

**ПЛИТЫ МОДЕЛЬНЫЕ СТАЛЬНЫЕ ДЛЯ ОПОК РАЗМЕРАМИ В СВЕТУ
2500×2000 мм НА ФОРМОВОЧНЫЕ ЛИТЕЙНЫЕ МАШИНЫ
С ПОВОРОТОМ ПОЛУФОРМЫ БЕЗ ДОПРЕССОВКИ****ГОСТ
20121—74****Конструкция и размеры**

Steel pattern plates for moulding boxes having inside dimensions 2500×2000 mm
for moulding foundry machines with turn of half mould without squeezing.
Design and dimensions

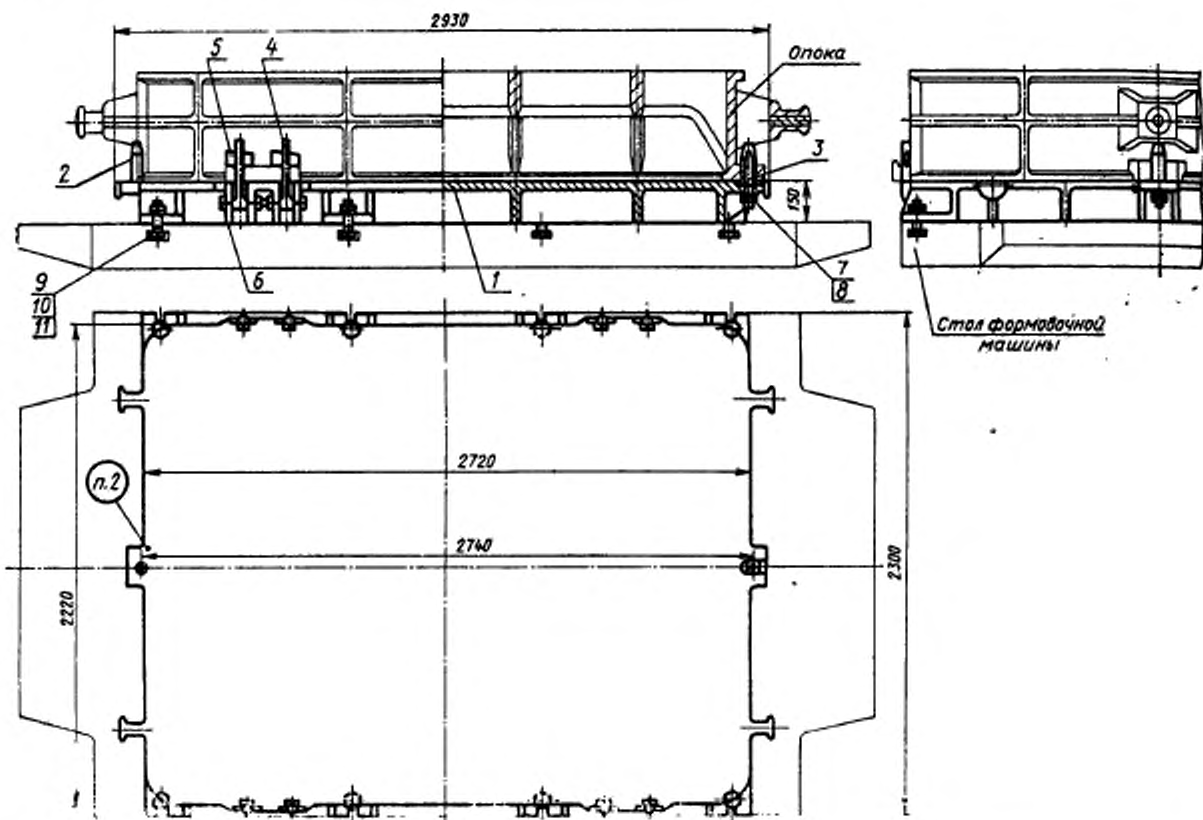
Взамен
МН 3277—62

Постановлением Государственного комитета стандартов Совета Министров СССР от 21 августа 1974 г. № 2023 срок
действия установлен

с 01.01 1976 г.
до 01.01 1981 г.

Несоблюдение стандарта преследуется по закону

1. Конструкция и размеры модельных плит должны соответствовать указанным на черт. 1.



Теоретическая масса — 1460 кг

1—плита 0280-2041/001 (кол. 1); 2—четыре центрирующие 0290-2508 по ГОСТ 20122—74 (кол. 1); 3—четыре направляющие 0290-2558 по ГОСТ 20123—74 (кол. 1); 4—четыре откидной 0290-2032 по ГОСТ 20128—74 (кол. 8); 5—плиты крепежные 0292-0614 по ГОСТ 19091—74 (кол. 8); 6—болт М20×130,66.05 по ГОСТ 7808—70 (кол. 8); 7—шайба 20,66Г.05 по ГОСТ 6402—70 (кол. 2); 8—гайка М20,6.05 по ГОСТ 5927—70 (кол. 10); 9—гайка М36,6.05 по ГОСТ 5927—70 (кол. 8); 10—болт М36×110,66.05 по ГОСТ 7808—70 (кол. 8); 11—шайба 36,66Г.05 по ГОСТ 6402—70 (кол. 8).

Черт. 1

Условное обозначение модельной плиты:

Плита модельная 0280-2041 ГОСТ 20121—74

2. Маркировать: обозначение модельной плиты и товарный знак предприятия-изготовителя.
3. Конструкция и размеры плит (поз. 1) должны соответствовать указанным на черт. 2.

Именное № 1 ГОСТ 20121—74 Плиты модельные стальные для опок размера-
ми в свету 2500×2000 мм на формовочные литейные машины с поворотом по-
луформы без допрессовки. Конструкция и размеры

Постановлением Государственного комитета СССР по стандартам от 02.06.81
№ 2772 срок введения установлен

с 01.10.81

Пункт 1. Чертеж 1. Подрисовочная подпись. Заменить обозначение болта
(поз. 10): М36×110.66.05 по ГОСТ 7808—70 на 7002—2661 по ГОСТ 13152—67.

(Продолжение см. стр. 114)

(Продолжение изменения к ГОСТ 20121—74)

Пункты 1, 3. Чертежи 1, 2. Заменить слова: «Теоретическая масса» на «Масса, не более».

Пункт 3. Чертеж 2. Заменить обозначение: A_3 на Н8;

Пункт 5. Заменить ссылку: ГОСТ 20131—74 на ГОСТ 20131—80.

(ИУС № 8 1981 г.)