

**Формы металлические (кокили)
ПРИСПОСОБЛЕНИЯ ДЛЯ ВЫТАЛКИВАНИЯ
ОТЛИВОК**

Конструкция и размеры
Chill moulds. Devices for push of castings.
Construction and dimensions

**ГОСТ
16247-70***

Взамен
МН 758-60
0401-0100

Постановлением Комитета стандартов, мер и измерительных приборов при Совете Министров СССР от 29 июля 1970 г. № 1163 срок введения установлен с 01.01 1972 г.

Проверен в 1960 г.

Несоблюдение стандарта преследуется по закону

Настоящий стандарт распространяется на приспособления для выталкивания отливок, применяемые в металлических формах с параллельным разъемом.

**1. КОНСТРУКЦИЯ И РАЗМЕРЫ ПРИСПОСОБЛЕНИЯ
ДЛЯ ВЫТАЛКИВАНИЯ ОТЛИВОК**

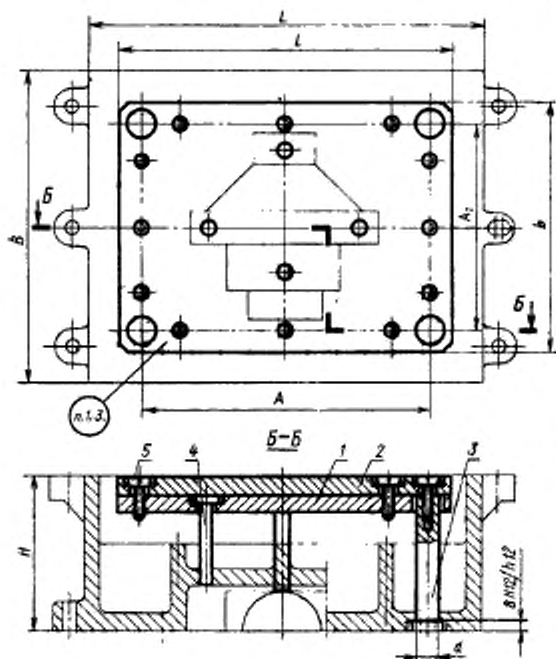
1.1. Конструкция и размеры приспособлений для выталкивания отливок должны соответствовать указанным на черт. 1 и в табл. 1.

Издание официальное

Перепечатка воспрещена

★

* Переиздание май 1982 г. с Изменением № 1, утвержденным в октябре 1980 г. (ИУС № 1-1981г.)



Черт. 1

Таблица 1
Размеры в мм

Обозначение прическо-соблений	Применяемость	L	B	I	b	H	d (прям. откл. по ГОСТ 13013)	A	A ₁	Масса, кг	Детали				Дет. 5. Выпуклая часть Виты ГОСТ 1491-80			
											Дет. 1. Плита вы- талявателя	Дет. 2. Плита опорная	Дет. 3. Контр- токабель	Дет. 4. Выпуклая часть ГОСТ 16249-70				
											Количество							
											1	1	4	16				
Обозначение деталей																		
0401-0101						60				4,11				0401-0101/003				
0401-0102						80				4,20				0401-0102/003				
0401-0103						100			140	4,25			0401-0101/002	0401-0103/003				
0401-0104		200				125				4,34				0401-0104/003				
0401-0105						160				4,46				0401-0105/003				
0401-0106						200				4,60				0401-0106/003				
0401-0107		250		200		60	12	180		5,08				0401-0101/003				
0401-0108						80				5,15				0401-0102/003				
0401-0109						100			180	5,22			0401-0107/002	0401-0103/003				
0401-0110						125				5,31				0401-0104/003				
0401-0111						160				5,43				0401-0105/003				
0401-0112						200				5,57				0401-0106/003				
0401-0113						80				8,30				0401-0107/003				
0401-0114						100				8,40				0401-0108/003				
0401-0115						125				8,50				0401-0109/003				
0401-0116		320		260	210	160	14	225	185	8,70			0401-0113/002	0401-0110/003				
0401-0117						200				8,80				0401-0111/003				
0401-0118						250				9,12				0401-0112/003				
0401-0119						280			225	9,88			0401-0119/002	0401-0107/003				

M15X10-58,05

Количество выталкивателей и их размеры по ГОСТ 16249-70
из комплекта с 0401-0901 по 0401-0488 по ГОСТ 16249-70

M18X20-58,05

Продолжение табл. 1
Размеры в мм

Обозначение чертежа присоединения	Трещиноватость	L	B	I	b	H	d (прел. откл. по ГОСТ 12013)	A	A ₁	Масса, кг	Дет. 1. Панга вы- тажников	Дет. 2. Пласти осорная	Дет. 3. Контр- толкатель	Дет. 4. Вытажников ГОСТ 16246-70	Дет. 5. Вент. ГОСТ 1691-80
0401-0120						100				9,98			0401-0108/003		
0401-0121						125				10,10			0401-0109/003		
0401-0122		320			250	250	14	225	225	10,20	0401-0119/001	0401-0119/002	0401-0110/003		
0401-0123						200				10,40			0401-0111/003		
0401-0124						280				10,70			0401-0112/003		
0401-0125			320			100				15,03			0401-0113/003		
0401-0126						175				15,20			0401-0114/003		
0401-0127						150			230	15,40	0401-0125/001	0401-0125/002	0401-0115/003		
0401-0128						200				15,60			0401-0116/003		
0401-0129						250				16,97			0401-0117/003		
0401-0130						320			310	17,40			0401-0118/003		
0401-0131						100				22,03			0401-0119/003		
0401-0132						125				22,20			0401-0116/003		
0401-0133						150				22,40	0401-0131/001	0401-0131/002	0401-0115/003		
0401-0134						200			310	22,60			0401-0116/003		
0401-0135						250				22,97			0401-0117/003		
0401-0136						320				23,40			0401-0118/003		
0401-0137		500			430	330			400	35,70	0401-0137/001	0401-0137/002	0401-0119/003		
0401-0138						125				35,87			0401-0120/003		

Количество вытажников и их диаметр подгоняется на конкретный с 0401-0301 по 0401-0458 по ГОСТ 16246-70

М18X1,0-58,05

М19X1,5-58,05

М12X3,2-58,05

Продолжение табл. 1
Размеры в мм

Обозначение приспосабливаний	Применимость	L		B	l	b	H	D (по H12, D15)	A	A ₁	Масса, кг	Дет. 1.	Дет. 2.	Дет. 3.	Дет. 4.	Дет. 5.									
		Плита талкнатель	Плита опорная									Контр-толкатель	Выталкиватель	Внут. Винт											
												Количество				ГОСТ 16247-70	ГОСТ 1491-80								
												1	1	4	16										
												Обозначение деталей													
0401-0139							160				36,15														
0401-0140							200				36,50														
0401-0141			400		330		250			300	36,86	0401-0137/001	0401-0137/002												
0401-0142							370				37,40														
0401-0143							400				37,50														
0401-0144							100				45,38														
0401-0145			500		430		125	18	400		46,16														
0401-0146							160				46,43														
0401-0147					430		200			400	46,75	0401-0144/001	0401-0144/002												
0401-0148							250				47,15														
0401-0149							320				47,71														
0401-0150				500			400				47,84														
0401-0151							125				51,53														
0401-0152							160				52,28														
0401-0153							200				52,60														
0401-0154				600		400	260	20	490	360	53,16	0401-0151/001	0401-0151/002												
0401-0155							320				53,84														
0401-0156							400				54,50														
0401-0157				630			125			490	58,90	0401-0157/001	0401-0157/002												

Количество выталкивателей и их размеры подбираются по количеству с 0401-0301 по 0401-0438 по ГОСТ 16247-70

M12×32,58,05

M16×35,58,05

Размеры в мм

Обозначение присоединения	Примечания	L	B	l	b	H	d (по ГОСТ 11361-70)	A	A ₁	Масса, кг	Дет. 1. Плита вы- травливаемой	Дет. 2. Плита опорная	Дет. 3 Контр- толкаль	Дет. 4. Выдавливатель ГОСТ 16246—70	Дет. 5. Вилка ГОСТ 1461 8.
0401-0158						160				69,50			0101-0127/003		
0401-0159						200				69,60			0401-0128/003		
0401-0160		630			530	250	20	490	490	70,16	0401-0157/001	0401-0157/002	0401-0129/003		
0401-0161						380				70,84			0401-0130/003		
0401-0162						400				71,60			0401-0131/003		
0401-0163						125				108,70			0401-0132/003		
0401-0164						160				109,20			0401-0133/003		
0401-0165						200				109,80			0401-0134/003		
0401-0166					510	250		460	460	110,60			0401-0135/003		
0101-0167						330				111,70	0401-0163/001	0401-0163/002	0401-0136/003		
0401-0168						400				112,80			0401-0137/003		
0401-0169						500	25	630	630	114,40			0401-0138/003		
0401-0170		800			680	125				144,70			0401-0139/003		
0401-0171						160				145,30			0401-0140/003		
0401-0172						200				145,90			0401-0141/003		
0401-0173						250		630	630	146,60	0401-0170/001	0401-0170/002	0401-0142/003		
0401-0174					680	320				147,70			0401-0143/003		
0401-0175						400				148,90			0401-0144/003		
0401-0176						500				150,50			0401-0145/003		

M16×35.88.05

Количество изготавливаемых и их размеры определяются из комплекта с 0401-001 по 0401-048 по ГОСТ 16245—70

Обозначение деталей

Продолжение табл. 1

Размеры в мм

Обозначение приспособления	Прижимность		L	B	l	b	H	d (предел откл. по НТЗ/БТЗ)	A	A ₁	Масса, кг	Дет. 1. Плита выталкивателя	Дет. 2. Плита опорная	Дет. 3. Контр-точкаль	Дет. 4. Выталкиватель ГОСТ 16246—70	Дет. 5 Вент ГОСТ 1481—80		
	1	2																
	1	1																
	Обозначение деталей																	
0401-0177							160				180,10			0401-0139/003				
0401-0178							200				180,70			0401-0140/003				
0401-0179						660	260		600		181,90		0401-0177/001	0401-0177/002				
0401-0180							320				182,60			0401-0147/003				
0401-0181							400				186,60			0401-0143/003				
0401-0182							500		32	800	188,20			0401-0144/003				
0401-0183							160				233,80			0401-0138/003				
0401-0184							200				234,40			0401-0140/003				
0401-0185						860	260		800		235,60		0401-0183/001	0401-0183/002				
0401-0186							320				237,10			0401-0142/003				
0401-0187							400				239,50			0401-0143/003				
0401-0188							500				241,90			0401-0144/003				

М300Х40.58.05

Количество выталкивателей в их размер
подбирается из комплекта с 0401-0301 по
0401-0458 по ГОСТ 16246—70

Пример условного обозначения приспособления для выталкивания отливок
 $l=200$ мм; $b=160$ мм и $H=60$ мм:

Приспособление 0401-0101 ГОСТ 16247—70

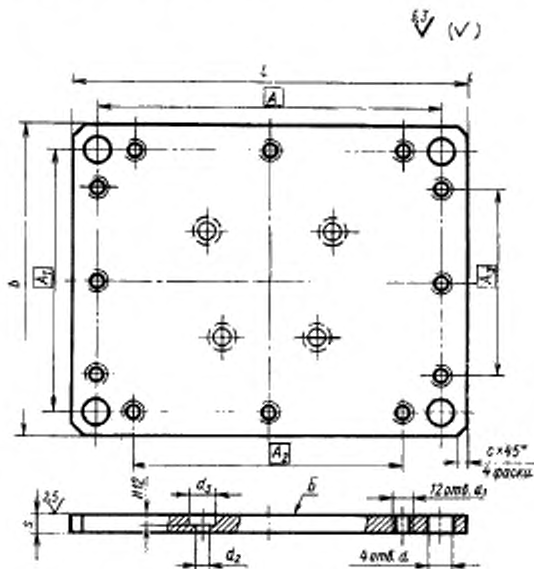
(Измененная редакция, Изм. № 1).

1.2. Технические требования — по ГОСТ 16262—70.

1.3. Маркировать: обозначение и товарный знак предприятия-изготовителя.

2. КОНСТРУКЦИЯ И РАЗМЕРЫ ПЛИТЫ ВЫТАЛКИВАТЕЛЕЙ [деталь 1]

2.1. Конструкция и размеры плиты выталкивателей должны соответствовать указанным на черт. 2 и в табл. 2.



Черт. 2

Таблица 2

Размеры в мм

Обозначение плиты	l	b	s	d (прод. откл. по H12)	d_1	A	A_1	A_2	A_3	c	Масса, кг
0401-0101/001	200	160	8	12	M6	180	140	150	110		1,94
0401-0107/001		200					180		150	8	2,43
0401-0113/001	250	210	10	14	M8	225	185	190			4,00
0401-0119/001		250					225		190		4,78
0401-0125/001	340	260	12	16	M10	310	230	260	180		7,80
0401-0131/001		340					310		260	10	10,70
0401-0137/001	430	330		18	M12	400	300	350	250		17,40
0401-0144/001		430	16				400		350		22,80
0401-0151/001	530	400		20		490	360	420	290		24,30
0401-0157/001		530			M16		490		420	16	32,80
0401-0163/001	680	510		25		630	460	540	350		53,35
0401-0170/001		680	20				630		540		71,40
0101-0177/001	860	690		32		800	600	700	500		87,60
0401-0183/001		860					800		700	25	114,50

Пример условного обозначения плиты выталкивателей $l=200$ мм; $b=160$ мм:

Плита выталкивателей 0401-0101/001 ГОСТ 16247-78

2.2. Материал: сталь марки 45 по ГОСТ 1050—74.

2.3. Неуказанные предельные отклонения размеров: отверстий — $H 14$, валов — $h 14$, остальных — $\pm \frac{IT15}{2}$.

(Измененная редакция, Изм. № 1).

2.4. Смещение осей отверстий от номинального расположения не более 0,3 мм (допуск зависимый).

2.5. Неплоскостность поверхности B не более 0,2 мм.

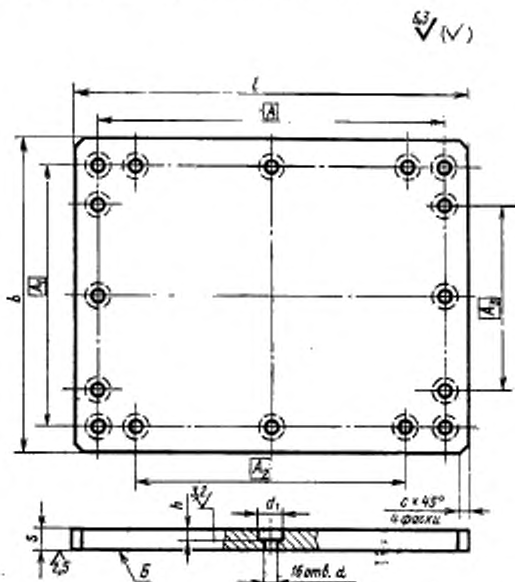
2.6. Количество отверстий для установки выталкивателей, показанных на черт. 2 условно, а также расположение отверстий определяется конструктивно.

2.7. Резьба — метрическая с углом профиля 60° . Поле допуска $7H$ — по ГОСТ 16093—81.

(Введен дополнительно, Изм. № 1).

3. КОНСТРУКЦИЯ И РАЗМЕРЫ ОПОРНОЙ ПЛИТЫ [деталь 2]

3.1. Конструкция и размеры опорной плиты должны соответствовать указанным на черт. 3 и в табл. 3.



Черт. 3

Таблица 3

Размеры в мм

Обозначение плиты	l	b	s	d	d ₁	h	A	A ₁	A ₂	A ₃	c	Масса, кг
0401-0101/002	200	160	8	7	12	4	180	140	150	110		1,92
0401-0107/002		200						180		150	8	2,40
0401-0113/002	250	210	10	10	15	5	225	185	190	190		3,80
0401-0119/002		250						225		190		4,56
0401-0125/002	340	260	12	12	18	6	310	230	260	180		7,60
0401-0131/002		340						310		260	10	10,50
0401-0137/002	430	330		15	20	7	400	300	350	250		17,10
0401-0144/002		430	16					400		350		22,40
0401-0151/002	530	400					490	360	420	290		24,00
0401-0157/002		530		19	28	9		490		420	16	32,00
0401-0163/002	680	510					630	460	540	350		52,70
0401-0170/002		680	20					630		540		70,67
0401-0177/002	860	660		24	34	11	800	600	700	500	25	86,70
0401-0183/002		860						800		700		113,50

Пример условного обозначения опорной плиты $l=200$ мм; $b=160$ мм:

Плита опорная 0401-0101/002 ГОСТ 16247—70

3.2. Материал: сталь марки 45 по ГОСТ 1050—74.

3.3. Неуказанные предельные отклонения размеров: отверстий — $H 14$, валов — $h 14$, остальных — $\pm \frac{IT 15}{2}$.

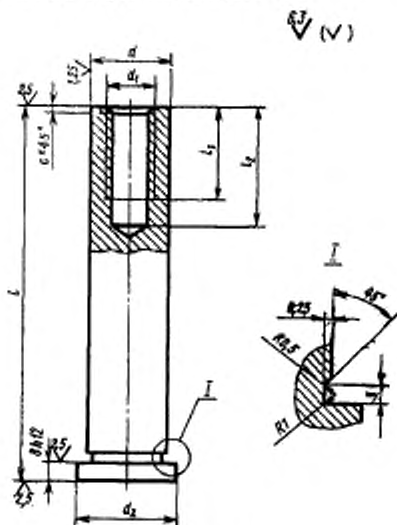
(Измененная редакция, Изм. № 1).

3.4. Смещение осей отверстий от номинального расположения не более 0,3 мм (допуск зависимый).

3.5. Неплоскостность поверхности B не более 0,2 мм.

4. КОНСТРУКЦИЯ И РАЗМЕРЫ КОНТРОЛКАТЕЛЯ [деталь 3]

4.1. Конструкция и размеры контролкаталя должны соответствовать указанным на черт. 4 и в табл. 4.



Черт. 4

Размеры в мм

Обозначение контролкаталя	d (пред. откл. по b12)	d ₁	d ₂	t (пред. откл. по b8)	l ₁	l ₂	c	Масса, кг
0401-0101/003	12	M6	18	52	16	20	1,0	0,048
0401-0102/003				72				0,065
0401-0103/003				92				0,082
0401-0104/003				117				0,105
0401-0105/003				152				0,136
0401-0106/003				192				0,171
0401-0107/003	14	M8	20	70	20	25		0,081
0401-0108/003				90				0,105
0401-0109/003				115				0,135
0401-0110/003				150				0,177
0401-0111/003				190				0,225
0401-0112/003				240				0,285
0401-0113/003	16	M10	22	88	25	30	1,6	0,128
0401-0114/003				113				0,167
0401-0115/003				148				0,222
0401-0116/003				188				0,280
0401-0117/003				238				0,363
0401-0118/003				308				0,473
0401-0119/003	18	M12	25	84	32	36		0,151
0401-0120/003				109				0,195
0401-0121/003				144				0,264
0401-0122/003				184				0,344
0401-0123/003				234				0,442
0401-0124/003				304				0,582
0401-0125/003	20	M16	28	324	35	42	2,0	0,616
0401-0126/003				109				0,214
0401-0127/003				144				0,301
0401-0128/003				184				0,397

Размеры в мм

Обозначение контролокателей	d (пред. откл. по 812)	d ₁	d ₂	l (пред. откл. по 88)	l ₁	l ₂	c	Масса, кг
0401-0129/003	20	M16	28	274	35	42	2,0	0,520
0401-0130/003				304				0,692
0401-0131/003				381				0,880
0401-0132/003	25	M16	32	105	35	42	2,0	0,349
0401-0133/003				140				0,482
0401-0134/003				180				0,636
0401-0135/003				230				0,828
0401-0136/003				300				1,095
0401-0137/003				380				1,390
0401-0138/003				480				1,780
0401-0139/003	32	M20	40	140	40	50	2,5	0,887
0401-0140/003				180				1,027
0401-0141/003				230				1,340
0401-0142/003				300				1,700
0401-0143/003				380				2,250
0401-0144/003				480				2,900

Пример условного обозначения контролокателя
 $d=12$ мм; $l=52$ мм:

Контролокатель 0401-0101/003 ГОСТ 16247—70

(Измененная редакция, Изм. № 1).

4.2. Материал: сталь марки У8А по ГОСТ 1435—74.

4.3. HRC—45... 50.

4.4. Неуказанные предельные отклонения размеров: отверстий — H 14, валов — h 14, остальных — $\pm \frac{IT15}{2}$.

(Измененная редакция, Изм. № 1).

4.5. Резьба — метрическая с углом профиля 60°. Поле допуска 7 H — по ГОСТ 16093—81.

... (Введен дополнительно, Изм. № 1).