

**ПРЕСС-ФОРМЫ МНОГОМЕСТНЫЕ СЪЕМНЫЕ
ДЛЯ ИЗГОТОВЛЕНИЯ РЕЗИНОВЫХ КОЛЕЦ
КРУГЛОГО СЕЧЕНИЯ**

Конструкция и размеры

Press-moulds multi-placed removable
for manufacturing of rubber O-rings section.
Construction and dimensions

**ГОСТ
24512-80**

ОКП 39 6381

Утвержден Постановлением Государственного комитета СССР по стандартам от 30 декабря 1980 г. № 6273. Постановлением Госстандарта от 19 мая 1981 г. № 2454 срок действия установлен

с 01.01 1983 г.

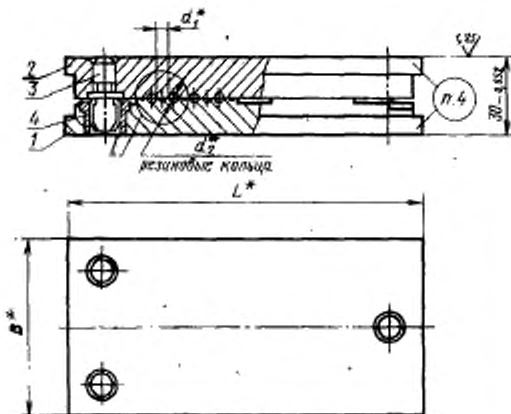
до 01.01 1988 г.

Несоблюдение стандарта преследуется по закону

1. Настоящий стандарт распространяется на специальные съемные компрессионные многоместные пресс-формы для изготовления из резиновых смесей с процентом усадки до 4,3 резиновых уплотнительных колец 2-й группы точности круглого сечения с внутренними диаметрами (d_1) от 2,8 до 25,5 мм, диаметрами сечения (d_2) от 1,4 до 3,6 мм по ГОСТ 9833-73.

2. Агрегатирование многоместных съемных пресс-форм в приспособлениях для их раскрытия и выдвижения — по справочному приложению 3 к ГОСТ 24511-80.

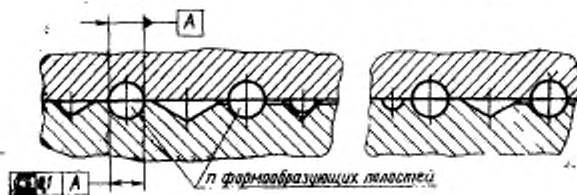
3. Конструкция и размеры пресс-форм должны соответствовать указанным на черт. 1 и в табл. 1.



Исполнение 1

I

Исполнение 2



* Размеры для справок.

1—матрица по табл. 1; 2—нуансон по табл. 1; 3—валек 7030-0926
 12Д ГОСТ 12210—66 (кол. 3 шт.); 4—штулка 7030-0126 ГОСТ 12214—66
 (кол. 3 шт.)

Черт. 1

Таблица 1

Обозначение пресс-формы	Применяе- мость	Размеры кольца		Исполнение	L	B	n	Масса, кг, не более	Поз. 1	Поз. 2
		d ₁ / d ₂							Матрица Код. 1	Пунсон Код. 1
		мм								
1886-1001	1,4	2,8	1	1	120	96	4,43	1886-1001/001	1886-1001/002	
1886-1002								1886-1002/001		
1886-1003			1	180	152	6,97	1886-1003/001	1886-1003/002		
1886-1004			2				1886-1004/001			
1886-1005		1	250	266	9,58	1886-1005/001	1886-1005/002			
1886-1006		2				1886-1006/001				
1886-1007		1	180	120	88	4,43	1886-1007/001	1886-1007/002		
1886-1008		2					1886-1008/001			
1886-1009		3,8	1	180	136	6,97	1886-1009/001	1886-1009/002		
1886-1011		2	1886-1011/001							
1886-1012		1	250	238	9,58	1886-1012/001	1886-1012/002			
1886-1013		2				1886-1013/001				
1886-1014		1,9	2,8	1	120	88	4,43	1886-1014/001	1886-1014/002	
1886-1015								2		1886-1015/001
1886-1016	1			180	136	6,97	1886-1016/001	1886-1016/002		
1886-1017	2						1886-1017/001			
1886-1018	1		250	238	9,58	1886-1018/001	1886-1018/002			
1886-1019	2					1886-1019/001				
1886-1021	1		180	120	80	4,43	1886-1021/001	1886-1021/002		
1886-1022	2						1886-1022/001			
1886-1023	3,2		1	180	136	6,97	1886-1023/001	1886-1023/002		
1886-1024	2		1886-1024/001							
1886-1025	1		250	238	9,58	1886-1025/001	1886-1025/002			
1886-1026	2					1886-1026/001				
1886-1027	1		180	120	80	4,43	1886-1027/001	1886-1027/002		
1886-1028	2						1886-1028/001			
1886-1029	3,8	1	180	128	6,97	1886-1029/001	1886-1029/002			

Продолжение табл. 1

Обозначение пресс-формы	Примене- мость	Размеры кольца		Исполнение	L	B	n	Масса, кг, не более	Поз. 1	Поз. 2
		d _в	d _н						Матрица	Пуансон
		мм							Код. 1	Код. 1
Обозначения										
1886-1031				2	180		128	6,97	1886-1031/001	1886-1029/002
1886-1032			3,8	1		180			1886-1032/001	
1886-1033				2	250		192	9,58	1886-1033/001	1886-1032/002
1886-1034				1		120	72	4,43	1886-1034/001	1886-1034/002
1886-1035				2	180				1886-1035/001	
1886-1036			4,2	1			120	6,97	1886-1036/001	1886-1036/002
1886-1037				2	180				1886-1037/001	
1886-1038				1		250	180	9,58	1886-1038/001	1886-1038/002
1886-1039				2	250				1886-1039/001	
1886-1041				1		120	72	4,43	1886-1041/001	1886-1041/002
1886-1042				2	180				1886-1042/001	
1886-1043			4,7	1			84	6,97	1886-1043/001	1886-1043/002
1886-1044				2	180				1886-1044/001	
1886-1045		1,9		1	250		168	9,58	1886-1045/001	1886-1045/002
1886-1046				2	250				1886-1046/001	
1886-1047				1		120	48	4,43	1886-1047/001	1886-1047/002
1886-1048				2	180				1886-1048/001	
1886-1049			5,2	1			84	6,97	1886-1049/001	1886-1049/002
1886-1051				2	180				1886-1051/001	
1886-1052				1	250		168	9,58	1886-1052/001	1886-1052/002
1886-1053				2	250				1886-1053/001	
1886-1054				1		120	48	4,43	1886-1054/001	1886-1054/002
1886-1055				2	180				1886-1055/001	
1886-1056			5,7	1			78	6,97	1886-1056/001	1886-1056/002
1886-1057				2	180				1886-1057/001	
1886-1058				1		250	130	9,58	1886-1058/001	1886-1058/002
1886-1059				2	250				1886-1059/001	

Обозначение пресс-формы	Применя- емость	Резиновые кольца		Исполнение	L	B	n	Масса, кг, не более	Поз. 1 Матрица Код. 1	Поз. 2 Пуансон Код. 1
		d ₂	d ₁							
		мм							мм	
1886-1061				1		120	48	4,43	1886-1061/001	1886-1061/002
1886-1062				2	180				1886-1062/001	
1886-1063			6,2	1			72	6,97	1886-1063/001	1886-1063/002
1886-1064				2		180			1886-1064/001	
1886-1065				1	250	120		9,58	1886-1065/001	1886-1065/002
1886-1066				2					1886-1066/001	
1886-1067				1		120	42	4,43	1886-1067/001	1886-1067/002
1886-1068				2	180				1886-1068/001	
1886-1069			6,7	1			72	6,97	1886-1069/001	1886-1069/002
1886-1071				2		180			1886-1071/001	
1886-1072				1	250	120		9,58	1886-1072/001	1886-1072/002
1886-1073				2					1886-1073/001	
1886-1074				1		120	42	4,43	1886-1074/001	1886-1074/002
1886-1075		1,9		2	180				1886-1075/001	
1886-1076			7,2	1			66	6,97	1886-1076/001	1886-1076/002
1886-1077				2		180			1886-1077/001	
1886-1078				1	250	110		9,58	1886-1078/001	1886-1078/002
1886-1079				2					1886-1079/001	
1886-1081				1		120	42	4,43	1886-1081/001	1886-1081/002
1886-1082				2	180				1886-1082/001	
1886-1083			7,7	1			66	6,97	1886-1083/001	1886-1083/002
1886-1084				2		180			1886-1084/001	
1886-1085				1	250	110		9,58	1886-1085/001	1886-1085/002
1886-1086				2					1886-1086/001	
1886-1087				1		120	42	4,43	1886-1087/001	1886-1087/002
1886-1088			8,2	2	180				1886-1088/001	
1886-1089				1		180	66	6,97	1886-1089/001	1886-1089/002

Продолжение табл. 1

Обозначение пресс-формы	Примене- мость	Резиновые кольца		Исполнение	L	B	n	Масса, кг, не более	Поз. 1	Поз. 2
		d ₁	d ₂						Матрица Кол. 1	Пуансон Кол. 1
		мм							мм	
1886-1091				2	180		66	6,97	1886-1091/001	1886-1089/002
1886-1092			8,2	1	180				1886-1092/001	
1886-1093				2	250		110	9,58		1886-1092/002
1886-1094				1		120	36	4,43	1886-1094/001	1886-1094/002
1886-1095				2	180				1886-1095/001	
1886-1096			8,7	1			60	6,97	1886-1096/001	1886-1096/002
1886-1097				2		180			1886-1097/001	
1886-1098				1	250		80	9,58	1886-1098/001	1886-1098/002
1886-1099				2					1886-1099/001	
1886-1101				1		120	36	4,43	1886-1101/001	1886-1101/002
1886-1102				2	180				1886-1102/001	
1886-1103				1			60	6,97	1886-1103/001	1886-1103/002
1886-1104				2		180			1886-1104/001	
1886-1105		1,9		1	250		80	9,58	1886-1105/001	1886-1105/002
1886-1106				2					1886-1106/001	
1886-1107				1		120	24	4,43	1886-1107/001	1886-1107/002
1886-1108				2	180				1886-1108/001	
1886-1109				1			40	6,97	1886-1109/001	1886-1109/002
1886-1111				2		180			1886-1111/001	
1886-1112				1	250		80	9,58	1886-1112/001	1886-1112/002
1886-1113				2					1886-1113/001	
1886-1114				1		120	24	4,43	1886-1114/001	1886-1114/002
1886-1115				2	180				1886-1115/001	
1886-1116				1			36	6,97	1886-1116/001	1886-1116/002
1886-1117			10,0	2		180			1886-1117/001	
1886-1118				1	250		72	9,58	1886-1118/001	1886-1118/002
1886-1119				2					1886-1119/001	

Обозначение пресс-формы	Применяемость		Исполнение	L	B	л	Масса, кг, не более	Пол. 1 Матрица Кол. 1	Пол. 2 Пуансон Кол. 1			
	Резиновые кольца											
	d ₂	d ₁						мм		мм		Обозначения
1886-1121	1,9	10,6	1	180	120	24	4,43	1886-1121/001	1886-1121/002			
1886-1122			2					1886-1122/001				
1886-1123			1					180	36	6,97	1886-1123/001	1886-1123/002
1886-1124			2								1886-1124/001	
1886-1125			1					250	72	9,58	1886-1125/001	1886-1125/002
1886-1126			2								1886-1126/001	
1886-1127			1	180	120	20	4,43	1886-1127/001	1886-1127/002			
1886-1128			2					1886-1128/001				
1886-1129			1	180	36	6,97	1886-1129/001	1886-1129/002				
1886-1131			2				1886-1131/001					
1886-1132			1	250	72	9,58	1886-1132/001	1886-1132/002				
1886-1133			2				1886-1133/001					
1886-1134			1	180	120	20	4,43	1886-1134/001	1886-1134/002			
1886-1135			2					1886-1135/001				
1886-1136			1	180	32	6,97	1886-1136/001	1886-1136/002				
1886-1137			2				1886-1137/001					
1886-1138			1	250	64	9,58	1886-1138/001	1886-1138/002				
1886-1139			2				1886-1139/001					
1886-1141	1	180	120	20	4,43	1886-1141/001	1886-1141/002					
1886-1142	2					1886-1142/001						
1886-1143	1	180	32	6,97	1886-1143/001	1886-1143/002						
1886-1144	2				1886-1144/001							
1886-1145	1	250	64	9,58	1886-1145/001	1886-1145/002						
1886-1146	2				1886-1146/001							
1886-1147	1	180	120	20	4,43	1886-1147/001	1886-1147/002					
1886-1148	2					1886-1148/001						
1886-1149	1	180	32	6,97	1886-1149/001	1886-1149/002						

Продолжение табл. 1

Обозначение пресс-формы	Применяемость	Разнообразие колец		Исполнение	L	B	n	Масса, кг, не более	Пос. 1 Матрица Кол. 1	Пос. 2 Пуансон Кол. 1	
		d_3	d_1								
		мм									мм
1886-1151	•	12,6	2	180	180	180	32	6,97	1886-1151/001	1886-1149/002	
1886-1152			1	250			64	9,58	1886-1152/001	1886-1152/002	
1886-1153			2						1886-1153/001		
1886-1154		13,0	1	180	120	120	20	4,43	1886-1154/001	1886-1154/002	
1886-1155	2										1886-1155/001
1886-1156	1		180	180	180	180	32	6,97	1886-1156/001	1886-1156/002	
1886-1157	2										
1886-1158	1		250	250	250	250	64	9,58	1886-1158/001	1886-1158/002	
1886-1159	2										
1886-1161			13,6	1	180	120	120	20	4,43	1886-1161/001	1886-1161/002
1886-1162	2										
1886-1163	1	180		180	180	180	32	6,97	1886-1163/001	1886-1163/002	
1886-1164	2										
1886-1165	1	250		250	250	250	48	9,58	1886-1165/001	1886-1165/002	
1886-1166	2										
1886-1167		14,0		1	180	120	120	20	4,43	1886-1167/001	1886-1167/002
1886-1168	2										
1886-1169	1		180	180	180	180	28	6,97	1886-1169/001	1886-1169/002	
1886-1171	2										
1886-1172	1		250	250	250	250	42	9,58	1886-1172/001	1886-1172/002	
1886-1173	2										
1886-1174			14,6	1	180	120	120	16	4,43	1886-1174/001	1886-1174/002
1886-1175	2										
1886-1176	1	180		180	180	180	28	6,97	1886-1176/001	1886-1176/002	
1886-1177	2										
1886-1178	1	250		250	250	250	42	9,58	1886-1178/001	1886-1178/002	
1886-1179	2										

Обозначение пресс-формы	Применяемость	Реальные размеры кольца		Исполнение	L	B	n	Масса, кг, не более	Пов. 1 Матрица Кол. 1	Пов. 2 Пуансон Кол. 1
		d_s	d_1							
		мм							мм	
1886-1181	1,9	15,0	1	180	120	16	4,43	1886-1181/001	1886-1181/002	
1886-1182			2					1886-1182/001		
1886-1183	1,9	15,0	1	180	120	28	6,97	1886-1183/001	1886-1183/002	
1886-1184			2					1886-1184/001		
1886-1185	1,9	15,0	1	250	120	42	9,58	1886-1185/001	1886-1185/002	
1886-1186			2					1886-1186/001		
1886-1187	1,9	15,6	1	180	120	16	4,43	1886-1187/001	1886-1187/002	
1886-1188			2					1886-1188/001		
1886-1189	1,9	15,6	1	180	120	28	6,97	1886-1189/001	1886-1189/002	
1886-1191			2					1886-1191/001		
1886-1192	1,9	15,6	1	250	120	42	9,58	1886-1192/001	1886-1192/002	
1886-1193			2					1886-1193/001		
1886-1194	1,9	16,0	1	180	120	16	4,43	1886-1194/001	1886-1194/002	
1886-1195			2					1886-1195/001		
1886-1196	1,9	16,0	1	180	120	28	6,97	1886-1196/001	1886-1196/002	
1886-1197			2					1886-1197/001		
1886-1198	1,9	16,0	1	250	120	42	9,58	1886-1198/001	1886-1198/002	
1886-1199			2					1886-1199/001		
1886-1201	1,9	16,6	1	180	120	16	4,43	1886-1201/001	1886-1201/002	
1886-1202			2					1886-1202/001		
1886-1203	1,9	16,6	1	180	120	28	6,97	1886-1203/001	1886-1203/002	
1886-1204			2					1886-1204/001		
1886-1205	1,9	16,6	1	250	120	42	9,58	1886-1205/001	1886-1205/002	
1886-1206			2					1886-1206/001		
1886-1207	1,9	17,5	1	180	120	16	4,43	1886-1207/001	1886-1207/002	
1886-1208			2					1886-1208/001		
1886-1209	1,9	17,5	1	180	120	24	6,97	1886-1209/001	1886-1209/002	

Продолжение табл. 1

Обозначение пресс- формы	Принадлежность	Размеры кольца		Исполнение	L	B	n	Масс. кг. не более	Пос. 1 Матрица Кол. 1	Пос. 2 Пуансон Кол. 1
		d ₂	d ₁							
		мм							мм	
1886-1211		17,5		2	180	180 ₂	24	6,97	1886-1211/001	1886-1209/002
1886-1212				1	250		36	9,58	1886-1212/001	
1886-1213				2	180	120	16	4,43	1886-1213/001	1886-1212/002
1886-1214				1						
1886-1215				2	180	180	24	6,97	1886-1215/001	1886-1214/002
1886-1216				1						
1886-1217				2	250	180	36	9,58	1886-1217/001	1886-1216/002
1886-1218				1						
1886-1219				2	180	120	6	4,43	1886-1219/001	1886-1218/002
1886-1221				1						
1886-1222				2	180	180	12	6,97	1886-1222/001	1886-1221/002
1886-1223				1						
1886-1224				2	250	180	36	9,58	1886-1224/001	1886-1223/002
1886-1225				1						
1886-1226				2	180	120	6	4,43	1886-1226/001	1886-1225/002
1886-1227				1						
1886-1228				2	180	180	10	6,97	1886-1228/001	1886-1227/002
1886-1229				1						
1886-1231				2	250	180	30	9,58	1886-1231/001	1886-1229/002
1886-1232				1						
1886-1233				2	180	120	6	4,43	1886-1233/001	1886-1232/002
1886-1234				1						
1886-1235				2	180	180	10	6,97	1886-1235/001	1886-1234/002
1886-1236				1						
1886-1237				2	250	180	20	9,58	1886-1237/001	1886-1236/002
1886-1238				1						
1886-1239		21,5		2					1886-1239/001	

Продолжение табл. 1

Обозначение пресс-формы	Применяемость	Размеры кольца		Исполнение	L	B	n	Масса, кг, не более	Поз. 1 Матрица Код. 1	Поз. 2 Пуансон Код. 1	
		d ₂	d ₁								
		мм									мм
1886-1241	1,9	22,5	1	180	120	6	4,43	1886-1241/001	1886-1241/002		
1886-1242								1886-1242/001			
1886-1243			2		180	10	6,97	1886-1243/001	1886-1243/002		
1886-1244								1886-1244/001			
1886-1245			1			250	20	9,58	1886-1245/001	1886-1245/002	
1886-1246									1886-1246/001		
1886-1247			2	180			120	6	4,43	1886-1247/001	1886-1247/002
1886-1248										1886-1248/001	
1886-1249			1		250		10	6,97	1886-1249/001	1886-1249/002	
1886-1251									1886-1251/001		
1886-1252			2			180	20	9,58	1886-1252/001	1886-1252/002	
1886-1253									1886-1253/001		
1886-1254		1	250	120			6	4,43	1886-1254/001	1886-1254/002	
1886-1255									1886-1255/001		
1886-1256		2		180	10		6,97	1886-1256/001	1886-1256/002		
1886-1257								1886-1257/001			
1886-1258		1			250	20	9,58	1886-1258/001	1886-1258/002		
1886-1259								1886-1259/001			
1886-1261		2	180			120	6	4,43	1886-1261/001	1886-1261/002	
1886-1262									1886-1262/001		
1886-1263		1		250		10	6,97	1886-1263/001	1886-1263/002		
1886-1264								1886-1264/001			
1886-1265		2			180	20	9,58	1886-1265/001	1886-1265/002		
1886-1266								1886-1266/001			
1886-1267	1	250	120			54	4,43	1886-1267/001	1886-1267/002		
1886-1268								1886-1268/001			
1886-1269	2		180	180		84	6,97	1886-1269/001	1886-1269/002		
1886-1269								1886-1269/001			

Продолжение табл. 1

Обозначение кросс- формы	Применяемость	Рекомендуемые коды		Исполнение	L	B	n	Масса, кг. не более	Поз. 1 Матрица Код. 1	Поз. 2 Пуансон Код. 1
		d ₂	d ₁							
		мм								
1886-1271	2,5	3,8	2	180	180	180	84	6,97	1886-1271/001	1886-1269/002
1886-1272			1	250			168	9,58	1886-1272/001	1886-1272/002
1886-1273		2	180	120	48	4,43	1886-1273/001			
1886-1274		1					1886-1274/001	1886-1274/002		
1886-1275		2					1886-1275/001			
1886-1276		1					1886-1276/001	1886-1276/002		
1886-1277		2	180	180	78	6,97	1886-1277/001			
1886-1278		1					1886-1278/001	1886-1278/002		
1886-1279		2	250	156	9,58	1886-1279/001				
1886-1281		2,5	4,7	1	180	120	48	4,43	1886-1281/001	1886-1281/002
1886-1282	2			1886-1282/001						
1886-1283	1			1886-1283/001					1886-1283/002	
1886-1284	2			1886-1284/001						
1886-1285	1		250	180	130	9,58	1886-1285/001	1886-1285/002		
1886-1286	2						1886-1286/001			
1886-1287	1		180	120	48	4,43	1886-1287/001	1886-1287/002		
1886-1288	2						1886-1288/001			
1886-1289	1		180	120	72	6,97	1886-1289/001	1886-1289/002		
1886-1291	2						1886-1291/001			
1886-1292	1	250	120	120	9,58	1886-1292/001	1886-1292/002			
1886-1293	2					1886-1293/001				
1886-1294	1	180	120	42	4,43	1886-1294/001	1886-1294/002			
1886-1295	2					1886-1295/001				
1886-1296	1	180	180	72	6,97	1886-1296/001	1886-1296/002			
1886-1297	2					1886-1297/001				
1886-1298	1					1886-1298/001	1886-1298/002			
1886-1299	2	250	120	9,58	1886-1299/001					

Обозначение пресс-формы	Применяемость	Размеры кольца		Исполнение	L	B	n	Масса, кг, не более	Поз. 1 Матрица Код. 1	Поз. 2 Пуансон Код. 1			
		d_2	d_1										
		мм									мм		Обозначения
1886-1301	2,5	6,2	1	180	120	42	4,43	1886-1301/001	1886-1301/002				
1886-1302			2					1886-1302/001					
1886-1303			1					180		66	6,97	1886-1303/001	
1886-1304			2									1886-1304/001	
1886-1305			1					250		110	9,58	1886-1305/001	1886-1305/002
1886-1306			2									1886-1306/001	
1886-1307		6,7	180	1	120	42	4,43	1886-1307/001	1886-1307/002				
1886-1308				2				1886-1308/001					
1886-1309				1				180		66	6,97	1886-1309/001	
1886-1311				2								1886-1311/001	
1886-1312				1				250		110	9,58	1886-1312/001	1886-1312/002
1886-1313				2								1886-1313/001	
1886-1314		7,2	180	1	120	36	4,43	1886-1314/001	1886-1314/002				
1886-1315				2				1886-1315/001					
1886-1316				1				180		60	6,97	1886-1316/001	
1886-1317				2								1886-1317/001	
1886-1318				1				250		100	9,58	1886-1318/001	1886-1318/002
1886-1319				2								1886-1319/001	
1886-1321		7,7	180	1	120	36	4,43	1886-1321/001	1886-1321/002				
1886-1322				2				1886-1322/001					
1886-1323				1				180		60	6,97	1886-1323/001	
1886-1324				2								1886-1324/001	
1886-1325				1				250		80	9,58	1886-1325/001	1886-1325/002
1886-1326				2								1886-1326/001	
1886-1327	8,2	180	1	120	36	4,43	1886-1327/001	1886-1327/002					
1886-1328			2				1886-1328/001						
1886-1329	1	180	60	6,97	1886-1329/001	1886-1329/002							

Продолжение табл. 1

Обозначение пресс-форм	Применяемость	Размеры кольца		Исполнение	L	B	n	Масса, кг. не более	Поз. 1	Поз. 2
		d ₁	d ₂						Матрица	Пуансон
		мм							мм	
1886-1331	2,5	8,2	2	180	180	60	6,97	1886-1331/001	1886-1329/002	
1886-1332			1	250				80	9,58	1886-1332/001
1886-1333	2,5	8,7	2	180	120	24	4,43	1886-1333/001	1886-1334/002	
1886-1334			1					250		36
1886-1335			2	180	180	72	9,58	1886-1335/001	1886-1336/002	
1886-1336			1					250		36
1886-1337			2	180	120	24	4,43	1886-1337/001	1886-1338/002	
1886-1338			1					250		72
1886-1339			2	180	120	24	4,43	1886-1339/001	1886-1341/002	
1886-1341			1					250		36
1886-1342			2	180	180	72	9,58	1886-1342/001	1886-1343/002	
1886-1343			1					250		36
1886-1344	2	180	120	20	4,43	1886-1344/001	1886-1345/002			
1886-1345	1					250		72	9,58	1886-1345/001
1886-1346	2	180	120	20	4,43	1886-1346/001	1886-1347/002			
1886-1347	1					250		36	6,97	1886-1347/001
1886-1348	2	180	180	72	9,58	1886-1348/001	1886-1349/002			
1886-1349	1					250		36	6,97	1886-1349/001
1886-1351	2	180	120	20	4,43	1886-1351/001	1886-1352/002			
1886-1352	1					250		72	9,58	1886-1352/001
1886-1353	2	180	120	20	4,43	1886-1353/001	1886-1354/002			
1886-1354	1					250		36	6,97	1886-1354/001
1886-1355	2	180	180	72	9,58	1886-1355/001	1886-1356/002			
1886-1356	1					250		36	6,97	1886-1356/001
1886-1357	2	180	120	20	4,43	1886-1357/001	1886-1358/002			
1886-1358	1					250		72	9,58	1886-1358/001
1886-1359	2	180	180	72	9,58	1886-1359/001	1886-1360/002			
1886-1360	1					250		36	6,97	1886-1360/001

Обозначение пресс-формы	Применяемость	Размеры кольца		Исполнение	L	В	л	Масса, кг, не более	Поз. 1 Матрица Код. 1	Поз. 2 Пуансон Код. 1
		d_2	d_1							
		мм							мм	
1886-1361				1	180	120	20	4,43	1886-1361/001	1886-1361/002
1886-1362				2					1886-1362/001	
1886-1363		10,6		1	180	180	32	6,97	1886-1363/001	1886-1363/002
1886-1364				2					1886-1364/001	
1886-1365				1	250	180	64	9,58	1886-1365/001	1886-1365/002
1886-1366				2					1886-1366/001	
1886-1367				1	180	120	20	4,43	1886-1367/001	1886-1367/002
1886-1368				2					1886-1368/001	
1886-1369		11,0		1	180	180	32	6,97	1886-1369/001	1886-1369/002
1886-1371				2					1886-1371/001	
1886-1372				1	250	180	64	9,58	1886-1372/001	1886-1372/002
1886-1373				2					1886-1373/001	
1886-1374	2,5			1	180	120	20	4,43	1886-1374/001	1886-1374/002
1886-1375				2					1886-1375/001	
1886-1376		11,6		1	180	180	32	6,97	1886-1376/001	1886-1376/002
1886-1377				2					1886-1377/001	
1886-1378				1	250	180	64	9,58	1886-1378/001	1886-1378/002
1886-1379				2					1886-1379/001	
1886-1381				1	180	120	20	4,43	1886-1381/001	1886-1381/002
1886-1382				2					1886-1382/001	
1886-1383		12,0		1	180	180	32	6,97	1886-1383/001	1886-1383/002
1886-1384				2					1886-1384/001	
1886-1385				1	250	180	48	9,58	1886-1385/001	1886-1385/002
1886-1386				2					1886-1386/001	
1886-1387		12,6		1	180	120	20	4,43	1886-1387/001	1886-1387/002
1886-1388				2					1886-1388/001	
1886-1389				1	180	180	28	6,97	1886-1389/001	1886-1389/002

Продолжение табл. 1

Обозначение пресс- формы	Принадлежность	Размеры кольца		Исполнение	L	B	H	Масса, кг, не более	Поз. 1	Поз. 2						
		d ₁	d ₂						Матрица	Пуансон						
		мм							Кол. 1	Кол. 1	Обозначения					
1886-1391	2,5	12,6	2	180	180	28	6,97	1886-1391/001	1886-1389/002							
1886-1392								1	250	42	9,58	1886-1392/001	1886-1392/002			
1886-1393								2				1886-1393/001				
1886-1394								1	180	120	16	4,43	1886-1394/001	1886-1394/002		
1886-1395								2							1886-1395/001	
1886-1396								1							1886-1396/001	1886-1396/002
1886-1397		13,0	2	180	180	28	6,97	1886-1397/001								
1886-1398								1	250	42	9,58	1886-1398/001	1886-1398/002			
1886-1399								2				1886-1399/001				
1886-1401								1	180	120	16	4,43	1886-1401/001	1886-1401/002		
1886-1402								2							1886-1402/001	
1886-1403								1							1886-1403/001	1886-1403/002
1886-1404	13,6	2	180	180	28	6,97	1886-1404/001									
1886-1405							1	250	42	9,58	1886-1405/001	1886-1405/002				
1886-1406							2				1886-1406/001					
1886-1407							1	180	120	16	4,43	1886-1407/001	1886-1407/002			
1886-1408							2*							1886-1408/001		
1886-1409							1							1886-1409/001	1886-1409/002	
1886-1411	14,0	2	180	180	28	6,97	1886-1411/001									
1886-1412							1	250	42	9,58	1886-1412/001	1886-1412/002				
1886-1413							2				1886-1413/001					
1886-1414							1	180	120	16	4,43	1886-1414/001	1886-1414/002			
1886-1415							2							1886-1415/001		
1886-1416							1							1886-1416/001	1886-1416/002	
1886-1417	14,6	2	180	180	28	6,97	1886-1417/001									
1886-1418							1	250	42	9,58	1886-1418/001	1886-1418/002				
1886-1419							2				1886-1419/001					

Обозначение пресс- формы	Применяемость	Размеры кольца		Исполнение	L	B	л	Масса, кг, не более	Поз. 1 Матрица Код. 1	Поз. 2 Пуансон Код. 1	
		d ₂	d ₁								
		мм									мм
1886-1421	2,5	15,0		1	180	120	16	4,43	1886-1421/001	1886-1421/002	
1886-1422				2					1886-1422/001		
1886-1423				1					28		6,97
1886-1424				2	1886-1424/001						
1886-1425				1	250	42	9,58	1886-1425/001	1886-1425/002		
1886-1426				2				1886-1426/001			
1886-1427		15,6			1	180	120	16	4,43	1886-1427/001	1886-1427/002
1886-1428					2					1886-1428/001	
1886-1429					1					24	
1886-1431					2	1886-1431/001					
1886-1432					1	250	36	9,58	1886-1432/001	1886-1432/002	
1886-1433					2				1886-1433/001		
1886-1434	16,6			1	180	120	16	4,43	1886-1434/001	1886-1434/002	
1886-1435				2					1886-1435/001		
1886-1436				1					24		6,97
1886-1437				2	1886-1437/001						
1886-1438				1	250	36	9,58	1886-1438/001	1886-1438/002		
1886-1439				2				1886-1439/001			
1886-1441	17,5			1	180	120	-16	4,43	1886-1441/001	1886-1441/002	
1886-1442				2					1886-1442/001		
1886-1443				1					24		6,97
1886-1444				2	1886-1444/001						
1886-1445				1	250	36	9,58	1886-1445/001	1886-1445/002		
1886-1446				2				1886-1446/001			
1886-1447	18,0			1	180	120	6	1,43	1886-1447/001	1886-1447/002	
1886-1448				2					1886-1448/001		

Продолжение табл. 1

Обозначение красе- формы	Применяемость	Размеры кольца		Исполнение	L	B	n	Масса, кг, не более	Поз. 1 Матрица Кол. 1	Поз. 2 Пуансон Кол. 1						
		d ₁	d ₂													
		мм									мм		Обозначения			
1886-1451	2,5	18,5		2	180	180	12	6,97	1886-1451/001	1886-1449/002						
1886-1452				1	250				36	9,58	1886-1452/001	1886-1452/002				
1886-1453				2							1886-1453/001					
1886-1454				1	180				120	6	4,43	1886-1454/001	1886-1454/002			
1886-1455				2								1886-1455/001				
1886-1456				19,5						1	180	10	6,97	1886-1456/001	1886-1456/002	
1886-1457		2	1886-1457/001													
1886-1458		1	250			30	9,58	1886-1458/001		1886-1458/002						
1886-1459		2						1886-1459/001								
1886-1461		20,5					1	180		10				6,97	1886-1461/001	1886-1461/002
1886-1462							2								1886-1462/001	
1886-1463				1	180		120		6		4,43	1886-1463/001	1886-1463/002			
1886-1464				2								1886-1464/001				
1886-1465				21,5					1		180	10	6,97		1886-1465/001	1886-1465/002
1886-1466									2						1886-1466/001	
1886-1467		1	250			20		9,58	1886-1467/001	1886-1467/002						
1886-1468		2							1886-1468/001							
1886-1469		22,5						1	180	10				6,97	1886-1469/001	1886-1469/002
1886-1471	2							1886-1471/001								
1886-1472	1			250	20		9,58	1886-1472/001			1886-1472/002					
1886-1473	2							1886-1473/001								
1886-1474	22,5						1	180			10	6,97	1886-1474/001		1886-1474/002	
1886-1475							2						1886-1475/001			
1886-1476		1	180			120	6		4,43	1886-1476/001			1886-1476/002			
1886-1477		2								1886-1477/001						
1886-1478		22,5					1		180	10			6,97	1886-1478/001	1886-1478/002	
1886-1479							2							250	20	9,58

Обозначение пресс-формы	Размеры колец		Исполнение	L	B	л	Масса, кг, не более	Пов. 1 Матрица Код. 1	Пов. 2 Пуансон Код. 1				
	мм									мм	Обозначения		
	d ₂	d ₁											
1886-1481	2,5	24,5	1	180	120	6	4,43	1886-1481/001	1886-1481/002				
1886-1482			2					1886-1482/001					
1886-1483			1					180		10	6,97	1886-1483/001	1886-1483/002
1886-1484			2									1886-1484/001	
1886-1485			1	250	20	9,58	1886-1485/001	1886-1485/002					
1886-1486			2				1886-1486/001						
1886-1487			1	180	120	6	4,43	1886-1487/001	1886-1487/002				
1886-1488			2					1886-1488/001					
1886-1489			1					250		10	6,97	1886-1489/001	1886-1489/002
1886-1491			2									1886-1491/001	
1886-1492	1	250	20	9,58	1886-1492/001	1886-1492/002							
1886-1493	2				1886-1493/001								
1886-1494	1				180		120	6	4,43	1886-1494/001	1886-1494/002		
1886-1495	2									1886-1495/001			
1886-1496	25,5	25,5	1	180	180	8	6,97	1886-1496/001	1886-1496/002				
1886-1497			2					1886-1497/001					
1886-1498			1					250		16	9,58	1886-1498/001	1886-1498/002
1886-1499			2									1886-1499/001	
1886-1501	3,0	9,7	1	180	120	20	4,43	1886-1501/001	1886-1501/002				
1886-1502			2					1886-1502/001					
1886-1503			1					180		32	6,97	1886-1503/001	1886-1503/002
1886-1504			2									1886-1504/001	
1886-1505			1	250	48	9,58	1886-1505/001	1886-1505/002					
1886-1506			2				1886-1506/001						
1886-1507			1	180	120	20	4,43	1886-1507/001	1886-1507/002				
1886-1508			2					1886-1508/001					
1886-1509			10,6	10,6	1	180	180	32	6,97	1886-1509/001	1886-1509/002		

Продолжение табл. 1

Обозначение пресс- формы	Применяемость	Размеры кольца		Исполнение	L	B	л	Масса, кг, не более	Поз. 1 Матрица Кол. 1	Поз. 2 Пуансон Кол. 1										
		d ₁	d ₂																	
		мм									мм									
1886-1511	3,0	10,6	2	180	180	180	32	6,97	1886-1511/001	1886-1509/002										
1886-1512			1						250	48	9,58	1886-1512/001	1886-1512/002							
1886-1513	3,0	11,6	2	180	120	120	16	4,43	1886-1513/001											
1886-1514			1									1886-1514/001	1886-1514/002							
1886-1515			2									1886-1515/001								
1886-1516			1									1886-1516/001	1886-1516/002							
1886-1517			2									1886-1517/001								
1886-1518			1						250	180	180	42	9,58	1886-1518/001	1886-1518/002					
1886-1519			2														1886-1519/001			
1886-1521			3,0						12,6	1	180	120	120	16	4,43	1886-1521/001	1886-1521/002			
1886-1522										2									1886-1522/001	
1886-1523										1									1886-1523/001	1886-1523/002
1886-1524	2					1886-1524/001														
1886-1525	1	250		180	180	42	9,58	1886-1525/001		1886-1525/002										
1886-1526	2																1886-1526/001			
1886-1527	3,0	13,6		1	180	120	120	16		4,43						1886-1527/001	1886-1527/002			
1886-1528				2															1886-1528/001	
1886-1529				1															1886-1529/001	1886-1529/002
1886-1531				2															1886-1531/001	
1886-1532			1	250					180		180	36	9,58	1886-1532/001	1886-1532/002					
1886-1533			2														1886-1533/001			
1886-1534			3,0	14,6					1		180	120	120	16	4,43	1886-1534/001	1886-1534/002			
1886-1535									2										1886-1535/001	
1886-1536									1										1886-1536/001	1886-1536/002
1886-1537									2										1886-1537/001	
1886-1538	1	250			180	180	36	9,58	1886-1538/001	1886-1538/002										
1886-1539	2																1886-1539/001			

Обозначение пресс-формы	Применяемость		Исполнение	L	B	л	Масса, кг, не более	Поз. 1 Матрица Кол. 1	Поз. 2 Пуансон Кол. 1
	Размеры кольца								
	d ₂	d ₁						мм	мм
1886-1541	3,0	15,6	1	180	120	8	4,43	1886-1541/001	1886-1541/002
1886-1542			2					1886-1542/001	
1886-1543			1					180	12
1886-1544			2	1886-1544/001					
1886-1545			1	250	36	9,58	1886-1545/001		
1886-1546			2				1886-1546/001		
1886-1547		16,6	180	1	120	6	4,43	1886-1547/001	1886-1547/002
1886-1548				2				1886-1548/001	
1886-1549				1				180	12
1886-1551			2	1886-1551/001					
1886-1552			1	250	36	9,58	1886-1552/001		
1886-1553			2				1886-1553/001		
1886-1554		17,5	180	1	120	6	4,43	1886-1554/001	1886-1554/002
1886-1555				2				1886-1555/001	
1886-1556				1				180	10
1886-1557			2	1886-1557/001					
1886-1558			1	250	20	9,58	1886-1558/001		
1886-1559			2				1886-1559/001		
1886-1561	18,5	180	1	120	6	4,43	1886-1561/001	1886-1561/002	
1886-1562			2				1886-1562/001		
1886-1563			1				180	10	6,97
1886-1564		2	1886-1564/001						
1886-1565		1	250	20	9,58	1886-1565/001			
1886-1566		2				1886-1566/001			
1886-1567	19,5	180	1	120	6	4,43	1886-1567/001	1886-1567/002	
1886-1568			2				1886-1568/001		
1886-1569			1	180	10	6,97	1886-1569/001	1886-1569/002	

Продолжение табл. 1

Обозначение пресс-формы	Примечательность	Размеры кольца		Исполнение	L	B	n	Масса, кг, не более	Поз. 1 Матрица Код. 1	Поз. 2 Пуансон Код. 1		
		d ₂	d ₁									
		мм									мм	
1886-1571	3,0	19,5	2	180	180	10	6,97	1886-1571/001	1886-1569/002			
1886-1572			1	250				20		9,58	1886-1572/001	1886-1572/002
1886-1573			2								1886-1573/001	
1886-1574			1	180	120	6	4,43	1886-1574/001	1886-1574/002			
1886-1575			2					1886-1575/001				
1886-1576			1					180		10	6,97	1886-1576/001
1886-1577		2	1886-1577/001									
1886-1578		1	250	20	9,58	1886-1578/001	1886-1578/002					
1886-1579		2				1886-1579/001						
1886-1581		1				180		120	6	4,43	1886-1581/001	1886-1581/002
1886-1582		2	1886-1582/001									
1886-1583		1	180	10	6,97		1886-1583/001				1886-1583/002	
1886-1584		2				1886-1584/001						
1886-1585		1				250	20	9,58	1886-1585/001	1886-1585/002		
1886-1586		2	1886-1586/001									
1886-1587		1	180	120	6				4,43		1886-1587/001	1886-1587/002
1886-1588		2				1886-1588/001						
1886-1589		1				180	8	6,97		1886-1589/001	1886-1589/002	
1886-1591		2	1886-1591/001									
1886-1592		1	250	16	9,58				1886-1592/001	1886-1592/002		
1886-1593		2				1886-1593/001						
1886-1594		1				180	120	6	4,43		1886-1594/001	1886-1594/002
1886-1595		2	1886-1595/001									
1886-1596		1	180	8	6,97					1886-1596/001	1886-1596/002	
1886-1597	2	1886-1597/001										
1886-1598	1	250				16	9,58	1886-1598/001	1886-1598/002			

Продолжение табл. 1

Обозначение пресс-формы	Применяемость	Размеры кольца		Исполнение	L	B	л	Масса, кг, не более	Поз. 1	Поз. 2				
		d_2	d_1						Матрица Кол. 1	Пуансон Кол. 1				
		мм							мм		Обозначения			
1886-1601	3,0	24,5	1	180	120	4	4,43	1886-1601/001	1886-1601/002					
1886-1602			2					1886-1602/001						
1886-1603			1					180		8	6,97	1886-1603/001	1886-1603/002	
1886-1604			2									1886-1604/001		
1886-1605			1					250		16	9,58	1886-1605/001	1886-1605/002	
1886-1606			2									1886-1606/001		
1886-1607		25,5	180	1	120	4	4,43	1886-1607/001	1886-1607/002					
1886-1608				2				1886-1608/001						
1886-1609				1				180		8	6,97	1886-1609/001	1886-1609/002	
1886-1611				2								1886-1611/001		
1886-1612				1				250		16	9,58	1886-1612/001	1886-1612/002	
1886-1613				2								1886-1613/001		
1886-1614	1	180	120	4,43	1886-1614/001	1886-1614/002								
1886-1615	2				1886-1615/001									
1886-1616	13,6	180	1	120	4	6,97	1886-1616/001	1886-1616/002						
1886-1617			2				1886-1617/001							
1886-1618			1				180		36	9,58	1886-1618/001	1886-1618/002		
1886-1619			2								1886-1619/001			
1886-1621			3,6				14,6		1	120	8	4,43	1886-1621/001	1886-1621/002
1886-1622									2				1886-1622/001	
1886-1623	1	180		12	6,97	1886-1623/001		1886-1623/002						
1886-1624	2					1886-1624/001								
1886-1625	1	250		36	9,58	1886-1625/001		1886-1625/002						
1886-1626	2					1886-1626/001								
1886-1627	15,6	180	1	120	6	4,43	1886-1627/001	1886-1627/002						
1886-1628			2				1886-1628/001							
1886-1629			1	180	12	69,7	1886-1629/001	1886-1629/002						

Продолжение табл. 1

Обозначение пресс-формы	Прямельность	Размеры кольца		Исполнение	L	B	Масса, кг, не более	n	Поз. 1 Матрица Кол. 1	Поз. 2 Пуансон Кол. 1
		d_1	d_2							
		мм		мм		Обозначения				
1886-1631	3,6	15,6	2	180	180	12	6,97	886-1631/001	886-1629/002	
1886-1632			1	250						36
1886-1633			2					886-1633/001		
1886-1634			1		120	6	4,43	886-1634/001	886-1634/002	
1886-1635			2	180	886-1635/001					
1886-1636		16,6	1		180	10	6,97	886-1636/001	886-1636/002	
1886-1637			2					886-1637/001		
1886-1638			1		250	20	9,58	886-1638/001	886-1638/002	
1886-1639			2					886-1639/001		
1886-1641		17,5	1		120	6	4,43	886-1641/001	886-1641/002	
1886-1642			2	180	886-1642/001					
1886-1643			1		180	10	6,97	886-1643/001	886-1643/002	
1886-1644			2					886-1644/001		
1886-1645			1		250	20	9,58	886-1645/001	886-1645/002	
1886-1646			2					886-1646/001		
1886-1647			1		120	6	4,43	886-1647/001	886-1647/002	
1886-1648			2	180	886-1648/001					
1886-1649		18,5	1		180	10	6,97	886-1649/001	886-1649/002	
1886-1651			2					886-1651/001		
1886-1652			1		250	20	9,58	886-1652/001	886-1652/002	
1886-1653			2					886-1653/001		
1886-1654		19,5	1		120	6	4,43	886-1654/001	886-1654/002	
1886-1655			2	180	886-1655/001					
1886-1656			1		180	10	6,97	886-1656/001	886-1656/002	
1886-1657			2					886-1657/001		
1886-1658			1		250	20	9,58	886-1658/001	886-1658/002	
1886-1659			2					886-1659/001		

Обозначение пресс-формы	Применяемость	Размеры ступицы		Исполнение	L	B	л	Масса, кг. не более	Поз. 1 Матрица Код. 1	Поз. 2 Пуансон Код. 1
		d_2	d_1							
		мм		мм		Обозначения				
1886-1661	20,5		1	180	120	6	4,43	1886-1661/001	1886-1661/002	
1886-1662			2					1886-1662/001		
1886-1663			1	180	10	6,97	1886-1663/001	1886-1663/002		
1886-1664			2				1886-1664/001			
1886-1665			1	250	20	9,58	1886-1665/001	1886-1665/002		
1886-1666			2				1886-1666/001			
1886-1667	21,5		1	180	120	6	4,43	1886-1667/001	1886-1667/002	
1886-1668			2					1886-1668/001		
1886-1669			1	180	8	6,97	1886-1669/001	1886-1669/002		
1886-1671			2				1886-1671/001			
1886-1672			1	250	16	9,58	1886-1672/001	1886-1672/002		
1886-1673			2				1886-1673/001			
1886-1674	3,6	22,5	1	180	120	6	4,43	1886-1674/001	1886-1674/002	
1886-1675			2					1886-1675/001		
1886-1676			1	180	8	6,97	1886-1676/001	1886-1676/002		
1886-1677			2				1886-1677/001			
1886-1678			1	250	16	9,58	1886-1678/001	1886-1678/002		
1886-1679			2				1886-1679/001			
1886-1681	23,5		1	180	120	4	4,43	1886-1681/001	1886-1681/002	
1886-1682			2					1886-1682/001		
1886-1683			1	180	8	6,97	1886-1683/001	1886-1683/002		
1886-1684			2				1886-1684/001			
1886-1685			1	250	16	9,58	1886-1685/001	1886-1685/002		
1886-1686			2				1886-1686/001			
1886-1687	21,5	1	180	120	4	4,43	1886-1687/001	1886-1687/002		
1886-1688		2					1886-1688/001			

Продолжение табл. 1

Обозначение пресс-формы	Применимость		Исполнение	L	B	n	Масса, кг, не более	Поз. 1	Поз. 2		
	резиновые кольца							Матрица Кол. 1	Пуансон Кол. 1		
	d_2	d_1								Обозначения	
мм		мм									
1886-1691	24,5	3,6	2	180	180	8	6,97	1886-1691/001	1886-1691/002		
1886-1692			1	250		16	9,58	1886-1692/001	1886-1692/002		
1886-1693			2					1886-1693/001			
1886-1694	25,5	3,6	1	180	120	4	4,43	1886-1694/001	1886-1694/002		
1886-1695			2							1886-1695/001	
1886-1696			1							1886-1696/001	1886-1696/002
1886-1697	25,5	3,6	2	180	180	8	6,97	1886-1697/001			
1886-1698			1							1886-1698/001	1886-1698/002
1886-1699			2					250	16	9,58	1886-1699/001

Пример условного обозначения пресс-формы для резинового кольца размерами $d_2=1,4$ мм, $d_1=2,8$ мм, средней усадкой резиновой смеси 1,8% (интервал усадок 1,5—2,1%) по ГОСТ 24513—80, $L=180$ мм, $B=120$ мм, исполнения 1:

Пресс-форма 1886-1001 1,8 ГОСТ 24512—80

4. Маркировать шрифтом 5 по ГОСТ 2.304—81 или 5—Пр3 по ГОСТ 26.020—80:

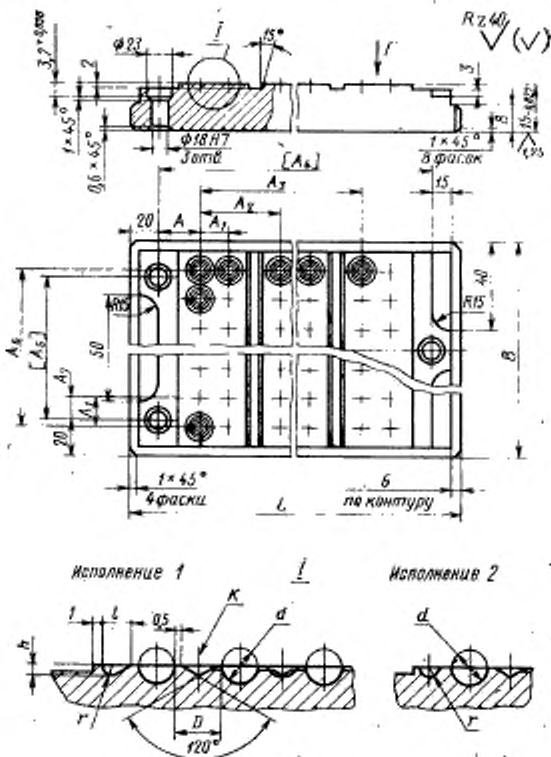
на матрице (поз. 1) — обозначение пресс-формы, процент средней усадки резиновой смеси, порядковый номер пресс-формы;

на пуансоне (поз. 2) — обозначение пресс-формы, процент средней усадки резиновой смеси, код материала пуансона и матрицы — по ГОСТ 14901—79, порядковый номер пресс-формы, номер настоящего стандарта и товарный знак предприятия-изготовителя.

5. Перемещение пуансона относительно матрицы, при холостом ходе, должно быть плавным (без заеданий, рывков и перекосов).

6. Технические требования к пресс-формам — по ГОСТ 14901—79.

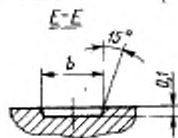
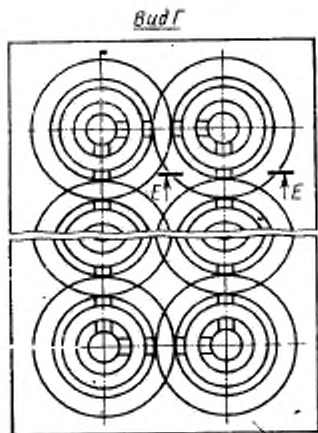
7. Конструкция и размеры матриц должны соответствовать указанным на черт. 2 и в табл. 2.



Примечание. Размеры D , d , l , h , r — по ГОСТ 24513—80.

Параметры шероховатости поверхностей разреза, формообразующих полостей, облойных канавок и литников — по ГОСТ 14901—79.

Черт. 2



мм

d_1	b
От 2,8 до 10,6	1
От 10,6 до 17,5	3
От 17,5 до 25,5	4

Черт. 2 (продолжение)

Таблица 2

Размеры в мм

Обозначение метрицы	Размеры колец		Исполнение	L	B	n	Пред. откл. по J ₅ 7				A ₆	A ₇	Масса, кг, не более	
	d ₁	d ₂					A	A ₁	A ₂	A ₃				A ₄
1886-1001/001			1		120	96	25				80	90,2	3,0	2,2
1886-1002/001			2	180				27	81	140				
1886-1003/001	2,8		1			152	8,2							3,5
1886-1004/001			2		180						140	147,6	4,0	
1886-1005/001			1	250		266		26	156	210				4,8
1886-1006/001	1,4		2											
1886-1007/001			1		120	88	25		81	140				2,2
1886-1008/001			2	180										
1886-1009/001			1			136								3,5
1886-1011/001		3,6	2*		180									
1886-1012/001			1	250		238	19	9,2	27	210				4,8
1886-1013/001			2											
1886-1014/001			1		120	88	24		81	140				2,2
1886-1015/001			2	180										
1886-1016/001	1,9	2,8	1		180	136								3,5
1886-1017/001			2											
1886-1018/001			1	250		238	19		162	210				4,8

Размеры в мм

Обозначение матрицы	Разноименные холсты		Исполнение	L	B	n	Пред. откл. по J ₅₇					A ₄	A ₅	A ₆	A ₇	Масса, кг, не более
	d ₁	d ₂					A	A ₁	A ₂	A ₃	A ₄					
1886-1038/001		4,2	1	250	180	180	22	10,7	31	155	210	140	149,8		4,8	
1886-1039/001			2											6,0		
1886-1041/001			1		120	72						80	89,6		2,2	
1886-1042/001			2	180			29		35	70	140					
1886-1043/001		4,7	1			84		11,2							3,5	
1886-1044/001			2									140	145,6	8,0		
1886-1045/001			1	250	180	168	22		31	155	210				4,8	
1886-1046/001			2													
1886-1047/001	1,9		1		120	48						80	81,9	10,0	2,2	
1886-1048/001			2	180			29		35	70	140					
1886-1049/001		5,2	1			84		11,7							3,5	
1886-1051/001			2		180							140	152,1	5,5		
1886-1052/001			1	250		168	22		31	155	210				4,8	
1886-1053/001			2													
1886-1054/001			1		120	48					140				2,2	
1886-1055/001		5,7	2	180			29	12,2	35	70		80	85,4	10,0	2,2	
1886-1056/001			1		180	78						140	146,4	9,0	3,5	

Продолжение табл. 2

Размеры в мм

Обозначение матрицы	Размеры кольца		Исполнение	L	B	л	Пред. откл. по J ₃				A ₄	A ₅	Пред. откл. по J ₇		Масса, кг, не более
	d ₁	d ₂					A	A ₁	A ₂	A ₃			A ₄	A ₅	
1886-1057/001			2	180		78					140	146,4	9,0	3,5	
1886-1058/001		5,7	1	250	180	130	12,2			70	140			4,8	
1886-1059/001			2												
1886-1061/001			1		120	48			35		80	88,9	8,0	2,2	
1886-1062/001			2	180						70	140				
1888-1063/001		6,2	1			72	12,7							3,5	
1886-1064/001			2		180						140	139,7	13,0	4,8	
1886-1065/001			1	250		120		22							
1886-1066/001	1,9		2							38	152				
1886-1067/001			1		120	42					80	79,2		2,2	
1886-1068/001			2	180											
1886-1069/001		6,7	1			72	13,2			35	70			3,5	
1886-1071/001			2		180										
1886-1072/001			1	250		120		22			140				
1886-1073/001			2							38	152			4,8	
1886-1074/001		7,2	1	180	120	42		27	13,7		80	82,2	13,0	2,2	
1886-1075/001			2												

Размеры в мм

Обозначение матриц	Резиновые кольца		Исполнение	L	B	n	Пресл. откл. по J ₂			A ₄	A ₅	A ₆ , A ₇		Масса, кг, не более
	d _в	d _н					A	A ₁	A ₂			A ₃	A ₆	
1886-1076/001			1	180		66	27			140	36	72	140	3,5
1886-1077/001		7,2	2		180			13,7					137,0	15,0
1886-1078/001			1	250		110	22			210	38	152		4,8
1886-1079/001			2											
1886-1081/001			1		120	42	26			140	36	72		
1886-1082/001			2	180					14,2					
1886-1083/001		7,7	1			66							85,2	12,0
1886-1084/001			2		180									2,2
1886-1085/001	1,9		1	250		110	23			210	37	148		3,5
1886-1086/001			2										142,0	4,8
1886-1087/001			1		120	42	22						80	2,2
1886-1088/001			2	180					14,8	140	40	80		
1886-1089/001		8,2	1			66								3,5
1886-1091/001			2		180									
1886-1092/001			1	250		110	24			210	37	148		4,8
1886-1093/001			2											
1886-1094/001		8,7	1	180	120	36	22	15,3		140	40	80	76,5	17,0

Размеры в мм

Обозначение матриц	Резиновые кольца		Исполнение	L	B	d	Пред. откл. по J ₅				A ₄	A ₅	A ₆	A ₇	A ₈	Масса, мг, не более
	d ₆	d ₁					A	A ₁	A ₂	A ₃						
1886-1095/001			2	180	120	36	22					80	76,5	17,0	2,2	
1886-1096/001			1			60						140			3,5	
1886-1097/001	8,7		2		180		15,3					140	137,7		4,8	
1886-1098/001			1	250		80	31					80		16,0	2,2	
1886-1099/001			2												3,5	
1886-1101/001			1		120	36						80	79,0		2,2	
1886-1102/001			2	180			23					140			3,5	
1886-1103/001	9,2		1			60	15,8								4,8	
1886-1104/001	1,9		2		180							140	142,2	15,0	2,2	
1886-1105/001			1			80	31					80	81,5	16,0	2,2	
1886-1106/001			2	250											3,5	
1886-1107/001			1		120	24	36					140			4,8	
1886-1108/001			2	180		40									2,2	
1886-1109/001	9,7		1				16,3								3,5	
1886-1111/001			2		180							140	146,7	13,0	4,8	
1886-1112/001			1	250		80	30								2,2	
1886-1113/001			2												3,5	

Продолжение табл. 2

Размеры в мм

Обозначение матрицы	Разновиде кольца		Исполнение	L	B	n	A	Пред. откл. по J ₇			A ₄	A ₅	A ₆	A ₇	Масса, кг, не более
	d ₁	d ₂						A ₁	A ₂	A ₃					
1886-1114/001			1		120	24	36					80	83,0	15,0	2,2
1886-1115/001			2	180				50		140					
1886-1116/001		10,0	1			36			16,6			140	132,8	20,0	3,5
1886-1117/001			2	180											
1886-1118/001			1	250		72	30			210					
1886-1119/001			2												
1886-1121/001			1		120	24						80	86,0	14,0	2,2
1886-1122/001			2	180			36			140					
1886-1123/001	1,9	10,6	1			36			17,2						3,5
1886-1124/001			2		180							140	137,6	18,0	4,8
1886-1125/001			1	250		72	30			210					
1886-1126/001			2												
1886-1127/001			1		120	20	36					80	70,4	22,0	2,2
1886-1128/001			2	180						140					
1886-1129/001			1			36									3,5
1886-1131/001		11,0	2		180				17,6			140	140,8	17,0	4,8
1886-1132/001			1	250		72	30			210					
1886-1133/001			2												

Продолжение табл. 2

Размеры в мм

Обозначение матрицы	Различные коды		Исполнение	L	B	n	Пред. откл. по J ₇				A ₄	A ₅	A ₆	A ₇	Масса, кг, не более
	d ₁	d ₂					A	A ₁	A ₂	A ₃					
1886-1124/001			1	120	20	35				80	73,2	22,0	2,2		
1886-1135/001			2	180						140					
1886-1136/001	11,6		1		32		18,3	50						3,5	
1886-1137/001			2	250											
1886-1138/001			1		64	26		46	138	210				4,8	
1886-1139/001			2												
1886-1141/001			1	180	20	35				140					
1886-1142/001			2												
1886-1143/001	1,9	12,0	1		32		18,7	50						3,5	
1886-1144/001			2	180											
1886-1145/001			1		64	26		46	138	210				4,8	
1886-1146/001			2												
1886-1147/001			1	120	20	34				140					
1886-1148/001	12,6		2												
1886-1149/001			1	180	32			52						3,5	
1886-1151/001			2		64	26								4,8	
1886-1152/001			1	250											

Продолжение табл. 2

Размеры в мм

Обозначение муфты	Размеры кольца		Исполнение	L	B	π	A	Пред. отв. по J ₂ 7			A ₄	A ₅	A ₆	A ₇	A ₈	A ₉	A ₁₀	Масса, кг, не более
	d ₄	d ₅						A ₁	A ₂	A ₃								
1886-1153/001	12,6		2	250	180	64	26	19,3	46	138	210	140	135,1	22,0				4,8
1886-1154/001			1		120	20						80	78,8	20,0				2,2
1886-1155/001			2	180			34		52		140							
1886-1156/001	13,0		1			32		19,7				140	137,9	21,0				3,5
1886-1157/001			2		180													
1886-1158/001			1	250		64	26		46	138	210							4,8
1886-1159/001			2															
1886-1161/001			1		120	20						80	81,2	20,0				2,2
1886-1162/001			2				34				140							
1886-1163/001	1,9		1	180		32		-20,3	52									3,5
1886-1164/001			2		180							140	142,1					
1886-1165/001			1	250		48	38		56	112	210			19,0				4,8
1886-1166/001			2															
1886-1167/001			1		120	20						80	82,8					2,2
1886-1168/001			2	180			33		53		140							
1886-1169/001	14,0		1		180							140						
1886-1171/001			2		180	28						140	124,2	28,0				3,5

Размеры в мм

Обозначение метрицим	Размеры кольца		Исполнение	L	B	h	A			Пред. откл. по J _g			A ₄	A ₅	A ₆	A ₇	Масса, кг, не более
	d ₆	d ₁					A	A ₁	A ₂	A ₃	A ₄	Пред. откл. по J ₇					
1886-1172/001		14,0	1	250	180	42	36	20,7	59	118	210	140	124,2	28,0	4,8		
1886-1173/001			2														
1886-1174/001			1		120	16						80	63,9	29,0	2,2		
1886-1175/001			2	180			33		53		140						
1886-1176/001		14,6	1			28		21,3							3,5		
1886-1177/001			2		180							140	127,8	27,0	4,8		
1886-1178/001			1	250		42	36		58	116	210						
1886-1179/001			2														
1886-1181/001	1,9		1		120	16						80	65,1	29,0	2,2		
1886-1182/001			2	180			32		53		140						
1886-1183/001		15,0	1			28		21,7							3,5		
1886-1184/001			2		180							140	130,2	26,0	4,8		
1886-1185/001			1	250		42	36		58	116	210						
1886-1186/001			2														
1886-1187/001			1		120	16	31	22,4	55		140		67,2	28,0	2,2		
1886-1188/001		15,6	2	180													
1886-1189/001			1		180	28						140	134,4	25,0	3,5		

Продолжение табл. 2

Размеры в мм

Обозначение матрицы	Размеры резьбы		Исполнение	L	B	n	Прес. откл. по J ₈ 7				A ₄	A ₅	A ₆	A ₇	A ₈	Масса, кг, не более	
	d ₁	d ₂					A	A ₁	A ₂	A ₃							Преж. откл. по J ₈ 7
1886-1191/001			2	180		28	31			55	—	140				3,5	
1886-1192/001			1	250	160	42	35	22,4		58	116	210			134,4	25,0	4,8
1886-1193/001			2														
1886-1194/001			1		120	16						140					
1886-1195/001			2	180			31			55	—				68,4	28,0	2,2
1886-1196/001			1			28		22,8									
1886-1197/001			2		180										136,8	24,0	3,5
1886-1198/001			1	250		42	35			58	116	210					
1886-1199/001	1,9		2														
1886-1201/001			1		120	16											
1886-1202/001			2	180			30			56	—	140			70,2	28,0	2,2
1886-1203/001			1			28		23,4									
1886-1204/001			2		180										140,4	23,0	3,5
1886-1205/001			1	250		42	33										
1886-1206/001			2							60							
1886-1207/001			1	180	120	16	27	24,3				140			72,9	27,0	2,2
1886-1208/001			2														

Размеры в мм

Обозначение Матрицы	Разновиде когда		Исполнение	L	B	n	A	Прек. откл. по J _z ⁷			A ₄	A ₅	A ₆	A ₇	Масса, кг, не более	
	d _h	d _t						A ₈	A ₉	A ₁₀						Прек. откл. по J _z ⁷
1886-1209/001			1	180		24	27			—	140	140	140	121,5	33,0	3,5
1886-1211/001		17,5	2		180			24,3								
1886-1212/001			1	250		36	32		60	120	210					4,8
1886-1213/001			2													
1886-1214/001			1		120	16					140	80	75,9	27,0	2,2	
1886-1215/001			2	180		24	27									
1886-1216/001		18,5	1					25,3								3,5
1886-1217/001			2		180							140	126,5	32,0	4,8	
1886-1218/001			1	250		36	30		62	124	210					
1886-1219/001	1,9		2													
1886-1221/001			1		120	6	56				140	80	52,6	40,0	2,2	
1886-1222/001			2	180												
1886-1223/001		19,5	1			12	56	26,3								3,5
1886-1224/001			2		180							140	131,5	30,0	4,8	
1886-1225/001			1	250		36	29		62	124	210					
1886-1226/001			2													

Продолжение табл. 2

Размеры в мм

Обозначение метрики	Размеры кольца		Исполнение	L	B	n	A	Прев. откл. по J ₈ ⁷			A ₄	A ₅	A ₆	A ₇	Масса, кг, не более		
	d ₁	d ₂						A ₁	A ₂	A ₃						Прев. откл. по J ₇ ⁷	
1886-1227/001			1		120	6					140			80	54,8	40,0	2,2
1886-1228/001			2	180			56										
1886-1229/001		20,5	1			10		27,4									3,5
1886-1231/001			2		180									140	109,6	42,0	
1886-1232/001			1	250		30	29			62	210						4,8
1886-1233/001			2														
1886-1234/001			1		120	6					140			80	56,8	40,0	2,2
1886-1235/001			2	180			55										
1886-1236/001	1,9	21,5	1			10		28,4									3,5
1886-1237/001			2		180						210			140	113,6	41,0	
1886-1238/001			1	250		20	50			80							4,8
1886-1239/001			2														
1886-1241/001			1		120	6					140			80	58,8	40,0	2,2
1886-1242/001		22,5	2	180			55	29,4									
1886-1243/001			1		180	10								140			3,5
1886-1244/001			2														

Размеры в мм

Обозначение матрицы	Размеры кольца		Исполнение	L	B	n	Пред. откл. по J ₃₇				A ₄	A ₅	A ₆	A ₇	A ₈	Масса, кг, не более
	d ₃	d ₄					A	A ₁	A ₂	A ₃						
1886-1245/001		22,5	1	250	180	20	49	29,4		82	210	140	117,6		4,8	
1886-1246/001			2										40,0			
1886-1247/001			1		120	6					140	80	61,0		2,2	
1886-1248/001			2	180			55									
1886-1249/001		23,5	1			10		30,5							3,5	
1886-1251/001			2		180						210	140	122,0	39,0		
1886-1252/001			1	250		20	48			82					4,8	
1886-1253/001			2													
1886-1254/001	1,9		1		120	6									2,2	
1886-1255/001			2	180			53				140	80	63,0	40,0		
1886-1256/001		24,5	1			10		31,5							3,5	
1886-1257/001			2		180											
1886-1258/001			1	250		20	48			82					4,8	
1886-1259/001			2													
1886-1261/001		25,5	1		120	6	53				140	80	65,0	40,0	2,2	
1886-1262/001			2	180				32,5								
1886-1263/001			1		180	10						140	130,0	38,0	3,5	

Продолжение табл. 2

Размеры в мм

Обозначение матриц	Размеры кольца		Исполнение	L	B	n	Прек. откл. по J ₂ /7				A ₄	A ₅	A ₆	A ₇	Масса, кг, не более
	d ₃	d ₄					A	A ₁	A ₂	A ₃					
1886-1264/001	1,9	25,5	2	180	180	10	53	32,5	—	140	140	130,0	38,0	3,5	
1886-1265/001			1	250		20									46
1886-1266/001			2	180	120	54	29	11,5	35	70	80	92,0	5,3	2,2	
1886-1267/001			1			180									84
1886-1268/001			2	180	180	166	21	31	155	210	140	149,5	6,5	4,8	
1886-1271/001			1			250									70
1886-1272/001			2	180	120	48	29	11,9	35	70	80	83,3	10,0	2,2	
1886-1273/001			1			180									78
1886-1274/001	2,5	4,2	2	180	180	156	21	31	155	210	140	142,8	11,0	4,8	
1886-1275/001			1			250									48
1886-1276/001			2	180	120	48	28	12,4	35	70	80	86,8	9,0	2,2	
1886-1277/001			1			180									48
1886-1278/001			2	180	120	48	28	12,4	35	70	80	86,8	9,0	2,2	
1886-1279/001			1			250									48
1886-1281/001		4,7	2	180	120	48	28	12,4	35	70	80	86,8	9,0	2,2	
1886-1282/001			1			180									48

Продолжение табл. 2

Размеры в мм

Обозначение матрицы	Различные молды		Копирование	L	B	n	Прек. откл. по J ₃ ⁷				A ₆	A ₇	A ₈	A ₉	Предел откл. по J ₃ ⁷	Масса, кг не более		
	d ₃	d ₄					A	A ₁	A ₂	A ₃							A ₄	A ₅
1886-1283/001			1	180		78				70	140	140		140		3,5		
1886-1284/001		4,7	2		180			12,4						148,8				
1886-1285/001			1	250		130				140	210				7,5	4,8		
1886-1286/001			2							35								
1886-1287/001			1		120	48								80	90,3	2,2		
1886-1288/001			2	180						70	140							
1886-1289/001			1			72			12,9							3,5		
1886-1291/001		5,2	2		180									140	141,9	12,0		
1886-1292/001			1	250		120				38	210					4,8		
1886-1293/001	2,5		2															
1886-1294/001			1		120	42								80	80,4	2,2		
1886-1295/001			2	180						36	140							
1886-1296/001		5,7	1			72			13,4							3,5		
1886-1297/001			2		180									140	147,4	9,0		
1886-1298/001			1			120												
1886-1299/001			2	250		120				38	210					4,8		

Размеры в мм

Обозначение матрицы	Резиновые кольца		Исполнение	L	B	n	Предел откл. по J ₅₇				A ₄	A ₅		Масса, кг, не более
	d _s	d _t					A	A ₁	A ₂	A ₃		A ₄	A ₅	
1886-1301/001			1		120	42					80	83,4	12,0	2,2
1886-1302/001			2	180			27							
1886-1303/001		6,2	1			66		13,9						3,5
1886-1304/001			2	180							140			
1886-1305/001			1			110								4,8
1886-1306/001			2	250										
1886-1307/001			1		120	42	22				80	87,0	11,0	2,2
1886-1308/001			2	180										
1886-1309/001	2,5	6,7	1			66			14,5					3,5
1886-1311/001			2		180						140	145,0	12,0	
1886-1312/001			1			110	23							4,8
1886-1313/001			2	250						37				
1886-1314/001			1		120	36					80	75,0		2,2
1886-1315/001			2	180			22							
1886-1316/001		7,2	1			60		15,0						3,5
1886-1317/001			2	180							140	135,0	17,0	
1886-1318/001			1	250		100	23			37				4,8

Продолжение табл. 2

Размеры в мм

Обозначение матрицы	Размеры кольца		Исполнение	L	B	n	Пред. откл. по J ₃ T				A ₄	A ₅	A ₆ Пред. откл. по J ₃ T	A ₇	Масса, кг, не более
	d ₄	d ₅					A	A ₁	A ₂	A ₃					
1886-1319/001	7,2		2	250	180	100	15,0	37	148	210	140	135,0	17,0	4,8	
1886-1321/001			1		120	36						80	77,5		2,2
1886-1322/001	7,7		2	180		60	15,5	39	78	140				3,5	
1886-1323/001			1		180							140	139,5		4,8
1886-1324/001	2,5		2			80	31	44	132	210			16,0	2,2	
1886-1325/001			1	250								80	80,0		3,5
1886-1326/001	8,2		2			36	23	39	78	140				4,8	
1886-1327/001			1		120	60									2,2
1886-1328/001	2,5		2	180		60	16,0	44	132	210				3,5	
1886-1329/001			1		180							140	144,0	13,5	4,8
1886-1331/001	8,7		2			80	31	44	132	210				2,2	
1886-1332/001			1	250								80	82,5	15,0	3,5
1886-1333/001	8,7		2			24	36	50		140				4,8	
1886-1334/001			1	180								140	132,0	20,0	2,2
1886-1335/001	8,7		2			36	16,5							3,5	
1886-1336/001			1		180							140	132,0	20,0	4,8
1886-1337/001			2			36								2,2	

Продолжение табл. 2

Размеры в мм

Обозначение Матрицы	Радиусы кольца		Исполнение	L	B	l	Прод. откл. по J ₈				A ₁	A ₂	A ₃	A ₄	A ₅	Масса, кг, не более
	d ₃	d ₄					A	A ₁	A ₂	A ₃						
1886-1338/001		8,7	1	250	180	72	30	16,5	44	132	210	140	132,0	20,0	4,8	
1886-1339/001			2													
1886-1341/001			1	180	120	24	36		50		140	80	85,0	14,5	2,2	
1886-1342/001			2													
1886-1343/001		9,2	1			36		17,0							3,5	
1886-1344/001			2													
1886-1345/001			1	250	180	72	30		44	132	210	140	136,0	19,0	4,8	
1886-1346/001			2													
1886-1347/001		2,5	1		120	20						80	70,0	23,0	2,2	
1886-1348/001			2	180			36		50		140					
1886-1349/001			1			36		17,5							3,5	
1886-1351/001			2		180							140	140,0	17,0	4,8	
1886-1352/001			1	250		72	28		45	135	210					
1886-1353/001			2													
1886-1354/001		10,0	1	180	120	20	36	17,8	50		140	80	71,2	22,0	2,2	
1886-1355/001			2													

Продолжение табл. 2

Размеры в мм

Обозначение матриц	Резиновые кольца		Исполнение	D	B	n	A				A ₄	A ₅		Макс. кг. не более
	d _в	d _г					A	A ₁	A ₂	A ₃		A ₅	A ₆	
1885-1356/001			1	180		36					140			3,5
1886-1357/001			2		180		17,8	50			140	142,4	16,0	
1886-1358/001		10,0	1	250		28		45			210			4,8
1886-1359/001			2											
1886-1361/001			1		120	20					80	74,0	22,0	2,2
1886-1362/001			2	180		34				140				
1886-1363/001		10,6	1				18,5	52						3,5
1886-1364/001			2		180					140		129,5	23,0	4,8
1886-1365/001	2,5		1	250		26		46		210				
1886-1366/001			2											
1886-1367/001			1		120	20				80		75,6	21,0	2,2
1885-1368/001			2	180		34		52		140				
1886-1369/001		11,0	1				18,9							3,5
1886-1371/001			2		180					140		132,3	22,0	
1885-1372/001			1	250		26		46		210				4,8
1885-1373/001			2											
1886-1374/001		11,6	1	180		34	19,5	52		80		78,0	20,5	2,2

Продолжение табл. 2

Размеры в мм

Обозначение матрицы	Резиновые кольца		Исполнение	L	B	n	Прек. откл. по J ₂ ⁷					A ₃	A ₁		A ₂	A ₃	A ₄	A ₅	A ₆	A ₇	Масса, кг, не более				
	d ₂	d ₁					A	A ₁	A ₂	A ₃	A ₄		A ₅	A ₆								A ₇	Прек. откл. по J ₂ ⁷	A ₈	A ₉
1886-1375/001	2,5	11,6	2	180	120	20	34	19,5	52	—	140	80	78,0	20,5	2,2										
1886-1376/001			1	180	180	32	26	46	138	210	140	136,5	21,0	3,5											
1886-1377/001	2,5	11,6	2	250	180	64	26	46	138	210	140	80	79,6	20,5	2,2										
1886-1378/001			1	250	180	20	34	19,9	52	—	140	140	139,3	20,0	3,5										
1886-1379/001	2,5	11,6	2	180	120	20	34	19,9	52	—	140	80	79,6	20,5	2,2										
1886-1381/001			1	180	180	32	26	46	138	210	140	136,5	21,0	3,5											
1886-1382/001	2,5	11,6	2	250	180	64	26	46	138	210	140	80	79,6	20,5	2,2										
1886-1383/001			1	250	180	20	34	19,9	52	—	140	140	139,3	20,0	3,5										
1886-1384/001	2,5	11,6	2	180	120	20	34	19,9	52	—	140	80	79,6	20,5	2,2										
1886-1385/001			1	180	180	32	26	46	138	210	140	136,5	21,0	3,5											
1886-1386/001	2,5	11,6	2	250	180	64	26	46	138	210	140	80	79,6	20,5	2,2										
1886-1387/001			1	250	180	20	34	19,9	52	—	140	140	139,3	20,0	3,5										
1886-1388/001	2,5	11,6	2	180	120	20	33	20,5	52	—	140	80	82,0	19,5	2,2										
1886-1389/001			1	180	180	28	38	56	112	210	140	123,0	29,0	3,5											
1886-1391/001	2,5	11,6	2	250	180	42	38	56	112	210	140	140	123,0	29,0	4,8										
1886-1392/001			1	250	180	42	38	56	112	210	140	123,0	29,0	4,8											
1886-1393/001	2,5	11,6	2	180	120	20	33	20,5	52	—	140	80	82,0	19,5	2,2										
1886-1394/001			1	180	180	28	38	56	112	210	140	123,0	29,0	3,5											

Продолжение табл. 2

Размеры в мм

Обозначение матрицы	Резиновые кольца		Исполнение	L	B	n	Прех. откл. по J ₅ ⁷				A ₄	A ₁	A ₆	A ₇	Масса, кг, не более
	d ₂	d ₁					A	A ₁	A ₂	A ₃					
1886-1394/001			1		120	16									
1886-1395/001			2	180			33							62,7	29,0
1886-1396/001		13,0	1			28		20,9		53					
1886-1397/001			2		180										
1886-1398/001			1	250		42	38			56	112			125,4	28,0
1886-1399/001			2												
1886-1401/001			1		120	16									
1886-1402/001			2	180			32			53				64,5	29,0
1886-1403/001	2,5	13,6	1			28		21,5							
1886-1404/001			2		180										
1886-1405/001			1	250		42	36			58	116			129,0	26,0
1886-1406/001			2												
1886-1407/001			1		120	16									
1886-1408/001		14,0	2	180			32			53				65,7	29,0
1886-1409/001			1			28		21,9							
1886-1411/001			2		180									131,4	26,0
															3,5

Продолжение табл. 2

Размеры в мм

Обозначение Матрицы	Резиновые жюльеры		L	B	n	A	През. откл. по J ₈			A ₄	A ₅	A ₆	A ₇	A ₈	Масса, кг, не более
	d ₄	d ₁					A	A ₁	A ₂						
1886-1412/001		14,0	250	180	42	36	21,9	58	116	210	140	131,4	26,0	4,8	
1886-1413/001															
1886-1414/001				120	16						80	67,8	28,0	2,2	
1886-1415/001			180			30		56		140					
1886-1416/001		14,6			28		22,6							3,5	
1886-1417/001				180							140	135,6	24,0	4,8	
1886-1418/001			250		42	35		58	116	210					
1886-1419/001															
1886-1421/001	2,5			120	16						80	69,0	28,0	2,2	
1886-1422/001			180			30		56		140					
1886-1423/001		15,0			28		23,0							3,5	
1886-1424/001				180							140	138,0	24,0	4,8	
1886-1425/001			250		42	35		58	116	210					
1886-1426/001															
1886-1427/001				120	16	30	23,6	56		140	80	70,8	28,0	2,2	
1886-1428/001		15,6	180								140	118,0	34,0	3,5	
1886-1429/001				180	24										

Продолжение табл. 2

Размеры в мм

Обозначение матрицы	Резиновые кольца		Исполнение	L	B	κ	Пред. откл. по J _g 7				A ₁	A ₂	A ₃	A ₄	A ₅	A ₆	A ₇	Масса, кг, не более	
	d ₁	d ₂					A	A ₁	A ₂	A ₃									A ₄
1886-1431/001			2	180		24	30			56			140			140		3,5	
1886-1432/001		15,6	1	250		36	35	23,6		58			210			118,0	34,0	4,8	
1886-1433/001			2																
1886-1434/001			1		120	16													
1886-1435/001			2	180		24	27	24,6		60			140			79,8	27,0	2,2	
1886-1436/001		16,6	1			24												3,5	
1886-1437/001			2		180	36	34						140			123,0	33,0	4,8	
1886-1438/001			1	250															
1886-1439/001	2,5		2																
1886-1441/001			1		120	16	28			58						80	76,5	27,0	2,2
1886-1442/001			2	180		24		25,5					140						
1886-1443/001		17,5	1																
1886-1444/001			2		180	36	32			60			210			127,5	31,0	3,5	
1886-1445/001			1	250															
1886-1446/001			2																
1886-1447/001		18,5	1	180		6	56	26,6					140			53,2	40,0	2,2	
1886-1448/001			2																

Продолжение табл. 2

Размеры в мм

Обозначение матрицы	Разновые кольца		Исполнение	L	B	h	A			Пред. откл. по 1,6,7			A ₅	A ₆	A ₇	Масса, кг, не более	
	d _к	d _с					A	A ₁	A ₂	A ₃	A ₄	Пред. откл. по 1,5,7					
1886-1449/001			1	180		12	56						140			140	3,5
1886-1451/001		18,5	2	180			26,6							133,0	30,0		4,8
1886-1452/001			1	250		36	29			62	124		210				4,8
1886-1453/001			2														
1886-1454/001			1	180		6	56						140			80	2,2
1886-1455/001			2	180													
1886-1456/001		19,5	1			10	27,6										3,5
1886-1457/001			2	180									140		110,4	42,0	4,8
1886-1458/001		2,5	1	250		30	29			62	124		210				4,8
1886-1459/001			2														
1886-1461/001			1	120		6	55						140			80	2,2
1886-1462/001			2	180													
1886-1463/001		20,5	1			10			28,6								3,5
1886-1464/001			2	180												140	4,8
1886-1465/001			1			20	50			80					114,4	41,0	
1886-1466/001			2	250									210				

Продолжение табл. 2

Размеры в мм

Обозначение матрицы	Размеры кольца		Исполнение	L	B	n	Прек. откл. по J ₅ ⁷				A ₄	A ₅	A ₇		Масса, кг, не более
	d ₁	d ₂					A	A ₁	A ₂	A ₃			A ₆	A ₇	
1886-1467/001			1		120	6					140	80	59,2		2,2
1886-1468/001			2	180			55								
1886-1469/001		21,5	1		180	10		29,6				140	118,4		3,5
1886-1471/001			2						85		210				
1886-1472/001			1	250		20	48								4,8
1886-1473/001			2												
1886-1474/001			1		120	6					140	80	61,4	40,0	2,2
1886-1475/001			2	180			55								
1886-1476/001	2,5	22,5	1			10		30,7				140	122,8		3,5
1886-1477/001			2		180	20	48		85		210				
1886-1478/001			1	250											
1886-1479/001			2												
1886-1481/001			1		120	6					140	80	63,4		2,2
1886-1482/001		23,5	2	180			53	31,7							
1886-1483/001			1			10									
1886-1484/001			2		180							140	126,8		3,5
1886-1485/001			1	250		20	48		85		210				
1886-1486/001			2												4,8

Продолжение табл. 2

Размеры в мм

Обозначение матриц	Размеры кольца		Исполнения	L	B	n	Пред. откл. по J ₇				A ₄	A ₅	A ₇	A ₈	Масса, кг, не более
	d ₂	d ₁					A	A ₁	A ₂	A ₃					
1886-1487/001			1		120	6									
1886-1488/001			2	180		53				140			65,4	40,0	2,2
1886-1489/001		24,5	1						32,7						3,5
1886-1491/001			2		180								130,8	37,0	
1886-1492/001			1	250		20		46		210					4,8
1886-1493/001	2,5		2												
1886-1494/001			1		120	6		53					67,4	40,0	2,2
1886-1495/001			2	180											
1886-1496/001		25,5	1			8			33,7						3,5
1886-1497/001			2		180								101,1	53,0	
1886-1498/001			1	250		16		45		210					4,8
1886-1499/001			2												
1886-1501/001			1		120	20							78,0	20,5	2,2
1886-1502/001			2	180				34	19,5						
1886-1503/001		9,7	1			32									3,5
1886-1504/001	3,0		2	180									136,5	21,0	
1886-1505/001			1	250		48		38		210					4,8

Продолжение табл. 2

Размеры в мм

Обозначение матриц	Размеры кольца		Исполнение	L	B	n	Прел. откл. по J _{3,7}				A ₁	A ₂	A ₃	A ₄	A ₅	A ₆	A ₇	Масса, кг, не более
	d ₆	d ₅					A	A ₁	A ₂	A ₃								
1886-1506/001		9,7	2	250	180	48	38	19,5	56	112	210	140	136,5	21,0				4,8
1886-1507/001			1		120	20						80	81,6	19,5				2,2
1886-1508/001			2	180			33		53		140							
1886-1509/001		10,6	1			32		20,4										3,5
1886-1511/001			2		180							140	142,8	19,0				4,8
1886-1512/001			1	250		48	37		56	112	210							
1886-1513/001			2															
1886-1514/001			1		120	16						80	64,5	29,0				2,2
1886-1515/001		3,0	2	180		28	32		53		140							
1886-1516/001			1															3,5
1886-1517/001		11,6	2		180			21,5										
1886-1518/001			1	250		42	37		56	112	210							4,8
1886-1519/001			2															
1886-1521/001			1		120	16						80	67,2	28,0				2,2
1886-1522/001		12,6	2	180		28	31		55		140							
1886-1523/001			1		180													3,5
1886-1524/001			2															

Продолжение табл. 2

Размеры в мм

Обозначение метричности	Различные кольца		Исполнение	L	B	л	Прел. откл. по J ₅ 7				A ₄	A ₅	A ₆		A ₇	Масса, кг, не более
	d ₄	d ₁					A	A ₁	A ₂	A ₃			Прел. откл. по J ₅ 7	A ₆		
1886-1525/001		12,6	1	250	180	42	35	22,4	58	116	210	140	134,4	25,0	4,8	
1886-1526/001			2													
1886-1527/001			1	180	120	16	30	23,5	56	—	140	80	70,5	28,0	2,2	
1886-1528/001			2													
1886-1529/001		13,6	1			24									3,5	
1886-1531/001			2		180							140	117,5	35,0	4,8	
1886-1532/001			1	250	180	36	35			116	210					
1886-1533/001			2													
1886-1534/001	3,0		1		120	16			58	—	140	80	73,5	27,0	2,2	
1886-1535/001			2	180			28									
1886-1536/001		14,6	1			24		24,5							3,5	
1886-1537/001			2		180											
1886-1538/001			1	250		36	33		60	120	210	140	122,5	33,0	4,8	
1886-1539/001			2													
1886-1541/001			1	180	120	8	56	25,5	—	—	140	80	76,5	27,0	2,2	
1886-1542/001		15,6	2													
1886-1543/001			1		180	12						140	127,5	31,0	3,5	

Размеры в мм

Обозначение матриц	Размеры колец		Исполнение	L	B	κ	Предел откл. по J ₅ ⁷				A ₄	A ₅	A ₇	Масса, кг, не более	
	d ₂	d ₁					A	A ₁	A ₂	A ₃					A ₆
1886-1544/001			2	180		12	56				140			3,5	
1886-1545/001		15,6	1	250	180	36	29	25,5	62	124	210	140	127,5	31,0	4,8
1886-1546/001			2												
1886-1547/001			1		120	6						80	53,0	40,0	2,2
1886-1548/001			2	180			56				140				
1886-1549/001			1			12		26,5							3,5
1886-1551/001		16,6	2		180							140	132,5	30,0	
1886-1552/001			1	250		36	29		62	124	210				4,8
1886-1553/001		3,0	2												
1886-1554/001			1		120	6						80	55,0	40,0	2,2
1886-1555/001			2	180			56				140				
1886-1556/001		17,5	1			10		27,5							3,5
1886-1557/001			2		180	20	52		78		210	140	110,0	42,0	4,8
1886-1558/001			1	250											
1886-1559/001			2			6	55	28,5			140				
1886-1561/001		16,5	1	180	120							80	57,0	40,0	2,2
1886-1562/001			2												

Продолжение табл. 2

Размеры в мм

Обозначение матрицы	Резиновые пальцы		Исполнение	L	B	κ	Прод. откл. по J ₃				A ₄	A ₅	A ₆	A ₇		Масса, кг, не более
	d ₁	d ₂					A	A ₁	A ₂	A ₃				Прод. откл. по J ₂ ⁷	A ₇	
1886-1563/001			1	180		10	55				140	140	114,0	41,0		3,5
1886-1564/001		18,5	2		180			28,5								
1886-1565/001			1	250		20	50			82						4,8
1886-1566/001			2													
1886-1567/001			1		120	6	55					80	59,0			2,2
1886-1568/001			2	180							140					
1886-1569/001		19,5	1			10		29,5								3,5
1886-1571/001			2		180							140	118,0			
1886-1572/001			1	250		20	50			82				40,0		4,8
1886-1573/001		3,0	2													
1886-1574/001			1		120	6	55					80	61,0			2,2
1886-1575/001			2	180							140					
1886-1576/001		20,5	1			10		30,5								3,5
1886-1577/001			2		180											
1886-1578/001			1	250		20	50			82			122,0			4,8
1886-1579/001			2													

Продолжение табл. 2

Размеры в мм

Обозначение матрицы	Разновиды колец		Исполнение	L	B	n	A	Прек. откл. по J ₈ 7			A ₄	A ₅	A ₆	A ₇	A ₈	Масса, кг. более
	d ₄	d ₅						A	A ₁	A ₂						
1886-1581/001			1		120	6					140			80	63,2	2,2
1886-1582/001			2	180			55									
1886-1583/001		21,5	1		180	10		31,6						140	126,4	3,5
1886-1584/001			2								210					
1886-1585/001			1	250		20	46			85				80	65,2	2,2
1886-1586/001			2													
1886-1587/001			1		120	6					140					
1886-1588/001			2	180			53									
1886-1589/001		3,0	1			8								140	97,8	3,5
1886-1591/001			2		180			32,6								
1886-1592/001			1	250		16	46			85				80	67,2	2,2
1886-1593/001			2								140					
1886-1594/001			1	180		6										
1886-1595/001		23,5	2		120		53							80	40,0	2,2
1886-1596/001			1			8		33,6								
1886-1597/001			2		180						140			140	100,8	3,5

Продолжение табл. 2

Размеры в мм

Обозначение матрицы	Разновидение кольца		Исполнение	L	B	n	Прел. откл. по J ₅				A ₄	A ₅	A ₆	A ₇	A ₈	Масса, кг, не более
	d ₈	d ₁					A	A ₁	A ₂	A ₃						
1886-1598/001		23,5	1	250	180	16	46	33,6	85		-210	140	100,8	53,0	4,8	
1886-1599/001			2													
1886-1601/001			1		120	4	52				140	80	34,6	56,0	2,2	
1886-1602/001			2	180												
1886-1603/001		24,5	1			8		34,5							3,5	
1886-1604/001			2		180							140	103,8	53,0		
1886-1605/001			1	250		16	44		85		210				4,8	
1886-1606/001			2													
1886-1607/001	3,0		1		120	4						80	35,7	56,0	2,2	
1886-1608/001			2	180												
1886-1609/001		25,5	1			8	52	35,7			140				3,5	
1886-1611/001			2		180							140	107,1	53,0		
1886-1612/001			1	250			44		85		210				4,8	
1886-1613/001			2			16										
1886-1614/001			1		120		28	24,7	58		140	80	74,1	28,0	2,2	
1886-1615/001	3,6	13,6	2	180												
1886-1616/001			1		180	24						140	123,5	33,0	3,5	

Продолжение табл. 2
Размеры в мм

Обозначение матрицы	Разновиды ковшей		Исполнение	L	B	n	A	A ₁	A ₂	A ₃	A ₄	A ₅	A ₆	A ₇	Масса, кг, не более
	d ₅	d ₁													
1886-1617/001			2	180		24	28			58		140			3,5
1886-1618/001		13,6	1	250	180	36	33	24,7		60		210	123,5	33,0	4,8
1886-1619/001			2												
1886-1621/001			1		120	8						140			
1886-1622/001			2	180		12	56						77,1	27,0	2,2
1886-1623/001		14,6	1					25,7							
1886-1624/001			2		180	36	32			60		210	128,5	31,0	3,5
1886-1625/001			1	250											
1886-1626/001	3,6		2												4,8
1886-1627/001			1		120	6							53,4	40,0	2,2
1886-1628/001			2	180		12	56					140			
1886-1629/001		15,6	1					26,7							
1886-1631/001			2		180	36	30			62		210	133,5	30,0	3,5
1886-1632/001			1	250											
1886-1633/001			2			6	56								4,8
1886-1634/001		16,6	1	180	120	6	56	27,8				140	55,6	40,0	2,2
1886-1635/001			2												

Продолжение табл. 2

Размеры в мм

Обозначение матриц	Размеры в мм		Исполнение	L	B	n	Прек. откл. по J ₇				A ₄	A ₅	A ₆	A ₇	Масса, кг, не более
	d ₈	d ₁					A	A ₁	A ₂	A ₃					
1886-1636/001			1	180	180	10	56				140	140	111,2	42,0	3,5
1886-1637/001		16,6	2				27,8								
1886-1638/001			1	250		20	52			78	210				4,8
1886-1639/001			2												
1886-1641/001			1		120	6					140				
1886-1642/001			2	180			56								
1886-1643/001		17,5	1			10		28,7							
1886-1644/001			2		180										
1886-1645/001			1			20	49			82	210				3,5
1886-1646/001		3,6	2	250											
1886-1647/001			1		120	6					140				
1886-1648/001			2	180			55								
1886-1649/001			1			10		29,7							
1886-1651/001		18,5	2		180										
1886-1652/001			1	250		20	49			82	210				
1886-1653/001			2												

Продолжение табл. 2

Размеры в мм

Обозначение матрицы	Различные коды		Исполнение	L	B	л	Прод. откл. по J ₃			A ₁	A ₂	A ₃	A ₄	A ₅	Масса, кг, не более
	d ₃	d ₁					A	A ₁	A ₂						
1886-1654/001			1		120	8					140	80	61,4	40,0	2,2
1886-1655/001			2	180			55								
1886-1656/001		19,5	1			10		30,7							3,5
1886-1657/001			2		180						210	140	122,8	39,0	
1886-1658/001			1	250		20	49			82					4,8
1886-1659/001			2												
1886-1661/001			1		120	6					140	80	68,6	40,0	2,2
1886-1662/001			2	180			55								
1886-1663/001	3,6	20,5	1			10		31,8							3,5
1886-1664/001			2		180						210	140	127,2	38,0	
1886-1665/001			1	250		20	45			85					4,8
1886-1666/001			2												
1886-1667/001			1		120	6					140	80	65,6	40,0	2,2
1886-1668/001		21,5	2	180			53		32,8						
1886-1669/001			1			8									3,5
1886-1671/001			2		180										

Продолжение табл. 2

Размеры в мм

Обозначение метрицы	Размеры кольца		Исполнение	L	B	l	Пред. откл. по J ₅ 7				A ₄	A ₅	A ₆		А ₇	А ₈	Масса, кг, не более
	d ₆	d ₅					A	A ₁	A ₂	A ₃			Пред. откл. по J ₅ 7	А ₇			
1886-1672/001	21,5	1	250	180	16	45	32,8	85	210	140	98,4	53,0	4,8				
1886-1673/001		2															
1886-1674/001	22,5	1	180	120	6	53	33,8	—	140	80	67,6	40,0	2,2				
1886-1675/001		2															
1886-1676/001	22,5	1			8								3,5				
1886-1677/001		2		180		16	45		210	140	101,4	53,0	4,8				
1886-1678/001	3,6	1	250	120	4	52				80	34,9	56,0	2,2				
1886-1679/001		2		180		8		34,9	140								
1886-1681/001	23,5	1		180	16	45			210				3,5				
1886-1682/001		2															
1886-1683/001	23,5	1			8								4,8				
1886-1684/001		2		180		16	45		210	140	104,7	53,0	4,8				
1886-1685/001	24,5	1	250	120	4	52				80	34,9	56,0	2,2				
1886-1686/001		2															
1886-1687/001	24,5	1	180	120	4	52	35,9	—	140	80	35,9	56,0	2,2				
1886-1688/001		2															

Размеры в мм

Обозначение матриц	Резиновые кольца		Исполнение	L	B	n	Предл. откл. по J _{3,7}				A ₄	A ₅	A ₆	A ₇	Масса, кг, не более
	d ₁	d ₂					A	A ₁	A ₂	A ₃					
1886-1689/001			1	180		8	52				140				3,5
1886-1691/001			2		180			35,9				140	107,7	52,0	
1886-1692/001		24,5	1	250		16	42			88	210				4,8
1886-1693/001			2												
1886-1694/001	3,6		1		120	4	50				140				2,2
1886-1695/001			2	180								80	36,9	58,0	
1886-1696/001		25,5	1			8		36,9							3,5
1886-1697/001			2												
1886-1698/001			1	250	180	16	42			88	210	140	110,7	52,0	4,8
1886-1699/001			2												

Пример условного обозначения матрицы для резинового кольца размерами $d_2=1,4$ мм, $d_1=2,8$ мм, средней усадкой резиновой смеси 1,8% (интервал усадок 1,5÷2,1%) по ГОСТ 24513—80, $L=180$ мм, $B=120$ мм, исполнения 1:

Матрица 1886-1001/001 1,8 ГОСТ 24512—80

7.1. Обработку матрицы по размерам в квадратных скобках производить в сборе с пуансоном (поз. 2).

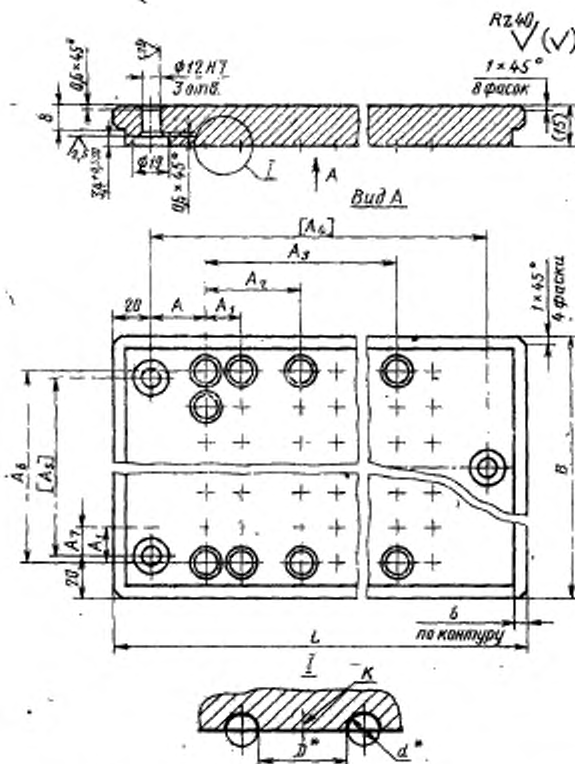
Допускается по соглашению между потребителем и изготовителем размеры A_4 и A_5 изготавливать с предельными отклонениями — 0,01 мм.

7.2. Неуказанные предельные отклонения размеров матриц — по классу точности «средний» по СТ СЭВ 302—76.

7.3. Соосность диаметра D относительно оси K — не должна превышать 7-й степени точности ГОСТ 24643—81.

7.4. Материал матриц и технические требования — по ГОСТ 14901—79.

8. Конструкция и размеры пуансонов должны соответствовать указанным на черт. 3 и в табл. 3.



Примечание. Размеры D , d — по ГОСТ 24513—80.
 Параметры шероховатости поверхностей разреза и формообразующих поверхностей — по ГОСТ 14901—79.

Черт. 3

Таблица 3

Размеры в мм

Обозначение пуансона	Размеры коды		L	B	n	A	Прел. откл. по J ₃ ⁷			A ₄	A ₅	A ₇		Масса, кг, не более
	d ₂	d ₁					A ₁	A ₂	A ₃			Прел. откл. по J ₃ ⁷	A ₇	
1886-1001/002		2,8	180	120	96	25				140	80	90,2	3,0	2,23
1886-1003/002			250	180	152	23	8,2	27	81	210	140	147,6	4,0	3,47
1886-1005/002	1,4		180	120	206	25		26	81	140	80	92,0	3,0	4,78
1886-1007/002		3,8	250	180	136	19	9,2		162	210	140	147,2	5,0	3,47
1886-1012/002			180	120	238	24			81	140	80	92,0	3,0	2,23
1886-1014/002		2,8	250	180	136	19		27	162	210	140	147,2	5,0	4,78
1886-1016/002			180	120	238	24			81	140	80	92,0	3,0	2,23
1886-1018/002			250	180	136	19	9,6		162	210	140	147,2	5,0	3,47
1886-1021/002		3,2	180	120	80	24			81	140	80	86,4	6,0	4,78
1886-1023/002			250	180	238	24			162	210	140	153,6	2,5	2,23
1886-1025/002	1,9		180	120	80	22	10,2	29	87	140	80	91,8		4,78
1886-1027/002		3,8	250	180	128	20		31	155	210	140	153,0	4,0	2,23
1886-1029/002			180	120	192	20		29	87	140	80	85,6	8,0	3,47
1886-1032/002		4,2	250	180	72	20	10,7		87	140	80	149,8	6,0	4,78
1886-1034/002			180	120	120	20			87	140	80	85,6	8,0	2,23
1886-1036/002			250	180	120	20			87	140	140	149,8	6,0	3,47

Размеры в мм

Обозначение пуансона	Размеры когда		L	B	n	A	Пред. откл. по J ₉ ⁷			A ₄	A ₅	A ₆ , A ₇		Масса, кг, не более
	d ₈	d ₁					A ₁	A ₂	A ₃			Пред. откл. по J ₅ ⁷	A ₆	
1886-1038/002		4,2	250	180	180	22	10,7	31	155	210	140	149,8	6,0	4,78
1886-1041/002		4,7	180	120	72	29	11,2	35	70	140	80	89,6		2,23
1886-1043/002			180	180	84	22		31	155	210	140	145,6	8,0	3,47
1886-1045/002			250	180	168	22				210	80	81,9	10,0	2,23
1886-1047/002		5,2	180	120	48	29	11,7	35	70	140	140	152,1	5,5	3,47
1886-1049/002			180	180	84	22		31	155	210	140	146,4	9,0	3,47
1886-1052/002			250	180	168	22				210	80	85,4	10,0	2,23
1886-1054/002		5,7	180	120	48		12,2		70	140	80	85,4	10,0	2,23
1886-1056/002	1,9		180	180	78	29		35	140	210	140	146,4	9,0	3,47
1886-1058/002			250	180	130	29				210	80	88,9	8,0	2,23
1886-1061/002		6,2	180	120	48		12,7		70	140	140	139,7	13,0	4,78
1886-1063/002			180	180	72	22		38	152	210	140	145,2	11,0	3,47
1886-1065/002			250	180	120	22				210	80	79,2		2,23
1886-1067/002		6,7	180	120	42	28	13,2	35	70	140	80	79,2		2,23
1886-1069/002			180	180	72	22		38	152	210	140	145,2	11,0	3,47
1886-1072/002			250	180	120	22				210	80	82,2	13,0	4,78
1886-1074/002		7,2	180	120	42	27	13,7	36	72	140	80	82,2	13,0	2,23

Размеры в мм

Обозначение пуансона	Размеры кольца		L	B	n	A	Пред. откл. по J ₇				A ₄	A ₅	Масса, кг, не более	
	d ₁	d ₂					A ₁	A ₂	A ₃	A ₆				Пред. откл. по J ₈
1886-1076/002	7,2	180	180	180	66	27	13,7	36	72	140	140	137,0	15,0	3,47
1886-1078/002		250	250	250	110	22		38	152	210	210	85,2	12,0	4,78
1886-1081/002	7,7	180	180	180	42	26	14,2	36	72	140	140	142,0	13,0	2,23
1886-1083/002		250	250	250	66	23		37	148	210	210	89,8	10,2	3,47
1886-1085/002	8,2	180	180	180	110	22	14,8	40	80	140	140	148,0	11,0	4,78
1886-1087/002		250	250	250	42	24		37	148	210	210	80	17,0	2,23
1886-1089/002	1,9	180	180	180	66	22		40	80	140	140	148,0	11,0	3,47
1886-1092/002		250	250	250	110	24		37	148	210	210	80	17,0	4,78
1886-1094/002	8,7	180	180	180	36	22	15,3	40	80	140	140	76,5	17,0	2,23
1886-1096/002		250	250	250	60	31		44	132	210	210	137,7	16,0	3,47
1886-1095/002	9,2	180	180	180	80	31		44	132	210	210	79,0		4,78
1886-1101/002		250	250	250	36	23		39	78	140	140	80		2,23
1886-1103/002	9,7	180	180	180	60	31	15,8	44	132	210	210	142,2	15,0	3,47
1886-1105/002		250	250	250	80	31		44	132	210	210	80		4,78
1886-1107/002	9,7	180	180	180	24	36	16,3	50	—	140	140	81,5	16,0	2,23
1886-1109/002		250	250	250	40	30		44	132	210	210	146,7	13,0	3,47
1886-1112/002		180	180	180	80	30		44	132	210	140	146,7	13,0	4,78

Продолжение табл. 3

Размеры в мм

Обозначение пуассона	Реальные коды		L	B	n	A	Пред. откл. по J ₅ ⁷			A ₄	A ₅	A ₇		Масса, кг, не более
	d ₅	d ₇					A ₁	A ₂	A ₃			Пред. откл. по J ₅ ⁷	A ₇	
1886-1114/002		10,0	180	120	24	36		50		140	80	83,0	15,0	2,23
1886-1116/002			250	180	36	30	16,6	44	132	210	140	132,8	20,0	3,47
1886-1118/002			180	120	24	36	17,2	50		140	80	86,0	14,0	4,78
1886-1121/002		10,6	180	180	36	30		44	132	210	140	137,6	18,0	3,47
1886-1123/002			180	120	20	36	17,6	50		140	80	70,4	22,0	2,23
1886-1125/002		11,0	180	180	36	30		44	132	210	140	140,8	17,0	3,47
1886-1127/002			250	180	72	30		50		140	80	73,2	22,0	4,78
1886-1129/002		1,9	180	120	20	35	18,3	46	136	210	140	128,1	24,0	2,23
1886-1134/002			180	120	32	26		50		140	80	74,8	21,0	3,47
1886-1136/001		11,6	250	180	64	26	18,7	46	138	210	140	130,9	23,0	4,78
1886-1138/002			180	120	20	35		50		140	80	77,2	21,0	2,23
1886-1141/002		12,0	250	180	64	26	19,3	52		140	80	135,1	22,0	3,47
1886-1143/002			180	120	20	34				140	80	77,2	21,0	4,78
1886-1145/002			180	120	32	34				140	80	77,2	21,0	2,23
1886-1147/002		12,6	180	180	32	34				140	140	135,1	22,0	3,47
1886-1149/002				180	32									

Размеры в мм

Обозначение пунксов	Резиновые кольца		L	B	κ	Пред. откл. по J _{3,7}				A ₄	A ₅	A ₆		A ₇	Масса, кг, не более
	d ₁	d ₂				A ₁	A ₂	A ₃	A ₆			Пред. откл. по J _{3,7}	A ₇		
1886-1152/002	12,6		250	180	64	26	19,3	46	138	210	140	135,1	22,0	4,78	
1886-1154/002	13,0		180	120	20	34	19,7	52	—	140	80	78,8	20,0	2,23	
1886-1156/002			250	180	32	26		46	138	210	140	137,9	21,0	3,47	
1886-1158/002			180	120	64	34	20,3	52	—	140	80	81,2	20,0	4,78	
1886-1161/002	13,6		250	180	20	38		56	112	210	140	142,1	19,0	2,23	
1886-1163/002			180	120	32	33	20,7	53	—	140	80	82,8	20,0	3,47	
1886-1165/002			250	180	48	36		59	118	210	140	124,2	28,0	4,78	
1886-1167/002	14,0		180	120	20	33	21,3	53	—	140	80	63,9	29,0	2,23	
1886-1169/002	1,9		250	180	28	36		59	118	210	140	127,8	27,0	3,47	
1886-1172/002			180	120	42	33	21,3	53	—	140	80	63,9	29,0	4,78	
1886-1174/002	14,6		250	180	16	36		58	116	210	140	127,8	27,0	2,23	
1886-1176/002			180	120	28	36	21,7	53	—	140	80	65,1	29,0	3,47	
1886-1178/002			250	180	42	36		58	116	210	140	130,2	26,0	4,78	
1886-1181/002			180	120	16	32	21,7	53	—	140	80	65,1	29,0	2,23	
1886-1183/002	15,0		250	180	28	36		58	116	210	140	130,2	26,0	3,47	
1886-1185/002			180	120	42	36		58	116	210	140	130,2	26,0	4,78	
1886-1187/002	15,6		250	180	16	31	22,4	55	—	140	80	67,2	28,0	2,23	

Размеры в мм.

Обозначение пуговки	Размеры волося		L	B	n	Пред. откл. по J ₇				A ₄	A ₅	A ₆		A ₇	A ₈
	d ₆	d ₁				A	A ₁	A ₂	A ₃			A ₄	A ₅		
1886-1189/002		15,6	180	180	28	31	22,4	55	—	140	140	134,4	25,0	3,47	
1886-1192/002			250		42	35		58	116	210		68,4	28,0	4,78	
1886-1194/002		16,0	180	120	16	31	22,8	55	—	140	80	136,8	24,0	3,47	
1886-1196/002			250	180	42	35		58	116	210	80	70,2	28,0	2,23	
1886-1201/002		16,6	180	120	16	30	23,4	56	—	140	140	140,4	23,0	3,47	
1886-1203/002			250	180	42	33			120	210	80	72,9	27,0	4,78	
1886-1205/002	1,9		180	120	16	27	24,3	60	—	140	140	121,5	33,0	2,23	
1886-1207/002		17,5	250	180	24	32			120	210	80	75,9	27,0	3,47	
1886-1209/002			180	120	16	27	25,3		—	140	140	126,5	32,0	4,78	
1886-1212/002		18,5	250	180	24	30		62	124	210	80	52,6	40,0	2,23	
1886-1214/002			180	120	6	56	26,3		—	140	140	131,5	30,0	3,47	
1886-1216/002			250	180	12	29		62	124	210	80	52,6	40,0	4,78	
1886-1218/002		19,5	180	120	36	29			—	210	140	131,5	30,0	2,23	
1886-1221/002			250	180	36	29			62	124	140	131,5	30,0	3,47	
1886-1223/002														4,78	
1886-1225/002														4,78	

Продолжение табл. 3

Размеры в мм

Обозначение пункта	Размеры кольца		L	B	n	Прел. сфка. по J ₇						A ₃	A ₄	A ₅	A ₁		Масса, кг, не более
	d ₃	d ₁				A	A ₂	A ₃	A ₄	A ₅	A ₆				Прел. сфка. по J ₇	A ₁	
1886-1227/002	20,5		180	120	6	56						140	80	54,8	40,0	2,23	
1886-1229/002			250	180	10	29	27,4					210	140	109,6	42,0	3,47	
1886-1232/002	21,5		180	120	6	55						140	80	56,8	40,0	4,78	
1886-1234/002			250	180	10	50	28,4					210	140	113,6	41,0	2,23	
1886-1236/002	22,5		180	120	6	55						140	80	58,8	40,0	3,47	
1886-1238/002			250	180	10	49	29,4					210	140	117,6	40,0	4,78	
1886-1241-002	23,5	1,9	180	120	6	55						140	80	61,0	40,0	2,23	
1886-1243/002			250	180	10	48	30,5					210	140	122,0	39,0	3,47	
1886-1245/002	24,5		180	120	6	53						140	80	63,0	40,0	4,78	
1886-1247/002			250	180	10	48	31,5					210	140	126,0	38,0	2,23	
1886-1249/002	25,5		180	120	6	53						140	80	65,0	40,0	3,47	
1886-1252/002			250	180	10	48	32,5					210	140	130,0	38,0	4,78	
1886-1254/002	25,5		180	120	6	53						140	80	65,0	40,0	2,23	
1886-1256/002			250	180	10	48	32,5					210	140	130,0	38,0	3,47	
1886-1258/002	25,5		180	120	6	53						140	80	65,0	40,0	4,78	
1886-1261/002			250	180	10	48	32,5					210	140	130,0	38,0	2,23	
1886-1263/002	25,5		180	120	6	53						140	80	65,0	40,0	3,47	
1886-1263/002			250	180	10	48	32,5					210	140	130,0	38,0	2,23	

Размеры в мм

Обозначение пуассона	Различные модели		L	B	n	Прел. откл. по J _{3,7}				A ₁	A ₂	A ₃	Прел. откл. по J _{5,7}		Масса, кг, не более
	d ₁	d ₂				A	A ₁	A ₂	A ₃				A ₄	A ₅	
1886-1265/002	1,9	25,5	250	180	20	46	32,5	85	—	210	140	130,0	38,0	4,78	
1886-1267/002			180	120	54	29	11,5	35	70	140	80	92,0	5,3	2,23	
1886-1269/002		3,8		180	84						140	149,5	6,5	3,47	
1886-1272/002			250		168	21		31	155	210				4,78	
1886-1274/002			180	120	48	29	11,9	35	70	140		83,3	10,0	2,23	
1886-1276/002		4,2		180	78						140	142,8	11,0	3,47	
1886-1278/002			250		156	21		31	155	210				4,78	
1886-1281/002			180	120	48				70	140		86,8	9,0	2,23	
1886-1283/002		4,7		180	78		12,4				140	148,8	7,5	3,47	
1886-1285/002	2,5		250		130	28		35	140	210				4,78	
1886-1287/002			180	120	48				70	140		90,3		2,23	
1886-1289/002		5,2		180	72		12,9				140	141,9	12,0	3,47	
1886-1292/002			250		120	22		38	152	210				4,78	
1886-1294/002			180	120	42	27	13,4			140		80,4	13,0	2,23	
1886-1296/002		5,7		180	72						140	147,4	9,0	3,47	
1886-1298/002			250		120	22		38	152	210				4,78	
1886-1301/002		6,2	180	120	42	27	13,9	36	72	140		83,4	12,0	2,23	

Размеры в мм

Обозначение пуассона	Размеры козыла		L	B	n	През. ошд. по J ₃						A ₄	A ₅	A ₆	A ₇	Масса, кг, не более
	d ₈	d ₁				A	A ₁	A ₂	A ₃	A ₄	A ₅					
1886-1303/002		6,2	180	180	66	27	13,9	36	72	140	140	139,0	14,0			3,47
1886-1305/002			250		110		38	152	210	210	210					4,78
1886-1307/002		6,7	180	120	42	22	14,5	40	80	140	140	80	87,0	11,0		2,23
1886-1309/002				180	66			37	148	210	210	140	145,0	12,0		3,47
1886-1312/002			250	180	110	23				210	210	140	145,0	12,0		4,78
1886-1314/002			180	120	36	22	15,0	40	80	140	140	80	75,0			2,23
1886-1316/002		7,2	250	180	60	22		37	148	210	210	140	135,0	17,0		3,47
1886-1318/002				120	100					210	210	80	77,5			4,78
1886-1321/002	2,5		180	120	35	23	15,5	39	78	140	140	80	77,5			2,23
1886-1323/002		7,7	250	180	60	31		44	132	210	210	140	139,5	16,0		3,47
1886-1325/002				120	80					210	210	80	80,0	16,0		4,78
1886-1327/002		8,2	180	120	36	23	16,0	39	78	140	140	80	80,0	16,0		2,23
1886-1329/002			250	180	60	31		44	132	210	210	140	144,0	13,5		3,47
1886-1332/002				120	80					210	210	80	82,5	15,0		4,78
1886-1334/002		8,7	180	120	24	36	16,5	50	—	140	140	80	82,5	15,0		2,23
1886-1336/002				180	36					210	210	140	132,0	20,0		3,47
1886-1338/002			250	180	72	30		44	132	210	210	140	132,0	20,0		4,78

Размеры в мм

Обозначение пунксов	Размеры кольца		L	B	n	През. откл. по J ₅ 7				A ₆	A ₇	A ₈	Масса, кг, не более
	d ₃	d ₁				A	A ₁	A ₂	A ₃				
1886-1341/002	9,2	180	120	24	36	17,0	50	—	140	80	85,0	14,5	2,23
1886-1343/002			180	36	30	—	—	140	136,0	19,0	3,47		
1886-1345/002	9,7	180	120	20	36	17,5	50	—	140	80	70,0	23,0	4,78
1886-1347/002			180	36	28	—	—	140	140,0	17,0	3,47		
1886-1349/002	10,0	180	120	20	36	17,8	50	—	140	80	71,2	22,0	2,23
1886-1352/002			180	36	28	—	—	140	142,4	16,0	3,47		
1886-1354/002	2,5	180	120	20	34	18,5	52	—	140	80	74,0	22,0	2,23
1886-1356/002			180	32	28	—	—	140	129,5	23,0	3,47		
1886-1358/002	10,6	180	120	20	26	—	46	138	210	140	129,5	23,0	4,78
1886-1361/002			180	64	26	—	—	140	75,6	21,0	2,23		
1886-1363/002	11,0	180	120	20	34	18,9	52	—	140	80	75,6	21,0	2,23
1886-1365/002			180	32	26	—	—	140	132,3	22,0	3,47		
1886-1367/002	11,6	180	120	20	34	19,5	52	—	140	80	78,0	20,5	2,23
1886-1369/002			180	64	26	—	—	140	136,5	21,0	3,47		
1886-1372/002	11,6	180	120	20	34	19,5	52	—	140	80	78,0	20,5	2,23
1886-1374/002			180	32	26	—	—	140	136,5	21,0	3,47		
1886-1376/002			180	32	34	19,5	52	—	140	140	136,5	21,0	3,47

Размеры в мм

Обозначение булавки	Разновые кольца		L	B	H	A	Пред. откл. по J ₇			A ₄	A ₅	A ₆	A ₇	Масса, кг, не более
	d ₈	d ₁					A ₁	A ₂	A ₃					
1886-1378/002		11,6	250	180	64	26	19,5	46	138	210	140	136,5	21,0	4,78
1886-1381/002			180	120	20	34	19,9	52	—	140	80	79,6	—	2,23
1886-1383/002		12,0		180	32						140		20,0	3,47
1886-1385/002			250		48	39		56	112	210	140	139,3		4,78
1886-1387/002			180	120	20	33	20,5	52	—	140	80	82,0	19,5	2,23
1886-1389/002		12,6		180	28			56	112	210	140	123,0		3,47
1886-1392/002			250		42	38					80	62,7		4,78
1886-1394/002			180	120	16	33	20,9	53	—	140	80	125,4	28,0	2,23
1886-1396/002	2,5	13,0		180	28			56	112	210	140	125,4		3,47
1886-1398/002			250		42	38					80	64,5	29,0	4,78
1886-1401/002			180	120	16	32	21,5	53	—	140	80	129,0	26,0	2,23
1886-1403/002		13,6		180	28			58	116	210	140	129,0		3,47
1886-1405/002			250		42	36					80	65,7	29,0	4,78
1886-1407/002			180	120	16	32	21,9	53	—	140	80	131,4	26,0	2,23
1886-1409/002		14,0		180	28			58	116	210	140	131,4		3,47
1886-1412/002			250		42	36					80	67,8	28,0	4,78
1886-1414/002		14,6		180	16	30	22,6	56	—	140	80	67,8		2,23

Продолжение табл. 3

Размеры в мм

Обозначение пунксона	Размеры коды		L	B	n	Прел. откл. по J ₅ ⁷						A ₄	A ₅	A ₆		A ₇	Масса, кг, не более
	d ₆	d ₅				A ₁	A ₂	A ₃	A ₄	A ₅	Прел. откл. по J ₅ ⁷			A ₆	A ₇		
1886-1416/002		14,6	180	180	28	30	22,6	56	—	140	140	135,6	24,0	3,47			
1886-1418/002			250		42	35		58	116	210				4,78			
1886-1421/002		15,0	180	120	16	30	23,0	56	—	140				2,23			
1886-1423/002			250	180	28	35		58	116	210				3,47			
1886-1425/002			180	120	16	30	23,6	56	—	140				4,78			
1886-1427/002		15,6	250	180	24	35		58	116	210				2,23			
1886-1429/002			180	120	16	27	24,6	60	—	140				3,47			
1886-1432/002			250	180	36	35		58	116	210				4,78			
1886-1434/002	2,5	16,6	180	120	16	34		58	—	140				2,23			
1886-1436/002			250	180	24	34		58	116	210				3,47			
1886-1438/002			180	120	16	28	25,5	60	—	140				4,78			
1886-1441/002		17,5	250	180	36	32		60	120	210				2,23			
1886-1443/002			180	120	16	32		60	120	210				3,47			
1886-1445/002			250	180	24	56	26,6	—	—	140				4,78			
1886-1447/002		18,5	180	120	6	12		—	—	140				2,23			
1886-1449/002			250	180	36	29		62	124	210				3,47			
1886-1452/002					12									4,78			

Размеры в мм

Обозначение пуансона	Размеры кольца		L	B	n	Пред. отв. по J ₅ 7				A ₄	A ₅	A ₆ , A ₇		Масса, кг, не более
	d ₁	d ₂				A	A ₁	A ₂	A ₃			A ₆	Пред. отв. по J ₅ 7	
1886-1454/002			180	120	6	56				140	80	55,2	40,0	2,23
1886-1456/002	19,5		250	180	10	29	27,6			210	140	110,4	42,0	3,47
1886-1458/002					30			62	124					4,78
1886-1461/002	20,5		180	120	6	55	28,6			140	80	57,2	40,0	2,23
1886-1463/002			250	180	10	50				210	140	114,4	41,0	3,47
1886-1465/002					20			80						4,78
1886-1467/002	21,5		180	120	6	55	29,6			140	80	59,2		2,23
1886-1469/002			250	180	10	48				210	140	118,4		3,47
1886-1472/002	2,5				20			85						4,78
1886-1474/002			180	120	6	55	30,7			140	80	61,4	40,0	2,23
1886-1476/002	22,5		250	180	10	48				210	140	122,8		3,47
1886-1478/002					20			85						4,78
1886-1481/002	23,5		180	120	6	53	31,7			140	80	63,4		2,23
1886-1483/002			250	180	10	48				210	140	126,8	38,0	3,47
1886-1485/002					20			85						4,78
1886-1487/002	24,5		180	120	6	53	32,7			140	80	65,4	40,0	2,23
1886-1489/002					10						140	130,8	37,0	3,47

Размеры в мм

Обозначение пуансона	Резиновые кольца		L	B	n	A	Пред. откл. по J ₇			A ₁	A ₂	A ₃		A ₄	A ₅	Масса, кг, не более
	d ₁	d ₂					A ₁	A ₂	A ₃			Пред. откл. по J ₇	A ₄			
1886-1492/002		24,5	250	180	20	46	32,7	85		210	140	130,8	37,0	4,78		
1886-1494/002	2,5		180	120	6	53	33,7		140	80	67,4	40,0	2,23			
1886-1496/002		25,5		180	8	45		85		210	140	101,1	53,0	3,47		
1886-1498/002			250	180	16	34	19,5	53		140	80	78,0	20,5	2,23		
1886-1501/002		9,7	180	120	20	38		56	112	210	140	136,5	21,0	3,47		
1886-1503/002			250	180	48	33	20,4	53		140	80	81,6	19,5	2,23		
1886-1505/002		10,6	180	120	20	37		56	112	210	140	142,8	19,0	3,47		
1886-1507/002			250	180	48	32	21,5	53		140	80	64,5	29,0	2,23		
1886-1509/002		3,0	180	120	16	37		56	112	210	140	129,0	27,0	3,47		
1886-1512/002		11,6	250	180	28	31	22,4	55		140	80	67,2	28,0	2,23		
1886-1514/002			250	180	42	35		58	116	210	140	134,4	25,0	3,47		
1886-1516/002		12,6	180	120	16	30	23,5	56		140	80	70,5	28,0	2,23		
1886-1518/002			250	180	42	35		58	116	210	140	134,4	25,0	3,47		
1886-1521/002			180	120	28	30		56		140	80	67,2	28,0	2,23		
1886-1523/002			250	180	42	35		58	116	210	140	134,4	25,0	3,47		
1886-1525/002		13,6	180	120	16	30	23,5	56		140	80	70,5	28,0	2,23		

Размеры в мм

Обозначение булавки	Размеры кольца		L	B	n	A	Прек. откл. по J ₃			A ₁	A ₂	A ₃	A ₄	Масса, кг, не более
	d _н	d _в					A	A ₁	A ₂					
1886-1529/002	13,6	180	180	180	24	30	23,5	56	—	140	140	117,5	35,0	3,47
1886-1532/002		250												
1886-1534/002	14,6	180	180	120	16	28	24,5	58	—	140	80	73,5	27,0	2,23
1886-1536/002		250												
1886-1538/002	15,6	180	120	8	36	56	25,5	—	140	80	76,5	27,0	2,23	4,78
1886-1541/002		250												
1886-1543/002	3,0	180	120	12	36	29	62	124	—	140	127,5	31,0	4,78	2,23
1886-1545/002		250												
1886-1547/002	16,6	180	180	6	6	56	26,5	—	140	80	53,0	40,0	2,23	3,47
1886-1549/002		250												
1886-1552/002	17,5	180	120	36	6	29	62	124	—	140	132,5	30,0	4,78	3,47
1886-1554/002		250												
1886-1556/002	18,5	180	180	10	6	56	27,5	—	140	80	55,0	40,0	2,23	3,47
1886-1558/002		250												
1886-1561/002	18,5	180	120	20	6	52	28,5	—	140	80	57,0	40,0	2,23	3,47
1886-1563/002		250												
1886-1565/002		180	180	20	20	50				210	140	114,0	41,0	4,78

Продолжение табл. 3

Размеры в мм

Обозначение пуговицы	Разновые кольца		L	B	n	A	Прев. откл. по J ₆			A ₄	A ₅	Прев. откл. по J ₇		Масса, кг, не более
	d ₃	d ₁					A ₁	A ₂	A ₃			A ₆	A ₇	
1886-1567/002		19,5	180	120	6	55				80	59,0			2,23
1886-1569/002			250	180	10	50	29,5			140	118,0			3,47
1886-1572/002					20			82						4,78
1886-1574/002		20,5	180	120	6	55				80	61,0			2,23
1886-1576/002			250	180	10	50	30,5			140	122,0			3,47
1886-1578/002					20			82						4,78
1886-1581/002			180	120	6	55				80	63,2			2,23
1886-1583/002		21,5	250	180	10	50	31,6			140	126,4			3,47
1886-1585/002					20	46		85						4,78
1886-1587/002	3,0		180	120	6	53				80	65,2			2,23
1886-1589/002		22,5	250	180	8	46	32,6			140	97,8			3,47
1886-1592/002					16			85						4,78
1886-1594/002		23,5	180	120	6	53				80	67,2			2,23
1886-1596/002			250	180	8	46	33,6			140	100,8			3,47
1886-1598/002					16			85						4,78
1886-1601/002		24,5	180	120	4	52	34,6			80	34,6			2,23
1886-1603/002					8					140	103,8			3,47

Продолжение табл. 8

Размеры в мм

Обозначение пупансона	Реальные кольца		L	B	n	A	Прес. откл. по J ₂ ⁷				A ₃	A ₄	Прес. откл. по J ₂ ⁷	A ₅	A ₆	Масса, кг, не более
	d ₃	d ₁					A ₁	A ₂	A ₃	A ₄						
1886-1605/002		24,5	250	180	16	44	34,6		85		210	140	103,8	53,0	4,78	
1886-1607/002	3,0		180	120	4	52					140	80	35,7	56,0	2,23	
1886-1609/002		25,5		180	8		35,7				140	140	107,1	53,0	3,47	
1886-1612/002			250		16	44			85		210	80	74,1	28,0	4,78	
1886-1614/002			180	120	24	28	24,7		58		140	140	123,5	33,0	2,23	
1886-1616/002		13,5	250	180	36	33			60	120	210	80	77,1	27,0	3,47	
1886-1618/002				120	8	56	25,7				140	140	128,5	31,0	4,78	
1886-1621/002			180	180	12	32			60	120	210	80	53,4	40,0	2,23	
1886-1623/002			250		36	56					140	140	133,5	30,0	3,47	
1886-1625/002	3,6			120	6	30	26,7				210	80	55,6	40,0	4,78	
1886-1627/002		15,5	180	180	12	30			62	124	210	80	111,2	42,0	4,78	
1886-1629/002			250		36	56					140	140	111,2	42,0	2,23	
1886-1632/002			180	120	6	52	27,8				210	80	57,4	40,0	3,47	
1886-1634/002		16,6	250	180	10	52			78		140	140	111,2	42,0	4,78	
1886-1636/002				180	20	56					210	80	57,4	40,0	2,23	
1886-1638/002			250		6	56	28,7				140	140	111,2	42,0	4,78	
1886-1641/002		17,5	180	120	6	56					210	80	57,4	40,0	2,23	

Размеры в мм

Обозначение пуансона	Размеры коды		L	B	n	Прел. откл. по J ₃₇					A ₁	A ₂	A ₃	A ₄	A ₅	A ₆	A ₇	Масса, кг, не более
	d ₂	d ₃				A	A ₁	A ₂	A ₃	A ₄								
1886-1643/002		17,5	180	180	10	56	28,7	—	—	140	140	—	—	—	114,8	41,0	3,47	
1886-1645/002			250		20	49		82		210							4,78	
1886-1647/002			180	120	6	55	29,7	—	—	140	140	—	—	59,4	—	—	2,23	
1886-1649/002		18,5		180	10	49			82	210	210	—	—	118,8	40,0	—	3,47	
1886-1652/002			250		20	55	30,7	—	—	140	140	—	—	61,4	40,0	—	4,78	
1886-1654/002		19,5	180	120	6	49			82	210	210	—	—	122,8	39,0	—	2,23	
1886-1656/002			250		20	55				140	140	—	—	63,6	40,0	—	3,47	
1886-1658/002			180	120	10	45	31,8	—	—	210	210	—	—	127,2	38,0	—	4,78	
1886-1661/002	3,6	20,5	180	180	6	53				140	140	—	—	65,6	40,0	—	2,23	
1886-1663/002			250		20	45		85		210	210	—	—	98,4	53,0	—	3,47	
1886-1665/002			180	120	6	45	32,8	—	—	140	140	—	—	67,6	40,0	—	4,78	
1886-1667/002		21,5	180	180	8	53			85	210	210	—	—	101,4	53,0	—	2,23	
1886-1669/002			250		16	45				140	140	—	—	67,6	40,0	—	3,47	
1886-1672/002			180	120	6	53	33,8	—	—	210	210	—	—	101,4	53,0	—	4,78	
1886-1674/002		22,5	180	180	8	45				140	140	—	—	67,6	40,0	—	2,23	
1886-1676/002			250		16	45			85	210	210	—	—	101,4	53,0	—	3,47	
1886-1678/002			180	120	6	53				140	140	—	—	67,6	40,0	—	4,78	
1886-1678/002			250		16	45			85	210	210	—	—	101,4	53,0	—	3,47	

Размеры в мм

Обозначение пуансона	Размеры кольца		L	B	n	Прел. откл. по J ₈ 7				A ₄	A ₅	Прел. откл. по J ₈ 7		Масса, кг, не более
	d _s	d _i				A	A ₁	A ₂	A ₃			A ₆	A ₇	
1886-1681/002			180	120	4	52				140	80	34,9	56,0	2,23
1886-1683/002		23,5		180	8		34,9				140			
1886-1685/002			250		16	45		88		210	140			3,47
1886-1687/002			180	120	4	52				140	80	35,9	56,0	4,78
1886-1689/002	3,6	24,5		180	8		35,9				140			2,23
1886-1692/002			250		16	42		88		210	140			3,47
1886-1694/002			180	120	4	50				140	80	36,9	58,0	4,78
1886-1696/002		25,5		180	8		36,9				140			2,23
1886-1698/002			250		16	42		88		210	140			3,47
														4,78

Пример условного обозначения пуансона для резинового кольца размерами $d_2=1,4$ мм, $d_1=2,8$ мм, средней усадкой резиновой смеси 1,8% (интервал усадок 1,5÷2,1%) по ГОСТ 24513—80, $L=180$ мм, $B=120$ мм, код материала 02.3.33 по ГОСТ 14901—79:

Пуансон 1886-1001/002 1,8 02.3.33 ГОСТ 24512—80

8.1. Обработку пуансона по размерам в квадратных скобках производить в сборе с матрицей (поз. 1).

Допускается по соглашению между потребителем и изготовителем размеры A_4 и A_5 изготавливать с предельными отклонениями.— 0,01 мм.

8.2. Размеры пуансона в скобках — после сборки.

8.3. Неуказанные предельные отклонения размеров пуансона — по классу точности «средний» СТ СЭВ 302—76.

8.4. Соосность диаметра D относительно оси K не должна превышать 7-й степени точности по ГОСТ 24643—81.

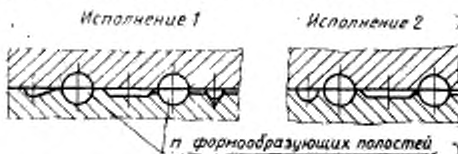
8.5. Материал пуансона и технические требования — по ГОСТ 14901—79.

Изменение № 1 ГОСТ 24512—80 Пресс-формы многоступенчатые съемные для изготовления резиновых колец круглого сечения. Конструкция и размеры

Утверждено и введено в действие Постановлением Государственного комитета СССР по стандартам от 24.06.88 № 2253

Дата введения 01.01.89

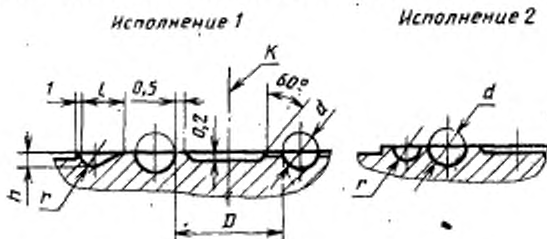
Пункт 3. Чертеж 1. Исполнения 1, 2 заменить новыми:



Подрисовочную подпись дополнить примечанием:
«Примечание. Допускается в обоснованных случаях применять кожанки (поз. 3) по ГОСТ 24268—80 и ГОСТ 24269—80 и втулки (поз. 4) по ГОСТ 24270—80».

Пункт 4. Исключить слова: «5 по ГОСТ 2.304—81 или».

Пункт 7. Чертеж 2. Исполнения 1, 2 заменить новыми:



чертеж 2 (продолжение) дополнить примечанием: «Примечание. Допускается изготавливать пресс-формы без соединительных канавок размером $6 \times 0,1$ мм, если не требуется разгрузить резиновые кольца и облой совместно (ковриком)».

(Продолжение см. с. 90)

таблица 2. Головка. Заменить обозначение: $I_2 7$ на $I_3 6$;
 для матриц 1886-1134/001—1886-1152/001 графы «Исполнение» и L изложить в новой редакции:

Исполнение	L
1	180
2	
1	
2	
1	250
2	
1	180
2	
1	
2	
1	250
2	
1	180
2	
1	
2	
1	250

Пункты 7.2, 8.3. Заменить ссылку: СТ СЭВ 302-76 на ГОСТ 25670-80.

Пункт 7.3. Заменить слово: «Соосность» на «Допуск соосности».

Пункт 8. Таблица 3. Головка. Заменить обозначение: $I_2 7$ на $I_3 6$.

(ИУС № 10 1988 г.)