

**ВТУЛКИ ПРЕСС-ФОРМ ДЛЯ ВЫПЛАВЛЯЕМЫХ  
МОДЕЛЕЙ****Конструкция и размеры**

For wax-pattern dies.  
Design and dimensions.

**ГОСТ  
19950-74\***

Взамен  
МН 4321-63

Постановлением Государственного комитета стандартов Совета Министров СССР от 26 июля 1974 г. № 1779 срок введения установлен

с 01.01.1976 г.

**Несоблюдение стандарта преследуется по закону**

1. Настоящий стандарт распространяется на втулки, применяемые в пресс-формах, устанавливаемых на автоматах для изготовления модельных звеньев в автоматизированном производстве литья по выплавляемым моделям.

2. Конструкция и размеры втулок должны соответствовать указанным на чертеже и в таблице.

Издание официальное

Перепечатка воспрещена

★

\* Переиздано апрель 1982 г. с Изменением № 1, утвержденным в мае 1982 г.; Пост. № 1784 от 04.05.82 (ИУС № 8-1982 г.)



Пример условного обозначения втулки размером  $L=25$  мм:

*Втулка 0472-0441 ГОСТ 19950—74*

(Измененная редакция, Изм. № 1).

3. Материал — сталь марки У8А по ГОСТ 1435—74.

4. Твердость — HRC 45 ... 50.

5. Неуказанные предельные отклонения размеров: валов —  $h14$ , остальных —  $\pm \frac{IT14}{2}$ ,

6. Технические условия — по ГОСТ 19999—74.

5, 6. (Измененная редакция, Изм. № 1).

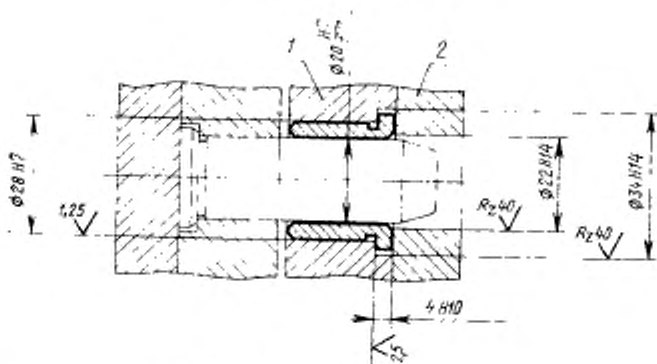
7. Маркировать: наименование, обозначение втулки и товарный знак предприятия-изготовителя.

Маркировку наносить на тару или упаковку для партии втулок одного типоразмера.

8. Пример установки втулок указан в рекомендуемом приложении.

ПРИЛОЖЕНИЕ к ГОСТ 19950—74  
Рекомендуемое

ПРИМЕР УСТАНОВКИ ВТУЛОК



1—обойма подвижная; 2—плита опорная.

(Измененная редакция, Изм. № 1).