

**ДЕРЖАВКИ СУППОРТНЫЕ ДЛЯ РОЛИКОВЫХ
ГОЛОВОК НА УСИЛИЯ 1000 и 2000 кгс**

Конструкция и размеры

Support holders for 1000 and 2000 kg force
rolling heads. Construction and dimensions

ГОСТ
16340-70*

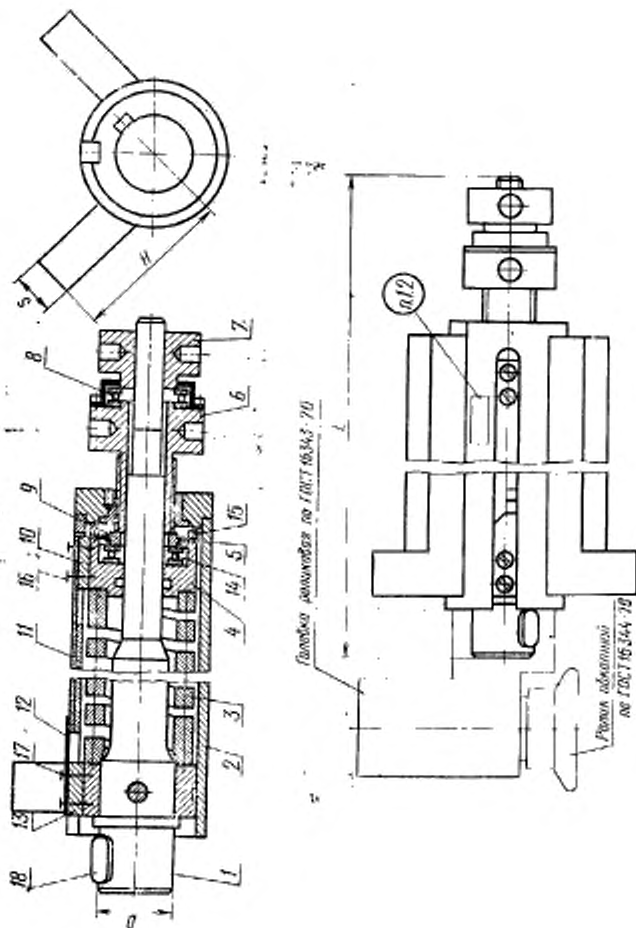
Взамен
МН 5837-65

Постановлением Комитета стандартов, мер и измерительных приборов при Совете Министров СССР от 28 августа 1970 г. № 1351 срок введения установлен с 01.07 1971 г.

Несоблюдение стандарта преследуется по закону

1. КОНСТРУКЦИЯ И РАЗМЕРЫ СУППОРТНЫХ ДЕРЖАВОК

1.1. Конструкция и размеры суппортных державок должны соответствовать указанным на черт. 1 и в табл. 1.



Черт. 1

Таблица 1

Размеры в мм

Обозначения державок	Применяемость	Усилие обжатия, кгс	D (прод. откл. по ИВ)	L	H	ε	Масса, кг
1417-0146		1000	42	495	135	30	26,84
1417-0147		2000	60	570	150	36	41,71

Продолжение табл. 1

Обозначения державок	Дет. 1. Шток (изделие)	Дет. 2. Корпус (изделие)	Дет. 3. Пружина	Дет. 4. Опора	Дет. 5. Крышка	Дет. 6. Регулятор	Количество	
							1	1
							Обозначения деталей	
1417-0146	1417-0146/010	1417-0146/020	1417-0146/001	1417-0146/002	1417-0146/003	1417-0146/004	1	1
1417-0147	1417-0147/010	1417-0147/020	1417-0147/001	1417-0147/002	1417-0147/003	1417-0147/004	1	1

Продолжение табл. 1

Обозначения державки	Дет. 7. Гайка	Дет. 8. Крышка	Дет. 9. Кольцо	Дет. 10. Шпонка	Дет. 11. Шкала	Дет. 12. Указатель
Обозначения деталей						
1417-0146	1417-0146/005	1417-0146/006	1417-0146/007	1417-0146/008	1417-0146/009	1417-0146/011
1417-0147	1417-0147/005	1417-0147/006	1417-0147/007	1417-0147/008	1417-0147/009	1417-0147/011

Продолжение табл. 1

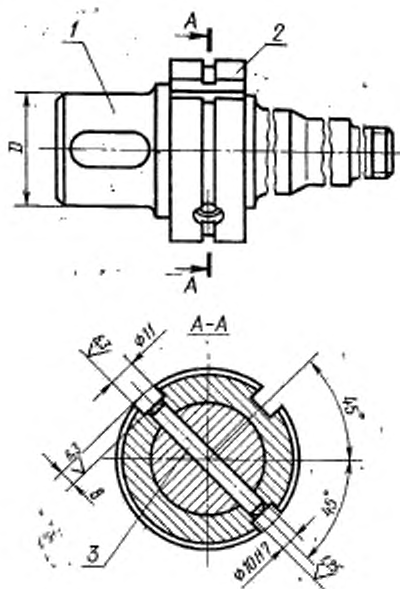
Обозначения державки	Дет. 13. Шпонка	Дет. 14. Шарикоподшипник ГОСТ 8874-75	Дет. 15. Винт ГОСТ 1491-80	Дет. 16. Винт ГОСТ 1491-80	Дет. 17. Винт ГОСТ 1491-80	Дет. 18. Шпона ГОСТ 2380-78
Обозначения деталей						
1417-0146	1417-0146/012	8106	M6×10.66.05	M6×20.66.05	2M6×25.66.05	12×8×36
1417-0147	1417-0147/012	8106	M6×12.66.05	M6×25.66.05	2M8×25.66.05	18×11×50

Пример условного обозначения державки с усилением обкатки 1000 кгс:
(Измененная редакция, Изм. № 1).
Державка 1417-0146 ГОСТ 16340-70

1.2. Маркировать: обозначение державки и товарный знак предприятия-изготовителя.
1.3. Технические требования — по ГОСТ 16345-70.

2. КОНСТРУКЦИЯ И РАЗМЕРЫ ШТОКОВ (изделие, деталь 1)

2.1. Конструкция и размеры штоков должны соответствовать указанным на черт. 2 и в табл. 2.



Черт. 2

Таблица 2

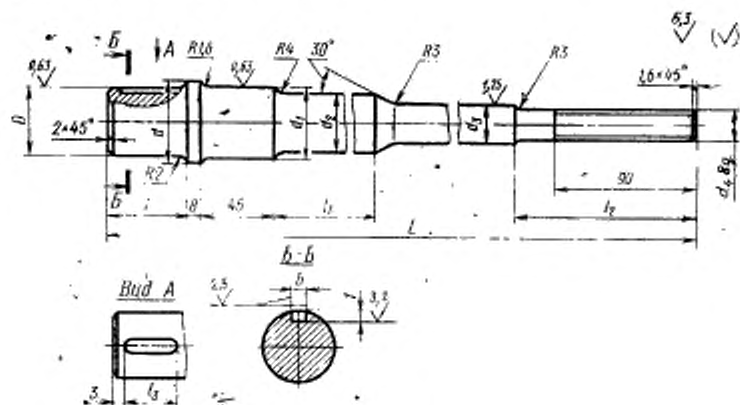
Обозначения штоков	D, мм	Масса, кг	Дет. 1. Шток	Дет. 2. Кольцо	Дет. 3. Штифт ГОСТ 3128—70
			Количество		
			1	1	1
Обозначения деталей					
1417-0146/010	42	4,33	1417-0146/013	1417-0146/014	10m6×80
1417-0147/010	60	7,94	1417-0147/013	1417-0147/014	

Пример условного обозначения штока $D=42$ мм:
Шток 1417-0146/010 ГОСТ 16340—70

2.2. Технические требования — по ГОСТ 16345—70.

3. КОНСТРУКЦИЯ И РАЗМЕРЫ ШТОКОВ [деталь 1]

3.1. Конструкция и размеры штоков должны соответствовать указанным на черт. 3 и в табл. 3.



Черт. 3

Таблица 3

Размеры в мм

Обозначения штоков	D (през. откл. по б6)	d	d ₁ (през. откл. по к6)	d ₂	d ₃ (през. откл. по f7)	d ₄	L
1417-0146/013	42	52	45	40	24	Трап. 20×2—8g	496
1417-0147/013	60	72	60	48	32	Трап. 24×2—8g	570

Продолжение табл. 3

Размеры в мм

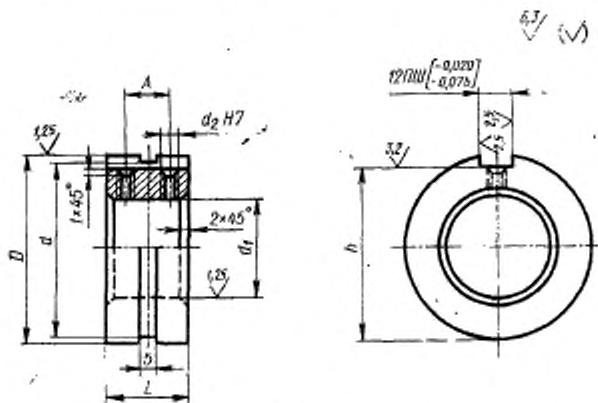
Обозначения штоков	t	l ₁	l ₂	l ₃	t (през. откл. по H12)	b (през. откл. по ПШ ГОСТ 23360—78)	Масса, кг
1417-0146/013	48	140	115	36	5	12	3,38
1417-0147/013	56	200	125	50	7	18	6,57

Пример условного обозначения штока D=42 мм:
Шток 1417-0146/013 ГОСТ 16340—70
(Измененная редакция, Изм. № 1).

- 3.2. Материал — сталь марки 45 по ГОСТ 1050—74.
 3.3. Твердость — HRC 30 . . . 35.
 3.4. Остальные технические требования — по ГОСТ 16345—70.

4. КОНСТРУКЦИЯ И РАЗМЕРЫ КОЛЕЦ [деталь 2]

4.1. Конструкция и размеры колец должны соответствовать указанным на черт. 4 и в табл. 4.



Черт. 4

Таблица 4

Размеры в мм

Обозначения колец	D (пред. откл. по f7)	d	d ₁ (пред. откл. по H7)	d ₂	L	A (пред. откл. ±0,2)	h (пред. откл. по h11)	Масса, кг
1417-0146/014	82	80	45	M6	35	20	75	0,95
1417-0147/014	95	94	60	M8	40	25	87	1,37

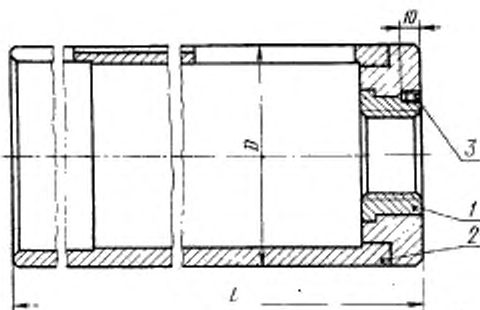
Пример условного обозначения кольца D=82 мм:
 Кольцо 1417-0146/014 ГОСТ 16340—70

(Измененная редакция, Изм. № 1).

- 4.2. Материал — сталь марки 45 по ГОСТ 1050—74.
 4.3. Остальные технические требования — по ГОСТ 16345—70.

5. КОНСТРУКЦИЯ И РАЗМЕРЫ КОРПУСОВ [изделие, деталь 2]

5.1. Конструкция и размеры корпусов должны соответствовать указанным на черт. 5 и в табл. 5.



Черт. 5

Таблица 5

Размеры в мм

Обозначения корпусов	D	L	Масса, кг	Дет. 1. Втулка	Дет. 2. Каркас	Дет. 3. Винт ГОСТ 1477—75
				Количество		
				1	1	1
				Обозначения деталей		
1417-0146/020	95	315	12,17	1417-0146/015	1417-0146/016	M5×8.66.05
1417-0147/020	114	385	21,82	1417-0147/015	1417-0147/016	M6×8.66.05

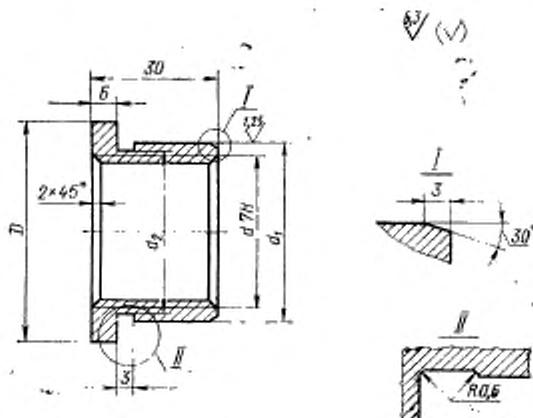
Пример условного обозначения корпуса $D=95$ мм:

Корпус 1417-0146/020 ГОСТ 16340—70

5.2. Технические требования — по ГОСТ 16345—70.

6. КОНСТРУКЦИЯ И РАЗМЕРЫ ВТУЛОК [деталь 1]

6.1. Конструкция и размеры втулок должны соответствовать указанным на черт. 6 и в табл. 6.



Черт. 6

Таблица 6

Размеры в мм

Обозначение втулок	D	d	d_1 (прям. откл. по у8)	d_2	Масса, кг
1417-0146/015	55	Трап. 36×3—7Н	45	44	0,090
1417-0147/015	65	Трап. 48×3—7Н	60	59	0,105

Пример условного обозначения втулки $D=55$ мм;
Втулка 1417-0146/015 ГОСТ 16340—70

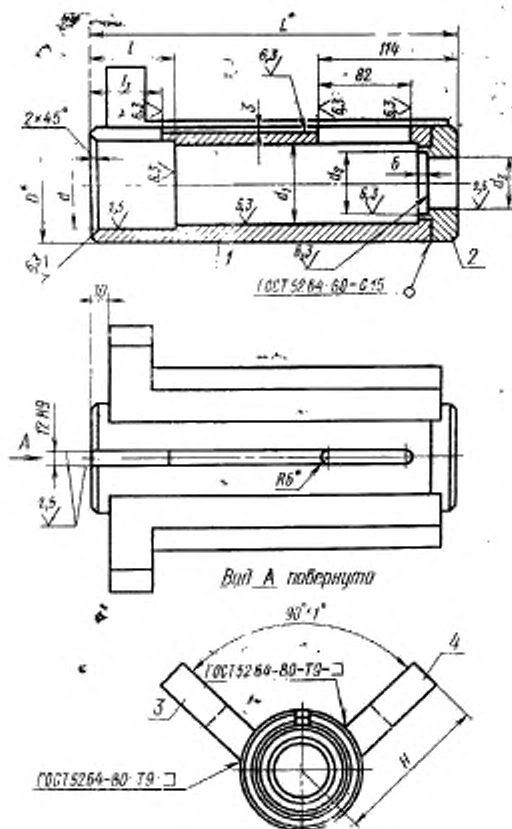
(Измененная редакция, Изм. № 1).

6.2. Материал — сталь марки 45 по ГОСТ 1050—74.

6.3. Остальные технические требования — по ГОСТ 16345—70.

7. КОНСТРУКЦИЯ И РАЗМЕРЫ КАРКАСОВ [изделие, деталь 2]

7.1. Конструкция и размеры каркасов должны соответствовать указанным на черт. 7 и в табл. 7.



* Размеры для справок.

Черт. 7

Таблица 7

Размеры в мм

Обозначения каркасов	Применяемость	D	d (пред. откл. по Н7)	d ₁	d ₂	d ₃ (пред. откл. по Н7)	L	l	l ₁	H	Масса, кг
1417-0146/016		95	82	80	56	45	315	75	65	135	10,9
1417-0147/016		114	95	94	67	60	385	90	80	150	20,1

Продолжение табл. 7

Обозначения каркасов	Дет. 1. Труба	Дет. 2. Заглушка	Дет. 3. Уголок правый	Дет. 4. Уголок левый	Количество		Обозначения деталей
					1	1	
1417-0146/016	1417-0146/017	1417-0146/018	1417-0146/019	1417-0146/021	1	1	1417-0146/021
1417-0147/016	1417-0147/017	1417-0147/018	1417-0147/019	1417-0147/021	1	1	1417-0147/021

Пример условного обозначения каркаса (изделия) D=95 мм:
 Каркас 1417-0146/016 ГОСТ 16340—70
 (Измененная редакция, Изм. № 1).

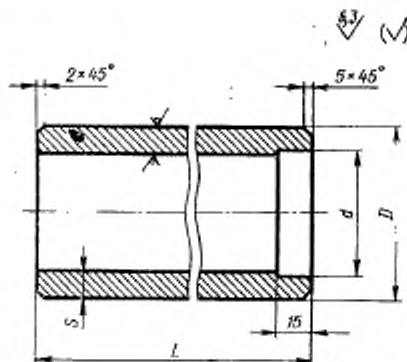
7.2. После сварки каркас отжечь.

7.3. Обозначение покрытия: Хим. Окс. м. по ГОСТ 9.073—77.

7.4. Остальные технические требования — по ГОСТ 16345—70.

8. КОНСТРУКЦИЯ И РАЗМЕРЫ ТРУБ [деталь 1]

8.1. Конструкция и размеры труб должны соответствовать указанным на черт. 8 и в табл. 8.



Черт. 8

Таблица 8

Размеры в мм

Обозначения труб	D	d	L	s	Масса, кг
1417-0146/017	95	77	300	10	5,0
1417-0147/017	114	92	370	12	9,5

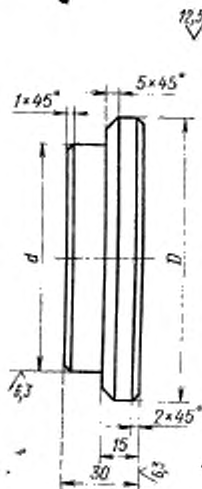
Пример условного обозначения трубы $D=95$ мм:
Труба 1417-0146/017 ГОСТ 16340—70

8.2. Материал — сталь марки Ст3 по ГОСТ 380—71, заготовка — труба по ГОСТ 8732—78.

8.3. Остальные технические требования — по ГОСТ 16345—70.

9. КОНСТРУКЦИЯ И РАЗМЕРЫ ЗАГЛУШЕК [деталь 2]

9.1. Конструкция и размеры заглушек должны соответствовать указанным на черт. 9 и в табл. 9.



Черт. 9

Таблица 9

Размеры в мм

Обозначения заглушек	D	d	Масса, кг
1417-0146/018	95	76,8	1,05
1417-0147/018	114	91,8	1,42

Пример условного обозначения заглушки $D=95$ мм:

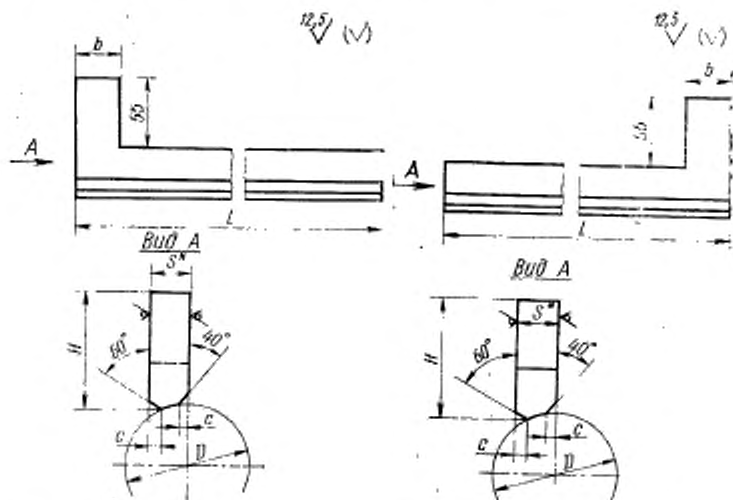
Заглушка 1417-0146/018 ГОСТ 16340—70

9.2. Материал — сталь марки Ст3 по ГОСТ 380—71.

9.3. Остальные технические требования — по ГОСТ 16345—70.

10. КОНСТРУКЦИЯ И РАЗМЕРЫ ПРАВЫХ УГОЛКОВ [деталь 3] И ЛЕВЫХ УГОЛКОВ [деталь 4]

10.1. Конструкция и размеры правых уголков должны соответствовать указанным на черт. 10 и в табл. 10, а левых — на черт. 11 и в табл. 10.



* Размер для справок.
Черт. 10

* Размер для справок.
Черт. 11

Размеры в мм Таблица 10

Обозначения уголков		D	L	H	s	b	c	Масса, кг
правых	левых							
1417-0146/019	1417-0146/021	95	295	95	30	35	8	2,432
1417-0147/019	1417-0147/021	114	365	100	36	40	10	4,572

Пример условного обозначения уголка правого
D=95 мм:

Уголок 1417-0146/019 ГОСТ 16340—70

То же, уголка левого:

Уголок 1417-0146/021 ГОСТ 16340—70

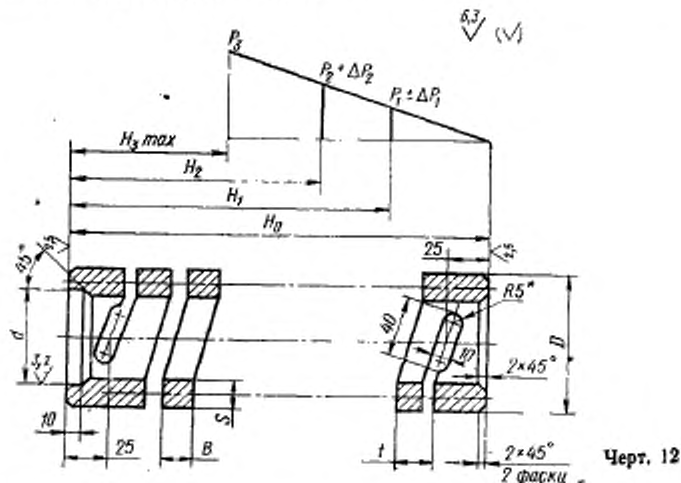
с ГОСТ 19903—74

10.2. Материал — лист Ст3 ГОСТ 14637—79

10.3. Остальные технические требования — по ГОСТ 16345—70.

11. КОНСТРУКЦИЯ И РАЗМЕРЫ ПРУЖИН (деталь 3)

11.1. Конструкция и размеры пружин должны соответствовать указанным на черт. 12 и в табл. 11.



* Размер для справок.

Размеры в мм

Таблица 11

Обозначения пружин	D	d (пред. откл. по Н11)	s	t	B	H_0	H_1	H_2
1417-0146/001	75	45	15	22	15	200	188	178
1417-0147/001	91	60	20,5	28	20	256	246	236

Размеры в мм

Продолжение табл. 11

Обозначения пружин	H_3	P_1, P_2, P_3			ΔP_1	ΔP_2	Число рабочих витков	Масса, кг
		кгс						
1417-0146/001	174	500	1000	1200	25	50	6	6,6
1417-0147/001	232	1000	2000	2400	50	100		7,3

Пример условного обозначения пружины $D=75$ мм,
Пружина 1417-0146/001 ГОСТ 16340—70

(Измененная редакция, Изм. № 1).

11.2. Материал — сталь марки 60С2А по ГОСТ 14959—79.

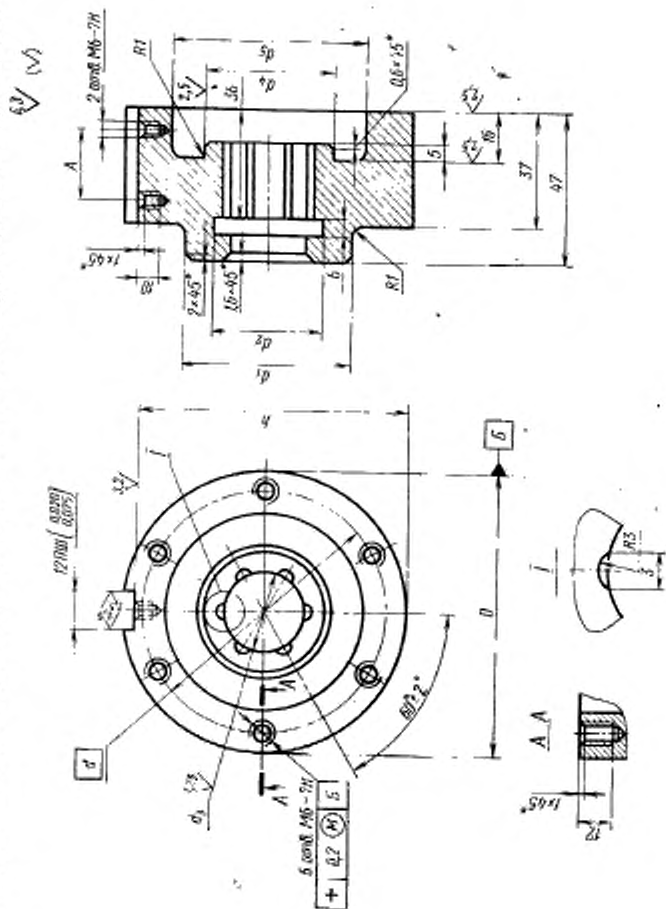
11.3. Твердость — HRC 42 . . . 46.

11.4. Направление витков пружины — правое.

11.5. Остальные технические требования — по ГОСТ 16345—70.

12. КОНСТРУКЦИЯ И РАЗМЕРЫ ОПОР (деталь 4)

12.1. Конструкция и размеры опор должны соответствовать указанным на черт. 13 и в табл. 12.



Черт. 13

Размеры в мм

Таблица 12

Обозначения опор	D	d	d_1 (пред. откл. по h12)	d_2	d_3 (пред. откл. по H7)	d_4 (пред. откл. по h6)	d_5	h (пред. откл. по h11)	A (пред. откл. $\pm 0,2$)	Масса, кг
1417-0146/002	78	60	45	26	24	30	48	73,5	20	1,4
1417-0147/002	92	76	50	34	32	40	62	86	23	1,5

Пример условного обозначения опоры $D=78$ мм:
Опора 1417-0146/002 ГОСТ 16340—70

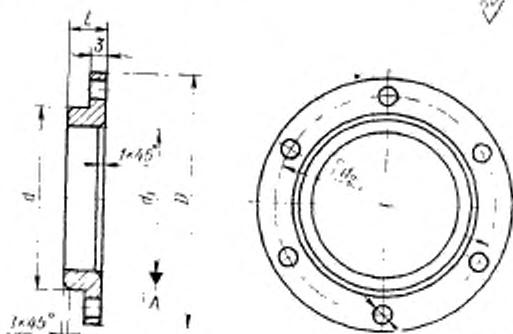
(Измененная редакция, Изм. № 1).

12.2. Материал — сталь марки 45 по ГОСТ 1050-74.

12.3. Остальные технические требования — по ГОСТ 16345—70.

13. КОНСТРУКЦИЯ И РАЗМЕРЫ КРЫШЕК (деталь 5)

13.1. Конструкция и размеры крышек должны соответствовать указанным на черт. 14 и в табл. 13.



и шаг $\phi 1,5$
+ $0,2$ ϕA Черт. 14

Таблица 13

Размеры в мм

Обозначения крышек	D	d	d_1	d_2	L	Масса, кг
1417-0146/003	75	47	40	60	8	0,090
1417-0147/003	90	60	54	76	6	0,105

Пример условного обозначения крышки $D=75$ мм:
Крышка 1417-0146/003 ГОСТ 16340—70

13.2. Материал — сталь марки Ст3 по ГОСТ 380—71.

13.3. Остальные технические требования — по ГОСТ 16345—70.

14. КОНСТРУКЦИЯ И РАЗМЕРЫ РЕГУЛЯТОРОВ (деталь 6)

14.1. Конструкция и размеры регуляторов должны соответствовать указанным на черт. 15 и в табл. 14.

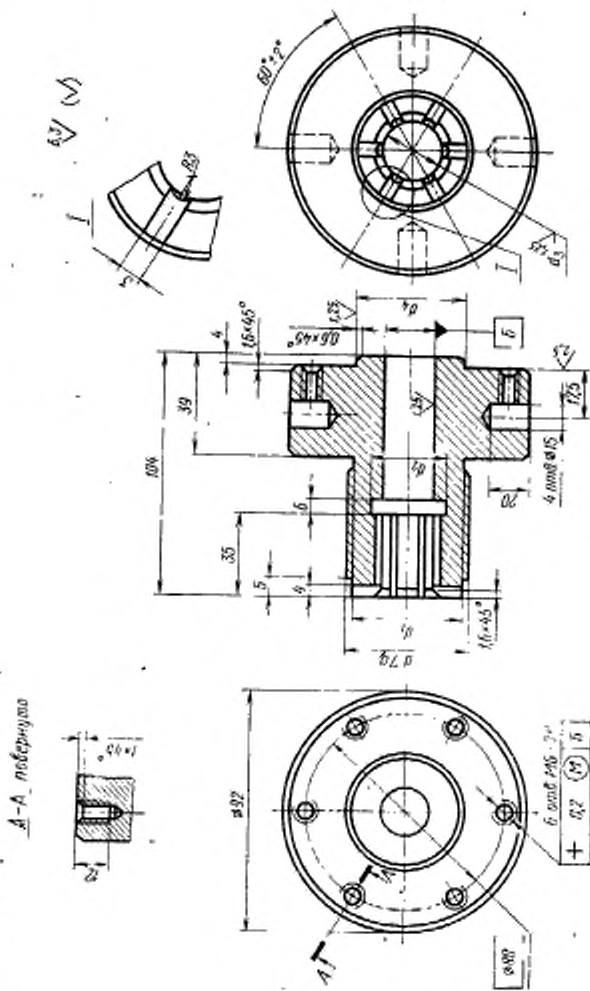


Таблица 14

Размеры в мм

Обозначения регуляторов	d	d_1	d_2	d_3 (пред. откл. по Н7)	d_4 (пред. откл. по k6)	Масса, кг
1417-0146/004	Трап. 36×3—7q	32	26	24	30	1,7
1417-0147/004	Трап. 48×3—7q	44	34	32	40	1,9

Пример условного обозначения регулятора
 d = Трап. 36×3:

Регулятор 1417-0146/004 ГОСТ 16340—70

(Измененная редакция, Изм. № 1).

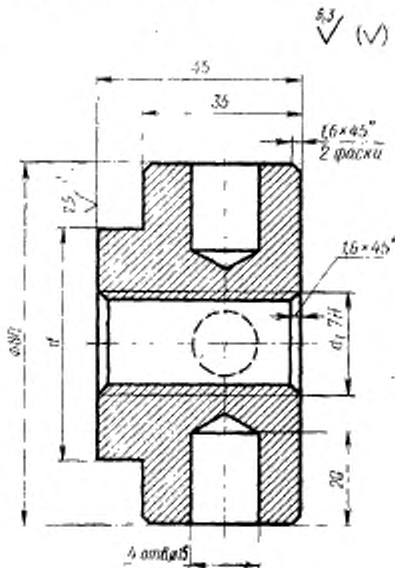
14.2. Материал — сталь марки 45 по ГОСТ 1050—74.

14.3. Обозначение покрытия: Хим. Окс. м. по ГОСТ 9.073—77.

14.4. Остальные технические требования — по ГОСТ 16345—70.

15. КОНСТРУКЦИЯ И РАЗМЕРЫ ГАЕК (деталь 7)

15.1. Конструкция и размеры гаек должны соответствовать указанным на черт. 16 и в табл. 15.



Черт. 16

Таблица 15

Размеры в мм

Обозначения гаек	d	d_1	Масса, кг
1417-0146/005	38	Трап. 20×2—7H	1,25
1417-0147/005	50	Трап. 24×2—7H	1,26

Пример условного обозначения гайки $d=38$ мм:
Гайка 1417-0146/005 ГОСТ 16340—70

(Измененная редакция, Изм. № 1).

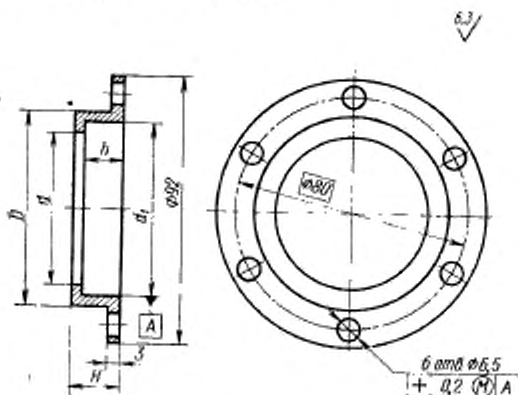
15.2. Материал — сталь марки 35 по ГОСТ 1050—74.

15.3. Обозначение покрытия: Хим. Окс. м. по ГОСТ 9.073—77.

15.4. Остальные технические требования — по ГОСТ 16345—70.

16. КОНСТРУКЦИЯ И РАЗМЕРЫ КРЫШЕК (деталь 8)

16.1. Конструкция и размеры крышек должны соответствовать указанным на черт. 17 и в табл. 16.



Черт. 17

Таблица 16

Размеры в мм

Обозначения крышек	D	d	d_1	H	h (прев. откл. +0,2 -0,1)	Масса, кг
1417-0146/006	55	40	48	14	11	0,105
1417-0147/006	68	52	62	16	13	0,165

Пример условного обозначения $D=55$ мм:

Крышка 1417-0146/006 ГОСТ 16340—70

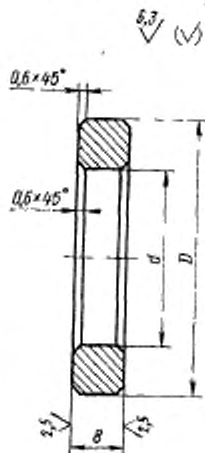
16.2. Материал — сталь марки Ст3 по ГОСТ 380—71.

16.3. Обозначение покрытия: Хим. Окс. м. по ГОСТ 9.073—77.

16.4. Остальные технические требования — по ГОСТ 16345—70.

17. КОНСТРУКЦИЯ И РАЗМЕРЫ КОЛЕЦ (деталь 9)

17.1. Конструкция и размеры колец должны соответствовать указанным на черт. 18 и в табл. 17.



Черт. 18

Таблица 17

Размеры в мм

Обозначения колец	D	d	Масса, кг
1417-0146/007	38	24,5	0,04
1417-0147/007	50	32,5	0,07

Пример условного обозначения кольца $D=38$ мм:

Кольцо 1417-0146/007 ГОСТ 16340—70

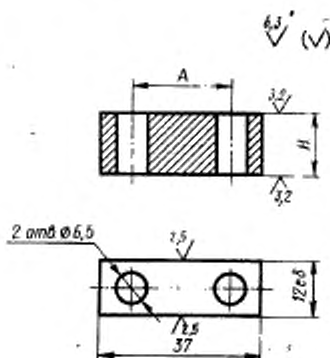
17.2. Материал — сталь марки Ст3 по ГОСТ 380—71.

17.3. Обозначение покрытия: Хим. Окс. м. по ГОСТ 9.073—77.

17.4. Остальные технические требования — по ГОСТ 16345—70.

18. КОНСТРУКЦИЯ И РАЗМЕРЫ ШПОНОК (деталь 10)

18.1. Конструкция и размеры шпонок должны соответствовать указанным на черт. 19 и в табл. 18.



Черт. 19

Таблица 18

Размеры в мм

Обозначения шпонок	H (пред. откл. по h11)	A (пред. откл. $\pm 0,2$)	Масса, кг
1417-0146/008	10	20	0,02
1417-0147/008	14	23	0,05

Пример условного обозначения шпонки $H=10$ мм:

Шпонка 1417-0146/008 ГОСТ 16340—70

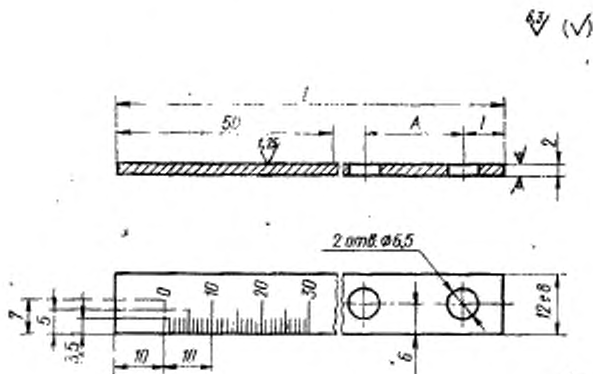
(Измененная редакция, Изм. № 1).

18.2. Материал — сталь марки 45 по ГОСТ 1050—74.

18.3. Остальные технические требования — по ГОСТ 16345—70.

19. КОНСТРУКЦИЯ И РАЗМЕРЫ ШКАЛ (деталь 11)

19.1. Конструкция и размеры шкал должны соответствовать указанным на черт. 20 и в табл. 19.



Черт. 20

Таблица 19

Размеры в мм

Обозначения шкал	L	l	A (прев. откл. $\pm 0,2$)	Масса, кг
1417-0146/009	212	8	20	0,04
1417-0147/009	268	7	23	0,05

Пример условного обозначения шкалы $L=212$ мм:

Шкала 1417-0146/009 ГОСТ 16340—70

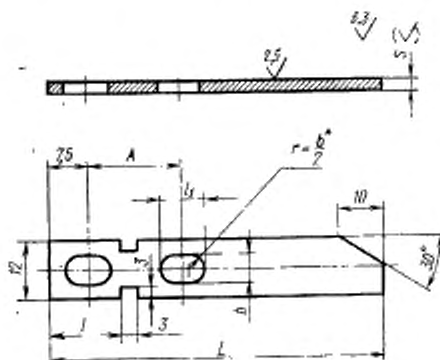
19.2. Материал — сталь марки 12Х18Н9Т по ГОСТ 5632—72.

19.3. Ширина и глубина рисок — 0,2 мм; высота цифр — 3,5 мм; риски и цифры залить черным лаком.

19.4. Остальные технические требования — по ГОСТ 16345—70.

20. КОНСТРУКЦИЯ И РАЗМЕРЫ УКАЗАТЕЛЕЙ (деталь 12)

20.1. Конструкция и размеры указателей должны соответствовать указанным на черт. 21 и в табл. 20.



* Размер для справок.

Черт. 21

Таблица 20

Размеры в мм

Обозначения указателей	L	l	l ₁	A (пред. откл. ±0,2)	s	b	Масса, кг
1417-0146/011	70	16,0	9	20	2	6,5	0,016
1417-0147/011	72	18,5	12	25	1	8,5	0,009

Пример условного обозначения указателя L=70 мм:

Указатель 1417-0146/011 ГОСТ 16340—70

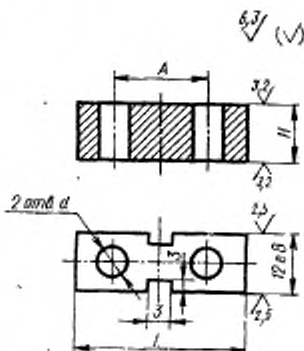
20.2. Материал — сталь марки Ст3 по ГОСТ 380—71.

20.3. Обозначение покрытия: X.36 по ГОСТ 9.073—77.

20.4. Остальные технические требования — по ГОСТ 16345—70.

21. КОНСТРУКЦИЯ И РАЗМЕРЫ ШПОНОК [деталь 13]

21.1. Конструкция и размеры шпонок должны соответствовать указанным на черт. 22 и в табл. 21.



Черт. 22

Таблица 21

Размеры в мм

Обозначения шпонок	H (през. откл. по h11)	L	A (през. откл. $\pm 0,2$)	d	Масса, кг
1417-0146/012	12	35	20	6,5	0,05
1417-0147/012	16	40	25	8,5	0,08

Пример условного обозначения шпонки $L=35$ мм:

Шпонка 1417-0146/012 ГОСТ 16340—70

21.2. Материал — сталь марки 45 по ГОСТ 1050—74.

21.3. Остальные технические требования — по ГОСТ 16345—70.

22. Краткие сведения по применению однороликовых универсальных приспособлений для обкатки деталей приведены в справочном приложении к ГОСТ 16345—70.