

**МЕХАНИЗМЫ КРЮЧКОВЫЕ ДЛЯ ПОДАЧИ ЛЕНТЫ
ШИРИНОЙ до 200 мм****Основные и присоединительные размеры**

Hook mechanisms for strip feeding, maximum width 200 mm.
Basic and coupling dimensions

**ГОСТ
26390-84**

ОКП 39 6190

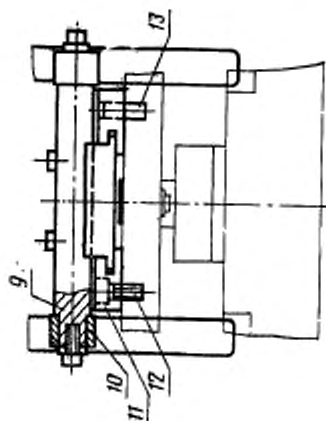
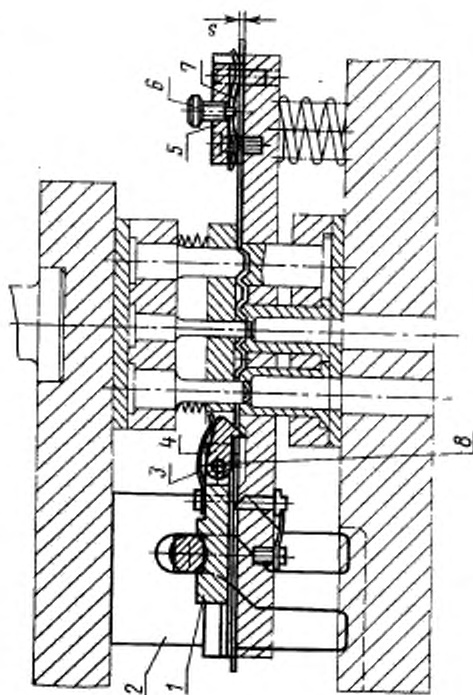
Постановлением Государственного комитета СССР по стандартам от 20 декабря 1984 г. № 4845 срок введения установлен

с 01.01.86

Несоблюдение стандарта преследуется по закону

1. Основные и присоединительные размеры крючковых механизмов должны соответствовать указанным на чертежах 1, 2, 3, 4 и в таблице.

Тип 2 (клин двухстороннего действия)



1 — полушар; 2 — клин; 3 —пружина; 4 —
крючок; 5 — вилка; 6 — винт; 7 —пружина;
8, 9 — ось; 10 — ролик; 11 —параллельная
вилка; 12 — винт по ГОСТ 11738—84;
13 — штифт по ГОСТ 3128—70

Черт. 2

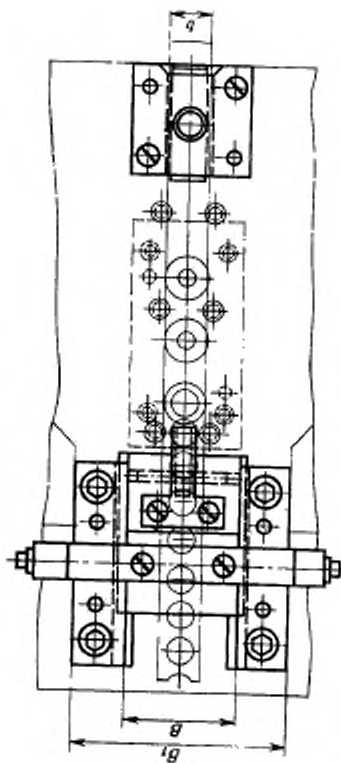
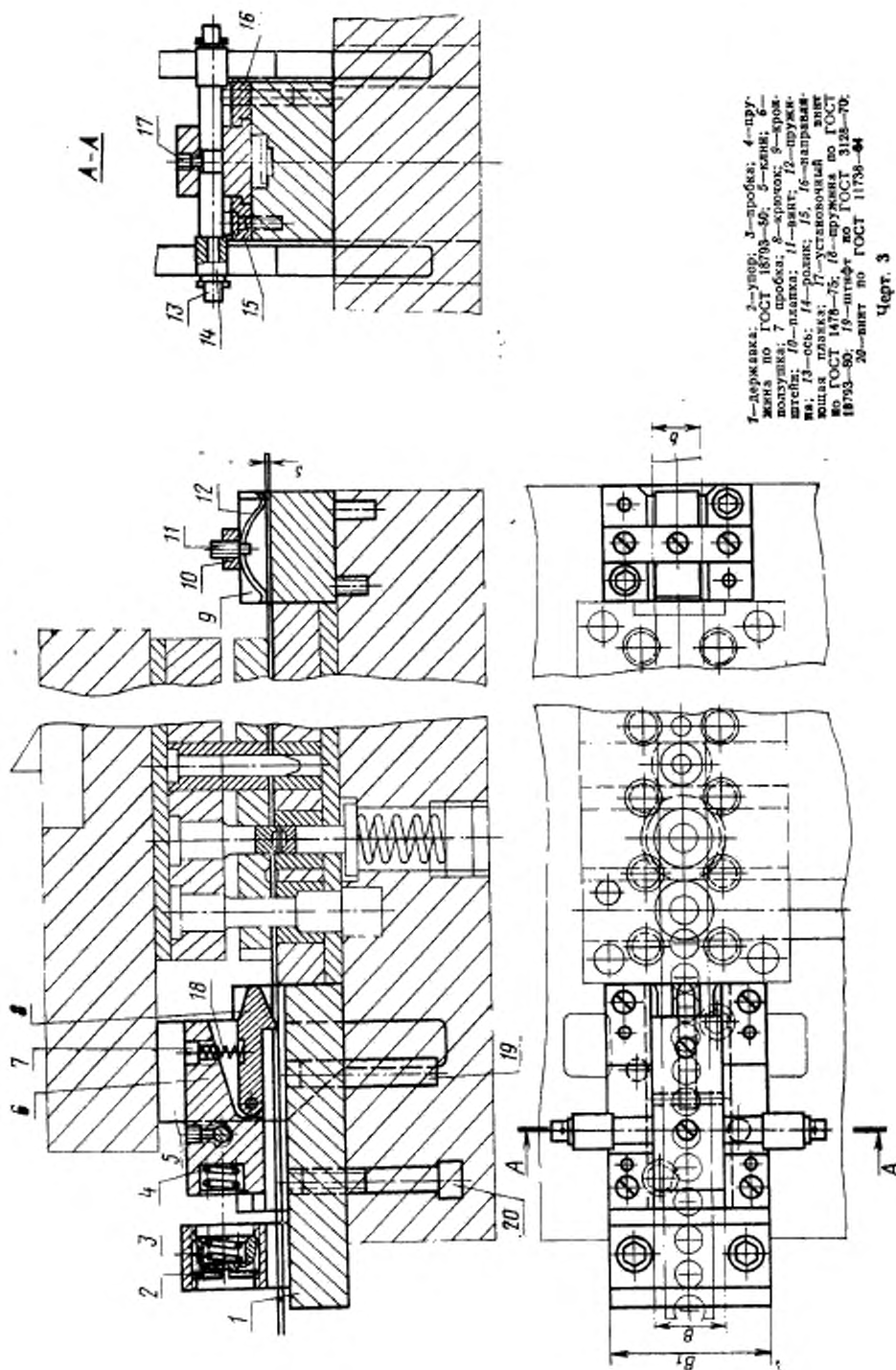
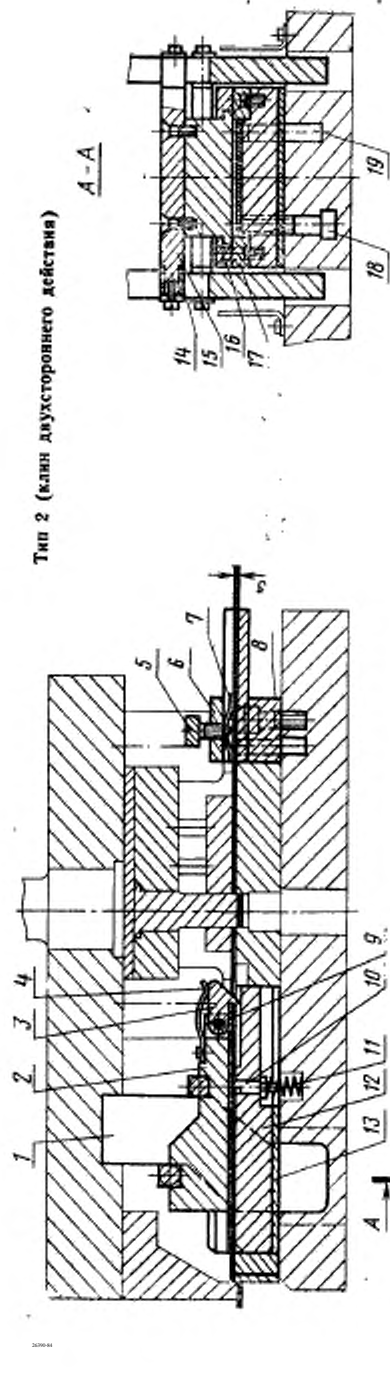


Табл. 1 (для одностороннего дробления)



Тип 2 (клин двустороннего действия)



1—клин; 2—ползушка; 3—крючок; 4—пружина; 5—пружина; 6—плашка; 7—пружина; 8—крюкштейн; 9—ось; 10—упор; 11—пружина по ГОСТ 18793—80; 12—плашка; 13—подкладка; 14—ролик; 15—ось; 16—шарикоподшипник; 17—плашка; 18—винт по ГОСТ 11738—81; 19—шпиль по ГОСТ 3128—70

Черт. 4

Размеры, мм

Размер испытываемого материала	Наибольший шаг подката	Точность шага подката	Ширина механизма	
			B	B ₁
От 10 до 50	100	±0,3 ... 0,5	60	110
Св. 50 до 100			105	155
Св. 100 до 150			155	215
Св. 150 до 200			210	270