

**ВЫТАЛКИВАТЕЛИ БЛОКОВ СМЕННЫХ
РАЗДЕЛИТЕЛЬНЫХ ШТАМПОВ
ЛИСТОВОЙ ШТАМПОВКИ**

Конструкция и размеры

Ejector pins of units for changeable sheet
stamping cutting dies.
Construction and dimensions

**ГОСТ
17666—72***

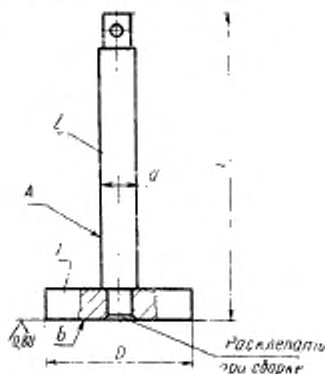
Взамен
МН 4429—63

Постановлением Государственного комитета стандартов Совета Министров СССР от 28 апреля 1972 г. № 885 срок введения установлен

с 01.07.73

1. КОНСТРУКЦИЯ И РАЗМЕРЫ ВЫТАЛКИВАТЕЛЕЙ

1.1. Конструкция и размеры выталкивателей должны соответствовать указанным на черт. 1 и в табл. 1.



Черт. 1

Издание официальное

Перепечатка воспрещена

* Переиздание (март 1994 г.) с Изменениями № 1, 2, утвержденными в марте 1981 г. и сентябре 1986 г. (ИУС 6—81, 11—86)

Обозначение выпуска- ющей	Приме- мость	D	d	L	Масса, кг	Обозначения	
						Поз. 1. Фланец (кол. 1)	Поз. 2. Толкатель (кол. 1)
1041-0571		20	8	95	0,052		1041-0571/002
1041-0572				100	0,054		1041-0572/002
1041-0573				105	0,056		1041-0573/002
1041-0574				110	0,058	1041-0571/001	1041-0574/002
1041-0575				115	0,060		1041-0575/002
1041-0576		25	10	120	0,062		1041-0576/002
1041-0577				125	0,064		1041-0577/002
1041-0578				100	0,087		1041-0578/002
1041-0579				105	0,080		1041-0579/002
1041-0580				110	0,093		1041-0580/002
1041-0581		32	12	115	0,096	1041-0578/001	1041-0581/002
1041-0582				120	0,099		1041-0582/002
1041-0583				125	0,102		1041-0583/002
1041-0584				130	0,105		1041-0584/002
1041-0585				135	0,108		1041-0585/002
1041-0586		32	12	110	0,151		1041-0586/002
1041-0587				115	0,155	1041-0586/001	1041-0587/002
1041-0588				120	0,160		1041-0588/002
1041-0589				125	0,164		1041-0589/002

Продолжение табл. 1

Размеры, мм

Обозначение выпуклителей	Примене- мость	D	d	L	Масса, кг	Обозначения	
						Поз. 1 Фланец (кол. 1)	Поз. 2 Толкатель (кол. 1)
1041-0590		32		130	0,169		1041-0590/002
1041-0591				135	0,173	1041-0586/001	1041-0591/002
1041-0592				140	0,177		1041-0592/002
1041-0593		40	12	150	0,186		1041-0593/002
1041-0594				110	0,181		1041-0586/002
1041-0595				116	0,185		1041-0587/002
1041-0596				120	0,190		1041-0588/002
1041-0597				125	0,194		1041-0589/002
1041-0598		50		130	0,199	1041-0594/001	1041-0590/002
1041-0599				135	0,203		1041-0591/002
1041-0600				140	0,207		1041-0592/002
1041-0601				150	0,216		1041-0593/002
1041-0602		50		110	0,241		1041-0586/002
1041-0603				115	0,245		1041-0587/002
1041-0604				120	0,250		1041-0588/002
1041-0605				125	0,254		1041-0589/002
1041-0606				130	0,259		1041-0590/002
1041-0607				135	0,263		1041-0591/002

Размеры, мм

Обозначение выпуклителя	Применяе- мость	D	d	L	Масса, кг	Обозначения	
						Поз. 1. Фланец (кол. 1)	Поз. 2. Толкатель (кол. 1)
1041-0608		50	12	140	0,267	1041-0602/001	1041-0602/002
1041-0609				150	0,276		1041-0603/002
1041-0610		120		0,360	1041-0610/002		
1041-0611		125		0,364	1041-0611/002		
1041-0612		130		0,368	1041-0612/002		
1041-0613		135		0,373	1041-0613/002		
1041-0614		140		0,377	1041-0614/002		
1041-0615		150		0,386	1041-0615/002		
1041-0616		160		0,395	1041-0616/002		
1041-0617		170		0,404	1041-0617/002		
1041-0618		60	120	0,570	1041-0610/002	1041-0618/001	1041-0612/002
1041-0619			125	0,574	1041-0611/002		
1041-0620		130	0,579	1041-0612/002			
1041-0621		135	0,583	1041-0613/002			
1041-0622		140	0,587	1041-0614/002			
1041-0623		150	0,596	1041-0615/002			
1041-0624		160	0,605	1041-0616/002			
1041-0625		170	0,614	1041-0617/002			

Размеры, мм

Обозначение изготовителей	Примеяе- мость	D	d	L	Масса, кг	Обозначения	
						Поз. 1. Фланец (кол. 1)	Поз. 2. Толкатель (кол. 1)
1041-0626				120	0,780		1041-0610/002
1041-0627				125	0,784		1041-0611/002
1041-0628				130	0,789		1041-0612/002
1041-0629				135	0,793		1041-0613/002
1041-0630		100	12	140	0,797	1041-0626/001	1041-0614/002
1041-0631				150	0,806		1041-0615/002
1041-0632				160	0,815		1041-0616/002
1041-0633				170	0,824		1041-0617/002
1041-0634				180	1,594		1041-0634/002
1041-0635				135	1,602		1041-0635/002
1041-0636				140	1,609		1041-0636/002
1041-0637				150	1,625		1041-0637/002
1041-0638		125	16	160	1,640	1041-0634/001	1041-0638/002
1041-0639				170	1,657		1041-0639/002
1041-0640				180	1,673		1041-0640/002
1041-0641				190	1,688		1041-0641/002
1041-0642				200	1,704		1041-0642/002
1041-0643		140		130	1,994	1041-0643/001	1041-0634/002

Продолжение табл. 1

Размеры, мм

Обозначение выталкивателя	Примене- мость	D	d	L	Масса, кг	Обозначения	
						Пос. 1 Фланец (кол. 1)	Пос. 2. Толкатель (кол. 1)
1041-0644				135	2,002		1041-0635/002
1041-0645				140	2,009		1041-0636/002
1041-0646				150	2,025		1041-0637/002
1041-0647		140	16	160	2,040	1041-0643/001	1041-0638/002
1041-0648				170	2,057		1041-0639/002
1041-0649				180	2,073		1041-0640/002
1041-0650				190	2,088		1041-0641/002
1041-0651				200	2,104		1041-0642/002

Пример условного обозначения выталкивателя размерами $D=20$ мм, $L=$
 $=95$ мм:

Выталкиватель 1041-0571 ГОСТ 17666—72

1.2. Допуск перпендикулярности оси А относительно поверхности В — по 10-й степени точности ГОСТ 24643—81.

(Измененная редакция, Изм. № 2).

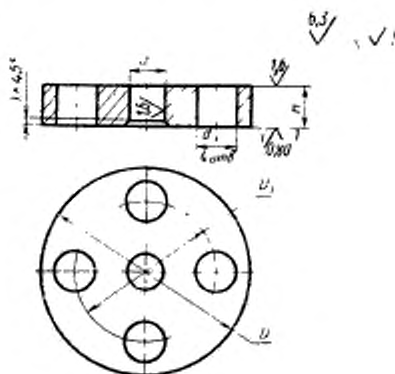
1.3. Технические требования — по ГОСТ 17671—72.

1.4. Маркировать: обозначение выталкивателя, обозначение настоящего стандарта и товарный знак предприятия-изготовителя на прикрепленных к выталкивателям бирках.

1.5. Пример применения выталкивателей в штампах для листовой штамповки приведен в приложении.

2. КОНСТРУКЦИЯ И РАЗМЕРЫ ФЛАНЦА (Поз. 1)

2.1. Конструкция и размеры фланца должны соответствовать указанным на черт. 2 и в табл. 2.



* Шероховатость поверхности в скобках — после сборки.

Черт. 2

Таблица 2

Размеры, мм

Обозначение Фланцев	D	D_1	d H7	d_1	H	Масса, кг	
1041-0571/001	20	—	5	—	8	0,02	
1041-0578/001	25		8			0,03	
1041-0586/001	32		0,06				
1041-0594/001	40		10		10	10	0,09
1041-0602/001	50						0,15
1041-0610/001	60						0,26
1041-0618/001	80						0,47
1041-0626/001	100	60	13	12	0,68		
1041-0634/001	125	71	14		16	1,40	
1041-0643/001	140					1,80	

Пример условного обозначения фланца размером $D=20$ мм:

Фланец 1041-0571/001 ГОСТ 17666—72

2.2. Материал — сталь марки 45 по ГОСТ 1050—88.

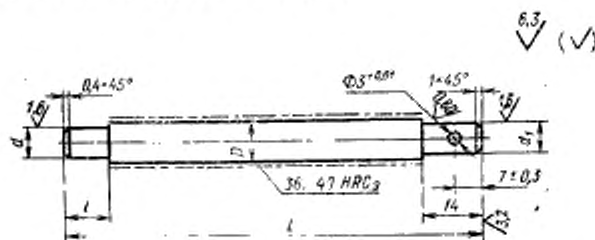
2.3. Твердость — 42...46 HRC₂.

(Измененная редакция, Изм. № 2).

2.4. Остальные технические требования — по ГОСТ 17671—72.

3. КОНСТРУКЦИЯ И РАЗМЕРЫ ТОЛКАТЕЛЯ (Поз. 2)

3.1. Конструкция и размеры толкателя должны соответствовать указанным на черт. 3 и в табл. 3.



Черт. 3

Таблица 3

Размеры, мм

Обозначение толкателей	D	$d_{н8}$	$d_{н9}$	L	l	Масса, кг
1041-0571/002	8	5	5	95	9	0,032
1041-0572/002				100		0,034
1041-0573/002				105		0,036
1041-0574/002				110		0,038
1041-0575/002				115		0,040
1041-0576/002				120		0,042
1041-0577/002				125		0,044
1041-0578/002				10		8
1041-0579/002	105	0,060				
1041-0580/002	110	0,063				

Продолжение табл. 3

Размеры, мм

Обозначение толкателей	D	$d_{п6}$	$d_{п9}$	L	l	Масса, кг
1041-0581/002	10	8	8	115	9	0,066
1041-0582/002				120		0,069
1041-0583/002				125		0,072
1041-0584/002				130		0,075
1041-0585/002				135		0,078
1041-0586/002	12	10	10	110	11	0,091
1041-0587/002				115		0,095
1041-0588/002				120		0,100
1041-0589/002				125		0,104
1041-0590/002				130		0,109
1041-0591/002				135		0,113
1041-0592/002				140		0,117
1041-0593/002				150		0,126
1041-0610/002				120		0,100
1041-0611/002				125		0,104
1041-0612/002	130	0,109				
1041-0613/002	13	10	10	135	0,113	
1041-0614/002				140	0,117	
1041-0615/002				150	0,126	
1041-0616/002				160	0,135	
1041-0617/002				170	0,144	
1041-0634/002	16	14	14	130	17	0,194
1041-0635/002				135		0,202

Размеры, мм

Обозначение толкателей	D	$d_{об}$	$d_{ш}$	L	l	Масса, кг
1041-0636/002	16	14	14	140	17	0,209
1041-0637/002				150		0,225
1041-0638/002				160		0,240
1041-0639/002				170		0,257
1041-0640/002				180		0,273
1041-0641/002				190		0,288
1041-0642/002				200		0,304

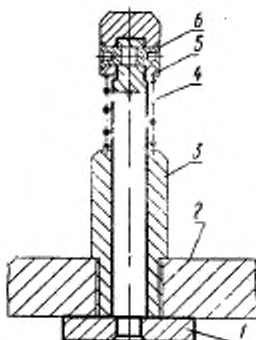
Пример условного обозначения толкателя размерами $D=8$ мм, $L=95$ мм, $l=9$ мм:

Толкатель 1041-0571/002 ГОСТ 17666—72

(Измененная редакция, Изм. № 1).

3.2. Материал — сталь марки 45 по ГОСТ 1050—88.

3.3. Остальные технические требования — по ГОСТ 17671—72.

Пример применения выталкивателя в штампе
для листовой штамповки

Торцы штифта (дет. 6) развальцевать при сборке.

1—выталкиватель по ГОСТ 17666—72;
2—плита верхней штампа; 3—хвостовик
штампа; 4—пружина; 5—защитный
по ГОСТ 17667—72; 6—штифт по ГОСТ
10774—80.