

ПАЛЦЫ УСТАНОВОЧНЫЕ  
ЦИЛИНДРИЧЕСКИЕ ВЫСОКИЕ

## Конструкция и размеры

Pins locating  
cylindrical high.  
Design and sizesГОСТ  
17774-72\*Постановлением Государственного комитета стандартов Совета Министров СССР  
от 6 июня 1972 г. № 1138 срок введения установлен

с 01.01. 1974 г.

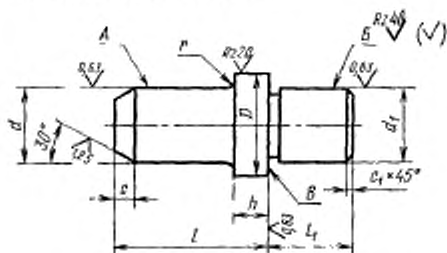
Проверен в 1980 г. Срок действия ограничен

до 01.01. 1990 г.

Несоблюдение стандарта преследуется по закону

1. Настоящий стандарт распространяется на высокие цилиндрические установочные пальцы, предназначенные для применения в станочных приспособлениях с опорными пластинами и шайбами.

2. Конструкция и размеры пальцев должны соответствовать указанным на чертеже и в таблице.



Издание официальное

Перепечатка воспрещена

\* Переиздание (июнь 1982 г.) с Изменением № 1,  
утвержденным в июне 1980 г. (ИУС 9—1980 г.)

## Размеры в мм

Обозначения пальцев	Проксимальная фаланга	д <sub>п</sub> (сред. откл. по ISO или ИТ)	l*	D (сред. откл. по ISO)	d <sub>п</sub> (сред. откл. по ISO)	l <sub>п</sub>	h	r	c	a	Масса 1000 шт., г кг							
												12	16	18	22	20	25	30
7030-1231		От 4 до 6		10	6	8	4		1,6	0,4	4,60...5,60							
7030-1232											4,98...6,50							
7030-1233		Св. 6 до 8									10,90...13,10							
7030-1234				12	8	10	5	0,3			11,80...14,70							
7030-1235		Св. 8 до 10							2,5	0,6	13,90...17,30							
7030-1236											15,90...20,30							
7030-1237		Св. 10 до 12		14	10	12					25,70...31,20							
7030-1238											28,80...35,60							
7030-1239		Св. 12 до 16		18	12	14					45,00...60,00							
7030-1240											50,00...69,00							
7030-1241		Св. 16 до 20		22			7			1,0	89,00...111,00							
7030-1242											98,00...126,00							
7030-1243		Св. 20 до 25		26	16	18		0,5			143,00...186,00							
7030-1244									4,0		155,00...205,00							
7030-1245		Св. 25 до 32		34	20	22	9				245,00...327,00							
7030-1246											276,00...377,00							
7030-1247		Св. 32 до 40		42	25	29	11	1,0		1,6	442,00...563,00							
7030-1248											512,00...671,00							
7030-1249		Св. 40 до 50		52	32	36	14		6,0		875,00...1108,00							
7030-1250											983,00...1278,00							

\* Меньший размер  $l$  рекомендуется назначать для пальцев размером  $d$  в первой половине интервала, больший размер  $l$  — для пальцев размером  $d$  во второй половине интервала.

Пример условного обозначения высокого установочного цилиндрического пальца размерами  $d=4$  мм,  $l=12$  мм с предельными отклонениями размера  $d$  по g6:

*Палец 7030-1231—4 g6 ГОСТ 17774—72*

То же, с предельными отклонениями размера  $d$  по f7:

*Палец 7030-1231—4 f7 ГОСТ 17774—72*

(Измененная редакция, Изм. № 1).

3. Материал для пальцев размером  $d$  до 16 мм — сталь марки У8А по ГОСТ 1435—74; для пальцев размером  $d$  свыше 16 мм — сталь марки 20Х по ГОСТ 4543—71. Допускается замена на сталь других марок с механическими свойствами не ниже, чем у стали марок У8А и 20Х.

4. Твердость HRC 55 . . . 60. Пальцы из стали марки 20 Х цементировать, глубина цементированного слоя 0,8 . . . 1,2 мм.

4а. Канавки для выхода шлифовального круга — по ГОСТ 8820—69.

(Введен дополнительно, Изм. № 1).

5. Неуказанные предельные отклонения размеров: отверстий — Н14, валов — h14, остальных —  $\pm \frac{IT14}{2}$ ; угловых — 9-й степени точности по ГОСТ 8908—81.

(Измененная редакция, Изм. № 1).

6. Предельные значения радиального биения поверхности А относительно поверхности В — по 4-й степени точности ГОСТ 24643—81.

7. Предельные значения торцового биения поверхности В относительно поверхности В — по 5-й степени точности ГОСТ 24643—81.

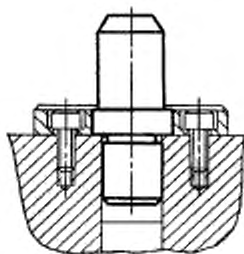
8. Покрытие — Хим.Окс.пкм (обозначение покрытия — по ГОСТ 9.073—77). По соглашению с потребителем допускается применение других видов защитных покрытий.

9. Маркировать: наименование и обозначение изделия, размер  $d$ , обозначение настоящего стандарта и товарный знак предприятия-изготовителя. Маркировку нанести на тару или упаковку для пальцев одного типоразмера.

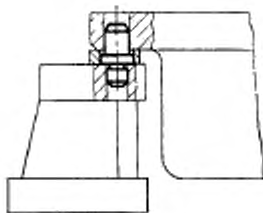
10. Примеры применения высоких установочных цилиндрических пальцев указаны в рекомендуемом приложении.

**ПРИМЕРЫ ПРИМЕНЕНИЯ ВЫСОКИХ УСТАНОВОЧНЫХ  
ЦИЛИНДРИЧЕСКИХ ПАЛЬЦЕВ**

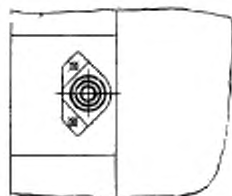
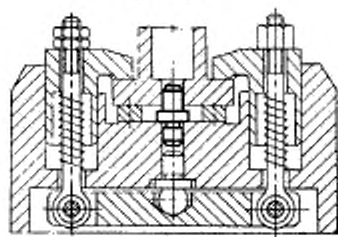
**Пример 1**



**Пример 3**



**Пример 2**



Изменение № 2 ГОСТ 17774—72 Пальцы установочные цилиндрические высокие.  
Конструкция и размеры

Утверждено и введено в действие Постановлением Государственного комитета  
СССР по стандартам от 16.05.89 № 1228

Дата введения 01.01.90

Наименование стандарта. Исключить слова: «и размеры»; «and dimensions».  
Пункт 2. Чертеж. Заменить параметры шероховатости:  $Rz\ 40$  на  $Ra\ 6,3$ ;  $Rz\ 20$   
на  $Ra\ 3,2$ ;  $Ra\ 12,5$  на  $Ra\ 0,8$ ;  $Ra\ 0,63$  на  $Ra\ 0,4$ .

(Продолжение см. с. 106)

---

---

(Продолжение изменения к ГОСТ 17774—72)

Пункт 5 изложить в новой редакции: «5. Неуказанные предельные отклонения размеров: H14, h14,  $\pm \frac{t_9}{2}$ ».

(ИУС № 8 1989 г.)

---