

**ВЫТАЛКИВАТЕЛИ ДЛЯ ЦЕНТРОБЕЖНЫХ ИЗЛОЖНИЦ****Конструкция и размеры**Pushers for centrifugal moulds  
Construction and dimensions**ГОСТ  
19310-73****Взамен  
МН 4191-62**

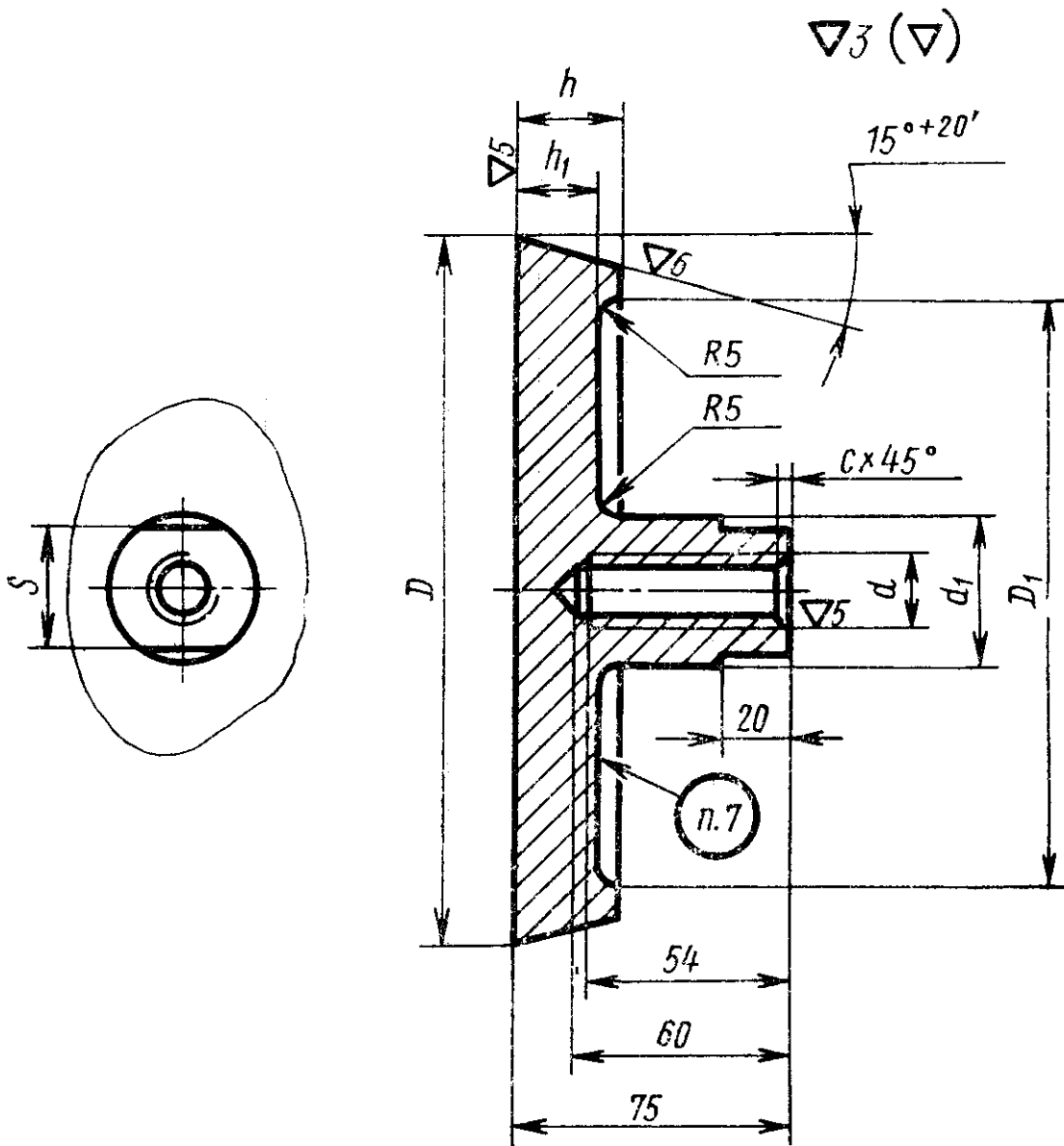
Постановлением Государственного комитета стандартов Совета Министров СССР от 26 декабря 1973 г. №2799 срок действия установлен

с 01.01 1975 г.  
до 01.01 1980 г.

**Несоблюдение стандарта преследуется по закону**

1. Настоящий стандарт распространяется на выталкиватели, применяемые в центробежных изложницах для выталкивания отливок.

2. Конструкция и размеры выталкивателей должны соответствовать указанным на чертеже и в таблице.



## Размеры в мм

Обозначение выталкивателей	Применяемость	$D$ (пред. откл. по $X_1$ )	$d$	$d_1$	$D_1$	$S$ (пред. откл. по $C_3$ )	$h$	$h_1$	$c$	Масса, кг	
0554-0003		70	M20—7H	38	—	32	18	—	2,5	0,8	
0554-0004		80					1,0				
0554-0005		90					1,1				
0554-0006		100					1,3				
0554-0007		115					80			1,8	
0554-0008		130					95			2,2	
0554-0009		150					115			2,8	
0554-0010		170					135			3,6	
0554-0011		190					155			4,5	
0554-0012		210					175			5,4	
0554-0013		240	42	36	190	36	30	3	9,2		
0554-0014		270							220	12,4	
0554-0015		308	M27—7H	58	—	50	42	36	3	16,0	
0554-0016		348								290	23,7
0554-0017		388								310	30,0
0554-0018		436								360	37,8

Пример условного обозначения выталкивателя размером  $D = 70$  мм:

*Выталкиватель 0554-0003 ГОСТ 19310—73*

3. Материал — чугун СЧ18—36 по ГОСТ 1412—70.

Допускается применение стали марки 35Л-II по ГОСТ 977—65.

4. Предельные отклонения размеров: отверстий — по  $A_7$ , валов — по  $B_7$ , остальных — по  $SM_7$ .

5. Резьба — по ГОСТ 9150—59.

Поле допуска — по ГОСТ 16093—70.

6. Технические требования — по ГОСТ 19316—73.

7. Маркировать: обозначение и товарный знак предприятия-изготовителя.

**Изменение № 1 ГОСТ 19310—73 Выталкиватели для центробежных изложниц.  
Конструкция и размеры**

Постановлением Государственного комитета СССР по стандартам от 13.10.81  
№ 4563 срок введения установлен

с 01.04.82

Пункт 2. Заменить обозначения полей допусков и шероховатости:  $X_4$  на  $d11$ ;

$C_3$  на  $h12$ ;  $\nabla 3(\nabla)$  на  $\sqrt{12,5}(\checkmark)$ ;  $\nabla 5$  на  $\sqrt{3,2}$ .

(Продолжение см. стр. 80)

*(Продолжение изменения к ГОСТ 19310—73)*

Пункт 3. Заменить обозначение и ссылки: СЧ18—36 на СЧ18, ГОСТ 1412—70 на ГОСТ 1412—79, ГОСТ 977—65 на ГОСТ 977—75.

Пункт 4. Заменить обозначения:  $A_7$  на  $H_{14}$ ;  $B_7$  на  $h_{14}$ ;  $SM_7$  на  $\pm \frac{IT_{14}}{2}$ .

Пункт 5. Заменить ссылку: ГОСТ 9150—59 на ГОСТ 24705—81.

Пункт 6. Заменить слово: «требования» на «условия».

(ИУС № 12 1981 г.)