



**ГОСУДАРСТВЕННЫЙ СТАНДАРТ
СОЮЗА ССР**

ГИДРОПРИВОДЫ ОБЪЕМНЫЕ

**БУКВЕННЫЕ ОБОЗНАЧЕНИЯ ПРИСОЕДИНИТЕЛЬНЫХ
ОТВЕРСТИЙ ГИДРОУСТРОЙСТВ**

**ГОСТ 24242—89
(СТ СЭВ 622—88)**

Издание официальное

3 коп. БЗ 2—89/108

**ГОСУДАРСТВЕННЫЙ КОМИТЕТ СССР ПО СТАНДАРТАМ
Москва**

ГИДРОПРИВОДЫ ОБЪЕМНЫЕ**Буквенные обозначения присоединительных
отверстий гидроустройств**Positive-displacement hydraulic drives. Letter
symbols of connecting ports of hydraulic
equipment**ГОСТ****24242—89****(СТ СЭВ 622—88)**

ОКП 41 4000

Дата введения 01.01.90**Несоблюдение стандарта преследуется по закону**

Настоящий стандарт распространяется на гидроустройства и устанавливает номенклатуру буквенных обозначений отверстий для присоединения гидроустройств к гидролиниям.

Буквенные обозначения отверстий применяют в гидравлических схемах, технической документации на изготовление и эксплуатационных документах, а также для маркировки на гидроустройствах.

1. Для обозначения присоединительных отверстий гидроустройств следует использовать следующие буквы: А, В, С, L, Р, Т, V, X, Y, Z.

Если гидроустройство имеет несколько отверстий одинакового назначения, их обозначают буквами с добавлением порядкового номера или индекса.

Предпочтительные назначения этих букв приведены в приложении 1.

2. Для обозначения отверстия присоединения манометра следует использовать букву М.

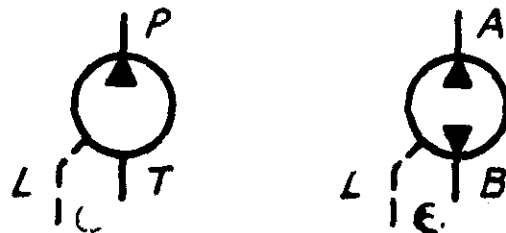
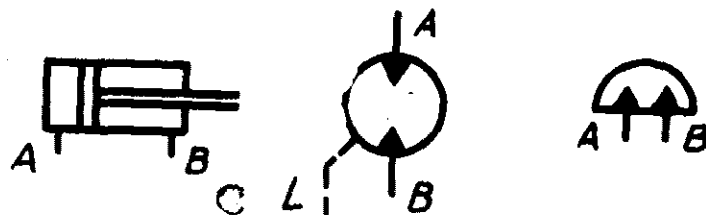
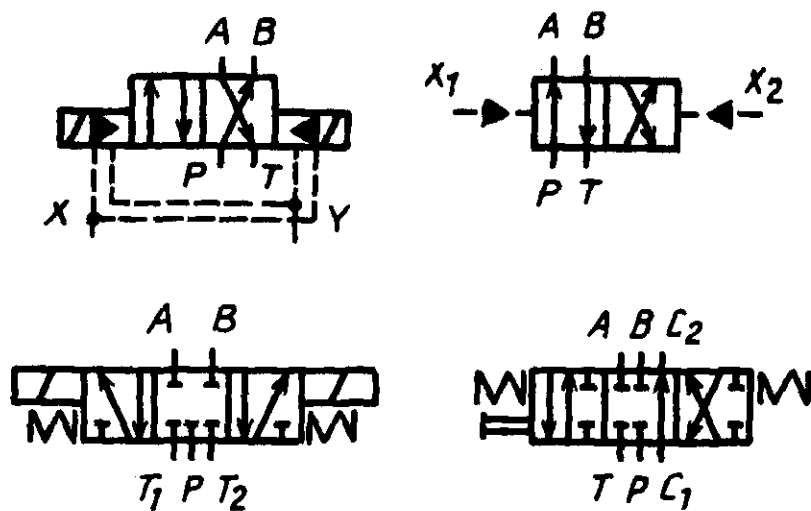
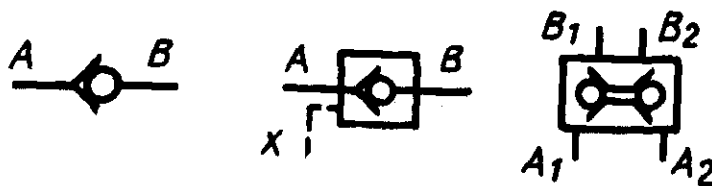
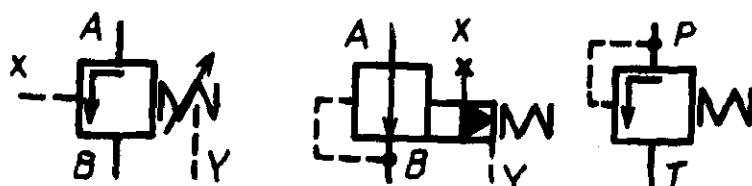
Примеры обозначений гидроустройств приведены в приложении 2.

ПРЕДПОЧТИТЕЛЬНЫЕ НАЗНАЧЕНИЯ БУКВЕННЫХ ОБОЗНАЧЕНИЙ

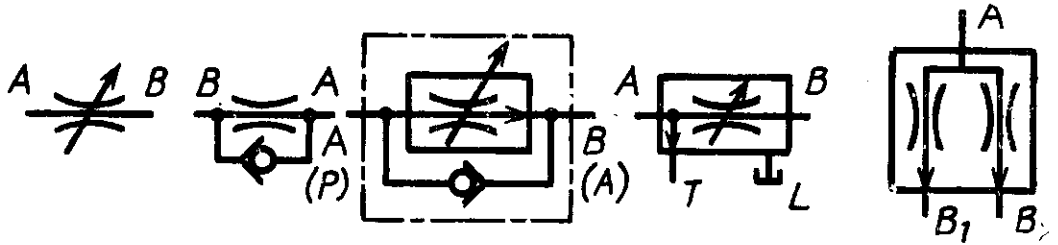
- А, В — отверстия для основного потока гидроустройства, в которых рабочая жидкость может двигаться в обоих направлениях;
- С — отверстие проточного канала секционного гидрораспределителя;
- Л — дренажное отверстие;
- Р — напорное отверстие насоса с нереверсивным потоком, отверстие для входа рабочей жидкости в гидроаппарат от источника давления;
- Т — всасывающее отверстие насоса, сливное отверстие гидроаппарата;
- У — отверстие для гидролинии внешнего управления трехлинейных регуляторов расхода;
- Х, Y, Z — отверстия для гидролиний управления.

ПРИМЕРЫ ОБОЗНАЧЕНИЯ ГИДРОУСТРОЙСТВ

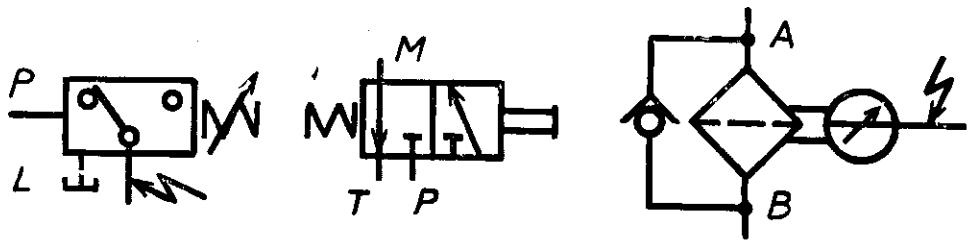
Насосы

Гидро-
двигателиРаспре-
дели-
телиОбрат-
ные кла-
паны.
Гидро-
замкиКлапаны
давления

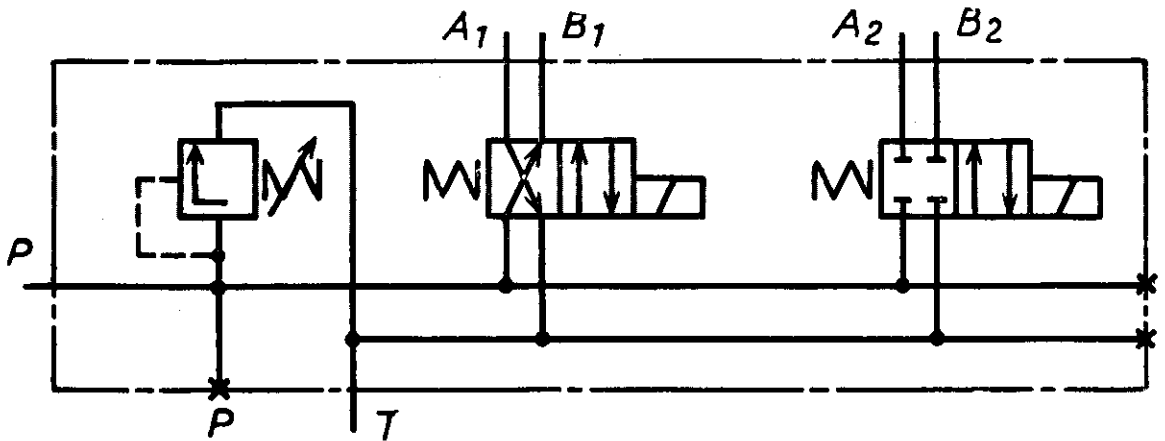
Гидроаппараты управления расходом



Реле давления.
Распределитель включения манометра.
Фильтр



Блок гидроаппаратов



ИНФОРМАЦИОННЫЕ ДАННЫЕ

1. РАЗРАБОТАН И ВНЕСЕН Министерством станкостроительной и инструментальной промышленности СССР

ИСПОЛНИТЕЛИ

В. С. Макаров, А. И. Гольдшмидт, П. Р. Зильман, Т. А. Сазонова, Т. П. Вовченко

2. УТВЕРЖДЕН И ВВЕДЕН В ДЕЙСТВИЕ Постановлением Государственного комитета СССР по стандартам от 13.03.89 № 449

**3. Срок проверки — 1995 г.
Периодичность проверки — 5 лет**

4. Стандарт полностью соответствует СТ СЭВ 622—88

5. ВЗАМЕН ГОСТ 24242—80

Редактор *В. М. Лысенкина*
Технический редактор *О. Н. Никитина*
Корректор *Н. Л. Шнайдер*

Сдано в наб. 30.03.89 Подп. в печ. 14.06.89 0,5 усл. п. л. 0,5 усл. кр.-отт. 0,21 уч.-изд. л.
Тир. 25 000 Цена 3 к.

Ордена «Знак Почета» Издательство стандартов, 123557, Москва, ГСП, Новопресненский пер., 3
Тип. «Московский печатник». Москва, Лялин пер., 6. Зақ. 383