

СТРОИТЕЛЬНЫЕ НОРМЫ И ПРАВИЛА
РОССИЙСКОЙ ФЕДЕРАЦИИ

ГЭСН 81-02-2001

ГОСУДАРСТВЕННЫЕ
ЭЛЕМЕНТНЫЕ СМЕТНЫЕ НОРМЫ
НА СТРОИТЕЛЬНЫЕ РАБОТЫ

ГЭСН-2001

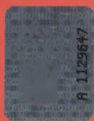
ИЗМЕНЕНИЯ И ДОПОЛНЕНИЯ
к государственным элементным
сметным нормам
на строительные работы

Выпуск 3

ИЗДАНИЕ ОФИЦИАЛЬНОЕ

Федеральное агентство
по строительству и жилищно-коммунальному хозяйству
(Росстрой)

Москва 2006



СТРОИТЕЛЬНЫЕ НОРМЫ И ПРАВИЛА РОССИЙСКОЙ ФЕДЕРАЦИИ

ГЭСН 81-02-2001

*Рассмотрены Федеральным агентством по
строительству и жилищно-коммунальному хозяйству
(№ СК-5236/02 от 12 декабря 2006 года) и
введены в действие с 12 декабря 2006 года*

**ГОСУДАРСТВЕННЫЕ ЭЛЕМЕНТНЫЕ
СМЕТНЫЕ НОРМЫ
НА СТРОИТЕЛЬНЫЕ РАБОТЫ**

ГЭСН-2001

**ИЗМЕНЕНИЯ И ДОПОЛНЕНИЯ
к государственным элементным
сметным нормам
на строительные работы
Выпуск 3**

Издание официальное

**Федеральное агентство
по строительству и жилищно-коммунальному хозяйству
(Росстрой)**

Москва 2006

**Государственные элементные сметные нормы на строительные работы ГЭСН 81-02-2001
Изменения и дополнения к государственным элементным сметным нормам на
строительные работы. Выпуск 3
/Росстрой / М., 2006г. –98с.**

В изменения и дополнения включены государственные элементные сметные нормы на новые виды строительных работ, получившие в последнее время широкое применение в строительстве, а также изменения к ранее выпущенным государственным элементным сметным нормам на строительные работы.

ГЭСН-2001 являются исходными нормами для разработки единичных расценок на строительные работы федерального (ФЕР), территориального (ТЕР) и отраслевого (ОЕР) уровней, индивидуальных и укрупненных норм (расценок) и других нормативных документов, применяемых для определения прямых затрат в сметной стоимости строительных работ.

РАЗРАБОТАНЫ Федеральным центром ценообразования в строительстве и промышленности строительных материалов (Е.Е.Ермолаев – руководитель, Н.П.Степанова И.Л.Бекназарова, З.С.Дунаева, Л.А.Бородулина,) совместно с Научно-техническим центром сметного нормирования (О.В.Тесалина, А.Ф. Санина), Региональным центром по ценообразованию в строительстве Ярославской области (О.П.Глазунова), ФГУП «Центральный научно-исследовательский институт экономики и управления в строительстве» (ЦНИИЭУС) (М.Ю.Матвеев, В.И.Корещкий), филиалом «Инженерного центра ЕЭС – Институт Энергомонтажпроект», при участии концерна «Росэнергоатом».

РАССМОТРЕНЫ Федеральным агентством по строительству и жилищно-коммунальному хозяйству (№ СК-5236/02 от 12 декабря 2006 года)

ВВЕДЕНА В ДЕЙСТВИЕ с 12 декабря 2006 года

© Росстрой 2006 г.

Настоящие государственные элементные сметные нормы на монтаж оборудования ГЭСНм -2001 не могут быть полностью или частично воспроизведены, тиражированы и распространены в качестве официального издания без разрешения Росстроя .

Сборник ГЭСН №7
«Бетонные и железобетонные конструкции сборные»
ГЭСН-2001-07

Таблица ГЭСН 07-01-020 Укладка в многоэтажных зданиях ригелей перекрытий и покрытий, балок, стропильных конструкций

напечатано:

Шифр ресурса	Наименование элементов затрат	Ед. измер	07-01-020-10	07-01-020-11	07-01-020-17	07-01-020-18
3 020129	МАШИНЫ И МЕХАНИЗМЫ Краны башенные при работе на других видах строительства 8 т	маш.-ч	105,3	107,38	105,3	107,38

следует читать:

Шифр ресурса	Наименование элементов затрат	Ед. измер	07-01-020-10	07-01-020-11	07-01-020-17	07-01-020-18
3 020130	МАШИНЫ И МЕХАНИЗМЫ Краны башенные при работе на других видах строительства 10 т	маш.-ч	105,3	107,38	-	-
020132	Краны башенные при работе на других видах строительства 25 т		-	-	105,3	107,38