

СТРОИТЕЛЬНЫЕ НОРМЫ И ПРАВИЛА
РОССИЙСКОЙ ФЕДЕРАЦИИ

ГЭСН 81-02-2001

**ГОСУДАРСТВЕННЫЕ
ЭЛЕМЕНТНЫЕ СМЕТНЫЕ НОРМЫ
НА СТРОИТЕЛЬНЫЕ РАБОТЫ**

ГЭСН-2001

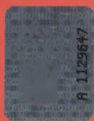
**ИЗМЕНЕНИЯ И ДОПОЛНЕНИЯ
к государственным элементным
сметным нормам
на строительные работы**

Выпуск 3

ИЗДАНИЕ ОФИЦИАЛЬНОЕ

Федеральное агентство
по строительству и жилищно-коммунальному хозяйству
(Росстрой)

Москва 2006



СТРОИТЕЛЬНЫЕ НОРМЫ И ПРАВИЛА РОССИЙСКОЙ ФЕДЕРАЦИИ

ГЭСН 81-02-2001

*Рассмотрены Федеральным агентством по
строительству и жилищно-коммунальному хозяйству
(№ СК-5236/02 от 12 декабря 2006 года) и
введены в действие с 12 декабря 2006 года*

**ГОСУДАРСТВЕННЫЕ ЭЛЕМЕНТНЫЕ
СМЕТНЫЕ НОРМЫ
НА СТРОИТЕЛЬНЫЕ РАБОТЫ**

ГЭСН-2001

**ИЗМЕНЕНИЯ И ДОПОЛНЕНИЯ
к государственным элементным
сметным нормам
на строительные работы
Выпуск 3**

Издание официальное

**Федеральное агентство
по строительству и жилищно-коммунальному хозяйству
(Росстрой)**

Москва 2006

**Государственные элементные сметные нормы на строительные работы ГЭСН 81-02-2001
Изменения и дополнения к государственным элементным сметным нормам на
строительные работы. Выпуск 3
/Росстрой / М., 2006г. –98с.**

В изменения и дополнения включены государственные элементные сметные нормы на новые виды строительных работ, получившие в последнее время широкое применение в строительстве, а также изменения к ранее выпущенным государственным элементным сметным нормам на строительные работы.

ГЭСН-2001 являются исходными нормами для разработки единичных расценок на строительные работы федерального (ФЕР), территориального (ТЕР) и отраслевого (ОЕР) уровней, индивидуальных и укрупненных норм (расценок) и других нормативных документов, применяемых для определения прямых затрат в сметной стоимости строительных работ.

РАЗРАБОТАНЫ Федеральным центром ценообразования в строительстве и промышленности строительных материалов (Е.Е.Ермолаев – руководитель, Н.П.Степанова И.Л.Бекназарова, З.С.Дунаева, Л.А.Бородулина,) совместно с Научно-техническим центром сметного нормирования (О.В.Тесалина, А.Ф. Санина), Региональным центром по ценообразованию в строительстве Ярославской области (О.П.Глазунова), ФГУП «Центральный научно-исследовательский институт экономики и управления в строительстве» (ЦНИИЭУС) (М.Ю.Матвеев, В.И.Корецкий), филиалом «Инженерного центра ЕЭС – Институт Энергомонтажпроект», при участии концерна «Росэнергоатом».

РАССМОТРЕНЫ Федеральным агентством по строительству и жилищно-коммунальному хозяйству (№ СК-5236/02 от 12 декабря 2006 года)

ВВЕДЕНА В ДЕЙСТВИЕ с 12 декабря 2006 года

© Росстрой 2006 г.

Настоящие государственные элементные сметные нормы на монтаж оборудования ГЭСНм -2001 не могут быть полностью или частично воспроизведены, тиражированы и распространены в качестве официального издания без разрешения Росстроя .

Сборник №12 «Кровли» ГЭСН-2001-12

ДОПОЛНЕНИЯ К ТЕХНИЧЕСКОЙ ЧАСТИ

Дополнить общие указания технической части п.1.12

1.12 нормами 12-01-007-11 и 12-01-007-12 учтен полный комплекс работ по устройству кровли из линокрома, включая устройство примыканий к стенам, шахтам, слуховым окнам, трубам и водосточным воронкам.

3. Коэффициенты к нормам п.3.1, 3.2 читать в следующей редакции

Условия применения	Шифр расценки	Коэффициенты		
		к нормам затрат труда рабочих-строителей	к нормам эксплуатации машин	к нормам расхода материалов
1	2	3	4	5
3.1. Здания шириной до 12 метров	12-01-007-10, 12-01-007-11, 12-01-007-12	1,05	1,05	1,056
3.2. Здания шириной более 24 метров	12-01-007-10, 12-01-007-11, 12-01-007-12	0,95	0,95	0,943

ДОПОЛНЕНИЯ К НОРМАМ

Таблица ГЭСН 12-01-007 Устройство кровель различных типов

Дополнить Состав работ:

6. Устройство бетонных бортиков в местах примыканий к парапетам, трубам, шахтам и т.п. (нормы 11, 12)
7. Штукатурка вертикальных поверхностей на высоту примыкания (нормы 11, 12) 8. Огрунтовка основания под наклейку линокрома (нормы 11, 12) 9. Устройство гидроизоляции вокруг водоприемных воронок (нормы 11, 12) 10. Устройство дополнительных слоев в лотках и в местах примыканий (нормы 11, 12) 11. Устройство основного кровельного ковра (нормы 11, 12) 12. Обделка примыканий фартуками из оцинкованной стали и закрепление их полосовой сталью (нормы 11, 12).

Измеритель: 100 м² кровли

Устройство кровли из линокрома для зданий шириной от 12 до 24 метров:

12-01-007-11 в два слоя

12-01-007-12 в один слой

Шифр ресурса	Наименование элементов затрат	Ед. измер.	12-01-007-11	12-01-007-12
1	Затраты труда рабочих-строителей	чел.-ч	74,29	52
1.1	Средний разряд работы		3,2	3,2
2	Затраты труда машинистов	чел.-ч	1,29	0,91
3	МАШИНЫ И МЕХАНИЗМЫ			
020129	Краны башенные при работе на других видах строительства (кроме монтажа технологического оборудования) 8 т	маш.-ч	1,01	0,71
021141	Краны на автомобильном ходу при работе на других видах строительства (кроме магистральных трубопроводов) 10 т	маш.-ч	0,11	0,08
150401	Горелки газопламенные	маш.-ч	7,7	5,39
400001	Автомобили бортовые грузоподъемностью: до 5 т	маш.-ч	0,17	0,12
4	МАТЕРИАЛЫ			
101-1875	Сталь оцинкованная листовая толщина листа 0,7 мм	т	0,1	0,1
101-1780	Эмульсия битумная для гидроизоляционных работ	т	0,045	0,045
101-1371	Шнуры резиновые прямоугольного сечения с площадью сечения свыше 30 до 50 мм ² включительно	кг	0,4	0,4
101-0618	Мастика тиоколовая строительного назначения АМ-0,5	кг	2,1	2,1

Шифр ресурса	Наименование элементов затрат	Ед. измер.	12-01-007-11	12-01-007-12
101-1755	Сталь полосовая спокойная марки СтЗсп, шириной 50-200 мм толщиной 4-5 мм	т	0,00134	0,00134
101-0142	Дюбели с калиброванной головкой (в обоймах) с цинковым хромированным покрытием 3x58,5 мм	т	0,0011	0,0011
101-1680	Патроны для строительного-монтажного пистолета	1000 шт.	0,125	0,125
542-0042	Пропан-бутан, смесь техническая	кг	46,2	32,34
101-2213	Линокрот ТКП гранулят коричневый, основа стеклоткань (для верхнего слоя)	м ²	114	164
101-2214	Линокрот ТПП, основа стеклоткань (для нижнего слоя)	м ²	164	-
402-0004	Раствор готовый кладочный цементный, марка 100	м ³	1	1
101-0195	Гвозди оцинкованные круглые 3,0x40 мм	т	0,042	0,042

Таблица ГЭСН 12-01-024 Устройство кровли с применением мастики «Покров-1» с 2-х слойным покрытием

Состав работ:

1. Подноска и подъем материалов, инструмента на кровлю на расстояние 50 м и высоту 3 м. 2. Нанесение грунтового состава на подготовленную поверхность кровли. 3. Приготовление мастики. 4. Укладка первого слоя мастики на поверхность с устройством примыканий. 5. Укладка второго слоя мастики на поверхность с устройством примыканий.

Измеритель: 100 м² покрытия

12-01-024-01 Устройство кровли с применением мастики «Покров-1» с 2-хслойным покрытием

Шифр ресурса	Наименование элементов затрат	Ед. измер.	12-01-024-01
1	Затраты труда рабочих-строителей	чел.-ч	0,22
1.1	Средний разряд работы		3,8
4	МАТЕРИАЛЫ		
101-2219	Битумно-смоляной отвердитель (Праймер)	т	0,00048
101-2220	Мастика «Покров-1»	т	0,00349

Таблица ГЭСН 12-01-025 Устройство примыканий из 2х слоёв битумно-полимерной мастики с армирующими прокладками из стеклоткани и покрытием светозащитным составом

Состав работ:

1. Подноска и подъем материалов, инструмента на расстояние 50 м и высоту 5 м. 2. Нарезка стеклоткани. 3. Нанесение праймера на парапетную стенку. 4. Нанесение первого слоя битумно-полимерной мастики. 5. Наклеивание стеклоткани с промазкой поверхности праймером. 6. Нанесение второго слоя мастики. 7. Покраска светозащитным составом за 2 раза.

Измеритель: 100 м² покрытия

12-01-025-01 Устройство примыканий из 2х слоёв битумно-полимерной мастики с армирующими прокладками из стеклоткани и покрытием светозащитным составом

Шифр ресурса	Наименование элементов затрат	Ед. измер.	12-01-025-01
1	Затраты труда рабочих-строителей	чел.-ч	0,4
1.1	Средний разряд работы		4
4	МАТЕРИАЛЫ		
101-2222	Мастика битумно-полимерная холодная БПХ "Вишера"	т	0,0012
101-2221	Праймер битумный производства "Техно-Николь"	т	0,0009
104-0090	Ткань стеклянная конструкционная Т-13	1000 м ²	0,0011
101-2223	Светозащитный состав (СЗС)	т	0,0008