

ТИПОВОЙ ПРОЕКТ
902-3-2783

БЛОК ЕМКОСТЕЙ

ДЛЯ СТАНЦИЙ БИОЛОГИЧЕСКОЙ ОЧИСТКИ СТОЧНЫХ ВОД
С ЕМКОСТЯМИ ИЗ СБОРНОГО ЖЕЛЕЗОБЕТОНА ДЛЯ
СТРОИТЕЛЬСТВА В СЕВЕРНОЙ СТРОИТЕЛЬНО-КЛИМА-
ТИЧЕСКОЙ ЗОНЕ (ВКЛЮЧАЯ ЗОНУ ВЛИЯНИЯ БАМ)
ПРОИЗВОДИТЕЛЬНОСТЬЮ **4.2:70** ТЫС. М³/СУТ.

АЛЬБОМ IV
СТРОИТЕЛЬНАЯ ЧАСТЬ. ИЗДЕЛИЯ

ЦЕНТРАЛЬНЫЙ ИНСТИТУТ ТИПОВОГО ПРОЕКТИРОВАНИЯ
ГОССТРОЯ СССР

Москва, А-495, Срединная ул. 22

Серию в проекте 2 1983 г.

Лист № 11222 Тариф 600 стр.

ТИПОВОЙ ПРОЕКТ
902-3-27.83

БЛОК ЕМКОСТЕЙ

ДЛЯ СТАНЦИЙ БИОЛОГИЧЕСКОЙ ОЧИСТКИ СТОЧНЫХ ВОД
С ЕМКОСТЯМИ ИЗ СБОРНОГО ЖЕЛЕЗОБЕТОНА ДЛЯ
СТРОИТЕЛЬСТВА В СЕВЕРНОЙ СТРОИТЕЛЬНО-КЛИМАТИ-
ЧЕСКОЙ ЗОНЕ (ВКЛЮЧАЯ ЗОНУ БАЛТИЙСКОГО БАМ)
ПРОИЗВОДИТЕЛЬНОСТЬЮ 4,2:70 ТЫС. М³/СУТ.

СОСТАВ ПРОЕКТА :

- Альбом I - Пояснительная записка (из т.п. 902-3-26.83)
- Альбом II - Технологическая часть. Санитарно-техническая часть.
- Альбом III - Строительная часть. Конструкции железобетонные.
- Альбом IV - Строительная часть. Издания.
- Альбом V - Электротехническая часть. Чертежи монтажной зоны и заготовительного участка.
- Альбом VI - Электротехническая часть. Задание заводам-изготовителям.
- Альбом VII - Нестандартизированное оборудование.
- Альбом VIII - Спецификации оборудования.
- Альбом IX - Сборник спецификаций оборудования.
- Альбом X - Ведомости потребности в материалах.
- Альбом XI - Сметы

Альбом IV

РАЗРАБОТАН
ПРОЕКТНЫМ ИНСТИТУТОМ
ЦНИИЭП инженерного оборудования

ГЛАВНЫЙ ИНЖЕНЕР ИНСТИТУТА
ГЛАВНЫЙ ИНЖЕНЕР ПРОЕКТА


А. КЕТОВ
Т. ПОДЖЕР

УТВЕРЖДЕН ГОСГРАЖДАНСТРОЕМ
Приказ № 49 от 14 февраля 1983 г.
ВВЕДЕН В ДЕЙСТВИЕ ИНСТИТУТОМ
ЦНИИЭП инженерного оборудования
Приказ № 34 от 11 мая 1983 г.

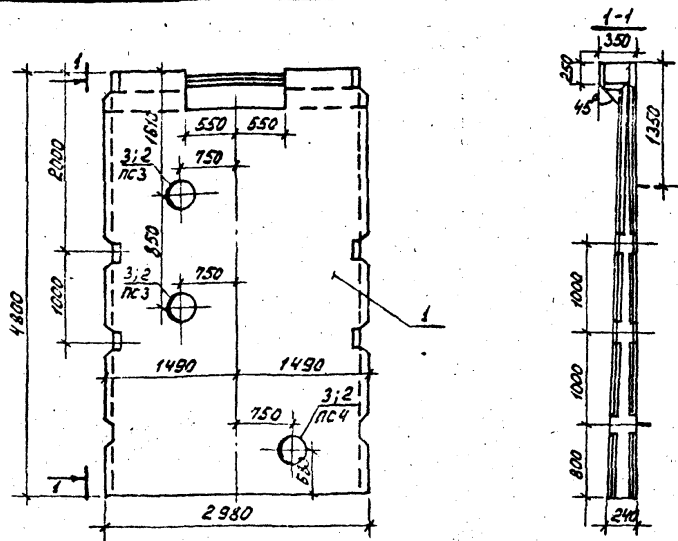
				ПРИВЯЗАН	
ИВБ.И.					

СОДЕРЖАНИЕ

Обозначение	Наименование	Стр.	Примеч.
тл 902-3-27.83 кжн. пс2	Панель стеновая (пс2)	3	
пс3	Панель стеновая (пс3; пс4)	4	
пс5	Панель стеновая (пс5; пс6; пс7; пс8)	5	
пс6	Панель стеновая (пс6; пс22)	6	
пс11	Панель стеновая (пс11; пс9; пс14)	7	
пс12	Панель стеновая (пс12; пс23)	8	
пс15	Панель стеновая (пс15; пс16)	9	
пс17	Панель стеновая (пс17; пс19)	10	
пс24 с в	Панель стеновая (пс24; пс18) сборочный чертеж	11	
пс24	Панель стеновая (пс24; пс18)		
пс21	Панель стеновая (пс21)	12	
пг2	Панель перегородочная (пг2)		
п1	Плита (п1)	13	
п4	Плита покрытия (п4)	14	
п3	Плита покрытия (п3)		
б1	Балка (б1)	15	
лт1	Лоток (лт1; лт2)	16	
лт4	Лоток (лт4)		
лт4-с27	Сетка арматурная (с27)	17	
лт4-с28	Сетка арматурная (с28)		
мн3	Изделие закладное (мн3)	18	
мн4 с в	Изделие закладное (мн4...мн6) сборочный чертеж	19	
мн4	Изделие закладное (мн4...мн6)		
щ3	Щит струнонаправляющий (щ3)	20	

А ЛЬ Б О М А

Обозначение	Наименование	Стр.	Примеч.
тл 902-3-27.83 кжн. с11	Сетка арматурная (с11)	21	
с12	Сетка арматурная (с12)		
с14	Сетка арматурная (с14)	22	
с10	Сетка арматурная (с10)		
с17	Сетка арматурная (с17)	23	
с15	Сетка арматурная (с15)		
кп2	Каркас пространственный кп2	24	
кп2-с22	Сетка арматурная (с22)		
кп2-с23	Сетка арматурная (с23)	25	
кп1	Каркас пространственный кп1		
кп1-с25	Сетка арматурная (с25)	26	
кп1-с24	Сетка арматурная (с24)		
кп3	Каркас пространственный кп3	27	
кп3-с27	Сетка арматурная (с27)		
кп3-с26	Сетка арматурная (с26)	28	
с13	Сетка арматурная (с13)		
мн2	Изделие закладное (мн2)	29	
щ4	Щит металлический (щ4)		
мн1	Изделие закладное (мн1)	30	
мс1	Изделие соединительное (мс1)		
лт3	Лоток (лт3)	31	
мн7	Изделие закладное (мн7)		
мн8	Изделие закладное (мн8; мн9)	32	
в1	Водослив (в1)		



Ведомость расхода стали на дополнительные закладные изделия на элемент, кг.

Марка элемента	Изделия закладные						Всего
	Арматура класса		Прокат марки		Всего		
			В Ст 3 сп 5				
	ГОСТ		ГОСТ 10704-76				
φ		Итого	Тр 400 126x17	Тр 400 330x17	Итого		
пс 3			29,0	-	29,0	29,0	
			-	(36,2)	-	(36,2)	
пс 4			14,5	-	14,5	14,5	
			-	(18,1)	-	(18,1)	

Формат	Зона	Поз.	Обозначение	Наименование	Кол.	Примеч.
				<u>Документация</u>		
			3.900-3	Сборные железобетонные конструкции емкостных сооружений для водоснабжения и канализации		
				<u>Сборочные единицы</u>		
		1	3.900-3. вып. 4	Панель стеновая ПС1-У8-Б2		
<u>Переменные данные для исполнения</u>						
				ТП - КЖИ. ПСЗ		
				<u>Сборочные единицы</u>		
		2	3.901-5	Сальник Дх 300 Р=200 для Q=4,2 тыс. м ³ /сутки	2	
		3	3.901-5	Сальник Дх 400 Р=200 для Q=7,0 тыс. м ³ /сутки	2	
				ТП - КЖИ. ПСЗ-01		
				<u>Сборочные единицы</u>		
		2	3.901-5	Сальник Дх 300 Р=200 для Q=4,2 тыс. м ³ /сутки	1	
		3		Сальник Дх 400 Р=200 для Q=7,0 тыс. м ³ /сутки	1	

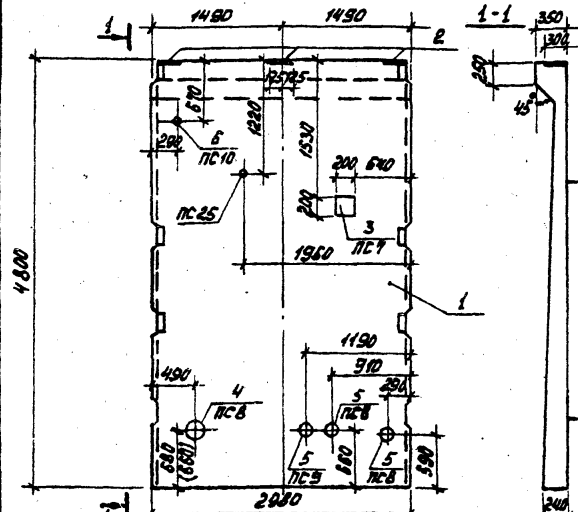
1. Панели ПС3, ПС4 отличаются от серийных наличием дополнительных закладных деталей и отверстий в обвязочной балке. Отверстие выполняется путем установки деревянного вкладыша. Арматура обвязочной балки, попадающая в отверстие, не вырезается.
2. Арматуру панели перерезавшую сальниками, отогнуть и прибить к корпусу сальника.
3. В панели ПС3 поз. 2 относится только к варианту с доочисткой.

Обозначение	Марка
ТП - КЖИ. ПСЗ	ПСЗ
-01	ПС4

Привязан
ИНВ. №

			ТП 902-3-27.83	КЖИ. ПСЗ		
			Панель стеновая (ПСЗ, ПС4)	СТАДИЯ	МАССА	МАСШТАБ
				Р	7,30Т	1:50
				ЛИСТ	ЛИСТОВ 1	
				ЦНИИЭП ИНЖЕНЕРНОГО ОБОРУДОВАНИЯ Г. МОСКВА		

И. КОНТР.	ЛОУЦКЕР	<i>Л.С.</i>
ПРОВЕР.	КУРГАНОВА	<i>Л.С.</i>
СТ. ИНЖ.	СТРОКГИН	<i>Л.С.</i>
ГИП	ЛОУЦКЕР	<i>Л.С.</i>
ГЛ. КОНСТ.	ШАПИРО	<i>Л.С.</i>
НАЧ. ОТД.	КРАСАВИН	<i>Л.С.</i>



Ведомость расхода стали на дополнительные закладные изделия на элемент, кг

Марка элемента	Изделия закладные									
	Арматура каггес		Прокат марка							
	А-III		В Ст 3 сп 5							
	ГОСТ 1453-72		ГОСТ 103-76		ГОСТ 8732-78				Всего	
φ12	φ10	φ8	φ10	17750/1214	17350/2996	17450/4257				
ПС5	4,37		11,4							15,77
ПС7	4,37	0,5	11,4	628						22,55
ПС8	4,37		11,4		23,0	14,5				53,21
ПС9	4,37		11,4			11,5				27,21
ПС10	4,37		11,4	2,3						28,07
ПС25	4,37		11,4	2,3						28,07

1. Панели ПС5, ПС7, ПС9, ПС10, ПС25 отличаются от серийных наличием дополнительных закладных деталей.
2. Арматуру панели, перерезаемую соляниками, отогнуть и прибить к корпусу соляника.
3. Закладные детали оцинковать слоем 150мкм в процессе изготовления.

Обозначение	Марка
ТП902-3-27.83 КЖИ. ПС5	ПС5
-01	ПС7
-02	ПС8
-03	ПС9
-04	ПС10
-05	ПС25

ПРИВЯЗАН

И. КОНТР.	ЛОУЦКЕР	
ПРОВЕР.	СТРОИМЧ	
СТ. ИНЖ.	КУРГАНОВА	
Г. И. П.	ЛОУЦКЕР	
ГЛ. КОНСТ.	ШАЛИРО	
И. В. ОТД.	КРАСАВИН	

Формат	Зона	Поз.	Обозначение	Наименование	Кол.	Примеч.
				<u>Документация</u>		
		-	3.900-3	Сборные железобетонные конструкции емкостных сооружений для водоснабжения и канализации.		
				<u>Сборочные единицы</u>		
		1	3.900-3 вып.4	Панель стенная ПС1-48-52		
		2	1.400-15.В1, 160-08	Изделие закладное МНЧ-3	3	
			<u>Переменные данные для исполнения</u>			
				ТП КЖИ. ПС5		
				отсутствуют		
				ТП КЖИ. ПС5-01		
				<u>Сборочные единицы</u>		
		3	ТП 902-3-27.83 КЖИ. МНЧ	Изделие закладное МНЧ	1	
				ТП КЖИ. ПС5-02		
				<u>Сборочные единицы</u>		
		4	3.901-5	Соляник д=300 R=200	1	
		5	3.901-5	Соляник д=200 R=200	2	
				ТП КЖИ. ПС5-03		
				<u>Сборочные единицы</u>		
		5	3.901-5	Соляник д=200 R=200	1	
				ТП КЖИ. ПС5-04		
				<u>Сборочные единицы</u>		
		6	3.901-5	Соляник д=50 R=200	1	
				ТП КЖИ. ПС5-05		
				<u>Сборочные единицы</u>		
		6		Соляник д=50 R=200	1	

ТП 902-3-27.83 КЖИ. ПС5

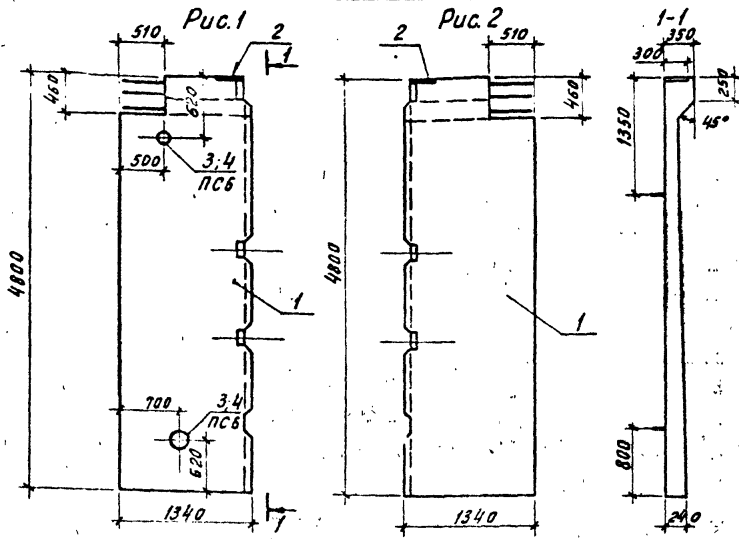
Панель стенная (ПС5; ПС7... ПС10; ПС25)

СТАЛЬ Ч.308А МС. СТАБ

Р 7,37 30

Лист 1 из 3

ИНЖЕНЕРНО-ПРОЕКТИРОВАТЕЛЬСКИЙ ЦЕНТР



Обозначение	Марка	Рис.
ТП -КЖИ. ПСБ	ПСБ	1
-01	ПС22	2

Ведомость расхода стали на дополнительные закладные изделия на элемент, кг.

Марка элемента	Изделия закладные						Всего
	Арматура класса		Прокат марки				
	А-III		В Ст 3 сп 5				
	ГОСТ 51459-72*	ГОСТ 103-76	ГОСТ 8732-78				
	φ12	φ 8	1240±2	299±8	351±9		
ПСБ	1,46 (1,46)	3,7 (3,7)	23,0	30,4			28,15 (35,58)
ПС22	1,46	3,7					5,16

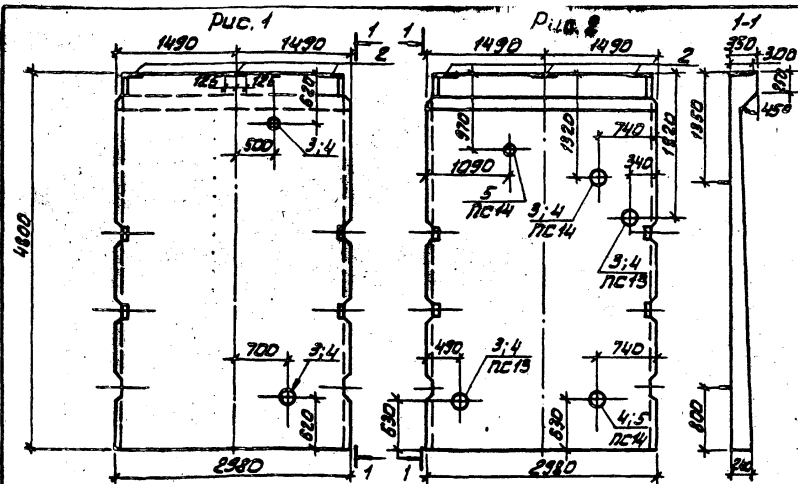
ПРИБЯЗАН

И. КОНТР.	ЛОУЦКЕР	<i>[Signature]</i>
ПРОВЕР.	СТРОИГИН	<i>[Signature]</i>
СТ. ИНЖ.	КУРГАНОВА	<i>[Signature]</i>
ГИП.	ЛОУЦКЕР	<i>[Signature]</i>
ГЛАВ. КОНСТ.	ШАПИРОВА	<i>[Signature]</i>
НАЧ. ОТД.	КРАСАВИН	<i>[Signature]</i>

Формат	Зона	Позиция	Обозначение	Наименование	Кол.	Примеч.
				Документация		
			3.900-3	Сварные железобетонные конструкции емкостных сооружений для водоснабжения и канализации		
		1	3.900-3 вып.4	Панель стенная ПС1-48-82		
		2	1.400-15. В1. 160-08	Изделие закладное МН147-3	1	
Переменные данные для исполнения						
				ТП -КЖИ. ПСБ		
				Сборочные единицы		
				Для Q=4,2 тыс. м ³ /сутки		
		3	3.901-5	Сальник dу 200 в-200	2	
				Для Q=7,0 тыс. м ³ /сутки		
		4	3.901-5	Сальник dу 250 в-200	2	
				ТП -КЖИ. ПСБ-01		
				Сборочные единицы		
				отсутствуют		

1. Панели ПСБ, ПС22 отличаются от серийных укороченной длиной, наличием дополнительных закладных деталей и отверстия в обвязочной балке. Отверстие выполняется путем установки деревянного вкладыша. Арматура обвязочной балки, попадающая в отверстие, не вырезается.
2. Арматуру панелей, перерезанную сальниками, отогнуть и приварить к корпусу сальника.
3. В ведомости расхода стали цифры в скобках относятся к производительности Q=7,0 тыс. м³/сутки.
4. Закладные детали оцинковать слоем 150 мкм в процессе изготовления.

ТП 902-3-27.83		-КЖИ ПСБ	
ПАНЕЛЬ СТЕНОВАЯ (ПСБ, ПС22)		СТАДИЯ	МАССА
		Р	3,17т
		ЛИСТ	ЛИСТОВ
		ЦНИИЭП	
		ИНЖЕНЕРНО-ОБОРУДОВАНИЯ	
		г. МОСКВА	



Обозначение	Марка	Рис.
ТП 902-3-2783 - КЖИ, ПСН	ПС11	1
	01	ПС13
	02	ПС14

Ведомость расхода стали на дополнительные закладные изделия на элемент, кг

Марка элемента	Изделия закладные						Всего
	Арматура классов		Прокат марки				
	А-III		В Ст3 сп5				
	ГОСТ 51459-72		ГОСТ 8732-78				
	φ12	φ8	1000	1000	1000	1000	
ПС11	4,37	11,4	11,5	8,5	14,5		45,7
ПС13	4,37	11,4	43,0	13,2			148,7
ПС14	4,37	11,4	11,5	13,2	14,5		45,7

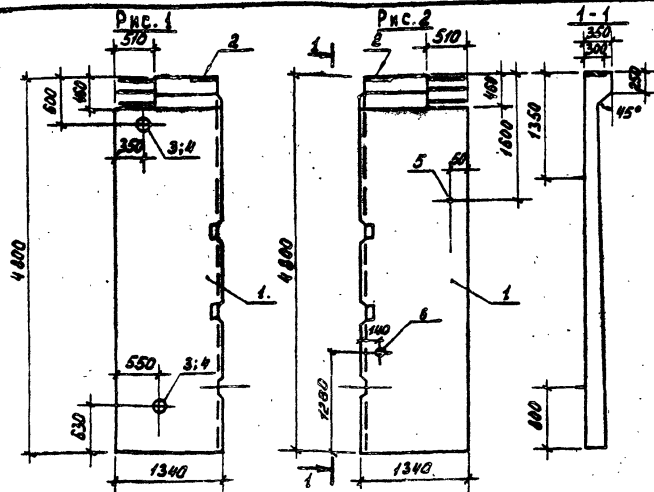
1. Панели ПС11, ПС13, ПС14 изготавливаются от серийных панелей без дополнительных закладных деталей.
2. Арматуру панелей, перегородки, солинок, отогнуть и приварить к корпусу солинок.
3. В ведомости расхода стали цифры в скобках относятся к производительности Q=7,0 т/м³ смеси.
4. Закладные детали изготавливать славянскими инструментами.

Формат	Зона	Пол.	Обозначение	Наименование	Код	Примеч.
				Документация		
			3.900-3	Сборные железобетонные конструктивные элементы системы для возведения стен с облицовочными сборными единицами		
			3.900-3	Вып.4		
			2 1.400-15.01.180-08	Панель стеновая ПС-48-82		
				Изделие закладное ИЯ7-3	3	
				Переменные данные в/м исполнения		
				ТП -КЖИ, ПСН		
				Сборные единицы		
				Для Q=4,2 т/м ³ смеси		
			3 3.901-5	Сольник dу200 E=200	2	
			4			
				Для Q=7,0 т/м ³ смеси		
			4 901	Сольник dу250 E=200	2	
				ТП -КЖИ, ПСН-01		
				Сборные единицы		
				Для Q=4,2 т/м ³ смеси		
			3 3.901-5	Сольник dу200 E=200	2	
				Для Q=7,0 т/м ³ смеси		
				Сольник dу250 E=200	2	
				ТП -КЖИ, ПСН-02		
				Сборные единицы		
				Для Q=4,2 т/м ³ смеси		
			3 3.901-5	Сольник dу200 E=200	1	
			4 3.901-5	Сольник dу250 E=200	1	
			5 3.901-5	Сольник dу100 E=200	1	
				Для Q=7,0 т/м ³ смеси		
			5 3.901-5	Сольник dу300 E=200	2	
			6 3.901-5	Сольник dу100 E=200	1	
			4 3.901-5	Сольник dу250 E=200	1	

ТП 902-3-2783 - КЖИ, ПСН

Панель стеновая (ПС11; ПС13; ПС14)

КЛАСС	МАССА	ПРЕДЕЛ
P	7,3	
КЖИ	ПСН	
ЛИНИИ ЭП		
г. Москва		



Обозначение	Марка	Рис.
ТП 902-3-27.13 КЖИ.ПС12	ПС12	1
	01 ПС23	2

Ведомость расхода стали на дополнительные закладные изделия на элемент, кг
Изделия закладные

Марка элемента	Арматура класса		Прокат марки				Всего
	А III		В Ст3 сп5				
	ГОСТ 57459-72	ГОСТ 103-76	ГОСТ 8732-78				
	φ12	φ8	У1800	У1800	У1800	У1800	
ПС12	1,46 (1,46)	3,7 (3,7)	—	23,0 (30,4)	—	—	28,76 (35,56)
ПС23	1,46	3,7	23	—	—	—	7,46

ПРИБЫТ

И.КОНТР.	ЛОУЦКЕР
ПРОВЕР.	СТРОНГИН
СТ.ИЖ.	КУРГАНОВА
Г.И.П.	ЛОУЦКЕР
Г.А.КОНСТ.	ШАПИРО
НАЧ.ОТД.	КРАСАВИН

ФОРМАТ	ЗОНА	ПОЗ.	Обозначение	Наименование	Кол.	Примеч.
				Документация		
			3.900-3	СБОРНЫЕ ЖЕЛЕЗОБЕТОННЫЕ КОНСТРУКЦИИ ЕМКОСТНЫХ СООРУЖЕНИЙ ДЛЯ ВОДОСНАБЖЕНИЯ И КАНАЛИЗАЦИИ.		
				Сборочные единицы		
		1	3.900-3 вып.4	Панель стеновая ПС-12-15		
		2	1.400-15. В.1. 160-06	Изделие закладное ИМТ-3	1	
			Переменные данные для исполнения			
				ТП	КЖИ.ПС12	
			Сборочные единицы			
			Для Q=4,2 тыс. м³/сутки			
		3	3.901-5	Сальник dφ200 E-200	2	
			Для Q=7,0 тыс. м³/сутки			
		4	3.901-5	Сальник dφ250 E-200	2	
				ТП	КЖИ.ПС12-01	
			Сборочные единицы			
		5	3.901-5	Сальник dφ50 E-200	1	
		6		Сальник dφ100 E-200	1	

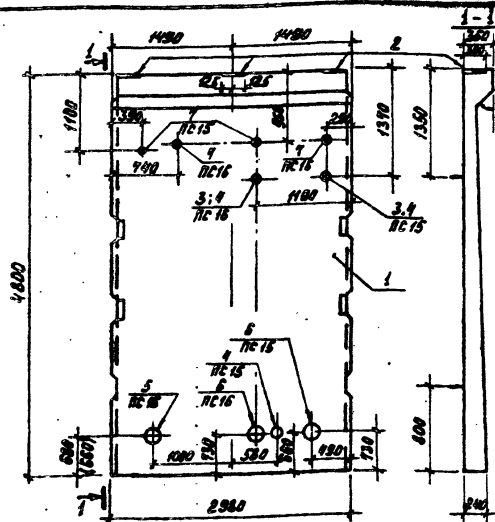
1. Панели ПС12, ПС23 отличаются от серийных укороченной длиной, наличием дополнительных закладных деталей и отверстием в обвязочной балке. Отверстие выполняется путем установки деревянного бруска. Арматура обвязочной балки, попадающая в отверстие, не вырезается.
2. Арматура панелей, перерезанная самими же, отожить и приварить к корпусу сальника.
3. В ведомости расхода стали цифры в скобках относятся к производительности Q = 7,0 тыс. м³/сутки.
4. Закладные детали оцинкавать слоем 150мкм в процессе изготовления.

ТП 902-3-27.83.

КЖИ. ПС12

Панель стеновая
(ПС12; ПС23)

Стандия	Масса	Масштаб
Р	3,17г	
Лист Листов		
ЦНИИЭП		
ИЗМЕРИТЕЛЬНОГО ОБОРУДОВАНИЯ		
г. Москва в.		



1. Панели ПС 15; ПС 16 отличаются от серийных наличием дополнительных закладных деталей.
2. Арматуру панелей, первоначально свариваемую, отогнуть и приварить к корпусу сальника.
3. Закладные детали оцинковать слоем 150мкм в процессе изготовления.
4. В ведомости расхода стали указать расход в соответствии с производственностью Q=7,0 тыс. м³/сутки

Обозначение	Марка
ТН 902-3-27.83-К.Ж.И. ПС 15	ПС 15
01	ПС 16

Ведомость расхода стали на дополнительные закладные изделия на 1 элемент, кг

Марка элемента	Изделия закладные										Всего
	Арматура класса		Прокат марки								
	Р III		В Ст 3 сп 5								
	ГОСТ 10982-76		ГОСТ 1025-76		ГОСТ 8732-78		ГОСТ 8732-78		ГОСТ 8732-78		
φ 12	φ 8	Трм 20	Трм 20	Трм 20	Трм 20	Трм 20	Трм 20	Трм 20	Трм 20	Трм 20	
ПС 15	4,37 (4,37)	11,4 (11,4)	4	11,5 (23,0)	8,2	14,5 (29,0)	27,6	27,6	27,6	27,6	81,57 (84,07)
ПС 16	4,37 (4,37)	11,4 (11,4)	—	—	8,2	—	—	—	—	—	54,87 (58,57)

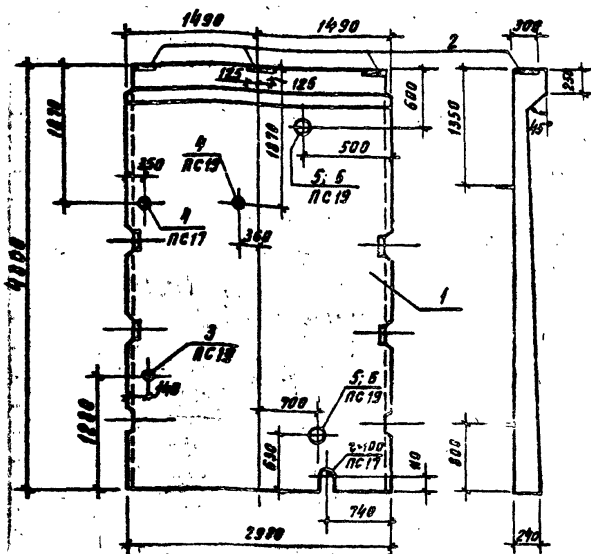
Привязан	
И.Н.В. №	

Формы	Зона	Полка	Обозначение	Наименование	Кол.	Примеч.
			3.900-3	ЛОЖЕВИЦАЦИЯ		
				СБОРНЫЕ КОМПЛЕКТОВЫЕ КОНСТРУКЦИИ ЭЛЕМЕНТЫ		
				СБОРНЫЙ ОДИНОВЕРСНЫЙ ИЛИ КОМПЛЕКТНЫЙ		
				СБОРНЫЕ ЕДИНИЦЫ		
		1	3.800-3 Вып. 4	Панель стеновая ПС-16-Б2		
		2	1.400-15.В1, 150-28	Изделия закладные ИЗТ-3	3	
				Переменные данные для использования		
				ТИ		
				СБОРНЫЕ ЕДИНИЦЫ		
				Для Q=4,2 тыс. м ³ /сутки		
		3		Сальник d=150 E=200	1	
		4		Сальник d=200 E=200	1	
		5		Сальник d=300 E=200	1	
		6		Сальник d=500 E=200	1	
		7		Сальник d=100 E=200	2	
				Для Q=7,0 тыс. м ³ /сутки		
		4		Сальник d=200 E=200	2	
		5		Сальник d=300 E=200	1	
		6		Сальник d=500 E=200	1	
		7		Сальник d=100 E=200	2	
				ТИ		
				КЖ. ПС-16		
				СБОРНЫЕ ЕДИНИЦЫ		
				Для Q=4,2 тыс. м ³ /сутки		
		3		Сальник d=150 E=200	1	
		6		Сальник d=500 E=200	1	
		7		Сальник d=100 E=200	2	
				Для Q=7,0 тыс. м ³ /сутки		
		4		Сальник d=200 E=200	1	
		6		Сальник d=500 E=200	1	
		7		Сальник d=100 E=200	2	

ТН 902-3-27.83 К.Ж.И. ПС 15

ПАНЕЛЬ СТЕНОВАЯ (ПС 15; ПС 16)

СТАНАН	МАССА	МАЩТАБ
Р	7,3	1:50
Лист	Листов	
УНИИЭП		
ИНИИЭП		



- 1 Панели ПСП, ПС19 отличаются от серийных наличием дополнительных закладных деталей.
- 2 Арматуру панели, перерезаемую сальниками, отогнуть и приварить к корпусу сальника.
- 3 Закладные детали окинковать слоем 150 мкм в процессе изготовления.

Формат	Этаж	Поз	Обозначение	Наименование	Кол. Примеч
				Документация	
			3.900-3	Сборные железобетонные конструкции емкостных сооружений для водоснабжения и канализации	
				Сборочные единицы	
		1.	3.900-3 вып.4	Панель стеновая ПС1-48-62	
		2.	1.400-15.81, 160-06	Изделие закладное МН141-3	3
			Переменные данные для исполнения		
				ТП -КЖИ. ПС17	
				Сборочные единицы	
		4		Сальник $d_y 50$ ℓ -200	1
				ТП -КЖИ. ПС17-01	
				Сборочные единицы	
				Для $Q=4.2$ тыс. м ³ /сутки	
		4		Сальник $d_y 50$ ℓ -200	1
		5		Сальник $d_y 200$ ℓ -200	2
		3		Сальник $d_y 100$ ℓ -200	1
				Для $Q=7.0$ тыс. м ³ /сутки	
		4		Сальник $d_y 50$ ℓ -200	1
		6		Сальник $d_y 250$ ℓ -200	2
		3		Сальник $d_y 100$ ℓ -200	1

Обозначение	Марка
ТП 902-3-27.83-КЖИ. ПС17	ПС17
01	ПС19

Ведомость расхода стали на дополнительные закладные изделия на элемент, кг

Марка заготовки	Изделия закладные								Всего
	Класс	Прокат марки							
	В-В	В Ст 3 сп 5							
	ГОСТ 8163-76	ГОСТ 103-76		ГОСТ 8732-78					
	Ø12	Ø8	Труба 160*4	Труба 160*5	Труба 219*8	Труба 351*9	Труба 426*7		
ПС17	4.37	11.4	2.3	8	—	—	—	26.07	
ПС19	4.37 (4.37)	11.4 (11.4)	2.3 (2.3)	—	11.5	15.2 (15.2)	(14.5)	44.77 (47.77)	

ПРИВЯЗАН

И. КОНСТ.	ЛОЦКЕР	С. ИМЖ.	КУДАНОВА
МАЧ. ОТД.	КРАСАВИН		

ТП 902-3-27.83

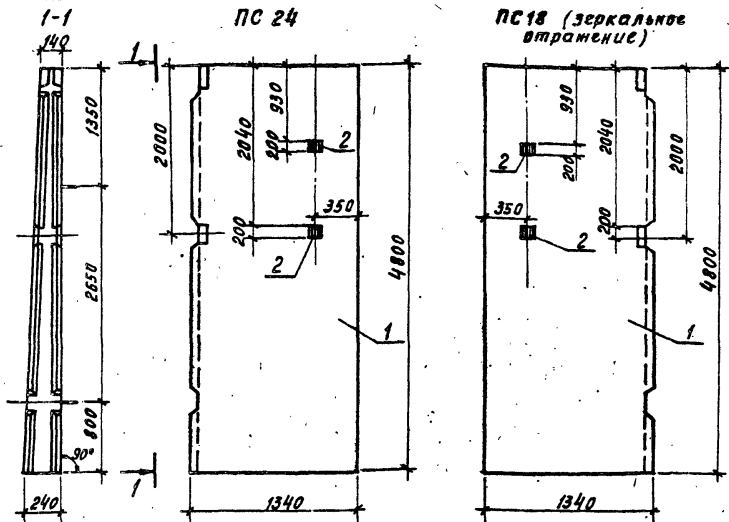
- КЖИ. ПС17

ПАНЕЛЬ СТЕНОВАЯ
(ПС17; ПС19)

СТАНЦИЯ	МАССА	МАСШТАБ
Р	7.3	1:50
ЛИСТ	ЛИСТОВ	
ЦНИИЭСТ ИНЖЕНЕРНО-ПЕДАГОГИЧЕСКИЙ УНИВЕРСИТЕТ г. МОСКВА		

Копировать Т.м.

Формат А2



Ведомость расхода стали на дополнительные закладные изделия на элемент, кг

Марка элемента	Изделия закладные			Всего
	Прокат марки	Прокат марки		
	В СтЗ сп 5	А-III		
	ГОСТ 103-76	ГОСТ 3.1459-72		
	φ10	φ10	Итого	
ПС-24	12.9	0.89	13.79	13.79
ПС-18	12.9	0.89	13.79	13.79

ПРИВЯЗАН			
ИНВ.№			

ТП 902-3-27.83 КЖИ. ПС 24 СБ.

Н.КОНТР. ЛОЩУКЕР
 ПРОВЕР. КУДАНОВА
 СТ.ИНЖ. СТВОБГИН
 ГИП. ЛОЩУКЕР
 ГЛА.КОНСТ. ШАПИРО
 НАЧ.ОТД. КРАСАВИН

ПАНЕЛЬ СТЕНОВАЯ
 (ПС24, ПС18)
 СБОРОЧНЫЙ ЧЕРТЕЖ.

СТАДИЯ	МАССА	МАСШТАБ
0	3,17Т	1:50
ЛИСТ	ЛИСТОВ 1	

ЦНИИЭП
 ИНЖЕНЕРНОГО ОБОРУДОВАНИЯ
 Г. МОСКВА

ТИПОВОЙ ПРОЕКТ 902-3-27.83 АЛЬБОМ №1

Формат	Зона	Лист	Обозначение	Наименование	Кол.	Примечание
				Документация		
			3.900-3	Сборные железобетонные конструкции емкостных сооружений для водоснабжения и канализации		
			ТП 902-3-27.83-КЖИ. ПС 24 СБ	Сборочный чертеж		
				Сборочные единицы		
		1	3.900-3 вып.3	Панель стеновая ПС2-48-К2		
		И	2	ТП 902-3-27.83 -КЖИ. МН1	2	Изделие закладное МН1

1. Изделия ПС18 и ПС 24 выполняются попарно в одной опалубочной форме стеновой панели ПС2-48-К1 путем установки деревянных перегородок.
2. Отличаются от серийной калиткой давлением закладных деталей.
3. Закладные детали должны быть оцинкованы слоем 150 мкм в процессе изготовления.

ИНВ.№ ПОДПИСЬ НАЧАТ. ВЗАМ.ИНВ.№

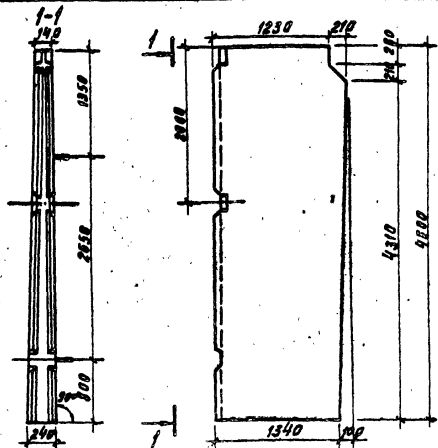
ПРИВЯЗАН			
ИНВ.№			

ТП 902-3-27.83 КЖИ. ПС 24

Н.КОНТР. ЛОЩУКЕР
 ПРОВЕР. КУДАНОВА
 СТ.ИНЖ. СТВОБГИН
 ГИП. ЛОЩУКЕР
 ГЛА.КОНСТ. ШАПИРО
 НАЧ.ОТД. КРАСАВИН

ПАНЕЛЬ СТЕНОВАЯ
 (ПС24, ПС18)

СТАДИЯ	ЛИСТ	ЛИСТОВ
		1
ЦНИИЭП ИНЖЕНЕРНОГО ОБОРУДОВАНИЯ Г. МОСКВА		

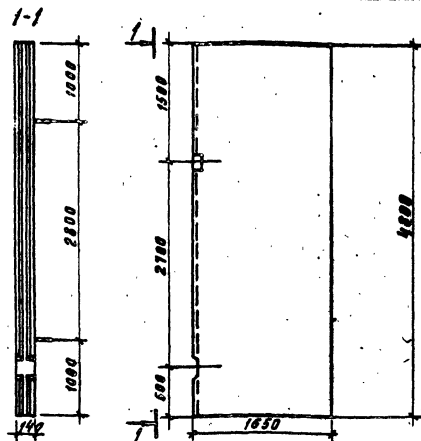


1. Панель ПС21 выполняется в опалубочной форме стеновой панели ПСР-48-К2 путем установки деревянных вкладышей и перегородок.
2. Арматурные сетки и каркасы панели по серии 3.900-3 вып.3 обрезать по месту.

ПРИВЯЗАН			
ИНВ№:			

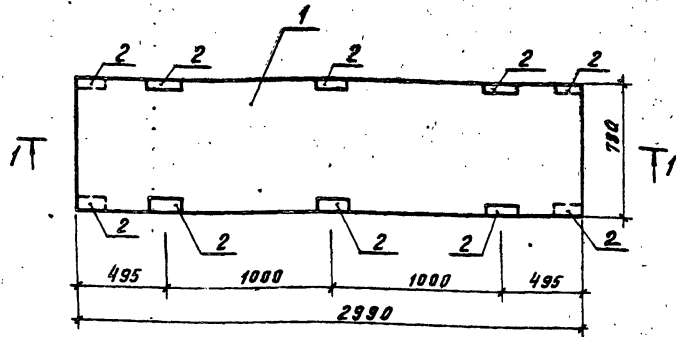
ГЯ 902-3-27.83		КЖИ. ПС21	
И. ПЕР. Д. ДОУЧКЕР П. ПЕР. Д. ДОУЧКЕР СТ. К. СТРОИГИН Г. Д. ДОУЧКЕР Ш. Д. ДОУЧКЕР И. КРАСАВИН	ПАНЕЛЬ СТЕНОВАЯ (ПС21)	СТАДИЯ	МАССА
		Р	3.17Т
		МАСШТАБ	1:50
	ЛИСТ	ЛИСТОВ	1
ЦНИИЭП ИНЖЕНЕРНОГО ОБОРУДОВАНИЯ Г. МОСКВА			

ТИПОВОЙ ПРОЕКТ 902-3-27.83 АЛЬБОМ №

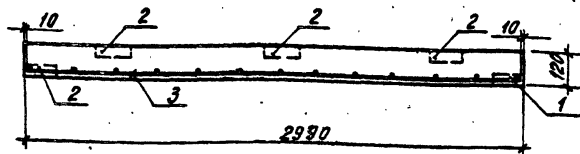


1. Перегородочная панель ПГ2 выполняется в опалубочной форме панели ПГ-48-1 путем установки деревянных вкладышей и перегородок.
2. Арматурные сетки и каркасы панели по серии 3.900-3 вып.6 обрезать по месту.

ПРИВЯЗАН			
ИНВ№:			
ТП 902-3-27.83		КЖИ. ПГ2	
И. ПЕР. Д. ДОУЧКЕР П. ПЕР. Д. ДОУЧКЕР СТ. ИНЖ. СТРОИГИН Г. Д. ДОУЧКЕР Ш. Д. ДОУЧКЕР И. КРАСАВИН	ПАНЕЛЬ ПЕРЕГОРОДОЧНАЯ (ПГ2)	СТАДИЯ	МАССА
		Р	2.35Г
		МАСШТАБ	1:50
	ЛИСТ	ЛИСТОВ	1
ЦНИИЭП ИНЖЕНЕРНОГО ОБОРУДОВАНИЯ Г. МОСКВА			



Разрез 1-1



Код	Зона	Пос.	Обозначение	Наименование	Кол.	Примечание
				Документация		
			3.006-2	Сборные железобетонные каналы и тоннели из лотковых элементов		
				Сборочные единицы		
		1	3.006-2 вып. I-2	Плита П6-15		
		2	3.400-6/76	Изделие закладное МЦ423	10	
		3		С $\Phi 10 \text{ A} - 100$ $\Phi 8 \text{ B} - 200$	750 \times 2150	1

1. Плита отличается от серийной по серии 3.006-2 вып. I-2 армированием и наличием закладных деталей.
2. Арматурная сетка поз. 2 выполнена по ГОСТ 23279-78.
3. Защитный слой бетона - 20 мм.

Ведомость расхода стали на элемент, кг

Марка элемента	Изделия арматурные				Изделия закладные				Общий расход		
	Арматура класса				Арматура		Прокат марки				
	A I		A II		A III	B ст 3 сл 5		Всего			
	ГОСТ 5781-75	ГОСТ 51459-72	Итого		ГОСТ 51459-72	ГОСТ 8509-72	Итого				
	$\Phi 8$	$\Phi 10$	$\Phi 10$	$\Phi 10$	$\Phi 10$	$\Phi 10$	$\Phi 10$	$\Phi 10$			
П1	4.4	4.4	14.51	14.51	18.91	14	14	33	33	47	65.91

Привязан

	И. КОТЛЯР	ЛОУЧКОВ	3
	ПРОВЕР	КУРГАНОВА	2
	СТ. ИНЖ.	СТРОГОМ	1
	ГИР	ЛОУЧКОВ	1
	ТА. КОМП.	ШАВАЛОВ	1
	НАЧ. ОТД.	КРАСАВИН	1

ИНВ. №:

ТЛ 902-3-27.83

КЖИ, П4

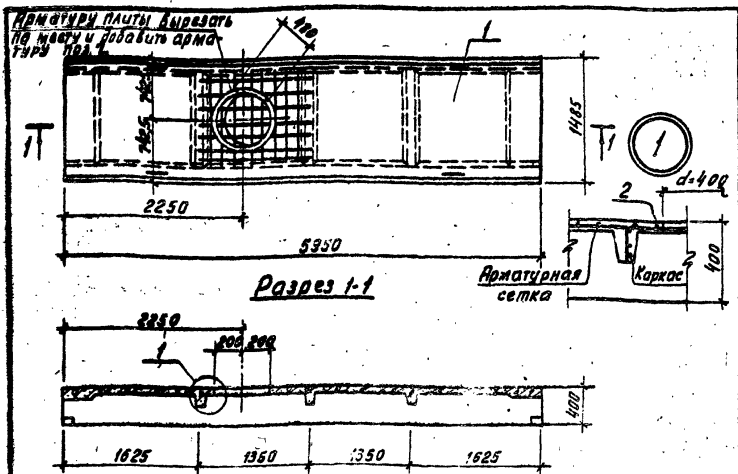
П Л И Т А
(П1)

СТАЛЬНАЯ МАССА	МАССА БЕТОНА
В	700
	1.25

ЛИСТ 1 АРМ. СЕТ. 1
ЦНИИЭП
ИНЖЕНЕРНОГО ОБРАЗОВАНИЯ
МОСКВА

Копирован Инв. №969-03

Формат



Формат	Зона	Пос.	Обозначение	Наименование	Кол.	Примечание
			<u>Документация</u>			
		-	1.442.1-2 Вып. 1	Преобразовано напряженные плиты шириной 1.5 м		
			<u>Сборочные единицы</u>			
		1	1.442.1-2 Вып. 1	Плита покрытия 2Л-ЭИУТ 1		
			<u>Детали</u>			
64	2			Ф 12 шаг ост 5.1459-12 ^в В-2050	1	1.84 кг

Марка стали поз. 2- 25Г2С.

ПРИВЯЗАН

ИНВ

ТП 902-3-27.83

-КЖИ. П4

ПЛИТА ПОКРЫТИЯ
(П4)

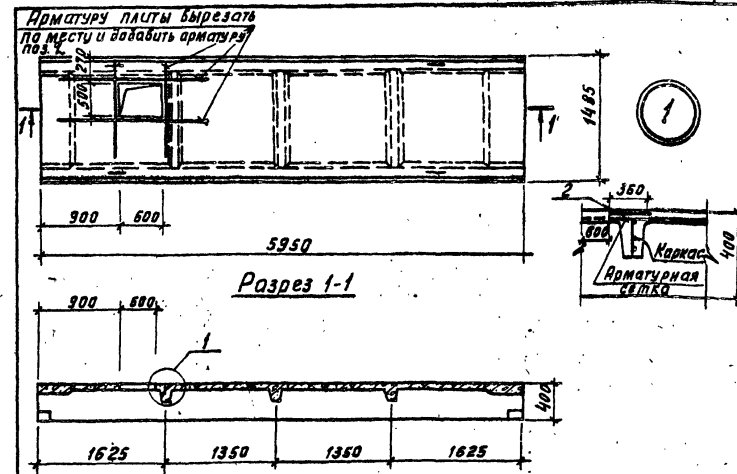
СТАДИЯ МАССА МАШТАБ

Р 2,4Т 1:50

ЛИСТ ЛИСТОВ

ЦНИИЭП
ИНЖЕНЕРНОГО ОБОРУДОВАНИЯ
Г. МОСКВА

И. КОТЛ. ЛОЩУКОВ
Е. Р. КУРГАНОВА
И. Ж. СТРОНГИН
ЛОЩУКОВ
И. С. ШАПИРО
Т. А. КРАСАВИН



Формат	Зона	Пос.	Обозначение	Наименование	Кол.	Примечание
			<u>Документация</u>			
		-	1.442.1-2 Вып. 1	Преобразовано напряженные плиты шириной 1.5 м		
			<u>Сборочные единицы</u>			
		1	1.442.1-2 Вып. 1	Плита покрытия 2Л-ЭИУТ 1		
			<u>Детали</u>			
54	2			Ф 12 шаг ост 5.1459-12 ^в В-1320	4	1.13 кг

Марка стали поз. 2- 25Г2С.

ПРИВЯЗАН

ИНВ. №

ТП 902-3-27.83

-КЖИ. П3

ПЛИТА ПОКРЫТИЯ
(П3)

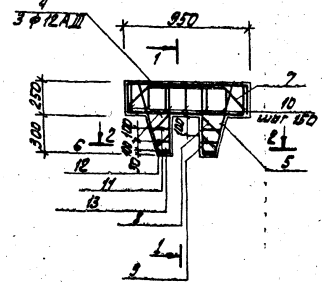
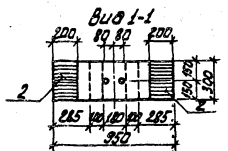
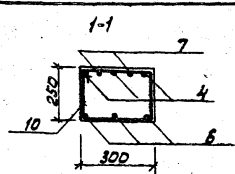
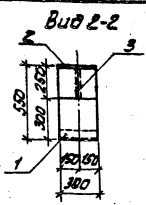
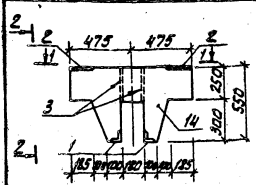
СТАДИЯ МАССА МАШТАБ

Р 2,4Т 1:50

ЛИСТ ЛИСТОВ

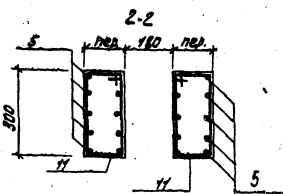
ЦНИИЭП
ИНЖЕНЕРНОГО ОБОРУДОВАНИЯ
Г. МОСКВА

Р. В. НЕФЕДКИН, ПОДПИСЬ И ДАТА ВЗЛАН. ИНВ.



Ведомость деталей

№	Эскиз или сечение
4	
5	
6	
7	
8	
9	
10	
11	
12	
13	



Ведомость расхода стали на элемент, кг.

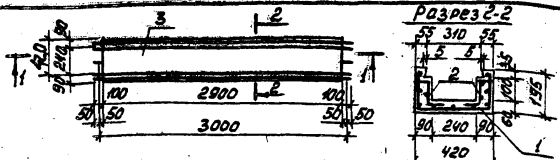
Марка элемента	Удельная нормативные		Удельная фактические		Коэф. запаса
	Арматура класса	класс	класс	класс	
Б1	7,6	7,6	9,2	5,5	1,27

ПРОВЕРКА:
ИВАНОВ
НАВНЕ

№	Обозначение	Наименование	Кол/Примеч
СБОРОЧНЫЕ ЕДИНИЦЫ			
-	1	3,400-Б/76	2
-	2	3,400-Б/76	2
ДЕТАЛИ			
54	3	Труба ГОСТ 3262-75 2-250	2 0,08 кг
54	4	Ф12АII ГОСТ 5145-72 2-1320	3 1,17 кг
54	5	Ф10АII ГОСТ 5145-72 2-1220	10 0,75 кг
54	8	Ф10АII ГОСТ 5145-72 2-910	3 0,58 кг
54	7	Ф8АII ГОСТ 5781-75 2-1180	2 0,45 кг
54	8	Ф8АII ГОСТ 5781-75 2-370	6 0,13 кг
54	9	Ф8АII ГОСТ 5781-75 2-320	6 0,12 кг
54	10	Ф8АII ГОСТ 5781-75 2-1040	7 0,44 кг
54	11	Ф8АII ГОСТ 5781-75 2-920	2 0,33 кг
54	12	Ф8АII ГОСТ 5781-75 2-840	2 0,35 кг
54	13	Ф8АII ГОСТ 5781-75 2-800	2 0,34 кг
Материалы:			
		Бетон М200	0,11 м ³

- Защитный слой бетона - 20 мм.
- Марка стали для ппв. 4-6 - С1 Г2С, для ппв. 7-13 - С1 Г3 Сп2

ТН 902-3-27.83		КЖ. Б1	
БАЛКА (Б1)		СТАЛЬ	МАЩА
		Р 270 кг	1:25
ИВАНОВ		МАЩА	СТАЛЬ
		МАЩА	СТАЛЬ



Разрез 1-1
 100 2900 100
 Ведомость расхода стали на элемент, кг
 изделия армированные

Марка элемента	Арматура класса		Всего
	А-I		
	ГОСТ 5781-75		
ЛТ4	Ф 6	Итого	Итого
	10.5	10.5	10.5

Формат	Зона	Поз.	Обозначение	Наименование	Кол.	Примеч.
<u>Сборочные единицы</u>						
И	1	ТЛ 902-3-27.83	КЖИ-ЛТ4-С27	Сетка С27	1	8.5 кг
И	2	ТЛ 902-3-27.83	КЖИ-ЛТ4-С28	Сетка С28	2	2.2 кг
<u>Материалы</u>						
Бетон М 200					0.9 м ³	

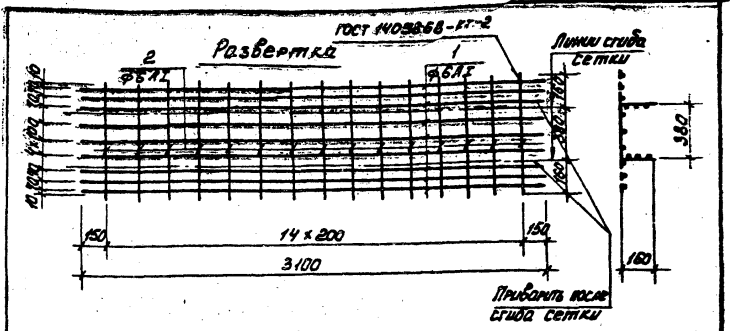
Защитный слой бетона - 20 мм.

ПРИВЯЗАН
ИНВ. №

ТЛ 902-3-27.83		КЖИ. ЛТ4	
ЛОТОК (ЛТ4)		СТАДИЯ	МАССА
		Р	350
		Л	1:20
		Лист	Листов 1
ЦНИИЭП ИНЖЕНЕРНОГО ОБОРУДОВАНИЯ Г. МОСКВА			

КОПИРОВАЛ

ФОРМАТ



Формат	Зона	Поз.	Обозначение	Наименование	Кол.	Примеч.
<u>Детали</u>						
Б4	1		Ф 6 А I ГОСТ 5781-75	Л=3100	9	0.53 кг
Б4	2		Ф 6 А I ГОСТ 5781-75	Л=700	15	0.45 кг

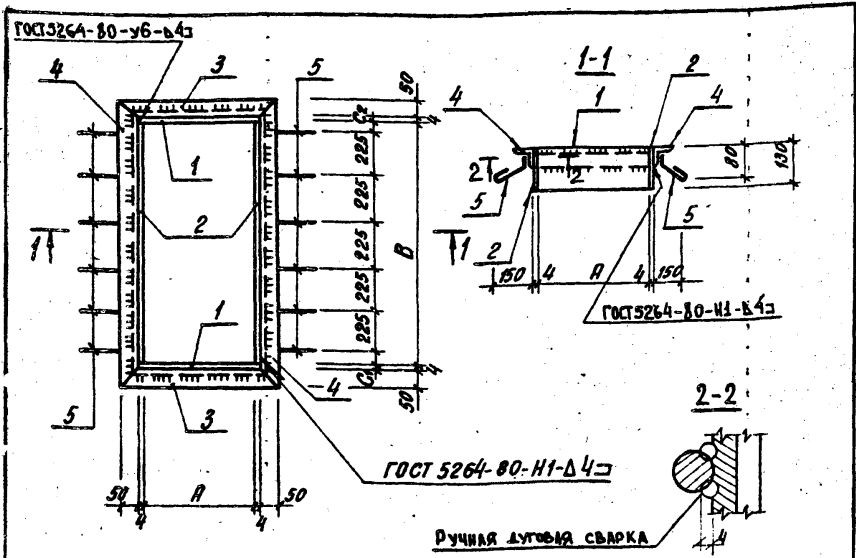
Марка стали поз. 1, 2 - ВСт3сп2.

ТИПОВИ ПРОЕКТ 902-3-27.83 Листов IV

ПРИВЯЗАН		ИНВ. №	
ТЛ 902-3-27.83		КЖИ. ЛТ4-С27	
СЕТКА АРМАТУРНАЯ (С27)		СТАДИЯ	МАССА
		Р	8.5
		Л	1:25
		Лист	Листов 1
ЦНИИЭП ИНЖЕНЕРНОГО ОБОРУДОВАНИЯ Г. МОСКВА			

КОПИРОВАЛ 18969-03

ФОРМАТ



Обозначение	Марка	Размеры, мм				Масса, кг	
		A	B	C ₁	C ₂		
ТП 902-3-27.83-КЖИ.МН4	МН4	505	1255	65	65	29.7	
ТП 902-3-27.83	-01	МН5	525	1255	65	65	30.0
ТП 902-3-27.83	-02	МН6	1045	1045	70	75	34.4

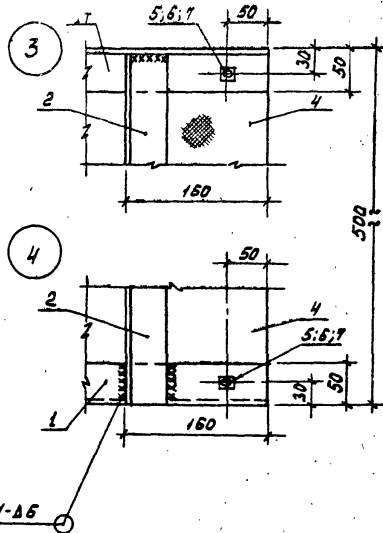
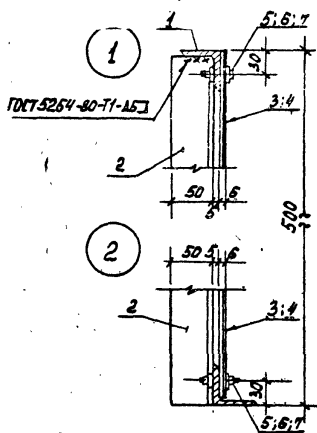
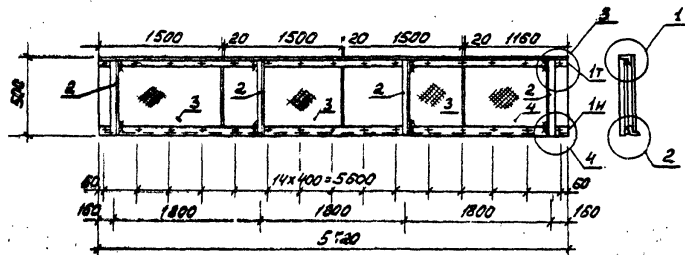
ПРИВЯЗАН			

ТП 902-3-27.83 - КЖИ. МН4. СБ			ИЗДЕЛИЕ ЗАКЛАДНОЕ (МН4... МН6) СБОРОЧНЫЙ ЧЕРТЕЖ			СТАДИИ	МАССА	МАСШТАБ
Н. КОИТЯ	ЛОУЦКЕР	<i>[Signature]</i>	Р.	СМ. ТАБЛ.				
ПРОВЕР	КУРГАНОВА	<i>[Signature]</i>	ЛИСТ	ЛИСТОВ	1			
СТ. ИНЖ.	СТРОИГИН	<i>[Signature]</i>	ЛИНИИ И ТИ ИНЖЕНЕРНОГО ОБУЧЕНИЯ Г. МОСКВА					
Г. П.	ЛОУЦКЕР	<i>[Signature]</i>						
П. КОИТЯ	ШАПИРО	<i>[Signature]</i>						
НАЧ. ОТД.	КРАСАВИН	<i>[Signature]</i>						

Типовой проект 902-3-27.83 АЛБВОМ IV

Формат	Зона	№	Обозначение	Наименование	Кол.	Примечание
			<u>Документация</u>			
			ТП 902-3-27.83-КЖИ.МН4-СБ	Сборочный чертеж		
			<u>Переменные данные для исполнений</u>			
			ТП 902-3-27.83-КЖИ.МН4			
			<u>Детали</u>			
Б4	1		Полоса Б-2 4*130 ГОСТ 103-76 В С3 Сп5-1 ГОСТ 535-79	С-513	2	21 кг
Б4	2		Полоса Б-2 4*130 ГОСТ 103-76 В С3 Сп5-1 ГОСТ 535-79	С-1255	2	51 кг
Б4	3		Уголок Б-50*50*3 ГОСТ 8509-72 В С3 Сп5-1 ГОСТ 535-79	С-618	2	23 кг
Б4	4		Уголок Б-50*50*3 ГОСТ 8509-72 В С3 Сп5-1 ГОСТ 535-79	С-1363	2	51 кг
Б4	5		Ф 6 А1 ГОСТ 5781-75	С-200	12	0.04 кг
			ТП 902-3-27.83 - КЖИ. МН4-01			
			<u>Детали</u>			
Б4	1		Полоса Б-2 4*130 ГОСТ 103-76 В С3 Сп5-1 ГОСТ 535-79	С-533	2	22 кг
Б4	2		Полоса Б-2 4*130 ГОСТ 103-76 В С3 Сп5-1 ГОСТ 535-79	С-1255	2	51 кг
Б4	3		Уголок Б-50*50*3 ГОСТ 8509-72 В С3 Сп5-1 ГОСТ 535-79	С-633	2	24 кг
Б4	4		Уголок Б-50*50*3 ГОСТ 8509-72 В С3 Сп5-1 ГОСТ 535-79	С-1363	2	51 кг
Б4	5		Ф 6 А1 ГОСТ 5781-75	С-200	12	0.04 кг
			ТП 902-3-27.83 - КЖИ. МН4-02			
			<u>Детали</u>			
Б4	1		Полоса Б-2 4*130 ГОСТ 103-76 В С3 Сп5-1 ГОСТ 535-79	С-1046	4	4.3 кг
Б4	3		Уголок Б-50*50*3 ГОСТ 8509-72 В С3 Сп5-1 ГОСТ 535-79	С-1153	4	4.3 кг
Б4	5		Ф 6 А1 ГОСТ 5781-75	С-200	10	0.04 кг
			1. Закладные изделия окрасить масляной краской за 2 раза по грунтовке.			
			ПРИВЯЗАН			
			КЖИ. МН4			
			ТП 902-3-27.83			
			ИЗДЕЛИЕ ЗАКЛАДНОЕ (МН4, МН6)			
			СТАДИИ ЛИСТ ЛИС-23			
			ИНЖЕНЕРНОГО ОБУЧЕНИЯ Г. МОСКВА			

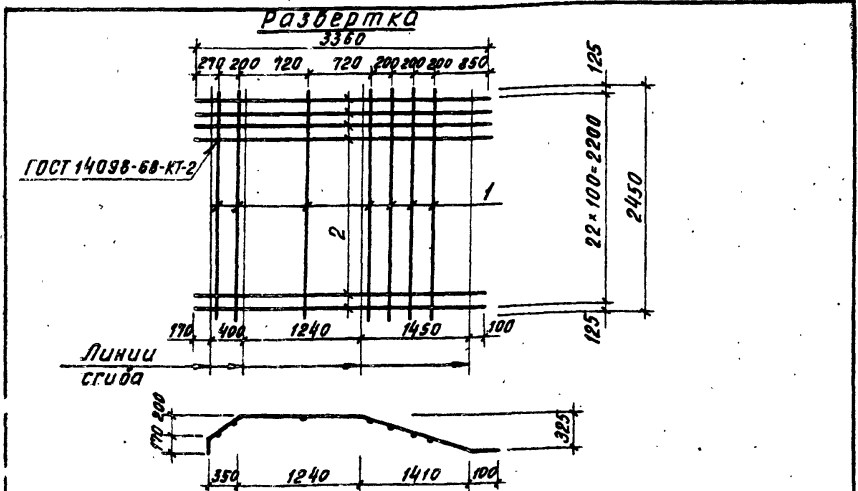
МНБ. ПОДПИСАТЬ НАДА. ВЗАМ. ИВБ



Формат	Зона	Пос.	Обозначение	Наименование	Кол.	Примеч.
<i>Сборочные единицы</i>						
Б4	1			Углок Б-50х50х5 ГОСТ 8508-78 В-50х50х5 ГОСТ 8508-78	2	21,6 кг
Б4	2			Углок Б-50х50х5 ГОСТ 8508-78 В-50х50х5 ГОСТ 8508-78	4	1,9 кг
Б4	3			ЛП-П-1,5х0,495-Б ГОСТ 18131-75 (СТ СЭВ 821-77)	3	9,7 кг
Б4	4			ЛП-П-1,16х0,495-Б ГОСТ 18131-75 (СТ СЭВ 821-77)	1	1,5 кг
<i>Стандартные изделия</i>						
Б4	5			Болт М6х25,58 ГОСТ 7796-70*	30	0,02 кг
Б4	6			Гайка М6,5 ГОСТ 5915-70*	30	0,01 кг
Б4	7			Шайба 2,6х2,01 ГОСТ 11371-78	30	0,01 кг

1. Крепление асбестоцементных листов выполняется без перетяжки долот для обеспечения влажностных деформаций листа.
2. Металлические конструкции окрашиваются лаком ХВ-784 по ГОСТ 1313-75 за 2 раза по грунтовке ХС-010 за 2 раза.

ПРИВЯЗАН		Н. КОНТР.	ЛОУЦКЕР		ТП 902-3-27.83 КЖИ. ЩЗ ЩИТ СТРУЕНАПРАВЛЯЮЩИЙ (ЩЗ)	СТАДИЯ Р	МАССА 38,6	МАСШТАБ 1:50
		ПРОВЕР.	ЛОУЦКЕР					
		СТ. ИНЖ.	СТРОМГИН					
		ГИ П	ЛОУЦКЕР					
		ГЛ. КОНСТ.	ШАПИРО		ЛИСТ	Листов 1		
ИНВ. №		НАЧ. ОТД.	КРАСАВИН		ИННИОП ИНЖЕНЕРНОГО ОБОРУДОВАНИЯ г. Москва			

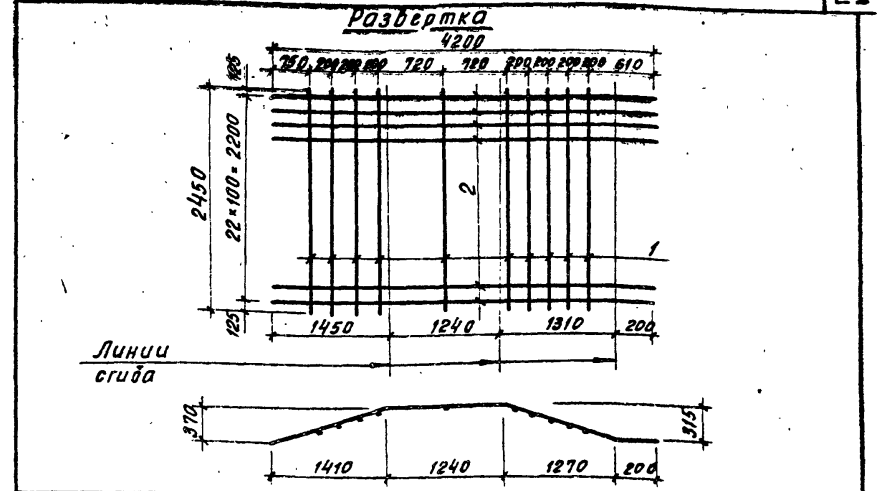


Формат	Зона	Поз	Обозначение	Наименование	Кол	Примеч
Детали						
Б4	1		Ф8АІ ГОСТ 5781-75	С-2450	7	0.97 кг
Б4	2		Ф10АІІ ГОСТ 5781-75	С-3360	23	6.71 кг

1. Марка стали поз 1- В Ст 3 сп 2.
2. Марка стали поз 2-10ГТ.

ПРИВЯЗАН			
ИНВ.№			

ТП 902-3-27.83		- КЖИ. С 11	
СЕТКА АРМАТУРНАЯ (С 11)		СТАДИВ	МАССА
		Р	161,1
		МАСШТАБ	1:50
		ЛИСТ	ЛИСТОВ 1
		ЦЕНТРОП ИНЖЕНЕРНОГО ОБОРУДОВАНИЯ Г. МОСКВА	
Н.КОНТР	ЛОУЦКЕР		
ПРОВЕР	КУРГАНОВА		
СТ.ИНЖ.	СТРОИГИН		
ГИП	ЛОУЦКЕР		
ГЛ.КОНСТ	ШАПИРО		
НАЧ.ОТД	КРАСАВИН		



Формат	Зона	Поз	Обозначение	Наименование	Кол	Примеч
Детали						
Б4	1		Ф8АІ ГОСТ 5781-75	С-2450	10	0.97 кг
Б4	2		Ф14АІІ ГОСТ 5781-75	С-4200	23	5.21 кг

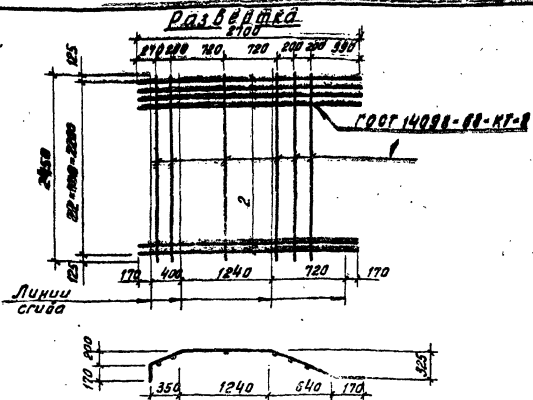
1. Марка стали поз 1- В Ст 3 сп 2.
2. Марка стали поз 2-10ГТ.

ПРИВЯЗАН			
ИНВ.№			

ТП 902-3-27.83		- КЖИ. С 12	
СЕТКА АРМАТУРНАЯ (С 12)		СТАДИВ	МАССА
		Р	125,5
		МАСШТАБ	1:50
		ЛИСТ	ЛИСТОВ 1
		ЦЕНТРОП ИНЖЕНЕРНОГО ОБОРУДОВАНИЯ Г. МОСКВА	
Н.КОНТР	ЛОУЦКЕР		
ПРОВЕР	КУРГАНОВА		
СТ.ИНЖ.	СТРОИГИН		
ГИП	ЛОУЦКЕР		
ГЛ.КОНСТ	ШАПИРО		
НАЧ.ОТД	КРАСАВИН		

ТИПОВОЙ ПРОЕКТ 902-3-27.83 АЛЬБОМ IV

ИНВ.№ ПОДА ПОДА ПИСЬ В ИАТА ПРИБВЯЗАН. ИИИИ

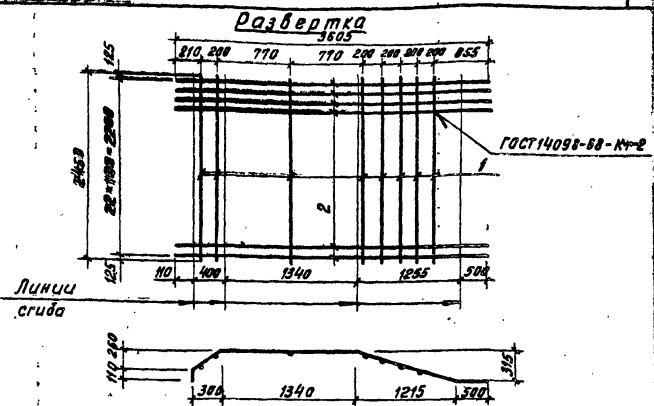


Формат	Зона	Пос	Обозначение	Наименование	Кол	Примечание
				<u>Детали</u>		
Б4	1			Ф 8 АІ ГОСТ 5781-75 С-2450	5	0,97 кг
Б4	2			Ф 14 АЕ ГОСТ 5781-75 С-2700	23	8,27 кг

1. Марка стали поз. 1- В Ст 3 сп 2
2. Марка стали поз. 2- 10 ГГ.

ПРИВЯЗАН	
ИНВ №	

ТР 902-3-27.83		КЖИ, Р. Ч	
КОНТРОЛЬЩИК И.М. СТРОИГИН ЛОУЦКЕР И.А. ШАЛДОО И.А. ШАЛДОО	ДОУЩКЕР И.А. ШАЛДОО И.А. ШАЛДОО	СТАНДАРТНАЯ МАССА	МАСШТАБ
		Р 81,4	1:50
СЕТКА АРМАТУРНАЯ (С10)		АИСТ (ЛИСТОВА)	
		ЦНИИЭП ИНЖЕНЕРНОГО ОБОРУДОВАНИЯ Г. МОСКВА	



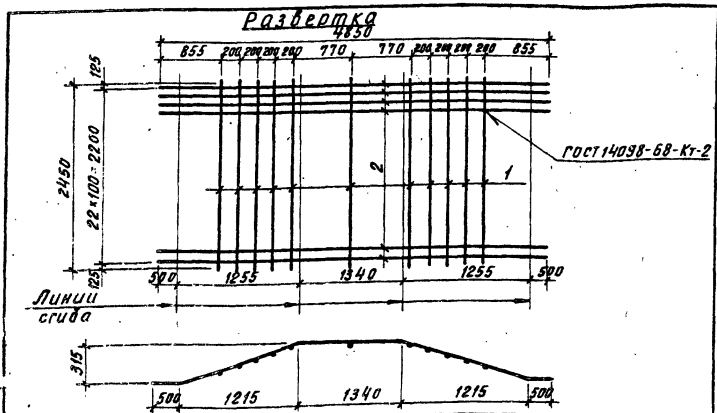
Формат	Зона	Пос	Обозначение	Наименование	Кол	Примечание
				<u>Детали</u>		
Б4	1			Ф 8 АІ ГОСТ 5781-75 С-2450	8	0,97 кг
Б4	2			Ф 20 АЕ ГОСТ 5781-75 С-3605	23	8,42 кг

1. Марка стали поз. 1- В Ст 3 сп 2
2. Марка стали поз. 2- 10 ГГ.

ПРИВЯЗАН	
ИНВ №	

ИНВ № ПОСЛ. ПОДПИСЬ И ДАТА ВВЕДЕНИЯ В ЭКСПЛУАТАЦИЮ

ТР 902-3-27.83		КЖИ С10	
И. КОНТРОЛЬЩИК ПРОФЕР. КУВШИНОВА СТ. ИНЖ. СТРОИГИН ГИП ДОУЩКЕР И.А. ШАЛДОО И.А. ШАЛДОО	ДОУЩКЕР И.А. ШАЛДОО И.А. ШАЛДОО	СТАНДАРТНАЯ МАССА	МАСШТАБ
		Р 201,4	1:50
СЕТКА АРМАТУРНАЯ (С10)		АИСТ (ЛИСТОВА)	
		ЦНИИЭП ИНЖЕНЕРНОГО ОБОРУДОВАНИЯ Г. МОСКВА	



Формат	Зона	Поз.	Обозначение	Наименование	Кол.	Примеч.
<u>Детали</u>						
Б4	1			Ф8АІ ГОСТ 5781-75 С-2450	11	0.97
Б4	2			Ф18АІІ ГОСТ 5781-75 С-4850	23	0.93

1. Марка стали поз.1 - ВСт3сп2
2. Марка стали поз.2 - 10ГГ.

ПРИБЫЗАМ			
ИНВ №			

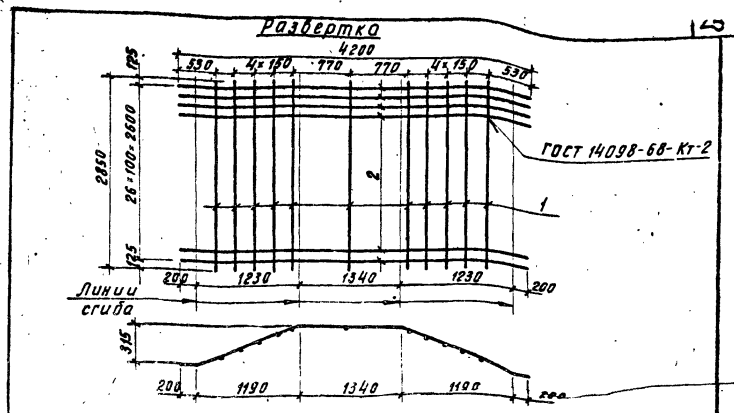
ТП 902-3-27.83 -КЖИ. С17

СЕТКА АРМАТУРНАЯ
(С17)

СТАИЯ	МАССА	МАСШТАБ
Р	216	1:50
ЛИСТ	ЛИСТОВ	

ЦНИИЭП
ИНЖЕНЕРНОГО ОБОРУДОВАНИЯ
Г. МОСКВА

И. КОНТР. ЛОУЦКЕР
ПРОВЕР. КУРТАНОВА
ИНЖЕН. СТРОИКИН
ГИП. ЛОУЦКЕР
ГЛАВ. КОНСТ. ШАДРИН
НАЧ. СТА. КРАСАВИН



Формат	Зона	Поз.	значение	Наименование	Кол.	Примеч.
<u>Детали</u>						
Б4	1			Ф8АІ ГОСТ 5781-75 С-2650	11	113
Б4	2			Ф18АІІ ГОСТ 5781-75 С-4200	27	673

1. Марка стали поз.1 - ВСт3сп2
2. Марка стали поз.2 - 10ГГ.

ПРИБЫЗАМ			
ИНВ №			

ТП 902-3-27.83 -КЖИ С15

СЕТКА АРМАТУРНАЯ
(С15)

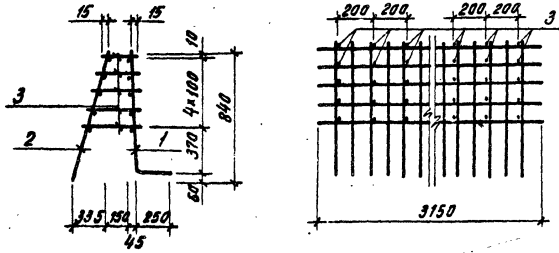
СТАИЯ	МАССА	МАСШТАБ
Р	106.12	1:50
ЛИСТ	ЛИСТОВ	

ЦНИИЭП
ИНЖЕНЕРНОГО ОБОРУДОВАНИЯ
Г. МОСКВА

И. КОНТР. ЛОУЦКЕР
ПРОВЕР. КУРТАНОВА
ИНЖЕНЕРСТРОИКИН
ГИП. ЛОУЦКЕР
ГЛАВ. КОНСТ. ШАДРИН
НАЧ. СТА. КРАСАВИН

ТИПОВОЙ ПРОЕКТ 902-3-27.83 А 660МНУ

ИНВ. № ПОЛА, ПОДПОРЫ И АЛТА. ОБЪЕМ. ИВН. №



Формат	Зона	Поз.	Обозначение	Наименование	Кол.	Примечание
				<u>Сборочные единицы</u>		
11	1		ТП 902-3-27.83 КЖН-КП2-С22	Сетка С22	1	
11	2		ТП 902-3-27.83 КЖН-КП2-С23	Сетка С23	1	
				<u>Детали</u>		
Б4	3			Ф8АГ ГОСТ 5781-75 С _{ср} =260	80	0.10 кг

1. Марка стали поз. 3- В Ст 3сп 2
 2. Стержни поз. 3 приварить к сеткам С22, С23 с помощью сварочных клещей в соответствии требованиями СН 393-78.

ПРИВЯЗАН			
ИНВ.№:			

ТП 902-3-27.83 КЖН. КП2

КАРКАС ПРОСТРАНСТВЕННЫЙ (КП2)

СТАЛЬНАЯ МАССА МАСШТАБ

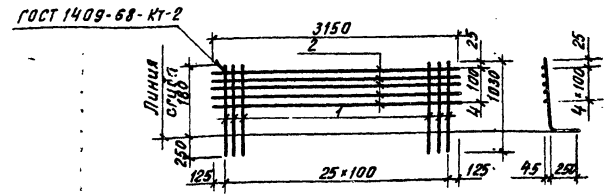
РП 88.4 1:50

ЛИСТ ЛИСТОВ 1

ЦНИИЭП
ИНЖЕНЕРНОГО ОБРАЗОВАНИЯ
Г. МОСКВА

И. КОНТ. ЛОУЧКЕР
 И. ОБСТ. КУРГАНОВА
 И. СТРОИТИН
 ЛОУЧКЕР
 ШАДЬКО
 КРАСЯВИН

Развертка



ТИПОВОЙ ПРОЕКТ 902-3-27.83 АЛЬБОМ №

Формат	Зона	Поз.	Обозначение	Наименование	Кол.	Примечание
				<u>Детали</u>		
Б4	1			Ф14 АГ ГОСТ 5781-75 С=1030	30	1.24 кг
Б4	2			Ф8 АГ ГОСТ 5781-75 С=3150	5	1.24 кг

1. Марка стали поз. 1- 10ГТ.
 2. Марка стали поз. 2- ВСт 3сп 2.

ПРИВЯЗАН			
ИНВ.№:			

ТП 902-3-27.83 КЖН. КП2- С22

СЕТКА АРМАТУРНАЯ (С22)

СТАЛЬНАЯ МАССА МАСШТАБ

РП 43.4 1:50

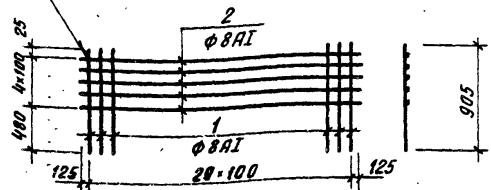
ЛИСТ ЛИСТОВ 1

ЦНИИЭП
ИНЖЕНЕРНОГО ОБРАЗОВАНИЯ
Г. МОСКВА

ЛИН. № ПОДЛ. ПОДАКЦИИ И ДАТА ПЕЧАТ. ЛИСТА

И. КОНТ. ЛОУЧКЕР
 И. ОБСТ. КУРГАНОВА
 И. СТРОИТИН
 ГИП ЛОУЧКЕР
 Г.А. КОНЯТЯШ АЛИЯ
 И.А. ЧУПОВА КРАСЯВИН

ГОСТ 14098-68-КТ-2



Формат	Зона	Поз	Обозначение	Наименование	Кол	Примеч.
				<u>Детали</u>		
Б4	1			φ 8 АІ ГОСТ 5781-75 л-905	30	0.35 кг
Б4	2			φ 8 АІ ГОСТ 5781-75 л-3150	5	1.24 кг

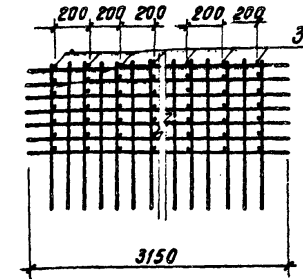
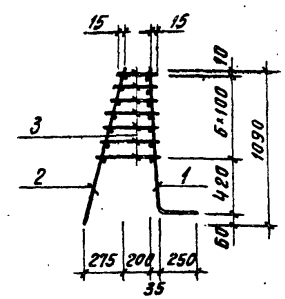
1. Марка стали поз 1,2 - В Ст.3 сп.2.

ПРИВЯЗАН			
ИНВ.№			

Тп 902-3-27.83		КЖИ. КП2 - С23	
СЕТКА АРМАТУРНАЯ (С23)		СТАДИЯ	МАССА
		Р.П	15,7
		МАСШТАБ	1:50
ЛИСТ		ЛИСТОВ	
ИНЖЕНЕРНОГО ОБОРУДОВАНИЯ		Г. МОСКВА	

Н. КОТЯ ЛОУЦКЕР
 ПРОВЕР КУРГАНОВА
 СТ. ИНЖ. СТРОИГИН
 ГИП ЛОУЦКЕР
 ГЛ. КОНСТ. ШАПИРО
 НАЧ. ОТД. КРАСАВИН

АЛЬБОМ IV
 ТИПОВОЙ ПРОЕКТ 902-3-27.83



Формат	Зона	Поз	Обозначение	Наименование	Кол	Примеч.
				<u>Сборочные единицы</u>		
И	1		ТП 902-3-27.83 КЖИ-КП1-С25	Сетка С25	1	
И	2		ТП 902-3-27.83 КЖИ-КП1-С24	Сетка С24	1	
				<u>Детали</u>		
Б4	3			φ 8 АІ ГОСТ 5781-75 л-сп-335	112	0.13

1. Марка стали поз. 3 - В Ст.3 сп.2
 2. Стержни поз. 3 приварить к сеткам С23, С24 с помощью сварочных клещей в соответствии с требованиями СН393-78.

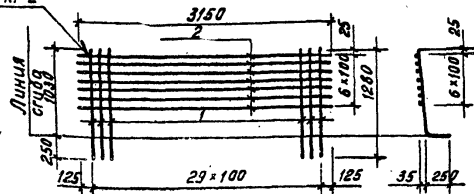
ПРИВЯЗАН			
ИНВ.№			

Тп 902-3-27.83		КЖИ. КП-1	
КАРКАС ПРОСТРАНСТВЕННЫЙ (КП1)		СТАДИЯ	МАССА
		Р.П	122,2
		МАСШТАБ	1:50
ЛИСТ		ЛИСТОВ	
ИНЖЕНЕРНОГО ОБОРУДОВАНИЯ		Г. МОСКВА	

Н. КОТЯ ЛОУЦКЕР
 ПРОВЕР КУРГАНОВА
 СТ. ИНЖ. СТРОИГИН
 ГИП ЛОУЦКЕР
 ГЛ. КОНСТ. ШАПИРО
 НАЧ. ОТД. КРАСАВИН

ГОСТ 14090-68-КТ-2

Развертка



Формат	Зона	Поз	Обозначение	Наименование	Кол	Примечание
<u>Детали</u>						
Б4	1		Ф 8 А I ГОСТ 5781-75	е-1280	30	2,57 кг
Б4	2		Ф 8 А I ГОСТ 5781-75	е-3150	7	1,24 кг

1. Марка стали поз. 1-10 ГТ.
2. Марка стали поз. 2-В СтЗсп 2

Привязан

Ив. №:

ТЛ 902-3-27.83 КЖИ КП1-С25

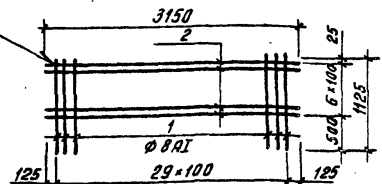
СЕТКА АРМАТУРНАЯ (С25)

СТАДИЯ	МАССА	МАСШТАБ
РП	86,0	1:50

Лист 1 из 1 листов
ЦНИИЭП
ИНЖЕНЕРНОГО ОБОРУДОВАНИЯ
Г. МОСКВА

И. КОНТРОЛЬ: ЛОУЧКЕР
ПРОБЕР: КУРГАНОВА
СТ. ИНЖ. СТРОИГИН
Л. ЛОУЧКЕР
КОНСТРУКТОР: ШАЛИРО
ИЗДАТЕЛЬ: КРАСАВИН

ГОСТ 14090-68-КТ-2



Формат	Зона	Поз	Обозначение	Наименование	Кол	Примечание
<u>Детали</u>						
Б4	1		Ф 8 А I ГОСТ 5781-75	е-1125	30	0,43 кг
Б4	2		Ф 8 А I ГОСТ 5781-75	е-3150	7	1,24 кг

1. Марка стали поз. 1,2-В СтЗсп 2.

Привязан

Ив. №:

ТЛ 902-3-27.83 КЖИ КП1-С24

СЕТКА АРМАТУРНАЯ С24

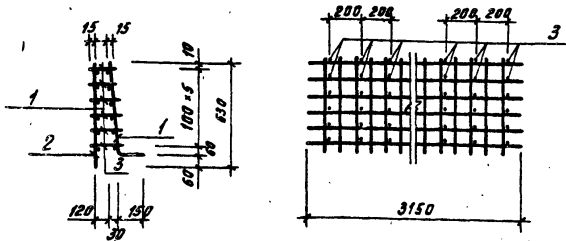
СТАДИЯ	МАССА	МАСШТАБ
РП	21,6	1:50

Лист 1 из 1 листов
ЦНИИЭП
ИНЖЕНЕРНОГО ОБОРУДОВАНИЯ
Г. МОСКВА

И. КОНТРОЛЬ: ЛОУЧКЕР
ПРОБЕР: КУРГАНОВА
СТ. ИНЖ. СТРОИГИН
Л. ЛОУЧКЕР
КОНСТРУКТОР: ШАЛИРО
ИЗДАТЕЛЬ: КРАСАВИН

ТИТОВСКИЙ ПРОЕКТ 902-3-27.83 АЛЬБОМЪ

ИВ. №: ПОДА. ПОДАЧА И ДАТА ВЗЯТИЯ КИШЕ

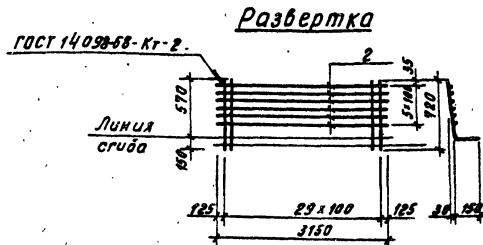


Формат	Зона	Поз.	Обозначение	Наименование	Кол.	Примечание
			<u>Сборочные единицы</u>			
1	1	ТП 902-3-27.83	КЖИ-КПЗ-С27	Сетка С27	1	
11	2	ТП 902-3-27.83	КЖИ-КПЗ-С27	Сетка С26	1	
			<u>Детали</u>			
64	3		Ф 8 А I ГОСТ 5781-75	С _{ср} = 165	95	0,04 кг

1. Марка стали поз. 3-в СтЗсп 2.
2. Стержни поз. 3 приварить к сеткам С25, С26 с помощью сварочных клещей в соответствии с требованиями СН 393-78.

ПРИВЯЗАН			
ИНВ.№			

ТП 902-3-27.83		КЖИ-КПЗ	
Н КОНТР. ЛОУЧКЕР ПРОВЕР. КУРГАНОВА СТ. ИЖ. СТРОИМ ГИП ЛОУЧКЕР ГЛА. КОНСТ. ШАЛДОВ НАЧ. ОТД. КРАСАВИН	Каркас пространственный (КПЗ)	СТАДИЯ	МАССА
		РП	39.3
		МАСШТАБ	1:50
		ЛИСТ	ЛИСТОВ 4
		ЦНИИЭП ИНЖЕНЕРНОГО ОБОРУДОВАНИЯ Г. МОСКВА	

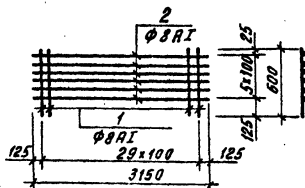


Формат	Зона	Поз.	Обозначение	Наименование	Кол.	Примечание
			<u>Детали</u>			
64	1		Ф 10 А В ГОСТ 5781-75	В-720	30	0,44 кг
64	2		Ф 8 А I ГОСТ 5781-75	В-3150	6	1,24 кг

1. Марка стали поз. 1-10 ГГ.
2. Марка стали поз. 2-в СтЗсп 2.

ПРИВЯЗАН			
ИНВ.№			

ТП 902-3-27.83		КЖИ-КПЗ-С27	
Н КОНТР. ЛОУЧКЕР ПРОВЕР. КУРГАНОВА СТ. ИЖ. СТРОИМ ГИП ЛОУЧКЕР ГЛА. КОНСТ. ШАЛДОВ НАЧ. ОТД. КРАСАВИН	СЕТКА АРМАТУРНАЯ (С27)	СТАДИЯ	МАССА
		РП	20.6
		МАСШТАБ	1:50
		ЛИСТ	ЛИСТОВ 4
		ЦНИИЭП ИНЖЕНЕРНОГО ОБОРУДОВАНИЯ Г. МОСКВА	



Формат	Зона	Пос.	Обозначение	Наименование	Кол.	Примечание
				<u>Детали</u>		
Б4	1			$\phi 8 \text{ A I}$ ГОСТ 5781-75 $\text{E}-630$	30	0.25 кг
Б4	2			$\phi 8 \text{ A I}$ ГОСТ 5781-75 $\text{E}-3150$	6	1.24 кг

1. Марка стали поз. 1, 2 - ВСтЗ сп 2.

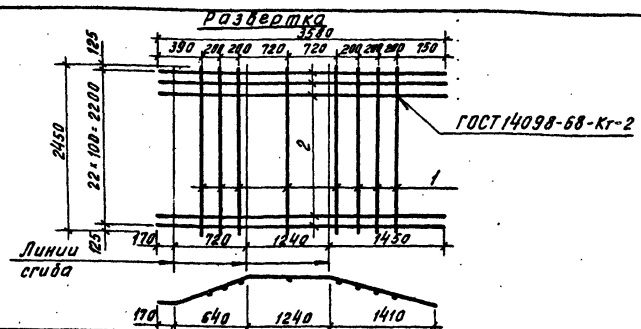
Привязки			
ИВ №			

ТЛ 902-3-27.83 -КЖИ, КПЗ-С26

СЕТКА АРМАТУРНАЯ
(С26)

СТАЛИЯ	МАССА	МАШТАБ
рп	14.0	1:50
Лист	Листов	
ЦНИИЭП ИНЖЕНЕРНОГО ОБОРУДОВАНИЯ г. Москва		

КОНТ. ЛОУЦКЕР
ЗВЕД. КУРГАНОВА
ИЖ. СТРОИТИН
ЛОУЦКЕР
ИЖ. ШАМИРО
ТА. КРАСАВИН



ТИПОВОЙ ПРОЕКТ 902-3-27.83 АЛЬБОМУ

Формат	Зона	Пос.	Обозначение	Наименование	Кол.	Примечание
				<u>Детали</u>		
Б4	1			$\phi 8 \text{ A I}$ ГОСТ 5781-75 $\text{E}-2450$	8	0.97 кг
Б4	2			$\phi 14 \text{ A I}$ ГОСТ 5781-75 $\text{E}-3580$	23	4.32 кг

1. Марка стали поз. 1 - СтЗ сп 2.

2. Марка стали поз. 2 - 10ГТ.

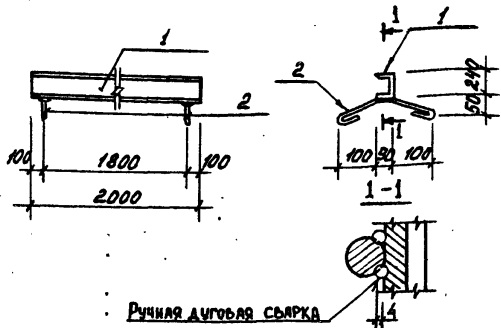
Привязки			
ИВ №			

ТЛ 902-3-27.83 -КЖИ, С43

СЕТКА АРМАТУРНАЯ
(С13)

СТАЛИЯ	МАССА	МАШТАБ
рп	107.1	1:50
Лист	Листов	
ЦНИИЭП ИНЖЕНЕРНОГО ОБОРУДОВАНИЯ г. Москва		

И. КОНТ. ЛОУЦКЕР
ПРОВЕР. КУРГАНОВА
СТ. ИЖ. СТРОИТИН
ГИП. ЛОУЦКЕР
ТА. КОНЕР. ШАМИРО
НАЧ. ОЗД. КРАСАВИН



ФОРМАТ	ЗОНА	ПОЗ.	Обозначение	Наименование	Кол.	Примеч.
				<u>Детали</u>		
Б4		1		ШВЕЛЕР 24 ГОСТ 8240-72 $\varnothing=200$	1	49,0 кг
Б4		2		Ф8 А1 ГОСТ 5781-75 $\varnothing=410$	2	0,09 кг

Закладное изделие окрасить масляной краской за 2 раза по грунтовке.

ПРИВЯЗАН			
ИНВ. №			

ТП 902-3-27.83

КЖИ. МН2

ИЗДЕЛИЕ ЗАКЛАДНОЕ
(МН2)

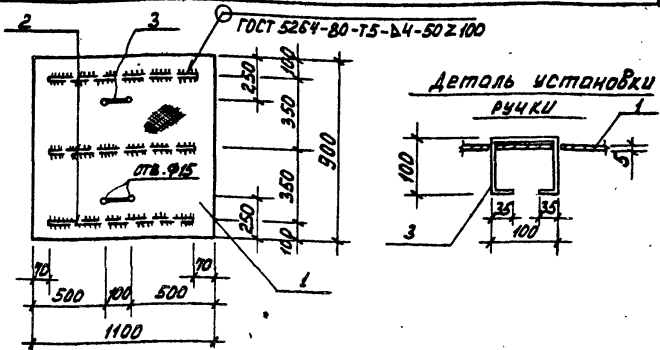
СТАЛЬ МАССА МАСШТАБ

Р 50 1:20

ЛИСТ ЛИСТОВ 1

ЦНИИЭП
ИНЖЕНЕРНОГО ОБОРУДОВАНИЯ
Г. МОСКВА

Н. КОНТР.	ЛОУЦКЕР	<i>Л</i>
ПРОВЕР.	КУРГАНОВА	<i>Ку</i>
СТ. ИНЖ.	СТРОНГИН	<i>Ст</i>
Г. И. П.	ЛОУЦКЕР	<i>Л</i>
ГЛ. КОНСТ.	ШАПИРО	<i>Ш</i>
НАЧ. ОТД.	КРАСАВИН	<i>К</i>



ТИПОВОЙ ПРОЕКТ 902-3-27.83 АЛЬБОМУ

ФОРМАТ	ЗОНА	ПОЗ.	Обозначение	Наименование	Кол.	Примеч.
				<u>Детали</u>		
Б4		1		ЛИСТ РОМБ К-50x1100x900 ВСТЗСП ГОСТ 8568-77	0,99т	51,8 кг
Б4		2		ПОЛОСА Б-24x40 ГОСТ 103-78 $\varnothing=350$	3	1,2 кг
Б4		3		Ф10 А1 ГОСТ 5781-75 $\varnothing=400$	2	0,3 кг

Щит окрасить масляной краской за 2 раза по грунтовке.

ПРИВЯЗАН			
ИНВ. №			

ТП 902-3-27.83

КЖИ. Щ4

ЩИТ МЕТАЛЛИЧЕСКИЙ
(Щ4)

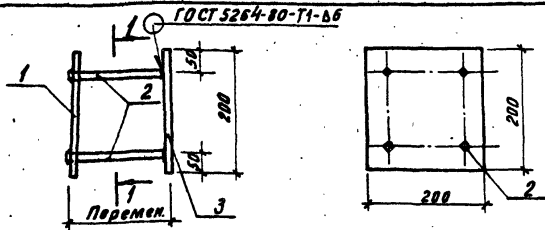
СТАЛЬ МАССА МАСШТАБ

Р 56,5 1:25

ЛИСТ ЛИСТОВ 1

ЦНИИЭП
ИНЖЕНЕРНОГО ОБОРУДОВАНИЯ
Г. МОСКВА

Н. КОНТР.	ЛОУЦКЕР	<i>Л</i>
ПРОВЕР.	КУРГАНОВА	<i>Ку</i>
СТ. ИНЖ.	СТРОНГИН	<i>Ст</i>
Г. И. П.	ЛОУЦКЕР	<i>Л</i>
ГЛ. КОНСТ.	ШАПИРО	<i>Ш</i>
НАЧ. ОТД.	КРАСАВИН	<i>К</i>

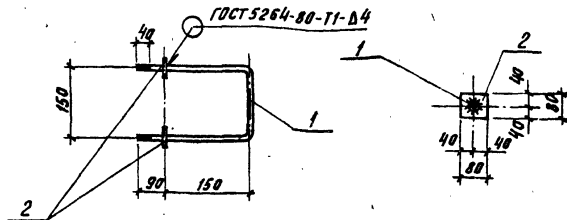


Формат	Зона	Поз.	Обозначение	Наименование	Кол.	Примечание
				Детали		
Б4	1			Полоса Б-2 10*200 ГОСТ 103-76 В-200 в Ст.3 по ГОСТ 333-79	1	3.14 кг
Б4	2			φ 10 мм ГОСТ 5.1479-72 В-1171	4	0.11 кг
Б4	3			Полоса Б-2 10*200 ГОСТ 103-76 В-200 в Ст.3 по ГОСТ 333-79	1	3.14 кг

- В пластине поз.1 отверстия раззенковать.
 - Штыри поз.2 прибить к поз.1 после установки закладной детали в панель.
- Расстояние между пластинами поз.1 и 3 определяется по месту.

Привязан			
ИВН №:			

		ТЛ 902-3-27.83		КЖИ, МИ			
		ИЗДЕЛИЕ ЗАКЛАДНОЕ (МИ)		СТАЛЬ	МАССА	МАСШТАБ	
И.КОНТР.	ЛОУЧКЕР	Р	6.72	1:40			
ПРОБЕР.	ЛОУЧКЕР	Лист	Листов 1				
СТ.ИЖ.	СТРОНИН	ЦНИИЭП ИНЖЕНЕРНОГО ОБОРУДОВАНИЯ Г.МОСКВА					
ТМВ	ЛОУЧКЕР						
И.ШАДРИ							
И.КРАСАВИН							



Формат	Зона	Поз.	Обозначение	Наименование	Кол.	Примечание
				Детали		
Б4	1			φ 20 мм ГОСТ 5781-75 В-640	1	1.53 кг
Б4	2			Полоса Б-2 6*80 ГОСТ 103-76 В-80 в Ст.3 по ГОСТ 333-79	2	0.3 кг

- Марка стали для поз.1- в Ст.3 сл.2.
- Окрасить лаком ХС-784 по ГОСТ 7313-75 за 3 раза по грунтовке за 2 раза.

Привязан			
ИВН №:			

		ТЛ 902-3-27.83		КЖИ, МС			
		ИЗДЕЛИЕ СВЕДНИТЕЛЬНОЕ (МС)		СТАЛЬ	МАССА	МАСШТАБ	
И.КОНТР.	ЛОУЧКЕР	Р	1.83	1:40			
ПРОБЕР.	ЛОУЧКЕР	Лист	Листов 1				
СТ.ИЖ.	СТРОНИН	ЦНИИЭП ИНЖЕНЕРНОГО ОБОРУДОВАНИЯ Г.МОСКВА					
ТМВ	ЛОУЧКЕР						
И.ШАДРИ							
И.КРАСАВИН							

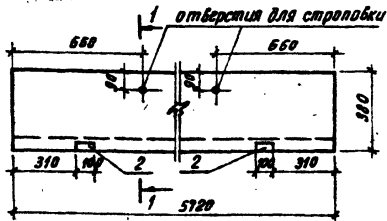
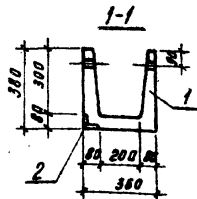
18969-03

31

Копирная...

-Формат 12

ТИПОВОЙ ПРОЕКТ 902-3-27.83 АЛЬБОМУ



Ведомость расхода стали на дополнительные закладные изделия на элемент, кг

Марка элемента	Закладные изделия			Всего
	Марка	Арматура класса	Штук	
	В ст 3сп5	А II		
	ГОСТ 8809-72	ГОСТ 5781-75		
ЛТЗ	10	А4	14	14

Формат	Зона	Пол	Обозначение	Наименование	Кол.	Примечание
				<u>Документация</u>		
			3.900-3. вып. 8	Изделия для лотков		
				<u>Сборочные единицы</u>		
	1		3.900-3. вып. 8	Лоток ЛТЗ-2		
	2		3.400-6/76	Изделие закладное ИИЧН 2	2	

1. Лоток отличается от серийного наличием дополнительных закладных деталей и укороченной длиной.
2. Арматурные сетки обрезать по месту.

Привязан			
ИИЧН:			

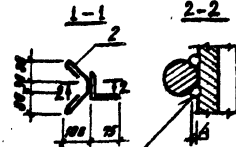
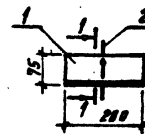
ТП 902-3-27.83 - КЖИ. ЛТЗ

ЛОТК (ЛТЗ)

СТАДИЯ	МАССА	МАСШТАБ
Р	1.03	1:50

Лист 1 из 6
ЦНИИЭП
ИНЖЕНЕРНО-ПРОЕКЦИОННОГО
Г. МОСКВА

И. КОНТР. ЛОЩКЕР
ПРОВЕР. СТРОИММ
СТ. ИНЖ. КУРГАНОВА
ГИП. ЛОЩКЕР
СА. КОНСТ. ШАДПРО
НАЧ. ОТД. КРАСЯВИН



Ручной дугобор стелки

Формат	Зона	Пол	Обозначение	Наименование	Кол.	Примечание
				<u>Детали</u>		
	1			Уголок в ст 3сп5 ГОСТ 8809-72 6-370	1	116 кг
	2			ФБС ГОСТ 5781-75 6-370	1	0.98 кг

Закладные изделия окрасить масляной краской за 2 раза по грунтовке.

Привязан			
ИИЧН:			

И. КОНТР. ЛОЩКЕР	И. КОНТР. ЛОЩКЕР
ПРОВЕР. СТРОИММ	ПРОВЕР. СТРОИММ
СТ. ИНЖ. КУРГАНОВА	СТ. ИНЖ. КУРГАНОВА
ГИП. ЛОЩКЕР	ГИП. ЛОЩКЕР
СА. КОНСТ. ШАДПРО	СА. КОНСТ. ШАДПРО
НАЧ. ОТД. КРАСЯВИН	НАЧ. ОТД. КРАСЯВИН

ТП 902-3-27.83 - КЖИ, МНТ

ИЗДЕЛИЕ ЗАКЛАДНОЕ (МНТ)

СТАДИЯ	МАССА	МАСШТАБ
Р	1.24	1:10

Лист 1 из 6
ЦНИИЭП
ИНЖЕНЕРНО-ПРОЕКЦИОННОГО
Г. МОСКВА

Титульный проект 902-3-27.83 Альбом И

