

ТИПОВОЙ ПРОЕКТ
902-3 2683

БЛОК ЕМКОСТЕЙ

ДЛЯ СТАНЦИЙ БИОЛОГИЧЕСКОЙ ОЧИСТКИ СТОЧНЫХ ВОД
С ЕМКОСТЯМИ ИЗ СБОРНОГО ЖЕЛЕЗОБЕТОНА ДЛЯ
СТРОИТЕЛЬСТВА В СЕВЕРНОЙ СТРОИТЕЛЬНО-КЛИМА-
ТИЧЕСКОЙ ЗОНЕ (ВКЛЮЧАЯ ЗОНУ ВЛИЯНИЯ БАМ)
ПРОИЗВОДИТЕЛЬНОСТЬЮ **1,4; 2,7** ТЫС. М³/СУТ.

АЛЬБОМ IV
СТРОИТЕЛЬНАЯ ЧАСТЬ. ИЗДЕЛИЯ

10967-04

ЦЕНТРАЛЬНЫЙ ИНСТИТУТ ТИПОВОГО ПРОЕКТИРОВАНИЯ
ГОССТРОЙ СССР

Москва, А-445, Савельева ул., 22

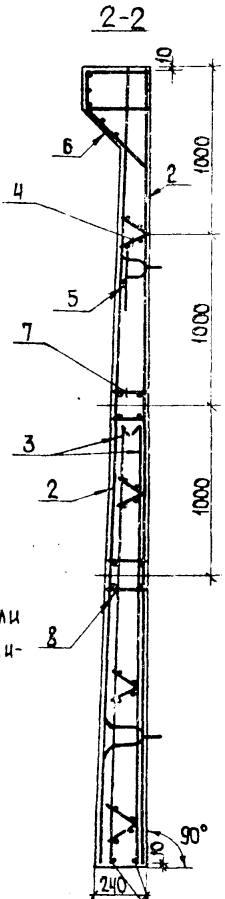
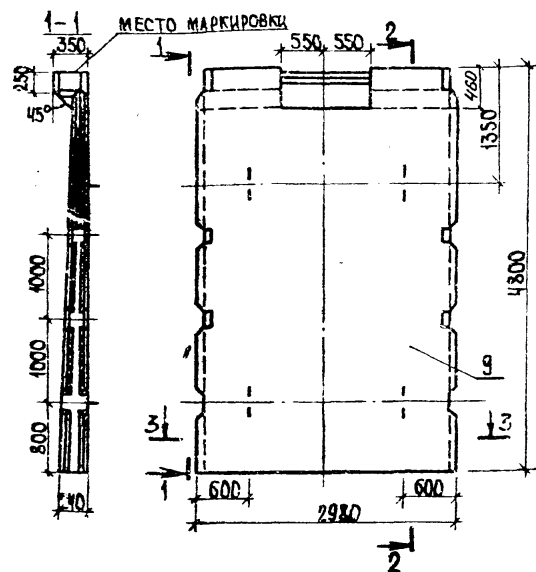
Сдано в печать 2 1983 г.

Выпуск № 11661 Тираж 600 экз.

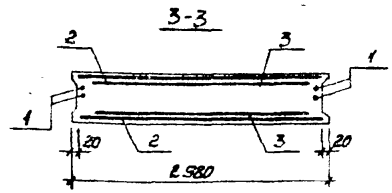
СОДЕРЖАНИЕ АЛЬБОМА

Обозначение	Наименование	Стр	Примечание
тл	кни пс2	Панель стеновая (ПС2)	3
	ПС3	Панель стеновая (ПС3, ПС4)	4
	ПС5	Панель стеновая (ПС5, ПС6, ПС7)	5
	ПС6	Панель стеновая (ПС6, ПС11)	6
	ПС12, СБ	Панель стеновая (ПС12, ПС17) Сборочный чертёж	7
	ПС12	Панель стеновая (ПС12, ПС17)	7
	ПС14	Панель стеновая (ПС14)	8
	ПС13	Панель стеновая (ПС13, ПС16)	9
	ПС19, СБ	Панель стеновая (ПС19, ПС18) Сборочный чертёж	10
	ПС19	Панель стеновая (ПС19, ПС18)	10
	ПС21	Панель стеновая (ПС21)	11
	ПГ2	Панель перегородочная (ПГ2)	11
	ПС22	Панель стеновая (ПС22)	12
	П1	Льота (П1)	13
	П4	Льота покрытия (П4)	14
	П3	Льота покрытия (П3)	14
	Б1	Балка (Б1)	15
	ЛП1	Латак (ЛП1)	16
	ЛП2	Латак (ЛП2)	16
	ЛП4	Латак (ЛП4)	17
	В1	Вадаслив (В1)	17
	ЛП3	Латак (ЛП3)	18
	ЛП3, С23	Сетка арматурная (С23)	18
	ЛП3, С24	Сетка арматурная (С24)	19
	МН3	Изделие закладное (МН3)	19

Обозначение	Наименование	Стр	Примечание
	кни МН4, СБ	Изделие закладное (МН4... МН6) Сборочный чертёж	20
	МН4	Изделие закладное (МН4... МН6)	20
	Щ3	Щит стеноотделочный (Щ3)	21
	С3	Сетка арматурная (С3)	22
	С13	Сетка арматурная (С13)	22
	С11	Сетка арматурная (С11)	23
	С12	Сетка арматурная (С12)	23
	С14	Сетка арматурная (С14)	24
	С10	Сетка арматурная (С10)	24
	КП2	Каркас пространственный (КП2)	25
	КП2, С10	Сетка арматурная (С10)	25
	КП2, С19	Сетка арматурная (С19)	26
	КП1	Каркас пространственный (КП1)	26
	КП1, С20	Сетка арматурная (С20)	27
	КП1, С21	Сетка арматурная (С21)	27
	КП3	Каркас пространственный (КП3)	28
	КП3, С22	Сетка арматурная (С22)	28
	КП3, С17	Сетка арматурная (С17)	29
	МС2	Изделие соединительное (МС2)	29
	МН2	Изделие закладное (МН2)	30
	Щ4	Щит металлический (Щ4)	30
	МН1	Изделие закладное (МН1)	31
	МС1	Изделие соединительное (МС1)	31
	МН7	Изделие закладное (МН7)	32
	МН8	Изделие закладное (МН8, МН9)	32



1. ПАНЕЛЬ РС2 ВЫПОЛНЯЕТСЯ В ОПАЛКЕ ПАНЕЛИ РС1-43-82 ПО СЕРИИ 3.900-3 ВЫП.4. ОТЛИЧАЕТСЯ ОТ СЕРИЙНОЙ АРМИРОВАНИЕМ, НАЛИЧИЕМ ОТВЕРСТИЯ В ОБЪЕЗДОЧНОЙ БАЖЕ. ОТВЕРСТИЕ ВЫПОЛНЯЕТСЯ ПУТЕМ УСТАНОВКИ ДЕРЕВЯННОГО ЗАКЛАДЫША. АРМАТУРА ОБЪЕЗДОЧНОЙ БАЖИ, ПОПАДАЮЩАЯ В ОТВЕРСТИЕ, НЕ ВЫРЕЗАЕТСЯ.
 2. ПОЗИЦИИ 9 ПОКАЗАНЫ В УЗЛЕ 9 ПО СЕРИИ 3.900-3 ВЫП.4 ЧАСТЬ 1.
 3. КАРКАСЫ КР2, КР7 И ЗАКЛАДНЫЕ ИЗДЕЛИЯ МН6, МН12, МН13, МН27 ПРИВЯЗЫВАЮТ К СЕТКАМ.
 4. ПРИ УСТАНОВКЕ СТРОПОВОЧНЫХ ПЕТЕЛЬ ДОПУСКАЕТСЯ ПЕРЕРЕЗАТЬ ПОПЕРЕЧНЫЙ СТЕРЖЕНЬ СЕТКИ.



СЕТКИ УСТАНОВИТЬ АРМИРУЮЩИМИ СТЕРЖНЯМИ К НИЖНЕМУ ТОРЦУ ПАНЕЛИ

ФОРМАТ	ЗОНА	Пос.	Обозначение	Наименование	Кол.	Примечание
				ДОКУМЕНТАЦИЯ		
		-	3.900-3	СБОРНЫЕ ЖЕЛЕЗОБЕТОННЫЕ КОНСТРУКЦИИ ЕДИНСТВЫХ РАЗМЕРОВ ДЛЯ ВОДОСНАБЖЕНИЯ И КАНАЛИЗАЦИИ		
				СБОРОЧНЫЕ ЕДИНИЦЫ		
		1	3.900-3, вып 4 часть 2	поз №12	4	
		2	3.900-3, вып 4 часть 2	СЕТКА С25	2	
		3	3.900-3, вып 3 часть 2	КАРКАС ПРОСТРАНСТВЕННЫЙ КР7	1	
		4	3.900-3, вып 3 часть 2	КАРКАС КР2	2	
		5	3.900-3, вып 3 часть 2	ИЗДЕЛИЕ ЗАКЛАДНОЕ МН27	2	
		6	3.900-3, вып. 4 часть 2	ИЗДЕЛИЕ ЗАКЛАДНОЕ МН6	1	
		7	3.900-3, вып 4 часть 2	ИЗДЕЛИЕ ЗАКЛАДНОЕ МН12	1	
		8	3.900-3, вып. 4 часть 2	ИЗДЕЛИЕ ЗАКЛАДНОЕ МН13	1	
				МАТЕРИАЛЫ		
		9		БЕТОН М 200	292	м ³

ВЕДОМОСТЬ РАСХОДА СТАЛИ НА ЭЛЕМЕНТ, КГ

МАРКА ЭЛЕМЕНТА	ИЗДЕЛИЯ АРМАТУРНЫЕ							ИЗДЕЛИЯ ЗАКЛАДНЫЕ				ВСЕГО								
	АРМАТУРА КЛАССА							АРМАТУРА КЛАССА												
	В-I	А-I	А-III				В-1	А-1	А-3	А-III										
РС2	ГОСТ 5108	ГОСТ 5108	ГОСТ 5108	ГОСТ 5108	ГОСТ 5108	ГОСТ 5108	ГОСТ 5108	ГОСТ 5108	ГОСТ 5108	ГОСТ 5108	ГОСТ 5108	ГОСТ 5108	ГОСТ 5108	493,3						
	Φ5	Φ8	Φ10	Φ12	Φ14	Φ18	Φ20	Φ22	Φ24	Φ28	Φ32	Φ36	Φ40							
	28,8	28,8	25,8	6,8	148,4	5,0	39,0	19,0	79,8	30,5	35,3	1,52	24,2	5,3	8,6	20,2	2,4	70,4	24,1	493,3

ПРИВЯЗАН	И КОНТРОЛЬ	ДОУЖИЖЕР	КОНСТРУКТОР	СТРОИТЕЛЬ	ГЛАВНЫЙ ИНЖЕНЕР	МАСТЕР	МАШИНИСТ
	И. КОНСТ	ШАПИРО	МАШТАТ	КРАСАВИН			

ТП 902-3-26.83

КНИ РС2

ПАНЕЛЬ СТЕНОВАЯ (РС2)

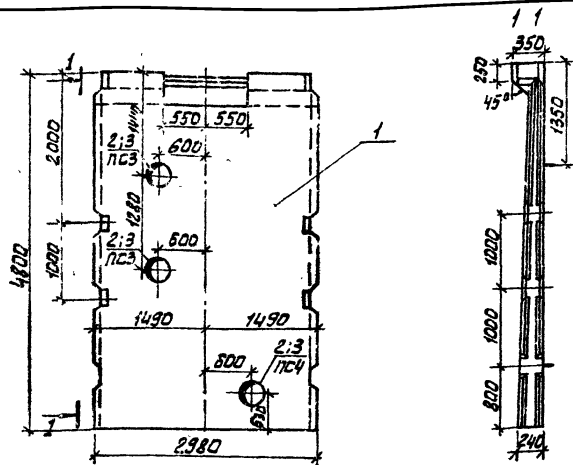
СТАЦИЯ	МАССА	МАШТАТ
Р	7,3т	1:50

ЛИСТ 1 ИСХОД. 1

ЦНИИЭП

ИНЖЕНЕРНО-СБОРОЧНЫЙ ЦЕНТР

Г. МОСКВА



Формат	Зона	Пос.	Обозначение	Наименование	Кол.	Примечание
				Документация		
			3.900-3	Сварные железобетонные конструкции вкастных сооружений для водоснабжения и канализации		
		1	3.900-3, вып. 4	Сборочные единицы	1	
Переменные данные для исполнения						
				ТН - КЖИ, ПСЗ		
Сборочные единицы						
		2	3.901-5	Сальник Ду 200 $\varnothing=200$ для $Q=1.4$ тыс. м ³ /сутки	2	
		3	3.901-5	Сальник Ду 250 $\varnothing=200$ для $Q=2.7$ тыс. м ³ /сутки	2	
				ТН - КЖИ, ПСЗ-1		
Сборочные единицы						
		2	3.901-5	Сальник Ду 200 $\varnothing=200$ для $Q=1.4$ тыс. м ³ /сутки	1	
		3	3.901-5	Сальник Ду 250 $\varnothing=200$ для $Q=2.7$ тыс. м ³ /сутки	1	

Ведомость расхода стали на дополнительные закладные изделия на элемент, кг

Марка элемента	Изделия закладные				Итого
	Арматура класса		Прокат марки		
	В Ст 3 сп 5		В Ст 3 сп 5		
ГОСТ		ГОСТ 10704-76			
	Ф	Итого	Итого	Итого	
ПСЗ		23,0	23,0	23,0	
ПС4		11,5	11,5	11,5	

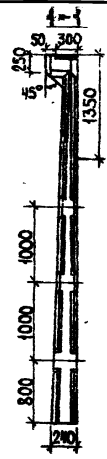
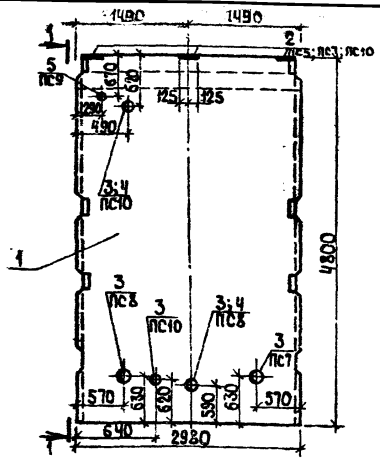
1. Панели ПСЗ, ПС4 отличаются от серийных наличием дополнительных закладных деталей и отверстий в обвязочной балке. Отверстие выполняется путем установки деревянного вкладыша. Арматура обвязочной балки, попадающая в отверстие, не вырезается.
2. Арматуру панели, перерезаемую сальниками, отогнуть и приварить к корпусу сальника.
3. В панели ПСЗ под 2:3 относится только к варианту с двучисткой.
4. В ведомости расхода стали цифры в скобках относятся к производительности $Q=2.7$ тыс. м³/сутки.

Обозначение	Марка
ТН - КЖИ, ПСЗ	ПСЗ
-01	ПС4

ПРИВЯЗАН.

Н. КИТЯР ЛОУЧЕР
 ПРОВЕР. КИРГАНОВ
 СТ. ИНЖ. СТОЧНИН
 И. П. ЛОУЧЕР
 П. КОСКИ ШАДЯР
 И. А. БРАТОВИ

ТН 902-3-26.83		КЖИ. ПСЗ	
ПАНЕЛЬ СТЕНОВАЯ (ПСЗ; ПС4)		СТАДАНА	МАССА
Р	7,30Т	1:50	
И. П. ЛОУЧЕР		И. П. ЛОУЧЕР	
И. П. ЛОУЧЕР		И. П. ЛОУЧЕР	
И. П. ЛОУЧЕР		И. П. ЛОУЧЕР	



ВЕДОМОСТЬ РАСХОДА СТАЛИ НА ДОПОЛНИТЕЛЬНЫЕ ЗАКЛАДНЫЕ ИЗДЕЛИЯ НА ЭЛЕМЕНТ, КГ

МАРКА ЭЛЕМЕНТА	ИЗДЕЛИЯ ЗАКЛАДНЫЕ					ВСЕГО
	МАТУРА КЛАССА	ПРОКАТ МАРКИ				
	АВ	В СТЗсп5				
	ГОСТ 5739-72	ГОСТ 8732-78				
Ф12	№8	12x4	16x3	20x3	25x3	30x3
ПС5	4,37	11,4				15,77
ПС7	4,37	11,4	4			19,77
ПС8	4,37	11,4	4	8,2	(11,5)	27,97
ПС9	4,37	11,4	2,3			13,7
ПС10	4,37	11,4		8,2	11,5	(15,2) 31,1

1. Панели ПС5, ПС7... ПС10 отличаются от серийных наличием дополнительных закладных деталей.
 2. Арматуру панелей, перерезаемую сальниками, отогнуть и приварить к корпусу сальника.
 3. Закладные детали оцинковать слоем 150 мкм в процессе изготовления.
 4. В ведомости расхода стали цифры в скобках относятся к производительности Q=2 тыс м³/сутки.

ОБОЗНАЧЕНИЕ	МАРКА
ТП -кни. ПС5	ПС5
	ПС7
	ПС8
	ПС9
	ПС10

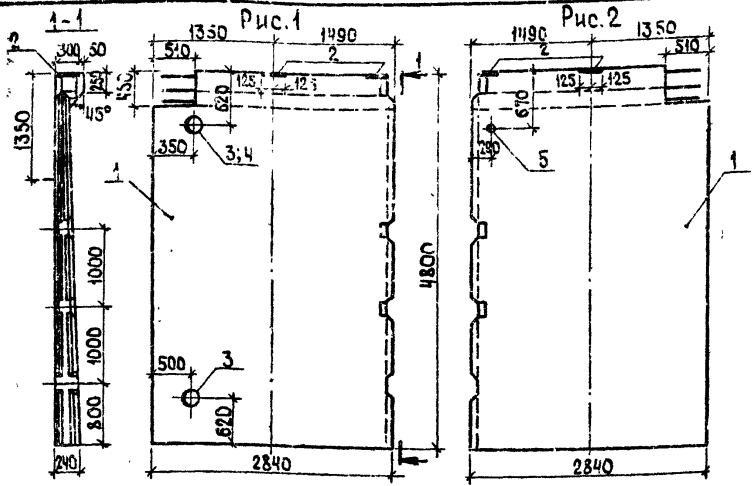
ПРИВЯЗАН

ФОРМАТ	ЗОНА	Пос	ОБОЗНАЧЕНИЕ	НАИМЕНОВАНИЕ	КМ	ПРИМЕЧАНИЕ
			3.90С-3	ДОКУМЕНТАЦИЯ СБОРНЫЕ ЖЕЛЕЗОБЕТОННЫЕ КОНСТРУКЦИИ ЕМКОСТНЫХ СООРУЖЕНИЙ ДЛЯ ВОДОСНАБЖЕНИЯ И КАНАЛИЗАЦИИ.		
		1	3.900-3 вып.4	ПАНЕЛЬ СТЕНОВАЯ ПС1-48-62	1	
		2	1.400-15, В1 160-08	ИЗДЕЛИЕ ЗАКЛАДНОЕ МН4Ч-3	3	
			ПЕРЕМЕННЫЕ ДАННЫЕ ДЛЯ ИСПОЛНЕНИЙ			
				ТП -кни. ПС5-01		
				СБОРОЧНЫЕ ЕДИНИЦЫ		
		3	3.901-5	Сальник Ду150 Е=200	1	
				ТП -кни. ПС5-02		
				СБОРОЧНЫЕ ЕДИНИЦЫ		
		3	3.901-5	Сальник Ду150 Е=200	2	
		4	3.901-5	Сальник Ду200 Е=200 (САЯ Q=21 тыс. м ³ /сутки)	1	
				ТП -кни. ПС5-03		
				СБОРОЧНЫЕ ЕДИНИЦЫ		
		5	3.901-5	Сальник Ду50 Е=200	1	
				ТП -кни. ПС5-04		
				СБОРОЧНЫЕ ЕДИНИЦЫ		
		3	3.901-5	для Q=1,4 тыс м ³ /сутки	2	
				Сальник Ду150 Е=200		
				для Q=2,7 тыс м ³ /сутки		
		4	3.901-5	Сальник Ду200 Е=200	1	
		3	3.901-5	Сальник Ду150 Е=200	1	

ТП 902-3-26.83		КНИ. ПС5	
СТАДИЯ	МАССА	МАСШТАБ	
р	7,30т	1:50.	
ЛИСТ	ЛИСТОВ 1		
ЦНИИЭП			
ИНЖЕНЕРНОГО ОБЪЕДИНЕНИЯ			
г Москва			

Н. КОНТ. ЛОУЧКЕР
 ПРОВЕРИЛ ОРГАНОВА
 СТ. ИНЖ. СТРОНГИН
 Г. И. П. ЛОУЧКЕР
 Д. КОНСТ. ШАПИРО
 НАЧ. ОТД. КРАСАВИН

ПАНЕЛЬ СТЕНОВАЯ (ПС5, ПС7... ПС10)



ОБОЗНАЧЕНИЕ	МАРКА	РИС.
ТП	-КНИ.ПСБ	ПСБ 1
	-О1	ПСН 2

ФОРМАТ	ЗОНА	ПОС.	ОБОЗНАЧЕНИЕ	НАИМЕНОВАНИЕ	КОЛ.	ПРИМЕЧАНИЕ
				ДОКУМЕНТАЦИЯ		
			3.900-3	СБОРНЫЕ МЕЛЕЗОБЕТОННЫЕ КОНСТРУКЦИИ ЕМКОСТНЫХ ОРУЖИЙ ДЛЯ ВОДОСНАБЛЕНИЯ И КАНАЛИЗАЦИИ		
				СБОРОЧНЫЕ ЕДИНИЦЫ		
		1	3.900-3 вып. 4	ПАНЕЛЬ СТЕНОВАЯ ПС-4-3-52	1	
		2	1.400-15. В.1. 160-08	ИЗДЕЛИЕ ЗАКЛАДНОЕ МНЧ7-3	2	
			ПЕРЕМЕННЫЕ ДАННЫЕ ДЛЯ ИСПОЛНЕНИЯ			
				ТП -КНИ.ПСБ		
				СБОРОЧНЫЕ ЕДИНИЦЫ		
				Для Q=1.4 тыс. м³/сутки		
		3	3.901-5	САЛЬНИК Ду150 e=210	2	
				Для Q=2.7 тыс. м³/сутки		
		4	3.901-5	САЛЬНИК Ду200 e=210	1	
		3	3.901-5	САЛЬНИК Ду 150 e=200	1	
				ТП -КНИ.ПСБ-С1		
				СБОРОЧНЫЕ ЕДИНИЦЫ		
		5	3.901-5	САЛЬНИК Ду50 e=200	1	

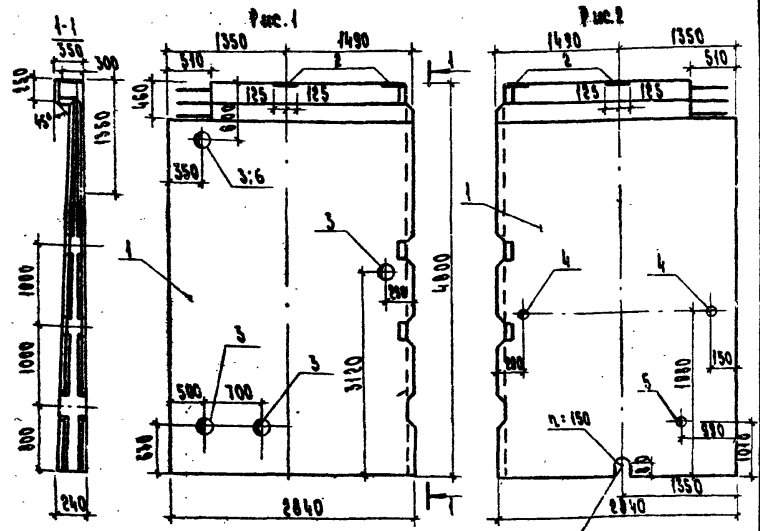
ВЕДОМОСТЬ РАСХОДА СТАЛИ НА ДОПОЛНИТЕЛЬНЫЕ ЗАКЛАДНЫЕ ИЗДЕЛИЯ НА ЭЛЕМЕНТ, КГ

Марка элемента	ИЗДЕЛИЯ ЗАКЛАДНЫЕ					Всего
	АРМАТУРА		ПРОКАТ		МАРКА	
	А III	ВСтЗсп 5	ВСтЗсп 5	ВСтЗсп 5		
	ГОСТ 51359-72	ГОСТ 103-76	ГОСТ 8732-78			
	Ф12	8	16.4 (12.4)	16.4 (11.5)		26.73 (30.02)
ПСБ	2.92 (2.92)	4 (4)	—	8.2 (11.5)		12.62
ПСН	2.92	4	2.3			

1.Панели ПСБ, ПСН отличаются от серийных укороченной длиной, наличием дополнительных закладных деталей и отверстий в обвязочной балке. Отверстие выполняется путем установки деревянного вкладыша. Арматура обвязочной балки, попадающая в отверстие, не вырезается.
 2.Арматуру панелей перерезаемую сальниками, отогнуть и приварить к корпусу сальника.
 3.В ведомости расхода стали цифры в скобках относятся к производительности Q=2,7 тыс м³/сутки.
 4.Закладные детали оцинковать слоем 150мкм в процессе изготовления.

ПРИВЯЗАН	И. КОНТ. ДОУЦКЕР
	ПРОВЕРИ. КУРГАНОВА
	СТ. ИНЖ. СТРОНГИН
	ИЛ. ДОУЦКЕР
	АК. ОСТ. ШАДРИО
	ИАН. ОТД. КРАСЯВИН

ТП 902-3-26.83	-КНИ.ПСБ
ПАНЕЛЬ СТЕНОВАЯ (ПСБ, ПСН)	МАССА МАСШТАБ
	Р. 1:3Т 1:50
	ЛИСТ ЛИСТОВ 1
	ЦНИИЭП
	ДИМЕТЕРНОГО ОБЪЕДИНЕНИЯ
	г. Москва



Обозначение	Марка	Вис.
ТП	КНИ. ПС12	1
	-01	2

БЕЗОПАСНОСТЬ РАСКОЛА СТАЛИ НА ДОПОЛНИТЕЛЬНЫЕ ЗАКАЛАННЫЕ ИЗДЕЛИЯ НА ЗЕМЛЕН. ИГ

МАРКА ЗЕМЛЕНТА	ИЗДЕЛИЯ ЗАКАЛАННЫЕ		Всего
	ПРОЕКТ	АРМУРА	
	БСГ 5 СБ5	Ф12	
ПС12	32,8	2,92	35,72
ПС17	4,6 3,3	2,92	10,82

ПРИВЪЗАН

ТП 902-3-26.83 КНИ. ПС12.С6

Н.КОНТ. ЛОУЦКЕР
 ПРОВЕРИЛ КАРГАНОВ
 СТ.ИНЖ. СТРОИМОН
 Г.И.П. ЛОУЦКЕР
 Г.КОНСТ. ШАПИРО
 ИЛ.ОТД. КРАСОВИЧ

ПАНЕЛЬ СТЕНОВАЯ (ПС12, ПС17) СБОРОЧНЫЙ ЧЕРТЕЖ

СТАВКА	МАССА	МАСШТАБ
Р	757	1:50
Лист	1	Листов 1
ЦНИИЭП Инженерного Оборудования г. Москва		

Копировал Балашкина Формат

КОЛИЧЕСТВО	ЗОНА	ПОЗ.	ОБОЗНАЧЕНИЕ	НАИМЕНОВАНИЕ	КОЛ.	ПРИМЕЧАНИЕ
-	-	-	3.900-3	ДОКУМЕНТАЦИЯ		
			ТП - КНИ. ПС12.С6	СБОРОЧНЫЙ ЧЕРТЕЖ		
				СБОРОЧНЫЕ ЕДИНИЦЫ		
1			3.900-3. 8610.4	ПАНЕЛЬ СТЕНОВАЯ ПС1-48-62	2	
2			1.400-15. 81. 160-08	ИЗДЕЛИЕ ЗАКАЛАННОЕ МН147-5	2	
ПЕРЕМЕННЫЕ ДАННЫЕ ДЛЯ ИСПОЛНЕНИЯ						
				Т.П. - КНИ. ПС12		
				СБОРОЧНЫЕ ЕДИНИЦЫ		
				Для Q=1,4 тыс. м³/сутки		
-	3		3.901-5	САЛЬНИК ДУ150 Р-200	4	
				Для Q=2,7 тыс. м³/сутки		
-	3		3.901-5	САЛЬНИК ДУ150 Р-200	3	
-	6		3.901-5	САЛЬНИК ДУ200 Р-200	1	
				Т.П. КНИ ПС12-01		
				СБОРОЧНЫЕ ЕДИНИЦЫ		
-	4		3.901-5	САЛЬНИК ДУ50 Р-200	2	
-	5		3.901-5	САЛЬНИК ДУ80 Р-200	1	

ТИПОВОЙ ПРОЕКТ

- Панели ПС12, ПС17 отличаются от серийных укороченной длиной, наличием в сборочных закладных деталей и отверстиях в заводской вапне. Изготавливаются путем застывания деревянных балок арматуры заводской вапки, попавшая в отверстие, не вылезает.
- Арматуру панелей, пересекаемую сальниками, отогнуть и приварить к корпусу сальника.
- Закладные детали оцинковать слоем 150 мкм в процессе изготовления.

ИЛ.ОТД. КРАСОВИЧ

Н.КОНТ. ЛОУЦКЕР
 ПРОВЕРИЛ КАРГАНОВ
 СТ.ИНЖ. СТРОИМОН
 Г.И.П. ЛОУЦКЕР
 Г.КОНСТ. ШАПИРО
 ИЛ.ОТД. КРАСОВИЧ

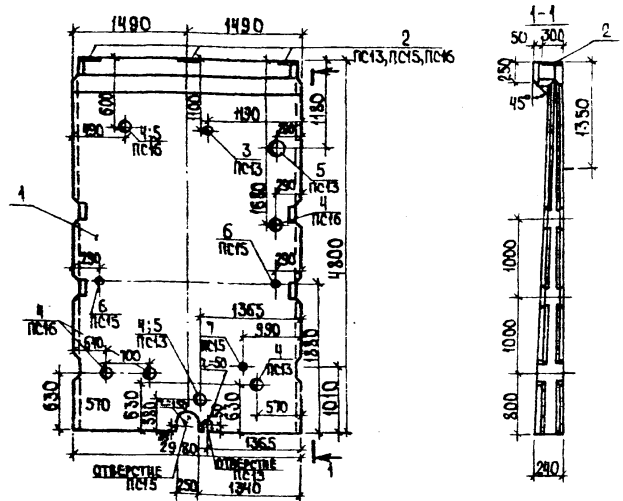
ТП 902-3-26.83

ПАНЕЛЬ СТЕНОВАЯ (ПС12, ПС17)

ПРИВЪЗАН

СТАВКА	ЛИСТ	ЛИСТОВ
Р	1	1
ЦНИИЭП Инженерного Оборудования г. Москва		

Копировал Балашкина Формат 18967-04 8



ВЕДОМОСТЬ РАСХОДА СТАЛИ НА ДОПОЛНИТЕЛЬНЫЕ ЗАКАДНЫЕ ИЗДЕЛИЯ НА ЭЛЕМЕНТ, КГ

МАРКА ЭЛЕМЕНТА	ИЗДЕЛИЯ ЗАКАДНЫЕ					
	АРМАТУРА КЛАССА	ПРОКАТ МАРКИ		ВРЕД		
	A-III	B C73cn5				
	PC13	PC15	PC16	PC13	PC15	PC16
	4,37 (4,37)	4,6	5,5	8,2	34,5	(45,6)
	PC13					32,97 (36,27)
	PC15					12,07
	PC16					42,7 (53,8)

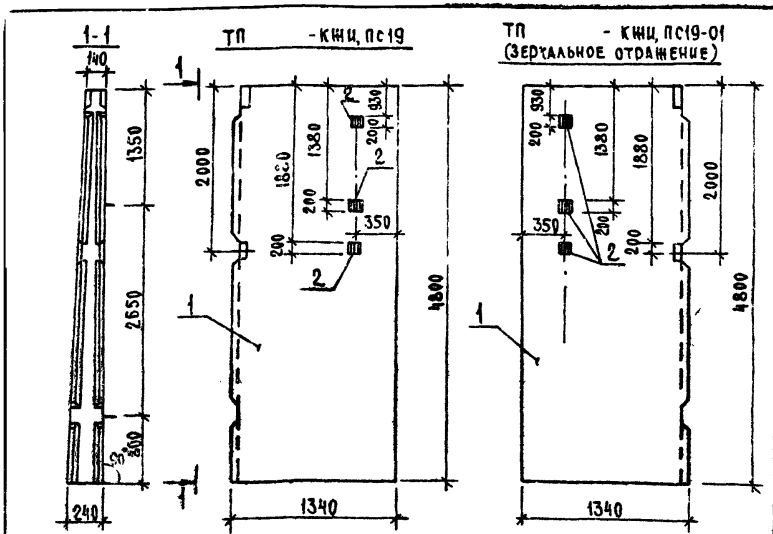
1. Панели PC13, PC15, PC16 отличаются от серийных наличием дополнительных закладных деталей.
 2. Арматуру панелей, перерезаемую сальниками, отогнуть и приварить к корпусу сальника.
 3. Закладные детали оценивать с запасом 150 мкм в процессе изготовления.
 4. В ведомости расхода стали цифры в скобках относятся к производительности Q=2,7 тыс. м³/сутки.

ОБОЗНАЧЕНИЕ	МАРКА
ТП	-КНИ. PC13
	-01
	-02

ПРИВЯЗАН
ИНВ. №

ФОРМАТ	ЗОНА	ПОР.	ОБОЗНАЧЕНИЕ	НАИМЕНОВАНИЕ	КОЛ.	ПРИМЕЧАНИЕ
				ДОКУМЕНТАЦИЯ		
		1	3.900-3	СБОРОЧНЫЕ МЕТАЛЛОБЕТОННЫЕ КОНСТРУКЦИИ ЕМКОСТНЫХ СООРУЖЕНИЙ ДЛЯ ВОДОСНАБЖЕНИЯ И КАНАЛИЗАЦИИ		
				СБОРОЧНЫЕ ЕДИНИЦЫ:		
		1	3.900-3 вып.4	Панель стеновая ПС1-4В-52	1	
		2	1.400-15.В1, 160-08	Изделие закладное МНЧТ-3	3	
				ПЕРЕМЕННЫЕ ДАННЫЕ ДЛЯ ИСПОЛНЕНИЯ		
				ТП	-КНИ. PC13	
				СБОРОЧНЫЕ ЕДИНИЦЫ:		
				для Q=1,4 тыс. м³/сутки		
		3	3.901-5	Сальник Ду100 e=200	1	
		4	3.901-5	Сальник Ду150 e=200	3	
				для Q=2,7 тыс. м³/сутки		
		3	3.901-5	Сальник Ду100 e=200	1	
		4	3.901-5	Сальник Ду150 e=200	2	
		5	3.901-5	Сальник Ду200 e=200	1	
				ТП	-КНИ. PC13-01	
				СБОРОЧНЫЕ ЕДИНИЦЫ:		
		6	3.901-5	Сальник Ду50 e=200	2	
		7	3.901-5	Сальник Ду80 e=200	1	
				ТП	-КНИ. PC13-02	
				СБОРОЧНЫЕ ЕДИНИЦЫ:		
				для Q=1,4 тыс. м³/сутки		
		4	3.901-5	Сальник Ду150 e=200	4	
				для Q=2,7 тыс. м³/сутки		
		4	3.901-5	Сальник Ду150 e=200	3	
		5	3.901-5	Сальник Ду200 e=200	1	
				ТП 902-3-26.83	КНИ. PC13	
				Панель стеновая (PC13, PC15, PC16)		
				СТАЛЬНАЯ МАССА	МАШТАБ	
				P	73T	1:50
				Лист	Листов 1	
				И. И. И. Э. П.		
				Инженерного оборудования		
				г. Москва		

И. КОНТ. ДОУЦКЕР
 ПРОВЕРКА КИРГАНОВА
 Т. И. И. СТРОНГИН
 И. П. ДОУЦКЕР
 Т. А. КОНСТ. ШАПИРО
 НАЧ. ОТД. КРАСАВИЦ
 КОПИРОВАЛ ЯЩУК



ВЕДОМОСТЬ РАСХОДА СТАЛИ НА ДОПОЛНИТЕЛЬНЫЕ ЗАКАДНЫЕ ИЗДЕЛИЯ НА ЭЛЕМЕНТ, КГ

Марка ЭЛЕМЕНТА	ИЗДЕЛИЯ ЗАКАДНЫЕ		Всего
	ПРОКАТ МАРКИ	АРМАТУРА КЛАССА	
	ВСТ 3Сп5	А III	
	ГОСТ 103-76	ГОСТ 5.1459-72*	
	φ10	φ10	Итого
ПС 19	18,8	1,32	20,12
ПС 18	18,8	1,32	20,12

Привязан

Ивл.

ТП 902-3-26.83		КНИ, ПС 19, СБ	
СТАДИЯ	МАСШ	МАСШТАБ	
Р	3:17т	1:50	
ЛИСТ	ЛИСТОВ		
ЦНИИЭП			
ИНЖЕНЕРНОГО ОБОРУДОВАНИЯ			
Г. МОСКВА			
И. КОНТРОЛ	ЛОУЦКЕР	ПАНЕЛЬ СТЕНОВАЯ (ПС 19, ПС 18) СБОРОЧНЫЙ ЧЕРТЕЖ	СТАДИЯ
ПРОВЕР	КУРГАНОВА		
И. И. П.	ЛОУЦКЕР		ЛИСТОВ
И. И. П.	ШАПИРО		
И. И. П.	КРАВИН		

Альбомы
Типовой проект 902-3-26.83

ФОРМАТ	ЗОНА	ПОС.	ОБОЗНАЧЕНИЕ	НАИМЕНОВАНИЕ	КОЛ.	ПРИМЕЧАНИЕ
				ДОКУМЕНТАЦИЯ		
		-	3.900-3	СБОРНЫЕ ЖЕЛЕЗОБЕТОННЫЕ КОНСТРУКЦИИ ЕМКОСТНЫХ СООРУЖЕНИЙ ДЛЯ ВОДОСНАБЖЕНИЯ И КАНАЛИЗАЦИИ		
			ТП	-КНИ, ПС 19, СБ		
				СБОРОЧНЫЙ ЧЕРТЕЖ		
				СБОРОЧНЫЕ ЕДИНИЦЫ		
	1		3.900-3	ВЫП. 3		ПАНЕЛЬ СТЕНОВАЯ ПСР-48-К2
	И	2	ТП	-КНИ, МН1		ИЗДЕЛИЕ ЗАКАДНОЕ МН1

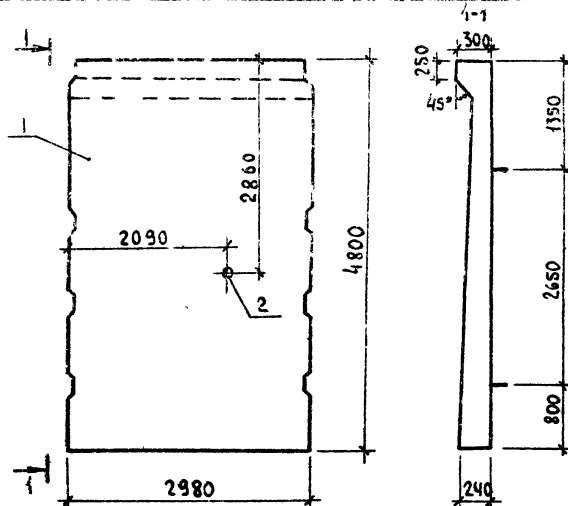
1. ПАНЕЛИ ПС 18 И ПС 19 ВЫПОЛНЯЮТСЯ ПОПАРНО В ОДНОЙ ОПЛАВБОННОЙ ФОРМЕ СТЕНОВОЙ ПАНЕЛИ ПСР-48-К1 ПУТЕМ УСТАНОВКИ ДЕРЕВЯННЫХ ПЕРЕГОРОДОК.

2. ОТЛИЧАЮТСЯ ОТ СЕРИЙНОЙ НАЛИЧИЕМ ДОПОЛНИТЕЛЬНЫХ ЗАКАДНЫХ ДЕТАЛЕЙ.

3. ЗАКАДНЫЕ ДЕТАЛИ ДОЛЖНЫ БЫТЬ ОЦИНКОВАНЫ СЛОЕМ 150 МКМ В ПРОЦЕССЕ ИЗГОТОВЛЕНИЯ.

И. И. П. ПОДА. П. СЕРВИС И ДАТА. ВЗАИМ. ИВЛ.

Привязан		Ивл.	
ТП 902-3-26.83		КНИ, ПС 19	
СТАДИЯ	ЛИСТ	ЛИСТОВ	
Р			
ЦНИИЭП			
ИНЖЕНЕРНОГО ОБОРУДОВАНИЯ			
Г. МОСКВА			
И. КОНТРОЛ	ЛОУЦКЕР	ПАНЕЛЬ СТЕНОВАЯ (ПС 19, ПС 18)	СТАДИЯ
ПРОВЕР	КУРГАНОВА		
И. И. П.	СТРОНГИН		ЛИСТОВ
И. И. П.	ЛОУЦКЕР		
И. И. П.	ШАПИРО		
И. И. П.	КРАСЯНИН		



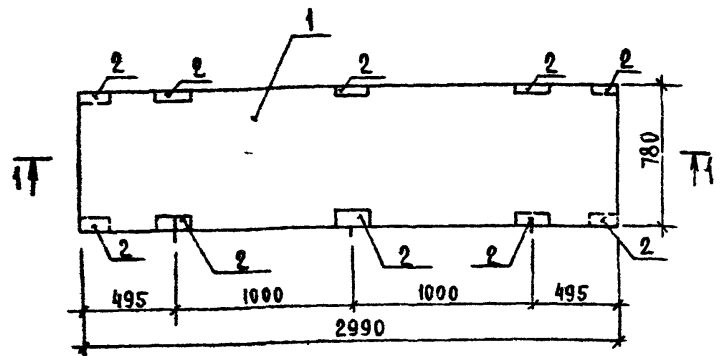
ФОРМАТ	ЗОНА	ПОЗ	ОБОЗНАЧЕНИЕ	НАИМЕНОВАНИЕ	КОЛ	ПРИМЕЧАНИЕ
				ДОКУМЕНТАЦИЯ		
			3.900-3	СБОРНЫЕ ЖЕЛЕЗОБЕТОННЫЕ КОНСТРУКЦИИ ЕМКОСТИ И СООРУЖЕНИЯ ДЛЯ ВОДОСНАБЖЕНИЯ И КАНАЛИЗАЦИИ		
				СБОРОЧНЫЕ ЕДИНИЦЫ		
		1	3.900-3 вып.4	ПАНЕЛЬ СТЕНОВАЯ ПС-48-12	1	
		2	3.901-5	САЛЬНИК АУ 150, D=200	1	

ВЕДОМОСТЬ РАСХОДА СТАЛИ НА ДОПОЛНИТЕЛЬНЫЕ ЗАКЛАДНЫЕ ИЗДЕЛИЯ НА ЭЛЕМЕНТ, кг

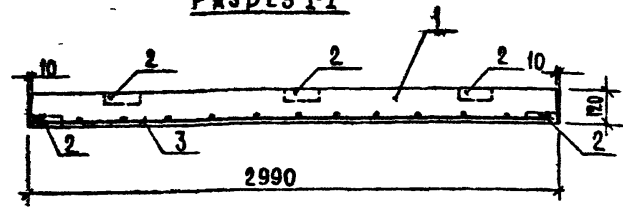
МАРКА ЭЛЕМЕНТА	ИЗДЕЛИЯ ЗАКЛАДНЫЕ		Всего
	ПРОКАТ		
	МАРКА		
	ВСТЗ Сп15		
	ГОСТ 8752-78		
	УРОВЕНЬ		
	СН 527		
ПС 22	8,2		8,2

1. Панель ПС 22 отличается от серийной наличием дополнительной закладной детали.
2. Арматуру панели, перерезаемую сальником, огогнуть и приварить к корпусу сальника.

		ГП 902-3-26.83		- КЖИ ПС22	
		ПАНЕЛЬ СТЕНОВАЯ (ПС 22)		СТАВЛЯ	МАССА
				р	73т
				ЛИСТ	ЛИСТОВ
				ЦНИИЭП Инженерного Обслуживания г. Москва	
ПРИВЯЗАН	Н. КОНТРОЛЬЩИК	ЛОУЦКЕР			
	ПРОВЕРИТЕЛЬ	КУРГАНОВА			
	СТ. ИНЖ.	СТРОНГИН			
	Г. ИНЖ.	ЛОУЦКЕР			
	ГЛАВ. КОНСТ.	ШАПОВА			
ИНВ. №	НАЧ. ОТД.	КРАСАВИЦА			



РАЗРЕЗ I-I



ФОРМА	ЗОНА	Поз.	ОБОЗНАЧЕНИЕ	НАИМЕНОВАНИЕ	КОЛ.	ПРИМЕЧАНИЕ
				Документация		
		-	3.006-2	СБОРНЫЕ ЖЕЛЕЗОБЕТОННЫЕ КАНАЛЫ И ТОКНЕЛИ ИЗ ЛОТКОВЫХ ЭЛЕМЕНТОВ		
				СБОРОЧНЫЕ ЕДИНИЦЫ		
		1	3.006-2 выр. II-2	ПЛИТА П6-15	1	
		2	3.400-6/16	ИЗДЕЛИЕ ЗАКАДНОЕ МШ4-23	10	
		3		С 100А - 100 150x2950 75 Ф 3А1 - 200 75	1	

1. ПЛИТА ОТЛИЧАЕТСЯ ОТ СЕРИЙНОЙ ПО СЕРИИ 3.006-2 ВЫР. II-2 АРМИРОВАНИЕМ И НАЛИЧИЕМ ЗАКАДНЫХ ДЕТАЛЕЙ.
2. АРМИРУЮЩАЯ СЕТКА ПОЗ. 3 ВЫПОЛНЕНА ПО ГОСТ 23279-78.
3. ЗАЩИТНЫЙ СЛОЙ БЕТОНА - 20 мм.

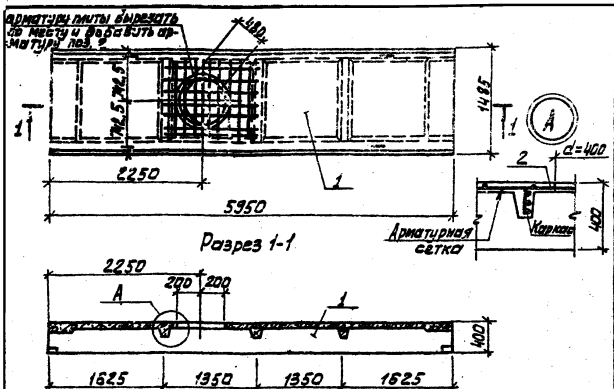
ВЕДОМОСТЬ РАСХОДА СТАЛИ НА ЭЛЕМЕНТ, КГ

МАРКА СТА	ИЗДЕЛИЯ АРМАТУРНЫЕ				Всего	ИЗДЕЛИЯ ЗАКАДНЫЕ				Всего	Общий расход
	АРМАТУРА КЛАССА		Всего	АРМАТУРА КЛ		ПРОКАТ МАРКИ		Всего			
	A-I	A-III		A-III		ВСТЗ СНЗ					
	ГОСТ 5781-75	ГОСТ 5781-75*		ГОСТ 5781-75*		ГОСТ 8509-72					
φ8	Итого	φ10	Итого	φ10	Итого	φ8	Итого				
П1	4,4	4,4	14,51	14,51	18,91	14	14	33	33	47	65,91

ПРИВЯЗАН

И. КОНСТ. ЛОУЦКЕР	<i>[Signature]</i>
ПРОВЕРКА КОРГАНОВА	<i>[Signature]</i>
СТ. ИНЖ. СТРОНГИН	<i>[Signature]</i>
ГИЛ ЛОУЦКЕР	<i>[Signature]</i>
ТА. КОНСТ. ШАПЦО	<i>[Signature]</i>
НАЧ. ОТД. КРАСЯВИН	<i>[Signature]</i>

ТН 902-3-26-83	- КИИ, П1		
ПЛИТА (П1)	СТАДИЯ	МАССА	МАСШТАБ
	Р	700	1:25
	ЛИСТ	ЛИСТОВ 1	
ЦНИИЭП ИНЖЕНЕРНОГО ОБРАЗОВАНИЯ Г. МОСКВА			



Колонка	Вид	Поз	Обозначение	Наименование	Кол.	Примечание
				<u>Документация</u>		
			1.442.1-2 Вып.1	Предварительно натяженные плиты шириной 15м		
				<u>Сборочные единицы</u>		
		1	1.442.1-2 Вып.1	Плита покрытия 2П-5АУТ	1	
				<u>ДЕТАЛИ</u>		
24		2		Ф12А ГОСТ.1459-72 В-2050	1	1,84 кг

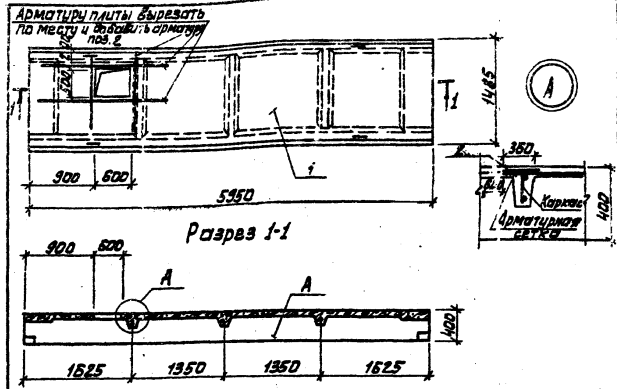
Марка стали поз.1- 25Г2С

ПРИВЯЗКА:

ИВВ.№

ТР 902-3-26.83 - КЖИ.П4		КЛАДНИЦА С ДИМАСШТА
ПЛИТА ПОКРЫТИЯ (П4)		Р 2,4Т 1:50
Л.С.У. Д.С.У.О.В.1		ЦНИИЭП
И.К.О.Н.Т.Р. Л.О.У.Ч.К.Е.Р. П.Р.О.В.Е.Р. К.У.Р.Г.А.Н.О.В.А. С.Т.И.Ж. С.Т.Р.О.Н.Г.И.К.И. Т.И.П. Л.О.У.Ч.К.Е.Р. И.А.К.О.Н.С.Т.И.А.Д.Я.Р.О.В.А.Н.И. К.А.Ч.Т.Р.А.К.А.Р. А.И.И.		И.Н.Ж.Е.Н.Е.Р.С.О.В.Е.Д.О.В.А.Н.И. Т.И.П. К.Р.А.С.А.В.И.Н.

IV АЛЬБОМ IV
ПРОЕКТ 902-3-26.83
ТАБЛИЦА



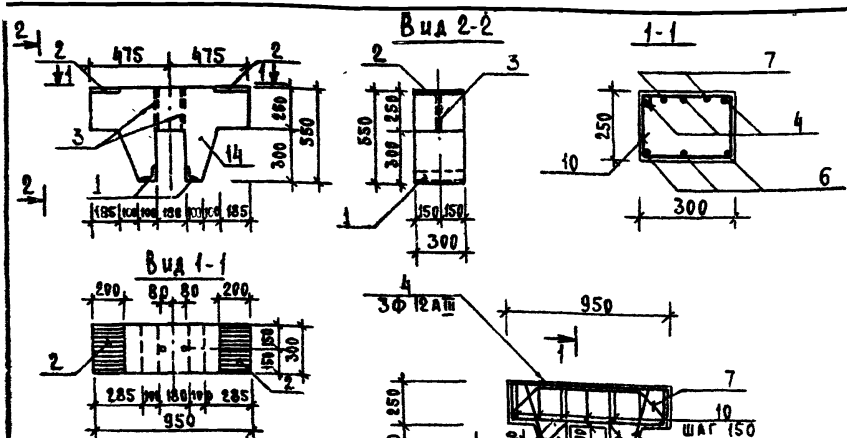
Колонка	Вид	Поз	Обозначение	Наименование	Кол.	Примечание
				<u>Документация</u>		
			1.442.1-2 Вып.1	Предварительно натяженные плиты шириной 15м		
				<u>Сборочные единицы</u>		
		1	1.442.1-2 Вып.1	Плита покрытия 2П-5АУТ	1	
				<u>ДЕТАЛИ</u>		
24		2		Ф12А ГОСТ.1459-72 В-1900	4	1,18 кг

Марка стали поз.1- 25Г2С

ПРИВЯЗКА:

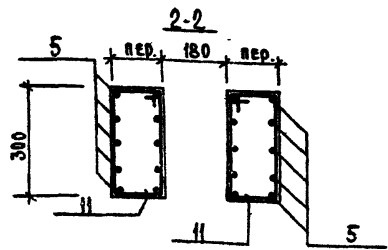
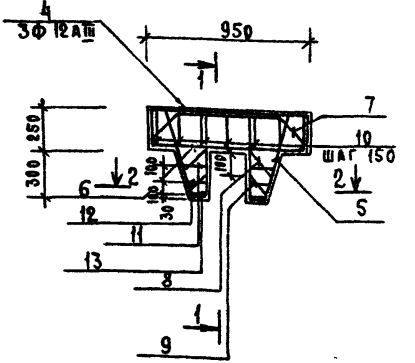
ИВВ.№

ТР 902-3-26.83 - КЖИ.П3		КЛАДНИЦА С ДИМАСШТА
ПЛИТА ПОКРЫТИЯ (П3)		Р 2,4Т 1:50
Л.С.У. Д.С.У.О.В.1		ЦНИИЭП
И.К.О.Н.Т.Р. Л.О.У.Ч.К.Е.Р. П.Р.О.В.Е.Р. К.У.Р.Г.А.Н.О.В.А. С.Т.И.Ж. С.Т.Р.О.Н.Г.И.К.И. Т.И.П. Л.О.У.Ч.К.Е.Р. И.А.К.О.Н.С.Т.И.А.Д.Я.Р.О.В.А.Н.И. К.А.Ч.Т.Р.А.К.А.Р. А.И.И.		И.Н.Ж.Е.Н.Е.Р.С.О.В.Е.Д.О.В.А.Н.И. Т.И.П. К.Р.А.С.А.В.И.Н.



ВЕДОМОСТЬ ДЕТАЛЕЙ

№№	ЭСКИЗ ИЛИ СЕЧЕНИЕ
4	
5	
6	
7	
8	
9	
10	
11	
12	
13	



ВЕДОМОСТЬ РАСХОДА СТАЛИ НА ЭЛЕМЕНТ, КГ

МАРКА ЭЛ-ТА	ИЗДЕЛИЯ АРМАТУРНЫЕ				ИЗДЕЛИЯ ЗАКААННЫЕ				Всего		
	АРМАТУРА КЛАССА		ПРОКАТ		АРМАТ. КЛАССА		Итого				
	А I	А III	ВСт3сп5	А II	Итого	Всего	Итого	Всего			
	ГОСТ 5781-75	ГОСТ 5.1459-72*		ГОСТ 5781-75	ГОСТ 5.1459-72*						
Б I	76	9,2	3,5	12,7	4,8	7,60	1,2	0,68	1,32	15,6	35,9

Привязан

ИИВ.К.

ФОРМАТ	ЗОНА	№№	ОБОЗНАЧЕНИЕ	НАИМЕНОВАНИЕ	КОЛ.	ПРИМЕЧАНИЕ
				СБОРОЧНЫЕ ЕДИНИЦЫ		
-	1		3.400-6/76	ИЗДЕЛИЕ ЗАКААННОЕ МНЧ-47	2	
-	2		3.400-6/76	ИЗДЕЛИЕ ЗАКААННОЕ МНЧ-2.9	2	
				Детали		
Б4	3			Труба 25 ГОСТ 3262-75 L=250	2	0,06 кг
Б4	4			φ12 А III ГОСТ 5.1459-72* L=1320	3	1,17 кг
Б4	5			φ10 А III ГОСТ 5.1459-72* L=1220	10	0,75 кг
Б4	6			φ10 А III ГОСТ 5.1459-72* L=910	3	0,56 кг
Б4	7			φ8 А I ГОСТ 5781-75 L=1160	2	0,45 кг
Б4	8			φ8 А I ГОСТ 5781-75 L=370	6	0,13 кг
Б4	9			φ8 А I ГОСТ 5781-75 L=320	6	0,12 кг
Б4	10			φ8 А I ГОСТ 5781-75 L=1040	7	0,44 кг
Б4	11			φ8 А I ГОСТ 5781-75 L=920	2	0,39 кг
Б4	12			φ8 А I ГОСТ 5781-75 L=840	2	0,35 кг
Б4	13			φ8 А I ГОСТ 5781-75 L=800	2	0,34 кг
				МАТЕРИАЛЫ		
		14		БЕТОН М 200		0,11 м³

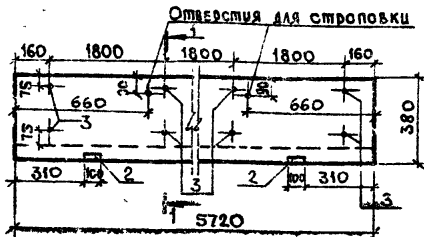
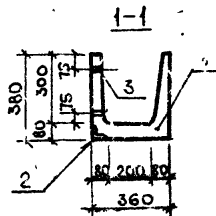
1. Защитный слой бетона - 20 мм.
2. Марка стали для поз. 4-6 - 25 Г2С, для поз. 7-13 - ВСт 3сп 2

ТН 902-3-26.83		КНИ, Б I	
СТАДИЯ	МАССА	МАСШТАБ	
Р	270	1:25	
ЛИСТ	ЛИСТОВ		
ЦНИИЭП ИНЖЕНЕРНО-ОБОРАЗОВАТЕЛЬНЫЙ ЦЕНТР			

БАЛКА (Б I)

Н. КОНТР. ЛОУЦКЕР
ИИИИ. СТРОИМГИ
ПРОВЕРИ. КУРГАНОВА
ГИП. ЛОУЦКЕР
С.А. КОНСТ. ШАЛЦЕВ
А. ОДА. КРАСАВИН

18967-04 16



Ведомость расхода стали на дополнительные закладные изделия на элемент, кг

Марка элемента	Изделия закладные			Всего	
	Прокат марки	Арматура класса			
	В СтЗ СПБ	А-III			
	ГОСТ 8509-72	ГОСТ 5781-75			
	Листов	Ø	Штук		
ЛТ1	1,0	0,5	0,4	1,9	1,9

Формат	Зона	Поз.	Обозначение	Наименование	Кол.	Примечание
				<u>Документация</u>		
		-	3.900-3 вып. 8	Изделия для лотков		
				<u>Сборочные единицы</u>		
		1	3.900-3 вып. 8	Лоток ЛТ1-3-2	1	
		2	3.400-6/76	Изделие закладное мч4-14	2	
БЧ		3		Труба 25 ГОСТ 3262-75 $\rho=6S$	8	0,06 кг

1. Лоток отличается от серийного наличием дополнительных закладных деталей и укороченной длиной.
2. Арматурные сетки обрезать по месту.

Привязан			
Инв. №			

Т.п. 902-3-26.83 Книж. ЛТ1

Лоток (ЛТ1)

Сталь Масса Масштаб

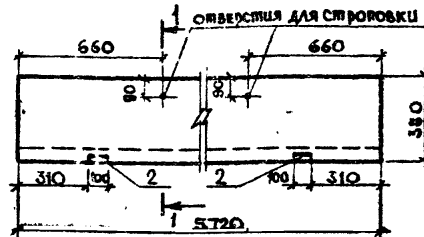
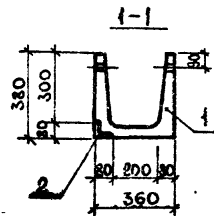
Р 1,03т 1:50

Лист Листов 1

ЦНИИЭП
Инженерного Оборудования
г. Москва

Н.Контр. Лоуцкер
Провер. Курганова
Инжен. Строганов
Г.И.П. Лоуцкер
Н.А.Контр. Шапиро
Нач. отд. Красавин

Типовой проект 902-3-26.83 Альбом IV



Ведомость расхода стали на дополнительные закладные изделия на элемент, кг

Марка элемента	Изделия закладные			Всего
	Прокат марки	Арматура класса		
	В СтЗ СПБ	А-III		
	ГОСТ 8509-72	ГОСТ 5781-75		
	Листов	Ø	Штук	
ЛТ2	1,0	0,4	1,4	1,4

Формат	Зона	Поз.	Обозначение	Наименование	Кол.	Примечание
				<u>Документация</u>		
		-	3.900-3 вып. 8	Изделия для лотков		
				<u>Сборочные единицы</u>		
		1	3.900-3 вып. 8	Лоток ЛТ1-3-2	1	
		2	3.400-6/76	Изделие закладное мч4-14	2	

1. Лоток отличается от серийного наличием дополнительных закладных деталей и укороченной длиной.
2. Арматурные сетки обрезать по месту.

Привязан			
Инв. №			

Т.п. 902-3-26.83 Книж. ЛТ2

Лоток (ЛТ2)

Сталь Масса Масштаб

Р 1,03т 1:50

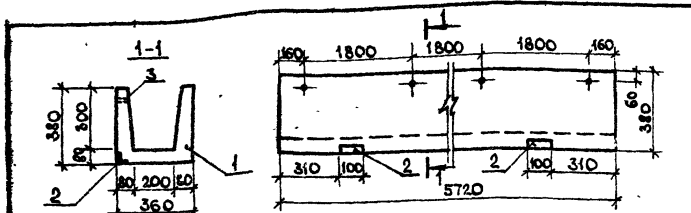
Лист Листов 1

ЦНИИЭП
Инженерного Оборудования
г. Москва

Инв. № подл. Подпись и дата. Исполн. И.И.И.

Н.Контр. Лоуцкер
Провер. Курганова
Инжен. Строганов
Г.И.П. Лоуцкер
Н.А.Контр. Шапиро
Нач. отд. Красавин

18967-04 77



ВЕДОМОСТЬ РАСХОДА СТАЛИ НА ДОПОЛНИТЕЛЬНЫЕ ЗАКЛАДНЫЕ ИЗДЕЛИЯ НА ЭЛЕМЕНТ, КГ

Марка элемента	ИЗДЕЛИЯ ЗАКЛАДНЫЕ			Всего
	Прокат марки	Арматура кл.		
	ВСт3сп5	А III		
	ГОСТ 1592-77	ГОСТ 5781-75		
ЛТ2	труба	Ø8	Итого	1,65
	1,0	0,25	0,4	

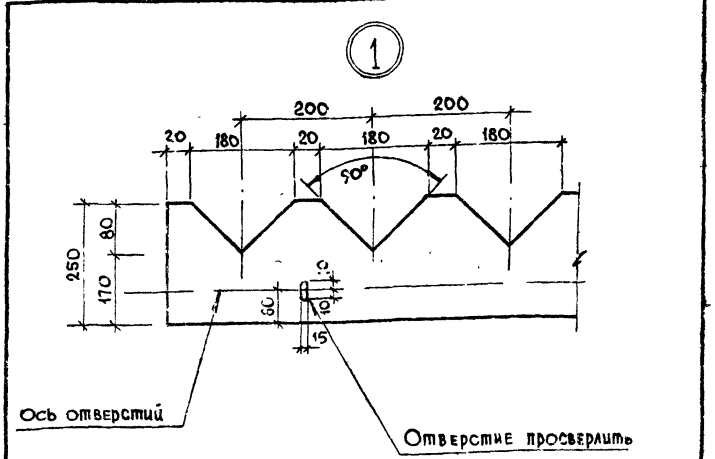
Формат	Возв	Поз.	ОБОЗНАЧЕНИЕ	НАИМЕНОВАНИЕ	КОЛ.	ПРИМЕЧАНИЕ
				<u>Документация</u>		
			З. 900-З, вып. 8	Изделия для лотков		
				<u>Сборочные единицы</u>		
		1	З. 900-З, вып. 8	Лоток ЛТ1-З-2	1	
		2	З. 400-6/76	Изделие закладное МШ-14	2	
БУ		3		Труба ГОСТ 3262-75 $\rho=65$	4	0,06 кг

1. Лоток отделяется от серийного наименее дополнительными закладными деталями и укороченной длиной.
2. Арматурные сетки обрезать по месту.

Привязан	
Инд. №	

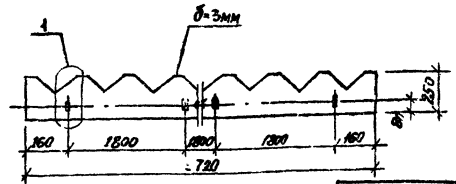
Т.П. 902-3-26.83			- КНИЦ, ЛТ4		
Лоток (ЛТ4)			Сталь	Масса	Масштаб
			Р	1,03т	1:50
Исполн. Лоуцкер			Лист	Листов 1	
			ЦНИИЭП Инженерного Оборудования г. Москва		

Альбомы
Типовой проект 902-3-26.83



Ось отверстий

Отверстие просверлить



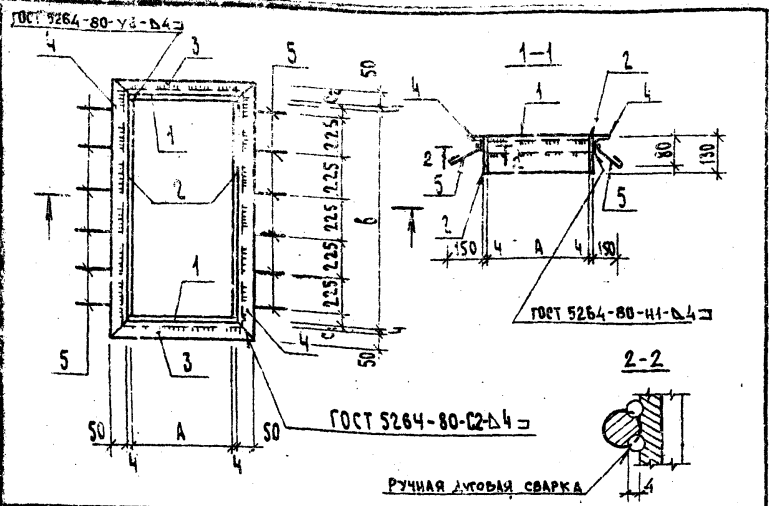
Материал водослива - орегентло
ГОСТ 9784-75

Привязан	
Инд. №	

Т.П. 902-3-26.83			- КНИЦ, В1		
Водослив (В1)			Сталь	Масса	Масштаб
			Р	-	-
Исполн. Лоуцкер			Лист	Листов 1	
			ЦНИИЭП Инженерного Оборудования г. Москва		

Копировал ШС-1-

17967-04 78
Копировал: ШС-1- Формат А1



ОБОЗНАЧЕНИЕ	МАРКА	РАЗМЕРЫ, ММ				МАССА, КГ	
		А	В	С ₁	С ₂		
ТП	-КНИ.МНЧ	МН4	505	1255	65	65	29,7
ТП	-01	МН5	525	525	35	40	18,4
ТП	-02	МН6	525	1045	70	75	26,8

ПРИВЯЗАН			
ИЗМ. №			

ТП 902-3-26.83		-КНИ.МНЧ.СБ	
ИЗДЕЛИЕ ЗАКЛАДНОЕ (МНЧ... МН6)		СТАЛЬНАЯ МАССА/МАЩТА	
СБОРОЧНЫЙ ЧЕРТЕЖ		Д	СР. ТАБЛ.
И.КОНСТ. ЛОУЦКЕР		ЛИСТ 1	
С.И.МНЧ. СТРОИМОН		ЦНИИЭП	
Г.И.П. ЛОУЦКЕР		ИНЖЕНЕРНО-ТЕХНИЧЕСКОЕ	
П.А.КОНСТ. ШАПАРОВ		ОБРАЗОВАНИЕ С. МОСКВА	
И.А.СТА. КР.САВИН			
К.И.АРОВА			

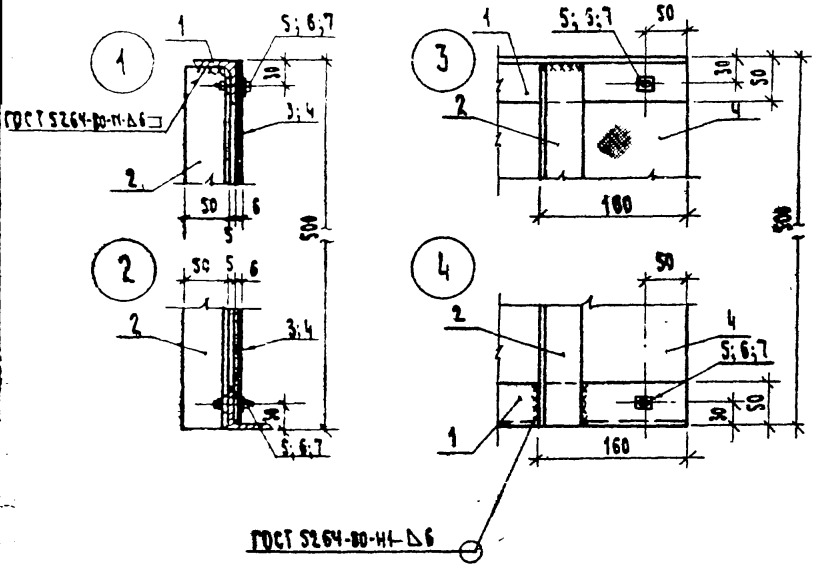
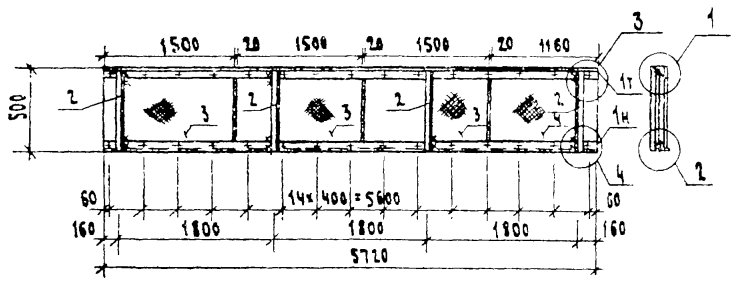
ФОРМАТ

ТИПОВЫЙ	АЛЮМИН	ПРОЕКТ	902-3-26.83	АЛЮМИН	СДВИЖ	ПОС.	ОБОЗНАЧЕНИЕ	НАИМЕНОВАНИЕ	КОЛ.	ПРИМЕЧАНИЕ
					КОЛ.	ПОС.	ОБОЗНАЧЕНИЕ	НАИМЕНОВАНИЕ	КОЛ.	ПРИМЕЧАНИЕ
								ДОКУМЕНТАЦИЯ		
							ТП	-КНИ.МНЧ.СБ		
								СБОРОЧНЫЙ ЧЕРТЕЖ		
								ПЕРЕМЕННЫЕ ДАННЫЕ ДЛЯ ИСПОЛНЕНИЯ		
							ТП	-КНИ.МНЧ		
								ДЕТАЛИ		
Б4	1						Полоса	5-1 Ч=80 ГОСТ 103-76	2	2,1 кг
Б4	2						Полоса	5-2 Ч=80 ГОСТ 103-76	2	5,1 кг
Б4	3						Уголок	5-10-50-5 ГОСТ 5264-80	2	5,3 кг
Б4	4						Уголок	5-50-50-5 ГОСТ 5264-80	2	5,1 кг
Б4	5						ФЛГАТ	ГОСТ 5781-75	12	0,04 кг
							ТП	-КНИ.МНЧ-01		
								ДЕТАЛИ		
Б4	1						Полоса	5-1 Ч=80 ГОСТ 103-76	2	2,2 кг
Б4	2						Полоса	5-2 Ч=80 ГОСТ 103-76	2	2,1 кг
Б4	3						Уголок	5-10-50-5 ГОСТ 5264-80	2	2,4 кг
Б4	4						Уголок	5-50-50-5 ГОСТ 5264-80	2	2,4 кг
Б4	5						ФЛГАТ	ГОСТ 5781-75	6	0,04 кг
							ТП	-КНИ.МНЧ-02		
								ДЕТАЛИ		
Б4	1						Полоса	5-1 Ч=80 ГОСТ 103-76	2	2,2 кг
Б4	2						Полоса	5-2 Ч=80 ГОСТ 103-76	2	4,3 кг
Б4	3						Уголок	5-10-50-5 ГОСТ 5264-80	2	2,4 кг
Б4	4						Уголок	5-50-50-5 ГОСТ 5264-80	2	4,3 кг
Б4	5						ФЛГАТ	ГОСТ 5781-75	10	0,04 кг
1. ЗАКЛАДНЫЕ ИЗДЕЛИЯ ОКРАСИТЬ МАСЛЯНОЙ КРАСКОЙ ЗА 2 РАЗА ПО ГРУНТОВКЕ.								ПРИВЯЗАН		
								ИЗМ. №		
ТП 902-3-26.83								КНИ.МНЧ		
И.КОНСТ. ЛОУЦКЕР								СТАЛЬНАЯ МАССА/МАЩТА		
П.А.КОНСТ. ШАПАРОВ								Д		
С.И.МНЧ. СТРОИМОН								СР. ТАБЛ.		
Г.И.П. ЛОУЦКЕР								ЛИСТ 1		
И.А.СТА. КР.САВИН								ЦНИИЭП		
К.И.АРОВА								ИНЖЕНЕРНО-ТЕХНИЧЕСКОЕ ОБРАЗОВАНИЕ С. МОСКВА		

ИЗМ. № 01 ПОДПИСИ И ДАТЫ ВЗН. МНЧ

КОПИРОВАЛ

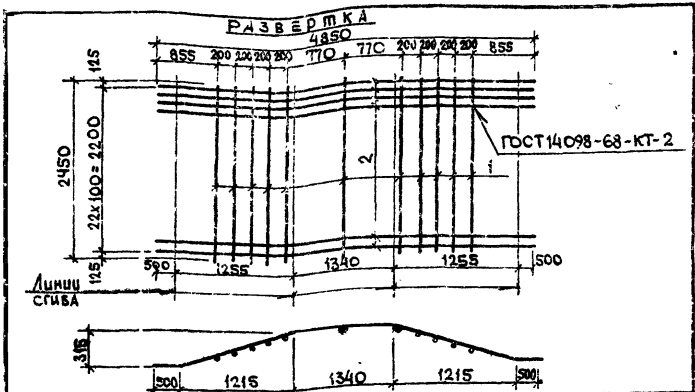
ФОРМАТ 18967-04 21



ФОРМАТ	КОЛ-ВО	ПОЗ.	ОБОЗНАЧЕНИЕ	НАИМЕНОВАНИЕ	КОД	ПРИМЕЧАНИЕ
				СБОРОЧНЫЕ ЕДИНИЦЫ		
Б4	1		ГОЛОК 6-50x50x5 ГОСТ 8509-74 P=5720 (СТ СЭВ 827-74)	2		21,6 кг
Б4	2		ГОЛОК 6-50x50x5 ГОСТ 8509-74 P=495 (СТ СЭВ 827-74)	4		1,9 кг
Б4	3		ЛП-П-1,16 x 0,495-6 ГОСТ 18714-78 (СТ СЭВ 827-74)	3		3,7 кг
Б4	4		ЛП-П-1,16 x 0,495-6 ГОСТ 18714-78 (СТ СЭВ 827-74)	1		7,5 кг
				СТАНДАРТНЫЕ ИЗДЕЛИЯ		
Б4	5		БОЛТ М6x25,58 ГОСТ 7796-70*	30		0,02 кг
Б4	6		ГАЙКА М6 5 ГОСТ 5915-70*	30		0,04 кг
Б4	7		ШАЙБА 2,6x2,01 ГОСТ 11371-78	30		0,01 кг

1. КРЕПЛЕНИЕ АСБЕСТОЦЕМЕНТНЫХ ЛИСТОВ ВЫПОЛНЯЕТСЯ БЕЗ ПЕРЕТЯЖКИ БОЛТОВ ДЛЯ ОБЕСПЕЧЕНИЯ ВЗАИМОСТНЫХ ДЕФОРМАЦИЙ ЛИСТА.
 2. МЕТАЛЛИЧЕСКИЕ КОНСТРУКЦИИ ОКРАШИВАЮТСЯ ЛАКОМ ХВ-784 ПО ГОСТ 7313-75 ЗА 3 РАЗА ПО ГРУНТОВКЕ ХС-010 ЗА 2 РАЗА.

		ТП 902-3-26.83		КНИ. ЦЗ	
ПРИВЯЗАН		ЩИТ СТРУЧЕНАПРАВЛЯЮЩИЙ (ЦЗ)		СТАДИЯ	МАССА
				Р	38,6
				МАШТАБ	1:50
ИЗМ. №		ИЗМЕНА		ЛИСТ ЛИСТОВ 1	
				ЛИНИИ П	
				ИЗМЕНА И ОБОРУДОВАНИЯ	
				г. Москва	
		КОПИРОВАЛ		ФОРМАТ 18467-04 22	



ФОРМАТ	ЗОНА	Поз.	ОБОЗНАЧЕНИЕ	НАИМЕНОВАНИЕ	КОЛ.	ПРИМЕЧ.
				<u>ДЕТАЛИ</u>		
		1	Ø 8 А I ГОСТ 5781-75 $\rho=2450$	11	0,97	
		2	Ø 10 А I ГОСТ 5781-75 $\rho=4850$	23	3,93	

1. Марка стали поз. 1 - ВСтЗсп2.
2. Марка стали поз. 2 - ЮГТ.

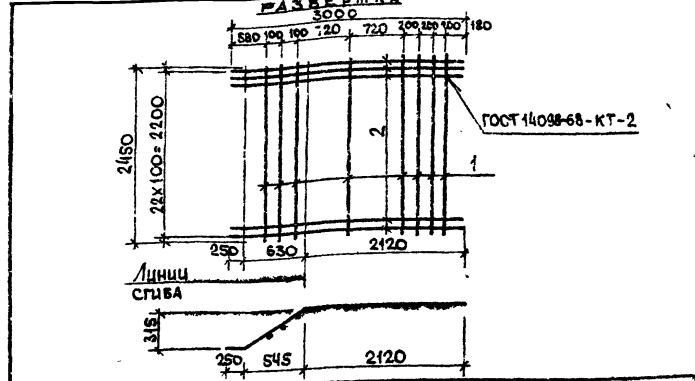
Привязан

Изм. №

Т.П. 902-3-26.83		КНИЖ. СЗ	
Сетка арматурная (СЗ)			
СТАЛЬ	МАССА	НАСЫЩАЕ	
р	216	1:50	
ЛИСТ	ЛИСТОВ		
	ЦИНИЭП		
Инженерное Управление г. Москва			

И. КОМЕТ, ЛОУЦКЕР
ПРОВЕР. КУРГАНОВА
ИНЖЕНЕР СП. КОНИН
Г. И. П. ЛОУЦКЕР
Г. КОМЕТ, ШАГЧЕР
И. КОМЕТ, КРА. ЗВНИ

Типовой проект 902-3-26.83 Альбом I



ФОРМАТ	ЗОНА	Поз.	ОБОЗНАЧЕНИЕ	НАИМЕНОВАНИЕ	КОЛ.	ПРИМЕЧ.
				<u>ДЕТАЛИ</u>		
		1	Ø 8 А I ГОСТ 5781-75 $\rho=2450$	8	0,97	
		2	Ø 10 А I ГОСТ 5781-75 $\rho=5000$	23	3,63	

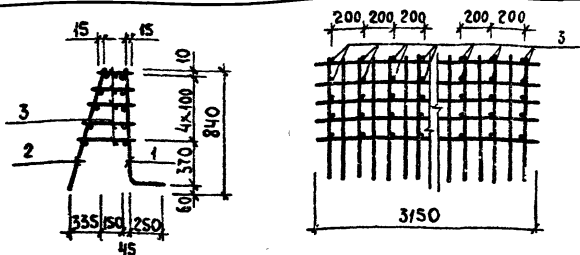
1. Марка стали поз. 1 - ВСтЗсп2.
2. Марка стали поз. 2 - ЮГТ.

Привязан

Изм. №

Т.П. 902-3-26.83		КНИЖ. С13	
Сетка арматурная (С13)			
СТАЛЬ	МАССА	НАСЫЩАЕ	
р	91,3	1:50	
ЛИСТ	ЛИСТОВ		
	ЦИНИЭП		
Инженерное Управление г. Москва			

И. КОМЕТ, ЛОУЦКЕР
ПРОВЕР. КУРГАНОВА
ИНЖЕН. СТРОИЩИН
Г. И. П. ЛОУЦКЕР
Г. КОМЕТ, ШАГЧЕР
И. КОМЕТ, КРАСАВИНА



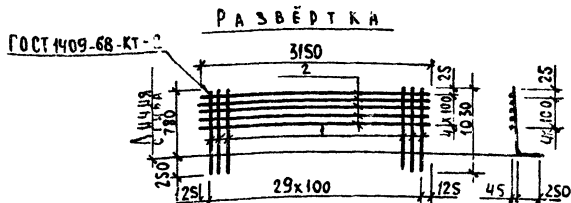
ФОРМАТ	ЗОНА	ПОЗ.	ОБОЗНАЧЕНИЕ	НАИМЕНОВАНИЕ	КОЛ.	ПРИМЕЧАНИЕ
				<u>СБОРОЧНЫЕ ЕДИНИЦЫ</u>		
II	1	ТП	- КЖИ-КП2-С19	СЕТКА С18	1	
II	2	ТП	- КЖИ-КП2-С19	СЕТКА С19	1	
				<u>ДЕТАЛИ</u>		
Б4	3			Ф8А1ГОСТ5781-75 $\rho_{ep}=260$	80	0,10кг

1. МАРКА СТАЛИ ДЛЯ ПОЗ.3 - ВСт3 Сп2.
 2. СТЕРЖНИ ПОЗ.3 ПРИВАРИТЬ К СЕТКАМ С18 И С19 С ПОМОЩЬЮ СВАРОЧНЫХ КЛЕЩЕЙ В СООТВЕТСТВИИ С ТРЕБОВАНИЯМИ СН393-78.

ПРИВЯЗАН			
ИМ. №			

ТП 902-3-26.83		КЖИ.КП2	
И.КОНТР.	ЛОУЦКЕР	СТАЛЬ	МАССА
ПРОВЕРИЛ	КУРГАНОВА	Р	68.1
СТ. ИНЖ.	СТРОНГИН	1:50	
Г.П.	ЛОУЦКЕР	ЛИСТ	ЛИСТОВ 1
ГЛА. КОНСТ.	ШАДЫРО	ЦНИИЭП	ИНЖЕНЕРНОГО СБОРУДОВАНИЯ
ИМ. ДТА	К.ВАСАРИШ	Г. МОСКВА	

ТИПОВОЙ ПРОЕКТ 902-3-26.83 АЛБОМ IV



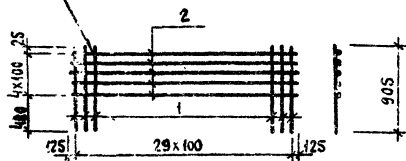
ФОРМАТ	ЗОНА	ПОЗ.	ОБОЗНАЧЕНИЕ	НАИМЕНОВАНИЕ	КОЛ.	ПРИМЕЧАНИЕ
				<u>ДЕТАЛИ</u>		
Б4	1			Ф14А1ГОСТ5781-75 $\rho=1030$	30	1,24кг
Б4	2			Ф8А1ГОСТ5781-75 $\rho=3150$	5	4,24кг

1. МАРКА СТАЛИ ДЛЯ ПОЗ. 1-ВСт5 Сп2.
 2. МАРКА СТАЛИ ДЛЯ ПОЗ 2-ВСт3 Сп2.

ПРИВЯЗАН			
ИМ. №			

ТП 902-3-26.83		КЖИ.КП2-С18	
И.КОНТР.	ЛОУЦКЕР	СТАЛЬ	МАССА
ПРОВЕРИЛ	КУРГАНОВА	Р	43,4
СТ. ИНЖ.	СТРОНГИН	1:50	
Г.П.	ЛОУЦКЕР	ЛИСТ	ЛИСТОВ 1
ГЛА. КОНСТ.	ШАДЫРО	ЦНИИЭП	ИНЖЕНЕРНОГО СБОРУДОВАНИЯ
ИМ. ДТА	К.ВАСАРИШ	Г. МОСКВА	

ГОСТ 409-68-Кт-2



Формат	Зона	Поз	Обозначение	Наименование	Кол	Примеч
				<u>ДЕТАЛИ</u>		
Б4	1			φ 8A1 ГОСТ5781-75 l=905	50	0,35 кг
Б4	2			φ 8A1 ГОСТ5781-75 l=3150	5	1,24 кг

1. МАРКА СТАЛИ ПОЗ. 1,2 - ВСт3 сп2.

ПРИВЯЗАН
ИНВ. №

ТП 902-3-26.83 КЖИ. КП2-С19

И.КОНСТ. ЛОУЦКЕР
 ПРОВЕРИЛ К.УРАГАНОВА
 СТ.ИНЖ. С.ФОНКЕН
 Т.П. ЛОУЦКЕР
 ГЛА.КОНСТ. ШАПИРО
 РАД.ОТЗ. КРА.АВН

СЕТКА АРМАТУРНАЯ
(С19)

СТАДИЯ МАССА МАСШТАБ

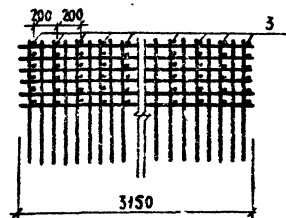
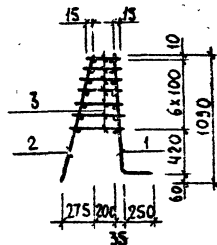
Р 16.7 1:50

ЛИСТ ЛАСТОВ 1

ЦНИИЭП

ИНЖЕНЕРНОГО ОБРАЗОВАНИЯ
Г. МОСКВА

Альбомы
 ТИПОВОЙ ПРОЕКТ 902-3-26.83



Формат	Зона	Поз	Обозначение	Наименование	Кол	Примеч
				<u>СВАРОЧНЫЕ ЕДИНИЦЫ</u>		
И	1	ТП	КЖИ-КП1-С20	СЕТКА С20	1	
И	2	ТП	КЖИ-КП1-С21	СЕТКА С21	1	
				<u>ДЕТАЛИ</u>		
Б4	3			φ 8A1 ГОСТ5781-75 l _{ср} =335	42	0,13

1 МАРКА СТАЛИ ДЛЯ ПОЗ.3-ВСт3 сп2.
 2 СТЕЖИ ПОЗ.3 ПРИВАРИТЬ К СЕТКАМ
 С 20 И С21 С ПОМОЩЬЮ СВАРОЧНЫХ
 КЛЕЩЕЙ В СОТВЕТСТВИИ С ТРЕБОВА-
 НИЯМИ СН 393-78.

ИНВ. № ПОЛ. ПРОВЕРИЛ И ДАТА ВЗАИМ. ИНВ. №

ПРИВЯЗАН
ИНВ. №

ТП 902-3-26.83 КЖИ. КП1

И.КОНСТ. ЛОУЦКЕР
 ПРОВЕРИЛ К.УРАГАНОВА
 СТ.ИНЖ. СТРОИЧЕНКО
 Т.П. ЛОУЦКЕР
 ГЛА.КОНСТ. ШАПИРО
 РАД.ОТЗ. КРА.АВН

КАРКАС ПРОСТРАНСТВЕННЫЙ
(КП1)

СТАДИЯ МАССА МАСШТАБ

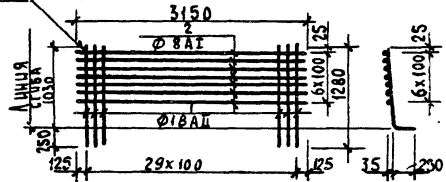
Р 232.3 1:50

ЛИСТ ЛАСТОВ

ЦНИИЭП

ИНЖЕНЕРНОГО ОБРАЗОВАНИЯ
Г. МОСКВА

ГОСТ 4098-68-КТ-2 РАЗВЕРТКА



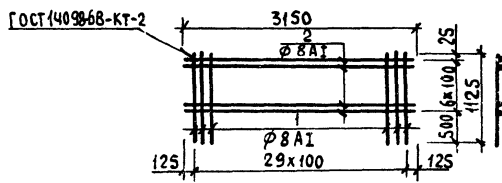
ФОРМАТ	ЗОНА	ПОС	ОБОЗНАЧЕНИЕ	НАИМЕНОВАНИЕ	КОЛ.	ПРИМЕЧАНИЕ
				<u>ДЕТАЛИ</u>		
Б4	1			Ф 18АII ГОСТ5781-75 l=1280	30	2,57кг
Б4	2			Ф 8АI ГОСТ5781-75 l=3150	96	1,24кг

1. МАРКА СТАЛИ ПОЗ. 1-10ГТ.
2. МАРКА СТАЛИ ПОЗ. 2-ВСтЗсп2.

ПРИВЯЗАН			
ИНВ. №			

ТП 902-3-26.83		КЖИ КП-С20	
СЕТКА АРМАТУРНАЯ (С20)		СТАВКА	МАССА
		р 1964	1:50
		ЛИСТ	ЛИСТОВ 1
		ЦНИИЭП ИНЖЕНЕРНОГО ОБОРУДОВАНИЯ	
И. КОНТР.	ЛОУЧКЕР		
ПРОВЕРИЛ	КУРГАНОВА		
СТ. ИНЖ.	СТРОНГИН		
ГШП	ЛОУЧКЕР		
Т.А. КОНСТ.	ШАПЦОВ		
АУ. ОТД.	КРАСАВИН		

ТИПОВОЙ ПРОЕКТ 902-3-26.83 АЛЬБОМ IV



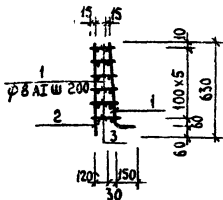
ФОРМАТ	ЗОНА	ПОС	ОБОЗНАЧЕНИЕ	НАИМЕНОВАНИЕ	КОЛ.	ПРИМЕЧАНИЕ
				<u>ДЕТАЛИ</u>		
Б4	1			Ф 8АI ГОСТ5781-75 l=125	30	0,43кг
Б4	2			Ф 8АI ГОСТ5781-75 l=3150	7	1,24кг

МАРКА СТАЛИ ПОЗ. 1,2-ВСтЗсп2

ПРИВЯЗАН			
ИНВ. №			

ТП 902-3-26.83		КЖИ КП-С21	
СЕТКА АРМАТУРНАЯ (С21)		СТАВКА	МАССА
		р 21,6	1:50
		ЛИСТ	ЛИСТОВ 1
		ЦНИИЭП ИНЖЕНЕРНОГО ОБОРУДОВАНИЯ С. МОСКВА	
И. КОНТР.	ЛОУЧКЕР		
ПРОВЕРИЛ	КУРГАНОВА		
СТ. ИНЖ.	СТРОНГИН		
ГШП	ЛОУЧКЕР		
Т.А. КОНСТ.	ШАПЦОВ		
НАЧ. ОТД.	КРАСАВИН		

18967-04 28



ФОРМАТ	ЗОНА	ПОЗ.	ОБОЗНАЧЕНИЕ	НАИМЕНОВАНИЕ	КОЛ.	ПРИМЕЧАНИЕ
				СВАРОЧНЫЕ ЕДИНИЦЫ		
А4	1	ТП	КНИ-КПЗ-С22	СЕТКА С22	1	
А4	2	ГП	КНИ-КПЗ-С17	СЕТКА С17	1	
				ДЕТАЛИ		
А4	3			Ф8АШ ГОСТ5781-75 $\rho_{ср} = 165$	96	0,04 кг

1. Марка стали поз. 3 - ВСт 3 сп 2.
 2. Стержни поз. 3 приварить к сеткам С22 и С17 с помощью сварочных клещей в соответствии с требованиями СН393-74.

ПРИВЯЗАН

ИВВ №

ТП 902-3-26.83

КЖИ КПЗ

СТАВЛЯ МАССА МАСШТАБ

КАРКАС ПРОСТРАНСТВЕННЫЙ
(КПЗ)

Р 39,5 1:50

ЛИСТ ЛИСТОВ 1

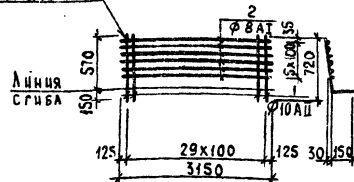
ЦНИИЭП
ИНЖЕНЕРНОГО ОБОРУДОВАНИЯ
Г. МОСКВА

И. КОНТР. ЛОУЦКЕР
ПРОВЕРИЛ КАРСАНОВ
СТ. ИНЖ. СТРОНГИН
И. П. ЛОУЦКЕР
И. П. ЛОУЦКЕР
И. П. ЛОУЦКЕР
И. П. ЛОУЦКЕР
И. П. ЛОУЦКЕР

АЛБОМЪ

Типовой проект 902-3-26.83

ГОСТ 14092-66 КТ-2 РАЗВЕРТКА



ФОРМАТ	ЗОНА	ПОЗ.	ОБОЗНАЧЕНИЕ	НАИМЕНОВАНИЕ	КОЛ.	ПРИМЕЧАНИЕ
				ДЕТАЛИ		
Б4	1			Ф10АШ ГОСТ5781-75 $\rho = 740$	30	0,44 кг
Б4	2			Ф8АШ ГОСТ5781-75 $\rho = 3,50$	6	1,24 кг

Марка стали поз. 1 - 10ГТ, поз. 2 - ВСт 3 сп 2.

ПРИВЯЗАН

ИВВ №

ТП 902-3-26.83

КЖИ КПЗ С22

СТАВЛЯ МАССА МАСШТАБ

СЕТКА АРМАТУРНАЯ
(С22)

Р 20,6 1:50

ЛИСТ ЛИСТОВ 1

ЦНИИЭП
ИНЖЕНЕРНОГО ОБОРУДОВАНИЯ
Г. МОСКВА

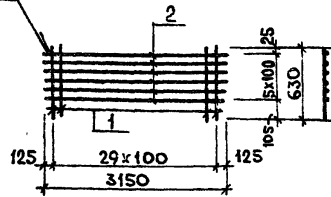
И. КОНТР. ЛОУЦКЕР
ПРОВЕРИЛ КАРСАНОВ
СТ. ИНЖ. СТРОНГИН
И. П. ЛОУЦКЕР
И. П. ЛОУЦКЕР
И. П. ЛОУЦКЕР
И. П. ЛОУЦКЕР
И. П. ЛОУЦКЕР

К. ПИЛОНОВА

ФОРМАТ

10967-04 29

ГОСТ 14098-68-КТ-2



ФОРМА	ЗОНА	Поз.	ОБОЗНАЧЕНИЕ	НАИМЕНОВАНИЕ	КОЛ.	ПРИМЕЧ.
				<u>ДЕТАЛИ</u>		
Б4	1			Ø 8 АІ ГОСТ 5781-75 $\rho=630$	30	0,25 кг
Б4	2			Ø 8 АІ ГОСТ 5781-75 $\rho=3150$	6	1,24 кг

Марка стали поз. 1,2 - ВСт 3 Сп2

Привязан

Изм. №

Т.П. 902-3-26.83 - КЖИ. КПЗ. С17

СЕТКА АРМАТУРНАЯ
(С17)

СТАДИЯ | МАССА | МАСШТАБ

Р | 14,9 | 1:50

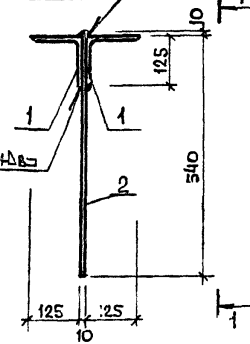
Лист | Листов 1

ЦИНИЭП
Инженерного Оборудования
г. Москва

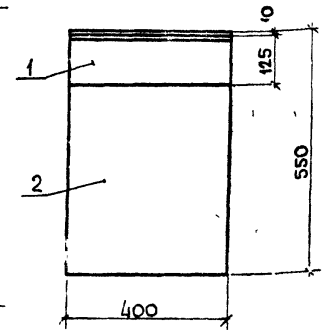
Н.КОНТР. ЛОУЦКЕР
 ПРОВЕРИЛ КУРГАНОВА
 Сп. инж. СТРОНГИН
 ГИП ЛОУЦКЕР
 ДЛ.КОНСТ. ШАПИРО
 НАЧ.ОТД. КРАСАВИН

Типовой проект 902-3-26.83 АЛЬБОМ IV

ГОСТ 5264-80-И1-Д8



Вид 1-1



ФОРМА	ЗОНА	Поз.	ОБОЗНАЧЕНИЕ	НАИМЕНОВАНИЕ	КОЛ.	ПРИМЕЧ.
				<u>ДЕТАЛИ</u>		
Б4	1			Б-125x125x1001-500-75 ГОЛОК ВСТЗСН5-1 ГОСТ 535-79	2	12,4 кг
Б4	2			Б-10x400x1003-76 ГОЛОК ВСТЗСН5-1 ГОСТ 535-79	1	16,2 кг

Привязан

Изм. №

Т.П. 902-3-26.83 КЖИ. МС2

ИЗДЕЛИЕ СОЕДИНИТЕЛЬНОЕ
(МС2)

СТАДИЯ | МАССА | МАСШТАБ

Р | 40 | 1:10

Лист | Листов 1

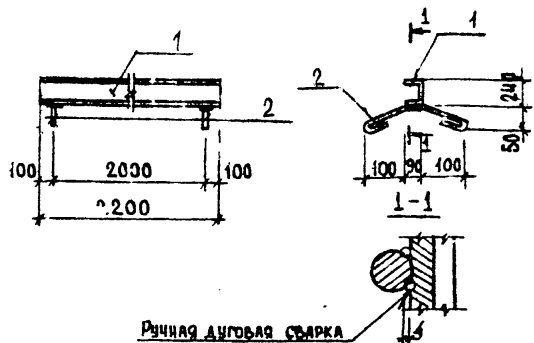
ЦИНИЭП
Инженерного Оборудования
г. Москва

Изм. № подл. Подпись и дата (Ф.И.О. инж. А.)

Н.КОНТР. ЛОУЦКЕР
 ПРОВЕРИЛ КУРГАНОВА
 Сп. инж. СТРОНГИН
 ГИП ЛОУЦКЕР
 ДЛ.КОНСТ. ШАПИРО
 НАЧ.ОТД. КРАСАВИН

18967-04 30

Копировала: КОВАЛОВА ФОРМА-44



ФОРМА ЗОНА	ПОС.	ОБОЗНАЧЕНИЕ	НАИМЕНОВАНИЕ	КОЛ.	ПРИМЕ- ЧАНИЕ
			<u>ДЕТАЛИ</u>		
БЧ	1		Лист ГОСТ 8140-72 ИЗМЕРИТЕЛЬНЫЕ ШТАБЛЕТКИ С-2200	1	52,8 кг
БЧ	2		ФЛАНГ ГОСТ 5781-75 С-410	2	0,09 кг

Закладное изделие окрасить масляной краской
за 2 раза по грунтовке.

ПРИВЯЗКА

ИНВ. №

Т.п. 902-3-26.83

КНИ. МН2

ИЗДЕЛИЕ ЗАКЛАДНОЕ
(МН2)

СТАНДА. МАССА (МАСШТАБ)

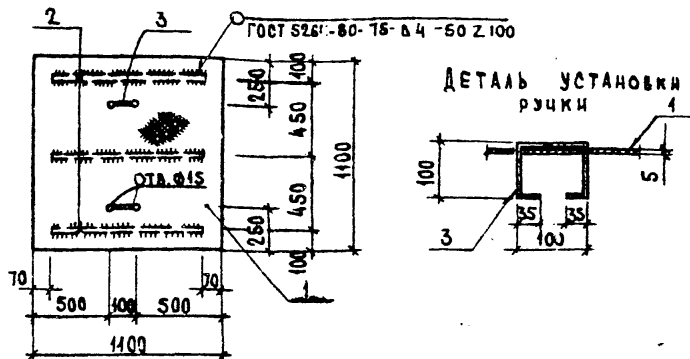
р 53 1:20

Лист Листов 1

ЦНИИЭП
Инженерного Оборудования
г. Москва

ИНВ. № ПОДПИСЬ НАЧА. ЗАМ. ЦИЛ.Н.

ТИПОВОЙ ПРОЕКТ 902-3-26.83 АЛЬБОМУ



ФОРМА ЗОНА	ПОС.	ОБОЗНАЧЕНИЕ	НАИМЕНОВАНИЕ	КОЛ.	ПРИМЕ- ЧАНИЕ
			<u>ДЕТАЛИ</u>		
БЧ	1		Лист ромб К-50 х1100-1100 в ст 309 ГОСТ 8568-77*	121/2	52,3 кг
БЧ	2		Б-24x40 ГОСТ КС-76 ПОЛОСА СТАЛЬ С15-1 (ГОСТ 535-75) С-900	3	1,2 кг
БЧ	3		ФЛАНГ ГОСТ 5781-75 С-400	2	0,8 кг

Щит окрасить масляной краской за 2 раза
по грунтовке.

ПРИВЯЗКА

ИНВ. №

Тп 902-3-26.83

КНИ. Ц4

ЩИТ МЕТАЛЛИЧЕСКИЙ
(Ц4)

СТАНДА. МАССА (МАСШТАБ)

р 56,5 1:25

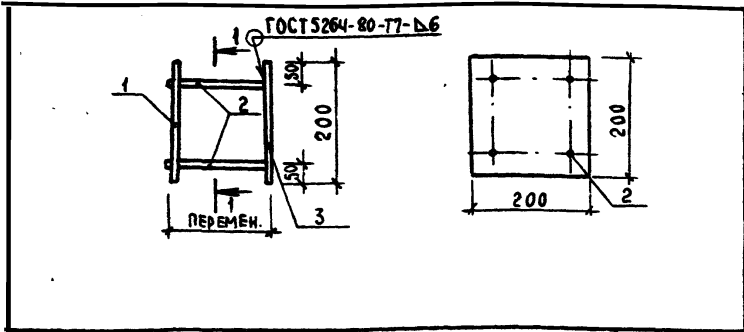
Лист Листов 1

ЦНИИЭП
Инженерного Оборудования
г. Москва

Копировать

Формат И 18967-04 31

Формат И 44



Обозначение	Наименование	Кол.	Примечание
ДЕТАЛИ			
Б4	1	1	3,14 кг
Б4	2	4	0,11 кг
Б4	3	1	3,14 кг

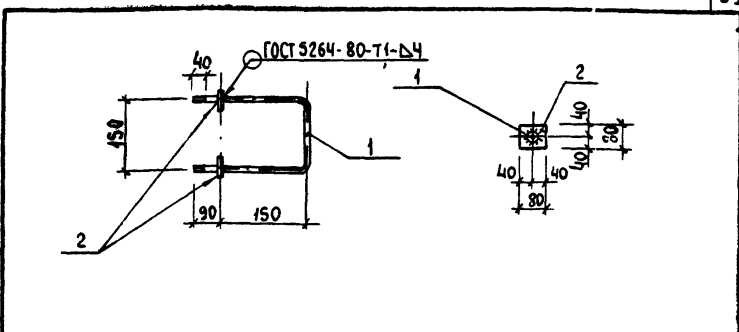
- В пластине поз. 1 отверстия раззенковать
- Штыри поз. 2 приварить к поз. 1 после установки закладной детали в паз. Расстояние между пластинами поз. 1 и 3 определяется по месту.
- Закладное изделие оцинковать.

ПРИВЯЗАН			
ИВ. №			

ТП 902-3-26.83		КЖИ.МНИ	
Изделие закладное (МНИ)	СТАЛЬ	МАССА	МАСШТАБ
	р	6,72	1:10
Лист		Листов 1	
ЦНИИЭП Инженерного оборудования г. Москва			

И.КОНТ. ЛОУЦКЕР
 ПРОВЕРИЛ ЛОУЦКЕР
 С.И.И. СТРОИЧИН
 Г.П. ЛОУЦКЕР
 Г.А. КОНСТ. ШАПИРО
 И.А. ОТД. КРАСАВИН

Типовой проект 902-3-26.83 АЛЮМИН



Обозначение	Наименование	Кол.	Примеч.
ДЕТАЛИ			
Б4	1	1	1,53 кг
Б4	2	2	0,3 кг

- Марка стали для поз. 1 ВСт 3сп2.
- Окрасить лаком ХС-784 по ГОСТ 7313-75 за 3 раза по грунтовке ХС-УО за 2 раза.

ПРИВЯЗАН			
ИВ. №			

ТП 902-3-26.83		КЖИ.МС1	
Изделие соединительное (МС1)	СТАЛЬ	МАССА	МАСШТАБ
	р	1,83	1:10
Лист		Листов 1	
ЦНИИЭП Инженерного оборудования г. Москва			

И.КОНТ. ЛОУЦКЕР
 ПРОВЕРИЛ ЛОУЦКЕР
 С.И.И. СТРОИЧИН
 Г.П. ЛОУЦКЕР
 Г.А. КОНСТ. ШАПИРО
 И.А. ОТД. КРАСАВИН

