

ТИПОВОЙ ПРОЕКТ

901-3-193.84

РЕАГЕНТНОЕ ХОЗЯЙСТВО
НА 5 РЕАГЕНТОВ

ДЛЯ СТАНЦИИ ОЧИСТКИ ВОДЫ
ПОВЕРХНОСТНЫХ ИСТОЧНИКОВ

С СОДЕРЖАНИЕМ ВЗВЕШЕННЫХ ВЕЩЕСТВ ДО 150 МГ/Л

ПРОИЗВОДИТЕЛЬНОСТЬЮ 100 ТЫС. М³/СУТ

АЛЬБОМ IV ЧАСТЬ 2.

СТРОИТЕЛЬНЫЕ ИЗДЕЛИЯ ОТДЕЛЕНИЯ
НА 3 ДОПОЛНИТЕЛЬНЫХ РЕАГЕНТА

Ш.н.в. № 19595-04

				ПРИВЯЗАН	
ИНВ. №					

ТИПОВОЙ ПРОЕКТ
901-3-193.84

РЕАГЕНТНОЕ ХОЗЯЙСТВО НА 5 РЕАГЕНТОВ

ДЛЯ СТАНЦИИ ОЧИСТКИ ВОДЫ ПОВЕРХНОСТНЫХ ИСТОЧНИКОВ
С СОДЕРЖАНИЕМ ВЗВЕШЕННЫХ ВЕЩЕСТВ ДО 150 МГ/Л
ПРОИЗВОДИТЕЛЬНОСТЬЮ 100 ТЫС. М³/СУТ.

СОСТАВ ПРОЕКТА:

- Альбом I Архитектурно-строительные чертежи
Часть 1. Реагентное хозяйство на 2 основных реагента (из ТП 901-3-192.84) Часть 2. Отделение реагентного хозяйства на 3 дополнительных реагента
Альбом II Технологическая, санитарно-техническая часть нестандартизированное оборудование
Часть 1. Реагентное хозяйство на 2 основных реагента (из ТП 901-3-192.84) Часть 2. Отделение реагентного хозяйства на 3 дополнительных реагента
Альбом III Электротехническая часть. Связь и сигнализация.
Часть 1. Реагентное хозяйство на 2 основных реагента (из ТП 901-3-192.84) Часть 2. Отделение реагентного хозяйства на 3 дополнительных реагента.
Альбом IV Строительные изделия.
Часть 1. Реагентное хозяйство на 2 основных реагента (из ТП 901-3-192.84) Часть 2. Отделение реагентного хозяйства на 3 дополнительных реагента.
Альбом V Ведомости потребности в материалах.
Часть 1. Реагентное хозяйство на 2 основных реагента (из ТП 901-3-192.84). Часть 2. Отделение реагентного хозяйства на 3 дополнительных реагента.
Альбом VI Спецификация оборудования.
Часть 1. Реагентное хозяйство на 2 основных реагента (из ТП 901-3-192.84) Часть 2. Отделение реагентного хозяйства на 3 дополнительных реагента.
Альбом VII Сборник спецификаций оборудования.
Часть 1. Реагентное хозяйство на 2 основных реагента (из ТП 901-3-192.84) Часть 2. Отделение реагентного хозяйства на 3 дополнительных реагента.
Альбом VIII Сметы
Часть 1. Реагентное хозяйство на 2 основных реагента (из ТП 901-3-192.84) Часть 2. Отделение реагентного хозяйства на 3 дополнительных реагента.

Альбом IV Часть 2.

РАЗРАБОТАН
ЦНИИЭП инженерного оборудования
городов, жилых и общественных зданий
ГЛАВНЫЙ ИНЖЕНЕР ИНСТИТУТА
ГЛАВНЫЙ ИНЖЕНЕР ПРОЕКТА


А. КЕТАОВ
Р. ЧИЧЕРИНА

УТВЕРЖДЕН ГОСГРАЖДАНСТРОЕМ
ПРИКАЗ № 297 от 31 октября 1980 г.
ВВЕДЕН В ДЕЙСТВИЕ
ЦНИИЭП инженерного оборудования
ПРИКАЗ № 125 от 23 декабря 1983 г.

Привязан	

ИНВ. №

19595-04

СОДЕРЖАНИЕ АЛЬБОМА

ИНВ. НЕ ПОДЛ. ПОДПИСЬ И ДАТА ВЗАИМ. ИНВ. №

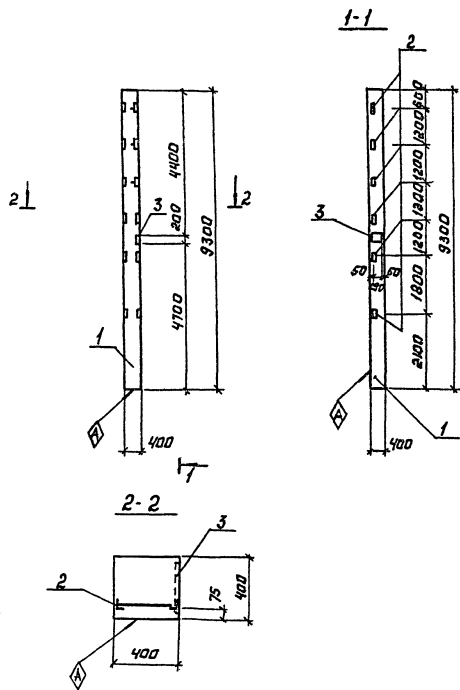
Формат	Обозначение	Наименование	Стр.	Примеч.
12	ТП 901-3-193.84 КЖИ.К1	Колонна К1	3	
12	ТП 901-3-193.84 КЖИ.К2	Колонна К2	4	
12	ТП 901-3-193.84 КЖИ.К3	Колонна К3	5	
12	ТП 901-3-193.84 КЖИ.К4	Колонна К4	6	
12	ТП 901-3-193.84 КЖИ.К5	Колонна К5	7	
12	ТП 901-3-193.84 КЖИ.К6	Колонна К6	8	
12	ТП 901-3-193.84 КЖИ.К7	Колонна К7	9	
12	ТП 901-3-193.84 КЖИ.К8	Колонна К8	10	
12	ТП 901-3-193.84 КЖИ.К9	Колонна К9	11	
12	ТП 901-3-193.84 КЖИ.К10	Колонна К10	12	
12	ТП 901-3-193.84 КЖИ.Б1	Балка Б1 (БС1)	13	
12	ТП 901-3-193.84 КЖИ.Б2	Балка Б2 (БС2)	14	
12	ТП 901-3-193.84 КЖИ.Б3	Балка Б3 (БС3)	15	
12	ТП 901-3-193.84 КЖИ.Б4	Балка Б4 (БС4)	16	
12	ТП 901-3-193.84 КЖИ.Б5	Балка Б5 (БС5)	17	
12	ТП 901-3-193.84 КЖИ.Б6	Балка Б6 (БС6)	18	
12	ТП 901-3-193.84 КЖИ.ПГЧ	Плита покрытия ПГЧ (П1; П2; П3) Сборочный чертеж	19	
12	ТП 901-3-193.84 КЖИ.ПГЧ	Плита покрытия ПГЧ (П1; П2; П3)	20	
12	ТП 901-3-193.84 КЖИ.ПГ5	Плита покрытия ПГ5 (П6)	21	
12	ТП 901-3-193.84 КЖИ.ПС12	Панель стеновая ПС12	22	
11	ТП 901-3-193.84 КЖИ.МС1	Элемент соединительный МС1	23	
11	ТП 901-3-193.84 КЖИ.МС2	Элемент соединительный МС2	23	
12	ТП 901-3-193.84 КЖИ.РН5	Рана металлическая РН5	24	
12	ТП 901-3-193.84 КЖИ.РН6	Рана металлическая РН6	25	
12	ТП 901-3-193.84 КЖИ.Щ7	Металлический щит Щ7	26	
11	ТП 901-3-193.84 КЖИ.Сн33	Сетка арматурная С33	27	

Формат	Обозначение	Наименование	Стр.	Примеч.
11	ТП 901-3-193.84 КЖИ.Сн34	Сетка арматурная С34	27	
11	ТП 901-3-193.84 КЖИ.Сн37	Сетка арматурная С37; С39	28	
11	ТП 901-3-193.84 КЖИ.Сн39	Сетка арматурная С39	28	
11	ТП 901-3-193.84 КЖИ.Сн36	Сетка арматурная С36	29	
11	ТП 901-3-193.84 КЖИ.Сн40	Сетка арматурная С40; С41	29	
11	ТП 901-3-193.84 КЖИ.Сн42	Сетка арматурная С42; С43	30	
11	ТП 901-3-193.84 КЖИ.ПР1	Перегородка ПР1	30	
11	ТП 901-3-193.84 КЖИ.ПР2	Перегородка ПР2	31	
11	ТП 901-3-193.84 КЖИ.МС3	Элемент соединительный МС3	31	
11	ТП 901-3-193.84 КЖИ.Сн35	Сетка арматурная С35	32	
11	ТП 901-3-193.84 КЖИ.ПР1	Перегородка ПР1	33	
11	ТП 901-3-193.84 КЖИ.ПР2	Перегородка ПР2	33	

КОПИРОВАЛ :

Формат ЯЗ

1953г-94



Покрытие закладных изделий:
Гор. 4.50-60

Элемент	Зона	Поз.	Обозначение	Наименование	Кол.	Примеч.
				Документация.		
			1.423-3 Вып.1	Эк. в. Колонны прицепельно-ходовые сечением 400х75 мм - новых производственных заводов без мастовых кранов высотой 96 м.		
				Сборочные единицы.		
1			1.423-3 Вып.1	Колонна КЭ 4-4	1	
2			1.423-3 Вып.2	Изделие закладное М1-14	6	1.8 кг
3			1.423-3 Вып.2	Изделие закладное М1-12	1	6.0 кг

Ведомость расхода стали на дополнительные закладные изделия, кг

Марка элемента	Изделия закладные					
	Арматура класса		Прокат марки			Итого
	АIII		ВСт 3 кп2			
	ГОСТ 5781-82		ГОСТ 8509-72 ГОСТ 103-76			
	Ф12		Углеродистый	Углеродистый	Углеродистый	
К2	338		338	6.64	6.64	4.6
				4.6		13.62

ПРИБЯЗАН:

ИНВ.№			

ПРОВЕР.	ЛЕВИНА	<i>Левина</i>
СКИНЖ.	КИСЕЛЕВА	<i>Киселева</i>
РУК. ГР.	ПИСЬМАН	<i>Письман</i>
ТИП	ЛЕВИНА	<i>Левина</i>
ТАКЖЕ	ШАПИРО	<i>Шапиро</i>
ПОДПИСЬ	ЛЕВИНА	<i>Левина</i>
НАЧ. ОТД.	КРАСАВИН	<i>Красавин</i>

КОПИРОВАЛ: ЛУТЯНОВА

ТП 901-3-193.84

КЖИ К2

КОЛОННА К2.

СТАЛЬНАЯ МАССА МАСШТАБ

P 3700

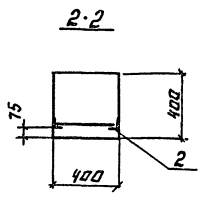
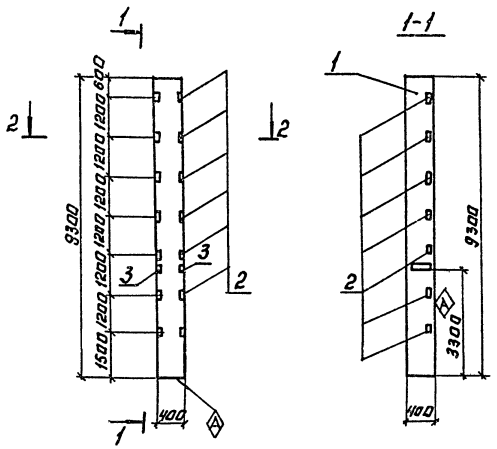
ЛИСТ: ЛИСТОВ: 1

ИНЖЕНЕРНО-ПРОЕКТИРОВАТЕЛЬСКИЙ ЦЕНТР
г. Москва

ФОРМАТ: А3

Типовый проект 901-3-193.84 Альбом IV, часть 2

ИЗДАНИЕ ПОДЛЕЖИТ ПРОВЕРКЕ И АКТУ ЦЕНАМ. ИВБ.№ 2



покрытие закладных изделий - гар. ц 50 - 60.

Рядовая вышка	Гвоз.	Обозначение	Наименование	Кол.	Примеч.
			Документация.		
		1.423-3 Вып.1	из колонны прямоугольной сечением выкатываемых производственных зданий без настилов кровли		
			высотой 9.6м.		
			Сварочные единицы.		
1		1.423-3 Вып.1	Колонна КВ4-4	1	
2		1.423-3 Вып.2	Изделие закладное М-14	7	1.8 кг
3		1.423-3 Вып.2	Изделие закладное М-12	2	6.0 кг

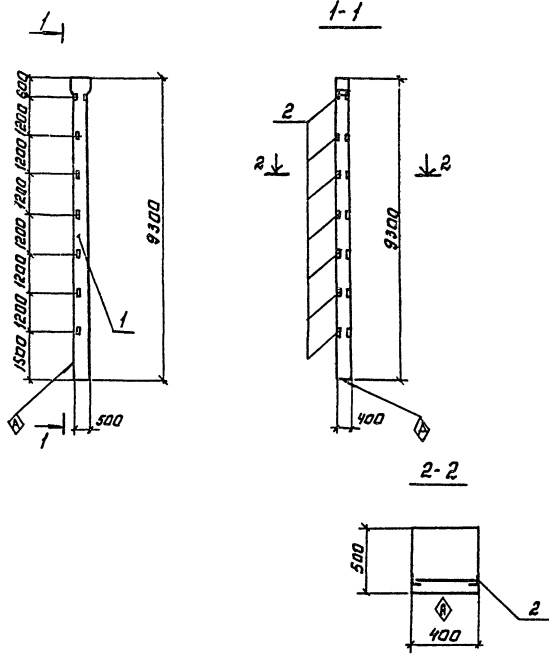
Ведомость расхода стали на дополнительные закладные изделия, кг

Марка элемента	Изделия закладные				Итого
	Арматура класса		Прокат марки		
	А III		В ст 3 кп2		
	ГОСТ 6781-82		ГОСТ 6508-72		
К3	φ12		Итого	12.28	29.35
	5.11		5.11	10.08	9.2

ИВБ.№	ПРИБВ.№	ПРОВЕР: ЛЕВИНА	СПЕЦ. ПРОВ. КИСЕЛЕВА	ТП 901-3-193.84	КЖИ. КЗ
		РЧК. ГР. ПИНСЬМАЯ	СПЕЦ. ПРОВ. ЛЕВИНА	Колонна КЗ	СТАДИЯ МАССА / МАШТАБ
		Г.П. КОНСТ. ШИПИРО	СПЕЦ. ПРОВ. ЛЕВИНА		Р 3700 -
		И. КОНСТ. ЛЕВИНА	СПЕЦ. ПРОВ. ЛЕВИНА		ЦНИИЭП
		И.А. ОТД. КРАСАВИН	СПЕЦ. ПРОВ. ЛЕВИНА		ИНЖЕНЕРНО-ОБОРУДОВАНИЕ г. МОСКВА

КОПИРОВАЛ: ЛОГИНОВА

ФОРМАТ: А3



Покрытие закладных изделий:
гор. ц 50-60.

Формат	Элемент	№	Обозначение	Наименование	Кол.	Примеч.
				Документация		
			1.423-3 Вып.1	И.б. колонны для моста Ново-Семеновского производственных зданий без мастовых кранов высотой 9,6 м.		
				Сварочные единицы.		
	1	1.423-3	Вып.1	Колонна КВ4-23	1	
	2	1.423-3	Вып.2	Изделие закладное м-14	7	1,8 кг

Ведомость расхода стали на дополнительные закладные изделия, кг.

Марка элемента	Изделия закладные					
	Арматура класса			Прокат Марки		
	АIII			ВСтЗ К17 2		
	ГОСТ 5781-82			ГОСТ 8509-72		
	φ12	φ16	φ20	φ25	φ30	φ36
К4	2,31			2,31	1,08	11,08

ПРИВЯЗАН:

ИМЬ.№			

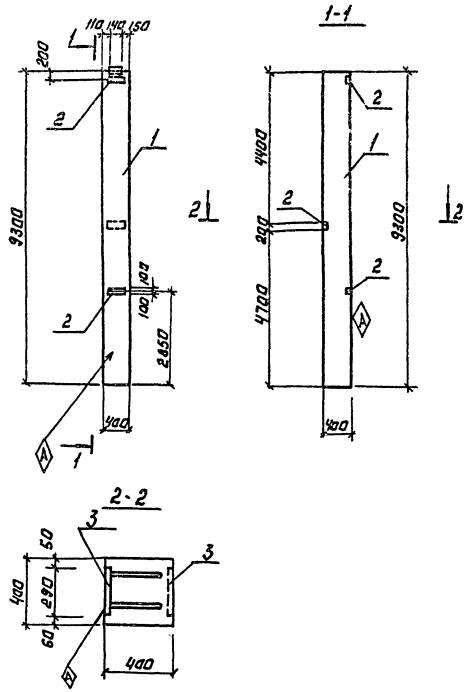
ПРОВЕР: ЛЕВИНА	СДЕЛАНО	ТН 901-3-193.84	КЖИ. К4
СТ.И.Ж. КИСЕЛОВА	КА	КОЛОННА К4.	СТАДИЯ МАССА
УК.ГР. ЛИБЕЯН	КА		МАШТАБ
И.П. ЛЕВИНА	КА		Р 4700 -
А.КОНСТ. ШАПИРО	КА		АНСТ
И.КОНТ. ЛЕВИНА	КА		ЦНИИЭП
НАЧ.ОТД. КРАСАВИН	КА		НИИЖЕНОГОБОРДОВАНИЯ

КОПИРОВАЛ: ЛОГИНОВА

ФОРМАТ: А3

ПРОЕКТ 901-3-193.84 ЧАСТЬ II, ЧАСТЬ 2

ИЗДАНИЕ ПОДПИСИ И ДАТЫ ВЗН. ИЛИ ВР.М.



Покрытие закладных изделий:
ГОР: 450-60

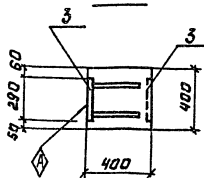
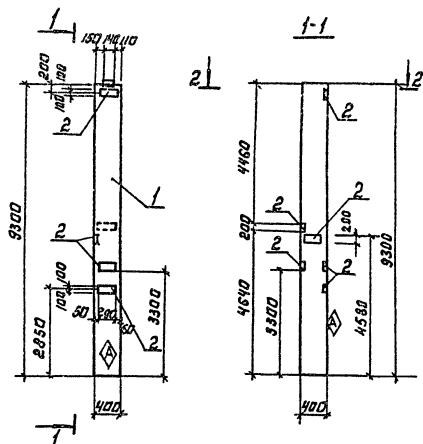
Коды Зона Плоск	Обозначение	Наименование	Кол. Примеч.
		<u>Документация</u>	
	1.423-3 Вып.1	И.З.Колонны промежуточные Гевеняра для закладных изделий без мастявых кранов высотой 96 м	
		<u>Сборочные единицы</u>	
1	1.423-3 Вып.1	Колонна К84-4	1
2	1.423-3 Вып.2	Изделие закладное МТ-12	3

Ведомость расхода стали на дополнительные закладные изделия, кг

Марка Элемента	Изделия закладные						Итого
	Арматура класса			Прокат марки			
	АIII			ВСтЗ кп2			
	ГОСТ 5781-82			ГОСТ 105-76			
	φ12		Угловые			Итого	
К5	4,2		4,2	13,8		13,8	18,0

ПРОВЕР. ЛЕВИНА		ТП 901-3-193.84		КЖИ. К5	
СУИЖ. КИСЕЛОВА		КОЛОННА К5		КЛАДНИЦА	МАСШТАБ
РЧК.ГР. ПИВЬМАЯ				Р	3700
ГИП. ЛЕВИНА				ЛАСТ.	ЛАСТОВ:1
ГА.КОНСТ. ШАПНРО				ЦНИИЭП	
Н.КОНТ. ЛЕВИНА				ИНЖЕНЕРНОЕ ОБОРУДОВАНИЕ	
ИВ.№				г.Москва	
				ФОРМАТ: А3	

Копировала: ЛУЧИНОВА



Покрyтие закладных изделий:
Гор. 450-60.

Кол-во	Марка	Обозначение	Наименование	Кол.	Примеч.
			Документация.		
		1. 423-3 Вып.1	Ин. э. колонны прямоугольной сеченной с арматурными прокладками из стали без маст. вых. красок высотой 9,6 м.		
			Рабочие единицы.		
1	1.423-3	Вып.1	Колонна К 34-4	1	
2	1.423-3	Вып.2	Изделие закладное И-12	6	6,0 кг

Ведомость расхода стали на дополнительные закладные изделия, кг

Марка элемента	Изделия закладные				Угата
	Арматура класса		Прокат марки		
	А В		В ст 3.кп2		
	гост 5701-82		гост 103-76		
к 6	φ12		Угата	2000	Угата
	8,4		8,4	276	276,36,0

Тп 901-3-193.84

КЖИ К6

ПРОВЕР: ЛЕВИНА
 СТУ. ИЖ.: КИСЕЛЁВА
 РИ. ГР.: ПИСЕВНИК
 ГУП: ЛЕВИНА
 ГА. КИ. СТР.: ШАДРИН
 ИЖ. ОНТ.: ЛЕВИНА
 НАЧ. ОТД.: КРАСОВИЧ

КОЛОННА К6

СТАЛЬ И МАССА ПРИБЛИЖИТЕЛЬНО

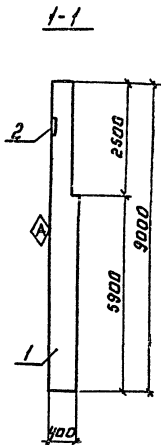
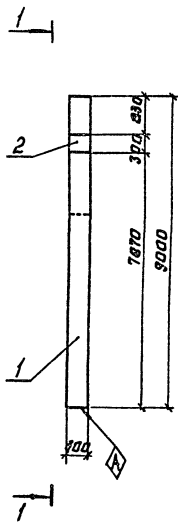
Р 3700 —

ЛИСТ: ЛИСТОВ: 1

ИНИИЭП
 ИНЖЕНЕРНО-ТЕХНИЧЕСКОЕ
 БУРОВАНИЕ
 г. МОСКВА

КОПИРОВАНА: ЛОГИНОВА

ФОРМАТ: А3



Покрытие закладных изделий
- Гор. ц 50 - 60.

Формат Листа	Лист №	Обозначение	Документация	Кол.	Примеч.
			Документация		
			Узел-дет. факчеркабые ко- лонны для стыковой сеп- тической для одноэтажных производственных зданий		
			Сборочные единицы.		
	1	Шифр 460-75 Вып. 1-1	Колонна КФ 21-2		
	2	Шифр 460-75 Вып. 1-2	Изделие закладные мн1	1	7.8 кг

Ведомость расхода стали на дополнительные
закладные изделия, кг

Марка элемента	Изделия закладные						
	Арматура класса			Прокат марки			
	А III			ВСтЗ кп. 2			
	ГОСТ 5781-82			ГОСТ 103-76			
	φ10		Штап	300x8		Штап	
К7	2.1		2.1	5.7		5.7	7.8

П Р И В Я З А Н :

И П В №

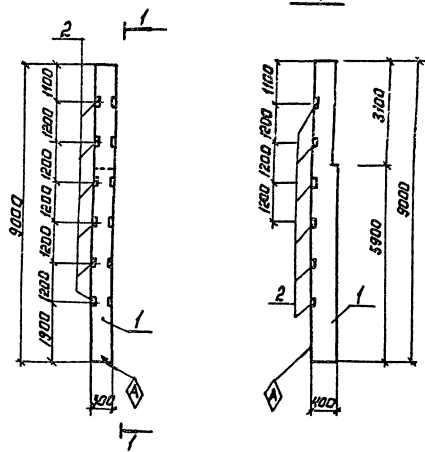
			Т П 9 0 1 - 3 - 1 9 3 . 8 4	К Ж И К 7
П Р О В Е Р . Л Е В И Н А	С Ч Е К И		К О Л О Н Н А К 7 .	С Т А Д И Я М А С Ш Т А Б
С Т . И Н Ж . К И С Е Л Е В А	С Ч Е К И			Р 2500 -
Р У Б . Г Р . П И С Е М А Н	С Ч Е К И			Л И С Т . Л И С Т О В :
Г И П Л Е Б И Н А	С Ч Е К И			И Н Ж Е Н Е Р С К О Е Б У Р О У Д О В А Н И Е
Г А . К О Н Ц И Ш А И Н О В	С Ч Е К И			г . М О С К В А
И К О Н Т Р . Л Е В И Н А	С Ч Е К И			
Н А Ч . О Т Д . К Р А С А В И Н	С Ч Е К И			

К О П И Р О В А Л : Л О Г И Н О В А

Ф О Р М А Т : А 3

Типовой проект 901-3-193.84/А660М IV, часть 2

ИЗДАНИЕ: ШАРИКОВА ИЛИ КУРЬЕВ



Покрытие закладных изделий - гар. ц 50-60.

ПРИБЯЗАН:	
ИНВ. №	

Кол.	Обозначение	Наименование	Кол.	Примеч.
		Документация		
	Шифр 460-75 Вып. 0	Железобетонные колонны прямоугольного сечения для одноэтажных производственных зданий		
		Сборочные единицы		
1	Шифр 460-75 Вып. 1-1	Колонна КФ 21-2 Изделие закладное		
2	Шифр 460-75 Вып. 1-2	МНВ	6	

Ведомость расхода стали на дополнительные закладные изделия, кг

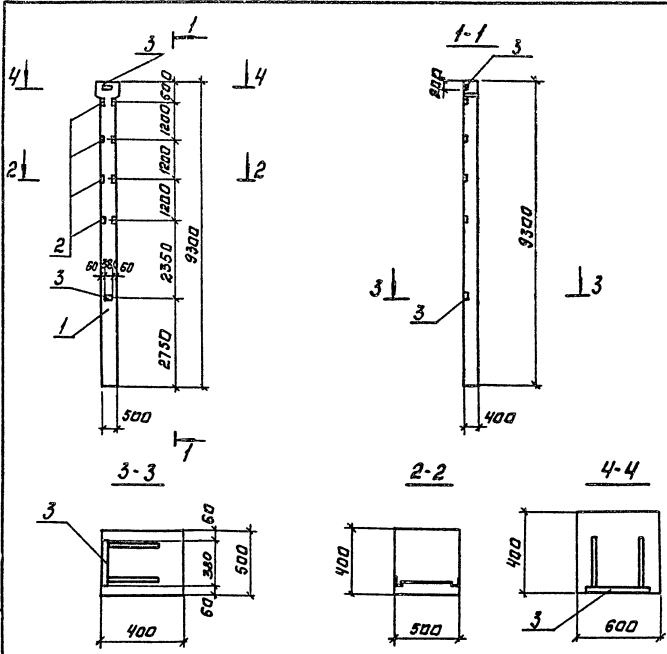
Марка элемента	Изделия закладные				Итого
	Арматура класса		Прокат марки		
	А6	ВСтЗ Кп 2	Гост 8509-72	Итого	
К 8	φ 12				
	12		1.2	11.4	11.4 12.6

ТП 901-3-193.84		КЖИ. КВ	
КОЛОННА КВ		СТАДИЯ	МАССА (МАСШТАБ)
		Р	2500 -
		Лист:	Листов: 1
		ЦНИИЭП ИНЖНЕПРОЕКТОБЪЕДИНЕНИЕ Г. МОСКВА	

Копировал: ДОГАНОВА

Формат: А3

Типовой проект 901-3-19.3.8.4АБ60М IV, часть 2



Покрытие закладных изделий:
Сар. Ц50-60.

Кол.	Поз.	Обозначение	Наименование	Кол.	Примеч.
Документация					
		1.423-3 Вып.1	Л-в. колонны прямоугольного сечения одинарные		
			Листы востребованных изделий без накладных краев		
			высотой 9.6м.		
Сборочные единицы					
1		1.423-3 Вып.1	Колонна К84-23	1	
2		1.423-3 Вып.2	Изделие закладное М1-14	4	1.8кг
3		1.423-3 Вып.2	Изделие закладное М1-12-1	2	6.0 кг

Ведомость расхода стали на дополнительные закладные изделия, кг

Марка элемента	Изделия закладные					
	Арматура класса АIII		Прокат марки АСтЗ кп2			
	ГОСТ 5781-82		ГОСТ 8509-72	ГОСТ 103-76		
	φ12	φ14	Угата 1534	Угата 2202		
К9	4,3	4,3	3,76	9,2	Угата	1925

ИЗМЕНЕНИЯ ПОДЛИСЬ И ДАТА

ПРОВЕР. ЛЕВИНА	ИЗМ. 1
СТ.ИЖ. КИСЕЛОВА	ИЗМ. 2
РУК.ГР. ПИШЬМАН	ИЗМ. 3
И.И. ЛЕВИНА	ИЗМ. 4
ГЛАВ.ИЖ. ШАПАРОВ	ИЗМ. 5
И.И.И. ЛЕВИНА	ИЗМ. 6
И.И.И.И. ПРАСОВИЧ	ИЗМ. 7

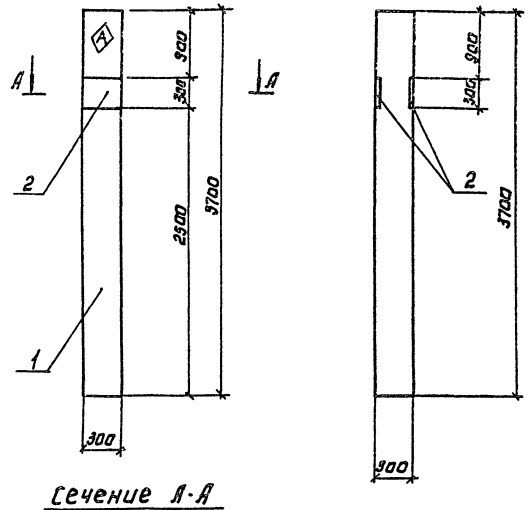
ТП 901-3-19.3.8.4		КЖИ.К9	
КОЛОННА К9		МАССА	МАШТАБ
		р	4700
		ЛИСТ	ЛИСТОВ
		ЦНИИЭП ИНЖЕНЕРНОГО ПРОЕКТИРОВАНИЯ г.МОСКВА	

КОПИРОВАА: ЛОГИНОВА

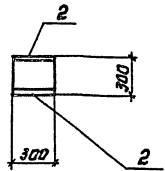
ФОРМАТ: А3

ТИПОВЫЙ ПРОЕКТ 901-3-193.84 АЛБЕИИ IV, ЧАСТЬ 2

Рис. I



Сечение А-А



Вид	Зона	Г/в.	Обозначение	Наименование	Кол.	Примеч.
				Документация		
			Шифр 460-75	Эк. в фаядерковом калонна прямоугольного сечения для разноэтажных пролетов стальных зданий.		
				Сборочные единицы		
			1 Шифр 460-75 Вып. I-1	Калонна КФ1-1	1	
			2 Шифр 460-75 Вып. I-2	Изделие закладные мн.	2	7,8 кг

Величина расхода стали на дополнительные закладные детали, кг

Марка элемента	Изделия закладные						Всего	Общий расход
	Аппаратура класса			Прокат марки				
	А II			ВстЗ кл2				
	гост 5781-82			гост 103-76*				
φ10			Углы 300х6		Углы			
К10	4,2			4,2	11,4	11,4	15,6	15,6

Покрытие - сор. 450-60

ИНВ. № ПОДПИСИ И АВТОЗАКЛЮЧЕНИЯ

Привязан:

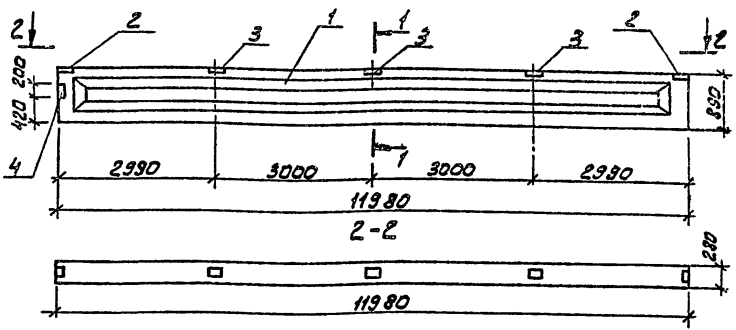
ИНВ. №									
--------	--	--	--	--	--	--	--	--	--

К. КОНТ. АЕВ ИНА *Василь*
 ПРОВЕР. ПИСЬМАН *А*
 С. ДИЖ. ШИВЧЕНКО *Виль*
 Р. К. ГР. ПИСЬМАН *И*
 Г. И. П. АЕВ ИНА *Василь*
 С. Д. КОНТ. ШАККИ *Г*
 НАЧ. ОТД. КРАСОВИЧ *Василь*

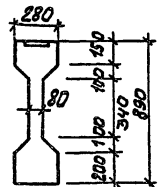
КОПИРОВАЛ: ЛОГИНОВА

ТП 901-3-193.84		КЖИ 10	
КОЛОННА К10.		СТАЛЬ	МАССА
		Р	830
ИНВ. №		ЛИСТ	ТАБЛИЦ
		ЦНИИЭП	
		ИЗЖЕЧЕРНОГО ОБУЧЕНИЯ	
		Т. МЯСКОВА	

ФОРМАТ: А3



1-1



Ведомость расхода стали на дополнительные закладные детали на один элемент, кг.

Марка элемента	Изделия закладные								Общий расход	
	Арматура класса А III			Прокат марки В ст 3 кл 2			Всего			
	Гост 5781-82			Гост 8509-72		Гост 103-76				
	Ø 8	Ø 10	Итого	110x70x8	Итого	130x6-140x6	Итого			
Б1	0,8	0,6	1,4	10,4	10,4	6,6	2,6	9,2	19,6	21,0

Формат	Этаж	Пол.	Обозначение	Наименование	Кол.	Примеч.
				<u>Документация</u>		
			1.462.1-1/81	Железобетонные балки пролетом 12 м для покрытий зданий с плоской кровлей		
				<u>Сборочные единицы</u>		
			1 1.462.1-1/81	Балка БСП12-4А IV-H	1	
			2 1.400-6/76	Изделие закладное М4-1	2	1,4 кг
			3 1.400-6/76	Изделие закладное М4-3	3	2,4 кг
			4 1.400-6/76	Изделие закладное М4-10-3	1	4,1 кг

Покрытие закладных изделий : Гор. Ц 50-60

ВЕР. ПО ПОЛ. ПОДПИСЬ К ДАТА ВЗАН. ИВНВ.

ПРИБВЗАН

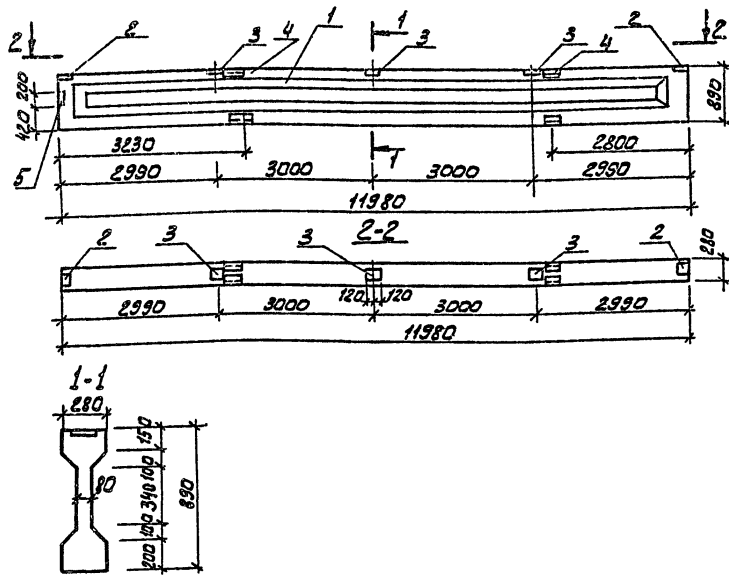
ПРОВЕР	ЛЕВИНА	<i>Левина</i>
СТ.ИНЖ.	КИСЕЛОВА	<i>Киселова</i>
РЫК.ГР.	ПИСЬМАН	<i>Письман</i>
Г.ИП	ЛЕВИНА	<i>Левина</i>
ГЛАВ.ИНСТ	ШАПИРО	<i>Шапиро</i>
Н.КОНТР.	ЛЕВИНА	<i>Левина</i>
НАЧ. ОТД.	КРАСАВИН	<i>Красавин</i>

ТП 901-3-193.84		КЖИ Б1	
БАЛКА Б1 (Бст)	СТАДИЯ	МАССА	МАСШТАБ
	Р	5000	-
ЛИСТ		ЛИСТОВ 4	
ЦНИИЭП ИНЖЕНЕРНОГО ОБОРУДОВАНИЯ Г. МОСКВА			

Копировал: Алешикова

Формат: А3

ТИПОВОЙ ПРОЕКТ 901-3-193.84 АЛЬБОМ IV ЧАСТЬ 2



Формат	Зона	Пов.	Обозначение	Наименование	Кол.	Примеч.
				<u>Документация</u>		
			1.462.1-1/81	Железобетонные балки пролетом 12 м для покрытий зданий с плоской кровлей		
				<u>Сборочные единицы</u>		
		1	1.462.1-1/81	Балка 2БСП12-4АIV-Н	1	
		2	1.400-6/76	Изделие закладное М4-1	2	1,4 кг
		3	1.400-6/76	Изделие закладное М4-3	3	2,4 кг
		4	1.400-6/76	Изделие закладное М4-222	4	5,9 кг
		5	1.400-6/76	Изделие закладное М4-103	1	4,1 кг

Покрытие закладных изделий: Гор. Ц 50-60

Ведомость расхода стали на дополнительные закладные детали на один элемент, кг.

Марка элемента	Изделия закладные										Общий расход	
	Арматура класса А III			Прокат марки Вст 3 кл 2				Всего				
	Гост 5781-82			Гост 8510-72		Гост 8503-72		Гост 103-76				
	Ø8	Ø10	Итого	110x70x8	Итого	110x70x7	Итого	190x8-190x6	Итого			
Б 2	2,6	1,5	4,1	20,8	20,8	3,4	3,4	6,6	2,6	9,2	33,4	37,5

ИМ. ЧЕРТЕЖА ПОДПИСЬ И ДАТА

ПРИВЯЗАН

ИМ. №

ПРОВЕР. ЛЕВИНА
 СТ.ИНЖ. КИСЕЛЕВА
 РИЗ.ГР. ПИСЬМАН
 ГИП ЛЕВИНА
 ГЛ.КОНСТ ШАПИРО
 Н.КОНТР. ЛЕВИНА
 НАЧ.ОТД. КРАСОВИЧ

ТП 901-3-193.84

КЖИ. Б 2

БАЛКА Б 2 (БС 2)

СТАДИЯ | МАССА | МАСШТАБ

Р | 5000 | -

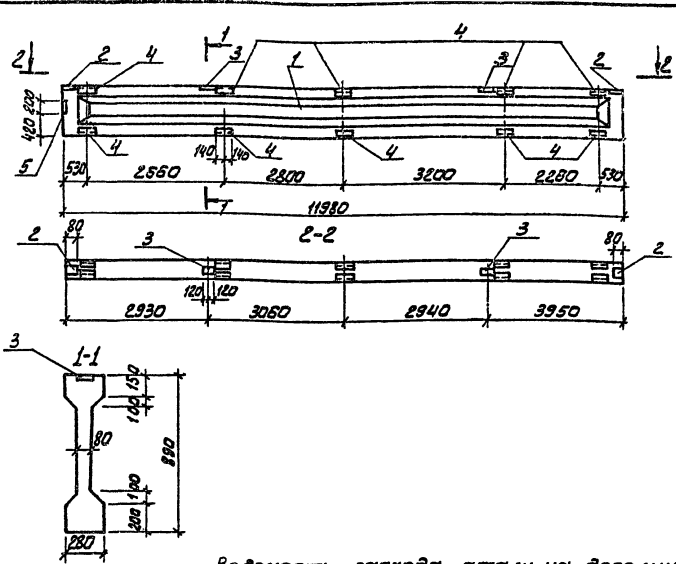
ЛИСТ | ЛИСТОВ 1

ЦНИИЭП
 ИНЖЕНЕРНОГО ОБОРУДОВАНИЯ
 Г. МОСКВА

Копировал: Алешинская

Формат: А3

ТИПОВОЙ ПРОЕКТ 901-3-193.84 АЛЬБОМ IV ЧАСТЬ 2



Ведомость расхода стали на дополнительные закладные детали на один элемент, кг
Изделия закладные

Марка элемента	Арматура класса А III		Прокат марки Вст 3 кл 2				всего	расход			
	ГОСТ 5781-82		ГОСТ 8510-72	ГОСТ 10227-72	ГОСТ 103-76						
	Ø8	Ø10	Угловая	Лист	Угловая	Угловая					
Б 3	5,0	3,3	8,3	52,0	3,4	55,4	4,4	2,6	7,0	62,4	70,7

Формат	Вид	Поз.	Обозначение	Наименование	Кол.	Примеч.
			1.452.1-1/81	Документация		
				Железобетонные балки пролетом 12 м для покрытий зданий с плоской кровлей		
				Сварочные единицы		
		1	1.452.1-1/81	Балка 2БСП 12-4ИУ-Н	1	
		2	1.400-6/76	Изделие закладное М4-1	2	1,4 кг
		3	1.400-6/76	Изделие закладное М4-3	2	2,4 кг
		4	1.400-6/76	Изделие закладное М4-222	10	5,9 кг
		5	1.400-6/76	Изделие закладное М4-103	1	4,1 кг

Покрытие закладных изделий: Гор. Ц 50-60

ИВ. НЕ ПОДАТ ПЛАТЯСЬ И ДАТА. ТОВАР. КНИЖКА

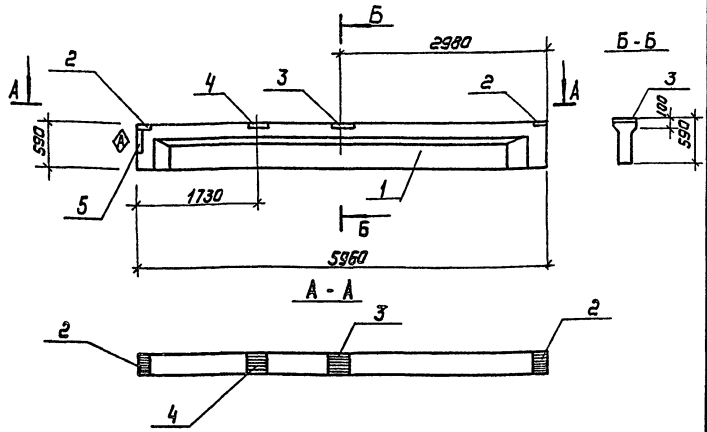
ПРИВЯЗАН

ИВБ №					
-------	--	--	--	--	--

		ТП 901-3-193.84		КЭИИ, БЗ	
ПРОВЕД. ЛЕВИНА		БАЛКА БЗ (ББЗ)		СТАДИЯ	
СТ. ИНЖ. КИСЕЛЁВА				МАССА	
РИС. Т. ПИСЬМАН				МАСШТАБ	
Г.И.П. ЛЕВИНА				P	
Г.А. КОНСТ. ШАПИРО				5000	
Н. КОНТР. ЛЕВИНА				-	
НАЧ. ОТД. КРАСАВИН				ЛИСТ	
				ЛИСТОВ 1	
				ЦНИИОП	
				ИНЖЕНЕРНОГО ОБРАЗОВАНИЯ	
				Г. МОСКВА	

Копировала: Алешникова

Формат: А3



Материал	Зона	Пов.	Обозначение	Наименование	Кол	Примечание
				<u>Документация</u>		
			1.462.1-10/80 Вып.1	балки строительные железобетонные для покрытий зданий с палетами 6х3м		
				<u>Сборочные единицы</u>		
		1	1.462.1-10/80 Вып.1	Балка 1БСТ6-Б Я И У Т	1	
		2	1.462.1-10/80 Вып.2	Изделие закладное М5	2	1.4 кг
		3	1.462.1-10/80 Вып.2	Изделие закладное М6	1	2.4 кг
		4	1.462.1-10/80 Вып.2	Изделие закладное М8	1	4.2 кг
		5	1.462.1-10/80 Вып.0	Изделие закладное М7	1	3.7 кг

В Е Д О М О С Т Ь Р А С Х О Д А С Т А Л И Н А Д О П О Л Н И Т Е Л Ь Н Ы Е ЗАКЛАДНЫЕ ДЕТАЛИ НА ОДИН ЭЛЕМЕНТ, КГ

Марка элемента	Изделия закладные									Всего	рабочий
	Арматура класса А III			Прокат марки В Ст 3 кп 2							
	ГОСТ 5781-82			ГОСТ 8510-72		ГОСТ 8509-72		ГОСТ 103-76			
	φ8	φ10	Итого	Л40С 50x53	Итого	Итого	Итого	δ6	Итого		
БС5	0.48	1.46	1.94	3.1	3.1	3.34	3.34	4.72	4.72	11.18	13.1

1. Покрытие закладных изделий - ГДП. Ц 50-60
2. Знак ◊ нанести несмываемой краской.

ПРИВЯЗАН

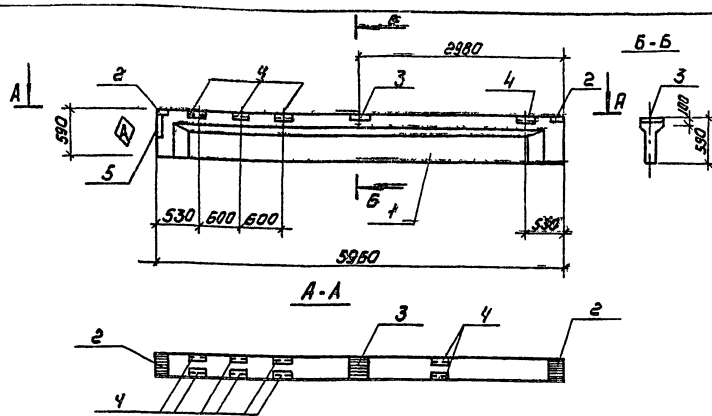
И.И.И. №	
----------	--

Т П 9 0 1 - 3 - 1 9 3 . 8 4			К Ж И . 6 5		
БАЛКА Б5 (БС5)			СТАЛИЯ	МАССА	МАШТАБ
			Р	1:40	1:50
			ЛИСТ	ЛИСТОВ 1	
			ЦНИИЭП ИНЖЕНЕРНОГО ОБОРУДОВАНИЯ Г. МОСКВА		

Копировала: Коршунова

ФОРМАТ А3

И.И.И. № ПОДАТЬ В АРХ. БУМАЖ. ЛИСТ №2



Кол-во	Знач	Поз.	Обозначение	Наименование	Примечание
				<u>Документация</u>	
			1.462.1-10/80 Вып.1	Балки стальные для железобетонные для покрытий зданий с пролетами в 4,9 м	
				<u>Сборочные единицы</u>	
1			1.462.1-10/80 Вып.1	Балка 16 стб-6 АБТ	1
2			1.462.1-10/80 Вып.2	Изделие закладное М5	2 1,4 кг
3			1.462.1-10/80 Вып.2	Изделие закладное М6	1 2,4 кг
4			1.462.1-10/80 Вып.2	Изделие закладное М8	4 3,7 кг
5			1.462.1-10/80 Вып.2	Изделие закладное М7	1 4,2 кг

БЕЗМОЩЬ РАСХОДА СТАИ НА ДОПОЛНИТЕЛЬНЫЕ ЗАКЛАДНЫЕ ДЕТАЛИ НА ОДИН ЭЛЕМЕНТ, КГ

Марка Элемента	Изделия закладные								Объем	Всего	расход
	Арматура класс В III				Прокат марки В Ст 3 кл 2						
	ГОСТ 5181-75		ГОСТ 8510-72		ГОСТ 8509-72		ГОСТ 103-76				
	ф 8	ф 10	Углов	Углов	Углов	Углов	СБ	Углов			
ББ	0,48	3,26	3,74	12,4	12,4	3,34	3,34	4,72	4,72	20,46	24,2

1. Покрытие закладных изделий гор.Ц.50-60.
2. Знак нанести несмываемой краской.

ПРИВЯЗАН

ИНВ№

ТЛ 901-3-193.84		КЖ. ББ	
БАЛКА ББ (БСБ)	СТАИЯ	МАССА	МАШТАБ
	Р	4.100	1:50
	Лист	Листов 1	
ЦИНИЭП			
ИНЖЕНЕРНОГО ОБРАЗОВАНИЯ			
Г. МОСКВА			

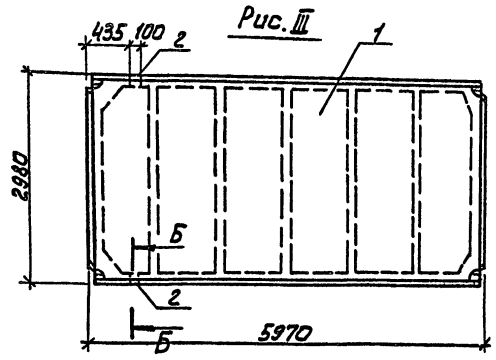
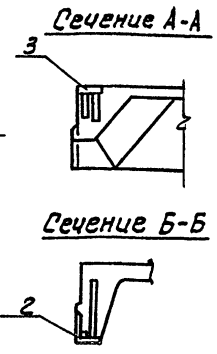
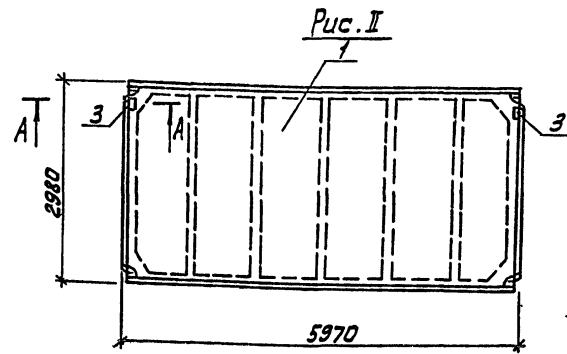
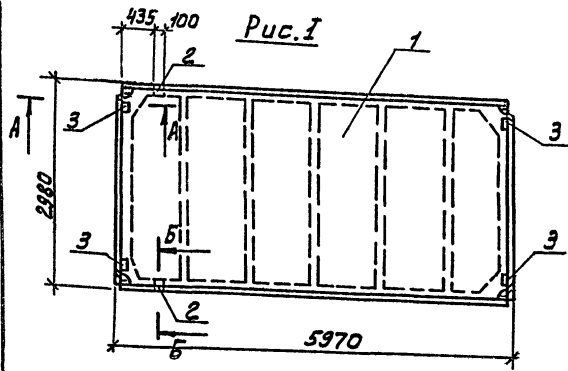
ПРОФ. ЛЕВИНА *Левина*
 Р.К. ГР. ПИСЬМАН *Письман*
 Г.Ю. ЛЕВИНА *Левина*
 Г.А. КОНИЩАЛОВА *Конищалова*
 И. КОЛТУ ЛЕВИНА *Левина*
 НАЧ. СТА. КОВАЛЬВИЧ *Ковальвич*

Копировал: Коршунова

ФОРМАТ: А3

ИЗДАНИЕ ВОЗВЕДЕНИЯ ИЛИ ВОЗВЕДЕНИЯ

ИЖИВУИ ИРШКИ ЗУТ Э-ТМ-У-Т НАВДУМ II ЧАЛДЗ



Ведомость расхода стали на элемент, кг

Марка элемента	Изделия закладные						Общий расход		
	Арматура класса А-III			Прокат марки Вст3 псб					
	ГОСТ 5781-82		ГОСТ 103-76		ГОСТ 8509-72				
	φ10	φ14	Углов	Углов	Углов	Углов			
ПГЗ	2.22	0.20	2.42	5.2	5.2	1.68	1.68	9.30	9.30
-01	0.8		0.8	2.6	2.6			3.4	3.4
-02	0.62	0.20	0.82			1.68	1.68	2.50	2.50

Условное обозначение	Марка по проекту	Масса	Рис
ПГЧ	П1	2650	I
-01	П2		II
-02	П3		III

ПРИВЯЗАН

ИИВ. N

ПРОВЕР.	ЛЕВИНА	<i>Левина</i>
СТ. ИИЖ.	КИСЕЛЕВА	<i>Киселева</i>
РУК. ГР.	ПИСЬМАН	<i>Письман</i>
ГИП	ЛЕВИНА	<i>Левина</i>
ТА. КОНСТ.	ШАПИРО	<i>Шапиро</i>
НАР. КОНТ.	ЛЕВИНА	<i>Левина</i>
ИИВ. ОТД.	КРАСАВИН	<i>Красавин</i>

ТП 901-3-193.84

КЭЖИ, ПГЧСБ

ПЛИТА ПОКРЫТИЯ ПГЧ
(П1; П2; П3)
СБОРОЧНЫЙ ЧЕРТЕЖ.

СТАЛИЯ	МАССА	МАСШТАБ
Р	СМ. ТАБЛ.	1:50

ЛИСТ 2 ЛИСТОВ 2

ЦНИИЭП
ИНЖЕНЕРНОГО ОБОРУДОВАНИЯ
Г. МОСКВА

Копировал: Алешикова

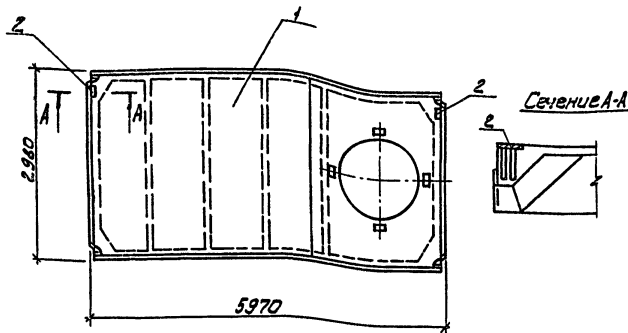
Формат: А3

Фармац. зона	Лист	Обозначение	Наименование	Кол.	Примечание
			<u>Документация</u>		
		ГОСТ 22701.0-77	Плиты железобетонные ребристые предварительна напряженные размерами 6x3м для покрытия производственных зданий		
		ТП 901-3-193.84	КЖИ.ПГ4СБ Сборочный чертеж		
			<u>Сборочные единицы</u>		
	1	ГОСТ 22701.1-77	Плита ПГ-2Аг УТ	1	
		<u>Переменные данные для исполнений:</u>			
	1		ПГ4		
			<u>Сборочные единицы:</u>		
	2	ГОСТ 22701.5-77	Изделие закладные М9	2	1.25кг

Фармац. зона	Лист	Обозначение	Наименование	Кол.	Примечание
	3	ГОСТ 22701.5-77	Изделие закладные М8	4	1.7кг
	1		ПГ4-П1		
			<u>Сборочные единицы:</u>		
	3	ГОСТ 22701.5-77	Изделие закладные М8	2	1.7кг
	1		ПГ4-П2		
			<u>Сборочные единицы:</u>		
	2	ГОСТ 22701.5-77	Изделие закладные М9	2	1.25кг

Покрывные закладных изделий: Гор.Ц 50-60

ПРИВЯЗАН		ПРОДЕР	ЛЕВИНА	<i>С.И.И.</i>	ТП 901-3-193.84	КЖИ ПГ4
		СТ.ИЖЭС	КИСЕЛЕВА	<i>К.</i>		
		РЧК.ГР.	ПИСЬМАН	<i>М.</i>	ПЛАТА ПОКРЫТИЯ ПГ4 (П1, П2, П3)	СТАНДАРТ ЛИСТ ЛИСТОВ 1 2
		ГНП	ЛЕВИНА	<i>С.И.И.</i>		
		ГЛ.КОНСТ.	ШАПИРОВА	<i>В.В.</i>		
		Н.КОНСТ.	ЛЕВИНА	<i>С.И.И.</i>		
ИНВ.№		НАЧ.ОТД.	КОРАВИН	<i>В.В.</i>	ЦИНИЭП ИНЖЕНЕРНОГО ОБОРУДОВАНИЯ Г.МОСКВА	



Ведомость расхода стали на элемент, кг

Марка элемента	Изделия закладные				Всего	Общий расход
	Арматура класса А-III	Прокат марки ВСтЗ кл2				
	ГОСТ 5781-82	ГОСТ 103-75	Итого	Итого		
ПГ5	0.8	0.8	2.5	2.5	3.4	3.4

№ п/п	Обозначение	Наименование	Кол	Примечание
		<u>Документация</u>		
	ГОСТ 22701.0-77	Плиты железобетонные ребристые предварительно напряженные размеры 6*3 м для покрытий производственных зданий		
		<u>Технические условия</u>		
		<u>Сборочные единицы:</u>		
1	ГОСТ 22701.2-77	Плита ПП10-3 Ат VТ	1	
2	ГОСТ 22701.5-77	Изделие закладное ИВ	2	1,70

Условное обозначение	Марка по проекту
ПГ5	П6

Покрытие закладных изделий: Гор.Ц 50-60

ПРИВЯЗАН

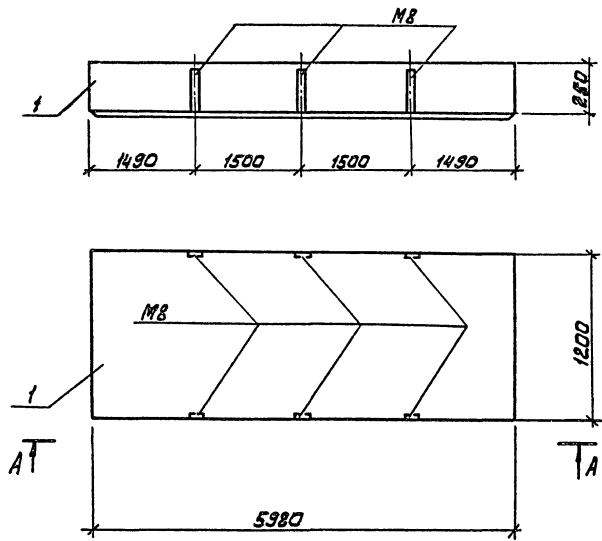
ИИ. №

ТП 901-3-193.84		КЖИ. ПГ5			
И. КОНТР. ЛЕВИНА	ПРОВЕР. ПИСЬМАН	СТ. ТЕХН. МИТРОФАНОВ	СТАДИЯ	МАССА	МАСШТАБ
			р	3600	1:50
РИС. ГР. ПИСЬМАН	ГИП. ЛЕВИНА	ТЛ. ЗОН. ШАПИНОВ	ЦНИИЭП		
НАЧ. ОТД. КРАСАВИН			ИНЖЕНЕРНОГО ОБОРУДОВАНИЯ г. МОСКВА		

ТИПОВОЙ ПРОЕКТ 901-3-193.84 АЛЬБОМ IV ЧАСТЬ 2

ИНВ. И ПОДП. ПОДАТЬСЯ В САДК ВЗДАН. ИНВ. I

Вид А-А



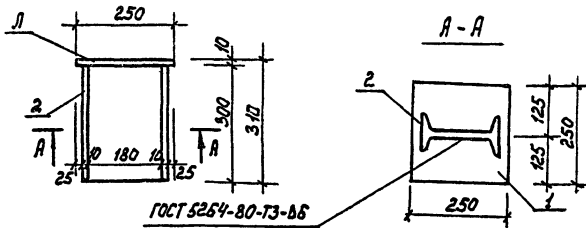
Формат	Дата	Лист	Обозначение	Наименование	Кол.	Примеч.
				<u>Документация</u>		
			1.432-14/80 вып.1	Стеновые панели отопляемые произвед ственные звяний с шагом колонн 6 м.		
				<u>Сборочные единицы</u>		
		1	1.432-14/80 вып.1	ПС 600.12.25-П-3	1	

Все закладные детали панели выполнять по серии 1.432-14/80, вып.1, разбивку М8 выполнить по данному листу.

ПРОВЕР		ЛЕВИНА	<i>Левина</i>	ТП 901-3-193.84 ПАНЕЛЬ СТЕНОВАЯ ПС12	ЭТАЖИ		МАССА		МАСШТАБ	
СТ.ИЖС.		КИСЕЛЕВА	<i>Киселева</i>		Р	2000	-			
РЪК.ТР.		ПИСЬМАН	<i>Письман</i>		ЛИСТ		ЛИСТОВ 1			
ГКП		ЛЕВИНА	<i>Левина</i>		ЦНИИЭП ИНЖЕНЕРНОГО ОБОРУДОВАНИЯ г. Москва					
ГЛ.КОНСТ		ШАПИРО	<i>Шапиро</i>							
И.КОНТР.		ЛЕВИНА	<i>Левина</i>							
И.В.ЧЕ		КРАСАВИН	<i>Красавин</i>							

Копировал: А.Лещикова

Формат: А3



Формат	Зона	Лист	Обозначение	Наименование	Кол.	Примеч.
				<u>Детали</u>		
				Полоса Б-2 10x250 ГОСТ 82-70 ВСтЗкЛ2-Т ГОСТ 535-79	1	4,9 кг
				Двутавр 80 ГОСТ 8239-72 ВСтЗкЛ2-Т ГОСТ 535-79	1	5,8 кг

1. Покрытие - гор. ц 50-60.
2. Сварки производить электродами типа Э-42 ГОСТ 9467-75.

ПРИВЯЗАН			
Инв. №			

ТП 901-3-193.84 КЖИ. МС 1

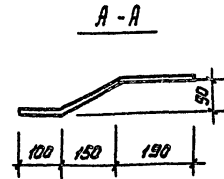
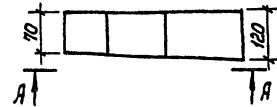
ЭЛЕМЕНТ СОЕДИНИТЕЛЬНЫЙ
МС 1

СТАДИЯ	МАССА	МАСШТАБ
Р.п.	10,7	1:10
Лист	Листов 1	

ЦНИИЭП
ИНЖЕНЕРНОГО ОБОРУДОВАНИЯ
Г. МОСКВА

ФОРМАТ А4

ИНВ. № ПОДА	ПОДАТСЯ И ДАТА	ВЗАН. ИНВ. №
ПРОВЕР. ЛЕВИНА	Степан	
СТ. ИНЖ. КИСЕЛЕВА	Киселева	
РЧК. ГР. ПИСЬМАН	Письман	
ГИП ЛЕВИНА	Левиной	
ГЛ. КОНСТ. ШАПИРО	Шапиро	
Н. КОНТР. ЛЕВИНА	Левиной	
НАЧ. ОТД. КРАСАВИНА	Красавина	



Покрытие - гор. ц 50-60.

ИНВ. № ПОДА	ПОДАТСЯ И ДАТА	ВЗАН. ИНВ. №
ПРОВЕР. ЛЕВИНА	Степан	
СТ. ИНЖ. КИСЕЛЕВА	Киселева	
РЧК. ГР. ПИСЬМАН	Письман	
ГИП ЛЕВИНА	Левиной	
ГЛ. КОНСТ. ШАПИРО	Шапиро	
Н. КОНТР. ЛЕВИНА	Левиной	
НАЧ. ОТД. КРАСАВИНА	Красавина	

ПРИВЯЗАН			
Инв. №			

ТП 901-3-193.84 КЖИ. МС 2

ЭЛЕМЕНТ СОЕДИНИТЕЛЬНЫЙ
МС 2

СТАДИЯ	МАССА	МАСШТАБ
Р.п.	3,4	1:10
Лист	Листов 1	

Полоса Б-2 8x120 ГОСТ 103-76
ВСтЗкЛ2-Т ГОСТ 535-79

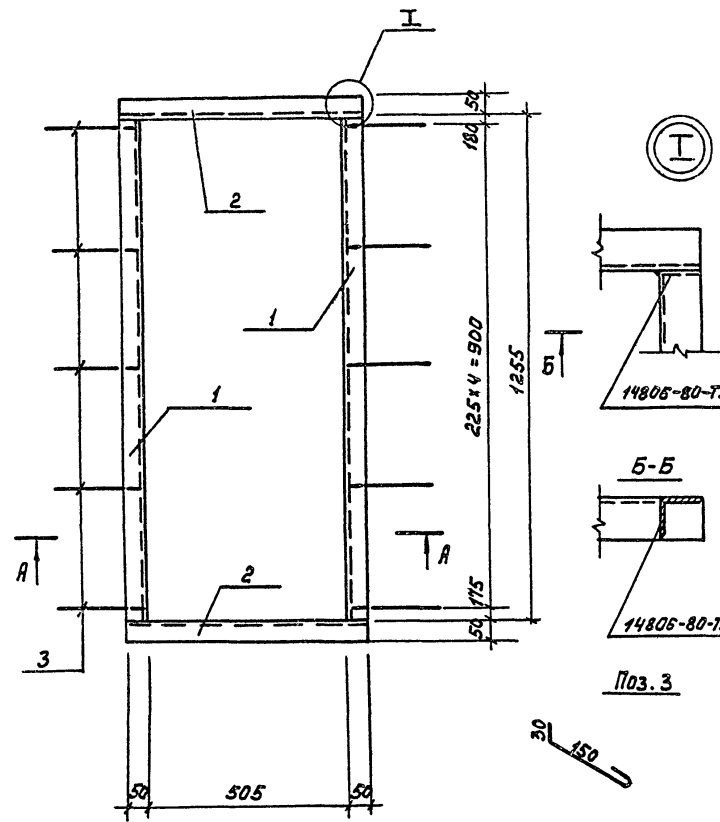
ЦНИИЭП
ИНЖЕНЕРНОГО ОБОРУДОВАНИЯ
Г. МОСКВА

Копировал:

ФОРМАТ А4

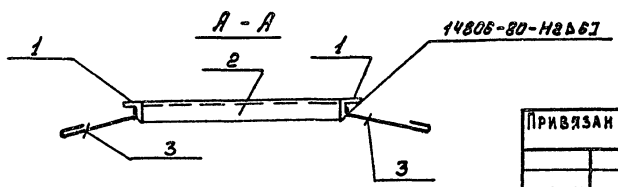
ИПОВОК ПРИБЛИЖИТЕЛЬНО

ИЗМ. ПОДПИСАТЬ И ДАТА ВЗН. ИЛИ



Примеч.	Зона	Поз.	Обозначение	Наименование	Кол.	Примеч.
				<u>Детали</u>		
				Уголок 6-50x50x5 ГОСТ 8509-72 ВСТЗСП-1 ГОСТ 535-79		
				l = 1255	2	4,73 кг
				Уголок 6-50x50x5 ГОСТ 8509-72 ВСТЗСП-2 ГОСТ 535-79		
				l = 605	2	2,28 кг
				Ф 8 В Ш ГОСТ 5781-82 ВСТЗСП-2 ГОСТ 535-79		
				l = 230	10	0,03 кг

- Сварки производить электродами Э-42, толщина 6 мм.
- Покрытие: окраска смесью лака БТ-577 по ГОСТ 5631-79 (80% - 85%) с алюминиевой пудрой марки ЛАП-2 по ГОСТ 5494-71* (15% - 20% по грунтовке ПФ-020 (ГОСТ 18186-79) или ГФ-020 (ТУ 6-10-1642-77)).

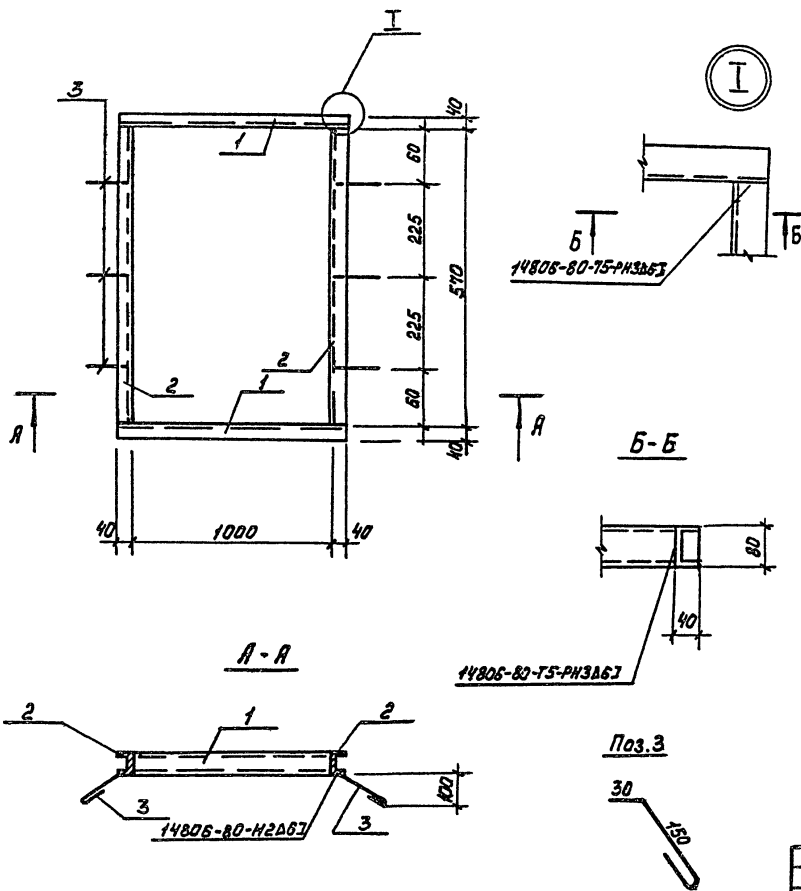


Привязан	
Иня. №	

			ТИ 901-3-193.84	КЖИ. РМ 5		
Провер.	Левина	Слепцова	РАМА МЕТАЛЛИЧЕСКАЯ РМ 5	СТАДИЯ	МАССА	МАСШТАБ
И.ж.	Митрофанова	В. Дина		Р	14.92	—
Рук. гр.	Письман	И.		Лист	Листов	1
	Г.И.П.	Левина		ЦНИИОП		
	Г.А. Кохет	Шапиро		ИНЖЕНЕРНО-ОБОРУДОВАНИИ		
	Н. Кондр.	Левина		Г. МОСКВА		
	Нач. отд.	Красавина				

КОПИРОВАЛ

ФОРМАТ ЯЗ



Формат	Зона	Поз.	Обозначение	Наименование	Кол.	Примечание
				<u>Детали</u>		
		1		Швеллер в ГОСТ 8240-72 ВСТЗ КП2-ПГОСТ 535-79 P=1080	2	9,4 кг
		2		Швеллер в ГОСТ 8240-72 ВСТЗ КП2-ПГОСТ 535-79 P=570	2	5,7 кг
		3		ФЛАНГ ГОСТ 5781-82 ВСТЗ КП2-ПГОСТ 535-79 P=230	6	0,21 кг

- Сборки производить электродами Э-42; $h_{шв} = 6$ мм.
- Покрытие: окрасить смесью лака БТ-577 по ГОСТ 5631-79 (80% - 85%) с алюминиевой пудрой марки ПАА-2 по ГОСТ 5494-71 * (15% - 20%) по грунтовке ПФ-020 (ГОСТ 18186-79) или ГФ-020 (ТУ 6-10-1642-77).

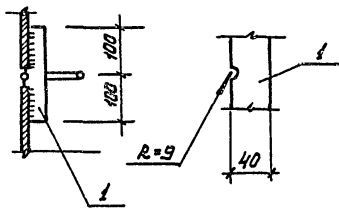
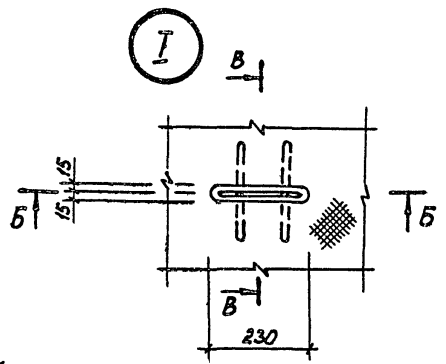
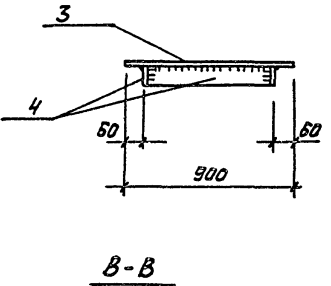
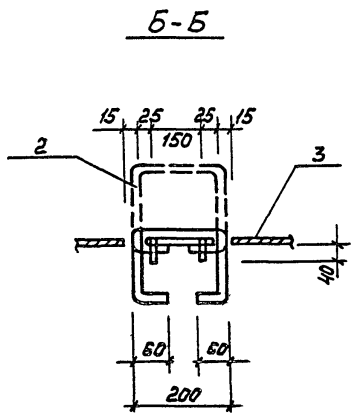
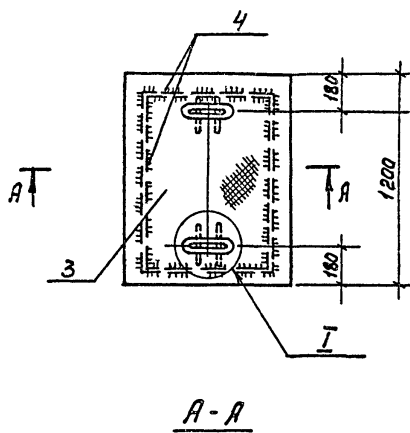
И.В. ПОДАЛ. ПОДАРИС И ДАТА ВСТАВ. И.В. В.В.

Привязан				
Инв. №				

ТП 901-3-193.84		КЖИ. РМ 6	
Провер. ЛЕВИНА	Инж. МИТРОФАНОВ	РАМА МЕТАЛЛИЧЕСКАЯ РМ 6	СТАДИА МАССА
РУК. ГР. ЛЕВЬЯН	ГИП ЛЕВИНА		Р
ГЛ. КОНСТ. ШАПИРО	Н. КОНТР. ЛЕВИНА		Лист
Нач. Отд. КРАСАВИН			Листов 1
			ИНИЦОП
			ИНЖЕНЕРНОГО ОБУЧЕНИЯ
			Г. МОСКВА

КОПИРОВАЛ:

ФОРМАТ А3



Примеч.	Зона	Поз.	Обозначение	Наименование	Кол.	Примечания
				Детали		
		1		Полоса 58x40 ГОСТ 82-70 универс. В ст 3 кп 2-1 ГОСТ 14637-79		
				$R=200$	4	0,5 кг
		2		$\phi 15 \text{ А I } \text{ ГОСТ } 5781-75, R=620$	2	0,98 кг
			Переменные данные для исполнения			
				ТП		КЖИ. Щ 7
				Детали		
		3		Лист ромб. К-5,0x1200x900 ВСТ.ЗКЛ. ГОСТ 8568-77	1	42,4 кг
		4		Полоса 58x40 ГОСТ 82-70 универс. В ст 3 кп 2-1 ГОСТ 14637-79	1	7,37 кг
				$R=3920 \text{ мм}$		

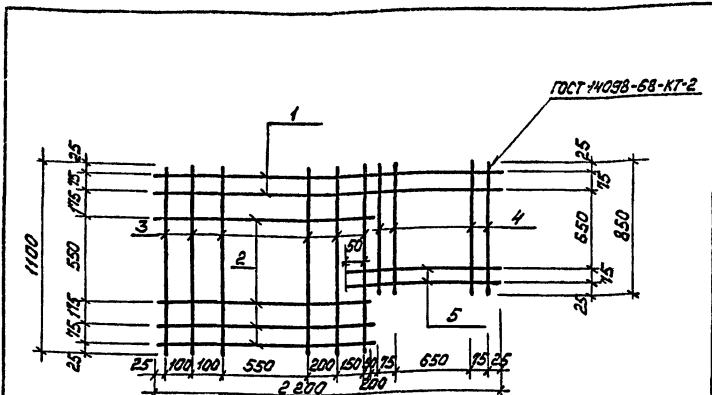
- 1) Сварку производить электродами Э42 ГОСТ 9467-75.
2. Покрытие :
 - а) Грунт ХС-068 - 2 слоя.
 - б) Эмаль ХВ-785 - 2 слоя или лак ХВ-784 - 2 слоя.

ИНВ. № ПОД. ПИРАТЕР Л. АГА БУД. ДВА. П. П.

ПРИВЯЗАН			ТП 901-3-193.84		КЖИ. Щ 7	
ПРОВЕР.	ПИСЬМАК	<i>Хв</i>	МЕТАЛЛИЧЕСКИЙ ЩИТ Щ 7	СТАДИЯ	МАССА	МАСШТАБ
ИНЖЕН.	ЛАЗАРЕВА	<i>Лазарева</i>		Р	53,73	—
РИС. ГР.	ПИСЬМАК	<i>Письмак</i>		ЛИСТ	ЛИСТОВ 1	
Г. И. П.	ЛЕВИНА	<i>Левина</i>		ЦНИИ ЭП ИНЖЕНЕРНОГО ОБОРУДОВАНИЯ Г. МОСКВА		
ГЛ. КОНСТ.	ШАПИРО	<i>Шапиро</i>				
И. КОНТР.	ЛЕВИНА	<i>Левина</i>				
ИНВ. №		НАЧ. ОТД. КРАСАВИН				

КОПИРОВАЛ :

ФОРМАТ А3



Формат	Зона	Поз.	Обозначение	Наименование	Кол.	Примеч.
				<u>Детали</u>		
				ФЮА II ГОСТ 5781-82		
		1		ФЮА II ГОСТ 5781-82, С=2200	2	1,4 кг
		2		ФЮА II ГОСТ 5781-82, С=1175	4	0,82 кг
		3		ФЮА II ГОСТ 5781-82, С=1100	6	0,7 кг
		4		ФЮА II ГОСТ 5781-82, С=850	4	0,5 кг
		5		ФЮА II ГОСТ 5781-82, С=1125	2	0,66 кг

ПРИВЯЗАН			
ИНВ. №			

ТП 901-3-193.84 КЖИ. С и 33

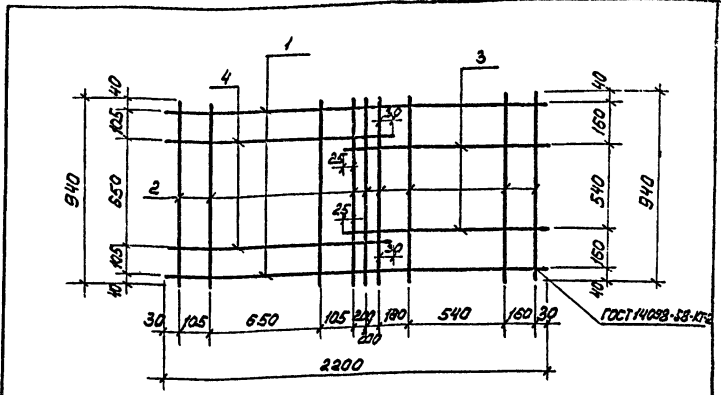
ПРОВЕР.	ПИСЬМАН	<i>А</i>
ИНЖ.	ЛАЗАРЕВА	<i>Л</i>
Р.К. ГР.	ПИСЬМАН	<i>А</i>
ГИ П	ЛЕВИНА	<i>Л</i>
ГЛ. КОНСТ.	ШАПИРО	<i>Ш</i>
Н. КОНТР.	ЛЕВИНА	<i>Л</i>
НАЧ. ОТД.	КРАСОВИК	<i>К</i>

СЕТКА АРМАТУРНАЯ С 33

СТАДИЯ	МАССА	МАСШТАБ
Р	13,6	—
ЛИСТ	ЛИСТОВ 1	

ЦНИИ ЭП
ИНЖЕНЕРНОГО ОБОРУДОВАНИЯ
г. МОСКВА

ФОРМАТ Я4



Формат	Зона	Поз.	Обозначение	Наименование	Кол.	Примеч.
				<u>Детали</u>		
				ФЮА II ГОСТ 5781-82		
		1		ФЮА II ГОСТ 5781-82, С=2140	2	1,32 кг
		2		ФЮА II ГОСТ 5781-82, С=940	9	0,6 кг
		3		ФЮА II ГОСТ 5781-82, С=1340	2	0,83 кг
		4		ФЮА II ГОСТ 5781-82, С=1250	2	0,8 кг

ПРИВЯЗАН			
ИНВ. №			

ТП 901-3-193.84 КЖИ. С и 34

ПРОВЕР.	ПИСЬМАН	<i>А</i>
ИНЖ.	ЛАЗАРЕВА	<i>Л</i>
Р.К. ГР.	ПИСЬМАН	<i>А</i>
ГИ П	ЛЕВИНА	<i>Л</i>
ГЛ. КОНСТ.	ШАПИРО	<i>Ш</i>
Н. КОНТР.	ЛЕВИНА	<i>Л</i>
НАЧ. ОТД.	КРАСОВИК	<i>К</i>

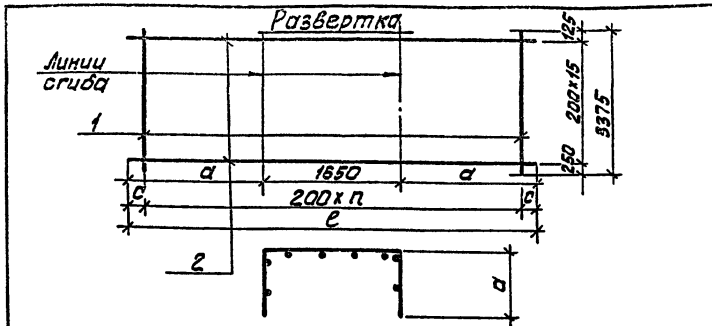
СЕТКА АРМАТУРНАЯ С 34

СТАДИЯ	МАССА	МАСШТАБ
Р	11,3	—
ЛИСТ	ЛИСТОВ 1	

ЦНИИ ЭП
ИНЖЕНЕРНОГО ОБОРУДОВАНИЯ
г. МОСКВА

КОПИРОВАЛ:

ФОРМАТ Я4



Формат	Зона	Поз.	Обозначение	Наименование	Кол.	Примеч.
			Переменные данные для исполнения			
			С 37			
			Детали			
	1		Ф10А ГОСТ 5781-82 e=3375	24	2.10	
	2		Ф10А ГОСТ 5781-82 e=4650	16	2.87	
			С 37 - 01			
			Детали			
	1		Ф10А ГОСТ 5781-82 e=3375	7	2.10	
	2		Ф10А ГОСТ 5781-82 e=2150	16	1.33	

Обозначение	Марка	a	c	п	e	Масса кг	Привязан:
тп 901-3-КЖИ.СИ 37	С37	1500	25	23	4650	102,50	
- 01	С 38	250	325	6	2150	38,00	

ИМВ. №	ИМВ. №

ИМВ. № подл.	ИМВ. №

ТП 901-3-193.84	КЖИ С И 37
-----------------	------------

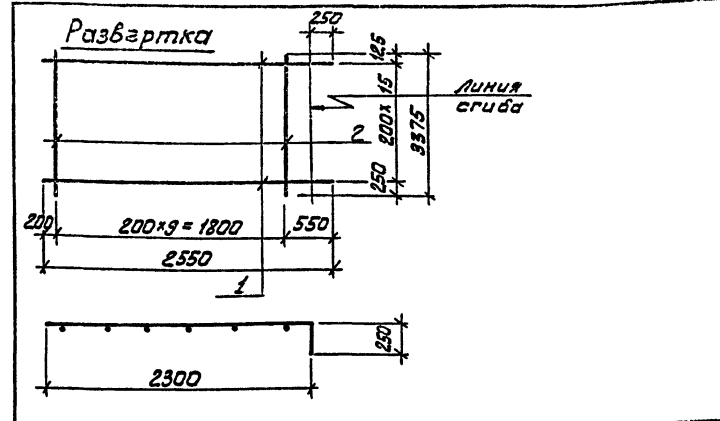
СТАДИЯ	МАССА	МАСШТАБ
Р	СМ. ТАБЛ.	—

ЛИСТ	ЛИСТОВ
	1

ЦНИИЭП	ИНЖЕНЕРНОГО ОБОРУДОВАНИЯ	Г. МОСКВА
--------	--------------------------	-----------

ПРОВЕР.	ПИСЬМАН	И
СТ. ИНЖ.	ШЕВЧЕНКО	И
РУК. ГР.	ПИСЬМАН	И
ГИП	ЛЕВИНА	И
ГЛ. КОНСТ.	ШАПИРО	И
Н. КОНТР.	ЛЕВИНА	И
НАЧ. ОТД.	КРАСАВИН	И

Формат: А4



Формат	Зона	Поз.	Обозначение	Наименование	Кол.	Примечание
			Переменные данные для исполнения			
			С 37			
			Детали			
	1		Ф10 А ГОСТ 5781-82			
			e=2550	10	1.8	
	2		e=3375	16	2.100	

Обозначение	Марка	a	c	п	e	Масса кг	Привязан:
тп 901-3-КЖИ.СИ 37	С37	1500	25	23	4650	102,50	
- 01	С 38	250	325	6	2150	38,00	

ИМВ. №	ИМВ. №

ИМВ. № подл.	ИМВ. №

ТП - 901-3-193.84	КЖИ С И 39
-------------------	------------

СТАДИЯ	МАССА	МАСШТАБ
Р	49,90	—

ЛИСТ	ЛИСТОВ
	1

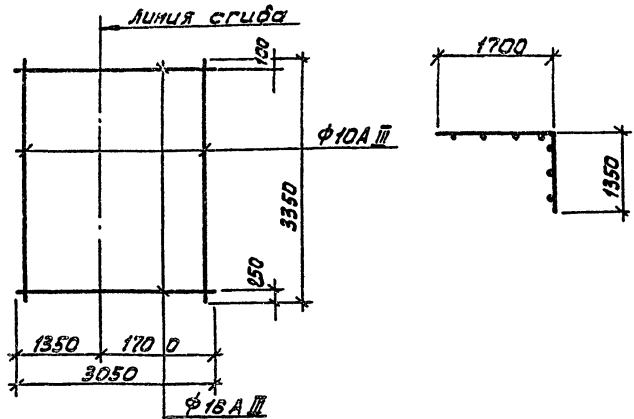
ЦНИИЭП	ИНЖЕНЕРНОГО ОБОРУДОВАНИЯ	Г. МОСКВА
--------	--------------------------	-----------

ПРОВЕР.	ПИСЬМАН	И
СТ. ИНЖ.	ШЕВЧЕНКО	И
РУК. ГР.	ПИСЬМАН	И
ГИП	ЛЕВИНА	И
ГЛ. КОНСТ.	ШАПИРО	И
Н. КОНТР.	ЛЕВИНА	И
НАЧ. ОТД.	КРАСАВИН	И

Копировал: А.А. Шихова

Формат: А4

Развертка



ПРИВЯЗАН			
ИНВ. №			

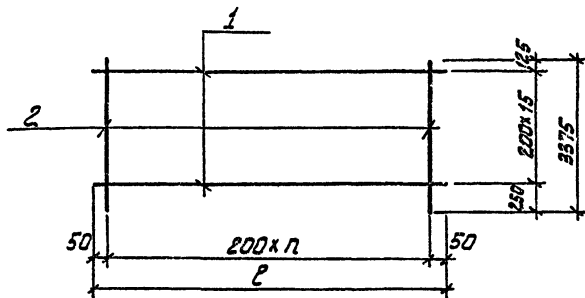
Т.П 901-3-193.84 КЖИ. С 36

ПРОВЕР	ПИСЬМАН	<i>А. Письман</i>	СТАЖ	МАССА	МАСШТАБ
СТ. И.Н.Ж.	ШЕВЧЕНКО	<i>М. Шевченко</i>	Р	НО.08	—
РЧК.ГР.	ПИСЬМАН	<i>А. Письман</i>	ЛИСТ	ЛИСТОВ	1
ТИП	ЛЕВИНА	<i>Л. Левина</i>	ЦНИИЭП		
ГЛ. КОИСТ	ШАПИРО	<i>В. Шапиро</i>	ИНЖЕНЕРНОГО ОБОРУДОВАНИЯ		
И. КОНТР	ЛЕВИНА	<i>Л. Левина</i>	г. Москва		
НАЧ. ОТД.	КРАСАВИН	<i>В. Красавин</i>			

СЕТКА С 36

СЕТКА С $\frac{10A III \cdot 200}{16A III \cdot 200}$ ГОСТ 23279-78

Формат: А4



Формат	Зона	Поз.	Обозначение	Наименование	Кол.	Примечание
			Переменные данные для исполнений			
			СИ 40			
			Детали			
	1		φ10A III ГОСТ 5781-83 E=2300	СИ 40	16	1.42
	2		φ10A III ГОСТ 5781-83 E=3375	СИ 40	12	2.10
			СИ 40-01			
			Детали			
	1		φ10A III ГОСТ 5781-82 E=3900	СИ 40-01	16	2.41
	2		φ10A III ГОСТ 5781-82 E=3375	СИ 40-01	20	2.10

Обозначение	Марка	n	E	Масса кг
тп 901-3-	КЖИ. СИ 40	С40	11	2300 47.75
-01	С41	19	3900	80.60

ПРИВЯЗАН			
ИНВ. №			

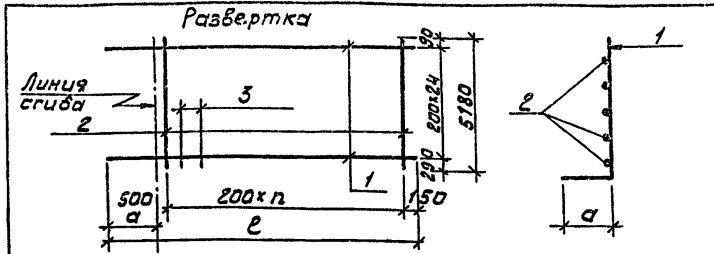
Т.П 901-3-193.84 КЖИ. СИ 40

ПРОВЕР	ПИСЬМАН	<i>А. Письман</i>	СТАЖ	МАССА	МАСШТАБ
СТ. И.Н.Ж.	ШЕВЧЕНКО	<i>М. Шевченко</i>	Р	СМ. ТАБЛ	—
РЧК.ГР.	ПИСЬМАН	<i>А. Письман</i>	ЛИСТ	ЛИСТОВ	1
ТИП	ЛЕВИНА	<i>Л. Левина</i>	ЦНИИЭП		
ГЛ. КОИСТ	ШАПИРО	<i>В. Шапиро</i>	ИНЖЕНЕРНОГО ОБОРУДОВАНИЯ		
И. КОНТР	ЛЕВИНА	<i>Л. Левина</i>	г. Москва		
НАЧ. ОТД.	КРАСАВИН	<i>В. Красавин</i>			

СЕТКИ АРМАТУРНЫЕ (С 40, С 41)

Копировала: Алещикова

Формат: А4



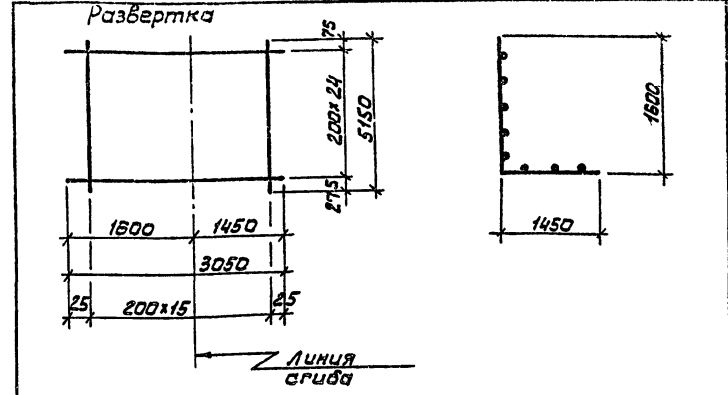
Формат Зона	Поз.	Обозначение	Наименование	Кол.	Примечание
Переменные данные для исполнения					
С42					
Детали					
	1		Ф12А ГОСТ 5781-82 $\ell=2250$	25	2,53
	2		Ф12А ГОСТ 5781-82 $\ell=5180$	12	4,60
	3		Ф12А ГОСТ 5781-82 $\ell=1300$	12	1,2
С42-01					
Детали					
	1		Ф12А ГОСТ 5781-82 $\ell=2250$	25	2,00
	2		Ф12А ГОСТ 5781-82 $\ell=5180$	9	4,60
	3		Ф12А ГОСТ 5781-82 $\ell=1300$	9	1,2

Обозначение	Марка	ℓ	a	n	Масса (кг)	ПРИВЯЗАН
ТП 901-3 КЖИ С42	С42	2250	300	11	82,85	
-01	С43	2250	320	8	102,2	

ИНВ. №	ПОДПИСЬ И ДАТА	ПОДПИСЬ И ДАТА	ПОДПИСЬ И ДАТА

ТП 901-3-193.84		КЖИ. С42	
ПРОВЕР ПИСЬМАН СТ.ИНЖ. ШЕВЧЕНКО РУК.ГР. ПИСЬМАН ГИП ЛЕВИНА ГЛА.КОНСТ. ШАПИРО Н.КОНТ. ЛЕВИНА НАЧ.ОТД. КРАСАВИН	СЕТКИ АРМАТУРНЫЕ (С42; С43)	СТАДИЯ	МАССА
		Р	С.М. ТАБЛ
	ЦНИИЭП ИНЖЕНЕРНОГО ОБОРУДОВАНИЯ Г. МОСКВА	АКСТ	АКСТОВ 1

Формат: А4



АЛЬБОМ IV, ЧАСТЬ 2
ТИПОВОЙ ПРОЕКТ

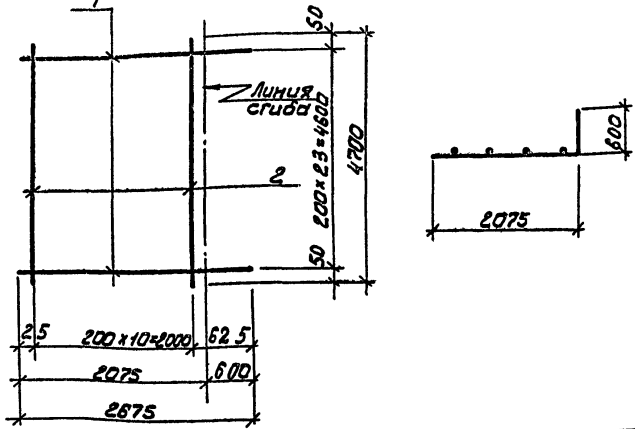
ИНВ. №	ПОДПИСЬ И ДАТА	ПОДПИСЬ И ДАТА	ПОДПИСЬ И ДАТА

ТП 901-3-193.84		КЖИ. С44	
ПРОВЕР ПИСЬМАН СТ.ИНЖ. ШЕВЧЕНКО РУК.ГР. ПИСЬМАН ГИП ЛЕВИНА ГЛА.КОНСТ. ШАПИРО Н.КОНТ. ЛЕВИНА НАЧ.ОТД. КРАСАВИН	СЕТКА С44	СТАДИЯ	МАССА
		Р	141,30
	СЕТКА С 12А III-200 12А III-200	АКСТ	АКСТОВ 1
		ЦНИИЭП ИНЖЕНЕРНОГО ОБОРУДОВАНИЯ Г. МОСКВА	

Копирвал: Алешикова

Формат: А4

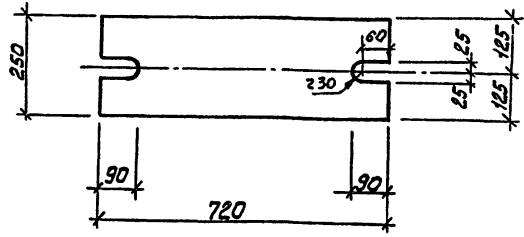
Развертка



Порядк. Зона	Паз.	Обозначение	Наименование	Кол.	Примечание
	1		<u>Детали</u>		
	2		Ф16 III ГОСТ 5781-82 L=2875	24	3.95
			Ф12 A III ГОСТ 5781-82 L=4700	11	4.13

ИНВ. № ПОДА. ПОДЛ. И ДАТА		ВЗН. ИВ. И		ПРИВЯЗАН	
И.П. ПРОБЕР		И.П. ПИСЬМАН		И.П. ШЕВЧЕНКО	
СТ. И.И.Ж.		СТ. И.И.Ж.		СТ. И.И.Ж.	
Р.У.К. Г.Р.		Р.У.К. Г.Р.		Р.У.К. Г.Р.	
Г.П.		Г.П.		Г.П.	
Г.А. КОНСТ.		Г.А. КОНСТ.		Г.А. КОНСТ.	
И.Н. КОНТ.		И.Н. КОНТ.		И.Н. КОНТ.	
НАЧ. ОТД.		НАЧ. ОТД.		НАЧ. ОТД.	
Т.П. 901-3-193.84		КЖИ. СИ 45		СТАДИЯ МАСШ. МАСШТАБ	
СЕТКА АРМАТУРНАЯ С 45		D 440.23		—	
		ЛИСТ		ЛИСТОВ 1	
		ЦНИИЭП		ИНЖЕНЕРНОГО ОБОРУДОВАНИЯ	
		Г. МОСКВА			

Формат: А4

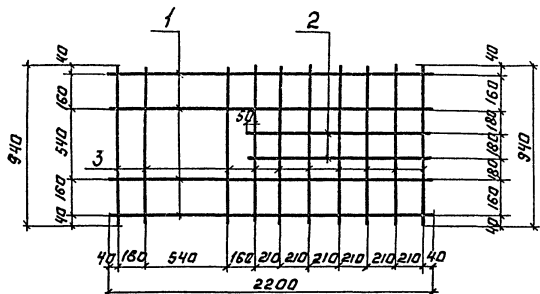


Покрытие - Гор. Ц 50-60

ИНВ. № ПОДА. ПОДЛ. И ДАТА		ВЗН. ИВ. И		Т.П. 901-3-193.84 - КЖИ МСЗ	
И.П. ПРОБЕР		И.П. ЛЕВИНА		ЭЛЕМЕНТ СОЕДИНИТЕЛЬНЫЙ МСЗ	
СТ. И.И.Ж.		СТ. И.И.Ж.		СТАДИЯ МАСШ. МАСШТАБ	
Р.У.К. Г.Р.		Р.У.К. Г.Р.		Р.П. 28.26 1:10	
Г.П.		Г.П.		ЛИСТ	
Г.А. КОНСТ.		Г.А. КОНСТ.		ЛИСТОВ 1	
И.Н. КОНТ.		И.Н. КОНТ.		ЦНИИЭП	
НАЧ. ОТД.		НАЧ. ОТД.		ИНЖЕНЕРНОГО ОБОРУДОВАНИЯ	
		ПОЛОСА 5220x250 ГОСТ 82-70		Г. МОСКВА	
		ВСТ 3 КП 2 - ГОСТ 14637-78 L=720			

Копировал: Алешникова

Формат: А4



Фигура	Зона	Лист	Обозначение	Наименование	Кол.	Примеч.
				<u>Детали</u>		
	1			Фигура ГОСТ 5781-82 в- 2200	4	1,36 кг
	2			Фигура ГОСТ 5781-82 в- 1350	2	0,83 кг
	3			Фигура ГОСТ 5781-82 в- 940	10	0,6 кг

ПРИКРЕПЛЕНИЕ:			
ИНВ. №			

ТП 901-3-193.84

КЖИ. Сп 35

СЕТКА АРМАТУРНАЯ
С 35

СТАНДАРТНАЯ МАССА И МАСШТАБ

Р 13,1 —

ЛИСТ 1 ЛИСТОВ 1

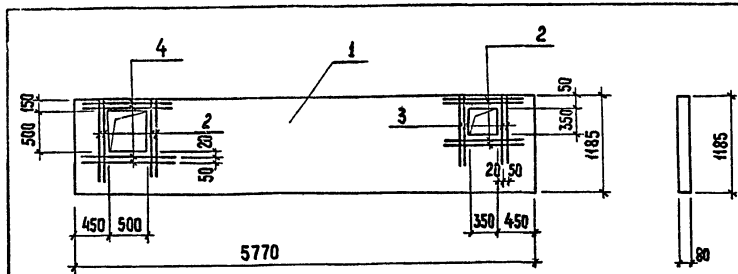
ЦНИИЭП
ИНЖЕНЕРНО-ТЕХНИЧЕСКОЕ
ОБРАЗОВАНИЕ
г. МОСКВА

ФОРМАТ: А4

ПРОБЕР. ЛИСЬМАН *Лисья*
ИНЖЕН. АЗАРОВА *Лисья*
УЧ. ГР. ЛИСЬМАН *Лисья*
Т. П. ЛИСЬМАН *Лисья*
А. КОНОП. ШЯПИРО *Лисья*
Н. КОНОП. ЛЕВИНА *Лисья*
НАЧ. ОТДЕЛА КРАСОВИЧ *Лисья*

ПРИКРЕПЛЕНИЕ:			
ИНВ. №			
ТП 901-3-193.84			
СТАНДАРТНАЯ МАССА И МАСШТАБ			
Р 13,1 —			
ЛИСТ 1 ЛИСТОВ 1			
ЦНИИЭП ИНЖЕНЕРНО-ТЕХНИЧЕСКОЕ ОБРАЗОВАНИЕ г. МОСКВА			

ФОРМАТ: А4



ФОРМАТ	ЗОНА	ПОЗ.	ОБОЗНАЧЕНИЕ	НАИМЕНОВАНИЕ	КОЛ.	ПРИМЕЧАНИЕ
				Документация		
			1.431-20 8вып.1	ПЕРЕГОРОДКИ ОДНОЭТАЖНЫХ ПРОИЗВОДСТВЕННЫХ ЗДАНИЙ		
				СБОРОЧНЫЕ ЕДИНИЦЫ		
				ПДЛ-8 5,77 x 4,185	1	
				ДЕТАЛИ		
		1	1.431-20 8вып.1	φ8 А III ГОСТ 5781-82 l=1050	8	0,42
		2		φ8 А III ГОСТ 5781-82 l=750	4	0,30
		3		φ8 А III ГОСТ 5781-82 l=1200	4	0,48
		4				

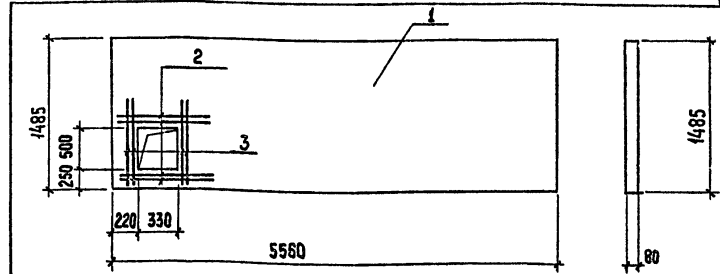
Ведомость дополнительного расхода стали (в кг)

МАРКА ЭЛЕМЕНТА	ИЗДЕЛИЯ АРМАТУРНЫЕ		ПРИВЯЗАН
	АРМАТУРА КЛАССА А III		
	ГОСТ 5781-82		
	φ 8	Итого	
ПР1	6,48	6,48	ИНВ.№

ИНВ. № ПОДЛ. ПОДПИСЬ И ДАТА ВЗАМ. ИНВ. №

ПРОВЕР. ЛЕВИНА		СТАДИЯ	МАССА	МАСШТАБ
СТ. ИНЖ. ШЕВЧЕНКО	ПЕРЕГОРОДКА ПР1			
РУК. ГР. ПИСЬМАН	ЛИСТ	ЛИСТОВ 1		
ГИП ЛЕВИНА		ЦНИИЭП		
Г.А. КОНСТ. ШАПИРО	ИНЖЕНЕРНОГО ОБОРУДОВАНИЯ			
Н. КОНТР. ЛЕВИНА	Г. МОСКВА			
НАЧ. ОТД. КРАСЯВИН				

Копировала: Хюппенен Формат А4



ФОРМАТ	ЗОНА	ПОЗ.	ОБОЗНАЧЕНИЕ	НАИМЕНОВАНИЕ	КОЛ.	ПРИМЕЧАНИЕ
				Документация		
			1.431-20 8вып.1	ПЕРЕГОРОДКИ ОДНОЭТАЖНЫХ ПРОИЗВОДСТВЕННЫХ ЗДАНИЙ		
				СБОРОЧНЫЕ ЕДИНИЦЫ		
				ПДЛ - II 5,56 x 4,485	1	
				ДЕТАЛИ		
		1	1.431-20 8вып.1	φ8 А III ГОСТ 5781-82 l=900	4	0,36
		2		φ8 А III ГОСТ 5781-82 l=1100	4	0,44
		3				

Ведомость дополнительного расхода стали (в кг)

МАРКА ЭЛЕМЕНТА	ИЗДЕЛИЯ АРМАТУРНЫЕ		ПРИВЯЗАН
	АРМАТУРА КЛАССА А III		
	ГОСТ 5781-82		
	φ 8	Итого	
ПР2	3,20	3,20	ИНВ.№

ИНВ. № ПОДЛ. ПОДПИСЬ И ДАТА ВЗАМ. ИНВ. №

ПРОВЕР. ЛЕВИНА		СТАДИЯ	МАССА	МАСШТАБ
СТ. ИНЖ. ШЕВЧЕНКО	ПЕРЕГОРОДКА ПР2			
РУК. ГР. ПИСЬМАН	ЛИСТ	ЛИСТОВ 1		
ГИП ЛЕВИНА		ЦНИИЭП		
Г.А. КОНСТ. ШАПИРО	ИНЖЕНЕРНОГО ОБОРУДОВАНИЯ			
Н. КОНТР. ЛЕВИНА	Г. МОСКВА			
НАЧ. ОТД. КРАСЯВИН				

Копировала: Хюппенен Формат А3

Госстрой СССР
ЦЕНТРАЛЬНЫЙ ИНСТИТУТ ТИПОВОГО ПРОЕКТИРОВАНИЯ
Свердловский филиал
620062, г.Свердловск-62, ул.Чебышева, 4
Заказ № 3060 Инв.№ 19595-04 тираж 380
Сдано в печать 9.10 1981г. цена 1-36