

ТИПОВОЙ ПРОЕКТ  
901-3-264.89

ЗДАНИЕ СТАНЦИИ ОБЕЗЖЕЛЕЗИВАНИЯ  
ВОДЫ ПОДЗЕМНЫХ ИСТОЧНИКОВ С  
СОДЕРЖАНИЕМ ЖЕЛЕЗА ДО 10 МГ/Л  
ПРОИЗВОДИТЕЛЬНОСТЬЮ 40.0 ТЫС. М<sup>3</sup>/СУТКИ

АЛЬБОМ 5

КЖИ. СТРОИТЕЛЬНЫЕ ИЗДЕЛИЯ.

*23802-05*

СФ ЦИТП 620062, г.Свердловск, ул.Челышева, 4  
Зак. 299 инв. 23802-05 тираж 100  
Сдано в печать 26.12. 1989 Цена 4-18

ТИПОВОЙ ПРОЕКТ  
901-3-264.89

ЗДАНИЕ СТАНЦИИ ОБЕЗЖЕЛЕЗИВАНИЯ  
ВОДЫ ПОДЗЕМНЫХ ИСТОЧНИКОВ С  
СОДЕРЖАНИЕМ ЖЕЛЕЗА ДО 10 МГ/Л  
ПРОИЗВОДИТЕЛЬНОСТЬЮ 40.0 ТЫС. М<sup>3</sup>/СУТКИ

АЛЬБОМ Б

23802-05 К.Ж.И. СТРОИТЕЛЬНЫЕ ИЗДАНИЯ.

РАЗРАБОТАН:  
ЦНИИЭП инженерного оборудования  
ГОРОДОВ, ЖИЛЫХ И ОБЩЕСТВЕННЫХ ЗАДАНИЙ

ГЛАВНЫЙ ИНЖЕНЕР ИНСТИТУТА  
ГЛАВНЫЙ ИНЖЕНЕР ПРОЕКТА



/А. КЕТАОВ/  
/Р. ЧИЧЕРИНА/

УТВЕРЖАЕН ГОСГРАЖДАНСТРОЕМ  
ПРИКАЗ № 346 ОТ 18 НОЯБРЯ 1985 Г.

© 1985 ЦИИЭП Госстроя СССР, 1985 г.

## СОДЕРЖАНИЕ

## АЛЬБОМА (НАЧАЛО)

ОБОЗНАЧЕНИЕ	НАИМЕНОВАНИЕ	СТР.
ТП 901-3-264.89 -КЖ.И. 01.000	Колонна (К36-3-1)	4
02.000	Колонна (К36-3-2)	5
03.000	Колонна (К36-3-3)	6
04.000	Колонна (К72-5-1; К72-5-2)	7
05.000	Колонна (К72-5-3; К72-5-4)	8
06.000	Колонна (К72-5-5)	9
07.000	Колонна (1КФ49-1-1)	10
08.000	Колонна (7КФ97-1-1; 7КФ97-1-2)	11
09.000	Колонна (7КФ103-1-1)	12
10.000	Колонна (2К03.36-2.1 <sup>а</sup> ... 2 К03.36-2.1 <sup>б</sup> )	13
10.000СБ	СБОРОЧНЫЙ ЧЕРТЕЖ	14
11.000	Колонна (2КД3.36-2.4 <sup>а</sup> ; 2 КД3.36-2.4 <sup>б</sup> )	16
12.000	Колонна (2К3.36-1 <sup>а</sup> ; 2К3.36-1 <sup>б</sup> )	17
13.000	Колонна (1К03.36 <sup>а</sup> ; 1К03.36 <sup>б</sup> )	18
РС1	ВЕДОМОСТЬ РАСХОДА СТАЛИ НА ДОПОЛНИТЕЛЬНЫЕ ЗАКЛАДНЫЕ ИЗДЕЛИЯ НА ЭЛЕМЕНТ, КГ.	19
РС2	ВЕДОМОСТЬ РАСХОДА СТАЛИ НА ДОПОЛНИТЕЛЬНЫЕ ЗАКЛАДНЫЕ ИЗДЕЛИЯ НА ЭЛЕМЕНТ, КГ.	

ОБОЗНАЧЕНИЕ	НАИМЕНОВАНИЕ	СТР.
ТЛ901-3-264.89 -КЖ.И.21.000	БАЛКА СТРОПИЛЬНАЯ	
	(1БДР12-3А $\bar{У}$ Т-1; 1БДР12-5А $\bar{У}$ Т-1)	20
22.000	ФЕРМА (2ФС24-3А $\bar{У}$ -1)	21
23.000	РИГЕЛЬ	22
24.000	ПЕРЕМЫЧКА (5ПБ21-27 <sup>а</sup> )	23
30.000	ДИАФРАГМА ЖЕСТКОСТИ (1Д26.36-1; 1Д26.36-2)	24
31.000	ДИАФРАГМА ЖЕСТКОСТИ (1Д30.36-1; 1Д30.36-1)	25
41.000	ПЛИТЫ ПОКРЫТИЯ (1ПГ-2А $\bar{У}$ Т-1-60ВБН-200 м; 1ПГ-2А $\bar{У}$ Т-2-60ВБН-200 м; 1ПГ-2А $\bar{У}$ Т-3-60ВБН-200 м)	26
42.000	ПЛИТЫ ПОКРЫТИЯ (1ПГ-4А $\bar{У}$ Т-1-60ВБН-200 м; 1ПГ-4А $\bar{У}$ Т-2-60ВБН-200 м)	27
43.000	ПЛИТЫ ПОКРЫТИЯ (1ПВ7-4А $\bar{У}$ Т-1-60ВБН-200 м)	28
44.000	ПЛИТА (П20 г-3-1)	29

## СОДЕРЖАНИЕ

## АЛЬБОМА (ОКОНЧАНИЕ)

ОБОЗНАЧЕНИЕ	НАИМЕНОВАНИЕ	СТР.
ТП 901-3-264.89 - КЖ.И. 50.000	ПАНЕЛЬ СТЕНОВАЯ	30
51.000	ПАНЕЛЬ СТЕНОВАЯ (ПС1-48-Б2-А; ПС1-48-Б2-Б)	31
51.000СБ	СБОРОЧНЫЙ ЧЕРТЕЖ	32
52.000	ПАНЕЛЬ СТЕНОВАЯ (ПС1-48-Б2-А; ПС1-48-Б2-Б)	34
РСЗ	ВЕДОМОСТЬ РАСХОДА СТАЛИ НА ДОПОЛНИТЕЛЬНЫЕ ЗАКЛАДНЫЕ ИЗДЕЛИЯ НА ЭЛЕМЕНТ, КГ.	35
53.000	ЭЛЕМЕНТ ЛОТКОВЫЙ (ЛТ2-15-1)	36
50.010	ЛОТОК МЕТАЛЛИЧЕСКИЙ (ЛМ1)	37
50.020	ЛОТОК МЕТАЛЛИЧЕСКИЙ (ЛМ2)	
50.030	ИЗДЕЛИЕ ЗАКЛАДНОЕ (МН1)	38
50.040	СОЕДИНИТЕЛЬНЫЙ ЭЛЕМЕНТ (МСЧ)	
60.100	КАРКАС ПРОСТРАНСТВЕННЫЙ (КП1)	39
60.110	КАРКАС ПЛОСКИЙ (Кр1)	
60.200	КАРКАС ПРОСТРАНСТВЕННЫЙ (КП2)	40
60.210	КАРКАС ПЛОСКИЙ (Кр2)	
60.300	КАРКАС ПРОСТРАНСТВЕННЫЙ (КП3)	41
60.310	КАРКАС ПЛОСКИЙ (Кр3)	
60.400	КАРКАС ПРОСТРАНСТВЕННЫЙ (КП4)	42
60.410	КАРКАС ПЛОСКИЙ (Кр4)	

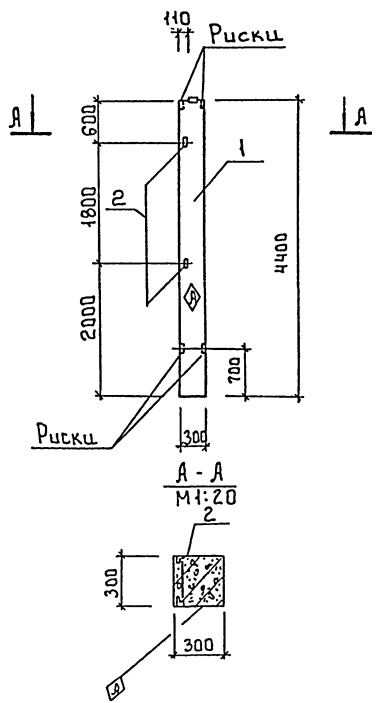
ОБОЗНАЧЕНИЕ	НАИМЕНОВАНИЕ	СТР.
ТП901-3-264.89-КЖ.И.60.010	КАРКАС ПЛОСКИЙ (Кр5)	43
60.020	КАРКАС ПЛОСКИЙ (Кр6)	
60.030	СЕТКА АРМАТУРНАЯ (С1)	44
60.040	СЕТКА АРМАТУРНАЯ (С2)	
60.050	СЕТКА АРМАТУРНАЯ (С3)	45
60.060	СЕТКА АРМАТУРНАЯ (С4)	
60.070	СЕТКА АРМАТУРНАЯ (С5)	46
60.080	СЕТКА АРМАТУРНАЯ (С6)	
61.010	СЕТКА АРМАТУРНАЯ (СК1, СК2)	47
КЖ.И.10.010	СТОЙКА (СФ1-А)	48
70.020	СТОЙКА (2 СФ2-1)	
70.030	ИЗДЕЛИЕ СОЕДИНИТЕЛЬНОЕ (МС1)	49
70.040	ИЗДЕЛИЕ СОЕДИНИТЕЛЬНОЕ (МС2, МС3)	
70.050	РЕШЕТКА	50
70.060	ИЗДЕЛИЕ СОЕДИНИТЕЛЬНОЕ (МС5)	
70.070	РАМА МЕТАЛЛИЧЕСКАЯ (РМ1)	51
70.080	РАМА МЕТАЛЛИЧЕСКАЯ (РМ2)	
70.090	ИЗДЕЛИЕ ЗАКЛАДНОЕ (МН2, МН3)	52
80.010	ЩИТЫ (Щ1, Щ2, Щ4)	53
80.020	ЩИТ (Щ3)	54

Альбом 5

Типовой проект 901-3-264.89

Инв.№подл. Подпись и дата Взам.инв.№

Альбом 5



Формат	Зона	Поз.	Обозначение	Наименование	Кол.	Примеч.
				<u>Документация</u>		
			1.423-3 Вып.1	Железобетонные колонны прямоугольного сечения для одноэтажных производствен ных зданий без мастовых кранов высотой до 9,6 м		
				Сборочные единицы		
		1	1.423-3 Вып.1	Колонна К36-3	1	
		2	1.423-3 Вып.2	Изделие закладное М143	2	

Ведомость расхода стали на дополнительные закладные изделия на элемент, кг

Марка элемента	Изделия закладные				
	Арматура класса	Прокат марки	Общий расход		
	А-III	Вст 3 кп 2			
	ГОСТ 5781-82	ГОСТ 8509-86			
	Ф12	Утоло	63,5	Утоло	
К 36-3-1	0,48	0,48	2,88	2,88	3,4

- 1 Покрытие поверхности закладных изделий - Гор.ц 50-60
- 2 Узлы установки закладных изделий см.серию 1.423-3, Вып.0

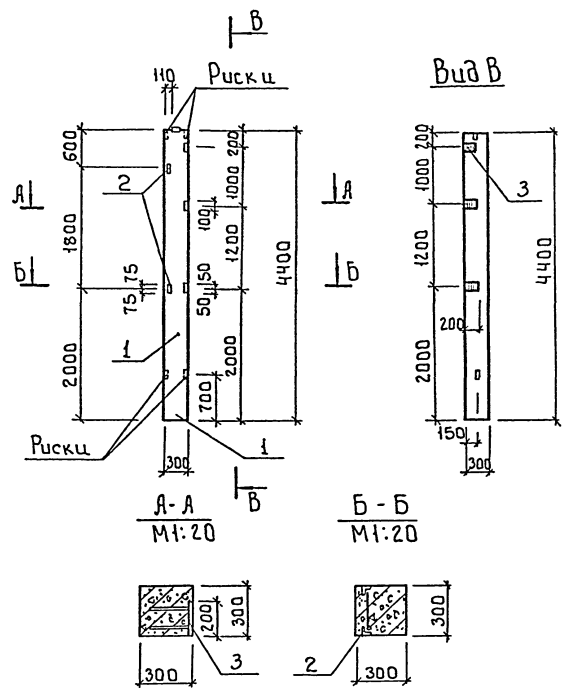
Инд. № подл. Подпись и дата. Взам. инв. 4

Привязан		гп 901-3-264.89		-КЖ.И.01.000	
Провер	Антонова	Колонна (К36-3-1)		Сталь	Масса
Инж.	Мирошник			Р	1,0т
Зав.гр.	Антонова			Масштаб 1:50	
М.конст.	Кузнецов			Лист	Листов 1
М.контр.	Бабикова			ЦНИИЭП	
Нач.отд.	Письман			Инженерного бюро	
Инв.№				г. Москва	

Копировал: Баброва

23/02-05  
Формат: А3

Альбом 5



Горизонтальная зона	Поз.	Обозначение	Наименование	Кол.	Примеч.
			<b>Документация</b>		
		1.423-3 Вып.1	Железобетонные колонны		
			прямоугольного сечения для		
			одноэтажных производственных		
			зданий без мостовых кранов		
			Высотой до 9.6м		
			Сборочные единицы		
1		1.423-3 Вып.1	Колонна КЗ6-3	1	
2		1.423-3 Вып.2	Изделие закладное М1-13	2	
3		1.400-15. В.1. 120-13	Изделие закладное МН107-2	3	

Ведомость расхода стали на дополнительные закладные изделия на элемент, кг

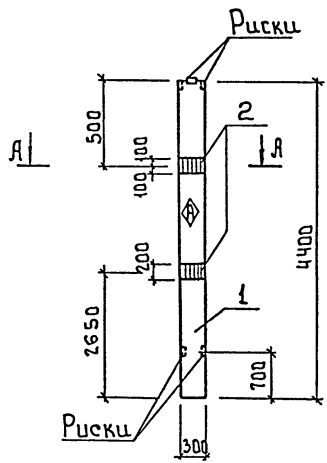
Марка элемента	Изделия закладные						Общий расход	
	Арматура класса А-III			Прокат марки Вст 3кп2				
	ГОСТ 5781-82		ГОСТ 8509-86		ГОСТ 103-76			
	φ12	φ8	Штоко 63*5	Штоко 5*6		Штоко		
КЗ6-3-2	0.48	1.2	1.68	2.88	2.88	2.7	2.7	7.26

1. Покрытие поверхности закладных изделий Гор.ц.50-60
2. Узлы установки закладных изделий см. серии 1.423-3. Вып.0

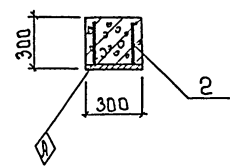
Инв. № прол. Подпись и дата. Взам. инв. №

Привязан	Провер. Инж. Архипова Ирина	Архипова Ирина	М.П.	Тп 901-3-264.89	-КЖ.И. 02.000
	Зав. гр. Антонова	Антонова	М.П.	Колонна (КЗ6-3-2)	Статус Р
	Н.контр. Кучменов	Кучменов	М.П.		
Инв. №	Нач. отд. Бабикова	Бабикова	М.П.	Лист 1 из 1	
	Письман	Письман	М.П.	Л.И.И.ЭП инженерная организация г. Москва	

Альбом 5



А-А  
М1:20



Формат	Зона	№	Обозначение	Наименование	Кол	Примеч.
				<u>Документация</u>		
			1.423-3. Вып.1	Железобетонные колонны прямоугольного сечения для одноэтажных производс- твенных зданий без мостовых кранов высотой до 9.6м		
				<u>Сборочные единицы</u>		
		1	1.423-3 Вып.1	Колонна К36-3	1	
		2	1.423-3 Вып.2	Изделие закладное М141	2	

Ведомость расхода стали на дополнительные закладные изделия на элемент, кг

Марка элемента	Изделия закладные					
	Арматура класса А-III		Прокат марки Вст 3кп2		Общий расход стали	
	ГОСТ 5781-82		ГОСТ 82-70			
	φ12	Утого	S40	Утого		
К36-3-3	2.8	2.8	9.2	9.2		12.0

- 1 Узлы установки закладных изделий см. серию 1.423-3 Вып.
- 2 Покрытие поверхности закладных изделий: Гор.ч. 50÷60.

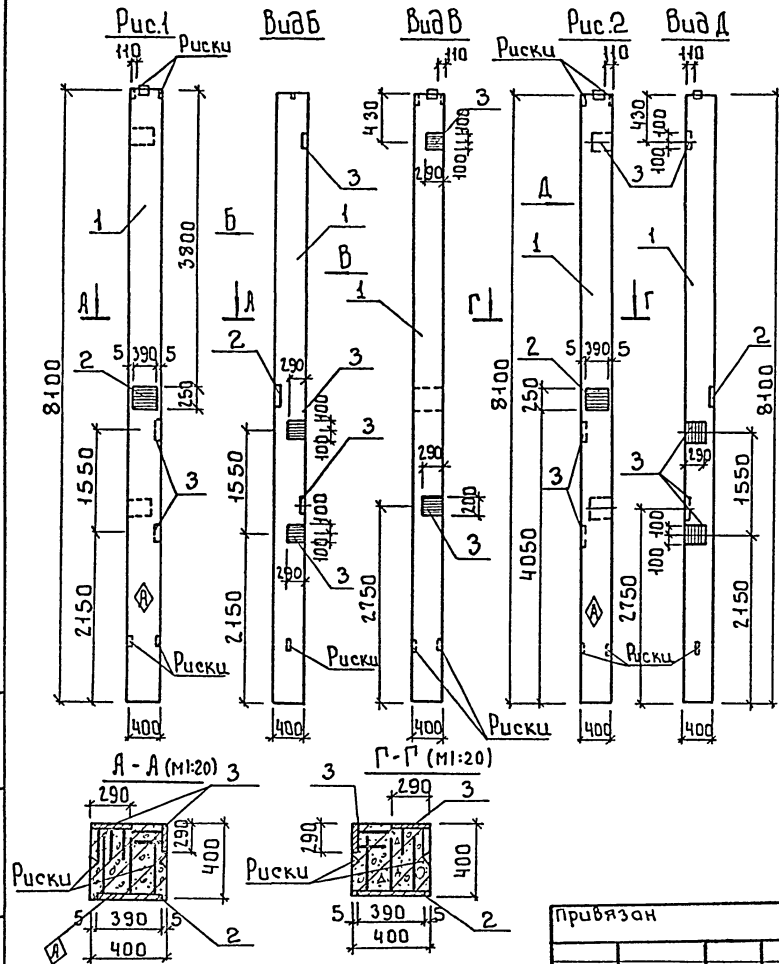
Имя и фамилия, Подпись и дата, Взам. ин. бл.

Привязан	Провер. Антонова	Инж. Мирошниченко	Зав.гр. Антонова	Н.конс. Кученцов	Н.конс. Рабцкова	Нач.отд. Писемная
Ичв №						

тп 901-3-264.89			- КЖ.И.03.000		
Колонна (К36-3-3)		Стация	Масса	Масштаб	
		Р	1.0т	1:50	
		Лист	Листов 1		
ЦНИИЭП инженерного оборудования г. Москва					

Копировал: Боброва

Альбом 5



Формат	Зона	Поз.	Обозначение	Наименование	Кол.	Примеч.
				<u>Документация</u>		
			1.423.3 вып.1	Ж.б.колонны прямоугольного сечения для одноэтажных производственных зданий без мостовых кранов высотой до 9.6м		
			901-3-264.89-КЖ.И.РС1	Безопасность распада стали на дополнительные закладные изделия на элемент КР		
				<u>Сборочные единицы</u>		
		1	1.423-3 вып.1	К72-5	1	
		2	1.423-3 вып.2	Изделие закладное НМ1-11	1	
		3	1.423-3 вып.2	Изделие закладное М1-12-1	4	

- 1 Покрытие поверхности закладных изделий: гор.ч 50-60
- 2 Узлы установки закладных деталей см.серию 1.423-3 Вып.0

Обозначение	Марка	Рис.
901-3-264.89-КЖ.И.04.000	К72-5-1	1
	-01К72-5-2	2

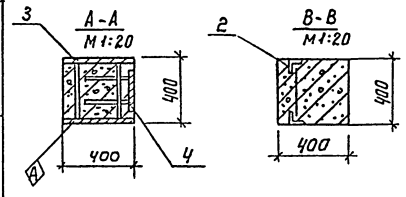
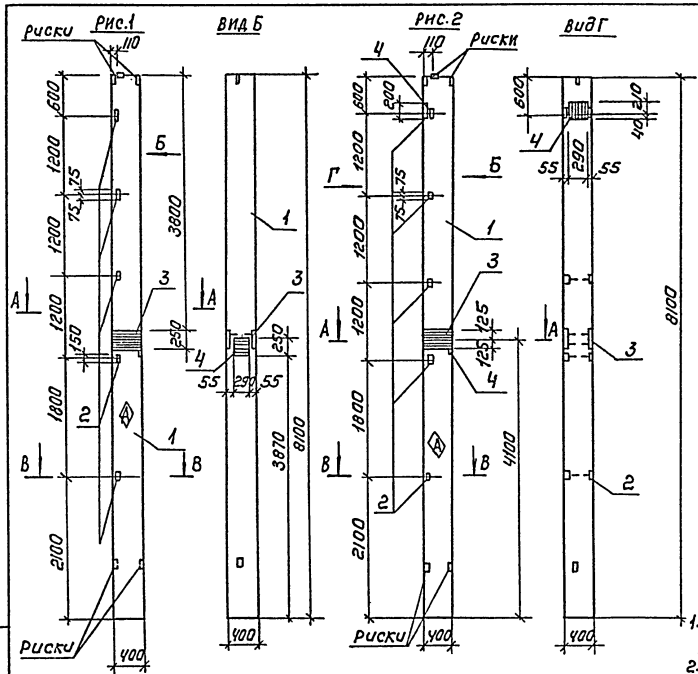
Масштаб, подпись и дата: Взам. инв. №

Инв. №	привязан	Пров. Аршавова	Инж. Миромашинский	Зав.гр. Антонова	Л.конст. Кузнецов	Н.контр. Бабичева	Нач.отд. Писеман
--------	----------	----------------	--------------------	------------------	-------------------	-------------------	------------------

гп 901-3-264.89		-КЖ.И.04.000	
Колонна (К72-5-1; К72-5-2)		Стадия	Масса
		Р	3.3т
		Масштаб	1:50
		Лист	Листов 1
ЦНИИ ЭП ИНЖЕНЕРНОГО ОБРАЗОВАНИЯ г.Москва			



АЛБДМ 5



Формат	Зона	Лист	Обозначение	Наименование	Кол	Примечание
				<u>Документация</u>		
			1.423-3 вып.1	Ж.Б. колонны прямоугольного сечения для одноэтажных производственных зданий без мостовых кранов высотой до 9,5м		
			901-3-264.89 - КЖ.И.РС1	Ведомость расходов стали на дополнительные закладные детали на элемент, кг		
				<u>Сборочные единицы</u>		
		1	1.423-3 вып.1	К72-5	1	
		2	1.423-3 вып.2	Изделие закладное М1-И	5	
		3	1.400-15. В1.220-22	Изделие закладное М12Ч5	1	
			<u>Переменные данные для исполнения</u>			
			901-3-264.89 - КЖ.И.ОС.000			
			<u>Сборочные единицы</u>			
		4	1.423-3 вып.2	Изделие закладное М1-2	1	
			901-3-264.89 - КЖ.И.ОС.00-01			
			<u>Сборочные единицы</u>			
		4	1.423-3 вып.2	Изделие закладное М1-2	2	

1. Покрытие поверхности закладных изделий: гор.ц.50-60
2. Узлы установки закладных изделий ст. серия 1.423-3 вып.0

Обозначение	Марка	рис.
901-3-264.89 - КЖ.И.ОС.000	К72-5-3	1
-01	К72-5-4	2

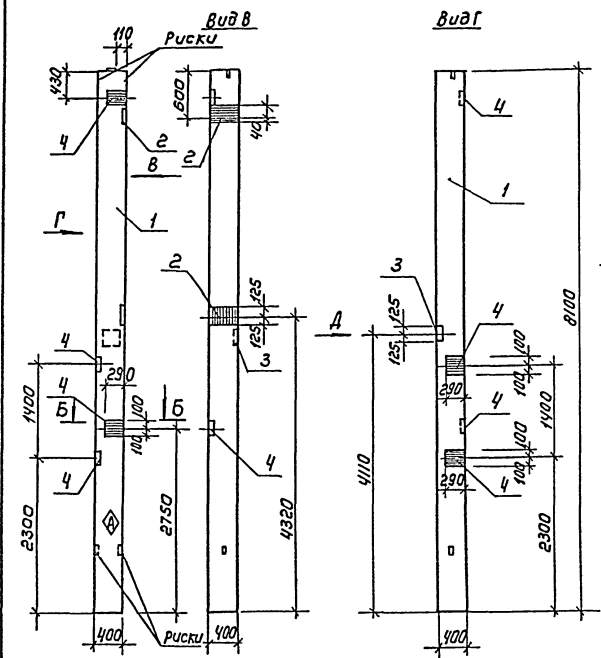
Привязан	Проект. Антонова	<i>А.А.</i>
	Инж. Прокопченко	<i>П.П.</i>
	Зав.гр. Антонова	<i>А.А.</i>
	Гл. констр. Кузнецов	<i>К.К.</i>
	И. контр. Бабикова	<i>Б.Б.</i>
И.нв.№:	Нац.отд. Письман	<i>П.П.</i>

ТП 901-3-264.89		-КЖ.И.ОС.000	
<b>КОЛОННА</b> (К72-5-3) (К72-5-4)			
СТРАНА	МАССА	МАШТАБ	
Р	3,3	1:50	
ЛИСТ	ЛИСТОВ 1		
ИНЖЕНЕРНО-ОБРАЗОВАТЕЛЬНЫЙ ЦЕНТР Г. МОСКВА			

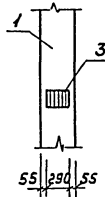
Копирвал: Коршунва

ФОРМАТ: А3

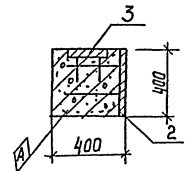
Альбом 5



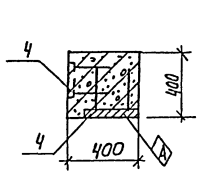
Вид А  
М 1:50



А-А  
М 1:20



Б-Б  
М 1:20



Формат	Лист	Табл.	Обозначение	Наименование	Примечание
				<u>Документация</u>	
			1.423-3. Вып.1	Ж-Б.колонны прямоугольного сечения для одноэтажных производственных зданий без мостовых кранов высотой до 9.6м	
			901-3-264.89	- КЖ.И. рс1 Ведомость расклад стали на дополнительные закладные детали на элемент, кг	
				Сборочные единицы	
	1		1.423-3 Вып.1	К72-5	1
	2		1.423-3 Вып.2	Изделие закладное ИМ-1	2
	3		1.423-3 Вып.2	Изделие закладное ИМ-2	1
	4		1.423-3 Вып.2	Изделие закладное ИМ-12-1	4

1. Покрытие поверхностей закладных изделий: гор. ц. 50-60.
2. Узлы установки закладных изделий см. серию 1.423-3, Вып.0.

И.И.В. №, подл. А. Подпись: К. А. А. Г. А. В. А. М. И. В. А. Ч.

ПРИВЯЗАН	ПРОВЕР. АНТОНОВА И.Н.Ж.	ПРОЕКТИРОВЩИК. ЗАВ. ГР. АНТОНОВА Г.А. КОСТЕВ. КУЗНЕЦОВ. И. КОНТР. БАБИКОВА НАЧ. ОТД. ПИЛЬМАН
И.И.В. №:		

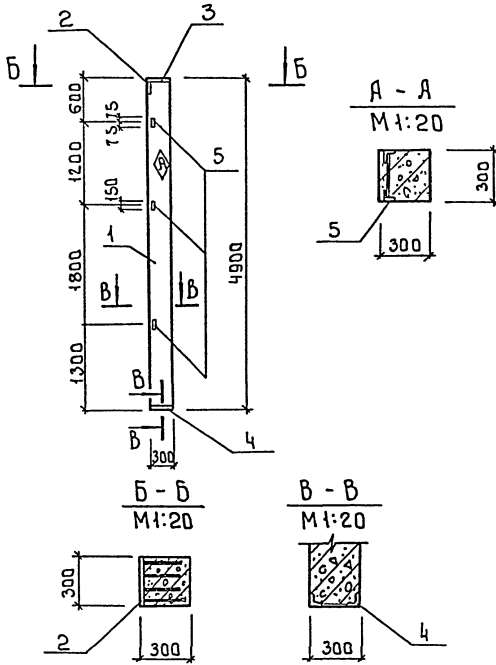
ТН 901-3-264.89 - КЖ.И. 06.000

КОЛОННА (К72-5-5)

СТАЦИЯ	МАССА	МАШТАБ
Р	3,3т	1:50
Лист 1 листов 1		
ЦНИИЭП инженерного оборудования г. Москва		

Формат: А 3

Альбом 5



Формат	Зона	Поз.	Обозначение	Наименование	Кол.	Примеч.
				Сборочные единицы		
		1	1.427.1-3.1-1.00-008	Колонна 1кф49-1	1	
		2	1.427.1-3.2-0.06.0	Изделие закладное МН1	1	
		3	1.427.1-3.2-0.07.0	Изделие закладное МН2	1	
		4	1.427.1-3.2-0.12.0-01	Изделие закладное МН3	1	
		5	1.427.1-3.2-0.2.0.0	Изделие закладное МН2	3	

Ведомость расхода стали на дополнительные закладные изделия на элемент, кг

Марка элемента	Изделия закладные						Общий расход			
	Арматура класса		Прокат марки							
	А-III	В ст.3 кп 2	В ст.3 кп 2		В ст.3 кп 2					
1кф49-1-1	ГОСТ 5781-82	ГОСТ 8509-86	ГОСТ 82-70							
	φ10 φ12	Утого 190-6	Утого 1030-8300	Утого	Утого	Утого	Утого			
1кф49-1-1	5.64	0.6	6.24	5.0	4.2	9.2	4.7	5.7	10.4	25.84

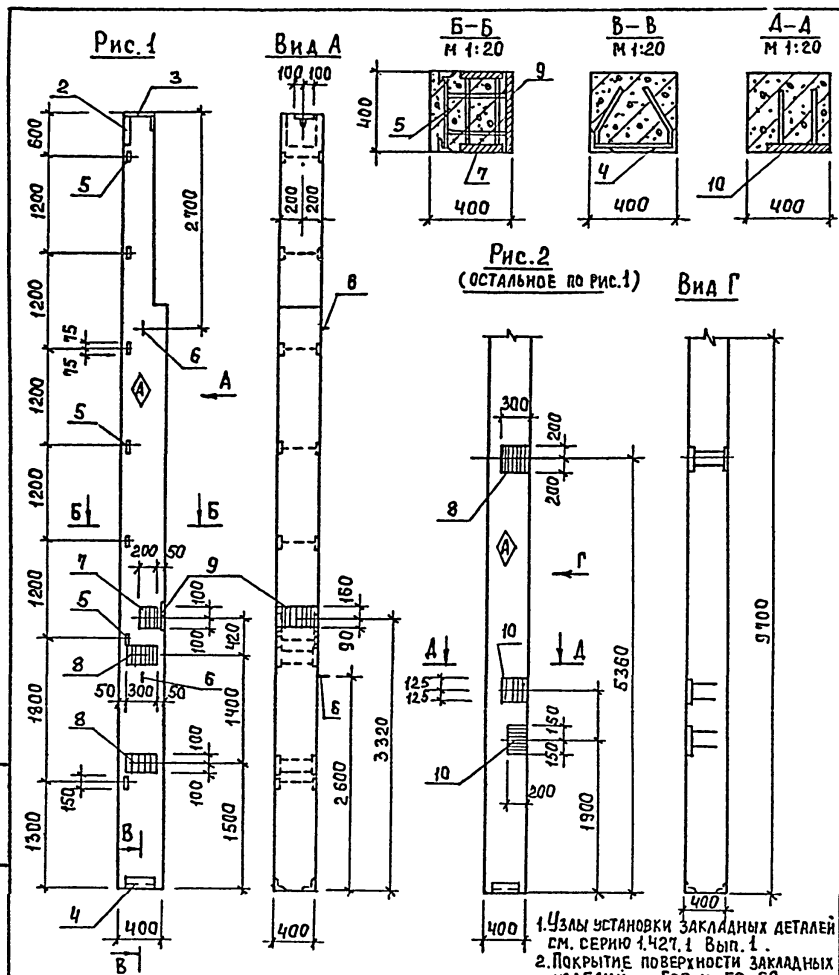
- 1 Покрытие поверхности закладных изделий: Гор.ц 50-60.
- 2 Узлы установки закладных изделий см.серия 1.427.1-3 Вып.1

Инд. № пола, Полосы и дата, Взам. инв. №

Привязан

Провер.	Антонов	<i>[Signature]</i>
Инж.	Мирошников	<i>[Signature]</i>
Зав. групп.	Антонов	<i>[Signature]</i>
Л.конс.	Кузнецов	<i>[Signature]</i>
Н.контр.	Бабикова	<i>[Signature]</i>
Инд. №	Писеман	<i>[Signature]</i>

ТП 901-3-264.89		- КЖ.И. 07000	
Колонна (1кф49-1-1)		Стадия	Масштаб
		P	1:1
		Лист	Листов 1
ЦНИИЭП ИНЖЕНЕРНО-ОБОРУДОВАТЕЛЬСКИЙ г. Москва			



Форм. Зона	Поз.	Обозначение	Наименование	Кол.	Примеч.
СБОРОЧНЫЕ ЕДИНИЦЫ					
	1	1.427.1-3.1-2.00-046	Колонна 7КФ 97-1	1	
ИЗДЕЛИЯ ЗАКЛАДНЫЕ					
	2	1.427.1-3.2-0.06.0	МН 1	1	
	3	0.02.0	МН 3	1	
	4	0.12.0-01	МН 6	1	
	5	0.20.0-01	МН 29	7	
	6	0.21.0-03	МН 35	2	
	7	1.400-15.В.1 210-19	МН 204-5	1	
	8	210-29	МН 206-5	2	
	9	150-55	МН 142-2	1	
ПЕРЕМЕННЫЕ ДАННЫЕ ДЛЯ ИСПОЛНЕНИЯ					
901-3-264.89 - КЖ.И.08.000-01					
СБОРОЧНЫЕ ЕДИНИЦЫ					
ИЗДЕЛИЯ ЗАКЛАДНЫЕ					
	8	1.400-15.В.1 210-29	МН 206-5	1	
	10	150-26	МН 137-3	2	

Ведомость расхода стали закладных изделий на один элемент, кг.

Марка элемента	Изделие закладное										Всего		
	Арматура класса А - III					Прокат марки В ст3 кп 2							
	ГОСТ 5781-82		ГОСТ 8509-86			ГОСТ 103-76							
	φ10	φ12	φ16	Итого	190x6	163x5	Итого	8x300	8x200	10x300		10x200	8x250
7 КФ97-1-1	11,64	1,4	4,2	17,24	5,0	9,8	14,8	5,7	15,2	4,7	6,2	6,3	70,14
7 КФ97-1-2	10,64	4,2	4,2	16,24	5,0	9,8	14,8	5,7	15,2	4,7	6,2		62,89

ТП 901-3-264.89 - КЖ.И.08.000

Колонна (7 КФ97-1-1; 7 КФ97-1-2)

Стальная	Масса	Масштаб
Р	3600	1:50

Лист 1 из 1  
ЦНИИЭП  
Инженерного оборудования  
г. Москва

Привязан  
Инв. №

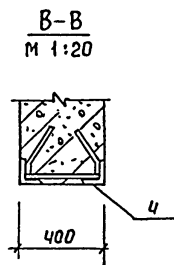
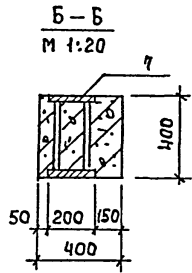
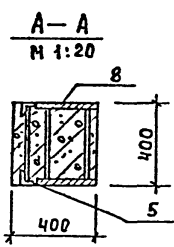
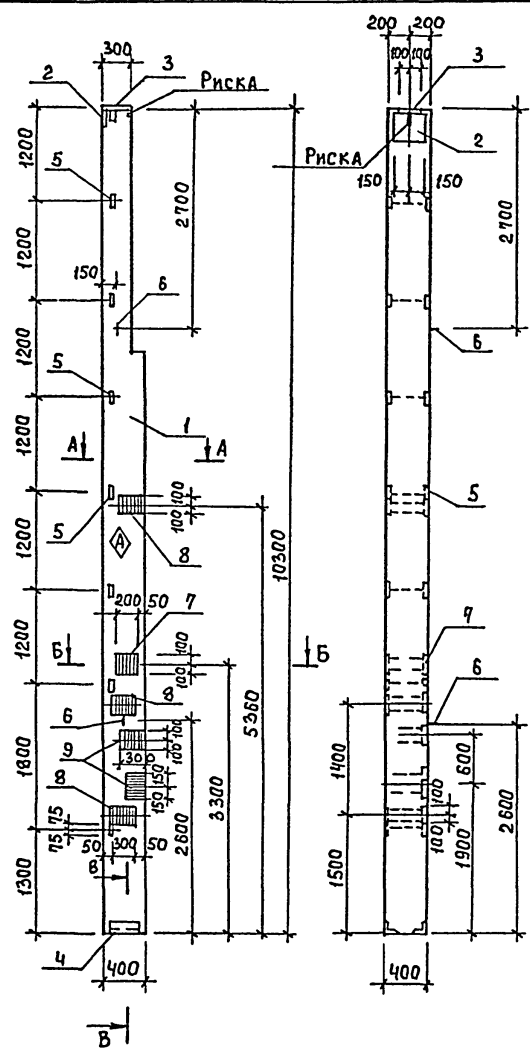
Провер. Антонова  
Инжен. Мирошников  
Зав. гр. Антонова  
Гл. инст. Кузнецов  
Н. контр. Бабикова  
Нач. ота. Письман

Обозначение	Марка	Рис.
901-3-264.89	- КЖ.И.08.000	7КФ 97-1-1
-01	7КФ 97-1-2	2

1. Узлы установки закладных деталей см. серию 1.427.1 Вып. 1.  
2. Покрытие поверхности закладных изделий: Гор. Ц. 50-60.

Копировала: Богатова Формат А3

Альбом 5



Форм. зона	Поз.	Обозначение	Наименование	Кол.	Примеч.
<b>СБОРОЧНЫЕ ЕДИНИЦЫ</b>					
	1	1.427.1-3.1-2.00-054	Колонна 7 КФ 103-1	1	
<b>ИЗДЕЛИЯ ЗАКЛАДНЫЕ</b>					
	2	1.427.1-3.2-0.060	МН 1	1	
	3	-0.08.0	МН 3	1	
	4	-0.12.0-01	МН 8	1	
	5	-0.20.0-01	МН 29	1	
	6	-0.21.0-03	МН 35	2	
	7	1.400-15.В.1 210-19	МН 204-5	1	
	8	1.400-15.В.1 210-29	МН 206-5	3	
	9	1.400-15.В.1 150-26	МН 137-3	4	

ВЕДОМОСТЬ РАСХОДА СТАЛИ ЗАКЛАДНЫХ ИЗДЕЛИЙ НА ОДИН ЭЛЕМЕНТ КР.

Марка ЭЛЕМЕНТА	ИЗДЕЛИЯ ЗАКЛАДНЫЕ										ВСЕГО	
	АРМАТУРА КЛАССА					ПРОКАТ МАРКИ						
	А-III					В Ст 3 Кп 2						
	ГОСТ 5781-82					ГОСТ 8509-86		ГОСТ 103x16				
	φ 10	φ 12	φ 16	Итого	190x6	163x5	Итого	3x300	3x200	10x30	10x200	
7 КФ 103-1-1	11.64	4.2	4.2	20.04	5.0	9.8	14.8	5.7	30.4	4.7	6.2	81.84

- Узлы установки закладных изделий см. серию 1.427.1, вып. 1.
- Покрытие поверхности закладных изделий: Гор. ц. 50-60.

ИНВ. № ПОДАЛ ПОДПИСЬ И ДАТУ ВЗАМ. ИНВ. №

Привязан

ИНВ. №					
Провер.	Антонова				
Инжен.	Мирошниченко				
Зав. гр.	Антонова				
Гл. конст.	Кизимов				
Н. контр.	Бабикина				
Нач. ота.	Писман				

ТП 901-3-264.89 - КЖ.И.09.000

Колонна 7 КФ 103-1-1

СТАДИЯ	МАССА	МАСШТАБ
Р	3800	1:50

Лист 1 Листов 1

**ЦНИИЭП**  
ИНЖЕНЕРНОГО ОБОРУДОВАНИЯ  
г. Москва

Копировал: Богатова ФОРМАТ А3

23802-25

Альбом 5

ФОРМАТ	ЗОНА	ПОЗ.	ОБОЗНАЧЕНИЕ	НАИМЕНОВАНИЕ	КОЛ.	ПРИМЕЧАНИЕ
				<u>Документация</u>		
			901-3-264.89 - КН.Н.10.000СБ	СБОРОЧНЫЙ ЧЕРТЕЖ		
			КН.Н. РС2	ВЕДОМОСТЬ РАСХОДА		
				СТАЛН НА ДОПОЛНИТЕЛЬНЫЕ ЗАКЛАДНЫЕ		
				ИЗДЕЛИЯ НА ЭЛЕМЕНТЫ СБОРОЧНЫЕ ЕДИНИЦЫ		
		1	1.020-1/83, 2-1 08	Колонна 2К03.36-2.1	1	
			<u>ПЕРЕМЕННЫЕ ДАННЫЕ</u>	<u>ДЛЯ ИСПОЛНЕНИЯ</u>		
				201-3-264.89-КН.Н. 10.000		
				<u>СБОРОЧНЫЕ ЕДИНИЦЫ</u>		
		2	1.020-1/83, 2-15 24-06	ИЗДЕЛИЕ ЗАКЛАДНОЕ МН-33	5	
		3	1.020-1/83, 2-15 24-09	ИЗДЕЛИЕ ЗАКЛАДНОЕ МН-41	1	
		4	1.020-1/83, 2-15 24-08	ИЗДЕЛИЕ ЗАКЛАДНОЕ МН-40	7	
		7	1.020-1/83, 2-15 26	ИЗДЕЛИЕ ЗАКЛАДНОЕ МН-87	8	
				901-3-264.89-КН.Н.10.000-01		
				<u>СБОРОЧНЫЕ ЕДИНИЦЫ</u>		
		2	1.020-1/83, 2-15 24-06	ИЗДЕЛИЕ ЗАКЛАДНОЕ МН-33	5	
		4	1.020-1/83, 2-15 24-08	ИЗДЕЛИЕ ЗАКЛАДНОЕ МН-40	8	
		5	1.020-1/83, 2-15 24-07	ИЗДЕЛИЕ ЗАКЛАДНОЕ МН-34	4	
		6	1.020-1/83, 2-15 26-01	ИЗДЕЛИЕ ЗАКЛАДНОЕ МН-28	1	

ВЗАМ.ИЗВ.Н

ПОДП. И ДАТА

ПРИВЯЗАН

ИНВ.№

Тп 901-3-264.89

- КН.Н. 10.000

Колонна

(2К03.36-2.1 а...2К03.36-2.1г)

СТАДИЯ АИСТ АИСТОВ

Р 1 2

ЦНИИЭП  
ИНЖЕНЕРНОГО ОБОРУДОВАНИЯ  
Г. МОСКВА.

ПРОВЕР. АНТОНОВА  
ИНН. ГОЛОВАНОВА  
ЗАВ.ГР. АНТОНОВА  
ГЛ.КОНСТ. КУЗНЕЦОВ  
Н.КОНТР. БАБНКОВА  
НАЧ.ОТД. ПИСЬМАН

13

Альбом 5

ФОРМАТ	ЗОНА	ПОЗ.	ОБОЗНАЧЕНИЕ	НАИМЕНОВАНИЕ	КОЛ.	ПРИМЕЧАНИЕ
				901-3-264.89 - КН.Н.10.000-02		
				<u>СБОРОЧНЫЕ ЕДИНИЦЫ</u>		
		2	1.020-1/83, 2-15 24-06	ИЗДЕЛИЕ ЗАКЛАДНОЕ МН-33	5	
		4	1.020-1/83, 2-15 24-08	ИЗДЕЛИЕ ЗАКЛАДНОЕ МН-40	2	
		5	1.020-1/83, 2-15 24-07	ИЗДЕЛИЕ ЗАКЛАДНОЕ МН-34	5	
				901-3-264.89-КН.Н.10.000-03		
				<u>СБОРОЧНЫЕ ЕДИНИЦЫ</u>		
		7	1.020-1/83, 2-15 26	ИЗДЕЛИЕ ЗАКЛАДНОЕ МН-27	1	
		8	1.020-1/83, 2-15 23	ИЗДЕЛИЕ ЗАКЛАДНОЕ МН-13	16	
		9	1.020-1/83, 2-15 24	ИЗДЕЛИЕ ЗАКЛАДНОЕ МН-19	1	
				901-3-264.89-КН.Н.10.000-04		
				<u>СБОРОЧНЫЕ ЕДИНИЦЫ</u>		
		4	1.020-1/83, 2-15 24-08	ИЗДЕЛИЕ ЗАКЛАДНОЕ МН-40	6	
		6	1.020-1/83, 2-15 26-01	ИЗДЕЛИЕ ЗАКЛАДНОЕ МН-28	1	
		8	1.020-1/83, 2-15 23	ИЗДЕЛИЕ ЗАКЛАДНОЕ МН-13	8	
		9	1.020-1/83, 2-15 24	ИЗДЕЛИЕ ЗАКЛАДНОЕ МН-19	1	

ВЗАМ.ИЗВ.Н

ПОДП. И ДАТА

ПРИВЯЗАН

ИНВ.№

Тп 901-3-264.89

- КН.Н. 10.000

АИСТ

2

23801-06

Альбом 5

ИВ.№ ПЛО.ИД.ПАСО.И.ДАТА.ВЕД.М.И.И.В.С.

Рис. 1

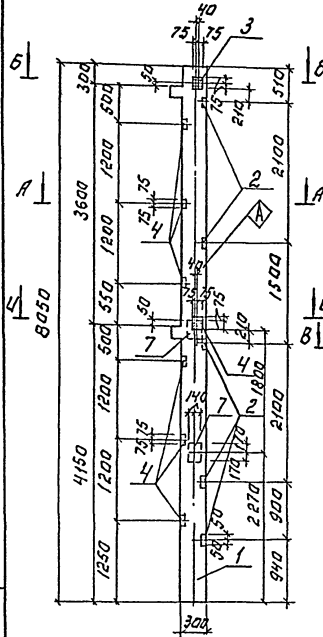


Рис. 2

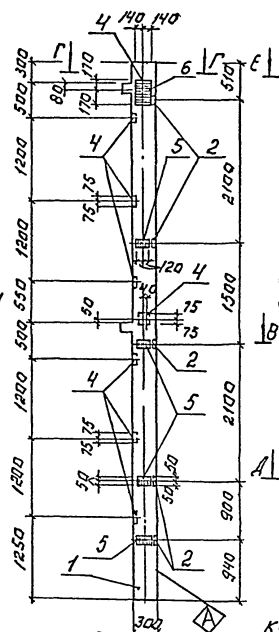
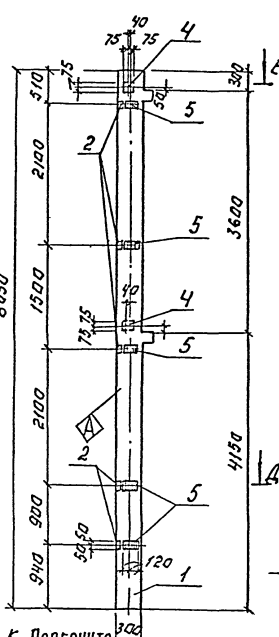
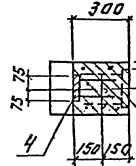


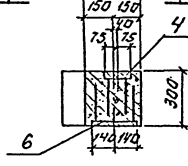
Рис. 3



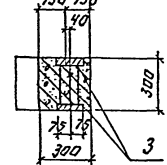
A-A  
M1:20



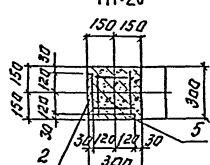
Г-Г  
M1:20



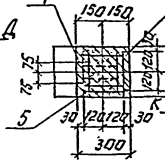
Б-Б  
M1:20



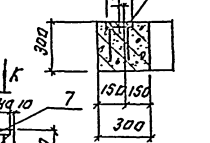
Д-Д  
M1:20



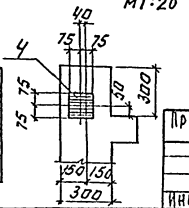
В-В  
M1:20



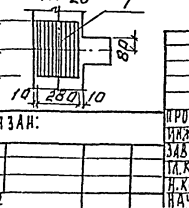
Е-Е  
M1:20



И-И, ПОВЕРНУТО  
M1:20



К-К, ПОВЕРНУТО  
M1:20



Обозначение	Марка	Рис.
901-3-264.89 - кжл.100	2кз.3б.2.1а	1
- 01	2кз.3б.2.1б	2
- 02	2кз.3б.2.1в	3

Привязан:

ПРОВЕР: Антонова Л.  
ИЖЕНЕРИПРОДЯЧЕВСКОМ  
Зав. ГРМ Антонова Л.  
Т.К.И.И.Т.Кузнецов  
И.Хондр.Забякова  
Н.А.О.И.Писевский

ТП 901-3-264.89

- КЖИ.10.000СБ

СБОРЩИЙ ЧЕРТЕЖ.

СТАВАЯ МАТЕР. МАШТА.

Р 1846 1:50

Лист 1 Листов 2

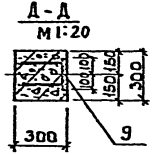
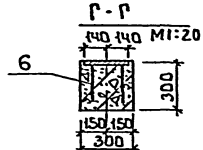
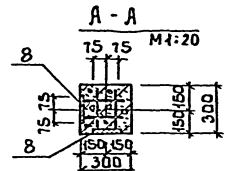
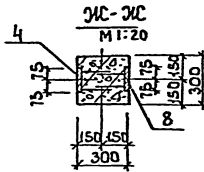
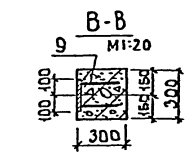
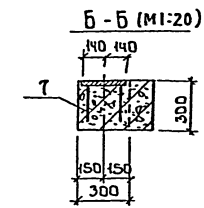
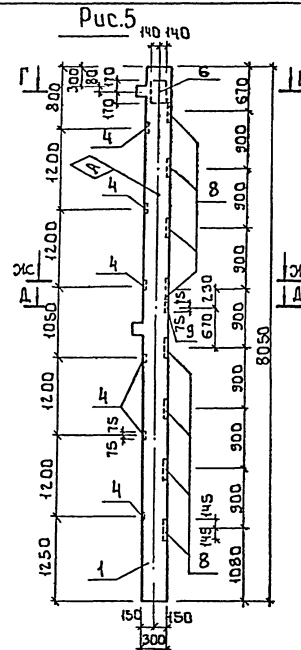
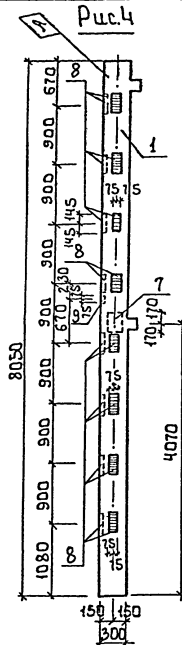
ИЖЕНЕРНИИ ОБРАЗОВАНИА  
г. Москва

КОЛРИОВАЛ: ДОГНОВА

ФОРМАТ: А3

Альбом 5

21.02-85



1. Покрытие поверхностей закладных изделий - гор.ч 50:60.
2. Знак  $\diamond$  нанести несмываемой краской.
3. Узлы установки закладных изделий смотрите документ 1.020-1/83.2-1.0041.

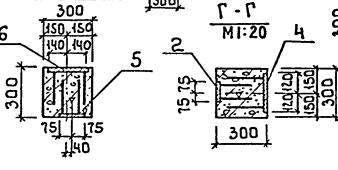
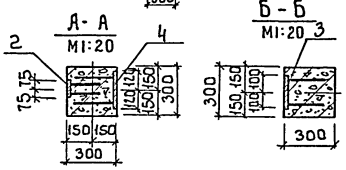
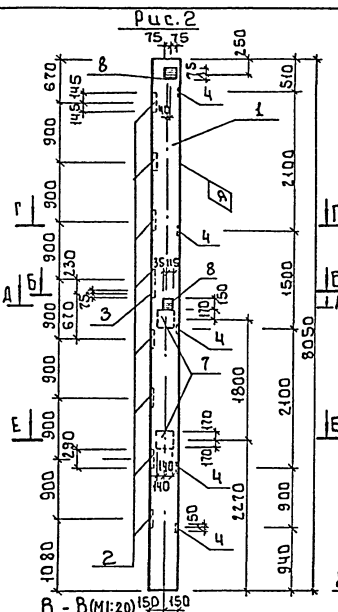
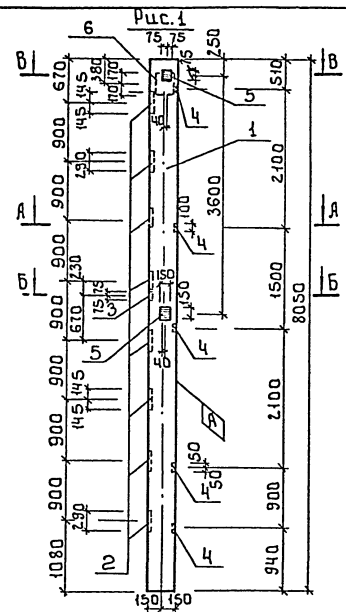
Инв. и дата Подпись и дата Взнос. инв. л	Обозначение	Марка	Рис
	901-3-264.89	·КЖ.И.10.000.03	2 К03.36-2.1 и 4
		04 К03.36-2.1 g	5

Инв. №	гп 901-3-264.89	·КЖ.И.10.000 сБ	Лист 2
--------	-----------------	-----------------	-----------





Альбом 5



№	Обозначение	Наименование	Кол	Примеч.
		Документация		
	901-3-264.89 - КЖ.И.РС 2	ведомость расхода стали		
		дополнительные закладные изделия на элемент, кг		
		Сборочные единицы		
1	1.020-1183.2.1 08-04	Колонна 2КЗ.36-1	1	
2	1.020-1183.2.15 23	Изделие закладное МН-13	8	
3	1.020-1183.2.15 24	Изделие закладное МН-19	1	
4	1.020-1183.2.15 24-08	Изделие закладное МН-33	5	
	Переменные данные для исполнений			
		901-3-264.89- КЖ.И.12.000		
		Сборочные единицы		
5	1.020-1183.2.15 24-08	Изделие закладное МН-40	2	
6	1.020-1183.2.15 26-01	Изделие закладное МН-28	1	
	901-3-264.89- КЖ.И.12.000			
		Сборочные единицы		
7	1.020-1183.2.15 26	Изделие закладное МН-27	2	
8	1.020-1183.2.15 24-09	Изделие закладное МН-41	2	

- 1. Покрытие поверхностей закладных изделий - буршпак.
- 2. Знак фанеры не снимается краской.
- 3. Узлы установки закладных изделий см. в документе 1.020-1183.2.1.004.1.

Обозначение	Марка	Рис.
901-3-264.89 - КЖ.И.12.000	2КЗ.36-1а	1
-01	2КЗ.36-1б	2

Приказан	Пров.	Инжен.	Зав.групп	Л.конст.	Н.контр.	Иач.отд.
	Антонова	Антонова	Антонова	Кузнецов	Рабочков	Письман

тп 901-3-264.89		- КЖ.И.12.000	
Колонна (2КЗ.36-1а; 2КЗ.36-1б)			
Стация	Масштаб	Масштаб	
Р	1811	1:50	
Лист 1 из 3 ИНЖЕНЕРНОГО ОБРАЗОВАНИЯ г. Москва			

Альбом 5

Рис. 1

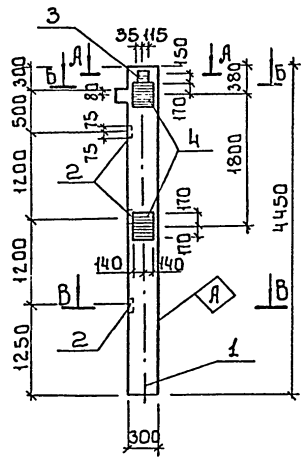
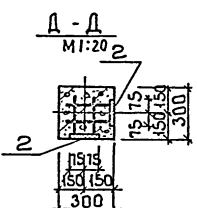
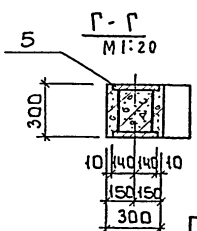
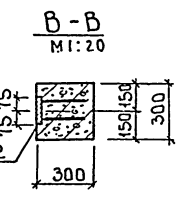
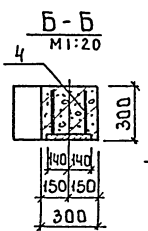
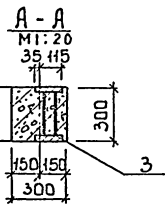
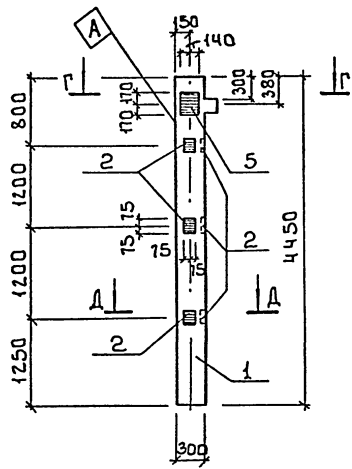


Рис. 2



- 1 Покрытие поверхностей закладных изделий - гор.ц. 50:60.
- 2 Знак  $\blacklozenge$  нанести несмываемой краской
- 3 Узлы установки закладных изделий смотрите документ 1.020-1/83 2-1 004

№ п.п. подл. Покрытия и дата. Взам.инв.№

Обозначение	Марка	Рис.
901-3-264.89-КЖ.И.13.000	1К03.36 а	1
-01	1К03.36 б	2

Прибаван	Проб. Антонова
	Инж.с. Павлова
	Зав.груп. Антонова
	А.констр. Кузнецова
	Н.контр. Бабикова
Инв. №	Нач.отд. Письман

Формат	Зона	№	Обозначение	Наименование	Кол	Примеч.
				Документация		
			901-3-264.89- КЖ.И.РС2	Ведомость расхода стали		
				дополнительные закладные изделия на элемент кг		
				Сборочные единицы		
		1	1.020-1/83.2-1 04-01	Колонна 1К03.36	1	
			Переменные данные для исполнителей			
				901-3-264.89-КЖ.И.13.000		
				Сборочные единицы		
		2	1.020-1/83.2-15 24-08	Изделие закладное МН-40	3	
		3	1.020-1/83.2-15 24-09	Изделие закладное МН-41	1	
		4	1.020-1/83.2-15 26	Изделие закладное МН-27	2	
				901-3-264.89-КЖ.И.13.000-01		
				Сборочные единицы		
		2	1.020-1/83.2-15 24-08	Изделие закладное МН-40	6	
		5	1.020-1/83.2-15 26-06	Изделие закладное МН-36	1	

ТН 901-3-264.89		- КЖ.И.13.000.	
Колонна		Стадия	Масштаб
(1К03.36а; 1К03.36б)		Р	1:50
		Лист	Листов 1
		ЦНИИЭП	
		Инженерного образования	
		г.Москва	

Копировал: Боброва

2302-05  
Формат: А3

Альбом 5

МАРКА ЭЛЕМЕНТА	ИЗДЕЛИЯ ЗАКЛАДНЫЕ								
	АРМАТУРА КЛАССА								
	А-I			А-III					
	ГОСТ 5781-82								
	φ6	Итого	φ10	φ12	φ14	φ16	φ22	Итого	Всего
К72-5-1	0,2	0,2		5,6	2,8		1,4	9,8	10,0
К72-5-2	0,2	0,2		5,6	2,8		1,4	9,8	10,0
К72-5-3	0,2	0,2		1,65	2,0	3,7	1,4	3,15	8,95
К72-5-4	0,4	0,4		1,65	4,0	3,7	2,8	12,15	12,55
К72-5-5	0,4	0,4		5,6	7,6		4,2	17,4	17,8

МАРКА ЭЛЕМЕНТА	ИЗДЕЛИЯ ЗАКЛАДНЫЕ										Общий РАСХОД
	ПРОКАТ МАРКИ										
	В ст 3 кп 2										
	ГОСТ 8509-86		ГОСТ 82-70								
	163x5	Итого	8x250	10x250	10x200	12x250				Итого	
К72-5-1			7,7	18,4					26,1	36,1	
К72-5-2			7,7	18,4					26,1	36,1	
К72-5-3	7,2	7,2	5,7		18,8				24,5	40,65	
К72-5-4	7,2	7,2	11,4		18,8				37,4	49,95	
К72-5-5			21,1	18,4					39,5	57,3	

ПРИВЯЗАН

ИНВ. №

ТП 901-3-264.89 -КЖ.И. РС1

ВЕДОМОСТЬ РАСХОДА СТАЛИ  
НА ДОПОЛНИТЕЛЬНЫЕ  
ЗАКЛАДНЫЕ ИЗДЕЛИЯ  
НА ЭЛЕМЕНТ, КГ.

СТАИЯ	ЛИСТ	ЛИСТОВ
Р		1

**ЦНИИЭП**  
ИНЖЕНЕРНОГО ОБОРУДОВАНИЯ  
Г. МОСКВА

ФОРМАТ А4

ИНВ. № ПОДАЛ ПОДАПИСЬ И ДАТА ВЗАГ. ИНВ. №

ПРОВЕР.	АНТОНОВА	<i>Ant</i>
ИНЖ.	МИРСИНИЧЕНКО	<i>Mir</i>
ЗАВ. ГР.	АНТОНОВА	<i>Ant</i>
ГЛ. КОНС.	КУЗНЕЦОВ	<i>Kuz</i>
Н. КОНТР.	БАБИКОВА	<i>Bab</i>
НАЧ. ОТД.	ПИСЬМАН	<i>Pis</i>

Альбом 5

МАРКА ЭЛЕМЕНТА	ИЗДЕЛИЯ ЗАКЛАДНЫЕ												Всего
	АРМАТУРА КЛАССА						ПРОКАТ МАРКИ						
	А-III						В ст 3 кп 2						
	ГОСТ 5781-82						ГОСТ 82-70						
	φ8	φ12	φ14	φ16	φ18	Итого	S=6	S=8	S=10	S=12	Итого		
2 КОЗ.36-2.1 а	2,00	8,88				10,80	5,65	11,28			16,93	27,73	
2 КОЗ.36-2.1 б	3,60	9,14	2,34			15,08	10,17	11,28	7,47		28,92	44,00	
2 КОЗ.36-2.1 в	4,00	2,24				6,24	11,30	2,82			14,12	20,36	
2 КОЗ.36-2.1 з		5,38		26,52	3,84	35,74		4,23		44,60	48,83	84,57	
2 КОЗ.36-2.1 г		8,98	2,34	26,52		37,84		8,46	7,47	35,63	51,56	89,4	
2 КОЗ.36-1 а	2,00	4,50	2,34	26,52		35,36	5,65	2,82	7,47	35,63	51,57	86,93	
2 К 3.36-1 б	2,00	4,52		26,52	7,68	40,72	5,65	2,82		53,57	62,04	102,76	
2 КД 3.36-2.4 а		2,26		26,52	3,84	32,62				44,60	44,60	77,22	
2 КД 3.36-2.4 б	2,00	2,08		26,52		30,6	5,65			35,63	41,28	71,88	
1 КОЗ.36 а		4,76		7,68	12,44			5,64		17,94	23,58	36,02	
1 КОЗ.36 б		7,08		3,48	10,56			8,46		8,97	17,43	27,99	

ПРИВЯЗАН

ИНВ. №

ТП 901-3-264.89 -КЖ.И. РС2

ВЕДОМОСТЬ РАСХОДА СТАЛИ  
НА ДОПОЛНИТЕЛЬНЫЕ  
ЗАКЛАДНЫЕ ИЗДЕЛИЯ  
НА ЭЛЕМЕНТ, КГ.

СТАИЯ	ЛИСТ	ЛИСТОВ
Р		1

**ЦНИИЭП**  
ИНЖЕНЕРНОГО ОБОРУДОВАНИЯ  
Г. МОСКВА

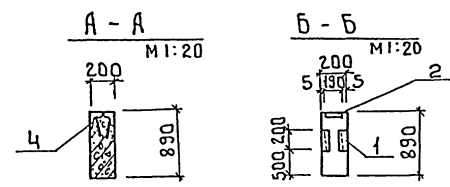
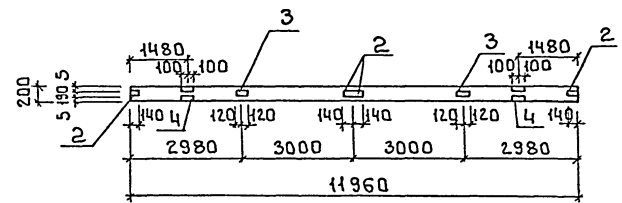
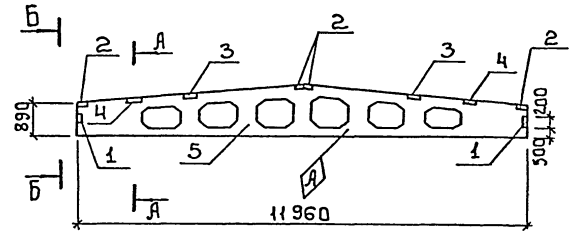
ФОРМАТ А4

ИНВ. № ПОДАЛ ПОДАПИСЬ И ДАТА ВЗАГ. ИНВ. №

ПРОВЕР.	АНТОНОВА	<i>Ant</i>
ИНЖ.	ГОЛОВАНОВА	<i>Gol</i>
ЗАВ. ГР.	АНТОНОВА	<i>Ant</i>
ГЛ. КОНС.	КУЗНЕЦОВ	<i>Kuz</i>
Н. КОНТР.	БАБИКОВА	<i>Bab</i>
НАЧ. ОТД.	ПИСЬМАН	<i>Pis</i>

КОПИРОВАЛ: БОГАТОВА

Альбом 5



И.В. № подл. / Подпись и дата / Взам. инв. №

Обозначение	Марка
901-3-264.89 -КЖ.И.21.000	1БДР12-3АЩТ-1
-01	1БДР12-5АЩТ-1

Привязан	
Инв. №	

В.р.	Зона	Поз.	Обозначение	Наименование	Кол.	Примеч.
				Сборочные единицы		
		1	1.030-1.0.3-2210	Изделие закладное МА1	2	
		2	1.400-Б176. Вып.1	М4-1-2	4	
		3	1.400-Б176. Вып.1	М4-3-3	2	
		4	1.400-Б176. Вып.1	М4-2.2	2	
Переменные данные для исполнений						
901-3-264.89 -КЖ.И.21.000						
				Сборочные единицы		
		5	1.462.1-3/80 1-1-14	1БДР12-3АЩТ	1	
901-3-264.89 КЖ.И.21.000-01						
				Сборочные единицы		
		5	1.462.1-3/80 1-1-16	1БДР12-5АЩТ	1	

Ведомость расхода стали на дополнительные закладные изделия на элемент, кг

Марка элемента	Изделия закладные							
	Арматура класса				Прокат марки			
	А-I		А-III		Вст 3 кп 2			
	Гост 5781-82	φ6	φ8	φ10	Итого	Гост 8810-86	Гост 103-76	Итого
1БДР12-3АЩТ-1	0.12	3.84	0.4	4.36	4.72	10.4	9.6	24.72
1БДР12-5АЩТ-1								29.08

- Узлы установки закладных изделий см. серию 1.462.1-3/80. 1-2 и 3.4.
- Покрытие поверхности закладных изделий - гор.ч. 50-60.

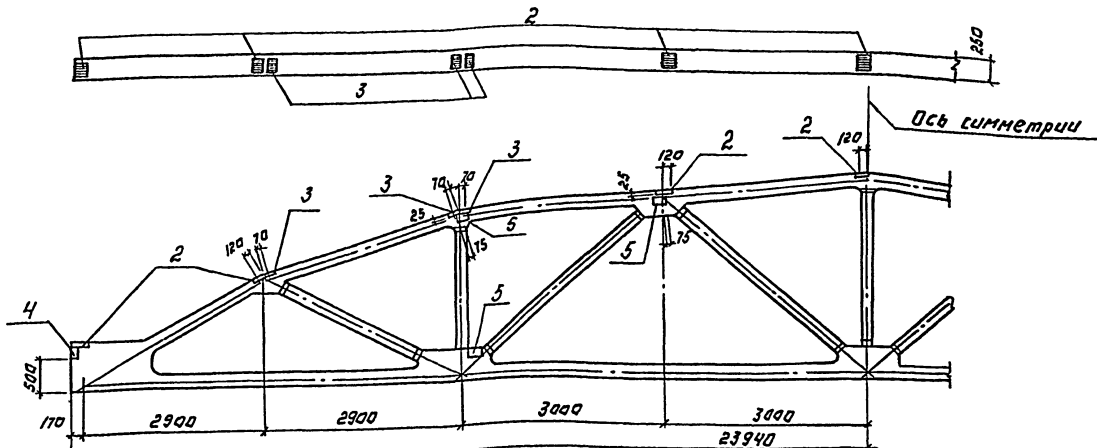
тп 901-3-264.89 - КЖ.И.21.000	
Балка стропильная (1БДР12-3АЩТ-1) (1БДР12-5АЩТ-1)	Стация/Масса/Масштаб
	Р 4.7 1:100
	Лист Листов 1
	ЦНИИЭП инженерного оборудования г. Москва

Провер: Певчева  
Ин.рис: Мирошниченко  
Зав.гр. Антонова  
Л.конст. Кузнецов  
Л.констр. Бобылева  
Нач.отд. Письман

Копировал: Боброва

23/02-05  
Формат: А3

Альбом 3



Ведомость расхода стали на дополнительные закладные изделия на элемент К.Г.

Марка элемента	Изделия закладные				Прокат марки		Всего	
	Арматура касса		Прокат марки		ВСтЗ Кп 2			
	А I	А II	Ф 6	Ф 8	Ф 12	У 10Г		
2Фс24-3А I	10.16	5.44	16.8	22.4	7.72	28.8	36.0	95.92

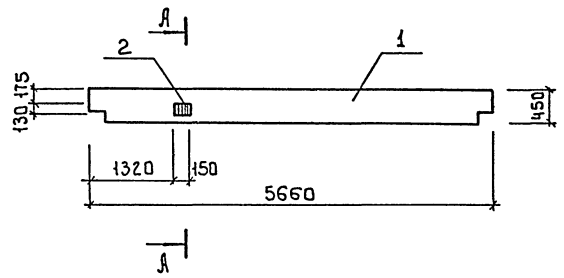
ПРИБЫЛЬ:	
ИВБ. №	

ИВБ. № ПОД. ПРОИЗВЕД. И АТЛ. ВЗНАШИТЬ И

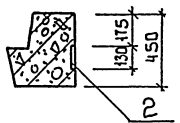
Формат	Зона	Но.з.	Обозначение	Наименование	Кол.	Примеч.
				<u>Документация.</u>		
			ПК-01-129/78, Вып. 4	Железобетонные предварительные напряженные стержневые фермы для покрытия зданий с пролетом 18 и 24 м.		
				Сборочные единицы.		
		1	ПК-01-129/78, Вып. 4	Ферма 2Фс 24-3А I	1	
		2	ПК-01-129/78, Вып. 3 ч. 2	Изделие закладное ИЧ-4	8	
		3	ПК-01-129/78, Вып. 3 ч. 2	Изделие закладное ИЧ-2	6	
		4	1.030.1-1.03-2220	Изделие закладное ИЧ	2	
		5	ПК-01-129.78, Вып. 3 ч. 2	Изделие закладное ИЧ	12	

						Т П 901-3-264.89.	-КЖ.И-22.000
						ФЕРМА (2Фс 24-3А I -1)	СТАДИЯ: МАССА (МАСТЯБ)
							Р 1:2 1:50
							АИСТ 1 ЛИСТОВ 1
							ЦНИИЭП ИНЖЕНЕРНОГО ОБОРУДОВАНИЯ г. Москва

А. Альбом 5



А - А  
М 1: 20



Вид	Зона	Поз.	Обозначение	Наименование	Кол. шт.	Примеч.
				Сборочные единицы		
		1	1.020-1/83 3-1 08-01	Ригель		
				РЛП 4.57-45	1	
		2	1.020-1/83 3-3.28	Изделие закладное		
				МН 33	1	

Ведомость расхода стали на дополнительные закладные детали на элемент, кг

Марка элемента	Изделия арматурные						Всего
	Арматура класса		Прокат марки				
	А-III		В Ст 3 кп 2				
	ГОСТ 5781-82		ГОСТ 103-76				
	φ12	Итого	φ10-130	Итого			
РЛП 4.57-45 А	0.88		0.88	1.53			1.53 2.41

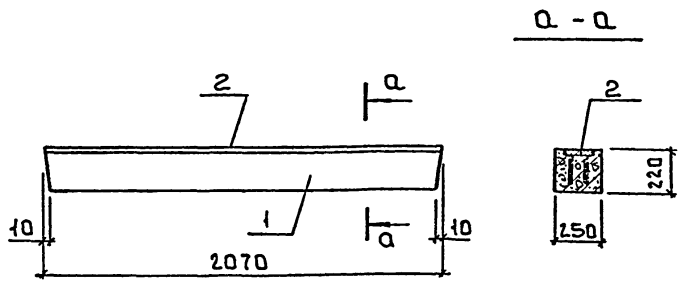
- 1 Закладное изделие крепить к пространственному каркасу при помощи отдельных стержней.
- 2 Покрытие поверхностей закладного изделия гор. ч. 50-60.

Имя, фамилия, Подпись и дата

гп 901-3-264.89 -КЖ.И.23.000

Провер	Антонова	Ригель	Стандия	Масса	Масштаб
Инж.	Мирошников		Р	1920	1:50
Зав.гр.	Антонова		Лист	Листов 1	
Н.констр.	Кузнецов		II НИИ ЭП		
Н.контр.	Бабкина		ИНЖЕНЕРНО-ОБОРУДОВАНИЕ г.Москва		
Нач.отд.	Письман				

Лист 5



Формат	Зона	№з.	Обозначение	Наименование	Кол.	Примечан
				Сборочные единицы		
		1	1.038.1-1.1 120000-02	Перекрышка 5ПБ 21-27	1	
		2	1.400-15. В1. 140-08	Изделие закладные МН123-3	2.07	п.н.

Марка элемента	Изделия закладные				
	Арматура класса		Прокат марки		Всего
	А-III		Вст 3 кл 2		
	ГОСТ 5781-82		ГОСТ 103-76		
	φ 8	Штук	S-6	Штук	
5ПБ 21-27 а	1.66	1.66	14.7	14.7	16.36

Покрытие поверхностей закладных изделий: Гор.ч. 50-60

Инв. под л. Подпись и дата влад. инст.

Привязан

Инв. №

т п 901-3-264.89		-КЖ.И. 24.000	
Перекрышка 5ПБ 21-27а		Стадия	Масса
		Р	285
		Масштаб	1:20
		Лист	Листов 1
<b>ЦНИИЭП</b> ИНЖЕНЕРНОГО ОБОРУДОВАНИЯ г. Москва			

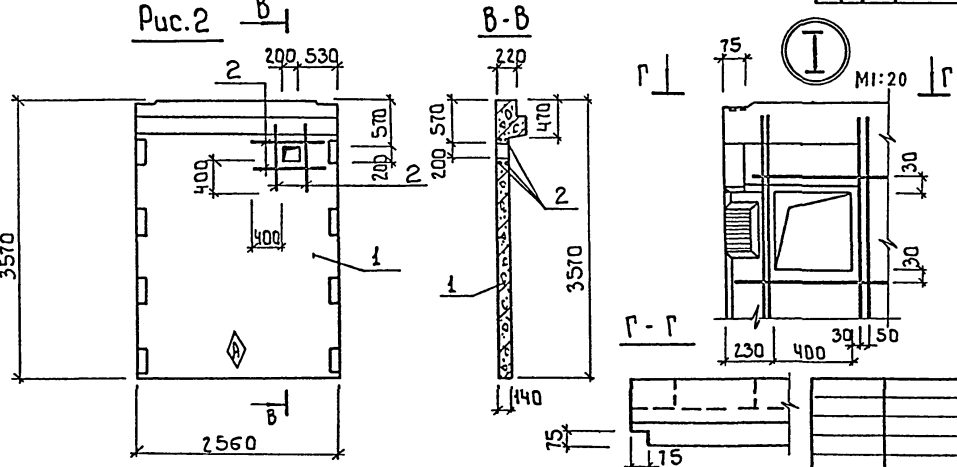
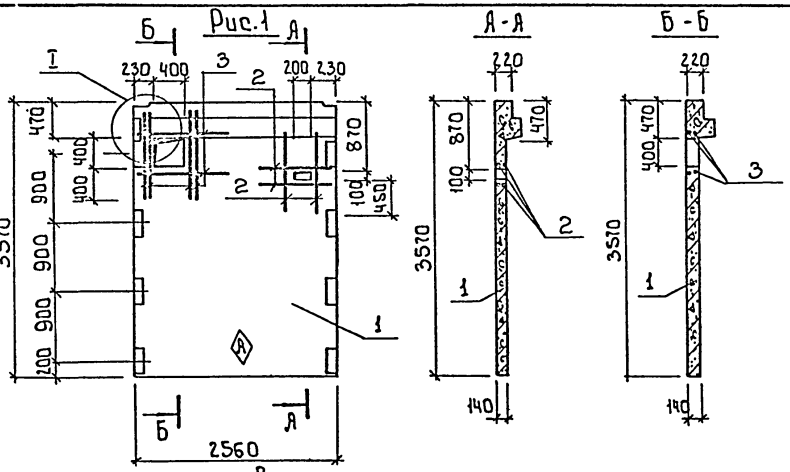
Провер. Антонова  
 Инж. Мирошник  
 Заб. гр. Антонова  
 И. констр. Кузнецов  
 И. контр. Бабикова  
 Нач. отд. Писеман

Копировал: Боброва

23802-05  
Формат: А3



Альбом 5



Формат	Зона	Поз.	Обозначение	Наименование	Кол.	Примеч.
				<u>Сборочные единицы</u>		
		1	1.020-1/83. 4-1 21-01	Диафрагма жесткости 1Д26.36	1	
				<u>Детали</u>		
б4		2	901-3-264.89- КЖ.И.30.001	φ10АВ ГОСТ 5781-82 P=1000	8	0.62 кг
				<u>Переменные данные для исполнений</u>		
				901-3-264.89- КЖ.И.30.000		
				<u>Детали</u>		
б4		3	901-3-264.89 - КЖ.И.30.002	φ10АВ ГОСТ 5781-82 P=1200	12	0.74 кг

Ведомость расхода стали на дополнительную арматуру, кг

Марка элемента	Изделия арматурные			Всего
	Арматура класса А-III			
	ГОСТ 5781-82			
	φ10		Цого	
1Д 26.36-1	13.84		13.84	13.84
1Д 26.36-2	4.96		4.96	4.96

Имя, № пола, Подпись и дата Взам. инв. №

Обозначение	Марка	Рис.
901-3-264.89- КЖ.И.30.000	1Д 26.36-1	1
-01	1Д 26.36-2	2

Привязан

Провер.	Антанова	<i>Ant</i>
Инж.	Голованова	<i>Gol</i>
Зав.гр.	Антанова	<i>Ant</i>
Т.А. Констр.	Кузнецов	<i>Kuz</i>
Н. контр.	Бабукова	<i>Bab</i>
Нач.ОТД.	Письма н	<i>Pis</i>

Инд. №

гп 901-3-264.89 - КЖ.И.30.000

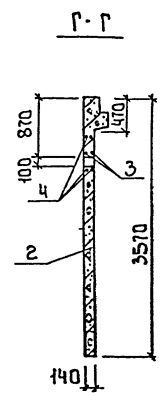
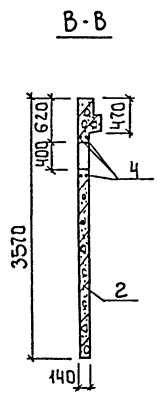
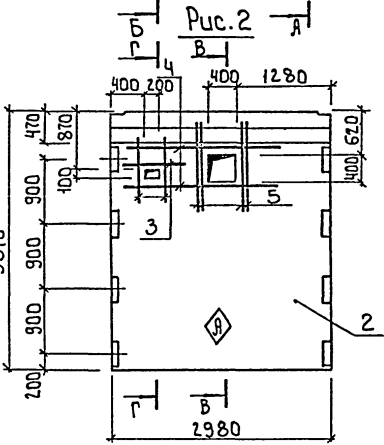
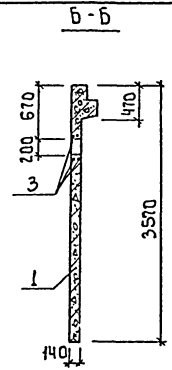
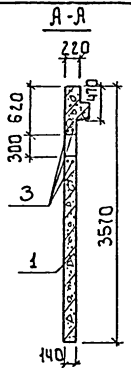
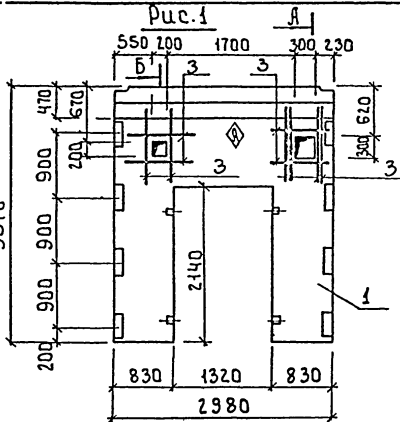
Диафрагма жесткости (1Д26.36-1; 1Д26.36-2)

Стадия	Масса	Масштаб
Р	3630	1:50

Лист 1 из 1

ЦН ИИ ЭП  
ИНЖЕНЕРНОГО ОБОРУДОВАНИЯ  
г. Москва

Альбом 5



Формат	Зона	№№.	Обозначение	Наименование	Кол.	Примеч.
			Переменные данные для исполнений			
				901-3-264.89-КЖ.И.31.000		
				Сборочные единицы		
		1	1.020-1/83.4-1 31-01	Диафрагма жесткости 1Д30.36	1	
			Детали			
Б4	3	901-3-264.89-	КЖ.И.31.001	φ10АIII ГОСТ 5781-82 E=1100	20	0.68 кг
				901-3-264.89-КЖ.И.31.000-01		
				Сборочные единицы		
		2	1.020-1/83.4-1 22-01	Диафрагма жесткости 1Д30.36	1	
			Детали			
Б4	3	901-3-264.89 -	КЖ.И.31.001	φ10АIII ГОСТ 5781-82 E=1100	6	0.68 кг
Б4	4			2 φ10АIII ГОСТ 5781-82 E=2100	4	1.30 кг
Б4	5			3 φ10АIII ГОСТ 5781-82 E=1200	8	0.74 кг

Ведомость расхода стали на дополнительную арматуру, кг

Марка элемента	ИЗДЕЛИЯ АРМАТУРНЫЕ		Всего
	Арматура класса А-III		
	ГОСТ 5781-82		
	φ 10	Итого	
1Д30.36-1	13.6	13.6	13.6
1Д 30.36-1	15.2	15.2	15.2

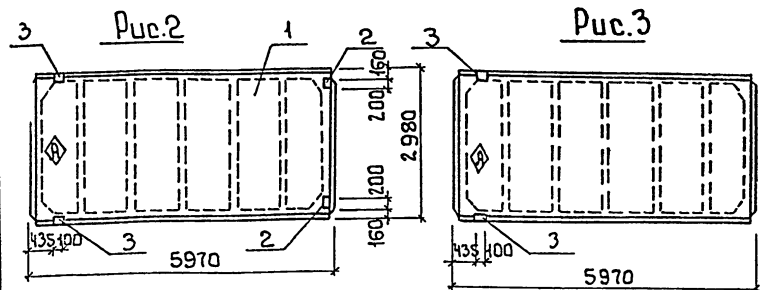
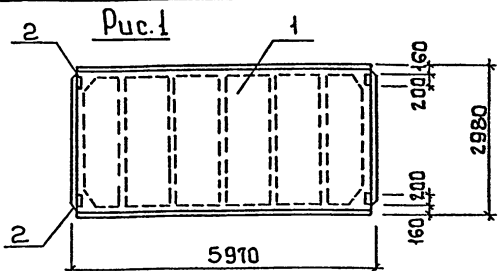
Имя, № по плану, Подпись и дата, Взам. инв. №

Обозначение	Марка	Рис.	Масса, кг
901-3-264.89 - КЖ.И.31.000	1Д30.36-1	1	3230
-01	1Д 30.36-1	2	4230

Привязан	Пров.	Антонова	Линж.	Соловьева	Зав. гр.	Антонова	Э.Кустур	Кузнецов	А.Кендр.	Бабыков	нач. отд.	Письман
Инв. №												

гп 901-3-264.89 -КЖ.И.31.000		Стация	Масштаб
Диафрагма жесткости (1Д30.36-1; 1Д30.36-1)		Р	1:50
		Лист	Листов 1
		И.Н.И.Э.П. ИНЖЕНЕРНОГО ОБОРУДОВАНИЯ г.Москва	

Альбом 5



Ведомость расхода стали на дополнительные закладные изделия на элемент, кг

Формат	Зона	Поз.	Обозначение	Наименование	Кол.	Примеч.
				Документация		
			1.465.1-10/82. Вып.1	Комплексные ж-б плиты покрытий одноэтажных промышленных зданий		
				Сборочные единицы		
		1	1.465.1-10/82 Вып.1	Плита покрытия ИПГ-2Айт-60ВБН-200М	1	
			Переменные данные для исполнений			
				901-3-264.89-КЖ.И.41.000		
				Сборочные единицы		
		2	ГОСТ 22701.5-77	Изделие закладное М8	4	
				901-3-264.89 - КЖ.И.41.000-01		
				Сборочные единицы		
		2	ГОСТ 22701.5-77	Изделие закладное М8	2	
		3	ГОСТ 22701.5-77	Изделие закладное М9	2	
				901-3-264.89 - КЖ.И.41.000-02		
				Сборочные единицы		
		3	ГОСТ 22701.5-77	Изделие закладное М9	2	

Имя, фамилия, должность и адрес заказчика

Марка элемента	Изделия закладные							Всего
	Арматура класса А-III			Прокат марки Вст 3 кп 2				
	ГОСТ 5781-82			ГОСТ 8509-86		ГОСТ 103-76		
	φ10	φ14	Итого	L70×8	Итого	S:8	Итого	
ИПГ-2Айт-1-60ВБН-200М	1.6	—	1.6	—	—	5.2	5.2	6.8
ИПГ-2Айт-2-60ВБН-200М	1.42	0.2	1.62	1.68	1.68	2.6	2.6	5.9
ИПГ-2Айт-3-60ВБН-200М	0.62	0.2	0.82	1.68	1.68	—	—	2.5

1. Узлы установки закладных изделий см. ГОСТ 22701.0-77.
2. Покрытие поверхностей закладных изделий - Гор.ц 50-60.

Обозначение	Марка	Рис.	Привязан
901-3-264.89 - КЖ.И.41.000	ИПГ-2Айт-1-60ВБН-200М	1	
-01	ИПГ-2Айт-2-60ВБН-200М	2	
-02	ИПГ-2Айт-3-60ВБН-200М	3	И.И.И.И.

Тп 901-3-264.89 - КЖ.И.41.000	
Провер. Инж. зав. гр. И. Кондр. Нач. отд.	Антонова Мироничева Антонова Кузнецов Рабикова Письман
Плиты покрытия (ИПГ-2Айт-1-60ВБН-200М; ИПГ-2Айт-2-60ВБН-200М; ИПГ-2Айт-3-60ВБН-200М)	Стация Масса Масштаб
	Р 292т 1:100
	Лист 1 Листов 1
	ЦНИИЭП инженерного оборудования г. Москва

Альбом 5

Рис.1

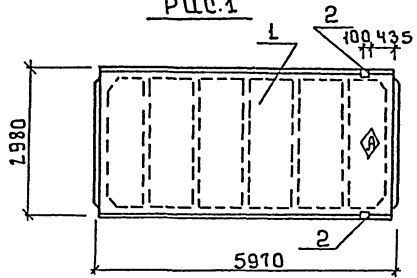
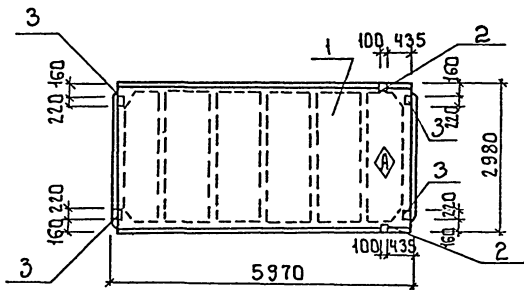


Рис.2



Формат	Зона	Поз.	Обозначение	Наименование	Кол.	Примеч.
				<u>Документация</u>		
			1.465.1-10/82 Вып.1	Комплексные ж-б плиты покрытий одноэтажных промышленных зданий		
				<u>Сборочные единицы</u>		
		1	1.465.1-10/82 Вып.1	1ПГ-4АФТ-60ВБН-200М	1	
				<u>Переменные данные для исполнения</u>		
				901-3-264.89-КЖ.И.42.000		
				<u>Сборочные единицы</u>		
		2	ГОСТ 22701.5-77	Изделие закладное М9	2	
				901-3-264.89-КЖ.И.42.000-01		
				<u>Сборочные единицы</u>		
		2	ГОСТ 22701.5-77	Изделие закладное М9	2	
		3	ГОСТ 22701.5-77	Изделие закладное М8	4	

Ведомость расхода стали на дополнительные закладные изделия на элемент, кг

Марка элемента	Изделия закладные								Общий расход	
	Арматура класса А-III		Прокат марки В ст 3 кл 2							
			ГОСТ 5781-82		ГОСТ 8509-86		ГОСТ 103-76			
	φ10	φ14	Утолщ	Л70+8	Утолщ	8*100	Утолщ	Утолщ		
1ПГ-4АФТ-1-60ВБН-200М	0.2			1.68		1.68			1.88	1.88
1ПГ-4АФТ-2-60ВБН-200М	1.6	0.2	1.8	1.68		1.68	5.2	5.2	8.68	8.68

1. Узлы установки закладных изделий см.ГОСТ 227010-77
2. Покрытие поверхностей закладных изделий -Гор.ц 50-60.

Ив.в. И.подл. Подпись и дата в зам. инж.в.в.

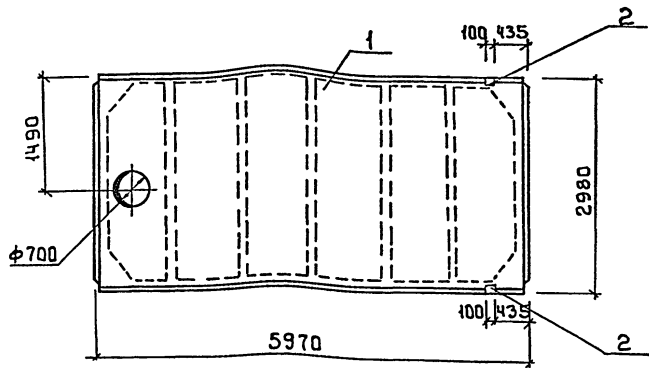
Обозначение	Марка	Рис.
901-3-264.89-КЖ.И.42.000	1ПГ-4АФТ-1-60ВБН-200М	1
-01	1ПГ-4АФТ-2-60ВБН-200М	2

Привязан

Ив.в. №

тп 901-3-264.89	-КЖ.И.42.000		
Плиты покрытия 1ПГ-4АФТ-1-60ВБН-200М; 1ПГ-4АФТ-2-60ВБН-200М)	Студия	Масса	Масштаб
	Р	2,9т	1:100
	Лист	Листов 1	
	ЦНИИ ЭП Инженерного оборудования г.Москва		

Альбом Б



Формат	Зона	Поз.	Обозначение	Наименование	Кол.	Примеч.
				<u>Документация</u>		
			1.465.1-10/82. Вып.1	Комплексные к.б.листы покрытий одноэтажных промышленных зданий		
				<u>Сборочные единицы</u>		
		1	1.465.1-10/82. Вып.1	1ПВЧ-4 Айт-1-60 ВБН-200М	1	
		2	ГОСТ 22701.5-77	Изделие закладное М9	2	

Ведомость расхода стали на дополнительные закладные изделия на элемент, кг

Марка элемента	Изделия закладные						Всего
	Арматура класса А-III			Прокат марки Вст3кп2			
	ГОСТ 5781-82			ГОСТ 8509-86			
	φ10	φ14	Итого	L70*8	Итого		
1ПВЧ-4 Айт-1-60 ВБН-200М	0.62	0.2	0.82	1.68	1.68		2.5

1. Узлы установки закладного изделия см.ГОСТ 22701.0-77.
2. Покрытие поверхностей закладных изделий - Гор.ч 50-60.

№ в.к. под л. Подпись и дата Взам.инв.б.

Привязан

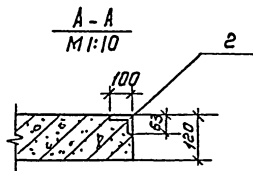
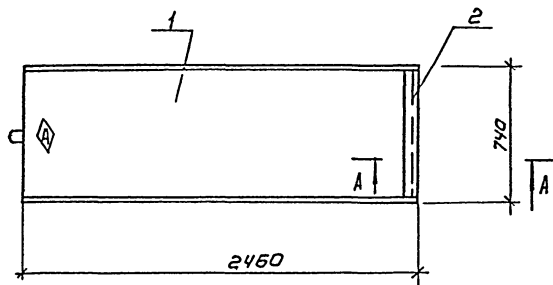
Инв.№	
-------	--

гп 901-3-264.89	- КЖ.И.43.000		
Плита покрытия (1ПВЧ-4 Айт-1-60 ВБН-200М)	Стандия	Масса	Масштаб
	P	345т	1:50
Лист 1		Листов 1	
ЦНИИЭП ИНЖЕНЕРНОГО ОБОРУДОВАНИЯ г.Москва			

Провер	Антонова	
Инж.	Мирошников	
Зав.гр	Антонова	
Л.констр	Кузнецов	
Н.контр	Бабыкина	
Вач.ота	Письман	

Копировал: Боброва

Альбом 5



Формат	Зона	Пав.	Обозначение	Наименование	Кол.	Примечан.
				<u>Сборочные единицы</u>		
	1		3.006.1-2.В 7.2-20	Плита П20г-3	1	
	2		1.400-15.В1. 550-08	Изделие закладное		
				МН557	1	

Ведомость расхода стали на дополнительные закладные изделия на элемент, кг

Марка элемента	Изделия закладные				Общий расход
	Арматура класса		Прокат марки		
	A-I	A-III	Вст3 кл 2		
	ГОСТ 5781-82		ГОСТ 8510-86		
	φ6	φ8	У10х3х6		
П20г-3-1	0.2	0.4	7.5		8.1

1. Покрытие поверхности закладных изделий - торц.50-60.

Привязан

Инв. №:

Провер. Антонова  
 Инж. вкат. Певчева  
 зав. гр. Антонова  
 Л. Кензира Кзыргызов  
 Н. Кенир. Бабыкова  
 Нач. от. Пирьян

Тп 901-3-264.89

-КЖ.И.44.000

ПЛИТА (П20г-3-1)

СТАЛИЯ/МАССА/ПЛОЩАДЬ

р 2570 4:20

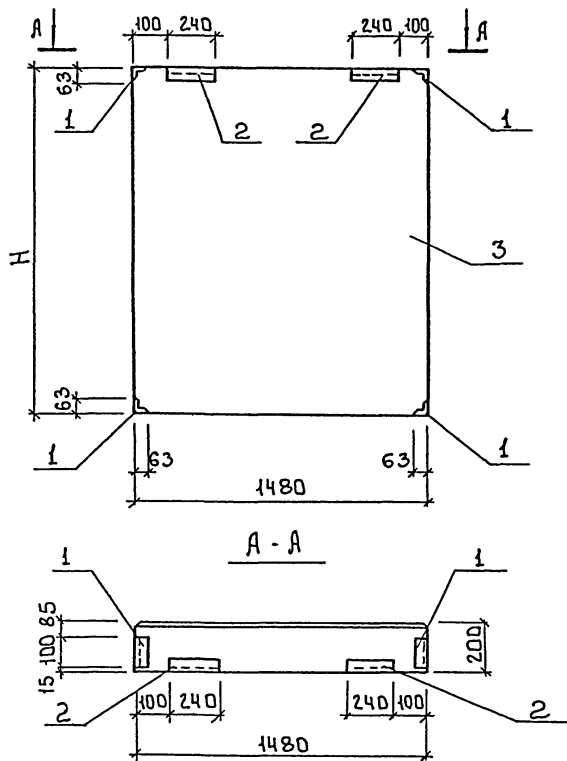
ЛИСТ ЛИСТОВ 1

ЦНИИЭП  
ИНЖЕНЕРНОГО ОБРАЗОВАНИЯ  
Г. МОСКВА

Копировал: Коршунова

Формат: А3

Альбом Б



Инв. № подл. Подпись и дата. Взам. инв. №

Обозначение	Марка	H	Масса кг
901-3-264.89 -КЖ.И.50.000	2ПС15.12.2.0-Л	1115	430
-01	2ПС15.18.2.0-Л	1785	650

Привязан

Провер.	Антонова	<i>[Signature]</i>
Инж.	Мирошнина	<i>[Signature]</i>
Зав. гр.	Антонова	<i>[Signature]</i>
Л. контр.	Кузнецов	<i>[Signature]</i>
Н. контр.	Бобикова	<i>[Signature]</i>
Нач. отд.	Письман	<i>[Signature]</i>
Инв. №		

Форма	Зона	Поз	Обозначение	Наименование	Кол	Примеч.
				<u>Сборочные единицы</u>		
		1	1.030.1-1.1-3-35	Изделие закладное М10	4	
		2	1.030.1-1.1-3-30-01	Изделие закладное М2	2	
			<u>Переменные данные для исполнений</u>			
			901-3-264.89 - КЖ.И.50.000			
				<u>Сборочные единицы</u>		
		3	1.030.1-1.1-1-62	2ПС 15.12.2.0-Л	1	
			901-3-264.89 - КЖ.И.50.000-01			
				<u>Сборочные единицы</u>		
		3	1.030.1-1.1-1-62 -04	2ПС 15.18.2.0-Л	1	

Ведомость расхода стали на дополнительные закладные изделия на элемент, кг

Марка элемента	Изделия закладные						Всего
	Арматура класса А-III		Прокат марки Вст.3 кп2				
	пст15781-82 ф10	пст18905-85 ф10	пст19903-74 ф10	пст19903-74 ф10	пст19903-74 ф10	пст19903-74 ф10	
2ПС15.12.2.0-Л-А							
2ПС15.18.2.0-Л-А	2.16	2.16	5.74	5.74	0.56	0.56	8.46

1. Покрытие поверхностей закладных изделий гор.ц. 50 ÷ 60.
2. Рабочие узлы крепления закладных изделий см. серия 1.030.1-1.1-3.00 Д1.

т п 901-3-264.89 -КЖ.И.50.000

Панель стеновая

Стадия	Масштаб см.	Масштаб
Р	1:20	1:20
Лист 1 из 2		
И Н И И Э П ИНЖЕНЕРНОГО ОБРАЗОВАНИЯ г. Москва		

Копировал: Боброва

2802-05  
Формат: А3

Альбом 5

Формат	Зона	Поз.	Обозначение	Наименование	Кол.	Примеч.
				<u>Документация</u>		
			3.900-3. Вып. 4/82	Панели стеновые балочные для прямоугольных сооружений		
Лз			901-3-264.89- КЖ.И.51.000 СБ	Сборочный чертеж		
Лз			КЖ.И.РСЗ	Ведомость расхода стали на до- полнительные закладные изделия на элемент, кг		
				<u>Сборочные единицы</u>		
		1	3.900-3, Вып. 4/82, часть 1	Панель стеновая ПС1-48-Б2	1	
			<u>Переменные данные для исполнений</u>			
			901-3-264.89- КЖ.И.51.000			
				<u>Сборочные единицы</u>		
Ач		2	901-3-264.89- КЖ.И.50.030	Изделие закладное МН1	2	
		3	1.400-15. В1. 150-29	МН137-6	4	
		4	5.900-2 ТМ 90-13	Сальник Ду 800 Е:300	1	
		5	1.400-15. В1. 110-08	Изделие закладное МН103-6	1	
				<u>Детали</u>		
Бч		6	901-3-264.89- КЖ.И.51.001	Ф8ЯГ ГОСТ 5781-82 Е:1600	3	0.63кг
Бч		7	2	Ф14ЯГ ГОСТ 5781-82 Е:1950	12	2.35кг
			901-3-264.89- КЖ.И.51.000-04			
				<u>Сборочные единицы</u>		
Ач		2	901-3-264.89- КЖ.И.50.030	Изделие закладное МН1	2	

Привязан

ИНВ.№

Пробы: р. Антонова, Инж. И. К. Певышева, Зав. г.п. Антонова, Л.Кол. ст. Кузнецов, И.Контр. Рабикова, Кач.отд. Письман

гп 901-3-264.89  
Панель стеновая  
(ПС1-48-Б2-1...ПС1-48-Б2-6)

-КЖ.И.51.000

Статус: Лист Листов

Р 1 2

ЦНИИЭП

ИНЖЕНЕРНО-ОБРАЗОВАНИЯ

г. Москва

34

Альбом 5

Формат	Зона	Поз.	Обозначение	Наименование	Кол.	Примеч.
		4	5.900-2 ТМ 90-13	Сальник Ду 800 Е:300	1	
		5	1.400-15. В1. 110-08	Изделие закладное МН103-6	2	
		8	120-14	МН107-3	2	
		9	5.900-2 ТМ 89-07	Сальник Ду 300 Е:200	1	
		10	90-11	Сальник Ду 600 Е:300	1	
				<u>Детали</u>		
Бч		6	901-3-264.89- КЖ.И.51.001	Ф8ЯГ ГОСТ 5781-82 Е:1600	12	0.63кг
Бч		11	4	Ф14ЯГ ГОСТ 5781-82 Е:2800	12	3.38кг
Бч		12	5	Ф14ЯГ ГОСТ 5781-82 Е:1600	4	1.93кг
			901-3-264.89- КЖ.И.51.000-02			
				<u>Сборочные единицы</u>		
		5	1.400-15 В1. 110-08	Изделие закладное МН103-6	4	
		8	120-14	МН107-3	2	
			901-3-264.89- КЖ.И.51.000-03			
				<u>Сборочные единицы</u>		
		13	5.900-2 ТМ 90-02	Сальник Ду 100 Е:300	2	
				901-3-264.89- КЖ.И.51.000-04		
				<u>Сборочные единицы</u>		
Ач		2	901-3-264.89- КЖ.И.50.030	Изделие закладное МН1	2	
		5	1.400-15. В1. 110-08	МН103-6	2	
		14	210-16	МН204-2	1	
				<u>Детали</u>		
Бч		15	901-3-264.89- КЖ.И.51.006	Ф8ЯГ ГОСТ 5781-82 Е:2900	19	1.16кг
				901-3-264.89- КЖ.И.51.000-05		
				<u>Сборочные единицы</u>		
		14	1.400-15. В1. 210-16	Изделие закладное МН204-2	1	

Привязан

ИНВ.№

гп 901-3-264.89 - КЖ.И.51.000

Лист

2

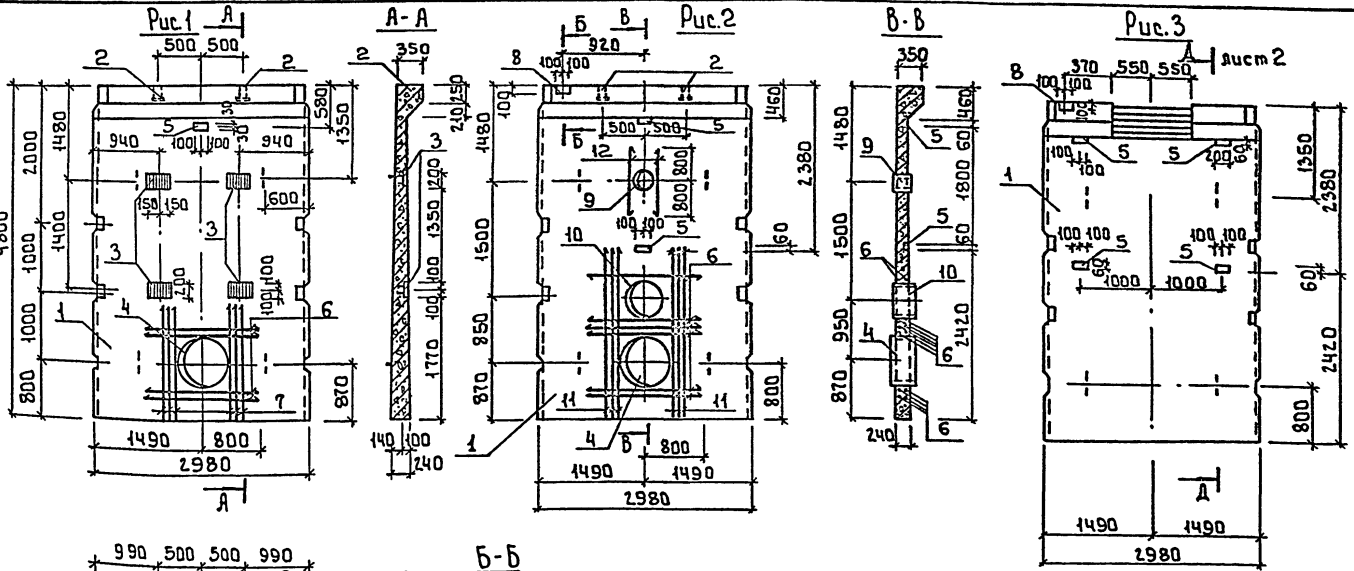
Формат: А4

И. П. Р. С. С. Р.

2102-05



Алюмин 5



1. В местах прохода салникоб сетки разрезать по месту, отогнуть и приварить к корпусу салникоб.
2. покрытие поверхностей закладных изделий: Гар.ч. 50:60.
3. бетон F 50 W4.
4. Панели ПС1-48-Б2-1 = ПС1-48-Б2-6 выполняются вполубочной форме стеновой панели ПС1-48-Б2 путем установки вкладышей с сохранением армирования.

Лит. в. Арлод/Политесь и д. ст. в. Зан. инж. в.

Обозначение	Марка	Рис.
901-3-264.89 - КЖ.И.51.000	ПС1-48-Б2-1	1
	-01 ПС1-48-Б2-2	2
	-02 ПС1-48-Б2-3	3

Привязан  
инж. И.В.

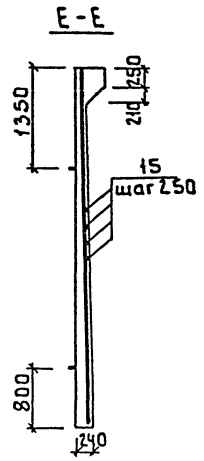
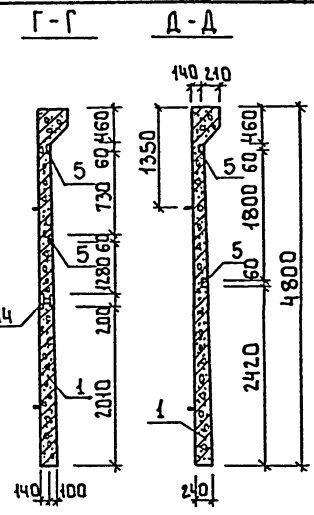
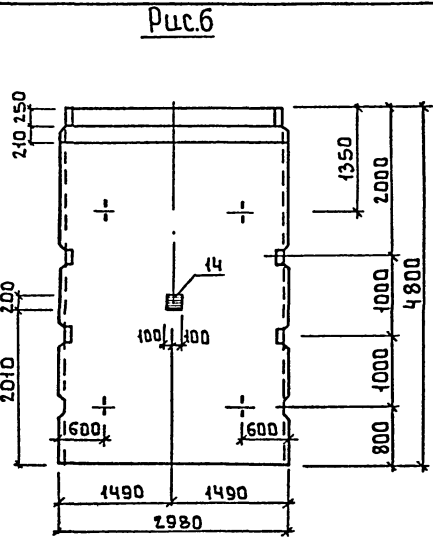
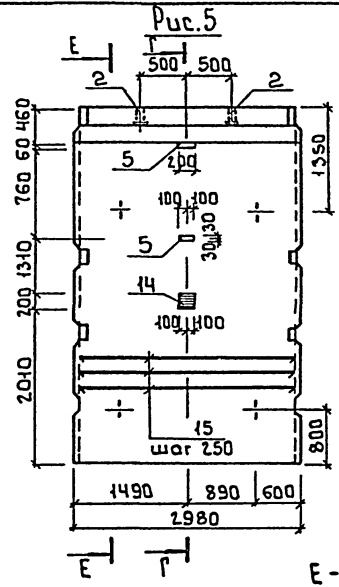
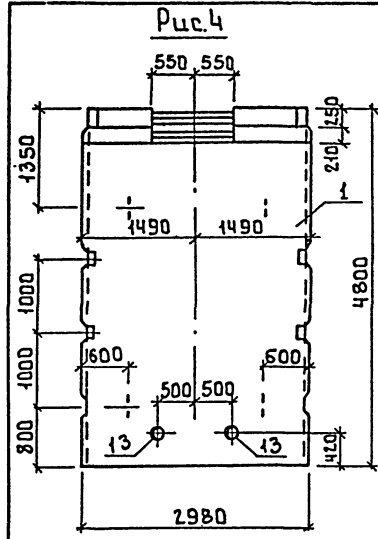
Провер.	Антонова	<i>[Signature]</i>
Инж. И. В.	Левчева	<i>[Signature]</i>
Зав. гр.	Антонова	<i>[Signature]</i>
И. канц.	Кузнецов	<i>[Signature]</i>
И. канц.	Бабикова	<i>[Signature]</i>
Нач. от.	Письман	<i>[Signature]</i>

Тп 901-3-264.89	- КЖ.И.51.000 СБ	
СБОРОЧНЫЙ ЧЕРТЕЖ	Стадия	Масштаб
	Р	7:31 1:50
	Лист 1	Листов 2
И. И. И. Э. П.		
ИНЖЕНЕРНО-СТРОИТЕЛЬНАЯ ФИРМА		
г. Москва		

Копировал: Боброва

Ф. 2307-25  
Формат: А3

Альбом Б



1. Поз.15 приварить к сетке стеновой панели.

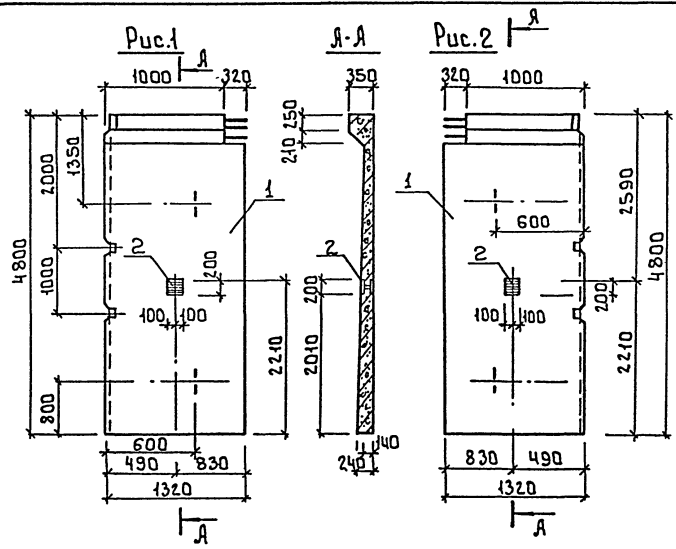
Инв.№ подл. Подпись и дата. Взам. инв.№

Обозначение	Марка	Рис.
901-3-264.89-КЖ.И.51.000-03	ПС1-48-Б2-4	4
	-04 ПС1-48-Б2-5	5
	-05 ПС1-48-Б2-6	6

Привязан:			
Инв.№			

тл 901-3-264.89	-КЖ.И.51.000 СБ	Лист
		2

Альбом 5



Форм. зона	Поз.	Обозначение	Наименование	Кол.	Примеч.
			Документация		
		3.900-3. Вып.4/82	Сборные железобетонные конструкции емкостных сооружений для водоснабжения и канализации		
Яз		901-3-264.89 - КЖ. И. РСЗ	Ведомость расхода стали на дополнительные заводские изделия на элемент, кг		
			Сборочные единицы		
	1	3.900-3. Вып.4/82. часть 1	Панель стеновая ПС1-48-Б2	1	
	2	1.400-15. Вып.1.210-16	Изделие закладное М2042	1	
		Различие исполнений - КЖ. И. 52.000-01	КЖ. И. 52.000 и по сборочному чертежу.		

И.В. и П.С.А. Подпись и дата Взам. инв. №

Обозначение	Марка	Рис.
901-3-264.89 - КЖ. И. 52.000	ПС1-48-Б2-а	1
-01	ПС1-48-Б2-б	2

1. Панели ПС1-48-Б2-а и ПС1-48-Б2-б выполняются в двуплощадной форме стеновой панели ПС1-48-Б2 по серии 3.900-3 Вып.4/82. Часть 1 путем установки вкладышей и перегородок. Все арматурные сетки и каркасы разрезаются пополам.

Привязан		Провер.	Инж. к.	Зав. гр.	Л. контр.	Н. контр.	Нач. отд.	гп 901-3-264.89	-КЖ.И.52.000	Панель стеновая (ПС1-48-Б2-а; ПС1-48-Б2-б)	Сталь	Масса	Масса
		Антонова	Певчева	Антонова	Кученцов	Бабикова	Письман				Р	3650	—
											Лист	Листов 1	
											ЦНИИ ЭП Инженерно-проектно-исследовательский г. Москва		

Альбом 5

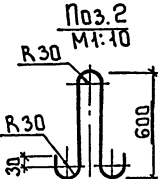
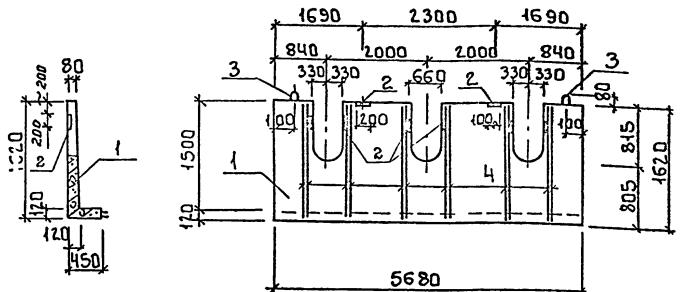
Марка элемента	Изделия Арматурные		Изделия закладные														Всего	Общий расход					
	Арматура класса		Арматура класса			Прокат марки																	
	А-III		А-III			В ст 3 кп 2																	
	ГОСТ 5781-82		ГОСТ 5781-82			ГОСТ 2590-71		ГОСТ 103-76		ГОСТ 19903-74		ГОСТ 10704-76											
φ 8	φ 14	φ 8	φ 12	Утого	Круг φ 7	Круг φ 15	Утого	S=6	S=8	S=10	Утого	Груба 150x4,5	Груба 142,6x6	Груба 170x8	Груба 175x10	Груба 190x8	Утого						
ПС1-48-Б2-1	5.04	28.20	33.24	0.1	3.6	3.7			11.7	11.7	0.82	15.4	11.7	33.92				0.3	54.0	54.3	103.62	136.86	
ПС1-48-Б2-2	7.56	48.28	55.84	0.8		0.8			25.8	25.8	3.22	0.4	25.3	28.92		12.4	42.2	0.3	54.0	108.9	164.42	220.26	
ПС1-48-Б2-3				1.0		1.0					4.2	0.8		5.0							6.0	6.0	
ПС1-48-Б2-4							0.78				0.78			3.6	3.6	10.8					10.8	15.18	15.18
ПС1-48-Б2-5	22.04		22.04	0.2	0.7	0.9					1.42	0.4	6.2	8.02				0.3		0.3	9.22	31.26	
ПС1-48-Б2-6					0.7	0.7							6.2	6.2							6.9	6.9	
ПС1-48-Б2-а					0.7	0.7							6.2	6.2							6.9	6.9	
ПС1-48-Б2-б					0.7	0.7							6.2	6.2							6.9	6.9	

Инв. № по плану, подпись и дата, Взам. инв. №

Привязан	Провер. Антонова	ТЛ 901-3-264.89	-КЖ.И.РСЗ
	Инж. к. Левчева	Ведомость расхода сталл на дополнительные закладные изделия на элемент, кг	
	Зав. гр. Антонова	Сталл	Лист
	И.А. конст. Кузнецов	Р	Листов
	Н. констр. Бабикова	ЦНИИЭП	
Инв. №	Нач. отд. Письман	ВАКНЕПРОМСТРОЙОБОРУДОВАНИЯ г. Москва	

Копировать: Бабикова

А. Лысов С



Ведомость расхода стали на дополнительные закладные изделия на элемент, кг

Марка элемента	Изделия арматурные		Изделия закладные				Общий расход
	Арматура класса		Арматура класса		Прокат марки		
	А-I	А-III	В ст 3 кп 2		ГОСТ 103-76		
	φ 12	Итого	φ 8	Итого	S=6	Итого	
ЛТ2-15-1	36.62	36.62	1.6	1.6	4.8	4.8	43.02

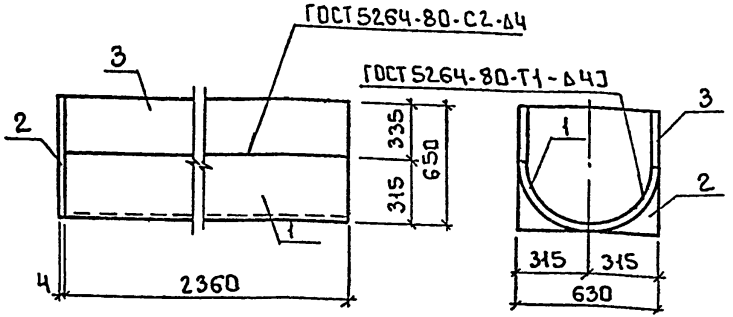
Формы	Зона	Поз.	Обозначение	Наименование	Кол.	Примеч
				<u>Документация</u>		
			3.900-3, Вып. 8	Сборные железобетонные конструкции емкостных сооружений для водоснабжения и канализации.		
				Сборочные единицы		
		1	3.900-3, Вып. 8	Элемент лотковый ЛТ2-15	1	
		2	1.400-15, В.1 118-07	Изделие закладное МН103-Б	8	
				<u>Детали</u>		
Б4		3	901-3-264.89 - КЖ.И.53.001	φ 12 Л1 ГОСТ 5781-82 В-1440	2	1.27 кг
Б4		4	2	φ 12 Л1 ГОСТ 5781-82 В-1600	24	1.42 кг

1. Лоток выполняется в опалубочной форме лоткового элемента ЛТ2-15 с сохранением армирования.
2. В местах прохода отверстия арматуру вырезать.

ИМБ. № подл. Подпись и дата Взам. инв. №

Привязан		Провер	Инж. И. Антонова	гп 901-3-264.89	- КЖ.И.53.000
		Зав. гр.	И. Антонова	Элемент лотковый (ЛТ2-15-1)	Лист 1
		И. конст.	Кузнецов		
		И. контр.	Бабикова		Листов 1
		нач. ота.	Письман		
ИМБ. №					ЦНИИЭП ИНЖЕНЕРНОГО ОБОРУДОВАНИЯ г. Москва

Альбом 5



Форма	Зона	Поз.	Обозначение	Наименование	Кол.	Примеч.
Детали						
Б4		1	901-3-264.89- КЖ.И.50.011	Труба 630*40*2360 ГОСТ 10704-76 Ст.3сп ГОСТ 10705-80	1	180.40кг
Б4		2		2 Лист 4*630 ГОСТ 19903-74 Ст.3сп-1 ГОСТ 14637-79 Р-6SD	1	12.86кг
Б4		3		3 Лист 10*335 ГОСТ 19903-74 Ст.3сп-1 ГОСТ 14637-79 Р-2360	2	62.10кг

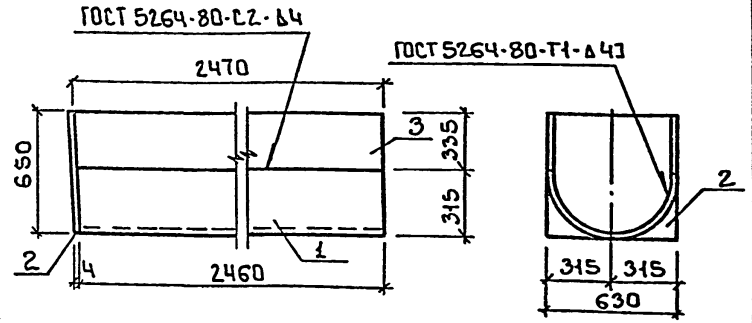
Имя, № подл. Подпись и дата Взам.инв.№

1. Поверхности лотка окрасить лаком ХС-76 (ГОСТ 9355-81) на растворителе Р-4 по грунтовке ХС-010 (ГОСТ 9355-81).

Привязан			
Инва.№			

		гп 901-3-264.89	- КЖ.И.50.010	
		Лоток металлический ЛМ1		
		Стация	Масса	Масштаб
		Р	317.46	1:20
		Лист	Листов 1	
		ЦНИИЭП ИНЖЕНЕРНОГО ОБОРУДОВАНИЯ г.Москва		
Провер.	Антонова			
Инж.и.к.	Певчева			
Зав.гр.	Антонова			
гл.констр.	Кузнецов			
Н.контр.	Бабикова			
Нач.отд.	Письман			

Альбом 5



Форма	Зона	Поз.	Обозначение	Наименование	Кол.	Примеч.
Детали						
Б4		1	901-3-264.89 - КЖ.И.50.021	Труба 630*40*2460 ГОСТ 10704-76 Ст.3сп ГОСТ 10705-80	1	188.10кг
Б4		2		2 Лист 4*630 ГОСТ 19903-74 Ст.3сп-1 ГОСТ 14637-79 Р-6SD	1	12.86кг
Б4		3		3 Лист 10*335 ГОСТ 19903-74 Ст.3сп-1 ГОСТ 14637-79 Р-2460	2	64.95кг

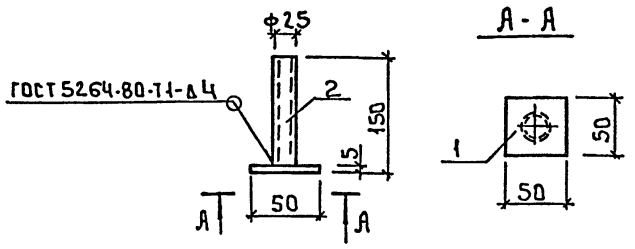
Имя, № подл. Подпись и дата Взам.инв.№

1. Поверхности лотка окрасить лаком ХС-76 (ГОСТ 9355-81) на растворителе Р-4 по грунтовке ХС-010 (ГОСТ 9355-81).

Привязан			
Инва.№			

		гп 901-3-264.89	- КЖ.И.50.020	
		Лоток металлический ЛМ2		
		Стация	Масса	Масштаб
		Р	330.88	1:20
		Лист	Листов 1	
		ЦНИИЭП ИНЖЕНЕРНОГО ОБОРУДОВАНИЯ г.Москва		
Провер.	Антонова			
Инж.и.к.	Певчева			
Зав.гр.	Антонова			
гл.констр.	Кузнецов			
Н.контр.	Бабикова			
Нач.отд.	Письман			

Альбом 5



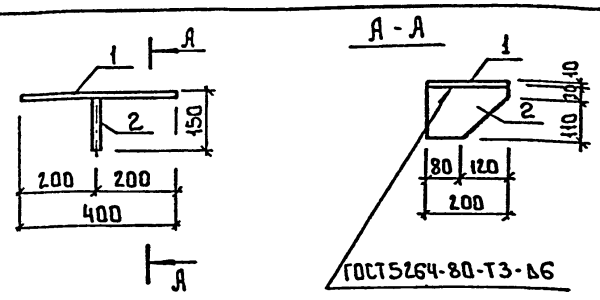
Формат	Зона	Поз.	Обозначение	Наименование	Кол.	Примеч.
Детали						
Б4		1	901-3-264.89 - КЖ.И.50.031	Полоса 6-50 ГОСТ 103-76 Ст3кп2 ГОСТ 535-79	2	0.44 кг
Б4		2		Труба 25-2.0-150 ГОСТ 1044-76 Ст3сп ГОСТ 10105-80	1	0.15 кг

Инв. №	Дата	Подпись	И.О.Ф.
Провер.	Антонова	<i>[Signature]</i>	
Инж. в.к.	Певчева	<i>[Signature]</i>	
Зав. гр.	Антонова	<i>[Signature]</i>	
Н.контр.	Кузнецов	<i>[Signature]</i>	
Нач. отд.	Бабикина	<i>[Signature]</i>	
	Письман	<i>[Signature]</i>	

Привязан		
Инв. №		
гп 901-3-264.89 - КЖ.И.50.030		
Изделие закладное (МН1)	Стадия	Масса
	Р	1:5
Лист 1 из 1		
ЦНИИЭП ИНЖЕНЕРНОГО ОБОРУДОВАНИЯ г. Москва		

Формат: А4

Альбом 5



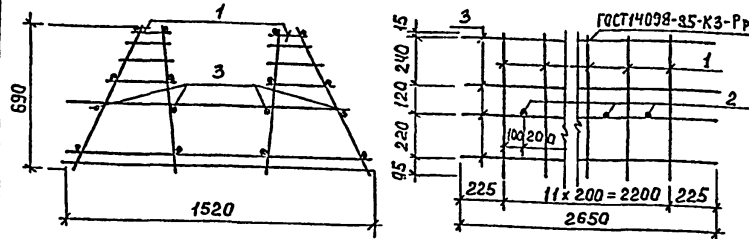
Формат	Зона	Поз.	Обозначение	Наименование	Кол.	Прим.
Детали						
Б4		1	901-3-264.89 - КЖ.И.50.041	Лист 10-200 ГОСТ 19503-74 Ст3сп6-3 ГОСТ 14637-79	1	6.28 кг
Б4		2		Полоса 6-8-200 ГОСТ 103-76 Ст3сп6-3 ГОСТ 535-79	1	1.16 кг

Инв. №	Дата	Подпись	И.О.Ф.
Провер.	Антонова	<i>[Signature]</i>	
Инж. в.к.	Певчева	<i>[Signature]</i>	
Зав. гр.	Антонова	<i>[Signature]</i>	
Н.контр.	Кузнецов	<i>[Signature]</i>	
Нач. отд.	Бабикина	<i>[Signature]</i>	
	Письман	<i>[Signature]</i>	

Привязан		
Инв. №		
гп 901-3-264.89 - КЖ.И.50.040		
Соединительный элемент (МСЧ)	Стадия	Масса
	Р	1:10
Лист 1 из 1		
ЦНИИЭП ИНЖЕНЕРНОГО ОБОРУДОВАНИЯ г. Москва		

Копировал: Бабурова

23802-115  
Формат: А4



ФОРМАТ	ЗОНА	ПОЗ.	ОБОЗНАЧЕНИЕ	НАИМЕНОВАНИЕ	КОЛ.	ПРИМЕЧ.
				СБОРОЧНЫЕ ЕДИНИЦЫ		
A4	1		901-3-264.89 - КЖ.И.60.110	Каркас плоский Кр1	12	
				ДЕТАЛИ		
Б4	2		КЖ.И.60.101	φ20 А III ГОСТ 5781-82 R=1290	11	3.18 кг
Б4	3			φ5Вр1 ГОСТ 6727-80 R=2650	16	0.41 кг

ПРИВЯЗАН

ИНВ. №

ТП 901-3-264.89 - КЖ.И. 60.100

КАРКАС ПРОСТРАНСТВЕННЫЙ  
(КР1)

СТАЛИЯ МАССА МАСШТАБ

Р 96,50 1:50

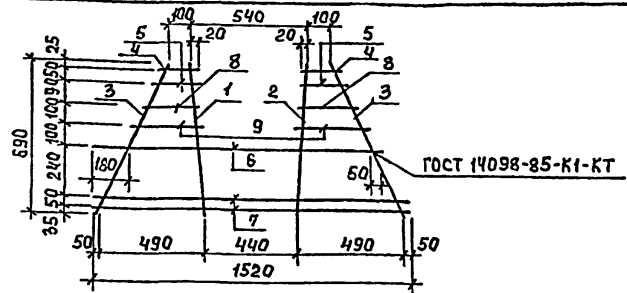
ЛИСТ ЛИСТОВ 1

ЦНИИЭП  
ИНЖЕНЕРНОГО ОБОРУДОВАНИЯ  
Г. МОСКВА

ФОРМАТ А4

ПРОВЕР. Антонова  
ИНЖ. Д.К. ПЕРЧЕВА  
ЗАВ. ГР. Антонова  
ГЛ. КОНСТ. Кузнецов  
Н. КОНТР. Бабикова  
НАЧ. ОТД. Письман

ИНВ. № ПОДЛ. ПОДПИСЬ И ДАТА ВЗАМ. ИНВ. №



ФОРМАТ	ЗОНА	ПОЗ.	ОБОЗНАЧЕНИЕ	НАИМЕНОВАНИЕ	КОЛ.	ПРИМЕЧ.
				ДЕТАЛИ		
Б4	1		901-3-264.89 - КЖ.И.60.111	φ14А III ГОСТ 5781-82 R=690	1	0,83 кг.
Б4	2			φ12А III ГОСТ 5781-82 R=690	1	0,51 кг
Б4	3			φ6А III ГОСТ 5781-82 R=770	2	0,17 кг
Б4	4			φ6А III ГОСТ 5781-82 R=155	2	0,03 кг
Б4	5			φ6А III ГОСТ 5781-82 R=170	2	0,04 кг
Б4	6			φ14А III ГОСТ 5781-82 R=1330	1	1,56 кг
Б4	7			φ8А III ГОСТ 5781-82 R=1520	2	0,60 кг
Б4	8			φ8А III ГОСТ 5781-82 R=195	2	0,04 кг
Б4	9			φ6А III ГОСТ 5781-82 R=215	2	0,05 кг

ПРИВЯЗАН

ИНВ. №

ТП 901-3-264.89 - КЖ.И. 60.110

КАРКАС ПЛОСКИЙ  
(КР1)

СТАЛИЯ МАССА МАСШТАБ

Р 4,86 1:50

ЛИСТ ЛИСТОВ 1

ЦНИИЭП  
ИНЖЕНЕРНОГО ОБОРУДОВАНИЯ  
Г. МОСКВА

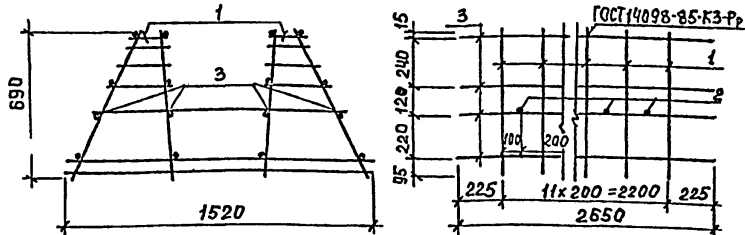
ИНВ. № ПОДЛ. ПОДПИСЬ И ДАТА ВЗАМ. ИНВ. №

ПРОВЕР. Антонова  
ИНЖ. Д.К. ПЕРЧЕВА  
ЗАВ. ГР. Антонова  
ГЛ. КОНСТ. Кузнецов  
Н. КОНТР. Бабикова  
НАЧ. ОТД. Письман

КОПИРОВАЛ: БОГАТОВА

ФОРМАТ А4





ФОРМАТ	ЗОНА	ПОЗ.	ОБОЗНАЧЕНИЕ	НАИМЕНОВАНИЕ	КОЛ.	ПРИМЕЧ.
<u>СБОРОЧНЫЕ ЕДИНИЦЫ</u>						
A4		1	901-3-264.89 - КЖ.И.60.210	КАРКАС ПЛОСКИЙ Кр2	12	
<u>ДЕТАЛИ</u>						
B4		2	-КЖ.И.60.201	φ10A III ГОСТ 5781-82 R=1200	11	0,74 кг
B4		3		φ5 Bp1 ГОСТ 6727-80 R=2650	16	0,41 кг

Привязан

Инв. №

ТП 901-3-264.89 - КЖ.И. 60.200

КАРКАС ПРОСТРАНСТВЕННЫЙ  
(Кр 2)

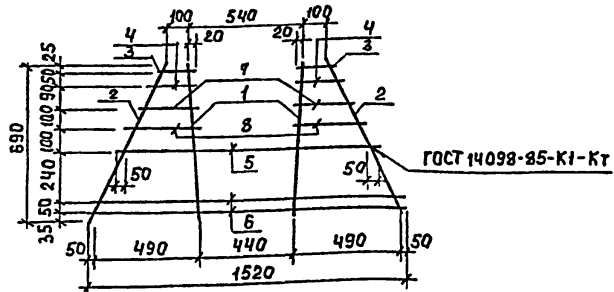
СТАДИЯ	МАССА	МАСШТАБ
Р	74.34	1:50

Лист Листов 1  
ЦНИИЭП  
ИНЖЕНЕРНОГО ОБОРУДОВАНИЯ  
Г. МОСКВА

ФОРМАТ А4

Инв. № подл. Подпись и дата (взам. инв. №)

ПРОВЕР. АНТОНОВА *[подпись]*  
 ИНЖ. Д.К. ПЕВЧЕВА *[подпись]*  
 ЗАВ. Г.Р. АНТОНОВА *[подпись]*  
 ГЛАВ. КОНСТ. КУЗНЕЦОВ *[подпись]*  
 И.КОНТ. БАБИКОВА *[подпись]*  
 НАЧ. ОТД. ПИСЬМАН *[подпись]*



ФОРМАТ	ЗОНА	ПОЗ.	ОБОЗНАЧЕНИЕ	НАИМЕНОВАНИЕ	КОЛ.	ПРИМЕЧ.
<u>ДЕТАЛИ</u>						
B4		1	901-3-264.89 - КЖ.И.60.211	φ14A III ГОСТ 5781-82 R=650	2	0,83 кг
B4		2		φ8A III ГОСТ 5781-82 R=170	2	0,17 кг
B4		3		φ8A III ГОСТ 5781-82 R=155	2	0,03 кг
B4		4		φ8A III ГОСТ 5781-82 R=170	2	0,04 кг
B4		5		φ14A III ГОСТ 5781-82 R=1200	1	1,45 кг
B4		6		φ8A III ГОСТ 5781-82 R=1520	2	0,60 кг
B4		7		φ8A III ГОСТ 5781-82 R=135	2	0,04 кг
B4		8		φ8A III ГОСТ 5781-82 R=215	2	0,05 кг

Привязан

Инв. №

ТП 901-3-264.89 - КЖ.И.60.210

КАРКАС ПЛОСКИЙ  
(Кр 2)

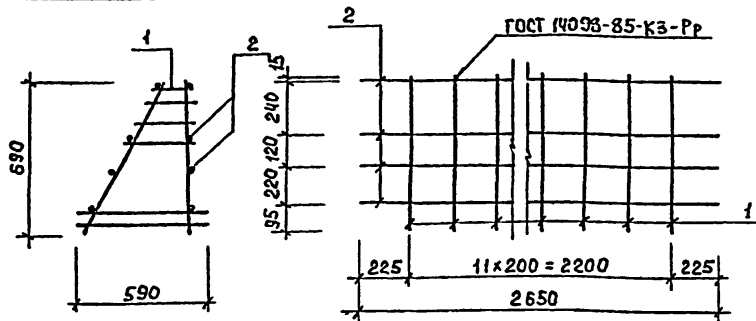
СТАДИЯ	МАССА	МАСШТАБ
Р	4,97	1:50

Лист Листов 1  
ЦНИИЭП  
ИНЖЕНЕРНОГО ОБОРУДОВАНИЯ  
Г. МОСКВА

Инв. № подл. Подпись и дата (взам. инв. №)

ПРОВЕР. АНТОНОВА *[подпись]*  
 ИНЖ. Д.К. ПЕВЧЕВА *[подпись]*  
 ЗАВ. Г.Р. АНТОНОВА *[подпись]*  
 ГЛАВ. КОНСТ. КУЗНЕЦОВ *[подпись]*  
 И.КОНТ. БАБИКОВА *[подпись]*  
 НАЧ. ОТД. ПИСЬМАН *[подпись]*

КОПИРОВАЛ: БОГАТОВА ФОРМАТ А4



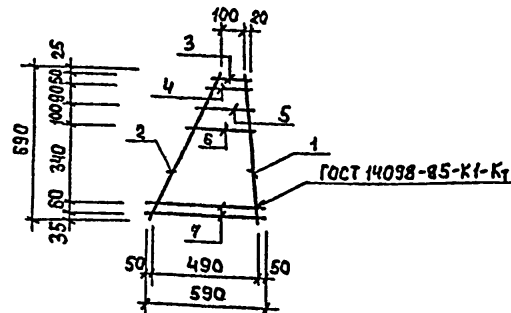
ФОРМАТ	ЗОНА	Поз.	ОБОЗНАЧЕНИЕ	НАИМЕНОВАНИЕ	КОЛ	ПРИМЕЧ.
				<u>СБОРОЧНЫЕ ЕДИНИЦЫ</u>		
А4	1		901-3-264.89- КЖ.И.60.310	КАРКАС ПЛОСКИЙ Кр3	12	
				<u>ДЕТАЛИ</u>		
Б4	2		-КЖ.И.60.301	φ5Вр1 ГОСТ 6727-80 R=2650	8	0.41 кг

ИНВ.№ ПОДАЛ ПОДПИСЬ И ДАТА ВЗАМ.ИНВ.И

ПРИВЯЗАН			
ИНВ.№			

ТП 901-3-264.89		- КЖ.И. 60.300	
КАРКАС ПРОСТРАНСТВЕННЫЙ (Кр3)		СТАДИЯ	МАССА
		Р	1:50
Лист		Листов 1	
ЦНИИЭП ИНЖЕНЕРНОГО ОБОРУДОВАНИЯ Г. МОСКВА			
ПРОВ. Э.Р. АНТОНОВА		ИЖ. Д.К. ЛЕВЧЕВА	
ЗАВ. ГР. АНТОНОВА		ГЛ. КОНСТ. КУЗНЕЦОВ	
Н. УП. ПР. БАБИКОВА		НАЧ. ОТД. ПИСЬМАН	

ФОРМАТ А4



ФОРМАТ	ЗОНА	Поз.	ОБОЗНАЧЕНИЕ	НАИМЕНОВАНИЕ	КОЛ	ПРИМЕЧ.
				<u>ДЕТАЛИ</u>		
Б4	1		901-3-264.89- КЖ.И.60.311	φ14А III ГОСТ 5781-82 R=690	1	0.83 кг
Б4	2			2 φ6А III ГОСТ 5781-82 R=770	1	0.17 кг
Б4	3			3 φ6А III ГОСТ 5781-82 R=155	1	0.03 кг
Б4	4			4 φ6А III ГОСТ 5781-82 R=170	1	0.04 кг
Б4	5			5 φ6А III ГОСТ 5781-82 R=195	1	0.04 кг
Б4	6			6 φ6А III ГОСТ 5781-82 R=215	1	0.05 кг
Б4	7			7 φ8А III ГОСТ 5781-82 R=590	2	0.23 кг

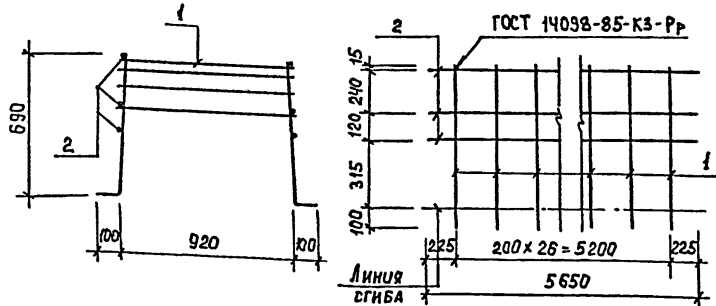
ИНВ.№ ПОДАЛ ПОДПИСЬ И ДАТА ВЗАМ.ИНВ.И

ПРИВЯЗАН			
ИНВ.№			

ТП 901-3-264.89		- КЖ.И. 60.310	
КАРКАС ПЛОСКИЙ (Кр3)		СТАДИЯ	МАССА
		Р	1:50
Лист		Листов 1	
ЦНИИЭП ИНЖЕНЕРНОГО ОБОРУДОВАНИЯ Г. МОСКВА			
ПРОВ. Э.Р. АНТОНОВА		ИЖ. Д.К. ЛЕВЧЕВА	
ЗАВ. ГР. АНТОНОВА		ГЛ. КОНСТ. КУЗНЕЦОВ	
Н. УП. ПР. БАБИКОВА		НАЧ. ОТД. ПИСЬМАН	

КОПИРОВАЛ: БОГАТОВА

ФОРМАТ А4



Формат	Зона	Поз.	Обозначение	Наименование	Кол.	Примеч.
<u>СБОРОЧНЫЕ ЕДИНИЦЫ</u>						
А4	1	901-3-264.89 - КЖ.И.60.410	КАРКАС ПЛОСКИЙ Кр4	27		
<u>ДЕТАЛИ</u>						
Б4	2	-КЖ.И.60.401	φ5 Вр1 ГОСТ 6727-80 R=5650	6	0,87 кг	

ИВ.№ ПОЛ. ПОДПИСЬ И ДАТА ВЗАИМ.ИВ.№

ПРИВЯЗАН

ИВ.№

ТП 901-3-264.89

- КЖ.И. 60.400

КАРКАС ПРОСТРАНСТВЕННЫЙ  
(Кр4)

СТАДИЯ МАССА МАСШТАБ

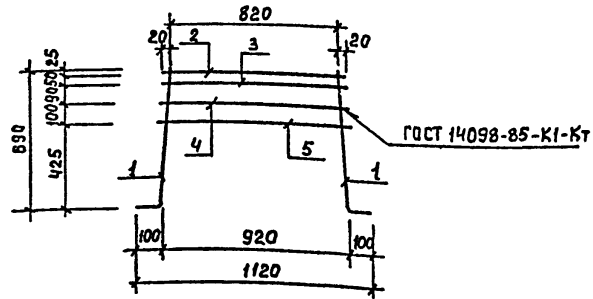
Р 75,42 1:50

Лист Листов 1

ЦНИИОП  
ИНЖЕНЕРНОГО ОБОРУДОВАНИЯ  
Г. МОСКВА

Формат А4

Провер. Антонова  
Инж. Лк. Левчева  
Зав. гр. Антонова  
Гл. конс. Кузнецов  
И. контр. Бабикова  
Иач. б.з. Письман



Формат	Зона	Поз.	Обозначение	Наименование	Кол.	Примеч.
<u>ДЕТАЛИ</u>						
	1	901-3-264.89 - КЖ.И.60.411	φ14А III ГОСТ 5781-82 R=790	2	0,9 кг	
	2		φ6А III ГОСТ 5781-82 R=845	1	0,2 кг	
	3		φ6А III ГОСТ 5781-82 R=855	1	0,2 кг	
	4		φ6А III ГОСТ 5781-82 R=860	1	0,2 кг	
	5		φ6А III ГОСТ 5781-82 R=885	1	0,2 кг	

ИВ.№ ПОЛ. ПОДПИСЬ И ДАТА ВЗАИМ.ИВ.№

ПРИВЯЗАН

ИВ.№

ТП 901-3-264.89

- КЖ.И. 60.410

КАРКАС ПЛОСКИЙ  
(Кр4)

СТАДИЯ МАССА МАСШТАБ

Р 2,6 1:50

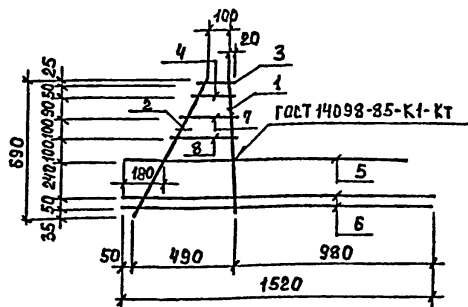
Лист Листов 1

ЦНИИОП  
ИНЖЕНЕРНОГО ОБОРУДОВАНИЯ  
Г. МОСКВА

Провер. Антонова  
Инж. Лк. Левчева  
Зав. гр. Антонова  
Гл. конс. Кузнецов  
И. контр. Бабикова  
Иач. б.з. Письман

Копировал: Богатова

Формат А4



Формат	Зона	Поз.	Обозначение	Наименование	Кол.	Примеч.
				<b>ДЕТАЛИ</b>		
Б4		1	901-3-264.89- КЖ.И.60.011	φ14А III ГОСТ 5781-82 L=690	1	0,83 кг
Б4		2		φ8А III ГОСТ 5781-82 L=770	1	0,17 кг
Б4		3		φ8А III ГОСТ 5781-82 L=155	1	0,03 кг
Б4		4		φ8А III ГОСТ 5781-82 L=170	1	0,04 кг
Б4		5		φ14А III ГОСТ 5781-82 L=1330	1	1,56 кг
Б4		6		φ8А III ГОСТ 5781-82 L=1520	2	0,60 кг
Б4		7		φ8А III ГОСТ 5781-82 L=195	1	0,04 кг
Б4		8		φ8А III ГОСТ 5781-82 L=215	1	0,05 кг

ПРИВЯЗАН		
		ИНВ. №

ТП 901-3-264.89 - КЖ.И. 60. 010

КАРКАС плоский  
(Кр5)

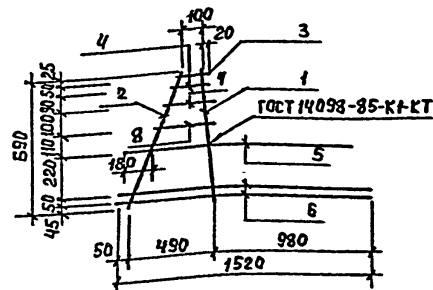
СТАДИЯ	МАССА	МАСШТАБ
Р	3,92	1:50
Лист		Листов 1

ЦНИИЭП  
ИНЖЕНЕРНОГО ОБОРУДОВАН.  
г. Москва

ФОРМАТ А4

ИНВ. № ПОДА | ПОДПИСЬ И ДАТА | ВЗАМ. ИНВ. №

ПРОВЕР.	АНТОНОВА	<i>[Signature]</i>
ИНЖ. И. К.	ПЕВЧЕВА	<i>[Signature]</i>
ЗАВ. ГР.	АНТОНОВА	<i>[Signature]</i>
ГЛА. КОМП.	КУЗНЕЦОВ	<i>[Signature]</i>
Н. КОНТР.	БАБИКОВА	<i>[Signature]</i>
НАЧ. ОТД.	ПИСЬМАН	<i>[Signature]</i>



Формат	Зона	Поз.	Обозначение	Наименование	Кол.	Примеч.
				<b>ДЕТАЛИ</b>		
Б4		1	901-3-264.89- КЖ.И.60.021	φ14А III ГОСТ 5781-82 L=690	1	0,83 кг
Б4		2		φ8А III ГОСТ 5781-82 L=770	1	0,17 кг
Б4		3		φ8А III ГОСТ 5781-82 L=155	1	0,03 кг
Б4		4		φ8А III ГОСТ 5781-82 L=170	1	0,04 кг
Б4		5		φ14А III ГОСТ 5781-82 L=1330	1	1,56 кг
Б4		6		φ8А III ГОСТ 5781-82 L=1520	2	0,60 кг
Б4		7		φ8А III ГОСТ 5781-82 L=195	1	0,04 кг
Б4		8		φ8А III ГОСТ 5781-82 L=215	1	0,05 кг

ПРИВЯЗАН		
		ИНВ. №

ТП 901-3-264.89 - КЖ.И. 60.020

КАРКАС плоский  
(Кр6)

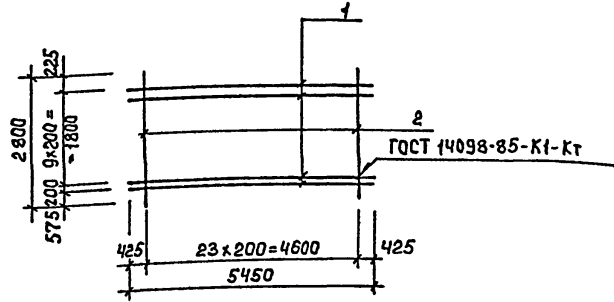
СТАДИЯ	МАССА	МАСШТАБ
Р	3,92	1:50
Лист		Листов 1

ЦНИИЭП  
ИНЖЕНЕРНОГО ОБОРУДОВАН.  
г. Москва

ИНВ. № ПОДА | ПОДПИСЬ И ДАТА | ВЗАМ. ИНВ. №

ПРОВЕР.	АНТОНОВА	<i>[Signature]</i>
ИНЖ. И. К.	ПЕВЧЕВА	<i>[Signature]</i>
ЗАВ. ГР.	АНТОНОВА	<i>[Signature]</i>
ГЛА. КОМП.	КУЗНЕЦОВ	<i>[Signature]</i>
Н. КОНТР.	БАБИКОВА	<i>[Signature]</i>
НАЧ. ОТД.	ПИСЬМАН	<i>[Signature]</i>

КОПИРОВАА : БОГАТОВА ФОРМАТ А4



ФОРМАТ	ЗНАЧ	ПОЗ.	ОБОЗНАЧЕНИЕ	НАИМЕНОВАНИЕ	КОЛ.	ПРИМЕЧ.
				<u>ДЕТАЛИ</u>		
Б4	1		901-3-264.89- КЖ.И.60.031	φ 10 А III ГОСТ 5781-82 R=5450	11	3.36 кг
Б4	2			2 φ 10 А III ГОСТ 5781-82 R=2800	24	1.73 кг

ПРИВЯЗАН			
ИВ.№			

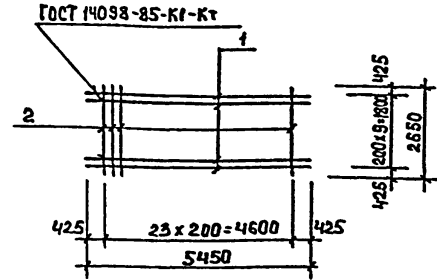
ТП 901-3-264.89 - КЖ.И. 60.030

СЕТКА АРМАТУРНАЯ (С1)	СТАДИЯ	МАССА	МАСШТАБ
	Р	78.48	1:100
	ЛИСТ	ЛИСТОВ 1	
ЦНИИЭП ИНЖЕНЕРНОГО ОБОРУДОВАНИЯ Г. МОСКВА			

ФОРМАТ А4

ИВ.№ ПОДЛ. ПОДПИСЬ И ДАТА ВЗАМ. ИВ.№

ПРО.ЕР.	АНТОНОВА	<i>[Signature]</i>
ИНЖ.И.К.	ПЕВЧЕВА	<i>[Signature]</i>
ЗАВ.ГР.	АНТОНОВА	<i>[Signature]</i>
ГЛ.КОНСТ.	КУЗНЕЦОВ	<i>[Signature]</i>
Н.КОНТР.	БАБИКОВА	<i>[Signature]</i>
НАЧ.ОТД.	ПИСЬМАН	<i>[Signature]</i>



ФОРМАТ	ЗНАЧ	ПОЗ.	ОБОЗНАЧЕНИЕ	НАИМЕНОВАНИЕ	КОЛ.	ПРИМЕЧ.
				<u>ДЕТАЛИ</u>		
Б4	1		901-3-264.89- КЖ.И.60.041	φ 10 А III ГОСТ 5781-82 R=5450	10	3.36 кг
Б4	2			2 φ 10 А III ГОСТ 5781-82 R=2650	24	1.63 кг

ИВ.№ ПОДЛ. ПОДПИСЬ И ДАТА ВЗАМ. ИВ.№

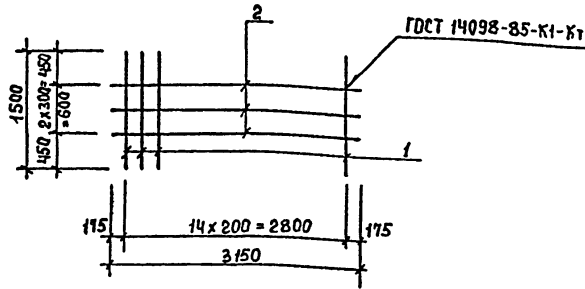
ПРИВЯЗАН			
ИВ.№			

ТП 901-3-264.89 - КЖ.И. 60.040

СЕТКА АРМАТУРНАЯ (С2)	СТАДИЯ	МАССА	МАСШТАБ
	Р	72.72	1:100
	ЛИСТ	ЛИСТОВ 1	
ЦНИИЭП ИНЖЕНЕРНОГО ОБОРУДОВАНИЯ Г. МОСКВА			

КОПИРОВАЛ: БОГАТОВА

ФОРМАТ А4



Формат	Зона	Поз.	Обозначение	Наименование	Кол.	Примеч.
<u>ДЕТАЛИ</u>						
Б4			901-3-264.89 - КЖ.И.60.051	φ18A III ГОСТ 5781-82 L=1500	15	3,00 кг
Б4				2 φ5 Bp I ГОСТ 6727-80 L=3150	3	0,49 кг

ПРИВЯЗАН			
Инв. №			

ТП 901-3-264.89 - КЖ.И. 60.050

СЕТКА АРМАТУРНАЯ  
(СЗ)

СТАДИЯ	МАССА	МАСШТАБ
Р	46,47	1:50

ЛИСТ ЛИСТОВ 1

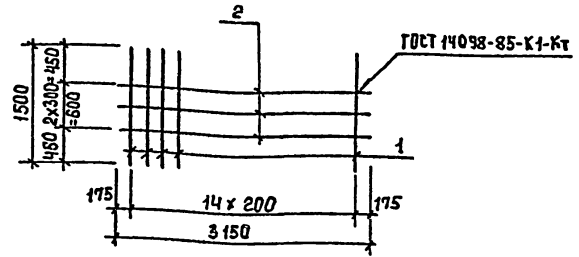
**ЦНИИЭП**  
ИНЖЕНЕРНОГО ОБОРУДОВАНИЯ  
Г. МОСКВА

ФОРМАТ А4

Инв. № подл. Подпись и дата ВЗЯТ. ИМЕН

ПРОВЕР. Антонова  
ИНЖ. П. К. ПЕВЧЕВА  
Зав. гр. Антонова  
Гл. конст. Кузнецов  
И. КОНТР. БАБИКОВА  
НАЧ. ОТД. ПИСЬМАН

*(Signatures)*



Формат	Зона	Поз.	Обозначение	Наименование	Кол.	Примеч.
<u>ДЕТАЛИ</u>						
Б4	1		901-3-264.89-КЖ.И.60.061	φ8A III ГОСТ 5781-82 L=1500	15	0,59 кг
Б4	2			2 φ5 Bp I ГОСТ 6727-80 L=3150	3	0,49 кг

Инв. № подл. Подпись и дата ВЗЯТ. ИМЕН

ПРИВЯЗАН			
Инв. №			

ТП 901-3-264.89 - КЖ.И. 60.050

СЕТКА АРМАТУРНАЯ  
(С4)

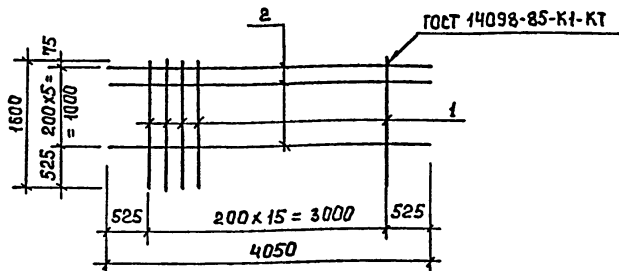
СТАДИЯ	МАССА	МАСШТАБ
Р	10,32	1:50

ЛИСТ ЛИСТОВ 1

**ЦНИИЭП**  
ИНЖЕНЕРНОГО ОБОРУДОВАНИЯ  
Г. МОСКВА

КОПИРОВАЛ: БОГАТОВА

ФОРМАТ А4



Формат	Зона	Поз.	Обозначение	Наименование	Кол.	Примеч.
<u>ДЕТАЛИ</u>						
Б4	1		901-3-264.89- КЖ.И. 60.071	φ18А III ГОСТ 5781-82 L=1600	15	3,20 кг
Б4	2			φ8А III ГОСТ 5781-82 L=4050	8	1,60 кг

Привязан			
Инв. №			

ТП 901-3-264.89 - КЖ.И. 60.070

СЕТКА АРМАТУРНАЯ  
(С5)

СТАДИЯ	МАССА	МАСШТАБ
--------	-------	---------

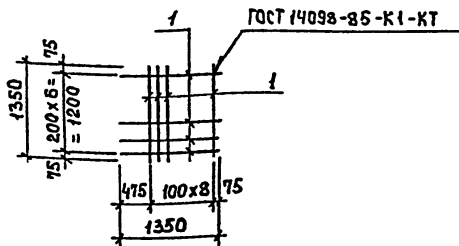
Р	60,8	1:50
---	------	------

ЛИСТ	ЛИСТОВ
------	--------

ЦНИИ ЭП  
ИНЖЕНЕРНОГО ОБОРУДОВАНИЯ  
г. МОСКВА

Формат А4

Инв. № подл. Подпись и дата. Взам. инв. №	Пров.:	Антонова	<i>[Signature]</i>
	Инж. Д.К.	Певчева	<i>[Signature]</i>
	Зав. Г.Р.	Антонова	<i>[Signature]</i>
	Гл. конст.	Кузнецов	<i>[Signature]</i>
	Н. контр.	Бабинова	<i>[Signature]</i>
	Иач. отд.	Письман	<i>[Signature]</i>



Формат	Зона	Поз.	Обозначение	Наименование	Кол.	Примеч.
<u>ДЕТАЛИ</u>						
Б4	1		901-3-264.89- КЖ.И. 60.081	φ20 А III ГОСТ 5781-82 L=1350	16	3,33 кг

Привязан			
Инв. №			

ТП 901-3-264.89 - КЖ.И. 60.080

СЕТКА АРМАТУРНАЯ  
(С6)

СТАДИЯ	МАССА	МАСШТАБ
--------	-------	---------

Р	53,28	1:50
---	-------	------

ЛИСТ	ЛИСТОВ
------	--------

ЦНИИ ЭП  
ИНЖЕНЕРНОГО ОБОРУДОВАНИЯ  
г. МОСКВА

Копировал: Богатова Формат А4

Инв. № подл. Подпись и дата. Взам. инв. №	Пров.:	Антонова	<i>[Signature]</i>
	Инж. Д.К.	Певчева	<i>[Signature]</i>
	Зав. Г.Р.	Антонова	<i>[Signature]</i>
	Гл. конст.	Кузнецов	<i>[Signature]</i>
	Н. контр.	Бабинова	<i>[Signature]</i>
	Иач. отд.	Письман	<i>[Signature]</i>

Альбом 5

Рис. 1

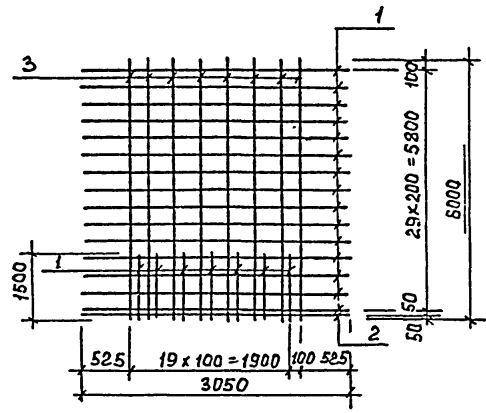
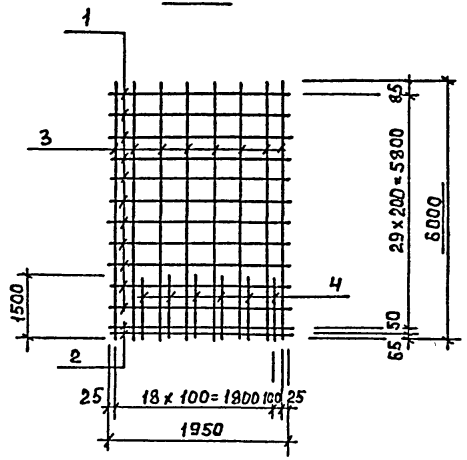


Рис. 2



ФОРМАТ	ЗОНА	Поз.	ОБОЗНАЧЕНИЕ	НАИМЕНОВАНИЕ	КОЛ.	ПРИМЕЧ.
ПЕРЕМЕННЫЕ ДАННЫЕ ДЛЯ ИСПОЛНЕНИЯ						
				901-3-264.89 - КЖ.И.61.010		
ДЕТАЛИ						
Б4	1		901-3-264.89 - КЖ.И.61.011	φ12A II ГОСТ 5781-82 R=3050	30	2,71 кг
Б4	2			φ10A III ГОСТ 5781-82 R=3050	2	1,88 кг
Б4	3			φ12A III ГОСТ 5781-82 R=6000	11	5,32 кг
Б4	4			φ12A III ГОСТ 5781-82 R=1500	10	1,33 кг
901-3-264.89 - КЖ.И.61.010-01						
ДЕТАЛИ						
Б4	1		901-3-264.89 - КЖ.И.61.015	φ6A I ГОСТ 5781-82 R=1950	24	0,43 кг
Б4	2			φ10A I ГОСТ 5781-82 R=1950	2	1,20 кг
Б4	3			φ12A III ГОСТ 5781-82 R=6000	11	5,32 кг
Б4	4			φ12A III ГОСТ 5781-82 R=1500	9	1,33 кг

ОБОЗНАЧЕНИЕ	Рис.	МАРКА	МАССА, КГ
901-3-264.89 - КЖ.И.61.010	1	СК1	156,88
-01	2	СК2	83,21

ИНВ. № ПОДАЛ ПОДАПИСЬ И ДАТА ВЗЯТИЕ. Н

ПРИВЯЗАН

ИНВ. №

ПРОВЕР.	АНТОНОВА	<i>[Signature]</i>
ИНЖ. Т.К.	ПЕВЧЕВА	<i>[Signature]</i>
ЗАВ. ГР.	АНТОНОВА	<i>[Signature]</i>
ГЛ. КОНС.	КУЗНЕЦОВ	<i>[Signature]</i>
И КОНТР.	БАБИКОВА	<i>[Signature]</i>
НАЧ. ОТД.	ПИСЬМАН	<i>[Signature]</i>

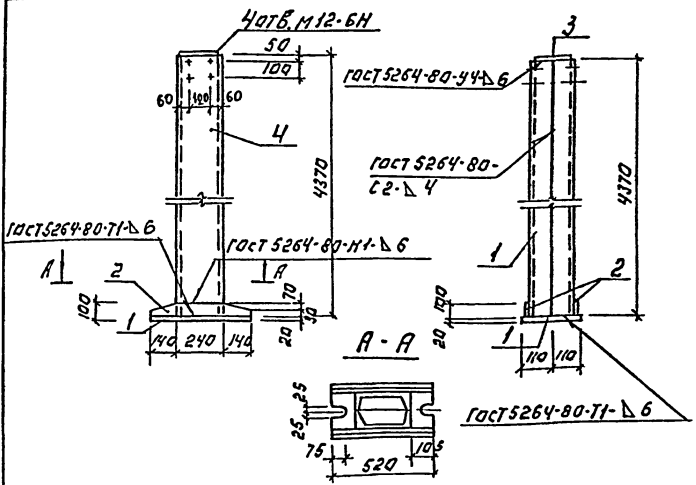
ТП 901-3-264.89		- КЖ.И. 61.010	
СЕТКА АРМАТУРНАЯ (СК1, СК2)		СТАДИЯ	МАССА
		Р	СМ. ТАБА
		МАСШТАБ	1:50
		Лист	Листов 1
ЦНИИЭП ИНЖЕНЕРНОГО ОБОРУДОВАНИЯ Г. МОСКВА			

КОПИРОВАЛ: БОГАНОВА

ФОРМАТ А3



Альбом 5



Формат	Зона	Поз.	Обозначение	Наименование	Кол.	Примеч.
				<b>Детали.</b>		
Б4	1		901-3-264.89 -к.ж.и.70.011	Лист 204220320 Гост 19903-74 в ст. 3 лп 2 Гост 14837-79	1	18.0 кг
Б4	2			Лист 81004320 Гост 19903-74 в ст. 3 лп 2 Гост 14837-79	2	3.3 кг
Б4	3			Лист 81704230 Гост 19903-74 в ст. 3 лп 2 Гост 14837-79	1	2.5 кг
Б4	4			Швеллер 24 Гост 8210-72 в ст. 3 лп 2 Гост 14837-79	2	104.5 кг.

Лакрытие поверхностей: гар.ч. 50÷60

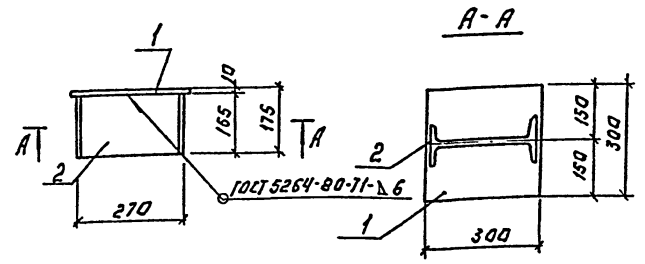
ПРИВЯЗАН.

ИНВ.№

ТЛ 901-3-264.89	- К Ж.И. 70.010
СТОЙКА (СФ+А)	СТАЛЬНАЯ МАССА 1МАСШТАБ
	Р 236 1:20
	Лист Листов: 1
	ЦНИИЭП ИНЖЕНЕРНОГО ОБОРУДОВАНИЯ г. Москва

ПРОВЕР. АНУШОВА  
 ИНЖЕН. МИРОШНИЧЕВ  
 ЗАВ. ГР. АНУШОВА  
 Т.А. КОНДРАКОВИЧЕВ  
 П. КОНТРАБАЙКОВА  
 И.А. ОЛПИБЕВ

Альбом 5



Формат	Зона	Поз.	Обозначение	Наименование	Кол.	Примеч.
				<b>Детали</b>		
Б4	1		901-3-264.89 -к.ж.и.70.021	Лист 204220320 Гост 19903-74 в ст. 3 лп 2 Гост 14837-79	1	7.1 кг
Б4	2			Швеллер 27 Гост 8210-72 в ст. 3 лп 2 Гост 14837-79	1	3.35 кг.

Лакрытие поверхностей: гар.ч. 50-60.

ПРИВЯЗАН:

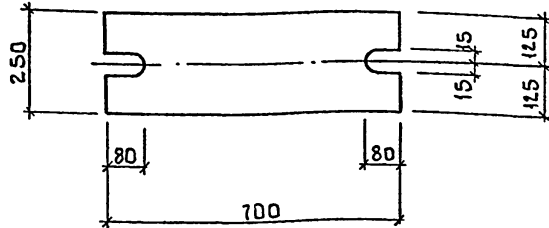
ИНВ.№

ТЛ 901-3-264.89	- К Ж.И. 70.020
СТАЛЬНОЙ ЭЛЕМЕНТ (2 СФ 2-1)	СТАЛЬНАЯ МАССА 1МАСШТАБ
	Р 10,45 1:10
	Лист Листов: 1
	ЦНИИЭП ИНЖЕНЕРНОГО ОБОРУДОВАНИЯ г. Москва

ПРОВЕР. АНУШОВА  
 ИНЖЕН. МИРОШНИЧЕВ  
 ЗАВ. ГР. АНУШОВА  
 Т.А. КОНДРАКОВИЧЕВ  
 П. КОНТРАБАЙКОВА  
 И.А. ОЛПИБЕВ

Копировал: Логинова

Альбом 5



Покрытие поверхностей:  
Гор. и 50:60.

Инв. № подл. | Подпись и дата | Взам. инв.

Привязан

Инв. №

тп 901-3-264.89

- КЖ.И.70.030

Изделие соединительное  
(МС1)

Стация	Масса	Масштаб
Р	27.5	1:10

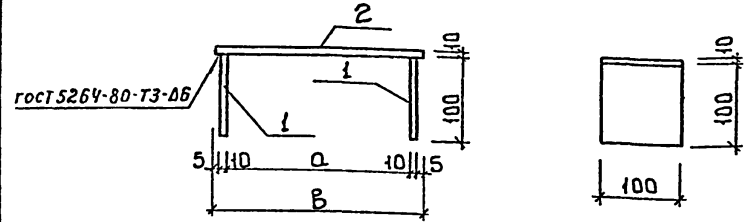
Лист 1 Листов 1

ЦНИИЭП  
Инженерного Оборудования  
г. Москва

Полоса Б.20-250 ГОСТ 82-70  
вст.зпсб-2 ГОСТ 146 37-79

Провер.	Антонова	<i>[Signature]</i>
Инжен.	Мирошников	<i>[Signature]</i>
Зав. гр.	Антонова	<i>[Signature]</i>
Ил. констр.	Кузнецов	<i>[Signature]</i>
И. контр.	Бабыкова	<i>[Signature]</i>
Нач. отд.	Письман	<i>[Signature]</i>

Альбом 5



Формат	Зона	Поз.	Обозначение	Наименование	Кол	Примечание
				Детали		
Б4	1	901-3-264.89 -КЖ.И.70.041	Полоса Б.2.10-100 ГОСТ103-76 вст.зпсб-2 ГОСТ535-79 2-100	2	0.79кг	
Переменные данные для исполнения						
			901-3-264.89-КЖ.И.70.040			
				Детали		
Б4	2	901-3-264.89 -КЖ.И.70.042	Полоса Б.2.10-100 ГОСТ103-76 вст.зпсб-2 ГОСТ535-79 2-150	1	1.96кг	
			901-3-264.89-КЖ.И.70.040.01			
				Детали		
Б4	2	901-3-264.89 -КЖ.И.70.043	Полоса Б.2.10-100 ГОСТ103-76 вст.зпсб-2 ГОСТ535-79 2-350	1	2.75кг	

Инв. № подл. | Подпись и дата | Взам. инв.

Обозначение	Марка	а	в	Масса кг
901-3-264.89 -КЖ.И.70.040	МС2	220	250	3.54
	01 МС3	320	350	4.33

Покрытие поверхностей: Гор.и. 50:60.

Инв. №

тп 901-3-264.89

- КЖ.И.70.040

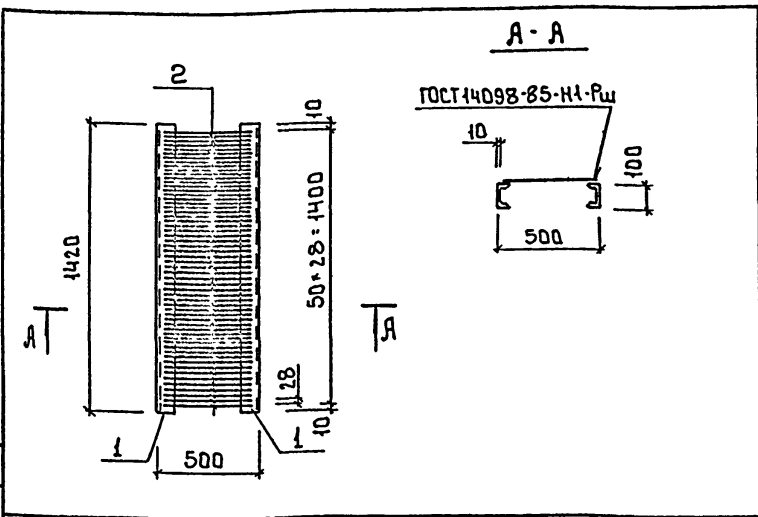
Изделие соединительное  
(МС2 ; МС3)

Стация	Масса	Масштаб
Р	см. таб.	1:50

Лист 1 Листов 1  
ЦНИИЭП  
Инженерного Оборудования  
г. Москва

Провер.	Антонова	<i>[Signature]</i>
Инжен.	Мирошников	<i>[Signature]</i>
Зав. гр.	Антонова	<i>[Signature]</i>
Ил. констр.	Кузнецов	<i>[Signature]</i>
И. контр.	Бабыкова	<i>[Signature]</i>
Нач. отд.	Письман	<i>[Signature]</i>

Альбом 5



Формат	Зона	Поз.	Обозначение	Наименование	Кол.	Примеч.
<u>Детали</u>						
	1		901-3-264.89 - КЖ.И. 70.051	Швеллер по ГОСТ 8292-85	2	12.20 кг
	2		- КЖ.И. 70.052	Ф 8 АТ ГОСТ 5181-82	51	0.19 кг

Покрытие поверхностей: масляная краска ГОСТ 8292-85 за 2 раза по грунтовке Ф-021 ГОСТ 25129-82.

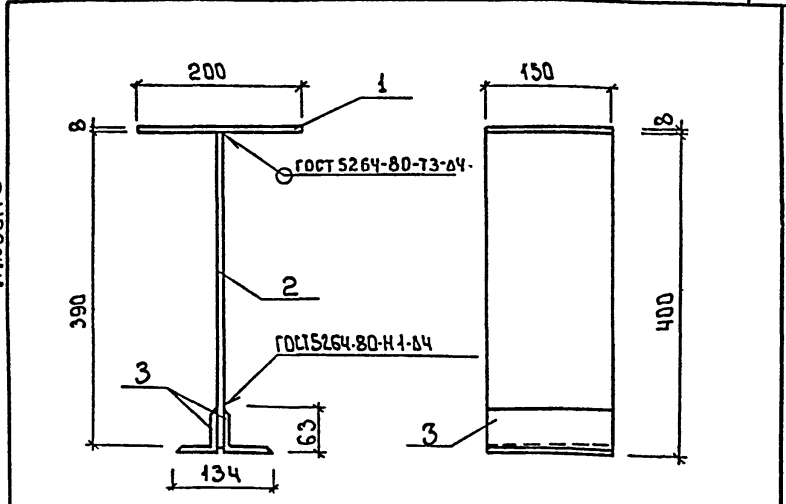
Привязан			
Инв.№			

тп 901-3-264.89	- КЖ.И. 70.050
-----------------	----------------

Провер. Антонова Инж. Мирошниченко Зав.гр. Антонова И.контр. Кузнецов Нач.отд. Бабикова Письман	Решетка	Стадия	Р	Масса	34.09	Масштаб	1:20
		Лист		Листов	1		
		ЦНИИ ЭП инженерного оборудования г. Москва					

Формат: А4

Альбом 5



Формат	Зона	Поз.	Обозначение	Наименование	Кол.	Примеч.
<u>Детали</u>						
	1		901-3-264.89 - КЖ.И. 70.061	Полоса Б-2 Ø-150 ГОСТ 103-76	1	1.89 кг
	2		КЖ.И. 70.062	Полоса Б-2 Ø-150 ГОСТ 103-76	1	3.67 кг
	3		КЖ.И. 70.063	Уголок Б-63*5-80 ГОСТ 18509-86	2	0.12 кг

Покрытие поверхностей: Горч 50-60

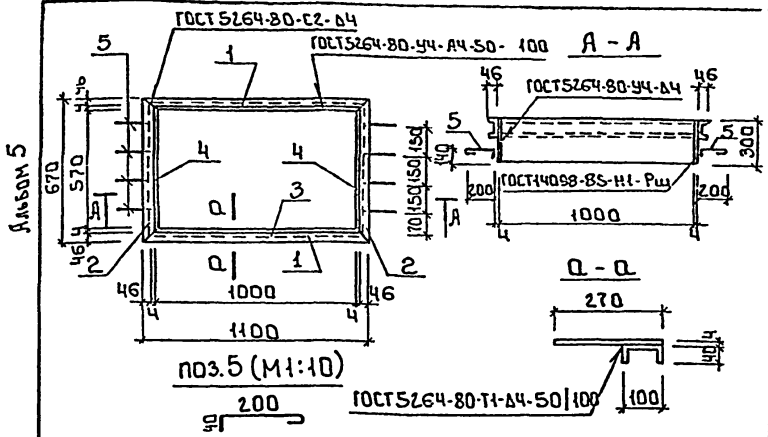
Привязан.			
Инв.№			

тп 901-3-264.89	- КЖ.И. 70.060
-----------------	----------------

Провер. Антонова Инж. Мирошниченко Зав.гр. Антонова И.контр. Кузнецов Нач.отд. Бабикова Письман	Изделие закладное МС5	Стадия	Р	Масса	7.0	Масштаб	—
		Лист		Листов	1		
		ЦНИИ ЭП инженерного оборудования г. Москва					

Копировал: Баброва

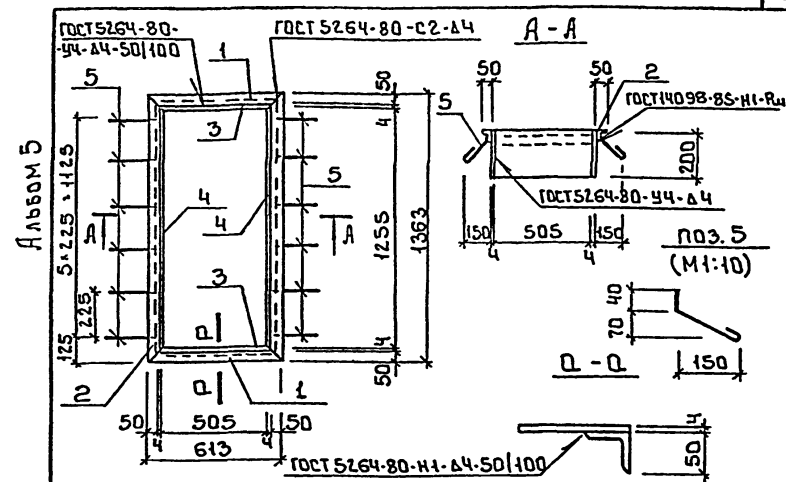
23802-05  
Формат: А4



Формат	Зона	№	Обозначение	Наименование	Кол	Примеч
<b>Детали</b>						
Б4	1		901-3-264.89 - КЖ.И.70.071	Швеллер 10 Гост 8240-72	2	3.45 кг
Б4	2			Швеллер 10 Гост 8240-72	2	5.93 кг
Б4	3			Полоса 5-4x300 Гост 82-70	2	9.5 кг
Б4	4			Полоса 5-4x300 Гост 82-70	2	5.3 кг
Б4	5			Ф6 А1 Гост 5781-82	8	0.48 кг

Имв. №: 10011 Подпись и дата: 03.08.1988	Покрyтие поверхностей: масляная краска гост 8292-85 за 2 раза по грунтовке ГФ-021 гост 25129-82.		Привязан	
			Имв. №:	
гп 901-3-264.89		-КЖ.И.70.070		
Рама металлическая (РМ1)		Стация	Масса	Масштаб
		Р	61.5	1:20
		Лист		Листов
		1		1
		И.И.И.ЭЛ. ИНЖЕНЕРНОЕ ОБОРУДОВАНИЕ г. Москва		
Провер. Антонова	Инж. Кат. Архипова	Зав. групп. Антонова	Т.А. Конс. Кузнецов	Н. Контр. Бабикова
Нач. О.А. Письман				

Формат: А4



Формат	Зона	№	Обозначение	Наименование	Кол	Примеч
<b>Детали</b>						
Б4	1		901-3-264.89 - КЖ.И.70.081	Уголок 50x50x5 Гост 8509-85	2	2.31 кг
Б4	2			Уголок 50x50x5 Гост 8509-85	2	5.14 кг
Б4	3			Полоса 5-4x300 Гост 82-70	2	3.17 кг
Б4	4			Полоса 5-4x300 Гост 82-70	2	7.93 кг
Б4	5			Ф6 А1 Гост 5781-82	12	0.05 кг

Имв. №: 10011 Подпись и дата: 03.08.1988	Покрyтие поверхностей: масляная краска гост 8292-85 за 2 раза по грунтовке ГФ-021 гост 25129-82.		Привязан	
			Имв. №:	
гп 901-3-264.89		-КЖ.И.70.080		
Рама металлическая (РМ2)		Стация	Масса	Масштаб
		Р	37.7	1:20
		Лист		Листов
		1		1
		И.И.И.ЭЛ. ИНЖЕНЕРНОЕ ОБОРУДОВАНИЕ г. Москва		
Провер. Антонова	Инж. Кат. Архипова	Зав. групп. Антонова	Т.А. Конс. Кузнецов	Н. Контр. Бабикова
Нач. О.А. Письман				

Копировал: Бабикова

23802-05  
Формат: А4

Альбом 5

Рис. 1

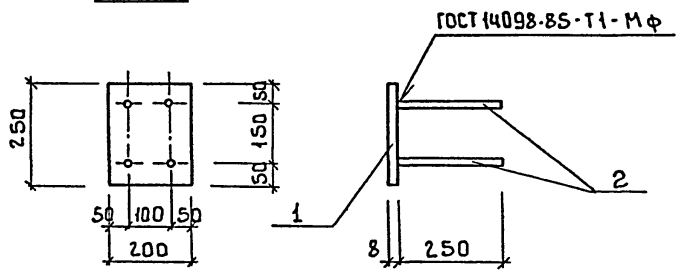
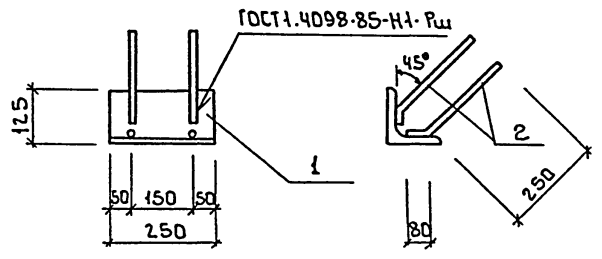


Рис. 2



Формат	Зона	Поз.	Обозначение	Наименование	Кол. шт.	Примеч.
			Переменные данные для исполнений			
				901-3-264.89-КЖ.И.70.090		
			Детали			
Б4		1	901-3-264.89-КЖ.И.70.091	Полоса 6-8*200 ГОСТ 103-76 ГОСТ 302 ГОСТ 535-79 l=250	1	3.14 кг
Б4		2	2	Ф8А ГОСТ 5181-82 r=250	4	0.1 кг
				901-3-264.89-КЖ.И.70.090-04		
			Детали			
Б4		1	901-3-264.89-КЖ.И.70.093	Уголок 125*125*10-В ГОСТ 18503-86 ГОСТ 302 ГОСТ 535-79 r=250	1	4.18 кг
Б4		2	4	Ф8А ГОСТ 5181-82 r=330	4	0.13 кг

1. Покрытие поверхностей: Гор. и. 50-60.

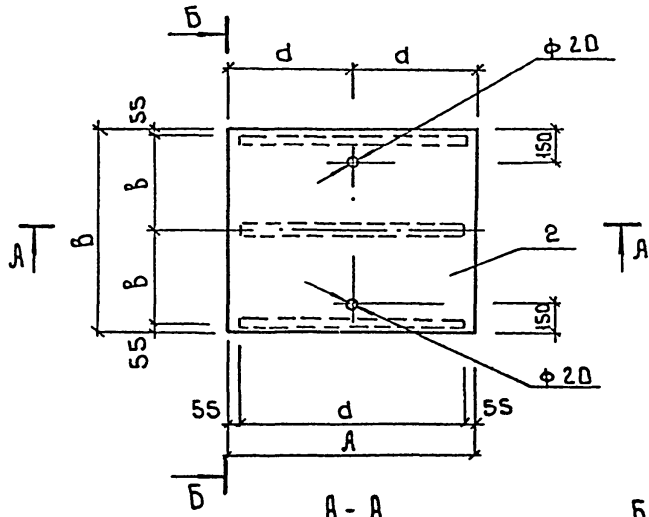
Инв. № подл. Подпись и дата, визан. инв.

Обозначение	Марка	Рис.	Масса кг
901-3-264.89-КЖ.И.70.090	МН 2	1	3.54 кг
-01	МН 3	2	5.30 кг

Привязан

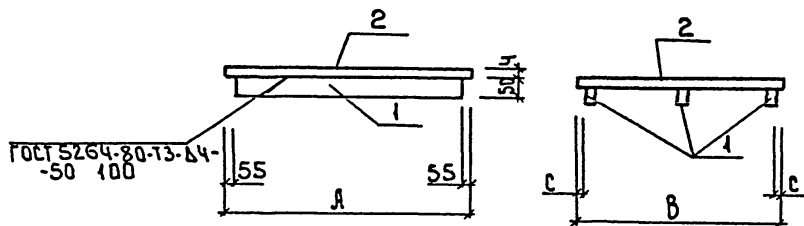
				гп 901-3-264.89	- КЖ.И.70.090
				Изделие закладное (МН2; МН3)	
				Станция	Масса
				р	см. таб.
				Лист	Листов 1
				ЦНИИ ЭП инженерного оборудования г. Москва	

Альбом Б



А - А

Б - Б



Формат	Зона	Поз.	Обозначение	Наименование	Кол.	Примеч.
Переменные данные для исполнений						
				901-3-264.89 - КЖ.И.80.010		
Детали						
Б4	1	901-3-264.89-КЖ.И.80.011	Полоса	Б4*50 ГОСТ 103-76 БСЗ кл 2 ГОСТ 8568-77	3	1.4 кг
Б4	2		2	Лист ромб. К-4.0*1000*940 БСЗ кл 2 ГОСТ 8568-77	1	31.4 кг
901-3-264.89 - КЖ.И.80.010-01						
Детали						
Б4	1	901-3-264.89-КЖ.И.80.013	Полоса	Б4*50 ГОСТ 103-76 БСЗ кл 2 ГОСТ 8568-77	3	1.55 кг
Б4	2		4	Лист ромб. К-4.0*1000*940 БСЗ кл 2 ГОСТ 8568-77	1	40.4 кг
901-3-264.89 - КЖ.И.80.010-02						
Детали						
Б4	1	901-3-264.89 - КЖ.И.80.015	Полоса	Б4*50 ГОСТ 103-76 БСЗ кл 2 ГОСТ 8568-77	3	1.4 кг
Б4	2		6	Лист ромб. К-4.0*1000*800 БСЗ кл 2 ГОСТ 8568-77	1	26.7 кг

1 Покрытие поверхностей: масляная краска (ГОСТ 8292-85) за 2 раза по грунтовке ГФ-021 (ГОСТ 25129-82).

Имя, отчество, фамилия и дата изготовления

Обозначение	Марка	Размеры, мм					Масса, кг
		А	Б	а	В	д	
901-3-264.89-КЖ.И.80.010	Щ1	1000	940	890	415	500	35.6
-01	Щ2	1100	1100	990	495	550	45.1
-02	Щ4	1000	800	890	345	500	30.9

Привязан

Имя, ич

Првер.	Антонова	<i>[Signature]</i>
Инж. экат.	Певчева	<i>[Signature]</i>
Зав. гр.	Антонова	<i>[Signature]</i>
Ил. констр.	Кузнецов	<i>[Signature]</i>
Н. контр.	Бавикова	<i>[Signature]</i>
Нач. отд.	Письман	<i>[Signature]</i>

т п 901-3-264.89 -КЖ.И.80.010

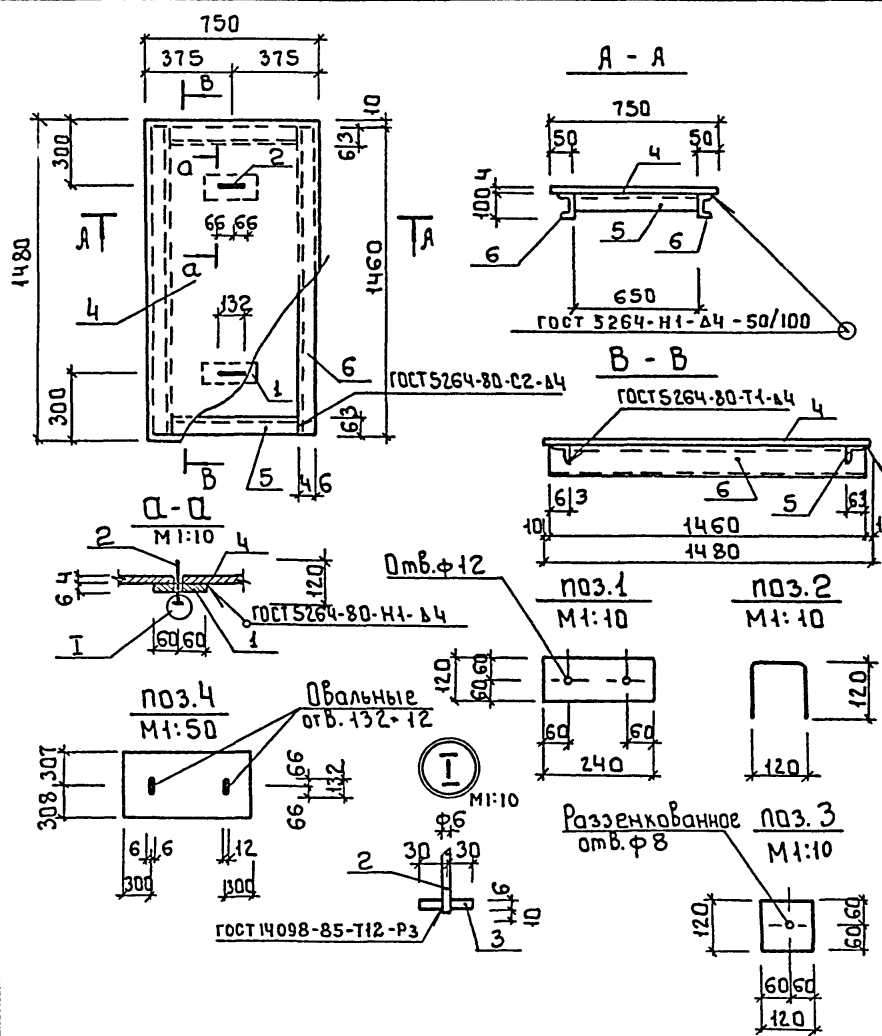
Щцт (щц1; щц2; щц4)	Стация	Масса	Масштаб
	Р	см. табл.	—
Лист 1 из 1			
ИНИИ ЭП ИНЖЕНЕРНОГО ОБРАЗОВАНИЯ г. Москва			

Копировала: Бабурова

23/02-05

Формат: А3

Альбом 5



Формат	Зона	Поз.	Обозначение	Наименование	Кол. шт.	Примеч.
<b>Детали</b>						
Б4	1		901-3-264.89-КЖИ.80.02.1	Полоса Б-2 6*120 ГОСТ 103-76 БСт 3 кл 2 ГОСТ 535-79 2=240	2	1.36 кг
Б4	2			2 ф6 АЭ ГОСТ 5781-82 2=360	2	0.08 кг
Б4	3			3 Полоса Б-2 6*60 ГОСТ 103-76 БСт 3 кл 2 ГОСТ 535-79 2=60	2	0.17 кг
Б4	4			4 Лист ромб. К-4.0*750*1490 БСт 3 кл 2 ГОСТ 8568-77	1	37.32 кг
Б4	5			5 Уголок 63*63*5-В ГОСТ 8509-86 БСт 3 кл 2 ГОСТ 535-79 2=650	2	3.13 кг
Б4	6			6 Швеллер 10 ГОСТ 8240-72 БСт 3 кл 2 ГОСТ 535-79 2=1460	2	12.54 кг

1 Покрытие поверхностей: масляная краска  
ГОСТ 8292-85 за 2 раза по грунтовке ГФ-021 ГОСТ 25129-82

Имя, инициалы, дата, в.з.м., инв.н.

тп 901-3-264.89			-КЖ.И.80.020		
Щит (ЩЗ)			Стация	Масса	Масштаб
			Р	71.9	—
Привязан			Лист	Листов 1	
			ЦНИИЭП ИНЖЕНЕРНОГО ОБОРУДОВАНИЯ г. Москва		

Инв.н.№	И.контр.	Н.контр.	Зав.групп	Инж. I кат.	Провер.
	Бобикова	Кузнецов	Антонова	Архипова	Антонова
					Письман