

ТИПОВОЙ ПРОЕКТ
9 0 1 - 3 - 2 5 3.8 9

ЗДАНИЕ СТАНЦИИ ОБЕЗЖЕЛЕЗИВАНИЯ
ВОДЫ ПОДЗЕМНЫХ ИСТОЧНИКОВ С
СОДЕРЖАНИЕМ ЖЕЛЕЗА ДО 10 МГ/Л
ПРОИЗВОДИТЕЛЬНОСТЬЮ 200 ТЫС. М³/СУТКИ

АЛЬБОМ 5

КЖ.И. СТРОИТЕЛЬНЫЕ ИЗДЕЛИЯ.

23574-05

СФ ЦИТП 620062, г.Свердловск, ул.Чебышева, 4
Зак.5133 инв. 23574-05 тираж 100
Сдано в печать 3.10. 1989 Цена 4-02

ТИПОВОЙ ПРОЕКТ
901-3-253.89

ЗДАНИЕ СТАНЦИИ ОБЕЗЖЕЛЕЗИВАНИЯ
ВОДЫ ПОДЗЕМНЫХ ИСТОЧНИКОВ С
СОДЕРЖАНИЕМ ЖЕЛЕЗА ДО 10 МГ/Л
ПРОИЗВОДИТЕЛЬНОСТЬЮ 200 ТЫС. М³/СУТКИ
АЛЬБОМ 5

23574-05 КЖ.И. СТРОИТЕЛЬНЫЕ ИЗДЕЛИЯ.

РАЗРАБОТАН:

ЦНИИЭП ИНЖЕНЕРНОГО ОБОРУДОВАНИЯ
ГОРОДОВ, ЖИЛЫХ И ОБЩЕСТВЕННЫХ ЗДАНИЙ

ГЛАВНЫЙ ИНЖЕНЕР ИНСТИТУТА *Иван* /А. КЕТАОВ/
ГЛАВНЫЙ ИНЖЕНЕР ПРОЕКТА *Череп* /Р. ЧИЧЕРИНА/

УТВЕРЖДЕН ГОСГРАЖДАНСТРОЕМ
ПРИКАЗ № 346 ОТ 18 НОЯБРЯ 1985г.

© СФ ЦИТП Госстроя СССР, 1988г.

СОДЕРЖАНИЕ АЛЬБОМА

Обозначение	Наименование	Стр.
901-3-253.89-КЖ.И.01.000	Колонна (К36-3-1)	4
02.000	Колонна (К36-3-2)	5
03.000	Колонна (К36-3-3)	6
04.000	Колонна (К72-5-1; К72-5-2)	7
05.000	Колонна (К72-5-3; К72-5-4)	8
06.000	Колонна (К72-5-5; К72-5-6; К72-5-7)	9
07.000	Колонна (КФ 49-1-1)	10
08.000	Колонна (6КФ85-1-1; 6КФ85-1-2)	11
10.000	Колонна (2Кз.36-2, 1 ^а ... 2Кз.36-2, 1 ^б)	12
10.000сб	Сборочный чертёж	13
11.000	Колонна (2Кз.36-2, 4 ^а ; 2Кз.36-2, 4 ^б)	15
12.000	Колонна (2Кз.36-1 ^а ; 2Кз.36-1 ^б)	16
13.000	Колонна (1Кз.36 ^а ; 1Кз.36 ^б)	17
РС1	Ведомость расхода стали на дополнительные закладные изделия на элемент, кг	18
РС2	Ведомость расхода стали на дополнительные закладные изделия на элемент, кг	
	Закладные изделия на элемент, кг	

Обозначение	Наименование	Стр.
901-3-253.89 - КЖ.И. 21.000	Балка стропильная	
	(1БДР12-3АИУТ-1, 1БДР12-5АИУТ-1)	19
22.000	Балка стропильная (1БДР18-3АИУТ-1)	20
23.000	Ригель	21
24.000	Перебычка (3ПБ13-37 ^а)	22
25.000	Перебычка (3ПБ16-37 ^а)	
30.000	Диафрагма жесткости	
	(1А 26,36-1; 1А 26,36-2)	23
31.000	Диафрагма жесткости	
	(1ДП30,36-1; 1Д30,36-1)	24
41.000	Плиты покрытия	
	(1ПГ-2АИУТ-1-60 В5Н-200м; 1ПГ-2АИУТ-2-60 В5Н-200м; 1ПГ-2АИУТ-3-60 В5Н-200м)	25
42.000	Плиты покрытия	
	(1ПГ-4АИУТ-1-60 В5Н-200м; 1ПГ-4АИУТ-2-60 В5Н-200м)	26
43.000	Плита покрытия	
	(1ПБ4-4АИУТ-1-60 В5Н-200м)	27

СОДЕРЖАНИЕ АЛЬБОМА

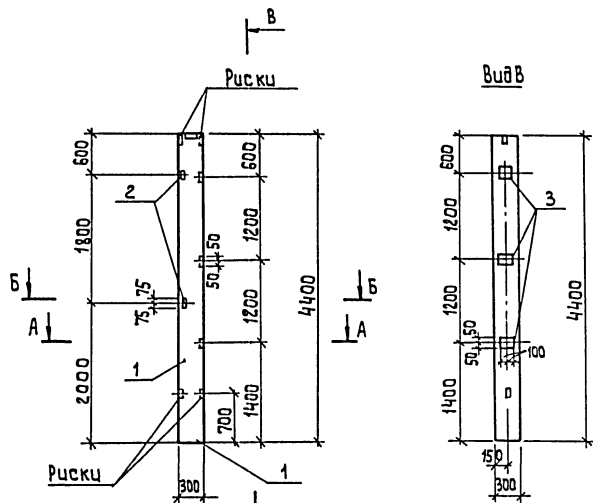
Альбом 5

ТИПОВОЙ ПРОЕКТ 901-3-253.89

Имя, И. Фамилия, П. Отчество и дата: Э.С.М. 1988

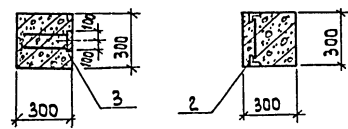
Обозначение	Наименование	Стр.
901-3-253.89 - КЖ.И. 44. 000	Плита покрывная (ППВ-ЗА) Т-Ф00ВН-200	28
45. 000	Плита (П 6 д -15 -1; П 9 д 15 -1)	29
50. 000	Панель стеновая	30
51. 000	Панель стеновая (ПС-ЧВ-В2-А... ПС-ЧВ-В3)	31
51.000СБ	Сборочный чертеж	32
РС3	Ведомость расхода стали на дополнительные закладные изделия на элемент, кг	34
52. 000	Панель стеновая (ПС-ЧВ-В2-А... ПС-ЧВ-В2-В)	35
53. 000	Элемент латвийский (ЛГ2 -1В-1)	36
50. 010	Лоток металлический ЛМ1	37
50. 020	Лоток металлический ЛМ2	
50. 030	Изделие закладное (МН1)	
50. 040	Соединительный элемент (МС4)	38
60. 100	Каркас пространственный (КП1, КП3)	39
60. 110	Каркас плоский (КР1)	
60. 200	Каркас пространственный (КР2)	40
60. 210	Каркас плоский (КР2)	
60. 300	Каркас пространственный (КР4)	
60. 310	Каркас плоский (КР5)	41

Обозначение	Наименование	Стр.
901-3-253.89 - КЖ.И. 60. 010	Каркас плоский (КР3)	
60. 020	Каркас плоский (КР4)	42
60. 030	Сетка арматурная (С1)	
60. 040	Сетка арматурная (С2)	43
60. 050	Сетка арматурная (С3)	
60. 060	Сетка арматурная (С4)	44
61. 010	Сетка арматурная (СК1... СК3)	45
70. 010	Стойка (СФ1-А)	46
70. 020	Изделие соединительное (МС1)	
70. 030	Изделие соединительное (МС2, МС3)	47
70. 040	Ци́лт (Ц1, Ц2, Ц7)	48
70. 050	Ци́лт (Ц3)	49
70. 060	Ци́лт (Ц4... Ц6)	50
70. 070	Рама металлическая (РМ1)	
70. 080	Рама металлическая (РМ2)	51
70. 090	Изделие закладное (МН2, МН3)	52



A-A
М 1:20

Б-Б
М 1:20



Формат	Зона	Поз.	Обозначение	Наименование	Кол.	Примеч.
				<u>Документация</u>		
			1. 423-3. Вып.1	Железобетонные колонны прямоугольного сечения для одноэтажных производственных зданий без мостовых кранов высотой до 9.6 м		
				<u>Сборочные единицы</u>		
		1	1. 423-3. Вып.1	Колонна КЗБ-3	1	
		2	1. 423-3. Вып.2	Изделие закладное Ж1-13	2	
		3	1. 400-15. В1. 120-13	Изделие закладное МН107-2	3	

Ведомость расхода стали на дополнительные закладные изделия на элемент

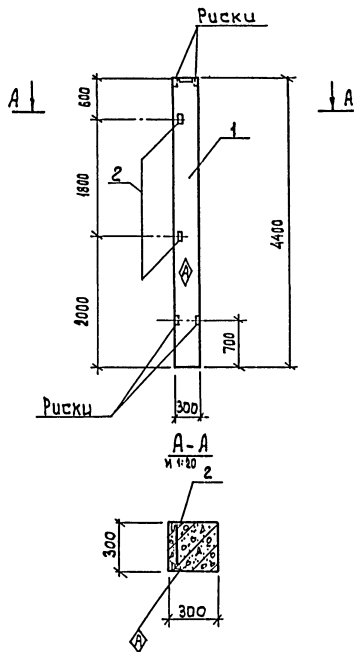
Марка элемента	Изделия закладные							Общий расход
	Арматура класса		Прокат марки					
	А-III		ВстЗ кп2					
	ГОСТ 5781-82		ГОСТ 8509-86		ГОСТ 103-75			
	φ 12	φ 8	Итого	LS3x5	Итого	S=6	Итого	
КЗБ-3-1	0.48	1.2	1.68	2.88	2.88	2.7	2.7	7.25

1. Покрытие поверхности закладных изделий Гар.ц. 50:60.
2. Узлы установки закладных изделий см. серию 1.423-3. Вып. 0.

ДЛЯ ВЕРТЯЛ ПОДАТЬСЯ В ДАТА ВЗЯТ. ИНВ. №

Привязан		Провер	Архипова	Инж.	Мирошниченко	Тп 901.3-253.89	КЖ.И.01.000
		Зав. групп	Антонова			Колонна (КЗБ-3-1)	СТАЛИ И МАССА
		Сл. конст.	Кучнецов				Р
		Н. контр.	Бажкова			ЛИСТ	1:50
Инв. №		Нач. отд.		Письман		ЦИНИОН ИЖКЕЛЕРНОГО ОБЪЕДИНЕНИЯ С. МОСКВА	

Альбом 5



Формат	Зона	Поз.	Обозначение	Наименование	Кол.	Примеч.
				<u>Документация</u>		
			1.423-3 Вып.1	Железобетонные колонны прямоугольного сечения для одноэтажных производствен- ных зданий без мостовых кранов высотой до 9,6м		
				<u>Сборочные единицы.</u>		
	1		1.423-3 Вып.2	Колонна КЗБ-3	1	
	2		1.423-3 Вып.1	Изделие закладное И-13	2	

Ведомость расхода стали на дополнительные
закладные изделия на элемент, кг

Марка элемента	Изделия закладные				Общий расход
	Арматура класса А-III		Прокат марки Вст3 кп 2		
	ГОСТ 5781-82		ГОСТ 8509-86		
	Ф12	Итого	Л63-5	Итого	
К 36-3-2	0,48	0,48	2,88	2,88	3,4

1. Покрытие поверхности закладных изделий - Гор.ц.50±60.
2. Узлы установки закладных изделий см.серию 1.423-3. Вып.0.

Привязан

ПРОВЕР. АНТОНОВА *Ant*
 Инж. Мирошников *Mir*
 Зав. груп. Антонова *Ant*
 Гл. конс. Кузнецов *Kuz*
 И. контр. Бабенкова *Bab*
 Нач. отд. Письман *Pis*

Ивв. №

ТП 901-3-253.89

КЖ.И.02.000

Колонна
(КЗБ-3-2)

СТАДИЯ | МАССА | МАСШТАБ

Р | 1,0т | 1:50

ЛИСТ | ЛИСТОВ 1

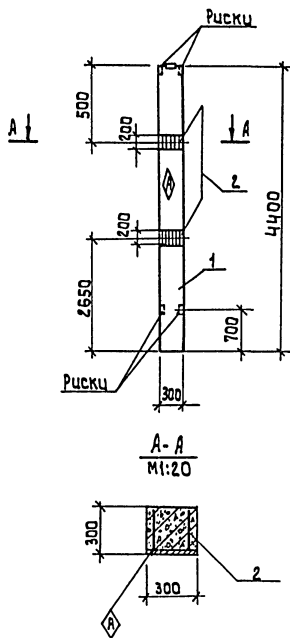
ЦНИИЭП
ИНЖЕНЕРНОГО ОБУЧЕНИЯ
Г. МОСКВА

Копировала: Алещикова

22576-05

Формат: А2

Альбом 5



A-A
M1:20

Формат	Зона	Поз.	Обозначение	Наименование	Кол.	Примеч.
				<u>Документация</u>		
			1.423-3. Вып.1	Железобетонные колонны прямоугольного сечения для одноэтажных производ- ственных зданий без мостовых кранов высотой до 3.6 м.		
				<u>Сборочные единицы</u>		
	1		1.423-3. Вып.1	Колонна К36-3	1	
	2		1.423-3. Вып.2	Изделие закладное ИИЗ	2	

Ведомость расхода стали на дополнительные
закладные изделия на элемент, кг

Марка элемента	Изделия закладные						Общий расход стали
	Арматура класса		Прокат марки				
	А-III		В ст3пЛ2				
	ГОСТ 5781-82		ГОСТ 82-70				
	Ф12	Утого	S=10		Утого		
К36-3-3	2.8	2.8	9.2		9.2	12.0	

- Узлы установки закладных изделий см. серию 1.423-3 Вып.0.
- Покрытие поверхности закладных изделий: Гор.ч. 50÷60.

Привязан:

Провер.	АНТОНОВА	<i>[Signature]</i>
Инж.	МИРОШНИЧЕНКО	<i>[Signature]</i>
Зав. груп.	АНТОНОВА	<i>[Signature]</i>
Гл. конс.	КУЗНЕЦОВ	<i>[Signature]</i>
Н. контр.	БАБИКОВА	<i>[Signature]</i>
И.Н.В. №	НАЦОТА ПИСЬМАК	<i>[Signature]</i>

Тп 901-3-253.89

КЖ.У.03.000

Колонна
(К36-3-3)

СТРАНА МАССА МАСШТАБ

Р 1.0т 1:50

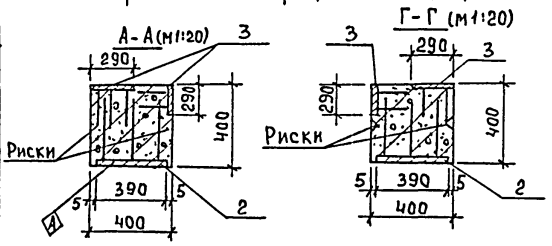
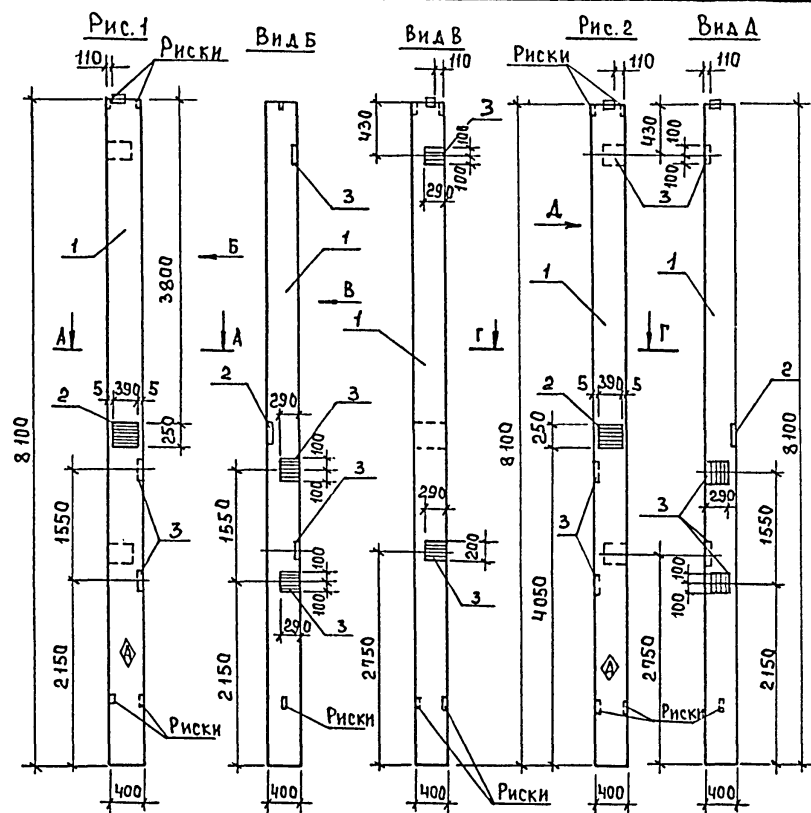
Лист Листов 1

ЦНИИЭП
ИНЖЕНЕРНО-ОБОРУДОВАНИЙ
Г. МОСКВА

Копировал: Алешникова

23574-05 Формат. А3

АЛБГОМ 5



Формат Зона	Поз.	ОБОЗНАЧЕНИЕ	НАИМЕНОВАНИЕ	КОЛ.	ПРИМеч.
			<u>ДОКУМЕНТАЦИЯ</u>		
		1.423.3 вып. 1	Ж-Б. КОЛОННЫ ПРЯМОУГОЛЬНОГО СЕЧЕНИЯ ДЛЯ ОДНОЭТАЖНЫХ ПРОИЗВОДСТВЕННЫХ ЗДАНИЙ БЕЗ МОСТОВЫХ КРАНОВ ВЫСОТЫ 96М		
		ТП901-3-253.89 - КЖ.И. РС1	ВЕДОМОСТЬ РАСХОДА СТАЛИ НА ДОПОЛНИТЕЛЬНЫЕ ЗАКЛАДНЫЕ ИЗДЕЛИЯ НА ЭЛЕМЕНТ, КГ.		
			<u>СБОРНЫЕ ЕДИНИЦЫ</u>		
	1	1.423-3. Вып. 1	К 72-5	1	
	2	1.423-3. Вып. 2	ИЗДЕЛИЕ ЗАКЛАДНОЕ НМ1-11	1	
	3	1.423-3. Вып. 2	ИЗДЕЛИЕ ЗАКЛАДНОЕ М1-12-1	4	

1. Покрытие поверхности закладных изделий: Гор.ч. 50-60.
 в. Узлы установки закладных деталей см. серию 1.423-3. Вып. 0.

ОБОЗНАЧЕНИЕ	МАРКА	Рис.
ТП 901-3-253.89 - КЖ.И.04.000	К 72-5-1	1
	- 01 К 72-5-2	2

ПРИВЯЗАН

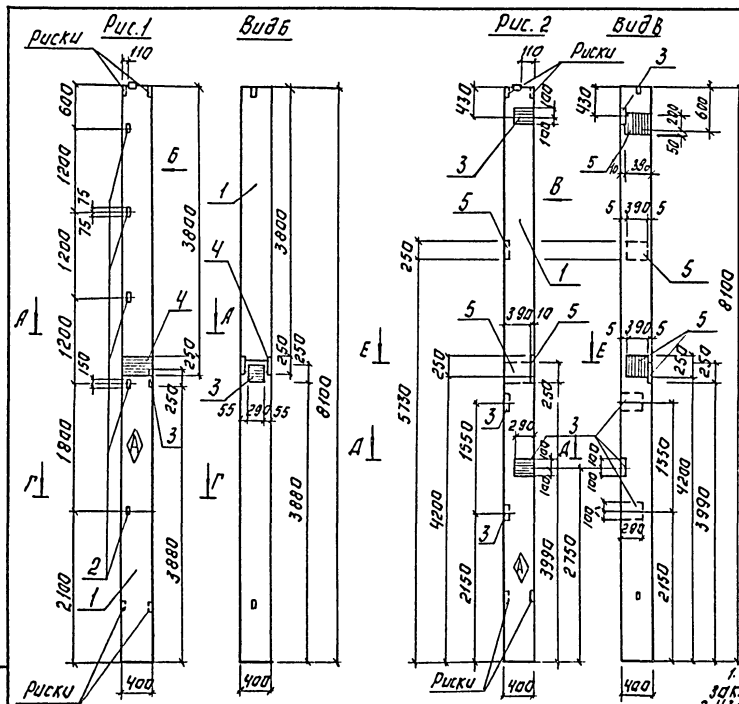
ИНВ. №	ПРОВЕР. АРХИПОВА	ИНЖЕН. МИРОШНИЧЕНКО	ЗАВ. ГР. АНТОНОВА	ГЛ. КОНТ. КУЗНЕЦОВ	И. КОНТР. БАБИКОВА	НАЧ. ЦАТА ПИСЬМАН
--------	------------------	---------------------	-------------------	--------------------	--------------------	-------------------

ТП 901-3-253.89		КЖ.И. 04.000	
КОЛОННА (К 72-5-1; К 72-5-2)	СТАИЯ	МАССА	МАШТАБ
	Р	3,3Т	1:50
Лист 1 из 1			
ЦНИИЭП ИНЖЕНЕРНОГО ОБОРУДОВАНИЯ Г. МОСКВА			

КОПИРОВАЛ: БОГАТОВА

ФОРМАТ А3

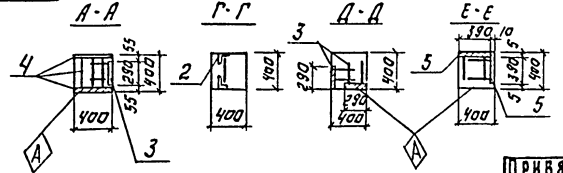
АЛБ0М 5



Код	Лист	Обозначение	Наименование	Код	Примечание
<u>Документация</u>					
		1.423-3 Вып.1	Колонна прямоугольного сечения для монтажа производства Ленинградского завода кранов выкатной до 9.6 м		
		ТП 901-3-253.89 - КЖ.И.	р.с. ведомость расхода стали на дополнительные закладные детали на элемент.		
			Сборочные единицы.		
1	1.423-3	Вып.1	К 72-5	1	
<u>Переменные данные для исполнения</u>					
			901-3-253.89 - КЖ.И.05.000		
			Сборочные единицы.		
2	1.423-3	Вып.2	Изделие закладное М14	5	
3	1.423-5	Вып.2	Изделие закладное М12	1	
4	1.400-15.В1. 220-22		Изделие закладное М14	5	
			901-3-253.89 - КЖ.И.05.000-01		
			Сборочные единицы.		
3	1.423-3	Вып.2	Изделие закладное М12	4	
5	1.423-3	Вып.2	Изделие закладное М11	4	

1. Покрытие поверхности закладных изделий: цинк-50-50.
 2. Узлы установки закладных изделий см. серия 1.423-3 Вып.0.

Обозначение	Марка	Рис.
901-3-253.89 - КЖ.И.05.000	К72-5-3	1
-01	К72-5-4	2



ПРИВЯЗАН:

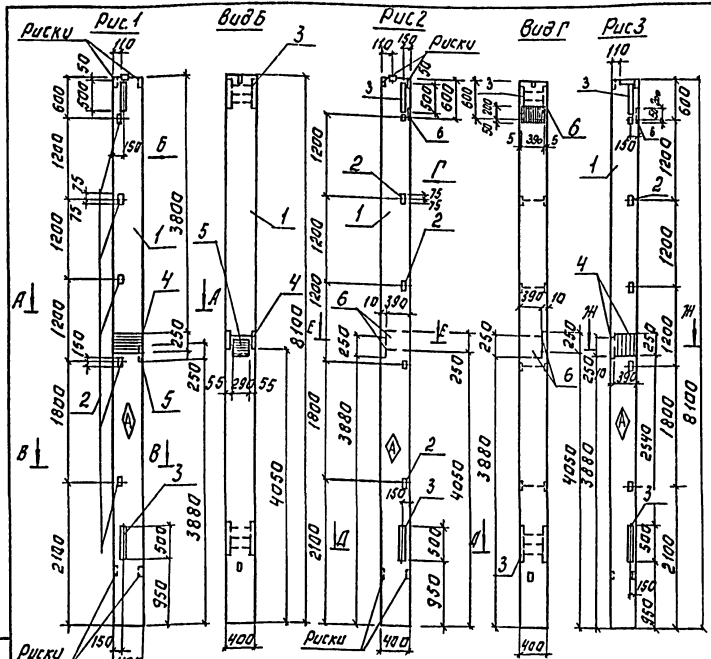
ПРОВЕР. АНТОНОВА
 ИЖ.КАТ. АРХИПОВА
 ЗАВ. ГР. АНТОНОВА
 ТЛ. КИРИЛКАВИЦОВ
 В. КОНТ. БАБИКОВА
 НАЧ. УГА ЛИСЬМАН

ТП 901-3-253.89		КЖ.И.05.000	
КОЛОННА (К 72-5-3; К 72-5-4)		СТАЛЬНАЯ МАССА И МАСШТАБ	
Р	3.3Т	1:50	
ЛИСТ		ЛИСТОВ	
ИНЖ.ЭП НИЖЕГОРОДСКОЕ ОБРАЗОВАНИЕ Г. МОСКВА			

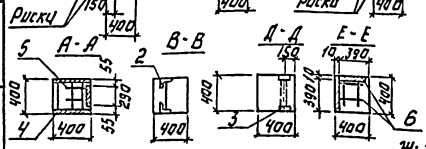
Копировал: Логинба

ФОРМАТ: А3

А1060М5

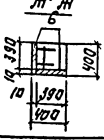


ИЗМЕНЕНИЯ ПОДАТЬ И ДАТА ВЗНЕСЕНИЯ



1. Покрытие поверхности закладных изделий: тор. ч 50±60.
2. Узлы четянавий закладных изделий ст. серия 1.423-3, Вып. 6.

Обозначение	Марка	Рис.
901-3-253.89-КЖ.И.06.000	К72-5-5	1
-01	К72-5-6	2
-02	К72-5-7	3

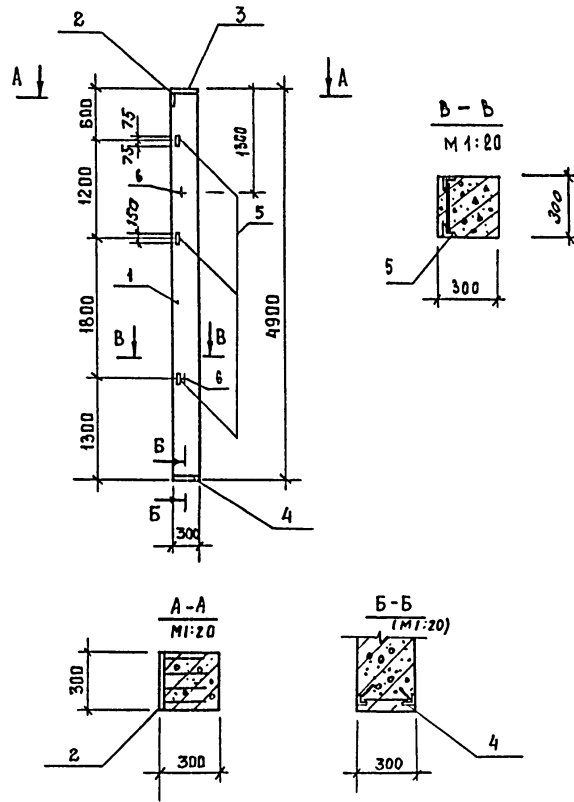


ПРИВЯЗАН:
ИНВ.№

Шкала	Зона	№ п/п	Обозначение	Наименование	Кол.	Примечание
				<u>Документация</u>		
			1.423-3	Вып.1		Индикаторы прямоугольной сетки для автоматизированного изготовления стальных зданий без мастовых крышек высотой до 8 м
			901-3-253.89	- КЖ.И. РС1		Задание на разработку спецификации на изготовление закладных изделий элементов сборочных единиц
		1	1.423-3	Вып.1	К72-5	1
		2	1.423-3	Вып.2	Изделие закладное ИМЧ-5	5
		3	1.423-5	Вып.2	Изделие закладное ИМЧ-1	2
				<u>Переменные данные для исполнения</u>		
			901-3-253.89	- КЖ.И.06.000.		
				<u>Сборочные единицы.</u>		
		4	1.400-15.81.220-22		Изделие закладное ИМЧ-5	1
		5	1.423-3	Вып.2	Изделие закладное ИМЧ-2	1
					ИТ901-3-253.89-КЖ.И.06-000-01	
				<u>Сборочные единицы.</u>		
		6	1.423-3,	Вып.2	Изделие закладное ИМЧ-1	3
					ИТ901-3-253.89-КЖ.И.06.000-02	
				<u>Сборочные единицы.</u>		
		6	1.423-3,	Вып.2	Изделие закладное ИМЧ-1	3

ИП 901-3-253.89		КЖ.И.06.000.	
КОЛОННА (К72-5-5) (К72-5-6) (К72-5-7)		СТАЛЬНАЯ МАССА	МАССА ШТАБ
		ρ	3.3т / 4:50
		Лист:	Листов: 1
		ЦНИИЭП ИНЖЕНЕРНО-ИССЛЕДОВАТЕЛЬСКИЙ ЦЕНТР	

Копировала: Логикова



ФОРМАТ	ЗОНА	ПОС.	ОБОЗНАЧЕНИЕ	НАИМЕНОВАНИЕ	КОЛ.	ПРИМЕЧАНИЕ
				СБОРОЧНЫЕ ЕДИНИЦЫ		
		1	1.427.1-3.1-1.00-008	КОЛОННА 1КФ49-1	1	
		2	1.427.1-3.2-0.06.0	ИЗДЕЛИЕ ЗАКЛАДНОЕ МН1	1	
		3	1.427.1-3.2-0.07.0	ИЗДЕЛИЕ ЗАКЛАДНОЕ МН2	1	
		4	1.427.1.3.2-0.12.0-01	ИЗДЕЛИЕ ЗАКЛАДНОЕ МН8	1	
		5	1.427.1-3.2-0.20.0	ИЗДЕЛИЕ ЗАКЛАДНОЕ МН28	3	
		6	1.427.1-3.2-0.21.0	ИЗДЕЛИЕ ЗАКЛАДНОЕ МН32	2	

ВЕДОМОСТЬ РАСХОДА СТАЛИ НА ДОПОЛНИТЕЛЬНЫЕ ЗАКЛАДНЫЕ ИЗДЕЛИЯ НА ЭЛЕМЕНТ, КГ

МАРКА ЭЛЕМЕНТА	ИЗДЕЛИЯ ЗАКЛАДНЫЕ									Общий РАСХОД
	АРМАТУРА КЛАССА			ПРОКАТ МАРКИ						
	А-III			В от 3кп 2						
	Гост 5781-82			Гост 8509-86		Гост 82-70				
	φ10	φ12	Итого	Л90х6	Л63х5	Итого	10х300	8х300	Итого	
1КФ49-1-1	5,64	0,6	6,24	5,0	4,2	9,2	4,7	5,7	10,4	25,84

1. Покрытие поверхности закладных изделий: Гор.ц.50÷60.
2. Узлы установки закладных изделий см. серию 1.427.1-3. Вып.1.

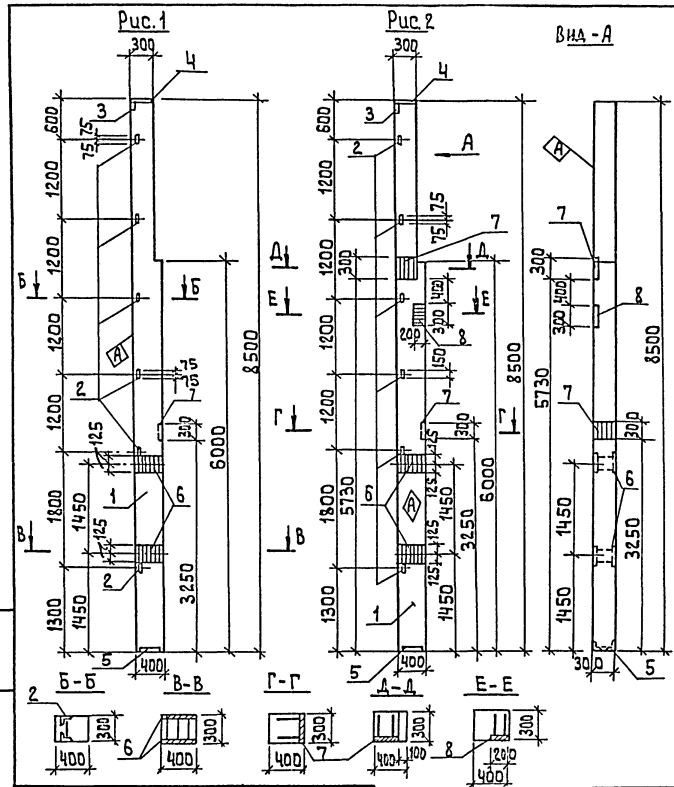
ПРИВЯЗАН

ИНВ. №	ПРОВЕР. АНТОНОВА	М.П.
	И.И.И. МИРОШНИЧЕНКО	М.П.
	ЗАВ. ГРУП. АНТОНОВА	М.П.
	ГЛ. КОНС. КУЗНЕЦОВ	М.П.
	И. КОНТР. БАБНKOVA	М.П.
	НАЧ. ОТД. ПИСЬМЕНА	М.П.

ТП901-3-253.89	КН.И.07.000
КОЛОННА (1КФ49-1-1)	СТАДИЯ МАССА МАСШТАБ
	P 1,1Т 1:50
	ЛИСТ ЛИСТОВ 1
	ЦНИИЭП ИНЖЕНЕРНОГО СБОРУДОВАНИЯ Г. МОСКВА

ИНВ. № ПОДЛ. ПОДАЧ. НА АТ А
ИЗДАМ. ИИВ.И

Альбом 5



Обозначение	Марка	Рис
тп901-3-253.89 - КЖ.И.08.000	БКФ85-1-1	1
-01	БКФ85-1-2	2

ПРИВЯЗАН:
ИВ №

Формат	Зона	Поз.	Обозначение	Наименование	Кол.	Примеч.
				Сборочные единицы		
		1	1.427.1-3.1-2.00-021-026	Б КФ 85-1	1	
		2	1.427.1-3.2-0.20.0	Изделие закладное МН 28	6	
		3	1.427.1-3.2-0.06.0	Изделие закладное МН 1	1	
		4	1.427.1-3.2-0.07.0	Изделие закладное МН 2	1	
		5	1.427.1-3.2-0.012-01	Изделие закладное МН 8	1	
		6	1.400-15.81.220-22	Изделие закладное МН 145	2	
		7	1.427.1-3.2-0.17.0	Изделие закладное МН 17	1	
Переменные данные для исполнений						
тп901-3-253.89-КЖ.И.08.000-01						
Сборочные единицы						
		7	1.427.1-3.2-0.17.0	Изделие закладное МН 17	1	
		8	1.427.1-3.2-0.10.0	Изделие закладное МН 5	1	

Ведомость расхода стали на дополнительные закладные изделия на элемент, кг

Марка элемента	Изделия закладные						Общая расход						
	Арматура класса			Прокат марки									
	А-III		ВР1	В ст 3 к 2									
	Гост 5781-82	Гост 5781-82	Гост 8509-86	Гост 103-76	Гост 103-76	Гост 103-76							
Б КФ 85-1-1	φ10	φ12	φ14	φ16	φ4	163±5	90±6	10±300	10±300	12±250	10±300	32.84	
Б КФ 85-1-2	5.86	3.2	2.08	7.4	0.8	8.4	5.0	13.4	20.9	4.7	37.6	37.6	95.94

1. Покрытие поверхности закладных изделий: Гол.ц.50±60.
2. Узлы установки закладных изделий см. серию 1.427.1-3, вып. 1.

тп 901-3-253.89	КЖ.И.08.000
Колонна (Б КФ 85-1-1; Б КФ 85-1-2)	СТАВЛЯ МАССА (МАШТАБ)
	Р 2400 1:50
	ЛИСТ ЛИСТОВ 1
	ЦНИИЭТ
	ИНЖЕНЕРНО ОБОРУДОВАНИЕ Г. МОСКВА

Альбом 5

ФОРМАТ	ЗОНА	ПОС.	ОБОЗНАЧЕНИЕ	НАИМЕНОВАНИЕ	КОЛ.	ПРИМЕЧАНИЕ
				<u>Документация</u>		
			ТП 901-3-253.89 - КН.И. 10.000СБ	Сборочный чертёж		
			КН.И РС2	Ведомость расхода		
				стали на дополнительные		
				изделия на элемент, кг		
				<u>Сборочные единицы</u>		
		1	1.020-1/83, 2-1 08	Колонна 2 К03.36-2.1	1	
			<u>Переменные данные</u>	<u>для исполнения</u>		
			ТП 901-3-253.89- КН.И. 10.000			
				<u>Сборочные единицы</u>		
		2	1.020-1/83, 2-15 24-06	изделие закладное МН-33	5	
		3	1.020-1/83, 2-15 24-09	изделие закладное МН-41	1	
		4	1.020-1/83, 2-15 24-08	изделие закладное МН-40	7	
		7	1.020-1/83, 2-15 26	изделие закладное МН-27	2	
			ТП 901-3-253.89- КН.И. 10.000-01			
				<u>Сборочные единицы</u>		
		2	1.020-1/83, 2-15 24-06	изделие закладное МН-33	5	
		4	1.020-1/83, 2-15 24-08	изделие закладное МН-40	8	
		5	1.020-1/83, 2-15 24-07	изделие закладное МН-34	4	
		6	1.020-1/83, 2-15 26-01	изделие закладное МН-28	1	

ПРИВЯЗАН

ИНВ. №

Т 901-3-253.89

КН.И. 10.000

ПРОВЕР. АНТОНОВА
 ИНЖ. ГОЛОВАНОВА
 ЗАВ. ГР. АНТОНОВА
 ГЛАВ. КОНСТ. КУЗНЕЦОВ
 И. КОНТР. БАБИКОВА
 НАЧ. ОТД. ПИСЬМАН

Колонна
 (2 К03.36-2.1а...2 К03.36-2.1г)

СТАДИЯ ЛИСТ ЛИСТОВ
 Р 1 2

ЦНИИЭП
 НИЖНЕИРБИНСКОГО ОБЪЕДИНЕНИЯ
 Г. МОСКВА

12

Альбом 5

ФОРМАТ	ЗОНА	ПОС.	ОБОЗНАЧЕНИЕ	НАИМЕНОВАНИЕ	КОЛ.	ПРИМЕЧАНИЕ
				<u>Документация</u>		
			ТП 901-3-253.89- КН.И. 10.000-02			
				<u>Сборочные единицы</u>		
		2	1.020-1/83, 2-15 24-06	изделие закладное МН-33	5	
		4	1.020-1/83, 2-15 24-08	изделие закладное МН-40	2	
		5	1.020-1/83, 2-15 24-07	изделие закладное МН-34	5	
			ТП 901-3-253.89- КН.И. 10.000-03			
				<u>Сборочные единицы</u>		
		7	1.020-1/83, 2-15 26	изделие закладное МН-27	1	
		8	1.020-1/83, 2-15 23	изделие закладное МН-13	16	
		9	1.020-1/83, 2-15 24	изделие закладное МН-19	1	
			ТП 901-3-253.89- КН.И. 10.000-04			
				<u>Сборочные единицы</u>		
		4	1.020-1/83, 2-15 24-08	изделие закладное МН-40	6	
		6	1.020-1/83, 2-15 26-01	изделие закладное МН-28	1	
		8	1.020-1/83, 2-15 23	изделие закладное МН-13	8	
		9	1.020-1/83, 2-15 24	изделие закладное МН-19	1	

ИНВ. № ПОДЛ. И ДАТА

ВЗАМ. ИНВ. №

ПРИВЯЗАН

ИНВ. №

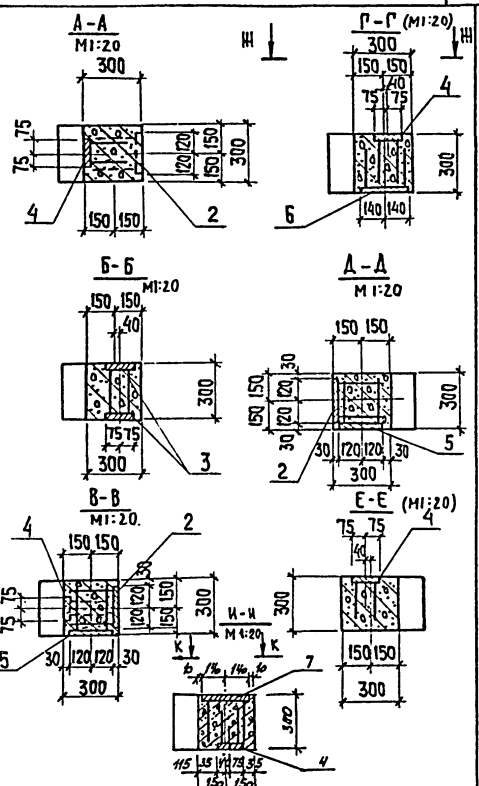
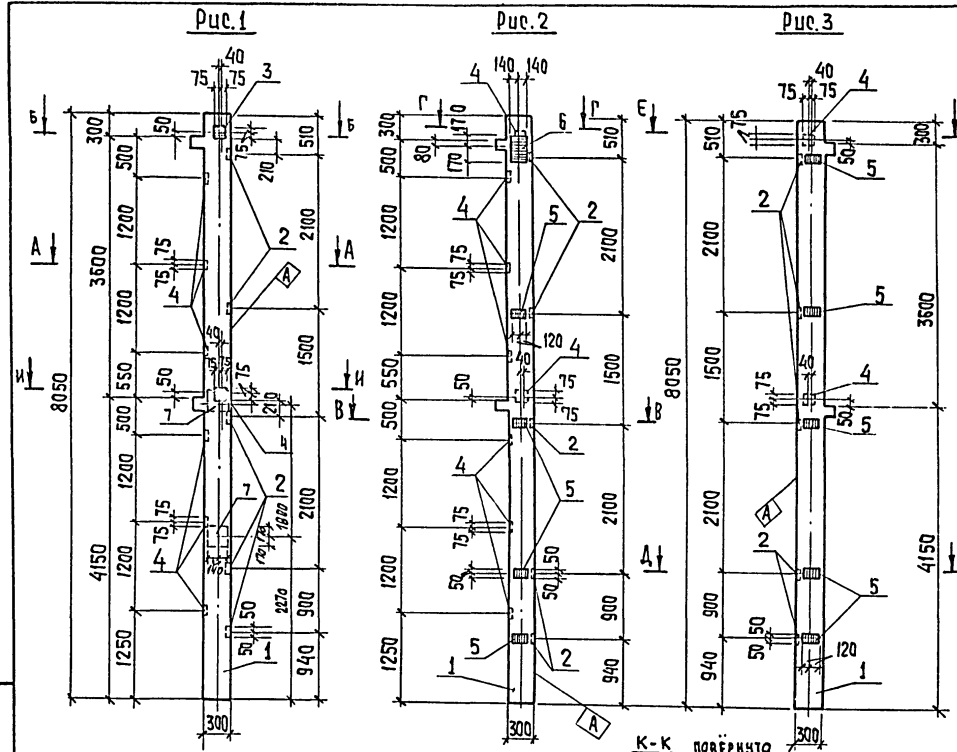
Т 901-3-253.89

КН.И. 10.000

ЛИСТ
2

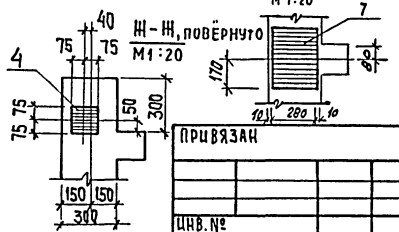
23574-15

А4660М5



ИД № ПОДА. ПОДПИСЬ Д.А.А.А. ЗАКАЗ. ЧЕР. №

Обозначение	Марка	Рис.
901-3-253.89-К ИЩ.10.000	2К03.36-2,1а	1
-01	2К03.36-2,1б	2
-02	2К03.36-2,1в	3



ПРИБЫВАЮТ

ИД. №

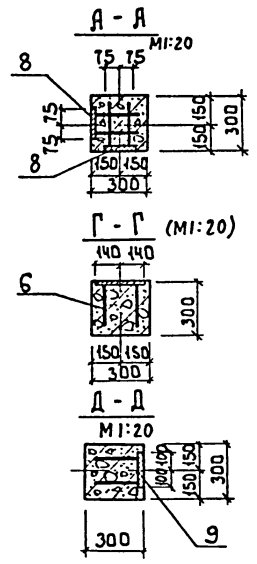
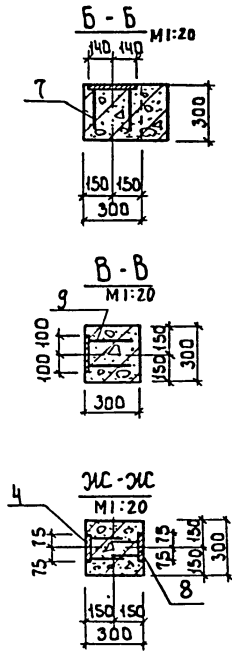
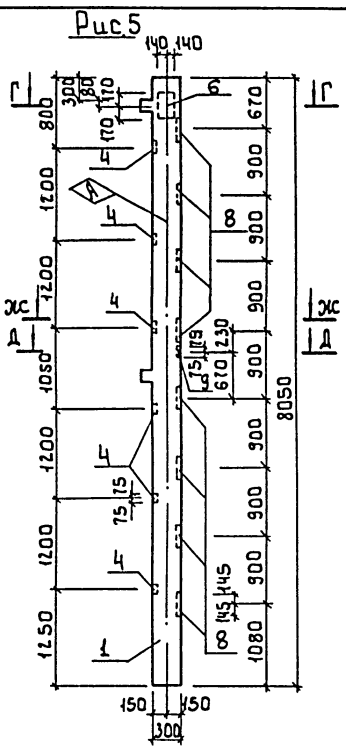
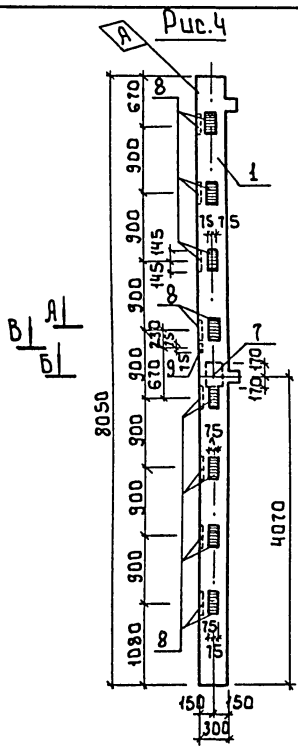
ПРОВЕР. АНТОНОВА	
ИНЖЕН. МИРОШНИЧЕВ	
ЗАВ. ГР. АНТОНОВА	
С.А. КОНТР. КАЗНЕЦОВ	
Н. КОНТР. БАБЦКОВА	
НАЧ. ОТД. ЛИСИЯН	

ТП 901-3-253.89	- КИШ.10.000СБ
Сборочный чертёж	МАДУС/МАССА/МАШТАБ
	Р 1845 1:50
	Лист 1 из 2
	ЦНИИЭП инженерного оборудования

КОПИРОВАЛ: ХЮПЕНЕН Формат А3

22546-05

Альбом 5



- 1 Покрытие поверхностей закладных изделий - Гор.ц 50-60
- 2 Знак \blacklozenge нанести несмываемой краской
- 3 Узлы установки закладных изделий смотрите документ 1.010-1/83.2-1 0041

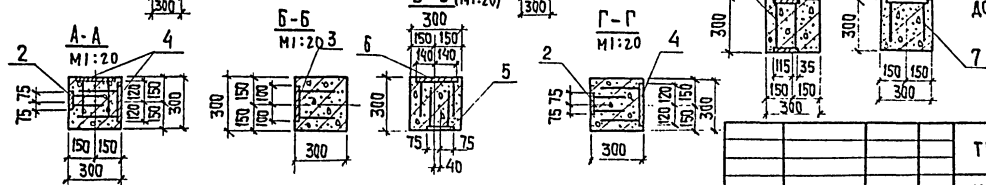
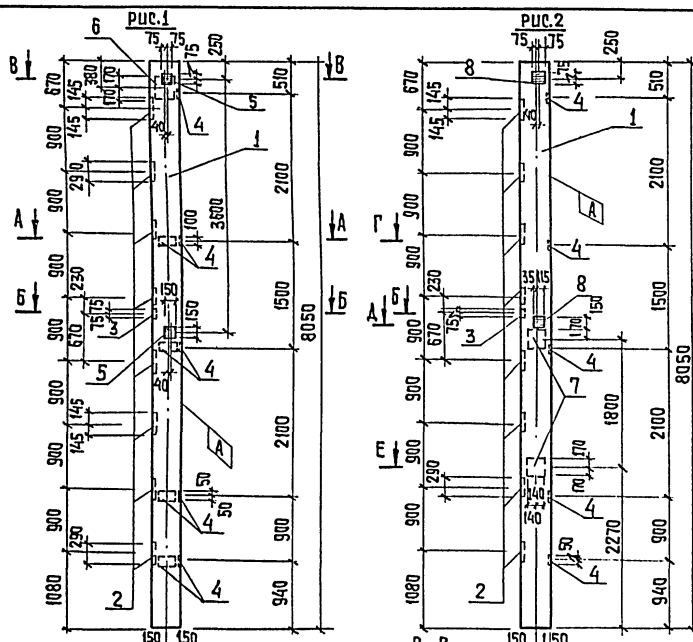
И.И.В.И.П.И.О.И.А. Подпись и дата

Обозначение	Марка	Рис.
ТП901-3-253.89 - КЖ.И.10.000-03	2К03.36-2.1г	4
-04	2К03.36-2.1г	5

Привязан	
И.И.В.И.П.И.О.И.А. №	

тп 901-3-253.89	КЖ.И.10.000 СБ	Лист 2
-----------------	----------------	--------

АЛЬБОМ 5



ФОРМАТ	ЗОНА	ПОС.	ОБОЗНАЧЕНИЕ	НАИМЕНОВАНИЕ	КОЛ.	ПРИМ.
				<u>ДОКУМЕНТАЦИЯ</u>		
			ТП 901-3-253.89 - КН.Ц.П. 2	ВЕДОМОСТЬ РАСХОДА СТАЛИ		
				НА ДОПОЛНИТЕЛЬНЫЕ ЗАКЛАДНЫЕ ЭЛЕМЕНТЫ НА ЭЛЕМЕНТ, КР. СБОРОЧНЫЕ ЕДИНИЦЫ		
		1	1.020 - 1/83. 2-1 08-04	КОЛОННА 2КЗ.36-1	1	
		2	1.020 - 1/83. 2-15 23	ЭЛЕМЕНТ ЗАКЛАДНОЕ МН-13	8	
		3	1.020 - 1/83. 2-15 24	ЭЛЕМЕНТ ЗАКЛАДНОЕ МН-19	1	
		4	1.020 - 1/83. 2-15 24-06	ЭЛЕМЕНТ ЗАКЛАДНОЕ МН-33	9	
			ПЕРЕМЕННЫЕ	ДАННЫЕ ДЛЯ ИСПОЛНЕНИЯ		
			ТП 901-3-253.89 - КН.Ц.П. 12.000	СБОРОЧНЫЕ ЕДИНИЦЫ		
		5	1.020-1/83. 2-15 24-08	ЭЛЕМЕНТ ЗАКЛАДНОЕ МН-40	2	
		6	1.020-1/83. 2-15 26-01	ЭЛЕМЕНТ ЗАКЛАДНОЕ МН-28	1	
			ТП 901-3-253.89-КН.Ц.П.12.000-01	СБОРОЧНЫЕ ЕДИНИЦЫ		
		7	1.020-1/83. 2-15 26	ЭЛЕМЕНТ ЗАКЛАДНОЕ МН-27	2	
		8	1.020-1/83. 2-15 24-09	ЭЛЕМЕНТ ЗАКЛАДНОЕ МН-41	2	

1. Покрытие поверхностей закладных изделий - бор.ц 50-60
2. Знак (X) нанести несмываемой краской.
3. Узыл установки закладных изделий смотрите документ 1.020-1/83.2-1.0041.

ОБОЗНАЧЕНИЕ	МАРКА	РИС.
ТП 901-3-253.89 - КН.Ц.П. 12.000	2КЗ.36-1а	1
-01	2КЗ.36-1б	2

ПРИВЯЗАН	ПРОВ. АРТОНОВА
	ИНЖЕН. ГОДРАНОВА
	ЗАР. ГР. АРТОНОВА
	Г.А. КОПЕЦ КВЗНЕЦОВ
	И. КОНТ. БАВШКОВА
И.В. П.	НАЧ. СТА. ПИКСЕЯН

ТП 901-3-253.89	КН.Ц.П. 12.000		
КОЛОННА (2КЗ.36-1а; 2КЗ.36-1б)	СТАЛИЯ	МАССА	МАРШУТАЗ
	Р	1811	1:50
	ЛИСТ	ЛИСТОВЫ	
	ИНЖИНИЕРНОГО ОБСЛУЖИВАНИЯ		
	Г. МОСКВА		

Альбом 5

Рис. 1

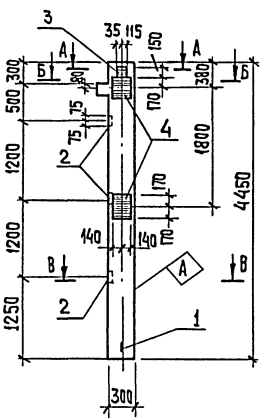
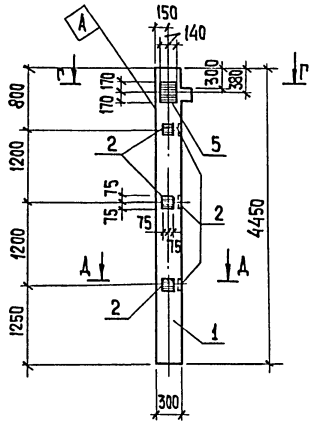
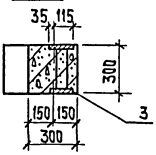


Рис. 2

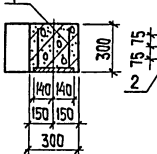


ФОРМАТ	ЗОНА	ПОЗ.	ОБОЗНАЧЕНИЕ	НАИМЕНОВАНИЕ	КОЛ.	ПРИМеч.
				ДОКУМЕНТАЦИЯ		
			ТН 901-3-253.89 - КЖ.У.РС2	ВЕДОМОСТЬ РАСХОДА СТАЛИ НА ДОПОЛНИТЕЛЬНЫЕ ЗАКАЛДНЫЕ ИЗДЕЛИЯ НА ЭЛЕМЕНТ, КГ		
				СБОРОЧНЫЕ ЕДИНИЦЫ		
	1	1.020-1/83, 2.1 04-01	ПЕРЕМЕННЫЕ ДАННЫЕ	КОЛОННА 1К03.36	1	
				901-3-253.89 - КЖ.У.13.000		
				СБОРОЧНЫЕ ЕДИНИЦЫ		
	2	1.020-1/83, 2-15 24-08		ИЗДЕЛИЕ ЗАКАЛДНОЕ МН-40	3	
	3	1.020-1/83, 2-15 24-09		ИЗДЕЛИЕ ЗАКАЛДНОЕ МН-41	1	
	4	1.020-1/83, 2-15 26		ИЗДЕЛИЕ ЗАКАЛДНОЕ МН-27	2	
				901-3-253.89 - КЖ.У.13.000-01		
				СБОРОЧНЫЕ ЕДИНИЦЫ		
	2	1.020-1/83, 2-15 24-08		ИЗДЕЛИЕ ЗАКАЛДНОЕ МН-40	6	
	5	1.020-1/83, 2-15 26-06		ИЗДЕЛИЕ ЗАКАЛДНОЕ МН-36	1	

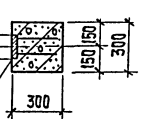
А-А (М1:20)



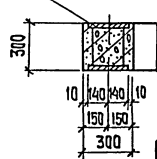
Б-Б М1:20



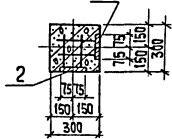
В-В М1:20



Г-Г М1:20



А-А М1:20



1. Покрyтие поверхностей закладных изделий - Гор.Ц. 50-60.
2. Знак ∇ нанести несмываемой краской.
3. Узлы установки закладных изделий смотрите документ 1.020-1/83, 2-1 0001.

ИВ. № 00.А.1 ПОДПИСЬ И ДАТА ВСТАВЛЕНИЯ

ОБОЗНАЧЕНИЕ	МАРКА	Рис.
ТН 901-3-253.89-КЖ.У.13.000	1К03.36 а	1
-01	1К03.36 б	2

ПРИВЯЗАН
ЦИВ. №

ТН 901-3-253.89	КЖ.У. 13.000
КОЛОННА (1К03.36а; 1К03.36 б)	СТАЛИ И МАССА (МАСШТАБ Р 1018т 1:50)
	ЛИСТ 1 ЛИСТОВ 1
	ЦНП-ИЭП ИНЖЕНЕРНО-ТЕХНИЧЕСКАЯ СЛУЖБА

КОПИРОВАЛ: ХЮПЕНЕН

Альбом 5

Марка элемента	Изделия закладные								
	Арматура класса								
	А-I		А-III						
	ГОСТ 5781-82								
	Ф6	Утого	Ф8	Ф12	Ф14	Ф16	Ф22	Утого	Всего
K72-5-1	0.2	0.2		5.6	2.8		1.4	9.8	10.0
K72-5-2	0.2	0.2		5.6	2.8		1.4	9.8	10.0
K72-5-3	0.2	0.2		1.65	2.0	3.7	1.4	8.75	8.95
K72-5-4	1.4	1.4			16.4		10.8	27.2	28.6
K72-5-5	0.2	0.2		1.65	2.0	3.7	1.4	8.75	8.95
K72-5-6	0.4	0.4		1.65	5.6		2.8	10.05	10.45
K72-5-7	0.4	0.4		1.65	5.6		2.8	10.05	10.45

Марка элемента	Изделия закладные								
	Прокат марки								
	В ст3 кп2								
	ГОСТ 8503-86		ГОСТ 82-70						
Л63х5	Утого	10х250	10х200	16х120	12х100	12х250	Утого		
K72-5-1			7.7	18.4				26.1	36.1
K72-5-2			7.7	18.4				26.1	36.1
K72-5-3	7.2	7.2	5.7				18.8	24.5	40.65
K72-5-4			45.9					45.9	74.5
K72-5-5	7.2	7.2	5.7		30.2	35.8	18.8	90.5	106.65
K72-5-6	7.2	7.2	15.4		30.2	35.8		81.4	99.05
K72-5-7	7.2	7.2	15.4		30.2	35.8		81.4	99.05

ПРИВЯЗАН		
ИНВ.№		

тп 901-3-253.89 КЖИ РС1

ВЕДОМОСТЬ РАСХОДА СТАЛИ НА ДОПОЛНИТЕЛЬНЫЕ ЗАКЛАДНЫЕ ИЗДЕЛИЯ НА ЭЛЕМЕНТ, КГ

СТАДИИ ЛИСТ ЛИСТОВ
Р 1

ЦНИИЭП
ИМПЛЕМЕНТНОЕ ОБУСЛУЖИВАНИЕ
Г. МОСКВА

ФОРМАТ: А4

Альбом 5

Марка элемента	Изделия закладные											
	Арматура класса						Прокат марки				Всего	
	А-III						В ст3 кп2					
	ГОСТ 5781-82						ГОСТ 82-70					
	Ф8	Ф12	Ф14	Ф16	Ф18	Утого	S=6	S=8	S=10	S=12	Утого	
2 КОЗ.36-2.1а	2.00	8.80				10.80	5.65	11.28			16.93	27.73
2 КОЗ.36-2.1б	3.60	9.14	2.34			15.08	10.17	11.28	7.47		28.92	44.00
2 КОЗ.36-2.1в	4.00	2.24				6.24	11.30	2.82			19.12	20.36
2 КОЗ.36-2.1г		5.38		26.52	3.84	35.74		4.23			44.60	48.83
2 КОЗ.36-2.1д		8.98	2.34	26.52		37.84		8.46	7.47	35.63	51.56	83.4
2 КЗ.36-1а	2.00	4.50	2.34	26.52		35.36	5.65	2.82	7.47	35.63	51.57	86.93
2 КЗ.36-1б	2.00	4.52		26.52	7.68	40.72	5.65	2.82		53.57	62.04	102.75
2 КД.3.36-2.4а		2.26		26.52	3.84	32.62				44.60	44.60	77.22
2 КД.3.36-2.4б	2.00	2.08		26.52		30.6	5.65			35.63	41.23	71.88
1 КОЗ.36а		4.76			7.68	12.44		5.64		17.94	23.58	36.02
1 КОЗ.36б		7.08			3.48	10.56		8.46		8.97	17.43	27.99

ИНВ.№ ПОДАТЬ И ДАТА ВЗАИМНО

ПРИВЯЗАН		
ИНВ.№		

тп 901-3-253.89 КЖИ РС2

ВЕДОМОСТЬ РАСХОДА СТАЛИ НА ДОПОЛНИТЕЛЬНЫЕ ЗАКЛАДНЫЕ ИЗДЕЛИЯ НА ЭЛЕМЕНТ, КГ

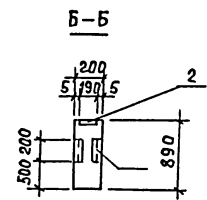
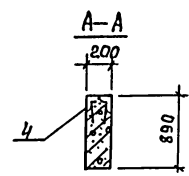
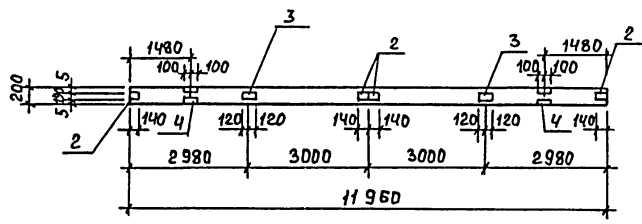
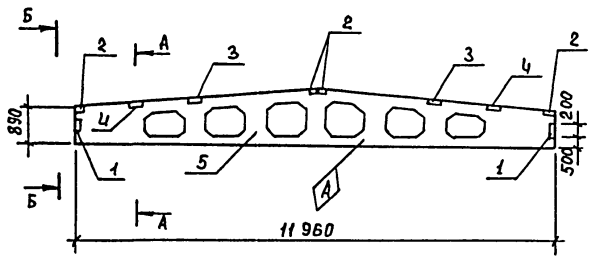
СТАДИИ ЛИСТ ЛИСТОВ
Р 1

ЦНИИЭП
ИМПЛЕМЕНТНОЕ ОБУСЛУЖИВАНИЕ
Г. МОСКВА

ФОРМАТ: А4

КОПИРОВАЛ: АЛЕШКОВА

Альбом 5



Форм. ЗОНА	Поз.	Обозначение	Наименование	Кол.	Прим.
СБОРНЫЕ ЕДИНИЦЫ					
	1	1.030-1.0-3-2210	ИЗДЕЛИЕ ЗАКЛАДНОЕ МД1	2	
	2	1.400-Б/76. вып. 1	МЧ-12	4	
	3	1.400-Б/76. вып. 1	МЧ-3-3	2	
	4	1.400-Б/76. вып. 1	МЧ-22	2	
ПЕРЕМЕННЫЕ ДАННЫЕ ДЛЯ ИСПОЛНЕНИЯ					
ТП901-3-253.89-КЖ.И.21.000					
СБОРНЫЕ ЕДИНИЦЫ					
	5	1.462.1-3/80.1-1-14	1БАР12-3АУТ	1	
ТП901-3-253.89-КЖ.И.21.000-01					
СБОРНЫЕ ЕДИНИЦЫ					
	8	1.462.1-3/80.1-1-16	1БАР12-5АУТ	1	

ВЕДОМОСТЬ РАСХОДА СТАЛИ НА ДОПОЛНИТЕЛЬНЫЕ ЗАКЛАДНЫЕ ИЗДЕЛИЯ НА ЭЛЕМЕНТ, КГ.

МАРКА ЭЛЕМЕНТА	ИЗДЕЛИЯ ЗАКЛАДНЫЕ								ВСЕГО
	АРМАТУРА КЛАССА				ПРОКАТ МАРКИ				
	A-I	A-III	Итого		Вст 3 кп 2		Итого		
	ГОСТ 5781-82		ГОСТ 8510-86		ГОСТ 103-76				
	φ6	φ8	φ10		180x60x6	100x100x8	δ=5		
1БАР12-3АУТ-1	0.12	3.84	0.4	4.36	4.72	10.4	9.6	24.72	29.08
1БАР12-5АУТ-1									

- Узлы установки закладных изделий см. серию 1.462.1-3/80.1-2 л. 3, 4.
- Покрyтие поверхности закладных изделий - гор.ц. 50-60

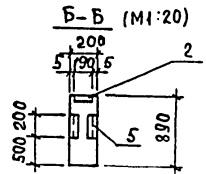
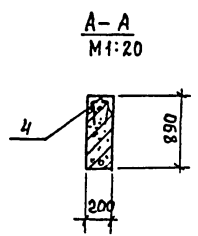
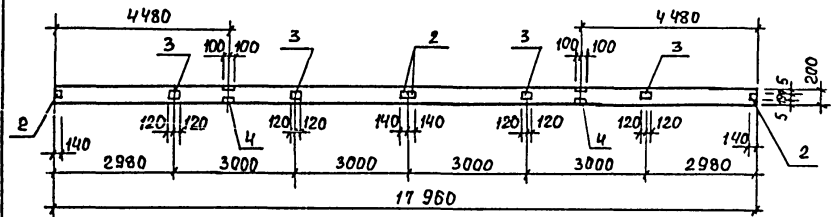
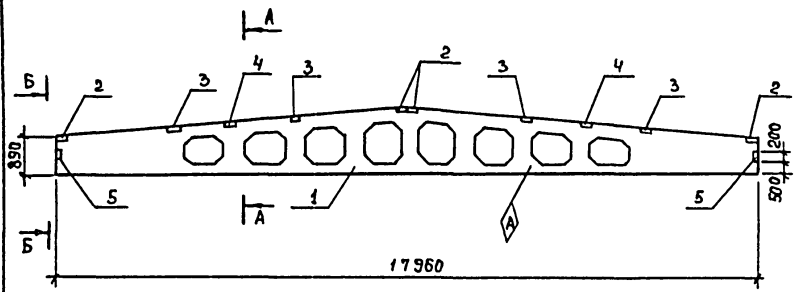
ТП 901-3-253.89		КЖ.И. 21.000	
Балка стропильная (1БАР 12-3АУТ-1) (1БАР 12-5АУТ-1)		СТАИЯ	МАССА
		Р	4,7т
		МАШТАБ	1:100
		ЛИСТ	ЛИСТОВ 1
		ЦНИИЭП ИНЖЕНЕРНОГО ОБОРУДОВАНИЯ Г. МОСКВА	
ФОРМАТ А3			

Обозначение	Марка
ТП901-3-253.89 -КЖ.И. 21.000	1БАР12-3АУТ-1
-01	1БАР12-5АУТ-1

ПРОВЕР ПЕВЧЕВА	
ИНЖЕН. МИРОШНИЧЕНКО	
ЗАВ. ГР. АНТОЛОВА	
ГЛА. КОНСТ. КУЗНЕЦОВ	
Н. КОНТР. БАБИКОВА	
НАЧ. ОТД. ПИСЬМАН	
ИНВ. №	

ИНВ. УСТАНОВКА ПОДАРИТЬ И АНТА БАР. ИВБ

Альбом 5



Форм.	Зона	Поз.	ОБОЗНАЧЕНИЕ	НАИМЕНОВАНИЕ	Кол.	Примеч.
СБОРОЧНЫЕ ЕДИНИЦЫ						
		1	1.462.1-3/80.1-2.-12	БАЛКА СТРОПИЛЬНАЯ 1БДР18-ЗАЛУТ	1	
		2	1.400 - 6/76. вып.1	ИЗДЕЛИЕ ЗАКЛАДНОЕ МЧ-12	4	
		3	1.400 - 6/76. вып.1	— " — МН-33	4	
		4	1.400 - 6/76. вып.1	— " — МЧ-22	2	
		5	1.030.1-1.0-3-2210	— " — МД1	2	

Ведомость расхода стали на дополнительные закладные изделия на элемент, кг.

Марка элемента	ИЗДЕЛИЯ ЗАКЛАДНЫЕ								
	Арматура класса А-I			Прокат марки ВСт3 кп 2					
	ГОСТ 5781-82			ГОСТ 8510-86		ГОСТ 102-76		Итого	Всего
	φ 6	φ 8	φ 10	180x60x6	110x10x8	5=6			
1БДР18-ЗАЛУТ-1	0.12	5.64	0.4	6.16	4.72	10.4	14.0	29.12	35.28

- Узлы установки закладных изделий см. серию 1.462.1-3/80.1-2 л. 3.4.
- Покрытие поверхности закладных изделий - Гр. и. 50-60.

Имя, № года, Подпись и дата ВЗАКЛОН

ПРИВЯЗАН

ИНВ. №	
--------	--

ПРОВЕР	АНТОНОВА	<i>Ant</i>
ИНЖЕН	МИРОШНИЦКО	<i>Miroshnic</i>
ЗАВ. ГР.	АНТОНОВА	<i>Ant</i>
ГЛА. КОНСТ.	КУЗНЕЦОВ	<i>Kuznetsov</i>
ГЛА. КОНСТ.	БАБИКОВА	<i>Babikova</i>
НАЧ. ОТД.	ПИСЬМАН	<i>Pismann</i>

ТП 901-3-253.89

КЖИ.22.000

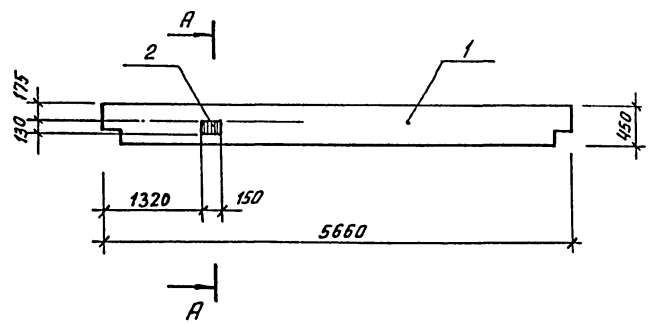
БАЛКА СТРОПИЛЬНАЯ (1БДР18-ЗАЛУТ-1)

СТАЛЬ	МАССА	МАСШТАБ
Р	8.47	1:100

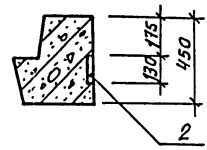
Лист 1 из 1
ЦНИИЭП
ИНЖЕНЕРНОГО СБОРОВАНИЯ
г. Москва

ФОРМАТ А3

Альбом 5



A - A
M 1:20



Кол-во	Зона	Поз.	Обозначение	Наименование	Кол. шт.	Примеч.
				Сборочные единицы		
		1	1.020-1/В3 3-1 08-01	Ригель		
				РПП 4.57-45	1	
		2	1.020-1/В3 3-3.28	Изделие закладное		
				МНЭЗ	1	

Ведомость расхода стали на дополнительные закладные детали на элемент, кг

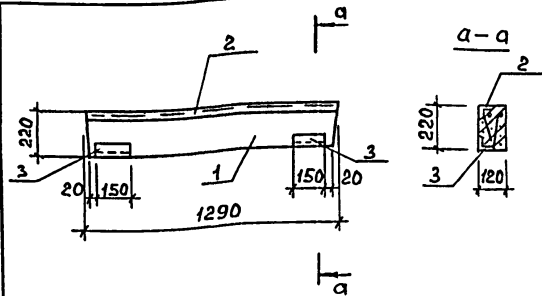
Марка элемента	Изделия арматурные						Всего
	Арматура класса А-III			Прокат марки В Ст.3 кл 2			
	ГОСТ 5781-82			ГОСТ 103-76			
	Φ12		Угата	-10-130		Угата	
РПП 4.57-45 Я	0.88		0.88	1.53		1.53	2.41

1. Закладное изделие крепить к пространственному каркасу при помощи отдельных стержней.
2. Покрытие поверхностей закладного изделия: Гор.ч. 50±60.

Ш.В.К.П.А. Подпись и дата

ВЗЛОЖИТЕЛЬ

		ТП 901-3-253.89		- КНИИ. 23.000	
		Ригель		Стадия	Масштаб
				Р	1:50
				Лист	Листов 1
				ЦНИИЭП инженерного оборудования г. Москва	
Провер.	Янтокова				
Инж.	Ирошник				
Зав. гр.	Янтокова				
Гл. констр.	Кузнецов				
Н. констр.	Бадикава				
Нач. отд.	Письман				



Формат	Зона	Поз.	Обозначение	Наименование	Кол.	Прим.
				<u>СБОРОЧНЫЕ ЕДИНИЦЫ</u>		
	1		1.038.1-1.1 090000-01	Перемычка З ПБ 13-37	1	
	2		1.400-15.В1.540-09	Изделие закладное МН548	1,3	п.м.
	3		1.400-15.В1.540-03	Изделие закладное МН542	2	

Ведомость расхода стали на дополнительные закладные изделия на элемент, кг

Марка элемента	Изделия закладные					
	Арматура класса А-III		Прокат марки ВСт3 кп2		Всего	Покрытие поверхностей закладных изделий - Гр.ц. 50-60.
	ГОСТ 5781-82		ГОСТ 8509-86			
	φ 8	Итого	150x5	Итого		
З ПБ 13-37 а	0.92	0.92	6.15	6.15	7.07	

ТП 901-3-253.89 КЖ.И. 24.000

Перемычка (З ПБ 13-37 а)

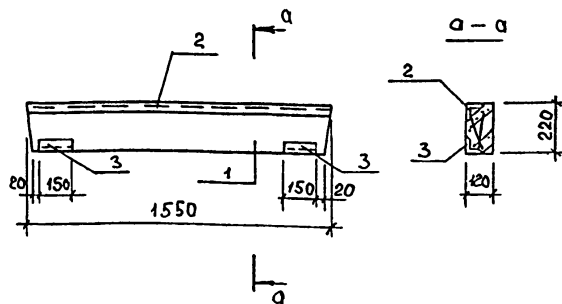
Станд.	Масса	Масштаб
Р	85	1:50

Лист 1 Листов 1
ЦНИИЭП
ИНЖЕНЕРНО-ОБОРУДОВАН.
г. Москва

Формат А4

Имя, отчество, фамилия и дата взыскания

Провер. Антонова
Инж. Т.К. Архипова
Зав. гр. Антонова
Т.К. Кознищев
Н.К. Кондр. Бабикова
Нач. отд. Письман



Формат	Зона	Поз.	Обозначение	Наименование	Кол.	Примеч.
				<u>СБОРОЧНЫЕ ЕДИНИЦЫ</u>		
	1		1.038.1-1.1 090000-02	Перемычка З ПБ 16-37	1	
	2		1.400-15.В1.540-09	Изделие закладное МН548	1,55	п.м.
	3		1.400-15.В1.540-03	Изделие закладное МН542	2	

Ведомость расхода стали на дополнительные закладные изделия на элемент, кг.

Марка элемента	Изделия закладные					
	Арматура класса А-III		Прокат марки ВСт3 кп2		Всего	Покрытие поверхностей закладных изделий - Гр.ц. 50-60.
	ГОСТ 5781-82		ГОСТ 8509-86			
	φ 8	Итого	150x5	Итого		
З ПБ 16-37 а	1.02	1.02	7.09	7.09	8.11	

ТП 901-3-253.89 КЖ.И. 25.000

Перемычка (З ПБ 16-37 а)

Станд.	Масса	Масштаб
Р	102	1:50

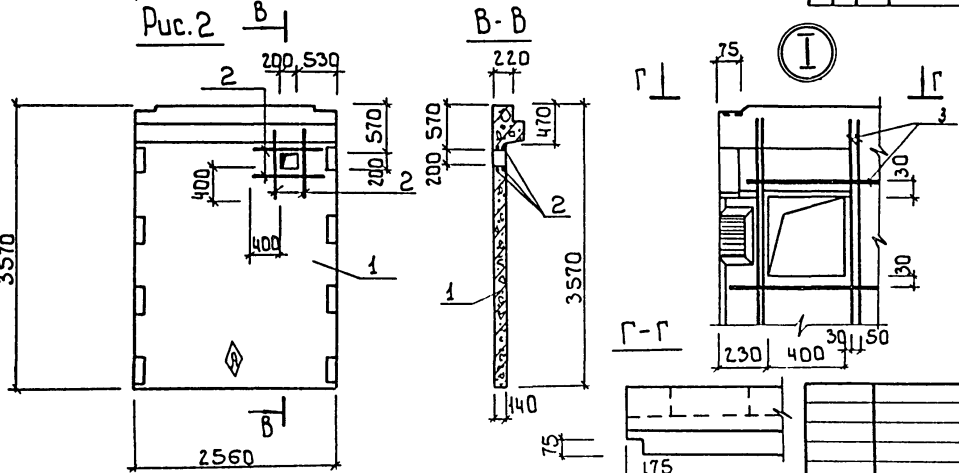
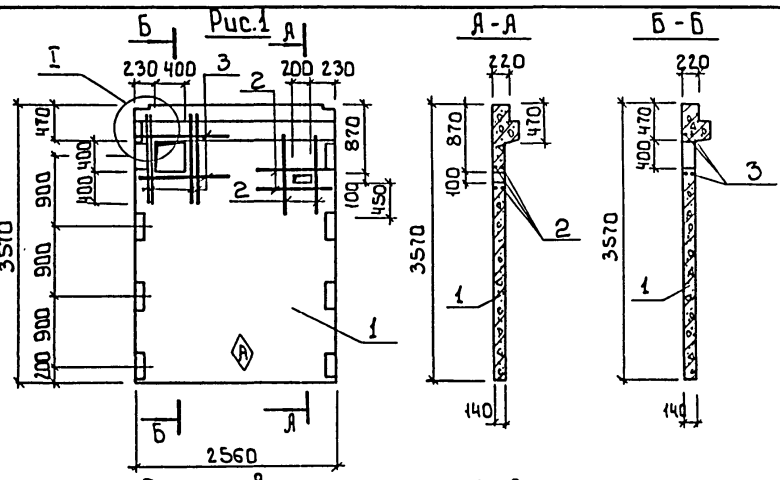
Лист 1 Листов 1
ЦНИИЭП
ИНЖЕНЕРНО-ОБОРУДОВАН.
г. Москва

Формат А4

Имя, отчество, фамилия и дата взыскания

Провер. Антонова
Инж. Т.К. Архипова
Зав. гр. Антонова
Т.К. Кознищев
Н.К. Кондр. Бабикова
Нач. отд. Письман

Альбом 5



Формат	Зона	Поз.	Обозначение	Наименование	Кол.	Примеч.
				<u>Сборочные единицы</u>		
		1	1.020-1/83.4-1 21-01	Дифрагма жесткости 1Д26.36	1	
				<u>Детали</u>		
Б4		2	904-3-253.89 - КЖ.И.30.001	φ10AIII ГОСТ 5781-82 E=1000	8	0,62кг
				<u>Переменные данные для исполнений</u>		
				904-3-253.89 - КЖ.И.30.000		
				<u>Детали</u>		
Б4		3	904-3-253.89 - КЖ.И.30.002	φ10AIII ГОСТ 5781-82 E=1200	12	0,74кг

Ведомость расхода стали на дополнительную арматуру, кг

Марка элемента	Изделия арматурные			Всего
	Арматура класса А-III			
	ГОСТ 5781-82			
	φ10		Итого	
1Д 26.36-1	13,84		13,84	13,84
1Д 26.36-2	4,96		4,96	4,96

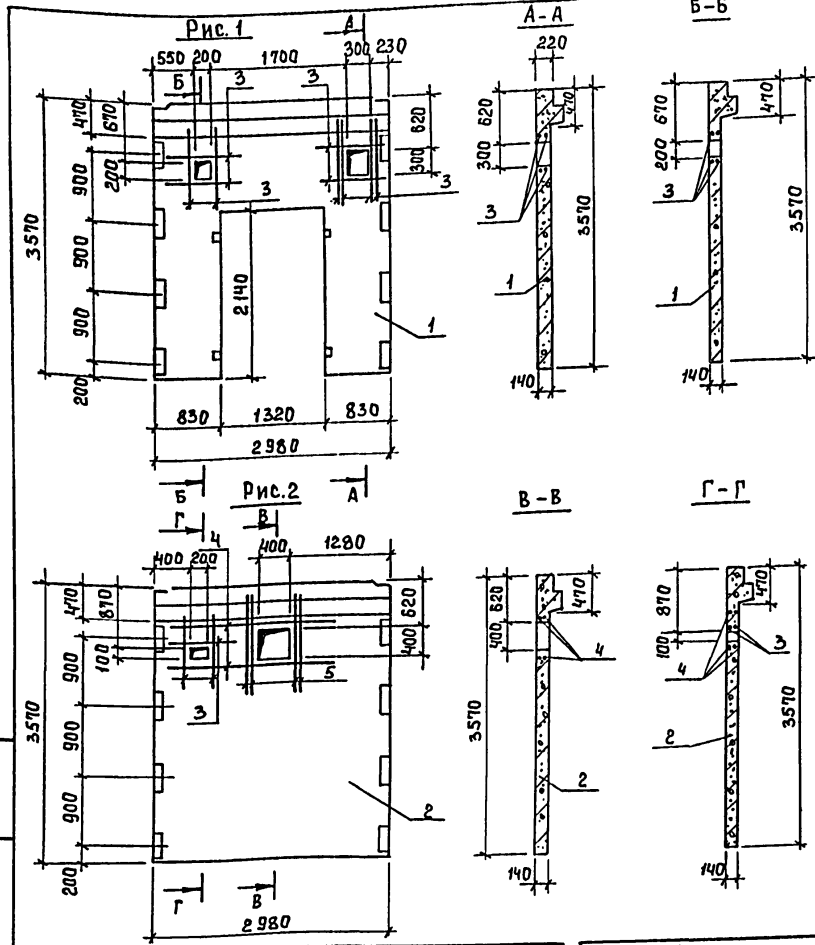
Имя, отчество, должность и дата выдачи

Обозначение	Марка	Рис.
904-3-253.89 - КЖ.И.30.000	1Д 26.36-1	1
-01	1Д 26.36-2	2

Привязан	Провер. Антонова	Инж. Голованова
	Зав. гр. Антонова	
	Инж. Кузнецов	
	Инж. Контр. Бобылева	
И.И.В. №	Нач. отд. Письмова	

т п 904-3-253.89		КЖ.И.30.000	
Дифрагма жесткости (1Д26.36-1; 1Д 26.36-2)			
Статус	Р	Масса	3630
		Масштаб	1:50
Лист		Листов 1	
ЦНИИЭП ЖЕНЕВСКОГО ОБРАЗОВАНИЯ г. Москва			

АЛБОМ 5



ФОРМА ЗОНА	Поз.	ОБОЗНАЧЕНИЕ	НАИМЕНОВАНИЕ	КОД	ПРИМЕЧ.
		ПЕРЕМЕННЫЕ ДАННЫЕ ДЛЯ ИСПОЛНЕНИЯ			
		ТП 901-3-253.89 - КЖ.И.31.000			
		СБОРОЧНЫЕ ЕДИНИЦЫ			
1		1.020-1/83.4-1 31-01	ДИАФРАГМА ЖЕСТКОСТИ 1ДП30.36	1	
		ДЕТАЛИ			
Б4	3	901-3-253.89 - КЖ.И.31.001	φ10А III ГОСТ 5781-82 E=1100	20	0.68 кг
		ТП 901-3-253.89 - КЖ.И.31.000-М			
		СБОРОЧНЫЕ ЕДИНИЦЫ			
2		1.020-1/83.4-1 22-01	ДИАФРАГМА ЖЕСТКОСТИ 1А 30.36	1	
		ДЕТАЛИ			
Б4	3	901-3-253.89 - КЖ.И.31.001	φ10А III ГОСТ 5781-82 E=1100	6	0.68 кг
Б4	4		φ10А III ГОСТ 5781-82 E=2100	4	1.30 кг
Б4	5		φ10А III ГОСТ 5781-82 E=1200	8	0.74 кг

ВЕДОМОСТЬ РАСХОДА СТАЛИ НА ДОПОЛНИТЕЛЬНУЮ АРМАТУРУ. КГ.

МАРКА ЭЛЕМЕНТА	ИЗДЕЛИЯ АРМАТУРНЫЕ		Всего
	АРМАТУРА КЛАССА А - III		
	ГОСТ 5781-82		
	φ10	Итого	
1ДП 30.36-1	13.6	13.6	13.6
1А 30.36-1	15.2	15.2	15.2

ИМЯ, ОТЧЕТА ПОДПИСЬ И ДАТА ВЗЯТИЯ

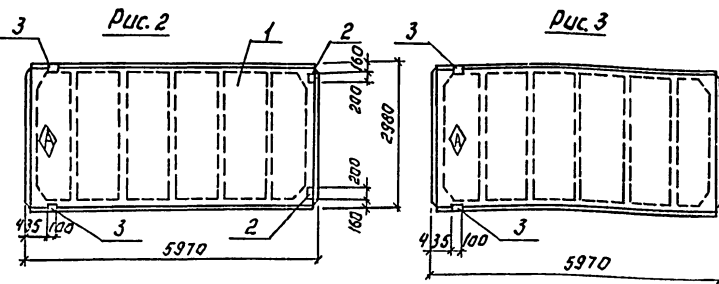
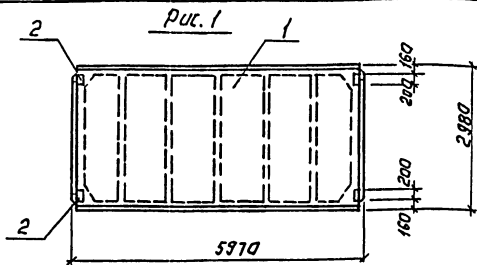
ОБОЗНАЧЕНИЕ	МАРКА	РИС.	МАССА КГ.
ТП 901-3-253.89 - КЖ.И.31.000	1ДП 30.36-1	1	3230
-01	1А 30.36-1	2	4230

ПРОВЕР. АНТОНОВА	<i>Антон</i>
ИНЖЕН. РАВАНОВА	<i>Раван</i>
ЗАВ. ГР. АНТОНОВА	<i>Антон</i>
ГЛ. КОНСТ. МУЗИЦЕВ	<i>Музичев</i>
Н. КОНТР. БАБИКОВА	<i>Бабикова</i>
НАЧ. ОТД. ПИСЬМАН	<i>Письман</i>

ТП 901-3-253.89	КЖ.И.31.000
ДИАФРАГМА ЖЕСТКОСТИ (1ДП30.36-1; 1А 30.36-1)	СТАЛИЯ МАСШТАБ
	Р СМ. ТАБЛ. 1:50
	ЛИСТ ДИЕТЗВ 1
	ЦНИИОП ИНЖЕНЕРНОГО ОБОРУДОВАНИЯ г. МОСКВА

КОПИРОВАЛ: БОГАТОВА

ФОРМАТ А3



бедность расхода стали на дополнительные закладные изделия на элемент, кг

Марка элемента	Изделия закладные							всего
	Арматура класса А-III			Прокат марки В СтЗ КЛ 2			Итого	
	ГОСТ 5781-82			ГОСТ 8509-86		ГОСТ 103-76		
	φ10	φ14	Итого	Л70х8	Итого	5-8		
1ПГ-2АУТ-1-6066Н-200М	1.6	—	1.6	—	—	5.2	5.2	6.8
1ПГ-2АУТ-2-6066Н-200М	1.42	0.2	1.62	1.68	1.68	2.6	2.6	5.8
1ПГ-2АУТ-3-6066Н-200М	0.62	0.2	0.82	1.68	1.68	—	—	2.5

Обозначение	Марка	Рис.
ТП901-3-253.89 - К.Ж.И.41.000	1ПГ-2АУТ-1-6066Н-200М	1
-01	1ПГ-2АУТ-2-6066Н-200М	2
-02	1ПГ-2АУТ-3-6066Н-200М	3

ПРИВЯЗАН:

ИНВ. №

Формат	Лист	Листов	Обозначение	Наименование	кол.	Примеч.
				Документация		
			1.4651-10/82. Вып.1	Комплексные жб. плиты покрытий одноэтажных промышленных зданий		
				Сборочные единицы.		
			1 1.4651-10/82 Вып.1	Плита покрытая 1ПГ-2АУТ-6066Н-200М 1		
				Переменные данные для исполнения		
				ТП901-3-253.89 - К.Ж.И.41.000		
				Сборочные единицы		
			2 ГОСТ 22701.5-77	Изделие закладное М8	4	
				ТП901-3-253.89 - К.Ж.И.41.000-01		
				Сборочные единицы		
			2 ГОСТ 22701.5-77	Изделие закладное М8	2	
			3 ГОСТ 22701.5-77	Изделие закладное М9	2	
				ТП901-3-253.89 - К.Ж.И.41.000-02		
				Сборочные единицы		
			3 ГОСТ 22701.5-77	Изделие закладное М9	2	

1. Узлы установки закладных изделий см. ГОСТ 22701.0-77.
2. Покрытие поверхностей закладных изделий - ГФР Ц. 50-60.

ТП 901-3-253.89 К.Ж.И.41.000

Плиты покрытия (1ПГ-2АУТ-1-6066Н-200М 1ПГ-2АУТ-2-6066Н-200М 1ПГ-2АУТ-3-6066Н-200М)	Листов 1	Листов 1
Р 2.92т	1:400	
ЦНИИЭП Инженерного образования г. Москва		

Копировал: Логниова

Формат: А2

А 166015

Рис.1

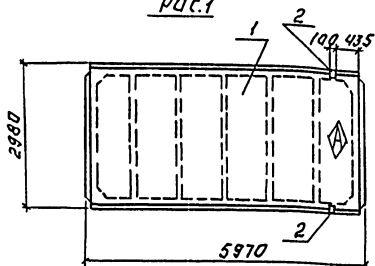
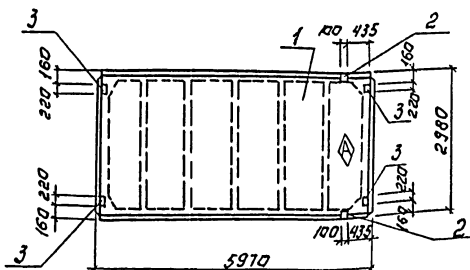


Рис.2



Вид	Зона	№з.	Обозначение	Наименование	Кол.	Примеч.
				Документация		
			1.4631-10/82 вып.1	Комплексные ж. б. плиты покрытый адкзлажных промышленных зданий, сборочные единицы		
			1.4631-10/82 вып.1	1ПГ-4Я1УТ-6086Н-200Н	1	
				Переленные данные для исполнения		
				Т901-3-253.89 -КЖИ.42.000		
				Сборочные единицы.		
		2	Гост 22701.5-77	Изделие закладное М9	2	
				Т901-3.253.89-КЖИ 42.000-01		
				Сборочные единицы		
		2	Гост 22701.5-77	Изделие закладное М9	2	
		3	Гост 22701.5-77	Изделие закладное М8	4	

ведомость расхода стали на дополнительные закладные изделия на элемент, кг

Марка элемента	Изделия закладные						всего	Об-щий рас-ход
	Арматура класса А-III		Прокат марки В Ст 3 Кп 2					
	Гост 5781-82	Гост 8509-86	Гост 103-76					
1ПГ-4Я1УТ-6086Н-200Н	φ10	φ12	φ10-10	Л108	φ10-10	φ10-10	1.88	1.88
1ПГ-4Я1УТ-2-6086Н-200Н	1.6	0.2	1.8	1.68	1.68	5.2	8.68	8.68

1. Узлы установки закладных изделий см. гост 22701.0-77
2. Покрытие поверхностей закладных изделий - тар. 4. 50-60.

Т. П.901-3-253.89 КЖ.И.42.000

ПЛИТЫ ПОКРЫТИЯ
(1ПГ-4Я1УТ-1-6086Н-200Н;
1ПГ-4Я1УТ-2-6086Н-200Н)

КЛАДНЯ МАССА 1 МАССТАБ

Р 2.9Т 1:100

ЛНСТ ЛНСТОВ: 1

ЛНМНЭП

ИЖИПР-ПОРОБРАЗОВАНИЯ

г. Москва

Обозначение	Марка	Рис.
Т901-3-283.89 -КЖИ.42.000	1ПГ-4Я1УТ-1-6086Н-200Н	1
-01 1ПГ-4Я1УТ-2-6086Н-200Н		2

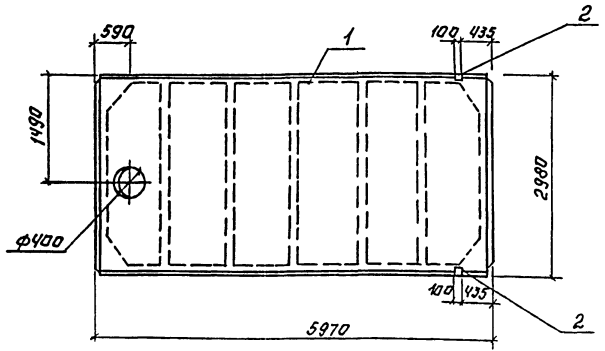
ПРЯВЯЗАН.

ИЖС. №

ЛРВЕР. АНТОНОВА
ИЖЖЕ. МИРОШНИЧЕВ
Зав. ГР. АНТОНОВА
Г.А. КОМЧ. ХУЗНЕЛОВ
А.К. ИВТ. БЯВЯКОВА
НАХУТА. ПИССЕВИЧ

КОПИРОВА: ДОГНОВА ФОРМАТ: А 2

АЛБГОМ 5



№ табл.	Зона	Год.	Обозначение	Наименование	Код	Примеч.
				<u>Документация</u>		
			1.465.1-10/82 Вып.1	Комплексные ж.б. плиты покрытий аднаэтажных промышленных зданий		
				<u>Сборочные единицы</u>		
			1 1.465.1-10/82 Вып.1	1ПВ4-ЧЛВТ-1-6086Н-200М	1	
			2 Гост 227015-77	Изделие закладное М9	2	

ведомость расхода стали на дополнительные закладные изделия на элемент, кг.

- Узлы установки закладного изделия см. гост 22701.0-77.
- 2. Покрытие поверхностей закладных изделий - гар.ч. 50-60.

Марка элемента	Изделия закладные						всего
	Арматура класс А-III		Прокат марки В Ст 3 Кп 2				
	Гост 5781-82		Гост 8509-86				
	φ10	φ14	шпала	Л70x8	шпала		
1ПВ4-ЧЛВТ-1-6086Н-200М	0.62	0.2	0.82	1.68	1.68		2.5

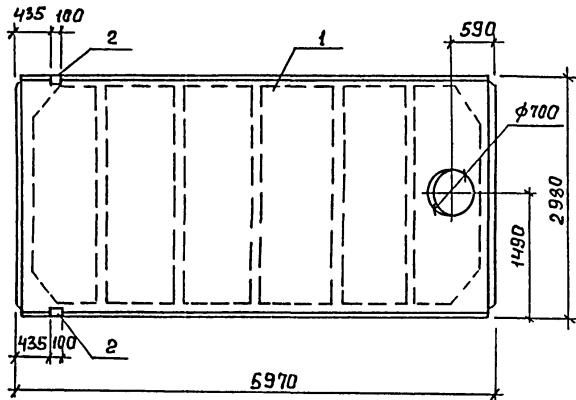
ПРИВЯЗАН:

ПРОВЕР. АНТОНОВА	Инж. МИРОШВИНА	Инж. АНТОНОВА	Инж. КОПАКЧИНСКОЕ	Инж. ЦУРГАБЕКОВА	Инж. ПИСЬМЕНА
ИВ.Н.Ч.					

ТП 9013-253.89		КЖН.43.000	
Плита покрытия (1ПВ4-ЧЛВТ-1-6086Н-200М)		КЛАДИЯ МАССА	МАЛОУАВ
Р	3.45Т	1:50	
ЛИСТ: 1		ЛИСТОВ: 1	
ИНЖЕНЕРНО-ПРОЕКТИРОВАТЕЛЬСКИЙ ЦЕНТР			
г. Москва			

Копировал: Логинова Формат: А2

Альбом 5



Форм. зона	Поз.	Обозначение	Наименование	Кол.	Примеч.
			<u>Документация</u>		
		1.465.1-10/82. вып.1	Комплексные ж.б. плиты покрытий одноэтажных промышленных зданий.		
			<u>Сборочные единицы</u>		
	1	1.465.1-10/82. вып.1	1ПВ7-3АИТ-1-60ВВН-200 м	1	
	2	ГОСТ 22701.5-77	Изделие закладное М9	2	

Ведомость расхода стали на дополнительные закладные изделия на элемент, кг.

Марка элемента	Изделия закладные							Всего
	Арматура класса А-III			Прокат марки ВСтЗ кп 2				
	ГОСТ 5781-82			ГОСТ 8509-86				
	φ 10	φ 14	Итого	L 70 x 8	Итого			
1ПВ7-3АИТ-1-60ВВН-200 м	0.62	0.2	0.82	1.68	1.68		2.5	

- Узлы установки закладного изделия см. ГОСТ 22701.0-77.
- Покрытие поверхностей закладных изделий - гор.ц 50-60.

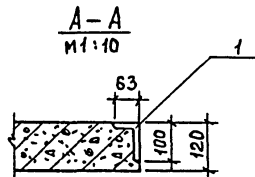
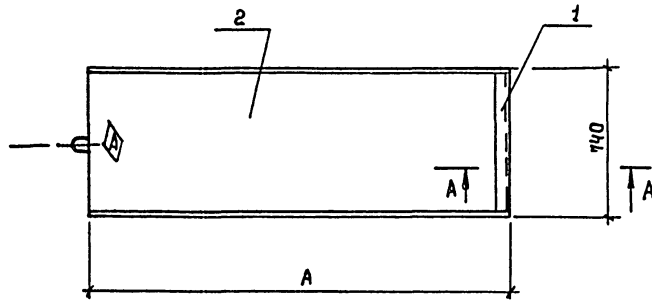
Привязан	Провер. Антонова	Инжен. Мирошников	Зав. гр. Антонова	Гл. конст. Кузнецов	Н. констр. Бабикова	Нач. отг. Пирьман	Т П 901-3-253.89	- КЖИ. 44.000
Инв. №							Плита покрытия (1ПВ7-3АИТ-1-60ВВН-200 м)	Станд. Р
								Масса 3,45Т
								Масштаб 1:50
								Лист 1 из 1
								ЦНИИЭП
								Инженерной Введ. ДСАН. Г. Москва

Копировал: Богатова Формат А3

Имя, № прола, Подпись и дата в закл. инв. л.

24-74-04

Альбом 5



Формат	Зона	Поз.	Обозначение	Наименование	Код	Примеч.
				СБОРОЧНЫЕ ЕДИНИЦЫ		
		1	1.400-15.81.540-01	ИЗДЕЛИЕ ЗАКЛАДНОЕ МН 540	1	6.3 кг
				ПЕРЕМЕННЫЕ ДАННЫЕ ДЛЯ ИСПОЛНЕНИЙ		
				ТП901-3-253.89-КЖ.И.45.000		
		2	3.006.1-2.87.2-6	ПЛИТА П69-15	1	
				ТП901-3-253.89-КЖ.И.45.000-01		
		2	3.006.1-2.87.2-9	ПЛИТА П99-15	1	

Ведомость расхода стали на дополнительные закладные изделия на элемент, кг.

Марка элемента	Изделия закладные				Общий расход
	Арматура класса		Прокат марки		
	А-III		Вст 3 кл 2		
	ГОСТ 5781-82		ГОСТ 8510-86		
	φ8	Итого	100x63x8	Итого	
П69-15-1	0.74	0.74	5.55	5.55	6.3
П99-15-1	0.74	0.74	5.55	5.55	6.3

1. Покрытие поверхности закладных изделий - Гор. и. 50-60.

Инв. № подл. Подпись и дата. Взам. инв. №

Обозначение	Марка	Размеры, мм А	Вес плиты, кг
ТП901-3-253.89-КЖ.И.45.000	П69-15-1	780	170
-01	П99-15-1	1160	260

Привязан

Провер. Антонова
Инж. Д.К. Певчева
Зав. гр. Антонова
Гл. конст. Кузнецов
И. констр. Бабиков
Нац. отд. Писман

ТП 901-3-253.89 КЖ.И.45.000

ПЛИТА
(П69-15-1 ; П99-15-1)

СТАЛЬНАЯ МАССА МАСШТАБ

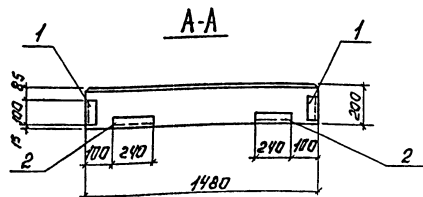
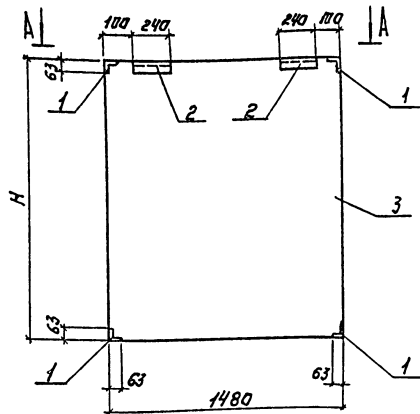
Р ДН. ТАБЛ. 1:20

ЛИСТ ЛИСТОВ 1

ЦНИИОП
ИНЖЕНЕРНО-ОБЪЕДИНЕНИЕ
Г. МОСКВА

Копировал: БОГАТОВА

Формат А3



Обозначение	Марка	H	Масса кг
10901-3-253.89 - КЖИ.50.000	2пс15.12.20-Л	1176	430
-01	2пс15.18.20-Л	1176	650

ПРИВЯЗКА:

КВ. №

Формат	Лист	Табл.	Обозначение	Наименование	кол.	Примечан.
				Сборочные единицы		
		1	1.030.1-1.1-3-35	Изделие закладное М10	4	
		2	1.030.1-1.1-3-30-01	Изделие закладное М2	2	
			Переменные данные для исполнения			
				10901-3-253.89 - КЖИ.50.000		
				Сборочные единицы		
		3	1.030.1-1.1-62	2пс.15.12.20-Л	1	
				10901-3-253.89 - КЖИ.50.000-01		
				Сборочные единицы		
		3	1.030.1-1.1-162-04	2пс 15.18.20-Л	1	

Ведомости расхода стали на дополнительные закладные изделия на элемент, кг.

Марка элемента	Изделия закладные						
	Прокат класса А-III		Прокат марки В ст 3 Кп 2				
	Гост 5767-82	Ф 10 Ултра	Гост 8903-86	Ултра	Гост 19903-74	Ултра	
2пс 15.12.20-Л	2.16	2.16	5.74	5.74	0.56	0.56	8.46
2пс 15.18.20-Л							

1. Покрытие поверхностей закладных изделий гл.ч 50±60.
2. Рабочие узлы крепления закладных изделий см. серия 1.030.1-1.1-3.00.01.

					Т.п. 901-3-253.89	КЖИ.50.000
					ПАКЕЛЬ СТЕНОВАЯ.	СТАЖИРОВАННОСТЬ
						Р
						ИНСТ. ПАСПОРТ
						ЦИНИОП
						ИНЖЕНЕРНО-ТЕХНИЧЕСКИЙ ОТДЕЛ
						Г. МОСКВА

Копировал: Логинова

ФОРМАТ: А2

ФОРМАТ	ЗОНА	Поз.	ОБОЗНАЧЕНИЕ	НАИМЕНОВАНИЕ	КОЛ.	ПРИМЕЧ.
				<u>Документация</u>		
			3.900-3, вып. 4/82	ПАНЕЛИ СТЕНОВЫЕ БАЛОЧНЫЕ ДЛЯ ПРЯМОУГОЛЬНЫХ СООРУЖЕНИЙ		
А2			ТП 901-3-253.89 - КЖ.И.51.000 СБ	СБОРОЧНЫЙ ЧЕРТЕЖ		
А3			КЖ.И.РС 3	ВЕДОМОСТЬ РАСХОДА СТАЛИ НА ДОПОЛНИТЕЛЬНЫЕ ЗАКЛАДНЫЕ ИЗДЕЛИЯ НА ЭЛЕМЕНТ. КГ.		
				<u>СБОРОЧНЫЕ ЕДИНИЦЫ</u>		
		1	3.900-3, вып. 4/82, часть 1	ПАНЕЛЬ СТЕНОВАЯ ПС-148-Б2	1	
			<u>ПЕРЕМЕННЫЕ ДАННЫЕ ДЛЯ ИСПОЛНЕНИЯ</u>			
			ТП 901-3-253.89-КЖ.И.51.000			
			<u>СБОРОЧНЫЕ ЕДИНИЦЫ</u>			
А4	2		ТП 901-3-253.89 - КЖ.И.50.030	ИЗДЕЛИЕ ЗАКЛАДНОЕ МН1	2	
		3	1.400-15.В1. 150-29	МН137Б	4	
		4	5.900-2 ТМ 90-12	Сальник Ду 700 R=300	1	
			<u>ДЕТАЛИ</u>			
Б4	5			Ф8 А III ГОСТ 5781-82 R=1600	8	0,63 кг
Б4	6			Ф14 А III ГОСТ 5781-82 R=1600	12	1,93 кг
			КЖ.И.51.000 И			
			<u>СБОРОЧНЫЕ ЕДИНИЦЫ</u>			
А4	2		ТП 901-3-253.89 - КЖ.И.50.030	ИЗДЕЛИЕ ЗАКЛАДНОЕ МН1	2	
		4	5.900-2 ТМ 90-12	Сальник Ду 700 R=300	1	

ПРИВЯЗАН

ИНВ. №

ТП 901-3-253.89

КЖ.И. 51.000

ПАНЕЛЬ СТЕНОВАЯ
(ПС-148-Б2-1... ПС-148-Б2-4)СТАДИЯ Лист Листов
Р 1 2

ЦНИИЭП

ИНЖЕНЕРНОГО БЮРО ПОЛЬДАННИ
Г. МОСКВА

ФОРМАТ А4

ИМЯ, ПОДПИСЬ И ДАТА ВЗЛАН. ИМЯ И

ПРОВЕР.	АНТОНОВА	<i>Ant</i>
ИМЖ. ЛБ.	ПЕВЧЕВА	<i>Pe</i>
ЗАВ. ГР.	АНТОНОВА	<i>Ant</i>
ГЛАВ. КОНСТ.	КУЗНЕЦОВ	<i>Ku</i>
И. КОНТРОЛ.	БАБИКОРА	<i>Ab</i>
НАЧ. ОТД.	ПИСЬМЕНА	<i>Ps</i>

ФОРМАТ	ЗОНА	Поз.	ОБОЗНАЧЕНИЕ	НАИМЕНОВАНИЕ	КОЛ.	ПРИМЕЧ.
		7	1.400-15. В1. 120-14	ИЗДЕЛИЕ ЗАКЛАДНОЕ МН137Б	2	
		8	110-08	МН103-Б	2	
		9	5.900-2 ТМ 89-06	Сальник Ду 250 R=200	1	
		10	5.900-2 ТМ 90-10	Сальник Ду 500 R=300	1	
			<u>ДЕТАЛИ</u>			
Б4	5			Ф8 А III ГОСТ 5781-82 R=1600	12	0,63 кг
Б4	11			Ф14 А III ГОСТ 5781-82 R=2500	12	3,02 кг
Б4	12			Ф14 А III ГОСТ 5781-82 R=1000	4	1,21 кг
			ТП 901-3-253.89-КЖ.И.51.000-02			
			<u>СБОРОЧНЫЕ ЕДИНИЦЫ</u>			
		3	1.400-15. В1. 150-29	ИЗДЕЛИЕ ЗАКЛАДНОЕ МН137Б	2	
		7	120-14	МН107-3	2	
		8	110-08	МН103-Б	4	
			ТП 901-3-253.89-КЖ.И.51.000-02			
			<u>СБОРОЧНЫЕ ЕДИНИЦЫ</u>			
		13	5.900-2 ТМ 90-02	Сальник Ду 100 R=300	2	

ИМЯ, ПОДПИСЬ И ДАТА ВЗЛАН. ИМЯ И

ПРИВЯЗАН

ИНВ. №

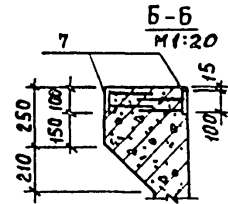
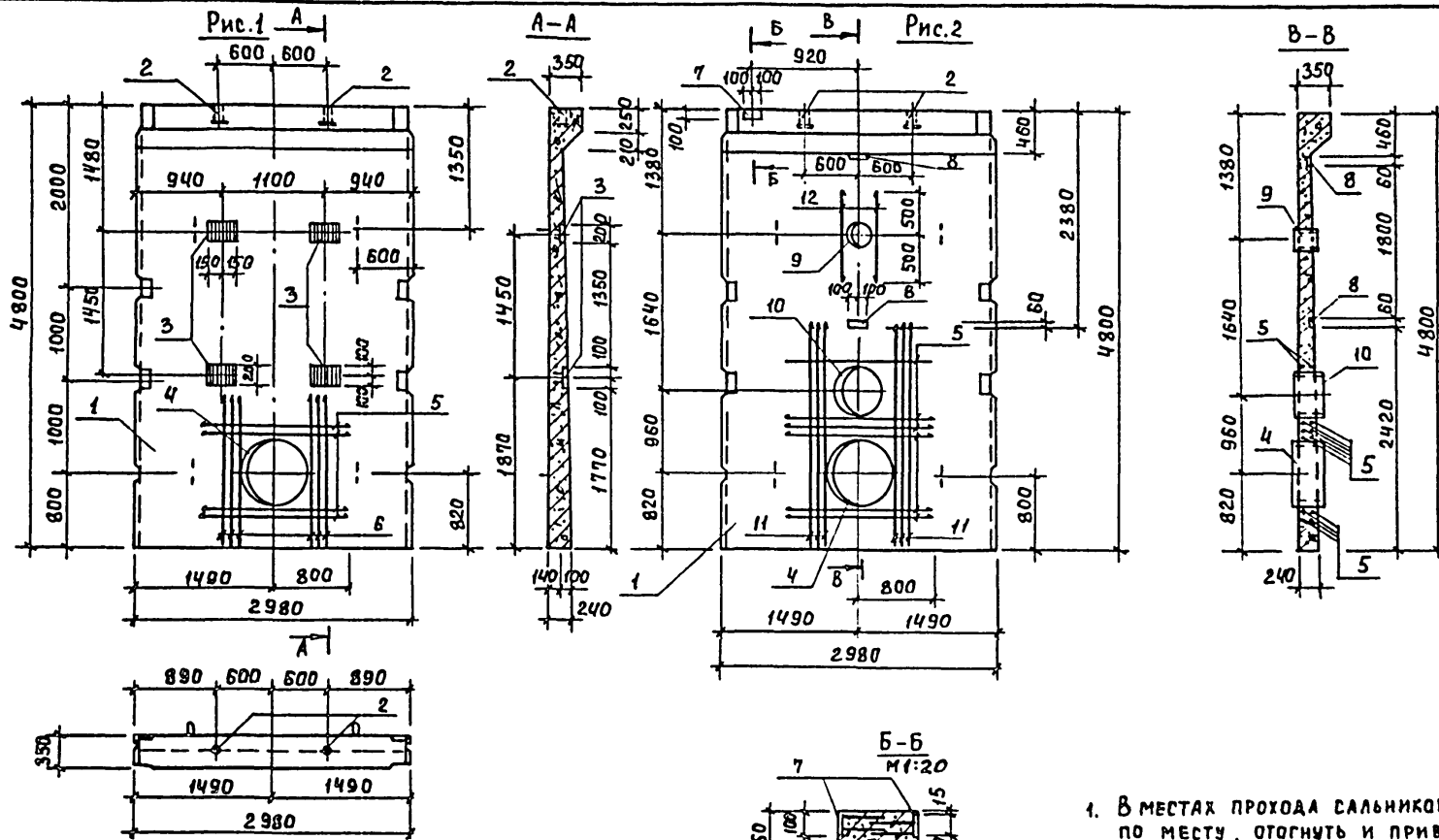
ТП 901-3-253.89

КЖ.И. 51.000

ФОРМАТ А4

23574-05

Альбом 5



1. В местах прохода сальников стенки разрезать по месту, отогнуть и приварить к корпусу сальника.
2. Покрытие поверхностей закладных изделий: Гор.ч.50+60
3. Бетон F50 W4.
4. Панели выполняются в опалубочной форме стеновой панели ПС1-48-62 путем установки вкладышей с сохранением армирования.

ИЗБ. № 004-3-253.89-КЖ.И.51.000

ОБОЗНАЧЕНИЕ	МАРКА	РИС.
ТП 004-3-253.89-КЖ.И.51.000	ПС1-48-62-1	1
-01	ПС1-48-62-2	2

ПРИВЯЗАН

ИНВ. №	НАЧ. ОТД.	ПИСЬМЕНАМ	С
	ИЖ. ДК.	ПЕВЧЕВА	И
	ЗАВ. ГР.	АНТОНОВА	И
	ГЛ. КОМП.	КУЗНЕЦОВ	И
	И. КОНТР.	БАБИКОВА	И
	ПРОВЕР.	АНТОНОВА	И

ТП 004-3-253.89

КЖ.И.51.000 СБ

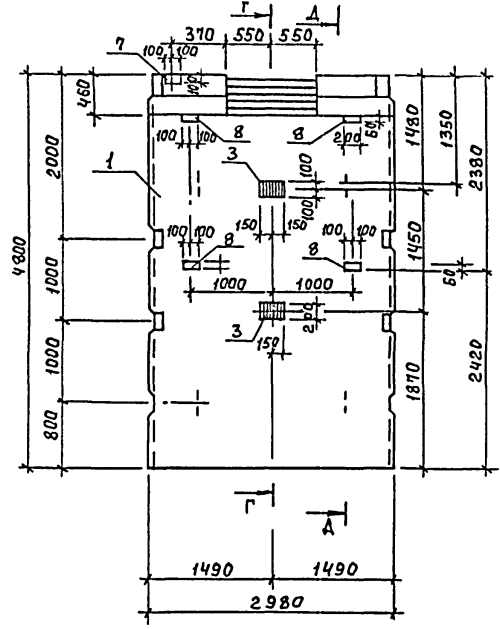
СБОРОЧНЫЙ ЧЕРТЕЖ

СТАДИЯ	МАССА	МАСШТАБ
Р	7,3 т	1:50
Лист 1	Листов 2	
ЦНИИЭП ИНЖЕНЕРНО-ОБОРУДОВАННИК Г. МОСКВА		

КОПИРОВАЛ: БОГАТОВ

ФОРМАТ А3

Рис. 3



А-А

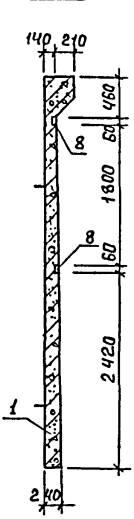
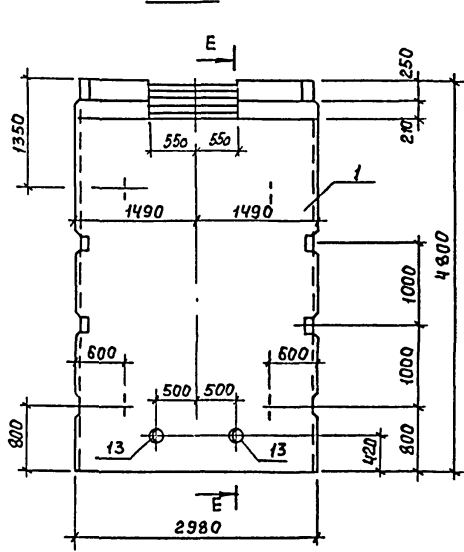
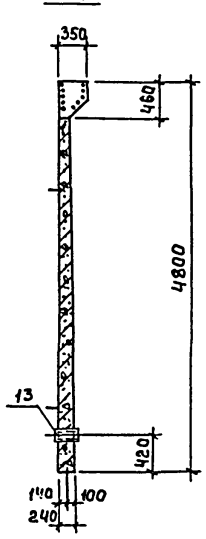


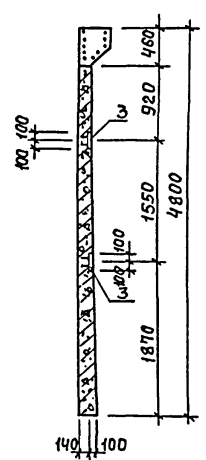
Рис. 4



Е-Е



Г-Г



Обозначение	Марка	Рис.
ТП 901-3-253.89 - КЖ.И.51.000-02	ПС1-48-Б2-3	3
-03	ПС1-48-Б2-4	4

Привязан			
Инв. №			

ТП 901-3-253.89	КЖ.И. 51.000 сБ	Лист 2
-----------------	-----------------	-----------

Копировал: Богатова

Формат А3

Альбом 5

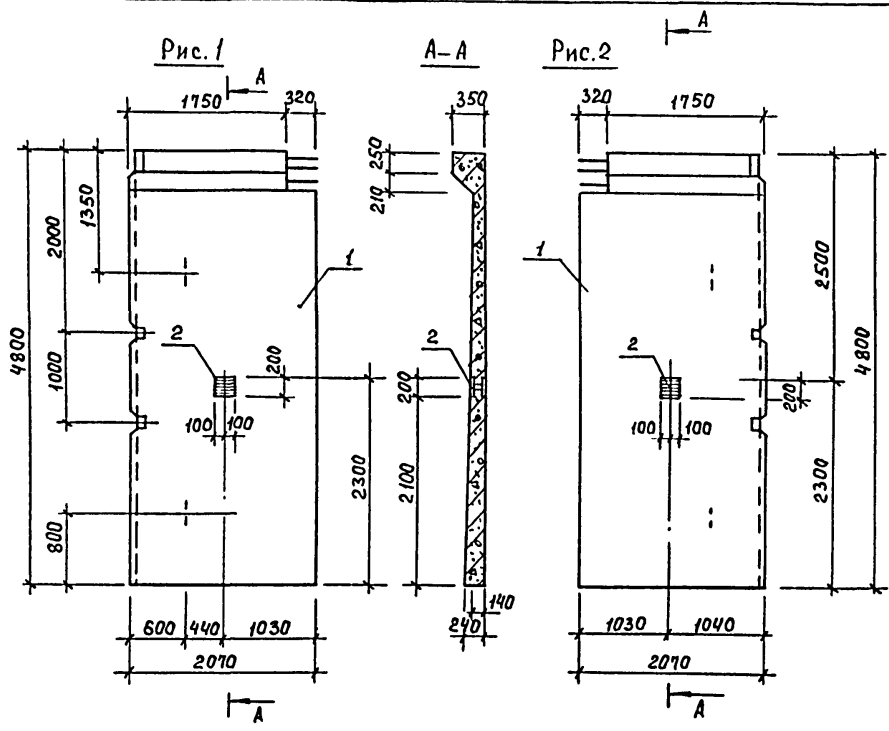
МАРКА ЭЛЕМЕНТА	ИЗДЕЛИЯ АРМАТУРНЫЕ		ИЗДЕЛИЯ ЗАКЛАДНЫЕ																	Всего	Общий расход		
	Арматура класса		ПРОКАТ МАРКИ																				
	А - III		В С Т З К П 2																				
	ГОСТ 5781-82		ГОСТ 5781-82			ГОСТ 2590-71			ГОСТ 103-76		ГОСТ 19903-71		ГОСТ 3262-75		ГОСТ 10704-76								
	φ 8	φ 14	φ 8	φ 12	Итого	Круг φ 7	Круг φ 10	Круг φ 15	Итого	S=8	S=8	S=10	Итого	ТРУБА 150x4,5	ТРУБА 325x6	ТРУБА 630x7	ТРУБА 25x2.0	ТРУБА 820x8	Итого				
ПС1-48-Б2-1	5,04	23,16	28,20		3,6	3,6			10,2	10,2	0,22	15,2	15,2	30,62				0,3	48,0	48,3	92,72	120,92	
ПС1-48-Б2-2	7,56	41,08	48,64	0,8		0,8			1,8	18,0	19,8	3,22	0,4	21,6	25,22		9,4	32,3	0,3	48,0	90,0	135,82	184,48
ПС1-48-Б2-3				1,0	1,8	2,8					4,2	8,4	2,4	15,0							17,8	17,8	
ПС1-48-Б2-4								0,78			0,78			3,6	3,6	10,8					10,8	15,18	15,18
ПС1-48-Б2-а					0,7	0,7								6,2	6,2							6,9	6,9
ПС1-48-Б2-б					0,7	0,7								6,2	6,2							6,9	6,9

ИНВ. № ТАБЛИЦ ПОДПИСЬ И ДАТА ВЗАИМ. ИНВЕНТ.

ПРИВЯЗАН				ПРОВЕР	АНТОНОВА	<i>[Подпись]</i>	ТП 901-3-253.89	КЖ.И. РСЗ		
				ИНЖ. П.К. ПЕВЧЕВА	<i>[Подпись]</i>		ВЕДОМОСТЬ РАСХОДА СТАЛИ НА ДОПОЛНИТЕЛЬНЫЕ ЗАКЛАДНЫЕ ИЗДЕЛИЯ НА ЭЛЕМЕНТ. КГ.	СТАДИЯ	ЛИСТ	ЛИСТОВ
				ЗАВ. ГР. АНТОНОВА	<i>[Подпись]</i>			Р		1
				ГЛАВ. КОНСТ. КУЗНЕЦОВ	<i>[Подпись]</i>			ЦНИИОП		
				И. КОНТР. БАБИКОВА	<i>[Подпись]</i>			ИНЖЕНЕРНОГО ОБОРУДОВАНИЯ Г. МОСКВА		
ИНВ. №				НАЧ. ОТД. ПИСЬМАН	<i>[Подпись]</i>		КОПИРОВАЛ: БОГАТОВА	ФОРМАТ А3		

01.01.89

Альбом 5



Форм.	Зона	Поз.	Обозначение	Наименование	Кол.	Примеч.
				<u>Документация</u>		
			3.900-3, вып. 4/82	Сборные железобетонные конструкции емкостных сооружений для водоснабжения и канализации.		
А3			ТП901-3-253.89 - К.Ж.и. РСЗ	Ведомость расхода стали на дополнительные закладные изделия на элемент, к. сборочные единицы		
		1	3.900-3, вып. 4/82, часть 1	Панель стеновая ПС1-48-Б2	1	
		2	1.400-15.В1. 210-16	Изделие закладное МН204-2	1	
			РАЗЛИЧИЕ ИСПОЛНЕНИЙ	ТП901-3-253.89-кж.и.52.000 и		
			ТП901-3-253.89 - К.Ж.и.52.000-01	по сборочному чертежу.		

Имя, Подпись и дата

Обозначение	Марка	Рис.
ТП901-3-253.89 - К.Ж.и.52.000	ПС1-48-Б2-а	1
-01	ПС1-48-Б2-б	2

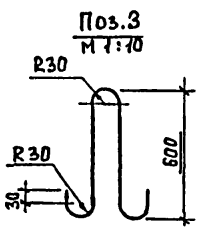
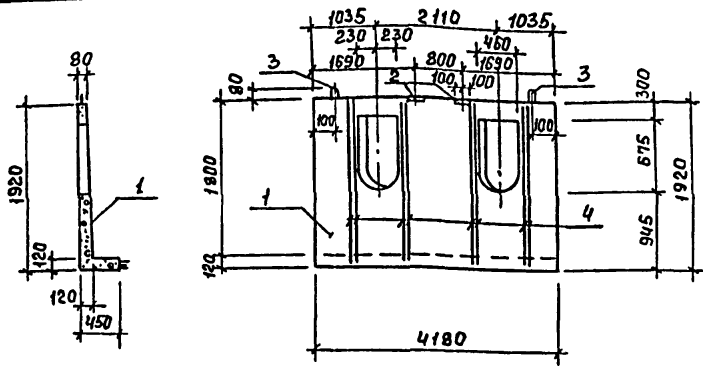
1. Панели ПС1-48-Б2-а и ПС1-48-Б2-б выполняются в опалубочной форме стеновой панели ПС1-48-Б2 по серии 3.900-3 вып.4/82 часть 1 путем установки вкладышей и перегородок. Все арматурные сетки и каркасы разрезаются пополам.

Привязан	Провер. Антонова	<i>[Signature]</i>
	Инж. И.К. Певчева	<i>[Signature]</i>
	Зав. гр. Антонова	<i>[Signature]</i>
	Гл. конст. Кузнецов	<i>[Signature]</i>
	Н. контр. Бабикова	<i>[Signature]</i>
Ив. №	Нац. Отд. Письман	<i>[Signature]</i>

ТП 901-3-253.89		КЖИ. 52.000	
Панель стеновая (ПС1-48-Б2-а; ПС1-48-Б2-б)	Стандарт	Масса	Масштаб
	Р	4900	1:50
		Лист	Листов 1
ЦНИИЭП Инженерного Оборудования г. Москва			

Копировала: Богатова Формат А3

Альбом 5



ВЕДОМОСТЬ РАСХОДА СТАЛИ НА ДОПОЛНИТЕЛЬНЫЕ ЗАКЛАДНЫЕ ИЗДЕЛИЯ НА ЭЛЕМЕНТ, КГ.

МАРКА ЭЛЕМЕНТА	ИЗДЕЛИЯ АРМАТУРНЫЕ		ИЗДЕЛИЯ ЗАКЛАДНЫЕ				Общий РАСХОД
	АРМАТУРА КЛАССА		АРМАТУРА КЛАССА		ПРОКАТ МАРКИ		
	А-I		А-III		Вст 3 кл 2		
	ГОСТ 5781-82		ГОСТ 5781-82		ГОСТ 103-76		
	φ 12	Итого	φ 8	Итого	S=6	Итого	
ЛТ2-18-1	29,42	29,42	0,4	0,4	1,2	1,2	31,02

Формат	Зона	Поз.	ОБОЗНАЧЕНИЕ	НАИМЕНОВАНИЕ	КОЛ	ПРИМЕЧ.
				<u>Документация</u>		
			3.900-3, вып.8	СБОРНЫЕ ЖЕЛЕЗОБЕТОННЫЕ КОНСТРУКЦИИ ЕМКОСТНЫХ СООРУЖЕНИЙ ДЛЯ ВОДОСНАБЖЕНИЯ И КАНАЛИЗАЦИИ		
				<u>СБОРНЫЕ ЕДИНИЦЫ</u>		
		1	3.900-3, вып.8	ЭЛЕМЕНТ ЛОТКОВЫЙ ЛТ2-18	1	
		2	1.400-15. 81 110-07	ИЗДЕЛИЕ ЗАКЛАДНОЕ МН103-3	2	
				<u>ДЕТАЛИ</u>		
Б4		3	ТП901-3-253.89 - КЖ.И.53.001	φ12А1 ГОСТ 5781-82 R=1440	2	1,27 кг
Б4		4		2 φ12А1 ГОСТ 5781-82 R=1900	16	1,68 кг

1. ЛОТК ВЫПОЛНЯЕТСЯ В ОПАЛУБОЧНОЙ ФОРМЕ ЛОТКОВОГО ЭЛЕМЕНТА ЛТ2-18 С СОХРАНЕНИЕМ АРМИРОВАНИЯ.
2. В МЕСТАХ ПРОХОДА ОТВЕРСТИЯ АРМАТУРУ ВЫРЕЗАТЬ.

ИНВ. № СДАТ ПОДАТЬ И ДАТА ВЗЯМ. ИНВ. №

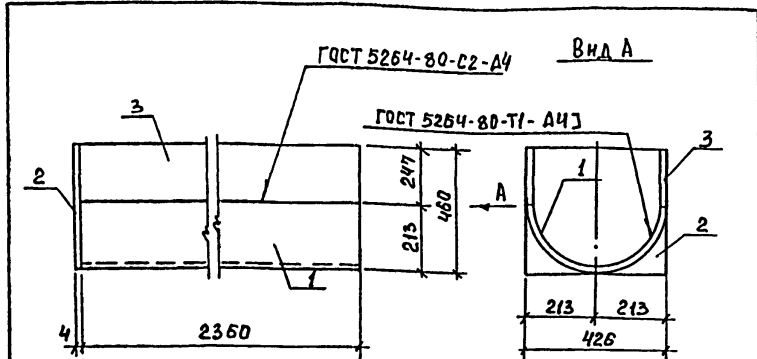
ПРИВЯЗАН

ИНВ. №	
--------	--

ТП 901-3-253.89	КЖ.И. 53.000		
ЭЛЕМЕНТ ЛОТКОВЫЙ (ЛТ2-18-1)	СТАЛИ	МАССА	МАСШТАБ
	Р	1650	—
	ЛИСТ	ЛИСТОВ	1
ЦНИИЭП ИНЖЕНЕРНО-ПРОЕКТАНТСКИЙ Г. МОСКВА			

КОПИРОВАЛ: БОГАТОВА ФОРМАТ А3

23574-115



Формат	Зона	Поз.	Обозначение	Наименование	Код	Примеч.
ДЕТАЛИ						
Б4	1		Труба ТП901-3-253.89 - КЖ.И.50.011	Труба 426x10x2360 ГОСТ 10704-76 ВСт3сп ГОСТ 10705-80	1	121,06 кг
Б4	2		Лист 2	Лист 4x426 ГОСТ 19903-74 Р-460 ВСт3сп-1 ГОСТ 14637-79 Р-2360	1	6,15 кг
Б4	3		Лист 3	Лист 10x247 ГОСТ 19903-74 Р-2360 ВСт3сп-1 ГОСТ 14637-79 Р-2360	2	45,64 кг

1. Поверхности лотка окрасить лаком ХС-76 (ГОСТ 9355-81) на растворителе Р-4 по грунтовке ХС-010 (ГОСТ 9355-81).

Привязан

Ив. №

ТП 901-3-253.89

КЖ.И.50.010

Лоток металлический
ЛМ1

Станд. Масса Масштаб

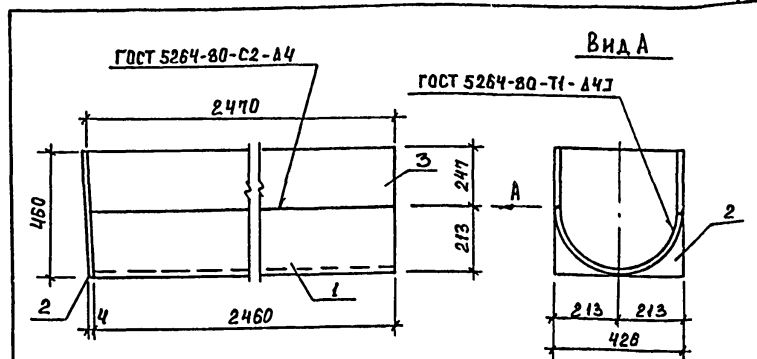
Р 218,49 —

Лист Листов 1

ЦНИИЭП
ИНЖЕНЕРНОГО ОБОРУДОВАНИЯ
Г. МОСКВА

Формат А4

Ив. № подл. Подпись и дата Взам. инв. №



Формат	Зона	Поз.	Обозначение	Наименование	Код	Примеч.
ДЕТАЛИ						
Б4	1		Труба ТП901-3-253.89 - КЖ.И.50.021	Труба 426x10x2460 ГОСТ 10704-76 ВСт3сп ГОСТ 10705-80	1	126,19 кг
Б4	2		Лист 2	Лист 4x426 ГОСТ 19903-74 Р-460 ВСт3сп-1 ГОСТ 14637-79 Р-2360	1	6,15 кг
Б4	3		Лист 3	Лист 10x247 ГОСТ 19903-74 Р-2360 ВСт3сп-1 ГОСТ 14637-79 Р-2360	2	47,76 кг

1. Поверхности лотка окрасить лаком ХС-76 (ГОСТ 9355-81) на растворителе Р-4 по грунтовке ХС-010 (ГОСТ 9355-81).

Привязан

Ив. №

ТП 901-3-253.89

КЖ.И.50.020

Лоток металлический
ЛМ2

Станд. Масса Масштаб

Р 227,5° —

Лист Листов 1

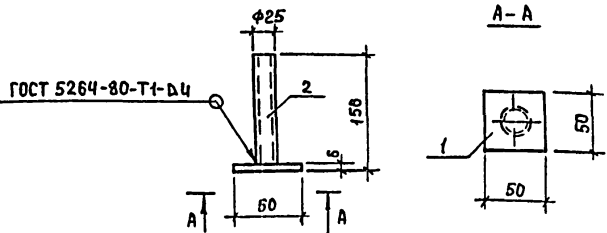
ЦНИИЭП
ИНЖЕНЕРНОГО ОБОРУДОВАНИЯ
Г. МОСКВА

Формат А4

Ив. № подл. Подпись и дата Взам. инв. №

Копировал: Богатова

23574-05



ФОРМАТ	ЗОНА	Поз.	ОБОЗНАЧЕНИЕ	НАИМЕНОВАНИЕ	КОЛ.	ПРИМ.
ДЕТАЛИ						
Б4	1	1	ТП901-3-253.89-КЖ.И.50.031	Полоса В-2 Вх50 ГОСТ103-76 Р=50 Ст3кп2 ГОСТ535-79	1	0.11 кг
Б4	2	2	Трвба	25х2,0х150 ГОСТ10704-76 ВСт3сп ГОСТ10705-80	1	0.15 кг

ПРИВЯЗАН		
ИНВ. №		

ТП 901-3-253.89 КЖ.И.50.030

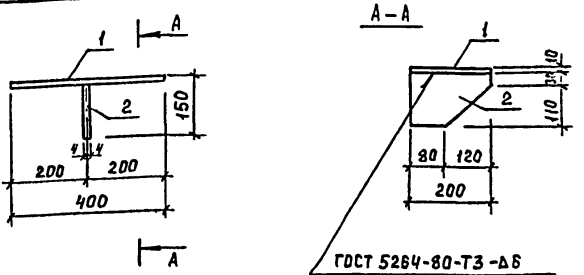
ИЗДЕЛИЕ ЗАКЛАДНОЕ (МН1)

СТАИНА	МАССА	МАСШТАБ
Р	0.26	—
Лист	Листов	1

ЦНИИЭП
ИНЖЕНЕРНОГО ОБОРУДОВАНИЯ
Г. МОСКВА
ФОРМАТ А4

ИНВ. № ПОДАТЬ И ДАТА ВЗАИМЕН

ПРОВЕР.	АНТОНОВА	<i>[Signature]</i>
ИНЖ. Т.К.	ПЕВЧЕВА	<i>[Signature]</i>
ЗАВ. ГР.	АНТОНОВА	<i>[Signature]</i>
ГЛАВ. КОНСТ.	КУЗНЕЦОВ	<i>[Signature]</i>
И. КОНТР.	БАБИКОВА	<i>[Signature]</i>
НАЧ. ОТД.	ПИСЬМАН	<i>[Signature]</i>



ФОРМАТ	ЗОНА	Поз.	ОБОЗНАЧЕНИЕ	НАИМЕНОВАНИЕ	КОЛ.	ПРИМ.
ДЕТАЛИ						
Б4	1	1	ТП901-3-253.89-КЖ.И.50.041	Лист 10х200 ГОСТ19903-74 ВСт3сп6-1 ГОСТ14637-79 Р=400	1	6.28 кг
Б4	2	2	Полоса	Б-2 Вх200 ГОСТ103-76 ВСт3сп6-1 ГОСТ535-79 Р=140	1	1.76 кг

1. ПОКРЫТИЕ ПОВЕРХНОСТЕЙ: ГОР.И.50-60.

ИНВ. № ПОДАТЬ И ДАТА ВЗАИМЕН

ПРИВЯЗАН		
ИНВ. №		

ТП 901-3-253.89 КЖ.И.50.040

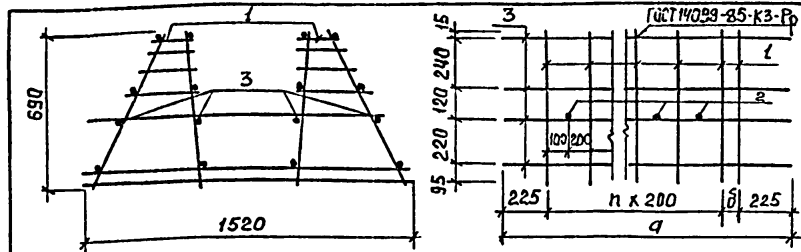
СОЕДИНИТЕЛЬНЫЙ ЭЛЕМЕНТ (МСЧ)

СТАИНА	МАССА	МАСШТАБ
Р	8.04	1:10
Лист	Листов	1

ЦНИИЭП
ИНЖЕНЕРНОГО ОБОРУДОВАНИЯ
Г. МОСКВА
ФОРМАТ А4

ПРОВЕР.	АНТОНОВА	<i>[Signature]</i>
ИНЖ. Т.К.	ПЕВЧЕВА	<i>[Signature]</i>
ЗАВ. ГР.	АНТОНОВА	<i>[Signature]</i>
ГЛАВ. КОНСТ.	КУЗНЕЦОВ	<i>[Signature]</i>
И. КОНТР.	БАБИКОВА	<i>[Signature]</i>
НАЧ. ОТД.	ПИСЬМАН	<i>[Signature]</i>

КОПИРОВАЛ: БОГАТОВА ФОРМАТ А4

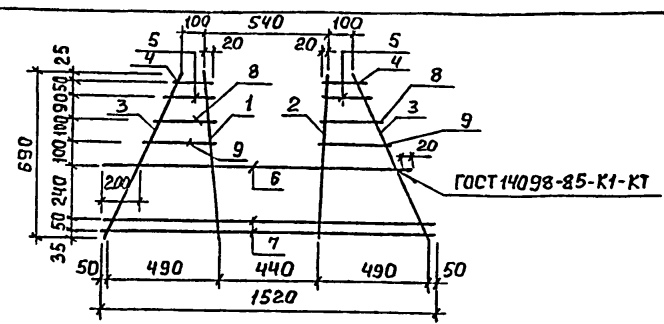


Формат	Зона	Поз.	Обозначение	Наименование	Кол	Примеч.
<u>Переменные данные для исполнений</u>						
			Тп 901-3-253.89-КЖ.И 60.100			
<u>Сборочные единицы</u>						
А4	1		Тп 901-3-253.89-КЖ.И 60.110	Каркас плоский Кр1	17	
<u>Детали</u>						
Б4	2		КЖ.И. 60.101	φ20А III ГОСТ 5781-82 L=1290	16	3.18 кг
Б4	3		2	φ5Вр1 ГОСТ 6727-80 L=3550	16	0.5 кг
			Тп 901-3-253.89-КЖ.И.60.100-01			
<u>Сборочные единицы</u>						
А4	1		Тп 901-3-253.89-КЖ.И.60.110	Каркас плоский Кр1	12	
<u>Детали</u>						
Б4	2		КЖ.И.60.101	φ20А III ГОСТ 5781-82 L=1290	11	3.18 кг
Б4	3		3	φ5Вр1 ГОСТ 6727-80 L=2650	16	0.41 кг

Обозначение	Марка	Размеры, мм			Масса, кг	Привязан
		а	б	п		
Тп 901-3-253.89-КЖ.И.60.100	Кр1	3550	100	15	136.74	
-01	Кр3	2650	-	11	96.50	
Инв. №						

Тп 901-3-253.89		КЖ.И. 60.100	
Каркас пространственный (Кр1; Кр3)			
Провер.	Антонова	Стадия	Масса
Инж. Т.С.	Певчева	Р	СМ. ТАБЛ.
Зав. Гр.	Антонова	Масштаб	1:50
Лист		Листов 1	
ЦНИИОП ИНЖЕНЕРНОГО ОБОРУДОВАНИЯ Г. МОСКВА			

Формат А4

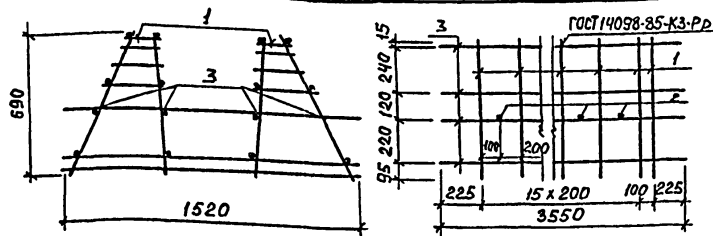


Формат	Зона	Поз.	Обозначение	Наименование	Кол	Примеч.
<u>Детали</u>						
Б4	1		Тп 901-3-253.89 - КЖ.И. 60.111	φ14А III ГОСТ 5781-82 L=690	1	0.83 кг
Б4	2			2 φ12А III ГОСТ 5781-82 L=690	1	0.61 кг
Б4	3			3 φ6А III ГОСТ 5781-82 L=770	2	0.17 кг
Б4	4			4 φ6А III ГОСТ 5781-82 L=155	2	0.03 кг
Б4	5			5 φ6А III ГОСТ 5781-82 L=170	2	0.04 кг
Б4	6			6 φ14А III ГОСТ 5781-82 L=1460	1	1.76 кг
Б4	7			7 φ8А III ГОСТ 5781-82 L=1520	2	0.6 кг
Б4	8			8 φ6А III ГОСТ 5781-82 L=195	2	0.04 кг
Б4	9			9 φ6А III ГОСТ 5781-82 L=215	2	0.05 кг

Привязан					
Инв. №					
Тп 901-3-253.89		КЖ.И. 60.110			
Каркас плоский (Кр1)					
Провер.	Антонова	Стадия	Масса	Масштаб	
Инж. Т.С.	Певчева	Р	4.58	1:50	
Зав. Гр.	Антонова	Лист	Листов 1		
ЦНИИОП ИНЖЕНЕРНОГО ОБОРУДОВАНИЯ Г. МОСКВА					

Копировал: Богатова

Формат А4



Формат	Зона	Поз.	Обозначение	Наименование	Кол.	Примеч.
Сборочные единицы						
А4	1		ТП 901-3-253.89 - КЖ.И.60.210	Каркас плоский Кр2	17	
Детали						
Б4	2		КЖ.И.60.20 1	φ 10 А III ГОСТ 5781-82 R=1200	16	0,14 кг
Б4	3		2	φ 5 Вр1 ГОСТ 6727-80 R=3550	16	0,5 кг

Привязан

Инь. №

ТП 901-3-253.89

КЖ.И.60.200

Каркас пространственный
(Кр2)

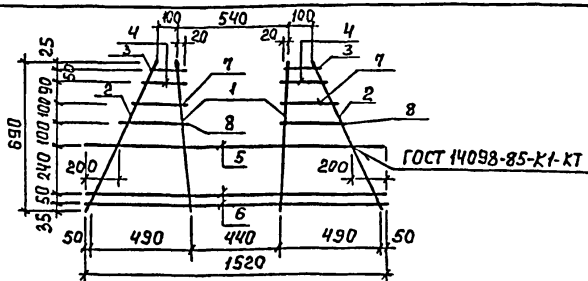
Стандия	Масса	Масштаб
Р	99,58	1:50

Лист Листов 1
ЦНИЭП
Инженерного образования
г. Москва

Формат А4

Инь. №, Подпись и дата, Взам. Инв. №

Проект. Антонов А.
Инж. Ук. Певчева
Зав. гр. Антонова
Т.Контр. Кузнецов
Н.Контр. Бабикова
Иач.ОГД. Письман



Формат	Зона	Поз.	Обозначение	Наименование	Кол.	Примеч.
Детали						
Б4	1		ТП 901-3-253.89 - КЖ.И.60.211	φ 14 А III ГОСТ 5781-82 R=690	2	0,83 кг
Б4	2			2 φ 6 А III ГОСТ 5781-82 R=770	2	0,17 кг
Б4	3			3 φ 6 А III ГОСТ 5781-82 R=155	2	0,03 кг
Б4	4			4 φ 6 А III ГОСТ 5781-82 R=170	2	0,04 кг
Б4	5			5 φ 14 А III ГОСТ 5781-82 R=1520	1	1,84 кг
Б4	6			6 φ 8 А III ГОСТ 5781-82 R=1520	2	0,6 кг
Б4	7			7 φ 6 А III ГОСТ 5781-82 R=195	2	0,04 кг
Б4	8			8 φ 6 А III ГОСТ 5781-82 R=215	2	0,05 кг

Привязан

Инь. №

ТП 901-3-253.89

КЖ.И.60.210

Каркас плоский
Кр2

Стандия	Масса	Масштаб
Р	4,69	1:50

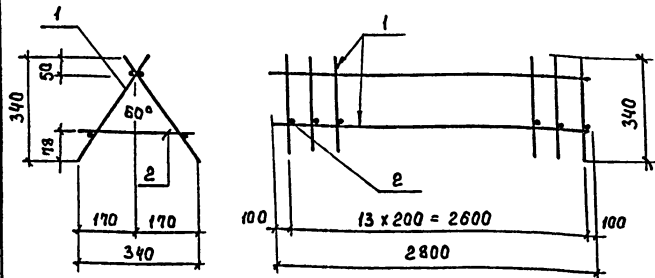
Лист Листов 1
ЦНИЭП
Инженерного образования
г. Москва

Формат А4

Инь. №, Подпись и дата, Взам. Инв. №

Проект. Антонова
Инж. Ук. Певчева
Зав. гр. Антонова
Т.Контр. Кузнецов
Н.Контр. Бабикова
Иач.ОГД. Письман

Копировала: Богатова



Обозначение	Наименование	Кол.	Примеч.
<u>СБОРНЫЕ ЕДИНИЦЫ</u>			
АЧ	1 ТП901-3-253.89 - КЖИ.60.310 Каркас плоский Кр5	2	
<u>ДЕТАЛИ</u>			
БЧ	2 КЖИ.60.301 Ф10А1 ГОСТ5781-82 R=330	14	0,20 кг

1. Каркас соединять при помощи сварочных клещей.

Привязан

Инв. №

ТП 901-3-253.89 КЖ.И. 60.300

Каркас пространственный (Кр 4)

СТАДИЯ МАССА МАШТАБ

Р 16,44 —

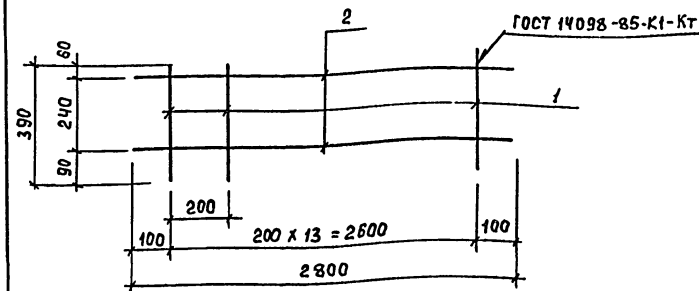
ЛИСТ ЛИСТОВ 1

ЦНИИЭП
ИНЖЕНЕРНОГО ОБОРУДОВАНИЯ
Г. МОСКВА

Формат А4

ИТЬ. № ПЛАТ. ПОДПИСЬ И ДАТА ВЗЛ. ИНВ. №

ПРОВЕР. АНТОНОВА
ИНЖ. П.К. ПЕВЧЕВА
ЗАВ. ГР. АНТОНОВА
ГЛАВ. КОНСТ. КУЗНЕЦОВ
Н. КОНТР. БАБИКОВА
НАЧ. ОТД. ПИСЬМАН



Формат	Зона	Поз.	Обозначение	Наименование	Кол.	Примеч.
<u>ДЕТАЛИ</u>						
БЧ	1		ТП 901-3-253.89 - КЖИ. 60.311	Ф10А1 ГОСТ5781-82 R=330	14	0,24 кг
БЧ	2			Ф10А1 ГОСТ5781-82 R=2800	2	1,73 кг

Привязан

Инв. №

ТП 901-3-253.89 КЖ.И. 60.310

Каркас плоский (Кр 5)

СТАДИЯ МАССА МАШТАБ

Р 6,82 —

ЛИСТ ЛИСТОВ 1

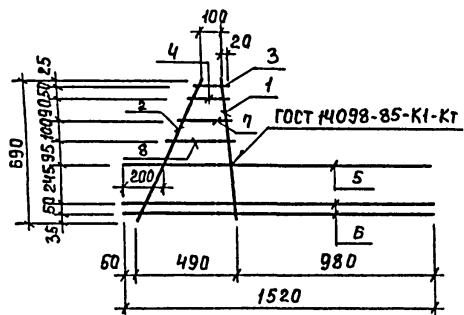
ЦНИИЭП
ИНЖЕНЕРНОГО ОБОРУДОВАНИЯ
Г. МОСКВА

Формат А4

ИТЬ. № ПЛАТ. ПОДПИСЬ И ДАТА ВЗЛ. ИНВ. №

ПРОВЕР. АНТОНОВА
ИНЖ. П.К. ПЕВЧЕВА
ЗАВ. ГР. АНТОНОВА
ГЛАВ. КОНСТ. КУЗНЕЦОВ
Н. КОНТР. БАБИКОВА
НАЧ. ОТД. ПИСЬМАН

Копировала: Богатова



ФОРМАТ	ЗОНА	ПОЗ.	ОБОЗНАЧЕНИЕ	НАИМЕНОВАНИЕ	КОЛ.	ПРИМЕЧ.
				<u>ДЕТАЛИ</u>		
Б4	1		ТП 901-3-253.89- КЖ.И.60.021	φ 14 А III ГОСТ 5781-82 R=690	1	0,83 кг
Б4	2			2 φ 6 А III ГОСТ 5781-82 R=770	1	0,17 кг
Б4	3			3 φ 6 А III ГОСТ 5781-82 R=155	1	0,03 кг
Б4	4			4 φ 6 А III ГОСТ 5781-82 R=170	1	0,04 кг
Б4	5			5 φ 14 А III ГОСТ 5781-82 R=1520	1	1,84 кг
Б4	6			6 φ 8 А III ГОСТ 5781-82 R=1520	2	0,6 кг
Б4	7			7 φ 6 А III ГОСТ 5781-82 R=195	1	0,04 кг
Б4	8			8 φ 6 А III ГОСТ 5781-82 R=215	1	0,05 кг

ПРИВЯЗАН

ИВ. №

ТП 901-3-253.89

КЖ. И. 60.020

КАРКАС ПЛОСКИЙ
(КР4)

СТАНД. МАССА МАСШТАБ

Р 3,64 1:50

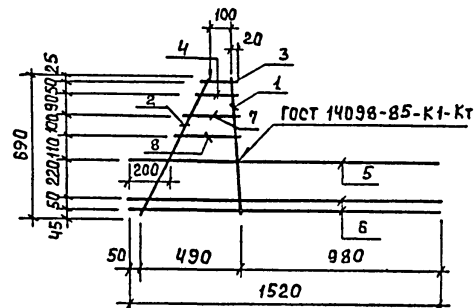
ЛИСТ ЛИСТОВ 1

ЦНИИЭП
ИНЖЕНЕРНОГО ОБОРУДОВАНИЯ
Г. МОСКВА

ФОРМАТ А4

ИВ. № ПОДАЛ ПОДПИСЬ И ДАТА ВЗАМ. ИВ. №

ПРОВЕР.	АНТОНОВА	<i>[Signature]</i>
ИВ. Д. К.	ПЕВЧЕВА	<i>[Signature]</i>
ЗАВ. ГР.	АНТОНОВА	<i>[Signature]</i>
ГЛА. КОНСТ.	КУЗНЕЦОВ	<i>[Signature]</i>
И. КОНТР.	БАБИКОВА	<i>[Signature]</i>
НАЧ. ОТД.	ПИСЬМАН	<i>[Signature]</i>



ФОРМАТ	ЗОНА	ПОЗ.	ОБОЗНАЧЕНИЕ	НАИМЕНОВАНИЕ	КОЛ.	ПРИМЕЧ.
				<u>ДЕТАЛИ</u>		
Б4	1		ТП 901-3-253.89- КЖ.И.60.011	φ 14 А III ГОСТ 5781-82 R=690	1	0,83 кг
Б4	2			2 φ 6 А III ГОСТ 5781-82 R=770	1	0,17 кг
Б4	3			3 φ 6 А III ГОСТ 5781-82 R=155	1	0,03 кг
Б4	4			4 φ 6 А III ГОСТ 5781-82 R=170	1	0,04 кг
Б4	5			5 φ 14 А III ГОСТ 5781-82 R=1520	1	1,84 кг
Б4	6			6 φ 8 А III ГОСТ 5781-82 R=1520	2	0,6 кг
Б4	7			7 φ 6 А III ГОСТ 5781-82 R=195	1	0,04 кг
Б4	8			8 φ 6 А III ГОСТ 5781-82 R=215	1	0,05 кг

ПРИВЯЗАН

ИВ. №

ТП 901-3-253.89

КЖ. И. 60.010

КАРКАС ПЛОСКИЙ
(КР3)

СТАНД. МАССА МАСШТАБ

Р 3,64 1:50

ЛИСТ ЛИСТОВ 1

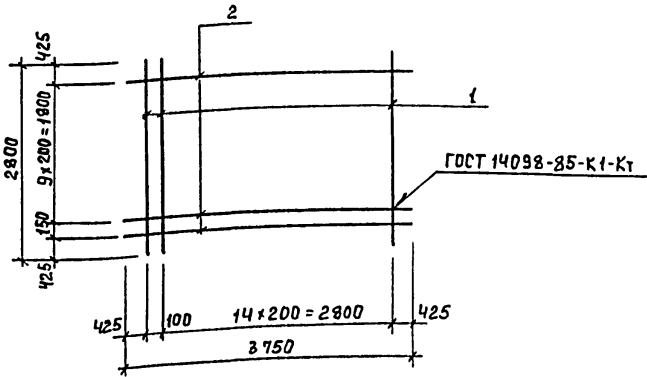
ЦНИИЭП
ИНЖЕНЕРНОГО ОБОРУДОВАНИЯ
Г. МОСКВА

ИВ. № ПОДАЛ ПОДПИСЬ И ДАТА ВЗАМ. ИВ. №

ПРОВЕР.	АНТОНОВА	<i>[Signature]</i>
ИВ. Д. К.	ПЕВЧЕВА	<i>[Signature]</i>
ЗАВ. ГР.	АНТОНОВА	<i>[Signature]</i>
ГЛА. КОНСТ.	КУЗНЕЦОВ	<i>[Signature]</i>
И. КОНТР.	БАБИКОВА	<i>[Signature]</i>
НАЧ. ОТД.	ПИСЬМАН	<i>[Signature]</i>

КОПИРОВАЛ: БОГАТОВА

ФОРМАТ А4



Формат	Зона	Поз.	Обозначение	Наименование	Кол.	Примеч.
<u>ДЕТАЛИ</u>						
Б4	1		ТП 901-3-253.89 - КЖ.И.60.031	φ10А III ГОСТ 5781-82 R=2800	16	1.73 кг
Б4	2			2 φ10А III ГОСТ 5781-82 R=3750	11	2.31 кг

ПРИВЯЗАН

ИМВ. №

ТП 901-3-253.89

КЖ.И.60.030

СЕТКА АРМАТУРНАЯ
(С1)

СТАДИЯ | МАССА | МАСШТАБ

Р | 53.1 | —

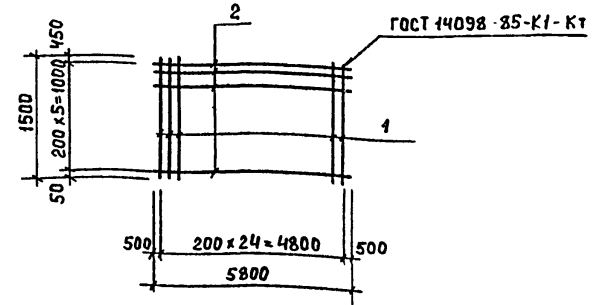
ЛИСТ | ЛИСТОВ 1

ЦНИИЭП
ИНЖЕНЕРНОГО ОБОРУДОВАНИЯ
г. Москва

ФОРМАТ А4

ИМВ. № ПОДАЛ. ПОДАПИСЬ И ДАТА ВЗАИМН. ИМВ. №

ПРОВЕР. АНТОНОВА
ИНЖ. П. ПЕВЧЕВА
ЗАВ. ГР. АНТОНОВА
ГЛ. КОНСТ. КУЗНЕЦОВ
И. КОНТР. БАБИКОВА
НАЧ. ОТД. ПИСЬМА И



Формат	Зона	Поз.	Обозначение	Наименование	Кол.	Примеч.
<u>ДЕТАЛИ</u>						
Б4	1		ТП 901-3-253.89 - КЖ.И.60.041	φ20А III ГОСТ 5781-82 R=1500	25	3.7 кг
Б4	2			2 φ8А III ГОСТ 5781-82 R=5800	6	2.29 кг

ПРИВЯЗАН

ИМВ. №

ТП 901-3-253.89

КЖ.И.60.040

СЕТКА АРМАТУРНАЯ
(С2)

СТАДИЯ | МАССА | МАСШТАБ

Р | 106.24 | —

ЛИСТ | ЛИСТОВ 1

ЦНИИЭП
ИНЖЕНЕРНОГО ОБОРУДОВАНИЯ
г. Москва

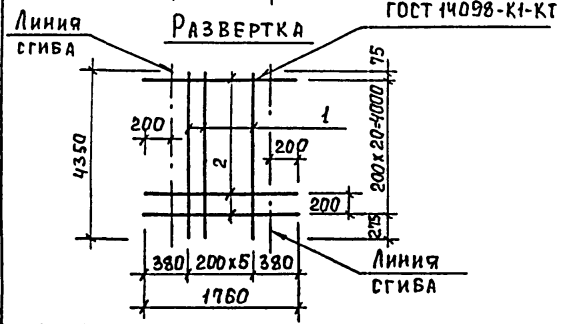
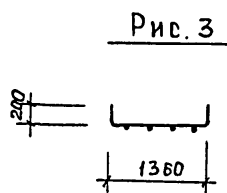
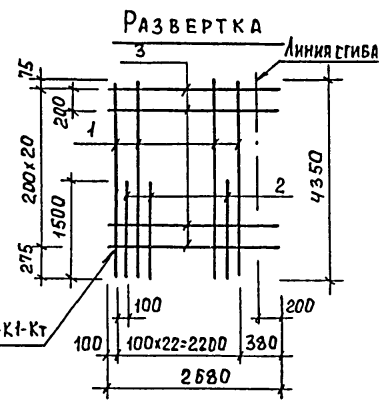
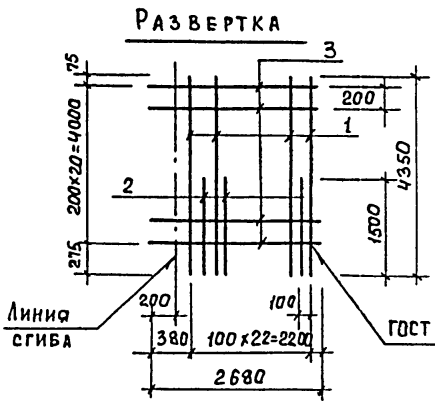
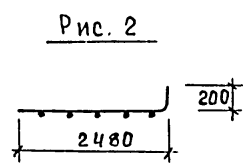
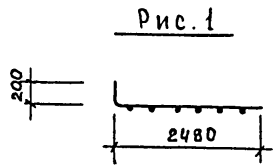
КОПИРОВАЛ: БОГАТОВА

ФОРМАТ А4

ИМВ. № ПОДАЛ. ПОДАПИСЬ И ДАТА ВЗАИМН. ИМВ. №

ПРОВЕР. АНТОНОВА
ИНЖ. П. ПЕВЧЕВА
ЗАВ. ГР. АНТОНОВА
ГЛ. КОНСТ. КУЗНЕЦОВ
И. КОНТР. БАБИКОВА
НАЧ. ОТД. ПИСЬМА И

Альбом 5



ФОРМАТ	ЗОНА	ПОЗ.	ОБОЗНАЧЕНИЕ	НАИМЕНОВАНИЕ	КОЛ.	ПРИМЕЧАН.
			ПЕРЕМЕННЫЕ ДАННЫЕ ДЛЯ ИСПОЛНЕНИЙ			
				ТП 901-3-253.89-КЖ.И.61.010		
				ТП 901-3-253.89-КЖ.И.61.010-01		
			ДЕТАЛИ			
Б4	1		ТП 901-3-253.89-КЖ.И.61.011	Ф10А III ГОСТ 5781-82; R=4350	12	2.68 кг
Б4	2		КЖ.И.61.012	Ф10А III ГОСТ 5781-82; R=1500	11	0.93 кг
Б4	3		КЖ.И.61.013	Ф12А III ГОСТ 5781-82; R=2680	21	2.38 кг
			ТП 901-3-253.89-КЖ.И.61.010-02			
			ДЕТАЛИ			
Б4	1		ТП 901-3-253.89-КЖ.И.61.014	Ф8А III ГОСТ 5781-82; R=4350	6	1.70 кг
Б4	2		КЖ.И.61.015	Ф12А III ГОСТ 5781-82; R=1760	21	1.56 кг

ОБОЗНАЧЕНИЕ	МАРКА	РИС.	МАССА, КГ.
ТП 901-3-253.89-КЖ.И.61.010	СК1	1	92.37
-01	СК2	2	92.37
-02	СК3	3	42.96

Инд. № подл. Подпись и дата (в зам. инв. №)

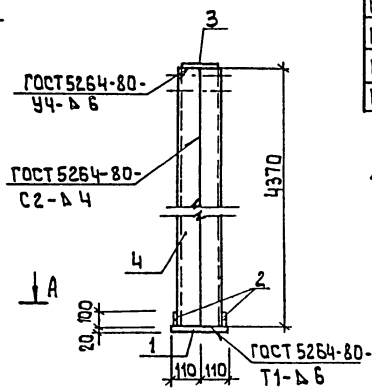
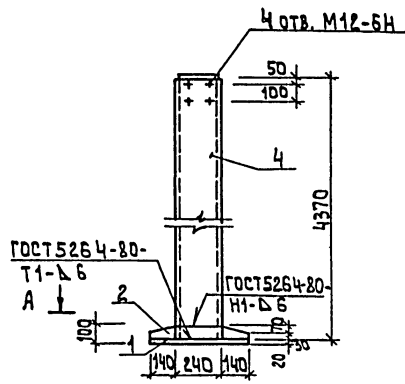
ПРИВЯЗАН

ИНВ. №				
--------	--	--	--	--

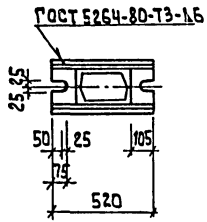
ТП 901-3-253.89	КЖ.И.61.010
СЕТКА АРМАТУРНАЯ (СК1...СК3)	СТАДИЯ МАССА МАСШТАБ
	Р СМ ТАБЛ.
	ЛИСТ ЛИСТОВ 1
	ЦНИИ ОП ИНЖЕНЕРНОГО ОБОРУДОВАНИЯ г. МОСКВА

КОПИРОВАЛ: БОГАТОВА ФОРМАТ А3

А 500М 5



A - A



Формат	Зона	Поз.	Обозначение	Наименование	Кол.	Примеч.
				Детали		
Б4	1		тп 901-3-253.89-КЖ.И. 70.011	Лист 20x220x520 ГОСТ 11935-74 ЛСТЗ кп 2 ГОСТ 14637-73	1	18,0 кг
Б4	2			Лист 8x100x520 ГОСТ 11903-74 ЛСТЗ кп 2 ГОСТ 14637-73	2	3,3 кг
Б4	3			Лист 8x170x230 ГОСТ 11903-74 ЛСТЗ кп 2 ГОСТ 14637-73	1	2,5 кг
Б4	4			Швеллер 24 ГОСТ 8240-72 ЛСТЗ кп 2 ГОСТ 535-79 С=4570	2	104,9 кг

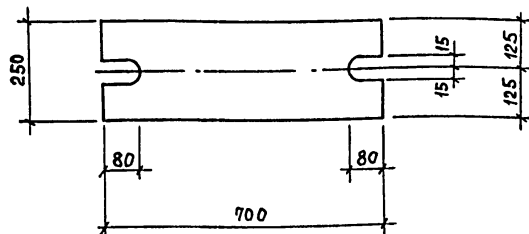
1. Покрытие поверхностей: Гор. Ц. 50:60.

Имя, Подпись, Дата, Имя, Имя, №

Привязан:		Провер Антонюра		тп 901-3-253.89		- КЖ.И. 70.010	
		Имя Мирошниченко		Стойка (СФ1-А)		Стадия Р	
		Зав. групп Антонова				Масса 2369	
		Гл. конструктор Кузнецов				Масштаб 1:20	
		Исполнитель Бабыкова				Лист 1	
		Нач. отдела Письман				Листов 1	
Имя, №						ЦНИИЭП Инженерно-оборудованная г. Москва	

Копировала Аляшкова

Формат А3



Покрытие поверхностей: Гор.ц. 50-60

Привязан

Инв. №

ТП 901-3-253.89

КЖИ. 70.020

Изделие соединительное
(МС 1)

СТАИЯ МАССА МАСШТАБ

Р 27.5 1:10

Лист Листов 1

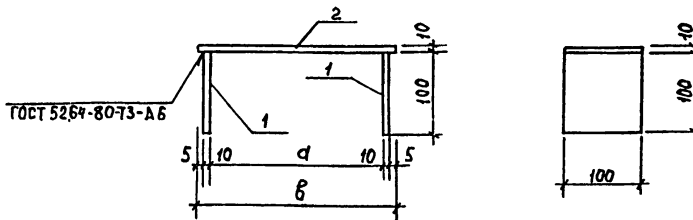
ЦНИИЭП

ИНЖЕНЕРНОГО ОБОРУДОВАНИЯ
Г. МОСКВА

ФОРМАТ А4

ПРОВЕР. Антонова
ИНЖЕН. Мирошников
ЗАВ. ГР. Антонова
ГЛА. КОНСТ. Кузнецов
Н. КОНТР. Бабикова
НАЧ. ОТД. Письман

Полоса Б-20х250 ГОСТ 82-70 Р-100
ВСТЗ ПСБ-2 ГОСТ 14637-79



ГОСТ 5264-80-73-АБ

ФОРМАТ	ЗОНА	ПОС.	ОБОЗНАЧЕНИЕ	НАИМЕНОВАНИЕ	КОД	ПРИМ.
				ДЕТАЛИ		
Б4	1	ТП 901-3-253.89 - КЖИ.70.031	Полоса Б-2 10х100 ГОСТ 82-70 ВСТЗ КР2 ГОСТ 535-79 Р-100		2	0.79 кг
			ПЕРЕМЕННЫЕ ДАННЫЕ ДЛЯ ИСПОЛНЕНИЙ			
				ТП 901-3-253.89-КЖИ.70.020		
				ДЕТАЛИ		
Б4	2	ТП 901-3-253.89 - КЖИ.70.032	Полоса Б-2 10х100 ГОСТ 82-70 ВСТЗ КР2 ГОСТ 535-79 Р-100		1	1.96 кг
				ТП 901-3-253.89 - КЖИ.70.02.0-01		
				ДЕТАЛИ		
Б4	2	ТП 901-3-253.89 - КЖИ.70.033	Полоса Б-2 10х100 ГОСТ 82-70 ВСТЗ КР2 ГОСТ 535-79 Р-100		1	2.75 кг

ОБОЗНАЧЕНИЕ Марка а Б Масса кг

ТП 901-3-253.89-КЖИ.70.030	МС 2	220	250	3.54
	-01	МС 3	320	4.33

Привязан

Покрытие поверхностей: Гор.ц. 50-60.

Инв. №

ТП 901-3-253.89

КЖИ. 70.030

Изделие соединительное
(МС 2; МС 3)

СТАИЯ МАССА МАСШТАБ

Р СМ. ТАБЛ. 1:50

Лист Листов 1

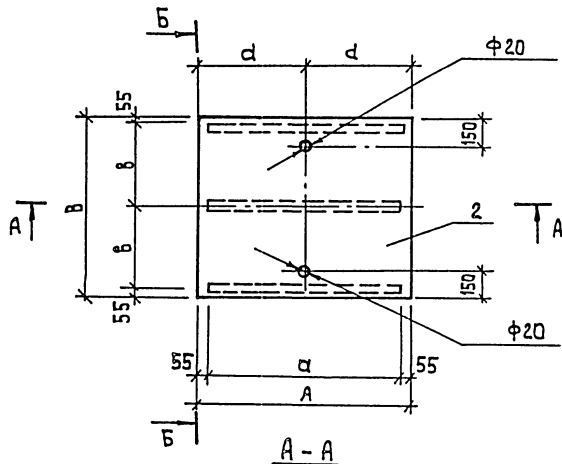
ЦНИИЭП

ИНЖЕНЕРНОГО ОБОРУДОВАНИЯ
Г. МОСКВА

ФОРМАТ А4

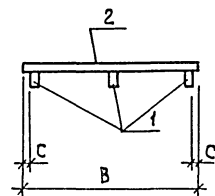
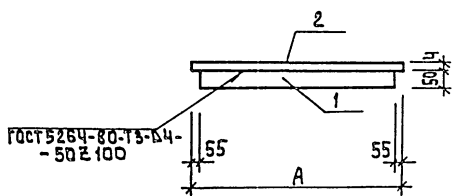
ПРОВЕР. Антонова
ИНЖЕН. Мирошников
ЗАВ. ГР. Антонова
ГЛА. КОНСТ. Кузнецов
Н. КОНТР. Бабикова
НАЧ. ОТД. Письман

Альбом 5



А - А

Б - Б, ПОВЕРНУТО



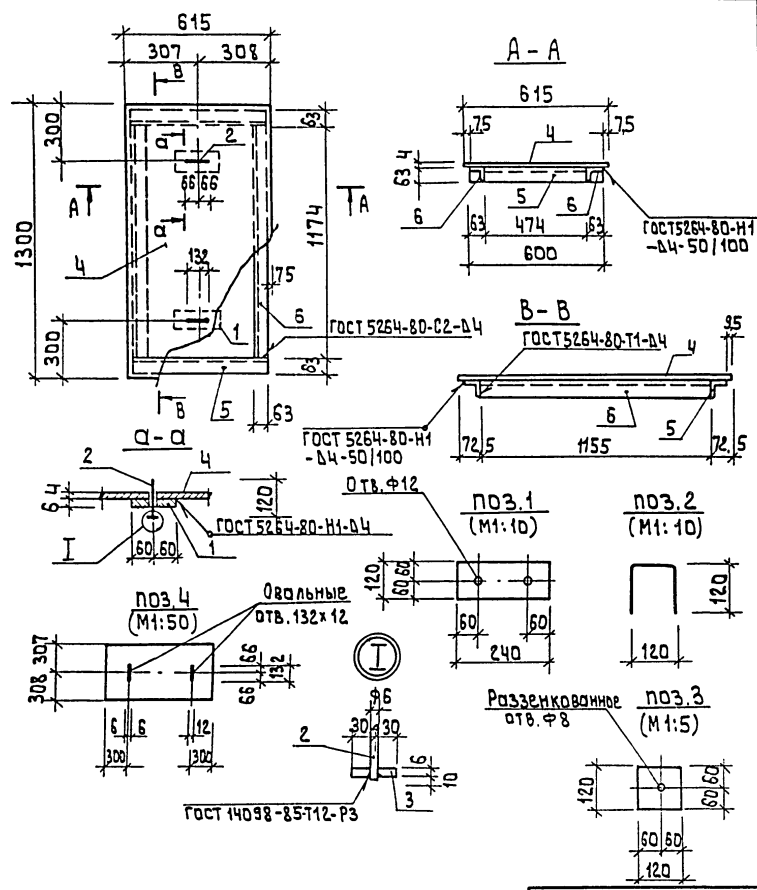
Покрытие поверхностей: масляная краска (гост 8292-85) за 2 раза по грунтовке ГФ-021 (гост 25129-82).

Формат	Зона	Поз.	Обозначение	Наименование	Кол.	Примеч.
Переменные данные для исполнений						
				901-3-253.89-КЖ.И.70.040		
Детали						
Б4	1	901-3-253.89-КЖ.И.70.041	Полоса Б Ч 50 ГОСТ 103-76 Б Ст 3 кл 2 ГОСТ 8568-77	С-890	3	1,40 кг
Б4	2	2	Лист ромб. К-4, 0x1100x1100 Б Ст 3 кл 2 ГОСТ 8568-77		1	36,74 кг
				901-3-253.89 КЖ.И. 70.040-01		
Детали						
Б4	1	901-3-253.89-КЖ.И. 70.043	Полоса Б Ч 50 ГОСТ 103-76 Б Ст 3 кл 2 ГОСТ 8568-77	С-890	3	1,55 кг
Б4	2	4	Лист ромб. К-4, 0x1100x1100 Б Ст 3 кл 2 ГОСТ 8568-77		1	40,4 кг
				901-3-253.89 - КЖ.И.70.040-02		
Детали						
Б4	1	901-3-253.89 -КЖ.И. 70.045	Полоса Б Ч 50 ГОСТ 103-76 Б Ст 3 кл 2 ГОСТ 8568-77	С-890	3	1,31 кг
Б4	2	6	Лист ромб. К-4, 0x 950x 750 Б Ст 3 кл 2 ГОСТ 8568-77		1	23,86 кг

ИЗМЕН. ПО ПОДЛ. ПОДПИСЬ И ДАТА ВЗНАМ. ИНИЭП

Обозначение	Марка	Размеры, мм				Масса, кг	Привязан:	Провер	Иниж	Зав. гр.	Гл. констр.	И контр.	Исполн.	Дата	Тп 901-3-253.89		КЖ.И. 70.040	
		А	В	а	в										д	СТАДИЯ	МАССА	МАСШТАБ
901-3-253.89-КЖ.И. 70.040	Щ 1	1000	1100	890	495	500	40,95	АНТОНОВА	ИРОШНИЧЕН	КОД	АНТОНОВА	КУЗНЕЦОВ	БАВМАНОВА	ПИСЬМЕН	Щ 1	Щ 2	Щ 7	—
-01	Щ 2	1100	1100	990	495	550	45,1								Лист	Листов 1	ЦНИИЭП	ИМ. ЧЕРНОГОЛОСОВСКИХ
-02	Щ 7	950	750	840	320	475	27,79	ИНИЭП										Масштаб

Альбом 5



Формат	Зона	Поз.	Обозначение	Наименование	Кол. шт.	Примеч.
Детали						
Б4	1		ТП901-3-253.89 - кн.и. 70.051	Полоса Б-2 5x120 ГОСТ 103-76 вставка ГОСТ 535-79 Е=240	2	1,36 кг
Б4	2			ФБАИ ГОСТ 5781-82 Е=360	2	0,08 кг
Б4	3			Полоса Б-2 5x60 ГОСТ 103-76 вставка ГОСТ 535-79 Е=60	2	0,17 кг
Б4	4			Лист ромб. К-40x615x1300 Б СТЗ кп 2 ГОСТ 8568-77	1	26,7 кг
Б4	5			Уголок Б-2 5x5 ГОСТ 18509-86 Б СТЗ кп 2 ГОСТ 535-79 Е=600	2	2,89 кг
Б4	6			Уголок Б-2 5x5 ГОСТ 535-79 Е=1155	2	5,56 кг

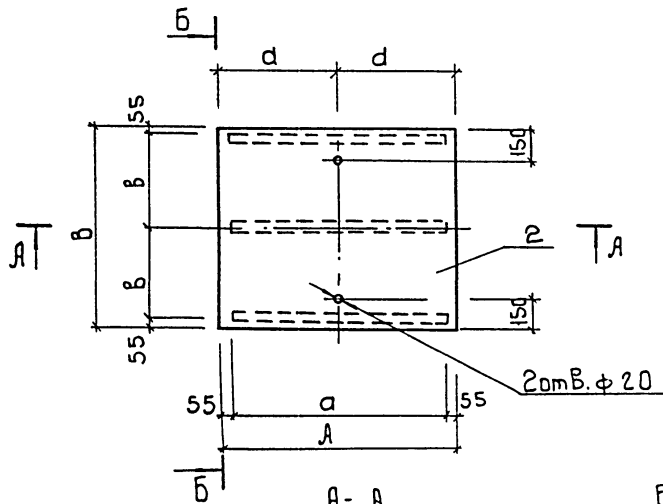
ИИЭО, № подл. | Подписи и даты | Взам. инв. №

1. Покрытие поверхностей:
 масляная краска ГОСТ 8292-85
 за 2 раза по грунтовке
 ГФ-021 ГОСТ 25129-82.

Привязан			
ИИЭО. №			

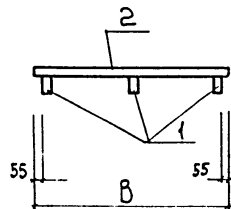
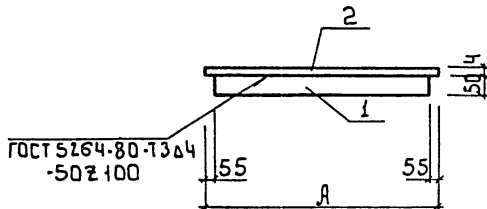
Привязан:	Провед. Антонова	КЖ.И. 70.050	Тп 901-3-253.89
	Инж. Кат. Архипова	Щит (ЩЗ)	КЖ.И. 70.050
	Зав. гр. Антонова	Р	46,82
	Гл. конс. Кузнецов	Лист	1
	Н. контр. Бабчикова	Листов	1
ИИЭО. №	Нач. отд. Писман	ЦНИИЭП ИИЖЕРОТО ОБЪЕДИНЕНИЯ Г. МОСКВА	

Альбом 5



А-А

Б-Б (ПОВЕРНУТО)



Покрытие поверхностей: масляная краска (ГОСТ 8292-85) за 2 раза по грунтовке ГФ-021 (ГОСТ 25129-82)

Формат	Зона	Поз.	Обозначение	Наименование	Кол	Примеч
			Переменные данные для исполнений			
				901-3-253.89 -КЖ.И.70.060		
			Детали			
Б4	1	901-3-253.89 -КЖ.И.70.061	Полоса 64*50 ГОСТ 103-76	Р-140	3	1.16 кг
Б4	2		Лист ромб. К-4.0*850	Р-850	1	21.0 кг
			901-3-253.89 -КЖ.И.70.060-01			
			Детали			
Б4	1	-КЖ.И.70.063	Полоса 64*50 ГОСТ 103-76	Р-740	3	1.16 кг
Б4	2		Лист ромб. К-4.0*850	Р-925	1	26.26
			901-3-253.89 -КЖ.И.70.060-02			
			Детали			
Б4	1	-КЖ.И.70.065	Полоса 64*50 ГОСТ 103-76	Р-950	3	1.49 кг
Б4	2		Лист ромб. К-4.0*850	Р-850	1	2.7 кг

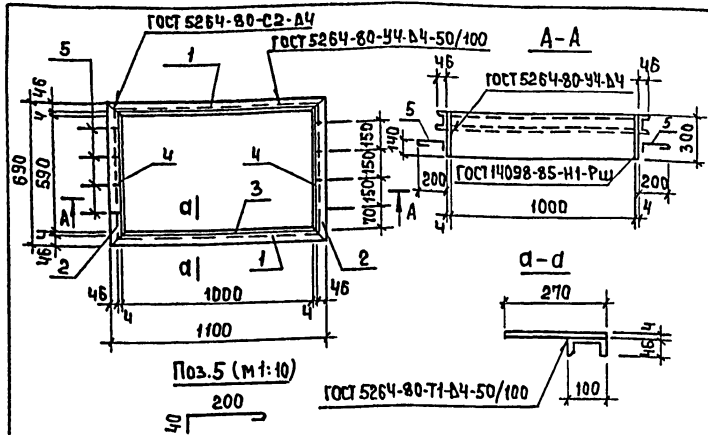
Код № подл. Подпись и дата В зам. инв.а

Обозначение	Марка	Размеры, мм					Масса кг
		А	В	а	В	d	
901-3-253.89 -КЖ.И.70.060	Щ4	850	740	740	315	425	24.48
-01	Щ5	850	925	740	401.5	425	29.74
-02	Щ6	950	850	840	370	475	31.47

Привязан

ИНВ №

тип 901-3-253.89 -КЖ.И.70.060		
Щит (Щ4 ... Щ6)	СТАДАЯ	Масса / Масштаб
	Р	СМ. ГОБАЛ. —
	Лист	Листов 3
ЦНИИЭП инженерного оборудования г. Москва		



Форм. ЗОНА	Поз.	ОБОЗНАЧЕНИЕ	НАИМЕНОВАНИЕ	Кол.	ПРИМЕЧ.
ДЕТАЛИ					
Б4	1	ТП 901-3-253.89 - К.Ж.И.70.071	ШВЕЛЕР 10 ГОСТ 8240-72 Р-Н60 ВСТ 3 КЛ 2 ГОСТ 535-79	2	9,45 кг
Б4	2		ШВЕЛЕР 10 ГОСТ 8240-72 Р-690 ВСТ 3 КЛ 2 ГОСТ 535-79	2	5,93 кг
Б4	3		ПОЛОСА Б-4х300 ГОСТ 82-70 Р-1002 ВСТ 3 КЛ 2 ГОСТ 535-79	2	9,5 кг
Б4	4		ПОЛОСА Б-4х300 ГОСТ 82-70 Р-592 ВСТ 3 КЛ 2 ГОСТ 14098-79	2	5,63 кг
Б4	5		Ф6А1 ГОСТ 5781-82 Р=280	8	0,06 кг

Покрyтие поверхностей: масляная краска
ГОСТ 8292-85 за 2 раза по грунтовке ГФ-021
ГОСТ 25129-82.

ПРИБЪЯЗАН

ИНВ. №

ТП 901-3-253.89

К.Ж.И. 70.070

РАМА МЕТАЛЛИЧЕСКАЯ
(РМ1)

СТАДИЯ МАССА МАСШТАБ

Р 61.5 1:20

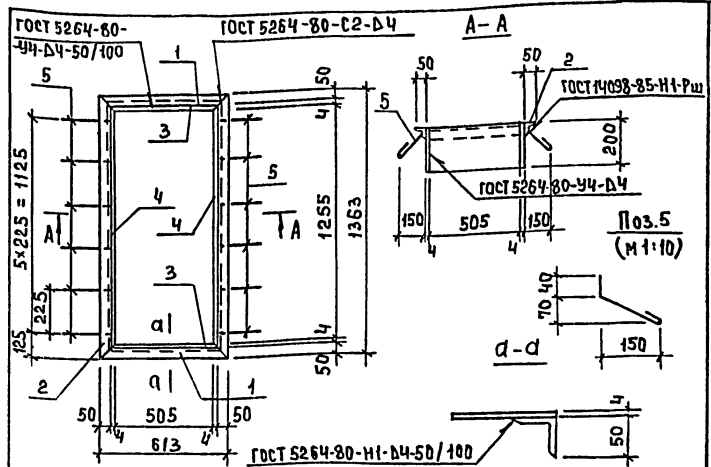
ЛИСТ ЛИСТОВ 1

ЦНИИЭП
ИНЖЕНЕРНОГО ОБОРУДОВАНИЯ
Г. МОСКВА

ФОРМАТ: А4

ПРОВЕР. АНТОНОВА
ИНЖ.Т.К. АРХИПОВА
ЗАВ. ГР. АНТОНОВА
ГЛА. КОНС. КУЗНЕЦОВ
И. КОНТР. БАБИКОВА
НАЧ. ОТД. ПИСЬМАН

ИНВ. № ПОДАТЬ ПОДАТЬСЯ И ДАТЬ СЗНАЧИТЬ И В



Форм. ЗОНА	Поз.	ОБОЗНАЧЕНИЕ	НАИМЕНОВАНИЕ	Кол.	ПРИМЕЧ.
ДЕТАЛИ					
Б4	1	ТП 901-3-253.89 - К.Ж.И.70.081	УГОЛОК 50x50x5 ГОСТ 8509-86 ВСТ 3 КЛ 2 ГОСТ 535-79	2	2,31 кг
Б4	2		УГОЛОК 50x50x5 ГОСТ 8509-86 ВСТ 3 КЛ 2 ГОСТ 535-79	2	5,44 кг
Б4	3		ПОЛОСА Б-2х4х200 ГОСТ 103-78 ВСТ 3 КЛ 2 ГОСТ 535-79	2	3,17 кг
Б4	4		ПОЛОСА Б-2х4х200 ГОСТ 103-78 ВСТ 3 КЛ 2 ГОСТ 535-79	2	7,93 кг
Б4	5		Ф6А1 ГОСТ 5781-82 Р=250	12	0,05 кг

Покрyтие поверхностей: масляная краска
ГОСТ 8292-85 за 2 раза по грунтовке ГФ-021
ГОСТ 25129-82 .

ПРИБЪЯЗАН

ИНВ. №

ТП 901-3-253.89

К.Ж.И. 70.080

РАМА МЕТАЛЛИЧЕСКАЯ
(РМ2)

СТАДИЯ МАССА МАСШТАБ

Р 37.7 1:20

ЛИСТ ЛИСТОВ 1

ЦНИИЭП
ИНЖЕНЕРНОГО ОБОРУДОВАНИЯ
Г. МОСКВА

ИНВ. № ПОДАТЬ ПОДАТЬСЯ И ДАТЬ СЗНАЧИТЬ И В

ПРОВЕР. АНТОНОВА
ИНЖ.Т.К. АРХИПОВА
ЗАВ. ГР. АНТОНОВА
ГЛА. КОНС. КУЗНЕЦОВ
И. КОНТР. БАБИКОВА
НАЧ. ОТД. ПИСЬМАН

КОПИРОВАЛ: БОГАТОВА

ФОРМАТ А4

22574-05

Альбом 5

Рис. 1

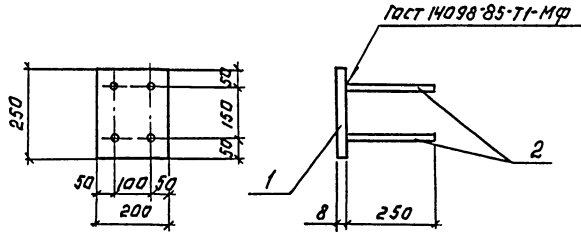
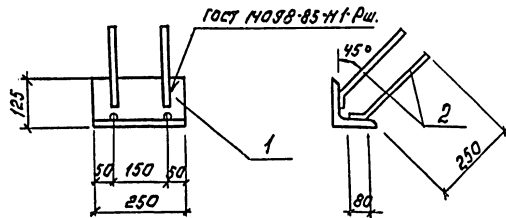


Рис. 2



Кол-во	Зона	Лист	Обозначение	Наименование	Кол. шт.	Примеч.
			Перенесенные данные для исполнения			
			ТЛ 901-3-253.89-КЖИ.70.090			
			Детали			
54	1		Лист 14098-85-71-МФ	Полоса 5-8-250 ГОСТ 576-82 L=250	1	3.14 кг
54	2		Лист 14098-85-71-Рш	Ф 8 АШ ГОСТ 5781-82 L=250	4	0.1 кг
			ТЛ 901-3-253.89-КЖИ.70.090-01			
			Детали			
54	1		Лист 14098-85-71-МФ	Уголок 125x125x10-Б ГОСТ 8509-84 L=250	1	4.78 кг
54	2		Лист 14098-85-71-Рш	Ф 8 АШ ГОСТ 5781-82 L=330	4	0.1 кг

1. Покрытие поверхностей: Гар ц 50-60.

ИЗДАНИЕ ПОДПИСИ ИЛИ ВЗЛМ. КОДЫ

Обозначение	Марка	Рис.	Масса кг
ТЛ 901-3-253.89-КЖИ.70.090	МН2	1	3.54 кг
-01	МН3	2	5.30 кг

ПРИВЯЗАН:

ПРОВ. Р. АНТОНОВА	1
ИНЖ. Н. ГОЛОВИНА	1
ЗАВ. ГР. АНТОНОВА	1
СА. КОНТАК. КИЗЕЦОВ	1
Н. КОНТ. БАБИКОВА	1
НАЧ. ОТДЕЛА ПИСОМЯЯ	1

КОПИРОВАЯ: ЛОГИНОВА

ТЛ 901-3-253.89		К Ж И 70.090	
ИЗДАНИЕ ЗАКЛАДНОЕ (МН2; МН3)	СТАДИЯ	МАСШ	МАСШТАБ
	Р	СМ. ТАБ.	1:10
	ЛИСТ	ЛИСТОВ	1
	ЦИНИЭЛ ИНЖ. ТЕХНИЧЕСКОЕ ОБРАЗОВАНИЕ г. Москва		
	ФОРМАТ: А3		