

ТИПОВОЙ ПРОЕКТ
901-3-256.89
ГЛАВНЫЙ КОРПУС
ДЛЯ СТАНЦИИ ОЧИСТКИ ВОДЫ
ПОВЕРХНОСТНЫХ ИСТОЧНИКОВ
МУТНОСТЬЮ ДО 120 МГ/Л
ПРОИЗВОДИТЕЛЬНОСТЬЮ 80 ТЫС М³/СУТКИ

23714-07

Альбом 5

КЖИ СТРОИТЕЛЬНЫЕ ИЗДЕЛИЯ

СЭ ЦИП 620062, г. Свердловск, ул. Чебышева, 4
Экз. 532 инв. 23714-07 тираж 100
Сдано в печать 2.11 1989 Цена 4-40

ТИПОВОЙ ПРОЕКТ
901-3-256.89
ГЛАВНЫЙ КОРПУС
ДЛЯ СТАНЦИИ ОЧИСТКИ ВОДЫ
ПОВЕРХНОСТНЫХ ИСТОЧНИКОВ
МУТНОСТЬЮ ДО 120 МГ/Л
ПРОИЗВОДИТЕЛЬНОСТЬЮ 8.0 ТЫС М³/СУТКИ

237/4-07 АЛЬБОМ 5

КЖИ СТРОИТЕЛЬНЫЕ ИЗДЕЛИЯ

РАЗРАБОТАН:

ЦНИИЭП инженерного оборудования
ГОРОДОВ ЖИЛЫХ И ОБЩЕСТВЕННЫХ ЗАДАНИЙ

ГЛАВНЫЙ ИНЖЕНЕР ИНСТИТУТА

ОТВЕТСТВЕННЫЙ ИСПОЛНИТЕЛЬ

/ А. КЕТАОВ /

/ И. НОВИК /

© СФ ЦИТП Госстроя СССР, 1988г.

ПРОЕКТ

УТВЕРЖДЕН ГОСКОМАРХИТЕКТУРЫ
ПРИКАЗ № 242 ОТ 29 ИЮЛЯ 1986г.

СОДЕРЖАНИЕ АЛЬБОМА

ТИПОВОЙ ПРОЕКТ 901-3-256.89 АЛЬБОМ 5

ОБОЗНАЧЕНИЕ	НАИМЕНОВАНИЕ	СТР.
	СОДЕРЖАНИЕ АЛЬБОМА	2
тп 901-3-256.89 КН.И 01.0.0.0	КОЛОННА К36-3-1... К36-3-4	3,4
КН.И 02.0.0.0	1 КФ49-1-1	5
КН.И 03.0.0.0	К 72-4-1... К 72-4-4	6,7
КН.И 04.0.0.0	Б КФ85-1	8
КН.И 05.0.0.0	9 КФ145-1-1; 9 КФ145-1-2	9
КН.И 06.0.0.0	2 КОЗ.42-2-1... 2 КОЗ.42-2-6	10,11
КН.И 07.0.0.0	2 КДЗ.42-2-4-1... 2 КДЗ.42-2-4-2	12
КН.И 08.0.0.0	2 КЗ.42-2-1; 2 КЗ.42-2-2	13
КН.И 09.0.0.0	2 КЗ.42-2-3	14
КН.И 10.0.0.0	1 КОЗ.42-1; 1 КОЗ.42-2	15
	К 132-5-1; К 132-5-2	
	К 132-5-3; К 132-5-4;	
КН.И 11.0.0.0	К 132-5-5; К 132-5-6	16,17,18
КН.И 20.0.0.0	Ригель Роп 4.57-45А; Роп 4.57-45Б	19
КН.И 21.0.0.0	РДП 4.57-80АУА; РДП 4.57-80АУБ	20
	РДП 4.57-80АУД	21
КН.И 31.0.0.0	БАЛКА ПОКРЫТИЯ 1БДР12-3А1УТ-1; 1БДР12-5А1УТ-1	22
КН.И 32.0.0.0	1БДР12-5А1УТ-2; 1БДР12-3А1УТ-2	23
КН.И 40.0.0.0	Плнты покрытия 1ПГ-5А1УТ-80ФН-300П-1...	24
	1ПГ-5А1УТ-80ФН-300П-3	
КН.И 41.0.0.0	1ПГ-2А1УТ-80ФН-300П-1...	25
	1ПГ-2А1УТ-80ФН-300П-3	
КН.И 42.0.0.0	1ПВ4-3А1УТ-80ФН-300П-1; 1ПВ4-3А1УТ-80ФН-300П-2	26
КН.И 43.0.0.0	1ПВ7-3А1УТ-80ФН-300П-2	27
	1ПВ10-3А1УТ-80ФН-300П-2	
КН.И 44.0.0.0	ПРС56.15-10А1УТ-1. ПРС56.15-10А1УТ-3	28
КН.И 45.0.0.0	ПК 27.12-8А1УТ-1	29
КН.И 46.0.0.0	1ПГ-5А1УТ-80ФН-300П-4;	30
	1ПГ-5А1УТ-80ФН-300П-5	
КН.И 47.0.0.0	1ПГ-5А1УТ-80ФН-300П-6	31
КН.И 50.0.0.0	Диафрагма жесткости 1Д30.42А; 1Д30.42Б	32
КН.И 45.0.0.0	1ДП 26.42А	33
КН.И 52.0.0.0	2Д 26.42А	34

ОБОЗНАЧЕНИЕ	НАИМЕНОВАНИЕ	СТР.
тп 901-3-256.89 КН.И 53.0.0.0	Диафрагма жесткости 2Д30.42А	35
КН.И 54.0.0.0	Перемычка 3ПБ30-8-П-1; 5ПБ30-37-П-1	36
КН.И 55.0.0.0	Панель стеновая ПС60.12-2.0-2П-34-А	37
КН.И 60.0.0.0	Панели стеновые ПС1... ПС7	38,39
КН.И 60.0.0.0	ВЕДОМОСТЬ РАСХОДА СТАЛИ	40
КН.И 61.0.0.0	ЛОТОК ЛТ-1	41
КН.И 70.0.0.0	ЩИТ МЕТАЛЛИЧЕСКИЙ Щ1÷Щ7	42,43
КН.И 71.0.0.0	ЩИТ Щ8	44
КН.И 72.0.0.0	МЕТАЛЛИЧЕСКАЯ РАМКА РМ1	45
КН.И 92.0.0.0	МЕТАЛЛИЧЕСКАЯ РАМКА РМ2	45
КН.И 73.0.0.0	ЛОТОК МЕТАЛЛИЧЕСКИЙ ЛМ1	46
КН.И 74.0.0.0	ВЕДОМОСТЬ В-1	46
КН.И 75.0.0.0	КАРКАС ПРОСТРАНСТВЕННЫЙ КР1; КР2	47
КН.И 76.0.0.0	КАРКАС ПЛОСКИЙ КР1	47
КН.И 77.0.0.0	КАРКАС ПРОСТРАНСТВЕННЫЙ КР3	48
КН.И 78.0.0.0	КАРКАС ПЛОСКИЙ КР2, КР3	48
КН.И 79.0.0.0	СЕТКА АРМАТУРНАЯ С1	49
КН.И 80.0.0.0	СЕТКА АРМАТУРНАЯ С2	49
КН.И 81.0.0.0	СЕТКА АРМАТУРНАЯ С3	50
КН.И 82.0.0.0	СЕТКА АРМАТУРНАЯ С4	50
КН.И 83.0.0.0	СЕТКА АРМАТУРНАЯ С5	51
КН.И 84.0.0.0	СЕТКА АРМАТУРНАЯ С6	51
КН.И 85.0.0.0	СЕТКА АРМАТУРНАЯ С7	52
КН.И 86.0.0.0	СОЕДИНИТЕЛЬНЫЙ ЭЛЕМЕНТ МС3	52
КН.И 81.0.0.0	СЕТКА АРМАТУРНАЯ С8	53
КН.И 812.0.0.0	СЕТКА АРМАТУРНАЯ С9	53
КН.И 813.0.0.0	СЕТКА АРМАТУРНАЯ С10	54
КН.И 87.0.0.0	ИЗДЕЛИЕ ЗАКЛАДНОЕ МН1	54
КН.И 88.0.0.0	СЕТКА АРМАТУРНАЯ С11	55
КН.И 89.0.0.0	СЕТКА АРМАТУРНАЯ С12	55
КН.И 60.1.0.0	СЕТКА АРМАТУРНАЯ С13	56
КН.И 90.0.0.0	СОЕДИНИТЕЛЬНЫЙ ЭЛЕМЕНТ МС5	56
КН.И 91.0.0.0	ПЕЛЯ ПЛ1	57

КОПИРОВАЛ: ПЕТРОВА.

23714-07

Альбом 5

ФОРМАТ	ЗОНА	Поз.	ОБОЗНАЧЕНИЕ	НАИМЕНОВАНИЕ	КОЛ. НА ИСП. КЖИ. ОУ. О. О. О.				ПРИМЕЧАНИЕ
					-	01	02	03	
				<u>Документация</u>					
				Ж-Б. КОЛОННЫ ПРЯМО-УГОЛЬНОГО СЕЧЕНИЯ ДЛЯ ОДНОЭТАЖНЫХ ПРОИЗ-ВОДСТВЕННЫХ ЗАДАНИЙ БЕЗ МОСТОВЫХ КРАНОВ					
			1.423-3 вып.1	ВЫСОТОЙ ДО 9,6 м.	×	×	×	×	
				<u>СБОРОЧНЫЕ ЕДИНИЦЫ</u>					
A3		1	1.423-3 вып.1	КОЛОННА К36-3	1	1	1	1	
A4		2	1.423-3 вып.2	ИЗДЕЛИЕ ЗАКЛАДНОЕ М1-13	2	2	2	2	
A4		3	1.423-3 вып.2	ИЗДЕЛИЕ ЗАКЛАДНОЕ М1-12	2	2			
A4		4	1.400-15 вып.1.	ИЗДЕЛИЕ ЗАКЛАДНОЕ МН217-4	2	2			

ВЕДОМОСТЬ РАСХОДА СТАЛИ НА ДОПОЛНИТЕЛЬНЫЕ ЗАКЛАДНЫЕ ИЗДЕЛИЯ НА ЭЛЕМЕНТ, КГ

МАРКА ЭЛЕМЕНТА	ИЗДЕЛИЯ ЗАКЛАДНЫЕ								ОБЩИЙ РАСХОД	
	АРМАТУРА КЛАССА А-III				ПРОКАТ МАРКИ В ст 3 кл 2					
	ГОСТ 5781-82				ГОСТ 8509-86		ГОСТ 49903-74			Всего
	φ12	φ16		Итого	Л63×5	Итого	С10	Итого		
K36-3-1	3,28			3,28	2,88	2,88	9,2	9,2	12,08	15,3
K36-3-2	6,4			6,4	2,88	2,88	56,4	56,4	56,28	65,68
K36-3-3	3,6			3,6	2,88	2,88	47,2	47,2	50,1	53,7
K36-3-4	0,48			0,48	2,88	2,88		2,9	2,9	3,4

1. Размеры в скобках - для справок.
2. Покрытие закладных изделий: Гор. Ц 50-60
3. Дополнительные закладные изделия крепятся к пространственному каркасу с помощью отдельных стержней по узлам, разработанным в серии 1.423-3, вып.1, лист 71.

ТР 901-3-256.89		КЖИ 01.0.00	
КОЛОННА К36-3-1 ÷ К36-3-4		СТАЛИЯ	МАССА
		Р	1000
		4:50	МАСШТАБ
		ЛИСТ 1	
		ЛИСТОВ 2	
		ЦНИИЗП	
		ИНЖЕНЕРНО-ТЕХНИЧЕСКИЙ ЦЕНТР	

ПРИВЯЗАН

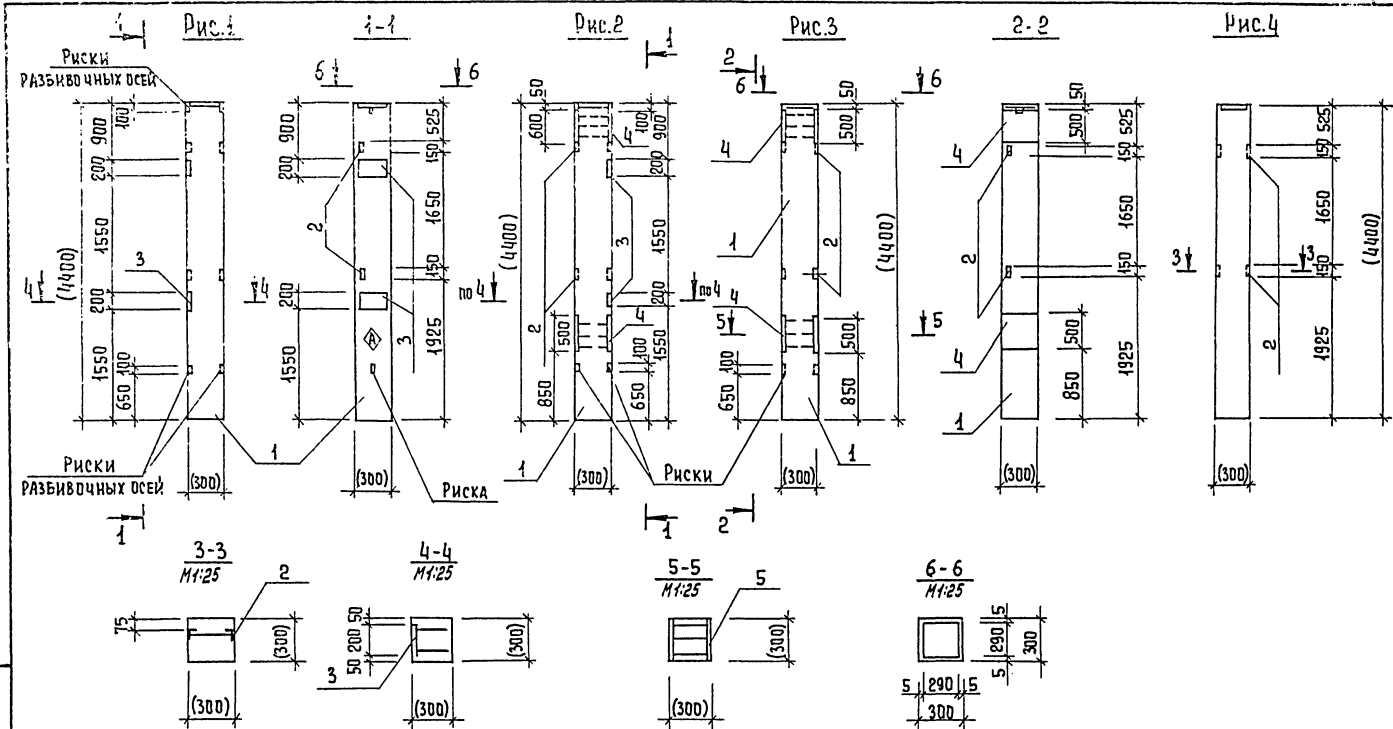
ИНВ. №

ПРОВЕР. СТРОИГИН
 ИНЖ. П. К. САРАНЧА
 ЗАВ. ГР. СТРОИГИН
 П. КОН. ОР. ПИСЬМАН
 М. КОНТР. АНТОНОВА
 НАЧ. ОТД. ДАНИЛКОВСКИЙ

КОПИРОВАЛ ЕРЕМЧЕНКО

ФОРМАТ А3

ИНВ. № ПОДАЛ ПОДПИСЬ И ДАТА ВЗАИМ. ШТАМПА



ИНВ. № ПОДЛ. ПОДПИСЬ И ДАТА ВЗАМ. ИНВ. №

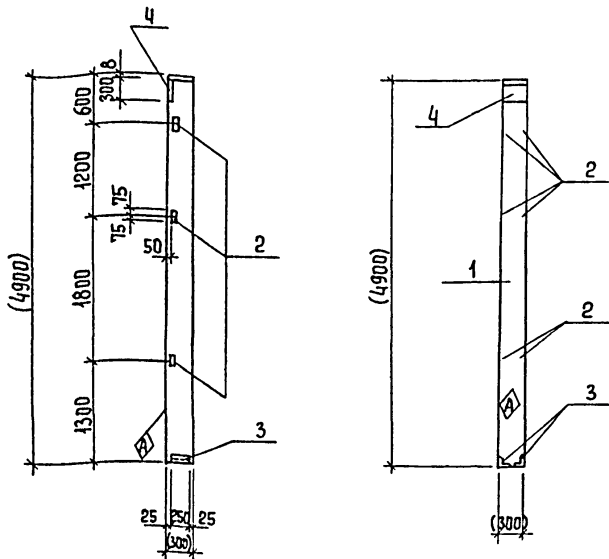
ОБОЗНАЧЕНИЕ	МАРКА	РИС.
тп. 901-3-256.89 кж.д. О.О.О	К36-3-1	1
-01	К36-3-2	2
-02	К36-3-3	3
-03	К36-3-4	4

ПРИВЯЗАН			
ИНВ. №			

Тп 901-3-256.89

кж.д. О.О.О.

Лист 2



ФОРМАТ	ЗОНА	ПОЗ.	ОБОЗНАЧЕНИЕ	НАИМЕНОВАНИЕ	КОЛ.	ПРИМЕЧАНИЕ
				<u>СБОРОЧНЫЕ ЕДИНИЦЫ</u>		
	1		1.427.1-3.1-1.00-008	Колонна 1КФ49-1	1	
	2		1.427.1-3.2-0.20.0	Изделие закладное МН28	3	
	3		1.427.1-3.2-0.12.0	Изделие закладное МН7	1	
	4		1.427.1-3.2-0.07.0	Изделие закладное МН4	1	

ВЕДОМОСТЬ РАСХОДА СТАЛИ НА ЗАКЛАДНЫЕ ИЗДЕЛИЯ НА ЭЛЕМЕНТ, КГ

1. Размеры в скобках - для справок.
2. Знак А нанести несмываемой краской.
3. Покрытие поверхности закладных изделий Гор.ц.50-60.
4. Дополнительные закладные изделия крепятся к пространственному каркасу с помощью отдельных стержней.

МАРКА ЭЛЕМЕНТА	ИЗДЕЛИЯ ЗАКЛАДНЫЕ								Всего	Общий расход	
	АРМАТУРА КЛАССА			ПРОКАТ МАРКИ							
	А-III			Вст 3 кп 2							
	ГОСТ 5781-82			ГОСТ 8509-86		ГОСТ 103-76					
φ10	φ12	Итого	163x5	190x6	Итого	8x300		Итого			
1КФ49-1-1	3,1	0,6	3,7	4,2	4,2	8,4	5,7		5,7	14,1	17,8

ПРИВЯЗАН

Иж. Д. К. САРАНЧА
 ЗАВ. ГР. СТРОИТИН
 И. КОМ. ПР. ПИСЬМАН
 И. КОМП. АНТОНОВА
 ИЖ. ОТД. ЗАКЛУБСКО

ТП 901-3-256.89		-КЖ.И 02.0.0.0.	
Колонна 1КФ49-1-1		СТАЛЬ	МАССА
		Р	1100
		МАСШТАБ	1:50
		ЛИСТ	ЛИСТОВ 4
ЦНИИЭП ИНЖЕНЕРНО-СТРОИТЕЛЬНИЙ			

Копировал Еремченко

ФОРМАТ А3.

А л ь б о м . 5

Формат	Зона	Паз	Обозначение	Наименование	Кол. на исполнение			Примечание	
					тл.901-3-256.89	КЖ.И.03.0.0.0			
						-01	-02	-03	
			1.423-3 Вып.1	Документация Железобетонные колонны прямоугольного сечения для одноэтажных производ- ственных зданий без мосто- вых кранов		×	×	×	×
		1	1.423-3 Вып.1	Колонна К72-4	1	1	1	1	
		2	1.423-3 Вып.2	Изделие закладное М1-14	4	4	5	5	
		3	1.423-3 Вып.2	Изделие закладное М1-6	1	2	1	1	
									-

Ведомость расхода стали на дополнительные закладные изделия на элемент, кг

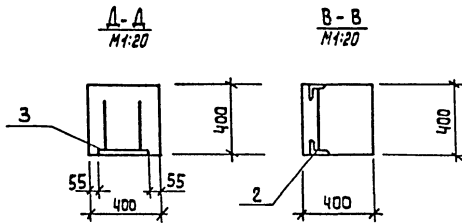
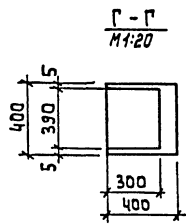
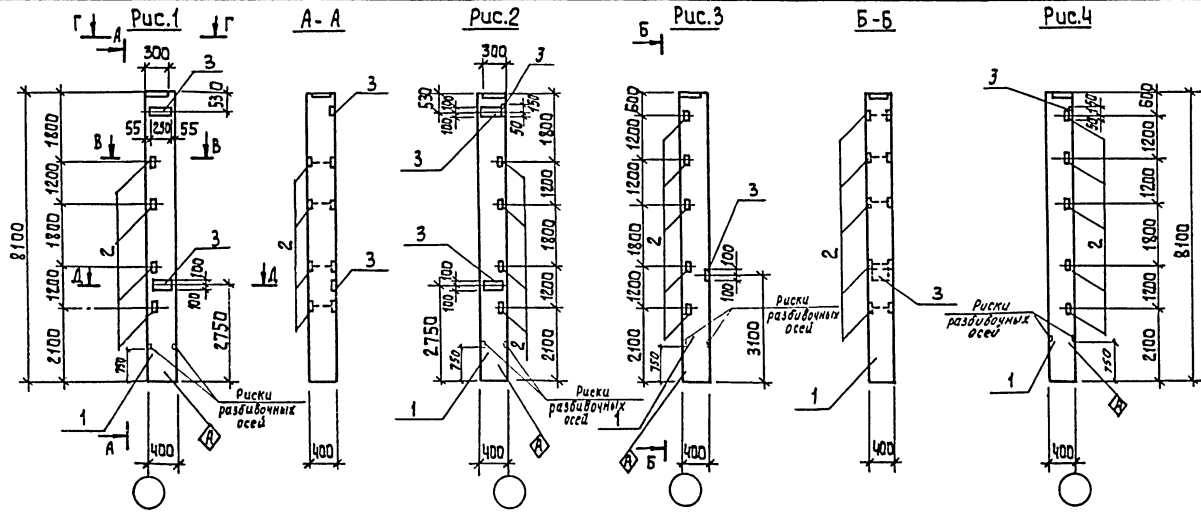
Обозначение	Марка	Рис
тл.901-3-256.89 КЖ.И.03.0.0.0	К72-4-1	1
	-01 К72-4-2	2
	-02 К72-4-3	3
	-03 К72-4-4	4

Марка элемента	Изделия закладные										Общий расход	
	Арматура класса					Прокат марки						
	А I		А III			Встз кп2						
	ГОСТ 5781-82					ГОСТ 8559-86						
	6	Угро	12	16	22	Угро	163х5	Угро	200х4	300х4	Угро	
К 72-4-1	0.2	0.2	3.3		1.4	4.7	5.8	5.8	4.6		4.6	15.3
К72-4-2	0.2	0.2	3.3		1.4	4.7	5.8	5.8	4.6		4.6	15.3
К72-4-3	0.2	0.2	3.7		1.4	5.1	7.2	7.2	4.6		4.6	17.1
К72-4-4	0.2	0.2	3.7		1.4	5.1	7.2	7.2	4.6		4.6	17.1

				т.п. 901-3-256.89				КЖ.И.03.0.0.0			
				Колонна				СТАНДАРТ МАССА МАСШТАБ			
				К72-4-1 ÷ К72-4-4				Р 3300 -			
Привязан				ИНЖЕНЕР САРАНЧА <i>Саранча</i>				ЛИСТ 1 ЛИСТОВ 2			
				ЗАВ. ГР. СТРОНГИН <i>Стронгин</i>				ЦНИИЭП			
				ГЛАВ. ИНЖ. ЛИСЬЯН <i>Лисьян</i>				ИНЖЕНЕРНОГО ОБОРУДОВАНИЯ			
				И. КОМ. ГР. АНТОНОВА <i>Антонова</i>				г. Москва			
ИНВ. №				НАЧ. ОТД. АНЧИЛЕВСКИЙ <i>Анчилевский</i>							

ИНВ. № ПОДПИСЬ И ДАТА ЗАМ. ИНВ. №

Альбом 5



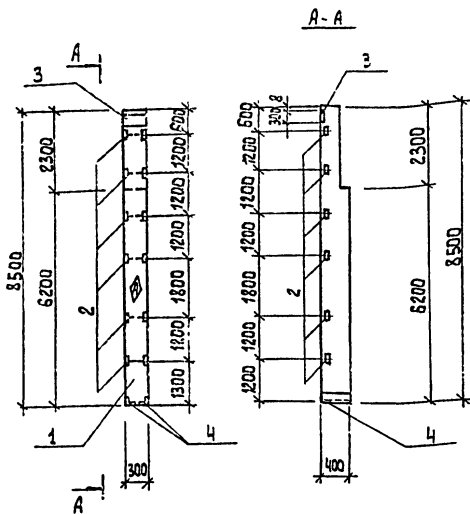
1. Покрытие поверхности закладных деталей: Гор Ц 50 ± 60
2. Закладные изделия крепятся к пространственному каркасу с помощью вязальной проволоки.

Привязан:	
ИНВ.№	

Т.п. 901-3-256.89

КЖ.И 03.0.0.0

Лист
2



ФОРМАТ	ЭЛЕМЕНТ	Поз.	Обозначение	Наименование	Кол.	Примечание
				<u>Сборочные единицы</u>		
	1		1.427.1-3.1-2.00-026	Колонна 6 КФ 85-1	1	
	2		1.427.1-3.2-0.20.0	Изделие закладное МН 28	6	1.6
	3		1.427.1-3.2-0.06.0	Изделие закладное МН 1	1	7.8
	4		1.427.1-3.2-0.12.0-01	Изделие закладное МН 8	1	6.4

Ведомость расхода стали на закладные изделия на элемент, кг

Марка элемента	Изделия закладные								Всего	Общий расход
	Арматура класса А-III				Прокат марки ВСт3 кп2					
	ГОСТ 5781-82			ГОСТ 8509-86		ГОСТ 103-76				
	10	12	Итого	LS3x5	LS5x6	Итого	8x300			
6 КФ 85-1	3.5	1.5	5.0	8.4	5.0	13.4	5.7		19.1	24.1

Имя, Фамилия, Подпись и дата. ВЗАН ИВН №

1. Знак нанести несмываемой краской.
2. Покрытие поверхности закладных изделий Гор Ч. 50 + 60
3. Дополнительные закладные изделия крепятся к пространственному каркасу с помощью отдельных стержней.

Привязан:	ИМ. ИКАТ.	САРЯНЧА	Т.п. 901-3-256.89	КЖ.И 04.0.0.0		
	ЗАВ. ГР.	СТРОЯГИН		СТАЛИЯ	МАССА	МАСШТАБ
	РА КОНСТ.	ПИСЬМАН	Р	2400	1:100	
	Н. КОНТР.	АНТОНОВА	ЛИСТ	ЛИСТОВ 1		
	НАЧ. ОТД.	ДАНИИЛОВСКИМ	ЦНИИЭП			
Имя №			ИНЖЕНЕРНОГО ОБУРОДОВАНИЯ Г. МОСКВА			

Альбом 5

Рис.1

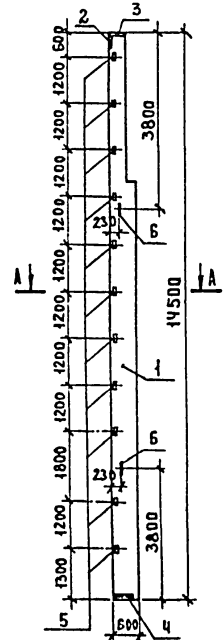
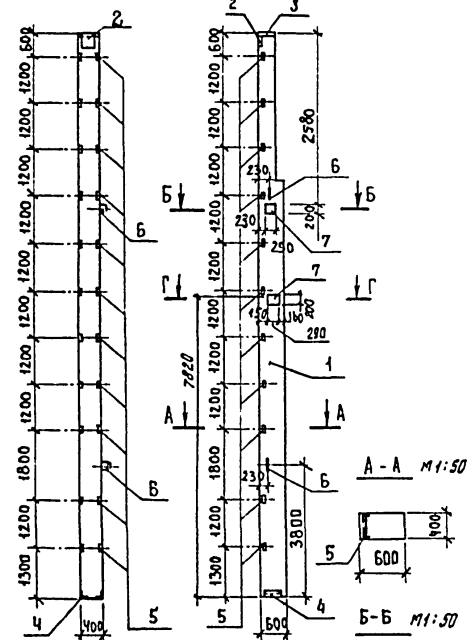
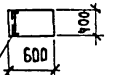


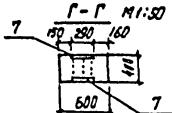
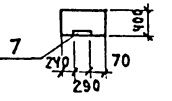
Рис.2



А-А М1:50



Б-Б М1:50



Обозначение	Марка	Рис
Т.п. 901-3-256.89	-КН.К.05.0.00	9КФ145-1-1
	-01	9КФ145-1-2

ПРИВЯЗАН

ПРОВЕР.	СТРОНГИН	<i>[Signature]</i>
ИНЖ.КАТ.	АНАШЕВА	<i>[Signature]</i>
ЗАВ.ГРУП.	СТРОНГИН	<i>[Signature]</i>
ГЛАВ.КОНС.	ПИСЬМАН	<i>[Signature]</i>
И.СОНТР.	АНТОНОВА	<i>[Signature]</i>
НАЧ.ОТД.	ДАМЛЕВСКИЙ	<i>[Signature]</i>

И.И.В. №

ФОРМАТ	ЗОНА	ПОЗ.	ОБОЗНАЧЕНИЕ	НАИМЕНОВАНИЕ	КОЛ-ВО НА ИСП.		ПРИМЕЧАНИЕ
					И	И	
				СБОРОЧНЫЕ ЕДИНИЦЫ			
А4	1		1.427.1-3	КОЛОННА 9КФ145-1	1	1	
А4	2		1.427.1-3.2-0.06.2	ИЗДЕЛИЕ ЗАКЛАДНОЕ МН1	1	1	
А4	3		1.427.1-3.2-0.07.0	ИЗДЕЛИЕ ЗАКЛАДНОЕ МН2	1	1	
А4	4		1.427.1-3.2-0.12.0-01	ИЗДЕЛИЕ ЗАКЛАДНОЕ МН3	1	1	
А4	5		1.427.1-3.2-0.20.0	ИЗДЕЛИЕ ЗАКЛАДНОЕ МН31	11	11	
А4	6		1.020-1.83 2-15 26-06	ИЗДЕЛИЕ ЗАКЛАДНОЕ МН3Б	2	2	
А4	7		1.427.1-3.2-0.19.0-03	ИЗДЕЛИЕ ЗАКЛАДНОЕ МН22	-	3	

ВЕДОМОСТЬ РАСХОДА СТАЛИ НА ДОПОЛНИТЕЛЬНЫЕ ЗАКЛАДНЫЕ ИЗДЕЛИЯ НА ОДИН ЭЛЕМЕНТ, КГ.

МАРКА ЭЛЕМЕНТА	ИЗДЕЛИЯ ЗАКЛАДНЫЕ										ОБЩИЙ РАСХОД	
	АРМАТУРА КЛАССА					ПРОКАТ МАРКА						
	А-I		А-III			В СТЗ КР 2						
	ГОСТ 5781-82					ГОСТ 19903-74		ГОСТ 8509-86				
	φ20	Итого	φ10	φ12	φ14	Итого	S=8	S=10	С63x5	С90x7	Итого	
9КФ145-1-1	8.4	8.4	3.24	6.6	2.1	11.94	12.1	4.7	20.9	4.2	41.9	62.24
9КФ145-1-2	8.4	8.4	3.24	4.4	2.1	19.74	12.1	4.0	20.9	4.2	51.2	79.34

3. ЗНАК \diamond НАНЕСТИ НЕСМЫВАЕМОЙ КРАСКОЙ
2. ПОКРЫТИЕ ЗАКЛАДНЫХ ДЕТАЛЕЙ - ГОР.Ц. 50-60.
3. РАБОЧЕ ЧЕРТЕНИ ЗАКЛАДНЫХ ИЗДЕЛИЙ С.М. СЕРИУ 1.427-3 Вып.1, стр.23..-27.

Т.п. 901-3-256.89

-КН.И.05.0.0.0

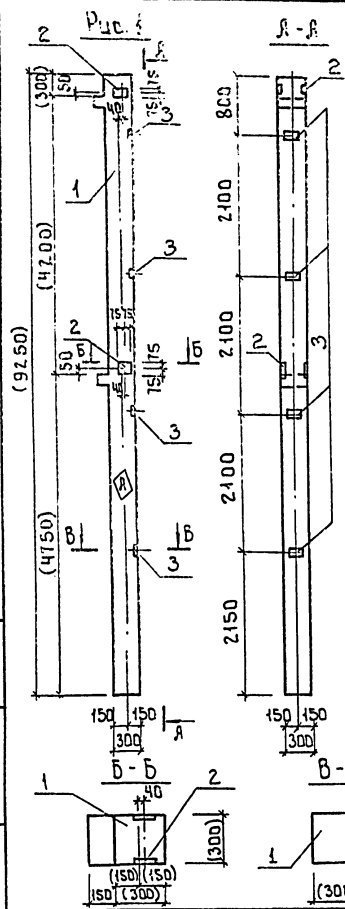
КОЛОННА
(9КФ145-1-1; 9КФ145-1-2)

СТАДИЯ	МАССА	МАСШТАБ
Р	8000	1:100
ЛИСТ	ЛИСТОВ 1	
ЦНИИЭП ИНЖЕНЕРНОГО ОБОРУДОВАНИЯ Г. МОСКВА.		

И.И.В. № ПОДП. И. ДАТА ВЗД. И.И.В. №

Альбом 5

Масштаб поперечных сечений 1:50



Формат	Зона	Пор.	Обозначение	Наименование	Кол. на исполнение						Примечание	
					01	02	03	04	05	06		
					Сборочные единицы							
	1	1	1.020-1/83. 2-1 09-02	Колонна 2К03.42-2.1	1	1	1	1	1	1	1	
	2	1	1.020-1/83. 2-15 26-09	Изделие закладное МН-41	2	-	-	-	-	2		
	3	1	1.020-1/83. 2-15 24-07	Изделие закладное МН-34	4	7	8	-	-	4	-	
	4	1	1.020-1/83. 2-15 24-08	Изделие закладное МН-40	-	3	3	1	1	3	-	
	5	1	1.020-1/83. 2-15 23	Изделие закладное МН-13	-	-	-	16	8	-	-	
	6	1	1.020-1/83. 2-15 24	Изделие закладное МН-19	-	-	-	1	1	-	-	
	7	1	1.020-1/83. 2-15 26	Изделие закладное МН-27	-	1	-	-	2	2	1	
	8	1	1.020-1/83. 2-15 24-01	Изделие закладное МН-20	-	-	-	1	-	-	-	

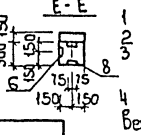
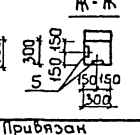
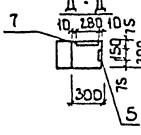
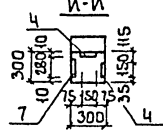
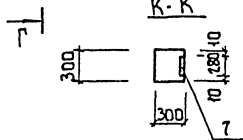
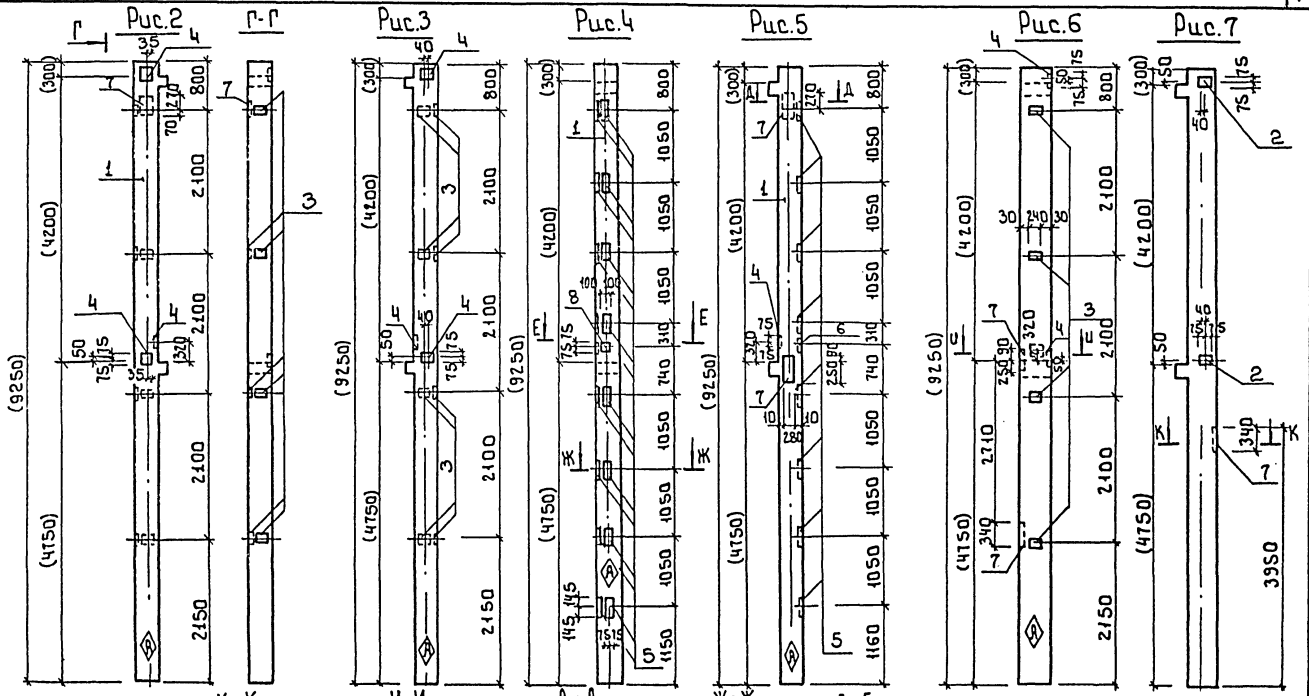
Ведомость расхода стали на дополнительные закладные изделия на элемент, кр

Обозначение	Марка	Рис.
т.п.901-3-256.89 КЖ.И.06.0.0.0	2К03.42-2.1-1	1
	-01 2К03.42-2.1-2	2
	-02 2К03.42-2.1-3	3
	-03 2К03.42-2.1-4	4
	-04 2К03.42-2.1-5	5
	-05 2К03.42-2.1-6	6
	-06 2К03.42-2.1-7	7

Марка элемента	Изделия закладные										Общий расход
	Арматура класса А-III					Прокат марки ВСтЗкп2					
	ГОСТ 5781-82					ГОСТ 103-76					
	8	12	14	16	18	6*100	12*200	8*150	12*150		
2К03.42-2.1-1	1.6	1.0				4.5		1.4		9.4	
2К03.42-2.1-2	2.8	2.3		1.8		7.9		2.8	2.8	20.4	
2К03.42-2.1-3	3.2	1.1				9.0		1.4		14.7	
2К03.42-2.1-4				5.3				1.4	68.4	126.3	
2К03.42-2.1-5				3.5	28.3	7.7		18.0	1.4	38.5	
2К03.42-2.1-6	1.6	2.7			7.7	4.5	18.0	2.8		37.3	
2К03.42-2.1-7		1.4			3.5		9.0	1.4		15.3	

т.п.901-3-256.89		КЖИ.06.0.0.0	
Колонна		Стация	Масштаб
2К03.42-2.1-1 + 2К03.42-2.1-6		Р	2145 1:50
		Лист 1	Листов 2
ИИИ ЭП МИНИСТЕРСТВО СБОРОВОСТРОЕНИЯ г. Москва			

Привязан	Проект	Строитель	С.И.
	Инж. 1-й раз	Сарапча	С.И.
	Зав. гр.	Строитель	С.И.
	И.кометр.	Льсьман	С.И.
	И.констр.	Антронова	С.И.
И.в.н.о.	Нач. отд.	Данилевский	С.И.



Привязан	
Инв. №	

гп. 901-3-256.89.

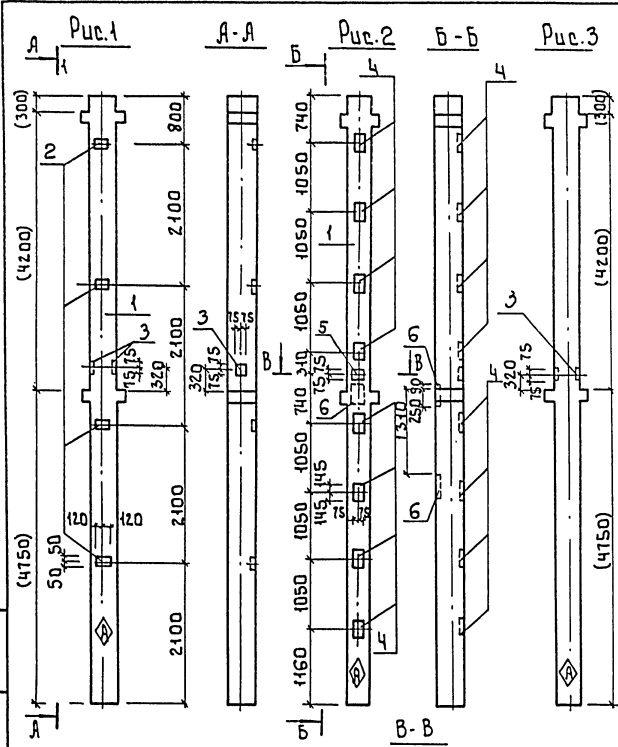
КЖ.И.06.00.0

Лист 2

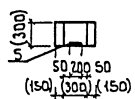
1 Размеры в скобках - для справок.
 2 Знак \diamond нанести несмываемой краской.
 3 Покрытие поверхности закладных деталей: Гар. Ц. 50-60
 4 Закладные изделия крепятся к пространственному каркасу с помощью вязальной проволоки.

Альбом 5

Имя и фамилия Подпись и дата Взам.инв.№



Обозначение	Марка	Рис.
т.901-3-256.89	КЖ.И07.0.00	2КД3.42-2.4-1
	-01	2КД3.42-2.4-2
	-02	2КД3.42-2.4-3



Привязан:

И.в.в.№	
---------	--

Код по зонам	Поз.	Обозначение	Наименование	КОЛ-ВО УЧЕТНЫХ ЕД. В С.В.С.			Примеч.
				-01	02		
			Сборочные единицы				
Я3	1	1.020-1/83. 2-1. 09	Колонна 2КД3.42-2.4	1	1	1	
Я4	2	1.020-1/83. 2-15 24-07	Изделие закладное МН43	4	—	—	
Я4	3	1.020-1/83. 2-15 24-09	Изделие закладное МН43	1	1	1	
Я4	4	1.020-1/83. 2-15 23	Изделие закладное МН43	—	8	—	
Я4	5	1.020-1/83. 2-15 24	Изделие закладное МН43	—	1	—	
Я4	6	1.020-1/83. 2-15 26	Изделие закладное МН43	—	2	—	

Ведомость расхода стали на дополнительные закладные изделия на один элемент, кг

Марка элемента	Изделия закладные								Общий расход
	Арматура класса А-III				Прокат марки ВСтЗ кп2				
	ГОСТ 5781-82				ГОСТ 103-76				
	φ 8	φ 12	φ 16	φ 18	6×100	8×150	12×150	12×200	
2КД3.42-2.4-1	1.6	1.04	—	—	4.52	1.41	—	—	8.57
2КД3.42-2.4-2	—	3.44	26.5	7.7	—	1.41	35.6	18.0	92.6
2КД3.42-2.4-3	—	1.04	—	—	—	1.41	—	—	2.45

- 1 Размер в скобках - для справок.
- 2 Знак \diamond нанести несываемой краской.
- 3 Покрытие поверхности закладных деталей - Гор.Ц-50-60.
- 4 Закладные изделия крепятся к пространственному каркасу с помощью вязальной проволоки.

т п 901-3-256.89

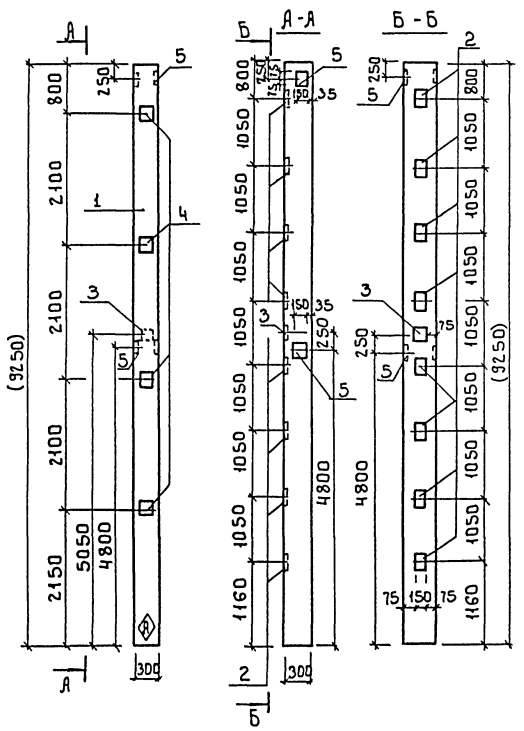
КЖ.И07.0.0.0.

Колонна
2КД3.42-2.4-1;
2КД3.42-2.4-2;
2КД3.42-2.4-3

Сталь	Масса	Масштаб
Р	2149	1:50
Лист Листов 1		
ЦНИИЭП Инженерно-оборудования г. Москва		

Провер: Стронгин
Инж.клар: Сарача
Зав. отд: Стронгин
Гл. конст: Лисьяман
И. констр: Антонова
Нач. отд: Данилевский

Альбом 5



Форма	Зона	Номер	Обозначение	Наименование	Кол. шт.	Примечание
				Сборочные единицы		
А3		1	1.020-1183.2-1 09-05	Колонна 2КЗ.42-2	1	
А4		2	1.020-1183.2-15 23	Изделие закладное МН13	8	
А4		3	1.020-1183.2-15 24-08	Изделие закладное МН40	1	
А4		4	1.020-1183.2-15 24-06	Изделие закладное МН33	4	
А4		5	1.020-1183.2-15 24-09	Изделие закладное МН41	2	

Ведомость расхода стали на дополнительные закладные изделия на один элемент, кг

Марка элемента	Изделия закладные								Общий расход		
	Арматура класса А-III				Прокат марки ВСт3 кп2						
	ГОСТ 5781-82				ГОСТ 103-76						
	Ф8	Ф12	Ф14	Ф16	Утолто	6-100	8-150	10-270	12-150	Утолто	
2КЗ.42-2-1	1.6	5.1		24.5	31.2	4.5	4.2		32.8	41.5	72.7

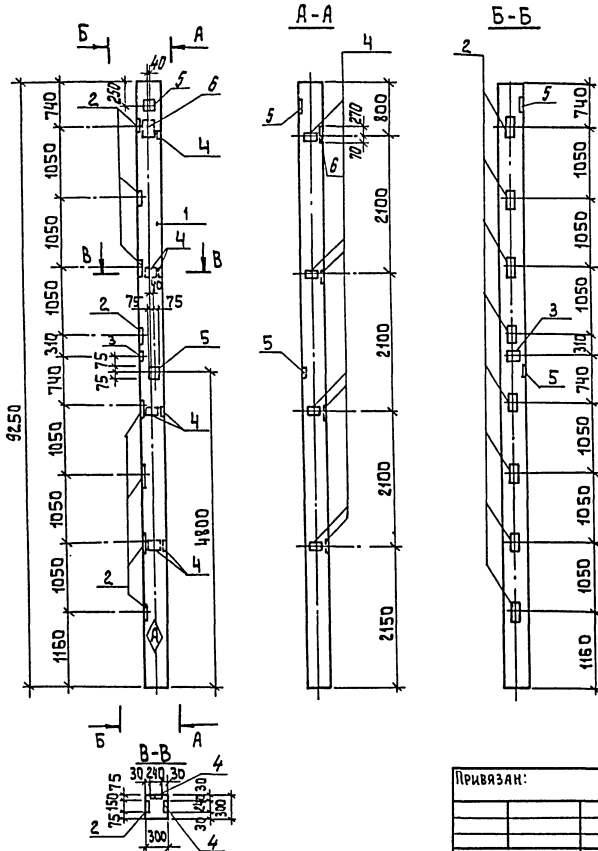
- 1 Размеры в скобках - для справок.
- 2 Знак \diamond нанести несмываемой краской.
- 3 Покрытие поверхности закладных деталей - Пар.Ц. 50-60.
- 4 Закладные изделия крепятся к пространству ному каркасу с помощью вязальной проволоки.

Уч. в. №, год изд. и дата издан. инв. №

Привязан

Инв. №	Мат. отд.	Н. контр.	И. проект	Зав. гр.	Мин. инж. Кат.	Провер.	Стрэнгин	Саранча

т.п. 9013-256.89		КЖ.И.08.0.0.0	
Колонна 2КЗ.42-2-1		Стадия	Масштаб
		Р	2080 1:50
		Лист	1 из 5
		ЦНИИЭП	
		Инженерская служба	



Формат	Зоны	Поз.	Обозначение	Наименование	Кол.	Примеч.
				Сборочные единицы		
A3	1	1.020-1/83	2-1 03-05	Колонны 2К3.42-2-1	1	
A4	2	1.020-1/83	2-15 23	Изделие закладное МН13	8	
A4	3	1.020-1/83	2-15 24	Изделие закладное МН13	1	
A4	4	1.020-1/83	2-15 24-07	Изделие закладное МН13	7	
A4	5	1.020-1/83	2-15 24-08	Изделие закладное МН13	2	
A4	6	1.020-1/83	2-15 26	Изделие закладное МН27	1	

ведомость расхода стали на дополнительные закладные изделия на один элемент, кг

Марка элемента	Изделие закладное				Общий расход			
	Арматура класса		Прокат марки					
	А-III		Вст3 кп2					
	ГОСТ 5781-82		ГОСТ 103-76					
	φ 8	φ 12	φ 16	φ 18	6x100	8x150	12x150	12x200
2К3.42-2-3	2.8	6.5	11.1	3.8	7.9	2.8	35.6	9.0

1. Знак \diamond нанести несываемой краской.
2. Покрытие поверхности закладных деталей; Гор.ц.50-60.
3. Закладные изделия крепятся к пространственному каркасу с помощью вязальной проволоки.

Имя, отчество, фамилия и дата рождения

Привязан:

ИНВ. №			

Провер.	Стрнгийн	<i>[Signature]</i>
Инж. Проект.	Саранча	<i>[Signature]</i>
Зав. Гр.	Стрнгийн	<i>[Signature]</i>
Сл. Конст.	Письман	<i>[Signature]</i>
Н. Конст.	Антонова	<i>[Signature]</i>
Науч. Отд.	Дамиевский	<i>[Signature]</i>

Т.п. 9013-256.89

КЖИ. 09.0.0.0

Колонна
2К3.42-2-3

Страния Масса Масштаб

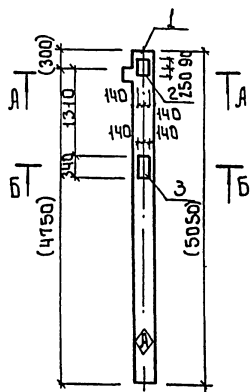
P 2080 1:50

Лист 1 из листов 1

ЦНИИЭТ
Инженерного оборудования
г. Москва

Альбом 5

Рис.1



Г-Г

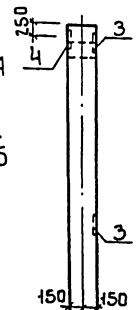
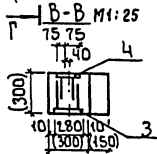
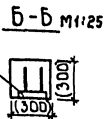
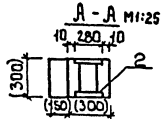
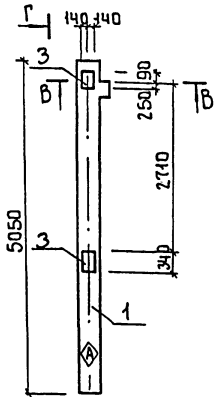


Рис.2



Форм. код	Поз.	Обозначение	Наименование	Кол.м.шт.	КЖ.И.О.О.О.	Примеч.
			Сборочные единицы			
Аз	1	1.020-1183.2-1 05-01	Колонна 1 К03.42	1	1	
Ач	2	1.020-1183.2-15 26-06	Изделие закладное МН-36	1	—	
Ач	3	1.020-1183.2-15 26	Изделие закладное МН-27	1	2	
Ач	4	1.020-1183.2-15 24-08	Изделие закладное МН-40	—	1	

Обозначение	Марка	Лист
т.п. 901-3-256.89	КЖ.И.О.О.О.	1 К03.42-1 1
		-01 К03.42-2 2

- 1 Покрытие поверхности закладных деталей: Гол.Ц-50-60
- 2 Знак ⊕ нанести несмываемой краской.
- 3 Закладные изделия крепятся к пространственному каркасу с помощью вязальной проволоки.
- 4 Размеры в скобках - для справок.

Ведомость расхода стали на дополнительные закладные изделия на один элемент, кг

Марка элемента	Изделия закладные						Общий расход	
	Ариатура класса А-III			Прокат марки Вст3 кл2				
	ГОСТ 5781-82			ГОСТ 103-76				
	φ12	φ18	16	Штаго	12-120	8-150		Штаго
1.К03.42-1	0.54	7.4		7.94	18.0		18.0	25.94
1.К03.42-2	1.48	7.68		9.16	17.94	1.44	19.39	28.54

Привязан

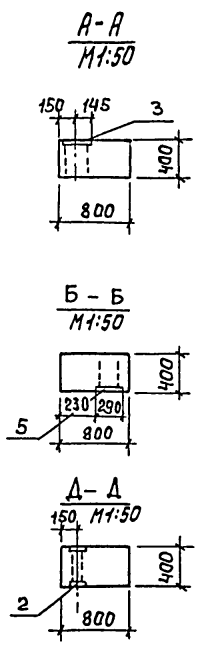
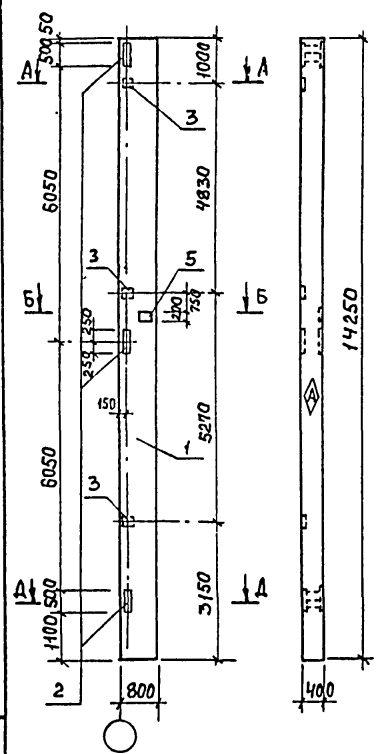
И.в.в. №

			т.п. 901-3-256.89	КЖ.И.О.О.О.
			Колонна 1 К03.42-1: 1 К03.42-2	Стаян Массас Масштаб Р 1153 1:50
			Провер. Стронгин	Лист 1
			Лав. гр. Соранца	Листов 1
			И.в.в. № Стронгин	ЦНИИ ЭП
			И.в.в. № Письман	Инженерное бюро строительства г. Москва
			И.в.в. № Антонова	
			И.в.в. № Камилевская	

Имя, и.подп. Поверка и дата Взам.инв.№

Альбом 5

Рис. 1



Формат	Зона	Поз.	Обозначение	Наименование	Количество на исполнение Т.П. 901-3-256.89 ЛЖ.И.И.О.О.					Примеч.
					-01	-02	-03	-04	-05	
Документация										
А4			1.423-5 вып. 1	ЖЕЛЕЗОБЕТОННЫЕ КОЛОННЫ ПРЯМОУГОЛЬНОГО СЕЧЕНИЯ ДЛЯ БАНД-ЭТАЖНЫХ ПРОИЗВОДСТВЕННЫХ ЗДАНИЙ БЕЗ МОСТОВЫХ КРАНОВ ВЫСОТой 10,8; 12,0; 13,2 и 14,4						
Сборочные единицы										
А4	1		1.423-5 вып. 1	Колонна К 132-5	1	1	1	1	1	1
А4	2		1.423-5 вып. 2	Изделие закладное ИМ-1	3	3	3	3	3	3
А4	3		1.423-3 вып. 2	Изделие закладное ИМ-12	3	-	3	3	-	3
А4	4		1.423-3 вып. 2	Изделие закладное ИМ-14	-	2	1	1	2	1
А4	5		1.423-3 вып. 2	Изделие закладное ИМ-16	1	8	3	1	2	8
А4	6		1.423-3 вып. 2	Изделие закладное ИМ-14	-	10	-	-	10	-

Ведомость расхода стали на дополнительные закладные изделия на один элемент, кг.

Марка элемента	Изделия закладные										Общий расход	
	Арматура класса А-I					Прокат марки В ст 3 кп 2						
	ГОСТ 5781-82					ГОСТ 19903-74						
	ГОСТ 5781-82					ГОСТ 19903-74						
	φ6	Итого	φ12	φ14	φ22	Итого	Л63х5	S=10	S=12	S=16		Итого
К 132-5-1	0,4	0,4	8,2	-	2,8	11,0	-	23,0	53,7	45,3	122,0	133,4
К 132-5-2	2,0	2,0	20,0	5,6	14,0	39,5	15,0	50,4	53,7	45,3	164,4	206,8
К 132-5-3	0,8	0,8	10,2	2,8	5,6	18,6	-	34,4	53,7	45,3	133,4	152,8
К 132-5-4	0,4	0,4	6,2	-	2,8	9,0	-	25,2	53,7	45,3	124,2	133,6
К 132-5-5	1,0	1,0	10,0	5,6	7,0	22,6	15,0	27,4	53,7	45,3	141,4	165,0
К 132-5-6	1,8	1,8	20,2	2,8	12,6	35,6	-	57,4	53,7	45,3	156,4	194,7

1. Знак φ нанести несмываемой краской.
2. Покрiтие закладных деталей - ГФ. И. 50-50.
3. Рабочие узлы закладных изделий см. серию 1.423-5 вып. 2

Обозначение	Марка	Рис.
Т.П. 901-3-256.89 КЖ.И.И.О.О.	К132-5-1	1
	01 К132-5-2	2
	02 К132-5-3	3
	03 К132-5-4	4
	04 К132-5-5	5
	05 К132-5-6	6

Привязан		Провер. Стронгин	Инж. ИК. Аманбева	Зав. гр. Стронгин	Гл. конст. Писман	Н. контр. Антонова	Инв. №	Нач. отд. Данилевский
				Т.П. 901-3-256.89		КЖ.И.И.О.О.		
				Колонна		Стаякя масса		
				(К 132-5-1; К 132-5-2; К 132-5-3; К 132-5-4; К 132-5-5; К 132-5-6)		Масштаб		
						Р 11400 1:100		
						Лист 1 / Листов 3		
						ЦНИИ ЭП		
						Инженерного оборудования		
						г. Москва		
						Формат А3		

РАБОТА 5

Рис. 2

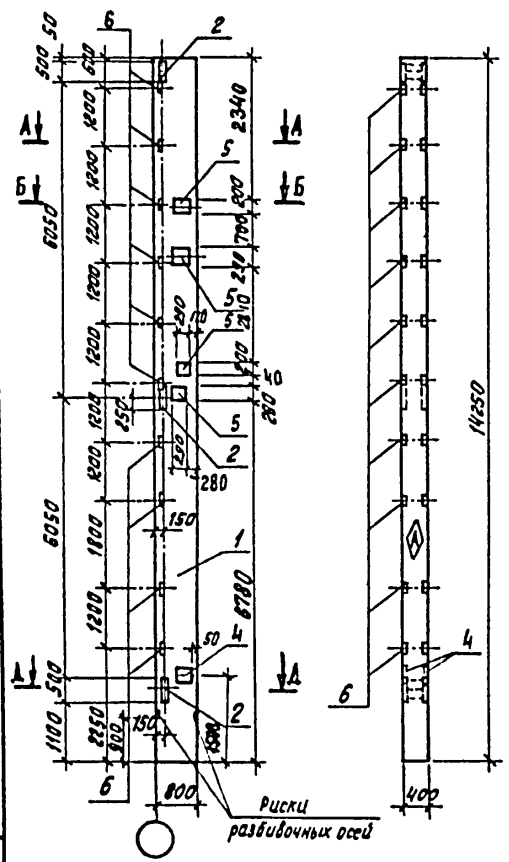


Рис. 3

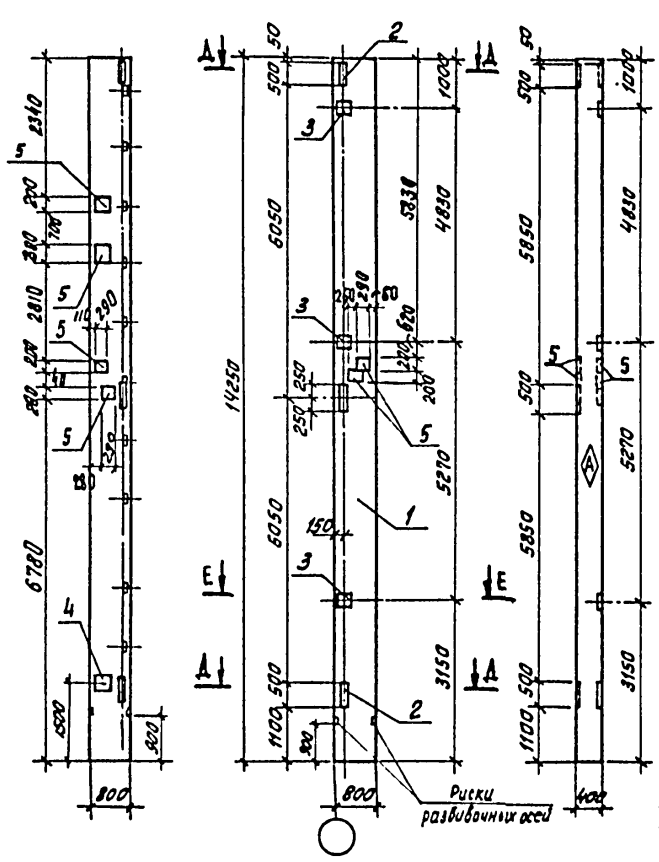
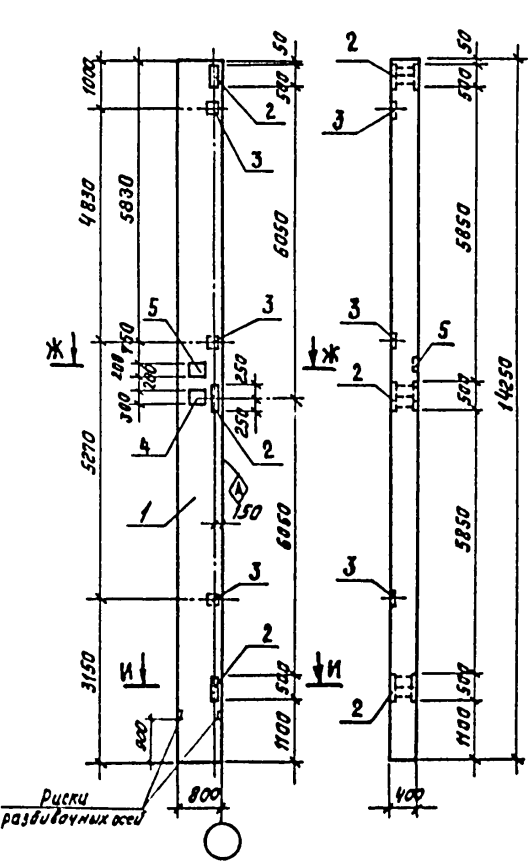
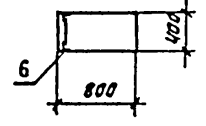


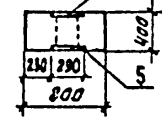
Рис. 4



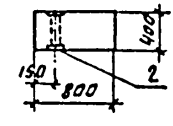
А-А
М 1:50



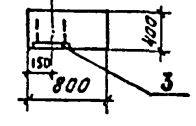
Б-Б
М 1:50



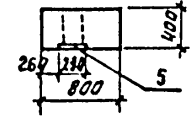
Д-Д
М 1:50



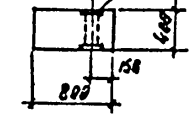
Е-Е
М 1:50



Ж-Ж
М 1:50



И-И
М 1:50



УИВ № 1084. Проектный отдел. ВЗАИМОВИД

ПРИВЯЗКА			
УИВ №			

Т.П. 901-3-256.89

К.И.И. И.О.О.

Лист
2

Рис. 1

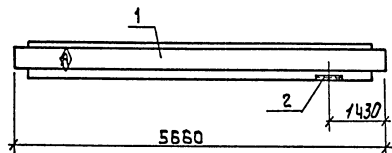
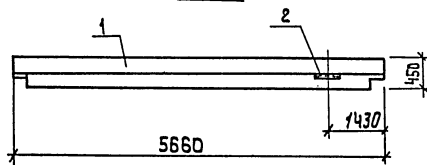
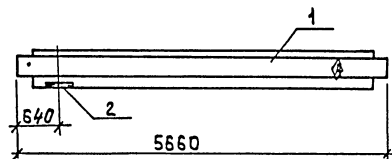
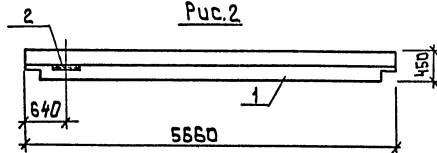


Рис. 2



Обозначение	Марка	Рис.
ТП 901-3-256.89 КЖН 20.000	Р0П 4.57-45 А	1
01	Р0П 4.57-45 Б	2

Формат	Зона	Поз.	Обозначение	Наименование	Кол. на черт. (шт.)			Примеч.
					-	01		
				Сборочные единицы				
А3	1	1020-1/83 3-1 07-03		Р0П 4.57-45	1	1		
А4	2	1.020-1/83 3-3 30		Изделие закладное МНЗ5	1	1		

Ведомость расхода стали на дополнительные закладные изделия на элемент, кг

Марка элемента	Изделие закладное				Всего
	Арматура класса А-III		Прокат марки ВСтЗпсБ		
	ГОСТ 5781-82		ГОСТ 8503-86		
	Ф12	Итого	Итого	Итого	
Р0П 4.57-45 А	1.5	1.5	8.60	8.60	10.1
Р0П 4.57-45 Б	1.5	1.5	8.60	8.60	10.1

1. Покрытие поверхности закладных деталей: ГОР.Ц. 50-60
2. Знак \diamond нанести несмываемой краской
3. Закладные изделия крепятся к пространственному каркасу с помощью отдельных стержней.
4. Расположение закладных в узлах см. серию 1.020-1/83 вып. 3-1.

Привязан

Пробер	Стронгин	
Инж.	Базанов	
Зав. гр.	Стронгин	
Н. конст.	Письман	
Н. конст.	Антонова	
Нач. отд.	Тимасевск	

Тп. 901-3-256.89

КЖН 20.0.0.0

Ригель Р0П 4.57-45 А;
Р0П 4.57-45 Б

Станд. масса

Масштаб

Р 2070 1:50

Лист 2 из 2

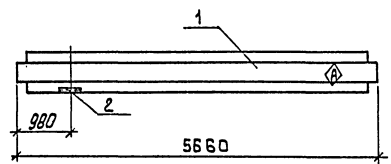
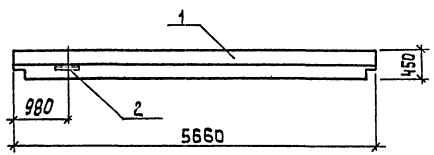
ЦНИИЭП

Инженерного оборудования

г. Москва

Альбом 5

Рис. 1



Формат	Этап	Поз.	Обозначение	Наименование	Кол. на испан.			Примеч.
					01	02		
				Сборочные единицы				
А3	1		1.020-1/83-3-1 02-04	РДП 4.57-80 Ат V	1	1	1	
А4	2		1.020-1/83 3-3 30	Изделие закладное МНЗБ	1	2	4	

Ведомость расход стали на дополнительные закладные изделия на элемент, кг

Марка элемента	Изделие закладное						Всего
	Арматура класса А III		Прокат марки ВСтЗ АСБ				
	ГОСТ 5781-82		ГОСТ 8509-86				
	Ф12	Утого	У40х4			Утого	
РДП 4.57-80 Ат V А	1.5	1.5	8.6			8.6	10.1
РДП 4.57-80 Ат V Б	3.0	3.0	17.2			17.2	20.2
РДП 4.57-80 Ат V Д	6.0	6.0	34.4			34.4	40.4

1. Покрытие поверхности закладных деталей ГФР.Ц.50-50
2. Знак нанести несмываемой краской
3. Закладные изделия крепятся к пространственному каркасу с помощью отдельных стержней.

ИВ. № ПОДА | ПОДПИСЬ И АС.ТА | ВЗНМ. ЦИ.Н.Э. №

Обозначение	Марка	Рис.
т. п. 901-3-256.89 КЖИ 21.0.0.0	РДП 4.57-80 Ат V А	1
01	РДП 4.57-80 Ат V Б	2
02	РДП 4.57-80 Ат V Д	3

Привязан:		ПРОВЕР. СТРОНГИН <i>Стр</i> ИНЖ. БАЗАНОВ <i>Баз</i> ЗАВ. ГР. СТРОНГИН <i>Стр</i> ГА. КОНТР. ПИСЬМАН <i>Пис</i> Н. КОНТР. АНТОНОВА <i>Ант</i> НАЧ. ОТД. ДАНИЛЕВСКАЯ <i>Дан</i>	т. п. 901-3-256.89 РИгель РДП 4.57-80 Ат V А; РДП 4.57-80 Ат V Б; РДП 4.57-80 Ат V Д.	-КЖИ 21.0.0.0 СТАЛИЯ МАССА МАСШТАБ П 2600 1:50 Лист 1 Листов 2 ЦНИИЭП ИНЖЕНЕРНОГО ОБОРУДОВАНИЯ г. Москва
-----------	--	--	--	--

Альбом 5

Рис. 2

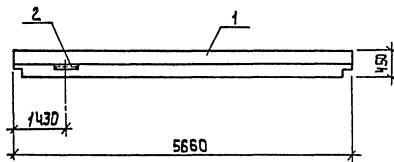
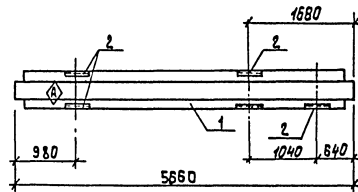
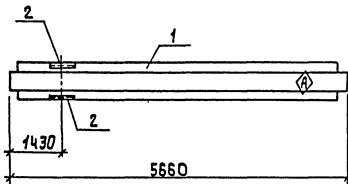
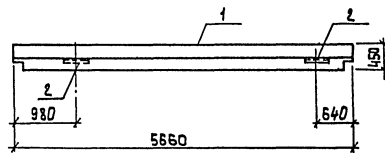


Рис. 3



ИЗДАНИЕ ПОДАТКА ПОДАТКА ПОДАТКА ПОДАТКА

ПРИВЯЗАН:			
ИМЬ.КД			

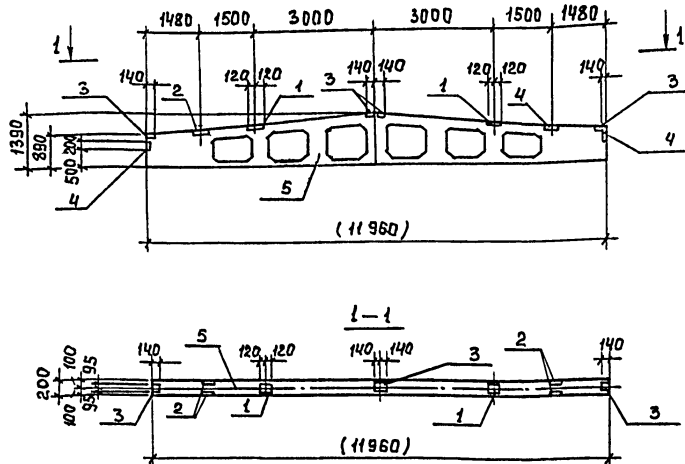
Т.п. 901-3-256.89

- КЖ.У21.000

Лист 2

Альбом 5

Рис. 1



ФОРМАТ	ЭОНА	ПОЗ.	ОБОЗНАЧЕНИЕ	НАИМЕНОВАНИЕ	КОД	ПРИМЕЧАН.
				<u>ДОКУМЕНТАЦИЯ</u>		
			1.462.1-3/80 вып. 1	ЖЕЛЕЗОБЕТОННЫЕ СТРОПИЛЬНЫЕ РЕШЕТЧАТЫЕ БАЛКИ ДЛЯ ПОКРЫТИЙ ОДНО-ЭТАЖНЫХ ЗАДАНИЙ.		
				<u>СБОРНЫЕ ЕДИНИЦЫ</u>		
		1	1.400-6/76 вып. 1	ИЗДЕЛИЕ ЗАКЛАДНОЕ МЧ-33	2	
		2	1.400-6/76 вып. 1	ИЗДЕЛИЕ ЗАКЛАДНОЕ МЧ-22	2	
		3	1.400-6/76 вып. 1	ИЗДЕЛИЕ ЗАКЛАДНОЕ МЧ-1-2	4	
		4	1.030.1-1.0-3-221D	ИЗДЕЛИЕ ЗАКЛАДНОЕ МА1	2	
			<u>ПЕРЕМЕННЫЕ ДАННЫЕ ДЛЯ ИСПОЛНЕНИЙ</u>			
			ТП9013-256.89 КЖИ.31.000			
			<u>СБОРНЫЕ ЕДИНИЦЫ</u>			
		5	1.462.1-3/80.1-1-14	БАЛКА 1БАР12-3А1УТ	1	
			ТП9013-256.89 КЖИ.31.000-01			
			<u>СБОРНЫЕ ЕДИНИЦЫ</u>			
		5	1.462.1-3/80.1-1-14	БАЛКА 1БАР12-5А1УТ	1	

1. ПОКРЫТИЕ ЗАКЛАДНЫХ ИЗДЕЛИЙ: ГОР. Ц. 50-60.
2. ЗНАК НАНЕСИТИ НЕСМЫВАЕМОЙ КРАСКОЙ.

Инд. № подл. Подпись и дата. Взаимов.

МАРКА ЭЛЕМЕНТА	ИЗДЕЛИЯ ЗАКЛАДНЫЕ									ВСЕГО	ОБЩИЙ РАСХОД
	АРМАТУРА КЛАССА А-III			ПРОКАТ МАРКИ В ст 3 КР 2							
	ГОСТ 5781-82			ГОСТ 8510-86			ГОСТ 19903-74				
	φ 8	φ 10	Итого	10х10	12х10	16х10	10х12	12х12	Итого		
1БАР12-3А1УТ-1	1,6	0,6	2,2	10,4	6	16,4	4,4	5,2	9,6	26,0	28,2
1БАР12-5А1УТ-1	1,6	0,6	2,2	10,4	6	16,4	4,4	5,2	9,6	26,0	28,2

ОБОЗНАЧЕНИЕ	МАРКА
ТП9013-256.89 КЖИ.31.000	1БАР12-3А1УТ-1
	011БАР12-5А1УТ-1

ПРИВЯЗАН

ИНВ. №

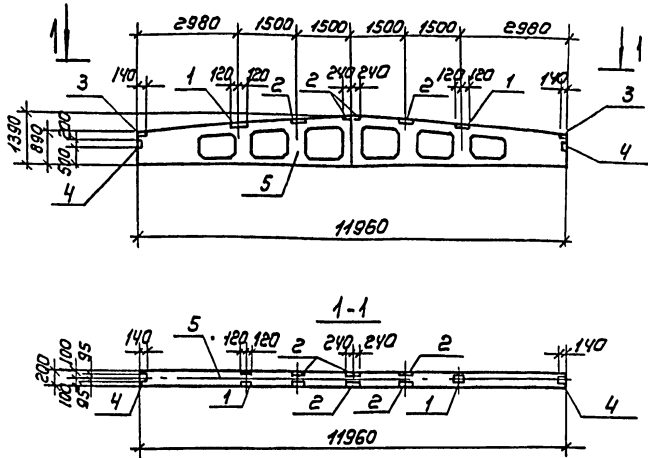
ТП9013-256.89		КЖИ.31.00.00	
БАЛКА ПОКРЫТИЯ 1БАР12-3А1УТ-1; 1БАР12-5А1УТ-1;		СТАДИЯ	МАССА
		Р	4700 кг
		МАСШТАБ	1:400
Инж. П.С. Саранца		Лист 1	
Зав. гр. Стронгин		Листов 1	
П.КОНСТ. Письман		ЦНИИЭП	
Н.КОНТ. Антонова		ИНЖЕНЕРНОГО ОБОРУДОВАНИЯ	
НАЧ. ОТД. Данилевский		г. Москва	

Копировала: БОГАТОВА

ФОРМАТ А3

23714-07

А Б Б О М 5



Формат листа	Поз.	Обозначение	Наименование	кол	Примечан.
			Документация		
		1.462.1-3/80 Вып.1	Железобетонные стропильные решетчатые балки для покрытия одноэтажных зданий сборочные единицы		
	1	1.400-6/76 Вып.1	Изделие закладное МЧ-33	2	
	2	1.400-6/76 Вып.1	Изделие закладное МЧ-22	4	
	3	1.400-6/76 Вып.1	Изделие закладное МЧ-1-2	2	
	4	1.030.1-1.0-3-2210	Изделие закладное МЧ1	2	
		переменные	значения для исполнения тп 901-3-256.89 кж.н32.000		
	5	1.462.1-3/80.1-1-17	балка 16АР-5А ЦТ	1	
			тп 901-3-256.89 кж.н32.000-01		
			сборочные единицы		
	5	1.462.1-3/80.1-1-14	балка 16АР12-3А ЦТ	1	

1. Покрытие закладных изделий: Гор. Ц-50-60.
2. Знак \diamond нанести несмываемой краской.

Ведомость расхода стали на элемент, кг

Марка	Изделия закладные						Итого	Итого	Итого		
	Арматура класса А-III		Прокат марки А Ст 3 КЛР								
	ГОСТ 5781-82	ГОСТ 8510-86	ГОСТ 9903-79		ГОСТ 9903-79						
Элемент	Ф8	Ф10	Итого	Итого	Ф8	Ф10	Итого	Итого	Итого		
16АР12-5А ЦТ-2	3,2	0,8	4,0	20,8	4,7	25,5	4,4	2,6	7,0	32,5	36,5
15АР12-3А ЦТ-2	3,2	0,8	4,0	20,8	4,7	25,5	4,4	2,6	7,0	32,5	36,5

Обозначение	Марка
тп 901-3-256.89 кж.н32.000-01	16АР12-5А ЦТ-2
	16АР12-3А ЦТ-2

ПРИВЯЗАН

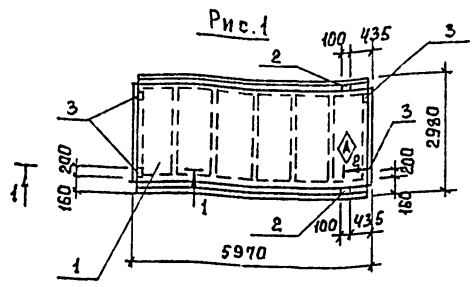
ИНВ.№	
ИНВ.№	
ИНВ.№	

ТП 901-3-256.89		КЖИ 32.000.01	
БАЛКА ПОКРЫТИЯ 16АР12-5А ЦТ-2; 16АР12-3А ЦТ-2.		СТАЛКА	МАССА
		Р	4700 мм
		ЛМСТ	ЛМСТОВ 4
		ЦНИИЭП	
		ИНЖЕНЕРНО-ИССЛЕДОВАТЕЛЬСКИЙ ЦЕНТР	
		МОСКВА	

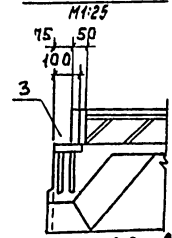
Копировал Коршунова

ФОРМАТ А3

Альбом 5



Сечение 1-1



Сечение 2-2, повернуто М1:25

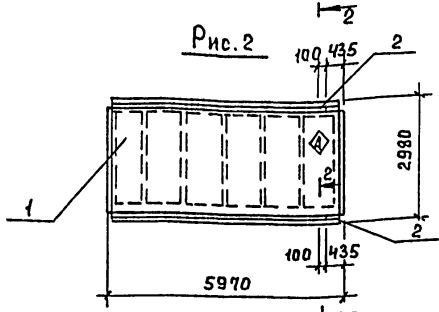
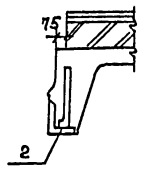
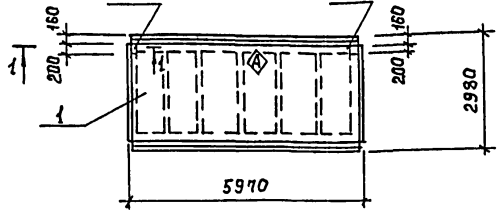


Рис. 3



Форм.	Зона	Поз.	ОБОЗНАЧЕНИЕ	НАИМЕНОВАНИЕ	Кол.	ПРИМЕЧ.
				СБОРОЧНЫЕ ЕДИНИЦЫ		
	1		1.465.1 - 10/82. В.П.О.1	1ПГ-5АУТ-80ФН-300 П	1	
			ПЕРЕМЕННЫЕ ДАННЫЕ ДЛЯ ИСПОЛНЕНИЯ			
				ТП901-3-256.89 КЖИЧ0.0.0.0		
				СБОРОЧНЫЕ ЕДИНИЦЫ		
	2		ГОСТ 22701.5 - 77	ИЗДЕЛИЕ ЗАКЛАДНОЕ М9	2	
	3		ГОСТ 22701.5 - 77	ИЗДЕЛИЕ ЗАКЛАДНОЕ М8	4	
				ТП901-3-256.89 КЖИЧ0.0.0.0.0		
				СБОРОЧНЫЕ ЕДИНИЦЫ		
	2		ГОСТ 22701.5 - 77	ИЗДЕЛИЕ ЗАКЛАДНОЕ М9	2	
				ТП901-3-256.89 КЖИЧ0.0.0.0.0.0		
				СБОРОЧНЫЕ ЕДИНИЦЫ		
	3		ГОСТ 22701.5 - 77	ИЗДЕЛИЕ ЗАКЛАДНОЕ М8	2	

Ведомость расхода стали на закладные изделия на элемент, кг.

МАРКА ЭЛЕМЕНТА	ИЗДЕЛИЯ ЗАКЛАДНЫЕ						Всего
	АРМАТУРА КЛАССА А-III			ПРОКАТ МАРКИ ВСт.3 КР2			
	ГОСТ 5781-82			ГОСТ 103-76	ГОСТ 8509-86		
	10	14	Итого	5 8	170 x 8	Итого	
1ПГ-5АУТ-80ФН-300п-1	2.2	0.2	2.4	5.2	1.7	6.9	5.3
1ПГ-5АУТ-80ФН-300п-2	0.6	0.2	0.8		1.7	1.7	2.5
1ПГ-5АУТ-80ФН-300п-3	0.8		0.8	2.6		2.6	3.4

1. Покрyтие закладных изделий : Гор.ц. 50-60.
2. Знак \blacklozenge нанести несмываемой краской.

ИВ. № ПОДАТ. ПОДПИСЬ И Д.АТА БЕСАМ. ИВ. № 89

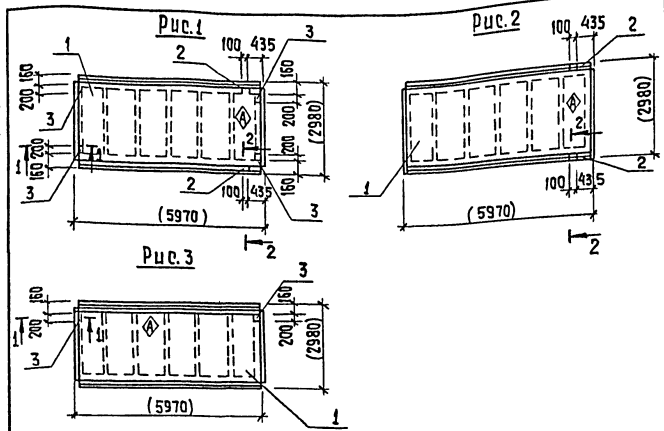
ОБОЗНАЧЕНИЕ	МАРКА	Рис.
Т.П.901-3-256.89 КЖИЧ0.0.0.0	1ПГ-5АУТ-80ФН-300п-1	1
-01	1ПГ-5АУТ-80ФН-300п-2	2
-02	1ПГ-5АУТ-80ФН-300п-3	3

Привязан					
ИВ. №					

						ТП 901-3-256.89	КЖИЧ0.0.0.0
						ПЛИТА ПОКРЫТИЯ	СТАИЯ/МАССА/МАСШТАБ
						1ПГ-5АУТ-80ФН-300п-1+	Р 3560 1:100
						1ПГ-5АУТ-80ФН-300п-3	Лист 1 Листов 1
							ЦНИИЭП ИНЖЕНЕРНОГО ОБОРУДОВАНИЯ г. Москва

Копировал: Богатова ФОРМАТ А3

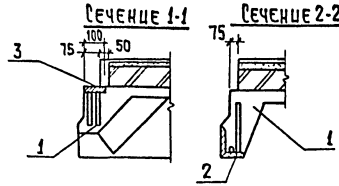
АЛЮМИН



ФОРМ. ЗОНА	Пос.	Обозначение	Наименование	Кол.	Примеч.
			СБОРОЧНЫЕ ЕДИНИЦЫ		
1		1.465.1 - 10/82 вып.0.1	ИПГ-2А УТ-80ФН-300п	1	
ПЕРЕМЕННЫЕ ДАННЫЕ ДЛЯ ИСПОЛНЕНИЯ					
			ТП КН.И.41.00.00		
			СБОРОЧНЫЕ ЕДИНИЦЫ		
2		ГОСТ 22701.5-77	ИЗДЕЛИЕ ЗАКЛАДНОЕ М9	2	
3		ГОСТ 22701.5-77	ИЗДЕЛИЕ ЗАКЛАДНОЕ М8	4	
			ТП КН.И.41000-01		
			СБОРОЧНЫЕ ЕДИНИЦЫ		
2		ГОСТ 22701.5-77	ИЗДЕЛИЕ ЗАКЛАДНОЕ М9	2	
			ТП КН.И.41.00.02		
			СБОРОЧНЫЕ ЕДИНИЦЫ		
3		ГОСТ 22701.5-77	ИЗДЕЛИЕ ЗАКЛАДНОЕ М8	2	

ВЕДОМОСТЬ РАСХОДА СТАЛИ НА ЗАКЛАДНЫЕ ИЗДЕЛИЯ НА ЭЛЕМЕНТ, КГ

МАРКА ЭЛЕМЕНТА	ИЗДЕЛИЯ ЗАКЛАДНЫЕ						Всего
	АРМАТУРА КЛАССА			ПРОКАТ МАРКИ			
	А-III			Вст 3 кп 2			
	ГОСТ 5781-82			ГОСТ 103-76 / ГОСТ 8509-85			
	10	14	Итого	58	Л70x8	Итого	
ИПГ-2А УТ-80ФН-300п-1	2.2	0.2	2.4	5.2	1.7	6.9	9.3
ИПГ-2А УТ-80ФН-300п-2	0.6	0.2	0.8		1.7	1.7	2.5
ИПГ-2А УТ-80ФН-300п-3	0.8		0.8	2.6		2.6	3.4



1. РАЗМЕРЫ В СКОБКАХ - ДЛЯ СПРАВОК.

Обозначение	МАРКА	Рис
ТП901-3-256.89 КН.И.41.00.00	ИПГ-2А УТ-80ФН-300п-1	1
	-01 ИПГ-2А УТ-80ФН-300п-2	2
	-02 ИПГ-2А УТ-80ФН-300п-3	3

ПРИВЯЗАН

ИНВ. №

		ТП 901-3-256.89	КН.И 41.00.00
		ПЛИТА ПОКРЫТИЯ	СТАДИЯ МАССА МАШТАБ
		ИПГ-2А УТ-80ФН-300п-1+	Р 3560 1:100
		ИПГ-2А УТ-80ФН-300п-3	Лист 1
			Листов 1
			ЛИНИИ ЭП
			ИНЖЕНЕРНО-СЕРВИСНЫЙ ЦЕНТР
			г. Москва

ИНЖ. П.К. САРАНЧА
З.В. Г. СТРОЧУН
Л.А. КОСТ. ПУСЬМАН
Н. КОНТ. АНТОНОВА
НАЧ. ОТД. ЧИЛИКОВСКИЙ

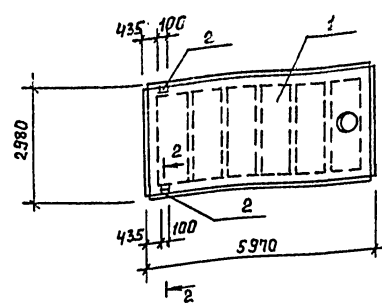
КОПИРОВАЛ: ХЮПЕНЕН

ФОРМАТ А3

5376-07

Альбом 5

Рис. 1



Сечение 1-1
М 1:25

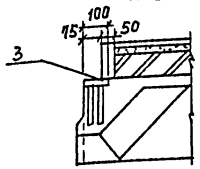
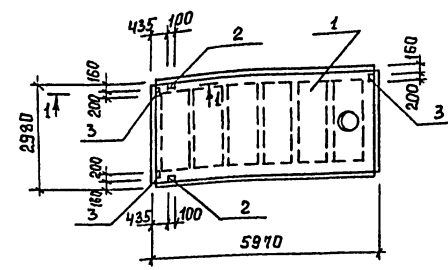
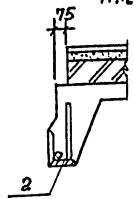


Рис. 2



Сечение 2-2 повернуто
М 1:25



Формат	Зона	Поз.	Обозначение	Наименование	Код	Примеч.
				СБОРОЧНЫЕ ЕДИНИЦЫ		
		1	1.465.1-10/82 Вып.0.1	1ПВ4-ЗАУТ-80 ФН-300п		
		2	ГОСТ 22701.5-77	ИЗДЕЛИЕ ЗАКЛАДНОЕ М9	2	1.25
			ПЕРЕМЕННЫЕ ДАННЫЕ ДЛЯ ИСПОЛНЕНИЙ			
				ТП901-3-256.89 КЖ.И 42.0.0.0		
				СБОРОЧНЫЕ ЕДИНИЦЫ		
				отсутствуют		
				ТП901-3-256.89 КЖ.И 42.0.0.0-01		
				СБОРОЧНЫЕ ЕДИНИЦЫ		
		3	ГОСТ 22701.5-77	ИЗДЕЛИЕ ЗАКЛАДНОЕ М8	3	

ВЕДОМОСТЬ РАСХОДА СТАЛИ НА ЭЛЕМЕНТ, КГ.

МАРКА ЭЛЕМЕНТА	ИЗДЕЛИЯ ЗАКЛАДНЫЕ						Всего
	АРМАТУРА КЛАССА А-III			ПРОКАТ МАРКИ ВСтЗ кл 2			
	ГОСТ 5781-82		Итого	ГОСТ 103-76		Итого	
	φ 10	φ 14		5 8	Л70x8		
1ПВ4-ЗАУТ-80ФН-300п-1	0.6	0.2	0.8		1.7	1.7	2.5
1ПВ4-ЗАУТ-80ФН-300п-2	1.2		1.2	3.9		3.9	5.1

Обозначение	Марка	Рис.
ТП901-3-256.89 КЖ.И 42.0.0.0	1ПВ4-ЗАУТ-80ФН-300п-1	1
-01	1ПВ4-ЗАУТ-80ФН-300п-2	2

1. Покрытие закладных изделий: Гор.Ц. 50+60.
2. Знак \blacklozenge нанести несмываемой краской.

Привязан:	Инж. П.К. САРАНЦА	Зав. гр. СТРОНГИН	Л. КОНТ. ПИЕВМАН	И. КОНТ. АНДРИВА	Нач. ота. МАМИЛЕВСКИЙ	ТП 901-3-256.89	КЖ.И 42.0.0.0
						ПЛИТА ПОКРЫТИЯ	СТАИЯ П МАССА МАШТАБ
						1ПВ4-ЗАУТ-80ФН-300п-1	Р 3890 1:100
						1ПВ4-ЗАУТ-80ФН-300п-2	ЛИСТ ЛИСТОВ 1
							ЦНИИЭП ИНЖЕНЕРНО-СБОРОЧНО-ИЗВ. Г. МОСКВА

КОПИРОВАЛ: БОГАТОВА
ФОРМАТ А3
23714-07

ИНВ. № ПЛАН ИЛИ ДИТА (ВЗАМ. ИНВ. №)

Рис. 1

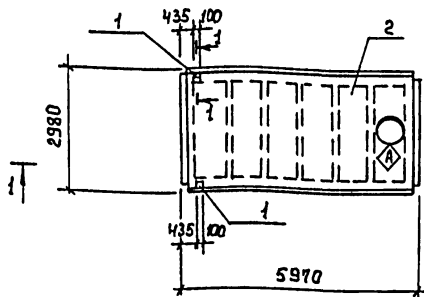
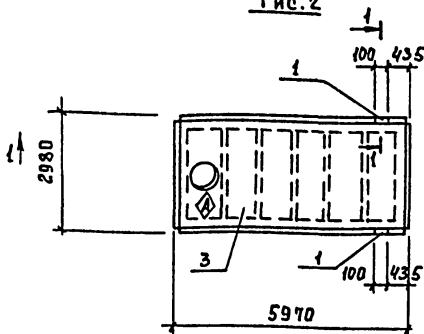
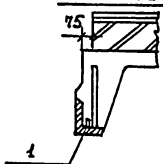


Рис. 2



Сечение 1-1



ФОРМАТ	ЗОНА	Поз.	ОБОЗНАЧЕНИЕ	НАИМЕНОВАНИЕ	КОЛ.	ПРИМЕР.
				СБОРОЧНЫЕ ЕДИНИЦЫ		
		1	ГОСТ 22701.5-77	ИЗДЕЛИЕ ЗАКЛАДНОЕ М9	2	
			ПЕРЕМЕННЫЕ ДАННЫЕ ДЛЯ ИСПОЛНЕНИЙ			
				ТП901-3-256.89 КЖ.ИЧ3.000		
				СБОРОЧНЫЕ ЕДИНИЦЫ		
		2	1.465.1-10/82 Вып. 0.1	1ПВ7-ЗАУТ-80ФН-300п	1	
				ТП901-3-256.89 КЖИЧ3.000-01		
				СБОРОЧНЫЕ ЕДИНИЦЫ		
		3	1.465.1-10/82 Вып. 0.1	1ПВ10-ЗАУТ-80ФН-300п	1	

ВЕДОМОСТЬ РАСХОДА СТАЛИ НА ЭЛЕМЕНТ, КГ.

МАРКА ЭЛЕМЕНТА	ИЗДЕЛИЯ ЗАКЛАДНЫЕ						Всего	
	АРМАТУРА КЛАССА А-III			ПРОКАТ МАРКИ В Ст 3 Кп 2				
	ГОСТ 5781-82	Итого		ГОСТ 103-76	ГОСТ 8509-88	Итого		
	10	14		170x8				
1ПВ7-ЗАУТ-80ФН-300п-2	0.6	0.2	0.8		1.7	1.7	2.5	
1ПВ10-ЗАУТ-80ФН-300п-2	0.6	0.2	0.8		1.7	1.7	2.5	

ОБОЗНАЧЕНИЕ	МАРКА	Рис.
ТП901-3-256.89 КЖ.ИЧ3.000	1ПВ7-ЗАУТ-80ФН-300п-2	1
-01	1ПВ10-ЗАУТ-80ФН-300п-2	2

1. Покрyтие закладных изделий: Гор. ц. 50÷60.
2. Знак нанести несмываемой краской.

Привязан

Инж. В. К. СЛАВЦА	С. С.
Э. В. ГР. СТРОМЕНИ	С. С.
П. КОНСТ. ЛИСЬМАН	С. С.
Н. КОНСТ. АИТОНОВА	С. С.
И. В. №	НАЧ. ОТД. ДАНКЛЕВСКИЙ

ТП901-3-256.89		КЖ.ИЧ3.000	
ПЛИТА ПОКРЫТИЯ 1ПВ7-ЗАУТ-80ФН-300п-2		СТАИЩ	МАССА
1ПВ10-ЗАУТ-80ФН-300п-2		Р	МАСИТАБ
		3890	1:100
		Лист	Листов 1
		ЦНИИЭП	
		ИНЖЕНЕРНОГО ВОССТАНОВЛЕНИЯ	
		Г. МОСКВА	

Копировал: БОГОВА

Формат А3

И. В. № ТАЛ ПОДПИСЬ И ДАТА ВЗАРИСОВАНИЯ

А 1660 М 5

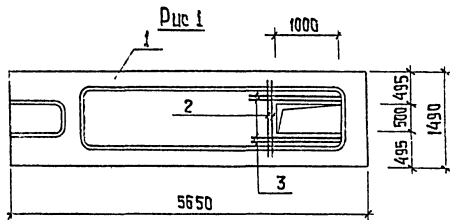


Рис. 2

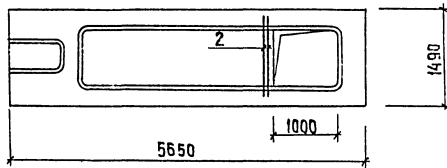
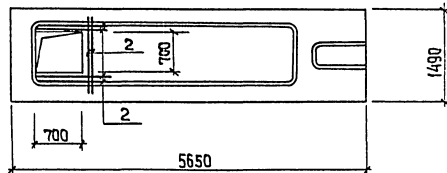


Рис. 3



Обозначение	Марка	Рис.
тп 901-3-256.89 КН.Ц.440.00	ПРС 56.15-10А УТ-1	1
-01	ПРС 56.15-10А УТ-2	2
-02	ПРС 56.15-10А УТ-3	3

ПРИВЯЗАН:

ИЧВ.№

ФОРМАТ	ЗОНА	ПОС.	ОБОЗНАЧЕНИЕ	НАИМЕНОВАНИЕ	КОЛ.	ПРИМЕР.
				СБОРОЧНЫЕ ЕДИНИЦЫ		
		1	1.041.1-2.620.00.0-08	ПРС 56.15-10А УТ-1		
			ПЕРЕМЕННЫЕ	ДАННЫЕ ДЛЯ ИСПОЛНЕНИЯ:		
				т.п.901-3-256.89 КН.Ц.440.00		
				ДЕТАЛИ		
		2		φ10А III ГОСТ 5781-82; ρ=1200	2	0,74
		3		φ10А III ГОСТ 5781-82; ρ=1500	4	0,93
				т.п.901-3-256.89 КН.Ц.440.00-01		
				ДЕТАЛИ		
		2		φ10А III ГОСТ 5781-82; ρ=1200	2	0,74
				т.п.901-3-256.89 КН.Ц.440.00-02		
				ДЕТАЛИ		
		2		φ10А III ГОСТ 5781-82; ρ=1200	6	0,74

ВЕДОМОСТЬ РАСХОДА СТАЛИ НА ЭЛЕМЕНТ, КГ

МАРКА ЭЛЕМЕНТА	ИЗДЕЛИЯ АРМАТУРНЫЕ			Общий расход
	АРМАТУРА КЛАССА			
	А III ГОСТ 5781-82			
	φ10		Итого	
ПРС 56.15-10А УТ-1	5,20		5,20	5,20
ПРС 56.15-10А УТ-2	1,5		1,5	1,5
ПРС 56.15-10А УТ-3	4,5		4,5	4,5

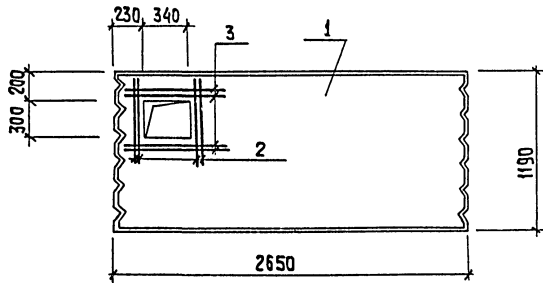
		тп 901-3-256.89	КН.Ц.440.0.0
ПРОВЕР.	СТРОИТЕЛЬ	ПЛАТЫ ПОКРЫТИЯ:	
ИЧВ.№	САРАНЧА	ПРС 56.15-10А УТ-1 ÷	
	СТРОИТЕЛЬ	ПРС 56.15-10А УТ-3	
ТА ХОН	ПИСЬМАН	СТАЛИ	
Ч. КОНТР.	АНТОНОВА	ρ	2890
НАЧ. ОТД.	АНЧИШКИН	МАСШ	1:50
		ЛИСТ	ЛИСТОВ 1
		ЦНИИ ЭП	
		ИШЕНЕ ПРОТО ОБОРУДОВАНИЯ	
		г. Москва	

Копировал: Хлюпенен

ФОРМАТ А3

23714-07

Альбом 5



ФОРМАТ	ЗОНА	ПОВ.	ОБОЗНАЧЕНИЕ	НАИМЕНОВАНИЕ	КОЛ.	ПРИМеч
				СБОРОЧНЫЕ ЕДИНИЦЫ		
	1		1.041.1-2.5 1000-01	ПК 27.12-8А ШТ-1	1	
				ДЕТАЛИ		
	2			φ 10А III	Р=1000	8 0.62кг
	3			φ 10А III	Р=1100	8 0.62кг

АРМАТУРА ПРИНЯТА ПО ГОСТ 5781-82

ВЕДОМОСТЬ РАСХОДА СТАЛИ НА ЭЛЕМЕНТ, КГ

МАРКА ЭЛЕМЕНТА	УЗДЕЛИЯ АРМАТУРНЫЕ			Общий расход
	АРМАТУРА КЛАССА			
	А III			
	ГОСТ 5781-82			
	φ 10		Итого	
ПК 27.12-8А ШТ-1	10.0		10.0	10.0

ШРБ № ПОДЛ. ПОДАТЬ В АРХИВ. ВЗАМ. ШРБ №

ПРОВЕР. ПРОЕКТА		СТРОИТЕЛЬ		тп 901-3-256.89		КЧ.Ц 45.0.0.0	
ИНЖ. М.К. САРАНЧА		ИНЖ. М.К. САРАНЧА		Плита покрытия ПК 27.12-8А ШТ-1		СТАЛИ И МАССА МАШТАБ	
ЗАВ. ГР. СТРОИТЕЛЬ		ЗАВ. ГР. СТРОИТЕЛЬ				Р 900 1:25	
ГЛАВ. КОНТ. ПИЧУМАН		ГЛАВ. КОНТ. ПИЧУМАН				Лист 1 из 1	
И КОНТ. ДИТОНОВА		И КОНТ. ДИТОНОВА				И.И.И.Э.П.	
НАЧ. ОТД. КАНИНСКИЙ		НАЧ. ОТД. КАНИНСКИЙ				ИНЖЕНЕРНОГО ОБРАЗОВАНИЯ	
						г. МОСКВА	

КОПИРОВАЛ: ХЮППЕНЕН

ФОРМАТ А3

Рис. 1

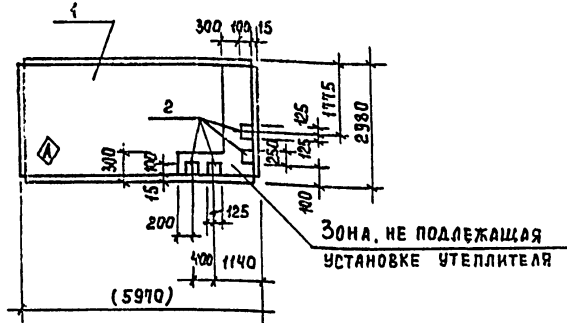
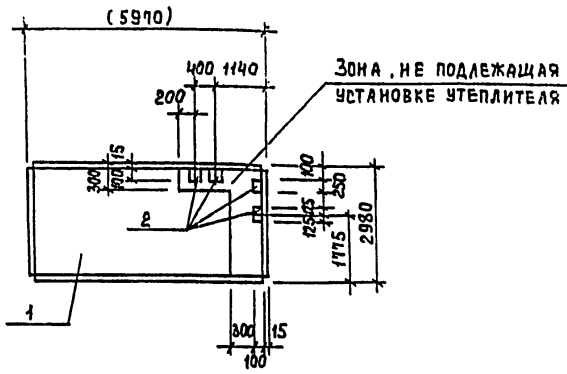


Рис. 2



Обозначение	Марка	Рис.
Т.П. 901-3-256.89 КЖИЧБ.0.0.0	1ПГ-5АНТ-80ФН-300П-4	1
	01ПГ-5АНТ-80ФН-300П-5	2

Привязан	
Провер.	Стронгин
Инж. э.к.	Ананьева
Зав. гр.	Стронгин
Н. контр.	Левина
Нач. отд.	Письман

Т.П. 901-3-256.89		КЖ.И. 46.0.0.0	
Плита покрытия 1ПГ-5АНТ-80ФН-300П-4 1ПГ-5АНТ-80ФН-300П-5		Стадия	Масштаб
		Р	1:100
		Лист	Листов 1
ЦНИИОП Инженерного оборудования г. Москва			

Формат	Зона	Поз.	Обозначение	Наименование	Кол.	Примеч.
				СБОРОЧНЫЕ ЕДИНИЦЫ		
	1		1.465.1-10/82 вып. 0.1	1ПГ-5АНТ-80ФН-300П	1	
	2		1.400-6/76	ИЗДЕЛИЕ ЗАКЛАДНОЕ ИМВ-3	4	2.0

Ведомость расхода стали на дополнительные закладные изделия на элемент, кг.

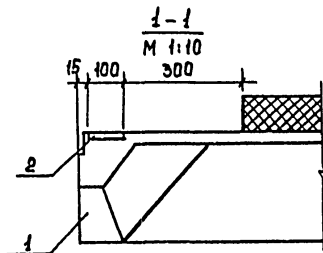
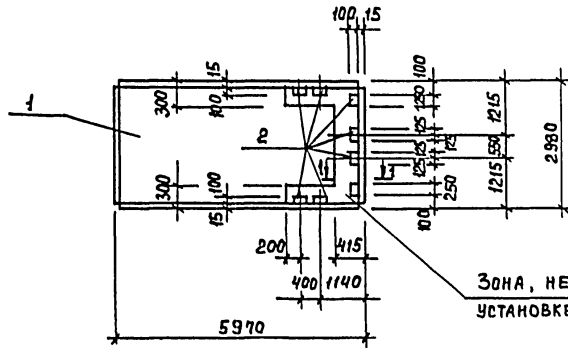
Марка элемента	ИЗДЕЛИЯ ЗАКЛАДНЫЕ						Всего
	Арматура класса А-III			ПРОКАТ МАРКИ ВСтЗ кп 2			
	ГОСТ 5781-82			ГОСТ 103-76			
	φ10		Итого	8х100		Итого	
1ПГ-5АНТ-80ФН-300П	1.6		1.6	6.4		6.4	8.0
1ПГ-5АНТ-80ФН-300П	1.6		1.6	6.4		6.4	8.0

Покрывание поверхности закладных деталей:
Гор. ц. 50-60.

Имв. № подл. Подпись и дата ВЗАР. ИМВ. И.Е.

КОПИРОВАЛ: БОГАТОВА ФОРМАТ А3

АЛЬБОМ 5



ФОРМАТ	ЗОНА	ПОЗ.	ОБОЗНАЧЕНИЕ	НАИМЕНОВАНИЕ	КОЛ.	ПРИМеч.
				СБОРЧНЫЕ ЕДИНИЦЫ		
		1	1.465.1-10/82 вып.0;1	1ПГ-БАУТ-80 ФН-300п-6		
		2	1.400-6/76	ИЗДЕЛИЕ ЗАКЛАДНОЕ ИВ-З	8	2.0

ВЕДОМОСТЬ РАСХОДА СТАЛИ НА ДОПОЛНИТЕЛЬНЫЕ ЗАКЛАДНЫЕ ДЕТАЛИ НА ЭЛЕМЕНТ, КР.

МАРКА ЭЛЕМЕНТА	ИЗДЕЛИЯ ЗАКЛАДНЫЕ				Всего
	АРМАТУРА КЛАССА А-III		ПРОКАТ МАРКИ ВСтЗ кп 2		
	ГОСТ 5781-82		ГОСТ 103-76		
1ПГ-БАУТ-80ФН-300п-6	φ10	Итого	8х100	Итого	
	3,2	3,2	12,8	12,8	16,0

ПОКРЫТИЕ ПОВЕРХНОСТИ ЗАКЛАДНЫХ ДЕТАЛЕЙ: ГОР. Ц 50-60.

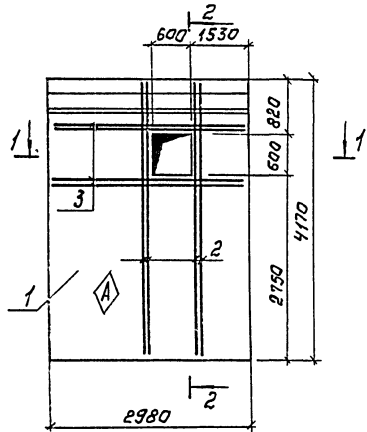
ИВ № ПР. Д. А. Подпись и дата Взам. инв. №

ПРИВЯЗАН	ПРОВЕР. СТРОНГИН			
	ИНЖ. К. АНАНЬЕВА			
	Зав. гр. СТРОНГИН			
	И. КОНТР. ЛЕВИНА			
ИНВ №	ИВ ОТД ПИСЬМАН			

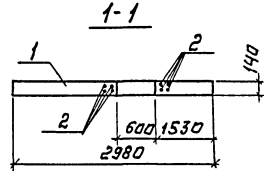
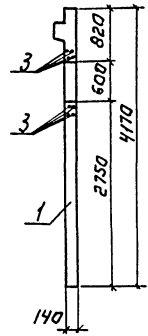
Т.П. 901-3-256.89		КЖ.И.47.0.0	
ПЛИТА ПОКРЫТИЯ 1ПГ-БАУТ-80ФН-300п-6		СТАЛИ	МАССА/МАРШТАБ
		Р	3560 1:100
		ЛИСТ	Листов 1
ЦНИИЭП ИНЖЕНЕРНОГО ОБСЛУЖИВАНИЯ Г. МОСКВА			

КОПИРОВАЛ : БОГАТОВА ФОРМАТ А3

АЛББОМ 5



2-2



Формат	Зона	Лист	Обозначение	Наименование	Кол.	Примеч.
				Сборочные единицы		
А3	1		1.020.1/83 4-1 2601	1Д30.42		
А4	2			ФРЛЯ Ø10 С15781-82 L=4130	8	2.55
А4	3			ФРЛЯ Ø10 С15781-82 L=2530	8	1.80

Ведомость расхода стали на дополнительные изделия на элемент, кг.

Марка элемента	Изделия арматурные		Изделия закладные		Общий расход
	Арматура класса	А-III	Арматура класса	А-III	
	Ø10 С15781-82	10376	Ø10 С15781-82	10376	
1Д30.42А	36.8	36.8			36.8

1. Покрытие поверхности закладных деталей - гар.ч.50-60
2. Знак нанести несмываемой краской.

ИЗДАТЬ ПОСЛЕ ПОДЖЕБЫ НАКАТА И ВЗЛ. ИВ. 5

ПРИВЯЗАН:

ИНВ. №	
--------	--

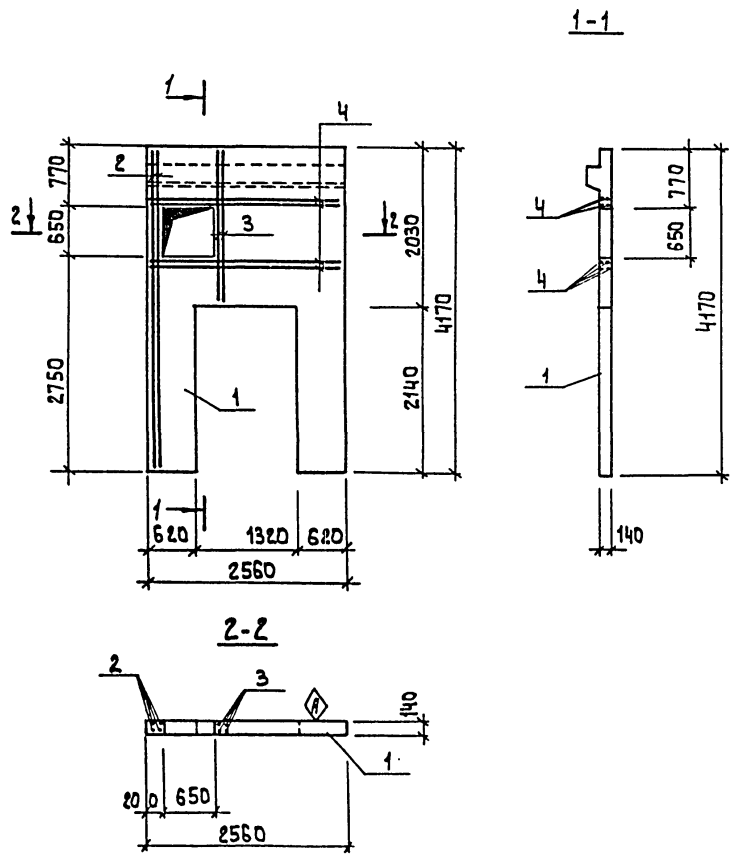
ТП 901-3-256.89	- КЖИ 50.0.0.0
ДИ ФРАГМА ЖЕСТКОСТИ 1Д30.42А:	СТАДИЯ МАССА (МАСШТАБ)
	Р 4850 1:50
	Лист ЛАСТОВ 1
	ЦНИИЭП ИНЖЕНЕРНОГО ОБОРУДОВАНИЯ г. Москва

Копировала: Логинова

Формат: А3

Альбом 5

ИМЬ И ПОДАЛ. ПОДПИСЬ И ДАТА ВЗЯТИИ КОПИИ



Формат	Зона	Поз.	Обозначение	Наименование	Кол. шт.	Примеч.
				Сборочные единицы		
A3	1	1	1.020-1/83 4-1 33-01	1 ДП 26.42	1	
B4	2	1		Ф10 А III ГОСТ 5781-82 l=4140	4	2.55 кг
B4	3	2		Ф10 А III ГОСТ 5781-82 l=1980	4	1.22 кг
B4	4	3		Ф10 А III ГОСТ 5781-82 l=2510	8	1.54 кг

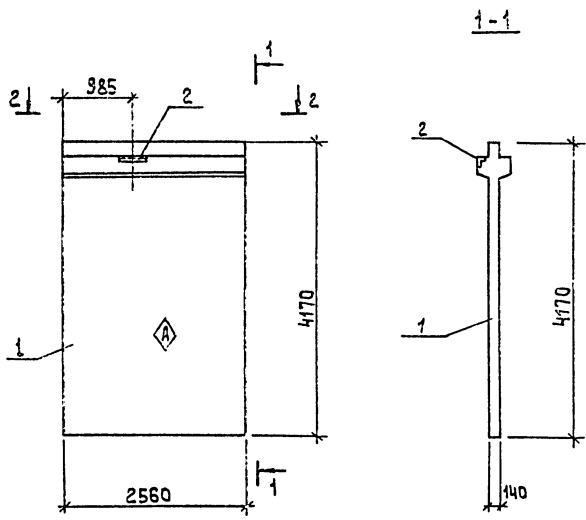
Ведомость расхода стали на один элемент, кг

Марка элемента	Изделия арматурные				Всего
	Арматура класса				
	А III				
	ГОСТ 5781-82				
	Ф 10			Итого	
1 ДП 26.42 А	27.4			27.4	27.4

Знак ⬠ нанести несмываемой краской

ПРИВЯЗАН:	ПРОВЕР.	СТРОНГИН	<i>Str</i>	гп. 901-3-256.89	-КЖИ 51.0.00
	ИНЖ.	БАЗАНОВ	<i>Baz</i>		
	ЗАВ. ГР.	СТРОНГИН	<i>Str</i>		
	ГЛАВ. КОНСТ.	ПИСЬМАН	<i>Pis</i>		
ИНВ. №	И. КОНТР.	АНТОНОВА	<i>Ant</i>	ДИАФРАГМА	ОСТАВ МАССА МАСШТАБ
	НАЧ. ОТД.	АНХИЛЬСКИЙ	<i>Ank</i>	1 ДП 26.42 А	Р 3170 1:50
					ЛИСТ 1 ЛИСТОВ 1
					ЦНИИЭП ИНЖЕНЕРНОГО ОБОРУДОВАНИЯ Г. МОСКВА

Альбом 5



Формат	Зона	Поз.	Обозначение	Наименование	Кол. шт.	Примеч.
				<u>Сборочные единицы</u>		
А3	1	1.020-1/83 4-1 25		2.Д 2Б.42	1	
А4	2	1.020-1/83 3-3 30		Изделие закладное МН35	1	

Ведомость расхода стали на дополнительные закладные изделия на элемент кг

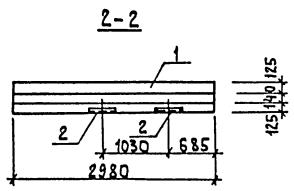
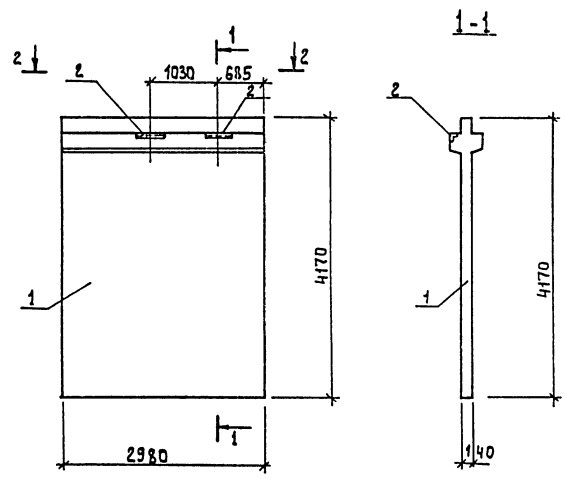
Марка элемента	Изделия закладные				Всего
	Арматура класса А-III		Прокат марки ВСтЗ пс Б		
	ГОСТ 5781-82		ГОСТ 8509-86		
	Ф12	Итого	Л/Ф140	Итого	
2.Д 2Б.42 А	1.5	1.5	8.60	8.60	10.1

1. Покрытие поверхности закладных деталей гор.ц.50-60
2. Знак \diamond нанести несмываемой краской
3. Закладные изделия крепятся к пространственному каркасу с помощью отдельных стержней.

Имя, № ПОДАЛ, ПОДАТЬСЯ И ДАТА ЗАГЛУШКИ №

Привязан		ПРОВЕР. СТРОНГИН	ИНЖ. БАЗАНОВ	Зав. гр. СТРОНГИН	гл. консл. ПИСЬМАН	И. КОНТРОЛ. АНТОНОВА	НАЧ. ОТД. АНИЛЕВСКАЯ	т. п. 901-3-256.89	-КЖИ 52.0.0.0
								Диафрагма жесткости	СТАДИИ НАСА МАСШТАБ
								2.Д 2Б.42 А	Р 4590 1:50
									ЛИСТ 1 ЛИСТОВ 1
									ЦНИИЭП ИНЖЕНЕРНОГО ОБОРУДОВАНИЯ Г. МОСКВА

Альбом 5



Формат	Зона	Поз.	Обозначение	Наименование	Кол. шт.	Примеч.
				Сборочные единицы		
A3	1	1.020-1/83 4-1 26		2 Д 30. 42	1	
A4	2	1.020-1/83 3-3 30		Изделие закладное МНЗБ	2	

ведомость расхода стали на дополнительные закладные изделия на элемент, кг

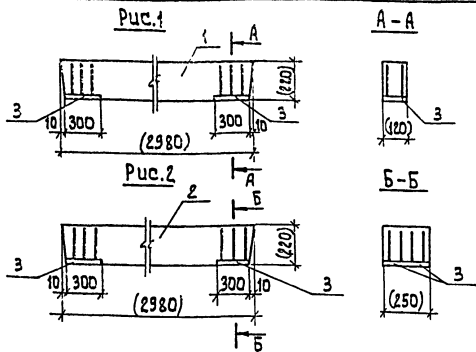
Марка элемента	Изделия закладные				Всего
	Арматура класса		прокат марки		
	A-III	Bст3 пс 6	Bст3 пс 6	Bст3 пс 6	
2 Д 30. 42 А	3.0	3.0	8.60	8.60	10.1

1. Покрытие поверхности закладных деталей гФ.Ц.50-60
2. Знак Ⓢ нанести несмываемой краской
3. Закладные изделия крепятся к пространственному каркасу с помощью отдельных стержней

Имя по коду Подпись и дата (в 3-х местах)

Привязан:	ПРОЕК	СТРОНГИН	С
	ИНЖ	БАЗАНОВ	Б
	ЗАВ. ГР.	СТРОНГИН	С
	ГЛАВ. КОН. ОП.	ПИСЬМАН	С
	И. КОНТРОЛ.	АНТОНОВА	С
	НАЧ. ОТД.	СЫМОНОВ	С

Т.п. 901-3-256.89		-КЖИ 55.0.0.0	
ДИАФРАГМА ЖЕСТКОСТИ		СТАЛЬ МАРКА МАСШТАБ	
2 Д 30. 42 А		Р	5340 1:50
		ЛИСТ ЛИСТОВ. 1	
		ЦНИИЭП	
		ИНЖЕНЕРНО-ОБРАЗОВАТЕЛЬНЫЙ ЦЕНТР	



Ведомость расхода стали на дополнительные закладные изделия на элемент, кг

Марка элемента	Изделия закладные				Всего
	Арматура класса А-III		Прокат марки Вст 3 кп 2		
	ГОСТ 5781-82	ГОСТ 8509-86	ГОСТ 5781-82	ГОСТ 8509-86	
	φ8	Итого	φ8	Итого	
ЗПБ30-8-П-1	1.2	1.2	3.4	3.4	4.6
БПБ30-37-П-1	2.4	2.4	6.8	6.8	9.2

Обозначение	Марка	Масса кг	Рис
тп.901-3-256.89 КЖИШЮ.00	ЗПБ30-8-П-1	197	1
-01	БПБ30-37-П-1	410	2

Формат	Зона	Поз.	Обозначение	Наименование	Кол	Примечание
				<u>Документация</u>		
			1.038.1-1 Вып.1	Перекрытки ж.-б. для зданий с кирпичными стенами		
				тп.901-3-256.89 КЖИШЮ.00		
				<u>Сборочные единицы</u>		
		1	1.038.1-1 Вып.1	Перекрытка ЗПБ30-8-П-1	1	
		3	3.400-6/76	Изделие закладное Ми-28	2	
				тп.901-3-256.89 КЖИШЮ.00.01		
				<u>Сборочные единицы</u>		
		2	1.038.1-1 Вып.1	Перекрытка БПБ30-37-П-1	1	
		3	3.400-6/76	Изделие закладное Ми-28	4	

1. Покрытие закладных изделий Гор.Ц.50-60
2. Размеры в скобках - для справок.

Имя, № докл., Подпись и дата, (взр., инж., арх.)

Привязан:

Имя №

Провер. Строганки
 Инж. Елат. Есрянча
 Зав. гр. Строганки
 Г/л. конст. Письман
 Н. конст. Антонова
 Нач. отд. Данилевский

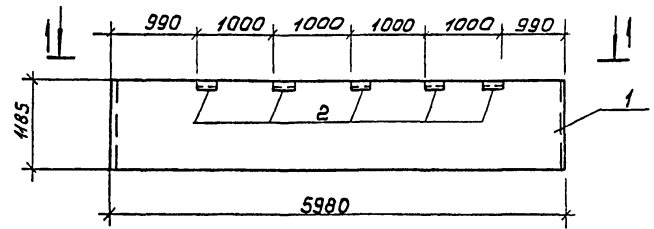
тп. 901-3-256.89

КЖИШЮ.00

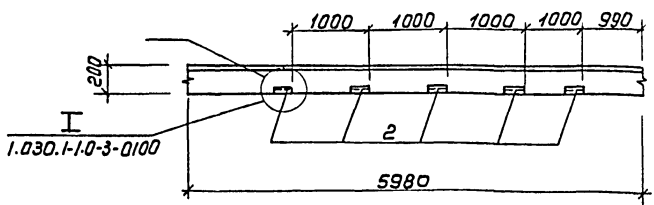
Перекрытка
 ЗПБ30-8-П-1
 БПБ30-37-П-1

СТАЦИЯ	МАССА	МАСШТАБ
Р	см. ТАБЛ.	—
Лист Листов 1		
ЦНИИЭП ИНЖЕНЕРНОГО ОБОРУДОВАНИЯ Г.МОСКВА		

ПС 60 12.20-2Л-34-А



1-1



1. Покрытие поверхности закладных изделий: горч.ц.50-60

Формат	Зона	Поз.	Обозначение	Наименование	Кол	Примечание
				СБОРОЧНЫЕ ЕДИНИЦЫ		
А3	1		1.030.1-1. 1-1 05-01	ПС 60.12.2.0-2Л-34	1	
АУ	2		1.030.1-1 1-3 - 30-01	Изделие закладное МР	5	

Ведомость расхода стали на дополнительные закладные изделия на элемент, кг

Марка элемента	Изделия закладные						Общий расход
	Арматура класса А-III		Прокат марки Вст3 кл2				
	Гост 5761-82		Гост 8509-86		Гост 19003-74		
	Ф10	Угата	Угата	60x6	Угата	Угата	
ПС60.12.2.02Л-34-А	1.0	1.0	6,9	6,9	2,8	2,8	10,7

Альбом 5

ИВМ*ПВАЛ. ПОДПИСЬ И ДАТА ОБЪЕКТА

ПРИВЯЗАН		ТП 901-3-256.89		КЖИ 55. 0.0.0	
ПРОВЕР	СТРОИТЕЛЬ	ПАНЕЛЬ СТЕНОВАЯ ПС 60-12.2.0-2Л-34-А		СТАЛИЯ	МАССА
ИНЖ. ПЛАТ	С. АНТОНОВА			Р	2840
ЗАР. ГР.	СТРОИТЕЛЬ			МАССА	1:50
ТА. КОНТР.	ПИСЬМЕН			ЛИСТ	ЛИСТОВ
И. КОНТР.	АНТОНОВА			ЦНИИЭП	
ИВМ*ПВАЛ	АНТОНОВА			ИНЖЕНЕРНОГО ОБОРУДОВАНИЯ	
	АНТОНОВА			г. МОСКВА	

Копировал: Коршунова

Формат: А3

2014-07

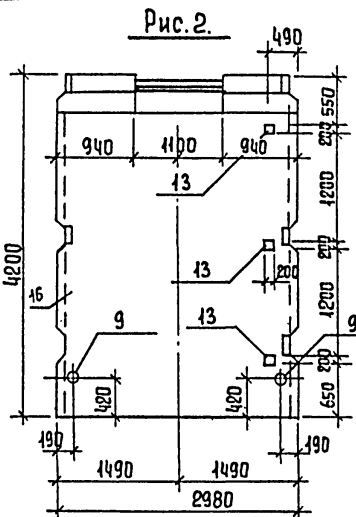


Рис. 2

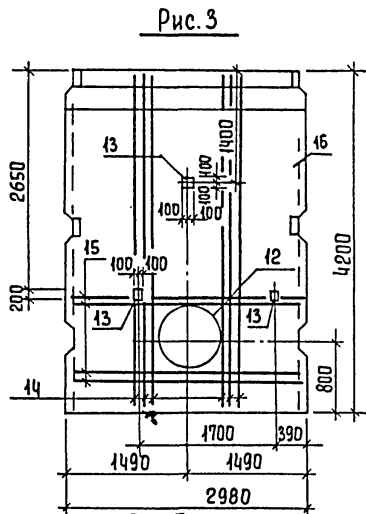


Рис. 3

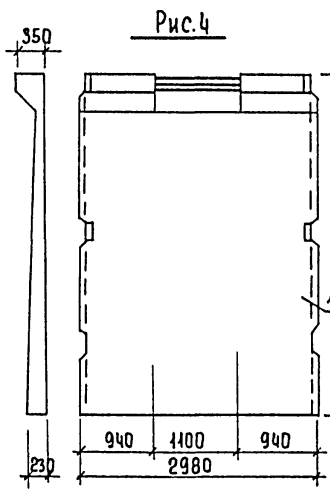


Рис. 4

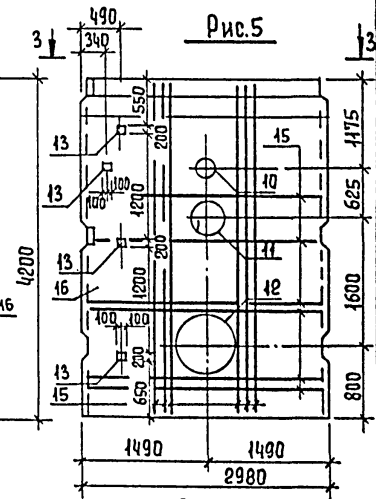


Рис. 5

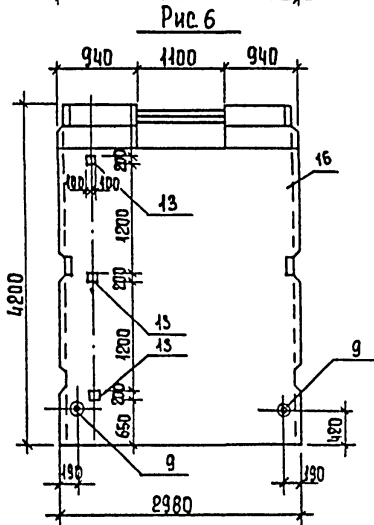


Рис. 6

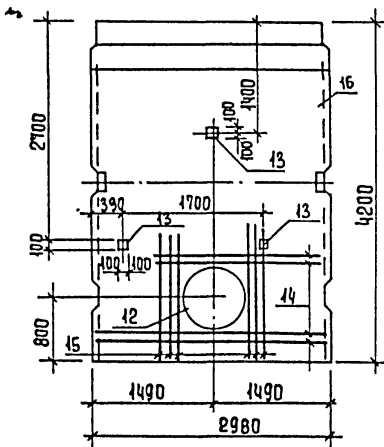
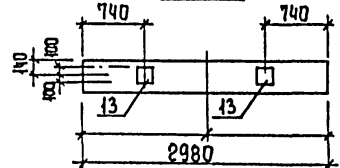


Рис. 7

1. Панели ПС2; ПС4; П6 выполняются в опалубочной форме стеновых панелей ПС1-42-Б1 по серии 3900-3 вып. 4/82 путем установки деревянных вкладышей.
 2. Арматура обвязочной балки попадающая в отверстие, не вырезается.



Обозначение	Марка	Рис.
77901-3-256.89	КЖ.И.60.004-01	ПС2 2
	-02	ПС3 3
	-03	ПС4 4
	-04	ПС5 5
	-05	ПС6 6
	-06	ПС7 7

ИЗМ. №9 ПОДА. ПОДПИСЬ И ДАТА В.Я.М. ИВ. №2

Т.П. 901-3-256.89 КЖ.И.60.00.0 Формат А3 Лист 2

Копировала ЕРЕМЧЕНКО

53714-С7

Альбом 5

Марка элемента	ИЗДЕЛИЯ АРМАТУРНЫЕ						ИЗДЕЛИЯ ЗАКЛАДНЫЕ																Общий расход				
	ИЗДЕЛИЯ АРМАТУРНЫЕ		АРМАТУРА КЛАССА				Всего	АРМАТУРА КЛАССА						ПРОКАТ МАРКИ						Всего							
	Вр I		А-III		Всего	Вр I		А-I		А-II		А-III		В ст 3 кп 2													
	ГОСТ 6727-80		ГОСТ 5781-82			ГОСТ 6727-80		ГОСТ 5781-82						ГОСТ 19903-74 *		ГОСТ 103-76 *											
	φ5	Итого	φ14	φ10	φ8	Итого	φ5	Итого	φ10	Итого	φ18	Итого	φ18	φ12	φ8	φ6	Итого	S=8	S=6	Итого	S=10	S=120		Итого			
ПС-1	23,0	23,0	223,2	38,6		261,8	284,8	3,9	3,9	4,1	4,1	6,8	6,8	30,8	10,2	0,6	2,4	44,0	24,2	11,4		35,6	0,32	3,4	3,72	98,12	382,9
ПС-2	23,0	23,0	163,2	17,0		180,2	203,2	3,9	3,9	4,1	4,1	6,8	6,8	30,8	10,2	0,3	2,4	43,7	23,0	5,7		28,7	0,32	3,4	3,72	90,92	294,12
ПС-3	23,0	23,0	223,2	34,4		254,6	277,6	3,9	3,9	4,1	4,1	6,8	6,8	30,8	10,2	0,3	2,4	43,7	23,0	5,7		28,7	0,32	3,4	3,72	90,92	368,5
ПС-4	23,0	23,0	163,2	17,0		180,2	203,2	3,9	3,9	4,1	4,1	6,8	6,8	30,8	10,2		2,4	43,4	21,8			21,8	0,32	3,4	3,72	83,72	286,92
ПС-5	23,0	23,0	223,2	38,6		261,8	284,8	3,9	3,9	4,1	4,1	6,8	6,8	30,8	10,2	0,6	2,4	44,0	24,2	11,4		35,6	0,32	3,4	3,72	98,12	382,9
ПС-6	23,0	23,0	163,2	17,0		180,2	203,2	3,9	3,9	4,1	4,1	6,8	6,8	30,8	10,2	0,3	2,4	43,7	23,0	5,7		28,7	0,32	3,4	3,72	90,92	294,12
ПС-7	23,0	23,0	163,2	18,6		181,8	204,8	3,9	3,9	4,1	4,1	6,8	6,8	30,8	10,2	0,3	2,4	43,7	23,0	5,7		28,7	0,32	3,4	3,72	90,92	375,72

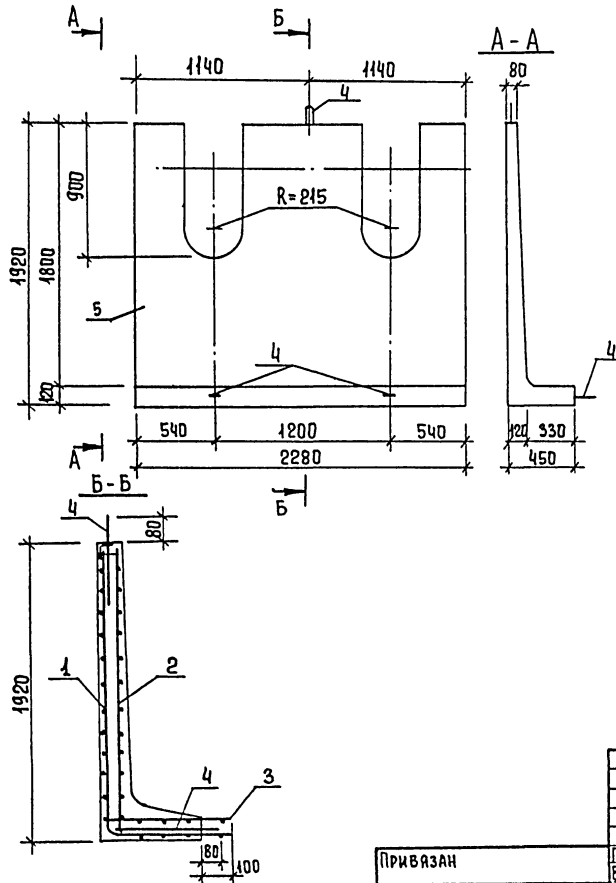
ИНВ. № ПОДА ПОДАТЬСЯ И ДАТА ВЗАИМ. ВР. №

ПРИВЯЗАН	ПРОВЕР. СТРОНГИН	Инж. БАЗАНОВ	Зав. гр. СТРОНГИН	Гл. кон. пр. ПИСЬМАН	Ч. КОНТР. АНТОНОВА	НАЧ. ОТД. ДАННЛЕВСКИЙ	Т.П. 901-3-256.89	КЖ.И 60.0.0.06МС
							ВЕДОМОСТЬ РАСХОДА СТАЛИ	СТАВЛЯ Лист 1
								ЦНИИЭП
								ИНЖЕНЕРНО-ТЕХНИЧЕСКАЯ

КОПИРОВАЛ ЕРЕМЧЕНКО

ФОРМАТ А3

23714-01



ФОРМАТ	ЗОНА	ПОС.	ОБОЗНАЧЕНИЕ	НАИМЕНОВАНИЕ	КОЛ.	ПРИМЕЧ.
				<u>СБОРОЧНЫЕ ЕДИНИЦЫ</u>		
A4	1	ТП901-3-256.89	КЖ.И.61.1.0.0	СЕТКА АРМАТУРНАЯ С8	1	35,2 кг
A4	2		КЖ.И.61.2.0.0	СЕТКА АРМАТУРНАЯ С-9	1	30,8 кг
A4	3		КЖ.И.61.3.0.0	СЕТКА АРМАТУРНАЯ С-10	1	9,6 кг
-	4	3.900-3	вып. 8. часть 2	ИЗДЕЛИЕ ЗАКАЛДНОЕ УП2-6	3	2,2 кг
				<u>МАТЕРИАЛЫ</u>		
	5			БЕТОН В15	0,54	м ³

ВЕДОМОСТЬ РАСХОДА СТАЛИ НА ДЛИН ЭЛЕМЕНТ, КГ.

МАРКА ЭЛЕМЕНТА	ИЗДЕЛИЯ АРМАТУРНЫЕ						ИЗДЕЛИЯ ЗАКАЛДНЫЕ		ОБЩИЙ РАСХОД	
	АРМАТУРА КЛАССА Вр I			АРМАТУРА КЛАССА А-III			АРМАТУРА КЛАССА А I			
	ГОСТ 6727-80		ГОСТ 5781-82		ГОСТ 5781-82					
	φ5	Итого	φ8	Итого	φ10	Итого	φ16	Итого		
ЛТ-1	1.10	1.10	22.5	22.5	52.0	52.0	75.6	6.6	6.6	82.2

- 1 ЗАЩИТНЫЙ СЛОЙ БЕТОНА - 20 ММ.
- 2 ПЕТЛИ УП2-6 ПРИВЯЗАТЬ К СЕТКЕ С1.
- 3 ЛОТКОВЫЕ ВЫПОЛНЯТЬ В ОПАЛУБОЧНОЙ ФОРМЕ - ЛОТКА ЛТ2-18 ПО СЕРИИ 3.900-3, ВЫП. 8.

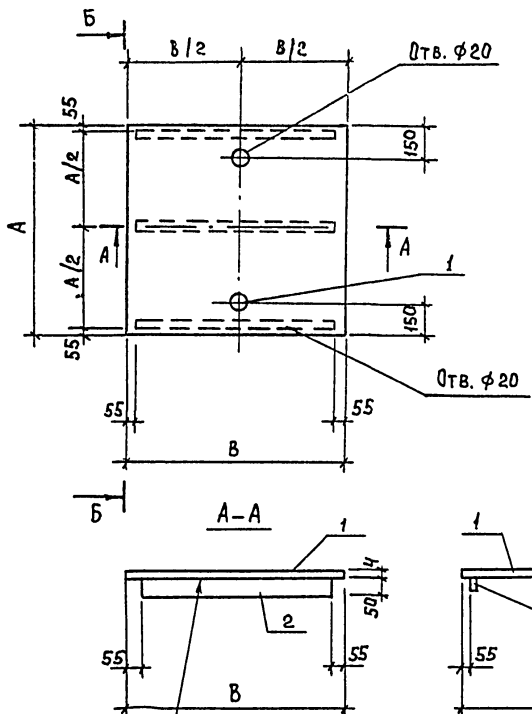
ИЗН. К/2 ПОСЛ. ПОДПИСЬ И ДАТА. ВЗАИМНОВ. 1920

ПРИВЯЗАН		ПРОВЕР. СТРОНГИН		Т.П. 901-3-256.89		КЖ.И.61.0.0.0	
		ВЕД.И.ИЖ. КАПУСТИН		ЛОТКОВЫЕ ЛТ-1	СТАЦИЯ	МАССА	МАСШТАБ
		ЗАВ.ГР. СТРОНГИН			P	82.2	1:25
		Л.КОНТР. ПИСЬМАН		ЛИСТ	ЛИСТОВ 1		ЦНИИЭП ИНЖЕНЕРНО-ТЕХНИЧЕСКОЕ ОБРАЗОВАНИЕ
ИИВ №		Н.КОНТР. АНТОНОВА					
		НАЧ.ОТД. АНДАНБЕРГ					ФОРМАТ А3

КОПИРОВАЛ ЕРЕМЧЕНКО

ФОРМАТ А3

Альбом 5



ГОСТ 5264-80-ТЗАЧ-502100

Обозначение	Марка	Размеры		Масса, кг	
		А	Б		
ТП 901-3-256.89	КЖ.И70.0.0	Щ 1	880	1000	55,5
		-01 Щ 2	465	1700	73,2
		-02 Щ 3	465	400	14,6
		-03 Щ 4	600	600	30,4
		-04 Щ 5	600	600	26,4
		-05 Щ 6	1100	1100	69,5
		-06 Щ 7	400	1100	43,3

1. Покрyтие поверхностей: масляная краска ГОСТ 8292-85 за 2 раза по грунтовке ГФ-021 ГОСТ 25129-82
2. Сварку производить электрдами Э-42 ГОСТ 9467-75, катет шва 4 мм.

ИВ.№ ПОДА. ПЛАТ. ПЛАТ. ВЗАИ. ИВ.№

Привязан		Инж. И.К. Саранча		ТП 901-3-256.89		КЖ.И 70.0.0.0		
		Зав. Г.Р. Строгин		Щит металлический Щ 1 ÷ Щ 7		Стандия	Масса	Масштаб
		Гл. конст. Письян				Р	СМ	1:20
		Н. конст. Антонова				Лист 1 из листов 2		
ИВ.№		Нач. отд. Данилевский				ЦНИИЭП Инженерного оборудования г. Москва		

Копировал: Богатова

Формат А3

23/14-07

Альбом 5

ФОРМАТ ЗОНА	Поз.	ОБОЗНАЧЕНИЕ	НАИМЕНОВАНИЕ	Кол.	ПРИМЕЧАНИЕ	ФОРМАТ ЗОНА	Поз.	ОБОЗНАЧЕНИЕ	НАИМЕНОВАНИЕ	Кол.	ПРИМЕЧАНИЕ
			ТП 901-3-256.89 КЖИ70.0.0					ТП 901-3-256.89 КЖИ70.0.0			
			<u>ДЕТАЛИ</u>					<u>ДЕТАЛИ</u>			
	1		Лист ромб К-пу-4.0x880x1000 БСтЗ кп2 ГОСТ 8568-77	1	29.4		1	Лист ромб К-пу-4.0x600x600 БСтЗ кп2 ГОСТ 8568-77	1	12.0	
	2		Полоса Б-24x50 ГОСТ 103-76 БСтЗ кп 2-1 ГОСТ 535-79				2	Полоса Б-24x50 ГОСТ 103-76 БСтЗ кп 2-1 ГОСТ 535-79			
			ℓ=890	3	8.7			ℓ=490	3	4.8	
			ТП 901-3-256.89 КЖИ70.0.0					ТП 901-3-256.89 КЖИ70.0.0			
			<u>ДЕТАЛИ</u>					<u>ДЕТАЛИ</u>			
	1		Лист ромб К-пу-4.0x465x1700 БСтЗ кп2 ГОСТ 8568-77	1	26.4		1	Лист ромб К-пу-4.0x1100x1100 БСтЗ кп2 ГОСТ 8568-77	1	40.4	
	2		Полоса Б-24x50 ГОСТ 103-76 БСтЗ кп 2-1 ГОСТ 535-79				2	Полоса Б-24x50 ГОСТ 103-76 БСтЗ кп 2-1 ГОСТ 535-79			
			ℓ=1590	3	15.6			ℓ=990	3	9.7	
			ТП 901-3-256.89 КЖИ70.0.0					ТП 901-3-256.89 КЖИ70.0.0			
			<u>ДЕТАЛИ</u>					<u>ДЕТАЛИ</u>			
	1		Лист ромб К-пу-4.0x465x400 БСтЗ кп2 ГОСТ 8568-77	1	6.2		1	Лист ромб К-пу-4.0x400x1100 БСтЗ кп2 ГОСТ 8568-77	1	14.7	
	2		Полоса Б-24x50 ГОСТ 103-76 БСтЗ кп 2-1 ГОСТ 535-79				2	Полоса Б-24x50 ГОСТ 103-76 БСтЗ кп 2-1 ГОСТ 535-79			
			ℓ=290	3	2.8			ℓ=990	3	9.7	
			ТП 901-3-256.89 КЖИ70.0.0					ТП 901-3-256.89 КЖИ70.0.0			
			<u>ДЕТАЛИ</u>					<u>ДЕТАЛИ</u>			
	1		Лист ромб К-пу-4.0x800x600 БСтЗ кп2 ГОСТ 8568-77	1	16.0						
	2		Полоса Б-24x50 ГОСТ 103-76 БСтЗ кп 2-1 ГОСТ 535-79	3	4.8						

Инв. № подл. Подпись и дата Взам. инв. №

ПРИВЯЗАН			
Инв. №			

ТП 901-3-256.89

КЖИ70.0.0

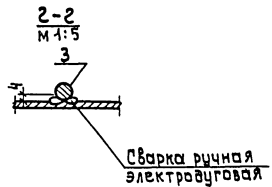
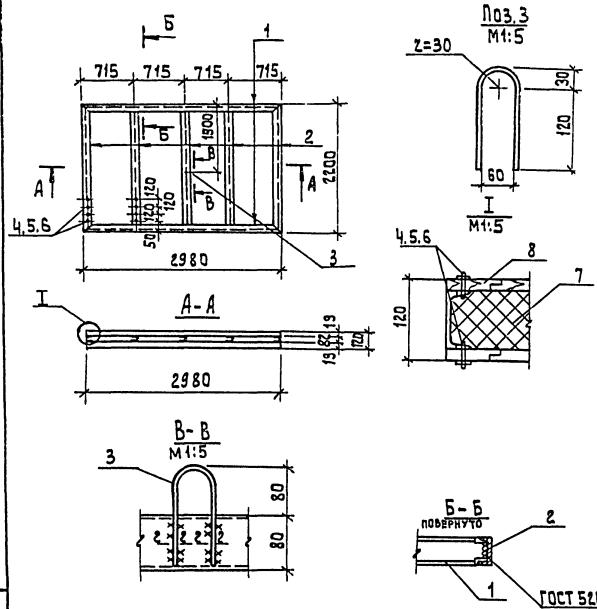
Лист
2

Копировала БОГАТОВА

Формат А3

2004-05

А 16608 5

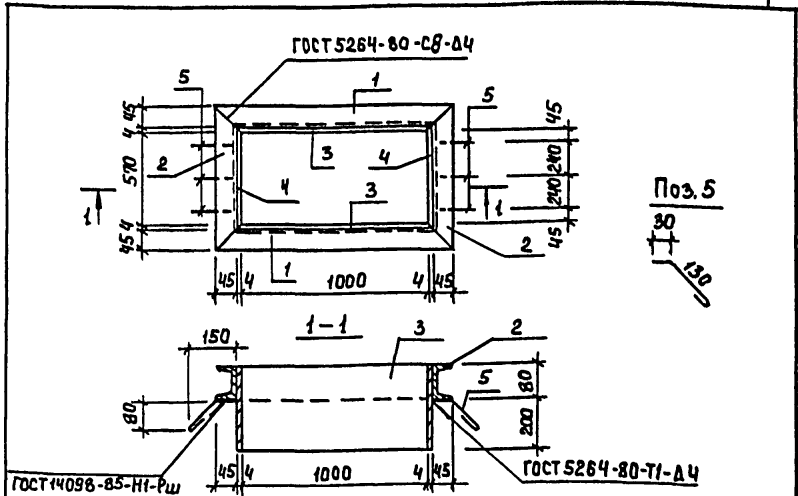
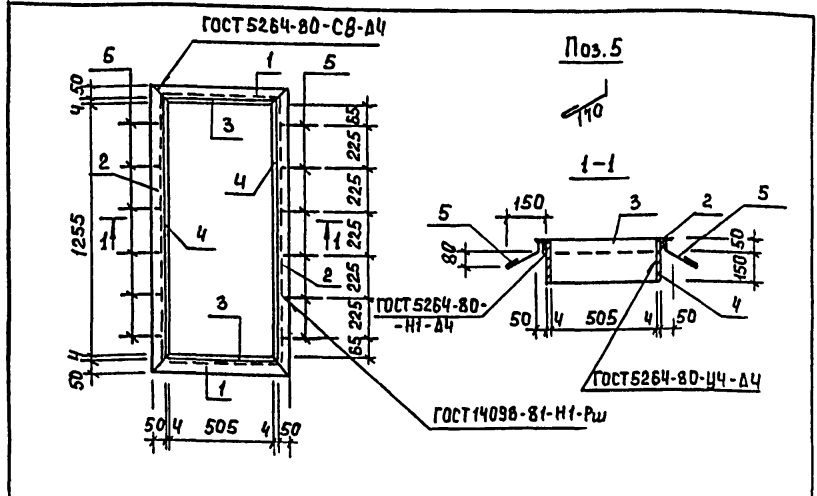


ФОРМАТ	ЗОНА	ПОЗ.	Обозначение	Наименование	Кол.	Примеч.
				<u>Детали</u>		
Б4	1			Швеллер № Гост 8240-72 АСт 5кп-2 ГОСТ 535-79 z = 2980	2	20,7 кг
Б4	2			Швеллер № Гост 8240-72 АСт 5кп-2 ГОСТ 535-79 z = 2200	5	15,5 кг
Б4	3			Ф14 А1 ГОСТ 5781-82 z=335	1	0,4 кг
				<u>Стандартные изделия</u>		
Б4	4			Болт М6-26,56 ГОСТ 7796-70*	160	
Б4	5			Гайка М6,5 ГОСТ 5315-70*	160	
Б4	6			Шайба 26x20 ГОСТ 14371-78	160	
				<u>Материалы</u>		
		7		Утеплитель льно-минераловатные плиты γ = 75 кг/м³. ГОСТ 9573-82	0,53	м³
		8		Доска S=19 сорт 3		
				ГОСТ 24454-80; ГОСТ 24666-86*	0,27	м³

1. Сварку производить электродами Э-42 по ГОСТ 9467-75, катет шва 4мм.
2. Покрытие: окраска эмалью ПФ-115 2 слоя по ГОСТ 6465-76* по грунтовке ПФ-020 (ТУ 6-10-1340-84).
3. Доски - в четверть, антисептировать.

ИВ. № ПОДА. ПОДА ПИС. И ДАТА ВЗЯТИ В РАБОТУ

		Т.п. 901-3-256.89		КЖ.И 71.0.0.0	
Привязан		ЩИТ Щ 8		СТАЛИН МАССА И МАСШТАБ	
				p 295,3 1:50	
				ЛИСТ 1 ЛИСТОВ 1	
				ЦНИИЭП	
				ИНЖЕНЕРНОГО ОБРАЗОВАНИЯ	
				г. Москва.	



Формат	Зона	Поз.	Наименование	Обозначение	Кол.	Примечан.
ДЕТАЛИ						
Б4	1	ТП 901-3-256.89	КЖИ 72.0.00-01	Уголок 50x50x5 ГОСТ 8509-86 р=73 кр. ГОСТ 535-79	2	2.3 кг
Б4	2		-02	Уголок 50x50x5 ГОСТ 8509-86 р=136.5	2	5.2 кг
Б4	3		-03	Лист 2x4x200 ГОСТ 19903-74 р=505	2	3.17 кг
Б4	4		-04	Лист 2x4x200 ГОСТ 19903-74 р=1255	2	7.9 кг
Б4	5		-05	ФБАТ-ГОСТ 5781-82 р=250	12	0.06 кг

Формат	Зона	Поз.	Наименование	Обозначение	Кол.	Примечан.
ДЕТАЛИ						
Б4	1	ТП 901-3-256.89	КЖИ 72.0.00-01	Швеллер 10 ГОСТ 8240-72 р=1098	2	9.4 кг
Б4	2		-02	Швеллер 10 ГОСТ 8240-72 р=668	2	5.7 кг
Б4	3		-03	Лист 2x4x200 ГОСТ 19903-74 р=1008	2	9.5 кг
Б4	4		-04	Лист 2x4x200 ГОСТ 19903-74 р=578	2	5.4 кг
Б4	5		-05	ФБАТ-ГОСТ 5781-82 р=240	6	0.05 кг

Ив.№подл. Подпись и дата. Взам. инв.№

Изделия окрасить масляной краской (ГОСТ 8292-85)
за 2 раза по грунтовке ГФ-021 (ГОСТ 25129-82)

Привязан

Ив.№

ТП 901-3-256.89 КЖ.И 72.0.00

Рамка
металлическая РМ1

Стадия Масса Масштаб
Р 37.9 1:20

Лист Листов /

ЦНИИ ЭП
Инженерного Оборудования
г. Москва

Формат А4

Провер. Стронгин
Инжен. Исаева
Зав. гр. Стронгин
Гл. конст. Письман
Н. контр. Антонова
Нач. отд. Данилевский

Ив.№подл. Подпись и дата. Взам. инв.№

Изделия окрасить масляной краской (ГОСТ 8292-85)
за 2 раза по грунтовке ГФ-021 (ГОСТ 25129-82).

Привязан

Ив.№

ТП 901-3-256.89 КЖ.И 72.0.00

Рамка
металлическая РМ2

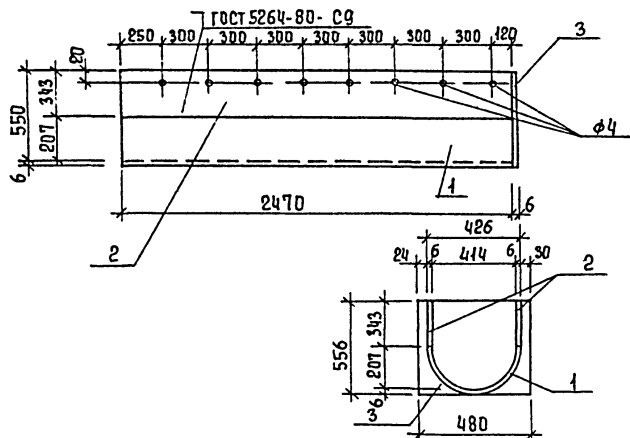
Стадия Масса Масштаб
Р 60.3 1:20

Лист Листов /

ЦНИИ ЭП
Инженерного Оборудования
г. Москва

Провер. Стронгин
Инжен. Исаева
Зав. гр. Стронгин
Гл. конст. Письман
Н. контр. Антонова
Нач. отд. Данилевский

Рис. 1



ФОРМАТ ЗОНА ПОЗ.	ОБОЗНАЧЕНИЕ	НАИМЕНОВАНИЕ	КОЛ ШТ	ПРИМЕЧ.
ДЕТАЛИ				
Б4	1	1/2 трубы 426x6x2470 ГОСТ 10104-76	1	77,5 кг
Б4	2	Полоса 6-26x3x2470 ГОСТ 19003-79	2	39,9 кг
Б4	3	Полоса 6-26x556x480 ГОСТ 19003-79	1	12,5 кг

ПРИВЯЗАН

ИНВ. №

ТП 901-3-256.89

-КН.И 73.00.0

ЛОТОК МЕТАЛЛИЧЕСКИЙ
ЛМ-1

СТАДИА МАССА МАСШТАБ

Р 169,8 1:25

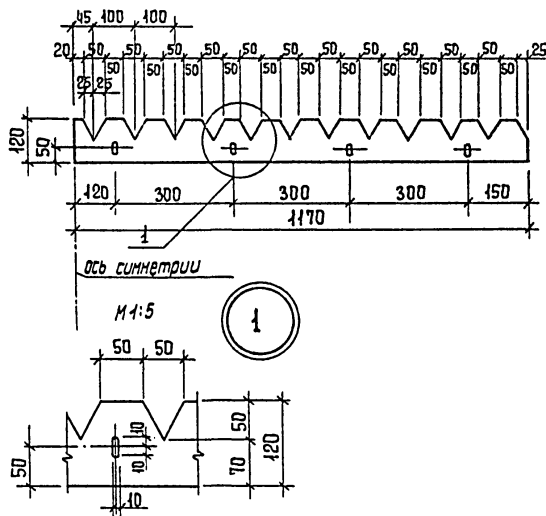
ЛИСТ ЛИСТОВ 1

ЦНИИЭП
ИНЖЕНЕРНОГО ОБОРУДОВАНИЯ
Г. МОСКВА

ФОРМАТ А4

ПРОВЕР. СТРОНГИН
ВЕД. ИНЖ. КАПУСТИН
ЗАВ. ГР. СТРОНГИН
ГЛ. КОН. ПИСЬМАН
И. КОНТР. АНТОНОВА
НАЧ. ОТД. ДАНИЛЕВСКИЙ

ИНВ. № ПОДЛ. ПОДПИСЬ И ДАТА. ВЗАМ. ИНВ. №



ИНВ. № ПОДЛ. ПОДПИСЬ И ДАТА. ВЗАМ. ИНВ. №

ПРИВЯЗАН

ИНВ. №

ТП 901-3-256.89

-КН.И 74.00.0

Водослив В-1

СТАДИЯ МАССА МАСШТАБ

Р 0,5 1:10

ЛИСТ ЛИСТОВ 1

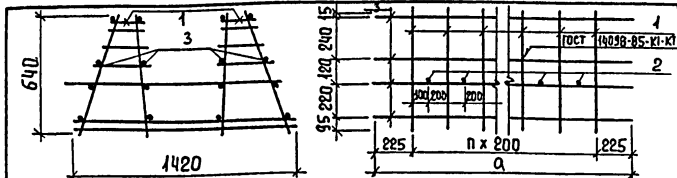
ЦНИИЭП
ИНЖЕНЕРНОГО ОБОРУДОВАНИЯ
Г. МОСКВА

ФОРМАТ А4

ПРОВЕР. СТРОНГИН
ВЕД. ИНЖ. КАПУСТИН
ЗАВ. ГР. СТРОНГИН
ГЛ. КОНСТ. ПИСЬМАН
И. КОНТР. АНТОНОВА
НАЧ. ОТД. ДАНИЛЕВСКИЙ

КОПИРОВАЛ ЕРЕМЧЕНКО

СТАЛЛО СБ, Ш, 3x120x2340
СОРТ 2 ГОСТ 9784-75



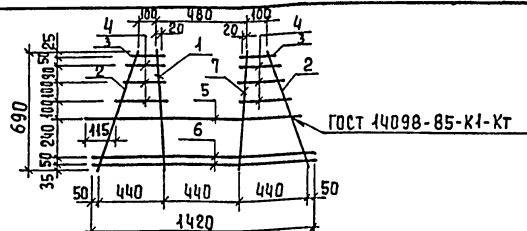
ФОРМАТ	ЗОНА	ПОЗИЦ.	ОБОЗНАЧЕНИЕ	НАИМЕНОВАНИЕ	КОЛ.	ПРИМ.
				ТП.901-3-256.89	кж.и.75.0.0.0	
				<u>СБОРОЧНЫЕ ЕДИНИЦЫ</u>		
А4	1	1	ТП 901-3-256.89	кж.и.75.1.0.0	Каркас плоский Кр1	45
				<u>ДЕТАЛИ</u>		
Б4	2	1	ТП 901-3-256.89	кж.и.75.1.0.1	φ16А III ГОСТ 5781-82 ℓ=1290	14 2,04 кг
Б4	3	2		5Вр1	ГОСТ 6727-80 ℓ=3250	46 0,5 кг
				ТП.901-3-256.89	кж.и.75.0.0.0-01	
				<u>СБОРОЧНЫЕ ЕДИНИЦЫ</u>		
А4	1	1	ТП 901-3-256.89	кж.и.75.1.0.0-01	Каркас плоский Кр1	9
				<u>ДЕТАЛИ</u>		
Б4	2	1	ТП 901-3-256.89	кж.и.75.1.0.1-01	φ16А III ГОСТ 5781-82 ℓ=1290	8 2,04 кг
Б4	3	2		5Вр1	ГОСТ 6727-80 ℓ=2050	16 0,32 кг

ИНВ. № ПОЛ. ПОДПИСЬ И ДАТА. ВЗАМ. ИНВ. №

ОБОЗНАЧЕНИЕ	МАРКА	а	п	МАССА ЕД. КГ	ПРИВЯЗАН
ТП 901-3-256.89	кж.и.75.00.0	КП1	3250	14	93,26
	-01	КП2	2050	9	55,46
					ИНВ. №

		ТП 901-3-256.89	КЖ И 75.0.0.0
		Каркас пространственный (КП1; КП2)	СТАДИЯ МАССА МАСШТАБ
			Р СМ. ТАБЛ. 1:50
			ЛИСТ ЛИСТОВ 1
			ЦНИИЭП
			ИНЖЕНЕРНОГО ОБРАЗОВАНИЯ
			Г. МОСКВА
			ФОРМАТ А4

ПРОВЕР. СТРОНГИН
 БЕД. ИЖ. КАПУСТИН
 ЗАВ. ГР. СТРОНГИН
 И КОНТР. АНТОНОВА
 НАЧ. ОТД. ПИСЬМАН



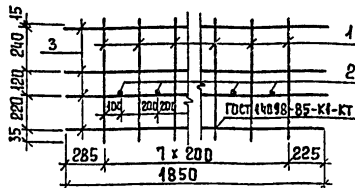
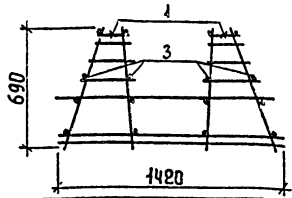
ФОРМАТ	ЗОНА	ПОЗИЦ.	ОБОЗНАЧЕНИЕ	НАИМЕНОВАНИЕ	КОЛ.	ПРИМ.
				ТП.901-3-256.89	кж.и.76.0.0.0	
				<u>СБОРОЧНЫЕ ЕДИНИЦЫ</u>		
Б4	1	1	ТП 901-3-256.89	кж.и.76.0.0.0	Каркас плоский Кр1	45
				<u>ДЕТАЛИ</u>		
Б4	1	1	ТП 901-3-256.89	кж.и.76.0.0.0	φ12А III ГОСТ 5781-82 ℓ=690	1 0,61 кг
Б4	2	2		φ6А III	ГОСТ 6727-80 ℓ=770	2 0,17 кг
Б4	3	3		φ6А III	ГОСТ 6727-80 ℓ=155	2 0,03 кг
Б4	4	4		φ6А III	ГОСТ 6727-80 ОТ 150±230 ЧЕРЕЗ 40	6 0,03 кг
Б4	5	5		φ14А III	ГОСТ 5781-82 ℓ=1265	1 1,56 кг
Б4	6	6		φ6А III	ГОСТ 6727-80 ℓ=1420	2 0,34 кг
Б4	7	7		φ12А III	ГОСТ 6727-80 ℓ=690	1 0,61 кг

ИНВ. № ПОЛ. ПОДПИСЬ И ДАТА. ВЗАМ. ИНВ. №

ОБОЗНАЧЕНИЕ	МАРКА	а	п	МАССА ЕД. КГ	ПРИВЯЗАН
ТП 901-3-256.89	кж.и.76.00.0	КП1	3250	14	93,26
	-01	КП2	2050	9	55,46
					ИНВ. №

		ТП 901-3-256.89	КЖ И 76.0.0.0
		Каркас плоский Кр1	СТАДИЯ МАССА МАСШТАБ
			Р 3,98 1:50
			ЛИСТ ЛИСТОВ 1
			ЦНИИЭП
			ИНЖЕНЕРНОГО ОБРАЗОВАНИЯ
			Г. МОСКВА
			ФОРМАТ А4

ПРОВЕР. СТРОНГИН
 БЕД. ИЖ. КАПУСТИН
 ЗАВ. ГР. СТРОНГИН
 И КОНТР. АНТОНОВА
 НАЧ. ОТД. ПИСЬМАН

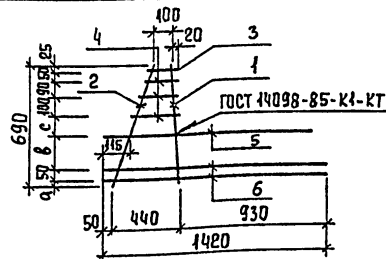


Формат	Зона	Позиц	Обозначение	Наименование	Кол.	Прим.
				<u>СБОРОЧНЫЕ ЕДИНИЦЫ</u>		
А4	1	1	Т7901-3-256.89	КЖИ 76.0.00		
				Каркас плоский Кр1	8	
				<u>ДЕТАЛИ</u>		
Б4	1	1	Т7901-3-256.89	КЖИ 77.00.1	7	1.77 кг
Б4	2	2		5Вр1 ГОСТ 5727-80	46	0.28 кг

ПРИВЯЗАН			
ИНВ. №			

ИНВ. № ПОДАК.	ПОДПИСЬ И ДАТА	ВЗАМ. ИНВ. №	Т7901-3-256.89	КЖИ 77.0.0.0
			Каркас пространственный Кр3	СТАДИЯ МАССА МАСШТАБ Р 35,2 1:50
				ЛИСТ ЛИСТОВ 1
				ЦНИИЭП ИНЖЕНЕРНОГО ОБОРУДОВАНИЯ г. Москва
ПРОВЕР	СТРОНГИН			
ВЕД. ИНЖ.	КАПУСТИН			
ЗАВ. ГР.	СТРОНГИН			
И. КОНТР.	АНТОНОВА			
НАЧ. ОТД.	ПИСЬМАН			

Формат А4



Формат	Зона	Позиц	Обозначение	Наименование	Кол.	Примеч.
				<u>ДЕТАЛИ</u>		
Б4	1	1	Т7901-3-256.89	КЖИ 78.0.0.1	1	0.61 кг
Б4	2	2		φ12АIII ГОСТ 5781-82	2	ℓ = 690
Б4	3	3		φ6АIII ГОСТ 6727-80	1	ℓ = 770
Б4	4	4		φ6АIII ГОСТ 6727-80	1	ℓ = 455
Б4	5	5		φ6АIII ГОСТ 6727-80	3	от 150 до 230 через 40
Б4	6	6		φ14АIII ГОСТ 5781-82	1	ℓ = 1290
Б4				φ6АIII ГОСТ 6727-80	2	ℓ = 1420

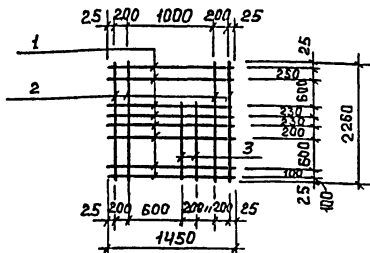
Обозначение				Марка	а	б	с	ПРИВЯЗАН				
Т7901-3-256.89				КЖИ 78.0.0.0	Кр2	35	240	100				
				-01	Кр3	45	220	110				
ИНВ. №								ИНВ. №				

ИНВ. № ПОДАК.	ПОДПИСЬ И ДАТА	ВЗАМ. ИНВ. №	Т7901-3-256.89	КЖИ 78.0.0.0
			Каркас плоский (Кр2, Кр3)	СТАДИЯ МАССА МАСШТАБ Р 3,20 1:50
				ЛИСТ ЛИСТОВ 1
				ЦНИИЭП ИНЖЕНЕРНОГО ОБОРУДОВАНИЯ г. Москва
ПРОВЕР	СТРОНГИН			
ВЕД. ИНЖ.	КАПУСТИН			
ЗАВ. ГР.	СТРОНГИН			
И. КОНТР.	АНТОНОВА			
НАЧ. ОТД.	ПИСЬМАН			

Копировал Еремченко

Формат А4

237/4-07



ФОРМАТ	ЭЛОНА	ПОЗ.	ОБОЗНАЧЕНИЕ	НАИМЕНОВАНИЕ	КОЛ.	ПРИМЕЧ.
			<u>ДЕТАЛИ</u>			
Б4	1		ТП901-3-256.89	КЖИ79.0.0.1 $\phi 10 А II$	$\rho = 1450$	8 0,9к2
Б4	2			2 $\phi 10 А II$	$\rho = 2260$	4 1,4к2
Б4	3			3 $\phi 10 А II$	$\rho = 1410$	2 0,9к2

Арматура принята по ГОСТу 5781-82

ПРИВЯЗАН

Инв. №

ТП901-3-256.89

КЖ.И79.0.0.0

СЕТКА АРМАТУРНАЯ
С1

СТАДИЯ МАССА МАШТАБ

Р 14.6 1:50

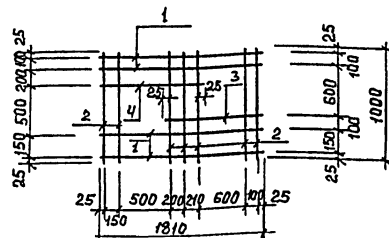
ЛИСТ ЛИСТОВ 7

ЦНИИЭП
ИНЖЕНЕРНО-ОБОРУДОВАН.
Г. МОСКВА

ФОРМАТ А4

ИНЖ. Т.К. СЛАВАНЦА
ЗАВ. ГР. СТРОИТЕЛЬНИК
ГЛАВ. КОМП. ЛИСТЬМАН
И. КОНТ. АНТОНОВА
НАЧ. ОТД. ДАМИАНОВСКИЙ

ИНВ. № ПОДПИСЬ И ДАТА ВЗЯТИИ ИНВ. №



ФОРМАТ	ЭЛОНА	ПОЗ.	ОБОЗНАЧЕНИЕ	НАИМЕНОВАНИЕ	КОЛ.	ПРИМЕЧ.
			<u>ДЕТАЛИ</u>			
Б4	1		ТП901-3-256.89	КЖ.И80.0.0.0.1 $8 А I$	$\rho = 1810$	4 0,72к2
Б4	2			2 $8 А I$	$\rho = 1000$	7 0,4к2
Б4	3			3 $8 А I$	$\rho = 1160$	1 0,5к2
Б4	4			4 $8 А I$	$\rho = 1110$	1 0,4к2

Арматура принята по ГОСТу 5781-82

ПРИВЯЗАН

Инв. №

ТП901-3-256.89

КЖ.И80.0.0.0.0

СЕТКА АРМАТУРНАЯ
С2

СТАДИЯ МАССА МАШТАБ

Р 6.6 1:50

ЛИСТ ЛИСТОВ 7

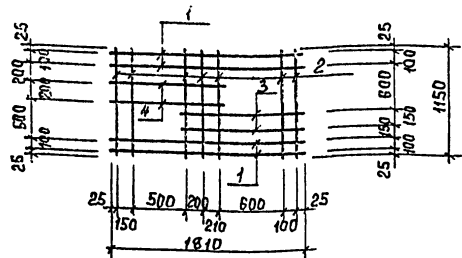
ЦНИИЭП
ИНЖЕНЕРНО-ОБОРУДОВАН.
Г. МОСКВА

ИНЖ. Т.К. СЛАВАНЦА
ЗАВ. ГР. СТРОИТЕЛЬНИК
ГЛАВ. КОМП. ЛИСТЬМАН
И. КОНТ. АНТОНОВА
НАЧ. ОТД. ДАМИАНОВСКИЙ

ИНВ. № ПОДПИСЬ И ДАТА ВЗЯТИИ ИНВ. №

КОПИРОВАЛ: БОГАТОВА

ФОРМАТ А4



ФОРМАТ	ЭОЛА	ПОЗ.	ОБОЗНАЧЕНИЕ	НАИМЕНОВАНИЕ	КОЛ.	ПРИМЕР
			ДЕТАЛИ			
Б4	1	Т901-3-256.89	кжи 81.0.0.1	8АІ	ℓ=1810	4 0,7кг
Б4	2		2	8АІ	ℓ=1150	7 0,5кг
Б4	3		3	8АІ	ℓ=1160	2 0,5кг
Б4	4		4	8АІ	ℓ=1120	2 0,4кг

Арматура принята по ГОСТу 5781-82

ПРИВЯЗАН

ИНВ. №

Т901-3-256.89 КЖ. И81.0.0.0

СЕТКА АРМАТУРНАЯ
С3

СТАДИЯ МАССА МАСШТАБ

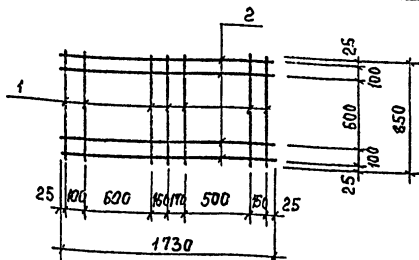
Р 8,1 1:50

ЛИСТ ЛИСТОВ 1
ЦНИИЭП
ИНЖЕНЕРНОЕ ОБУСЛАВЛЕНИЕ
Г. МОСКВА

ФОРМАТ А4

ИНВ. № ТАБЛ. ПОДПИСЬ И ДАТА ВЗАИМ. ИНВ. №

ИНЖ. УБ. САРАНЧА
ЗАВ. ГР. СТРОИГИН
Л. КОНОС. ПИСЬМАН
Н. КОНОС. ПИСЬМАН
НАЧ. ОТД. ДАНИЛЕВСКИЙ



ФОРМАТ	ЭОЛА	ПОЗ.	ОБОЗНАЧЕНИЕ	НАИМЕНОВАНИЕ	КОЛ.	ПРИМЕР
			ДЕТАЛИ			
Б4	1	Т901-3-256.89	кжи 82.0.0.1	8АІ	ℓ=850	7 0,35кг
Б4	2		2	8АІ	ℓ=1730	4 0,7кг

Арматура принята по ГОСТу 5781-82.

ПРИВЯЗАН

ИНВ. №

Т901-3-256.89 КЖ. И 82.0.0.0

СЕТКА АРМАТУРНАЯ
С4

СТАДИЯ МАССА МАСШТАБ

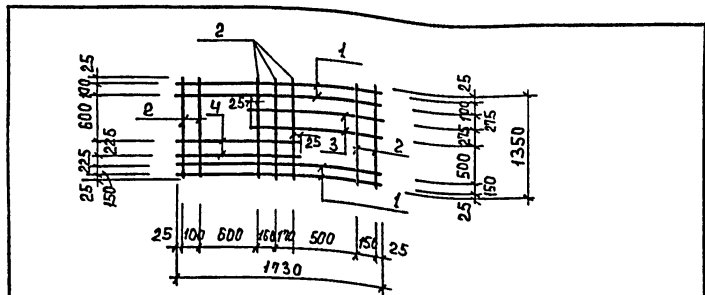
Р 5,2 1:50

ЛИСТ ЛИСТОВ 1
ЦНИИЭП
ИНЖЕНЕРНОЕ ОБУСЛАВЛЕНИЕ
Г. МОСКВА

ФОРМАТ А4

ИНВ. № ТАБЛ. ПОДПИСЬ И ДАТА ВЗАИМ. ИНВ. №

ИНЖ. УБ. САРАНЧА
ЗАВ. ГР. СТРОИГИН
Л. КОНОС. ПИСЬМАН
Н. КОНОС. ПИСЬМАН
НАЧ. ОТД. ДАНИЛЕВСКИЙ



ФОРМАТ	ЗОНА	ПОС	ОБОЗНАЧЕНИЕ	НАИМЕНОВАНИЕ	КОЛ.	ПРИМЕЧ.
<u>ДЕТАЛИ</u>						
Б4	1		ТП 901-3-256.89 КЖ.И.83.0.0.1	8 АТ $R=1730$	4	0,7кз
Б4	2			2 8 АТ $R=1350$	7	0,5кз
Б4	3			3 8 АТ $R=1030$	2	0,4кз
Б4	4			$R=1080$	2	0,4кз

Арматура принята по ГОСТу 5781-82.

ПРИВЯЗАН	
ИНВ.№	

ТП 901-3-256.89 КЖ.И.83.0.0.0

СЕТКА АРМАТУРНАЯ С5

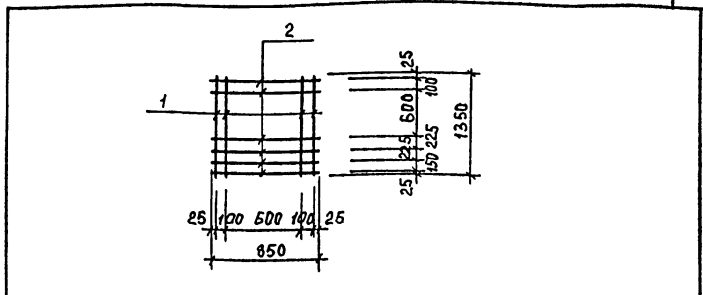
СТАДИЯ	МАССА	МАСШТАБ
Р	7,9	1:50

ЛИСТ ЛИСТОВ 7
ЦИНИЭП
 ИНЖЕНЕРНОГО ОБРУДОВАНИЯ
 г. МОСКВА

ФОРМАТ А4

ИМЬ.№ ПОДАТЬ ПОДПИСЬ МАСТА ВЗАМ.ИМЬ.№

ИНЖ.И.К. САРАНЧА
 ЗАВ.ГР. СТРОИГИН
 Л. КОНС. ЛИСЬМАН
 И. КОМ. АНТОНОВА
 НАЧ. ОТД. АНИМАГРЕКИ



ФОРМАТ	ЗОНА	ПОС	ОБОЗНАЧЕНИЕ	НАИМЕНОВАНИЕ	КОЛ.	ПРИМЕЧ.
<u>ДЕТАЛИ</u>						
Б4	1		ТП 901-3-256.89 КЖ.И.84.0.0.1	8 АТ $R=1350$	4	0,5кз
Б4	2			2 8 АТ $R=850$	6	0,3кз

Арматура принята по ГОСТу 5781-82.

ПРИВЯЗАН	
ИНВ.№	

ТП 901-3-256.89 КЖ.И.84.0.0.0

СЕТКА АРМАТУРНАЯ С6

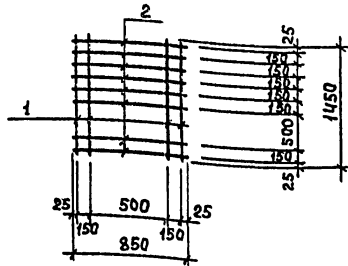
СТАДИЯ	МАССА	МАСШТАБ
Р	3,8	1:50

ЛИСТ ЛИСТОВ 7
ЦИНИЭП
 ИНЖЕНЕРНОГО ОБРУДОВАНИЯ
 г. МОСКВА

ФОРМАТ А4

ИМЬ.№ ПОДАТЬ ПОДПИСЬ МАСТА ВЗАМ.ИМЬ.№

ИНЖ.И.К. САРАНЧА
 ЗАВ.ГР. СТРОИГИН
 Л. КОНС. ЛИСЬМАН
 И. КОМ. АНТОНОВА
 НАЧ. ОТД. АНИМАГРЕКИ



Формат	Зона	Поз.	Обозначение	Наименование	Код	Примеч.
ДЕТАЛИ						
Б4	1	1	ТП 901-3-256.89	кж.и85.0.0.1	Ф8 АІ	ℓ = 1450 4 0.6 кг
Б4	2	2			Ф8 АІ	ℓ = 850 8 0.3 кг

Арматура принята по ГОСТу 5781-82.

Имя, № подл. Подпись и дата (в.зам.и.в.в.)

Имя	№ подл.	Подпись	и дата	в.зам.и.в.в.
Инж. И. Саранца		<i>Саранца</i>		
Зав. гр. Стронгин		<i>Стронгин</i>		
Гл. констр. Письман		<i>Письман</i>		
И. контр. Антонова		<i>Антонова</i>		
Нач. отд. Данилевский		<i>Данилевский</i>		

ПРИВЯЗАН

Имя, №

ТП 901-3-256.89

КЖ.И85.000

СЕТКА АРМАТУРНАЯ
С7

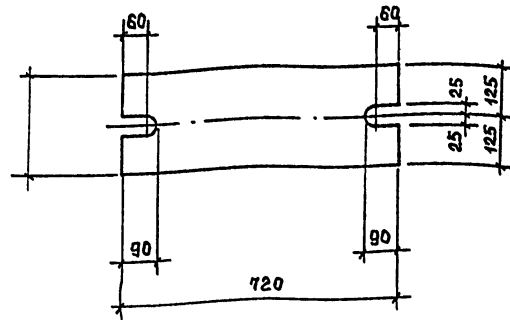
СТАДИЯ | МАССА | МАСШТАБ

Р | 4.8 | 1:25

Лист | Листов 1

ЦНИИОП
ИНЖЕНЕРНОГО ОБОРУДОВАНИЯ
Г. МОСКВА

Формат А4



Покрyтйе : Гор.ц. 50-60.

Имя, № подл. Подпись и дата (в.зам.и.в.в.)

Имя	№ подл.	Подпись	и дата	в.зам.и.в.в.
Инж. И. Саранца		<i>Саранца</i>		
Зав. гр. Стронгин		<i>Стронгин</i>		
Гл. констр. Письман		<i>Письман</i>		
И. контр. Антонова		<i>Антонова</i>		
Нач. отд. Данилевский		<i>Данилевский</i>		

ПРИВЯЗАН

Имя, №

ТП 901-3-256.89

КЖ.И86.0.0.0

СОЕДИНИТЕЛЬНЫЙ
ЭЛЕМЕНТ МСЗ

СТАДИЯ | МАССА | МАСШТАБ

Р | 28.25 | —

Лист | Листов 1

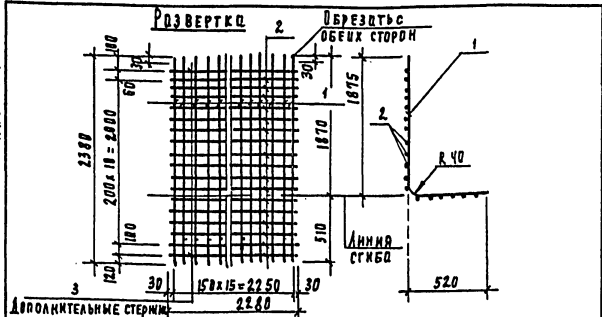
ЦНИИОП
ИНЖЕНЕРНОГО ОБОРУДОВАНИЯ
Г. МОСКВА

Полоса Б-20х250 ГОСТ 82-78 ℓ=120
Вст. з. и 2. ГОСТ 4637-79

Копировал : Богатова

Формат А4

Лист 5



Формат	Этаж	Поз.	Обозначение	Наименование	Кол.	Примеч.
ЛЕТКА						
БЧ	1	ТЛ 901-3-256.89	КМ.Н61.1.0.1	Ф10А II ГОСТ 5781-82 L=2380	16	1.47 кг
БЧ	2		-2	Ф8А II ГОСТ 5781-82 L=2280	И	0.90 кг
БЧ	3		3	Ф8А II ГОСТ 5781-82 L=2280	2	0.90 кг

И.М. КОЛЕСНИКОВ

Привязан

И.М. КОЛЕСНИКОВ

ТЛ 901-3-256.89 КМ.Н.61.1.00

СТАВЛЯ	МАССА	МАШТАБ
Р	35.2	1:50

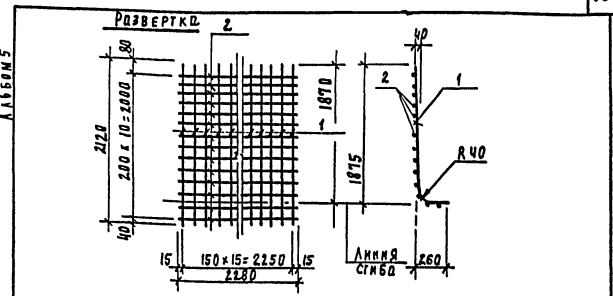
СЕТКА АРМАТУРНАЯ С8

Лист Листов ЦНИИЭП

ИНЖЕНЕРНО-ТЕХНИЧЕСКАЯ КОМПЬЮТЕРНАЯ КОМПЛЕКТОВАНИЕ МОСКВА

ФОРМАТ А4

Лист 5



Формат	Этаж	Поз.	Обозначение	Наименование	Кол.	Прим.
ЛЕТКА						
БЧ	1	ТЛ 901-3-256.89	КМ.Н61.2.0.1	Ф10А II ГОСТ 5781-82 L=2120	16	1.30 кг
БЧ	2		2	Ф8А II ГОСТ 5781-82 L=2280	И	0.9 кг

И.М. КОЛЕСНИКОВ

Привязан

И.М. КОЛЕСНИКОВ

ТЛ 901-3-256.89 -КМ.Н61.2.0.0

СТАВЛЯ	МАССА	МАШТАБ
Р	38.8	1:50

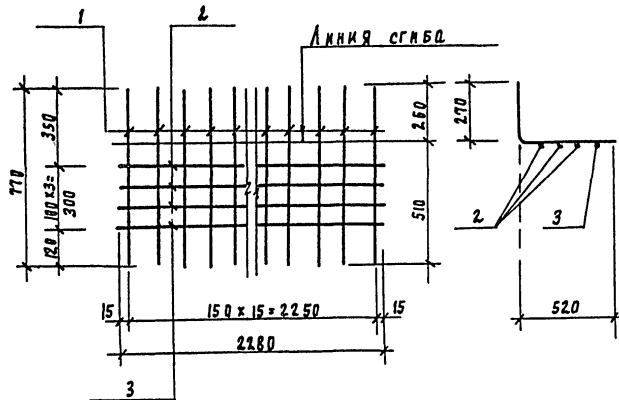
СЕТКА АРМАТУРНАЯ С9

Лист Листов ЦНИИЭП

ИНЖЕНЕРНО-ТЕХНИЧЕСКАЯ КОМПЬЮТЕРНАЯ КОМПЛЕКТОВАНИЕ МОСКВА

Компьютерная обработка

АЛББОМ 5



Формат Зона	Поз	Обозначение	Наименование	Кол	Примеч
			<u>Детали</u>		
1		КШ.И.61.3.0.1	Ф10А II ГОСТ 5781-82 L=770	16	0.48 кг
2		2	5ВР-I ГОСТ 6727-80 L=2280	3	0.35 кг
3		3	Ф8А III ГОСТ 5781-82 L=2280	1	0.90 кг

Привязан			
И.И.В.И.			

Т.П. 901-3-256.89 КШ.И.61.3.0.0

СТАЛЬ МАССА И МАСШТАБ

Ремка Ø10

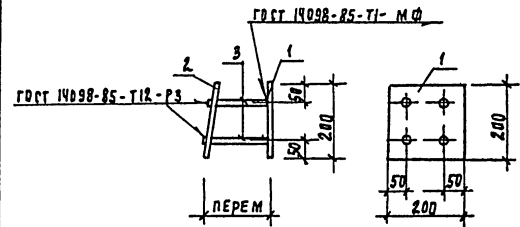
Р 9.6 1:20

Лист 1 из 1 листов 1

ЦНИИЭП
ИНЖЕНЕРНОГО ОБОРУДОВАНИЯ
С. МОСКВА

ФОРМАТ А4

АЛББОМ 5



Формат Зона	Поз	Обозначение	Наименование	Кол	Примеч
			<u>Детали</u>		
64	1	КШ.И.87.0.0	1 Лист 5.10x200 ГОСТ 18903-74 ЛСТ 8СТ4ПС6-ГГОСТ 14637-79 L=200	1	3.1 кг
64	2	2	2 Лист 5.10x200 ГОСТ 18903-74 ЛСТ 8СТ4ПС6-ГГОСТ 14637-79 L=200	1	3.1 кг
64	3	3	3 А-Ø10-ГОСТ5781-82; L=170	4	0.44 кг

1. В пластине поз.2 отверстие раззенковать
2. Анкер поз.3 приварить к поз.2 после установки закладной детали в панели
3. Расстояние между пластинками поз.1 и 2 определяется по месту.

Привязан			
И.И.В.И.			

Т.П 901-3-256.89 КШ.И.87.0.0.0

СТАЛЬ МАССА И МАСШТАБ

ИЗДЕЛИЕ ЗАКЛАДНОЕ
МН1

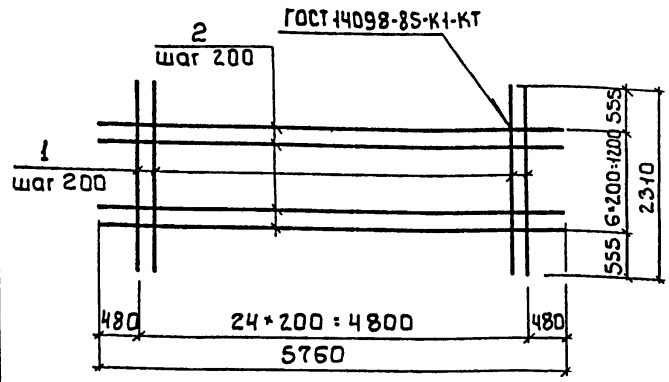
Р 6.64 1:10

Лист 1 из 1 листов 1

ЦНИИЭП
ИНЖЕНЕРНОГО ОБОРУДОВАНИЯ
С. МОСКВА

Копирова Родлевская 23714-07 ФОРМАТ А4

Альбом 5

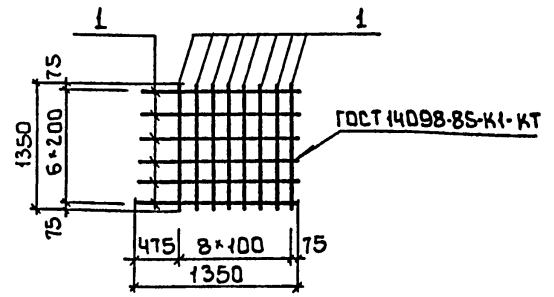


Формат	Зона	Поз.	Обозначение	Наименование	Кол. шт.	Примеч.
				<u>Детали</u>		
Б4		1	-1	Ф14А@ГОСТ5781-82 R:2310	25	2.8
Б4		2	-2	Ф14А@ГОСТ5781-82 R:5760	7	6.7

Инв. и дата		Подпись и дата		Взам. инв.	
Привязан					
Инв. №					
т.п. 901-3-256.89			КЖ.И 88.0.0.0		
Сетка арматурная С11			Стадия	Масса	Масштаб
			Р	48.5	1:50
Лист			Листов 1		
ЦНИИЭП ИНЖЕНЕРНОЕ ОБОРУДОВАНИЕ г. Москва					
Провер.	Стронгин				
Инж.	Базанов				
Зав. гр.	Стронгин				
Н.п. кон. пр.	Письман				
Н. контр.	Антанова				
Нач. отд.	Данилевский				

Формат: А4

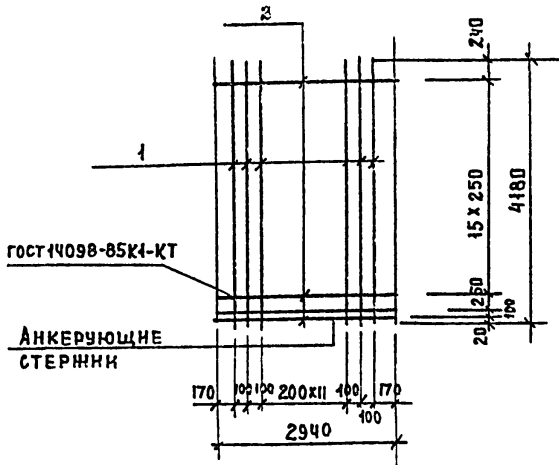
Альбом 5



Формат	Зона	Поз.	Обозначение	Наименование	Кол. шт.	Примеч.
				<u>Детали</u>		
Б4		1	-1	Ф16А@ГОСТ5781-82 R:1350	16	2.13кг

Инв. и дата		Подпись и дата		Взам. инв.	
Привязан					
Инв. №					
т.п. 901-3-256.89			КЖ.И 89.0.0.0		
Сетка арматурная С12			Стадия	Масса	Масштаб
			Р	34.08	1:50
Лист			Листов 1		
ЦНИИЭП ИНЖЕНЕРНОЕ ОБОРУДОВАНИЕ г. Москва					
Провер.	Стронгин				
Инж.	Базанов				
Зав. гр.	Стронгин				
Н.п. кон. пр.	Письман				
Н. контр.	Антанова				
Нач. отд.	Данилевский				

Копировал: Боброва 23/14-07 Формат: А4

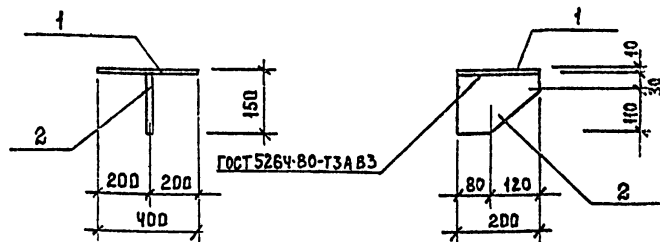


ФОРМАТ	ЗОНА	ПОЗ.	ОБОЗНАЧЕНИЕ	НАИМЕНОВАНИЕ	КОЛ.	ПРИМЕЧАНИЕ
<u>ДЕТАЛИ</u>						
Б4		1	-1	Ф14АIII-ГОСТ5781-82; L=4180	16	5,1 кг
Б4		2	-2	Ф5ВР1-ГОСТ6727-80; L=2940	18	0,4 кг

ПРИВЯЗАН			
ИНВ.№			

ИНВ.№ ПОДЛ.	ПОДЛ. И ДАТА	ВЗАМ.ИНВ.№
ПРОВЕР. СТРОНГИН		
ИНЖ.САРАНЧА		
ЗАВ.ГР. СТРОНГИН		
Т.А.ЖОНС. ПИСЬМАН		
Н.КОНТ.АНТОНОВА		
НАЧ.ОТД.ДАНИЛЕВСКИЙ		

Т.П. 901-3-256.89		КЖ.И 60.0.0.0	
СЕТКА АРМАТУРНАЯ С13	СТАДИЯ	МАССА	МАСШТАБ
	Р	88.8	-
	ЛИСТ	ЛИСТОВ 1	
ЦНИИЭП ИНЖЕНЕРНОГО ОБОРУДОВАНИЯ Г. МОСКВА.			



ФОРМАТ	ЗОНА	ПОЗ.	ОБОЗНАЧЕНИЕ	НАИМЕНОВАНИЕ	КОЛ.	ПРИМЕЧАНИЕ
<u>ДЕТАЛИ</u>						
Б4		1	-1	Б-28x200ГОСТ103-76 ПОЛОСА ВСТ3СП5-1ГОСТ535-79 L=400	1	5,53 кг
Б4		2	-2	Б-28x200ГОСТ103-76 ПОЛОСА ВСТ3 КЛ5-1ГОСТ535-79 L=140	1	1,76 кг

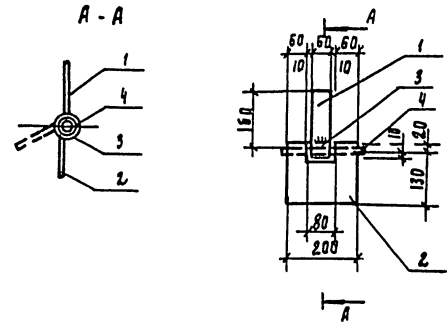
ПРИВЯЗАН			
ИНВ.№			

ИНВ.№ ПОДЛ.	ПОДЛ. И ДАТА	ВЗАМ.ИНВ.№
ПРОВЕР. СТРОНГИН		
ИНЖ.САРАНЧА		
ЗАВ.ГР. СТРОНГИН		
Т.А.ЖОНС. ПИСЬМАН		
Н.КОНТ.АНТОНОВА		
НАЧ.ОТД.ДАНИЛЕВСКИЙ		

Т.П. 901-3-256.89		КЖ.И 90.0.0.0	
СОЕДИНИТЕЛЬНЫЙ ЭЛЕМЕНТ МС 5	СТАДИЯ	МАССА	МАСШТАБ
	Р	7.29	-
	ЛИСТ	ЛИСТОВ 1	
ЦНИИЭП ИНЖЕНЕРНОГО ОБОРУДОВАНИЯ Г. МОСКВА.			

КОПИРОВАЛ: ПЕТРОВА

А.Б.Б.О.М.5



ФОРМАТ ЗОНЕ	ЛОЗ	ОБОЗНАЧЕНИЕ	КОММЕНОВАНИЕ	КОЛ	ПРИМЕЧ.
			Летая		
Б4	1	ТР 901-3-256.89 КН.К.91.0.0 1	Полоса 5.2 6x60 ГОСТ 103-76 ВСТ.КЛ. ГОСТ 535-79 L=160	1	0.45 кг
Б4	2	2	Полоса 5 6x150 ГОСТ 103-76 ВСТ.КЛ. ГОСТ 535-79 L=200	1	1.4 кг
Б4	3	3	Труба 25 ГОСТ 3262-75 ^А D=60	3	1.3 кг
Б4	4	4	Фланец-ГОСТ 5781-82 L=230	1	0.46 кг

1. Сварку производить электродами Э-42 по ГОСТ 9467-75, катет шва 6 мм.
2. Покрытие: окраска эмалью ПФ-45 по ГОСТ 6465-76 в 2 слоя по прунтовке ПФ- (ТУ 6-10-1940-84)

Привязан	
КН.В.М	

КОНСТРУКТОР

ТР 901-3-256.89		КН.К.91.0.0.0	
Летая РА 1		СТАЛЬ	МАССА
		Р	3.6
		ЛЕТ	1:40
		ЦИНИСТ ИНЖЕНЕРНО-ОБОРУДОВАНИЯ г. МОСКВА	