

ТИПОВЫЕ КОНСТРУКЦИИ, ИЗДЕЛИЯ И УЗЛЫ  
ЗДАНИЙ И СООРУЖЕНИЙ

СЕРИЯ 1.138-10

ПЕРЕМЫЧКИ ЖЕЛЕЗОБЕТОННЫЕ  
ДЛЯ ЗДАНИЙ С КИРПИЧНЫМИ СТЕНАМИ

ВЫПУСК 2

ПЕРЕМЫЧКИ ПЛИТНЫЕ  
РАБОЧИЕ ЧЕРТЕЖИ

*Для справок -  
Завхозу Вып. 2 серия 1.038.1-1  
11-4-86  
Шк. Штк.*

16075

ЦЕНА 0-81

ЦЕНТРАЛЬНЫЙ ИНСТИТУТ ТИПОВОГО ПРОЕКТИРОВАНИЯ  
ГОССТРОЯ СССР

Москва, А-445, Смольная ул., 22

Сдано в печать 1979 года

Заказ № **7073** Тираж **3790** экз.

ТИПОВЫЕ КОНСТРУКЦИИ, ИЗДЕЛИЯ И УЗЛЫ  
ЗДАНИЙ И СООРУЖЕНИЙ

СЕРИЯ 1.138-10

**ПЕРЕМЫЧКИ ЖЕЛЕЗОБЕТОННЫЕ**  
ДЛЯ ЗДАНИЙ С КИРПИЧНЫМИ СТЕНАМИ

ВЫПУСК 2

**ПЕРЕМЫЧКИ ПЛИТНЫЕ**  
РАБОЧИЕ ЧЕРТЕЖИ

РАЗРАБОТАН ЦНИИЭП ЖИЛИЩА  
ГОСУДАРСТВЕННОГО КОМИТЕТА ПО  
ГРАЖДАНСКОМУ СТРОИТЕЛЬСТВУ  
И АРХИТЕКТУРЕ ПРИ ГОССТРОЕ  
СССР

УТВЕРЖДЕН И ВВЕДЕН В ДЕЙСТВИЕ  
ГОСУДАРСТВЕННЫМ КОМИТЕТОМ ПО  
ГРАЖДАНСКОМУ СТРОИТЕЛЬСТВУ И  
АРХИТЕКТУРЕ ПРИ ГОССТРОЕ С ССР  
с 30.04.79.

Приказ №76 от 11.04.79.

/Гл. АРХИТЕКТОР, РУКОВОДИТЕЛЬ  
ОТДЕЛЕНИЯ ПРОЕКТНЫХ РАБОТ

 А. КРИППА

Гл. ИНЖЕНЕР ОТДЕЛЕНИЯ

 Н. ДЫХОВИЧНАЯ


Гл. КОНСТРУКТОР ОТДЕЛЕНИЯ

 Б. СМЕРНОВ

НАЧАЛЬНИК ОТДЕЛА №17

 А. БЛАННОВСКИЙ

/Гл. ИНЖЕНЕР ПРОЕКТА

 Н. ЛИХАНСКАЯ

N п/п	ОБОЗНАЧЕНИЕ	НАИМЕНОВАНИЕ	СТР.
СОДЕРЖАНИЕ АЛЬБОМА			
1		СОДЕРЖАНИЕ	2-3
2	1.138-10.2.000 00 ТД	ТЕХНИЧЕСКОЕ ОПИСАНИЕ	4-13
3	1.138-10.2.000 00 ВД	ВЕДОМОСТЬ ССЫЛОЧНЫХ ДОКУМЕНТОВ	14
4	1.138-10.2.000 00 ВС	ВЫБОРКА СТАЛИ	15,16
5	1.138-10.2.100 00	ПЕРЕМЫЧКИ УСИЛЕННЫЕ 2ПР72-14.38.22у, 2ПР72-15.38.22у 2ПР72-18.38.22у, 2ПР72-20.38.22у	17-19
6	1.138-10.2.200 00	ПЕРЕМЫЧКИ УСИЛЕННЫЕ 2ПР72-27.38.22у, 2ПР73-14.51.22у, 2ПР73-15.51.22у, 2ПР73-18.51.22у	20-22
7	1.138-10.2.300 00	ПЕРЕМЫЧКИ УСИЛЕННЫЕ 2ПР73-20.51.22у, 2ПР73-27.51.22у	23, 24
8	1.138-10.2.400 00	ПЕРЕМЫЧКИ 2ПР3-11.38.6, 2ПР4-11.51.6	25,26
9	1.138-10.2.500 00	ПЕРЕМЫЧКИ 2ПР4-14.38.14, 2ПР5-16.38.14, 2ПР5-18.38.14, 2ПР6-20.38.14	27-29
10	1.138-10.2.600 00	ПЕРЕМЫЧКИ 2ПР7-23.38.14, 2ПР8-24.38.14, 2ПР5-14.51.14, 2ПР6-16.51.14	30-32
11	1.138-10.2.700 00	ПЕРЕМЫЧКИ 2ПР7-18.51.14, 2ПР8-20.51.14, 2ПР10-23.51.14, 2ПР11-24.51.14	33-35
12	1.138-10.2.800 00	ПЕРЕМЫЧКИ 2ПР10-29.38.22 2ПР13-29.51.22	36,37
13	1.138-10.2.110 00	БЛОКИ АРМАТУРНЫЕ АБ2ПР72-14.38.22у, АБ2ПР72-15.38.22у	38
14	1.138-10.2.120 00	БЛОКИ АРМАТУРНЫЕ АБ2 ПР72-18.38.22у АБ2 ПР72-20.38.22у	39

№ п/п	ОБОЗНАЧЕНИЕ	НАИМЕНОВАНИЕ	СТР.
15	1.138-10.2.21000	БЛОКИ АРМАТУРНЫЕ АБ2 ПР72-27.38.22у, АБ2ПР73-14.51.22у	40
16	1.138-10.2.22000	БЛОКИ АРМАТУРНЫЕ АБ2 ПР73-15.51.22, АБ2ПР73-18.51.22у	41
17	1.138-10.2.31000	БЛОКИ АРМАТУРНЫЕ АБ2ПР73-20.51.22у, АБ2ПР73-27.51.22у	42
18	1.138-10.2.81000	БЛОКИ АРМАТУРНЫЕ АБ2 ПР10-29.38.22, АБ2ПР13-29.51.22	43
19	1.138-10.2.00100	КАРКАСЫ КПР1- КПР6	44,45
20	1.138-10.2.40200	СЕТКИ С 2ПР3-11.38.6, С 2ПР4-11.51.6	46
21	1.138-10.2.00300	СЕТКИ С 2ПР4-14.38.14; С 2ПР5-18.38.14, С 2ПР5-16.38.14, С 2ПР6-20.38.14, С 2ПР7-23.38.14, С 2ПР8-24.38.14	47,48
22	1.138-10.2.00400	СЕТКИ С 2ПР5-14.51.14, С 2ПР7-18.51.14, С 2ПР6-16.51.14, С 2ПР8-20.51.14, С 2ПР10-23.51.14, С 2ПР11-24.51.14	49,50
23	1.138-10.2.00015	ПЕТЛИ ППР1, ППР2, ППР3, ППР4, ППР5, ППР6, ППР7	51,52

В настоящий выпуск включены чертежи сборных железобетонных перемычек, разработанных по ГОСТ 948-76, предназначенных для перекрытия проемов в кирпичных стенах жилых зданий запроектированных для обычных условий строительства.

Чертежи разработаны в соответствии со СНиП-21-75.

В зависимости от назначения перемычки подразделяются на плитные и плитные усиленные.

Перемычки плитные несут нагрузки только от собственного веса и кладки над ними, перемычки плитные усиленные - от собственного веса, кладки над ними и перекрытий.

Нагрузки для расчета перемычек, расчетные пролеты, минимальная глубина опирания, расчетные прогоны указаны на стр. 6, 7.

Нагрузки приняты с учетом указаний СНиП-6-24 "Нагрузки и воздействия". На основании указаний ЦНИИСК (письмо № 4-107 от 27.03.78г) вес кирпичной кладки для перемычек плитных (ненесущих) учитывается как кратковременная нагрузка.

Перемычки изготавливаются из тяжелого бетона марки "200". Марка по морозостойкости должна назначаться в зависимости от условий эксплуатации перемычек в зданиях и должна быть не менее марок, указанных в табл. 2 ГОСТ 948-76.

Постановка перемычек потребителю производится по достижении бетоном отпускной прочности, величина которой устанавливается по ГОСТ 13015-75 и должна быть не менее 70% проектной марки.

Перемычки армируются сварными каркасами и сетками. Для арматурных каркасов и сеток применяется горячекатанная сталь класса А-III по ГОСТ 5781-75 и холоднотянутая обыкновенная арматурная проволока гладкого профиля класса В-I по ГОСТ 6727-53\*.

Сварные каркасы и сетки должны удовлетворять требованиям ГОСТ 10922-75.

При изготовлении перемычек должно быть обеспечено проектное положение арматуры.

Отклонения от номинальной толщины защитного слоя бетона в мм не должны превышать: при толщине защитного слоя

- 10 мм ±3
- 15 мм ±3
- 20 мм ±5

1.138-10.2.200 00 Т0

ИЗМ.	ЛИСТ	№ ДОКУМ.	ПОДП.	ДАТА

РУК. ГРУП.	ЛИХАНСКАЯ	<i>[Signature]</i>		
ИЛИ ИТА	Балашовский	<i>[Signature]</i>		

ТЕХНИЧЕСКОЕ ОПИСАНИЕ

ЛИТ	ЛИСТ	ЛИСТОВ
Р	1	4

ЦНИИЭП ЖИЛИЩА

В. № ПОДЛ. ПОДП. И ДАТА

Размеры, непрямолинейность, толщина защитного слоя бетона, а также качество поверхностей и внешний вид перемычек проверяются по ГОСТ 13015-75.

Для подъема и монтажа перемычек предусмотрены монтажные петли.

Монтажные петли должны изготавливаться из арматурной стали класса А-І в соответствии с требованиями ГОСТ 13015-75 и СНиП-24-75 пункт 2.25. Антикоррозийная защита должна выполняться в соответствии с требованиями СНиП-28-73.

На верхней грани перемычек несмываемой краской должна быть нанесена буква „В”.

Испытания перемычек, оценку прочности, жесткости и трещиностойкости следует производить в соответствии с требованиями ГОСТ 8829-77 „Изделия железобетонные сборные. Методы испытаний и оценки прочности, жесткости и трещиностойкости.” Данные для испытаний см. стр. 10-13

Изготовление, маркировку, приемку, паспортизацию, хранение и транспортирование перемычек производить по ГОСТ 948-76. К марке усиленных перемычек, принятой по ГОСТ 948-76, добавлен индекс „У”, например, 2ПР72-14.38.22У.

В номенклатуре изделий расход стали на изделие и расход на  $1\text{ м}^3$  бетона дан дробью. В числителе дан натуральный расход стали и расход стали на  $1\text{ м}^3$  бетона, а в знаменателе, расход стали приведенный к стали А-І. (стр. 8, 9)

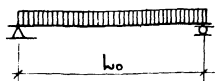
Перемычки железобетонные относятся к группе неогораемых конструкций.

Предел огнестойкости в зависимости от толщины защитного слоя бетона до центра тяжести рабочей арматуры, класса стали и габаритов сечения принят от 0,6 до 1,6 час (СНиП-А.5-70, письмо ВНИИПО N 3/1054, от 27 февраля 1978 г).

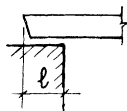
ИНВ. № ПОДЛ. ПОДП. И ДАТА

						1.138-10.2.000 00 Т0	ЛИСТ
ИЗМ.	ЛИСТ	№ ДОКУМ.	ПОДП.	ДАТА			2

## РАСЧЕТНАЯ СХЕМА



## ОПИРАНИЕ ПЕРЕМЫЧКИ



МАРКА	РАСЧЕТНЫЙ ПРОЛЕТ $L_0$ , мм	МИНИМАЛЬНАЯ ГЛУБИНА ОПИРАНИЯ $e$ , мм	НАГРУЗКИ, кгс/м			РАСЧЕТН. ПРОГИБ ОТ ПОСТОЯННОЙ И ДЛИТЕЛЬНОЙ НАГРУЗКИ мм	
			РАСЧЕТНАЯ	НОРМАТИВНАЯ			
				СУММАРНАЯ	ПОСТОЯННАЯ И ДЛИТЕЛЬНАЯ	КРАТКО-ВРЕМЕННАЯ	
2 ПР 72-14.38.22у	1250	170	7200	6300	5700	600	5.4
2 ПР 72-15.38.22у	1380	170	7200	6300	5700	600	3.4
2 ПР 72-18.38.22у	1640	170	7200	6300	5700	600	5.9
2 ПР 72-20.38.22у	1900	170	7200	6300	5700	600	8.1
2 ПР 72-27.38.22у	2490	230	7200	6300	5700	600	11.4
2 ПР 73-14.51.22у	1250	170	7300	6400	5800	600	2.1
2 ПР 73-15.51.22у	1380	170	7300	6400	5800	600	2.9
2 ПР 73-18.51.22у	1640	170	7300	6400	5800	600	5.0
2 ПР 73-20.51.22у	1900	170	7300	6400	5800	600	6.6
2 ПР 73-27.51.22у	2490	230	7300	6400	5800	600	12.4

1.138-10.2.000 00 Т0

ЛИСТ

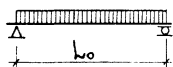
3

ИЗМ. ЛИСТ № ДОКУМ. ПОДП. ДАТА

16075 7



# РАСЧЕТНАЯ СХЕМА



# ОПИРАНИЕ ПЕРЕМЫЧКИ



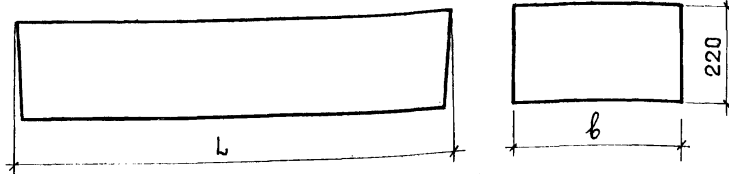
МАРКА	РАСЧЕТНЫЙ ПРОЛЕТ $L_0$ мм	МИНИМАЛЬН. ГЛУБИНА ОПИРАНИЯ $l$ , мм	НАГРУЗКИ, КЭС/М		
			РАСЧЕТНАЯ	СУММАР- НАЯ	КРАТКО- ВРЕМЕННАЯ
2 ПР3-11.38.6	1060	100	300	275	215
2 ПР4-11.51.6	1060	100	400	365	280
2 ПР4-14.38.14	1320	100	400	455	320
2 ПР5-16.38.14	1580	100	500	500	365
2 ПР5-18.38.14	1720	100	550	590	455
2 ПР6-20.38.14	1970	100	650	680	545
2 ПР7-23.38.14	2230	100	750	775	640
2 ПР8-24.38.14	2360	100	850	910	775
2 ПР5-14.51.14	1320	100	550	365	185
2 ПР6-16.51.14	1580	100	675	500	320
2 ПР7-18.51.14	1710	100	750	615	435
2 ПР8-20.51.14	1970	100	875	680	500
2 ПР10-23.51.14	2230	100	1000	795	615
2 ПР11-24.51.14	2360	100	1150	910	730
2 ПР10-29.38.22	2880	100	1000	1045	765
2 ПР13-29.51.22	2880	100	1350	1225	945

ИНВ.№ ПОДА. ПОДАП. И ДАТА

ИЗМ. ЛИСТ № ДОКУМ. ПОДАП. ДАТА

1.138 - 10.2.000 00 П0

ЛИСТ  
4



## НОМЕНКЛАТУРА ИЗДЕЛИЙ

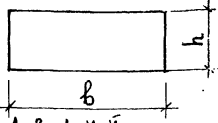
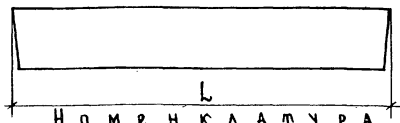
МАРКА	РАЗМЕРЫ, ММ		ОБЪЕМ БЕТОНА М <sup>3</sup>	МАССА КГ	РАСХОД СТАЛИ НА ИЗДЕЛИЕ КГ	РАСХОД СТАЛИ НА 1 М <sup>3</sup> БЕТОНА КГ	№№ СТРАНИЦ
	l	b			ПРИВЕД. КАТ	ПРИВЕД. КАТ	
2 ПР 72-14.38.22у	1420	380	0.12	295	$\frac{5.81}{7.88}$	$\frac{48.42}{65.67}$	17, 21
2 ПР 72-15.38.22у	1550	380	0.13	323	$\frac{7.75}{10.63}$	$\frac{59.62}{81.77}$	
2 ПР 72-18.38.22у	1810	380	0.15	375	$\frac{11.56}{16.09}$	$\frac{77.07}{107.27}$	
2 ПР 72-20.38.22у	2070	380	0.17	430	$\frac{16.52}{23.18}$	$\frac{97.18}{136.35}$	
2 ПР 72-27.38.22у	2720	380	0.23	570	$\frac{38.02}{57.41}$	$\frac{165.30}{249.61}$	20-22
2 ПР 72-14.51.22у	1420	510	0.16	395	$\frac{7.57}{10.36}$	$\frac{47.31}{64.75}$	
2 ПР 73-15.51.22у	1550	510	0.17	433	$\frac{8.12}{11.14}$	$\frac{47.77}{65.53}$	
2 ПР 73-18.51.22у	1810	510	0.20	505	$\frac{12.02}{16.73}$	$\frac{60.10}{83.65}$	
2 ПР 73-20.51.22у	2070	510	0.23	580	$\frac{16.98}{23.82}$	$\frac{73.83}{103.57}$	23, 24
2 ПР 73-27.51.22у	2720	510	0.30	760	$\frac{39.10}{58.74}$	$\frac{130.33}{195.80}$	

М	ЛИСТ	№ ДОКУМ.	ПОДП.	ДАТА
---	------	----------	-------	------

1.138-10.2.000 00 П 0

ЛИСТ

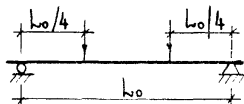
5



МАРКА	РАЗМЕРЫ, мм			ОБЪЕМ БЕТОНА м <sup>3</sup>	МАССА кг	РАСХОД СТАЛИ НА ИЗДЕ- ЛИЕ К <sup>2</sup> ПРИВЕД. К <sup>1</sup> НАТУРАЛЬН.	РАСХОД СТАЛИ НА 1 м <sup>3</sup> БЕТОНА К <sup>2</sup> ПРИВЕД. К <sup>1</sup> НАТУРАЛЬН.	№№ СТРАНИЦ
	L	b	h					
2 ПР3-11.38.6	1160	380	65	0.03	72	0.92 1.20	30.60 40.00	25,26
2 ПР4-11.51.6	1160	510	65	0.04	95	1.29 1.67	32.30 41.75	
2 ПР4-14.38.14	1420	380	140	0.08	190	2.01 2.61	25.13 32.63	27-29
2 ПР5-16.38.14	1680	380	140	0.09	224	2.29 3.01	25.44 33.44	
2 ПР5-18.38.14	1810	380	140	0.10	240	2.43 3.20	24.30 32.00	
2 ПР6-20.38.14	2070	380	140	0.11	275	3.07 4.53	27.90 41.18	
2 ПР7-23.38.14	2330	380	140	0.12	310	4.59 6.31	38.25 52.58	
2 ПР8-24.38.14	2460	380	140	0.13	325	6.49 9.02	49.92 69.39	30-32
2 ПР5-14.51.14	1420	510	140	0.10	250	2.53 3.27	25.30 32.70	
2 ПР6-16.51.14	1680	510	140	0.12	300	2.98 4.41	24.83 36.75	
2 ПР7-18.51.14	1810	510	140	0.13	322	3.15 4.13	24.23 31.80	33-35
2 ПР8-20.51.14	2070	510	140	0.15	370	4.05 5.46	27.00 36.40	
2 ПР10-23.51.14	2330	510	140	0.17	415	5.99 8.23	35.25 48.40	
2 ПР11-24.51.14	2460	510	140	0.18	435	8.54 11.86	47.44 65.89	
2 ПР10-29.38.22	2980	380	220	0.25	620	9.63 13.24	38.52 52.96	36,37
2 ПР13-29.51.22	2980	510	220	0.33	835	10.64 14.54	32.25 44.06	

ИНВ. № ПОДЛ. ПОДП. И ДАТА

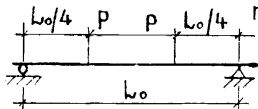
# СХЕМА ОПИРАНИЯ И ЗАГРУЖЕНИЯ ПРИ ИСПЫТАНИИ



## ПРОВЕРКА ПРОЧНОСТИ

МАРКА	РАСЧ. ПРО- ЛЕТ $L_0$ ММ	ХАРАКТЕР РАЗРУШЕНИЙ И ВЕЛИЧИНА КОЭФФИЦИЕНТА С					
		ТЕКУЧЕСТЬ ПРОДОЛЬНОЙ РАСТЯНУТОЙ АРМАТУРЫ ДО НАСТУПЛЕНИЯ РАЗДРОБЛЕНИЯ БЕТОНА СЖАТОЙ ЗОНЫ $C = 1.4$		РАЗРЫВ ПРОДОЛЬНОЙ РАСТЯНУТОЙ АРМАТУРЫ И ДРУГИЕ ВИДЫ РАЗРУШЕНИЯ $C = 1.6$			
		ВЕЛИЧИНА РАЗРУШАЮЩЕЙ НАГРУЗКИ, ПРИ КОТОРОЙ (кгс)		ВЕЛИЧИНА РАЗРУШАЮЩЕЙ НАГРУЗКИ, ПРИ КОТОРОЙ (кгс)			
		ПЕРЕМЫЧКИ ПРИЗНАЮТСЯ ГОДНЫМИ	ТРЕБУЕТСЯ ПОВТОРНОЕ ИСПЫТАНИЕ	ПЕРЕМЫЧКИ ПРИЗНАЮТСЯ ГОДНЫМИ	ТРЕБУЕТСЯ ПОВТОРНОЕ ИСПЫТАНИЕ		
		С УЧЕТОМ ЗАВЫЧЕ-СОБСТВ. ВЕСА $\geq R_{полн.}$	С УЧЕТОМ СОВ. ВЕСА $\geq R_{доп.}$	С УЧЕТОМ ЗАВЫЧЕ-СОБСТВ. ВЕСА $\geq R_{полн.}$	С УЧЕТОМ СОВ. ВЕСА $\geq R_{доп.}$		
2 ПР72-14.38.22ч	1250	$\geq 6300$	$\geq 6170$	$< 6300, \text{НО} \geq 5350$	$\geq 7200$	$\geq 7070$	$< 7200, \text{НО} \geq 6120$
2 ПР72-15.38.22ч	1380	$\geq 6940$	$\geq 6796$	$< 6940, \text{НО} \geq 5900$	$\geq 7940$	$\geq 7795$	$< 7940, \text{НО} \geq 6750$
2 ПР72-18.38.22ч	1640	$\geq 8250$	$\geq 8080$	$< 8250, \text{НО} \geq 7000$	$\geq 9420$	$\geq 9250$	$< 9420, \text{НО} \geq 8000$
2 ПР72-20.38.22ч	1900	$\geq 9550$	$\geq 9350$	$< 9550, \text{НО} \geq 8120$	$\geq 10940$	$\geq 10750$	$< 10940, \text{НО} \geq 9300$
2 ПР72-27.38.22ч	2490	$\geq 12500$	$\geq 12240$	$< 12500, \text{НО} \geq 10650$	$\geq 14300$	$\geq 14040$	$< 14300, \text{НО} \geq 12150$
2 ПР73-14.51.22ч	1250	$\geq 6400$	$\geq 6225$	$< 6400, \text{НО} \geq 5450$	$\geq 7300$	$\geq 7125$	$< 7300, \text{НО} \geq 6200$
2 ПР73-15.51.22ч	1380	$\geq 7060$	$\geq 6867$	$< 7060, \text{НО} \geq 6000$	$\geq 8075$	$\geq 7882$	$< 8075, \text{НО} \geq 6860$
2 ПР73-18.51.22ч	1640	$\geq 8400$	$\geq 8170$	$< 8400, \text{НО} \geq 7150$	$\geq 9600$	$\geq 9370$	$< 9600, \text{НО} \geq 8160$
2 ПР73-20.51.22ч	1900	$\geq 9700$	$\geq 9434$	$< 9700, \text{НО} \geq 8250$	$\geq 11100$	$\geq 10835$	$< 11100, \text{НО} \geq 9440$
2 ПР73-27.51.22ч	2490	$\geq 12750$	$\geq 12402$	$< 12750, \text{НО} \geq 10850$	$\geq 14600$	$\geq 14252$	$< 14600, \text{НО} \geq 12400$

СХЕМА ОПИРАНИЯ И ЗАГРУЖЕНИЯ  
 при испытании



ПРОВЕРКА ПРОЧНОСТИ

МАРКА	РАСЧ. ПРО- ЛЕТ  $l_0$  мм	ХАРАКТЕР РАЗРУШЕНИЙ И ВЕЛИЧИНА КОЭФФИЦИЕНТА С					
		ТЕКУЧЕСТЬ ПРОДОЛЬНОЙ РАСТЯНУТОЙ АРМАТУРЫ ДО НАСТУПЛЕНИЯ РАЗДРОБЛЕНИЯ БЕТОНА СМЯТОЙ ЗОНЫ $C=1.4$			РАЗРЫВ ПРОДОЛЬНОЙ РАСТЯНУТОЙ АРМАТУРЫ И ДРУГИЕ ВИДЫ РАЗРУШЕНИЯ  $C=1.6$		
		ВЕЛИЧИНА РАЗРУШАЮЩЕЙ НАГРУЗКИ ПРИ КОТОРОЙ, (кзс)			ВЕЛИЧИНА РАЗРУШАЮЩЕЙ НАГРУЗКИ ПРИ КОТОРОЙ, (кзс)		
		ПЕРЕМЫЧКИ ПРИЗНАЮТСЯ ГОДНЫМИ		ТРЕБУЕТСЯ ПОВТОРНОЕ ИСПЫТАНИЕ	ПЕРЕМЫЧКИ ПРИЗНАЮТСЯ ГОДНЫМИ		ТРЕБУЕТСЯ ПОВТОРНОЕ ИСПЫТАНИЕ
		С УЧЕТОМ СОБСТВЕННОГО ВЕСА $\geq R_{полн}$	ЗА ВЧЕТОМ СОБСТВ. ВЕСА $\geq R_{доп}$	С УЧЕТОМ СОБСТВЕННОГО ВЕСА $\angle R_{полн}$ , $НО \geq 0.85 R_{полн}$	С УЧЕТОМ СОБСТВЕННОГО ВЕСА $\geq R_{полн}$	ЗА ВЧЕТОМ СОБСТВ. ВЕСА $\geq R_{доп}$	С УЧЕТОМ СОБСТВЕННОГО ВЕСА $\angle R_{полн}$ , $НО \geq 0.85 R_{полн}$
2 ПР3 - 11.38.6	1060	$\geq 223$	$\geq 190$	$\angle 223, НО \geq 189$	$\geq 254$	$\geq 221$	$\angle 254, НО \geq 216$
2 ПР4 - 11.51.6	1060	$\geq 297$	$\geq 253$	$\angle 297, НО \geq 252$	$\geq 339$	$\geq 295$	$\angle 339, НО \geq 288$
2 ПР4 - 14.38.14	1320	$\geq 369$	$\geq 282$	$\angle 369, НО \geq 314$	$\geq 422$	$\geq 335$	$\angle 422, НО \geq 359$
2 ПР5 - 16.38.14	1580	$\geq 553$	$\geq 448$	$\angle 553, НО \geq 470$	$\geq 632$	$\geq 527$	$\angle 632, НО \geq 537$
2 ПР5 - 18.38.14	1710	$\geq 658$	$\geq 544$	$\angle 658, НО \geq 560$	$\geq 752$	$\geq 638$	$\angle 752, НО \geq 640$
2 ПР6 - 20.38.14	1970	$\geq 895$	$\geq 764$	$\angle 895, НО \geq 761$	$\geq 1023$	$\geq 892$	$\angle 1023, НО \geq 870$
2 ПР7 - 23.38.14	2230	$\geq 1170$	$\geq 1022$	$\angle 1170, НО \geq 995$	$\geq 1336$	$\geq 1188$	$\angle 1336, НО \geq 1135$
2 ПР8 - 24.38.14	2360	$\geq 1400$	$\geq 1243$	$\angle 1400, НО \geq 1190$	$\geq 1600$	$\geq 1443$	$\angle 1600, НО \geq 1360$
2 ПР5 - 14.51.14	1320	$\geq 508$	$\geq 391$	$\angle 508, НО \geq 433$	$\geq 580$	$\geq 463$	$\angle 580, НО \geq 493$
2 ПР6 - 16.51.14	1580	$\geq 750$	$\geq 610$	$\angle 750, НО \geq 637$	$\geq 855$	$\geq 715$	$\angle 855, НО \geq 726$
2 ПР7 - 18.51.14	1710	$\geq 896$	$\geq 744$	$\angle 896, НО \geq 764$	$\geq 1025$	$\geq 873$	$\angle 1025, НО \geq 872$
2 ПР8 - 20.51.14	1970	$\geq 1210$	$\geq 1035$	$\angle 1210, НО \geq 1030$	$\geq 1382$	$\geq 1207$	$\angle 1382, НО \geq 1174$
2 ПР10 - 23.51.14	2230	$\geq 1560$	$\geq 1362$	$\angle 1560, НО \geq 1327$	$\geq 1782$	$\geq 1584$	$\angle 1782, НО \geq 1515$
2 ПР11 - 24.51.14	2360	$\geq 1905$	$\geq 1695$	$\angle 1905, НО \geq 1620$	$\geq 2178$	$\geq 1968$	$\angle 2178, НО \geq 1850$
2 ПР10 - 29.38.22	2880	$\geq 2020$	$\geq 1720$	$\angle 2020, НО \geq 1720$	$\geq 2300$	$\geq 2000$	$\angle 2300, НО \geq 1955$
2 ПР13 - 29.51.22	2880	$\geq 2715$	$\geq 2313$	$\angle 2715, НО \geq 2310$	$\geq 3100$	$\geq 2698$	$\angle 3100, НО \geq 2640$

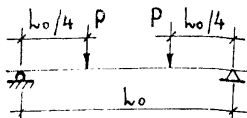
1.138-10.2.000 00 П 0

ЛИСТ

8

ИЗМ ЛИСТ № ДОКУМ ПОДП. ДАТА

**СХЕМА ОПИРАНИЯ И ЗАГРУЖЕНИЯ  
ПРИ ИСПЫТАНИИ**



**ПРОВЕРКА ЖЕСТКОСТИ И ТРЕЩИНОСТОЙКОСТИ**

МАРКА	РАСЧ. ПРОЛЕТ $l_0$ ММ	ПОЛНО-НАГРУЗКА		РАДЛ-ЗАВЫЧЕ-ТОМ СОБСТВЕ-НОГО ВЕСА		РАДЛ-ОТ ПОЛН.	КР-ОТ ПОЛН.	ε ПРЕ-ДЕЛЬНО	РАДЛ.	ПРОГИБ, ПРИ КОТОРОМ		КОН-ТРОЛЬ-НАЯ ШИР-КРАЯ ТРЕ-ЩИН (ММ)
		ВКЛЮЧ. СОБСТВ. ВЕС ПЕРЕМЫЧ-КИ (КГ)	ПО ПРО-ВЕРКЕ ЖЕСТ-КОСТИ (КГ)	ПО ПРО-ВЕРКЕ ТРЕЩИНО-СТОЙКОС-ТИ (КГ)	НАГР. ПРИ-НЦИ-ПАЛЬ-НОЕ ДЕЙСТ-ВИЕ (ММ)	НАГР. ПРИ-НЦИ-ПАЛЬ-НОЕ ДЕЙСТ-ВИЕ (ММ)	ДПУСТ. ПРОТ-ИВ (ММ)	ε ПРЕ-ДЕЛЬНО	ПЕРЕ-МЫЧКИ ПРИЗНА-ЮТСЯ ГОДНЫ-МИ (ММ)	ТРЕБУЕТСЯ ПОВТОРНОЕ ИСПЫТА-НИЕ (ММ)		
2ПР72-14.38.22у	1250	3240	3120	3810	2.9	1.5	6.2	87	≤ 1.7	>1.7, но ≤ 1.8	0.2	
2ПР72-15.38.22у	1380	3580	3450	4205	3.4	1.9	6.9	49	≤ 2.3	>2.3, но ≤ 2.5		
2ПР72-18.38.22у	1640	4250	4090	4985	5.9	3.1	8.2	72	≤ 3.7	>3.7, но ≤ 4.0		
2ПР72-20.38.22у	1900	4920	4750	5780	8.1	4.5	9.5	85	≤ 5.0	>5.0, но ≤ 5.2		
2ПР72-27.38.22у	2490	6450	6220	7590	11.4	6.0	12.45	92	≤ 6.6	>6.6, но ≤ 6.9		
2ПР73-14.51.22у	1250	3300	3140	3825	2.1	1.0	6.2	34	≤ 1.2	>1.2, но ≤ 1.3		
2ПР73-15.51.22у	1380	3640	3460	4215	2.9	1.5	6.9	42	≤ 1.8	>1.8, но ≤ 2.0		
2ПР73-18.51.22у	1640	4320	4125	5020	5.0	2.8	8.2	61	≤ 3.4	>3.4, но ≤ 3.6		
2ПР73-20.51.22у	1900	5010	4760	5820	6.6	4.1	9.5	70	≤ 4.9	>4.9, но ≤ 5.2		
2ПР73-27.51.22у	2490	6590	6250	7615	12.4	6.4	12.45	99	≤ 7.1	>7.1, но ≤ 7.4		

ИНВ. № ПОДА. ПОДА. И ДАТА

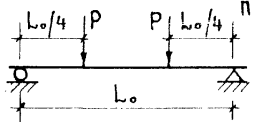
ИЗМ.	ЛИСТ	№ ДОКУМ.	ПОДА.	ДАТА
------	------	----------	-------	------

1.138-10.2.000 00 П0

ЛИСТ

9

СХЕМА ОПИРАНИЯ И ЗАГРУЖЕНИЯ  
ПРИ ИСПЫТАНИИ



МАРКА	РАСЧЕТЫ ПРОЛЕТ $L_0$ мм	ПРОВЕРКА ТРЕЩИНОСТОЙКОСТИ		
		Р ПОЛН. - ПОЛНАЯ КОНТРОЛЬНАЯ НАГРУЗКА, ВКЛЮЧАЮЩАЯ СОБСТВЕННЫЙ ВЕС ПЕРЕМЫЧКИ (кз)	Р ДОП. - ЗА ВЫЧЕТОМ СОБСТВЕННОГО ВЕСА ПЕРЕМЫЧКИ (кз)	КОНТРОЛЬНАЯ ШИРИНА РАСКРЫТИЯ ТРЕЩИН мм
2 ПР3 - 11.38.6	1060	146	113	0.2
2 ПР4 - 11.51.6	1060	193	149	
2 ПР4 - 14.38.14	1320	241	153	
2 ПР5 - 16.38.14	1580	360	255	
2 ПР5 - 18.38.14	1710	428	314	
2 ПР6 - 20.38.14	1970	581	450	
2 ПР7 - 23.38.14	2230	757	609	
2 ПР8 - 24.38.14	2360	915	758	
2 ПР5 - 14.51.14	1320	330	213	
2 ПР6 - 16.51.14	1580	485	345	
2 ПР7 - 18.51.14	1710	581	429	
2 ПР8 - 20.51.14	1970	784	619	
2 ПР10 - 23.51.14	2230	1015	817	
2 ПР11 - 24.51.14	2360	1233	1023	
2 ПР10 - 29.38.22	2880	1310	1010	
2 ПР13 - 29.51.22	2880	1765	1363	

№ п/п	ОБОЗНАЧЕНИЕ	НАИМЕНОВАНИЕ
1		<u>Документы предприятия.</u>
		Руководство по проектированию бетонных и железобетонных конструкций (без предварит. напряжения), ЦНИИПромздэк, НИИЖБ. 1977г.
2		Руководство по проектированию каменных и армокаменных конструкций, ЦНИИСК 1974г.
<u>Государственные документы</u>		
3	СНиП II-21-75	Бетонные и железобетонные конструкции
4	СНиП II-6-74	Нагрузки и воздействия
5	СНиП II - В.2-71	Каменные и армокаменные конструкции. Нормы проектирования
6	СНиП II - А.5-70*	Противопожарные нормы для проектирования
7	СНиП III-16.73	Правила производства и приемки работ. Бетонные и железобетонные конструкции сборные
8	СНиП II-28-73	Защита строительных конструкций от коррозии
9	СН 393-69	Указания по сварке соединений арматуры и закладных деталей железобетонных конструкций

1.138-10.2.000 00 ВД

Изм.	Лист	№ докум.	Подп.	Дата
ИСПОЛН		ГОЛУБЕВА	<i>Голубева</i>	
ПРОВЕР.		ЛИХАНСКАЯ	<i>Лиханская</i>	
РУК. ГР.		ЛИХАНСКАЯ	<i>Лиханская</i>	
НАЧ. ОТД.		БАЛАНОВСКИЙ	<i>Балановский</i>	

Ведомость ссылочных документов

Лист	Лист	Листов
Р	1	1

ЦНИИЭП жилища

ИМ. № ПИДАЛ. ПИДАЛ. П. ДАТА



Выборка стали на 1 элемент, кр

МАРКА	АРМАТУРНЫЕ ИЗДЕЛИЯ											ВСЕГО
	АРМАТУРНАЯ СТАЛЬ ГОСТ 5781-75											
	КЛАСС А-III						КЛАСС А-I		КЛАСС ВI			
	φ мм						φ мм		φ мм			
	6	8	10	12	14	20	Итого		Итого		Итого	
							8	10			5	
2 ПР 72-14.38.22 ч			2.58				2.58	0.76	-	0.76	2.47	5.81
2 ПР 72-15.38.22 ч			3.76				3.76	0.76	-	0.76	3.23	7.75
2 ПР 72-18.38.22 ч	1.60			6.32			7.92	0.76	-	0.76	2.88	11.56
2 ПР 72-20.38.22 ч		3.20			9.44		12.64	0.76	-	0.76	3.12	16.52
2 ПР 72-27.38.22 ч			6.64			26.52	33.16	0.76	-	0.76	4.10	38.02
2 ПР 73-14.51.22 ч			3.44				3.44	0.76	-	0.76	3.37	7.57
2 ПР 73-15.51.22 ч			3.76				3.76	0.76	-	0.76	3.60	8.12
2 ПР 73-18.51.22 ч	1.60			6.32			7.92	0.76	-	0.76	3.34	12.02
2 ПР 73-20.51.22 ч		3.20			9.44		12.64	0.76	-	0.76	3.58	16.98
2 ПР 73-27.51.22 ч			6.64			26.52	33.16	-	1.20	1.20	4.74	39.10

АРМ. СТАЛЬ  
ГОСТ 6727-53\*

1.138-10.2.000 00 ВС

ИЗМ. ЛИСТ № ДОК. ПОДЛ. ДАТА  
 ИСПОЛН. ГОЛУБЕВА И.А.  
 ПРОВЕР. АХАНОВА С.А.  
 РУК. ГРИНЬ А.С.  
 ИДУ. ОТД. БАЛАНСОВОЙ

Выборка стали  
 АИТ  
 АИСТ  
 АИСТОВ  
 1  
 2  
 ЦИИИП  
 ЖИЛИЩА

ИЗМ. ИНСТ. № ДОКУМ. ПОДЛ. ДАТА	ВЫБОРКА СТАЛИ НА 1 ЭЛЕМЕНТ, КР												
	МАРКА	АРМАТУРНЫЕ ИЗДЕЛИЯ									ИТОГО	ВСЕГО	
		АРМАТУРНАЯ СТАЛЬ ГОСТ 5781-75						АРМАТ. СТАЛЬ ГОСТ 6723-53*					
		КЛАСС АIII			ИТОГО	КЛАСС АI			ИТОГО	КЛАСС ВI			
		Ø ММ				Ø ММ				Ø ММ			
6		8	10	6	8	10	4	5					
	2 ПРЗ - 11. 38.6				0.20			0.20	0.20	0.52	0.72	0.92	
	2 ПР4 - 11. 51.6				0.30			0.30	0.29	0.70	0.99	1.29	
	2 ПР4 - 14. 38.14					0.46		0.46	0.70	0.85	1.55	2.01	
	2 ПР5 - 16. 38.14					0.46		0.46	0.81	1.02	1.83	2.29	
	2 ПР5 - 18. 38.14					0.46		0.46	0.89	1.08	1.97	2.43	
	2 ПР6 - 20. 38.14	1.36		1.36	0.46			0.46	0.99	0.26	1.25	3.07	
	2 ПР7 - 23. 38.14		2.72	2.72	0.46			0.46	1.10	0.31	1.41	4.59	
	2 ПР8 - 24. 38.14		4.49	4.49	0.46			0.46	1.18	0.36	1.54	6.49	
	2 ПР5 - 14. 51.14				0.64			0.64	0.82	1.07	1.89	2.53	
	2 ПР6 - 16. 51.14				0.64			0.64	0.94	1.40	2.34	2.98	
	2 ПР7 - 18. 51.14				0.64			0.64	1.03	1.48	2.51	3.15	
	2 ПР8 - 20. 51.14	1.81		1.81	0.64			0.64	1.15	0.45	1.60	4.05	
	2 ПР10 - 23. 51.14		3.63	3.63	0.64			0.64	1.27	0.45	1.72	5.99	
	2 ПР11 - 24. 51.14		6.0	6.0	0.64			0.64	1.37	0.53	1.90	8.54	
	2 ПР10 - 29. 38.22		5.46	5.46	-	0.92	0.92	0.96	2.29	3.25	9.63		
ИНСТ. 2	2 ПР13 - 29. 51.22		5.46	5.46	-	1.20	1.20	1.28	2.70	3.98	10.64		

ФОРМАТ	ПОЗИЦИЯ	ОБОЗНАЧЕНИЕ	НАИМЕНОВАНИЕ	КОЛ.	ПРИМЕЧАНИЕ
			<u>ДОКУМЕНТАЦИЯ</u>		
		1.138 - 10.2.100 00 СБ	СБОРОЧНЫЙ ЧЕРТЕЖ		
		1.138 - 10.2.00000 П0	ТЕХНИЧЕСКОЕ ОПИСАНИЕ		
		1.138 - 10.2.00000 ВС	ВЫБОРКА СТАЛИ		
			<u>ПЕРЕМЕННЫЕ ДАННЫЕ</u>		
			<u>ДЛЯ ИСПОЛНЕНИЙ</u>		
		1.138 - 10.2.100 00	2 ПР 72-14.38.22ч		
			<u>СБОРОЧНЫЕ ЕДИНИЦЫ И ДЕТАЛИ:</u>		
1		1.138 - 10.2.110 00	БЛОК АРМАТУРНЫЙ АБ 2 ПР 72-14.38.22ч	1	
2		1.138 - 10.2.00015 - 05	ПЕТЛЯ ППР6	2	
			<u>МАТЕРИАЛ:</u>		
			БЕТОН МАРКИ М 200, м <sup>3</sup>	0.12	
		1.138 - 10.2.100 00 - 01	2 ПР 72-15.38.22ч		
			<u>СБОРОЧНЫЕ ЕДИНИЦЫ И ДЕТАЛИ:</u>		
1		1.138 - 10.2.11000 - 01	БЛОК АРМАТУРНЫЙ АБ 2 ПР 72-15.38.22ч	1	
2		1.138 - 10.2.00015 - 05	ПЕТЛЯ ППР6	2	
			<u>МАТЕРИАЛ:</u>		
			БЕТОН МАРКИ М 200, м <sup>3</sup>	0.13	

1.138 - 10.2.100 00

ИВ. № ПОДЛ. ПОДП. И ДАТА

ИЗМ	ЛИСТ	№ ДОКУМ.	ПОДП.	ДАТА			
ИСПОЛН.	ГОЛУБЕВА		<i>Голубева</i>		ЛИТ	ЛИСТ	ЛИСТОВ
ПРОВЕРИЛ	ЛИХАНСКАЯ		<i>Лиханская</i>		Р	1	2
РУК. ГРУП	ЛИСАГОР		<i>Лисагор</i>		ЦНИИЭП ЖИЛИЩА		
ИЗДАТЕЛЬ	Б. А. А. И. В. И. В. И. В. И.				2 ПР 72-14.38.22ч 2 ПР 72-15.38.22ч		

ФОРМАТ	ПОЗИЦИЯ	ОБОЗНАЧЕНИЕ	НАИМЕНОВАНИЕ	КОЛ.	ПРИМЕЧАНИЕ
			<u>ДОКУМЕНТАЦИЯ</u>		
		1.138-10.2.10000 СБ	СБОРОЧНЫЙ ЧЕРТЕЖ		
		1.138-10.2.00000 П0	ТЕХНИЧЕСКОЕ ОПИСАНИЕ		
		1.138-10.2.00000 ВС	ВЫБОРКА СТАЛИ		
			<u>ПЕРЕМЕННЫЕ ДАННЫЕ</u>		
			<u>ДЛЯ ИСПОЛНЕНИЙ</u>		
		1.138-10.2.10000-02	2 ПР72-18.38.22У		
			<u>СБОРОЧНЫЕ ЕДИНИЦЫ И ДЕТАЛИ:</u>		
1		1.138-10.2.12000	БЛОК АРМАТУРНЫЙ		
			АБ2 ПР72-18.38.22У	1	
2		1.138-10.2.00015-05	ПЕТЛЯ ППР6	2	
			<u>МАТЕРИАЛ:</u>		
			БЕТОН МАРКИ М 200, м <sup>3</sup>	0.15	
		1.138-10.2.10000-03	2 ПР72-20.38.22У		
			<u>СБОРОЧНЫЕ ЕДИНИЦЫ И ДЕТАЛИ:</u>		
1		1.138-10.2.12000-01	БЛОК АРМАТУРНЫЙ		
			АБ2 ПР72-20.38.22У	1	
2		1.138-10.2.00015-05	ПЕТЛЯ ППР6	2	
			<u>МАТЕРИАЛ:</u>		
			БЕТОН МАРКИ М 200, м <sup>3</sup>	0.17	

1.138-10.2.10000

ЛИСТ

2

Рис. 1

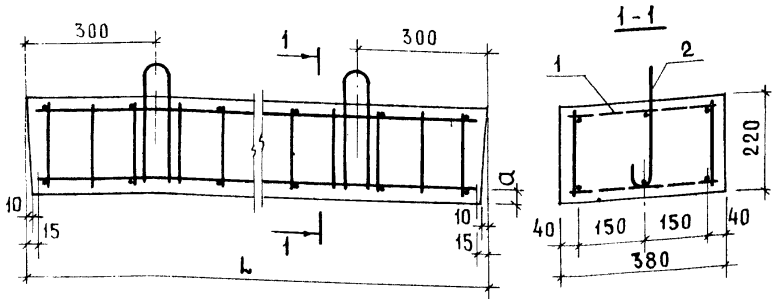
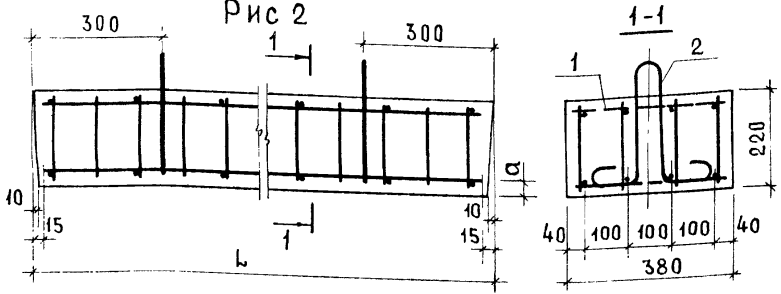


Рис 2



МАРКА	Рис	l, мм	α, мм	ВЕС, КГ
2 ПР 72-14.38.22ч	1	1420	25	295
2 ПР 72-15.38.22ч	2	1550	25	323
2 ПР 72-18.38.22ч	2	1810	26	375
2 ПР 72-20.38.22ч	2	2070	27	430

1.138-10.2.100 00 СБ

ИЗМ. ЛИСТ	№ ДОКУМ.	ПОДП.	ДАТА	ЛИТ.	МАССА	МАСШТАБ
ИСП. АНТ.	ГОЛУБЕВА	<i>Голубева</i>		Р	СМ.	—
ПРОВЕРИЛ	ЛИХАНСКАЯ	<i>Лиханская</i>			ТАБЛ.	
РЧК. ГРУПП.	ЛИСАГОР	<i>Лисагор</i>				
НАЧ. ОТД.	БАЛАНОВСКИЙ	<i>Балановский</i>				
				ЛИСТ 1		ЛИСТОВ
				ЦНИИЭП ЖИЛИЩА		

ИНВ. № ПОДА. ПОДАТ. И ДАТА

ФОРМАТ	ПОЗИЦИЯ	ОБОЗНАЧЕНИЕ	НАИМЕНОВАНИЕ	КОЛ.	ПРИМЕЧАНИЕ
			<u>ДОКУМЕНТАЦИЯ</u>		
		1.138-10.2.20000 СБ	СБОРОЧНЫЙ ЧЕРТЕЖ		
		1.138-10.2.00000 ПД	ТЕХНИЧЕСКОЕ ОПИСАНИЕ		
		1.138-10.2.00000 ВС	ВЫБОРКА СТАЛИ		
			<u>ПЕРЕМЕННЫЕ ДАННЫЕ</u>		
			<u>ДЛЯ ИСПОЛНЕНИЙ</u>		
		1.138-10.2.20000	2 ПР 72-27.38.22ч		
			<u>СБОРОЧНЫЕ ЕДИНИЦЫ И ДЕТАЛИ:</u>		
	1	1.138-10.2.21000	БЛОК АРМАТУРНЫЙ		
			АБ2 ПР 72-27.38.22ч	1	
	2	1.138-10.2.00015-05	ПЕЛЯ ППР6	2	
			<u>МАТЕРИАЛЫ:</u>		
			БЕТОН МАРКИ М 200, м <sup>3</sup> 0.23		
		1.138-10.2.20000-01	2 ПР 73-14.51.22ч		
			<u>СБОРОЧНЫЕ ЕДИНИЦЫ И ДЕТАЛИ:</u>		
	1	1.138-10.2.21000-01	БЛОК АРМАТУРНЫЙ		
			АБ2 ПР 73-14.51.22ч	1	
	2	1.138-10.2.00015-05	ПЕЛЯ ППР6	2	
			<u>МАТЕРИАЛЫ:</u>		
			БЕТОН МАРКИ М 200, м <sup>3</sup> 0.16		

1.138-10.2.20000

ИЗМ. ЛИСТ	№ ДОКУМ.	ПОДП.	ДАТА	ПЕРЕМЫЧКИ УСИЛЕННЫЕ 2 ПР 72-27.38.22ч 2 ПР 73-14.51.22ч 2 ПР 73-14.51.22ч; 2 ПР 73-14.51.22ч			ЛИТ	ЛИСТ	ЛИСТОВ
ИСПОЛНИТ. ГОЛУБЕВА		<i>Голубева</i>					Р	1	2
ПРОВЕР. ЛИХАНСКАЯ		<i>Лиханская</i>		ЦНИИЭП ЖИЛИЩА					
РУК. ГРУП. АКСАГОВ		<i>Аксагов</i>							
НАЧ. ОТДЕЛА БАЛАНОВСКИЙ									

ФОРМАТ	ПОЗИЦИЯ	ОБОЗНАЧЕНИЕ	НАИМЕНОВАНИЕ	КОЛ.	ПРИМЕЧАНИЕ
			<u>ДОКУМЕНТАЦИЯ</u>		
		1.138-10.2.20000 СБ	СБОРОЧНЫЙ ЧЕРТЕЖ		
		1.138-10.2.00000 ТО	ТЕХНИЧЕСКОЕ ОПИСАНИЕ		
		1.138-10.2.00000 ВС	ВЫБОРКА СТАЛИ		
			<u>ПЕРЕМЕННЫЕ ДАННЫЕ</u>		
			<u>ДЛЯ ИСПОЛНЕНИЙ</u>		
		1.138-10.2.20000-02	2 ПР73-15.51.22У		
			<u>СБОРОЧНЫЕ ЕДИНИЦЫ И ДЕТАЛИ:</u>		
	1	1.138-10.2.22000	БЛОК АРМАТУРНЫЙ		
			АБ2 ПР73-15.51.22У	1	
	2	1.138-10.2.00015-05	ПЕТЛЯ ППР6	2	
			<u>МАТЕРИАЛЫ:</u>		
			БЕТОН МАРКИ М 200, М <sup>3</sup>	0.17	
		1.138-10.2.20000-03	2 ПР73-18.51.22У		
			<u>СБОРОЧНЫЕ ЕДИНИЦЫ И ДЕТАЛИ:</u>		
	1	1.138-10.2.22000-01	БЛОК АРМАТУРНЫЙ		
			АБ2 ПР73-18.51.22У	1	
	2	1.138-10.2.00015-05	ПЕТЛЯ ППР6	2	
			<u>МАТЕРИАЛЫ:</u>		
			БЕТОН МАРКИ М 200, М <sup>3</sup>	0.20	

Рис 1

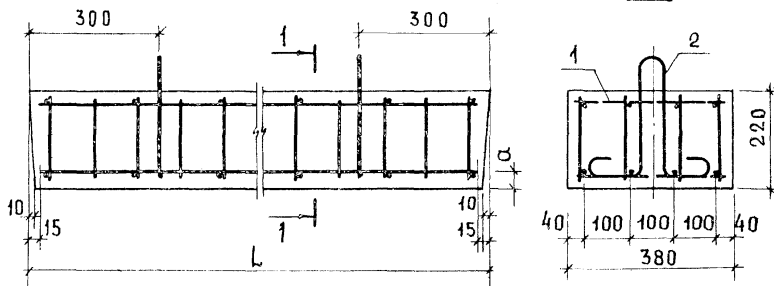
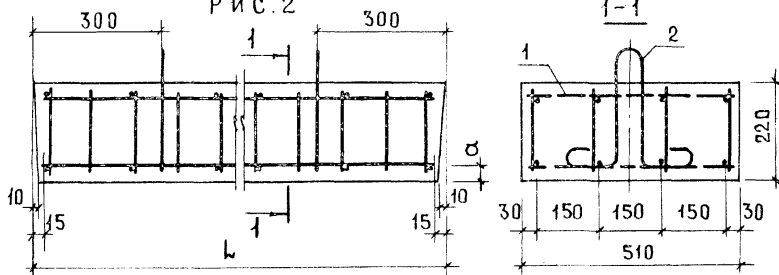


Рис. 2



МАРКА	Рис.	L, мм	α, мм	ВЕС, кг
2 ПР 72- 27.38.22ч	1	2720	30	570
2 ПР 73- 14.51.22ч	2	1420	25	395
2 ПР 73- 15.51.22ч	2	1550	25	433
2 ПР 73- 18.51.22ч	2	1810	26	505

1.138-10.2.20000 СБ

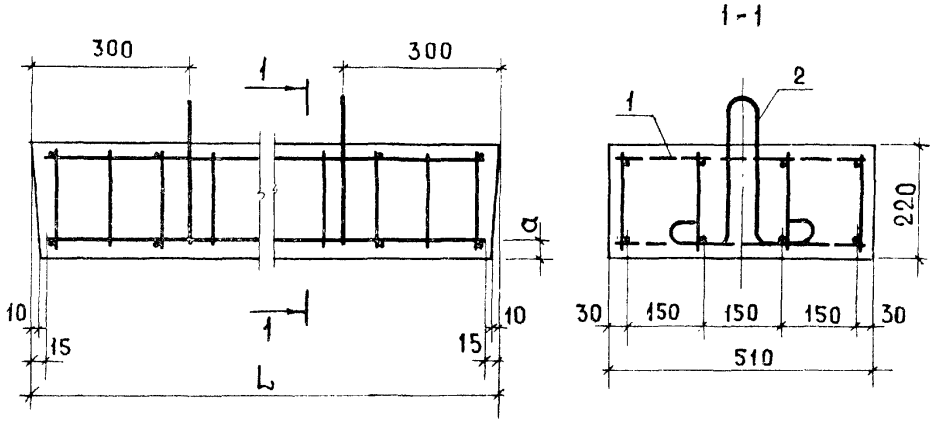
ИЗМ.	ЛИСТ	№ ДОКУМ.	ПОДП.	ДАТА	ПЕРЕМЫЧКИ УСИЛЕННЫЕ 2ПР72-27.38.22ч; 2ПР73-14.51.22ч 2ПР73-15.51.22ч; 2ПР73-18.51.22ч (СБОРОЧНЫЙ ЧЕРТЕЖ)	ЛИТ	МАССА	МАСШТАБ.
						Р	СМ. ТАБЛ.	
ИСПОЛНИТ		ГОЛУБЕВА	<i>Голубева</i>					
ПРОВЕР.		ЛИХАНСКАЯ	<i>Лиханская</i>					
РУК.ГРУП.		ЛИСАГОР	<i>Лисагор</i>			ЛИСТ 1	ЛИСТОВ	
НАЧ.ОТД.		БАЛАНОВСКИЙ	<i>Балановский</i>			ЦНИИЭП жилища		



ФОРМАТ	Позиция	ОБОЗНАЧЕНИЕ	НАИМЕНОВАНИЕ	КОЛ.	ПРИМЕЧАНИЕ
			<u>ДОКУМЕНТАЦИЯ</u>		
		1.138-10.2.30000 СБ	СБОРОЧНЫЙ ЧЕРТЕЖ		
		1.138-10.2.00000 ПД	ТЕХНИЧЕСКОЕ ОПИСАНИЕ		
		1.138-10.2.00000 ВС	ВЫБОРКА СТАЛИ		
			<u>ПЕРЕМЕННЫЕ ДАННЫЕ</u>		
			<u>ДЛЯ ИСПОЛНЕНИЙ</u>		
		1.138-10.2.30000	2 ПР 73-20.51.22ч		
			<u>СБОРОЧНЫЕ ЕДИНИЦЫ И ДЕТАЛИ:</u>		
	1	1.138-10.2.31000	БЛОК АРМАТУРНЫЙ		
			АБ2 ПР 73-20.51.22ч	1	
	2	1.138-10.2.00015-05	ПЕТЛЯ ППР6		
			<u>МАТЕРИАЛ:</u>		
			БЕТОН МАРКИ М 200, м <sup>3</sup>	0,23	
		1.138-10.2.30000-01	2 ПР 73-27.51.22ч		
			<u>СБОРОЧНЫЕ ЕДИНИЦЫ И ДЕТАЛИ:</u>		
	1	1.138-10.2.31000-01	БЛОК АРМАТУРНЫЙ		
			АБ2 ПР 73-27.51.22ч	1	
	2	1.138-10.2.00015-06	ПЕТЛЯ ППР7		
			<u>МАТЕРИАЛ:</u>		
			БЕТОН МАРКИ М 200, м <sup>3</sup>	0,30	

ИНВ. № ПОДАЛ. ПОДП. И ДАТА

				1.138-10.2.300 00			
ИЗМ. ЛИСТ	№ ДОКУМ.	ПОДП.	ДАТА	ПЕРЕМЫЧКИ УСИЛЕННЫЕ	ЛИТ.	ЛИСТ	ЛИСТОВ
ИСПОЛНИТ	ГОЛУБЕВА	<i>Голубева</i>			Р	1	
ПРОВЕРИЛ	ЛИХАНСКАЯ	<i>Лиханская</i>					
РУК. ГРУП	ЛИСАГОР	<i>Лисагор</i>					
НАЧ. ОТДЕЛА БАЛАНОВСКИЙ <i>Балановский</i>				2 ПР 73-20.51.22ч	ЦНИИЭП жилища		
				2 ПР 73-27.51.22ч			



МАРКА	Л, ММ	α, ММ	ВЕС, КГ
2 ПР 73- 20.51.22 ч	2070	27	580
2 ПР 73- 27.51.22 ч	2720	30	760

				1.138-10.2.30000 СБ			
ЭМ. ЛИСТ	№ ДОКУМ.	ПОДП.	ДАТА	ПЕРЕМЫЧКИ УСИЛЕННЫЕ 2 ПР 73- 20.51.22 ч 2 ПР 73- 27.51.22 ч (СБОРОЧНЫЙ ЧЕРТЕЖ)	ЛИТ	МАССА	МАСШТАБ
СПОАНИТ.	ГОЛУБЕВА	<i>[Signature]</i>			Р	СМ.	—
ПРОВЕРИЛ	ЛИХАНСКАЯ	<i>[Signature]</i>				ТАБЛ.	
УК. ГРУП.	ЛИСАГОР	<i>[Signature]</i>			ЛИСТ 1 ЛИСТОВ		
АЧ. ОТДЕЛ	БАЛАНОВА	<i>[Signature]</i>			ЦНИИЭП жилища		

ФОРМАТ	Позиция	ОБОЗНАЧЕНИЕ	НАИМЕНОВАНИЕ	КОЛ.	ПРИМЕЧАНИЕ
			<u>ДОКУМЕНТАЦИЯ</u>		
		1.138-10.2.40000 СБ	СБОРОЧНЫЙ ЧЕРТЕЖ		
		1.138-10.2.00000 П0	ТЕХНИЧЕСКОЕ ОПИСАНИЕ		
		1.138-10.2.00000 ВС	ВЫБОРКА СТАЛИ		
			<u>ПЕРЕМЕННЫЕ ДАННЫЕ</u>		
			<u>ДЛЯ ИСПОЛНЕНИЙ</u>		
		1.138-10.2.40000	<u>2 ПР 3-11.38.6</u>		
			<u>СБОРОЧНЫЕ ЕДИНИЦЫ И ДЕТАЛИ:</u>		
	1	1.138-10.2.40100	СЕТКА С 2 ПР 3-11.38.6	1	
	2	1.138-10.2.00015	ПЕТАЯ ППР 1	2	
			<u>МАТЕРИАЛ:</u>		
			БЕТОН МАРКИ М 200, м <sup>3</sup>	0.03	
		1.138-10.2.40000-01	<u>2 ПР 4-11.51.6</u>		
			<u>СБОРОЧНЫЕ ЕДИНИЦЫ И ДЕТАЛИ:</u>		
	1	1.138-10.2.40100-01	СЕТКА С 2 ПР 4-11.51.6	1	
	2	1.138-10.2.00015-03	ПЕТАЯ ППР 4	2	
			<u>МАТЕРИАЛ:</u>		
			БЕТОН МАРКИ М 200, м <sup>3</sup>	0.04	

ИНВ. № ПОДЛ. ПОДП. И ДАТА

ИЗМ.	ЛИСТ	№ ДОКУМ.	ПОДП.	ДАТА
ИСПОЛНИТ.	ГОЛУБЕВА			
ПРОВЕРИЛ	ЛИХАНСКАЯ			
РУК. ГРУП.	ЛИСАГОР			
ИНАЧ. ОТДЕЛ.	БАЛАНОВСКИЙ			

1.138-10.2.40000

ПЕРЕМЫЧКИ  
2 ПР 3-11.38.6  
2 ПР 4-11.51.6

ЛИТ	ЛИСТ	ЛИСТОВ
Р	1	

ЦНИИЭП жилища

Рис. 1

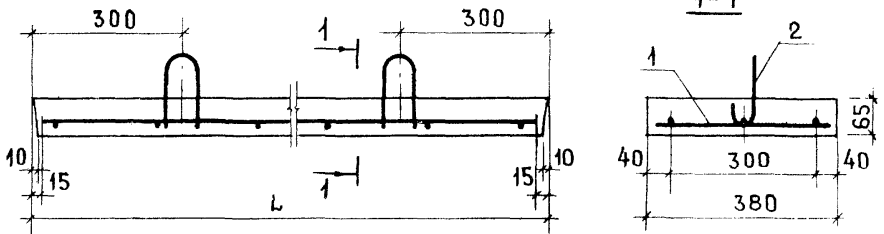
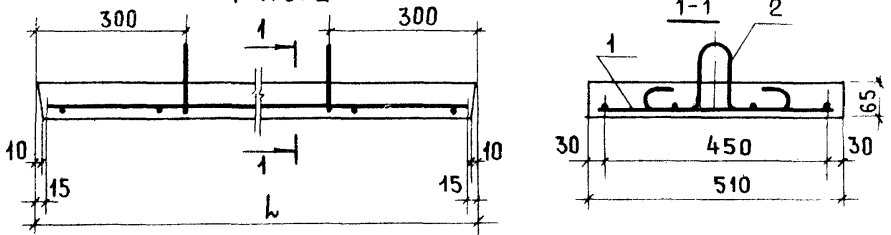


Рис. 2



МАРКА	Рис.	l, мм	α, мм	ВЕС, кг
2 ПР3- 11.38.6	1	1160	15	72
2 ПР4- 11.51.6	2	1160	15	95

1.138-10.2.40000 СБ

ИЗМ.	ЛИСТ.	№ ДОКУМ.	ПОДП.	ДАТА	ПЕРЕМЫЧКИ 2 ПР3 - 11.38.6 2 ПР4 - 11.51.6 (СБОРОЧНЫЙ ЧЕРТЕЖ)	ЛИТ.	МАССА	МАСШТАБ
ИСПОЛНИТ	ГОЛУБЕВА		<i>Голубева</i>			Р	СМ.	—
ПРОВЕРИЛ	ЛИХАНСКАЯ		<i>Лиханская</i>			ТАБЛ.		
РУК. ГРУП.	ЛИСАГОР		<i>Лисагор</i>			ЛИСТ 1	ЛИСТОВ	
НАЧ. ОТДЕЛА	БАЛАНОВСКИЙ		<i>Балановский</i>			ЦНИИЭП	ЖИЛИЩА	

ФОРМАТ	ПОЗИЦИЯ	ОБОЗНАЧЕНИЕ	НАИМЕНОВАНИЕ	КОЛ.	ПРИМЕЧАНИЕ
			<u>Документация</u>		
		1.138-10.2.500000СБ	СБОРОЧНЫЙ ЧЕРТЕЖ		
		1.138-10.2.000000Т0	ТЕХНИЧЕСКОЕ ОПИСАНИЕ		
		1.138-10.2.000000ВС	ВЫБОРКА СТАЛИ		
			<u>ПЕРЕМЕННЫЕ ДАННЫЕ</u>		
			<u>для исполнений</u>		
		1.138-10.2.50000	2 ПР4-14.38.14		
			<u>СБОРОЧНЫЕ ЕДИНИЦЫ И ДЕТАЛИ:</u>		
	1	1.138-10.2.00200	СЕТКА С2ПР4-14.38.14	1	
БЧ	2	1.138-10.2.00001	СТЕРЖЕНЬ ТПР1		
			φ5В1, L=340, ГОСТ6727-53*	4	
	3	1.138-10.2.00015-01	ПЕТЛЯ ППР2	2	
			<u>МАТЕРИАЛ:</u>		
			БЕТОН МАРКИ М 200, м <sup>3</sup>	0.08	
		1.138-10.2.50000-01	2 ПР5-16.38.14		
			<u>СБОРОЧНЫЕ ЕДИНИЦЫ И ДЕТАЛИ:</u>		
	1	1.138-10.2.00200-02	СЕТКА С2ПР5-16.38.14	1	
БЧ	2	1.138-10.2.00001	СТЕРЖЕНЬ ТПР1 φ5В1,		
			L=340, ГОСТ6727-53*	5	
	3	1.138-10.2.00015-01	ПЕТЛЯ ППР2	2	
			<u>МАТЕРИАЛ:</u>		
			БЕТОН МАРКИ М 200, м <sup>3</sup>	0.09	

1.138-10.2.50000

ИЗМ.	ЛИСТ	№ ДОКУМ.	ПОДП.	ДАТА

ПЕРЕМЫЧКИ

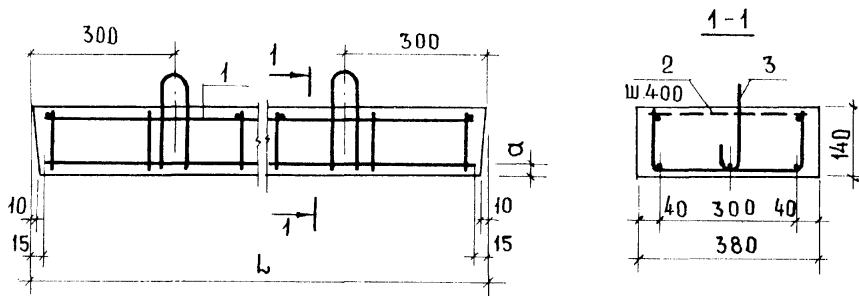
2 ПР4-14.38.14

2 ПР5-16.38.14

ЛИТ	ЛИСТ	ЛИСТОВ
Р	1	2

ЦНИИЭП жилища





МАРКА	L, ММ	а, ММ	ВЕС, КГ
2 ПР4 - 14.38.14	1420	17	190
2 ПР5 - 16.38.14	1680	17.5	224
2 ПР5 - 18.38.14	1810	17.5	240
2 ПР6 - 20.38.14	2070	18	275

1.138-10.2.500 00 СБ

ИЗМ.	ЛИСТ	№ ДОКУМ.	ПОДП.	ДАТА	ПЕРЕМЫЧКИ	ЛИТ	МАССА	МАСШТАБ
					2 ПР4-14.38.14; 2 ПР5-16.38.14	Р	СМ.	—
					2 ПР5-18.38.14, 2 ПР6-20.38.14		ТАБЛ.	
					(СБОРОЧНЫЙ ЧЕРТЕЖ)		ЛИСТ 1	ЛИСТОВ
							ЦНИИЭП ЖИЛИЩА	

ФОРМАТ	ПОЗИЦИЯ	ОБОЗНАЧЕНИЕ	НАИМЕНОВАНИЕ	КОЛ.	ПРИМЕЧАНИЕ
			<u>ДОКУМЕНТАЦИЯ</u>		
		1.138-10.2.600 00 СБ	СБОРОЧНЫЙ ЧЕРТЕЖ		
		1.138-10.2.000 00 Т0	ТЕХНИЧЕСКОЕ ОПИСАНИЕ		
		1.138-10.2.000 00 ВС	ВЫБОРКА СТАЛИ		
			<u>ПЕРЕМЕННЫЕ ДАННЫЕ</u>		
			<u>ДЛЯ ИСПОЛНЕНИЙ</u>		
		1.138-10.2.600 00	<u>2 ПР7-23.38.14</u>		
			<u>СБОРОЧНЫЕ ЕДИНИЦЫ И ДЕТАЛИ:</u>		
	1	1.138-10.2.00200-04	СЕТКА С2ПР7-23.38.14	1	
БЧ	2	1.138-10.2.000 01	СТЕРЖЕНЬ ТПР1 Ø5В1, L=340, ГОСТ 6727-53*	6	0.31 кг
	3	1.138-10.2.00015-01	ПЕТЛЯ ППР2	2	
			<u>МАТЕРИАЛ:</u>		
			БЕТОН МАРКИ М 200, м <sup>3</sup>	0.12	
		1.138-10.2.600 00-01	<u>2 ПР8-24.38.14</u>		
			<u>СБОРОЧНЫЕ ЕДИНИЦЫ И ДЕТАЛИ:</u>		
	1	1.138-10.2.00200-05	СЕТКА С2ПР8-24.38.14	1	
БЧ	2	1.138-10.2.000 01	СТЕРЖЕНЬ ТПР1 Ø5В1, L=340, ГОСТ 6727-53*	7	0.36 кг
	3	1.138-10.2.00015-01	ПЕТЛЯ ППР2	2	
			<u>МАТЕРИАЛ:</u>		
			БЕТОН МАРКИ М 200, м <sup>3</sup>	0.13	

1.138-10.2.600 00

ИЗМ ЛИСТ № ДОКУМ. ПОДП. ДАТА

ИСПОЛНИЛ ГОЛУБЕВА *А.И.*

ПРОВЕРИЛ ЛИХАНСКАЯ *И.И.*

РУК. ГРУП. ЛИСАГОР *И.И.*

НАЧ. ОТДЕЛ. БАЛАНОВСКИЙ *И.И.*

ПЕРЕМЫЧКИ

2 ПР7-23.38.14

2 ПР8-24.38.14

2ПР5-14.51.14; 2ПР8-16.51.14

ЛИТ ЛИСТ ЛИСТОВ

Р 1 2

ЦНЦЭП ЖИЛИЩА

ПРО. № 1108/8 ПУД. И. ДАТА



ФОРМАТ	ПОЗИЦИЯ	ОБОЗНАЧЕНИЕ	НАИМЕНОВАНИЕ	КОЛ.	ПРИМЕЧАНИЕ
			<u>ДОКУМЕНТАЦИЯ</u>		
		1.138-10.2.60000 СБ	СБОРОЧНЫЙ ЧЕРТЕЖ		
		1.138-10.2.00000 П0	ТЕХНИЧЕСКОЕ ОПИСАНИЕ		
		1.138-10.2.00000 ВС	ВЫБОРКА СТАЛИ		
			<u>ПЕРЕМЕННЫЕ ДАННЫЕ</u>		
			<u>ДЛЯ ИСПОЛНЕНИЙ</u>		
		1.138-10.2.60000-02	<u>2 ПР5-14.51.14</u>		
			<u>СБОРОЧНЫЕ ЕДИНИЦЫ И ДЕТАЛИ:</u>		
	1	1.138-10.2.00300	СЕТКА С 2ПР5-14.51.14	1	
БЧ	2	1.138-10.2.00002	СТЕРЖЕНЬ ТПР2 $\phi$ 5В1, L=490 ГОСТ6727-53*	4	0.30кг
	3	1.138-10.2.00015-04	ПЕЛЯ ППР5	2	
			<u>МАТЕРИАЛ:</u>		
			БЕТОН МАРКИ М 200, м <sup>3</sup>	0.10	
		1.138-10.2.60000-03	<u>2 ПР6-16.51.14</u>		
			<u>СБОРОЧНЫЕ ЕДИНИЦЫ И ДЕТАЛИ:</u>		
	1	1.138-10.2.00300-02	СЕТКА С 2ПР6-16.51.14	1	
БЧ	2	1.138-10.2.00002	СТЕРЖЕНЬ ТПР2 $\phi$ 5В1, L=490, ГОСТ6727-53*	5	0.38кг
	3	1.138-10.2.00015-04	ПЕЛЯ ППР5	2	
			<u>МАТЕРИАЛ:</u>		
			БЕТОН МАРКИ М 200, м <sup>3</sup>	0.12	

ИЗМ.	ЛИСТ	№ ДОКУМ.	ПОДП.	ДАТА	1.138-10.2.60000	ЛИСТ 2
------	------	----------	-------	------	------------------	-----------

Рис. 1

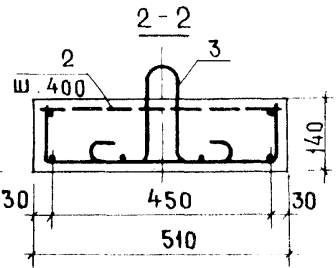
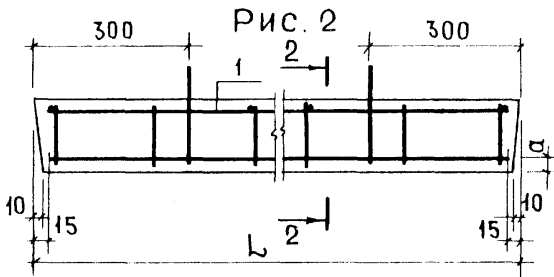
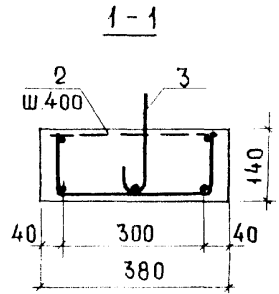
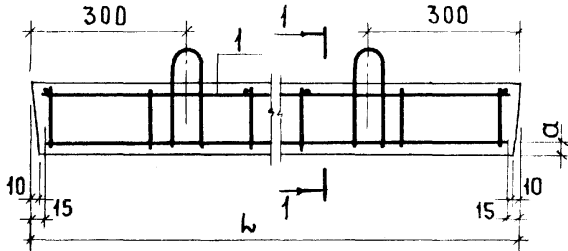


Рис. 2

МАРКА	РИС	l, ММ	α, ММ	ВЕС, КГ
2 ПР7-23.38.14	1	2330	20	310
2 ПР8-24.38.14	1	2460	20	325
2 ПР5-14.51.14	2	1420	17	250
2 ПР6-16.51.14	2	1680	17.5	300

1.138-10.2.60000 СБ

				ПЕРЕМЫЧКИ			ЛИТ	МАССА	МАСШТАБ
ИЗМ ЛИСТ	№ ДОКУМ.	ПОДП.	ДАТА	2 ПР7-23.38.14; 2 ПР8-24.38.14			Р	СМ. ТАБЛ.	-
ИСПОЛНИТ	ГОЛУБЕВА	<i>Голубева</i>		2 ПР5-14.51.14; 2 ПР6-16.51.14					
ПРОВЕРИЛ	ЛИХАНСКАЯ	<i>Лиханская</i>		(СБОРОЧНЫЙ ЧЕРТЕЖ)			ЛИСТ 1 / ЛИСТОВ		
РУК. ГРУП.	ЛИСАГОР	<i>Лисагор</i>					ЦНИИЭП ЖИЛИЩА		
НАЧ. ОТДЕЛА	БАЛАНОВСКИЙ	<i>Балановский</i>							

ИЗМ. В ЧЕРТЕЖИ ПОДАНЫ В ФОРМЕ

ФОРМАТ	ПОЗИЦИЯ	ОБОЗНАЧЕНИЕ	НАИМЕНОВАНИЕ	КОЛ.	ПРИМЕЧАНИЕ
		1.138-10.2.70000 СБ	<u>ДОКУМЕНТАЦИЯ</u> СБОРОЧНЫЙ ЧЕРТЕЖ		
		1.138-10.2.00000 Т0	ТЕХНИЧЕСКОЕ ОПИСАНИЕ		
		1.138-10.2.00000 ВС	ВЫБОРКА СТАЛИ		
			<u>ПЕРЕМЕННЫЕ ДАННЫЕ</u> <u>ДЛЯ ИСПОЛНЕНИЙ</u>		
		1.138-10.2.70000	2 ПР7-18.51.14		
			<u>СБОРОЧНЫЕ ЕДИНИЦЫ И ДЕТАЛИ:</u>		
Б4	1	1.138-10.2.00300-01	СЕТКА С2ПР7-18.51.14	1	
	2	1.138-10.2.00002	СТЕРЖЕНЬ ТПР2 Ф5В1, L=490, ГОСТ 6727-53*	5	0.38 кг
		1.138-10.2.00015-04	ПЕТЛЯ ППР5	2	
			<u>МАТЕРИАЛ:</u> БЕТОН МАРКИ М 200, м <sup>3</sup>	0.13	
		1.138-10.2.70000-01	2 ПР8-20.51.14		
			<u>СБОРОЧНЫЕ ЕДИНИЦЫ И ДЕТАЛИ:</u>		
	1	1.138-10.2.00300-03	СЕТКА С2ПР8-20.51.14	1	
Б4	2	1.138-10.2.00002	СТЕРЖЕНЬ ТПР2 Ф5В1, L=490, ГОСТ 6727-53*	6	0.45 кг
	3	1.138-10.2.00015-04	ПЕТЛЯ ППР5	2	
			<u>МАТЕРИАЛ:</u> БЕТОН МАРКИ М 200, м <sup>3</sup>	0.15	

1.138-10.2.70000

ИЗМ. ЛИСТ № ДОКУМ. ПОДП. ДАТА

ИСПОЛН. ГОЛУБЕВА

ПРОВЕРИЛ ЛИХАНСКАЯ

РУК. ГРУП ЛИСАГОР

ПЕРЕМЫЧКИ  
2 ПР7-18.51.14  
2 ПР8-20.51.14

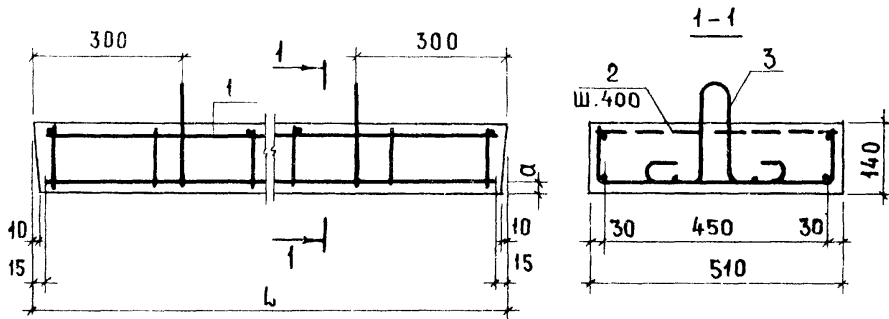
ЛИТ ЛИСТ ЛИСТОВ

Р 1 2

ЦНИИЭП ЖИЛИЩА

В. № ПОДАЛ. ПОДП. И ДАТА

ФОРМАТ	ПОЗИЦИЯ	ОБОЗНАЧЕНИЕ	НАИМЕНОВАНИЕ	КОЛ.	ПРИМЕЧАНИЕ
			<u>ДОКУМЕНТАЦИЯ</u>		
		1.138-10.2.70000 СБ	СБОРОЧНЫЙ ЧЕРТЕЖ		
		1.138-10.2.00000 П0	ТЕХНИЧЕСКОЕ ОПИСАНИЕ		
		1.138-10.2.00000 ВС	ВЫБОРКА СТАЛИ		
			<u>ПЕРЕМЕННЫЕ ДАННЫЕ</u>		
			<u>ДЛЯ ИСПОЛНЕНИЙ</u>		
		1.138-10.2.70000-02	2 ПР10-23.51.14		
			<u>СБОРОЧНЫЕ ЕДИНИЦЫ И ДЕТАЛИ:</u>		
	1	1.138-10.2.00300-04	СЕТКА С 2ПР10-23.51.14	1	
БЧ	2	1.138-10.2.00002	СТЕРЖЕНЬ ТПР2 Ø5В1, L=490, ГОСТ 6727-53*	6	0.45кг
	3	1.138-10.2.00015-04	ПЕЛЯ ППР5	2	
			<u>МАТЕРИАЛ:</u>		
			БЕТОН МАРКИ М 200, м <sup>3</sup>	0.17	
		1.138-10.2.70000-03	2 ПР11-24.51.14		
			<u>СБОРОЧНЫЕ ЕДИНИЦЫ И ДЕТАЛИ:</u>		
	1	1.138-10.2.00300-05	СЕТКА С 2ПР11-24.51.14	1	
БЧ	2	1.138-10.2.00002	СТЕРЖЕНЬ ТПР2 Ø5В1, L=490, ГОСТ 6727-53*	7	0.53кг
	3	1.138-10.2.00015-04	ПЕЛЯ ППР5	2	
			<u>МАТЕРИАЛ:</u>		
			БЕТОН МАРКИ М 200, м <sup>3</sup>	0.18	



МАРКА	$L$ , ММ	$\alpha$ , ММ	ВЕС, КГ
2 ПР7 - 18.51.14	1810	17.5	322
2 ПР8 - 20.51.14	2070	18	370
2 ПР10 - 23.51.14	2330	20	415
2 ПР11 - 24.51.14	2460	20	435

1.138-10.2.700 00 СБ

ИЗМ. ЛИСТ. № ДОКУМ.	ПОДА.	ДАТА	ПЕРЕМЫЧКИ			ЛИТ	МАССА СМ. ТАБЛ.	МАСШТАБ -
			(СБОРОЧНЫЙ ЧЕРТЕЖ).					
ИСПОЛНИТ. ГОЛУБЕВА	<i>Голубева</i>		2 ПР7-18.51.14; 2 ПР8-20.51.14			Р		
ПРОВЕРИЛ. ЛИХАНСКАЯ	<i>Лиханская</i>		2 ПР10-23.51.14; 2 ПР11-24.51.14					
РУК. ГРУП. ЛИСАГОР	<i>Лисагор</i>							
НАЧ. ОТДЕЛА БАЛАНОВСКИЙ	<i>Балановский</i>							

В. № ПОДАЛ. ПОДАЛ. И ДАТА

ФОРМАТ	ПОЗИЦИЯ	ОБОЗНАЧЕНИЕ	НАИМЕНОВАНИЕ	КОЛ.	ПРИМЕЧАНИЕ
			<u>ДОКУМЕНТАЦИЯ</u>		
		1.138-10.2.800 00 СБ	СБОРОЧНЫЙ ЧЕРТЕЖ		
		1.138-10.2.000 00 Т0	ТЕХНИЧЕСКОЕ ОПИСАНИЕ		
		1.138-10.2.000 00 ВС	ВЫБОРКА СТАЛИ		
			<u>ПЕРЕМЕННЫЕ ДАННЫЕ</u>		
			<u>ДЛЯ ИСПОЛНЕНИЙ</u>		
		1.138-10.2.800 00	2 ПР 10 - 29.38.22		
			<u>СБОРОЧНЫЕ ЕДИНИЦЫ ДЕТАЛИ:</u>		
1		1.138-10.2.810 00	БЛОК АРМАТУРНЫЙ		
			АБ2 ПР10-29.38.22	1	
2		1.138-10.2.00015-02	ПЕТЛЯ ППР3	2	
			<u>МАТЕРИАЛ:</u>		
			БЕТОН МАРКИ М 200 ,	м <sup>3</sup> 0.25	
			2 ПР13-29.51.22		
			<u>СБОРОЧНЫЕ ЕДИНИЦЫ И ДЕТАЛИ:</u>		
1		1.138-10.2.810 00 - 01	БЛОК АРМАТУРНЫЙ		
			АБ2 ПР13-29.51.22	1	
2		1.138-10.2.00015-06	ПЕТЛЯ ППР7	2	
			<u>МАТЕРИАЛ:</u>		
			БЕТОН МАРКИ М 200	м <sup>3</sup> 0.33	

1.138-10.2.800 00

ИЗМ.	ЛИСТ	№ ДОКУМ.	ПОДП.	ДАТА
ИСПОЛНИТ	ГОЛУБЕВА		<i>Голубева</i>	
ПРОВЕРИЛ	ЛИХАНСКАЯ		<i>Лиханская</i>	
РУК. ГРУП.	ЛИСАГОР		<i>Лисагор</i>	

ПЕРЕМЫЧКИ  
2 ПР 10 - 29.38.22  
2 ПР 13 - 29.51.22

ЛИТ	ЛИСТ	ЛИСТОВ
Р	1	

ЦНИИЭП ЖИЛИЩА

О.П. = П.Ч.А.Л. П.О.У.П.П. П.О.У.П.П.

Рис. 1

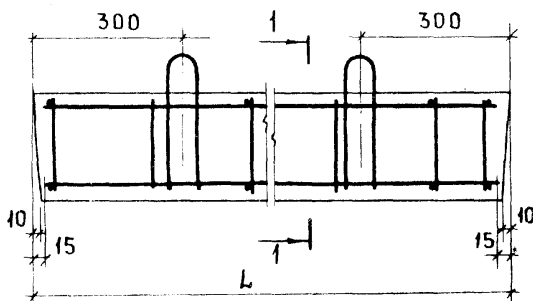
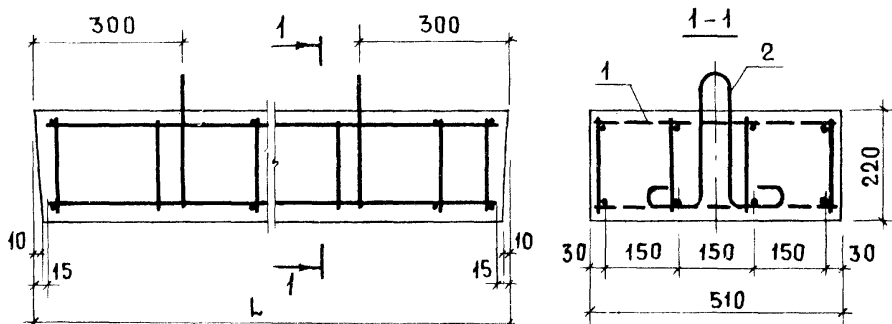


Рис. 2



МАРКА	Рис.	L, мм	α, мм	ВЕС, кг
2 ПР 10 - 29.38.22	1	2980	2.5	620
2 ПР 13 - 29.51.22	2	2980	2.5	835

ИНВ. № ПОДАЛ	ПОДАЛ И ДАТА			
	ИЗМ. ЛИСТ	№ ДОКУМ.	ПОДАЛ	ДАТА
ИСПОЛНИТ	ГОЛУБЕВА	Голубева		
	ПРОВЕРИЛ	ЛИХАНСКАЯ	Лиханская	
	РУК. ГРУП.	ЛИСАГОР	Лисагор	
	НАЧ. ОТДЕЛ	БАЛАНОВСКИЙ	Балановский	

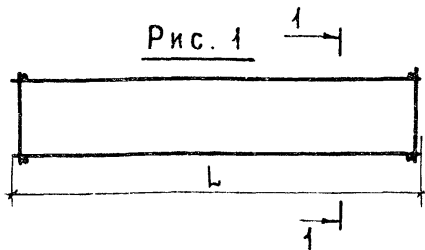
1.138 - 10.2.800 00 сБ

ПЕРЕМЫЧКИ  
2 ПР 10 - 29.38.22  
2 ПР 13 - 29.51.22  
(СБОРОЧНЫЙ ЧЕРТЕЖ)

ЛИТ	МАССА	МАСШТАБ
Р	СМ. ТАБЛ.	—
ЛИСТ 1	ЛИСТОВ	

ЦНИИЭП ЖИЛИЩА

Рис. 1



1-1

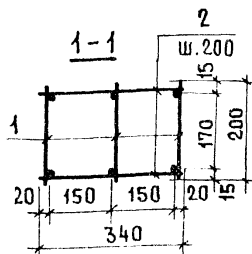
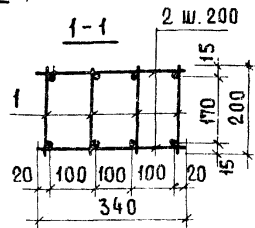


Рис. 2 /ОСТАЛЬНОЕ ПО РИСУ/

1-1



МАРКА	РИС.	L, ММ	ВЕС, КГ
АБ2 ПР72-14.38.22у	1	1390	5.05
АБ2 ПР72-15.38.22у	2	1520	6.99

ФОРМ.	ПОЗИЦ.	ОБОЗНАЧЕНИЕ	НАИМЕНОВАНИЕ	КОЛ.	ПРИМЕЧАНИЕ
		1.138-10.2.11000	<u>АБ2 ПР72-14.38.22у</u>		
	1	1.138-10.2.00100	КАРКАС КПР1	3	
БЧ	2	1.138-10.2.00001	СТЕРЖЕНЬ ТПР1		
			φ 5 В1 L=340 ГОСТ 6727-53*	14	0.73 кг
		1.138-10.2.11000-01	<u>АБ2 ПР72-15.38.22у</u>		
	1	1.138-10.2.00100-01	КАРКАС КПР2	4	
БЧ	2	1.138-10.2.00001	СТЕРЖЕНЬ ТПР1		
			φ 5 В1 L=340 ГОСТ 6727-53*	16	0.83 кг

1.138-10.2.11000

ИЗМ.	ЛИСТ	№ ДОКУМ.	ПОДП.	ДАТА
ИСПОЛНИТ.		ГОЛУБЕВА	<i>Голубева</i>	
ПРОВЕРИЛ		ЛИХАНСКАЯ	<i>Лиханская</i>	
РУК. ГРУП.		АКСАГОР	<i>Аксагор</i>	
НАЧ. ОТА.		БАЛАНОВСКИЙ	<i>Балановский</i>	

БЛОКИ АРМАТУРНЫЕ

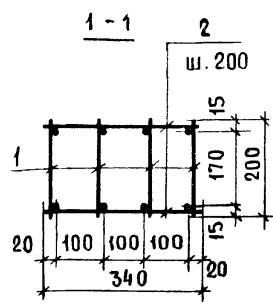
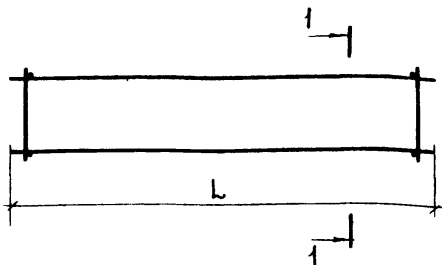
АБ2 ПР72-14.38.22у

АБ2 ПР72-15.38.22у

ЛИСТ	МАССА	МАСШТАБ
Р	СМ. ТАБЛ.	—
ЛИСТ 1	ЛИСТОВ	

ЩИПЧИЦА





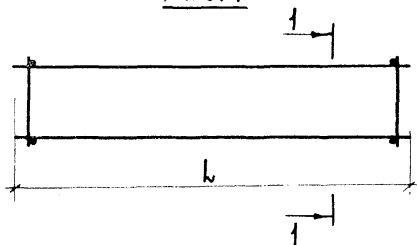
МАРКА	Л, ММ	ВЕС КГ
АБ2 ПР72-18.38.22у	1780	10.80
АБ2 ПР72-20.38.22у	2040	15.76

ФОРМАТ	ПОЗИЦИЯ	ОБОЗНАЧЕНИЕ	НАИМЕНОВАНИЕ	КОЛ.	ПРИМЕЧАНИЕ
		1.138-10.2.120 00	<u>АБ2 ПР72-18.38.22у</u>		
	1	1.138-10.2.00100-02	КАРКАС КПР3	4	
Б4	2	1.138-10.2.00001	СТЕРЖЕНЬ ТПР1		
			Ø5 В1 L=340 ГОСТ 6727-53*	20	1.04кг
		1.138-10.2.120 00 - 01	<u>АБ2 ПР72-20.38.22у</u>		
	1	1.138-10.2.00100-03	КАРКАС КПР4	4	
Б4	2	1.138-10.2.00001	СТЕРЖЕНЬ ТПР1		
			Ø5 В1 L=340 ГОСТ 6727-53*	20	1.04

ИНВ. № ПОДЛ. ПОДЛ. И ДАТА	1.138-10.2.120 00				БЛОКИ АРМАТУРНЫЕ			ЛИТ	МАССА	МАСШТАБ
	ИЗМ	ЛИСТ	№ ДОКУМ.	ПОДП.	ДАТА	АБ2 ПР72-18.38.22у	Р	СМ.	—	
	ИСПОЛНИТ	ГОЛУБЕВА	Зубов			АБ2 ПР72-20.38.22у		ТАБЛ.		
	ПРОВЕРИЛ	ЛИХАНСКАЯ	Иван				ЛИСТ 1	ЛИСТОВ		
	РУК. ГРУП.	ЛИСАГОР	Иван							
НАЧ. ОТД.	БАЛАНОВСКИЙ	Иван							ЦНИИЭП ЖИЛИЩА	

16075 40

Рис. 1



1-1

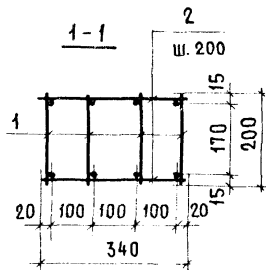
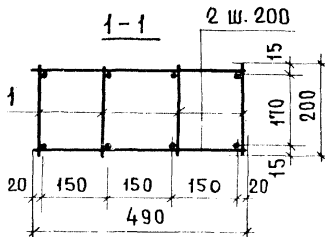


Рис. 2 / ОСТАЛЬНОЕ ПО Рис. 1/

1-1



МАРКА	Рис	Л, мм	ВЕС, кг
АБ2 ПР72-27.38.22ч	1	2690	37.26
АБ2 ПР73-14.51.22ч	2	1390	6.81

ФОРМАТ	ПОЗИЦИЯ	ОБОЗНАЧЕНИЕ	НАИМЕНОВАНИЕ	КОЛ.	ПРИМЕЧАНИЕ
		1.138-10.2.21000	АБ2 ПР72-27.38.22ч		
	1	1.138-10.2.00100-04	КАРКАС КРП5	4	
БЧ	2	1.138-10.2.00001	СТЕРЖЕНЬ ТПР1		
			φ5 В1 L=340 ГОСТ6727-53*	28	1.46кг
		1.138-10.2.21000-01	АБ2 ПР73-14.51.22ч		
	1	1.138-10.2.00100	КАРКАС КРП1	4	
БЧ	2	1.138-10.2.00002	СТЕРЖЕНЬ ТПР2		
			φ5 В1 L=490 ГОСТ6727-53*	14	1.05кг

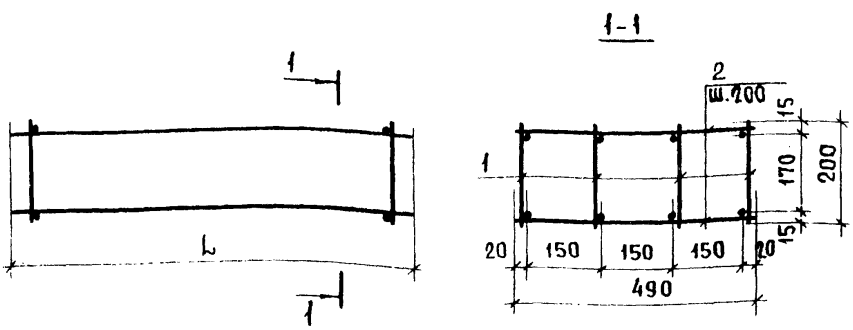
1.138-10.2.21000

ИЗМ. ЛИСТ	№ ДОКУМ.	ПОДП.	ДАТА
ИСПОЛНИТ	ГОЛУБЕВА	<i>Голубева</i>	
ПРОВЕРИЛ	АХАНСКАЯ	<i>Аханская</i>	
РУК. ГРУП.	АИСАГОР	<i>Аисагор</i>	
НАЧ. ОТА	БАЛАНОВСКИЙ	<i>Балановский</i>	

БЛОКИ АРМАТУРНЫЕ  
АБ2 ПР72-27.38.22ч  
АБ2 ПР73-14.51.22ч

ЛИТ	МАССА	МАСШТАБ
Р	СМ. ТАБЛ.	—
ЛИСТ 1	ЛИСТОВ	

ЦНИИЭП ЖИЛИЩА



МАРКА	L, мм	ВЕС, кг
АБ2 ПР73-15.51.22у	1520	7.36
АБ2 ПР73-18.51.22у	1780	11.26

ФОРМАТ	Позиция	ОБЪЯВЛЕНИЕ	НАИМЕНОВАНИЕ	КОЛ.	ПРИМЕЧАНИЕ
		1.138-10.2.22000	АБ2 ПР73-15.51.22у		
	1	1.138-10.2.00100-01	КАРКАС КНР2	4	
БЧ	2	1.138-10.2.00002	СТЕРЖЕНЬ ТНР2		
			φ5 В1 L=490 ГОСТ 6727-53*	16	1.20кг
		1.138-10.2.22000-01	АБ2 ПР73-18.51.22у		
	1	1.138-10.2.00100-02	КАРКАС КНР3	4	
БЧ	2	1.138-10.2.00002	СТЕРЖЕНЬ ТНР2		
			φ5 В1 L=490 ГОСТ 6727-53*	20	1.50кг

ИЗМ. № 11/04 | ПИШ. И. Д. А. Т. А.

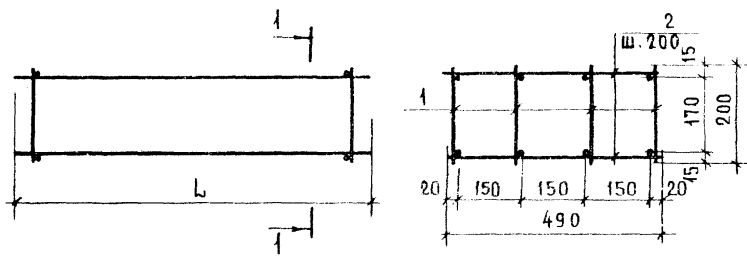
ИЗМ.	ЛИСТ	№ ДОКУМ.	ПОДП.	ДАТА
		ГОЛУБЕВА	<i>Голубева</i>	
		ЛИХАНСКАЯ	<i>Лиханская</i>	
		ЛИСАГОР	<i>Лисагор</i>	
		БАЛАНОВСКИЙ	<i>Балановский</i>	

1.138-10.2.22000

БЛОКИ АРМАТУРНЫЕ  
АБ2 ПР73-15.51.22у  
АБ2 ПР73-18.51.22у

ЛИТ	МАССА	МАСШТАБ
Р	см. ТАБЛ.	—
ЛИСТ 1		ЛИСТОВ

ЦНИИЭП ЖИЛИЩА



МАРКА	L, мм	ВЕС, кг
АБ 2 ПР73-20.51.22у	2040	16.22
АБ 2 ПР73-27.51.22у	2690	37.90

ФОРМАТ	ПОЗИЦИЯ	ОБОЗНАЧЕНИЕ	НАИМЕНОВАНИЕ	КОЛ.	ПРИМЕЧАНИЕ
		1.138-10.2.31000	<u>АБ2 ПР73-20.51.22у</u>		
	1	1.138-10.2.00100-03	КАРКАС КПР4	4	
Б4	2	1.138-10.2.00002	СТЕРЖЕНЬ ТПР2		
			∅5 В1 L=490 ГОСТ6727-53*	20	1.50кг
		1.138-10.2.31000-04	<u>АБ2 ПР73-27.51.22у</u>		
	1	1.138-10.2.00100-04	КАРКАС КПР5		
Б4	2	1.138-10.2.00002	СТЕРЖЕНЬ ТПР2		
			∅5 В1 L=490 ГОСТ6727-53*	28	2.10кг

1.138-10.2.31000

ИЗМ.	ЛИСТ	№ ДОКУМ.	ПОДП.	ДАТА
ИСПОЛНИТ		ГОЛУБЕВА	<i>Голубева</i>	
ПРОВЕРИЛ		ЛИХАНСКАЯ	<i>Лиханская</i>	
РУК. ГРУП.		ЛИСАГОР	<i>Лисагор</i>	
ИЗМ. ОТД.		БАЛАНОВСКАЯ	<i>Балановская</i>	

БЛОКИ АРМАТУРНЫЕ  
 АБ2 ПР 73-20.51.22у  
 АБ2 ПР 73-27.51.22у

ЛИСТ	МАССА	МАСШТАБ
Р	СМ. ТАБЛ.	—
ЛИСТ 1	ЛИСТОВ	

ЦНИИЭП ЖИЛИЩА



ФОРМАТ	Поз.	ОБОЗНАЧЕНИЕ	НАИМЕНОВАНИЕ	КОЛ.	ПРИМЕЧ.
		1.138-10.2.00100			
			КПР1		
Б4	1	1.138-10.2.00101	СТЕРЖЕНЬ $\phi$ 10 АIII ГОСТ 5781-75 $\ell$ =1390	1	0.86кг
Б4	2	1.138-10.2.00103	СТЕРЖЕНЬ $\phi$ 5 ВI ГОСТ 6727-53* $\ell$ =1390	1	0.21кг
Б4	3	1.138-10.2.00102	СТЕРЖЕНЬ $\phi$ 5 ВI ГОСТ 6727-53* $\ell$ =200	12	0.37кг
		1.138-10.2.00100-01			
			КПР2		
Б4	1	1.138-10.2.00103	СТЕРЖЕНЬ $\phi$ 10 АIII ГОСТ 5781-75 $\ell$ =1520	1	0.94кг
Б4	2	1.138-10.2.00104	СТЕРЖЕНЬ $\phi$ 5 ВI ГОСТ 6727-53* $\ell$ =1520	1	0.23кг
Б4	3	1.138-10.2.00102	СТЕРЖЕНЬ $\phi$ 5 ВI ГОСТ 6727-53* $\ell$ =200	12	0.37кг
		1.138-10.2.00100-02			
			КПР3		
Б4	1	1.138-10.2.00105	СТЕРЖЕНЬ $\phi$ 12 АIII ГОСТ 5781-75 $\ell$ =1780	1	1.58кг
Б4	2	1.138-10.2.00106	СТЕРЖЕНЬ $\phi$ 6 АIII ГОСТ 5781-75 $\ell$ =1780	1	0.40кг
Б4	3	1.138-10.2.00102	СТЕРЖЕНЬ $\phi$ 5 ВI ГОСТ 6727-53* $\ell$ =200	15	0.46кг
		1.138-10.2.00100-03			
			КПР4		
Б4	1	1.138-10.2.00107	СТЕРЖЕНЬ $\phi$ 14 АIII ГОСТ 5781-75 $\ell$ =2040	1	2.36кг
Б4	2	1.138-10.2.00108	СТЕРЖЕНЬ $\phi$ 8 АIII ГОСТ 5781-75 $\ell$ =2040	1	0.80кг
Б4	3	1.138-10.2.00102	СТЕРЖЕНЬ $\phi$ 5 ВI ГОСТ 6727-53* $\ell$ =200	17	0.52кг
		1.138-10.2.00100-04			
			КПР5		
Б4	1	1.138-10.2.00109	СТЕРЖЕНЬ $\phi$ 20 АIII ГОСТ 5781-75 $\ell$ =2690	1	6.63кг
Б4	2	1.138-10.2.00110	СТЕРЖЕНЬ $\phi$ 10 АIII ГОСТ 5781-75 $\ell$ =2690	1	1.66кг
Б4	3	1.138-10.2.00111	СТЕРЖЕНЬ $\phi$ 5 ВI ГОСТ 6727-53* $\ell$ =205	21	0.66кг
		1.138-10.2.00100-05			
			КПР6		
Б4	1	1.138-10.2.00112	СТЕРЖЕНЬ $\phi$ 10 АIII ГОСТ 5781-75 $\ell$ =2950	1	1.82кг
Б4	2	1.138-10.2.00113	СТЕРЖЕНЬ $\phi$ 5 ВI ГОСТ 6727-53* $\ell$ =2950	1	0.45кг
Б4	3	1.138-10.2.00114	СТЕРЖЕНЬ $\phi$ 4 ВI ГОСТ 6727-53* $\ell$ =205	16	0.32кг

1.138-10.2.00100

ИЗМ ЛИСТ № ДОКУМ. ПОДП. ДАТА

ИСПОЛНИТ. ГОЛУБЕВА *Голубева*ПРОВЕРИЛ ЛИХАНСКАЯ *Лиханская*РУК. ГРУП. ЛИСАГОР *Лисагор*КАРКАСЫ  
КПР1-КПР6

ЛИТ ЛИСТ ЛИСТОВ

Р 1

ЦНИИЭП ЖИЛИЩА

Рис. 1

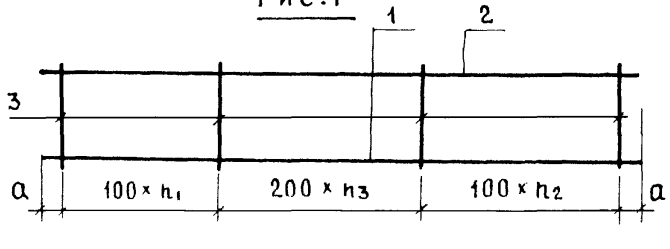
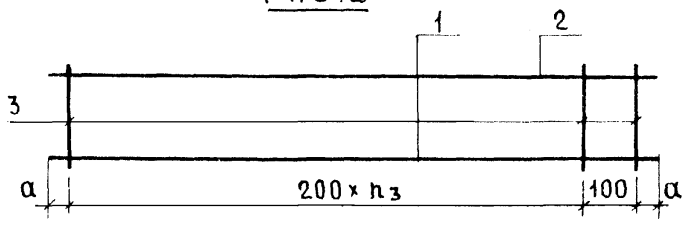


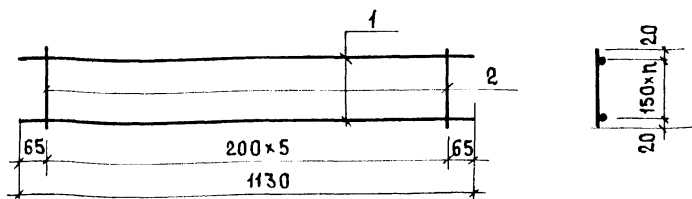
Рис. 2



α мм	n <sub>1</sub>	n <sub>2</sub>	n <sub>3</sub>	О Б О З Н А Ч Е Н И Е	М А Р К А	Рис.	ВЕС, кг
45	4	5	2	1.138-10.2.00100	КПР1	1	1.44
60	4	4	3	1.138-10.2.00100-01	КПР2	1	1.54
40	5	6	3	1.138-10.2.00100-02	КПР3	1	2.44
20	6	6	4	1.138-10.2.00100-03	КПР4	1	3.68
45	7	7	6	1.138-10.2.00100-04	КПР5	1	8.95
25	-	-	14	1.138-10.2.00100-05	КПР6	2	2.59

ИНВ. № ПОДАЛ. ПОДПИСИ ДАТА					1.138-10.2.00100 СБ				
	ИЗМ. ЛИСТ	№ ДОКУМ.	ПОДП.	ДАТА	КАРКАСЫ КПР1 ÷ КПР6 (СБОРОЧНЫЙ ЧЕРТЕЖ)		ЛИТ.	МАССА	МАСШТ.
	ИСПОЛНИТ.	ГОЛУБЕВА					Р	СМ. ТАБЛ.	
	ПРОВЕРИЛ	ЛИХАНСКАЯ			ЦНИИЭП ЖИЛИЩА		ЛИСТ 1		ЛИСТОВ
РУК. ГРУП.	ЛИСАГОР								
НАЧ. ОТД.	БАЛАНОВЕКИН								

ПОЗ.	ОБОЗНАЧЕНИЕ	НАИМЕНОВАНИЕ	КОЛ.	ПРИМЕЧ.
	1.138-10.2.40100	С 2ПР3-11.38.6		
БЧ 1	1.138-10.2.40101	СТЕРЖЕНЬ Ø58 ГОСТ 6727-53* L=1130	3	0.52 кг
БЧ 2	1.138-10.2.40102	СТЕРЖЕНЬ Ø48 ГОСТ 6727-53* L=340	6	0.20 кг
	1.138-10.2.40100-01	С 2ПР4-11.51.6		
БЧ 1	1.138-10.2.40101	СТЕРЖЕНЬ Ø58 ГОСТ 6727-53* L=1130	4	0.70 кг
БЧ 2	1.138-10.2.40103	СТЕРЖЕНЬ Ø48 ГОСТ 6727-53* L=490	6	0.29 кг



П	ОБОЗНАЧЕНИЕ	МАРКА	ВЕС КГ
2	1.138-10.2.40100	С 2ПР3-11.38.6	0.72
3	1.138-10.2.40100-01	С 2ПР4-11.51.6	0.99

1.138-10.2.40100

ИЗМ. ЛИСТ	№ ДОКУМ.	ПОДП.	ДАТА
ИСПОЛН.	ГОЛУБЕВА	<i>Л.И.</i>	
ПРОВЕР.	ЛИХАНСКАЯ	<i>Л.</i>	
РУК. ГРУП.	ЛИСАГОР	<i>Л.</i>	
НАЧ. ОТД.	БАЛАНОВСКИЙ	<i>Л.</i>	

СЕТКИ  
С 2ПР3-11.38.6; С 2ПР4-11.51.6

ЛИТ.	МАССА	МАСШТ.
Р	СМ.	
	ТАБЛ.	
ЛИСТ 1		ЛИСТОВ
ЦНИИЭП ЖИЛИЩА		



	ПОЗ.	ОБОЗНАЧЕНИЕ	НАИМЕНОВАНИЕ	КОЛ.	ПРИМ
		1.138-10.2.002 00	С 2 ПР 4-14.38.14		
Б4	1	1.138-10.2.000 03	СТЕРЖЕНЬ Ø 5 В I ГОСТ 6727-53* ℓ=1390	3	0.64
Б4	2	1.138-10.2.000 04	СТЕРЖЕНЬ Ø 4 В I ГОСТ 6727-53* ℓ=1390	2	0.27
Б4	3	1.138-10.2.002 01	СТЕРЖЕНЬ Ø 4 В I ГОСТ 6727-53* ℓ=540	8	0.43
		1.138-10.2.002 00-01	С 2 ПР 5-18.38.14		
Б4	1	1.138-10.2.000 05	СТЕРЖЕНЬ Ø 5 В I ГОСТ 6727-53* ℓ=1780	2	0.82
Б4	2	1.138-10.2.000 06	СТЕРЖЕНЬ Ø 4 В I ГОСТ 6727-53* ℓ=1780	2	0.35
Б4	3	1.138-10.2.002 01	СТЕРЖЕНЬ Ø 4 В I ГОСТ 6727-53* ℓ=540	10	0.54
		1.138-10.2.002 00-02	С 2 ПР 5-16.38.14		
Б4	1	1.138-10.2.000 07	СТЕРЖЕНЬ Ø 5 В I ГОСТ 6727-53* ℓ=1650	3	0.76
Б4	2	1.138-10.2.000 08	СТЕРЖЕНЬ Ø 4 В I ГОСТ 6727-53* ℓ=1650	2	0.33
Б4	3	1.138-10.2.002 01	СТЕРЖЕНЬ Ø 4 В I ГОСТ 6727-53* ℓ=540	9	0.48
		1.138-10.2.002 00-03	С 2 ПР 6-20.38.14		
Б4	1	1.138-10.2.000 09	СТЕРЖЕНЬ Ø 6 А III ГОСТ 5781-75 ℓ=2040	3	1.36
Б4	2	1.138-10.2.000 10	СТЕРЖЕНЬ Ø 4 В I ГОСТ 6727-53* ℓ=2040	2	0.40
Б4	3	1.138-10.2.002 01	СТЕРЖЕНЬ Ø 4 В I ГОСТ 6727-53* ℓ=540	11	0.59
		1.138-10.2.002 00-04	С 2 ПР 7-23.38.14		
Б4	1	1.138-10.2.000 11	СТЕРЖЕНЬ Ø 8 А III ГОСТ 5781-75 ℓ=2300	3	2.72
Б4	2	1.138-10.2.000 12	СТЕРЖЕНЬ Ø 4 В I ГОСТ 6727-53* ℓ=2300	2	0.46
Б4	3	1.138-10.2.002 01	СТЕРЖЕНЬ Ø 4 В I ГОСТ 6727-53* ℓ=540	12	0.64
		1.138-10.2.002 00-05	С 2 ПР 8-24.38.14		
Б4	1	1.138-10.2.000 13	СТЕРЖЕНЬ Ø 10 А III ГОСТ 5781-75 ℓ=2430	3	4.49
Б4	2	1.138-10.2.000 14	СТЕРЖЕНЬ Ø 4 В I ГОСТ 6727-53* ℓ=2430	2	0.48
Б4	3	1.138-10.2.002 01	СТЕРЖЕНЬ Ø 4 В I ГОСТ 6727-53* ℓ=540	13	0.70

ПОДП. И ДАТА  
ИВ. № ПОДЛ.

1.138-10.2.002 00			
ИЗМ. ЛИСТ	№ ДОКУМ.	ПОДП.	ДАТА
ИСПОЛНИТ.	ГОЛУБЕВА	<i>Голубева</i>	
ПРОВЕРИЛ	ЛИХАНСКАЯ	<i>Лиханская</i>	
РУК. ГРУП.	ЛИСАГДР	<i>Лисагдр</i>	
НАЧ. ОУД.	БАЛАНОВСКИЙ	<i>Балановский</i>	
С Е Т К И			ЛИТ
С 2 ПР 4-14.38.14; С 2 ПР 5-18.38.14			Р
С 2 ПР 5-16.38.14; С 2 ПР 6-20.38.14			1
С 2 ПР 7-23.38.14; С 2 ПР 8-24.38.14			ЦНИИЭП ЖИЛИИ



ПОЗ.	ОБОЗНАЧЕНИЕ	НАИМЕНОВАНИЕ	КОЛ.	ПРИМЕР
	1.138-10.2.00300	С 2 ПР5-14.51.14		
Б4 1	1.138-10.2.00003	СТЕРЖЕНЬ Ø5 В ГОСТ 6727-53* £-1390	4	0.86кг
Б4 2	1.138-10.2.00004	СТЕРЖЕНЬ Ø4 В ГОСТ 6727-53* £-1390	2	0.27кг
Б4 3	1.138-10.2.00301	СТЕРЖЕНЬ Ø4 В ГОСТ 6727-53* £-690	8	0.55кг
	1.138-10.2.00300-01	С 2 ПР7-18.51.14		
Б4 1	1.138-10.2.00005	СТЕРЖЕНЬ Ø5 В ГОСТ 6727-53* £-1780	4	1.10кг
Б4 2	1.138-10.2.00006	СТЕРЖЕНЬ Ø4 В ГОСТ 6727-53* £-1780	2	0.35кг
Б4 3	1.138-10.2.00301	СТЕРЖЕНЬ Ø4 В ГОСТ 6727-53* £-690	10	0.68кг
	1.138-10.2.00300-02	С 2 ПР6-16.51.14		
Б4 1	1.138-10.2.00007	СТЕРЖЕНЬ Ø5 В ГОСТ 6727-53* £-1650	4	1.02кг
Б4 2	1.138-10.2.00008	СТЕРЖЕНЬ Ø4 В ГОСТ 6727-53* £-1650	2	0.33кг
Б4 3	1.138-10.2.00301	СТЕРЖЕНЬ Ø4 В ГОСТ 6727-53* £-690	9	0.61кг
	1.138-10.2.00300-03	С 2 ПР8-20.51.14		
Б4 1	1.138-10.2.00009	СТЕРЖЕНЬ Ø6 А ГОСТ 5781-75 £-2040	4	1.81кг
Б4 2	1.138-10.2.00010	СТЕРЖЕНЬ Ø4 В ГОСТ 6727-53* £-2040	2	0.40кг
Б4 3	1.138-10.2.00301	СТЕРЖЕНЬ Ø4 В ГОСТ 6727-53* £-690	11	0.75кг
	1.138-10.2.00300-04	С 2 ПР10-23.51.14		
Б4 1	1.138-10.2.00011	СТЕРЖЕНЬ Ø8 А ГОСТ 5781-75 £-2300	4	3.63кг
Б4 2	1.138-10.2.00012	СТЕРЖЕНЬ Ø4 В ГОСТ 6727-53* £-2300	2	0.45кг
Б4 3	1.138-10.2.00301	СТЕРЖЕНЬ Ø4 В ГОСТ 6727-53* £-690	12	0.82кг
	1.138-10.2.00300-05	С 2 ПР11-24.51.14		
Б4 1	1.138-10.2.00013	СТЕРЖЕНЬ 10 А ГОСТ 5781-75 £-2430	4	6.00кг
Б4 2	1.138-10.2.00014	СТЕРЖЕНЬ Ø4 В ГОСТ 6727-53* £-2430	2	0.48кг
Б4 3	1.138-10.2.00301	СТЕРЖЕНЬ Ø4 В ГОСТ 6727-53* £-690	13	0.89кг

№ ПОДЛ. ПОДП. И ДАТА

1.138-10.2.00300

ИЗМ. ЛИСТ № ДОКУМ. ПОДП. ДАТА

ИСПОЛНИТ. ГОЛУБЕВА  
 ПРОВЕРИЛ АИХАНСКАЯ  
 РУК. ГРУП. АИСАГОР

С Е Т К И  
 С 2 ПР5-14.51.14; С 2 ПР7-18.51.14  
 С 2 ПР6-16.51.14; С 2 ПР8-20.51.14  
 С 2 ПР10-23.51.14; С 2 ПР11-24.51.14

ЛИТ ЛИСТ ЛИСТОВ  
 Р 1

ЦНИИЭП ЖИЛИЩА

Рис. 1

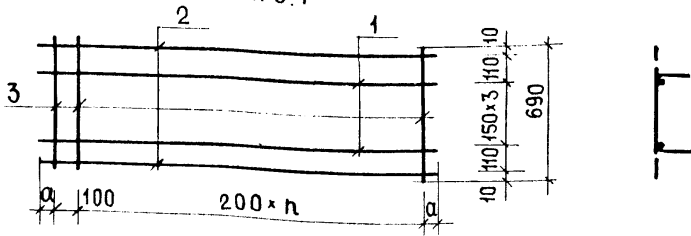
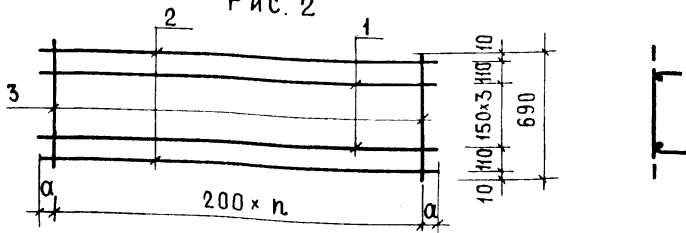


Рис. 2



$a$	$n$	ОБОЗНАЧЕНИЕ	МАРКА	Рис.	ВЕС КГ
45	6	1.138-10.2.00300	С2ПР5-14.51.14	1	1.68
40	8	1.138-10.2.00300-01	С2ПР7-18.51.14	1	2.13
25	8	1.138-10.2.00300-02	С2ПР6-16.51.14	2	1.96
20	10	1.138-10.2.00300-03	С2ПР8-20.51.14	2	2.96
50	11	1.138-10.2.00300-04	С2ПР10-23.51.14	2	4.90
15	12	1.138-10.2.00300-05	С2ПР11-24.51.14	2	7.37

1.138 - 10.2.00300СБ

ЭМ. ЛИСТ	№ ДОКУМ.	ПОДП.	ДАТА.	СЕТКИ	ЛИТ	МАССА	МАСШТАБ
ИСПОЛНИТ	ГОЛУБЕВА	<i>[Signature]</i>		С2 ПР5-14.51.14; С2 ПР7-18.51.14	Р	СМ.	ТАБЛ.
РОВЕРИЛ	ЛИХАНСКАЯ	<i>[Signature]</i>		С2 ПР6-16.51.14; С2 ПР8-20.51.14			
УК. ГРУП.	ЛИСАГОР	<i>[Signature]</i>		С2 ПР10-23.51.14; С2 ПР11-24.51.14	ЛИСТ 1	ЛИСТОВ	
АЧ. ОТДЕЛА	БАЛАНОВСКИ	<i>[Signature]</i>		(СБОРОЧНЫЙ ЧЕРТЕЖ)	ЦНИИЭП жилища		

ПОЗ.	ОБОЗНАЧЕНИЕ	НАИМЕНОВАНИЕ	КОЛ.	ПРИМЕЧАНИЕ
1	1.138-10.2.00015	СТЕРЖЕНЬ $\phi 6A1$ ГОСТ 5781-75 П П Р 1 $l = 430$	1	0,10 кг
1	1.138-10.2.00015-01	СТЕРЖЕНЬ $\phi 8A1$ ГОСТ 5781-75 П П Р 2 $l = 590$	1	0,23 кг
1	1.138-10.2.00015-02	СТЕРЖЕНЬ $\phi 10A1$ ГОСТ 5781-75 П П Р 3 $l = 750$		
1	1.138-10.2.00015-03	СТЕРЖЕНЬ $\phi 6A1$ ГОСТ 5781-75 П П Р 4 $l = 660$	1	0,15 кг
1	1.138-10.2.00015-04	СТЕРЖЕНЬ $\phi 8A1$ ГОСТ 5781-75 П П Р 5 $l = 810$	1	0,32 кг
1	1.138-10.2.00015-05	СТЕРЖЕНЬ $\phi 8A1$ ГОСТ 5781-75 П П Р 6 $l = 970$	1	0,38 кг
1	1.138-10.2.00015-06	СТЕРЖЕНЬ $\phi 10A1$ ГОСТ 5781-75 П П Р 7 $l = 980$	1	0,60 кг

ИВ. № ПОДЛ. ПОДП. И ДАТА

1.138-10.2.00015

ИЗМ. ЛИСТ № ДОКУМ ПОДП. ДАТА

ИСПОЛНИТ ГОЛУБЕВА *[Signature]*

ПРОВЕРИЛ ЛИХАНСКАЯ *[Signature]*

РУК. ГРУП. ЛИСАГОР *[Signature]*

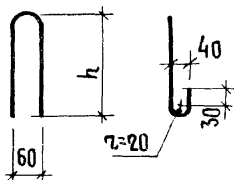
ИЗМ. ЛИСТ № ДОКУМ ПОДП. ДАТА

П Е Т Л И  
П П Р 1, П П Р 2, П П Р 3  
П П Р 4, П П Р 5, П П Р 6, П П Р 7

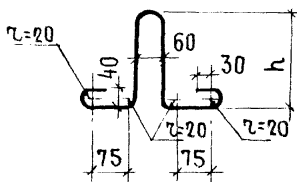
ЛИТ ЛИСТ ЛИСТОВ  
Р | | 1 |

ЦНИИЭП ЖИЛИЩА

ППР1 ÷ ППР3



ППР4 ÷ ППР7



h	ОБОЗНАЧЕНИЕ	МАРКА	ВЕС, КГ
125	1.138-10.2.00015	ППР1	0.10
200	1.138-10.2.00015-01	ППР2	0.23
280	1.138-10.2.00015-02	ППР3	0.46
125	1.138-10.2.00015-03	ППР4	0.15
200	1.138-10.2.00015-04	ППР5	0.32
280	1.138-10.2.00015-05	ППР6	0.38
280	1.138-10.2.00015-06	ППР7	0.60

№ ПОДЛ. ПОДП. И ДАТА

1.138-10.2.00015 СБ

ИЗМ. ЛИСТ	№ ДОКУМ.	ПОДП.	ДАТА
ИСПОЛНИЛ	ГОЛУБЕВА	<i>Голубева</i>	
ПРОВЕРИЛ	ЛИХАНСКАЯ	<i>Лиханская</i>	
РУК. ГРУП.	ЛИСАГОР	<i>Лисагор</i>	
НАЧ. ОТД.	БАЛАНОВСКИЙ	<i>Балановский</i>	

ПЕТЛИ  
 ППР1, ППР2, ППР3, ППР4,  
 ППР5, ППР6, ППР7.  
 (СБОРОЧНЫЙ ЧЕРТЕЖ)

ЛИТ	МАССА	МАСШТ.
Р	СМ. ТАБЛ.	
ЛИСТ 1	ЛИСТОВ	

ЦНИИЭП ЖИЛИЩА