

ТИПОВОЙ ПРОЕКТ  
901-3-184.83

БЛОК ВХОДНЫХ УСТРОЙСТВ И КОНТАКТНЫХ  
ОСВЕТИТЕЛЕЙ С БАРАБАННЫМИ СЕТКАМИ  
ДЛЯ СТАНЦИИ ОЧИСТКИ ВОДЫ  
ПОВЕРХНОСТНЫХ ИСТОЧНИКОВ

С СОДЕРЖАНИЕМ ВЗВЕШЕННЫХ ВЕЩЕСТВ ДО 150 мг/л  
ПРОИЗВОДИТЕЛЬНОСТЬЮ 100 ТЫС. м<sup>3</sup>/СУТ.

АЛЬБОМ VI

СТРОИТЕЛЬНЫЕ ИЗДЕЛИЯ

ЧАСТЬ 2. ОТДЕЛЕНИЕ БАРАБАННЫХ СЕТОК

*И.н.в. № 19216-07*

				ПРИВЯЗАН	
И.н.в. №					

Госстрой СССР  
ЦЕНТРАЛЬНЫЙ ИНСТИТУТ ТИПОВОГО ПРОЕКТИРОВАНИЯ  
Свердловский филиал  
620062, г.Свердловск-62, уд.Чebyшева, 4  
Заказ № 2052 инв. № 19216-07 тираж 280  
Сдано в печать 16/11 1987 г цена 0-22

ТИПОВОЙ ПРОЕКТ  
901-3-184.83

# БЛОК ВХОДНЫХ УСТРОЙСТВ И КОНТАКТНЫХ ОСВЕТИТЕЛЕЙ С БАРАБАНЫМИ СЕТКАМИ ДЛЯ СТАНЦИИ ОЧИСТКИ ВОДЫ ПОВЕРХНОСТНЫХ ИСТОЧНИКОВ

С СОДЕРЖАНИЕМ ВЗВЕШЕННЫХ ВЕЩЕСТВ ДО **150** мг/л

ПРОИЗВОДИТЕЛЬНОСТЬЮ **100** ТЫС. м<sup>3</sup>/СУТ.

СОСТАВ ПРОЕКТА:

- Альбом I — Архитектурно-строительная часть отделения контактных осветителей.
- Альбом II — Технологическая, санитарно-техническая части отделения контактных осветителей.
- Альбом III — Электротехническая часть. Связь и сигнализация отделения контактных осветителей.
- Альбом IV — Задание заводам-изготовителям на низковольтные комплектные устройства и щиты автоматизации отделения контактных осветителей.
- Альбом V — Архитектурно-строительная, технологическая, санитарно-техническая, электротехническая части отделения барабанных сеток.
- Альбом VI — Строительные изделия. Часть 1 — отделение контактных осветителей.  
Часть 2 — отделение барабанных сеток.
- Альбом VII — Ведомости потребности в материалах. Часть 1 — отделение контактных осветителей.  
Часть 2 — отделение барабанных сеток.
- Альбом VIII — Заказные спецификации. Часть 1 — отделение контактных осветителей.  
Часть 2 — отделение барабанных сеток.
- Альбом IX — Сметы. Часть 1 — отделение контактных осветителей.  
Часть 2 — отделение барабанных сеток.

## Альбом VI

Часть 2 — отделение барабанных сеток

УТВЕРЖДЕН ГОСГРАЖДАНСТРОЕМ  
ПРИКАЗ № 297 ОТ 31 ОКТЯБРЯ 1980 Г.  
ВВЕДЕН В ДЕЙСТВИЕ  
ЦНИИЭП ИНЖЕНЕРНОГО ОБОРУДОВАНИЯ  
ПРИКАЗ № 81 ОТ 23 СЕНТЯБРЯ 1983 Г.

РАЗРАБОТАН

ЦНИИЭП ИНЖЕНЕРНОГО ОБОРУДОВАНИЯ  
ГОРОДОВ, ЖИЛЫХ И ОБЩЕСТВЕННЫХ ЗДАНИЙ

ГЛАВНЫЙ ИНЖЕНЕР ИНСТИТУТА *Р. А. КЕТАОВ*

ГЛАВНЫЙ ИНЖЕНЕР ПРОЕКТА *Л. РОЗАНОВА*

ПРИВЯЗАН

ИНЕ.№					

Часть 2

Альбом 1

Типовой проект 901-3-184-83

Типовой проект

Инв. № дела 1001/184-83-12

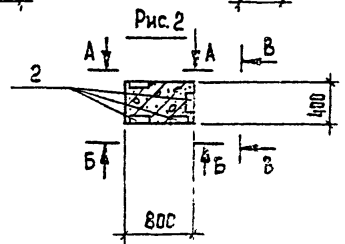
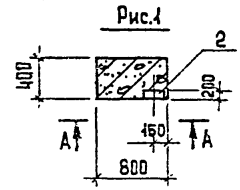
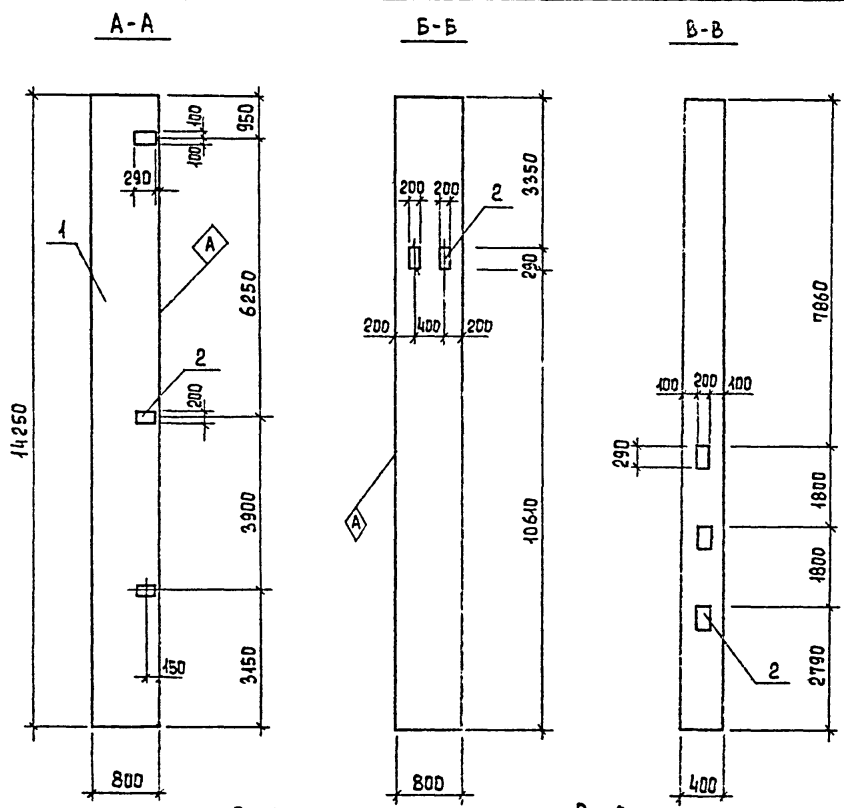
## Содержание

ФОРМАТ	ОБОЗНАЧЕНИЕ	НАИМЕНОВАНИЕ	СТР.	ПРИМЕЧ.
12	ТП 901- -КЖИ.004.00	КОЛОДНА (К11; К12)	4	
12	005.00	КОЛОДНА (К13; К14)	5	
12	006.00	КОЛОДНА (К15... К20)	6	
12	006.00СБ	КОЛОДНА СБОРОЧНЫЙ ЧЕРТЕЖ (К15... К20)	7	
12	006.00СБ	КОЛОДНА СБОРОЧНЫЙ ЧЕРТЕЖ (К15... К20)	8	
12	007.00	КОЛОДНА (К21; К22)	9	
12	008.00	КОЛОДНА (К23; К24)	10	
12	004.008МС	ВЕДОМОСТЬ РАСХОДА СТАЛИ НА ДОПОЛНИТЕЛЬНЫЕ ЗАКЛАДНЫЕ ИЗДЕЛИЯ НА ЭЛЕМЕНТЫ	11	
12	022.00	БАЛКА СТРОПИЛЬНАЯ (БСЗ)	12	
12	023.00	БАЛКА СТРОПИЛЬНАЯ (БС4)	13	
12	075.00	ПЛИТА КАНАЛЬНАЯ (П11)	14	
11	104.10	КАРКАС ПРОСТРАНСТВЕННЫЙ (КРЕ1)	15	
11	104.11	КАРКАС ПЛОСКИЙ (КРЕ1)		

## Альбом 0

ФОРМАТ	ОБОЗНАЧЕНИЕ	НАИМЕНОВАНИЕ	СТР.	ПРИМЕЧ.
11	ТП 901- -КЖИ.104.01	ИЗДЕЛИЕ ЗАКЛАДНОЕ (МН1)	16	
11	104.02	ИЗДЕЛИЕ ЗАКЛАДНОЕ (МН2)		
12	104.03	СЕТКА АРМАТУРНАЯ (СЕ1...СЕ4)	17	
11	104.04	СЕТКА АРМАТУРНАЯ (СЕ5)	18	
11	040.00	ПАНЕЛЬ СТЕНОВАЯ (ПС2)		

Типовой проект 901-3-184.83 Альбом №1 Часть 2



Обозначение	Марка	Рис.
тп 901- - кжи.004.00	к 11	1
-01	к 12	2

ПРИВЯЗАН	
ИВ.№	

ФОРМАТ	ЗОНА	Поз.	ОБОЗНАЧЕНИЕ	НАИМЕНОВАНИЕ	Кол.	Примеч.
				<u>Документация</u>		
			1.423-5, вып.1	ЖЕЛЕЗОБЕТОННЫЕ КОЛОННЫ ПРЯМОУГОЛЬНОГО СЕЧЕНИЯ ДЛЯ ОДНОЭТАЖНЫХ ПРОИЗВОДСТВЕННЫХ ЗДАНИЙ БЕЗ МОСТОВЫХ КРАКОВ ВЫСОТЫ 108; 120; 132 и 144		
			тп 901- - кжи.004.00 ВИС	ВЕДОМОСТЬ РАСХОДА СТАЛИ		
				<u>СБОРОЧНЫЕ ЕДИНИЦЫ</u>		
		1	1.423-5, вып.1	КОЛОННА К 132-5	1	
		2	1.423-5, вып.2	ИЗДЕЛИЕ ЗАКЛАДНОЕ М1-12	3	
			<u>ПЕРЕМЕННЫЕ</u>	<u>ДААННЫЕ ДЛЯ ИСПОЛНЕНИЯ</u>		
			тп 901- - кжи.004.00-01	<u>СБОРОЧНЫЕ ЕДИНИЦЫ</u>		
		2	1.423-5, вып.2	ИЗДЕЛИЕ ЗАКЛАДНОЕ М1-12	5	

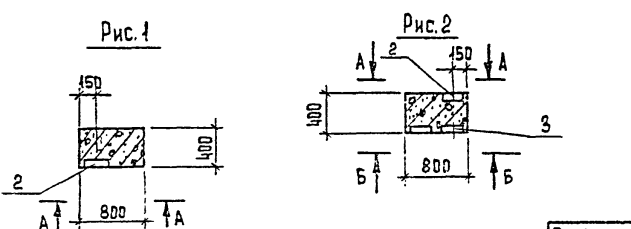
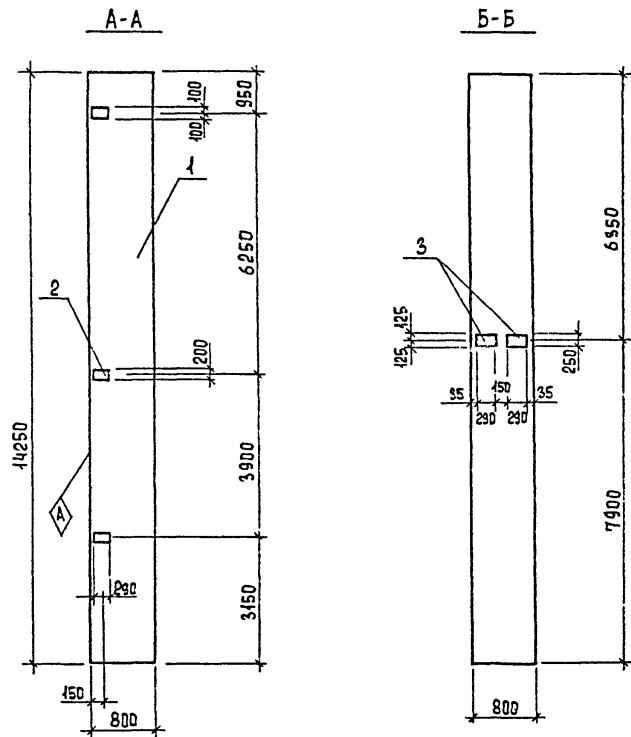
тп 901-3-184.83		- кжи.004.00	
ПРОВЕР. АНТОНОВА	СТ.ТЕХН. ЛЕВЧЕВА	РЧК.ГР. АНТОНОВА	ГИП. КУЗНЕЦОВ
ГЛ.КОНСТ. ШАПИРО	И.КОНТР. КУЗНЕЦОВ	НАЧ.ОТД. КРАСАВИН	
СТАЯ	МАССА	МАШТАБ	
Р	41,4т	1:100	
ЛИСТ	Листов 1		
ЦНИИЭП			
ИНЖЕНЕРНОГО ОБОРУДОВАНИЯ			
Г. МОСКВА			

КОПИРОВАЛ ЕРЕМЧЕНКО

ФОРМАТ А3 1826-02

ИЧ. № ПОДА. Подпись и дата Взам. инв. №

Типовой проект 901-3-184.83 Альбом V ЧАСТЬ 2



ФОРМАТ	ЭДИА	ПОС.	ОБОЗНАЧЕНИЕ	НАИМЕНОВАНИЕ	КОЛ.	ПРИМЕЧ.
				<u>Документация</u>		
			1.423-5, вып.1	ЖЕЛЕЗОБЕТОННЫЕ КОЛОННЫ ПРЯМОУГОЛЬНОГО СЕЧЕНИЯ ДЛЯ ОДНОЭТАЖНЫХ ПРОИЗВОДСТВЕННЫХ ЗДАНИЙ БЕЗ МОСТОВЫХ КРАНОВ ВЫСОТЫ 10,8; 12,0; 13,2 и 14,4 м		
			ТП 901-	КЖИ.004.00 ВМС	ВЕДОМОСТЬ РАСХОДА СТАЛИ	
				<u>СБОРЧНЫЕ ЕДИНИЦЫ</u>		
	1		1.423-5, вып.1	КОЛОННА К 132-5	1	
	2		1.423-5, вып.2	ИЗДЕЛИЕ ЗАКАДНОЕ М1-12	3	
			<u>ПЕРЕМЕННЫЕ</u>	<u>ДАнные для ИСПОЛНЕНИЯ</u>		
			ТП 901-	-КЖИ.005.00-01		
				<u>СБОРЧНЫЕ ЕДИНИЦЫ</u>		
	3		1.423-5, вып.2	ИЗДЕЛИЕ ЗАКАДНОЕ ИМ-5	2	

ОБОЗНАЧЕНИЕ	МАРКА	Рис.	
ТП 901-	-КЖИ.005.00	к 13	1
	- 01	к 14	2

ИЗВ. № ПОДАЛ. ПОДПИСЬ И ДАТА ВЗАМ. ИЛИ №

Привязан	ИЗВ. №	ТП 901-3-184.83 -КЖИ.005.00 КОЛОННА (к 13; к 14)	СТАДИЯ   МАССА   МАСШТАБ Р   11,4т   1:100 ЛИСТ   ЛИСТОВ 1 ЦНИИЭП ИНЖЕНЕРНО-СБОРЧОВАНИЕ С. МОСКВА
		ПРОВЕР. АНУШОВА СТ.ТЕХН. ПЕВЧЕВА РЧУ. ГР. АНУШОВА ГИП. КУЗНЕЦОВ ГЛ. КОНСТ. ШАПИРО И. КОНТР. КУЗНЕЦОВ НАЧ. ПТА. КРАСАВИН	

КОПИРОВАЛ БРЕМЧЕНКО

ФОРМАТ А3 19216-67

Формат	Зона	Поз.	Обозначение	Наименование	Количество на исполнение ТП 901-						- КЖИ. 006.00				Примеч.
					—	01	02	03	04	05					
				Документация											
			1.423-5 вып.1	Железобетонные колонны прямоугольного сечения для одноэтажных производственных зданий без мостовых кранов высотой 10,8; 12,0; 13,2 и 14,4 м.	*	*	*	*	*	*					
			ТП 901- - КЖИ. 006.00СБ	Сборочный чертеж	*	*	*	*	*	*					
			ТП 901- - КЖИ. 004.00ВМС	Ведомость расхода стали	*	*	*	*	*	*					
				Сборочные единицы											
		1	1.423-5 вып.1	Колонна К 132-5	1	1	1	1	1	1					
				Издание закладное											
		2	1.423-5 вып.2	М1-14	10	10	10	10	10	10					
		3	1.423-5 вып.2	НМ-1		3	3		3	3					
		4	1.423-5 вып.2	НМ-8			1	2		1					
		5	1.423-5 вып.2	НМ-5					2	2					
				МАРКА	К15	К16	К17	К18	К19	К20					

Привязан

Провер.	Антонова	<i>[Signature]</i>
Ст. техн.	Певчева	<i>[Signature]</i>
Руч. гр.	Антонова	<i>[Signature]</i>
Гип	Кузнецов	<i>[Signature]</i>
Т.а. конст.	Шапиро	<i>[Signature]</i>
И. контр.	Кузнецов	<i>[Signature]</i>
Нач. ота.	Красавин	<i>[Signature]</i>

ТП 901-3-184.83

- КЖИ. 006.00

КОЛОННА  
(К 15... К 20)

Станя	Лист	Листов
Р	1	1
ЦНИИЭП		
ИНЖЕНЕРНО-ОБОРУДОВАНИЕ		
г. МОСКВА		

Рис. 1

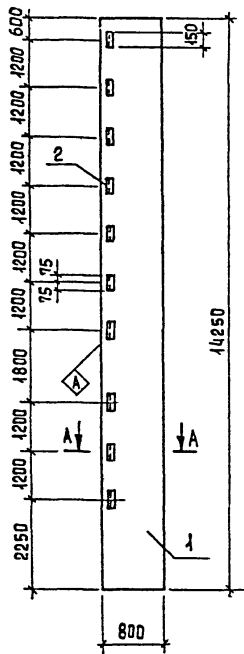


Рис. 2 (ОСТАЛЬНОЕ ПО РИС.1)

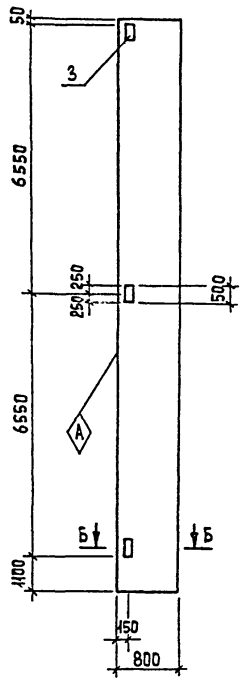
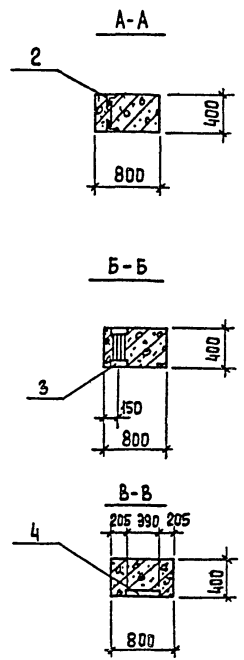
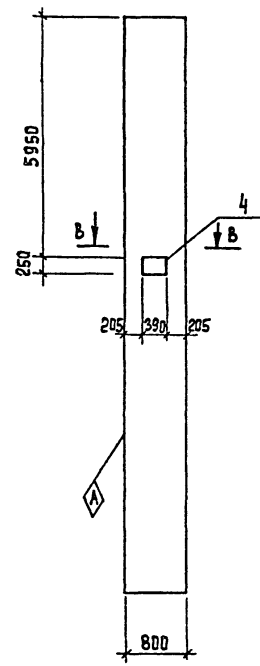


Рис. 3 (ОСТАЛЬНОЕ ПО РИС.2)



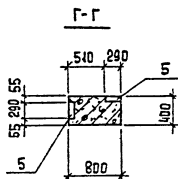
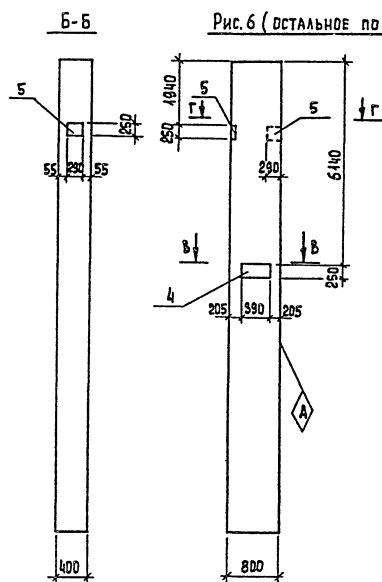
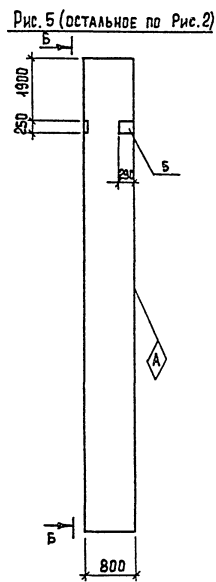
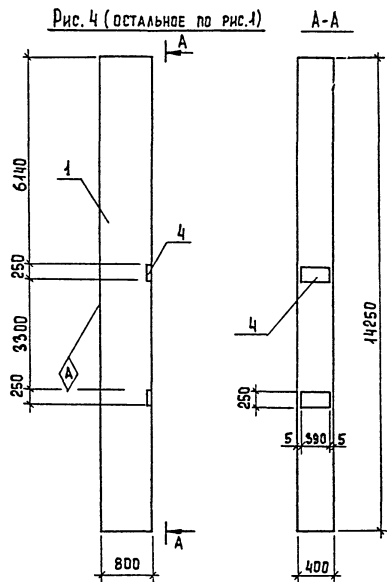
ОБОЗНАЧЕНИЕ	МАРКА	РИС.
ТП 901-	-КЖИ.006.00	к 15 1
	-01	к 16 2
	-02	к 17 3
	-03	к 18 4
	-04	к 19 5
	-05	к 20 6

ПРОВЕР. АНТОНОВА		ТП 901-3-184.83 -КЖИ. 006.00СБ Сборочный чертёж Лист 1 из 2 ИНИЭП ИНЖЕНЕРНОГО ОБОРУДОВАНИЯ г. Москва	СТАЦИЯ	МАССА	МАСШТАБ
СТ. ТЕХН. ПЕВЧЕВА			Р	11,4т	1:100
РЧ. ГР. АНТОНОВА					
ГИП. КУЗНЕЦОВ					
П. КОНСТ. ШАПИРО					
Н. КОНТР. КУЗНЕЦОВ					
И.Н.В. №		Нач. отд. Красавин			

И.Н.В. № ПОДПИСЬ И ДАТА. ВЗАИМ. И.Н.В. №

ПРИБЫСАИ





ТЛ 901-3-184.8.3

- КЖИ 006.00 СБ

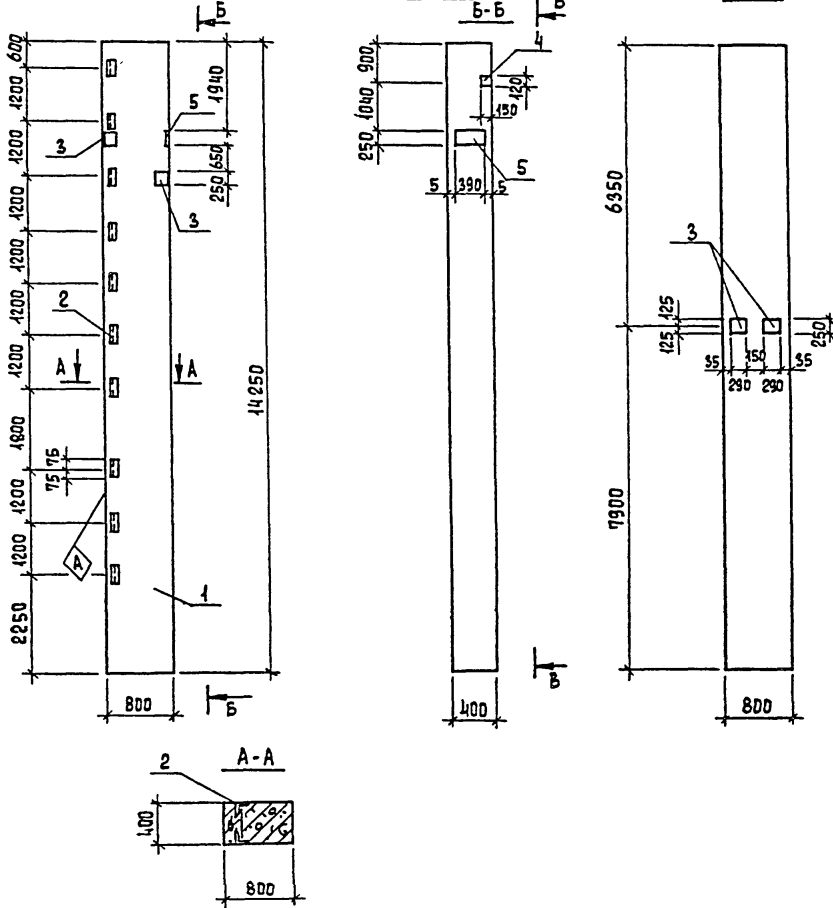
Лист  
2

КОПИРОВАЛ ЕРЕНЧЕНКО

ФОРМАТ А3

19/08-87

Тп 901- -кжи.007.00 (ИЗОБРАЖЕНО)  
 Тп 901- -кжи.007.00-01 (ЗЕРКАЛЬНОЕ ОТРАЖЕНИЕ)



Обозначение	Марка
Тп 901- -кжи.007.00	К 21
-01	К 22

ПРИВЯЗАН

ИИВ. №

ФОРМАТ	ЗОНА	ПОЗ	ОБОЗНАЧЕНИЕ	НАИМЕНОВАНИЕ	КОЛ.	ПРИМЕЧ.
				<u>Документация</u>		
			1.423-5, вып.1	ЖЕЛЕЗОБЕТОННЫЕ КОЛОННЫ ПРЯМОУГОЛЬНОГО СЕЧЕНИЯ ДЛЯ ОДНОЭТАЖНЫХ ПРОИЗВОДСТВЕННЫХ ЗДАНИЙ БЕЗ МОС-ТОВЫХ КРАНОВ ВЫСОТОЙ 10,9, 12,0, 13,2 и 14,4 м.		
			Тп 901- -кжи.004.00ВМС	ВЕДОМОСТЬ РАСХОДА СТАЛИ		
				<u>СБОРОЧНЫЕ ЕДИНИЦЫ</u>		
	1		1.423-5, вып.1	КОЛОННА К 132-5	1	
	2		1.423-5, вып.2	ИЗДЕЛИЕ ЗАКЛАДНОЕ М 1-14	10	
	3		1.423-5, вып.2	То же ИМ-5	4	
	4		9.400-6/76	" ИМ-15	1	
	5		1.423-5, вып.2	" ИМ-8	1	
			Различные исполнений Тп 901-	-кжи.007.00 и		
			Тп 901- -кжи.007.00-01	по сборочному чертежу.		

Тп 901-3-184.83			-кжи.007.00			
ПРОВЕР.	АНТОНОВА		КОЛОННА (к 21; к 22)	СТАЛИ	МАССА	МАСШТАБ
СТ.ТЕХН.	ПЕВЦЕВА			Р	11,4т	1:100
РИС.ГР.	АНТОНОВА			ЛИСТ	Листов 1	
ГИП	КУЗНЕЦОВ			<b>ЦНИИЭП</b> ИНЖЕНЕРНОЕ ОБОРУДОВАНИЕ Г. МОСКВА		
ГА.КОНСТ.	ШАПИРО					
И.КОНТР.	КУЗНЕЦОВ					
НАЧ.СТ.	КРАСОВИ					

КОПИРОВАЛ ЕРЕМЧЕНКО

ФОРМАТ А3 10/16-87

№ 72 ПОДЛ. ПОДПИСЬ И АТЛАС ВЗАИМ. ИВН. № Типовой проект 904-3-184.83 Альбом № Часть 2

Рис. 1

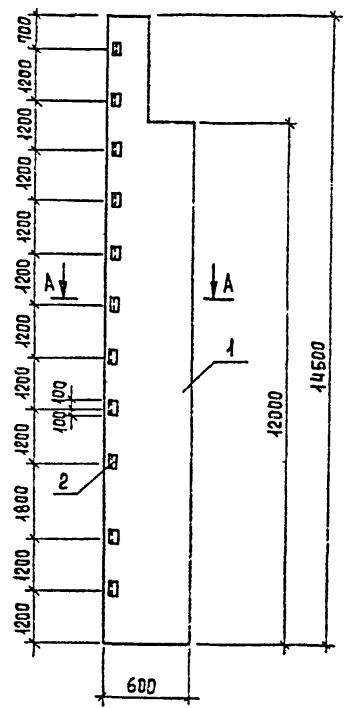
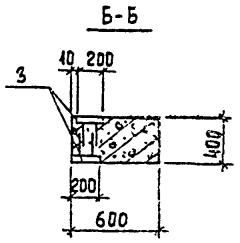
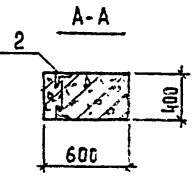
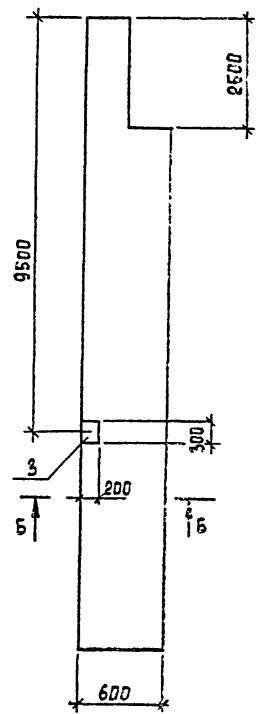


Рис. 2 (остальное по Рис. 1)



ФОРМАТ	ЗОНА	ПОЗ	ОБОЗНАЧЕНИЕ	НАИМЕНОВАНИЕ	КОЛ.	ПРИМ. Ч.
				<u>ДОКУМЕНТАЦИЯ</u>		
			Шифр 460-75, вып. 1-1	ЖЕЛЕЗОБЕТОННЫЕ ФАХЗЕРКО- ВЫЕ КОЛОННЫ ПРЯМОУГОЛЬНО- ГО СЕЧЕНИЯ ДЛЯ ОДНОЭТАЖ- НЫХ ПРОИЗВОДСТВЕННЫХ ЗДАНИЙ		
			ТП 904- - КЖИ.004.008.00	ВЕДОМОСТЬ РАСХОДА СТАЛИ <u>СБОРОЧНЫЕ ЕДИНИЦЫ</u>		
	1		Шифр 460-75, вып. 1-1	КОЛОННА КФ 43-1	1	
	2		Шифр 460-75, вып. 1-2	ИЗДЕЛИЕ ЗАКЛАДНОЕ МН-9	11	2,2 кг
				<u>ПЕРЕМЕННЫЕ ДАННЫЕ ДЛЯ ИСПОЛНЕНИЯ</u>		
			ТП 904- - КЖИ.008.00-04	<u>СБОРОЧНЫЕ ЕДИНИЦЫ</u>		
	3		Шифр 460-75, вып. 1-2	ИЗДЕЛИЕ ЗАКЛАДНОЕ МН5	2	6,7 кг

ОБОЗНАЧЕНИЕ	МАРКА	ДИС	МАССА, КГ
ТП 904- - КЖИ.008.00	К 23	1	
- 04	К 24	2	

ПРОВЕР.	АНТОНОВА	<i>Ant</i>
СТ. ТЕХН.	ЛЕВЧЕВА	<i>Lev</i>
РИС. ГР.	АНТОНОВА	<i>Ant</i>
ГИП	КУЗНЕЦОВ	<i>Kuz</i>
ГЛ. КОНСТ.	ШАПИРО	<i>Shap</i>
Н. КОНТР.	КУЗНЕЦОВ	<i>Kuz</i>
НАЧ. ОТД.	КРАСАВИН	<i>Kras</i>

ТП 904-3-184.83 - КЖИ.008.00

СТАЛЬ	МАССА	МАСШТАБ
Р	7,95т	1:100
ЛИСТ	ЛИСТОВ 1	
<b>ЦНИИЭП</b> ИНЖЕНЕРНОГО ОБОРУДОВАНИЯ г. МОСКВА		

КОПИРОВАЛ ЕРЕМЧЕНКО

ФОРМАТ А3 19216-07

ЧАСТЬ 2  
Альбом №  
ТИПОВОЙ ПРОЕКТ 901-3-184.83  
ИЗВ. № ПОДАТЬ И ДАТА ВЗАИМНОВЕЩА

МАРКА ЭЛЕМЕНТА	ИЗДЕЛИЯ ЗАКЛАДНЫЕ										Общий вес	
	АРМАТУРА КЛАССА			ПРОКАТ МАРКИ								
	A-I	A-III	Итого	В ст 3 кп 2								
	ГОСТ 5781-82			ГОСТ 8509-72	ГОСТ 82-70		ГОСТ 103-76			Итого		
	φ 6	φ 12		L6,3x6,3x5	- 8x250	- 10x300	- 10x200	- 16x120	- 12x100			- 8x120
к 11	—	4,8	4,8	—	—	—	13,8	—	—	—	13,8	18,6
к 12	—	12,8	12,8	—	—	—	36,8	—	—	—	36,8	49,6
к 13	—	4,8	4,8	—	—	—	13,8	—	—	—	13,8	18,6
к 14	0,4	9,6	10,0	—	9,2	—	15,8	—	—	—	25,0	33,0
к 15	—	4,0	4,0	15,0	—	—	—	—	—	—	15,0	19,0
к 16	—	4,0	4,0	15,0	—	—	—	45,3	53,7	—	114,0	118,0
к 17	0,2	6,4	6,6	15,0	6,2	—	—	45,3	53,7	—	120,2	126,8
к 18	0,4	8,8	9,2	15,0	12,4	—	—	—	—	—	27,4	36,6
к 19	0,4	8,8	9,2	15,0	9,2	—	—	45,3	53,7	—	123,2	132,4
к 20	0,6	11,2	11,8	15,0	15,4	—	—	45,3	53,7	—	129,4	141,2
к 21	1,0	16,5	17,5	15,0	24,6	—	—	—	—	1,1	40,7	58,2
к 22	1,0	16,5	17,5	15,0	24,6	—	—	—	—	1,1	40,7	58,2
к 23	—	3,3	3,3	20,9	—	—	—	—	—	—	20,9	24,2
к 24	—	7,4	7,4	20,9	—	9,4	—	—	—	—	30,3	37,7

ПРИБЫЛИ	ПРОВЕР. АНТОНОВА	Лист	тл 901-3-184.83	- КЖИ.004.00 ВМС	
	СТ.ТЕХН. ПЕВЧЕВА	Лист			
	РЧК.СР. АНТОНОВА	Лист			
	ГИЛ КУЗНЕЦОВ	Лист			
	ГА.КОНСТ. ШАПИРО	Лист			
И.КОНТР. КУЗНЕЦОВ	Лист	БЕЛОМОСТЬ РАСХОДА СТАЛИ НА ДОПОЛНИТЕЛЬНЫЕ ЗАКЛАДНЫЕ ИЗДЕЛИЯ НА ЭЛЕМЕНТ, КГ	СТАВЛЯЯ	ЛИСТ	ЛИСТОВ
ИЧБ. №	И.КОНТР. КРАСЯВИН	Лист	ЦНИИЭП ИНЖЕНЕРНО-ОБОРУДОВАНИЯ Г. МОСКВА		

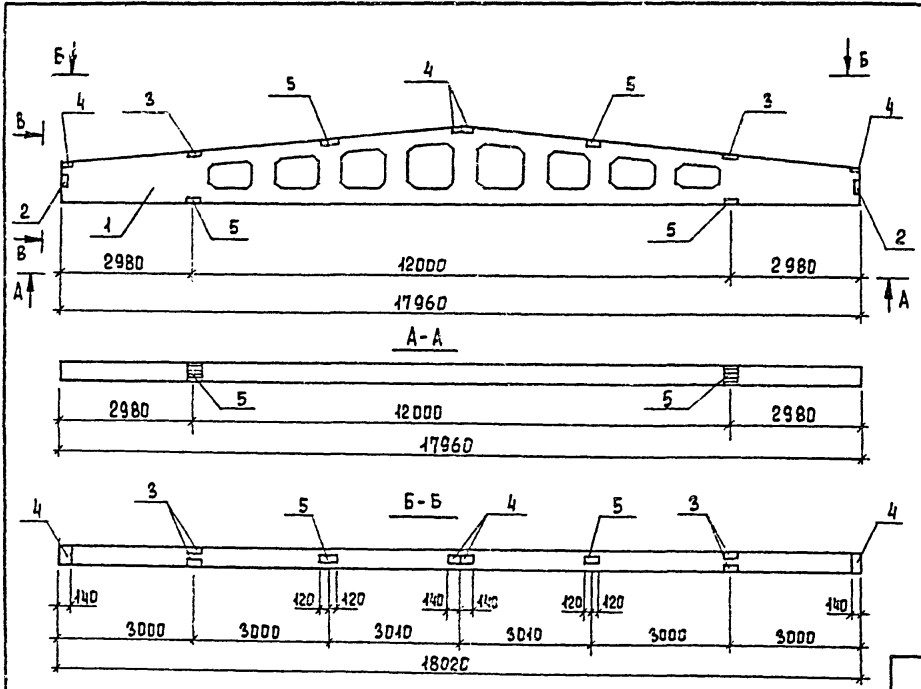
КОПИРОВАА . ЕРЕМЧЕНКО

ФОРМАТ А3 1921607

Альбом I Часть 2

Типовой проект 901-3-184.83

Имя, № подл. Подпись и дата. Взам. инв. №



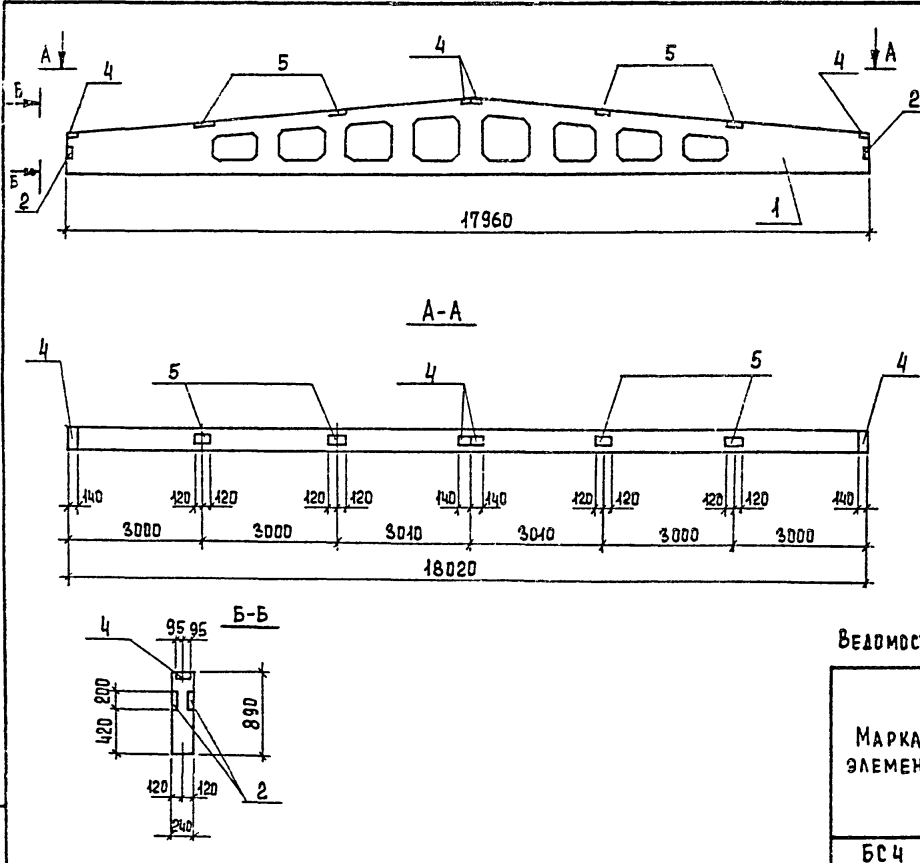
ФОРМАТ	ЗОНА	ПОС	ОБОЗНАЧЕНИЕ	НАИМЕНОВАНИЕ	КОЛ.	ПРИМЕР.
				<u>Документация</u>		
			1.462-3, вып. I	Ж-Б. ПРЕДВАРИТЕЛЬНО НАПРЯЖЕННЫЕ ДВУСКАТНЫЕ РЕШЕТЧАТЫЕ БАЛКИ ДЛЯ ПОКРЫТИЙ ПРОМЫШЛЕННЫХ ЗДАНИЙ		
				<u>СБОРОЧНЫЕ ЕДИНИЦЫ</u>		
		1	1.462-3, вып. I	БАЛКА СТРОПИЛЬНАЯ 2БДР18-2АII	1	
		2	1.462-3, вып. II	ИЗДЕЛИЕ ЗАКЛАДНОЕ М4-10-3	2	5,1 кг
		3	1.462-3, вып. III	ТО ЖЕ М4-10-4	2	6,0 кг
		4	1.462-3, доп. к вып. I ÷ VII	" М4-1-3	4	1,4 кг
		5	1.462-3, доп. к вып. I ÷ VII	" М4-3-4	4	2,4 кг

ВЕДОМОСТЬ РАСХОДА СТАЛИ НА ДОПОЛНИТЕЛЬНЫЕ ЗАКЛАДНЫЕ ИЗДЕЛИЯ НА ЭЛЕМЕНТ, КГ

МАРКА ЭЛЕМЕНТА	ИЗДЕЛИЯ ЗАКЛАДНЫЕ								ВСЕГО	
	АРМАТУРА КЛАССА				ПРОКАТ МАРКИ					
	А-II		А-III		В ст 3 кл 2					
	ГОСТ 5781-82		ГОСТ 103-76		ГОСТ 8503-72	ГОСТ 8510-72	Итого			
	φ10	Итого	φ8	Итого	- 6x140	- 6x180	L 8,0x9,0x8	L 11,0x7,0x8	Итого	
БСЗ	3,2	3,2	0,48	0,48	5,0	8,6	8,6	10,4	32,6	36,28

Привязан	Имя №	Пробер. Антонова	Ст. техн. Певчева	Рук. гр. Антонова	Гип. Кузнецов	Гл. конст. Шапиро	Н. контр. Кузнецов	Нач. отд. Красарин	ТП 901-3-184.83	- КЖИ.022.00
									БАЛКА СТРОПИЛЬНАЯ БСЗ	СТАЛЬ МАСА МАСШТАБ
										P 10,4т 1:100
										ЛИСТ ЛИСТОВ 1
										ЦНИИЭП ИНЖЕНЕРНОГО ОБОРУДОВАНИЯ Г. МОСКВА

ЧАСТЬ 2  
 АЛЬБОМ №  
 ТИПОВОЙ ПРОЕКТ 901-3-184.83  
 ВЗАМ. №

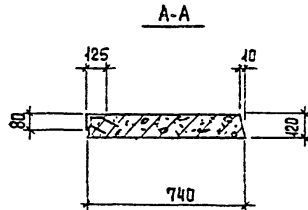
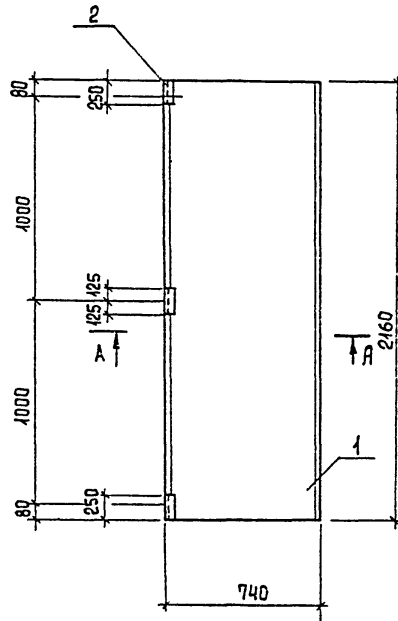


ФОРМАТ	ЗОНА	ПОЗ	ОБОЗНАЧЕНИЕ	НАИМЕНОВАНИЕ	КОЛ.	ПРИМ.Ч.
				<u>ДОКУМЕНТАЦИЯ</u>		
			1.462-3, вып. I	Ж-Б. ПРЕДВАРИТЕЛЬНО НАПРЯЖЕННЫЕ ДВУСКОБНЫЕ РЕШЕТЧАТЫЕ БАЛКИ ДЛЯ ПОКРЫТИЙ ПРОМЫШЛЕННЫХ ЗДАНИЙ		
				<u>СБОРОЧНЫЕ ЕДИНИЦЫ</u>		
		1	1.462-3, вып. I	БАЛКА СТРОПИЛЬНАЯ ЗБДР18-2А I	1	
		2	1.462-3, вып. III	ИЗДЕЛИЕ ЗАКЛАДНОЕ МЧ-10-3	2	5,1 кг
		4	1.462-3, ДОП К ВЫП. I ÷ VI	ТО ЖЕ МЧ-1-3	4	1,4 кг
		5	1.462-3, ДОП К ВЫП. I ÷ VI	-"- МЧ-3-4	4	2,4 кг

ВЕДОМОСТЬ РАСХОДА СТАЛИ НА ДОПОЛНИТЕЛЬНЫЕ ЗАКЛАДНЫЕ ИЗДЕЛИЯ НА ЭЛЕМЕНТ, КГ

МАРКА ЭЛЕМЕНТА	ИЗДЕЛИЯ ЗАКЛАДНЫЕ								ВСЕГО	
	АРМАТУРА КЛАССА				ПРОКАТ МАРКИ					
	А-II		А-III		В ст 3 кл 2					
	ГОСТ 5781-82		ГОСТ 103-76		ГОСТ 8509-72					
φ 10	Итого	φ 8	Итого	- 6x140	- 6x190	L 8.0x80x8		Итого		
БС4	1,6	1,6	0,48	0,48	5,0	8,6	8,6		22,2	24,28

ПРИВЯЗАН				ТП 901-3-184.83				КЖИ. 023.00			
				БАЛКА СТРОПИЛЬНАЯ БС4				СТАЛИ   МАССА   МАСШТАБ			
								Р		1:100	
								ЛИСТ 1 ЛИСТОВ 1			
								ЦНИИЭП			
								ИНЖЕНЕРНОЕ ОБОРУДОВАНИЕ Г. МОСКВА			



ФОРМАТ	ЗОНА	ПОС	ОБОЗНАЧЕНИЕ	НАИМЕНОВАНИЕ	КОЛ.	ПРИМеч.
				<u>ДОКУМЕНТАЦИЯ</u>		
			3.006-2, вып. I	СБОРНЫЕ ЖЕЛЕЗОБЕТОННЫЕ		
				КАНАЛЫ И ТОННЕЛИ ИЗ		
				ЛОТКОВЫХ ЭЛЕМЕНТОВ		
				<u>СБОРЧНЫЕ ЕДИНИЦЫ</u>		
		1	3.006-2, вып. II-2	ПЛИТА П 179-3	1	
		2	1.400-15. В. 1.510-05	ИЗДЕЛИЕ ЗАКЛАДНОЕ МН 506	4	

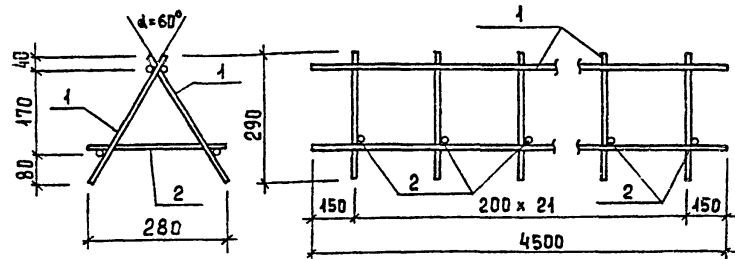
ВЕДОМОСТЬ РАСХОДА СТАЛИ НА ДОПОЛНИТЕЛЬНЫЕ ЗАКЛАДНЫЕ ИЗДЕЛИЯ НА ЭЛЕМЕНТ, КГ

МАРКА ЭЛЕМЕНТА	ИЗДЕЛИЯ ЗАКЛАДНЫЕ						ВСЕГО
	АРМАТУРА КЛАССА А-III			ПРОКАТ МАРКИ В ст 3 кл 2			
	ГОСТ 5781-82			ГОСТ 8510-72			
	φ 8	φ 10	Итого	Л 12,5×80×8		Итого	
П 11	0,8	2,4	3,2	12,4		12,4	15,6

ПРИВЯЗАН

И.В. №

ПРОВЕР. АНТОНОВА		Тп 901-3-184.83		КЖИ. 075.00		
СТ. ТЕХН. ПЕВЧЕВА		ПЛИТА КАНАЛЬНАЯ П 11		СТАДИА	МАССА	МАСШТАБ
РУК. ГР. АНТОНОВА				Р	0,64	1:20
ГИП КУЗНЕЦОВ		ЛИСТ		ЛИСТОВ 1		
ГА. КОНСТ. ШАПИРО		<b>ЦНИИЭП</b> ИНЖЕНЕРНОГО ОБОРУДОВАНИЯ Г. МОСКВА				
И. КОНТР. КУЗНЕЦОВ						
НАЧ. ОТД. КРАСАВИН						

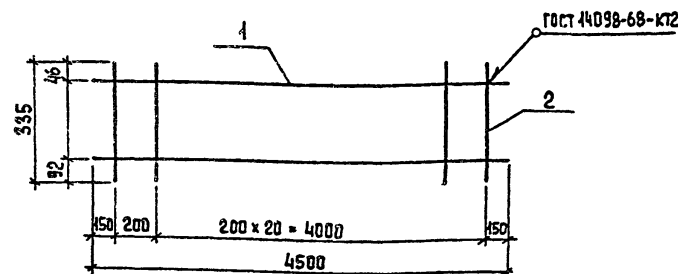


ФОРМАТ	ЗОНА	ПОЗ.	ОБОЗНАЧЕНИЕ	НАИМЕНОВАНИЕ	КОЛ.	ПРИМЕЧ.
				<u>СБОРОЧНЫЕ ЕДИНИЦЫ</u>		
	1	ТП 901-	-КЖИ 104.11	КАРКАС ПЛОСКИЙ КРЕ1	2	
				<u>ДЕТАЛИ</u>		
	2			φ10АII ГОСТ 5781-82 L=300	22	0.19

4.КАРКАС ПРОСТРАНСТВЕННЫЙ ИЗГОТОВЛЯТЬ ПРИ ПОМОЩИ СВАРЧНЫХ КЛЕЩЕЙ.

ПРИВЯЗАН			
ИНВ. №			

ТП 901-3-184.83		-КЖИ. 104.10	
ПРОВЕР. АНТОНОВА	КАРКАС ПРОСТРАНСТВЕННЫЙ КРЕ1	СТАДИЯ	МАССА
СТ.ТЕХН. ПЕРЧЕВА		Р	24,54
РУК.ГР. АНТОНОВА		МАШТАБ	-
ГИП. КУЗНЕЦОВ		ЛИСТ	ЛИСТОВ 1
Г. КОНСТ. ШАПИРО		<b>ЦНИИЭП</b>	
Н. КОНТР. КУЗНЕЦОВ		ИНЖЕНЕРНО-СБОРОЧНАЯ	
ИАС.СТА. КРАСАВИН		Г. МОСКВА	



ФОРМАТ	ЗОНА	ПОЗ.	ОБОЗНАЧЕНИЕ	НАИМЕНОВАНИЕ	КОЛ.	ПРИМЕЧ.
				<u>ДЕТАЛИ</u>		
Б4	1			φ10АII ГОСТ 5781-82 L=4500	2	2,78 кг
Б4	2			φ10АII ГОСТ 5781-82 L=335	22	0,21 кг

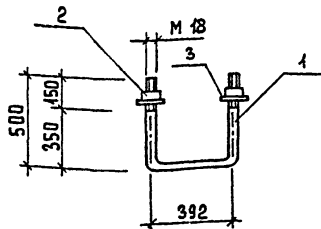
ПРИВЯЗАН			
ИНВ. №			

ТП 901-3-184.83		-КЖИ. 104.11	
ПРОВЕР. АНТОНОВА	КАРКАС ПЛОСКИЙ КРЕ1	СТАДИЯ	МАССА
СТ.ТЕХН. ПЕРЧЕВА		Р	10,18
РУК.ГР. АНТОНОВА		МАШТАБ	-
ГИП. КУЗНЕЦОВ		ЛИСТ	ЛИСТОВ 1
Г. КОНСТ. ШАПИРО		<b>ЦНИИЭП</b>	
Н. КОНТР. КУЗНЕЦОВ		ИНЖЕНЕРНО-СБОРОЧНАЯ	
ИАС.СТА. КРАСАВИН		Г. МОСКВА	

КОПИРОВАЛ ЕРЕМЧЕНКО

ФОРМАТ 1826-07





Формат	Зона	Поз.	Обозначение	Наименование	Кол.	Примеч.
				<u>ДЕТАЛИ</u>		
Б4		1		φ18 АІ ГОСТ 5781-82 L=1400	1	2,8 кг
				<u>СТАНДАРТНЫЕ ИЗДЕЛИЯ</u>		
Б4		2		Гайка М18,6 ГОСТ 5915-70	1	
Б4		3		Шайба 2,18,02 ГОСТ 11371-78	1	

ПРИВЯЗАН

Инва. №

Тп 901-3-184.83

-КЖИ. 104.01

ИЗДЕЛИЕ ЗАКЛАДНОЕ  
МН1

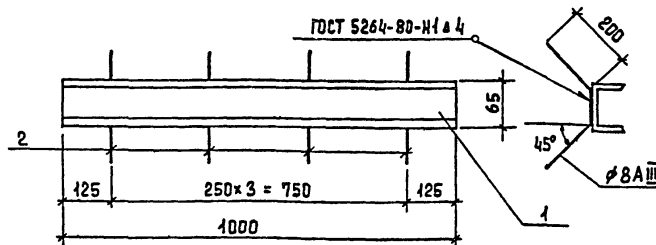
СТАЛИИ МАССА МАСШТАБ

Р 2,81 1:10

ЛИСТ Листов 1

ЦНИИЭП  
ИНЖЕНЕРНОГО ОБОРУДОВАНИЯ  
Г. Москва

ПРОВЕР. АНТОНОВА  
СТ. ТЕХН. ПЕВЧЕВА  
РУК. ГР. АНТОНОВА  
ГИП. КУЗНЕЦОВ  
ГЛА. КОНСТ. ШАПИРО  
Н. КОНТРОЛ. КУЗНЕЦОВ  
НАЧ. ОТД. КРАСАВИН



Формат	Зона	Поз.	Обозначение	Наименование	Кол.	Примечая
				<u>ДЕТАЛИ</u>		
Б4		1		ИЗДЕЛИЕ 6,5 ГОСТ 8240-72 L=1000 φ18 АІІІ ГОСТ 5781-82 L=1400	1	5,9 кг
Б4		2		φ8 АІІІ ГОСТ 5781-82 L=450	4	0,18 кг

ПРИВЯЗАН

Инва. №

Тп 901-3-184.83

-КЖИ. 104.02

ИЗДЕЛИЕ ЗАКЛАДНОЕ  
МН2

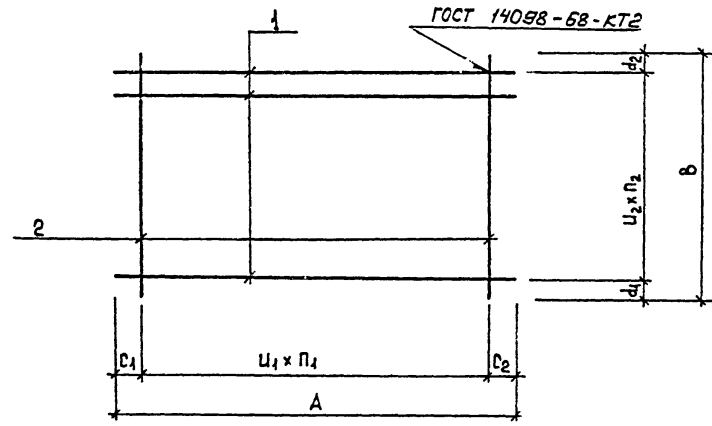
СТАЛИИ МАССА МАСШТАБ

Р 6,62 1:10

ЛИСТ Листов 1

ЦНИИЭП  
ИНЖЕНЕРНОГО ОБОРУДОВАНИЯ  
Г. Москва

ПРОВЕР. АНТОНОВА  
СТ. ТЕХН. ПЕВЧЕВА  
РУК. ГР. АНТОНОВА  
ГИП. КУЗНЕЦОВ  
ГЛА. КОНСТ. ШАПИРО  
Н. КОНТРОЛ. КУЗНЕЦОВ  
НАЧ. ОТД. КРАСАВИН



ФОРМА	ЗОНА	Поз.	ОБОЗНАЧЕНИЕ	НАИМЕНОВАНИЕ	КОЛ.	ПРИМЕЧ.
			ПЕРЕМЕННЫЕ	ДААННЫЕ ДЛЯ ИСПОЛНЕНИЯ		
			ТП 901-	- КЖИ.104.03		
			ДЕТАЛИ			
Б4		1	φ10А II ГОСТ 5781-82 ℓ= 4550	8	2,81 кг	
Б4		2	φ14А II ГОСТ 5781-82 ℓ= 2050	42	2,48 кг	
			ТП 901-	- КЖИ.104.03-01		
			ДЕТАЛИ			
Б4		1	φ14А II ГОСТ 5781-82 ℓ=3850	11	4,66 кг	
Б4		2	φ14А II ГОСТ 5781-82 ℓ= 2650	33	3,21 кг	
			ТП 901-	- КЖИ.104.03-02		
			ДЕТАЛИ			
Б4		1	φ14А II ГОСТ 5781-82 ℓ= 3850	7	4,66 кг	
Б4		2	φ14А II ГОСТ 5781-82 ℓ= 1850	33	2,24 кг	
			ТП 901-	- КЖИ.104.03-03		
			ДЕТАЛИ			
Б4		1	φ10А II ГОСТ 5781-82 ℓ= 4850	14	2,99 кг	
Б4		2	φ10А II ГОСТ 5781-82 ℓ= 2950	23	1,82 кг	

ОБОЗНАЧЕНИЕ	МАРКА	РАЗМЕРЫ, мм						КОЛ-ВО		МАССА, кг			
		C <sub>1</sub>	C <sub>2</sub>	A	d <sub>1</sub>	d <sub>2</sub>	Б	U <sub>1</sub>	U <sub>2</sub>		n <sub>1</sub>	n <sub>2</sub>	
ТП 901-	- КЖИ.104.03	СЕ1	275	175	4550	325	325	2050	100	200	41	7	126,64
	-01	СЕ2	325	325	3850	325	325	2650	100	200	32	10	157,19
	-02	СЕ3	325	325	3850	325	325	1850	100	200	32	6	106,54
	-03	СЕ4	225	225	4850	325	25	2950	200	200	22	13	83,72

ИНВ. Л. 2 ПОДЛ. ПОДПИСЬ И ДАТА ВЗАИМ. ИНВЕНТ.

ПРИВЯЗАН

ПРОВЕРКА	АНТОНОВА	<i>[Signature]</i>
СТ. ТЕХН.	ПЕВЧЕВА	<i>[Signature]</i>
РУК. ГР.	АНТОНОВА	<i>[Signature]</i>
	КУЗНЕЦОВ	<i>[Signature]</i>
ГЛАВ. КОНСТ.	ШАПИРО	<i>[Signature]</i>
Н. КОНТР.	КУЗНЕЦОВ	<i>[Signature]</i>
НАЧ. ОТД.	КРАСАВИН	<i>[Signature]</i>

ТП 901-3-184.83

- КЖИ. 104.03

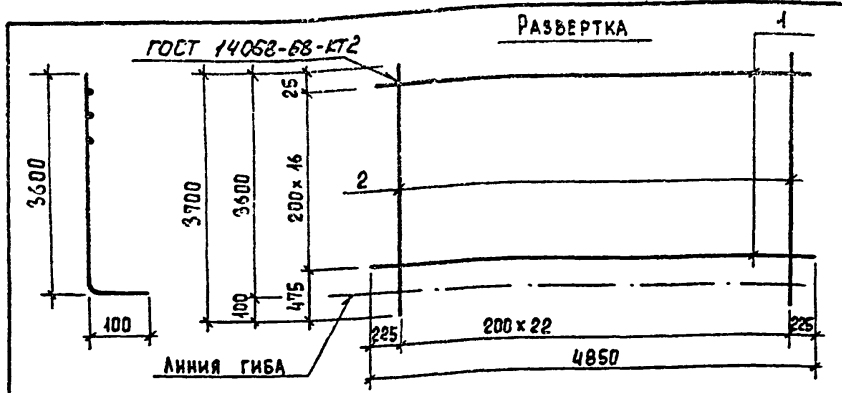
СЕТКА АРМАТУРНАЯ (СЕ1... СЕ4)

СТАДИЯ	МАССА	МАСШТАБ
Р	СМ. ТАБ.	-

Лист 1 из 1  
**ЦНИИЭП**  
 ИНЖЕНЕРНОГО ОБОРУДОВАНИЯ  
 Г. МОСКВА

КОПИРОВАЛ ЕРЕНЧЕНКО

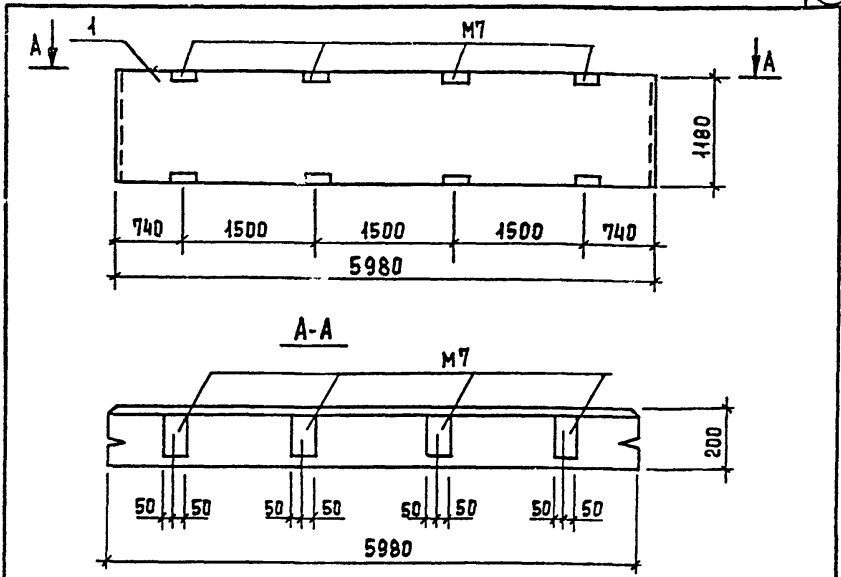
ФОРМАТ А3



ФОРМАТ	ЗОНА	ПОС	ОБОЗНАЧЕНИЕ	НАИМЕНОВАНИЕ	КОЛ.	ПРИМЕЧАН.
				<u>ДЕТАЛИ</u>		
Б4	1		φ12 A II ГОСТ 5781-82 L=4850		17	4,34 кг
Б4	2		φ12 A II ГОСТ 5781-82 L=3700		23	3,29 кг

ПРИВЯЗАН			
ИНВ. №			

ИВ. № ПОДЛ.	ПОДПИСЬ И ДАТА	ВЗАМ. ИНВ. №	Тп 901-3-184.83	-ЖИ. 104.04
ПРОВЕР. АНТОНОВА	СТ. ТЕХН. ПЕВЧЕВА	РЧК. ГР. АНТОЧОВА	ГИП КУЗНЕЦОВ	ГЛ. КОНСТ. ШАПИРО
И. КОНТР. КУЗНЕЦОВ	НАЧ. ОТД. КРАСАВИН			
	СЕТКА АРМАТУРНАЯ СЕ 5	СТАДИЯ	МАССА	МАСШТАБ
		Р	148,9ц	-
		ЛКСТ	ЛКСТОВ 1	
		<b>ЦНИИЭП</b> ИНЖЕНЕРНОГО ОБОРУДОВАНИЯ Г. МОСКВА		



ФОРМАТ	ЗОНА	ПОС	ОБОЗНАЧЕНИЕ	НАИМЕНОВАНИЕ	КОЛ.	ПРИМЕЧАН.
				<u>ДОКУМЕНТАЦИЯ</u>		
			1.432-14/80, вып.1	СТЕНОВЫЕ ПАНЕЛИ ОТАПЛИВАЕМЫХ ПРОИЗВОДСТВЕННЫХ ЗДАНИЙ С ШАГОМ КОЛОНИ 6М		
				<u>СБОРОЧНЫЕ ЕДИНИЦЫ</u>		
		1	1.432-14/80, вып.1	ПАНЕЛЬ СТЕНОВАЯ ПС 600,12,20-П-3	1	

1. ПАНЕЛЬ СТЕНОВАЯ ПС2 ОТАПЛИВАЕТСЯ ОТ ПАНЕЛИ МАРКИ ПС 600,12,20-П-3 ПРИВЯЗКОЙ ЗАКАЛДНЫХ ИЗДЕЛИЙ М7.	ПРИВЯЗАН		
	ИНВ. №		

ИВ. № ПОДЛ.	ПОДПИСЬ И ДАТА	ВЗАМ. ИНВ. №	Тп 901-3-184.83	-ЖИ. 040.00
ПРОВЕР. АНТОНОВА	СТ. ТЕХН. ПЕВЧЕВА	РЧК. ГР. АНТОЧОВА	ГИП КУЗНЕЦОВ	ГЛ. КОНСТ. ШАПИРО
И. КОНТР. КУЗНЕЦОВ	НАЧ. ОТД. КРАСАВИН			
	ПАНЕЛЬ СТЕНОВАЯ ПС 2	СТАДИЯ	МАССА	МАСШТАБ
		Р	1,7т	1:50
		ЛКСТ	ЛКСТОВ 1	
		<b>ЦНИИЭП</b> ИНЖЕНЕРНОГО ОБОРУДОВАНИЯ Г. МОСКВА		