

ТИПОВЫЕ ПРОЕКТНЫЕ РЕШЕНИЯ

901-8-016.88

СТАНЦИЯ ОПРЕСНЕНИЯ ВОДЫ С ЭЛЕКТРОДИАЛИЗНЫМИ
УСТАНОВКАМИ ЭДУ-НИИПМ-25 ПРОИЗВОДИТЕЛЬНОСТЬЮ
50 м³/СУТ

АЛЬБОМ 2

ТХН НЕТИПОВЫЕ ТЕХНОЛОГИЧЕСКИЕ КОНСТРУКЦИИ СТР. 3÷56

ТИПОВЫЕ ПРОЕКТНЫЕ РЕШЕНИЯ

901-8-016.88

СТАНЦИЯ ОПРЕСНЕНИЯ ВОДЫ С ЭЛЕКТРОДИАЛИЗНЫМИ
УСТАНОВКАМИ ЭОУ-НИИПМ-25 ПРОИЗВОДИТЕЛЬНОСТЬЮ
50 М³/СУТ

АЛЬБОМ 2 ПЕРЕЧЕНЬ АЛЬБОМОВ

Альбом 1	ПЗ	Пояснительная записка
	ТХ	Технологические решения
	ПВ	Отопление и вентиляция
	АС	Вариант строительной части в комплектно-блочном исполнении
Альбом 2	ТХН	Нетиповые технологические решения
Альбом 3	ЭМ	Электрооборудование и автоматизация
Альбом 4	СО	Спецификации оборудования
Альбом 5	ВМ	Ведомости потребности в материалах
Альбом 6	С	Сметы

РАЗРАБОТАНЫ

Зав. Союзгипроводхозом

Главный инженер института *С.С. Леонтьев*
Главный инженер проекта *В.А. Косарев*

УТВЕРЖДЕНЫ И ВВЕДЕНЫ
В ДЕЙСТВИЕ Минвводхозом СССР
протокол от 10.10.88 N 45

СОДЕРЖАНИЕ

<i>Обозначение</i>	<i>Наименование</i>	<i>Стр.</i>
	<u>Блок БЯО-3</u>	3-30
<i>БЯО-3.100.00</i>	<i>Блок технологический</i>	
	<i>Спецификация</i>	3-4
<i>БЯО-3.100.00 СБ</i>	<i>Блок технологический</i>	
	<i>Сборочный чертеж</i>	5
	<u>Стал для мембран</u>	31-51
<i>Т-1319.100.00</i>	<i>Стал для мембран</i>	
	<i>Спецификация</i>	31
<i>Т1319.100.00 СБ</i>	<i>Стал для мембран</i>	
	<i>Сборочный чертеж</i>	32
	<u>Блок БРО</u>	52-54
<i>БРО.100.00</i>	<i>Блок рабочего отопления</i>	
	<i>Спецификация</i>	52
<i>БРО.100.00 СБ</i>	<i>Блок рабочего отопления</i>	
	<i>Сборочный чертеж</i>	53
	<u>Комплект КАО</u>	55-55
<i>КАО.210.00</i>	<i>Стойка</i>	55
	<i>Спецификация</i>	
<i>КАО.210.00 СБ</i>	<i>Стойка</i>	55
	<i>Сборочный чертеж</i>	

Код документа	Лист	Обозначение	Наименование	Кол.	Примечание
			<u>Документация</u>		
А3		Б.А.О.-3.100.00 СБ	Сборочный чертёж		
			<u>Сборочные единицы</u>		
А4	1	Б.А.О.-2.130.00	Трубопровод	3	4,5 кг
А4	2	Б.А.О.-3.110.00	Стойка	1	
А4	3	Б.А.О.-3.120.00	Колена	3	
А4	4	Б.А.О.-3.130.00	Колена	3	
А4	5	Б.А.О.-3.140.00	Патрубок	1	
А4	6	- 01	Патрубок	1	
А4	7	Б.А.О.-3.150.00	Трубопровод	1	
			<u>Металлы</u>		
А4	11	Б.А.О.-2.100.03	Томит	1	0,15 кг
А4	12	Б.А.О.-3.100.01	Патрубок	1	
	13	- 01	Патрубок	4	
	14	- 02	Патрубок	2	
А4	15	Б.А.О.-03.100.02	Патрубок	3	

Б.А.О.-3.100.00

Блок технологический

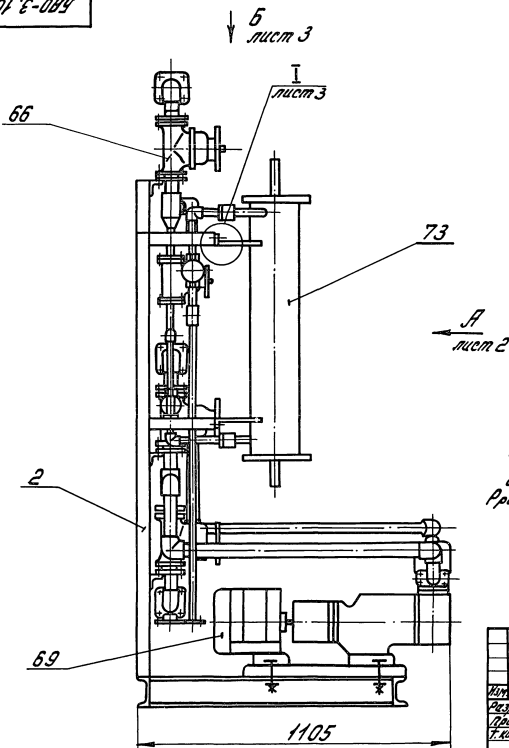
Кол. листов	№ документа	Лист	Дата
Разработано	Исполнено	Лист	Дата
Проб.	Балочков	Лист	Дата
И.А.Китов	И.А.Китов	Лист	Дата
И.А.Китов	И.А.Китов	Лист	Дата

Лист	Лист	Листов
1	1	4
Составитель: В.А.Х.З. имени Е.Е. Давыдова г. Москва		

Код документа	Лист	Обозначение	Наименование	Кол.	Примечание
А4	18	Б.А.О.-3.100.03	Прокладка	6	
	19	- 01	Прокладка	3	
	20	- 02	Прокладка	22	
			<u>Стандартные изделия</u>		
			Болты ГОСТ 7798-70		
	24	M8x20.58.02		12	0,013 кг
	25	M12x40.58.02		24	0,07 кг
	26	M12x55.58.02		24	0,07 кг
	27	M16x65.58.02		76	0,145 кг
	28	M18x50.58.02		12	0,152 кг
	31	Винт 8 М6-8g x 10.58.02 ГОСТ 17473-80		2	0,003 кг
			Гайки ГОСТ 5915-70		
	34	M8-6H.5.02		12	0,005 кг
	35	M12-6H.5.02		24	0,015 кг
	36	M16-6H.5.02		76	0,033 кг
	37	M18-6H.5.02		12	0,048 кг
			Б.А.О.-3.100.00		Лист 2

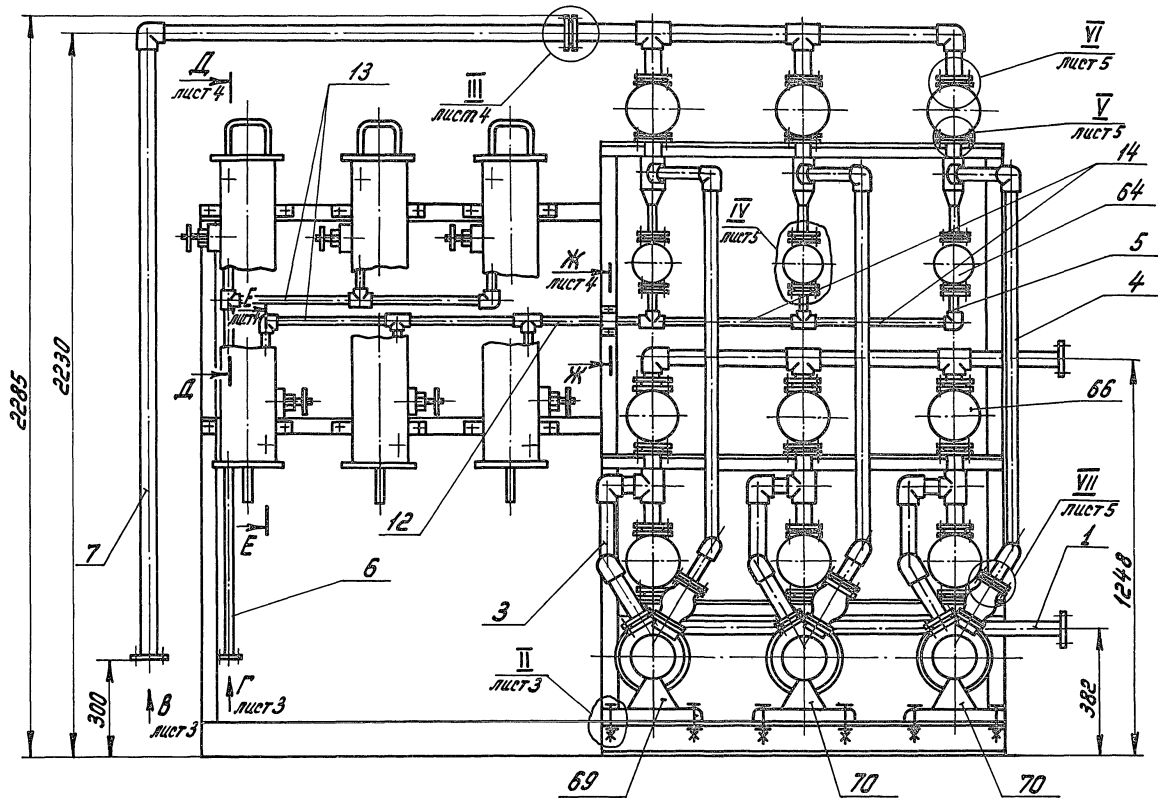
Кол-во	Единица	№ поз.	Обозначение	Наименование	Кол.	Примечание
				Шайбы ГОСТ 11371-78		
		40		8. 04. 02	12	0,0023кг
		41		12. 04. 02	24	0,004кг
		42		16. 04. 02	76	0,0113кг
		44		Шайба 18.04.02	12	0,054кг
				ГОСТ 10306-78		
		50		Контргайка 25-Ц	6	0,076кг
				ГОСТ 8968-75		
		53		Муфта 25-Ц	6	0,163кг
				ГОСТ 8966-75		
		56		Сгон 25-Ц	15	0,243кг
				ГОСТ 8969-75		
		59		Тройник Ц-25	6	0,318кг
				ГОСТ 8948-75		
		61		Угельник Ц-25	9	0,229кг
				ГОСТ 8946-75		
БД-3. 100. 00						Лист
						3

Кол-во	Единица	№ поз.	Обозначение	Наименование	Кол.	Примечание
		64		Вентиль французский	3	5,5кг
				15475п1 Ду 25		
				ГОСТ 24095-80		
		65		Вентиль муфтовый	6	1,75кг
				154802 Ду 25		
				ГОСТ 24095-80		
		66		Вентиль французский	9	11,2кг
				15475п1 Ду 40		
				ГОСТ 24095-80		
		69		Насос ВКС 2/26 А	1	100кг
				ГОСТ 10392-80		эл. двиг.
						ИИ1001-493
		70		Насос ВКС 2/26 Б	2	100кг
				ГОСТ 10392-80		эл. двиг.
						ИИ1001-493
				<u>Прочие изделия</u>		
		73		Установка для обеззараживания воды ДВ-1П	3	50кг
				ТУ 204 РСФСР-928-77		
БД-3. 100. 00						Лист
						4



1. Размеры для справок.
2. Проверить на герметичность давлением воды Раб. 15 МПа. Утечки и потения не допускаются.

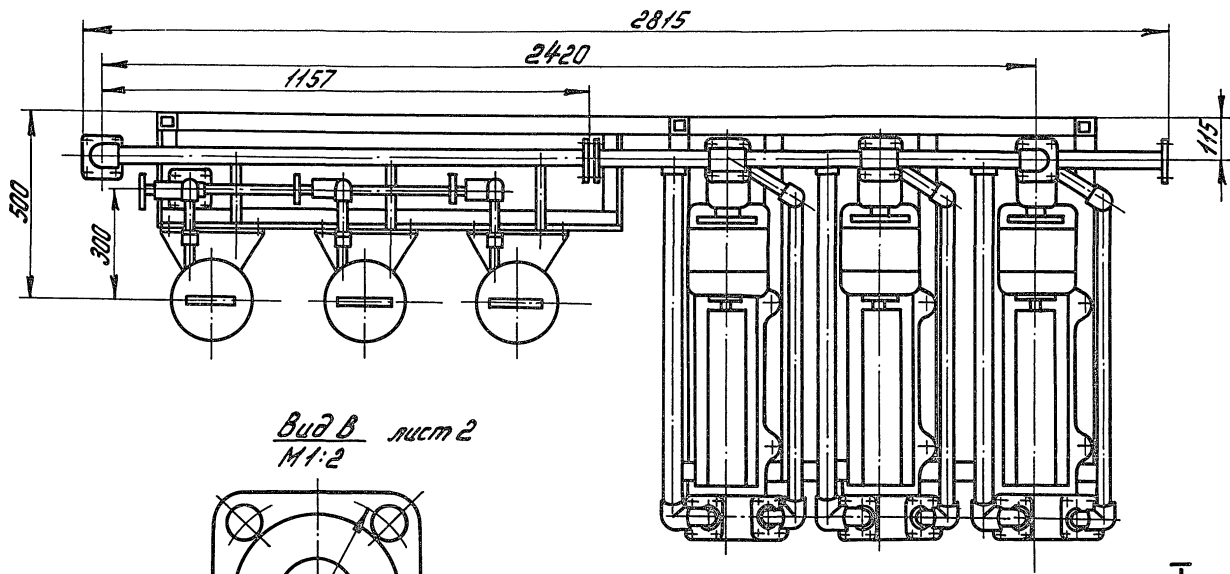
					БЛОК-3.100.00.СБ		
					БЛОК		
					технологический.		
					Сборочный чертёж		
Изм.	Лист	№ докум.	Подп.	Дата	Лист	Масса	Масштаб
Разраб.	Субинава	1772	М.В.	01.80		802	1:10
Пров.	Видянина	А.	08.11.81				
Т.контр.					Лист 1	Листов 5	
И.контр.	Изонова	04.04.81	02.0.73		СОЛЖИТРАВОДХОЗ		
Утв.	Косарев	01.04.81	14.83		ИМЕНИ Е.Е.КРЕКОВСКОГО		
					г. Москва		



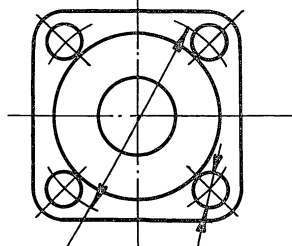
Изм. лист № 204304. Подп. Черт.				

590-3.100.00 СБ

Вид Б лист 1



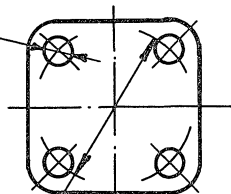
Вид В лист 2
M1:2



φ 110

4 отв. φ 18

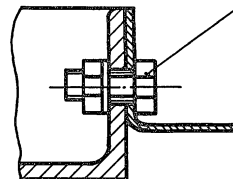
Вид Г лист 2
M1:2



4 отв. φ 14

φ 85

I лист 1
M1:1

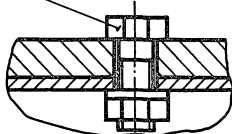


24

34

40

II лист 2
M1:2



28

37

44

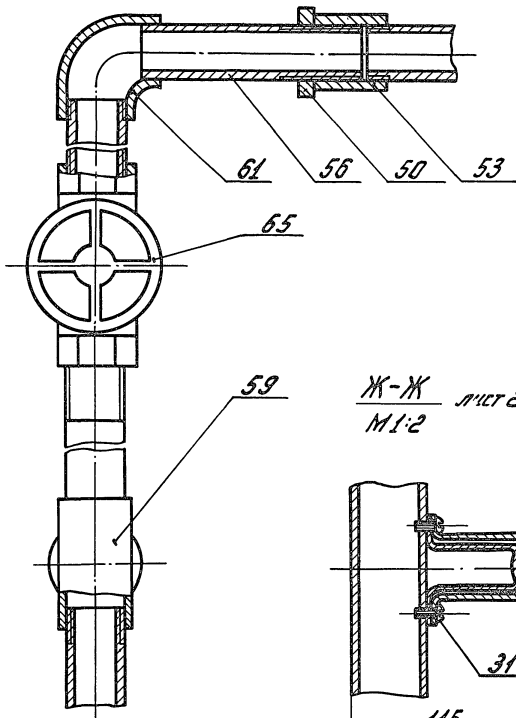
Лист № докум. Подп. Дата

590-3.100.00 СБ

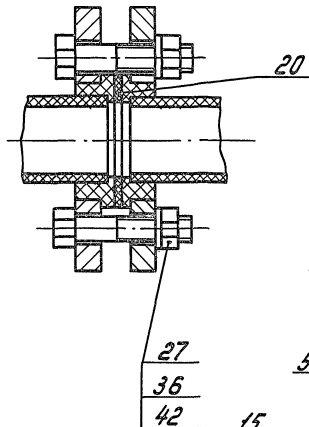
Лист

3

II-II лист 2
M1:2

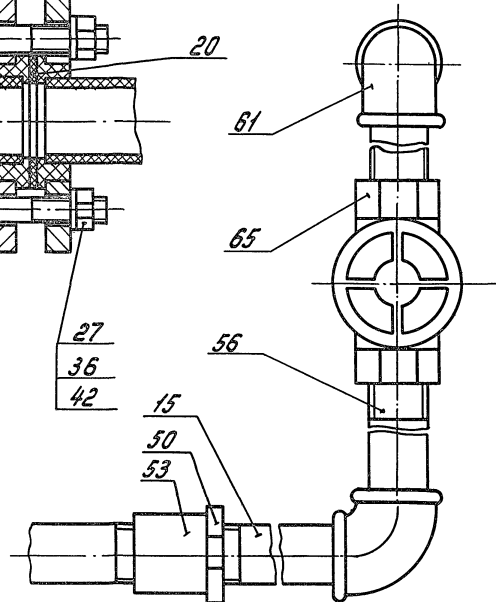
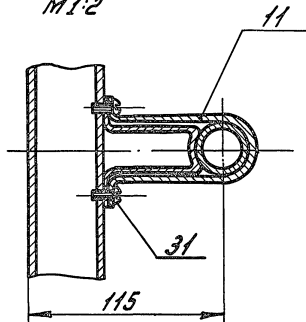


III лист 2
M1:2



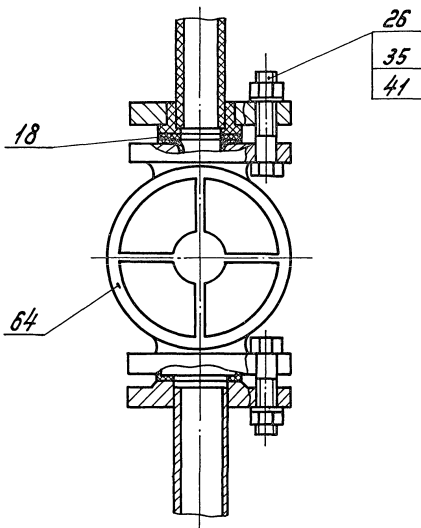
E-E лист 2
M1:2

K-K лист 2
M1:2

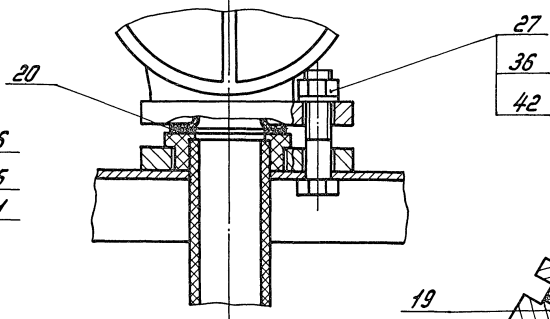


Изм.	Лист	№ документа	Подпись	Дата

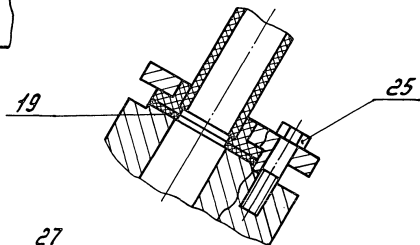
$\frac{IV}{M1:2}$ лист 2



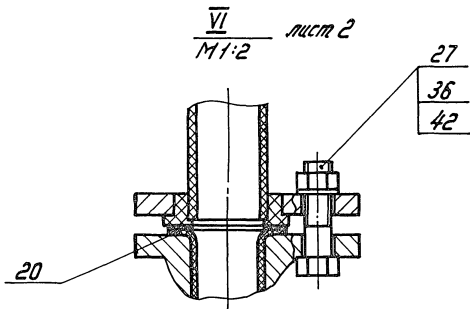
$\frac{V}{M1:2}$ лист 2



$\frac{VII}{M1:2}$ лист 2

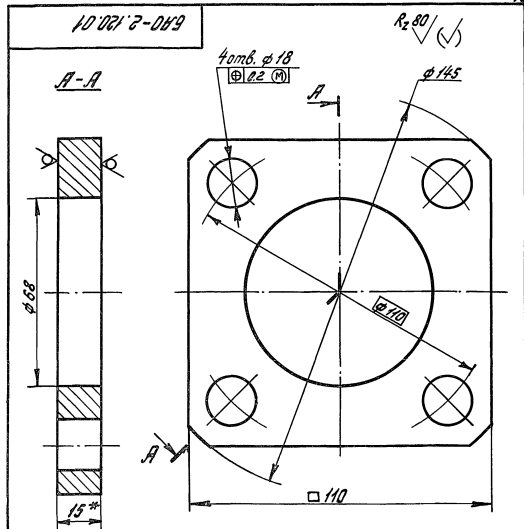


$\frac{VI}{M1:2}$ лист 2



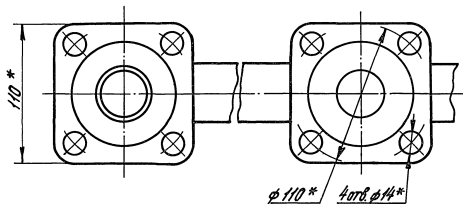
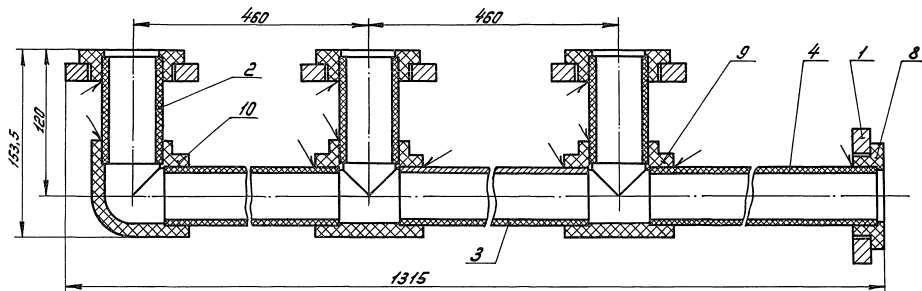
Вариант	Зона	№ п/п	Обозначение	Наименование	Кол-во	Примечание
				<u>Документация</u>		
БЗ			БАО-2.130.00 СБ	Сборочный чертеж		
				<u>Детали</u>		
Б4	1		БАО-2.120.01	Фланец Патрубок Труба ПВД 50С поставляемая ГОСТ 187549-83	4	0,8 кг
Б4	2		БАО-2.130.01	L = 88 - 0,87 мм	3	0,066 кг
Б4	3		БАО-2.130.02	L = 406 - 1,55 мм	2	0,3 кг
Б4	4		БАО-2.130.03	L = 308 - 1,3 мм	1	0,23 кг
				<u>Стандартные изделия</u>		
		8		Втулка ПВД 50С ОСТ 6-05-367-74	4	0,04 кг
		9		Тройник ПВД 50С ОСТ 6-05-367-74	2	0,165 кг
		10		Угольник ПВД 50С ОСТ 6-05-367-74	1	0,04 кг

БАО-2.130.00					
Изм.	Лист	№ докум.	Подп.	Дата	Трубопровод
Разраб.	Исполнитель	Курс	Специальность	Год	
Проб.	Вариант	№ п/п	И. П.		
И. контр.	Исполнитель	Ш. №	С. №	Г. №	Специальный проект имени Е.Е. Алексеевича г. Москва
И. в. в.	Вариант	№ п/п	И. П.		



- * Размер для справок.
- Отклонение центрального угла между осями двух любых отверстий $\pm 5'$
- Предельные отклонения размеров: H14, h14.

БАО-2.120.01					
Изм.	Лист	№ докум.	Подп.	Дата	Фланец
Разраб.	Исполнитель	Курс	Специальность	Год	
Проб.	Вариант	№ п/п	И. П.		
И. контр.	Исполнитель	Ш. №	С. №	Г. №	Лист 6-ПВ-15 ОСТ 19003-74 8 Стр 2 ОСТ 14637-79
И. в. в.	Вариант	№ п/п	И. П.		



1. * Размеры для справок.
2. Сварку производить нагретым инструментом.
3. Предельные отклонения размеров: $\pm \frac{IT16}{2}$.
4. Испытать на герметичность жидкостью давлением 1,5 Р раб. Утечки и потения не допускаются.

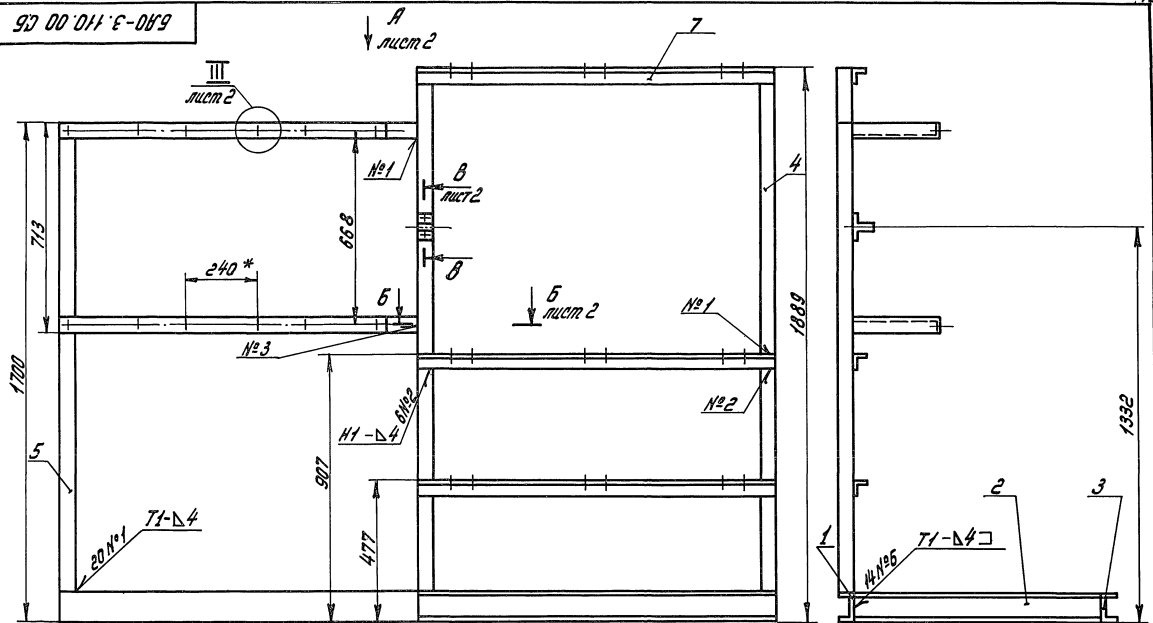
БМО-2.130.00 СБ				Лист	Масса	Масштаб
Изм.	Лист	№ докум.	Подп.	Дата		
Изготв.	Козьмин	Муром	25.01.78		4,5	1:2
Пров.	Борисов	С.И.	11.08.78			
Т.контр.						
И. контр.	Исаева	И.И.	02.08.78			
Утв.	Борисов	С.И.	05.08.78			
Трубопровод. Сборочный чертёж				Лист	Листов 1	
				ГОСУПРОВОДКОЗ ИМЕНИ С.С. АЛЕКСЕЕВСКОГО г. Москва		

Лист	№ докум.	Ред.	Вари.	Обозначение	Наименование	Кол.	Примечание
					<u>Документация</u>		
13				БАО-3. 110.00 СБ	Сборочный чертёж		
					<u>Детали</u>		
54	1			БАО-3. 110.01	Основание Швеллер 10-ГОСТ 8240-72 85х30х2-1-ГОСТ 535-78 L = 2420 h 14 мм	1	20,7 кг
54	2			БАО-3. 110.02	Св.я.зб	6	
54	3			БАО-3. 110.03	Основание Швеллер 10-ГОСТ 8240-72 85х30х2-1-ГОСТ 535-78 L = 1220 h 14 мм	1	10,4 кг
54	4			БАО-3. 110.04	Стойка Труба 45х45х4-10 ГОСТ 8639-82 L = 1789 h 14 мм	2	9,2 кг
54	5			БАО-3. 110.05	Стойка Труба 45х45х4-10 ГОСТ 8639-82 L = 1600 h 14 мм	1	8,3 кг

				БАО-3. 110.00			
Изм.	Лист	№ докум.	Ред.	Вари.	Стойка	Лист	Листов
Разраб.	Выполнил	Провер.	Свер.	И.И.		1	2
И.И.	И.И.	И.И.	И.И.	И.И.		Специализированный завод имени Е.Е. Алексеевского г. Москва	

Лист	№ докум.	Ред.	Вари.	Обозначение	Наименование	Кол.	Примечание
54	6			БАО-3. 110.06	Поперечина Труба 45х45х4-10 ГОСТ 8639-82 L = 1200 h 14 мм	2	10,3 кг
54	7			БАО-3 110.07	Полка	3	
54	8			БАО-3 110.08	Полка	2	
54	9			БАО-3 110.09	Стойка	2	
	10			-01	Стойка	2	
54	11			БАО-3. 110.10		1	

				БАО-3. 110.00			
Изм.	Лист	№ докум.	Ред.	Вари.	Стойка	Лист	Листов
Разраб.	Выполнил	Провер.	Свер.	И.И.		1	2
И.И.	И.И.	И.И.	И.И.	И.И.		Специализированный завод имени Е.Е. Алексеевского г. Москва	



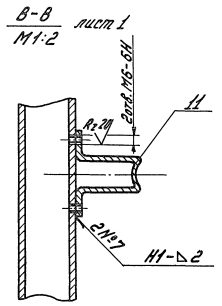
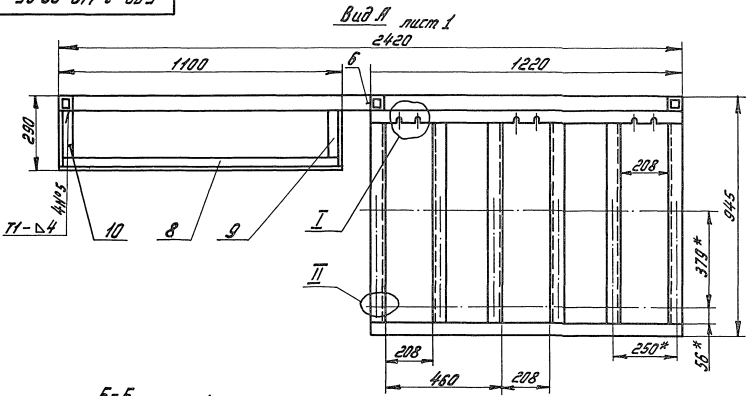
1. * Размеры для справок.

2. Предельные отклонения сварных соединений $\pm \frac{1T16}{2}$.
3. Сварка ручная дуговая по ГОСТ 5284-80.
4. ** Сварка ручная дуговая.
5. Шероховатость поверхности образки проката
6. Покрытие: грунтровка ГР-0119 ГОСТ 23343-78, эмаль ЭП-51, серая ГОСТ 9640-85.

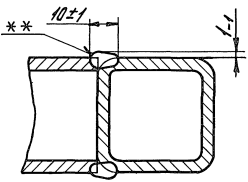
Кр.801

				Б.Я.О-З.110.00 СБ	
				Стойка	
				Сборочный чертеж	
Лист	№ докум.	Подп.	Дата	Лист	Масса
Разраб.	Изм. и вычерк	Провер.	12.08.80	140.0	1:10
Дроб.	Водруж.	Св. Др.	И. Др.		
Т. контр.				Лист 1	Листов 2
				Составитель: В.В. Алексеевич	
				г. Москва	
И. контр.	Исполн.	Шт.	С.Л.Р.		
Ст.в.	Водруж.	СД	85.01		

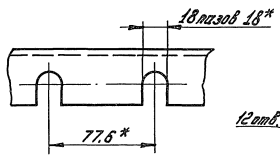
БАО-3.110.00 СБ



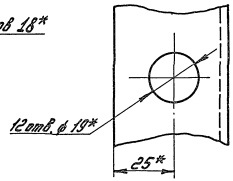
Б-Б лист 1
М1:1



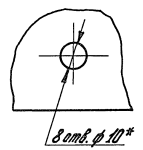
I
М1:2



II
М1:1



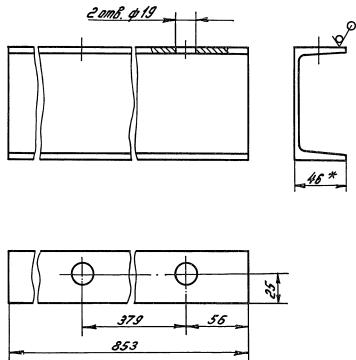
III
М1:1 лист 1



Исполн.	Провер.	Инженер	Мастер

БАО-3.110.00 СБ

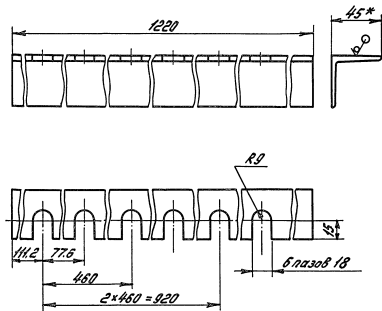
Лист
2



- * Размер для справок.
- Предельные отклонения размеров: $H14, h14, \pm \frac{IT14}{2}$

БАО-3.110.02

				БАО-3.110.02		
Лист	№ докум.	Ред.	Лист	Лист	Масса	Масштаб
Рисунка	Изменений	Исполн.	Исполн.	Исполн.		
Обоз.	Базисный	СМ	И.О.			
1					7,0	1:2
				Лист	Листов 1	
				СОЮЗГИРОВОПРОМ		
				имени Е.Е. Виноградова		
				г. Москва		
				Школа 10-ГОТ 8240-72		
				ОСЗСП-2-ГОТ535-79		



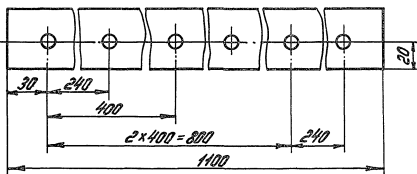
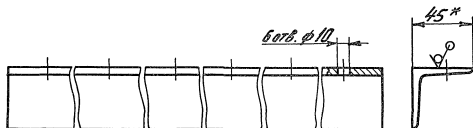
- * Размер для справок.
- Предельные отклонения размеров: $H14, h14, \pm \frac{IT14}{2}$

БАО-3.110.07

				БАО-3.110.07		
Лист	№ докум.	Ред.	Лист	Лист	Масса	Масштаб
Рисунка	Изменений	Исполн.	Исполн.	Исполн.		
Обоз.	Базисный	СМ	И.О.			
1					3,2	1:2
				Лист	Листов 1	
				СОЮЗГИРОВОПРОМ		
				имени Е.Е. Виноградова		
				г. Москва		
				Школа 45x45-4 ГОТ 8509-85		
				ОСЗСП-2-ГОТ535-79		

80 ДИ Э-089

Rz 80 ✓ (✓)



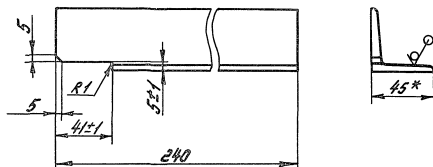
1. * Размер для справок.

2. Предельные отклонения размеров: НТК, к14, $\pm \frac{1714}{2}$

60 ДИ Э-089

Rz 80 ✓ (✓)

6.80-3.110.09

6.80-3.110.09-01 - зеркальное отражение
Остальное - см. 6.80-3.110.09

1. * Размер для справок.

2. Неуказанные предельные отклонения размеров: к14; $\pm \frac{1714}{2}$

6.80-3.110.08

Полка

Изм.	Лист	№ докум.	Подп.	Дата	Лист	Масса	Масштаб
Исполн.	И.С.Мичурин	И.С.Мичурин	И.С.Мичурин	11.05.88	3	3.0	1:2
Проект.	В.Д.Ринов	В.Д.Ринов	В.Д.Ринов	11.03	Лист	Листов 1	
Т.контр.							
И.контр.	И.З.Матвеев	И.З.Матвеев	И.З.Матвеев	22.11.88	Лист	Листов 1	
Утв.	В.Д.Ринов	В.Д.Ринов	В.Д.Ринов	05.04.88	Утв.	Утв.	г. Москва

45x45x4 ГОСТ 8509-85
80мм302-Э-ГОСТ 535-79

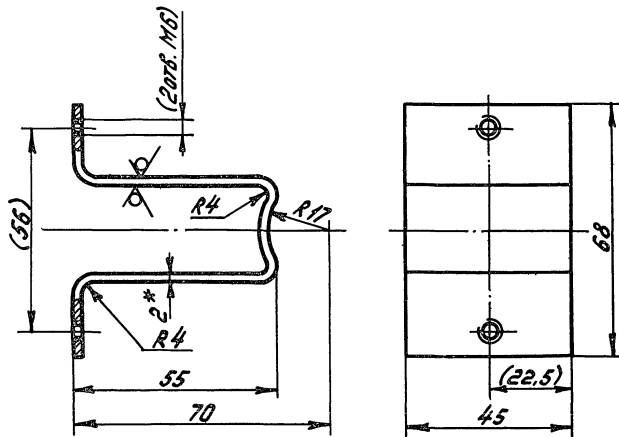
6.80-3.110.09

Стойка

Изм.	Лист	№ докум.	Подп.	Дата	Лист	Масса	Масштаб
Исполн.	И.С.Мичурин	И.С.Мичурин	И.С.Мичурин	11.05.88	3	0.7	1:2
Проект.	В.Д.Ринов	В.Д.Ринов	В.Д.Ринов	11.03	Лист	Листов 1	
Т.контр.							
И.контр.	И.З.Матвеев	И.З.Матвеев	И.З.Матвеев	22.11.88	Лист	Листов 1	
Утв.	В.Д.Ринов	В.Д.Ринов	В.Д.Ринов	05.04.88	Утв.	Утв.	г. Москва

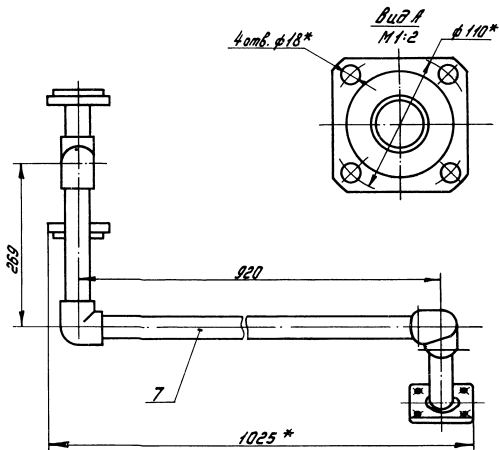
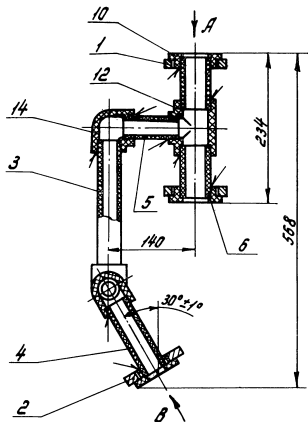
45x45x4 ГОСТ 8509-85
80мм302-Э-ГОСТ 535-79

БРД-3.110.10

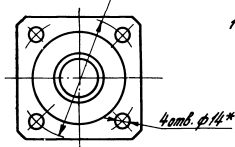


1. * Размер для справок.
2. Предельные отклонения размеров: $H14, h14, \pm \frac{IT14}{2}$
3. Длина развертки $L = 168 \pm 14$ мм.
4. Размеры в скобках после сборки.

				БРД-3.110.10		
				Скоба		
				Лист		Масштаб
				0,12		1:1
				Лист Листов 1		
				СОЮЗТРАНСОРДМАШ		
				инжен. Е.Б. Власов		
				г. Москва		
Изм.	Лист	№ докум.	Дата	БРД-3.110.10		
Разраб.	Исполнитель	Провер.	Дата			
Г. контр.				Лист 4-11-01-10-1 (10/16/82/79)		
И. контр.	Исполнитель	Провер.	Дата			
Упр.				Лист 4-11-01-10-1 (10/16/82/79)		



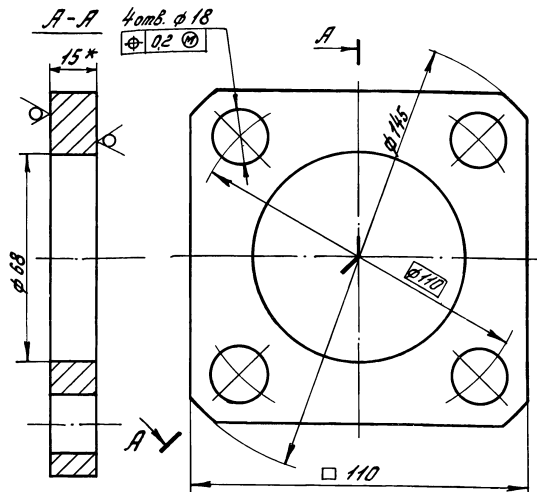
Вид В повернуто
М1:2 φ 100*



1. * Размеры для справок.
2. Сварку производить нагретым инструментом.
3. Предельные отклонения размеров: $\pm \frac{1}{2}$.
4. Испытать на герметичность жидкостью давлением 1.5 Раб. МПа. Утечки и потения не допускаются.

				БЛО-3. 120. 00 СБ			
Исполн.	Провер.	Дет.	Матр.	Колена		Лист	Масштаб
Состав.	Взам. инст.	Инст.	Матр.	Сборочный чертеж		4,1	1:4
И. КОТОВ	И. КОТОВ	С. КОТОВ	С. КОТОВ	Сборочный чертеж		Лист 1 из 1	
С. КОТОВ	С. КОТОВ	С. КОТОВ	С. КОТОВ	Сборочный чертеж		Составитель: С. КОТОВ	

10 021 3-019

R_z80 (✓)

1. * Размер для справок.
2. Отклонение центрального угла между осями двух любых отверстий $\pm 5'$.
3. Предельные отклонения размеров: H14, h14

БАО-3.120.01

Фланец

Лист

0,8

Масса

1:1

Лист

Листов 1

Лист Б-ИИ-15 ГОСТ 19903-74

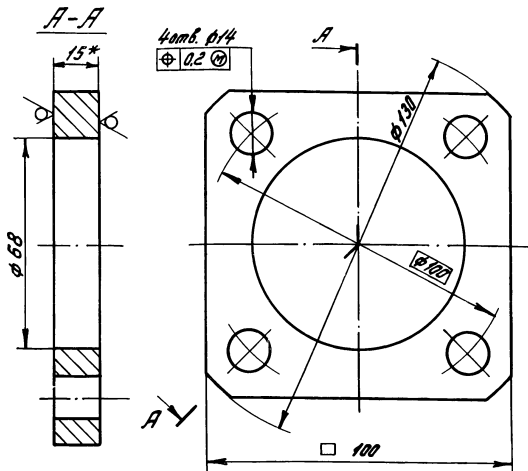
Лист БЛ73сн2 ГОСТ 14637-79

Содержит два листа

и один лист с. Е. Е. Александровича

г. Москва

20 021 3-019

R_z80 (✓)

1. * Размер для справок.
2. Отклонение центрального угла между осями двух любых отверстий $\pm 5'$.
3. Предельные отклонения размеров: H14, h14

БАО-3.120.02

Фланец

Лист

0,7

Масса

1:1

Лист

Листов 1

Лист Б-ИИ-15 ГОСТ 19903-74

Лист БЛ73сн2 ГОСТ 14637-79

Содержит два листа

и один лист с. Е. Е. Александровича

г. Москва

№	Обозначение	Наименование	Кол.	Примечание
		<u>Документация</u>		
БД	БДР-З. 130. 00 СБ	Сборочный чертеж		
		<u>Детали</u>		
А	1 БДР-2. 150. 01	Фланец	1	0.66 кг
А	2 БДР-3. 120. 01	Фланец	1	0.8 кг
А	3 БДР-3. 130. 01	Фланец	1	
БД	4 БДР-3. 130. 02	Патрубок Труба ПВД 32С литвева" ГОСТ 18599-83 L = 90 - 0.87 мм	1	0.03 кг
БД	5 БДР-3. 130. 03	Патрубок Труба ПВД 40С и литвева ва.я" ГОСТ 18599-83 L = 205 - 1.15 мм	1	0.1 кг
БД	6 БДР-3. 130. 04	Патрубок Труба ПВД 40С и литвева ва.я" ГОСТ 18599-83 L = 1044 - 2.6 мм	1	0.48 кг
БД	7 БДР-3. 130. 05	Патрубок Труба ПВД 40С и литвева ва.я" ГОСТ 18599-83 L = 749 - 2.0 мм	1	0.36 кг

БДР-З. 130. 00

Колено

Мат. лист № докум. Подп. Дата
 Изработ. Губанова Ю.И. 04.08.88
 Провер. Бодринов С.Ф. 10.8
 И. контр. Сидорова С.И. 23.11.88
 Удобр. Бодринов С.Ф. 04.11

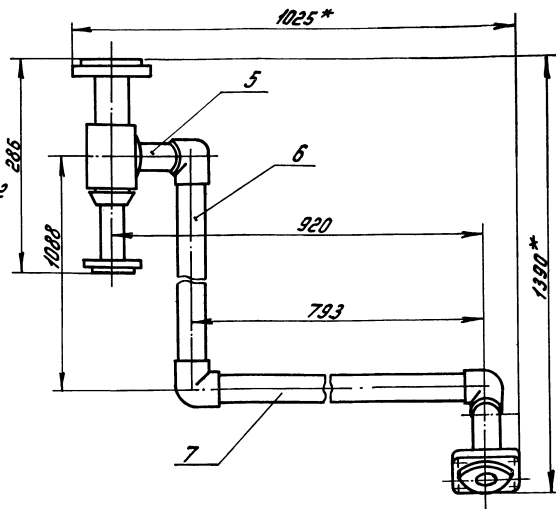
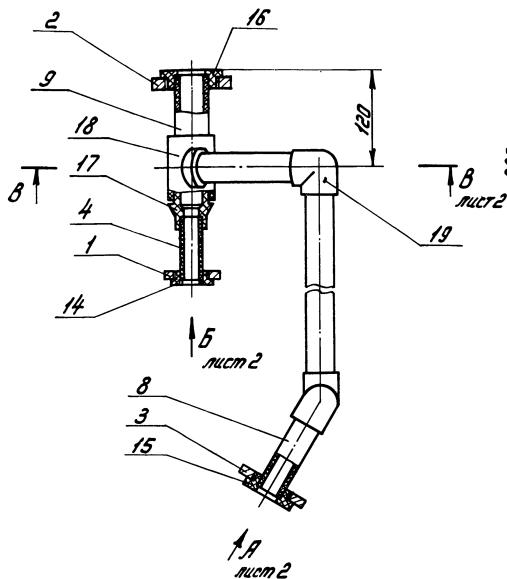
Лист Лист Листов
 1 2
 Соединительный узел
 имени Е.Е. Дрягальского
 г. Москва

№	Обозначение	Наименование	Кол.	Примечание
БД	8 БДР-З. 130. 06	Патрубок Труба ПВД 40С и литвева ва.я" ГОСТ 18599-83 L = 180 - 1.0 мм	1	0.09 кг
БД	9 БДР-З. 130. 07	Патрубок Труба ПВД 50С и литвева ва.я" ГОСТ 18599-83 L = 88 - 0.87 мм	1	0.065 кг
		<u>Стандартные изделия</u>		
	14	Втулка ПВД 32С ОСТ 6-05-367-74	1	0.02 кг
	15	Втулка ПВД 40С ОСТ 6-05-367-74	1	0.027 кг
	16	Втулка ПВД 50С ОСТ 6-05-367-74	1	0.04 кг
	17	Переход ПВД 50x32С ОСТ 6-05-367-74	1	0.036 кг
	18	Тройник ПВД 50x40С ОСТ 6-05-367-74	1	0.142 кг
	19	Угольник ПВД 40С ОСТ 6-05-367-74	3	0.075 кг

БДР-З. 130. 00

Лист

2

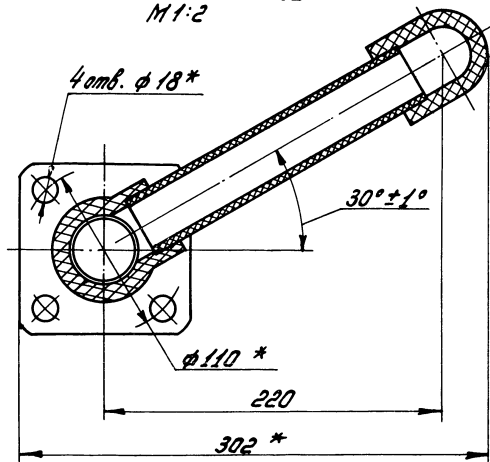


1.* Размеры для справок.

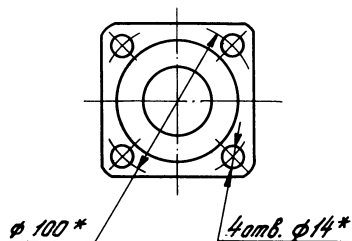
2. Предельные отклонения сварных соединений: $\pm \frac{1}{2} T_{16}$.
3. Сварку производить нагретым инструментом.

				Б.Я.О-3.130.00СБ		Лист	Масса	Масштаб
				Колено			3,8	1:4
				Сборочный чертеж		Лист 1	Листов 2	
Имя	Лист	№ документа	Дата	Лист				
Разработчик	С.И.Иванов	И.И.Иванов	И.И.Иванов	И.И.Иванов				
Проверенный	В.А.Смирнов	С.И.Иванов	И.И.Иванов	И.И.Иванов				
Т.инженер								
И.инженер	И.И.Иванов	С.И.Иванов	И.И.Иванов	И.И.Иванов				
З.инж.	В.А.Смирнов	С.И.Иванов	И.И.Иванов	И.И.Иванов				
СОЛВЕНТИНОВА 3						ИМЕНИ В.И. ЛЕНИНА		
г. Москва								

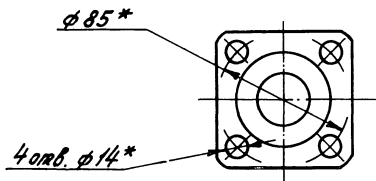
В-В лист 1
М1:2



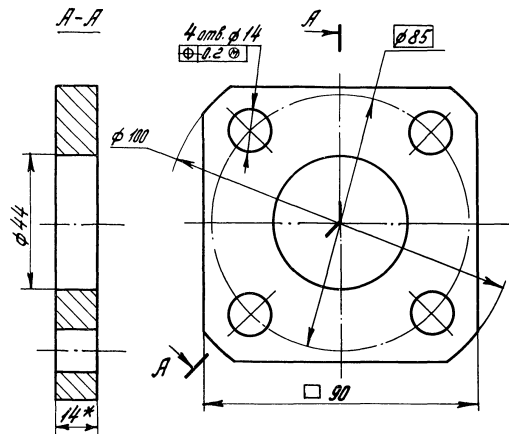
Вид А повернуто лист 1
М1:2



Вид Б лист 1
М1:2



БЯО-2-150.01

R_z80/√(√)

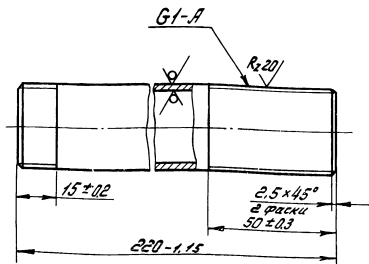
1. * Размер для справок.
2. Отклонение центрального угла между осями двух любых отверстий $\pm 40'$.
3. Предельные отклонения размеров: 14 , $h 14$, $\pm \frac{17.4}{2}$.

				БЯО-2.150.01	
Изм/Лист	№ докум.	Подп.	Дата	Лист	Масса
Разраб.	Кузнецова	В.М.	11.08	0.66	1:1
Дроб.	Бояринов	С.В.	11.08		
Г. контр.				Лист	Листов /
И. контр.	И.Зотова	С.В.	23.11.09	Б-ПН-14 ГОСТ 19002-74	
Утв.	Бояринов	С.В.	25.11.09	8 Ст 3 сп 2 ГОСТ 17463-79	
				Склад гидропроводхоз Имя Е.Е. Александров г. Москва	

Фланец

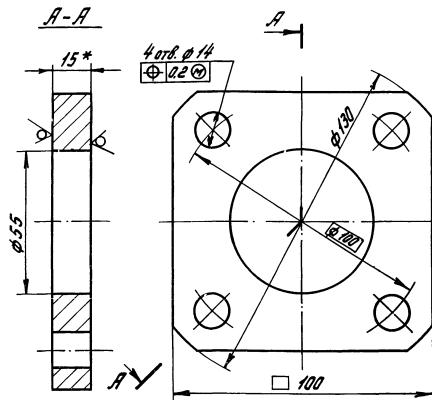
20 001 Э-019

Rz 80 (✓) (✓)



10 001 Э-019

Rz 80 (✓) (✓)



1. * Размер для справок.
2. Отклонение центрального угла между осями двух любых отверстий $\pm 5^\circ$.
3. Предельные отклонения размеров: H14; h 14.

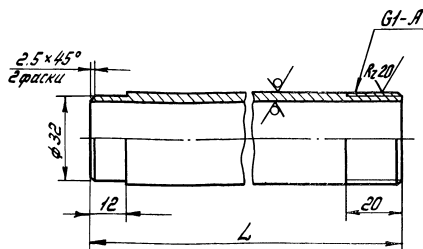
БАО-3.100.02

Изм.	Лист	№ докум.	Подп.	Дата	Лист	Масса	Масштаб
Разработ.	Губанова	А.С.	И.И.	11.01	1	0.53	1:1
Проект.	Варламов	С.В.	И.И.				
Т.контр.							
И.контр.	Исотова	С.В.	И.И.				
Умк.	Варламов	С.В.	И.И.				
Патрубок							
Труба 25 x 3.2					ГОСТ 3262-75		
ГОСТ 3262-75					СОВЕТСКОЕ ПРОМЫШЛЕННОЕ УЧЕБНО-НАУЧНОЕ ПЕДАГОГИЧЕСКОЕ ИЗДАТЕЛЬСТВО		

БАО-3.130.01

Изм.	Лист	№ докум.	Подп.	Дата	Лист	Масса	Масштаб
Разработ.	Губанова	А.С.	И.И.	11.01	1	0.7	1:1
Проект.	Варламов	С.В.	И.И.				
Т.контр.							
И.контр.	Исотова	С.В.	И.И.				
Умк.	Варламов	С.В.	И.И.				
Фланец							
ГОСТ 13003-74					СОВЕТСКОЕ ПРОМЫШЛЕННОЕ УЧЕБНО-НАУЧНОЕ ПЕДАГОГИЧЕСКОЕ ИЗДАТЕЛЬСТВО		
ГОСТ 14637-75					г. Москва		

10 011 8-089

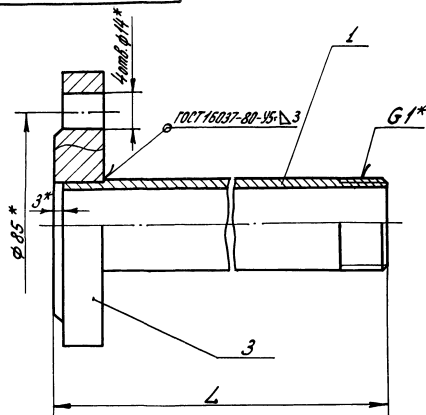
R_z 80/ (✓)

Обозначение	L, мм	Масса, кг
БПО-3.140.01	114-0,87	0,25
-01	1030-2,6	2,5

Неуказанные предельные отклонения размеров:
h 14; $\pm \frac{1714}{2}$;

БПО-3.140.01				Лист	Масса	Масшт.
Изм.	Лист	№ докум.	Подп.	Дата	СМ	—
Разработ.	С.И.Иванов	1007	И.И.Иванов	10.01	табл.	—
Проект.	В.В.Варнаков	С.И.Иванов	И.И.Иванов	10.01	Лист	Листов 1
Э.контр.					СОМАЗПРОДВХОД имени Е.Е.Ивановского г. Москва	
И.контр.	И.И.Иванов	СМ	С.И.Иванов		Труба 25x3.2	
УТВ.	В.В.Варнаков	СМ	И.И.Иванов		ГОСТ 3262-75	

92 00 011 8-089



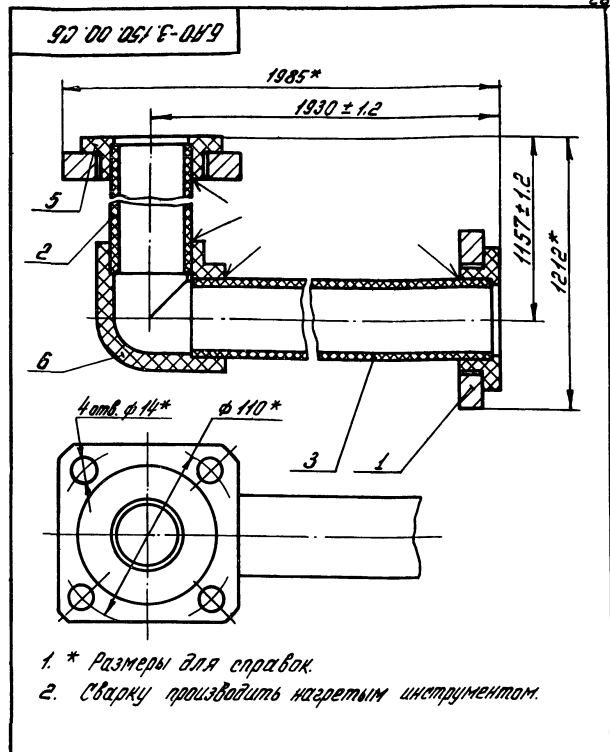
Обозначение	L, мм	Масса, кг
БПО-3.140.00	117-0,87	1,2
-01	1033-2,6	3,4

* Размеры для справок

БПО-3.140.00 СБ				Лист	Масса	Масшт.
Изм.	Лист	№ докум.	Подп.	Дата	СМ	—
Разработ.	С.И.Иванов	1007	И.И.Иванов	10.01	табл.	—
Проект.	В.В.Варнаков	С.И.Иванов	И.И.Иванов	10.01	Лист	Листов 1
Э.контр.					СОМАЗПРОДВХОД имени Е.Е.Ивановского г. Москва	
И.контр.	И.И.Иванов	СМ	С.И.Иванов		Сборочный чертёж	
УТВ.	В.В.Варнаков	СМ	И.И.Иванов			

Код	Обозначение	Наименование	Кол.	Примечание
		<u>Документация</u>		
ИД	БАО-3.150.00 СБ	Сборочный чертёж		
		<u>Детали</u>		
ИД	1 БАО-3.120.01	Фланец	2	
ИД	2 БАО-3.150.01	Патрубок Труба ПВД 50С литвева "ПСТ18599-83" L = 1898 - 3,7 мм	1	1,4 кг
ИД	3 БАО-3.150.02	Патрубок Труба ПВД 50С литвева "ПСТ18599-83" L = 1125 - 2,6 мм	1	0,76 кг
		<u>Стандартные изделия</u>		
5		Втулка ПВД 50С ОСТ 6-05-367-74	2	0,04 кг
6		Угольник ПВД 50С ОСТ 6-05-367-74	1	0,14 кг

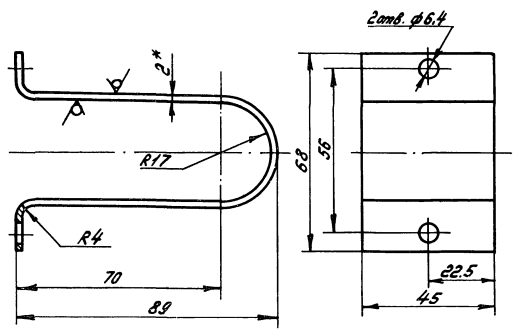
БАО-3.150.00			
Трубопровод			
Изм.	Лист	№ докум.	Подп.
Разраб.	Сметина	Лист	ИД
Пробв.	Водринов	Лист	ИД
И.И.И.И.	И.И.И.И.	И.И.И.И.	И.И.И.И.
И.И.И.И.	И.И.И.И.	И.И.И.И.	И.И.И.И.



БАО-3.150.00 СБ			
Патрубок			
Сборочный чертёж			
Изм.	Лист	№ докум.	Подп.
Разраб.	Сметина	Лист	ИД
Пробв.	Водринов	Лист	ИД
И.И.И.И.	И.И.И.И.	И.И.И.И.	И.И.И.И.
И.И.И.И.	И.И.И.И.	И.И.И.И.	И.И.И.И.

580-2.100.03

R280/ (✓)



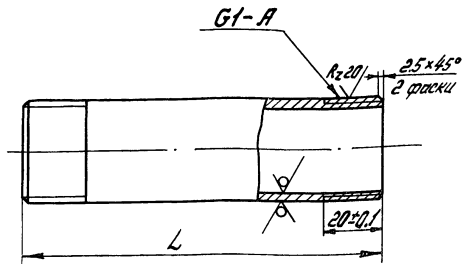
1. * размер для справок.
2. Предельные отклонения размеров: Н14, н14, ± $\frac{17H}{2}$.
3. Длина развертки $L = 222 - 1,0$ мм.

				580-2.100.03			
				Домут		Лист	Масштаб
						0.15	1:1
						Лист	Листов 1
				5-ПН-2 ГОСТ 19903-74		СОВСЕТПРОМВОДХОЗ	
				4-И-80м300 ГОСТ 16523-79		имени Е.Е. Алексеевича	
						г. Москва	

Изм.	Лист	№ докум.	Подп.	Дата
Разработ.	Корр.	Модиф.	Исполн.	Масштаб
Провер.	Борисов	СВН-1.18.		
Т. контро.				
И.контр.	Установл.	СВН	КЗЛ	Лист
Умб.	Борисов	СВ-05.01.85		

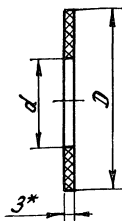
БРД-3-100.01

Rz 80 ✓(✓)



Обозначение	L, мм	Масса, кг
БРД-3.100.01	286-1.3	0.7
-01	354-1.4	0.85
-02	414-1.55	1.0

БРД-3-100.03



Обозначение	d, мм	D, мм	Масса, кг
БРД-3.100.03	28	60	0.008
-01	35	78	0.01
-02	44	88	0.012

- * Размер для справок.
- Размеры обеспеч. инстр.

БРД-3.100.01

Изм.	Лист	№ докум.	Подп.	Дата	Лист	Масса	Масшт.
Разраб.	Исполн.	Провер.	Свч.	И.И.П.			
Труба 25x32					лист	листов 1	
ГОСТ 3262-75					Совзгипрогазодз имени Е.Е. Алексеевича г. Москва		

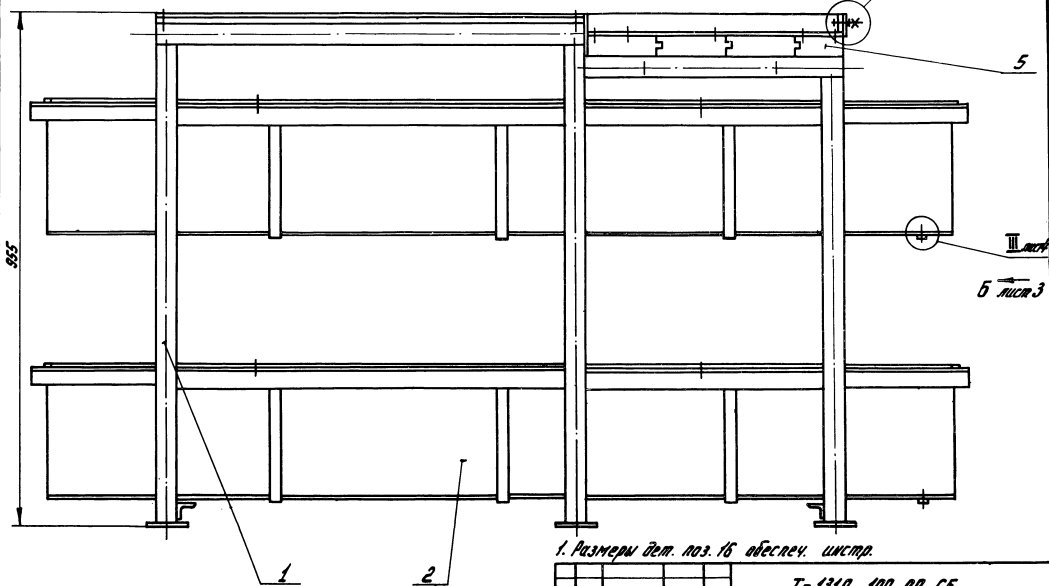
БРД-3.100.03

Изм.	Лист	№ докум.	Подп.	Дата	Лист	Масса	Масшт.
Разраб.	Исполн.	Провер.	Свч.	И.И.П.			
Прокладка					лист	листов 1	
Пластина I, лист ТКМЩ-					Совзгипрогазодз имени Е.Е. Алексеевича г. Москва		
г-3 ГОСТ 7338-77							

Т-1319. 100. 00 СБ

лист 2

лист 4



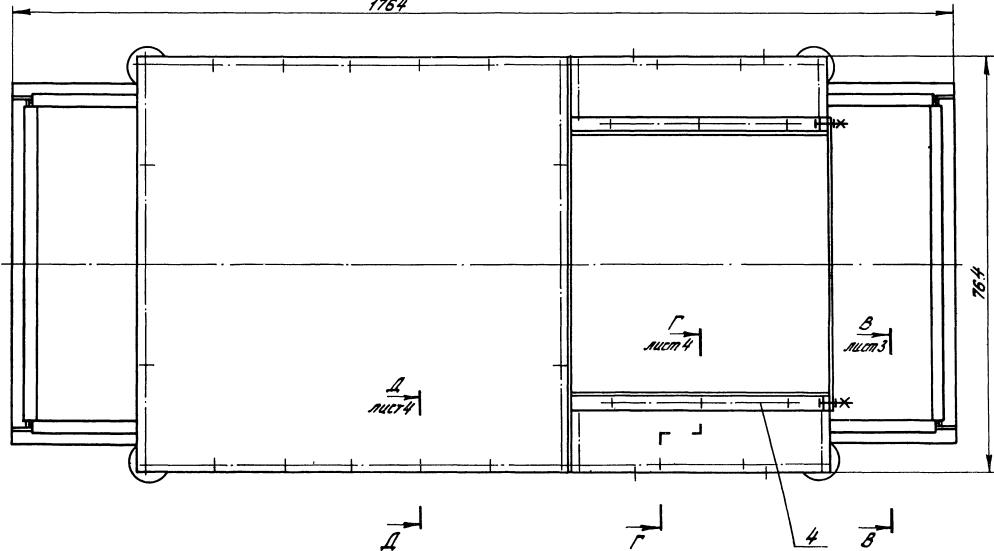
1. Размеры дет. поз. 16 обесп. истр.

2. Размеры в скобках - после сборки.

						Т-1319. 100. 00 СБ		
						Стол для мембран Сборочный чертеж		
						168	1:5	
						Лист 1 Лист 2 Лист 3 Лист 4 Лист 5 Лист 6		
						Лист 7 Лист 8 Лист 9 Лист 10 Лист 11 Лист 12		

Вид А лист 1

1764



764

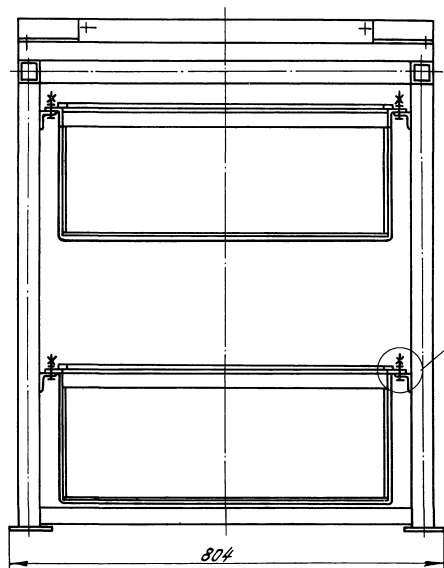
Исполнитель	№ документа	Дата	Вариант		

T-1319.100.00.C5

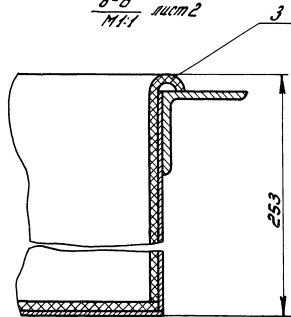
Лист
2

Т-1319.100.00.СБ

Вид Б лист 1



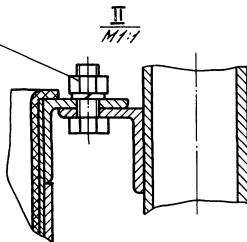
Б-Б
М1:1 лист 2



20

26

29



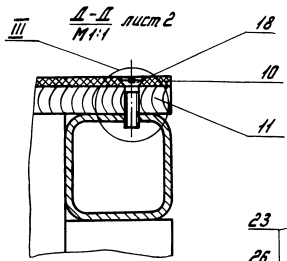
Мир. Инст. № 20499. Инст. Мир.

Т-1319.100.00.СБ

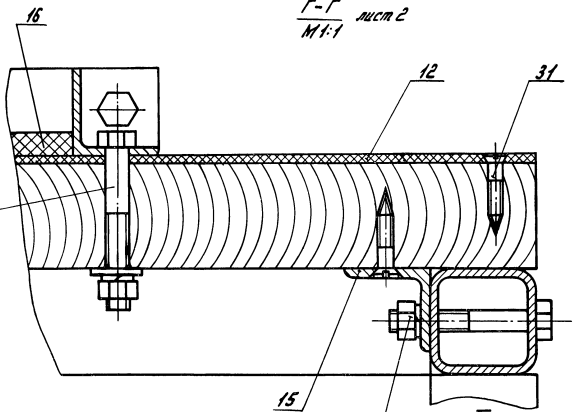
Лист

3

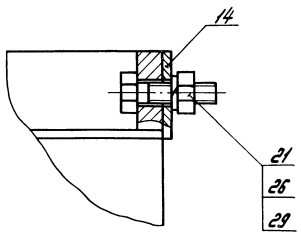
97 00 001 6161-1



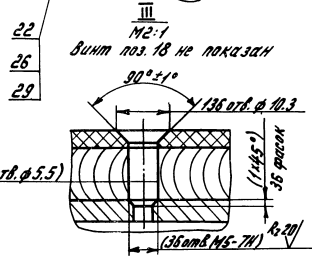
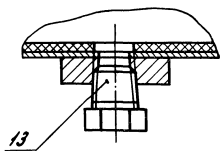
Г-Г лист 2
M1:1



I лист 1
M1:1



II лист 1
M1:1



Изм.	Вуз	№ докум.	Подп.	Дата	Т-1319. 100. 00 СБ	Лист	4
------	-----	----------	-------	------	--------------------	------	---

Формат	Лист	Лист	Обозначение	Наименование	Кол.	Примечание
				<u>Документация</u>		
*			T-1319. 110. 00 СБ	Сборочный чертеж		* А3, А3и А3
				<u>Детали</u>		
А4	1		T-1319. 110. 01	Стойка Труба 40x40x3 ГОСТ 8639-82 L = 898 h14 мм	4	3,1 кг
А4	2		T-1319. 110. 02	Стойка Труба 40x40x3 ГОСТ 8639-82 L = 823 h14 мм	2	2,8 кг
А4	3		T-1319. 110. 03	Поперечина Труба 40x40x3 ГОСТ 8639-82 L = 800 h14 мм	2	2,78 кг
А4	4		T-1319. 110. 04	СВЯЗЬ Труба 40x40x3 ГОСТ 8639-82 L = 684 h14 мм	4	2,3 кг

T-1319. 110. 00

Изм. Лист	№ докум.	Подп.	Дата
Разраб.	Контракт	Исполнитель	
М. П.	Подпись	Подпись	СН. 05.11

Основание

Лист	Лист	Листов
1	2	
СООЗДИТЕЛЬНОСТЬ ИМ. СС. МАКЕДЕЦКОГО г. Москва		

Формат	Лист	Лист	Обозначение	Наименование	Кол.	Примечание
А4	5		T-1319. 110. 05	Поперечина	2	
А4	6		T-1319. 110. 06	Упор Лист 5-ИИ-2/ГОСТ 14903-74 8(73)ст-2/ГОСТ 16523-70 (75 h14 x 764 h14) мм	1	0,9 кг
А4	7		T-1319. 110. 07	Направляющая	2	
А4	8		T-1319. 110. 08	СВЯЗЬ Уголок 32x32x4-ГОСТ 8509-74 8(73)ст-2-ГОСТ 16523-70 L = 764 h14 мм	2	1,1 кг
А4	9		T-1319. 110. 09	Пята Лист 5-ИИ-4/ГОСТ 14903-74 8(73)ст-2/ГОСТ 16523-70 φ 80 h14 мм	6	0,158 кг

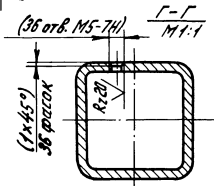
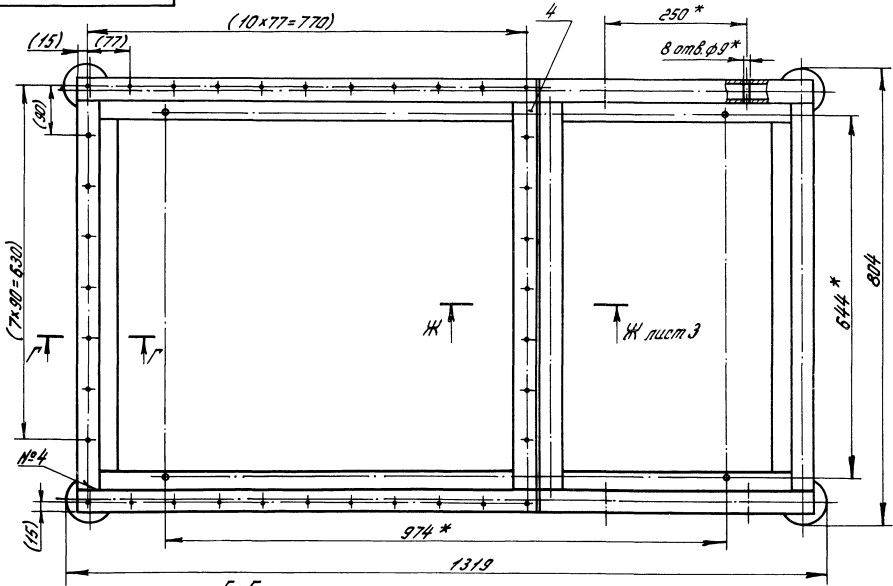
T-1319. 110. 00

Изм. Лист	№ докум.	Подп.	Дата
-----------	----------	-------	------

Лист 2

Т-1319.110.00.05

Вид А. лист 1



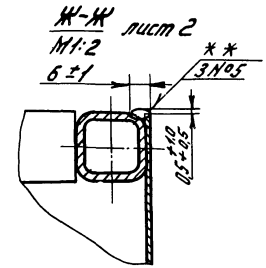
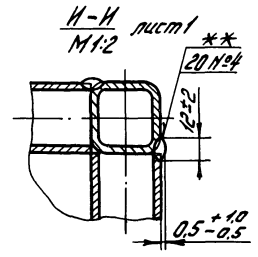
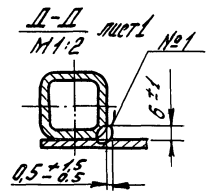
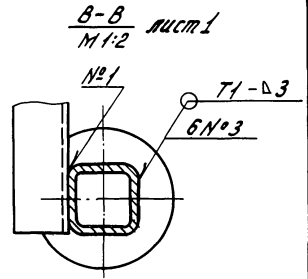
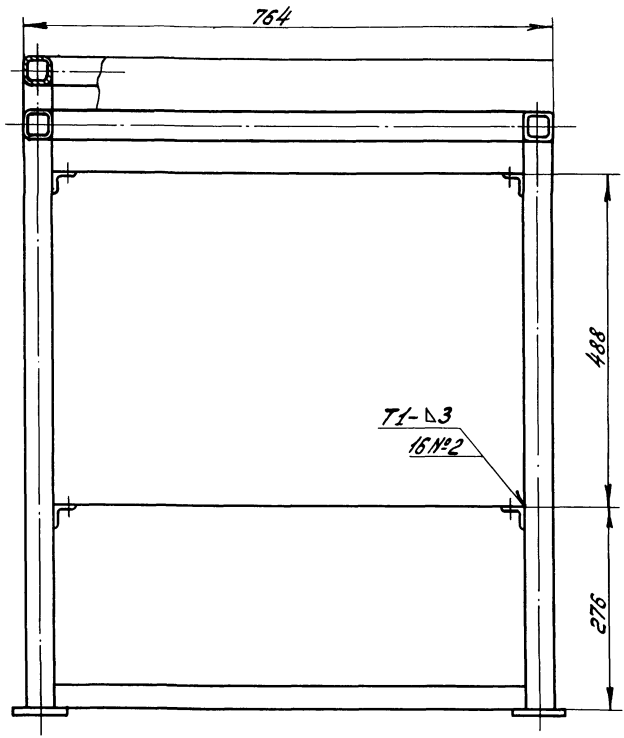
Изм.	№	Дополн.	Исполн.	Дата

Т-1319.110.00.05

Лист 2

7-1319 110.00.05

Вид Б лист 1



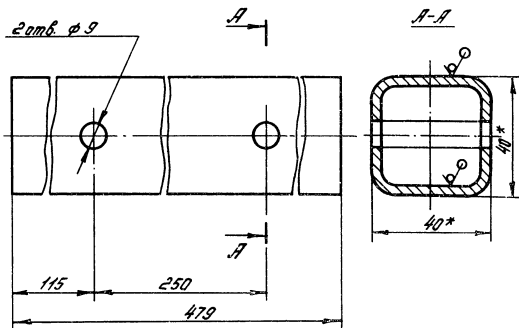
№	лист	№	докум.	лист	изд.

7-1319 110.00.05

лист
3

Т-1319.110.05

Rz 80 ✓(✓)



1. * Размеры для справок.
2. Предельные отклонения размеров: Н14; h14; $\pm \frac{IT14}{2}$.

Т-1319.110.05

Мат. лист	№ докум.	Подп.	Дата
Разраб.	Конт.инженер	Инженер	Инженер
Проф.			
Г. контр.			
И. контр.	И. контр.	С. контр.	С. контр.
Фаб.	Фабрика	МФ	05.н.85

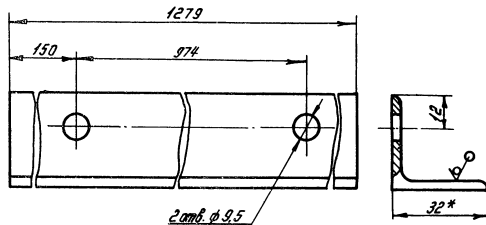
Поперечина

Труба 40x40x3
ГОСТ 8639-82

Лист	Масса	Масштаб
	1,7	1:1
Исход.	Исход. 1	
СЛОБОДИН ПИРОВАЯ И КОЗЛОВ И.Е.Е. Магдебургского г. Москва		

Т-1319.110.07

Rz 80 ✓(✓)



1. * Размер для справок.
2. Предельные отклонения размеров: Н14; h14; $\pm \frac{IT14}{2}$.

Т-1319.110.07

Мат. лист	№ докум.	Подп.	Дата
Разраб.	Конт.инженер	Инженер	Инженер
Проф.			
Г. контр.			
И. контр.	И. контр.	С. контр.	С. контр.
Фаб.	Фабрика	МФ	05.н.85

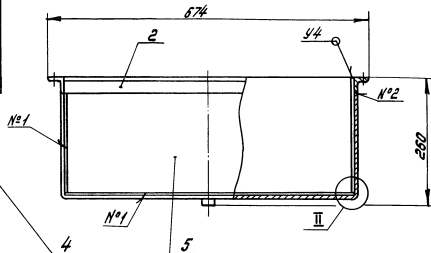
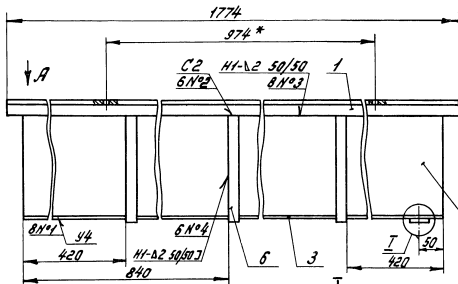
Направляющая

32x32x3-Б-ГОСТ 8509-72
015-012-В-ГОСТ 535-79

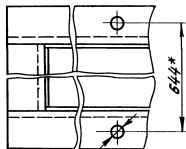
Лист	Масса	Масштаб
	1,8	1:1
Исход.	Исход. 1	
СЛОБОДИН ПИРОВАЯ И КОЗЛОВ И.Е.Е. Магдебургского г. Москва		

№ докум. Лист	№ док. Лист	Обозначение	Наименование	Ко-л.	Приме- чание
			<u>Документация</u>		
№		T-1319. 120. 00 СБ	Сборочный чертёж		
			<u>Детали</u>		
№	1	T-1319. 120. 01	Направляющая	2	
№	2	T-1319. 120. 02	Св.язб	2	0.89кг
			Узелок 32x32x5-10С176504-2 Лист 4-И-803ср-2-И-10С176523-79		
			L=610 h14 мм		
№	3	T-1319. 120. 03	Дно	1	16.3кг
			Лист 5-ИИ-2 10С176503-74 4-И-803сл2 10С176523-79		
			(610 h14 x 1710 h14) мм		
№	4	T-1319. 120. 04	Боковина	2	6.4кг
			Лист 5-ИИ-2 10С176503-74 4-И-803ср2 10С176523-79		
			(245 h14 x 1710 h14) мм		
№	5	T-1319. 120. 05	Боковина	2	2.4кг
			Лист 5-ИИ-2 10С176503-74 4-И-803сл2 10С176523-79		
			(245 h14 x 606 h14) мм		
		T-1319. 120. 00			
№ докум. Лист	№ док. Лист	Подп.	Дата		
№ док. Лист	№ док. Лист	Подп.	Дата		
Бак				Лист	Лист
				1	2
				СОЗДАТЕЛЬ И ИСПОЛНИТЕЛЬ ИНЖЕНЕР С.Е. МОСКОВИЧЕВ г. Москва	

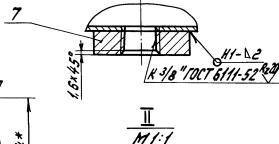
№ докум. Лист	№ док. Лист	Обозначение	Наименование	Ко-л.	Приме- чание
№	6	T-1319. 120. 06	Стяжка	3	
№	7	T-1319. 120. 07	Накладка	1	0.038кг
			Лист 5-ИИ-10 10С176503-74 Лист 3ср-2 10С176523-79		
			φ 40 h14 мм		
		T-1319. 120. 00			
№ докум. Лист	№ док. Лист	Подп.	Дата		
				Лист	2



Вид А
М 1:2



4 отв. $\phi 9^*$



1. * Размеры для справок.

2. Неуказанные предельные отклонения размеров сварных соединений $\pm \frac{176}{2}$

3. Сварка ручная аргоновая по ГОСТ 5264 - 80.

4. Электрод Э42 ГОСТ 9457-75.

5. Шероховатость поверхности обработки проката $Rz 80$.

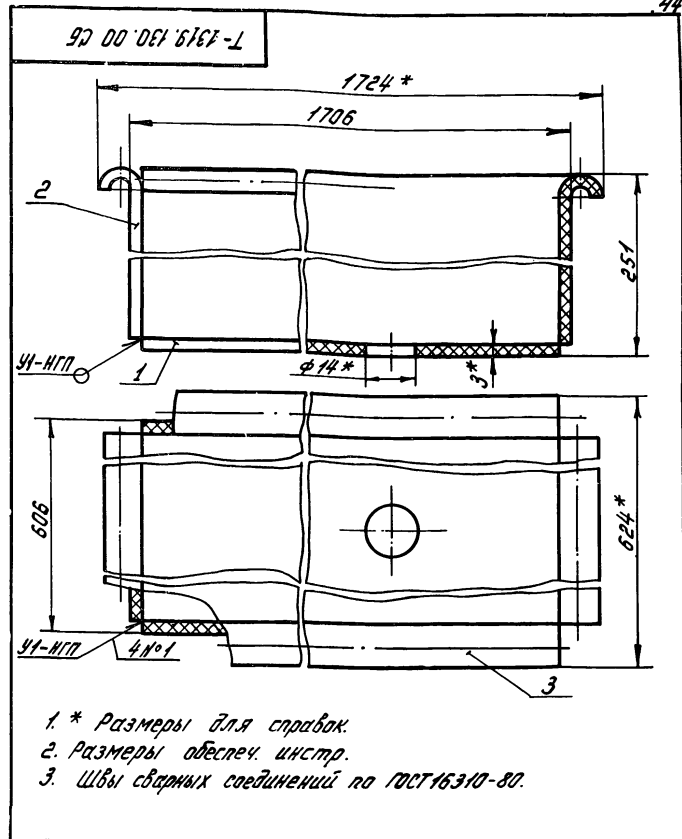
6. Покрытие: грунтовка ВЛ-05 фосфатирующая, зеленая ТУ6-10-1117-79, или грунтовка ЭП-05 серая, протекторная ТУ6-10-1117-79, эмаль ХС-76-917 серебристая ТУ6-10-1416-76.

Т-1319.120.00 СБ				Лист		Масса	Масштаб
Бака Сборочный чертёж				43.0		1:5	
				Лист		Листов 1	
И. КОНТРОЛЬ: _____ И. ПРОУНЦИА: _____ И. ПРОБ: _____				СОЛЖИЦЫНОВА Д.Ю. ИМЕНИ Е.Е. ЛАВРОВСКОГО г. Москва			

№	Изм.	Лист	№ док.	Подп.	Дата	Обозначение	Наименование	Кол.	Примечание
							<u>Документация</u>		
ИЧ			T-1319.130.00.СБ				Сборочный чертеж		
							<u>Детали</u>		
ИД	1		T-1319.130.01				Дно	1	
ИД	2		T-1319.130.02				Стенка	2	
	3		-01				Стенка	2	

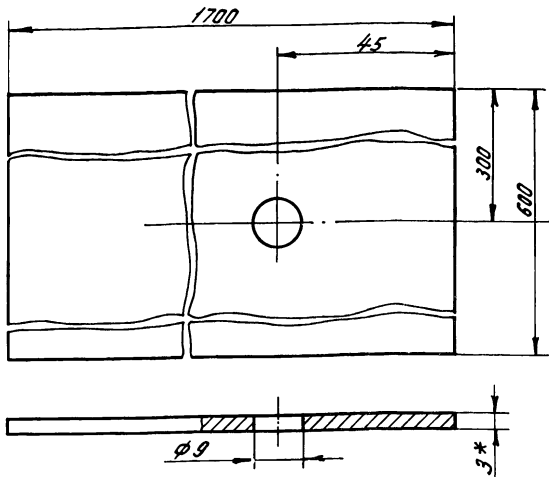
Изм.	Лист	№ док.	Подп.	Дата
Разраб.	Кузнецов	ИЧ	Кузнецов	
Проб.				
И.контр.	Платинина	ИЧ	Платинина	12.11.89
Утв.	Возрагин	ИЧ	Возрагин	12.11.89

T-1319.130.00	
Футеровка	Лист 1 из 1 СОЮЗГНПРОМВОЗ им. В.Е. Алексеевского г. Москва



T-1319.130.00.СБ								
Изм.	Лист	№ док. <td>Подп.</td> <td>Дата</td> <td rowspan="2" style="text-align: center; vertical-align: middle;"> Футеровка Сборочный чертеж </td> <td>Лист</td> <td>Масса</td> <td>Масшт.</td>	Подп.	Дата	Футеровка Сборочный чертеж	Лист	Масса	Масшт.
Разраб.	Кузнецов	ИЧ	Кузнецов			10.4	1:1	
Проб.						Лист	Листов	
И.контр.	Платинина	ИЧ	Платинина	12.11.89		СОЮЗГНПРОМВОЗ им. В.Е. Алексеевского г. Москва		
Утв.	Возрагин	ИЧ	Возрагин	12.11.89				

T-1319.130.01

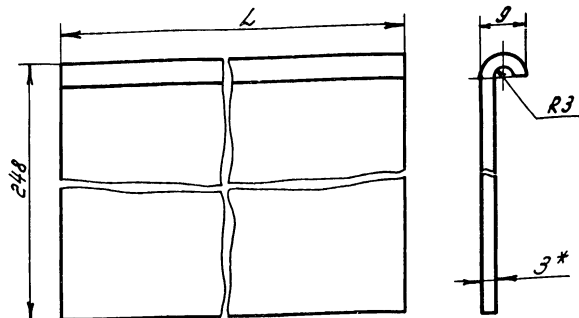


1. * Размер для справок.
2. Размеры обеспеч. инстр.

T-1319.130.01

Изм.	Лист	№ докум.	Подп.	Дата	Лист	Масса	Масшт.
Разраб.	Исполн.	Провер.	Инж.	Соглас.			
Лист	ДНО				5.4	1:1	
Лист	Лист винилпласта ВН-30				Лист	Листов 1	
И.М.КОНТР. И.В.П.УЧИННИК С.А.С. С.И.И.И.И.					СООБЩ. ПРОВОД. КОЗ		
Утв. 50 единиц СМ- 05.11.81					ИМЕНИ Е.Е. АЛЕКСАНДРОВСКОГО г. Москва		

T-1319.130.02



Обозначение	L, мм	Масса, кг
T-1319.130.02	1700	1.8
-01	600	0.7

1. * Размер для справок.
2. Размеры обеспеч. инстр.
3. Длина заготовки L = 256,1 мм

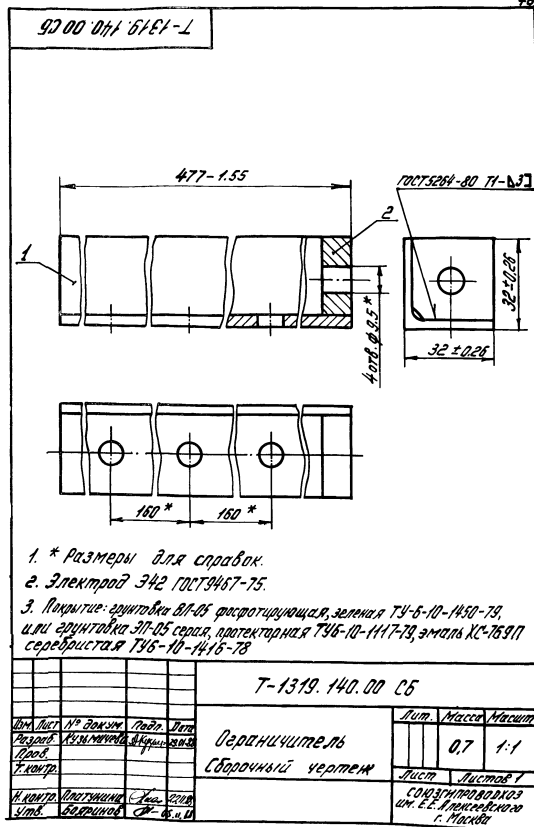
T-1319.130.02

Изм.	Лист	№ докум.	Подп.	Дата	Лист	Масса	Масшт.
Разраб.	Исполн.	Провер.	Инж.	Соглас.			
Лист	Стенка				см. табл.	-	
Лист	Лист винилпласта ВН-30				Лист	Листов 1	
И.М.КОНТР. И.В.П.УЧИННИК С.А.С. С.И.И.И.И.					СООБЩ. ПРОВОД. КОЗ		
Утв. 50 единиц СМ- 05.11.81					ИМЕНИ Е.Е. АЛЕКСАНДРОВСКОГО г. Москва		

Лист винилпласта ВН-30
ГОСТ 9639-71

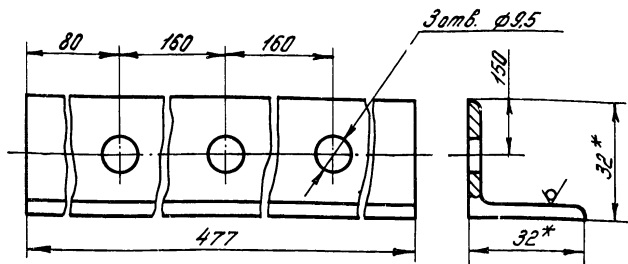
Изм.	Лист	№	Обозначение	Наименование	Кол.	Примечание
				<u>Документация</u>		
И			T-1319.140.00.СБ	Сборочный чертеж		
				<u>Детали</u>		
И	1		T-1319.140.01	Ограничитель	1	
И	2		T-1319.140.02	Упор	1	

T-1319.140.00			
Ограничитель			
И.контр.	Л.проектир.	Л.исп.	Л.техн.
Л.т.в.	Л.сборочн.	Л.н.к.	Л.н.к.
Лит. Лист Листов			
1			
Специально издана имени Е.Е. Алексеевича г. Москва			



10.0111'9787-1

Rz 80/ (✓)



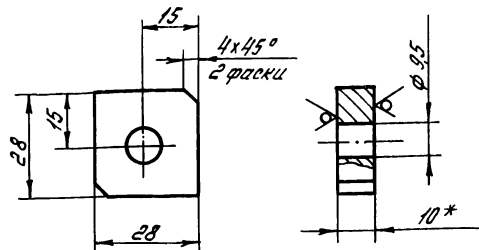
1. * Размеры для справок.
2. Предельные отклонения размеров: Н14, h14, ± $\frac{IT14}{2}$.

T-1319. 140.01

Лист	№ докум.	Подп.	Листа	Лит.	Масса	Масшт.
1			1		0,61	1:1
И.контр. / Удобр. / Штам.				Лист Листов 1		
И.контр. / Удобр. / Штам.				32x32x3-Б ГОСТ 8509-72 8Ст3сп2-Б-ГОСТ 535-79		
И.контр. / Удобр. / Штам.				СОЗИГПРОВОДКОЗ имени Е.Е. Давыдовского г. Москва		

20.0111'9787-1

Rz 80/ (✓)



1. * Размер для справок.
2. Предельные отклонения размеров: Н14, h14, ± $\frac{IT14}{2}$.

T-1319. 140.02

Лист	№ докум.	Подп.	Листа	Лит.	Масса	Масшт.
1			1		0,06	1:1
И.контр. / Удобр. / Штам.				Лист Листов 1		
И.контр. / Удобр. / Штам.				Б-ПН-10 ГОСТ 19903-74 8Ст3сп2 ГОСТ 14637-79		
И.контр. / Удобр. / Штам.				СОЗИГПРОВОДКОЗ имени Е.Е. Давыдовского г. Москва		

№	Обозначение	Наименование	Кол.	Примечание
		<u>Документация</u>		
№	T-1319.150.00 СБ	Сборочный чертёж		
		<u>Материалы</u>		
1		Пиломатериалы хвойных пород ГОСТ 8486-66	0,013 м ²	

Изм. Лист		№ докум.		Лист		Листов	
Разраб.		Исполнитель		Дата		Листов	
Проект		Исполнитель		Дата		Листов	
И. контр.		Исполнитель		Дата		Листов	
Упл.		Исполнитель		Дата		Листов	

T-1319.150.00

Столешница

Лист 1

Составитель: Е.Е. Александрова
г. Москва

48

Т-1319.150.00 СБ

1. Предельные отклонения размеров $\Delta 16, \Delta 16, \pm \frac{\Delta 116}{2}$.
2. Шероховатость поверхности $R_z \leq 3,2$.
3. Антицеллюлоз по ГОСТ 20022.5-85.
4. Соединение выполнить по типу К-3 ГОСТ 9330-76, клей ПВА ТУ СССР 76-57-78.

T-1319.150.00 СБ

Изм. Лист	№ докум.	Лист	Листов	
Разраб.	Исполнитель	Дата	Листов	
Проект	Исполнитель	Дата	Листов	
И. контр.	Исполнитель	Дата	Листов	
Упл.	Исполнитель	Дата	Листов	

Столешница

Сборочный чертёж

Лист 1

Составитель: Е.Е. Александрова
г. Москва

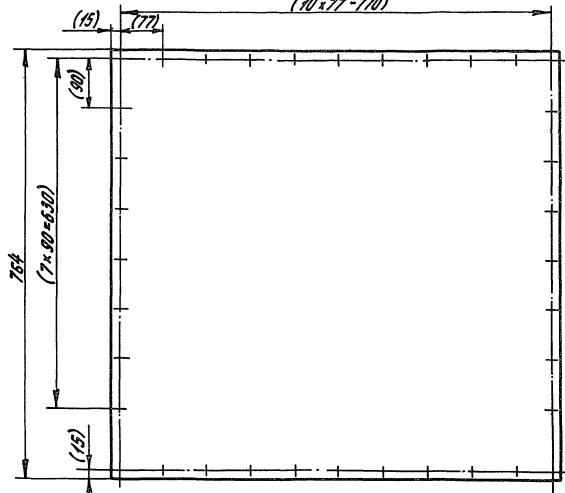
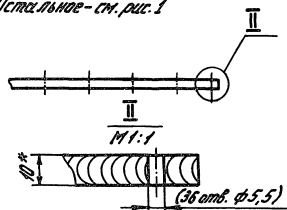
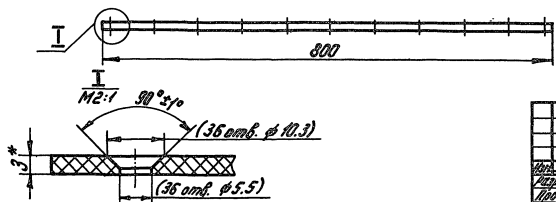


Рис. 2
Остаточное - см. рис. 1



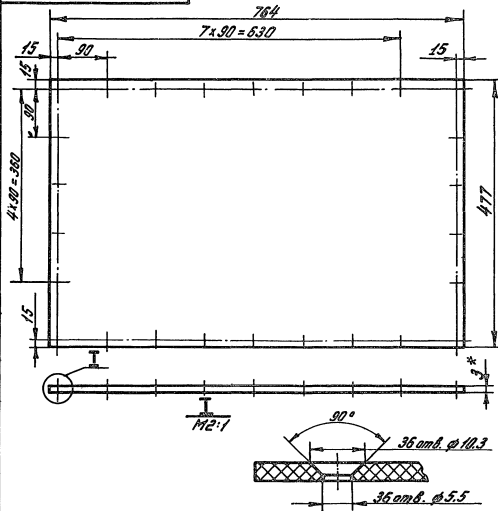
Обозначение	Рис.	Материал	Масса, кг
Т-1319.100.01	1	Лист винилпласт ВН 3.0 ГОСТ 9639-71	2.4
-01	2	Лист фанеры ЛФ-1 10.0 ГОСТ 14614-79	4.8



- * Размеры для справок.
- Размеры дет. Т-1319.100.01 обеспеч. инстр.
- Размеры в скобках - после сборки.

Т-1319.100.01				Мат.	Масса	Примеч.
Изм.	Вид	Исполн.	Дата	Крышка	См. табл.	—
Измен.	Исполн.	Дата				
Изм.	Исполн.	Дата				
Изм.	Исполн.	Дата	См. табл.	Лист	Листов	1
Изм.				Составитель: И.В. Зинченко, Е.Р. Александров, г. Москва		

Т-1319.100.02



- * Размер для справок
- Размеры обеспеч. инстр.

Т-1319.100.02

Лист	№ докум.	Изд.	Дата
1	Т-1319.100.02	1	15.11
Инв.	Исполнитель	Проверен	Срок
Лист	Листов	Сталь	Листов

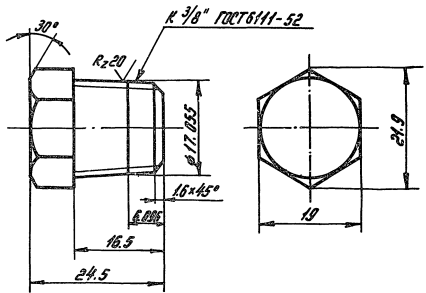
Крышка

Лист нержавеющей стали
ГОСТ 9638-71

Лист	Вес	Масса
1	1,2	1,5
Лист	Листов	Сталь
1	1	Листов

Т-1319.100.03

R_z 80 / (V)



- Предельные отклонения размеров: Н14, Н14, ± $\frac{IT14}{2}$

Т-1319.100.03

Лист	№ докум.	Изд.	Дата
1	Т-1319.100.03	1	15.11
Инв.	Исполнитель	Проверен	Срок
Лист	Листов	Сталь	Листов

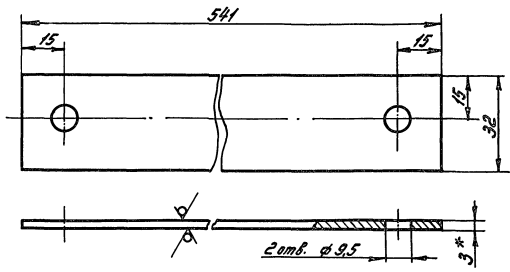
Пробка

Сталь 45-52 ГОСТ 1050-74

Лист	Вес	Масса
1	0,032	2:1
Лист	Листов	Сталь
1	1	Листов

Т-1319.100.04

Rz80/ (✓)



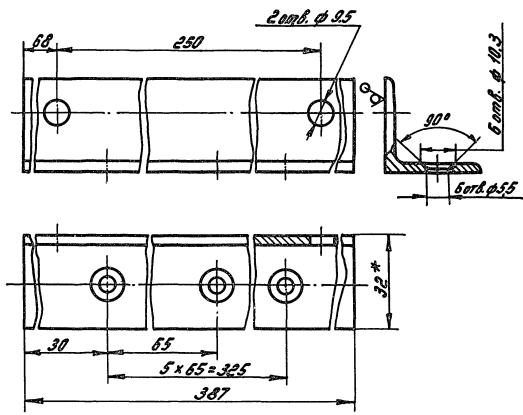
1. * Размер для справок.
2. Предельные отклонения размеров: Н14; h14, ± $\frac{IT14}{2}$

Т-1319.100.04

Изм.	Лист	№ докум.	Подп.	Дата	Лист	Масса	Масштаб
Разраб.		Козымова	В.В.	10.08.88	Упор	0.4	1:1
Проб.					Лист		Листов 1
Т.контр.							
И.контр.	И.Летичкина	С.И.	10.08.88	Лист	Б-ПН-4 ГОСТ 19903-74	СОЗЗГПРОВЛАЗ ИЧМ Е.Е. Александровского г. Москва	
Утв.	Борщев	С.И.	10.08.88		В СтЗсн2 ГОСТ 14637-79		

Т-1319.100.05

Rz80/ (✓)



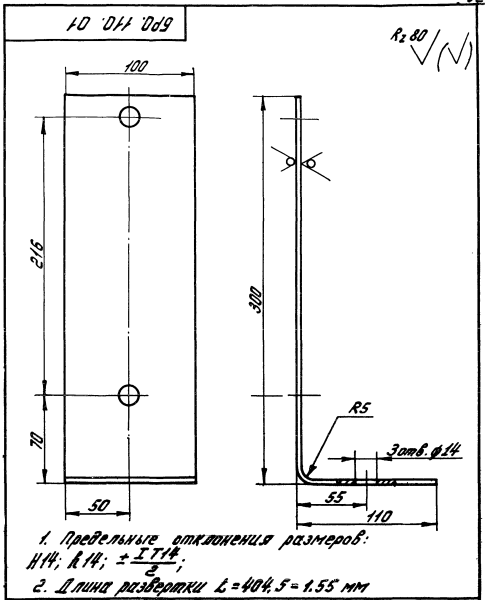
1. * Размер для справок.
2. Предельные отклонения размеров: Н14; h14, ± $\frac{IT14}{2}$

Т-1319.100.05

Изм.	Лист	№ докум.	Подп.	Дата	Лист	Масса	Масштаб
Разраб.		Козымова	В.В.	10.08.88	С.В.Я.36	0.56	1:1
Проб.					Лист		Листов 1
Т.контр.							
И.контр.	И.Летичкина	С.И.	10.08.88	Лист	32x32x3-В-ГОСТ 8509-72	СОЗЗГПРОВЛАЗ ИЧМ Е.Е. Александровского г. Москва	
Утв.	Борщев	С.И.	10.08.88		В СтЗсн2-И-ГОСТ 535-79		

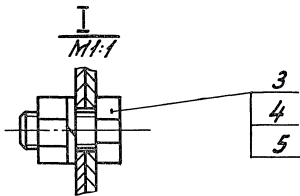
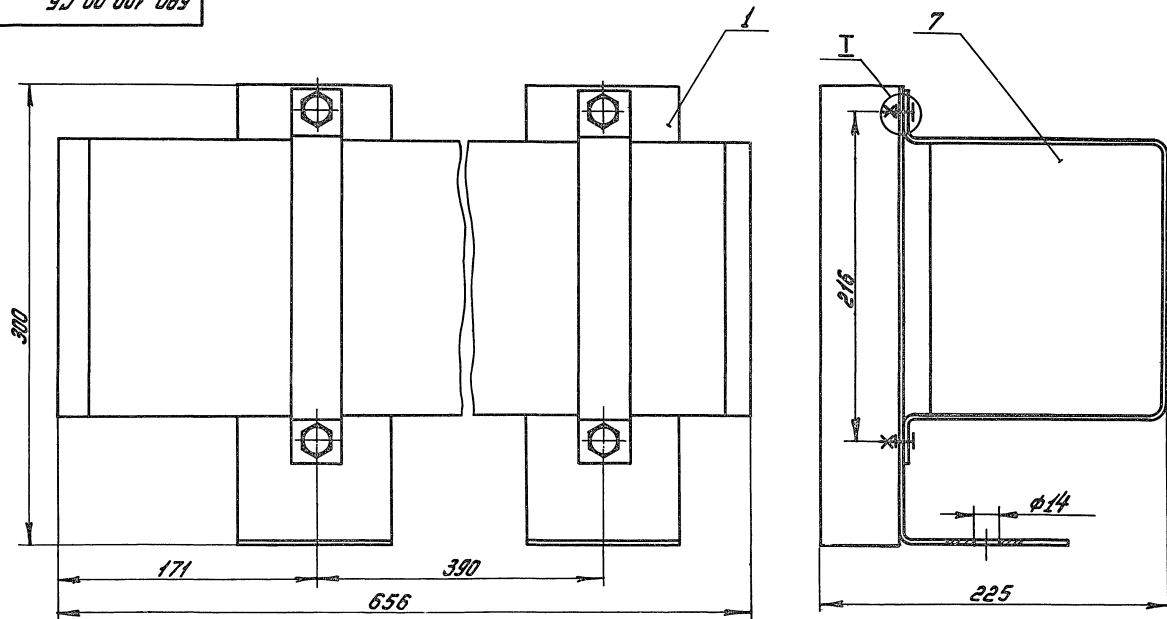
№ п/п	Обозначение	Наименование	Мат.	Примечание
		<u>Документация</u>		
13	БРД. 100.00.05	Сборочный чертеж		
		<u>Сборочные единицы</u>		
14	1 БРД. 110.00	Стойка	2	
		<u>Стандартные изделия</u>		
3		Болт М12×25.58.02	4	
		ГОСТ 7798-70		
4		Гайка М12-ВН.5.02	4	
		ГОСТ 5915-70		
5		Шайба 12.65Г.02	4	
		ГОСТ 6402-70		
		<u>Прочие изделия</u>		
7		Ключ электромонтажный ПЭТ-4	1	1. Кали- мировой 3М 216/9 2. Длина развертки L=404,5=1.55 мм
			1	Совместно электромон- тор 4.8 кг

БРД. 100.00		Блок рабочего отделения	
Лист	1	Листов	1
СОДЕРЖАНИЕ ЛИСТОВ		Итого листов	
1. Блок рабочего отделения		1	



БРД. 110.01				Лист	0.94	Листов	1:2
Стойка				Лист		Листов	
Б-ПН-3.0 ГОСТ 19003-79				Лист		Листов	
4-IV В.С.З.С. ГОСТ 16323-70				Лист		Листов	

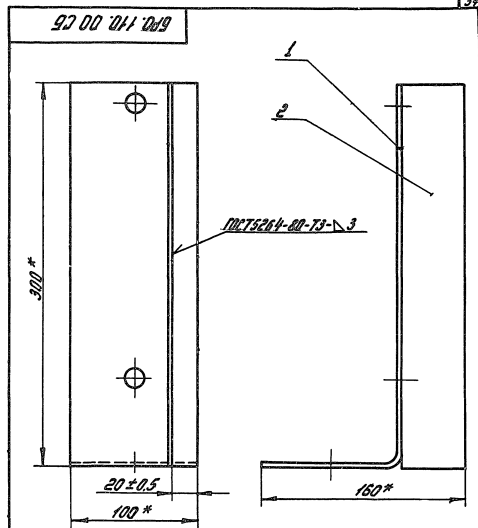
БР. 100.00 СБ



Размеры для справок.

				БР. 100.00 СБ	
				Блок рабочего отопления	
				Сборочный чертёж	
Мат. лист	№ докум.	Подп.	Дата	Лист	Итого листов
Разраб.	Губанова	Т.А.	10.08.88	7,5	1:2
Проб.	Курочкин	С.В.	02.09.88		
Уч. контр.					
И. контр.	Коротков	И.М.	21.09.88		
Утв.	Киселев	В.В.	01.10.88		
				ИСТ Листов 1	
				СНОВИПРОВАНЬСЗ	
				Инженер Е.Е. Киселев	
				г. Москва	

Внешний лист	Лист	Обозначение	Наименование	Кол.	Примечание
			<u>Документация</u>		
И		БРО. 110. 00 СБ	Сборочный чертёж		
			<u>Металл</u>		
И	1	БРО. 110. 01	Стойка	1	
И	2	БРО. 110. 02	Ребро	1	0,35 кг
			Лист Б-ИИ-30 ГОСТ 19003-74 4-IV В.м.з.с.а. ГОСТ 16325-70		
			$B = (30 - 0,02) \text{ мм}$ $H = (300 - 13) \text{ мм}$		



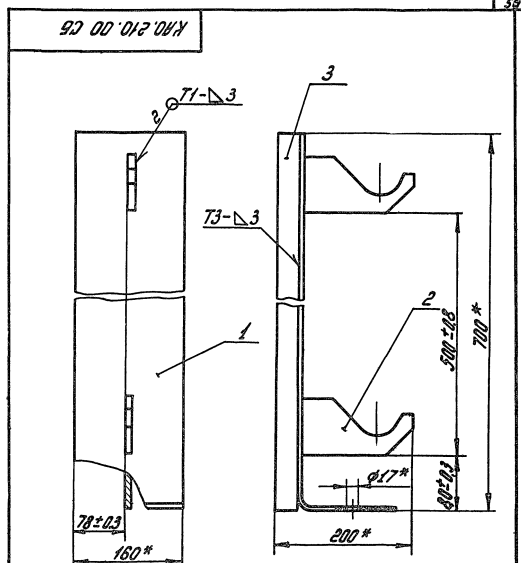
1. * Размеры для справок.

2. Шероховатость поверхности обрезки проката $R_{z 80} / \sqrt{\quad}$

ИЗМ. Лист		№ докум.		Лист		Всего		БРО. 110. 00	
Разработ.		Утвержден		Экз.		Штук		Стойка	
Проект.		Введен		Лист		Листов			
И.контр.		Исполн.		И.контр.		И.контр.		Стойка	
Умб.		Введен		И.контр.		И.контр.		Стойка	

БРО. 110. 00 СБ		Лист		Масса		Масштаб	
Стойка Сборочный чертёж		13		1:2			
		Лист		Листов		1	
И.контр.		Исполн.		И.контр.		И.контр.	
Умб.		Введен		И.контр.		И.контр.	

Кол. листов	Лист	Обозначение	Наименование	Кол.	Примечание
			<u>Документация</u>		
1		К.ЯО. 210. 00 СБ	Сборочный чертеж		
			<u>Листов</u>		
1	1	К.ЯО. 210. 01	Стойка	1	
1	2	К.ЯО. 210. 02	Кронштейн	2	
1	3	К.ЯО. 210. 03	Ребра	1	0.95 кг
			Лист Б-ПН-50 ГОСТ 49903-78 в Ст. 2 ГОСТ 14637-78 B = (35-46) мм H = (700-20) мм		

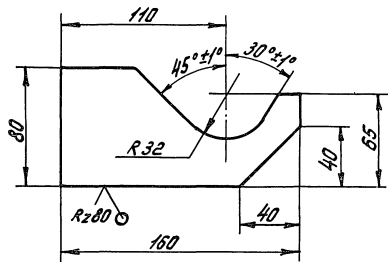


1. * Размеры для справок.
2. Сварка ручная дуговая ГОСТ 5264-80.
3. Шероховатость поверхности обрезки проката R_a 80/1.

К.ЯО. 210. 00		Стойка	
Лист	№ листа	Лист	№ листа
1	1	1	1
Стойка		Стойка	
Стойка		Стойка	

К.ЯО. 210. 00 СБ			
Стойка		Сборочный чертеж	
Лист	№ листа	Лист	№ листа
1	1	1	1
Стойка		Стойка	
Стойка		Стойка	

20 012 08X



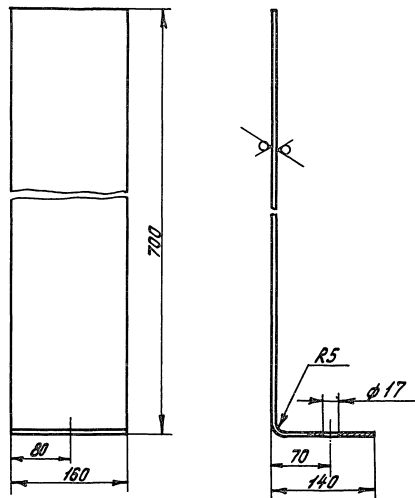
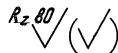
Предельные отклонения размеров: $h14; \pm \frac{IT14}{2}$;

К.Р.О. 210.02

№ лист	№ докум.	Проф.	Дата	Лист	Масса	Масштаб
1	Б-ИИ-5.0	С.И.И.	1.11.02	1	0,4	1:2
И.контр.	И.контр.	И.контр.	И.контр.	Лист	Листов 1	Материал
И.контр.	И.контр.	И.контр.	И.контр.	Лист	Листов 1	Материал

Б-ИИ-5.0 ГОСТ 19903-74
 Б Ст 3 сн 2 ГОСТ 14637-79
 союзгипроавтомат
 имени Е.Е. Алексеевского
 г. Москва

10 012 089



1. Предельные отклонения размеров: $H14; h14; \pm \frac{IT14}{2}$;
 2. Длина развертки $L = 833 - 2.3$ мм.

К.Р.О. 210.01

№ лист	№ докум.	Проф.	Дата	Лист	Масса	Масштаб
1	Б-ИИ-5.0	С.И.И.	1.11.02	1	5,3	1:4
И.контр.	И.контр.	И.контр.	И.контр.	Лист	Листов 1	Материал
И.контр.	И.контр.	И.контр.	И.контр.	Лист	Листов 1	Материал

Б-ИИ-5.0 ГОСТ 19903-74
 Б Ст 3 сн 2 ГОСТ 14637-79
 союзгипроавтомат
 имени Е.Е. Алексеевского
 г. Москва

Подписано к печати 6.05.89.
Формат 60x90/4. Объем 14,0 печ.л. Уч.-изд.л. 17,36
Заказ 870. Тираж 200 экз. Цена 2 р. 58 к.

Отпечатано в отделе разработки, составления, изготовления
технической документации, макетов, моделей института
Союзгипроводхоз. Москва, Енисейская, 2