





Формат	Обозначение	Наименование	Стр.	Примеча-ние
A3	ТП901-5-39.87-СЯ	Содержание	2	
A3	ТП901-5-39.87-ПЗ	Пояснительная записка	3	
A3	ТП901-5-39.87-КЖЦ-К1	Колонна железобетонная К1	6	
A3	ТП901-5-39.87-КЖЦ-К2	Колонна железобетонная К2	7	
A3	ТП901-5-39.87-КЖЦ-К3	Колонна железобетонная К3	8	
A3	ТП901-5-39.87-КЖЦ-К4	Колонна железобетонная К4	9	
A3	ТП901-5-39.87-КЖЦ-К4К4	Колонны железобетонные К4-К4 узлы.	10	
A3	ТП901-5-39.87-КЖЦ-КП1	Каркас пространственный КП1	11	
A3	ТП901-5-39.87-КЖЦ-КП2	Каркас пространственный КП2	12	
A3	ТП901-5-39.87-КЖЦ-КП3	Каркас пространственный КП3	13	
A3	ТП901-5-39.87-КЖЦ-КП4	Каркас пространственный КП4	14	
A4	ТП901-5-39.87-КЖЦ-КР1	Каркас плоский КР1	15	
A4	ТП901-5-39.87-КЖЦ-КР2	Каркас плоский КР2	15	
A4	ТП901-5-39.87-КЖЦ-КР3	Каркас плоский КР3	16	
A4	ТП901-5-39.87-КЖЦ-КР4	Каркас плоский КР4	16	
A4	ТП901-5-39.87-КЖЦ-С1	Сетка С1	17	
A4	ТП901-5-39.87-КЖЦ-С2	Сетка С2	17	
A4	ТП901-5-39.87-КЖЦ-С3	Сетка С3	18	
A4	ТП901-5-39.87-КЖЦ-С4	Сетка С4	18	
A4	ТП901-5-39.87-КЖЦ-С5	Сетка С5	19	
A4	ТП901-5-39.87-КЖЦ-МН1	Изделие закладное МН1	19	
A4	ТП901-5-39.87-КЖЦ-МН2	Изделие закладное МН2	20	
A4	ТП901-5-39.87-КЖЦ-МН3	Изделие закладное МН3	20	
A4	ТП901-5-39.87-КЖЦ-МН4	Изделие закладное МН4	21	
A4	ТП901-5-39.87-КЖЦ-МН5	Изделие закладное МН5	21	

Формат	Обозначение	Наименование	Стр.	Примеча-ние
A4	ТП901-5-39.87-КЖЦ-МН6	Изделие закладное МН6	22	
A4	ТП901-5-39.87-КЖЦ-МН7	Изделие закладное МН7	22	
A4	ТП901-5-39.87-КЖЦ-МН8	Изделие закладное МН8	23	
A4	ТП901-5-39.87-КЖЦ-МН9	Изделие закладное МН9	23	
A4	ТП901-5-39.87-КЖЦ-МН10	Изделие закладное МН10	24	
A4	ТП901-5-39.87-КЖЦ-МН11	Изделие закладное МН11	24	
A4	ТП901-5-39.87-КЖЦ-МН12	Изделие закладное МН12	25	
A4	ТП901-5-39.87-КЖЦ-МН13	Изделие закладное МН13	25	
A4	ТП901-5-39.87-КЖЦ-МН14	Изделие закладное МН14	26	
A4	ТП901-5-39.87-КЖЦ-МН15	Изделие закладное МН15	26	
A4	ТП901-5-39.87-КЖЦ-МС1	Изделие соединительное МС1	27	
A4	ТП901-5-39.87-КЖЦ-МС2	Изделие соединительное МС2	27	
A4	ТП901-5-39.87-КЖЦ-МС3	Изделие соединительное МС3	28	
A4	ТП901-5-39.87-КЖЦ-МС4	Изделие соединительное МС4	28	
A4	ТП901-5-39.87-КЖЦ-МС5	Изделия соединительные МС5, МС6	29	
A4	ТП901-5-39.87-КЖЦ-МС7	Изделие соединительное МС7	29	

				ТП901-5-39.87-СЯ		
				Содержание		
Начало ГМП	Введено в эксплуатацию	№	Дата	Состав Лист	Листов	Итого
Рис. 1	Анжос	№ 1	1972	Лист	1	
Фед. инж. институт	Киевский	№ 1	1972	Лист	1	
Инжен. институт	Киевский	№ 1	1972	Лист	1	

### Пояснительная записка

I В альбоме III разработаны рабочие чертежи сборных железобетонных колонн, плоских и пространственных арматурных каркасов колонн, сварных сеток фундамента, закладных и соединительных изделий, устанавливаемых в сборных колоннах и в монолитном фундаменте.

### II. Технические требования к материалам и конструкциям

#### 2.1. Бетон

2.1.1. Материалы, применяемые для приготовления бетона, должны удовлетворять требованиям соответствующих стандартов: цемент - ГОСТ 10 178-76\*, заполнители для тяжелого бетона - ГОСТ 10 268-80, вода - ГОСТ 23 732-79.

2.1.2. Для изготовления колонн предусмотрено применение бетона с проектной маркой по прочности на сжатие М300 и с маркой по морозостойкости не ниже Мрз 75.

2.1.3. Поставка сборных железобетонных колонн потребителю производится по достижении бетоном не менее 70% проектной прочности на сжатие в летнее время года и 100% проектной прочности на сжатие в зимнее время года.

При этом предприятие-изготовитель должно гарантировать, что прочность бетона достигнет проектной марки в возрасте 28 суток со дня изготовления конструкций.

#### 2.2. Арматура и арматурные изделия

2.2.1. В качестве продольной рабочей арматуры колонн применяется горячекатаная стержневая арматура класса АIII по ГОСТ 5781-82\*.

В качестве поперечных стержней каркасов применяется арматура класса А-I по ГОСТ 5781-82\*.

2.2.2. Сварные арматурные изделия должны соответствовать требованиям ГОСТ 10922-75, сварка стержней каркасов предусмотрена контактная точечная по ГОСТ 14098-68 (соединение КТ-2).

2.2.3. Продольные стержни каркасов рекомендуется поставлять в мерных длинах. При отсутствии стержней в мерных длинах стыки стержней осуществлять контактной стыковой сваркой (соединение КС-0 по ГОСТ 14 098-68) и располагать вразбежку.

Стыки стержней каркасов в местах изменения их диаметров осуществлять контактной стыковой сваркой (соединение КС-Р по ГОСТ 14 098-68)

#### 2.3. Закладные и соединительные изделия

2.3.1. Закладные изделия, к которым крепятся бак и стальные фермы-диафрагмы, изготавливаются из углеродистой стали С38/23 марки ВСтЗсп 5-1 ( по ТУ 14-1-3023-80).

Все остальные закладные и соединительные изделия изготавливаются из стали марки ВСтЗкп2-1 по ТУ 14-1-3023-80.

2.3.2. Открытые поверхности закладных изделий армировать на заводе-изготовителе двумя слоями грунта ФЛ-03К (указания о последующей окраске на стройплощадке приведены в пояснительной записке к альбому II)

#### 2.4. Точность изготовления конструкций

2.4.1. Допускаемые отклонения от номинальных размеров колонн не должны превышать:

						ТП 901-5-3987-ПЗ			
начало	Садуская	5-1				Пояснительная записка	содия	Лист	Листов
ГП	Козлов	А.И.					РП	1	3
рук.пр.	Дурсак	И.И.					Киевский		
вед.инж.	Комутава	И.И.					Промстройпроект		

по длине ± 8 мм ;

по размерам поперечного сечения ± 4 мм.

2.4.2 Отклонения от проектного положения стальных закладных изделий, расположенных в одном уровне с поверхностью бетона, не должны превышать:

в плоскости грани конструкции - 8 мм ;

из плоскости грани конструкции - 3 мм :

2.4.3. Непрямолинейность на всю длину конструкции, проверяемая в любом сечении боковых граней, не должна превышать 8 мм.

2.4.4. Отклонения от конструктивной толщины защитного слоя не должны превышать ± 3 мм.

### 2.5. Требования к качеству поверхности железобетонных конструкций.

2.5.1. На поверхности бетона допускается наличие раковин диаметром не более 4 мм и глубиной не более 3 мм в количестве не более 5 шт на любом участке поверхности площадью 0,04 м<sup>2</sup>. На поверхности не допускаются жировые и ржавые пятна.

2.5.2. Высота местных наплывов допускается не более 1,0 мм.

2.5.3. Околы ребер допускаются не более, чем глубиной 5 мм на длине не более 50 мм

2.5.4. Обнажения арматуры не допускаются.

2.5.5. Открытые поверхности стальных закладных изделий должны быть защищены от наплывов бетона.

### 3. Указания по изготовлению колонн

3.1 Изготовление колонн предусмотрено в стальных формах с откидными бортами.

При использовании форм для изготовления колонн по серии УУ-04 в местах консолей для опирания

ригелей должны быть установлены заглушки.

3.2 При изготовлении колонн следует обращать внимание на расположение арматурных каркасов; продольные стержни каркасов больших диаметров должны быть во всех случаях обращены в сторону нижней части колонны.

3.3 При формовании колонн закладные изделия МН-13 и МН-14 должны быть закреплены на форме

3.4. Для выемки колонн из форм, а также строповке при транспортировке и монтаже предусмотрены строповочные отверстия  $\varnothing$  50 мм.

### 4 Правила приемки

4.1. Правила приемки колонн техническим контролем предприятия-изготовителя должны соответствовать ГОСТ 13015.1-81.

4.2 Приемочные испытания следует производить неразрушающими методами по ГОСТ 8829-77. Маркировка колонн должна соответствовать ГОСТ 13015.2-81.

4.3 Маркировочные знаки следует наносить несмываемой краской на боковой поверхности колонны.

### 5 Хранение и транспортирование

5.1 Хранение колонн должно производиться в горизонтальном положении на деревянных подкладках и прокладках, толщина которых должна быть не менее 40 мм.

5.2 Подкладки и прокладки должны быть расположены под отверстиями для выемки колонн из форм. При хранении колонн в штабеле прокладки должны располагаться на одной вертикали.

5.3. Транспортирование колонн предусматривается автомобильным транспортом на автопоездах с прицепом или полуприцепом.

В процессе транспортирования колонны должны опираться в 2-х точках на деревянные подкладки толщиной не менее 200 мм, располагаемые в тех же местах, где располагаются подкладки при хранении колонн.

5.4. Стреловку колонн при разгрузке с транспортных средств производить с помощью балансирующей траверсы и пальцевых захватов, пропускаемых в отверстия, предназначенные для выемки колонн из формы.

б. Перечень нормативных документов.

6.1. При изготовлении и приемке колонн, арматурных закладных изделий должны быть выдержаны требования следующих нормативных документов:

ГОСТ 13 015.1-81 „Конструкции бетонные и железобетонные“  
ГОСТ 13 015.2-81 „Конструкции и изделия бетонные и железобетонные сборные. Правила маркировки.“

ГОСТ 13 015.3-81 „Конструкции и изделия бетонные и железобетонные сборные. Документ о качестве.“

ГОСТ 10 922-75 „Арматура и закладные детали сварные для железобетонных конструкций.“

СНИП III-16-80 „Бетонные и железобетонные конструкции сборные.“

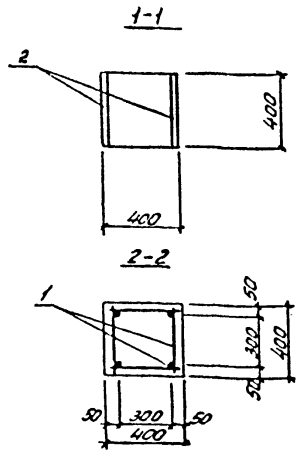
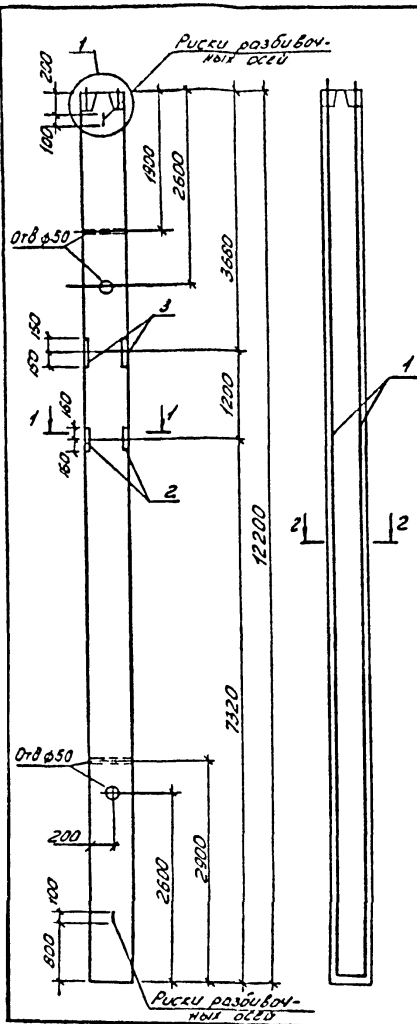
СНИП III-4-80 „Техника безопасности в строительстве.“

СН 313-65 „Инструкция по технологии изготовления и установке стальных закладных деталей в сборных железобетонных и бетонных изделиях.“

СН 393-78 „Инструкция по сборке соединений армату-

ры и закладных деталей железобетонных конструкций.“

СНИП II-28-73\* „Защита строительных конструкций от коррозии“



Вид	№	№	Обозначение	Наименование	Кол-во	Примечание
				<u>Документация</u>		
А3			ТП901-5-39.87 - ПЗ	Пояснительная записка		
				<u>К1</u>		
				<u>Сборочные единицы</u>		
А3	1		ТП901-5-39.87 - кжц-кп1	Каркас простран. кп1	1	
А4	2		ТП901-5-39.87 - кжц-тн13	Изделие заклад. тн13	1	
А4	3		ТП901-5-39.87 - кжц-тн14	Изделие заклад. тн14	1	
				<u>Материалы</u>		
				Бетон марки 300	195 м <sup>3</sup>	

Ведомость расхода стали на элемент, кг

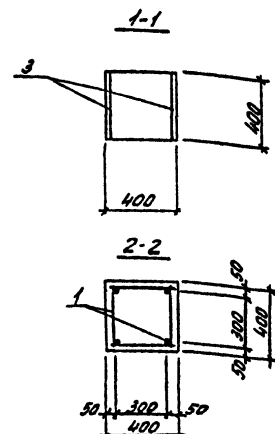
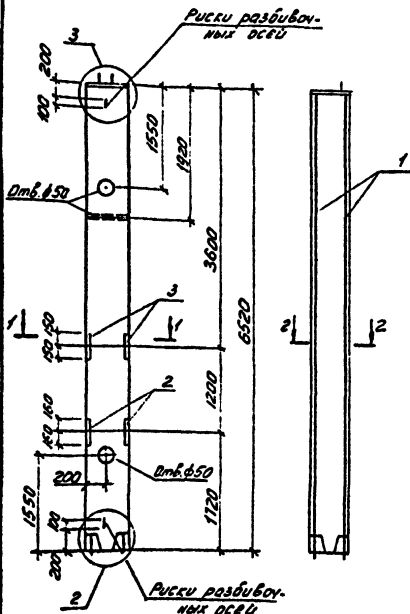
Марка элемента	Изделия арматурные				
	Арматура класса				
	А-I				
	ГОСТ 5781-82*				
	φ5	φ8	φ14	Итого	
К1	7,4	10,0	3,2	20,6	

продолжение ведомости

Изделия арматурные					Изделия закладные					Общий расход		
Арматура класса					Арматура класса							
А-II					А-II							
ГОСТ 5781-82*					ГОСТ 5781-82*							
φ8	φ10	φ20	φ25	Итого	φ14	φ16	Итого		Итого			
10,5	3,3	65,6	85,2	164,6	185,2	3,0	3,6	6,6	46,8	46,8	53,4	239,6

Колонна изготавливается в опалубочных формах колонны 2КН4.48 по выш. 2-11 серии 1.020-1/83

ТП901-5-39.87-кжц-к1			
Наименование	Вид	Масса	Масса год
Колонна железобетонная К1	рп	4875	
Гип	Козлов		
Вж 20	Авжак		
Веджж	Холмцова		
Ст. тем	Сухомлин		
Провер	Холмцова		
Курсовой Проект			



Код	Обозначение	Наименование	Кол-во	Примечание
<u>Документация</u>				
А3	ТП901-5-39.87- ПЗ	Пояснительная записка		
<u>К2</u>				
<u>Сборочные единицы</u>				
А3	1 ТП901-5-39.87 - КЖС-КП2	Корпус простран. КП2	1	
А4	2 ТП901-5-39.87 - КЖС-МН13	Изделие заклад. МН13	1	
А4	3 ТП901-5-39.87 - КЖС-МН14	Изделие заклад. МН14	1	
<u>Материалы</u>				
		Бетон марки 300	1,04	м <sup>3</sup>

Ведомость расхода стали на элемент, кг

Марка элемента	Изделия арматурные						Всего	
	Арматура класса							
	А-I			А-II				
	ГОСТ 5781-82*			ГОСТ 5781-82*				
	Ø 6	Ø 8	Ø 10	Ø 20	Ø 22	Ø 25		
К2	7,4		7,4	10,5	2,2	64,0	75,7	64,1

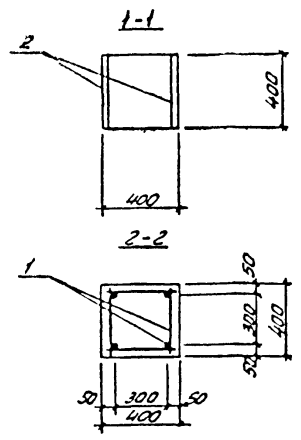
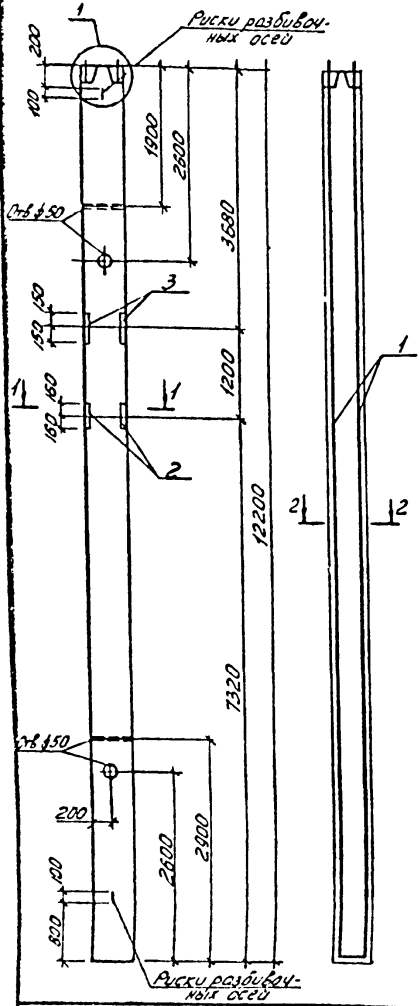
продолжение ведомости

Изделия закладные										Всего	Общий расход		
Арматура класса		Прокат марки	Крепежные изделия										
А-II		ВСт3сп5-1	Болты	Шайбы	Гайки								
ГОСТ 5781-82*		ГОСТ 82-70*	ГОСТ 7798-70	ГОСТ 11571-75	ГОСТ 57515-73								
Ø 14	Ø 16	Ø 20	Ø 1400	Ø 200	Ø 220	Ø 240	Ø 260	Ø 280	Ø 300				
3,0	3,6	2,4	9,0	61,9	61,9	0,8	0,8	0,1	0,1	0,4	0,4	72,2	158,3

Колонна изготавливается в опалубочных формах колонны 2КВ436 по вып. 2-7 серии 1.020-1/83

		ТП901-5-39.87 - КЖС-К2			
Исполн. Бадченко		Колонна железобетонная К2		Итого Масса (всего)	
Гип. Козлов				П 2600	
Кук. др. Холчева				Лист Листов 1	
Вед. инж. Холчева				Киевский Проектинститут	
Гл. техн. Стукалова					
Провер. Холчева					





Порядк. №	Знач.	Обозначение	Наименование	Кол-во	Примечание
			<u>Документация</u>		
13		ТП901-5-39.87- ПЗ	Пояснительная записка		
			<u>КЗ</u>		
			<u>Сборочные единицы</u>		
13		ТП901-5-39.87 -КЖУ-КПЗ	Каркас простран. КПЗ	1	
14		ТП901-5-39.87 -КЖУ-МН3	Изделие заклад. МН3	1	
14		ТП901-5-39.87 -КЖУ-МН4	Изделие заклад. МН4	1	
			<u>Материалы</u>		
			Бетон марки 300	1,35	м³

Ведомость расхода стали на элемент, кг

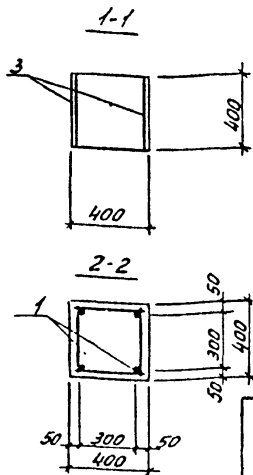
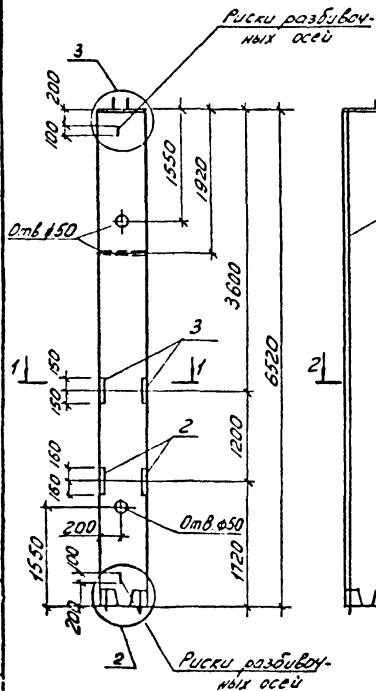
Марка элемент	Изделия арматурные				
	Арматура класса				
	А-ІІ				
	ГОСТ 5781-82°				
	φ6	φ8	φ16	Итого	
КЗ	0,6	25,2	4,8	30,6	

продолжение ведомости

Изделия арматурные					Изделия закладные					Общий расход		
Арматура класса					Арматура класса		Прокат марки		Итого			
А-ІІІ					А-ІІІ		ВСтЗсп5-1					
ГОСТ 5781-82°					ГОСТ 5781-82°		ГОСТ 82-70°					
φ8	φ10	φ28	φ32	Итого	φ14	φ16	Итого	Итого	Итого			
10,5	3,3	125,6	143,6	283,0	313,6	3,0	3,6	6,6	46,8	46,8	53,4	357,0

Колонна изготавливается в опалубочных формах колонны 2КН4.4В по выт. 2-11 серии 1.020-1/83

ТП901-5-39.87 -КЖУ-КЗ			
Наименование	Класс	Количество	Примечание
Колонна железобетонная КЗ	рп	4375	
			Киевский Промстройпроект



Формат	Зона	Поз.	Обозначение	Наименование	9	Кол-во	Примечание
				<u>Документация</u>			
А3			ТП901-5-39.87 -ПЗ	Пояснительная записка			
				<u>К4</u>			
				<u>Сборочные единицы</u>			
А3	1	1	ТП901-5-39.87 -КЖЦ-КП4	Каркас простран. КП4	1		
А4	2	1	ТП901-5-39.87 -КЖЦ-ТМ13	Изделие заклад. ТМ13	1		
А4	3	1	ТП901-5-39.87 -КЖЦ-ТМ14	Изделие заклад. ТМ14	1		
				<u>Материалы</u>			
				Бетон марки 300		1,04	м³

Ведомость расхода стали на элемент, кг

Марка элемента	Изделия арматурные								Всего	
	Арматура класса									
	А-I				А-III					
	ГОСТ 5781-82*				ГОСТ 5781-82*					
К4	φ6	φ8	Итого		φ6	φ10	φ22	φ28	Итого	
	0,6	14,4	15,0	10,5	2,2	69,2	13,6	35,5	110,5	

продолжение ведомости

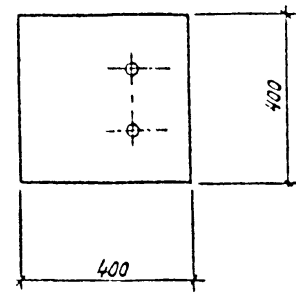
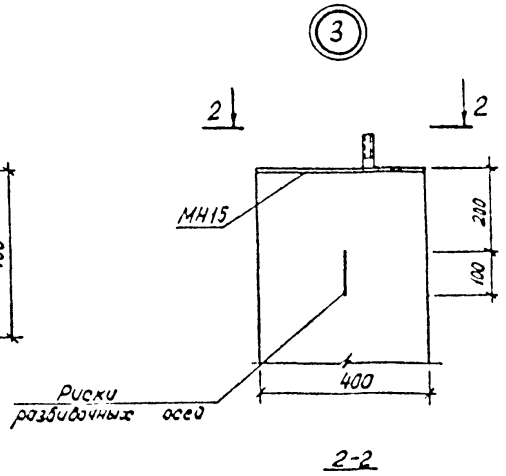
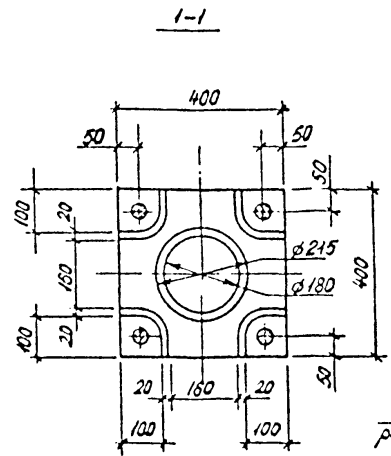
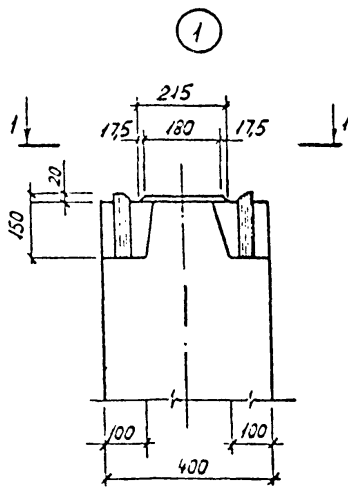
Изделия закладные											Всего	Общий расход
Арматура класса		Прокат марки		Крепежные изделия								
А-III		ВСтЗсп5-1		Болты		Шайбы		Гайки				
ГОСТ 5781-82*		ГОСТ 82-70*		ГОСТ 1799-70		ГОСТ 11371-78		ГОСТ 5915-70				
φ14	φ16	φ20	Итого		Итого		М24	Итого		М24	Итого	
3,0	3,6	2,4	9,0	61,9	61,9	0,8	0,1	0,1	0,4	0,4	72,2	182,7

Колонна изготавливается в опалубочных формах колонны 2КВ4.36 по выш. 2-7 серии 1.020-1/83

ТП901-5-39.87 -КЖЦ-К4			
Номер	Исполнитель	Статус	Дата
1	Нач. отд. Вадченко	С	
2	ГМП Козлов	С	
3	Рук. отд. Духак	С	
4	Вед. инж. Колтунова	С	
5	Ст. техн. Стугалез	С	
6	Провер. Колтунова	С	
Колонна железобетонная К4		Статус	Дата
		рп	2500
		Лист	Листов 1
		Киевский Проектстройпроект	

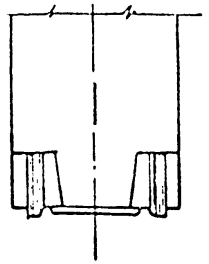
кв 3534-03 10

Формат А3

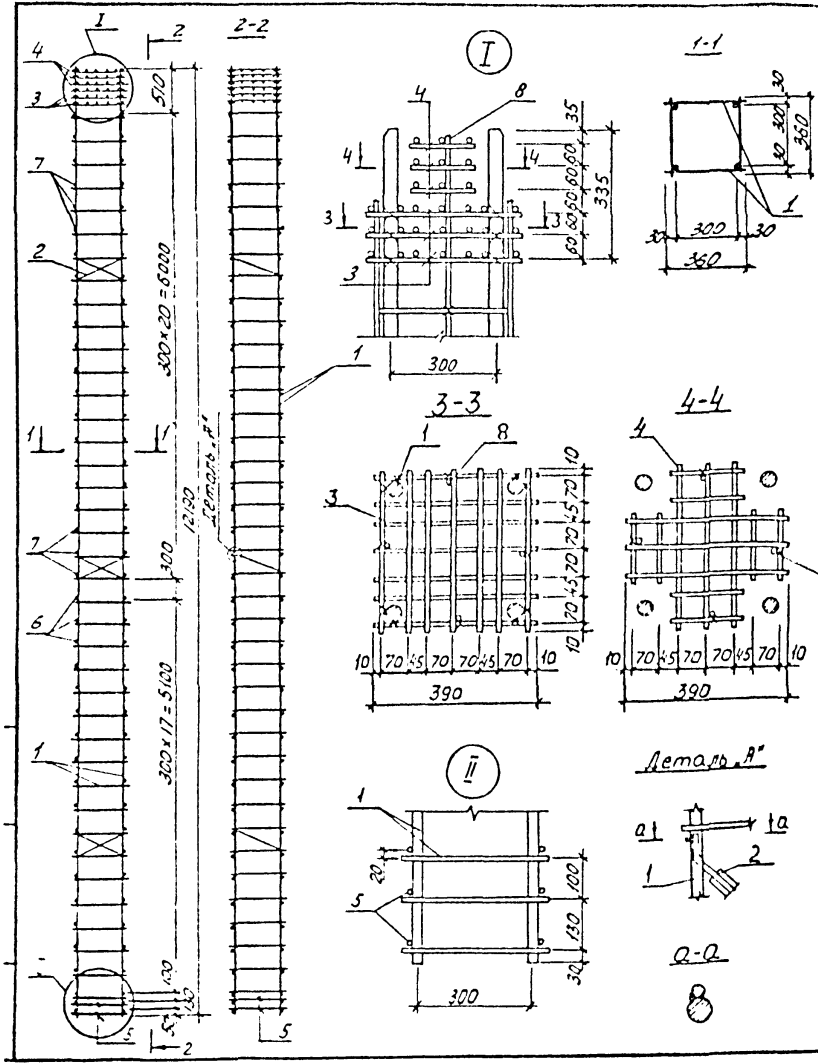


2

Зеркальное отражение  
остального см. Узел 1

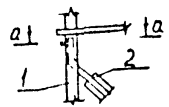


				ТП 901-5-39.87 - КЖС-К1÷К4			
нач. отд.	Савушан			Колонны железобетонные К1÷К4. Узлы	Ст.диз.	Масса	Плоск.мод.
ГНП	Козлов				РП		
Рук. гр.	Дужак				Лист	Листов 1	
Вед. инж.	Хамутова				Киевский		
Ст. техн.	Чернышова				Промстройпроект		
Проект.	Хомутова						



Зона	Поз.	Обозначение	Наименование	Кол-во	Примечание
<u>Документация</u>					
А3		ТП901-5-39.87 - ПЗ	Пояснительная записка		
<u>КП1</u>					
<u>Сборочные единицы</u>					
А4	1	ТП901-5-39.87 - КЖЦ-КР1	Каркас плоский КР1	2	
А4	2	ТП901-5-39.87 - КЖЦ-С3	Сетка С3	3	
А4	3	ТП901-5-39.87 - КЖЦ-С4	Сетка С4	3	
А4	4	ТП901-5-39.87 - КЖЦ-С5	Сетка С5	3	
<u>Детали</u>					
Б4	5		Ø14А1 ГОСТ5181-82* P-360	4	0,4кг
Б4	6		Ø8А1 ГОСТ5181-82* P-360	36	0,14кг
Б4	7		Ø6А1 ГОСТ5181-82* P-360	42	0,08кг
Б4	8		Ø6А1 ГОСТ5181-82* P-650	4	0,14кг

Деталь А'

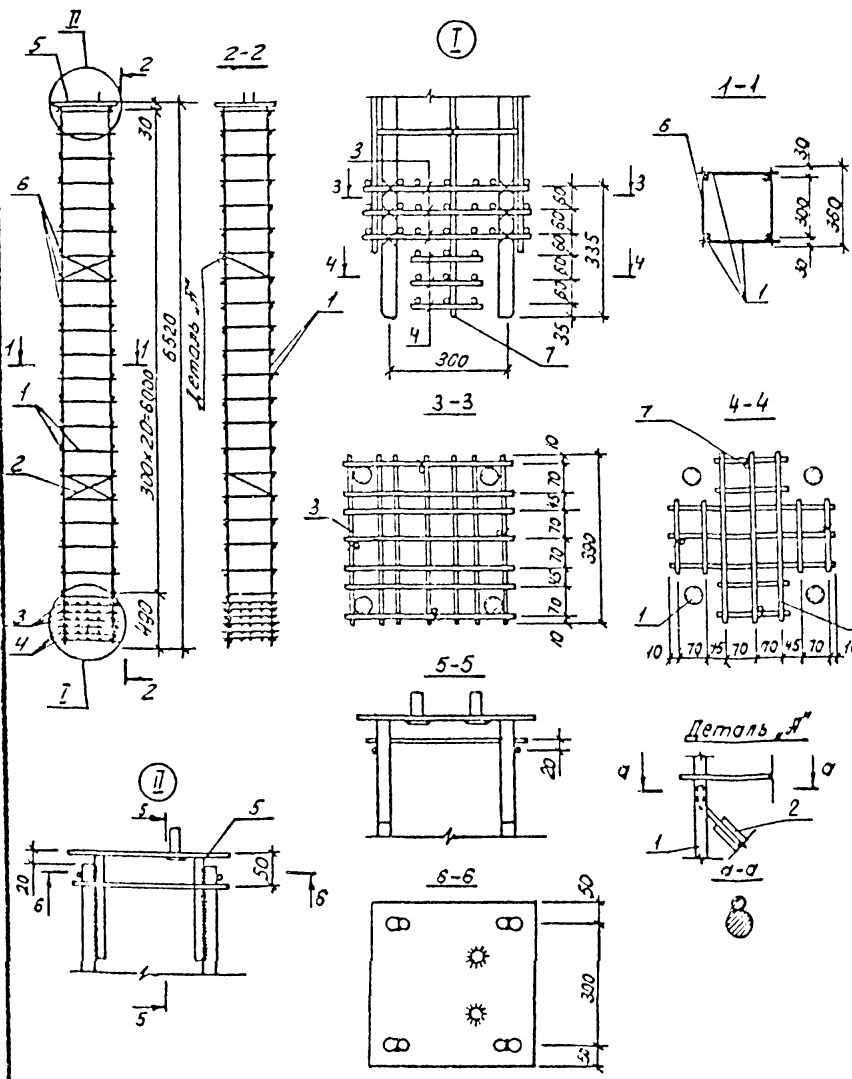


Q-Q



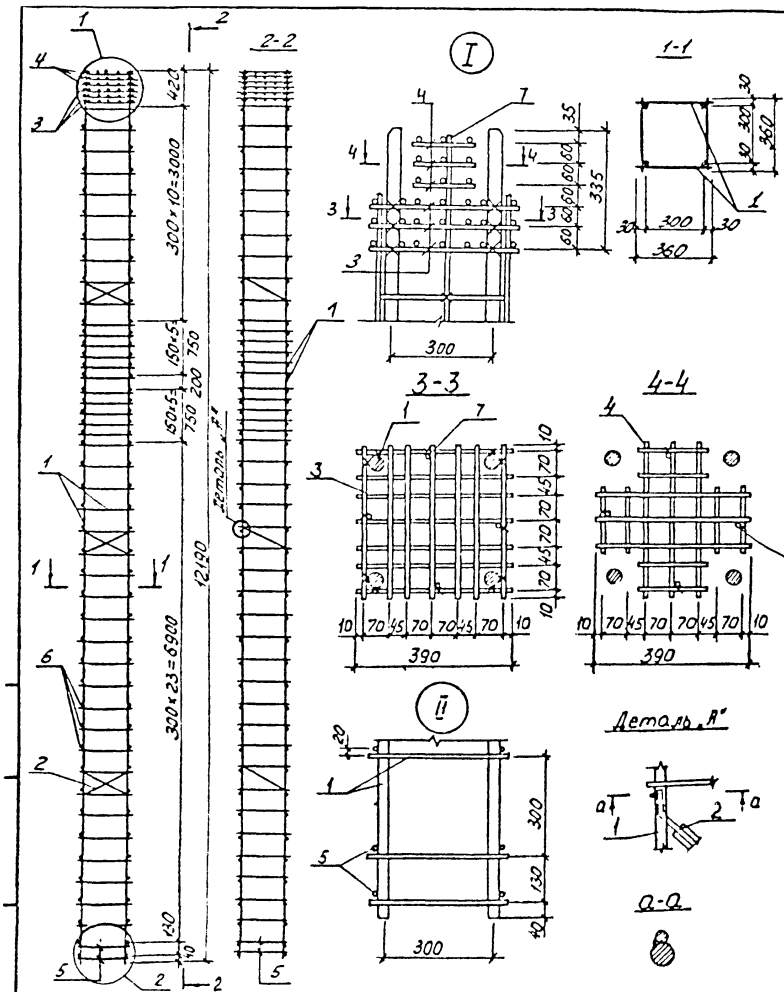
ТП901-5-39.87 - КЖЦ-КП1		Стация	Масса	Узлы/таб
Каркас пространственный КП1		РП	185,2	
		Лист	Листов	
		Киевский Промстройпроект		

Начальн. Бабченко  
 ГИП Козлов  
 Рук. гр. Дыжак  
 Вед. инж. Хомичева  
 Ст. техн. Стукалова  
 Провер. Хомичева



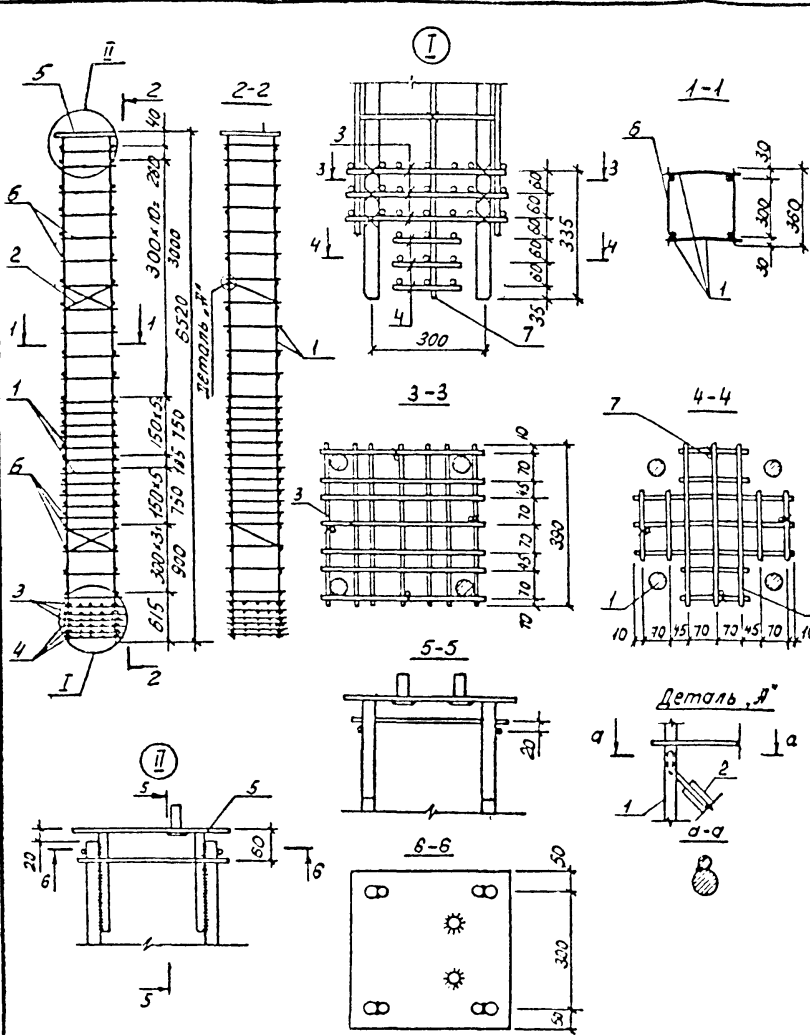
Ранг	Зона	Поз.	Обозначение	Наименование	Кол-во	Примечание
				<u>Документация</u>		
А3			ТП901-5-39.87 - ПЗ	Пояснительная записка		
				<u>КП2</u>		
				<u>Сборочные единицы</u>		
А4	1		ТП901-5-39.87 - КЖИ-КР2	Каркас плоский КР2	2	
А4	2		ТП901-5-39.87 - КЖИ-С3	Сетка С3	2	
А4	3		ТП901-5-39.87 - КЖИ-С4	Сетка С4	3	
А4	4		ТП901-5-39.87 - КЖИ-С5	Сетка С5	3	
А4	5		ТП901-5-39.87 - КЖИ-МН15	Изделие закладное МН15	1	
				<u>Детали</u>		
Б4	6			ФБАТ ГОСТ 5781-82° P=350	42	0,03 кг
Б4	7			ФБАТ ГОСТ 5781-82° P=550	4	0,14 кг

ТП901-5-39.87-КЖИ-КП2			
Чач. ст.з	Вадченко	Р.С.	
Гип	Козлов	А.С.	
Руч. зр.	Дужак	А.С.	
Эр. инж.	Хомутова	Л.С.	
Ст. техн.	Стукалова	Л.С.	
Прозер	Хомутова	Л.С.	
Каркас пространственный КП2			Листов 1
			Лист 84.1
Киевский Проектинститут			



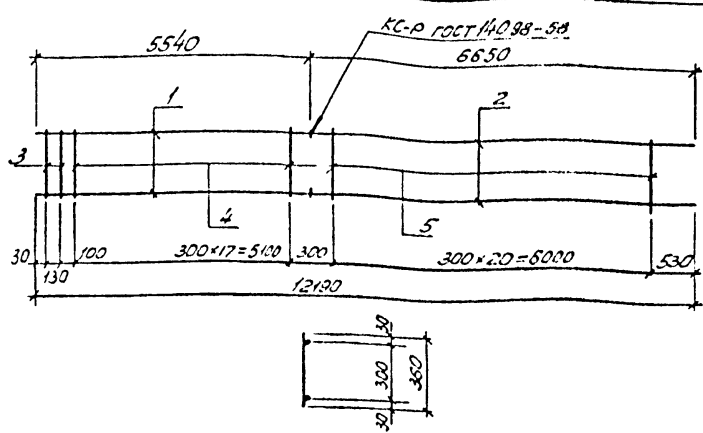
Формат	Зона	Поз.	Обозначение	Наименование	13	Кал-во	Примечание
<u>Документация</u>							
A3			ТП901-5-39.87 - ПЗ	Пояснительная записка			
<u>КПЗ</u>							
<u>Сборочные единицы</u>							
A4	1		ТП901-5-39.87-КЖИ-КРЗ	Каркас троский КРЗ		2	
A4	2		ТП901-5-39.87-КЖИ-СЗ	Сетка СЗ		3	
A4	3		ТП901-5-39.87-КЖИ-С4	Сетка С4		3	
A4	4		ТП901-5-39.87-КЖИ-С5	Сетка С5		3	
<u>Детали</u>							
B4	5			φ16A1 ГОСТ5781-82*P-360	4	0,6к2	
B4	6			φ8A1 ГОСТ5781-82*P-360	90	0,14к2	
B4	7			φ6A1 ГОСТ5781-82*P-650	4	0,14к2	

ТП901-5-39.87 - КЖИ-КПЗ			
Масштаб	Бадченко		
Гип	Козлов		
Руч. эр	Лужак		
Вед. инж.	Хомутова		
Ст. техн.	Стукалова		
Проект	Хомутова		
Каркас пространственный КПЗ		Лист	Листов 7
		Киевский Проектстройпроект	



Рядов	Зона	Поз	Обозначение	Наименование	Кол-во	Примечание
				<u>Документация</u>		
A3			ТП901-5-39.87- ПЗ	Пояснительная записка		
				<u>КП4</u>		
				<u>Сборочные единицы</u>		
A4	1		ТП901-5-39.87 - КЖЦ-КР4	Каркас плоский КР4	2	
A4	2		ТП901-5-39.87 - КЖЦ-СЗ	Сетка СЗ	2	
A4	3		ТП901-5-39.87 - КЖЦ-С4	Сетка С4	3	
A4	4		ТП901-5-39.87 - КЖЦ-С5	Сетка С5	3	
A4	5		ТП901-5-39.87 - КЖЦ-ПН15	Узелные закладные ПН15	1	
				<u>Детали</u>		
B4	6			φВA1 ГОСТ5781-82* L=360	52	0,14 кг
B4	7			φБA1 ГОСТ5781-82* L=650	4	0,14 кг

ТП901-5-39.87 -КЖЦ-КП4			Кладка	Масса	Примечание
нач от	Бадченка	22	рп	110,5	
Гип	Козлов	24			
рук 20	Дужак	25			
ведущ	Камутова	26			
ст.прк	Стуклава	27			
пробер	Камутова	28			
Каркас пространственный КП4			Киевский Проектинстит		



Формат	Зона	Лист	Обозначение	Наименование	Кол-во	Примечание
				<u>Документация</u>		
43			ТП901-5-39 87-ПЗ	Пояснительная записка		
				<u>КР1</u>		
				<u>Детали</u>		
54	1			φ25АІІ ГОСТ5781-82 L=5540	2	21,3 кг
54	2			φ20АІІІ ГОСТ5781-82 L=6650	2	16,4 кг
54	3			φ14АІІ ГОСТ5781-82 L=360	2	0,4 кг
54	4			φ8АІІІ ГОСТ5781-82 L=360	18	0,14 кг
54	5			φ6АІІІ ГОСТ5781-82 L=360	21	0,08 кг

ТП901-5-39 87 - КЖИ-КР1

Каркас плоский  
КР1

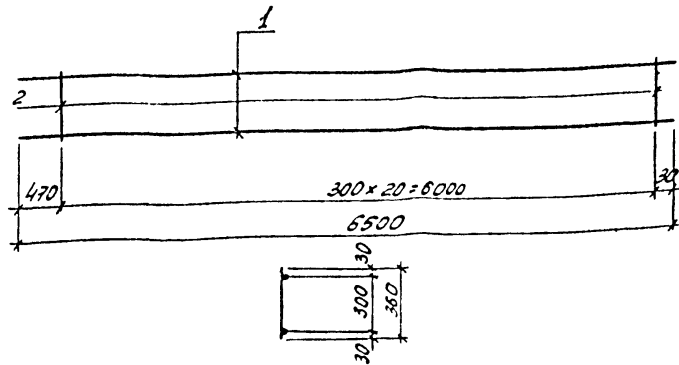
Стадия Масса Расчет

рп 80,4

Лист Листов 1

Киевский  
Промстройпроект

Формат А4



Формат	Зона	Лист	Обозначение	Наименование	Кол-во	Примечание
				<u>Документация</u>		
43			ТП901-5-39 87-ПЗ	Пояснительная записка		
				<u>КР2</u>		
				<u>Детали</u>		
54	1			φ20АІІІ ГОСТ5781-82 L=6500	2	16,0 кг
54	2			φ6АІІІ ГОСТ5781-82 L=360	21	0,08 кг

ТП901-5-39 87- КЖИ-КР2

Каркас плоский  
КР2

Стадия Масса Расчет

рп 33,7

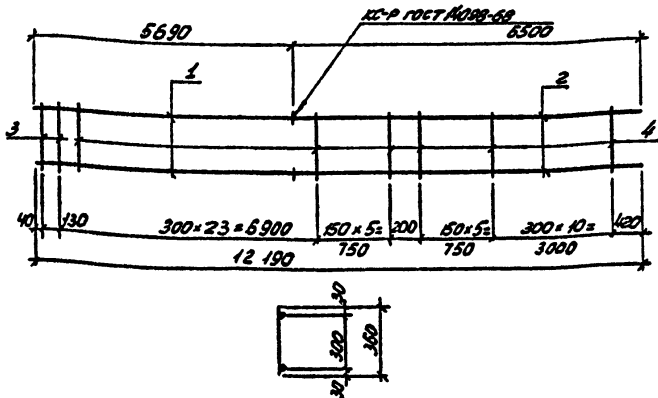
Лист Листов 1

Киевский  
Промстройпроект

КР 9334-03

16 Формат А4





Формат	Зона	Лист	Обозначение	Наименование	Кол-во	Примечание
			<u>Документация</u>			
A3			ТП901-5-39.87- ПЗ	Пояснительная записка		
			<u>КРЗ</u>			
			<u>Детали</u>			
БВ	1		φ32 А1 ГОСТ 5781-82 Л=5690	2	3,9 кг	
БВ	2		φ28 А1 ГОСТ 5781-82 Л=6500	2	3,4 кг	
БВ	3		φ16 А1 ГОСТ 5781-82 Л=360	2	0,6 кг	
БВ	4		φ8 А1 ГОСТ 5781-82 Л=360	45	0,14 кг	

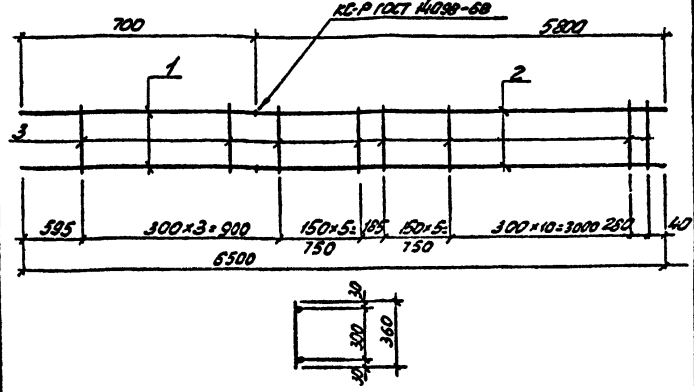
ТП 901-5-39.87- КЖУ-КРЗ

Исполнитель	Проверено	Дата	Лист	Листов
Нач. отд. Бабченко			рп	142,1
ГМП Козлов			Лист	Листов 1

Каркас плоский КРЗ

Киевский  
Промстройпроект

Формат А4



Формат	Зона	Лист	Обозначение	Наименование	Кол-во	Примечание
			<u>Документация</u>			
A3			ТП901-5-39.87 - ПЗ	Пояснительная записка		
			<u>КР4</u>			
			<u>Детали</u>			
БВ	1		φ28 А1 ГОСТ 5781-82 Л=700	2	3,4 кг	
БВ	2		φ22 А1 ГОСТ 5781-82 Л=5800	2	17,3 кг	
БВ	3		φ8 А1 ГОСТ 5781-82 Л=360	25	0,14 кг	

ТП901-5-39.87-КЖУ-КР4

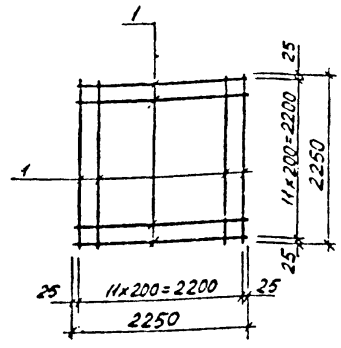
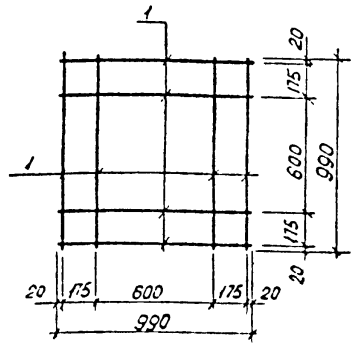
Исполнитель

Исполнитель	Проверено	Дата	Лист	Листов
Нач. отд. Бабченко			рп	45,0
ГМП Козлов			Лист	Листов 1

Каркас плоский КР4

Киевский  
Промстройпроект

Формат А4



Формат	Зона	Лист	Обозначение	Наименование	Кол-во	Примечание
				<u>Документация</u>		
A3			ТП901-5-39.87-ПЗ	Пояснительная записка		
				<u>С1</u>		
				<u>Детали</u>		
54	1			8 шт ГОСТ 5781-82 2*990	8	0,4 кг

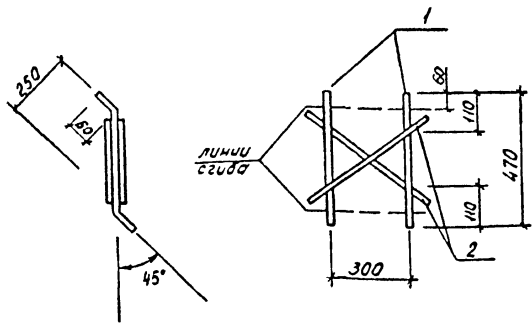
ТП901-5-39.87-КЖЦ-С1		
Сетка С1	Станд. Масса	Масса
	рп	3,2
	Лист	Листов 1
Киевский Проектинститут		
Формат А4		

Начальн. Савченко  
 Г.П. Козлов  
 Р.С. Дужак  
 В.Д. Камутова  
 С.М. Чернышова  
 С.С. Коммутова

Формат	Зона	Лист	Обозначение	Наименование	Кол-во	Примечание
				<u>Документация</u>		
A3			ТП901-5-39.87-ПЗ	Пояснительная записка		
				<u>С2</u>		
				<u>Детали</u>		
54	1			8 шт ГОСТ 5781-82 2*2250	24	1,4 кг

ТП901-5-39.87-КЖЦ-С2		
Сетка С2	Станд. Масса	Масса
	рп	33,6
	Лист	Листов 1
Киевский Проектинститут		
Формат А4		

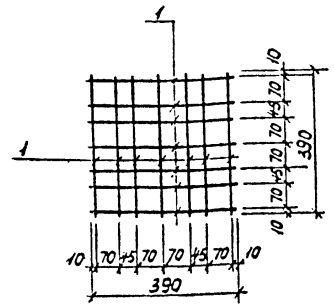
Начальн. Савченко  
 Г.П. Козлов  
 Р.С. Дужак  
 В.Д. Камутова  
 С.М. Чернышова  
 С.С. Коммутова



Формат	Зона	Лист	Обозначение	Наименование	Кол-во	Примечание
				<u>Документация</u>		
			ТП901-5-39 87 - ПЗ	Пояснительная записка		
				<u>СЗ</u>		
				<u>Детали</u>		
54		1		φ10А11 ГОСТ 5781-82° R=470	2	0,3 кг
54		2		φ10А11 ГОСТ 5781-82° R=420	2	0,25 кг

ТП901-5-39 87 - КЖЦ-СЗ

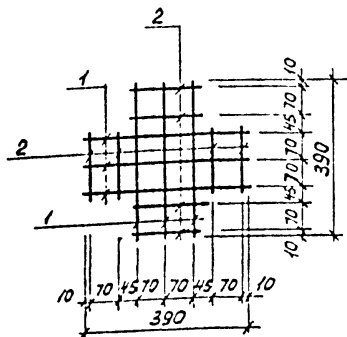
Исполнитель: Савушкан <i>Савушкан</i>		Материал: Сталь ГОСТ 1090	
ГНП: Козлов <i>Козлов</i>	Рис. 20: Дужак <i>Дужак</i>	Лист: 1 из 1	
Проверка: Катута <i>Катута</i>		Киевский Проектстройпроект	
Сп. техн. Чернышова <i>Чернышова</i>		Формат А4	
Проверка: Катута <i>Катута</i>			



Формат	Зона	Лист	Обозначение	Наименование	Кол-во	Примечание
				<u>Документация</u>		
			ТП901-5-39 87 - ПЗ	Пояснительная записка		
				<u>С4</u>		
				<u>Детали</u>		
54		1		φ8А11 ГОСТ 5781-82° R=390	14	0,15 кг

ТП901-5-39 87 - КЖЦ-С4

Исполнитель: Савушкан <i>Савушкан</i>		Материал: Сталь ГОСТ 1090	
ГНП: Козлов <i>Козлов</i>	Рис. 20: Дужак <i>Дужак</i>	Лист: 1 из 1	
Проверка: Катута <i>Катута</i>		Киевский Проектстройпроект	
Сп. техн. Чернышова <i>Чернышова</i>		Формат А4	
Проверка: Катута <i>Катута</i>			

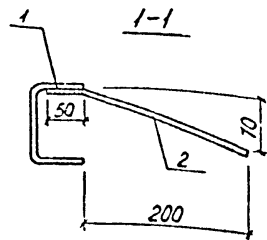
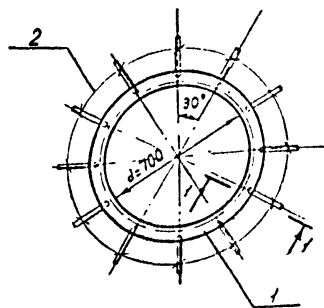


Формат Зона Лист	Обозначение	Наименование	Кол-во	Примечание
		<u>Документация</u>		
43	ТП901-5-39.87-ПЗ	Пояснительная записка		
		<u>С5</u>		
		<u>Детали</u>		
54	1	ФВЛШ ГОСТ 5781-82 $\varnothing=390$	6	0,15кг
54	2	ФВЛШ ГОСТ 5781-82 $\varnothing=150$	8	0,06кг

ТП901-5-39.87 - КЭЦ-С5

Сетка С5

Стадия	Масса	Усытка
РП	1,4	
Лист	Листов 1	
Киевский Промстройпроект		
Формат А4		



Формат Зона Лист	Обозначение	Наименование	Кол-во	Примечание
		<u>Документация</u>		
43	ТП901-5-39.87-ПЗ	Пояснительная записка		
		<u>МН1</u>		
		<u>Детали</u>		
54	1	Стор. вкл. ГОСТ 8273-75* Зст 3 кл 217414-1-3023-82 $\varnothing=250$	1	18,0кг
54	2	ФВЛШ ГОСТ 5781-82 $\varnothing=250$	12	0,1кг

ТП901-5-39.87 - КЭЦ-МН1

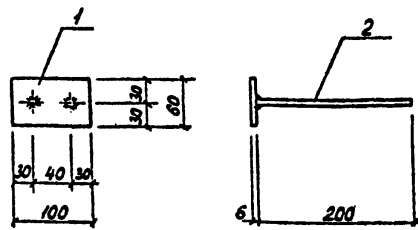
Изделие  
закладное МН1

Условие: Подпись и дата - обязательно

Исполн.	Савушкан	И
Гип	Козлов	И
Бук 20	Дужак	И
Ведущий	Хомутова	И
Ст. техн.	Чирчишова	И
Проектант	Хомутова	И

Стадия	Масса	Усытка
РП	13,2	
Лист	Листов 1	
Киевский Промстройпроект		
Формат А4		

кв 3559-03 20

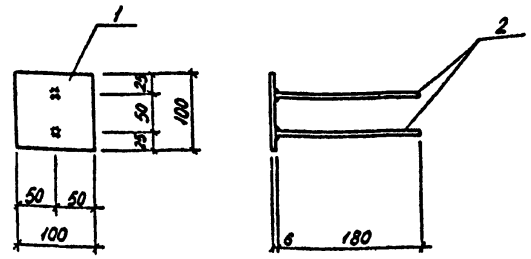


Формат	Зона	Лист	Обозначение	Наименование	Кол-во	Примечание
				<u>Документация</u>		
			ТП901-5-39.87-ПЗ	Пояснительная записка		
				<u>МНЗ</u>		
				<u>Детали</u>		
Б4	1			-КАВА ГОСТ 103-76 ВЛ 3572-1744-3223-80	1	0,3кг
Б4	2			ФВЛШ ГОСТ 5781-82	2	0,1кг

ТП901-5-39.87-КЖС-МНЗ

Исполн.	Провер.	Савицкая	Изм.	Изд.	Итого	Итого		Листов	Пространство
						РП	0,5		
ГНП	КОЗЛОВ	ИЗ						1	Киевский
Бук. зр.	Духовик								Промстройпроект
Взвешив.	Хомутова								
Ст. техн.	Чернышова								
Проект.	Хомутова								

Формат А4

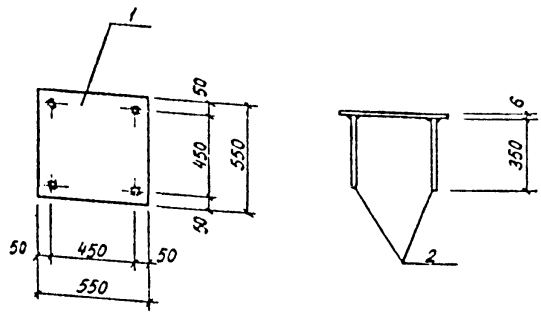


Формат	Зона	Лист	Обозначение	Наименование	Кол-во	Примечание
				<u>Документация</u>		
			ТП901-5-39.87-ПЗ	Пояснительная записка		
				<u>МНЗ</u>		
				<u>Детали</u>		
Б4	1			-КАВА ГОСТ 103-76 ВЛ 3572-1744-3223-80	1	0,5кг
Б4	2			ФВЛШ ГОСТ 5781-82	2	0,1кг

ТП901-5-39.87 -КЖС-МНЗ

Исполн.	Провер.	Савицкая	Изм.	Изд.	Итого	Итого		Листов	Пространство
						РП	0,7		
ГНП	КОЗЛОВ	ИЗ						1	Киевский
Бук. зр.	Духовик								Промстройпроект
Взвешив.	Хомутова								
Ст. техн.	Чернышова								
Проект.	Хомутова								

Формат А4



Формат	Зона	Лист	Обозначение	Наименование	кол-во	Примечание
				<u>Документация</u>		
A3			ТП 901-5-39 87 - ПЗ	Пояснительная записка		
				<u>МН4</u>		
				<u>Детали</u>		
54	1			8x550 ГОСТ 22-70 Лист 3 из 4	1	14,2 кг
54	2			Ø 10 в ш ГОСТ 5781-82 Л: 350	4	0,2 кг

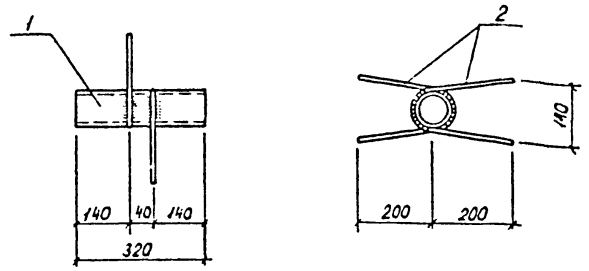
ТП 901-5-39 87 - КЖС-МН4

Изделие  
закладное МН4

Стадия Масса Масса/шт  
РП 15,0

Лист Листов 1  
Киевский  
Промстройпроект

Формат А4



Формат	Зона	Лист	Обозначение	Наименование	кол-во	Примечание
				<u>Документация</u>		
A3			ТП 901-5-39 87 - ПЗ	Пояснительная записка		
				<u>МН5</u>		
				<u>Детали</u>		
54	1			Труба 50x3,5 ГОСТ 3252-75 Л: 320	1	1,6 кг
54	2			Ø 8 в ш ГОСТ 5781-82 Л: 520	2	0,2 кг

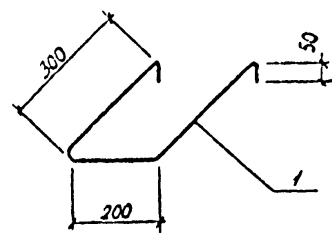
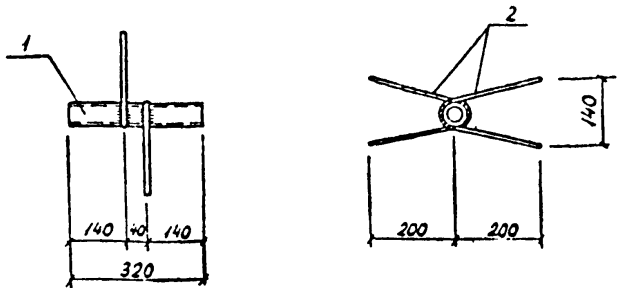
ТП 901-5-39 87 - КЖС-МН5

Изделие  
закладное МН5

Стадия Масса Масса/шт  
РП 2,0

Лист Листов 1  
Киевский  
Промстройпроект

Формат А4

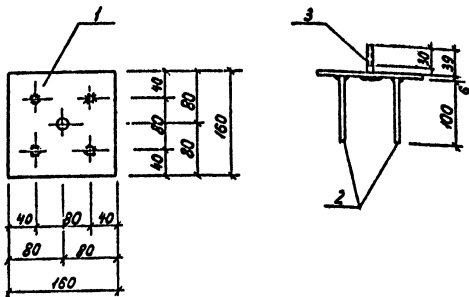


Формат	Зона	Поз.	Обозначение	Наименование	Кол-во	Примечание
				<u>Документация</u>		
43			ТП901-5-39.87- ПЗ	Пояснительная записка		
				<u>МНБ</u>		
				<u>Детали</u>		
54	1			Труба 25x3,2 ГОСТ 3262-75 $\rho=320$	1	0,8кг
54	2			ФВАН ГОСТ 5781-82 $\rho=480$	2	0,2кг

ТП901-5-39.87 - КЖИ-МНБ			Издание	Масштаб
нач. отд.	Савушкан	5/1	1.2	1:1
Гип	Козлов	5/1		
Рук. зр.	Духов	5/1		
Эр. инж.	Хомутава	5/1		
Ст. техн.	Чернышова	5/1		
Проект.	Хомутава	5/1		
			Киевский	Промстройпроект
Формат А4				

Формат	Зона	Поз.	Обозначение	Наименование	Кол-во	Примечание
				<u>Документация</u>		
43			ТП901-5-39.87- ПЗ	Пояснительная записка		
				<u>МНБ</u>		
				<u>Детали</u>		
54	1			ФВАН ГОСТ 5781-82 $\rho=900$	1	1,4кг

ТП901-5-39.87 - КЖИ-МНБ			Издание	Масштаб
нач. отд.	Савушкан	5/1	1.4	1:1
Гип	Козлов	5/1		
Рук. зр.	Духов	5/1		
Эр. инж.	Хомутава	5/1		
Ст. техн.	Чернышова	5/1		
Проект.	Хомутава	5/1		
			Киевский	Промстройпроект

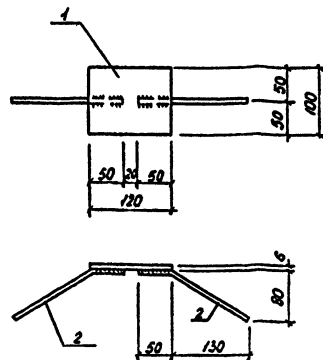


Формат	Зона	Лист	Обозначение	Наименование	Кол-во	Примечание
				<u>Документация</u>		
A3			ТП901-5-39.87 - ПЗ	Пояснительная записка		
				<u>МНВ</u>		
				<u>Детали</u>		
				- Архив ГОСТ 103-78		
				Всп.эл.п.1 ГУИЧ.С.3023.40 Р-160	1	1,2кг
Б4	1			ф8АЛII ГОСТ 5781-82 Р=100	4	0,04кг
Б4	2			Болт М12х45 ГОСТ 7798-70	1	0,6кг
Б4	3			Болт М12х45 ГОСТ 7798-70	1	0,6кг
Б4	4			Гайка М12 ГОСТ 5915-70	2	0,02кг
Б4	5			Шайба М16 ГОСТ 11371-78	1	0,01кг

ТП901-5-39.87 - КЖС-МНВ

Изделие  
закладное МНВ

Студия	Масса	Масштаб
РП	1,5	
Лист	Листов 1	
Киевский Промстройпроект		
Формат Я4		



Формат	Зона	Лист	Обозначение	Наименование	Кол-во	Примечание
				<u>Документация</u>		
A3			ТП901-5-39.87 - ПЗ	Пояснительная записка		
				<u>МНВ</u>		
				<u>Детали</u>		
				- Архив ГОСТ 103-78		
				Всп.эл.п.1 ГУИЧ.С.3023.40 Р-160	1	0,6кг
Б4	1			ф10АЛII ГОСТ 5781-82 Р=200	2	0,1кг
Б4	2			ф10АЛII ГОСТ 5781-82 Р=200	2	0,1кг

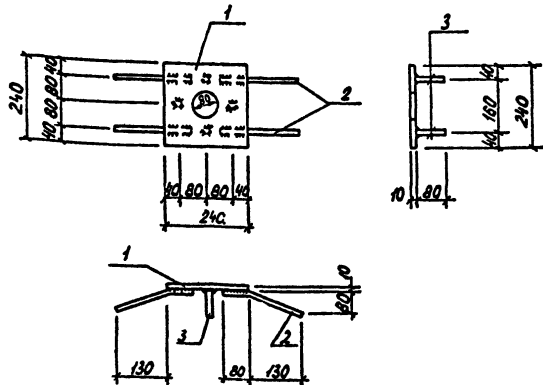
ТП901-5-39.87-КЖС-МНВ

Изделие  
закладное МНВ

Студия	Масса	Масштаб
РП	0,8	
Лист	Листов 1	
Киевский Промстройпроект		
Формат Я4		

№ 3534-03 24 Формат Я4



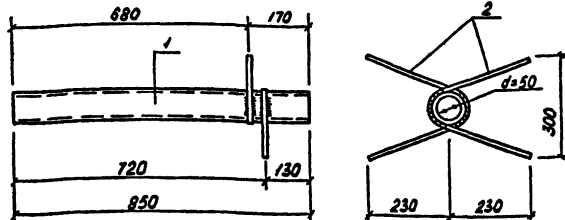


Формат	Зона	Лист	Обозначение	Наименование	Кол-во	Примечание
				<u>Документация</u>		
A3			ТП901-5-39.87 - ПЗ	Пояснительная записка		
				<u>МН10</u>		
				<u>Детали</u>		
Б4	1			10x200 ГОСТ 82-70* АК 3502-11-1111-1-302-80-240	1	4,5кг
Б4	2			Ф10А11 ГОСТ 5781-82* Р=230	4	0,15кг
Б4	3			Ф10А11 ГОСТ 5781-82* Р=80	4	0,05кг

ТП901-5-39.87-КЖС-МН10

Исполнитель	Подпись	Дата	Издание	Стадия	Масса	Листов
Новачко	Савусяк		1	РП	5,3	1
ГМП	Козлов			Лист		Листов 1
Рук.гр.	Дуэсак			Киевский Промстройпроект		
Вед.инж.	Камылова			Формат А4		
Ст.техн.	Чернышова					
Провер.	Камылова					

Формат А4



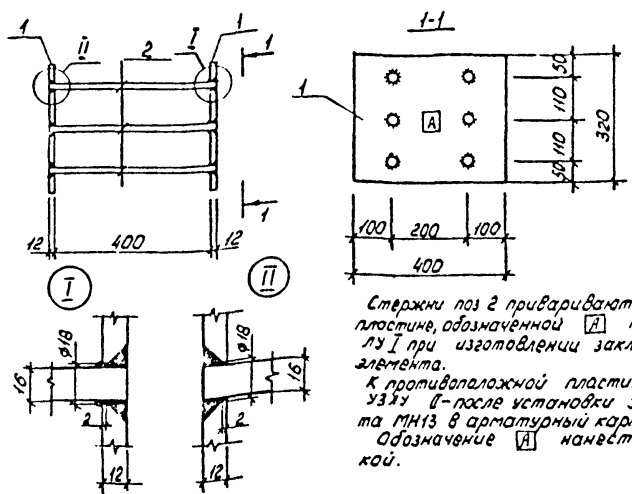
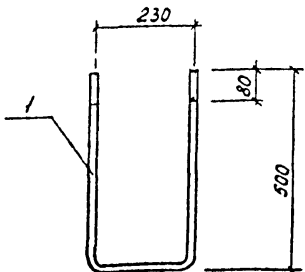
Формат	Зона	Лист	Обозначение	Наименование	Кол-во	Примечание
				<u>Документация</u>		
A3			ТП901-5-39.87-ПЗ	Пояснительная записка		
				<u>МН11</u>		
				<u>Детали</u>		
Б4	1			Груда 50x35 ГОСТ 3262-75* Р=650	1	4,2кг
Б4	2			Ф8А11 ГОСТ 5781-82* Р=530	2	0,25кг

ТП901-5-39.87-КЖС-МН11

Исполнитель Подпись Дата

Исполнитель	Подпись	Дата	Издание	Стадия	Масса	Листов
Новачко	Савусяк		1	РП	4,7	1
ГМП	Козлов			Лист		Листов 1
Рук.гр.	Дуэсак			Киевский Промстройпроект		
Вед.инж.	Камылова			Формат А4		
Ст.техн.	Чернышова					
Провер.	Камылова					

кв 3594-03 25 Формат А4



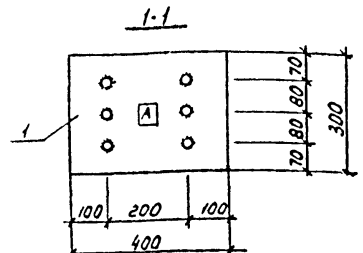
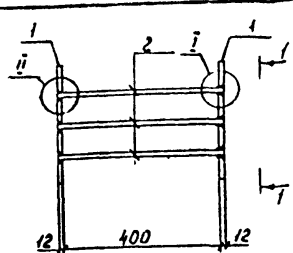
Стержни поз 2 привариваются к пластине, обозначенной [А] по узлу I при изготовлении закладного элемента.  
К противоположной пластине - по узлу II - после установки элемента МН13 в арматурный каркас.  
Обозначение [А] нанести краской.

Формат	Зона	Поз.	Обозначение	Наименование	Кол-во	Примечание
				<u>Документация</u>		
A3			ТП901-5-39 87 - ПЗ	Пояснительная записка		
				<u>МН12</u>		
				<u>Детали</u>		
54	1			φ18AII ГОСТ5781-82 L=1230	1	2,5кг

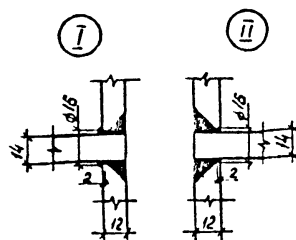
Формат	Зона	Поз.	Обозначение	Наименование	Кол-во	Примечание
				<u>Документация</u>		
A3			ТП901-5-39.87 - ПЗ	Пояснительная записка		
				<u>МН13</u>		
				<u>Детали</u>		
54	1			-12x320 ГОСТ82x70 φ6m3cл5-11y14-3023-20 P=400	2	12,1кг
54	2			φ16AIII ГОСТ5781-82 L=400	6	0,6кг

ТП901-5-39.87-КЖИ-МН12			Листов	Масса	Масштаб
Исполн.	Савушкан	БС	рп	2,5	
Провер.	Козлов	БС	лист		Листов 1
Утвержд.	Козлов	БС	Киевский Промстройпроект		
Дата	20.02.88		Формат А4		

ТП901-5-39.87-КЖИ-МН13			Листов	Масса	Масштаб
Исполн.	Савушкан	БС	рп	2,8	
Провер.	Козлов	БС	лист		Листов 1
Утвержд.	Козлов	БС	Киевский Промстройпроект		



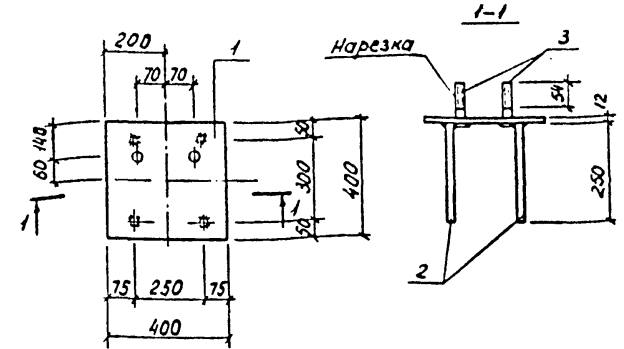
Стержни поз.2 привариваются к пластине, обозначенной [A] по узлу I при изготовлении закладного элемента.  
К противоположной пластине - по узлу II - после установки элемента МНЧ в арматурный каркас. Обозначение [A] нанести краской.



Формат	Зона	Поз.	Обозначение	Наименование	кол-во	Примечание
				<u>Документация</u>		
A3			ТП901-5-39.87 - ПЗ	Пояснительная записка		
				<u>МНЧ</u>		
				<u>Детали</u>		
Б4		1	12x300 ГОСТ 82-70* Болт 30x5-11914-1-30x5-80	ϕ=400	2	11,3кг
Б4		2	ϕ14МН ГОСТ 5781-82	ϕ=400	6	0,5кг

ТП901-5-39.87 - КЖЦ-МНЧ

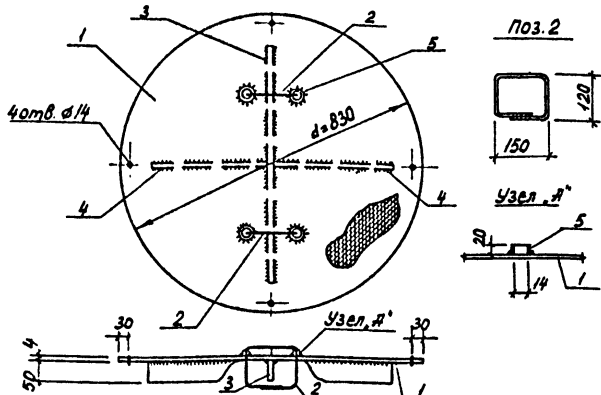
Исполн.	Савдуская	Козлов	Дужак	Хомутова	Чернышова	Хомутова
нач. отд.	Савдуская	Козлов	Дужак	Хомутова	Чернышова	Хомутова
ГМП	Козлов	Дужак	Хомутова	Чернышова	Хомутова	
Рук. отд.	Савдуская	Козлов	Дужак	Хомутова	Чернышова	Хомутова
Ин. тех.	Савдуская	Козлов	Дужак	Хомутова	Чернышова	Хомутова
Проект.	Савдуская	Козлов	Дужак	Хомутова	Чернышова	Хомутова
Студия	Масса	Материал	рп	25,6		
Лист	Листов	Киевский	Промстройпроект			
Формат А4						



Формат	Зона	Поз.	Обозначение	Наименование	кол-во	Примечание
				<u>Документация</u>		
A3			ТП901-5-39.87 - ПЗ	Пояснительная записка		
				<u>МНЧ</u>		
				<u>Детали</u>		
Б4		1	12x300 ГОСТ 82-70* Болт 30x5-11914-1-30x5-80	ϕ=400	1	15,1кг
Б4		2	ϕ20МН ГОСТ 5781-82	ϕ=250	4	0,5кг
Б4		3	Болт М24x90 ГОСТ 1198-70*		2	0,4кг
Б4		4	Гайка М24 ГОСТ 5915-70*		4	0,1кг
Б4		5	Шайба М24 ГОСТ 11371-78		2	0,03кг

ТП901-5-39.87 - КЖЦ-МНЧ

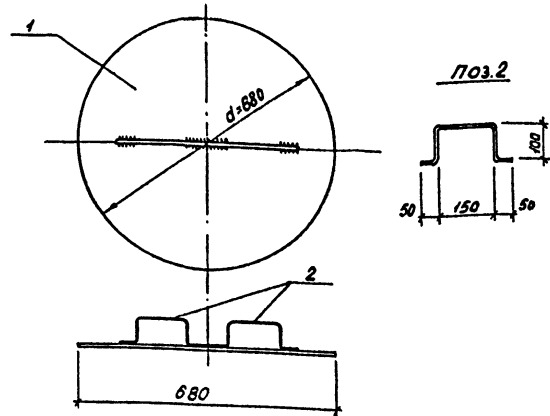
Исполн.	Савдуская	Козлов	Дужак	Хомутова	Чернышова	Хомутова
нач. отд.	Савдуская	Козлов	Дужак	Хомутова	Чернышова	Хомутова
ГМП	Козлов	Дужак	Хомутова	Чернышова	Хомутова	
Рук. отд.	Савдуская	Козлов	Дужак	Хомутова	Чернышова	Хомутова
Ин. тех.	Савдуская	Козлов	Дужак	Хомутова	Чернышова	Хомутова
Проект.	Савдуская	Козлов	Дужак	Хомутова	Чернышова	Хомутова
Студия	Масса	Материал	рп	18,8		
Лист	Листов	Киевский	Промстройпроект			
Формат А4						



Формат Зона	Поз.	Обозначение	Наименование	К-во	Приме- чание
			<u>Документация</u>		
РЗ		ТП 901-5-3987-ПЗ	Пояснительная записка		
			<u>МС1</u>		
			<u>Детали</u>		
Б4	1		Сталь 12ХНД ГОСТ 5781-82* АСТАЛП-11У14-Г3023-В0	1	18,4 кг
Б4	2		Ф10А1 ГОСТ 5781-82* L=650	2	0,4 кг
Б4	3		Г650 ГОСТ 103-76 АСТАЛП-11У14-Г3023-В0 L=650	1	1,5 кг
Б4	4		Г320 ГОСТ 103-76 АСТАЛП-11У14-Г3023-В0 L=320	2	0,75 кг
Б4	5		Труба 20x2,8 ГОСТ 3282-75* L=20	4	0,03 кг

ТП 901-5-3987-КЖУ-МС1

Начерт	Собственн	Издание	Стадия	Масса	Масштаб
ГЛП Козлов	В.П.	1	РП	22,3	
Рук. зр. Духовик	В.П.		Лист	Листов 1	
Без. техн. Хомутова	В.П.		Киевский Промстройпроект		
Ст. техн. Чернышова	В.П.		Формат А4		
Провер. Хомутова	В.П.				

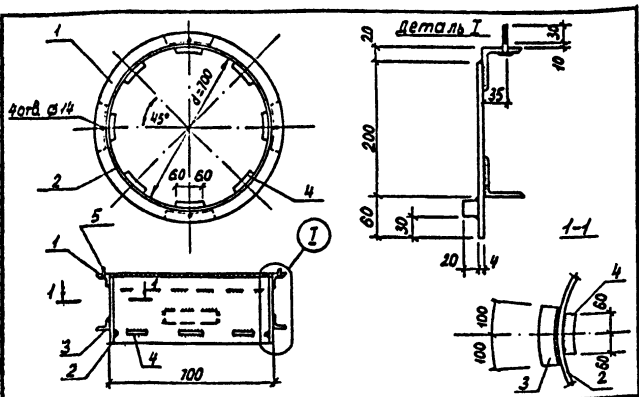


Формат Зона	Поз.	Обозначение	Наименование	К-во	Приме- чание
			<u>Документация</u>		
РЗ		ТП 901-5-3987-ПЗ	Пояснительная записка		
			<u>МС2</u>		
			<u>Детали</u>		
Б4	1		Сталь лист 8-Н ГОСТ 1903-74 АСТАЛП-11У14-Г3023-В0	1	11,4 кг
Б4	2		Ф10А1 ГОСТ 5781-82* L=450	2	0,3 кг

ТП 901-5-3987-КЖУ-МС2

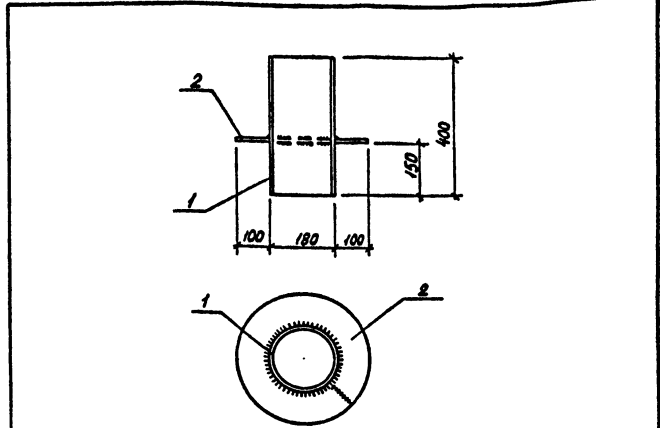
Начерт	Собственн	Издание	Стадия	Масса	Масштаб
ГЛП Козлов	В.П.	1	РП	120	
Рук. зр. Духовик	В.П.		Лист	Листов 1	
Без. техн. Хомутова	В.П.		Киевский Промстройпроект		
Ст. техн. Чернышова	В.П.		Формат А4		
Провер. Хомутова	В.П.				

КФ5334-03 28 Формат А4



Формат	Зона	Лист	Обозначение	Наименование	кол-во	Примечания
-				<u>Документация</u>		
A3			ТП901-5-39.87 - ПЗ	Пояснительная записка		
				<u>МСЗ</u>		
				<u>Детали</u>		
54	1		Шестерня ГОСТ 9309-72 Ø 100 мм L 17 мм L 3023-80 P=200	1	11,1 кг	
54	2		Шестерня ГОСТ 9309-72 Ø 100 мм L 17 мм L 3023-80 P=200	1	17,9 кг	
54	3		Шестерня ГОСТ 9309-72 Ø 100 мм L 17 мм L 3023-80 P=200	4	0,75 кг	
54	4		Шестерня ГОСТ 9309-72 Ø 100 мм L 17 мм L 3023-80 P=200	Ø	0,4 кг	
54	5		Болт М12x45 ГОСТ 7798-70	4	0,08 кг	
54	6		Шайба М12 ГОСТ 11371-68	4	0,01 кг	
54	7		Гайка М12 ГОСТ 5915-70	4	0,01 кг	

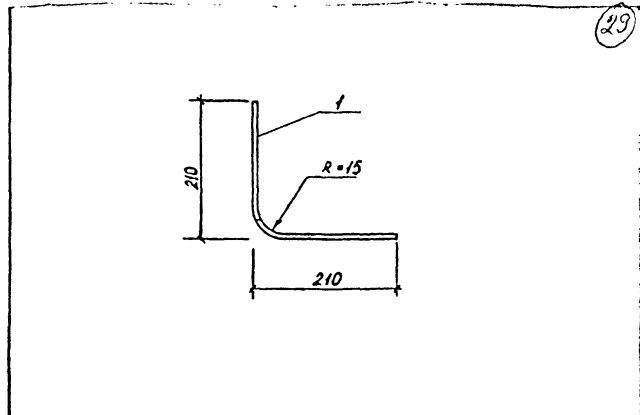
			ТП901-5-39.87 - КЖС-МСЗ			
Нач. отд.	Савченко	Б	Изделие соединительное МСЗ	Стандарт	Масса	Масштаб
ГНП	Козлов	П		рп	35,4	
Рис. эр.	Дужак	В	Лист	Листов 1		
			Киевский Промстройпроект			
			Формат №4			



Формат	Зона	Лист	Обозначение	Наименование	кол-во	Примечания
-				<u>Документация</u>		
A3			ТП901-5-39.87 - ПЗ	Пояснительная записка		
				<u>МСЧ</u>		
				<u>Детали</u>		
54	1		Грибок Ø 180 мм ГОСТ 10704-76 P=400	1	5,1 кг	
54	2		Шестерня ГОСТ 9309-72 Ø 100 мм L 17 мм L 3023-80 P=200	1	4,1 кг	

			ТП901-5-39.87 - КЖС-МСЧ			
Нач. отд.	Савченко	Б	Изделие соединительное МСЧ	Стандарт	Масса	Масштаб
ГНП	Козлов	П		рп	10,2	
Рис. эр.	Дужак	В	Лист	Листов 1		
			Киевский Промстройпроект			
			Формат №4			

Формат Зона	Лос.	Обозначение	Наименование	Кол- во	Приме- чание
			<u>Документация</u>		
A3		ТП901-5-39.87 - ПЗ	Пояснительная записка		
			<u>МС5</u>		
			<u>Детали</u>		
B4			С10 ГОСТ 8240-72 Ø10x3x0,2-17914-1-3025-80 P=800	1	6,9 кг
			<u>МС6</u>		
			<u>Детали</u>		
B4			Л90x5 ГОСТ 8509-72 Ø10x3x0,2-17914-1-3025-80 P=380	1	4,4 кг



Формат Зона	Лос.	Обозначение	Наименование	Кол- во	Приме- чание
			<u>Документация</u>		
A3		ТП901-5-39.87 - ПЗ	Пояснительная записка		
			<u>МС7</u>		
			<u>Детали</u>		
B4	1		Ø10A1 ГОСТ 15781-82 P=420	1	0,3 кг

ТП901-5-39.87 - КЖУ-МС5, МС6		Издлия		Стадия	Масса	Листов
Мач.опл.	Савчук	рп	ст.лод.			1
ГНП	Козлов	лист	лист			
В.к. 20	Дучжак					
Вед. инж. Камчатова	Чернышова					
Ст. техн. Чернышова	Хамутова					
Проект. Чернышова	Хамутова					

ТП901-5-39.87 - КЖУ-МС7		Издлия		Стадия	Масса	Листов
Мач.опл.	Савчук	рп	0,3			1
ГНП	Козлов					
В.к. 20	Дучжак					
Вед. инж. Камчатова	Чернышова					
Ст. техн. Чернышова	Хамутова					
Проект. Чернышова	Хамутова					

Формат А4

КР.554-03

(30)

Формат А4  
Лист 13 от 14