

ТИПОВОЙ ПРОЕКТ

705-5-11с83

РЕЗЕРВУАРЫ ВЕРТИКАЛЬНЫЕ ДЛЯ  
АГРЕССИВНЫХ ХИМИЧЕСКИХ ПРОДУКТОВ  
ПОДЛЕЖАЩИЕ ФУТЕРОВКЕ,  
ЕМКОСТЬЮ 50, 80, 125, 200, 320, 500 м<sup>3</sup>

## Альбом III

ПРОЕКТ ПРОИЗВОДСТВА РАБОТ.

ПРИСПОСОБЛЕНИЯ ДЛЯ МОНТАЖА  
РЕЗЕРВУАРОВ ЕМКОСТЬЮ 50, 80, 125, 200, 320, 500 м<sup>3</sup>

ЦЕНТРАЛЬНЫЙ ИНСТИТУТ ТИПОВОГО ПРОЕКТИРОВАНИЯ ГОССТРОЯ СССР  
КАЗАХСКИЙ ФИЛИАЛ

Заказ № 3006 Тираж 100 экз. Цена 4-84 Инв № 205-5-11.11 Сдано в печать 4/11-84  
2.3

ТИПОВОЙ ПРОЕКТ  
705-5-11с83

РЕЗЕРВУАРЫ ВЕРТИКАЛЬНЫЕ ДЛЯ  
АГРЕССИВНЫХ ХИМИЧЕСКИХ ПРОДУКТОВ,  
ПОДЛЕЖАЩИЕ ФУТЕРОВКЕ,  
ЕМКОСТЬЮ 50, 80, 125, 200, 320, 500 м<sup>3</sup>

Альбом III

СОСТАВ ПРОЕКТА:

- Альбом I КОНСТРУКЦИИ МЕТАЛЛИЧЕСКИЕ  
Альбом II ПРОЕКТ ПРОИЗВОДСТВА РАБОТ НА МОНТАЖ  
РЕЗЕРВУАРОВ ЕМКОСТЬЮ 50, 80, 125, 200, 320, 500 м<sup>3</sup>  
ТЕХНОЛОГИЯ МОНТАЖА И СВАРКИ  
Альбом III ПРОЕКТ ПРОИЗВОДСТВА РАБОТ. ПРИСПОСОБЛЕНИЯ  
ДЛЯ МОНТАЖА РЕЗЕРВУАРОВ ЕМКОСТЬЮ 50,  
80, 125, 200, 320, 500 м<sup>3</sup>  
Альбом IV СМЕТЫ

РАЗРАБОТАН  
Ордена Трудового Красного Знамени  
ИНСТИТУТОМ  
ЦНИИПРОЕКТСТАЛЬКОНСТРУКЦИЯ-Альбомы I, IV  
ГОССТРОЙ СССР  
ГИПРОНЕФТЬ СПЕЦМОНТАЖ - Альбомы II, III  
МИНМОНТАЖСПЕЦСТРОЙ СССР

УТВЕРЖДЕН И ВВЕДЕН  
В ДЕЙСТВИЕ МИНИСТЕРСТВОМ  
ЧЕРНОЙ МЕТАЛЛУРГИИ СССР  
Приказ № 978 от 1.11.82 г

ГЛАВНЫЙ ИНЖЕНЕР ИНСТИТУТА ИС. ГОЛЬДЕНБЕРГ

ГЛАВНЫЙ ИНЖЕНЕР ПРОЕКТА

Шитиков А.И.

## Содержание альбома

Обозначение	Наименование	Кол. листов	Стр.
П82.04.00.00	Приспособление для разметки аница	5	3-7
П85К.10.00.00	Щарнир для подъема рукояков	3	8-10
П810.10.00.00	Траверса для подъема рукояка стенки	4	11-14
П89.7А-0-0	Лестница навесная		
П85А-3-0-0	Скоба для установки навесной лестницы		
П812.02.00.00	Поддон	1	15
П812.01.00.00	Отвес		
П881.04.00.00	Кронштейн для расчалок	3	16-18
П831.02.00.00	Скоба для развертывания рукояка		
П88.05.00.00	Клиновой упор	2	19,20
П87.Н.00.00	Клин	1	21
П85.52.00.00	Скоба для навешивания блока	1	22
П865.07.00.00	Приспособление для замыкания вертикального монтажного стыка	8	23-30
П85.07.00.00	Приспособление для замыкания вертикального монтажного стыка	9	31-39
П810.07.00.00	Строп 3-х ветвевой	1	40
П86.04.00.00	Приспособление для фартмаобразования	4	41-44
П85.64.00.00	Кронштейн	1	45
П85А.64.00.00	Настил		
П852.64.00.00	Ограждение жесткое	1	46
П84.05.00.00	Приспособление стяжное	2	47-48
П87.84.00.00	Опора роликовая паворотная	3	49-51
П85.22.00.00	Штуцер для отводного блока	1	52
П861.13.00.00	Подмасти	4	53-56
П87.70.00.00	Упор скользящий	2	57-58
П87.71.00.00	Направляющая	1	(59)

Т.П. 705-5-11с.83 Альбом II

Альбом 15-1684-6

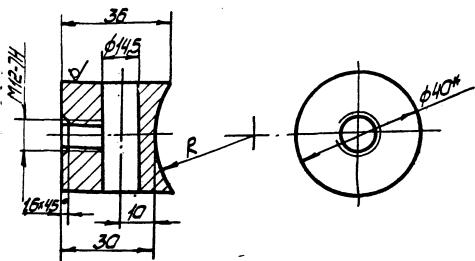




г.п. 705-5-Ис.83 Архивом III

20 04 04 03

25 (V)



Обозначение	R, мм	Масса, кг
ПВ2.04.04.03	35	0,25
-01	45	0,245
-02	55	0,24

1. Неуказанные предельные отклонения размеров: отверстий - Н16, валов - h16, остальных -  $\pm 0,16$ .
- 2.\* Размер для справок.

ПВ2.04.04.03

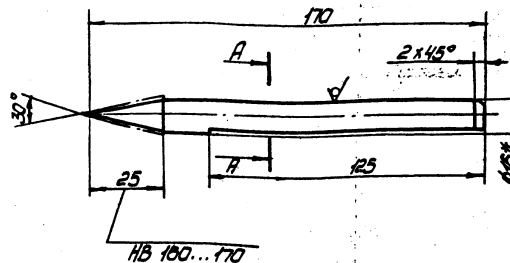
Бобышка

Лист Масса Масштаб  
I 0,25 1:1  
Лист Листов  
I 1  
Испровертительная  
г. Москва  
Формат И

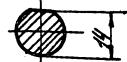
В 40 ГОСТ 2590-74  
Ст. 3 ГОСТ 535-79

10 00 04 00 01

25 (V)



A-A повернуто



1. Предельные отклонения размеров: валов - h16, остальных -  $\pm 0,16$ .
- 2.\* Размеры для справок.

ПВ2.04.00.01

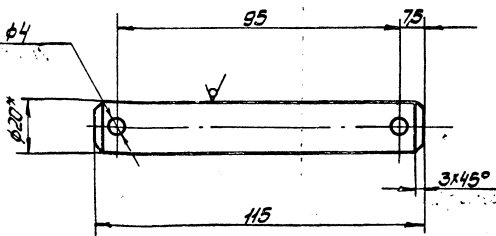
Чертилка

Лист Масса Масштаб  
II 0,2 1:1  
Лист Листов  
II 1  
Испровертительная  
г. Москва  
Формат И

В 16 ГОСТ 2590-74  
45 ГОСТ 1050-74

20 00 04 00 02

25 (V)



- Неуказанные предельные отклонения размеров: отверстий - H16, валов - h16, остальных -  $\pm 0,16$ .

ПВ2.04.00.02

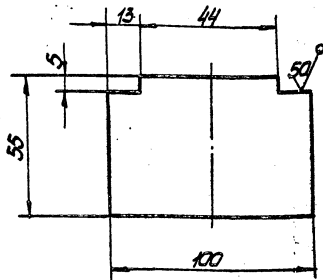
Ось

Лист Масса Масштаб  
II 0,23 1:1  
Лист Листов  
II 1  
Испровертительная  
г. Москва  
Формат И

В 20 ГОСТ 2590-74  
Ст. 3 ГОСТ 535-79

10 00 04 03 01

25 (V)



- Неуказанные предельные отклонения размеров: валов - h16, остальных -  $\pm 0,16$ .

г.п. 705-5-Ис.83

8485/3

ПВ2.04.03.01

Пластина

Лист Масса Масштаб  
II 0,3 1:2  
Лист Листов  
II 1  
Испровертительная  
г. Москва  
Формат И

Б-10 ГОСТ 19903-74  
Лист Ст. 3 ГОСТ 41637-79

г.п. 705-5-Ис.83

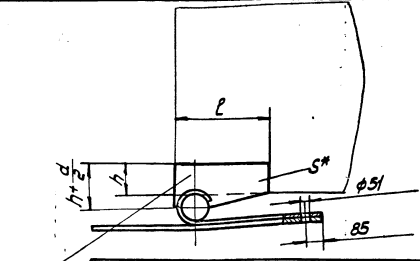
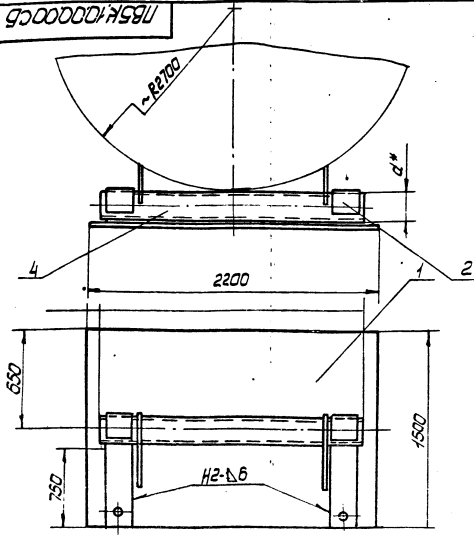






7.П. 705-5-11с. 83

Лист 2 из 2



Обозначение	Размеры, мм			Масса, кг
	з*	п	л	
185К.10.00.03	10	180	150	2,87
-01	12	240	150	4,9
-02	12	240	150	4,9
-03	12	300	150	6,2
-04	14	350	180	10
-05	14	350	200	11,8

1. Сварные швы по ГОСТ 5264-80. Электроды сварочные типа Э42 по ГОСТ 9467-75.
2. Неуказанные предельные отклонения размеров: отверстий - H16, валов - h16, остальных ± 0,15.
3. Шероховатость поверхностей реза для дет. ВУ.
- 4\* Размеры для справок.

Обозначение	d* мм	Масса подним. рукоя, кг	√резерв, м³	Масса, кг
185К.10.00.00	108x5	2000	50	1902
-01	133x6	4250	80	203
-02	133x6	5820	165	203
-03	133x6	7200	200	208
-04	159x8	14800	320	236
-05	219x8	25650	500	253

185К.10.00.00.05			
Шарнир для подъема рукоя	Шарнир для сварочный чехол	Лист	Масса/Масса Ст, табл. 1:20
		Лист	Масса/Масса Листового материала, г/Москва
			Формат А2

№	Лист	Обозначение	Наименование	кол	Примеч.
64	3	185К.10.00.03-01	Косынка Лист Б-12 по ГОСТ 19903-74 Ст. 3 по ГОСТ 14637-79 (240x220) ± 2	2	4,9 кг
64	4	185К.10.00.04-01	Труба Труба 133x6 по ГОСТ 8732-78 Ст. 3 по ГОСТ 8731-74 L=2000 ± 5	1	37,6 кг
64	2	185К.10.00.02-02	Полоса Полоса Б-120 по ГОСТ 103-75 Ст. 3 по ГОСТ 535-79 L=1200 ± 4	2	9,68 кг
64	3	185К.10.00.03-02	Косынка Лист Б-12 по ГОСТ 19903-74 Ст. 3 по ГОСТ 14637-79 (240x220) ± 2	2	4,9 кг
64	4	185К.10.00.04-02	Труба Труба 133x6 по ГОСТ 8732-78 Ст. 3 по ГОСТ 8731-74 L=2000 ± 5	1	37,6 кг
64	2	185К.10.00.02-03	Полоса Полоса Б-120 по ГОСТ 103-75 Ст. 3 по ГОСТ 535-79 L=1200 ± 4	2	9,68 кг
64	3	185К.10.00.03-03	Косынка Лист Б-12 по ГОСТ 19903-74 Ст. 3 по ГОСТ 14637-79 (300x220) ± 3	2	6,2 кг
185К.10.00.00				Лист	2

№	Лист	Обозначение	Наименование	кол	Примеч.
64	12	185К.10.00.00.05	Документация Сварочный чехол		
64	1	185К.10.00.01	Детали Подкладной лист Лист Б-6 по ГОСТ 19903-74 Ст. 3 по ГОСТ 14637-79 (2200x1500) ± 4	1	154 кг
64	2	185К.10.00.02	Полоса Полоса Б-120 по ГОСТ 103-75 Ст. 3 по ГОСТ 535-79 L=1100 ± 3	2	9,6 кг
64	3	185К.10.00.03	Косынка Лист Б-10 по ГОСТ 19903-74 Ст. 3 по ГОСТ 14637-79 (180x205) ± 3	2	2,87 кг
64	4	185К.10.00.04	Труба Труба 108x6 по ГОСТ 8732-78 Ст. 3 по ГОСТ 8731-74 L=2000 ± 4	1	30 кг
64	2	185К.10.00.02-01	Полоса Полоса Б-120 по ГОСТ 103-75 Ст. 3 по ГОСТ 535-79 L=1200 ± 3	2	9,68 кг
185К.10.00.00				Лист	2

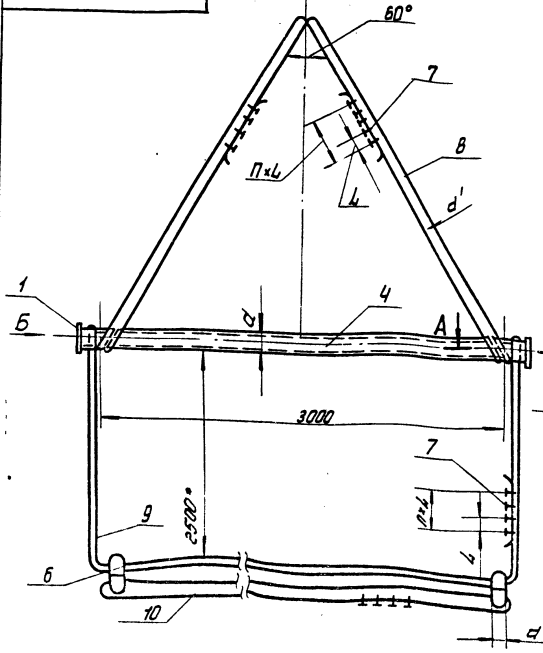
Лист 2 из 2

Лист 2 из 2

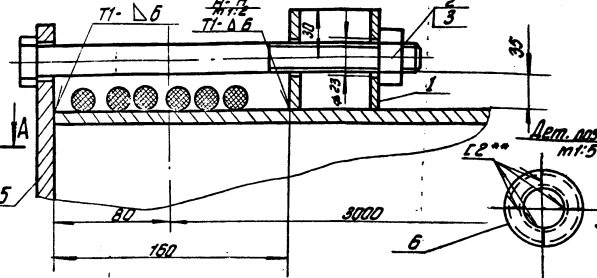


Л.п. 705-5-11с.83 Альбом II

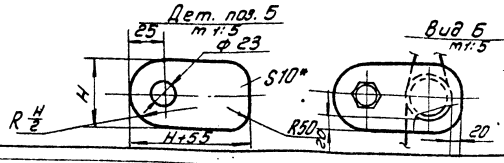
930001001010181



Обозначение	dmm	d'mm	h	Lmm	Hmm	d'mm	Масса рулона, т	Масса, кг	Vm3
ПВ 10.10.00.00	108x6	11,5	3	70	150	89x6	2,9	116	50
ПВ 10.10.00.00	108x6	11,5	3	70	150	89x6	4,3	116	80
ПВ 10.10.00.00	108x6	11,5	3	70	150	89x6	6,0	116	125
-01	133x8	1,5	3	70	180	89x6	7,2	167	200
-02	133x8	2,2	4	135	180	108x6	14,8	234	520
-03	133x8	2,7	4	165	200	133x6	25,6	313	500 (1250)



1. Сварные швы по ГОСТ 5254-80. Электроды сварочные типа Э42А ГОСТ 9467-75.
- \*\* Контроль ШД по всему периметру шва согласно ГОСТ 4782-76.
2. Неуказанные предельные отклонения размеров: отверстий - Н16, валов - h 16, остальных  $\pm \frac{1}{2}IT$ .
3. Шероховатость поверхностей реза для дет. - Б4-50.
4. \* Размеры для справок.



ПВ 10.10.00.00 СБ				Требования для подвеса рулона стенки			Тип листа		
Исполн.	И.вектор	Лист	Дата	Сварочный чертёж	Лист	Листов	Итого	Масштаб	Масштаб
Проект	Числа	Шифр	6.82						
Г.Копы	Шиткова	11	06.82						
И.Копы	Панова	12	06.82						
М.В.	Кученко	13	06.82						

Код	Обозначение	Наименование	Кол.	Примечание
7		Защит 3К-137436 1839-75	12	0,12кг
		Материалы		
8		Канат 11,5-Е-1-1764-180 ГОСТ 7668-80	2	3,3 кг.
		Л= 6500±20		
		Канат 11,5-Г-1-1764-180 ГОСТ 7668-80	1	5,6 кг
		Л= 11500±20		
9		Л= 19500±20	1	9,9 кг.
10		ПВ 10.10.00.00-01 СБ		
		Детали		
4	ПВ 10.10.00.02-01	Труба 133-8 ГОСТ 8732-78 810 ГОСТ 8731-74	1	80 кг
		Л= 3160±6		
5	ПВ 10.10.00.03-01	Заглушка Лист 6-10 ГОСТ 19028-74 Ст 3 ГОСТ 14637-79 (180×235)±2	2	2,5 кг.
		Стандартные изделия		
		Отвод 90° 3750	4	10 кг
		ГОСТ 17375-77		
7		Защит 3К-167436 1839-75	12	0,16 кг.
		Материалы		
8		Канат 13-Г-1-1764-180 ГОСТ 7668-80	2	5,6 кг.
		Л= 6500±20		
		Канат 13-Г-1-1764-180 ГОСТ 7668-80	2	5,6 кг.
		Л= 6500±20		

Код	Обозначение	Наименование	Кол.	Примечание
		Документация		
12	ПВ 10.10.00.00 СБ	Сварочный чертёж		
		Детали		
64	1	ПВ 10.10.00.01	1	Втулка 44-45 ГОСТ 8732-78 Труба 810 ГОСТ 8731-74
		Л= 75±1	2	0,49 кг.
		Стандартные изделия		
2		Болт М20×240 58 019		
		ГОСТ 7798-70	2	
3		Гайка М20 4 019		
		ГОСТ 5915-70	2	
		Перенесённые данные для исполнения		
		ПВ 10.10.00.00 Ст СБ		
		Детали		
64	4	ПВ 10.10.00.02	1	Труба 108-6 ГОСТ 8732-78 810 ГОСТ 8731-74
		Л= 3160±5	1	46 кг.
64	5	ПВ 10.10.00.03	1	Заглушка Лист 6-10 ГОСТ 19028-74 Ст 3 ГОСТ 14637-79 (150×205)±2
		Стандартные изделия	2	2,3 кг.
		Отвод 90° 3750	4	10 кг.
		ГОСТ 17375-77		
		т.п. 705-5-11с.83	4	10 кг.
				8485/5

ПВ 10.10.00.00				Требования для подвеса рулона стенки			Тип листа		
Исполн.	И.вектор	Лист	Дата	Сварочный чертёж	Лист	Листов	Итого	Масштаб	Масштаб
Проект	Числа	Шифр	6.82						
Г.Копы	Шиткова	11	06.82						
И.Копы	Панова	12	06.82						
М.В.	Кученко	13	06.82						

ШД Шиткова, И.вектор: Панова, М.В. Кученко, Лист: 11

ПВ 10.10.00.00

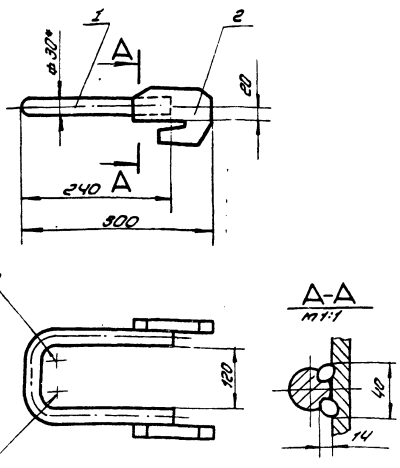
Чертёж: 11





Т.П. 705-5-11с.83 Альбом III

185А3-0-0СБ



1. Сварка ручная электродуговая. Электроды сварочные Э-42А ГОСТ 9467-75.
2. Неуказанные предельные отклонения размеров: отверстий - Н16; валов - h16; остальные - IT16/2.
3. \* Размеры для справок.

185А3-0-0СБ

Скоба для установки навесной лестницы.

Сварочный чертёж

Исполн.	М.В.С.	Провер.	С.И.С.
Доработ.	С.И.С.	Утвержд.	С.И.С.
Проект.	С.И.С.	Дата	1989.07.27
Т.П.	705-5-11с.83	Лист	1 из 1
И.К.	С.И.С.	И.К.	С.И.С.
И.К.	С.И.С.	И.К.	С.И.С.
И.К.	С.И.С.	И.К.	С.И.С.

Лист	1	Масштаб	1:5
И.К.	С.И.С.	И.К.	С.И.С.
И.К.	С.И.С.	И.К.	С.И.С.
И.К.	С.И.С.	И.К.	С.И.С.
И.К.	С.И.С.	И.К.	С.И.С.

Формат: А1

Исполн. М.В.С. Провер. С.И.С. Утвержд. С.И.С. Дата 1989.07.27 Лист 1 из 1 И.К. С.И.С. И.К. С.И.С. И.К. С.И.С. И.К. С.И.С.

№	Длина	№	Обозначение	Наименование	Количество	Примечание
Документация						
10			189.7А-3-0СБ	Сварочный чертеж Детали		
64	1		1897А-3-1	Уголок		
				Уголок 6-50-50-1100Т 9500-72 Ст.3 ГОСТ 535-79		
				L = 7800 ± 8	2	86кг
64	2		189.7А-3-2	Полоса		
				Полоса 6-40-200Т 101-75 Ст.3 ГОСТ 535-79		
				L = 7600 ± 8	3	14.4кг
64	3		189.7А-3-3	Полоса		
				Полоса 6-40-200Т 101-75 Ст.3 ГОСТ 535-79		
				L сог. = 2200 ± 6	11	13.3кг
64	4		189.7А-3-4	Уголок		
				Уголок 6-50-50-1100Т 9500-72 Ст.3 ГОСТ 535-79		
				L = 180 ± 2	2	1.28кг
64	5		189.7А-3-5	Круг		
				Круг 8-18 ГОСТ 2500-71 Ст.3 ГОСТ 535-79		
				L = 570 ± 3	20	22.8кг

189.7А-3-0

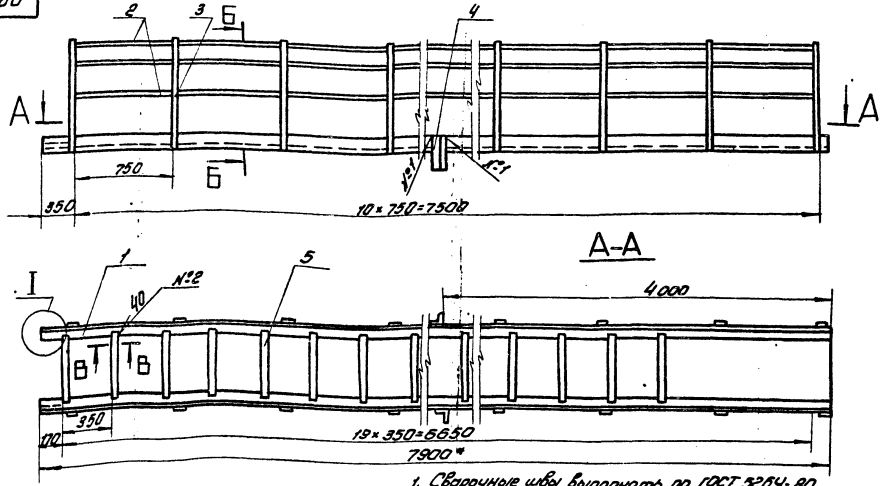
Лестница III

Исполн.	М.В.С.	Провер.	С.И.С.
Доработ.	С.И.С.	Утвержд.	С.И.С.
Проект.	С.И.С.	Дата	1989.07.27
Т.П.	705-5-11с.83	Лист	1 из 1
И.К.	С.И.С.	И.К.	С.И.С.
И.К.	С.И.С.	И.К.	С.И.С.
И.К.	С.И.С.	И.К.	С.И.С.

Лист	1	Масштаб	1:20
И.К.	С.И.С.	И.К.	С.И.С.
И.К.	С.И.С.	И.К.	С.И.С.
И.К.	С.И.С.	И.К.	С.И.С.
И.К.	С.И.С.	И.К.	С.И.С.

Формат: А1

1897А-3-0СБ



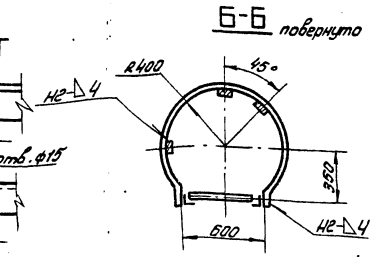
1. Сварочные швы выполнять по ГОСТ 2304-80. Электроды сварочные типа Э42А ГОСТ 9467-75. Шов №2. Сварка ручная электродуговая.
2. Сохраняемые отверстия в дет. поз.1, сверлить совместно с отверстиями в дет. 189.7А-2-5 и 189.7А-2-5-01.
3. Неуказанные предельные отклонения размеров: отверстий - Н16; валов - h16; остальные - IT16/2.
4. Шероховатость поверхности реза для дет. 64 - 2.5.
5. \* Размер для справок.

Т.П. 705-5-11с.83 189.7А-3-0СБ

Лестница III

Сварочный чертёж

Исполн. М.В.С. Провер. С.И.С. Утвержд. С.И.С. Дата 1989.07.27 Лист 1 из 1 И.К. С.И.С. И.К. С.И.С. И.К. С.И.С. И.К. С.И.С.



Исполн.	М.В.С.	Провер.	С.И.С.
Доработ.	С.И.С.	Утвержд.	С.И.С.
Проект.	С.И.С.	Дата	1989.07.27
Т.П.	705-5-11с.83	Лист	1 из 1
И.К.	С.И.С.	И.К.	С.И.С.
И.К.	С.И.С.	И.К.	С.И.С.
И.К.	С.И.С.	И.К.	С.И.С.

Лист	1	Масштаб	1:20
И.К.	С.И.С.	И.К.	С.И.С.
И.К.	С.И.С.	И.К.	С.И.С.
И.К.	С.И.С.	И.К.	С.И.С.
И.К.	С.И.С.	И.К.	С.И.С.

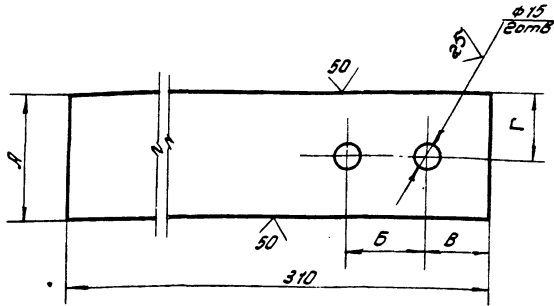
8485/3

Формат: А1

Т.П. 705-5-11с.83 Листов 11

П89.7А-2-5

✓(✓)



Обозначение	Размеры, мм				Масса кг
	А	Б	В	Г	
П89.7А-2-5	65	50	40	40	0,92
П89.7А-2-5-01	80	65	50	40	0,92

Неуказанные предельные отклонения размеров: отверстий - Н16; валов - h16; остальных ± IT16/2

П89.7А-2-5

Пластина

Лист	Масса	Масштаб
И	ст.	1:2

Полоса Б-Д в ГОСТ 103-76 Ст.3 ГОСТ 335-79

ИПРАНПРОЕКТИРОВАНИЕ г. Москва

Формат И1

Лист	Листов	Обозначение	Наименование	Лист	Процент
12		П89.7А-1-0	Документация Сборочный чертеж		
64	1	П89.7А-1-1	Уголок		
			Уголок 6-50-50-4 ГОСТ 8500-72 Ст.3 ГОСТ 335-79		
64	2	П89.7А-1-2	Рыча	2	21,3%
			Рыча 6-18 ГОСТ 2590-71 Ст.3 ГОСТ 335-79		
44	3	П89.7А-2-5-01	Пластина	9	10,3%
44	4	П89.7А-2-5	Пластина	2	

П89.7А-1-0

Лестница I

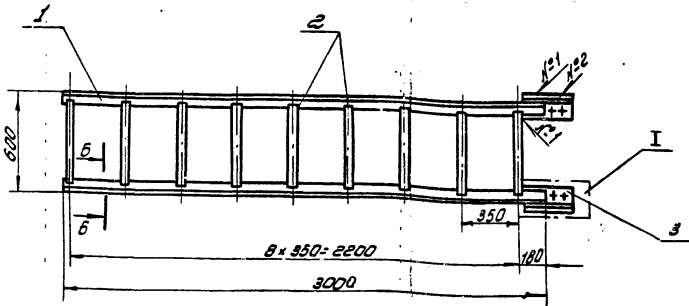
Лист	Листов	Масштаб
И	2	1:2

ИПРАНПРОЕКТИРОВАНИЕ г. Москва

Копирован: ИМАИ

Формат И1

П89.7А-1-0СБ



В-В  
1:2

А-А  
1:5

Б-Б  
1:2

- Сварные швы выполнять по ГОСТ 5264-80. Электроды сварочные типа Э42А ГОСТ 9467-75. Сварка ручная электродуговая - шов №3.
- Отверстия в деталях поз.3 и 4 (П89.7А-2-5 и П89.7А-2-5-01) сверлить в сборе с отверстиями в детали П89.7А-2-4.
- Неуказанные предельные отклонения размеров: отверстий - Н16; валов - h16; остальных ± IT16/2
- Шероховатость поверхностей реза для дет. 64 -  $R_a^{25}$ .

Т.П. 705-5-11с.83

8485/3

П89.7А-1-0СБ

Лестница I  
Сборочный чертеж

Лист	Листов	Обозначение	Наименование	Лист	Процент
И	2	П89.7А-1-0СБ	Лестница I Сборочный чертеж		

Лист	Масса	Масштаб
И	95,84	1:20

ИПРАНПРОЕКТИРОВАНИЕ г. Москва

Копирован: ИМАИ

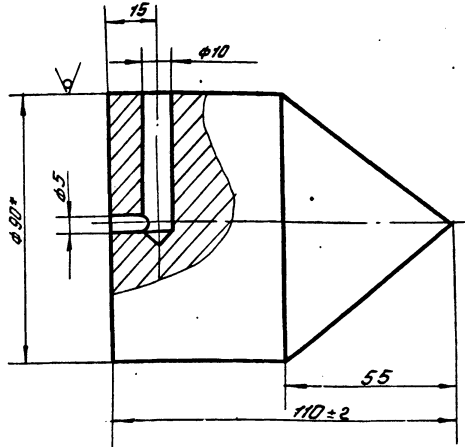
Формат И1



Т.П. 705-5-11с.83 Альбом III

18.12.01.00.00

25 (V)



1. Неуказанные предельные отклонения размеров: отверстий - Н10; остальных -  $\pm \frac{IT16}{2}$ .
2. \* Размер для справок.

18.12.01.00.00

Отвес.

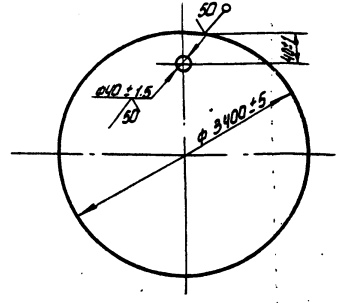
Лист	Масса	Максимум
И	4.0	1:1
Лист	Листов	
ИПРОНТЕХПРОЕКТИНГ г. Москва		

8-50 ГОСТ 2590-71  
Ст. 3 ГОСТ 535-79

Формат: А1

18.12.02.00.00

(V)



18.12.02.00.00

Поддон

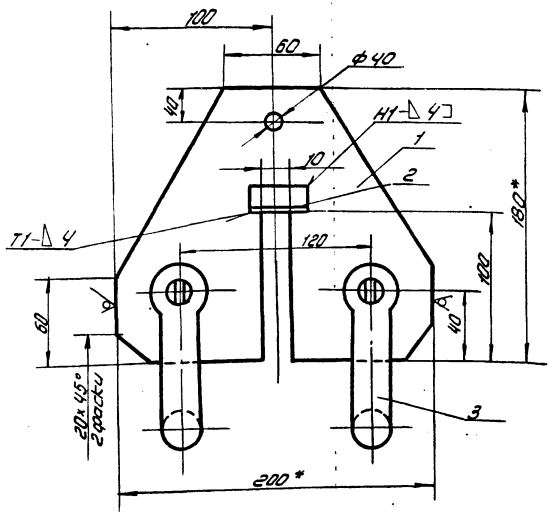
Лист	Масса	Максимум
И	570	1:20
Лист	Листов	1
ИПРОНТЕХПРОЕКТИНГ г. Москва		

Лист 6-31007 19905-74  
Ст. 3 ГОСТ 14037-79

Формат: А1

93-0-0-4-890

50 (V)



1. Сварные швы по ГОСТ 3254-80. Электроды сборочные типа Э42А ГОСТ 3467-75.
2. Неуказанные предельные отклонения размеров: отверстий - Н15; валов - h15; остальных -  $\pm \frac{IT16}{2}$ .
3. \* Размеры для справок.

18.81.04.00.00 СБ

Транзитен для расчетов  
Сборочный чертеж.

Лист	Масса	Максимум
И	4.14	1:2
Лист	Листов	1
ИПРОНТЕХПРОЕКТИНГ г. Москва		

8-50 ГОСТ 2590-71  
Ст. 3 ГОСТ 535-79

Формат: А1

№	Обозначение	Наименование	Кол-во	Примечание
		Документация		
11	18.81.04.00.00 СБ	Сборочный чертеж		
		Детали		
64	1 18.81.04.00.01	Пластина Лист 6-31007 19905-74 Ст. 3 ГОСТ 14037-79 (180 × 200) ± 2	1	3кг
64	2 18.81.04.00.02	Опора Лист 6-31007 19905-74 Ст. 3 ГОСТ 535-79 L: 50 ± 1	2	0.1 ± 1
		Стандартные изделия		
3		Скоба СР-21 ОСТ 5.2312-79	2	

Т.П. 705-5-11с.83

8485/3

18.81.04.00.00

Транзитен для расчетов

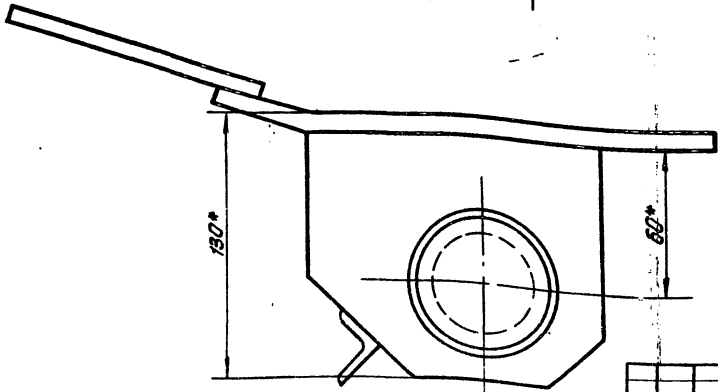
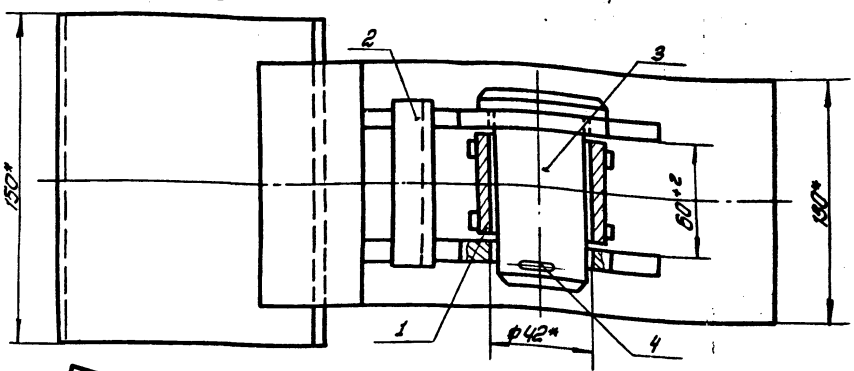
Лист	Листов	1
ИПРОНТЕХПРОЕКТИНГ г. Москва		

ИПРОНТЕХПРОЕКТИНГ  
г. Москва

Формат: А1

1831.02.00.00.05

г.п. 705-5-11с.83 Альбом III



\* Размеры для справок.

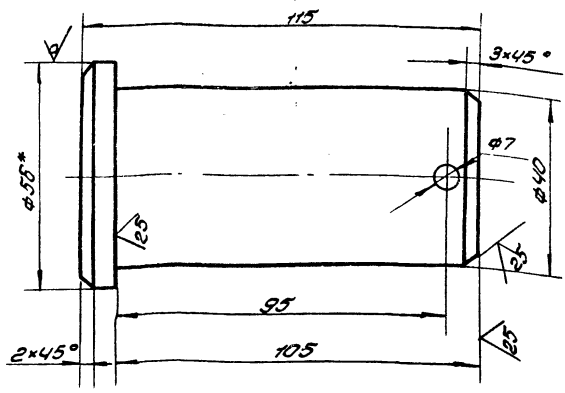
Лист 1 из 1 Листы и детали в сборе, чертежи, детали и детали

1831.02.00.00.05				Скоба для развертывания рупона			Лист	Масштаб	Масштаб
Изм.	Лист	Исполн.	Подп.	Дата	И	1:2			
Разраб.	Числа	См.	См.	См.	Лист	Листов	1		
Проф.					Испроинтергеопечтанта				
Г.Колп.					г. Москва				
Слп.	Шитиков	И	С	2.51					
Н.Колп.	Панова	И	С	2.12					
Чтб.	Кучиной	И	С	2.82					

Копирован: шп. Формат: А2

1831.02.00.01

125/125



1. Неуказанные предельные отклонения размеров: отверстий - H15; валов - h15; остальных ± IT16  
2. \* Размер для справок.

Лист 1 из 1 Листы и детали в сборе, чертежи, детали и детали

Изм.	Лист	Исполн.	Подп.	Дата	Обозначение	Наименование	Лист	Примечание
					<u>Документация</u>			
12					1831.02.00.00.05	Сборочный чертёж		
					<u>Сборочные единицы</u>			
11	1				1831.02.01.00	Втулка		1
11	2				1831.02.02.00	Корпус		1
					<u>Детали</u>			
11	3				1831.02.08.01	Палец		1
					<u>Стандартные сведения</u>			
4						Шпунт 63*80-002		
						ГОСТ 397-79	1	0.02кг

г.п. 705-5-11с.83 8495/3

1831.02.00.01

Палец

Лист	Масштаб	Масштаб
И	1:2	1:1
Испроинтергеопечтанта		
г. Москва		
Формат А1		

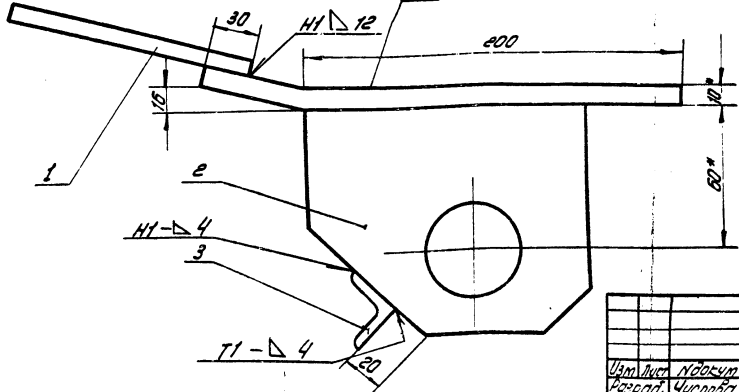
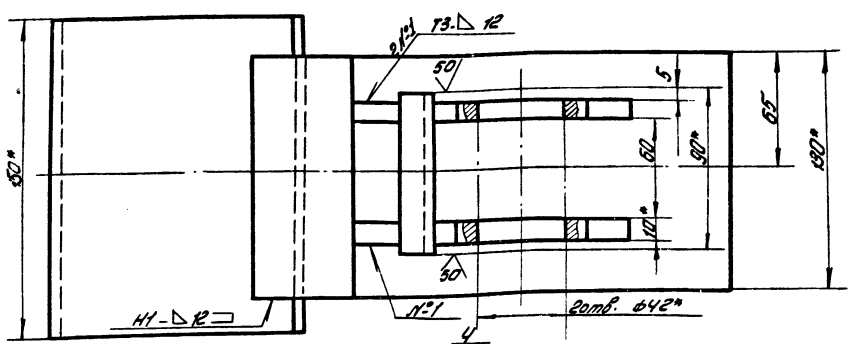
Б-56 ГОСТ 2590-71  
Круц Ст 5 ГОСТ 595-79

1831.02.00.00				Скоба для развертывания рупона			Лист	Лист	Листов
Изм.	Лист	Исполн.	Подп.	Дата	И	1			
Разраб.	Числа	См.	См.	См.	Испроинтергеопечтанта				
Проф.					г. Москва				
Г.Колп.									
Слп.	Шитиков	И	С	2.87					
Н.Колп.	Панова	И	С	2.12					
Чтб.	Кучиной	И	С	2.82					

Копирован: шп. Формат: А2

Л.П. 705-5-11с.83 Альбом II

Л831.02.02.00СБ



1. Сварные швы по ГОСТ 5254-80. Электроды типа Э42 А ГОСТ 9487-75.
2. Неуказанные предельные отклонения размеров: отверстий - Н16; впадов - h16; остальных  $\pm 0.15$ .
3. Шероховатость поверхностей риса для дет. 54 -  $\sqrt{1}$ .

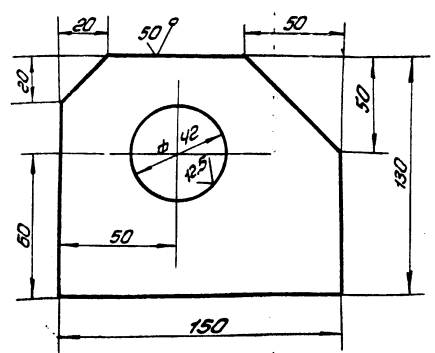
Л831.02.00.00СБ

Лист				Масштаб		Листов	
И				2:0		1:2	
Лист				Листов		Листов	
И				1		1	
Исполнитель: <i>Иванов И.И.</i>							
г. Москва							

Копирован: *Иванов И.И.*

Листов: 12

Л831.02.02.02



Неуказанные предельные отклонения размеров: отверстий - Н16; впадов - h16; остальных  $\pm 0.15$ .

Л831.02.02.02

Лист				Масштаб		Листов	
И				2,5		1:2	
Лист				Листов		Листов	
И				1		1	
Исполнитель: <i>Иванов И.И.</i>							
г. Москва							

Л831.02.02.02

Копирован: *Иванов И.И.*

Штук	Знач	Обозначение	Наименование	Лист	Примечание
			Документация		
12		Л831.02.02.00СБ	Сборочный чертеж		
			Детали		
64	1	Л831.02.02.01	Пластина 10х150 ГОСТ 102-76 Листов Ст.3 ГОСТ 535-79 L= 200 ± 2	1	3,0кг
11	2	Л831.02.02.02	Шека	2	
64	3	Л831.02.02.03	Переключатель 5,25х25х100 ГОСТ 8500-76 Штанг Ст.3 ГОСТ 535-79 L= 100 ± 2	1	0,20кг
64	4	Л831.02.02.04	Пластина 10х150 ГОСТ 102-76 Листов Ст.3 ГОСТ 535-79 L= 270 ± 2	1	4,20кг

Л.П. 705-5-11с.83

8485/3

Л831.02.02.00

Лист				Масштаб		Листов	
И				2,5		1:2	
Лист				Листов		Листов	
И				1		1	
Исполнитель: <i>Иванов И.И.</i>							
г. Москва							

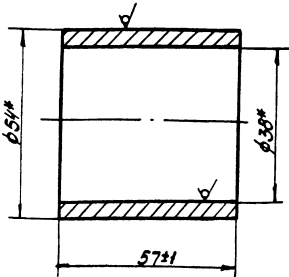
Л831.02.02.00

Копирован: *Иванов И.И.*

Л.П. 705-5-11с.83 Львовом III

12.10.2019.01

50 (✓)



\* Размеры для справок

12.10.2019.01

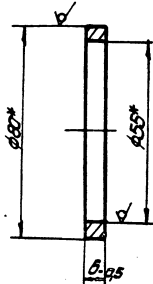
Втулка

Лит.	Масса	Масштаб
И	0,7	1:1
Лист Листов		
Литронтергеестейт-так		
г. Москва		
Формат А1		

Труба 80х6 ГОСТ 8732-78  
Втулка В10 ГОСТ 8731-74

20.10.2019.01

50 (✓)



\* Размеры для справок

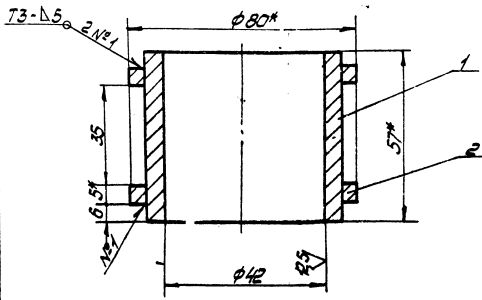
12.10.2019.02

Кольцо

Лит.	Масса	Масштаб
И	0,2	1:1
Лист Листов		
Литронтергеестейт-так		
г. Москва		
Формат А1		

Труба 80х6 ГОСТ 8732-78  
Втулка В10 ГОСТ 8731-74

9.00.10.2019.01



- Сварные швы по ГОСТ 5264-80  
Электроды типа Э421 ГОСТ 9467-75
- Неуказанные предельные отклонения  
размеров: отверстий - Н16, остальных - 2 Н16.
- \* Размеры для справок.

12.10.2019.00СБ

Втулка

Сборочный чертеж

Лит.	Масса	Масштаб
И	1,2	1:1
Лист Листов		
Литронтергеестейт-так		
г. Москва		
Формат А1		

№ документа	Дата	№ изм.	Обозначение	Наименование	Кол-во	Примеч.
				Документация		
И			12.10.2019.00СБ	Сборочный чертеж		
				Детали		
И	1		12.10.2019.01	Втулка	1	
И	2		12.10.2019.02	Кольцо	2	

Л.П. 705-5-11с.83

8485/3

12.10.2019.00

Втулка

Лит.	Масса	Масштаб
И		
Лист Листов		
Литронтергеестейт-так		
г. Москва		
Формат А1		

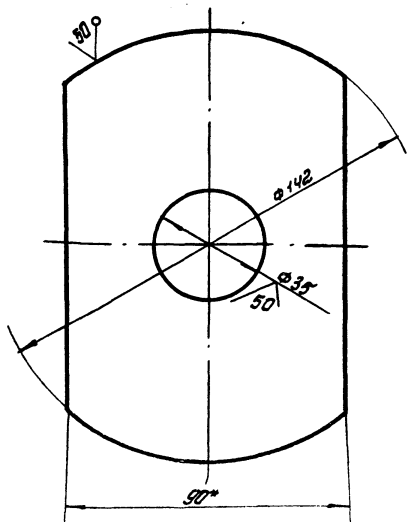




г.п. 705-5-11с.83 Яльбом III

10 00 50 01

(✓) (✓)



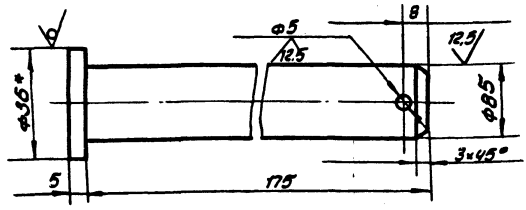
1. Неуказанные предельные отклонения размеров:  
отверстий - Н16; валов - h16;  
2. \* Размер для справок.

10 00 50 01

Изм/Испр	№ докум	Подп.	Дата	Лист	Листов
1	10 00 50 01	И.И.И.	10.10.79	1	1
Диaphragма				Лист	Листов 1
Материал: Ст.3 ГОСТ 535-79				Изготовление: г. Москва	

10 00 50 01

(✓) (✓)



1. Неуказанные предельные отклонения размеров:  
отверстий - Н16; валов - h16; остальные ± 0.1/IT8  
2. \* Размер для справок.

10 00 50 01

Изм/Испр	№ докум	Подп.	Дата	Лист	Листов
1	10 00 50 01	И.И.И.	10.10.79	1	1
Ось				Лист	Листов 1
Материал: Ст.3 ГОСТ 535-79				Изготовление: г. Москва	

Формат	Лист	Поз.	Обозначение	Наименование	Кол.	Примечание
64	11		10 00 50 01.09	Уголок 6-63-40-5 ГОСТ 8510-72 Уголок Ст.3 ГОСТ 535-79 L= 70±0.3	2	3.95кг
64	12		10 00 50 01.10	Уголок 6-63-40-5 ГОСТ 8510-72 Уголок Ст.3 ГОСТ 535-79 L= 630±3	2	2.46кг
64	13		10 00 50 01.11	Уголок 6-63-40-5 ГОСТ 8510-72 Уголок Ст.3 ГОСТ 535-79 L= 600±3	2	2.35кг
64	14		10 00 50 01.12	Уголок 6-63-40-5 ГОСТ 8510-72 Уголок Ст.3 ГОСТ 535-79 L= 580±3	2	2.27кг
64	15		10 00 50 01.13	Уголок 6-63-40-5 ГОСТ 8510-72 Уголок Ст.3 ГОСТ 535-79 L= 480±2	2	1.68кг
64	16		10 00 50 01.14	Уголок 6-63-40-5 ГОСТ 8510-72 Уголок Ст.3 ГОСТ 535-79 L= 300±2	2	1.17кг
8				Стандартные изделия Шпайба 25.04.016 ГОСТ 11371-78	1	0.02кг
9				Шпайлит 5х50.002 ГОСТ 397-79	1	0.01кг
			10 00 50 01.00	Упор клиновой	2	

Формат	Лист	Поз.	Обозначение	Наименование	Кол.	Примечание
Документация						
64			10 00 50 01.00.06	Сторонний чертеж		
Детали						
11	1		10 00 50 01.01	Ось	1	
64	2		10 00 50 01.02	Ступица Труба 25-32 ГОСТ 3262-75 L= 150±1	1	0.38кг
64	3		10 00 50 01.03	Обод 6-150-8 ГОСТ 8732-78 Труба 80 ГОСТ 8731-79 L= 50±1	1	1.50кг
11	4		10 00 50 01.04	Диaphragма	1	
64	5		10 00 50 01.05	Накладка Лист 6-3-50 ГОСТ 8510-72 Ст.3 ГОСТ 535-79 L= 62±1	2	0.16кг
64	6		10 00 50 01.06	Переключник Уголок 6-63-40-5 ГОСТ 8510-72 Ст.3 ГОСТ 535-79 L= 450±2	2	1.52кг
64	7		10 00 50 01.07	Ручка Круг 8-16 ГОСТ 2530-71 Ст.3 ГОСТ 535-79 L= 160±4	1	2.50кг
64	10		10 00 50 01.08	Уголок L= 1010±3 Уголок 6-63-40-5 ГОСТ 8510-72 Ст.3 ГОСТ 535-79	2	3.95кг 8465/5

г.п. 705-5-11с.83

10 00 50 01

Изм/Испр	№ докум	Подп.	Дата	Лист	Листов
1	10 00 50 01	И.И.И.	10.10.79	1	2
Упор клиновой				Лист	Листов 2
Материал: Ст.3 ГОСТ 535-79				Изготовление: г. Москва	

Клиновое устройство

Т.П. 705-5-11с.83 Яльбом III

Имя и фамилия лица, и должность в организации. Подпись и дата

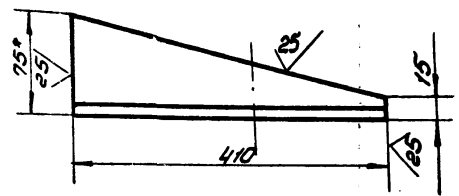
№ документа	Лист	Обозначение	Наименование	кол.	Примеч.
			<u>Документация</u>		
12		П87.11.00.00 СБ	Сборочный чертеж		
			<u>Детали</u>		
11	1	П87.11.00.01	Уголок	2	

П87.11.00.00				ИЛИН		
Имя	Фамилия	Подпись	Дата	Лист	Листов	Листов
Иванов	Иванов		6.82	1	1	1
Петров	Петрова		6.82			
Сидоров	Сидорова		6.82			
Смирнов	Смирнова		6.82			
Уткин	Уткина		6.82			

Формат: А1

П87.11.00.01

1/1



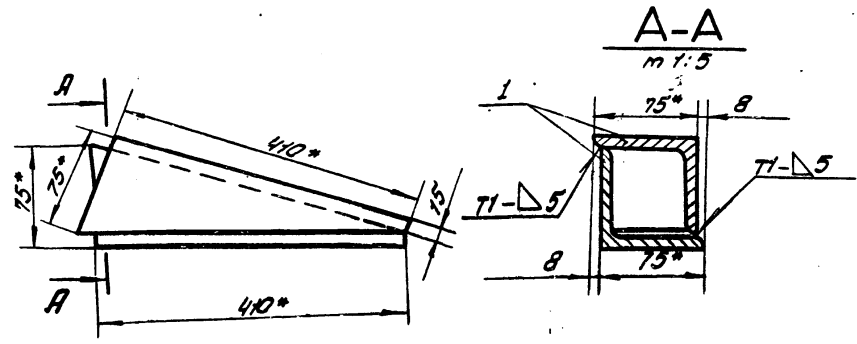
1. Неуказанные предельные отклонения размеров: вылов -  $\pm 10$ .
2. \* Размер для справок.

Имя и фамилия лица, и должность в организации. Подпись и дата

П87.11.00.01				ИЛИН		
Имя	Фамилия	Подпись	Дата	Лист	Листов	Листов
Иванов	Иванов		6.82	1	1	1
Петров	Петрова		6.82			
Сидоров	Сидорова		6.82			
Смирнов	Смирнова		6.82			
Уткин	Уткина		6.82			

Формат: А1

П87.11.00.00 СБ



1. Сварные швы по ГОСТ 5264-80. Электроды сборочные типа Э42А ГОСТ 9467-75.
2. Неуказанные предельные отклонения размеров: остальные  $\pm 10$ .
3. \* Размеры для справок.

Т.П. 705-5-11с.83

8425/3

Имя и фамилия лица, и должность в организации. Подпись и дата

П87.11.00.00 СБ				ИЛИН		
Имя	Фамилия	Подпись	Дата	Лист	Листов	Листов
Иванов	Иванов		6.82	1	1	1
Петров	Петрова		6.82			
Сидоров	Сидорова		6.82			
Смирнов	Смирнова		6.82			
Уткин	Уткина		6.82			

Копировал: Илья

Формат: А1

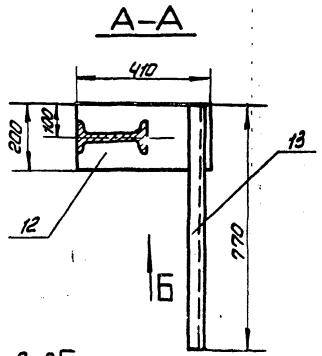
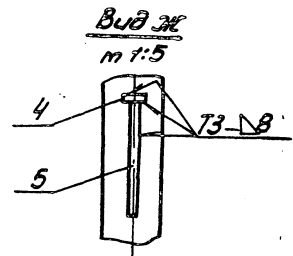
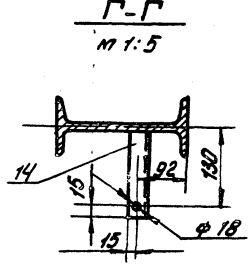
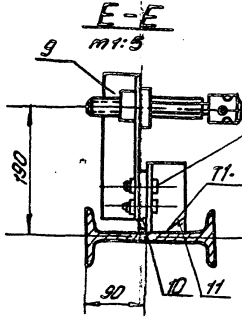
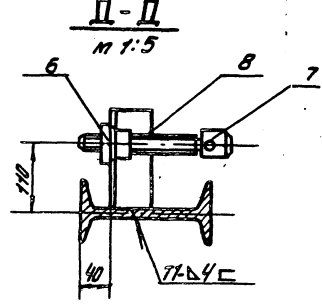
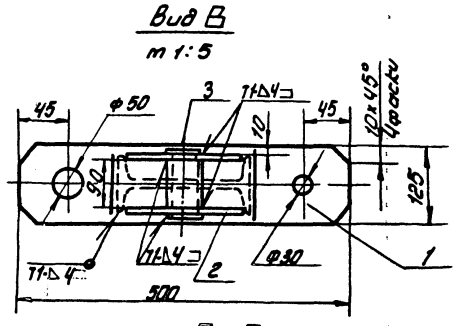
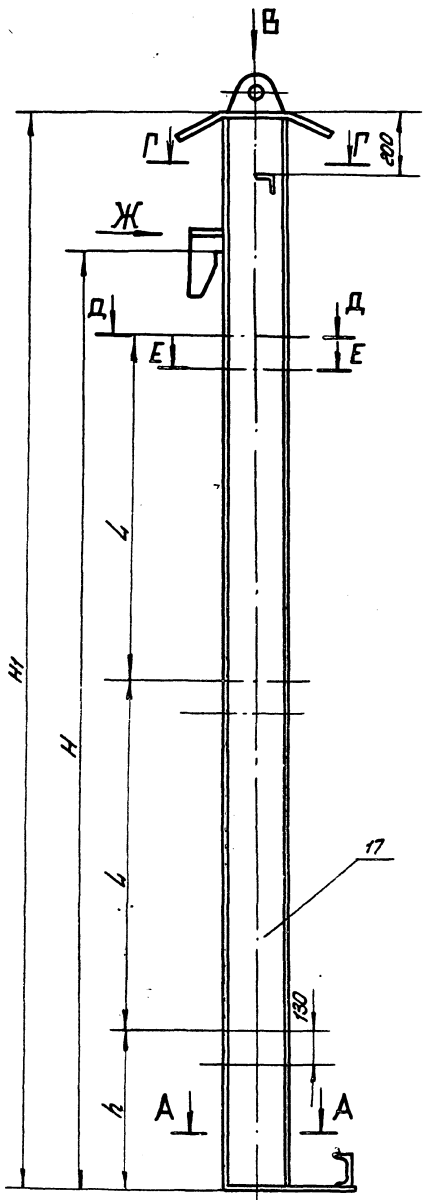




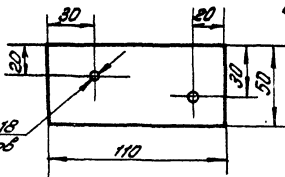


1865.07.02.00.05

Т.П. 705-5-11с.83 Альбом II



**Дет. поз. 4**  
m 1:2



Обозначение	Размеры, мм				Масса кг	Примечание
	H	H1	h	L		
1865.07.02.00	2980	3380	350	1215	228,0	Р.р V=50м³
- 01	4470	4870	600	1035	158,0	Р.р V=80м³

- Сварные швы по ГОСТ 5264-80. Электроды сварочные типа Э42А ГОСТ 9467-75.
- Неуказанные предельные отклонения размеров: отверстий - H16; валов - h 16; остальных ± 0,2.
- Шероховатость поверхностей рез и для деталей - 6,4 <sup>25</sup> V.
- \* Размеры для справок.

Т.П. 705-5-11с.83

8485/3

1865.07.02.00.05

Банка  
Сварочный чертеж

Лист	Масса	Масштаб
от	от	1:10
И	табл.	
Листов Листов		
Изданий Изданий		
Там. г. Москва		

Изм.	Лист	Исполн.	Подп.	Дата
Разработ.	Исполн.	Корр.	6.82	
Проб.	Чисел	6.82		
Т.Контр.				
Г.П.	Штыков			
И.Контр.	Лавина			
Э.П.	Кичинов			

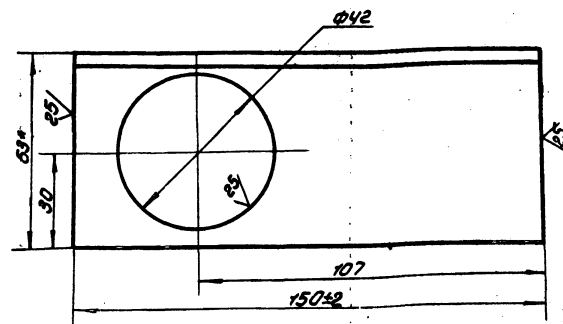
Копирован: ШШ

Копия 22

Работы 15-1594-5  
Сделаны в соответствии с чертежом

(V)A

1865.07.02.08



1. Неуказанные предельные отклонения размеров:  
отверстий - Н16; остальных  $\pm \frac{IT15}{2}$

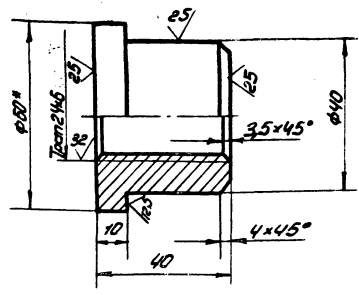
2. \* Размер для справок.

1865.07.02.08

Лист	Масса	Материал
1	0,6	1:1
Лист Листов 1		
Шпронгтерстеллментин		
г. Москва		
Шротман: 11		

(V)A

1865.07.02.06



1. Неуказанные предельные отклонения размеров:  
отверстий - Н16; валов - h16; остальных  $\pm \frac{IT15}{2}$

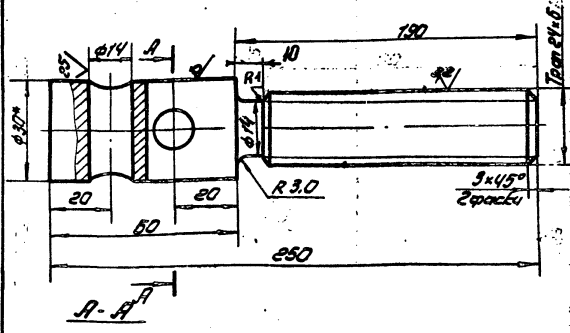
2. \* Размер для справок.

1865.07.02.06

Лист	Масса	Материал
1	0,4	1:1
Лист Листов 1		
Шпронгтерстеллментин		
г. Москва		
Шротман: 11		

(V)A

1865.07.02.07



1. Неуказанные предельные отклонения размеров:  
отверстий - Н16; валов - h16; остальных -  $\pm \frac{IT15}{2}$

2. \* Размер для справок.

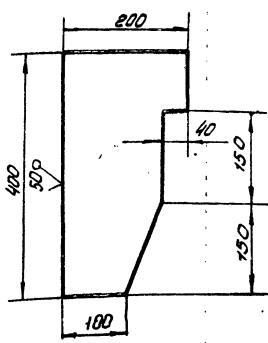
г.п. 705-5-11с.83 8185/3

1865.07.02.07

Лист	Масса	Материал
1	1,1	1:1
Лист Листов 1		
Шпронгтерстеллментин		
г. Москва		
Шротман: 11		

(V)A

1865.07.02.05



Неуказанные предельные отклонения размеров:  
валов - h16; остальных  $\pm \frac{IT15}{2}$

1865.07.02.05

Лист	Масса	Материал
1	8,0	1:5
Лист Листов 1		
Шпронгтерстеллментин		
г. Москва		
Шротман: 11		









Лист 705-5-11с.83

Лист 705-5-11с.83

Код	Лист	Обозначение	Наименование	Тол.	Примечание
Б5	6	П865.07.01.06	Лист Лист Б-10 ГОСТ 19.903-74 Стр. 3 ГОСТ 19.903-74		
Б5	7	П865.07.01.07	Настил (100 ± 2.00) ± 5 Лист П8 600 ± 600 - 680 ГОСТ 8 708-78	1 1	1.6 кг 70 кг
П865.07.01.00					

Код	Лист	Обозначение	Наименование	Тол.	Примечание
			Документация		
Б5		П865.07.01.00.05	Плоский металл		
			Детали		
Б5	1	П865.07.01.01	Уголок Уголок Б-36-36-УГОЛГОСТ Стр. 3 ГОСТ 535-79		
			l = 1100 ± 3	3	2.3 кг
Б5	2	П865.07.01.02	Сварочные Уголок Б-36-36-УГОЛГОСТ Стр. 3 ГОСТ 535-79		
			l = 600 ± 2.5	4	2.0 кг
Б5	3	П865.07.01.03	Уголок Уголок Б-36-36-УГОЛГОСТ Стр. 3 ГОСТ 535-79		
			l = 1320 ± 3	1	2.85 кг
Б5	4	П865.07.01.04	Уголок Уголок Б-36-36-УГОЛГОСТ Стр. 3 ГОСТ 535-79		
			l = 600 ± 2.5	1	1.5 кг
Б5	5	П865.07.01.05	Уголок Уголок Б-36-36-УГОЛГОСТ Стр. 3 ГОСТ 535-79		
			l = 700 ± 2.5	1	1.52 кг
П865.07.01.00.05					
Площадка					

Лист 705-5-11с.83

П865.07.02.02

Невыпуклые предельные отклонения равны:  $\pm 0.15$ ;  
выпукл.  $\pm 0.15$ ;  
отверстий -  $\pm 0.15$ ;  
остальных  $\pm 0.15$

П865.07.02.02

Уго

Лист	Масса	Масса
И	1.6	1.2

Б-10 ГОСТ 19.903-74  
Лист Стр. 3 ГОСТ 19.903-74  
г. Москва

П865.07.01.00.05

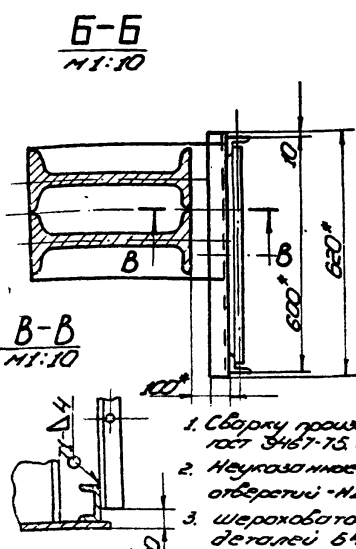
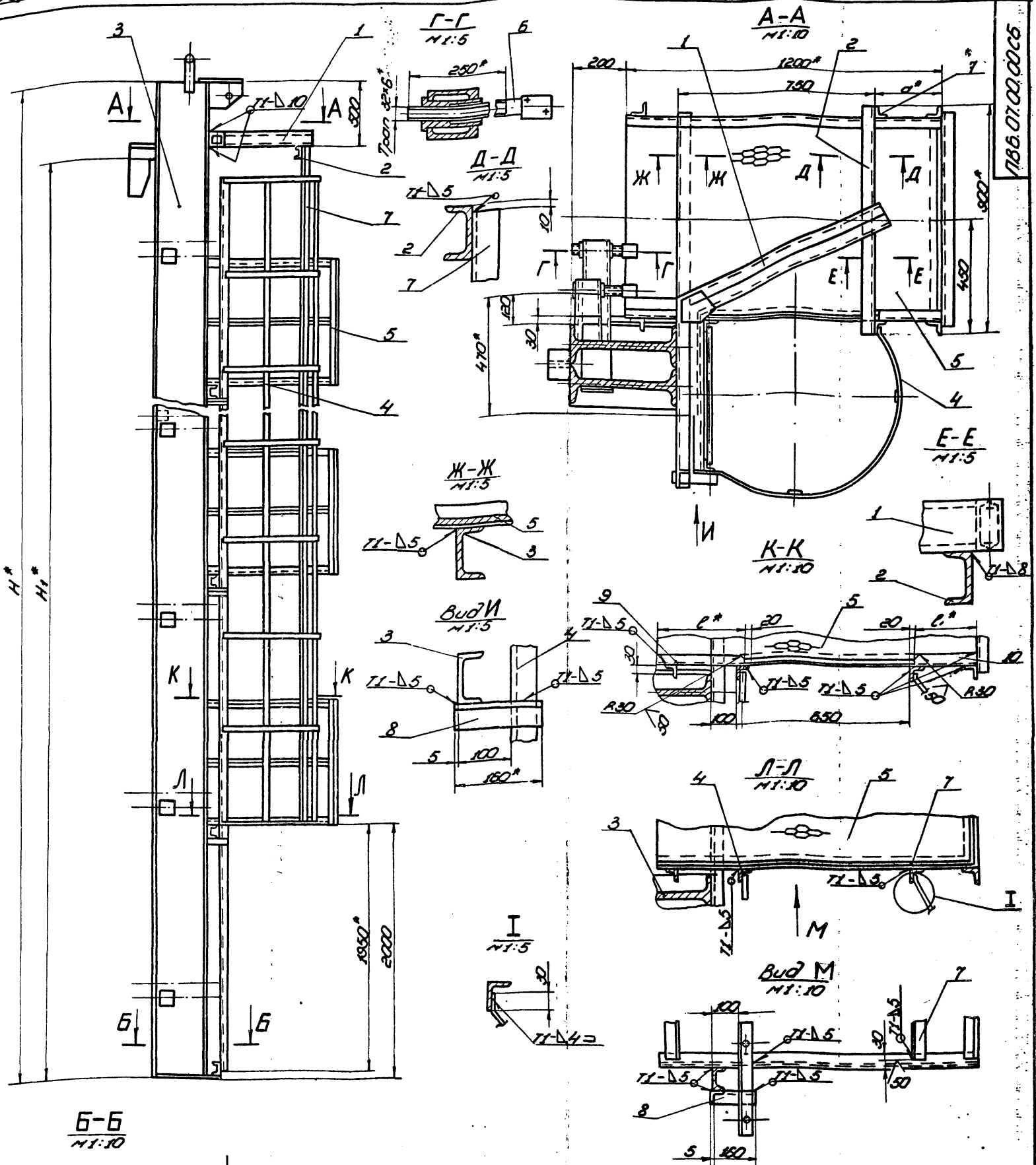
Площадка

Лист	Масса	Масса
И	1.6	1.2

Б-10 ГОСТ 19.903-74  
Лист Стр. 3 ГОСТ 19.903-74  
г. Москва

Лист 705-5-11с.83

8485/3



1. Сборку производить электродом типа Э42А по ГОСТ 3467-75. Сварные швы по ГОСТ 5264-80.
2. Неуказанные предельные отклонения размеров: отверстий - Н18; валов - h18; остальных - ±IT/2.
3. Шероховатость поверхностей реза для деталей 64.
4. Размеры для справок.

8485/3

Обозначение	Размеры, мм					Масса, кг	Примечание
	H	H1	a	b	L		
1786.07.00.00	18520	17880	150	430	130	4587,0	Для РЭС с высотой стенок 8 мм
01	12520	11920	290	290	270	2200,0	" 12 мм
02	10520	8940	350	230	330	1530,0	" 9 мм
03	8520	7450	410	170	390	1100,0	" 7,5 мм
04	6520	5960	410	170	390	830,0	" 6 мм

1786.07.00.00С6 Т.П. 705-5-Ис.83

Приспособление для изготовления вертикального монтажного станка сборной чертеж				Лист	Масштаб	Масштаб
Исполн.	Провер.	Инж.	Инж.	№	СМ.	1:20
И.А.Иванов	В.И.Петров	С.В.Сидоров	А.М.Куликов	1	1	1:20
Л.П.Шутов	Л.П.Шутов	Л.П.Шутов	Л.П.Шутов			
М.В.Иванов	М.В.Иванов	М.В.Иванов	М.В.Иванов			
А.В.Куликов	А.В.Куликов	А.В.Куликов	А.В.Куликов			

Копировать

Т.П. 705-5-11с.83

Указание: Провести ревизию в здании №335-79. Провести ревизию в здании №335-79.

Код	№	Обозначение	Наименование	кол.	Примечание
64	9	П86.07.00.05	Уголок Б-50-50-5 ГОСТ 8504-72 Уголок Ст.3 ГОСТ 535-79		
			l=230±2	4	1,1кг
64	10	П86.07.00.06	Уголок Б-50-50-5 ГОСТ 8504-72 Уголок Ст.3 ГОСТ 535-79		
			l=330±3	4	1,0кг
П86.07.00.00.03 См. СБ					
Сборочные единицы					
11	3	П86.07.02.00-03	Банка	1	
11	4	П86.07.03.00-03	Лестница	1	
11	5	П86.07.04.00	Площадка	3	
Детали					
11	6	П86.07.00.02	Винт	18	
64	7	П86.07.00.03	Уголок Б-50-50-5 ГОСТ 8504-72 Уголок Ст.3 ГОСТ 535-79		
			l=600±10	2	22,6кг
64	8	П86.07.00.04	Уголок Б-50-50-5 ГОСТ 8504-72 Уголок Ст.3 ГОСТ 535-79		
			l=160±2	6	0,6кг
64	9	П86.07.00.05	Уголок Б-50-50-5 ГОСТ 8504-72 Уголок Ст.3 ГОСТ 535-79		
			l=170±2	3	0,5кг
				Итого	4
П86.07.00.00				Итого	4

Указание: Провести ревизию в здании №335-79. Провести ревизию в здании №335-79.

Код	№	Обозначение	Наименование	кол.	Примечание
64	8	П86.07.00.04	Уголок Б-50-50-5 ГОСТ 8504-72 Уголок Ст.3 ГОСТ 535-79		
			l=160±2	10	0,6кг
64	9	П86.07.00.05	Уголок Б-50-50-5 ГОСТ 8504-72 Уголок Ст.3 ГОСТ 535-79		
			l=290±3	5	1,1кг
64	10	П86.07.00.06	Уголок Б-50-50-5 ГОСТ 8504-72 Уголок Ст.3 ГОСТ 535-79		
			l=270±3	5	1,0кг
П86.07.00.00.02 См. СБ					
Сборочные единицы					
11	3	П86.07.02.00-02	Банка	1	
11	4	П86.07.03.00-02	Лестница	1	
11	5	П86.07.04.00	Площадка	4	
Детали					
11	6	П86.07.00.02	Винт	12	
64	7	П86.07.00.03	Уголок Б-50-50-5 ГОСТ 8504-72 Уголок Ст.3 ГОСТ 535-79		
			l=800±5	2	30,2кг
64	8	П86.07.00.04	Уголок Б-50-50-5 ГОСТ 8504-72 Уголок Ст.3 ГОСТ 535-79		
			l=160±2	8	0,5кг
				Итого	3
П86.07.00.00				Итого	3

Указание: Провести ревизию в здании №335-79. Провести ревизию в здании №335-79.

Код	№	Обозначение	Наименование	кол.	Примечание
64	7	П86.07.00.03	Уголок Б-50-50-5 ГОСТ 8504-72 Уголок Ст.3 ГОСТ 535-79		
			l=15.000±15	2	60,0кг
64	8	П86.07.00.04	Уголок Б-50-50-5 ГОСТ 8504-72 Уголок Ст.3 ГОСТ 535-79		
			l=160±2	15	0,6кг
64	9	П86.07.00.05	Уголок Б-50-50-5 ГОСТ 8504-72 Уголок Ст.3 ГОСТ 535-79		
			l=430±3	8	1,5кг
64	10	П86.07.00.06	Уголок Б-50-50-5 ГОСТ 8504-72 Уголок Ст.3 ГОСТ 535-79		
			l=190±2	8	0,5кг
П86.07.00.00.01 См. СБ					
Сборочные единицы					
11	3	П86.07.02.00-01	Банка	1	
11	4	П86.07.03.00-01	Лестница	1	
11	5	П86.07.04.00	Площадка	5	
Детали					
11	6	П86.07.00.02	Винт	16	
64	7	П86.07.00.03	Уголок Б-50-50-5 ГОСТ 8504-72 Уголок Ст.3 ГОСТ 535-79		
			l=12.000±15	2	57,7кг
				Итого	2
П86.07.00.00				Итого	2

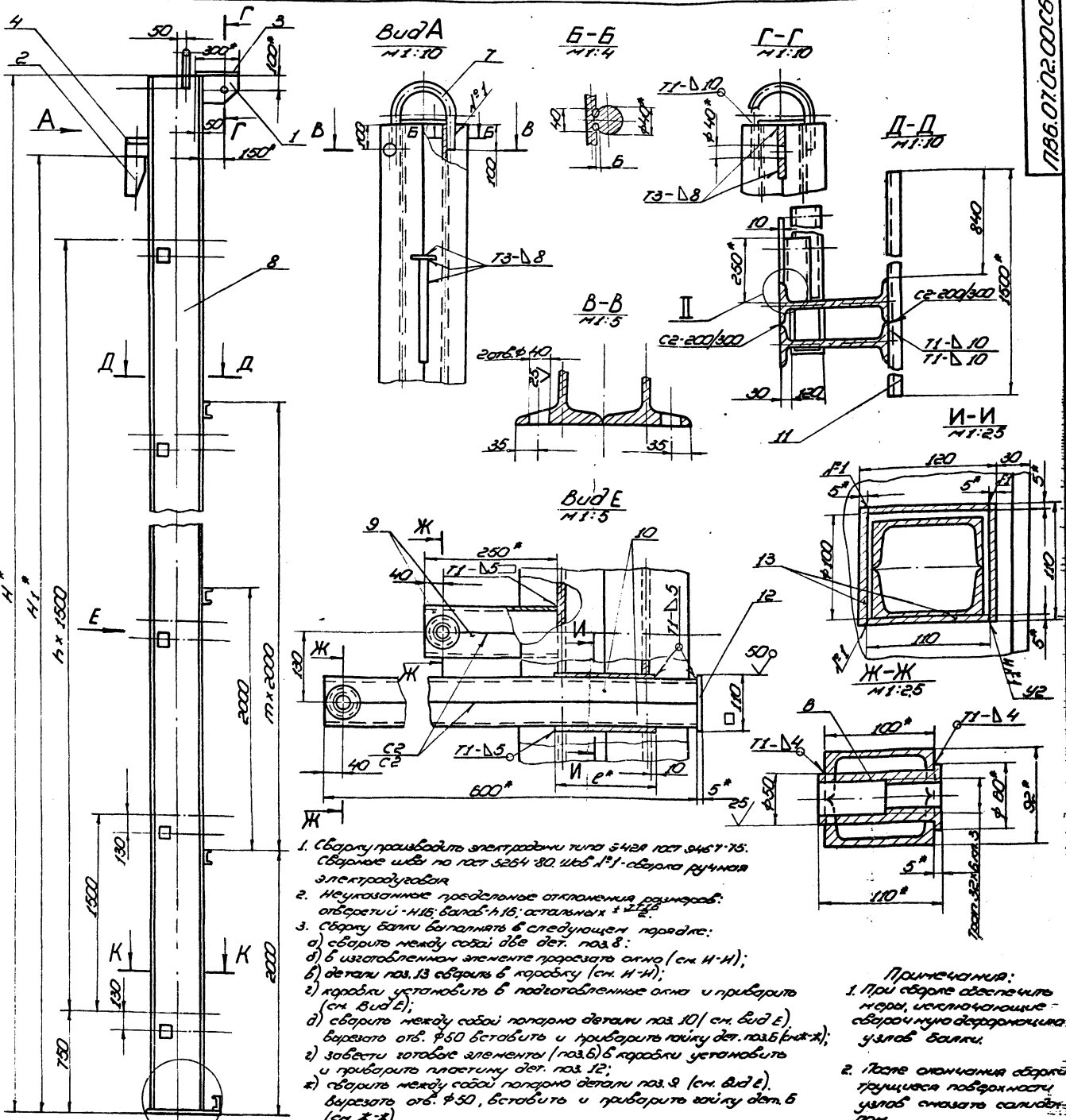
Указание: Провести ревизию в здании №335-79. Провести ревизию в здании №335-79.

Код	№	Обозначение	Наименование	кол.	Примечание	
Документация						
64	П86.07.00.00.СБ					Сборочный чертеж
Сборочные единицы						
11	1	П86.07.01.00	Кранштейн	1		
Детали						
64	2	П86.07.00.01	Швеллер 10 ГОСТ 8240-72 Швеллер Ст.3 ГОСТ 535-79			
			l=300±3	1	7,7кг	
Перетяжные болты для исполнения П86.07.00.00 См. СБ						
Сборочные единицы						
11	3	П86.07.02.00	Банка	1		
11	4	П86.07.03.00	Лестница	1		
11	5	П86.07.04.00	Площадка	8		
Детали						
11	6	П86.07.00.02	Винт	24		
				Итого	3	
П86.07.00.00				Итого	3	

Указание: Провести ревизию в здании №335-79. Провести ревизию в здании №335-79.

ТТ. 705-5-11с. 83 Архив III

1756.01.02.00СБ

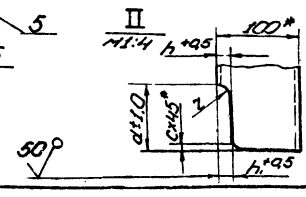
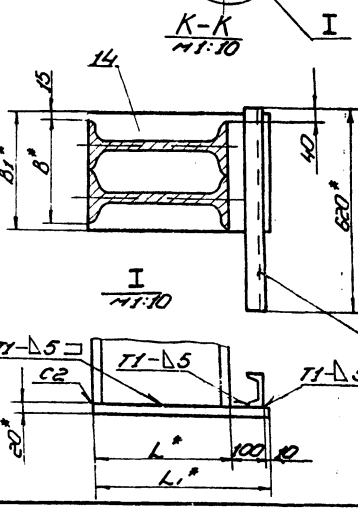


- Сборку производить электродами типа Э442 по ГОСТ 5467-75. Сварные швы по ГОСТ 5254-80 швБ-1\*1-оборота ручная электродуговая.
- Неуклонное соблюдение отклонения размеров: отбрасыв. -Н16; балласт -Н16; остальных ±1/2.
- Сборку балки выполнять в следующем порядке:
  - собрать между собой две дет. поз. 8;
  - в изготовленном элементе прорезать окно (см. И-И);
  - детали поз. 13 собрать в коробку (см. И-И);
  - коробку установить в подготовленные окна и привернуть (см. Вид Е);
  - собрать между собой попарно детали поз. 10 (см. Вид Е) березать отв.  $\varnothing 50$  вставить и привернуть поилку дет. поз. 11 (ж-ж);
  - забавти готовые элементы (поз. 6) в коробку установить и привернуть пластинку дет. поз. 12;
  - собрать между собой попарно детали поз. 9 (см. Вид Е), вырезать отв.  $\varnothing 50$ , вставить и привернуть поилку дет. 5 (см. Ж-Ж).
- Готовые элементы обрезать по контуру сопрягаемой детали (см. И). Установить их и привернуть.
- произвести установку и привертку всех остальных деталей балки.
- шероховатость поверхностей реза для дет. 64-25
- Размеры для сборки.

**Примечания:**  
 1. При сборке обеспечить меры исключительные - сборочную деформацию углам балки.  
 2. После окончания сборки тщательно проверить углы, отшлифовать торцы.

8485/2

Обозначение	Размеры, мм													Масса кг	Примечание	
	H	H1	B	B1	L	L1	L2	a	h	h1	c	z	n			m
1756.01.02.00	18520	17820	310	370	500	670	220	80	12	205	12	35	11	7	3437,0	Для ПСС в сборе с элементами стержня 1820
-01	12520	11820	280	320	330	470	175	63	10	17	8	3	7	4	1483,0	— 1820
-02	10520	8940	270	300	300	410	165	54	7,5	14,5	7	2,5	5	3	987,0	— 920
-03	8520	7450	50	250	240	320	140	55	7,5	13,5	6	2	4	2	645,0	— 750
-04	6520	5360	250	260	210	350	140	55	7,5	13,5	6	2	3	1	505,0	— 620



ТТ. 705-5-11с. 83  
1756.01.02.00СБ

**Балка**

Сборочный чертеж

Лист 1 из 2

Листок 1

Листок 2

Листок 3

Листок 4

Листок 5

Листок 6

Листок 7

Листок 8

Листок 9

Листок 10

Листок 11

Листок 12

Листок 13

Листок 14

Листок 15

Листок 16

Листок 17

Листок 18

Листок 19

Листок 20

Листок 21

Листок 22

Листок 23

Листок 24

Листок 25

Листок 26

Листок 27

Листок 28

Листок 29

Листок 30

Листок 31

Листок 32

Листок 33

Листок 34

Листок 35

Листок 36

Листок 37

Листок 38

Листок 39

Листок 40

Листок 41

Листок 42

Листок 43

Листок 44

Листок 45

Листок 46

Листок 47

Листок 48

Листок 49

Листок 50

Листок 51

Листок 52

Листок 53

Листок 54

Листок 55

Листок 56

Листок 57

Листок 58

Листок 59

Листок 60

Листок 61

Листок 62

Листок 63

Листок 64

Листок 65

Листок 66

Листок 67

Листок 68

Листок 69

Листок 70

Листок 71

Листок 72

Листок 73

Листок 74

Листок 75

Листок 76

Листок 77

Листок 78

Листок 79

Листок 80

Листок 81

Листок 82

Листок 83

Листок 84

Листок 85

Листок 86

Листок 87

Листок 88

Листок 89

Листок 90

Листок 91

Листок 92

Листок 93

Листок 94

Листок 95

Листок 96

Листок 97

Листок 98

Листок 99

Листок 100

Раформа 15-1694-6

Листок 1 из 2

Получено





Т.П. 705-5-11с.83 Альбом II

Лист № 15 - 1694-6  
Листы в сборе  
Вместе с листом № 15-1694-6  
Листы в сборе

Код	Обозначение	Наименование	Лист	Примечание
54	1786.07.01.06	Уголок		
		Уголок 50x50x5 ГОСТ 8007-78 Ст. 3 ГОСТ 535-79		
		L = 320 ± 2	3	1,5 кг
	1786.07.00.00.00.00.00	Сборочные единицы		
11	3	1786.07.02.00-04	Балка	1
11	4	1786.07.03.00-03	Лестница	1
11	5	1786.07.04.00	Платформа	2
		Детали		
11	6	1786.07.00.02	Винт	
54	7	1786.07.00.03	Уголок	
		Уголок 50x50x5 ГОСТ 8007-78 Ст. 3 ГОСТ 535-79		
		L = 4000 ± 6	2	15,1 кг
54	8	1786.07.00.04	Уголок	
		Уголок 50x50x5 ГОСТ 8007-78 Ст. 3 ГОСТ 535-79		
		L = 160 ± 2	4	0,6 кг
54	9	1786.07.00.05	Уголок	
		Уголок 50x50x5 ГОСТ 8007-78 Ст. 3 ГОСТ 535-79		
		L = 170 ± 2	2	0,64 кг
54	10	1786.07.00.06	Уголок	
		Уголок 50x50x5 ГОСТ 8007-78 Ст. 3 ГОСТ 535-79		
		L = 320 ± 2	2	1,5 кг
1786.07.00.00				Лист 5
Копировать				Формат А1

1786.07.02.02

Неуказанные предельные отклонения размеров: балоб - h/16, остальных - ± IT/2

1786.07.02.02		Лист	Масса	Масштаб
Лоботель		И	30	1:5
Лист 5 из 14 пост. 14633-74 Ст. 3 ГОСТ 14637-79		Лист Лоботель / Лист трансформации монтажа г. Москва		
Копировать		Формат А1		

1786.07.02.01

1. Неуказанные предельные отклонения размеров: отверстий - h/16, балоб - h/16, остальных - ± IT/2  
 2. Острые края отв. 40 сгруглить радиусом 5 мм  
 3. Размеры для справок.

1786.07.02.01		Лист	Масса	Масштаб
Кронштейн		И	48	1:5
Лист 14 из 14 пост. 14633-74 Ст. 3 ГОСТ 14637-79		Лист Кронштейн / Лист трансформации монтажа г. Москва		
Копировать		Формат А1		

1786.07.02.03

Неуказанные предельные отклонения размеров: балоб - h/16, остальных - ± IT/2

1786.07.02.03		Лист	Масса	Масштаб
Пластина		И	60	1:5
Лист 5 из 14 пост. 14633-74 Ст. 3 ГОСТ 14637-79		Лист Пластина / Лист трансформации монтажа г. Москва		
Копировать		Формат А1		

Рисунки 15 - 1694-6

Т.П. 705-5-11с.83 8485/3

Р.П. 705-5-11с.83 Альбом II

Указ. № докум. Дата в доработке

№ докум.	№ докум.	№ докум.	Обозначение	Наименование	Кол.	Примечание	
54	2	186.07.03.02		УГОЛОК Б-2010072590-71 УГОЛОК Ст.3 1007 535-79			
				L = 9500 ± 10	2	360 кг	
54	3	186.07.03.03		ПЛОСКОСТЬ 4x301007103-76 ПЛОСКОСТЬ Ст.3 1007 535-79			
				L = 7520 ± 10	2	70 кг	
54	4	186.07.03.04		ПЛОСКОСТЬ 4x301007103-76 ПЛОСКОСТЬ Ст.3 1007 535-79			
				L = 1350 ± 5	11	13 кг	
			186.07.03.0003 см.05				
			ДЕТАЛИ				
54	1	186.07.03.01		КРУГ Б-2010072590-71 КРУГ Ст.3 1007 535-79			
				L = 570 ± 2	22	1,95 кг	
54	2	186.07.03.02		УГОЛОК Б-2010072590-71 УГОЛОК Ст.3 1007 535-79			
				L = 7250 ± 8	2	273 кг	
54	3	186.07.03.03		ПЛОСКОСТЬ 4x301007103-76 ПЛОСКОСТЬ Ст.3 1007 535-79			
				L = 5270 ± 7	2	50 кг	
			186.07.03.00			лист	3

Копировать

Указ. № докум. Дата в доработке

№ докум.	№ докум.	№ докум.	Обозначение	Наименование	Кол.	Примечание	
				186.07.03.0001 см.05			
			ДЕТАЛИ				
54	1	186.07.03.01		КРУГ Б-2010072590-71 КРУГ Ст.3 1007 535-79			
				L = 570 ± 2	37	1,95 кг	
54	2	186.07.03.02		УГОЛОК Б-2010072590-71 УГОЛОК Ст.3 1007 535-79			
				L = 11750 ± 10	2	443 кг	
54	3	186.07.03.03		ПЛОСКОСТЬ 4x301007103-76 ПЛОСКОСТЬ Ст.3 1007 535-79			
				L = 9770 ± 10	2	92 кг	
54	4	186.07.03.04		ПЛОСКОСТЬ 4x301007103-76 ПЛОСКОСТЬ Ст.3 1007 535-79			
				L = 1350 ± 5	14	13 кг	
			186.07.03.0002 см.05				
			ДЕТАЛИ				
54	1	186.07.03.01		КРУГ Б-2010072590-71 КРУГ Ст.3 1007 535-79			
				L = 570 ± 2	30	1,95 кг	
			186.07.03.00			лист	2

Копировать

Работа 15-1694-6

Указ. № докум. Дата в доработке

№ докум.	№ докум.	№ докум.	Обозначение	Наименование	Кол.	Примечание	
54	4	186.07.03.04		ПЛОСКОСТЬ 4x301007103-76 ПЛОСКОСТЬ Ст.3 1007 535-79			
				L = 1350 ± 5	8	7,3 кг	
			186.07.03.0004 см.05				
			ДЕТАЛИ				
54	1	186.07.03.01		КРУГ Б-2010072590-71 КРУГ Ст.3 1007 535-79			
				L = 570 ± 2	17	1,95 кг	
54	2	186.07.03.02		УГОЛОК Б-2010072590-71 УГОЛОК Ст.3 1007 535-79			
				L = 5150 ± 7	2	220 кг	
54	3	186.07.03.03		ПЛОСКОСТЬ 4x301007103-76 ПЛОСКОСТЬ Ст.3 1007 535-79			
				L = 3770 ± 5	2	3,5 кг	
54	4	186.07.03.04		ПЛОСКОСТЬ 4x301007103-76 ПЛОСКОСТЬ Ст.3 1007 535-79			
				L = 1350 ± 5	6	1,3 кг	
			186.07.03.00			лист	4

Копировать

Указ. № докум. Дата в доработке

№ докум.	№ докум.	№ докум.	Обозначение	Наименование	Кол.	Примечание	
				186.07.03.0005			
			Посредственные данные для изменений				
			186.07.03.00 см.05				
			ДЕТАЛИ				
54	1	186.07.03.01		КРУГ Б-2010072590-71 КРУГ Ст.3 1007 535-79			
				L = 570 ± 2	57	1,95 кг	
54	2	186.07.03.02		УГОЛОК Б-2010072590-71 УГОЛОК Ст.3 1007 535-79			
				L = 11750 ± 10	2	670 кг	
54	3	186.07.03.03		ПЛОСКОСТЬ 4x301007103-76 ПЛОСКОСТЬ Ст.3 1007 535-79			
				L = 15770 ± 10	2	15,0 кг	
54	4	186.07.03.04		ПЛОСКОСТЬ 4x301007103-76 ПЛОСКОСТЬ Ст.3 1007 535-79			
				L = 1350 ± 5	22	1,3 кг	
			Р.П. 705-5-11с.83			8485/3	
			186.07.03.00				
			Лестница				
			Изм. № докум. Дата в доработке	Изм. № докум. Дата в доработке	Изм. № докум. Дата в доработке	Изм. № докум. Дата в доработке	
			1	3	4		
			Генеральный директор				
			МОНТАЖ				
			г. Москва				
			1984 г.				
			Копировать			лист	11

Копировать

Альбом II  
Т.п. 705-5-11с.83

Шифр материала, Вид, марка, цвет, размер, форма, количество, дата, наименование, количество, единица измерения, примечание

№ п/п	№ докум.	Наименование	Кол.	Примечание
64	7	П86.07.02.07-02 Скоба	1	
64	8	П86.07.02.08 Стойка		
		Двутавр 30 ГОСТ 8239-72 Ст.3 ГОСТ 535-79		
64	9	П86.07.02.09 Швеллер	2	383,0 кг
		Швеллер 10 ГОСТ 8240-72 Ст.3 ГОСТ 535-79		
64	10	П86.07.02.10 Швеллер	12	2,15 кг
		Швеллер 10 ГОСТ 8240-72 Ст.3 ГОСТ 535-79		
64	11	П86.07.02.11 Швеллер	12	6,20 кг
		Швеллер 10 ГОСТ 8240-72 Ст.3 ГОСТ 535-79		
64	12	П86.07.02.12 Полоса	4	12,85 кг
		Полоса 5x110 ГОСТ 103-76 Ст.3 ГОСТ 535-79		
64	13	П86.07.02.13 Полоса	6	0,5 кг
		Полоса 5x110 ГОСТ 103-76 Ст.3 ГОСТ 535-79		
64	14	П86.07.02.14 Косынка	24	0,7 кг
		Лист 6x20 ГОСТ 19903-74 Ст.3 ГОСТ 14637-79		
		(300x410) ±2	1	12,3 кг
П86.07.02.00				Лист 4

Формат: 11

№ п/п	№ докум.	Наименование	Кол.	Примечание
		Двутавр 35 ГОСТ 8239-72 Ст.3 ГОСТ 535-79		
64	9	П86.07.02.09 Швеллер	2	608,0 кг
		Швеллер 10 ГОСТ 8240-72 Ст.3 ГОСТ 535-79		
64	10	П86.07.02.10 Швеллер	16	2,15 кг
		Швеллер 10 ГОСТ 8240-72 Ст.3 ГОСТ 535-79		
64	11	П86.07.02.11 Швеллер	16	5,2 кг
		Швеллер 10 ГОСТ 8240-72 Ст.3 ГОСТ 535-79		
64	12	П86.07.02.12 Полоса	5	12,85 кг
		Полоса 5x110 ГОСТ 103-76 Ст.3 ГОСТ 535-79		
64	13	П86.07.02.13 Полоса	8	0,5 кг
		Полоса 5x110 ГОСТ 103-76 Ст.3 ГОСТ 535-79		
64	14	П86.07.02.14 Косынка	32	0,75 кг
		Лист 6x20 ГОСТ 19903-74 Ст.3 ГОСТ 14637-79		
		(320x470) ±2	1	23,6 кг
		П86.07.02.00-02 см.Сб Детали		
11	6	П86.07.02.06 Гайка	12	
П86.07.02.00				Лист 3

Формат: 11

№ п/п	№ докум.	Наименование	Кол.	Примечание
64	9	П86.07.02.09 Швеллер	24	2,15 кг
		Швеллер 10 ГОСТ 8240-72 Ст.3 ГОСТ 535-79		
64	10	П86.07.02.10 Швеллер	24	5,2 кг
		Швеллер 10 ГОСТ 8240-72 Ст.3 ГОСТ 535-79		
64	11	П86.07.02.11 Швеллер	8	12,85 кг
		Швеллер 10 ГОСТ 8240-72 Ст.3 ГОСТ 535-79		
64	12	П86.07.02.12 Полоса	12	0,5 кг
		Полоса 5x110 ГОСТ 103-76 Ст.3 ГОСТ 535-79		
64	13	П86.07.02.13 Полоса	48	0,85 кг
		Полоса 5x110 ГОСТ 103-76 Ст.3 ГОСТ 535-79		
64	14	П86.07.02.14 Косынка	7	35,5 кг
		Лист 6x20 ГОСТ 19903-74 Ст.3 ГОСТ 14637-79		
		(370x610) ±2	1	
		П86.07.02.00-01 см.Сб Детали		
11	6	П86.07.02.06 Гайка	16	
11	7	П86.07.02.07.01 Скоба	1	
64	8	П86.07.02.08 Стойка		
П86.07.02.00				Лист 2

Формат: 11

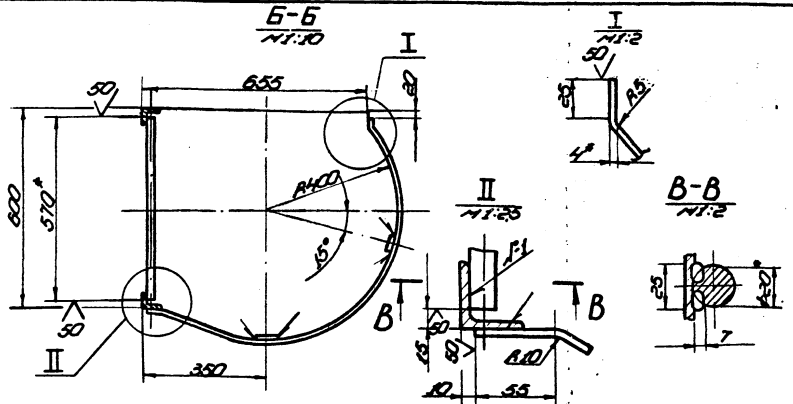
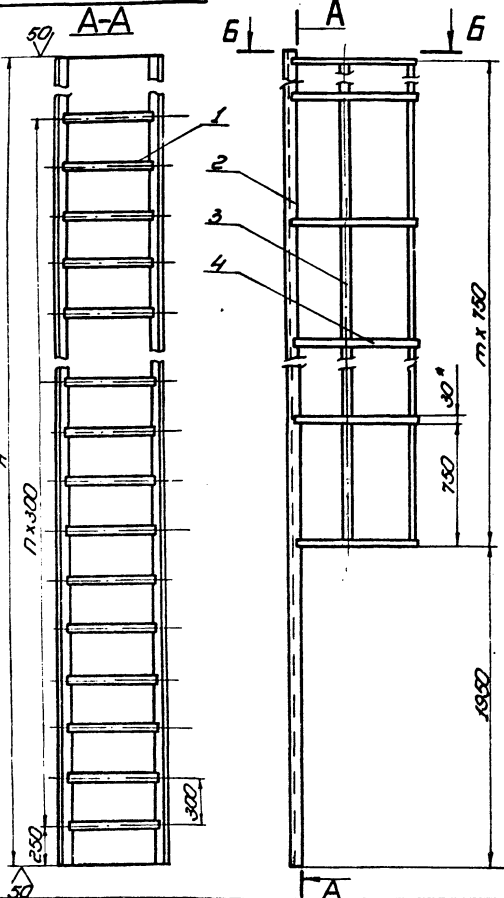
№ п/п	№ докум.	Наименование	Кол.	Примечание
22		П86.07.02.00 СБ Документация		
		Сборочный чертёж		
		Детали		
11	1	П86.07.02.01 Кронштейн	1	
11	2	П86.07.02.02 Пластина	1	
11	3	П86.07.02.03 Пластина	1	
64	4	П86.07.02.04 Редько		
		Полоса 14x110 ГОСТ 103-76 Ст.3 ГОСТ 535-79		
64	5	П86.07.02.05 Переключатель	1	22 кг
		Швеллер 10 ГОСТ 8240-72 Ст.3 ГОСТ 535-79		
		П86.07.02.00-02 см.Сб Детали		
11	6	П86.07.02.06 Гайка	24	
11	7	П86.07.02.07 Скоба	1	
64	8	П86.07.02.08 Стойка		
		Двутавр 50 ГОСТ 8239-72 Ст.3 ГОСТ 535-79		
		4 = 18500 ± 20	2	
П86.07.02.00				8485 кг

Формат: 11

И.П. 705-5-11с.83 Рыбком III

Лист в сборе

1786.07.03.00С6

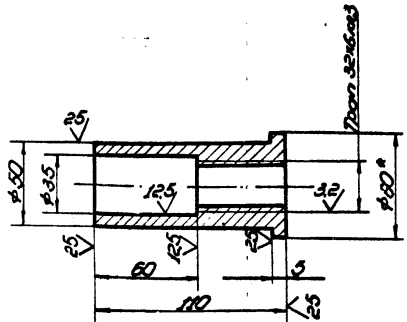


1. Шоб №1, сварка ручная электроуглубая. Сварку производить электродами типа Э42И ГОСТ 9467-75. Сварные швы Т1-У4 по ГОСТ 5264-80.
2. Неуказанные предельные отклонения размеров отверстий - Н16, валов - h16, остальным ±IT16
3. \* Размеры для справок.

Обозначение	Н, мм	Г	Т	Масса кг	Примечание
1786.07.03.00	17750	56	21	3100	Для рас с обр. ст. 18 мм
-01	11750	35	13	2100	— " — 12 мм
-02	9500	29	10	1620	— " — 9 мм
-03	7250	21	7	1200	— " — 7,5 мм
-04	5750	16	5	940	— " — 6 мм

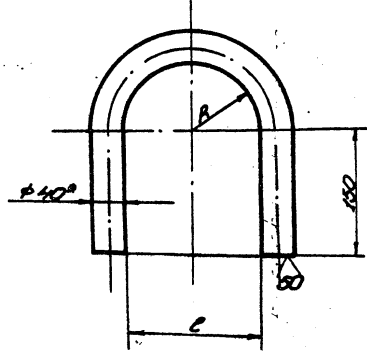
1786.07.03.00С6				Лист	Масса	Материал
Лестница				И	СМ	—
Сборочный чертеж				Лист	Масса	Материал
				Лист	Масса	Материал
				Лист	Масса	Материал

1786.07.02.06 (И/А)



1. Неуказанные предельные отклонения размеров отверстий - Н16, валов - h16, остальным ±IT16
2. Допуск на резьбу - по ГОСТ 9562-81.
3. \* Размер для справок.

1786.07.02.07 (И/А)



1. Неуказанные предельные отклонения размеров отверстий - Н16, валов - h16, остальным ±IT16
2. \* Размер для справок.

Обозначение	Размер отверстия, мм	Масса кг	Примечание	
1786.07.01.07	92*3,5	184*4,6	5,8	Лист в сборе 2*655*2,5 мм
-01	78*3,0	156*4,0	5,3	— " — 610*2,2 мм
-02	72*3,0	144*4,0	5,2	— " — 590*2,2 мм
-03	62*3,0	124*4,0	4,9	— " — 560*2,2 мм
-04	62*3,0	124*4,0	4,9	— " — 580*2,2 мм

Лист в сборе

1786.07.02.06				Лист	Масса	Материал
ГОУКО				И	Q5	1:2
				Лист	Масса	Материал
				Лист	Масса	Материал

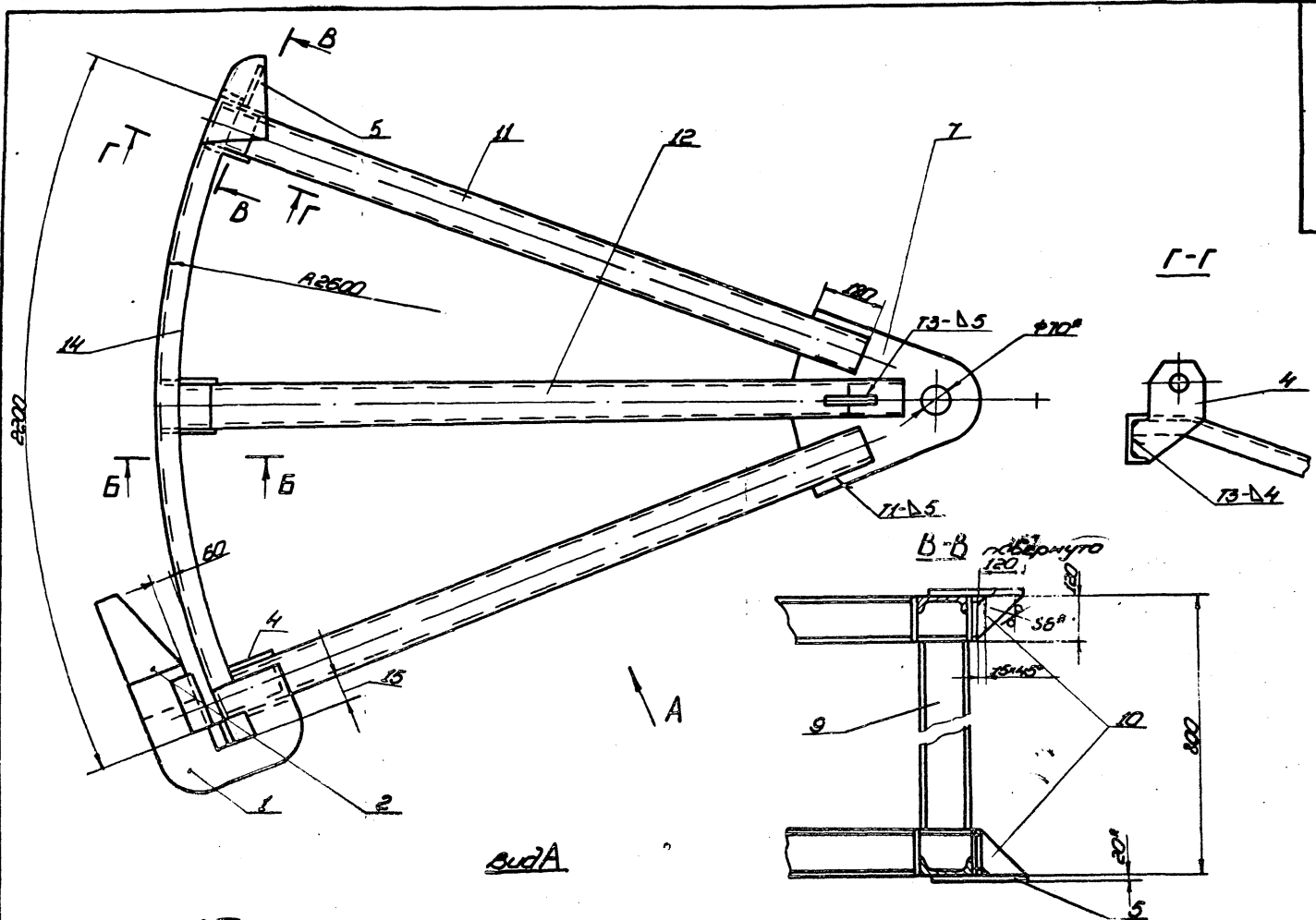
1786.07.02.07				Лист	Масса	Материал
СЛОБО				И	СМ	—
				Лист	Масса	Материал
				Лист	Масса	Материал



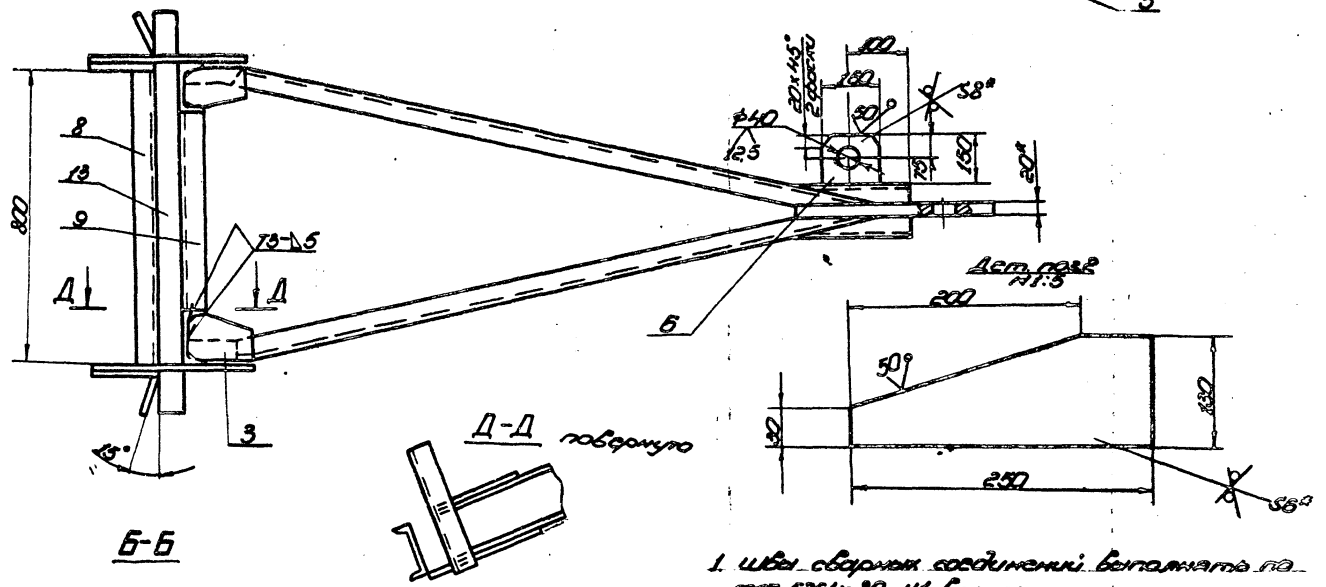


1786.04.02.0005.06

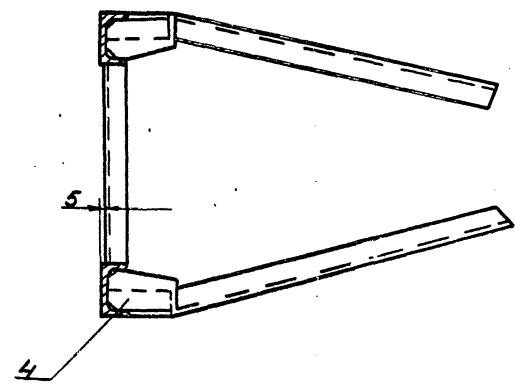
Т.П. 705-5-11с.83 Альбом III



судА



Б-Б



1. Швы сварных соединений, выполняются по ГОСТ 5264-80-11-варить по контуру прилегающих деталей катетом равным наименьшей толщине свариваемых деталей.  
Электроды сварочные типа Э429 ГОСТ 9467-75
2. Неуказанные предельные отклонения размеров: отверстий - H16, валов - h16, остальных - ±IT16.
3. Неуказанная шероховатость поверхностей: реза для деталей 54 - R9.
4. Размеры для справок.

848575

Т.П. 705-5-11с.83		1786.04.02.0005.06		848575	
Приспособление для формообразования сварочной чашкой				Лист	270
				Лист	1:10
				гипроцентр - спецбюро	
				г. Москва	
				формат А3	

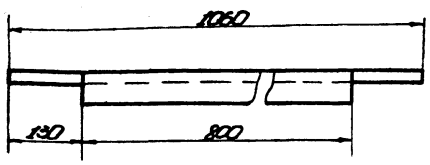
Формат 15-1694-6

по чертежу



Т.П. 705-5-11с.83 Альбом II

1786.04.02.08



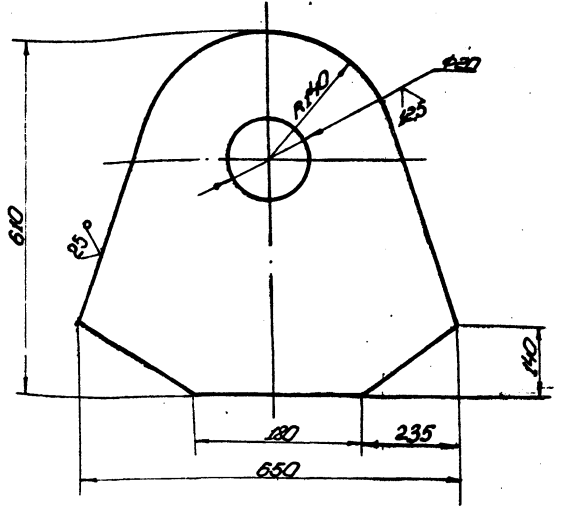
1. Чистота поверхностей  $\nabla 50$
2. Неуказанные предельные отклонения размеров: болтов -  $\pm 0.16$ , остальных  $\pm 0.15$ .

1786.04.02.08

Стойка

Мат.	Масштаб	Норматив
И	8,0	1:10
Лист	Листов	
Л. 5 от 19903-74 Ст. 3 от 14637-79		
Копировать формат II		

1786.04.02.07



Неуказанные предельные отклонения размеров: болтов -  $\pm 0.16$ , остальных  $\pm 0.15$ .

1786.04.02.07

Пластина

Мат.	Масштаб	Норматив
И	400	1:5
Лист	Листов	
Л. 5 от 19903-74 Ст. 3 от 14637-79		
Копировать формат II		

Код	Изм.	Дата	Обозначение	Наименование	Кол-во	Примечание
				Документация		
			1786.04.02.0205	Сборочный чертеж		
				Детали		
И	1		1786.04.02.01	Стойка	2	
И	2		1786.04.02.02	Лобикор		
				Л. 5 от 19903-74 Ст. 3 от 14637-79		
				130x250	2	1,25кг
И	3		1786.04.02.03	Косынка	10	
И	4		1786.04.02.04	Пластина	2	
И	5		1786.04.02.05	Шоблон	2	
И	6		1786.04.02.06	Громозител		
				Л. 5 от 19903-74 Ст. 3 от 14637-79		
				150x150	2	28кг
И	7		1786.04.02.07	Пластина	1	
И	8		1786.04.02.08	Стойка	1	
И	9		1786.04.02.09	Стойка		
				Л. 1 от 19903-74 Ст. 3 от 14637-79		
				L = 520x2	3	63кг
И	10		1786.04.02.10	Косынка		
				Л. 5 от 19903-74 Ст. 3 от 14637-79		
				120x120	2	Q1кг

1786.04.02.00

Мат.	Масштаб	Норматив
И	1	2
Лист	Листов	
Л. 1 от 19903-74 Ст. 3 от 14637-79		
Копировать формат II		

Код	Изм.	Дата	Обозначение	Наименование	Кол-во	Примечание
И	11		1786.04.02.11	Укосина	1	
И	12		1786.04.02.12	Укосина	2	
И	13		1786.04.02.13	Полоса		
				Л. 5 от 19903-74 Ст. 3 от 14637-79		
				60x1080	1	3кг
И	14		1786.04.02.14	Шоблон		
				Л. 5 от 19903-74 Ст. 3 от 14637-79		
				L = 200x4	2	270кг

Т.П. 705-5-11с.83

8485/3

1786.04.02.00

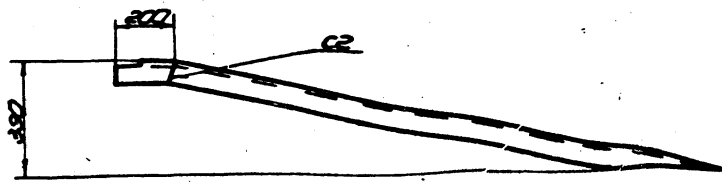
Копировать формат II



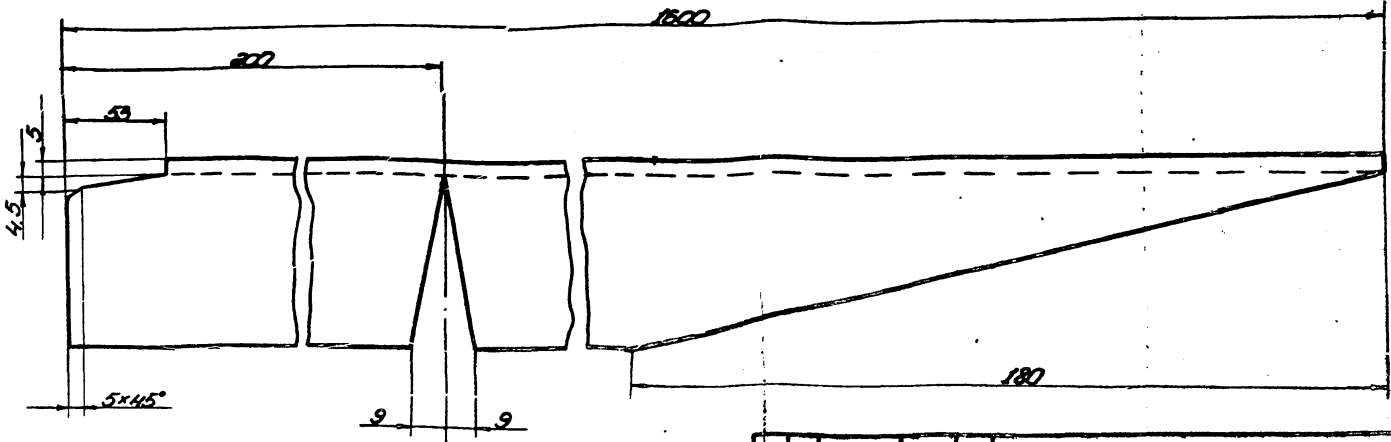
(V/A)

1786.04.00.11

Т.П. 705-5-11с.83 Альбом III



Развертка  
Н1:1



1. Сварку производить по ГОСТ 5204-82 электроды сварочные типа Э-42Н ГОСТ 9467-75.
2. шероховатость поверхностей реза  $R_a$ .
3. Неуказанные предельные отклонения размеров: отверстий - Н18, валов - h18, остальных -  $\pm 0.15$ .

1786.04.00.11		УГОСНИ		И	197	1:10
Исполн.	Провер.	Дата	Лист	№	Кол-во	Масштаб
И.П.И.	И.П.И.	И.П.И.	И.П.И.	И.П.И.	И.П.И.	И.П.И.
И.П.И.	И.П.И.	И.П.И.	И.П.И.	И.П.И.	И.П.И.	И.П.И.

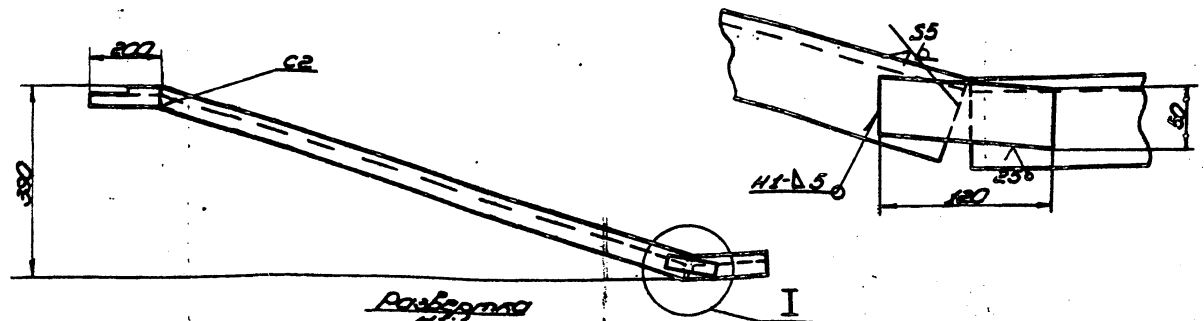
1786.04.00.11 Альбом III Т.П. 705-5-11с.83

1786.04.00.12

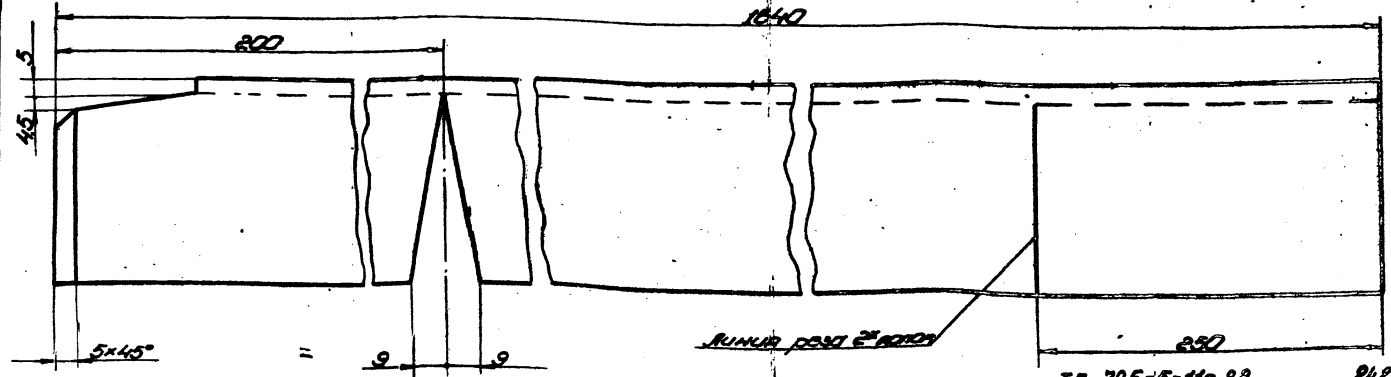
Работа 45-16.94-6 Альбом III Т.П. 705-5-11с.83

I  
Н1:2

(V/A)



Развертка  
Н1:1



1. Сварку производить по ГОСТ 5204-82 электроды сварочные типа Э-42Н ГОСТ 9467-75.
2. шероховатость поверхностей реза для дет. 64- $R_a$ .
3. Неуказанные предельные отклонения размеров: отверстий - Н18, валов - h18, остальных -  $\pm 0.15$ .

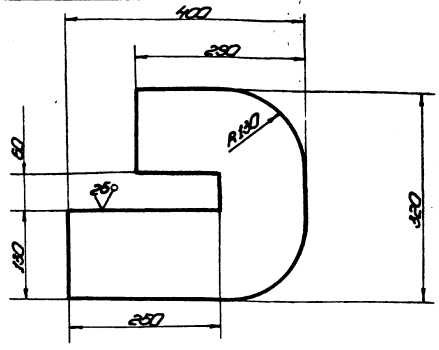
1786.04.00.12		УГОСНИ		И	201	1:10
Исполн.	Провер.	Дата	Лист	№	Кол-во	Масштаб
И.П.И.	И.П.И.	И.П.И.	И.П.И.	И.П.И.	И.П.И.	И.П.И.
И.П.И.	И.П.И.	И.П.И.	И.П.И.	И.П.И.	И.П.И.	И.П.И.

Т.П. 705-5-11с.83 8485/3

И.П. 705-5-11с.83 Альбом III

1786.04.02.01

(A)A



Неуказанные предельные отклонения размеров: отверстий - H16, болтов - h 16, остальных - ± IT16

1786.04.02.01

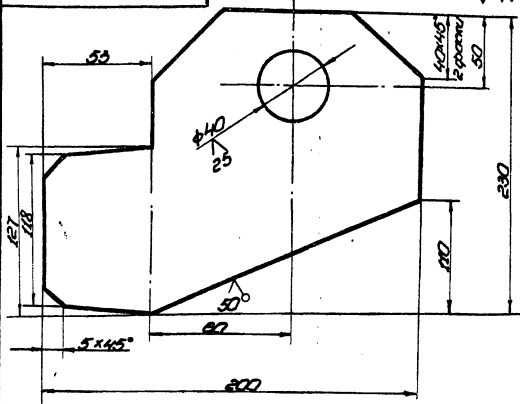
СКОБИ

Мат. №	Материал	Масштаб
И	150	1:5
Лист	Листов	
1	1	
Лист 5-20 ГОСТ 19903-74 Стр. 3 ГОСТ 14637-79		
г. Москва		
Информационный отдел		

Работа 15-1894-6  
И.П. 705-5-11с.83 Альбом III

1786.04.02.04

(A)A



Неуказанные предельные отклонения размеров: отверстий - H16, болтов - h 16, остальных - ± IT16

1786.04.02.04

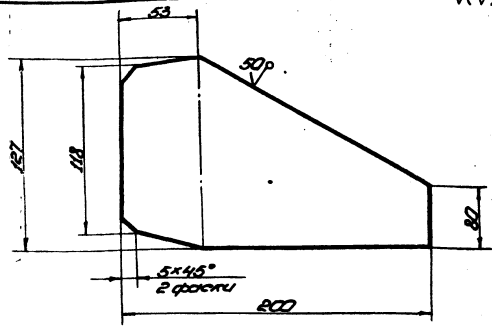
ПЛАСТИНА

Мат. №	Материал	Масштаб
И	25	1:2
Лист	Листов	
1	1	
Лист 5-20 ГОСТ 19903-74 Стр. 3 ГОСТ 14637-79		
г. Москва		
Информационный отдел		

Работа 15-1894-6  
И.П. 705-5-11с.83 Альбом III

1786.04.02.03

(A)A



Неуказанные предельные отклонения размеров: болтов - h 16, остальных - ± IT16

1786.04.02.03

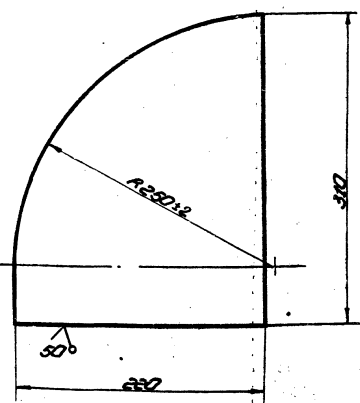
КОСЫНКА

Мат. №	Материал	Масштаб
И	10	1:2
Лист	Листов	
1	1	
Лист 5-20 ГОСТ 19903-74 Стр. 3 ГОСТ 14637-79		
г. Москва		
Информационный отдел		

Работа 15-1894-6  
И.П. 705-5-11с.83 Альбом III

1786.04.02.05

(A)A



Неуказанные предельные отклонения размеров: болтов - H16

И.П. 705-5-11с.83

8485/3

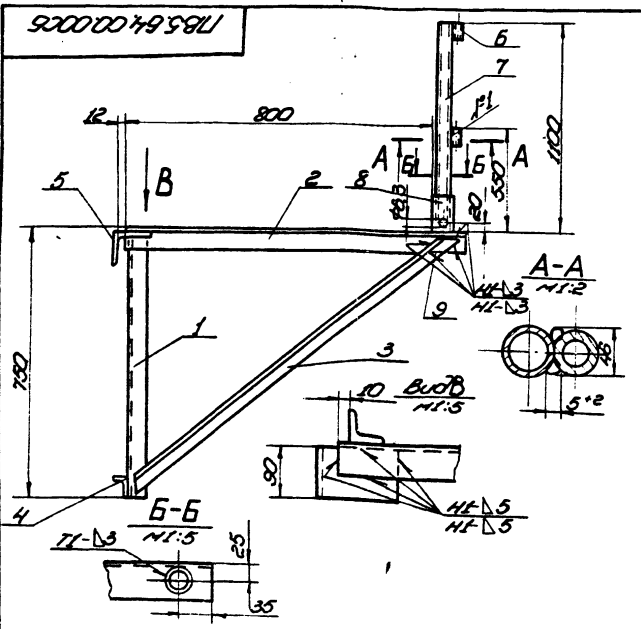
1786.04.02.05

ШОБЛОН

Мат. №	Материал	Масштаб
И	10	1:5
Лист	Листов	
1	1	
Лист 5-20 ГОСТ 19903-74 Стр. 3 ГОСТ 14637-79		
г. Москва		
Информационный отдел		

Работа 15-1894-6  
И.П. 705-5-11с.83 Альбом III

Т.П. 705-5-Ис.83 Рнбсбм III



1. Сварные швы по ГОСТ 5264-80. Электроды сварочные типа ЭИсА ГОСТ 9457-75, шов №1 - сварка ручная электродуговой.
2. Неуказанные предельные отклонения размеров: отверстий - H16, балоб - h16, остальным ± 2/16.
3. Шероховатость поверхностей реза для дет. 54 - 5/125.

1785.64.00.00.06		Лист	Масштаб	Масштаб
Пронител		И	1:10	
Сборочный чертеж		Лист	Листов	7
Гипроинженерный институт		г. Москва		
Копирован		Формат А1		

Этап	Возраст	№	Обозначение	Наименование	Лист	Примеч.
				Документация		
			1785.64.00.00.06	Сборочный чертеж		
				Ассамбли		
				Угелок		
				Угелок 6-30-50-100-120-150-180-200-250-300-350-400-450-500-550-600-650-700-750-800-850-900-950-1000-1050-1100-1150-1200-1250-1300-1350-1400-1450-1500-1550-1600-1650-1700-1750-1800-1850-1900-1950-2000-2050-2100-2150-2200-2250-2300-2350-2400-2450-2500-2550-2600-2650-2700-2750-2800-2850-2900-2950-3000-3050-3100-3150-3200-3250-3300-3350-3400-3450-3500-3550-3600-3650-3700-3750-3800-3850-3900-3950-4000-4050-4100-4150-4200-4250-4300-4350-4400-4450-4500-4550-4600-4650-4700-4750-4800-4850-4900-4950-5000-5050-5100-5150-5200-5250-5300-5350-5400-5450-5500-5550-5600-5650-5700-5750-5800-5850-5900-5950-6000-6050-6100-6150-6200-6250-6300-6350-6400-6450-6500-6550-6600-6650-6700-6750-6800-6850-6900-6950-7000-7050-7100-7150-7200-7250-7300-7350-7400-7450-7500-7550-7600-7650-7700-7750-7800-7850-7900-7950-8000-8050-8100-8150-8200-8250-8300-8350-8400-8450-8500-8550-8600-8650-8700-8750-8800-8850-8900-8950-9000-9050-9100-9150-9200-9250-9300-9350-9400-9450-9500-9550-9600-9650-9700-9750-9800-9850-9900-9950-10000-10050-10100-10150-10200-10250-10300-10350-10400-10450-10500-10550-10600-10650-10700-10750-10800-10850-10900-10950-11000-11050-11100-11150-11200-11250-11300-11350-11400-11450-11500-11550-11600-11650-11700-11750-11800-11850-11900-11950-12000-12050-12100-12150-12200-12250-12300-12350-12400-12450-12500-12550-12600-12650-12700-12750-12800-12850-12900-12950-13000-13050-13100-13150-13200-13250-13300-13350-13400-13450-13500-13550-13600-13650-13700-13750-13800-13850-13900-13950-14000-14050-14100-14150-14200-14250-14300-14350-14400-14450-14500-14550-14600-14650-14700-14750-14800-14850-14900-14950-15000-15050-15100-15150-15200-15250-15300-15350-15400-15450-15500-15550-15600-15650-15700-15750-15800-15850-15900-15950-16000-16050-16100-16150-16200-16250-16300-16350-16400-16450-16500-16550-16600-16650-16700-16750-16800-16850-16900-16950-17000-17050-17100-17150-17200-17250-17300-17350-17400-17450-17500-17550-17600-17650-17700-17750-17800-17850-17900-17950-18000-18050-18100-18150-18200-18250-18300-18350-18400-18450-18500-18550-18600-18650-18700-18750-18800-18850-18900-18950-19000-19050-19100-19150-19200-19250-19300-19350-19400-19450-19500-19550-19600-19650-19700-19750-19800-19850-19900-19950-20000-20050-20100-20150-20200-20250-20300-20350-20400-20450-20500-20550-20600-20650-20700-20750-20800-20850-20900-20950-21000-21050-21100-21150-21200-21250-21300-21350-21400-21450-21500-21550-21600-21650-21700-21750-21800-21850-21900-21950-22000-22050-22100-22150-22200-22250-22300-22350-22400-22450-22500-22550-22600-22650-22700-22750-22800-22850-22900-22950-23000-23050-23100-23150-23200-23250-23300-23350-23400-23450-23500-23550-23600-23650-23700-23750-23800-23850-23900-23950-24000-24050-24100-24150-24200-24250-24300-24350-24400-24450-24500-24550-24600-24650-24700-24750-24800-24850-24900-24950-25000-25050-25100-25150-25200-25250-25300-25350-25400-25450-25500-25550-25600-25650-25700-25750-25800-25850-25900-25950-26000-26050-26100-26150-26200-26250-26300-26350-26400-26450-26500-26550-26600-26650-26700-26750-26800-26850-26900-26950-27000-27050-27100-27150-27200-27250-27300-27350-27400-27450-27500-27550-27600-27650-27700-27750-27800-27850-27900-27950-28000-28050-28100-28150-28200-28250-28300-28350-28400-28450-28500-28550-28600-28650-28700-28750-28800-28850-28900-28950-29000-29050-29100-29150-29200-29250-29300-29350-29400-29450-29500-29550-29600-29650-29700-29750-29800-29850-29900-29950-30000-30050-30100-30150-30200-30250-30300-30350-30400-30450-30500-30550-30600-30650-30700-30750-30800-30850-30900-30950-31000-31050-31100-31150-31200-31250-31300-31350-31400-31450-31500-31550-31600-31650-31700-31750-31800-31850-31900-31950-32000-32050-32100-32150-32200-32250-32300-32350-32400-32450-32500-32550-32600-32650-32700-32750-32800-32850-32900-32950-33000-33050-33100-33150-33200-33250-33300-33350-33400-33450-33500-33550-33600-33650-33700-33750-33800-33850-33900-33950-34000-34050-34100-34150-34200-34250-34300-34350-34400-34450-34500-34550-34600-34650-34700-34750-34800-34850-34900-34950-35000-35050-35100-35150-35200-35250-35300-35350-35400-35450-35500-35550-35600-35650-35700-35750-35800-35850-35900-35950-36000-36050-36100-36150-36200-36250-36300-36350-36400-36450-36500-36550-36600-36650-36700-36750-36800-36850-36900-36950-37000-37050-37100-37150-37200-37250-37300-37350-37400-37450-37500-37550-37600-37650-37700-37750-37800-37850-37900-37950-38000-38050-38100-38150-38200-38250-38300-38350-38400-38450-38500-38550-38600-38650-38700-38750-38800-38850-38900-38950-39000-39050-39100-39150-39200-39250-39300-39350-39400-39450-39500-39550-39600-39650-39700-39750-39800-39850-39900-39950-40000-40050-40100-40150-40200-40250-40300-40350-40400-40450-40500-40550-40600-40650-40700-40750-40800-40850-40900-40950-41000-41050-41100-41150-41200-41250-41300-41350-41400-41450-41500-41550-41600-41650-41700-41750-41800-41850-41900-41950-42000-42050-42100-42150-42200-42250-42300-42350-42400-42450-42500-42550-42600-42650-42700-42750-42800-42850-42900-42950-43000-43050-43100-43150-43200-43250-43300-43350-43400-43450-43500-43550-43600-43650-43700-43750-43800-43850-43900-43950-44000-44050-44100-44150-44200-44250-44300-44350-44400-44450-44500-44550-44600-44650-44700-44750-44800-44850-44900-44950-45000-45050-45100-45150-45200-45250-45300-45350-45400-45450-45500-45550-45600-45650-45700-45750-45800-45850-45900-45950-46000-46050-46100-46150-46200-46250-46300-46350-46400-46450-46500-46550-46600-46650-46700-46750-46800-46850-46900-46950-47000-47050-47100-47150-47200-47250-47300-47350-47400-47450-47500-47550-47600-47650-47700-47750-47800-47850-47900-47950-48000-48050-48100-48150-48200-48250-48300-48350-48400-48450-48500-48550-48600-48650-48700-48750-48800-48850-48900-48950-49000-49050-49100-49150-49200-49250-49300-49350-49400-49450-49500-49550-49600-49650-49700-49750-49800-49850-49900-49950-50000-50050-50100-50150-50200-50250-50300-50350-50400-50450-50500-50550-50600-50650-50700-50750-50800-50850-50900-50950-51000-51050-51100-51150-51200-51250-51300-51350-51400-51450-51500-51550-51600-51650-51700-51750-51800-51850-51900-51950-52000-52050-52100-52150-52200-52250-52300-52350-52400-52450-52500-52550-52600-52650-52700-52750-52800-52850-52900-52950-53000-53050-53100-53150-53200-53250-53300-53350-53400-53450-53500-53550-53600-53650-53700-53750-53800-53850-53900-53950-54000-54050-54100-54150-54200-54250-54300-54350-54400-54450-54500-54550-54600-54650-54700-54750-54800-54850-54900-54950-55000-55050-55100-55150-55200-55250-55300-55350-55400-55450-55500-55550-55600-55650-55700-55750-55800-55850-55900-55950-56000-56050-56100-56150-56200-56250-56300-56350-56400-56450-56500-56550-56600-56650-56700-56750-56800-56850-56900-56950-57000-57050-57100-57150-57200-57250-57300-57350-57400-57450-57500-57550-57600-57650-57700-57750-57800-57850-57900-57950-58000-58050-58100-58150-58200-58250-58300-58350-58400-58450-58500-58550-58600-58650-58700-58750-58800-58850-58900-58950-59000-59050-59100-59150-59200-59250-59300-59350-59400-59450-59500-59550-59600-59650-59700-59750-59800-59850-59900-59950-60000-60050-60100-60150-60200-60250-60300-60350-60400-60450-60500-60550-60600-60650-60700-60750-60800-60850-60900-60950-61000-61050-61100-61150-61200-61250-61300-61350-61400-61450-61500-61550-61600-61650-61700-61750-61800-61850-61900-61950-62000-62050-62100-62150-62200-62250-62300-62350-62400-62450-62500-62550-62600-62650-62700-62750-62800-62850-62900-62950-63000-63050-63100-63150-63200-63250-63300-63350-63400-63450-63500-63550-63600-63650-63700-63750-63800-63850-63900-63950-64000-64050-64100-64150-64200-64250-64300-64350-64400-64450-64500-64550-64600-64650-64700-64750-64800-64850-64900-64950-65000-65050-65100-65150-65200-65250-65300-65350-65400-65450-65500-65550-65600-65650-65700-65750-65800-65850-65900-65950-66000-66050-66100-66150-66200-66250-66300-66350-66400-66450-66500-66550-66600-66650-66700-66750-66800-66850-66900-66950-67000-67050-67100-67150-67200-67250-67300-67350-67400-67450-67500-67550-67600-67650-67700-67750-67800-67850-67900-67950-68000-68050-68100-68150-68200-68250-68300-68350-68400-68450-68500-68550-68600-68650-68700-68750-68800-68850-68900-68950-69000-69050-69100-69150-69200-69250-69300-69350-69400-69450-69500-69550-69600-69650-69700-69750-69800-69850-69900-69950-70000-70050-70100-70150-70200-70250-70300-70350-70400-70450-70500-70550-70600-70650-70700-70750-70800-70850-70900-70950-71000-71050-71100-71150-71200-71250-71300-71350-71400-71450-71500-71550-71600-71650-71700-71750-71800-71850-71900-71950-72000-72050-72100-72150-72200-72250-72300-72350-72400-72450-72500-72550-72600-72650-72700-72750-72800-72850-72900-72950-73000-73050-73100-73150-73200-73250-73300-73350-73400-73450-73500-73550-73600-73650-73700-73750-73800-73850-73900-73950-74000-74050-74100-74150-74200-74250-74300-74350-74400-74450-74500-74550-74600-74650-74700-74750-74800-74850-74900-74950-75000-75050-75100-75150-75200-75250-75300-75350-75400-75450-75500-75550-75600-75650-75700-75750-75800-75850-75900-75950-76000-76050-76100-76150-76200-76250-76300-76350-76400-76450-76500-76550-76600-76650-76700-76750-76800-76850-76900-76950-77000-77050-77100-77150-77200-77250-77300-77350-77400-77450-77500-77550-77600-77650-77700-77750-77800-77850-77900-77950-78000-78050-78100-78150-78200-78250-78300-78350-78400-78450-78500-78550-78600-78650-78700-78750-78800-78850-78900-78950-79000-79050-79100-79150-79200-79250-79300-79350-79400-79450-79500-79550-79600-79650-79700-79750-79800-79850-79900-79950-80000-80050-80100-80150-80200-80250-80300-80350-80400-80450-80500-80550-80600-80650-80700-80750-80800-80850-80900-80950-81000-81050-81100-81150-81200-81250-81300-81350-81400-81450-81500-81550-81600-81650-81700-81750-81800-81850-81900-81950-82000-82050-82100-82150-82200-82250-82300-82350-82400-82450-82500-82550-82600-82650-82700-82750-82800-82850-82900-82950-83000-83050-83100-83150-83200-83250-83300-83350-83400-83450-83500-83550-83600-83650-83700-83750-83800-83850-83900-83950-84000-84050-84100-84150-84200-84250-84300-84350-84400-84450-84500-84550-84600-84650-84700-84750-84800-84850-84900-84950-85000-85050-85100-85150-85200-85250-85300-85350-85400-85450-85500-85550-85600-85650-85700-85750-85800-85850-85900-85950-86000-86050-86100-86150-86200-86250-86300-86350-86400-86450-86500-86550-86600-86650-86700-86750-86800-86850-86900-86950-87000-87050-87100-87150-87200-87250-87300-87350-87400-87450-87500-87550-87600-87650-87700-87750-87800-87850-87900-87950-88000-88050-88100-88150-88200-88250-88300-88350-88400-88450-88500-88550-88600-88650-88700-88750-88800-88850-88900-88950-89000-89050-89100-89150-89200-89250-89300-89350-89400-89450-89500-89550-89600-89650-89700-89750-89800-89850-89900-89950-90000-90050-90100-90150-90200-90250-90300-90350-90400-90450-90500-90550-90600-90650-90700-90750-90800-90850-90900-90950-91000-91050-91100-91150-91200-91250-91300-91350-91400-91450-91500-91550-91600-91650-91700-91750-91800-91850-91900-91950-92000-92050-92100-92150-92200-92250-92300-92350-92400-92450-92500-92550-92600-92650-92700-92750-92800-92850-92900-92950-93000-93050-93100-93150-93200-93250-93300-93350-93400-93450-93500-93550-93600-93650-93700-93750-93800-93850-93900-93950-94000-94050-94100-94150-94200-94250-94300-94350-94400-94450-94500-94550-94600-94650-94700-94750-94800-94850-9490		

№ п/п	№ сл	Обозначение	Наименование	Ед. изм.	Примеч.
		17851.64.00.00-086-08	Материалы		
		Дерево 40x220x107848565		0,04 м <sup>3</sup>	
		17851.64.00.00-076-10-05	Материалы		
		Дерево 40x220x107848565		0,05 м <sup>3</sup>	
		17851.64.00.00-086-08	Материалы		
		Дерево 40x220x107848565		0,05 м <sup>3</sup>	
		17851.64.00.00-086-10-05	Материалы		
		Дерево 40x220x107848565		0,06 м <sup>3</sup>	

Работа 15-1634-6  
Указ. в табл. №1 и 2 в строке «Итого»

17851.64.00.00

2

Формат 11

17851.64.00.00

Обозначение	Длина, мм L	Ширина, мм B, с заготовкой	Объем V, м <sup>3</sup>	Масса, кг	Кол-во
17851.64.00.00	1535	1785	50,80	2,85	24
-01	1835	2085	125	3,3	24
-02	2035	2285	200	3,6	24
-03	2285	2535	320	4,0	24
-04	2535	2785	500	4,4	24
-05	735	985	50,80	1,55	24
-06	985	1235	125	1,95	24
-07	1235	1485	200	2,4	24
-08	1485	1735	320	2,75	24
-09	1735	1985	500	3,15	24

1. Неуказанные предельные отклонения размеров: отверстий - Н16, валов - h16, остальных ± IT16.  
2. \* Размер для справок. Т.п. 705-5-11с.83 8485/3

17851.64.00.00

Организация жесткое 8.16.1001.2590-71 Стр. 3 ГОСТ 535-78	Лист №000/000000 Сл. раб. 1:5 Исполн. [blank] Проверка [blank] М. [blank]
--	---

Указ. в табл. №1 и 2 в строке «Итого»

Формат 11



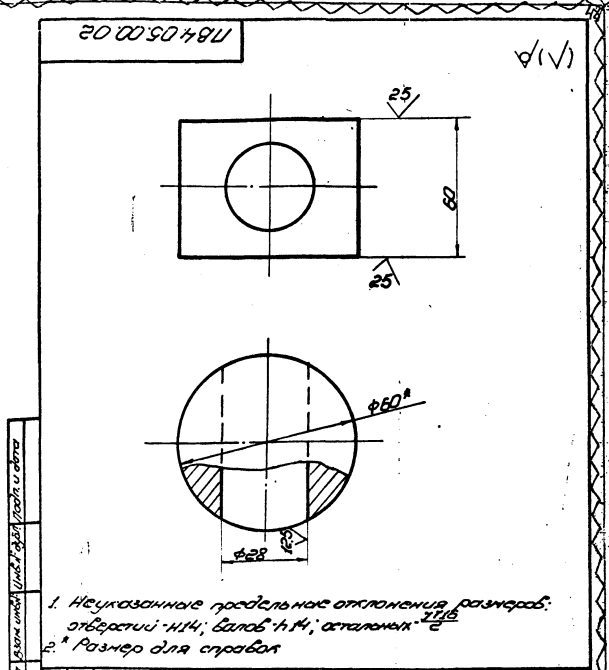
Лист 15-1691-5

И.П. 705-5-11с. 83

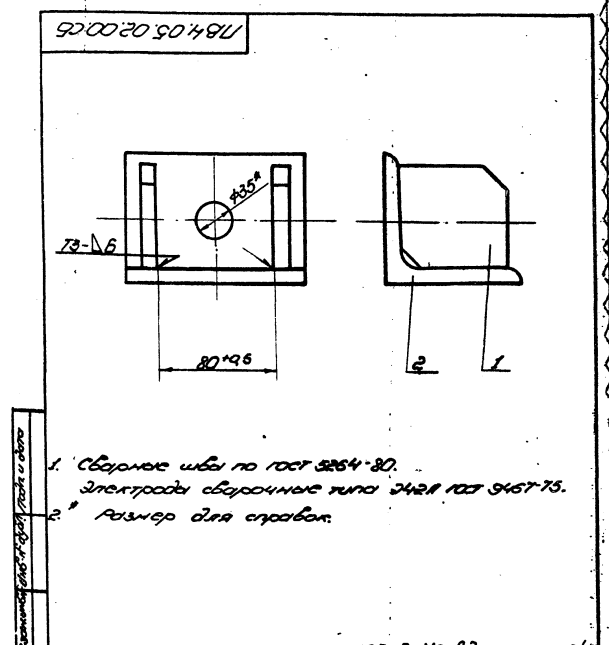
Лист 15-1691-5

Код	Обозначение	Наименование	Кол-во	Примечание
		Документация		
И	1784.05.01.00СБ	Сборочный чертеж		
		Детали		
И	1 1784.05.01.01	Ребро	2	
И	2 1784.05.01.02	Уголок	1	

Итого		1784.05.01.00		Крэнштейн		Лист	Кол-во	Масштаб
Итого	Крэнштейн	Лист	Кол-во	Масштаб	1	1	1:1	
Итого	Сухарь	Лист	Кол-во	Масштаб	1	1	1:1	



Итого		1784.05.02.02		Сухарь		Лист	Кол-во	Масштаб
Итого	Сухарь	Лист	Кол-во	Масштаб	1	1	1:1	



Итого		1784.05.01.00СБ		Крэнштейн		Лист	Кол-во	Масштаб
Итого	Крэнштейн	Лист	Кол-во	Масштаб	1	1	1:1	
Итого	Сборочный чертеж	Лист	Кол-во	Масштаб	1	1	1:2	

Код	Обозначение	Наименование	Кол-во	Примечание
		Документация		
И	1784.05.00.00СБ	Сборочный чертеж		
		Сборочные детали		
И	1 1784.05.01.00	Крэнштейн	2	
		Детали		
И	2 1784.05.02.01	Втулка	1	
И	3 1784.05.02.02	Сухарь	1	
И	4 1784.05.02.03	Гайка	1	
		Стандартные изделия		
И	5	Болт М12х30,8.018 ГОСТ 7788-70	1	

Итого		1784.05.00.00		Стальной приспособление		Лист	Кол-во	Масштаб
Итого	Стальной приспособление	Лист	Кол-во	Масштаб	1	1	1:1	

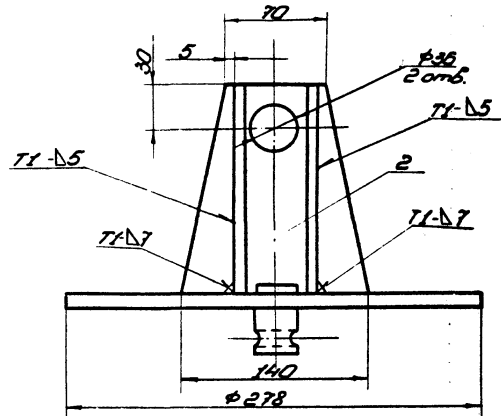
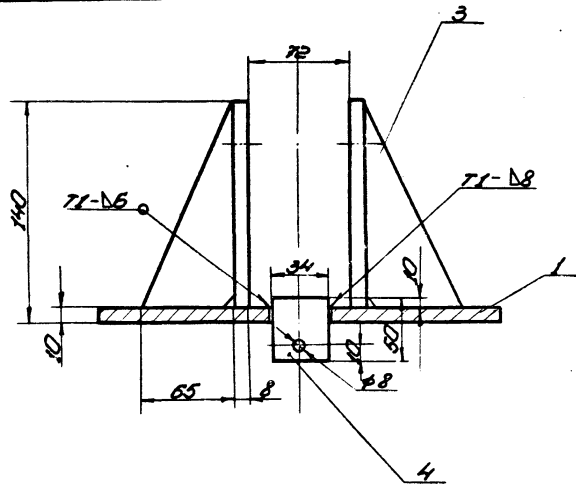
1. Сборные швы по ГОСТ 5264-80.  
Электроды сварочные типа Э428 ГОСТ 9467-75.  
2. Размер для справок.

И.П. 705-5-11с. 83 8485/3



187.84.03.00С6

Т.П. 705-5-11с.83 Альбом III



- Сварные швы по ГОСТ 5264-80. Электроды типа Э42А ГОСТ 9457-75.
- Неуказанные предельные отклонения размеров:  
отверстий - H16,  
балоб - h16,  
остальные  $\pm 0.16$ .
- Шероховатость поверхностей равна для дет. 54.  $R_a^{2.5}$

Изд. чертежа / Измен. в чертеже / Подп. и дата / Основ. шифр / Шифр / Подп. и дата

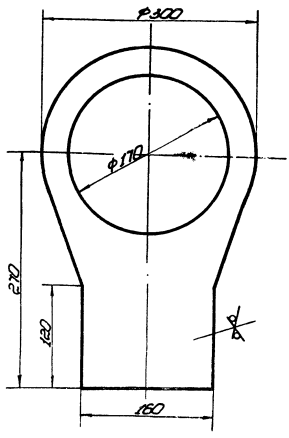
				187.84.03.00С6	
Исполн.	Инж. А.А. Давыдов	Подп.	М.С. Мухоморов	Масштаб	1:2.5
Провер.	Инж. С.С. Суслов	Дата	6.82	Лист	1 из 1
Т. контро.				Гидроаэрофлотский монтаж с. Москва формат А3	
Илл.	Иллюстрация	Илл.	6.82		
И. контро.	Инж. М.С. Мухоморов	Илл.	6.82		
Шифр.	Шифр	Шифр	6.82		
Голубовский					





1785.22.00.01

25 (V)



Неуказанные предельные отклонения, размеров:  
отверстий H16,  
остальных  $\pm 0.15$

1785.22.00.01

Серебря

Мат. кат.	Материал	Плотн.	Сорт	Мат. кат.	Материал	Плотн.	Сорт
1	Серебря	1	1	1	Серебря	1	1
2	Серебря	1	1	2	Серебря	1	1
3	Серебря	1	1	3	Серебря	1	1
4	Серебря	1	1	4	Серебря	1	1
5	Серебря	1	1	5	Серебря	1	1
6	Серебря	1	1	6	Серебря	1	1
7	Серебря	1	1	7	Серебря	1	1
8	Серебря	1	1	8	Серебря	1	1
9	Серебря	1	1	9	Серебря	1	1
10	Серебря	1	1	10	Серебря	1	1

Код	Обозначение	Наименование	Плотн.	Сорт
		Документация		
25	1785.22.00.00.05	Сборочный чертеж		
		Ассембли		
1	1785.22.00.01	Серебря		1
		Материалы		
		Мат. кат. 6-11011011590-74 Ст. 3-102714637-19		
2		D=200 d=116	1	42.00
3		100*235	2	20.00
4		400*400	1	11.50
5		125*125	2	17.00
		Мат. кат. 6-11011011590-74 Ст. 3-102714637-19		
6		L=380±3	1	04.00
		Мат. кат. 6-11011011590-74 Ст. 3-102714637-19		
7		L=140±2	1	5.20
		Мат. кат. 6-11011011590-74 Ст. 3-102714637-19		
8		D=180; d=160	1	23.00
		Сборочное изделие		
9		Мат. кат. 6-11011011590-74 Ст. 3-102714637-19		
10		Мат. кат. 6-11011011590-74 Ст. 3-102714637-19		

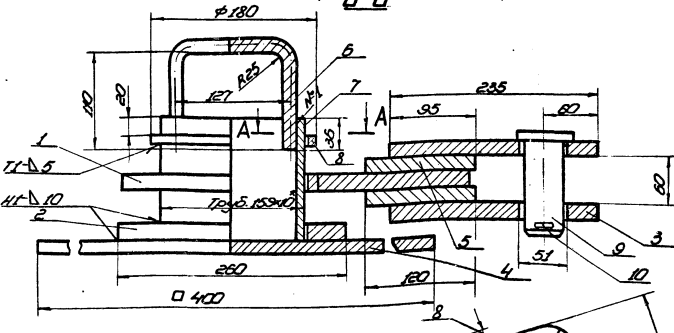
1785.22.00.00

Штуцер для отборного блока

Мат. кат.	Материал	Плотн.	Сорт	Мат. кат.	Материал	Плотн.	Сорт
1	Штуцер	1	1	1	Штуцер	1	1
2	Штуцер	1	1	2	Штуцер	1	1
3	Штуцер	1	1	3	Штуцер	1	1
4	Штуцер	1	1	4	Штуцер	1	1
5	Штуцер	1	1	5	Штуцер	1	1
6	Штуцер	1	1	6	Штуцер	1	1
7	Штуцер	1	1	7	Штуцер	1	1
8	Штуцер	1	1	8	Штуцер	1	1
9	Штуцер	1	1	9	Штуцер	1	1
10	Штуцер	1	1	10	Штуцер	1	1

1785.22.00.00.05

Б-Б



- Сварные швы по ГОСТ 5204-82. Заводской брак отбракован. Типа 3424 102714637-19.
- Неуказанные предельные отклонения размеров: отверстий H16, болтов H16, остальным  $\pm 0.15$ .
- Шероховатость поверхности разов для деталей 64 не ниже R.
- Размеры для справок.

Т.П. 705-5-11с.83

1785/3

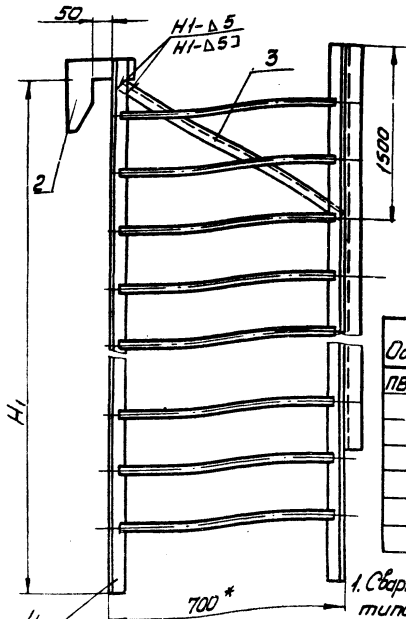
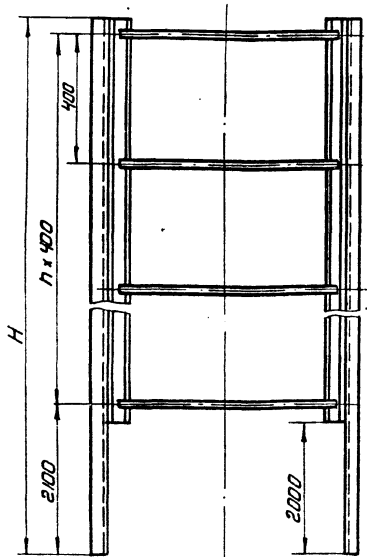
1785.22.00.00.05

Штуцер для отборного блока

Мат. кат.	Материал	Плотн.	Сорт	Мат. кат.	Материал	Плотн.	Сорт
1	Штуцер	1	1	1	Штуцер	1	1
2	Штуцер	1	1	2	Штуцер	1	1
3	Штуцер	1	1	3	Штуцер	1	1
4	Штуцер	1	1	4	Штуцер	1	1
5	Штуцер	1	1	5	Штуцер	1	1
6	Штуцер	1	1	6	Штуцер	1	1
7	Штуцер	1	1	7	Штуцер	1	1
8	Штуцер	1	1	8	Штуцер	1	1
9	Штуцер	1	1	9	Штуцер	1	1
10	Штуцер	1	1	10	Штуцер	1	1

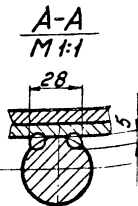
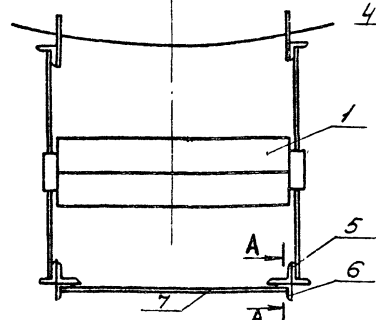
Т.П. 705-5-11с.83 Альбом III  
Изм. №-пояс. Видов и деталей. Взам. укл. № 106. Исполн. Видов и деталей

93000001198U



Обозначение	Размеры, мм		П	Масса, кг	Примечание
	H	H1			
ПВ 61.13.00.00-	3100	2980	2	70.7	V=50 м <sup>3</sup>
-01	4590	4470	6	125.1	V=80 м <sup>3</sup>
-02	5330	5210	7	152.7	V=125 м <sup>3</sup>
-03	6080	5960	9	175.3	V=200 м <sup>3</sup>
-04	7660	7550	13	226.2	V=320 м <sup>3</sup>
-05	90	8940	17	272.7	V=500,800,1250
-06	12040	11920	24	371.4	V=2000,3200

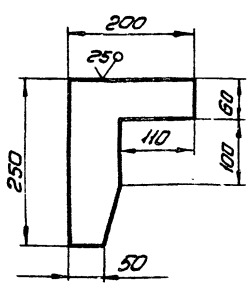
1. Сборка ручная электрозубчатая. Электроды сборочные типа Э42 ГОСТ 9467-75
2. Неуказанные предельные отклонения размеров: валов - h16, остальных ± IT16/2
3. Шероховатость поверхностей реза для дет. Б4 50/
- 4 \* Размер для справок



ПВ 61.13.00.00 СБ		Лист	Масса	Листов
Подмости		И	Ст.	Листов 1:10
Сборочный чертеж		Лист	Листов 1	
Исполнитель: [Signature] г. Москва				

Рабочая 45-1694-6  
Изм. №-пояс. Видов и деталей. Взам. укл. № 106. Исполн. Видов и деталей

10 00 01 198U



Неуказанные предельные отклонения размеров:  
отверстий H16  
балоб - h16  
остальных ± IT16/2

ПВ 61.13.00.01

Скоба

Изм. Видов и деталей	№ докум.	Подп.	Дата
Разраб. Кузьмина	И.И.	С.82	6.82
Проб. Числова	И.И.	С.82	6.82
Г.И.П. Шитиков	И.И.	С.82	6.82
И.контр. Панабо	И.И.	С.82	6.82
Утв. Кузнецов	И.И.	С.82	6.82

Изм. Видов и деталей	№ докум.	Обозначение	Наименование	Кол.	Примечание
			Документация		
		ПВ 61.13.00.00 СБ	Сборочный чертеж		
			Сборочные единицы		
И	1	ПВ 61.13.01.00	Площадка	1	
			детали		
И	2	ПВ 61.13.00.01	Скоба	2	
Б4	3	ПВ 61.13.00.02	Узелок		
			Узелок 630x50x3 ГОСТ 8509-78 Ст 3 ГОСТ 535-79		
			L = 800 ± 3	2	1.85 кг
			Переменные данные для исполнения		
			ПВ 61.13.00.00 СБ		
			Сборочные единицы		
И	4	ПВ 61.13.02.00	Лестница	2	
			детали		
Б4	5	ПВ 61.13.00.03	Узелок		
			Узелок 630x50x3 ГОСТ 8509-78 Ст 3 ГОСТ 535-79		
			L = 1100 ± 3	2	4.2 кг
Б4	6	ПВ 61.13.00.04	Узелок		
			Узелок 630x50x3 ГОСТ 8509-78 Ст 3 ГОСТ 535-79		
			L = 1100 ± 3	2	22.66 кг
Б4	7	ПВ 61.13.00.05	Крыш		
			Крыш В-181 ГОСТ 2590-71 Крыш Ст 3 ГОСТ 535-79		
					84.85 кг

ПВ 61.13.00.00 Т.П. 705-5-11с.83

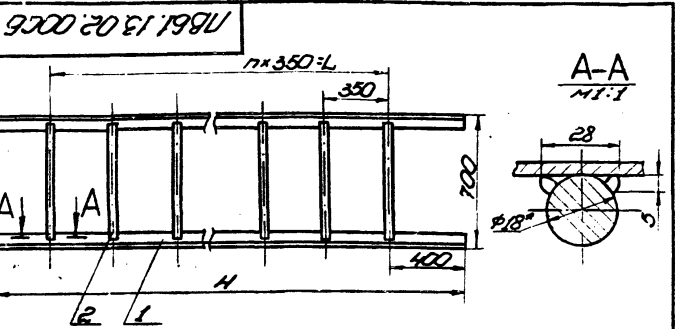
Подмости

Изм. Видов и деталей	№ докум.	Подп.	Дата
Разраб. Кузьмина	И.И.	С.82	6.82
Проб. Числова	И.И.	С.82	6.82
Г.И.П. Шитиков	И.И.	С.82	6.82
И.контр. Панабо	И.И.	С.82	6.82
Утв. Кузнецов	И.И.	С.82	6.82

Лист 13.02.00.06

Т.П. 705-5-11с. 83

Лист 13.02.00.06



Обозначение	Размеры, мм		n	Масса, кг
	H	L		
1861.13.02.00	3100	2450	7	25,3
-01	4590	3850	11	37,5
-02	5330	4900	14	46,0
-03	6080	5600	16	51,3
-04	7660	7000	20	64,2
-05	9060	8400	24	76,0
-00	12040	11550	33	102,0

- Сборка ручная электросварочная. Электроды сварочные типа Э42А ГОСТ 9467-75.
- Неуказанные предельные отклонения размеров: балоб - 1.16, остальных - 1.12/16.
- Шероховатость поверхностей реза для дет. 64  $\sqrt{R_a}$
- Размер для справок.

1861.13.02.00.06			
Изм.	№	Дата	Содержание
1			Лестница
2			Сборочный чертеж
3			Копировал

Код	Обозначение	Наименование	Кол.	Примечание
		1861.13.02.00.06 см.сб.		
64	1 1861.13.02.01	Детали Уголок Уголок 5-50x50x40x5092 Ст.3 ГОСТ 535-79		
64	2 1861.13.02.02	Круг Круг 8-18 ГОСТ 2590-71 Ст.3 ГОСТ 535-79	2	21,0 кг
		L = 9060 ± 10		
		L = 680 ± 2,5	25	1,36 кг
		1861.13.02.00.06 см.сб.		
64	1 1861.13.02.01	Детали Уголок Уголок 5-50x50x40x5092 Ст.3 ГОСТ 535-79		
		L = 12040 ± 10	2	27,9 кг
64	2 1861.13.02.02	Круг Круг 8-18 ГОСТ 2590-71 Ст.3 ГОСТ 535-79		
		L = 680 ± 2,5	34	1,36 кг

1861.13.02.00			
Изм.	№	Дата	Содержание
1			Лестница
2			Сборочный чертеж
3			Копировал

Код	Обозначение	Наименование	Кол.	Примечание
		1861.13.02.00.06 см.сб.		
64	1 1861.13.02.01	Детали Уголок Уголок 5-50x50x40x5092 Ст.3 ГОСТ 535-79		
		L = 5330	2	12,8 кг
64	2 1861.13.02.02	Круг Круг 8-18 ГОСТ 2590-71 Ст.3 ГОСТ 535-79		
		L = 680	15	1,36 кг
		1861.13.02.00.06 см.сб.		
64	1 1861.13.02.01	Детали Уголок Уголок 5-50x50x40x5092 Ст.3 ГОСТ 535-79		
		L = 6080	2	14,1 кг
64	2 1861.13.02.02	Круг Круг 8-18 ГОСТ 2590-71 Ст.3 ГОСТ 535-79		
		L = 680	17	1,36 кг
		1861.13.02.00.06 см.сб.		
64	1 1861.13.02.01	Детали Уголок Уголок 5-50x50x40x5092 Ст.3 ГОСТ 535-79		
		L = 7660	2	17,8 кг
64	2 1861.13.02.02	Круг Круг 8-18 ГОСТ 2590-71 Ст.3 ГОСТ 535-79		
		L = 680	21	1,36 кг

1861.13.02.00			
Изм.	№	Дата	Содержание
1			Лестница
2			Сборочный чертеж
3			Копировал

Код	Обозначение	Наименование	Кол.	Примечание
		1861.13.02.00		
11	1861.13.02.00	Документация Сборочный чертеж		
		Переменные данные для исполнения		
		1861.13.02.00 см.сб.		
64	1 1861.13.02.01	Детали Уголок Уголок 5-50x50x40x5092 Ст.3 ГОСТ 535-79		
		L = 3100 ± 5	2	7,2 кг
64	2 1861.13.02.02	Круг Круг 8-18 ГОСТ 2590-71 Ст.3 ГОСТ 535-79		
		L = 680 ± 2,5	8	1,36 кг
		1861.13.02.00.06 см.сб.		
64	1 1861.13.02.01	Детали Уголок Уголок 5-50x50x40x5092 Ст.3 ГОСТ 535-79		
		L = 4590 ± 6	2	10,6 кг
64	2 1861.13.02.02	Круг Круг 8-18 ГОСТ 2590-71 Ст.3 ГОСТ 535-79		
		L = 680 ± 2,5	12	1,36 кг

Т.П. 705-5-11с. 83			
1861.13.02.00			
Изм.	№	Дата	Содержание
1			Лестница
2			Сборочный чертеж
3			Копировал

Т.П. 705-5-11с.83

Указ. Проект. Пасп. и даные (всех видов) (лист. 3, 4, 5, 6) (лист. и даные)

Элемент	Страна	№	Обозначение	Наименование	Мат.	Примечание
54		7	1861.13.00.05	Крыш Крыш В-1810СГ2590-71 Ст.310СГ535-79 L = 680 ± 2,5	8	1,36м
				1861.13.00.00.03 см.СБ Сборочные единицы		
11		4	1861.13.02.00-03	Лестница Детали	2	
54		5	1861.13.00.03	Уголок Уголок Б-63163410СГ2590-71 Ст.310СГ535-79 L = 4080 ± 6	2	15,9м
54		6	1861.13.00.04	Уголок Уголок Б-50150130СГ2590-71 Ст.310СГ535-79 L = 4080 ± 6	2	9,46м
54		7	1861.13.00.05	Крыш Крыш В-1810СГ2590-71 Ст.310СГ535-79 L = 680 ± 2,5	10	1,36м
				1861.13.00.00.04 см.СБ Сборочные единицы		
11		4	1861.13.02.00-04	Лестница Детали	2	
54		5	1861.13.00.03	Уголок Уголок Б-63163410СГ2590-71 Ст.310СГ535-79 L = 5660 ± 7	2	22,1м
54		6	1861.13.00.04	Уголок		
1861.13.00.00						3

Копирован формат 11

53

Указ. Проект. Пасп. и даные (всех видов) (лист. 3, 4, 5, 6) (лист. и даные)

Элемент	Страна	№	Обозначение	Наименование	Мат.	Примечание
				L = 680	3	1,36м
				1861.13.00.00.01 см.СБ Сборочные единицы		
11		4	1861.13.02.00-01	Лестница Детали	2	
54		5	1861.13.00.03	Уголок Уголок Б-63163410СГ2590-71 Ст.310СГ535-79 L = 2590	2	10,1м
54		6	1861.13.00.04	Уголок Уголок Б-50150130СГ2590-71 Ст.310СГ535-79 L = 2590	2	6,0м
54		7	1861.13.00.05	Крыш Крыш В-1810СГ2590-71 Ст.310СГ535-79 L = 680	7	1,36м
				1861.13.00.00.02 см.СБ Сборочные единицы		
11		4	1861.13.02.00-02	Лестница Детали	2	
54		5	1861.13.00.03	Уголок Уголок Б-63163410СГ2590-71 Ст.310СГ535-79 L = 3350	2	13,0м
54		6	1861.13.00.04	Уголок Уголок Б-50150130СГ2590-71 Ст.310СГ535-79 L = 3350	2	7,7м
1861.13.00.00						2

Копирован формат 11

Таблица 15-1694-6

Указ. Проект. Пасп. и даные (всех видов) (лист. 3, 4, 5, 6) (лист. и даные)

Элемент	Страна	№	Обозначение	Наименование	Мат.	Примечание
				Уголок Б-50150130СГ2590-71 Ст.310СГ535-79 L = 5660 ± 7	2	13,1м
54		7	1861.13.00.05	Крыш Крыш В-1810СГ2590-71 Ст.310СГ535-79 L = 680 ± 2,5	14	1,36м
				1861.13.00.00.05 см.СБ Сборочные единицы		
11		4	1861.13.02.00-05	Лестница Детали	2	
54		5	1861.13.00.03	Уголок Уголок Б-63163410СГ2590-71 Ст.310СГ535-79 L = 7060 ± 8	2	27,5м
54		6	1861.13.00.04	Уголок Уголок Б-50150130СГ2590-71 Ст.310СГ535-79 L = 7060 ± 8	2	19,4м
54		7	1861.13.00.05	Крыш Крыш В-1810СГ2590-71 Ст.310СГ535-79 L = 680 ± 2,5	18	1,36м
				1861.13.00.00.06 см.СБ Сборочные единицы		
11		4	1861.13.02.00-06	Лестница Детали	2	
54		5	1861.13.00.03	Уголок Уголок Б-63163410СГ2590-71 Ст.310СГ535-79 L = 580 ± 2,5	18	1,36м
1861.13.00.00						4

Копирован формат 11

Указ. Проект. Пасп. и даные (всех видов) (лист. 3, 4, 5, 6) (лист. и даные)

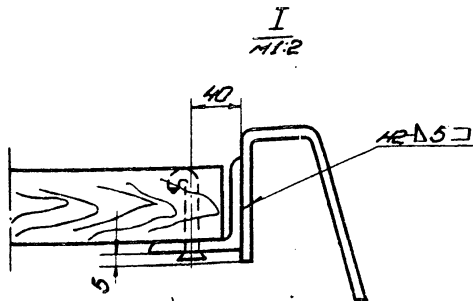
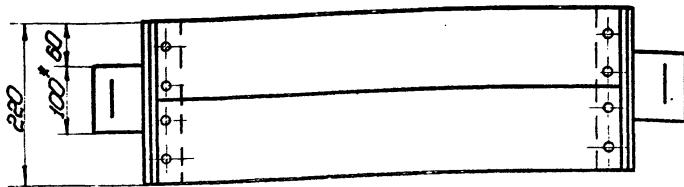
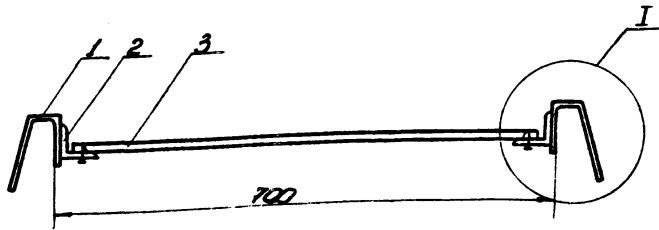
Элемент	Страна	№	Обозначение	Наименование	Мат.	Примечание
54		6	1861.13.00.04	Уголок Уголок Б-50150130СГ2590-71 Ст.310СГ535-79 L = 10040 ± 10	2	39,2м
54		7	1861.13.00.05	Крыш Крыш В-1810СГ2590-71 Ст.310СГ535-79 L = 10040 ± 10	2	23,3м
				L = 680 ± 2,5	25	1,36м
1861.13.00.00						5

Копирован формат 11

Т.П. 705-5-11с.83 842513

17861.13.01.00СБ

Т.П. 705-5-11с.83 Архивом II

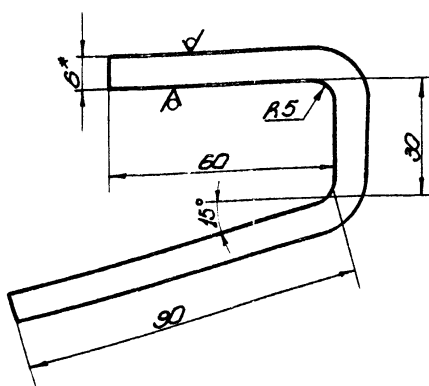


1. Сварные швы по ГОСТ 5264-82. Электроды сварочные типа Э42А ГОСТ 9467-75.
2. Неуказанные предельные отклонения размеров: отверстий - Н16, валов - h16, остальных -  $\pm \frac{IT16}{2}$ .
3. Шероховатость поверхностей реза для диаметра 54  $\nabla 50$ .
4. Размер для справок.

17861.13.01.00СБ			
Площадка		Лист	Масштаб
		4,2	1:5
Сборочный чертеж		Лист	Листов
		1	1
		Информационный листок	
		г. Москва	
		Формат А1	

17861.13.01.01

25 (✓) (✓)



1. Неуказанные предельные отклонения размеров: отверстий - Н16, валов - h16, остальных -  $\pm \frac{IT16}{2}$ .
2. Размер для справок.

17861.13.01.01

Крышка

Лист	Масштаб	Материал
1	Q5	1:1

Полоса 6x100 ГОСТ 10376

Лист	Материал
1	10376

Копировать

г. Москва

Формат А1

Код	Обозначение	Наименование	Примечание
		Документация	
17861.13.01.00СБ	Сборочный чертеж		
		Детали	
1	17861.13.01.01	Крышка	2
2	17861.13.01.02	Полоса	
		Угол 6x50 по ГОСТ 283-75	
3	17861.13.01.03	Брус	2 Q518
		Секция 40x110 по ГОСТ 8859	
		6x675±0,5	2 1018
		Стандартные изделия	
4	4	Гвозди 6x50 по ГОСТ 283-75	10
Т.П. 705-5-11с.83 848513			
17861.13.01.00			
Площадка		Лист	Масштаб
		1	1
		Информационный листок	
		г. Москва	





Т.п. 705-5-11с. 83

Листы и детали

Код	Обозначение	Наименование	Примечание
		Стандартные изделия	
7		болты ГОСТ 7798-70 m 8 x 40. 58. 026	1
8		m 10 x 60. 58. 026	1
9		болты ГОСТ 5915-70 m 8. 4. 026	1
10		m 10. 4. 026	2

187.70.00.00

лист 2

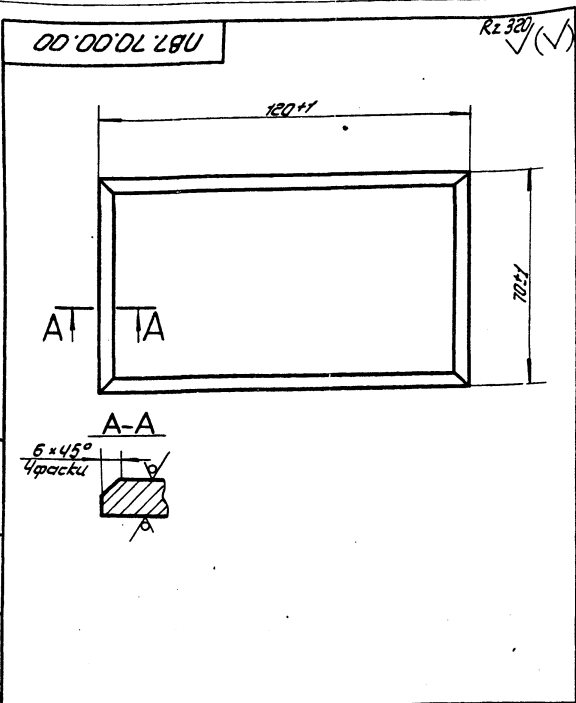
Код	Обозначение	Наименование	Тол.	Примечание
		Документация		
12	187.70.00.00.06	Образный чертёж		
		Детали		
11	187.70.00.01	Накладка	1	
11	187.70.00.02	Шкала	1	
11	187.70.00.03	Державка	1	
64	187.70.00.04	Палочка-ручка	1	
		лист 6-3 ГОСТ 19903-74 Ст. 3 ГОСТ 14637-79		
		4 = 200	1	0,25z
64	187.70.00.05	Направляющий		
		лист 6-5 ГОСТ 19903-74 Ст. 3 ГОСТ 14637-79		
		140 x 18	1	0,1kz
11	187.70.00.06	Пластина	1	
64	187.70.00.07	Ручка деревянная		
		Пилот-материалы ГОСТ 8486-66		
		30 = 120	2	0,05kz

187.70.00.00

Листы и детали

Изм. лист	Исполн.	Подп.	Дата	187.70.00.00	Угол скользящий	Исполнитель: г. Москва
Изм. лист	Исполн.	Подп.	Дата			

Формат: 11

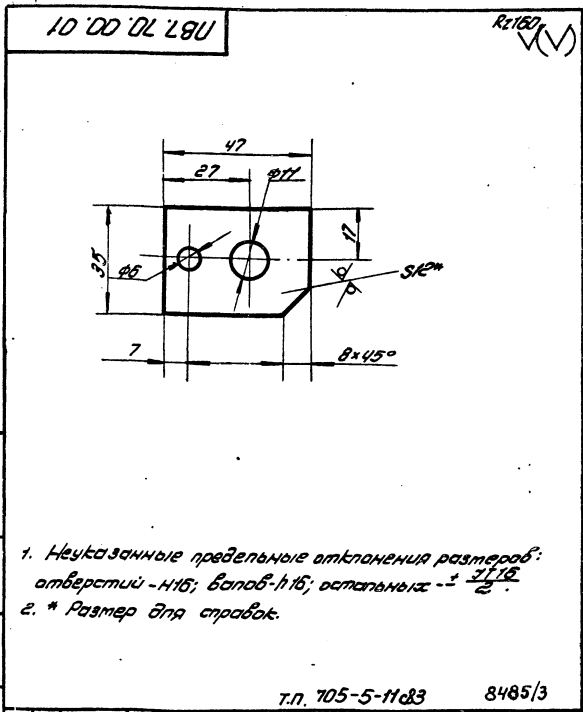


187.70.00.06

Листы и детали

Изм. лист	Исполн.	Подп.	Дата	187.70.00.06	Пластина	Исполн. Исполн. 1
Изм. лист	Исполн.	Подп.	Дата			

Формат: 11



187.70.00.01

Листы и детали

Изм. лист	Исполн.	Подп.	Дата	187.70.00.01	Накладка	Исполн. Исполн. 1
Изм. лист	Исполн.	Подп.	Дата			

Копирован: Шкала

Формат: 11

1. Неуказанные предельные отклонения размеров: отверстий - H16; валов - h16; остальные - ± 0,1/2.
2. \* Размер для справок.

Т.п. 705-5-11с. 83 8485/3



