

КОМПЛЕКСНАЯ СЕРИЯ 25 ТИПОВЫЕ ПРОЕКТЫ  
КРУПНОПАНЕЛЬНЫХ ЖИЛЫХ И ОБЩЕСТВЕННЫХ ЗДАНИЙ

Б-3-500  
ТИПОВОЙ ПРОЕКТ 221-1-25-372

СРЕДНЯЯ ШКОЛА  
НА 12 КЛАССОВ  
/464 УЧАЩИХСЯ/

АЛЬБОМ VI

ПРОЕКТНАЯ ДОКУМЕНТАЦИЯ НА ПЕРЕВОД  
ПОМЕЩЕНИЙ 1 ЭТАЖА ДЛЯ ИСПОЛЬЗОВАНИЯ ПОД ПРУ


ПРИВЯЗАН

Б-3-500  
221-1-25-372



ВЕДОМОСТЬ ЧЕРТЕЖЕЙ

АНСТ	НАИМЕНОВАНИЕ ЧЕРТЕЖЕЙ	СТР
	ОБЛОЖКА	1
1	ВЕДОМОСТЬ ЧЕРТЕЖЕЙ	2
2	ПОЯСНИТЕЛЬНАЯ ЗАПИСКА	7
3	ПОЯСНИТЕЛЬНАЯ ЗАПИСКА (ПРОДОЛЖЕНИЕ)	4
4	ПОЯСНИТЕЛЬНАЯ ЗАПИСКА (ОКОНЧАНИЕ)	5
5	ТЕХНИКО-ЭКОНОМИЧЕСКИЕ ПОКАЗАТЕЛИ	6
6	БЛОКИ „А“ И „В“ ПЛАН 1 ЭТАЖА	7
7	ВАРИАНТ ДВОЙНОГО ИСПОЛЬЗОВАНИЯ ПОМЕЩЕНИЙ 1 ЭТАЖА	8
8	ВИД ПО I-I	9
9	ДЕТАЛЬ КРЕПЛЕНИЯ 2 <sup>4</sup> ЯРУСНЫХ МЕСТ ОТДЫХА	10
10	ВИД ПО СТРЕЛКЕ „А“	11
11	ВИД ПО II-II	12
12	СПЕЦИФИКАЦИЯ МАТЕРИАЛОВ	13
13	КОНСТРУКЦИЯ ЗАЩИТЫ	14
14	КОНСТРУКЦИЯ ЗАЩИТЫ (ВАРИАНТ)	15
15	КОНСТРУКЦИЯ ЭКРАНА ВХОДА	16
16	ДЕТАЛЬ ЗАЩИТНОГО КОЗЫРЬКА УЗЕЛ I.	17
17	ЭКРАНЫ ВХОДОВ	18
18	ТАБЛИЦА СТОИМОСТИ РАБОТ.	19
19	ТАБЛИЦА РАСХОДА МАТЕРИАЛОВ	20

ПРИВЯЗКА


ИНВ. №

Б-7-700  
221-1-25-372

ДИР. ЦЕНТРА	В. БОГАТЫРЬ	
ДИР. КАБ. А	И. МАЛОСЕРБОВ	
РУК. БУХ. А	И. КЕЛЕРМАН	12.V
РУК. БУХ. А	В. БЕДЯКОВ	12.V
СТ. ТЕХН.	М. АУКЛЯНОВА	12.V
СТ. ТЕХН.	В. БЕДЯКОВА	12.V

ВЕДОМОСТЬ ЧЕРТЕЖЕЙ

САДНЯ АНСТ АНСТОВ  
Р.Ч. 1 20  
КБ ЖЕЛЕЗБЕТОНУ  
ГОССТРОЯ РСФСР  
Г. МОСКВА

## Общая часть

Проект двойного использования I этажа разработан на основании задания на проектирование от 20.01.76 г. выданного Госстроем РСФСР и плана бюджетных проектных работ Госстроя РСФСР на 1979 г.

Проект разработан для применения в I в климатическом подрайоне II и III климатических районах с расчетными температурами наружного воздуха  $-20^{\circ}\text{C}$ ;  $-30^{\circ}\text{C}$ ;  $-40^{\circ}\text{C}$  с обычными геологическими условиями строительства

### Архитектурно-планировочное решение и технологическая часть

Перевод помещений для использования под пр.у. разрабатывается в соответствии со СНиП II-11-77. При переводе помещений на режим укрытия предусматривается защита входных дверей и приемков экранами, а также уплотнение дверных проемов.

Защитные свойства противорадиационного укрытия оцениваются коэффициентом защиты  $K = 150 - 200$  в зависимости от варианта защиты, который определяется при привязке проекта к местным условиям.

Для укываемых использованы следующие помещения, расположенные на I этаже: обеденный зал, комбинированная мастерская по обработке металла, древесины и другим видам труда, комната мастера, рекреация, кабинет обслуживающих видов труда по обработке тканей и кулинарии для девочек VI-VIII классов, канцелярия, кабинет директора, раздевалки и душевые, вестибаль с гардеробной.

Расстановка оборудования, указанного на чертежах

ПРИВЯЗКА


ИВБ. И°

**Б-7-300**  
221-4-25-372

ЗАВ. ОТ Д.	В. Вдовкин	<i>[подпись]</i>
ГЛА КОНСП.	А. Князьков	<i>[подпись]</i>
РУК. БР. А.	А. Келерман	<i>[подпись]</i>
РУК. БР. А.	В. Вдовкин	<i>[подпись]</i>
СТ. ТЕХН.	А. Лукьянов	<i>[подпись]</i>
ПРОВЕРКА	В. Вдовкин	<i>[подпись]</i>

ПОЯСНИТЕЛЬНАЯ ЗАПИСКА

СТАДИИ	ЛИСТ	ЛИСТОВ
Р.У.	2	20
КБ ПО ЖЕЛЕЗОБЕТОНУ Госстроя РСФСР г. Москва		

данного проекта, обеспечивает вместимость укрытия в количестве 500 человек, из которых предусматривается 400 мест для сидения и 100 мест для лежания.

Места для лежания располагаются на втором ярусе под местами для сидения на 1.8 м от пола

При переводе здания на режим укрытия устройство мест для сидения осуществляется за счет мебели и оборудования школы.

Оконные проемы смежных помещений и помещения для укрываемых зашторить латным материалом ГОСТ 11209-72.

Расход материалов дан на чертеже лист 19.

Привязывающая организация может по согласованию со штабом ГО изменить конструкцию защиты в соответствии с местными условиями. конструктивное решение

В проекте предложен вариант защиты наружных стен и проемов в период оборудования укрытия. Защита предусматривается из подручных материалов. Такими материалами могут служить железобетонные плиты мощения тротуаров и дорожек, укладываемые в обычное время перед зданием на грунт "насухо", а также мешки с песком и обычный грунт.

Входы в помещения двойного использования защищаются свободностоящими экранами, выполненными из мешков с песком, скрепленных деревянным каркасом (лист 15)

В помещениях для укрываемых - в окнах наружных стен должны быть предусмотрены отверстия для проветривания размером 400 x 500 мм.

Защита помещений принята по расчету в соответствии со СНиП II-11-77, для глухих стен толщина защиты может быть уменьшена до 250 мм.

Итого			
Итого			

Зав. отделом	Б.С.
Ин. конст. пр.	И.И.
Р.Х. Б.Р.	А.К.
Р.Х. Б.Р.	В.В.
Ст. тех. ин.	Л.В.
Проектировщик	В.В.

Б-2-500  
221-1-25-372  
ПОЯСНИТЕЛЬНАЯ ЗАПИСКА  
(продолжение)

Лист	3	Листов	20
Р.Ч.	3		
КБ по железобетону Госстроя РСФСР г. Москва			

## ОТОПЛЕНИЕ И ВЕНТИЛЯЦИЯ

ОТОПЛЕНИЕ И ВЕНТИЛЯЦИЯ ПОМЕЩЕНИЙ ПРУ, РАЗМЕЩЕННЫХ НА 4-ОМ ЭТАЖЕ ШКОЛЫ ЗАПРОЕКТИРОВАНЫ СОГЛАСНО УКАЗАНИЯМ СНиП II - 11-77.

ОТОПЛЕНИЕ. СИСТЕМА ОТОПЛЕНИЯ УКРЫТИЯ ПРОЕКТОМ ПРЕДУСМОТРЕНА ОБЩЕЙ С ОТОПИТЕЛЬНОЙ СИСТЕМОЙ ЗАДАНИЯ И ИМЕЕТ УСТРОЙСТВА ДЛЯ ОТКАЧКИ ПО МЕРЕ ЗАВОЛОНЕНИЯ ПОМЕЩЕНИЙ УКРЫВАЕМЫМИ. ТЕМПЕРАТУРА ВНУТРЕННЕГО ВОЗДУХА ПРИНИМАЕТСЯ ВО УСЛОВИЯХ ЭКСПЛУАТАЦИИ В МИРНОЕ ВРЕМЯ.

ВЕНТИЛЯЦИЯ. ЕСТЕСТВЕННАЯ ВЕНТИЛЯЦИЯ ПОМЕЩЕНИЙ ПРУ ОСУЩЕСТВЛЯЕТСЯ ЧЕРЕЗ ПРОЕМЫ, УСТРАНЯЕМЫЕ В ВЕРХНЕЙ ЧАСТИ ОКОН ВЕНТИЛЯЦИОННЫЕ ПРОЕМЫ ПРЕДУСМОТРЕНЫ С ПРОТИВПОЛОЖНЫХ СТОРОН УКРЫТИЯ, ОБЕСПЕЧИВАЯ СКВОЗНОЕ ПРОВЕТРИВАНИЕ.

ОБЩУЮ ПЛОЩАДЬ СЕЧЕНИЯ ПРОЕМОВ, УСТРАНЯЕМЫХ В НЕЗАДЕЛЫВАЕМОЙ ЧАСТИ ОКОН УКРЫТИЙ, СЛЕДУЕТ ПРИНИМАТЬ 2-7% ОТ ПЛОЩАДИ ПОЛА ДЛЯ ВСЕХ ТЕМПЕРАТУР НАРУЖНОГО ВОЗДУХА.

ПЛОЩАДИ СЕЧЕНИЯ ПРОЕМОВ, РАСПОЛАГАЕМЫХ С ПРОТИВПОЛОЖНЫХ СТОРОН И ИСПОЛЪЗУЕМЫХ ДЛЯ ПРИТОКА И ВЫТЯЖКИ СЛЕДУЕТ ПРИНИМАТЬ РАВНЫМИ.

ВОДОПРОВОД И КАНАЛИЗАЦИЯ. ВНУТРЕННИЕ СЕТИ ВОДОПРОВОДА И КАНАЛИЗАЦИИ ПРУ ПРИМЕНЯЮТСЯ ПО ТИПОВОМУ ПРОЕКТУ ШКОЛЫ НА 12 КЛАССОВ БЕЗ ИЗМЕНЕНИЙ.

ЭЛЕКТРООБОРУДОВАНИЕ. ЭЛЕКТРООБОРУДОВАНИЕ И ЭЛЕКТРООСВЕЩЕНИЕ ДЛЯ РЕЖИМА ПРУ ПРИНИМАЕТСЯ ПО ТИПОВОМУ ПРОЕКТУ ШКОЛЫ БЕЗ ИЗМЕНЕНИЙ.

ПРИВЯЗАН

ИНВ. №

Б-3-700

221-1-25-372

ЗАВ. СТА.	Б. ФРЕНДИН	
СА. КАК. П.	Э. МАРКУЦЕНА	
РУК. БРЕНТ	Т. БОБРИНЦЕВА	
ИСПОЛНИЛ	И. САСИНА	
ПРОВЕРИЛ	Т. БОБРИНЦЕВА	

ПОЯСНИТЕЛЬНАЯ ЗАПИСКА  
(ОКОНЧАНИЕ)

СТАДИЯ	ЛИСТ	ЛИСТОВ
Р.Ч.	4	20
КБ По ЖЕЛАЗОБИТОНУ ГОССТРОЯ РСФСР С. МОСКВА		

ТЕХНИКО-ЭКОНОМИЧЕСКИЕ  
ПОКАЗАТЕЛИ

1. Основные помещения	—	779.00 м <sup>2</sup>
2. Помещения для переобувания	—	27.97 "
3. Помещения для хранения загрязненной одежды	—	16.77 "
4. Строительный объем	—	2860.97 м <sup>3</sup>
5. Общая площадь	—	779.96 м <sup>2</sup>
6. Рабочая площадь	—	674.59 м <sup>2</sup>
7. Стоимость работ	—	12077 руб.

ПРИМЧАДИ

ИИС №

Б-7-500  
221-1-25-372

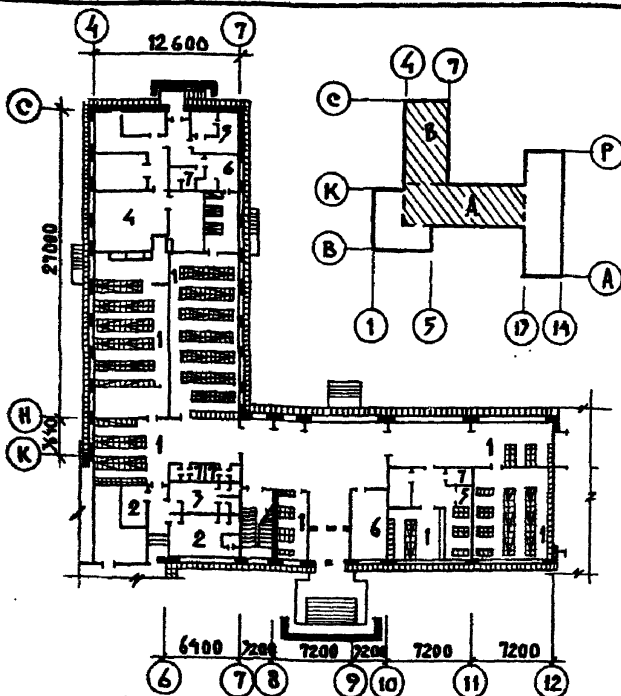
ТЕХНИКО-ЭКОНОМИЧЕСКИЕ  
ПОКАЗАТЕЛИ

СТАДИЯ	ЛИСТ	ЛИСТОВ
Р.У.	3	80

КБ ИО ЖЕЛЕЗОБЕТОНУ  
ГОССТРОЯ РСФСР  
Г. МОСКВА







### ЭКВИВАЛЕНЦИЯ ПОМЕЩЕНИЙ

- |  |   |                         |         |
|--|---|-------------------------|---------|
| 1. Помещение основного назначения        | 4. БУХГАЛТЕРСКАЯ С ПОДОБРЕВОМ ПИЩ.            | - 772,00 м <sup>2</sup> | - 712,6 |
| 2. ПРОЦЕДУРНАЯ ПЕРЕВЯЗОЧНАЯ ДЛЯ ВЗРОСЛЫХ | 5. ПОМЕЩЕНИЕ ДЛЯ ХРАНЕНИЯ ЗАГРЯЗНЕННОЙ ОДЕЖДЫ | - 29,77                 | - 16,37 |
| 3. ПРОЦЕДУРНАЯ ПЕРЕВЯЗОЧНАЯ ДЛЯ ДЕТЕЙ    | 6. ПОМЕЩЕНИЕ ДЛЯ ПЕРИОДИЧЕСКИХ                | - 20,14                 | - 14,91 |
|  | 7. САМУАРА                                    |                         |         |

ПРИНЯТА
ИНВ. Д <sup>о</sup>

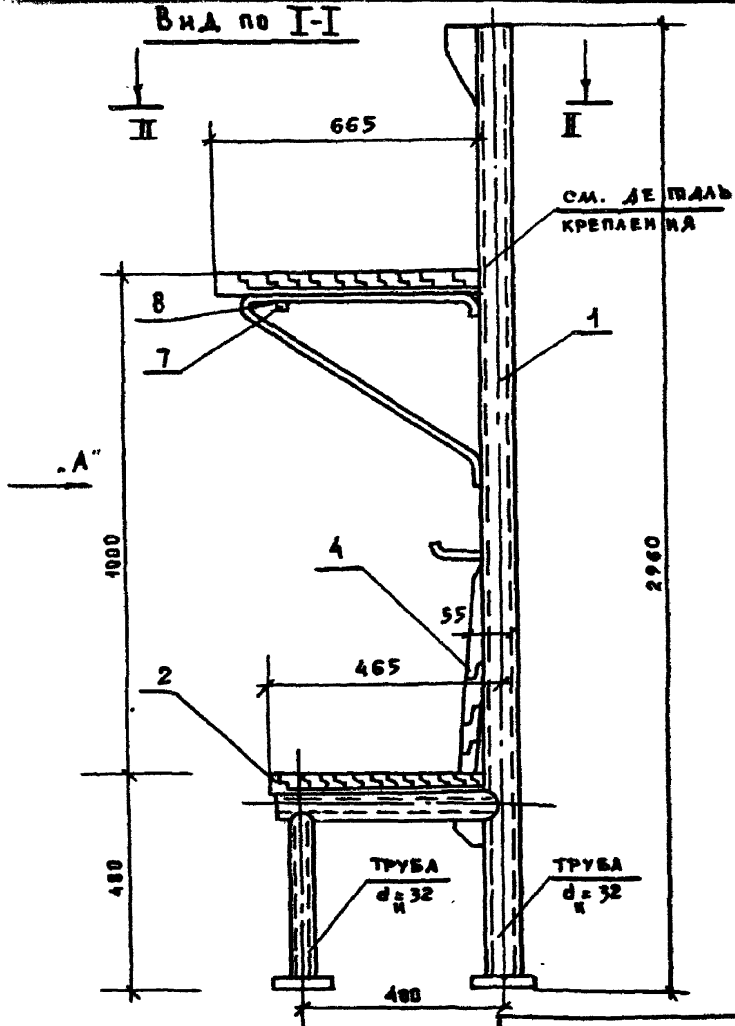
Б-3-300  
221-1-25-372

ВАРИАНТ  
ДВОЙНОГО ИСПОЛЬЗОВАНИЯ  
ПОМЕЩЕНИЙ 1 ЭТАЖА

СТАДИА	ЛИСТ	ЛИСТОВ
КБ	7	20

ПО ЖЕЛЕЗОБЕТОНУ  
ГОССТРОЯ РСФСР  
г. Москва

Вид по I-I



ПРИМЯНИ:


ИНВ. №

Б-3-508  
221-1-25-372

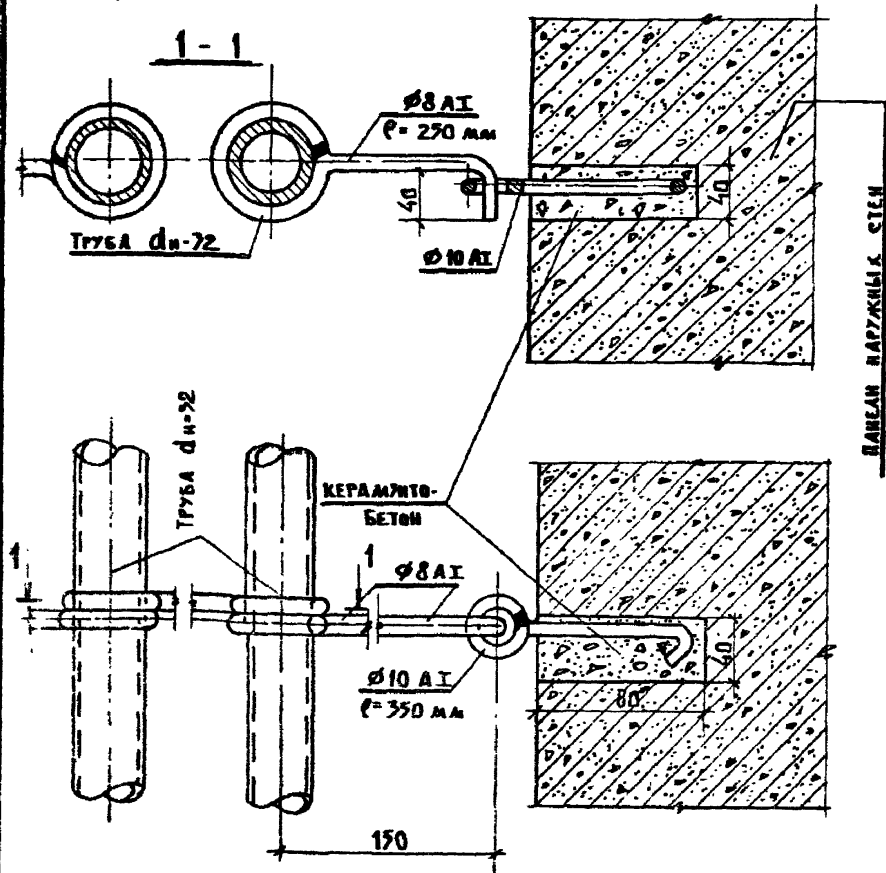
ЭОБ. СТА.	В. БОГДАНСКИЙ	<i>[Signature]</i>
ТА. КОМ. ПР.	А. ВАНДСКОЕ	<i>[Signature]</i>
РУК. ВРАЧ.	В. ВАХИМОВ	<i>[Signature]</i>
РУК. БР. КОЛ.	А. КЕЛЕРМАН	<i>[Signature]</i>
РАЗРАБОТ.	Г. ИВАНОВА	<i>[Signature]</i>
ПРОВЕРКА	А. КЕЛЕРМАН	<i>[Signature]</i>

Вид по I-I

СТАДИЯ	ЛИСТ	ЛИСТОВ
РЧ.	Б	20
КБ по ЖЕЛЕЗОБЕТОНУ		
Госстрой РСФСР		
с Москва		

# ДЕТАЛЬ КРЕПЛЕНИЯ 2<sup>я</sup> ЯРУСНЫХ

## МЕСТ ОТДЫХА



ПРИВЯЗАН :

ИНВ. №

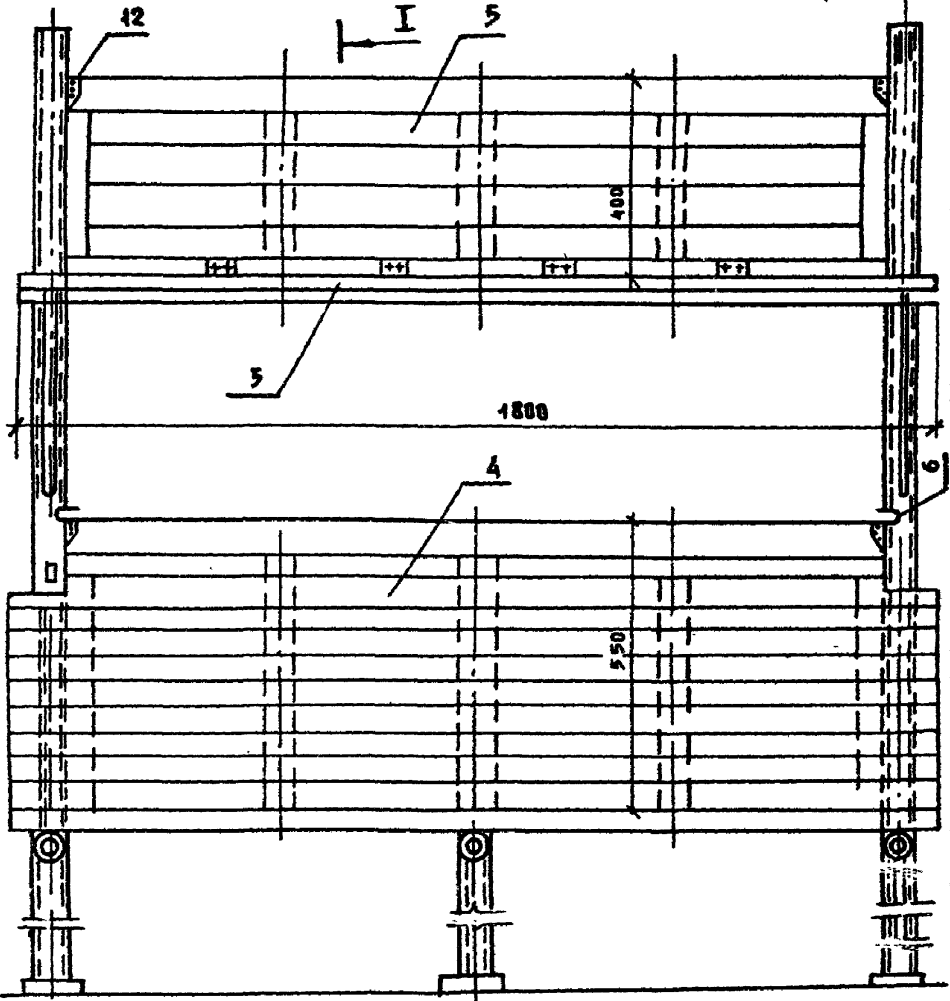
И.О.И.С.А.	В.СОУПРАСКИ	В.С.
И.И.И.И.	А.И.И.И.И.И.	И.И.
И.И.И.И.	В.Е.И.И.И.И.	И.И.
И.И.И.И.	А.К.И.И.И.И.	И.И.
И.И.И.И.	Т.И.И.И.И.И.	И.И.
И.И.И.И.	А.И.И.И.И.И.	И.И.

Б-3 - 500  
221-1-25-372

ДЕТАЛЬ КРЕПЛЕНИЯ  
2<sup>я</sup> ЯРУСНЫХ МЕСТ ОТДЫХА

СТАДИЯ	ЛИСТ	ЛИСТОВ
Р.И.	9	20
КБ ПО ЖЕЛЕЗБЕТОНУ ГОСТРОЯ РСФСР Г. МОСКВА		

Вид по стрелке „А“



ПРИВЯЗАН:


ИВБ. № 2

Зав. оп. А.	В. БУГОРОДСКИЙ	<i>[Signature]</i>
Гл. кон. пр.	А. ИВАНОВСКИЙ	<i>[Signature]</i>
Рук. бр. арх.	В. ЕВДУХИМОВ	<i>[Signature]</i>
Рук. бр. кон.	А. КЕЛЕРМАН	<i>[Signature]</i>
Разработ.	Г. ИВАНОВА	<i>[Signature]</i>
Проверил.	А. КЕЛЕРМАН	<i>[Signature]</i>

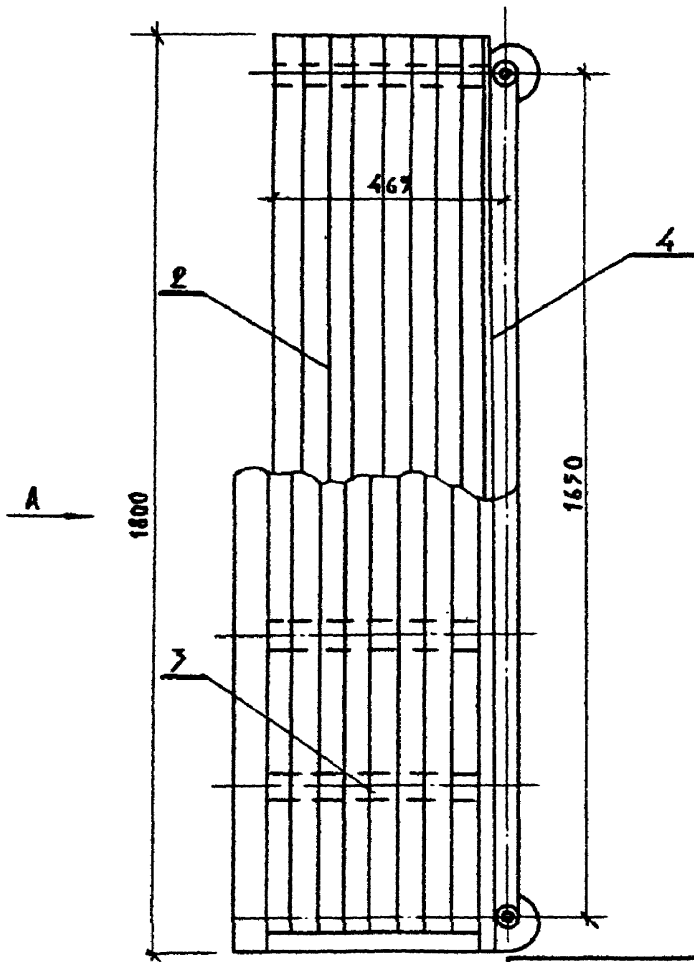
**Б-3-500**  
221-1-25-372

Вид по стрелке „А“

СТАДИЯ	ЛИСТ	ЛЕТОВ
Р.Ч.	10	20

КБ ПО ЖЕЛЕЗОБЕТОНУ  
Госстроя РСФСР  
г. Москва

Вид по II-II



ПРИКАЗ:			
ИИС. №:			

**В-3-500**  
221-1-29-372

№ п. от.	Ф. И. О.	Подпись	Дата
1	И. КОМ. И. А. ИВАНОВ	<i>И.И. Иванов</i>	27.11.77
2	Г. К. А. И. В. ДАВЫДОВ	<i>Г.К. А.И. В.Д.</i>	27.11.77
3	Г. К. А. И. В. ДАВЫДОВ	<i>Г.К. А.И. В.Д.</i>	27.11.77
4	Г. К. А. И. В. ДАВЫДОВ	<i>Г.К. А.И. В.Д.</i>	27.11.77
5	Г. К. А. И. В. ДАВЫДОВ	<i>Г.К. А.И. В.Д.</i>	27.11.77

Вид по II-II

СТАДИЯ	ЛИСТ	ЛИСТОВ
Р.Ч.	11	20
<b>КБ</b>		
ПО ЖЕЛЕЗОБЕТОНУ		
ГОСУДАРСТВА РСФСР		
Г. МОСКВА		

### СПЕЦИФИКАЦИЯ НА 1 РАМУ

№ ПОЗ.	НАИМЕНОВАНИЕ	МАТЕРИАЛ	КОЛ-ВО ШП	МАССА(кг)	МЕТАЛЛ	ОБЪЕМ м <sup>3</sup>
				ШП	ВЩАЯ	
1	РАМА ИЗ ТРУБ	СТ.3	1	34.56	34.56	—
2	НИЖНЕЕ МЕСТО	СОСНА	1	—	—	0.04
3	ПОЛКА ДЛЯ ЛЕЖАНИИ	—	1	—	—	0.04
4	СПИНКА СКАМЬИ	—	1	—	—	0.02
5	ПЕРЕГИБКА	—	1	—	—	0.02
6	ФИКСАТОР	СТ.0	2	0.09	0.18	—
7	СКОБА	СТ.0	2	0.03	0.06	—
8	ШУРУП С ПОЛУКРУГЛОЙ ГОЛОВКОЙ 5 М 38	СТ.3	27	0.007	0.108	—
9	ШУРУП С ПОЛУПОТАННОЙ ГОЛОВКОЙ 4,18	СТ.3	45	0.0016	0.0736	—
10	СКОБА	СТ.0	3	0.08	0.3	—
11	ПЛИНКА	СТ.0	3	0.06	0.18	—
12	ФИКСАТОР	СТ.0	15	0.02	0.12	—

ИТОГО: МЕТАЛЛ 35.6 КГ  
 ДЕРЕВА 0.12 М<sup>3</sup>

ДАННУЮ СПЕЦИФИКАЦИЮ СМ. СОВМЕСТНО  
 С ЧЕРТЕЖАМИ № 8, 9, 10, 11.

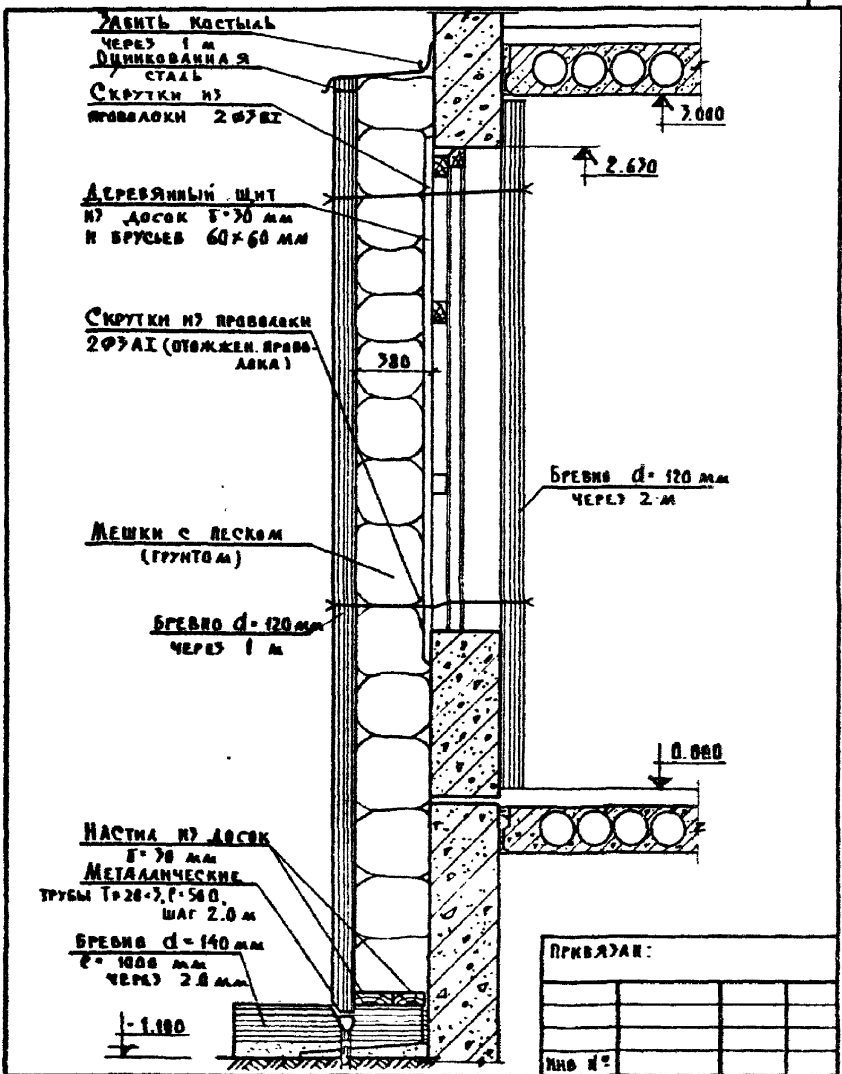
ПРОВЯЗАН:			
ИНВ. №			

Б-3-588  
 221-4-25-372

ЗАВ.ОТД.	В.БОГОРОДСКИЙ	<i>В.Богородский</i>
ТАК.ОБС.ПР.	А.ВАНОВСКИЙ	<i>А.Вановский</i>
РУК.БРИГ.	А.КЕЛЕРМАН	<i>А.Келерман</i>
РУК.Б.РАХ.	В.ВЕЛДАНКОВ	<i>В.Велданков</i>
КОМПЕТРИХ	Г.ТУПИЦЫНА	<i>Г.Тупицына</i>
ПРОВЕРИЛ	А.КЕЛЕРМАН	<i>А.Келерман</i>

СПЕЦИФИКАЦИЯ  
 МАТЕРИАЛОВ

СТАДИЯ	ЛИСТ	ЛИСТОВ
Р.4.	12	20
КБ ПО ЖЕЛЕЗБЕТОНУ ГОССТРОЯ РСФСР Г. МОСКВА		



ПРИБАВКИ:


ИНО №

Б-3-500  
 221-1-25-372

ЗАВ. ВСТА	В. БОГДАНОВ	<i>В.Б.</i>
БР. КОМ. ДИ	А. ИВАНОВ	<i>И.И.</i>
РУК. СР. АН	В. ЛЕВОНТИ	<i>Л.В.</i>
РУК. БР. АН	А. БЕЛОРМАН	<i>Б.Б.</i>
РАЗРАБОТ.	Г. ИВАНОВА	<i>И.И.</i>
ПРОВЕРКА	А. БЕЛОРМАН	<i>Б.Б.</i>

КОНСТРУКЦИЯ ЗАЩИТЫ

СЛОВА	АНСТ	АНСТОВ
Р.С.	17	20
КБ		
В ОЖЕЛЕЗБЕТОН		
ГОСТИНАЯ РСФСР		
Г. МОСКВА		

УШЕИТЬ КОСИНАМ  
ЧЕРЕЗ 1 м  
ОБШИВКА ДАНАЯ

СТАЛЬ  
СКРУТКИ №3  
ПРОВОДАКИ 2Ф30Г

ДЕРЕВЯННЫЙ ШИТ  
№ Доска 70 мм  
и брусья 60-60 мм

СКРУТКИ №3 ПРОВОДАКИ  
2Ф30Г (отключен провод  
ка)

ДОСКИ УСТАНАВЛИВАЮТСЯ  
ПО МЕРЕ ЗАПОЛНЕНИЯ  
ГРУНТОМ

ГРУНТ В ДИОКСИДНЫЙ  
 $\gamma = 1.6 - 1.8 \text{ т/м}^3$

БРЕСНО d=120 мм  
ЧЕРЕЗ 1 м

НАСТИЛ № Доска  
70 мм  
МЕТАЛЛИЧЕСКИЕ ТРУБЫ  
70x20x2, с: 500, шаг 2 м

БРЕСНО d=140 мм  
с: 1000 мм  
ЧЕРЕЗ 2.0 мм

- 1.100

БРЕСНО d=120 мм  
ЧЕРЕЗ 2 м

0.000

ПРИМЯЗАН:

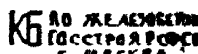
ИВБ. И

М.В. С.Т.Д.	В. БОГОРОДСКИЙ	15/6/57
А. Л. С. И. П.	А. И. Л. И. В. С. К. И. Н.	15/6/57
Р. У. К. С. П. А. Р.	В. Е. Д. О. Р. И. Н. А. Д.	15/6/57
Р. У. К. С. Е. К.	А. В. Е. Д. Е. Р. А. Л. Я.	15/6/57
Р. У. К. С. Е. М. Т.	И. В. А. Н. О. В. А.	15/6/57
П. Р. О. В. Е. Р. И. А.	А. К. Е. Д. Е. Р. А. Л. Я.	15/6/57

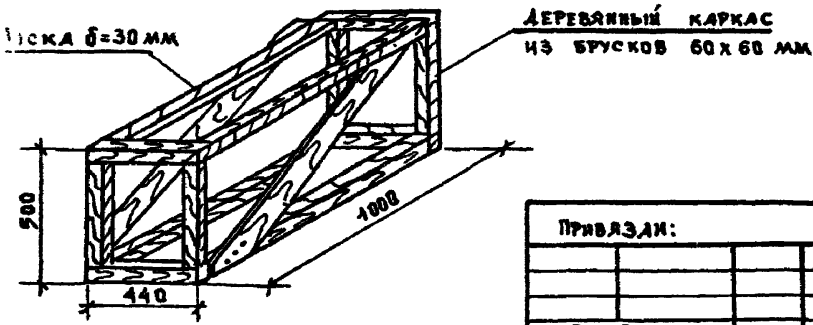
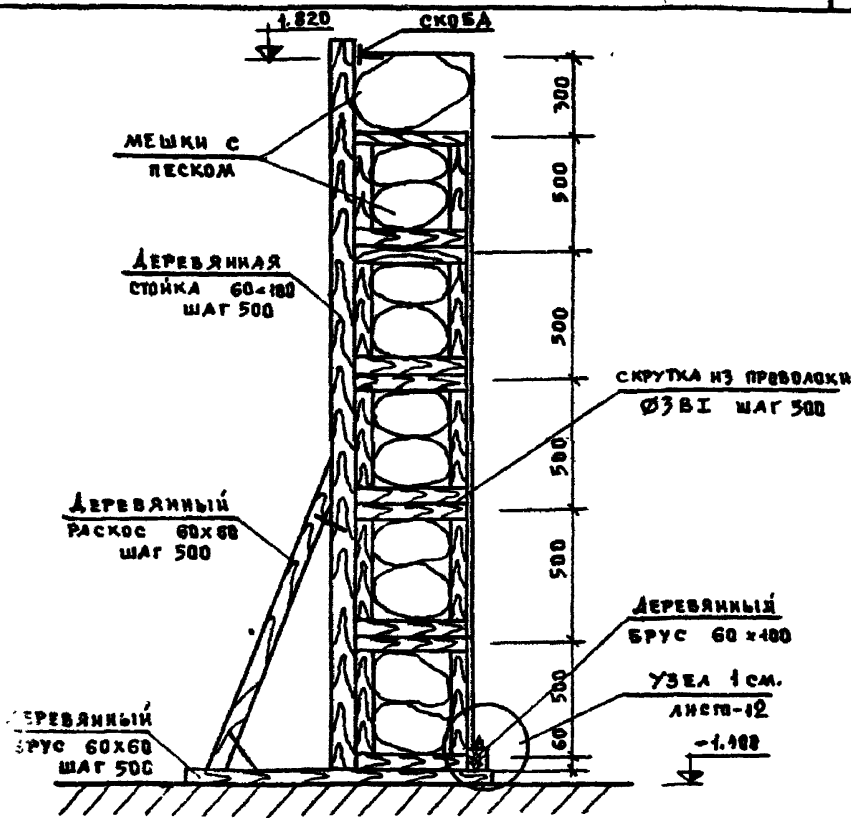
Б-3-500

221-1-25-372

КОНСТРУКЦИЯ УШЕИТЫ  
(ВАРИАНТ)

СТАДЯ	ЛМСТ	ЛМСТВ
Р.Н.	14	20
 МО ЖЕЛЕЗНОДОРОЖНОГО СТРОИТЕЛЬСТВА С. С. С. С. Р.		





ПРИБАВКИ:			
ИВБ-ИЗ			

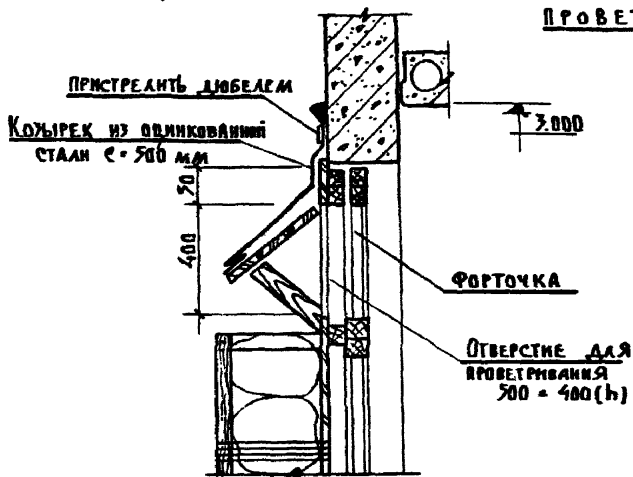
ЗАКАЗАТ	Д. БОТОВИЧСКИЙ	<i>В. Б.</i>
ГЛАВ. ИНЖ.	А. ИВАНОВСКИЙ	<i>И. И.</i>
РУК. БРГ.	А. КЕЛЕРМАН	<i>А. К.</i>
РУК. БРАТ.	С. БАВКИНОВ	<i>С. Б.</i>
КОНСТР.	С. ТУПЦЫНОВА	<i>С. Т.</i>
ПРОБЕРА	С. БАВКИНОВ	<i>С. Б.</i>

**Б-3-500**  
224-4-25-372

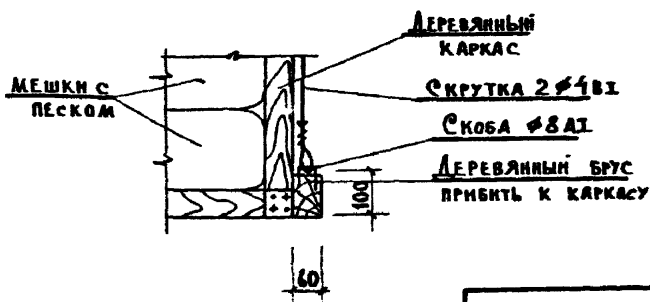
**Конструкция  
ЭКРАНА ВХОДА**

СТАДИА	ЛИСТ	ЛИСТОВ
Р.Ч.	15	20
<b>КБ</b> ОБ ЖЕЛЕЗОБЕТОНУ Госцентрпроект РСФСР Г. МОСКВА		

ДЕТАЛЬ ЗАЩИТНОГО КОЗЫРЬКА ОТВЕРСТИЯ ДЛЯ ПРОВЕТРИВАНИЯ



Узел 1



ПРИМЯЧАИ:


ИВ. №

Б - 3 - 500  
221-4-25-372

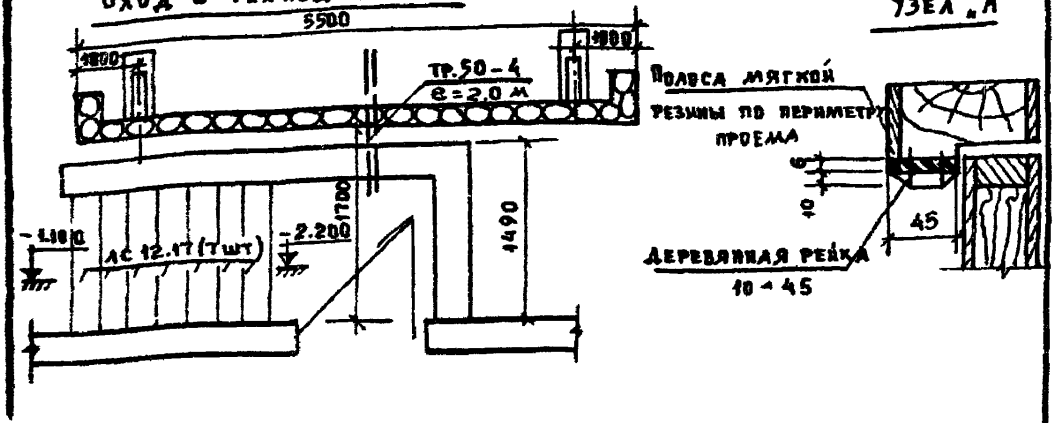
Ж. СЛАДА	В. БОГОРАСКИН	<i>12.11</i>
А. КОП. ПР.	А. ИВАНОВСКИЙ	<i>12.11</i>
РУК. Б. К.	А. КЕДЕРЖАН	<i>12.11</i>
РАЗРАБ.	Г. ИВАНОВА	<i>12.11</i>
ПРОВЕРКА	А. КЕДЕРЖАН	<i>12.11</i>

ДЕТАЛЬ ЗАЩИТНОГО  
КОЗЫРЬКА. УЗЕЛ 1.

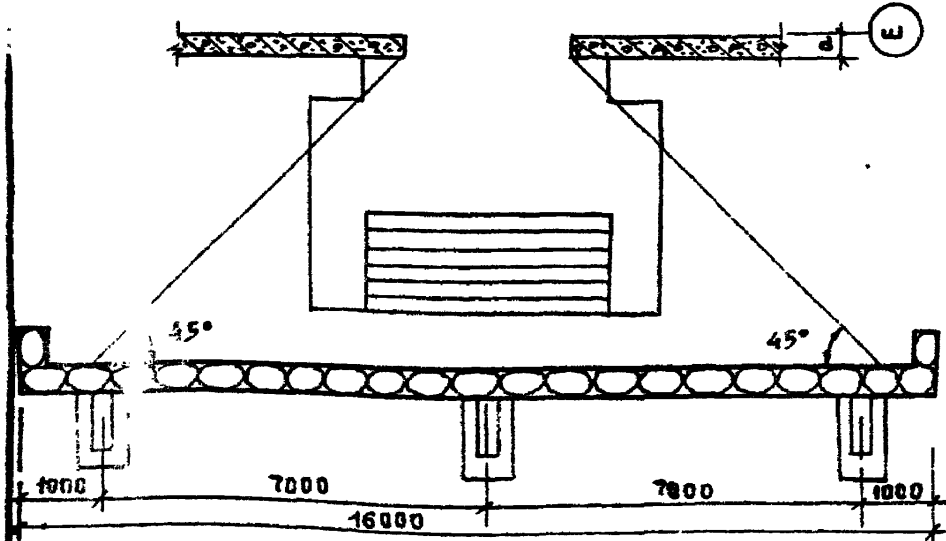
СТАЛА	ЛИСТ	ЛИСТОВ
Г.Ч.	16	20
КБ ПО ЖЕЛЕЗОБЕТОНУ Г. МОСКВА		

**ВХОД В ТЕХПОДВАЛ №2**

**УЗЕЛ „А“**



**ЭКРАН ГЛАВНОГО ВХОДА**



ПРИВЯЗАН:


ИНВ. №

**Б - 3 - 500**  
**221-1-25-372**

ЗАВ. ОМА	ВЕРТУВАСКИЙ	<i>[Signature]</i>
ГЛАВ. КОН. ПР.	А. ИВАНОВСКИЙ	<i>[Signature]</i>
РУК. БЛАЖ.	В. В. ДВОРЖИКОВ	<i>[Signature]</i>
РУК. БЛАЖ.	А. КЕЛЕРМАН	<i>[Signature]</i>
РАЗРАБОТ.	Г. ИВАНОВА	<i>[Signature]</i>

**ЭКРАНЫ ВХОДОВ**

СТАЛЬ	ЛИСТ	ЛИСТОВ
Р.4.	17	20
<b>КБ</b> ПО ЖЕЛЕЗОБЕТОНУ		
Госстроя РСФСР		
г. Москва		

ТАБЛИЦА СТОИМОСТИ РАБОТ

№ П/П	НАИМЕНОВАНИЕ	ЕД. ИЗМ.	КОЛ-ВО	СТОИМ. РУБ.	ПРИМЕЧАНИЯ
1	ПЕСОК /РАЗРАБОТКА ГРУНТА/	м <sup>3</sup>	182.0	173	$\gamma = 1.8 \text{ т/м}^3$
2	ДЕРЕВЯННЫЕ ИЗДЕЛИЯ	м <sup>3</sup>	13.0	1105	МАТЕРИАЛ: СОСНА
3	СКРУТКА № 3 АТ	КГ	21.0	4	
4	КОСТЫЛИ	КГ	18.0	6	
5	ОБЛИЦОВОЧНАЯ СТАЛЬ	м <sup>2</sup>	102.0	155	КРОВЕЛЬНАЯ СТАЛЬ
6	ТРУБЫ ТР. 20x3	КГ	47.0	50	ПОКРЫТЬ АНТИКОРРОЗИОННЫМ СОСТАВОМ
7	РЕЗИНА 6x50	ПМ	21.0	66	
8	ДЕРЕВЯННЫЕ РЕНКИ 10x45	ПМ	24.0	6	СОСНА
9	МЕШКИ	ШТ	1502	3010	
10	ЗАШТОРИВАНИЕ	м <sup>2</sup>	212	600	ПЛОТНЫЙ СВЕТОУСЛОН МАТЕРИАЛ
11	НАРЫ	м <sup>3</sup>	2.4	275	
12	КРЕВЕЖНЫЕ ЭЛЕМЕНТЫ	КГ	672	161	
13	КИРПИЧНЫЕ СТЕНЫ И ПЕРЕГОРОДКИ	ТЫС. ШТ	10.5	682	
	ИТОГО			6311.0	
	ИТОГО С КОЭФФИЦ.	1,2		7573.2	
14	ВОЗДУШНЫЕ ЗАСЛОНКИ	ШТ	1	31	
15	ВОЗДУХОВОДЫ	м <sup>2</sup>	—	—	
16	ВЕНТИЛЯТОР ОСЕВОЙ 06-700	ШТ	—	—	
17	РЕГУЛИРУЮЩАЯ РЕШЕТКА	ШТ	—	—	
	ИТОГО:		—	31	
	С КОЭФФИЦ. 1.2177		—	41	
	ИТОГО		—	7614.2	
	ЗАТРАТЫ ТРУДА	Ч/Д	—	294.2	

ПРИВЯЗАН:


ИМБ. №

ЗАВ. ОТДЕЛ	В. БОРИСОВ	
1А КОМ. ПР.	А. ВЛАДИСЛАВ	
ГЛК БР АР	В. БЕДЯКОВ	
ГЛК БР КОМ	А. КЕЛЕРМАН	12.V
РАЗРАБОТ	Г. ИВАНОВА	

Б-3-500  
221-1-25-372

ТАБЛИЦА СТОИМОСТИ РАБОТ

СТАДИЯ	ЛНСТ	ЛНСТОВ
БЧ.	18	20
КБ ПО ЖЕЛЕЗНОБИТОННОМУ СТРОИТЕЛЬСТВУ РСФСР Г. МОСКВА		

№ П/А	НАИМЕНОВАНИЕ	ЕД. ИЗМ.	КОЛ-ЧЕСТВО	ПРИМЕЧАНИЯ	
1	МАССА ПЕСКА /ГРУНТА/	м <sup>3</sup>	183.0	$\gamma = 1.8 \text{ т/м}^3$	
2	Проволока $\phi 7 \text{ А I}$	кг	16.0		
3	ДЕРЕВЯННЫЕ ИЗДЕЛИЯ	БРЕННА $d - 140 \text{ мм}$	м <sup>3</sup>	1.2	МАТЕРИАЛ : СС СНА
		БРЕННА $d - 120 \text{ мм}$	м <sup>3</sup>	4.60	
		БРУСЛЯ $60 \times 60 \text{ мм}$	м <sup>3</sup>	0.70	
		ДОСКИ $b - 30 \text{ мм}$	м <sup>3</sup>	4.20	
4	МЕШКИ	ШТ	2502		
5	МЕТАЛЛИЧЕСКИЕ ЭЛЕМЕНТЫ КРЕПЛЕНИЯ /КОСТЫЛИ /	кг	23.0		
6	ТРУБЫ МЕТАЛЛИЧЕСКИЕ ТР. 20x7	кг	70.0		
7	ОЦИНКОВАННАЯ СТАЛЬ	м <sup>2</sup>	102.0	ЛИБО ТОЛЬ	
1	МАССА ПЕСКА /ГРУНТА/	м <sup>3</sup>	12.0		
	2	БРУСЛЯ $100 \times 60 \text{ мм}$	м <sup>3</sup>	0.400	МАТЕРИАЛ : СС СНА
	3	БРУСЛЯ $60 \times 60 \text{ мм}$	м <sup>3</sup>	1.60	
	4	ДОСКИ $b - 30 \text{ мм}$	м <sup>2</sup>	0.5	
	5	Проволока $\phi 7 \text{ А I}$	кг	5.0	
1	РЕШЕТКА $6 \times 60$	пм	2.1		
	2	ДЕРЕВЯННАЯ РЕЙКА $10 \times 45$	пм	24.0	
	МАТЕРИАЛ ШТОР	м <sup>2</sup>	212	РАБОТНИЙ СВЕТАЛЬНИ МАТЕРИАЛ	
	ТРУДОЗАТРАТЫ	ч/д	294.2		

ПРИВАЯЗАН:

ИМП. №

ИМП. №	И. БОГОВЕДСКИЙ		
И. КОМ. №	А. ИВАНОВСКИЙ		
ГР. БР. №	В. ВЕДОМОВ		
ГР. БР. №	А. КЕ. АЕРЯН		
ГР. БР. №	Г. ВАНОВА		

Б-3-700  
221-1-25-372

ТАБЛИЦА РАСХОДА  
МАТЕРИАЛОВ

СТАДИЯ	ЛНСТ	ЛНСТОВ
Р.Ч.	19	20
КБ ПО ЖЕЛЕЗОБЕТОНУ Госстволя РСФСР г Москва		

10340-06

(21)