

СЕРИЯ 135 КОМПЛЕКСНАЯ СЕРИЯ ТИПОВЫХ ПРОЕКТОВ ЖИЛЫХ
ДОМОВ И ЗДАНИЙ КУЛЬТУРНО-БЫТОВОГО НАЗНАЧЕНИЯ
ТИПОВОЙ ПРОЕКТ 111-135-60/12
3-ЭТАЖНЫЙ 3-СЕКЦИОННЫЙ ЖИЛОЙ ДОМ
НА 24 КВАРТИРЫ

ЧАСТЬ 5 ЭЛЕКТРООБОРУДОВАНИЕ
ЧАСТЬ 6 СЛАБОТОЧНЫЕ УСТРОЙСТВА

1В272-06

ЦЕНА 1-30
ОТПУСКНАЯ ЦЕНА
НА МОМЕНТ РЕАЛИЗАЦИИ,
УКАЗАНА В СЧЕТ-НАКЛАДНОЙ

проб. 11.11.88 Коп. 2/6/88

СЕРИЯ 135

КОМПЛЕКСНАЯ СЕРИЯ ТИПОВЫХ ПРОЕКТОВ КРУПНОПЛА-
-НЕЛЬНЫХ ЖИЛЫХ ДОМОВ И ОБЩЕСТВЕННЫХ ЗДАНИЙ

ТИПОВОЙ ПРОЕКТ

111-135-60/12

3ЭТАЖНЫЙ 3СЕКЦИОННЫЙ ЖИЛОЙ ДОМ НА 24 КВАРТИРЫ

ЧАСТЬ 5 ЭЛЕКТРООБОРУДОВАНИЕ

ЧАСТЬ 6 СЛАБОТОЧНЫЕ УСТРОЙСТВА

РАЗРАБОТАН

КБ ПО ЖЕЛЕЗОБЕТОНУ
ИМЕНИ А.А. ЯКУШЕВА
ГОССТРОЯ РСФСР

Начальник КБ В.А. Болтинский
, Гл. инженер КБ. *В.С. Сабуров*

Рабочий проект утвержден Госстроем РСФСР
письмо № _____ от _____
Рабочие чертежи введены
в действие КБ по железобетону им. А.А. Якушева
приказ № 85 от 26.05.1983г.

ИНВ.№				

привязан:

18272-06 2

ВЕДОМОСТЬ РАБОЧИХ ЧЕРТЕЖЕЙ ОСНОВНОГО КОМПЛЕКТА

Т.П. 111-135-60/1,2 ЧАСТЬ 5

ЛИСТ	НАИМЕНОВАНИЕ	ПРИМЕЧАНИЕ
1	ОБЩИЕ ДАННЫЕ (НАЧАЛО) ЭЛЕКТРООБОРУДОВАНИЕ	
2	ОБЩИЕ ДАННЫЕ (НАЧАЛО)	
3	ОБЩИЕ ДАННЫЕ (ОКОНЧАНИЕ)	
4	СПЕЦИФИКАЦИЯ	
5	ОДНОЛИНЕЙНАЯ РАСЧЕТНАЯ СХЕМА	
6	ПИТАЮЩИЕ СЕТИ. ПЛАН ОСВЕТИТЕЛЬНОЙ СЕТИ ПОДВАЛА В ОСЯХ 1÷8 И ВХОДОВ.	
7	ПИТАЮЩИЕ СЕТИ. ПЛАН ОСВЕТИТЕЛЬНОЙ СЕТИ ТИПОВОГО ЭТАЖА И ПОДВАЛА В ОСЯХ 8÷12.	
8	ПЛАН ОСВЕТИТЕЛЬНОЙ СЕТИ ТИПОВОГО ЭТАЖА В ОСЯХ 1÷8	
9	УЗЛЫ ПРОКЛАДКИ ГРУППОВОЙ СЕТИ	

ЛИСТ	НАИМЕНОВАНИЕ	ПРИМЕЧАНИЕ
	СВЯЗЬ И СИГНАЛИЗАЦИЯ	
1	ОБЩИЕ ДАННЫЕ	
2	СПЕЦИФИКАЦИЯ. СКЕЛЕТНАЯ СХЕМА	
3	ПЛАН СЕТЕЙ ТЕХПОДПОЛЯ. ПЛАН СЕТЕЙ КРОВЛИ	
4	ПЛАН СЕТЕЙ ТИПОВОГО ЭТАЖА В ОСЯХ 1÷8	
5	ПЛАН СЕТЕЙ ТИПОВОГО ЭТАЖА В ОСЯХ 8÷12	

ИНВ. № ПОД. Д. ПОДПИСЬ И ДАТА ЮР. АМ. ИНВ. №

Настоящий проект выполнен в соответствии с действующими нормами и правилами (в том числе по взрыво пожарной безопасности)

Гл. инженер проекта *Фрейдлин* / ФРЕЙДЛИН /

				ПРИВЯЗАН:	
ИНВ. №					
					111-135-60/1,2
ЭВ. ОТД.	ФРЕЙДЛИН			7ЭТАЖНЫЙ 3 СЕКЦИОННЫЙ ЖИЛОЙ ДОМ НА 24 КВАРТИРЫ	СТАДИЯ Р ЛИСТ 1 ЛИСТОВ 9
ВЕД. ИНЖ.	ЛУКИН			ОБЩИЕ ДАННЫЕ	КБ ПО ЖЕЛЕЗОБЕТОНУ ИМ. А.А. ЯКУШЕВА

ЧАСТЬ 5
Т.П. 111-135-60/1.2

ВЕДОМОСТЬ СЫЛОВОЧНЫХ ДОКУМЕНТОВ

ОБОЗНАЧЕНИЕ	НАИМЕНОВАНИЕ	ПРИМЕЧАНИЕ
ГОСТ 21.102-79	ОБЩИЕ ДАННЫЕ ПО РАБОЧИМ ЧЕРТЕЖАМ	СПДС
ГОСТ 2.754-72	ОБОЗНАЧЕНИЯ УСЛОВНЫЕ ЭЛЕКТРИЧЕСКОГО ОБОРУДОВАНИЯ И ПРОВОДК НА ПЛАНАХ	
СН-544-82	ИНСТРУКЦИЯ ПО ПРОЕКТИРОВАНИЮ ЭЛЕКТРООБОРУДОВАНИЯ ЖИЛЫХ ЗДАНИЙ	
ВСН 33-74	ВРЕМЕННАЯ ИНСТРУКЦИЯ О СОСТАВЕ И ОФОРМЛЕНИИ РАБОЧИХ ЧЕРТЕЖЕЙ ЖИЛЫХ И ОБЩЕСТВЕННЫХ ЗДАНИЙ И СООРУЖЕНИЙ	
ПУЭ-76	ПРАВИЛА УСТРОЙСТВА ЭЛЕКТРОУСТАНОВОК	

ВЕДОМОСТЬ ЧЕРТЕЖЕЙ

ЛИСТ	НАИМЕНОВАНИЕ	ПРИМЕЧАНИЕ
1	ОБЩИЕ ДАННЫЕ (НАЧАЛО)	
2	ОБЩИЕ ДАННЫЕ (ОКОНЧАНИЕ)	
3	СПЕЦИФИКАЦИЯ	
4	ОДНОЛИНЕЙНАЯ РАСЧЕТНАЯ СХЕМА	
5	ПИТАЮЩИЕ СЕТИ. ПЛАН ОСВЕТИТЕЛЬНОЙ СЕТИ ПОДВАЛА В ОСЯХ 1÷8 И ВХОДОВ.	
6	ПИТАЮЩИЕ СЕТИ. ПЛАН ОСВЕТИТЕЛЬНОЙ СЕТИ ТИПОВОГО ЭТАЖА И ПОДВАЛА В ОСЯХ 8÷12	
7	ПЛАН ОСВЕТИТЕЛЬНОЙ СЕТИ ТИПОВОГО ЭТАЖА В ОСЯХ 1÷8	
8	УЗЛЫ ПРОКЛАДКИ ГРУППОВОЙ СЕТИ	

ИНВ. № ПОДА. ПО ДАТ. ПО ДАТ. ВЗАИ. ИНВ. №

Настоящий проект выполнен в соответствии с действующими нормами и правилами (в том числе по взрывопожарной безопасности)
Гл. инженер проекта *Фрейдин* / Б. Фрейдин/

ИНВ. №		ПРИВЯЗАН:	
111-135-60/1.2			
3 ЭТАЖНЫЙ	3 СЕКЦИОННЫЙ	СТАДИЯ	ЛИСТ
ЖИЛОЙ ДМ НА 24 КВАРТИРЫ		Р	1
ВЕД. ИНЖ.	ЛУКИН	КБ ПО ЖЕЛЕЗБЕТОНУ ИМ. А.А. ЯКУШЕВА	

Альбом I
Часть 5

ПОЯСНЕНИЕ К ПРОЕКТУ.

Настоящий проект выполнен в соответствии с «Указаниями по проектированию электрооборудования жилых зданий» СН - 544-82 и ПУЭ.

Электроснабжение жилого дома осуществляется кабельным или воздушным вводом от внешней сети напряжением 380/220В.

Сечение кабеля или провода для воздушного ввода определяется при привязке дома.

В качестве вводного щита выбран щит ВРУ1-25-65 распределительные квартирные щитки приняты типа ЩС-3-2. В щитках размещается счетчик учета электроэнергии и автоматы для защиты групповых линий. Щитки устанавливаются в прихожих, в нишах приставных кирпичных стенок.

Групповая осветительная сеть выполняется проводом марки АПВ сечением 2,5мм. Провод прокладывается в пустотах плит перекрытия в каналах и бороздах стеновых панелей и перегородок. Прокладка проводов по деревянным потолкам и стенам осуществляется в виниловых трубах по наружным стенам в штрабах по месту.

Вводные линии к квартирным щиткам прокладываются проводом АПВ-380 сечением 10 мм² осветительная арматура, выключатели и штепсельные розетки монтируются после окончания отделочных работ.

При монтаже строительных конструкций здания необходимо принять меры, исключающие возможную заливку каналов и отверстий, предусмотренных в ш/б изделиях бетонным раствором. Все металлические нетоковедущие части (каркасы щитков, стальные трубы электропроводки и т.п.) подлежат заземлению путем металлического соединения нулевым проводом сети.

Основные данные проекта

- | | |
|------------------------------------|-------------|
| 1. Напряжение питающей сети. | - 380/220 В |
| 2. Нагрузка на вводе | - 24 кВт |
| 3. Расчетный ток на вводе. | - 36,5 а |
| 4. Максимальная потеря напряжения. | - 0,9 % |

				Т.п. 111 - 135 - 6		Часть		
Привязан:				7этажный 7 секционный жилой дом на 24квартиры		Стация	Лист	Листов
				Зав. отд. ФРЕЙДИН		Р	2	
				Вед. инж. ЛУКИН		ПОЖЕЛЕЗОБЕТОНУ		
Инв. №				Техник ШЕЛЫГИНА		И.А. А. ЯКУШЕВА		
				Общие данные / окончание /				

инв. № подл. Подпись и дата
Взам. инв. №

ЧАСТЬ 5
Т.П. 111-135-60/12

ПОЯНСКИЙ
ПРОВЕРКА
ИНВ. № ПОДА. ПОДПИСЬ И ДАТА ВЪЯМ. ИНВ. №

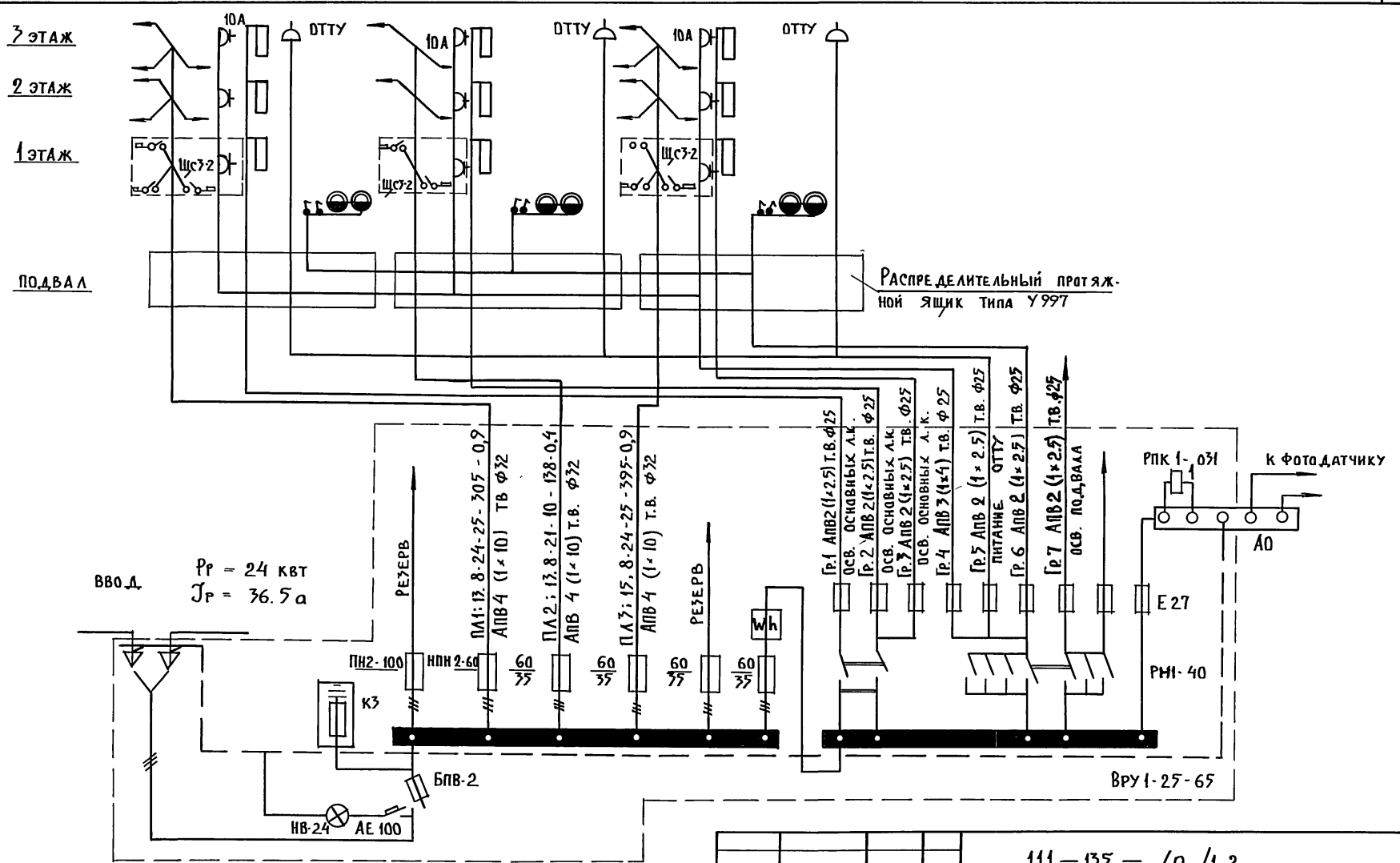
№ п/п	Гост	НАИМЕНОВАНИЕ	Ед. изм.	Кол-во
1	2	3	4	5
1	ТУ 36-1002-80	ЩИТ ВВОДНО-РАСПРЕДЕЛИТЕЛЬНЫЙ В НЕМ ИСПОЛЬЗУЕТСЯ Т.ВРУ1-25-65	Комп	1
		а) ПЛ. ВСТАВКА К ПРЕДОХРАНИТЕЛЮ НПИ-2-60 НА 35 А	шт.	12
		б) ПЛ. ВСТАВКА К ПРЕДОХРАНИТЕЛЮ БПВ-2-250 НА 80 А	шт.	7
		в) СЧЕТЧИК АКТИВНОЙ ЭНЕРГИИ 380/220 В, 10 А	шт	1
		г) РУБИЛЬНИК Т. БПВ 2-250	шт	1
2	9413-78	ЭЛЕКТРОШКАФ СОВМЕЩЕННЫЙ ЭТАЖНЫЙ ЩСЗ-2	шт	9
		ШКАФ КОМПЛЕКТУЕТСЯ:		
		а) ВЫКЛЮЧАТЕЛЬ АВТОМАТИЧЕСКИЙ БЫТОВОЙ С РАСЦЕПИТЕЛЕМ 15 А	шт	6
		б) ВЫКЛЮЧАТЕЛЬ АВТОМАТИЧЕСКИЙ БЫТОВОЙ С РАСЦЕПИТЕЛЕМ 25 А	шт	3
		в) ВЫКЛЮЧАТЕЛЬ 2x ПОЛЮСНЫЙ КВАРТИРНЫЙ	шт	3
		г) ЭЛЕКТРОСЧЕТЧИК	шт	3
3	631-76	ЯЩИК С ТРАНСФОРМАТОРОМ 250 В А, 220/12 В	шт	1
		II ОСВЕТИТЕЛЬНАЯ АРМАТУРА		
1	2746-077Е	ПАТРОН ПОДВЕСНОЙ КАРБОЛИТОВЫЙ ЗАЩИЩЕННЫЙ	шт.	6
2	---	СВЕТИЛЬНИК НАСТЕННЫЙ ВЛАГОЗАЩИЩЕННЫЙ	шт.	30
3	16535-481-70	СВЕТИЛЬНИК ЛЮМИНЕСЦЕНТНЫЙ	шт	9
4	ТУ-16; 538; 1804-73	СВЕТИЛЬНИК ВЛАГОЗАЩИТ. ДЛЯ ЛАМП ПР-200	шт	2

1	2	3	4	5
5	ТУ 16. 535. 804-73	СВЕТИЛЬНИК ВЛАГОЗАЩИТ. ДЛЯ ЛАМП ПР-100	шт	17
6	27. 460 - 77 Е	ПАТРОН НАСТЕННЫЙ КАРБОЛИТОВЫЙ	"	18
7	ТУ 36. 101 - 70	ДОМОВОЙ ФОНАРЬ	"	1
		УСТАНОВОЧНЫЕ МАТЕРИАЛЫ		
1	7397-76	ВЫКЛЮЧАТЕЛЬ ОДНОПОЛЮСНЫЙ ДЛЯ СКРЫТОЙ ПРОВОДКИ 6 А, 250 В	шт	60
2	---	ТО ЖЕ, С ДВОЕННЫЙ	"	75
3	---	ВЫКЛЮЧАТЕЛЬ ОДНОПОЛЮСНЫЙ БРЫЖО-НЕПРОНИЦАЕМЫЙ 6 А, 250 В	"	10
4	---	ПЕРЕКЛЮЧАТЕЛЬ БРЫЖОНЕПР. 6А, 250В		
5	7396-79*	РОЗЕТКА ШТЕПСЕЛЬНАЯ 2x ПОЛЮСНАЯ ДЛЯ СКРЫТОЙ ПРОВОДКИ	"	171
6	---	ТО ЖЕ, С ДВОЕННАЯ	"	24
7	---	ТО ЖЕ, С ТРЕТЬИМ ЗАВЕЛЯЮЩИМ КОНТАКТОМ НА 10/25 А	"	33/24
8	7220-80	УВОНК ЭЛЕКТРИЧЕСКИЙ КОМПЛЕКТ С КНОП.	"	24
	ТУ 36-1451-79	РОЗЕТКА ПОТОЛОЧНАЯ Т. РП-1	"	105
9		КЛЕММА ЛЮСТРОВАЯ КЛ-25	"	263
10	8594-80	КОРОБКА ДЛЯ ВСТАВНЫХ ВЫКЛЮЧАТЕЛЕЙ И ШТЕПСЕЛЬНЫХ РОЗЕТОК У-196	"	378
11		КОРОБКА ОТВЕТВИТЕЛЬНАЯ У-197	"	135
12	ТУ 36. УССР 470-69	КРЫШКА ПОЛУКРУГЛАЯ КОН-1	"	126
13		КОРОБКА ДЛЯ ПРОТЯЖКИ ПРОВОДОВ У-994	"	16
14	20.782-75	ЯЩИК ПРОТЯЖНОЙ У-997	"	3
		IV ПРОВОДА И ТРУБКИ Пx8		
1	6727-79	ПРОВОД С АЛЮМИНОВЫМИ ЖИЛАМИ И ПОЛИХЛОРВИНИЛОВОЙ ИЗОЛ. СЕЧ. 16 КВ. ММ	м	
2	---	ТО ЖЕ, СЕЧЕНИЕМ 10 КВ. ММ	"	300
3	---	ТО ЖЕ, СЕЧЕНИЕМ 4 КВ. ММ	"	180
4	---	ТО ЖЕ, СЕЧЕНИЕМ 2.5 КВ. ММ	"	370
5	---	ТО ЖЕ, СЕЧЕНИЕМ 2x2.5 КВ. ММ	"	1800
6	---	ТО ЖЕ, СЕЧЕНИЕМ 3x2.5 КВ. ММ	"	1200
7	---	ТО ЖЕ, СЕЧЕНИЕМ 3x4 КВ. ММ	"	250
		У ТРУБЫ		
1	ТУ 6-49-051	ТРУБА ВИНИЛПЛАСТОВАЯ d=25	"	160
2	---	ТО ЖЕ d=32	"	60
3	18.79-80	ТРУБА АСБЕСТОЦЕМЕНТАЯ Ø 100	"	9

Т.П. 111-135-60/12

ПРИВЯЗАН:	СТАДИЯ	ЛИСТ	ЛИСТОВ
ЗАВ. ОТД. ФРЕЙДИН	Р	3	
ГЛАВ. КОН. ПР. ВЕД. ИНЖ. ЛУКИН	КБ ПО ЖЕЛЕЗОБЕТОНУ ГОССТРОЯ РСФСР		
ИНВ. №	СПЕЦИФИКАЦИЯ		

Т.П. 111-135-60/1,2 ЧАСТЬ 5



ИНВ. И ПО.Д.Д. ПОДПИСЬ И ДАТА ВЗЯМ. ИНВ. №

ПРИВЯЗАН:

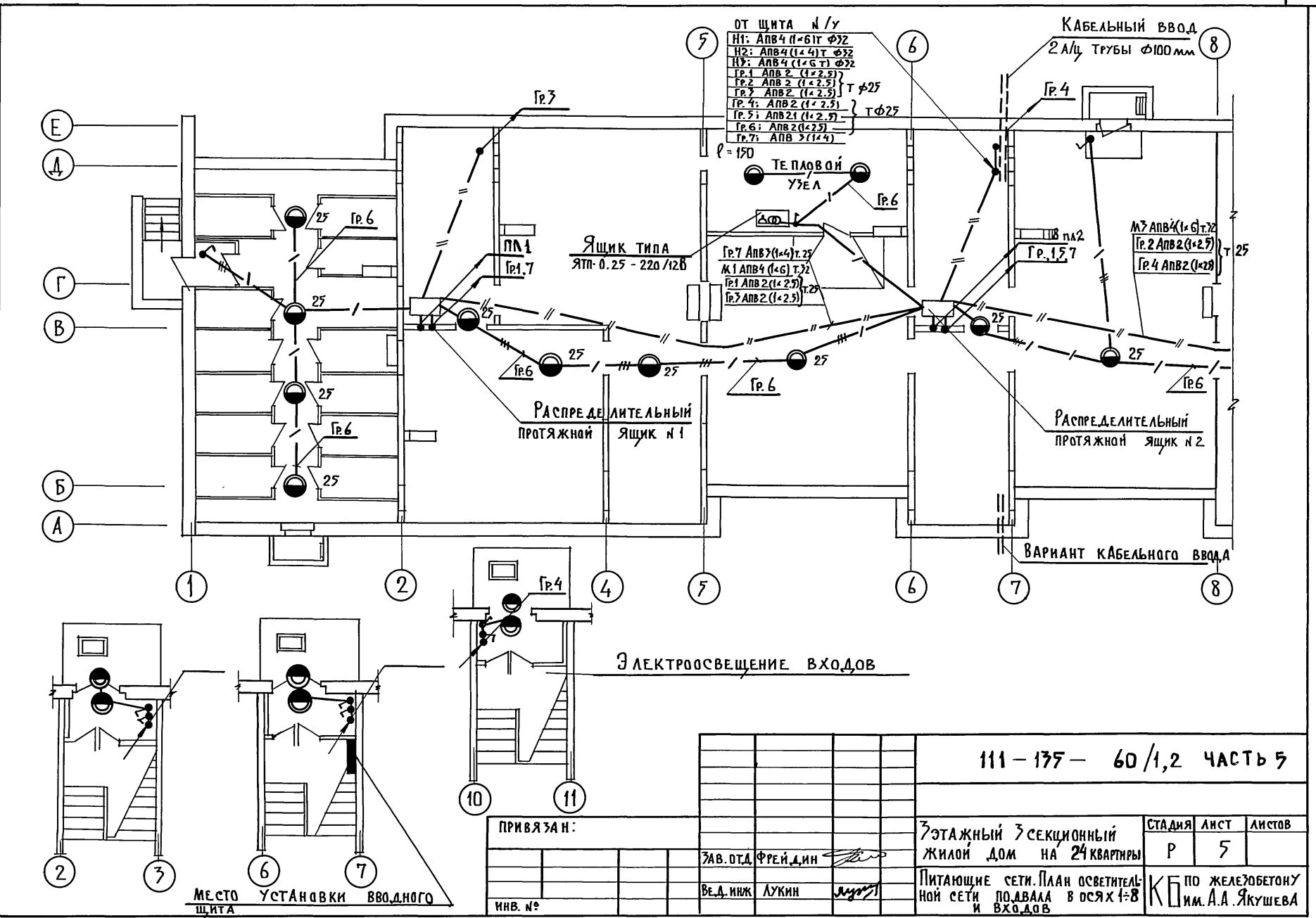
Зав. отд.	ФРЕЙДИН
Вед. инж.	ЛУКИН

111-135-60/1,2		
3 ЭТАЖНЫЙ 3 СЕКЦИОННЫЙ ЖИЛОЙ ДОМ НА 24 КВАРТИРЫ	СТАДИЯ Р	ЛИСТ 4
Однoлинейная РАСЧЕТНАЯ СХЕМА	КБ ПО ЖЕЛЕЗОБЕТОНУ ИМ. А.А. ЯКУШЕВА	

Исполн	МОРЧЕНКОВ
Проверен	МАРКУШКИН
Согласован	МОУСАНОВА

АКО-2	ОИО
ОИО	ОИО

ИНВ. № по д.л.	ПОДПИСЬ И ДАТА	ВЗАМ. ИНВ. №



111-175-60/1,2 ЧАСТЬ 5

ПРИВЯЗАН:

ИНВ. №	ВЕД. ИЖК	ЛУКИН
	ЗАВ. ОТД.	ФРЕЙДИН

3-этажный 3-секционный
 жилой дом на 24 квартиры

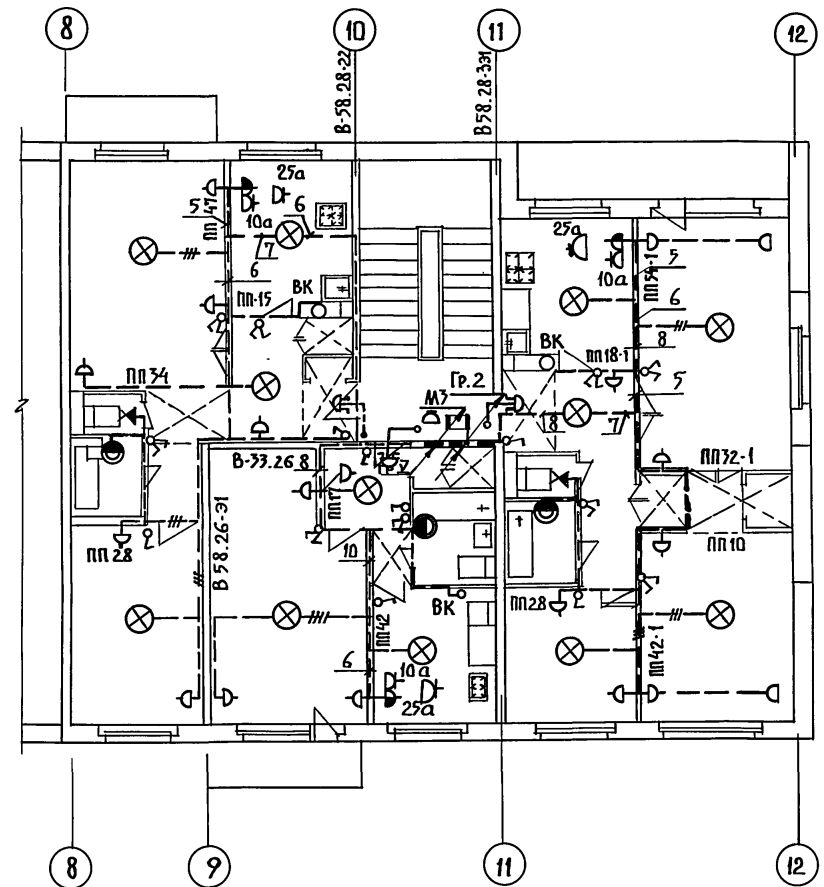
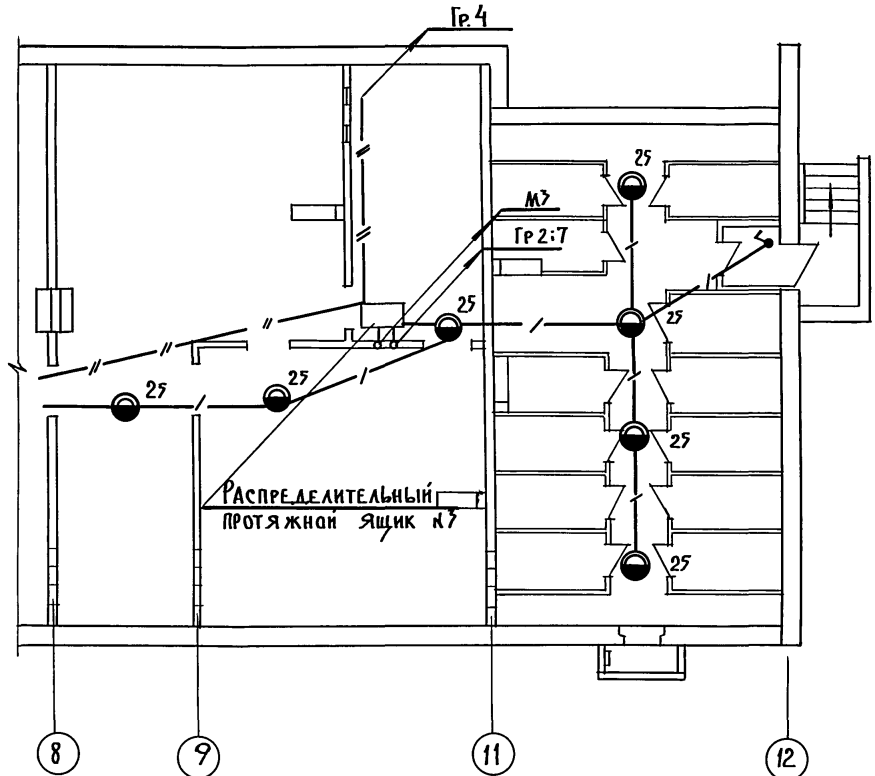
Питающие сети. План осветительной сети подвала в осях 1-8 и входов

СТАДИЯ	ЛИСТ	ЛИСТОВ
Р	5	

КБ им. А.А. Якушева

Т.П. 111-135-60/1,2 ЧАСТЬ 5

АРХИТЕКТУРА	МАРЧЕНКОВ <i>М.В.</i>
ЭЛЕКТРИЦИСТ	МАРКУШКИН <i>С.С.</i>
ПРОЕКТИРОВЩИК	МОКШАНОВА <i>М.В.</i>
АКО	
ОМО	
ОМО	
ИНВ. № ПОДА.	
ПОДАТЬСЯ И ДАТА	
ВЗАМ. ИНВ. №	

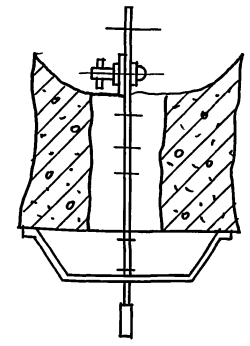
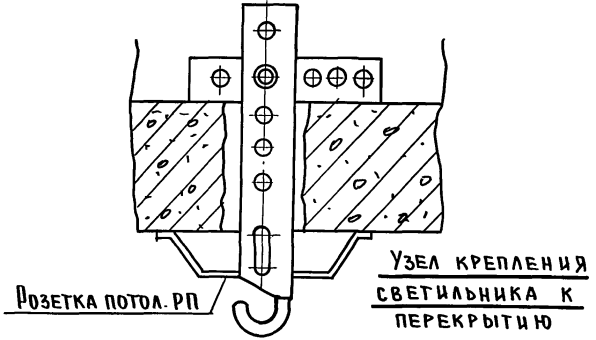
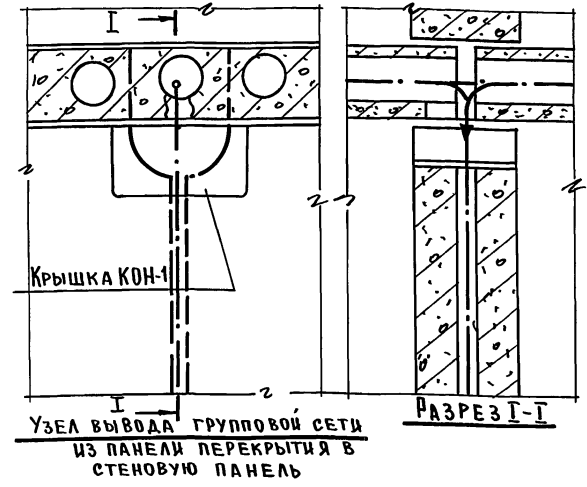
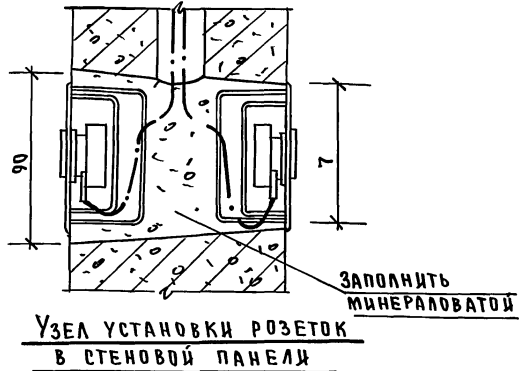


ПРИМЕЧАНИЕ:
 Кухонный вентилятор ВК-6УЧР = 25 Вт
 устанавливается на 2 и 3 этажах

				111-135-60/1,2		
ПРИВЯЗАН:				3-этажный 3-секционный жилой дом на 24 квартиры		
ЗАВ. ОТД. ФРЕЙДЛИН <i>[Signature]</i>				СТADIЯ	ЛИСТ	ЛИСТОВ
ВЕД. НИЖ. ЛУКИН <i>[Signature]</i>				Р	6	
ИНВ. №				ПИТАЮЩИЕ СЕТИ. ПЛАН ОСВЕТИТЕЛЬНОЙ СЕТИ ТИПОВОГО ЭТАЖА И ПОДАВАЛА В Осях 8-12		
				КБ по ЖЕЛЕЗОБЕТОНУ им. А.А. ЯКУШЕВА		

18272-06 9

Т.П. 111-135-60/1,2 ЧАСТЬ 5



АКО-2
МАРЧЕНКОВ В.В.
ИНВ.№ ПОДЛ. ПОДПИСЬ И ДАТА ВЗЯТИЯ

				111-135-60/1,2			
ПРИВЯЗАН:				ЗАВ. ОТД. ФРЕЙДИН		3 ЭТАЖНЫЙ 3 СЕКЦИОННЫЙ ЖИЛОЙ ДОМ НА КВАРТИР	
				РЕДИНЖ ЛУКИН		СТАНДАРТ ЛИСТ ЛИСТОВ	
ИНВ.№				ТЕХНИК ШЕЛЫГИНА		Р 8	
						КБ ПО ЖЕЛЕЗОБЕТОНУ	
						ИМ. А.А. ЯКУШЕВА	

18272-06 И ФОРМАТ 12Г

Общая часть

В ПРОЕКТЕ ПРЕДУСМАТРИВАЕТСЯ УСТРОЙСТВО ВНУТРЕННИХ СЕТЕЙ ТЕЛЕФОНИЗАЦИИ, РАДИОФИКАЦИИ И ТЕЛЕВИДЕНИЯ.

КРЕПЛЕНИЕ ОПОРНЫХ ТРУБ И ГИБЗ ДЛЯ РАДИОСТОЕК И ТЕЛЕВИЗИОННЫХ АНТЕНН ПРЕДУСМАТРИВАЕТСЯ АРХИТЕКТУРНО-СТРОИТЕЛЬНОЙ ЧАСТЬЮ.

ВВОДНЫЕ КАБЕЛИ И ПРОВОДА ПРОКЛАДЫВАЮТСЯ В ТРУБАХ ПО ЧЕРДАКУ В ШВАХ ПЛИТ ПЕРЕКРЫТИЯ И ПО ПЛИТАМ ПЕРЕКРЫТИЯ.

Телефонизация

Ввод телефонного кабеля решается при привязке проекта. Телефонные кабели в техподполье прокладываются в полиэтиленовых трубах. Трубы крепятся к потолку на подвесках. Протяжка распределительных кабелей из распаячных коробов в каналы эл. панелей предусматривается в металлолунке РЗ-ЦХ-22. Абонентская сеть выполняется проводом ТРП-1 × 2 × 0.4 скрыто под плинтусами.

Радиофикация

Внешний ввод радиотрансляционной сети предусматривается от радиотрубостойки через абонентский трансформатор ТАГ-10 м. Абонентская проводка выполняется проводом ПТПЖ-2 × 1.2 скрыто под плинтусами. Радиорозетки устанавливаются на высоте 50 мм от плинтуса и на расстоянии 1000 мм от штепсельной розетки осветительной сети.

Телевидение

Для приема телевизионных сигналов предусматривается установка коллективной антенны. Телеантенна устанавливается на опорной трубе на крыше здания. Прокладка кабеля РК-75-4-12 от коробки КРТ-6, устанавливаемой на чердаке, выполняется в п/э трубе d = 32 мм.

Заземление

Для защиты сетей от грозовых перенапряжений предусматривается устройство молниеотвода, состоящего из стальной шины d = 8 мм и заземлителей. Для заземлителей используется круглая сталь d = 12 мм длиной 2.5 м, соединенных между собой стальной полосой 40 × 4 мм. Количество электродов определяется при привязке.

Настоящий проект выполнен в соответствии с действующими нормами и правилами (в том числе по взрыво-пожарной безопасности)
Гл. конструктор *Фрейдин*

Основные данные проекта

	Наименование	Ед.изм.	Кол-во
1	Емкость телефонного ввода	пар	30
2	Количество радиотрансляционных точек	шт.	24
3	Количество телеантенн	компл.	3

Ведомость ссылочных документов

Обозначение	Наименование	Примечание
ГОСТ 21.603-80	СИСТЕМА ПРОЕКТНОЙ ДОКУМЕНТАЦИИ ДЛЯ СТРОИТЕЛЬСТВА „СВЯЗЬ И СИГНАЛИЗАЦИЯ“	
ГОСТ 21.809-70	СИСТЕМА ПРОЕКТНОЙ ДОКУМЕНТАЦИИ ДЛЯ СТРОИТЕЛЬСТВА „СВЯЗЬ И СИГНАЛИЗАЦИЯ“	
ВСН-33-77	ВРЕМЕННАЯ ИНСТРУКЦИЯ О СОСТАВЕ И ОФОРМЛЕНИИ РАБОЧИХ ЧЕРТЕЖЕЙ ЖИЛЫХ И ОБЩЕСТВЕННЫХ ЗДАНИЙ И СООРУЖЕНИЙ	РАЗДЕЛ 7 УСТРОЙСТВА СВЯЗИ И СИГНАЛИЗАЦИИ
ГОСТ 2177-68	ОБОЗНАЧЕНИЯ УСЛОВНЫЕ ГРАФИЧЕСКИЕ В СХЕМАХ УСТРОЙСТВА СВЯЗИ	ТАБЛИЦА

Ведомость чертежей основного комплекта

Лист	Наименование	Прим.
1	Общие данные	
2	Спецификация. Скелетная схема	
3	План сетей техподполья. План сетей кровли	
4	План сетей типового этажа в осях 1÷8	
5	План сетей типового этажа в осях 8÷12	

111 - 175 - 60 / 1,2		часть 6	
7 этажный 7 секционный жилой дом на 24 квартиры		СТАДИЯ	Лист
		Р	1
		Листов	
		5	
Зав. отд. в.ед.н.инженер	Фрейдин Исаева Тарапова	Общие данные	
		КБ по железобетону им. А.А. Якушева	

ч. 6
Т.п. 111-175-60/1,2

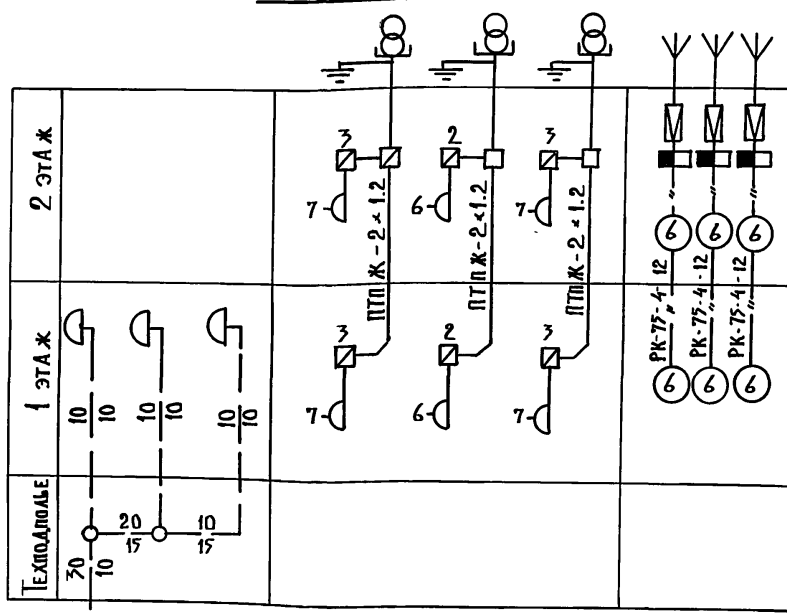
ИВ.Н. ПОДЛ. ПОДПИСЬ И ДАТА ВСТАВ. ИВ.Н.

ч. 6
Т.П 111-135-60/1,2

МАРКА ПОЗ.	ОБОЗНАЧЕНИЕ	НАИМЕНОВАНИЕ	КОЛ.	ПРИМЕЧАН.
ТЕЛЕФОНИЗАЦИЯ				
	ГОСТ 8525-78	КОРОБКА РАСПРЕДЕЛИТЕЛЬНАЯ ТЕЛЕФОННАЯ КРТП-10×2, шт	3	
	ПТМ-МС СССР	МУФТА ПОЛИВИНИЛХЛОРИДНАЯ РАЗВЕТВИТЕЛЬНАЯ ЕМК. 30×2 (20+10) ШТ	1	
		ТО ЖЕ, ЕМК. 20×2, шт	1	
	ГОСТ-22498-77	КАБЕЛЬ ТЕЛЕФОННЫЙ С П/Э ИЗОЛЯЦИЕЙ ТПП-30×2×0,4, м	10	
		ТО ЖЕ, ТПП-20×2×0,4, м	17	
		ТО ЖЕ, ТПП-10×2×0,4, м	47	
РАДИОФИКАЦИЯ				
	ГОСТ, 8715-78	РАДИОТРУБОСТОЙКА РС-1	3	
	ГОСТ 7659-80	ТРАНСФОРМАТОР АБОНЕНТСКИЙ 10 ВТ, ТАГ-10 М, ШТ	3	
	ГОСТ 10040-75	КОРОБКА УНИВЕРСАЛЬН. УК-2П	3	
		ТО ЖЕ УК-2С, шт.	16	
	ГОСТ 8659-78	РАДИОРОЗЕТКА РШР, шт	40	
	ГОСТ 10254-75	ПРОВОД ТРАНСЛЯЦИОННЫЙ ПТПЖ-2×1,2, м	450	
ТЕЛЕВИДЕНИЕ				
	З-д Легмаш, г. Горький	АНТЕННА ТЕЛЕВИЗИОННАЯ АТКГ-22.172, КОМПЛ.	3	
		ТО ЖЕ АТКГ-4.1.6-12.1	3	
		УСИЛИТЕЛЬ АНТЕННЫЙ ОПУ, ШТ	3	
	ГОСТ 11216-76	КОРОБКА ТЕЛЕВИЗИОННАЯ РАСПРЕДЕЛИТЕЛЬН. КРТ-6, ШТ	6	
		АНТЕННАЯ КОРОБКА АК1, ШТ	3	
	ТУ-27-06-735-71	КОРОБКА ФИЛЬТРОВ СЛОЖЕНИЯ КФСТ, ШТ	3	
	ГОСТ 113.26.9-79	КАБЕЛЬ ТЕЛЕВИЗИОННЫЙ РК-75-4-12, м	60	
ТРУБЫ И МАТЕРИАЛЫ				
	ГОСТ 18599-73	ТРУБА П/Э d=32 мм, м	10	
		МЕТАЛЛУРКАВ РЗ-СУ-22, м	1	
		СТАЛЬ АРМАТУРНАЯ d=8 мм	70	

МАРКА ПОЗ.	ОБОЗНАЧЕНИЕ	НАИМЕНОВАНИЕ	КОЛ.	ПРИМЕЧАН.
		СТАЛЬ КРУГАЯ d=12 мм	5	УТОЧНЯЕТСЯ
		СТАЛЬ ПОЛОСОВАЯ 40×4 мм, м	10	ПРИ ПРИВЯЗКЕ
	ГОСТ 18599-73	ТРУБА П/Э d=25 мм, м	70	
	ГОСТ 1839-80	ТРУБА АСБЕСТОЦЕМЕНТНАЯ d=100 мм e=7 мм, ШТ	2	

СКЕЛЕТНАЯ СХЕМА



ВВОД ТЕЛЕФОННОГО КАБЕЛЯ ТПП-30×2×0,4 С ГТС

111-135-60/1,2 часть 6

ПРИВЯЗАН:

ИНВ. №			

ЗАВ. ОТА ФРЕНДИН
ВЕД. ИНЖ ИСАЕВА
ИНЖЕНЕР ТАРАСОВА

3-этажный 3-секционный
ЖИЛОЙ ДОМ НА 24 КВАРТИРЫ

СТАДИЯ	ЛИСТ	ЛИСТОВ
Р	2	

СПЕЦИФИКАЦИЯ
СКЕЛЕТНАЯ СХЕМА

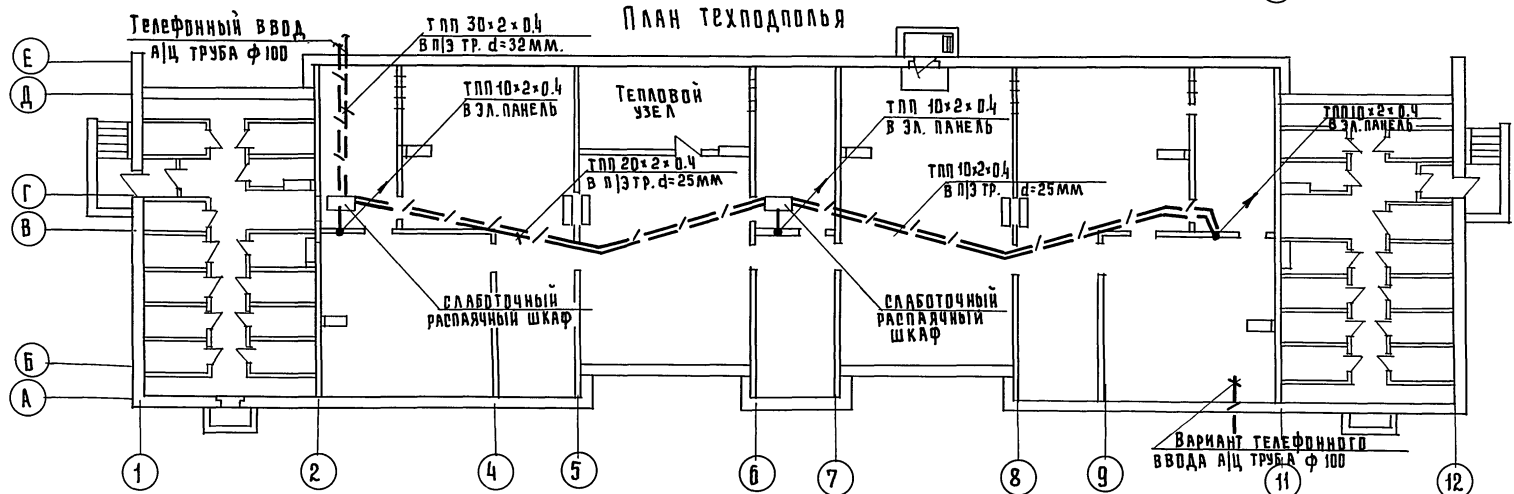
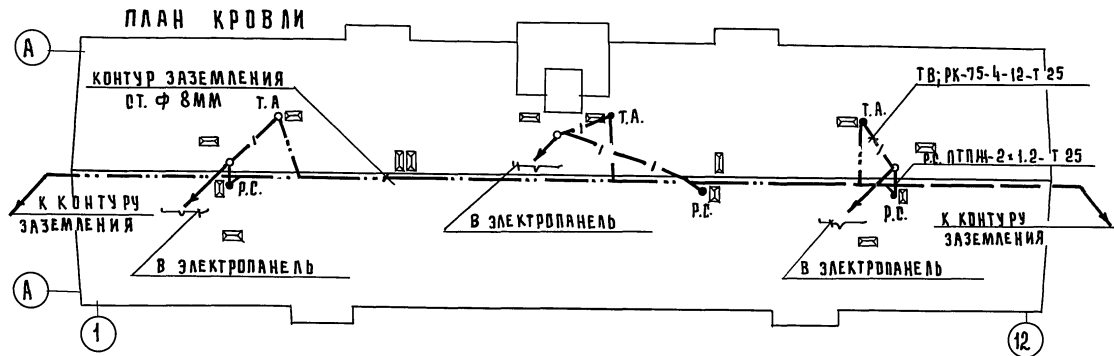
КБ ПО ЖЕЛЕЗОБЕТОНУ
ИМ. А.А. ЯКУШЕВА

18272-06 13

ИНВ. № ПО Д.А. ПОДПИСЬ И Д.А.А. ВЗАМ. ИНВ. №

ЧАСТЬ Б

Т.п. 111-135-60|1.2



ИНВ. № ПОД.Л. ПОДАРОК И.А.Р.Т.А.	ВЗНМ. ИНВ.А.Т.	А.К.П.-2	МАРШЕНКОВ П.А.Д.И.	МАРШЕНКОВ П.А.Д.И.	МАРШЕНКОВ П.А.Д.И.
		О.И.О.	О.И.О.	О.И.О.	О.И.О.

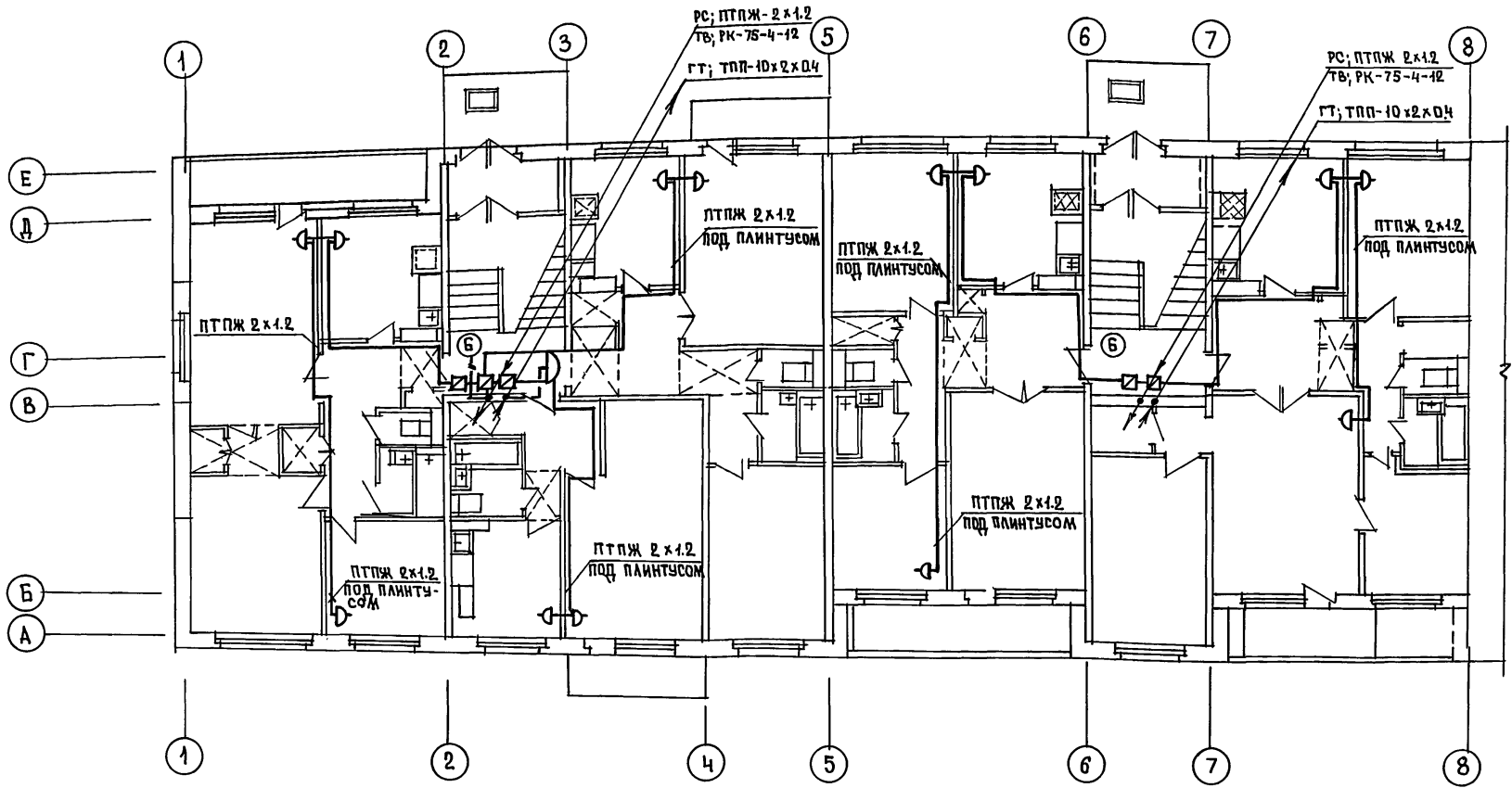
111-135-60 1.2		Часть Б	
Привязан:		3-этажный 3-секционный жилой дом на 24 квартиры	
ИВ. №		План сетей техподполья. План сетей кровли	
		СТАДИЯ ЛИСТ ЛИСТОВ Р 3	
		КБ по железобетону ИМ. А.А. ЯКУШЕВА	

Зав. отд. ФРЕЙДИН
Вед. инж. ИГЛАЕВА
Инженер ТАРАСОВА

ч. 6

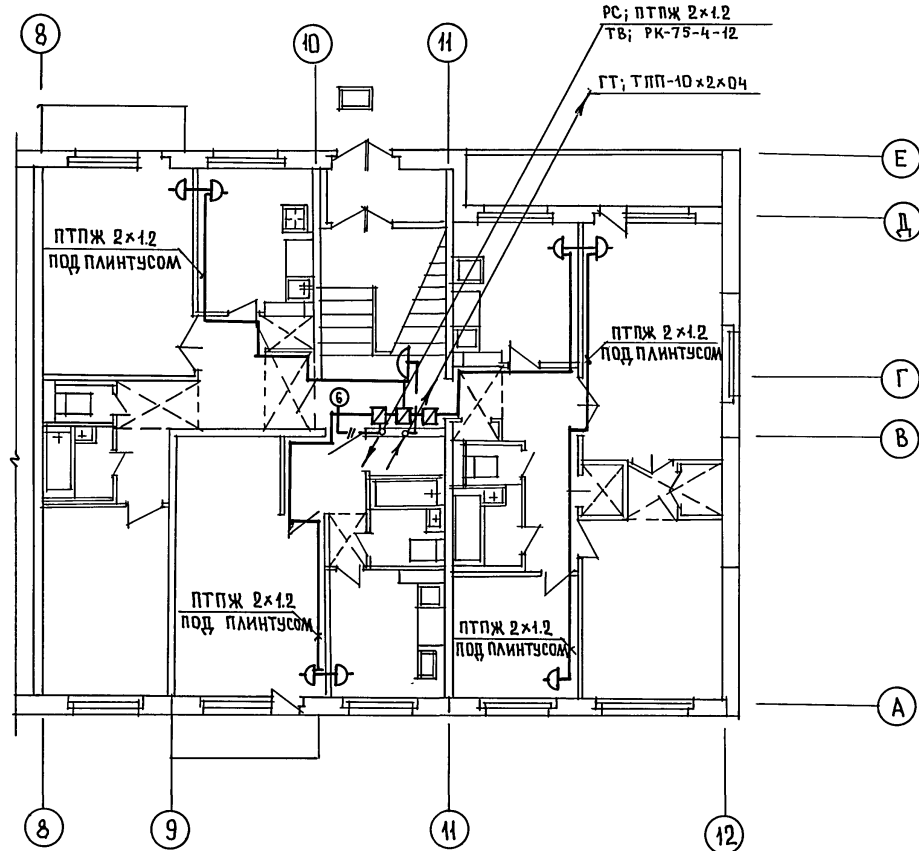
Т.п. 111-135-60/1,2

ИНВ. № ПОДА	ПОДПИСЬ И ДАТА	ВЗЯМ. ИНВ. №
АКО-2		
ДИО		
ДИО		
МАРЧЕНКОВ	МАРЧЕНКОВ	
МОЛЧАНОВА	МОЛЧАНОВА	
МАРКУШИНА	МАРКУШИНА	



		111-135-60/1,2		часть 6	
ПРИВЯЗАН:				3-этажный 3-секционный жилой дом на 24 квартиры	
				СТАРТ	ЛИСТ
				Р	4
		ЗАВ. ОТД. ФРЕЙДИН БЕД. НИЖ. ИСАЕВА ИНЖЕНЕР ТАРАСОВА		ПО ЖЕЛЕЗОБЕТОНУ ИМ. А.А. ЯКУШЕВА	
ИНВ. №				18272-06 15	

18272-06 15



ИНВ. № ПОДА.	ПОДПИСЬ И ДАТА	ВЗАМ. ИНВ. №	МАРЧЕНКОВ
ИНВ. №	ПОДПИСЬ И ДАТА	ВЗАМ. ИНВ. №	МАРАЧОНОВА
ИНВ. №	ПОДПИСЬ И ДАТА	ВЗАМ. ИНВ. №	МАРКУЦКИЙ
ИНВ. №	ПОДПИСЬ И ДАТА	ВЗАМ. ИНВ. №	МАРЧЕНКОВ
ИНВ. №	ПОДПИСЬ И ДАТА	ВЗАМ. ИНВ. №	МАРАЧОНОВА
ИНВ. №	ПОДПИСЬ И ДАТА	ВЗАМ. ИНВ. №	МАРКУЦКИЙ

111-135-60/1,2		часть 6	
ПРИВЯЗАН:		3 ЭТАЖНЫЙ 3 СЕКЦИОННЫЙ ЖИЛОЙ ДОМ НА 24 КВАРТИРЫ	СТАДИЯ Р
ИНВ. №		ПЛАН СЕТЕЙ ТИПОВОГО ЭТАЖА В ОСЯХ 8 ÷ 12	ЛИСТ 5
ЗАВ. ОТД.	ФРЕЙДИН	ПО ЖЕЛЕЗОБЕТОНУ ИМ А.А. ЯКУШЕВА	ЛИСТОВ
ВЕД. ИНЖ.	ИСАЕВА		
ИНЖЕНЕР	ТАРАСОВА		

18272-06 (16)

Великий Новгород, 06.04.84т. Козлов, С.С.