

ГОСУДАРСТВЕННЫЙ КОМИТЕТ СОВЕТА МИНИСТРОВ СССР ПО ДЕЛАМ СТРОИТЕЛЬСТВА
(ГОССТРОЙ СССР)

**Т И П О В Ы Е
ТЕХНОЛОГИЧЕСКИЕ
К А Р Т Ы**

Р А З Д Е Л 07

АЛЬБОМ 07.26

МОНТАЖ СИСТЕМ ВОДОПРОВОДА И КАНАЛИЗАЦИИ

Цена 1р.80к.

ТТК 7.03.01; 7.03.02 и 7.06.01

**ТИПОВЫЕ ТЕХНОЛОГИЧЕСКИЕ КАРТЫ НА МОНТАЖ ВНУТРЕННИХ
САНИТАРНО-ТЕХНИЧЕСКИХ СИСТЕМ**

СОДЕРЖАНИЕ ТТК

- Альбом I. Монтаж систем водопровода и канализации**
- Альбом II. Монтаж систем центрального отопления и горячего водоснабжения, а также инструменты, приспособления, средства малой механизации и вспомогательные работы**
- Альбом III. Монтаж воздушного отопления, газопровода и отопительных котельных.**

Альбом I

РАЗРАБОТАНЫ

ПИ "Проектпромвентилиция"

УТВЕРЖДЕНЫ

**и введены в действие
Главпромвентилицией
Минмонтажспецстроя СССР
приказ № 126 от 12 ноября
1968 г.**

Центральный институт типовых проектов

07.26.04

УСТАНОВКА НАПОЛЬНЫХ КЛОЗЕТНЫХ ЧАШ

I. Область применения

Карта применяется при установке напольных клозетных чаш.

II. Технико-экономические показатели монтажного процесса

- I. Трудоемкость установки напольных клозетных чаш (в чел./час) - 2,6
2. Выработка на одного рабочего в смену:
 - а) в физических величинах (компл.) 2,7
 - б) в денежном выражении (руб.) 49,70

III. Организация и технология монтажного процесса

- I. Клозетные чаши поднимают на этажи строительным подъемником.
2. Установка клозетной чаши производится после окончания монтажа трубопроводов водопровода и канализации и строительной готовности места установки.
3. Подготовка рабочего места для установки напольной клозетной чаши предусматривает:
 - а) освобождение места установки от посторонних предметов;
 - б) обеспечение естественным и искусственным освещением.
4. Монтажное положение при установке напольной клозетной чаши дано на листе I.
5. Последовательность установки показана на листе 2.

Установка напольных клозетных чаш

ТТК
7.03.02.02

1967

Подъемительная записка

Листов	Лист
I	

Проектный институт	Зав. отделением	С. Воробьев	В. Вайс
Проектно-строительный	Как отделен	С. Воробьев	В. Вайс
	С. Воробьев	С. Воробьев	Т. Козлова

07.26.04

6. График производства работ приведен на листе 8.

IV. Организация и методы труда рабочих

1. Установка клозетной чаши выполняется звеном слесарей-сантехников, состоящим из одного слесаря 4-го разряда и одного слесаря 3-го разряда.

2. Последовательность рабочих операций при установке клозетной чаши:

- а) подача клозетной чаши к месту установки;
- б) установка чаши в раструб сифона и заделка соединения;
- в) установка в верхнее отверстие сифона патрубка для прочистки;
- г) присоединение смывной трубы к чаше.

3. Методы труда.

Клозетную чашу устанавливают в раструб сифона, выверяют по уровню и раскрепляют. В верхнее отверстие сифона для прочистки устанавливают отрезок водогазопроводной трубы. После заделки раструба строители бетонируют пол. Затем смывную трубу присоединяют к клозетной чаше.

V. Материально-технические ресурсы

- | | | |
|-----------------------------|---|---------|
| 1. Напольная клозетная чаша | - | 1 шт. |
| 2. Смоляная прядь | - | 0,05 кг |
| 3. Цемент | - | 0,08 кг |

VI. Набор инструмента

- | | | |
|--|---|-------|
| 1. Бородак слесарный 120 мм ГОСТ 7214-54 | - | 1 шт. |
|--|---|-------|

1967	Пояснительная записка	Установка напольных клозетных чаш	ГТК
			103.02.02
			Лист
			I

07.26.04

- | | | | |
|-----|--|---|-------|
| 2. | Зубило, слесарное 200 мм ГОСТ 72II-54 | - | I шт. |
| 8. | Ключ трубный рычажный I ОСТ НКТМ-89 | - | I " |
| 4. | -"- 2 -"- | - | I " |
| 5. | Ключ арматурный (с мягким захимом)
ОСТ НКТМ-89 | - | I " |
| 6. | Ключ разводной до 19 мм ГОСТ 7275-62 | - | I " |
| 7. | Конопатка 290 мм ПКХ Сантехпроект
Проектпромышленвентилиция | - | I " |
| 8. | Чеканка 180 мм -"- | - | I " |
| 9. | Молоток слесарный 800 гр.ГОСТ 2810-54 | - | I " |
| 10. | Отвертка В-200 х I ГОСТ 5428-54 | - | I " |
| 11. | Плоскогубцы комбинированные 200 мм
ГОСТ 5547-52 | - | I " |
| 12. | Уровень металлический 300 мм - 9416-С0 | - | I " |
| 13. | Метр стальной складной 7258-54 | - | I " |
| 14. | Отвес 0-200 7948-68 | - | I " |
| 15. | Ящик инструментальный переносный | - | I " |

Уп. Техника безопасности

I. Состояние инструмента должно соответствовать СНиП Ш-А, П-62 §§ 4-18-4-21. "Техника безопасности в строительстве".

Проектный институт
Проектпромышленвентилиция
1967.

Зам. за инженер
Мол. отдела
В. С. Смирнов

В. Рабин
С. В. Воробьевский
А. В. Воробьевский

В. член проекта
М. И. А. А.
М. И. А. А.

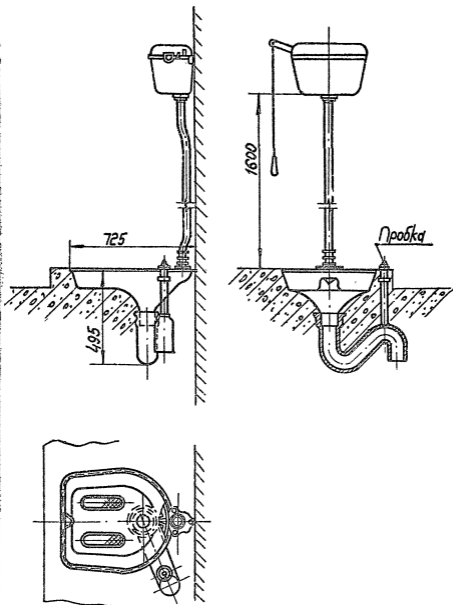
Б. Вайс
В. Золтин
Г. Колюба

Установка напольных клеветных чаш

ТТН
703 02 02
Лист I

Пояснительная записка

07. 26. 04



Установка напольных клозетных чаш

ТТК
7.03.02.02

1968

Монтажное положение

Альбом Лист
I I

0726.04

Проектный институт
Проектпроектирования

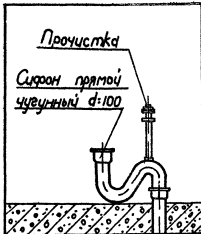
Зам. гл. инженера
Науч. отдел

Гл. специалист

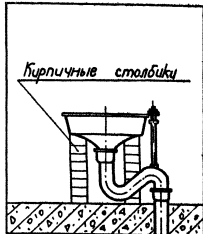
Инженер
А. В. Сидоркин
Инженер
С. С. Лапороцкий
Инженер
А. А. Бриндас

Гл. инженер
Г. Рабкин
Ст. инженер
С. Лапороцкий
Ст. техник
А. Бриндас

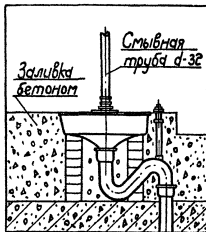
Инженер
В. В. Вайс
Инженер
В. Золкин
Инженер
Т. Юшкова



Подготовка места
установки
Установка чаши.
Установка сифона.



Установка чаши и
присоединение ее к
канализации.



Присоединение смывной
трубы к чаше.

Установка напольных клозетных чаш

1968 Последовательность установки

ТТК
7.03.02.02

Альбом Лист
I 2

07.26.04

-43-

№№ п/п	Операции	Время в чел/час		
		1	2	3
1	Установка напольной клозетной чаши	2,6		

Установка напольных клозетных чаш
График производства работ

ТТК
7.03.02.02
Авдольник
1
3

Отпечатано
в Новосибирском филиале ЦИТП
630064 г. Новосибирск, пр. Карла Маркса 1

выдано в печать: 17 " Окт 1977г.
Заказ 2623 Тираж 1000