



О Т Р А С Л Е В О Й С Т А Н Д А Р Т

---

**ЗАТВОР ШЛАКОВЫЙ  
ДЛЯ СТАЦИОНАРНЫХ ПАРОВЫХ  
КОТЛОВ**

**КОНСТРУКЦИЯ И РАЗМЕРЫ**

**ОСТ 24.838.15—73**

**Издание официальное**

**МИНИСТЕРСТВО ТЯЖЕЛОГО, ЭНЕРГЕТИЧЕСКОГО И ТРАНСПОРТНОГО  
МАШИНОСТРОЕНИЯ**

**Москва**

**РАЗРАБОТАН** Кусинским машиностроительным заводом

Директор	БАРАБАНОВ Н. Г.
Начальник конструкторско-технологического бюро стандартизации	ГЛИНИН С. И.
Главный конструктор	ПУРГИН В. М.
Руководитель темы	ЧЕРНЫШЕВ Ю. А.
Основные исполнители:	ДЕДЮХИН Ю. П., ГРИЦЫК А. П.

**Центральным научно-исследовательским и проектно-конструкторским котлотурбинным институтом им. И. И. Ползунова**

Директор	МАРКОВ Н. М.
Руководитель темы	КУЛЕВ Х. В.
Исполнитель	БУРДА М. Н.

**ВНЕСЕН** Центральным научно-исследовательским и проектно-конструкторским котлотурбинным институтом им. И. И. Ползунова

Директор	МАРКОВ Н. М.
Заведующий базовым отраслевым отделом стандартизации	СУПРЯДКИН К. А.

**ПОДГОТОВЛЕН К УТВЕРЖДЕНИЮ** Главным управлением атомного машиностроения и котлостроения Министерства тяжелого, энергетического и транспортного машиностроения

Начальник Главного управления	ЛОБАНОВ В. П.
-------------------------------	---------------

**УТВЕРЖДЕН** Министерством тяжелого, энергетического и транспортного машиностроения

Первый заместитель министра	КРотов В. В.
-----------------------------	--------------

**ЗАТВОР ШЛАКОВЫЙ  
ДЛЯ СТАЦИОНАРНЫХ  
ПАРОВЫХ КОТЛОВ  
КОНСТРУКЦИЯ И РАЗМЕРЫ**

**ОСТ 24.838.15—73**

Взамен НО 907—64 ÷ НО 922—64

Указанием Министерства тяжелого, энергетического и транспортного машиностроения от 29 декабря 1973 г. № ВК-002/23631 срок введения установлен

с 1 июня 1974 г.

Срок действия до 1 июня 1979 г.

Несоблюдение стандарта преследуется по закону

Настоящий стандарт распространяется на шлаковый затвор, предназначенный для установки под шлаковыми бункерами топок стационарных паровых и водогрейных котлов малой производительности.

**1. КОНСТРУКЦИЯ И РАЗМЕРЫ ШЛАКОВОГО ЗАТВОРА**

1.1. Конструкция и размеры шлакового затвора должны соответствовать указанным на черт. 1.

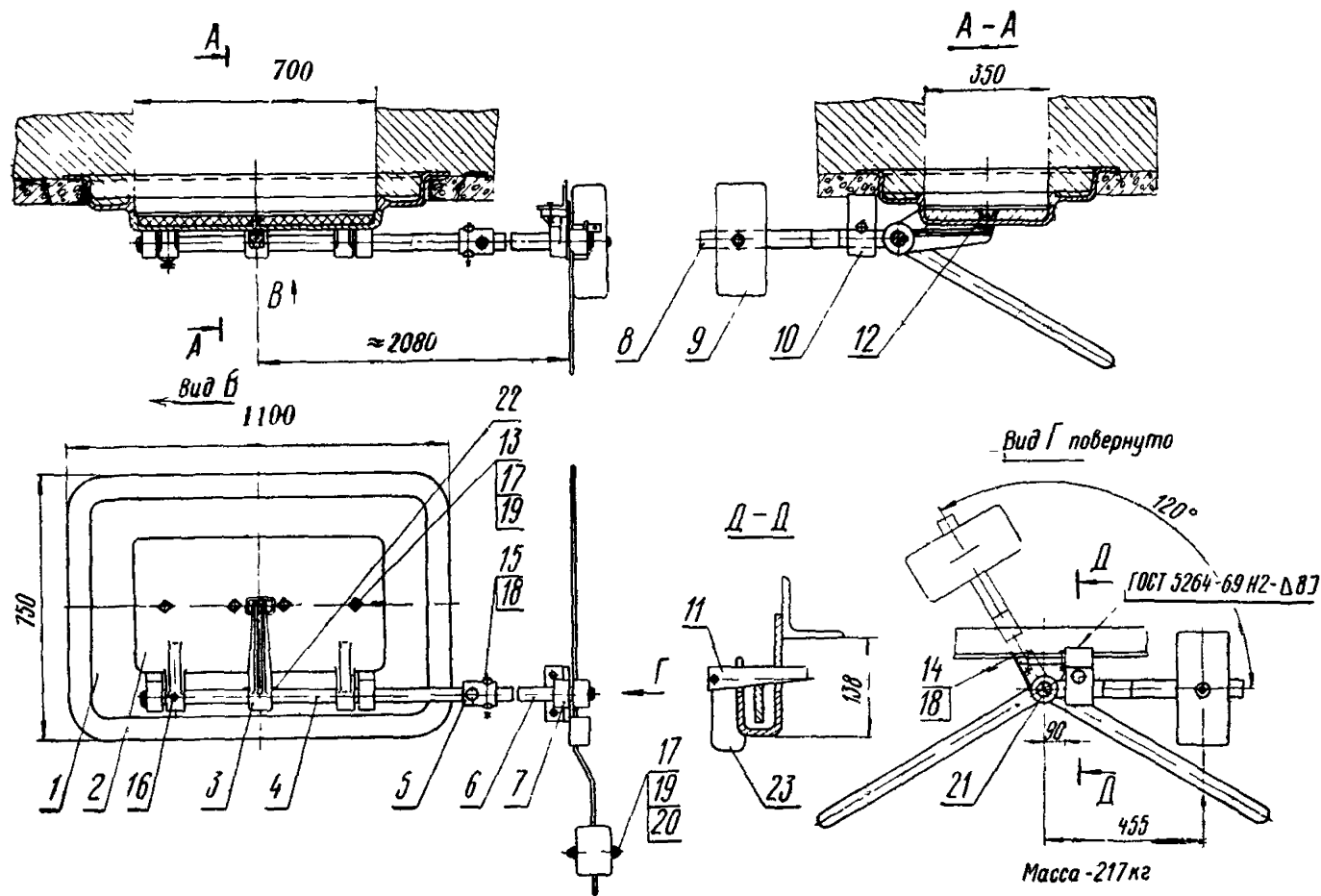
Условное обозначение шлакового затвора:

ЗАТВОР ОСТ 24.838.15—73

1.2. Технические требования — по ОСТ 24.030.34—73.

**2. КОНСТРУКЦИЯ И РАЗМЕРЫ РАМЫ**

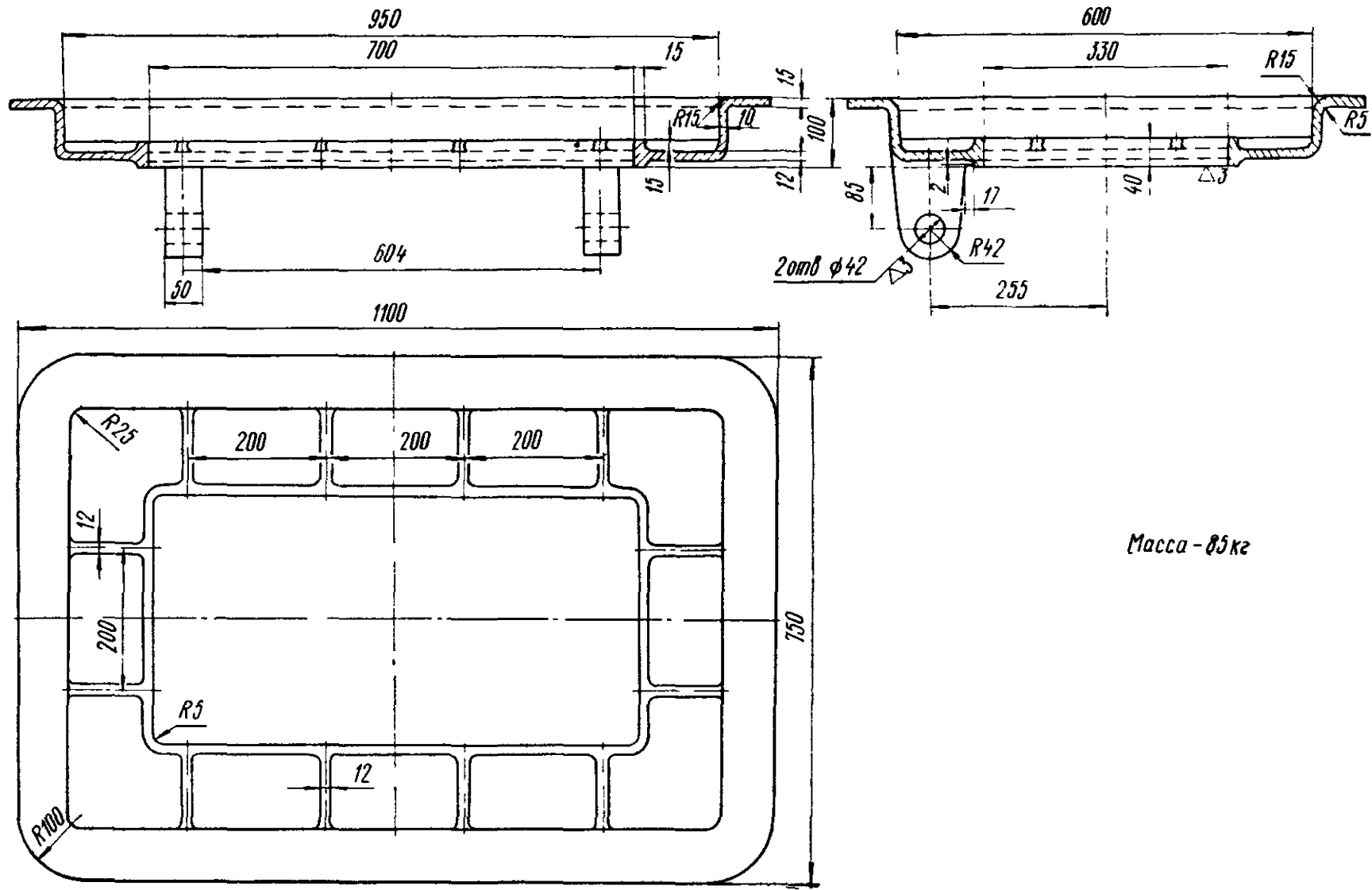
2.1. Конструкция и размеры рамы должны соответствовать указанным на черт. 2.



1 — рама, 2 — дверка, 3, 8 — рычаги, 4 — вал 01, 5 — муфта, 6 — вал 02, 7 — подшипник, 9 — противовес, 10 — подвеска, 11 — клин, 12 — балка (2 шт), 13 — болт М12×40 36 ГОСТ 7796-70 (4 шт), 14 — болт М16×50 36 ГОСТ 7796-70 (2 шт), 15 — болт М16×90 36 ГОСТ 7796 (2 шт), 16 — винт М16×60 ГОСТ 1481-64, 17 — гайка М12 4 ГОСТ 5915-70 (6 шт), 18 — гайка М16 4 ГОСТ 5915-70 (4 шт), 19 — шайба 12 ГОСТ 11371-68 (6 шт), 20 — шпилька АМ12×120  $\left(\frac{15}{30}\right)$  ГОСТ 11756-66; 21 — шпонка 12×8×70 ГОСТ 8793-68, 22 — шпонка 12×8×80 ГОСТ 8793-68; 23 — проволока 3 ГОСТ 3282-46 ( $I=400$ )

Черт. 1

√(Δ)



Масса - 85 кг

Черт. 2

Условное обозначение рамы:

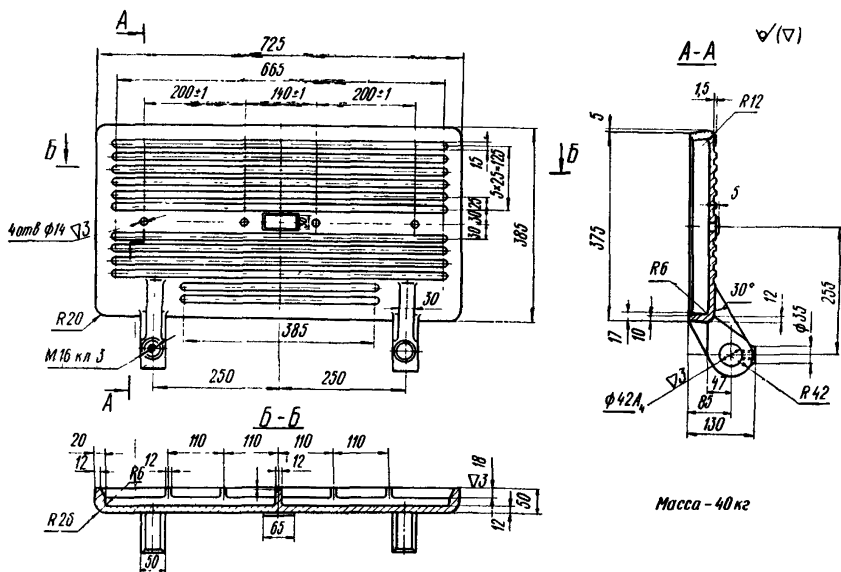
**РАМА ОСТ 24.838.15—73**

2.2. Материал — чугу́н марки СЧ 15—32 по ГОСТ 1412—70.

2.3. Остальные технические требования — по ОСТ 24.030.34—73.

**3. КОНСТРУКЦИЯ И РАЗМЕРЫ ДВЕРКИ**

3.1. Конструкция и размеры дверки должны соответствовать указанным на черт. 3.



Черт. 3

Условное обозначение дверки:

**ДВЕРКА ОСТ 24.838.15—73**

3.2. Материал — чугу́н марки СЧ 15—32 по ГОСТ 1412—70.

3.3. Остальные технические требования — по ОСТ 24.030.34—73.

**4. КОНСТРУКЦИЯ И РАЗМЕРЫ РЫЧАГА**

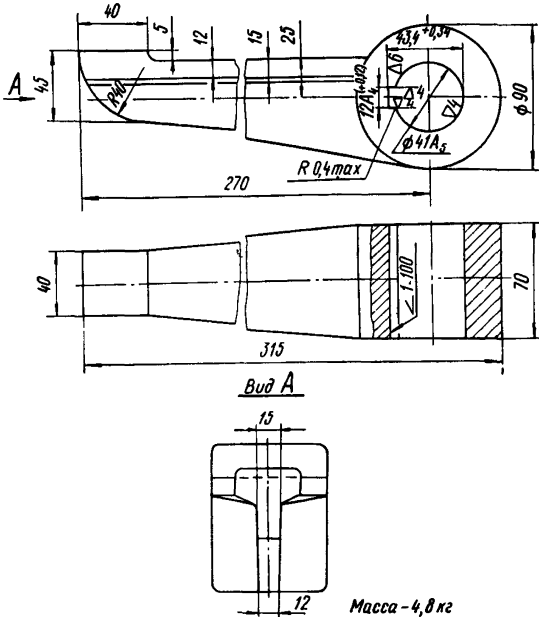
4.1. Конструкция и размеры рычага должны соответствовать указанным на черт. 4.

Условное обозначение рычага:

**РЫЧАГ ОСТ 24.838.15—73**

4.2. Материал — чугун марки СЧ 15—32 ГОСТ 1412—70.

4.3. Остальные технические требования — по ОСТ 24.030.34—73.



Черт. 4

**5. КОНСТРУКЦИЯ И РАЗМЕРЫ ВАЛА**

5.1. Конструкция и размеры вала должны соответствовать указанным на черт. 5.

Условное обозначение вала:

**ВАЛ 01 ОСТ 24.838.15—73**

5.2. Материал — сталь марки 45 по ГОСТ 1050—60.

5.3. Остальные технические требования — по ОСТ 24.030.34—73.

**6. КОНСТРУКЦИЯ И РАЗМЕРЫ МУФТЫ**

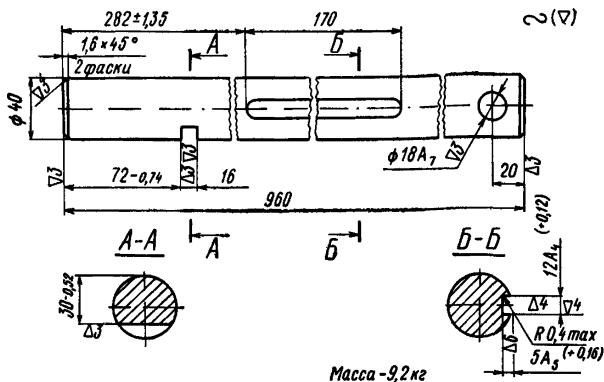
6.1. Конструкция и размеры муфты должны соответствовать указанным на черт. 6.

Условное обозначение муфты:

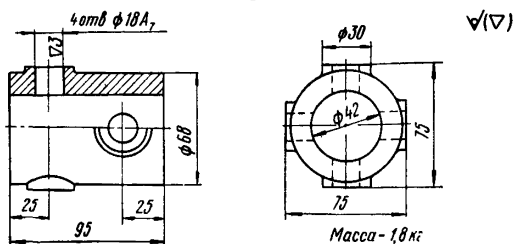
МУФТА ОСТ 24.838.15—73

6.2. Материал — чугун марки СЧ 15—32 по ГОСТ 1412—70.

6.3. Остальные технические требования — по ОСТ 24.030.34—73.



Черт. 5



Черт. 6

## 7. КОНСТРУКЦИЯ И РАЗМЕРЫ ВАЛА

7.1. Конструкция и размеры вала должны соответствовать указанным на черт. 7.

Условное обозначение вала:

ВАЛ 02 ОСТ 24.838.15—73

7.2. Материал — сталь марки 45 по ГОСТ 1050—60.

7.3. Остальные технические требования — по ОСТ 24.030.34—73.

## 8. КОНСТРУКЦИЯ И РАЗМЕРЫ ПОДШИПНИКА

8.1. Конструкция и размеры подшипника должны соответствовать указанным на черт. 8.

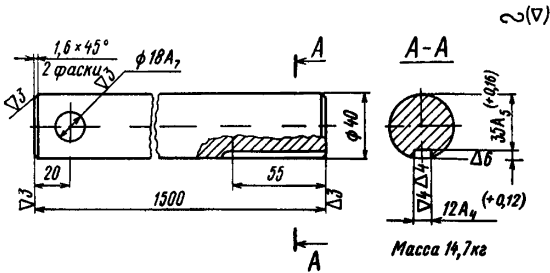


Условное обозначение подшипника:

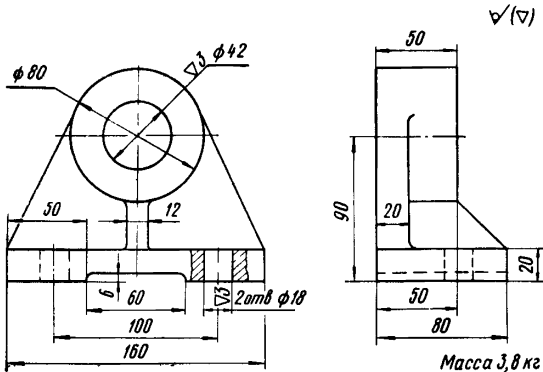
**ПОДШИПНИК ОСТ 24.838.15—73**

8.2. Материал — чугун марки СЧ 15—32 по ГОСТ 1412—70.

8.3. Остальные технические требования — по ОСТ 24.030.34—73.



Черт. 7



Черт. 8

**9. КОНСТРУКЦИЯ И РАЗМЕРЫ РЫЧАГА**

9.1. Конструкция и размеры рычага должны соответствовать указанным на черт. 9.

Условное обозначение рычага:

**РЫЧАГ ОСТ 24.838.15—73**

9.2. Остальные технические требования — по ОСТ 24.030.34—73.

**10. КОНСТРУКЦИЯ И РАЗМЕРЫ ПЛАНКИ**

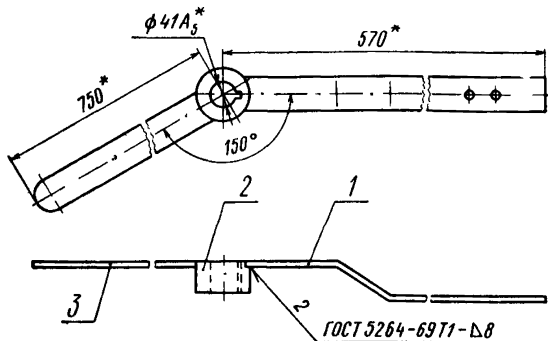
10.1. Конструкция и размеры планки должны соответствовать указанным на черт. 10.

Условное обозначение планки:

**ПЛАНКА ОСТ 24.838.15—73**

10.2. Материал — сталь марки ВСтЗкп по ГОСТ 380—71.

10.3. Остальные технические требования — по ОСТ 24.030.34—73.

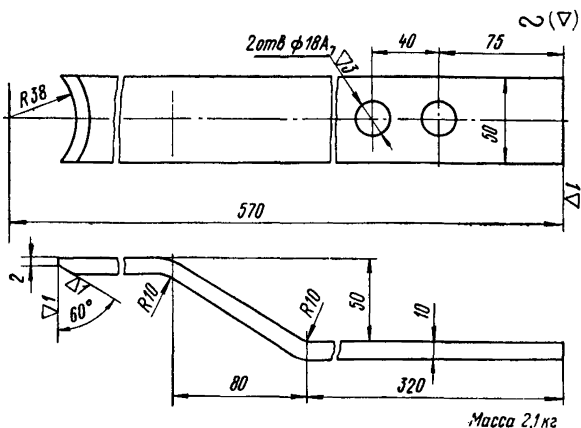


\* Размеры для справок

Масса - 6,0 кг

1 — планка, 2 — втулка; 3 — ручка

Черт. 9



Черт. 10

**11. КОНСТРУКЦИЯ И РАЗМЕРЫ ВТУЛКИ**

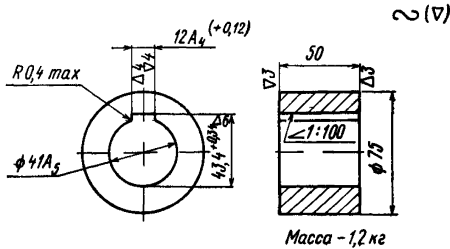
11.1. Конструкция и размеры втулки должны соответствовать указанным на черт. 11.

Условное обозначение втулки:

**ВТУЛКА ОСТ 24.838.15—73**

11.2. Материал — сталь марки ВСтЗкп по ГОСТ 380—71.

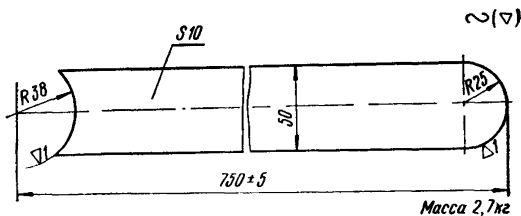
11.3. Остальные технические требования—по ОСТ 24.030.34—73.



Черт. 11

**12. КОНСТРУКЦИЯ И РАЗМЕРЫ РУЧКИ**

12.1. Конструкция и размеры ручки должны соответствовать указанным на черт. 12.



Черт. 12

Условное обозначение ручки:

**РУЧКА ОСТ 24.838.15—73**

12.2. Материал — сталь марки ВСтЗкп по ГОСТ 380—71.

12.3. Остальные технические требования—по ОСТ 24.030.34—73.

**13. КОНСТРУКЦИЯ И РАЗМЕРЫ ПРОТИВОВОСА**

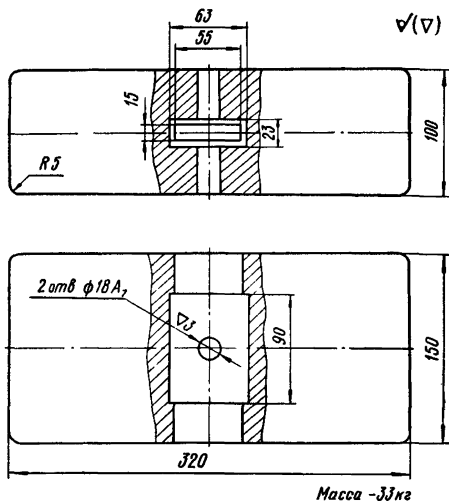
13.1. Конструкция и размеры противовеса должны соответствовать указанным на черт. 13.

Условное обозначение противовеса:

**ПРОТИВОВЕС ОСТ 24.838.15—73**

13.2. Материал — чугун марки Сч 15—32 ГОСТ 1412—70.

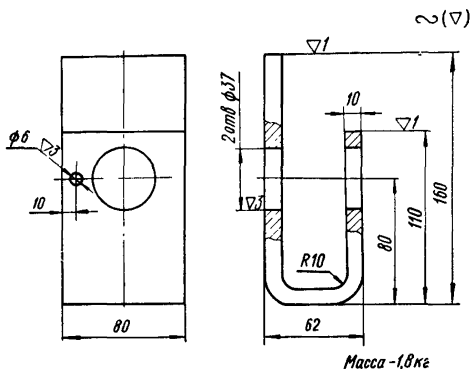
13.3. Остальные технические требования—по ОСТ 24.030.34—73.



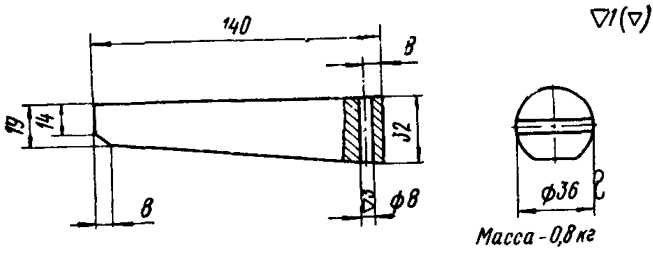
Черт 13

#### 14. КОНСТРУКЦИЯ И РАЗМЕРЫ ПОДВЕСКИ

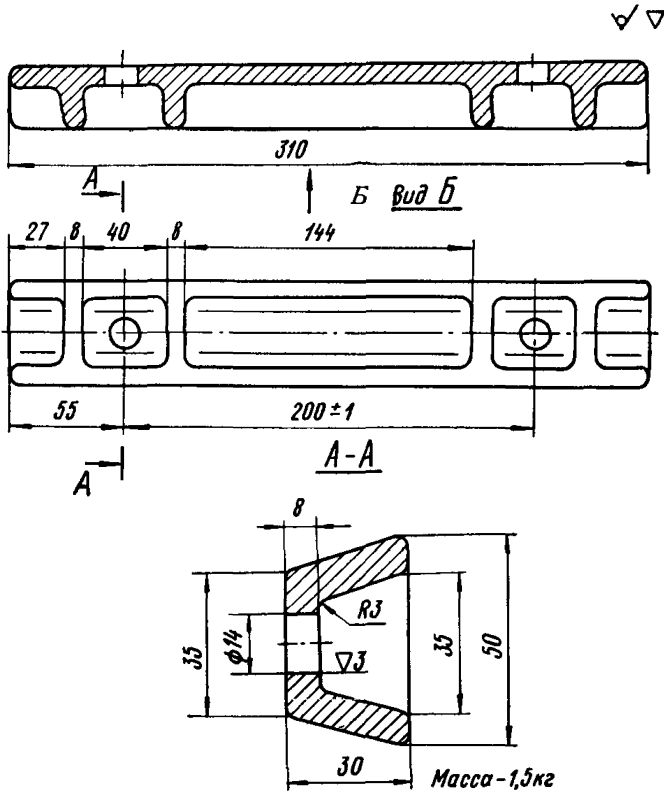
14.1. Конструкция и размеры подвески должны соответствовать указанным на черт. 14.



Черт. 14



Черт. 15



Черт. 16

Условное обозначение подвески:

ПОДВЕСКА ОСТ 24.838.15—73

14.2. Материал — сталь марки ВСтЗкп по ГОСТ 380—71.

14.3. Длина заготовки 300 мм.

14.4. Остальные технические требования—по ОСТ 24.030.34—73.

#### 15. КОНСТРУКЦИЯ И РАЗМЕРЫ КЛИНА

15.1. Конструкция и размеры клина должны соответствовать указанным на черт. 15.

Условное обозначение клина:

КЛИН ОСТ 24.838.15—73

15.2. Материал — сталь марки Ст3 по ГОСТ 380—71.

15.3. Остальные технические требования—по ОСТ 24.030.34—73.

#### 16. КОНСТРУКЦИЯ И РАЗМЕРЫ БАЛКИ

16.1. Конструкция и размеры балки должны соответствовать указанным на черт. 16.

Условное обозначение балки:

БАЛКА ОСТ 24.838.15—73

16.2. Материал — чугун марки СЧ 15—32 по ГОСТ 1412—70.

16.3. Остальные технические требования—по ОСТ 24.030.34—73.

Ответственный за выпуск *В С Розанова.*

Редактор *Л П Коняева*

Техн ред *Н П Белянина.*

Корректор *Г Х Макарова.*

---

Сдано в набор 17 05 74	Подписано к печ. 25 06 74	Форм бум 60×90 <sup>1</sup> / <sub>16</sub>
Объем <sup>3</sup> / <sub>4</sub> печ. л	Тираж 1000	Заказ 367
		Цена 15 коп

---