

Льбом IV

Лист	Наименование	Примеч.
1	Содержание альбома	
2	Пояснительная записка	
3	Узлы II, III. Стыки элементов стен	
4	Узлы IV, V. Скрепление конструктивных элементов	
5	Узел VI. Дыхательное устройство ДУ1	
6	Узел VII. Дыхательное устройство ДУ2	
7	Узел VIII. Камера лаза	
8	Узел IX. Камера приборов	
9	Узлы гидроизоляции	

Привязан

УЛБ N

ТП 901-4-76.83 - IV

Содержание альбома

Стеж.к. лист листов

СОНЗВОДКАИСПРОЕКТ

Альбом содержит рабочие чертежи узлов, унифицированных для резервуаров емк. от 1500 до 20000 м³ (ТП 901-4-76.83... 76.83).

Место расположения узлов см. Альбом III, там же помещены чертежи узлов, разработанных для группы резервуаров определенного типа вага проекта.

Приведенные на чертежах требования к плотности бетона амоналичивания (марка В6 по водонепроницаемости), а также о необходимости применения напрягающего цемента (НЦ) или расширяющегося (РПЦ) относятся только к резервуарам чистой воды.

Привязан

УЛБ N

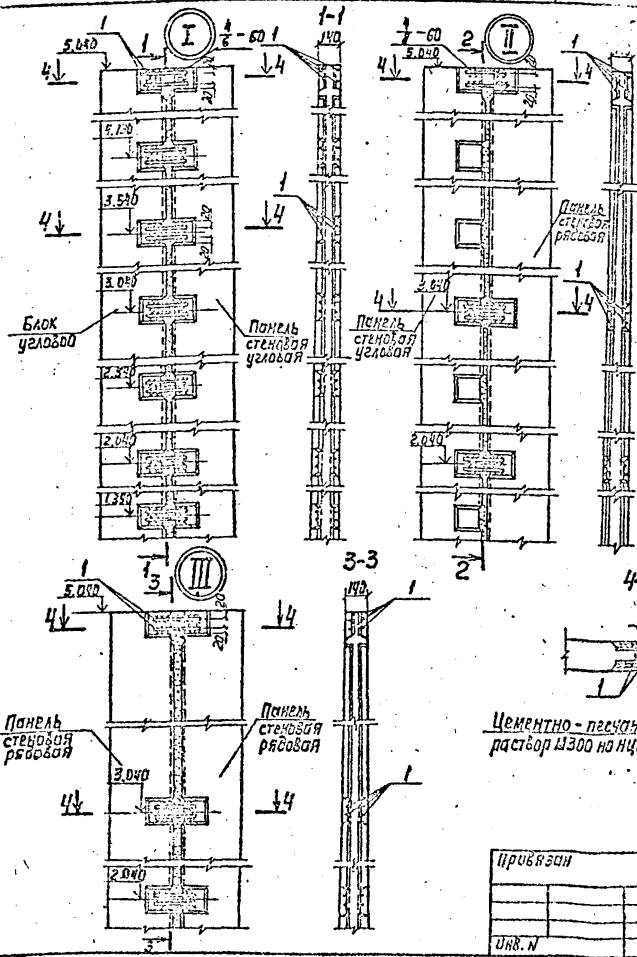
ТП 901-4-76.83-IV

Пояснительная записка

Стеж.к. лист листов

СОНЗВОДКАИСПРОЕКТ

УЛБ N 1023, 1024, 1025, 1026, 1027, 1028, 1029, 1030, 1031, 1032, 1033, 1034, 1035, 1036, 1037, 1038, 1039, 1040, 1041, 1042, 1043, 1044, 1045, 1046, 1047, 1048, 1049, 1050, 1051, 1052, 1053, 1054, 1055, 1056, 1057, 1058, 1059, 1060, 1061, 1062, 1063, 1064, 1065, 1066, 1067, 1068, 1069, 1070, 1071, 1072, 1073, 1074, 1075, 1076, 1077, 1078, 1079, 1080, 1081, 1082, 1083, 1084, 1085, 1086, 1087, 1088, 1089, 1090, 1091, 1092, 1093, 1094, 1095, 1096, 1097, 1098, 1099, 1100, 1101, 1102, 1103, 1104, 1105, 1106, 1107, 1108, 1109, 1110, 1111, 1112, 1113, 1114, 1115, 1116, 1117, 1118, 1119, 1120, 1121, 1122, 1123, 1124, 1125, 1126, 1127, 1128, 1129, 1130, 1131, 1132, 1133, 1134, 1135, 1136, 1137, 1138, 1139, 1140, 1141, 1142, 1143, 1144, 1145, 1146, 1147, 1148, 1149, 1150, 1151, 1152, 1153, 1154, 1155, 1156, 1157, 1158, 1159, 1160, 1161, 1162, 1163, 1164, 1165, 1166, 1167, 1168, 1169, 1170, 1171, 1172, 1173, 1174, 1175, 1176, 1177, 1178, 1179, 1180, 1181, 1182, 1183, 1184, 1185, 1186, 1187, 1188, 1189, 1190, 1191, 1192, 1193, 1194, 1195, 1196, 1197, 1198, 1199, 1200, 1201, 1202, 1203, 1204, 1205, 1206, 1207, 1208, 1209, 1210, 1211, 1212, 1213, 1214, 1215, 1216, 1217, 1218, 1219, 1220, 1221, 1222, 1223, 1224, 1225, 1226, 1227, 1228, 1229, 1230, 1231, 1232, 1233, 1234, 1235, 1236, 1237, 1238, 1239, 1240, 1241, 1242, 1243, 1244, 1245, 1246, 1247, 1248, 1249, 1250, 1251, 1252, 1253, 1254, 1255, 1256, 1257, 1258, 1259, 1260, 1261, 1262, 1263, 1264, 1265, 1266, 1267, 1268, 1269, 1270, 1271, 1272, 1273, 1274, 1275, 1276, 1277, 1278, 1279, 1280, 1281, 1282, 1283, 1284, 1285, 1286, 1287, 1288, 1289, 1290, 1291, 1292, 1293, 1294, 1295, 1296, 1297, 1298, 1299, 1300, 1301, 1302, 1303, 1304, 1305, 1306, 1307, 1308, 1309, 1310, 1311, 1312, 1313, 1314, 1315, 1316, 1317, 1318, 1319, 1320, 1321, 1322, 1323, 1324, 1325, 1326, 1327, 1328, 1329, 1330, 1331, 1332, 1333, 1334, 1335, 1336, 1337, 1338, 1339, 1340, 1341, 1342, 1343, 1344, 1345, 1346, 1347, 1348, 1349, 1350, 1351, 1352, 1353, 1354, 1355, 1356, 1357, 1358, 1359, 1360, 1361, 1362, 1363, 1364, 1365, 1366, 1367, 1368, 1369, 1370, 1371, 1372, 1373, 1374, 1375, 1376, 1377, 1378, 1379, 1380, 1381, 1382, 1383, 1384, 1385, 1386, 1387, 1388, 1389, 1390, 1391, 1392, 1393, 1394, 1395, 1396, 1397, 1398, 1399, 1400, 1401, 1402, 1403, 1404, 1405, 1406, 1407, 1408, 1409, 1410, 1411, 1412, 1413, 1414, 1415, 1416, 1417, 1418, 1419, 1420, 1421, 1422, 1423, 1424, 1425, 1426, 1427, 1428, 1429, 1430, 1431, 1432, 1433, 1434, 1435, 1436, 1437, 1438, 1439, 1440, 1441, 1442, 1443, 1444, 1445, 1446, 1447, 1448, 1449, 1450, 1451, 1452, 1453, 1454, 1455, 1456, 1457, 1458, 1459, 1460, 1461, 1462, 1463, 1464, 1465, 1466, 1467, 1468, 1469, 1470, 1471, 1472, 1473, 1474, 1475, 1476, 1477, 1478, 1479, 1480, 1481, 1482, 1483, 1484, 1485, 1486, 1487, 1488, 1489, 1490, 1491, 1492, 1493, 1494, 1495, 1496, 1497, 1498, 1499, 1500, 1501, 1502, 1503, 1504, 1505, 1506, 1507, 1508, 1509, 1510, 1511, 1512, 1513, 1514, 1515, 1516, 1517, 1518, 1519, 1520, 1521, 1522, 1523, 1524, 1525, 1526, 1527, 1528, 1529, 1530, 1531, 1532, 1533, 1534, 1535, 1536, 1537, 1538, 1539, 1540, 1541, 1542, 1543, 1544, 1545, 1546, 1547, 1548, 1549, 1550, 1551, 1552, 1553, 1554, 1555, 1556, 1557, 1558, 1559, 1560, 1561, 1562, 1563, 1564, 1565, 1566, 1567, 1568, 1569, 1570, 1571, 1572, 1573, 1574, 1575, 1576, 1577, 1578, 1579, 1580, 1581, 1582, 1583, 1584, 1585, 1586, 1587, 1588, 1589, 1590, 1591, 1592, 1593, 1594, 1595, 1596, 1597, 1598, 1599, 1600, 1601, 1602, 1603, 1604, 1605, 1606, 1607, 1608, 1609, 1610, 1611, 1612, 1613, 1614, 1615, 1616, 1617, 1618, 1619, 1620, 1621, 1622, 1623, 1624, 1625, 1626, 1627, 1628, 1629, 1630, 1631, 1632, 1633, 1634, 1635, 1636, 1637, 1638, 1639, 1640, 1641, 1642, 1643, 1644, 1645, 1646, 1647, 1648, 1649, 1650, 1651, 1652, 1653, 1654, 1655, 1656, 1657, 1658, 1659, 1660, 1661, 1662, 1663, 1664, 1665, 1666, 1667, 1668, 1669, 1670, 1671, 1672, 1673, 1674, 1675, 1676, 1677, 1678, 1679, 1680, 1681, 1682, 1683, 1684, 1685, 1686, 1687, 1688, 1689, 1690, 1691, 1692, 1693, 1694, 1695, 1696, 1697, 1698, 1699, 1700, 1701, 1702, 1703, 1704, 1705, 1706, 1707, 1708, 1709, 1710, 1711, 1712, 1713, 1714, 1715, 1716, 1717, 1718, 1719, 1720, 1721, 1722, 1723, 1724, 1725, 1726, 1727, 1728, 1729, 1730, 1731, 1732, 1733, 1734, 1735, 1736, 1737, 1738, 1739, 1740, 1741, 1742, 1743, 1744, 1745, 1746, 1747, 1748, 1749, 1750, 1751, 1752, 1753, 1754, 1755, 1756, 1757, 1758, 1759, 1760, 1761, 1762, 1763, 1764, 1765, 1766, 1767, 1768, 1769, 1770, 1771, 1772, 1773, 1774, 1775, 1776, 1777, 1778, 1779, 1780, 1781, 1782, 1783, 1784, 1785, 1786, 1787, 1788, 1789, 1790, 1791, 1792, 1793, 1794, 1795, 1796, 1797, 1798, 1799, 1800, 1801, 1802, 1803, 1804, 1805, 1806, 1807, 1808, 1809, 1810, 1811, 1812, 1813, 1814, 1815, 1816, 1817, 1818, 1819, 1820, 1821, 1822, 1823, 1824, 1825, 1826, 1827, 1828, 1829, 1830, 1831, 1832, 1833, 1834, 1835, 1836, 1837, 1838, 1839, 1840, 1841, 1842, 1843, 1844, 1845, 1846, 1847, 1848, 1849, 1850, 1851, 1852, 1853, 1854, 1855, 1856, 1857, 1858, 1859, 1860, 1861, 1862, 1863, 1864, 1865, 1866, 1867, 1868, 1869, 1870, 1871, 1872, 1873, 1874, 1875, 1876, 1877, 1878, 1879, 1880, 1881, 1882, 1883, 1884, 1885, 1886, 1887, 1888, 1889, 1890, 1891, 1892, 1893, 1894, 1895, 1896, 1897, 1898, 1899, 1900, 1901, 1902, 1903, 1904, 1905, 1906, 1907, 1908, 1909, 1910, 1911, 1912, 1913, 1914, 1915, 1916, 1917, 1918, 1919, 1920, 1921, 1922, 1923, 1924, 1925, 1926, 1927, 1928, 1929, 1930, 1931, 1932, 1933, 1934, 1935, 1936, 1937, 1938, 1939, 1940, 1941, 1942, 1943, 1944, 1945, 1946, 1947, 1948, 1949, 1950, 1951, 1952, 1953, 1954, 1955, 1956, 1957, 1958, 1959, 1960, 1961, 1962, 1963, 1964, 1965, 1966, 1967, 1968, 1969, 1970, 1971, 1972, 1973, 1974, 1975, 1976, 1977, 1978, 1979, 1980, 1981, 1982, 1983, 1984, 1985, 1986, 1987, 1988, 1989, 1990, 1991, 1992, 1993, 1994, 1995, 1996, 1997, 1998, 1999, 2000, 2001, 2002, 2003, 2004, 2005, 2006, 2007, 2008, 2009, 2010, 2011, 2012, 2013, 2014, 2015, 2016, 2017, 2018, 2019, 2020, 2021, 2022, 2023, 2024, 2025, 2026, 2027, 2028, 2029, 2030, 2031, 2032, 2033, 2034, 2035, 2036, 2037, 2038, 2039, 2040, 2041, 2042, 2043, 2044, 2045, 2046, 2047, 2048, 2049, 2050, 2051, 2052, 2053, 2054, 2055, 2056, 2057, 2058, 2059, 2060, 2061, 2062, 2063, 2064, 2065, 2066, 2067, 2068, 2069, 2070, 2071, 2072, 2073, 2074, 2075, 2076, 2077, 2078, 2079, 2080, 2081, 2082, 2083, 2084, 2085, 2086, 2087, 2088, 2089, 2090, 2091, 2092, 2093, 2094, 2095, 2096, 2097, 2098, 2099, 2100, 2101, 2102, 2103, 2104, 2105, 2106, 2107, 2108, 2109, 2110, 2111, 2112, 2113, 2114, 2115, 2116, 2117, 2118, 2119, 2120, 2121, 2122, 2123, 2124, 2125, 2126, 2127, 2128, 2129, 2130, 2131, 2132, 2133, 2134, 2135, 2136, 2137, 2138, 2139, 2140, 2141, 2142, 2143, 2144, 2145, 2146, 2147, 2148, 2149, 2150, 2151, 2152, 2153, 2154, 2155, 2156, 2157, 2158, 2159, 2160, 2161, 2162, 2163, 2164, 2165, 2166, 2167, 2168, 2169, 2170, 2171, 2172, 2173, 2174, 2175, 2176, 2177, 2178, 2179, 2180, 2181, 2182, 2183, 2184, 2185, 2186, 2187, 2188, 2189, 2190, 2191, 2192, 2193, 2194, 2195, 2196, 2197, 2198, 2199, 2200, 2201, 2202, 2203, 2204, 2205, 2206, 2207, 2208, 2209, 2210, 2211, 2212, 2213, 2214, 2215, 2216, 2217, 2218, 2219, 2220, 2221, 2222, 2223, 2224, 2225, 2226, 2227, 2228, 2229, 2230, 2231, 2232, 2233, 2234, 2235, 2236, 2237, 2238, 2239, 2240, 2241, 2242, 2243, 2244, 2245, 2246, 2247, 2248, 2249, 2250, 2251, 2252, 2253, 2254, 2255, 2256, 2257, 2258, 2259, 2260, 2261, 2262, 2263, 2264, 2265, 2266, 2267, 2268, 2269, 2270, 2271, 2272, 2273, 2274, 2275, 2276, 2277, 2278, 2279, 2280, 2281, 2282, 2283, 2284, 2285, 2286, 2287, 2288, 2289, 2290, 2291, 2292, 2293, 2294, 2295, 2296, 2297, 2298, 2299, 2300, 2301, 2302, 2303, 2304, 2305, 2306, 2307, 2308, 2309, 2310, 2311, 2312, 2313, 2314, 2315, 2316, 2317, 2318, 2319, 2320, 2321, 2322, 2323, 2324, 2325, 2326, 2327, 2328, 2329, 2330, 2331, 2332, 2333, 2334, 2335, 2336, 2337, 2338, 2339, 2340, 2341, 2342, 2343, 2344, 2345, 2346, 2347, 2348, 2349, 2350, 2351, 2352, 2353, 2354, 2355, 2356, 2357, 2358, 2359, 2360, 2361, 2362, 2363, 2364, 2365, 2366, 2367, 2368, 2369, 2370, 2371, 2372, 2373, 2374, 2375, 2376, 2377, 2378, 2379, 2380, 2381, 2382, 2383, 2384, 2385, 2386, 2387, 2388, 2389, 2390, 2391, 2392, 2393, 2394, 2395, 2396, 2397, 2398, 2399, 2400, 2401, 2402, 2403, 2404, 2405, 2406, 2407, 2408, 2409, 2410, 2411, 2412, 2413, 2414, 2415, 2416, 2417, 2418, 2419, 2420, 2421, 2422, 2423, 2424, 2425, 2426, 2427, 2428, 2429, 2430, 2431, 2432, 2433, 2434, 2435, 2436, 2437, 2438, 2439, 2440, 2441, 2442, 2443, 2444, 2445, 2446, 2447, 2448, 2449, 2450, 2451, 2452, 2453, 2454, 2455, 2456, 2457, 2458, 2459, 2460, 2461, 2462, 2463, 2464, 2465, 2466, 2467, 2468, 2469, 2470, 2471, 2472, 2473, 2474, 2475, 2476, 2477, 2478, 2479, 2480, 2481, 2482, 2483, 2484, 2485, 2486, 2487, 2488, 2489, 2490, 2491, 2492, 2493, 2494, 2495, 2496, 2497, 2498, 2499, 2500, 2501, 2502, 2503, 2504, 2505, 2506, 2507, 2508, 2509, 2510, 2511, 2512, 2513, 2514, 2515, 2516, 2517, 2518, 2519, 2520, 2521, 2522, 2523, 2524, 2525, 2526, 2527, 2528, 2529, 2530, 2531, 2532, 2533, 2534, 2535, 2536, 2537, 2538, 2539, 2540, 2541, 2542, 2543, 2544, 2545, 2546, 2547, 2548, 2549, 2550, 2551, 2552, 2553, 2554, 2555, 2556, 2557, 2558, 2559, 2560, 2561, 2562, 2563, 2564, 2565, 2566, 2567, 2568, 2569, 2570, 2571, 2572, 2573, 2574, 2575, 2576, 2577, 2578, 2579, 2580, 2581, 2582, 2583, 2584, 2585, 2586, 2587, 2588, 2589, 2590, 2591, 2592, 2593, 2594, 2595, 2596, 2597, 2598, 2599, 2600, 2601, 2602, 2603, 2604, 2605, 2606, 2607, 2608, 2609, 2610, 2611, 2612, 2613, 2614, 2615, 2616, 2617, 2618, 2619, 2620, 2621, 2622, 2623, 2624, 2625, 2626, 2627, 2628, 2629, 2630, 2631, 2632, 2633, 2634, 2635, 2636, 2637, 2638, 2639, 2640, 2641, 2642, 2643, 2644, 2645, 2646, 2647, 2648, 2649, 2650, 2651, 2652, 2653, 2654, 2655, 2656, 2657, 2658, 2659, 2660, 2661, 2662, 2663, 2664, 2665, 2666, 2667, 2668, 2669, 2670, 2671, 2672, 2673, 2674, 2675, 2676, 2677, 2678, 2679, 2680, 2681, 2682, 2683, 2684, 2685, 2686, 2687, 2688, 2689, 2690, 2691, 2692, 2693, 2694, 2695, 2696, 2697, 2698, 2699, 2700, 2701, 2702, 2703, 2704, 2705, 2706, 2707, 2708, 2709, 2710, 2711, 2712, 2713, 2714, 2715, 2716, 2717, 2718, 2719, 2720, 2721, 2722, 2723, 2724, 2725, 2726, 2727, 2728, 2729, 2730, 2731, 2732, 2733, 2734, 2735, 2736, 2737, 2738, 2739, 2740, 2741, 2742, 2743, 2744, 2745, 2746, 2747, 2748, 2749, 2750, 2751, 2752, 2753, 2754, 2755, 2756, 2757, 2758, 2759, 2760, 2761, 2762, 2763, 2764, 2765, 2766, 2767, 2768, 2769, 2770, 2771, 2772, 2773, 2774, 2775, 2776, 2777, 2778, 2779, 2780, 2781, 2782, 2783, 2784, 2785, 2786, 2787, 2788, 2789, 2790, 2791, 2792, 2793, 2794, 2795, 2796, 2797, 2798, 2799, 2800, 2801, 2802, 2803, 2804, 2805, 2806, 2807, 2808, 2809, 2810, 2811, 2812, 2813, 2814, 2815, 2816, 2817, 2818, 2819, 2820, 2821, 2822, 2823, 2824, 2825, 2826, 2827, 2828, 2829, 2830, 2831, 2832, 2833, 2834, 2835, 2836, 2837, 2838, 2839, 2840, 2841, 2842, 2843, 2844, 2845, 2846, 2847, 2848, 2849, 2850, 2851, 2852, 2853, 2854, 2855, 2856, 2857, 2858, 2859, 2860, 2861, 2862, 2863, 2864, 2865, 2866, 2867, 2868, 2869, 2870, 2871, 2872, 2873, 2874, 2875, 2876, 2877, 2878, 2879, 2880, 2881, 2882, 2883, 2884,



Элемент	Слой	№	Обозначение	Наименование	Кол. на усел			Примеч.
					I	II	III	
				<u>Сталь</u>				
				Срединительные накладки				
ЕЧ	1			φ 12А - II ГОСТ 5751-82 В-250	28	12	12	0.22 кг
				<u>Материалы</u>				
				Цементно-песчаный раствор М300				
					0.033	0.054	0.041	м³

Обозначение сварного шва $\frac{h}{b}-e$
 где h - высота сварного шва ($h=3mm$)
 b - ширина сварного шва ($b=8mm$)
 e - длина сварного шва ($e=60mm$)

Ведомость расхода стали на элемент, кг

Марка элемента	Узел или соединительный элемент		Общий расход
	В-II	Вес	
Узел I	6.2	6.2	6.2
Узел II	2.6	2.6	2.6
Узел III	2.6	2.6	2.6

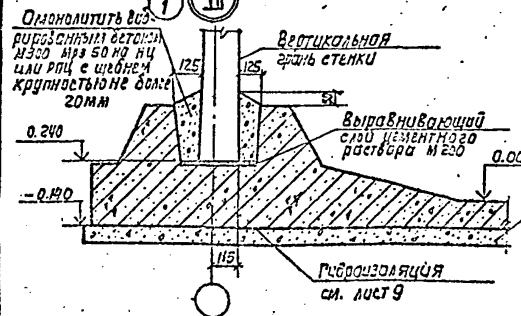
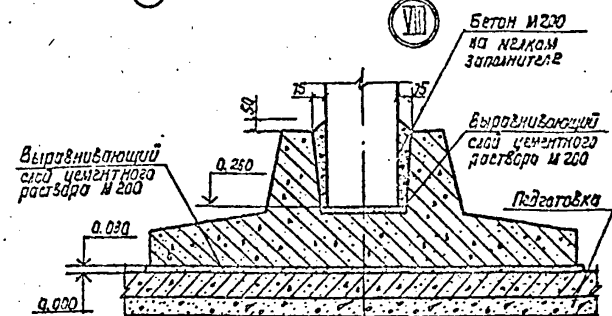
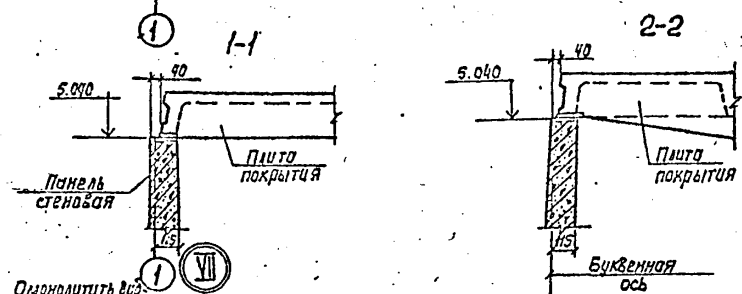
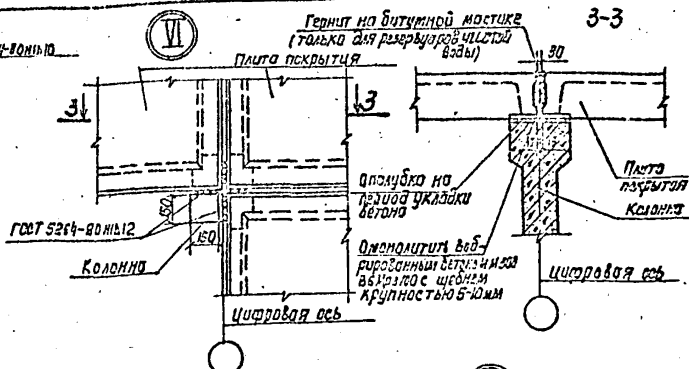
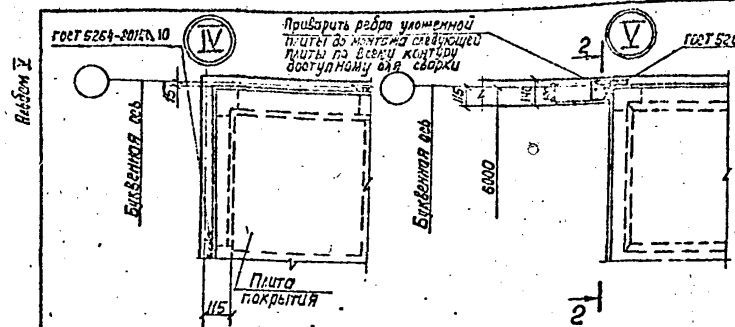
Цементно-песчаный раствор М300 на нули ряд

Электроды Э 42А

УЕ. А. ВОШ. ПЕРИОДЫ И ДАТЫ ВВЕД. ИСП. И.

И. Контр.	В. Мазов	М. У.	
Г. И. П.	С. Матов	С. М.	
Нач. отд.	С. Матов	С. М.	
Рук. об.	С. Матов	С. М.	
Сек. инж.	Толстухин	С. М.	
Ст. инж.	С. Матов	С. М.	
Инж. Н.			

ТН 901-4-7683-IV		
Узлы I, II, III.		
Стыки элементов стен		
Средний лист	Лист	Листов
Р	Э	
СВЯЗЬ С ПЕРИОДАМИ		



1. Зазоры в опрании плит не допускаются. При наличии зазора приварить расчетными швами к закладным деталям стальную подкладку соответствующей толщины.
2. Четвертая плита на колонне не приваривается. При наличии зазора в этом месте приварить подкладку нерасчетным монтажным швом.
3. Электроды типа Э42А.

Исполн. _____
 Проверил _____
 Подпись и дата _____

Приемы	
УИ.Н	

И.К.М.Т.	И.К.М.Т.		
И.К.М.Т.	И.К.М.Т.		
Р.К.С.	И.К.М.Т.		
В.С.М.	И.К.М.Т.		
С.М.Т.	И.К.М.Т.		

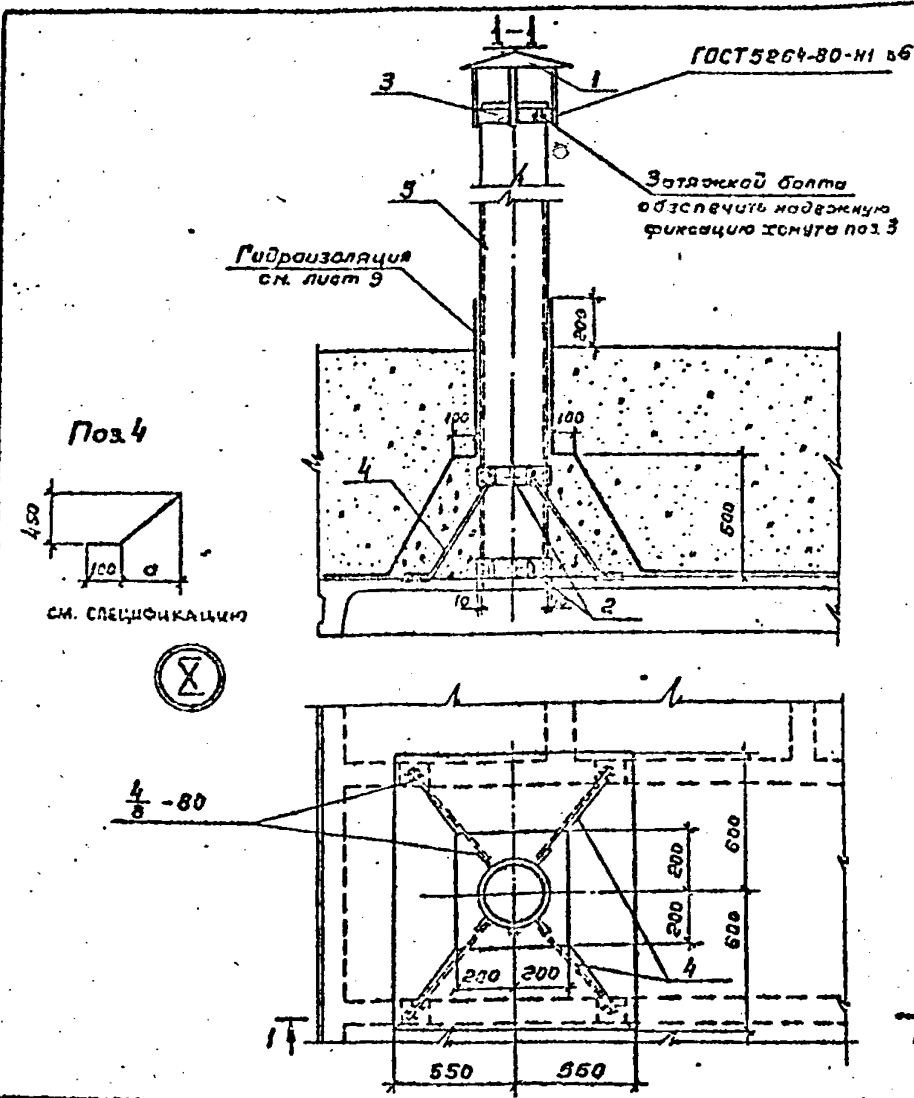
ТП 901-4-76.83-IV

Узлы IV... VIII. Опрямление конструктивных элементов.

Страниц	Лист	Листов
P	4	

ОПЕЧАТОВАНО В ЦЕНТРЕ

Алгоритм



Марка поз.	Обозначение	Наименование	Кол. на изделие		Масса в кг	Примеч.
			—	01 02		
<u>Сборочные единицы</u>						
1	1.494-3E ЗК.00.000	Зант круглый	1		20	
	-02	То же		1	40	
	-03	"			1	75
2	901-4-76.83-IV-4.000	Хомут $\phi 210$	2			
	-01	" $\phi 310$		2		
	-02	" $\phi 410$			2	
3		" $\phi 210$	1			
	-03	" $\phi 210$		1		
	-04	" $\phi 310$			1	
4	<u>Детали из стали по ГОСТ 5751-82</u>					
		$\phi 8A7 E=700 \sigma=390$	4		0,28	
		$\phi 8A7 E=670 \sigma=345$		4	0,26	
		$\phi 8A7 E=670 \sigma=300$			4	0,25
5	<u>Стандартные изделия</u>					
	<u>Труба асбестоцементная</u>					
	ГОСТ 1839-80	$d_y = 200 \quad E = 2000$	1		28,0	
	ГОСТ 1839-80	$d_y = 300 \quad E = 2000$		1	49,5	
	ГОСТ 1839-80	$d_y = 400 \quad E = 2000$			1	80,0
<u>Материалы</u>						
	Бетон М 200	Мрз 100	0,4	0,4	0,4	м ³

Электроды типа Э42

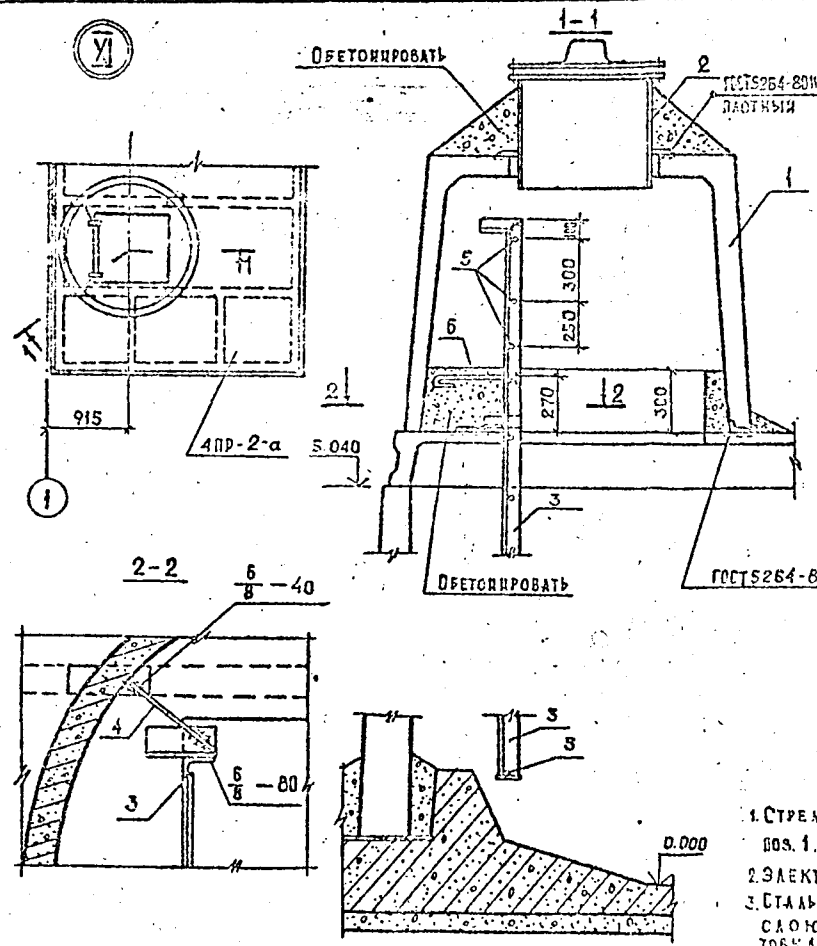
Шифр подл. Подпись и дата Взам. инв. №

Обозначение	Диаметр трубы мм	Емкость резервуара л
Узел I	$d_y = 200$	1500...4300
-01	$d_y = 300$	5000...15000
-02	$d_y = 400$	17000...20000

Привязка	
Инд. №	

И.контр.	Алмазов		ТП 901-4-76.83 -IV Узел I Дыхательная устройство ДУЭ	Статус	Лист	Всего л.
ГИП	Филатов			Р	6	
Науч. отд.	Филатов			СОЗВОДУЖАНАПРОЕКТ		
Рук. бр.	Алмазов					
Вед. инж.	Полетиков					
Ст. инж.	Борисов					
Техник	Звонина					

ИЗВОД



ФОРМАТ	ЗОНА	ПОЗ.	ОБОЗНАЧЕНИЕ	НАИМЕНОВАНИЕ	КОЛ.	ПРИМЕЧ.
				ДОКУМЕНТАЦИЯ		
				СВЯЗУЮЩИЕ ВАРКИ		
		1	3.900-3.15 2.00000	КАМЕРА ЛАЗА КЛ	1	1620 кг.
		2	4.901-18 АНСТ.М.28 С1.В0СБ	АНК-А3 ГЕРМЕТИЧЕСКИЙ С1.В0СБ	1	176 кг.
		3	1.459-2 ВШ.3 АНСТ.55	СТРЕМЯНКА СГ7	1	105 кг.
				ДЕТАЛИ		
Б4		4		Ø18 А-І ГОСТ 5781-82 В-250	2	0.50 кв.
Б4		5		Ø18 А-І ГОСТ 5781-82 В-370	4	1.13 кв.
Б4		6		Ø12 А-І ГОСТ 5781-82 В-320	2	0.28 кв.
				МАТЕРИАЛ		
				БЕТОН М 200 ВВ Мрз 100 В.3		м ³

ВЕДОМОСТЬ РАСХОДА СТАЛИ НА ЭЛЕМЕНТ, КГ

МАРКА ЭЛЕМЕНТА	ИЗДЕЛИЯ АРМАТУРНЫЕ			ВСЕГО	ОБЩИЙ РАСХОД
	АРМАТУРА КЛАССА А-І		ГОСТ 5781-82		
	Ø12	Ø18			
УЗЕЛ XI	0.6	5.5	6.1	8.4	6.1

1. СТРЕМЯНКУ ПОЗ.3 С ЗАРАНЕЕ ПРИВАРЕННЫМИ ПОЗ.4,5,6 УСТАНОВИТЬ ДО МОНТАЖА ПОС.1.
2. ЭЛЕКТРОДЫ ТИПА 942
3. СТАЛЬНЫЕ КОНСТРУКЦИИ ОКРАСИТЬ ЗА 2 РАЗА ЭМАЛЬЮ ХС-710 ГОСТ 9355-81 ПО 1 СЛОЮ КРАСКИ ХС-720 ад. МРТУБ-10-705-67 И ГРУНТА ВЛ-023 ГОСТ 12707-77. ГРУНТОВАКА И 1 СЛОЙ ОКРАСКИ ВЫПОЛНЯЮТСЯ ПРИ ИЗГОТОВЛЕНИИ КОНСТРУКЦИЙ.

ИЗМ. № ПОДЛ. ПОДПИСЬ И ДАТА ИЗМ. И ИВ. №

ПРИВЯЗКА

И. КОТЛ	А. АМАЗОВ		
Г. ИЛ	Ф. ИЛАТОВ		
М. АНОП	Ф. ИЛАТОВ		
Р. УК. БР.	А. АМАЗОВ		
В. А. ДИЖ	Т. ОАТЕНДОВ		
С. П. ДИЖ	В. Г. ЦЕВА		
ИВ. №			

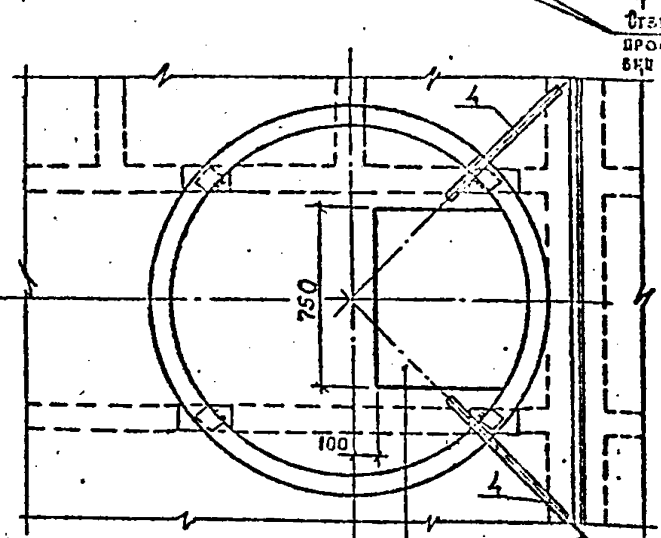
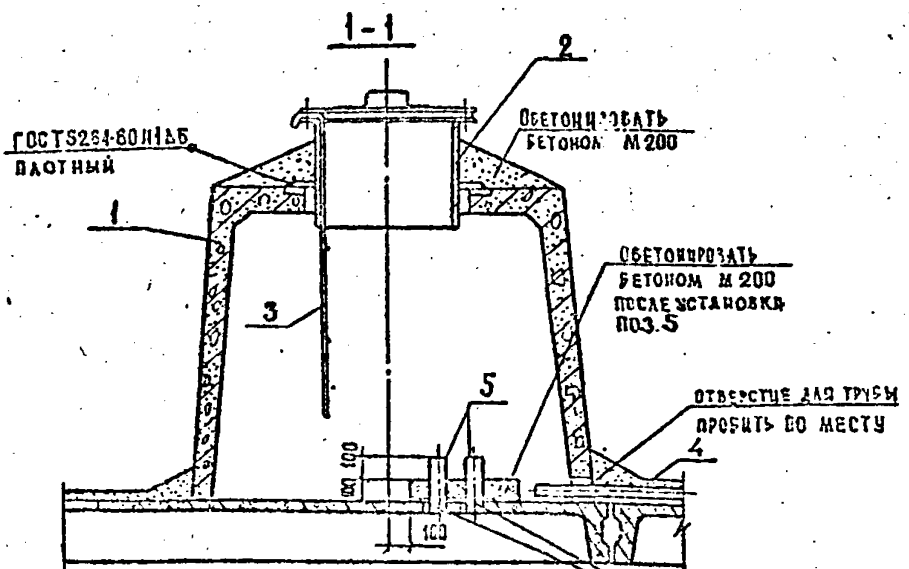
ТП 901-4-76.83-IV

УЗЕЛ XI
КАМЕРА ЛАЗА

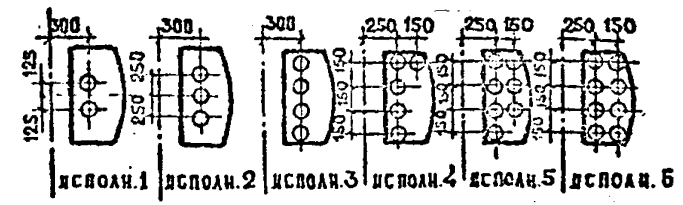
СТАЛИ	АНСТ.	АНСТОВ
Р	7	

СОЮЗВОДКАНААПРОЕКТИ

УЧЕТ



СХЕМЫ РАСПОЛОЖЕНИЯ ПАТРУБКОВ ПОЗ. 5



ФОРМАТ	ЗОНА	ПОЗ.	НАИМЕНОВАНИЕ	ОБОЗНАЧЕНИЕ	КОЛ.	ПРИМЕР.
				СБОРОЧНЫЕ ЕДИНИЦЫ		
		1	3.908-3.15 700030	КОПАК КА	1	1620 кг
		2	4.901-13 ЛИСТ ТМ28.013005	ЛКХ-ЛАЗ ГЕРМЕТИЧЕСКИЙ Ду-600	1	178 кг
		3	901-4-76.83 -V-5.000	ЛЕСТНИЦА СЪЕМНАЯ	1	
				ДЕТАЛИ		
БЧ		4		ТРУБА 50-35 ГОСТ 3262-75 P-650		2.8 кг
БЧ		5		ТРУБА 80-4 ГОСТ 3262-75 P-250		2.5 кг
				МАТЕРИАЛЫ		
				БЕТОН М200	86 м³	100 Q3 м³

- 1 РАСПОЛОЖЕНИЕ И КОЛИЧЕСТВО ПОЗ. 4, 5 НАЗНАЧАЕТСЯ ПРИ ПРИВЯЗКЕ.
- 2 ЛЕСТНИЦА ПОЗ. 3 ПОКАЗАНА В РАБОЧЕМ ПОЛОЖЕНИИ. ПРИ ЗАКРЕПЛЕНИИ ЛЮКА-ЛАЗА ЛЕСТНИЦА СНИМАЕТСЯ.
- 3 ЭЛЕКТРОДЫ ТИПА 942
- 4 ОКРАСКУ СТАЛЬНЫХ КОНСТРУКЦИЙ СМ. НА ЛИСТЕ 7.

ИВ. № 01.01. ПОДПИСЬ И ДАТА. ВЗН. ПИЧ. И

ПРИВЯЗАН		И. КСЯТР. АЛМАЗОВ		ТН 901-4-76.83-IV		УЗЕА XII		СТАДИИ ЛИСТ ЛИСТОВ	
		Г. П. ФЛАТОВ				Р 8			
		НАЧ. ОТД. ФЛАТОВ				КАМЕРА ПРИБОРОВ		СОВЗВОДОХИМПРОЕКТ	
		Р. К. БР. АЛМАЗОВ							
		С. П. ЧИЖ. БРЯНЦЕВА							
ИВ. №									

