

ГОСУДАРСТВЕННЫЙ КОМИТЕТ СОВЕТА МИНИСТРОВ СССР
ПО ДЕЛАМ СТРОИТЕЛЬСТВА
/ГОССТРОЙ СССР /

ТИПОВЫЕ КОНСТРУКЦИИ И ДЕТАЛИ ЗДАНИЙ И СООРУЖЕНИЙ

ТИПОВЫЕ МОНТАЖНЫЕ ДЕТАЛИ
МНОГОЭТАЖНЫХ ПРОИЗВОДСТВЕННЫХ ЗДАНИЙ

ТДМ24-1/70

ДЕТАЛИ СОПРЯЖЕНИЙ ПЛИТ

ПЕРЕКРЫТИЙ ТИПА I, С ОПИРАНИЕМ
НА ПОЛКИ РИГЕЛЕЙ

12153

ЦЕНА 0-56

ГОСУДАРСТВЕННЫЙ КОМИТЕТ СОВЕТА МИНИСТРОВ СССР
ПО ДЕЛАМ СТРОИТЕЛЬСТВА
/ ГОССТРОЙ СССР /

ТИПОВЫЕ КОНСТРУКЦИИ И ДЕТАЛИ ЗДАНИЙ И СООРУЖЕНИЙ

ТИПОВЫЕ МОНТАЖНЫЕ ДЕТАЛИ
МНОГОЭТАЖНЫХ ПРОИЗВОДСТВЕННЫХ ЗДАНИЙ

ТДМ24-1/70

ДЕТАЛИ СОПРЯЖЕНИЙ ПЛИТ

ПЕРЕКРЫТИЙ ТИПА I, С ОПИРАНИЕМ
НА ПОЛКИ РИГЕЛЕЙ

РАЗРАБОТАНЫ
ЦНИИПРОМЗДАНИИ
при участии НИИЖБ

УТВЕРЖДЕНЫ
И ВВЕДЕНЫ В ДЕЙСТВИЕ с 1 июля 1973 г.
Государственным Комитетом Совета Министров СССР
по делам строительства
постановление от 28 ноября 1972 г. № 203

Л. инженер тр. конструктор	Сергеев Басильев	Зам. директора Зав. лаборатория	Александровский Бордичевский
рук. отк-а	Выжигин	Ст. науч. сотрудник	Кузьмичев
Л. инж. проекта	Ямполский		
Л. инж. проекта	Траутенберг		
ЦНИИПРОМЗДАНИИ		НИИЖБ	

Содержание

№№ деталей		Стр.
	Пояснительная записка	4 ÷ 7
1	Деталь крепления промежуточных плит покрытия и перекрытия к ригелям рядовых рам	8
2	Деталь крепления плит перекрытия у средней колонны	9
3	Деталь крепления плит перекрытия у крайней колонны	10
4	Деталь крепления плит перекрытия у крайней колонны	11
5	Деталь крепления плит перекрытия у крайней колонны	12
6, 7	Деталь крепления плит перекрытия у температурного шва	13
8, 9	Деталь крепления плит покрытия у температурного шва	14
10, 11	Деталь армирования монолитного участка у температурного шва и торца здания в покрытии и перекрытии	15
12, 13	Деталь крепления плит перекрытия у температурного шва	16
14, 15	Деталь крепления плит перекрытия у температурного шва	17
16, 17	Деталь крепления плит перекрытия у температурного шва	18
18	Деталь крепления плит покрытия у средней колонны	19



Содержание

ТДМ24-1/10

Шифр	№№ деталей	Стр.
ДМ 24-1/70	19	20
Марка-Лист	20, 21	21
Ил. в. №	22, 23	22
	24, 25	23
	26, 27	24
	28, 29	25
	30, 31	26
	32, 33	27
	34, 35	28
	36, 37	29
	38, 39	30
	40	31
	41, 42	32
	Спецификация марок соединительных элементов на монтажную деталь	33-35

Поспстрой СССР
 ЦНИПРОМЗДАНИИ
 г. Москва

ТДМ
 1972

Содержание

ТДМ 24-1/70

Введение

В настоящем альбоме приведены чертежи монтажных деталей для многоэтажных производственных зданий, выполняемых в сборных железобетонных конструкциях серии ИИ20 с перекрытиями типа 1, разработанных в 1970-72 гг.

В случаях, когда строительство должно производиться по ранее разработанной технической документации, в которой были применены конструкции серий ИИ22, ИИ23 и ИИ24, утвержденных в 1964 г., на при этом должна осуществляться замена железобетонных конструкций серий ИИ22, ИИ23 и ИИ24 на конструкции серий ИИ22/70, ИИ23/70 и ИИ24/70 - монтажные детали и разные стальные конструктивные элементы должны выполняться по рабочим чертежам серий ТДМ24-1 и ИИ29-2 (редакции 1964 г.).

ТДМ

1972

Введение

ТДМ24-1/70

Пояснительная записка

Данный альбом является частью работы, полный состав которой изложен в альбомах УИ20-1/70 и УИ20-2/70.

Все монтажные работы должны производиться согласно требованиям СНиП III-В.3-62* "Бетонные и железобетонные конструкции сборные. Правила производства и приемки монтажных работ", "Инструкции по монтажу сборных железобетонных конструкций промышленных зданий и сооружений" (СН 319-65), а также в соответствии с "Технологическими рекомендациями по электросварке и заделке стыков и швов сборных железобетонных конструкций промышленных зданий", разработанными ВНИИ монтажспецстроем, ПУ Промстальконструкцией и ВНИИ Теплопроект в 1968 г. Общие указания по монтажу конструкций даны в альбомах УИ20-1/70 и УИ20-2/70.

Плиты перекрытий и покрытия устанавливаются на полки ригелей или стальные столики колонн. Приварка столиков производится после монтажа и крепления ригелей. Плиты устанавливаются после сварки закладных деталей и выпусков арматуры ригелей с закладными деталями и выпусками арматуры колонн, а также после приварки хомутов (ММЗ) и монтажных элементов ММ22.

В первую очередь устанавливаются межколонные плиты, которые привариваются в четырех точках к закладным деталям ригелей или к стальным столикам и соединяются между собой накладками.

Рядовые плиты, укладываемые между межколонных плит, привариваются к закладным деталям ригелей в двух точках, за исключением одной плиты в каждом пролете (ввиду трудности наложения сварного шва).

У торцов межколонных плит устанавливаются упорные уголки (ММ16 или ММ17), которые привариваются к закладным

Шифр

ТДМ24-1/70

Марка-Лист

Инв. №

Выжиган
Тр. Хитенеру
КарповСух. О.К.-1
Сух. О.К.-1
Сух. О.К.-1Сух. О.К.-1
Сух. О.К.-1
Сух. О.К.-1Госстрой СССР
ЦЕНТРОПРОЕКТАНИИ
г. МоскваТДМ
1972

Пояснительная записка

ТДМ24-1/70

деталей плит. Перед сваркой уголки следует плотно прижать одной стороной (меньшей полкой) к колонне.

Сварку элементов необходимо выполнять электродами типа Э42-Т (ГОСТ 9467-60) в соответствии с "Указаниями по сварке соединений арматуры и закладных деталей железобетонных конструкций" (СН 393-69).

Заполнение зазоров между торцами плит и ригелями и между продольными ребрами плит, а также участков замоналичивания у.ш. и торцевых рам производится бетоном марки 200, на мелком щебне или гравии с тщательным вибрированием.

Перед замоналичиванием необходимо очистить зазоры от строительного мусора и грязи, а в зимнее время от снега и наледи.

Допускаемое отклонение на длину опирания плит не должно превышать величин, указанных в чертежах.

Стальные стержни ММ19, ММ20, ММ21, привариваемые к колоннам для опирания плит, после установки последних должны быть защищены слоем бетона или цементного раствора толщиной не менее 25 мм по стальной сетке - на чертежах эта защита условно не показана.

Выпуски арматуры колонн и ригелей на чертежах деталей условно не показаны.

Спецификация марок соединительных элементов дана на стр. 33-35.

Марка стали соединительных элементов должна приниматься по указаниям конкретного проекта.

Стальные соединительные элементы с ММ16 по ММ28 и с ММ30 по ММ34 даны в альбоме УУ29-2/70.

Шифр

ТДМ 24-1/70

Марка-Лист

Инв. №

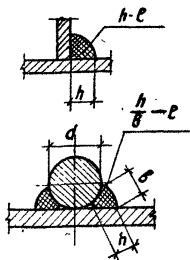
В зданиях с агрессивными средами, в зависимости от вида и степени агрессивной среды должны быть выполнены требования по защите конструкций и деталей сопряжений в соответствии с "Указаниями по проектированию антикоррозионной защиты строительных конструкций" (СН 262-67).

Требования "Указаний" (водоцементное отношение бетонной смеси, добавки к бетону, состав заполнителей, вид защитного покрытия и способ его нанесения, защита закладных деталей и сварных швов) должны быть указаны в конкретных проектах и являются обязательными для выполнения.

Условные обозначения



— Сварной шов монтажный

 h - высота шва e - длина шва h - высота шва ($h \geq 0,25d$, но не менее 4 мм) b - ширина шва ($b \geq 0,5d$, но не менее 8 мм) e - длина шваВыполнен
Трактенеру
Корнов1
2
3
4
5
6
7
8
9
10
11
12
13
14
15
16
17
18
19
20
21
22
23
24
25
26
27
28
29
30
31
32
33
34
35
36
37
38
39
40
41
42
43
44
45
46
47
48
49
50
51
52
53
54
55
56
57
58
59
60
61
62
63
64
65
66
67
68
69
70
71
72
73
74
75
76
77
78
79
80
81
82
83
84
85
86
87
88
89
90
91
92
93
94
95
96
97
98
99
100рук. ОТК-1
гл. инж. пр.
рук. группы

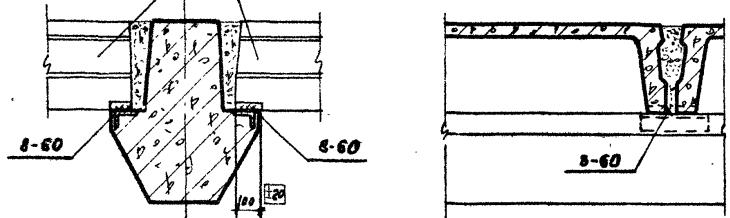
Построй СССР
ЦЕНТРОМЕДИЦИН
г. Москва

ТДМ
1972

Пояснительная записка

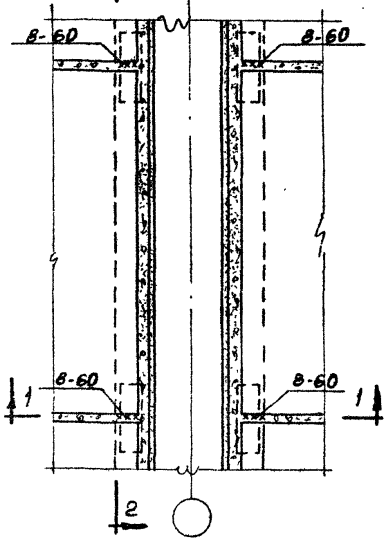
ТДМ 24-1/70

Бетон замоноличивания
условно не показан



2
1-1

2-2



1

Шифр
ТДМ24-1/70
Марка-лист
УНВ.№

Рук. ОК-1	Выполнил
Пр. инж. пр.	Ямпольский
Пр. инж. пр.	Трахтенгерц
Ц.Д. инженер	Лобович
Проверил	Карпов

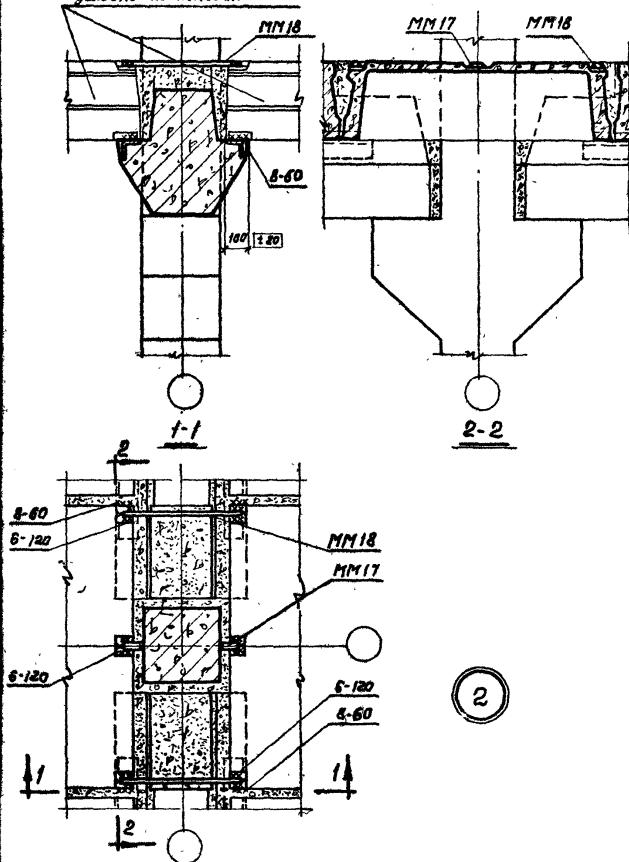
Госстрой СССР
ЦНИИПРОЕКТАНИИ
Москва

ТДМ
1972

Деталь крепления промежуточных плит
покрытия и перекрытия к ригелям
рядовых рам

ТДМ24-1/70
Деталь 1

Бетон заманализованный
условно не показан



ГДМ
1972

Деталь крепления плит перекрытия
у средней колонны

ТДМ 24-1/70

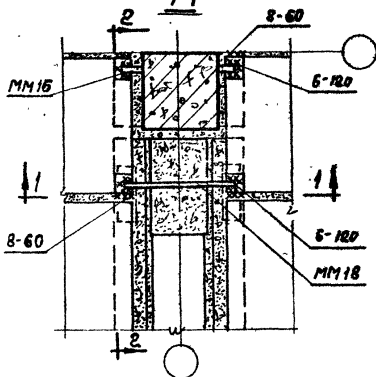
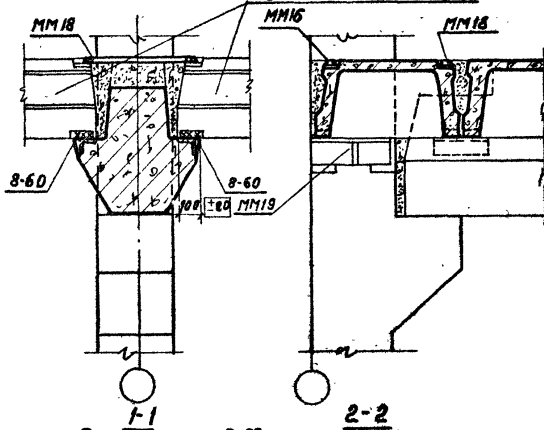
Деталь 2

Щифр

ТДМ 24-1/70

Марка-лист

И.В.№

Бетон замоноуливания
условно не показан

3

Примечание.

Данную деталь рассматривать совместно с деталью (3) на странице 31.

Госстрой СССР
ЦНИИПРОМЗДАНИИ
Москва

Р.ук. ОТК-1
Пл. инж. пр.
Пл. инж. пр.
Ш.О. ст. инж.
Проверил

Выполнил
Ямпольский
Трактенгерц
Хваленкова
Ямпольский

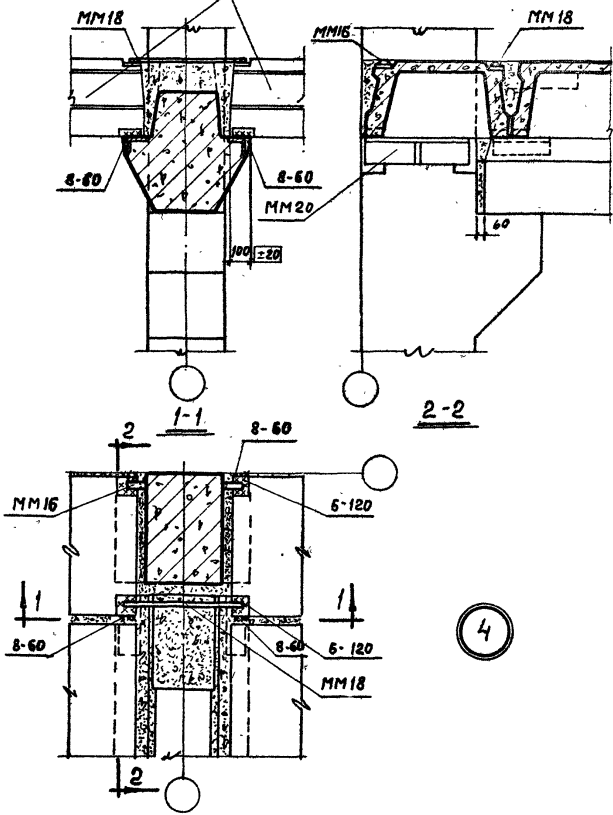
ТДМ
1972

Деталь крепления плит перекрытия
у крайней колонны

ТДМ 24-1/70

Деталь 3

Бетон замоноличивания условно не показан



Примечание.

Данную деталь рассматривать совместно с деталью (4) на странице 31.

ТДМ
1972

Деталь крепления плит перекрытия
у крайней колонны

ТДМ24-1/70
Деталь 4

Шифр

ТДМ 24-1/70

Марка-лист

И.В. №

Выполнил
Ямпольский
Гражданский
Хвалейнова
Ямпольский

Рук. ОТК-1
И.В. №

Пр. инж. ПА
И.В. №

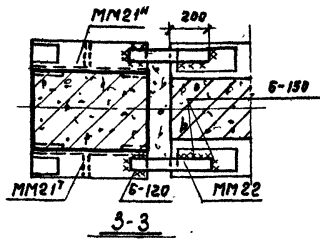
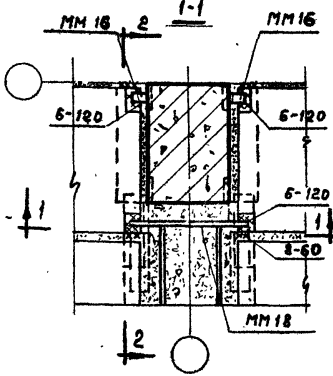
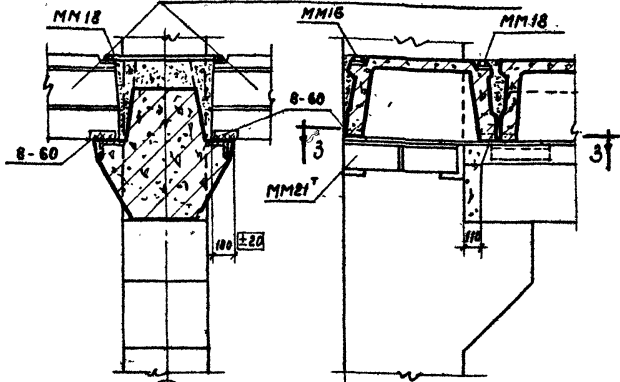
Пр. инж. ПР
И.В. №

Ц.О. ст. инж.
И.В. №

Проверил
И.В. №

Госстрой СССР
ЦНИИПРОЕКТИРОВАНИЕ
Москва

Бетон замоноличивания условно не показан



5

Примечание

Данную деталь рассматривать совместно с деталью 4 на странице 31.

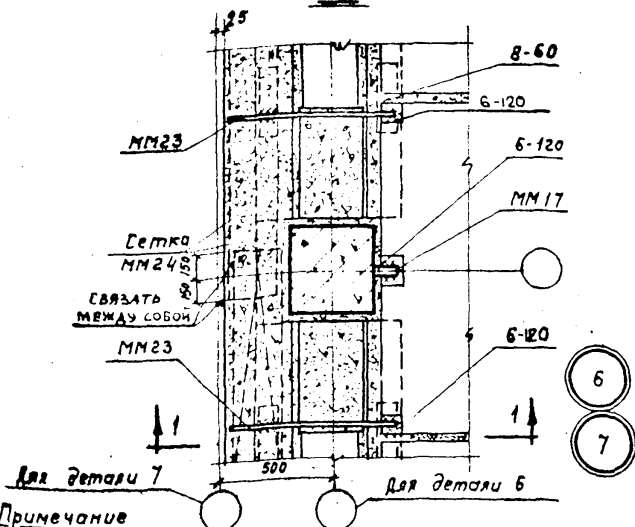
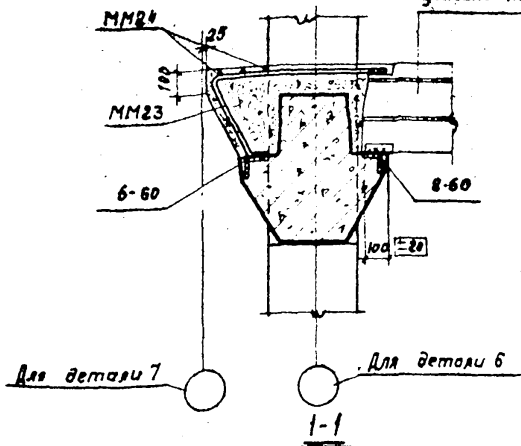
ТДМ
1972

Деталь крепления плит перекрытия у крайней колонны

ТДМ 24-1/70

Деталь 5

Бетон застывающий
условно не показан



Примечание

Крепление плит перекрытия и температурного шва
со вставкой см. деталь 6, без вставки см. деталь 7.

ТДМ
1970

Деталь крепления плит перекрытия
и температурного шва.

ТДМ24-1/70

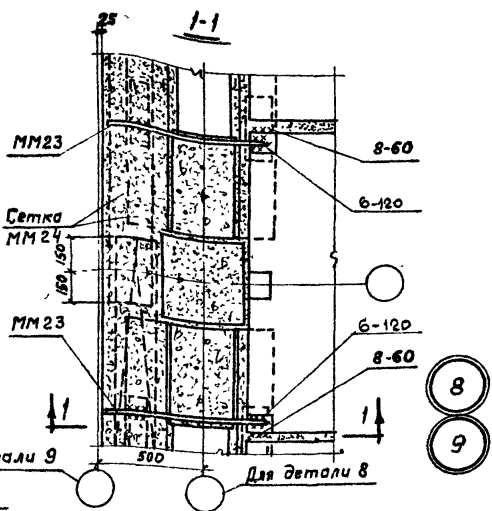
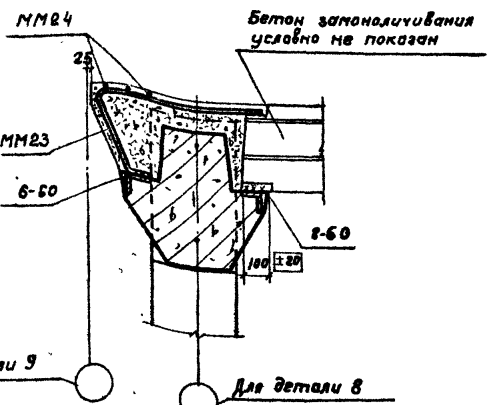
Детали 6, 7

Шифр
ТДМ24-1/170
Марка-лист
Инв. №

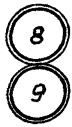
Рук. ОТК-1
Дл. инж. пр.
Т.к. инж. пр.
У.О. ст. инж.
Проверил

Выжигин
Ямпольский
Трохименко
Хвелева
Ямпольский

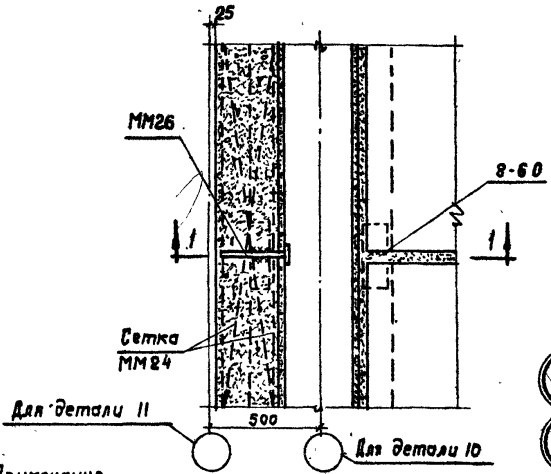
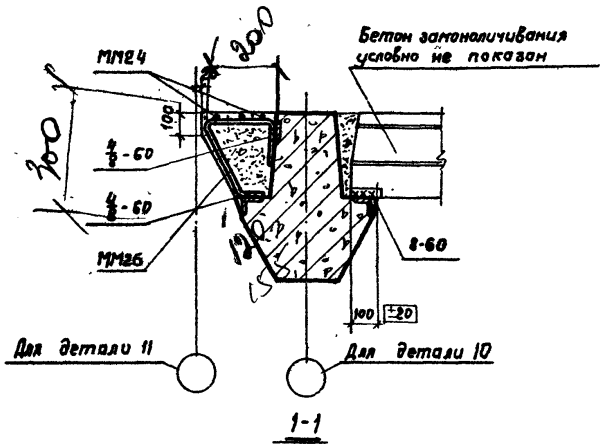
Госстрой СССР
ЦНИИПРОМЗДАНИИ
Москва



Примечание
Крепление плит покрытия у температурного шва со вставкой см. деталь 8, без вставки см. деталь 9.



ТДМ 1972
Деталь крепления плит покрытия у температурного шва
ТДМ24-1/170
Детали 8, 9



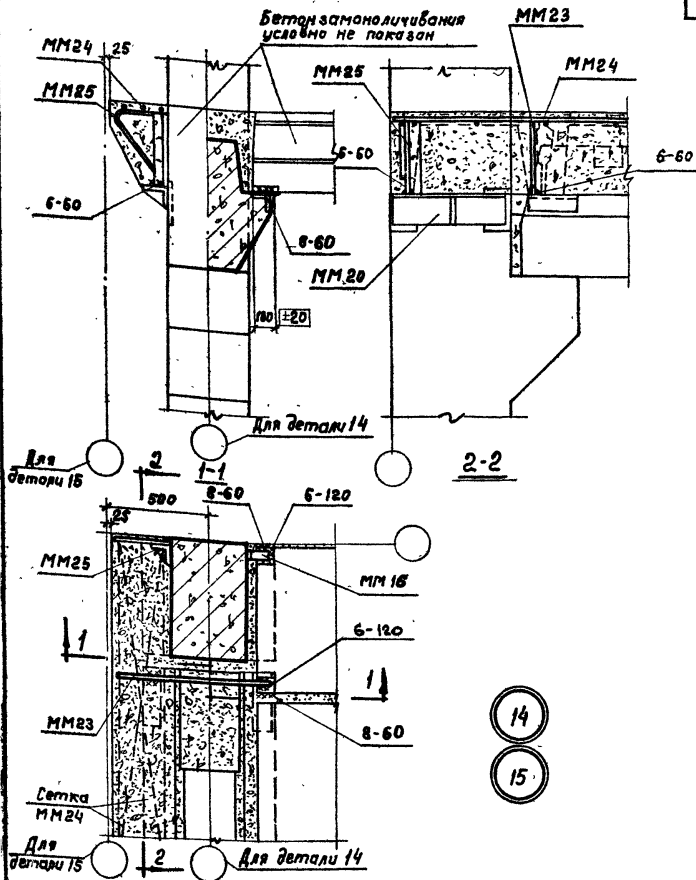
Примечание.

Армирование монолитного участка у температурного шва здания в покрытии и перекрытии со вставкой см. деталь 10, без вставки см. деталь 11; у торца здания при особой привязке см. деталь 10, при смещении оси ряда на 500 - деталь 11.

ТДМ
1972

Деталь армирования монолитного участка у температурного шва и торца здания в покрытии и перекрытии

ТДМ24-1/70
Детали 10, 11



Примечания:

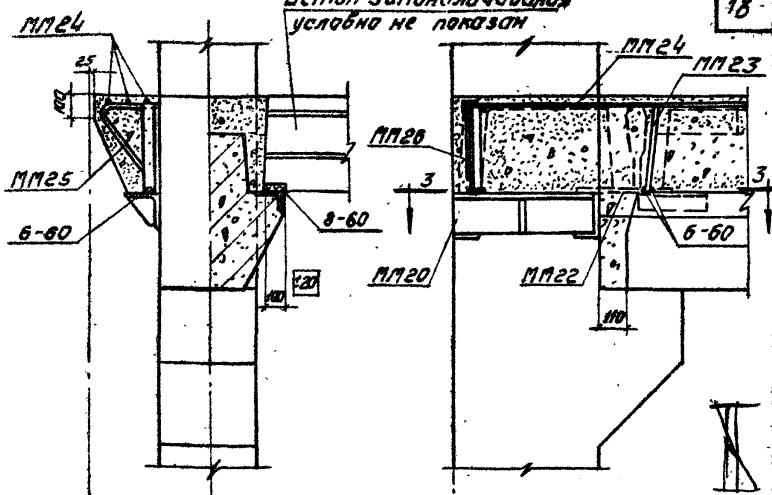
1. Крепление плит перекрытия у температурного шва со вставкой см. деталь (14), без вставки см. деталь (15).
2. Данные детали рассматривать совместно с деталью (10) на странице 31.

ТДМ
1972

Деталь крепления плит перекрытия
у температурного шва

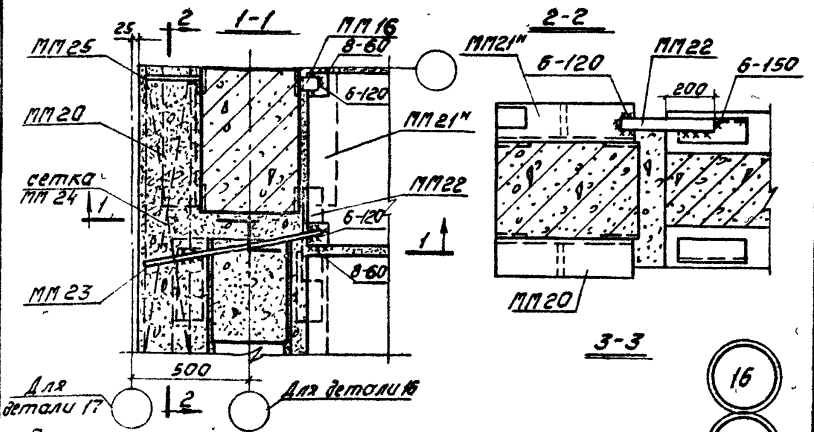
ТДМ24-1/70
детали 14, 15

Бетон заполнивающий
условно не показан



Для детали 17

Для детали 16



Для детали 17

Для детали 16

Примечания:

1. Крепление плит перекрытия у температурного шва со вставкой см. деталь 16 без вставки см. деталь 17.
2. Для зеркальной детали ММ21^н заменить на ММ21^г.
3. Данные детали рассматривать совместно с деталью 16 на странице 31.

16

17

Шифр
ТДМ24-1/70
Парка-лист
Инд. №

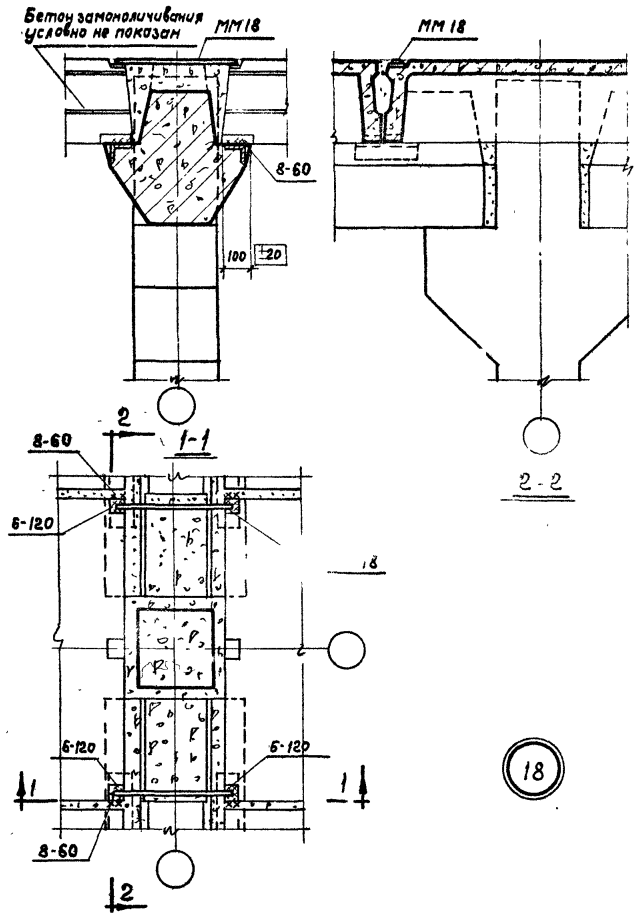
Друк. ОТК-1
Гл. инж. пр.
Ин. инж. пр.
Ин. инж. пр.
Проверил
Выполнил
Япальский
Трахтенберг
Лобачев
Карлов

Госстрой СССР
ЦНИПРОЗДАНИИ
г. Москва
ТАМ
1972

Деталь крепления плит перекрытия
у температурного шва

ТДМ24-1/70
Детали 16, 17

Бетон замоноличивания
условно не показан

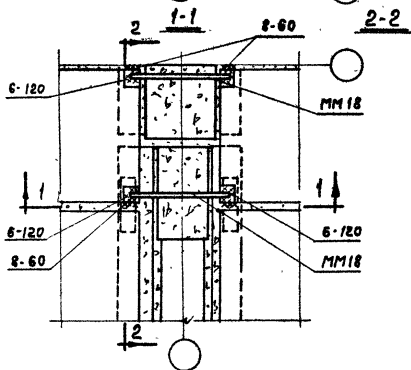
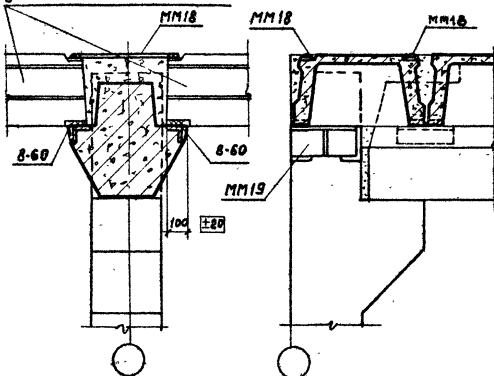


ТДМ
1972

Деталь крепления плит покрытия
у средней колонны

ТДМ24-1/70
Деталь 18

Бетон замоноличивания
условно не показан



Примечание.

Данную деталь рассматривать совместно с деталью (19)
на странице 31.

№ Черт

ТДМ24-1/70

Марка-лист

Инв. №

Р.ук. ОТК-1
Пл. инж. пр.
Пл. инж. пр.
У.О.Ст. инж.
Проверил

В.И.Мигин
Ямпольский
Тришневич
Хвалынова
Ямпольский

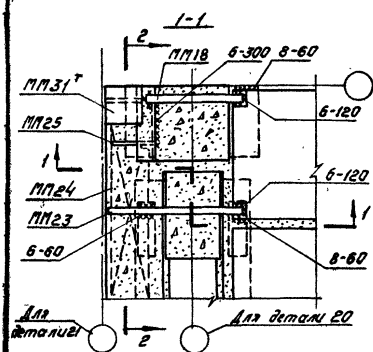
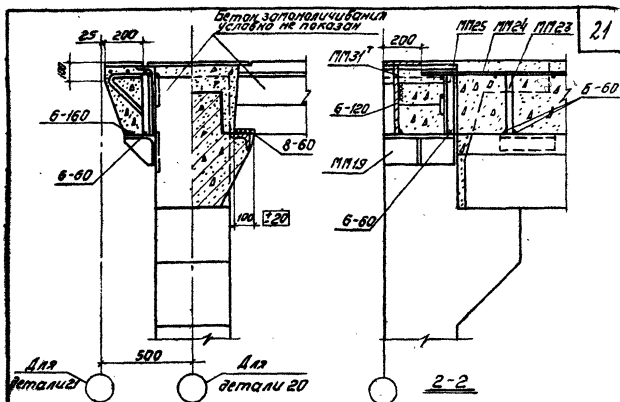
Рестрой СССР
ЦНИИПРОЕЗДАНИИ
Москва

ТДМ
1972

Деталь крепления плит
покрытия у крайней колонны

ТДМ24-1/70

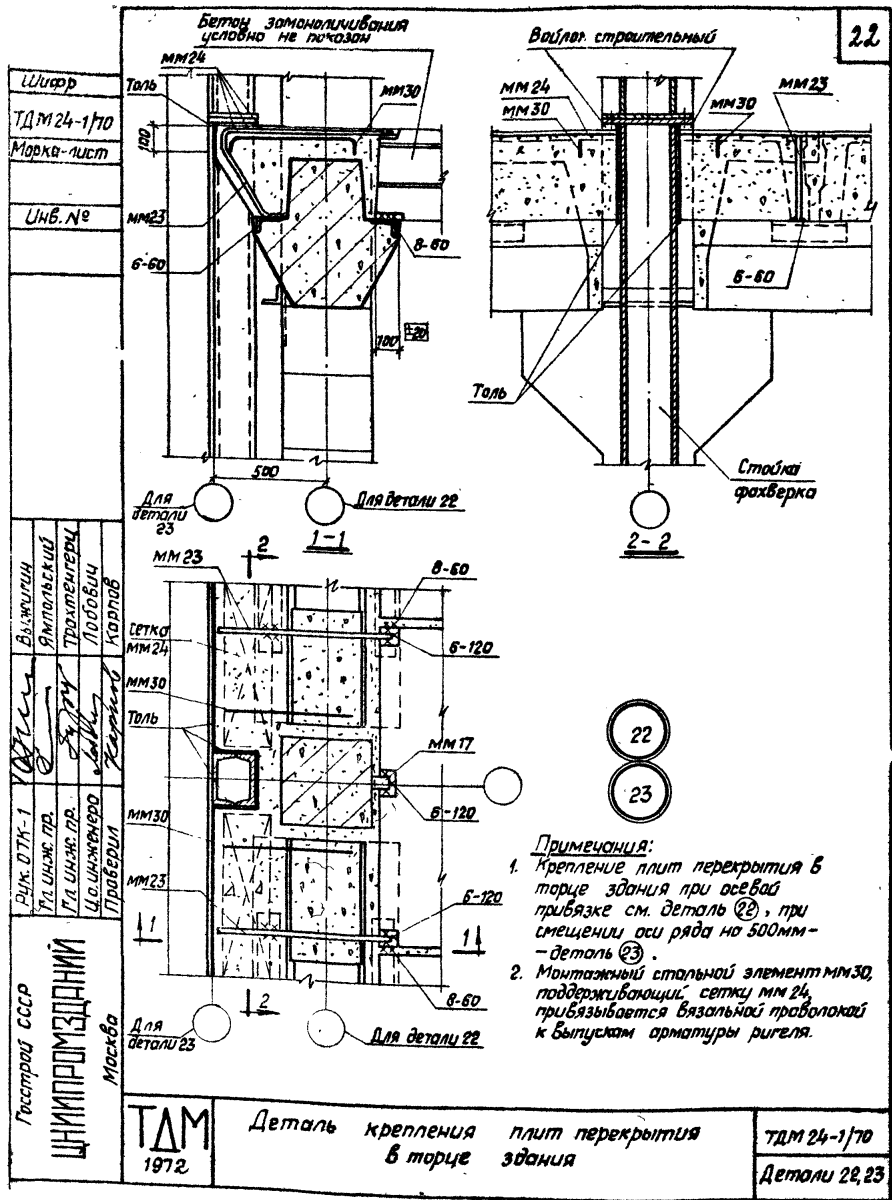
Деталь 19



Примечания:

1. Крепление плит покрытия у температурного шва со вставкой - деталь (20), без вставки - деталь (21)
2. Данные детали расставлять совместно с деталью (40) на странице 31.

ТДМ 1972	Деталь крепления плит покрытия у температурного шва	ТДМ24-1/70
		Детали 20, 21



Шифр	ТДМ 24-1/70
Марка-лист	
Инв. №	

Выполнил	Ямпольский
Проектировал	Лобович
Корректировал	Кавлаб
Руч. ДТК-1	
Тл. инж. пр.	
Цо. инж. пр.	
Проверил	

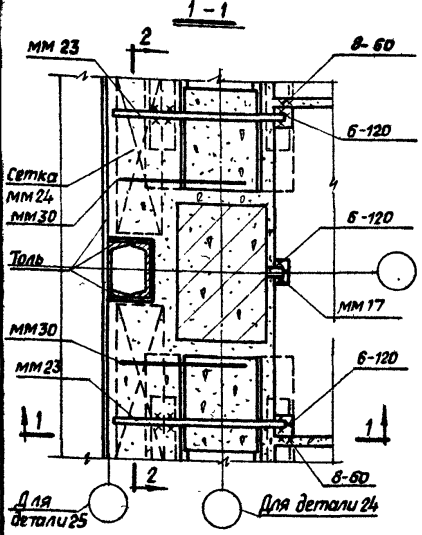
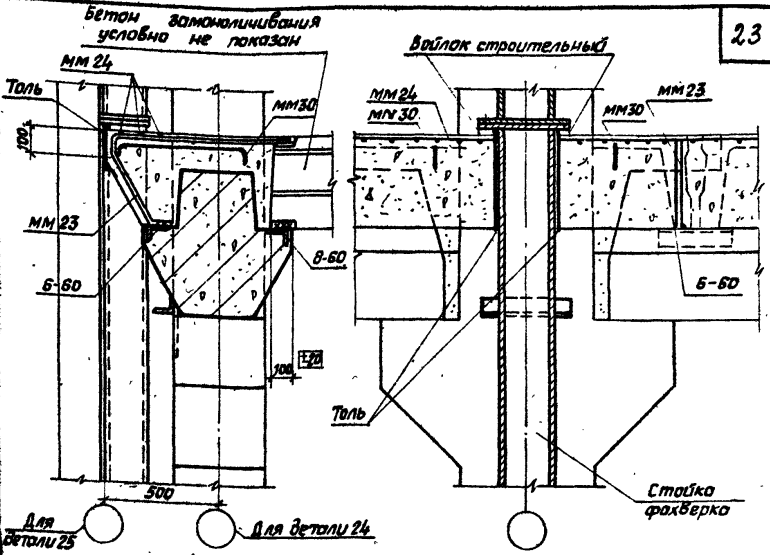
Госстрой СССР
ЦНИИПРОМЗДАНИЙ
Москва

ТДМ
1972

Деталь крепления плит перекрытия в торце здания

ТДМ 24-1/70
Детали 22, 23

- Примечания:
1. Крепление плит перекрытия в торце здания при осевой привязке см. деталь (22), при смещении оси ряда на 500мм - деталь (23).
 2. Монтажный стальной элемент мм30, поддерживающий сетку мм24, привязывается вязальной проволокой к выпускам арматуры ригеля.



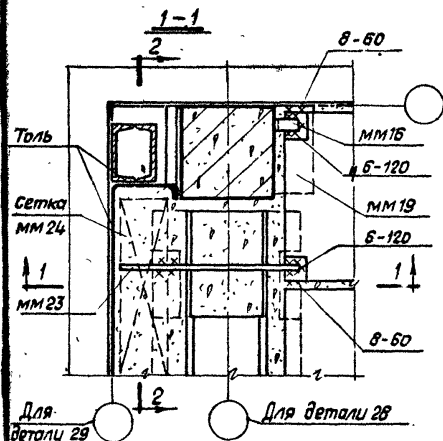
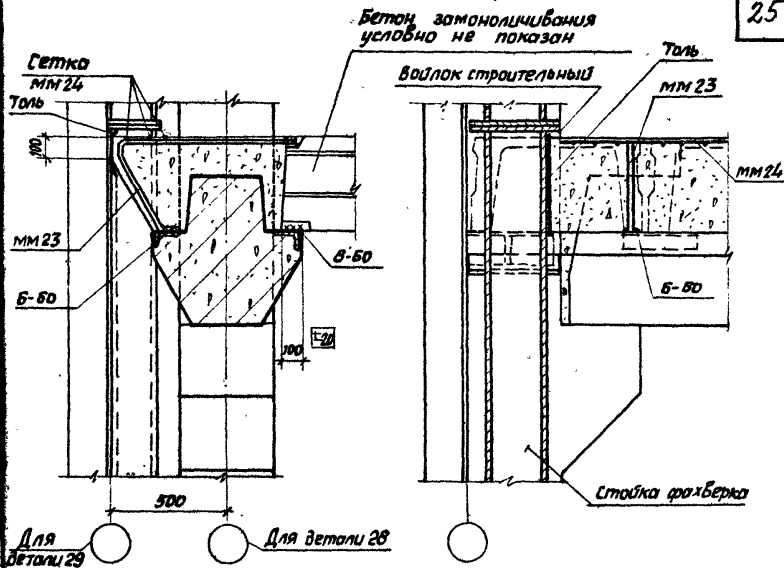
Примечания:

1. Крепление плит перекрытия в торцах здания при осевой привязке см. деталь 24 при смещении оси ряда на 500 мм - деталь 25.
2. Монтажный стальной элемент ММ 30, поддерживающий сетку ММ 24, привязывается вязальной проволокой к выпускам арматуры ригеля.

ТДМ
1972

Деталь крепления плит перекрытия в торце здания.

ТДМ 24-1/70
Детали 24-25



Примечания:

1. Крепление плит перекрытия в углах здания при осевой привязке см. деталь 28, при смещении оси ряда на 500 мм - деталь 29.
2. Данные детали рассматривать совместно с деталью 26 на стр. 34.

ТДМ
1972

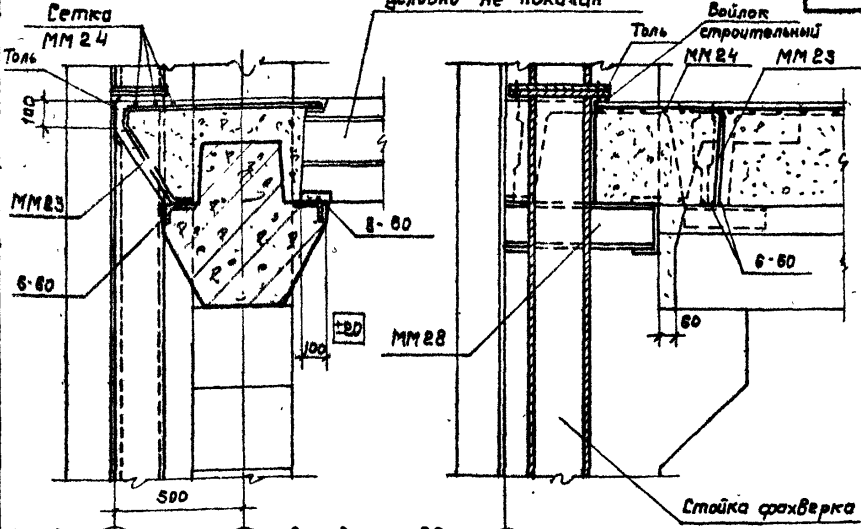
Деталь крепления плит перекрытия
в углах здания

ТДМ 24-1/70

Детали 28, 29

Бетон замочелочивания
условно не показан

Шифр
ТДМ 24-1/70
Марка-лист
Инв. №



Для детали 31

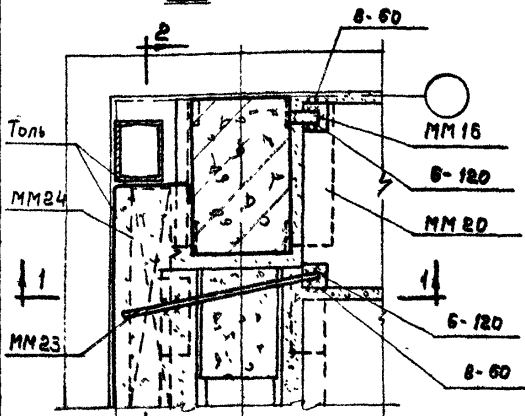
Для детали 30

1-1

B-B

Выполнил
Ямпельский
Трахтенгерц
Лобович
Корнов

Рук. ОТК-1
Гл. инж. пр.
Гл. инж. пр.
ЦО инж.
Проверил



Для детали 31

Для детали 30



Примечания:

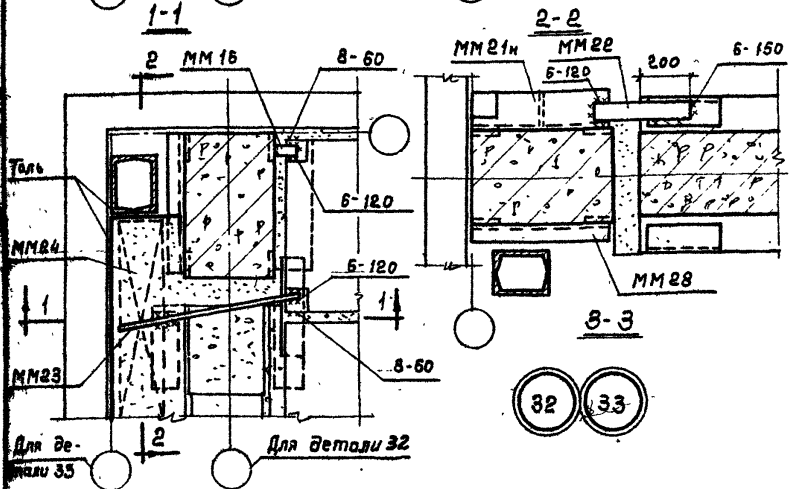
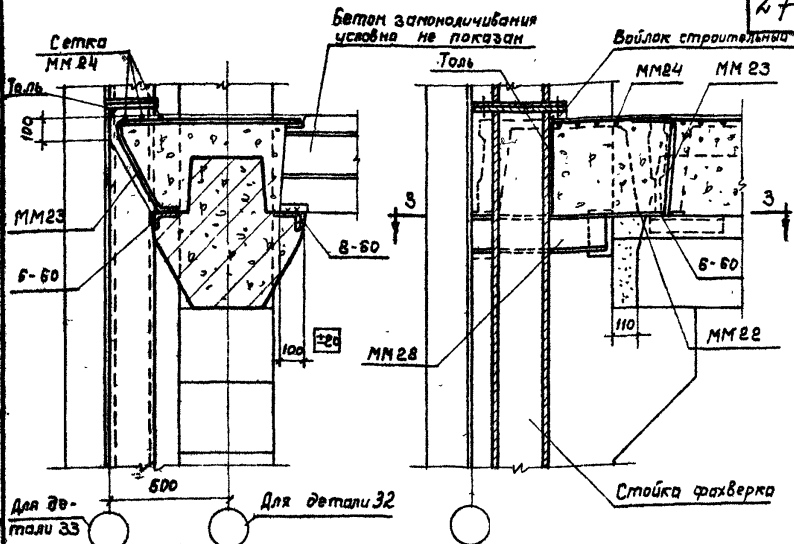
1. Крепление плит перекрытия в углах здания при всей привязке см. деталь 30 при смещении оси ряда на 500 мм - деталь 31.
2. Данные детали рассматривать совместно с деталью 30 на стр. 31.

Госстрой СССР
ЦНИИПРОМЗДАНИЙ
Москва

ТДМ
1972

Деталь крепления плит перекрытия
в углах здания

ТДМ 24-1/70
Детали 30, 31



Примечания:

- 1 Крепление плит перекрытия в углах здания при осевой привязке см. деталь 32, при смещении оси ряда на 500 мм - деталь 33.
- 2 Данные детали рассматривать совместно с деталью 31 на странице 31.
- 3 Для зеркальной детали заменить ММ 21н на ММ 21г.

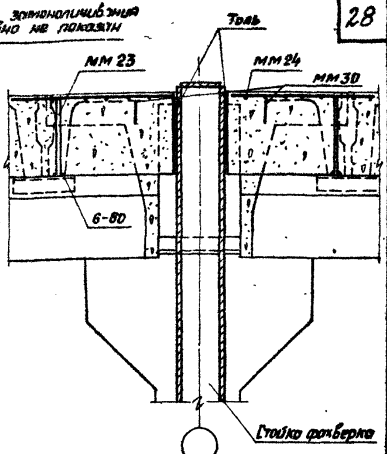
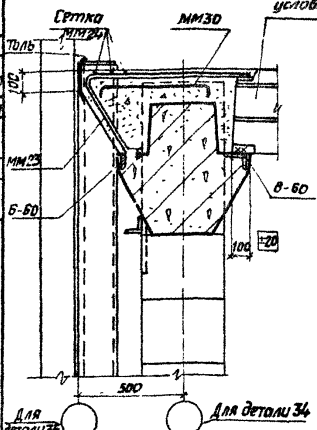
ТДМ
1972

Деталь крепления плит
перекрытия в углах здания

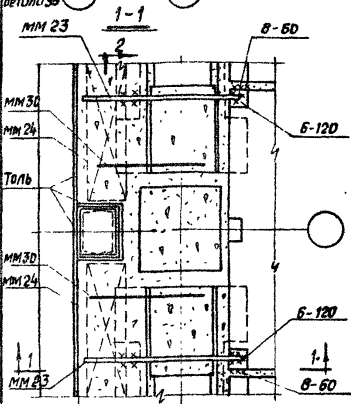
ТДМ 24-1/70
Детали 32, 33

Бетон армированный
условно не показан

Щитер	Толь
ТДМ 24-1/70	100
Муржа-дист	
ЦНБ. №	



Выжигин	Вязалин
Янголевский	Гулиничев
Трактенгер	Т. Гулиничев
Лавров	Цацманова
Карлаев	Проберил



34

35

Гострой стр
ЦНИИПРОМЗДАНИЙ
Москва

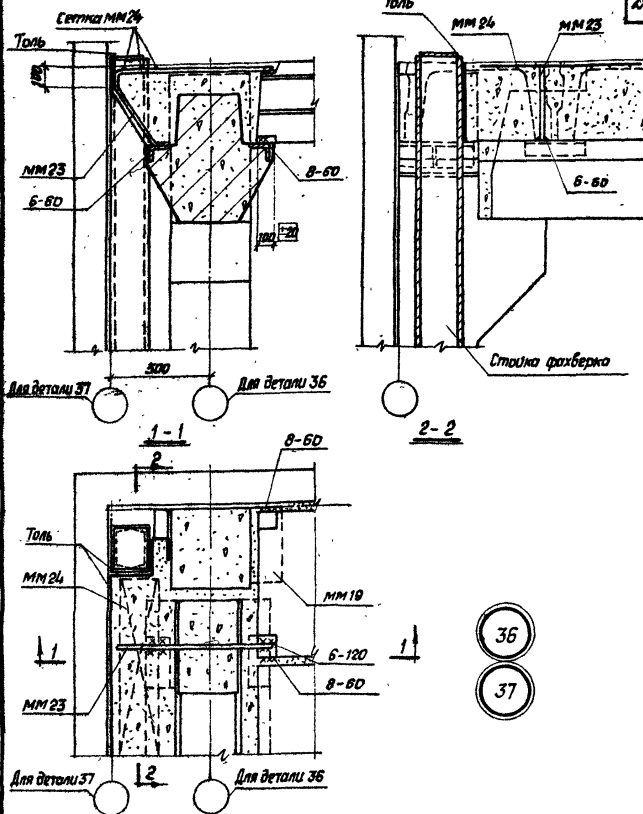


Примечания:
1. Крепление плит покрытия в торце здания при осевой привязке ст. деталь (34) при смещении оси ряда на 500мм - деталь (35)
2. мм 30 привязывается вязальной проволокой к выпускам арматуры ригеля.

ТДМ
1972

Деталь крепления плит покрытия
в торце здания

ТДМ 24-1/70
Детали 34 35

**Примечания:**

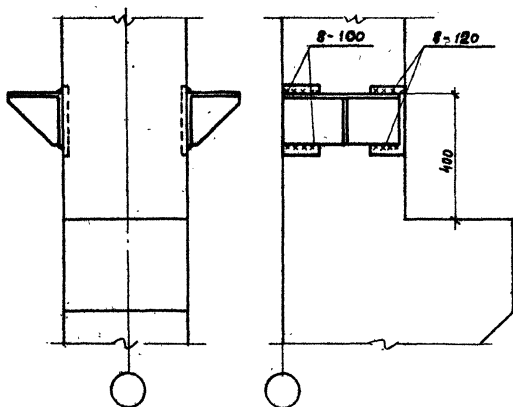
1. Крепление плит покрытия в углах здания при осевой привязке см. деталь 36, при смещении оси ряда на 500мм - деталь 37
2. Данные детали рассмотреть совместно с деталью 40 на странице 31.

ТДМ
1972

Деталь крепления плит покрытия
в углах здания

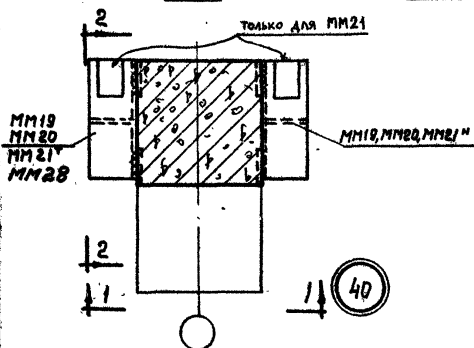
ТДМ 24-1/70

Детали 36, 37



1-1

2-2

Примечание.

Марки монтажных элементов ММ19, ММ20 и ММ21 и их количество принимаются в соответствии с деталями 3+5, 12+17, 19+21, 28-33, 36, 37; ММ28 принимается в соответствии с деталями 30+33.

ТДМ

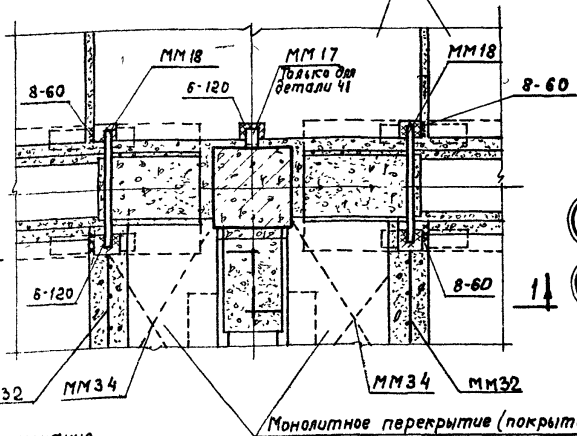
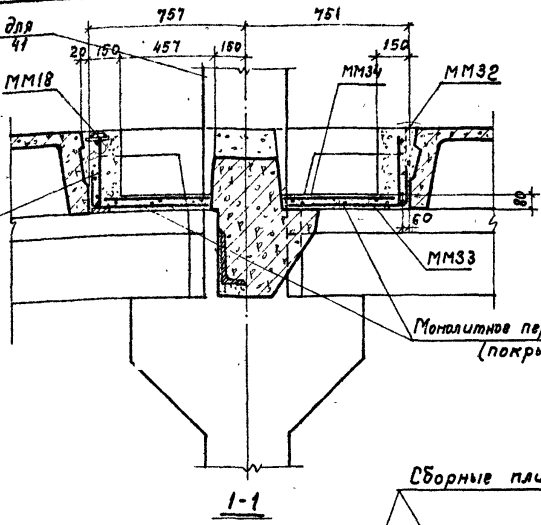
1972

Деталь крепления опорных
столбиков к колонне

ТДМ24-1/70

Деталь 40

Только для
детали 41



Примечание
Деталь (41) - для перекрытия, (42) - для покрытия.

Дизайн
ГДМ24-1/70
Марка-лист

Инв. №

Выжигин	Рук. ОТК-1	10/11/72
Ямпольский	Л. инж. пр.	11/11/72
Трапезникова	Л. инж. гр.	12/11/72
Хвалевцова	С.О. ст. инж.	13/11/72
Ямпольский	Проверш	14/11/72

Гострой СССР
ЦЕНТРОПРОЕКТИРОВАНИЕ
Москва

ТАМ
1972

Деталь монолитного перекрытия и покрытия при установке ригеля продольной рамы

ГДМ24-1/70
Детали 41, 42

Спецификация марок соединительных элементов на
монтажную деталь

№ детали	Марка соедин. элемента	Кол-ч. шт.	Расход стали на 1 деталь кг	№ листа серии ЦЧЗ-3/70	№ детали	Марка соедин. элемента	Кол-ч. шт.	Расход стали на 1 деталь кг	№ листа серии ЦЧЗ-3/70
2	ММ17	2	5,2	30	10	ММ24	1	9,3	30
	ММ18	2			11	ММ26	2		31
3	ММ16	2	30,8	30	12	ММ16	1	40,8	30
	ММ18	1				ММ19	2		
	ММ19	2				ММ23	1		
4	ММ16	2	43,8	30		13	ММ24		1
	ММ18	1			ММ25	1			
	ММ20	2			14	ММ16	1	53,6	30
5	ММ16	2	49,8	30		ММ20	2		
	ММ18	1				ММ23	1		
	ММ21 ^Т	1				ММ24	1		31
	ММ21 ^М	1			ММ25	1			
	ММ22	2			15	ММ16	1	56,6	30
6	ММ17	1	21,4	30		ММ20	1		
	ММ23	2				ММ21 ^М	1		
7	ММ24	2	20,8	30		ММ22	1		31
	8	ММ23			2	ММ24	1		
9		ММ24			2		ММ25	1	

Примечания.

- Для деталей (10) и (11) спецификация составлена на полосу шириной 3м.
- Для деталей (10) и (11) при ригеле длиной 6м сетку ММ24 (7,3кг) следует из спецификации исключить, т.к она уже учтена в соседних деталях.

ТДМ
1972

Спецификация марок соединительных элементов на монтажную деталь

ТДМ24-1/70

Спецификация марок соединительных элементов
на монтажную деталь.

Шифр
ТДМ24-1/70
Марк.-лист
Инд. №

№ детали	Марка соединит. элемента	Коллич. шт.	Расход стали на деталь кг	№ листа серии чертежа
18	ММ18	2	4,0	30
19	ММ18	2	32,0	30
	ММ19	2		
20	ММ18	1	56,4	30
	ММ19	2		
	ММ23	1		
	ММ24	1		
21	ММ25	1		31
	ММ31	1		
22	ММ17	1		30
	ММ23	2		
23	ММ24	2	22,2	31
	ММ30	2		
24	ММ17	1	22,2	30
	ММ23	2		
25	ММ24	2		31
	ММ30	2		

№ детали	Марка соединит. элемента	Коллич. шт.	Расход стали на деталь кг	№ листа серии чертежа
26	ММ17	1	21,4	30
	ММ23	2		
27	ММ24	2		
28	ММ16	1	25,0	30
	ММ19	1		
	ММ23	1		
	ММ24	1		
30	ММ16	1	40,8	30
	ММ20	1		
	ММ23	1		
	ММ28	1		
31	ММ24	1		31
	ММ28	1		
32	ММ16	1	43,8	30
	ММ21	1		
33	ММ22	1		31
	ММ23	1		
	ММ24	1		
	ММ28	1		

Выжеслав
Крохотенев
Карпов
Лобов
Дук. ВТК-1
Г.И.И.И.
Г.И.И.И.
Дук. ВТК-1
Г.И.И.И.
Г.И.И.И.

Госстрой СССР
ЦНИИПРОМЗДАНИЙ
г. Москва

ТДМ
1972

Спецификация марок соединительных элементов
монтажную деталь

ТДМ24-1/70

Спецификация марок соединительных элементов
на монтажную деталь

№ детали	Марка соединит. элемента	Коллич. шт.	Расход стали на 1 деталь кг	№ листа серии ИУЗ-2/70	№ детали	Марка соединит. элемента	Коллич. шт.	Расход стали на 1 деталь кг	№ листа серии ИУЗ-2/70
34	ММ23	2	26,2	30	42	ММ18	4	172,6	30
	ММ24	2				ММ32	2		
35	ММ30	2	31	ММ33		2	32		
				ММ34		2			
36	ММ19	1	24,4	30					
	ММ23	1							
37	ММ24	1							
38	ММ23	2	20,8	30					
	ММ24	2							
41	ММ17	2	173,8	30					
	ММ18	4							
	ММ32	2		32					
	ММ33	2							
	ММ34	2							

Примечания

- 1: Для деталей (41) и (42) спецификация составлена на один ригель продольной рамы.

ТДМ
1972

Спецификация марок соединительных элементов на монтажную деталь

ТДМ24-1/70