

ГОСУДАРСТВЕННЫЙ КОМИТЕТ СОВЕТА МИНИСТРОВ СССР
ПО ДЕЛАМ СТРОИТЕЛЬСТВА
(ГОССТРОЙ СССР)

ТИПОВЫЕ КОНСТРУКЦИИ И ДЕТАЛИ ЗДАНИЙ И СООРУЖЕНИЙ

СЕРИЯ 1.412-2

**МОНОЛИТНЫЕ ЖЕЛЕЗОБЕТОННЫЕ ФУНДАМЕНТЫ
ПОД ТИПОВЫЕ КОЛОННЫ ДВУХВЕТВЕВОГО СЕЧЕНИЯ
ОДНОЭТАЖНЫХ ПРОМЫШЛЕННЫХ ЗДАНИЙ**

ВЫПУСК II

**АРМАТУРНЫЕ ИЗДЕЛИЯ
РАБОЧИЕ ЧЕРТЕЖИ**

РАЗРАБОТАНЫ

УТВЕРЖДЕНЫ

Проектным институтом №1 Госстроя СССР и введены в действие с 1.10.70 года
при участии НИИЖБ Постановлением Госстроя СССР от
10 августа 1971 года №134

**ЦЕНТРАЛЬНЫЙ ИНСТИТУТ ТИПОВЫХ ПРОЕКТОВ
МОСКВА 1970**

СОДЕРЖАНИЕ

	Лист	стр.
Пояснительная записка		4
Каркас КПГ1	I	6
Каркас КПГ2	2	7
Каркас КПГ3	3	8
Каркас КПГ4	4	9
Каркас КПГ5	5	10
Каркас КПД1	6	11
Каркас КПД2	7	12
Каркас КПД3	8	13
Каркас КПД4	9	14
Каркас КПД5	10	15
Каркас КПД6	11	16
Каркас КПД7	12	17
Каркас КПД8	13	18
Каркас КПД9	14	19
Каркас КПД10	15	20
Каркас КПЕ1	16	21
Каркас КПЕ2	17	22
Каркас КПЕ3	18	23
Каркас КПЕ4	19	24
Каркас КПЕ5	20	25
Каркасы К1, К11, К21, К35	21	26
Каркасы К2, К12, К22	22	27
Каркасы К3, К13, К23	23	28
Каркасы К4, К14, К24	24	29
Каркасы К5, К15, К25	25	30
Каркасы К6, К7, К8	26	31
Каркасы К9, К10	27	32
Каркасы К16, К17, К18	28	33
Каркасы К19, К20	29	34
Каркасы К26, К27	30	35
Каркасы К28	31	36
Каркасы К29	32	37
Каркасы К30	33	38
Каркасы К31, К32	34	39

ТК	СОДЕРЖАНИЕ	Серия I. 412-2
1970		выпуск II -

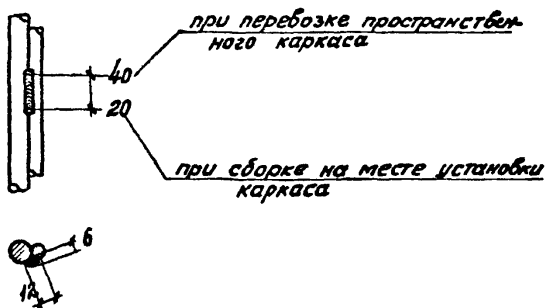
	Лист	стр.
Каркасы КЗЗ, КЗ4	35	40
Сетки СВ8, СВ10, СВ12, СВ14	36	41
Сетки СД8, СД10, СД12, СД14	37	42
Сетки СД16, СД18, СД20	38	43
Сетки СЕ8, СЕ10, СЕ12, СЕ14	39	44
Сетки СЕ16, СЕ18, СЕ20	40	45
Сетки СГС, СДЗ, СЕС	41	46
Сетки С5-10+С5-18	42	47
Сетки С6-10+С6-22	43	48
Сетки С7-12+С7-20	44	49
Сетки С8-12+С8-20	45	50
Сетки С10-12+С10-20	46	51
Сетки С14-12+С14-25	47	52
Сетки С22-10	48	53
Сетки С23-10+С23-16	49	54
Сетки С24-10+С24-25	50	55
Сетки С26-10+С26-18	51	56
Сетки С27-12+С27-20	52	57
Сетки С28-12+С28-25	53	58
Сетки С30-12+С30-20	54	59
Сетки С32-12+С32-25	55	60
Сетки С34-12+С34-25	56	61
Сетки С36-12+С36-25	57	62
Сетки С38-12+С38-20	58	63
Сетки С40-14+С40-22	59	64
Сетки С44-10+С44-20	60	65
Сетки С45-10+С45-25	61	66
Сетки С46-10+С46-25	62	67
Сетки С48-12+С48-20	63	68
Сетки С50-12+С50-22	64	69
Сетки С52-12+С52-25	65	70
Сетки С54-12+С54-25	66	71
Сетки С56-12+С56-25	67	72
Сетки С58-12+С58-25	68	73
Сетки С60-12+С60-22	69	74

ТК	СОДЕРЖАНИЕ	Серия	
		1.412-2	
1970		выпуск	
		II	-

ные стержни каркасов должны располагаться внутри контура поперечных сеток.

3. Сборка арматуры подколонников должна, как правило, производиться в арматурном цехе. В случае невозможности транспортировки арматуры в собранном виде, сборка её допускается на полигоне или на месте установки.

При перевозке на значительное расстояние рекомендуется для повышения жесткости каркасов установка временных диагональных связей (стержней).



Деталь А

ТК	ПОЯСНИТЕЛЬНАЯ ЗАПИСКА	Серия I. 412-2
I 970		выпуск II

Спецификация арматурных изделий на 1 пространственный каркас 6

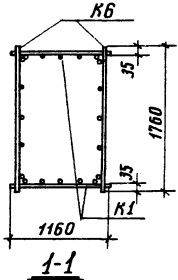
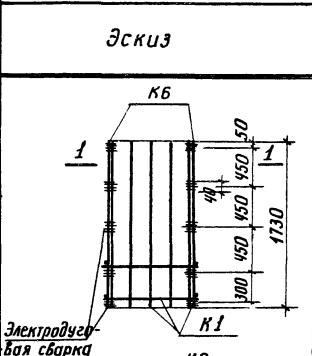
Госстрой СССР
 Проектный институт № 1
 г. Ленинград

Нач. отдела
 Гл. констр. пр.
 Рук. группой
 Инженер

Раша
 Фрадкин
 Беленькая
 Тонкобид

Исполнитель
 Проверил

Рыбакова
 Вишневецкая



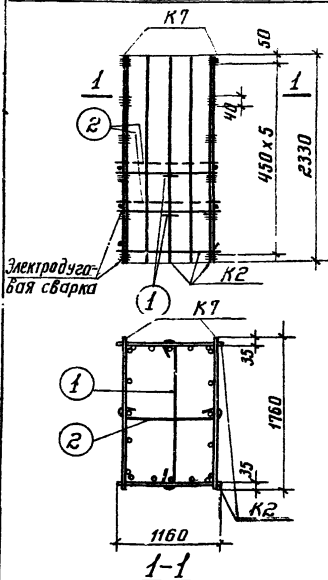
Марка каркаса	Марка изделия	Количество шт.	№ листа	Вес кг
КЛГ 1	К 1	2	21	59,8
	К 6	2	26	

ТК	фундаменты	серия 1.412-2	
	1970	Каркас КЛГ 1	выпуск II лист 1

Спецификация арматурных изделий на 1 пространственный каркас

7

Эскиз



Марка каркаса	Марка изделия	Кол-во шт.	№ листа	Вес кг
КПР.2	К2	2	22	83,5
	К7	2	26	
	поз.1	2	2	
	поз.2	2	2	

Спецификация стали на одно арматурное изделие

Марка изделия	№ поз.	Эскиз	φ мм	Длина мм	Кол-во шт.	Выборка стали		
						φ мм	общая длина м	Вес кг
Отдельные стержни	1		8A I	1850	1	8A I	1,9	0,75
	2		8A I	1250	1	8A I	1,3	0,5

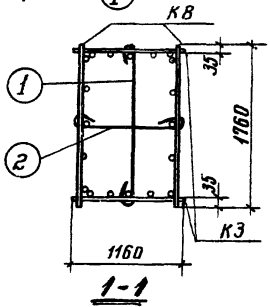
ТК	фундаменты	серия 1.412-2
1970	Каркас КПР.2	выпуск II лист 2

Спецификация арматурных изделий на 1 пространственный каркас

8

Исполнитель Я.К.З. Проверил А.В.Ш. Вышебская
 Нач. отдела В.В.С. Прош. Фрадкин Беленькая
 Инженер Суворов Беленькая
 Гострой СССР Проектный институт №1 г. Ленинград

Эскиз	Марка каркаса	Марка изделия	Количество шт.	№ листа	Вес кг
	КПГЗ	КЗ	2	23	113,4
		КВ	2	26	
		поз. 1	4	3	
		поз. 2	4	3	



Спецификация стали на одно арматурное изделие

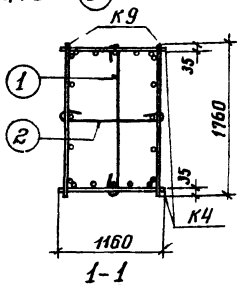
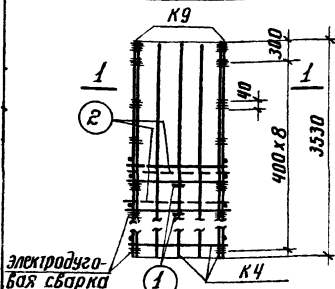
Марка изделия	№ поз.	Эскиз	Ф мм	Длина мм	Количество шт.	Выборка стали		
						Ф мм	общая длина м	Вес кг
отдельные стержни	1		8A I	1850	1	8A I	1,9	0,75
	2		8A I	1250	1	8A I	1,3	0,5
ТК	Фундаменты						серия 1.412-2	
1970	Каркас КПГЗ						выпуск II	лист 3

Спецификация арматурных изделий на 1 пространственный каркас

9

Эскиз

Марка каркаса	Марка изделия	Кол-чество шт.	№ листа	Вес кг
КПГ 4	К 4	2	24	134,5
	К 9	2	27	
	поз. 1	5	4	
	поз. 2	5	4	



Спецификация стали на одно арматурное изделие

Марка изделия	№ поз.	Эскиз	φ мм	Длина мм	Кол-чество шт.	Выборка стали		
						φ мм	общая длина м	Вес кг
Отдельные стержни	1		8A I	1850	1	8A I	1.9	0.75
	2		8A I	1250	1	8A I	1.3	0.5

ТК

Фундаменты

серия 1.412-2

1970

Каркас КПГ 4

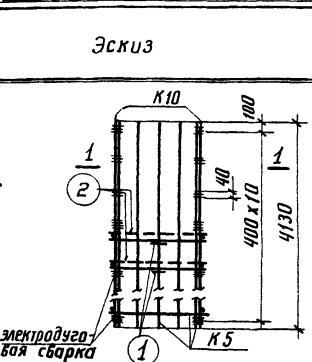
Выпуск II Лист 4

11033-05 10

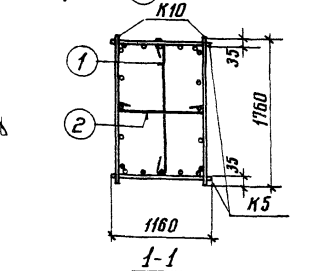
Спецификация арматурных изделий на 1 пространственный каркас

10

рыбакова
Исполнитель
Проверил
Раша
Фрадкин
Веленькая
Тонкарь
Нач. отдела
Инженер
Госстрой СССР
Проектный институт №1
г. Ленинград



Марка каркаса	Марка изделия	Количество шт.	№ листа	Вес кг
КПГ 5	К 5	2	25	158,6
	К 10	2	27	
	1	7	5	
	2	7	5	



Спецификация стали на одно арматурное изделие

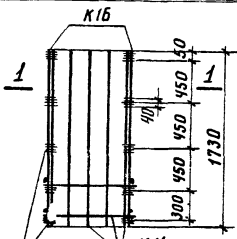
Марка изделия	№ поз	Эскиз	φ мм	Длина мм	Количество шт.	Выборка стали		
						φ мм	Общая длина м	Вес кг
Отдельные стержни	1		8A I	1850	1	8A I	1.9	0,15
	2		8A I	1250	1	8A I	1.3	0,5

ТК 1970	Фундаменты	серия 1.412-2
	Каркас КПГ 5	Выпуск II лист 5

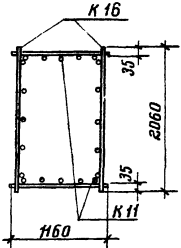
Спецификация арматурных изделий на 1 пространственный каркас

11

Эскиз



Электродуго-
вая сварка



Марка каркаса	Марка изделия	Колл- чество шт.	№ листа	Вес кг
КПД 1	К 11	2	21	67.4
	К 16	2	28	

ТК

фундаменты

серия
1.412-2

1970

Каркас КПД 1

выпуск
II

лист
6

Спецификация арматурных изделий на 1 пространственный каркас 12

Исполнитель	Рыбаков В.	Проверка	Виноградова В.
Нач. отдела	Фрадкин	Инженер	Умаров
Гл. констр. пр.	Беленькая	рук. группы	Гонимов

Эскиз	Марка каркаса	Марка изделия	Количество шт.	№ листа	Вес кг
		КПД 2	К 12	2	22
К 17			2	28	
поз. 1			2	7	
поз. 2			2	7	
Электродугонная сварка					

Спецификация стали на одно арматурное изделие								
Марка изделия	№ поз.	Эскиз	φ мм	Длина мм	Количество шт.	Выборки стали		
						φ мм	общая длина м	Вес кг
Отдельные стержни	1		8A I	2150	1	8A I	2,2	0,9
	2		8A I	1250	1	8A I	1,3	0,5

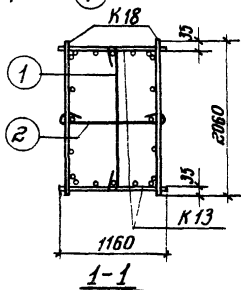
Госстрой СССР
ПРОЕКТИРНИЙ ИНСТИТУТ №1
г. Ленинград

ГК	Фундаменты		серия 1.412-2	
1970	Каркас КПД 2		Выпуск II	Лист 7

Спецификация арматурных изделий на 1 пространственный каркас

13

Эскиз	Марка каркаса	Марка изделия	Количество шт.	№ листа	Вес кг
	КПД 3	К 13	2	23	123,6
		К 18	2	28	
		поз. 1	4	8	
		поз. 2	4	8	



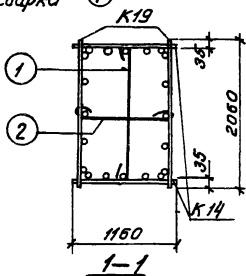
Спецификация стали на одно арматурное изделие

Марка изделия	№ поз.	Эскиз	φ мм	Длина мм	Количество шт.	Выборка стали		
						φ мм	общая длина м	Вес кг
Отдельные стержни	1		8A1	2150	1	8A1	2,2	0,9
	2		8A1	1250	1	8A1	1,3	0,5

ТК	фундаменты	серия 1.412-2
1970	Каркас КПД 3	Выпуск II Лист 8

Спецификация арматурных изделий на 1 пространственный каркас 14

Эскиз	Марка каркаса	Марка изделия	Количество шт.	№ листа	Вес кг
	КПД 4	К14	2	24	151.9
		К19	2	29	
		поз. 1	5	9	
		поз. 2	5	9	



Спецификация стали на одно арматурное изделие

Марка изделия	№ поз.	Эскиз	Ф мм	Длина мм	Количество шт.	Выборка стали		
						Ф мм	Общая длина м	Вес кг
Отдельные стержни	1		8A I	2150	1	8A I	2.2	0.9
	2		8A I	1250	1	8A I	1.3	0.5

ТК	Фундаменты		Серия 1.412-2
	1970	Каркас КПД 4	Выпуск II Лист 9

Заводской СССР Проектный Институт №1 г. Ленинград
 Наименование: Ураша Фродкин Беленькая Штанкович
 Автор: Рыбакова
 Изготовитель: Шмт
 Проверил: Шмт-Вышевецкая

Спецификация арматурных изделий на 1 пространственный каркас 15

Эскиз	Марка каркаса	Марка изделия	Количество шт.	№ листа	Вес кг
		КПД5	К15	2	
К20			2	29	
поз.1			7	10	
поз.2			7	10	

Спецификация стали на одно арматурное изделие		Эскиз	Ф мм	Длина мм	Количество шт.	Выборка стали		
Марка изделия	№ поз.					Ф мм	Общая длина м	Вес кг
Отдельные стержни	1		8A1	2150	1	8A1	2.2	0.9
	2		8A1	1250	1	8A1	1.3	0.5

ТК	Фундаменты		Серия 1.412-2
1970	Каркас КПД5		Выпуск II Лист 10

Спецификация арматурных изделий на пространственный каркас

16

Эскиз

Марка
каркаса

Марка
изделия

Кол-
чество
шт.

№
листа

Вес
кг

КПД 6

К 16

2

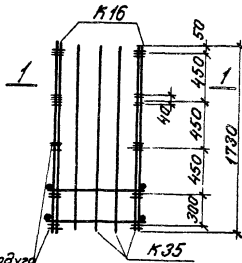
28

99,6

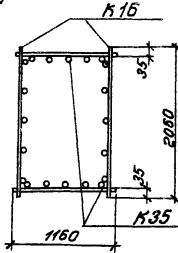
К 35

2

21



Электродуга
вая сварка



1-1

Цеплынгель
Рыбакова

Ревиз
Фролкин
Белемская
Тонковид

Док. отдела
Э. Контр. проект
Рук. отделом
Инженер Уткин

Вострой СССР
Проектный институт 1
г. Ленинград

ТК

Фундаменты

Серия
1. 412-2

1970

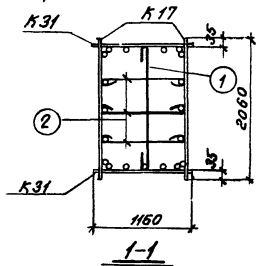
Каркас КПД 6

Впуск
II

Лист
11

Спецификация арматурных изделий на 1 пространственный каркас 17

Эскиз	Марка	Марка	Кол-	№	Вес
	каркаса	изделия	чество	листа	
			шт.		кг
	КПД 7	К 31	2	34	141.2
		К 17	2	28	
		поз. 1	6	12	
		поз. 2	2	12	



Спецификация стали на одно арматурное изделие

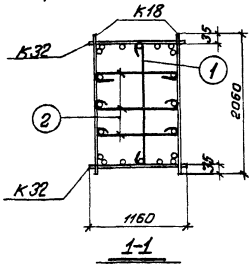
Марка изделия	№ поз	Эскиз	φ мм	Длина мм	Кол-чество штук	Выборка стали		
						φ мм	Общая длина м	Вес кг
Отдельные стержни	1		8A I	2150	1	8A I	2.2	0.9
	2		8A I	1250	1	8A I	1.3	0.5

ТК	Фундаменты	серия 1.412-2
		Выпуск II
1970	Каркас КПД 7	Лист 12

Спецификация арматурных изделий на 1 пространственный каркас 18

Рыбалова
 Планировщик
 Проверил
 Руководитель
 Инженер
 Руководитель
 Проектный институт № 1
 г. Ленинград
 1970

Эскиз	Марка каркаса	Марка изделия	Количество шт.	№ листа	Вес кг
	КПД В	К 32	2	34	185,2
		К 18	2	28	
		поз 1	12	13	
		поз 2	4	13	



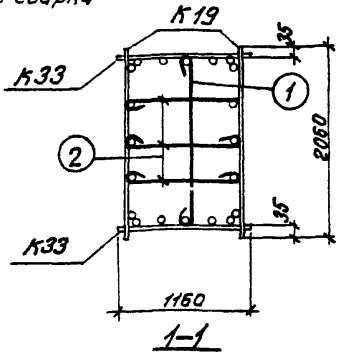
Спецификация стали на одно арматурное изделие

Марка изделия	№ поз.	Эскиз	Ф мм	Длина мм	Количество штук	Выборка стали		
						Ф мм	Общая длина м	Вес кг
Отдельные стержни	1		8AI	2150	1	8AI	2.2	0.9
	2		8AI	1250	1	8AI	1.3	0.5

ТК	Фундаменты		Серия 1.412-2	
	1970	Каркас КПД В	Выпуск II	Лист 13

Спецификация арматурных изделий на / пространственный каркас 19

Эскиз	Марка каркаса	Марка изделия	Кол-во шт.	№ листа	Вес кг
	КПД9	К33	2	35	229,2
		К19	2	29	
		поз.1	18	14	
		поз.2	6	14	



Спецификация стали на одно арматурное изделие

Марка изделия	№ поз.	Эскиз	Ф мм	Длина мм	Кол-во штук	Выборка стали		
						Ф мм	Общая длина м	Вес кг
Отдельные стержни	1		8AII	2150	1	8AII	2.2	0.9
	2		8AII	1250	1	8AII	1.3	0.5

ТК	Фундаменты	Серия 1.412-2
1970	Каркас КПД9	Лист II 14

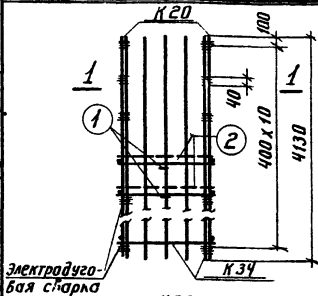
Спецификация арматурных изделий на 1 пространственный каркас

20

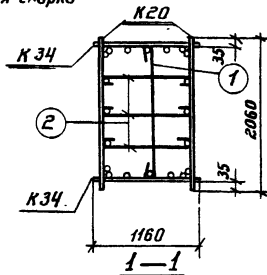
Исполнитель Рыбкобова
 Проверил А.В.Семин
 Выполнил В.Семин

Исполнитель Рашид Фарадин
 Белянская
 Тонкобаев
 Нап. отв. в.о. Л. Консер. пр. р.к. группы инженер

Эскиз



Марка каркаса	Марка изделия	Кол-во шт.	№ листа	Вес кг
КПД 10	К 34	2	35	267,8
	К 20	2	29	
	поз. 1	21	15	
	поз. 2	7	15	



Спецификация стали на одно арматурное изделие

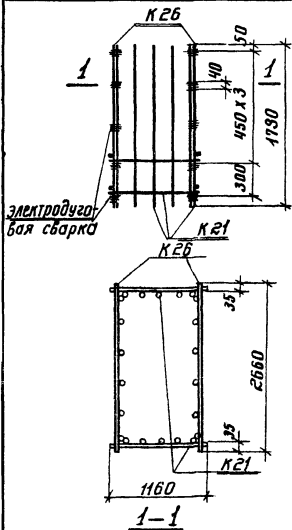
Марка изделия	№ поз	Эскиз	φ мм	Длина мм	Количество штук	Выборка стали		
						φ мм	общая длина м	вес кг
Отдельные стержни	1		8A I	2150	1	8A I	2,2	0,9
	2		8A I	1250	1	8A I	1,3	0,5
ТК	Фундаменты						серия 1.412-2	
1970	Каркас КПД 10						выпуск II	лист 15

гострой СССР
 Проектный институт №1
 г. Ленинград

Спецификация арматурных изделий на 1 пространственный каркас

21

Эскиз



Марка каркаса	Марка изделия	Количество шт.	№ листа	Вес кг
КПЕ 1	К21	2	21	82,0
	К26	2	30	

ТК

Фундаменты

серия
1412-2

1970

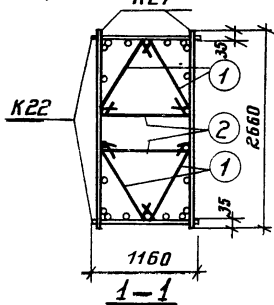
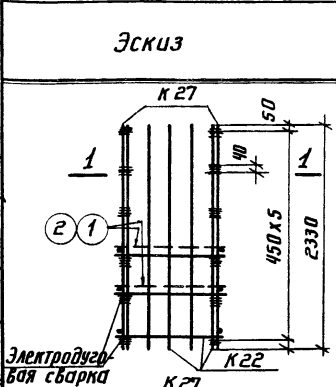
Каркас КПЕ 1

Выпуск
II

Лист
16

Спецификация арматурных изделий на [пространственный каркас] 22

Исполнитель	С.С.С.С.	Рыбакова
Проверил	А.В.С.	ВШНБСКАЯ
Нач. отдела	Раша	
Гл. констр. пр.	Фрадкин	
Рук. группы	Беленькая	
Инженер	Тонковид	
Гострой СССР	Проектный институт №1	г. Ленинград
ГК	Фундаменты	
1970	Каркас КПЕ 2	



Спецификация стали на одно арматурное изделие

Марка каркаса	Марка изделия	Кол-чество шт.	№ листа	Вес кг
КПЕ 2	К22	2	22	117,8
	К27	2	30	
	поз.1	8	17	
	поз.2	4	17	

Марка изделия	№ поз.	Эскиз	Ф мм	Длина мм	Кол-чество шт.	Выборка стали		
						Ф мм	общая длина м	Вес кг
Отдельные стержни	1		8A I	1350	1	8A I	1,4	0,55
	2		8A I	1250	1	8A I	1,3	0,5
						Серия 1.412-2		
						Выпуск II		Лист 17

Спецификация арматурных изделий на 1 пространственный каркас

25

Эскиз	Марка каркаса	Марка изделия	Количество шт.	№ листа	Вес кг
	КПЕ 5	К 25	2	25	227,6
	К 30	2	33		
	поз. 1	28	20		
	поз. 2	14	20		

Спецификация стали на одно арматурное изделие

Марка изделия	№ поз.	Эскиз	φ мм	Длина мм	Количество шт.	Выборка стали		
						φ мм	Общая длина м	Вес кг
Отдельные стержни	1		8A1	1350	1	8A1	1,4	0,55
	2		8A1	1250	1	8A1	1,3	0,5

ТК	Фундаменты						Серия 1.412-2	
1970	Каркас КПЕ 5						Выпуск II	Лист 20

Спецификация арматуры на одно арматурное изделие

27

ЖБКУЗ	Марка каркаса	№ поз.	Ø мм	Длина мм	Кол-во штук	Общая длина м	Вес кг	
	К2	1	16AII	2330	5	11.7	18.5	
		2	8AII	1160	3	3.5	1.4	
							Итого	19.9
	К12	1	18AII	2330	5	11.7	23.3	
		2	8AII	1160	3	3.5	1.4	
							Итого	24.7
	К22	1	20AII	2330	5	11.7	28.9	
		2	8AII	1160	3	3.5	1.4	
							Итого	30.3

ЖБ

фундаменты

Серия
1.412-2

1970

Каркасы К2, К12, К22

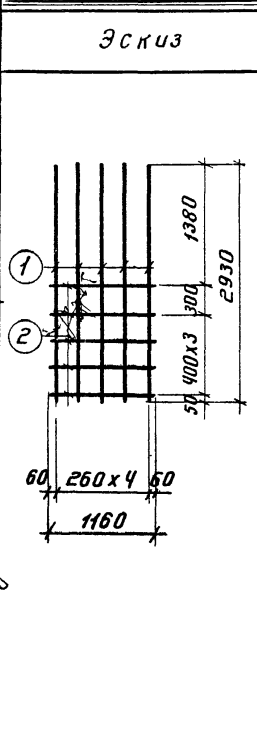
Выпуск
II

Лист
22

Спецификация арматуры на одно арматурное изделие

28

Госстрой СССР ПРОЕКТИВНЫЙ ИНСТИТУТ М1 г. Ленинград	Нач. отд. гл. констр. пр. рук. группы инженер	автор Судяков Усачев	Роша Фрадкин Бельская Тонковид	Исполнит. проверил	Собор Шевел - Вишневецкая	Рыбакова
--	--	----------------------------	---	-----------------------	---------------------------------	----------



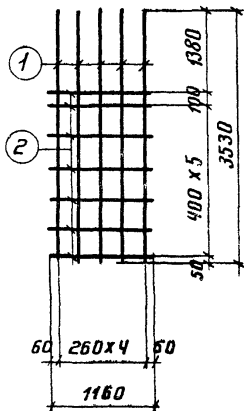
Эскиз	Марка каркаса	№ поз	Ф мм	Длина мм	Кол-ч шт.	Общая длина м	Вес кг
K 3		1	16AII	2930	5	14.7	23.2
		2	8AI	1160	5	5.8	2.3
						Итого	25.5
K 13		1	18AII	2930	5	14.7	29.4
		2	8AI	1160	5	5.8	2.3
						Итого	31.7
K 23		1	20AII	2930	5	14.7	36.4
		2	8AI	1160	5	5.8	2.3
						Итого	38.7

TK	Фундаменты	серия 1412-2
1970	Каркасы К3, К13, К23	Выпуск II лист 23

Спецификация арматуры на одно арматурное изделие

29

Эскиз



Марка каркаса	№ поз.	Ф мм	Длина мм	Количество шт.	Общая длина м	Вес кг
К 4	1	16A II	3530	5	17,7	28,0
	2	8A I	1160	7	8,1	3,2
						Итого
К 14	1	18A II	3530	5	17,7	35,4
	2	8A I	1160	7	8,1	3,2
						Итого
К 24	1	20A II	3530	5	17,7	43,8
	2	8A I	1160	7	8,1	3,2
						Итого

ТК

Фундаменты

серия 1.412-2

1970

Каркасы К 4, К 14, К 24

выпуск II лист 24

Спецификация арматуры на одно арматурное изделие

31

Эскиз	Марка каркаса	№ поз.	φ мм	Длина мм	Квали- чество шт.	Общая длина м	Вес кг	
	К 6	1	16АII	1730	5	8.7	13.8	
		2	8АI	1760	2	3.5	1.4	
		Итого						15.2
	К 7	1	16АII	2330	5	11.7	18.5	
		2	8АI	1760	3	5.3	2.1	
		Итого						20.6
	К 8	1	16АII	2930	5	14.7	23.2	
		2	8АI	1760	5	8.8	3.5	
		Итого						28.7

ТК

Фундаменты

серия
1.412-2

1970

Каркасы К6, К7, К8

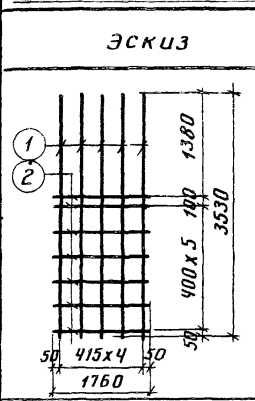
Выпуск
II

Лист
26

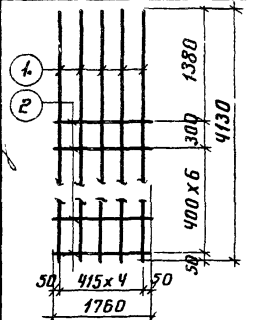
Спецификация арматуры на одно арматурное изделие

32

Госстрой СССР Проектный институт №1 г. Ленинград	Исполнит.	Рыбакова
	Проверил	В. Вуц. Вишневецкая
	Нач. отдела	Щелк
	Гл. констр. пр.	Сурас
Р.чл. группы	Тонкавич	Рашид
Инженер	Тонкавич	Фардкин
		Белаякая
		Тонкавич



марка каркаса	№ поз.	Ф мм	Длина мм	Кол-чество шт.	общая длина м	Вес кг
K9	1	16A II	3530	5	17,7	28,0
	2	8A I	1760	7	12,3	4,9
	Итого					



K10	1	16A II	4130	5	20,7	32,8
	2	8A I	1760	8	14,1	5,6
	Итого					

TK	Фундаменты	серия 1.412-2	
		выпуск II	лист 27
1970	Каркасы K9, K10		

Спецификация арматуры на одно арматурное изделие

33

Эскиз	Марка каркаса	№ поз.	Ф мм	Длина мм	Количество шт.	Общая длина м	Вес кг
	K 16	1	16A II	1730	5	8.7	13.8
		2	8A I	2060	2	4.1	1.6
		Итого					
	K 17	1	16A II	2330	5	11.7	18.5
		2	8A I	2060	3	6.2	2.5
		Итого					
	K 18	1	16A II	2930	5	14.7	23.2
		2	8A I	2060	5	10.3	4.1
		Итого					

ТК

Фундаменты

серия 1.412-2

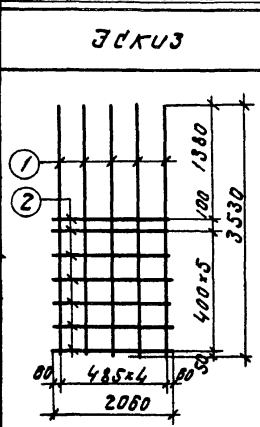
1970

Каркасы К16, К17, К18

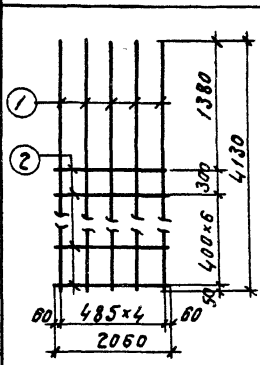
выпуск II лист 28

Спецификация арматуры на одно арматурное изделие 34

Исполнитель	А.В.М.И.Т.	Исполнитель	А.В.М.И.Т.	Выполнитель	В.И.М.И.Т.
Проверен	Л.С.М.И.Т.	Проверен	Л.С.М.И.Т.	Проверен	Л.С.М.И.Т.
Длина	400х5	Длина	400х5	Длина	400х5
Диаметр	8	Диаметр	8	Диаметр	8
Материал	А1	Материал	А1	Материал	А1



Марка арматуры	№ поз.	φ мм	Длина мм	К-во шт.	Общая длина м	Вес кг
К19	1	16 А1	3530	5	17.7	28.0
	2	8 А1	2060	7	14.4	5.7
					Итого	33.7



К20	1	16 А1	4130	5	20.7	32.8
	2	8 А1	2060	8	16.5	6.5
					Итого	39.3

ТК	Фундаменты		Серия 1.412-2	
	1970	Каркасы К19, К20	Выпуск К	Лист 29

Спецификация арматуры на одно арматурное изделие

35

Эскиз	Марка каркаса	№ поз.	Ф мм	Длина мм	Кол-во шт.	Общая длина м	Вес кг
	К 26	1	16А II	1730	6	10.4	16.5
		2	8А I	2660	2	5.3	2.1
		Итого					
	К 27	1	16А II	2330	6	14.0	22.2
		2	8А I	2660	3	8.0	3.2
		Итого					

ТК

фундаменты

серия 1.412-2

1970

Каркасы К26 К27

выпуск 1 лист 30

Спецификация арматуры на одно арматурное изделие

37

Эскиз	Марка карка- са	№ поз.	Ф мм	Длина мм	Кол- чество шт	Общая длина м	Вес кг
	K 29	1	16 A II	3530	6	21.2	33.5
		2	8 A I	2660	7	17.9	7.1

TK

фундаменты

Серия
1. 412-2

1970

Каркас K 29

Выпуск
II

Лист
32

Спецификация арматуры на одно арматурное изделие

38

Госстрой СССР
Проектный институт
г. Ленинград

Нач. отдела
В.К. Сидоров

Инженер
В.И. Сидоров

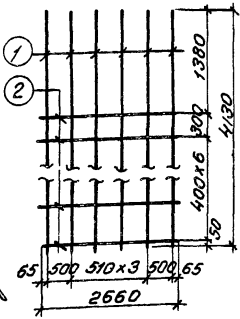
Разраб
Ф.А. Сидоров

Исполнит
В.И. Сидоров

Проверил
В.И. Сидоров

Директор
В.И. Сидоров

Эскиз



Марка каркаса	№ поз.	Ф мм	Длина мм	Количество шт	Общая длина м	Вес кг
К 30	1	16AII	4130	6	24.8	39.2
	2	8AI	2660	8	21.3	8.4
					Итого	47.6

TK
1970

Фундаменты
Каркас К30

Серия
1.412-2
Выпуск II
Лист 33

Спецификация арматуры на одноарматурное изделие 39

ЭСКУЗ	Марка кар- каса	№ поз.	φ мм	Длина мм	К-во шт.	Общая длина м	Вес кг
	K31	1	25AII	2330	5	11.7	45.0
		2	8AII	1160	3	3.5	1.4
		Итого					
	K32	1	25AII	2930	5	14.7	56.6
		2	8AII	1160	5	5.8	2.3
		Итого					

TK

Фундаменты

Серия
1.412-2

1970

Коркасы К31, К32

Выпуск
И 34

Спецификация арматуры на одно арматурное изделие 40

Проектный институт №1
 2. Ленинград
 Госстрой СССР
 Нач. отдела
 В.И. Ковалев
 Инженер
 С.И. Сидоров
 Руководитель
 И.И. Иванов
 Проектная
 Б.И. Беленькая
 Проверка
 А.И. Абрамов
 Исполнитель
 А.И. Абрамов
 Вышневская
 Передача

Железобетон	Марка каркаса	№ поз	φ мм	Длина мм	К-во шт.	Общая длина м	Вес кг
	К33	1	25 A II	3530	5	17.7	68.1
		2	8 A I	1160	7	8.1	3.2
							Итого
	К34	1	25 A II	4130	5	20.7	79.7
		2	8 A I	1160	8	9.3	3.7
							Итого

ТК	Фундаменты	Серия 1.412-2
	1970	Каркасы К33, К34

Спецификация арматуры на одно арматурное изделие 41

ЭСК УЗ	Марка изделия	№ поз.	Ф мм	Длина мм	Кол-во шт.	Общая длина м	Вес кг	
	СР8	1	8AII	1160	4	4.6	1.8	
		2	8AII	1760	4	7.0	2.8	
							Итого	4.6
	СР10	1	10AII	1160	4	4.6	2.9	
		2	10AII	1760	4	7.0	4.3	
							Итого	7.2
	СР12	1	12AII	1160	4	4.6	4.1	
		2	12AII	1760	4	7.0	5.2	
							Итого	10.3
	СР14	1	14AII	1160	4	4.6	5.6	
		2	14AII	1760	4	7.0	8.5	
						Итого	14.1	

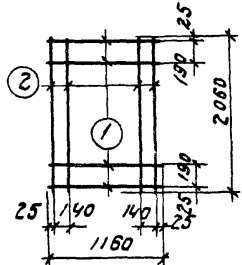
ТК	фундаменты	СВРРР 1.412-2	
		1970	Сетки СР8, СР10, СР12, СР14. Выпуск II лист 36

Спецификация арматуры на одно армированное изделие

42

Росстрой ССРСР	Мон. отд.	С. А. Савельев	Росло	Исполнит	С. А. Савельев	Дыболово
ПРОЕКТНЫЙ ИНСТИТУТ "ЛЕНИНГРАД"	Зв. конст. пр.	С. А. Савельев	Фролкин	Проверил	С. А. Савельев	
	Рук. груп.	С. А. Савельев	Белевская			
	Уточнен	С. А. Савельев	Манюкова			

ЖЕКУЗ	марка изделия	№№ поз.	Ø мм	Длина мм	колич. шт.	общая длина м	всего кг
СД8		1	8 А I	1160	4	4.6	1.8
		2	8 А I	2060	4	8.2	3.2
							Итого
СД10		1	10 А II	1160	4	4.6	2.9
		2	10 А II	2060	4	8.2	5.1
							Итого
СД12		1	12 А II	1160	4	4.6	4.1
		2	12 А II	2060	4	8.2	7.3
							Итого
СД14		1	14 А II	1160	4	4.6	5.6
		2	14 А II	2060	4	8.2	10.0
							Итого

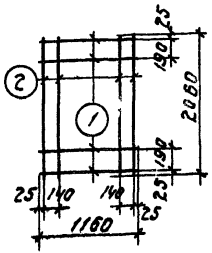


ТК	Фундаменты	Серия 1.412-2
	1970	Сетки СД8, СД10, СД12, СД14.
		Выпуск II
		Лист 37

Спецификация арматуры на одно арматурное изделие

43

ЖЕКУЗ	марка изделия	№№ поз.	φ мм	длина мм	колич. шт.	общая длина м	вес кг
СД16		1	16АII	1160	4	4.6	7.3
		2	16АII	2060	4	8.2	13.0
		Итого					
СД18		1	18АII	1160	4	4.6	9.2
		2	18АII	2060	4	8.2	16.4
		Итого					
СД20		1	20АII	1160	4	4.6	11.4
		2	20АII	2060	4	8.2	20.3
		Итого					



ТК	Фундаменты	серия 1.412-2
1970	сетки СД16, СД18, СД20	выпуск лист 38

Спецификация арматуры на одно арматурное изделие 44

Проектный институт
 г. Ленинград
 Проект № 100000000
 Ст. инженер Тарасов
 Инв. № 100000000
 Проверил
 Исполнит. *С. С. С.*
 Рыбакова
 Вильямская

ЗБКУЗ	Марка изделия	№ поз	φ мм	Длина мм	Кол-во шт.	Общая длина м	Вес кг	
								Итого
	СБ8	1	8 A I	1160	4	4.6	1.8	
	СБ8	2	8 A I	2660	4	10.6	4.2	
	Итого						6.0	
	СБ10	1	10 A II	1160	4	4.6	2.9	
	СБ10	2	10 A II	2660	4	10.6	6.5	
	Итого						9.4	
	СБ12	1	12 A II	1160	4	4.6	4.1	
	СБ12	2	12 A II	2660	4	10.6	9.4	
	Итого						13.5	
	СБ14	1	14 A II	1160	4	4.6	5.6	
СБ14	2	14 A II	2660	4	10.6	12.8		
Итого						18.4		

TK 1970	Фундаменты	Серия 1.41E-2
	Сетки СБ8, СБ10, СБ12, СБ14.	Выпуск II

Лист
39

Спецификация арматуры на одно арматурное изделие 46

Проектной СССР
 Проектный институт
 г. Ленинград
 Ноч. отд.
 З.А. Кочетова
 Дук. отдел.
 Сит. инженер
 С.А. Сидорова
 С.А. Сидорова
 Беленская
 Мокшова
 Уполном.
 Проверил
 Д.В. Вельф
 Вилленберг
 Д.В. Вельф

Желез	Марка изделия	В мм	Л мм	Вес 1п.м. кг	Общий вес кг
	С Д Е 1100/100/30/30 ГОСТ 8478-66 1100*1700	1100	1700	3.6	5.2
	С Д Е 1100/100/30/30 ГОСТ 8478-66 1100*1900	1100	1900	3.6	5.9
	С Д Е 1100/100/30/30 ГОСТ 8478-66 1100*2600	1100	2600	3.6	9.3

ТК	Фундаменты	серия 1.412-2	
	1970	Сетки СРС; СДС; СЕС	Выпуск 41

Спецификация арматуры на одно арматурное изделие

48

Эскиз	Марка изделия		φ мм	Длина мм	колич. шт.	Общая длина м	Вес кг	
	№ поз.							
	С6-10	1	10 A II	2950	6	17,7	10,8	
		2	6 A I	1050	5	5,2	1,2	
							Итого:	12,0
	С6-12	1	12 A II	2950	6	17,7	15,7	
		2	6 A I	1050	5	5,2	1,2	
							Итого:	16,9
	С6-14	1	14 A II	2950	6	17,7	21,4	
		2	8 A I	1050	5	5,2	2,0	
							Итого:	23,4
	С6-16	1	16 A II	2950	6	17,7	28,0	
		2	8 A I	1050	5	5,2	2,0	
							Итого:	30,0
	С6-18	1	18 A II	2950	6	17,7	35,4	
		2	10 A I	1050	5	5,2	3,2	
							Итого:	38,6
	С6-20	1	20 A II	2950	6	17,7	43,7	
		2	10 A I	1050	5	5,2	3,2	
							Итого:	46,9
С6-22	1	22 A II	2950	6	17,7	52,7		
	2	12 A I	1050	5	5,2	4,6		
						Итого:	57,3	

ТК

фундаменты

 серия
1-412-2

1970

Сетки С6-10 ÷ С6-22

 выпуск
II

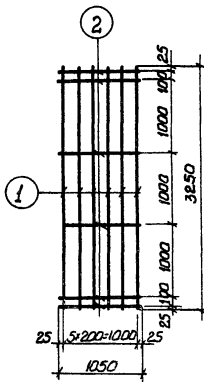
 лист
43

11033 75 49

Спецификация арматуры на одно арматурное изделие

49

Эскиз



Марка изделия	№№ поз.	Ф мм	Длина мм	Кол-ч шт.	Общая длина м	Вес кг
С7-12	1	12 А II	3250	6	19,5	17,3
	2	6 А I	1050	6	6,3	1,4
Итого:						18,7
С7-14	1	14 А II	3250	6	19,5	23,6
	2	8 А I	1050	6	6,3	2,5
Итого:						26,1
С7-16	1	16 А II	3250	6	19,5	30,8
	2	8 А I	1050	6	6,3	2,5
Итого:						33,3
С7-18	1	18 А II	3250	6	19,5	39,0
	2	10 А I	1050	6	6,3	3,9
Итого:						42,9
С7-20	1	20 А II	3250	6	19,5	48,1
	2	10 А I	1050	6	6,3	3,9
Итого:						52,0

Госстрой СССР
Проектный институт № 1
г. Ленинград

Нач. отд. Пр. кон. пр.-из. Рук. группой Инженер

Рашид Фрадкин Бегемьяна Тонковид

Исполнит. В. И. Г. В.

Проверил В. В. В. - Вишневская

ТК

Фундаменты

Серия 1-412-2

1970

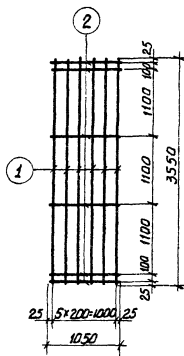
Сетки С7-12 ÷ С7-20

Выпуск II Лист 44

Спецификация арматуры на одно арматурное изделие

50

Эскиз



Марка изделия	№ поз.	Ф мм	Длина мм	Кол-во шт	Общая длина м	Вес кг	
СВ-12	1	12 А II	3550	6	21,3	19,0	
	2	6 А I	1050	6	6,3	1,4	
						Итого:	20,4
СВ-14	1	14 А II	3550	6	21,3	25,8	
	2	8 А I	1050	6	6,3	2,5	
						Итого:	28,3
СВ-16	1	16 А II	3550	6	21,3	33,7	
	2	8 А I	1050	6	6,3	2,5	
						Итого:	36,2
СВ-18	1	18 А II	3550	6	21,3	42,6	
	2	10 А I	1050	6	6,3	3,9	
						Итого:	46,5
СВ-20	1	20 А II	3550	6	21,3	52,6	
	2	10 А I	1050	6	6,3	3,9	
						Итого:	56,5

ТК

Фундаменты

серия
1. 412-2

1970

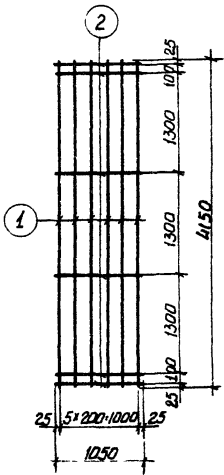
сетки СВ-12 ÷ СВ-20

выпуск II лист 45

Спецификация арматуры на одно арматурное изделие

51

Эскиз



Марка изделия	№ поз.	Ф мм	Длина мм	Кол-во шт	Общая длина м	Вес кг
С10-12	1	12A II	4150	6	24,9	22,2
	2	8A I	1050	6	6,3	1,4
					Итого:	23,6
С10-14	1	14A II	4150	5	24,9	30,0
	2	8A I	1050	6	6,3	2,5
					Итого:	32,5
С10-16	1	16A II	4150	6	24,9	39,3
	2	8A I	1050	6	6,3	2,5
					Итого:	41,8
С10-18	1	18A II	4150	6	24,9	49,8
	2	10A I	1050	6	6,3	3,9
					Итого:	53,7
С10-20	1	20A II	4150	6	24,9	61,5
	2	10A I	1050	6	6,3	3,9
					Итого:	65,4

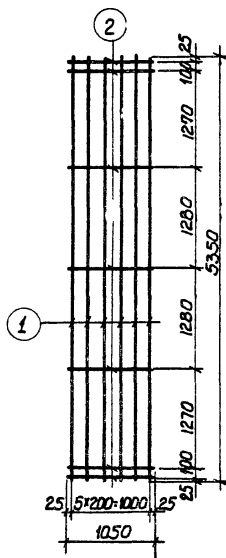
Исполнит	Осипова
Проверил	Мельник - Вишневецкая
Рашид Фарахун	Беленькая
Судачев	Тангавид
Гонимов	
Нач. отд.	
Гл. кон. пр.-пр.	
рук. группы	
Инженер	
Госстрой СССР	
ПРОЕКТНЫЙ ИНСТИТУТ N 1	
г. Ленинград	

ТК	фундаменты	Серия 1-412-2
1970	Сетки с 10-12 ÷ с 10-20	Выпуск II Лист 46

Спецификация арматуры на одно арматурное изделие

52

Эскиз



Марка изделия	№№ поз.	φ мм	Длина мм	Кол-во шт.	Общая длина м	Вес кг	
С14-12	1	12A II	5350	6	32,1	28,6	
	2	8A I	1050	7	7,4	1,6	
						Итого:	30,2
С14-14	1	14A II	5350	6	32,1	38,8	
	2	8A I	1050	7	7,4	2,9	
						Итого:	41,7
С14-16	1	16A II	5350	6	32,1	50,8	
	2	8A I	1050	7	7,4	2,9	
						Итого:	53,7
С14-18	1	18A II	5350	6	32,1	64,2	
	2	10A I	1050	7	7,4	4,6	
						Итого:	68,8
С14-20	1	20A II	5350	6	32,1	79,2	
	2	10A I	1050	7	7,4	4,6	
						Итого:	83,8
С14-22	1	22A II	5350	6	32,1	95,7	
	2	12A I	1050	7	7,4	6,6	
						Итого:	102,3
С14-25	1	25A II	5350	6	32,1	123,6	
	2	12A I	1050	7	"	"	

ТК

фундаменты

 серия
1-412-2

1970

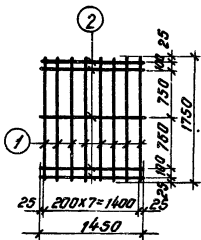
Сетки С14-12 ÷ С14-25

 выпуск лист
II 47

11033-05 53

Спецификация арматуры на одно арматурное изделие 53

Эскиз



Марка изделия	№ поз.	Ф мм	Длина мм	К-во шт.	Общая длина м	Вес кг
С22-10	1	10А II	1750	8	14,0	8,6
	2	6А I	1450	5	7,3	1,6
					Итого	10,2

ГОСТРОИ СССР	ИЗЧ. ОТВ.	РАШИА	ИСПОЛНИТ	А. В. СЕР	ВЫШНЕВОСКОЯ
ПРОЕКТНЫЙ ИНСТИТУТ И	И. П. КОСТЯКОВ	КОРДАКИН	ПРОВЕРИЛ	О. М. А	А. И. КОЖОВ
г. Ленинград	Ю. К. ВОДИТОВ	ВЕЛЕНЬКА	О. М. А		
	И. П. СЕР	ТАКОВ			

TK	Фундаменты	Серия 1.412-2
1970	Сетка С22-10	Лист II 48

Спецификация арматуры на одно арматурное изделие 54

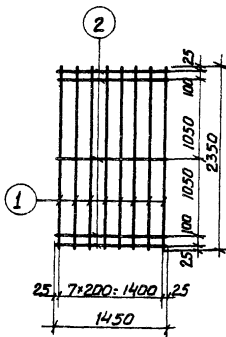
Эскиз	Марка	№	Ф	Длина	К-во	Общая длина м	Вес кг	
	изделия	поз.	мм.	мм	шт.			
	C23-10	1	10A II	2050	8	16,4	10,1	
		2	6A I	1450	5	7,3	1,6	
							Итого	11,7
	C23-12	1	12A II	2050	8	16,4	14,6	
		2	6A I	1450	5	7,3	1,6	
							Итого	16,2
	C23-14	1	14A II	2050	8	16,4	19,8	
		2	8A I	1450	5	7,3	2,9	
							Итого	22,7
	C23-16	1	16A II	2050	8	16,4	25,9	
		2	8A I	1450	5	7,3	2,9	
							Итого	28,8

ТК	фундаменты	серия	1.412-2
1970	Сетки С23-10 ÷ С23-16	выпуск	II
		лист	49

Спецификация арматуры на одноарматурное изделие

55

Эскиз



Марка изделия	№ поз.	φ мм	Длина мм	Кол-во шт.	Общая длина м	Вес кг
С24-10	1	10А II	2350	8	18,8	11,6
	2	6А I	1450	5	7,2	1,6
Итого:						13,2
С24-12	1	12А II	2350	8	18,8	16,7
	2	6А I	1450	5	7,2	1,6
Итого:						18,3
С24-14	1	14А II	2350	8	18,8	22,8
	2	8А I	1450	5	7,2	2,8
Итого:						25,6
С24-16	1	16А II	2350	8	18,8	29,7
	2	8А I	1450	5	7,2	2,8
Итого:						32,5
С24-18	1	18А II	2350	8	18,8	37,6
	2	10А I	1450	5	7,2	4,4
Итого:						42,0
С24-20	1	20А II	2350	8	18,8	46,5
	2	10А I	1450	5	7,2	4,4
Итого:						50,9
С24-22	1	22А II	2350	8	18,8	56,0
	2	12А I	1450	5	7,2	6,4
Итого:						62,4
С24-25	1	25А II	2350	8	18,8	72,4
	2	12А I	1450	5	7,2	6,4
Итого:						78,8

Исполнит. *Осипова*
 Проверил *Авдеев* - Вишневецкая
 Работ. *Фрадкин*
 Белевская
 Томковид
 Нач. отд. *Сидоров*
 Инженер *Сидоров*
 Проектный институт
 г. Ленинград

Госстрой СССР Проектный институт г. Ленинград	ТК	Фундаменты	Серия 1-412-2
	1970	сетки С24-10 ÷ С24-25	Выпуск лист II 50

Спецификация арматуры на одно арматурное изделие

56

Эскиз	Марка	№№	φ	Длина	Кол-во	Общая	Вес	
	изделия	поз.	мм	мм	шт.	длина м		кг
	C26-10	1	10A II	2950	8	23,6	14,6	
		2	6A I	1450	5	7,2	1,6	
							Итого	16,2
	C26-12	1	12A II	2950	8	23,6	21,0	
		2	6A I	1450	5	7,2	1,6	
							Итого	22,6
	C26-14	1	14A II	2950	8	23,6	28,5	
		2	8A I	1450	5	7,2	2,8	
							Итого	31,3
	C26-16	1	16A II	2950	8	23,6	37,2	
		2	8A I	1450	5	7,2	2,8	
							Итого	40,0
	C26-18	1	18A II	2950	8	23,6	47,2	
		2	10A I	1450	5	7,2	4,4	
							Итого	51,6

ТК

Фундаменты

 Серия
1-412-2

1970

Сетки С 26-10 ÷ С 26-18

 Выпуск
II Лист
51

Спецификация арматуры на одно арматурное изделие

57

Госстрой СССР	Исполнитель	Выполн.	Основа
Проектный институт	Проверил	Арматур.	Внешняя
г. Ленинград	Проверил	Арматур.	Внешняя
Нач. отдела	Проверил	Арматур.	Внешняя
Гл. констр. пр.	Проверил	Арматур.	Внешняя
Рук. группы	Проверил	Арматур.	Внешняя
Инженер	Проверил	Арматур.	Внешняя
Инженер	Проверил	Арматур.	Внешняя
Инженер	Проверил	Арматур.	Внешняя
Инженер	Проверил	Арматур.	Внешняя

Эскиз	Марка изделия	№ поз.	Ф мм	Длина мм	Кол-ч шт.	Общая длина м	Вес кг	
	C 27-12	1	12 A II	3250	8	26.0	23.1	
		2	6 A I	1450	6	8.7	1.9	
							Итого	25.0
	C 27-14	1	14 A II	3250	8	26.0	31.5	
		2	8 A I	1450	6	8.7	3.4	
							Итого	34.9
	C 27-16	1	16 A II	3250	8	26.0	41.1	
		2	8 A I	1450	6	8.7	3.4	
							Итого	44.5
	C 27-18	1	18 A II	3250	8	26.0	52.0	
		2	10 A I	1450	6	8.7	5.4	
							Итого	57.4
	C 27-20	1	20 A II	3250	8	26.0	64.2	
		2	10 A I	1450	6	8.7	5.4	
							Итого	69.6

TK	фундаменты	серия 1.412-2
1970	Сетки C 27-12 ÷ C 27-20	Выпуск II Лист 52

Спецификация арматуры на одно арматурное изделие

58

Эскиз	Марка изделия		φ мм	Длина мм	Кол-ч шт.	Общая длина м	Вес кг	
	№ поз.							
	C28-12	1	12A II	3550	8	28,4	25,3	
		2	6A I	1450	6	8,7	1,9	
							Итого	27,2
	C28-14	1	14A II	3550	8	28,4	34,4	
		2	8A I	1450	6	8,7	3,4	
							Итого	37,8
	C28-16	1	16A II	3550	8	28,4	44,8	
		2	8A I	1450	6	8,7	3,4	
							Итого	48,2
	C28-18	1	18A II	3550	8	28,4	56,8	
		2	10A I	1450	6	8,7	5,4	
							Итого	62,2
	C28-20	1	20A II	3550	8	28,4	70,2	
		2	10A I	1450	6	8,7	5,4	
						Итого	75,6	
C28-22	1	22A II	3550	8	28,4	84,6		
	2	12A I	1450	6	8,7	7,7		
						Итого	92,3	
C28-25	1	25A II	3550	8	28,4	109,3		
	2	12A I	1450	6	8,7	7,7		
						Итого	117,0	

ТК

Фундаменты

серия 1.412-2

1970

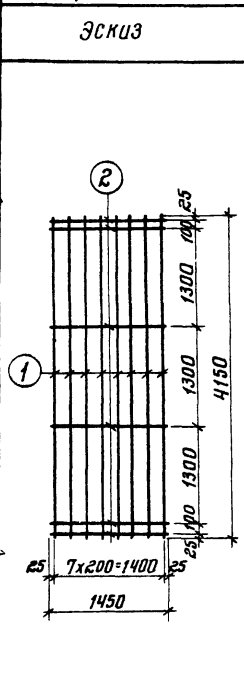
Сетки С28-12 ÷ С28-25

Выпуск II лист 53

Спецификация арматуры на одно арматурное изделие

59

Госстрой СССР Проектный институт г. Ленинград	Нач. отдела	Исполнитель	Проверил	Осипова
	Гл. констр. пр.	Фрадкин	Авдеев	Авдеев
	Рук. группы	Беленькая	Авдеев	Авдеев
	Инженер	Танковид	Авдеев	Авдеев



Эскиз	Марка изделия	№ поз.	Ф мм	Длина мм	Кол-во шт.	Общая длина м	Вес кг
	C 30-12	1	12A II	4150	8	33.2	29.6
		2	6A I	1450	6	8.7	1.9
						Итого	31.5
	C 30-14	1	14A II	4150	8	33.2	40.1
		2	8A I	1450	6	8.7	3.4
						Итого	43.5
	C 30-16	1	16A II	4150	8	33.2	52.4
		2	8A I	1450	6	8.7	3.4
						Итого	55.8
	C 30-18	1	18A II	4150	8	33.2	66.4
		2	10A I	1450	6	8.7	5.4
						Итого	71.8
	C 30-20	1	20A II	4150	8	33.2	82.0
		2	10A I	1450	6	8.7	5.4
						Итого	87.4

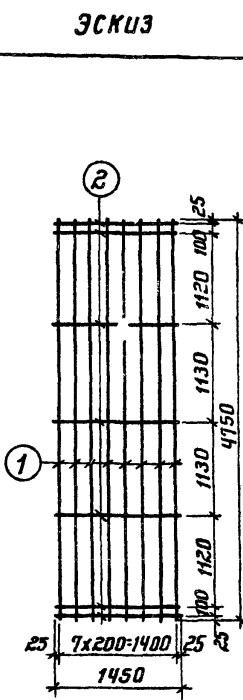
TK
1970

Фундаменты
Сетки C 30-12 ÷ C 30-20

Серия 1.412-2
Выпуск II Лист 54

Спецификация арматуры на одно арматурное изделие

60



Эскиз	Марка изделия	№/№ поз.	Ф М	Длина мм	Кол-ч шт.	Общая длина м	Вес кг
	C 32-12	1	12A II	4750	8	38.0	33.8
		2	6A I	1450	7	10.2	2.2
						Итого	36.0
	C 32-14	1	14A II	4750	8	38.0	46.0
		2	8A I	1450	7	10.2	4.0
						Итого	50.0
	C 32-16	1	16A II	4750	8	38.0	60.0
		2	8A I	1450	7	10.2	4.0
						Итого	64.0
	C 32-18	1	18A II	4750	8	38.0	76.0
		2	10A I	1450	7	10.2	6.3
						Итого	82.3
	C 32-20	1	20A II	4750	8	38.0	93.9
		2	10A I	1450	7	10.2	6.3
						Итого	100.2
	C 32-22	1	22A II	4750	8	38.0	113.2
		2	12A I	1450	7	10.2	9.1
						Итого	122.3
	C 32-25	1	25A II	4750	8	38.0	146.3
		2	12A I	1450	7	10.2	9.1
						Итого	155.4

ТК
1970

фундаменты
Сетки C 32-12 ÷ C 32-25

серия
1.412-2
выпуск II лист
55

Спецификация арматуры на одно арматурное изделие 61

Госстрой СССР
Проектный институт №1
г. Ленинград

Нач. отдела
Г. КОЖЕВ. П.Р.
Рук. группой
ИНЖЕНЕР

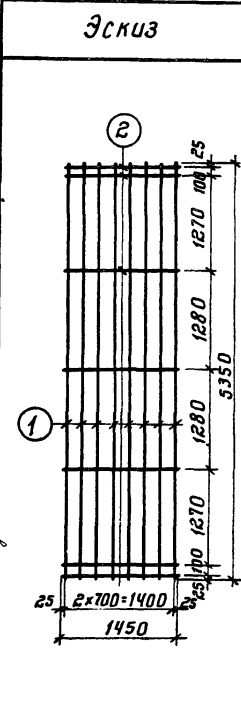
Инженер
Витальев

Проект
Фрадкин
Беленькая
Тонкоброд

Исполнитель
Александр

Проверил
Александр

Осипова
Вишневецкая



Марка изделия	№ поз.	φ мм	Длина мм	Кол-во шт.	Общая длина м	Вес кг
С 34-12	1	12A II	5350	8	42.8	38.1
	2	6A I	1450	7	10.2	2.2
Итого						40.3
С 34-14	1	14A II	5350	8	42.8	51.8
	2	8A I	1450	7	10.2	4.0
Итого						55.8
С 34-16	1	16A II	5350	8	42.8	67.7
	2	8A I	1450	7	10.2	4.0
Итого						71.7
С 34-18	1	18A II	5350	8	42.8	85.6
	2	10A I	1450	7	10.2	6.3
Итого						91.9
С 34-20	1	20A II	5350	8	42.8	105.7
	2	10A I	1450	7	10.2	6.3
Итого						112.0
С 34-22	1	22A II	5350	8	42.8	127.6
	2	12A I	1450	7	10.2	9.1
Итого						136.7
С 34-25	1	25A II	5350	8	42.8	164.8
	2	12A I	1450	7	10.2	9.1
Итого						173.9

ТК
1970

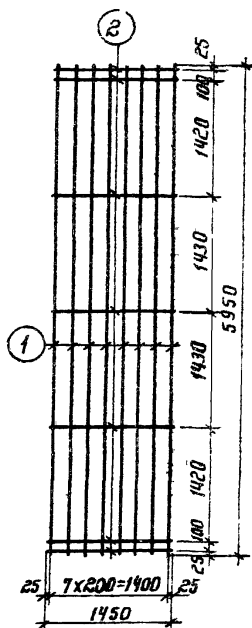
Фундаменты
Сетки С 34-12 ÷ С 34-25

серия 1.412-2
Выпуск II лист 56

Спецификация арматуры на одно арматурное изделие

62

Эскиз



Марка изделия	№ поз.	Ф мм	Длина мм	Кол-ч шт.	Общая длина м	Вес кг
С 36-12	1	12A II	5950	8	47.6	42.3
	2	6A I	1450	7	10.2	2.2
					Итого	44.5
С 36-14	1	14A II	5950	8	47.6	57.6
	2	8A I	1450	7	10.2	4.0
					Итого	81.6
С 36-16	1	16A II	5950	8	47.6	75.2
	2	8A I	1450	7	10.2	4.0
					Итого	79.2
С 36-18	1	18A II	5950	8	47.6	95.2
	2	10A I	1450	7	10.2	6.3
					Итого	101.5
С 36-20	1	20A II	5950	8	47.6	117.6
	2	10A I	1450	7	10.2	6.3
					Итого	123.9
С 36-22	1	22A II	5950	8	47.6	141.9
	2	12A I	1450	7	10.2	9.1
					Итого	151.0
С 36-25	1	25A II	5950	8	47.6	183.3
	2	12A I	1450	7	10.2	9.1
					Итого	192.4

ТК

Фундаменты

 серия
1412-2

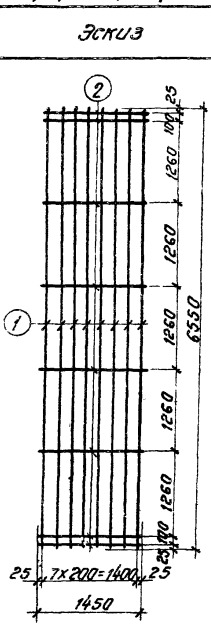
1970

Сетки С 36-12 ÷ С 36-25

 Выпуск II
Лист 57

Спецификация арматуры на одно арматурное изделие 63

Госстрой СССР
 Проектный институт
 г. Ленинград
 Нач. отдела
 В. Кольцов
 Инженер
 С. С. Соловьев
 Директор
 Ф. Ф. Фелицкий
 Главный инженер
 Г. Г. Голубович
 Исполнит. А. А. Абрам
 Проверил
 В. В. Визитович



Эскиз	Марка изделия	№ поз	Ф мм	Длина мм	К-во шт.	Общая длина м	Вес кг
②	C38-12	1	12A II	6550	8	52.4	46.6
		2	6A I	1450	8	11.6	2.6
						Итого	49.2
①	C38-14	1	14A II	6550	8	52.4	63.4
		2	8A I	1450	8	11.6	4.6
						Итого	68.0
①	C38-16	1	16A II	6550	8	52.4	82.8
		2	8A I	1450	8	11.6	4.6
						Итого	87.4
①	C38-18	1	18A II	6550	8	52.4	104.8
		2	10A I	1450	8	11.6	7.2
						Итого	112.0
①	C38-20	1	20A II	6550	8	52.4	129.4
		2	10A I	1450	8	11.6	7.2
						Итого	136.6

TK	Фундаменты	Серия 1.412-2
1970	Сетки С38-12 ÷ С38-20	Выпуск I Лист 58

Спецификация арматуры на одно арматурное изделие

64

Эскиз	Марка изделия	№/поз.	Ф мм	Длина мм	Кол-ч шт.	Общая длина м	Вес кг	
	C 40-14	1	14A II	7150	8	57.2	69.2	
		2	8A I	1450	8	11.6	4.5	
							Итого	73.7
	C 40-16	1	16A II	7150	8	57.2	90.4	
		2	8A I	1450	8	11.6	4.5	
							Итого	94.9
	C 40-18	1	18A II	7150	8	57.2	114.4	
		2	10A I	1450	8	11.6	7.2	
							Итого	121.6
	C 40-20			20A II	7150	8	57.2	141.3
		2	10A I	1450	8	11.6	7.2	
							Итого	148.5
	C 40-22	1	22A II	7150	8	57.2	170.5	
		2	12A I	1450	8	11.6	10.3	
							Итого	180.8

ТК

фундаменты

серия
1.412-2

7970

Сетки С 40-14 ÷ С 40-22

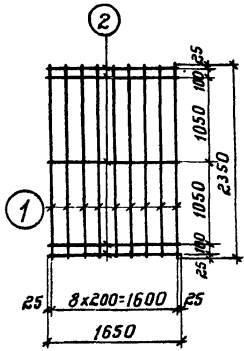
выпуск II лист
59

11033-05 65

Спецификация арматуры на одно арматурное изделие 65

Госстрой СССР Проектный институт г. Ленинград	Нач. отдела	Раши	Исполнитель	Осипова
	гл. констр. пр.	Фрадкин	Сек. сб.	
	рук. группы	Беленькая	Проверил	Вишневецкая
	инженер	Тонкобид		

Эскиз



Марка изделия	№ поз.	Ф мм	Длина мм	Кол-ч шт.	Общая длина м	Вес кг
С 44-10	1	10A II	2350	9	21.2	13.1
	2	6A I	1650	5	8.2	1.8
Итого						14.9
С 44-12	1	12A II	2350	9	21.2	18.9
	2	6A I	1650	5	8.2	1.8
Итого						20.7
С 44-14	1	14A II	2350	9	21.2	25.6
	2	8A I	1650	5	8.2	3.2
Итого						28.8
С 44-16	1	16A II	2350	9	21.2	33.5
	2	8A I	1650	5	8.2	3.2
Итого						36.7
С 44-18	1	18A II	2350	9	21.2	42.4
	2	10A I	1650	5	8.2	5.0
Итого						47.4
С 44-20	1	20A II	2350	9	21.2	52.4
	2	10A I	1650	5	8.2	5.0
Итого						57.4

ТК
1970

фундаменты
Сетки С 44-10 ÷ С 44-20

серия
1.412-2
Выпуск II лист 60

Спецификация арматуры на одно арматурное изделие 66

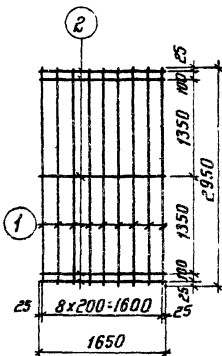
Эскиз	Марка изделия		мм поз	Ф мм	длина мм	Кол-ч шт	общая длина м	Вес кг
		C 45-10	1	10AII	2650	9	23.8	14.7
		2	6AI	1650	5	8.2	1.8	
							Итого	16.5
C 45-12		1	12AII	2650	9	23.8	21.2	
		2	6AI	1650	5	8.2	1.8	
							Итого	23.0
C 45-14		1	14AII	2650	9	23.8	28.8	
		2	8AI	1650	5	8.2	3.2	
							Итого	32.0
C 45-16		1	16AII	2650	9	23.8	37.6	
		2	8AI	1650	5	8.2	3.2	
							Итого	40.8
C 45-18		1	18AII	2650	9	23.8	47.6	
		2	10AI	1650	5	8.2	5.0	
							Итого	52.6
C 45-20		1	20AII	2650	9	23.8	58.8	
		2	10AI	1650	5	8.2	5.0	
							Итого	63.8
C 45-22	1	22AII	2650	9	23.8	70.9		
	2	12AI	1650	5	8.2	7.3		
						Итого	78.2	
C 45-25	1	25AII	2650	9	23.8	91.6		
	2	12AI	1650	5	8.2	7.3		
						Итого	98.9	

ТК	Фундаменты	серия 1.412-2
1970	Сетки С45-10 ÷ С45-25	Выпуск II лист 61

Спецификация арматуры на одно арматурное изделие

67

Эскиз



Марка изделия	№№ поз.	Ф мм	Длина мм	Кол-во шт.	общая длина м	Вес кг	
С 46-10	1	10АII	2950	9	26.6	16.4	
	2	6АI	1650	5	8.2	1.8	
						Итого	18.2
С 46-12	1	12АII	2950	9	26.6	23.6	
	2	6АI	1650	5	8.2	1.8	
						Итого	25.4
С 46-14	1	14АII	2950	9	26.6	32.2	
	2	8АI	1650	5	8.2	3.2	
						Итого	35.4
С 46-16	1	16АII	2950	9	26.6	42.0	
	2	8АI	1650	5	8.2	3.2	
						Итого	45.2
С 46-18	1	18АII	2950	9	26.6	53.2	
	2	10АI	1650	5	8.2	5.0	
						Итого	58.2
С 46-20	1	20АII	2950	9	26.6	65.7	
	2	10АI	1650	5	8.2	5.0	
						Итого	70.7
С 46-22	1	22АII	2950	9	26.6	79.3	
	2	12АI	1650	5	8.2	7.3	
						Итого	86.6
С 46-25	1	25АII	2950	9	26.6	106.2	
	2	12АI	1650	5	8.2	7.3	
						Итого	113.5

Госстрой СССР ПРОЕКТИНЬИ ИНСТИТУТ №1 г. Ленинград	нач. отдела	район	исполнитель	осилюба
	заказчик	Фондлин	В. И. Г. Г.	
	рук. группы	Беленская	Проверил	Вашневская
	инженер	Тонков	С. В. М. П.	

ТК

Фундаменты

серия 1.412-2

1970

сетки С46-10 - С46-25

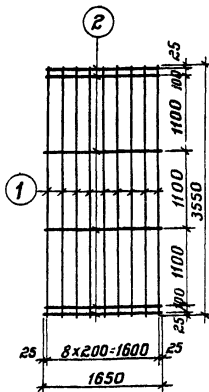
выпуск II

лист 62

Спецификация арматуры на одно арматурное изделие

68

Эскиз



Марка изделия	№ поз.	φ мм	Длина мм	Кол-ч шт.	Общая длина м	Вес кг
С48-12	1	12AII	3550	9	32.0	28.5
	2	6AII	1650	6	9.9	2.2
Итого						30.7
С48-14	1	14AII	3550	9	32.0	38.7
	2	8AII	1650	6	9.9	3.9
Итого						42.6
С48-16	1	16AII	3550	9	32.0	50.6
	2	8AII	1650	6	9.9	3.9
Итого						54.5
С48-18	1	18AII	3550	9	32.0	64.0
	2	10AII	1650	6	9.9	6.1
Итого						70.1
С48-20	1	20AII	3550	9	32.0	79.0
	2	10AII	1650	6	9.9	6.1
Итого						85.1

ТК

фундаменты

серия 1.412-2

1970

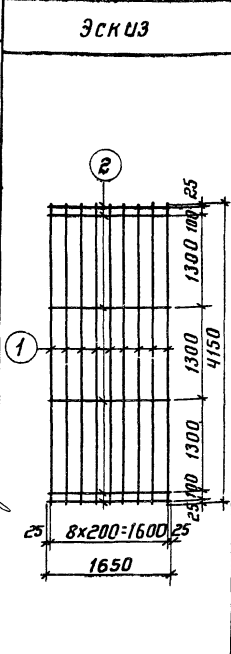
сетки С48-12 ÷ С48-20

выпуск I

лист 63

Спецификация арматуры на одно арматурное изделие 69

Госстрой СССР
 Проектный институт
 г. Ленинград
 Науч. отдел
 С.А. Кондр. пр.
 Рук. группы
 Инженер
 Ковалев
 С.А. Кондр.
 Беленко
 Тонкобуд
 Работ
 Фрадкин
 Беленко
 Тонкобуд
 Исполнитель
 Гироберил
 Проверил
 А.В. Вещ.
 Вышеслой



Эскиз	Марка изделия	№ п/з	Ф мм	Длина мм	Кол-во шт.	Общая длина м	Вес кг
	C 50-12	1	12AII	4150	9	37.4	33.3
		2	6AI	1650	6	9.9	2.2
						Итого	35.5
	C 50-14	1	14AII	4150	9	37.4	45.3
		2	8AI	1650	6	9.9	3.9
						Итого	49.2
	C 50-16	1	16AII	4150	9	37.4	59.1
		2	8AI	1650	6	9.9	3.9
						Итого	63.0
	C 50-18	1	18AII	4150	9	37.4	74.8
		2	10AI	1650	6	9.9	6.1
						Итого	80.9
	C 50-20	1	20AII	4150	9	37.4	92.4
		2	10AI	1650	6	9.9	6.1
						Итого	98.5
	C 50-22	1	22AII	4150	9	37.4	111.5
		2	12AI	1650	6	9.9	8.8
						Итого	120.3

ТК
 1970

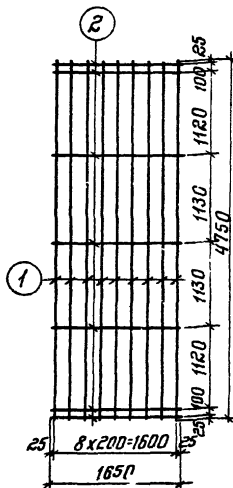
фундаменты
 Сетки C 50-12 ÷ C 50-22.

серия
 1.412-2
 Выходок
 лист
 64

Спецификация арматуры на одно арматурное изделие

70

Эскиз



Марка изделия	№ поз.	Ф мм	Длина мм	Кол-ч шт.	Общая длина м	Вес кг	
С 52-12	1	12A II	4750	9	42,8	38,1	
	2	6A I	1650	7	11,6	2,5	
						Итого	40,6
С 52-14	1	14A II	4750	9	42,8	51,8	
	2	8A I	1650	7	11,6	4,5	
						Итого	56,3
С 52-16	1	16A II	4750	9	42,8	67,7	
	2	8A I	1650	7	11,6	4,5	
						Итого	72,2
С 52-18	1	18A II	4750	9	42,8	85,6	
	2	10A I	1650	7	11,6	7,2	
						Итого	92,8
С 52-20	1	20A II	4750	9	42,8	105,7	
	2	10A I	1650	7	11,6	7,2	
						Итого	112,9
С 52-22	1	22A II	4750	9	42,8	127,6	
	2	12A I	1650	7	11,6	10,3	
						Итого	137,9
С 52-25	1	25A II	4750	9	42,8	164,8	
	2	12A I	1650	7	11,6	10,3	
						Итого	175,1

ТК

Фундаменты

 серия
1.412-2

1970

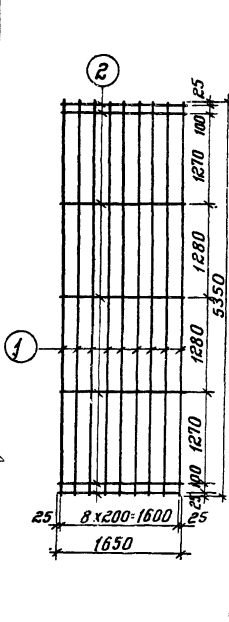
сетки С 52-12 ÷ С 52-25

 выпуск
II лист
65

11033-05 71

Спецификация арматуры на одно арматурное изделие 71

Эскиз



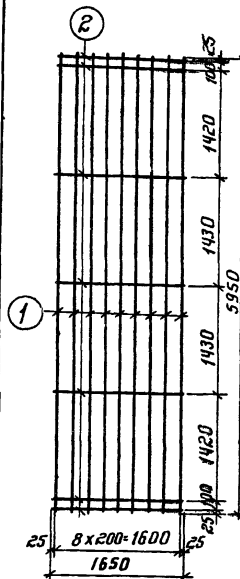
Марка изделия	№ поз	Ф мм	Длина мм	Кол-ч шт.	Общая длина м	Вес кг	
С 54-12	1	12А II	5350	9	48,2	42,9	
	2	6А I	1650	7	11,6	2,5	
						Итого	45,4
С 54-14	1	14А II	5350	9	48,2	58,3	
	2	8А I	1650	7	11,6	4,5	
						Итого	62,8
С 54-16	1	16А II	5350	9	48,2	76,1	
	2	8А I	1650	7	11,6	4,5	
						Итого	80,6
С 54-18	1	18А II	5350	9	48,2	96,4	
	2	10А I	1650	7	11,6	7,2	
						Итого	103,6
С 54-20	1	20А II	5350	9	48,2	119,1	
	2	10А I	1650	7	11,6	7,2	
						Итого	126,3
С 54-22	1	22А II	5350	9	48,2	143,6	
	2	12А I	1650	7	11,6	10,3	
						Итого	153,9
С 54-25	1	25А II	5350	9	48,2	185,6	
	2	12А I	1650	7	11,6	10,3	
						Итого	195,9

Госстрой СССР
 Проектный институт
 г. Ленинград
 Нач. отдела
 Е.А. Кондратьев
 Рук. группой
 В.А. Сидоров
 Инженер
 Раша
 Фрадкин
 Беленкова
 Монахов
 Исполнитель
 Д.А. Мельников
 Проверил
 Д.А. Мельников
 Осипова
 Шишневская

1970	фундаменты	серия 1.412-2
	Сетки С 54-12 ÷ С 54-25	Выпуск II лист 66

Спецификация арматуры на одно арматурное изделие 72

Эскиз



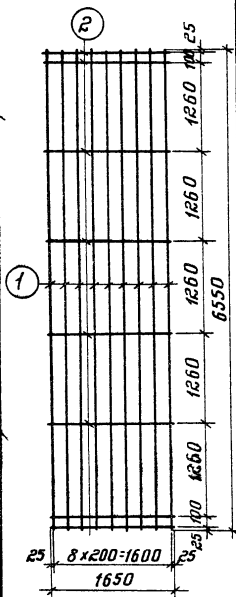
Марка изделия	№ поз.	φ мм	Длина мм	Кол-ч шт	Общая длина м	Вес кг
С 56-12	1	12AII	5950	9	53.6	47.7
	2	6AI	1650	7	11.6	2.5
Итого						50.2
С 56-14	1	14AII	5950	9	53.6	64.8
	2	8AI	1650	7	11.6	4.5
Итого						69.3
С 56-16	1	16AII	5950	9	53.6	84.6
	2	8AI	1650	7	11.6	4.5
Итого						89.1
С 56-18	1	18AII	5950	9	53.6	107.2
	2	10AI	1650	7	11.6	7.2
Итого						114.4
С 56-20	1	20AII	5950	9	53.6	132.4
	2	10AI	1650	7	11.6	7.2
Итого						139.6
С 56-22	1	22AII	5950	9	53.6	159.7
	2	12AI	1650	7	11.6	10.3
Итого						170.0
С 56-25	1	25AII	5950	9	53.6	206.4
	2	12AI	1650	7	11.6	10.3
Итого						216.7

ТК	Фундаменты	серия 1.412-2
1970	Сетки С 56-12 ÷ С 56-25	Выпуск II лист 67

Спецификация арматуры на одно арматурное изделие

73

Эскиз



Марка изделия	№ поз.	Ф мм	Длина мм	Кол-ч шт.	Общая длина м	Вес кг	
С 58-12	1	12A II	6550	9	59.0	52.5	
	2	6A I	1650	8	13.2	2.9	
						Итого	55.4
С 58-14	1	14A II	6550	9	59.0	71.4	
	2	8A I	1650	8	13.2	5.2	
						Итого	76.6
С 58-16	1	16A II	6550	9	59.0	93.2	
	2	8A I	1650	8	13.2	5.2	
						Итого	98.4
С 58-18	1	18A II	6550	9	59.0	118.0	
	2	10A I	1650	8	13.2	8.1	
						Итого	126.1
С 58-20	1	20A II	6550	9	59.0	145.7	
	2	10A I	1650	8	13.2	8.1	
						Итого	153.8
С 58-22	1	22A II	6550	9	59.0	175.8	
	2	12A I	1650	8	13.2	11.8	
						Итого	187.6
С 58-25	1	25A II	6550	9	59.0	227.2	
	2	12A I	1650	8	13.2	11.8	
						Итого	239.0

Ослобо
 Исследователь
 Рашид
 Фролкин
 Бельская
 Мокнобид
 Проверил
 Аветис
 вишневецкая
 Нач. отдела
 Г. Кондратьев
 Рук. группы
 Инженер
 Проектный институт №1
 г. Ленинград

ТК
 1970

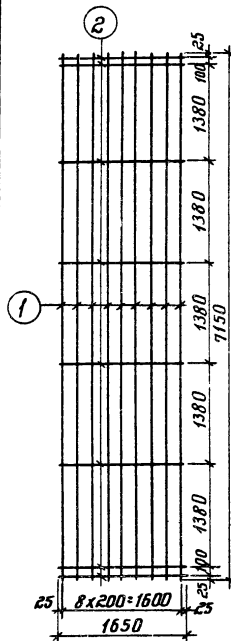
фундаменты
 Сетки С 58-12 ÷ С 58-25

серия
 1.412-2
 выпуск
 II
 лист
 68

Спецификация арматуры на одно арматурное изделие

74

Эскиз



Марка изделия	№ поз.	Ф мм	Длина мм	Кол-ч шт.	Общая длина м	Вес кг	
С 60-12	1	12A II	7150	9	64.4	57.4	
	2	6A I	1650	8	13.2	2.9	
						Итого	60.3
С 60-14	1	14A II	7150	9	64.4	77.9	
	2	8A I	1650	8	13.2	5.2	
						Итого	83.1
С 60-16	1	16A II	7150	9	64.4	101.7	
	2	8A I	1650	8	13.2	5.2	
						Итого	106.9
С 60-18	1	18A II	7150	9	64.4	128.8	
	2	10A I	1650	8	13.2	8.1	
						Итого	136.9
С 60-20	1	20A II	7150	9	64.4	158.1	
	2	10A I	1650	8	13.2	8.1	
						Итого	167.2
С 60-22	1	22A II	7150	9	64.4	191.9	
	2	12A I	1650	8	13.2	11.8	
						Итого	203.7

ТК

фундаменты

 серия
412-2

1970

Сетки С 60-12 ÷ С 60-22

 выпуск
II

 лист
69

11033-05

75