

ТИПОВОЙ ПРОЕКТ 903-1-225.86

КОТЕЛЬНАЯ С ТРЕМЯ КОТЛАМИ
КВ-ТОВ)-10 И ТРЕМЯ КОТЛАМИ
КЕ-10-14С.

ЗАКРЫТАЯ СИСТЕМА ТЕПЛОСНАБЖЕНИЯ.
ТОПЛИВО-КАМЕННЫЕ И БУРЫЕ УГЛИ.

АЛЬБОМ 5.2

Разработан проектным институтом
"ЛАТГИПРОПРОМ"

Главный инженер института *В.В. Обчаров*

Главный инженер проекта *И.И. Кудрявцев*

Утвержден Госстроем СССР
Протокол № РЧ-30 от 20 мая 1986 г.

				Привязан	

Содержание альбома

Обозначение	Наименование	Стр.
Т903-1-225.86	Колонна К60-9-1	3
КЖ.М.03.020	Колонна К60-9-2	4
КЖ.М.03.030	Колонна К60-9-3	5
КЖ.М.03.040	Колонна К60-25-1	6
КЖ.М.03.050	Колонна К60-25-2	7
КЖ.М.03.060	Колонна К60-25-3	8
КЖ.М.03.070	Колонна К60-9-4	9
КЖ.М.03.080	Колонна К60-9-5	10
КЖ.М.03.090	Колонна К60-9-6	11
КЖ.М.03.100	Колонна 1КФ-61-1-1	12
КЖ.М.03.110	Колонна 1КФ-61-1-2	13
КЖ.М.04.100	Балка 1БСТ6-1АДТ-1	14
КЖ.М.04.200	Балка (1БСТ9-1АДТ-1, 1БСТ9-4АДТ-1)	15
КЖ.М.08.100	Панель стеновая (ПС60.12.2.0-21-41-1, ПС60.18.2.0-21-44-1)	16
КЖ.М.08.200	Панель стеновая (ПС60.12.2.0-21-42-1, ПС60.18.2.0-21-42-1)	17
КЖ.М.09.100	Сетка С1	
КЖ.М.09.120	Сетка С2	18
КЖ.М.09.130	Сетка С3	
КЖ.М.09.140	Сетка С4	19

Обозначение	Наименование	Стр.
Т903-1-225.86	Сетка С5	
КЖ.М.09.160	Сетка С6	20
КЖ.М.09.170	Сетка С7	
КЖ.М.09.180	Каркас Кр1-1	21
КЖ.М.09.190	Каркас (Кр1, Кр2)	22
КЖ.М.09.200	Каркас (Кр3, Кр4)	23
КЖ.М.1	Насадка (НФ1 ^а , НФ1 ^б)	24
КЖ.М.2	Опорный столб (МС1, МС2)	25
КЖ.М.3	Опорная консоль МС3	
КЖ.М.4	Опорная консоль МС4	26
КЖ.М.5	Опорный столб (МС5, МС6)	27
КЖ.М.6	Рама металлическая РМ1	
КЖ.М.7	Технические условия	28

Альбом 5-2

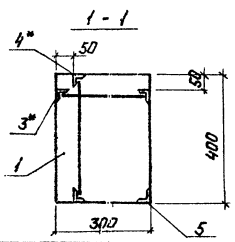
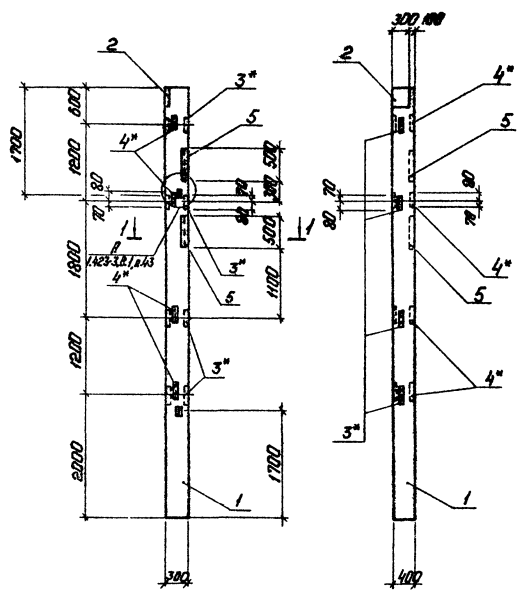
Титловый проект 903-1-225.86

М.В. Юрлова, Т.В. Шенякина, В.В. Шенякин

Львов М. С.

Технологический проект 903-1-225.86

Изм. 1. Уточн. Дадн. и. Дата. 1. 1980 г. И. В. Р.



Колонна	Лист	Лист	Обозначение	Наименование	Кол	Примечание
				Документация		
			1423-3, Вып. 0-1	Квадратные колонны для автоматных прессов с двусторонней выделкой без монтажных краев высотой 900 мм		
				Сборочные единицы		
А3	1	1423-3, Вып. 1 лист 21	Колонна КВ0-9	1		
А4	2	1423-3, Вып. 2 лист 135	Защитное изделие МН-1	1		
А4	3	1423-3, Вып. 2 лист 141	МН-13	4		
А3	4	1423-3, Вып. 2 лист 141	МН-14	4		
А3	5	3.400-076 лист 34	МН4-21	2		

Ведомость расхода стали на дополнительные закладные детали на элемент, №

Марка элемента	Изделия закладные										Объем, кг
	Классификация класса					Классификация марки					
	А1		А2			В ст 3 мп 2		В ст 3 мп 2			
	ГОСТ 5781-82										
КВ0-9-1	0.2	2.4	2.28	2.0	1.4	11.52	18.0	8.8	42.6	42.6	

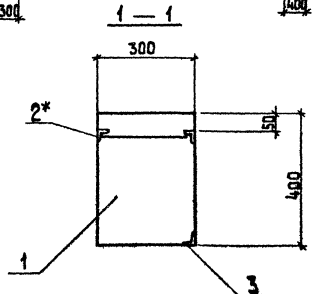
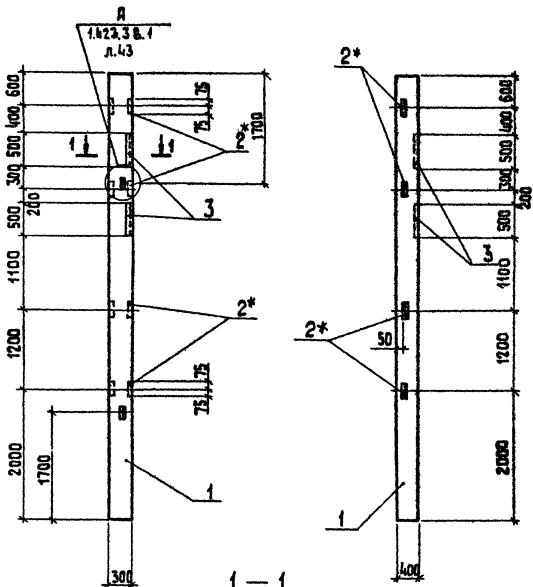
1. Части установки закладных изделий см. 1423-3, в. 1, л. 71.
2. Покрытые поверхности: 1* - цет. Ц.160 ГОСТ 9.073-77 остальные ПРМНП, ПР.020, Т43-Ю, В4-77, эмаль ПФН15 серая, ГОСТ 0485-76, В. 411 ГОСТ 9.032-74.

ТП 903-1-225.86		КЖ 1. Н. 03. Д10	
Колонна КВ0-9-1		Уточн. Масса Изделия	
		Р 2.0*	
		Листов /	
		ЛАТГИПРОПРОИМ	

Коллектор: ф

Формат А3

01.5.0.04



Код	Зона	Пав.	Обозначение	Наименование	Кол.	Примечание
				Документация		
				для изготовления Колонны		
				для сварочных производ-		
				ственных работ без ма-		
				стных кронов Высота 80 мм		
				Сборочные единицы		
03	1		1.423-3 Вып.1 лист 24	Колонна К 60-9		
04	2*		1.423-3 Вып.2 лист 14/1	Закладные изделия М4-13	4	
04	3		3.400-6/76 лист 34	МИ 4-24	2	

Ведомость расхода стали на дополнительные закладные детали на элемент, кг

Марка элемента	Изделия закладные			Всего	Общий расход
	Ар-ра класса	Прокат марки			
	А III	В ст 3 кп 2			
	гост 5781-82	гост 8509-72			
	фв ф 12	63x5 (175x7)			
К 60-9-2	2,4	0,96	3,76	16,0	25,22

1. Узлы установки закладных изделий см. 1.423-3, В.1, л.71
2. Покрытие поверхностей закладных деталей
 1* - Мет. Ц 160, остальных - грунт гф-020 ТУ6-10-1642-77
 эмаль ПФ-115 серая, Гост 6465-76 * ш. 4/1; гост 9.032-74.

Иск. не стал. Поверх и вата взыскана

		ТП 903-1-225.86		КЖ.И.03.020		
ИП	Исполнитель	Колонна К 60-9-2	Сталь	Масса	Масштаб	
И.о.м.	Исполнитель		Р	2,0т		
И.конт.	Исполнитель		Лист	Листов 1		
И.конт.	Исполнитель		ЛАТГИПРОПРОМ			
И.конт.	Исполнитель					

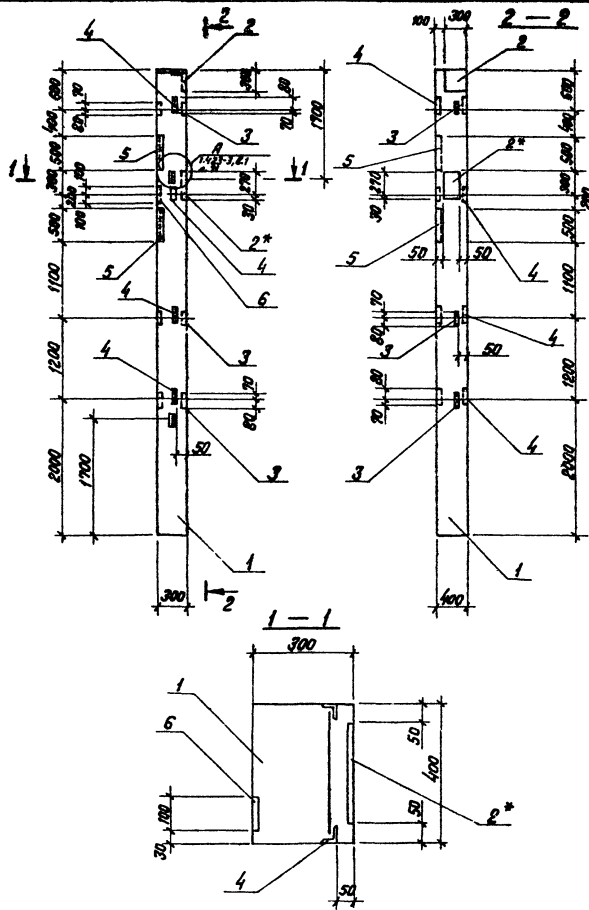
Копировал 38

формат А3

Листов 5.2

Туповой проект 903-1-225.86

Ген. конструктор В.И.Сидоркин



№	Кол.	Обозначение	Наименование	Примечание
			<u>Документация</u>	
		1.423-3 вып. 0-1	Железобетонные колонны, вил. армированные проч. стальной арматурой без монтажных крючков высотой до 6 м.	
			<u>Сборочные единицы</u>	
КЗ	1	1.423-3 вып. 1 лист 21	Колонна К 60-9	1
К4	2*	1.423-3 вып. 2 лист 135	Закладные изделия НИ-1	2
К1	3	1.423-3 вып. 2 лист 141	М1-13	3
К4	4	1.423-3 вып. 2 лист 141	М1-14	4
К4	5	3.100-6/76 лист 34	МН4-21	2
К4	6	1.400-6/76 лист 107	М8-11	1

Ведомость расхода стали на дополнительные закладные детали на элемент, КТ

Марка элемента	Арматура класса							Прокат марки		Вес (кг)	Объем (м³)
	А I			А III				Вст 3 кл 2			
	ГОСТ 5781-82							ГОСТ 8509-72	ГОСТ 10681-76		
	φ6	φ8	φ10	φ14	φ22	φ28	φ36	φ70			
К 60-9-3	0.4	2.6	2.04	4.0	2.8	10.08	16.0	0.9	13.6	6248	5242

- * Покрытие наружных поверхностей закладных деталей Мет. ц 160
- Защита установки закладных изделий см. 1.423-3, в. 1, л. 71
- Покрытие неогороженных деталей - эпоксидный состав ПЭ-115, серый ГОСТ 6465-76 III - 4/1.

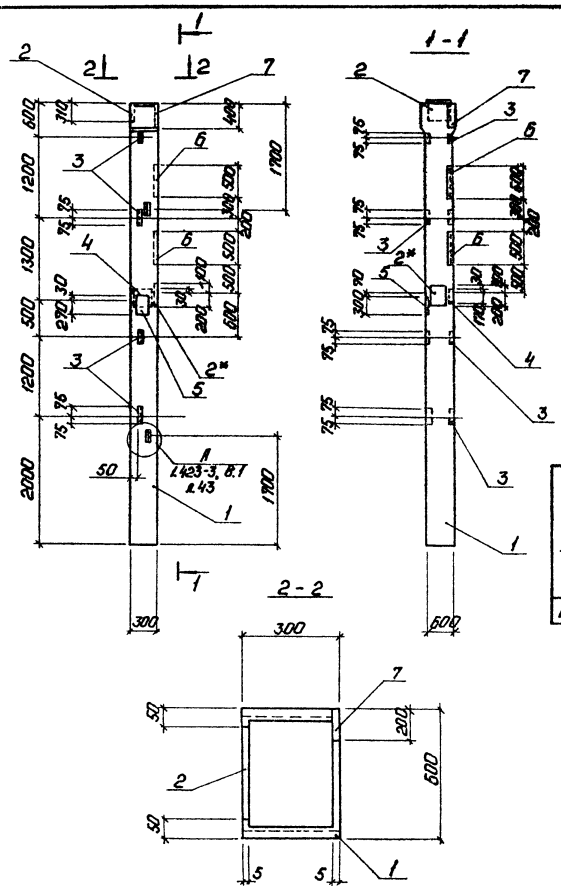
ТП 903-1-225.86		КЖ.И.ОС. 030	
Колонна К 60-9-3	Р	20 т	
	Лист	Изготовлено	
ЛАТГИПРОПРОМ			Формат А 3

Копировал 6/11

Формат А 3

9/15/85-18

Типовой проект 903-1-225-86 Антенна 5.2



Код	Марка	Обозначение	Наименование	Код	Примечание
			Документация		
			Проектная документация для одноэтажных конструкций		
		1.423-3 Вып.0-1	Конструктивные решения без монтажной кромки высотой до 900 мм		
			Сборочные единицы		
М3	1	1.423-3 Вып.1 лист 23	Колона К60-25	1	
М4	2 ^м	1.423-3 Вып.2 лист 135	Закладное изделие ММ-1 ^м	2	
М4	3	1.423-3 Вып.2 лист 141	ММ-14	4	
М4	4	1.423-3 Вып.2 лист 135	ММ-1-3	1	
М4	5	1.423-3 Вып.2 лист 136	ММ-1-4	1	
М4	6	3.400-6/76 лист 34	ММ4-21	2	
М4	7	1.400-8/76 лист 44	ММ-5-5	1	

Ведомость расхода стали дополнительных закладных деталей по элементам, кг

Марка элемента	ИЗДЕЛИЯ ЗАКЛАДНЫЕ										Длина	Объем раск. м ³
	Арматура класса АІ					Прокат марки В ст 3 пп 2						
	АІІ					В ст 3 пп 2						
	ГОСТ 5781-82					ГОСТ 8509-72						
К60-25-1	0,8	2,4	182	7,6	5,6	5,78	180	31,9	ГОСТ 10003-74		7,28	71,88
									φ 8	φ 12		

- 1. *Покраска наружных поверхностей закладных деталей мет. ц.160.
- 2. Узлы установки закладных изделий см. 1.423-3, В.1 п.71
- 3. Покраска неогороженных деталей грунта ГФ-020 ТУ6-10-1542-77, эмаль ПФ-115 серия ГОСТ 6485-76 в.411.

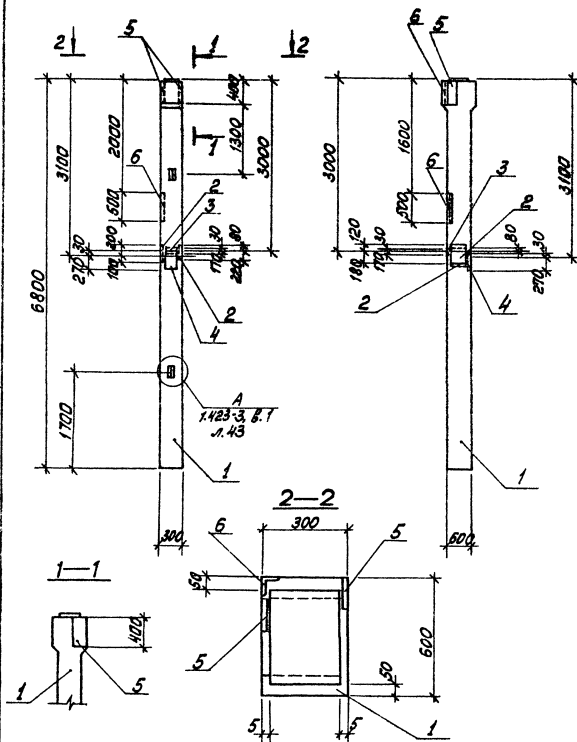
ВЗАИМОДЕЙСТВИЕ МЕЖДУ СЕБЯ И С АНТЕННЫМИ ЭЛЕМЕНТАМИ

ИП	Исполнительный лист		ТП 903-1-225.86	КЖ.И.03.040
ИЗДАТ	Издатель		Колона К60-25-1	
И.К.И.И.	И.К.И.И.			
И.С.И.И.	И.С.И.И.			
И.П.И.И.	И.П.И.И.			
И.К.И.И.	И.К.И.И.			
И.П.И.И.	И.П.И.И.			
И.К.И.И.	И.К.И.И.			
И.П.И.И.	И.П.И.И.			

Копирован: j

Формат А3

91535-08



Колонна	Лист	Обозначение	Наименование	Кол.	Примечание
Документация					
Материальные изделия для выполнения работ					
		1.423-3 в.л.0-1	Колонна К60-25	1	Сборочные чертежи
А3	1	1.423-3 в.л.1 лист 23	Колонна К60-25	1	
А4	2	1.423-3 в.л.2 лист 135	Закладные изделия	2	
А4	3	1.423-3 в.л.2 лист 135	ММ1-3	1	
А4	4	1.423-3 в.л.2 лист 136	ММ1-4	1	
А4	5	1.400-6/76 лист 44	М1-5-5	2	
А4	6	3.400-6/76 лист 34	М1Ч-21	2	

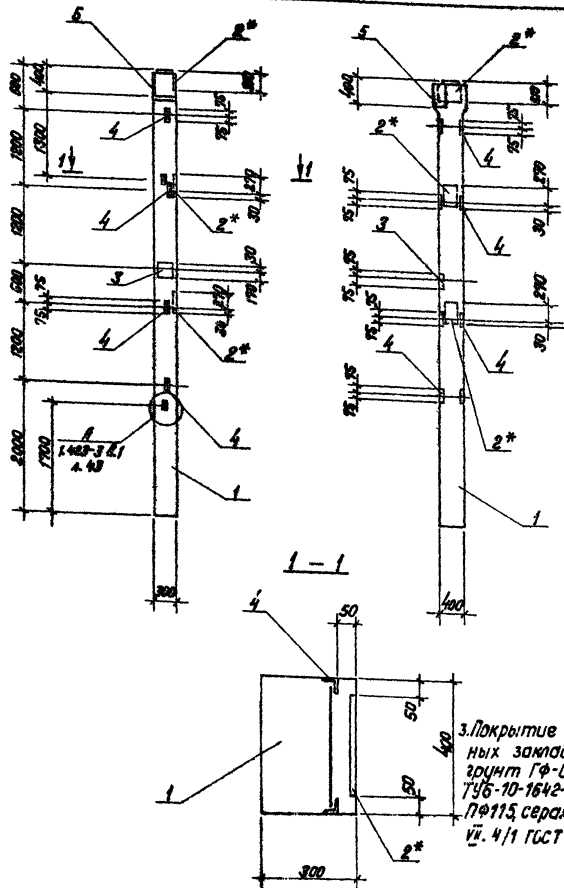
Ведомость расхода стали на дополнительные закладные детали на элемент, к

Марка элемента	Изделия закладные								Всего	Объем	расход
	Арматура класса А I				Арматура класса А III						
	φ6	φ8	φ12	φ14	φ22	175x7	175x10	175x12			
К60-25-2	0,8	2,4	1,5	8,4	5,8	16,0	38,8	73,5	73,5		

- Узлы установки закладных изделий см. 1.423-3, в.1, л.71.
- Покрытие поверхностей закладных деталей - армнит ГФ 020 ТУ6-10-1642-77, эмаль ПФ-115, серия ГОСТ 6465-76 VII.4/1 ГОСТ 3.032-74.

ТЛ 903-1-225.86		КЖИ.И.03.050	
Колонна К60-25-2		Сталь Марка Висудит	
		ρ 2,8м	
		Лист 1/1	
ЛАТИПРОПРОМ			

Копирован с. Макэ, Формат А3



3. Покрытие многослойных закладных деталей грунтом ГФ-020
 ГФ-10-1642-77, эмаль
 ПФ115, серая ГОСТ 6465-76
 ш. 4/1 ГОСТ 9.032-74.

Кол.	Изделия	Обозначение	Наименование	Кол.	Примечание
			Документация		
		1.423-3 вып. 0-1	Коллекторный коллектор для одноэтажных (до 3-х этажных) зданий без расстояний кранов бытового назначения		
			Сборочные единицы		
КЗ	1	1.423-3 вып. 2 лист 23	Колонна К60-25	1	
А4	2*	1.423-3 вып. 2 лист 135	Закладные изделия НИИ-1*	3	
А4	3	1.423-3 вып. 2 лист 135	НИИ-3	1	
А4	4	1.423-3 вып. 2 лист 141	НИ-14	4	
А4	5	1.400-6/76 лист 44	НИ-5-5	1	

Ведомость расхода стали на дополнительные закладные детали на элемент, кг

Марка элемента	Изделия закладные					
	Арматура класса				Прокат марки	
	А I		А III		Вст 3 кл 2	
	ГОСТ 5781-82				ГОСТ 8509-78	
	φ6	φ12	φ14	φ22	63x5	6x10
К60-25-3	0,8	1,82	6,8	5,6	5,76	31,9
						52,68
						52,68

- * Покрытие наружных поверхностей закладных деталей Мет.цв.0.
- Цзлм установки закладных изделий см. 1.423-3, в. 1 л. 71

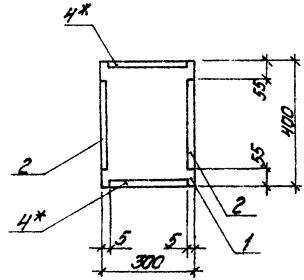
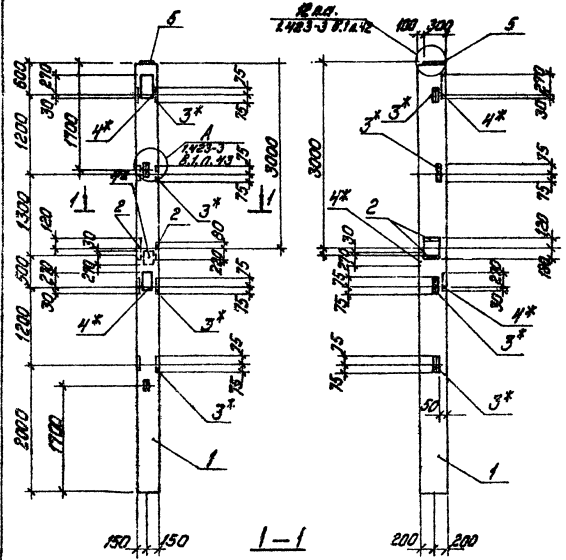
ТП 903-1-225.86		КЖ.И.03.00	
Колонна К60-25-3		Колонна	Колонна
		Р	28 г
		ЛАТГИПРОПРОМ	

Копировал Ю.Г.

Формат А3

2/1335-08

Таблица проект 903-1-225.86 Альбом 5.2



Код	Вид	Лист	Обозначение	Наименование	Кол.	Примечание
				Документация		
				Неиспользуемые материалы для изготовления изделий стальной арматуры без учета вычтенной площади в 3.6 м		
			1.423-3 Вып.0-1	Сборочные единицы		
A3	1		1.423-3 Вып.1 лист 21	Помонна К60-3	1	
A4	2		1.423-3 Вып.2 лист 135	Закладные изделия ИМ-1	2	
A4	3*		1.423-3 Вып.2 лист 141	ИМ-13	4	
A4	4*		1.423-3 Вып.2 лист 136	ИМ-14*	3	
A4	5		1.400-6/76 лист 60	И2-14	1	

Ведомость расхода стали на дополнительные закладные детали на элемент, кг

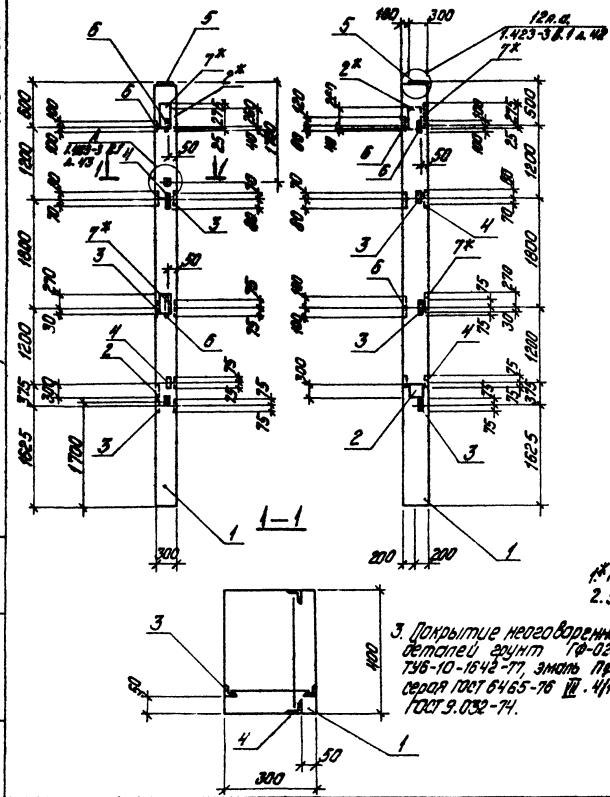
Масса элемента	Изделия закладные						Всего	Всего
	Арматура класса			Прокат марки				
	AI	AIII		В0т3 кт2				
	ГОСТ 5781-82			ГОСТ 8253-72 ГОСТ 4802-74				
106	0.12	0.14	0.16	0.22	1.53	0.50		
К60-9-5	1.0	0.98	1.24	2.5	7.0	5.76	36.6	66.22, 66.22

- 1 * Покрытие наружных поверхностей закладных деталей мет. Ц160.
- 2. Узлы установки закладных изделий см. 1.423-3. Вып.1. л.71.
- 3. Покрытие неогреваемых деталей - грунт по ОДТ ТУ 6-10-1642-77 эмаль ПР-115 серая ГОСТ 6465-76 Тв. 111 ГОСТ 9.032-74.

		ТТ 903-1-225.86	КЖ.И.О.03.080
Гипс	Изделия		
Колонна	К60-9-5		
Лист	Листов	1	
		ЛАТГИПРОПРОМ	

Копирован: 21.03.95

Формат А3
21.03.95-10



№	Колонна	Лист	Обозначение	Наименование	Кол	Примечание
				Документация		
				1.423-3 Вып.0		1.423-3 Вып.0
				1.423-3 Вып.1 лист 13	1	Колонна 160-9
				1.423-3 Вып.2 лист 13	2	Закладное изделие МН
				1.423-3 Вып.2 лист 14	3	М1-13
				1.400-6/76 лист 60	2	М1-14
				1.400-6/76 лист 107	1	М2-14
				1.423-3 Вып.2 лист 85	2	М3-11
					2	М1-4*

Ведомость расхода стали на дополнительные закладные детали на элемент, №

Модели закладные											
Арматура класса						Прокат марки					
А3						ВСт3 кп2					
ГОСТ 5781-82						ГОСТ 8270-72		ГОСТ 8270-74			Всего (тонн)
Ø8	Ø8	Ø12	Ø14	Ø16	Ø22	15345	Ø5,6	Ø10			
160-9-6	0,8	0,4	1,38	9,6	2,5	6,8	7,4	1,8	23,8	145,81	145,84

* Покрытие наружных поверхностей закладных деталей мет. ч.160.
2. Узлы установки закладных изделий см. 1.423-3 Б.1, п. 71.

3. Покрытие неогоремых деталей грунт ГФ-020 746-10-1642-77, эмаль ПФ-115, серая ГОСТ 6465-76 №. 411 ГОСТ 9.032-74.

Исполнитель		ТТ.903-1-225.86		КМ.И.03.090	
Исполнитель	С.С.	Колонна 160-9-6	Лист	Листов 1	
Проверенный	С.С.			Листов 1	
Утвержденный	С.С.			Листов 1	
Исполнитель	С.С.	Колонна 160-9-6		Листов 1	
Проверенный	С.С.	Колонна 160-9-6		Листов 1	
Утвержденный	С.С.	Колонна 160-9-6		Листов 1	

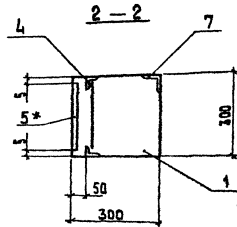
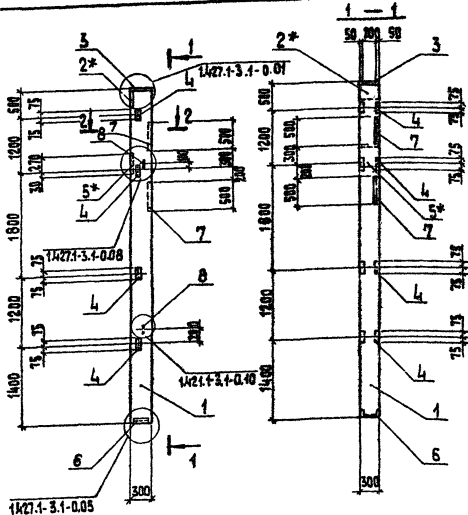
Копирован: Дубков

Формат А3

Листом 5.2

Типовой проект 903-1-225.86

УДБ. Институт Проектирования и Строительного Надзора



1.* Покрытие наружных поверхностей закладных деталей мет. Ц 160
 остальных - грунт гФ-020
 ТУ6-10-1642-77, эмаль
 ПФ 115 серая ГОСТ 8466-76
 ш. 4/4 ГОСТ 9.032-74.

2. Узлы установки закладных изделий баны в сев. 1423-3 в.1 и.7

Колонна	Зона	Поз.	Обозначение	Наименование	Код	Примечание
Документация						
Железобетонные колонны для монолитных конструкций зданий без подвальных этажей, высота до 10 м						
1.427.1-3.1-1.00-022						
Составные элементы						
А3	1		1.427.1-3.1-1.00-022	Колонна 1 КФ 61-1	1	
А4	2		1.427.1-3 Вып. 2 стр. 55	Закладные изделия МН1*	1	
А4	3		1.427.1-3 Вып. 2 стр. 56	МН2	1	
А4	4		1.427.1-3 Вып. 2 стр. 67	МН 2Б	4	
А4	5*		1.427.1-3 Вып. 2 стр. 65	МН 21*	1	
А4	6		1.427.1-3 Вып. 2 стр. 59	МН 7	1	
А4	7		3.400-6176 лист 34	МИ4-21	2	
А4	8		1.427.1-3.2-0.21.0 СБ	МН 32	4	

Ведомость расхода стали на дополнительные закладные детали на элемент, кг

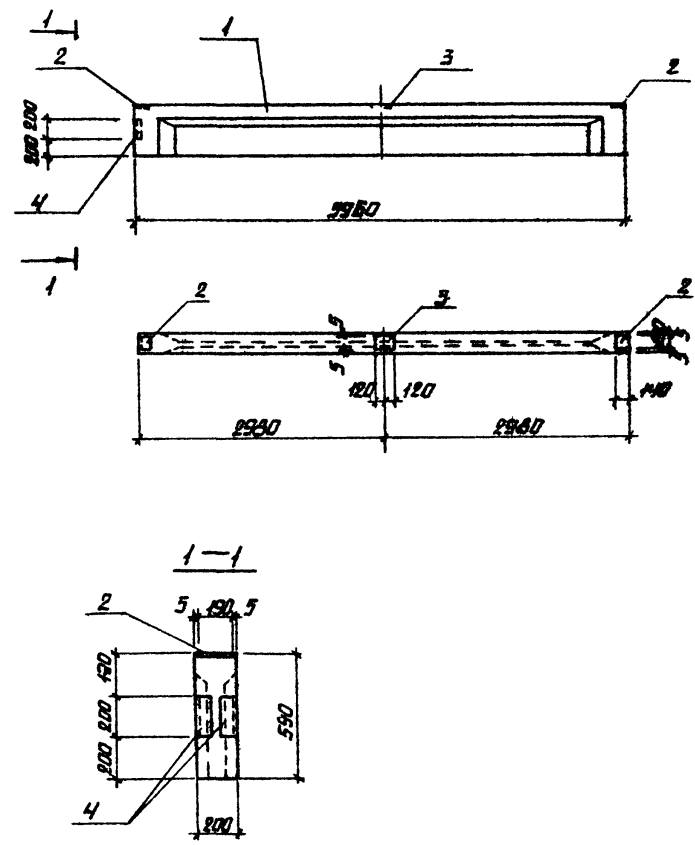
Марка элемента	Изделия закладные						Всего	Общий расход			
	Арматура класса А III				Прокат марки В ст 3 кп 2						
	ГОСТ 5781-82	ГОСТ 8509-72	ГОСТ 19903-74	ГОСТ 5781-82	ГОСТ 8509-72	ГОСТ 19903-74					
1кф 61-1-1	2,4	3,26	0,8	4,9	5,6	16,0	4,2	5,7	9,5	52,36	52,36

ТИП		Нижеследующий		Сек.	
Материал		Коррозионно-стойкий			
Исполнение		Видовое		Сложное	
Пл.констр.		Инженерский		Сложное	
Ст.материал		Шпательный		Сложное	
Техник		Сметельский		Сложное	
ТП 903-1-225.86 КЖ.И.ОЗ.100					
Колонна 1кф 61-1-1				Классификация	
				Р	1,4 м
				Листов	
				Листов 1	
				ЛАТГИПРОПРОМ	
				Фирма А5	

Копировал 88

21.335-08

РАБОТА № 32
ТИПОВОЙ ПРОЕКТ 903-1-225.86



КОД	КОД	КОД	ОБОЗНАЧЕНИЕ	НАИМЕНОВАНИЕ	КОД	ПРИМ.
				ДОКУМЕНТАЦИЯ		
А4			ТН 903-1- КЖ.Н.ТМ	ТЕХНИЧЕСКАЯ КЛОБНА		
				СБОРОЧНЫЕ ЕДИНИЦЫ		
А3	1	1.462.1-10/80.1-1		1БСТБ-1А1УТ-1	1	
А3	2	1.462.1-10/80.2-100		ИЗДЕЛИЕ ЗАКЛАДНОЕ М3	2	1.37 кг
А3	3	1.462.1-10/80.2-140		М2	1	2.34 кг
А3	4	1.462.1-10/80.2-120		М7	1	4.28 кг

ВЕДОМОСТЬ РАСХОДА ДОПОЛНИТЕЛЬНОЙ СТАЛИ
НА ОДИН ЭЛЕМЕНТ, КГ

МАРКА ЭЛЕМЕНТА	ИЗДЕЛИЯ ЗАКЛАДНЫЕ						ВСЕГО
	АРМАТУРА КАБЕЛЯ		ПРОКАТ МАРКИ				
	А II		ВСт 3 кп 2				
	ГОСТ 5781-82		ГОСТ 103-75		ГОСТ 8509-72*		
	φ8	φ10	8-В	1.60×7			
1БСТБ-1А1УТ-1	0.48	0.85	4.5	3.4			9.34

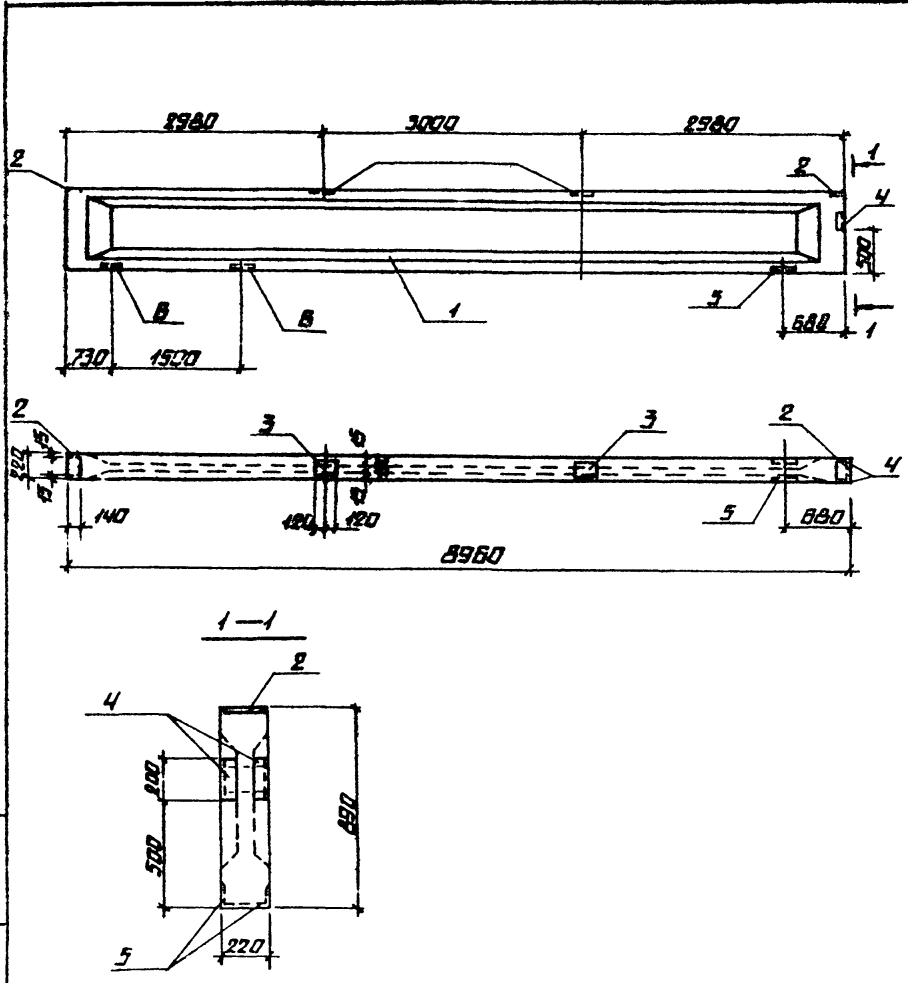
УДБ № 0024 ИД № 16/1 ВАРТ ВЗРМ. ИИ.В.А

ТИП		ТН 903-1-225.86		КЖ.Н.ОЧ.100	
МАТ.ОТН.		БЛОК		1БСТБ-1А1УТ-1	
СТРОНА	МАСТА	НАСЫТАБ			
Р	1.15	1:50			
Т		1:25			
ЛИСТ		ЛИСТОВ			
МАТ.ПРОП.		МАТ.ПРОП.		МАТ.ПРОП.	
МАТ.ПРОП.		МАТ.ПРОП.		МАТ.ПРОП.	

КОПИРОВАН

КОПИРОВАН

РИШЕЛОМ 5.2
 ТИЛОВОЙ ПРОЕКТ 903-1-225.86
 ЧИВ. И. РАДА ПОДПИСЬ И ДАТА ВЗНМ. ИВ. А.



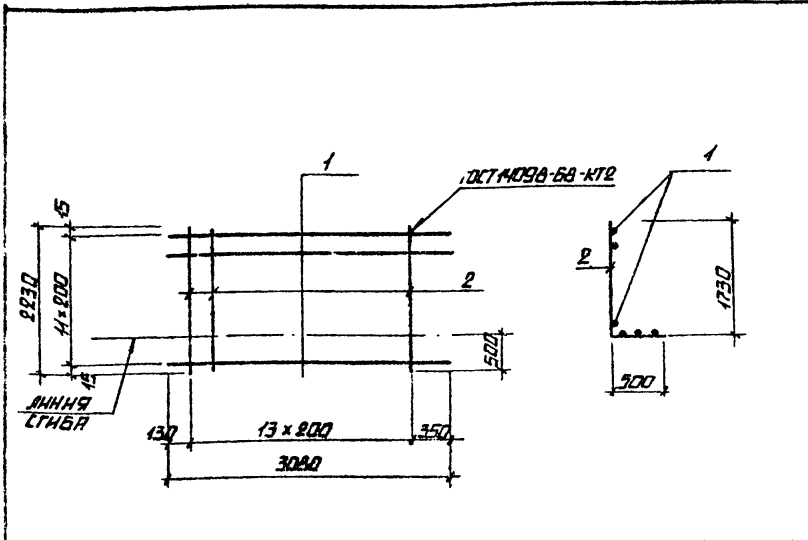
ОБЪЯВЛЕНИЕ	МАРКА	МАССА КГ
903-1	КЖ. И. ОЧ. 200 16СД9-1А IV-1	2750
	ИВ 16СД9-4А IV-1	2750

КОЛ-ВО	КОЛ-ВО	1983	ОБЪЯВЛЕНИЕ	ПРИМЕНЕНИЕ	МАССА КГ	ПРИМ.
				ДОКУМЕНТАЦИЯ		
			ТИЛОВОЙ ПРОЕКТ 903-1-225.86 КЖ. И. ОЧ.	ТЕХНИЧЕСКИЕ УСЛОВИЯ		
				СБОРОЧНЫЕ ЭЛЕМЕНТЫ		
1	1		1.462.1-10/80.1-2	БАЛКА 16СД9-1А IV-1	1 1	2750
2	2		1.462.1-10/80.2-100	УЗЕЛИНЕ ЗАКЛАДНОЕ М5	2 2	1,37 кг
3	2		1.462.1-10/80.2-110	М6	2 2	2,34 кг
4	1		1.462.1-10/80.2-120	М7	1 1	4,26 кг
5	1		1.462.1-10/80.2-120-02	М9	1 1	3,8 кг
8	2		1.462.1-10/80.2-120-02	М9	2	3,8 кг

ВЕДОМОСТЬ РАСХОДА ДОПОЛНИТЕЛЬНОЙ СТАЛИ НА ОДИН ЭЛЕМЕНТ, КГ

МАРКА ЭЛЕМЕНТА	УЗЕЛИНЕ ЗАКЛАДНЫЕ						ВСЕГО
	АРМАТУРА КЛАССА		ПРОКАТ МАРКИ				
	А III		ВСт 3 кп 2				
	ГОСТ 5781-82		ГОСТ 1007-76	ГОСТ 8509-72*	ГОСТ 8510-72*		
φ8	φ10	φ-8	L80*7	L90*55-55			
16СД9-1А IV-1	0,72	1,58	8,7	3,4	3,08		15,48
16СД9-4А IV-1	0,72	3,08	8,7	3,4	9,24		23,08

ТИЛОВОЙ ПРОЕКТ 903-1-225.86			КЖ. И. ОЧ. 200		
МАРКА	МАССА КГ	КОЛ-ВО	МАРКА	МАССА КГ	КОЛ-ВО
БАЛКА (16СД9-1А IV-1 / 16СД9-4А IV-1)			СТАЛЬ МАССА	МАССА	
			Р	2,75	1:50
			Т		1:20
			ЛИСТ	ЛИСТОВ 1	
ЛАТГИПРОПРОМ					
КОПИРОВАНИЕ			ФОРМАТ А3		



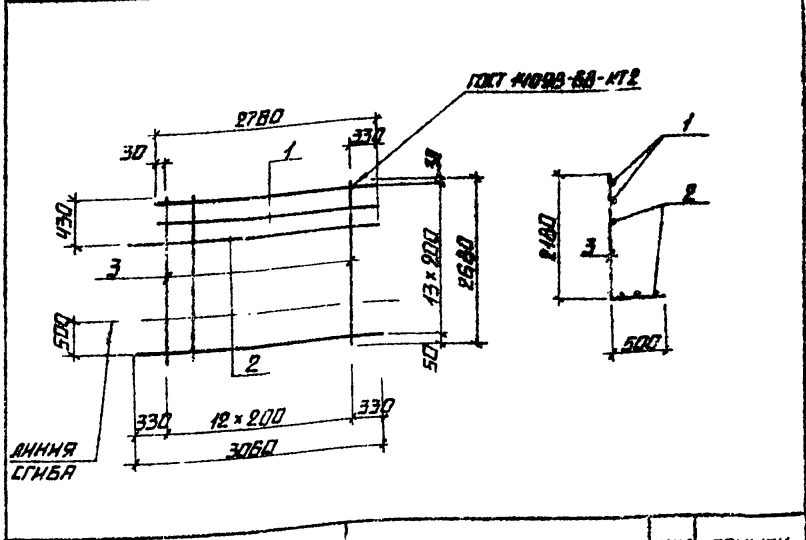
ФОРМ.	КОЛ-ВО	ПОЗ.	ОБОЗНАЧЕНИЕ	НАИМЕНОВАНИЕ	КОЛ.	ПРИМ.
				ДОКУМЕНТАЦИЯ		
Р4			ТП 903-1-225.86 КЖ.И.ТЧ	ТЕХНИЧЕСКИЕ УСЛОВИЯ		
				ДЕТАЛИ		
				φ5 ВР ГОСТ 8727-80		
Б4	1		ТП 903-1-225.86 КЖ.И.ПРМ.И	ℓ = 3060	12	0,47 кг
Б4	2		-01	ℓ = 2230	14	0,34 кг

ТП 903-1-225.86 КЖ.И. ПРМ.И.10

ГМП	АНГЕЛОВСКАЯ		СТРОИТЕЛЬСТВО	МАШИНА
ТЧ.ОТД.	НОВОЖИЛОВА		Р	10,44 кг
И.КОНТР.	ПРИСОВА		ЛСТ	ЛСТОВ 1
Г.К.КОНСТ.	АНДРИЕВСКИЙ		ЛАТГИПРОПРОМ	
РМК.ГР.	АНДРИЕВСКИЙ			
СТ.ИЗЖ.	АНДРИЕВСКИЙ			
ИИЖ.	МЕДВЕДЬ			

КОПИРОВАНА ФОРМАТ Р4

ИЗВ.№ ПОДЛ. ПОДПИСЬ И ПОДП. ВЗН. ДИВ. А



ФОРМ.	КОЛ-ВО	ПОЗ.	ОБОЗНАЧЕНИЕ	НАИМЕНОВАНИЕ	КОЛ.	ПРИМ.
				ДОКУМЕНТАЦИЯ		
Р4			ТП 903-1-225.86 КЖ.И.ТЧ	ТЕХНИЧЕСКИЕ УСЛОВИЯ		
				ДЕТАЛИ		
				φ5 ВР ГОСТ 8727-80		
Б4	1		ТП 903-1-225.86 КЖ.И.ПРМ.К.В1	ℓ = 2760	2	0,42 кг
Б4	2		-01	ℓ = 3060	12	0,47 кг
Б4	3		-02	ℓ = 2660	13	0,44 кг

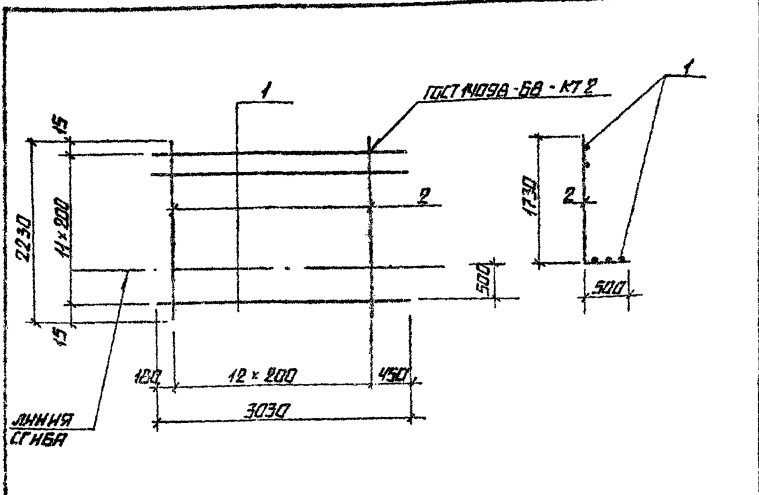
ТП 903-1-225.86 КЖ.И. ПРМ.К.В.10

ГМП	АНГЕЛОВСКАЯ		СТРОИТЕЛЬСТВО	МАШИНА
ТЧ.ОТД.	НОВОЖИЛОВА		Р	10,44 кг
И.КОНТР.	ПРИСОВА		ЛСТ	ЛСТОВ 1
Г.К.КОНСТ.	АНДРИЕВСКИЙ		ЛАТГИПРОПРОМ	
РМК.ГР.	АНДРИЕВСКИЙ			
СТ.ИЗЖ.	АНДРИЕВСКИЙ			
ИИЖ.	МЕДВЕДЬ			

КОПИРОВАНА ФОРМАТ Р4

ИЗВ.№ ПОДЛ. ПОДПИСЬ И ПОДП. ВЗН. ДИВ. А

ТИТОВЫЙ ПРОЕКТ 903-1-225.86 РАББОМ 5.2



КОД	КОЛ-ВО	ОБОЗНАЧЕНИЕ	НАИМЕНОВАНИЕ	КОД	ПРИМ.
<u>ДОКУМЕНТАЦИЯ</u>					
Р4		ТТ 903-1-225.86 КЖ.И. ТУ	ТЕХНИЧЕСКОЕ УСЛОВИЕ		
<u>ДЕТАЛИ</u>					
Б4	1	ТТ 903-1-225.86 КЖ.И. ПРМ 4.31	Ø 5 ВРТ ГОСТ В727-80	12	0.46 кг
Б4	2	-04	Ø = 2230	13	0.34 кг

ТТ 903-1-225.86 КЖ.И. ПРМ 4.30

ИЗВ. И ПОЯСН. ПОДПИСЬ И ДАТА ВЗНЕС. ИИВ.И
 ГИД. ИИВ.И
 ИРЧ. ДТО. ИИВ.И
 И. КОИТА. ИИВ.И
 ИА. КОИТА. ИИВ.И
 ИИ. ГР. ИИВ.И
 СТ. ИИ.И. ИИВ.И
 ИИ.И. ИИВ.И

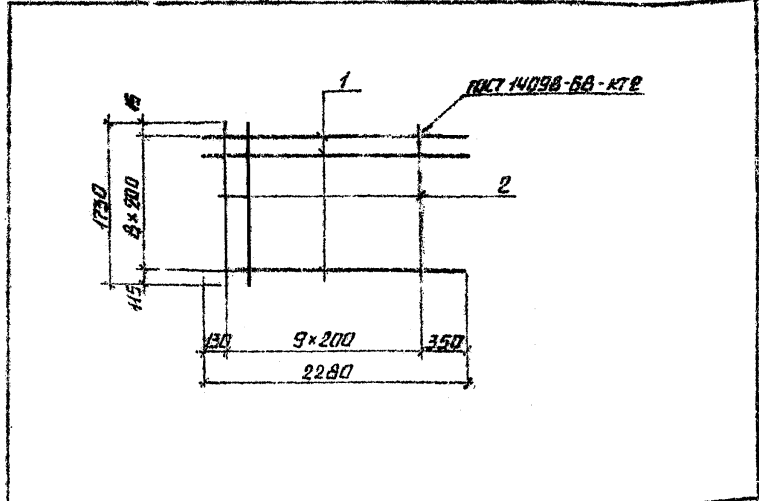
СЕТКА
С3

СТАНДАРТ	МАТЕРИАЛ	МАСТЕР
Р	10,0	кг

ЛИСТ	ЛИСТОВ
	1

КОПИРОВАНА А.С. ФОРМАТ Р4

ТИТОВЫЙ ПРОЕКТ 903-1-225.86 РАББОМ 5.3



КОД	КОЛ-ВО	ОБОЗНАЧЕНИЕ	НАИМЕНОВАНИЕ	КОД	ПРИМ.
<u>ДОКУМЕНТАЦИЯ</u>					
Р4		ТТ 903-1-225.86 КЖ.И. ТУ	ТЕХНИЧЕСКОЕ УСЛОВИЕ		
<u>ДЕТАЛИ</u>					
Б4	1	ТТ 903-1-225.86 КЖ.И. ОБМ. 41	Ø 5 ВРТ ГОСТ В727-80	9	0.35 кг
Б4	2	-04	Ø = 1730	10	0.26 кг

ТТ 903-1-225.86 КЖ.И. ПРМ 4.40

ИЗВ. И ПОЯСН. ПОДПИСЬ И ДАТА ВЗНЕС. ИИВ.И
 ГИД. ИИВ.И
 ИРЧ. ДТО. ИИВ.И
 И. КОИТА. ИИВ.И
 ИА. КОИТА. ИИВ.И
 ИИ. ГР. ИИВ.И
 СТ. ИИ.И. ИИВ.И
 ИИ.И. ИИВ.И

СЕТКА
С4

СТАНДАРТ	МАТЕРИАЛ	МАСТЕР
Р	5,75	кг

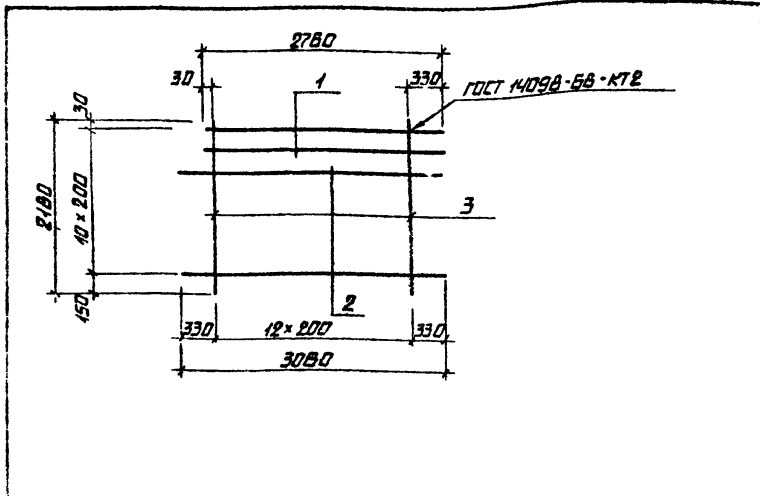
ЛИСТ	ЛИСТОВ
	1

КОПИРОВАНА А.С. ФОРМАТ Р4

РАБОТА 5.2

ТИПОВОЙ ПРОЕКТ 903-1-225.86

ИМЯ И ФАМИЛИЯ ПОДПИСЬ И ДАТА ВЗНМ. ИМБ.И



КОД	КОЛ	ПРИМЧ.	НАИМЕНОВАНИЕ	ЕД.ИЗМ.	КОЛ	ПРИМЧ.
<u>ДОКУМЕНТАЦИЯ</u>						
НЧ			ТН 903-1-225.86 КЖ.И.ТУ	ТЕХНИЧЕСКИЕ УСЛОВИЯ		
<u>ДЕТАЛИ</u>						
БЧ	1		Φ58ПТ ГОСТ 6727-80	С	2	0,42 кг
БЧ	2		С = 2760	С	9	0,47 кг
БЧ	3		С = 3080	С	13	0,33 кг

ТН 903-1-225.86 КЖ.И.ПРМ.1.50

ГМП ИЛТВАЙСКИЙ
ИМЧ.ОТД. ИЛТВАЙСКОЕ
И.КОНСТ. РАССОЯ
О.А.КОНСТ. РАССОЯ
РУК.ГР. ИЛТВАЙСКИЙ
СТ.ИНОК. ИЛТВАЙСКИЙ
ИМЖ. ИЛТВАЙСКИЙ

СЕТКА
С5

СТРОИТЕЛЬСТВО

Р 9,35
кг

ЛЕТ ЛЕТ

ЛАТИПРОПРОМ

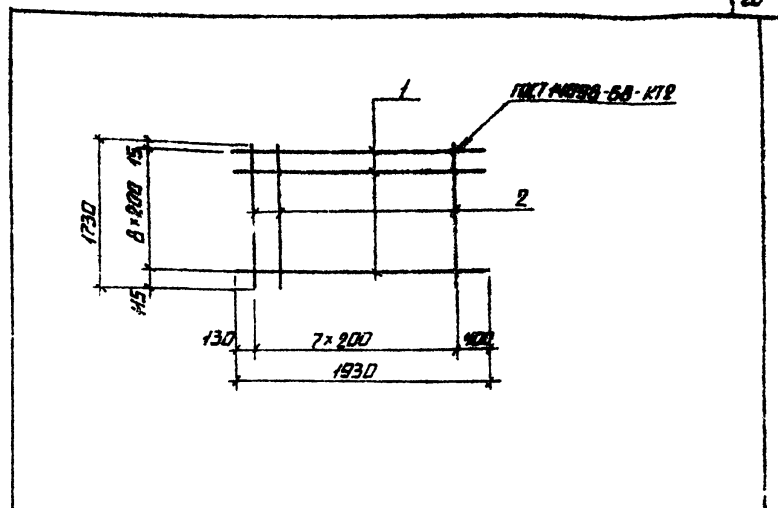
КОПИРОВАЛ

ФОРМАТ А4

РАБОТА 5.3

ТИПОВОЙ ПРОЕКТ 903-1-225.86

ИМЯ И ФАМИЛИЯ ПОДПИСЬ И ДАТА ВЗНМ. ИМБ.И



КОД	КОЛ	ПРИМЧ.	НАИМЕНОВАНИЕ	ЕД.ИЗМ.	КОЛ	ПРИМЧ.
<u>ДОКУМЕНТАЦИЯ</u>						
НЧ			ТН 903-1-225.86 КЖ.И.ТУ	ТЕХНИЧЕСКИЕ УСЛОВИЯ		
<u>ДЕТАЛИ</u>						
БЧ	1		Φ58ПТ ГОСТ 6727-80	С	9	0,3 кг
БЧ	2		С = 1930	С	8	0,26 кг

ТН 903-1-225.86 КЖ.И.ПРМ.1.50

ГМП ИЛТВАЙСКИЙ
ИМЧ.ОТД. ИЛТВАЙСКОЕ
И.КОНСТ. РАССОЯ
О.А.КОНСТ. РАССОЯ
РУК.ГР. ИЛТВАЙСКИЙ
СТ.ИНОК. ИЛТВАЙСКИЙ
ИМЖ. ИЛТВАЙСКИЙ

СЕТКА
С6

СТРОИТЕЛЬСТВО

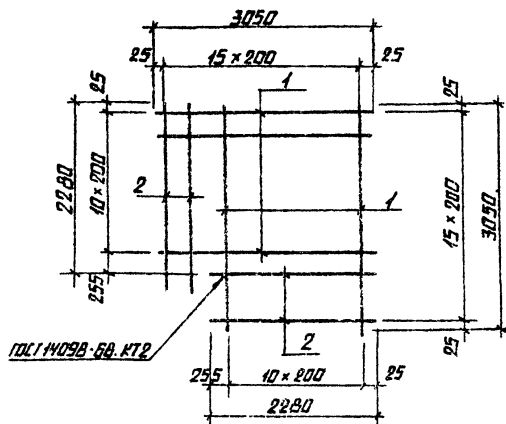
Р 4,8
кг

ЛЕТ ЛЕТ

ЛАТИПРОПРОМ

КОПИРОВАЛ

ФОРМАТ А4

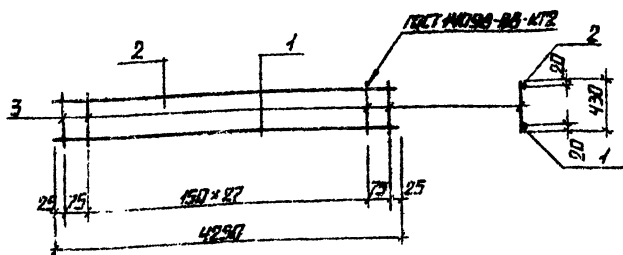


ФОРМ. ЭДНА	ПОС.	ОБЪЯСНЕНИЕ	НАИМЕНОВАНИЕ	КОД.	ПРИМ.
Р4		ТП 903-1-225.86 КЖ. И. ТУ	ДОКУМЕНТАЦИЯ ТЕХНИЧЕСКИЕ УСЛОВИЯ ДЕТАЛИ		
Б4	1	ТП 903-1-225.86 КЖ. И. ПРИМ. 7.1	φ 58 П ГОСТ 5781-82	22	0.47 кг
Б4	2	ТН	φ 2280	10	0.95 кг

ИВ. № ПОДА ПОДПИСЬ И ДАТА ВЕРМ. ИВ. И.

ТП 903-1-225.86		КЖ. И. ПРИМ. 7.0	
ЛЕТКА С7	СТРОНА	МАСЕТ	МАСЕТРАБ
	Р	13.7	кг
ЛЕТ		ЛЕТОВ 1	
ЛАТ П П Р П П Р П М			

КОПИРОВАЛ *LL* ФОРМАТ Р4



ФОРМ. ЭДНА	ПОС.	ОБЪЯСНЕНИЕ	НАИМЕНОВАНИЕ	КОД.	ПРИМ.
Р4		ТП 903-1-225.86 КЖ. И. ТУ	ДОКУМЕНТАЦИЯ ТЕХНИЧЕСКИЕ УСЛОВИЯ ДЕТАЛИ		
Б4	1	ТП 903-1-225.86 КЖ. И. ПРИМ. 3.2.1	φ 12 П ГОСТ 5781-82		
Б4	1	ТП 903-1-225.86 КЖ. И. ПРИМ. 3.2.1	φ 4250	1	3.77
Б4	2	ТП 903-1-225.86 КЖ. И. ПРИМ. 3.2.2	φ 89 П ГОСТ 5781-82		
Б4	2	ТП 903-1-225.86 КЖ. И. ПРИМ. 3.2.2	φ 4250	1	1.68
Б4	3	ТП 903-1-225.86 КЖ. И. ПРИМ. 3.2.3	φ 89 П ГОСТ 5781-82		
Б4	3	ТП 903-1-225.86 КЖ. И. ПРИМ. 3.2.3	φ 430	30	0.095

ИВ. № ПОДА ПОДПИСЬ И ДАТА ВЕРМ. ИВ. И.

ТП 903-1-225.86		КЖ. И. ПРИМ. 3.2	
КАРКАС КР 1-1	СТРОНА	МАСЕТ	МАСЕТРАБ
	Р	8.3	кг
ЛЕТ		ЛЕТОВ 1	
ЛАТ П П Р П П Р П М			

КОПИРОВАЛ *LL* ФОРМАТ Р4

Альбом 5.2

Типовой проект 903-1-225.86

Исполнители: Работы и чертежи

Рис. 1

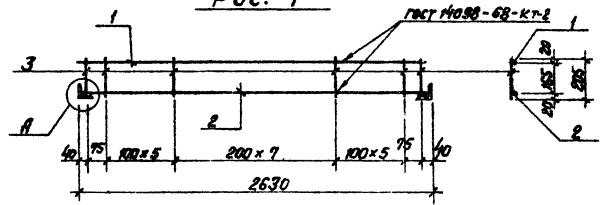
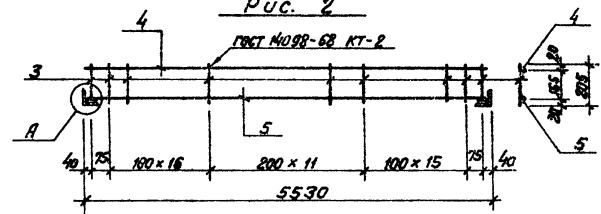
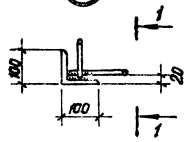


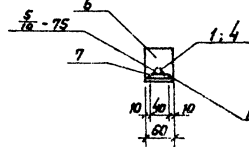
Рис. 2



А



1-1



ГОСТ 5264-69-4-1-АВ-75

Обозначение	Марка	Рис.	Масса, кг
ТП 903-1-225.86 КМ.И.Ум.2.10	Кр 3	1	13,16
-01	Кр 4	2	25,65

Кол-во	Знач	Гос.	Обозначение	Наименование	ТП 903-1-225.86 КМ.И.Ум.2.10	Примеч.
				Документация	-	01
			ТП 903-1-225.86 КМ.И.Ум.2.10	Техническое задание		
				Листов		
				φ 20 А III ГОСТ 5781-82		
БУ	1		ТП 903-1-225.96 КМ.И.Ум.2.11-	ℓ = 2630	1	6,49 кг
БУ	4		-01	ℓ = 5530	1	13,65 кг
БУ	2		ТП 903-1-225.88 КМ.И.Ум.2.12-	φ 16 А III ГОСТ 5781-82	1	4,15 кг
БУ	5		-01	ℓ = 5530	1	8,73 кг
				φ 5 В I ГОСТ 6727-80		
БУ	3		ТП 903-1-225.88 КМ.И.Ум.2.13	ℓ = 205	20	45 0,03 кг
БУ	6		КМ.И.Ум.2.14	Умолк. ГОСТ 8891-78, 1-80 Вс. 106 6-1 ТУ Ч.1-80 106-80	2	2 0,73 кг
БУ	7		- КМ.И.Ум.2.15	Листов Всп. 303 ГОСТ 16637-79	2	2 0,23 кг

ТП 903-1-225.86 КМ.И.Ум.2.10		Корпус	Корпус
Ген. директор	Инженер-проектант	Р	Л.И. Раби.
Инженер	Инженер	Лист	Листов 1
Инженер	Инженер	ЛАТИПРОПРОМ	
Инженер	Инженер	Копирован Ста.	
Инженер	Инженер	Пермат АЗ	

Томский проект 903-1-225.86 Альбом 5.2

Рис. 1

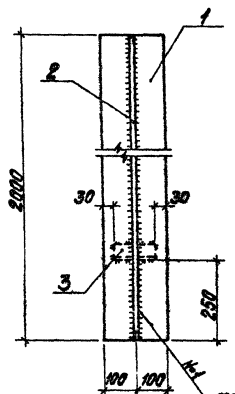
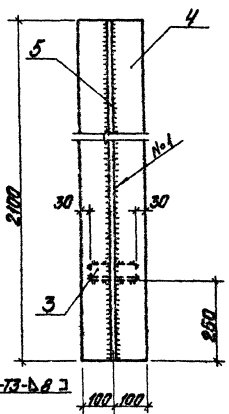
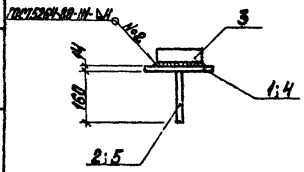


Рис. 2



ДТС15264-80-73-б.в.з.



Обозначение	Материал	Рис.	Масса, кг
ТТ 903-1-225.86 КМ.К.Т.В	НФ18	1	74,6
-01	НФ18	2	78,3

Код	Символ	Обозначение	Наименование	Исполн.		Примеч.
				И	ОИ	
АКЦИОНЕРНАЯ						
И4		ТТ 903-1-225.86 КМ.К.Т.В	ТЕХНОЛОГИЧЕСКОЕ ПОСОБИЕ			
ДЕТАЛИ						
Б4	1	ТТ 903-1-225.86 -КМ.К.Т.В	Лист 1 из 1 1000-1000-1000-1000	1		
Б4	2	-КМ.К.Т.В	Лист 2 из 1 1000-1000-1000-1000	1		
Б4	3	-КМ.К.Т.В	Лист 3 из 1 1000-1000-1000-1000	1		
Б4	4	-КМ.К.Т.В	Лист 4 из 1 1000-1000-1000-1000	1		
Б4	5	-КМ.К.Т.В	Лист 5 из 1 1000-1000-1000-1000	1		

		ТТ 903-1-225.86		КМ.К.Т.В	
		НАСОСНОЕ (НФ18, НФ18)			
Исполн.	Исполн.	Исполн.	Исполн.	Исполн.	Исполн.
Р	С.К.	М.И.	Р.И.		
				ЛАТТИПРОПРОМ	

Исполнитель: М.И.Р.

Вариант 13

Технический проект 903-1-225-86 Работ 5.2

Инж. П.А.Медведев, Инженер В.И.Морозов, Инженер В.И.Морозов

Рис. 1

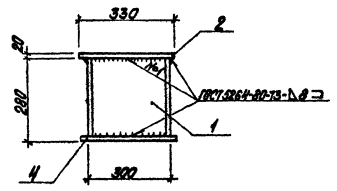
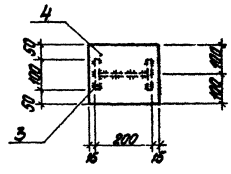
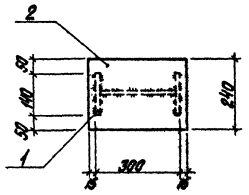
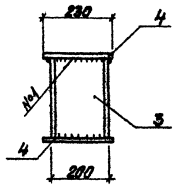


Рис. 2



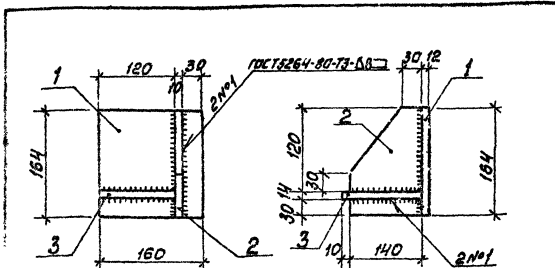
Обозначение	Материал	Рис.	Масса, кг
ТТ 903-1-225-86 КЖ1.Н.2	МС1	1	18,3
-01	МС2	2	13,5

Код	Объем	Мат.	Обозначение	Наименование	Материал	Мат. №	Прим.
			ТТ 903-1-225-86 КЖ1.Н-ТН	Документация исполн.			
				Детали			
ВУ	1		ТТ 903-1-225-86 КЖ1.Н.2.1	Облицовка 3061ТН-1-3003-86. А. РГО ГОСТ 5.1 ГОСТ 533-79	1		8,5 кг
ВУ	3		- КЖ1.Н.2.2	Облицовка 3061ТН-1-3003-86. А. РГО ГОСТ 5.1 ГОСТ 533-79	1		6,3 кг
ВУ	2		- КЖ1.Н.2.3	Лист ГОСТ 13003-94	1		6,2 кг
ВУ	4		- КЖ1.Н.2.4	Лист ГОСТ 13003-94 ГОСТ 14639-79	2		7,2 кг

				ТТ 903-1-225-86	КЖ1.Н.2
Г.И.И.	Инженер	В.И.Морозов	Инженер	Опорный столик (МС1, МС2)	Листов 1
М.А.Медведев	Инженер	В.И.Морозов	Инженер		
В.И.Морозов	Инженер	В.И.Морозов	Инженер	р	Л.М.Медведев
В.И.Морозов	Инженер	В.И.Морозов	Инженер	Лист	Материал 1
В.И.Морозов	Инженер	В.И.Морозов	Инженер		ЛАТТИПРОПРОМ
В.И.Морозов	Инженер	В.И.Морозов	Инженер		
В.И.Морозов	Инженер	В.И.Морозов	Инженер		
В.И.Морозов	Инженер	В.И.Морозов	Инженер		
В.И.Морозов	Инженер	В.И.Морозов	Инженер		
В.И.Морозов	Инженер	В.И.Морозов	Инженер		

Инженер В.И.Морозов

Формат А3



Этаж	Зона	Доб.	Обозначение	Наименование	Кол.	Примечание
Документация						
А4			ТП 903-1-225-86 КЖ.И.Т.У	Технические условия		
Детали						
Б4	1		ТП 903-1-225-86 КЖ.И.З.1	Лист Б.12 ГОСТ 19903-74* ВСТ.3 СПЗ ГОСТ 14637-79* Б.10 ГОСТ 19903-74*	1	2,47м ²
Б4	2		КЖ.И.З.2	Лист В.13 ГОСТ 19903-74* ВСТ.3 СПЗ ГОСТ 14637-79*	1	1,80м ²
Б4	3		КЖ.И.З.3	Лист Г.14 ГОСТ 19903-74* ВСТ.3 СПЗ ГОСТ 14637-79*	1	1,98м ²

Покрытие поверхностей - мет. ч. 160

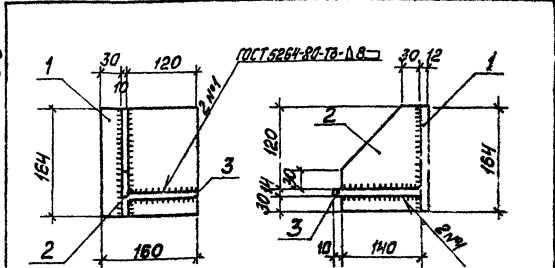
ТП 903-1-225-86 КЖ.И.З

Опорная консоль
МСЗ

Студия Масса Проект
p 6,25 м² 1:20

Латипропром

Копированная форма А4



Этаж	Зона	Доб.	Обозначение	Наименование	Кол.	Примечание
Документация						
А4			ТП 903-1-225-86 КЖ.И.Т.У	Технические условия		
Детали						
Б4	1		ТП 903-1-225-86 КЖ.И.З.1	Лист Б.12 ГОСТ 19903-74* ВСТ.3 СПЗ ГОСТ 14637-79* Б.10 ГОСТ 19903-74*	1	2,47м ²
Б4	2		КЖ.И.З.2	Лист В.13 ГОСТ 19903-74* ВСТ.3 СПЗ ГОСТ 14637-79*	1	1,80м ²
Б4	3		КЖ.И.З.3	Лист Г.14 ГОСТ 19903-74* ВСТ.3 СПЗ ГОСТ 14637-79*	1	1,98м ²

Покрытие поверхностей - мет. ч. 160

ТП 903-1-225-86 КЖ.И.З

Опорная консоль
МС4

Студия Масса Проект
p 6,25 м² 1:20

Латипропром

Копированная форма А4
01.06.20

Таблицы проекта 903-1-225.86 Альбом Б.3

1 — 1 для рис. 1
2 — 2 для рис. 2

3 — 3

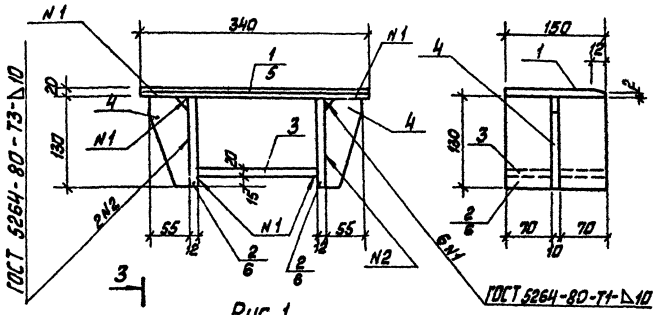
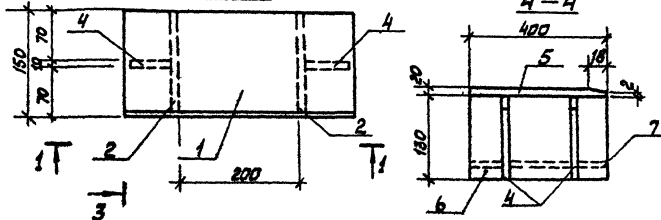


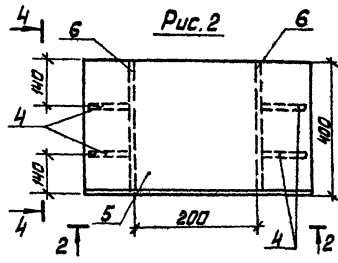
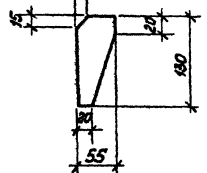
Рис. 1

4 — 4



Пос. 4

Рис. 2



Код	Вид	Лист	Обозначение	Наименование	Масса кг	Примечание
Документация						
A4			ТТ 903-1-225.86 МКЛ.И.ТТ	Техническое требование		
Оборудование						
54	1		ТТ 903-1-225.86 МКЛ.И.С.1	Лист 5-10-80 ГОСТ 19003-74*	1	8,0 кг
54	2			Лист 5-11-80 ГОСТ 19003-74*	2	1,83 кг
54	3			Лист 5-12-80 ГОСТ 19003-74*	1	4,7 кг
54	4			Лист 5-13-80 ГОСТ 19003-74*	2	0,56 кг
54	5			Лист 5-14-80 ГОСТ 19003-74*	1	24,4 кг
54	6			Лист 5-15-80 ГОСТ 19003-74*	2	4,9 кг
54	7			Лист 5-16-80 ГОСТ 19003-74*	1	12,6 кг

Обозначение	Марка	Рис.	Масса кг
ТТ 903-1-225.86 МКЛ.И.С.	МС5	1	17,5
-01	МС6	2	46,0

1. Покрытие поверхностей - металл 160.

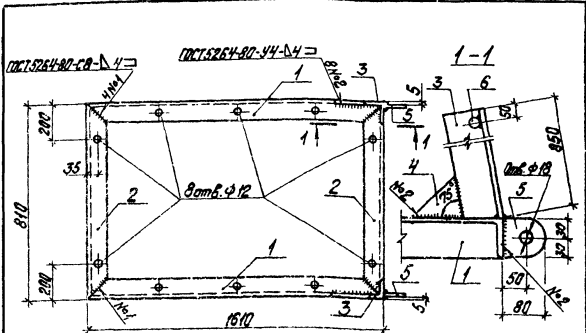
		ТТ 903-1-225.86	МКЛ.И.С.
Г/ИП	И.А.С.	Огарный ствол (МС5; МС6)	Сталь
Начальник проекта	Э.С.		см.
Исполнитель	Э.С.		табл.
И.А.С.	Э.С.		Лист
Рис. др. Шмелюк В.И.	В.И.		Листов /
Ст. тех. А.С.	А.С.		
Инж. Мельникова	Е.В.		

Копирная СМАС

Формат А2

МКЛ.И.С. и другие обозначения

Табели проект 903-1-225.86 Альбом 5.2



Покрытие поверхностей шпателька ШП-0010 ГОСТ 10277-76
или ГОСТ 9.032-74 толщиной 130 мкм.

Код	Значение	Лист	Обозначение	Наименование	Кол.	Примеч.
Документация						
ИЧ			ТИ 903-1-225.86 КЖ.И.И.Т.У.	ТЕХНИЧЕСКИЕ УСЛОВИЯ		
Детали						
Б4	1	ТИ 903-1-225.86	КЖ.И.И.Б.1	Сварная сетка А-100 по ГОСТ 8590-75, P-160 Б-160 по ГОСТ 533-79	2	7,74 кг
Б4	2		- 01	Уголок А-50 по ГОСТ 8590-75, P-810 Б-810 по ГОСТ 533-79	2	3,90 кг
Б4	3		- 02	Уголок А-50 по ГОСТ 8590-75, P-850 Б-850 по ГОСТ 533-79	2	4,10 кг
Б4	4		- КЖ.И.Б.2	Лист А-4 по ГОСТ 10203-74	2	0,18 кг
Б4	5		- КЖ.И.Б.3	Лист А-2 по ГОСТ 10203-74	2	0,37 кг
Б4	6		- КЖ.И.Б.4	Ф 20 по ГОСТ 5781-82, P-830	1	2,05 кг

ТИ 903-1-225.86 КЖ.И.Б.

ТИП	Наименование	Результат	Масса	Примечание
Л	Лист металлургическая РМ1	р	34,51 кг	
		Лист	Листов	г
ЛАТГИПРОПРОМ				

Копирован РПФ

Формат А4

Технические условия

1. Плоские сетки и пространственные каркасы изготавливать с помощью контактной точечной сварки. Точечную сварку производить во всех местах пересечения стержней сеток и каркасов.
2. Сварку следует производить в соответствии с ГОСТ 19292-73. Соединения сварные элементов закладных деталей сварных железобетонных конструкций. Контактная и автоматическая сварка плавлением. Усиленные стержни и конструктивные элементы и с. Инструкции по сварке стержней арматуры и закладных деталей железобетонных конструкций - СН 393-78.
3. Арматурные изделия отвечать требованиям ГОСТ 1922-75. Арматурные изделия и закладные детали сварные для железобетонных конструкций. Технические требования и методы испытаний.
4. Неогороженные на листках поверхности соединительных элементов и закладных деталей покрыты эмалью ПФ-115 по арматуре ГФ-020 общей толщиной 55 мкм (3 слоя).

Табели проект 903-1-225.86 Альбом 5.3

Табели проект 903-1-225.86 Альбом 5.3

ТИ 903-1-225.86 КЖ.И.Т.У.

ТИП	Наименование	Результат	Масса	Примечание
Л	Лист металлургическая РМ1	р	-	
		Лист	Листов	г
ЛАТГИПРОПРОМ				

Копирован РПФ

Формат А4

ЦЕНТРАЛЬНЫЙ ИНСТИТУТ
ТИПОВОГО ПРОЕКТИРОВАНИЯ ГОССТРОЯ СССР
МУНСКИЙ ФИЛИАЛ

220600, г. Минск, ул. К. Маркса, 32

Сдано в печать 15.03.1988 г.

Заказ № 1/6 Тираж 40 экз.

Илл. № 21535/8