

ТИПОВОЙ ПРОЕКТ
310-4-1

МАЛЫЕ АРХИТЕКТУРНЫЕ ФОРМЫ И ЭЛЕМЕНТЫ БЛАГОУСТРОЙСТВА УЧАСТКОВ ДОШКОЛЬНЫХ ДЕТСКИХ УЧРЕЖДЕНИЙ, ШКОЛ И ШКОЛ-ИНТЕРНАТОВ.

АЛЬБОМ I

ЗАСТРОЙКА И БЛАГОУСТРОЙСТВО УЧАСТКОВ ДЕТСКИХ ЯСЛЕЙ-САДОВ

ГЛ

ТИПОВОЙ ПРОЕКТ

310-4-1

МАЛЫЕ АРХИТЕКТУРНЫЕ ФОРМЫ И ЭЛЕМЕНТЫ БЛАГОУСТРОЙСТВА УЧАСТКОВ ДОШКОЛЬНЫХ ДЕТСКИХ УЧРЕЖДЕНИЙ, ШКОЛ И ШКОЛ-ИНТЕРНАТОВ

АЛЬБОМ I

СОСТАВ ПРОЕКТА:

	АЛЬБОМ 0	Номенклатура малых архитектурных форм и элементов благоустройства.
	"	Схемы площадок.
ГП	АЛЬБОМ I	Застройка и благоустройство участков детских яслей-садов.
ГП	АЛЬБОМ II	Застройка и благоустройство участков школ и школ-интернатов.
АС	АЛЬБОМ III	Архитектурно-строительные решения.
	"	часть I Оборудование участков детских яслей-садов.
	"	часть II Оборудование участков школ и школ-интернатов.
	АЛЬБОМ IV	Изделия заводского изготовления.
КЖИ	"	Изделия бетонные и железобетонные.
КМИ	"	Изделия металлические.
КДИ	"	Изделия деревянные.
	АЛЬБОМ V	Сметы на общестроительные и специальные работы. Выпуски <u>СМ-1, СМ-2, СМ-3</u>

Разработан институтом „Белгоспроект“.

Директор института *Л.И. Лиопо.*

Главный архитектор проекта *З.Р. Вишневская.*

Главный инженер проекта *Л.З. Баршай.*

Утвержден Госстроем СССР

приказ №39 от 30.IV.1976г.

Введен в действие

институтом „Белгоспроект“

приказ №68 от 12. IV. 1982г.

Лист	Наименование	Примечание
1	2	3
	Обложка.	
	Титульный лист.	
1	общие данные (начало).	
2	общие данные (продолжение).	
3	общие данные (продолжение).	
4	общие данные (окончание).	
5	Детские ясли-сад на 140 мест универсального назначения. Генплан. Примерное решение.	
6	Детские ясли-сад на 140 мест универсального назначения. свободный лист таблиц.	
7	Детские ясли-сад на 140 мест универсального назначения. План покрытий. Примерное решение.	
8	Детские ясли-сад на 140 мест универсального назначения. озеленение. Дендроплан. Примерное решение.	
9	Детские ясли-сад на 140 мест универсального назначения. Схема палиочного водопровода. Примерное решение.	
10	Детские ясли-сад на 280 мест универсального назначения. Генплан. Примерное решение.	
11	Детские ясли-сад на 280 мест универсального назначения. свободный лист таблиц.	
12	Детские ясли-сад на 280 мест универсального назначения. План покрытий. Примерное решение.	
13	Детские ясли-сад на 280 мест универсального назначения. озеленение. Дендроплан. Примерное решение.	
14	Детские ясли-сад на 280 мест универсального назначения. Схема палиочного водопровода. Примерное решение.	
15	Детские ясли-сад на 280 мест универсального назначения. Генплан (вариант 1). Примерное решение.	
16	Детские ясли-сад на 320 мест универсального назначения. свободный лист таблиц для варианта 1.	
17	Детские ясли-сад на 320 мест универсального назначения.	

1	2	3
	План покрытий. Вариант 1. Примерное решение.	
18	Детские ясли-сад на 320 мест универсального назначения. Вариант 1. озеленение. Дендроплан. Примерное решение.	
19	Детские ясли-сад на 320 мест универсального назначения (стены из панелей). Схема палиочного водопровода. Вариант 1. Примерное решение.	
20	Детские ясли-сад на 320 мест универсального назначения. Генплан (Вариант 2). Примерное решение.	
21	Детские ясли-сад на 320 мест универсального назначения. свободный лист таблиц для варианта 2.	
22	Детские ясли-сад на 320 мест универсального назначения. План покрытий. (Вариант 2) Примерное решение.	
23	Детские ясли-сад на 320 мест универсального назначения. Вариант 2. озеленение. Дендроплан. Примерное решение.	
24	Детские ясли-сад на 320 мест универсального назначения (стены из кирпича). Схема палиочного водопровода. Примерное решение. (Вариант 2)	
25	Детские ясли-сад на 140, 280, 320 мест универсального назначения. Оборудование площадок.	
26	Детские ясли-сад на 140, 280, 320 мест универсального назначения. групповые площадки. Рекомендации по оборудованию.	
27	Детские ясли-сад на 140, 280, 320 мест универсального назначения. общ. физкультурная площадка. Рекомендации по оборудованию.	

		310-4-1		ГП-1	
		Малые архитектурные формы и элементы благоустройства участка дошкольных детских учреждений школ и ясли-интернатов			
Исполн.	Кладов	21.95	Застраховка и благоустройство участка дошкольных учреждений	Витасил	Лист
Ин. констр.	Михайлова	21.95		Р	2
ГП	Козинская	21.95			
ГП	Козинская	21.95			
Рек. проект	Саурова	21.95			
общие данные (продолжение-1)				БЕЛГОСПРЕКТ Г.М.ИНСК	

инв. № 1130-2

Формат 12

Общие указания.

В альбоме представлены примерные решения планировки и оборудования участков детских садов-садов разной вместимости, схемы площадок и зон. Задания являясь взяты по действующим на 1981 год типовым проектам, соответствующим II климатическому району и являющимися наиболее перспективными на ближайший период строительства.

Требования к земельным участкам.

Детские ясли-сады следует размещать в микрорайонах на обособленных земельных участках.

Размещение зданий и размеры земельных участков детских дошкольных учреждений следует принимать в соответствии с главой СНиП по планировке и застройке городов, поселков и сельских населенных пунктов (из расчета на 1 место 35 м²).

На земельных участках детских дошкольных учреждений следует размещать групповые площадки, общие площадки, физкультурную площадку, площадку для изучения правил дорожного движения, пескостельный бассейн, огород-ягодник, хозяйственную площадку и зеленые насаждения.

Кольцевая дорожка шириной 1,5 м соединяющая между собой групповые площадки, сообщается с площадкой по изучению правил дорожного движения, которая в виде велодорожки огибает физкультурную площадку.

Групповые площадки.

Площадь групповых площадок не более 60 м² определяется для каждой возрастной группы детей из расчета 3 м² на одного ребенка младших и средних ясельных групп; 1,5 м² - старших ясельных групп и 7,2 м² - дошкольных групп. Каждую групповую площадку следует изолировать от других кустарником, так, чтобы исключить возможность контакта между собой детей разных групп.

Типы групповых площадок.

Площадки групповые с песочницами для детей ясельного возраста. Площадки групповые с навесами площадью 40 м² и песочными ящиками для детей дошкольного возраста.

Площадки для детей ясельного возраста максимально приближены к зданию сада и имеют удобные связи с навесами-верандами, встроеными в здание.

Размещение площадок на участке и расплывка оборудования на них допускает варианты.

В проекте предлагается различная блокировка навесов и групповых площадок, стенки навесов, в этом случае, используются как изолирующие барьеры между групповыми площадками. Кроме того, стенки приобретают функцию игровых элементов.

В пределах теплого навеса размещается, встроеными в ограждающие стенки шкаф для хранения игрушек и инвентаря.

Полы теплых навесов, в детских дошкольных учреждениях - деревянные.

Предусматривается разделение групповых площадок на зоны по видам игрового и физкультурного оборудования: зона физкультурных устройств и матежей (оборудованных различными устройствами для развития движения), зона игровых игр, песочные ящики и зона тихого отдыха оборудованная детскими скамейками, столиками для игр, стенками для рисования.

Пескостельный бассейн

Предусматривается рядом с физкультурной площадкой, площадью 25-50 м² глубиной 0,25-0,3 м (это с уклоном)

в центре бассейна разбрызгивающее устройство (фигурный душ). Кроме бассейна можно устраивать колодки для пускания корабликов (см. т.р. малые архитектурные формы и элементы благоустройства жилых микрорайонов)

Лист № 1 из 2. Вид планов и разрезов. Формат А4

ИВ. А. 130 2

		310-4-1		т 1	
		малые архитектурные формы и элементы благоустройства участка детского дошкольного учреждения, школ и школ-интернатов			
ИЗЧ. АСМ-4	Планов	ПРОС.	ПРОС.	ПРОС.	ПРОС.
ДИКОПЕТ	Выполнения	ДИКОПЕТ	ДИКОПЕТ	ДИКОПЕТ	ДИКОПЕТ
ДИКОПЕТ	Выполнения	ДИКОПЕТ	ДИКОПЕТ	ДИКОПЕТ	ДИКОПЕТ
ДИКОПЕТ	Выполнения	ДИКОПЕТ	ДИКОПЕТ	ДИКОПЕТ	ДИКОПЕТ
ДИКОПЕТ	Выполнения	ДИКОПЕТ	ДИКОПЕТ	ДИКОПЕТ	ДИКОПЕТ
Застройка и благоустройство участка детского ясельного сада				Статус/лист	
Общие данные (начало)				Белосвет	
				Э. И. Шок.	

Общие игровые площадки

- Физкультурная площадка с искусственными горками и водными устройствами.
- Площадка по изучению правил дорожного движения предназначена для езды на велосипедах и pedalных автомашинах, в зимнее время она может быть использована как лыжная трасса. Оборудование площадки п.п.21-02.

Площадки общего назначения расположены в центре участка, взаимосвязаны между собой, с допуском совещ групповых площадок. Они оборудованы более сложными приспособлениями для подвижных игр и занятий физкультурой, чем групповые площадки.

В состав физкультурной площадки входит спортивный комплекс, предусмотренный, прозрачной воспитанной в детском саду (с методическими указаниями Минского городского института завершения образования учителей). Цель комплекса - развитие у детей основных движений (ходьба без прыжков, равновесие, лазание, метание), обучение навыкам спортивных игр (волейбол, баскетбол, футбол, хоккей), проведение детских праздников и соревнований.

Хозяйственная площадка

Площадь хозяйственной площадки принимается для садов - яслей до 125 мест - 140 м², до 240 мест - 240 м².

- Площадка для курора
- Живой уголок с устройствами для животных и птиц

Хоз площадка примыкает непосредственно к границе участка изолирована от групповых и физкультурных площадок, имеет удобную связь с кухней и прачечной.

Благоустройство и покрытия

Входы и проезды на участок увязаны с основными пешеходными связями и входами в здание.

Предусмотрена возможность эпизодических подъездов к главным входам в здание для загрузки мебели и круговой пожарной езды.

На площадках и дорожках применены различные типы покрытия:

- Льезальтобетон (основные проезды, хозяйственная площадка)
- Травяно песчаная смесь (групповые площадки детей дошкольного возраста)
- Бетонные плитки 40х40 см (пешеходные дорожки, площадки входов, зона пескостельного бассейна)
- Крупная галька, утопленная в бетон (общезыкультурная площадка)
- Песок
- Газон (групповые площадки детей ясельного возраста частично групповые и физкультурная площадка, нерабочие зоны участка)
- Деревянные палы/теневые навесы групповых площадок, возможной гимнастическое поле физкультурной площадки

Территория земельного участка должна иметь ограждение высотой 1,2, 1,6 метра в соответствии с указаниями по проектированию ограждений площадок и участков предприятий, зданий и сооружений

Озеленение

Свыше 50% территории занята зелеными насаждениями. Площадь озеленения не менее 177 м² на одно место.

В озеленение включается

- газон с посадками деревьев и кустарников
- цветники
- травяное покрытие групповых и физкультурной площадки
- огород-ягодник

Участок изолируется от окружающей застройки устройством живой изгороди по периметру, или рядовой посадкой деревьев.

Каждая групповая площадка ограждается двурядной живой изгородью из низких кустарников

Деревья располагаются на площадках и вокруг них так, чтобы площадки могли хорошо проветриваться, чтобы солнце могло освещать 40% территории групповых и физкультурных площадок, и полностью - территории бассейна и огорода.

Цветы высаживаются около каждой групповой площадки, отдельной рядовой шириной 0,5 м и длиной 1-1,5 м

Наибольший декоративный эффект достигается при размещении растений однородными одинаковыми группами, имеющими простую форму.

При групповых площадках детей дошкольного возраста предусматривается огород-ягодник площадью 15 м². Допускается огород-ягодник общий для дошкольных групп.

Подготовку посадочных мест под деревья и кустарники производить с добавлением 50% растительной земли, под газон - 15 см, цветник - 30 см

Состав травосмеси для устройства газона следующий:

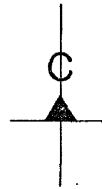
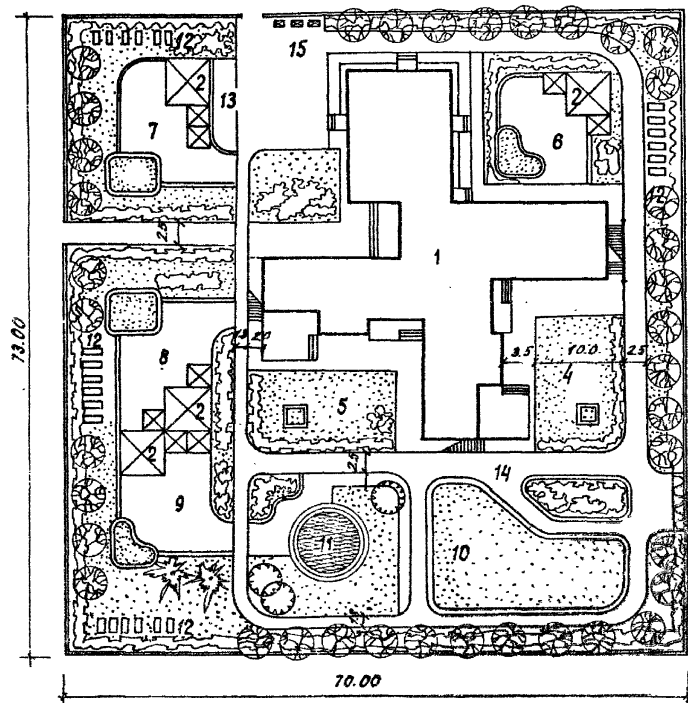
- I. овсяница красная - 70%
- II. Мятлик луговой - 50%
- Мятлик луговой - 20%
- Райграс пастбищный - 20%
- Клевер белый - 10%

Имя и фамилия, Подпись и дата выдачи акта

инв. № 1130-2

		310-4-1		ГП1	
Малые архитектурные формы и элементы благоустройства участка детских дошкольных учреждений школ и школ-интернатов					
Исполнитель	Ключев	29.01	Стройка и благоустройство	Столица	Лист
Их контур	Михайлович	29.01	от 20 участка детских	р	ч
Г.Л.И.	Визинская	29.01	Яслей садов		
Г.М.П.	Баршай	29.01			
Техник	Байрабед	29.01			
Общие данные (окончание)				БЕЛГОСПРОЕКТ г. Минск	

Экспликация зданий, сооружений и зон участка сада-яслей



№№ по пп	Наименование	№ типового проекта	кол-во	этажность пог. стеной	площ. м ²
1	Здание дет. сада-яслей на 140 мест	212-2-89	1	2 панели	730
2	Тепловые навесы тип I А/Б		2 2	1 эк/б	160 40-4
3	Групповые площадки для детей в возрасте от 2 мес. до 1 года		—		—
4	Групповые площадки для детей в возрасте от 1 года до 2 лет		1		100
5	Групповые площадки для детей в возрасте от 2 до 3 лет		1		130
6	Групповые площадки для детей в возрасте от 3 до 4 лет		1		180
7	Групповые площадки для детей в возрасте от 4 до 5 лет		1		180
8	Групповые площадки для детей в возрасте от 5 до 6 лет		1		180
9	Групповые площадки для детей в возрасте от 6 до 7 лет		1		180
10	Участок физкультурной площадки		1		250
11	Песочный бассейн		1		30
12	Огород - разводник		4		80 75-4
13	Площадка для кормления птиц		1		20
14	Площадка для изучения ПДД	81-02	1		1120
15	Солнечная площадка		1		100

к. Большая территория и ведомость малых архитектурных форм см. лист 6 данного альбома

Листы альбома
Листы и дата
Листы и дата

№ 5 К-1130-2

		310-4-1		ГП 1	
Малые архитектурные формы и элементы благоустройства участка дошкольного детского учреждения дошкол. и школ-интернатов					
Нач.мост.	К.Позар	22.9.81	Детские ясли-сад на 140 мест универсального назначения	этажи	лист
П.состав	Михайловская	22.9.81		Р	5
Г.АП	Виннивецкая	22.9.81			
Г.СЛ	Борщак	22.9.81			
Рук.вр.	Сочурова	22.9.81			
			Генплан		БЕЛГОСПРОЕКТ
			Примерное решение		

БАЛАНС ТЕРРИТОРИИ

№ п.п.	Наименование	площадь м ²	%
1	общая площадь участка	3110	100
2	площадь застройки	870	27,4
3	площадь покрытой	1135+425	27,5
4	площадь озеленения	2810	55,1

ВЕДОМОСТЬ МАЛЫХ АРХИТЕКТУРНЫХ ФОРМ

№ по пп	наименование	№ типового проекта	кол. шт.	
1	2	3	4	
3	Зонт теневой		1	
от 02 до 03 лет	Скамья детская Тип II		4	
	Столик для игр Тип III		2	
	Урна Тип III		1	
	Манев		2	
4	Зонт теневой		1	
от 04 до 05 лет	Скамья детская Тип I		4	
	Столик для игр Тип I		2	
	Урна Тип III		1	
	Песочница Тип I		1	
	Манев		1	
	Барьер		4	
	Лесенки-ступеньки		1	
	Горка-манев		1	
	5	Зонт теневой		1
	от 06 до 07 лет	Скамья детская Тип I-II		4
Столик для игр Тип I-II			2	
Урна Тип III			1	
Песочница Тип I			1	
Горка из бревен			1	
от 08 до 09 лет	Барьер		3	
	Лесенки-перекладные Тип I		1	

1	2	3	4	
6	Качалка-балансир тип III		1	
от 3-х до 4 лет	Скамья детская Тип II		4	
	Столик для игр Тип II		2	
	Урна Тип III		1	
	Дворик песочный Тип II		1	
	Горка из бревен		1	
	Качалка-балансир Тип II		1	
	Горка-скаат Тип II А		1	
	Лесенки-перекладные Тип II		1	
	7	Скамья детская Тип II-II		4
	от 4-х до 5 лет	Столик для игр Тип II-II		2
Урна Тип III			1	
Дворик песочный Тип II			1	
Горка из бревен			1	
Качалка-балансир тип III			1	
Горка-скаат Тип II А			1	
Спираль			1	
8		Скамья детская Тип II		4
от 5 до 6 лет		Столик для игр Тип II		2
		Урна Тип III		1
	Дворик песочный Тип II		1	
	Горка из бревен		1	
	Бум Тип II А, Б		2	

1	2	3	4
9	Качалка-балансир Тип III		1
от 6 до 7 лет	Горка-скаат Тип II А		1
	Скамья детская Тип II-II		4
	Столик для игр Тип II		2
	Урна Тип III		1
	Дворик песочный Тип II		1
	Горка из бревен		1
	Бум Тип II Б, В		2
	Качели		1
	Горка-скаат Тип I		1
	10	Бум Тип II Б, В	
от 7 до 8 лет	Лисны Тип I, II		2
	13	Клетки для животных Дачки и кормушки для птиц	тарелки сетка т.п. 320-38
от 8 до 9 лет	14	Дорожные знаки и указатели	т.п. 21-0-2
	15	Кантениер для пищи отходы площадка для сбора мусора	
		Металлическая ограда из сетчатых панелей	серия 3,017 286м

- Обязательное оборудование
 - Дополнительное оборудование
- Теневые навесы и пластиковые бассейны учтены в экспликациях лист 5 данного альбома




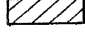
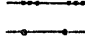

НОМЕРА ПО ГЕНИПЛАНИ (П/П)
см на листе 5, данного альбома

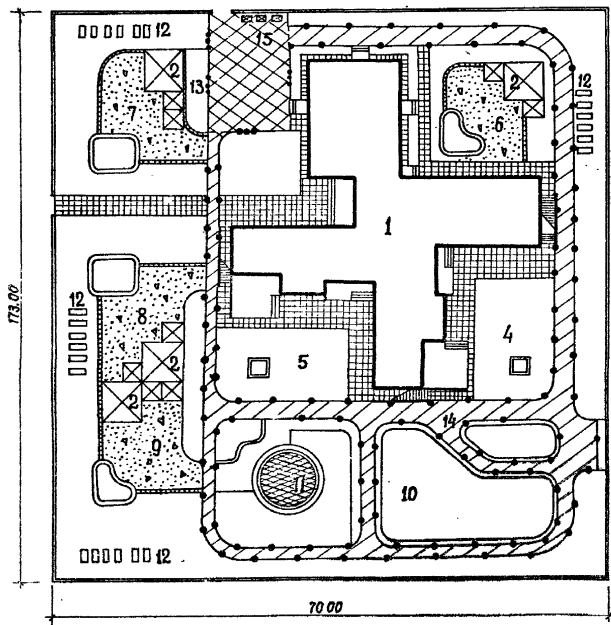
310-4-1		П/П	
Малые архитектурные формы и элементы благоустройства территории дошкольных детских учреждений, школ, школ-интернатов			
Исполнитель	М.И. Сидорова	26.9.98	Лист 5
Ген.проект	В.И. Шибанова	26.9.98	Лист 6
Ген.проект	В.И. Шибанова	26.9.98	
Инж.проект	В.И. Шибанова	26.9.98	
Детские ясли-сад на 140 мест универсального назначения		Стабильный лист	Лист 5
Свободный лист таблиц		Р	6
		БЕЛГОСПРОЕКТ г. Минск	

Экспликация зданий, сооружений и зон участка сада-яслей



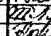
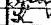

1	Здание дет.сада-яслей на 140 мест	8	Групповые площадки для детей в возрасте от 5 до 6 лет
2	Плетеные навесы	9	Групповые площадки для детей в возрасте от 6 до 7 лет
4	Групповые площадки для детей в возрасте от 1 год до 2 лет	10	Общая физкультурная площадка
5	Групповые площадки для детей в возрасте от 2 до 3 лет	11	Плещательный бассейн
6	Групповые площадки для детей в возрасте от 3 до 4 лет	12	Огород-ягодник
7	Групповые площадки для детей в возрасте от 4 до 5 лет.	13	Площадка для животных и птиц
		14	Площадка для изучения ПДД
		15	Газонистая площадка

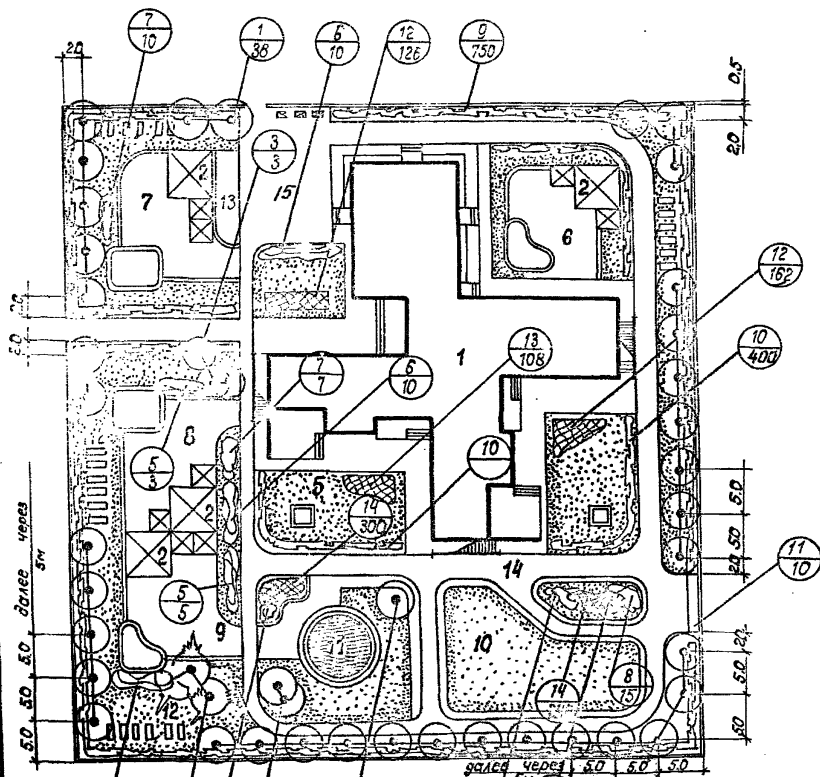
Условные обозначения

-  Пavedы с асфальтобетонным покрытием
-  Площадки и дорожки из бетонных плит разм. 50x50x7см
-  Площадки из гранитных высевок.
-  Протуреры и отмости из литого асфальта.
-  Бетонный борт сеч.12(15)x30см. на бетонном основании
-  Бетонный борт сеч.8x20см. на бетонном основании.



1. Рельефы по устройству покрытий на площадке по изучению прав и дорожного движения см типовой проект 21-02.

		310-4-1		ГП1	
		Малые архитектурные формы и элементы благоустройства участка дошкольного детского учреждения школы и дошкольного учреждения			
Иск АКМ-4	Кладочер		28.9.84	Детские воле-сад на 140 мест	Уддия Илет Лестов
ЭЛ. спец.	Барановский		28.9.84	универсального назначения	Р 7
Рис.бр.	Илипа		28.9.84	Плпн покрытия	БЕЛГОСУПРОЕКТ
Исполнитель	Солitaria		28.9.84	Примерное решение.	БЕЛГОСУПРОЕКТ
От техн.	Клипа		28.9.84		



Условные обозначения по озеленению

	Деревья лиственные
	Деревья хвойные
	Кустарник в изгороди
	Кустарник в группах
	Цветники
	Газон обыкновенный
	Вьющийся кустарник
	Номер по таблице ассортимента Количество: шт, м ²

Ассортимент посадочного материала

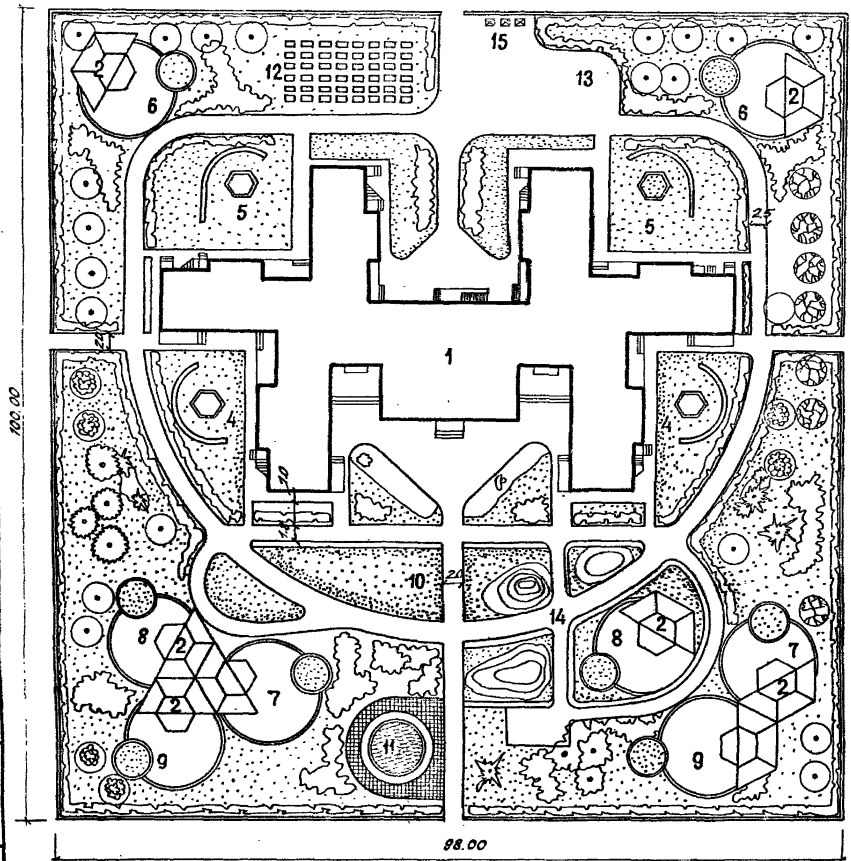
№ по переписи	Наименование пород	В-в, см	К-во, шт	Возраст, лет	Размер кома	Примечания
1	2	3	4	5	6	7
Деревья						
1	Липа мелколистная	шт	38	12	08 x 0.6	
2	Ель колочая ф. голубая	—	3	10	—	
3	Рябина обыкновенная	—	3	6	без кома	
4	Цаба русская ф. плакучая	—	3	—	—	
	Итого	шт	47			
Кустарники в группах						
5	Сирень обыкновенная привитая	шт	15	5-6	без кома	
6	Спиродила черная	—	20	3-4	без кома	
7	Спиродила красная	—	20	—	—	
8	Спирейя японская	—	35	—	—	
	Итого	шт	90			
Кустарники в изгороди						
9	Дерен белый	шт	750	3-4	3шт/п.м	
10	Спирейя средняя	—	400	—	5шт/п.м	
	Итого	шт	1150			
Вьющиеся кустарники						
11	Виноград дикий	шт	10	1	черепками через 1м	
Цветники						
	многолетники (флокс, анютины)	шт	400			15шт/м ²
	летники (тагетес)	шт	550			50шт/м ²
	Газон обыкновенный	м ²	2200			
	Площадь озеленения	м ²	2330			

1. Экспликацию зданий, сооружений и зон участка сада-яслей см. лист 5 данного альбома.

Инв. № 1150-2

		310-4-1	ГП 1
		Малые архитектурные формы и элементы благоустройства жилищ застройки микрорайона.	
		Детские ясли-сад на 140 мест универсального назначения	Стадия Лист Листов
			Р 8
Нач. А.КМ-4	Клавуд	21.9.81	Озеленение. Дендроплан. Примерное решение
Лит	Витовская	21.9.81	
Р.з. спец.	Сардобовский	21.9.81	
Рук. объект	Козленко	21.9.81	
Ст. инж.	Улирова	21.9.81	БЕЛГОСПРОЕКТ г. Минск

Экспликация зданий, сооружений и зон участка сада и яслей



№№ по ПП	Наименование	№ типового проекта	кол-во	этажность наг. этаж	площадь м ²
1	Здание дет. сада-яслей на 280 мест	212-2-143	1	2 панельн.	13396
2	Теплые навесы Тип П-4		4 2		320 40*8
3	Групповые площадки для детей в возрасте от 2 мес. до 1 года				—
4	Групповые площадки для детей в возрасте от 1 года до 2 лет		2		200 100*2
5	Групповые площадки для детей в возрасте от 2 до 3 лет		2		320 160*2
6	Групповые площадки для детей в возрасте от 3 до 4 лет		2		360 180*2
7	Групповые площадки для детей в возрасте от 4 до 5 лет		2		380 190*2
8	Групповые площадки для детей в возрасте от 5 до 6 лет		2		360 180*2
9	Групповые площадки для детей в возрасте от 6 до 7 лет		2		380 190*2
10	Общая фигурная площадка		1		250
11	Плоскательный бассейн		1		30
12	Огород - ягодник		1		120
13	Площадка для живых растений		1		20
14	Площадка для изучения ПДД	21-02	1		1320
15	Генеральная площадка		1		240

1. Баланс территории и ведомость малых архитектурных форм см. лист 11 данного альбома.

		310-4-1		м ¹	
		малые архитектурные формы и элементы благоустройства участка дошкольного детского учреждения, школы и школ-интернатов			
Исполн.	Н. Елизар	21.9.81	Детские колл.-сад на 280 мест универсального назначения	Стадия	лист
Эксп. инст.	Михайловская	21.9.81		Р	10
Эксп. инст.	Вашинская	21.9.81			
Эксп. инст.	Воронцов	21.9.81			
Рук.пр.	Саурова	21.9.81			
			Ген. план. Примерное решение	БЕЛГОСПРОЕКТ г. Минск Формат 12	

Шиф. № листа, Подпись и дата, Вост. инст. №

инв. № 1130-2

Баланс территории

№ п.п.	Наименование	Площадь м ²	%
1	Общая площадь участка	9800	100
2	Площадь застройки	16 53,6	16,9
3	Площадь покрытий	1835*1000	27,5
4	Площадь озеленения	5445	55,6

Ведомость малых архитектурных форм

№ по п/п	Наименование	№ типового проекта	Кол. шт.	
1	2	3	4	
30	Зонт теневой		1	
от 2-х до 3-х лет	● Скамья детская Тип II		4	
	● Столик для игр Тип III		2	
	○ Урна Тип III		1	
	● Манеж		1	
40	Зонт теневой		1	
от 1-х до 2-х лет	● Скамья детская Тип II		4	
	● Столик для игр Тип I, II		2	
	○ Урна Тип III		1	
	○ Песочница Тип II		1	
	● Манеж		1	
	○ Барьер		4	
	○ Лесенки-ступеньки		1	
	● Горка-манеж		1	
	50	Зонт теневой		1
	от 2-х до 3-х лет	● Скамья детская Тип I, II		4
● Столик для игр Тип I, II			1	
○ Урна Тип III			1	
● Песочница Тип II			1	
○ Чаша-галечница			1	
○ Барьер		3		
○ Лесенки-ступеньки		1		

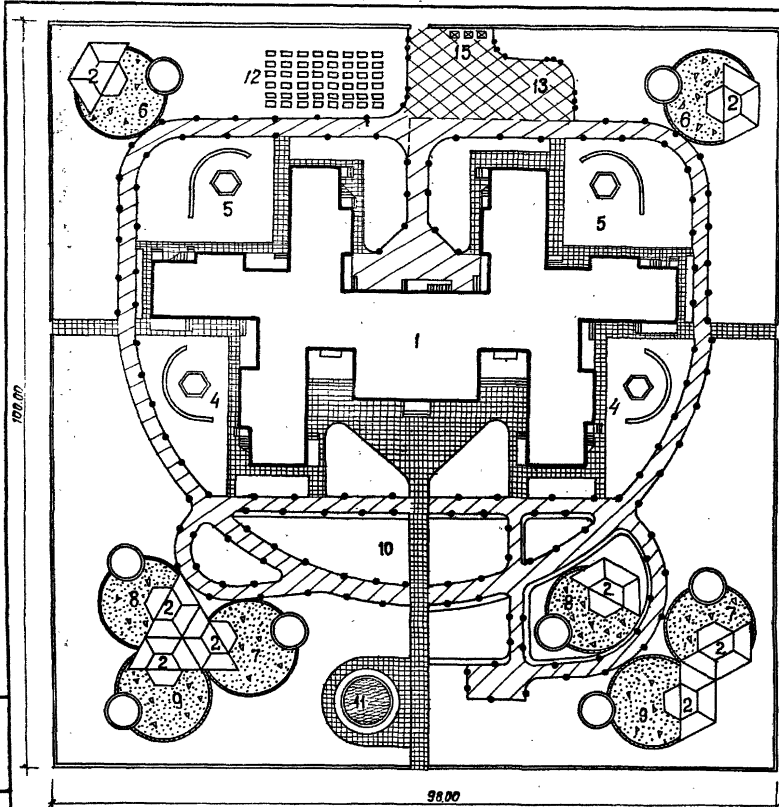
1	2	3	4
от 3-х до 4-х лет	○ Лесенки-перегородки Тип I		1
	○ Качалка-балансир Тип I		1
от 1-х до 2-х лет	6 ● Скамья детская Тип II		4
	● Столик для игр Тип II		2
	○ Урна Тип III		1
	○ Дворик песочный Тип I		1
	○ Чаша-галечница		1
	○ Балансир Тип I		1
	○ Качалка-балансир Тип I		1
	○ Лиана Тип I		1
	○ Лесенки-перегородки Тип I		1
	7 ● Скамья детская Тип II-II		4
○ Столик для игр Тип I-II		2	
○ Урна Тип III		1	
○ Дворик песочный Тип I		1	
○ Лиана Тип II		1	
○ Балансир Тип II		1	
○ Качели		1	
○ Сетка для лазания Тип I		1	
от 1-х до 2-х лет	8 ● Скамья детская Тип III		4
	● Столик для игр Тип III		2
	○ Урна Тип III		1
	○ Дворик песочный Тип I		1

1	2	3	4
от 3-х до 4-х лет	● Балансир Тип II		1
	● Качели		1
от 1-х до 2-х лет	● Ярка-туннель		1
	○ Сетка для лазания Тип I		1
	9 ● Скамья детская Тип II-II		4
	● Столик для игр Тип II		2
	○ Урна Тип III		1
	○ Дворик песочный Тип I		1
	○ Балансир Тип III		1
	○ Качели Тип I		1
	○ Спираль		1
	○ Сетка для лазания Тип II		1
от 1-х до 2-х лет	10 ● Ярка-гимнаст. лестница		2
	○ Ярка-кольцо-мишень		1
от 1-х до 2-х лет	● Горка-искусств. рельеф		1
	13 Клетки для животных для птиц и указатели	Горговая сеть Т.п. 320-5Р	
от 1-х до 2-х лет	○ Дорожные знаки и указатели	Т.п. 21-02	
	14 ● Контейнер для мусора		
от 1-х до 2-х лет	○ Площадка для сбора мусора		
	● Настольная игра из сетчатых панелей	Серия 3017	396м.м.
	● Настольная игра в бароту с калиткой		2
	● Настольная игра в калитки		2

- Обязательное оборудование
 - Дополнительное оборудование
- Теневые навесы и пластиковые бассейны учтены в эксплуатационной ведомости

№мера по генплану (77) ... на листе 10 ведомости

310-4-1		ГП I	
Малые архитектурные формы и зеленые насаждения участка, участка дошкольных детских учреждений, школ и школ-интернатов			
Нач. АМ	Ключев	28.08	Лист
Инженер	Михайловский	28.08	Лист
ГЛА	Винниевская	28.08	Лист
ГИП	Баршова	28.08	Лист
Инж. арх.	Савурова	28.08	Лист
Летские ясли-сад на 280 мест универсального назначения		Р	11
Сводный лист таблиц.		БЕЛГОСПРОЕКТ г. МИНСК	



Экспликация зданий, сооружений и зон участка сада-яслей

1	Здание детского сада-яслей на 280 мест	8	Групповые площадки для детей в возрасте от 5 до 6 лет
2	Теплые навесы	9	Групповые площадки для детей в возрасте от 6 до 7 лет
4	Групповые площадки для детей в возрасте от 1 года до 2 лет	10	Общая физкультурная площадка
5	Групповые площадки для детей в возрасте от 2 до 3 лет	11	Песочный дворик, бассейн
6	Групповые площадки для детей в возрасте от 3 до 4 лет	12	Огород-садик
7	Групповые площадки для детей в возрасте от 4 до 5 лет.	13	Площадка для животных и птиц
		14	Площадка для изучения ПДД
		15	Игровая площадка

Условные обозначения

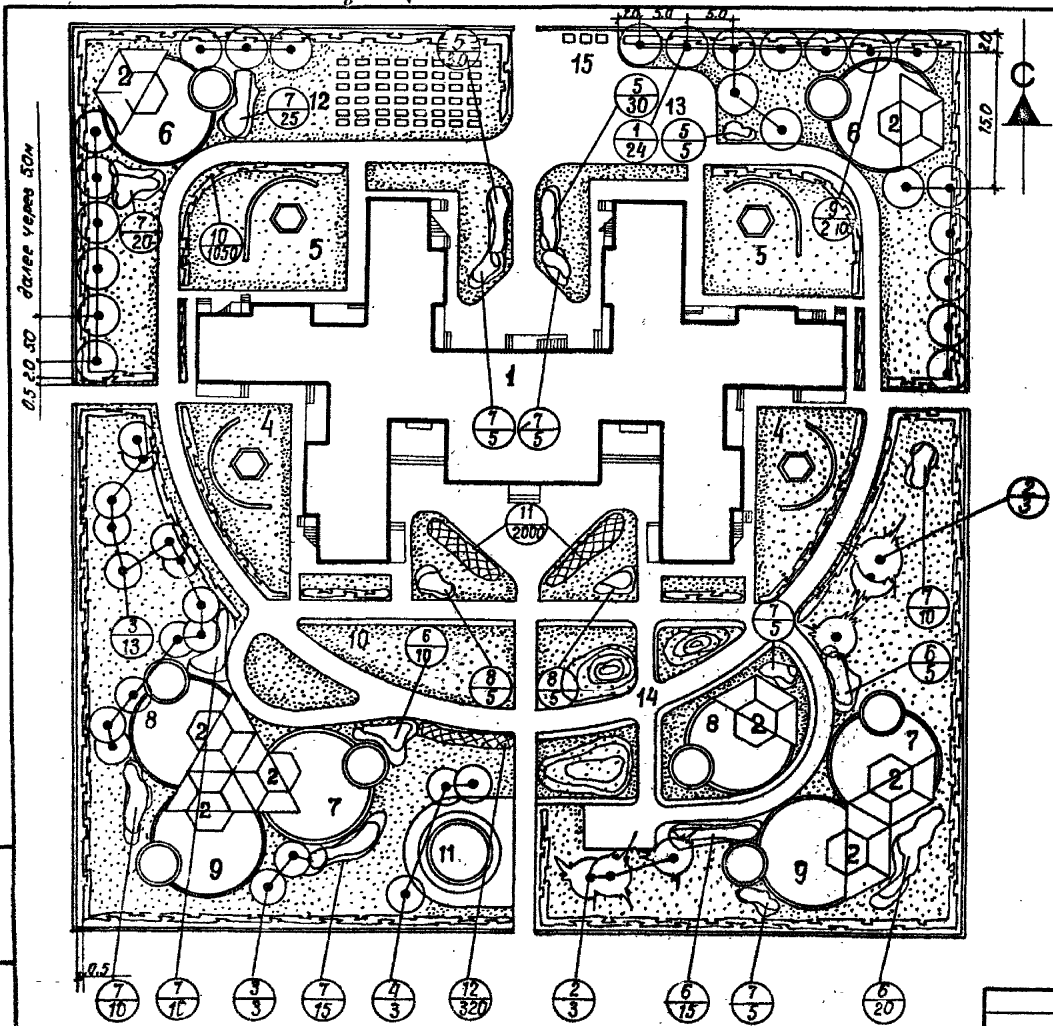
- Проводы с асфальтобетонным покрытием
- Площадки и дорожки из бетонных плит разм. 50*50*7см
- Площадки из гранитных высевок
- Тропушки и отмостки из литого асфальта
- Бетонный варт сеч. 8*20 см на бетонном основании.
- Бетонный варт сеч. 12(15)*30 см. на бетонном основании.

Инв. № подл. Подпись и дата. Машинопись.

4. РАБОТА ПО УСТРОЙСТВУ ПОКРЫТИЙ НА ПЛОЩАДКЕ ПО ИЗУЧЕНИЮ ПРАВИЛ ДОРОЖНОГО ДВИЖЕНИЯ СМ ЛИТОВОМ ПРОЕКТЕ 21-02

инв. № 1130-2

		310-4+1	гп 1
		Малые архитектурные формы и элементы благоустройства участка дошкольной детсады учреждения школы, школ-интернатов	
Исполн. Князь	28.9.81	Детские ясли-сад на 280 мест универсальной назначения	Студия Лизит
П.АП. Вишневецкая	28.9.81		Р 12
П.О.О. Барановская	28.9.81	план покрытий. Примерное решение	
Рук.пр. Лунгина	28.9.81		
Инженер Золчарова	28.9.81		
Ст.техн. Князь	28.9.81		
		БЕЛГОСПРОЕКТ г. Минск	



Ассортимент посадочного материала						
№№ по плану	Наименование пород	ЕВ. изм.	к-во шт.	важ. раст. лет	Размер кома	Примечания
1	2	3	4	5	6	7
Деревья						
1	Клен остролистный	шт.	24	12	0,8 × 0,8	
2	Ель колючая ф. голубая	шт.	6	10	—	
3	береза бородавчатая	шт.	18	8	—	
4	ива расклякая ф. плакучая	шт.	3	6	без кома	
Итого шт. 49						
Кустарники в группах						
5	Сирень Вангутта	шт.	65	3-4	без кома	
6	Лох серебристая	шт.	50	—	—	
7	Сирень обильной цвет.	шт.	100	5-6	—	
8	Морозовский саржский	шт.	10	3-4	—	
Итого шт. 225						
Кустарники в изгороди						
9	Клеп Гункала	шт.	2100	3-4	без кома	5шт/п.м
10	Смородина золотистая	шт.	1050	—	—	
Цветы: летники /освеж.						
11	тум. петуния	шт.	2000	—	—	50шт/м²
Цветы-многолетники						
Итого шт. 320						
Газон обыкновенный м² 4790						
Площадь озеленения м² 5000						

Условные обозначения по озеленению

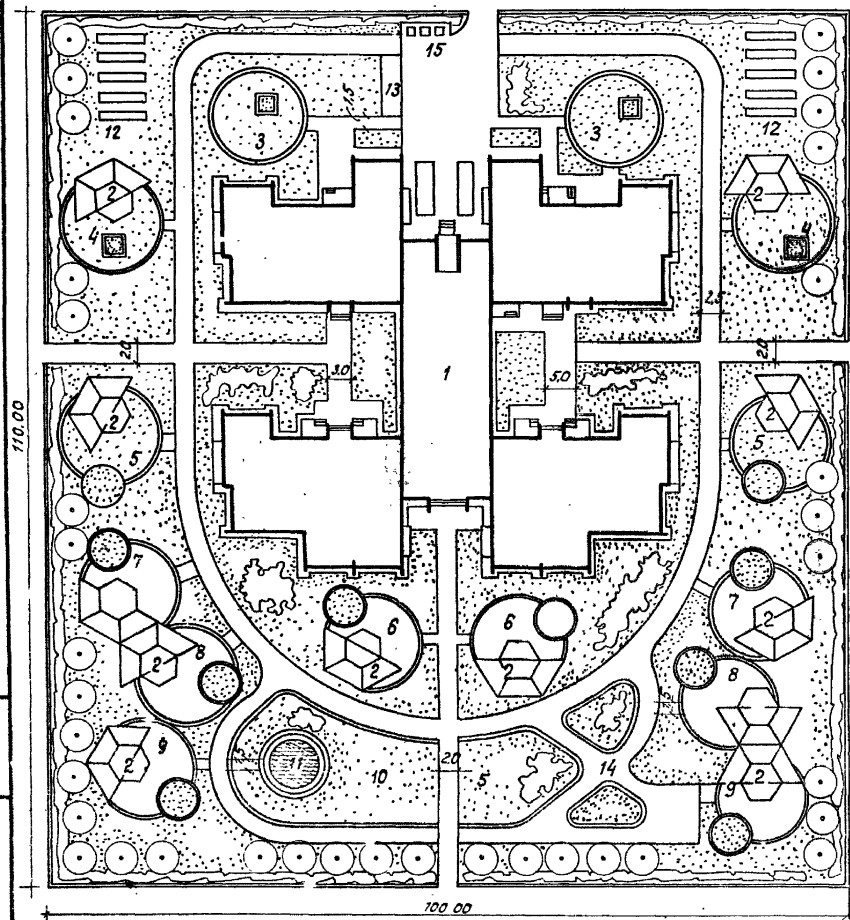
	Деревья лиственные
	Деревья хвойные
	Кустарник в изгороди
	Кустарник в группах
	Цветники
	Газон обыкновенный
	Номер по таблице ассортимента
	Количество: штук м²

1. Экспликацию зданий, сооружений и зон участка сада-двора см. лист 10 данного альбома.

		ЭЮ-4-1		ЛП-1		
Малые архитектурные формы и элементы благоустройства участка дошкольных детских учреждений, школ и интернатов						
Нач. АКМ-Ч	К. Гауэр	28.9.8	Детские ясли-сад на 200 мест универсального назначения	Стадия	Лист	
Л.П.	Бишкевич	28.9.8		Р	43	
Л. спец.	Барановский	28.9.8		Озеленение. Дендроплан. Примерное решение.	БЕЛГОСПРОЕКТ	
Рук. сект.	Козленко	28.9.8			г. Минск	
Ст. инж.	Улицова	28.9.8	Формат 12			

Услов. обозначения
 Деревья и кустарники
 Цветники и газоны

Экспликация зданий, сооружений и зон участка сада-яслей



№№ погр.	Наименование	№ типового проекта	кол-во	площадь м ²	площадь м ²
1.	Здание дет. сада-яслей на 320 мест	214-2-159	1	1742,59	2
2.	Тепловые павильоны Тип II 4		8/2	560	40x14
3.	Фрунтковые площадки для детей в возрасте от 2 мес. до 1 года.		2	300	100x2
4.	Фрунтковые площадки для детей в возрасте от 1 года до 3 лет.		2	300	100x2
5.	Фрунтковые площадки для детей в возрасте от 3 до 5 лет.		2	300	100x2
6.	Фрунтковые площадки для детей в возрасте от 3 до 4 лет.		2	360	180x2
7.	Фрунтковые площадки для детей в возрасте от 4 до 5 лет.		2	360	180x2
8.	Фрунтковые площадки для детей в возрасте от 5 до 6 лет.		2	360	180x2
9.	Фрунтковые площадки для детей в возрасте от 6 до 7 лет.		2	360	180x2
10.	Общая физкультурная площадка		1	250	
11.	Лескательный бассейн		1	30	
12.	Огород - явотник		2	120	60x2
13.	Площадка для животных и птиц		1	20	
14.	Площадка для изучения ПДД	21-02	1	1800	
15.	Главная ответственная площадка		1	240	

310-4-1

П-1

Малые архитектурные формы и элементы благоустройства участка дошкольных детских учреждений, школ и школ-интернатов

Исх. лист	Кладов	21.9.81	Детские ясли-сад по 320 мест универсального назначения Генплан (вариант.1) Примерное решение.	БЛАГОСПРОЕКТ г. Минск
Л. соглас.	Михайлович	22.9.81		
Л.П.	Вилинкова	22.9.81		
Л.П.	Варшай	22.9.81		
Рис. экз.	Саврова	23.9.81		

1. Балانس территории и ведомость малых архитектурных форм. см. лист 16. данного альбома
 инв. №: Н30-2

Формат 12

Баланс территории

№ п.п.	Наименование	Площадь м ²	%
1	Общая площадь участка	11200	100
2	Площадь застройки	2302,6	20,5
3	Площадь покрытия	1920/1120	22,2
4	Площадь озеленения	6477	57,3

Ведомость малых архитектурных форм

№ по ГП	Наименование	№ типового проекта	Кол. шт.
1	2	3	4
3	Зонт теневой		1
1. 2. 3. 4. 5. 6. 7. 8. 9. 10.	Скамья детская Тип II		4
	Столик для игр Тип III		2
	Урна Тип II		1
	Манеж		2
	4 Зонт теневой		1
	Скамья детская Тип I		4
	Столик для игр Тип I		2
	Урна Тип II		1
	Песочница Тип I		2
	Манеж		1
Барьер		4	
Лесенки-ступеньки		1	
Горка-манеж		1	
5	Зонт теневой		1
Скамья детская Тип I-II		4	
Столик для игр Тип I-II		2	
Урна Тип II		1	
Аборик песочный Тип I		1	
Чаша-галерея		1	
Барьер		3	
Лесенки-ступеньки		1	

1	2	3	4
○ Лесенки-перегородки Тип I			1
○ Качалка Тип I			1
6	Скамья детская Тип II		4
● Столик для игр Тип II			2
○ Урна Тип II			1
● Аборик песочный Тип I			1
○ Чаша-галерея			1
○ Балансир Тип I			1
● Качалка-балансир Тип I			1
○ Горка-скаат Тип I			1
● Лесенки - перегородки Тип II			1
7	Скамья детская Тип II-III		4
● Столик для игр Тип II-III			2
○ Урна Тип II			1
● Аборик песочный Тип I			1
○ Балансир Тип I			1
● Качалка-балансир Тип I			1
○ Горка-скаат Тип I			1
○ Ярка-тушель			1
○ Урна Тип I			1
○ Спираль			1
8	Скамья детская Тип II		4
● Столик для игр Тип II			2

1	2	3	4
○ Урна Тип II			1
● Аборик песочный Тип I			1
● Балансир Тип II			1
● Качалка-балансир Тип I			1
○ Горка-скаат Тип I			1
○ Ярка-тушель			1
○ Ялана Тип I-II			2
○ Спираль			1
9	Скамья детская Тип II-III		2
● Столик для игр Тип II			2
○ Урна Тип II			1
● Аборик песочный Тип I			1
● Балансир Тип II			1
● Качалка-балансир Тип I			1
● Горка-скаат Тип I			1
● Ярка-шмат-пестница			1
○ Ярка-кольцо-мишень			1
10	Брусля-лабиринт Тип II		1
13	Клетки для животных	тара для беге	1
○ Лесенки и кормушки для птиц		т.п. 320-58	
14	Дорожные знаки и указатели	т.п. 21-02	
15	Контейнер для мусора		
○ площадка для мусора			
● Веранда		Серия 3.017	424 мм
● Перила для изучения КЛА			1

- Обязательное оборудование.
 - Дополнительное оборудование.
- Теневые навесы и пескостельные бассейны учтены в экспликации лист 15-23-89.

Номера по генплану (ГП)
см. на листе 15 данного альбома

310-4-1 ГП I

Малые архитектурные формы и фрагменты благоустройства участков дошкольных детских учреждений №1 и №2 - Центральный

Детские сид-ясли на 320 мм таблица лист 16

Свободный лист таблиц для варианта 1

Имя Ф.И.О.	Князев	22.9.8
Имя Ф.И.О.	Михайлович	24.7.8
Г.И.П.	Вашинская	16.7.8
Г.И.П.	Баршай	22.8.8
Рис.пр.	Сочубова	12.8.8

БЕЛГОСПРОЕКТ
г. Минск
Формат А2

1. 2. 3. 4. 5. 6. 7. 8. 9. 10.

Экспликация зданий, сооружений и зон участка сада-яслей



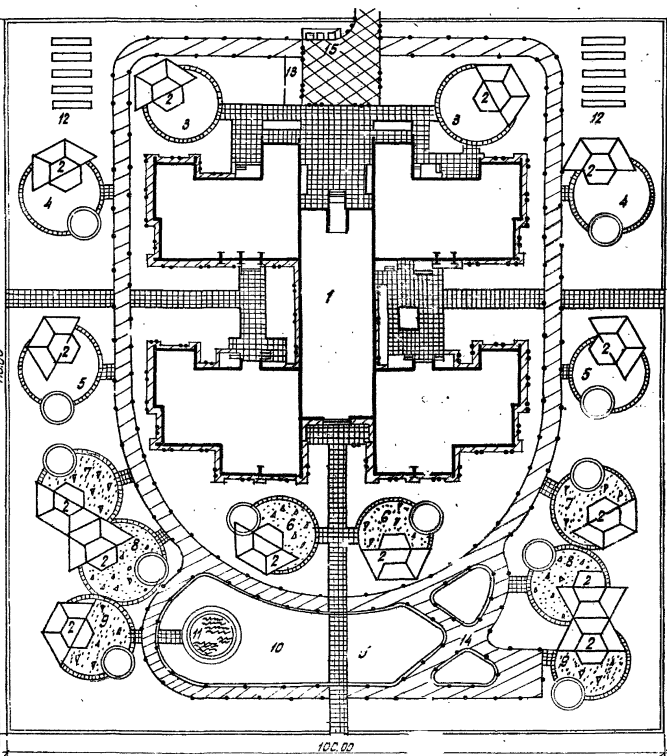
1	Детские вет.сады-ясли на 210 мест
2	Темельные навесы
3	Групповые площадки для детей в возрасте от 2 лет до 1 года
4	Групповые площадки для детей в возрасте от 1 года до 2 лет
5	Групповые площадки для детей в возрасте от 2 до 3 лет
6	Групповые площадки для детей в возрасте от 3 до 4 лет
7	Групповые площадки для детей в возрасте от 4 до 5 лет

8	Групповые площадки для детей в возрасте от 5 до 6 лет
9	Групповые площадки для детей в возрасте от 6 до 7 лет
10	Общая рекреационная площадка
11	Плывательный бассейн
12	Огород-ягодник
13	Площадки для животных и птиц
14	Площадки для изучения глп
15	Хозяйственная площадка

Условные обозначения.

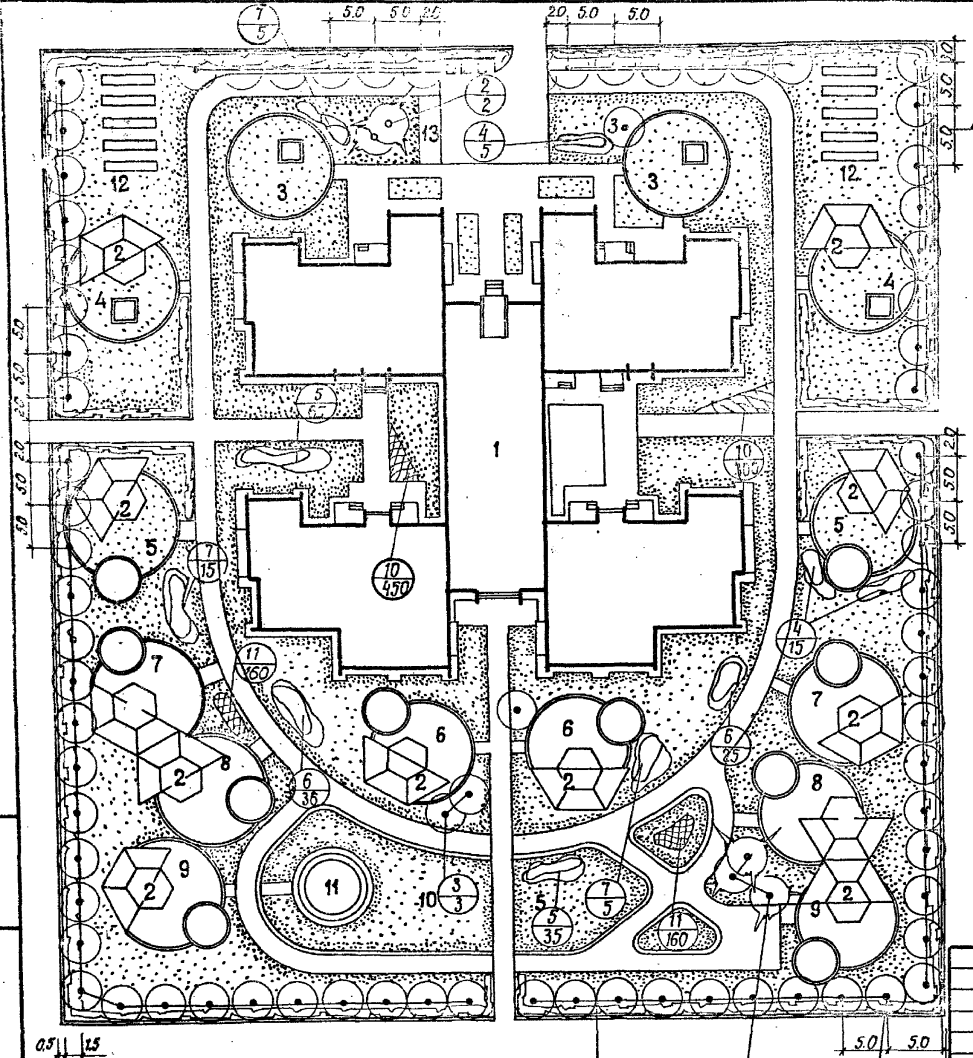
- Проводы с асфальтобетонным покрытием.
- Площадки и дорожки из бетонных плит разми 60х60 см.
- Площадки из гранитных высевок
- Тротуары и отмости из литого асфальта
- Бетонный борт сеч 8х20 см. на бетонном основании.
- Бетонный борт сеч 8х20 см. на естественном основании.
- Бетонный борт сеч 12(15)х30 см. на бетонном основании.

		310-4-1		177	
Мягкие ориентировочные формы и элементы благоустройства участка дошкольного детского учреждения, сада и яслей.					
Нов. АНН-4	Указово		28.8.51	Детские ясли-сад на 320 мест	Листов 17
Гол	Вишневогор		28.8.51	универсального назначения.	17
Гр. влещ.	Королюбинский		28.8.51		
С.И.Сиз.	Линка		28.8.51	План покрытия территории I	
М.М.Медвед.	Юнгарово		28.8.51	вариант I	
Ст.Мех.	Анжеро		28.8.51	Примерное решение.	
				БЕЛГОСПРОЕКТ	
				с. Минск	



1. Работы по устройству покрытия на площадке по изложению правки дорожной комиссии от 21-го числа 1952

Согласовано:
 Вишневогор
 Королюбинский
 Л.А.П.
 Гол
 Гр. влещ.
 С.И.Сиз.
 М.М.Медвед.
 Ст.Мех.
 1952



Ассортимент посадочного материала

№№ по плану	Наименование пород	Ед. изм.	К-во, шт	Возраст, лет?	Размер кома	Примечания
1	2	3	4	5	6	7
Деревья						
1	Клеп остролистный	шт.	72	12	0,8 • 0,6	
2	Ель колючая ф. голубая	—	5	10	—	
3	Ива русская ф. плакучая	—	4	6	без кома	
			Итого	шт.	81	
Кустарники в изгородях						
4	Сирень обыкновен. привитая	шт.	20	5-6	без кома	
5	Спирея японская	—	100	3-4	—	
6	Спирея астробучатая	—	60	—	—	
7	Клеп татарский	—	25	—	—	
			Итого	шт.	205	
Кустарники в изгородях						
8	Дерев. белый иветы	шт.	1500	3-4	без кома	3шт/п.м.
		летники / таге тео	шт.	750		50шт/п.м.
		многолетники (алюк астры)	шт.	320		16шт/п.м.
		Газон обыкновенный	м²	6260		
		Площадь озеленения	м²	8500		

Условные обозначения по озеленению

	Деревья лиственные
	Деревья хвойные
	Кустарники в изгородях
	Кустарники в группах
	Цветники
	Газон обыкновенный
	Номер по таблице ассортимента количество: штук, м ²

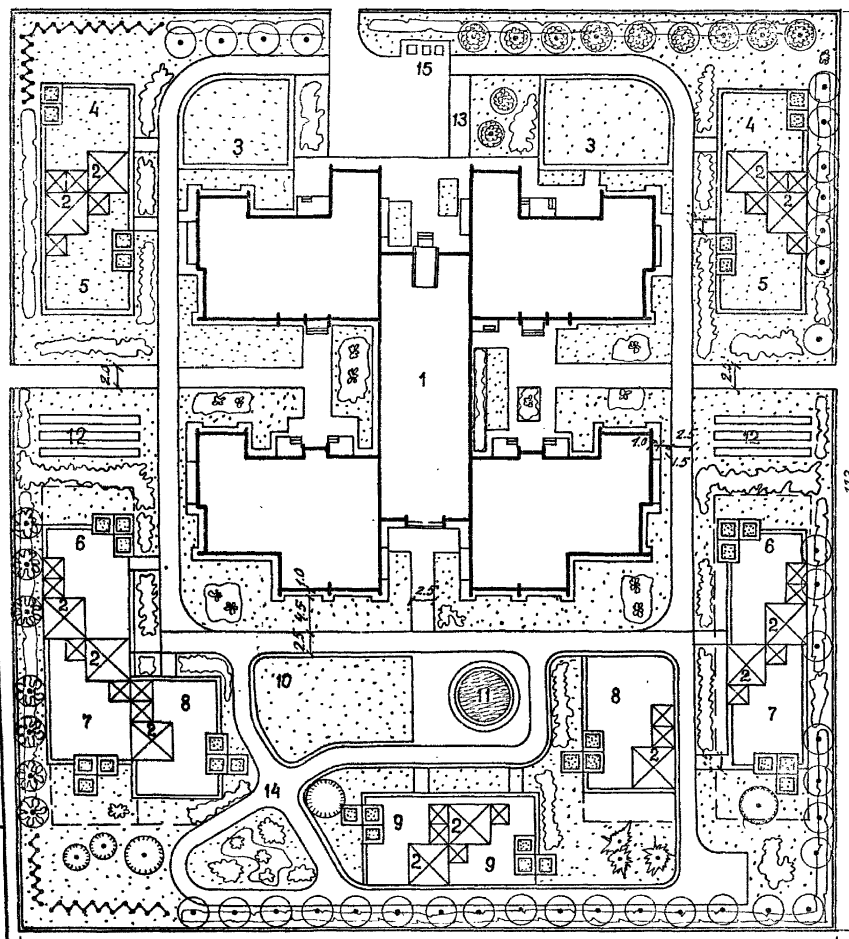
1. Экспликацию зданий, сооружений и зон участка сада-яслей см. лист 15.

Имя, № подл., Подпись и дата
Лист № 12

ИНВ. № 1130-2

		310-4-1		ГП-1	
Малые архитектурные формы и элементы благоустройства участка дошкольных детских учреждений, школ и школ-интернатов.					
Нач. АКМ-Ч	Кназар	28.9.81	Детские ясли-сад на 320 мест универсального назначения	Стадия	лист
З.А.П.	Вишневская	28.9.81		Р	18
Сл. спец.	Барановский	28.9.81	Вариант 1 Озеленение Детроп.п.	БЕЛГОСПРОЕКТ г. Минск	
Рук. сект.	Козлелко	28.9.81			
Ст. инж.	Улирова	28.9.81	Примерное решение		

Экспликация, сооружений и зон участка сада-яслей



№№ по/п/т	Наименование	№ типового проекта	кол-во	этажность мат.ласт	Площадь м ²
1	Здание дет.сада-яслей на 320 мест	214-2-159	1	2 Кирпич, панели	1742,59
2	Тепловые павильоны Тип I $\frac{1}{2}$		$\frac{7}{5}$		$\frac{560}{40 \times 14}$
3	Групповые площадки для детей в возрасте от 2 мес до 1года		2		$\frac{200}{100 \times 2}$
4	Групповые площадки для детей в возрасте от 1года до 2лет		2		$\frac{200}{100 \times 2}$
5	Групповые площадки для детей в возрасте от 2 до 3 лет		2		$\frac{300}{150 \times 2}$
6	Групповые площадки для детей в возрасте от 3 до 4 лет		2		$\frac{360}{180 \times 2}$
7	Групповые площадки для детей в возрасте от 4 до 5 лет		2		$\frac{360}{180 \times 2}$
8	Групповые площадки для детей в возрасте от 5 до 6 лет		2		$\frac{360}{180 \times 2}$
9	Групповые площадки для детей в возрасте от 6 до 7 лет		2		$\frac{360}{180 \times 2}$
10	Общая физкультурная площадка		1		250
11	Плещательный бассейн		1		30
12	Огород-ягодник		2		$\frac{120}{60 \times 2}$
13	Площадка фильмоточных и т.п.				20
14	Площадка для изучения ПДД	21-02	1		1800
15	Тихая игровая площадка		1		240

		310-4-1		ГП I	
		Малые архитектурные формы и элементы благоустройства участков дошкольных детских учреждений, школ и школ-интернатов.			
нов. АМФ	Книжар	2:19	Детские ясли-сад на 320 мест универсального назначения	Стандия	Листов
ВЛ. Колосов	Михайловская	2:22		P	20
ВЛР	Решетовская	2:22			
ВЛП	Баранов	2:22			
Рук.пр.	Саурова	2:22			
Экспл. (вариант 2), Примерное решение.				Белгоспроект г. Минск	

исл. яслей. Детские сады. Взам. арх. альб.

1. Баланс территории и ведомость малых архитектурных форм см. лист. 21 данного альбома.

ИНВ. № 4130-2

Формат 12

Баланс территории

№№ п.п.	Наименование	площадь м ²	%
1	Общая площадь участка	11200	100
2	Площадь застройки	2302,6	20,5
3	Площадь покрытий	1940+100	22,4
4	Площадь озеленения	6397	57,1

Ведомость малых архитектурных форм

№ п/п	Наименование	№ типового проекта	Кол. шт.
1	2	3	4
3	Зонт теневой		1
от 2х мостов	Скамья детская Тип IV		4
	Столик для игр Тип III		2
	Урна Тип I		1
	Манеж		2
	Зонт теневой		1
от 1х мостов	Скамья детская Тип I		4
	Столик для игр Тип I		2
	Урна Тип I		1
	Песочница Тип I		2
	Манеж		1
	Барьер		4
	Лесенки-ступеньки		1
	Горка-манеж		1
	Зонт теневой		1
	Скамья детская Тип I-II		4
от 1х мостов	Столик для игр Тип I-II		2
	Урна Тип I		1
	Песочница Тип I		2
	Барьер		3
	Лесенки-ступеньки		1
	Горка-манеж		1
	Качалка-балансир Тип II		1

1	2	3	4	
6	Скамья детская Тип II		4	
от 1х мостов	Столик для игр Тип II		2	
	Урна Тип I		1	
	Песочница Тип I		3	
	Горка из бревен		1	
	Качалка-балансир Тип II		1	
	Горка-скам	Тип II	1	
	Лесенки-перекидной мост		2	
	7	Скамья детская Тип II-II		4
	Столик для игр Тип II-II		2	
	Урна Тип I		1	
от 1х мостов	Песочница Тип I		3	
	Горка из бревен		1	
	Качалка-балансир Тип II		1	
	Горка-скам Тип II-A		1	
	Пирамида Тип I-A		1	
	8	Скамья детская Тип III		4
	Столик для игр Тип III		2	
	Урна Тип I		1	
	от 1х мостов	Песочница Тип I		3
		Бум Тип I-A-B		2
Качалка-балансир Тип II			1	
Горка-скам Тип II-A			1	

1	2	3	4	
	Пирамида Тип I-B		1	
от 1х мостов	9	Скамья детская Тип II-II	4	
	Столик для игр Тип II		2	
	Урна Тип I		1	
	Песочница Тип I		3	
	Бум Тип I-B-B		2	
	Качалка-балансир Тип II		1	
	Горка-скам Тип II-A		1	
	Пирамида Тип I-B		1	
	10	Бум Тип I-A-B-B		3
	Брусель-лабиринт Тип I		1	
от 1х мостов	13	Клетки для животных для птиц	торговая сеть т.п. 320-58	
	14	Дорожные знаки и указатели	т.п. 21-02	
от 1х мостов	15	Контейнер для мусора	1	
	Площадка для сбора мусора		1	
	Площадка для изучения ПДД		1	
	Металлическая ограда из сетчатых панелей	т.п. серия 3.017	424шт	
	Металлическая сетчатая калитка		2	
	Металлическая сетчатая калитка		2	

* Одна из песочниц используется как чаща-галеяница.

- Обязательное оборудование.
- Дополнительное оборудование.

Теневые навесы и пластиковые бассейны учтены в экспликации лист 20.

Номера по генплану (177)
см. на листе 20 данного альбома.

310-4-1		лп I	
И.А.К.И.М.	К.И.А.У.Э.Р.	21.08	21.08
И.А.К.онстр.	М.И.Х.А.В.Л.О.В.С.К.И.Н.	21.08	21.08
Г.И.П.	В.И.Ш.И.Н.С.К.А.Я.	21.08	21.08
Г.И.П.	Б.А.Р.Ш.О.В.	21.08	21.08
Р.У.К.Ф.А.Р.Х.	С.А.У.Р.О.В.А.	21.08	21.08
Малые архитектурные формы и элементы благоустройства участка и дошкольных детских учреждений, школ и школ-интернатов.		Детские сад-ясли на 320 мест	
универсального назначения.		Стандарт	Лист Листов
Сводный лист таблицы для варианта 2		P	21

И.А.К.И.М. К.И.А.У.Э.Р. В.И.Ш.И.Н.С.К.А.Я. Б.А.Р.Ш.О.В. С.А.У.Р.О.В.А.




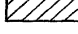
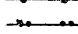

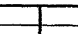


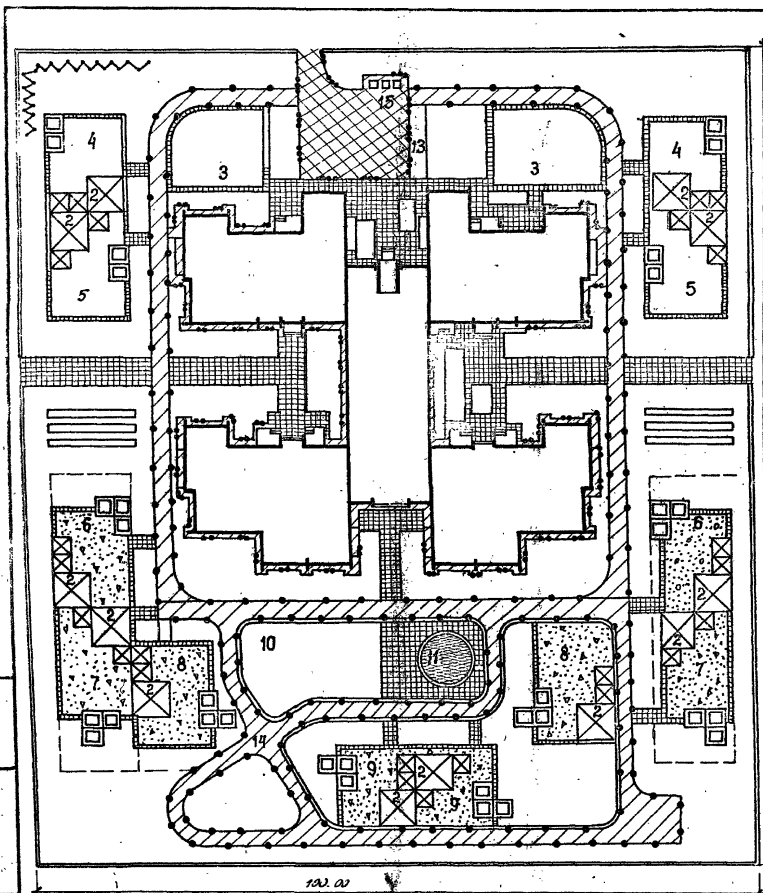
Экспликация зданий, сооружений и зон участка сада-яслей.

1	Здание детского яслей на 320 мест
2	Телевизионные павильоны
3	Групповые площадки для детей в возрасте от 2 мес до 1 года
4	Групповые площадки для детей в возрасте от 1 года до 2 лет
5	Групповые площадки для детей в возрасте от 2 до 3 лет
6	Групповые площадки для детей в возрасте от 3 до 4 лет
7	Групповые площадки для детей в возрасте от 4 до 5 лет

8	Групповые площадки для детей в возрасте от 5 до 6 лет
9	Групповые площадки для детей в возрасте от 6 до 7 лет
10	Общая функциональная площадка
11	Плясательный бассейн
12	Огород-водный
13	Площадка для животных и птиц
14	Площадка для изучения ПДД
15	Ландшафтная площадка

Условные обозначения

-  — Проезды с асфальтобетонным покрытием
-  — Площадки и дорожки из бетонных плит разм. 50x50 см
-  — Площадки из решетчатых вывесок
-  — Тротуары и отмостки из литого асфальта
-  — Бетонный борт сеч. 8x20 см. на бетонном основании
-  — Бетонный борт сеч. 8x20 см. на естественном основании
-  — Бетонный борт сеч. 12(15)x30 см. на бетонном основании



1:20.00

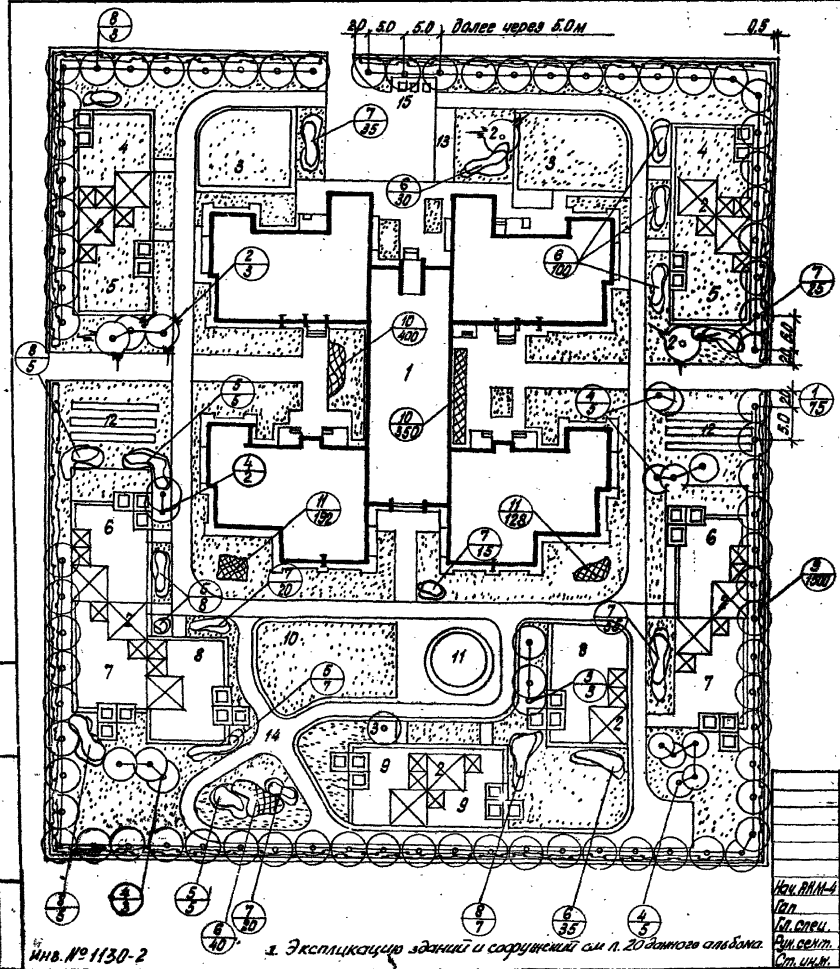
Лист № 10/10
Ландшафт и озеленение
Визуализация

1. Работы по устройству покрытий на площадке по изучению правил дорожного движения см. типовой проект 21-02

ИВ. № 1130-2

		310-4-1		ГП	
Малые архитектурные формы, элементы благоустройства участка дошкольного детского учреждения, школ и школ-интернатов					
Исх. АКМ-4	Станция	28.2.01	Детские ясли-сад на 320 мест	Стадия	Лист
САП	Визуализация	27.2.01	универсального назначения.	Р.	22
Сл. спец.	Вариантов	28.2.01			
Руч. бр.	Лунга	27.2.01			
Инженер	Солжарова	28.2.01			
			Плп покрытия (вариант 2)	Белвоспроект-Минск	
			Примерное решение		

Формат 1/2



Ассортимент посадочного материала

№ по плану	Наименование пород	Ед. изм.	№-во шт.	Возраст лет	Размер кома	Примечания
Деревья						
1	Липа мелколистная	шт.	75	10	0,8х0,6	
2	Ель колочная ф. голубая	"	5	8	"	
3	Ива русская ф. плакучая	"	4	"	без кома	
4	Береза бородавчатая	шт.	15	8	0,8х0,6	
	Итого:	шт.	99			
Кустарники в группах						
5	Сирень обильноцветущая	шт.	25	5-6	без кома	
6	Спирей японская	"	220	3-4	"	
7	Спирей восточная	"	170	"	"	
8	Клен татарский	"	20	"	"	
	Итого:	"	445			
Кустарники в 2-й рядной изгороди						
9	Лерен белый	шт	1300	3-4	без кома	Эксплант
Цветы летние (однолетки)						
10	Цветы летние (однолетки)	шт.	750			50 шт/м ²
Цветы многолетние (плато ромаш на островах)						
11	Цветы многолетние (плато ромаш на островах)	шт.	320			16 шт/м ²
	Газон обновленный	м ²	6700			
	Площадь озеленения	м ²	6820			

Условные обозначения по озеленению

	Деревья листопадные
	Деревья хвойные
	Кустарники в изгороди
	Кустарники в группах
	Цветники
	Газон обновленный
	Номер по таблице ассортимента
	Количество шт./м ²

310-4-1	ГП1-1
Малые архитектурные формы и элементы благоустройства участков благоустроенных Металлической изгородью, шпал и шпал-шпалетом.	
Платоние ягли-сад на 320 мвост. универсального назначения.	Листья Листов
Возраст 10	Д
Давление. Дендроплан.	23
Примерное решение.	БЕЛГОСПРОЕКТ г. Минск

Инв. № 1130-2

Инв. № 1130-2

Экспликация зданий и сооружений см. л. 20 данного альбома.

Спецификация

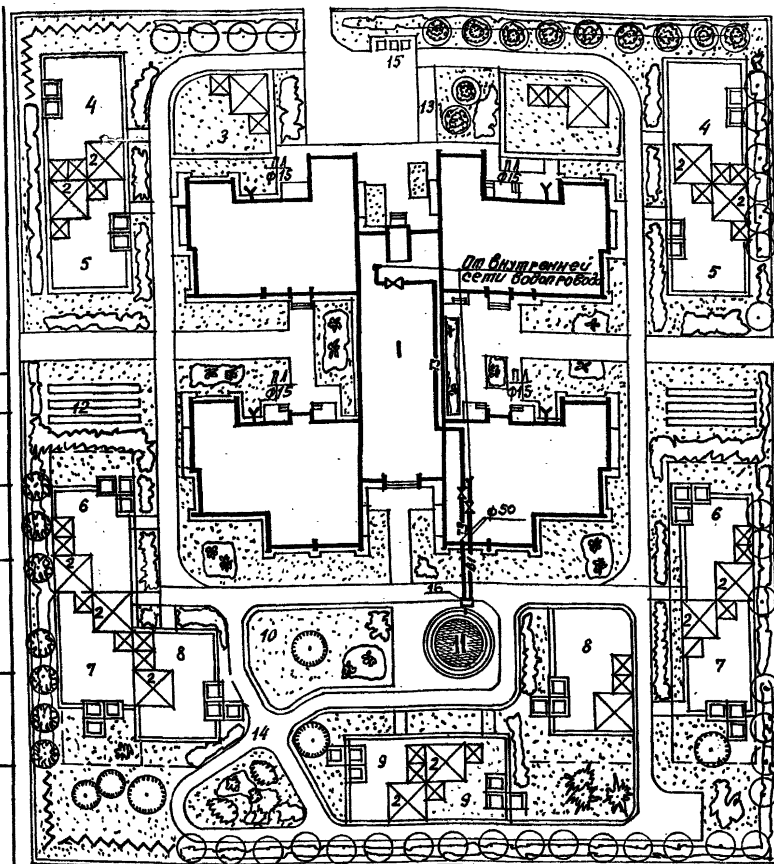
Пов. обозначение	Обозначение	Наименование	Кол.	Масса ед.м.	Примечание
		Трубопровод из стальных водопроводных труб			
		цинкованных труб			
		ГОСТ 3262-75 * $\varnothing 50$	12	62	
		Задвижка чугунная литейная с выд.			
		выжимной шпиндель 30x100			
		ГОСТ 6437-75 * $\varnothing 50$	1		
		Кран пробковый ДСМ 2704-77 1166х $\varnothing 20$	1		
		Канал КЛ 60x45	12		

в числителе - количество для холодного водоснабжения, в знаменателе - для горячего водоснабжения.

Условные обозначения

Трубопровод холодной воды	—W—
Трубопровод горячей воды	—T—
Трубопровод смешанной воды	—TW—
Поливочный кран	—K— $\frac{10}{\varnothing 15}$

		310-4-1		ВК ПЛ	
		Малые архитектурные формы элементов благоустройства участка для отдыха детей в детском саду на 320 мест			
И.санж.	Кирзнер	2898	2898	Р	24
Инж. СТО.	Бриллики	2898	2898		
Инж. СТО.	Костов	2898	2898		
Инж. СТО.	В.П.Трошкова	2898	2898		
Инж. СТО.	Ведерник	2898	2898		
Инж. СТО.	Ведерник	2898	2898		



Экспликация

- Здание детского сада-яслей на 320 мест
- Камера управления бассейном.
- Плескательный бассейн
- Экспликацию площадок см. лист 20 данного альбома.

инв. № 1130-2

БЕЛГОСПРОЕКТ
г. Минск

Копировал

Вол 7

Формат 12

Согласовано:
 Климович
 Барански
 Г.П.
 Подпись архитектора
 Климович
 Климович

Назначение	Оборудование	Группы по возрастанию													
		Этап													
		1-2	2-3	3-4	4-5	5-6	6-7	8-9	10-11	12-13	14-15	16-17			
		НН по ЗЕЛЛАНУ													
		3	4	5	6	7	8	9	10	13	14	15			
Мобиль	Навес теневой	•													
	Зонт теневой	•													
	Скамья детская	•	•												
	Столик для игр	•	•												
	Урна	•													
Для семьи и парадных зданий	Дворик песочный			•	•										
	Песочница			•	•										
	Чаша галечница			•	•										
Для заграждения территории и ограждения зданий	Манек		•	•											
	Барьер			•	•										
	Лесенки-ступеньки			•	•										
	Баллаунур				•	•									
	Бум				•	•									
Для развития ловкости, силы, смекалки	Горка из бревен				•	•									
	Качалка				•	•									
	Качели				•	•									
	Горка-скат				•	•									
	Горка-манек				•	•									
	Лесенки-перекладки				•	•									
	Пирамида				•	•									
	Сетка для лазания				•	•									
	Луна				•	•									
	Брусля-лабиринт				•	•									
	Арка-гимнастическая лестница				•	•									
	Для ориентирования	Арка				•	•								
		Арка-туннель				•	•								
		Спираль				•	•								
		Горка-искусственный рельеф				•	•								
Арка-кольцо-мишень					•	•									
Для игр	Стенка игровая				•	•									
	Плескательный бассейн				•	•									

Оборудование или самодельное
 Оборудование см. типов проект 21-0-2
 Оборудование см. Т.П. Малые архитектурные формы и элементы благоустройства жилых зон. Микрорайон

УСЛОВИЯ РАЗМЕЩЕНИЯ

Навес теневой устанавливается в комплекте с ветрозащитными, угрюбыми стенками и шкафом для игрушек.
 Зонт теневой устанавливается в песочный дворик или в комплекте с мебелью.
 Дворики песочные и песочницы требуют сплошной асфальт. Асфальт устанавливается в комплекте с угрюбым и физкультурным оборудованием. Бумы и горки из бревен разных высот устанавливаются группами. Могут иметь очертания в зависимости от местных условий.
 Горки-скаты устанавливаются в песочных двориках и на горках-искусственных рельефах.
 Игровое и физкультурное оборудование собирается в комплексах, имитирующие устройства, разбросанные фантазия (макеты домиков, самолетов, автомобилей и т.д.)
 На стенке игровые наносятся цветные изображения геометрических фигур, растений, сказочных персонажей.
 Плескательный бассейн используется периодически в летнее время, в остальное время служит как горка-искусственный рельеф.
 Возвращение участка см. типов проект серии З.617-1, 2.1, 2-2, 2-5.

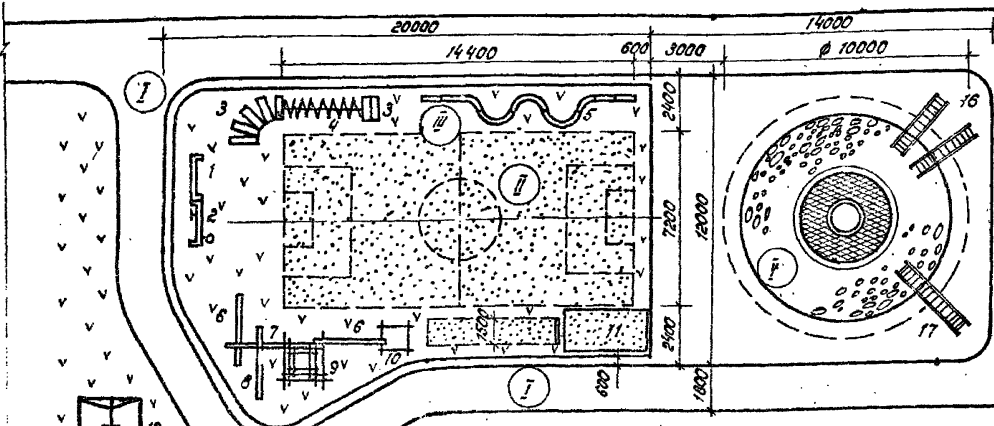
Оборудование	Л	В	Н	Оборудование	Л	В	Н
1. Верста для бревен	100	700	1200	2. Манек	800	800	
3. Верста для локтей	100	700	1200	5. Стол и катки для бревенчатой горки	2000	600	200
4. Стол для скамьи	100	700	800	6. Катки-бумы	700	700	1200
7. Стол настольный для тенниса	800	1500	600	7. Настольный теннис	800	700	450
					100	100	150

310-4-1

ФА 1

Имя, ИМ-А	Князев	28.98	Малые архитектурные формы и элементы благоустройства жилых зон, см. проект 21-0-2, 280, 320 мест универсальной назначения	Бюджет	Лист	Листов
И.А.КОНСТ	Михайловский	28.93				
ГАП	Большаков	28.98				
ГМП	Барышев	28.98				
АРХ	Зеленый	28.98				
Оборудование площадок				P	25	

Примерная схема общефизкультурной площадки



Рекомендации по оборудованию общефизкультурной площадки

Зона/оборудование	Назначение	Оборудование
I Дорожка Дорожка	Бег. Используется площадка для обучения детей правилам дорожного движения сочетается с дорожкой для езды на велосипедах. Зимой - лыжная трасса	Дорожные знаки информационные стенды см. т.п. 21-02
II Площадка для физкультурных игр	Спортивные игры: Баскетбол, волейбол, дартс, теннис. зимой - хоккей, каток Тренировочные устройства для попадания в цель	Переносное покупное оборудование: стойки и сетка волейбольная, стойки и кольца баскетбольные, дорожка футбольная и хоккейные Стелки: отбойная для мяча, с кольцом - мишенью*, арки с кольцом - мишенью, кольцабросы.
III Площадка для физкультурных игр	Бег, прыжки Лазанье, равновесие, ориентирование.	Прямая дорожка для разбега, яма для прыжков в высоту, переносные стойки для прыжков в высоту, Пирамиды, сетки - перекладина, маты, арки гимнастические лестницы, сетки для лазания, горки - искусственный рельеф, балансиры, дуги, горки из бревен, арки туплеки, спирали.
IV Площадка для физкультурных игр	Подтягивание, провисание, перевороты, висания, вольные движения.	Гимнастические стенки, брусья, брусья-лабиринты, маты, турники, шведские стенки, рукоходы***
V Площадка для физкультурных игр	Водные процедуры, закаливание, профилактика плоскостопия Зимой - ледяные горки и скаты, ледогонная елка.	Фасонный душ, водрутая чаша бассейна, чаша-галечница

Экспликация оборудования общефизкультурной площадки

N/пос.	Наименование оборудования	кол.	Альбом, лист
1	Стенка тип I отбойная для мяча	1	Альбом II часть 2 АС-5
2	Стенка тип I с кольцом-мишенью	1	АС-9
3	Арка-туннель	3	АС-32
4	Спираль	1	АС-42
5	Балансир тип II	1	АС-37
6	Бум тип IА	2	АС-23
7	Бум тип IБ	1	АС-23
8	Бум тип IВ	1	АС-23
9	Пирамида тип IБ	1	АС-59
10	Пирамида тип IВ	1	АС-60
11	Яма для прыжков в длину	1	Альбом II лист 17-28
12	Качели	1	АС-39
13	Гимнастическая стенка тип I	3	АС-14
14	Брусья разновысокие	1	АС-17
15	Брусья параллельные	1	АС-16
16	Лиапа тип II	2	АС-43
17	Лиапа тип I	1	АС-43

* На стенках наносятся цветные изображения мишеней и липий для попадания мячом.
 ** Конструкции ямок для прыжков см. альбом II "Застройка и благоустройство участков школ и школ-интернатов"
 *** Можно применять чередые комплексы из т.п. "Малые архитектурные формы и элементы благоустройства жилых зон микрорайонов"
 В пределах с общефизкультурной площадки возможно размещение качелей и каруселей.

Общая физкультурная площадка для детей открыта для проведения физкультурных занятий, спортивных игр, развития у детей основных навыков.
 На площадке проводятся детские праздники и соревнования.

310-4-1		ЛП 1	
Малые архитектурные формы и элементы благоустройства участков дошкольных детских учреждений школ и школ-интернатов.			
Наз. АЛМ-4	Классиф.	28.9.81	280, 320 мест универсально-20 назначений
Эксп. автор	Михайловский	28.9.81	
ЭЛП	Внешнековая	28.9.81	Общефизкультурная площадка Рекомендации по оборудованию.
ЭШП	Баршай	28.9.81	
Арх.	Золотевич	28.9.81	БЕЛОСПРОЕКТ г. Минск