

ТИПОВОЙ ПРОЕКТ
507 - ЧБ.88
ДВУХАГРЕГАТНАЯ ТЯГОВАЯ ПОДСТАНЦИЯ
ДЛЯ ЭЛЕКТРОСНАБЖЕНИЯ ТРАМВАЯ И ТРОЛЛЕЙБУСА
/СТЕНЫ ПАНЕЛЬНЫЕ/
АЛЬБОМ 3

Перечень альбомов

Альбом 1 ПЗ Пояснительная записка
АР Архитектурные решения
КЖ Конструкции железобетонные
КМ Конструкции металлические
ВК Внутренний водопровод и канализация
ОВ Отопление и вентиляция
АОВ Автоматизация отопления и вентиляции

Альбом 3 КЖИ Строительные изделия

Альбом 4 С Сметы

Альбом 5 СО Спецификации оборудования

Альбом 6 ВМ Ведомости потребности
в материалах

Альбом 2 ЭП Электротехническая часть
СС Связь и сигнализация

Примененные типовые материалы

Т.7507-74.84, Альбом V, Изделия металлические (распр. Новосибирский ф-л ЦИТП)

РАЗРАБОТАН ПРОЕКТНЫМ ИНСТИТУТОМ

ГИПРОКОММУНДОТРАНС МЖКХ РСФСР

ГЛАВНЫЙ ИНЖЕНЕР ИНСТИТУТА
ГЛАВНЫЙ ИНЖЕНЕР ПРОЕКТА

Макаров
Щетинский

УТВЕРЖДЕН И ВВЕДЕН В ДЕЙСТВИЕ

МИНИСТЕРСТВОМ ЖИЛИЩНО-КОММУНАЛЬНОГО ХОЗЯЙСТВА РСФСР

ПРИКАЗ № 350 от 22.12.1988 года

Обозначение	Наименование	Стр.
	Технические условия	2
КЖИ.1	Колонна К48-7-1	3
КЖИ.2	Колонна К48-7-2	4
КЖИ.3	Колонна К48-7-3	5
КЖИ.4	Колонна 1КФБ1-1-1	6
КЖИ.5	Балка 1БДР2-3АУТ-1 1БДР2-3АУТ-1	7
КЖИ.6	Балка 1БДР2-3АУТ-2 1БДР2-4АУТ-2	8
КЖИ.7	Плита 1ПГ-2АУТ-170ЛН-400М-1 1ПГ-3АУТ-170ЛН-400М-1	9
КЖИ.8	Плита 1ПГ-2АУТ-170ЛН-400М-2 1ПГ-3АУТ-170ЛН-400М-2	10
КЖИ.9	Плита 1ПГ-2АУТ-170ЛН-400М-3 1ПГ-3АУТ-170ЛН-400М-3	11
КЖИ.10	Плита 2ПБ6-2АУТ-170ЛН-400М-1 2ПБ6-3АУТ-170ЛН-400М-1	12
КЖИ.11	Плита 2ПБ6-2АУТ-170ЛН-400М-1 2ПБ6-3АУТ-170ЛН-400М-1	13
КЖИ.12	Плита 2ПБ6-2АУТ-170ЛН-400М-2 2ПБ6-3АУТ-170ЛН-400М-2	14
КЖИ.13	Плита перекрытия П1	15
КЖИ.14	Подушка опорная ОП-1	16
КЖИ.15	Сетка арматурная С1; С2	17
КЖИ.16	Изделие закладное МН-2	18
КЖИ.17	Изделие закладное МН-3	18
КЖИ.18	Элемент закладной МН-4	19
КЖИ.19	Скоба	19
КЖИ.20	Анкер А-1	20
КЖИ.21	Элемент закладной МН-1	20
КЖИ.22	Рама металлическая Р1; Р2	21
КЖИ.23	Рама металлическая Р4;	22
КЖИ.24	Рама металлическая Р6	23
КЖИ.25	Рама металлическая Р3, Р5	24

1. Общие сведения.

Настоящий альбом содержит два раздела: Арматурные изделия монолитных железобетонных конструкций основного комплекта КЖ и рабочие чертежи сборных железобетонных изделий индивидуального изготовления.

2. Применяемые материалы.

Материалы, применяемые для приготовления бетона, должны соответствовать действующим стандартам или техническим условиям и соответствовать требованиям проекта.

Марка бетона по морозостойкости принята F50; по водонепроницаемости не нормируется.

Рабочая и конструктивная арматура принята классов А-III и А-I по ГОСТ 5781-82*.

Марка стали для арматуры класса А-III 35Гс или 25Ггс для класса А-I марка ст 3 пс 3.

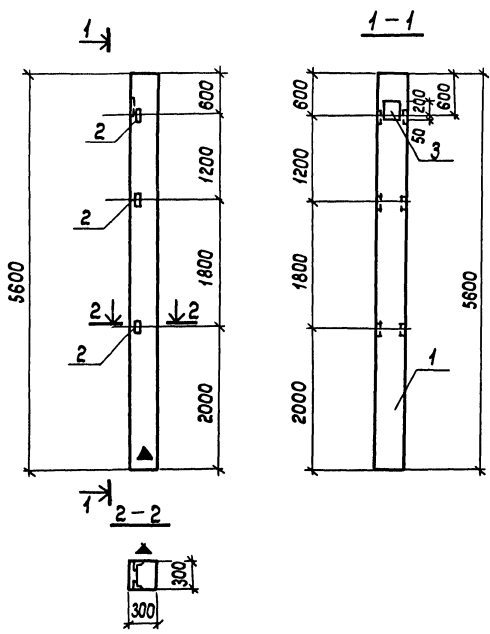
Закладные изделия изготавливаются из стали по ГОСТ 380-71*. Для монтажных петель применяется сталь класса А-I марок Вст 3 пс 2 и Вст 3 сп 2.

3. Указания по изготовлению.

Плоские арматурные каркасы и сетки должны изготавливаться с помощью контактной точечной электросварки в соответствии с ГОСТ 10922-75 СН 393-78. Сварку стержней в каркасах и сетках производить во всех точках пересечения. Каждое готовое арматурное изделие должно иметь бирку с указанием его марки.

ИЗДАНИЕ ПОДЛЕЖИТ ПРОВЕРКЕ И ВОЗМОЖНО

ТП 507-96.88				-ТУ	
Гл. спец.	Шилин	ИИИ	04/88	Станд. лист	Листов
Рук. гр.	Дергачева	И	04/88	РП	
Исполн.	Касаткина	И	04/88	МЖХ	РСФСР
И.контр.	Дергачева	И	04/88	Гипрокоммундортранс г. Москва	

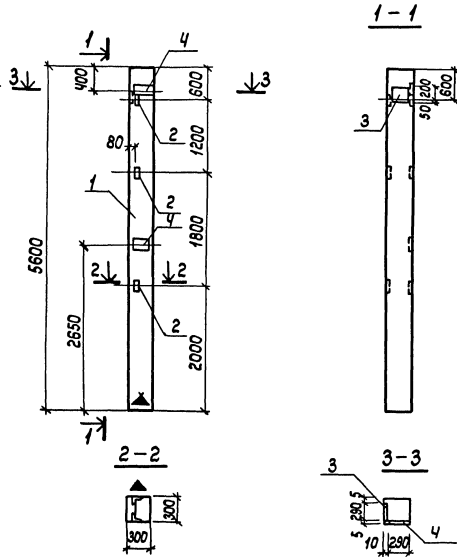


Формат	Зона	Поз.	Обозначение	Наименование	Кол.	Примечание
				<u>Документация</u>		
A3			ТП 507-96.88	ТУ		Технические условия Сборочные единицы
				<u>Колонна</u>	1	
A3	1		1.423-3.1	К48-7		И изделия закладные
B4	2		1.423-3.2	M1-13	3	
B4	3		1.423-3.2	HM1-2	1	

Ведомость расхода стали на дополнительные закладные изделия, кг

Марка элемента	Изделия закладные						Всего	Всего			
	Арматура класса			Прокат марки							
	AI	AIII		Вст. 3 кп 2							
	ГОСТ 5781-82*			ГОСТ 19903-74*							
	Ф6	Ф12	Ф14	Ф22	Утало	250x10	Утало	163x5	Утало		
К48-7-1	0,20	0,72	2,00	1,40	4,32	5,70	5,70	4,32	4,32	10,02	14,34

Привязан:		Гл. спец. Шилин	11.88	ТП 507-96.88	Колонна К48-7-1	КЖИ.1	Стальной	Масса	Масштаб
		Рук. гр. Дерзачева	11.70				РП	1314,34	1:50
		Исп. И. Касаткина	11.88		Лист	Листов			
		И. контр. Дерзачева	11.88		МЖКХ РСФСР Илпрокоммундортранс г. Москва				
УНБ. А²									



Формат	Зона	Лаз.	Обозначение	Наименование	Кол.	Примечание
				<u>Документация</u>		
А3			ТП 507-96.88 ТУ	Технические условия		✗
				Сборочные единицы		
				<u>Колонна</u>	1	
А3	1		1.423-3.1	К48-7		
				<u>Изделия закладные</u>		
Б4	2		1.423-3.2	М1-13	3	
Б4	3		1.423-3.2	М1-2	1	
Б4	4		1.423-3.2	М1-12	2	

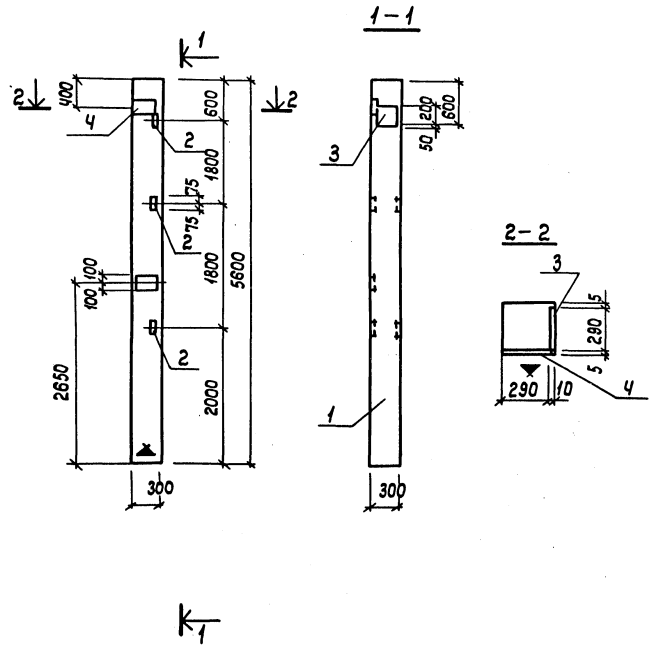
Ведомость расхода стали на дополнительные закладные изделия, кг

Марка элемента	Изделия закладные										Общий расход
	Арматура класса А III					Прокат марки Вст. 3 кп 2					
	А I		А I			Итого		Итого			
	Ф22	Ф14	Ф12	Ф8	Итого	250-10	200-10	Итого	163x5	Итого	
К48-7-2	1.40	2.00	3.52	0.20	7.12	5.70	9.20	14.90	4.32	4.32	26.34

Привязан			1	Ил. спец.	Шилин	ИЛС	11.88	ТП 507-96.88			КЖИ.2		
				Рук. гр.	Дергачева	ДР	11.88	Колонна			Сталь	Масса	Масштаб
				Сополн.	Ковалкина	КОК	11.88	К48-7-2			РП	1326.34	1:50
				И. контр.	Дергачева	ДР	11.88				Лист	Листов	
ИЗВ. ЛР											мжкх	РБФР	
											Липрокоммундортранс		
											г. Москва		

Тилобай проект 507-96.88 Альбом №

Лист № 1 (общий) из 10 листов



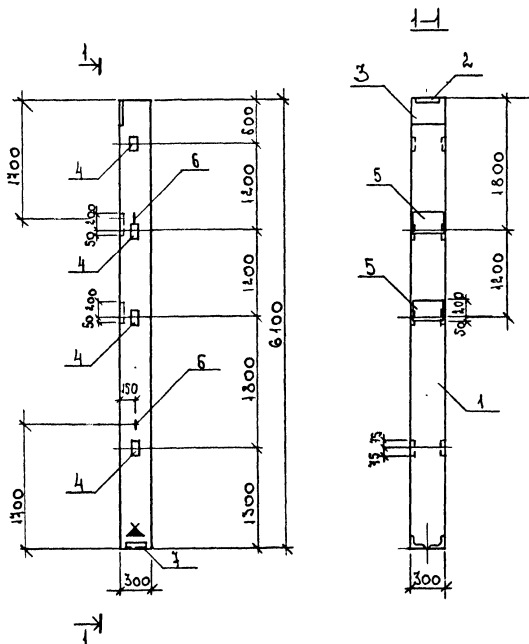
Формат	Диаг.	Поз.	Обозначение	Наименование	Кол.	Примечание
				Документация		
A3			ТП 507-96.88 ТУ	Технические условия		×
				Оборочные единицы		
				Колонна	1	
A3	1		1.423-3. 1	К48-7		
				Изделия закладные		
B4	2		1.423-3. 2	M1-13	3	
B4	3		1.423-3. 2	HM1-2	1	
B4	4		1.423-3. 2	M1-12	2	

Ведомость расхода стали на дополнительные закладные изделия, кг

Марка элемента	Изделия закладные								Общий расход		
	Арматура класса				Прокат марки						
	AIII		AI		Вст 3 кл						
	ГОСТ 5781 - 82*				ГОСТ 13903-79						
K48-7-3	Ф22	Ф14	Ф12	Итого	Ф6	Итого	250*10	200*10	8503-78 *	8503-78 *	26.34

				ТП 507-96.88				КЖИ.3			
				Колонна				К48-7-3			
				Стадия				Масштаб			
				РП				1326.34			
				Лист				Листов			
				МЖКХ				РФРСР			
				Гипрокоммундортранс				г. Москва			

Прибавкам:	Гл. спец.	Шилин	MS - 11.88
	Рук. гр.	Дергачева	MS - 11.88
	Исп. инж.	Кашкина	MS - 11.88
	И. контр.	Дергачева	MS - 11.88
Инв. №			



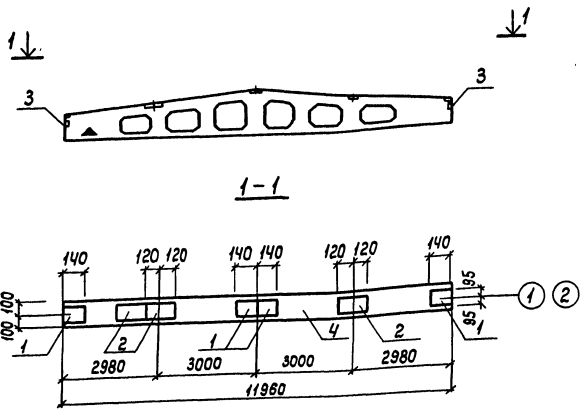
Формат	Зона	Пос.	ОБОЗНАЧЕНИЕ	НАИМЕНОВАНИЕ	КОЛ.	ПРИМЕЧАНИЕ
				<u>ДОКУМЕНТАЦИЯ</u>		
А3			ТЛ 504-96.88 ТУ	ТЕХНИЧЕСКИЕ УСЛОВИЯ		✗
				<u>СБОРОЧНЫЕ ЕДИНИЦЫ</u>		
				<u>КОЛОННА</u>	1	
А3	1	1.427.1-3. 1/87	1 КР61-1	1 КР61-1		
				<u>ИЗДЕЛИЯ ЗАКАЗНЫЕ</u>		
		2. 1.427.1-3. 2/87	МН2		1	
		3. 1.427.1-3. 2/87	МН1		1	
		4. 1.427.1-3. 2/87	МН28		4	
		5. 1.427.1-3. 2/87	МН20		2	
		6. 3.400-7 1/87	М12-150		2	
		7. 1.427.1-3 2/87	МН7		1	

ВЕДОМОСТЬ РАСХОДА СТАЛИ НА ДОПОЛНИТЕЛЬНЫЕ ЗАКАЗНЫЕ ИЗДЕЛИЯ, КГ

МАРКА ЭЛЕМЕНТА	ИЗДЕЛИЯ ЗАКАЗНЫЕ						ОБЩИЙ РАСХОД						
	АРМАТУРА КЛАССА			ПРОКАТ МАРКИ									
	А II		А I	ВСт 3 кп									
	ГОСТ 5781-82*		ГОСТ 19903-74*	ГОСТ 8509-86									
	Ø10	Ø12	Ø14	Итого Ø12	Итого	250 x10	300 x10	300 x8	190 x6	165 x5	Итого		
1 КР61-1-1	3,2	6,36	2,1	11,66	1332	1332	11,4	4,7	5,7	4,2	5,76	31,758	44,75

ПРИБЫЛИ				ТЛ 504 - 96.88			КЖЦ.4		
ГЛ. СПЕЦ.	ИМ. ГР.	ИМ. ИНИЦИАЛЫ	ПОДПИСЬ	МАССА	МАССА	МАССА	МАССА	МАССА	МАССА
				РП	144,75	1:50			
				Лист		Листов			
				КОЛОННА 1 КР61-1-1			И. П. КОЖИМОНОВ		
							Р. С. С. Р. Г. МОСКВА		

Тиловай проект 507-96.88 №5



Обозначение	Наименование	Масса кг
ТП 507-96.88	КЖИ.5 1БДР12-3АIVТ-1	4718.68
ТП 507-96.88	-01 1БДР12-4АIVТ-1	4718.68

Формат	Зона	Поз.	Обозначение	Наименование	Кол.	Примечание
				<u>Документация</u>		
А3			ТП 507-96.88	ТУ		Технические условия Сборочные единицы Изделия закладные
Б4	1		1.400-6/76.1	МЧ-1-2	4	
Б4	2		1.400-6/76.1	МЧ-3-3	3	
Б4	3		2.460.2.0	МД1	2	
			Переменные данные для исполнений:			
				КЖИ.5		
				<u>Балка</u>	1	
А3	4		1.462.1-3/80.1	1БДР12-3АIVТ		
				КЖИ.5-01		
				<u>Балка</u>	1	
А3	4		1.462.1-3/80.1	1БДР12-4АIVТ		

Ведомость расхода стали на дополнительные сборочные единицы, кг

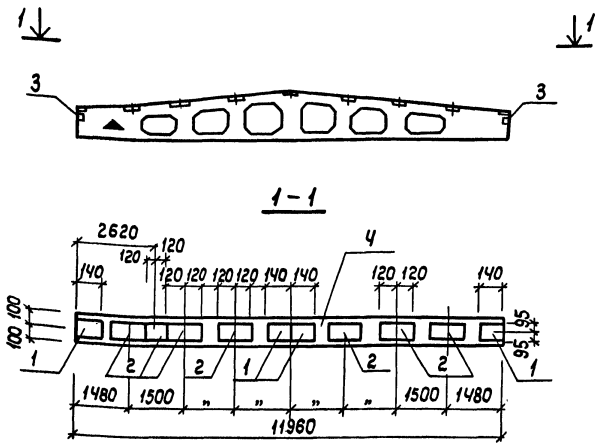
Марка элемента	Изделия закладные										Общий расход
	Арматура класса					Прокат					
	AII		AIII			класс ст. 3			ГОСТ 8509-86		
	Ф6	Ф8		Утолщ	190*6	140*6	180*6	50*6		Утолщ	
1БДР12-3АIVТ-1	0.12	2.04		2.16	6.6	5.2	4.72			16.52	18.68
1БДР12-4АIVТ-1	0.12	2.04		2.16	6.6	5.2	4.72			16.52	18.68

Привязан

Ил. спец.	Шилин	И.С.	И.С.
Рук. зр.	Дергачева	И.С.	И.С.
Ст. инж.	Касаткина	И.С.	И.С.
И. контр.	Дергачева	И.С.	И.С.
Инв. №			

ТП 507-96.88		КЖИ.5	
Балка			
1БДР12-3АIVТ-1	РП	Масса	Масштаб
1БДР12-4АIVТ-1	Лист	4718.68	1:100
	Листов	РФРСР	
		МЖКХ	
		РФРСР	
		ИПРОКОММУНДОРТРАНС	
		г. Москва	

Имя, фамилия, должность и дата выдачи чертежа



Обозначение	Наименование	Масса кг	
ТП 507-96.88	КЖИ.6	1БДР12-3АIVТ-2	4729.32
ТП 507-96.88	-01	1БДР12-4АIVТ-2	4729.32

Привязан	Ил. спец. Шилин	20.05 - 11.88
	Рук. зр. Дергачева	20.05 - 11.88
	Исполн. Касаткина	20.05 - 11.88
	Н. контр. Дергачева	20.05 - 11.88
Инд. №		

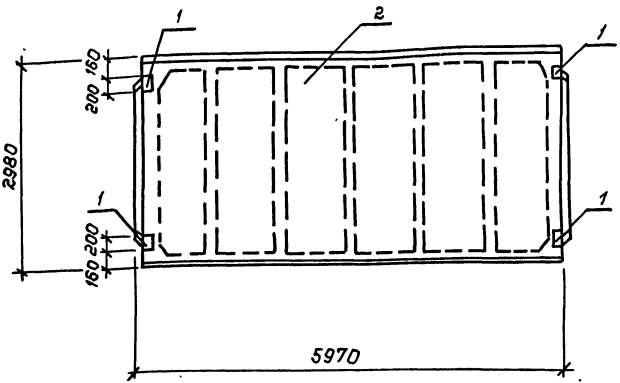
Формат	Лист	Обозначение	Наименование	Кол.	Примечание
			Документация		
A3		ТП 507-96.88	ТУ		Технические условия
					Сборочные единицы
					Изделия закладные
B4	1	1.400-6/76.1		4	МЧ-1-2
B4	2	1.400-6/76.1		7	МЧ-3-3
B4	3	2.460.2.0		2	МД1
		Переменные данные для исполнений:			
			КЖИ.6		
			Балка	1	
A3	4	1.462.1-3/80.1	1БДР12-3АIVТ		КЖИ.6-01
			Балка	1	
A3	4	1.462.1-3/80.1	1БДР12-4АIVТ		

Ведомость расхода стали на дополнительные сборочные единицы

Марка элемента	Изделия закладные						Общий расход		
	Арматура класса			Прокат					
	А III			класс Ст. 3					
	ГОСТ 5781-82 *			ГОСТ 103-76*		ГОСТ 8509-86			
Фв			Штоко	190-6	140-6	Л80х	Штоко		
1БДР12-3АIVТ-2	2.92			2.92	15.40	5.20	6.80	26.40	29.32
1БДР12-4АIVТ-2	2.92			2.92	15.40	5.20	6.80	26.40	29.32

ТП 507-96.88		КЖИ.6	
Балка		Стальная	Масса
1БДР12-3АIVТ-2	4729.32	РП	1:100
1БДР12-4АIVТ-2		Лист	Листов
		МЖКХ	РСФСР
		Липрокоминдортранс г. Москва	

ИПРККИ БУ/ - УБ.ХХ АЛ БВВММ



Обозначение	Наименование	Масса кг
ТП 507-96.88 КЖИ.7	1ПГ-2АтУТ-170ЛН-400м-1	2656.80
ТП 507-96.88 -01	1ПГ-3АтУТ-170ЛН-400м-1	2656.80

Форм. зона	Поз.	Обозначение	Наименование	кол.	Примечание
			<u>Документация</u>		
A3		ТП 507-96.88 ТУ	Технические условия	1	
			Сборочные единицы		
			Изделия закладные		
Б4	1	ГОСТ 22701.5-77	МВ	4	
		Переменные данные	для исполнения:		
			КЖИ.7		
			Плита комплексная	1	
A3	2	ГОСТ 22701.1-77; 1.465-10/82	1ПГ-2АтУТ-170ЛН-400м		
			КЖИ.7-01		
			Плита комплексная	1	
A3	2	ГОСТ 22701.1-77; 1.465-10/82	1ПГ-3АтУТ-170ЛН-400м		

Ведомость расхода стали на дополнительные закладные изделия, кг

Марка элемента	Изделия закладные						Общий расход
	Арматура класса		Прокат марки		всего		
	А III		8 ст 3 КП2				
	ГОСТ 5781-82*		ГОСТ 19903-74*				
Ф10	Итого:	8x100		Итого:			
1ПГ-2АтУТ-170ЛН-400м-1	1.60	1.60	5.20		5.20	5.20	6.80
1ПГ-3АтУТ-170ЛН-400м-1	1.60	1.60	5.20		5.20	5.20	6.80

ТП 507-96.88 КЖИ.7

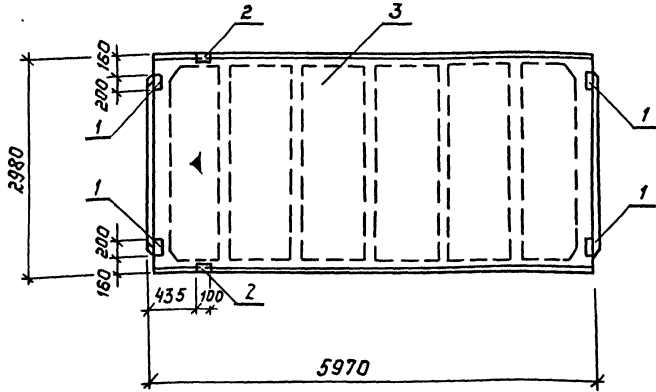
Плита
1ПГ-2АтУТ-170ЛН-400м-1
1ПГ-3АтУТ-170ЛН-400м-1

Сталь	Масса	Мощн.
РП	2656.80	1:50
Лист	Листов	
ИЖХ	РСФСР	
Ипротранс	Ипротранс	
е. Москва		

Привязан:

И. спец. Шулун
Рук. эр. Дергачева
Исполн. Касаткина
И. контр. Дергачева

ИПРККИ БУ/ - УБ.ХХ АЛ БВВММ



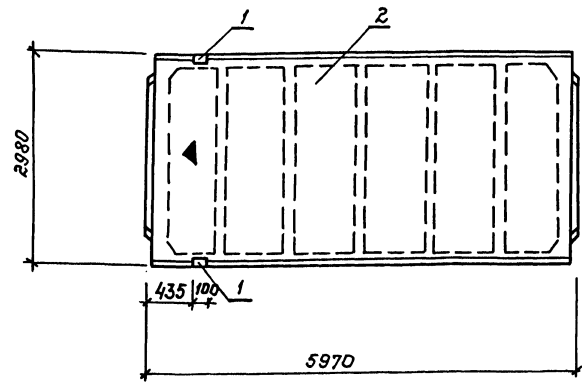
Обозначение	Наименование	Масса кг
ТП 507-96.88 КЖИ.7	1ПГ-2АтУТ-170ЛН-400м-2	2659.30
ТП 507-96.88 -01	1ПГ-3АтУТ-170ЛН-400м-2	2659.30

Формат	30/40	Лист	Обозначение	Наименование	кол.	Примечание
				<u>Документация</u>		
А3			ТП 507-96.88 ТУ	Технические условия	1	
				Сборочные единицы		
				Изделия закладные		
Б4	1		ГОСТ 22701.1-77	М8	4	
Б4	2		ГОСТ 22701.1-77	М9	2	
Переменные данные для исполнений:						
КЖИ.8						
<u>Плита комплексная</u>						
А3	3		ГОСТ 22701.1-77; 1.465.1-10/82	1ПГ-2АтУТ-170ЛН-400м	1	
КЖИ.8-01						
<u>Плита комплексная</u>						
А3	3		ГОСТ 22701.1-77; 1.465.1-10/82	1ПГ-3АтУТ-170ЛН-400м	1	

Ведомость расхода стали на дополнительные закладные изделия, кг

Марка элемента	Изделия закладные						Всего	Общий расход	
	Арматура класса А III			Прокат марки ВСтЗкп2					
	ГОСТ 5781-82*			ГОСТ 19903-74*		ГОСТ 8509-72*			
	φ10	φ14	Итого: 8х100	Итого: 170х8	Итого:				
1ПГ-2АтУТ-170ЛН-400м-2	2.22	0.20	2.42	5.20	5.20	1.68	1.68	6.88	9.30
1ПГ-3АтУТ-170ЛН-400м	2.22	0.20	2.42	5.20	5.20	1.68	1.68	6.88	9.30

Привязан:		ТП 507-96.88		КЖИ.8	
Исполн.	Шулин	М/С	1/1	Плита	Листов
Рук.пр.	Дергачева	С/С	1/1	1ПГ-2АтУТ-170ЛН-400м-2	РП 265930 1:50
Исполн.	Ласаткина	С/С	1/1	1ПГ-3АтУТ-170ЛН-400м-2	Лист
Исполн.	Дергачева	С/С	1/1		Листов
Исполн.					МЖХ РСФСР
Исполн.					Гипрокоммундотранс
Исполн.					г. Москва



Обозначение	Наименование	Масса кг
ТП 507-96.88	КЖИ.9	2652.70
ТП 507-96.88	-01	2652.70

Код	Знач	Лоз	Обозначение	Наименование	Кол	Примечание
				<u>Документация</u>		
A3			ТП 507-96.88	ТУ Технические условия Сборочные единицы Изделия закладные		×
B4	1		ГОСТ 22701.1-77	М9	2	
			Переменные данные для исполнений:			
				КЖИ.9		
				<u>Литы комплексная</u>	1	
A3	2		ГОСТ 22701.1-77; 1.465-10/82	ЛПГ-2АтУт-170ЛН-400м		
				КЖИ.9-01		
				<u>Литы комплексная</u>	1	
A3	2		ГОСТ 22701.1-77; 1.465-10/82	ЛПГ-3АтУт-170ЛН-400м		

Ведомость расхода стали на дополнительные закладные изделия, кг

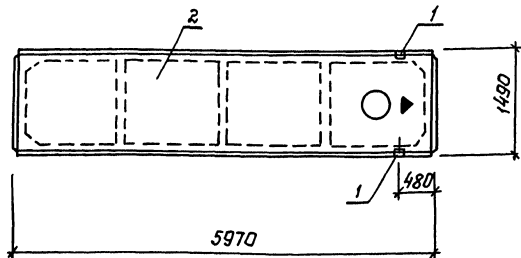
Марка элемента	Изделия закладные						Общий расход
	Арматура класса			Прокат марки			
	А III			В ст 3 КЛ2			
	ГОСТ 5781-82*			ГОСТ 8509-72*			
Φ10	Φ14	Итого	Л70x8		Итого		
ЛПГ-2АтУт-170ЛН-400м-3	0.62	0.2	0.82	1.58		1.68	1.68 2.70
ЛПГ-3АтУт-170ЛН-400м-3	0.62	0.2	0.82	1.68		1.68	1.68 2.70

Привязан:			ТП 507-96.88		КЖИ9	
Ин. спец.	Шулин	И.С.	И.С.	Литы	Масса	Масшт.
Рук. эк.	Дергачева	И.С.	И.С.	Литы	265270	1:50
Исполн.	Касаткина	И.С.	И.С.	Литы		
Контр.	Дергачева	И.С.	И.С.	Литы		
ИНВ. Л						

Литы
ЛПГ-2АтУт-170ЛН-400м-3
ЛПГ-3АтУт-170ЛН-400м-3

Лист Листов

МЖКХ РФСР
Гипрокоммундортранс
г. Москва



Обозначение	Наименование	Масса кг
ТП507-96.88 КЖИ.10	2Л86-2АтУТ-170Лн-400м-1	2001.80
ТП507-96.88 -01	2Л86-3АтУТ-170Лн-400м-1	2001.80

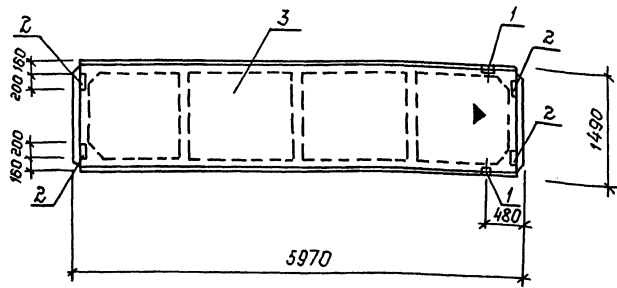
Форм. Зона	Поз.	Обозначение	Наименование	Кол.	Примечание
			<u>Документация</u>		
A3		ТП507-96.88 ТУ	Технические условия Сборочные единицы Изделия закладные	1	
Б4	1	1.465.1-7/84.2	МЗ	2	
		Переменные данные для исполнений:			
			КЖИ.10		
			Плита комплексная	1	
A3	2	1.465.1-7/84.1; 1.465.1-10/82	2Л86-2АтУТ-170Лн-400м		
			КЖИ.10-01		
			Плита комплексная	1	
A3	2	1.465-7/84.1; 1.465.1-10/82	2Л86-3АтУТ-170Лн-400м		

Ведомость расхода стали на дополнительные закладные изделия, кг

Марка элемента	Изделия закладные						Общий расход
	Арматура класса			Прокат марки			
	А III			Вст 3кп2			
	ГОСТ 5781-82*			ГОСТ 8510-86			
φ16	φ8	Итого	463x63x6	Итого	всего		
2Л8-2АтУТ-170Лн-400м-1	0.20	0.40	0.60	1.20	1.20	1.20	1.80
2Л8-3АтУТ-170Лн-400м-1	0.20	0.40	0.60	1.20	1.20	1.20	1.80

Привязан:		Исполн.		Н.контр.		Исп.г.р.		Д.р.с.г.р.		Ш.л.с.г.р.		Л.с.г.р.		Л.с.г.р.									
ТП 507-96.88 КЖИ.10												Плита		2Л86-2АтУТ-170Лн-400м-1		2Л86-3АтУТ-170Лн-400м-1							
												Сталь		РП		Масса		2001.80		Масшт.		1:50	
												Лист		Листов		мжкх		рфср		Илпрокоминдортранс		г.Москва	
ИНВ. №																							

Типовой проект 507-96.88 Алббон 3
 Инв.№ подл. Пред. участка 3201/инв.



Обозначение	Наименование	Масса кг	
ТП507-96.88	КЖИ.11	2ЛГБ-2АтУТ-170ЛН-400м-1	1508.60
ТП507-96.88	-01	2ЛГБ-3АтУТ-170ЛН-400м-1	1508.60

Форм. зона	Поз	Обозначение	Наименование	Кол.	Примечание
			Документация		
A3		ТП507-96.88	ТУ		Технические условия
					Сборочные единицы
					Изделия закладные
B4	1	1.465.1-7/84.2	М3	2	
B4	2	ГОСТ 2270.15-77	М8	4	
Переменные данные для исполнений:					
КЖИ.11					
Плита комплексная					
A3	3	1.465.1-7/84; 1.465.1-10/82	2ЛГБ-2АтУТ-170ЛН-400м	1	
КЖИ.11-01					
Плита комплексная					
A3	3	1.465.1-7/84; 1.465.1-10/82	2ЛГБ-3АтУТ-170ЛН-400м	1	

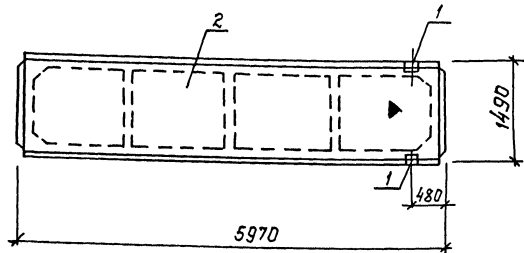
Ведомость расхода стали на дополнительные закладные изделия, кг

Марка элемента	Изделия закладные							Итого:	Общий расход
	Арматура класса А II				Прокат марки ВСт3к2				
	ГОСТ 5781-82 *	ГОСТ 15923-74	ГОСТ 850-86	ГОСТ 1631-63кб	Итого:				
2ЛГБ-2АтУТ-170ЛН-400м-1	φ16	φ10	φ8	Итого:	-100кб	163кб	63кб	Итого:	8.60
2ЛГБ-3АтУТ-170ЛН-400м-1	0.20	1.60	0.40	2.20	5.20	1.20	6.40	8.60	

Привязан:

ТП 507-96.88		КЖИ.11	
Плита		Сталь	Масшт.
2ЛГБ-2АтУТ-170ЛН-400м-1		РП	1:50
2ЛГБ-3АтУТ-170ЛН-400м-1		Лист	Листов
		МЖХ	РСФСР
		Гипрокоммундортранс	г.Москва

Ил. спец. Шилин
 Рук. зр. Дергачева
 Исполн. Касаткина
 И.контр. Дергачева



Обозначение	Наименование	Масса кг
ТП 507-96.88 КЖИ.12	2ЛГБ-2АтУТ-170ЛН-400м-2	1501.80
ТП 507-96.88 -01	2ЛГБ-3АтУТ-170ЛН-400м-2	1501.80

Форм. зона	Поз.	Обозначение	Наименование	Кол.	Примечание
			Документация		
A3		ТП 507-96.88 ТУ	Технические условия Сборочные единицы Изделия закладные	1	×
B4	1	1.465.1-7/84. 2	МЗ	2	
Переменные данные для исполнений:					
			КЖИ. 12		
			Плита комплексная	1	
A3	2	1.465.1-7/84 1; 1.465-10/82	2ЛГБ-2АтУТ-170ЛН-400м		
			КЖИ. 12 - 01		
			Плита комплексная	1	
A3	2	1.465.1-7/84 1; 1.465-10/82	2ЛГБ-3АтУТ-170ЛН-400м		

Ведомость расхода стали на дополнительные закладные изделия, кг

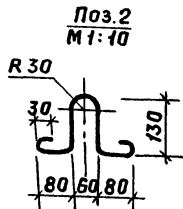
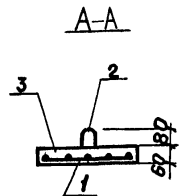
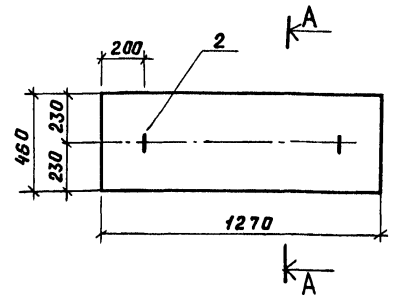
Марка элемента	Изделия закладные						Всего	Итого расход
	Арматура класса			Прокат марки				
	А II			ВСтЗКП2				
	ГОСТ 5781-82*			ГОСТ 8510-86				
φ16	φ8	Итого	φ3х6	Итого				
2ЛГБ-2АтУТ-170ЛН-400м-2	0.20	0.40	0.60	1.20	1.20	1.20	1.80	
2ЛГБ-3АтУТ-170ЛН-400м-2	0.20	0.40	0.60	1.20	1.20	1.20	1.80	

Привязан:				ТП 507-96-88 КЖИ.12				
				Плита		Стальная	Масса	Масшт.
	Гл. спец.	Шулин	10.11.88	2ЛГБ-2АтУТ-170ЛН-400м		РЛ	1501.80	1:50
	Рук. гр.	Дергачева	10.11.88	2ЛГБ-3АтУТ-170ЛН-400м-2		Лист		
	Исполн.	Касаткина	10.11.88			МЖХ		РСФСР
	Н. контр.	Дергачева	10.11.88			Иллюминаторная		г. Москва

Лист 15

Гипсокартон проект 007-96.88

Инв. № подл. 0001 и 0002



Формат	Зона	Поз.	Обозначение	Наименование	Кол	Примечание
				<u>Документация</u>		
			ТП507-96.88 ТУ	Технические условия	×	
				<u>Сборочные единицы</u>		
А4	1	ТП507-96.88	КЖИ.15.1	Сетка С2	1	14.0 кг
				<u>Детали</u>		
А4	2	ТП507-96.88	КЖИ.13.2	А-I-10 ГОСТ 5781-82 * ρ -500	2	0.31 кг
				<u>Материалы</u>		
Б4	3			Бетон класса В15	0.03	м ³

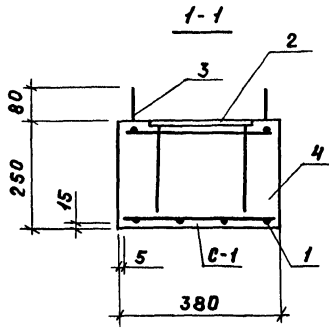
Ведомость расхода стали на элемент, кг

Марка элемента	Изделия арматурные			Изделия закладные			Всего
	Арматура класса		Всего	Арматура класса		Всего	
	А-III			А-I			
	ГОСТ 5781-82*		ГОСТ 5781-82*				
П1	Ø 6	Итого	14.0	Ø 10	Итого	0.62	14.62
	14.0	14.0		0.62	0.62		

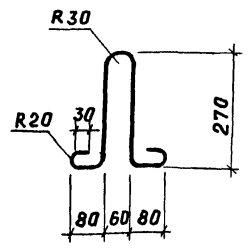
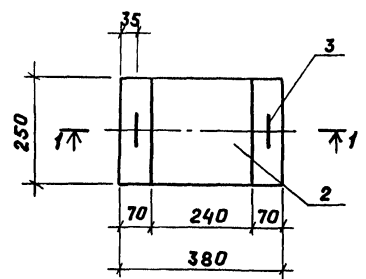
Привязан

И.И.В.И.

ТП507-96.88		КЖИ.13	
Гл. спец.	Шилин	И.И.В.И.	01.88
Рук. зр.	Дергачева	01-04.88	04.88
Исполн.	Касаткина	01-04.88	04.88
И.контр.	Дергачева	01-04.88	04.88
Плита перекрытия П1		Стадия	Масса
		РП	80.0
		Масштаб	1:20
		Лист	Листов
		МЖКХ	РФСР
		ГИПРОКОММУНДОПРОЕКТ	г. Москва.



Поз.3



Ведомость расхода стали на элемент, кг.

Марка элемента	Изделия арматурные			Изделия закладные						Всего
	Арматура класса А-III		Всего	Арматура класса А-I		Прокат марки ВСт 3кп		Всего		
	ГОСТ 5781-82			ГОСТ 5781-82		ГОСТ 5781-82		ГОСТ 103-76		
	Ø 6	Итого	Ø 10	Итого	Ø 8	Итого	Ø 6	Итого		
оп-1	0.80	0.80	0.80	0.4	0.4	0.2	0.2	2.8	2.8	4.2

Формат	Зона	Поз.	Обозначение	Наименование	Кол.	Примечание
				<u>Документация</u>		
A3			ТП507-96.88	ТУ	Технические условия	✗
					<u>Сборочные единицы</u>	
A3	1		ТП507-96.88	кжи.14	Сетка с1	2
					Изделие закладное	
	2		1400-Б/76	1	М4-4	1
					<u>Детали</u>	
B4	3		ТП507-96.88	кжи.14.1	А-I-10 ГОСТ 5781-82 *	
					L = 880	2 0,19 кг
					<u>Материалы</u>	
	4				Бетон класса В15	0,238 м³

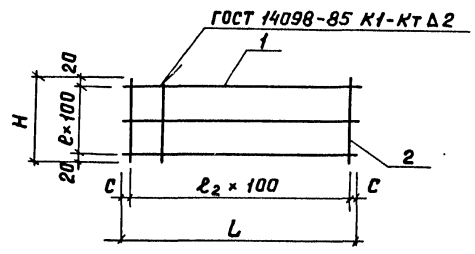
Прибыль		
Итого		

ТП 507-96.88				КЖИ.14		
Опорная подушка ОП-1				Стадия	Масса	Масштаб
				рп	59,5	1:10
Лист		Листов		МЖКХ РСФСР		
				ГИПРОКОММУНАДТРАНС		
				г.Москва		

АЛЮБИМ

ИПОООО ПРСКНН ОУГ-О.О

ИПОООО ПРСКНН ОУГ-О.О



Формат	Зона	Поз.	Обозначение	Наименование	Кол.	Примечан.
				Документация		
A3			ТП507-96.88	ТУ Технические условия	×	
			Переменные данные для исполнения			
			КЖИ.15			
			Детали			
A4	1		ТП507-96.88	КЖИ.15.1 А-III-Б ГОСТ 5781-82* $l_1=370$	3	0.08 кг
A4	2			15.2 А-III-Б ГОСТ 5781-82* $l_1=240$	4	0.04 кг
			КЖИ.15-01			
			Детали			
A4	1		ТП507-96.88	КЖИ.15-01 А-III-Б ГОСТ 5781-82* $l_1=1280$	5	0.28 кг
A4	2			-01.2 А-III-Б ГОСТ 5781-82* $l_1=440$	13	0.97 кг

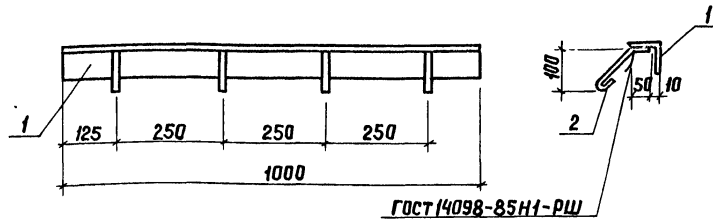
Обозначение	Марка	Размеры, мм						Масса кг
		L	H	l_1	l_2	C		
ТП507-96.88	КЖИ.15	C1	370	240	2	3	35	0.4
ТП507-96.88	-01	C2	1280	440	4	13	40	14.00

Привязан			
ИВ.Н			

ТП507-96.88				КЖИ.15		
Сетка арматурная С1, С2.				Стабильность	Масса	Масса табл.
				РП	См. табл.	
Лист				Листов		
ИЖКХ				РСФСР		
ГИПРОКОММУНДОТРАНС				г. Москва		
Гл. спец.	Шилин	ИИИ	01.88			
Рук. гр.	Дергачева	Д	01.88			
Исполн.	Касаткина	К	01.88			
Н.конт.	Дергачева	Д	01.88			

Исполнил проект 507-96.88

Инв. Н подл. Подл. и дата (в зам. ИВ.Н)



ГОСТ 14098-85 Н1-РШ

Формат	Зона	Поз.	Обозначение	Наименование	Кол.	Примечание
				<u>Документация</u>		
A4			ТП 507-96.88	ТУ	Технические условия	✗
				<u>Детали</u>		
B4	1		ТП 507-96.88	КЖИ.16.1	Уголок 75x75x6 ГОСТ 8509-72* встЗен5 ГОСТ 380-71*	
				L=1000	1	4,8 кг
B4	2		16.2	A-I-8 ГОСТ 5781-82*L=260	4	0.10 кг

Привязан

Ив.н

ТП 507-96.88 КЖИ.16

Изделие
закладное МН-2

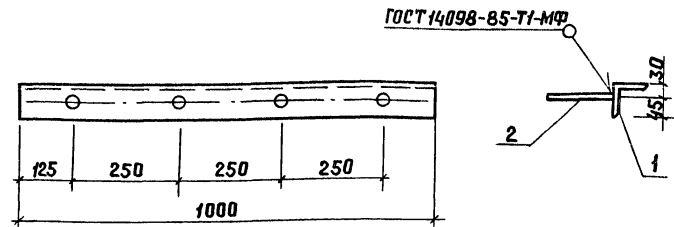
Стадия Масса Масштаб

РП 52 1:10

Лист Листов 1

МЖКХ РСФСР
ГИПРОКОМУНДОТРАНС
г. Москва

Гл. спец. Шилин А.М. 04.88
Рук. гр. Дергачева С. 04.88
Исполн. Касаткина И.С. 04.88
Н. контр. Дергачева С. 04.88



ГОСТ 14098-85-Т1-МФ

Альбом
Титулов проект 507-96.88

Формат	Зона	Поз.	Обозначение	Наименование	Кол.	Примечание
				<u>Документация</u>		
A4			ТП 507-96.88	ТУ	Технические условия	✗
				<u>Детали</u>		
B4	1		ТП 507-96.88	КЖИ.17.1	Уголок 75x75x6 ГОСТ 8509-72* встЗен5 ГОСТ 380-71*	
				L=1000	1	6,90 кг
B4	2		17.2	A-III-10 ГОСТ 5781-82*L=160	4	0.10 кг

Привязан

Ив.н

ТП 507-96.88 КЖИ.17

Изделие
закладное МН-3

Стадия Масса Масштаб

РП 7.30 1:10

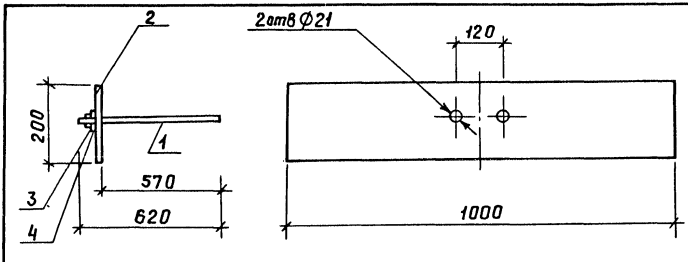
Лист Листов 1

МЖКХ РСФСР
ГИПРОКОМУНДОТРАНС
г. Москва

Ив.н, коп. Подпись и дата/взл. мен. ив.н

Гл. спец. Шилин А.М. 04.88
Рук. гр. Дергачева С. 04.88
Исполн. Касаткина И.С. 04.88
Н. контр. Дергачева С. 04.88

Ив.н, коп. Подпись и дата/взл. мен. ив.н



Формат	Зона	Поз.	Обозначение	Наименование	Кол.	Примечание
				<u>Документация</u>		
А4			ТП 507-96.88 ТУ	Технические условия	×	
				<u>Детали</u>		
А4	1		ТП 507-96.88 КЖИ.19.1	Скоба	1	
А4	2		КЖИ.18.1	Полоса 10-200 ГОСТ 103-76* Вст.3 кп2 ГОСТ 380-71*		
				L=1000	1	15,7 кг
				<u>Стандартные изделия</u>		
Б4	3			Гайка М20.5 ГОСТ 5915-70*	2	
Б4	4			Шайба Ø20 ГОСТ 11371-78*	2	

Привязан			
Инв. №			

ТП 507-96.88 КЖИ.18

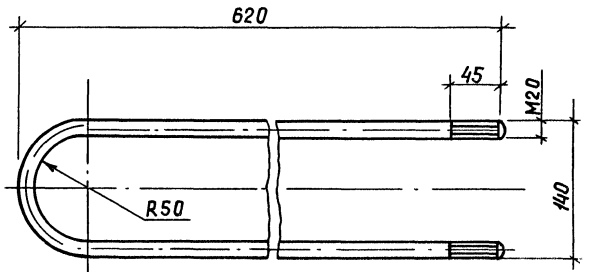
Элемент
закладной МН-4

Стадия	Масса	Масштаб
РП	19,2	1:10
Лист	Листов 1	
мжкх	рсфср	
ГИПРОКОММУНДОРТРАНС г. Москва		

Гл. спец.	Шилин	ИЗ	04.88
Рук. зр.	Дергачева	ИЗ	04.88
Исполн.	Касаткина	ИЗ	04.88
Н.контр.	Дергачева	ИЗ	04.88

Инв. и табл. Подп. и дата. Взам. инв. №

Туповой проект 507-96.88 Альбом



Длина развертки L = 1297 мм.

Привязан			
Инв. №			

ТП 507-96.88 КЖИ.19

Скоба

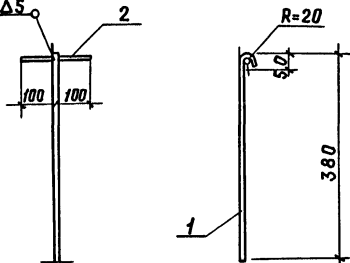
Стадия	Масса	Масштаб
РП	3,5	—
Лист	Листов 1	
мжкх	рсфср	
ГИПРОКОММУНДОРТРАНС г. Москва		

Гл. спец.	Шилин	ИЗ	04.88
Рук. зр.	Дергачева	ИЗ	04.88
Исполн.	Касаткина	ИЗ	04.88
Н.контр.	Дергачева	ИЗ	04.88

А-1-2.0 ГОСТ 5781-82*

Инв. и табл. Подп. и дата. Взам. инв. №

ГОСТ 19292-73 Т1-Δ5



Формат	Зона	Поз.	Обозначение	Наименование	Кол.	Примеч.
				<u>Документация</u>		
А4			ТП 507-96.88 ТУ	Технические условия	×	
				<u>Детали</u>		
Б4	1		ТП 507-96.88 КЖИ.20.1	А-I-16 ГОСТ 5781-82*е-380	1	0.60 кг
Б4	2		20.2	А-I-16 ГОСТ 5781-82*е-200	1	0.32 кг

Привязан

Инв. №

ТП 507-96.88

КЖИ.20

Анкер А-1

Стандия | Масса | Масштаб

РП 0.92

Лист | Листов 1

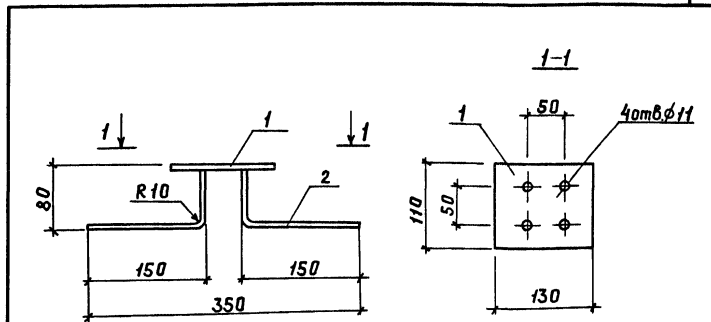
МЖКХ РСФСР
ГИПРОКОММУНДОТРАНС
г. Москва

Инв. № подл. | Подп. и дата | Взам. инв. №

Гл. спец.	Шилин	RS	04.88
Рук. зр.	Дергачева	RS	04.88
Исполн.	Касаткина	RS	04.88
Н. контр.	Дергачева	RS	04.88

Альбом

Типовой проект 507-96.88



Формат	Зона	Поз.	Обозначение	Наименование	Кол.	Примеч.
				<u>Документация</u>		
А4			ТП 507-96.88 ТУ	Технические условия	×	
				<u>Детали</u>		
Б4	1		ТП 507-96.88 КЖИ.21.1	Полоса 10x110 ГОСТ 103-76* Встзкп 2 ГОСТ 380-71*		
				L = 130	1	1.12 кг
Б4	2		21.2	А-III-10 ГОСТ 5781-82*е-290	4	0.14 кг

Привязан

Инв. №

ТП 507-96.88

КЖИ.21

Элемент закладной МН-1

Стандия | Масса | Масштаб

РП 1.68 1:50

Лист | Листов

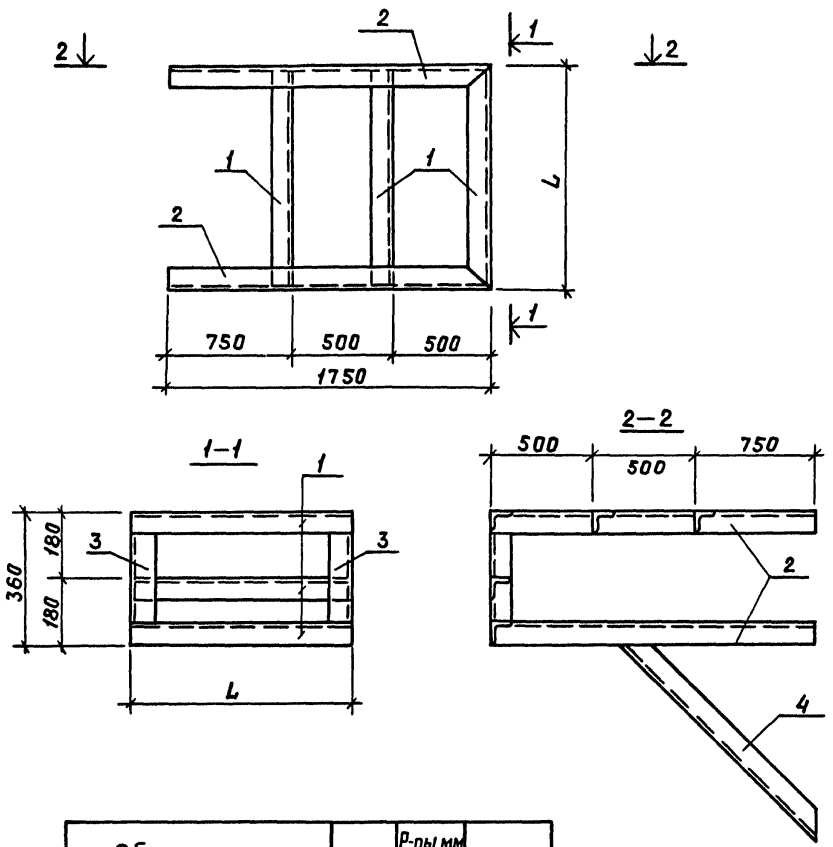
МЖКХ РСФСР
ГИПРОКОММУНДОТРАНС
г. Москва

Инв. № подл. | Подп. и дата | Взам. инв. №

Гл. спец.	Шилин	RS	04.88
Рук. зр.	Дергачева	RS	04.88
Исполн.	Касаткина	RS	04.88
Н. контр.	Дергачева	RS	04.88

ИЛЮСТРИ

Тиловой проект 507-96.88



Обозначение	Марка	Р-ры, мм		Масса, кг
		L	l	
ТП 507-96.88 КЖИ.22	P1	1100		50.97
ТП 507-96.88 -01	P2	1000		49.07

Формат	Зона	Позиция	Обозначение	Наименование	Кол.	Примеч.
<u>Документация</u>						
			ТП 507-96.88 ТЧ	Технические условия	1	×
A4			Переменные данные	для исполнения		
КЖИ.22						
<u>Детали</u>						
Б4	1		ТП 507-96.88 КЖИ 22.1	Уголок 50x50x5 ГОСТ 8509-72* вст 3 кп 2 ГОСТ 380-71* L=1100	5	4.15 кг
Б4	2		22.2	Уголок 50x50x5 ГОСТ 8509-72* вст 3 кп 2 ГОСТ 380-71* L=1250	4	4.71 кг
Б4	3		ТП 507-96.88 22.3	Уголок 50x50x5 ГОСТ 8509-72* вст 3 кп 2 ГОСТ 380-71* L=260	2	0.98 кг
Б4	4		22.4	Уголок 50x50x5 ГОСТ 8509-72* вст 3 кп 2 ГОСТ 380-71* L=1250	2	4.71 кг
КЖИ 22-01						
<u>Детали</u>						
Б4	1		ТП 507-96.88 КЖИ 22-01.1	Уголок 50x50x5 ГОСТ 8509-72* вст 3 кп 2 ГОСТ 380-71* L=1000	5	3.77 кг
Б4	2		22-01.2	Уголок 50x50x5 ГОСТ 8509-72* вст 3 кп 2 ГОСТ 380-71* L=1250	4	4.71 кг
Б4	3		ТП 507-96.88 22-01.3	Уголок 50x50x5 ГОСТ 8509-72* вст 3 кп 2 ГОСТ 380-71* L=260	2	0.98 кг
Б4	4		22-01.4	Уголок 50x50x5 ГОСТ 8509-72* вст 3 кп 2 ГОСТ 380-71* L=1250	2	4.71 кг

Инв. № подл. Подп. и дата. Взам. инв. №

Привязан:

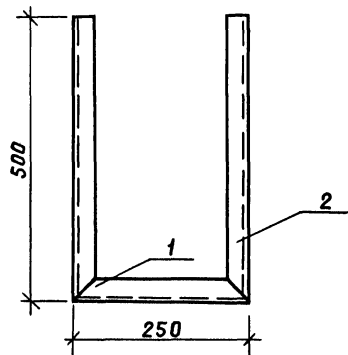
Рук. гр. Дергачёва Д/к 04.8
Исполн. Горбатова Т/к 04.8
Н.контр. Дергачёва Д/к 04.8

Инв. №

ТП 507-96.88 КЖИ.22

Рама металлическая P1; P2

Стадия	Масса	Масштаб
РП	см. табл.	б/м
Лист	Листов	
МЖКХ		РСФСР
ГИПРОКОММУНДОРТРАНС г. Москва		



Формат	Зона	Позиция	Обозначение	Наименование	Кол.	Примеч.
				<u>Документация</u>		
A4			ТП 507-96.88 ТУ	Технические условия	1	
				<u>Детали</u>		
B4	1		ТП 507-96.88 КЖИ 23.1	Уголок 50x50x5 ГОСТ 8509-72* Вет 3 кп 2 ГОСТ 380-71*	1	0.94 кг
				ℓ = 250		
B4	2		ТП 507-96.88 КЖИ 23.2	Уголок 50x50x5 ГОСТ 8509-72* Вет 3 кп 2 ГОСТ 380-71*	2	1.89 кг
				ℓ = 500		

Привязан:

Инв. №

ТП 507-96.88

КЖИ.23

Рама металлическая
р4

Этадия Масса Масштаб

рп см. б/м
табл.

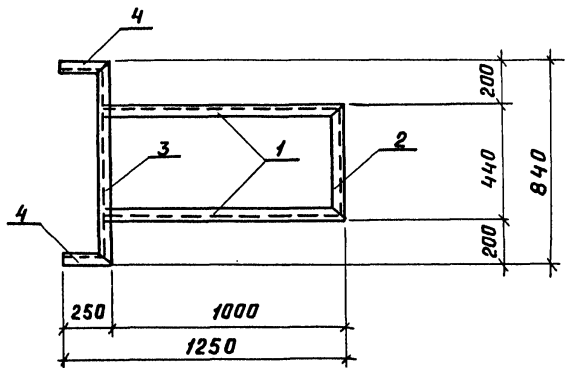
Лист Листов

МНЖХ РСФСР
ГИПРОКОММУНДОСТРОИ
г. Москва

Рук. з.р. Дергачева

Исполн. Горбатова

Н.контр. Дергачева

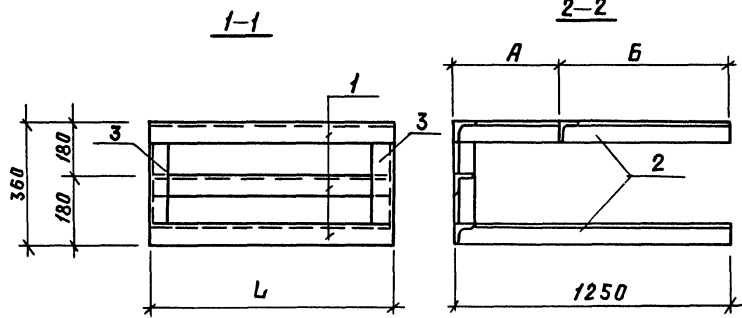
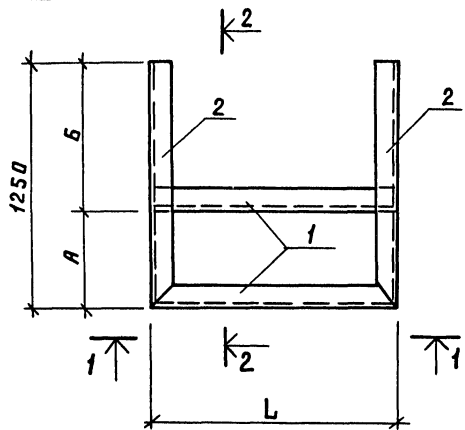


Формат	Зона	Поз.	Обозначение	Наименование	Кол.	Примечан.
				<u>Документация</u>		
A4			ТП 507-96.88 ТУ	Технические условия	1	
				<u>Детали</u>		
B4	1		ТП 507-96.88 КЖИ.24.1	Уголок 50x50x5 ГОСТ 8509-72* Вст.3 кп2 ГОСТ 380-71*		
				ℓ = 1050	2	4.0 кг
B4	2		24.2	Уголок 50x50x5 ГОСТ 8509-72* Вст.3 кп2 ГОСТ 380-71*		
				ℓ = 440	2	1.66 кг
B4	3		24.3	Уголок 50x50x5 ГОСТ 8509-72* Вст.3 кп2 ГОСТ 380-71*		
				ℓ = 840	1	3.16 кг
B4	4		24.4	Уголок 50x50x5 ГОСТ 8509-72* Вст.3 кп2 ГОСТ 380-71*		
				ℓ = 250	2	0.76 кг

ИЛСООМ.Э
ИЛСООМ.Э
ИЛСООМ.Э

ИЛСООМ.Э
ИЛСООМ.Э
ИЛСООМ.Э

Привязан				Гл. спец	Шилин	ИЛСООМ.Э	04.88	ТП 507-96.88 КЖИ.24 Рама металлическая Р 6	Студия	Масса	Масштаб			
				Руч. зр.	Дергачева	ИЛСООМ.Э	04.88					РП	1600	1:20
				Исполн.	Бакава	ИЛСООМ.Э	04.88					Лист		Листов
				Н.контр.	Дергачева	ИЛСООМ.Э	04.88					МЖКХ		РСФСР
ИЛСООМ.Э								ГИПРОКОММУНДОТРАНС г. Москва						



Обозначение	Марка	Размеры, мм			Масса, кг
		L	А	Б	
ТП 507-96.88 КЖИ 25	РЗ	1100	550	700	37.4
ТП 507-96.88 -01	Р5	1000	500	750	35.8

Формат	Зона	Позиция	Обозначение	Наименование	Кол.	Примечание
				Документация		
			ТП 507-96.88 ТУ	Технические условия	1	X
A4			Переменные данные	для исполнения		
				КЖИ.25		
				Детали		
Б4	1		ТП 507-96.88 КЖИ.25.1	Уголок 50x50x5 Гост 8509-72* Вст 3 кп2 Гост 380-71* e=1000	4	3.77кг
Б4	2		25.2	Уголок 50x50x5 Гост 8509-72* Вст 3 кп2 Гост 380-71* e=1250	4	4.7кг
Б4	3		ТП 507-96.88 КЖИ.25.3	Уголок 50x50x5 Гост 8509-72* Вст 3 кп2 Гост 380-71* e=260	2	0.98кг
				КЖИ.25-01		
				Детали		
Б4	1		ТП 507-96.88 КЖИ.25.01.1	Уголок 50x50x5 Гост 8509-72* Вст 3 кп2 Гост 380-71* e=1100	4	4.15кг
Б4	2		25-01.2	Уголок 50x50x5 Гост 8509-72* Вст 3 кп2 Гост 380-71* e=1250	4	4.7кг
Б4	3		ТП 507-96.88 КЖИ.25-01.3	Уголок 50x50x5 Гост 8509-72* Вст 3 кп2 Гост 380-71* e=260	2	0.98кг

Привязан:

Инв. №

ТП 507-96.88 КЖИ.25																													
Рама металлическая РЗ; Р5.																													
Гл. спец. Шилин СД/СР 04.88										Стадия		Масса		Масштаб															
Рук. гр. Держачева ДСР 04.88										РП		СМ табл		δ/М															
Исполн. Бокова ЛОТ-04.88										Лист		Листов																	
И.контр. Держачева ДСР 04.88										МЖКХ РСФСР ГИПРОКОММУНДОСТРАНС г. Москва																			

Лист 24 из 24