

ТИПОВОЙ ПРОЕКТ
903-2-11

УСТАНОВКА МАЗУТОСНАБЖЕНИЯ $Q=13/22\text{ м}^3/\text{ч}$, $P=25/10\text{ кгс/см}^2$
С НАЗЕМНЫМИ МЕТАЛЛИЧЕСКИМИ РЕЗЕРВУАРАМИ $2 \times 3000\text{ м}^3$

АЛЬБОМ I ЧАСТЬ 3
МАЗУТОНАСОСНАЯ. НЕТИПОВЫЕ ИЗДЕЛИЯ
АРХИТЕКТУРНО-СТРОИТЕЛЬНОЙ ЧАСТИ.

ТИПОВОЙ ПРОЕКТ

903-2-11

УСТАНОВКА МАЗУТОСНАБЖЕНИЯ $Q=13/22\text{ м}^3/\text{ч}$ $P=25/10$ КГС/СМ² С НАЗЕМНЫМИ МЕТАЛЛИЧЕСКИМИ РЕЗЕРВУАРАМИ $2 \times 3000\text{ м}^3$

АЛЬБОМ I ЧАСТЬ 3

СОСТАВ ПРОЕКТА

Альбом I	Часть 1	Мазутонасосная. Части: тепломеханическая, автоматизация, электротехническая, санитарно-техническая, тепловые сети.
Альбом I	Часть 2	Мазутонасосная. Архитектурно-строительная часть
Альбом I	Часть 3	Мазутонасосная. Нетиповые изделия архитектурно-строительной части.
Альбом I	Часть 4	Мазутонасосная. Блоки тепломеханического оборудования.
Альбом II	Часть 1	Сооружения слива и приема мазута и жидких присадок. Части: тепломеханическая, архитектурно-строительная, автоматизация, электротехническая.
Альбом II	Часть 2	Сооружения слива и приема мазута и жидких присадок. Нетиповые изделия архитектурно-строительной части.
Альбом III		Резервуарный парк. Части: тепломеханическая, архитектурно-строительная, автоматизация, электротехническая, отопление и вентиляция.
Альбом IV		Генеральный план, инженерные сети. Части: тепломеханическая, архитектурно-строительная, автоматизация, электротехническая, водопровод и канализация, тепловые сети.
Альбом V	Часть 1	Задание заводу-изготовителю на щиты автоматизации и КИП.
Альбом V	Часть 2	Задание заводу-изготовителю на щиты управления комплектные.
Альбом VI		Металлоконструкции вспомогательного оборудования и устройства.
Альбом VII	Часть 1	Сметы. Общая часть.
Альбом VII	Часть 2	Сметы. Мазутонасосная.
Альбом VII	Часть 3	Сметы. Сооружения слива и приема мазута и жидких присадок.
Альбом VII	Часть 4	Сметы. Резервуарный парк.
Альбом VII	Часть 5	Сметы. Генеральный план, инженерные сети.
Альбом VIII	Часть 1	Заказные спецификации. Мазутонасосная.
Альбом VIII	Часть 2	Заказные спецификации. Сооружения слива и приема мазута и жидких присадок.
Альбом VIII	Часть 3	Заказные спецификации. Резервуарный парк.
Альбом VIII	Часть 4	Заказные спецификации. Инженерные сети.

ПРИМЕНЕННЫЕ ТИПОВЫЕ ПРОЕКТЫ .

Типовой проект 704-1-109 Альбом I, II	Резервуар стальной горизонтальный для нефтепродуктов емкостью 25 м ³ (распространяет Казахский филиал ЦИТП)
Типовой проект 704-1-56 Альбом I, II	Стальной вертикальный цилиндрический резервуар для нефти и нефтепродуктов емкостью 3000 м ³ (распространяет Казахский филиал ЦИТП).
Типовой проект 902-2-158 Альбом I, II, III	Нефтебалушки из сварных железобетонных элементов на расклад вады 10 м/с (распространяет ЦИТП г. Москва).
Типовой проект 4-18-842 Альбом I, II, III, IV	Резервуар для вады емкостью 300 м ³ железобетонный прямоугольный заглубленный. (распространяет Свердловский филиал ЦИТП).

Разработан
проектным институтом
ЛАТГИПРОПРОМ
Госстроя Латвийской ССР

Главный инженер института
главный инженер проекта

В. Фолимонов
А. Думан

Утвержден и введен в действие
институтом Латгипропром
Госстроя Латвийской ССР
Приказ №290 от 16 ноября 1978 г.

Технические требования.

- I.1. Плоские сетки и каркасы изготавливать с помощью контактной точечной сварки. Точечную сварку производить во всех местах пересечения стержней сеток и каркасов.
- I.2. Сварку следует производить в соответствии с ГОСТ 19292-73 "соединения сварные элементов закладных деталей сварных железобетонных конструкций. Контактная и автоматическая сварка плавлением. Основные типы и конструктивные элементы" и с "Указаниями по сварке соединений арматуры и закладных деталей железобетонных конструкций" и СН-393-69.
- I.3. Арматурные изделия должны отвечать требованиям ГОСТ 10922-75 "Арматурные изделия и закладные детали сварные для железобетонных конструкций. Технические требования и методы испытаний".
- II.1. Анкеры закладных изделий приваривать к пластинам и прокату в два приема дуговой сваркой под слоем флюса на автоматах и полуавтоматах. Отваренные анкеры рекомендуется приваривать дуговой ручной или рельефно - точечной контактной сваркой. Сварку пластин и проката между собой выполнять дуговой ручной электросваркой электродом типа Э42 по ГОСТ 9467-75.
- II.2. Материал пластин и проката - сталь марки ВСтЗ кп2 по ГОСТ 380-71.*
Материал анкеров - арматурная сталь классов А I; А II; А III по ГОСТ 5781-75.
- II.3. Закладные и соединительные элементы, кроме специально оговоренных, должны быть защищены цинковым

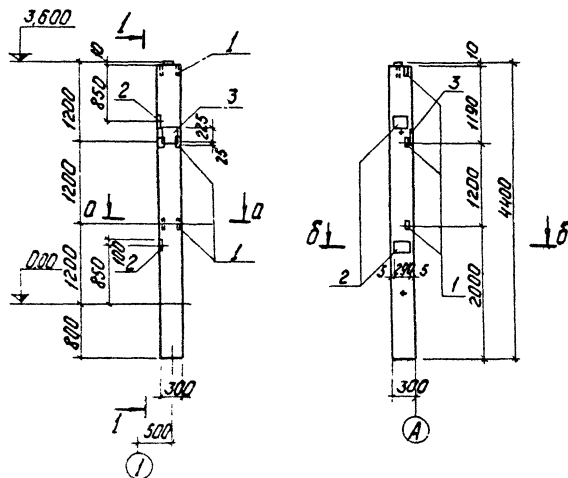
покрытием в соответствии с требованиями СН и П II - 28 - 75.
Толщина цинкового металлизационного покрытия - 120-150 мкм, покрытия наносимого горячим цинкованием - 50-60 мкм.

				ТП 903-2-1: КЖН-ТТ			
ИЗДАНИЕ	№ ДОКУМ.	ПОДП.	ДАТА	Технические требования	Лист	Масса	Начислен
И. УМКАЯ	ДУМАН	С.С.	8.5.75		Р		
НАХЛЮТА	КАЛЕТАВ	Б.А.					
А. КОСЛОВ	АВЕРЬЕВА	Л.А.					
РЫКОВ	ШИШОВА	И.А.					
С.П. УМКА	АРЕШИН	А.А.					
С.П. УМКА	ПЕЧЕНОВА	Е.П.					
И. КОСЛОВ	АВЕРЬЕВА	Л.А.					
П.Р.ОВ	ШИШОВА	И.А.					
				Лист 1		Листов 1	
				Госстрой Латв. ССР			
				ЛАТВИПРОПРОМ			
				г. Рига			

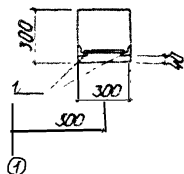
Копировал О.С.С.

Формат 12

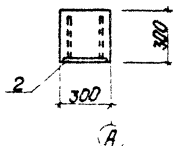
К36-2а, К36-3а, К36-4а



а - а



б - б



Рядовая Знак	№	Обозначение	Наименование	Кол./Примеч.
Дополнительные закладные детали				
1		Серия 1.423-3 в.2	Закладн. деталь М1-13	3
2			М1-12	2
3			М1-2	1

Выборка стали на дополнительные закладные
детали на один элемент, кг

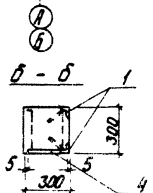
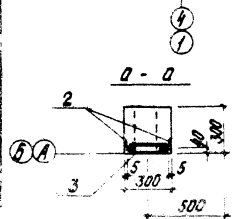
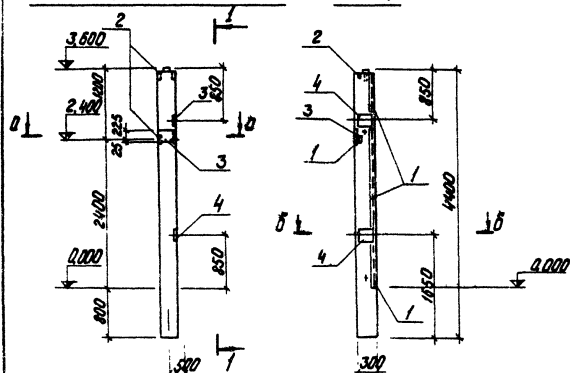
Марка Элемента	Закладные детали		Арматурная сталь					Итого всего
	Профил. сталь		ГОСТ 5781-75					
	Б-10	Л83*5	Итого	№ А1	Класса А III			
				8	12	14	22	
К36-2а	14,9	4,3	19,2	0,2	3,55	2,0	1,4	7,15
К36-3а								26,35
К36-4а								

- 1 Колонны К36-2а; К36-3а; К36-4а изготовить по чертежам колонн К36-2, К36-3, К36-4 сер. 1.423-3 в.0.1,2 с дополнительными закладными элементами по данному чертежу.
- 2 Указания по изготовлению колонн см. пояснительную записку сер. 1.423-3.
- 3 Дополнительно см. лист КЖИ-ТТ раздел Б.

№ листа	№ проекта	Подп.	Дата	Т/Т	КЖИ-К36-2а	К36-3а; К36-4а	Лит. М.г.г.в.г.г.
				7/7 903-2-11			р
				Колонны К36-2а; К36-3а; К36-4а			1:50
							Лист 1 / Листов 1 Госпроект Институт ГАТГИПРОПРОМ с. 210
				Копирован 4/5/2006			Формат 12г

КЗБ-2В; КЗБ-3В; КЗБ-4В

1-1



№	Обозначение	Наименование	Кол.	Примеч.
1	Серия 3.400-Б	Закладк. деталь МНЧ-13	32	л.м
2	Серия 1.423-3 В.2	Закладк. деталь М1-13	2	
3	"	" " " МНЧ-2	1	
4	"	" " " М1-12	2	

Выборка стали на дополнительные
закладные детали на один элемент, кг

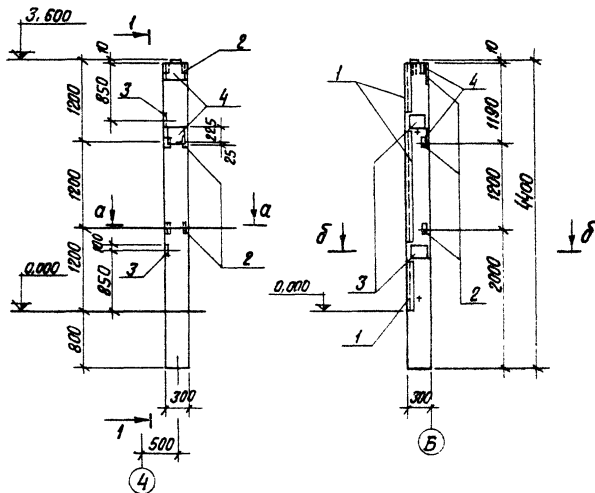
Марка элемента	Закладные детали				Итого	Прочностная сталь ГОСТ 15781-75				Всего	
	Прочностная сталь					Класс А II					
	В-10	В5-5	В50-5	В-10		6	12	14	22		8
КЗБ-2В	14,9	2,9	27,4		45,2	0,2	3,3	2,0	1,4	2,9	55,0

- Колонны КЗБ-2В КЗБ-3В КЗБ-4В изготовить по чертежам колонн КЗБ-2, КЗБ-3, КЗБ-4, КЗБ-4 сер. 1.423-3 в 0.1, 2 с дополнительными закладными элементами по данному чертежу.
- Указания по изготовлению колонн см. пояснительную записку серии 1.423-3.
- Закладную деталь МНЧ-13 покрыть одним слоем грунтовки ГФ-020 остальные цинковать (см. лист КЖН-ТТ а.л. ч.3)

№	Обозначение	Наименование	Кол.	Примеч.
ТП 903-2-11 КЖН-КЗБ-2В; КЗБ-3В; КЗБ-4В;				
КОЛОННЫ КЗБ-2В; КЗБ-3В; КЗБ-4В				
Лист 1				1.50
Лит. 1				
Лит. 2				
Лит. 3				
Лит. 4				
Лит. 5				
Лит. 6				
Лит. 7				
Лит. 8				
Лит. 9				
Лит. 10				
Лит. 11				
Лит. 12				
Лит. 13				
Лит. 14				
Лит. 15				
Лит. 16				
Лит. 17				
Лит. 18				
Лит. 19				
Лит. 20				
Лит. 21				
Лит. 22				
Лит. 23				
Лит. 24				
Лит. 25				
Лит. 26				
Лит. 27				
Лит. 28				
Лит. 29				
Лит. 30				
Лит. 31				
Лит. 32				
Лит. 33				
Лит. 34				
Лит. 35				
Лит. 36				
Лит. 37				
Лит. 38				
Лит. 39				
Лит. 40				
Лит. 41				
Лит. 42				
Лит. 43				
Лит. 44				
Лит. 45				
Лит. 46				
Лит. 47				
Лит. 48				
Лит. 49				
Лит. 50				

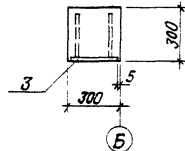
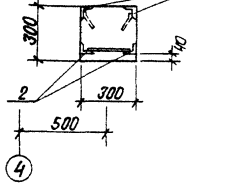
К36-2е, К36-3е, К36-4е

1 - 1



a - a

δ - δ



Формат листа 1989	Обозначение	Наименование	К-во	Примеч.
	Дополнительные закладные детали			
1	Серия 3.400-6	Закладн. деталь МН4-13	7,2	п.м
2	Серия 1.423-3 в.2	Закладн. деталь М1-13	3	
3	"	"	М1-12	2
4	"	"	ММ1-2	2

Материал
К36-2е
К36-3е
К36-4е

Выборка стали на дополнительные закладные детали на один элемент, кг

Марка элемента	Закладные детали								Всего		
	Профильная сталь		Арматурная сталь ГОСТ 5781-75								
	δ=10	4х3х5	класса А III		класса В		Утого				
			6	12	14	22	8				
К36-2е	20,6	4,3	27,4	52,3	4,4	3,55	4,0	2,8	2,9	13,65	65,95
К36-3е											
К36-4е											

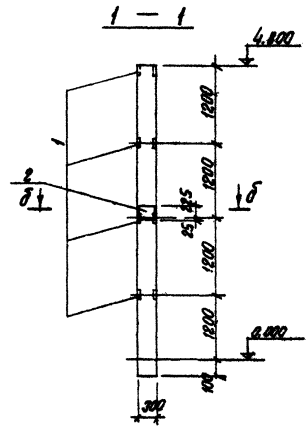
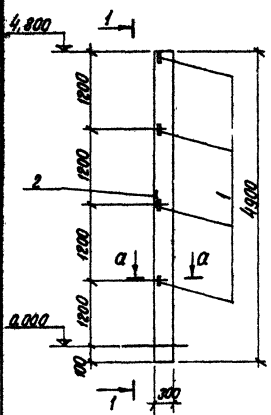
1. Колонны К36-2е; К36-3е; К36-4е изготовить по чертежам колонн К36-2, К36-3, К36-4 сер. 1.423-3 в.2, 1, 2 с дополнительными закладными элементами по данному чертежу.
2. Указания по изготовлению колонн см. пояснительную записку сер. 1.423-3.
3. Закладную деталь МН4-13 покрыть одним слоем грунтовки ГФ-020, остальные - цинковать (см. лист КЖИ-ТТ п. II 3)

				ТП 903-2-11		КЖИ-К36-2е. К36-3е, К36-4е	
Изм.	№ док.	Лист	Листов	Колонны К36-2е; К36-3е; К36-4е.		Лит.	Масштаб
1	1	1	1			Р	1:50
Исполн.	Л.М.М.	Л.М.М.	Л.М.М.			Лист 1	Листов 1
Провер.	Л.М.М.	Л.М.М.	Л.М.М.			Госстрой Латв. ССР ЛАТГИПРОПРОМ г. Рига	

Копия в б/д

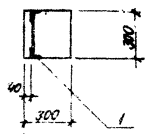
Формат 12г.

КФ5-1А, КФ5-2А

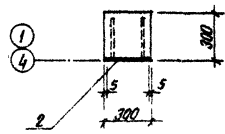


1-1

a-a



δ-δ



1-1

№	Длина	Толк.	Обозначение	Наименование	Кол.	Примеч.
Дополнительные закладные детали						
1			Серия 1.423-3 В.2	Закладная деталь М1-13	4	
2			—	—	МН-2	1

Лист
Масса
КФ5-1А
КФ5-2А

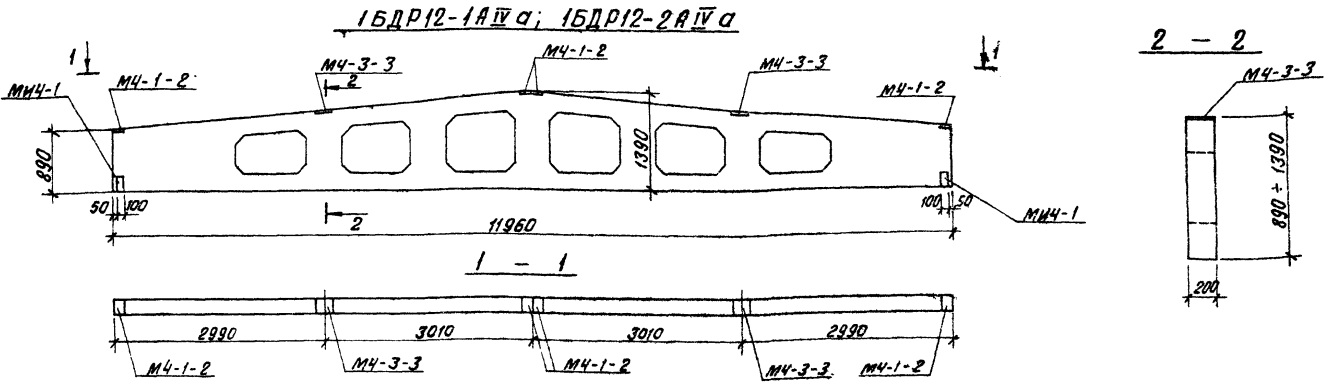
Марка за-то	Закладные детали				Всего	
	Профильная сталь	Арматурная сталь гост 5781-75				
		δ, мм	Класса А-1			Класса А II
	φ мм		φ мм	φ мм	φ мм	
КФ5-1А		6	12	14	22	
КФ5-2А	24,1	8,2	5,6	2,0	1,4	33,3

1. Колонны КФ5-1А, КФ5-2А изготовить по чертежам колонн КФ5-1 и КФ5-2 шифра 460-75 вып. 1-1 с дополнительными закладными элементами по данному чертежу.
2. Указания по изготовлению колонн см. пояснительную записку шифра 460-75.
3. Дополнительно см. лист кжи-тг. Раздел II

Лист	№ докум.	Подп.	Дата	ТП	КЖ
1	903-2-11			Колонны	
1	КФ5-1А, КФ5-2А				
Лист 1	Лист 1				
Листов 1	Листов 1				
				ЗАТТИПРОПРОМ	
				Р.213А	

Колонн 8,95м

Формат. 22



Выборка стали дополнительных закладных деталей на один элемент, кг

Марка ст-та	Закладные детали						Всего кг
	Профильная сталь		Итого	Арматурная сталь ГОСТ 5781-75		Итого	
	-б-6	-б-8		класса А I	класса А II		
		φ мм	φ мм				
1БДР12-1А IV а	4,4	13,2	17,6	1,6	0,4	2,0	19,6
1БДР12-2А IV а	4,4	13,2	17,6	1,6	0,4	2,0	19,6

Форм.	Зона	Пол	Обозначение	Наименование	К-во на Гусином	
Дополнительные закладные изделия						
			Сер. 1.462-3 в. III	Закладн. деталь МЧ-1-2	4	4
			"	То же МЧ-3-3	2	2
			Сер. 3.400-6	" МЧ-1	4	4

1. Балки 1БДР12-1А IV а, 1БДР12-2А IV а изготовить по чертежам балок 1БДР12-1А IV и 1БДР12-2А IV серии 1.462-3 в. I, II, III с дополнительными закладными деталями по данному чертежу
2. Указания по изготовлению балок см. пояснительную записку серии 1.462-3
3. Все закладные детали оцинковать см. лист КЖИ-ТТ раздел II

Конт. лист	№ докум	Подп	Лист
Лист №	Думан	СЗ	2
Нач. отд.	Колетов	В. Кас	
Инженер	Трушевский	В. Сид	
Инж. в.р.	Шульгина	М. Шин	
Ст. инж.	Логанов	В. Шин	
Ин. тех.	Лоптева	В. Шин	
Ин. технол.	Лоптева	В. Шин	

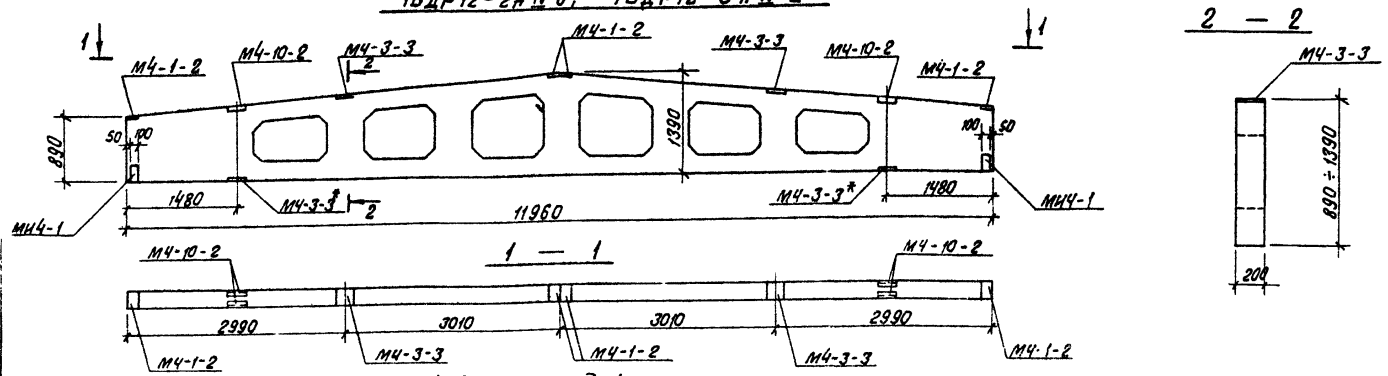
ТП 903-2-11

Балки 1БДР12-1А IV а, 1БДР12-2А IV а

КЖИ-1БДР12-1А IV а, 1БДР12-2А IV а

Лит	Масса	Максимум
р		1:50
Лист 1	Листов	
Рассмотрено в ЦСР		
ЛТДГИПРОПРОМ		
1982		

1БДР12-2А IV б; 1БДР12-3А IV а



Выборка стали дополнительных закладных деталей на один элемент, кг

Марка эл. - та	Закладные детали						Всего кг	
	Профильная сталь		Арматурная сталь ГОСТ 5781-75		Итого			
	-δ=6	-δ=8	класса А I		класса А III			
			φ мм	δ мм	φ мм	δ мм		
1БДР12-2А IV б	4,4	19,2	10,4	3,0	4,0	0,4	4,4	38,4
1БДР12-3А IV а	4,4	19,2	12,4	3,0	4,0	0,4	4,4	38,4

Форм	Зона	703	Обозначение	Наименование	К-во на 1 элемент	
Дополнительные закладные изделия						
			Серия 1462-3 в. III	Закладная деталь МЧ-1-2	4	4
			—	То же МЧ-3-3	4	4
			—	То же МЧ-10-2	2	2
			Серия 3400-6	— МЧ-1	4	4

1. Балки 1БДР12-2А IV б, 1БДР12-3А IV а изготовить по чертежам балок 1БДР12-2А IV и 1БДР12-3А IV серии 1462-3 в. I, II, III с дополнительными закладными элементами по данному чертежу.
2. Указания по изготовлению балок см. пояснительную записку серии 1462-3.
3. Закладной элемент МЧ-3-3 обозначенный *) изготовить элемент грантовки ГФ-020, остальные - цехом (см. лист КЖИ-11 раздел II).

Марка	1БДР12-2А IV б	1БДР12-3А IV а
Вот		

Т.П. 903-2-11

КЖИ-1БДР12-2А IV б.
1БДР12-3А IV а

Лит. Масса Миситов

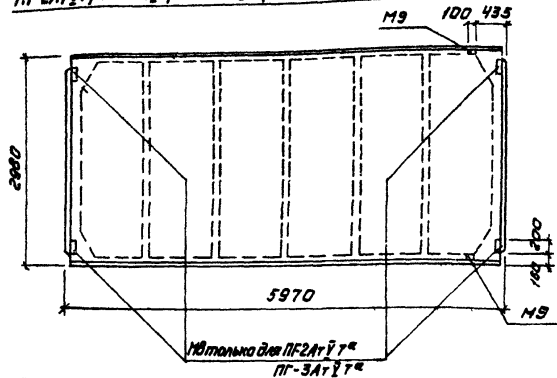
Лит. 1 Миситов

Госстрой Мин. ССР

ЛАТВИЯПРОМ

Формат 22

ПГ-2А_тУТ^а, ПГ-2А_тУТ^б, ПГ-3А_тУТ^а, ПГ-3А_тУТ^б, ПГ-4А_тУТ^а



Выборка стали на дополнительные закладные детали на один элемент, кг

Марка эл-та	Закладные изделия							Всего
	Профильная сталь			Уголок	Арматурная сталь ГОСТ 5781-75 класса А III			
	б.в	L 70x8			ФНМ		Уголок	
					10	14		
ПГ-2А _т УТ ^а	5,2	1,7		6,9	0,78	0,2	0,98	7,88
ПГ-2А _т УТ ^б		1,7		1,7	0,62	0,2	0,82	2,52
ПГ-3А _т УТ ^а	5,2	1,7		6,9	0,78	0,2	0,98	7,88
ПГ-3А _т УТ ^б		1,7		1,7	0,62	0,2	0,82	2,52
ПГ-4А _т УТ ^а		1,7		1,7	0,62	0,2	0,82	2,52

Форм. зона	Мат.	Обозначение	Наименование	Закладные детали				Примеч.
		Дополнительные закладные детали						
		ГОСТ 22701.0-77 - 22701.5-77	Закладная деталь	М8	4		4	
		ГОСТ 22701.0-77 - 22701.5-77	—	М9	2	2	2	2

Марка	Лит.				
		ПГ-2А _т УТ ^а	ПГ-2А _т УТ ^б	ПГ-3А _т УТ ^а	ПГ-3А _т УТ ^б

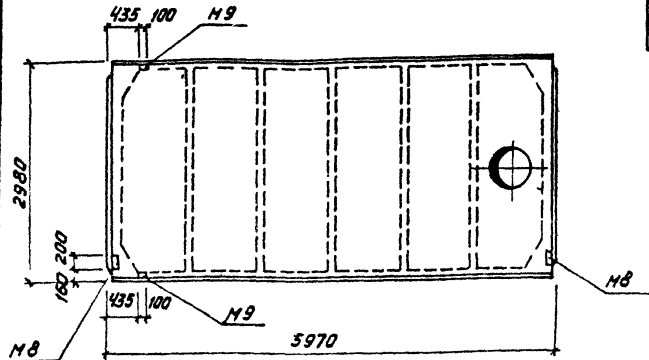
1. Плиты покрытия ПГ-2А_тУТ^а, ПГ-2А_тУТ^б, ПГ-3А_тУТ^а, ПГ-3А_тУТ^б, и ПГ-4А_тУТ^а изготовить по чертежам плит покрытий ПГ-2А_тУТ, ПГ-3А_тУТ и ПГ-4А_тУТ ГОСТ 22701.0-77 - ГОСТ 22701.5-77 с дополнительными деталями по данному чертежу.
2. Деталь установки закладных деталей смотри ГОСТ 22701.0-77 - ГОСТ 22701.5-77 стр.22.
3. Закладные детали цинковать (см. лист КЖИ-77, раздел II)

Изм.	Лист	№ докум.	Подп.	Дата	ТП 903-2-11 КЖИ-ПГ-2А _т УТ ^а , ПГ-2А _т УТ ^б , ПГ-3А _т УТ ^а , ПГ-3А _т УТ ^б , ПГ-4А _т УТ ^а	
					Лит.	Масса/Покрытие
					Р	
					Лист 2	Листов 2
					Госстрой Латв. ССР	
					ЛАТГИПРОПРОМ	
					в. Руба	
					Формат 1:2	

Копировал С. Давидс

Формат 1:2

ПВ4-2АгУТ^а, ПВ4-3АгУТ^а



Обозначение	Наименование	К-во на 1 исп.		Примечан.
Дополнительные закладные изделия				
ГОСТ 22701.0-77-22701.5-77	Закладная деталь НВ	2	2	
ГОСТ 22701.0-77-22701.5-77	— — — — Н9	2	2	

Марка	Материал
ПВ4-2АгУТ ^а	
ПВ4-3АгУТ ^а	

Выборка стали на дополнительные закладные детали на один элемент, кг

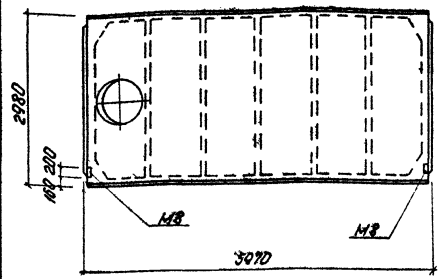
Марка эл-та	Закладные детали						Всего
	Профильная сталь		Итого	Арматурная сталь ГОСТ 5781-75			
	Б=В	Л=70x8		класса А-III		Итого	
				ГО	ИЧ		
ПВ4-2АгУТ ^а	2,6	1,68	4,28	1,42	0,2	1,62	5,90
ПВ4-3АгУТ ^а	2,6	1,68	4,28	1,42	0,2	1,62	5,90

1. Плиты покрытия ПВ4-2АгУТ^а и ПВ4-3АгУТ^а изготовить по чертежам плит покрытия ПВ4-2АгУТ и ПВ-3АгУТ ГОСТ 22701,0 - 77 - ГОСТ 22701.5-77 с дополнительными закладными деталями по данному чертежу.
2. Детали установки закладных деталей смотри ГОСТ 22701,0-77 - ГОСТ 22701.5-77 лист 22
3. Закладные детали - цинковать (см. лист КЖИ-77, раздел II)

Исп. лист № докум.				Лист				ТП 903-2-11 КЖИ-ПВ4-2АгУТ ^а , ПВ4-3АгУТ ^а			
Исполн.	Л.И.МАН	Провер.	В.С.С.	Исполн.	Л.И.МАН	Провер.	В.С.С.	Плиты покрытия ПВ4-2АгУТ ^а , ПВ4-3АгУТ ^а	Лист	Масштаб	Кол-во листов
Изм.	К.А.В.Т.О.В.	Исполн.	В.С.С.	Исполн.	Л.И.МАН	Провер.	В.С.С.				
Исполн.	И.Н.О.Р.О.В.С.К.И.	Исполн.	И.И.И.	Исполн.	Л.И.МАН	Провер.	В.С.С.	Лист 1	Листов 1	Город	Дата
Исполн.	И.Н.О.Р.О.В.С.К.И.	Исполн.	И.И.И.	Исполн.	Л.И.МАН	Провер.	В.С.С.				
Исполн.	И.Н.О.Р.О.В.С.К.И.	Исполн.	И.И.И.	Исполн.	Л.И.МАН	Провер.	В.С.С.	Л.И.МАН			

ПВ7-2Ат-УТ^а, ПВ7-3Ат-УТ^а

Страна	Зона	Лист	Обозначение	Наименование	К-во на 1эл-т			Примечан.
					шт	кг	шт	
Дополнительные закладные детали								
			ГОСТ 22701.5-77-22701.5-77	закладная деталь М8	2	2		



Марка	Лит.
ПВ7-2Ат-УТ ^а	
ПВ7-3Ат-УТ ^а	

Выборка стали на дополнительные закладные детали на один элемент, кг

Марка эл-та	Закладные детали		Арматурная сталь ГОСТ 5781-75		Всего
	Продольная сталь	Итого	Класса А III		
			с мм	Итого	
ПВ7-2Ат-УТ ^а	2,6	2,6	0,8	0,8	3,4
ПВ7-3Ат-УТ ^а	2,6	2,6	0,8	0,8	3,4

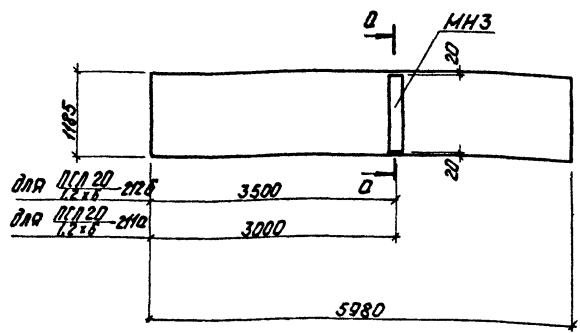
- Плиты перекрытия ПВ7-2Ат-УТ^а и ПВ7-3Ат-УТ^а изготовить по чертежам плит перекрытия ПВ7-2Ат-УТ и ПВ7-3Ат-УТ ГОСТ 22701.0-77 - ГОСТ 22701.5-77 с дополнительными деталями по данному чертежу.
- Деталь установки закладных деталей смонтировать по ГОСТ 22701.0-77 - ГОСТ 22701.5-77.
- Закладные детали цинковать (см. лист КЖН-ТТ, раздел II)

Т.П. 903-2-11 КЖН-ПВ7-2Ат-УТ ^а , ПВ7-3Ат-УТ ^а			
Плиты перекрытия ПВ7-2Ат-УТ ^а и ПВ7-3Ат-УТ ^а		Лит.	Масса
		Лит.	Масса
		Лит.	Масса

197010 Кол. 1/200

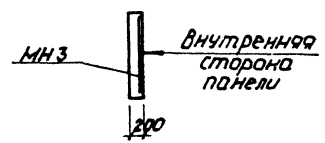
Формат: 12

Марка	Обозначение	Наименование	К-во на 1 исп.			Примечан.
Дополнительные закладные детали						
	ТП 903-2-11 оп. 1, 4, 3	Закладная деталь	МНЗ	145	145	п.м



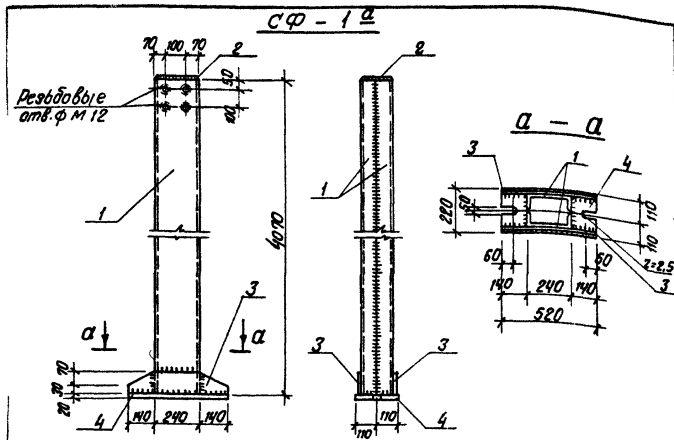
Выборка стали на дополнительные закладные детали на один элемент кг

Марка за-та	Закладные детали				Всего
	Профильная сталь	Итого	Арматурная сталь ГОСТ 5781-75		
			Класса А III	Ф мм	
ПСЛ 20-2128 12x8	6x6	10,8	0,7		11,5
ПСЛ 20-211а 12x8		10,8	0,7		11,5



- Панели ПСЛ 20-2128 и ПСЛ 20-211а изготовить по чертежам панелей ПСЛ 20-212 и ПСЛ 20-211 серии 1432-5 в. 01 с дополнительными закладными деталями по данному чертежу
- Указания по изготовлению панелей см. пояснительную записку серии 1.432-5.

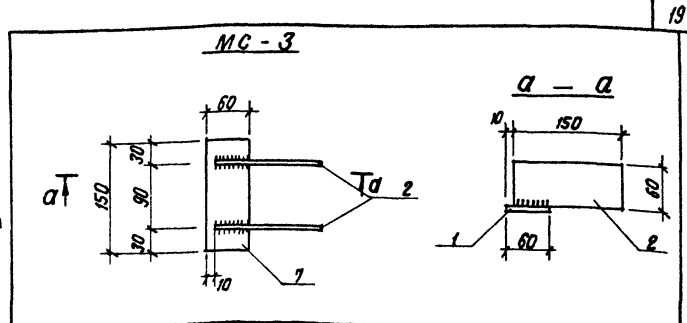
Мат. лист	Н. д. пр. ч.	Полн.	Дата	ТП 903-2-11	КЖН ПСЛ 20-2128, ПСЛ 20-211а 12x8
М. И. М. Д. А.	А. И. М. Д. А.	С. С. А.	А.	Стеновые панели ПСЛ 20-2128, 12x8	Лит. Матрица
М. И. М. Д. А.	А. И. М. Д. А.	С. С. А.	А.		Лит. Матрица
М. И. М. Д. А.	А. И. М. Д. А.	С. С. А.	А.		Лит. Матрица
М. И. М. Д. А.	А. И. М. Д. А.	С. С. А.	А.		Лит. Матрица
М. И. М. Д. А.	А. И. М. Д. А.	С. С. А.	А.		Лит. Матрица
М. И. М. Д. А.	А. И. М. Д. А.	С. С. А.	А.		Лит. Матрица
М. И. М. Д. А.	А. И. М. Д. А.	С. С. А.	А.		Лит. Матрица
М. И. М. Д. А.	А. И. М. Д. А.	С. С. А.	А.		Лит. Матрица
М. И. М. Д. А.	А. И. М. Д. А.	С. С. А.	А.		Лит. Матрица



Формат	Вопрос	Позиц.	Обозначение	Наименование	к.во	Прим.
CF-1a						
1	ГОСТ	8240-72	Шпеллер	СЗ; $\ell=400$	2	195,4
2	ГОСТ	103-76	Сталь полосовая	-120×8 -230	1	2,4
3	ГОСТ	103-76	Сталь полосовая	-102×8 -520	2	6,6
4	ГОСТ	19903-74	Сталь толстолистов.	-220×20 -520	1	18,0
						222,4 кг

1. Материал конструкций - ВСт3 Кп2 по ГОСТ 380-71*
2. Сборку производить электродными типа Э46 по ГОСТ 9467-75
3. Сварочные швы $h_{ши}$ = 6 мм.
4. Изделие окрасить двумя слоями ПФ-115 по грунтовке ГФ-020. Общая толщина покрытия - 55 мкм.

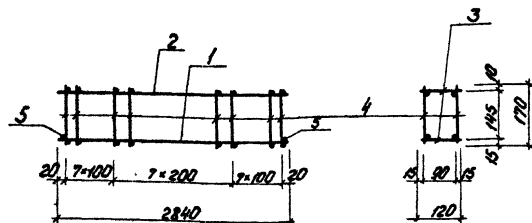
Копир В. Буря		Формат 11В	
Изм./Лист	На докум.	Лист	Листа
1/1	Стройка	1	1
Исполн.	Провер.	Лит.	Масса
М.В.С.	М.В.С.	Р	222,4 кг
Сп. инж.	Инженер	Лист 1	Листов 1
Ст. техн.	Механик	Госстрой Латв ССР	
Инженер	Инженер	ЛАТГИПРОПРОМ	
Проб.	Инженер	г. Рига	



Формат	Вопрос	Позиц.	Обозначение	Наименование	к.во	Примеч.
MC-3						
1	ГОСТ	103-76	Сталь полосов.	-60×8 -150	1	0,6
2	ГОСТ	103-76	"	-60×6 -150	2	0,8
						1,4 кг
MC-2						
1	ГОСТ	103-76	Сталь полосов.	-60×8 -150	1	0,6 кг

Технические требования по изготовлению изделия см. лист КЖИ-ТТ, раздел II.

Копир В. Буря		Формат 11В	
Изм./Лист	На докум.	Лист	Листа
1/1	Стройка	1	1
Исполн.	Провер.	Лит.	Масса
М.В.С.	М.В.С.	Р	1,4 кг
Сп. инж.	Инженер	Лист	Листов
Ст. техн.	Механик	Госстрой Латв ССР	
Инженер	Инженер	ЛАТГИПРОПРОМ	
Проб.	Инженер	г. Рига	



1 Технические требования по изготовлению изделия см. лист КЖИ-ТТ, раздел I.

Кол.	Обозначение	Наименование	Кол.	Примечание
1	ГОСТ 5781-75	сталь оцинкованная $\phi 12 \text{ АВ}$, $R=2840$	2	5,1 кг
2	ГОСТ 5781-75	то же $\phi 6 \text{ АТ}$, $R=2840$	2	1,2 кг
3	ГОСТ 6727-53*	— $\phi 48 \text{ А}$, $R=120$	44	0,5 кг
4	ГОСТ 6727-53*	— $\phi 48 \text{ А}$, $R=170$	44	0,7 кг
5	ГОСТ 5781-75	— $\phi 12 \text{ АВ}$, $R=120$	2	0,2 кг

ТП 903-2-И КЖИ-КР1

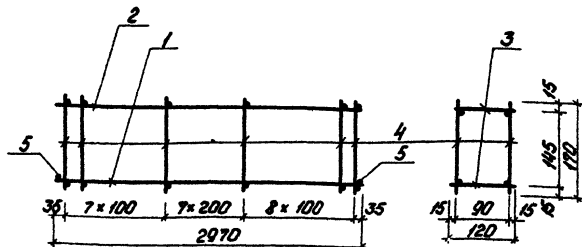
Лист	Масса	Изготовл
р	7,8 кг	
Лист 1 Листов 1 Листов 1 Листов 1 ЛАТТИПРОГРАМ с Риза Формат ИВ		

с. 20/20 19.02.00

Листов 1 часть 3

Требов. проект 903-2-И

Лист 1 из 1



Кол.	Обозначение	Наименование	Кол.	Прим.
1	ГОСТ 5781-75	сталь оцинкованная $\phi 12 \text{ АВ}$, $R=2970$	2	5,3 кг
2	ГОСТ 5781-75	то же $\phi 6 \text{ АТ}$, $R=2970$	2	1,3 кг
3	ГОСТ 6727-53*	то же $\phi 48 \text{ А}$, $R=120$	46	0,5 кг
4	ГОСТ 6727-53*	то же $\phi 48 \text{ А}$, $R=170$	46	0,7 кг
5	ГОСТ 5781-75	то же $\phi 12 \text{ АВ}$, $R=120$	2	0,2 кг

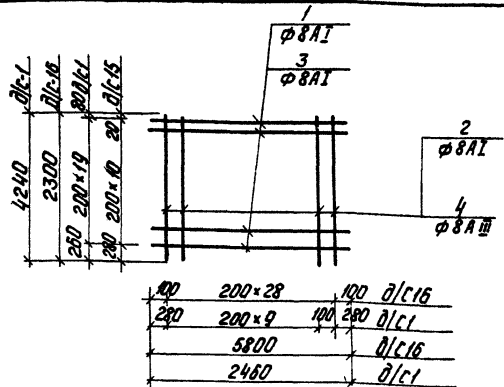
1 Технические требования по изготовлению изделия см. лист КЖИ-ТТ, раздел I.

ТП 903-2-И КЖИ-КР1

Лист	Масса	Изготовл
р	8,0 кг	
Лист 1 Листов 1 Листов 1 Листов 1 ЛАТТИПРОГРАМ с Риза Формат ИВ		

Копирован 19.02.00

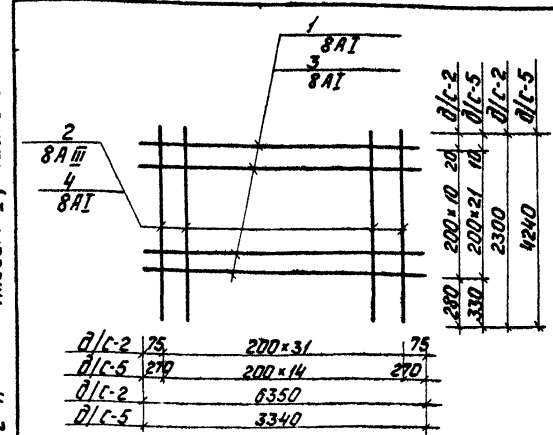
Формат ИВ



1 Технические требования по изготовлению изделия см. лист КЖН-11, раздел I.

Формат	Шифр	Мат.	Обозначение	Наименование	Кол.	Примечание
				<u>C16</u>		
	1		ГОСТ 5781-75	сталь арматурная $\phi 8A I$, $\rho = 5800$	11	25,2 кг
	4		ГОСТ 5781-75	то же $\phi 8A II$, $\rho = 2300$	99	26,3 кг
				Итого		51,5 кг
				<u>C1</u>		
	3		ГОСТ 5781-75	сталь арматурная $\phi 8A I$, $\rho = 2480$	20	19,4 кг
	2		ГОСТ 5781-75	то же $\phi 8A I$, $\rho = 4240$	11	18,4 кг
				Итого:		37,8 кг

Шифр		Мат.		Лист		Масса		Максимум	
ТП 903-2-11		КЖН-С1, С16							
Сетки С1, С16		Р		89,3 кг					
Вст 3 КП 2		АІ - 35 ГС		Лист 1		Листов 1		Латгипропром	
				с. 1		с. 2		с. 1	
				Формат ИВ					

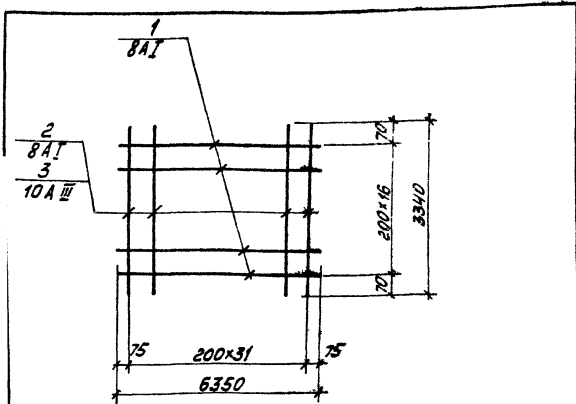


Типовой проект 903-2-11 Алюмин I, часть 3

Формат	Шифр	Мат.	Обозначение	Наименование	Кол.	Примечание
				<u>C-2</u>		
	1		ГОСТ 5781-75	сталь арматурная $\phi 8A I$, $\rho = 6350$	11	27,6 кг
	2		ГОСТ 5781-75	то же $\phi 8A II$, $\rho = 2300$	32	73,6 кг
				Итого:		101,2 кг
				<u>C-5</u>		
	3		ГОСТ 5781-75	сталь арматурная $\phi 8A I$, $\rho = 3340$	15	19,8 кг
	4		ГОСТ 5781-75	то же $\phi 8A I$, $\rho = 4240$	22	36,8 кг
				Итого:		56,6 кг

1 Технические требования по изготовлению изделия см. лист КЖН-11, раздел I.

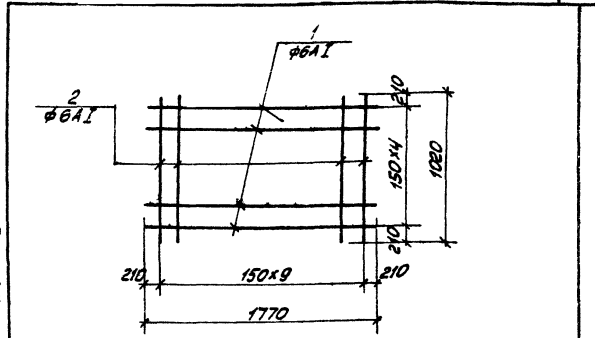
Шифр		Мат.		Лист		Масса		Максимум	
ТП 903-2-11		КЖН-С2, С5							
Сетки С2, С5		Р		101,2 кг					
АІ - 35 ГС		АІ - Вст 3 КП 2		Лист 1		Листов 1		Латгипропром	
				с. 1		с. 2		с. 1	
				Формат ИВ					



Кол-во	Зона	№ поз.	Обозначение	Наименование	Кол.	Примечание
С-3						
1			ГОСТ 5781-75	сталь арматурная $\phi 8A I$, $l=6350$	17	42,6 кг
2			ГОСТ 5781-75	То же $\phi 8A I$, $l=3340$	32	42,2 кг
					Итого:	84,8 кг
С-4						
1			ГОСТ 5781-75	сталь арматурная $\phi 8A I$, $l=6350$	17	42,6 кг
3			ГОСТ 5781-75	То же $\phi 10A III$, $l=3340$	32	65,9 кг
					Итого:	108,5 кг

Технические требования по изготовлению изделия см лист КЖИ-ТТ, раздел I

ТП 903-2-11		КЖИ-С3, С4	
Сетка С3, С4		Листы Масса Масса	
		0	84,8 кг
			108,5 кг
А III - 35 ГД		Латипропром	
A I - 80 м ² кг/2		Латипропром	

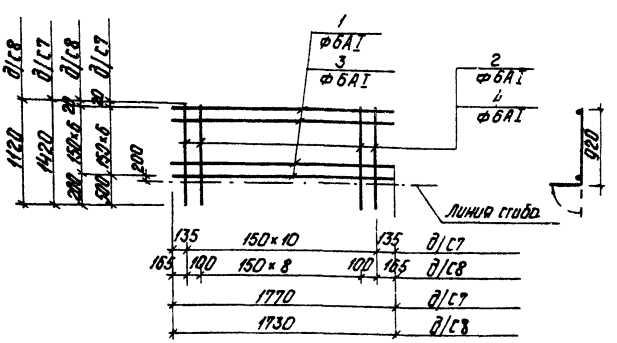


Табелой проект 903-2-11 Алюбом I часть 3

Кол-во	Зона	№ поз.	Обозначение	Наименование	Кол.	Примечание
С-6						
1			ГОСТ 5781-75	сталь арматурная $\phi 6A I$, $l=1770$	5	1,9 кг
2			ГОСТ 5781-75	То же $\phi 6A I$, $l=1020$	10	2,2 кг
					Итого:	4,1 кг

Технические требования по изготовлению изделия см. лист КЖИ-ТТ, раздел I.

ТП 903-2-11		КЖИ-С 6	
Сетка С-6		Листы Масса Масса	
		Р	4,1 кг
В О Г С А П 2		Латипропром	

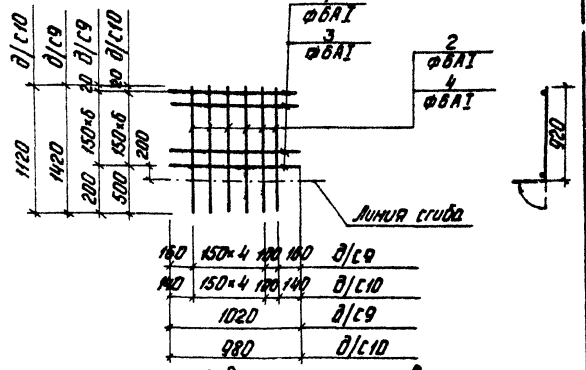


1 Технические требования по изготовлению изделия см. лист КЖН-ТТ, раздел I.

Кол.	Знак	Мат.	Обозначение	Наименование	Кол.	Примечание
				<u>С-7</u>		
1			ГОСТ 5781-75	сталь арматурная Ø6A1 P=1770	7	2,7кг
2			ГОСТ 5781-75	то же Ø6A1 P=1420	11	3,5кг
				Итого:		6,2кг
				<u>С8</u>		
3			ГОСТ 5781-75	сталь арматурная Ø6A1 P=1730	7	2,6кг
4			ГОСТ 5781-75	то же Ø6A1 P=1120	11	2,7кг
				Итого:		5,3кг

Изм. Лист		№ докум.	Дата	Внес
Линейка		Дачин	1975	15
Нач. отд.		Колетов	6.8кг	
И. контр.		Ильин	4.4кг	
Рук. гр.		Шулгина	2.4кг	
Ст. инж.		Логин	2.4кг	
Инж.		Рыжова	2.4кг	
И. контр.		Ильин	4.4кг	
Проб.		Шулгина	2.4кг	
Наименование: Чубанов				

ТП 903-2-11		КЖН-С7, С8	
Лист	Масса	Материал	
Р	6,2кг		
	5,3кг		
Лист 1		Листов 1	
Лист 2		Листов 1	
Лист 3		Листов 1	
В ст 3 КП 2			
Латгипропром			
с. Рига			
Формат ИВ			



1 Технические требования по изготовлению изделия см. лист КЖН-ТТ, раздел I.

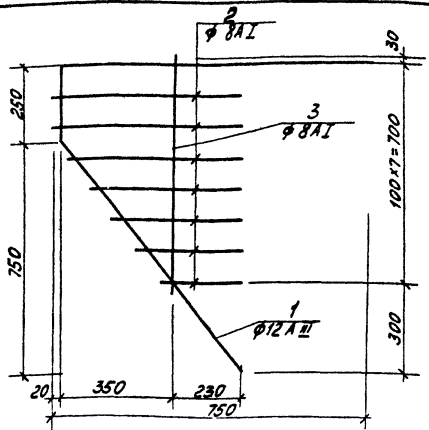
Кол.	Знак	Мат.	Обозначение	Наименование	Кол.	Примечание
				<u>С-9</u>		
1			ГОСТ 5781-75	сталь арматурная Ø6A1 P=1020	7	1,6 кг
2			ГОСТ 5781-75	то же Ø6A1 P=1420	6	1,9 кг
				Итого		3,5 кг
				<u>С10</u>		
3			ГОСТ 5781-75	сталь арматурная Ø6A1 P=980	7	1,5 кг
4			ГОСТ 5781-75	то же Ø6A1 P=1120	6	1,5 кг
				Итого		3,0 кг

Изм. Лист		№ докум.	Дата	Внес
Линейка		Дачин	1975	15
Нач. отд.		Колетов	6.8кг	
И. контр.		Ильин	4.4кг	
Рук. гр.		Шулгина	2.4кг	
Ст. инж.		Логин	2.4кг	
Инж.		Рыжова	2.4кг	
И. контр.		Ильин	4.4кг	
Проб.		Шулгина	2.4кг	
Наименование: Чубанов				

ТП 903-2-11		КЖН-С9, С10	
Лист	Масса	Материал	
Р	3,5кг		
	3,0кг		
Лист 1		Листов 1	
Лист 2		Листов 1	
Лист 3		Листов 1	
В ст 3 КП 2			
Латгипропром			
с. Рига			
Формат ИВ			

Тубовый проект 903-2-11 Арбом I часть 3

МАШИН. ЧЕРТ. П. 1:5

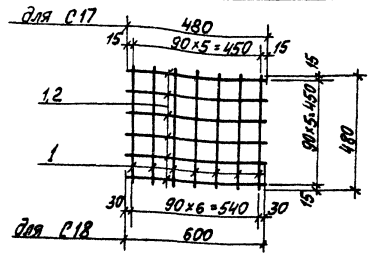


№ п/п	Обозначение	Наименование	Кол.	Примечание
1	ГОСТ 5781-75	Сталь арматурная φ12 A II	1	2,0 кг
2	ГОСТ 5781-75	То же φ8 A I ℓ=250-600	3,2 лм	1,3 кг
3	ГОСТ 5781-75	То же φ8 A I ℓ=760	1	0,3 кг
Итого:				3,6 кг

Технические требования по изготовлению изделия см лист КЖИ-ТТ раздел I

ТП 903-2-11		КЖИ-С11	
Сетка С11	Лист	Масса	Масшт
		3,6 кг	
A I - 35 °С	Листов		
A I - 3 ст 3 кл 2	Латтипропром		

Формат ИВ



Технические условия на изготовление сеток см. лист КЖИ-ТТ раздел I.

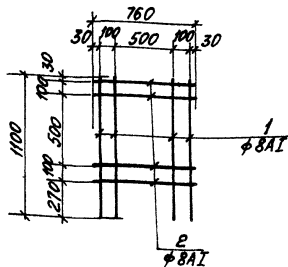
Тубовод проект 903-2-11 Альбом I часть 3

№ п/п	Обозначение	Наименование	Кол.	Примечание
С17				
1	ГОСТ 5781-75	Арматурная сталь φ6 A I ℓ=480	13	1,4 кг
С18				
1	ГОСТ 5781-75	Арматурная сталь φ6 A I ℓ=480	7	0,75 кг
2	ГОСТ 5781-75	То же φ6 A I ℓ=600	6	0,8 кг
Итого:				1,55 кг

Лист КЖИ-ТТ раздел I табл. 1

ТП 903-2-11		КЖИ-С17, С18	
Сетка С17, С18	Лист	Масса	Масшт
		1,4 кг	
		1,55 кг	
Листов			
Латтипропром			

Формат ИВ



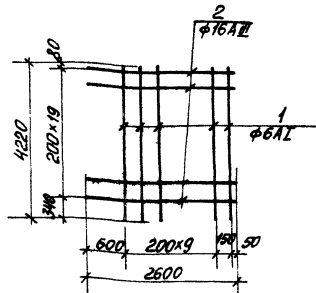
Технические требования по изготовлению изделия см. лист КЖИ-ТТ, раздел I

Кол-во	Зона	№з.	Обозначение	Наименование	Кол.	Примечание
				<u>С 12</u>		
	1		ГОСТ 5781-75	Сталь арматурная φ8AII, L=1100	4	1,7 кг
	2		ГОСТ 5781-75	То же φ8AII, L=760	4	1,2 кг
				Итого		2,9 кг

Изм.	Лист	№ докум.	Подп.	Дата	ТП 903-2-11	КЖИ-С12
1	1	Лист 1			Сетка С12	Листы Масса Масса ТТ
						р 2,9 кг
					В ст 3 кл 2	Листы 1 Листы 1 Госстандарт Латгипропром г. Рига

Копировать: нет

Документ 118



Альбом I часть 3

Типовой проект 903-2-11

Шифры листов

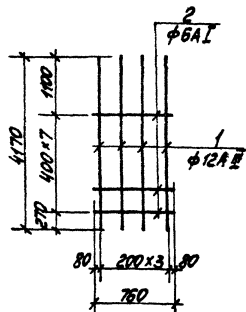
Кол-во	Зона	№з.	Обозначение	Наименование	Кол.	Примечание
				<u>С 13</u>		
	1		ГОСТ 5781-75	Сталь арматурная φ6AII, L=1220	11	10,2
	2		ГОСТ 5781-75	То же φ16AIII, L=2600	20	82,2
				Итого:		92,4

Технические требования по изготовлению изделия см. лист КЖИ-ТТ, раздел I

Изм.	Лист	№ докум.	Подп.	Дата	ТП 903-2-11	КЖИ-С13
1	1	Лист 1			Сетка С13	Листы Масса Масса ТТ
						р 92,4 кг
					А1-В ст 3 кл 2 А III -35ГС	Листы 1 Листы 1 Госстандарт Латгипропром г. Рига

Копировать: нет

Документ 118



Технические требования по изготовлению изделия см. лист КЖИ-ТТ, раздел I.

№ п/п	Лист	Обозначение	Наименование	Кол	Примечание
			С 15		
1	ГОСТ 5781-75	Сталь прокатная φ12A1 В-470	4	14,8кг	
2	ГОСТ 5781-75	То же φ6A1 В-760	8	1,3кг	
Итого:					16,1кг

ТП 903-2-11

КЖИ-С 15

Сетка С 15

Лист

Масса

Масса

р

16,1кг

Лист 1

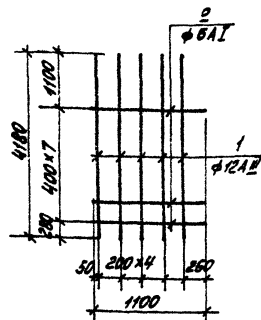
Листов 1

Латгипропром

Формат 113

АВ-35 ГС

АГ-В СТ 3 кг 2



Технические требования по изготовлению изделия см. лист КЖИ-ТТ, раздел I.

Типовой проект 903-2-11 Альбом I часть 3

№ п/п	Лист	Обозначение	Наименование	Кол	Примечание
			С 14		
1	ГОСТ 5781-75	Сталь прокатная φ12A1 В-470	5	18,6кг	
2	ГОСТ 5781-75	То же φ6A1 В-1100	8	1,9кг	
Итого					20,5кг

ТП 903-2-11

КЖИ-С 14

Сетка С 14

Лист

Масса

Масса

р

20,5кг

Лист 1

Листов 1

Латгипропром

Формат 113

АВ-35 ГС

АГ-В СТ 3 кг 2

Лист 1

Листов 1

Латгипропром

Формат 113

Колерованная

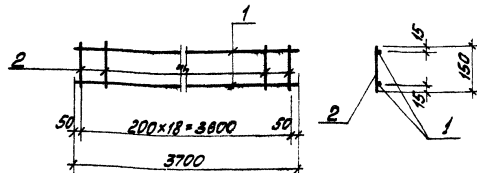
Лист 1

Листов 1

Латгипропром

Формат 113

Колерованная

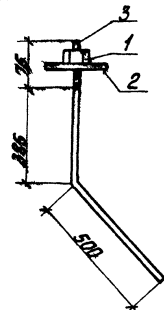


Технические требования по изготовлению изделия см. лист КЖИ-ТТ, раздел I.

Кол-во	Обозначение	Наименование	Мат.	Примечание
		С-19		
1	ГОСТ 5781-75	сталь горячекатаная Ф6АТ С=3700	2	1,6 кг
2	ГОСТ 5781-75	сталь горячекатаная Ф6АТ С=150	19	0,6 кг
Всего				2,2 кг
ТП 903-2-11		КЖИ-С 19		
Сетка С 19		Лист	Масса	Масшт.
В ОТЗ КП 2			2,2 кг	
		Лист 1 Листов 1 Масшт. 1:12 ЛАТТИПРОФОРМ 2 Лист формат А1		

Албом I часть 3

Типовой проект 903-2-11

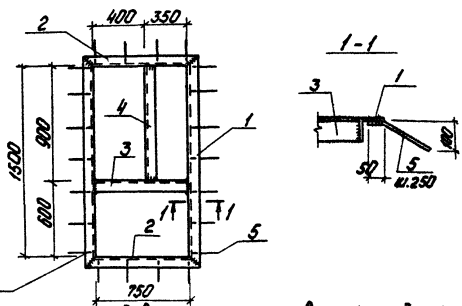


Кол-во	Обозначение	Наименование	Мат.	Примечание
1	ГОСТ 5935-62	Гайка М24	1	
2	ГОСТ 11371-68*	Шайба М24	1	
3	ГОСТ 2590-71	сталь горячекатаная крайная С=960	1	3,4 кг

Технические требования по изготовлению изделия см. лист КЖИ-ТТ, раздел II.

Типовой проект 903-2-11

Кол-во	Обозначение	Наименование	Мат.	Примечание
ТП 903-2-11		КЖИ-МН 1		
Закладное изделие МН 1		Лист	Масса	Масшт.
В ОТЗ КП 2				
		Лист 1 Листов 1 Масшт. 1:12 ЛАТТИПРОФОРМ 2 Лист формат А1		



1 Технические требования по изготовлению изделия см. лист КЖН-ТТ, раздел II.
 2 Изделие покрыть одним слоем грунтовки ГФ-020 (поверхности, не закладываемые в бетон)

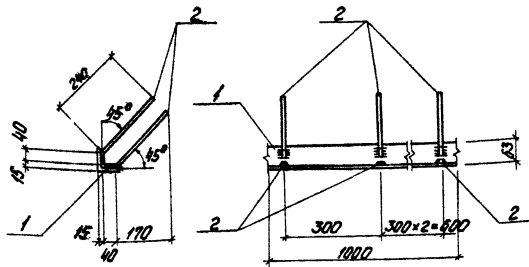
Кол-во	Обозначение	Наименование	Кол.	Примечание
1	ГОСТ 8509-72*	сталь угловая равнополочная 75x8 P-1850	2	14,9 кг
2	ГОСТ 8509-72*	то же 75x8 P=900	2	8,1 кг
3	ГОСТ 8509-72*	то же 75x8 P=750	1	6,8 кг
4	ГОСТ 8509-72*	то же 75x8 P=900	1	8,1 кг
5	ГОСТ 5781-75	сталь арматурная Ø8 А1, P=150	22	1,3 кг
Итого:				39,2 кг

ТТ 903-2-11				КЖН-МН4		
Изделие закладное МН-4				Лист	Масса	Наименование
Вст 3 кл 2				Р	39,2 кг	Лист 1, Листов 1
				ЛСТГИПРОПРОМ с. Рига		

Альбом I часть 3

проект 903-2-11

Таблица 1



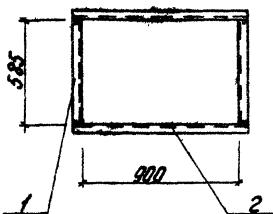
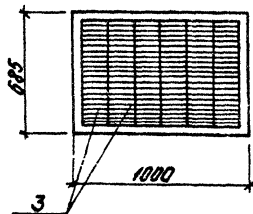
Кол-во	Обозначение	Наименование	Кол.	Примечание
МНБ				
2	ГОСТ 5781-75	сталь арматурная Ø8 А1 P=150	8	0,9 кг
1	ГОСТ 8509-72*	сталь угловая равнополочная 75x8 P=900	1	5,7 кг
				6,6 кг

1 Технические требования по изготовлению изделия см. лист КЖН-ТТ, раздел II.
 2 Изделие покрыть одним слоем грунтовки ГФ-020 (поверхности, не закладываемые в бетон)

ТТ 903-2-11				КЖН-МНБ		
Закладное изделие МНБ				Лист	Масса	Наименование
армат. - 35ГС прокат - Вст 3 кл 2				Р	6,6 кг	Лист 1, Листов 1
				ЛСТГИПРОПРОМ с. Рига		

МН7

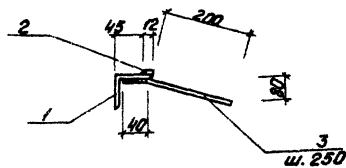
Рамка для МН7



- 1 Технические требования по изготовлению изделия см. лист КЖН-ТТ, раздел II.
- 2 Монтаж жалюзи в раму выпадать на винтах М3х6 по месту.
- 3 Изделие покрыть одним слоем грунтовки ГФ-020

№ п/п	№ п/п	№ п/п	Обозначение	Наименование	Кол.	Примечание
				<u>МН7</u>		
	1		ГОСТ 8278-75	Грунтовка ГФ-020 50х3 Праймер Рс 585	2	4,18 кг
	2		ГОСТ 8278-75	Полосы 50х30х3 тоже Р = 1000	2	7,08 кг
	3		Серия 1.494-27 ГОСТ 1494-72*	Жалюзи для окон 1936-1577-71 М*2 Винты М3х6	6 шт. 26 шт.	

ТТ 903-2-11		КЖН-МН7	
Закладное изделие	МН7	Лист Масса	1126 кг
Вит 3 шт	МТ2	Лист 1 Листов 1	Листовой Лист ГФ
			ЛАТГИПРОПРОМ
			Формат ИВ



Листов I часть 3

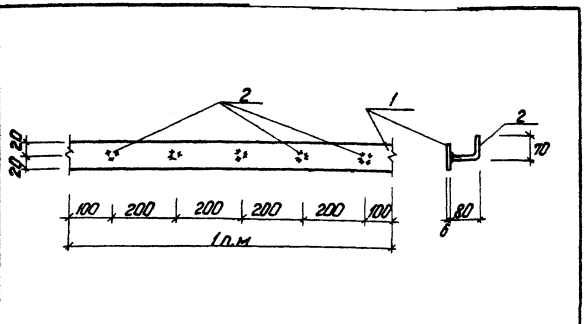
Таблой проект 903-2-11

Листы 1 и 2

№ п/п	№ п/п	№ п/п	Обозначение	Наименование	Кол.	Примеч.
				<u>МН8</u>		
	1		ГОСТ 8509-72*	Сталь углов. равност. - 50х5	4 шт	3,8 кг
	2		ГОСТ 103-76	Сталь погодная - бх12	4 шт	0,6 кг
	3		ГОСТ 5781-75	Сталь арматурн. Ø8х11 Рс 240	4	0,4 кг
						4,8 кг

- 1 Технические требования по изготовлению изделия см. лист КЖН-ТТ, раздел II.
- 2 Изделие покрыть одним слоем грунтовки ГФ-020.

ТТ 903-2-11		КЖН-МН8	
Закладное изделие	МН8	Лист Масса	4,8 кг
Армат. - 35 ГС	Прокат - В ст 3 М2	Лист 1 Листов 1	Листовой Лист ГФ
			ЛАТГИПРОПРОМ
			Формат ИВ

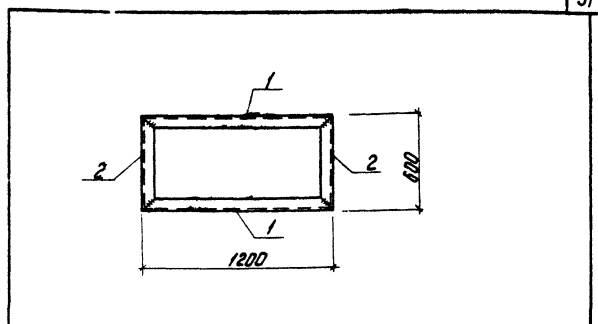


Кол-во	Знач.	Обозначение	Наименование	Мат.	Примеч.
			<u>МН 9</u>		
1		ГОСТ 103-76	Сталь полосовая	12М	1,25 кг
2		ГОСТ 5781-75	Сталь арматурная	5	0,3 кг
					1,55 кг

- 1 Технические требования по изготовлению изделия см. лист КЖИ-ТТ, раздел II.
- 2 Изделие покрыть одним слоем грунтовки ГФ-020.

Мат. лист	№	Велич.	Подп.	Дата	Лист	Масса	Масштаб
					ТП 903-2-11 КЖИ-МН9		
					Закладное изделие МН9		
					р	1,55 кг	1:10
					Прокат - Вст 3 кг 2 армат - 35 ГЛ		

Листов 1 часть 3
типовой проект 903-2-11

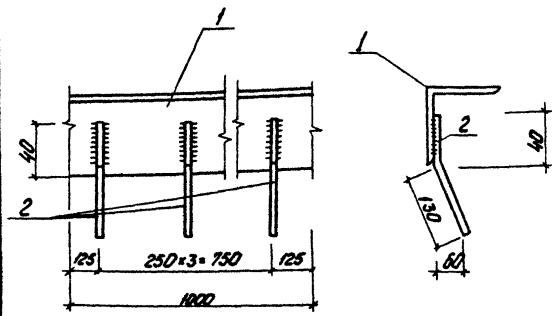


Кол-во	Знач.	Обозначение	Наименование	Мат.	Примеч.
			<u>МН 10</u>		
1		ГОСТ 8240-72	Швеллер с 18; L=1200	2	39,1 кг
2		ГОСТ 8240-72	— " — с 18; L=600	2	19,5 кг
					58,6 кг

- 1 Технические требования по изготовлению изделия см. лист КЖИ-ТТ, раздел II.
- 2 Изделие покрыть одним слоем грунтовки ГФ-020.

Мат. лист	№	Велич.	Подп.	Дата	Лист	Масса	Масштаб
					ТП 903-2-11 КЖИ-МН10		
					Закладное изделие МН 10		
					р	58,6 кг	1:20
					Вст 3 кг 2		

Лист 1 часть 1



Вид	Лист	Обозначение	Наименование	Кол.	Прим.
	1	ГОСТ 8509-72*	сталь угловая разноразович. 175x6 P=1000	1	6,9 кг
	2	ГОСТ 5781-75	сталь арматурная Ø 8АIII P=170	4	9,5 кг
Всего:					7,4 кг

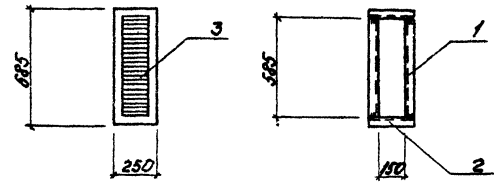
1 Технические требования по изготовлению изделия см. лист КЖИ-ТТ раздел II.
 2 Монтаж жалюзи в раму выполнить на винтах М 3x5 по месту.
 3 Изделие покрыть одним слоем грунтовки ГФ-020.

ТП 903-2-11		КЖИ МНН	
Лист	Масса	Листов	
Закладное изделие МН-11			
В ст 3 кл 2			

Формат 118

МН 12

Рама для МН 12



Альбом I часть 3

проект 903-2-11

Таблицы

Таблицы

1 Технические требования по изготовлению изделия см. лист КЖИ-ТТ раздел II.
 2 Монтаж жалюзи в раму выполнить на винтах М 3x5 по месту.
 3 Изделие покрыть одним слоем грунтовки ГФ-020

Вид	Лист	Обозначение	Наименование	Кол.	Примечание
МН 12					
	1	ГОСТ 8278-75	Листовой 150x50x3 просфиль P=585	2	4,18 кг
	2	ГОСТ 8278-75	То же 150x50x3 P=250	2	1,77 кг
	3	Сер. 1494-27	Жалюзийный решетки 1435-1517-71 №2	1 шт.	
		ГОСТ 1491-72*	винт М3x6	6 шт.	

ТП 903-2-11		КЖИ-МН 12	
Лист	Масса	Листов	
Закладное изделие МН 12			
В ст 3 кл 2			

Формат 118