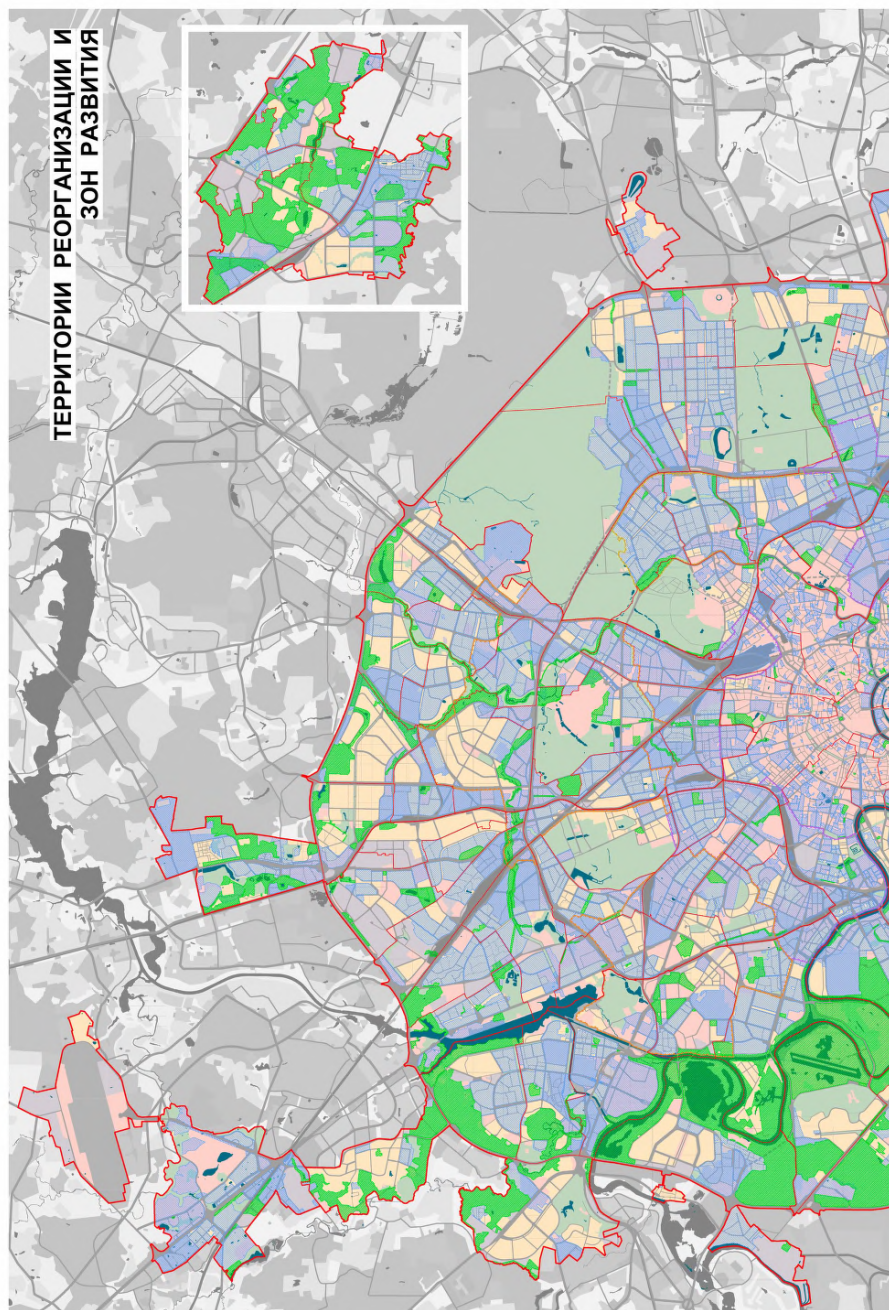


Территории реорганизации и зон развития

Масштаб 1:50000



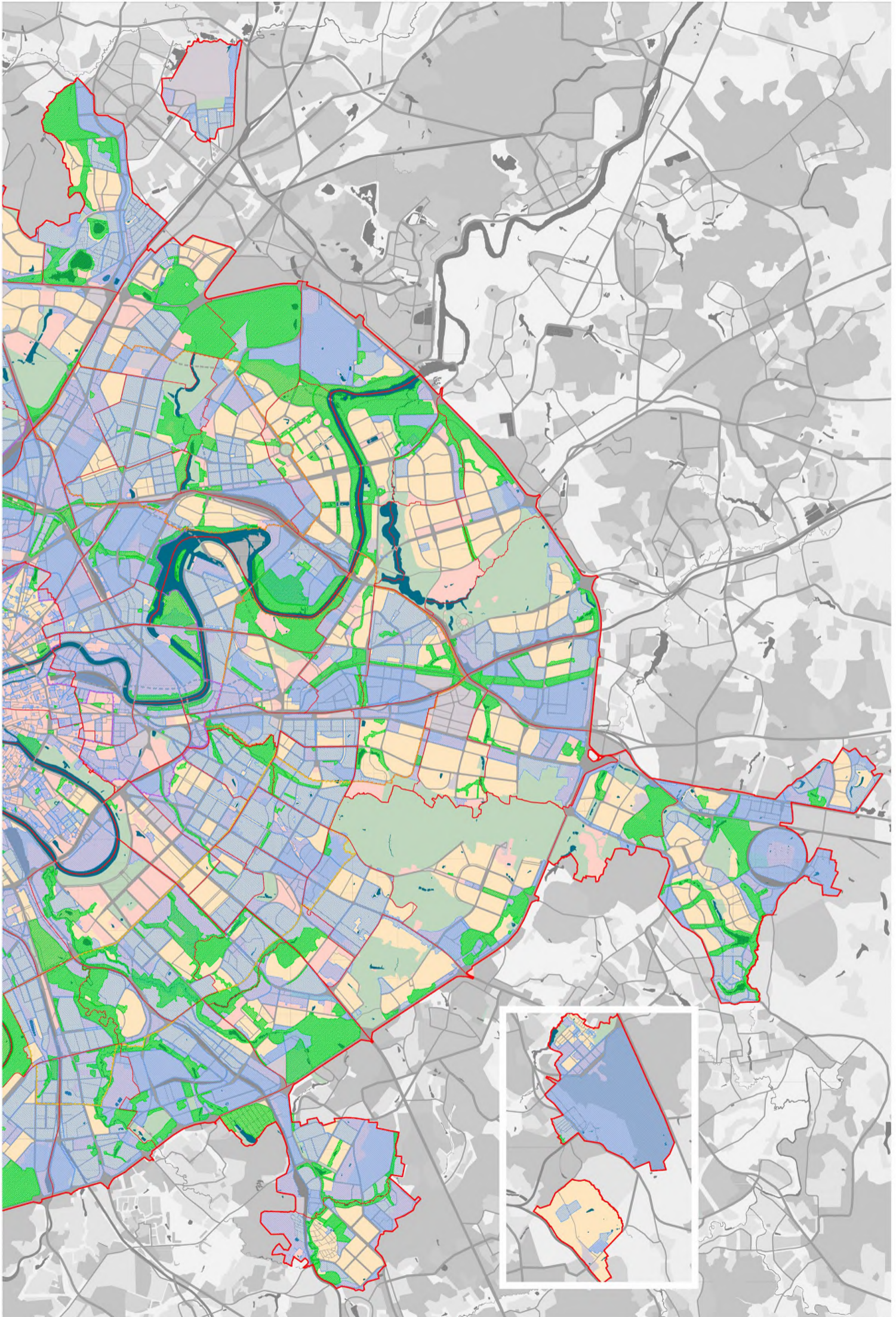


СХЕМА РАСПОЛОЖЕНИЯ ЛИСТОВ КАРТЫ

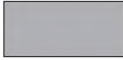

МАСШТАБ 1:50000




1

- НОМЕР СТРАНИЦЫ АТЛАСА, НА КОТОРОЙ РАСПОЛОЖЕН
СООТВЕТСТВУЮЩИЙ ЛИСТ КАРТЫ

УСЛОВНЫЕ ОБОЗНАЧЕНИЯ:**ЗОНЫ СОХРАНЕНИЯ
И КОМПЛЕКСНОГО БЛАГОУСТРОЙСТВА
СЛОЖИВШИХСЯ ТЕРРИТОРИЙ**

территории улиц и дорог	
территории железных дорог	
территории жилой застройки	
территории общественных зон	
территории производственных зон	
территории зон особоохраняемых природных территорий, природных и озелененных территорий	

**ТЕРРИТОРИИ РЕОРГАНИЗАЦИИ,
подлежащие комплексному преобразованию,
в т.ч.:**

	преимущественно в составе застроенных территорий
	преимущественно в составе незастроенных территорий, в целях восстановления, воссоздания и создания новых озелененных территорий

ЗОНЫ РАЗВИТИЯ

зоны формирования центров производственно-деловой активности



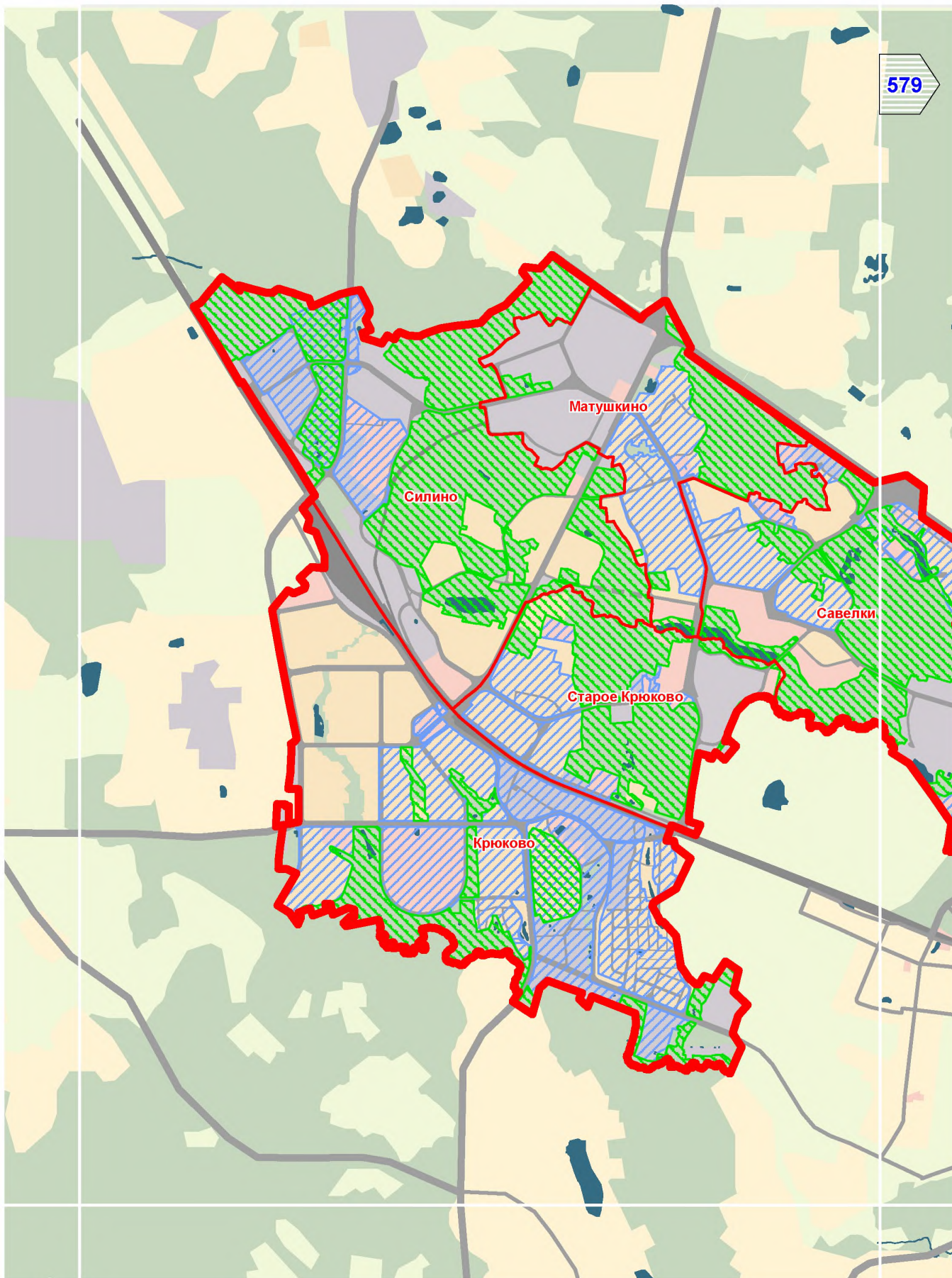
зоны развития системы общественных центров



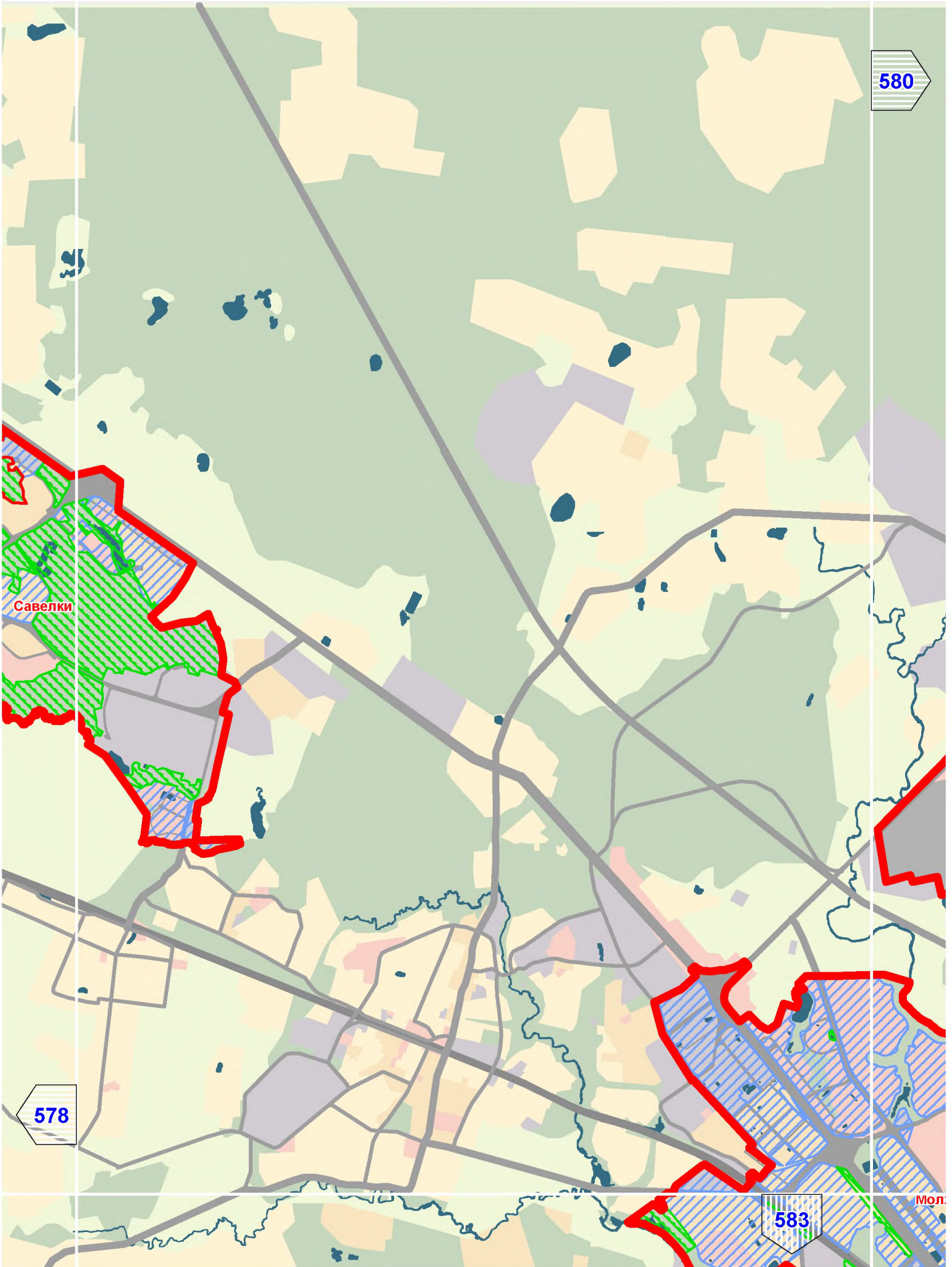
зоны формирования градостроительных комплексов и развития архитектурно-пространственного силуэта города

Предусмотренные Генеральным планом города Москвы мероприятия по планированию строительства, реконструкции объектов капитального строительства, капитального ремонта, затрагивающие конструктивные элементы зданий, сооружений, не распространяются на территории памятников и ансамблей, включенных в единый государственный реестр объектов культурного наследия, на территории вновь выявленных объектов культурного наследия, а также на территории в габаритах указанных объектов, для которых границы территорий объектов культурного наследия не установлены

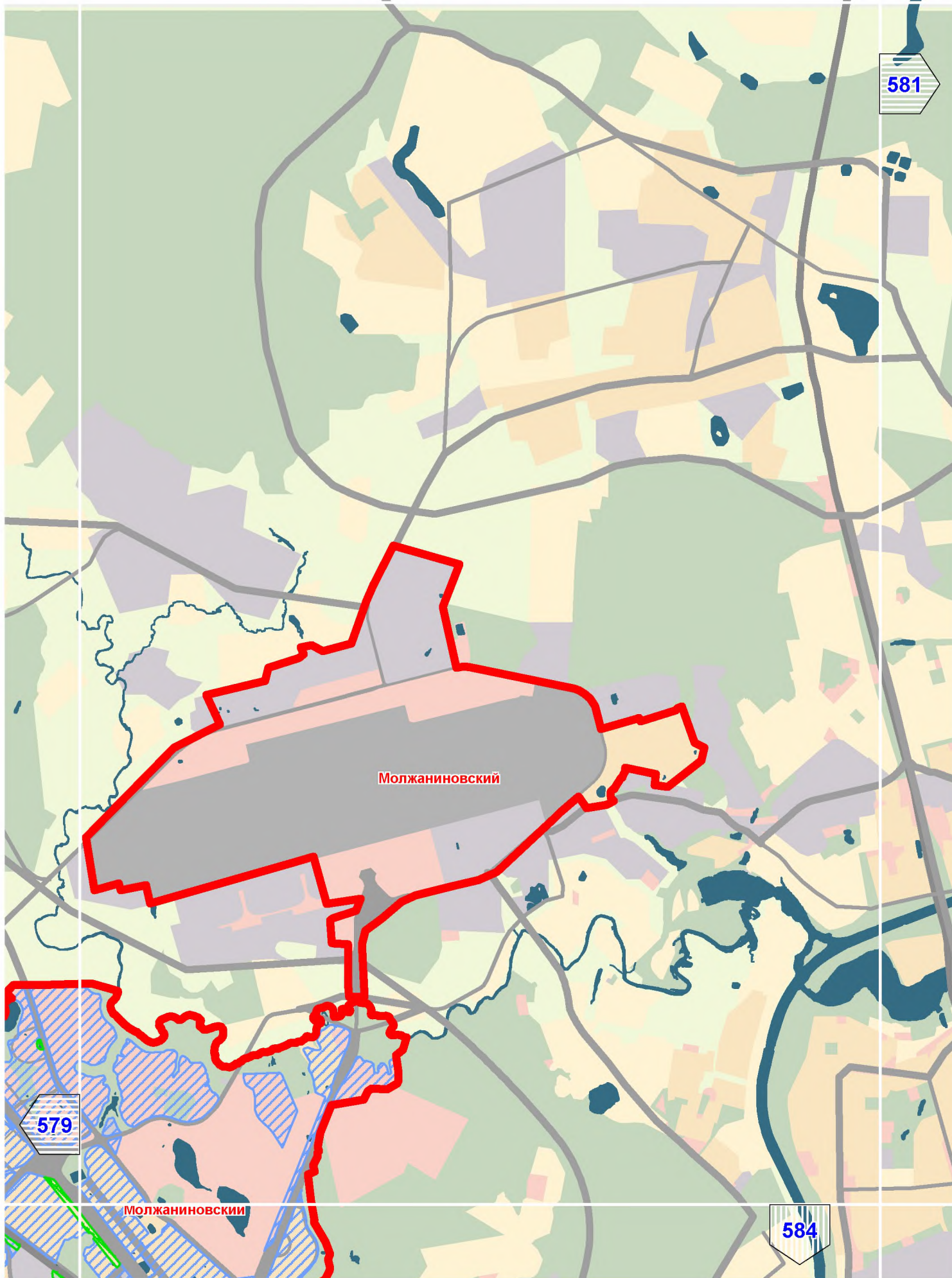
A1



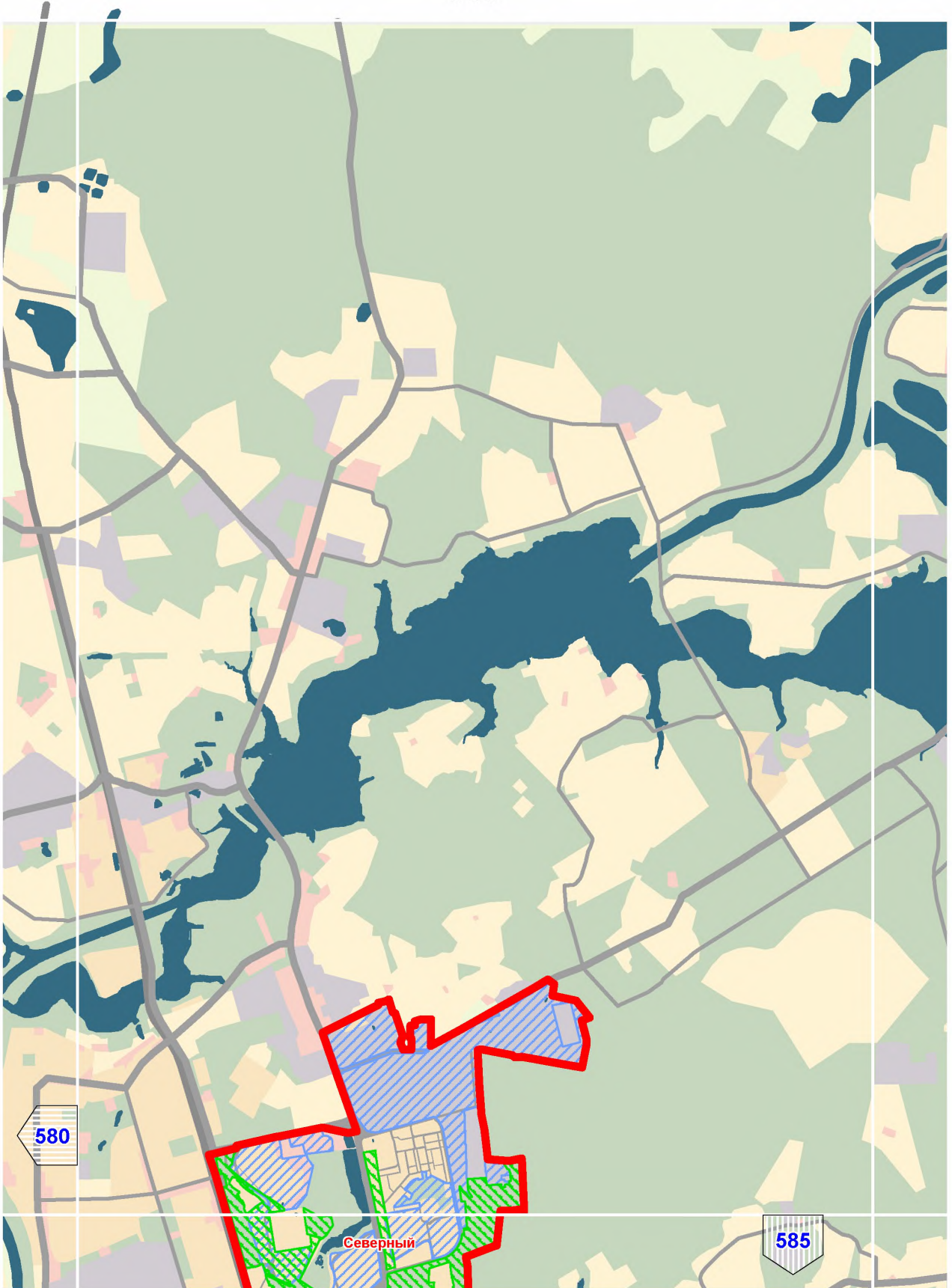
A2



A3



A4



A6

