

ТИПОВОЙ ПРОЕКТ

902 - 2-459. 88

ФЛОТАТОР - ОТСТОЙНИК

ДЛЯ ОЧИСТКИ НЕФТЕСОДЕРЖАЩИХ СТОЧНЫХ  
ВОД ПРОИЗВОДИТЕЛЬНОСТЬЮ 150 КУБ М В ЧАС

АЛЬБОМ 3

КЖИ СТРОИТЕЛЬНЫЕ ИЗДЕЛИЯ

ТИПОВОЙ ПРОЕКТ

902-2-459.88

# ФЛОТАТОР-ОТСТОЙНИК

ДЛЯ ОЧИСТКИ НЕФТЕСОДЕРЖАЩИХ СТОЧНЫХ  
ВОД ПРОИЗВОДИТЕЛЬНОСТЬЮ 150 КУБ.М В ЧАС

## Альбом 3

### Перечень проекта

- Альбом 1 ПЗ Пояснительная записка  
Альбом 2 НК Технологическая часть  
НК.СО Спецификации оборудования  
КЖ Конструкции железобетонные  
КМ Конструкции металлические  
ОС Организация строительства  
ЭМ Электрооборудование  
ЭМ.СО Спецификации оборудования  
Альбом 3 КЖИ Строительные изделия  
Альбом 4 И Часть 1. Нестандартизированное оборудование (стр. 1-56)  
Альбом 4 И Часть 2. Нестандартизированное оборудование (стр. 67-82)  
Альбом 5 ВМ Ведомости потребности в материалах  
Альбом 6 С Сметы

Разработан

Сюэзводокана л проектом

Гл. инженер института  
Гл. инженер проекта

/Михайлов А.Н./  
/Курдюкова Л.Р./

© ЦИТП Госстроя СССР, 1988

Утвержден и введен  
в действие Госстроем СССР  
протокол № 31 от  
15 мая 1988 г.

| Обозначение |        | Наименование  | Стр. |
|-------------|--------|---|------|
| 902-2       | КМ.И.С | Содержание альбома  | 2    |
|             | ТТ     | Технические требования  | 3    |
|             | 2.01   | Панель стеновая   | 4    |
|             |        | псц 2-40-2 <sup>а</sup> , псц 2-40-2 <sup>б</sup> , псц 2-40-2 <sup>в</sup> . | 5    |
|             |        | псц 2-40-2 <sup>г</sup> , псц 2-40-2 <sup>д</sup> , псц 2-40-2 <sup>е</sup>   |      |
|             | 2.02   | Панель стеновая   | 6    |
|             |        | псц 2-30-1 <sup>а</sup> , псц 2-30-1 <sup>б</sup> , псц 2-30-1 <sup>в</sup> . | 7    |
|             |        | псц 2-30-1 <sup>г</sup> , псц 2-30-1 <sup>д</sup> , псц 2-30-1 <sup>е</sup>   |      |
|             | 1.01   | Каркас плавкий (КР1)  | 8    |
|             | 2.03   | Каркас плавкий (КР2, КР3)   | 8    |
|             | 2.04   | Индуктивно-напрягаемое полукольцо (ЯМП1, ЯМП2)                                | 9    |
|             | 2.05   | Изделие закладное (И1)  | 10   |
|             | 2.06   | Изделие закладное (И2)  | 10   |
|             | 2.07   | Изделие закладное (И3)  | 11   |
|             | 2.08   | Изделие закладное (И4)  | 11   |

|        |  |  |  |  |
|--------|--|--|--|--|
| Проект |  |  |  |  |
|        |  |  |  |  |
|        |  |  |  |  |
| Изм №  |  |  |  |  |

|        |        |  |
|--------|--------|--|
| И.И.И. | К.И.И. |  |
| И.И.И. | Ц.И.И. |  |
| И.И.И. | П.И.И. |  |
| И.И.И. | С.И.И. |  |
| И.И.И. | Ч.И.И. |  |
| И.И.И. | Н.И.И. |  |
| И.И.И. | Л.И.И. |  |

902-2-459.88 - КМ.И.С

Содержание альбома

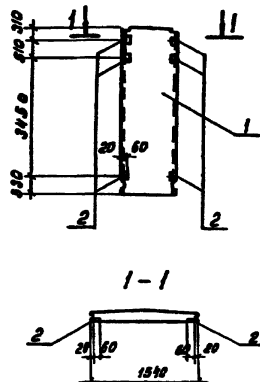
|         |      |        |
|---------|------|--------|
| Страниц | Лист | Листов |
| Р       |      | 1      |

СОВВОДКНИНПРОЕКТ

Комп. Инженер



Рис. 1



| Проект                      | Зона | № | Обозначение       | Наименование                                | Кол-во по исполнению 2-01- |       |       |       |       |       | Примечание |
|-----------------------------|------|---|-------------------|---|----------------------------|-------|-------|-------|-------|-------|------------|
|                             |      |   |                   |   | -01                        | -02   | -03   | -04   | -05   | -06   |            |
| <u>Документация</u>         |      |   |                   |   |                            |       |       |       |       |       |            |
| <u>Панель стеновая</u>      |      |   |                   |   |                            |       |       |       |       |       |            |
|                             | 1    |   | 3.900-3 вып. 5ч.1 | ПСЦ 2-48-2                                  | ×                          | ×     | ×     | ×     | ×     | ×     | ×          |
| <u>Сборочные единицы</u>    |      |   |                   |   |                            |       |       |       |       |       |            |
| <u>Изделия закладные</u>    |      |   |                   |   |                            |       |       |       |       |       |            |
|                             | 2    |   | 1.400-15 вып. 0.1 | МН 101-6                                    | 6                          | 6     | 6     | 6     | 6     | 6     | 0.6 кг     |
|                             | 3    |   | 1.400-15 вып. 0.1 | МН 114-1                                    | 2                          |       | 2     |       | 2     | 2     | 3.6 кг     |
|                             | 4    |   | 3.900-2           | Сольник $\text{d}\varnothing 100 E_k = 200$ |                            |       | 1     |       |       |       | 8.2 кг     |
|                             |      |   | 3.900-2           | Сольник $\text{d}\varnothing 150 E_k = 200$ |                            |       |       |       |       | 1     | 20.3 кг    |
|                             |      |   | 3.900-2           | Сольник $\text{d}\varnothing 200 E_k = 200$ |                            |       |       | 1     |       |       | 16.0 кг    |
|                             |      |   | 3.900-2           | Сольник $\text{d}\varnothing 250 E_k = 200$ |                            | 1     |       |       |       |       | 18.8 кг    |
|                             |      |   | 3.900-2           | Сольник $\text{d}\varnothing 350 E_k = 200$ |                            |       |       |       | 1     |       | 42.7 кг    |
| Бетон класса В15, F150, W8. |      |   |                   |   | ПСЦ 1                      | ПСЦ 2 | ПСЦ 3 | ПСЦ 4 | ПСЦ 5 | ПСЦ 6 | ПСЦ 7      |

Ведомость расхода стали дополнительные элементы, кг

| Марка элемента          | Изделия закладные     |           |      |     |     |                           |                           |                           |                           |                           | Общий расход |      |
|-------------------------|-----------------------|-----------|------|-----|-----|---------------------------|---------------------------|---------------------------|---------------------------|---------------------------|--------------|------|
|                         | Арматура класса А-III |           |      |     |     | Прокат ВСтЗкп2            |                           |                           |                           |                           |              |      |
|                         | ГОСТ 5781-82          |           |      |     |     | ГОСТ 19003-74*            |                           |                           |                           |                           |              |      |
|                         | $\phi 8$              | $\phi 12$ | Уг20 | 5-6 | 5-8 | $\text{d}\varnothing 100$ | $\text{d}\varnothing 150$ | $\text{d}\varnothing 200$ | $\text{d}\varnothing 250$ | $\text{d}\varnothing 350$ |              |      |
| ПСЦ 2-48-2 <sup>а</sup> | 0.6                   |           | 0.6  | 1.8 | 1.2 |                           |                           |                           |                           |                           | 3.0          | 3.6  |
| ПСЦ 2-48-2 <sup>б</sup> | 0.6                   | 3.4       | 4.0  | 1.8 | 5.0 |                           |                           | 18.8                      |                           |                           | 25.6         | 29.6 |
| ПСЦ 2-48-2 <sup>в</sup> | 0.6                   |           | 0.6  | 1.8 | 1.2 |                           |                           |                           |                           |                           | 3.0          | 3.6  |
| ПСЦ 2-48-2 <sup>г</sup> | 0.6                   | 3.4       | 4.0  | 1.8 | 5.0 | 8.2                       |                           |                           |                           |                           | 15.0         | 19.0 |
| ПСЦ 2-48-2 <sup>д</sup> | 0.6                   |           | 0.6  | 1.8 | 1.2 |                           |                           | 16.0                      |                           |                           | 19.0         | 19.6 |
| ПСЦ 2-48-2 <sup>е</sup> | 0.6                   | 3.4       | 4.0  | 1.8 | 5.0 |                           |                           |                           |                           | 12.7                      | 49.5         | 53.5 |
| ПСЦ 2-48-2 <sup>ж</sup> | 0.6                   | 3.4       | 4.0  | 1.8 | 5.0 |                           |                           | 20.3                      |                           |                           | 27.1         | 31.1 |

| Обозначение | Марка элемента | Размер мм             | ПСЦ  | Масса ед. кг |
|-------------|----------------|-----------------------|------|--------------|
| 902-2       | КЖ.2.01        | ПСЦ-48-2 <sup>а</sup> | 1    | 2700         |
|             | -01            | ПСЦ-48-2 <sup>б</sup> | 1310 | 2700         |
|             | -02            | ПСЦ-48-2 <sup>в</sup> | 3    | 2700         |
|             | -03            | ПСЦ-48-2 <sup>г</sup> | 4    | 2700         |
|             | -04            | ПСЦ-48-2 <sup>д</sup> | 5    | 2700         |
|             | -05            | ПСЦ-48-2 <sup>е</sup> | 1420 | 2700         |
|             | -06            | ПСЦ-48-2 <sup>ж</sup> | 4    | 2700         |

|                        |               |   |                           |          |         |
|------------------------|---------------|---|---------------------------|----------|---------|
| 902-2-459.88 - КЖ.2.01 |               |   |                           |          |         |
| Н.Контр. Ш.м.т.        | Козлов В.И.   | Панель стеновая ПСЦ 2-48-2 <sup>а</sup> ПСЦ 2-48-2 <sup>б</sup> ПСЦ 2-48-2 <sup>в</sup> ПСЦ 2-48-2 <sup>г</sup> ПСЦ 2-48-2 <sup>д</sup> ПСЦ 2-48-2 <sup>е</sup> ПСЦ 2-48-2 <sup>ж</sup> | Стальной                  | Масса    | Масштаб |
| Ш.м.т.                 | Шибатаев В.И. |   | Р                         | 2700     |         |
| Ш.м.т.                 | Иванов В.И.   |   | Лист 1                    | Листов 2 |         |
| Ш.м.т.                 | Ищенко В.И.   |   | СОВЕТСКО-КАНАДСКИЙ ПРОЕКТ |          |         |
| Руч. пр.               | Семенов В.И.  |   |                           |          |         |
| Руч. пр.               | Чурков В.И.   |   |                           |          |         |
| Гл. спец.              | Козлов В.И.   |   |                           |          |         |
| Инж. ст.               | Иванов В.И.   |   |                           |          |         |
| Кар. Лауценко          |               |   | 23332-03 5 Формат А3      |          |         |

Рис. 2

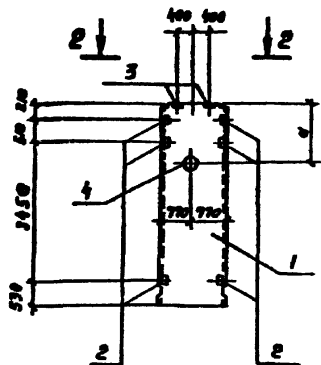


Рис. 3

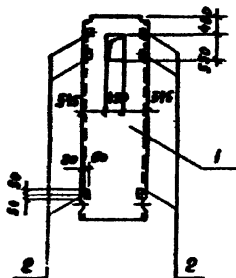


Рис. 4

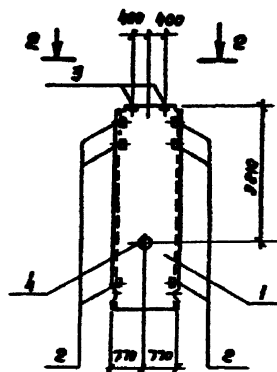
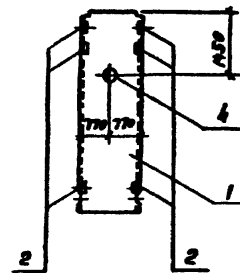
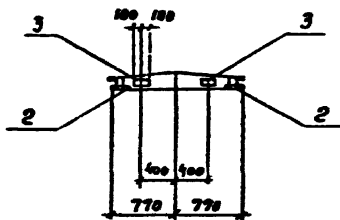


Рис. 5



2-2



|          |  |  |  |
|----------|--|--|--|
| Приложен |  |  |  |
|          |  |  |  |
|          |  |  |  |
|          |  |  |  |
| Изм. №   |  |  |  |

902-2-459.88 - КЖИ.2.01

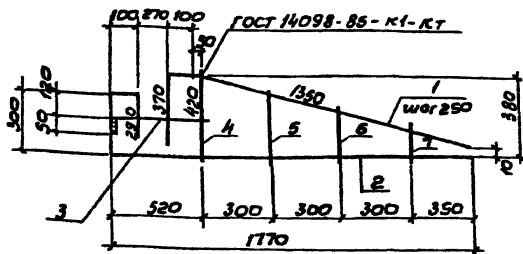
Лист 2







Масштаб 1:1



| Ряд | Зона | Поз | Обозначение             | Наименование              | кол | Примеч   |
|-----|------|-----|-------------------------|---------------------------|-----|----------|
|     |      |     |                         | <u>Документация</u>       |     |          |
| АУ  |      |     | 902-2-459.88-КЖ.И.ТТ    | Технические требования    |     |          |
|     |      |     |                         | <u>Детали</u>             |     |          |
| БУ  | 1    |     | 902-2-459.88-КЖ.И.101.1 | Фланс ГОСТ 5781-82 в.1820 | 1   | 1,2 кг   |
| БУ  | 2    |     | .2                      | Фланс ГОСТ 5781-82 в.2460 | 1   | 1,6 кг   |
| БУ  | 3    |     | .3                      | Фланс ГОСТ 5781-82 в.700  | 1   | 0,4 кг   |
| БУ  | 4    |     | .4                      | Ф581 ГОСТ 6727-80 в.420   | 1   | 0,04 кг  |
| БУ  | 5    |     | .5                      | Ф581 ГОСТ 6727-80 в.330   | 1   | 0,03 кг  |
| БУ  | 6    |     | .6                      | Ф581 ГОСТ 6727-80 в.240   | 1   | 0,02 кг  |
| БУ  | 7    |     | .7                      | Ф581 ГОСТ 6727-80 в.150   | 1   | 0,01 кг. |

Привязан

Учб.н

902-2-459.88-КЖ.И.1.01

Каркас плоский  
(КР1)

Стальной массой/Масса

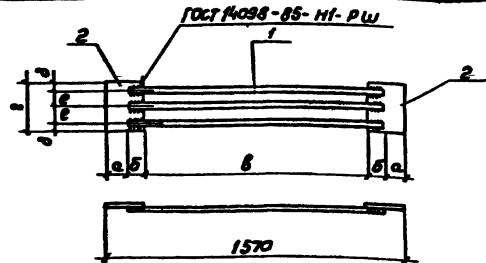
Р 3,3

Лист Листов/

СОДТВЕРЖАНА ПРОЕКТ

Копира В. Филиппова

Формат АУ



| Ряд | Зона | Поз | Обозначение             | Наименование  | к-во лист | Приме-<br>чание |
|-----|------|-----|-------------------------|---|-----------|-----------------|
|     |      |     |                         | <u>Документация</u>   | -         |                 |
|     |      |     |                         | <u>Детали</u>   |           |                 |
| АУ  |      |     | 902-2-459.88-КЖ.И.ТТ    | Технические требования  | 2         | 01              |
| БУ  | 1    |     | 902-2-459.88-КЖ.И.201.1 | Фланс ГОСТ 5781-82 в.1430   | 3         | 2,2 кг          |
| БУ  | 2    |     | .2                      | Фланс ГОСТ 5781-82 в.1370   | 3         | 3,4 кг          |
| БУ  | 3    |     | .3                      | Лист ГОСТ 19903-74 в.101/20 ГОСТ 19903-74 в.101/20 ГОСТ 19903-74 в.101/20 | 2         | 13 кг           |
| БУ  | 4    |     | .4                      | Лист ГОСТ 19903-74 в.101/20 ГОСТ 19903-74 в.101/20                        | 2         | 2,2 кг          |

КР2 КР3

| Обозначение            | Размеры мм |    |     |     |    |    | Масса<br>ед. кг | Привязан |
|------------------------|------------|----|-----|-----|----|----|-----------------|----------|
|                        | а          | б  | в   | г   | д  | е  |                 |          |
| 902-2-459.88-КЖ.И.2.03 | 70         | 50 | 130 | 140 | 28 | 42 | 9,2             |          |
| -01                    | 100        | 80 | 120 | 160 | 35 | 45 | 14,6            |          |

Учб.н

902-2-459.88-КЖ.И.2.03

Каркас плоский  
(КР2; КР3)

Стальной массой/Масса

Р См. табл.

Лист Листов/

СОДТВЕРЖАНА ПРОЕКТ

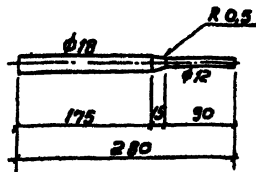
Копирован: В. Филиппова

25332-03 9

Формат АУ



Лист № 1



|          |  |  |  |
|----------|--|--|--|
| Привязка |  |  |  |
|          |  |  |  |
|          |  |  |  |
|          |  |  |  |
| УчВ.Н    |  |  |  |

902-2-459.88-КЖИ. 2.05

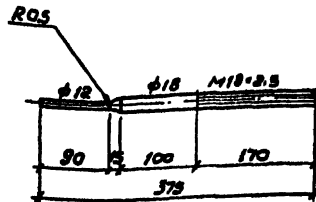
Узделие закладное  
(М1)

|        |        |         |
|--------|--------|---------|
| Студия | Масса  | Масштаб |
| р      | 0.7    |         |
| Лист   | Листов |         |

φ20 А ГОСТ 5781-82

СОЮЗВОДКАНАПРОЕКТ

|           |            |  |
|-----------|------------|--|
| И.контр.  | Козловичев |  |
| У.инж.    | Цветкова   |  |
| У.инж.    | Петрашвили |  |
| Ст. инж.  | Умелева    |  |
| Р.ч. гр.  | Семёнова   |  |
| Г.ч.п.    | Чирков     |  |
| С.спец.   | Козловичев |  |
| Нач. отд. | Ляпушкин   |  |



|          |  |  |  |
|----------|--|--|--|
| Привязка |  |  |  |
|          |  |  |  |
|          |  |  |  |
|          |  |  |  |
| УчВ.Н    |  |  |  |

902-2-459.88-КЖИ. 2.06

Узделие закладное  
(М2)

|        |        |         |
|--------|--------|---------|
| Студия | Масса  | Масштаб |
| р      | 0.8    |         |
| Лист   | Листов |         |

φ20 А ГОСТ 5781-82

СОЮЗВОДКАНАПРОЕКТ

Уч.инж. Ляпушкин, Нач. отд. Ляпушкин

|           |            |  |
|-----------|------------|--|
| И.контр.  | Козловичев |  |
| У.инж.    | Цветкова   |  |
| У.инж.    | Петрашвили |  |
| Ст. инж.  | Умелева    |  |
| Р.ч. гр.  | Семёнова   |  |
| Г.ч.п.    | Чирков     |  |
| С.спец.   | Козловичев |  |
| Нач. отд. | Ляпушкин   |  |

