

ТИПОВОЙ ПРОЕКТ

902 - 2-459. 88

ФЛОТАТОР - ОТСТОЙНИК

ДЛЯ ОЧИСТКИ НЕФТЕСОДЕРЖАЩИХ СТОЧНЫХ
ВОД ПРОИЗВОДИТЕЛЬНОСТЬЮ 150 КУБ М В ЧАС

АЛЬБОМ 3

КЖИ СТРОИТЕЛЬНЫЕ ИЗДЕЛИЯ

ТИПОВОЙ ПРОЕКТ

902-2-459.88

ФЛОТАТОР-ОТСТОЙНИК

ДЛЯ ОЧИСТКИ НЕФТЕСОДЕРЖАЩИХ СТОЧНЫХ
ВОД ПРОИЗВОДИТЕЛЬНОСТЬЮ 150 КУБ.М В ЧАС

Альбом 3

Перечень проекта

- Альбом 1 ПЗ Пояснительная записка
Альбом 2 НК Технологическая часть
НК.СО Спецификации оборудования
КЖ Конструкции железобетонные
КМ Конструкции металлические
ОС Организация строительства
ЭМ Электрооборудование
ЭМ.СО Спецификации оборудования
Альбом 3 КЖИ Строительные изделия
Альбом 4 И Часть 1. Нестандартизированное оборудование (стр. 1-56)
Альбом 4 И Часть 2. Нестандартизированное оборудование (стр. 67-82)
Альбом 5 ВМ Ведомости потребности в материалах
Альбом 6 С Сметы

Разработан

Сюэзводоканала проектом

Гл. инженер института
Гл. инженер проекта

/Михайлов А.Н./
/Курдюкова Л.Р./

© ЦИТП Госстроя СССР, 1988

Утвержден и введен
в действие Госстроем СССР
протокол № 31 от
15 мая 1988 г.

Обозначение		Наименование	Стр.
902-2	КМ.И.С	Содержание альбома	2
	ТТ	Технические требования	3
	2.01	Панель стеновая	4
		псц 2-40-2 ^а , псц 2-40-2 ^б , псц 2-40-2 ^в .	5
		псц 2-40-2 ^г , псц 2-40-2 ^д , псц 2-40-2 ^е	
	2.02	Панель стеновая	6
		псц 2-30-1 ^а , псц 2-30-1 ^б , псц 2-30-1 ^в .	7
		псц 2-30-1 ^г , псц 2-30-1 ^д , псц 2-30-1 ^е	
	1.01	Каркас плексий (КР1)	8
	2.03	Каркас плексий (КР2, КР3)	8
	2.04	Промышленно-напрягаемое полукольцо (ЯМП1, ЯМП2)	9
	2.05	Изделие закладное (И1)	10
	2.06	Изделие закладное (И2)	10
	2.07	Изделие закладное (И3)	11
	2.08	Изделие закладное (И4)	11

Имя		Коробочка		902-2-459.88 - КМ.И.С	Содержание альбома	Страниц	Лист	Листов	
Имя		Цветаков	31			Р	1		
Имя		Петров	30			СОВВОДКНИПРОЕКТ			
Ст. или		Цветаков	30						
Рис. в		Семенин	30						
Рис. в		Черкав	30						
Рис. в		Коробочка	30						
Рис. в		Андреев	30						

Комп. Лифуны

23332-03 3

страниц 13

Технические требования к изготовлению арматурных и закладных изделий

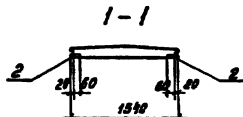
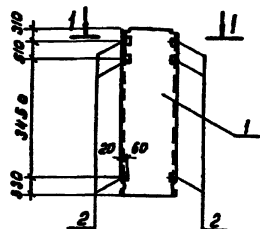
1. Арматурные сетки и каркасы изготавливаются при помощи контактной точечной сварки. Сварку производить во всех точках пересечения стержней.
2. Сварка сеток и каркасов выполняется в соответствии с ГОСТ'ом 14098-85. „Соединения сварные арматуры и закладных изделий железобетонных конструкций“ и „Инструкцией по сварке соединений арматуры и закладных деталей железобетонных конструкций“ СНЗЗЗ-78.
3. Размеры сеток и каркасов даны по осям и торцам стержней
4. Сетки и каркасы изготавливаются в кондукторах
5. В изготовлении закладных изделий применяется контактная и автоматическая сварка по ГОСТ 14098-85, а также ручная дуговая сварка.
6. Высоту неоговоренных сварных швов принимать по наименьшей толщине свариваемых элементов.
7. Металлические конструкции свариваются электридами ЭЧ2 по ГОСТ 9467-75

Технические требования к изготовлению сборных железобетонных изделий

1. При изготовлении сборных железобетонных изделий обязательно соблюдение требований ГОСТ 13015.4-84 „Конструкции и изделия бетонные и железобетонные сборные“.
 2. Все стальные закладные и накладные детали должны быть защищены от коррозии слоем алюминия толщиной 100 мкм в соответствии с СНиП.03.11-85
- Металлизация закладных и накладных деталей выполняется в заводских условиях на стационарных установках
- Якорные стержни закладных деталей должны иметь алюминиевое покрытие на длине 40-50 мм от тыльной поверхности пластины.
- Если закладные детали привариваются непосредственно к арматурным каркасам, то алюминиевое покрытие наносится на соответствующие стержни каркаса на расстоянии 40-50 мм от пластины закладной детали.
- Перед нанесением покрытия должно быть обеспечено вторая степень очистки поверхности согласно ГОСТ 9.402-80

Привязан	И. ВЕНТР	КОНДАКЦИОНЕР	ТРЕБОВАНИЯ	902-2-459.88 - КН.И. ТТ	ТЕХНИЧЕСКИЕ ТРЕБОВАНИЯ	СТАНДАРТ	ЛИСТОВ	ЛИСТОВ
	И. ИМ	УЧЕТЧИК	ЭБ-2			Р	1	
	И. ИМ	МАТЕРИАЛОВЕД				СОИЗВОДСТВАПРОЕКТ		
	СТ. ИМ	УЧЕТЧИК	ЭБ-2					
	ДИАГ. ОР	УЧЕТЧИК	ЭБ-2					
	И. ИМ	УЧЕТЧИК	ЭБ-2					
	И. ИМ	УЧЕТЧИК	ЭБ-2					
	И. ИМ	УЧЕТЧИК	ЭБ-2					
И. ИМ	УЧЕТЧИК	ЭБ-2						
	И. ИМ	УЧЕТЧИК	ЭБ-2					

Рис. 1



Примечание	Зона	№	Обозначение	Наименование	Кол-во по исполнению 2-01-						Примечание	
					-01	-02	-03	-04	-05	-06		
<u>Документация</u>												
Панель стеновая												
	1		3.900-3	вып. 5ч.1	ПСЦ 2-48-2	×	×	×	×	×	×	
<u>Сборочные единицы</u>												
<u>Изделия закладные</u>												
	2		1.400-15	вып. 0.1	МН 101-6	6	6	6	6	6	6	0.6 кг
	3		1.400-15	вып. 0.1	МН 114-1	2		2		2	2	3.6 кг
	4		3.900-2		Сольник $\text{d}\varnothing 100 E_k = 200$			1				8.2 кг
			3.900-2		Сольник $\text{d}\varnothing 150 E_k = 200$						1	20.3 кг
			3.900-2		Сольник $\text{d}\varnothing 200 E_k = 200$				1			16.0 кг
			3.900-2		Сольник $\text{d}\varnothing 250 E_k = 200$			1				18.8 кг
			3.900-2		Сольник $\text{d}\varnothing 350 E_k = 200$					1		42.7 кг
Бетон класса В15, F150, W8.						ПСЦ 1	ПСЦ 2	ПСЦ 3	ПСЦ 4	ПСЦ 5	ПСЦ 6	ПСЦ 7

Ведомость расхода стали дополнительные элементы, кг

Марка элемента	Изделия закладные										Общий расход	
	Арматура класса А-III					Прокат ВСтЗкп2						
	ГОСТ 5781-82					ГОСТ 15903-74*						
	$\phi 8$	$\phi 12$	Уг20	5-6	5-8	$\text{d}\varnothing 100$	$\text{d}\varnothing 150$	$\text{d}\varnothing 200$	$\text{d}\varnothing 250$	$\text{d}\varnothing 350$		
ПСЦ 2-48-2 ^а	0.6		0.6	1.8	1.2						3.0	3.6
ПСЦ 2-48-2 ^б	0.6	3.4	4.0	1.8	5.0			18.8			25.6	29.6
ПСЦ 2-48-2 ^в	0.6		0.6	1.8	1.2						3.0	3.6
ПСЦ 2-48-2 ^г	0.6	3.4	4.0	1.8	5.0	8.2					15.0	19.0
ПСЦ 2-48-2 ^д	0.6		0.6	1.8	1.2			16.0			19.0	19.6
ПСЦ 2-48-2 ^е	0.6	3.4	4.0	1.8	5.0					12.7	49.5	53.5
ПСЦ 2-48-2 ^ж	0.6	3.4	4.0	1.8	5.0			20.3			27.1	31.1

Обозначение	Марка элемента	Размер мм	ПСЦ	Масса ед. кг	
902-2	КЖ.2.01	ПСЦ-48-2 ^а	1	2700	
	-01	ПСЦ-48-2 ^б	1310	2	2700
	-02	ПСЦ-48-2 ^в		3	2700
	-03	ПСЦ-48-2 ^г		4	2700
	-04	ПСЦ-48-2 ^д		5	2700
	-05	ПСЦ-48-2 ^е	1420	2	2700
	-06	ПСЦ-48-2 ^ж		4	2700

902-2-459.88 - КЖ.2.01		
И.Контр.	Каздобинер	Листы
И.М.	Шибатаев	ПСЦ 2-48-2 ^а , ПСЦ 2-48-2 ^б
И.М.	Иванов	ПСЦ 2-48-2 ^в , ПСЦ 2-48-2 ^г
С.И.М.	Щенко	ПСЦ 2-48-2 ^д , ПСЦ 2-48-2 ^е
Р.И.С.	Семенов	ПСЦ 2-48-2 ^ж
Р.И.С.	Чурков	
Г.С.С.	Каздобинер	
М.В.С.	Литвинов	
Коп. Доценко		

Страна	Масса	Масштаб
Р	2700	

Лист 1 из 2

СОВЕТСКОЕ КОСМОС-ПРОЕКТО

Рис. 2

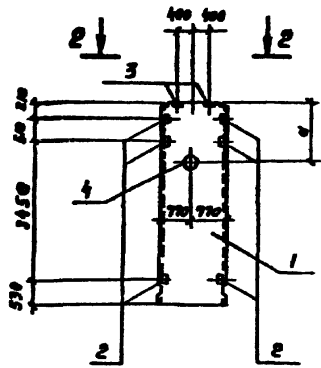


Рис. 3

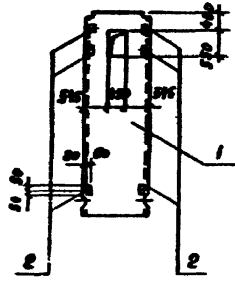


Рис. 4

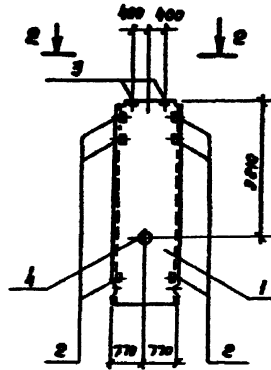
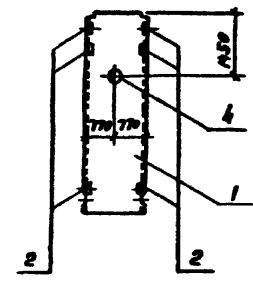
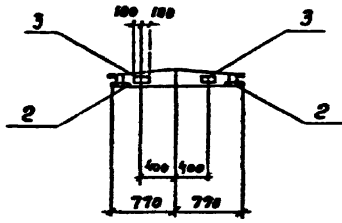


Рис. 5



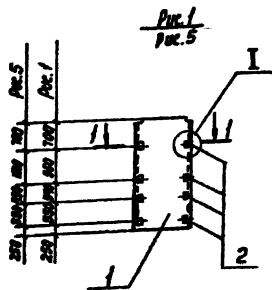
2-2



Приложен			
Изм. №			

902-2-459.88 - КЖИ.2.01

Лист 2



Контр-Этаж	Пол	Обозначение	Наименование	Кол-во на исполнение - 2.02						Примечание	
				-01	-02	-03	-04	-05	-06		
			Документация								
			Панель стеновая								
	1	3.900-3 Вып. 5. ч/1	ПСЦ-30-1	X	X	X	X	X	X	в бетонной плите	
			Сборочные элементы								
			Каркас плоский								
04	2	302-2 - 459.88 - КМН. 2.03	КР2	4	4	4				9,2 кг	
04			-01	КР3				4	4	4	14,6 кг
			Узлы для закладных								
	3	1.400-15 Вып. 0.1	МН 101-3		2	1	2		1	2	2,3 кг
	4	1.400-15 Вып. 0.1	МН 102-3		2		2			2	0,6 кг
				ПСЦ 0	ПСЦ 1	ПСЦ 2	ПСЦ 3	ПСЦ 4	ПСЦ 5	ПСЦ 6	

Бетон класса В15, F150, W8

Ведомость расхода стали на дополнительные элементы, кг

Марка элемента	Узлы для арматурные					Узлы для закладные					Общий расход		
	Арматура класс В		Прокат			Бетон	Арматура класс В		Прокат				
	А-3		Вет 3 кл 2				Густ 570-82	А3		Вет 3 кл 2			
	Густ 570-82		Густ 19903-74*					Густ 570-82		Густ 19903-74*			
	φ16	φ 20	У17020	-S=10	У17020	φ8	φ12	-S=6	-S=8				
ПСЦ 2-30-1 ^а	26,4		26,4	10,4	10,4	36,8						36,8	
ПСЦ 2-30-1 ^б	26,4		26,4	10,4	10,4	36,8	0,4	2,0	0,8	2,6	5,8	42,6	
ПСЦ 2-30-1 ^в	26,4		26,4	10,4	10,4	36,8	1,0		1,3	2,3		39,1	
ПСЦ 2-30-1 ^г	26,4		26,4	10,4	10,4	36,8	0,4	2,0	0,8	2,6	5,8	42,6	
ПСЦ 2-30-1 ^д		40,8	40,8	17,6	17,6	58,4						58,4	
ПСЦ 2-30-1 ^е		40,8	40,8	17,6	17,6	58,4	1,0		1,3	2,3		61,7	
ПСЦ 2-30-1 ^ж		40,8	40,8	17,6	17,6	58,4	0,4	2,0	0,8	2,6	5,8	61,2	

Обозначение	Марка элемента	КМН	Рис	Размеры		Масса ст. кг
				а	б	
302-2	КМН 2.02	ПСЦ 2-30-1 ^а	140	1	1700	
	-01	ПСЦ 2-30-1 ^б	140	2	1700	
	-02	ПСЦ 2-30-1 ^в	140	3	1700	
	-03	ПСЦ 2-30-1 ^г	140	4	1700	
	-04	ПСЦ 2-30-1 ^д	160	5	1700	
	-05	ПСЦ 2-30-1 ^е	160	6	1700	
	-06	ПСЦ 2-30-1 ^ж	160	7	1700	

В. Контр.		Кладовые		902-2 - 459.88 - КМН. 2.02		Этаж/П		Места		Масштаб	
Изм.	Состав	Изм.	Состав	ПСЦ 2-30-1 ^а	ПСЦ 2-30-1 ^б	Р	1700				
Ст. прим.	Состав	Ст. прим.	Состав	ПСЦ 2-30-1 ^в	ПСЦ 2-30-1 ^г	лист 1	лист 2				
Рис. оп.	Состав	Рис. оп.	Состав	ПСЦ 2-30-1 ^д	ПСЦ 2-30-1 ^е	СМЗВОДОКНИПРОЕКТ					
Рис. оп.	Состав	Рис. оп.	Состав	ПСЦ 2-30-1 ^ж							

Примечание

Изм.	Состав	Изм.	Состав

23332-03 7

Формат А3

Рис. 2

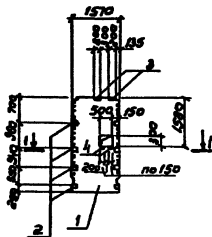


Рис. 3
Рис. 6

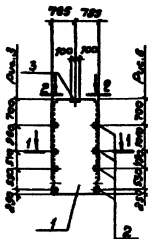


Рис. 4

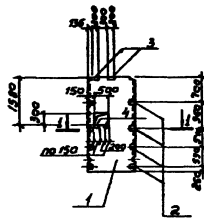
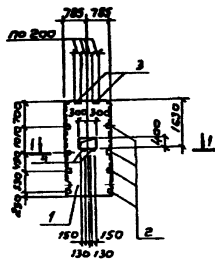
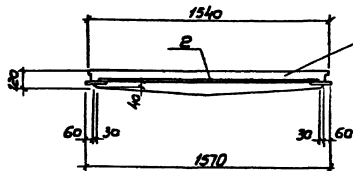


Рис. 7



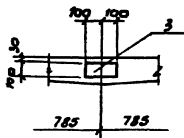
1 - 1



Вместо
панели условно
не показана

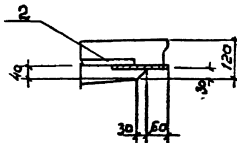
Размеры см. рисунок

2 - 2



Ⓢ

3 - 3

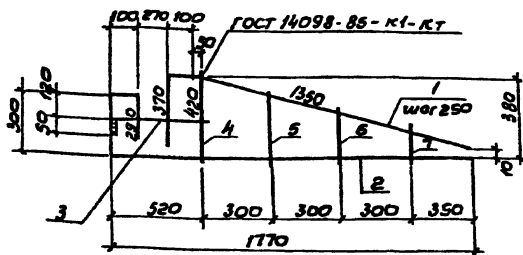


Приблизом			
Учб Н			

902-2-459.88 - КЖ.Н.2.02

Лист
2

Масштаб 1:1



Ряд	Зона	№	Обозначение	Наименование	кол	Примеч.
				<u>Документация</u>		
АУ			902-2-459.88-КЖ.И.ТТ	Технические требования		
				<u>Детали</u>		
БУ	1		902-2-459.88-КЖ.И.101.1	Фланец ГОСТ 5781-82 с. 1820	1	1,2 кг
БУ	2			2 Фланец ГОСТ 5781-82 с. 2460	1	1,6 кг
БУ	3			3 Фланец ГОСТ 5781-82 с. 700	1	0,4 кг
БУ	4			4 Фланец ГОСТ 6727-80 с. 420	1	0,04 кг
БУ	5			5 Фланец ГОСТ 6727-80 с. 330	1	0,03 кг
БУ	6			6 Фланец ГОСТ 6727-80 с. 240	1	0,02 кг
БУ	7			7 Фланец ГОСТ 6727-80 с. 150	1	0,01 кг

Привязан

Учб.н

902-2-459.88-КЖ.И.1.01

Каркас плоский
(КР1)

Станд. масса / Масса

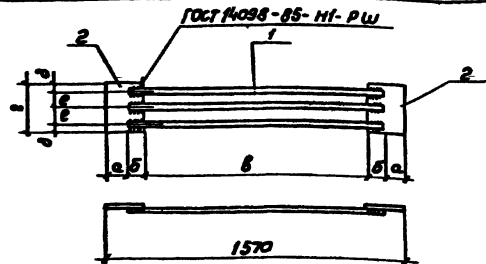
Р 3,3

Лист / Листов /

СОДТВЕРЖАНА ПРОЕКТ

Копия В. Филипова

Формат АУ



Ряд	Зона	№	Обозначение	Наименование	к-во лист	Примеч.
				<u>Документация</u>	2 03	
				<u>Документация</u>	01	
АУ			902-2-459.88-КЖ.И.ТТ	Технические требования		
				<u>Детали</u>		
БУ	1		902-2-459.88-КЖ.И.201.1	Фланец ГОСТ 5781-82 с. 1430	3	2,2 кг
БУ	1			2 Фланец ГОСТ 5781-82 с. 1370	3	3,4 кг
БУ	2			3 Лист ГОСТ 1903-74 с. 101/20 ГОСТ 1903-74 с. 101/20 ГОСТ 1903-74 с. 101/20	2	13 кг
БУ	2			4 Лист ГОСТ 1903-74 с. 101/20 ГОСТ 1903-74 с. 101/20	2	2,2 кг

КР2 КР3

Обозначение	Размеры мм						Масса ед. кг	Привязан
	а	б	в	г	д	е		
902-2-459.88-КЖ.И.2.03	70	50	130	140	28	42	9,2	
01	100	80	120	160	35	45	14,6	

Учб.н

902-2-459.88-КЖ.И.2.03

Каркас плоский
(КР2; КР3)

Станд. масса / Масса

Р См. таб.

Лист / Листов /

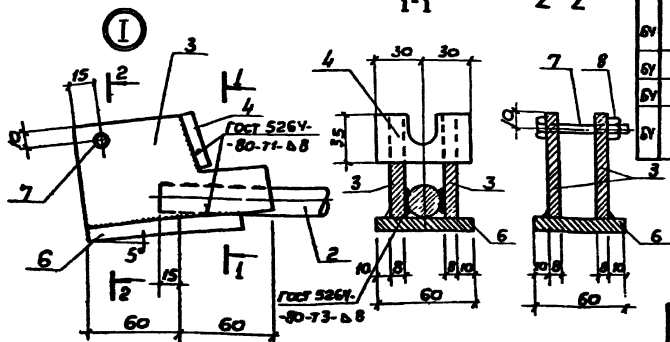
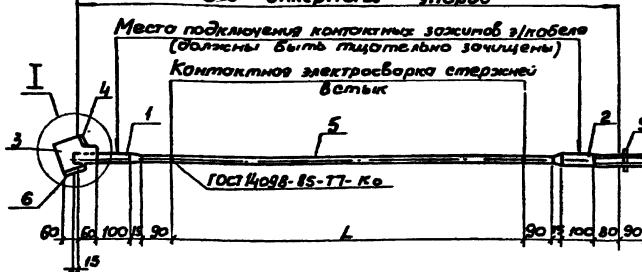
СОДТВЕРЖАНА ПРОЕКТ

Копирован: В. Филипова

25332-03 9

Формат АУ

Оси омерных упоров



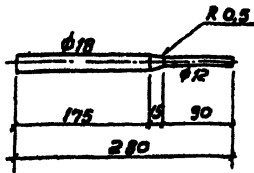
№ п/п	№ позиции	№ детали	Обозначение	Наименование	К-во на 2 шт.		Примечания
					-	01	
					Документация		
1	1		902-2-459.88 - КЖ.И.ТТ	Технические требования	×	×	
					Сборочные единицы		
					Изделия сборные		
1	1		902-2-459.88 - КЖ.И.2.05	М1	1	1	0,7 кг
1	2		2.06	М2	1	1	0,9 кг
1	3		2.07	М3	2	2	0,9 кг
1	4		2.08	М4	1	1	0,13 кг
					Детали		
1	5		902-2-459.88 - КЖ.И.2.04.1	φ12ш1 ГОСТ 5781-82 С. 13986	1		12,4 кг
1	5		.2	φ12ш1 ГОСТ 5781-82 С. 23406		1	20,8 кг
					Стандартные изделия		
1	6		.3	Диаметр 8 ГОСТ 1903-79 8 с 3 по 2 ГОСТ 19637-79 С. 100	1	1	12,4 кг
1	7		.4	Болт М10-6у-80.015 ГОСТ 7798	1	1	0,05 кг
1	8		.5	Гайка М10 ГОСТ 5915-70	1	1	0,01 кг
1	9		.6	Гайка М18-2.5 УЗ φ32 ГОСТ 5781-82 С. 20	1	1	0,1 кг
					ЯИИ1	ЯИИ2	

Обозначение	Размеры мм		Масса ед.из
	L	Масса	
902-2-459.88 - КЖ.И.2.05	13906	27,72	
-01	23406	16,12	

Привязки

УИВ				
-----	--	--	--	--

902 - 2 - 459.88 - КЖ. И. 2.04				
Исполн.	Коллектив	Дата	Датумна-напрягаемое	
			р	См
УИВ	Светлова	1982		
С.Иван	Петрашвили			
Р.И.Г.	Ушенико			
Л.Е.С.	Степанов			
Л.Е.С.	Чирков			
И.И.С.	Козлов			
И.И.С.	Давыдов			
			Лист 1 из 1	
			Листов 1	



Приблизно			
УИВ В			

902-2-459.88-КЖИ. 2.05

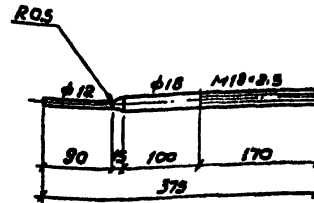
Узделле зокладное (М1)

Студия	Масса	Магистры
p	0.7	
Лист		Листов

И.контр.	Козловичев	
И.и.ж.	Цветкова	М.И.
И.и.ж.	Петрова	В.И.
Ст. и.ж.	Ульяненко	В.И.
Р.ч. гр.	Семёнова	Г.И.
Г.и.п.	Чирков	М.И.
Г.и.спец.	Козловичев	В.И.
Нач. отд.	Лятышев	В.И.

φ 20 А ГОСТ 5781-82

СОИЗВОДИТЕЛЬ ПРОЕКТ



Приблизно			
УИВ В			

902-2-459.88-КЖИ. 2.06

Узделле зокладное (М2)

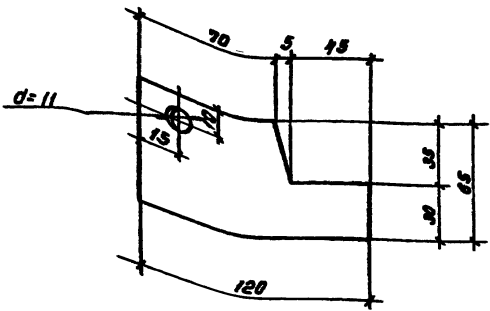
Студия	Масса	Магистры
p	0.8	
Лист		Листов

УИВ В

И.контр.	Козловичев	
И.и.ж.	Цветкова	М.И.
И.и.ж.	Петрова	В.И.
Ст. и.ж.	Ульяненко	В.И.
Р.ч. гр.	Семёнова	Г.И.
Г.и.п.	Чирков	М.И.
Г.и.спец.	Козловичев	В.И.
Нач. отд.	Лятышев	В.И.

φ 20 А ГОСТ 5781-82

СОИЗВОДИТЕЛЬ ПРОЕКТ



Приблизн			
Инд. №2			

902-2-459.88 - КЖИ.2.07

Н.Контр. Козловичер
 Инж. Цветкова
 Ст. инж. Петровская
 Ст. инж. Ущенко
 Рук. ср. Семенова
 ГИП Чирков
 Гл. свеч. Козловичер
 Нач. отд. Лытшицера

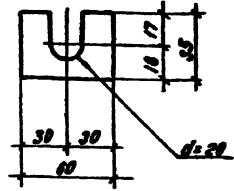
Изделие закладное
(МЗ)

Сталь	Масса	Масштаб
Р	0.5	
Лист	Листов 1	

Лист 8x65 ГОСТ 19903-74
 Вст.Зкл ГОСТ 14637-79

СНОВОДОКЛАНАПРОЕКТ

Формат А4



Приблизн			
Инд. №2			

902-2-459.88 - КЖИ.2.08

Инд. №2
 Инж. Цветкова
 Ст. инж. Ущенко
 Рук. ср. Семенова
 ГИП Чирков
 Гл. свеч. Козловичер
 Нач. отд. Лытшицера

Н.Контр. Козловичер
 Инж. Цветкова
 Ст. инж. Петровская
 Ст. инж. Ущенко
 Рук. ср. Семенова
 ГИП Чирков
 Гл. свеч. Козловичер
 Нач. отд. Лытшицера

Изделие закладное
(МЧ)

Сталь	Масса	Масштаб
Р	0.13	
Лист	Листов 1	

Лист 8x60 ГОСТ 19903-74
 Вст.Зкл ГОСТ 14637-79

СНОВОДОКЛАНАПРОЕКТ

кап. Доценко

23332-03 (12) Формат А4