

ТИПОВОЙ ПРОЕКТ
903-1-22386

КОТЕЛЬНАЯ С 4 КОТЛАМИ КЕ-25-14с
ТОПЛИВО - КАМЕННЫЕ И БУРЫЕ УГЛИ

Горьковский Сантехпроект внес изменения в типовой проект 903-1-223.86 «Котельная с 4 котлами КЕ-2,5-14С. Топливо — каменные и бурые угли»: заменены обозначения стеновых панелей в альбоме 7 ч. 2 чертежи КЖ-28, КЖ-29; в альбоме 8 чертежи КЖИ-008 л. 2, КЖИ-012 л. 1 и 2, КЖИ-013 л. 1 и 2, КЖИ-014 л. 1, КЖИ-015, КЖИ-016.

Автор проекта Горьковский Сантехпроект (адрес: 603005, Горький, ул. Дзержинского, 26). Поставщик ЦИТП.

(Основание: письмо Горьковского Сантехпроекта от 24.11.86 № 51/1-2128) и л. 87

АЛЬБОМ 8
СТРОИТЕЛЬНЫЕ ИЗДЕЛИЯ.

21195-04
ЦЕНА 2-17

						Привязки:	
Ш.В. №							

ЦЕНТРАЛЬНЫЙ ИНСТИТУТ ТИПОВОГО ПРОЕКТИРОВАНИЯ
ГОСТРОМ СССР

Москва, А-445, Сивальск ул., 22

Самое з. время 17 1956г.

Зачет № 86 2

Тираж 280

ТИПОВОЙ ПРОЕКТ
903-1-22386

КОТЕЛЬНАЯ С 4 КОТЛАМИ КЕ-25-14с

ТОПЛИВО - КАМЕННЫЕ И БУРЫЕ УГЛИ.

СОСТАВ ПРОЕКТА:

№ АЛЬБОМОВ	НАИМЕНОВАНИЕ АЛЬБОМОВ
------------	-----------------------

- | | | |
|----|---|--------------------|
| 1 | Пояснительная Записка. | |
| 2 | Тепломеханические решения. Топливо-каменный уголь. | уст.п.903-1-221.86 |
| 3 | Тепломеханические решения. Топливо-бурый уголь. | уст.п.903-1-221.86 |
| 4 | Тепломеханические решения. Водоподготовка. | уст.п.903-1-221.86 |
| 5 | Топлооборудоча и шламозолоудаление. | уст.п.903-1-221.86 |
| 6 | Чертежи типовых технологических конструкций. | |
| 7 | Технологические оборудование. | уст.п.903-1-221.86 |
| 8 | Архитектурные решения. Конструкции железобетонные. | |
| 9 | Строительные изделия. | |
| 10 | Сильное электрооборудование. Электрическое обеспечение. Связь и сигнализация. | уст.п.903-1-221.86 |

№ АЛЬБОМОВ	НАИМЕНОВАНИЕ АЛЬБОМОВ
------------	-----------------------

- | | | |
|----|--|--------------------|
| 10 | Здание зоводу-изготовителью НКУ | уст.п.903-1-221.86 |
| 11 | Автоматизация. Схемы функциональные. | уст.п.903-1-221.86 |
| 12 | Автоматизация. Схемы электрические принципиальные. | уст.п.903-1-221.86 |
| 13 | Здание зоводу-изготовителью щитов автоматизации. | уст.п.903-1-221.86 |
| 14 | Отопление и вентиляция. Внутренний водопровод и канализация. | |
| 15 | Спецификации оборудования. | |
| 16 | Сметы. | |
| 17 | Ведомости потребности в материалах. | |

ПРИМЕНЕННЫЕ МАТЕРИАЛЫ

Типовой проект 907-2-247
Альбомы I, II

Типовой проект 704-1-162.83
Альбомы I, II, III, IV.

Металлические трубы для отвода дымовых газов с температурой до 350°С с надземным приемником газоходов на отметке +0,500м.
Поставщик: ЦУП г. Москва.

Резервуар стальной горизонтальный цилиндрический для хранения нефтепродуктов емкостью 50м³.
Поставщик: Казахский филиал ЦУП.

Типовой проект 901-4-64.83
Альбомы I, II, III, IV.
Ц(1,2), ц. 84, VIII.

Резервуары для воды прямоугольные и сборные емкостью от 50 до 500м³ (с применением стеновых панелей с опорной лентой).
Поставщик: Тбилисский филиал ЦУП.

РАЗРАБОТАН
ГОСУДАРСТВЕННЫМ ПРОЕКТНЫМ ИНСТИТУТОМ
ГОРЬКОВСКИЙ САНТЕХПРОЕКТ
ГЛАВСТРОИПРОЕКТА
ГОСУДАРСТВА СССР

АЛЬБОМ 8

Утвержден
Госстроем СССР
Протокол № 14-15 от 13.03.86г
Введен в действие
ГПИ ГОРЬКОВСКИЙ САНТЕХПРОЕКТ
Приказ № 126 от 18.12.85г.

Главный инженер
Главный инженер проекта

И.П. ФАЛЛАСЕВ
Т.Г. ГУСЕВА

Ум. №						Приложен:

Содержание альбома

Обозначение	Наименование	Стр.
	Содержание альбома	2
ТП903-1-22486 - КМН-74	Технические условия	3
-001	Колонны крайние	4;7
-002	Колонны средние	8;9
-003	Колонна КЗ0-1.1	10
-004	Колонны фахверка	11
-005	Банки покрытия (БСП 12-4ВрГ-А; БСП 12-7ВрГ-А)	12
-006	Плиты покрытия	13;14
-007	Плиты перекрытия	15
-008	Стеновые панели мемоконные	16;17
-009	Стеновая панель перемычка подоконная	18
-010	Стеновые панели паралетные надоконные	19
-011	Стеновая панель перемычка	20
-012	Стеновые панели	21;22
-013	Стеновые панели рядовые	23;24
-014	Стеновые панели перемычки, паралетные подкарнизные	25;26
-015	Стеновые панели простеночные длиной 1.5 м и 3 м	27
-016	Стеновые панели простеночные длиной 0.6 м и 1.2 м	28
-017	Панель перегородки длиной 6 м	29
-018	Панель перегородки (ПР10, ПР11, ПР12, ПР13)	30
-018.030	Сетка арматурная (С1 ÷ С4)	31
-019	Стеновая панель $\frac{4 \times 4}{4.8 \times 8.2}$	32
-020.010	Каркас $\frac{4 \times 4}{4.8 \times 8.2}$	33;34
-020	Лоток ЛЧ2-В-1	35
-021.010	Каркас пространственный КР11	35
-021.020	Каркас плоский (КР1 ÷ КР7)	36
-022.020	Каркас плоский (КР8 ÷ КР14)	37

Обозначение	Наименование	Стр.
ТП903-1-22486 - КМН-74.020	Каркас плоский (КР12 ÷ КР15)	38
-023.030	Сетка арматурная (С5 ÷ С9)	39
-026.040	Изделие закладное (МН1 ÷ МН4)	40
-027.040	Изделие закладное (МН5 ÷ МН7)	41
-028.040	Изделие закладное (МН8 ÷ МН10)	42
-029.040	Изделие закладное (МН11 ÷ МН12)	43
-030.040	Изделие закладное (МН13 ÷ МН15)	44
-01.040	Изделие закладное (МН16 ÷ МН18)	45
-012.040	Изделие закладное (МН19; МН20)	46
-033.040	Изделие закладное (МН21 ÷ МН23)	42
-034.050	Изделие соединительное (МС1 ÷ МС5)	47
-035.050	Изделие соединительное (МС6, МС10, МС11, МС9)	48
-036.050	Изделие соединительное (МО12)	48
-043.050	Изделие соединительное (МС6, МС9)	49
-037	Рама металлическая (РМ1; РМ2)	50
-038	Рама металлическая (РМ3, РМ4)	51
-039	Решетка (Р1; Р2)	52
-040	Щит покрытия ЦП1	53
-040.010	Рама металлическая РМ5	53
-041	Щиты и решетки деревянные	54
-042	Изделия деревянные Д1; Д2	55

1. Все сборные железобетонные конструкции изготовлять по указаниям соответствующих серий в установочной дополнительной закладных элементов по данному альбому.

2. Прокат закладных изделий колонн, балок и плит покрытия для расчетной зимней температуры от -30°C до -40°C принимать из стали ВСтЗ по ГОСТ 380-74*.

3. В панелях стен и перегородок с отверстиями арматуру сеток вырезать по месту и приварить к обрамлению отверстий.

4. В стеновых панелях принять:

а) Наружный фактурный слой из цементно-песчаного раствора со средней плотностью марки 100; $\gamma = 1800 \text{ кг/м}^3$ толщиной 20 мм

б) конструктивно-теплоизолирующий слой из керамзитобетона Б5; F35;

для $t_n = -20^\circ\text{C}$ и -30°C - D 400 кг/м³

для $t_n = -40^\circ\text{C}$ - D 900 кг/м³

в) внутренний фактурный слой из цементно-песчаного раствора со средней плотностью марки 50; $\gamma = 1800 \text{ кг/м}^3$ толщиной 15 мм.

5. Все закладные и соединительные изделия оерасить в 2 слоями эмалей ХВ-НО по ГОСТ 18374-79 по грунтовке ГФ-020 в соответствии со СНиП III-23-76, Защита строительных конструкций и сооружений от коррозии. Закладные изделия стеновых панелей оцинковываются. Толщина цинкового покрытия 60 мкм в соответствии со СНиП II-28-73*.

6. Знак ориентации нанести несмываемой краской.

7. Указания по склеиванию конструкций смотри в соответствующих сериях и главах СНиП.

8. Плоские арматурные изделия изготавливать при помощи контактной точечной электросварки по ГОСТ 14038-68. Сварку каркасов и сеток производить во всех точках пересечения стержней.

9. Соединения плоских каркасов в пространственные выполнять с помощью дуговой сварки.

10. Сварку производить согласно ГОСТ 19298-73. Соединения сварные элементов закладных деталей сборных железобетонных конструкций. Контактная автоматическая сварка плавлением. Основные типы и конструктивные элементы" и "Указания по сварке соединений арматуры и закладных изделий железобетонных конструкций." СН 393-78.

11. Арматурные и закладные изделия должны отвечать требованиям ГОСТ 10922-75. Арматурные изделия и закладные детали сварные для железобетонных конструкций. Технические требования и методы испытаний."

12. Анкеры закладных изделий приварить к пластинам и прокату втавр дуговой сваркой под слоем флюса на автоматах и полуавтоматах.

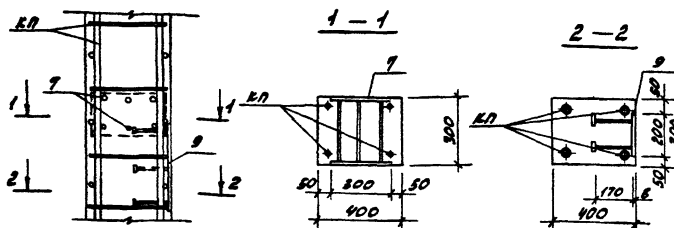
Отогнутые анкеры приварить дуговой ручной или рельефноточечной контактной сваркой.

Сварку пластин и проката между собой выполнять дуговой ручной электросваркой электродами типа Э42 по ГОСТ 3467-75, $h_w = 4 \text{ мм}$, кроме оголовочных.

						ТЛ 903-1-22786	-КНМ-ТУ		
Исполн. Е.И. Шевкин	Провер. С.И. Шихин	Исполн. С.И. Шихин	Провер. Л.С. Марков	Исполн. В.С. Катаева	Провер. Г.И. Минин	Исполн. Колесова	Провер. Шихина		
Технические условия							Страна	Лист	Листов
							Р		1
							госстандарт СССР ПН (Вальковский) СВЯТЭПРОЕКТ		

Колонн. №	Обозначение	Наименование	КОЛ. НА ИСПОЛНЕНИЕ ТЛ903-1-221.86 КМН-001													Примечание	
			01	02	03	04	05	06	07	08	09	10	11	12	13		
		Документация															
	1.423-3 В.ИП.1	Пояснительная записка															
03	ТЛ903-1-221.86	Технические условия															
		Сборочные единицы															
		Колонны															
1	1.423-3 В.ИП.1	К.60-7	1	1	1	1*	1*	1*	1								* без закладных
	То же	К.60-9	1	1	1	1*	1*	1*	1								* без закладных
2	1.400-15 В.1 130-11	Изделие закладное МНН-6												3	3		
3	1.423-3 В.ИП.2	Изделие закладное МЗ-2						1	1	1	1	1	1				
4	1.400-6/76	Изделие закладное МТ-13	5	5	4	4	4	4	4	6	6	6	6	2	2		
5	1.423-3 В.ИП.2	Изделие закладное ММ-У	1	1						1	1	1	1				
6	1.400-15 В.1 240-01	Изделие закладное МН223-4			1	1	2	2	2	2					3	3	
7	1.400-15 В.1 220-06	Изделие закладное МНН-4			3	3			2	2							
8	1.423-3 В.ИП.2	Лента подъемная М12-150	2	2	2	2	2	2	2	2	2	2	2	2	2	2	
9	1.400-15 В.1 150-47	Изделие закладное МНЧ-6			1	1	1	1	1	1					2	2	
10	1.400-15 В.1 220-03	Изделие закладное МНЧ-У														2	2
11	1.400-15 В.1 120-60	Изделие закладное МНЧ-1														1	1

И



ТЛ903-1-221.86		КМН-001	
КОЛОННЫ КРАЙНИЕ		СТАДИЯ	МАССА
Р	СМ. ПОЛ.	ИСПОЛН.	ИСПОЛН.
ИЗМ. 1		ИСПОЛН. 1	
ИЗМ. 2		ИСПОЛН. 2	
ИЗМ. 3		ИСПОЛН. 3	
ИЗМ. 4		ИСПОЛН. 4	
ИЗМ. 5		ИСПОЛН. 5	
ИЗМ. 6		ИСПОЛН. 6	
ИЗМ. 7		ИСПОЛН. 7	
ИЗМ. 8		ИСПОЛН. 8	
ИЗМ. 9		ИСПОЛН. 9	
ИЗМ. 10		ИСПОЛН. 10	
ИЗМ. 11		ИСПОЛН. 11	
ИЗМ. 12		ИСПОЛН. 12	
ИЗМ. 13		ИСПОЛН. 13	
ИЗМ. 14		ИСПОЛН. 14	
ИЗМ. 15		ИСПОЛН. 15	
ИЗМ. 16		ИСПОЛН. 16	
ИЗМ. 17		ИСПОЛН. 17	
ИЗМ. 18		ИСПОЛН. 18	
ИЗМ. 19		ИСПОЛН. 19	
ИЗМ. 20		ИСПОЛН. 20	

Ведомость расхода стали на один элемент, кг

Марка элемента	Изделия								Закладные								Общий расход	
	Арматура класса								Прокат марки									
	А-I				А-II				ВСтЗ КЛ2									
	ГОСТ 5781-82*				ГОСТ 5781-82*				ГОСТ 19903-74*				ГОСТ 8509-72*					Итого
	φ12	φ6		φ8	φ12	φ14	φ16	φ22	Итого	5-5	5-8	5-10	5-12	5-14	Л83х5			
K60-7.1	1.3	0.2			1.0	2.8	1.4	6.7				6.8		7.5		14.3	21.0	
K60-9.1	1.3	0.2			1.0	2.8	1.4	6.7				6.8		7.5		14.3	21.0	
K60-7.2	1.3				1.7		12.5		13.5			5.0	35.6	22.6	6.0	69.2	84.7	
K60-9.2	1.3				1.7		12.5		15.5			5.0	35.6	22.6	6.0	69.2	84.7	
K60-7.3	1.3				1.7		8.2		11.2			5.0	1.2	45.2	6.0	57.4	68.6	
K60-9.3	1.3				1.7		8.2		11.2			5.0	1.2	45.2	6.0	57.4	68.6	
K60-7.4	1.3				1.7	3.0	13.8		19.8			5.0	1.2	45.2	12.4	69.8	89.6	
K60-9.4	1.3				1.7	3.0	13.8		19.8			5.0	1.2	45.2	12.4	69.8	89.6	
K60-7.5	1.3	0.2			1.2	5.8		1.4	9.9			6.8		12.4	9.0	28.2	38.1	
K60-9.5	1.3	0.2			1.2	5.8		1.4	9.9			6.8		12.4	9.0	28.2	38.1	
K60-7.6	1.3	0.2			1.2	5.8		1.4	9.9			20.8		12.4	9.0	42.2	52.1	
K60-9.6	1.3	0.2			1.2	5.8		1.4	9.9			20.8		12.4	9.0	42.2	52.1	
K60-7.7	1.3			0.5	4.0		12.3		18.1	1.8	17.5	4.8	67.8		3.0	94.9	113.0	
K60-9.7	1.3			0.5	4.0		12.3		18.1	1.8	17.5	4.8	67.8		3.0	94.9	113.0	

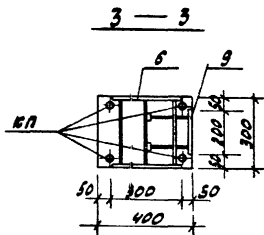
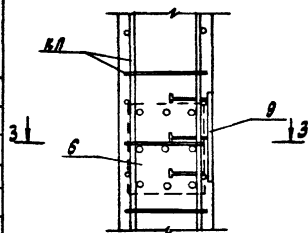


Таблица исполнения

Обозначение	Марка	Рис.	Масса кг	
ТП 903-1-223-65	КМН-001	K60-7.1	1	2000
	-01	K60-9.1	1	2000
	-02	K60-7.2	2	2000
	-03	K60-9.2	2	2000
	-04	K60-7.3	3	2000
	-05	K60-9.3	3	2000
	-06	K60-7.4	4	2000
	-07	K60-9.4	4	2000

Таблица исполнения

Обозначение	Марка	Рис.	Масса кг	
ТП 903-1-223-66	КМН-001-08	K60-7.5	5	2000
	-09	K60-9.5	5	2000
	-10	K60-7.6	6	2000
	-11	K60-9.6	6	2000
	-12	K60-7.7	7	2000
	-13	K60-9.7	7	2000

ТП 903-1-223-66

КМН-001

ИЛТ
2

Трибуналы

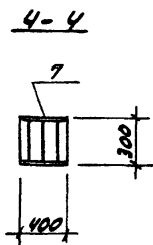
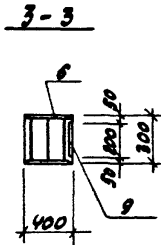
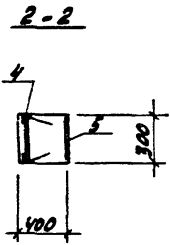
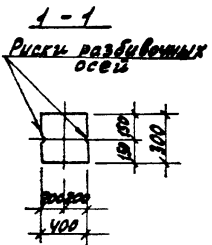
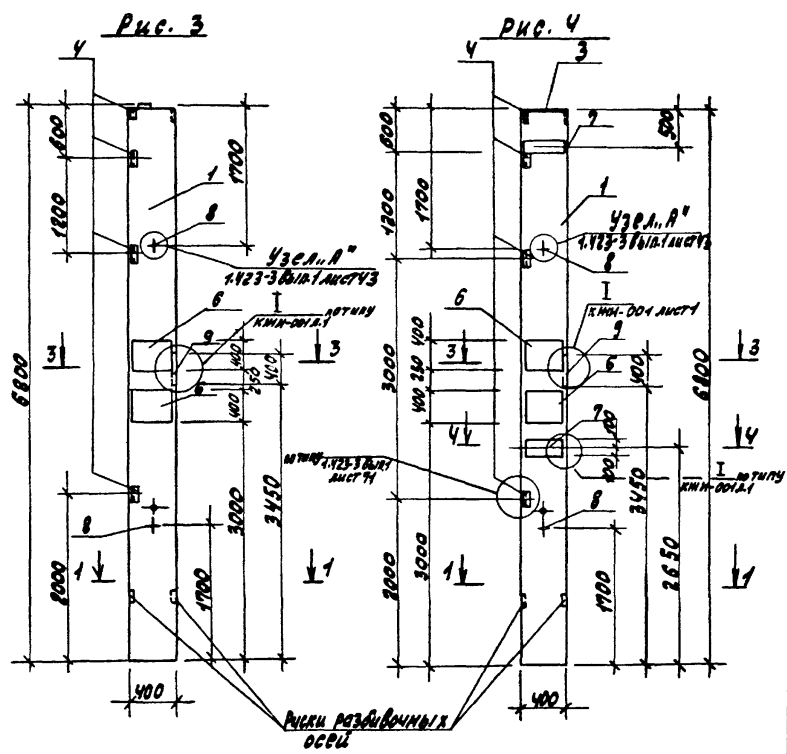
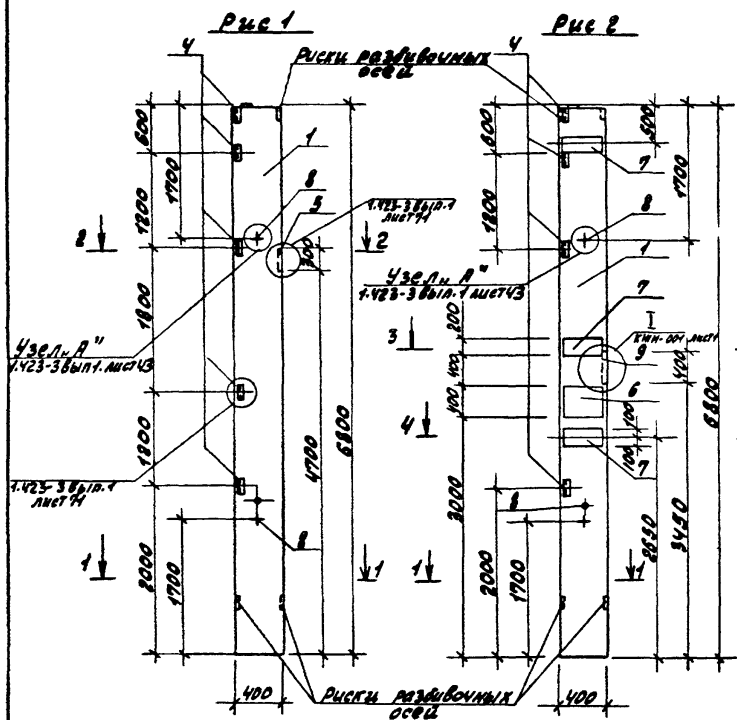
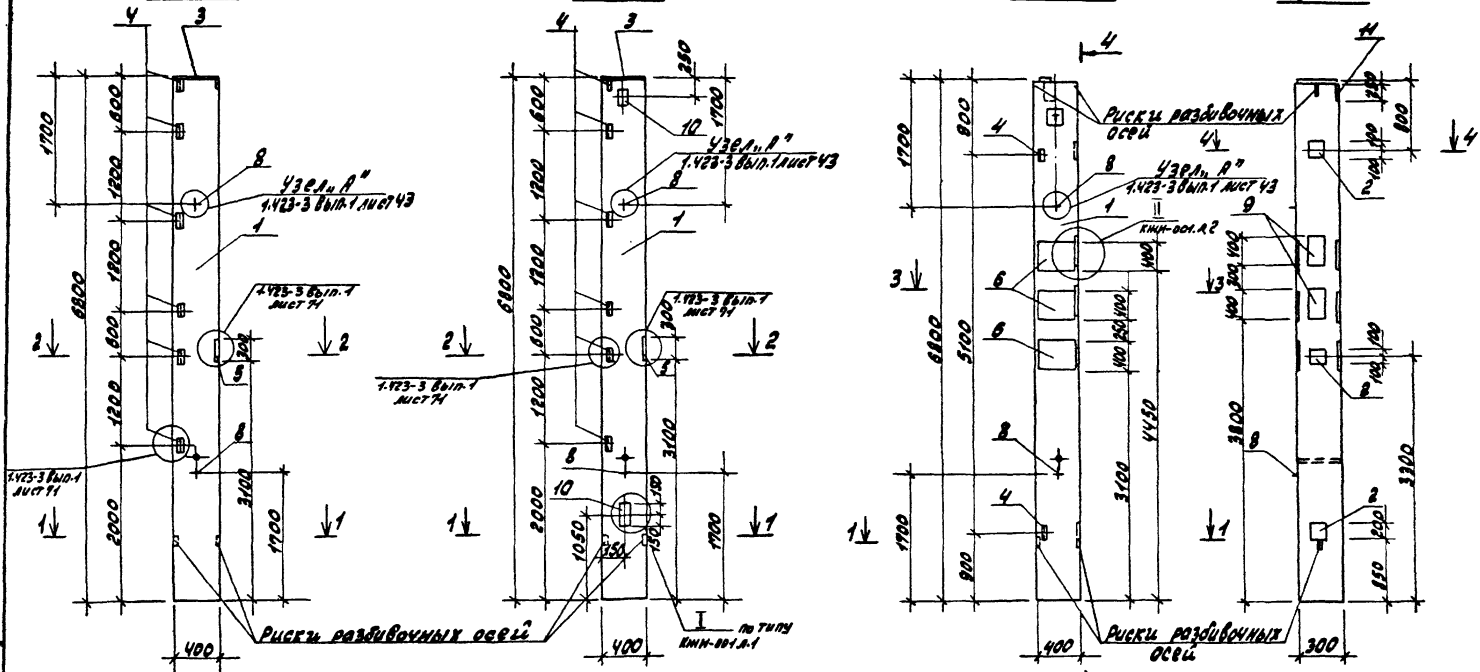


Рис. 5

Рис. 6

Рис. 7

4-4

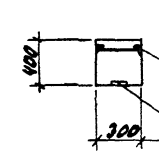
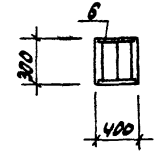
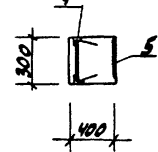
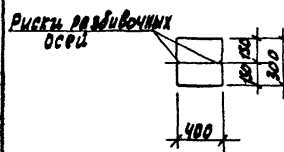


1-1

2-2

3-3

4-4



1-Листов в

Кол. на элемент	Обозначение	Наименование	Кол. на элемент					Примечание
			01	02	03	04	05	
		Документация						
	1.423-3 В.ИЛ-1	Пояснительная записка	×	×	×	×	×	
	ТЛ903-1-22386	Технические условия	×	×	×	×	×	
		Сборочные единицы						
		Колонны						
1	1.423-3 В.ИЛ-1	К60-24	1	1		1		
		К60-26		1	1		1	
		Изделия закладные						
2	1.423-3 В.ИЛ-2	МН-150	2	2	2	2	2	
3	1.400-158.1 220-04	МН10-5	2	2				
4	1.400-158.1 170-11	МН13-6	3	3	1	1		
6	1.400-6/76	М1-14	4	4				
7	1.400-158.1 150-35	МН138-6					2	2
8	1.400-158.1 130-И	МН118-6			5	5		

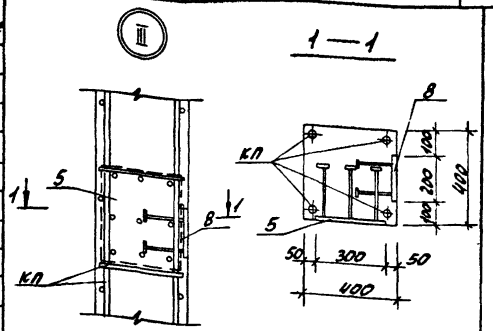


Таблица исполнения

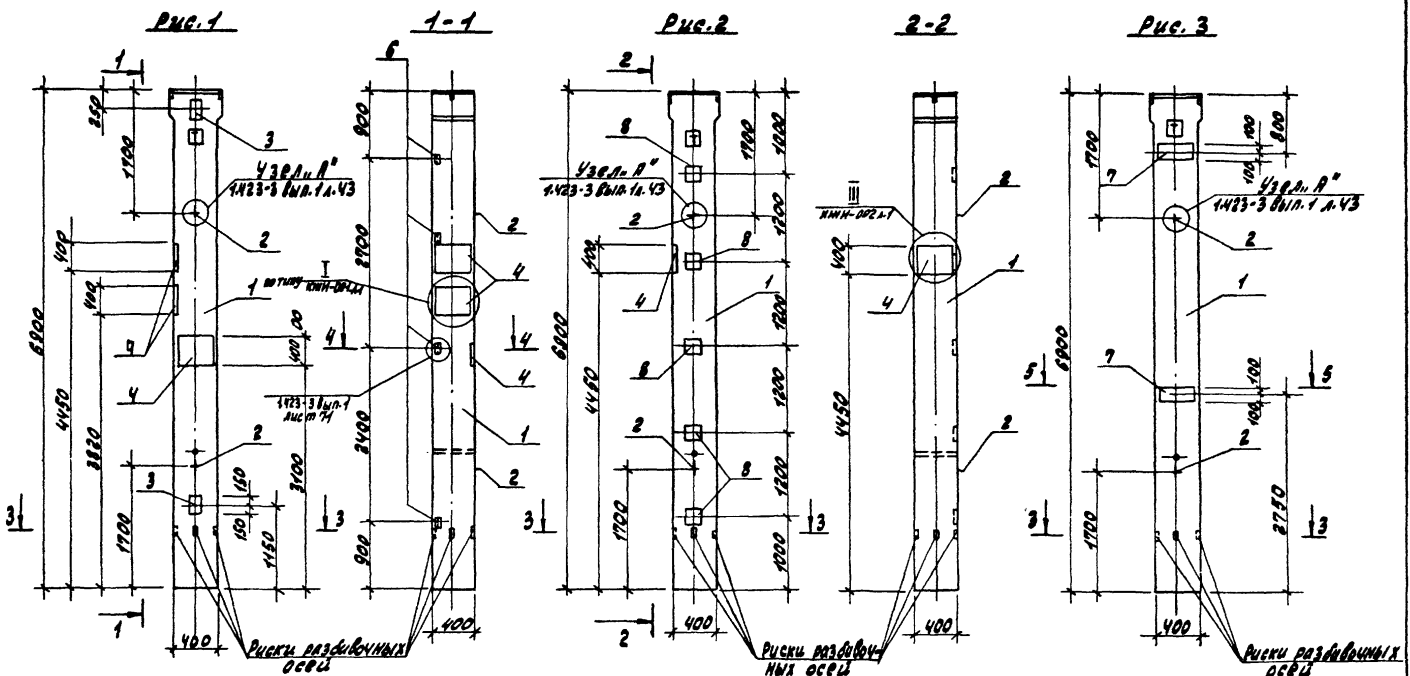
Обозначение	марка	Рис.	Масса кг
ТЛ903-1-22386 -КМН-002	К60-24.1	1	2800
-01	К60-26.1	1	2800
-02	К60-24.2	2	2800
-03	К60-26.2	2	2800
-04	К60-24.3	3	2800
-05	К60-26.3	3	2800

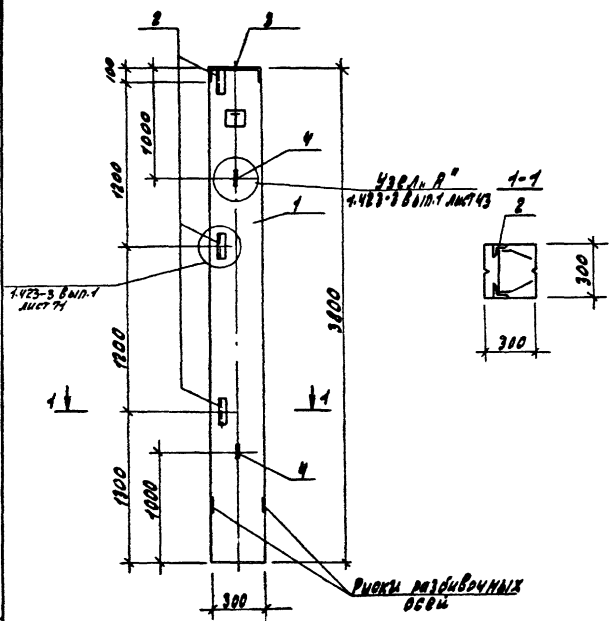
Ведомость расхода стали на один элемент, КП

марка элемента	Изделия закладные										
	Арматура класса					Прокат марки					Общий расход
	A I		A II			В ств КП2					
	УКСТ5781-62	УКСТ5781-62	УКСТ5781-62	УКСТ5781-62	УКСТ5781-62	ГОСТ 19903-74*			УКСТ5508-76	Итого	
Ф14	Ф12	Ф16	Итого	Б-8	Б-10	Б-12	Б-14	Б-16	Б-18		
К60-24.1	1.8	5.6	9.0	16.4		14.0	43.2	6.0	83.2	79.6	
К60-26.1	1.8	5.6	9.0	16.4		14.0	43.2	6.0	83.2	79.6	
К60-24.2	1.8	3.0	3.0	7.8	12.5	4.0	14.4		30.9	38.7	
К60-26.2	1.8	3.0	3.0	7.8	12.5	4.0	14.4		30.9	38.7	
К60-24.3	1.8		4.0	5.8			15.4		15.4	21.2	
К60-26.3	1.8		4.0	5.8			15.4		15.4	21.2	

ТЛ 903-1-22386		КМН-002	
Колонны средние	Станд.	Масса	Масштаб
	Р	см.	ТАБЛ. —
<p>И.И. ДТО - ЕКАТЕРИНБУРГ</p> <p>И.И. КАНТ - САНКТ-ПЕТЕРБУРГ</p> <p>И.И. СРЕД - МАГДОБ</p> <p>И.И. ДТО - КАТЕРАВО</p> <p>СТ. И.И. - СЕНТ-ВИНЦЕНТ</p> <p>И.И. И.И. - МОСКВА</p>		<p>Листов 2</p> <p>Госстрой СССР</p> <p>Мин. Горьбовский</p> <p>САНТЕХПРОЕКТ</p>	

Рис. 8





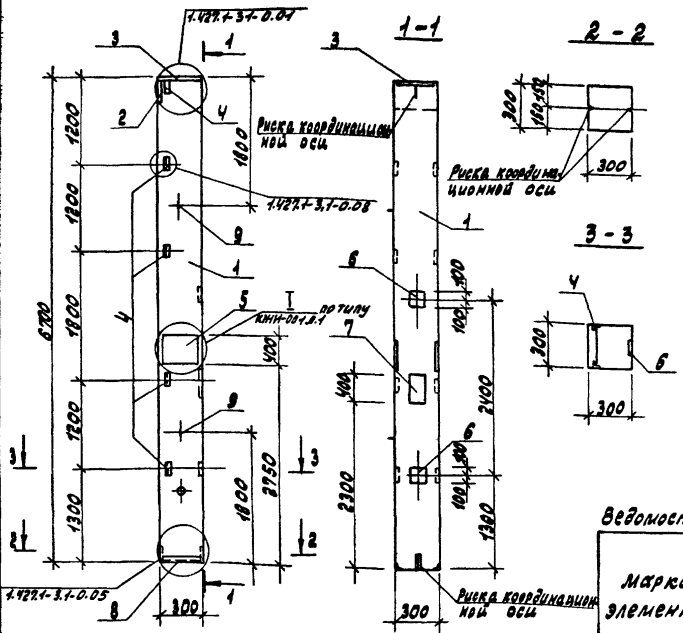
Колонна	Элемент	Обозначение	Наименование	Код	Примечание
			<u>Документация</u>		
		1.423-3 В/ИЛ.1	Пояснительная записка		
А3		ТН 903-1-227.86	-КМН-74 Технические условия		
			<u>Сборочные ведомости</u>		
1		1.423-3 В/ИЛ.1	Колона КЗ0-1	1	вкл. закладных
			<u>Изделия закладные</u>		
2		1.400-6/76 В/ИЛ.1	М1-13	3	
3		1.400-15/1 160-32	МН151-3	1	
4		1.423-3 В/ИЛ.2	М10-150	2	

Ведомость расхода стали на дополнительные закладные изделия на один элемент, кг

Марка элемента	Изделия закладные						Общий расход
	Арматура класса			Прокат марки			
	А I		А III	В ст 3 кл 2		Итого	
	ГОСТ 5781-82*	ГОСТ 5781-82*	ГОСТ 10902-74	ГОСТ 1509-72			
	φ10	φ12 φ16		Б-12	Л63x5		
КЗ0-1.1	0.9	0.6 4.7	6.2	8.5	4.5	13.0 18.2	

		ТН 903-1-227.86 -КМН-003	
		Колона КЗ0-1.1	
		Сталь марка АМНТ 74	
		Р 850.0 кг	
		Лист № 001/74	
		госстанд СССР или Горьковский САНТЕХПРОЕКТ	

А. Я. Яковлев



ПРОК. ПОС.	ОБЪЕМ	ОБОЗНАЧЕНИЕ	НАИМЕНОВАНИЕ	КОН. НА ПОС.	
				№	КОН.
			ДОКУМЕНТАЦИЯ		
13		ТП 903-1-223.86 КММ-ТУ	ТЕХНИЧЕСКОЕ УЧЕТНОЕ	×	×
			СБОРНЫЕ ЕДИНИЦЫ		
1		1.427.1-3.1-1.00-027 -028	КОЛОННА 1КФ67-1 КОЛОННА 1КФ67-2	1 1	
			ИЗДЕЛИЯ ЗАКЛАДНЫЕ		
2		1.427.1-3.2-0.06-0	МН1	1	1
3		-0.07.0	МН2	1	1
4		-0.20.0	МН28	5	5
5		1.400-15 В.1 240-01	МН24-У	1	1
6		130-11	МН48-Б	2	2
7		150-47	МН40-Б	1	1
8		1.427.1-3.2-0.12.0	МН7	1	1
9		-0.24.0-01	МН33	2	2

Ведомость расхода стали на дополнительные закладные изделия на элемент КГ

Марка элемента	Арматура класса		Прокат марки		Общий расход								
	А I	А II	В ст 3 кл 2										
	ГОСТ 5781-82*		ГОСТ 19903-74*										
	Ф12	Ф10	Ф12	Ф14									
1КФ67-1.1	1.6	3.4	3.6	2.1	4.1	14.8	15.7	7.5	22.6	7.0	4.2	57.0	74.8
1КФ67-2.1	1.6	3.4	3.6	2.1	4.1	14.8	15.7	7.5	22.6	7.0	4.2	57.0	74.8

Таблица исполнений

Обозначение	Марка	Масса кг
ТП 903-1-223.86. Е.МН-004	1КФ67-1.1	1500
-01	1КФ67-2.1	1500

ТП 903-1-223.86 КММ-004

КОЛОННЫ

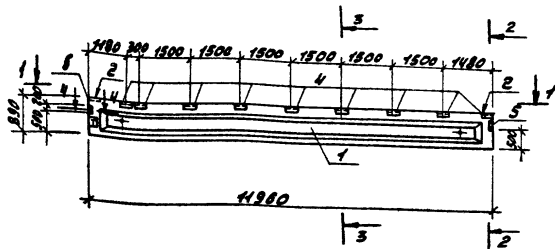
ФАХЕРКА

Исполнители:
 И.А. БУРДОВСКИЙ, С.А. СЛАВУЧЕНКО, П.А. СЕРГЕЕВ, И.А. МАРКОВ, В.В. КАТЕНКО, С.В. СЕРГЕЕВ, И.А. МАРКОВ

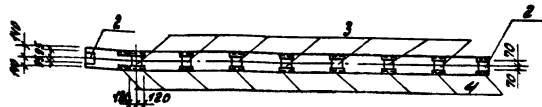
СТЕЖИ	МАССА	НАЧЕРТ
Р	СМ.	ТАБЛ.

ИЛИ: ИМЕТЬ 1 КОМП. СЕР. ИМ ГОРЬКО ВАХИЙ САНТЕХПРОЕКТ

И.М.С.С.С.



1-1



2-2

3-3

4-4

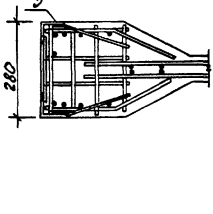
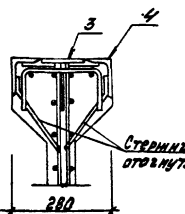
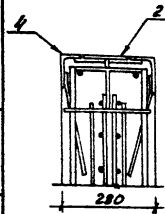


Таблица исполнений

Обозначение	Марка	Масса кг
ТЛ 903-1-227-86 -КМН-005	1БСП12-4ВРД-а	4500
-ОУ 2БСП12-7ВРД-а		5000

Код	Обозначение	Наименование	Кол. на элемент		Примечание
			-	01	
		Документация			
03	ТЛ 903-1-227-86 -КМН-ТУ	Техническое условие	×	×	
		Сборочные единицы			
1		Балки			
	14ВРД-1/181.01-1-23	1БСП 12-4ВРД	1		
	14ВРД-1/181.01-3-44	2БСП12-7ВРД	1		
		Изделия закладные			
2	1400-6/76 вып.1	МЧ-1	2	2	
3	1400-6/76 вып.1	МЧ-2	7	7	
4	1400-6/76 вып.1	МЧ-22-2	9	9	
5	1400-6/76 вып.1	МЧ-10-3	2	2	

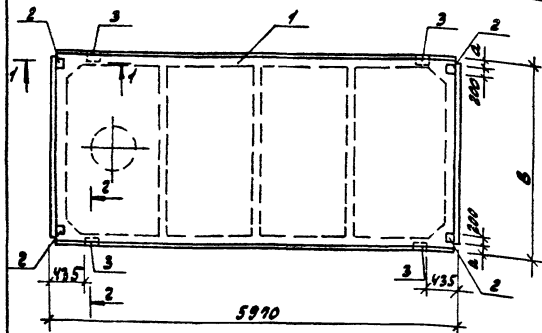
Ведомость расхода стали на дополнительные закладные изделия на один элемент, кг.

Марка элемента	Изделия закладные				Общий расход		
	Арматура класса А III		Прокат марки ВСт 3 кп2				
	ГОСТ 5781-82*		ГОСТ 8010-78				
	φ8	φ10	100кг	100кг			
1БСП 12-4ВРД-а	5.3	3.3	8.6	46.8	6.8	18.1	76.3
2БСП 12-7ВРД-а	5.3	3.3	8.6	46.8	6.8	18.1	75.3

ТЛ 903-1-227-86 -КМН-005		Балки покрытия (1БСП 12-4ВРД-а; 2БСП12-7ВРД-а)		Студия Р	Масса	Масштаб
М.У. ОТВ. Ежур В.С.	И.М.С.С.С.	И.М.С.С.С.	И.М.С.С.С.	Р	в.м. таблица испол.	-
И.М.С.С.С.	И.М.С.С.С.	И.М.С.С.С.	И.М.С.С.С.	И.М.С.С.С.	И.М.С.С.С.	И.М.С.С.С.
И.М.С.С.С.	И.М.С.С.С.	И.М.С.С.С.	И.М.С.С.С.	И.М.С.С.С.	И.М.С.С.С.	И.М.С.С.С.

ФОРМА ЭТАЖ.	№Э.	Обозначение	Наименование	ТЛ 903-1-227.86 А. № - КЖН-006										Примечание						
				- 01	02	03	04	05	06	07	08	09								
			<u>ДОКУМЕНТАЦИЯ</u>																	
А2		ТЛ 903-1-227.86 -КЖН-ТУ	Техническое условие	X	X	X	X	X	X	X	X	X	X	X	X	X	X	X	X	X
			<u>Сборочные ведомости</u>																	
			<u>Планы</u>																	
1		лист 22701.1-77	1ПГ-2АУТ-100ЯН-400М	1																
		1.465.1-10/82.1-04	1ПГ-3АУТ-100ЯН-400М		1															
		1.465.1-10/82.1-01	1ПГ-4АУТ-100ЯН-400М			1														
		1.465.1-10/82.1-04	1ПГ-5АУТ-100ЯН-400М				1													
		1.465.1-10/82.1-02	1ПВУ-3АУТ-100ЯН-400М					1												
		1.465.1-10/82.1-02	1ПВУ-4АУТ-100ЯН-400М						1											
		1.465.1-10/82.1-03	2ПГ-2АУТ-100ЯН-400М							1										
		1.465.1-10/82.1-03	2ПГ-3АУТ-100ЯН-400М								1									
		1.465.1-10/82.1-04	2ПВТ-2АУТ-100ЯН-400М									1								
		1.465.1-10/82.1-04	2ПВТ-3АУТ-100ЯН-400М										1							
			<u>Изделия закладные</u>																	
2		лист 22701.0-77	М8	4	4	4	4													
3		лист 22701.0-77	М9	4	4	4	4	4	4											
		1.465-7.8610.3 часть 2	М10									4	4	4	4					

			ТЛ 903-1-227.86	-КЖН-006
ИЗР. ОТД.	Е. КУЗЬМИНА	З. КИРИЛОВА	Плуты покрытия	СТАВКА
Н. КОНТ.	С. ИЛЬИНСКОЕ	С. КОЗЛОВ		СМ. ТАБЛ.
И. С. ИЛЬИНСКОЕ	М. ПАРКОВ	И. КОЗЛОВ		УСЛОВ.
И. В. З. ПАРКОВА	И. КОЗЛОВ	И. КОЗЛОВ		—
И. И. И. КОЗЛОВА	И. КОЗЛОВ	И. КОЗЛОВ		Лист 1
И. И. И. КОЗЛОВА	И. КОЗЛОВ	И. КОЗЛОВ		Листов 2
И. И. И. КОЗЛОВА	И. КОЗЛОВ	И. КОЗЛОВ		ГОСТРОИ СССР
И. И. И. КОЗЛОВА	И. КОЗЛОВ	И. КОЗЛОВ		РАН ГОРЬКОВСКИЙ
И. И. И. КОЗЛОВА	И. КОЗЛОВ	И. КОЗЛОВ		САНТЕХПРОЕКТ



Ведомость расхода стали на дополнительные закладные
 изделия на один элемент, кг

Марка элемента	ИЗДЕЛИЯ								ЗАКЛАДНЫЕ				Общий расход
	Арматура класса АIII				Прокат марки ВСтЗ кп2								
	ГОСТ 5781-82*				ГОСТ 2509-72*				ГОСТ 103-75*				
	Ф8	Ф10	Ф14	Ф16	ГОТ010	ЛЭЖБ	Л70Ж	ШТ010	Б-8				
ИПР-2 АИТ-В-100Ж-400Ж	2.8	0.4		3.2		3.4	3.4	5.2					
ИПР-3 АИТ-В-100Ж-400Ж	2.8	0.4		3.2		3.4	3.4	5.2				41.8	
ИПР-4 АИТ-В-100Ж-400Ж	2.8	0.4		3.2		3.4	3.4	5.2				41.8	
ИПР-5 АИТ-В-100Ж-400Ж	2.8	0.4		3.2		3.4	3.4	5.2				41.8	
ИПР-6 АИТ-В-100Ж-400Ж	1.2	0.4		1.6		3.4	3.4					5.0	
ИПР-7 АИТ-В-100Ж-400Ж	1.2	0.4		1.6		3.4	3.4					5.0	
ИПР-8 АИТ-В-100Ж-400Ж	0.8			0.2	1.0	2.4		2.4				3.4	
ИПР-9 АИТ-В-100Ж-400Ж	0.8			0.2	1.0	2.4		2.4				3.4	
ИПР-10 АИТ-В-100Ж-400Ж	0.8			0.2	1.0	2.4		2.4				3.4	
ИПР-11 АИТ-В-100Ж-400Ж	0.8			0.2	1.0	2.4		2.4				3.4	

2-2
повернуто

1-1

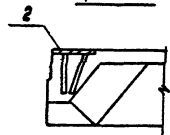
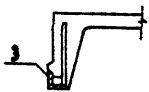


Таблица исполнений

Обозначение	Марка	В мм	а мм	Масса кг	
ИПР03-1-229.86	-КМН-006	ИПР-2 АИТ-В-100Ж-400Ж	2880	160	2370
		ИПР-3 АИТ-В-100Ж-400Ж	2880	160	3370
		ИПР-4 АИТ-В-100Ж-400Ж	2880	160	2370
		ИПР-5 АИТ-В-100Ж-400Ж	2880	160	3370
		ИПР-6 АИТ-В-100Ж-400Ж	2880	160	3880
		ИПР-7 АИТ-В-100Ж-400Ж	2880	160	3880
		ИПР-8 АИТ-В-100Ж-400Ж	1480	140	1830
		ИПР-9 АИТ-В-100Ж-400Ж	1480	140	1830
		ИПР-10 АИТ-В-100Ж-400Ж	1480	140	2150
		ИПР-11 АИТ-В-100Ж-400Ж	1480	140	2160

ИПР03-1-229.86 -КМН-006

21193-04

Лист

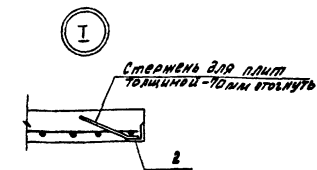
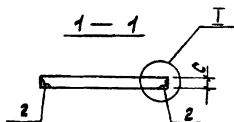
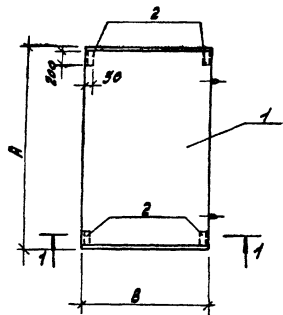


Таблица исполнений

Обозначение	Марка	А ММ	В ММ	С ММ	Масса Т
ТП 903-1-222.86 -КНИИ-007	П14-3-1	2990	1840	90	1.24
	П10-3-1	2990	1480	70	0.77
	П5-8-1	2990	780	70	0.41
	П79-3-1	740	1160	70	0.15
	П109-3-1	740	1480	70	0.19
	П179-3-1	740	2160	120	0.48

Формат	Зона	Лист	Обозначение	Наименование	Кол. на элемент					Примечание	
					ТП 903-1-222.86	КНИИ-007	01	02	03		04
				<u>Документация</u>							
ЛЗ			ТП 903-1-222.86 КНИИ-7У	Технические условия							
			3.006.1-2/82.0-00	Пояснительная записка							
				Сборочные ведомости							
				Плиты							
				1 3.006.1-2/82.1-2-2.0 -32	П14-3	1					
				-20	П10-3	1					
				-02	П5-8		1				
			3.006.1-2/82.1-2-1.0 -024	П79-3			1				
				-036	П109-3				1		
				-058	П179-3					1	
				Изделие закладное							
2			1.400-15.81.540-04	ММ 543		4	4	4	4	4	4

Ведомость расхода стали на закладные изделия на элемент, кг

Марка элементов	Изделия закладные				Общий расход	
	Арматура класса А-III		Прокат марки ВСтЗп2			
	ГОСТ 5781-82*		ГОСТ 8509-72*			
	Ф8	Итого	Л50х5	Итого		
П14-3-1	0.8	0.8	3.2		3.2	4.0
П10-3-1	0.8	0.8	3.2		3.2	4.0
П5-8-1	0.8	0.8	3.2		3.2	4.0
П79-3-1	0.8	0.8	3.2		3.2	4.0
П109-3-1	0.8	0.8	3.2		3.2	4.0
П179-3-1	0.8	0.8	3.2		3.2	4.0

ТП 903-1-222.86		- КНИИ-007	
Плиты перекрытия		Листов	Масса
Контроль	Бухгалтер	РП	—
Инженер	Инженер	Лист	Листов
Инженер	Инженер	Госстрой СССР ГПИ Горьковский САНТЭПРОЕКТ	

111000000

Код	Вид	Лист	Обозначение	Наименование	КОЛ. НА УСЛ. ЛИТ. ТП 903-1-22786 - КМН-008									Примечание				
					-	01	02	03	04	05	06	07						
				Документация														
А3			ТП 903-1-22786 - КМН-Т4	Технические условия Сборочные единицы	X	X	X	X	X	X	X	X	X	X	X			
		1		Стеновая панель														
			1.030.1-1.1-1 05-	ПС60.18.2.0-2.1	1													
			- 03	ПС60.18.2.5-3.1		1												
			- 08	ПС60.12.3.5-6.1			1											
			1.030.1-1.1-1 07-01	ПС 60.18.2.0-3.1				1						1				
			- 05	ПС60.18.2.5-2.1					1									
			- 10	ПС60.18.3.5-6.1						1								
			- 06	ПС60.18.2.5-4.1													1	
				Мемоконные														
		2	1.030.1-1.1-3 30-01	М8	4	4	4	4	4	4	4	4	4	4				
		3	- 35	М9	8	8	8	8	8	8	4	4						
Б4	4		ТП 903-1-22786 КМН-008	документация ПС 60.18.2.5-7.1 Р-3100 ПС 60.18.2.5-7.2 Р-3100										1				
			-002	ПС 60.18.2.5-7.1 Р-3100										1				

					ТП 903-1-22786	- КМН-008
					Стеновые панели	Мемоконные
И. АКАТОВ	С. КУЛИКОВ	С. АЛЕКСАНДРОВ	И. АКАТОВ	С. КУЛИКОВ	С. АЛЕКСАНДРОВ	С. АЛЕКСАНДРОВ
И. АКАТОВ	С. КУЛИКОВ	С. АЛЕКСАНДРОВ	И. АКАТОВ	С. КУЛИКОВ	С. АЛЕКСАНДРОВ	С. АЛЕКСАНДРОВ
И. АКАТОВ	С. КУЛИКОВ	С. АЛЕКСАНДРОВ	И. АКАТОВ	С. КУЛИКОВ	С. АЛЕКСАНДРОВ	С. АЛЕКСАНДРОВ
И. АКАТОВ	С. КУЛИКОВ	С. АЛЕКСАНДРОВ	И. АКАТОВ	С. КУЛИКОВ	С. АЛЕКСАНДРОВ	С. АЛЕКСАНДРОВ
И. АКАТОВ	С. КУЛИКОВ	С. АЛЕКСАНДРОВ	И. АКАТОВ	С. КУЛИКОВ	С. АЛЕКСАНДРОВ	С. АЛЕКСАНДРОВ
И. АКАТОВ	С. КУЛИКОВ	С. АЛЕКСАНДРОВ	И. АКАТОВ	С. КУЛИКОВ	С. АЛЕКСАНДРОВ	С. АЛЕКСАНДРОВ
И. АКАТОВ	С. КУЛИКОВ	С. АЛЕКСАНДРОВ	И. АКАТОВ	С. КУЛИКОВ	С. АЛЕКСАНДРОВ	С. АЛЕКСАНДРОВ
И. АКАТОВ	С. КУЛИКОВ	С. АЛЕКСАНДРОВ	И. АКАТОВ	С. КУЛИКОВ	С. АЛЕКСАНДРОВ	С. АЛЕКСАНДРОВ

Рис. 1

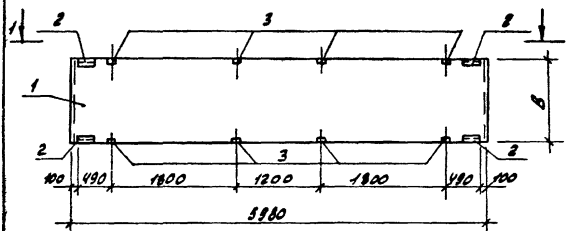
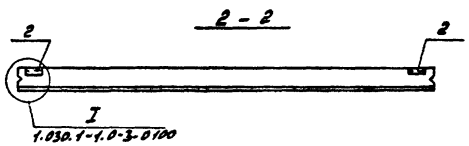
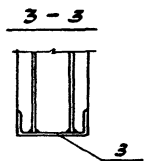
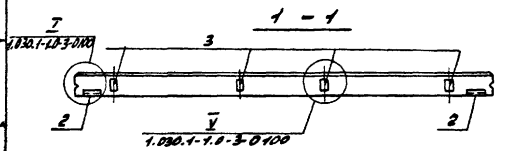
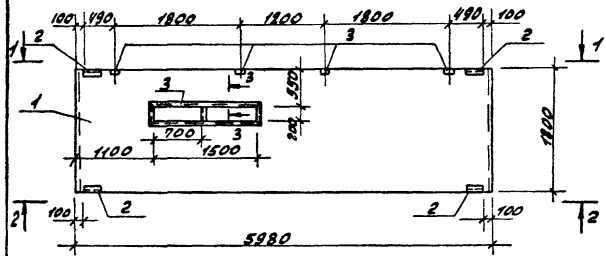


Рис. 2



1. В таблице исполнений масса указана:
в числителе - для $D 1100 \text{ мм}$
в знаменателе - для $D 900 \text{ мм}$

Ведомость расхода стали на элемент, кг

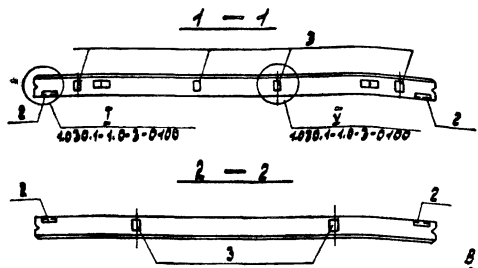
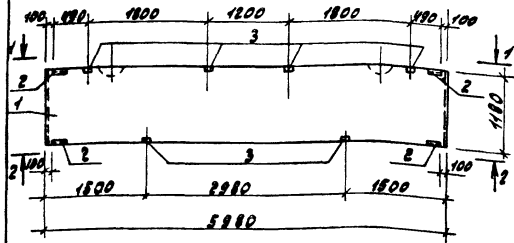
Марка элемента	Изделия заводные								Общий расход	
	Литература классиф. А II	Прокат марки						С20		С24
		В ст 3 кл 2 (СБ)								
		ГОСТ 8731-82*	ГОСТ 8731-72*	ГОСТ 19903-74*	ГОСТ 8240-72*					
ПС60.12.2.0-3.А-81 ПС60.12.2.5-3.А-81 ПС60.12.3.5-6.А-81	3.84	5.5	2.24	8.0					19.58	
ПС60.18.2.0-3.А-82 ПС60.18.2.5-2.А-82 ПС60.18.3.5-6.А-82	3.84	5.5	2.24	8.0					19.58	
ПС60.18.2.0-3.А-85 ПС60.18.2.5-4.А-85	2.3	5.5	2.24	4.0	69.8				83.84	
						94.2			108.24	

Таблица исполнений

Обозначение	Марка	Рис.	Масса Т
71903-1-222.86	-КМН-008 ПС60.12.2.0-2.А-81	1	8020
	-01 ПС60.12.2.5-3.А-81	1	2490
	82 ПС60.12.3.5-6.А-81	1	3440
	-03 ПС60.18.2.0-3.А-82	1	2800
	-04 ПС60.18.2.5-2.А-82	1	3040
	-05 ПС60.18.3.5-6.А-82	1	3740
	-06 ПС60.18.2.0-3.А-85	2	3190
	-07 ПС60.18.2.5-4.А-85	2	5160
			4350
			3040
			3740
			3210

71903-1-222.86 -КМН-008 Лист 2

Получено



В таблице исполнения масса указана:
в числителе - для D 1100 кг/м³;
в знаменателе - для D 900 кг/м³.

Таблица исполнения

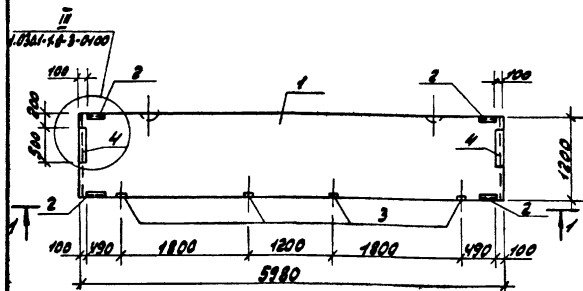
Обозначение	Марка	Масса кг
ТЛ 903-1-223-86 -КМН-009	ПС60-18-2.0-6.1-В3	2060
	-01	2580
		2150

Код	Знач	Поз.	Обозначение	Наименование	Кл. на черт. №		Примечание
					-	-01	
				Двухкаплевая			
В3			ТЛ 903-1-223-86 -КМН-ТУ	Техническое условие	×	×	
				Словачинские единицы			
				Стеновая панель			
			1 1030.1-1.1-1 09 - 02	ПС60-18-2.0-6.1		1	
				05	ПС60-18-2.5-6.1		1
				ИЗВЛИКА ЗАКЛАДНЫЕ			
			2 1030.1-1.1-3-30 - 01	М2		4	4
			3 -38	М3		6	6

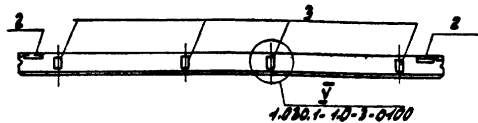
Сведения расхода стали на закладные изделия на элемент, кг

Марка элемента	ИЗВЛИКА ЗАКЛАДНЫЕ				Общий расход
	Амплитуда класса		Прокат марки		
	А-III		В ст 3 КЛЗ (ПСБ)		
	ГОСТ 3781-82*		ГОСТ 18347*		
	Φ10	63x6	-5-8	-5-8	Итого
ПС60-18-2.0-6.1-В3	3.1	5.5	2.24	6.0	8.24
ПС60-18-2.5-6.1-В3	3.1	5.5	2.24	6.0	8.24

ТЛ 903-1-223-86 -КМН-009		Стеновая панель первичка подоконная	
МАЧ.ИП	Е.И.А.В.С.И.А.	МАЧ.ИП	Е.И.А.В.С.И.А.
И.К.И.П.	С.И.В.И.К.О.В.	И.К.И.П.	С.И.В.И.К.О.В.
И.С.И.А.	И.М.А.К.О.В.	И.С.И.А.	И.М.А.К.О.В.
И.К.И.П.	К.А.Т.А.В.А.	И.К.И.П.	К.А.Т.А.В.А.
И.С.И.А.	О.С.А.Р.К.О.В.А.	И.С.И.А.	О.С.А.Р.К.О.В.А.
И.Н.Ж.И.Н.Е.Р.	В.Р.Е.С.И.Н.А.	И.Н.Ж.И.Н.Е.Р.	В.Р.Е.С.И.Н.А.



1-1



В таблице исполнения масса указана:
в числителе - для D 100 кг/м³;
в знаменателе - для D 900 кг/м³.

Таблица исполнения

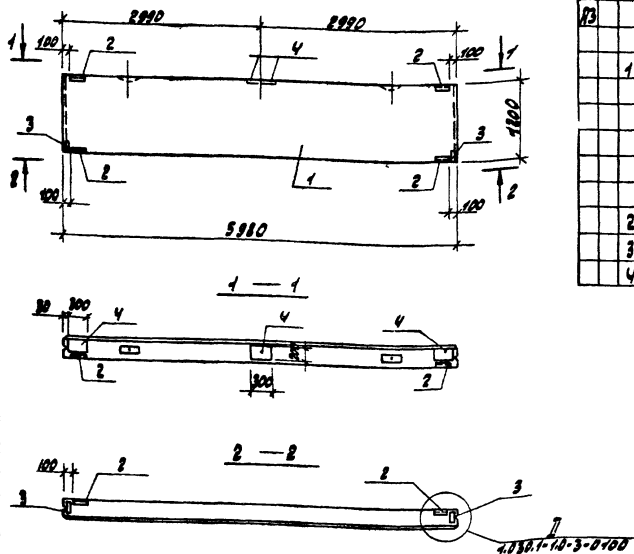
Обозначение	Марка	Масса кг
ТЛ 903-1-223.66	-КНИ-010	2020
	-01 ПС 60.12.2.5-3.1-86	2490
		2120

Кол-во	Знач.	Пов.	Обозначение	Наименование	Ред. № вкл. в ДИ		Примечание
					-КНИ-010-	-01	
				<u>Документация</u>			
13			ТЛ 903-1-223.66 - КНИ-010	Технический чертёж сборочные единицы			
1				Стеновая панель			
			1.030.1-1.1-1 05 -02	ПС 60.12.2.0-2.1	1		
			-03	ПС 60.12.2.5-3.1		1	
				<u>Узелки закладные</u>			
2			1.030.1-1.1-3-30-01	М2	4	4	
3			-36	М9	4	4	
4			-34-01	М4	2	2	

Ведомость расхода стали на элемент, кг

Марка элемента	Узелки закладные				Инцидент	
	Арматура класса	Прокат марки				Меход
		АIII	В ст 3 кл 2 (ПС)			
	пост 1993-74*	пост 1993-74*	пост 1993-74*	пост 1993-74*		
	010	16266	-156 -158	17070		
ПС 60.12.2.0-2.1-86	3.1	5.5	3.6 10.3	13.9	22.8	
ПС 60.12.2.5-3.1-86	3.1	5.5	3.6 10.3	13.9	22.5	

ТЛ 903-1-223.66 -КНИ-010		Стрелка	Масштаб	Масштаб
МАН. ОТД. ЕДИЦОВЕНА	МАН. ОТД. ЕДИЦОВЕНА	р	1:50	
Н. КОСТЯКОВ	Н. КОСТЯКОВ			
И. С. ПИЧКО	И. С. ПИЧКО			
В. В. ПИЧКО	В. В. ПИЧКО			
С. И. ПИЧКО	С. И. ПИЧКО			
И. И. ПИЧКО	И. И. ПИЧКО			



Код	Длина	Обозначение	Наименование	ГОСТ на материал	Примечание
			Документация	- 01	
13		ТП903-1-222-86 - КМН-ТУ	Техническое условие Сборочный чертеж	XX	
1			Стеновая панель		
		1.030.1-1.1-1.05 - 02	ПС60.12.2.0-Б.А	1	
		- 05	ПС60.12.2.5-Б.А	1	
			Изделия закладные		
2		1.030.1-1.1-3-30-01	М2	4 4	
3		-33	М6	2 2	
4		1.400-45.8-47.0-29	МН181-Б	3 3	

Ведомость расхода стали на закладные изделия на элемент, кг

Марка элемента	Изделия закладные						Общий расход
	Артикул класса		Прокат марки		ГОСТ 19903-79*		
	АIII		ВетЗНП2 (ПСБ)				
	ГОСТ 5781-82*	ГОСТ 8509-78					
	Ф40	Итого	Л63Л6	-Б2Б	-Б2В	Итого	
ПС60.12.2.0-Б.А-ВУ	2.7	2.7	5.5	2.24	13.9	21.64	24.34
ПС60.12.2.5-Б.А-ВУ	2.7	2.7	5.5	2.24	13.9	21.64	24.34

Таблица исполнений

В таблице исполнений масса указана:
в числителе - для D 1100 мм/м³
в знаменателе - для D 900 мм/м³

Обозначение	Марка	Масса кг
ТП903-1-222-86 - КМН-011	ПС60.12.2.0-Б.А-ВУ	2080
-01	ПС60.12.2.5-Б.А-ВУ	2150

ТП903-1-222-86 - КМН-011		Стеновая панель		Стальная масса	Масса
		перемычка		р	таблица 1:50
				лист	лист 1
				ГОСТ 8013-88 ГМН ПРОВОДЯЩИЙ САНИПРОЕКТ	

Код	Изм.	Лист	Обозначение	Наименование	Код. на исполн. ТП 903-1-223-86 - КМН-012					Примечание
					-	01	02	03	04	
				Документация						
03			ТП 903-1-223-86 - КМН-74	Технические условия	X	X	X	X	X	
				Сборочные единицы						
		1		Стеновая панель						
			1.030.1-1.1-1.23 -10	ПС 62.5.18.2.0-Б.1-2	1					
			1.030.1-1.1-1.24 -08	ПС 63.18.2.5-Б.1-2	1					
			1.030.1-1.1-1.05	ПС 60.12.2.0-2.1			1			
			-03	ПС 60.12.2.0-3.1			1			
			04 - 09	ПС 30.12.2.0-Б.1				1		
			-10	ПС 30.12.2.5-Б.1					1	
				Изделия заводные						
		2	1.030.1-1.1-3-20-01	М2	4	4	4	4	2	2
		3	-36	М9	2	2	2	2		
		4	-35-01	М11					2	2

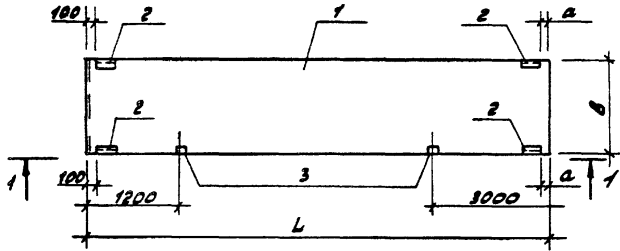
Таблица исполнений

Обозначение	Марка	рис	Л	В	а	масса кг
ТП 903-1-223-86 - КМН-012	ПС 62.5.18.2.0-Б.1-2	1	6230	1800	350	3250
	-01 ПС 63.18.2.5-Б.1-2	1	6280	1800	400	3960 3380
	-02 ПС 60.12.2.0-Б.1-2	1	5980	1200		2020
	-03 ПС 60.12.2.5-Б.1-2	1	5980	1200		2490 2120
	-04 ПС 30.12.2.0-Б.1-2	2				1010
	-05 ПС 30.12.2.5-Б.1-2	2				1230 1880

В таблице исполнений масса указана:
в числителе для D 1100 кг/м³
в знаменателе для D 900 кг/м³.

7П903-1-223-86		-КМН-012	
Исполнитель	И. КОТЛ. СИДАНОВА	Стенная панель	Масса
Проверенный	П. СЛЕП. МАРИНОВ	р	С.И. ТАКИН
Утвержденный	И. В. З. КАТОВСКИЙ	лист 1	лист 2
Контроль	К. И. М. ОДАРКОВА	Госстрой СССР	
М.П.	И. М. П. АРХИПОВ	М.П. ГОРЬКОВСКИЙ	
		САНТЕХПРОЕКТ	

Рис. 1



1 - 1

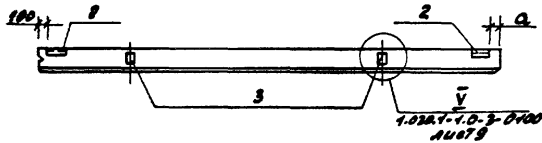
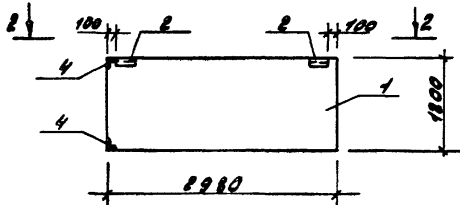
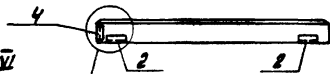


Рис. 2



2 - 2



1.0301-1.0-3-0100
АУБТ9

Ведомость расхода стали на элемент, кг

Марка элемента	Изделия закладные						Общий расход	
	Арматура класса		Прокат марки					
	А III		ВСтЗ КР2 (ПС6)					
	ГОСТ 5781-82*		ГОСТ8509-72*		ГОСТ 19903-74*			
φ10		Л8346		δ=6	δ=8	Итого		
ПС67.5.18.2.0-6.А-87								
ПС63.18.2.5-6.А-87	1.56		3.5		2.24	2.0	4.24	15.54
ПС60.18.2.0-2.А-88								
ПС60.12.2.5-3А-88	1.56		3.5		2.24	2.0	4.24	15.54
ПС30.18.2.0-6.А-88								
ПС30.12.2.5-6.А-89	1.3		4.6		1.2			7.1

Т1903-1-223.86

-КММ-012

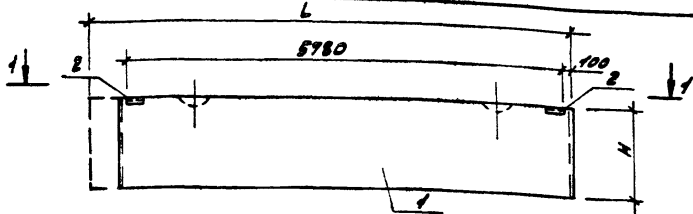
АУБТ

2

Формат	30/18	Лист	Обозначение	Наименование	КОЛ. НА КЛАДОН.													ПРИМЕЧАНИЕ									
					-	01	02	03	04	05	06	07	08	09	10	11	12		13								
				Документация																							
A3			ТП903-1-223-86	-КМН-ТУ	Технические условия																						
					Сборочные единицы																						
		1			Стеновая панель																						
			1.030.1-1.1-1	06	ПС 60.18.20-2.1	1																					
					ПС 60.18.23-3.1		1																				
			1.030.1-1.1-1	26 -02	ПС 64.18.3.5-6.1-2			1																			
			1.030.1-1.1-1	07	ПС 60.18.20-1.1				1																		
				-05	ПС 60.18.2.5-2.1					1																	
			1.030.1-1.1-1	19 -03	ПС 62.5.12.2.0-2.1-1						1																
			1.030.1-1.1-1	15 -02	ПС 63.18.2.5-3.1-1																						
			1.030.1-1.1-1	18 -01	ПС 64.18.3.5-6.1-1																						
			1.030.1-1.1-1	18 -02	ПС 64.18.3.5-6.1-1																						
			1.030.1-1.1-1	23 -03	ПС 2.5.12.2.0-2.1-2																						
			1.030.1-1.1-1	24 -03	ПС 63.18.2.5-3.1-2																						
			1.030.1-1.1-1	26 -01	ПС 64.18.3.5-6.1-2																						
			1.030.1-1.1-1	16 -06	ПС 63.18.2.5-2.1-1																						
			1.030.1-1.1-1	24 -06	ПС 63.18.2.5-2.1-2																						
					ИЗДАНИЕ ЗАКЛЮЧЕНО																						
		2	1.030.1-1.1-1-30-01		ИЗ	2	2	2	2	2	2	2	2	2	2	2	2	2	2	2	2	2	2	2	2	2	2

ТП903-1-223-86				-КМН-013			
Стеновые панели				РАБОТЫЕ			
МАТЕРИАЛЫ	ИСПОЛНИТЕЛИ	ПОДПИСИ	ПОДАРОК	СТАДИОН	КАССА	НАЧИН	НАЧИН
И. КОНОП	С. ИВАНОВ	С. ИВАНОВ	С. ИВАНОВ	Р	С.М.	С.М.	С.М.
И. СЕВЯ	И. СЕВЯ	И. СЕВЯ	И. СЕВЯ		ТАБЛИЦА	ТАБЛИЦА	ТАБЛИЦА
И. СЕВЯ	И. СЕВЯ	И. СЕВЯ	И. СЕВЯ		ИСП. 1	ИСП. 2	ИСП. 3
И. СЕВЯ	И. СЕВЯ	И. СЕВЯ	И. СЕВЯ		ПОДСЧИТАНЫ		
И. СЕВЯ	И. СЕВЯ	И. СЕВЯ	И. СЕВЯ		ГЛАВ. ГОР. РАБОТЫ		
И. СЕВЯ	И. СЕВЯ	И. СЕВЯ	И. СЕВЯ		САМТЕХПРОЕКТ		

21105-04 24



1 - 1

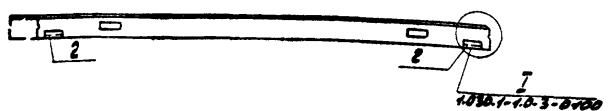


Таблица исполнений

Обозначение	Марка	L М.М	H М.М	Масса кг	Условные значения	
					А	В
ТЛ 903-1-223.86	-КМН-013	5780	1185	2020		
	-01	5780	1185	2490	2120	
	-02	6380	1785	5500	4840	
	-03	5780	1785	3030		
	-04	5780	1785	3740	3190	
	-05	6230	1185	2440		
	-06	6230	1185	2110		
	-07	6280	1185	2610		
	-08	6280	1185	2610	2230	
	-09	6380	1185	3870	3120	
	-10	6380	1185	3670		
	-11	6380	1785	5300	4700	
	-12	6280	1785	3920		
	-13	6280	1785	3920		

В таблице исполнений масса указана:
 в числителе - для D 100 кг/м³
 в знаменателе - для D 900 кг/м³

Возможность расхода стали на элемент, кг

Марка элемента	ИЗВЛИЯ ЗАЕДАННЫЕ						Общий расход
	Арматура класса АIII		Прокат марки ВСтЗ К12 (ПСБ)				
	ГОСТ 8761-82*		ГОСТ 8609-72*		ГОСТ 19903-74*		
	φ10		Л6305		Б06		
ПС60.12.2.0-2.1-31	0.4		2.74		1.12		4.26
ПС60.12.2.5-3.1-31	0.4		2.74		1.12		4.26
ПС64.12.3.5-6.1-31/2	0.4		2.74		1.12		4.26
ПС60.12.2.0-1.1-31	0.4		2.74		1.12		4.26
ПС60.12.2.5-2.1-31	0.4		2.74		1.12		4.26
ПС62.5.12.2.0-2.1-31/1	0.4		2.74		1.12		4.26
ПС62.5.12.2.0-2.1-31/2	0.4		2.74		1.12		4.26
ПС63.12.2.5-3.1-31-1	0.4		2.74		1.12		4.26
ПС63.12.2.5-3.1-31/2	0.4		2.74		1.12		4.26
ПС64.12.3.5-6.1-31-1	0.4		2.74		1.12		4.26
ПС64.12.3.5-6.1-31/2	0.4		2.74		1.12		4.26
ПС64.12.3.5-6.1-31-1	0.4		2.74		1.12		4.26
ПС63.12.2.5-2.1-31-1	0.4		2.74		1.12		4.26
ПС63.12.2.5-2.1-31/2	0.4		2.74		1.12		4.26

Формат Зона	№З	Обозначение	Наименование	Кв. на испол. ТП03-1-2286-КМН-04									Примечание	
				01	02	03	04	05	06	07	08	09		
			<u>Документация</u>											
13		ТП03-1-2286 -КМН-ТУ	Технические условия Сборочные единицы											
	1		<u>Стеновая панель</u>											
		1.030.1-1.1-1 07 - 04	ПС60.18.2.0-Б.А	1										
		-07	ПС60.18.2.5-Б.А	1										
		1.030.1-1.1-1 15 -10	ПС62.5.12.2.0-Б.А-1		1									
		1.030.1-1.1-1 16 -08	ПС63.18.2.5-Б.А-1			1								
		1.030.1-1.1-1 05	ПС60.12.2.0-2.А				1							
		1.030.1-1.1-1 05 - 03	ПС60.12.2.5-3.А					1						
		-02	ПС60.12.2.0-Б.А						1					
		-05	ПС60.12.2.5-Б.А							1				
		1.030.1-1.1-1 15 - 05	ПС62.5.12.2.0-Б.А-1								1			
		1.030.1-1.1-1 16 - 05	ПС63.12.2.5-Б.А-1									1		
			<u>Изделие закладное</u>											
	2	1.030.1-1.1-3-30-01	М2	4	4	4	4	2	2	2	2	2	2	
	3	1.030.1-1.1-3-33	М6	2	2	1	1							
	4	1.030.1-1.1-3-34-01	М14					2	2					
	5	1.030.1-1-1-3-33-02	М15							5	5	5	5	

Ведомость расхода стали на элемент. КР.

Марка элемента	Изделия закладные				Общий расход	
	Аматюра класса		Прокат марки			
	АIII	ВСтЗКП2 (ПСБ)				
	пост. 5781-82	пост. 8508-72	пост. 10903-74			
	φ10	Л63кв	Б-6	Б-8	Итого	
ПС60.18.2.0-Б.А-32	1.8	5.5	2.24	1.3	3.54	10.84
ПС60.18.2.5-Б.А-32	1.8	5.5	2.24	1.3	3.54	10.84
ПС62.5.12.2.0-Б.А-33-1	1.3	5.5	2.24	0.64	2.88	9.68
ПС63.18.2.5-Б.А-33-1	1.3	5.5	2.24	0.64	2.88	9.68
ПС60.12.2.0-2.А-34	1.1	2.7	2.5	6.3	8.8	12.6
ПС60.12.2.5-3.А-34	1.1	2.7	2.5	6.3	8.8	12.6
ПС60.12.2.0-Б.А-35	5.7	2.7	1.1	5.4	6.5	14.9
ПС60.12.2.5-Б.А-35	5.7	2.7	1.1	5.4	6.5	14.9
ПС62.5.12.2.0-Б.А-35-1	5.7	2.7	1.1	5.4	6.5	14.9
ПС63.12.2.5-Б.А-35-1	5.7	2.7	1.1	5.4	6.5	14.9

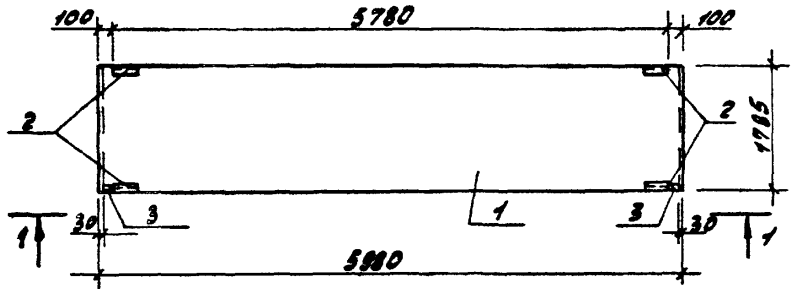
Таблица исполнений

Обозначение	Марка	Л мм	Рис.	Масса кг
ТП03-1-2286 -КМН-04	ПС60.18.2.0-Б.А-32		1	3110
-01	ПС60.18.2.5-Б.А-32		1	3780
-02	ПС62.5.12.2.0-Б.А-33-1	6230	2	3250
-03	ПС63.18.2.5-Б.А-33-1	6280	2	3960
-04	ПС60.12.2.0-2.А-34		3	3390
-05	ПС60.12.2.5-3.А-34		3	2490
-06	ПС60.12.2.0-Б.А-35		4	2120
-07	ПС60.12.2.5-Б.А-35		4	2520
-08	ПС62.5.12.2.0-Б.А-35-1	6230	4	2150
-09	ПС63.12.2.5-Б.А-35-1	6280	4	2450

В таблице исполнений масса указана:
в числителе для D 400 кг/м³,
в знаменателе для D 900 кг/м³.

ТП03-1-2286 -КМН-04		Стенная панель	Станд. масса	Масса
		перекрышки, параллельные, подкарнизные.	Р	—
			лист 1	лист 2
			Госстан. СССР СНТМН Горьковский САНТЕХПРОЕКТ	

Рис. 1



1 - 1

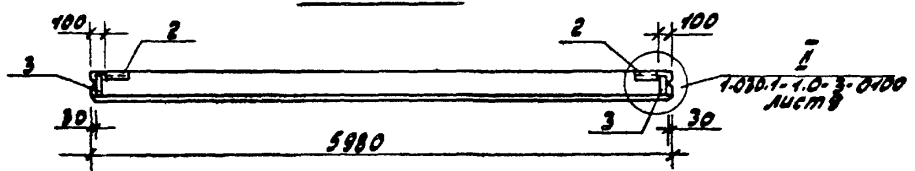
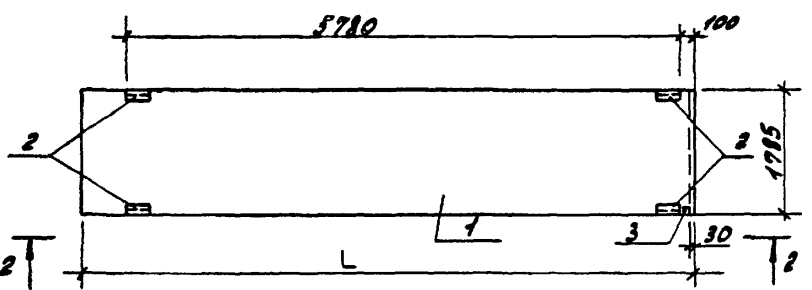


Рис. 2



2 - 2

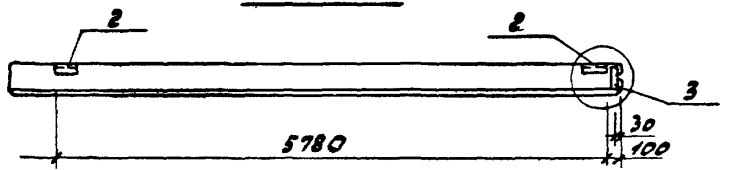
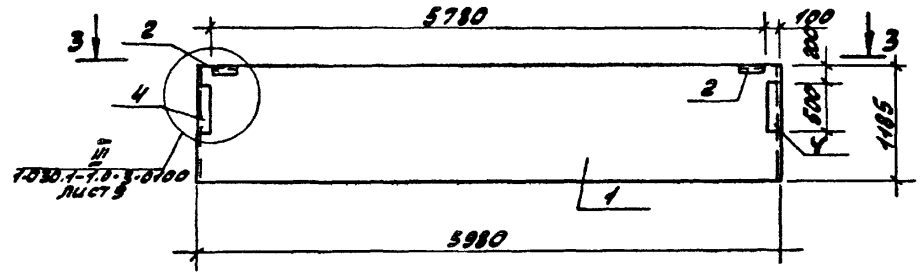


Рис. 3



3 - 3

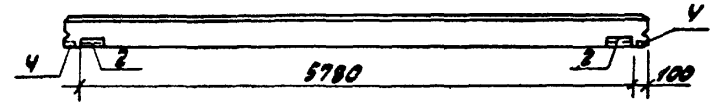
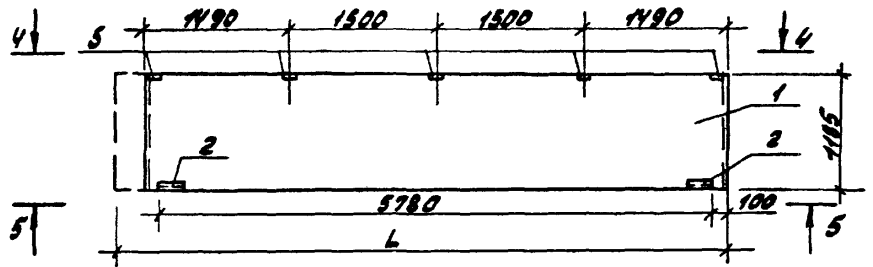
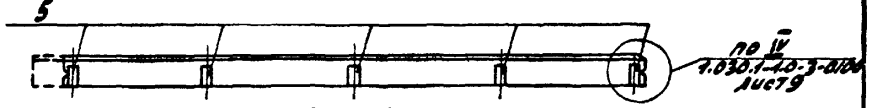


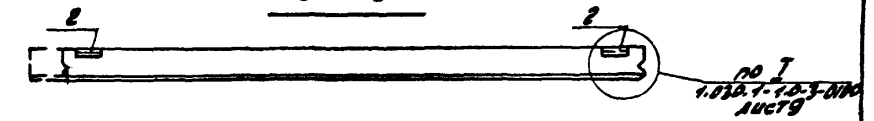
Рис. 4



4 - 4



5 - 5



ТН 803-1-223.86	-КНМ-014	АУСТ
		2

Альбом

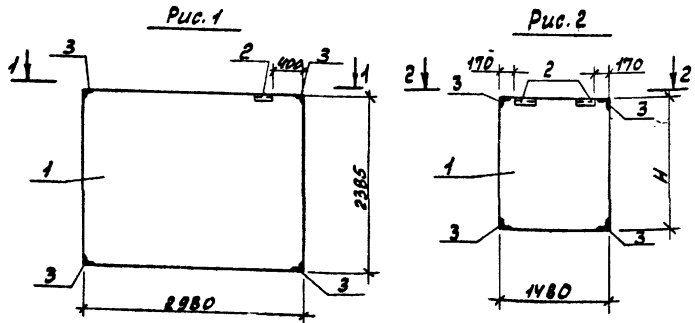
Кол. на изобр.	Обозначение	Наименование	Кол. на изобр. ТП903-1-223-86 - КМН-015					Примечание
			01	02	03	04	05	
		Документация						
03	ТП903-1-223-86 - КМН-015	Технические условия						
		Сборочные единицы						
1		Стеновая панель						
	1.030.1-1.1-1 63	2ПС30.24.2.0-А	1					
	-01	2ПС30.24.2.5-А		1				
	1.030.1-1.1-1 62	2ПС15.12.2.0-А			1			
	-01	2ПС15.12.2.5-А				1		
	-04	2ПС15.12.2.0-А					1	
	-05	2ПС15.12.2.5-А						1
		Изделия закладные						
2	1.030.1-1.1-3-30-01	М2	1	1	2	2	2	
3	1.030.1-1.1-3-35-01	ММ	4	4	4	4	4	

Ведомость расхода стали на элемент, кг

Марка элемента	Изделия закладные				Общий расход
	Арматура класса АIII		Прокат марки В6Т3 кл2 (ПС6)		
	Рост 6781-82*	Рост 1508-72*	Рост 1903-М		
	Ø10		Л63х6	5x6	
2ПС30.24.2.0-А-92	2.0		5.1	0.6	7.7
2ПС30.24.2.5-А-92	2.0		5.1	0.6	7.7
2ПС15.12.2.0-А-90	2.2		6.4	1.2	9.8
2ПС15.12.2.5-А-90	2.2		6.4	1.2	9.8
2ПС15.12.2.0-А-90	2.2		6.4	1.2	9.8
2ПС15.12.2.5-А-90	2.2		6.4	1.2	9.8

Таблица исполнений

Обозначение	Марка	Рис.	Н мм	Масса кг
ТП903-1-223-86 - КМН-015	2ПС30.24.2.0-А-92	1		2000
-01	2ПС30.24.2.5-А-92	1		2470 / 2000
-02	2ПС15.12.2.0-А-90	2	1185	500
-03	2ПС15.12.2.5-А-90	2	1185	620 / 530
-04	2ПС15.12.2.0-А-90	2	1185	750
-05	2ПС15.12.2.5-А-90	2	1185	930 / 790



В таблице исполнений масса указана: в числителе - для D 400кг/м³, в знаменателе - для D 900кг/м³

1.030.1-1.0-3-0.100
Лист 9

1.030.1-1.0-3-0.100
Лист 9

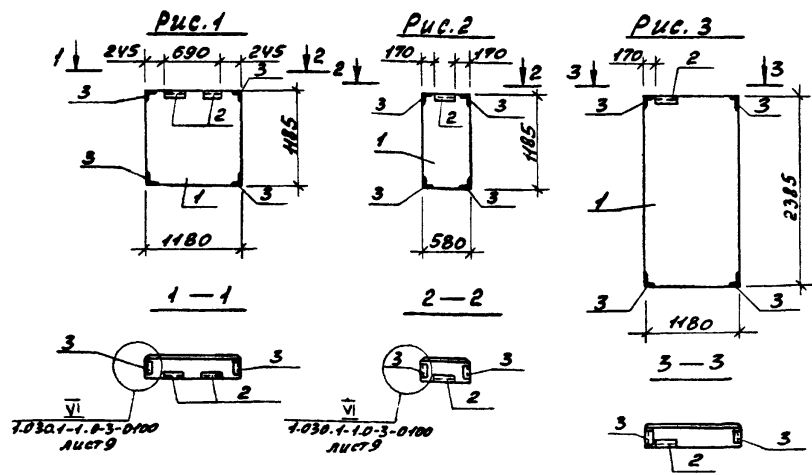
ТП903-1-223-86 - КМН-015		Стеновые панели простеночные длиной 1.5 м, 3.0 м.		Стальной	Масса	Масштаб
И. ОТД.	Е. ШАВРОВСКИЙ	И. Контр.	С. ШАКУНОВ	Р	см. таблицу	1:50
И. СПЕЦ.	М. ЯКОВОВ	И. СПЕЦ.	К. АТАЕВА	Испол.		
И. СПЕЦ.	О. ЗАРКОВА	И. СПЕЦ.	М. ГОРЬКОВСКИЙ	Лист 1	Листов 1	
И. СПЕЦ.	В. ВЕДЕКИНА	И. СПЕЦ.	С. АНТЕХ	Рисованные с/сд. п.м. Горьковский САИТЕХПРОЕКТ		

Проект Зона Лист	Обозначение	Наименование	Кол. на исполн.							Примечание
			Т.П. 903-1-223.86	01	02	03	04	05	06	
		Документация								
ДЗ	Т.П. 903-1-223.86 -КМН-ТУ	Технические условия	×	×	×	×	×	×	×	×
		Сборочные единицы								
1		Стеновая панель								
	1.030.1-1.1-1 60	2ПС12.12.2.0-А	1							
	-01	2ПС12.12.2.5-А	1							
	-03	2ПС12.12.3.5-А		1						
	1.030.1-1.1-1 58	2ПС6.12.2.0-А			1					
	-01	2ПС6.12.2.5-А				1				
	-03	2ПС6.12.3.5-А					1			
	1.030.1-1.1-1 61-09	2ПС12.24.2.0-А						1		
	-10	2ПС12.24.2.5-А							1	
		Изделия заводные								
2	1.030.1-1.1-3-30-01	М2	2	2	2	1	1	1	1	1
3	1.030.1-1.1-3-35-01	М11	4	4	4	4	4	4	4	4

Марка элемента	Изделия заводные				Общий расход
	Арматура класса	Прокат марки		δ=6	
	AIII	ВСт3 кп2 (псб)			
	ГОСТ 8711-82	ГОСТ 8509-72	ГОСТ 19903-71		
2ПС12.12.2.0-А-59	2.2	6.4	1.12	9.72	
2ПС12.12.2.5-А-59	2.2	6.4	1.12	9.72	
2ПС12.12.3.5-А-59	2.2	6.4	1.12	9.72	
2ПС6.12.2.0-А-60	2.0	5.1	0.6	7.7	
2ПС6.12.2.5-А-60	2.0	5.1	0.6	7.7	
2ПС6.12.3.5-А-60	2.0	5.1	0.6	7.7	
2ПС12.24.2.0-А-91	2.0	5.1	0.6	7.7	
2ПС12.24.2.5-А-91	2.0	5.1	0.6	7.7	

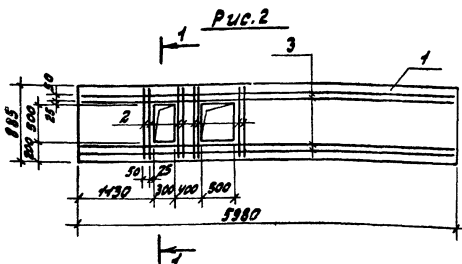
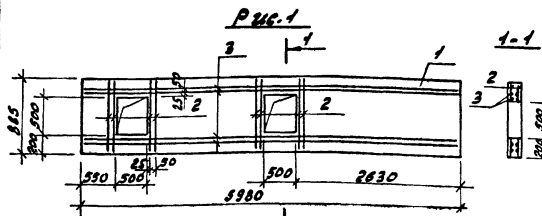
Таблица исполнений

Обозначение	Марка	Рис.	Масса кг
Т.П. 903-1-223.86 -КМН-016	2ПС12.12.2.0-А-59	1	400
-01	2ПС12.12.2.5-А-59	1	490 / 420
-02	2ПС12.12.3.5-А-59	1	680 / 570
-03	2ПС6.12.2.0-А-60	2	200
-04	2ПС6.12.2.5-А-60	2	250 / 210
-05	2ПС6.12.3.5-А-60	2	340 / 290
-06	2ПС12.24.2.0-А-91	3	800
-07	2ПС12.24.2.5-А-91	3	990 / 840



Т.П. 903-1-223.86 -КМН-016		Станд.	Масса	Наступ
Стеновые панели		р	см.	1:50
проектные детали		лист 1	лист 1	
1.2 м, 0.6 м		Госстрой союз г.м. Гомельский САНТЕХПРОЕКТ		

В таблице исполнений масса указана:
в числителе - для D 400 кг/м³, в знаменателе - для D 900 кг/м³



Ведомость расхода стали на
дополнительные арматурные
изделия на один элемент, кг.

Марка элемента	Изделия арматурные		Общий расход
	Арматура класса А III		
	φ 8	Итого	
ПР 80.9-1-7-1	24.7	24.7	24.7
ПР 80.9-1-7-2	24.7	24.7	24.7

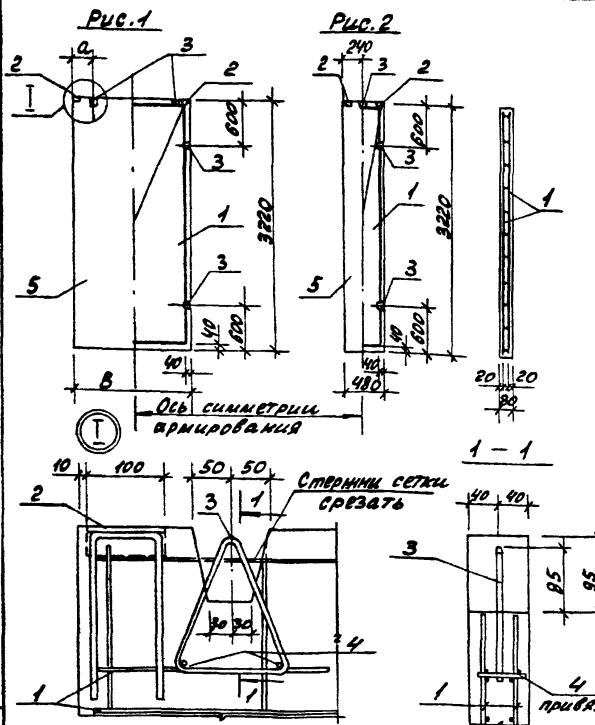
Контракт	Зона	ПВЗ	Обозначение	Наименование	Кол. на изолон		Примечание
					-	Д1	
				Документация			
			ТЛ 903-1-223-86 - КМН-7У	Технические условия Сборочные единицы	×	×	
			1 1.030.9-2.1-05.0-22	Панель перегородки ПР 80.9-1-7	1	1	
				Детали			
				А-III-В-рост 5781-82*			
6У	2	ТЛ 903-1-223-86	КМН-07-М1	С-850	16	16	0.34 кг
6У	3	-002		С-5950	8	8	2.4 кг

Таблица исполнений

Обозначение	Марка	Рис	Масса Т
ТЛ 903-1-223-86 - КМН-017	ПР 80.9-1-7-1	1	1.01
-01	ПР 80.9-1-7-2	2	1.01

ТЛ 903-1-223-86		-КМН-017	
Исполн.	Масса	Масштаб	
Панель перегородки длиной 6 м.	Р	1:50	
	Лист	Листов 1	
	Госстрой СССР РАН ГИДРОМЕТЕОРОЛОГИЧЕСКОГО САНАТЕХПРОЕКТА		

АВТОР



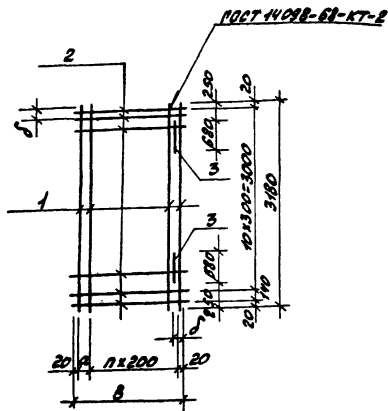
Ведомость расхода стали на элемент, кг

Марка элемента	Изделия деформированные		Изделия закладные				Общий расход	
	Вр-1	Всего	Арматура класса АІІ		Прокат марки ВСт3кп2	Всего		
			РІ	РІІ				
пр10	10.1	10.1	1.7	0.4	2.1	1.4	3.5	13.6
пр11	11.9	11.9	2.5	0.4	2.9	1.4	4.3	16.2
пр12	13.7	13.7	2.5	0.4	2.9	1.4	4.3	18.0
пр13	5.2	5.2	0.7	0.4	1.1	1.4	2.5	7.7

Прокат	Золы	№з.	Обозначение	Наименование	кол. на цел. лн. КМН-021			Примечание
					- 01	02	03	
				<u>Документация</u>				
			1030.0-2.1-00.070	Техническое описание сборочных единиц сетки арматурных				
				<u>Сетка арматурных</u>				
			1 ТП903-1-223.86 -КМН-018-020	С1			2	
				-01			2	
				-02			2	
				-03			2	
			2 1.400-15. В.1. 560	Изделие закладное МН578	2	2	2	2
				<u>Лотки монтажные</u>				
			3 ТП903-1-223.86 -КМН-033.040	МН21			3	
				-01			4	
				-02			4	4
				<u>Детали</u>				
			4 -018-007	Проволока 5Вр1 ПС176727-80 В.60	8	8	8	6
				<u>Материалы</u>				
			5	Бетон класса В15 D=100мм/А	0.25	0.3	0.4	0.2

ТАБЛИЦА ИСПОЛНЕНИЙ

Обозначение	Марка	Рис.	В	а	Масса
			мм	мм	Т
ТП903-1-223.86 -КМН-018-	пр10	1	980	200	0.6
	-01	1	1180	220	0.7
	-02	1	1480	250	0.96
	-03	2			0.5
ТП903-1-223.86 -КМН-018					
Панель перегородки (пр10; пр11; пр12; пр13)					
Исполн. Е.И.Евсеев			Студия		Масса
Н.К.Котр. Силькунов			СМ. Таблица		исполн.
Л.С.Сев. Марков			Р		
В.К.Зр. Котарва			Лист		Листов 1
С.П.Ильин			Техстрой ССР		
И.И.Иванов			ГПИ Горьковской		
			СНТЭК ПРОЕКТ		



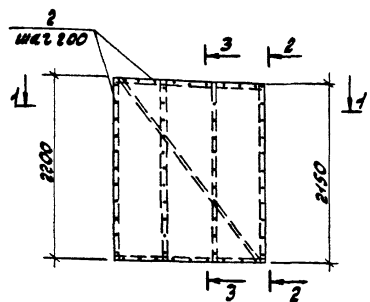
Код	Обозначение	Наименование	Коды для выбора			Примечание	
			01	02	03		
		<u>Документация</u>					
13	ТП 903-1-223.86 - КИИ-74	Технические условия	X	X	X		
		<u>Атласы</u>					
54	1 ТП 903-1-223.86 - КИИ-021	Пробалка 5Вр1 ГОСТ 6727-80					
	-001	С = 3180	3	8	7	6	0.5 кг
54	2	Пробалка 5Вр1 ГОСТ 6727-80					
	-002	С = 440	13				0.07 кг
	-003	С = 1440		13			0.2 кг
	-004	С = 1440			13		0.17 кг
	-005	С = 940				13	0.14 кг
54	3	Пробалка 5Вр1 ГОСТ 6727-80					
		С = 680	2	2	2	2	0.1 кг

Таблица исполнений

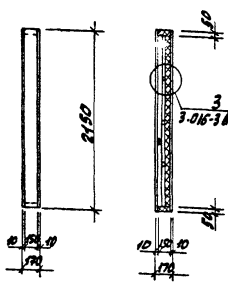
Обозначение	марка	В мм	h шт	α мм	δ мм	Масса кг
ТП 903-1-223.86 - КИИ-018.030	С1	440	2		180	2.6
-01	С2	1440	7		210	6.8
-02	С3	1440	5	100	210	5.9
-03	С4	940	4	100	210	5.0

ТП 903-1-223.86 - КИИ-018.030		Старый	Масса	Масштаб
Сетка арматурная (С1 ÷ С4)		Р	Таблицу не дана	-
Инж. О.П. БУЛАВКИН И. КОНОП. СЛАВУХОВ П. СВЕШ. МАРКОВ Рук. З.Р. КАТАЕВА Ст. инж. ОВЛАКОВА Инж. ВЕРОХИНА		Лист	Листов 1	Ростральное ССОР по И. Прыковский САНТЕХПРОЕКТ

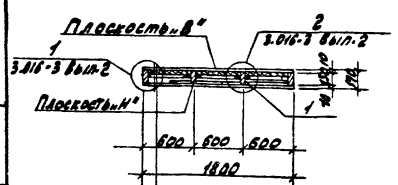
ЛИСТЫ №



2-2 3-3



1-1

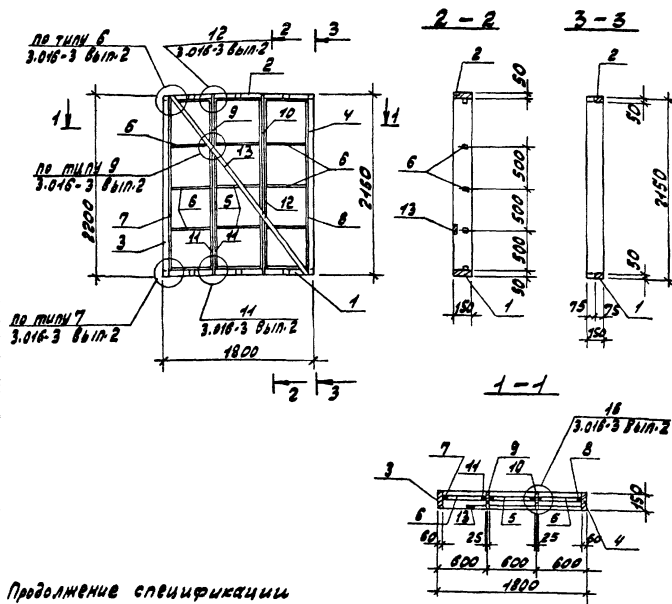


- 2
- 5
- 3
- 5
- 3

ПЛОСКОСТЬ Н - НАРУЖНАЯ, ПЛОСКОСТЬ В - ВНУТРЕННЯЯ.

Кол-во	Длина	Ширина	Обозначение	Наименование	Кол.	Примечание
				<u>Документация</u>		
			3.016-3 В.И/П.2	Дополнительная записка	1	
				<u>Сборочные единицы</u>		
43	1	77903-1-229.86	КНИИ-019.000	Киркас АБ-4 Т.82.2	1	60.6кг
54	2			Асбестоцементные листы ЛП-Л.18х2.2х1200(124-75)°	2	72.1кг
54	3			Микроваляльные листы ЛУС-1000.1000(1027.9573.3)	4	100кг
				<u>Стандартные изделия</u>		
	4			Шпатель-50(1027.1115-80)°	124	
				<u>Материалы</u>		
	5			Периметр-350(1027.897.К3	1.6м	6.0кг

			77 903-1-229.86	КНИИ-019
			Стеновая панель	Стенка Масса панели
Мат.группа	Силикатный	Длина	РСА-4	Р 2518кг
М.контр.	Шпатель	Ширина	1.8х2.2	—
М.сбор.	Киркас	Толщина		Лист
Ук.зр.	Киркас	Угол		Листовой
Ст.инж.	Колесова	Р-1		Гострой бок
Инженер-проектировщик	Силикатный	Р-1		ЛМ Горюховский
				САНТЕХПРОЕКТ



Код	Обозначение	Наименование	кол.	Примечание
		Документация		
	3.016-3 Вып.2	Пояснительная записка		✗
		Сборочные единицы		
	3.016-3 Вып.2	Совмещительный элемент 2	2 шт	
		Детали		
		Материалы		
А3	1 ТП 903-1-22КМН-019-001	30x150 С=1800	1	
А3	2	50x150 С=1800	1	
А3	3	50x150 С=2200	1	
А3	4	50x150 С=2150	1	
А3	5	12x25 С=575	5	
А3	6	12x25 С=547	10	
А3	7	25x25 С=2100	1	
А3	8	25x25 С=2050	1	
А3	9	25x150 С=2135	1	
А3	10	25x150 С=2118	1	
А3	11	25x25 С=2090	2	
А3	12	25x25 С=2070	2	
А3	13	30x100 С=2750	1	

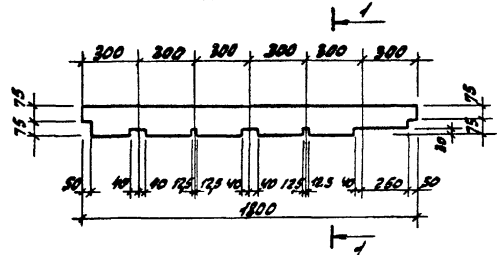
Продолжение спецификации

Код	Обозначение	Наименование	кол.	Примечание
		Стандартные изделия		
Б4		Шпунт 66x25 ГОСТ 4445-80*	24	
Б4		Профиль пост 4028-63*		
		К4x100	8	
		К2.3x80	62	
		К1.6x25	8	

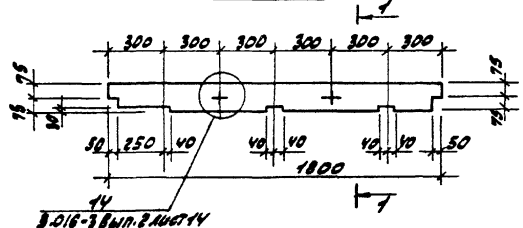
Врезка раскосов в элементы каркаса выполняется по месту при сборке.

7П 903-1-22.85		-КМН-019.060	
Каркас		Станд. масса изделия	
АК-4		р	60.6кг
1.8x2.2		—	
МАУ. ОТД. ЕМУЛОВОК И.КЕНТ. СЫЛКУОВ П.СЕР. МАРКОВ Р.К.З. КАМАРОВА С.И.И. БОЛСОВА И.И.И. ИВАНОВА		Лист 1 Листов 2 Проектная группа ИИИ Горьковского САНТЕХПРОЕКТ	

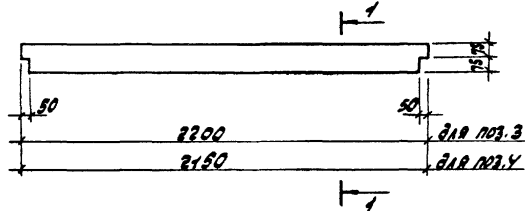
№ 1



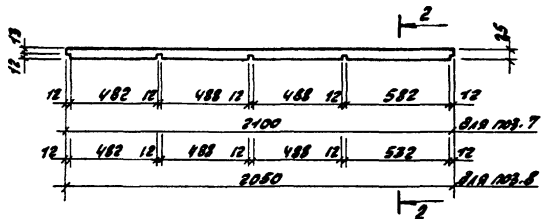
№ 2



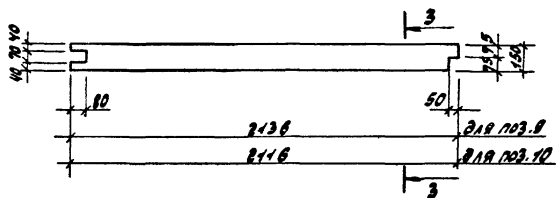
№ 3, № 4



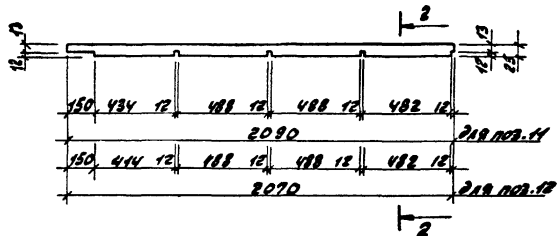
№ 7, № 8



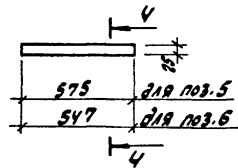
№ 9, № 10



№ 11, № 12

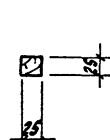
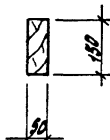


№ 5, № 6



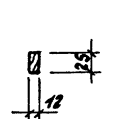
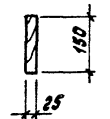
1-1

2-2



3-3

4-4



77 803-1-283.86	КММН-019.080	ММТ
		2

Код	Обозначение	Наименование	Примечание
03	ТЛ903-1-223.86	-КМН-ТУ	Документация
03	3.006-1-223.1-1-04.0-2	Технические условия	Сборочные единицы
03	1.400-15.81.130-03	Листов ЛЧ-8	1
03		Используемая литература	ГОСТ 5781-82* ГОСТ 103-76
03		Удельная масса	0,44
03		Удельная площадь	2,3
03		Удельная длина	2,74

Ведомость расхода стали на дополнительные
закладные изделия на один элемент ЛЧ.

Марка элемента	Удельная масса	Удельная площадь	Удельная длина	Итого	
				м	кв.м
ЛЧ-8-1	0,44	2,3	2,3	2,3	2,74

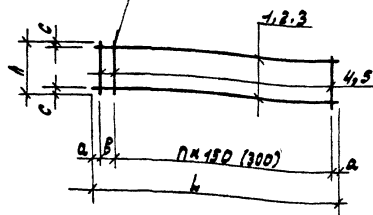
Марка элемента		Удельная масса		Удельная площадь		Удельная длина	
ЛЧ-8-1	0,44	2,3	2,3	2,3	2,3	2,3	2,74

Формат	Зона	Обозначение	Наименование	кол.	Примечание
А3		ТЛ903-1-223.86 -КМН-ТУ	Документация		
А3	1	ТЛ903-1-223.86-КМН-ТУ	Технические условия		
А3	1	ТЛ903-1-223.86-КМН-022.020-03	Сборочные единицы		
А3	1	ТЛ903-1-223.86-КМН-022.020-03	Каркас плоский КР7	2	10.6кг
Б4	2	ТЛ903-1-223.86-КМН-021.04	А-1-10 ГОСТ 5781-82* С-280	20	0,17кг

ТЛ903-1-223.86 -КМН-021.040	
Каркас пространственный	Стальной массив
КПД	24.6кг
1:50	
Лист 1	Листов 1
Ростовский ССР	
г.п.п. Горьковский	
САНТЕХПРОЕКТ	

Исполн. Е.И.Иванов	Провер. В.И.Иванов
И.конст. М.И.Иванов	И.спец. М.И.Иванов
И.пр. Катарева	И.инж. Катарева
И.инж. Катарева	И.инж. Катарева

РДСТ 44098-68-КТ-2



Марка	Зона	№з.	Обозначение	Наименование	Таблица КР4, КР5, КР6, КР7, КР8, КР9, КР10, КР11, КР12, КР13, КР14, КР15, КР16, КР17, КР18, КР19, КР20, КР21, КР22, КР23, КР24, КР25, КР26, КР27, КР28, КР29, КР30, КР31, КР32, КР33, КР34, КР35, КР36, КР37, КР38, КР39, КР40, КР41, КР42, КР43, КР44, КР45, КР46, КР47, КР48, КР49, КР50, КР51, КР52, КР53, КР54, КР55, КР56, КР57, КР58, КР59, КР60, КР61, КР62, КР63, КР64, КР65, КР66, КР67, КР68, КР69, КР70, КР71, КР72, КР73, КР74, КР75, КР76, КР77, КР78, КР79, КР80, КР81, КР82, КР83, КР84, КР85, КР86, КР87, КР88, КР89, КР90, КР91, КР92, КР93, КР94, КР95, КР96, КР97, КР98, КР99, КР100						Примечание	
					-	01	02	03	04	05		06
				<u>Автоматная</u>								
КР1			ТП 903-1-228.86 -КМН-ТЧ	Технический черлобья	×	×	×	×	×	×		
				<u>Автомат</u>								
Б4	1		ТП903-1-228.86 -КМН-022-001	А-III-10 РДСТ 5781-82* С=3950	2							2,5 кг
Б4	2			А-III-16 РДСТ 5781-82*								
				-002	С=2950	2						4,7 кг
				-003	С=1500		2					2,4 кг
				-004	С=1950			2				3,1 кг
				-005	С=3350				2			5,4 кг
				-006	С=2100					2		3,4 кг
Б4	4			А-Т-8 РДСТ 5781-82*								
				-007	С=250	27				14		0,1 кг
				-008	С=330		20					0,2 кг
				-009	С=310			14				0,12 кг
				-011	С=235				13			0,09 кг
				-012	С=210					21		0,1 кг
				А-Т-10 РДСТ 5781-82*								
Б4	3			-013	С=5780						2	3,80 кг
Б4	5			-014	С=280						20	0,17 кг

Таблица исполнений

Обозначение	Марка	L	h	a	b	h	c	Масса
мм	мм	мм	мм	мм	мм	мм	мм	кг
ТП903-1-228.86 -КМН-022.020	КР1	3950	25	25	150	250	15	7,7
	-01	КР2	2950	18	50	150	15	15,4
	-02	КР3	1500	9	25	100	15	6,1
	-03	КР4	1950	11	75	150	15	7,4
	-04	КР5	3350	19	175	150	15	12,8
	-05	КР6	2100	12	75	150	15	8,2
	-06	КР7	5780	18	40	300	30	10,6

Размер b скобок дан для КР7.

ТП903-1-228.86 -КМН-022.020		Корка плоский (КР1+КР7)		Стандарт	Масса	Материал
КР1	КР7	Р	С	СН	Таблицы	исполн.
				Лист	Листов	1
				РОБТРОД СЗР ММ ПРАКОВСКИЙ САМТЕХПРОЕКТ		

Рис. 1

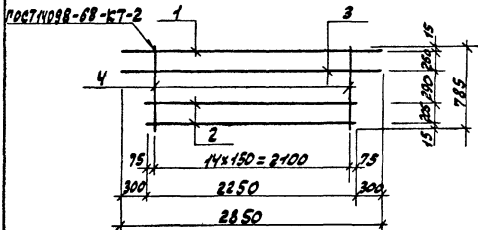


Рис. 2

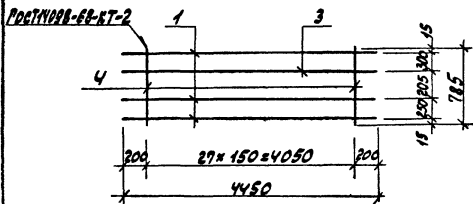
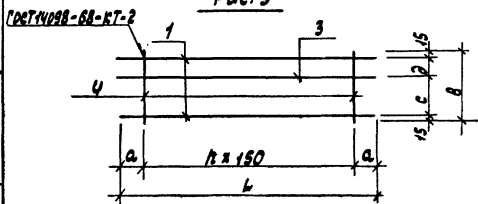


Рис. 3



Вид	Знач.	Обозначение	Наименование	Роз. на торцах:			Примечание
				01	02	03	
			<u>Документация</u>				
АВ		ТЛ903-1-22386 -к.ж.н.-ТУ	Технические условия	×	×	×	
			<u>Детали</u>				
БУ	1		А-III-16 ГОСТ 5781-82*				
		ТЛ903-1-22386 -к.ж.н.-023-001	Р=2850	1			4.3 кг
		002	С=4450		3	2	7.1 кг
		003	Р=3950			2	6.3 кг
БУ	2		С=2250	2			3.6 кг
БУ	3		А-III-10 ГОСТ 5781-82*				
		005	Р=2850	1			1.8 кг
		006	С=4450		1	1	2.8 кг
		007	Р=3950			1	2.5 кг
БУ	4		А-I-8 ГОСТ 5781-82*				
		008	Р=785	15	28		0.3 кг
		009	С=310		28	27	0.12 кг
		ОН	С=485		28		0.19 кг

Таблица исполнений

Обозначение	Марка	Рис.	Л мм	В мм	С мм	С мм	В мм	Н мм	Масса кг
ТЛ903-1-22386 -к.ж.н.-023-020	КРВ	1	—	—	—	—	—	—	17.0
-01	КРВ	2	—	—	—	—	—	—	32.5
-02	КР10	3	4450	485	200	250	205	27	25.4
-03	КР11	3	3950	310	25	220	60	26	18.3

ТЛ903-1-22386 -к.ж.н.-023-020

Каркас плоский
(КРВ+КР11)

Статив

Масса

См. таблицу

на стр.

И.В. О.П. Е.И.В.С.Е.В.И. /
И.В. О.П. Е.И.В.С.Е.В.И. /
И.В. О.П. Е.И.В.С.Е.В.И. /
И.В. О.П. Е.И.В.С.Е.В.И. /
И.В. О.П. Е.И.В.С.Е.В.И. /
И.В. О.П. Е.И.В.С.Е.В.И. /

Лист

Листов

РПН Горьковский

САНТЕХПРОЕКТ

Рис. 1

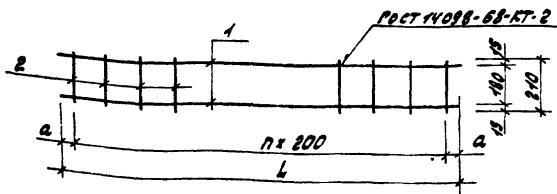


Рис. 2

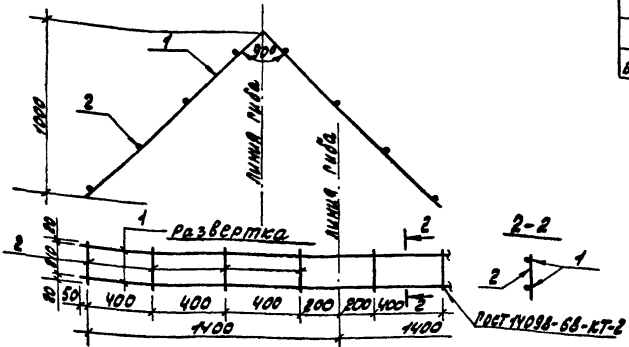


Рис. 3 (остальное см. рис. 1)

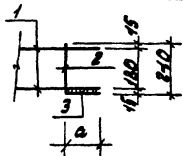


Таблица исполнений

Обозначение	Марка	l мм	Рис	h мм	a мм	Масса кг
ТЛ903-1-228.86 -КМН-024.020	КР12	3750	1	15	375	3.80
-01	КР13	1700	1	6	200	1.7
-02	КР14	2900	2	8	—	2.9
-03	КР15	1000	1:3	5	100	1.1

Код	Обозначение	Наименование	Кол. на исполн.				Примечания
			01	02	03	04	
		Аккумуляция					
83	ТЛ903-1-228.86 -КМН-7У	Технические условия	×	×	×		
		Автомат					
84	1	А-78-ГОСТ5781-82*					
	77803-1-228.86 -КМН-024-001	Р=3750	2				1.5 кг
	-002	Р=1700		2			0.7 кг
	-003	Р=2900			2		1.2 кг
	-004	Р=1000				2	0.4 кг
84	2	А-Т-6-ГОСТ5781-82*					
	-005	Р=210	16	7		5	0.05 кг
	-006	Р=250				8	0.06 кг
84	3	А-Т-8-ГОСТ5781-82* Р=100					
						1	0.04 кг

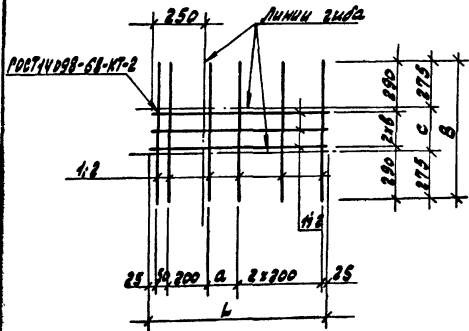
ТЛ903-1-228.86 -КМН-024.020

Каркас плоский (КР12 ÷ КР15)

Испол. от: Е.И.ВАСИЛЬЕВ
 И.КОЛТ. С.И.С.И.ВАСИЛЬЕВ
 И.С.С.И.ВАСИЛЬЕВ
 Р.С.С.И.ВАСИЛЬЕВ
 И.С.С.И.ВАСИЛЬЕВ
 И.С.С.И.ВАСИЛЬЕВ

Страна	Масса	Масштаб
Р	С.И.ВАСИЛЬЕВ	—
Лист	Листов	

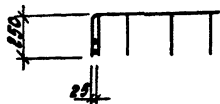
Развертка



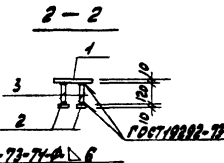
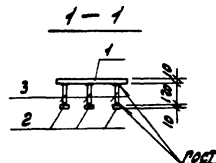
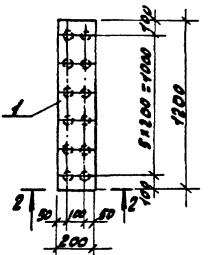
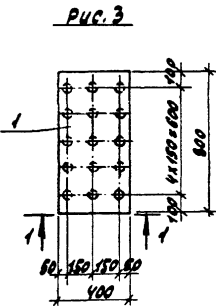
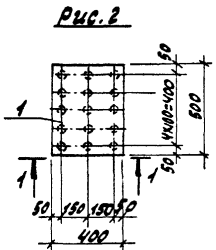
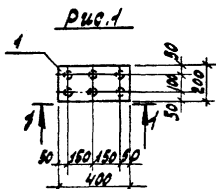
№ п/п	СЛОВА	КОД	ОБОЗНАЧЕНИЕ	НАИМЕНОВАНИЕ	КВ. М. ЧАК 5781-82					ПРИМЕЧАНИЕ
					-	01	02	03	04	
				ДОКУМЕНТАЦИЯ						
13			ТПВ03-1-222.86 КИМ-ТУ	Техническое задание						
				Детали						
54	1		ТПВ03-1-222.86 - КИМ-025.001	Р-2-10 ГОСТ 5781-82*						
				С=975	3					0,6 кг
				С=820	6					0,5 кг
				С=825		3	3			0,5 кг
				С=880		6				0,55 кг
				С=880			6			0,42 кг
54	2		ТПВ03-1-222.86 - КИМ-025.030	Р-2-16 ГОСТ 5781-82*						
				С=1250			3	-		1,9 кг
				С=780			6	6		1,28 кг
				С=1050				3		1,68 кг

Таблица исполнений

ОБОЗНАЧЕНИЕ	МАРКА	Л	В	а	2x8	С	МАССА
		ММ	ММ	ММ		ММ	КГ
ТПВ03-1-222.86 - КИМ-025.030	С5	975	820	275	2x180	270	4,8
	С6	825	880	125	2x150	220	4,8
	С7	825	680	125	2x50	130	4,1
	С8	1250	780	550	2x100	230	13,5
	С9	1050	780	350	2x100	230	12,8



ТПВ03-1-222.86 - КИМ-025.030		
Исполнитель	С.А.С.	
Н.Контр.	С.В.К.	
И.С.П.	М.П.	
И.К.З.	К.А.С.	
С.И.М.	К.А.С.	
И.И.И.	В.В.В.	
Сетка арматурная (С5+С9)		МАССА МАССА МАССА СМ. ТАЙШУ ИСОЛДИ
		Лист 1 из 1
		ГОСТ 5781-82
		РПИ ГОРЬКОВСКИЙ
		САИТЕХПРОЕКТ



Код	Зона	Обозначение	Наименование	Тол. нах. стерж.				Примечание
				-	01	02	03	
Документация								
А3		ТЛ903-1-222.86 -КМН-ТУ	Технические условия					
Детали								
54	1	ТЛ903-1-222.86 -КМН-026-001	МН1	1				6.3 кг
		-002	МН2		1			15.7 кг
		-003	МН3			1		25.2 кг
		-004	МН4				1	18.9 кг
54	2	-005	МН1	6	15	15	12	0.3 кг
54	3	-005	МН4	6	15	15	12	0.05 кг

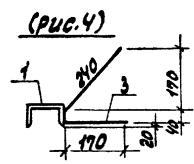
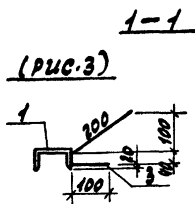
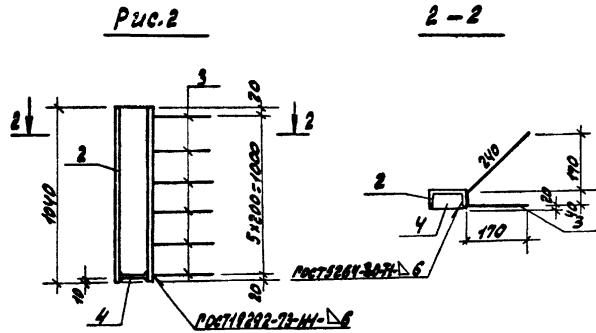
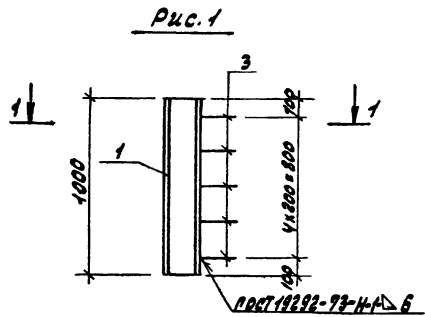
Таблица исполнений

Обозначение	Марка	Рис.	Масса кг
ТЛ 903-1-222.86 -КМН-026.040	МН1	1	7.8
	-01	МН2	19.5
	-02	МН3	29.0
	-03	МН4	21.9

		ТЛ903-1-222.86		-КМН-026.040	
		Изделие закладное		Стадия	Масштаб
		(МН1+МН4)		р	1:20
				Лист	Листов 1
				Посетков с.с.р. П.И. Горьковский САНТЕХПРОЕКТ	

М.И. О.О. Ежовский
 Н.К. О.О. Ежовский
 Г.И. О.О. Ежовский
 Р.К. О.О. Ежовский
 С.Т. О.О. Ежовский
 И.И. О.О. Ежовский

21195-04



Код	Значение	Обозначение	Наименование	ГОСТ 19292-79-И-А-6		Примечание	
				-	-01-02		
13		ТЛ903-1-223.86 -КМН-7У	Технические условия	×	×		
			Документация				
			Автомат				
Б4	1	ТЛ903-1-223.86 -КМН-027-0А	Швеллер ст 3 ГОСТ 535-79 с-1000	1		31,8 кг	
Б4	2	-002	Швеллер ст 3 ГОСТ 535-79 с-1000		1	18,4 кг	
Б4	3	-003	Швеллер ст 3 ГОСТ 535-79 с-1000	1		8,94 кг	
			А-П-8 ГОСТ 5781-82				
			-004	с-300	5	0,16 кг	
			-005	с-450	6	5	0,18 кг
Б4	4	-006	Панель ст 3 ГОСТ 19292-79 с-84	1		0,21	

Таблица исполнений

Обозначение	Марка	Рис.	Масса кг
ТЛ903-1-223.86 -КМН-027.0А	МН5	1:3	32,6
-01	МН6	2	10,2
-02	МН7	1:4	19,3

ТЛ903-1-223.86 -КМН-027.0А			ИЗДЕЛИЕ ЗАКЛАДНОЕ (МН5: МН7)		Стандарт	
И.И.И.И.	И.И.И.И.	И.И.И.И.	СМ.	Масштаб	1:20	
И.И.И.И.	И.И.И.И.	И.И.И.И.	Р	Таблица		
И.И.И.И.	И.И.И.И.	И.И.И.И.	Лист	Итого		
И.И.И.И.	И.И.И.И.	И.И.И.И.	ГОСТ 19292-79-И-А-6			
И.И.И.И.	И.И.И.И.	И.И.И.И.	или ГОСТ 19292-79-И-А-6			
И.И.И.И.	И.И.И.И.	И.И.И.И.	или ГОСТ 19292-79-И-А-6			

В. А. ШЕВЧЕНКО

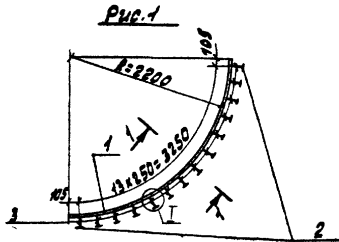
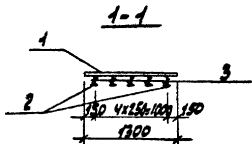
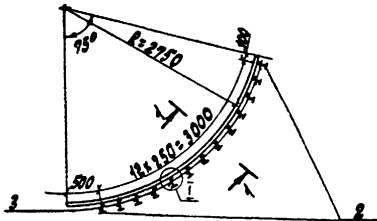


Рис. 2

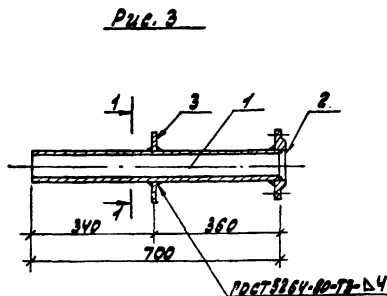
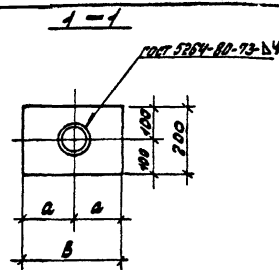
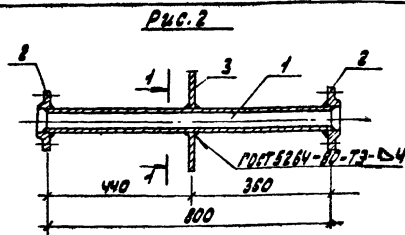
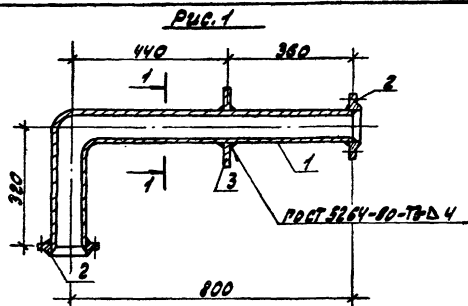


КВАНТИТ	ЗНАЧЕ	КОД	Обозначение	Наименование	КОД. НА УСТРОЙ.		ПРИМЕЧАНИЕ
					ЕВН-029-040	- 01	
				Документация			
03			ТЛ 903-1-222.86 -МНН-ТУ	Технические условия	×	×	
				Детали			
5У	1		ТЛ 903-1-222.86 -МНН-029-040 ИСТ	Б. И. Д. 10134 КОТЛОВОТРЕП. 1902Ж ВЕТ. ВЛАД. ПОСТ. 14637-79 С. И. Д. 10234 КОТЛОВОТРЕП. 1902Ж ВЕТ. ВЛАД. ПОСТ. 14637-79	1		353.3 кг
			-002 ИСТ	Б. И. Д. 10134 КОТЛОВОТРЕП. 1902Ж ВЕТ. ВЛАД. ПОСТ. 14637-79	1		357.5 кг
5У	2		-003 ИСТ	Б. И. Д. 10134 КОТЛОВОТРЕП. 1902-74Ж ВЕТ. ВЛАД. ПОСТ. 14637-79	70	65	0.2 кг
5У	3		-004	А-2-12 ГОСТ 5781-82 Р=120	70	65	0.4 кг

Таблица исполнение

Обозначение	Марка	Рис.	Масса кг
ТЛ 903-1-222.86 -МНН-029-040	МНН	1	375.0
	-01	2	387.2

ТЛ 903-1-222.86 МНН-029.040			
Исполнитель	Проверено	Дата	ИЗГОТОВИТЕЛИ
			СТАДИИ
МАКОТОВ ЕВЛАДОВИЧ	ШЕВЧЕНКО В. А.	2019.04	СТАДИИ
И. КОТЛ. С. И. Д. 10234			ТАБЛИЦЫ
П. Д. И. Д. 10234			ИСПОЛН.
Рис. 30. КАТАРОВА			ЛИСТ
СТ. И. И. Д. 10234			ПОСТРОЕН СООБ.
И. И. Д. 10234			ЛАН. ДАЛЬКОВОСКИЙ
			САИТЕХПРОЕКТ

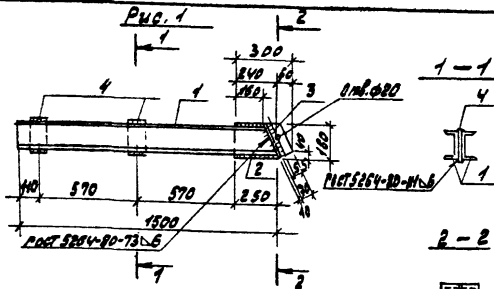


Код	Кол-во	Обозначение	Наименование	Кол-во исполн.		Примечание
				ЭМН	ЭЗ	
			Документация			
ЭЗ		ТН 903-1-222.86 -КМН-Т4	Технические условия			
			Детали			
БЧ	1	ТН 903-1-222.86 -КМН-030-001	Труба ГОСТ 8734-81*			
		-002	89х3,5х1200-12х18х10Т	1		8,3 кг
		-003	57х3,5х800-12х18х10Т	1		3,8 кг
		-004	75х3,5х700-12х18х10Т		1	4,4 кг
БЧ	2		Фланец 1-10-ГОСТ 25170Т12820-80*	2		1,8 кг
			Фланец 1-50-ГОСТ 25170Т12820-80*	2		1,1 кг
			Фланец 1-65-ГОСТ 25170Т12820-80*		1	1,4 кг
БЧ	3		Лист 8-2500 ГОСТ 19903-74*	1	1	2,36 кг
		-005	Лист 8-2500 ГОСТ 19903-74 С=200			
		-006	Лист 8-2500 ГОСТ 19903-74 С=200		1	1,57 кг

Таблица исполнений

Обозначение	Марка	а	В	Рис.	Масса
		мм	мм		кг
ТН 903-1-222.86 -КМН-030.000	МН13	150	300	1	14,3
	МН14	150	300	2	8,4
	МН15	100	200	3	7,4

ТН 903-1-222.86 -КМН-030.000		Узел закладной (МН13 + МН15)		Страна	Масштаб	Масштаб
М. авт.	М. контр.	Р. авт.	Р. контр.	Р	СМ, таблица	-
М. авт. - Е.И. ВЕРБИЦКА	М. контр. - С.А. БУНОВ	Р. авт. - М.А. КОЗЛОВ	Р. контр. - А.А. КОЗЛОВ			
Рис. 3Р - КАТАРОВА	Ст. инж. - П.А. ВОЛКОВ	Инж. - И.В. ПЕТРОВИЧ	Инж. - И.В. ПЕТРОВИЧ	Лист	Листов 7	
				ГОСТРОИ ВЕР ПМ ГОРКОВОДСКИЙ ОРНТЕХПРОЕКТ		



Код	Кол. шт.	Обозначение	Наименование	Код. №. Черт. №.			Примечание
				Т	С	Д	
			Документация				
13		ТП903-1-222.86	-КМН-7У Технические условия	×	×	×	
			Асбест				
БУ	1	ТП903-1-222.86	-КМН-031-001 ШЕЛЕР ВЕТ. ЗПС ГОСТ 332-79 С=1500	2			21.3 кг
БУ	2		-002 Лист ВЕТ. ЗПС ГОСТ 332-79 С=300	1			4.3 кг
БУ	3		-003 Лист ВЕТ. ЗПС ГОСТ 332-79 С=80	2			1.26 кг
БУ	4		-004 Лист ВЕТ. ЗПС ГОСТ 332-79 С=100	2			1.43 кг
БУ	5		-005 ШЕЛЕР ВЕТ. ЗПС ГОСТ 332-79 С=1100	2			9.5 кг
БУ	6		-006 Лист ВЕТ. ЗПС ГОСТ 332-79 С=100	1			0.5 кг
БУ	7		-007 ПЛАНКА ВЕТ. ЗПС ГОСТ 332-79 С=250			1	0.3 кг
БУ	8		-008 ПЛАНКА ВЕТ. ЗПС ГОСТ 332-79 С=500			1	2.4 кг

Рис. 2

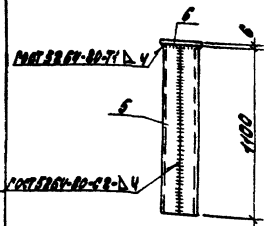


Рис. 3

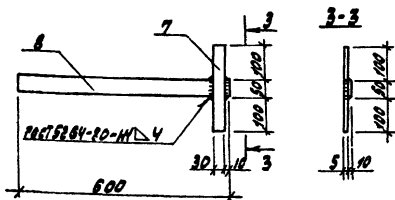
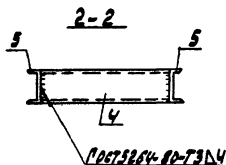
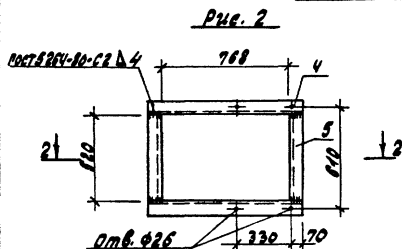
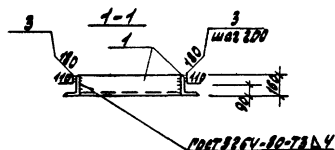
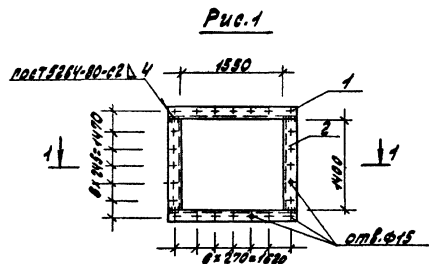


Таблица исполнений

Обозначение	Марка	Рис.	Масса кг	
ТП 903-1-222.86 -КМН-031.010	МН7	1	52.3	
	-01	МН8	2	19.5
	-02	МН16	3	2.7

7П903-1-222.86		-КМН-031.040	
ИЗДАНИЕ ЗАКЛЮЧНОЕ (МН16 ÷ МН18)			
МАХ. ОТД.	ЭКСПЛУАТАЦИЯ	Эксп.	
М. КОМП. С. МАШИНЫ		М.м.	
РА. СЛ. МАШИНЫ		М.м.	
РА. В. П. КАМЕРЫ		М.м.	
СТ. И.М. ОБЪЕКТОВ		М.м.	
ИНЖЕНЕР В. В. ДВОРНИКОВ		М.м.	
		СТАВКА МАССА НАЧИТА	
		С.М.	
		ТАБЛИЦА	
		КОЛОДЦА	
		—	
		ЛИСТ	
		Итого 1	
		ПРОЕКТОР В. В. ДВОРНИКОВ	
		САМТЕХПРОЕКТ	



Код	Знач.	Поз.	Обозначение	Наименование	Кол. в сборе		Примечание
					-	01	
				Документация			
ВЗ			ТН 903-1-223.86	-КНИ-ТУ Технические условия	×	×	
				Детали			
Б4	1		ТН 903-1-223.86	-КНИ-032-001 ЧИТАК Вет.сп. Пост. 532-799 В.1750	2		34.6 кг
Б4	2		-002 ЧИТАК Вет.сп. Пост. 532-799 В.1750	Б-ИЗМОН ПОСТ. 532-799 В.1750	2		27.7 кг
Б4	3		-003 А-Ш-В Пост. 578-1-82*	Б-350	34		0.14 кг
Б4	4		-004 ШИРАЯ Вет.сп. Пост. 532-799 В.920	Б-350	2		17.0 кг
Б4	5		-005 ШИРАЯ Вет.сп. Пост. 532-799 В.920	Б-350	2		9.6 кг

Таблица исполнений

Обозначение	Марка	Рис.	Масса кг
ТН 903-1-223.86	-КНИ-032.040	МН19	1 129.4
	-01	МН20	2 53.2

ТН 903-1-223.86			-КНИ-032.040		
ИЗДЕЛИЕ ЗАВЛАДНОЕ			СТРАНА	МАССА	МАСТЯВ
(МН19, МН20)			р	с.м.	1:20
			ИСПОЛН	ИСПОЛН	
			Лист	Листов	8/1
			РОСТРОВ ССР ПМ ГОРЬКОВСКИЙ САНТЕХПРОЕКТ		

Рис. 1

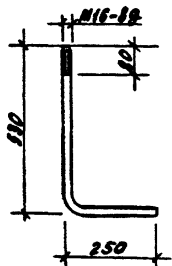


Рис. 2

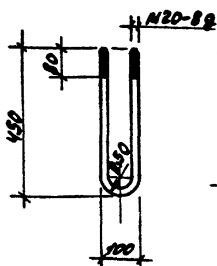


Рис. 3

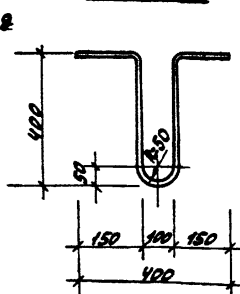


Таблица исполнений

Обозначение	Марка	Рис.	Диаметр стороны мм	Масса кг
ТЛ903-1-223.86 -КМН-031.010	МН8	1	16	1.3
-01	МН9	2	20	1.4
-02	МН10	3	6	0.3

ТЛ903-1-223.86 -КМН-028.040

Изделие закладное
(МН8 ÷ МН10)

Арматура класса
А I ГОСТ 5781-82*

Сталь	Масса	Марка
Р	таблицу исполн.	-
Лист	Листов	1

Гострой сеед
или Горьковский
САНТЕХПРОЕКТ

Исполн. Е. Куликов
И. Кондр. Сильченко
И. Сидя. Марков
Р. З. Каткова
С. И. М. Колесова
И. М. В. Воронина

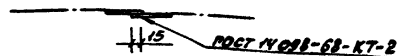
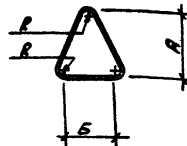


Таблица исполнений

Обозначение	Марка	φ мм	А мм	Б мм	Р мм	Длина заготовки мм	Масса кг
ТЛ903-1-223.86 -КМН-032.010	МН21	8	180	130	30	550	0.22
-01	МН22	10	230	165	30	700	0.43
-02	МН23	12	230	165	30	710	0.63

ТЛ903-1-223.86 -КМН-033.040

Изделие закладное
(МН21 ÷ МН23)

Арматура класса
А I ГОСТ 5781-82*

Сталь	Масса	Марка
Р	см. таблицу исполн.	-
Лист	Листов	1

Гострой сеед
или Горьковский
САНТЕХПРОЕКТ

Исполн. Е. Куликов
И. Кондр. Сильченко
И. Сидя. Марков
Р. З. Каткова
С. И. М. Колесова
И. М. В. Воронина

Код	Код	Обозначение	Наименование	ГОС. НА ИСП. Д. 1992-223-86 - КМН-СМ-050				Примечание
				01	02	03	04	
			Документация					
83		ТП 903-1-223-86 - КМН-ТВ	Технический чертёж					
			Детали					
84	1	ТП 903-1-223-86 - КМН-034-001	Лист 1 Лист 2 Лист 3 Лист 4	1	1			0,5 кг
			-002			1	1	3,2 кг
84	2		-003	1				0,1 кг
			-004		1			0,3 кг
			-005			1		0,2 кг
			-006				2	0,08 кг
84	3		-007				3	0,013 кг
84	4		-008				1	1,3 кг

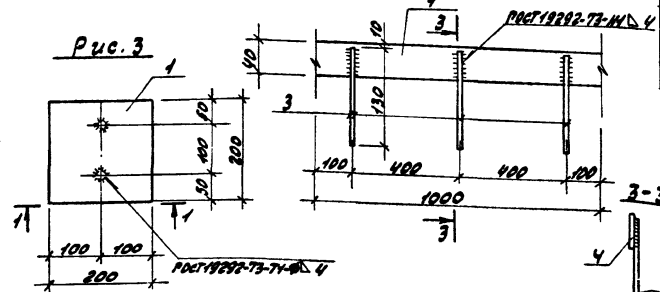
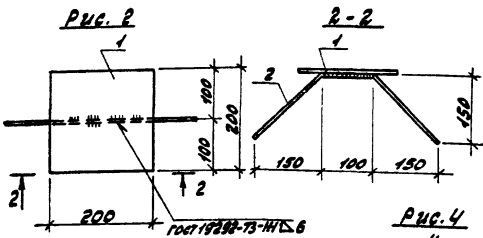
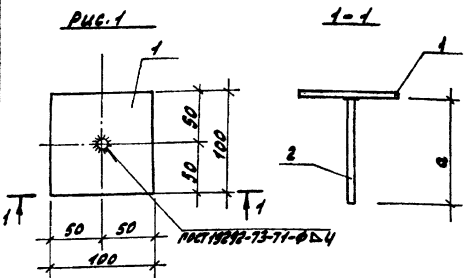


Таблица исполнения

Обозначение	Марка	Рис.	а мм	Масса кг
ТП 903-1-223-86 - КМН-034-050	МС 1	1	300	0,6
-01	МС 2	1	500	0,8
-02	МС 3	2		3,4
-03	МС 4	3	140	3,3
-04	МС 5	4		1,34

ТП 903-1-223-86		-КМН-034-050	
Издание соединительное (МС 1 ÷ МС 5)		Статус	Масса
		Р	Масса вместе с деталью
Исполн.	Исполн.	Подпись и печать	
Исполн. Проект		Исполн. Проект	

Масштаб: 1:1

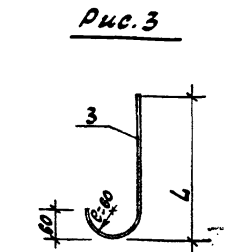
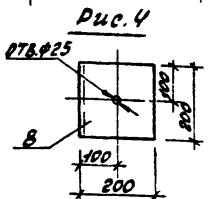
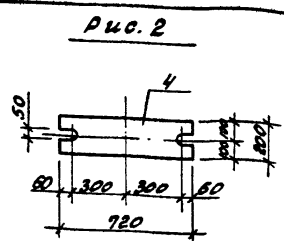
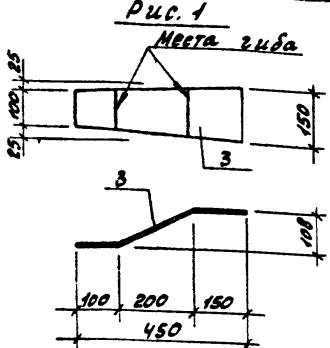


Таблица исполнений

Обозначение	Марка	Рис.	Л мм	Профиль	Масса кг
ТП 903-1-228.86 - КМН-036.050	МС 7	1	-	Б-П-В-10350130011909-74 лист 623 кат 1 лист 1637-79	4,5
-01	МС 8	2	-	Б-П-В-10350130011909-74 лист 623 кат 2 лист 1637-79	22,6
-02	МС 10	3	150	Б-П-В-10350130011909-74 лист 623 кат 2 лист 1637-79	2,2
-03	МС 11	3	270	Б-П-В-10350130011909-74 лист 623 кат 2 лист 1637-79	3,14
-04	МС 13	4	-	Б-П-В-10350130011909-74 лист 623 кат 2 лист 1637-79	5,9

ТП 903-1-228.86 - КМН-036.050

Изделие соединительное

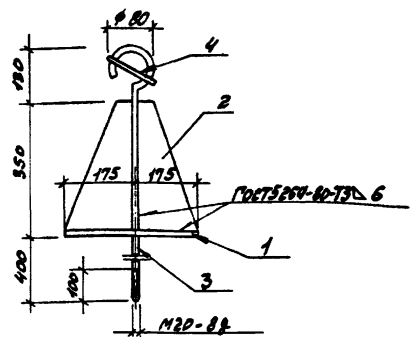
(МС7; МС8; МС10; МС11; МС13)

См. таблицу исполнений

Станд.	Масса	Масштаб
Р	см. таблицу исполнений	-
Лист	Листов	1

Госстрой СССР
МН Горьковский
САНТЕХПРОЕКТ

Нав. отд. Ежиковский
Н. контр. Рудякин
Г. спец. Марков
Р.к. зр. Катаева
Ст. инж. Семашина
Инженер Вредихина



номер зоны	ноз.	Обозначение	Наименование	кол.	Примечание
			Документация		
43		ТП 903-1-228.86 - КМН-Т4	Технические условия	1	
			Детали		
54	1	-005	лист Б-П-В-10350130011909-74 лист 623 кат 1 лист 1637-79	1	9,6 кг
54	2	-006	лист Б-П-В-10350130011909-74 лист 623 кат 2 лист 1637-79	4	4,8 кг
54	3	-007	Р-7.22 ГОСТ 5781-82*	1	3,0 кг
54	4	-008	Р-7.22	1	0,4 кг

ТП 903-1-228.86 - КМН-036.050

Изделие соединительное (МС 7)

Лист Листов 1

Станд.	Масса	Масштаб
Р	322 кг	1:10
Лист	Листов	1

Госстрой СССР
МН Горьковский
САНТЕХПРОЕКТ

МНН Горьк. Горьковский МНН Горьковский

рис. 1

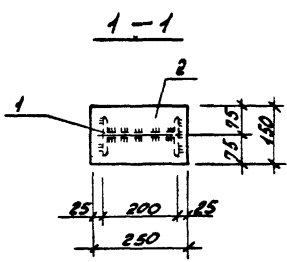
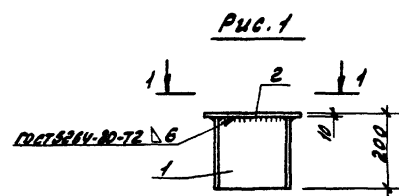
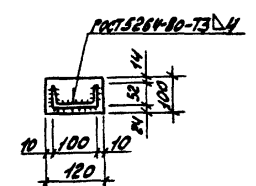
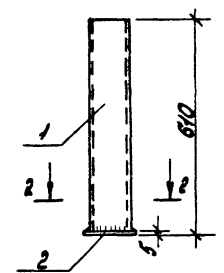


Рис. 2

2-2



ИД	Обозначение	Наименование	Итого на изделие		Примечание
			-	01	
		Документация			
13	ТН 903-1-222.86	-КМН-ТУ	Технические условия	×	×
		Детали			
54	1 ТН 903-1-222.86 -КМН-043-001	20-ГОСТ 1239-72 ГОСТ 3002-70 ГОСТ 535-78 ГОСТ 1903-74	Р.190	1	4,2 кг
54	2	-002	ГОСТ 3002-70 ГОСТ 1903-74	1	2,9 кг
54	3	-003	ГОСТ 3002-70 ГОСТ 1903-74	1	5,2 кг
54	4	-004	ГОСТ 3002-70 ГОСТ 1903-74	1	0,5 кг

Таблица исполнений

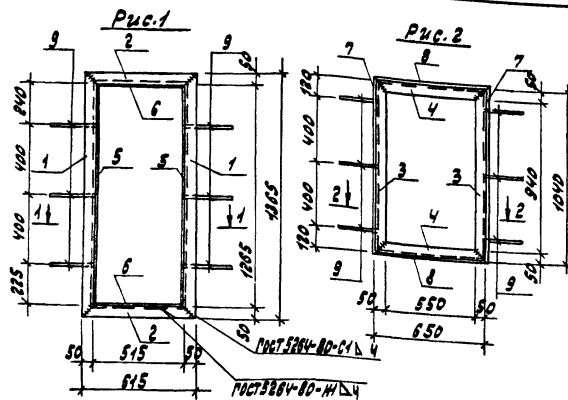
Обозначение	Марка	Рис.	Масса кг
ТН 903-1-222.86 -КМН-043.050	МС6	1	7,1
	-01	2	5,7

ИЗДАНИЕ СОБДИТЕЛЯ		МАССА	
Р	ВМ.	МАССА	МАССА
НАЧ. ОТД. ТЕХНИЧЕСКОЕ	И. И. И.		
И. КОНТ. С. И. И.	И. И. И.		
Т. СПЕЦ. МАКОВ	И. И. И.		
В. К. 20. КАТАЕВ	И. И. И.		
С. П. И. И. И. И. И. И.	И. И. И.		
И. И. И. И. И. И. И.	И. И. И.		

ТН 903-1-222.86 КМН-043.050

ГОСТ 5264-80-ТЭ Δ 4

ГОСТ 5264-80-ТЭ Δ 6



1-1

2-2

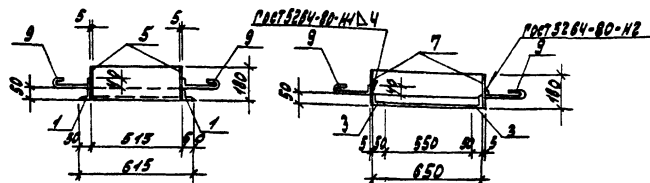
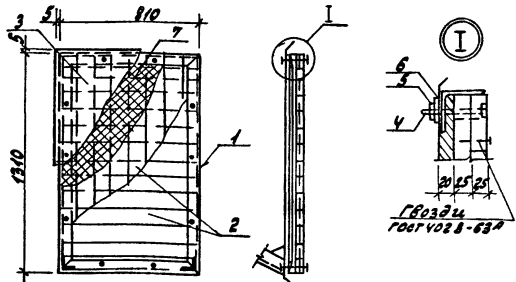


Таблица исполнений

Обозначение	Марка	Рис.	Масса кг
ТП 903-1-223-86 КМН-038	РМЗ	1	40.6
-04	РМЧ	2	38.6

Код	Код	Обозначение	Наименование	Коды		Примечание
				Д	В	
			Документация			
		ТП 903-1-223-86 -КМН-7У	Техническое задание			
			Детали			
		ТП 903-1-223-86 КМН-038	УГОДА ВСТРЕЧНО-ПРЯМ			
РМ	1	-001	P=1365	2		5.2 кг
РМ	2	-002	P=615	2		2.3 кг
РМ	3	-003	P=1040	2		4.0 кг
РМ	4	-004	P=650	2		2.5 кг
РМ	5	-005		2		8.9 кг
РМ	6	-006		2		3.6 кг
РМ	7	-007		2		7.4 кг
РМ	8	-008		2		4.6 кг
РМ	9	-009	A-T-8 P=15781-82* P=320	6	6	2.1 кг

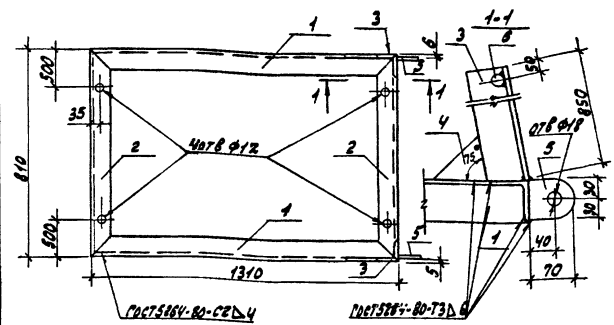
ТП 903-1-223-86 -КМН-038			
Исполнение	Марка	Рис.	Масса кг
РМЗ, РМЧ			



Формат	Зона	№	Обозначение	Наименование	кол.	Примечание
				<u>Сборочные единицы</u>		
АЧ	1	ТЛ 903-1-223.86	-КНИ-040.10	Рама металлическая РМ 5	1	26.3 кг
АЧ	2	-040-01		Шит деревянный ДШ 2	1	31.0 кг
БУ	3	-040-001		Шит стл-1 ГОСТ 17715-72	1	8.7 кг
				<u>Стандартные изделия</u>		
		4		Бит М10-Вх9036-Вх3кл.16 ГОСТ 7780-78	10	0.074 кг
		5		Рыканир-Ж.40х3хкл.0.15х15х15-78	10	0.014 кг
		6		Шпала 10х2Вх3кл.0.16 ГОСТ 1474-78	10	0.004 кг
		7		<u>Материалы</u>		
				Листа 400-1300.300.20 ГОСТ 1040-80	0.02	м ³

ТЛ 903-1-223.86		-КНИ-040	
Шит покрытия шп		Станд	Масса
		Р	85.3 кг
		Лист	Листов 1
		Госстрой ССР ГИИ Горьковский САНТЕХПРОЕКТ	

Инж. Г. Е. Шаловский
 Инж. Г. В. Шаловский
 И. спец. Марков
 И. спец. Марков
 И. спец. Марков
 И. спец. Марков
 И. спец. Марков
 И. спец. Марков



Формат	Зона	№	Обозначение	Наименование	кол.	Примечание
				<u>Документация</u>		
А3		ТЛ 903-1-223.86	-КНИ-ТУ	Техническое задание		
				<u>Детали</u>		
				Чирок Вх3 ГОСТ 535-79*		
Б4	1	ТЛ 903-1-223.86	-КНИ-040-001	Р=1310	2	5.1 кг
Б4	2	-002		Р=810	2	3.2 кг
Б4	3	-004		Р=850	2	3.3 кг
Б4	4	-005	Полоза	Вх3 ГОСТ 535-79* Р=100	1	0.3 кг
Б4	5	-006	Полоза	Вх3 ГОСТ 535-79* Р=70	2	0.33 кг
Б4	6	-007	В-1-20-ГОСТ 5781-82*	Р=800	1	2.1 кг

ТЛ 903-1-223.86		КНИ-040.040	
Рама металлическая РМ 5		Станд	Масса
		Р	26.3 кг
		Лист	Листов 1
		Госстрой ССР ГИИ Горьковский САНТЕХПРОЕКТ	

Инж. Г. Е. Шаловский
 Инж. Г. В. Шаловский
 И. спец. Марков
 И. спец. Марков
 И. спец. Марков
 И. спец. Марков
 И. спец. Марков
 И. спец. Марков

Рис. 1

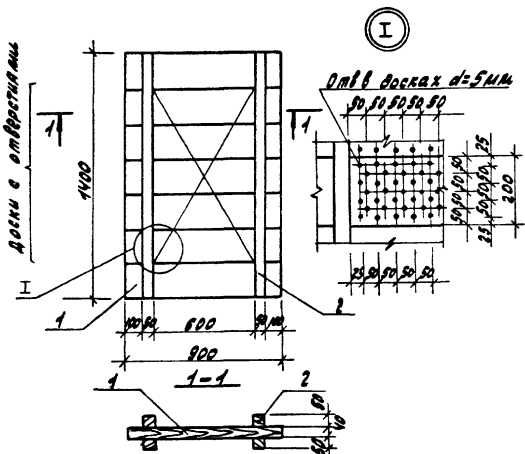


Рис. 2

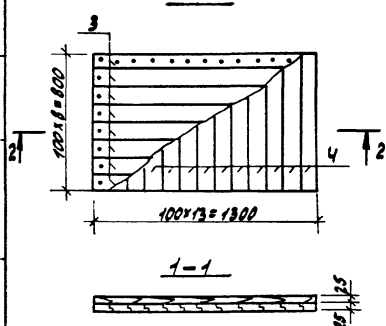
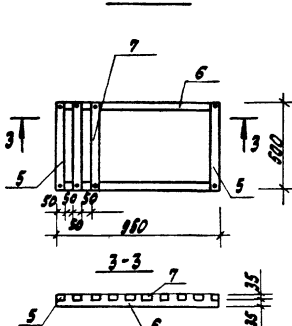


Рис. 3



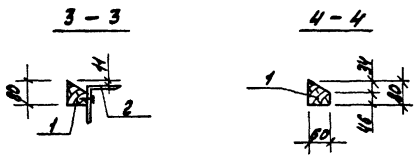
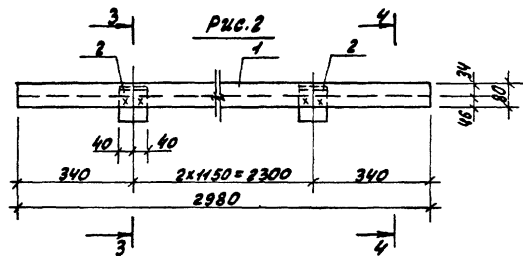
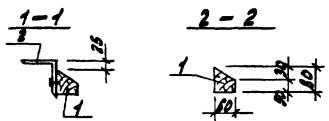
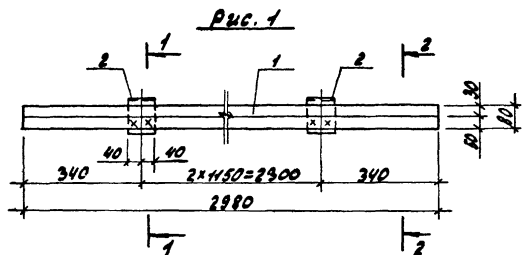
Код	№	Обозначение	Наименование	Кол. на изделие		Примечание
				Д1	Д2	
Детали						
Б4	1	ТЛ 903-1-22386 -КМН-041-001	Доска 800х100х125х1300	7		
Б4	2	-002	Брус 50х50х100х1300	4		
Б4	3	-003	Доска 100х75х100х1300		8	
Б4	4	-004	Доска 100х75х100х1300		13	
Б4	5	-005	Брус 70х70х100х1300			2
Б4	6	-006	Брус 70х70х100х1300			2
Б4	7	-007	Брус 70х70х100х1300			8

1. Совмещение на гвоздях по пост 4028-БЗ^г.
2. Доски и брусья пропитать фторосолевыми консервационными антисептиками.

Таблица испытаний

Обозначение	Марка	Рис.	Масса кг
ТЛ 903-1-22386 -КМН-041	ДМ1	1	40,2
-01	ДМ2	2	31,0
-02	ДР1	3	12,8

ТЛ 903-1-22386 -КМН-041		Масса	
Шиты и решетки деревянные		с.п.	1:20
Исполн.	Инженер	Р	г
Нач. отд.	Инженер	А	г
М. Кентер	Специалист	С	г
М. Сидя	Мастер	С	г
Рис. 22	Копировщик	С	г
С. Шинин	Инженер	С	г
И. Шинин	Инженер	С	г



Код	Кол-во	Обозначение	Наименование	Кол-во изделий		Примечание
				- КМН	- ОУ	
			Документация			
03		ТЛ903-1-223.86 -КМН-ТУ	Технические условия			
			Астала			
04	1	ТЛ903-1-223.86 -КМН-ОУ-001	Брус 60х100 по ГОСТ 2980	1	1	0,8 кг
04	2		Б-100СТ ПРИБ. - 78* -02 ЧОМ ВЕТЗ КЛР ПРСТ 335-78	3	3	0,9 кг

Таблица исполнений

Обозначение	Марка	Рис.	Масса кг
ТЛ903-1-223.86 -КМН-ОУ	А1	1	11,3
	А2	2	11,3

- Соединение на гвоздях К3х70 по гост 4028-83*.
- Брус пропитать фторосолевыми водорастворимыми антисептиками.

ТЛ903-1-223.86 -КМН-ОУ		Страна	Масса	Изготов
Изделия деревянные А1; А2		СН	ТАИ	—
		Меланн.		
		Лист	Листов	
		ГОСТ 2980-86 ЛПМ (ВРК) ВОКМ САНТЕХПРОЕКТ		