

ТИПОВОЙ ПРОЕКТ  
903-1- 224.86

КОТЕЛЬНАЯ С ТРЕМЯ КОТЛАМИ  
КВ-ТС[В]-10 И ТРЕМЯ КОТЛАМИ  
КЕ-10-14С.

ОТКРЫТАЯ СИСТЕМА  
ТЕПЛОСНАБЖЕНИЯ.  
ТОПЛИВО-КАМЕННЫЕ И БУРЫЕ УГЛИ.

АЛЬБОМ 10.5

МЕТАЛЛОКОНСТРУКЦИИ ТОПЛИВОПОДАЧИ.  
КОНВЕЙЕР ЛЕНТОЧНЫЙ № 3

21534-57  
4-03

ЦЕНТРАЛЬНЫЙ ИНСТИТУТ  
ТИПОВОГО ПРОЕКТИРОВАНИЯ ГОССТРОЯ СССР  
МИНСКИЙ ФИЛИАЛ

220000, г. Минск, ул. К. Маркса, 32  
Сдано в печать 09.06.1988 г.  
Заказ № 50 Тираж 80 экз.  
Инд. № 21534/57

ТИПОВОЙ ПРОЕКТ 903 - 1 - 2 24.86  
КОТЕЛЬНАЯ С ТРЕМЯ КОТЛАМИ КВ-ТС(В)-10  
И ТРЕМЯ КОТЛАМИ КЕ-10-14С.  
ОТКРЫТАЯ СИСТЕМА ТЕПЛОСНАБЖЕНИЯ.  
ТОПЛИВО-КАМЕННЫЕ И БУРЫЕ УГЛИ.

**АЛЬБОМ 10.5**

СОСТАВ ПРОЕКТА

АЛЬБОМ	0		<i>Пояснительная записка.</i>
АЛЬБОМ	1.1		<i>Котельная. Тепломеханическая часть. Тепловыделача.</i>
АЛЬБОМ	1.2	часть 1	<i>Котельная. Тепломеханическая часть.</i>
АЛЬБОМ	1.2	часть 2	<i>Котельная. Блоки тепломеханического оборудования.</i>
АЛЬБОМ	1.3		<i>Эскизные чертежи общих видов конструкций теплоизоляции.</i>
АЛЬБОМ	2.1		<i>Строительно-технологическая блок-секция котлоагрегата КВ-ТС-10.</i>
АЛЬБОМ	2.2		<i>Тепломеханическая часть (вариант без воздухоподогревателя).</i>
АЛЬБОМ	2.2		<i>Строительно-технологическая блок-секция котлоагрегата КВ-ТСВ-10.</i>
АЛЬБОМ	2.3		<i>Тепломеханическая часть (вариант с воздухоподогревателем).</i>
АЛЬБОМ	2.3		<i>Строительно-технологическая блок-секция котлоагрегата КВ-ТС(В)-10.</i>
АЛЬБОМ	2.4	части 1,2	<i>Конструкции железобетонные. Автоматизация.</i>
АЛЬБОМ	2.4	части 1,2	<i>Металлоконструкции газозащитных устройств для блок-секции котлоагрегата КВ-ТС-10 (вариант без воздухоподогревателя).</i>
АЛЬБОМ	2.5	части 1,2	<i>Металлоконструкции газозащитных устройств для блок-секции котлоагрегата КВ-ТСВ-10 (вариант с воздухоподогревателем).</i>
АЛЬБОМ	2.6		<i>Строительно-технологическая блок-секция котлоагрегата КЕ-10-14С. Тепломеханическая часть (вариант без воздухоподогревателя).</i>
АЛЬБОМ	2.7		<i>Строительно-технологическая блок-секция котлоагрегата КЕ-10-14С. Тепломеханическая часть (вариант с воздухоподогревателем).</i>
АЛЬБОМ	2.8		<i>Строительно-технологическая блок-секция котлоагрегата КЕ-10-14С. Конструкции железобетонные. Автоматизация.</i>
АЛЬБОМ	2.9	части 1,2	<i>Металлоконструкции газозащитных устройств для блок-секции котлоагрегата КЕ-10-14С (вариант без воздухоподогревателя).</i>
АЛЬБОМ	2.10	части 1,2	<i>Металлоконструкции газозащитных устройств для блок-секции котлоагрегата КЕ-10-14С (вариант с воздухоподогревателем).</i>
АЛЬБОМ	3.1		<i>Выделывающая установка. Тепломеханическая часть. Узел сбора конденсата.</i>
АЛЬБОМ	4.1	часть 1	<i>Выделывающая установка. Автоматизация. Тепломеханическая часть.</i>
АЛЬБОМ	4.1	часть 2	<i>Выделывающая установка. Блоки тепломеханического оборудования.</i>
АЛЬБОМ	5.1		<i>Котельная. Архитектурно-строительная часть.</i>
АЛЬБОМ	5.2		<i>Котельная. Архитектурно-строительная часть. Конструкции нулевого цикла.</i>
АЛЬБОМ	5.3		<i>Котельная. Архитектурно-строительная часть (вариант закрытой установки дымоходов).</i>
АЛЬБОМ	5.4		<i>Котельная. Строительные изделия.</i>
АЛЬБОМ	5.5		<i>Выделывающая установка. Архитектурно-строительная часть.</i>
АЛЬБОМ	5.6		<i>Выделывающая установка. Строительные изделия.</i>
АЛЬБОМ	5.7		<i>Тепловыделача. Приемное устройство. Галерея №2. Архитектурно-строительная часть.</i>
АЛЬБОМ	5.8		<i>Тепловыделача. Дробильное отделение. Галерея №1. Архитектурно-строительная часть.</i>
АЛЬБОМ	5.9		<i>Тепловыделача. Приемное устройство. Галерея №2. Строительные изделия.</i>
АЛЬБОМ	5.10		<i>Тепловыделача. Дробильное отделение. Галерея №1. Строительные изделия.</i>
АЛЬБОМ	6.1		<i>Генеральный план. Инженерные сети. Конструкции архитектурно-строительной части. Электротехническая часть, связь и сигнализация. Водопровод и канализация. Тепловые сети.</i>
АЛЬБОМ	7.1		<i>Котельная. Электротехническая часть, связь и сигнализация. Чертежи монтажной зоны.</i>
АЛЬБОМ	7.2		<i>Котельная. Электротехническая часть. Механизмы, управляемые с НКУ и щитов КИПиА. Схемы принципиальные.</i>
АЛЬБОМ	7.3		<i>Котельная. Электротехническая часть. Задание заводу-изготовителю на низковольтные комплектные устройства.</i>

АЛЬБОМ	7.4		<i>Водолаготовительная установка. Электротехническая часть, связь и сигнализация</i>
АЛЬБОМ	7.5		<i>Водолаготовительная установка. Электротехническая часть. Задание заводу-изготовителю на исполнительные комплекты устройства.</i>
АЛЬБОМ	7.6		<i>Топливаладоча. Электротехническая часть, связь и сигнализация. Чертежи монтажной зоны. Автоматизация.</i>
АЛЬБОМ	7.7		<i>Топливаладоча. Электротехническая часть. Механизмы, управляемые с НКУ. Схемы принципиальные.</i>
АЛЬБОМ	7.8		<i>Топливаладоча. Электротехническая часть. Задание заводу-изготовителю на исполнительные комплекты устройства.</i>
АЛЬБОМ	8.1		<i>Котельная. Автоматизация.</i>
АЛЬБОМ	8.2		<i>Котлоагрегат КВ-ТС(В)-Ю. Задание заводу-изготовителю на щит автоматики и КИП.</i>
АЛЬБОМ	8.3		<i>Котлоагрегат КЕ-Ю-14С. Задание заводу-изготовителю на щит автоматики и КИП.</i>
АЛЬБОМ	8.4		<i>Котельная. Вспомогательное оборудование. Задание заводу-изготовителю на щиты автоматики и КИП.</i>
АЛЬБОМ	8.5		<i>Водолаготовительная установка. Задание заводу-изготовителю на щиты автоматики и КИП.</i>
АЛЬБОМ	8.6		<i>Котельная. Топливаладоча. Водолаготовительная установка. Пожаротушение и пожарная сигнализация.</i>
АЛЬБОМ	9.1		<i>Котельная. Отопление и вентиляция.</i>
АЛЬБОМ	9.2		<i>Водолаготовительная установка. Отопление и вентиляция.</i>
АЛЬБОМ	9.3		<i>Котельная. Водопровод и канализация. Тепловые сети.</i>
АЛЬБОМ	9.4		<i>Водолаготовительная установка. Водопровод и канализация. Тепловые сети.</i>
АЛЬБОМ	9.5		<i>Топливаладоча. Санитарно-технические устройства.</i>
АЛЬБОМ	10.1		<i>Металлоконструкции топливаладоча. Конвейер ленточный №1.</i>
АЛЬБОМ	10.2		<i>Металлоконструкции топливаладоча. Пульты.</i>
АЛЬБОМ	10.3		<i>Металлоконструкции топливаладоча. Конвейер ленточный №2.</i>
АЛЬБОМ	10.4		<i>Металлоконструкции топливаладоча. Дробильное устройство.</i>
АЛЬБОМ	10.5		<i>Металлоконструкции топливаладоча. Конвейер ленточный №3.</i>
АЛЬБОМ	10.6		<i>Металлоконструкции топливаладоча. Конвейеры ленточные №4,5.</i>
АЛЬБОМ	10.7		<i>Металлоконструкции топливаладоча. Конвейер ленточный реверсивный №6.</i>
АЛЬБОМ	10.8		<i>Металлоконструкции вспомогательного оборудования и устройств.</i>
АЛЬБОМ	11.1		<i>Котельная. Инженерные сети. Электротехническая часть, связь и сигнализация. Присоединяемые материалы.</i>
АЛЬБОМ	11.2		<i>Водолаготовительная установка. Электротехническая часть, связь и сигнализация. Присоединяемые материалы.</i>
АЛЬБОМ	11.3		<i>Топливаладоча. Электротехническая часть, связь и сигнализация. Присоединяемые материалы.</i>
АЛЬБОМ	12.1	КН.1+7	<i>Сметы. Котельная.</i>
АЛЬБОМ	12.2	КН.1,2	<i>Сметы. Водолаготовительная установка.</i>
АЛЬБОМ	12.3	КН.1,2	<i>Сметы. Топливаладоча.</i>
АЛЬБОМ	12.4		<i>Сметы. Генеральный план инженерные сети.</i>
АЛЬБОМ	13.1		<i>Спецификации оборудования. Котельная. Отопление и вентиляция, водопровод и канализация, тепловые сети.</i>
АЛЬБОМ	13.2		<i>Спецификации оборудования. Котельная. Электротехническая часть, связь и сигнализация, водопровод и канализация, автоматическое пожаротушение.</i>
АЛЬБОМ	13.3		<i>Спецификации оборудования. Водолаготовительная установка.</i>
АЛЬБОМ	13.4		<i>Спецификации оборудования. Топливаладоча.</i>
АЛЬБОМ	13.5		<i>Спецификации оборудования. Инженерные сети.</i>
АЛЬБОМ	13.6		<i>Спецификации оборудования. Блок-секция котлоагрегата КВ-ТС(В)-Ю. Тепломеханическая часть.</i>
АЛЬБОМ	13.7		<i>Спецификации оборудования. Блок-секция котлоагрегата КВ-ТС(В)-Ю. Автоматизация.</i>
АЛЬБОМ	13.8		<i>Спецификации оборудования. Блок-секция котлоагрегата КЕ-Ю-14С. Тепломеханическая часть.</i>
АЛЬБОМ	13.9		<i>Спецификации оборудования. Блок-секция котлоагрегата КЕ-Ю-14С. Автоматизация.</i>
АЛЬБОМ	13.10		<i>Спецификации оборудования. Котельная. Вспомогательное оборудование водогрейной части. Тепломеханическая часть, автоматизация.</i>
АЛЬБОМ	13.11		<i>Спецификации оборудования. Котельная. Вспомогательное оборудование паровой части. Тепломеханическая часть, автоматизация.</i>

АЛЬБОМ 14.1	Ведомости потребности в материалах. Котельная. Отопление и вентиляция, водопровод и канализация, тепловые сети.
АЛЬБОМ 14.2	Ведомости потребности в материалах. Котельная. Архитектурно-строительная часть, электротехническая часть, связь и сигнализация, водопровод и канализация, автоматическое пожаротушение.
АЛЬБОМ 14.3	Ведомости потребности в материалах. Водоподогревательная установка.
АЛЬБОМ 14.4	Ведомости потребности в материалах. Теплосилобачка.
АЛЬБОМ 14.5	Ведомости потребности в материалах. Генеральный план. Инженерные сети.
АЛЬБОМ 14.6	Ведомости потребности в материалах. Блок-секция котлоагрегата КВ-ТС(В)-10.
АЛЬБОМ 14.7	Архитектурно-строительная часть, тепломеханическая часть, автоматизация. Ведомости потребности в материалах. Блок-секция котлоагрегата КЕ-10-14С.
АЛЬБОМ 14.8	Архитектурно-строительная часть, тепломеханическая часть, автоматизация. Ведомости потребности в материалах. Котельная. Вспомогательное оборудование водогрейной части. Тепломеханическая часть, автоматизация.
АЛЬБОМ 14.9	Ведомости потребности в материалах. Котельная. Вспомогательное оборудование паровой части. Тепломеханическая часть, автоматизация.
АЛЬБОМ 14.10	Ведомости потребности в материалах. Котельная (вариант закрытой установки тяго-взвешиваемых машин). Архитектурно-строительная часть.

### ПРИМЕНЕННЫЕ ТИПОВЫЕ МАТЕРИАЛЫ

Тепловой проект  
907-2-216

Труба дымовая кирпичная Н-60М, Д<sub>в</sub>=300 мм с напыленным применением газожидк.  
Для строительства I-II климатических районов, кроме подрайонов IА и IБ  
(распространяет ВНИПИ Теплопроект, г. Москва).

Типовое проектное решение  
907-02-222

Световые ограждения выкатных дымоходов труб (высоты дымоходов труб: 30, 45, 60, 75, 90, 120, 150, 180, 240, 270 и 300 м).

Альбом 1.3

(распространяет ВНИПИ Теплопроект, г. Москва).

Тепловой проект  
409-29-59

Механизированный прочный пункт на один паровой путь для выгрузки заталкивателей бетона из полувагонов.

Альбом I

(распространяет Киевский филиал ЦНТИ, г. Киев).

Тепловой проект  
902-2-410.98

Очистные сооружения затасученных дымовых сточных вод пропускной способностью 10/с для установок мазутосжигания котельных  
(распространяет ЦНТИ, г. Москва).

Типовые конструкции  
Серия 5.903-3, Вып. А1-Б, 2

Вакуумные деаэраторы и воздухоуловители эжекторы.  
(распространяет ЦНТИ, г. Москва).

Типовые конструкции  
Серия 4.903-Н, Вып. 1, 5

Котельные установки. Вспомогательное оборудование и блоки.  
(распространяет Тбилисский филиал ЦНТИ).

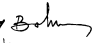

Типовые конструкции  
Серия 4.903-10

Надземья и детали трубопроводов для тепловых сетей. Грязеводы.  
(распространяет Тбилисский филиал ЦНТИ).

Вып. 8

Разработан  
проектным институтом  
„ЛАТГИПРОПРОМ“

Утвержден Госстроем СССР  
Протокол № А-29 от 20 мая 1986 г.

Главный инженер института  /В. Овчаров/  
Главный инженер проекта  /Я. Нудальский/

Содержание альбома

Туповый проект 903-1-224-86 Альбом 10.5

Обозначение	Наименование	Стр.	Обозначение	Наименование	Стр.
	Содержание альбома	4,5	14.03.05.200СБ	Секция загрузочная Сборочный чертёж.	22
14.03.00.000	Конвейер ленточный желобчатый наклонный 8063-100 L=66100 №3.	6	14.03.05.300	Секция средней части L=4800	23
14.03.00.000СБ	Конвейер ленточный желобчатый наклонный 8063-100 L=66100 №3. Сборочный чертёж.	7,8,9,10	14.03.05.300СБ	Секция средней части L=4800. Сборочный чертёж.	23
14.03.01.000	Воронка верхняя	11	14.03.05.400	Секция средней части L=6000	24
14.03.01.001	Стенка	11	14.03.05.400СБ	Секция средней части L=6000. Сборочный чертёж.	24
14.03.01.002	Стенка	11	14.03.05.500	Стойка H=560	25
14.03.01.003	Стенка	11	14.03.05.501	Стойка	25
14.03.01.000СБ	Воронка верхняя. Сборочный чертёж.	12	14.03.05.500СБ	Стойка H=560. Сборочный чертёж.	25
14.03.02.000	Воронка нижняя.	13	14.03.05.600	Стойка H=845	26
14.03.03.000	Воронка средняя	13	14.03.05.601	Стойка	26
14.03.02.000СБ	Воронка нижняя. Сборочный чертёж.	13	14.03.05.600СБ	Стойка H=845. Сборочный чертёж.	26
14.03.03.000СБ	Воронка средняя. Сборочный чертёж.	14	14.03.06.000	Ограждение каната	27
14.03.03.001	Стенка	14	14.03.07.000	Ограждение конвейера и устройства аварийные выключающие в сборе.	27
14.03.03.002	Стенка	14	14.03.06.000СБ	Ограждение каната. Сборочный чертёж.	27
14.03.04.000	Лоток загрузочный	15	14.03.07.000СБ	Ограждение конвейера и устройства аварийные выключающие в сборе. Сборочный чертёж.	28
14.03.04.100	Лоток направляющий промежуточный	15	14.03.07.100	Кронштейн	29
14.03.04.000СБ	Лоток загрузочный. Сборочный чертёж.	15	14.03.07.200	Кронштейн	29
14.03.04.100СБ	Лоток направляющий промежуточный. Сборочный чертёж.	16	14.03.07.100СБ	Кронштейн. Сборочный чертёж.	29
14.03.04.110	Корпус	17	14.03.07.200СБ	Кронштейн. Сборочный чертёж.	30
14.03.04.111	Боковина	17	14.03.07.201	Косынка	30
14.03.04.100СБ	Корпус. Сборочный чертёж.	17	14.03.07.300	Кронштейн	30
14.03.04.112	Диафрагма	18	14.03.07.300СБ	Кронштейн. Сборочный чертёж.	31
14.03.04.113	Узелок	18	14.03.07.400	Панель ограждения	31
14.03.04.120	Прижим боковой	18	14.03.07.401	Стойка	31
14.03.04.120СБ	Прижим боковой. Сборочный чертёж.	18	14.03.07.400СБ	Панель ограждения. Сборочный чертёж.	32
14.03.04.200	Патрубок	19	14.03.08.000	Ограждение муфты	33
14.03.04.201	Корпус	19	14.03.08.001	Обечайка	33
14.03.04.200СБ	Патрубок. Сборочный чертёж.	19	14.03.08.000СБ	Ограждение муфты. Сборочный чертёж.	33
14.03.05.000СБ	Металлоконструкция конвейера. Сборочный чертёж.	20	14.03.09.000	Ограждение муфты	34
14.03.05.020	Металлоконструкция конвейера	21	14.03.09.001	Обечайка	34
14.03.05.100	Секция головная	21	14.03.09.000СБ	Ограждение муфты. Сборочный чертёж.	34
14.03.05.100СБ	Секция головная. Сборочный чертёж.	21			
14.03.05.200	Секция загрузочная	22			

Содержание альбома  
(продолжение)

Обозначение	Наименование	Стр.	Обозначение	Наименование	Стр.
14.03.10.000	Рама блоков в сборе	35	14.03.15.003	Косынка	50
14.03.10.000СБ	Рама блоков в сборе. Сборочный чертеж.	35	14.03.15.004	Лист верхний	50
14.03.10.100	Рама блоков	35	14.03.15.005	Завеса	51
14.03.10.100СБ	Рама блоков. Сборочный чертеж.	35	14.03.15.006	Полоса	51
14.03.11.000	Рама натяжки	36	14.03.15.007	Петля	51
14.03.11.001	Болка	36	14.03.15.008	Уголок	51
14.03.11.002	Косынка	36			
14.03.11.000СБ	Рама натяжки. Сборочный чертеж.	37,38			
14.03.12.000	Рама приводного барабана	39			
14.03.12.001	Бобышка	39			
14.03.12.000СБ	Рама приводного барабана. Сборочный чертеж.	40,41,42			
14.03.12.002	Бобышка	43			
14.03.12.003	Косынка	43			
14.03.12.004	Косынка	43			
14.03.12.005	Косынка	43			
14.03.12.006	Косынка	44			
14.03.12.007	Кронштейн	44			
14.03.12.008	Кронштейн	44			
14.03.12.009	Косынка	44			
14.03.13.000	Укрытие катков натяжки	45			
14.03.13.001	Косынка	45			
14.03.13.000СБ	Укрытие катков натяжки. Сборочный чертеж.	45			
14.03.13.002	Косынка	46			
14.03.13.003	Опора	46			
14.03.14.000	Укрытие натяжки	46			
14.03.14.001	Боковина	46			
14.03.14.000СБ	Укрытие натяжки. Сборочный чертеж.	47			
14.03.14.002	Лист верхний	47			
14.03.15.000	Укрытие приводного барабана	48			
14.03.15.100	Связь поперечная	48			
14.03.15.100СБ	Связь поперечная. Сборочный чертеж.	48			
14.03.15.001	Боковина	48			
14.03.15.000СБ	Укрытие приводного барабана. Сборочный чертеж.	49			
14.03.15.002	Боковина	50			

Альбом 10.5

Типовой проект 903-1-224.86

Лист	№ докум.	№ чертеж.	Обозначение	Наименование	кол.	Примечание	Лист
30				Болты ГОСТ 24379.1-80			
31				Б.1. М20х120 ВСт3.пс 2	8		
32				Б.2. М20х120 ВСт3.пс 2	46		
33				Б.1. М24х120 ВСт3.пс 2	12		
34				Гайки ГОСТ 5915-70			
35				М10. 4. 016	18		
36				М12. 4. 016	72		
37				М12. 5. 016	4		
38				М16. 4. 016	376		
39				М20. 5. 016	18		
40				М24. 5. 016	6		
41				Шайбы ГОСТ 11371-78			
42				Шайба 10. 02. 016	18		
43				Шайба 12. 02. 016	76		
44				Шайба 16. 02. 016	352		
45				Шайба 20. 02. 016	18		
46				Шайба 24. 02. 016	6		
47				Шайба 16. 01. 05. ГОСТ 19906-74	24		
48				Шайбы ГОСТ 6402-70			
49				12. 65Г. 016	4		
50				16. 65Г. 016	376		
51				20. 65Г. 016	12		
52				24. 65Г. 016	6		
<u>Прочие изделия</u>							
53				Барабан 8032-50	1		
54				Барабан 8063Г-100	1		
14.03.00.000							Лист 3

Лист	№ докум.	№ чертеж.	Обозначение	Наименование	кол.	Примечание	Лист
51				Датчик скорости УПАС	1		
52				Муфта кулачково-дисковая 4000-90-1-1			
53				110-1.1 ГОСТ 20720-81	1		
54				Муфта шаровая втулочнопорцелановая 710-48-1-1-50-1.1 ГОСТ 2464-75	1		
55				Натяжка 8050Т-60-1	1		
56				Редуктор 425-3154-47-3143	1		
57				Ролик опорный Ж-80	64		
58				Ролик опорный 80-1	24		
59				Ролик дефлекторный В-800 верхний	6		
60				Ролик дефлекторный В-800 нижний	6		
61				Скребок-800	1		
62				Устройство грузовое 80-1-17-3-15	1		
63				Устройство выключательное рычажное	2		
64				Устройство очистное пыжовое В-800	1		
65				Храповой останов электродвигателя ЯИ60БВЭЗ №15хдт, n=975 об/м	1		
66				Материалы			
				Лента конвейерная 2Ш-800-3-БММ-100-4,5-2-0			
				ГОСТ 20-76	141	м	
14.03.00.000							Лист 4

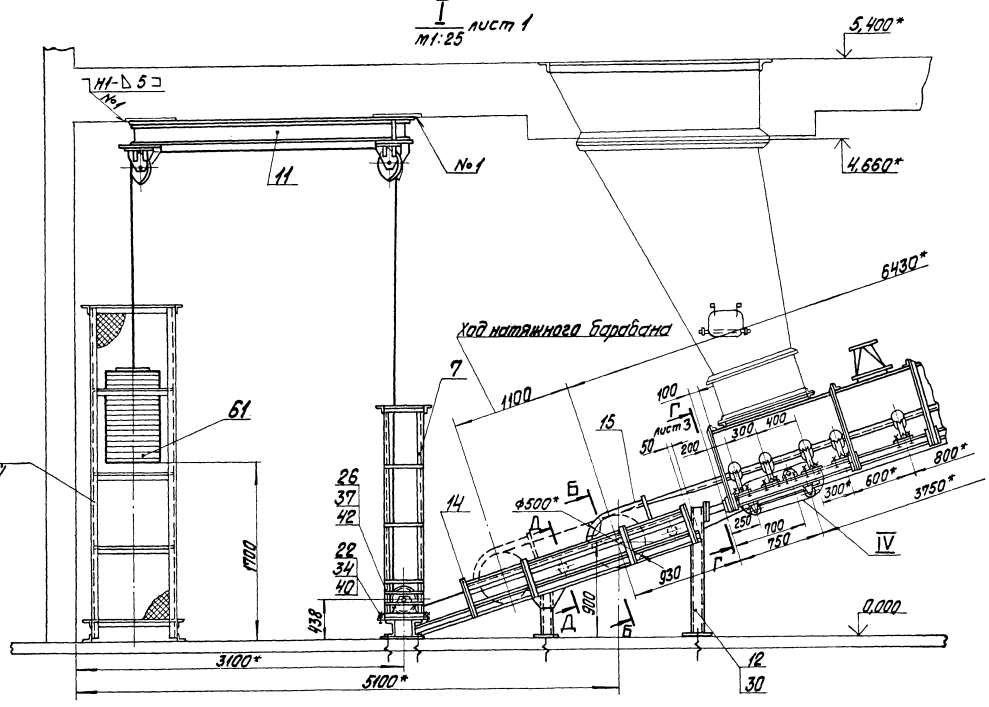
Лист	№ докум.	№ чертеж.	Обозначение	Наименование	кол.	Примечание	Лист
<u>Детали</u>							
17			14.06.00.001	Опора	2		
18			14.03.00.001	Прокладка			
19			14.03.00.002	Связь			
				лист Б.11-Б ГОСТ 18903-74 ВСт3сп ГОСТ 146-78	42	4,75 кг	
				Узелок Б-63х63х6 ГОСТ 8509-72 ВСт3сп ГОСТ 535-78	1	0,82 кг	
			-01	Связь			
				Узелок Б-63х63х6 ГОСТ 8509-72 ВСт3сп ГОСТ 535-78	1	0,82 кг	
20			14.03.00.003	Узелок			
				Узелок Б-125х125х125 ГОСТ 8510-72 ВСт3сп ГОСТ 535-78	2	3,0 кг	
<u>Стандартные изделия</u>							
				Болты ГОСТ 7798-70			
21				М10-Брх30.36.016	18		
22				М12-Брх35.36.016	72		
23				М12-Брх70.58.016	4		
24				М16-Брх55.36.016	336		
25				М16-Брх85.36.016	40		
26				М20-Брх70.58.016	6		
27				М20-Брх90.58.016	4		
28				М20-Брх120.58.016	8		
29				М24-Брх90.58.016	6		
14.03.00.000							Лист 2

Лист	№ докум.	№ чертеж.	Обозначение	Наименование	кол.	Примечание	Лист
<u>Документация</u>							
18			14.03.00.000сб	Сборочный чертеж			
<u>Сборочные единицы</u>							
1			14.03.01.000	Воронка верхняя	1		
2			14.03.02.000	Воронка нижняя	1		
3			14.03.03.000	Воронка средняя	1		
4			14.06.01.000	Краник	2		
5			14.03.04.000	Поток загрузочный	1		
6			14.03.05.000	Металлоконструкция конвейера	1		
7			14.03.06.000	Ограждение канатов	1		
8			14.03.07.000	Ограждение конвейера устройства аварийные выключательные в сборе	1		
9			14.03.08.000	Ограждение муфты	1		
10			14.03.09.000	Ограждение муфты	1		
11			14.03.10.000	Рама блоков	1		
12			14.03.11.000	Рама натяжки	1		
13			14.03.12.000	Рама приводного барабана	1		
14			14.03.13.000	Укрытие катков натяжки	2		
15			14.03.14.000	Укрытие натяжки	1		
16			14.03.15.000	Укрытие приводного барабана	1		
14.03.00.000							Лист 4
Конвейер ленточный желобчатый наклонный 8063-100 L=66100 №3							Лист 7
ЛАТГИПРОПРОМ							Лист 4



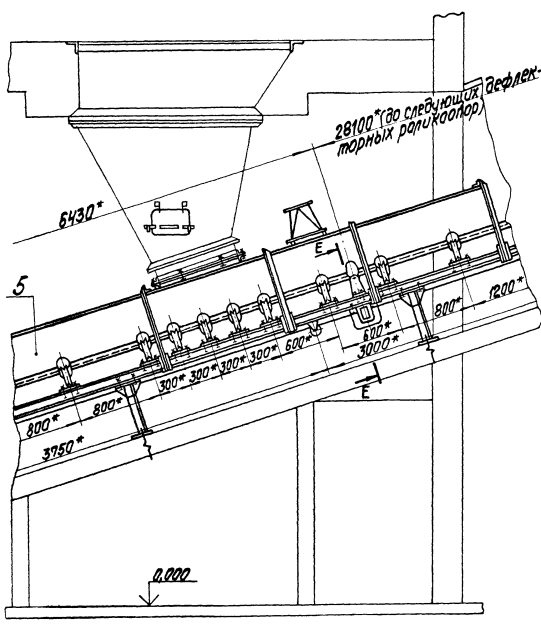


I лист 1  
М: 25

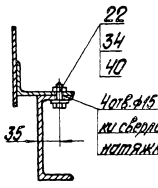


ГМ чертежи строительной части

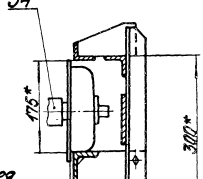
Альбом 10.5



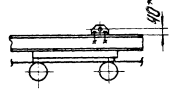
Б-Б повернуто  
М: 5



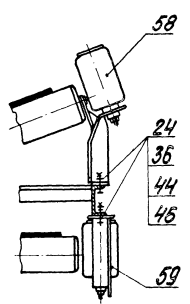
Δ-Δ повернуто  
М: 5



IV повернуто  
М: 20



Е-Е повернуто  
М: 10



- 63
- 22
- 34
- 40

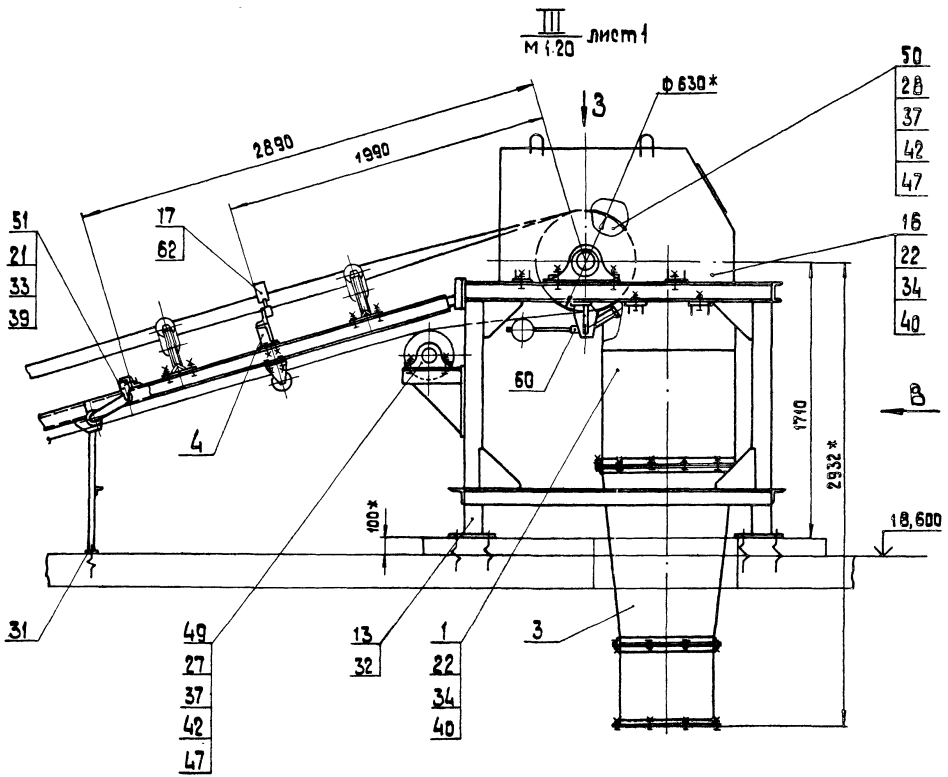
Тележка проект 903-1-224.96

14.03.00.000 СБ

ИЗМ	Лист	№ докум	Подпись	Дата

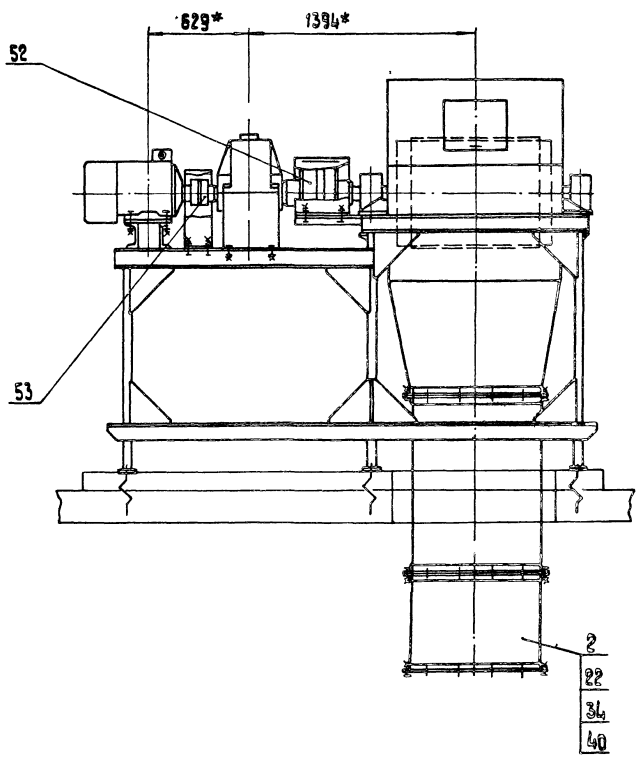
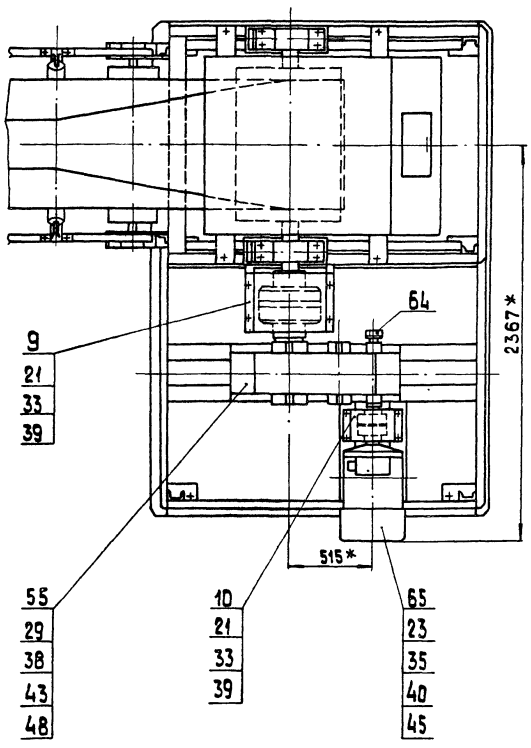
14.03.00.000 СБ





Вид 3  
М 1:20

Вид В  
М 1:20



Альбом 10.5

Типовой проект 903-1-224.86

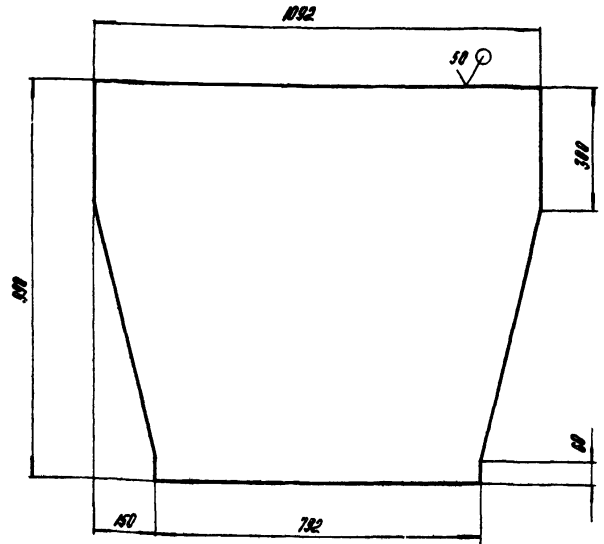
УТВЕРЖДЕНО: [Signature] Исполнитель: [Signature] Проверено: [Signature]

Изм.	Лист	№ докум.	Подп.	Дата

14.03.00.000 СБ

14.03.01.002

✓ (✓)



Неуказанные предельные отклонения размеров:  
 $h_{14} = \frac{17H}{2}$

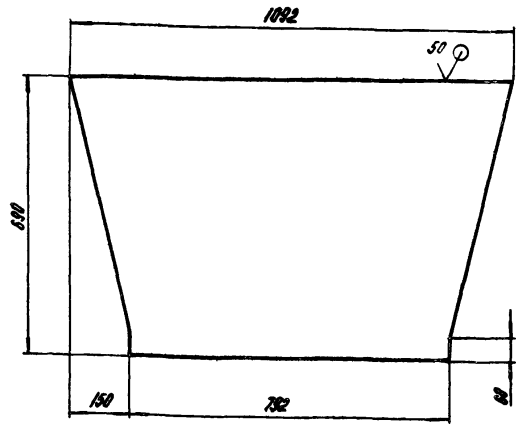
14.03.01.002

Изм.	Лист	№ докум.	Подпись	Дата	Лист	Масса	Максимум
Разработ	Курьчанин	В.К.			Стенка	30,5	1-10
Проб.					Лист		Листов 1
Т. контрол.					Лист		Листов 1
И. контрол.	Самсонова	Е.В.			Лист		Листов 1
Утв.					Лист		Листов 1

Лист Б-ПН-4 ГОСТ 19003-74  
 ВСтЗ сн ГОСТ 14637-79  
 Конусовая АЧ — формат А4

14.03.01.003

✓ (✓)



Неуказанные предельные отклонения размеров:  
 $h_{14} = \frac{17H}{2}$

14.03.01.003

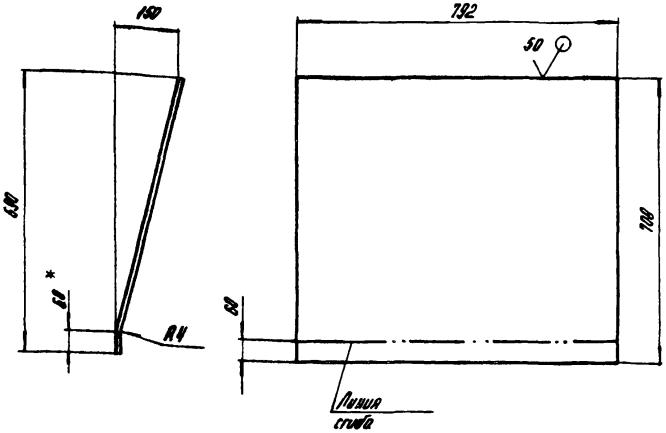
Изм.	Лист	№ докум.	Подпись	Дата	Лист	Масса	Максимум
Разработ	Курьчанин	В.К.			Стенка	20,1	1-10
Проб.					Лист		Листов 1
Т. контрол.					Лист		Листов 1
И. контрол.	Самсонова	Е.В.			Лист		Листов 1
Утв.					Лист		Листов 1

Лист Б-ПН-4 ГОСТ 19003-74  
 ВСтЗ сн ГОСТ 14637-79  
 Конусовая АЧ — формат А4

14.03.01.004

✓ (✓)

Развертка



1 \* Размер для справок.  
 2.  $h_{14} = \frac{17H}{2}$

14.03.01.004

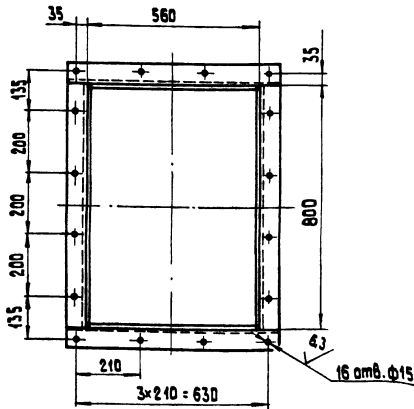
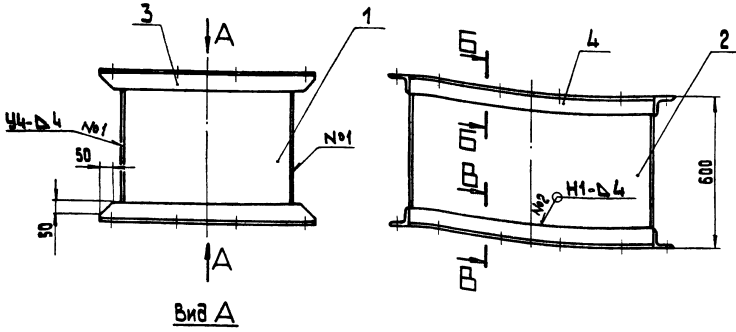
Изм.	Лист	№ докум.	Подпись	Дата	Лист	Масса	Максимум
Разработ	Курьчанин	В.К.			Стенка	17,6	1-10
Проб.					Лист		Листов 1
Т. контрол.					Лист		Листов 1
И. контрол.	Самсонова	Е.В.			Лист		Листов 1
Утв.					Лист		Листов 1

Лист Б-ПН-4 ГОСТ 19003-74  
 ВСтЗ сн ГОСТ 14637-79  
 Конусовая АЧ — формат А4

Изм.	Лист	№ докум.	Подпись	Дата	Лист	Масса	Максимум
<u>Документация</u>							
A2		14.03.01.000 СБ			Сборочный чертеж		
<u>Детали</u>							
АЧ	1	14.03.01.001			Стенка	2	
АЧ	2	14.03.01.002			Стенка	1	
АЧ	3	14.03.01.003			Стенка	1	
БЧ	4	14.03.01.004			Стенка		
					Лист Б-ПН-4 ГОСТ 19003-74 ВСтЗ сн ГОСТ 14637-79		
					300x14x792 h14	2	
БЧ	5	14.03.01.005			Носышка		
					Лист Б-ПН-4 ГОСТ 19003-74 ВСтЗ сн ГОСТ 14637-79	8	0,38 кг
БЧ	6	14.03.01.006			Лапа		
					Лист Б-ПН-4 ГОСТ 19003-74 ВСтЗ сн ГОСТ 14637-79	4	0,8 кг
БЧ	7	14.03.01.007			Уголок		
					Уголок Б-63-63-6 ГОСТ 8009-82 ВСтЗ сн ГОСТ 535-79		
					L=300 А14	2	4,6 кг
БЧ	8	14.03.01.008			Уголок		
					Уголок Б-63-63-6 ГОСТ 8009-82 ВСтЗ сн ГОСТ 535-79		
					L=926 А14	2	6,3 кг
<u>14.03.01.000</u>							
Изм.	Лист	№ докум.	Подпись	Дата	Лист	Лист	Листов
Разработ	Курьчанин	В.К.			Воронка		1
Проб.	Борщилин	В.В.			Верхняя		
Т. контрол.							
И. контрол.	Самсонова	Е.В.					
Утв.	Ильин	В.В.					

Лист Б-ПН-4 ГОСТ 19003-74  
 ВСтЗ сн ГОСТ 14637-79  
 Конусовая АЧ — формат А4





1. Н 14, h 14, ± 1/2 14.
2. Шероховатость поверхностей кромок реза:  $\sqrt{50}$ .
3. Сварные швы по ГОСТ 5264-80.

14.03.02.000 СБ

Изм. Лист	№ докум.	Подпись	Дата	Воронка нижняя	Лит. Масса Маши. 85 1:10
Разработ	Кухаркина	Иванова	14.03.86		
Проб	Браченко	Браченко		Сборочный чертеж	Лист Листов 1
И.контр.					
Н.контр.	Самсонова	Иванова	14.03.86		ЛАТГИПРОПРОМ
Чтв	Шнайдер	Иванова	14.03.86		формат А3

Лист	№ докум.	Подпись	Дата	Обозначение	Наименование	Кол.	Примечание
<b>Документация</b>							
03	14.03.03.000 СБ			Сборочный чертеж			
<b>Детали</b>							
04	1	14.03.03.001		Стенка		2	
04	2	14.03.03.002		Стенка		2	
04	3	14.03.03.003		Уголок	Уголок Б-63×63×6 ГОСТ 8509-72 ВСт3сп ГОСТ 535-79 L = 686 h 14	2	3,92 кг
04	4	14.03.03.004		Уголок	Уголок Б-63×63×6 ГОСТ 8509-72 ВСт3сп ГОСТ 535-79 L = 800 h 14	4	4,6 кг
04	5	14.03.03.005		Уголок	Уголок Б-63×63×6 ГОСТ 8509-72 ВСт3сп ГОСТ 535-79 L = 926 h 14	2	5,3 кг

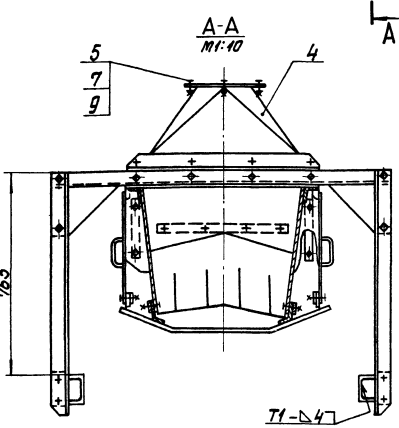
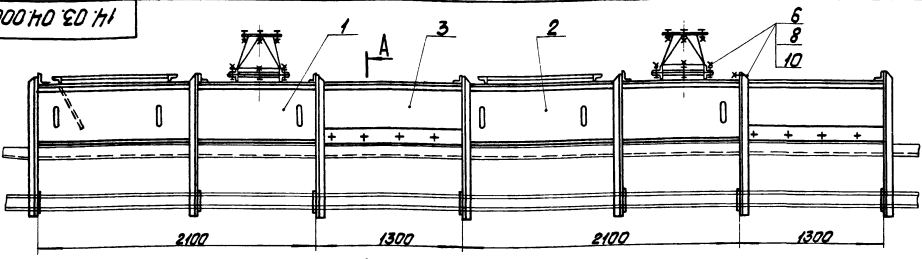
Лист	№ докум.	Подпись	Дата	Обозначение	Наименование	Кол.	Примечание
<b>Документация</b>							
03	14.03.02.000 СБ			Сборочный чертеж			
<b>Детали</b>							
04	1	14.03.02.001		Стенка	Лист Б-14-4 ГОСТ 19903-74 ВСт3сп ГОСТ 14637-79 480 h 14×552 h 14	2	10 кг
04	2	14.03.02.002		Стенка	Лист Б-14-4 ГОСТ 19903-74 ВСт3сп ГОСТ 14637-79 480 h 14×792 h 14	2	14 кг
04	3	14.03.02.003		Уголок	Уголок Б-63×63×6 ГОСТ 8509-72 ВСт3сп ГОСТ 535-79 L = 686 h 14	4	3,92 кг
04	4	14.03.02.004		Уголок	Уголок Б-63×63×6 ГОСТ 8509-72 ВСт3сп ГОСТ 535-79 L = 800 h 14	4	4,6 кг

Изм. Лист	№ докум.	Подпись	Дата	14.03.03.000	Воронка средняя	Лит. Масса Маши. 1
Разработ	Кухаркина	Иванова	14.03.86			
Проб	Браченко	Браченко				
И.контр.						
Н.контр.	Самсонова	Иванова	14.03.86		ЛАТГИПРОПРОМ	формат А4
Чтв	Шнайдер	Иванова	14.03.86			

Изм. Лист	№ докум.	Подпись	Дата	14.03.02.000	Воронка нижняя	Лит. Масса Маши. 1
Разработ	Кухаркина	Иванова	14.03.86			
Проб	Браченко	Браченко				
И.контр.						
Н.контр.	Самсонова	Иванова	14.03.86		ЛАТГИПРОПРОМ	формат А4
Чтв	Шнайдер	Иванова	14.03.86			







1. Размеры для справок.
2. Сварные швы по ГОСТ 5264-80.

14.03.04.000СБ			
№ лист	№ докум.	Подпись	Дата
Лист	Листов	Исполн.	Провер.
Лоток зерузошный Сборочный чертёж			Лит. Масса
			810 1:20
			Лист Листов 1
ЛАТГИПРОПРОМ			
Копирован			Формат А3

Арблат 10.5

Таловый проект 903-1-224.06

Арблат 10.5

Таловый проект 903-1-224.06

Вид	Этап	Лист	Обозначение	Наименование	Кол.	Прим. замеч.
				<u>Документация</u>		
			14.03.04.100	Сборочный чертёж		
				<u>Сборочные единицы</u>		
ИИ	1		14.03.04.110	Корпус	1	
ИИ	2		14.02.04.110	Опора	1	
ИИ	3		14.03.04.120	Примит боковой	2	
				<u>Детали</u>		
ИИ	4		14.03.04.101	Резина боковая Пластина I, лист ТМЦ-М-8 ГОСТ 7338-77	2	2,4 кг
				<u>Стандартные изделия</u>		
	5			Болт М12-Бр. 35.36.016 ГОСТ 7798-70	2	
	6			Гайка М12. 4.016 ГОСТ 5915-70	12	
	7			Шайба 12.65Г.016 ГОСТ 6402-70	2	

14.03.04.100

№ лист	№ докум.	Подпись	Дата
Лист	Листов	Исполн.	Провер.
Лоток направляющий промежуточный			Лит. Листов 1
ЛАТГИПРОПРОМ			

Арблат 10.5

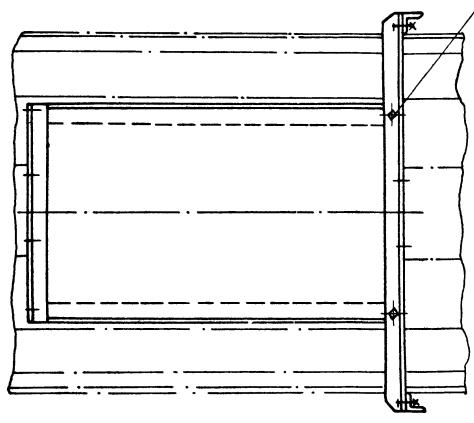
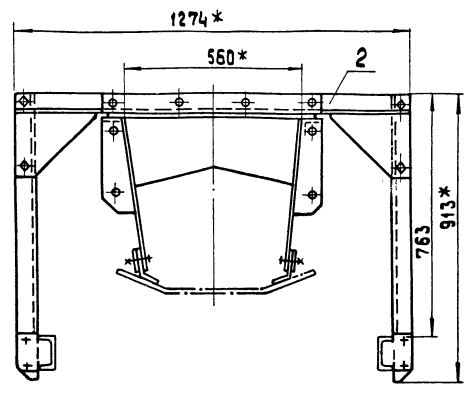
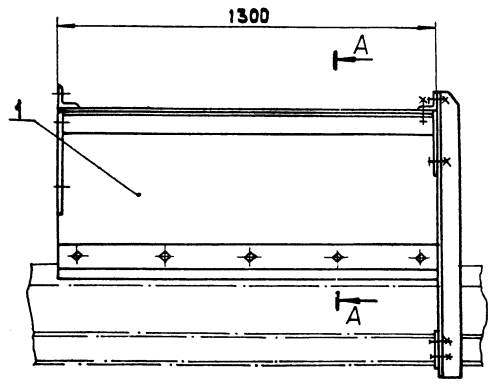
Таловый проект 903-1-224.06

Таловый проект 903-1-224.06

Вид	Этап	Лист	Обозначение	Наименование	Кол.	Прим. замеч.
				<u>Документация</u>		
			14.03.04.000СБ	Сборочный чертёж		
				<u>Сборочные единицы</u>		
ИИ	1		14.02.04.100	Лоток направляющий канцовой	1	
ИИ	2		14.02.05.200	Лоток направляющий проходной	1	
ИИ	3		14.03.04.100	Лоток направляющий промежуточный	2	
ИИ	4		14.03.04.200	Патрубок	2	
				<u>Стандартные изделия</u>		
	5			Болты ГОСТ 7798-70 М10-Бр. 35.36.016	4	
	6			М12-Бр. 35.36.016	10	
	7			Гайки ГОСТ 5915-70 М10. 4.016	4	
	8			М12. 4.016	10	
	9			Шайбы ГОСТ 6402-70 10.65Г.016	4	
	10			12.65Г.016	10	

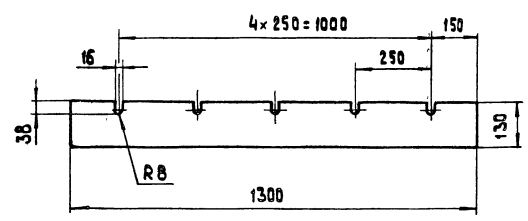
14.03.04.000

№ лист	№ докум.	Подпись	Дата
Лист	Листов	Исполн.	Провер.
Лоток зерузошный			Лит. Листов 1
ЛАТГИПРОПРОМ			

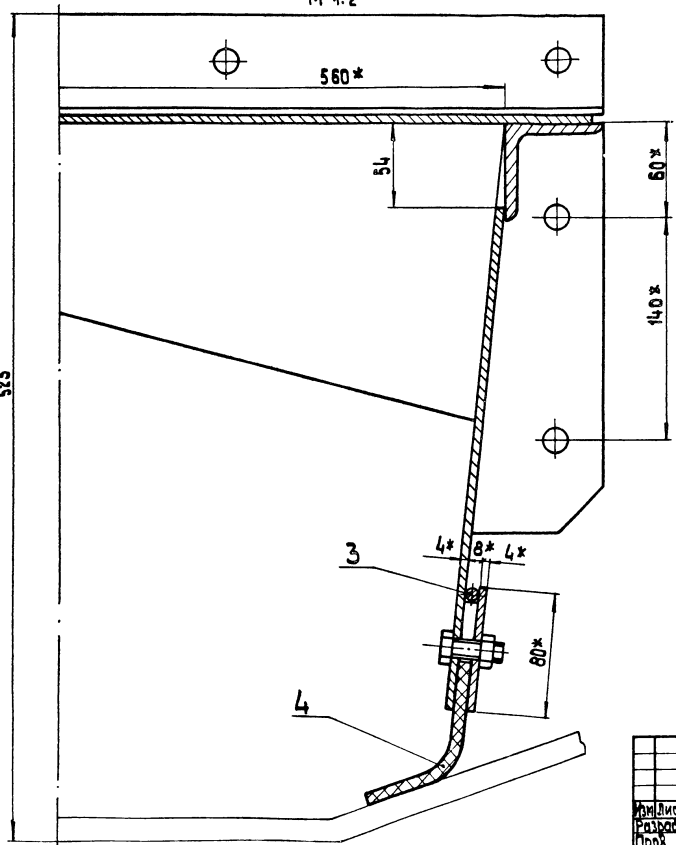


- 5
- 6
- 7

Поз. 4



A-A  
M 4:2



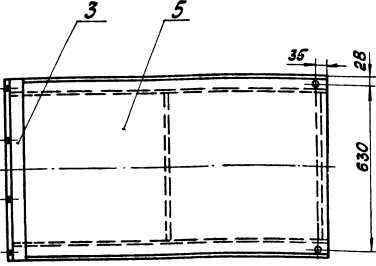
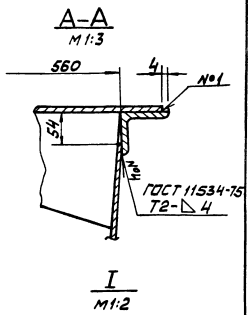
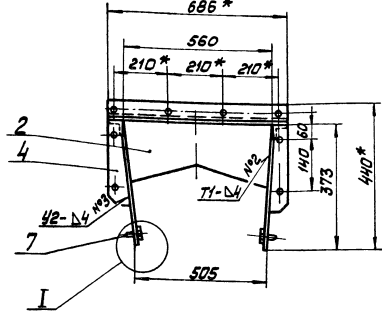
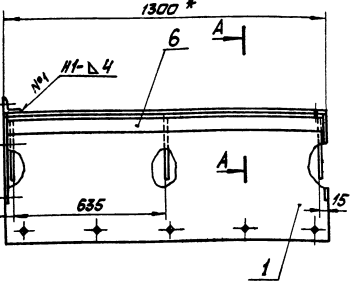
- 1.\* Размеры для справок.
- 2 H14, h14, ± 17/14/2

Типовой проект 903-1-224.86

Альбом 10.5

				14.03.04.100 СБ		
Исполн.	№ докум.	Подпись	Дата	Лоток направляющий промежуточный Сборочный чертёж	Лист	Масштаб
Разраб.	Кузьмина	<i>Кузьмина</i>	1985		120	4:10
Проект.	Брайло	<i>Брайло</i>	1984		Лист	Листов 1
И.контр.	Семёнова	<i>Семёнова</i>		ЛАТГИПРОПРОМ		
И.тв	Шнайдер	<i>Шнайдер</i>		Формат А2		

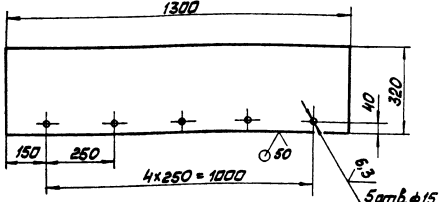
14.03.04.110 СБ



- 1 \* Размеры для справок.
2. Н14; н14; ± 1Т14
3. Сварные швы по ГОСТ 5264-80 кроме мест, указанных особо.

		14.03.04.110 СБ			
№ лист	№ докум	Лист	Дата	Лист	Масса
Разраб	Узлы	Модиф	Исп	85	1:10
Пров	Брак	Соглас	Соглас	ЛАТТИПРОПРОМ	
И.контр	С.контр	И.контр	С.контр		
Корпус				формат А3	
Сборочный чертёж				Копировать и склеить	

14.03.04.111



Неуказанные предельные отклонения размеров:  
Н 14; н 14; ± 1Т14.

		14.03.04.111			
№ лист	№ докум	Лист	Дата	Лист	Масса
Разраб	Узлы	Модиф	Исп	13	1:10
Пров	Брак	Соглас	Соглас	ЛАТТИПРОПРОМ	
И.контр	С.контр	И.контр	С.контр		
Боковина				формат А4	
Лист Б-ТН-4 ГОСТ 19903-74				Копировать и склеить	

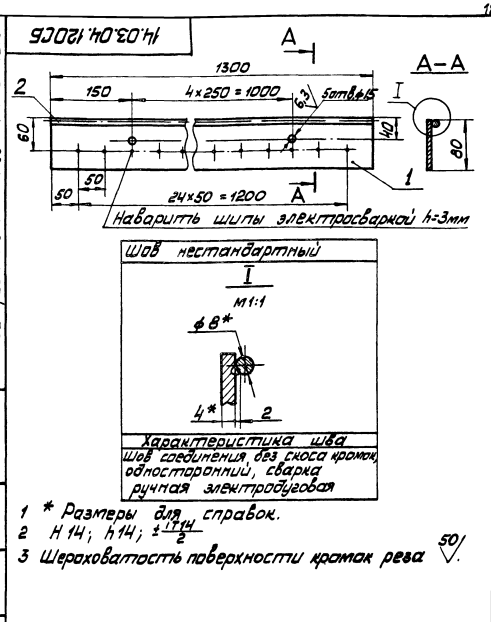
№ докум	№ лист	Обозначение	Наименование	Кол	Примечание
<u>Документация</u>					
14.03.04.110 СБ			Сборочный чертёж		
<u>Детали</u>					
14.03.04.111	1	14.03.04.111	Боковина	2	
14.03.04.112	2	14.03.04.112	Диафрагма	3	
14.03.04.113	3	14.03.04.113	Узелок	1	
14.03.04.134	4	14.03.04.134	Фланец	4	
14.03.04.114	5	14.03.04.114	Крышка		
			Лист Б-ТН-4 ГОСТ 19903-74		
			8СТЗСП ГОСТ 14637-79		
14.03.04.115	6	14.03.04.115	Узелок	1	28 кг
			Л = 63x63x6 ГОСТ 78509-74		
			8СТЗСП ГОСТ 335-79		
			L = 1292 н14	2	7,4 кг
<u>Стандартные изделия</u>					
	7		Болт М12 6x35.36.016		
			ГОСТ 7798-70	10	
		14.03.04.110			
№ лист	№ докум	Лист	Дата	Лист	Масса
Разраб	Узлы	Модиф	Исп		
Пров	Брак	Соглас	Соглас	ЛАТТИПРОПРОМ	
И.контр	С.контр	И.контр	С.контр		
Корпус				формат А4	
Лист Б-ТН-4 ГОСТ 19903-74				Копировать и склеить	

Туполовый проект 903-1-224-05 Альбом 10.5

Код	Обозначение	Наименование	Кол.	Примечание
		Документация		
	14.03.04.120 СБ	Сборочный чертёж		
		Детали		
1	14.03.04.121	Лист		
		Лист Б-14-4 ГОСТ 19021-74 Лист В-Ст 3сп ГОСТ 14637-79	1	3.3 кв
		Материалы		
		Круг В8 ГОСТ 2590-71 Лист В-Ст 3сп ГОСТ 535-79	1.3 м	

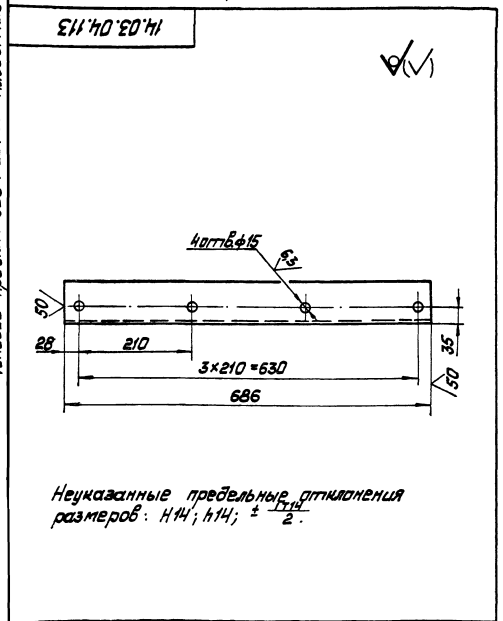
14.03.04.120		Лист	Лист	Лист	Лист
Прижим боковой		ЛАТГИПРОПРОМ			
Копировал ИЛМ		Формат А4			

Туполовый проект 903-1-224-06 Альбом 10.5



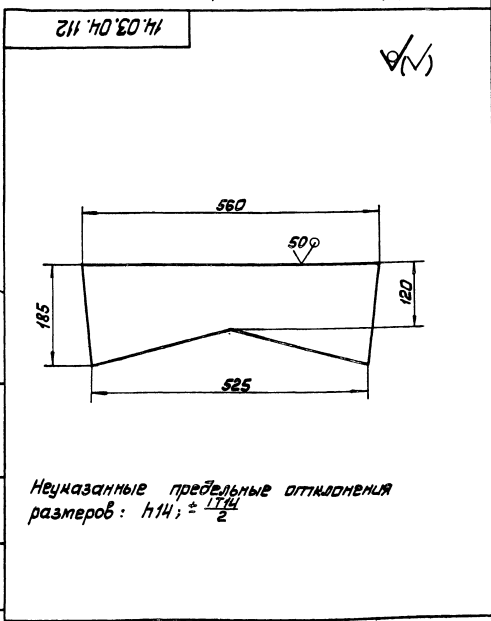
14.03.04.120 СБ		Лист	Лист	Лист	Лист
Прижим боковой		ЛАТГИПРОПРОМ			
Сборочный чертёж		Формат А4			

Туполовый проект 903-1-224-06 Альбом 10.5



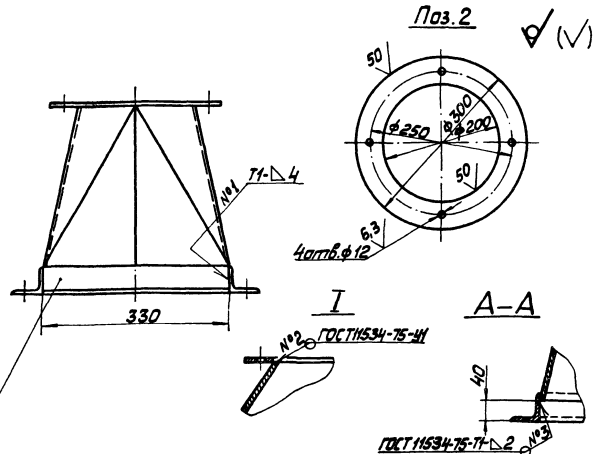
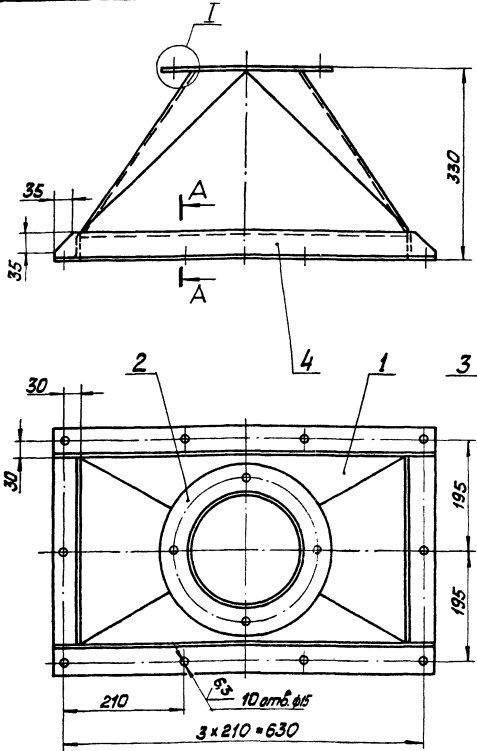
14.03.04.113		Лист	Лист	Лист	Лист
Уголок		ЛАТГИПРОПРОМ			
Уголок 5-63x63x6 ГОСТ 18509-78 В-Ст 3сп ГОСТ 535-79		Формат А4			

Туполовый проект 903-1-224-06 Альбом 10.5



14.03.04.112		Лист	Лист	Лист	Лист
Диафрагма		ЛАТГИПРОПРОМ			
Лист Б-14-4 ГОСТ 19021-74 Лист В-Ст 3сп ГОСТ 14637-79		Формат А4			

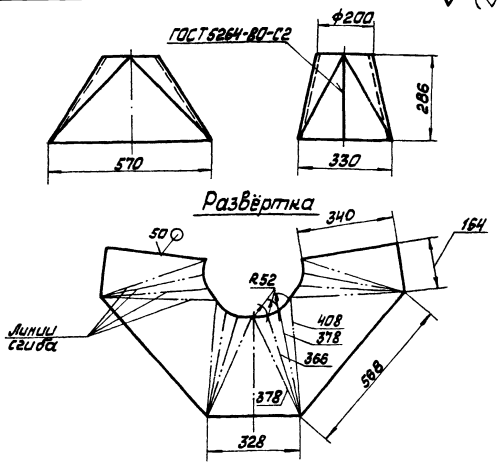
14.03.04.200 СБ



1. Н14, н14,  $\pm \frac{17 \cdot 14}{2}$
2. Шероховатость поверхностей кромок реза:  $\sqrt{50}$
3. Сварные швы по ГОСТ 5264-80 кроме мест, указанных особо.

14.03.04.200 СБ		
Изм. Лист № докум. Дата	Патрубок	Лист 15,2
Разраб. Изв. вкл. Исполн.	Сборочный чертёж	Листов 1
Проект. Бриг. Исполн.		Листов 1
И. кат. Смет. Исполн.		Листов 1
И. кат. Штудер		Листов 1
Копированная схема		Формат А3

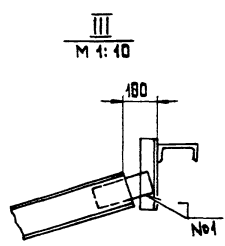
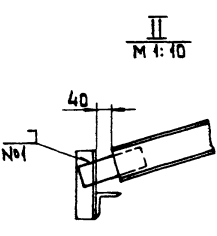
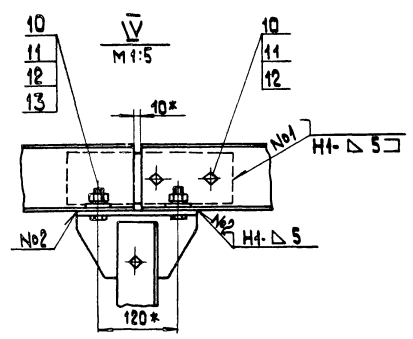
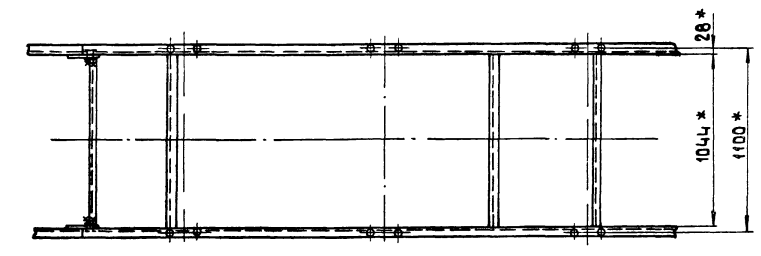
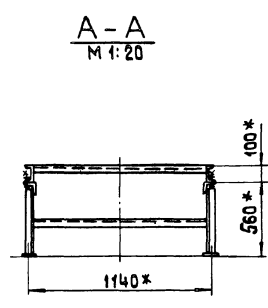
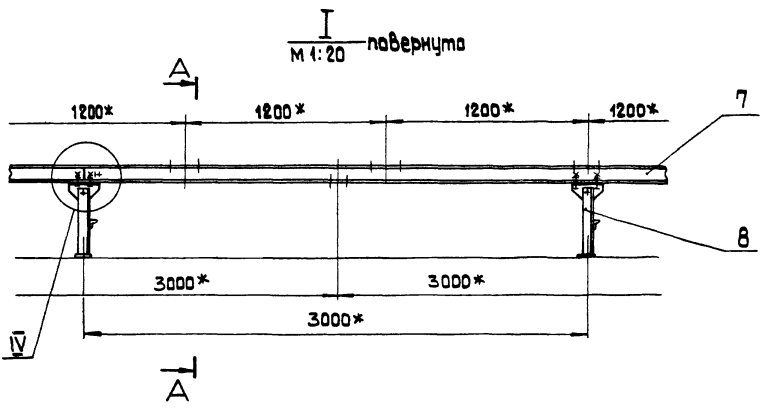
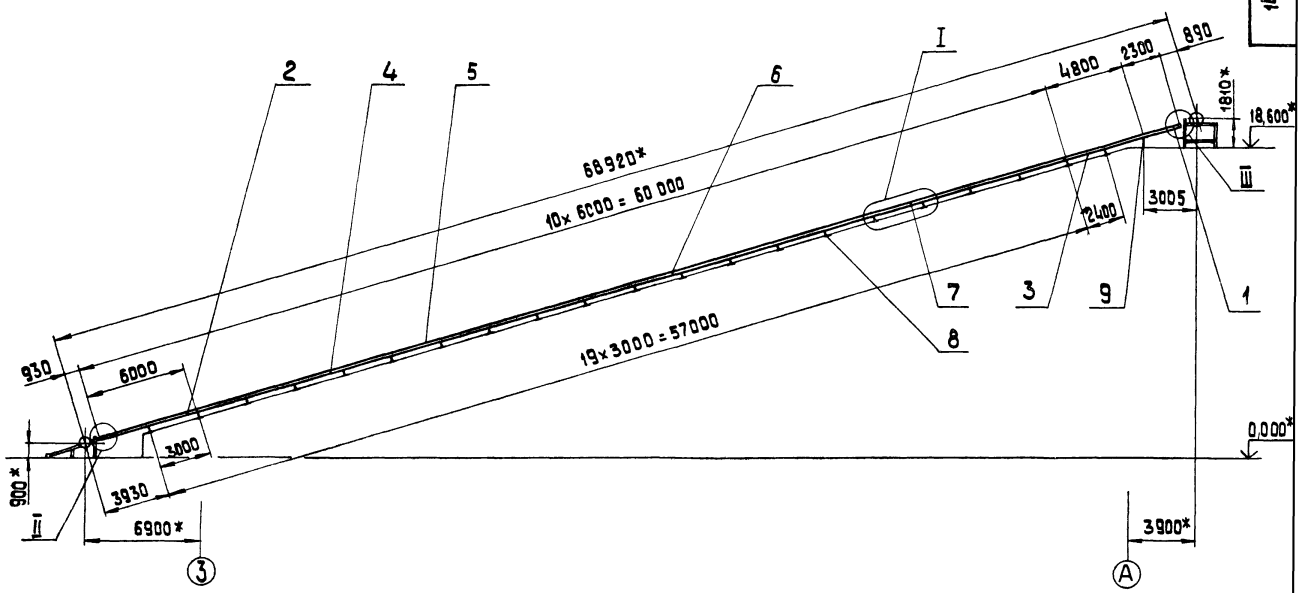
14.03.04.201



Неуказанные предельные отклонения размеров:  
 Н14, н14,  $\pm \frac{17 \cdot 14}{2}$

14.03.04.201		
Изм. Лист № докум. Дата	Корпус	Лист 6,2
Разраб. Изв. вкл. Исполн.		Листов 1
Проект. Бриг. Исполн.		Листов 1
И. кат. Смет. Исполн.		Листов 1
И. кат. Штудер		Листов 1
Лист 5-ПН-2 ГОСТ 19909-74 4-И-В.С.Э.П. ГОСТ 16523-70		ЛАТГИПРОПРОМ
Формат А4		

Изм.	Лист	№ докум.	Дата	Обозначение	Наименование	Масштаб	Примечание
					Документация		
					14.03.04.200 СБ		Сборочный чертёж
					Детали		
14	1	14.03.04.201		Корпус			1
15	2	14.03.04.202		Фланец			
					Лист 5-ПН-4 ГОСТ 19903-74 8-С.Э.П. ГОСТ 14637-79		1 1,22 м2
16	3	14.03.04.203		Узелок			
					Узелок 5-50х50-5 ГОСТ 8909-74 8-С.Э.П. ГОСТ 535-79		2 1,24 м2
17	4	14.03.04.204		Узелок			
					Узелок 5-50х50-5 ГОСТ 8909-74 8-С.Э.П. ГОСТ 535-79		2 2,53 м2
					L = 670 х 14		
14.03.04.200							
Изм. Лист № докум. Дата	Патрубок	Лист 1					
Разраб. Изв. вкл. Исполн.		Листов 1					
Проект. Бриг. Исполн.		Листов 1					
И. кат. Смет. Исполн.		Листов 1					
И. кат. Штудер		Листов 1					
Лист 5-ПН-2 ГОСТ 19909-74 4-И-В.С.Э.П. ГОСТ 16523-70		ЛАТГИПРОПРОМ					
Формат А4							



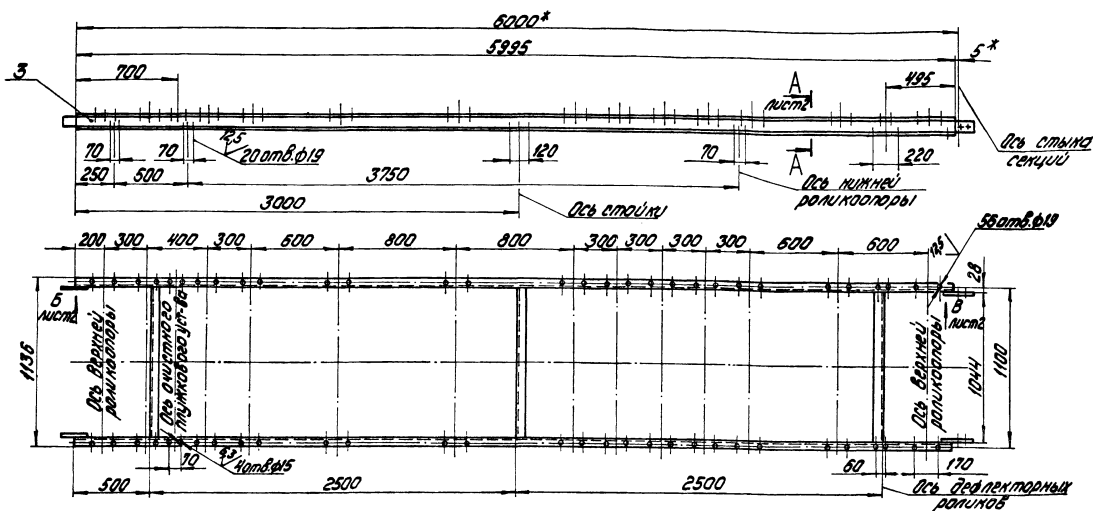
- 1.\* Размеры для справок.
- 2.  $\pm \frac{1714}{2}$ .
- 3. Сварные швы по ГОСТ 5264-80.

				14. 03. 05. 000 СБ	
Лист	№ докум.	Подпись	Дата	Металлоконструкция конвейера	Лит
Сваро	Кузьмина	Шульц		Сборочный чертёж.	Масса (Масштаб)
Проб.	Брацило	Брацило			1780 1:200
Контр.					Лист Листов 1
Контр.	Самсонова				ЛАТГИПРОПРОМ
Чтв.	Шнайдера				



Типовой проект 903-1-224.86 Альбом 10.5  
 Типовой проект 903-1-224.86 Альбом 10.5  
 Типовой проект 903-1-224.86 Альбом 10.5

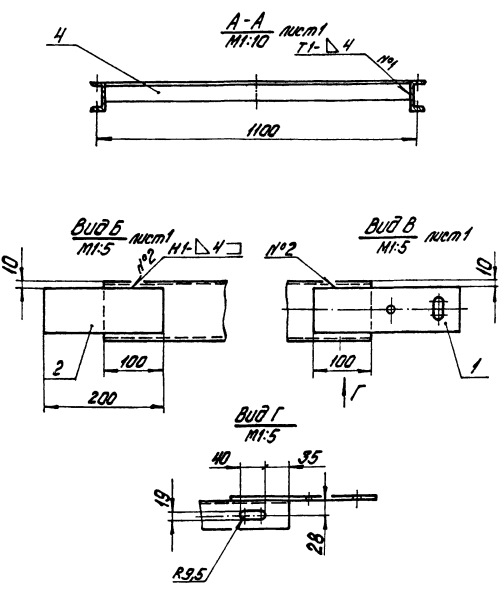
14.03.05.200СБ



1. \* Размеры для справок.
2. Н14; Н14 ± 1/2
3. Шероховатость поверхностей кромок реза: √1
4. Сварные швы по ГОСТ 5264-80.

		14.03.05.200СБ	
Исполн. по рисунку	Проектир. М.А.О.	Секция загрузочная	Лист
Провер. А.С.И.	Инженер В.С.С.		120
		Сборочный чертёж	Листов
			2
		ЛАТГИПРОПРОМ	
		Формат А3	

14.03.05.200СБ



14.03.05.200СБ

Исполн.	Проектир.	Инженер	Лист
			2

Типовой проект 903-1-224.86 Альбом 10.5

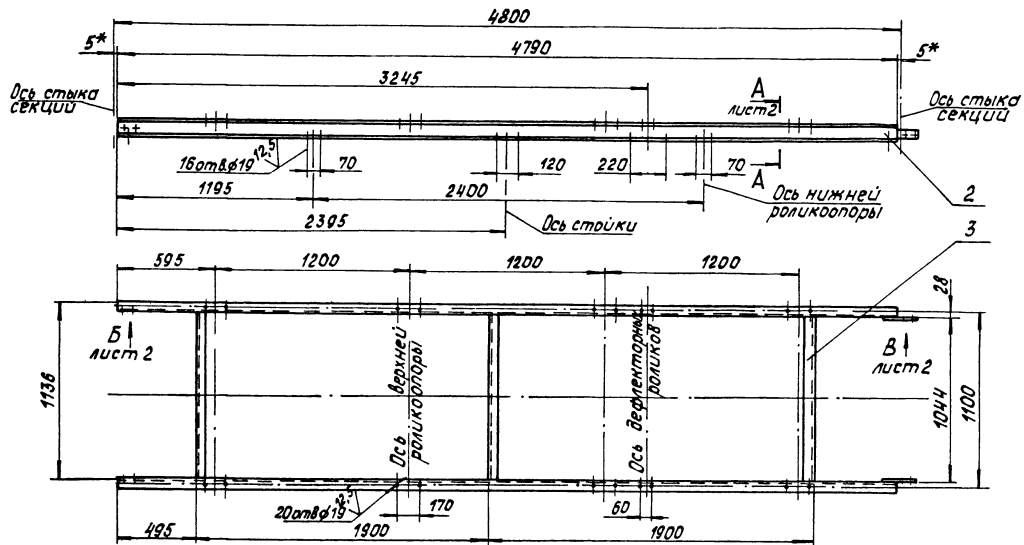
Кол.	Обозначение	Наименование	Кол.	Примечание
		<u>Документация</u>		
*	14.03.05.200СБ	Сборочный чертёж		*А3, А4
		<u>Детали</u>		
44	1	14.02.07.301	Накладка	2
54	2	14.03.05.201	Накладка	
		58-80 ГОСТ 103-76	Полоса	
		80-100 ГОСТ 535-79	Вставка	2, 0,75 кг
54	3	14.03.05.202	Прогон	
		100 ГОСТ 8240-72	Швеллер	
		80-100 ГОСТ 535-79	Вставка	2, 51,5 кг
54	4	14.03.05.203	СВРЗБ	
		6-63x63x6 ГОСТ 8549-72	Уголок	
		80-100 ГОСТ 535-79	Вставка	3, 6,0 кг

14.03.05.200

		14.03.05.200	
Исполн. по рисунку	Проектир. М.А.О.	Секция загрузочная	Лист
Провер. А.С.И.	Инженер В.С.С.		120
		Сборочный чертёж	Листов
			2
		ЛАТГИПРОПРОМ	



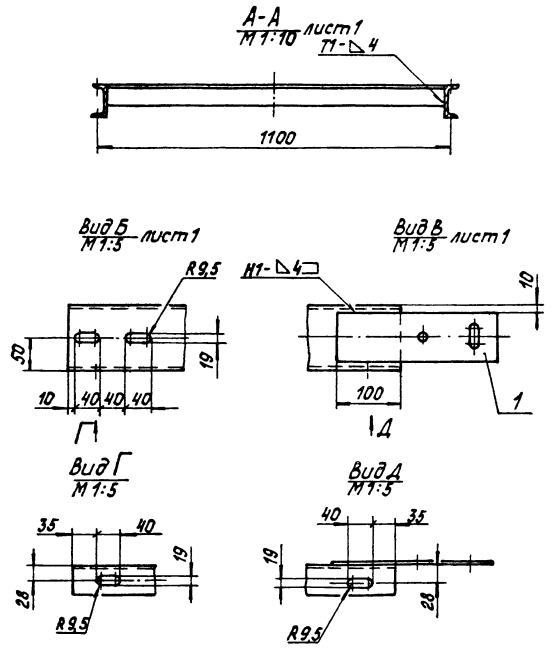
14.03.05.300 СБ



- 1.\* Размеры для справок.
- 2. Н14, h14 ± 1T14.
- 3. Шероховатость поверхностей кромок реза: 50/.
- 4. Сварные швы по ГОСТ 5264-80

14.03.05.300 СБ		
Лист № докум. 14.03.05.300 СБ	Масса 105	Масштаб 1:20
Лист 1	Листов 2	
ЛАТГИПРОПРОМ		

14.03.05.300 СБ



14.03.05.300 СБ		Лист 2
-----------------	--	--------

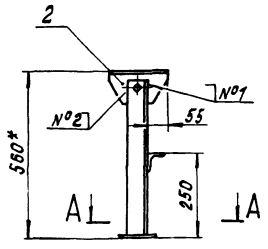
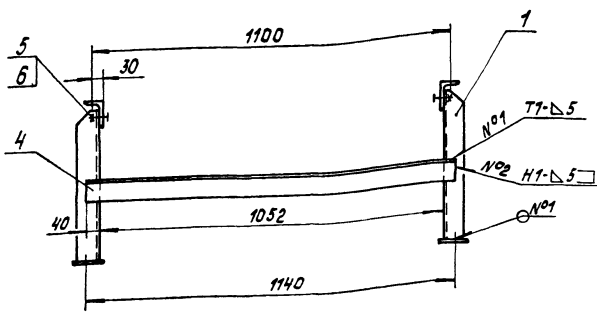
Формат	Лист	Обозначение	Наименование	Кол	Примечание
<u>Документация</u>					
*		14.03.05.300 СБ	Сборочный чертеж		*А3, А4
<u>Детали</u>					
А4	1	14.02.07.301	Накладка	2	
Б4	2	14.03.05.301	Прогон		
			Швеллер 10П ГОСТ 8240-72		
			ВСтЗсп ГОСТ 535-79	2	41 кг
Б4	3	14.03.05.302	Связь		
			Б-63x63x6 ГОСТ 8509-78		
			Уголок ВСтЗсп ГОСТ 535-79	3	5,0 кг

14.03.05.300		
Лист № докум. 14.03.05.300 СБ	Масса	Масштаб
Лист 1	Листов 1	
ЛАТГИПРОПРОМ		

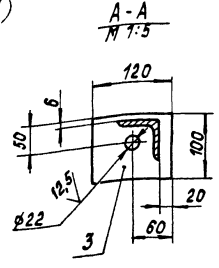
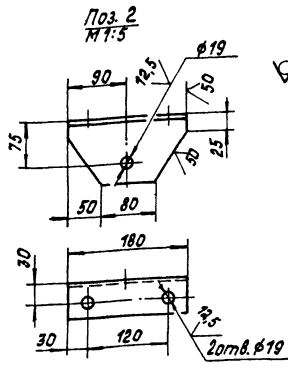


Типовой проект 903-1-224.86 Альбом 10.5

14.03.05.500 СБ



- 1. \* Размеры для справок.
- 2. Н14; h14 ± 1/14
- 3. Шероховатость поверхностей кромок реза: 50/2
- 4. Сварные швы по ГОСТ 5264-80.

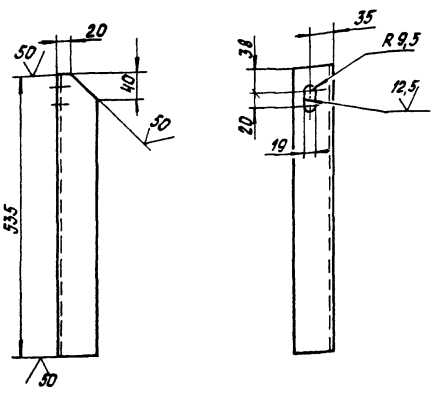


		14.03.05.500 СБ			
Изм/Лист	№ докум./Исполн./Дата	Стойка Н=560. Сборочный чертеж	Лист	Масса	Масштаб
Разработ./Кузьмина/В.К.М.	Проб./Брацнило/В.К.М.		18	1.10	1:10
И.контр./Самсонова/И.В.				Лист	Листов 7
И.тв./Шкаурда/И.В.				ЛАТГИПРОПРОМ	
Копировал			Формат А3		

Типовой проект 903-1-224.86 Альбом 10.5

14.03.05.501

14.03.05.501- изображено  
14.03.05.501-01- зеркальное отражение



Неуказанные предельные отклонения размеров:  
Н14, h14, ± 1/14

		14.03.05.501			
Изм/Лист	№ докум./Исполн./Дата	Стойка	Лист	Масса	Масштаб
Разработ./Кузьмина/В.К.М.	Проб./Брацнило/В.К.М.		2,9	1:5	
И.контр./Самсонова/И.В.				Лист	Листов 7
И.тв./Шкаурда/И.В.				ЛАТГИПРОПРОМ	
				Уголок Б-63х63х6 ГОСТ 8509-72 ВСтЗсп ГОСТ 535-79	

Типовой проект 903-1-224.86 Альбом 10.5

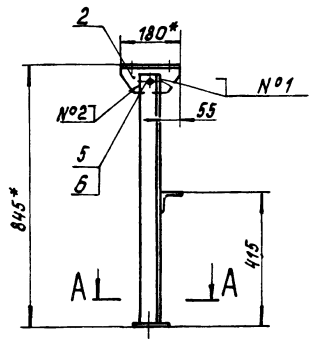
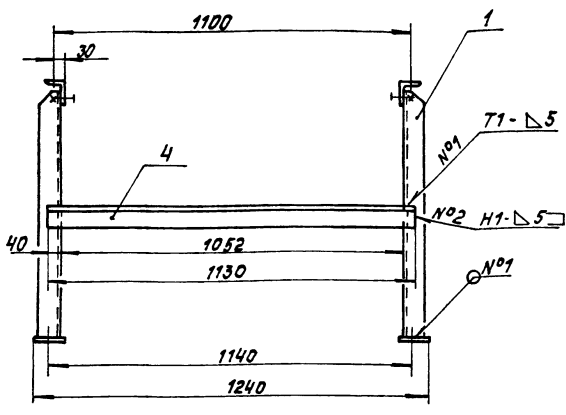
Формат листа	Пр.№	Обозначение	Наименование	Кол.	Примечание
<u>Документация</u>					
А3		14.03.05.500 СБ	Сборочный чертеж		
<u>Детали</u>					
А4	1	14.03.05.501	Стойка	1	
		-01	Стойка	1	
Б4	2	14.03.05.502	Опора		
			Уголок Б-100х63х6 ГОСТ 8510-72		
			Уголок ВСтЗсп ГОСТ 535-79	2	1,1 кг
Б4	3	14.03.05.503	Основание		
			Лист Б-ПН-В ГОСТ 19903-74		
			Лист ВСтЗсп ГОСТ 14637-79	2	0,8 кг
Б4	4	14.03.05.504	Связь		
			Уголок Б-63х63х6 ГОСТ 8509-72		
			Уголок ВСтЗсп ГОСТ 535-79		
			L=1130 h 14	1	6,5 кг
<u>Стандартные изделия</u>					
	5		Болт М16-6gх45.58.016 ГОСТ 7798-70	2	
	6		Гайка М 16.5.016 ГОСТ 5915-70	2	

Изм/Лист № докум./Исполн./Дата

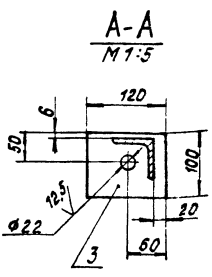
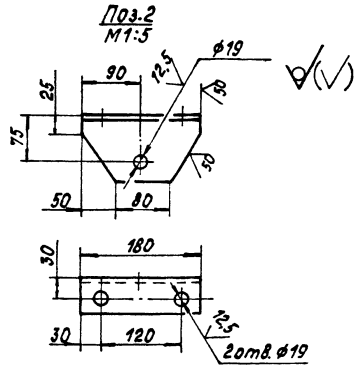
		14.03.05.500			
Изм/Лист	№ докум./Исполн./Дата	Стойка Н=560	Лист	Листов	
Разработ./Кузьмина/В.К.М.	Проб./Брацнило/В.К.М.		7	7	
И.контр./Самсонова/И.В.				ЛАТГИПРОПРОМ	
И.тв./Шкаурда/И.В.					

Типовой проект 903-1-224.06 Альбом 10.5

14.03.05.600 СБ



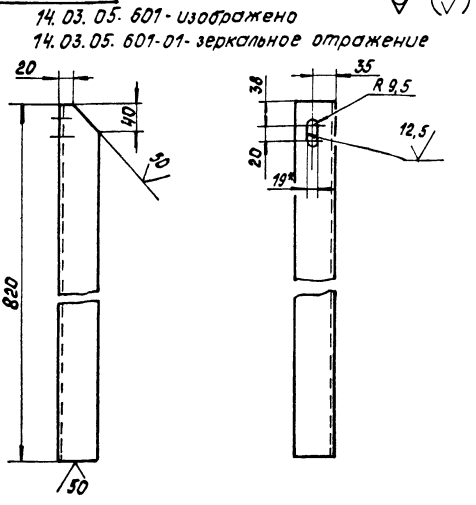
- 1\* Размеры для справок.
2. Н14; н14; ± 1/14
3. Шероховатость поверхностей кромок реза: √.
4. Сварные швы по ГОСТ 5264-80.



14.03.05.600 СБ		Лит.	Масса	Масштаб
Стойка Н=845.		20	1:10	
Сборочный чертеж.		Лист	Листов	7
Латгипропром				

Типовой проект 903-1-224.06 Альбом 10.5

14.03.05.601



Неуказанные предельные отклонения размеров: Н14; н14; ± 1/14/2.

14.03.05.601

Стойка		Лит.	Масса	Масштаб
		4,6	1:5	
Латгипропром		Лист	Листов	7

Типовой проект 903-1-224.06 Альбом 10.5

Типовой проект 903-1-224.06 Альбом 10.5

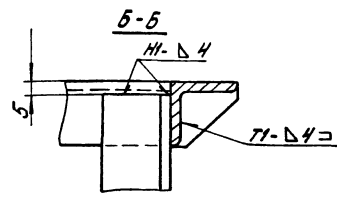
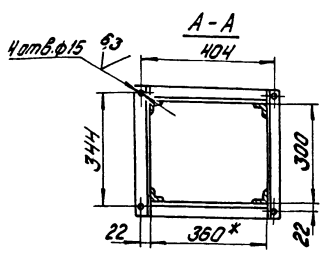
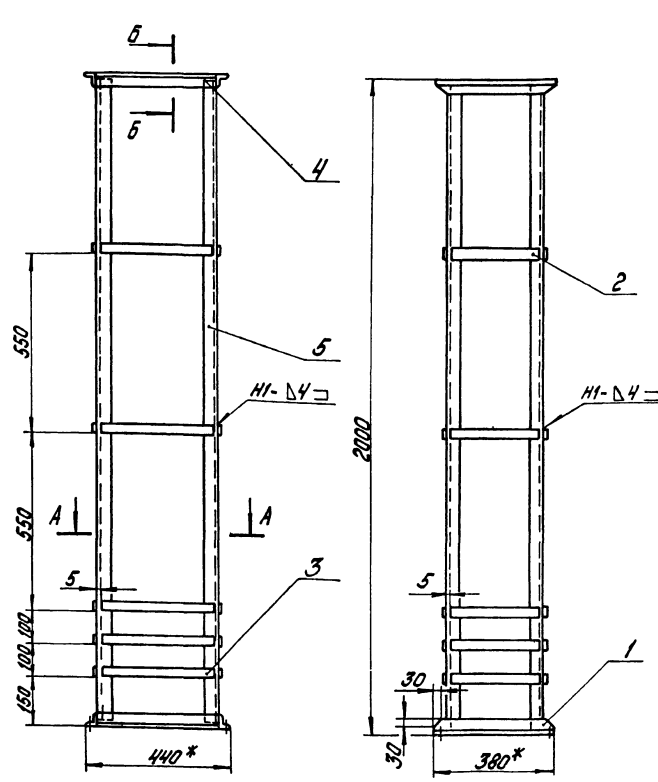
Формат	Лист	Поз.	Обозначение	Наименование	Кол.	Примечание
				Документация		
				Сборочный чертеж		
				Детали		
				Стойка	1	
				Опора	1	
				Основа	2	1,1 кг
				Связь	2	0,8 кг
				Болт М16-6g*45.58.016	2	
				Гайка М16.5.016	2	

14.03.05.600

Стойка Н=845		Лит.	Лист	Листов
				7
Латгипропром				

14.03.06.000СБ  
 Альбом 10.5  
 ТУловоу проект 903-1-224.86

14.03.06.000СБ



- 1.\* Размеры для справок.
2. Н14; н14; ±1Г14.
3. Шероховатость поверхностей краев реза: 30/100.
4. Сварные швы по ГОСТ 5264-80.

14.03.06.000СБ			
Исполнитель	№ докум.	Подпись	Дата
Дизайнер	Курькина	Светлана	14.03.86
Проектант	Брацкая	Елена	14.03.86
Т.контр.	Самсонова	Елена	14.03.86
Чит.	Шинкарева	Елена	14.03.86
Ограждение каната		Лист	Масса
Сборочный чертеж		32	1:10
		Лист	Листов
		ЛАТГИПРОПРОМ	
капирован		формат А3	

Альбом 10.5  
 ТУловоу проект 903-1-224.86

Формат	Лист	Листов	Обозначение	Наименование	кол.	Примечание
				Документация		
A2			14.03.07.000СБ	Сборочный чертеж		
				Сборочные единицы		
A4	1		14.03.07.100	Кронштейн	2	
A4	2		14.03.07.200	Кронштейн	1	
A4	3		14.03.07.300	Кронштейн	1	
A4	4		14.03.07.400	Панель ограждения	22	
				Прочие изделия		
	5			Устройство канатное		
				выключатель ВнЗом	2	
изделие поз 5 изготавливается по нормам "Соедпроммеханизацион", комплектуется и поставляется заводом мингазмашин						

14.03.07.000			
Исполнитель	№ докум.	Подпись	Дата
Дизайнер	Курькина	Светлана	14.03.86
Проектант	Брацкая	Елена	14.03.86
Т.контр.	Самсонова	Елена	14.03.86
Чит.	Шинкарева	Елена	14.03.86
Ограждение кронштейров и устройств обертывания выключателей в сборе		Лист	Листов
		ЛАТГИПРОПРОМ	
		формат А4	

Альбом 10.5  
 ТУловоу проект 903-1-224.86

Формат	Лист	Листов	Обозначение	Наименование	кол.	Примечание
				Документация		
A3			14.03.06.000СБ	Сборочный чертеж		
				Детали		
B4	1		14.03.06.001	Уголок		
				Уголок 5-40x40x4 ГОСТ 8509-72		
				Уголок 80x80 ГОСТ 535-79	4	0,9кг
				L = 380x14		
B4	2		14.03.06.002	Полоса		
				Полоса 54x30 ГОСТ 103-76		
				ВСтЗсп ГОСТ 535-79	10	0,27кг
				L = 290x14		
B4	3		14.03.06.003	Полоса		
				Полоса 54x30 ГОСТ 103-76		
				ВСтЗсп ГОСТ 535-79	10	0,33кг
				L = 350x14		
B4	4		14.03.06.004	Уголок		
				Уголок 5-40x40x4 ГОСТ 8509-72		
				Уголок 80x80 ГОСТ 535-79	4	0,87кг
				L = 360x14		
B4	5		14.03.06.005	Уголок		
				Уголок 5-40x40x4 ГОСТ 8509-72		
				Уголок 80x80 ГОСТ 535-79	4	4,8кг
				L = 1990x14		

14.03.06.000			
Исполнитель	№ докум.	Подпись	Дата
Дизайнер	Курькина	Светлана	14.03.86
Проектант	Брацкая	Елена	14.03.86
Т.контр.	Самсонова	Елена	14.03.86
Чит.	Шинкарева	Елена	14.03.86
Ограждение каната		Лист	Листов
		ЛАТГИПРОПРОМ	
		формат А4	

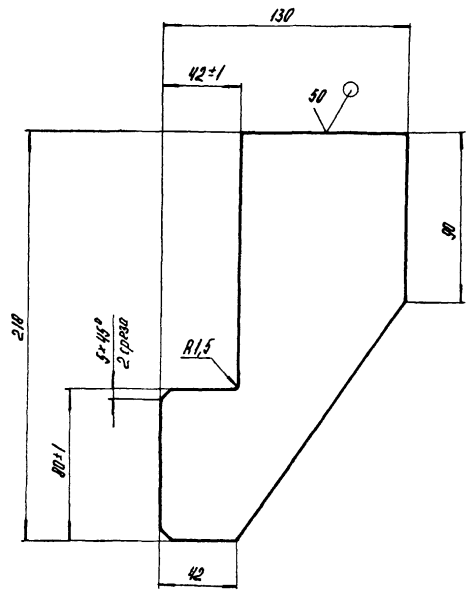




Листов 103

Типовой проект 903-1-224-86

14.03.07.201



Неуказанные предельные отклонения размеров:  $h_{14} \pm \frac{17\mu}{2}$

14.03.07.201

Изм.	Лист	№ докум.	Подпись	Дата	Лист	Масса	Масштаб
Разработ.		Козьмина	Васильев		Косынка	0,53	1:2
Проб.		Браченко	Васильев				
Т.контр.							
И.контр.		Самсонова	Сп		Лист		Листов 1
Утв.					Лист		Листов 1
И.контр. Утв. Самсонова Сп					Лист Б-ПН-4 ГОСТ 19903-74 ВСтЗ сн ГОСТ 14637-79		
Копировал ЛК					ФОРМАТ А4		

Листов 103

Типовой проект 903-1-224-86

Изм.	Лист	№ докум.	Подпись	Дата	Лист	Масса	Масштаб
Документация							
14.03.07.300 СБ					Сборочный чертеж		
Детали							
64	1	14.03.07.301	Косынка		Лист	Б-ПН-4 ГОСТ 19903-74 ВСтЗ сн ГОСТ 14637-79	1 0,4 кг
64	2	14.03.07.302	Лист		Лист	Б-ПН-4 ГОСТ 19903-74 ВСтЗ сн ГОСТ 14637-79	1 12 кг

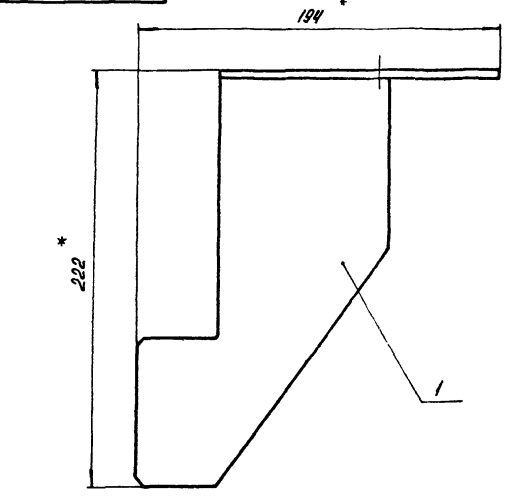
14.03.07.300

Изм.	Лист	№ докум.	Подпись	Дата	Лист	Масса	Масштаб
Кронштейн							
14.03.07.200 СБ					Сборочный чертеж		
И.контр. Утв. Самсонова Швайдер					Лист Б-ПН-4 ГОСТ 19903-74 ВСтЗ сн ГОСТ 14637-79		
Копировал ЛК					ФОРМАТ А4		

Листов 103

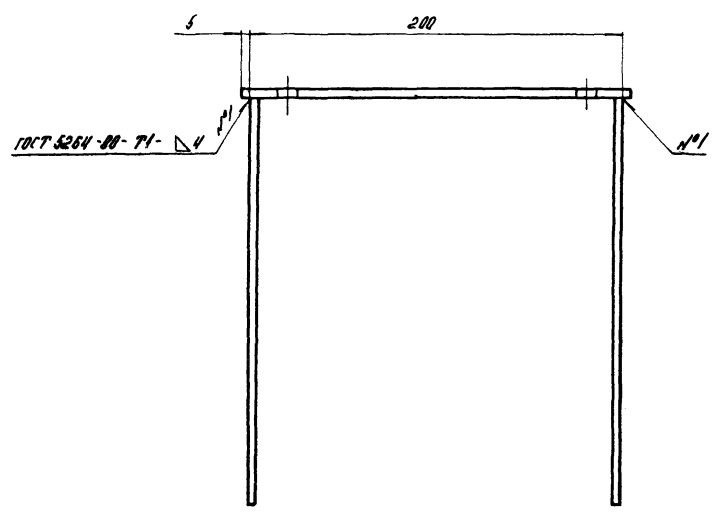
Типовой проект 903-1-224-86

14.03.07.200 СБ



A

Вид А



- \* Размеры для справок.
- h 14, h 14 ± 17μ/2
- Шероховатость поверхностей краев рез: 50/

14.03.07.200 СБ

Изм.	Лист	№ докум.	Подпись	Дата	Лист	Масса	Масштаб
Кронштейн							
Сборочный чертеж							
И.контр. Утв. Самсонова Швайдер					Лист Б-ПН-4 ГОСТ 19903-74 ВСтЗ сн ГОСТ 14637-79		
Копировал ЛК					ФОРМАТ А4		



Туповой проект 903-1-224.06 Альбом 10.5

Код	Знак	Лист	Обозначение	Наименование	кол.	Примечание
				<u>Документация</u>		
12			14.03.07.400 СБ	Сборочный чертёж		
				<u>Детали</u>		
14	1		14.03.07.401	Стойка	2	
			-01	Стойка	1	
54	2		14.03.07.402	Кронштейн		
				Лист 5-ПН-4 ГОСТ 19903-74 ВСтЗсп ГОСТ 14637-79	3	0,53 кг
54	3		14.03.07.403	Скоба		
				86 ГОСТ 2590-71 Круж ВСтЗсп ГОСТ 535-79	1	0,11 кг
				<u>Стандартные изделия</u>		
	4			Болт М12-6х30, 36.016 ГОСТ 7798-70	6	
	5			Гайка М12, 4.016 ГОСТ 5915-70	6	
				<u>Материалы</u>		
	6			Круж В16 ГОСТ 2590-71 ВСтЗсп ГОСТ 535-79	10,2 м	

14.03.07.400			
Изм. Лист	№ вх. докум.	Подп.	Дата
Разработ.	Курьмина	Овчин	
Проб.	Брацнико	Савиц	
И. контр.	Самсонов	Савиц	
Лист	14	Листов	1
Панель ограждения		Лист Лист Лист	
Латгипропром		Латгипропром	
Формат А4		Формат А4	

Туповой проект 903-1-224.06 Альбом 10.5

10h 10' 80' 14

14.03.07.401 - изображено ✓ (✓)  
14.03.07.401-01 - зеркальное отражение

Неуказанные предельные отклонения размеров:  
H 14, h 14, ±  $\frac{IT_{14}}{2}$ .

14.03.07.401			
Изм. Лист	№ вх. докум.	Подп.	Дата
Разработ.	Курьмина	Овчин	
Проб.	Брацнико	Савиц	
И. контр.	Самсонов	Савиц	
Лист	1	Листов	1
Стойка		Лист Листов	
Латгипропром		Латгипропром	
Формат А4		Формат А4	

Туповой проект 903-1-224.06 Альбом 10.5

14.03.07.300 СБ

ГОСТ 5264-80-71-14

Поз. 1

1 \* Размеры для справок.  
2. H 14, h 14, ±  $\frac{IT_{14}}{2}$ .  
3. Шероховатость поверхностей крамок реза:  $\sqrt{0.1}$ .

14.03.07.300 СБ			
Изм. Лист	№ вх. докум.	Подп.	Дата
Разработ.	Курьмина	Овчин	
Проб.	Брацнико	Савиц	
И. контр.	Самсонов	Савиц	
Лист	1	Листов	1
Кронштейн		Лист Листов	
Сборочный чертёж		Латгипропром	
Формат А3		Формат А3	



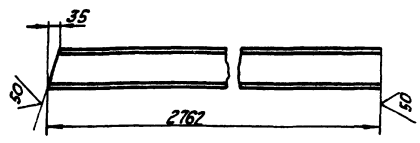






14.03.11.001

14.03.11.001- изображено  
14.03.11.001-01- зеркальное отражение.

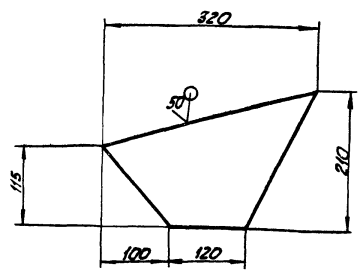


Неуказанные предельные отклонения размеров:  $h/14 \pm \frac{1714}{2}$

14.03.11.001

Изм. Лист № док.им. Подпись Дата	Балка	Лист 1	Масса 28,5	Масштаб 1:10
Проект Русакова				
Исполнитель Савинова	Швеллер	Лист 1	ЛАТГИПРОПРОМ	
Стр.	в СтЗсп ГОСТ 535-79	Лист 1	формат А4	

14.03.11.002



Неуказанные предельные отклонения размеров:  $h/14 \pm \frac{1714}{2}$

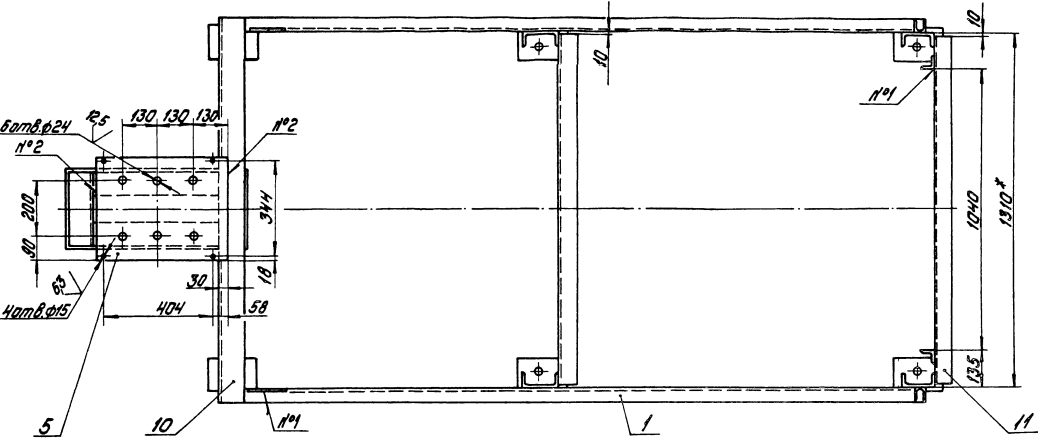
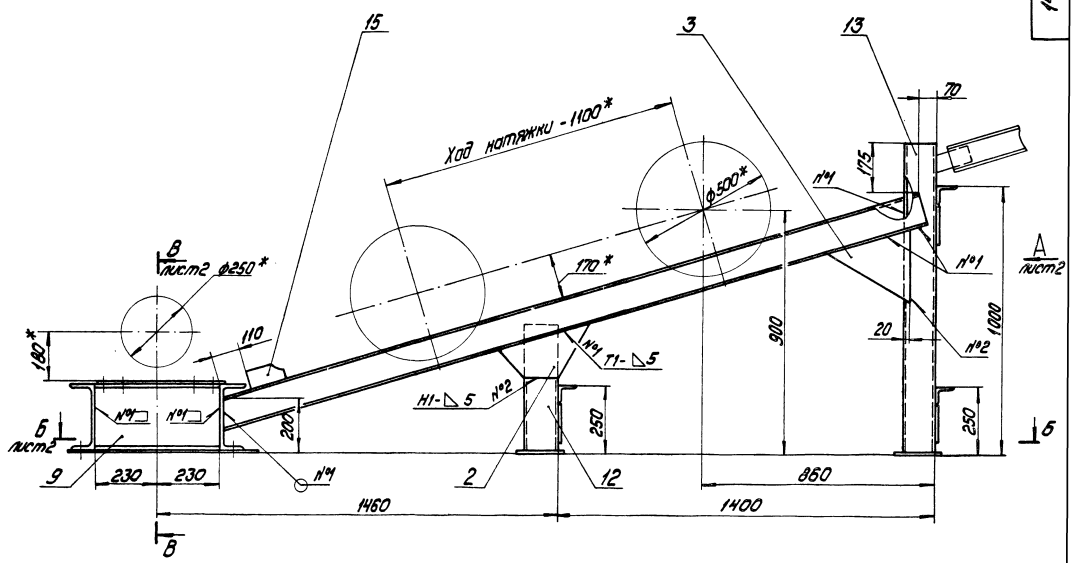
14.03.11.002

Изм. Лист № док.им. Подпись Дата	Косынка	Лист 1	Масса 17	Масштаб 1:5
Проект Русакова				
Исполнитель Савинова	Лист 1	Лист 1	ЛАТГИПРОПРОМ	
Стр.	в СтЗсп ГОСТ 535-79	Лист 1	формат А4	

Изм.	Лист	№ док.им.	Подпись	Дата	Обозначение	Наименование	кол.	Примечание
64	8	14.03.11.008			СВЯЗЬ	Швеллер L=280 h 14	1	6,72 кг
64	9	14.03.11.009			СВЯЗЬ	Швеллер L=460 h 14	2	11 кг
64	10	14.03.11.010			СВЯЗЬ	Швеллер L=140 h 14	1	3,38 кг
64	11	14.03.11.011			СВЯЗЬ	Уголок L=120 h 14	3	11,6 кг
64	12	14.03.11.012			СТАЙКА	Швеллер L=460 h 14	2	4,8 кг
64	13	14.03.11.013			СТАЙКА	Швеллер L=1140 h 14	2	11,9 кг
64	14	14.03.11.014			УГОЛОК	Уголок L=200 h 14	2	0,9 кг
64	15	14.03.11.015			УГОЛОК	Лист Б-ПН-6 ГОСТ 19903-74	2	0,25 кг
					14.03.11.000	Лист 2		

Изм.	Лист	№ док.им.	Подпись	Дата	Обозначение	Наименование	кол.	Примечание
					14.03.11.000 СБ	Сборочный чертеж	*	*2хА2
					<u>Детали</u>			
А4	1	14.03.11.001			Балка	Балка	1	
А4	2	14.03.11.002			Косынка	Косынка	2	
Б4	3	14.03.11.003			Косынка	Лист Б-ПН-6 ГОСТ 19903-74	2	1,6 кг
Б4	4	14.03.11.004			Косынка	Лист Б-ПН-6 ГОСТ 19903-74	6	0,13 кг
Б4	5	14.03.11.005			Лист	Лист Б-ПН-8 ГОСТ 19903-74	1	11,5 кг
Б4	6	14.03.11.006			Лист	Лист Б-ПН-10 ГОСТ 19903-74	6	1,7 кг
Б4	7	14.03.11.007			Лист	Лист Б-ПН-10 ГОСТ 19903-74	1	12,4 кг
					14.03.11.000	Лист 2		

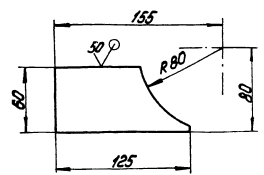
Типовой проект 903-1-224,86 Альбом 10.5



- \* Размеры для справок.  
 2. Н14; н14; ± 1/2.  
 3. Шероховатость поверхностей краем реза: √50.  
 4. Сварные швы по ГОСТ 5264-80.

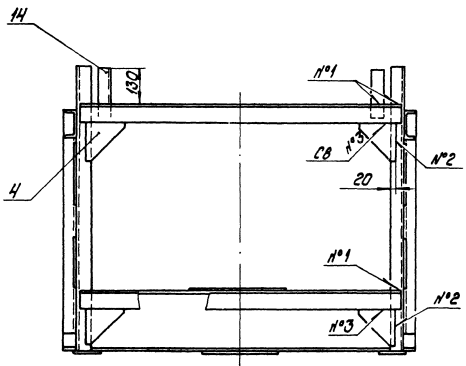
Поз.15  
М1-25

√(√)

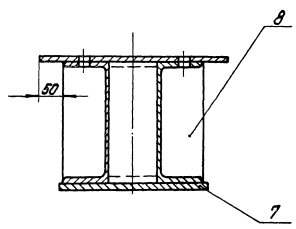


		14.03.11.000СБ	
Исполн.	Провер.	Лист	Масса
Мастер	Инженер	240	1:10
Директор	Инженер	Листы	
Глав. конструктор	Инженер	Листов	
Инженер	Инженер	ЛАНТИПРОПРИМ	
Рама натяжки			
Сборочный чертёж			

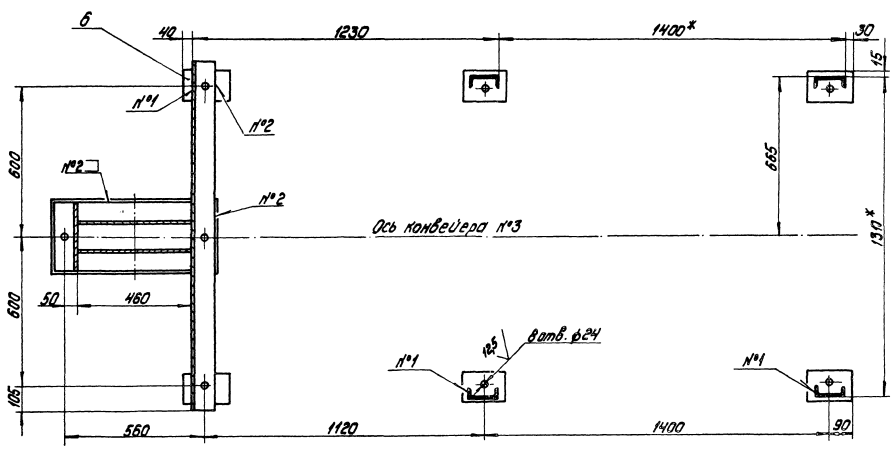
*Вид А нум1*



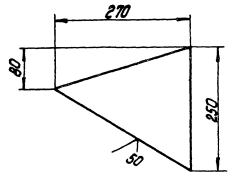
*В-В нум1*  
М1:5



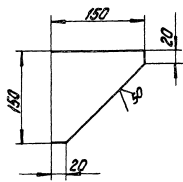
*Б-Б нум1*



*П03.3*  
М1:5 ✓(✓)



*П03.4*  
М1:4 ✓(✓)



Титульный лист проекта 2013-1-224.05. Агрегат 10.5

Имя Фамилия Подпись Дата



Альбом 10.5

Титульный проект 903-1-224.86

Имя, отчество, фамилия, инициалы, должность, подпись, дата

Имя, отчество, фамилия, инициалы, должность, подпись, дата	№ листа	№ листа	№ листа	Обозначение	Наименование	Кол.	Примечание
	54	20	14.03.12.020	СВЯЗЬ	Швеллер 12П ГОСТ 8240-72 вместе с ГОСТ 535-79 L=1900 h 14	3	19,8 кг
	54	21	14.03.12.021	СВЯЗЬ	Швеллер 12П ГОСТ 8240-72 вместе с ГОСТ 535-79 L=1600 h 14	2	16,6 кг
	54	22	14.03.12.022	СВЯЗЬ	Швеллер 12П ГОСТ 8240-72 вместе с ГОСТ 535-79 L=1410 h 14	1	14,7 кг
	54	23	14.03.12.023	СВЯЗЬ	Швеллер 12П ГОСТ 8240-72 вместе с ГОСТ 535-79 L=1660 h 14	2	17,3 кг
	54	24	14.03.12.024	Стойка	Швеллер 12П ГОСТ 8240-72 вместе с ГОСТ 535-79 L=1560 h 14	4	16,2 кг
	54	25	14.03.12.025	Стойка	Швеллер 12П ГОСТ 8240-72 вместе с ГОСТ 535-79 L=1355 h 14	2	14,1 кг
	54	26	14.03.12.026	Угол	Уголок 5-50x50x5 ГОСТ 8509-72 вместе с ГОСТ 535-79 L=140 h 14	2	0,53 кг
	54	27	14.03.12.027	Уголок	Уголок 5-50x50x5 ГОСТ 8509-72 вместе с ГОСТ 535-79 L=220 h 14	2	0,83 кг
			14.03.12.000				3

Альбом 10.5

Титульный проект 903-1-224.86

Имя, отчество, фамилия, инициалы, должность, подпись, дата

14.03.12.001

Неуказанные предельные отклонения размеров:  
h14, h14, ± 1/2

14.03.12.001		Лист	Масштаб
Бобышка		965	1:2
Квадрат 50x50 ГОСТ 2591-71 вместе с ГОСТ 535-79		Лист	Листов 1
ЛАТГИПРОПРОМ			

Альбом 10.5

Титульный проект 903-1-224.86

Имя, отчество, фамилия, инициалы, должность, подпись, дата

Имя, отчество, фамилия, инициалы, должность, подпись, дата	№ листа	№ листа	№ листа	Обозначение	Наименование	Кол.	Примечание
	54	12	14.03.12.012	Лист	Б-ПН-10 ГОСТ 19903-74 вместе с ГОСТ 14637-79 180h14x490h14	2	6,2 кг
	54	13	14.03.12.013	Лист	Б-ПН-10 ГОСТ 19903-74 вместе с ГОСТ 14637-79	6	3,52 кг
	54	14	14.03.12.014	Лист	Б-ПН-15 ГОСТ 19903-74 вместе с ГОСТ 14637-79 280h14x350h14	1	11,54 кг
	54	15	14.03.12.015	Лист	Б-ПН-10 ГОСТ 19903-74 вместе с ГОСТ 14637-79 130h14x420h14	2	4,3 кг
	54	16	14.03.12.016	Опора	Швеллер 16П ГОСТ 8240-72 вместе с ГОСТ 535-79 L=390 h 14	2	5,54 кг
	54	17	14.03.12.017	СВЯЗЬ	Уголок 5-100x100x5 ГОСТ 8509-72 вместе с ГОСТ 535-79 L=3025 h 14	2	36,9 кг
	54	18	14.03.12.018	СВЯЗЬ	Швеллер 12П ГОСТ 8240-72 вместе с ГОСТ 535-79 L=1900 h 14	1	12,8 кг
	54	19	14.03.12.019	СВЯЗЬ	Уголок 5-100x100x5 ГОСТ 8509-72 вместе с ГОСТ 535-79 L=1900 h 14	5	23,2 кг
			14.03.12.000				2

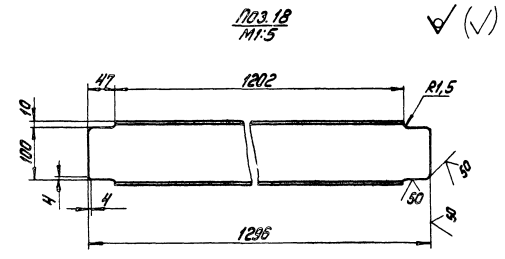
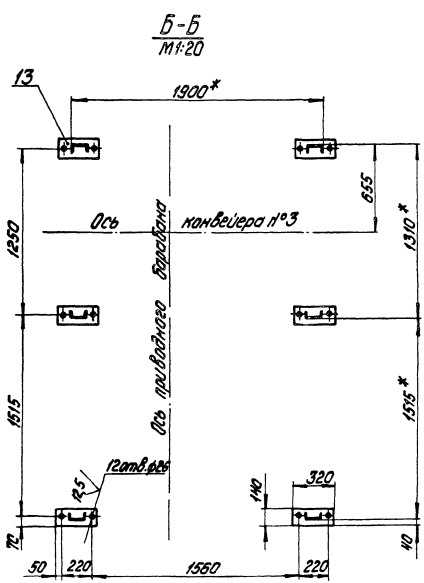
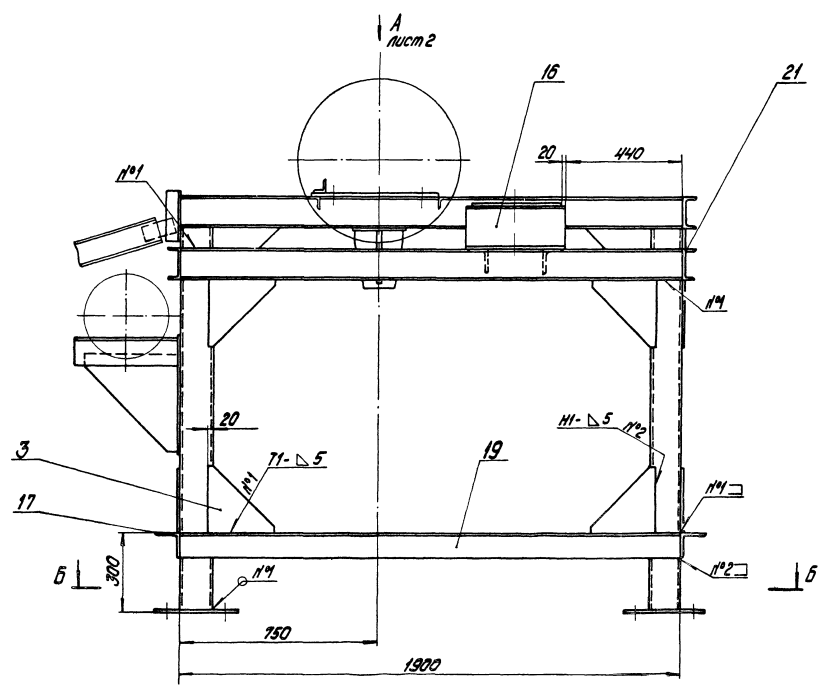
Альбом 10.5

Титульный проект 903-1-224.86

Имя, отчество, фамилия, инициалы, должность, подпись, дата

Имя, отчество, фамилия, инициалы, должность, подпись, дата	№ листа	№ листа	№ листа	Обозначение	Наименование	Кол.	Примечание
					Документация		
	*		14.03.12.000СБ		Сборочный чертеж	3	КА2
					Детали		
	АН	1	14.03.12.001		Бобышка	1	
	АН	2	14.03.12.002		Бобышка	1	
	АН	3	14.03.12.003		Косынка	24	
	АН	4	14.03.12.004		Косынка	2	
	АН	5	14.03.12.005		Косынка	8	
	АН	6	14.03.12.006		Косынка	2	
	АН	7	14.03.12.007		Кранштейн	1	
	АН	8	14.03.12.008	-01	Кранштейн	1	
	АН	9	14.03.12.009		Косынка	2	
	АН	10	14.03.12.010		Кранштейн	1	
	АН	11	14.03.12.011		Лист Б-ПН-6 ГОСТ 19903-74 вместе с ГОСТ 14637-79 180h14x180h14 Кранштейн Уголок 5-100x100x5 ГОСТ 8509-72 вместе с ГОСТ 535-79 L=390 h 14	2	1,53 кг 4,76 кг
			14.03.12.000				
					Рама приводного барабана	Лист	Листов 3
					ЛАТГИПРОПРОМ		

Технический проект 903-1-224.86 Альбом 12.5



- 1.\* Размеры для справок.
- 2. Н14; н14 ± 12<sup>мк</sup>.
- 3. Шероховатость поверхностей кромок реза: 50/.
- 4. Сварные швы по ГОСТ 5264-80.

		14.03.12.00005	
Исполн:	Провер:	Рама приводного барабана	Лист 635
Дизайн:	Изучил:	Сборочный чертеж	Масштаб 1:10
Проект:	Выполнил:		Лист 1
Габариты:	Вес:		Лист 3
И.конт.:	М.конт.:		ЛАТГИПРОПРОМ
Шифр:	Шифр:		Формат А2





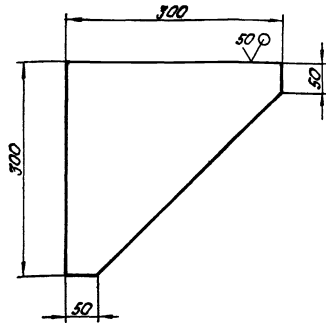
Типовой проект 903-1-224.06 Альбом 10.5

Листы в альбоме и детали в деталях. Шифр детали. Подпись и дата

Типовой проект 903-1-224.06 Альбом 10.5

Листы в альбоме и детали в деталях. Шифр детали. Подпись и дата

14.03.12.004

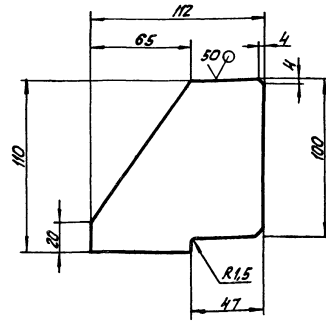


Неуказанные предельные отклонения размеров:  
 $h_{14} \pm \frac{IT_{14}}{2}$

14.03.12.004

Изм.	Лист	№ докум.	Подпись	Дата	Лист	Масса	Максимум
Резерв	Квалитет	Вид	Лист				
					6,1	1,5	
Лист 5-ПН-10 ГОСТ 18903-74 в Ст 3 сп ГОСТ 14637-79					ЛАТГИПРОПРОМ		
Исполнитель Самсонов В.С.					Копирован КИЧ		
					Формат А4		

14.03.12.005

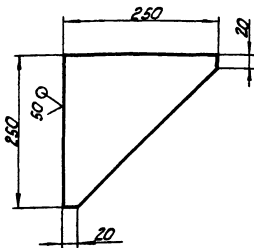


Неуказанные предельные отклонения размеров:  
 $h_{14} \pm \frac{IT_{14}}{2}$

14.03.12.005

Изм.	Лист	№ докум.	Подпись	Дата	Лист	Масса	Максимум
Резерв	Квалитет	Вид	Лист				
					0,42	1,2	
Лист 5-ПН-10 ГОСТ 18903-74 в Ст 3 сп ГОСТ 14637-79					ЛАТГИПРОПРОМ		
Исполнитель Самсонов В.С.					Копирован КИЧ		
					Формат А4		

14.03.12.003

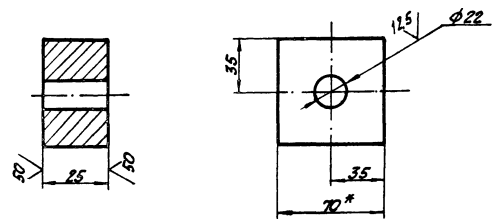


Неуказанные предельные отклонения размеров:  
 $h_{14} \pm \frac{IT_{14}}{2}$

14.03.12.003

Изм.	Лист	№ докум.	Подпись	Дата	Лист	Масса	Максимум
Резерв	Квалитет	Вид	Лист				
					2,83	1,5	
Лист 5-ПН-10 ГОСТ 18903-74 в Ст 3 сп ГОСТ 14637-79					ЛАТГИПРОПРОМ		
Исполнитель Самсонов В.С.					Копирован КИЧ		
					Формат А4		

14.03.12.002



Неуказанные предельные отклонения размеров:  
 $h_{14}, h_{14}, \pm \frac{IT_{14}}{2}$

14.03.12.002

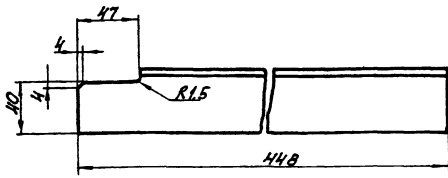
Изм.	Лист	№ докум.	Подпись	Дата	Лист	Масса	Максимум
Резерв	Квалитет	Вид	Лист				
					0,9	1,2	
Лист 5-ПН-10 ГОСТ 18903-74 в Ст 3 сп ГОСТ 14637-79					ЛАТГИПРОПРОМ		
Исполнитель Самсонов В.С.					Квадрат 870 ГОСТ 2591-71 в Ст 3 сп ГОСТ 535-79		
					Формат А4		

Туповой проект 903-1-224.06 Альбом 10.5

14.03.12.008

(✓) (✓)

14.03.12.008 - изображено.  
14.03.12.008-01 - зеркальное отражение.



- $h_{14} \pm \frac{1T_{14}}{2}$ .
- Шероховатость поверхностей кромок реза  $Rz_{10}$ .

14.03.12.008

Кронштейн

Лист	Масса	Масштаб
	1,4	1:2,5
Лист	Листов	

Материал: Ст 3сп ГОСТ 535-79

ЛАТГИПРОПРОМ

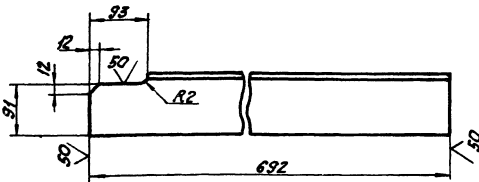
Копирован КИЧ, формат А4

Туповой проект 903-1-224.06 Альбом 10.5

14.03.12.007

(✓) (✓)

14.03.12.007 - изображено  
14.03.12.007-01 - зеркальное отражение.



Неуказанные предельные отклонения размеров:  
 $h_{14} \pm \frac{1T_{14}}{2}$ .

14.03.12.007

Кронштейн

Лист	Масса	Масштаб
	7,9	1:5
Лист	Листов	

Материал: Ст 3сп ГОСТ 535-79

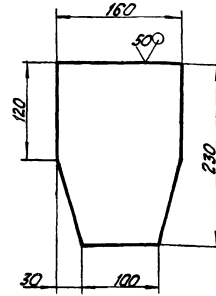
ЛАТГИПРОПРОМ

Копирован КИЧ, формат А4

Туповой проект 903-1-224.06 Альбом 10.5

14.03.12.009

(✓) (✓)



Неуказанные предельные отклонения размеров:  
 $h_{14} \pm \frac{1T_{14}}{2}$ .

14.03.12.009

Косынка

Лист	Масса	Масштаб
	1,58	1:4
Лист	Листов	

Материал: Ст 3сп ГОСТ 535-79

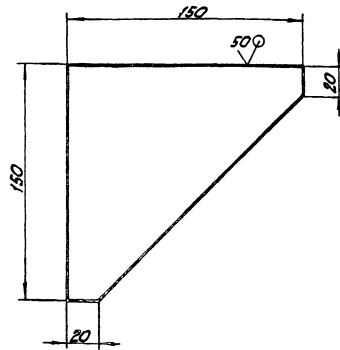
ЛАТГИПРОПРОМ

Копирован КИЧ, формат А4

Туповой проект 903-1-224.06 Альбом 10.5

14.03.12.006

(✓) (✓)



Неуказанные предельные отклонения размеров:  
 $h_{14} \pm \frac{1T_{14}}{2}$ .

14.03.12.006

Косынка

Лист	Масса	Масштаб
	0,66	1:2
Лист	Листов	

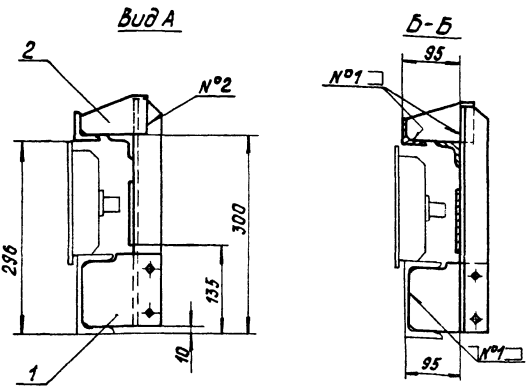
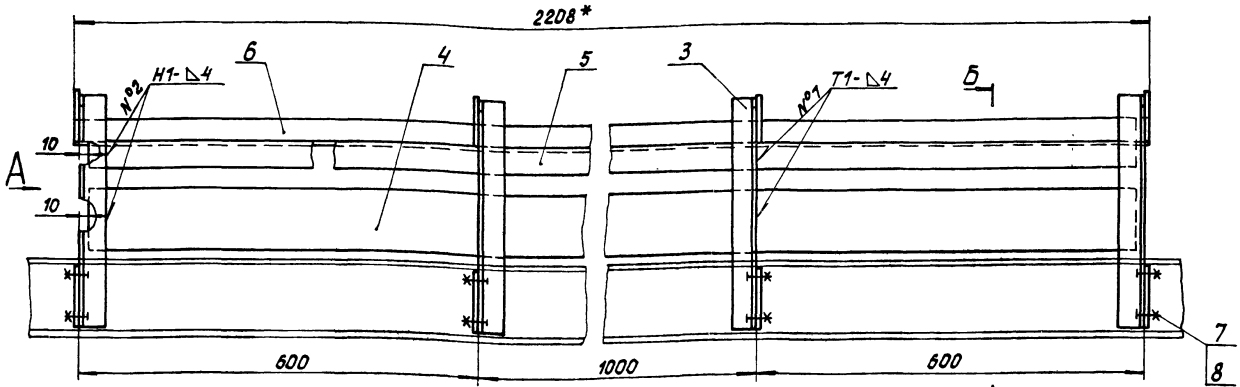
Материал: Ст 3сп ГОСТ 535-79

ЛАТГИПРОПРОМ

Копирован КИЧ, формат А4

Типовой проект 903-1-221/85 Альбом 10.5

14.03.13.000 СБ

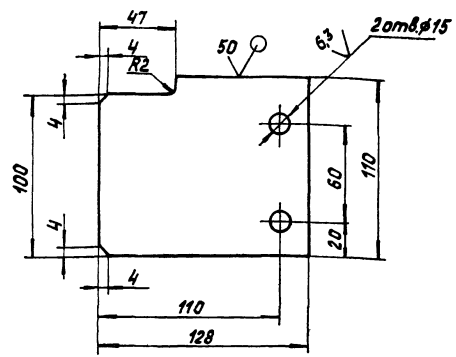


- 1.\* Размер для справок.
2. Н14, h 14, ±  $\frac{IT14}{2}$ .
3. Шероховатость поверхностей краев реза:  $\sqrt{50}$ .
4. Сварные швы по ГОСТ 5264-80.

14.03.13.000 СБ		
Изм. Лист № докум. Подпись Дата	Укрытие катков натяжки.	Лист 19 Масса 1:5
Разработчик Кузьмина	Сборочный чертёж.	Лист Листов 7
Проект. Брагина		ЛАТГИПРОПРОМ
Т.контр. Самсонова		Копировал
Утв. Шнаурер		Формат А3

Типовой проект 903-1-221/85 Альбом 10.5

14.03.13.001



Неуказанные предельные отклонения размеров: Н14; h 14, ±  $\frac{IT14}{2}$ .

14.03.13.001		
Изм. Лист № докум. Подпись Дата	Косынка	Лист 0,42 Масса 1:2
Разработчик Кузьмина		Лист Листов 7
Проект. Брагина		ЛАТГИПРОПРОМ
Т.контр. Самсонова		Лист Б-ПН-4 ГОСТ 19903-74 ВСтЗсп ГОСТ 16537-79
Утв. Шнаурер		Формат А4

Типовой проект 903-1-221/85 Альбом 10.5

Типовой проект 903-1-221/85 Альбом 10.5

Формат	Лист	Листов	Обозначение	Наименование	Кол.	Примечание
				Документация		
			14.03.13.000 СБ	Сборочный чертёж		
				Детали		
А4	1	14.03.13.001	Косынка		4	
А4	2	14.03.13.002	Косынка		4	
А4	3	14.03.13.003	Опора		2	
			-01	Опора	2	
Б4	4	14.03.13.004	Полоса	Б-ПН-2 ГОСТ 19903-74 Лист ВСтЗсп ГОСТ 16523-70		
			100h 14x2190 h14		1	3,44 кг
Б4	5	14.03.13.005	Уголок	Б-40x40 ГОСТ 8508-72 Уголок ВСтЗсп ГОСТ 535-79		
			L=2190 h14		1	5,3 кг
Б4	6	14.03.13.006	Уголок	Б-40x40 ГОСТ 8508-72 Уголок ВСтЗсп ГОСТ 535-79		
			L=2208 h14		1	5,35 кг
				Стандартные изделия		
7				Болт М12-6g x 30.36016 ГОСТ 7798-70	8	
8				Гайка М12.4.016 ГОСТ 5915-70	8	
				14.03.13.000		
Изм. Лист № докум. Подпись Дата	Укрытие катков натяжки.	Лист 7				
Разработчик Кузьмина						
Проект. Брагина						
Т.контр. Самсонова						
Утв. Шнаурер						

Формат Зона	Лист	Обозначение	Наименование	Кол.	Примечание
			Документация		
		14.03.14.000.05	Сборочный чертеж		
			Детали		
А4	1	14.03.14.001	Боковина	2	
А4	2	14.03.14.002	Лист верхний	1	
А4	3	14.03.14.003	Лапа		
			Уголок 5-100*63*6 ГОСТ 810-72 8 шт. в листе 535-79		
			L=60 h 14	4	

Формат Зона	Лист	Обозначение	Наименование	Кол.	Примечание
		14.03.13.003	Укрытие натяжки		
			капировой Киселева		
			Латгипропром		

14.03.14.001

Неуказанные предельные отклонения размеров:  
 $h_{14}, h_{14} \pm \frac{IT_{14}}{2}$

Исполнитель	Самсонова	Проверенный	Калыгина
Лист	2	Листов	7
Стандарт	ГОСТ 19903-74	Стандарт	ГОСТ 16323-70

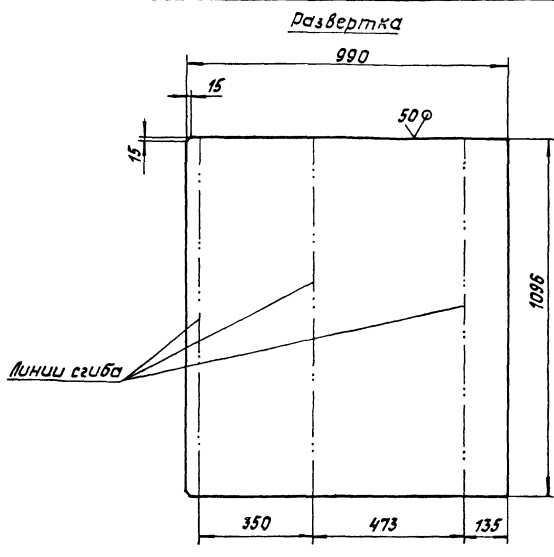
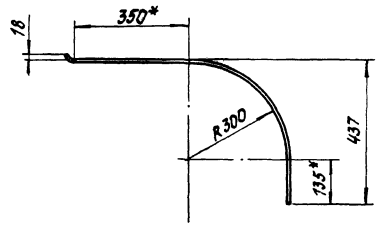
14.03.13.002

Неуказанные предельные отклонения размеров:  
 $h_{14} \pm \frac{IT_{14}}{2}$

Исполнитель	Самсонова	Проверенный	Калыгина
Лист	4	Листов	7
Стандарт	ГОСТ 19903-74	Стандарт	ГОСТ 16323-70



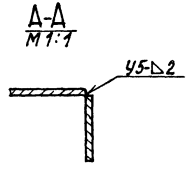
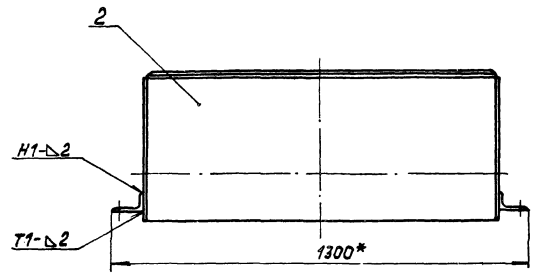
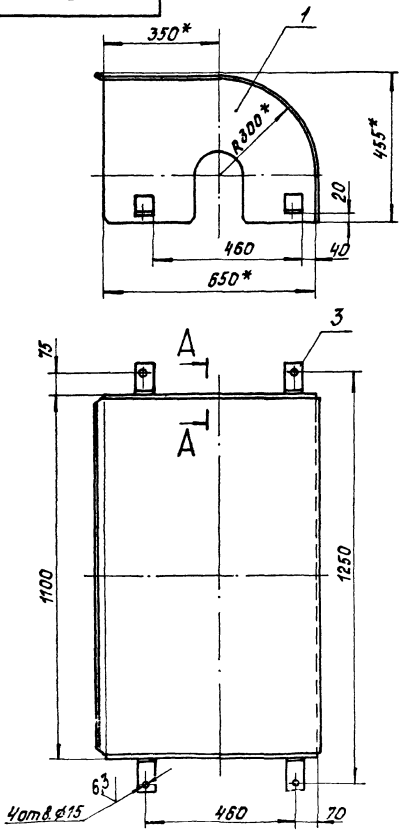
14.03.14.002



- 1.\* Размеры для справок.
- 2.  $H_{14}, h_{14} \pm \frac{IT_{14}}{2}$ .

		14.03.14.002	
Исх. лист № докум.	Лист	Лист	Масса
Разраб. Кузьмина	Верхний	17	1:10
Проб.		Лист	Листов
И.контр. Самсонова	Б.ПН-2 ГОСТ 19903-74	ЛАТГИПРОПРОМ	
Чтб.	Лист 7. В-8 ст 3 ГОСТ 16523-70	Копирвал С	
		Формат А3	

14.03.14.000 СБ

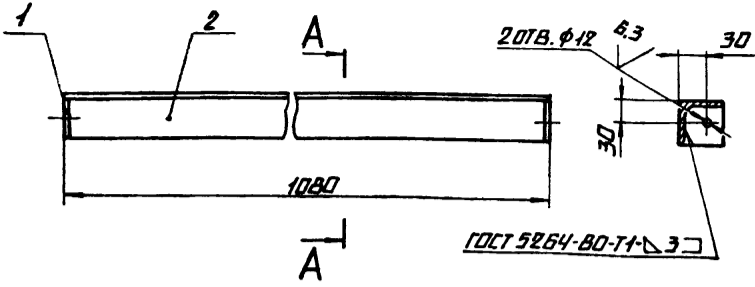


- 1.\* Размеры для справок.
- 2.  $H_{14}, h_{14} \pm \frac{IT_{14}}{2}$ .
- 3. Шероховатость поверхностей кромок реза:  $\sqrt{0.4}$
- 4. Сварные швы по ГОСТ 5264-80.

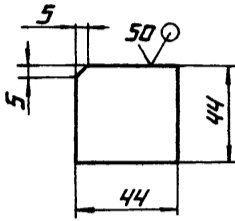
		14.03.14.000 СБ	
Исх. лист № докум.	Лист	Лист	Масса
Разраб. Кузьмина	Укрытие	27	1:10
Проб. Браунинг	натяжки.	Лист	Листов
И.контр.	Сборочный чертёж	ЛАТГИПРОПРОМ	
Чтб. Шкоидер		Формат А3	

14.03.15.100СБ

A-A



ПОЗ.1  
М1:2



1. Н14, н14, ± 1714/2

2. ШЕРОХОВАТОСТЬ ПОВЕРХНОСТЕЙ КРОМОК РЕЗА: 50

14.03.15.100СБ

ИЗМ.	ЛИСТ	№ ДОКУМ.	ПОДПИСЬ	ДАТА	СВЯЗЬ ПОПЕРЕЧНАЯ	ЛИСТ	МАССА	МАСШТАБ
РАЗРАБ.	КУЗЬМИНА	В.И.				4,2	1:5	
ПРОВ.	БРАЦНИЛО	В.И.			СБОРОЧНЫЙ ЧЕРТЕЖ	ЛИСТ	ЛИСТОВ 1	
Т.КОНТР.						ЛАНГИПРОПРОМ		
И.КОНТР.	САМСОНОВА	И.И.						
УТВ.	ШНЯВЦЕР	И.И.						

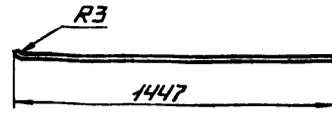
КОПИРОВАЛ

ФОРМАТ А4

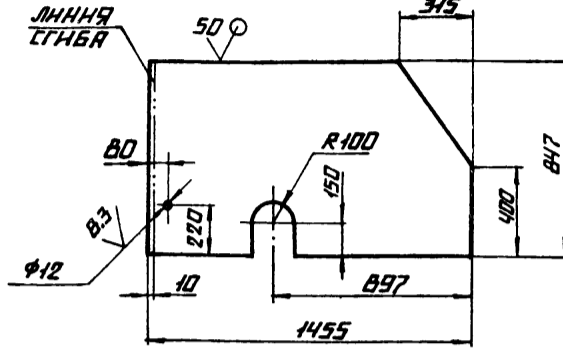
14.03.15.001

14.03.15.001 - ИЗОБРАЖЕНО

14.03.15.001 - ОI-ЗЕРКАЛЬНОЕ ОТРАЖЕНИЕ



РАЗВЕРТКА



НЕУКАЗАННЫЕ ПРЕДЕЛЬНЫЕ ОТКЛОНЕНИЯ РАЗМЕРОВ:

Н14, н14, ± 1714/2

14.03.15.001

ИЗМ.	ЛИСТ	№ ДОКУМ.	ПОДПИСЬ	ДАТА	БОКОВИНА	ЛИСТ	МАССА	МАСШТАБ
РАЗРАБ.	КУЗЬМИНА	В.И.				26,3	1:20	
ПРОВ.					СБОРОЧНЫЙ ЧЕРТЕЖ	ЛИСТ	ЛИСТОВ 1	
Т.КОНТР.						ЛАНГИПРОПРОМ		
И.КОНТР.	САМСОНОВА	И.И.						
УТВ.	ШНЯВЦЕР	И.И.						

КОПИРОВАЛ

ФОРМАТ А4

ФОРМАТ	ЗОНА	ПОЗ.	ОБОЗНАЧЕНИЕ	НАИМЕНОВАНИЕ	КОЛ.	ПРИМЕЧАНИЕ
				ДОКУМЕНТАЦИЯ		
			14.03.15.100СБ	СБОРОЧНЫЙ ЧЕРТЕЖ		
				ДЕТАЛИ		
		1	14.03.15.101	КОСЫНКА		
				ЛИСТ 6-ПН-3ГОСТ19904-74 4-IV-ВСТ3СПГОСТ16523-70	2	0,05 кг
		2	14.03.15.102	СВЯЗЬ		
				УГОЛОК 6-50x50x5 ГОСТ8509-72 ВСТ3СПГОСТ535-79	1	4,1 кг

14.03.15.100

ИЗМ.	ЛИСТ	№ ДОКУМ.	ПОДПИСЬ	ДАТА	СВЯЗЬ ПОПЕРЕЧНАЯ	ЛИСТ	ЛИСТ	ЛИСТОВ
РАЗРАБ.	КУЗЬМИНА	В.И.				1		
ПРОВ.	БРАЦНИЛО	В.И.			ЛАНГИПРОПРОМ			
Т.КОНТР.								
И.КОНТР.	САМСОНОВА	И.И.						
УТВ.	ШНЯВЦЕР	И.И.						

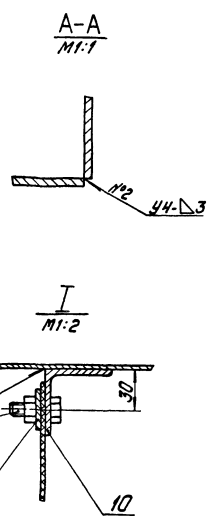
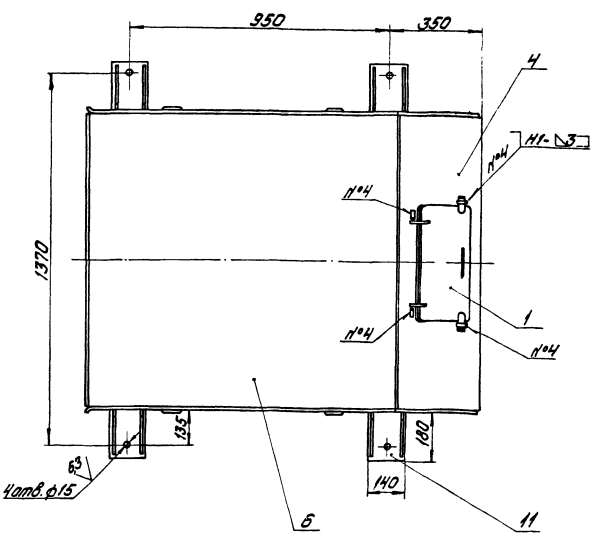
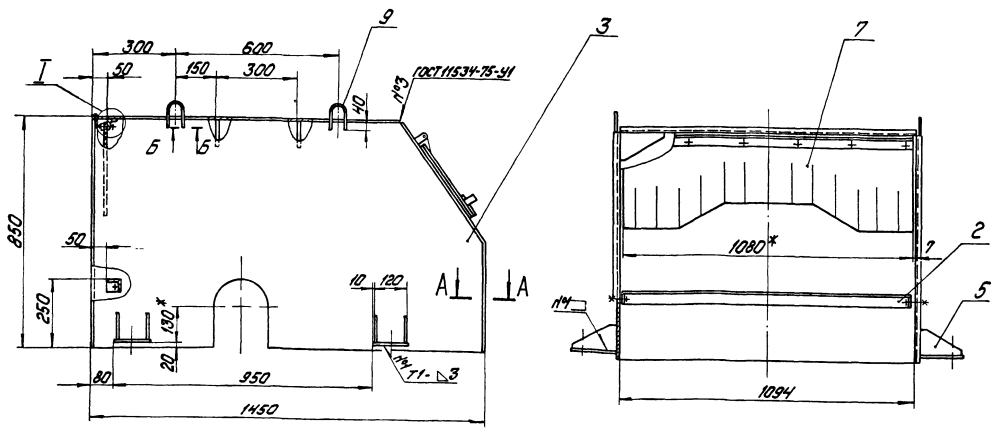
ФОРМАТ А4

ФОРМАТ	ЗОНА	ПОЗ.	ОБОЗНАЧЕНИЕ	НАИМЕНОВАНИЕ	КОЛ.	ПРИМЕЧАНИЕ
				ДОКУМЕНТАЦИЯ		
			14.03.15.000СБ	СБОРОЧНЫЙ ЧЕРТЕЖ		
				СБОРОЧНЫЕ ЕДИНИЦЫ		
		1	14.08.01.100СБ	ДВЕРЦА		
		2	14.03.15.100	СВЯЗЬ ПОПЕРЕЧНАЯ		
				ДЕТАЛИ		
		3	14.03.15.001	БОКОВИНА	1	
				-01	БОКОВИНА	1
		4	14.03.15.002	БОКОВИНА	1	
		5	14.03.15.003	КОСЫНКА	12	
		6	14.03.15.004	ЛИСТ ВЕРХНИЙ	1	
		7	14.03.15.005	ЗВЯЗКА	1	
		8	14.03.15.006	ПОЛОСА	1	
		9	14.03.15.007	ПЕТЕЛЬ	4	
		10	14.03.15.008	УГОЛОК	1	
		11	14.03.15.009	ЛАПА		
				ЛИСТ 6-ПН-3ГОСТ19904-74 4-IV-ВСТ3СПГОСТ16523-70	4	0,6 кг
				СТАНДАРТНЫЕ ИЗДЕЛИЯ		
		12		БОЛТ М10-6р*30.36.016 ГОСТ 7798-70	8	
		13		ГЯЙКА М10.4.016 ГОСТ 5915-70	8	

14.03.15.000

ИЗМ.	ЛИСТ	№ ДОКУМ.	ПОДПИСЬ	ДАТА	УКРЫТИЕ ПРИВОДНОГО БРАБЕВНИКА	ЛИСТ	ЛИСТ	ЛИСТОВ
РАЗРАБ.	КУЗЬМИНА	В.И.				1		
ПРОВ.	БРАЦНИЛО	В.И.			ЛАНГИПРОПРОМ			
Т.КОНТР.								
И.КОНТР.	САМСОНОВА	И.И.						
УТВ.	ШНЯВЦЕР	И.И.						

ФОРМАТ А4



шв нестандартный
<b>Б-Б</b>
M1:1

Характеристика шва
Шов соединения без скоса краев, двусторонний, выполненный ручной дуговой сваркой по контуру прилегающих деталей

- 1.\* Размер для справок.
2. 114; 114; ± 1/2.
3. Шероховатость поверхностей краев реза: √.
4. Сварные швы по ГОСТ 5264-80 кроме мест, указанных особо.

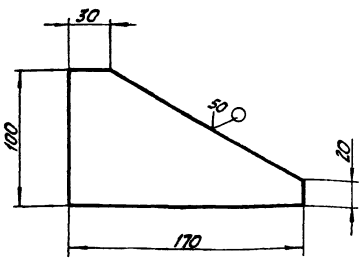
Титульный проект 903-1-224.86 Альбом 10.5

		14.03.15.000 СБ	
Исполн	№ докум	Укрытие приводного барабана	Лист
Разраб	Исполн		130
Пров	Визир	Сборочный чертеж	Лист
Г.контр	Г.проект		1-10
Исполн	Листов	ЛАТНИПРОПРОМ	

Туполобый проект 903-1-224.86 Альбом 10.5

14.03.15.003

✓(✓)



Неуказанные предельные отклонения размеров:  
 $h_{14} \pm \frac{IT_{14}}{2}$

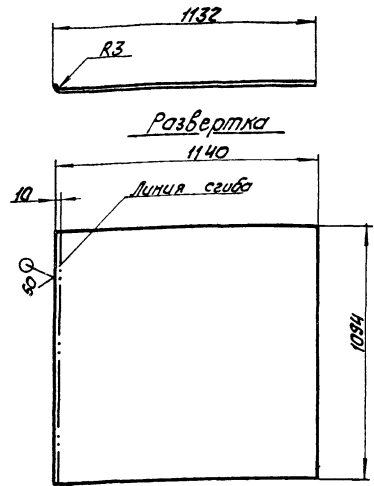
Лист № 1 из 1. Подпись и дата. Взам. инв. №. Шкала. Число копий. Подпись и дата.

14.03.15.003				
Изм. Лист № докум. Подпись Дата	Косынка	Лист	Масса	Максимум
Разраб. Козьмина В.И.				
Проб. Г.Контар		Лист	Листов 1	
И.контр. Ситко	Лист Б-ПН-3 ГОСТ 19903-74 4-IV-ВСтЗсп ГОСТ 16523-70	ЛАТГИПРОПРОМ		
И.контр. Ситко	Копировал В.И.И.	Формат А4		

Туполобый проект 903-1-224.86 Альбом 10.5

14.03.15.004

✓(✓)



Неуказанные предельные отклонения размеров:  
 $h_{14} \pm \frac{IT_{14}}{2}$

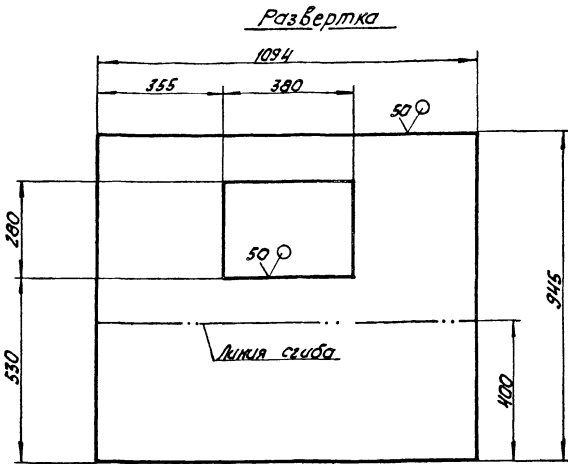
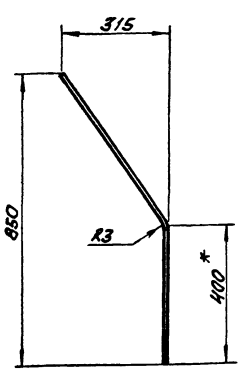
Лист № 1 из 1. Подпись и дата. Взам. инв. №. Шкала. Число копий. Подпись и дата.

14.03.15.004				
Изм. Лист № докум. Подпись Дата	Лист Верхний	Лист	Масса	Максимум
Разраб. Козьмина В.И.				
Проб. Г.Контар		Лист	Листов 1	
И.контр. Ситко	Лист Б-ПН-3 ГОСТ 19903-74 4-IV-ВСтЗсп ГОСТ 16523-70	ЛАТГИПРОПРОМ		
И.контр. Ситко	Копировал В.И.И.	Формат А4		

Туполобый проект 903-1-224.86 Альбом 10.5

14.03.15.002

✓(✓)



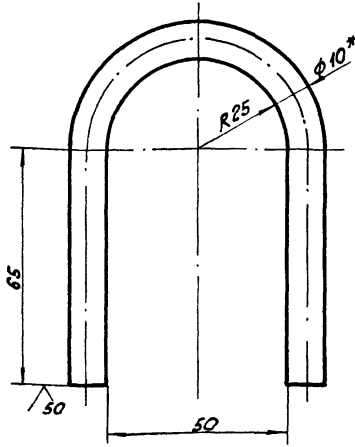
1. \* Размер для справок.  
 2.  $h_{14} \pm \frac{IT_{14}}{2}$

Лист № 1 из 1. Подпись и дата. Взам. инв. №. Шкала. Число копий. Подпись и дата.

14.03.15.002				
Изм. Лист № докум. Подпись Дата	Боковина	Лист	Масса	Максимум
Разраб. Козьмина В.И.				
Проб. Г.Контар		Лист	Листов 1	
И.контр. Ситко	Лист Б-ПН-3 ГОСТ 19903-74 4-IV-ВСтЗсп ГОСТ 16523-70	ЛАТГИПРОПРОМ		

14.03.15.007

(✓) (✓)



- \* Размер для справок.
- $H_{14}, h_{14} \pm \frac{IT_{14}}{2}$

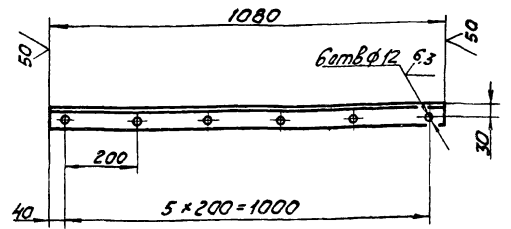
14.03.15.007

Изм.	Лист	№ докум.	Подпись	Дата	Имя	Масса	Масштаб
И.контр.	Самсонова	3/1					
И.контр.	Самсонова	3/1			Латгипропром		

Копировал К.И.К. формат А4

14.03.15.008

(✓) (✓)



- Неуказанные предельные отклонения размеров:  
 $H_{14}, h_{14} \pm \frac{IT_{14}}{2}$

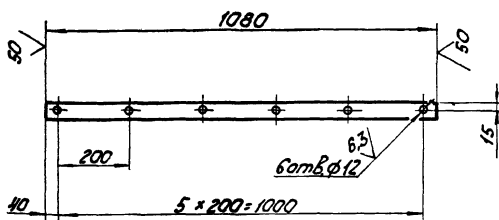
14.03.15.008

Изм.	Лист	№ докум.	Подпись	Дата	Имя	Масса	Масштаб
И.контр.	Самсонова	3/1					
И.контр.	Самсонова	3/1			Латгипропром		

Копировал К.И.К. формат А2

14.03.15.006

(✓) (✓)



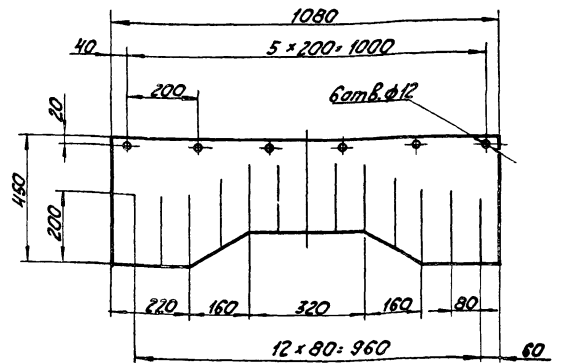
- Неуказанные предельные отклонения размеров:  
 $H_{14}, h_{14} \pm \frac{IT_{14}}{2}$

14.03.15.006

Изм.	Лист	№ докум.	Подпись	Дата	Имя	Масса	Масштаб
И.контр.	Самсонова	3/1					
И.контр.	Самсонова	3/1			Латгипропром		

Копировал К.И.К. формат А4

14.03.15.005



14.03.15.005

Изм.	Лист	№ докум.	Подпись	Дата	Имя	Масса	Масштаб
И.контр.	Самсонова	3/1					
И.контр.	Самсонова	3/1			Латгипропром		

Копировал К.И.К. формат А2