

# ТИПОВОЙ ПРОЕКТ 903-2-18

## УСТАНОВКА МАЗУТОСНАБЖЕНИЯ Q=325 И 65 М<sup>3</sup>/Ч С РЕЗЕРВУАРАМИ 2×100, 2×250(200), 2×500(400) М<sup>3</sup>

### АЛЬБОМ 7.3 СОСТАВ ПРОЕКТА

АЛЬБОМ 4.1	Мазутонасосная. Части: телломеханическая, автоматизация, электротехническая.
АЛЬБОМ 4.2	Мазутонасосная. Архитектурно-строительная часть.
АЛЬБОМ 4.3	Мазутонасосная. Санитарно-техническая часть.
АЛЬБОМ 4.4	Мазутонасосная. Нетиповые изделия, архитектурно-строительной части.
АЛЬБОМ 4.5	Блоки телломеханического оборудования.
АЛЬБОМ 2.1	Сооружения слива мазута, слив и хранение жидких присадок. Части: телломеханическая, архитектурно-строительная, автоматизация, электротехническая.
АЛЬБОМ 2.2	Сооружения слива мазута, слив и хранение жидких присадок. Нетиповые изделия архитектурно-строительной части.
АЛЬБОМ 3.1	Приемная емкость. Части: телломеханическая, архитектурно-строительная, автоматизация.
АЛЬБОМ 3.2	Приемная емкость. Нетиповые изделия архитектурно-строительной части.
АЛЬБОМ 4.1 ЧАСТЬ 1	Резервуарный парк с железобетонными резервуарами 2×100 м <sup>3</sup> . Части: телломеханическая, архитектурно-строительная, автоматизация, электротехническая, отопление и вентиляция.
АЛЬБОМ 4.1 ЧАСТЬ 2	Резервуарный парк с железобетонными резервуарами 2×100 м <sup>3</sup> . Нетиповые изделия архитектурно-строительной части.
АЛЬБОМ 4.2 ЧАСТЬ 1	Резервуарный парк с железобетонными резервуарами 2×250 м <sup>3</sup> . Части: телломеханическая, архитектурно-строительная, автоматизация, электротехническая, отопление и вентиляция.
АЛЬБОМ 4.2 ЧАСТЬ 2	Резервуарный парк с железобетонными резервуарами 2×250 м <sup>3</sup> . Нетиповые изделия архитектурно-строительной части.
АЛЬБОМ 4.3 ЧАСТЬ 1	Резервуарный парк с железобетонными резервуарами 2×500 м <sup>3</sup> . Части: телломеханическая, архитектурно-строительная, автоматизация, электротехническая, отопление и вентиляция.
АЛЬБОМ 4.3 ЧАСТЬ 2	Резервуарный парк с железобетонными резервуарами 2×500 м <sup>3</sup> . Нетиповые изделия архитектурно-строительной части.
АЛЬБОМ 4.4	Резервуарный парк с металлическими резервуарами 2×100 м <sup>3</sup> . Части: телломеханическая, архитектурно-строительная, автоматизация, электротехническая, отопление и вентиляция.
АЛЬБОМ 4.5	Резервуарный парк с металлическими резервуарами 2×200 м <sup>3</sup> . Части: телломеханическая, архитектурно-строительная, автоматизация, электротехническая, отопление и вентиляция.
АЛЬБОМ 4.6	Резервуарный парк с металлическими резервуарами 2×400 м <sup>3</sup> . Части: телломеханическая, архитектурно-строительная, автоматизация, электротехническая, отопление и вентиляция.
АЛЬБОМ 5.1	Генеральный план. Инженерные сети (вариант автослива с железобетонными резервуарами 2×100, 2×250 м <sup>3</sup> ). Части: телломеханическая, архитектурно-строительная, автоматизация, электротехническая, водопровод и канализация, тепловые сети.
АЛЬБОМ 5.2	Генеральный план. Инженерные сети (вариант железнодорожного слива с железобетонными резервуарами 2×500 м <sup>3</sup> ). Части: телломеханическая, архитектурно-строительная, автоматизация, электротехническая, водопровод и канализация, тепловые сети.
АЛЬБОМ 5.3	Генеральный план. Инженерные сети (вариант автослива с металлическими резервуарами 2×100, 2×200 м <sup>3</sup> ). Части: телломеханическая, архитектурно-строительная, автоматизация, электротехническая, водопровод и канализация, тепловые сети.
АЛЬБОМ 5.4	Генеральный план. Инженерные сети (вариант железнодорожного слива с металлическими резервуарами 2×400 м <sup>3</sup> ). Части: телломеханическая, архитектурно-строительная, автоматизация, электротехническая, водопровод и канализация, тепловые сети.
АЛЬБОМ 6.1	Задание заводу-изготовителю на щиты автоматизации и КИП (вариант с сооружениями жидких присадок).
АЛЬБОМ 6.2	Задание заводу-изготовителю на щиты автоматизации и КИП (вариант без сооружений жидких присадок).
АЛЬБОМ 6.3	Задание заводу-изготовителю на щиты управления крупнослочные (вариант с сооружениями жидких присадок).
АЛЬБОМ 6.4	Задание заводу-изготовителю на щиты управления крупнослочные (вариант без сооружений жидких присадок).
АЛЬБОМ 7.1	Металлоконструкции оборудования и устройств слива мазута, слива и хранения жидких присадок.
АЛЬБОМ 7.2	Металлоконструкции оборудования и устройств слива мазута, слива и хранения жидких присадок.
АЛЬБОМ 7.3	Смещения исполнительных механизмов с регулирующими органами.
АЛЬБОМ 8.1	Металлоконструкции оборудования и устройств приема и хранения мазута.
АЛЬБОМ 8.2 КНИГА 1	Сметы. Общая часть.
АЛЬБОМ 8.2 КНИГА 2	Сметы. Мазутонасосная.
АЛЬБОМ 8.3	Сметы. Сооружения слива мазута, слив и хранение жидких присадок.
АЛЬБОМ 8.4	Сметы. Приемная емкость.
АЛЬБОМ 8.5	Сметы. Резервуарный парк с железобетонными резервуарами.
АЛЬБОМ 8.6	Сметы. Резервуарный парк с металлическими резервуарами.
АЛЬБОМ 8.7 КНИГИ 1,2	Сметы. Генеральный план. Инженерные сети.
АЛЬБОМ 9.1	Заказные спецификации. Мазутонасосная.
АЛЬБОМ 9.2	Заказные спецификации. Сооружения слива мазута, слив и хранение жидких присадок.
АЛЬБОМ 9.3	Заказные спецификации. Приемная емкость. Резервуарный парк.
АЛЬБОМ 9.4	Заказные спецификации. Инженерные сети.
АЛЬБОМ 10	Ведомости потребности в материалах.

### ПРИМЕНЕННЫЕ ТИПОВЫЕ ПРОЕКТЫ

Типовой проект 704-152 Альбом I, II	Стальной вертикальный цилиндрический резервуар для нефти и нефтепродуктов емкостью 400 м <sup>3</sup> (распространяет Казахский филиал ЦИПТ г. Алма-Ата).
Типовой проект 704-149 Альбом I, II	Стальной вертикальный цилиндрический резервуар для нефти и нефтепродуктов емкостью 100 м <sup>3</sup> (распространяет Казахский филиал ЦИПТ г. Алма-Ата).
Типовой проект 704-109 Альбом I, III	Резервуар стальной горизонтальный для нефтепродуктов емкостью 25 м <sup>3</sup> (распространяет Киевский филиал ЦИПТ).
Типовой проект 704-107 Альбом I, II	Резервуар стальной горизонтальный для нефтепродуктов емкостью 5 м <sup>3</sup> (распространяет Киевский филиал ЦИПТ).
Типовой проект 4-18-841 Альбом I, II, III	Резервуар для воды емкостью 250 м <sup>3</sup> железобетонный прямоугольный заглушенный из сборных унифицированных конструкций заводского изготовления (распространяет Талкинский филиал ЦИПТ).
Типовой проект 302-2-338 Альбом I, II	Чистые сооружения замочуточных дамбевых сточных вод производительностью 5 л/сек. для установок мазутооснабжения котельных (распространяет ЦИПТ г. Москва).
Типовой проект 704-130 Альбом I, II	Стальной вертикальный цилиндрический резервуар для нефти и нефтепродуктов емкостью 200 м <sup>3</sup> (распространяет Казахский филиал ЦИПТ г. Алма-Ата).

Утвержден и введен в действие  
институтом «Латгипропром»  
с 1 февраля 1982 г.  
Приказ № 227 от 21 октября 1981 г.

Главный инженер института *В. Обчаров*  
Главный инженер проекта *А. Думан*

	Привязка

ВАЗАС № 2834 ТИПАК 400 ЗМС. ЦЕНА 1 РУБ. 75 КОП.

КАЗАХСТАН ОЛИМАЛ ЦЕНТРАЛЬНОГО ИНСТИТУТА ТИПОВОГО ПРОЕКТИРОВАНИЯ  
480010 Г. АЛМА-АТА, ПР. АБАЙ, 60<sup>Б</sup>

## Содержание альбома

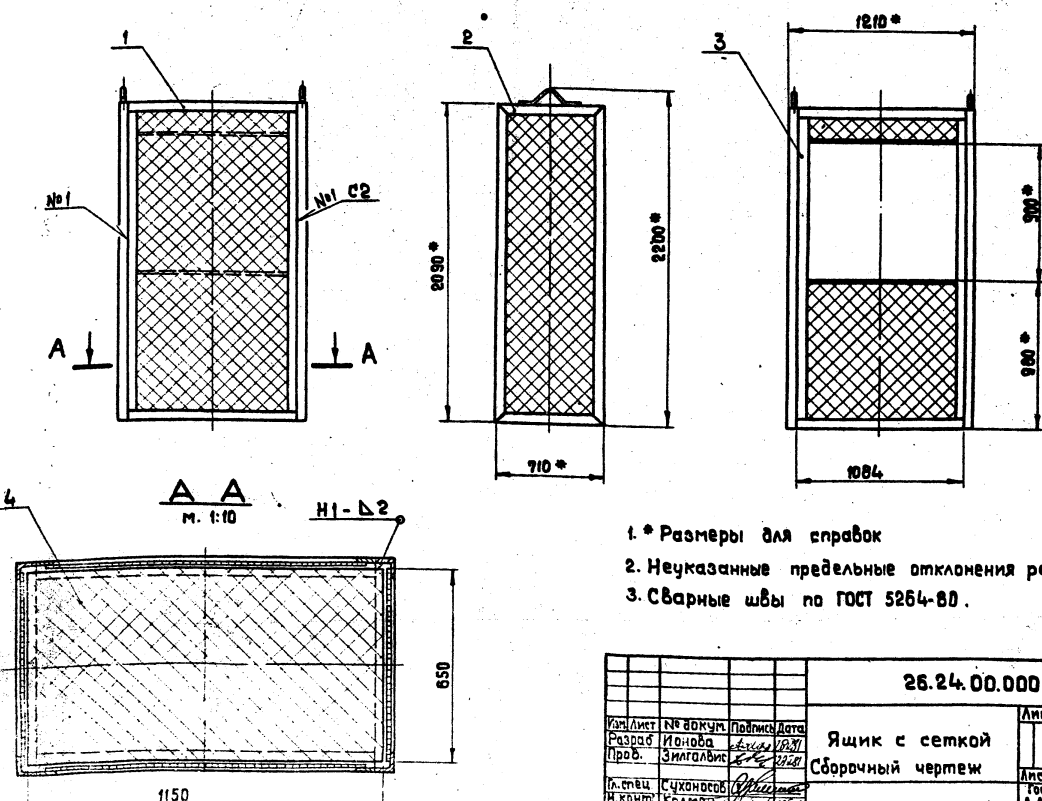
Обозначение	Наименование	№ страницы	Обозначение	Наименование	№ страницы
26.24.00.000 СБ	Ящик с сеткой	2	28.05.01.000	Крышка	12
26.24.00.000	Ящик с сеткой	3	28.05.01.000 СБ	Крышка	13
26.24.01.000	Щит задний	3	28.05.01.001	Диск	13
26.24.01.000 СБ	Щит задний	3	28.05.02.000	Корпус люка Ду 1000	13
26.24.02.000	Щит боковой	3	28.05.02.000 СБ	Корпус люка Ду 1000	13
26.24.02.000 СБ	Щит боковой	4	28.05.02.001	Фланец	14
26.24.02.001	Уголок	4	28.05.02.002	Обечайка	14
26.02.03.102	Ручка	4	28.05.02.003	Фланец	14
26.24.03.000	Щит передний	4	28.03.00.001	Фланец	14
26.24.03.000 СБ	Щит передний	5	28.07.00.000	Люк Ду 700	15
26.25.00.000 СБ	Рама	5	28.07.00.000 СБ	Люк Ду 700	15
26.25.00.000	Рама	6	28.07.00.001	Фланец	15
26.25.00.001	Полка	6	28.07.00.002	Фланец	15
26.26.00.000	Патрубок	6	28.07.00.003	Обечайка	16
26.26.00.001	Стенка	6	28.08.00.000	Люк Ду 700x250	16
26.26.00.000 СБ	Патрубок	7	28.08.00.000 СБ	Люк Ду 700x250	16
26.26.01.000	Фланец	7	28.08.00.001	Фланец	16
26.26.01.000 СБ	Фланец	7	28.10.02.000	Крышка люка	17
26.26.02.000	Фланец	8	28.10.02.000 СБ	Крышка люка	17
26.26.02.000 СБ	Фланец	8	28.10.02.001	Диск	17
			28.10.02.002	Ребро	17
			28.09.00.001	Воротник	18
28.01.01.000	Крышка люка	8			
28.01.01.000 СБ	Крышка люка	8	50.04.00.000	Рама	18
28.01.01.001	Диск	9	50.04.00.000 СБ	Рама	18
28.01.01.002	Ручка	9	50.04.00.001	Стойка	19
28.02.00.001	Крышка люка	9	50.03.00.000	Рама	19
28.04.00.001	Крышка стола	9	50.03.00.000 СБ	Рама	19
28.04.00.003	Труба направляющая поплавок	10	50.03.00.001	Держатель	20
28.04.00.004	Ушко	10			
28.04.01.000 СБ	Стол	10	60.09.00.000	Опора	20
28.04.01.000	Стол	11	60.09.00.000 СБ	Опора	20
28.04.01.001	Рама	11	60.09.00.002	Плита	20
28.04.01.002	Ната	11	60.14.00.000	Подставка опоры	(21)
28.04.02.000	Кожух	11	60.14.00.000	Подставка опоры	(21)
28.04.02.000 СБ	Кожух	12	60.14.00.000 СБ	Подставка опоры	(21)
28.04.02.002	Штырь	12	60.14.00.002	Труба	(21)

Формат А4

Типовой проект 903-2-18 Альбом 7.3

Типовой проект 903-2-18 Альбом 7.3

90 000 00 72 92



1. \* Размеры для справок
2. Неуказанные предельные отклонения размеров  $\pm \frac{IT14}{2}$
3. Сварные швы по ГОСТ 5264-80.

<b>26.24.00.000 СБ</b>				Лист	Масса	Масштаб
Изм.	Лист	№ докум.	Подпись	Дата	Ящик с сеткой Сборочный чертёж	90.02 1:20
Разраб.	Проб.	Исполн.	Знакомств.	Дата		
И. спец.	М. контр.	И. отв.	Суханов	Колмея	Радвин	Лист 1 из 1
ЛАТГИПРОМ						Формат А4

Титульный проект 903-2-18 Архивом 7.3

Код	Кол-во	Обозначение	Наименование	Кол	Примечание
			Документация		
12		26.24.00.000.05	Сборочный чертёж		
			Сборочные единицы		
11	1	26.24.01.000	Щит задний	1	
11	2	26.24.02.000	Щит боковой	2	
11	3	26.24.03.000	Щит передний	1	
			Детали		
54	4	26.24.00.001	Сетка Сетка №12-16 ГОСТ 5336-67*	1	2,42кг

26.24.00.000

Изм. №	Деталь	Исполн.	Дата	Лист	Масштаб
1	Щит задний	Л.А.И.	11.11.18	1	1:20

Лист 1 из 1  
Л.А.И. / 11.11.18

Щит с сеткой

Лист 1 из 1  
Л.А.И. / 11.11.18  
ГОСТОВОЙ ЦЕНТРОП  
ЛАТИПРОПРОМ  
г. Рязань  
Формат А1

Титульный проект 903-2-18 Архивом 7.3

Код	Кол-во	Обозначение	Наименование	Кол	Примечание
			Документация		
11		26.24.01.000.05	Сборочный чертёж		
			Детали		
54	1	26.24.01.001	Полка 5 63*63*400 ГОСТ 18504-72 Угловой ст. №3 ГОСТ 5336-79	2	6,2 кг
54	2	26.24.01.002	Стойка Полка 5 450 ГОСТ №3*76 вместе с ГОСТ 5336-79	2	3,85 кг
54	3	26.24.01.003	Сетка Сетка №12-16 ГОСТ 5336-67* 2030±2,2 x 1024±1,3 мм	1	6,74 кг

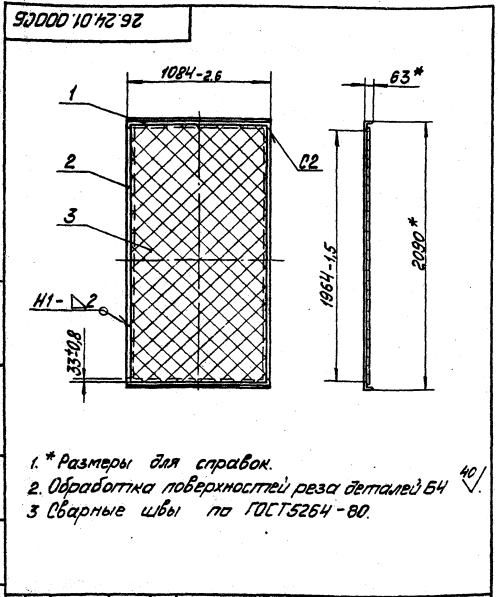
26.24.01.000

Изм. №	Деталь	Исполн.	Дата	Лист	Масштаб
1	Щит задний	Л.А.И.	11.11.18	1	1:20

Лист 1 из 1  
Л.А.И. / 11.11.18  
ГОСТОВОЙ ЦЕНТРОП  
ЛАТИПРОПРОМ  
г. Рязань  
Формат А1

Щит задний

Титульный проект 903-2-18 Архивом 7.3



- \* Размеры для справок.
- Обработка поверхностей реза деталей 54
- Сварные швы по ГОСТ 5264-80.

26.24.01.000.05

Изм. №	Деталь	Исполн.	Дата	Лист	Масштаб
1	Щит задний	Л.А.И.	11.11.18	1	1:20

Лист 1 из 1  
Л.А.И. / 11.11.18  
ГОСТОВОЙ ЦЕНТРОП  
ЛАТИПРОПРОМ  
г. Рязань  
Формат А1

Щит задний  
Сборочный чертёж

Титульный проект 903-2-18 Архивом 7.3

Код	Кол-во	Обозначение	Наименование	Кол	Примечание
			Документация		
11		26.24.02.000.05	Сборочный чертёж		
			Детали		
11	1	26.24.02.001	Уголок	2	
11	2	26.24.02.001-01	Уголок	2	
11	3	26.02.03.102	Ручка	1	
54	4	26.24.02.002	Сетка Сетка №12-16 ГОСТ 5336-67* 2030±2,2 x 650±1,0 мм	1	4,28 кг

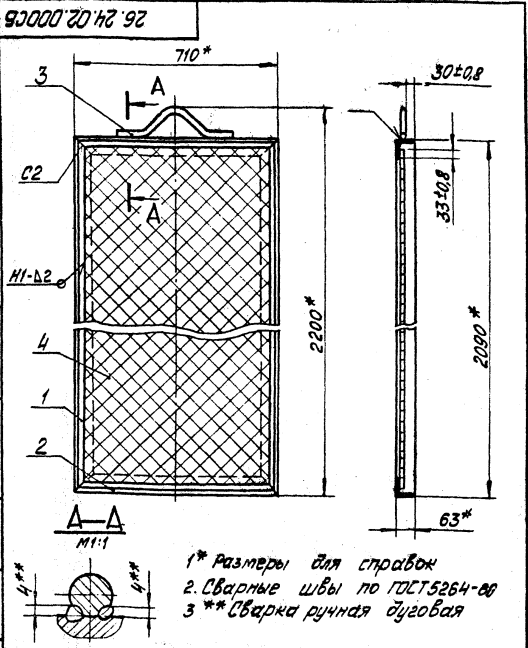
26.24.02.000

Изм. №	Деталь	Исполн.	Дата	Лист	Масштаб
1	Щит боковой	Л.А.И.	11.11.18	1	1:20

Лист 1 из 1  
Л.А.И. / 11.11.18  
ГОСТОВОЙ ЦЕНТРОП  
ЛАТИПРОПРОМ  
г. Рязань  
Формат А1

Щит боковой

Толбовой проект 903-2-18 Альбом 7.3

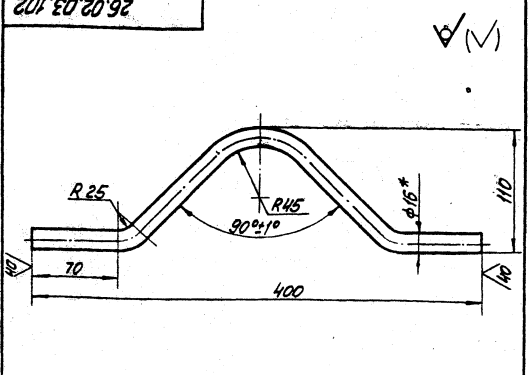


- 1\* Размеры для справок
- 2. Сварные швы по ГОСТ 5264-88
- 3\*\* Сварка ручная дуговая

26.24.02.000 СБ

Щит боковой	Масса	364	1:10
Сборочный чертёж	Лист	1	1:10
	Материал	ЛАТГИПРОПРМ	г. Рубц
	Формат	А1	

Толбовой проект 903-2-18 Альбом 7.3

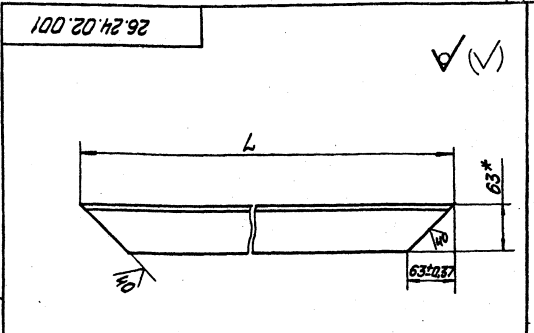


- 1\* Размер для справок.
- 2. Неуказанные предельные отклонения размеров ± IT14/2

26.02.03.102

Ручка	Масса	0,76	1:2,5
	Лист	1	1:2,5
	Материал	ЛАТГИПРОПРМ	г. Рубц
	Формат	А1	

Толбовой проект 903-2-18 Альбом 7.3



Обозначение	L, мм	Масса кг
26.24.02.001	2090-1,75	11,96
-01	710-0,8	3,7

\* Размер для справок

26.24.02.001

Уголок	Масса	11,96	1:4
	Лист	1	1:4
	Материал	ЛАТГИПРОПРМ	г. Рубц
	Формат	А1	

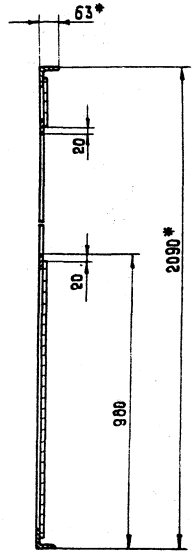
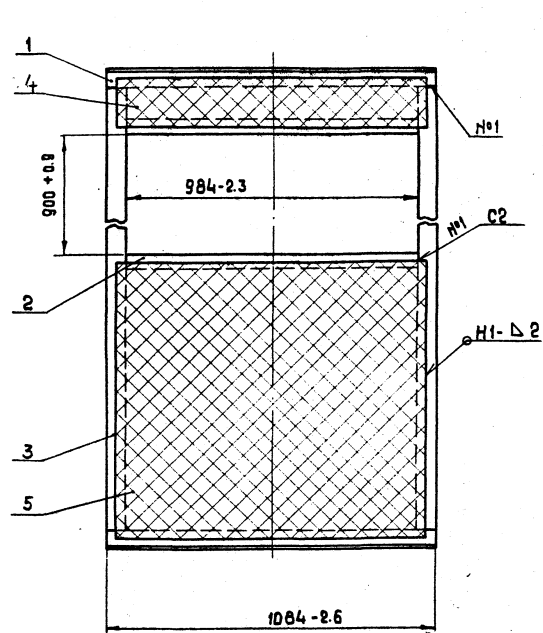
Толбовой проект 903-2-18 Альбом 7.3

Код	Обозначение	Наименование	Кол	Примечание
		Документация		
16	26.24.03.000СБ	Сборочный чертёж		
		Детали		
6A	1	Палка		
		Уголок 5-63x63x6 ГОСТ 1355-79	2	6,2 кг
6A	2	Палка		
		Палка 5x50 ГОСТ 103-76	2	1,93 кг
6A	3	Стойка		
		Палка 5x50 ГОСТ 103-76	2	3,85 кг
		Л = 1964 - 3,7 мм		
6A	4	Сетка		
		Сетка №12-16		
		ГОСТ 5336-67*		
		160±0,5 x 1024±1,3 мм	1	0,53 кг
6A	5	Сетка		
		Сетка №12-16		
		ГОСТ 5336-67*		
		930 ± 1,15 x 1024 ± 1,3 мм	1	3,09 кг

26.24.03.000

Щит передний	Масса	0,76	1:2,5
	Лист	1	1:2,5
	Материал	ЛАТГИПРОПРМ	г. Рубц
	Формат	А1	

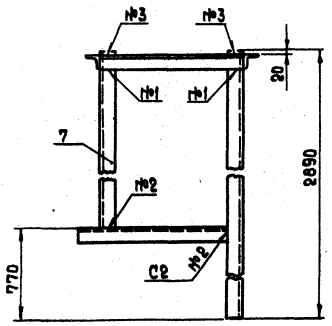
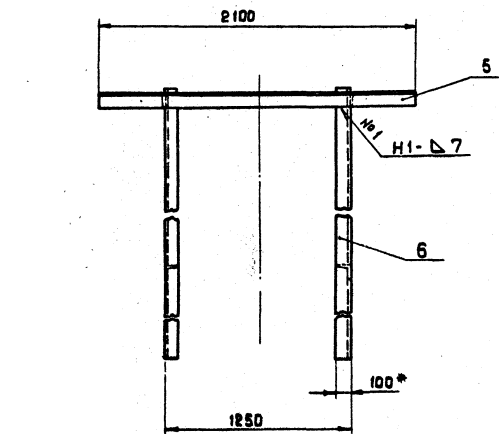
26.24.03.000 СБ



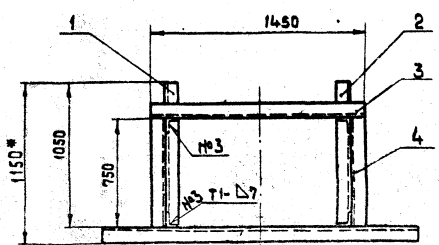
1. \*Размеры для справок.
2. Неуказанные предельные отклонения размеров  $\pm \frac{IT14}{2}$
3. Обработка поверхностей реза деталей БЧ 40
4. Сварные швы по ГОСТ 5264-80.

				26.24.03.000 СБ				
Изм	Лист	№ докум.	Подпись	Дата	Щит передний Сборочный чертёж	Лист	Масса	Масштаб
Разраб.	Исполн.	Провер.	Сухомонов	1997		27.58	1:10	
И. спец.	Н. контр.	Утв.	Колмец	Рубинс	Листов 1			Листов 1
					Госстрой Латв. ССР			Латгипропром
					г. Рига			формат А2

26.25.00.000 СБ



- 1\* Размеры для справок
2. Неуказанные предельные отклонения размер  $\pm \frac{IT14}{2}$
3. Обработка поверхностей реза деталей БЧ 40
4. Сварные швы по ГОСТ 5264-80.

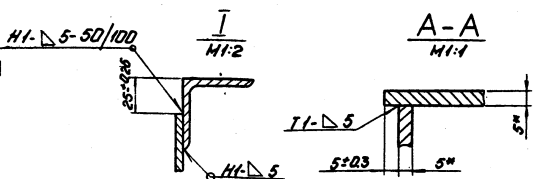
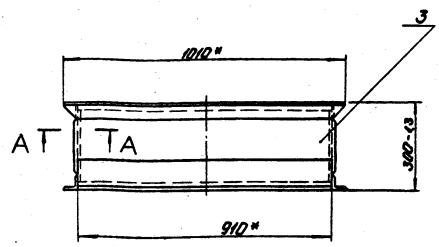
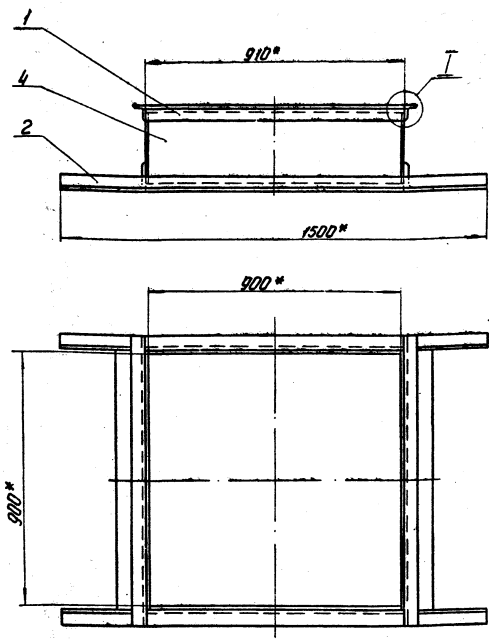


				26.25.00.000 СБ				
Изм	Лист	№ докум.	Подпись	Дата	Рама Сборочный чертёж	Лист	Масса	Масштаб
Разраб.	Исполн.	Провер.	Сухомонов	1997		258	1:20	
И. спец.	Н. контр.	Утв.	Колмец	Рубинс	Листов 1			Листов 1
					Госстрой Латв. ССР			Латгипропром
					г. Рига			формат А2



Типовой проект 903-2-18 Архив 73  
 Типовой проект 903-2-18 Архив 73  
 Типовой проект 903-2-18 Архив 73

26.26.01.000.05



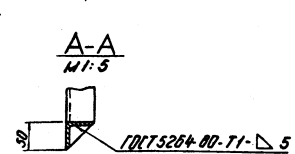
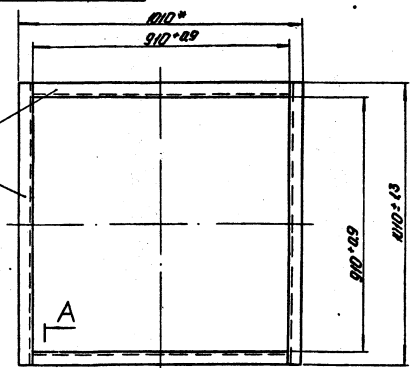
1\* Размеры для справок.  
 2 Обработка поверхностей реза деталей 64 H<sub>1</sub>.  
 3 Сварные швы по ГОСТ 5264-80.

				26.26.01.000.05			
Материал	№ документа	Масштаб	Дата	Лист	Кол-во	Изменения	
Латт	26.26.01.000.05	1:10	1981				
Патрубок				Лист	Кол-во	Изменения	
Сварочный чертёж.				Латт	26.26.01.000.05	1:10	
				ЛАТТИПРОПРОМ			
				г. Рига			
				Формат 121			

№	Обозначение	Наименование	Кол-во	Примечание
<u>Документация</u>				
И	26.26.01.000.05	Сварочный чертёж		
<u>Детали</u>				
И*	26.26.01.001	Полка		
		Уголок 6-50-50/11735047	2	3,43кг
И	26.26.01.002	Полка		
		Уголок 6-50-50/11735047	2	3,81кг

26.26.01.000			
Материал	№ документа	Масштаб	Дата
Латт	26.26.01.000	1:10	1981
Фланец			
Сварочный чертёж			
Латт			
г. Рига			
Формат 11			

26.26.01.000.05



1\* Размеры для справок.  
 2 Обработка поверхностей реза деталей 64 H<sub>1</sub>.

				26.26.01.000.05			
Материал	№ документа	Масштаб	Дата	Лист	Кол-во	Изменения	
Латт	26.26.01.000.05	1:10	1981				
Фланец				Лист	Кол-во	Изменения	
Сварочный чертёж				Латт	26.26.01.000.05	1:10	
				Латт			
				г. Рига			
				Формат 11			

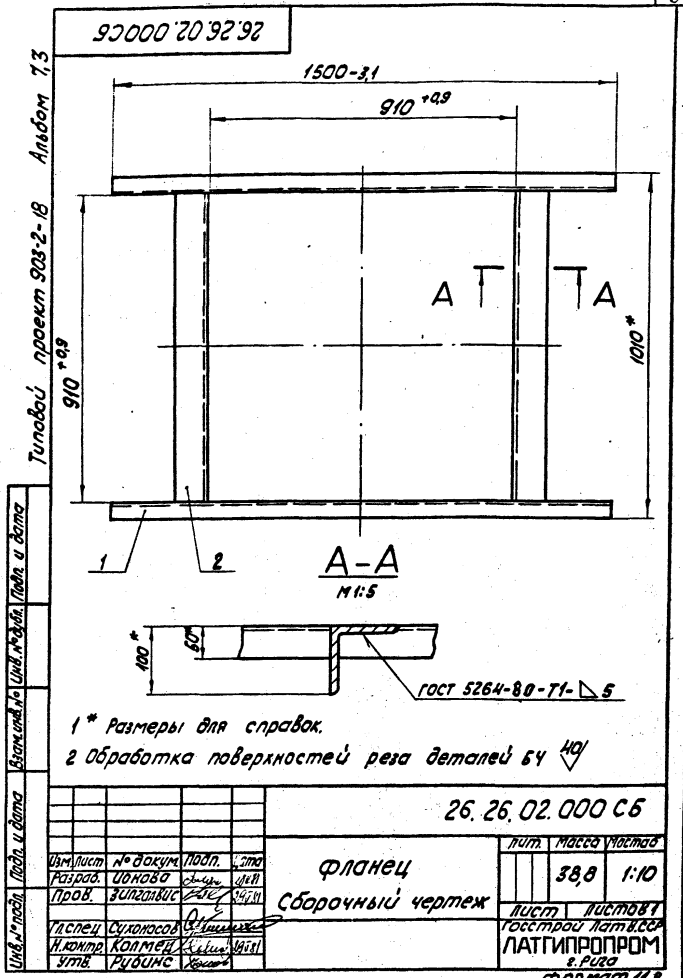


Формат Листа Лист	Обозначение	Наименование	Кол.	Примечание
		<u>Документация</u>		
И	26.26.02.000 СБ	Сборочный чертёж		
		<u>Детали</u>		
Б4	1	26.26.02.001 Полка		
		Уголок Б-50x50x5 ГОСТ 8020-72 Ст 3 спз ГОСТ 535-79	2	5,66 кг
Б4	2	26.26.02.002 Полка		
		Уголок Б-100x100x10 ГОСТ 8020-72 Ст 3 спз ГОСТ 535-79	2	18,74 кг

26.26.02.000			
Изм.	Лист	№ докум.	Подп.
Разраб.	Удогов.	И.А.	И.И.
Проект.	С.И.	С.И.	С.И.
Листец.	С.И.	С.И.	С.И.
И.Контр.	Кол.Мен.	С.И.	С.И.
Утв.	Р.Д.	С.И.	С.И.

Фланец  
Лист Листов  
ЛАТГИПРОПРОМ  
в Рязань

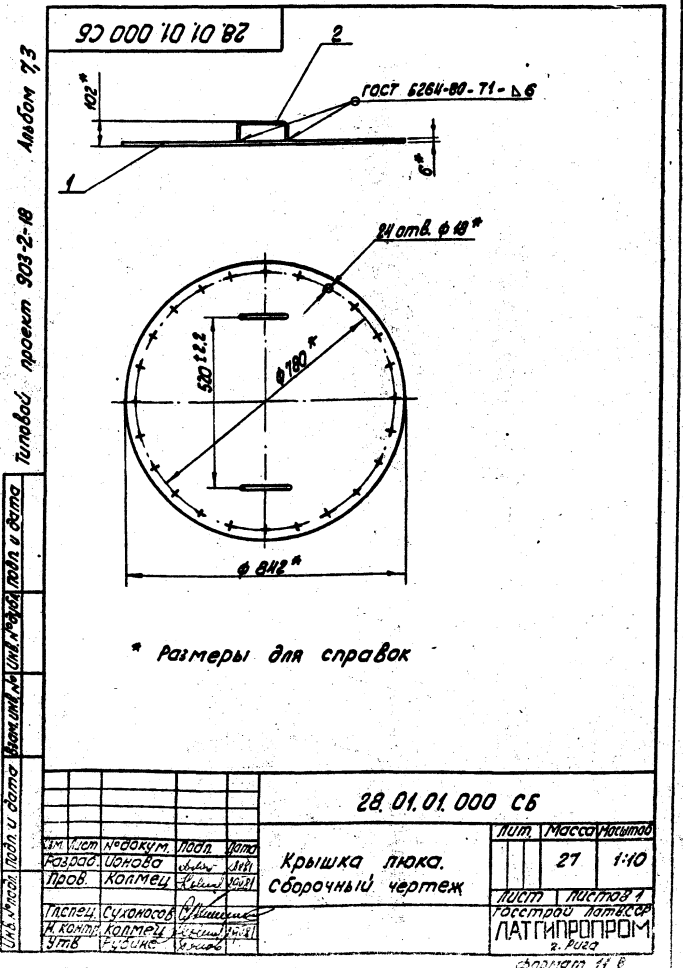


Формат Листа Лист	Обозначение	Наименование	Кол.	Примечание
		<u>Документация</u>		
И	28.01.01.000 СБ	Сборочный чертёж		
		<u>Детали</u>		
И	1	28.01.01.001 Диск	1	
И	2	28.01.01.002 Ручка	2	

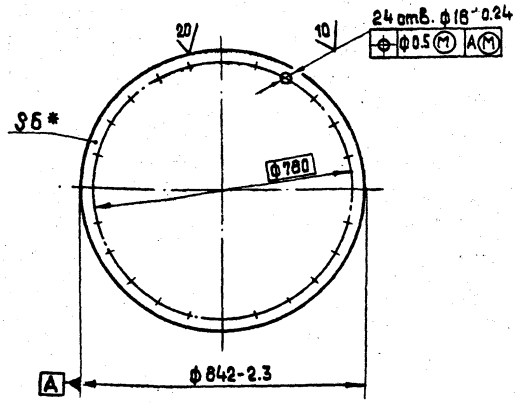
  

28.01.01.000			
Изм.	Лист	№ докум.	Подп.
Разраб.	Удогов.	И.А.	И.И.
Проект.	С.И.	С.И.	С.И.
Листец.	С.И.	С.И.	С.И.
И.Контр.	Кол.Мен.	С.И.	С.И.
Утв.	Р.Д.	С.И.	С.И.

Крышка люка  
Лист Листов  
ЛАТГИПРОПРОМ  
в Рязань



28.01.01.001

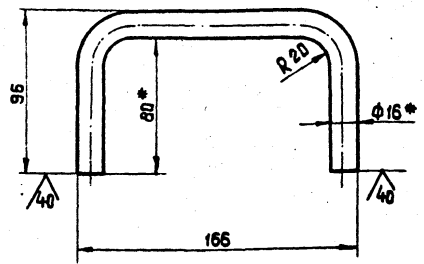


\* Размер для справок.

28.01.01.001

Изм.	Лист	№ докум.	Подп.	Дата	Лит.	Масса	Масштаб
Разр.	И.	И.	И.	И.	Диск	260	1:10
Проб.	К.	К.	К.	К.	Лист	Листов 1	
И. спец.	Суханосов				6 ГОСТ 19903-74	Лосестрой Латв. ССР	
И. контр.	Колмец				8 см 3 сп 3 ГОСТ 14637-79	ЛАТГИПРОПРОМ	
Утв.	Рубина					г. Рига	формат 118

28.01.01.002

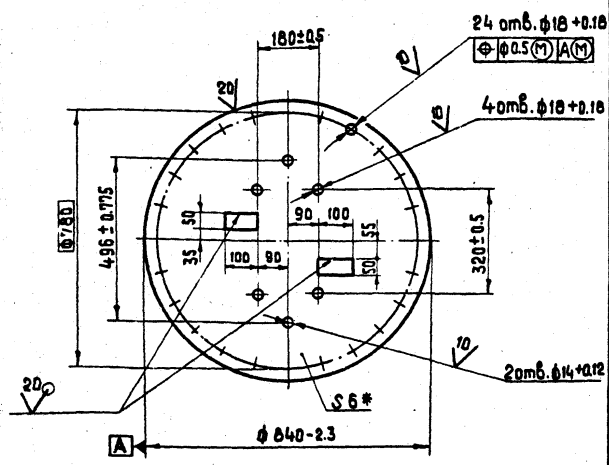


- 1. \* Размеры для справок.
- 2. Неуказанные предельные отклонения размеров  $\pm \frac{IT14}{2}$ .

28.01.01.002

Изм.	Лист	№ докум.	Подп.	Дата	Лит.	Масса	Масштаб
Разр.	И.	И.	И.	И.	Ручка	0.48	1:2
Проб.	К.	К.	К.	К.	Лист	Листов 1	
И. спец.	Суханосов				8-16 ГОСТ 2590-71	Лосестрой Латв. ССР	
И. контр.	Колмец				20 ГОСТ 1050-74 *	ЛАТГИПРОПРОМ	
Утв.	Рубина					г. Рига	формат 118

28.02.00.001

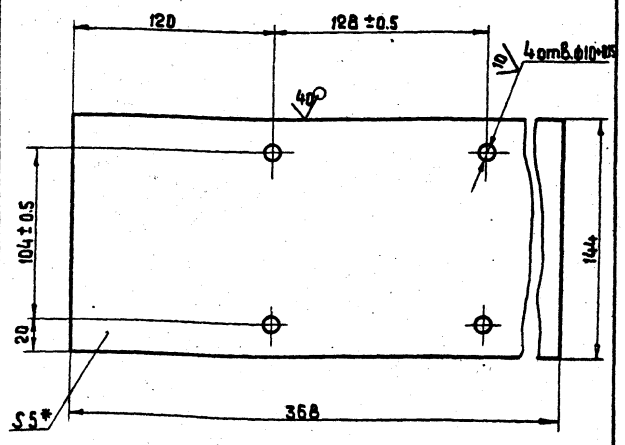


- 1. \* Размеры для справок.
- 2. Неуказанные предельные отклонения размеров  $\pm \frac{IT14}{2}$ .

28.02.00.001

Изм.	Лист	№ докум.	Подп.	Дата	Лит.	Масса	Масштаб
Разр.	И.	И.	И.	И.	Крышка люка	25.6	1:10
Проб.	К.	К.	К.	К.	Лист	Листов 1	
И. спец.	Суханосов				6 ГОСТ 19903-74	Лосестрой Латв. ССР	
И. контр.	Колмец				8 см 3 сп 3 ГОСТ 14637-79	ЛАТГИПРОПРОМ	
Утв.	Рубина					г. Рига	формат 118

28.04.00.001



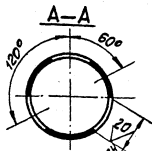
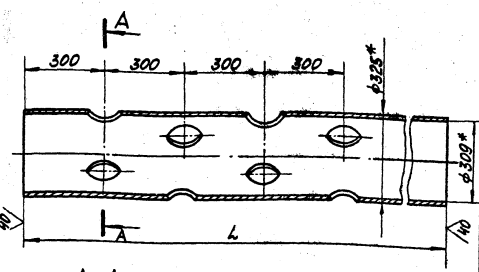
- 1. \* Размер для справок.
- 2. Неуказанные предельные отклонения размеров  $\pm \frac{IT14}{2}$ .

28.04.00.001

Изм.	Лист	№ докум.	Подп.	Дата	Лит.	Масса	Масштаб
Разр.	И.	И.	И.	И.	Крышка стола	2.08	1:2
Проб.	К.	К.	К.	К.	Лист	Листов 1	
И. спец.	Суханосов				5 ГОСТ 19903-74	Лосестрой Латв. ССР	
И. контр.	Колмец				8 см 3 сп 3 ГОСТ 14637-79	ЛАТГИПРОПРОМ	
Утв.	Рубина					г. Рига	формат 118

Трубовый проект 903-2-18 Амбон 7.3

28.04.00.003



Обозначение	L	Масса кг	Базис
28.04.00.003	7600	462	102м³
-01	5150	371	200м³
-02	4350	259	
-03	11920	733	3000м³
-04	14900	916	5000м³
-05	4540	279	
-06	5830	358	

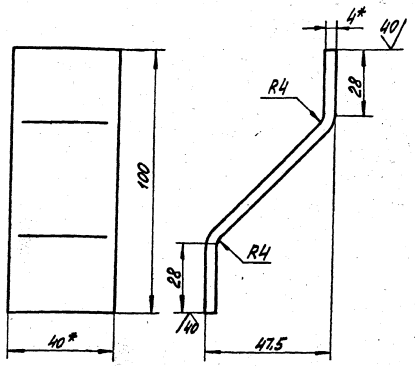
- 1 \* Размеры для справок.
- 2 Неуказанные предельные отклонения размеров  $\pm 1\frac{1}{2}\%$ .

28.04.00.003

Изм.	Лист	№ докум.	Подп.	Дата	Труба направляющая поплавок	Лист	Масса	Материал
							см. табл. 1-10	
Труба 325x18 ГОСТ 10704-76						Латтипропром 2 Рубеж		
в соответствии с ГОСТ 10705-83						формат 118		

Трубовый проект 903-2-18 Амбон 7.3

28.04.00.004



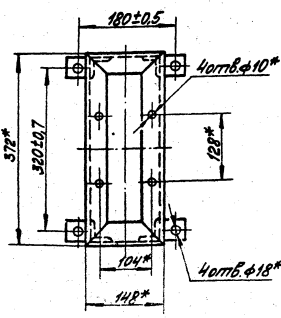
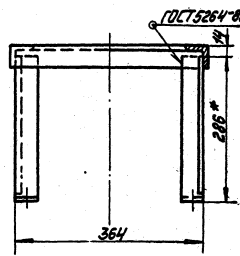
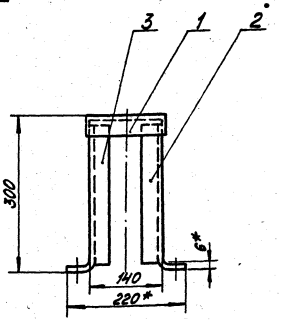
- 1 \* Размеры для справок.
- 2 Неуказанные предельные отклонения размеров  $\pm 1\frac{1}{2}\%$ .

28.04.00.004

Изм.	Лист	№ докум.	Подп.	Дата	Уширо	Лист	Масса	Материал
							0,15	1:1
Латтипропром 2 Рубеж						формат 118		

Трубовый проект 903-2-18 Амбон 7.3

28.04.01.000 СБ



- 1 \* Размеры для справок.
- 2 Неуказанные предельные отклонения размеров  $\pm 1\frac{1}{2}\%$ .

28.04.01.000 СБ

Изм.	Лист	№ докум.	Подп.	Дата	Стол Сборочный чертёж.	Лист	Масса	Материал
							5,4	1:5
Латтипропром 2 Рубеж						формат 118		

Альбом 7.3  
Титуловый проект 903-2-18

ИЗЯ № 102/11, 102/12, 102/13, 102/14, 102/15, 102/16, 102/17, 102/18, 102/19, 102/20, 102/21, 102/22, 102/23, 102/24, 102/25, 102/26, 102/27, 102/28, 102/29, 102/30, 102/31, 102/32, 102/33, 102/34, 102/35, 102/36, 102/37, 102/38, 102/39, 102/40, 102/41, 102/42, 102/43, 102/44, 102/45, 102/46, 102/47, 102/48, 102/49, 102/50, 102/51, 102/52, 102/53, 102/54, 102/55, 102/56, 102/57, 102/58, 102/59, 102/60, 102/61, 102/62, 102/63, 102/64, 102/65, 102/66, 102/67, 102/68, 102/69, 102/70, 102/71, 102/72, 102/73, 102/74, 102/75, 102/76, 102/77, 102/78, 102/79, 102/80, 102/81, 102/82, 102/83, 102/84, 102/85, 102/86, 102/87, 102/88, 102/89, 102/90, 102/91, 102/92, 102/93, 102/94, 102/95, 102/96, 102/97, 102/98, 102/99, 102/100

Формат	Лист	Обозначение	Наименование	кол.	Примечание
			<b>Документация</b>		
	12	28.04.01.000 с.б	Сборочный чертеж		
			<b>Детали</b>		
	11	1 28.04.01.001	Рама	1	
	11	2 28.04.01.002	Нога	2	
		3 28.04.01.002-01	Нога	2	

Лист № 28.04.01.000  
**Стол**

Лист № 28.04.01.000  
**Рамы**

ИЗЯ № 102/11, 102/12, 102/13, 102/14, 102/15, 102/16, 102/17, 102/18, 102/19, 102/20, 102/21, 102/22, 102/23, 102/24, 102/25, 102/26, 102/27, 102/28, 102/29, 102/30, 102/31, 102/32, 102/33, 102/34, 102/35, 102/36, 102/37, 102/38, 102/39, 102/40, 102/41, 102/42, 102/43, 102/44, 102/45, 102/46, 102/47, 102/48, 102/49, 102/50, 102/51, 102/52, 102/53, 102/54, 102/55, 102/56, 102/57, 102/58, 102/59, 102/60, 102/61, 102/62, 102/63, 102/64, 102/65, 102/66, 102/67, 102/68, 102/69, 102/70, 102/71, 102/72, 102/73, 102/74, 102/75, 102/76, 102/77, 102/78, 102/79, 102/80, 102/81, 102/82, 102/83, 102/84, 102/85, 102/86, 102/87, 102/88, 102/89, 102/90, 102/91, 102/92, 102/93, 102/94, 102/95, 102/96, 102/97, 102/98, 102/99, 102/100

Альбом 7.3  
Титуловый проект 903-2-18

ИЗЯ № 102/11, 102/12, 102/13, 102/14, 102/15, 102/16, 102/17, 102/18, 102/19, 102/20, 102/21, 102/22, 102/23, 102/24, 102/25, 102/26, 102/27, 102/28, 102/29, 102/30, 102/31, 102/32, 102/33, 102/34, 102/35, 102/36, 102/37, 102/38, 102/39, 102/40, 102/41, 102/42, 102/43, 102/44, 102/45, 102/46, 102/47, 102/48, 102/49, 102/50, 102/51, 102/52, 102/53, 102/54, 102/55, 102/56, 102/57, 102/58, 102/59, 102/60, 102/61, 102/62, 102/63, 102/64, 102/65, 102/66, 102/67, 102/68, 102/69, 102/70, 102/71, 102/72, 102/73, 102/74, 102/75, 102/76, 102/77, 102/78, 102/79, 102/80, 102/81, 102/82, 102/83, 102/84, 102/85, 102/86, 102/87, 102/88, 102/89, 102/90, 102/91, 102/92, 102/93, 102/94, 102/95, 102/96, 102/97, 102/98, 102/99, 102/100

1. Неуказанные предельные отклонения размеров  $\pm \frac{IT14}{2}$ .

Лист	Масса	Удельная
2.44	1.5	

Лист № 28.04.01.001  
**Рамы**

Лист № 28.04.01.001  
**Лат ГИПРОПРОМ**

ИЗЯ № 102/11, 102/12, 102/13, 102/14, 102/15, 102/16, 102/17, 102/18, 102/19, 102/20, 102/21, 102/22, 102/23, 102/24, 102/25, 102/26, 102/27, 102/28, 102/29, 102/30, 102/31, 102/32, 102/33, 102/34, 102/35, 102/36, 102/37, 102/38, 102/39, 102/40, 102/41, 102/42, 102/43, 102/44, 102/45, 102/46, 102/47, 102/48, 102/49, 102/50, 102/51, 102/52, 102/53, 102/54, 102/55, 102/56, 102/57, 102/58, 102/59, 102/60, 102/61, 102/62, 102/63, 102/64, 102/65, 102/66, 102/67, 102/68, 102/69, 102/70, 102/71, 102/72, 102/73, 102/74, 102/75, 102/76, 102/77, 102/78, 102/79, 102/80, 102/81, 102/82, 102/83, 102/84, 102/85, 102/86, 102/87, 102/88, 102/89, 102/90, 102/91, 102/92, 102/93, 102/94, 102/95, 102/96, 102/97, 102/98, 102/99, 102/100

Альбом 7.3  
Титуловый проект 903-2-18

ИЗЯ № 102/11, 102/12, 102/13, 102/14, 102/15, 102/16, 102/17, 102/18, 102/19, 102/20, 102/21, 102/22, 102/23, 102/24, 102/25, 102/26, 102/27, 102/28, 102/29, 102/30, 102/31, 102/32, 102/33, 102/34, 102/35, 102/36, 102/37, 102/38, 102/39, 102/40, 102/41, 102/42, 102/43, 102/44, 102/45, 102/46, 102/47, 102/48, 102/49, 102/50, 102/51, 102/52, 102/53, 102/54, 102/55, 102/56, 102/57, 102/58, 102/59, 102/60, 102/61, 102/62, 102/63, 102/64, 102/65, 102/66, 102/67, 102/68, 102/69, 102/70, 102/71, 102/72, 102/73, 102/74, 102/75, 102/76, 102/77, 102/78, 102/79, 102/80, 102/81, 102/82, 102/83, 102/84, 102/85, 102/86, 102/87, 102/88, 102/89, 102/90, 102/91, 102/92, 102/93, 102/94, 102/95, 102/96, 102/97, 102/98, 102/99, 102/100

28.04.01.002-01- зеркальное отображение  
остальное- см. 28.04.01.002  
М 1:10

Неуказанные предельные отклонения размеров  $\pm \frac{IT14}{2}$ .

Лист	Масса	Удельная
0.74	1.5	

Лист № 28.04.01.002  
**Нога**

Лист № 28.04.01.002  
**Лат ГИПРОПРОМ**

ИЗЯ № 102/11, 102/12, 102/13, 102/14, 102/15, 102/16, 102/17, 102/18, 102/19, 102/20, 102/21, 102/22, 102/23, 102/24, 102/25, 102/26, 102/27, 102/28, 102/29, 102/30, 102/31, 102/32, 102/33, 102/34, 102/35, 102/36, 102/37, 102/38, 102/39, 102/40, 102/41, 102/42, 102/43, 102/44, 102/45, 102/46, 102/47, 102/48, 102/49, 102/50, 102/51, 102/52, 102/53, 102/54, 102/55, 102/56, 102/57, 102/58, 102/59, 102/60, 102/61, 102/62, 102/63, 102/64, 102/65, 102/66, 102/67, 102/68, 102/69, 102/70, 102/71, 102/72, 102/73, 102/74, 102/75, 102/76, 102/77, 102/78, 102/79, 102/80, 102/81, 102/82, 102/83, 102/84, 102/85, 102/86, 102/87, 102/88, 102/89, 102/90, 102/91, 102/92, 102/93, 102/94, 102/95, 102/96, 102/97, 102/98, 102/99, 102/100

Альбом 7.3  
Титуловый проект 903-2-18

ИЗЯ № 102/11, 102/12, 102/13, 102/14, 102/15, 102/16, 102/17, 102/18, 102/19, 102/20, 102/21, 102/22, 102/23, 102/24, 102/25, 102/26, 102/27, 102/28, 102/29, 102/30, 102/31, 102/32, 102/33, 102/34, 102/35, 102/36, 102/37, 102/38, 102/39, 102/40, 102/41, 102/42, 102/43, 102/44, 102/45, 102/46, 102/47, 102/48, 102/49, 102/50, 102/51, 102/52, 102/53, 102/54, 102/55, 102/56, 102/57, 102/58, 102/59, 102/60, 102/61, 102/62, 102/63, 102/64, 102/65, 102/66, 102/67, 102/68, 102/69, 102/70, 102/71, 102/72, 102/73, 102/74, 102/75, 102/76, 102/77, 102/78, 102/79, 102/80, 102/81, 102/82, 102/83, 102/84, 102/85, 102/86, 102/87, 102/88, 102/89, 102/90, 102/91, 102/92, 102/93, 102/94, 102/95, 102/96, 102/97, 102/98, 102/99, 102/100

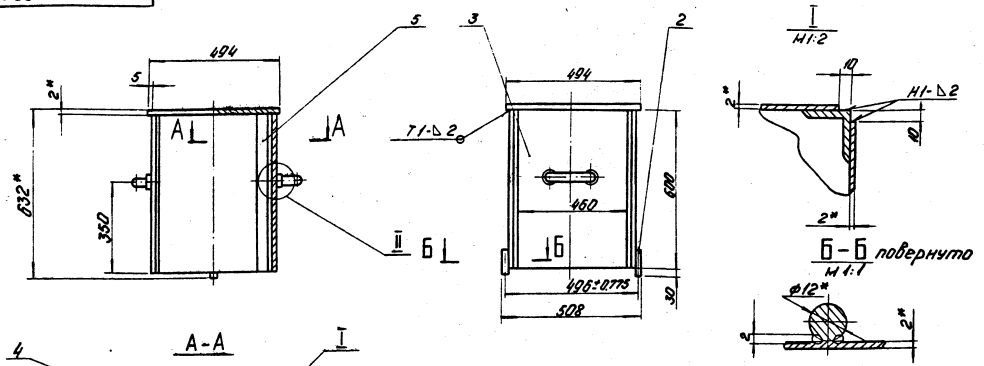
Формат	Лист	Обозначение	Наименование	кол.	Примечание
			<b>Документация</b>		
	12	28.04.02.000 с.б	Сборочный чертеж		
			<b>Детали</b>		
	11	1 28.01.01.002	Ручка	2	
	11	2 28.04.02.002	Штырь	2	
	54	3 28.04.02.003	Стенка		
			Лист 2 Гост 19908-74 в СтЗспЗ Гост 16323-70	4	4.4 кг
	54	4 28.04.02.004	Крышка		
			Лист 2 Гост 19908-74 в СтЗспЗ Гост 16323-70	1	3.83 кг
	54	5 28.04.02.005	Уголок		
			6-40x40x4 Гост 8509-72 в СтЗспЗ Гост 535-79	4	1.46 кг
			<b>Стандартные изделия</b>		
			шайба 16 Гост 1371-78	4	

Лист № 28.04.02.000  
**Кожух**

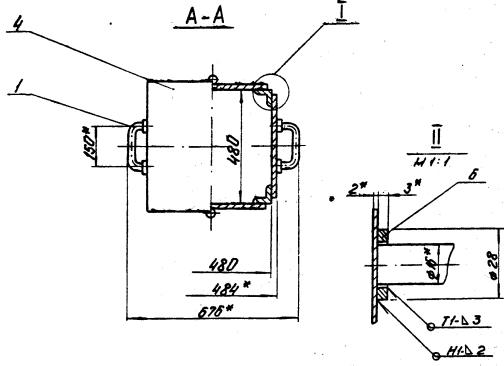
Лист № 28.04.02.000  
**Лат ГИПРОПРОМ**

ИЗЯ № 102/11, 102/12, 102/13, 102/14, 102/15, 102/16, 102/17, 102/18, 102/19, 102/20, 102/21, 102/22, 102/23, 102/24, 102/25, 102/26, 102/27, 102/28, 102/29, 102/30, 102/31, 102/32, 102/33, 102/34, 102/35, 102/36, 102/37, 102/38, 102/39, 102/40, 102/41, 102/42, 102/43, 102/44, 102/45, 102/46, 102/47, 102/48, 102/49, 102/50, 102/51, 102/52, 102/53, 102/54, 102/55, 102/56, 102/57, 102/58, 102/59, 102/60, 102/61, 102/62, 102/63, 102/64, 102/65, 102/66, 102/67, 102/68, 102/69, 102/70, 102/71, 102/72, 102/73, 102/74, 102/75, 102/76, 102/77, 102/78, 102/79, 102/80, 102/81, 102/82, 102/83, 102/84, 102/85, 102/86, 102/87, 102/88, 102/89, 102/90, 102/91, 102/92, 102/93, 102/94, 102/95, 102/96, 102/97, 102/98, 102/99, 102/100

97.000.20.40.82



1. \* Размеры для справок
2. Неуказанные предельные отклонения размеров - IT14
3. Сварные швы по ГОСТ 5264-80.
4. Дварка в разрезе Б-Б ручная электродуговая
5. Обработка поверхностей реза деталей БЧ 40.

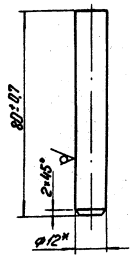


28.04.02.000.СБ

Вид	Лист	№ докум.	Изд.	Дата	Лист	Масса	Шкала
Сборочный чертёж	1	28.04.02.000.СБ	1		28,4	1:10	
Лист	Листов			Лист	Листов		
ЛАТГИПРОПРОМ	1			ЛАТГИПРОПРОМ	1		
Формат А2							

Кожух.  
Сборочный чертёж.

20.04.00



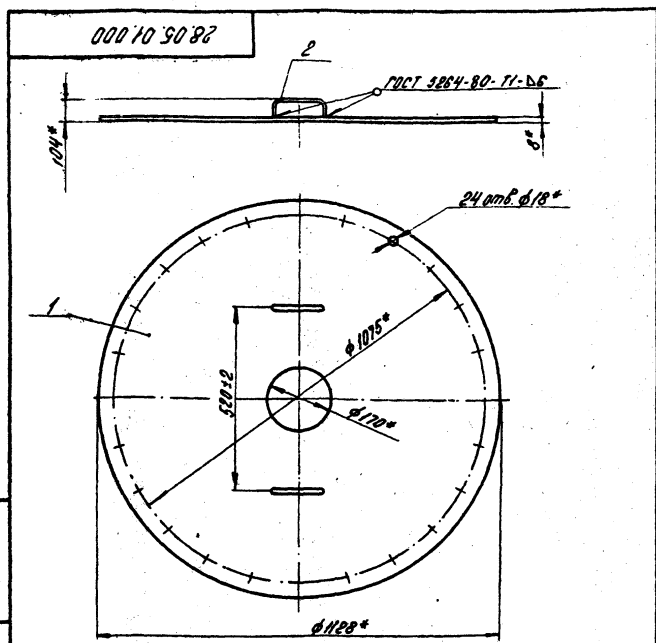
\* Размер для справок.

28.04.02.002

Вид	Лист	№ докум.	Изд.	Дата	Лист	Масса	Шкала
Штирб	0,07	1:1					
Лист	Листов			Лист	Листов		
ЛАТГИПРОПРОМ	1			ЛАТГИПРОПРОМ	1		

Вид	Лист	№ докум.	Изд.	Дата	Лист	Масса	Шкала
Документация							
Сборочный чертёж	1	28.05.01.000.СБ	1				
<u>Детали</u>							
1	1	28.05.01.001	1		1		
2	2	28.01.01.002	1		2		
28.05.01.000							
Лист	Листов			Лист	Листов		
Крышка	1			Крышка	1		
ЛАТГИПРОПРОМ	1			ЛАТГИПРОПРОМ	1		

Листовой проект 903-Р-18 Рыболов 7.3

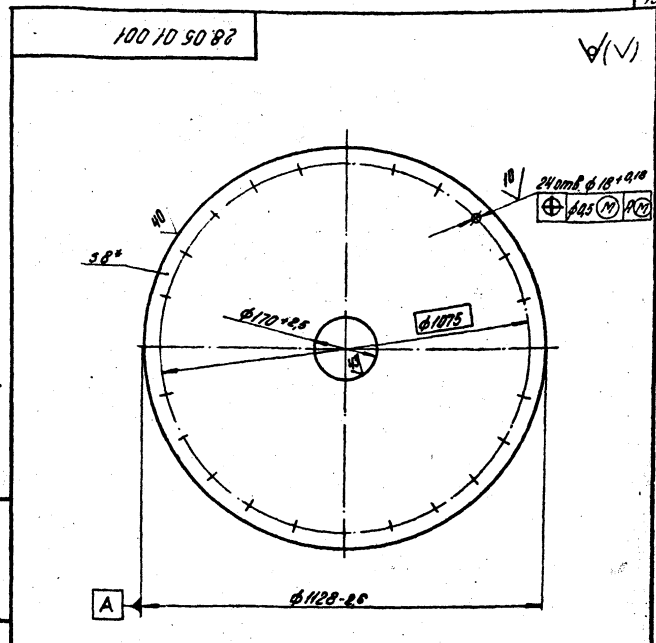


\* Размеры для справок.

28.05.01.000 С5

Лист	№ докум.	Подпись	Дата	Крышка	Листов	1-10
Разраб.	Исполн.	Провер.	Сверст.			
Сборочный чертеж				Лист Листов 1		
Латгипропром				Лист 8 ГОСТ 19003-74		
Формат А7				Лист 8 Ст 3 по 3 ГОСТ 14637-78		

Листовой проект 903-Р-18 Рыболов 7.3



\* Размер для справок.

28.05.01.001

Лист	№ докум.	Подпись	Дата	Диск	Листов	6/3	1-10
Разраб.	Исполн.	Провер.	Сверст.				
Сборочный чертеж				Лист Листов 1			
Латгипропром				Лист 8 ГОСТ 19003-74			
Формат А7				Лист 8 Ст 3 по 3 ГОСТ 14637-78			

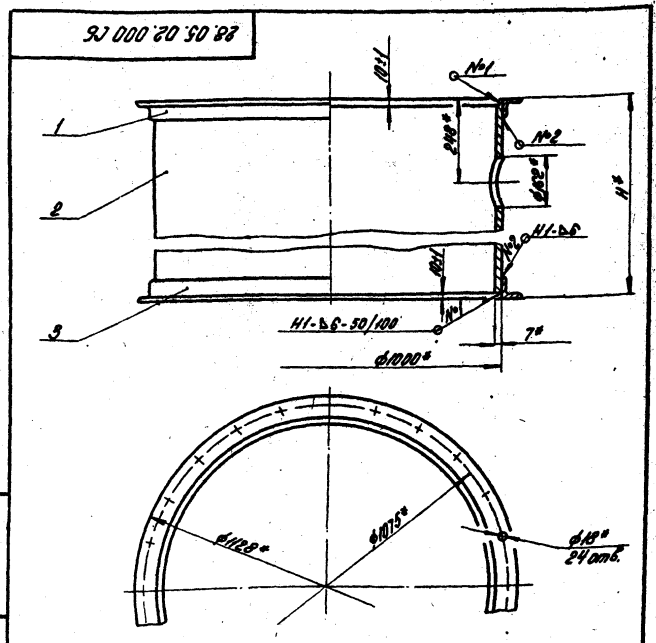
Листовой проект 903-Р-18 Рыболов 7.3

№ докум.	Лист	№ докум.	Подпись	Дата	Обозначение	Наименование	Кол.	Примечание
Документация								
И		28.05.02.000 С5				Сборочный чертеж		
Детали								
И	1	28.05.02.001				фланец	1	
И	3	28.05.02.003				фланец	1	
Переменные данные для исполнения								
28.05.02.000								
Детали								
И	2	28.05.02.002				Обечайка	1	
28.05.02.000-01								
Детали								
2		28.05.02.002-01				Обечайка	1	

28.05.02.000

Лист	№ докум.	Подпись	Дата	Корпус люка Ду 1000	Листов	1-10
Разраб.	Исполн.	Провер.	Сверст.			
Сборочный чертеж				Лист Листов 1		
Латгипропром				Лист 8 ГОСТ 19003-74		
Формат А7				Лист 8 Ст 3 по 3 ГОСТ 14637-78		

Листовой проект 903-Р-18 Рыболов 7.3



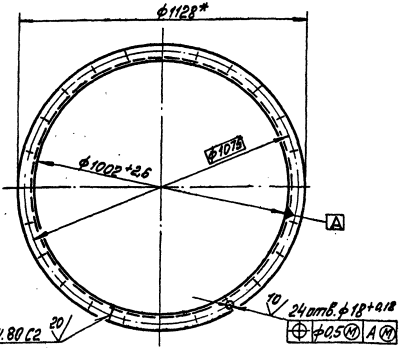
1\* Размеры для справок  
2. Сварные швы по ГОСТ 5264-82

Обозначение	Размеры, мм	Масса, кг	Лит.
28.05.02.000	900	188	
-01	1250	248	

28.05.02.000 С5

Лист	№ докум.	Подпись	Дата	Корпус люка Ду 1000	Листов	1-10
Разраб.	Исполн.	Провер.	Сверст.			
Сборочный чертеж				Лист Листов 1		
Латгипропром				Лист 8 ГОСТ 19003-74		
Формат А7				Лист 8 Ст 3 по 3 ГОСТ 14637-78		

28.05.02.001

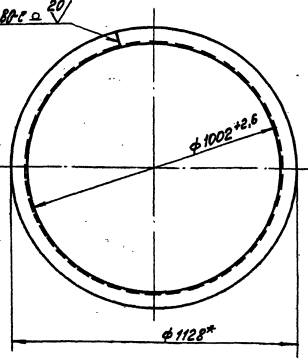


\* Размер для справок

28.05.02.001

Лист	Масса	Удельный вес
1	18,4	1:10
Листы: 1		
Материал: 5-63-6316 ГОСТ 18509-72		
Латтипроцесс 2-2020		
Формат: А1		

28.05.02.003

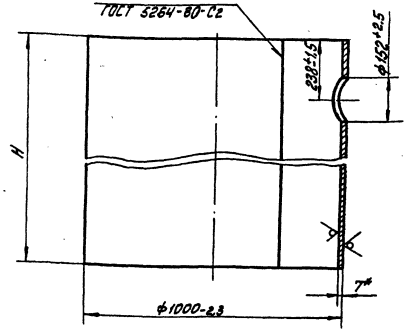


\* Размеры для справок

28.05.02.003

Лист	Масса	Удельный вес
1	18,7	1:10
Листы: 1		
Материал: 5-63-6316 ГОСТ 18509-72		
Латтипроцесс 2-2020		
Формат: А1		

28.05.02.002

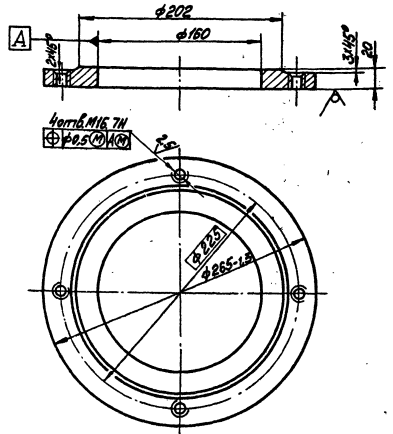


\* Размеры для справок

28.05.02.002

Обозначение	Материал	Масса	Удельный вес
28.05.02.002	5-63-6316	157	1:10
-01	У20-12	211	
Листы: 1			
Материал: 5-63-6316 ГОСТ 18509-72			
Латтипроцесс 2-2020			
Формат: А1			

28.03.00.001



Неуказанные предельные отклонения диаметров Н4, н4, остальных ± 17-14.

28.03.00.001

Лист	Масса	Удельный вес
1	5,0	1:2,5
Листы: 1		
Материал: 5-63-6316 ГОСТ 18509-72		
Латтипроцесс 2-2020		
Формат: А1		

Код документа	Код изделия	Код детали	Обозначение	Наименование	Мат.	Примечание
<u>Документация</u>						
И			28.07.00.000 СБ	Сборочный чертёж		
<u>Детали</u>						
И	1		28.07.00.001	Фланец	1	
И	2		28.07.00.002	Фланец	1	
<u>Переменные данные для исполнений</u>						
			28.07.00.000			
<u>Детали</u>						
И	3		28.07.00.003	Обечайка	1	
			28.07.00.000-01			
<u>Детали</u>						
	3		28.07.00.003-01	Обечайка	1	
<b>28.07.00.000</b>						
Лок Ду 700					Мат.	Листов
					ЛАТГИПРОПРОМ	Формат 118

28.07.00.000 СБ

Альбом 7.3

Обозначение	Размерный код	Масса кг	Лист
28.07.00.000	1250	178,0	
-01	900	135,4	

1 \* Размеры для справок  
2 Сварные швы по ГОСТ 5264-80

28.07.00.000 СБ

Лок Ду 700  
Сборочный чертёж

Мат. Масса Мат. Листов  
Листов Мат. 1:10  
ЛАТГИПРОПРОМ  
Формат 118

28.07.00.001

Альбом 7.3

\* Размер для справок

**28.07.00.001**

Фланец

Мат. Масса Мат. Листов  
Листов Мат. 1:10  
ЛАТГИПРОПРОМ  
Формат 118

28.07.00.002

Альбом 7.3

\* Размер для справок

**28.07.00.002**

Фланец

Мат. Масса Мат. Листов  
Листов Мат. 1:10  
ЛАТГИПРОПРОМ  
Формат 118

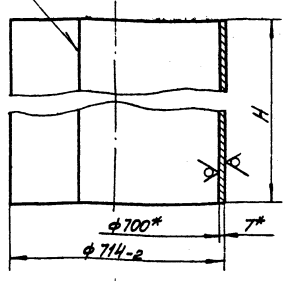


Тупиковый проект 903-2-8 Альбом 7.3

28.07.00.003

40/10

ГОСТ 5264-80-02



Обозначение	Размеры мм	Масса кг	Лист
28.07.00.003	730x12	150,0	
-01	820x11	107,4	
-02	240x11	29,3	

\* Размеры для справок.

28.07.00.003

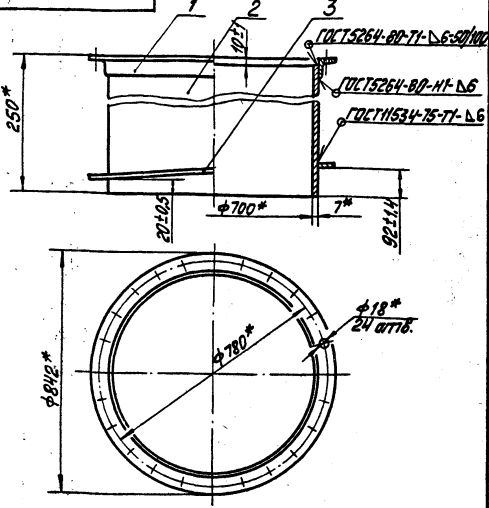
Обечайка

Лист	Масса	Масштаб
48	1:10	

Лист 7 ГОСТ 19903-74  
Латтипропром  
Формат 118

Тупиковый проект 903-2-8 Альбом 7.3

28.08.00.000 СБ



\* Размеры для справок

28.08.00.000 СБ

Лук Ду 700x250  
Сборочный чертёж

Лист	Масса	Масштаб
48	1:10	

Латтипропром  
Формат 118

Тупиковый проект 903-2-8 Альбом 7.3

Тупиковый проект 903-2-8 Альбом 7.3

№	Обозначение	Наименование	Кол.	Примечание
		Документация		
11	28.08.00.000 СБ	Сборочный чертёж		
		Детали		
11	1	28.07.00.001	1	Фланец
11	2	28.07.00.003-02	1	Обечайка
11	3	28.08.00.001	1	Фланец

28.08.00.000

Лук Ду 700x250

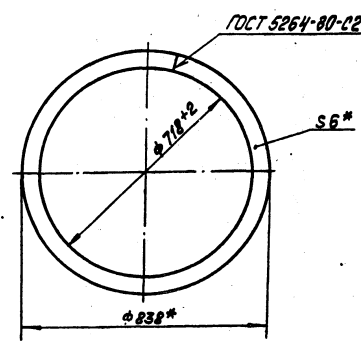
Лист	Масса	Масштаб
7	1:10	

Латтипропром  
Формат 118

Тупиковый проект 903-2-8 Альбом 7.3

28.08.00.001

40/10



\* Размеры для справок

28.08.00.001

Фланец

Лист	Масса	Масштаб
7	1:10	

Латтипропром  
Формат 118

Лист 7.3

Таблицы проекта 903-2-18

№	Поз.	Обозначение	Наименование	Кол.	Примечание
<b>Документация</b>					
И		28.10.02.000 СБ	Сборочный чертёж		
<b>Детали</b>					
И	1	28.10.02.001	Диск	1	
И	2	28.01.01.002	Ручка	2	
И	3	28.10.02.002	Ребро	4	

28.10.02.000

Исполн.	Н.А. Кочина	Проф.	С.В. Кольмен	Лист	129	Листов	1-10
Провер.	С.В. Кольмен	Проф.	С.В. Кольмен	Лист	129	Листов	1-10
Лист	310СТ 19903-74		Лист	510СТ 19903-74		Листов	
Лист	В.И.М.310.31.01.1953-74		Лист	В.И.М.310.31.01.1953-74		Листов	
Крышка люка				ЛАТТИПРОПРОМ			
Формат ИБ				Формат ИБ			

Лист 7.3

Таблицы проекта 903-2-18

28.10.02.000 СБ

Исполн.	Н.А. Кочина	Проф.	С.В. Кольмен	Лист	129	Листов	1-10
Провер.	С.В. Кольмен	Проф.	С.В. Кольмен	Лист	129	Листов	1-10
Лист	310СТ 19903-74		Лист	510СТ 19903-74		Листов	
Лист	В.И.М.310.31.01.1953-74		Лист	В.И.М.310.31.01.1953-74		Листов	
Крышка люка				ЛАТТИПРОПРОМ			
Формат ИБ				Формат ИБ			

1 \* Размеры для справок.  
2 Сварные швы по ГОСТ 5264-80

Лист 7.3

Таблицы проекта 903-2-18

28.10.02.001

Исполн.	Н.А. Кочина	Проф.	С.В. Кольмен	Лист	129	Листов	1-10
Провер.	С.В. Кольмен	Проф.	С.В. Кольмен	Лист	129	Листов	1-10
Лист	310СТ 19903-74		Лист	510СТ 19903-74		Листов	
Лист	В.И.М.310.31.01.1953-74		Лист	В.И.М.310.31.01.1953-74		Листов	
Диск				ЛАТТИПРОПРОМ			
Формат ИБ				Формат ИБ			

\* Размер для справок.

Лист 7.3

Таблицы проекта 903-2-18

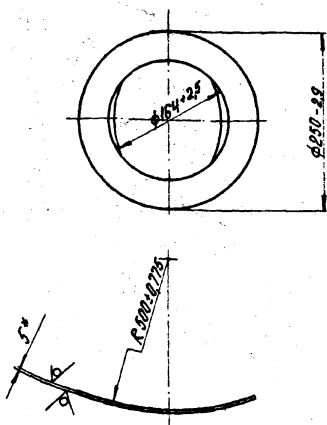
28.10.02.002

Исполн.	Н.А. Кочина	Проф.	С.В. Кольмен	Лист	129	Листов	1-10
Провер.	С.В. Кольмен	Проф.	С.В. Кольмен	Лист	129	Листов	1-10
Лист	310СТ 19903-74		Лист	510СТ 19903-74		Листов	
Лист	В.И.М.310.31.01.1953-74		Лист	В.И.М.310.31.01.1953-74		Листов	
Ребро				ЛАТТИПРОПРОМ			
Формат ИБ				Формат ИБ			

1 \* Размер для справок.  
2 Неуказанные предельные отклонения размеров  $\pm 1/14$ .

100 00 60 88

10 (V)



\* Размер для справок.

28.09.00.001

Воротник

Лист	Масштаб	Материал
1	1:1	1-5

Лист 5 ГОСТ 19903-74  
В Ст 3 от 3 ГОСТ 4837-79

ЛАНТИПРОПРОМ  
г. Рязань

формат А1

Формат	Зона	Поз	Обозначение	Наименование	Кол	Примечание
				Документация		
				Сборочный чертеж		
				Детали		
И1	1		50.04.00.001	Стойка	1	
И1	2		50.04.00.001-И	Стойка	1	
БУ	3		50.04.00.002	Связь		
				Угол 5-50*50*5 ГОСТ 6507-12 В Ст 3 от 3 ГОСТ 535-79		
				L = 3000 - 5,4 мм	2	11,3 кг

50.04.00.000

Рама

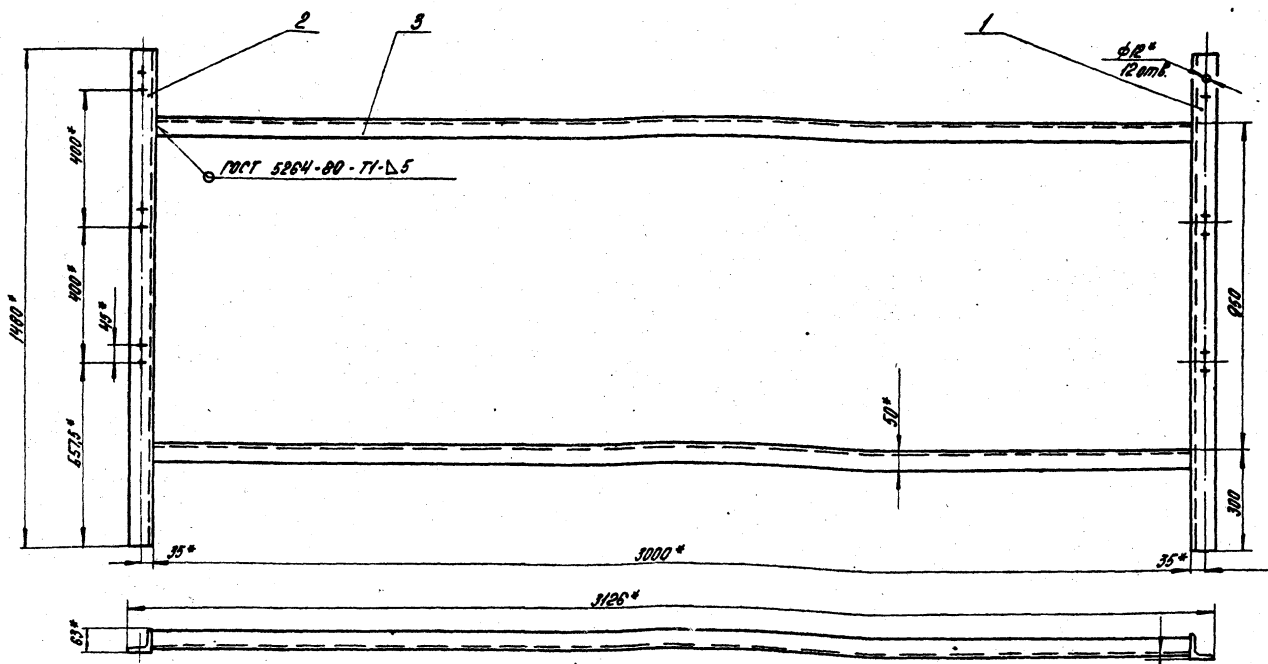
Лист	Масштаб	Материал
1	1:1	1-5

Лист 5 ГОСТ 19903-74  
В Ст 3 от 3 ГОСТ 4837-79

ЛАНТИПРОПРОМ  
г. Рязань

формат А1

93 000 00 40 05



1.\* Размеры для справок.

2. Неуказанные предельные отклонения размеров ± 0,1 мм

3. Обработка поверхностей резом деталей БУ 40

50.04.00.000 СБ

Рама

Лист	Масштаб	Материал
1	1:10	1-5

Сборочный чертеж.

Лист 5 ГОСТ 19903-74  
В Ст 3 от 3 ГОСТ 4837-79

ЛАНТИПРОПРОМ  
г. Рязань

формат А2





Лист 73  
Таблица проекта 903-2-18

Кол.	Примечание	Наименование	Обозначение
		Документация	
11		Сборочный чертёж	60.14.00.000 СБ
		Детали	
14	1	Пластина	60.14.00.001
		Лист 8 ГОСТ 19903-74	
		Лист 2 ГОСТ 14137-79	
	2	1,36кг	
		Переменные данные для исполнения	
			60.14.00.000
		Детали	
11	2	Труба	60.14.00.002
			60.14.00.000-01
		Детали	
2		Труба	60.14.00.002-01
			60.14.00.000

Подставка опоры

Лист 1  
Лист 2  
Лист 3  
Лист 4  
Лист 5  
Лист 6  
Лист 7  
Лист 8  
Лист 9  
Лист 10  
Лист 11  
Лист 12  
Лист 13  
Лист 14  
Лист 15  
Лист 16  
Лист 17  
Лист 18  
Лист 19  
Лист 20  
Лист 21  
Лист 22  
Лист 23  
Лист 24  
Лист 25  
Лист 26  
Лист 27  
Лист 28  
Лист 29  
Лист 30  
Лист 31  
Лист 32  
Лист 33  
Лист 34  
Лист 35  
Лист 36  
Лист 37  
Лист 38  
Лист 39  
Лист 40  
Лист 41  
Лист 42  
Лист 43  
Лист 44  
Лист 45  
Лист 46  
Лист 47  
Лист 48  
Лист 49  
Лист 50  
Лист 51  
Лист 52  
Лист 53  
Лист 54  
Лист 55  
Лист 56  
Лист 57  
Лист 58  
Лист 59  
Лист 60  
Лист 61  
Лист 62  
Лист 63  
Лист 64  
Лист 65  
Лист 66  
Лист 67  
Лист 68  
Лист 69  
Лист 70  
Лист 71  
Лист 72  
Лист 73  
Лист 74  
Лист 75  
Лист 76  
Лист 77  
Лист 78  
Лист 79  
Лист 80  
Лист 81  
Лист 82  
Лист 83  
Лист 84  
Лист 85  
Лист 86  
Лист 87  
Лист 88  
Лист 89  
Лист 90  
Лист 91  
Лист 92  
Лист 93  
Лист 94  
Лист 95  
Лист 96  
Лист 97  
Лист 98  
Лист 99  
Лист 100

Лист 73  
Таблица проекта 903-2-18

Кол.	Примечание	Наименование	Обозначение
			60.14.00.000-02
		Детали	
2		Труба	60.14.00.002-02
			60.14.00.000

Формат 11А

Лист 73  
Таблица проекта 903-2-18

Обозначение	H, мм	Масса, кг
60.14.00.000	104	3,73
-01	861	12,32
-02	150	4,25

1 \* Размеры для справок.  
2 Незначительные предельные отклонения размеров:  $\pm 0,14$   
3 Обработка поверхностей реза деталей 64 H1.

Подставка опоры  
Сборочный чертёж

Лист 1  
Лист 2  
Лист 3  
Лист 4  
Лист 5  
Лист 6  
Лист 7  
Лист 8  
Лист 9  
Лист 10  
Лист 11  
Лист 12  
Лист 13  
Лист 14  
Лист 15  
Лист 16  
Лист 17  
Лист 18  
Лист 19  
Лист 20  
Лист 21  
Лист 22  
Лист 23  
Лист 24  
Лист 25  
Лист 26  
Лист 27  
Лист 28  
Лист 29  
Лист 30  
Лист 31  
Лист 32  
Лист 33  
Лист 34  
Лист 35  
Лист 36  
Лист 37  
Лист 38  
Лист 39  
Лист 40  
Лист 41  
Лист 42  
Лист 43  
Лист 44  
Лист 45  
Лист 46  
Лист 47  
Лист 48  
Лист 49  
Лист 50  
Лист 51  
Лист 52  
Лист 53  
Лист 54  
Лист 55  
Лист 56  
Лист 57  
Лист 58  
Лист 59  
Лист 60  
Лист 61  
Лист 62  
Лист 63  
Лист 64  
Лист 65  
Лист 66  
Лист 67  
Лист 68  
Лист 69  
Лист 70  
Лист 71  
Лист 72  
Лист 73  
Лист 74  
Лист 75  
Лист 76  
Лист 77  
Лист 78  
Лист 79  
Лист 80  
Лист 81  
Лист 82  
Лист 83  
Лист 84  
Лист 85  
Лист 86  
Лист 87  
Лист 88  
Лист 89  
Лист 90  
Лист 91  
Лист 92  
Лист 93  
Лист 94  
Лист 95  
Лист 96  
Лист 97  
Лист 98  
Лист 99  
Лист 100

Лист 73  
Таблица проекта 903-2-18

Обозначение	L, мм	Долчик, мм	Масса, кг
60.14.00.002	88	$\pm 0,435$	1,01
-01	845	$\pm 1,15$	9,6
-02	134	$\pm 0,5$	1,54

\* Размеры для справок

Труба

Лист 1  
Лист 2  
Лист 3  
Лист 4  
Лист 5  
Лист 6  
Лист 7  
Лист 8  
Лист 9  
Лист 10  
Лист 11  
Лист 12  
Лист 13  
Лист 14  
Лист 15  
Лист 16  
Лист 17  
Лист 18  
Лист 19  
Лист 20  
Лист 21  
Лист 22  
Лист 23  
Лист 24  
Лист 25  
Лист 26  
Лист 27  
Лист 28  
Лист 29  
Лист 30  
Лист 31  
Лист 32  
Лист 33  
Лист 34  
Лист 35  
Лист 36  
Лист 37  
Лист 38  
Лист 39  
Лист 40  
Лист 41  
Лист 42  
Лист 43  
Лист 44  
Лист 45  
Лист 46  
Лист 47  
Лист 48  
Лист 49  
Лист 50  
Лист 51  
Лист 52  
Лист 53  
Лист 54  
Лист 55  
Лист 56  
Лист 57  
Лист 58  
Лист 59  
Лист 60  
Лист 61  
Лист 62  
Лист 63  
Лист 64  
Лист 65  
Лист 66  
Лист 67  
Лист 68  
Лист 69  
Лист 70  
Лист 71  
Лист 72  
Лист 73  
Лист 74  
Лист 75  
Лист 76  
Лист 77  
Лист 78  
Лист 79  
Лист 80  
Лист 81  
Лист 82  
Лист 83  
Лист 84  
Лист 85  
Лист 86  
Лист 87  
Лист 88  
Лист 89  
Лист 90  
Лист 91  
Лист 92  
Лист 93  
Лист 94  
Лист 95  
Лист 96  
Лист 97  
Лист 98  
Лист 99  
Лист 100