

ГОСУДАРСТВЕННЫЙ КОМИТЕТ СОВЕТА МИНИСТРОВ СССР ПО ДЕЛАМ СТРОИТЕЛЬСТВА  
/ ГОССТРОЙ СССР /

ТИПОВЫЕ КОНСТРУКЦИИ, ИЗДЕЛИЯ И УЗЛЫ ЗДАНИЙ И СООРУЖЕНИЙ

Серия 1.420-12

/ДОПОЛНЕНИЕ К СЕРИИ ИИ 20 / 70 /

КОНСТРУКЦИИ

МНОГОЭТАЖНЫХ ПРОИЗВОДСТВЕННЫХ ЗДАНИЙ

С СЕТКАМИ КОЛОНН 6 × 6 И 9 × 6 М

ПОД НАГРУЗКИ СООТВЕТСТВЕННО ДО 2500 И 1500 КГС/М<sup>2</sup>

В ы п у с к 1

ЖЕЛЕЗОБЕТОННЫЕ КОЛОННЫ С ПРИМЕНЕНИЕМ СТЫКОВ НА ВАННОЙ СВАРКЕ.

ВЫСОТА ЭТАЖЕЙ 3,6 М

Ч а с т ь 2

Р А Б О Ч И Е Ч Е Р Т Е Ж И

15752 - 02

ЦЕНА-2-49

ЦЕНТРАЛЬНЫЙ ИНСТИТУТ ТИПОВОГО ПРОЕКТИРОВАНИЯ  
ГОССТРОЯ СССР

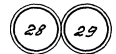
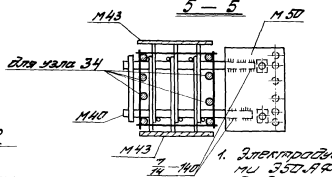
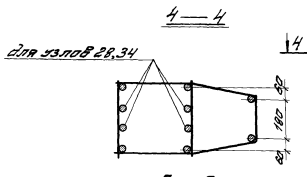
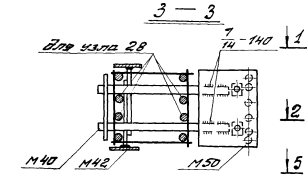
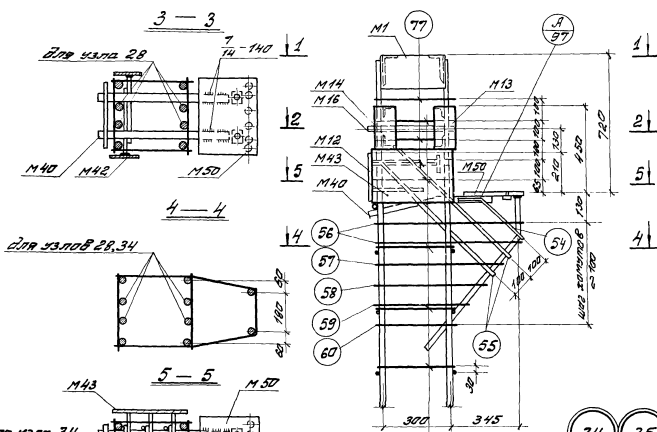
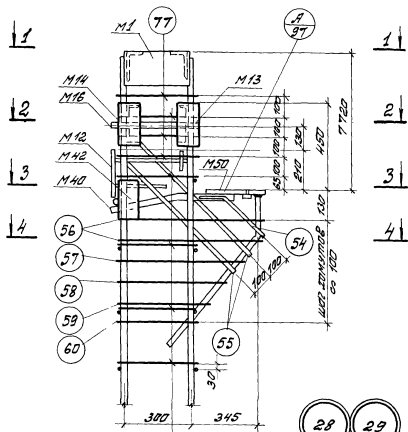
Москва, А-445. Смольная ул., 22

Сдано в печать

1979 года

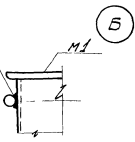
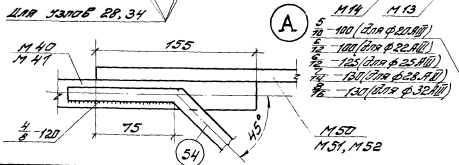
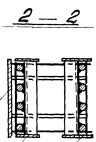
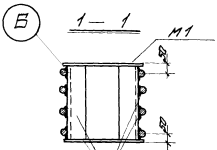
Заказ № **9925**

Тираж **1500** экз.



3

3

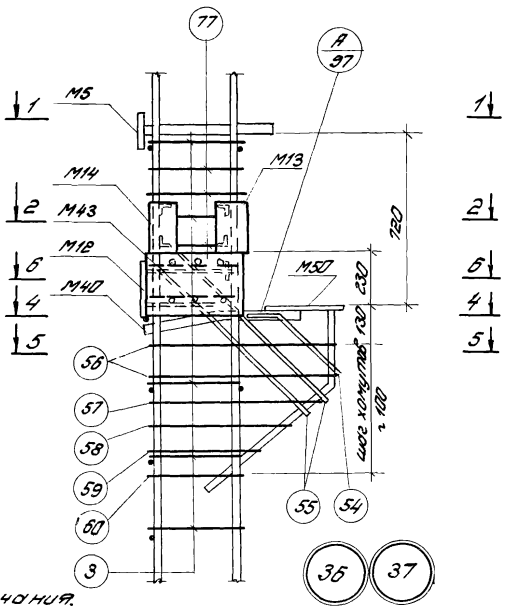
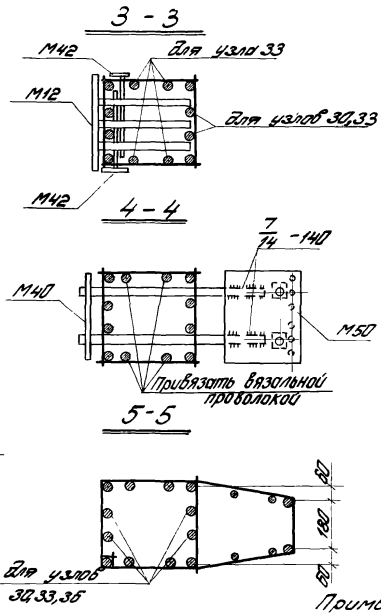
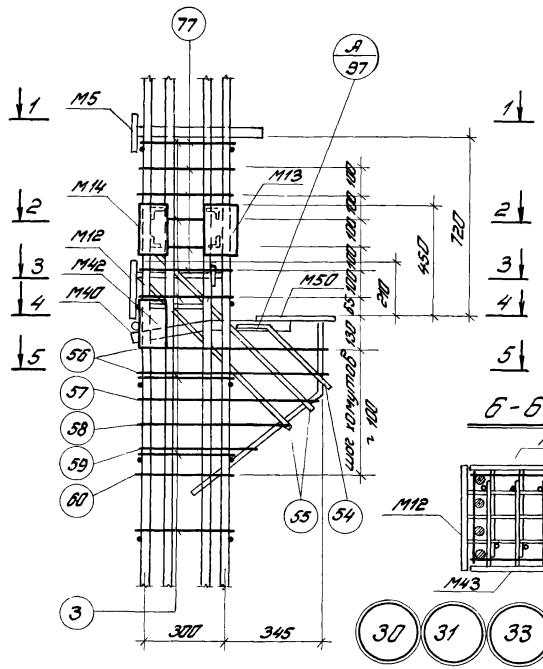


ПРИМЕЧАНИЯ

1. Электрообводная схема выполняется электродами 350, А40.
2. Опорные стержни поз.3 и 7 соединяются с пластинами контактной точечной сборкой.
3. Изображение соединительных проводов в соответствии с таблицей в «Указании по сборке соединительных элементов и электрических деталей электроаппаратуры» (ИУ.353-69).
4. Детали консолей и электрические детали М40, М50 крепятся к рабочей стороне базальной рабелетки. Отличительные положения закладных деталей фиксируется в альбоме.

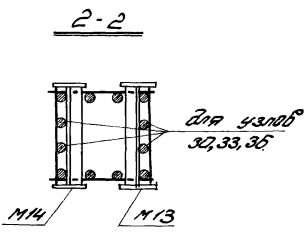
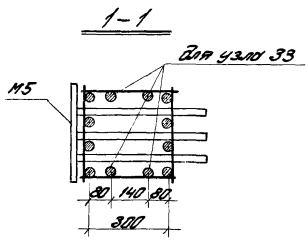
<b>TK</b> 1976	Пространственные каркасы Узлы 28, 29, 34, 35	1.420.12 Вып. № 1
		лист 97

ЦУП ПРИБОРА...  
 Москва



Примечания

1. Электроразъёмная сварка выполняется электробитой Э509-40
2. Отдельные стержни №3 и №77 соединяются с плоскими каркасами контактной точечной сваркой.
3. Сборные соединения производить в соответствии с указаниями по сварке соединений арматуры и закладных деталей железобетонных конструкций. (СН 393-59)
4. Голубцы консолей и закладные детали М40, М50 крепятся к рабочей арматуре вязальной проволокой окончательное положение закладных деталей фиксируется в опалубке.
5. Размеры привязки вилочек арматуры из каната Бомы до её разрыва

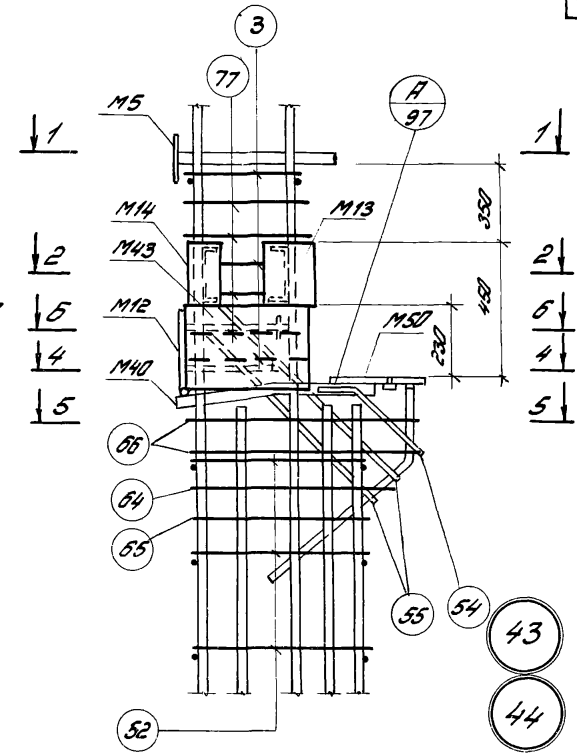
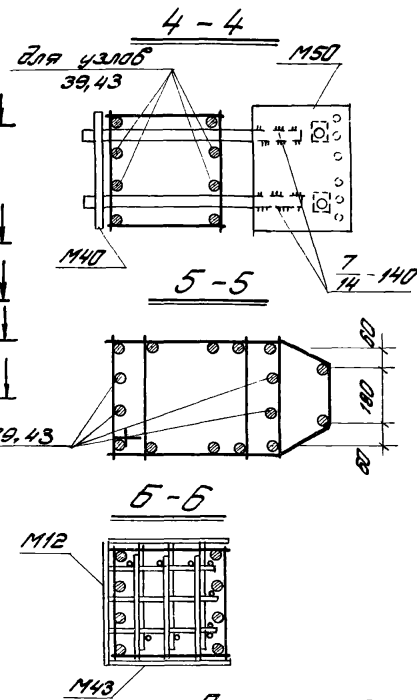
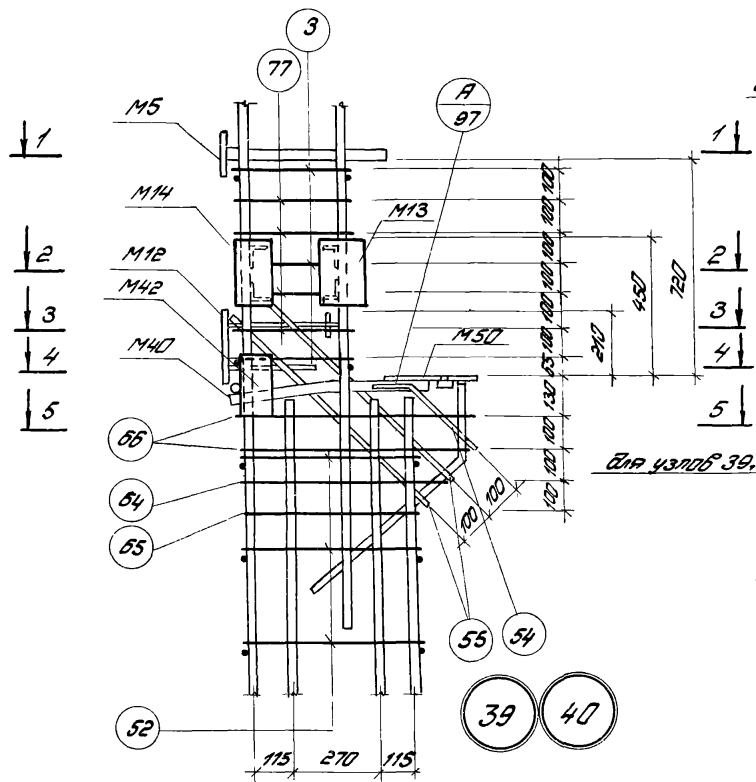


TK  
1976

Пространственные каркасы.  
Узлы 30, 31, 33, 36, 37.

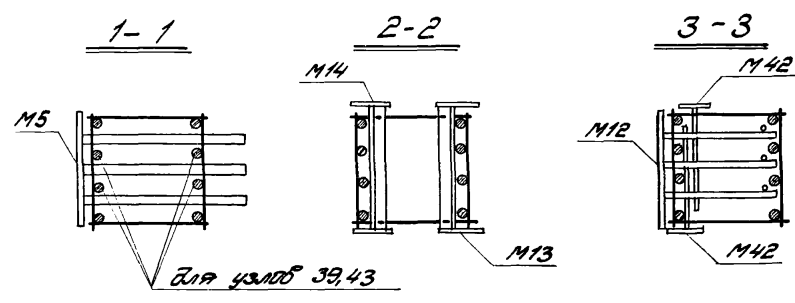
1.420-12 выпуск 1	
лист	01

100-100



Примечания:

1. Электроузелная сборка выполняется электродами Э50А-Ф
2. Опорные стержни поз.3,52 и соединяются с плоскими каркасами контактной точечной сборкой.
3. Сборные соединения производить в соответствии с указаниями по сборке соединений арматуры и закладных деталей железобетонных конструкций (СН 393-69).
4. Залучты консолей и закладные детали М40, М50 крепятся к рабочей арматуре базальной проблемкой. Окончательное положение закладных деталей фиксируется в опалубке.
5. Размеры привязки выпусков арматуры из колонн башни до её разоб.

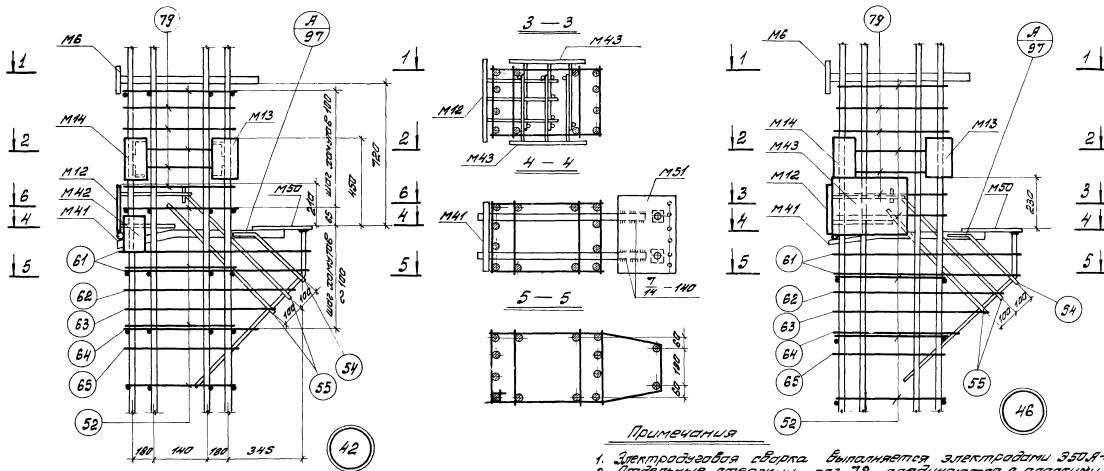


ЦЕНТРОПРОЕКТИНИ  
 Москва  
 Проектирование  
 конструкций  
 вальцованных  
 стальных  
 конструкций  
 для индустриального строительства



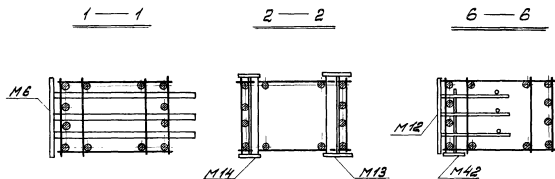
Пространственные каркасы  
Узлы 39, 40, 43, 44

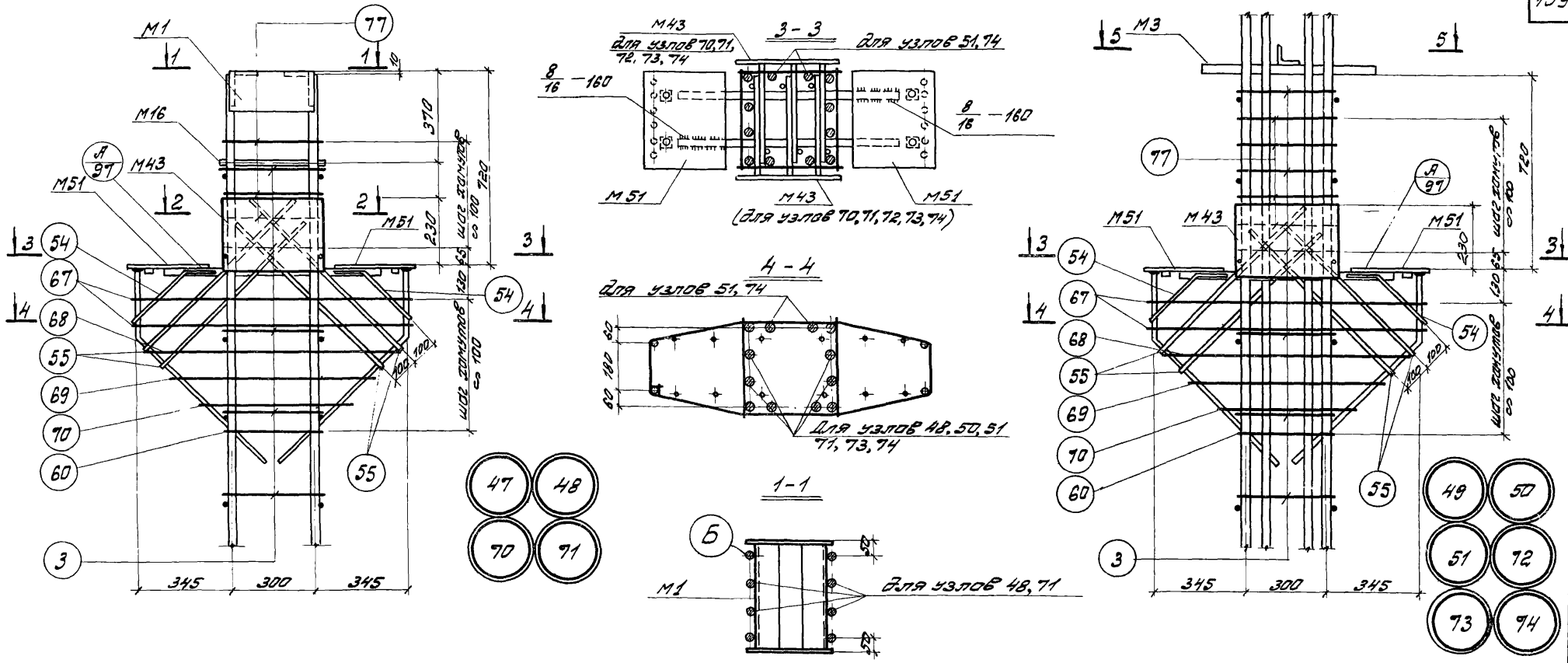
1. 420-12  
Выпуск 1



### Примечания

1. Электросварная сборка выполняется электродными 350-й-Ф.
2. Упругие стержни из 13 соединяются с пластинами жесткими контактной стержневой сборкой.
3. Обратные соединения производят в соответствии с указаниями по сборке соединенной арматуры и закладных деталей железобетонных конструкций (СН 393-59).
4. Концы консолей и закладные детали М44, М50 крепятся к рабочей арматуре вязальной проволокой. Установительное положение закладных деталей фиксируется в опалубке.
5. Размеры провязки выносов арматуры из пазов даны до ее рифлов.



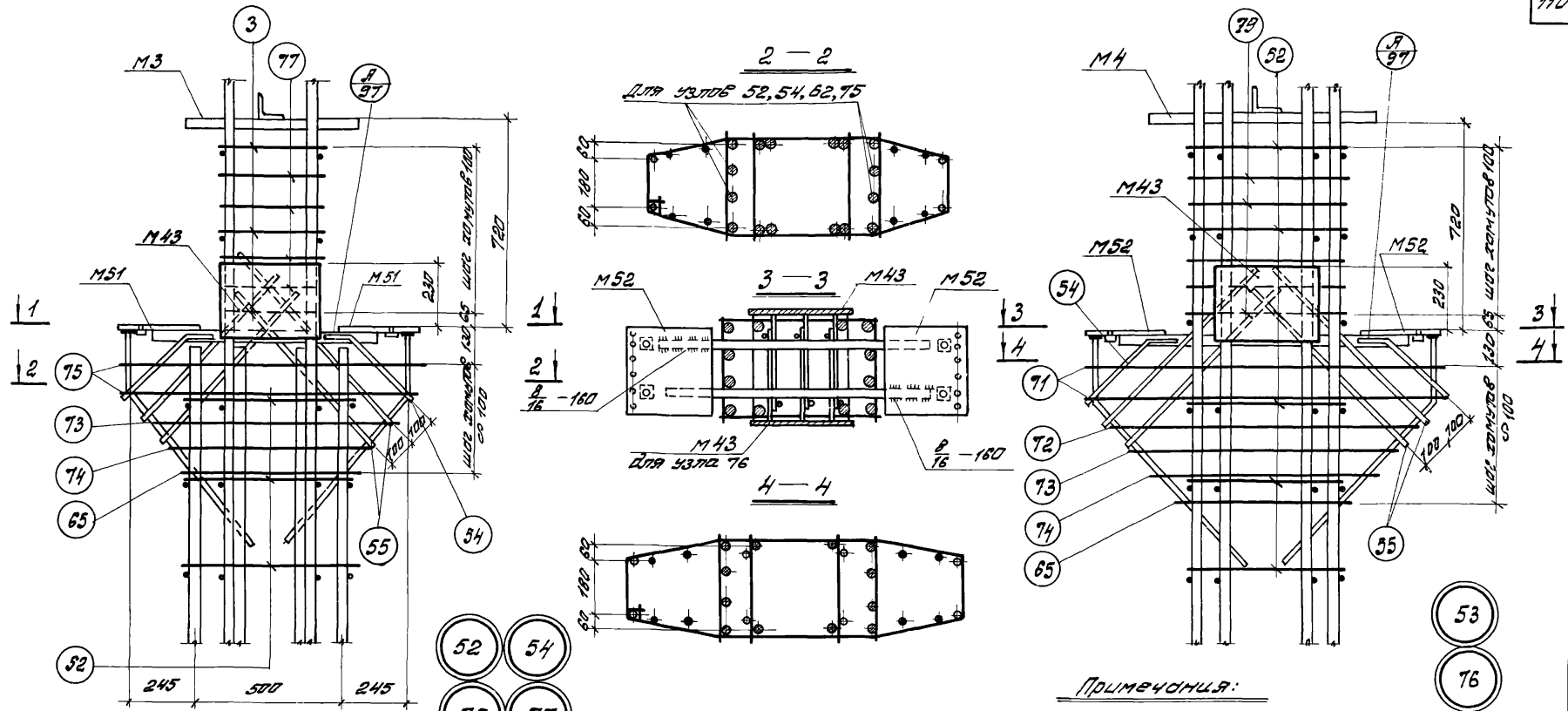


**Примечания:**

1. Электроуголовая сварка выполняется электродами Э50 А-40.
2. Опалевые стержни поз.3 и 77 соединяются с плоскими каркасами контактной точечной сваркой.
3. Сварные соединения производить в соответствии с "Указаниями по сборке соединений арматуры и закладных деталей железобетонных конструкций" (СН 393-69).
4. Домкаты консолей и закладные детали М51 крепятся к рабочей арматуре базальной проволокой. Уклонительное положение закладных деталей фиксируется в опалубке.
5. Размеры привязки выпусков арматуры из колонн даны до ее рифов.
6. Узел, Б" см. лист 97.

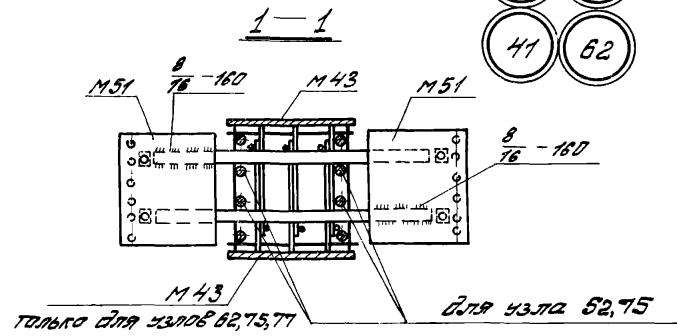
ЦНИИПРОИЗВОДНИИ  
 Москва  
 Проектировщик  
 Шелестов  
 Проверил  
 Шелестов  
 Инженер  
 Шелестов  
 Руководитель  
 Шелестов

ТК 1976	Пространственные каркасы. Узлы 47, 48, 49, 50, 51, 70, 71, 72, 73, 74.	1.420-12
		Выпуск 1.
		Лист 101



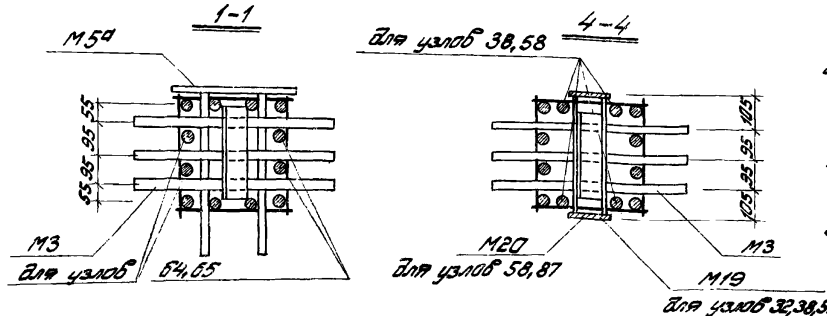
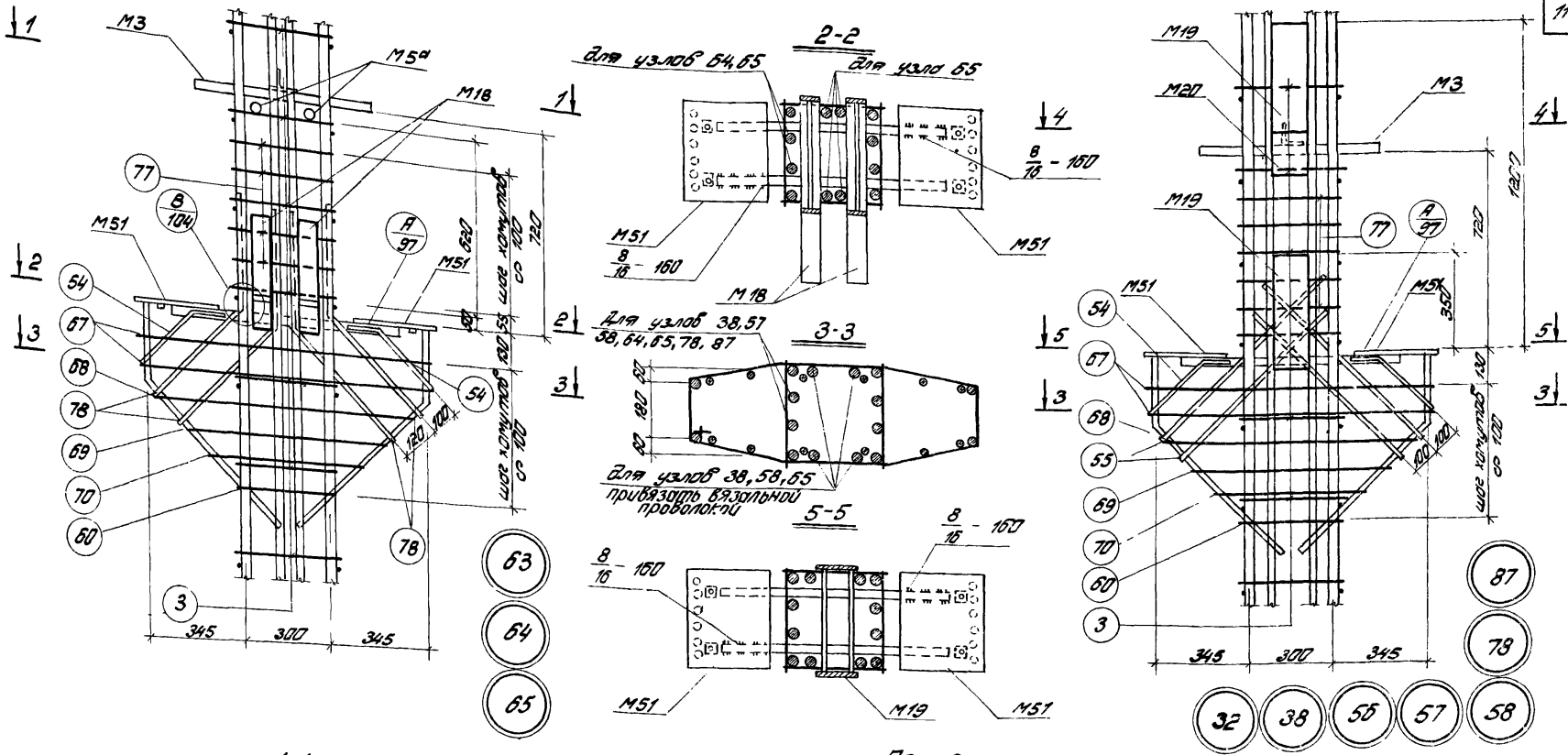
Примечания:

1. Электрообвязка сборки выполняется электробыками 350 А · Ф
2. Отдельные стержни №3, 77 и 75 соединяются с плоскими каркасами контактной точечной сваркой.
3. Сварные соединения производить в соответствии с "Указаниями по сборке соединений арматуры и закладные детали железобетонных конструкций" (СН 393-69).
4. Гомуты консолей и закладные детали М51, М52 крепятся к рабочей арматуре вязальной проволокой. Уточнительное положение закладных деталей фиксируется в опалубке.
5. Размеры привязки выпусков арматуры из колонн даны от ее рифов.



<b>ТК</b> 1976	Пространственный каркасы. Узлы 41, 52, 53, 54, 62, 75, 76, 77.	Т. 420-12 Выпуск 1
		лист 102



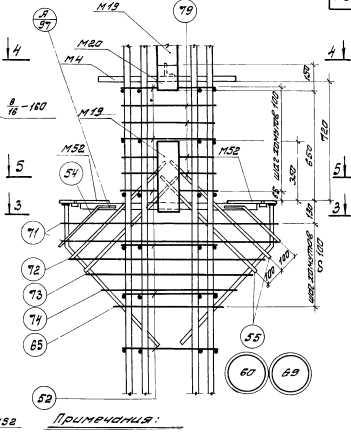
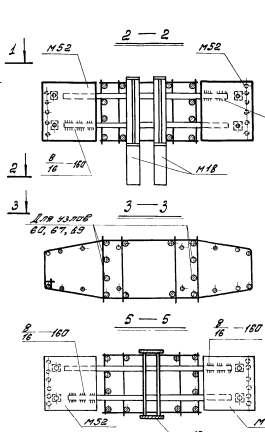
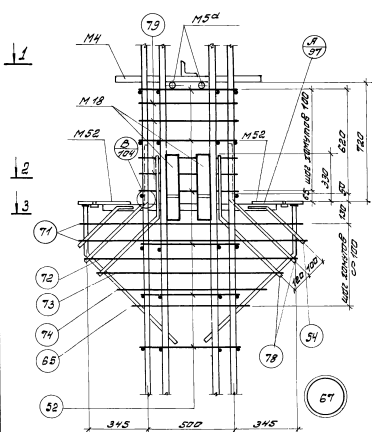


**Примечания:**

1. Электрообработка сварки выполняется электродом Э50А-Ф.
2. Отдельные стержни поз. 3 и 77 соединяются с гладкими каркасными контактной точечной сваркой.
3. Сварные соединения производить в соответствии с, указанными по сборке соединительной арматуры и закладных деталей железобетонных конструкций" (СН 383-69).
4. Стержни консолей и закладные детали М51 крепятся к обечайке арматуры вязальной проволокой. Окончательное положение закладных деталей фиксируется в опалубке.
5. Размеры привязки выпусков арматуры и консоли даны по ее проф.

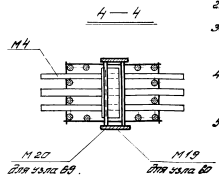
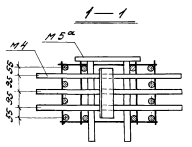
ЦЕНТРОПРОЕКТАНИИ  
 Москва  
 Проектирование  
 Машин  
 Проектирование  
 Машин  
 Проектирование  
 Машин





Примечания:

1. Электроизоляционная прокладка выполняется электроизоляцией 350-й группы.
2. Подольные стержни из 3-х M19 соединяются с пластинами каркаса контактной точечной сваркой.
3. Горизонтальные соединения изготавливать в соответствии с «Указаниями по сборке соединительной арматуры и закладных деталей железобетонных конструкций (СМ. 393-69)».
4. Закладные детали и закладные детали M52 крепятся к рабочей арматуре базальной прокладкой. Плоскостное положение закладных деталей фиксируется в прокладке.
5. Размеры приближительно выносов арматуры из каменных труб от ее наружной поверхности.

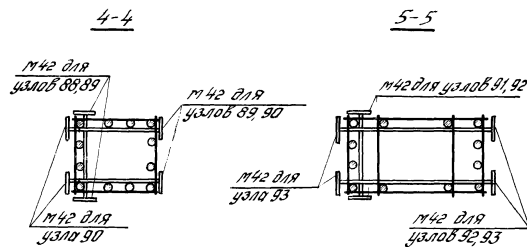
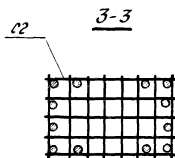
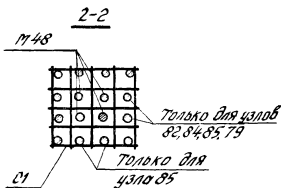
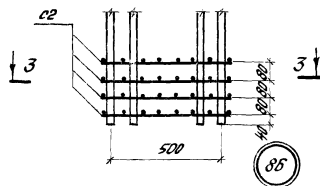
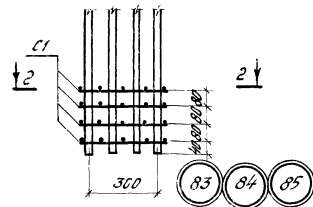
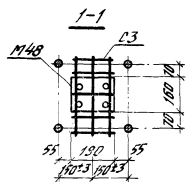
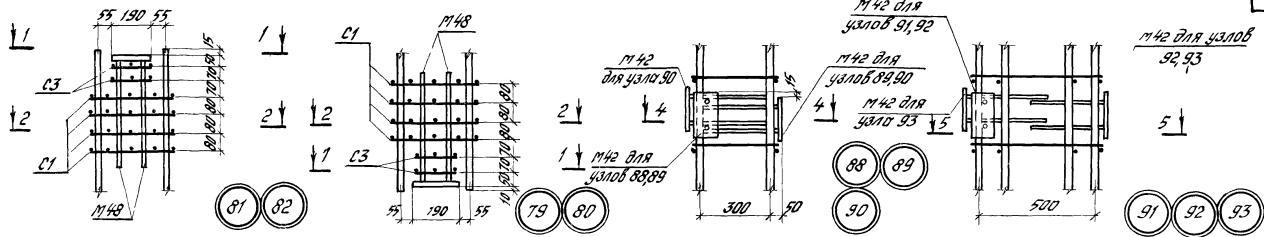


Проект № 113  
 Институт «ВНИИЭЭС»  
 Москва

ТК  
4876

Пространственные каркасы.  
Элементы 60, 67, 69.

1.450-12  
Выпуск 1  
Лист 105



Примечания:

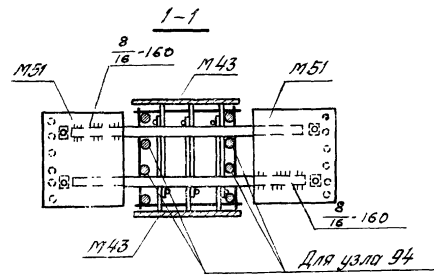
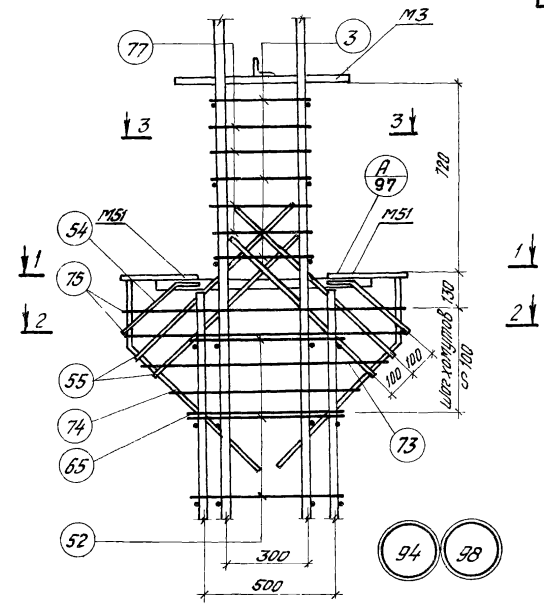
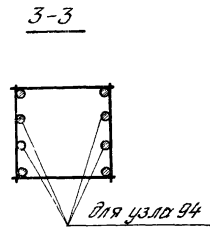
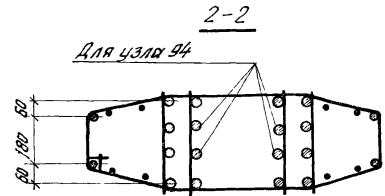
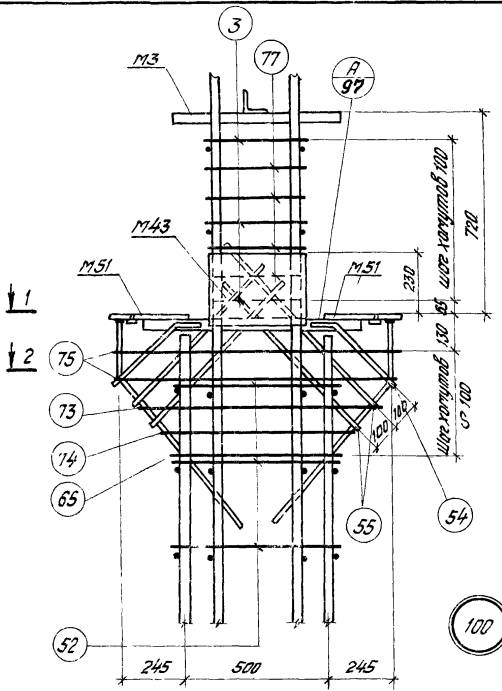
1. Электроуглеобная сборка выполняется электродом 350А-Ф.
2. Сварные соединения приводить в соответствии с «Указаниями по сборке соединений арматуры и закладных деталей железобетонных конструкций» (СН 393-89).
3. Закладная деталь М48, крепится к рабочей арматуре вязальной проволокой. Окончательное положение закладной детали фиксируется в опалубке.
4. Закладная деталь М16 условно не показана.
5. В сечениях 4-4 и 5-5 продольная арматура показана условно.

ТК  
1976

Пространственные каркасы.  
Узлы 79 ÷ 86, 88 ÷ 93

1420-12  
Выпуск 1  
Лист 105



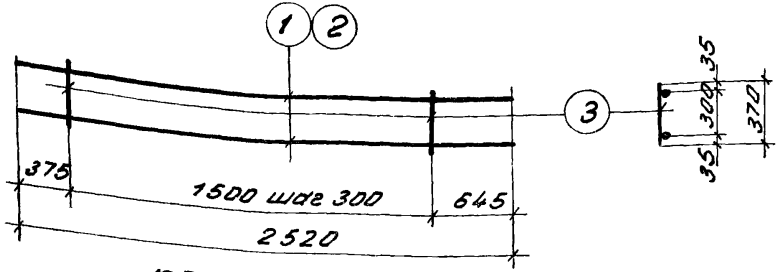


1. Электродуговая сборка выполняется электродами Э50А-Ф
2. Отдельные стержни 77 и 79 соединяются с плоскими каркасами контактной точечной сваркой.
3. Сварные соединения производить в соответствии с «Указаниями по сборке соединений арматуры и закладных деталей железобетонных конструкций» (СН 393-69)
4. Хомуты канальей и закладные детали М52 крепятся к рабочей арматуре базисной пробылкой. Окончательное положение закладных деталей фиксируется в опалубке.
5. Размеры привязки выпусков арматур из колонн даны до ее рифраб.

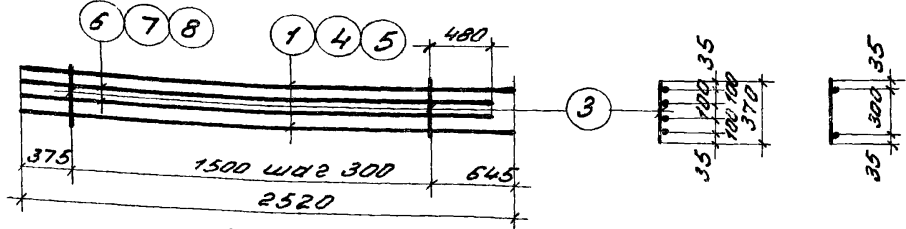
И.И. Шаброва

<b>ТК</b> 1976	Пространственные каркасы Узлы 94, 98, 100.	1420-12 Выпуск 1
		Лист 108

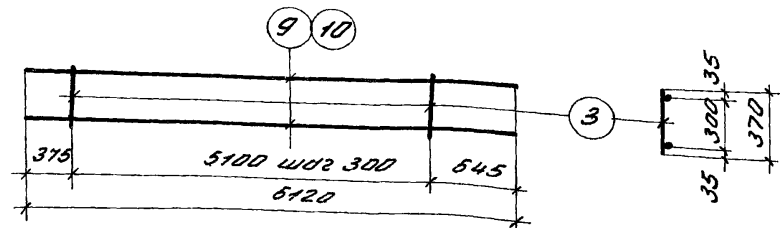
КР1, КР2



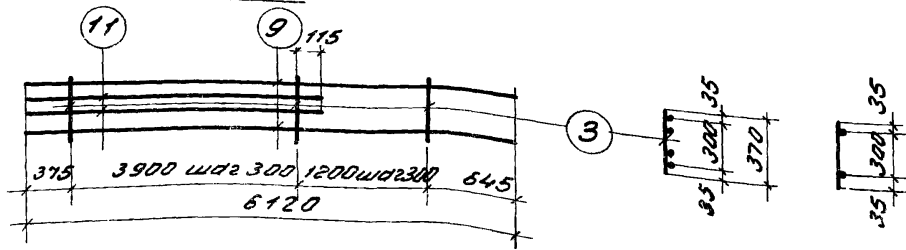
КР3, КР4, КР5, КР6



КР7, КР8



КР9



Спецификация стали на одно арматурное изделие

Марка изде- лия	№ поз.	φ мм	Длина мм	Кол. шт.	Вес изде- лия кгс	Марка изде- лия	№ поз.	φ мм	Дли- на мм	Кол. шт.	Вес изде- лия кгс
КР1	1	20AIII	2520	2	13,3	КР6	3	8AII	370	6	48,0
	3	8AII	370	6			5	28AIII	2520	2	
КР2	2	22AIII	2520	2	15,9	КР7	3	8AII	370	18	32,8
	3	8AII	370	6			9	20AIII	6120	2	
КР3	1	20AIII	2520	2	24,9	КР8	3	8AII	370	18	49,8
	3	8AII	370	6			10	25AIII	6120	2	
	6	20AIII	2355	2			КР9	3	8AII	370	
3	8AII	370	6	9	20AIII	6120		2			
4	25AIII	2520	2	11	20AIII	4390		2			
КР4	4	25AIII	2520	2	38,5	КР5	3	8AII	370	6	43,0
	7	25AIII	2355	2			4	25AIII	2520	2	
	3	8AII	370	6			8	28AIII	2355	2	

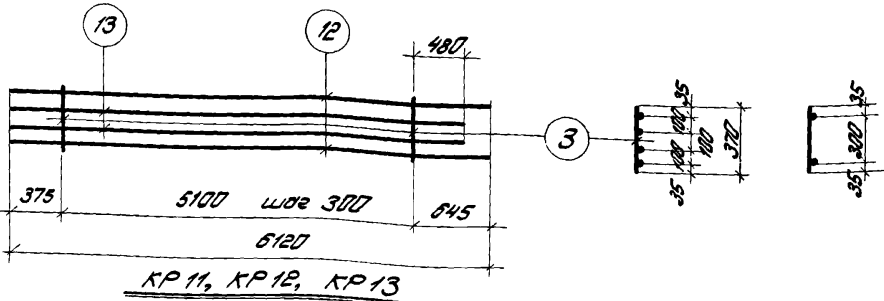
Примечания:

- Каркасы изготавливаются при помощи контактной точечной сварки в соответствии с ГОСТ 10922-75 «Арматурные и закладные детали сварные для железобетонных конструкций. Технические требования и методы испытаний».
- Все размеры даны в осях стержней.

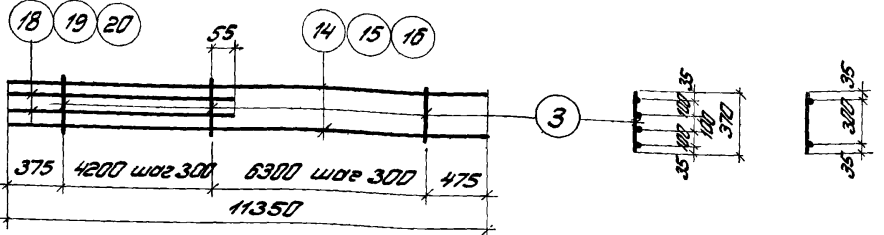
ЦНИИПРОИЗДАНИИ  
 Москва  
 Инженер проекта  
 Ст. техник  
 Проверил  
 Составил  
 Баланкина

ТК 1976	Плоские каркасы КР1÷КР9	1. 420-12 Выпуск 1
		Лист 107

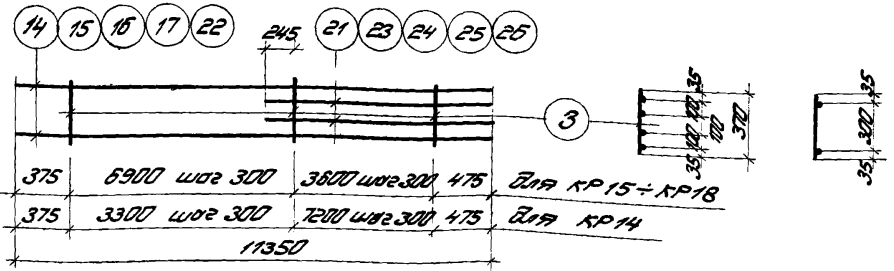
КР 10



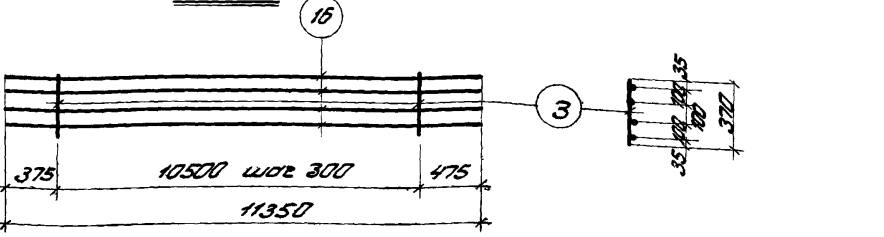
КР 11, КР 12, КР 13



КР 14, КР 15, КР 16, КР 17, КР 18



КР 19



Спецификация стержней по длине  
арматурное изделие

Марка изделия	№ поз.	φ мм	Длина мм	Кол. шт.	Вес изделия кг	Марка изделия	№ поз.	φ мм	Длина мм	Кол. шт.	Вес изделия кг
КР 10	3	89	370	18	74,7	КР 15	3	89	370	36	54,7
	12	22A	6120	2			14	15A	11350	2	
	13	22A	5955	2			23	15A	4320	2	
КР 11	3	89	370	36	55,7	КР 16	3	89	370	36	82,5
	14	16A	11350	2			15	20A	11350	2	
	18	16A	4630	2			24	20A	4320	2	
КР 12	3	89	370	36	84,1	КР 17	3	89	370	36	128,0
	15	20A	11350	2			16	25A	11350	2	
	19	20A	4630	2			25	25A	4320	2	
КР 13	3	89	370	36	128,3	КР 18	3	89	370	36	203,0
	16	25A	11350	2			22	32A	11350	2	
	20	25A	4630	2			26	32A	4320	2	
КР 14	3	89	370	36	194,4	КР 19	3	89	370	36	180,0
	21	28A	7920	2			18	25A	11350	4	

Примечания

1. Каркасы изготавливаются при помощи контактной точечной сварки в соответствии с ГОСТ 10922-75 и арматурные и закладные детали сварные для железобетонных конструкций. Технические требования и методы испытаний.
2. Все размеры даны в осях стержней.

ТК  
1976

Плоские каркасы КР 10 ÷ КР 19

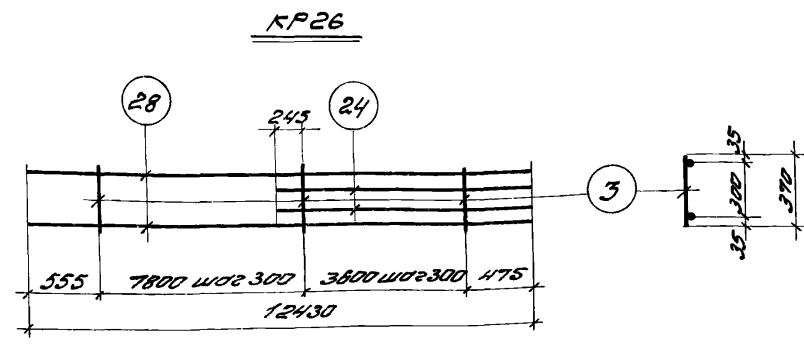
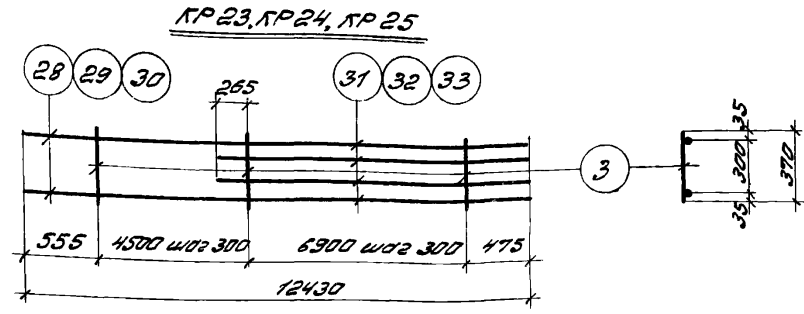
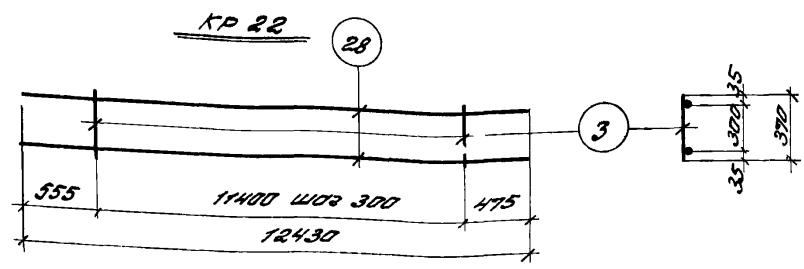
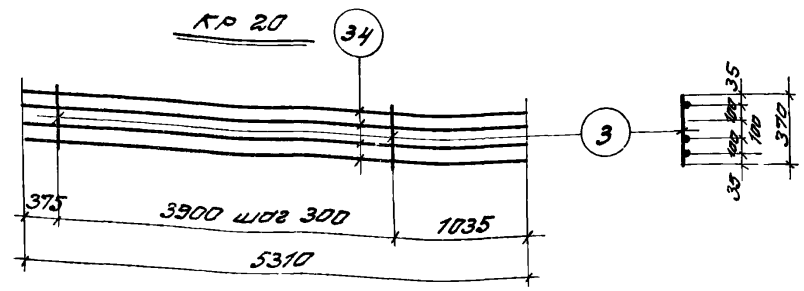
1.420-18  
Выпуск 1  
Лист 11/17



Спецификация стали на одно армирующее изделие

Марка изделия	№ поз.	Ф. мм	Длина мм	Кол. шт.	Вес изделия кгс
КР 20	3	8АІ	370	17	84,1
	34	25АІІІ	5310	4	
КР 22	3	8АІ	370	39	67,1
	28	20АІІ	12430	2	
КР 23	3	8АІ	370	39	104,8
	28	20АІІ	12430	2	
	31	20АІІ	7640	2	

Марка изделия	№ поз.	Ф. мм	Длина мм	Кол. шт.	Вес изделия кгс
КР 24	3	8АІ	370	39	125,5
	29	22АІІ	12430	2	
	32	22АІІ	7640	2	
КР 25	3	8АІ	370	39	160,5
	30	25АІІ	12430	2	
	33	25АІІ	7640	2	
КР 26	3	8АІ	370	39	88,4
	28	20АІІ	12430	2	
	24	20АІІ	4320	2	



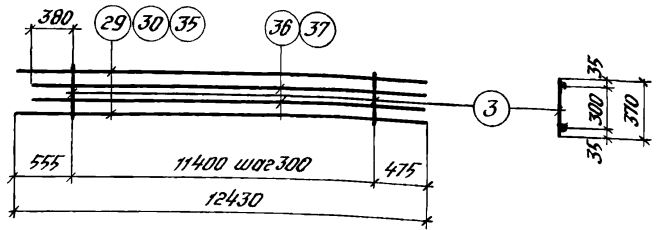
Примечания:

1. Каркасы изготавливаются при помощи контактной точечной сварки в соответствии с ГОСТ 10922-75 „Арматурные и закладные детали сварные для железобетонных конструкций. Технические требования и методы испытаний.“
2. Все размеры даны в осях стержней.

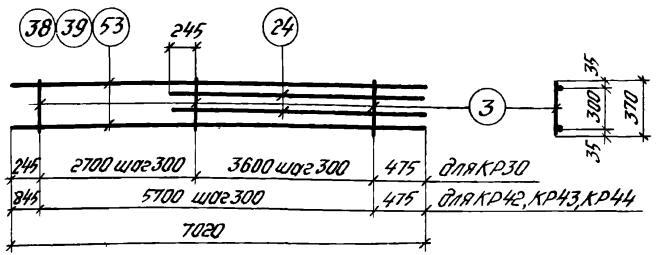
ЦНИИПромздании  
 Москва  
 Проектная группа  
 Проектирование  
 М.И. Мухоморов  
 М.И. Мухоморов  
 М.И. Мухоморов  
 М.И. Мухоморов

ТК 1976	Плоские каркасы КР 20, КР 22 - КР 26	1. 420-12 ВЫПУСК 2	
		Лист	111

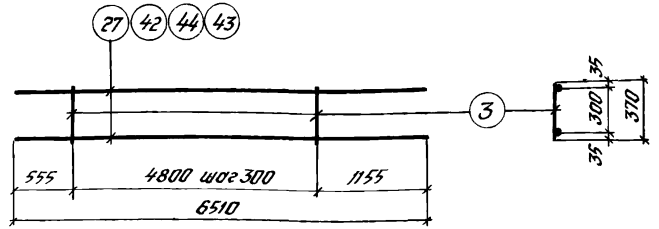
КР27, КР28, КР29



КР30, КР42, КР43, КР44



КР32, КР34, КР35, КР45



Спецификация стали на одно арматурное изделие

Марка изделия	№№ поз.	Ф. мм	Длина мм	Кол. шт.	Вес изделия кгс
КР27	3	8A I	370	39	153,2
	29	22A III	12430	2	
	36	22A III	12255	2	
КР28	3	8A I	370	39	198,0
	30	25A III	12430	2	
	37	25A III	12255	2	
КР29	3	8A I	370	39	220,2
	35	28A III	12430	2	
	37	25A III	12255	2	
КР30	3	8A I	370	22	59,3
	24	20A III	4320	2	
	39	20A III	7020	2	

Марка изделия	№№ поз.	Ф. мм	Длина мм	Кол. шт.	Вес изделия кгс
КР32	3	8A I	370	17	34,7
	42	20A III	6510	2	
КР34	3	8A I	370	17	52,7
	27	25A III	6510	2	
КР35	3	8A I	370	17	65,4
	44	28A III	6510	2	
КР42	3	8A I	370	20	25,2
	38	16A III	7020	2	
КР43	3	8A I	370	20	37,6
	39	20A III	7020	2	
КР44	3	8A I	370	20	91,6
	53	32A III	7020	2	
КР45	3	8A I	370	17	41,5
	43	22A III	6510	2	

Примечания.

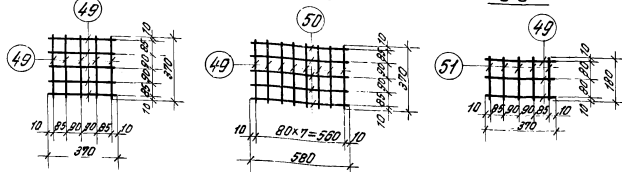
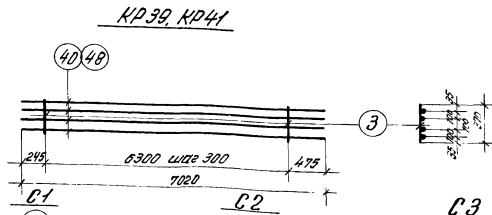
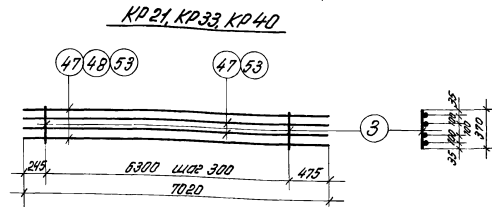
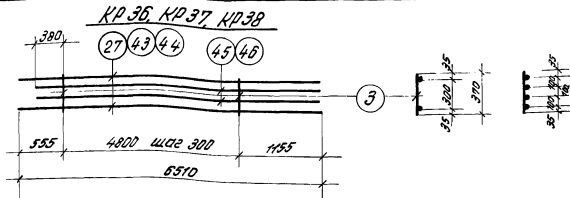
1. Каркасы изготавливаются при помощи контактной точечной сварки в соответствии с ГОСТ 10922- "Арматурные и закладные детали сварные для железобетонных конструкций. Технические требования и методы испытаний."
2. Все размеры даны в осях стержней.

ТК  
1976

Плоские каркасы  
КР27 ÷ КР30, КР32, КР34, КР35, КР42 ÷ КР45

1420-12  
Выпуск I  
Лист 112

1706000



### Спецификация стали на одну армирующее изделие

Марка изделия	№№ поз.	φ мм	Длина мм	Кол. шт.	Вес изделия кгс
КР 21	3	8,9 I	370	22	111,3
	47	25,8 III	7020	4	
КР 33	3	8,9 I	370	22	180,5
	53	32,8 III	7020	4	
КР 36	3	8,9 I	370	17	78,1
	43	22,8 III	6510	2	
	45	22,8 III	6335	2	
КР 37	3	8,9 I	370	17	104,5
	27	25,8 III	6510	2	
	46	25,8 III	6335	2	
КР 38	3	8,9 I	370	17	114,2
	44	28,8 III	6510	2	
	46	25,8 III	6335	2	

Марка изделия	№№ поз.	φ мм	Длина мм	Кол. шт.	Вес изделия кгс
КР 39	3	8,9 I	370	22	87,3
	40	28,8 III	7020	4	
КР 40	3	8,9 I	370	22	125,1
	48	28,8 III	7020	2	
	47	25,8 III	7020	2	
КР 41	3	8,9 I	370	22	138,9
	48	28,8 III	7020	4	
С 1	49	10,8 III	370	10	2,3
	49	10,8 III	370	8	
С 2	50	10,8 III	580	5	3,6
	49	10,8 III	370	3	
С 3	51	10,8 III	190	5	1,2
	49	10,8 III	370	3	

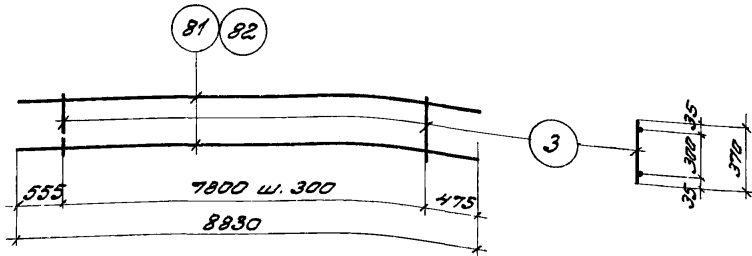
### Примечания:

- Каркасы и сетки изготавливаются при помощи контактной точечной сварки в соответствии с ГОСТ 10922-76 «Арматура и закладные детали сварные для железобетонных конструкций. Технические требования и методы испытаний».
- Все размеры даны в осях стержней.

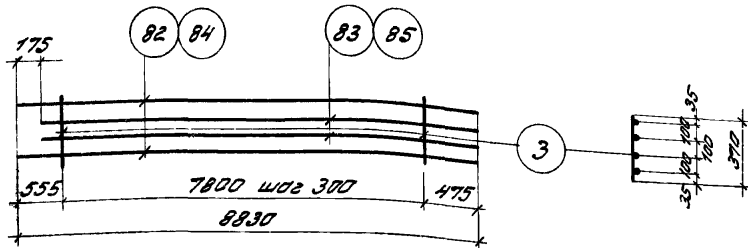
ТК  
1015

Плоские каркасы КР 21, КР 33, КР 36-41.  
Сетки С 1-С 3.

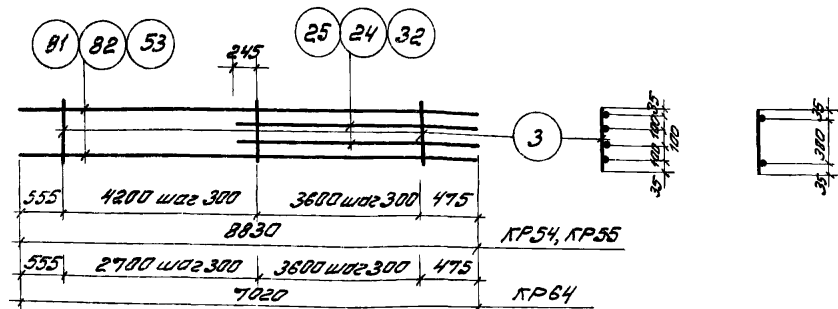
1.420-12  
Вып.зск 1  
Лист 112



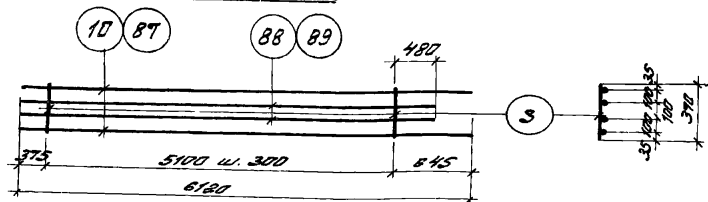
КР52; КР53; КР61



КР54; КР55; КР64



КР56; КР57



Спецификация стали по одной  
арматурное изделие

Марка изделия	№ поз.	φ мм	Длина мм	Кол. шт.	Вес изделия кгс
КР50	3	8А1	370	27	47,7
	81	20А11	8830	2	
КР51	3	8А1	370	27	72,1
	82	25А11	8830	2	
КР52	3	8А1	370	27	138,7
	82	25А11	8830	2	
	83	25А11	8655	2	
КР53	3	8А1	370	27	172,9
	84	28А11	8830	2	
	85	28А11	8655	2	
КР54	3	8А1	370	27	69,0
	81	20А11	8830	2	
	24	20А11	4320	2	

Марка изделия	№ поз.	φ мм	Длина мм	Кол. шт.	Вес изделия кгс
КР55	3	8А1	370	27	105,3
	25	25А11	4320	2	
	82	25А11	8830	2	
КР56	3	8А1	370	18	119,5
	87	28А11	6120	2	
	88	28А11	5955	2	
КР57	3	8А1	370	18	95,7
	10	25А11	6120	2	
	89	25А11	5955	2	
КР61	3	8А1	370	27	155,9
	83	25А11	8655	2	
	84	28А11	8830	2	
КР64	3	8А1	370	22	146,5
	53	32А11	7020	2	
	26	32А11	4320	2	

Примечания:

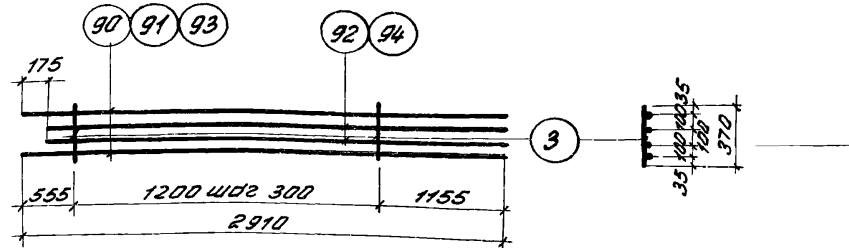
1. Коркасы изготавливаются при помощи контактной точечной сварки в соответствии с ГОСТ 10922-75 "Арматурные и закладные детали стальные для железобетонных конструкций. Технические требования и методы испытаний".
2. Все размеры даны в осях стержней.

TK  
1976

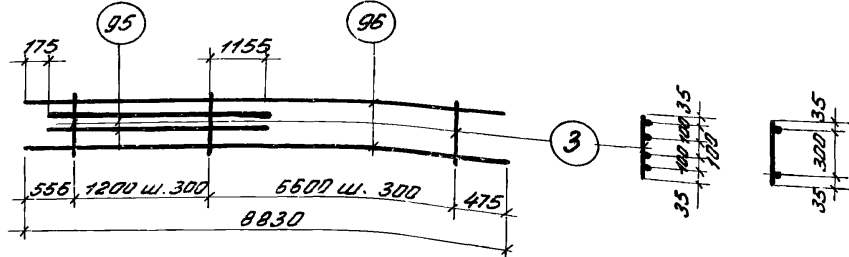
Плоские коркасы КР50; КР51; КР52;  
КР53; КР54; КР55; КР56; КР57; КР61; КР64;

1.420-12  
выпуск 1  
лист 114

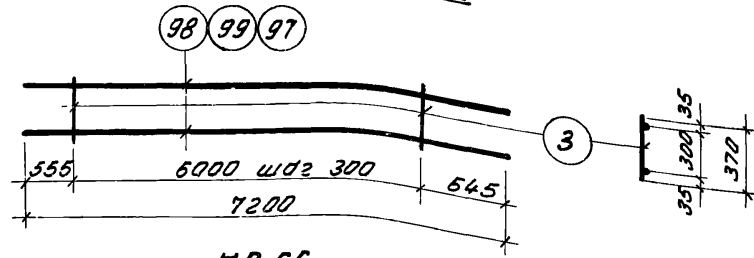
КР 58; КР 59; КР 60; КР 62



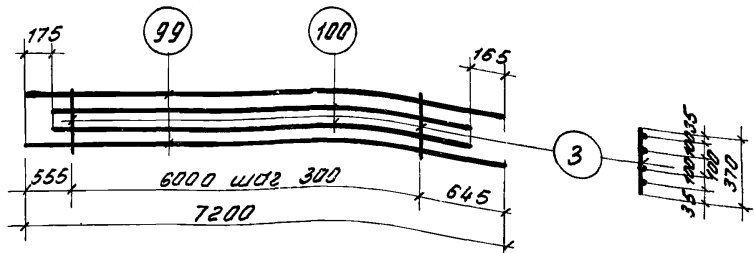
КР 63



КР 65; КР 67; КР 68



КР 66



Спецификация стали на одно  
арматурное изделие

Марка изделия	№ поз.	φ мм	Длина мм	Кол. шт.	Вес изобр-тия, кг
КР 58	3	8A I	370	5	15,2
	90	20A II	2910	2	
КР 59	3	8A I	370	5	44,2
	91	25A III	2910	2	
	92	25A III	2735	2	
КР 60	3	8A I	370	5	49,9
	92	25A III	2735	2	
	93	28A III	2910	2	
КР 62	3	8A I	370	5	55,4
	93	28A III	2910	2	
	94	28A III	2735	2	
КР 63	3	8A I	370	27	150,1
	95	32A III	8825	2	
	96	32A III	2740	2	

Марка изделия	№ поз.	φ мм	Длина мм	Кол. шт.	Вес изобр-тия, кг
КР 65	3	8A I	370	21	38,8
	98	20A II	7200	2	
КР 66	3	8A I	370	21	111,4
	99	25A III	7200	2	
	100	25A III	5860	2	
КР 67	3	8A I	370	21	58,6
	99	25A III	7200	2	
КР 68	3	8A I	370	21	72,8
	97	28A III	7200	2	

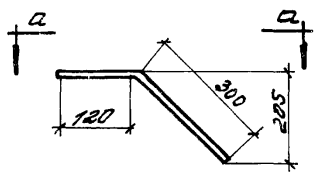
Примечания:

- Каркасы изготавливаются при помощи контактной точечной сварки в соответствии с ГОСТ 10922-75 «Арматурные и закладные детали сварные для железобетонных конструкций. Технические требования и методы испытаний».
- Все размеры даны в осях стержней.

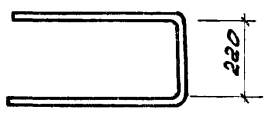
Директор  
Борисов  
Заведующий  
Сухов  
Инженер  
Мельник

ЦНИИПромзданий  
Москва

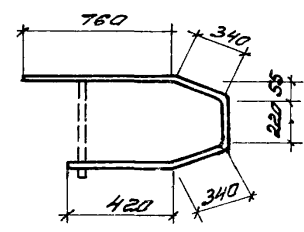
П03.54



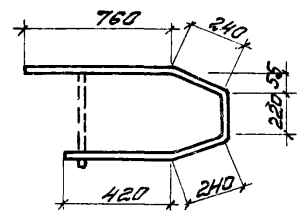
а - а



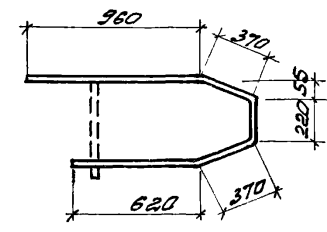
П03.57



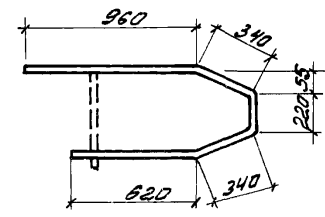
П03.58



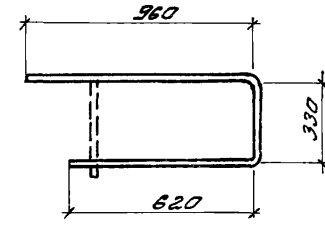
П03.61



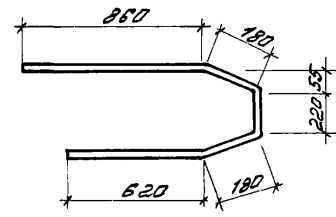
П03.62



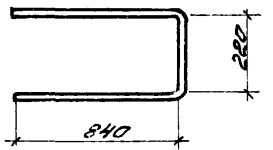
П03.65



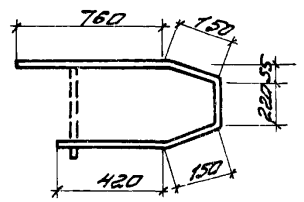
П03.66



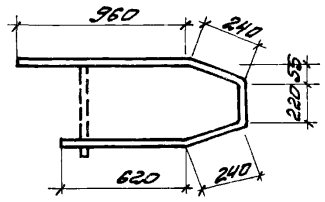
П03.55



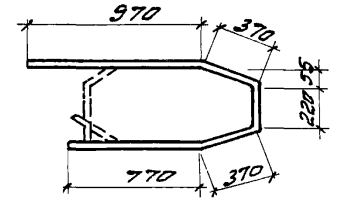
П03.59



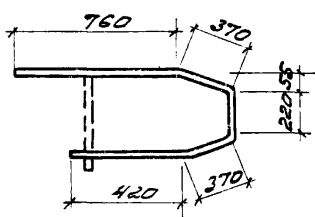
П03.63



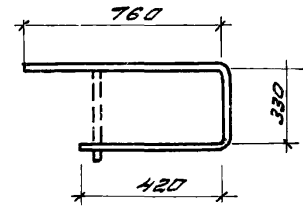
П03.67



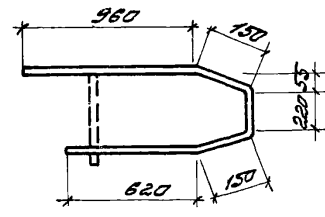
П03.56



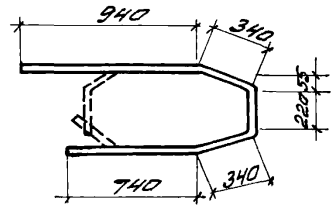
П03.60



П03.64



П03.68



Спецификация  
стали на одно  
арматурное изделие

№ П03.	φ мм.	Длина мм	Вес кг
54	12АII	1070	0.9
55	12АII	1900	1.7
56	8АI	2140	0.8
57	8АI	2080	0.8
58	8АI	1880	0.7
59	8АI	1700	0.7
60	8АI	1510	0.6
61	8АI	2540	1.0
62	8АI	2480	1.0
63	8АI	2280	0.9
64	8АI	2100	0.8
65	8АI	1910	0.8
66	8АI	2160	0.8
67	8АI	2700	1.1
68	8АI	2580	1.0

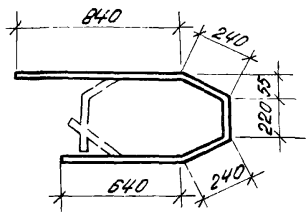
112050050  
 112050050  
 112050050

ТК  
1976

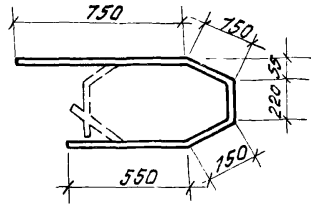
Арматурные изделия  
Позиции 54 ÷ 68 и спецификация

1420-12  
Выпуск 1  
Лист 115

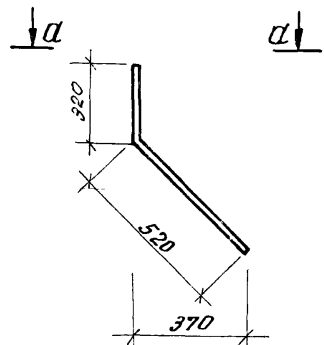
поз. 69



поз. 70



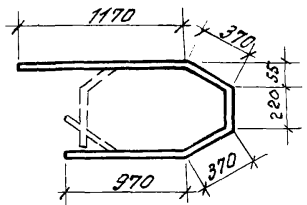
поз. 78



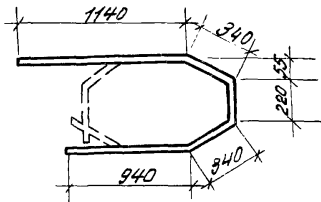
Спецификация  
стали на одно  
арматурное изделие

№ поз.	φ мм	Длина мм	Вес кгс
69	8.АІ	2180	0,9
70	8.АІ	1820	0,7
71	8.АІ	3100	1,2
72	8.АІ	2980	1,2
73	8.АІ	2580	1,0
74	8.АІ	2220	0,9
75	8.АІ	2720	1,1
78	12.АІІ	1300	1,7

поз. 71

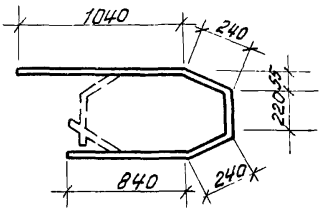


поз. 72

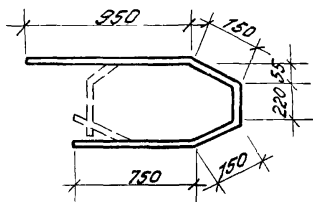


а - а

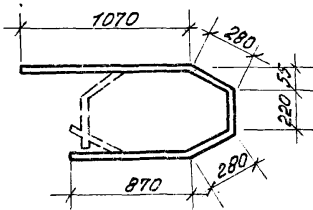
поз. 73



поз. 74



поз. 75



ТК  
1976

Арматурные изделия  
позиции 69 ÷ 75, 78 и спецификация

7.420-12  
Выпуск 1  
Лист 117

ЦНИПРОМЗДАНИИ  
МОСКВА  
Ген. инж. П.П.Тя  
Ст. инженер  
Проектировщик  
С.С.Савин  
И.С.Савин  
Л.С.Савин  
И.С.Савин  
И.С.Савин  
И.С.Савин

Спецификация позиций арматурных изделий из АЛЬБОМ.

№ поз	Ф или обч. мм.	Длина мм	Вес кгс
1	20А II	2520	6.2
2	22А II	2520	7.5
3	8А I	370	0.15
4	25А II	2520	9.7
5	28А II	2520	12.2
6	20А II	2355	5.8
7	25А II	2355	9.1
8	28А II	2355	11.4
9	20А II	6120	15.1
10	25А II	6120	23.6
11	20А II	4390	10.8
12	22А II	6120	18.3
13	22А II	5955	17.8
14	16А II	11350	17.9
15	20А II	11350	28.0
16	25А II	11350	43.7
17	28А II	11350	54.8
18	16А II	4630	7.3
19	20А II	4630	11.4
20	25А II	4630	17.8
21	28А II	7920	38.3
22	32А II	11350	71.6
23	16А II	4320	6.8
24	20А II	4320	10.7
25	25А II	4320	16.6
26	32А II	4320	27.3

№ поз	Ф или обч. мм.	Длина мм	Вес кгс
27	25А II	6510	25.1
28	20А II	12430	30.7
29	22А II	12430	37.1
30	25А II	12430	47.9
31	20А II	7640	18.8
32	22А II	7640	22.8
33	25А II	7640	29.4
34	25А II	5310	20.4
35	28А II	12430	60.0
36	22А II	12255	36.6
37	25А II	12255	47.2
38	16А II	7020	11.1
39	20А II	7020	17.3
40	22А II	7020	21.0
41	22А II	4320	12.9
42	20А II	6510	16.1
43	22А II	6510	19.4
44	28А II	6510	31.4
45	22А II	6335	18.9
46	25А II	6335	24.4
47	25А II	7020	27.0
48	28А II	7020	33.9
49	10А II	370	0.23
50	10А II	570	0.35
51	10А II	180	0.11
52	8А I	570	0.23

№ поз	Ф или обч. мм.	Длина мм	Вес кгс
53	32А II	7020	44.3
54	12А II	1070	0.95
55	12А II	1900	1.7
56	8А I	2140	0.8
57	8А I	2080	0.8
58	8А I	1880	0.7
59	8А I	1700	0.7
60	8А I	1510	0.6
61	8А I	2540	1.0
62	8А I	2480	1.0
63	8А I	2280	0.9
64	8А I	2100	0.8
65	8А I	1910	0.8
66	8А I	2160	0.9
67	8А I	2700	1.1
68	8А I	2580	1.0
69	8А I	2180	0.9
70	8А I	1820	0.7
71	8А I	3100	1.2
72	8А I	2980	1.2
73	8А I	2580	1.0
74	8А I	2220	0.9
75	8А I	2720	1.1
76	32А II	7920	50.0
77	12А II	370	0.33
78	12А II	1900	1.7

№ поз	Ф или обч. мм	Длина мм	Вес кгс
79	12А II	570	0.51
81	20А II	8830	21.8
82	25А II	8830	34.0
83	25А II	8655	33.3
84	28А II	8830	42.6
85	28А II	8655	41.8
86	28А II	4320	20.9
87	28А II	6120	29.6
88	28А II	5955	28.8
89	25А II	5955	22.9
90	20А II	2910	7.2
91	25А II	2910	11.2
92	25А II	2735	10.5
93	28А II	2910	14.1
94	28А II	2735	13.2
95	32А II	8825	55.7
96	32А II	2740	17.3
97	28А II	7200	34.8
98	20А II	7200	17.8
99	25А II	7200	27.7
100	25А II	8860	26.4

Примечание:  
Марка стали устанавливается в проекте конкретного объекта.

ТК 1976	Спецификация позиций арматурных изделий из альбома.	7.420-12
		лист 118



## Перечень позиций на одну колонну

Марка колонны	№ поз.	Кол. шт.	Марка колонны	№ поз.	Кол. шт.	Марка колонны	№ поз.	Кол. шт.	Марка колонны	№ поз.	Кол. шт.	Марка колонны	№ поз.	Кол. шт.	Марка колонны	№ поз.	Кол. шт.	
К10-1-2	Арматурные изделия		К10-1-2	25	3	К10-1-5	57	1	К10-2-2	К10-1-5	95	1	К10-2-5	К10-2-5	К10-2-5	К10-2-5	К10-2-5	К10-2-5
	1	4		26	2		96	4			18	2						
	3	24		27	2		99	2			19	4						
	6	4		28	2		104	1										
	49	46		29	2		105	4			22	1						
	51	10		30	2		Закладные детали			23	3							
	54	1		32	4		1	2		24	3							
	55	2		33	2		2	2		25	3							
	56	2		89	2		2	2		26	2							
	57	1		92	4		4	4		27	2							
	58	1		95	1		7	4		28	2							
	59	1		96	4		49	46		29	2							
	60	1		99	2		51	10		30	2							
	77	6		104	1		54	1		32	4							
Закладные детали		105	4	55	2	33	2	К10-2-5	К10-2-5	К10-2-5	К10-2-5	К10-2-5	К10-2-5	К10-2-5	К10-2-5	К10-2-5	К10-2-5	
1	2	90	1	57	1	89	2											
2	2	Арматурные изделия		58	1	92	4											
18	2	1	4	58	1	95	1											
19	4	3	24	59	1	96	4											
		6	4	60	1	99	2											
		49	46	77	6	104	1											
		51	10	Закладные детали		105	4											
		54	1	1	2	90	1											
22	1	55	2	1	2	95	1											
23	3	56	2	2	2	96	4											
24	3	93	2	2	2	99	2											
				2	2	104	1											
				2	2	105	4											
						Закладные детали												
						1	2											
						2	2											
						3	24											
						18	2											
						19	4											
						Закладные детали												
						22	1											
						23	9											
						24	9											
						25	9											
						26	2											
						Арматурные изделия												
						3	24											
						4	4											
						7	4											
						49	46											
						51	10											
						54	1											
						55	2											
						89	2											
						90	1											
						93	2											
						95	1											
						96	4											
						99	2											
						104	1											
						105	4											
						Арматурные изделия												
						3	24											
						4	4											
						8	4											
						49	46											
						51	10											
						54	1											
						55	2											
						56	2											
						57	1											

Примечания.

1. Спецификацию позиций арматурных изделий на альбом см. лист 118.
2. Закладные детали см. альбом 1.420- выпуск 5.

ТК  
1976

Перечень позиций на одну колонну.

1.420-12  
Выпуск 1  
Лист 119

# Перечень позиций на одну колонну

Марка колонны	№ поз.	Кол-во шт	Марка колонны	№ поз.	Кол-во шт	Марка колонны	№ поз.	Кол-во шт	Марка колонны	№ поз.	Кол-во шт	Марка колонны	№ поз.	Кол-во шт	Марка колонны	№ поз.	Кол-во шт	Марка колонны	№ поз.	Кол-во шт									
К1а-3-2 (продолжение)	58	1	К1а-3-2	95	1	К1а-4-2	2	2	К2а-1	Арматурные изделия		К2а-1-5	99	1	К2а-2	20	2	К2а-2	70	1	К2а-3	Арматурные изделия							
	59	1		96	4		18	2		1	4		104	2		23	6		77	6		24	6	Закладные детали					
	60	1		99	2		19	4		3	24		105	8		24	6					25	6	Закладные детали					
	77	6		104	1					49	46					32	4		Закладные детали			32	4	1	2				
	Закладные детали				105		4	22		1	51		10	Арматурные изделия			33		2	93		2	2	2	18	4			
	1	2		90	1		23	9		24	9		54	2		1	4		95	1		95	1	18	4	19	4	20	2
	2	2	Арматурные изделия		24		9	25		9	55		4	3		24	96		4	99		1	19	4	20	2	32	4	
	18	2	3	24	26		2	27		2	60		1	49		46	104		2	104		2	32	4	33	2	33	2	
	19	4	5	4	27		2	28		2	67		2	51		10	105		8				95	2	95	2	95	2	
			8	4	29		2	29		2	68		1	54		2				Арматурные изделия		96	8	99	1	104	2		
	22	1	49	46	30		2	30		2	69		1	55		4				2		4	99	1	104	2	105	8	
	23	3	51	10	32		4	32		4	70		1	60		1				3		24							
	24	3	54	1	33		2	33		2	77		6	67		2	Арматурные изделия		49	4									
	25	3	55	2	89		2	89		2	Закладные детали		68	1		2	4		51	10									
	26	2	56	2	90		1	90		1	1		2	69		1	3		24	54		2							
	27	2	57	1	92		4	92		4	2		2	70		1	49		4	55		4							
	28	2	58	1	93		2	93		2	18		4	77		6	51		10	60		1							
	29	2	59	1	95		1	95		1	19		6				54		2	67		2							
	30	2	60	1	96		4	96		4	20		2	Закладные детали		1	2		68	1									
	32	4	77	6	99		2	99		2	32		4	1		2	55		4	69		1							
	33	2	Закладные детали					104		1	33		2	2		2	60		1	67		2							
	89	2	1	2	105		4	105		4	95		1	18		4	67		2	68		1							
	92	2									96		4	19		4	69		1										

Примечания см. на листе 119.

ТК  
1976

Перечень позиций на одну колонну

1.420-12  
Вып. 1  
Лист 120



Перечень позиций на одну колонну.

Марка колонны	№ поз.	Кол-во шт.	Марка колонны	№ поз.	Кол-во шт.	Марка колонны	№ поз.	Кол-во шт.	Марка колонны	№ поз.	Кол-во шт.	Марка колонны	№ поз.	Кол-во шт.	Марка колонны	№ поз.	Кол-во шт.	Марка колонны	№ поз.	Кол-во шт.									
К61а-2-2 (продольные)	89	6	К61а-2-5	8	2	К61а-3-2	Арматурные изделия		К61а-3-2	24	9	К61а-3-5	60	3	К61а-4-2	К61а-3-5	93	6	К61а-4-5	18	6								
	90	3		9	6		3	144		25	9		77	22			Арматурные изделия	104		3	19	6							
	92	24		18	6		16	4		26	6		Закладные детали					105		12	22	3							
	104	3		19	6		20	4		27	6		1	2		Арматурные изделия		23		9									
	105	12		22	3		49	40		29	6		2	2		3	144	24		9	25	9							
Арматурные изделия				24	27		54	3		30	12		8	2		17	4	26		6	27	6	28	6	29	6			
3	144	25		27	55		6	56		6	32		4	9		6	21	4		29	6	30	12	32	4	33	2		
15	4	26		6	57		3	58		3	33		2	18		6	49	40		30	12	32	4	33	2	89	6		
19	4	27		6	59		3	60		3	39		6	19		6	54	3		55	6	56	6	57	3	90	3		
49	40	28		6	77		22	Закладные детали		90	3		92	24		22	3	58		3	59	3	59	3	92	24	104	3	
54	9	29		6			1	2		104	3		105	12		23	27	24		27	25	27	26	6	89	6	90	3	
55	6	30		12			2	2		Арматурные изделия						24	27	25		27	26	6	57	3	90	3	92	24	
56	6	32		4			8	2		3	144		16	4		25	27	26		6	58	3	59	3	60	3	104	3	
57	3	33		2			9	6		20	4		49	40		27	6	27		6	60	3	77	22	Закладные детали		105	12	
58	3	89		6			18	6		54	3		55	6		28	6	28		6	Закладные детали		1	2	1	2	Арматурные изделия		
59	3	90	3			19	6	55	6	56	6	29	6	29	6	30	12	2	2	2	2	3	144						
60	3	92	24			22	3	57	3	57	3	32	4	30	12	32	4	89	6	8	2	23	4						
77	22	104	3			23	9	58	3	58	3	33	2	32	4	33	2	90	3	9	2	49	40						
Закладные детали			105	12					59	3	59	3	89	6	89	6	89	6	90	3	9	6							
1	2											92	24	92	24	92	24	92	24	92	24								
2	2																												

Примечания см. на листе 119

ТК  
1976

Перечень позиций на одну колонну.

1.420-12  
Выпуск 1

лист 122

Перечень позиций на одну колонну

Марка колонны	№ поз.	Кол-во шт	Марка колонны	№ поз.	Кол-во шт	Марка колонны	№ поз.	Кол-во шт	Марка колонны	№ поз.	Кол-во шт	Марка колонны	№ поз.	Кол-во шт	Марка колонны	№ поз.	Кол-во шт	Марка колонны	№ поз.	Кол-во шт		
К020-1 (пробитые)	54	6	К020-1-1	14	4	К020-1-1	43	24	К020-2	Закладные детали		К020-2-1	55	12	К020-2-1	15	4	К020-2-5	43	24		
	55	12		23	4		45	1		1	2		60	3		24	4		45	1		
	60	3		49	40		46	8		2	2		67	6		49	40		46	8		
	67	6		54	6		47	6		5	6		69	3		54	6		47	6		
	68	3		55	12		48	18		6	2		70	3		35	12		48	18		
	69	3		60	3		76	1		18	12		77	22		60	3		76	1		
	70	3		67	6		104	6		19	12		Закладные детали	67		6	67		6	104	6	
	77	22		68	3		105	24		20	6		1	2		68	3		68	3	105	24
	Закладные детали			70	3		Арматурные изделия			23	18		2	2		69	3		Арматурные изделия		3	144
	1	2		77	22		3	144		24	18		5	6		70	3		3	144		
	2	2		Закладные детали		14	4	30		12	18		12	77		22	15		4			
	5	6		1	2	23	4	32		4	19		12	Закладные детали		24	4					
	6	2		1	2	49	40	33		2	20		6	1		2	49		40			
	18	12		2	2	54	6	92		24	18		12	2		2	54		6			
	19	12		5	6	55	12	93		6	19		12	5		6	55		12			
20	6	6	2	60	3	104	6	20	6	18	12	60	3									
32	4	18	12	67	6	105	24	32	4	19	12	67	6									
33	2	19	12	68	3	Арматурные изделия		33	2	104	6	68	3									
104	6	20	6	69	3	3	144	104	6	105	24	69	3									
105	24	32	4	70	3	15	4	3	144	Арматурные изделия		70	3									
Арматурные изделия		33	2	77	22	24	4	49	40	41	3	41	3									
3	144	41	3	42	3	54	6	54	6	42	3	42	3									

ЦНИПРОИЗДАНИИ  
МОСКВА  
Гл. инж. пр.-ва Огур.  
Ст. инженер Бельков  
Продвиж. инж. Шабрина  
Д. Юрков  
Волочушкина

Примечания см. на листе 119.

## Перечень позиций на одну колонну

Марка колонны	№ поз.	Кол-во шт.	Марка колонны	№ поз.	Кол-во шт.	Марка колонны	№ поз.	Кол-во шт.	Марка колонны	№ поз.	Кол-во шт.	Марка колонны	№ поз.	Кол-во шт.	Марка колонны	№ поз.	Кол-во шт.	Марка колонны	№ поз.	Кол-во шт.	
К62а-2-5	Закладные изделия		К62а-3	49	40	К62а-3-1	Арматурные изделия		К62а-3-3	41	3	К62а-4	Закладные детали		К62а-4-1	Арматурные изделия					
	1	2		54	6		3	144		42	3		22	4		3	144				
	2	2		55	12		16	4		43	24		26	4		49	40	22	4		
	5	6		60	3		25	4		45	1		54	6		54	6	26	4		
	6	2		67	6		49	40		46	8		55	12		60	3	49	40		
	18	12		68	3		54	6		47	6		60	3		67	6	54	6		
	19	12		69	3		55	12		48	18		67	6		68	3	55	12		
	20	6		70	3		60	3		76	1		69	3		68	3	60	3		
	23	18		77	22		67	6		104	5		70	3		69	3	67	6		
	24	18		Закладные детали			68	3		105	24		77	22		70	3	67	6		
	25	18		1	2		69	3		Арматурные изделия			77	22		77	22	68	3		
	30	12		2	2		70	3		3	144		32	4		Закладные детали		69	3		
	32	4		5	6		77	22		16	4		33	2		1	2	70	3		
	33	2		6	2		Закладные детали			25	4		35	4		2	2	77	22		
	92	24		18	12		1	2		49	40		36	4		5	6	закладные детали	1	2	
93	6	19	12	2	2	54	6	37	4	6	2	1	2								
104	6	20	6	5	6	55	12	38	4	18	12	2	2								
105	24	20	6	6	2	60	3	39	4	6	2	5	6								
К62а-3	Арматурные изделия		32	4	18	12	67	6	40	4	18	12	18	12							
	3	144	33	2	19	12	68	3	104	6	19	12	19	12							
	16	4	104	6	20	6	69	3	105	24	20	6	20	6							
	25	4	105	24	32	4	70	3	Арматурные изделия		32	4	32	4							
				33	2	32	4	77	22	3	144	33	2	104	6	105	24				

Примечания см. на листе 119.

ТК  
1976

Перечень позиций на одну колонну

1.420-12  
Выпуск 1  
Лист 124

МУЛОВА

Перечень позиций на одну колонну

Марка колонны	№ поз.	Коллич. шт.	Марка колонны	№ поз.	Коллич. шт.	Марка колонны	№ поз.	Коллич. шт.	Марка колонны	№ поз.	Коллич. шт.	Марка колонны	№ поз.	Коллич. шт.	Марка колонны	№ поз.	Коллич. шт.	Марка колонны	№ поз.	Коллич. шт.	
К620-4-1 (продолжение)	42	3	К620-4-3	Закладные детали		К620-4-5	22	4	К620-4-5	32	4	К620-5	5	6	К620-5-1	Закладные детали		К620-5-3	К620-5-3	21	4
	43	24		26	4		33	2		6	2		49	40							
	45	1		49	40		92	24		18	12		54	6							
	46	8		54	6		93	6		19	12		55	12							
	47	6		55	12		104	6		20	6		60	3							
	48	18		60	3		105	24		32	4		67	6							
	76	1		67	6					33	2		68	3							
	104	6		68	3					104	6		69	3							
	105	24		69	3		Арматурные изделия			105	24		70	3							
Арматурные изделия		19		12	3		144			77	22	32	4	33	2	32	4	33	2	77	22
3	144	20		6	17		4	Закладные детали		21	4	33	2	41	3	33	2	Закладные детали			
22	4	32		4	49		40	1	2	54	6	33	2	42	3	41	3	1	2	1	2
26	4	33		2	55		12	2	2	55	12	42	3	43	24	42	3	2	2	2	2
49	40	35		4	60		3	5	6	67	6	43	24	45	1	43	24	45	1	5	6
54	6	36		4	67		6	6	2	68	3	45	1	46	8	45	1	46	8	6	2
55	12	37		4	68		3	18	12	68	3	46	8	47	6	46	8	47	6	8	2
60	3	38		4	70		3	19	12	69	3	47	6	48	18	47	6	48	18	9	4
67	6	39		4	77		22	20	6	70	3	48	18	48	18	48	18	76	1	8	2
68	3	40		4	23		18	23	18	77	22	49	40	76	1	49	40	104	6	9	4
69	3	104	6	24	18	24	18	69	3	54	6	104	6	54	6	105	24	18	12		
70	3	105	24	25	18	25	18	70	3	55	12	105	24	55	12			19	12		
77	22			30	12	30	12	77	22	60	3			60	3			20	6		
		Арматурные изделия						Закладные детали		67	6	Арматурные изделия		67	6	Арматурные детали		20	6		
		3	144							68	3	3	144	68	3	3	144	32	4	32	4
										69	3	17	4	69	3	17	4	33	2	33	2
										70	3	21	4	70	3	17	4	35	4	35	4
										77	22	49	40	77	22	49	40				
										2	2	54	6	2	2	54	6				

Примечания см. на листе 119.

ТК  
1976

Перечень позиций на одну колонну

1.420-12  
Выпуск 1  
Лист 125

## Перечень позиций на одну колонну

Марка колонны	№ поз.	Кол. шт.	Марка колонны	№ поз.	Кол. шт.	Марка колонны	№ поз.	Кол. шт.	Марка колонны	№ поз.	Кол. шт.	Марка колонны	№ поз.	Кол. шт.	Марка колонны	№ поз.	Кол. шт.						
К 620-5-3 (продолжение)	36	4	К 620-5-5	2	2	К 630-1-2	50	20	К 630-1-2	18	6	К 630-1-5	34	4	К 630-1-5	2	2	К 640-1	Арматурные изделия				
	37	4		5	6		52	44		19	6		39	4		8	2			9	3	3	146
	38	4		6	2		54	3		22	3		47	4		10	3			10	3	34	8
	39	4		18	12		55	6		23	9		49	32		18	6			18	6	39	4
	40	4		19	12		56	2		24	9		50	20		19	6			19	6	47	8
	104	6		20	6		57	1		25	9		52	44		22	3			22	3	49	32
	105	24		23	18		58	1		26	6		54	3		23	27			23	27	50	20
		24		18	59		1	27		6	55		6	24		27	24			27	52	44	
Арматурные изделия				25	18		60	1		28	6		56	2		25	27			25	27	54	6
				30	12		61	2		29	6		57	1		26	6			26	6	55	12
	3	144		32	4		62	1		30	12		58	1		32	4			27	6	60	1
	17	4		33	2		63	1		32	4		59	1		33	1			27	6	65	2
	21	4		92	24		64	2		33	1		60	1		34	1			28	6	67	2
	49	40		93	6		65	2		34	1		61	2		89	4			29	6	68	1
	54	6		104	6		66	2		89	4		62	1		90	3			30	12	68	1
	55	12	105	24	77	14	90	3	63	1	91	2	32	4	69	1							
	60	3			79	8	91	2	64	2	92	24	33	1	70	1							
	67	6					92	24	65	2	104	3	34	1	71	2							
	68	3	Арматурные изделия		Закладные детали		104	3	66	2	77	14	89	4	72	2							
	69	3		3		143	1	12	105	12	79	8	90	3	91	2	73	2					
	70	3		16		4	2	2			79	8	91	2	92	24	74	2					
77	22	34		4		2	2			92	24	92	24	93	6	75	2						
Закладные детали		39		4		8	2			77	14	93	6	104	3	77	14						
		47		4		9	3			79	8	104	3	185	12	79	8						
1	2	49		32		10	3			1	2												
К 620-5-5				Арматурные изделия				Закладные детали			К 630-1-5			Арматурные изделия			Закладные детали						
						3	143					3	143					3	143				
						16	4					16	4					16	4				

Примечания см. на листе 119.

ТК  
1976

Перечень позиций на одну колонну.

1420-12  
Выпуск 1  
Лист 126



## Перечень позиций на одну колонну

Марка колонны	№ поз.	Кол. шт.	Марка колонны	№ поз.	Кол. шт.	Марка колонны	№ поз.	Кол. шт.	Марка колонны	№ поз.	Кол. шт.	Марка колонны	№ поз.	Кол. шт.	Марка колонны	№ поз.	Кол. шт.									
К 640-1 (продолжение)	Закладные детали		К 640-1-1	52	44	К 640-1-1	19	12	К 640-1-3	52	44	К 640-1-3	9	4	К 640-1-5	52	44									
	1	2		54	6		20	4		54	6		18	12		54	6	19	12	55	12					
	2	2		55	12		21	2		55	12		19	12		60	1	20	4	60	1	23	18			
	5	3		60	1		32	4		60	1		20	4		21	2	65	2	65	2	24	18			
	6	2		65	2		33	1		65	2		21	2		67	2	67	2	67	2	25	18			
	7	3		67	2		34	1		67	2		32	4		68	1	68	1	68	1	30	12			
	18	12		68	1		41	3		68	1		33	1		69	1	69	1	69	1	32	4			
	19	12		69	1		42	3		69	1		34	1		70	1	70	1	70	1	33	1			
	20	4		70	1		43	24		70	1		35	4		71	2	71	2	71	2	34	1			
	21	2		71	2		45	1		71	2		36	4		72	2	72	2	72	2	92	24			
	32	4		72	2		46	8		72	2		37	4		73	2	73	2	73	2	93	6			
	31	2		73	2		47	6		73	2		38	4		74	2	74	2	74	2	104	6			
	33	1		74	2		48	18		74	2		39	4		75	2	75	2	75	2	105	24			
	34	1		75	2		76	1		75	2		40	4		77	14	77	14	77	14					
	104	6		77	14		104	6		77	14		104	6		79	8	79	8	79	8					
105	24	79	8	105	24	79	8	105	24																	
К 640-1-1	Анатомические изделия		К 640-1-3	Анатомические изделия		К 640-1-3	Анатомические изделия		К 640-1-5	Анатомические изделия		К 640-1-5	Анатомические изделия		К 640-1-5	Анатомические изделия		К 640-1-5	Анатомические изделия							
	3	146		3	146		3	146		3	146		3	146		3	146		3	146	3	146	3	146		
	34	8		34	8		34	8		34	8		34	8		34	8		34	8	34	8	34	8	34	8
	39	4		39	4		39	4		39	4		39	4		39	4		39	4	39	4	39	4	39	4
	47	8		47	8		47	8		47	8		47	8		47	8		47	8	47	8	47	8	47	8
	49	32		49	32		49	32		49	32		49	32		49	32		49	32	49	32	49	32	49	32
	50	20		50	20		50	20		50	20		50	20		50	20		50	20	50	20	50	20	50	20
К 640-1-1	Закладные детали		К 640-1-1	Закладные детали		К 640-1-1	Закладные детали		К 640-1-3	Закладные детали		К 640-1-3	Закладные детали		К 640-1-5	Закладные детали		К 640-1-5	Закладные детали							
	1	2		1	2		1	2		1	2		1	2		1	2		1	2	1	2	1	2		
	2	2		2	2		2	2		2	2		2	2		2	2		2	2	2	2	2	2	2	
	5	3		5	3		5	3		5	3		5	3		5	3		5	3	5	3	5	3	5	3
	6	2		6	2		6	2		6	2		6	2		6	2		6	2	6	2	6	2	6	2
	7	3		7	3		7	3		7	3		7	3		7	3		7	3	7	3	7	3	7	3
	18	12		18	12		18	12		18	12		18	12		18	12		18	12	18	12	18	12	18	12

Примечания см. на листе 119.

ТК  
1976

Перечень позиций на одну колонну.

1.420-12  
Выпуск 1  
Лист 127

## Перечень позиций на одну колонну

Марка колонны	№ поз.	Кол-во шт.	Марка колонны	№ поз.	Кол-во шт.	Марка колонны	№ поз.	Кол-во шт.	Марка колонны	№ поз.	Кол-во шт.	Марка колонны	№ поз.	Кол-во шт.	Марка колонны	№ поз.	Кол-во шт.	Марка колонны	№ поз.	Кол-во шт.											
К65а-1-2	Арматурные изделия		К65а-1-2	27	6	К65а-1-5	59	3	К65а-2-2	К65а-1-5	96	4	К65а-2-2	К65а-2-2	К65а-3-2	К65а-3-2	К65а-3-2	К65а-3-2	К65а-3-2	К65а-3-2	К65а-3-2										
	3	156		28	6		60	3			95	1										22	3	49	86	33	2				
	28	4		29	6		77	24			99	1										23	9	54	3	89	6				
	49	86		30	12		51	10			104	3										24	9	56	6	90	3				
	54	3		32	4		Закладные детали				105	12										25	9	57	3	92	24				
	55	6		33	2		8	3		Арматурные изделия		26			6	58	3					96	4								
	56	6		89	6		9	3		3	156	27			6	59	3					95	1								
	57	3		90	3		9	3		29	4	28			6	60	3					99	1								
	58	3		92	24		18	6		32	4	29			6	77	24					99	1								
	59	3		96	4		19	8		49	86	30			12	51	10					104	3								
	60	3		95	1		22	3		54	3	32			4	Закладные детали						105	12								
	77	24		99	1		23	27		56	6	33			2	8	3					К65а-3-2	К65а-3-2	К65а-3-2	К65а-3-2	К65а-3-2	К65а-3-2	К65а-3-2	К65а-3-2		
	51	10		104	3		24	27		57	3	89			6	9	9													18	6
	Закладные детали			105	12		25	27		58	3	90			3	19	8													19	8
	8	3		Арматурные изделия			26	6		59	3	92			24	22	3													22	3
9	9	3	156	27	6	60	3	96	4	99	1	23	9																		
18	6	28	4	28	6	77	24	95	1	104	3	24	9																		
19	8	49	86	29	6	51	10	105	12	104	3	25	9																		
22	3	54	3	30	12	Закладные детали		26	2	26	2	26	2																		
23	9	55	6	32	4	8	3	27	6	27	6	27	6																		
24	9	56	6	33	2	9	9	28	6	28	6	28	6																		
25	9	57	3	89	6	18	6	29	6	29	6	29	6																		
26	6	58	3	90	3	19	8	30	4	30	4	30	4																		
				92	24			37	4	32	4	32	4																		
				93	6																										

Примечания см. на листе 119.

ТК  
1976

Перечень позиций на одну колонну

1.420-12  
Выпуск 1

Лист 128

Перечень позиций по одну колонну

Марка колонны	№ поз.	Кол. шт.	Марка колонны	№ поз.	Кол. шт.	Марка колонны	№ поз.	Кол. шт.	Марка колонны	№ поз.	Кол. шт.	Марка колонны	№ поз.	Кол. шт.	Марка колонны	№ поз.	Кол. шт.					
К 650-4-2	Аматурные изделия		К 650-4-2	27	6	К 650-4-5	58	3	К 650-4-5	96	4	К 660-1	18	12	К 660-1-1	77	24					
	3	156		28	6		59	3		95	1		19	12		Закладные детали	3	156				
	28	4		29	6		60	3		99	2		20	6			24	4				
	31	4		30	12		77	24		104	3		32	4		5	9					
	49	80		32	4		Закладные детали			105	12		33	2		6	3	28	4			
	54	3		33	2		8	3		Аматурные изделия	8		3	96		4	95	1	31	4	31	4
	55	6		89	6		9	3			3		156	99		2	95	1	24	4	49	86
	56	6		90	3		18	6			24		4	104		6	6	3	18	12	54	6
	57	3		92	24		19	6			28		4	105		24	19	14	19	14	55	12
	58	3		96	4		22	3			31		4	33		2	20	6	32	4	60	3
	59	3	95	1	23	27	49	86	33		2	32	4	33	2	67	6					
	60	3	99	2	24	27	54	6	41		5	41	5	41	5	68	3					
	77	24	104	3	25	27	55	12	42		5	43	40	42	5	69	3					
	Закладные детали		105	12	26	6	55	12	43		2	45	2	43	2	70	3					
	8	3	Аматурные изделия		27	6	60	3	46		16	46	16	46	16	77	24					
9	9	3	156	28	6	67	6	47	12	47	12	47	12	Закладные детали								
18	6	28	4	29	6	68	3	48	30	48	30	48	30	5	9							
19	6	30	12	30	12	69	3	76	2	76	2	76	2	6	3							
22	3	31	4	32	4	70	3	96	4	96	4	96	4	18	12							
23	9	49	80	33	2	77	24	95	1	95	1	95	1	19	14							
24	9	54	3	39	6	89	6	99	2	99	2	99	2	20	6							
25	9	55	6	90	3	90	3	104	6	104	6	104	6									
26	6	56	6	92	24	92	24	105	24	105	24	105	24									
		57	3	93	6	93	6	6	3													

Изготовитель: ЦНИИПромИзделия  
 Дир. завода: Маскба  
 Дир. инженерно-проектной  
 службы: Маскба  
 Вероятность  
 повреждения  
 изделия: 0,001

Примечания см. на листе 119.

ТК  
1976

Перечень позиций по одну колонну.

1480-12  
Выпуск 1  
Лист 129

## Перечень позиций на одну колонну

Марка колонны	№ поз.	Кол. шт.	Марка колонны	№ поз.	Кол. шт.	Марка колонны	№ поз.	Кол. шт.	Марка колонны	№ поз.	Кол. шт.	Марка колонны	№ поз.	Кол. шт.	Марка колонны	№ поз.	Кол. шт.				
К 600-1-5 (продолжение)	23	18	К 600-2	68	3	К 600-2-1	Арматурные изделия	44	5	К 600-2-3	Арматурные изделия	К 600-2-3	104	6	К 600-3	Арматурные изделия	20	6			
	24	18		69	3			42	5				105	24			32	4			
	25	18		70	3			43	40			Закладные детали	3	156			33	2			
	30	12		77	24			45	2				30	4			96	4			
	32	4		Закладные детали	29			4	46				16	31			4	95	1		
	33	2			32		4	47	12		33		4	99		2					
	92	24			49		86	48	30		49		86	104		6					
	93	6			54		6	76	2		54	6	105	24							
	98	4			55		12	96	4		5	9									
	95	1		6	3		95	1	6		3										
	99	2		18	12		99	2	8		3										
104	6	19	14	104	6	9	6														
105	24	20	6	105	24	18	12														
К 600-2	Арматурные изделия	96	4	К 600-2-1	Арматурные изделия	К 600-2-3	Арматурные изделия	3	156	К 600-3	Арматурные изделия	Закладные детали	5	9	К 600-3	Арматурные изделия	5	9			
		95	1					77	24				32	4			6	3	68	3	
		3	156					Закладные детали	3				156	33			2	69	3	70	3
		26	4						5				9	35			6	70	3	77	24
		29	4						6				3	36			6	77	24		
	32	4	8		3		37		6		Закладные детали	5	9								
	49	86	18		12		38		6			5	9								
	54	6	19		14		39	6	6			3									
	55	12	20		6		40	6	6			3									
	60	3	32		4		49	86	96			4									
	67	6	33		2		54	6	95		1										
				55	12	60	3														
				60	3	67	6														
				67	6																

Примечания см. на листе 119

ТК  
1976

Перечень позиций на одну колонну

1420.12  
Выпуск 1  
Лист 130

Перечень позиций на одну колонну

Марка колонны	№ поз.	Кол. шт.	Марка колонны	№ поз.	Кол. шт.	Марка колонны	№ поз.	Кол. шт.	Марка колонны	№ поз.	Кол. шт.	Марка колонны	№ поз.	Кол. шт.	Марка колонны	№ поз.	Кол. шт.							
К 660-3-1	Арматурные изделия		К 660-3-1	43	40	К 660-3-3	70	3	К 660-4	Арматурные изделия		К 660-4-1	95	1	К 660-4-3	Арматурные изделия								
	3	156		45	2		77	24		3	156		99	2		20	6							
	30	4		46	16		Закладные детали			29	4		104	6		32	4	32	4	60	3			
	31	4		47	12		5	9		32	4		105	24		49	86	41	5	67	6	67	6	
	33	4		48	30		6	3		49	86					54	6	42	5	68	3	68	3	
	49	86		76	2		8	3		54	6		Арматурные изделия	43		40	55	12	43	40	69	3	69	3
	54	6		96	4		9	6		60	3		3	45		2	60	3	45	2	70	3	77	24
	55	12		95	1		18	12		67	6		29	4		48	16	70	3	48	30	Закладные детали		
	60	3		99	2		19	14		68	3		32	4		76	2	77	24	49	86	5	9	
	67	6		104	6		20	6		69	3		49	86		96	4	8	3	96	4	6	3	
	68	3		105	24		32	4		70	3		54	6		99	1	8	3	99	1	8	3	
	69	3		Арматурные изделия			33	2		77	24		55	12		99	2	9	6	99	2	9	6	
	70	3		3	156		35	6		Закладные детали			60	3		104	6	18	12	104	6	18	12	
	77	24		30	4		36	6		5	9		67	6		105	24	70	3	104	6	19	14	
	Закладные детали			31	4		37	6		6	3		68	3				69	3	105	24	69	3	
	5	9		33	4		38	6		18	12		69	3		70	3	77	24	32	4	32	4	
	6	3		49	86		39	6		19	14		70	3		Арматурные изделия	3	156	70	3	33	2	33	2
18	12	54	6	40	6	19	14	77	24	Закладные детали	29	4	77	24	35	6	35	6						
19	14	55	12	49	6	20	6	89	3	5	9	36	6	89	3	36	6							
20	6	60	3	54	6	95	1	89	3	6	3	37	6	99	2	37	6							
32	4	67	6	60	3	99	2	69	3	18	12	38	6	104	6	38	6							
33	2	68	3	104	6	104	6	70	3	5	9	39	6	105	24	39	6							
44	5	68	3	105	24	105	24	77	24	6	3	40	6			40	6							
42	5	69	3	Арматурные изделия		Закладные детали		89	3	18	12	42	5	32	4	40	6							
		Арматурные изделия		Закладные детали		Закладные детали		70	3	19	14	55	12	33	2	96	4							

Примечания см. на листе 119.

ТК  
1976

Перечень позиций на одну колонну.

1420-12  
Выпуск 1

Лист 131

Перечень позиций на одну колонну

Марка колонны	№ поз.	Кол. шт.	Марка колонны	№ поз.	Кол. шт.	Марка колонны	№ поз.	Кол. шт.	Марка колонны	№ поз.	Кол. шт.	Марка колонны	№ поз.	Кол. шт.	Марка колонны	№ поз.	Кол. шт.	Марка колонны	№ поз.	Кол. шт.	
К 660-4-3 (пробойные)	95	1	К 660-4-5	19	14	К 670-1-2	49	70	К 670-1-2	18	6	К 670-1-5	Арматурные изделия		К 670-1-5	77	16	К 670-2-2	К 670-2-2	93	6
	99	2		20	6		50	20		19	6		79	8		92	24				
	104	6		23	18		51	10		22	3		3	152		96	4				
	105	24		24	18		52	44		23	9			24		4	95			1	
		25		18	54		3	24		9	28		2	Закладные детали		99	2				
Арматурные изделия		30		12	55		6	25		9	38		4	8		3	104			3	
3	156	32		4	56		2	26		6	39		2	9		6	105			12	
29	4	33		2	57		1	27		6	42		2	10		3					
32	4	92		24	58		1	28		6	49		70	18		6					
49	86	93		6	59		1	29		6	50		20	19		6	Арматурные изделия				
54	6	96	4	60	1	30	12	51	10	22	3	3	152								
55	12	95	1	61	2	32	4	52	44	23	27	29	2								
60	3	99	2	62	1	33	1	54	3	24	27	36	2								
67	6	104	6	63	1	34	1	55	6	25	27	39	4								
68	3	105	24	64	2	89	4	56	2	26	6	40	4								
69	3			65	2	90	3	57	1	27	6	43	2								
70	3	Арматурные изделия		66	2	91	2	58	1	28	6	45	2								
77	24			77	16	92	24	59	1	29	6	49	78								
Закладные детали				79	8	96	4	60	1	30	12	50	20								
5	9	3	152	Закладные детали		95	1	61	2	32	4	51	10								
6	3	24	4	8	3	99	2	62	1	33	1	52	44								
18	12	28	2	9	6	104	3	63	1	34	1	54	3								
		38	4	10	3	105	12	64	2	89	4	55	6								
		39	2					65	2	90	3	56	2								
		42	2					66	2	91	2	57	1								

Примечания см. на листе 119.

TK  
1976

Перечень позиций на одну колонну

1420-12  
Выпуск 1

Лист 132

## Перечень позиций на одну колонну

Марка колонны	№ поз.	Кол-во шт.	Марка колонны	№ поз.	Кол-во шт.	Марка колонны	№ поз.	Кол-во шт.	Марка колонны	№ поз.	Кол-во шт.	Марка колонны	№ поз.	Кол-во шт.	Марка колонны	№ поз.	Кол-во шт.	Марка колонны	№ поз.	Кол-во шт.		
К67А-2-2 (продолжение)	58	1	К67А-2-2	28	6	К67А-2-5	49	78	К67А-2-5	18	5	К67А-3-2	Арматурные изделия	3	152	К67А-3-2	66	2	К67А-3-2	91	2	
	59	1		29	6		50	20		19	6						Закладные детали	77		16	92	24
	60	1		30	12		51	10		22	3							79		8	96	4
	61	2		32	4		52	44		23	27				95			1				
	62	1		33	1		54	3		24	27				99		2					
	63	1		34	1		55	6		25	27				104		3					
	64	2		89	4		56	2		26	6				105		12					
	65	2		90	3		57	1		27	6											
	66	2		91	2		58	1		28	6											
	77	16		92	24		59	1		29	6											
	79	8	96	4	60	1	30	12														
	Закладные детали			95	1	61	2	32	4													
	8	3		99	2	62	1	33	1													
	9	6		104	3	63	1	34	1													
	10	3		105	12	64	2	89	4													
	18	6	Арматурные изделия			65	2	90	3													
	19	6		3	152	66	2	91	2													
22	3	29		2	77	16	92	24														
23	9				79	8	96	4														
24	9	Закладные детали				95	1															
25	9	8		3	99	2	99	2														
26	6	9		6	104	3	104	3														
27	6	10		3	45	4	105	12														

Примечания см. на листе 119.

ТК  
1976

Перечень позиций на одну колонну.

1,420-1,2  
Выпуск 1  
Лист 133

Т.И.Ж.С.П. М.Р.Е.З.А.  
Р.Х.С.Г.У.Л.Ы. В.Е.Ф.И.М.И.Н.О.В.  
С.Т.И.Ж.Е.Л.Е.Р. О.Б.Е.Д.И.Н.А.  
П.Р.О.В.Е.Р.И.А. Ш.А.В.Р.О.В.А.

ЦНИИПРОМЗДАНИИ  
Москва

Перечень позиций на одну колонну

Марка колонны	№ поз.	Кол. шт.	Марка колонны	№ поз.	Кол. шт.	Марка колонны	№ поз.	Кол. шт.	Марка колонны	№ поз.	Кол. шт.	Марка колонны	№ поз.	Кол. шт.	Марка колонны	№ поз.	Кол. шт.					
КБ70-3-5 (продолжение)	58	1	КБ70-3-5	28	6	КБ70-4-2	47	2	КБ80-1	Арматурные изделия		КБ80-1	Закладные детали		КБ80-1-1	49	78					
	59	1		29	6		48	2		10	3		3	152		50	20					
	60	1		30	12		49	78		18	3		24	4		51	10					
	61	2		32	4		50	20		19	6		38	4		52	44					
	62	1		33	1		51	10		22	3		39	4		54	6					
	63	1		34	1		52	44		23	9		42	4		55	12					
	64	2		89	4		54	3		24	9		49	78		18	12					
	65	2		90	3		55	6		25	9		50	20		19	12					
	66	2		91	2		56	2		26	6		51	10		20	4					
	77	16		93	6		57	1		27	6		52	44		21	2					
	79	8		92	24		58	1		28	6		53	1		32	4					
	Закладные детали			96	4		59	1		29	6		54	6		33	1	34	1	70	1	
	8	3		95	1		60	1		30	12		32	4		55	12	34	1	71	2	
	9	6		89	2		61	2		33	1		33	1		60	1	96	4	72	1	
	10	9		104	3		62	1		34	1		62	2		67	2	95	1	73	2	
	18	6	105	12	63	1	89	4	63	2	67	2	99	2	74	2						
	19	6	Арматурные изделия			64	2	90	3	68	1	104	6	105	24	75	2					
	22	3	КБ70-4-2	3	152	65	2	91	2	69	1	70	1			77	16					
23	27	35		2	66	2	96	4	70	1	71	2			79	8						
24	27	37		2	77	16	95	1	71	2	72	1			65	2						
25	27	39		4	Закладные детали			99	2	72	1	73	2			Закладные детали						
26	6	44		2	8	3	104	3	74	2	74	2			5	6						
27	6	46		2	9	6	105	12	75	2	75	2			6	3						
									77	16	77	16			7	3						
									79	8	79	8			18	12						

Примечания см. на листе 119.



## Перечень позиций на одну колонну

Марка колонны	№ поз.	Кол. шт.	Марка колонны	№ поз.	Кол. шт.	Марка колонны	№ поз.	Кол. шт.	Марка колонны	№ поз.	Кол. шт.	Марка колонны	№ поз.	Кол. шт.	Марка колонны	№ поз.	Кол. шт.																			
К 680-1-1 (продолжение)	19	12	К 680-1-3	39	4	К 680-1-3	7	3	К 680-1-5	Артотурные изделия	3	152	Закладные детали	5	6	К 680-2	Артотурные изделия	3	152	5	6	К 680-2	Закладные детали	5	6											
	20	4		42	4		8	3																		24	4	6	3	27	4	6	3			
	21	2		49	78		9	6																		38	4	7	3	39	4	7	3			
	32	4		50	20		18	12																		39	4	18	12	47	8	18	12			
	33	1		51	10		19	12																		42	4	19	12	49	78	19	12			
	34	1		52	44		20	4																		49	78	20	4	50	20	20	4			
	41	4		54	6		21	2																		50	20	21	2	51	10	21	2			
	42	4		55	12		32	4																		51	10	23	78	52	44	32	4			
	43	32		60	7		33	1																		52	44	24	18	54	6	33	1			
	45	3		67	2		34	1																		54	6	25	18	55	12	34	1			
	46	24		68	1		35	6																		55	12	32	4	60	1	34	1			
	47	18		69	1		36	6																		60	7	33	1	67	2	36	4			
	48	24		70	1		37	6																		65	2	34	1	68	1	36	4			
	76	3		71	2		38	6																		67	2	35	1	69	1	37	1			
	96	4		72	1		39	6																		68	1	36	1	70	1	37	1			
95	1	73	2	40	6	69	1	37	1	71	2	38	1																							
99	2	74	2	98	4	70	1	38	1	99	2	39	2																							
104	6	75	2	95	1	71	2	39	2	104	6	40	6																							
105	24	77	16	99	2	72	1	40	6	105	24	41	6																							
К 680-1-3	Артотурные изделия	3	152	79	8	104	6	105	24	73	2	74	2	75	2	77	16	79	8	79	8	79	8													
																								Закладные детали	5	7	6	2								
																													3	12	30	12	77	16	79	8
30	12	77	16	79	8																															
						92	24	77	16	79	8																									

Примечания см. на листе 119

ТК  
1976

Перечень позиций на одну колонну.

1,480-12  
Выпуск 1  
Лист 135

Перечень позиций на одну колонну

Марка колонны	№ поз.	Кол-во шт.	Марка колонны	№ поз.	Кол-во шт.	Марка колонны	№ поз.	Кол-во шт.	Марка колонны	№ поз.	Кол-во шт.	Марка колонны	№ поз.	Кол-во шт.	Марка колонны	№ поз.	Кол-во шт.	Марка колонны	№ поз.	Кол-во шт.						
К68а-2-1	Арматурные изделия		К68а-2-1	Закладные детали		К68а-2-3	Арматурные изделия		К68а-2-3	Закладные детали		К68а-2-5	Арматурные изделия		К68а-2-5	Закладные детали		К68а-3	Арматурные изделия							
	3	152		5	6		3	152		5	7		3	152		5	6		3	152	5	6	3	27	4	
	27	4		6	3		27	4		6	2		27	4		6	3		27	4	6	3	7	3	48	8
	39	4		7	3		39	4		7	3		39	4		7	3		39	4	7	3	18	12	49	78
	47	8		18	12		47	8		18	12		47	8		18	12		47	8	18	12	19	12	49	78
	49	78		19	12		49	78		19	12		49	78		19	12		49	78	19	12	20	4	50	20
	50	20		20	4		50	20		20	4		50	20		20	4		50	20	20	4	21	2	51	10
	51	10		21	2		51	10		21	2		51	10		21	2		51	10	21	2	23	18	52	44
	52	44		32	4		52	44		32	4		52	44		32	4		52	44	32	4	24	18	54	6
	54	6		33	1		54	6		33	1		54	6		33	1		54	6	33	1	25	18	55	12
	55	12		34	1		55	12		34	1		55	12		34	1		55	12	34	1	32	4	60	1
	60	1		31	4		60	1		31	4		60	1		31	4		60	1	31	4	33	1	67	2
	67	2		42	4		67	2		42	4		67	2		42	4		67	2	42	4	34	1	68	1
	68	1		43	32		68	1		43	32		68	1		43	32		68	1	43	32	34	1	69	1
	69	1		45	3		69	1		45	3		69	1		45	3		69	1	45	3	93	6	70	1
	70	1		46	24		70	1		46	24		70	1		46	24		70	1	46	24	96	4	71	2
	71	2		47	18		71	2		47	18		71	2		47	18		71	2	47	18	95	1	72	1
	72	1		48	24		72	1		48	24		72	1		48	24		72	1	48	24	99	2	73	2
73	2	76	3	73	2	76	3	73	2	76	3	73	2	76	3	104	6	74	2							
74	2	36	4	74	2	36	4	74	2	36	4	74	2	36	4	105	24	75	2							
75	2	95	1	75	2	95	1	75	2	95	1	75	2	95	1			77	16							
77	16	99	2	77	16	99	2	77	16	99	2	77	16	99	2			79	8							
79	8	104	6	79	8	104	6	79	8	104	6	79	8	104	6			53	4							
65	2	105	4	65	2	105	4	65	2	105	4	65	2	105	4			65	2							

Центральный институт  
Строительных конструкций  
Москва  
Проект № 111/111  
1976

Примечания см. на листе 119

ТК
 1976
 Перечень позиций на одну колонну

 1.420-12  
 Выпуск 1  
 Лист 136

## Перечень позиций на одну колонну

Марка колонны	№ поз.	Кол. шт.	Марка колонны	№ поз.	Кол. шт.	Марка колонны	№ поз.	Кол. шт.	Марка колонны	№ поз.	Кол. шт.	Марка колонны	№ поз.	Кол. шт.	Марка колонны	№ поз.	Кол. шт.							
К 680-3 (продолжение)	Закладные детали		К 680-3-1	51	10	К 680-3-1	21	2	К 680-3-3	51	10	К 680-3-3	19	12	К 680-3-5	51	10	К 680-3-5	21	2				
	5	6		52	44		32	4		52	44		20	4		52	44		23	18				
	6	3		53	4		33	1		53	4		21	2		53	4		24	18				
	7	3		54	6		34	1		54	6		21	2		54	6		25	18				
	18	12		55	12		34	1		55	12		32	4		55	12		32	4				
	19	12		60	1		41	4		60	1		33	1		60	1		33	1				
	20	4		67	2		42	4		67	2		34	1		67	2		33	1				
	21	2		68	1		43	32		68	1		35	6		68	1		34	1				
	32	4		69	1		44	3		69	1		36	6		69	1		93	6				
	33	1		70	1		46	24		70	1		37	6		70	1		96	4				
	34	1		71	2		47	18		71	2		38	6		71	2		95	1				
	96	4		72	1		48	24		72	1		39	6		72	1		99	2				
	95	1		73	2		78	3		73	2		40	6		73	2		104	6				
	99	2		74	2		96	4		74	2		96	4		74	2		105	24				
	104	6		75	2		95	1		75	2		95	1		75	2							
105	24	77	16	99	2	77	16	99	2	77	16													
		79	8	104	6	79	8	104	6	79	8	Арматурные изделия												
		65	2	65	2	65	2	65	2	65	2	3	152											
К 680-3-1	Арматурные изделия		К 680-3-1	Закладные детали		К 680-3-3	Арматурные изделия		К 680-3-3	Закладные детали		К 680-3-5	Арматурные изделия		К 680-3-5	Закладные детали		К 680-4	Арматурные изделия					
	3	152		5	6		3	152		5	7		3	152		5	6		44	4	49	78		
	27	4		6	3		27	4		6	2		7	3		27	4		7	3	50	20	51	10
	48	8		7	3		48	8		7	3		48	8		48	8		7	3	18	12	52	44
	49	78		18	12		49	78		18	12		49	78		49	78		18	12	19	12	54	6
	50	20		19	12		50	20		19	12		50	20		50	20		19	12	20	4	55	12
				20	4																			

Примечания см на листе 119

ТК  
1976

Перечень позиций на одну колонну

1420-12  
Выпуск 1  
Лист 137

## Перечень позиций на одну колонну

Марка колонны	№ поз.	Кол. шт.	Марка колонны	№ поз.	Кол. шт.	Марка колонны	№ поз.	Кол. шт.	Марка колонны	№ поз.	Кол. шт.	Марка колонны	№ поз.	Кол. шт.	Марка колонны	№ поз.	Кол. шт.	Марка колонны	№ поз.	Кол. шт.		
К 68а-4 (продолжение)	60	1	К 68а-4	96	4	К 68а-4-1	74	2	К 68а-4-1	96	4	К 68а-4-3	74	2	К 68а-5	73	2	К 68а-5	73	2		
	67	2		95	1		75	2		95	1		75	2		95	1		74	2	74	2
	68	1		99	2		77	16		99	2		77	16		99	2		75	2	75	2
	69	1		104	6		79	8		104	6		79	8		104	6		77	16	77	16
	70	1		105	2		85	2		105	24		85	2		105	24		79	8	79	8
	71	2																	65	2	65	2
	72	1			Закладные детали				Закладные детали						Закладные детали							
	73	2	Протатурные изделия		5	6	Протатурные изделия		5	7	Протатурные изделия		5	7	Закладные детали		5	6				
	74	2	3	15	8	3	3	152	6	2	3	152	3	152	3	152	3	6	3			
	75	2	44	4	7	3	44	7	7	3	44	7	39	4	7	3	6	3				
	77	16	53	12	18	3	53	12	18	3	53	12	40	8	40	8	7	3				
	79	8	49	78	19	12	49	78	19	12	49	78	9	3	43	4	18	12				
	65	2	50	20	20	4	50	20	20	4	50	20	18	12	49	78	19	12				
	Закладные детали	5	6	51	10	21	2	51	10	21	2	51	10	19	12	50	20	20	4			
		52	44	52	44	32	4	52	44	32	4	52	44	20	4	51	10	21	2			
		54	6	54	6	33	1	54	6	33	1	54	6	21	2	52	44	32	4			
		6	3	55	12	34	1	55	12	34	1	55	12	32	4	54	6	33	1			
7		3	60	1	41	4	60	1	41	4	60	1	33	1	55	12	34	1				
18		12	67	2	42	4	67	2	42	4	67	2	34	1	60	1	96	4				
19		12	68	1	43	32	68	1	43	32	68	1	35	6	67	2	95	1				
20		4	69	1	45	3	69	1	45	3	69	1	36	6	68	1	99	2				
21		2	70	1	46	24	70	1	46	24	70	1	37	6	69	1	104	6				
32		4	71	2	47	18	71	2	47	18	71	2	38	6	70	1	105	24				
33	1	72	1	48	24	72	1	48	24	72	1	39	6	71	2							
34	1	73	2	76	3	73	2	76	3	73	2	40	6	72	1							

Примечания см. на листе 119.

ТК  
1976

Перечень позиций на одну колонну

1420-12  
Выпуск 1  
Лист 138

## Перечень позиций на одну колонну

Марка колонны	№ поз.	Кол. шт.	Марка колонны	№ поз.	Кол. шт.	Марка колонны	№ поз.	Кол. шт.	Марка колонны	№ поз.	Кол. шт.	Марка колонны	№ поз.	Кол. шт.	Марка колонны	№ поз.	Кол. шт.							
К 680-5-1	Арматурные изделия		К 680-5-1	Закладные детали		К 680-5-3	105	24	К 680-3-3		79	8	К 680-5-5	Арматурные изделия		77	16							
	3	152								65	2					104	6			79	8			
	39	4		5	6		Арматурные изделия	3		152	Закладные детали	5		7				65	2	3	152			
	40	8		6	3		39	4		6	2	39		4	40	8	40	8	5	6	39	4		
	43	4		7	3		40	8		7	3	40		8	43	4	43	4	6	3	44	4		
	49	78		18	12		43	4		8	3	49		78	49	78	49	78	7	3	48	8		
	50	20		19	12		49	78		9	3	50		20	50	20	50	20	18	12	49	78		
	51	10		20	4		50	20		18	12	51		10	51	10	51	10	19	12	50	20		
	52	44		21	2		52	44		19	12	52		44	52	44	52	44	20	4	18	12	51	10
	54	6		32	4		54	6		20	4	54		6	54	6	54	6	21	2	52	44	52	44
	55	12		33	1		55	12		21	2	55		12	55	12	55	12	23	18	54	6	55	12
	60	1		41	4		60	1		32	4	60		1	60	1	60	1	24	18	60	1	60	1
	67	2		42	4		67	2		33	1	67		2	67	2	67	2	25	18	67	2	67	2
	68	1		43	32		68	1		34	1	68		1	68	1	68	1	32	4	68	1	68	1
	69	1		45	3		68	1		35	6	68		1	68	1	68	1	33	1	69	1	69	1
	70	1		46	24		69	1		36	6	69		1	69	1	69	1	34	1	70	1	70	1
	71	2		47	18		70	1		37	6	70		1	70	1	70	1	93	6	71	2	71	2
72	1	48	24	71	2	38	6	71	2	71	2	71	2	96	4	72	1	72	1					
73	2	76	3	72	1	39	6	72	1	72	1	72	1	99	2	73	2	73	2					
74	2	96	4	73	2	40	6	73	2	73	2	73	2	104	6	74	2	74	2					
75	2	95	1	74	2	96	4	74	2	74	2	74	2	105	24	75	2	75	2					
77	16	99	2	75	2	99	2	75	2	75	2	75	2			77	16	77	16					
79	8	104	6	77	16			79	8							79	8	79	8					
65	2							65	2							65	2	65	2					

Примечания см. на листе 119.

ТК  
1976

Перечень позиций на одну колонну

1420-12  
Волыск 1  
Лист 139

Перечень позиций на одну колонну

Марка колонны	№ поз.	Кол. шт.	Марка колонны	№ поз.	Кол. шт.	Марка колонны	№ поз.	Кол. шт.	Марка колонны	№ поз.	Кол. шт.	Марка колонны	№ поз.	Кол. шт.	Марка колонны	№ поз.	Кол. шт.	
К 680-Б (продолжение)	Закладные детали		К 680-Б-1	50	20	К 680-Б-1	20	4	К 680-Б-3	49	78	К 680-Б-3	9	3				
	51	10		21	2		50	20		18	12							
	52	44		32	4		51	10		19	12							
	54	6		33	1		52	44		20	4							
	55	12		34	1		54	6		21	2							
	60	1		41	4		55	12		32	4							
	67	2		42	4		60	1		33	1							
	68	1		43	32		67	2		34	1							
	69	1		45	3		68	1		35	6							
	70	1		46	24		69	1		36	6							
	71	2		47	10		70	1		37	6							
	72	1		48	24		71	2		38	6							
	73	2		76	3		72	1		39	6							
	74	2		96	4		73	2		40	6							
	75	2		95	1		74	2		96	4							
77	16	99	2	75	2	95	1											
79	8	104	6	77	16	99	2											
85	2	105	24	79	8	104	6											
				85	2	105	24											
К 680-Б-1	Арматурные изделия		К 680-Б-3	Арматурные изделия		К 680-Б-3	Закладные детали											
	3	152		3	152		5	7										
	39	4		39	4		6	2										
	44	4		44	4		7	3										
	48	8		48	4		8	3										

Примечания см. на листе 119.

ТК  
1976

Перечень позиций на одну колонну.

Г 420-12  
Волтчек 1  
Лист 140

Перечень позиций на одну колонну

ЦНИИПРОМЗАДАНИЙ  
МОСКВА

включ. пр. на: 4-го кв. 1-го эт.  
ул. Сущевская, д. 100  
Сп. инж. К. В. Савельев

Ведущий инженер  
Савельев К. В.

Инженер  
Савельев К. В.

Марка колонны	№ поз.	Кол. шт.
К30-1-2	Арматурные изделия	
	3	108
	49	86
	51	10
	54	2
	55	4
	56	4
	57	2
	58	2
	59	2
	60	2
	77	16
	81	4
	Закладные детали	
8	2	
9	6	
18	4	
19	6	
22	2	
23	6	
24	6	
25	6	

Марка колонны	№ поз.	Кол. шт.
К30-1-2	26	4
	27	4
	28	4
	29	4
	30	8
	32	4
	33	2
	89	4
	90	2
	92	16
	96	4
	95	1
	99	1
	104	2
	105	8
К30-1-5	Арматурные изделия	
	3	108
	49	86
	51	10
	54	2
	55	4
	56	4
	57	2
	58	2
	59	2

Марка колонны	№ поз.	Кол. шт.
К30-1-5	58	2
	59	2
	60	2
	77	16
	81	4
	Закладные детали	
	8	2
	9	6
	18	4
	19	6
	22	2
	23	18
	24	18
	25	18
	26	4
27	4	
28	4	
29	4	
30	8	
32	4	
33	2	
89	4	
90	2	

Марка колонны	№ поз.	Кол. шт.	
К30-1-5	92	16	
	93	4	
	96	4	
	95	1	
	99	1	
	104	2	
	105	8	
	К30-2-2	Арматурные изделия	
		3	108
		49	86
51		10	
54		2	
55		4	
56		4	
57		2	
58		2	
59		2	
60	2		
77	16		
82	4		

Марка колонны	№ поз.	Кол. шт.
К30-2-2	Закладные детали	
	8	2
	9	6
	18	4
	19	6
	22	2
	23	6
	24	6
	25	6
	26	4
	27	4
	28	4
	29	4
	30	8
	32	4
33	2	
89	4	
90	2	
92	16	
96	4	
98	1	
99	1	
104	2	
105	8	

Марка колонны	№ поз.	Кол. шт.
К30-2-5	Арматурные изделия	
	3	108
	49	86
	51	10
	54	2
	55	4
	56	4
	57	2
	58	2
	59	2
	60	2
	77	16
	82	4
	Закладные детали	
	8	2
9	6	
18	4	
19	6	
22	2	
23	18	
24	18	

Марка колонны	№ поз.	Кол. шт.
К30-2-5	25	18
	26	4
	27	4
	28	4
	29	4
	30	8
	32	4
	33	2
	89	4
	90	2
	92	16
	93	4
	96	4
	95	1
	99	1
104	2	
105	8	
К30-3-2	Арматурные изделия	
	3	108
	49	86
	51	10
	54	2

Примечания см. на листе 119.

ТК  
1976

Перечень позиций на одну колонну

1.420-12  
Выпуск 1  
Лист 141









## Перечень позиций на одну колонну

Марка колонны	№ поз.	Кол. шт.	Марка колонны	№ поз.	Кол. шт.	Марка колонны	№ поз.	Кол. шт.	Марка колонны	№ поз.	Кол. шт.	Марка колонны	№ поз.	Кол. шт.	Марка колонны	№ поз.	Кол. шт.	Марка колонны	№ поз.	Кол. шт.						
К5а-1-5 (продолжение)	26	4	К5а-2-2	55	4	К5а-2-2	32	4	К5а-2-5	77	14	К5а-3-2	95	1	К5а-3-2	2	2	К6а-1	Арматурные изделия							
	27	4		56	4		33	2		Закладные детали	96		4	8		1	3		72	23	6	3	72			
	28	4		57	2		89	4			99		1	9		1	18		4	24	6	9	4	49	46	
	29	4		58	2		90	2			104		2	19		6	22		2	25	6	19	6	51	10	
	30	4		59	2		92	12			105		8	22		2	23		6	26	4	22	2	54	4	
	32	4		60	2		95	1		Арматурные изделия	96		4	8		1	49		46	27	4	24	6	55	8	
	33	2		77	14		99	1			18		4	51		10	25		6	28	4	25	6	60	2	
	89	4		Закладные детали	1		2	19			6		19	6		55	4		26	4	29	4	26	4	67	4
	90	2			2		2	22			2		22	2		57	2		27	4	30	4	27	4	68	2
	92	8			8		1	23			18		23	18		58	2		28	4	29	4	28	4	69	2
	93	4		1	2		24	18			25		18	56		4	24		18	55	4	29	4	70	2	
	95	1		2	2		25	18			26		4	57		2	25		18	56	4	30	6	77	14	
	96	4		8	1		26	4			27		4	58		2	26		4	57	2	32	4	Закладные детали	1	2
	99	1		9	3		27	4			27		4	59		2	27		4	57	2	28	4		2	2
	104	2		18	4		28	4			28		4	60		2	28		4	58	2	29	4		5	3
105	8	19	6	22	2	29	4	77	14		29	4	59	2	30	4	6	1								
К5а-2-2	Арматурные изделия		22	2	49	46	29	4	87		4	30	4	88	4	77	14	18	8							
	3	72	23	6	51	10	30	4	89		4	54	2	90	2	32	4	19	8							
	12	4	24	6	54	2	32	4	90		2	55	4	92	8	33	2	20	4							
	13	4	25	6	56	4	33	2	92		8	56	4	93	4	33	2	32	4							
	49	46	26	4	57	2	89	4	Закладные детали	1	2	57	2													
	51	10	27	4	58	2	90	2					58	2												
	54	2	28	4	59	2	92	8					59	2												
			29	4	60	2						60	2													
			30	6																						

Примечания см. на листе 119

ТК  
1976

Перечень позиций на одну колонну

1.420-12  
Выпуск 1

Лист 145



## Перечень позиций на одну колонну

Марка колонны	№ поз.	Кол. шт.	Марка колонны	№ поз.	Кол. шт.	Марка колонны	№ поз.	Кол. шт.	Марка колонны	№ поз.	Кол. шт.	Марка колонны	№ поз.	Кол. шт.	Марка колонны	№ поз.	Кол. шт.					
К60-2-1 (продолжение)	2	2	К60-2-3	55	2	К60-2-3	38	2	К60-3	Арматурные изделия	32	4	К60-3-1	Арматурные изделия	32	4	К60-3-1	Арматурные изделия				
	5	3		60	2		39	2			1	2			33	2			33	2	33	2
	6	1		67	4		40	2			2	2			95	1			95	1	95	1
	18	8		68	2		95	1			5	3			10	4			96	4	96	4
	19	8		69	2		96	4			6	1			49	46			97	2	97	2
	20	4		70	2		97	2			8	8			51	10			104	4	104	4
	32	4		77	14		104	4			18	8			54	4			105	16	105	16
	33	2		78	4		105	16			19	8			55	8						
	41	1									20	4			60	2						
	42	1									23	12										
	43	8		Закладные детали							24	12										
	48	6		1	2		3	72			25	12			68	2			3	72	10	4
	95	1		2	2		10	4			30	4			69	2			5	3	49	46
96	4	5	3	49	46	32	4	70	2	77	14	51	10									
97	2	6	1	51	10	33	2	89	4	54	4	55	8									
104	4	8	1	54	4	32	8			55	4	60	2									
105	16	9	2	55	8	93	4	Закладные детали		60	2	67	4									
		18	8	60	2	95	1	1	2	67	4	68	2									
К60-2-3	Арматурные изделия	19	8	67	4	96	4	2	2	68	2	69	2									
		20	4	88	2	97	2	5	3	70	2	70	2									
		3	72	69	2	104	4	6	1	77	14	77	14									
		10	4	70	2	105	16	18	8	89	4	89	4									
		49	46					19	8													
		51	10					20	4													
54	4																					

Примечание см. на листе 119

ТК  
1976

Перечень позиций на одну колонну

Лист 147  
1 из 2 л.  
Волжск 1

Фил. отделов 1-й очереди  
Ст. инженер 1-й категории  
Подвал

ЦЕНТРАЛЬНЫЙ  
ИНТЕРНАЦИОНАЛЬНЫЙ  
Москва

## Перечень позиций на одну колонну

Марка колонны	№ поз.	Кол. шт.	Марка колонны	№ поз.	Кол. шт.	Марка колонны	№ поз.	Кол. шт.	Марка колонны	№ поз.	Кол. шт.	Марка колонны	№ поз.	Кол. шт.	Марка колонны	№ поз.	Кол. шт.																																			
К 60-3-3 продолжение	49	46	К 60-3-3	33	2	К 60-3-5	70	2	К 70-1-2	К 60-3-5	105	16	К 70-1-5	К 70-1-2	99	1	К 70-1-5	К 70-1-5	93	4																																
	51	10		35	2		77	14			Арматурные изделия	3				104				9	3	104	3	104	2	8	2																									
	54	4		36	2		89	4		Закладные детали		8		2	10	3		3	104		4			8	2		8	2																								
	55	4		37	2						Арматурные изделия	9		3		18			4	22	2	49	78		50	20		25	6	26	4	27	4	28	4	29	4	30	8	32	4	33	1	34	1	89	2	90	2	91	2	92
	60	2		38	2		Закладные детали			3		104		24	4			19	6		23		6	24		6	25		6		26		4		27		4		28		4		29		4		30		8		32	
	67	4		39	2		1	2		39	6	49			78	23			6	24		6	25		6	26		4	27	4		28	4	29		4	30	8		32	4	33		1	34	1		89	2	90		2
	68	2		40	2		2	2		49	78			50	20			23	6		24	6		25	6		26	4		27	4		28		4	29		4	30		8		32	4		33	1		34		1	89
	69	2		41	2		5	3		50	20	51			10	23			6	24		6	25		6	26		4	27		4	28		4	29		4	30		8	32	4		33	1		34	1		89	2	
	70	2		42	2		6	1		51	10			52	44			23	6		24	6		25	6		26	4		27	4		28	4		29	4		30	8		32	4		33	1		34	1		89	2
	77	14		43	2		18	8		52	44	54			2	23			6	24		6	25		6	26		4	27		4	28		4	29		4	30		8	32		4	33		1	34		1	89		2
	78	4	44	2	19	8	54	2	55	4	23		6	24	6		25	6	26		4	27		4	28		4	29		4	30		8	32		4	33		1	34		1	89		2	90		2	91		2	92
	89	4	45	2	20	4	55	4		61		2	23		6	24		6		25	6		26	4		27	4		28	4		29	4		30	8		32	4		33	1		34	1		89	2		90	2	
			46	2	23	12	61	2	62		1	23		6	24		6	25	6		26	4		27	4		28	4		29	4		30	8		32	4		33	1		34	1		89	2		90	2		91	2
		47	2	24	12	62	1	63		1	23		6	24		6	25		6	26		4	27		4	28		4	29		4	30		8	32		4	33		1	34		1	89		2	90		2	91		2
		48	2	25	12	63	1		64	2		23	6		24	6		25	6		26	4		27	4		28	4		29	4		30	8		32	4		33	1		34	1		89	2		90	2		91	2
		49	2	26	12	64	2	65		2	23		6	24		6	25		6	26		4	27		4	28		4	29		4	30		8	32		4	33		1	34		1	89		2	90		2	91		2
		50	2	27	4	65	2		66	2		23	6		24	6		25	6		26	4		27	4		28	4		29	4		30	8		32	4		33	1		34	1		89	2		90	2		91	2
		51	2	28	4	66	2	67		8	23		6	24		6	25		6	26		4	27		4	28		4	29		4	30		8	32		4	33		1	34		1	89		2	90		2	91		2
		52	2	29	4	67	8		68	8		23	6		24	6		25	6		26	4		27	4		28	4		29	4		30	8		32	4		33	1		34	1		89	2		90	2		91	2
		53	2	30	4	68	8	69		8	23		6	24		6	25		6	26		4	27		4	28		4	29		4	30		8	32		4	33		1	34		1	89		2	90		2	91		2
		54	2	31	4	69	8		70	8		23	6		24	6		25	6		26	4		27	4		28	4		29	4		30	8		32	4		33	1		34	1		89	2		90	2		91	2
		55	2	32	4	70	8	71		8	23		6	24		6	25		6	26		4	27		4	28		4	29		4	30		8	32		4	33		1	34		1	89		2	90		2	91		2
		56	2	33	4	71	8		72	8		23	6		24	6		25	6		26	4		27	4		28	4		29	4		30	8		32	4		33	1		34	1		89	2		90	2		91	2
		57	2	34	4	72	8	73		8	23		6	24		6	25		6	26		4	27		4	28		4	29		4	30		8	32		4	33		1	34		1	89		2	90		2	91		2
		58	2	35	4	73	8		74	8		23	6		24	6		25	6		26	4		27	4		28	4		29	4		30	8		32	4		33	1		34	1		89	2		90	2		91	2
		59	2	36	4	74	8	75		8	23		6	24		6	25		6	26		4	27		4	28		4	29		4	30		8	32		4	33		1	34		1	89		2	90		2	91		2
		60	2	37	4	75	8		76	8		23	6		24	6		25	6		26	4		27	4		28	4		29	4		30	8		32	4		33	1		34	1		89	2		90	2		91	2
		61	2	38	4	76	8	77		8	23		6	24		6	25		6	26		4	27		4	28		4	29		4	30		8	32		4	33		1	34		1	89		2	90		2	91		2
		62	2	39	4	77	8		78	8		23	6		24	6		25	6		26	4		27	4		28	4		29	4		30	8		32	4		33	1		34	1		89	2		90	2		91	2
		63	2	40	4	78	8	79		8	23		6	24		6	25		6	26		4	27		4	28		4	29		4	30		8	32		4	33		1	34		1	89		2	90		2	91		2
		64	2	41	4	79	8		80	2		23	6		24	6		25	6		26	4		27	4		28	4		29	4		30	8		32	4		33	1		34	1		89	2		90	2		91	2
		65	2	42	4	80	2	81		2	23		6	24		6	25		6	26		4	27		4	28		4	29		4	30		8	32		4	33		1	34		1	89		2	90		2	91		2
		66	2	43	4	81	2		82	2		23	6		24	6		25	6		26	4		27	4		28	4																								

Перечень позиций на одну колонну

Марка колонны	№ поз.	Кол. шт.	Марка колонны	№ поз.	Кол. шт.	Марка колонны	№ поз.	Кол. шт.	Марка колонны	№ поз.	Кол. шт.	Марка колонны	№ поз.	Кол. шт.	Марка колонны	№ поз.	Кол. шт.	Марка колонны	№ поз.	Кол. шт.				
К7а-1-5 продолжение	96	4	К7а-2-2	82	2	К7а-2-2	90	2	К7а-2-5	66	2	К7а-2-5	33	1	К7а-3-2	61	2	К7а-3-2	27	4				
	95	1		83	2		91	2		77	8		34	1		62	1		28	4				
	99	1		91	2		92	16		79	8		89	2		63	1		29	4				
	104	2		92	2		96	4		82	2		90	2		64	2		30	8				
	105	8		95	1		99	1		83	2		91	2		65	2		32	4				
				104	2		99	1		91	2		92	16		66	2		33	1				
К7а-2-2	Арматурные изделия			Закладные детали		К7а-2-5	104	2		Арматурные изделия		К7а-2-5	92	2		Закладные детали			К7а-3-2	77	8	К7а-3-2	34	1
	3	104		8	2		104	8		8	2		93	4		79	8			89	2			
	39	4		9	3		3	104		95	4		96	4		83	2			90	2			
	47	4		10	3		39	4		99	1		99	1		84	2			91	2			
	49	78	18	4	47		4	104	2	104	2		92	2	92	16								
	50	20	19	6	49		78	10	3	105	8		93	2	96	4								
	51	10	22	2	50		20	10	3						95	1								
	52	44	23	6	51		10	18	4	Арматурные изделия			Закладные детали		99	1								
	54	2	24	6	52		44	19	6	3	104		8	2	104	2								
	55	4	25	6	54		2	22	2	39	4		9	3	105	8								
	61	2	26	4	55		4	23	18	47	2		10	3										
	62	1	27	4	61		2	24	18	48	2		18	4	Арматурные изделия									
	63	1	28	4	62		1	25	18	49	78		19	6	3	104								
	64	2	29	4	63		1	26	4	50	20		22	2	24	4								
	65	2	30	8	64		2	27	4	51	10		23	6	39	4								
66	2	32	4	65	2	28	4	52	44	24	6	49	78											
77	8	33	1			29	4	54	2	25	6	50	20											
79	8	34	1			30	8	55	4	26	4	51	10											
		89	2			32	4																	

Исполнитель: *В.И. Шварко*  
 Проверил: *В.И. Шварко*  
 Руководитель: *В.И. Шварко*  
 Москва

Примечания см. на листе 119.

ТК  
1976

Перечень позиций на одну колонну

1.420-12  
Выпуск 1  
Лист 149

Перечень позиций на одну колонну

Марка колонны	№ поз.	Кол. шт.	Марка колонны	№ поз.	Кол. шт.	Марка колонны	№ поз.	Кол. шт.	Марка колонны	№ поз.	Кол. шт.	Марка колонны	№ поз.	Кол. шт.	Марка колонны	№ поз.	Кол. шт.
К8а-1 продолжение	52	44	К8а-1	96	4	К8а-1-1	81	4	К8а-1-1	104	4	К8а-1-5	Закладные детали		К8а-2	Арматурные изделия	
	54	4		95	1		Закладные детали			105	16		5 3			3 104	
	55	8		99	1		5	3		Арматурные изделия			6	2		3	4
	65	2		104	4		6	2		3	104		7	3		18	8
	71	2		105	16		7	3		24	4		18	8		19	10
	72	1	Арматурные изделия		7		3	39	4	19	10		20	2			
	73	2	3	104	18		8	49	78	20	2		21	2			
	74	2	24	4	19		10	50	20	21	2		23	12			
	75	2	39	4	20		2	51	10	23	12		24	12			
	77	8	49	78	21		2	52	44	24	12		25	12			
	79	8	50	20	32		4	54	4	30	8		32	4			
	81	4	51	10	33		1	55	8	32	4		33	1			
	Закладные детали		52	44	41		2	65	2	33	1		34	1			
	5	3	54	4	42		2	71	2	34	1		92	16			
	6	2	55	8	43		16	72	1	92	16		93	4			
7	3	65	2	45	3	73	2	93	4	96	4						
18	8	71	2	46	24	74	2	96	4	95	1						
19	10	72	1	47	18	75	2	99	1	104	4						
20	2	73	2	48	12	77	8	104	4	105	16						
21	2	74	2	76	3	79	8										
32	4	75	2	96	4	81	4										
33	1	77	8	95	1												
34	1	79	8	99	1												
		Закладные детали		Арматурные изделия						Закладные детали							
		5 3		3 104						5 3							

Центральные институты  
Москва  
Ст. инж. Проверил  
М.В. Шарапов  
М.В. Калашникова

Примечания см. на листе 119

ТК  
1976

Перечень позиций на одну колонну

1.420-12  
Выпуск 1  
Лист 150



Перечень позиций на одну колонну

Марка колонны	№ поз.	Кол. шт.	Марка колонны	№ поз.	Кол. шт.	Марка колонны	№ поз.	Кол. шт.	Марка колонны	№ поз.	Кол. шт.	Марка колонны	№ поз.	Кол. шт.	Марка колонны	№ поз.	Кол. шт.				
К8а-2-1	55	8	К8а-2-1	42	2	К8а-2-5	71	2	К8а-3	34	1	К8а-3-1	Арматурные изделия		К8а-3-1						
	65	2		43	16		72	1		92	16		75	2		77	8	3	104	6	2
	71	2		45	3		73	2		93	4		79	8		79	8	49	78	7	3
	72	1		46	24		74	2		96	4		93	4		94	4	39	4	18	8
	73	2		47	18		75	2		95	1		99	1				48	8	19	10
	74	2		48	12		77	8		99	1					Закладные детали		49	78	20	2
	75	2		76	3		79	8		104	4		5	3		50	20	50	20	21	2
	77	8		96	4		91	4		105	16		6	2		51	10	51	10	32	4
	79	8		95	1		92	4					7	3		52	44	52	44	33	1
	91	4		99	1		Закладные детали			5	3		18	8		54	4	54	4	41	2
	92	4		104	4		5	3		6	2		19	10		55	8	55	8	42	2
Закладные детали			105	16	6	2	7	3	20	2	65	2	65	2	43	16					
К8а-2-1	5	3	К8а-2-5	Арматурные изделия		7	3	3	104	18	8	71	2	71	2	44	24				
	6	2		3	104	19	10	39	4	19	10	21	2	73	2	45	3				
	7	3		47	8	20	2	48	8	20	2	32	4	74	2	46	24				
	18	8		49	78	21	2	49	78	21	2	33	1	75	2	47	18				
	19	10		50	20	23	12	50	20	23	12	34	1	77	8	48	12				
	20	2		51	10	24	12	51	10	24	12	96	4	79	8	76	3				
	21	2		52	44	25	12	52	44	25	12	95	1	99	1	96	4				
	32	4		54	4	30	8	54	4	30	8	99	1	79	8	95	1				
	33	1		65	8	32	4	65	2	32	4	104	4	93	4	99	1				
	34	1		65	2	33	1	71	2	33	1	105	16	34	4	104	4				
	41	2						72	1					Закладные детали		105	16				
						73	2					5	3								
						74	2														

ЦНИИОМЗ ДИИИПТ Москва  
 Д. Шим. пр. 21  
 Уч. корпус 10  
 Ст. 1111  
 Дворовые М/П  
 Упр. 2  
 В. Фролкин  
 В. Фролкин  
 Шабаров  
 Шабаров  
 Шабаров

Примечания см на листе 119

ТК  
1976

Перечень позиций на одну колонну

1420-12  
Выпуск 1  
Лист 151

## Перечень позиций на одну колонну

Марка колонны	№ поз.	Кол. шт.	Марка колонны	№ поз.	Кол. шт.	Марка колонны	№ поз.	Кол. шт.	Марка колонны	№ поз.	Кол. шт.	Марка колонны	№ поз.	Кол. шт.	Марка колонны	№ поз.	Кол. шт.	Марка колонны	№ поз.	Кол. шт.								
К80-3-3	Арматурные изделия		К80-3-3	6	2	К80-4	Арматурные изделия		К80-4-1	6	2	К80-4-1	55	8	К80-4-3	42	2	К80-4-3	54	4								
	3	104		7	3		7	3		65	2		7	3		71	2		43	16	65	2	71	2				
	39	4		8	1		18	8		71	2		72	1		45	3		46	24	72	1	47	18	72	1		
	48	8		9	2		26	4		19	10		72	1		48	78		49	78	73	2	50	20	74	2		
	49	78		18	8		52	44		20	2		73	2		49	78		50	20	74	2	51	10	75	2		
	50	20		19	10		53	4		21	2		74	2		50	20		51	10	75	2	47	18	77	8		
	51	10		20	2		54	4		22	2		75	2		51	10		47	18	77	8	48	12	77	8		
	52	44		21	2		55	8		33	1		77	8		47	18		48	12	78	8	76	3	79	8		
	52	44		32	4		49	78		34	1		79	8		76	3		96	4	95	4	96	4	95	4		
	54	4		33	1		50	20		96	4		95	4		96	4		95	1	99	1	99	1	104	4		
	65	2		34	1		51	10		95	1		99	1		104	4		105	16	104	4	105	16	105	16	5	3
	71	2		35	4		65	2		71	2		104	4		105	16		Закладные детали		5	3	6	2	6	2	7	3
	72	1		36	4		71	2		72	1		104	4		105	16		Закладные детали		6	2	7	3	7	3	8	1
	73	2		37	4		72	1		73	2		74	2		75	2		77	8	8	1	9	2	9	2	18	8
	74	2		38	4		73	2		74	2		75	2		77	8		95	1	9	2	18	8	18	8	19	10
	75	2		39	4		74	2		75	2		77	8		95	1		99	1	18	8	19	10	19	10	20	2
	77	8		40	4		75	2		77	8		95	1		99	1		104	4	20	2	21	2	21	2	20	2
78	8	96	4	77	8	77	8	96	4	99	1	104	4	21	2	32	4	32	4	32	4							
79	8	95	1	79	8	79	8	96	4	99	1	104	4	32	4	33	1	33	1	34	1							
93	4	99	1	95	1	95	1	96	4	99	1	104	4	33	1	34	1	34	1	41	2							
94	4	104	4	96	4	96	4	96	4	99	1	104	4	34	1	41	2	41	2									
		105	16	105	16	105	16	105	16	99	1	104	4	41	2													
Закладные детали				Закладные детали		Закладные детали		Закладные детали		Закладные детали		Закладные детали																
5	3			5	3	5	3	5	3	5	3	5	3															

Примечания см. на листе 119

ТК  
1976

Перечень позиций на одну колонну

1420-12  
Волжск  
Лист 152





## Перечень позиций на одну колонну

Марка колонны	№ поз.	Кол. шт.	Марка колонны	№ поз.	Кол. шт.	Марка колонны	№ поз.	Кол. шт.	Марка колонны	№ поз.	Кол. шт.	Марка колонны	№ поз.	Кол. шт.	Марка колонны	№ поз.	Кол. шт.
К10 <sub>а</sub> -3	Арматурные изделия		К10 <sub>а</sub> -3	96	8	К10 <sub>а</sub> -3-1	18	8	К10 <sub>а</sub> -3-3	69	2						
	3	84					19	12		70	2						
	49	92		99	2		20	4		77	16						
	51	20		104	4		32	4		78	8						
	54	4		105	16		33	2		97	4						
	55	8	Арматурные изделия		41		2	Закладные детали									
	60	2	3	84	42		2	43		16							
	67	4	49	92	48		12	5		6							
	68	2	51	20	95		8	6		2							
	69	2	54	4	96		8	8		2							
	70	2	55	8	Арматурные изделия		9	4									
	77	16	60	2	3	84	18	8									
	97	4	67	4	49	92	19	12									
	Закладные детали		68	2	51	20	20	4									
	5	6	69	2	54	4	32	4									
	6	2	70	2	60	2	33	2									
	18	8	77	16	67	4	35	4									
19	12	97	4	Закладные детали		36	4										
20	4	6	6	5	6	37	4										
32	4	77	16	77	16	38	4										
33	2	97	4	18	8	39	4										
95	2	Закладные детали		19	12	40	4										
		5	6	20	4	95	2										
		6	2	32	4	96	8										
		77	16	33	2												
		97	4	35	4												
		Закладные детали		37	4												
		5	6	38	4												
		6	2	39	4												
		77	16	40	4												
		97	4	95	2												
		Закладные детали		67	4												
		5	6	68	2												
		6	2														

Примечания см. на листе 119

ТК  
1976

Перечень позиций на одну колонну

1420-12  
Выпуск 1  
Лист 155



Марка колонны	Нормативные изделия														ГОСТ 380-71*			Итого		
	Сталь ГОСТ 5781-75														Прокат СЗ8/23					
	Класса АIII							Класса АI							Профиль					
	Ø, мм							Ø, мм							Профиль					
	32	28	25	22	20	12	10							Итого	12	8			Итого	Итого
КСа-3-5			75,2			8,7	11,7							95,6	2,0	9,0			11,0	106,6
КСа-1-2					103,6	8,7	11,7							124,0	4,6	19,6			24,2	148,2
КСа-1-5					103,6	8,7	11,7							124,0	4,6	19,6			24,2	148,2
КСа-2-2				144,4		8,7	11,7							164,8	4,6	19,6			24,2	189,0
КСа-2-5				144,4		8,7	11,7							164,8	4,6	19,6			24,2	189,0
К6а-1					60,4	3,8	25,3							89,5	4,6	21,4			26,0	115,5
К6а-1-1					60,4	3,8	25,3							89,5	4,6	21,4			26,0	115,5
К6а-1-3					60,4	3,8	25,3							89,5	4,6	21,4			26,0	115,5
К6а-1-5					60,4	3,8	25,3							89,5	4,6	21,4			26,0	115,5
К6а-2			94,4			3,8	25,3							123,5	4,6	21,4			26,0	149,5

Выборка стали на одну колонну, кг

Марка колонны	Закладные детали																		ГОСТ 380-71*			Итого	Всего											
	Сталь ГОСТ 5781-75																		Прокат СЗ8/23															
	Класса АIII										Класса АI								Профиль															
	Ø, мм										Ø, мм								Профиль															
	36	32	28	22	20	18	16	12	Итого	8	Итого	4-200 125/12	4-150 100/10	4-125 75/8	4-100 50/10	4-75 30/10	4-50 10/10	4-30 10/10	4-25 10/10	4-20 10/10	4-18 10/10	4-16 10/10	4-12 10/10	4-10 10/10	4-8 10/10	Профиль Ø=40	Профиль 17/6	140x 90x10	Итого					
КСа-3-5		10,2				4,6	14,2	2,0	31,0																						68,2	99,2	205,8	
КСа-1-2	12,0		11,6		1,8	4,6	14,2	5,6	49,8				9,2	5,2					11,0						3,8	47,2	25,2	3,0	0,6	13,2	118,4	168,8	316,4	
КСа-1-5	12,0		11,6		1,8	4,6	14,2	4,4	61,8				9,2	5,2					11,0						3,8	84,4	22,0	3,0	0,6	13,2	152,4	214,2	362,4	
КСа-2-2	12,0		11,6		1,8	4,6	14,2	5,6	49,8				9,2	5,2					11,0						3,8	47,2	25,2	3,0	0,6	13,2	118,4	168,2	357,2	
КСа-2-5	12,0		11,6		1,8	4,6	14,2	4,4	61,8				9,2	5,2					11,0						3,8	84,4	22,0	3,0	0,6	13,2	152,4	214,2	403,2	
К6а-1	15,3	20,4				4,8	15,2	2,0	57,7					2,6												3,8	49,6		3,0	0,8	13,2	73,0	130,7	246,2
К6а-1-1	15,3	20,4				4,8	15,2	2,0	63,7					2,6												3,8	10,6		3,0	0,8	13,2	83,6	147,3	262,8
К6а-1-3	23,3	20,4				4,8	15,2	2,0	65,7					2,6	2,6				28,6		5,6	3,8	66,2					3,0	0,8	13,2	126,8	192,5	308,0	
К6а-1-5	15,3	20,4				4,8	28,4	4,4	73,3					2,6												3,8	86,8	6,4	3,0	0,8	13,2	116,6	189,9	305,4
К6а-2	15,3	20,4				4,8	15,2	2,0	57,7					2,6												3,8	49,6		3,0	0,8	13,2	73,0	130,7	280,2

Примечание см. на листе 156

ТК  
1976

Выборка стали на одну колонну.

1,420-12  
Волгуск 1  
Лист 157





Выборка стали на одну колонну, кг

Марка колонны	Арматурные изделия														Итого
	Сталь ГОСТ 5781-75														
	Класса АIII							Класса АI							
	Ф, мм							Ф, мм							
32	28	25	22	20	12	10	16	Итого	12	8	Итого	Профиль	Итого		
K61a-4-5		372,4				13,1	9,2		394,7	7,3	34,8			48,1	436,8
K62a-1						26,1	9,2	98,8	134,1	7,3	34,8			45,1	179,2
K62a-1-1						26,1	9,2	98,8	134,1	7,3	37,8			45,1	179,2
K62a-1-5						26,1	9,2	98,8	134,1	7,3	37,8			45,1	179,2
K62a-2					154,8	26,1	9,2		190,1	7,3	37,8			45,1	235,2
K62a-2-1					154,8	26,1	9,2		190,1	7,3	37,8			45,1	235,2
K62a-2-5					154,8	26,8	9,2		190,1	7,3	37,8			45,1	235,2
K62a-3			241,2			26,1	9,2		276,5	7,3	37,8			45,1	321,6
K62a-3-1			241,2			26,1	9,2		276,5	7,3	37,8			45,1	321,6
K62a-3-3			241,2			26,1	9,2		276,5	7,3	37,8			45,1	321,6

Выборка стали на одну колонну, кг

Марка колонны	Закладные детали														Итого	Итого	Всего														
	Сталь ГОСТ 5781-75																														
	Класса АIII							Класса АI																							
	Ф, мм							Профиль																							
36	32	28	22	20	18	16	12	Итого	Ф, мм	Итого	200x125x12	165x140x8	175x8	145x5	110x4	δ=30	δ=25	δ=20	δ=18	δ=16	δ=12	δ=10	δ=8	103x100x10	100x100x10	114x6	114x6	Итого			
K61a-4-5	24,0		17,4		2,7	9,0	44,4	9,2	94,4			13,8		7,8								122,2	42,6	3,0	0,6	13,2			225,2	319,6	756,4
K62a-1	30,6	30,6				22,8	2,0	86,0				5,2										70,0		3,0	1,2	13,2			92,6	178,6	357,8
K62a-1-1	30,6	30,6	12,0			40,8	2,0	116,0				5,2									19,4	101,8		3,0	1,2	13,2			143,8	259,8	439,0
K62a-1-5	30,6	30,6				42,6	9,2	113,0				5,2										125,8	19,2	3,0	1,2	13,2			167,6	280,6	459,8
K62a-2	30,6	30,6				22,8	2,0	86,0				5,2										70,0		3,0	1,2	13,2			92,6	178,6	413,8
K62a-2-1	30,6	30,6	12,0			40,8	2,0	116,0				5,2									19,4	101,8		3,0	1,2	13,2			143,8	259,8	495,0
K62a-2-5	30,6	30,6				42,6	9,2	113,0				5,2										125,8	19,2	3,0	1,2	13,2			167,6	280,6	515,8
K62a-3	30,6	30,6				22,8	2,0	86,0				5,2										70,0		3,0	1,2	13,2			92,6	178,6	500,2
K62a-3-1	30,6	30,6	12,0			40,8	2,0	116,0				5,2									19,4	101,8		3,0	1,2	13,2			143,8	259,8	581,4
K62a-3-3	46,6	30,6				22,8	2,0	102,0				5,2		5,2		57,2			11,2			103,2		3,0	1,2	13,2			199,4	301,4	623,0

Примечание см на листе 156

TK  
1976

Выборка стали на одну колонну.

1,420-12  
Выпуск 1  
Лист 159

Ст. инженер  
Проберил  
Маска  
И.А.Балейнова  
Шаброва





Выборка стали на одну колонну, кг

Марка колонны	Арматурные изделия																	Итого
	Сталь ГОСТ 5781-75										ГОСТ 380-71*							
	Класса АIII					Класса АI					Прокат С38/23			Итого				
	Ф, мм										Ф, мм							
32	28	25	22	20	12	10				Итого	12	8			Итого	Профиль	Итого	
К66а-1					2408	261	208				2874	79	396			475		3349
К66а-1-1					2408	261	208				2874	79	396			475		3349
К66а-1-5					2408	261	208				2874	79	396			475		3349
К66а-2	1092			2396		258	208				3954	79	396			475		4429
К66а-2-1	1092			2396		258	208				3954	79	396			475		4429
К66а-2-3	1092			2396		258	208				3954	79	396			475		4429
К66а-3			3092		752	258	208				4300	79	396			475		4785
К66а-3-1			3092		752	258	208				4300	79	396			475		4785
К66а-3-3			3092		752	258	208				4300	79	396			475		4785
К66а-4				2396		258	208				2862	79	396			475		3337

Выборка стали на одну колонну, кг

Марка колонны	Закладные детали																	Итого	Всего											
	Сталь ГОСТ 5781-75										ГОСТ 380-71*																			
	Класса АIII					Класса АI					Профиль																			
	Ф, мм										Ф, мм																			
36	32	28	22	20	18	16	12	Итого	8	Итого	120x12	163x10x8	175x8	145x5	110x4	δ=30	δ=25	δ=20	δ=18	δ=16	δ=12	δ=10	δ=8	ГОСТ 380-71* 140-170	ГОСТ 380-71* 170-200	Итого				
К66а-1	459	306			48	228	20	1061					78								38	612		30	14			782	1843	5192
К66а-1-1	459	306		240	48	528	20	1601					78								426	1142		30	14			1700	3301	6850
К66а-1-5	459	306			48	426	92	1331					78								38	1170	192	30	14			1532	2863	6212
К66а-2	459	306			48	228	20	1061					78								38	612		30	14			782	1843	6272
К66а-2-1	459	306		240	48	528	20	1601					78								426	1142		30	14			1700	3301	7730
К66а-2-3	699	306			48	228	20	1301					78	78		858		168	38	1110			30	14			2384	3685	8114	
К66а-3	459	306			48	228	20	1061					78								38	612		30	14			782	1843	6628
К66а-3-1	459	306		240	48	528	20	1601					78								426	1142		30	14			1700	3301	8086
К66а-3-3	699	306			48	228	20	1301					78	78		858		168	38	1110			30	14			2384	3685	8470	
К66а-4	459	306			48	228	20	1061					78								38	612		30	14			782	1843	5180

Примечание см. на листе 156

ТК  
1976

Выборка стали на одну колонну.

1420-12  
Вытиски 1  
Лист 162

ЦНИИПРОМЗДАНИИ  
 Москва  
 Проектирование  
 Инженер  
 С.И.Савицкий  
 Проверка  
 В.И.Савицкий  
 Утверждение  
 В.И.Савицкий  
 Штат  
 1976

Выборка стали на одну колонну, кг

Марка колонны	Арматурные изделия														ГОСТ 380-71*		Итого
	Сталь ГОСТ 5781-75														Прокат С 38/23		
	Класса А III							Класса А I							Профиль		
	Ф, мм							Ф, мм									
32	28	25	22	20	12	10	16			Итого	12	8			Итого		Итого
К66а-4-1			239,6		25,8	20,8				286,2	7,9	39,6			47,5		333,7
К66а-4-3			239,6		25,8	20,8				286,2	7,9	39,6			47,5		333,7
К66а-4-5			239,6		25,8	20,8				286,2	7,9	39,6			47,5		333,7
К67а-1-2				171,1	13,1	26,0	44,4			254,6	9,4	45,6			55,0		309,6
К67а-1-5				171,1	13,1	26,0	44,4			254,6	9,4	45,6			55,0		309,6
К67а-2-2				377,2	13,1	26,0				416,3	9,4	45,6			55,0		471,3
К67а-2-5				377,2	13,1	26,0				416,3	9,4	45,6			55,0		471,3
К67а-3-2			397,2		69,2	13,1	26,0			505,5	9,4	45,6			55,0		560,5
К67а-3-5			397,2		69,2	13,1	26,0			505,5	9,4	45,6			55,0		560,5
К67а-4-2		259,6	197,2	19	69,2	13,1	26,0			556,1	9,4	45,6			55,0		611,1

Выборка стали на одну колонну, кг

Марка колонны	Закладные детали														ГОСТ 380-71*		Итого	Всего														
	Сталь ГОСТ 5781-75														Прокат С 38/23																	
	Класса А III							Класса А I							Профиль																	
	35	32	28	22	20	18	16	12	Итого	Ф, мм	Итого	125x12	163x40x8	175x8	145x5	1100x12			δ=30	δ=25	δ=20	δ=18	δ=16	δ=12	δ=10	δ=8	100 мм δ <sub>н</sub> =30	100 мм δ <sub>н</sub> =15	Итого			
К66а-4-1	45,9	30,6		24,0		4,8	52,8	2,0	160,1					7,8												3,0	1,4	170,0	330,1	663,8		
К66а-4-3	69,9	30,6				4,8	22,8	2,0	130,1					7,8		7,8				85,8	16,8					3,8	1,4	238,4	368,5	702,2		
К66а-4-5	45,9	30,6				4,8	42,6	9,2	133,1					7,8												3,8	1,4	154,2	286,3	620,0		
К67а-1-2	40,8		19,4		2,7	4,8	21,3	9,2	98,2			13,8		7,8						33,0		16,8			3,8	57,6	42,6	3,8	0,6	164,0	262,2	571,8
К67а-1-5	40,8		19,4		2,7	4,8	41,1	9,2	118,0			13,8		7,8						33,0		16,8			3,8	113,4	42,6	3,8	0,6	219,8	337,8	647,4
К67а-2-2	40,8		19,4		2,7	4,8	21,3	9,2	98,2			13,8		7,8						33,0		16,8			3,8	57,6	42,6	3,8	0,6	164,0	262,2	733,5
К67а-2-5	40,8		19,4		2,7	4,8	41,1	9,2	118,0			13,8		7,8						33,0		16,8			3,8	113,4	42,6	3,8	0,6	219,8	337,8	809,1
К67а-3-2	40,8		19,4		2,7	4,8	21,3	9,2	98,2			13,8		7,8						23,0		16,8			3,8	57,6	42,6	3,8	0,6	164,0	262,2	822,7
К67а-3-5	40,8		19,4		2,7	4,8	41,1	9,2	118,0			13,8		7,8						33,0		16,8			3,8	113,4	42,6	3,8	0,6	219,8	337,8	898,3
К67а-4-2	40,8		19,4		2,7	4,8	21,3	9,2	98,2			13,8		7,8						33,0		16,8			3,8	57,6	42,6	3,8	0,6	164,0	262,2	873,3

Примечание см. на листе 156

TK  
1976

Выборка стали на одну колонну.

1,420-12  
Выпуск 1  
лист 163

Ст. инженер  
Проверил  
Маслов

Исполнитель  
Иванов

Выборка стали на одну колонну, кг

172

Марка колонны	Арматурные изделия															ГОСТ 380-71*		Итого
	Сталь ГОСТ 5781-75															Прокат Е38/23		
	Класса АII							Класса АI								Итого	Итого	
	Ф, мм							Ф, мм										
32	28	25	22	20	12	10	16	Итого		12	8	Итого		Профиль	Итого			
К68а-1				176,4	26,1	26,0	44,4	272,9		9,4	49,5	58,9			331,8			
К68а-1-1				176,4	26,1	26,0	44,4	272,9		9,4	49,5	58,9			331,8			
К68а-1-3				176,4	26,1	26,0	44,4	272,9		9,4	49,5	58,9			331,8			
К68а-1-5				176,4	26,1	26,0	44,4	272,9		9,4	49,5	58,9			331,8			
К68а-2			316,4	69,2	26,1	26,0		437,7		9,4	49,5	58,9			496,6			
К68а-2-1			316,4	69,2	26,1	26,0		437,7		9,4	49,5	58,9			496,6			
К68а-2-3			316,4	69,2	26,1	26,0		437,7		9,4	49,5	58,9			496,6			
К68а-2-5			316,4	69,2	26,1	26,0		437,7		9,4	49,5	58,9			496,6			
К68а-3	177,2	271,2	100,4		26,1	26,0		609,0		9,4	49,5	58,9			659,8			
К68а-3-1	177,2	271,2	100,4		26,1	26,0		609,0		9,4	49,5	58,9			659,8			
К68а-3-3	177,2	271,2	100,4		26,1	26,0		609,0		9,4	49,5	58,9			659,8			

Выборка стали на одну колонну, кг

Марка колонны	Замковые детали															ГОСТ 380-71*		Итого	Всего									
	Сталь ГОСТ 5781-75															Прокат Е38/23												
	Класса АIII							Класса АI								Итого	Итого											
	Ф, мм							Профиль																				
36	32	28	22	20	18	16	12	Итого	8	Итого	δ=200 125x12	δ=180 140x8	δ=175x8	δ=145x5	δ=100x12	δ=30	δ=25	δ=20	δ=18	δ=16	δ=12	δ=10	δ=8	Итого	Итого			
К68а-1	50,7	33,2			4,8	22,8	2,0	113,5					7,8							3,8	61,2		3,8	1,2	78,8	192,3	524,1	
К68а-1-1	50,7	33,2	36,0		4,8	46,8	2,0	173,5					7,8							62,0	103,6		3,8	1,2	179,4	352,9	624,7	
К68а-1-3	74,7	33,2			4,8	22,8	2,0	137,5					7,8	7,8					85,8	16,8	3,8	111,0		3,8	1,2	239,0	376,5	708,3
К68а-1-5	50,7	33,2			4,8	42,6	9,2	140,5					7,8							3,8	117,0	19,2		3,8	1,2	153,8	294,3	626,1
К68а-2	50,7	33,2			4,8	22,8	2,0	113,5					7,8							3,8	61,2		3,8	4,2	78,8	192,3	628,9	
К68а-2-1	50,7	33,2	36,0		4,8	46,8	2,0	173,5					7,8							62,0	103,6		3,8	1,2	179,4	352,9	849,5	
К68а-2-3	74,7	33,2			4,8	22,8	2,0	137,5					7,8	7,8					85,8	16,8	3,8	111,0		3,8	1,2	239,0	376,5	873,1
К68а-2-5	50,7	33,2			4,8	42,6	9,2	140,5					7,8							3,8	117,0	19,2		3,8	1,2	153,8	294,3	790,9
К68а-3	50,7	33,2			4,8	22,8	2,0	113,5					7,8							3,8	61,2		3,8	1,2	78,8	192,3	852,1	
К68а-3-1	50,7	33,2	36,0		4,8	46,8	2,0	173,5					7,8							62,0	103,6		3,8	1,2	179,4	352,9	1012,7	
К68а-3-3	74,7	33,2			4,8	22,8	2,0	137,5					7,8	7,8					85,8	16,8	3,8	111,0		3,8	1,2	239,0	376,5	1096,3

Примечание см. на листе 156

ТК  
1976

Выборка стали на одну колонну

1420-12  
Выпуск 1

Лист 164

45752-07

29

ЦЕНТРАЛЬНЫЙ ЦЕХ ПРОИЗВОДСТВА  
 Дир. участка В.В. Сидоркин  
 Ст. инженер П.В. Шаброва  
 Машба









Выборка стали на одну колонну, кг

Марка колонны	Арматурные изделия															ГОСТ 380-71*		Итого	
	Сталь ГОСТ 5781-75															Профиль			Итого
	Класса АIII										Класса АI					ГОСТ 380-71*			
	φ, мм										φ, мм					Профиль			
32	28	25	22	20	12	10				Итого	12	8			Итого	Профиль	Итого		
К8а-3-5			188,0			17,4	11,7				215,1	4,6	2,6			26,2			241,3
К7а-1-2					204,8	8,7	2,60				239,3	6,7	3,4,6			41,3			280,6
К7а-1-5					204,6	8,7	2,60				239,3	6,7	3,4,6			41,3			280,6
К7а-2-2					286,0	6,92	8,7	2,60			389,9	6,7	3,4,6			41,3			431,2
К7а-2-5			286,0		6,92	8,7	2,60			389,9	6,7	3,4,6			41,3			431,2	
К7а-3-2		181,2	141,6		6,92	8,7	2,60			426,7	6,7	3,4,6			41,3			467,0	
К8а-1					199,2	17,4	2,60			242,6	6,7	3,6,9			43,6			286,2	
К8а-1-1					199,2	17,4	2,60			242,6	6,7	3,6,9			43,6			286,2	
К8а-1-5					199,2	17,4	2,60			242,6	6,7	3,6,9			43,6			286,2	
К8а-2			302,8		6,92	17,4	2,60			415,8	6,7	3,6,9			43,6			459,0	

Выборка стали на одну колонну, кг

Марка колонны	Закладные детали															Итого		Всего													
	Сталь ГОСТ 3781-75										ГОСТ 380-71*					Итого															
	Класса АIII										Класса АI																				
	φ, мм										Профиль																				
36	32	28	22	20	18	16	12	Итого	φ, мм	Итого	120x12	125x12	175x8	145x5	100x4	δ=30	δ=25	δ=20	δ=18	δ=16	δ=12	δ=10	δ=8	100x10	100x16	100x20	Итого				
К8а-3-5	15,3	20,4			4,8	28,4	4,4	73,3						2,6							3,8	8,6,9	6,4		3,0	0,8	13,2	116,7	190,0	431,3	
К7а-1-2	28,8		13,6		1,8	4,6	14,2	6,8	69,8			9,2	5,2			22,0					3,8	3,8,2	28,4		3,8	0,6		11,2	18,20	46,26	
К7а-1-5	28,8		13,6		1,8	4,6	14,2	6,8	69,8			9,2	5,2			22,0					3,8	7,5,4	28,4		3,8	0,6		14,94	23,24	51,30	
К7а-2-2	28,8		13,6		1,8	4,6	14,2	6,8	69,8			9,2	5,2			22,0					3,8	3,8,2	28,4		3,8	0,6		11,2	18,20	61,32	
К7а-2-5	28,8		13,6		1,8	4,6	14,2	6,8	69,8			9,2	5,2			22,0					3,8	7,5,4	28,4		3,8	0,6		14,94	23,24	66,36	
К7а-3-2	28,8		13,6		1,8	4,6	14,2	6,8	69,8			9,2	5,2			22,0					3,8	3,8,2	28,4		3,8	0,6		11,2	18,20	65,00	
К8а-1	35,4	23,0			4,6	15,2	2,0	80,2					5,2								3,8	4,0,8			3,8	1,0		55,6	135,8	422,0	
К8а-1-1	35,4	23,0		30,0	4,6	27,2	2,0	128,2					5,2									6,20	6,20		3,8	1,0		135,0	263,2	549,4	
К8а-1-5	35,4	23,0			4,6	28,4	6,8	38,2					5,2									3,8	7,80	12,8		3,8	1,0		103,6	203,6	490,0
К8а-2	35,4	23,0			4,6	15,2	2,0	80,2					5,2									3,8	4,0,8			3,8	1,0		55,6	135,8	594,8

Примечание

Марка стали указывается в проекте конкретного объекта

TK  
1976

Выборка стали на одну колонну.

1420-12  
Выпуск 1  
Лист: 168

Марка стали



Выборка стали на одну колонну кг

Марка колонны	Арматурные изделия															Итого	Итого
	Сталь ГОСТ 5781-75																
	Класса А III							Класса А I							ГВСТ 380-71*		
	φ мм							φ мм							Прокат с 38/23		
32	28	25	22	20	18	10	Итого	12	8					Итого	Профиль	Итого	
K9a-2-2			216,4			8,7	23,4	248,5	5,3	21,4				26,7		275,2	
K10a-1					71,2	17,4	23,4	112,0	5,3	23,4				28,7		140,7	
K10a-1-5					71,2	17,4	23,4	112,0	5,3	23,4				28,7		140,7	
K10a-2			110,8			17,4	23,4	151,6	5,3	23,4				28,7		180,3	
K10a-2-1			110,8			17,4	23,4	151,6	5,3	23,4				28,7		180,3	
K10a-2-3			110,8			17,4	23,4	151,6	5,3	23,4				28,7		180,3	
K10a-2-5			110,8			17,4	23,4	151,6	5,3	23,4				28,7		180,3	
K10a-3		139,2				17,4	23,4	180,0	5,3	23,4				28,7		208,7	
K10a-3-1		139,2				17,4	23,4	180,0	5,3	23,4				28,7		208,7	
K10a-3-3		139,2				17,4	23,4	180,0	5,3	23,4				28,7		208,7	

Выборка стали на одну колонну кг

Марка колонны	Закладные детали															Итого	Всего													
	Сталь ГОСТ 9781-75*																													
	Класса А III							Класса А I							ГВСТ 380-71*															
	φ мм							φ мм							Прокат с 38/23															
36	32	28	22	20	18	16	12	Итого	8	Итого	120x125x12	163x125x12	175x8	145x5	100x12	δ=30	δ=25	δ=20	δ=18	δ=16	δ=12	δ=10	δ=9	10x10	10x10	10x10	Итого			
K9a-2-2	240		118		1,8	9,2	26,6	5,6	65,6				3,2		5,2			22,0			7,6	38,4	25,2		3,0	0,8		112,4	178,0	453,2
K10a-1	306	20,4				9,2	15,2	2,0	77,4					5,2							7,6	40,8			3,0	1,2		52,8	136,2	276,9
K10a-1-5	306	20,4				9,2	28,4	4,4	93,0					5,2							7,6	78,0	6,4		3,0	1,2		102,4	195,4	336,1
K10a-2	30,6	20,4				9,2	15,2	2,0	77,4					5,2							7,6	40,8			3,0	1,2		52,8	136,2	316,5
K10a-2-1	30,6	20,4				9,2	27,2	2,0	89,4					5,2							7,6	62,0			3,0	1,2		80,0	169,4	349,7
K10a-2-3	46,6	20,4				9,2	15,2	2,0	93,4					5,2	5,2			57,2		11,2	7,6	74,0			3,0	1,2		165,6	259,0	439,3
K10a-2-5	30,6	20,4				9,2	28,4	4,4	93,0					5,2							7,6	78,0	6,4		3,0	1,2		102,4	195,4	375,7
K10a-3	30,6	20,4				9,2	15,2	2,0	77,4					5,2							7,6	40,8			3,0	1,2		52,8	136,2	344,9
K10a-3-1	30,6	20,4				9,2	27,2	2,0	89,4					5,2							7,6	62,0			3,0	1,2		80,0	169,4	379,1
K10a-3-3	46,6	20,4				9,2	15,2	2,0	93,4					5,2	5,2			57,2		11,2	7,6	74,0			3,0	1,2		165,6	259,0	467,7

Примечание см. на листе 156

ТК  
1976

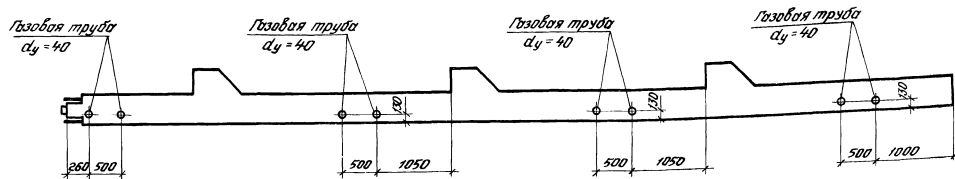
Выборка стали на одну колонну.

1420-10  
Выпуск 1  
Лист 17D

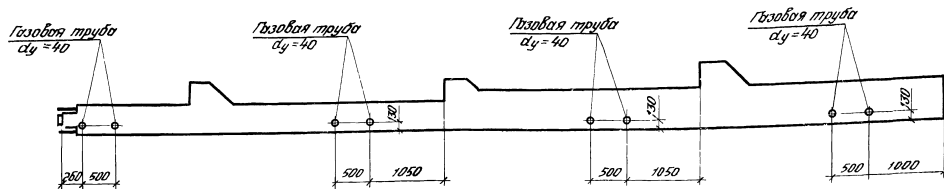
Шпатель  
 Шпатель  
 Проверка  
 Масло



К65а-1-2, К65а-1-5, К65а-2-2, К65а-3-2



К67а-1-2, К67а-1-5, К67а-2-2, К67а-2-5, К67а-3-2, К67а-3-5, К67а-4-2



Москва  
Проект  
Институт

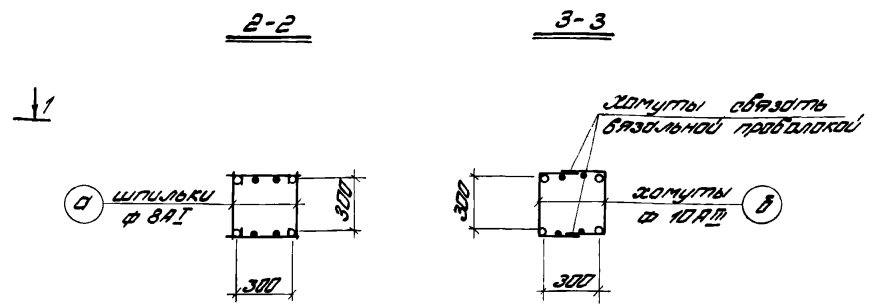
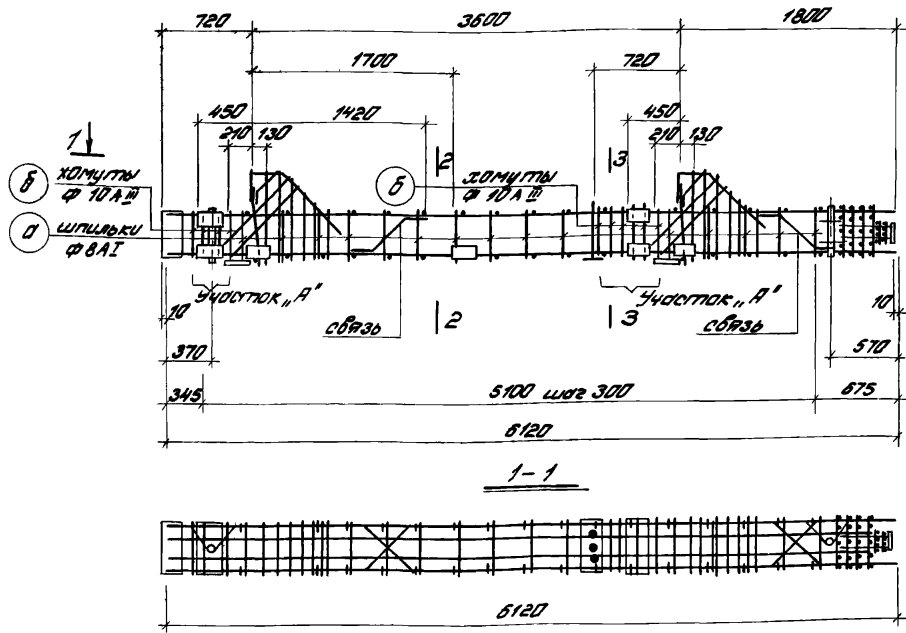
ТК  
1976

Примеры устройства отверстий для  
пропуска труб отопления

1.420-12  
Выпуск 1  
Лист 172



ПК 18-2



Примечания:

1. При отсутствии необходимого оборачивающего обрешивания плоские каркасы объединяются в пространственные с помощью соединительных стержней шпильки поз. "Д" которые крепятся к плоским каркасам впадины проволочной проволочкой. Применение впадины при обрешивании пространственного каркаса в местах пересечения стержней загромождается.
2. На листе дан пример откорректированного чертежа и спецификация арматурных изделий и закладных деталей на пространственный каркас ПК 18-2.
3. На участке „А“ поз. 77 с уменьшенным шагом заменяются замкнутыми хомутами ф 10АII (поз. „Б“)
4. Для придания каркасу при транспортировании необходимой пространственной жесткости предусмотрена установка связи (см. лист 177)
5. Узел каркаса, связи, спецификация и выборку стали на дополнительные арматурные изделия см. на листах 176, 177.

Спецификация марок арматурных изделий и закладных деталей на один пространственный каркас

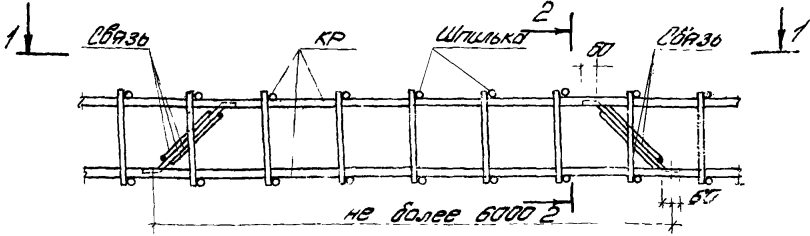
Марка простран. каркаса	Марка изделия	Кол. шт.	№ листа	Марка простран. каркаса	Марка изделия	Кол. шт.	№ листа	Марка простран. каркаса	Марка изделия	Кол. шт.	№ листа
ПК 18-2	КР9	2	109	ПК 18-2 проволочные	М16	2	1420-выпуск 5	ПК 18-2 проволочные	55	4	118
	С1	4	113		М40	2					
	С3	2			М42	6					
	М1	1	1420-выпуск 5		М48	1					
	М5	1			М50	2					
	М12	2			С	30			177		
	М13	2			Б	20					
	М14	2			54	2			118		
								Марка ПК18-2			328,0

<p><b>ТК</b> 1976</p>	<p>Пример изготовления вязаного пространственного каркаса при помощи шпильки.</p>	1.420-12
		Выпуск 1
		Лист 174

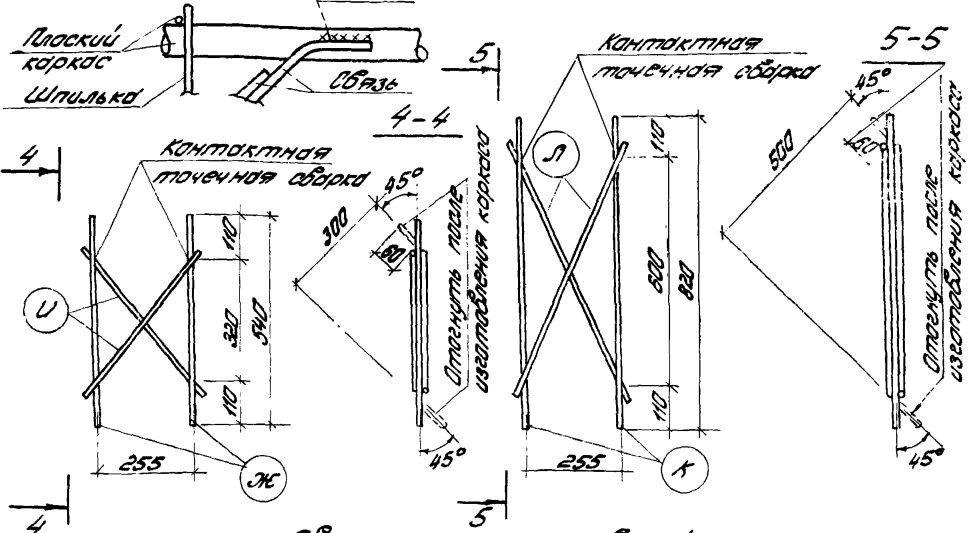
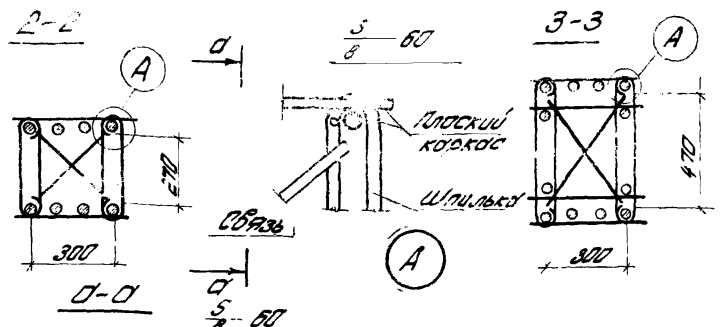
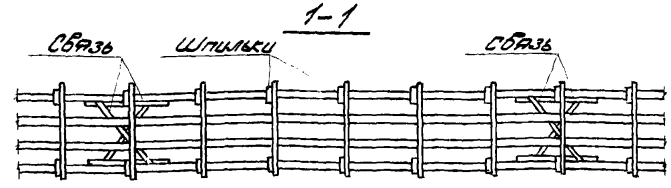
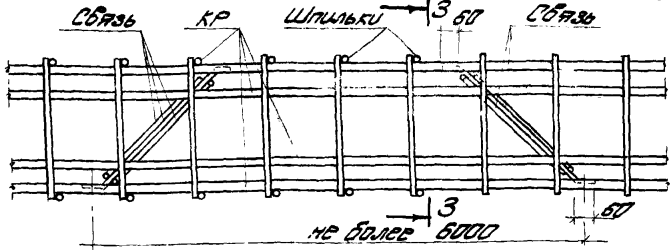




Пространственный каркас для колонн сеч 40x40



Пространственный каркас для колонн сеч 40x60



Сборные каркасы связей

Примечания.

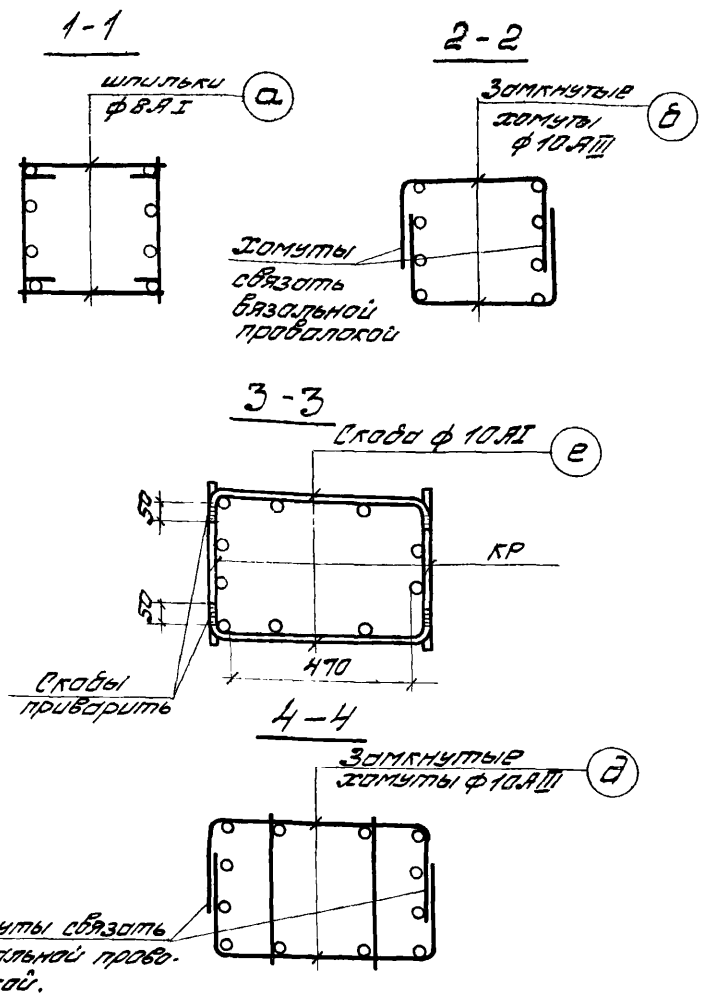
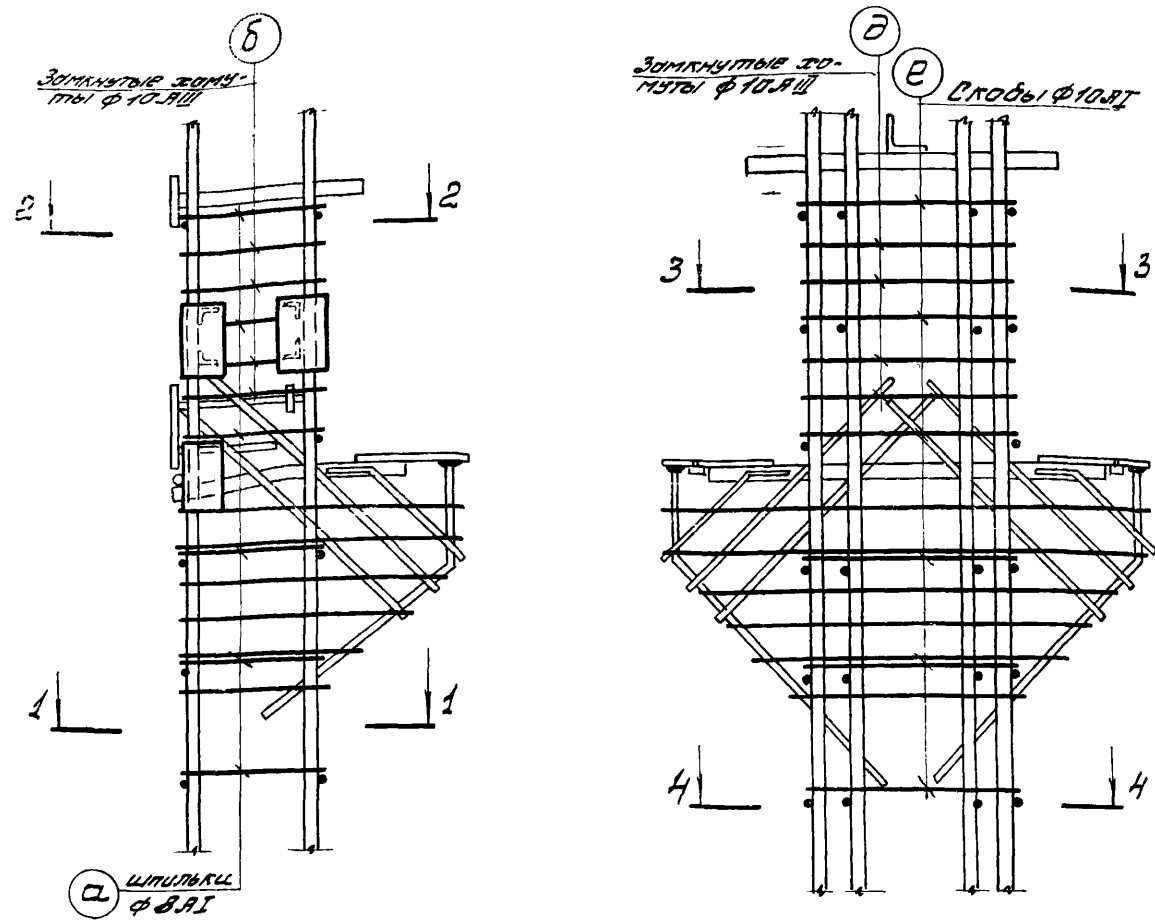
1. В пространственном каркасе, обрамленном с помощью шпилек (см. лист 175) следует предусмотреть связи для придания каркасу необходимой пространственной жесткости при транспортировании. Связи привариваются дуговой сваркой к крайним продольным стержням плоского каркаса на расстоянии не менее 60.
2. Связи изготавливаются с помощью контактной точечной сварки из стержней  $\phi 12A1$ .
3. Связи приварить к рабочей арматуре плоских каркасов электрической типа ЗСДР-Ф.

Спецификация и выборка стали на один узел связи

Марка	N	Эскиз	$\phi$ мм	Длина кол. мм	Общая длина шт	Выборка стали			
						$\phi$ мм	Общая длина м	Вес кгс	
Связь для колонн сеч 40x40	Ж	[sketch]	12A1	540	2	1,1	12A1	2,0	1,8
	У		12A1	460	2	0,9	Итого:		4,8
Связь для колонн сеч 40x60	К	[sketch]	12A1	820	2	1,6	12A1	3,0	3,0
	Л		12A1	700	2	1,4	Итого:		3,0

ТК 1976	Устройство связей в пространственном каркасе, обрамленном с помощью вязаных соединительных стержней.	1:480-12
		выпуск 1
		лист 176

шпильки  
связи  
шпильки



Спецификация и выборка стали на одно дополнительное армирующее изделие

Марка и тип изделия	№ поз.	Значения	Ф мм	Длина мм	кол. шт.	Общая длина м.	Выборка стали		
							Ф мм.	Общая длина	Вес, кгс
Шпилька	а	R=14 325	8 А I	460	1	0.4	8 А I	0.4	0.2
Замкнут	б	R=16 300	10 А III	950	1	1.0	10 А III	1.0	0.6
Скоба	в	R=16 300	10 А I	510	1	0.5	10 А I	0.5	0.3
Шпилька	г	R=16 525	8 А I	650	1	0.7	8 А I	0.7	0.3
Замкнут	д	R=16 300	10 А III	1150	1	1.2	10 А III	1.2	0.7
Скоба	е	R=16 300	10 А I	710	1	0.7	10 А I	0.7	0.4

Примечания:

1. Пространственные каркасы ПК 18-2, ПК 35 см. на листах 175, 176,
2. На листе дана спецификация дополнительных армирующих изделий для случаев образования пространственных каркасов при помощи шпилек или скоб.

<p>ПК 1976</p>	<p>Узлы вязанных пространственных каркасов ПК 18-2, ПК 32.</p>	1.420-12
		Выпуск 1
		Лист 177