

ЦЕНТРАЛЬНЫЙ ИНСТИТУТ ТИПОВОГО ПРОЕКТИРОВАНИЯ
ГОССТРОЯ СССР

Москва, А-445, Смольная ул., 22

Сдано в печать II 1988 года

Заказ № 3144 Тираж 995 экз.

Формат	Обозначение	Наименование	Стр.	Примечание
А3	ТП 901-5-44.87-С.Я	Содержание	2	
А3	ТП 901-5-44.87-ПЗ	Пояснительная записка	4	
А3	ТП 901-5-44.87-КЖУ-К1	Колонна железобетонная К1	7	
А3	ТП 901-5-44.87-КЖУ-К2	Колонна железобетонная К2	8	
А3	ТП 901-5-44.87-КЖУ-К3	Колонна железобетонная К3	9	
А3	ТП 901-5-44.87-КЖУ-К4	Колонна железобетонная К4	10	
А3	ТП 901-5-44.87-КЖУ-К5	Колонна железобетонная К5	11	
А3	ТП 901-5-44.87-КЖУ-К6	Колонна железобетонная К6	12	
А3	ТП 901-5-44.87-КЖУ-К7	Колонна железобетонная К7	13	
А3	ТП 901-5-44.87-КЖУ-К8	Колонна железобетонная К8	14	
А3	ТП 901-5-44.87-КЖУ-К1-В	Колонны железобетонные К1...К8. Узлы	15	
А3	ТП 901-5-44.87-КЖУ-КП1	Каркас пространственный КП1	16	
А3	ТП 901-5-44.87-КЖУ-КП2	Каркас пространственный КП2	17	
А3	ТП 901-5-44.87-КЖУ-КП3	Каркас пространственный КП3	18	
А3	ТП 901-5-44.87-КЖУ-КП4	Каркас пространственный КП4	19	
А3	ТП 901-5-44.87-КЖУ-КП5	Каркас пространственный КП5	20	
А3	ТП 901-5-44.87-КЖУ-КП6	Каркас пространственный КП6	21	
А3	ТП 901-5-44.87-КЖУ-КП7	Каркас пространственный КП7	22	

Формат	Обозначение	Наименование	Стр.	Примечание
А3	ТП 901-5-44.87-КЖУ-КП8	Каркас пространственный КП8	23	
А4	ТП 901-5-44.87-КЖУ-КР1	Каркас плоский КР1	24	
А4	ТП 901-5-44.87-КЖУ-КР2	Каркас плоский КР2	24	
А4	ТП 901-5-44.87-КЖУ-КР3	Каркас плоский КР3	25	
А4	ТП 901-5-44.87-КЖУ-КР4	Каркас плоский КР4	25	
А4	ТП 901-5-44.87-КЖУ-КР5	Каркас плоский КР5	26	
А4	ТП 901-5-44.87-КЖУ-КР6	Каркас плоский КР6	26	
А4	ТП 901-5-44.87-КЖУ-КР7	Каркас плоский КР7	27	
А4	ТП 901-5-44.87-КЖУ-КР8	Каркас плоский КР8	27	
А4	ТП 901-5-44.87-КЖУ-С1	Сетка С1	28	
А4	ТП 901-5-44.87-КЖУ-С2	Сетка С2	28	
А4	ТП 901-5-44.87-КЖУ-С3	Сетка С3	29	
А4	ТП 901-5-44.87-КЖУ-С4	Сетка С4	29	
А4	ТП 901-5-44.87-КЖУ-С5	Сетка С5	30	

				ТП 901-5-44.87-С.Я			
Масштаб	Взвешено			Содержание	Лист	Листов	
Г.И.П.	Козлов				РЛ	1	2
Руководитель	Дукарев				Киевский		
Ведущий инженер	Хомутов				Промстройпроект		
Техник	Владимирский						

Формат	Обозначение	Наименование	Стр	Примечание
А4	ТП901-5-44.87-КЖУ-С6	Сетка С6	30	
А4	ТП901-5-44.87-КЖУ-С7	Сетка С7	31	
А4	ТП901-5-44.87-КЖУ-МН1	Изделие закладное МН1	32	
А4	ТП901-5-44.87-КЖУ-МН2	Изделие закладное МН2	32	
А4	ТП901-5-44.87-КЖУ-МН3	Изделие закладное МН3	33	
А4	ТП901-5-44.87-КЖУ-МН4	Изделие закладное МН4	33	
А4	ТП901-5-44.87-КЖУ-МН5	Изделие закладное МН5	34	
А4	ТП901-5-44.87-КЖУ-МН6	Изделие закладное МН6	34	
А4	ТП901-5-44.87-КЖУ-МН7	Изделие закладное МН7	35	
А4	ТП901-5-44.87-КЖУ-МН8	Изделие закладное МН8	35	
А4	ТП901-5-44.87-КЖУ-МН9	Изделие закладное МН9	36	
А4	ТП901-5-44.87-КЖУ-МН10	Изделие закладное МН10	36	
А4	ТП901-5-44.87-КЖУ-МН11	Изделие закладное МН11	37	
А4	ТП901-5-44.87-КЖУ-МН12	Изделие закладное МН12	37	
А4	ТП901-5-44.87-КЖУ-МН13	Изделие закладное МН13	38	
А4	ТП901-5-44.87-КЖУ-МН14	Изделие закладное МН14	38	
А4	ТП901-5-44.87-КЖУ-МН15	Изделие закладное МН15	39	

Формат	Обозначение	Наименование	Стр	Примечание
А4	ТП901-5-44.87-КЖУ-МС16	Изделие закладное МС16	39	
А4	ТП901-5-44.87-КЖУ-МС1	Изделие соединительное МС1	40	
А4	ТП901-5-44.87-КЖУ-МС2	Изделие соединительное МС2	40	
А4	ТП901-5-44.87-КЖУ-МС3	Изделие соединительное МС3	41	
А4	ТП901-5-44.87-КЖУ-МС4	Изделие соединительное МС4	41	
А4	ТП901-5-44.87-КЖУ-МС5,6	Изделия соединительные МС5; МС6	42	
А4	ТП901-5-44.87-КЖУ-МС7	Изделие соединительное МС7	42	

Пояснительная записка

1. В альбоме III разработаны рабочие чертежи сборных железобетонных колонн, плоских и пространственных армированных каркасов колонн, сварные сетки фундамента, закладных и соединительных изделий, устанавливаемых в сборных колоннах и в монолитном фундаменте.

2. Технические требования к материалам и конструкциям

2.1. Бетон

2.1.1. Материалы, применяемые для приготовления бетона, должны удовлетворять требованиям соответствующих стандартов: цемент - ГОСТ 10178-76, заполнители для тяжелого бетона - ГОСТ 10268-80, вода - ГОСТ 23732-79.

2.1.2. Для изготовления колонн предусмотрено применение бетона с проектной маркой по прочности на сжатие М300 и с маркой по морозостойкости не ниже Мрз 75.

2.1.3. Поставка сборных железобетонных колонн потребителю производится по достижении бетоном не менее 70% проектной прочности на сжатие в летнее время года и 100% проектной прочности на сжатие в зимнее время года.

При этом предприятие-изготовитель должно гарантировать, что прочность бетона достигнет проектной марки в возрасте 28 суток со дня изготовления конструкций.

2.2. Арматура и армированные изделия

2.2.1. В качестве продольной рабочей арматуры колонн применяется горячекатаная стержневая арматура класса АIII по ГОСТ 5781-82.

В качестве поперечных стержней каркасов применяется арматура класса А-I по ГОСТ 5781-82.

2.2.2. Сварные армированные изделия должны соответствовать требованиям ГОСТ 10922-75, сварка стержней каркасов предусмотрена контактная: точечная по ГОСТ 14098-68 (соединение КТ-2).

2.2.3. Продольные стержни каркасов рекомендуются поставлять в мерных длинах. При отсутствии стержней в мерных длинах стыки стержней осуществлять контактной стыковой сваркой (соединение КС-0 по ГОСТ 14098-68) и располагать вразбежку.

Стыки стержней каркасов в местах изменения их диаметров осуществлять контактной стыковой сваркой (соединение КС-Р по ГОСТ 14098-68)

2.3. Закладные и соединительные изделия

2.3.1. Закладные изделия, к которым крепятся бак и стальные фермы-диафрагмы, изготавливаются из углеродистой стали С38/23 марки В ст 3 сп 5-1 (по ТУ 14-1-3023-80).

Все остальные закладные и соединительные изделия изготавливаются из стали марки Вст 3 кп 2-1 по ТУ 14-1-3023-80.

2.3.2. Открытые поверхности закладных изделий огрунтовать на заводе-изготовителе двумя слоями грунта ФЛ-03К (указания о последующей окраске на стройплощадке приведены в пояснительной записке к альбому II.)

2.4. Точность изготовления конструкций

2.4.1. Допускаемые отклонения от номинальных размеров колонн не должны превышать:

				ТП 901-5-44.87-ПЗ		
				Пояснительная записка		
Начало	Садуская	И		Стадия	Лист	Листов
Ген. Дир.	Козлов	И		РП	1	3
Рук. пр.	Дужак	И		Киевский Проектпроект		
Ведущий	Хомута	И				

по длине ± 8 мм;

по размерам поперечного сечения ± 4 мм.

2.4.2 Отклонения от проектного положения стальных закладных изделий, расположенных в одном уровне с поверхностью бетона, не должны превышать:

в плоскости грани конструкции - 8 мм;

из плоскости грани конструкции - 3 мм;

2.4.3. Непрямолинейность на всю длину конструкции, проверяемая в любом сечении боковых граней, не должна превышать 8 мм.

2.4.4. Отклонения от конструктивной толщины защитного слоя не должны превышать ± 3 мм.

2.5. Требования к качеству поверхности железобетонных конструкций.

2.5.1. На поверхности бетона допускается наличие раковин диаметром не более 4 мм и глубиной не более 3 мм в количестве не более 5 шт. на любом участке поверхности площадью 0,04 м². На поверхности не допускаются эжуровые и ржавые пятна.

2.5.2. Высота местных наплывов допускается не более 1,0 мм.

2.5.3. Окаты ребер допускаются не более, чем глубиной 5 мм на длине не более 50 мм.

2.5.4. Обнажения арматуры не допускаются.

2.5.5. Открытые поверхности стальных закладных изделий должны быть защищены от наплывов бетона.

3. Указания по изготовлению колонн

3.1 Изготовление колонн предусмотрено в стальных формах с откидными бортами.

При исправлении форм для изготовления колонн по серии УУ-04 в местах консолей для опирания

ригелей должны быть установлены заглушки.

3.2. При изготовлении колонн следует обращать внимание на расположение арматурных каркасов: продольные стержни каркасов больших диаметров должны быть во всех случаях обращены в сторону нижней части колонны.

3.3. При формовании колонн закладные изделия МН-14 и МН 15 должны быть закреплены на форме.

3.4. Для выемки колонн из форм, а также строповке при транспортировке и монтаже предусмотрены строповочные отверстия $\varnothing 50$ мм.

4. Правила приемки

4.1. Правила приемки колонн техническим контролем предприятия-изготовителя должны соответствовать ГОСТ 13015.1-81.

4.2. Приемочные испытания следует производить неразрушающими методами по ГОСТ 8829-77. Маркировка колонн должна соответствовать ГОСТ 13015.2-81.

4.3. Маркировочные знаки следует наносить несмываемой краской на боковой поверхности колонны.

5. Хранение и транспортирование

5.1. Хранение колонн должно производиться в горизонтальном положении на деревянных подкладках и прокладках, толщина которых должна быть не менее 40 мм.

5.2. Подкладки и прокладки должны быть расположены под отверстиями для выемки колонн из форм. При хранении колонн в штабеле прокладки должны располагаться на одной вертикали.

5.3. Транспортирование колонн предусматривается автомобильным транспортом на автопоездах с прицепом или полуприцепом.

В процессе транспортирования колонны должны опираться в 2-х точках на деревянные подкладки толщиной не менее 200 мм, располагаемые в тех же местах, где располагаются подкладки при хранении колонн.

5.4. Стреловку колонн при разгрузке с транспортных средств производить с помощью балансирующей траверсы и пальцевых захватов, пропущенных в отверстия, предназначенные для выемки колонн из формы.

в. Перечень нормативных документов.

6.1. При изготовлении и приемке колонн, арматурных закладных изделий должны быть выдержаны требования следующих нормативных документов:

ГОСТ 13 015.1-81 „Конструкции бетонные и железобетонные“
ГОСТ 13 015.2-81 „Конструкции и изделия бетонные и железобетонные сборные. Правила маркировки.“

ГОСТ 13 015.3-81 „Конструкции и изделия бетонные и железобетонные сборные. Документ о качестве.“

ГОСТ 10 922-75 „Арматура и закладные детали сварные для железобетонных конструкций.“

СНИП III-18-80 „Бетонные и железобетонные конструкции сборные.“

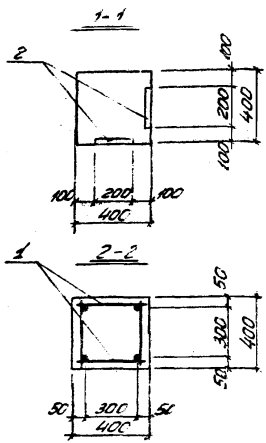
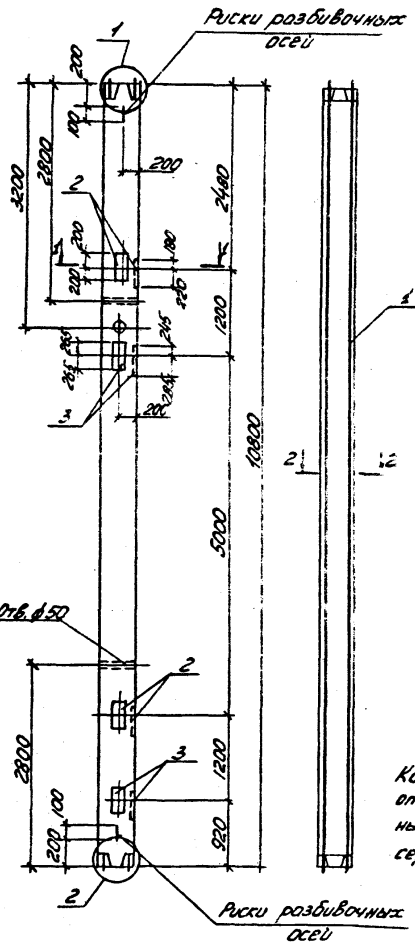
СНИП III-4-80 „Техника безопасности в строительстве.“

СН 313-85
3-е издание
„Инструкции по технологии изготовления и установке стальных закладных деталей в сборных железобетонных и бетонных изделиях.“

СН 393-78 „Инструкция по сварке соединений армату-

ры и закладных деталей железобетонных конструкций.“

СНУП II-28-73* „Защита строительных конструкций от коррозии.“



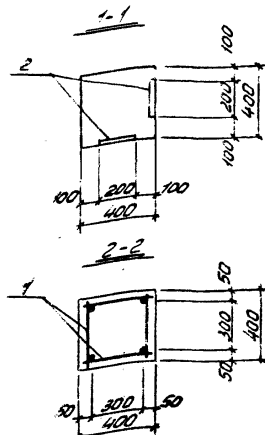
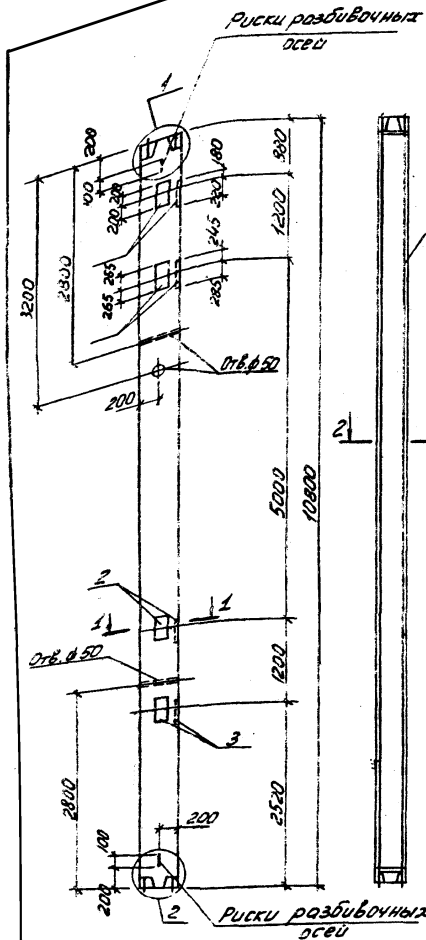
Формат	Зона	Лист	Обозначение	Наименование	Кол. во	Примечание
				Документация		
			ТЛ 901-5-44.87-ПЭ	Пояснительная записка		
				<u>К2</u>		
				Сборочные единицы:		
Я3		1	ТЛ 901-5-44.87-КЖУ-КП2	Каркас простоян.КП2	1	
Я4		2	ТЛ 901-5-44.87-КЖУ-МН15	Изделие закладн.МН15	4	
Я4		3	ТЛ 901-5-44.87-КЖУ-МН15	Изделие закладн.МН15	4	
				<u>Материалы</u>		
				Бетон марки 300	173	м ³

Ведомость расхода стали на элемент К2

Марка элемента	Изделия арматурные						Изделия закладные				Общий расход					
	Арматура класс						Прокат марки		Арматура класс			Всего				
	А-III						А-III		А-III							
	ГОСТ 5781-82		ГОСТ 5781-82				Всего		ГОСТ 1020-76				ГОСТ 5781-82			
К2	Ø6	Ø8	Ø10	Ø12	Ø25	Уточн	16-200	10-200	Уточн	Ø14	Ø16	Уточн	1400	327.9		
	6.8	16.4	232	240	3.3	189.6	50.8	16.4	187.9	93.2	16.8	110.0	10.8	19.2	30.0	140.0

Колонна изготавливается в опалубочных формах колонны ЗК 4.36 по Вып. 2-7 серии 1.020-1/83

ТЛ 901-5-44.87-КЖУ-К2		
нач.отд.	Бабченко	В.А.
ГЛП	Козлов	В.В.
рук.зд.	Дукач	В.И.
вед.инж.	Хомутова	И.И.
ст.техн.	Стукалова	В.В.
проект.	Хомутова	В.И.
Колонна железобетонная К2		стадия Масса Массштаб
		РП 4325
		лист Листов 1
		Киевский Проектинстит



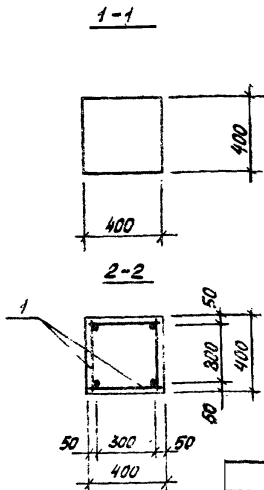
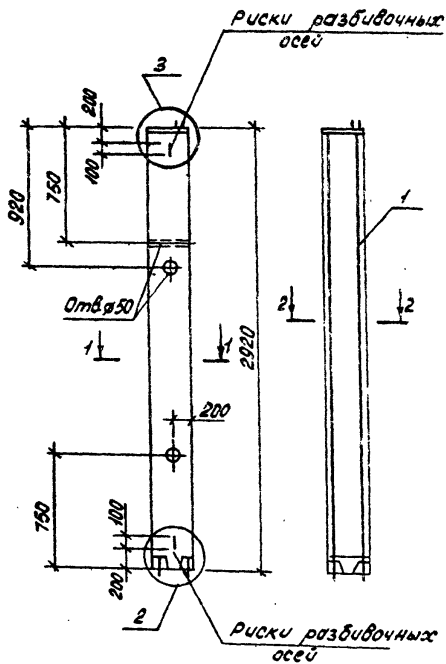
Формат	Зона	Лист	Обозначение	Наименование	Кол-во	Примечание
				<u>Документация</u>		
А3			ТП 901-5-44.87-73	Пояснительная записка		
				<u>КЗ</u>		
				<u>Сборочные единицы</u>		
А3	1		ТП 901-5-44.87-КЖУ-КПЗ	Каркас простран. КПЗ	1	
А4	2		ТП 901-5-44.87-КЖУ-МН14	Изделие заклад. МН14	4	
А4	3		ТП 901-5-44.87-КЖУ-МН15	Изделие заклад. МН15	4	
				<u>Материалы</u>		
				бетон марки 300	173	м ³

ведомость расхода стали на элемент.кз

Марка элемента	Изделия арматурные						Изделия закладные						Общий расход		
	Арматура класса						Прокат марки		Арматура класса						
	А-I			А-II			ВС-3сп 5-1		А-II						
	ГОСТ 5781-82*			ГОСТ 5781-82*			Всего		ГОСТ 103-76		ГОСТ 5781-82*			Всего	
КЗ	Ø6	Ø8	Уголо	Ø8	Ø10	Ø20	Уголо	10х20	10х60	Уголо	Ø14	Ø16	Уголо		140,0
	6,8	16,4	23,2	21,0	3,3	106,4	130,7	153,9	93,2	16,8	110,0	10,8	19,2	30,0	

Колонна изготавливается в опалубочных формах колонны 3КС 4.36 по вып. 2-7 серии 1-020-1/83

ТП 901-5-44.87-КЖУ-КЗ			
Нач.пр.	Бабченка		
ГЛП	Козлов		
Рук.гр.	Дураев		
Вед.инж.	Хамутова		
Ст. техн.	Стукалова		
Провер.	Хамутова		
Колонна железобетонная КЗ		Стадия	Масса
		РП	4325
		Лист	Листов 1
		Киевский Проектстройпроект	



Колонна изготавливается
в опалубочных формах
колонны 1КВ 4.36 по вып. 2-7
серии 1.020 - 1/83

Формат	Зона	Поз.	Обозначение	Наименование	Кол-во	Примечание
				<u>Документация</u>		
А3			ТП 901-5-44.87-ПЗ	Пояснительная записка		
				<u>КЧ</u>		
				<u>Оборачивные единицы</u>		
А3			ТП 901-5-44.87-КЖУ-КПЧ	Каркас прострач. КПЧ	1	
				<u>Материалы</u>		
				Бетон марки 300	0,47	м ³

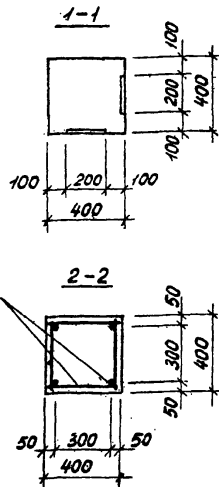
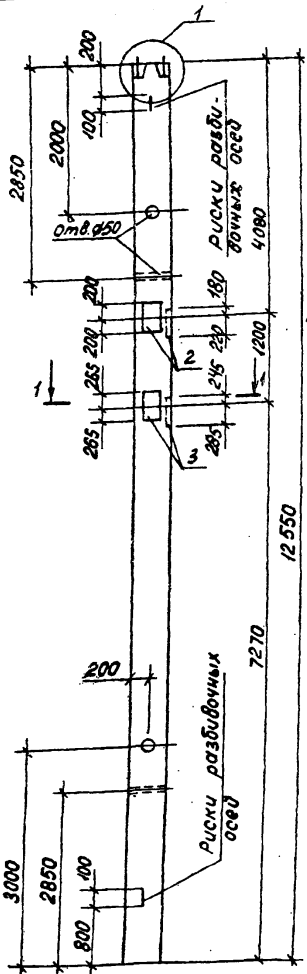
Ведомость расхода стали на элемент, кг

Марка элемента	Изделия арматурные						Всего			
	Арматура класса									
	А-I			А-III						
	ГОСТ 5781-82*			ГОСТ 5781-82*						
К4	34			Утого	34	10,5	11	288	40,4	43,8

продолжение ведомости

Арматура класса	Изделия закладные								Всего	Общий расход		
	Прокат марки	Крепежные изделия										
	А-III	ВСтЗсп 5-1	Болты	Шайбы	Гайки							
ГОСТ 5781-82*	ГОСТ 82-70*	ГОСТ 1198-78	ГОСТ 11371-78	ГОСТ 5915-70*								
Ø20	Утого	М4	Утого	М24	Утого	М24	Утого					
2,4	2,4	17,6		17,6	0,6	0,8	0,1	0,1	3,4	0,4	21,3	65,1

ТП 901-5-44.87-КЖУ-КЧ			Сталь	Масса	Масштаб
нач. отд.	Вадченко				
Гип	Козлов				
рук. в.р.	Дужак				
вед. инж.	Хомутаев				
ст. техн.	Стуколов				
проект	Хомутаев				
Колонна железобетонная К4			РП	НТ5	
			Лист	Листов	
			Киевский Проектинститут		



Формат	Зона	Поз.	Обозначение	Наименование	Кол-во	Примечание
				<u>Документация</u>		
Я3			ТП901-5-44.87-ПЗ	Пояснительная записка		
				<u>К5</u>		
				<u>Сборочные единицы</u>		
Я3	1		ТП901-5-44.87-КЖУ-КП5	Каркас простран.КП5	1	
Я4	2		ТП901-5-44.87-КЖУ-МН14	Изделие закладн.МН14	2	
Я4	3		ТП901-5-44.87-КЖУ-МН15	Изделие закладн.МН15	2	
				<u>Материалы</u>		
				Бетон марки 400	201	м ³

Ведомость расхода стали на элемент, кг

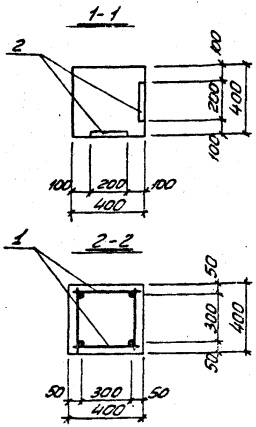
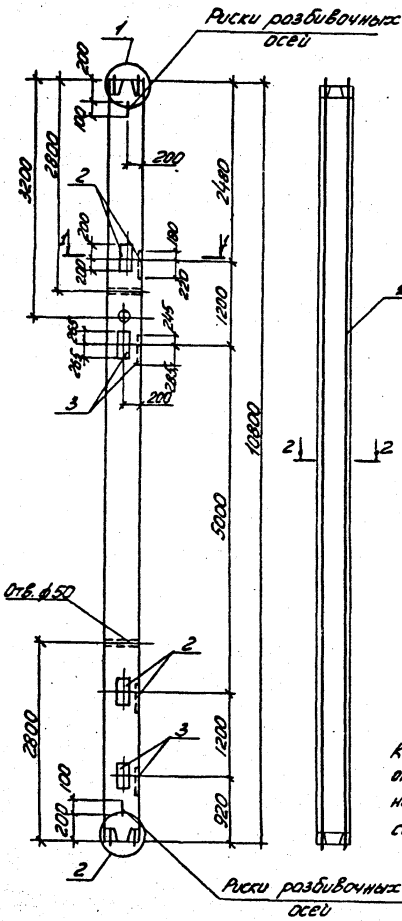
Марка элемента	Изделия арматурные					
	Арматура класса					
	А-I					
	ГОСТ 5781-82*					
К5	φ6	φ8	φ10	φ16	Итого	
	0,6	18,4	10,4	4,8	34,2	

продолжение ведомости

Изделия арматурные					Изделия закладные					Общий расход			
Арматура класса					Арматура класса		Прокат марки						
А-II					А-III		ВСтЗсп5-1						
ГОСТ 5781-82*					ГОСТ 5781-82*		ГОСТ 103-76						
Итого					Итого		Итого			Всего			
φ8	φ10	φ28	φ32	Итого	φ14	φ16	φ18	φ20	Итого				
10,5	3,3	91,6	196,8	302,2	336,4	5,4	9,6	15,0	46,6	8,4	55,0	70,0	406,4

Колонна изготавливается в опалубочных формах колонны ЗКН 4.36 по вып.2-7 серии 1020-1/83

ТП 901-5-44.87-КЖУ-К5			
Колонна железобетонная К5			
Сталь	Масса	Масштаб	
РП	5025		
Лист	Листов 1		
Киевский Проектстройпроект			



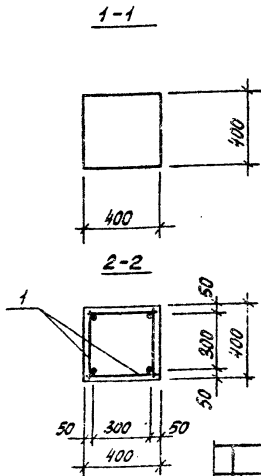
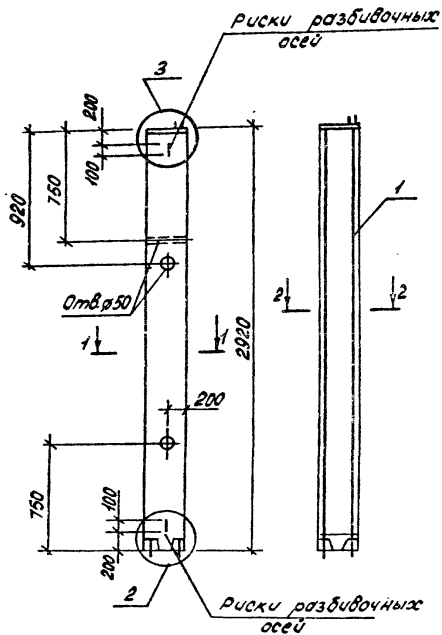
Формат	Зона	Поз	Обозначение	Наименование	Кол во	Приме чание
				<u>Документация</u>		
№3			ТП 901-5-44.87-ПЗ	Пояснительная записка		
				<u>КВ</u>		
				<u>Сборочные единицы</u>		
№3	1		ТП 901-5-44.87-КЖУ-К16	Каркас простран.К16	1	
№4	2		ТП 901-5-44.87-КЖУ-МН14	Изделие закладн.МН14	4	
№4	3		ТП 901-5-44.87-КЖУ-МН15	Изделие закладн.МН15	4	
				<u>Материалы</u>		
				Бетон марки 400	173	м ³

Ведомость расхода стали на элемент, кг

Марка элемента	Изделия арматурные							Изделия закладные					Общий расход				
	Арматура класса А-1							Прокат марки ВСтЗсп 5-1		Арматура класса А-III				Всего			
	ГОСТ 5781-82 ^н			ГОСТ 5781-82 ^н				Всего		ГОСТ 103-76		ГОСТ 5781-82 ^н					
	Ø6	Ø8	Утого	Ø8	Ø10	Ø25	Ø28	Утого	16-200	10-450	Утого	Ø14			Ø16	Утого	
К6	1,2	26,4	27,6	2,4	3,3	115,2	63,6	203,1	230,7	93,2	18,8	110,0	10,8	19,2	30,0	140,0	370,7

Колонна изготавливается в опалубочных формах колонны ЗКС 4.36 по вып. 2-7 серии 1.020-1/83

ТП 901-5-44.87-КЖУ-К6			Сталь	Масса	Масштаб
начерт	Бабченко	1/83	РП	4325	
ГИП	Козлов	1/83	Лист		Листов 1
Рук.зд	Душак	1/83	Киевский Проект		
Зед.инж	Хомутова	1/83	Промстройпроект		
Ст.техн	Стукалов	1/83			
Тр.вер	Хомутова	1/83			



Колонна изготавливается
в опалубочных формах
колонны 1КВ 4.36 по вып. 2-7
серии 1.020 - 1/83

Формат	Зона	Поз.	Обозначение	Наименование	Кол. Во	Приме- чание
				<u>Документация</u>		
ЯЗ			ТП 901-5 - 44.87 - ПЗ	Пояснительная записка		
				<u>КВ</u>		
				<u>Сборочные единицы</u>		
ЯЗ	1		ТП 901-5 - 44.87 - КЖУ - КПВ	Каркас простран. КЖУ	1	
				<u>Материалы</u>		
				Бетон марки	0,17	ч.3

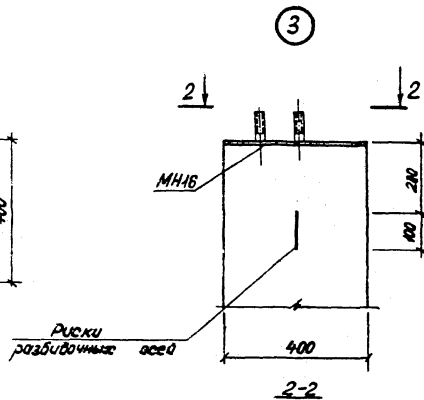
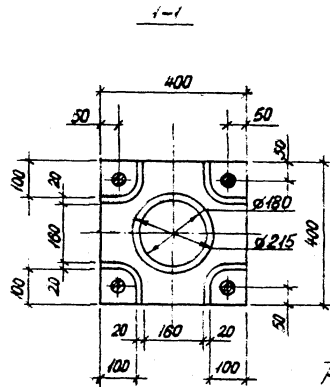
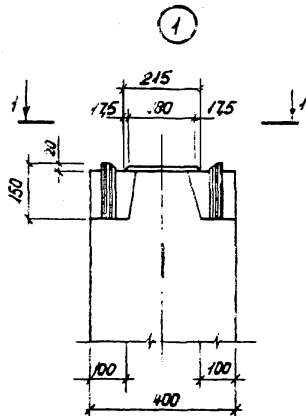
Ведомость расхода стали на элемент, кс

Марка элемента	Изделия арматурные						Всего
	Арматура класса						
	А-I			А-II			
КВ	ГОСТ 5781-82*			ГОСТ 5781-82*			46,8
	Ø6	Ø8	Ø10	Ø12	Ø14	Ø16	
	3,4	3,4	10,5	1,1	34,8	49,8	

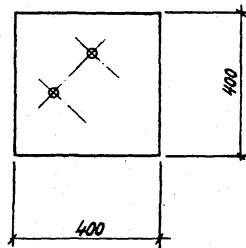
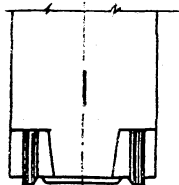
продолжение ведомости

Изделия закладные										Всего	Общий расход	
Арматура класса		Прокат марки		Крепежные изделия								
А-II	ГОСТ 5781-82*	ВСтЗсп 5-1	ГОСТ 82-70*	Болты	Шайбы	Гайки						
	ГОСТ 1198-78	ГОСТ 1131-78	ГОСТ 5915-70*	ГОСТ 1198-78	ГОСТ 1131-78	ГОСТ 5915-70*						
Ø20	Утого	44-40с		Утого	М24	Утого	М24	Утого	М24	Утого	2,4	7,1
2,4	2,4	17,6		17,6	0,8	0,8	0,1	0,1	0,4	0,4	2,13	7,1

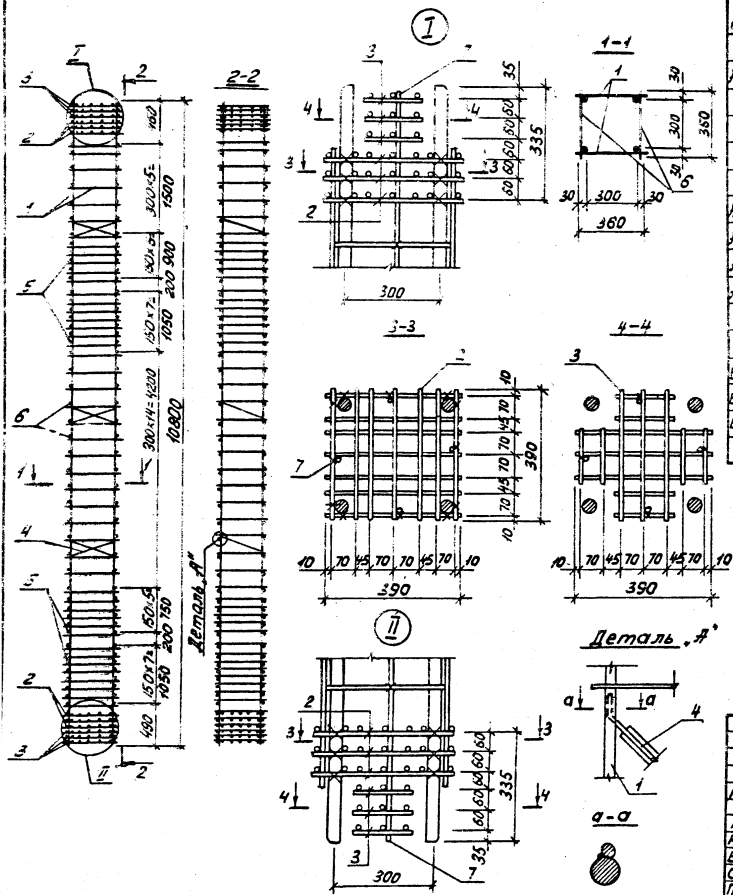
ТП 901-5-44.87-КЖУ-КВ					
Колонна железобетонная КВ			Сталь	Масса	Масштаб
			РП	1/75	
			Лист	Листов	1
			Киевский Проект		



2
Зеркальное отражение
остальное см. узел 1

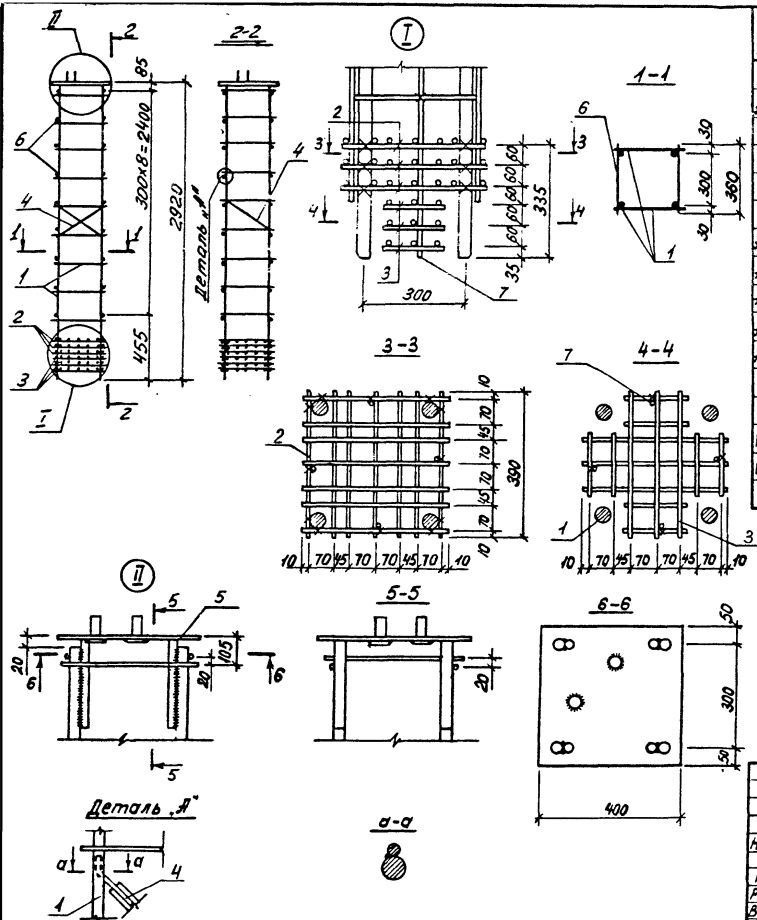


				ТТ 901-5-4487-КЖУ-К1+КВ			
				Колонны железобетонные К1+КВ. Узлы			
Начальник		Савбукья		Сталь		Масса	
Гип		Козлов		РП		Масштаб	
Рук.р.		Дужах		Лист		Листов 4	
Ведущ.		Хамутаба		Киевский			
Ст.техн.		Чернышова		Промстройпроект			
Провер.		Хамутаба					



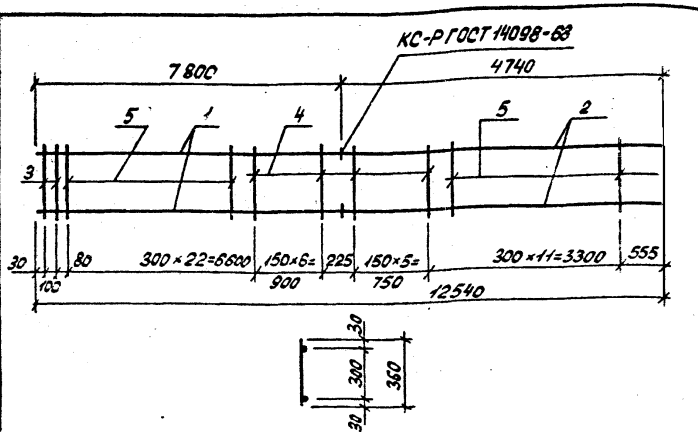
Рядовой Зона	Поз.	Обозначение	Наименование	Кол-во	Примечание
			<u>Документация</u>		
ЯЗ		ТП 901-5-44.87 -ПЗ.	Пояснительная записка		
			<u>КПЭ</u>		
			<u>Сборочные единицы</u>		
ЯЧ	1	ТП 901-5-44.87 -КЖУ-КР2	Каркас плоский КР2	2	
ЯЧ	2	ТП 901-5-44.87 -КЖУ-С1	Сетка С1	6	
ЯЧ	3	ТП 901-5-44.87 -КЖУ-С2	Сетка С2	6	
ЯЧ	4	ТП 901-5-44.87 -КЖУ-С3	Сетка С3	3	
			<u>Детали</u>		
БЧ	5		Ø8 Я7 ГОСТ 5781-82 ² -360	56	0,14 кг
БЧ	6		Ø6 Я7 ГОСТ 5781-82 ² -360	38	0,08 кг
БЧ	7		Ø6 Я7 ГОСТ 5781-82 ² -650	8	0,14 кг

ТП 901-5-44.87-КЖУ-КП2		Стадия	Масса	Масштаб
Начерт. Бабченко <i>ББ</i> Рук. гр. Дураак <i>ДД</i> Ведущий Хамутава <i>ХХ</i> Ст. техн. Стукалова <i>СТ</i> Провер. Хамутава <i>ХХ</i>		РП	187,9	
		Лист	Листов 1	
		Киевский Промстройпроект		



Элемент	Зона	Поз.	Обозначение	Наименование	Кол-во	Примечание
				<u>Документация</u>		
43			ТП 901-5-44.87-ПЗ	Пояснительная записка		
				<u>КПВ</u>		
				<u>Сборочные единицы</u>		
44	1		ТП 901-5-44.87-КЖУ-КРВ	Каркас плоский КРВ	2	
44	2		ТП 901-5-44.87-КЖУ-С1	Сетка С1	3	
44	3		ТП 901-5-44.87-КЖУ-С2	Сетка С2	3	
44	4		ТП 901-5-44.87-КЖУ-С3	Сетка С3	1	
44	5		ТП 901-5-44.87-КЖУ-МН16	Изделие закладное МН16	1	
				<u>Детали</u>		
Б4	6		Ø6А1ГОСТ 5781-82 L=360		18	0,08 кг
Б4	7		Ø6А1ГОСТ 5781-82 L=650		4	0,14 кг

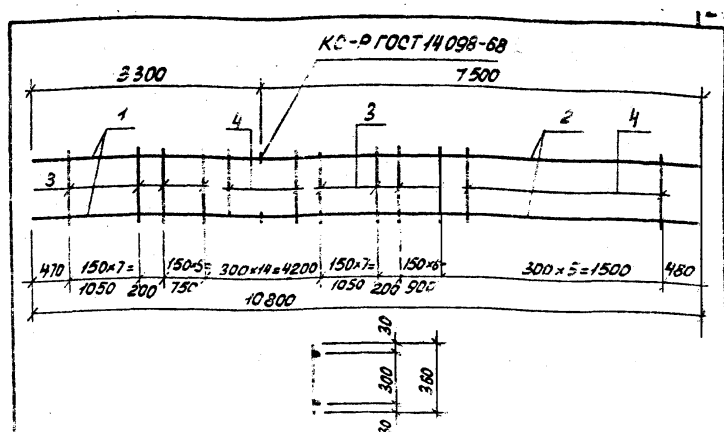
ТП 901-5-44.87-КЖУ-КРВ		
Начерт.	Масса	Насчит.
Начерт. Бабченко	РП 7,7	
ГЛП Козлов	Лист	Листов 1
Рук. пр. Дужак	Киевский Промстройпроект	
Вед. инж. Хомутова		
Ст. техн. Стукалова		
Провер. Хомутова		



Формат Зона	Поз.	Обозначение	Наименование	Кол-во	Примечание
А3		ТП 901-5-44.87 - ПЗ	Пояснительная записка		
			<u>КР</u>		
			<u>Детали</u>		
Б4	1		Ø28 АІІГОСТ 5781-82 L=1800	2	37,7 кг
Б4	2		Ø25 АІІГОСТ 5781-82 L=4110	2	18,2 кг
Б4	3		Ø14 АІІГОСТ 5781-82 L=360	2	0,4 кг
Б4	4		Ø10 АІІГОСТ 5781-82 L=360	13	0,2 кг
Б4	5		Ø8 АІІГОСТ 5781-82 L=360	33	0,14 кг

ТП 901-5-44.87 - КЖУ-КР1			Стадия	Масса	Масштаб
нач. отд.	Бабченко		РП	119,8	
Г.И.П.	Козлов		Лист	Листов 1	
Рук. зод.	Дужак		Киевский		
Вед. инж.	Хомутова		Промстройпроект		
Ст. техн.	Стукалова				
Провер.	Хомутова				

Формат А4



Формат Зона	Поз.	Обозначение	Наименование	Кол-во	Примечание
А3		ТП 901-5-44.87 - ПЗ	Пояснительная записка		
			<u>КР2</u>		
			<u>Детали</u>		
Б4	1		Ø25 АІІГОСТ 5781-82 L=3300	2	12,7 кг
Б4	2		Ø22 АІІГОСТ 5781-82 L=7500	2	22,4 кг
Б4	3		Ø8 АІІГОСТ 5781-82 L=350	29	0,14 кг
Б4	4		Ø6 АІІГОСТ 5781-82 L=360	18	0,08 кг

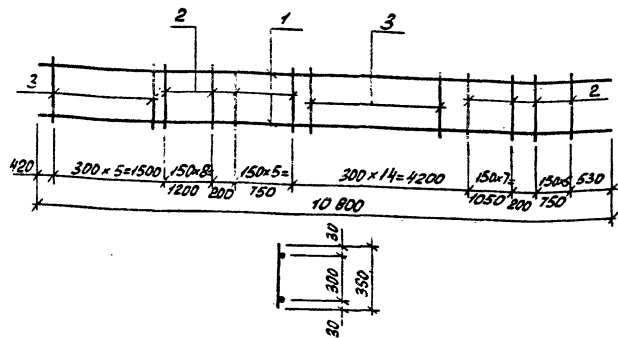
Линейный Подпись и дата Взам.инд. №

ТП 901-5-44.87 - КЖУ-КР2			Стадия	Масса	Масштаб
нач. отд.	Бабченко		РП	75,7	
Г.И.П.	Козлов		Лист	Листов 1	
Рук. зод.	Дужак		Киевский		
Вед. инж.	Хомутова		Промстройпроект		
Ст. техн.	Стукалова				
Провер.	Хомутова				

КР 3539-03

25

Формат А4

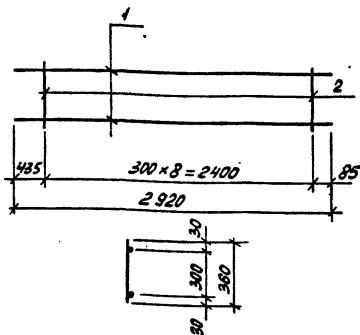


Формат	Зона	Поз	Обозначение	Наименование	Кол. во	Примечание
				<u>Документация</u>		
А3			ТП 901-5-44.87-ПЗ	Пояснительная записка		
				<u>КРЗ</u>		
				<u>Детали</u>		
Б4	1			Ø20 АІІ ГОСТ 5781-82 L=1100	2	26,6 кг
Б4	2			Ø8 АІІ ГОСТ 5781-82 L=350	29	0,14 кг
Б4	3			Ø6 АІІ ГОСТ 5781-82 L=350	18	0,08 кг

ТП 901-5-44.87-КЖУ-КРЗ

Начата		Бабченко		Каркас плоский КРЗ	Студия	Масса	Масштаб
Г.И.П.	Козлов				РП	587	
Рук. зр.	Дужак			Лист	Листов 1		
Вед. инж.	Хамутова			Киевский Проектпроект			
Инженер	Стукало						
Проектировщик	Хамутова						

Формат А4



Формат	Зона	Поз	Обозначение	Наименование	Кол. во	Примечание
				<u>Документация</u>		
А3			ТП 901-5-44.87-ПЗ	Пояснительная записка		
				<u>КР4</u>		
				<u>Детали</u>		
Б4	1			Ø20 АІІ ГОСТ 5781-82 L=2920	2	7,2 кг
Б4	2			Ø6 АІІ ГОСТ 5781-82 L=350	9	0,08 кг

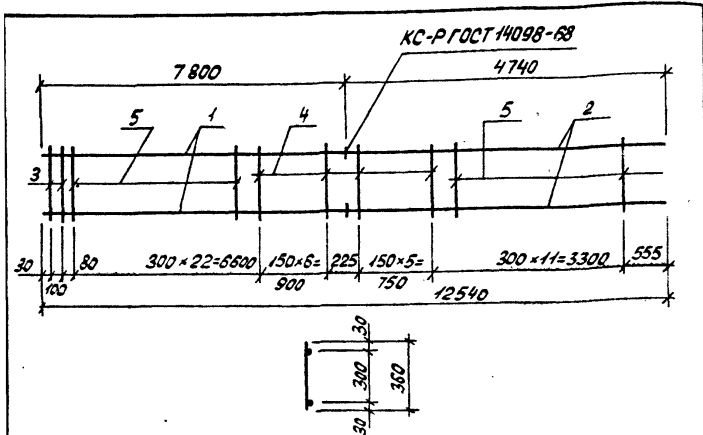
ТП 901-5-44.87-КЖУ-КР4

Инд. №10401/Полный и дата Взам. инв. №

Начата		Бабченко		Каркас плоский КР4	Студия	Масса	Масштаб
Г.И.П.	Козлов				РП	15,1	
Рук. зр.	Дужак			Лист	Листов 1		
Вед. инж.	Хамутова			Киевский Проектпроект			
Ст. техн.	Стукало						
Проектировщик	Хамутова						

КФ 9590-03

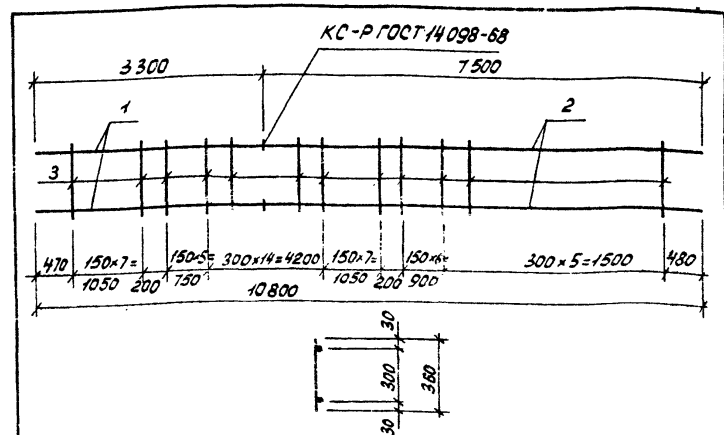
Формат А4



Формат	Вид	ЭОЛ	Обозначение	Наименование	Кол-во	Примечание
				<u>Документация</u>		
А3			ТП 901-5-44.87-ПЗ	Пояснительная записка		
				<u>КР5</u>		
				<u>Детали</u>		
Б4	1		Ø32 А II ГОСТ 5781-82 L=1800	2	49,2 кг	
Б4	2		Ø28 А II ГОСТ 5781-82 L=4740	2	22,9 кг	
Б4	3		Ø16 А II ГОСТ 5781-82 L=360	2	0,6 кг	
Б4	4		Ø10 А II ГОСТ 5781-82 L=360	13	0,2 кг	
Б4	5		Ø8 А II ГОСТ 5781-82 L=360	33	0,14 кг	

ТП 901-5-44.87-КЖУ-КР5			
нач. отд.	Бабченко	Коркас плоский КР5	Стадия Масса Масштаб
			РП 152,6
			Лист Листов 1
			Киевский Промстройпроект

формат А4



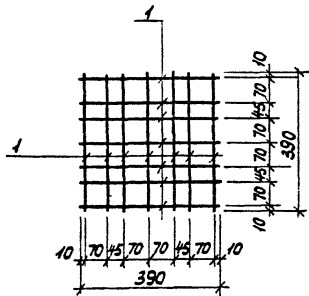
Формат	Вид	ЭОЛ	Обозначение	Наименование	Кол-во	Примечание
				<u>Документация</u>		
А3			ТП 901-5-44.87-ПЗ	Пояснительная записка		
				<u>КР6</u>		
				<u>Детали</u>		
Б4	1		Ø28 А II ГОСТ 5781-82 L=3300	2	15,9 кг	
Б4	2		Ø25 А II ГОСТ 5781-82 L=1500	2	28,8 кг	
Б4	3		Ø8 А II ГОСТ 5781-82 L=360	47	2,14 кг	

Лист 1 из 1

ТП 901-5-44.87-КЖУ-КР6			
нач. отд.	Бабченко	Коркас плоский КР6	Стадия Масса Масштаб
			РП 98,0
			Лист Листов 1
			Киевский Промстройпроект

КФ 9593-03

2Т формат А4



Формат	Зона	Поз.	Обозначение	Наименование	Кол. во	Примечание
				<u>Документация</u>		
А3			ТП 901-5-44.87-ПЗ	Пояснительная записка		
				<u>С1</u>		
				<u>Детали</u>		
Б4	1			Ø8 А III ГОСТ 5781-82, L=390	14	0,15 кг

ТП 901-5-44.87-КЭЖУ-С1

Начерт. *Савускан*
 ГИП Козлов
 Рук. гр. Дуряжак
 Ведущий Хомутова
 Ст. техн. Чернышова
 Провер. Хомутова

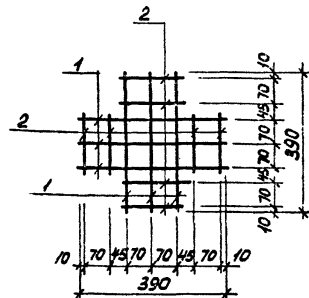
Сетка С1

Стадия Масса Масштаб

РП 2,1

Лист Листов 1
 Киевский
 Промстройпроект

Формат #4



Формат	Зона	Поз.	Обозначение	Наименование	Кол. во	Примечание
				<u>Документация</u>		
А3			ТП 901-5-44.87-ПЗ	Пояснительная записка		
				<u>С2</u>		
				<u>Детали</u>		
Б4	1			Ø8 А III ГОСТ 5781-82, L=390	6	0,15 кг
Б4	2			Ø8 А III ГОСТ 5781-82, L=160	8	0,08 кг

ТП 901-5-44.87-КЭЖУ-С2

Идет переплет. Подписать и датой. Взаим. инж. №

Начерт. *Савускан*
 ГИП Козлов
 Рук. гр. Дуряжак
 Ведущий Хомутова
 Ст. техн. Чернышова
 Провер. Хомутова

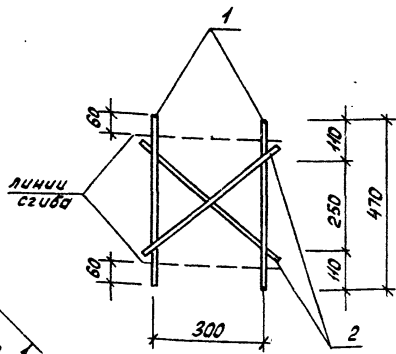
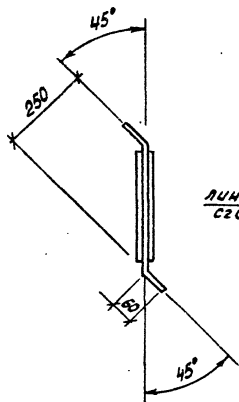
Сетка С2

Стадия Масса Масштаб

РП 1,4

Лист Листов 1

Киевский
 Промстройпроект



Формат	Зона	Лист	Обозначение	Наименование	Кол-во	Примечание
				<u>Документация</u>		
А3			ТП 901-5-44.87 - ПЗ	Пояснительная записка		
				<u>СЗ</u>		
				<u>Детали</u>		
Б4	1			ФЮ АШ ГОСТ 5781-82 * L = 470	2	0,3 кг
Б4	2			ФЮ АШ ГОСТ 5781-82 * L = 420	2	0,25 кг

ТП 901-5-44.87 - КЖУ-СЗ

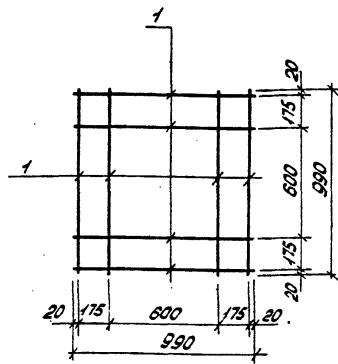
Исполн.	Провер.	Дата	Исполн.	Провер.	Дата	Исполн.	Провер.	Дата
Нач. отд.	Бабченко							
Г.И.П.	Козлов							
Рук. гр.	Дужак							
Вед. инж.	Хомутова							
Ст. техн.	Богданова							
Провер.	Хомутова							

Сетка СЗ

Стадия	Масса	Масштаб
РП	1,1	
Лист		Листов 1

Киевский
Промстройпроект

Формат А4



Формат	Зона	Лист	Обозначение	Наименование	Кол-во	Примечание
				<u>Документация</u>		
А3			ТП 901-5-44.87 - ПЗ	Пояснительная записка		
				<u>С4</u>		
				<u>Детали</u>		
Б4	1			ФЮ АШ ГОСТ 5781-82 * L = 990	8	0,6 кг

ТП 901-5-44.87 - КЖУ-С4

Исполн. Провер. Дата Исполн. Провер. Дата Исполн. Провер. Дата

Исполн.	Провер.	Дата	Исполн.	Провер.	Дата	Исполн.	Провер.	Дата
Нач. отд.	Бабченко							
Г.И.П.	Козлов							
Рук. гр.	Дужак							
Вед. инж.	Хомутова							
Ст. техн.	Богданова							
Провер.	Хомутова							

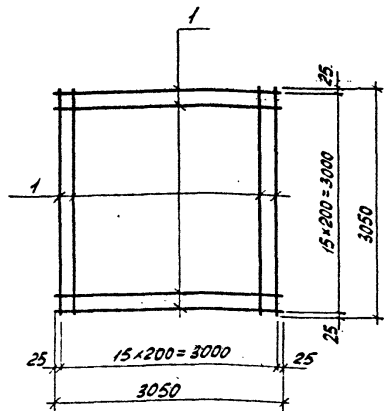
Сетка С4

Стадия	Масса	Масштаб
РП	4,8	
Лист		Листов 1

Киевский
Промстройпроект

КФ 3599-03

30 формат А4



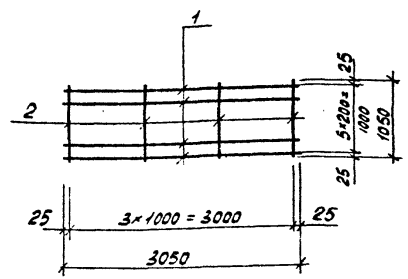
Формат	Зона	Поз	Обозначение	Наименование	Кол во	Примечание
				<u>Документация</u>		
А3			ТП 901-5-44.87 - ПЗ	Пояснительная записка		
				<u>С5</u>		
				<u>Детали</u>		
Б4	1			φ10 АIII ГОСТ 5781-82 L=3050	32	1,9 кг

ТП 901-5-44.87-КЖУ-С5

Начерт. Сабуская *ВЗ*
 ГИП Козлов *ВЗ*
 Рук. Дужак *ВЗ*
 Вед. инж. Хомутова *ВЗ*
 Ст. техн. Богданова *ВЗ*
 Провер. Хомутова *ВЗ*

Сетка С5

Стадия: Масса
 Масштаб: РП 60,8
 Лист: Листов 1
 Киевский
 Промстройпроект
 Формат А4



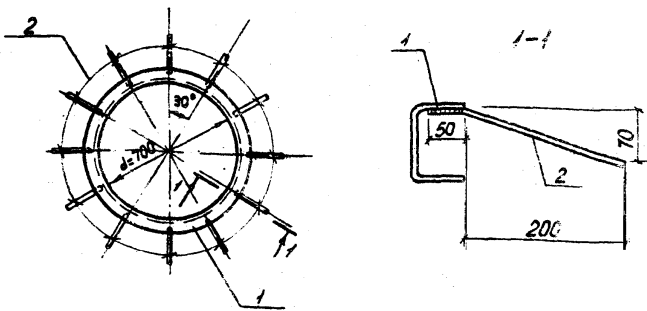
Формат	Зона	Поз	Обозначение	Наименование	Кол во	Примечание
				<u>Документация</u>		
			ТП 901-5-44.87 - ПЗ	Пояснительная записка		
				<u>С6</u>		
				<u>Детали</u>		
Б4	1			φ16 АIII ГОСТ 5781-82 L=3050	6	4,8 кг
Б4	2			φ6 АI ГОСТ 5781-82 L=1050	4	0,2 кг

ТП 901-5-44.87-КЖУ-С6

Начерт. Сабуская *ВЗ*
 ГИП Козлов *ВЗ*
 Рук. Дужак *ВЗ*
 Вед. инж. Хомутова *ВЗ*
 Ст. техн. Богданова *ВЗ*
 Провер. Хомутова *ВЗ*

Сетка С6

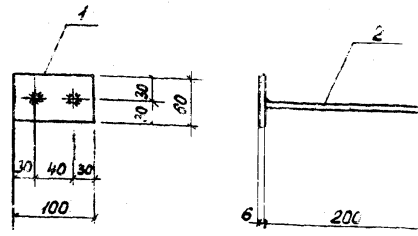
Стадия: Масса
 Масштаб: РП 29,6
 Лист: Листов 1
 Киевский
 Промстройпроект



Рядов	Зона	703	Обозначение	Наименование	К-во	Примечание
				<u>Документация</u>		
ЯЗ			ТП 901-5-44.87-Пз	Пояснительная записка		
				<u>МН1</u>		
				<u>Детали</u>		
Б4	1		С 100-80-4 ГОСТ 8278-75 встр. кл. 2-179/4-Г.3023-80	Р-2350	1	19,3 кг
Б4	2		Ø 8 АШ ГОСТ 5781-82	л-260	12	0,1 кг

ТП 901-5-44.87 -КЖУ-МН1

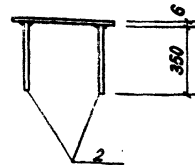
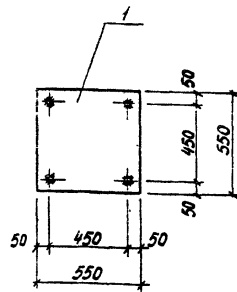
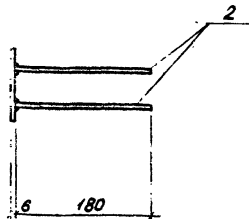
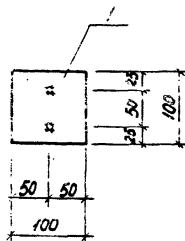
Начало		Собственн.		Издание		Стадия	Масштаб	Масштаб
Гип	Козлов	Рук. зр.	Дожак	Изделие закладное МН1		РП	20,5	
Зед	Хомутода	Ст. тех.	Чернышов			Лист	Листов 1	
Провер.	Хомутода					Киевский Промстройпроект		
						Формат А4		



Рядов	Зона	703	Обозначение	Наименование	К-во	Примечание
				<u>Документация</u>		
ЯЗ			ТП 901-5-44.87-Пз	Пояснительная записка		
				<u>МН2</u>		
				<u>Детали</u>		
Б4	1		Ø 8 ГОСТ 103-75 встр. кл. 2-179/4-Г.3023-80	л=100	1	0,3 кг
Б4	2		Ø 8 АШ ГОСТ 5781-82	л=200	2	0,1 кг

ТП 901-5-44.87 -КЖУ-МН2

Начало		Собственн.		Издание		Стадия	Масштаб	Масштаб
Гип	Козлов	Рук. зр.	Дожак	Изделие закладное МН2		РП	0,5	
Зед	Хомутода	Ст. тех.	Чернышов			Лист	Листов 1	
Провер.	Хомутода					Киевский Проектостройтрест		
						Формат А4		



Формат	Зона	Лист	Обозначение	Наименование	к-во	Примечание
				<u>Документация</u>		
#3			ТП 901-5-44.87 -ПЗ	Пояснительная записка		
				<u>МНЗ</u>		
				<u>детали</u>		
#4	1			6-100 ГОСТ 103-76 всгз кл2-1744-1-3023-80	1	0,5 кг
#4	2			φ8 #11 ГОСТ 5781-82	2	0,1 кг

ТП 901-5-44.87 -КЖУ-МНЗ

Исполнитель	Проверка	Стадия	Масса	Насчет
И.П. Козлов	В.И. Бабченко	РП	0,7	
И.П. Козлов	В.И. Бабченко	лист	лист	1
И.П. Козлов	В.И. Бабченко	Киевский Промстройпроект		

Формат #4

Формат	Зона	Лист	Обозначение	Наименование	к-во	Примечание
				<u>Документация</u>		
#3			ТП 901-5-44.87 -ПЗ	Пояснительная записка		
				<u>МН4</u>		
				<u>детали</u>		
#4	1			6-550 ГОСТ 82-70* всгз кл2-1744-1-3023-80	1	14,2 кг
#4	2			φ10 #11 ГОСТ 5781-82	4	0,2 кг

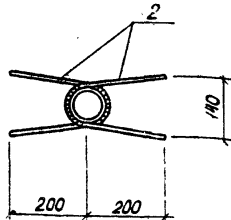
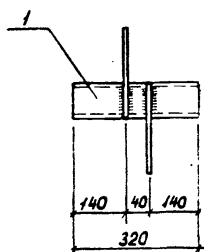
ТП 901-5-44.87 -КЖУ-МН4

Исполнитель	Проверка	Стадия	Масса	Насчет
И.П. Козлов	В.И. Бабченко	РП	15,0	
И.П. Козлов	В.И. Бабченко	лист	лист	
И.П. Козлов	В.И. Бабченко	Киевский Промстройпроект		

КФ 5599-03

34

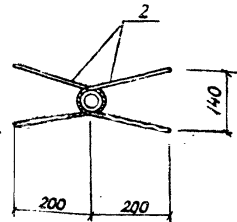
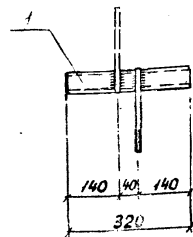
Формат #4



Формат	Зона	Поз.	Обозначение	Наименование	К-во	Примечание
				<u>Документация</u>		
А3			ТП 901-5-44.87-ПЗ	Пояснительная записка		
				<u>МН5</u>		
				<u>Детали</u>		
Б4	1			Труба 50×3,5 ГОСТ 3262-75 ℓ=320	1	1,6 кг
Б4	2			ФВ ЯП ГОСТ 5781-82 ℓ=520	2	0,2 кг

ТП 901-44.87-КЖУ-МН5			Стадия	Масса	Масштаб
Изделие закладное МН5			РП	20	
Лист			Листов 1		
Киевский Промстройпроект					

Формат А4



Формат	Зона	Поз.	Обозначение	Наименование	К-во	Примечание
				<u>Документация</u>		
А3			ТП 901-5-44.87-ПЗ	Пояснительная записка		
				<u>МН6</u>		
				<u>Детали</u>		
Б4	1			Труба 25×3,2 ГОСТ 3262-75 ℓ=320	1	0,8 кг
Б4	2			ФВ ЯП ГОСТ 5781-82 ℓ=480	2	0,2 кг

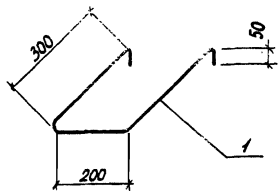
И.В. Козлов Подпись и дата 13.04.87

ТП 901-5-44.87-КЖУ-МН6			Стадия	Масса	Масштаб
Изделие закладное МН6			РП	12	
Лист			Листов 1		
Киевский Промстройпроект					

кФ 9539-03

35

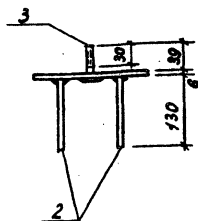
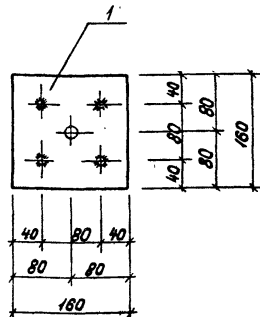
Формат А4



Формат	30x40	703	Обозначение	Наименование	К-во	Примечание
ИЗ			ТП 901-5-44.87-ПЗ	Документация Пояснительная записка		
				МН7 Детали		
Б4	1			болт М12 ГОСТ 5781-82 ^л L=900	1	1,4 кг

ТП 901-5-44.87-КЖУ-МН7			Стадия	Масса	Масштаб
Нач. отд.	Савушан	<i>Б</i>	РП	1,4	
Г.П.	Козлов	<i>Б</i>	лист	листов 1	
Рук. отд.	Дужак	<i>Б</i>	Киевский Промстройпроект		
Вед. инж.	Хомутова	<i>Б</i>			
Инж. техн.	Чернышова	<i>Б</i>			
Чертеж.	Хомутова	<i>Б</i>			

Формат А4

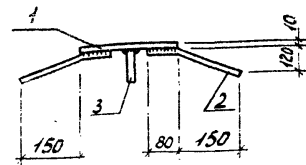
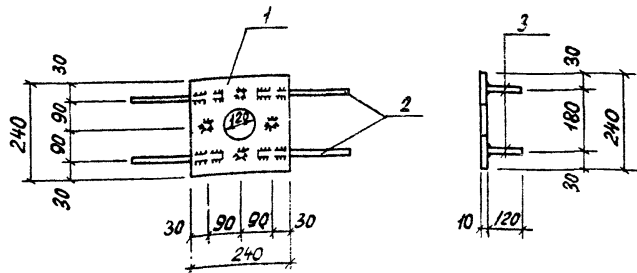
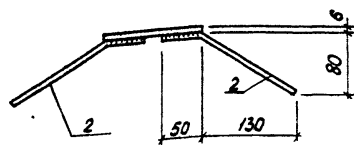
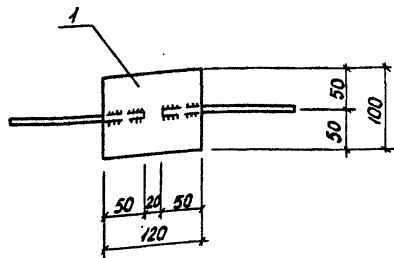


Формат	30x40	703	Обозначение	Наименование	К-во	Примечание
				Документация		
ИЗ			ТП 901-5-44.87-ПЗ	Пояснительная записка		
				МНВ Детали		
Б4	1			болт М12 ГОСТ 5781-82 ^л L=160	1	1,2 кг
Б4	2			гайка М12 ГОСТ 5781-82 ^л L=130	4	0,05 кг
Б4	3			болт М12x45 ГОСТ 7798-70 ^л	1	0,08 кг
Б4	4			гайка М12 ГОСТ 5915-70 ^л	2	0,015 кг
Б4	5			шайба М12 ГОСТ 11371-78	1	0,01 кг

Киевский Промстройпроект

ТП 901-5-44.87-КЖУ-МНВ			Стадия	Масса	Масштаб
Нач. отд.	Савушан	<i>Б</i>	РП	1,5	
Г.П.	Козлов	<i>Б</i>	лист	листов 1	
Рук. отд.	Дужак	<i>Б</i>	Киевский Промстройпроект		
Вед. инж.	Хомутова	<i>Б</i>			
Инж. техн.	Чернышова	<i>Б</i>			
Чертеж.	Хомутова	<i>Б</i>			

КФ 5598-03



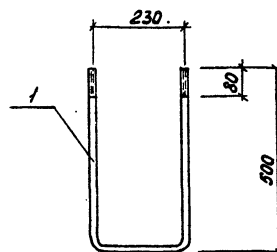
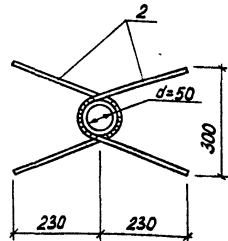
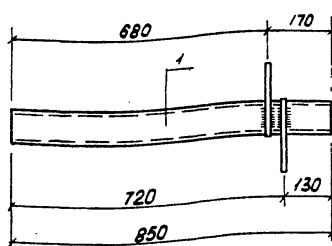
Формат	Зона	Поз.	Обозначение	Наименование	к-во	Примечание
				<u>Документация</u>		
ЯЗ			ТП 901-5-44.87-ПЗ	Пояснительная записка		
				<u>МН9</u>		
				<u>Детали</u>		
Б4	1			б=100 ГОСТ 103-76 ВСТ КЛЗ-17У14-1-3023-80	1	0,6 кг
Б4	2			φ10А ГОСТ 5781-82	2	0,1 кг

ТП 901-5-44.87 - КЖУ-МН9			Сталь	класс	масштаб
Нач. отд. Савушан			РП	0,8	
ГПП Козлоб			Лист	Листов 1	
Рук. экр. Дужак			Киевский		
Вед. инж. Хомутова			Промстройпроект		
Ст. техн. Чернышова			Формат Я4		
Проект. Хомутова					

Формат	Зона	Поз.	Обозначение	Наименование	к-во	Примечание
				<u>Документация</u>		
ЯЗ			ТП 901-5-44.87-ПЗ	Пояснительная записка		
				<u>МН10</u>		
				<u>Детали</u>		
Б4	1			10-240 ГОСТ 82-70 ВСТ КЛЗ-17У14-1-3023-80	1	4,5 кг
Б4	2			φ10А ГОСТ 5781-82	4	0,17 кг
Б4	3			φ10А ГОСТ 5781-82	4	0,07 кг

Соб. арх. - дата взыскания

ТП 901-5-44.87 - КЖУ-МН10			Сталь	класс	масштаб
Нач. отд. Савушан			РП	5,5	
ГПП Козлоб			Лист	Листов 1	
Рук. экр. Дужак			Киевский		
Вед. инж. Хомутова			Промстройпроект		
Ст. техн. Чернышова			Формат Я4		
Проект. Хомутова					

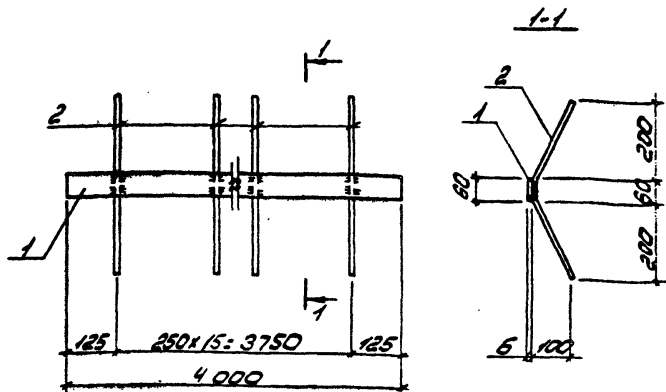


Формат	Зона	Поз.	Обозначение	Наименование	К-во	Примечание
				<u>Документация</u>		
ЯЗ			ТП 901-5-44.87-ПЗ	Пояснительная записка		
				<u>МН11</u>		
				<u>детали</u>		
Б4	1			Труба 50x3,5 ГОСТ 3262-75 $\ell=850$	1	4,2 кг
Б4	2			$\phi 8$ А1 ГОСТ 5781-82 $\ell=630$	2	0,25 кг

Нач. отд. Сабуская			ТП 901-5-44.87-КЖУ-МН11		
ГУП Козлов	Рук. зр. Дужак	Вед. инж. ХомUTOBA	Ст. техн. Чернышова	Пробер. ХомUTOBA	
Изделие закладное МН11			Стадия	Масса	Масштаб
			РП	4,7	
			Лист	Листов 1	
			Киевский Промстройпроект		
			Формат А4		

Формат	Зона	Поз.	Обозначение	Наименование	К-во	Примечание
				<u>Документация</u>		
ЯЗ			ТП 901-5-44.87-ПЗ	Пояснительная записка		
				<u>МН12</u>		
				<u>детали</u>		
Б4	1			$\phi 18$ А1 ГОСТ 5781-82 $\ell=230$	1	2,5 кг

Нач. отд. Сабуская			ТП 901-5-44.87-КЖУ-МН12		
ГУП Козлов	Рук. зр. Дужак	Вед. инж. ХомUTOBA	Ст. техн. Чернышова	Пробер. ХомUTOBA	
Изделие закладное МН12			Стадия	Масса	Масштаб
			РП	2,5	
			Лист	Листов 1	
			Киевский Промстройпроект		
			Формат А4		



Формат	Зона	Поз.	Обозначение	Наименование	Кол-во	Примечание
				<u>Документация</u>		
А3			ТП 901-5-44.87 - ПЗ	Пояснительная записка		
				<u>МН 13</u>		
				<u>Детали</u>		
Б4	1			6-60 ГОСТ 103-76 вст.кп.2-ПТУП-1-3023-80 L=4000	1	11,3 кг
Б4	2			Ø 10 ЯШ ГОСТ 5781-82 L=510	16	0,3 кг

ТП 901-5-44.87 - КЖУ - МН 13

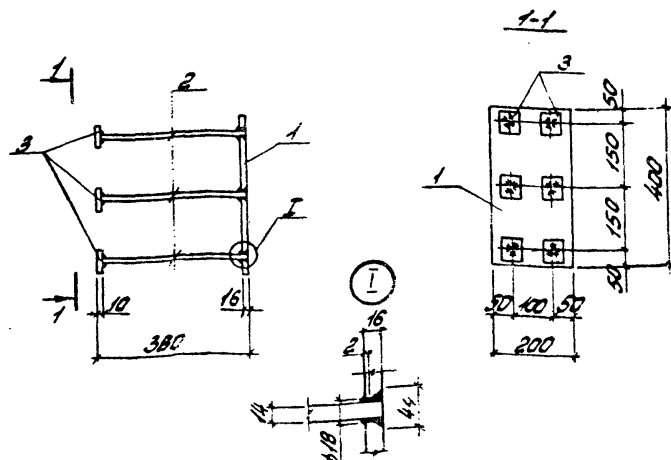
Имя	Подпись	Дата	Имя	Подпись	Дата
нач. отд.	Савышан		нач. отд.	Савышан	
ГЛП	Козлов		ГЛП	Козлов	
Рук. зб.	Дужак		Рук. зб.	Дужак	
Вед. инж.	Хомутава		Вед. инж.	Хомутава	
Ст. техн.	Богданова		Ст. техн.	Богданова	
Провер.	Хомутава		Провер.	Хомутава	

Изделие закладное
МН 13

Стадия	Масса	Масштаб
РП	16,1	
Лист		Листов 1

Киевский
Промстройпроект

формат А4



Формат	Зона	Поз.	Обозначение	Наименование	Кол-во	Примечание
				<u>Документация</u>		
А3			ТП 901-5-44.87 - ПЗ	Пояснительная записка		
				<u>МН 14</u>		
				<u>Детали</u>		
Б4	1			16-200 ГОСТ 82-70 вст.кп.5-ПТУП-1-3023-80 L=400	1	10,0 кг
Б4	2			Ø 14 ЯШ ГОСТ 5781-82 L=370	6	0,45 кг
Б4	3			10-60 ГОСТ 103-76 вст.кп.2-ПТУП-1-3023-80 L=50	6	0,3 кг

ТП 901-5-44.87 - КЖУ - МН 14

Имя	Подпись	Дата	Имя	Подпись	Дата
нач. отд.	Савышан		нач. отд.	Савышан	
ГЛП	Козлов		ГЛП	Козлов	
Рук. зб.	Дужак		Рук. зб.	Дужак	
Вед. инж.	Хомутава		Вед. инж.	Хомутава	
Ст. техн.	Богданова		Ст. техн.	Богданова	
Провер.	Хомутава		Провер.	Хомутава	

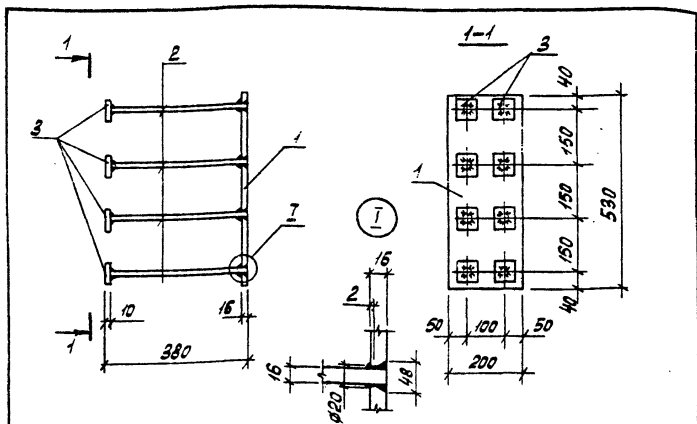
Изделие закладное
МН 14

Стадия	Масса	Масштаб
РП	14,5	
Лист		Листов 1

Киевский
Промстройпроект

КФ 9599-03

формат А4

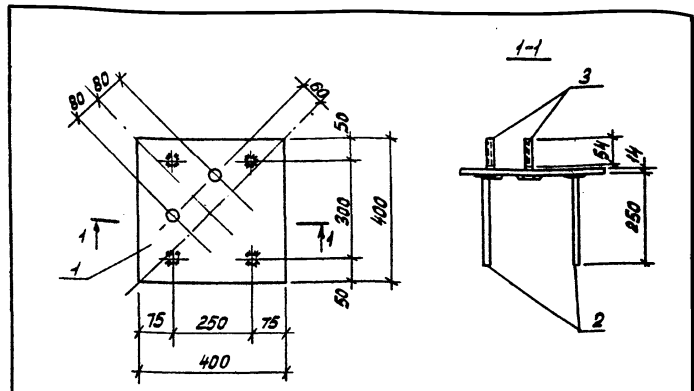


Формат	Зона	Поз	Обозначение	Наименование	Кол-во	Примечание
				<u>Документация</u>		
#3			ТП 901-5-4487-ПЗ	Пояснительная записка		
				<u>МН15</u>		
				<u>Детали</u>		
Б4	1			16x200 ГОСТ 82-70	1	13,3 кг
Б4	2			ВСТ ЗСП 5-1-1944-1-3023-80 L=530	4	
Б4	3			Ø16 АШ ГОСТ 5781-82 L=370	8	0,6 кг
				10x60 ГОСТ 103-76		
				ВСТ ЗСП 2-1-1944-1-3023-80 L=60	8	0,3 кг

ТП 901-5-44.87-КЖУ-МН15			Стадия	Масса	Масштаб
Изделие закладное МН 15			РП	20,5	
			Лист	Листов 1	
			Киевский Промстройпроект		

Формат А4

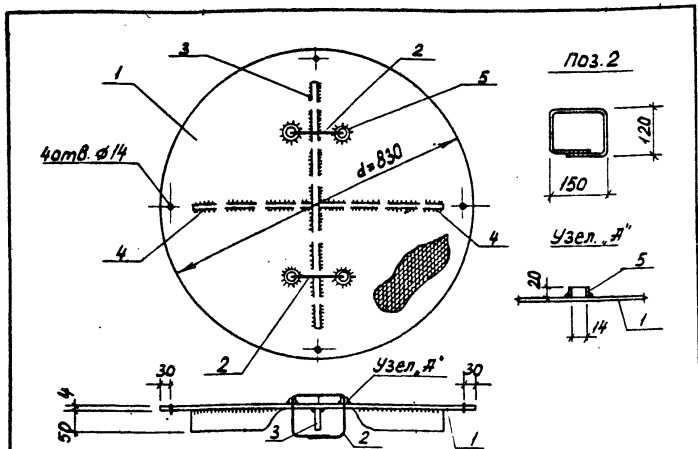
начерт. Бабченко
 Г.П. Козлов
 Рук. эк. Хомута
 В.В. Ум. Хомута
 Провер. Хомута



Формат	Зона	Поз	Обозначение	Наименование	Кол-во	Примечание
				<u>Документация</u>		
#3			ТП 901-5-44.87-ПЗ	Пояснительная записка		
				<u>МН16</u>		
				<u>Детали</u>		
Б4	1			14x400 ГОСТ 82-70	1	17,6 кг
Б4	2			ВСТ ЗСП 5-1-1944-1-3023-80 L=400	4	
Б4	3			Ø22 АШ ГОСТ 5781-82 L=250	4	0,75 кг
Б4	4			Болт М24x90 ГОСТ 1738-70	2	0,4 кг
				Шайба М24 ГОСТ 11371-78	2	0,03 кг
				Гайка М24 ГОСТ 5915-70	4	0,1 кг

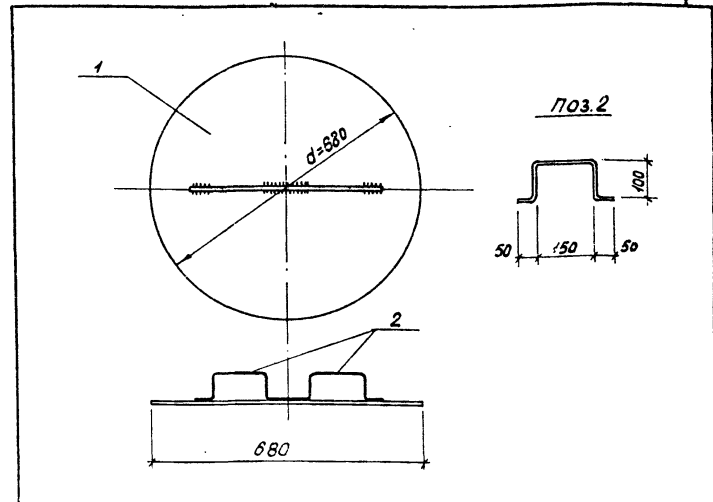
ТП 901-5-4487-КЖУ-МН16			Стадия	Масса	Масштаб
Изделие закладное МН 16			РП	21,9	
			Лист	Листов 1	
			Киевский Промстройпроект		

начерт. Бабченко
 Г.П. Козлов
 Рук. эк. Хомута
 В.В. Ум. Хомута
 Провер. Хомута



Формат	Зона	Поз.	Обозначение	Наименование	К-во	Примечание
				<u>Документация</u>		
ЯЗ			ТП 901-5-4487-ПЗ	Пояснительная записка		
				<u>МС1</u>		
				<u>Детали</u>		
Б4	1			Сталь лист δ=4 ГОСТ 19903-74 ВСтЗ КЛ2-173/14-1-3023-80	1	18,4 кг
Б4	2			φ10 Я1 ГОСТ 5781-82 L=650	2	0,4 кг
Б4	3			φ10 Я1 ГОСТ 103-76 ВСтЗ КЛ2-173/14-1-3023-80 L=650	1	1,5 кг
Б4	4			φ10 Я1 ГОСТ 103-76 ВСтЗ КЛ2-173/14-1-3023-80 L=320	2	0,75 кг
Б4	5			Труба 20x2,8 ГОСТ 3262-75 δ=20	4	0,03 кг

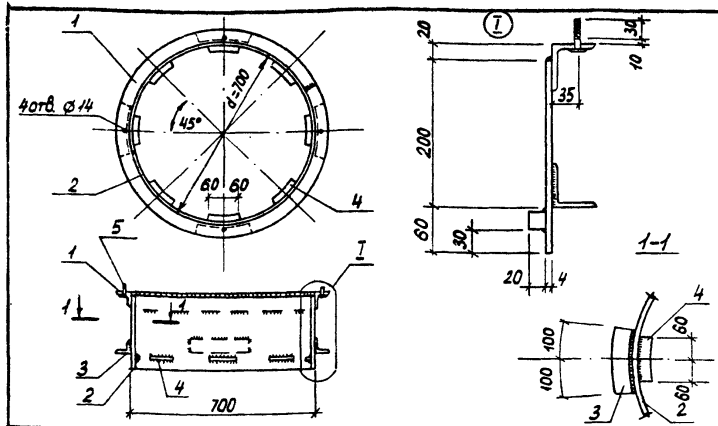
ТП 901-5-4487-КЖУ-МС1			Узел Я		
Начерт	Собускан	Лист	Стадия	Масса	Масштаб
ГЛП	Козлов	РП	22,3		
Рук. гр.	Дужак	лист	Листов 1		
Вед. инж.	Хомутова	Киевский Промстройпроект			
Ст. техн.	Чернышов	Формат Я4			
Провер.	Хомутова				



Формат	Зона	Поз.	Обозначение	Наименование	К-во	Примечание
				<u>Документация</u>		
ЯЗ			ТП 901-5-4487-ПЗ	Пояснительная записка		
				<u>МС2</u>		
				<u>Детали</u>		
Б4	1			Сталь лист δ=4 ГОСТ 19903-74 ВСтЗ КЛ2-173/14-1-3023-80	1	11,4 кг
Б4	2			φ10 Я1 ГОСТ 5781-82 L=450	2	0,3 кг

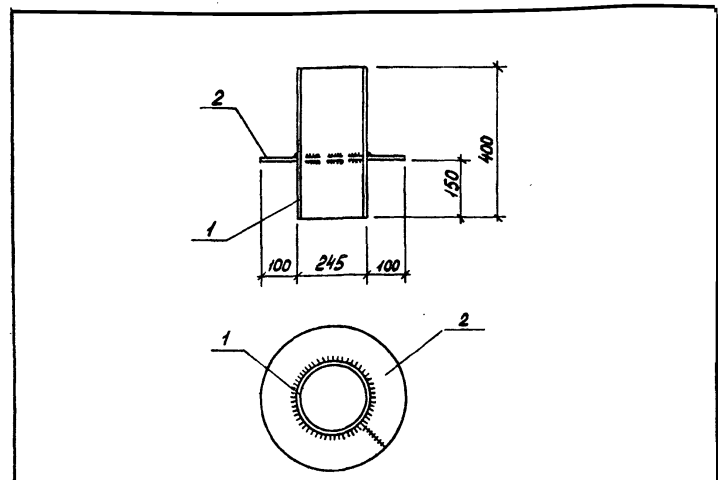
ТП 901-5-4487-КЖУ-МС2			Узел Я		
Начерт	Собускан	Лист	Стадия	Масса	Масштаб
ГЛП	Козлов	РП	120		
Рук. гр.	Дужак	лист	Листов 1		
Вед. инж.	Хомутова	Киевский Промстройпроект			
Ст. техн.	Чернышов	Формат Я4			
Провер.	Хомутова				

К-2 5533-03 41 Формат Я4



Формат	Зона	Лист	Обозначение	Наименование	К-во	Примечание
				<u>Документация</u>		
ЯЗ			ТП 901-5-44.87 -ПЗ	Пояснительная записка		
				<u>МСЗ</u>		
				<u>Детали</u>		
Б4	1			63x45 ГОСТ 8509-72 Ст 3КП 2-17914-1-3023-80	ℓ=2307	1 11,1 кг
Б4	2			4x280 ГОСТ 19903-74 Ст 3 КП 2-17914-1-3023-80	ℓ=2190	1 17,9 кг
Б4	3			4x50x5 ГОСТ 8800-78 Ст 3 КП 2-17914-1-3023-80	ℓ=200	4 0,75 кг
Б4	4			Сталь хвостик 20 ГОСТ 14959-77 Ст 3 КП 2-17914-1-3023-80	ℓ=120	8 0,4 кг
Б4	5			Болт М12x45 ГОСТ 7798-78		4 0,06 кг
Б4	6			Шайба М12 ГОСТ 14371-78		4 0,01 кг
Б4	7			Гайка М12 ГОСТ 5915-70 ^А		4 0,01 кг

ТП 901-5-44.87- КЖС-МСЗ			
Изделие соединительное МСЗ		Стадия Масса Масштаб РП 35,5	
		Лист Листов 1	
		Киевский Промстройпроект	
Формат Я4			
Начерт.	Савусяк		
Гип	Козлов		
Рук. эр.	Дужак		
Вед. инж.	Хомутова		
Ст. техн.	Чернышова		
Провер.	Хомутова		



Формат	Зона	Лист	Обозначение	Наименование	К-во	Примечание
				<u>Документация</u>		
ЯЗ			ТП 901-5-44.87 -ПЗ	Пояснительная записка		
				<u>МС4</u>		
				<u>Детали</u>		
Б4	1			Труба 245x3,5 ГОСТ 10704-78 ℓ=1000	1	8,3 кг
Б4	2			6x100 ГОСТ 10376 Ст 3 КП 2-17914-1-3023-80 ℓ=1000	1	4,7 кг

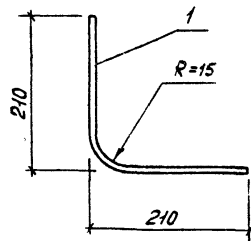
ТП 901-5-44.87 -КЖС-МС4			
Изделие соединительное МС4		Стадия Масса Масштаб РП 13,0	
		Лист Листов 1	
		Киевский Промстройпроект	
Формат Я4			
Начерт.	Савусяк		
Гип	Козлов		
Рук. эр.	Дужак		
Вед. инж.	Хомутова		
Ст. техн.	Чернышова		
Провер.	Хомутова		

Формат Зона	Лист	Обозначение	Наименование	Кол-во	Примечание
			<u>Документация</u>		
А3		ТП 901-5-44.87-ПЗ	Пояснительная записка		
			<u>МС5</u>		
			<u>Детали</u>		
Б4			ГОСТ 8240-72 ВСТЭКП2-17914-1-3023-80	1	6,9 кг
			<u>МС6</u>		
			<u>Детали</u>		
Б4			150x5 ГОСТ 8509-72* ВСТЭКП2-17914-1-3023-80	1	0,75 кг

ТП 901-5-44.87-КЖУ-МС5; МС6

Начальник	Субъект	Изделия соединительные МС5 МС6	Стадия	Масса см табл.	Масштаб
Г.П. Козлов	Д.У. Жак		РП		
Вед. инж. Хомутова	Чернышова		Лист	Листов 1	
Ст. тех. Чернышова	Хомутова		Киевский Промстройпроект		

формат А4



Формат Зона	Лист	Обозначение	Наименование	Кол-во	Примечание
			<u>Документация</u>		
А3		ТП 901-5-44.87-ПЗ	Пояснительная записка		
			<u>МС7</u>		
			<u>Детали</u>		
Б4	1		Ø10 А1 ГОСТ 5781-82С-420	1	0,3 кг

ТП 901-5-44.87-КЖУ-МС7

Начальник	Субъект	Изделие соединительное МС7	Стадия	Масса	Масштаб
Г.П. Козлов	Д.У. Жак		РП	0,3	
Вед. инж. Хомутова	Чернышова		Лист	Листов 1	
Ст. тех. Чернышова	Хомутова		Киевский Промстройпроект		

кв 3533-03

(43)

формат А4