

ТИПОВЫЕ КОНСТРУКЦИИ, ИЗДЕЛИЯ И УЗЛЫ  
ЗДАНИЙ И СООРУЖЕНИЙ

СЕРИЯ 3.407.1-167

УНИФИЦИРОВАННЫЕ КОНСТРУКЦИИ  
АНКЕРНО-УГЛОВЫХ ЖЕЛЕЗОБЕТОННЫХ  
ОПОР ВЛ 330 ÷ 500 КВ

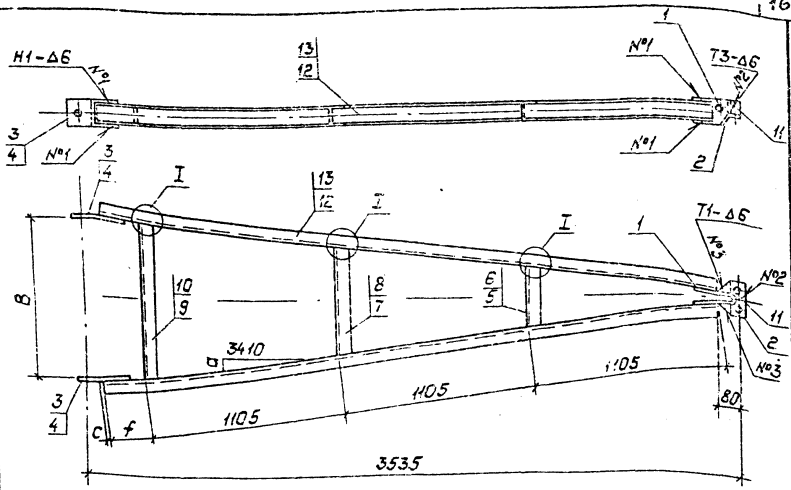
Выпуск 2

Часть 2

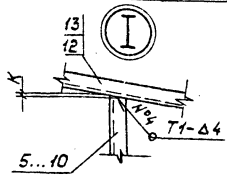
ИЗДЕЛИЯ МЕТАЛЛИЧЕСКИЕ

РАБОЧИЕ ЧЕРТЕЖИ

2684/4



Обозначение	Марка	σ мм	с мм	f мм	к мм	в мм	Масса, кг
3.407.1-167.2-103СБ	С 81	210.0	1	100	3	445	58.8
	-01 С 82	387.5	2	115	5	800	63.8



1. Электрады Э42А ГОСТ 9467-75
2. Сварные швы по ГОСТ 5264-80

Спецификацию см. лист 2.

Ш.н.в. № подл. Подпись и дата. Взам. инв. №

				3.407.1-167.2-103СБ	
		Пояса С81, С82		Стадия	Масса
		Сборочный чертеж		Р	см. табл.
				Лист 1	Листов 2
				ЭНЕРГОСЕТЬПРОЕКТ Северо-Западное отделение Ленинград	

Зав. н.п.к.с.	Горелов	<i>[Signature]</i>	20.06.89
Г.И.П.	Пинчук	<i>[Signature]</i>	20.06.89
Рук. гр.	Гальперин	<i>[Signature]</i>	20.06.89
Н. контр.	Орлов	<i>[Signature]</i>	20.06.89
Проверил	Багдарад	<i>[Signature]</i>	21.06.89
Инженер	Салита	<i>[Signature]</i>	20.06.89

Копировал: Юльс

Формат: А4

Код документа	Лист	Обозначение	Наименование	Кол. на		Примечание
				—	01	
			<u>Документация</u>			
A4		3.407.1-167.0-0070	Техническое описание	×	×	
A4		3.407.1-167.2-103СБ	Сборочный чертеж	×	×	
			<u>Детали</u>			
A4	1	3.407.1-167.2-009	Пластина М9	1	1	
A4	2	3.407.1-167.2-010	Пластина М10	1	1	
A4	3	3.407.1-167.2-011	Пластина М11	2		
A4	4	-01	Пластина М12		2	
			Швеллер 8 ГОСТ 8240-72 Вст 3 пс 6 Т414-1-3023-80			
Б4	5	3.407.1-167.2-103СБ	Распорка М125 L=175	1		1,2 кг
Б4	6	3.407.1-167.2-103СБ	Распорка М126 L=285		1	2,0 кг
Б4	7	3.407.1-167.2-103СБ	Распорка М127 L=310	1		2,2 кг
Б4	8	3.407.1-167.2-103СБ	Распорка М128 L=535		1	3,8 кг
Б4	9	3.407.1-167.2-103СБ	Распорка М129 L=445	1		3,1 кг
Б4	10	3.407.1-167.2-103СБ	Распорка М130 L=785		1	5,5 кг
			<u>Материалы</u>			
	11		Полоса 6-40 ГОСТ 103-76 Вст 3 пс 6 L=50 Т414-1-3023-80	1	1	0,1 кг
	12		Швеллер 8 ГОСТ 8240-72 Вст 3 пс 6 L=3415 Т414-1-3023-80	2		2,4 кг
	13		Швеллер 8 ГОСТ 8240-72 Вст 3 пс 6 L=3430 Т414-1-3023-80		2	24,2 кг

3.407.1-167.2-103

Пояса с 81, с 82  
Спецификация

Станд	Лист	Листов
Р	2	2

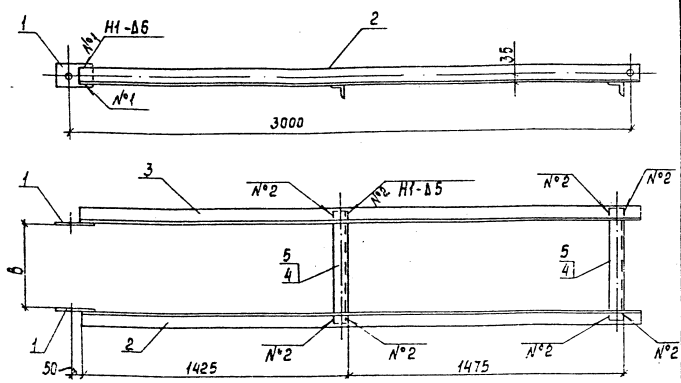
ЭНЕРГОСЕТЬПРОЕКТ  
Северо-Западное отделение  
Ленинград

Копировал: Польс

Формат: А4

ИНВ. № подл. | Подпись и дата | ВЗНМ. ИНВ. №

Зав. НИИЭС	Горелов	<i>[Подпись]</i>	20.06.83
ГИП	Пиччук	<i>[Подпись]</i>	20.06.83
Рук. гр.	Гальперин	<i>[Подпись]</i>	20.06.83
Н. контр.	Орлова	<i>[Подпись]</i>	20.06.83
Провер.	Базаров	<i>[Подпись]</i>	20.06.83
Инженер	Лагунова	<i>[Подпись]</i>	20.06.83



Обозначение	Марка	б мм	Масса кг
3.407.1 - 167.2 - 104 СБ	С83	445	54,6
-01	С84	800	59,8

1. Электроды 942А ГОСТ 9467-75
2. Сварные швы по ГОСТ 5264-80  
Спецификацию см. лист 2.

Число листов: 1  
 Листов в сборе: 2  
 Форма: А4  
 Дата: 2014

3.407.1 - 167.2 - 104 СБ					
Пояса С 83, С84 Сборочный чертёж			Стандия	Масса	Масштаб
			Р	см. табл.	—
			Лист 1	Листов 2	
			ЭНЕРГОСЕТЬПРОЕКТ Северо-западное отделение Ленинград		

Формат	Зона	Поз.	Обозначение	Наименование	Кол. на		Приме- чание
					—	01	
				<u>Документация</u>			
А4			З.407.1-167.0-000	Техническое описание	×	×	
А4			З.407.1-167.2-104 СБ	Сборочный чертеж	×	×	
				<u>Детали</u>			
А4	1		З.407.1-167.2-008	Пластина М8	2	2	
А4	2		З.407.1-167.2-106	Пояс М 118	1	1	
А4	3		-01	Пояс М 119	1	1	
				<u>Материалы</u>			
				Цеолок <sup>80*80*6 ГОСТ 8509-86</sup> <sub>ГОСТ 67914-3023-80</sub>			
				L = 600	2		4,4 кг
				L = 955		2	7,0 кг

Указ. в спод. указались и дата взамен. инв. №

Зем. инв.	Заредев	<i>[Signature]</i>	28.06.89
ГИП	Пинчук	<i>[Signature]</i>	28.06.89
Рук. зр.	Зальперин	<i>[Signature]</i>	28.06.89
Н.контр.	Волова	<i>[Signature]</i>	28.06.89
Проверка	Салита	<i>[Signature]</i>	28.06.89
Инженер	Степанова	<i>[Signature]</i>	28.06.89

З.407.1-167.2-104

 Пояса С 83, С 84  
 Спецификация

Стация	Лист	Листов
Р	2	2
ЭНЕРГОСЕТЬПРОЕКТ Северо-Западное отделение Ленинград		



Формат	Экз.	Поз.	Обозначение	Наименование	Кол. на		Примечание
					—	01	
				Документация			
A4			3.407.1-167.0-0010	Техническое описание	×	×	
A4			3.407.1-167.2-105СБ	Сборочный чертеж	×	×	
				<u>Детали</u>			
A4	1		3.407.1-167.2-01-02	Пластина М13	2		
A4	2		-03	Пластина М14		2	
A4	3		3.407.1-167.2-107	Пояс М120	1		
A4	4		-01	Пояс М121		1	
A4	5		-02	Пояс М122	1		
A4	6		-03	Пояс М123		1	
A4	7		3.407.1-167.2-108	Пластина М124	1	1	
				<u>Материалы</u>			
				Уголок 80×80×5 ГОСТ 8509-85 ВСТЗпс6791+1-3023-80			
		8		L = 370	1		2,7 кг
		9		L = 535		1	3,9 кг
		10		L = 585	1		4,3 кг
		11		L = 915		1	6,7 кг

3.407.1-167.2-105

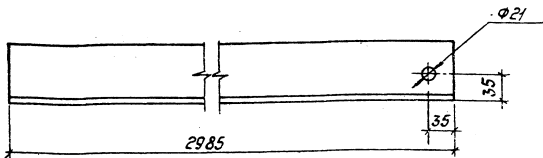
Пояса С 85; С 86  
Спецификация

Стадия	Лист	Листов
Р	2	2

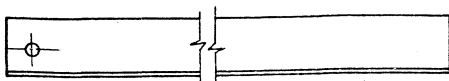
ЭнергосетьПРОЕКТ  
Северо-Западное отделение  
Ленинград

Зав. НИИ КЭС	Горелов	Лист 1	20.06.89
ГИП	Пинчук		20.06.89
Рук. гр.	Гальперин		20.06.89
Н. контр.	Орлова		20.06.89
Пробер.	Солита		20.06.89
Инженер	Логинова		20.06.89

3.407.1-167.2-106



3.407.1-167.2-106-01 зеркальное отражение  
Остальное - см. 3.407.1-167.2-106



Обозначение	Марка
3.407.1-167.2-106	М 118
-01	М 119

3.407.1-167.2-106

Пояса М 118, М 119

Стадия: Назв: Масштаб:

Р 220 1:5

Лист: Всего:

В-2720007.ПРОС.ТМ  
Северо-Западное отделение  
Ленинград

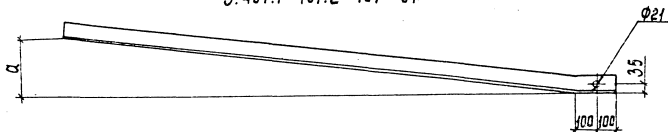
Копирован: 2010

Формат: А4

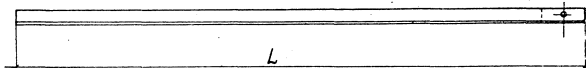
268/14



3.407.1 - 167.2 - 107  
3.407.1 - 167.2 - 107 - 01



Развертка



Исп. 02, 03 соответственно зеркальное отражение  
исп. —, 01. Остальное см. 3.407.1 - 167.2 - 107 исп. —, 01



Обозначение	Марка	L мм	a мм	Масса кг
3.407.1 - 167.2 - 107	М 120	3595	223,5	26,5
-01	М 121	3610	401	26,6
-02	М 122	3595	223,5	26,5
-03	М 123	3610	401	26,6

3.407.1 - 167.2 - 107

Инженер	Сорокин	12.11.85	12.11.85
Гип	Личинков	12.11.85	12.11.85
Рук. рз	Сорокин	12.11.85	12.11.85
Н.контр.	Сорокин	12.11.85	12.11.85
Провер.	Сорокин	12.11.85	12.11.85
Инженер	Сорокин	12.11.85	12.11.85

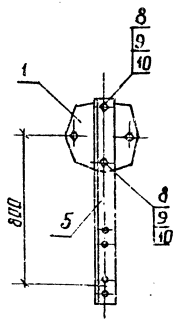
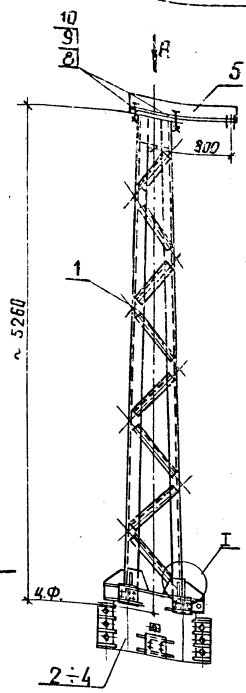
Пояса М 120 + М 123

Уголок 60x60x6 ГОСТ 8509-86  
Лист таб. 5 от 3.407.1-167.2-107

Студия	Масса кг	Масштаб
Р	ст табл.	—
Лист	Листов	
ЭНЕРГОСЕТЬПРОЕКТ Сибирь-Западное отделение Личинков		



**Вид А**



1. Сварные швы по ГОСТ 5264-80
2. Электроды Э42А ГОСТ 9467-75  
Спецификацию см. лист 3

Обозначение	Марка	Масса кг
3.407.1-167.2-109СБ	С87	432.6
	-01 С88	432.7
	-02 С89	432.7

**3.407.1-167.2-109СБ**

Тросостойки С87÷С89  
Сборочный чертёж

Стадия	Масса	Масштаб
Р	см. табл.	—
Лист 1	Листов 3	
ЭНЕРГОСЕТЬИ-ВЕСТЬ Северо-Западного отделения Ленинград		

Имя	Фамилия	Подпись	Дата
Зав. мастер	Горелов	<i>[Signature]</i>	20.06.89
ГИП	Пяччук	<i>[Signature]</i>	20.06.89
Руч. эр	Гальперин	<i>[Signature]</i>	20.06.89
Н. конст.	Дрлова	<i>[Signature]</i>	22.06.89
Проектир	Салита	<i>[Signature]</i>	22.06.89
Инженер	Логинова	<i>[Signature]</i>	22.06.89

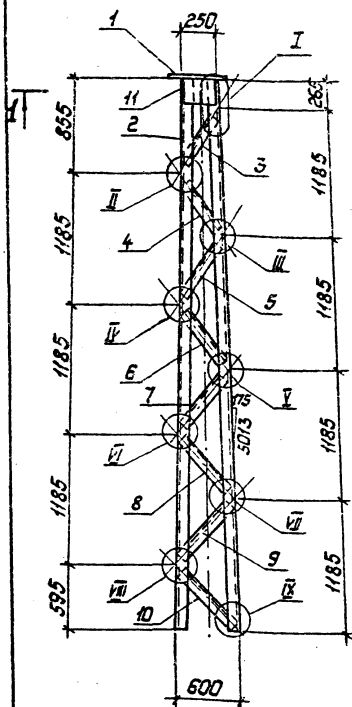
Исполнительный штамп и печать в бланке не требуются



Формат	Лист	Зона	Обозначение	Наименование	Кол на			Примечание
					-	01	02	
				<u>Документация</u>				
А4			3.407.1-167.0-00 Т0	Техническое описание				
А4			3.407.1-167.2-109 СБ	Сборочный чертеж				
				<u>Сборочные единицы</u>				
А4	1		3.407.1-167.2-10 СБ	Тросостойка С90	1	1	1	
А4	2		3.407.1-167.2-11 СБ	Наголовник С91	1			
А4	3		3.407.1-167.2-112 СБ	Наголовник С92		1		
А4	4		-01	Наголовник С93			1	
				<u>Детали</u>				
А4	5		3.407.1-167.2-035	Консоль для плавки гололеда М21	1	1	1	
А4	6		3.407.1-167.2-124	Пластина М31	8	8	8	
А4	7		3.407.1-167.2-125	Пластина М132	8	8	8	
				<u>Стандартные изделия</u>				
		8		Болт М20-8dх70.46 ГОСТ 7798-70	2	2	2	0,24 кг
		9		Гайка М20-7Н4 ГОСТ 5915-70	2	2	2	0,06 кг
		10		Шайба 20-004 ГОСТ 11374-70	4	4	4	0,02 кг

3.407.1-167.2-109

Тросостойки С87-С89  
СпецификацияСтандарт Лист Листов  
Р 3 3ЭНЕРГОСЕТЬПРОЕКТ  
Северо-Западное отделение  
Ленинград



1. Сварные швы по ГОСТ 5264-80
2. Электроды 942 А ГОСТ 9467-75  
Спецификацию см. лист 5.

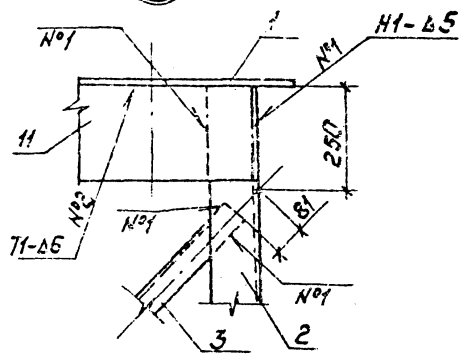
3.407.1-167.2-110СБ

Тросостойка С90  
Сборочный чертеж

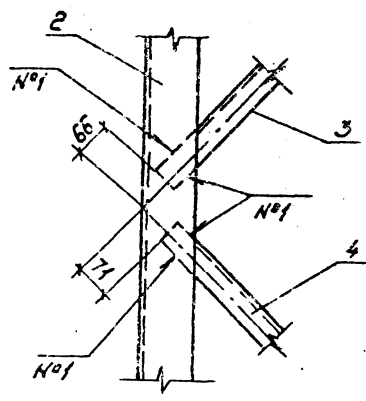
Зав.цехом	Горелав	20.06.85
Гип	Пинчук	20.06.85
Рук.гр.	Гальперин	20.06.85
Н.контр.	Орлова	20.06.85
Проверил	Салита	20.06.85
Инженер	Пасичнова	20.06.85

Стадия	Масса	Масштаб
Р	206.4	1:40 1:10
Лист 1		Листов 5
ЭНЕРГОСЕТЬ ПРОЕКТ Северо-Западное отделение Ленинград		

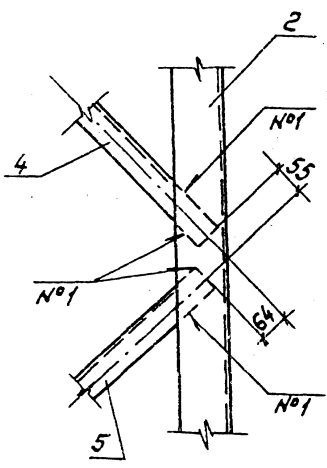
I



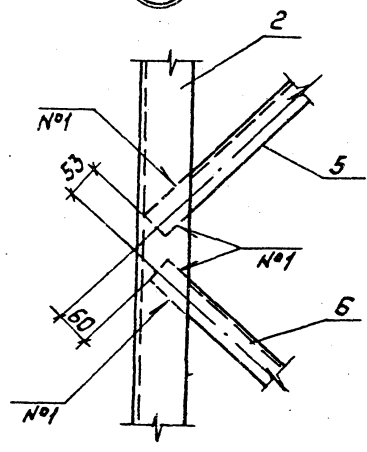
II



III



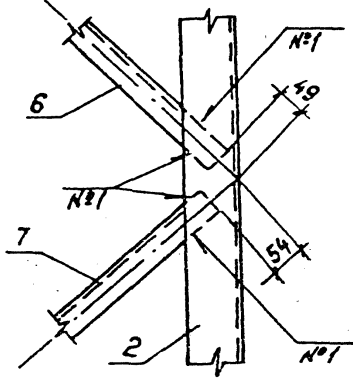
IV



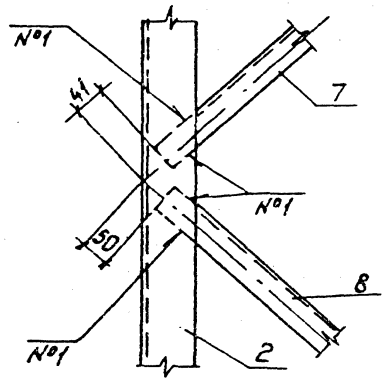
3.407.1-167.2-110СБ

Лист
2

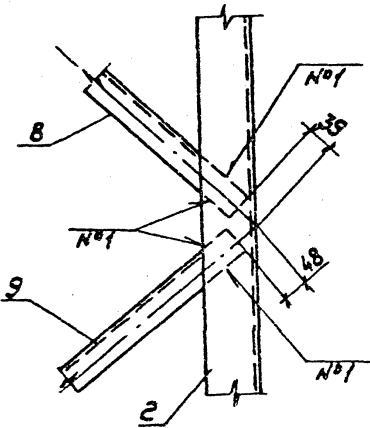
Ⓟ



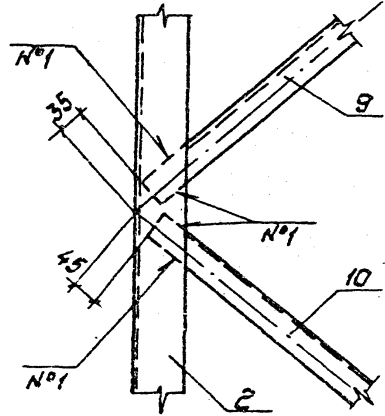
Ⓠ



Ⓡ



Ⓢ



Уч. № подл. Подпись и дата  
 В.М.И.И.И.И.

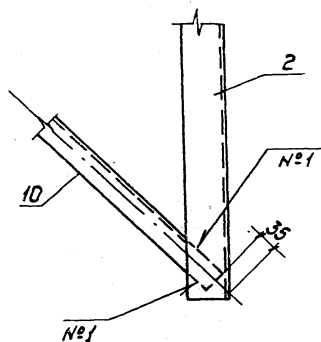
3.407.1-167.2-110СБ

Котировка: Польс

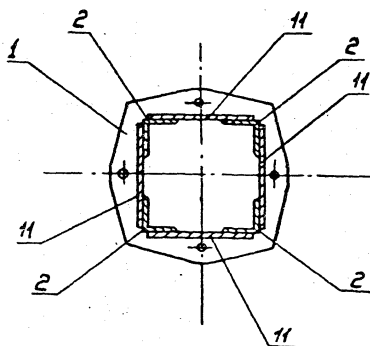
Формат: А4

2014/4





1-1



3.407.1-167.2-110СБ

Лист

4

Калирова: Пальс

Формат: А4

Формат	Зона	Поз.	Обозначение	Наименование	Кол.	Примеч.
				<u>Документация</u>		
А4			3.407.1-167.0-0070	Техническое описание		
А4			3.407.1-167.2-110 СБ	Сборочный чертеж		
				<u>Детали</u>		
А4	1		3.407.1-167.2-039	Пластина М26	1	
А4	2		3.407.1-167.2-126	Пояс М133	4	
				<u>Материалы</u>		
				Уголок 35х35х4 ГОСТ 8509-86 ВСтЗпсб ТУ14-1-3023-80		
		3		L=510	4	1,1 кг
		4		L=555	4	1,2 кг
		5		L=580	4	1,2 кг
		6		L=615	4	1,3 кг
		7		L=650	4	1,4 кг
		8		L=685	4	1,4 кг
		9		L=715	4	1,5 кг
		10		L=750	4	1,6 кг
		11		Лист 6х230 ГОСТ 19903-74 L=250 ВСтЗпсб ТУ14-1-3023-80	4	2,7 кг

Шифр, № подл. Подпись и дата. Взаим. инв. №

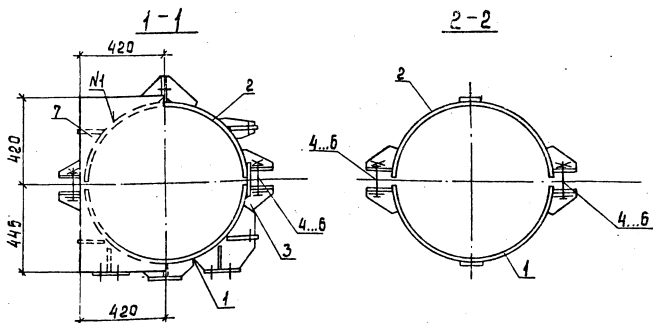
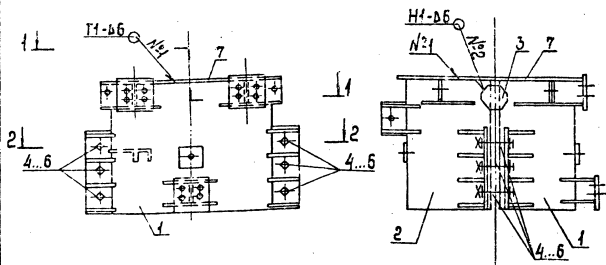
Зав. инж. экз.	Сорелов	<i>[Signature]</i>	28.06.89
Гип	Пинчук	<i>[Signature]</i>	28.06.89
Рук. гр.	Зальперин	<i>[Signature]</i>	28.06.89
Н. контр.	Орлова	<i>[Signature]</i>	28.06.89
Проверил	Богорад	<i>[Signature]</i>	28.06.89
Инженер	Логинава	<i>[Signature]</i>	28.06.89

3.407.1-167.2-110

Тросостойка С90  
Спецификация

Страниц	Лист	Листов
Р	5	5

Энергосетьпроект  
Северо-Западное отделение  
Ленинград



1. Электроды Э42А, ГОСТ 9467-75.  
 2. Сварные швы по ГОСТ 5264-80  
 Спецификацию см. лист 2.

3.407.1-167.2 - 111 СБ

Заб. выдана	Горелов	<i>Горелов</i>	20.06.83
Гип	Пинчук	<i>Пинчук</i>	20.06.83
Руч. гр.	Гальперин	<i>Гальперин</i>	20.06.83
Н. контр.	Орлова	<i>Орлова</i>	20.06.83
Провер.	Солита	<i>Солита</i>	20.06.83
Инженер	Богород	<i>Богород</i>	20.06.83

Наголовник С 91  
 Сварочный чертёж.

Стадия	Масса	Масштаб
Р	208,1	1:20
Лист 1	Листов 2	
ЭНЕРГОСЕТЬПРОЕКТ		
Северо-Западное отделение		
Ленинград		

Формат	Зона	Поз.	Обозначение	Наименование	Кол.	Примечание
				<u>Документация</u>		
A4			3.407.1-167.0-0070	Техническое описание		
A4			3.407.1-167.2-111СБ	Сборочный чертеж		
				<u>Сборочные единицы</u>		
A4	1		3.407.1-167.2-117СБ	Полухомут фазовый С99	1	
A4	2		3.407.1-167.2-119СБ	Полухомут С101	1	
				<u>Детали</u>		
A4	3		3.407.1-167.2-127	Пластина М 134	2	
				<u>Стандартные изделия</u>		
	4			Болт М30-8g x 130.46 ГОСТ 7798-70	6	0.97кг
	5			Гайка М30-7h.4 ГОСТ 5915-70	6	0.22кг
	6			Шайба 30-004 ГОСТ 11371-78	12	0.07кг
				<u>Материалы</u>		
	7			Лист 10*840 ГОСТ 19903-74 L-865 ВС-Злс 574/4-1-3023-80	1	57.0кг

Шифр, № табл., Подпись и дата  
ВЗРМ.ИИ.В.К.

ЭЛЕКТРОСТРОИТЕЛЬ	Горелов	121	2005.11
ГУП	Полынь	121	2005.11
Рук.пр.	Гальперин	121	2005.11
Инженер	Орлова	121	2005.11
Инженер	Савина	121	2005.11
Инженер	Борозда	121	2005.11

3.407.1-167.2-111

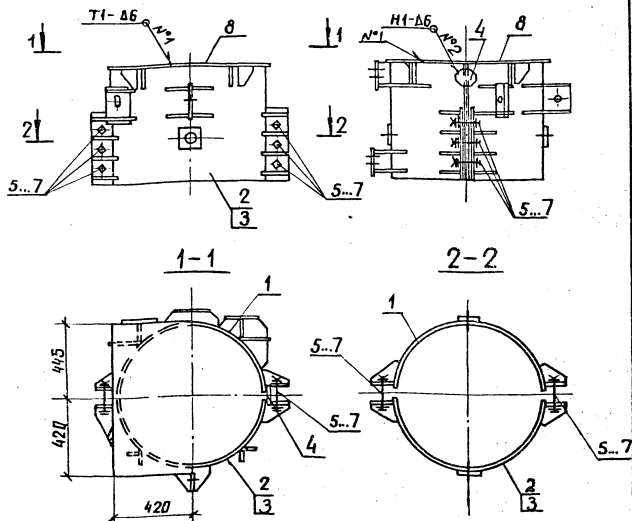
Наголовник С91.  
Спецификация

Стрелка	Лист	Листов
Р	2	2
ЭНЕРГОСЕТЬ ПРОЕКТА		
Северо-Западное отделение		
Ленинград		

Копирован: Пальс

Формат: А4

2004.14



1. Электроды Э42А, ГОСТ 9467-75  
 2. Сварные швы по ГОСТ 5264-80.  
 Спецификацию см. лист 2

3.407.1-167.2-112 СБ

Наголовники С92, С93  
 Сборочный чертеж

Стр.	Масса	Масштаб
Р	208.2	1:20
Лист 1		Листов 2
ЭНЕРГОСЕТЬПРОЕКТ Сибирь-Западное отделение Дзержинград		

копир. Янв

формат А4

27/42

Формат	Занг	Поз.	Обозначение	Наименование	Кол. на исп.		Примечание
					-	01	
				<u>Документация</u>			
А4			3.407.1-167.0-00ТО	Техническое описание	×	×	
А4			3.407.1-167.2-112 СБ	Сборочный чертёж	×	×	
				<u>Сборочные единицы</u>			
А4	1		3.407.1-167.2-117 СБ	Полухомут	1	1	
				фазовый С99			
А4	2		3.407.1-167.2-120 СБ	Полухомут С102	1		
А4	3		-01	Полухомут С103		1	
				<u>Детали</u>			
А4	4		3.407.1-167.2-127	Пластина М134	2	2	
				<u>Сборочные изделия</u>			
		5		Болт М30-8g×130.46 гост 7798-70	6	6	0,97 кг
		6		Гайка М30-7Н.4 гост 5915-70	6	6	0,22 кг
		7		Шайба 30-004 гост 11371-78	12	12	0,07 кг
				<u>Материалы</u>			
		8		Лист 10×840 гост 13903-74 L-865 ВСт3сп5ТЧ14-13023-80	1	1	57,0 кг

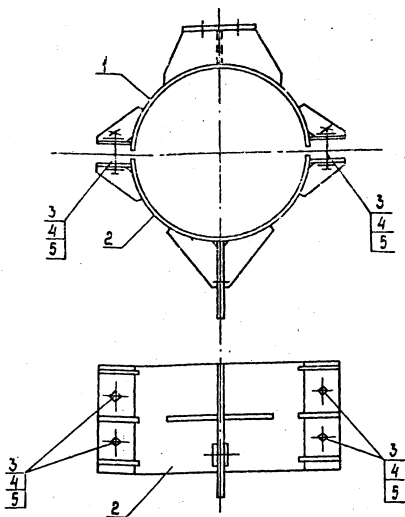
Шаб. № 10. Подпись и дата. Зам. инж. №

Заб. инж. кэс	Горелов	<i>[подпись]</i>	20.06.89
Гип	Пинчук	<i>[подпись]</i>	20.06.89
Рук. гр.	Зальперин	<i>[подпись]</i>	20.06.89
Н. контр.	Урлова	<i>[подпись]</i>	20.06.89
Проверил	Салита	<i>[подпись]</i>	20.06.89
Инженер	Богорад	<i>[подпись]</i>	20.06.89

3.407.1-167.2-112

Наголовники С92, С93  
Спецификация

Старая	Лист	Листов
Р	2	2
Энергосетьпроект Северо-Западное отделение Ленинград		



Спецификацию см. лист 2

3.407.1-167.2-113 СБ

Хомут специальный С94  
Сборочный чертеж

Стадия	Масса	Масштаб
Р	65,2	1:10
Лист 1	Листов 2	

ЭНЕРГОСЕТЬПРОЕКТ  
Северо-Западное отделение  
Ленинград

Зав. н. л. к. з.	Исполн.	Дата	Время
Зорелов	<i>Зорелов</i>	20.06.89	
Гип	Пинчук	20.06.89	
Рук. зр.	Зальперин	20.06.89	
Н. контр.	Орлова	20.06.89	
Проверил	Солыга	20.06.89	
Инженер	Богород	20.06.89	

Формат	Экз.	Поз.	Обозначение	Наименование	Кол.	Примечание
				<u>Документация</u>		
А4			3.407.1-167.0-00ТО	Техническое описание		
А4			3.407.1-167.2-113СБ	Сборочный чертёж		
				<u>Сборочные единицы</u>		
А4	1		3.407.1-167.2-118СБ	Полухомут фазовый С100	1	
А4	2		3.407.1-167.2-121СБ	Полухомут оттягивный С104	1	
				<u>Стандартные изделия</u>		
		3		Болт МЭО-8я x 130.46 гост 7798-70	4	0,97кг
		4		Гайка МЭО-7Н.4 гост 5915-70	4	0,22кг
		5		Шайба 30-004 гост 11371-76	8	0,07кг

3.407.1-167.2-113

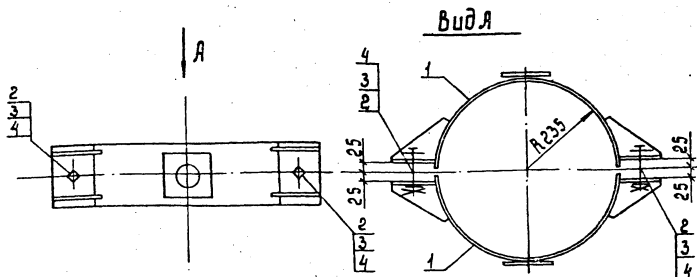
СЗР	ИЗДАТЕЛЬСТВО	Средлов	1976
ГШ	ЛЕНЧУК	1976	1976
СЗР	СЗР	1976	1976
СЗР	СЗР	1976	1976
СЗР	СЗР	1976	1976

Хомут специальный С94  
Спецификация

Лист	Лист	Лист
Р	2	2

ЭНЕРГОСЕТЬПРОЕКТ  
Северо-Западное отделение  
Ленинград





Формат	Зона	Пос.	Обозначение	Наименование	Кол.	Примечание
				<u>Документация</u>		
А4			3.407.1-167.0-00ТО	Техническое описание		
А4			3.407.1-167.2-114СБ	Сборочный чертёж. <u>Сборочные единицы</u>		
А4		1	3.407.1-167.2-122СБ	Полчатун стопарный С 105 <u>Стандартные изделия</u>	2	
		2		Болт МЭО-89×130.46 ГОСТ 7798-70	2	0,97кг
		3		Гайка МЭО-7Н.4 ГОСТ 5915-70	2	0,22кг
		4		Шайба 30-004 ГОСТ 11371-78	4	0,07кг

3.407.1-167.2-114СБ

Хатун стопарный С95  
Сборочный чертёж.

Стадия Масса Масштаб

Р 28,3 1:10

Лист Листов

ЭНЕРГОСЕТЬПРОЕКТ  
Северо-Западное отделение  
Ленинград



Формат	Зона	Пос	Обозначение	Наименование	Кол. на исп.		Примечание
					-	01	
				Документация			
А4			3.407.1-157.0-0010	Техническое описание	×	×	
А4			3.407.1-167.2-115 СБ	Сборочный чертеж	×	×	
				Сборочные единицы			
А4	1		3.407.1-167.2-123 СБ	Полухомут С106	2		
А4	2		-01	Полухомут С107		2	
				Стандартные изделия			
	3			Балт М30-8g x 130.46 ГОСТ 7798-78	2	2	0,97 кг
	4			Гайка М30-7Н.4 ГОСТ 5915-70	2	2	0,22 кг
	5			Шайба 30-094 ГОСТ 11371-78	4	4	0,07 кг

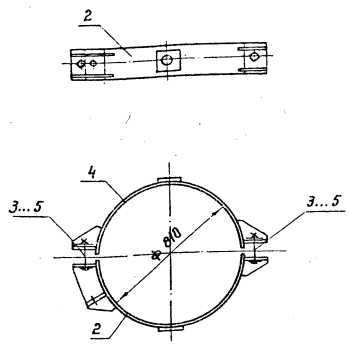
Шиб./Мод. /Получить шпата /Формат/№

3.407.1 - 167.2 - 115

Заб. Нилкас	Сарелов	<i>[Signature]</i>	20.06.89
Гип	Пинчук	<i>[Signature]</i>	20.06.89
Рук. гр.	Вальперин	<i>[Signature]</i>	20.06.89
Н.контр.	Орлова	<i>[Signature]</i>	20.06.89
Проверил	Логинава	<i>[Signature]</i>	20.06.89
Инж	Салита	<i>[Signature]</i>	20.06.89

Хомуты С96, С97  
Спецификация

Стадия	Лист	Листов
Р	2	2
ЭНЕРГОСЕТЬПРОЕКТ Северо-Западное отделение Ленинград		



Спецификацию см. лист 2.

3.407.1-167.2-116СБ

Ломут С98  
сборочный чертеж

Стадия	Масса	Масштаб
Р	396	1:20
Лист 1	Листов 2	
ЭНЕРГОСЕТЬПРОЕКТ Север-Западное отделение Ленинград		

Кельрабан: Польск

Формат: А4

2684/4

№ инв. по бл. Листов и форма в докум. №

Зав. Ю. И. С. Горелов	Инж.	С. И. М.
Г. И. П.	Инж.	С. И. М.
Р. И. К. В.	Инж.	С. И. М.
И. К. О. М. А.	Инж.	С. И. М.
С. И. М.	Инж.	С. И. М.
С. И. М.	Инж.	С. И. М.

Формат	Зона	Поз.	Обозначение	Наименование	Кол.	Примечание
				<u>Документация</u>		
А4			3.407.1 - 167.0 - 0070	Техническое описание		
А4			3.407.1 - 167.2 - 116 СБ	Сборочный чертёж		
				<u>Сборочные единицы</u>		
А4	1		3.407.1 - 167.2 - 032СБ - 01	Полухомут С33	1	
А4	2		3.407.1 - 167.2 - 123СБ - 01	Полухомут С107	1	
				<u>Стандартные изделия</u>		
		3		Болт $\frac{М30-8\mu \times 130.46}{ГОСТ 7798-70}$	2	0,97ке.
		4		Гайка $\frac{М30-7Н.4}{ГОСТ 5915-70}$	2	0,22ке
		5		Шайба $\frac{30-004}{ГОСТ 11371-78}$	4	0,07ке

ЦНО, МЕРЛО, ПОУЩЕЛО И ОУЩЕ КОЭП.ИВ.И.А.7

Эб Нилкер	Завелоб	<i>[Signature]</i>	20.06.89
Гип	Пончук	<i>[Signature]</i>	20.06.89
Рук. гр.	Золышев	<i>[Signature]</i>	20.06.89
Н. контр.	Салоба	<i>[Signature]</i>	20.06.89
Проб. спец.	Логинова	<i>[Signature]</i>	20.06.89
Инж.	Салута	<i>[Signature]</i>	20.06.89

3.407.1 - 167.2 - 116

Хомут С98  
Спецификация

Стандия	Лист	Листов
Р	2	2
ЭНЕРГОСЕТЬПРОЕКТ Север-Восточное отделение ЛЕНИНГРАД		



Формат	Лист	Лист	Обозначение	Наименование	Кол.	Примечание
				<u>Документация</u>		
A4			3.407.1-167.0-0070	Техническое описание		
A4			3.407.1-167.2-117С6	Сборочный чертеж		
				<u>Детали</u>		
A4	1		3.407.1-167.2-046	Пластина М40	2	
A4	2		3.407.1-167.2-048-03	Пластина М46	8	
A4	3		3.407.1-167.2-064	Пластина М64	3	
A4	4		3.407.1-167.2-128	Пластина М135	1	
A4	5		3.407.1-167.2-131-01	Пластина М139	1	
A4	6		3.407.1-167.2-132	Пластина М140	2	
A4	7		3.407.1-167.2-134	Пластина М142	2	
A4	8		3.407.1-167.2-135	Пластина М143	2	
				<u>Материалы</u>		
	9			Полоса 10x120 ГОСТ 103-76 L=155 ВСт3псБТ914-1-3023-80	2	1,5 кг
	10			Полоса 10x70 ГОСТ 103-76 L=120 ВСт3псБТ914-1-3023-80	1	0,7 кг

Указ. на подл. Подпись и дата Взам. инв. №

Зав. н. п. к.	Горелов		20.06.89
Р. ч. к. гр.	Пинчук		20.06.89
Н. контр.	Гальперин		20.06.89
Проверил	Орлова		20.06.89
Ст. инж.	Салита		20.06.89
	Багард		20.06.89

## 3.407.1-167.2-117

Полужонит фазовый С99  
Спецификация

Стадия	Лист	Листов
Р	2	2

Энергосеть ПРОЕКТ  
Северо-западное отделение  
Ленинград

Копировал: Польс

Формат: А4





Формат	Зона	Поз.	Обозначение	Наименование	Кол.	Примечание
				<u>Документация</u>		
A4			3.407.1 - 167.0 - 00 TO	Техническое описание		
A4			3.407.1 - 167.2 - 118 СБ	Сборочный чертеж		
				<u>Детали</u>		
A4	1		3.407.1 - 167.2 - 045	Пластина М39	2	
A4	2		3.407.1 - 167.2 - 048 - 02	Пластина М45	6	
A4	3		3.407.1 - 167.2 - 064	Пластина М64	1	
A4	4		3.407.1 - 167.2 - 130	Пластина М137	1	
A4	5		3.407.1 - 167.2 - 133	Пластина М141	2	
				<u>Материалы</u>		
		6		Полоса 10x95 ГОСТ103-76 L=120 ВСтЗпсБТУ44-13023-80	1	0,9кг

Зав. НИИЭС	Горелов		21.06.89
ГИП	Пинчук		21.06.89
Рук. ер.	Гальперин		22.06.89
Н. контр.	Солова		22.06.89
Проверил	Логинава		22.06.89
Инженер	Салита		22.06.89

3.407.1-167.2-118

Полухонут фазовый С100  
Спецификация

Стадия	Лист	Листов
Р	2	2

ЭНЕРГОСЕТЬПРОЕКТ  
Северо-Западное отделение  
ЛЕНИНГРАД

Копировал: Пальс

Формат: А4



Корочка Зона	Лист	Обозначение	Наименование	Кол.	Примечание
			<u>Документация</u>		
А4		3.407.1-167.0-0010	Техническое описание		
А4		3.407.1-167.2-119СБ	Сборочный чертеж		
			<u>Детали</u>		
А4	1	3.407.1-167.2-046	Пластина М45	2	
А4	2	3.407.1-167.2-048-03	Пластина М46	8	
А4	3	3.407.1-167.2-128	Пластина М135	1	
А4	4	3.407.1-167.2-151-01	Пластина М139	1	
А4	5	3.407.1-167.2-135	Пластина М143	2	
А4	6	3.407.1-167.2-136	Пластина М144	2	
А4	7	3.407.1-167.2-137-01	Пластина М146	1	
А4	8	3.407.1-167.2-139-01	Пластина М150	4	
А4	9	3.407.1-167.2-140	Пластина М151	2	

Инв. № подл. Подпись и дата 1980 г. инв. №

Зав. НИПЭС	Горелов	20.06.89
ГИП	Пинчук	20.06.89
Рук. гр.	Гальперин	20.06.89
Н. контр.	Орлова	20.06.89
Проверил	Солита	20.06.89
Инженер	Богорад	20.06.89

3.407.1-167.2-119

Полухомут С101  
Спецификация

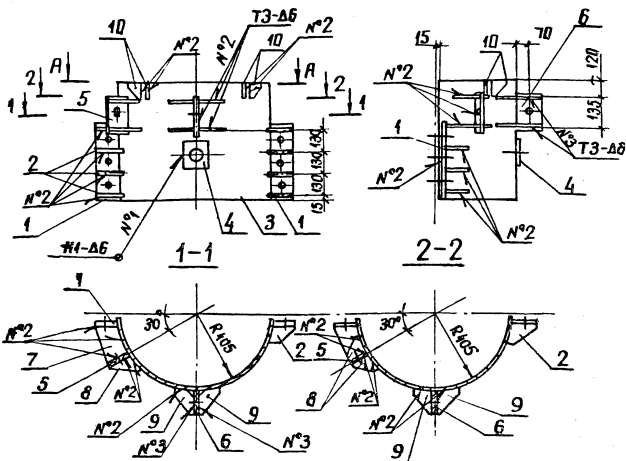
Стадия	Лист	Листов
Р	2	2

ЭНЕРГОСЕТЬ ПРОЕКТ  
Северо-Западное отделение  
Ленинград

Копирован: Польше

Формат: А4

С 102



1. В вет поз 3и4 необходимо соблюдение совности отверстий
  2. Электроды Э42А, ГОСТ 9467-75
  3. Сварные швы по ГОСТ 5264-80
- Спецификацию см. лист 3.

Имя, № подл., Подпись, дата  
Взам. инв. №

3.407.1-1672-120 СБ

Полухамуты С102, С103  
Сборочный чертёж

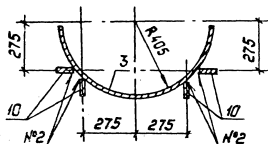
Листов	Масса	Масштаб
Р	61,4	1:20
Лист 1		Листов 3
ЭНЕРГОСЕТЬПРОЕКТ Северо-Западное отделение Ленинград		

копир. Анис

формат А4

2.5.14.4

A-A



*С 103 - зеркальное отражение С 102.*

Обозначение	Марка	Масса кг
3.407.1-167.2-120СБ	С 102	61,4
-01	С 103	61,4

И.в.м.подл. | Подпись и дата | Взам.инв.№

3.407.1-167.2-120СБ

Лист

2

Казаровал. Польш

Формат: А4

2012

Формат	Зона	Поз.	Обозначение	Наименование	Кол. на исп.		Примечание
					-	01	
				<u>Документация</u>			
A4			3.407.1-167.0-0070	Техническое описание	×	×	
A4			3.407.1-167.2-120СБ	Сборочный чертеж	×	×	
				<u>Детали</u>			
A4	1		3.407.1-167.2-046	Пластина М40	2	2	
A4	2		3.407.1-167.2-048-03	Пластина М46	7	7	
A4	3		3.407.1-167.2-128	Пластина М135	1	1	
A4	4		3.407.1-167.2-131-01	Пластина М139	1	1	
A4	5		3.407.1-167.2-137	Пластина М145	1	1	
A4	6		- 01	Пластина М146	1	1	
A4	7		3.407.1-167.2-138	Пластина М147	1	1	
A4	8		3.407.1-167.2-139	Пластина М149	3	3	
A4	9		- 01	Пластина М150	4	4	
A4	10		3.407.1-167.2-140	Пластина М151	4	4	

В.Зам.инж.МЗ

Инж. № подл. Подпись и дата

3.407.1-167.2-120

Зав. Н.Шкав	Горелов	<i>[Signature]</i>	20.06.89
Гип	Пинчук	<i>[Signature]</i>	20.06.89
Рук. гр.	Гальперин	<i>[Signature]</i>	20.06.89
Н. контр.	Срлов	<i>[Signature]</i>	20.06.89
Проверил	Салитов	<i>[Signature]</i>	20.06.89
Инженер	Богарас	<i>[Signature]</i>	20.06.89

Получены С102, С103  
Спецификация

Стадия	Лист	Листов
Р	3	3

ЭНЕРГОСЕТЬПРОЕКТ  
Север-Западное отделение  
Ленинград

Копирован: Полкс

Формат: А4



Формат	Зона	Поз.	Обозначение	Наименование	Кол.	Примечание
				<u>Документация</u>		
A4			3.407.1-167.0-0000	Техническое описание		
A4			3.407.1-167.2-121СБ	Сборочный чертеж		
				<u>Детали</u>		
A4	1		3.407.1-167.2-045	Пластина М39	2	
A4	2		3.407.1-167.2-048-02	Пластина М45	6	
A4	3		3.407.1-167.2-130	Пластина М137	1	
A4	4		3.407.1-167.2-131	Пластина М138	2	
A4	5		3.407.1-167.2-141	Пластина М152	1	
A4	6		3.407.1-167.2-142	Пластина М153	2	

3.407.1-167.2-121

Унб. № подл. Подпись и дата. Владелец №

Зав. проект	Горелов	11.11.88	
ГШП	Пимчук	11.11.88	
Рис. кр.	Гольперин	11.11.88	
И. контр.	Солова	11.11.88	
И. экз.	Богарев	11.11.88	
И. экз.	Салта	11.11.88	

Получено от аттестованного СНО  
Спецификация

Стадия	Лист	Листов
Р	2	2

Энергосетьпроект  
Северо-Западное отделение  
Ленинград

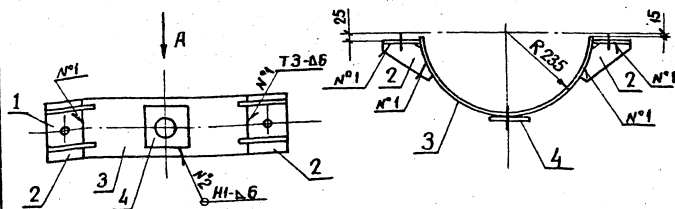
Копировал. Полев

Формат: А4

0004/2



Вид А



Формат	Зона	Поз.	Обозначение	Наименование	Кол.	Примечание
				Документация		
А4			3.4071-167.0-0070	Техническое описание		
А4			3.4071-167.2-122 СБ	Сборочный чертеж		
				<u>Детали</u>		
А4	1		3.4071-167.2-047-01	Пластина М42	2	
А4	2		3.4071-167.2-048-02	Пластина М45	4	
А4	3		3.4071-167.2-129	Пластина М136	1	
А4	4		3.4071-167.2-131-01	Пластина М139	1	

1 Электроды Э42А, ГОСТ 9467-75.  
2 Сварные швы по ГОСТ 5264-80

3.4071-167.2-122 СБ

Полухомут стопорный С 103

Сборочный чертеж

Стадия Масса Масштаб

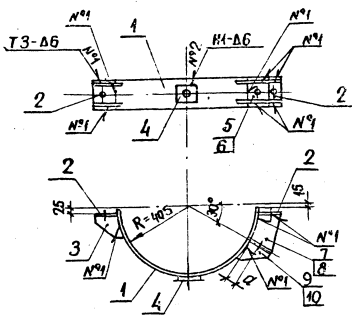
Р

12,8

1:10

Лист Листов

ЭНЕРГОСЕТЬПРОЕКТ  
Северо-Западное отделение  
Ленинград



Обозначение	Марка	α, мм	Масса кг
3.407.1-167.2-123СБ	С 106	50	17,6
-01	С 107	70	22,3

- 1 Сварные швы по гост 5264-80
- 2 Электроды Э42А гост 9467-75
- 3 В дет. поз 1 и 4 необходимо соблюдение совности отверстий

Спецификация см. лист 2

И.И.В. № 1004. Лист 1 из 2. Взам. Инв. №

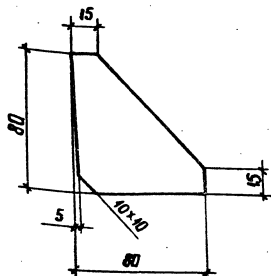
				3.407.1-167.2-123СБ		
				Полухомуты С106, С107		
				Сборочный чертёж		
				Стадия	Масштаб	Масштаб
				Р	СМ-табл.	
				Лист 1		Листов 2
				ЭНЕРГОСЕТЬПРОЕК		
				Северо-Западное отделение Ленинград		

Зав. И.И.В. №	Горелов	Х	20.06.85
ГИП	Пинчук	Л	20.06.85
РЧК-ЗР	Галабердин	Л	20.06.85
Н. контр.	Правда	Л	20.06.85
Проверка	Богова	Л	20.06.85
Инженер	Свалит	Л	20.06.85

Формат листа	ЭДН	Поз.	Обозначение	Наименование	Кол. на		Примечания
					-	б/л	
				<u>Документация</u>			
А4			3.407.1-167.0-0070	Техническое описание	×	×	
А4			3.407.1-167.2-123СБ	Сборочный чертеж	×	×	
				<u>Детали</u>			
А4	1		3.407.1-167.2-043-03	Пластина М34	1	1	
А4	2		3.407.1-167.2-047-01	Пластина М42	2	2	
А4	3		3.407.1-167.2-048-03	Пластина М46	2	2	
А4	4		3.407.1-167.2-058-01	Пластина М59	1	1	
А4	5		3.407.1-167.2-137	Пластина М45	1		
А4	6		- 01	Пластина М46		1	
А4	7		3.407.1-167.2-138	Пластина М47	2		
А4	8		- 01	Пластина М48		2	
А4	9		3.407.1-167.2-139	Пластина М49	2		
А4	10		- 01	Пластина М50		2	

ИДН № 1001 Подпись и дата В.З.С.И.М.К.

<b>3.407.1-167.2-123</b>			
Зав. НИИЭС	Горелов	20.06.89	Полухомуты С106,С107 Спецификация
ГИП	Пинчук	20.06.89	
РЧК.ЭР	Гальперин	20.06.89	
Н.Контр.	Прлова	20.06.89	
Пробверит	Богоград	20.06.89	
Инженер	Садикта	20.06.89	
			Старая Лист Листов Р 2 2 ЭНЕРГОСЕТЬПРОЕКТИ Северо-Западное отделение Ленинград



Лист № 1  
Листов в плане 1  
Всего листов 1

Зам. тех. экз.	Горелов				
Г.И.П.	Пимчук				
Р.чк. экз.	Гальперин				
И. экз.	Орлов				
Проект. экз.	Солтыс				
И. экз.	Логинова				

3.407-167.2-124

Пластина М131

Стадия Масса Масштаб

Р 0.2 1:2

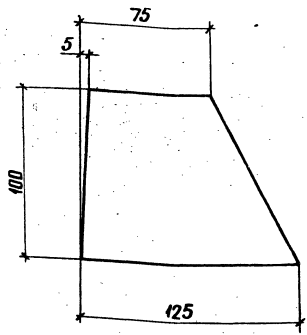
Лист Листов

Пластина 6x80 ГОСТ 103-76  
L=80 ВСТЗПСБТУ44-13023-80ЭНЕРГΟΣΕΤЬПРОЕКТ  
Северо-Западное отделение  
Ленинград

конф. Амос

формат А4

2584/4



Лист № подл. Подпись и дата. Взам. инв. №

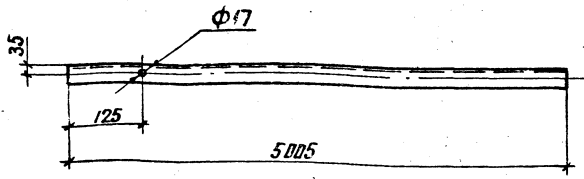
3.407.1-167.2-125

Зав. цеха Горелов	Л-1	23.04.80
ГИП Пинчук	Л-2	23.04.80
РЧК-ЭР Гладперин	Л-3	23.04.80
Н. Кондр. Орлов	Л-4	23.04.80
Проектир. Солима	Л-5	23.04.80
Инженер Логинов	Л-6	23.04.80

Пластина М132

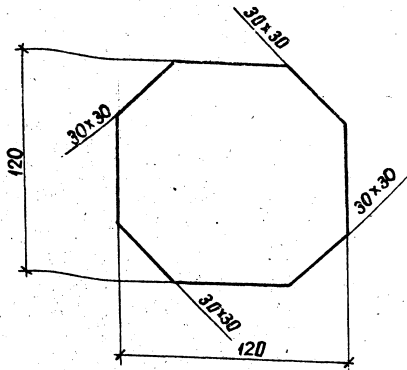
Строй	Масса	Масштаб
Р	0,4	1:2
Лист	Листов	
ЭНЕРГОСЕТЬПРОЕКТИ Северо-Западное отделение Ленинград		

Полоса 6x100 ГОСТ 103-76  
L-125 ВСТЗ ПСБ ТУ 14-1-3023-80



Инв.№, лист, Подпись и дата, Взам. инв.№

				<b>3. 407.1- 167.2-126</b>			
				<b>Пояс М 133</b>	Стадия	Масса	Масштаб
					Р	34,5	1:40
					Лист	Листов	
Зав. инж.эс	Гарелав	<i>[Signature]</i>	28.06.95	Уголок 75x75x6 ГОСТ 8509-86 L = 5005 ВСТЗ псб ТУ 14-1-3023-80	ЭНЕРГОСЕТЬПРОЕКТ Северо-Западное отделение Ленинград		
ГИП	Пинчук	<i>[Signature]</i>	28.06.95				
Р.чк. эр.	Гальперин	<i>[Signature]</i>	28.06.95				
Н. контр.	Пролова	<i>[Signature]</i>	28.06.95				
Провер.	Салита	<i>[Signature]</i>	28.06.95				
Инж.вед.	Логинова	<i>[Signature]</i>	28.06.95				



ИВБ. № подл. Подпись и дата. ВЗЯМ. ИВБ. №


3.407.1-167.2-127

Пластина М134

Стадия	Масса	Масштаб
--------	-------	---------

Р	0,8	1:2
---	-----	-----

Лист	Листов
------	--------

Зав. н.к.з.с.	Горелов	<i>Горелов</i>	20.06.89
ГИП	Пинчук	<i>Пинчук</i>	20.06.89
Р.ч.к.зр.	Гальперин	<i>Гальперин</i>	20.06.89
Н.контр.	Орлова	<i>Орлова</i>	20.06.89
Проверч.	Сидитя	<i>Сидитя</i>	20.06.89
Инженер	Богоряд	<i>Богоряд</i>	20.06.89

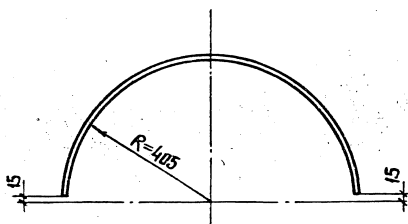
Пластина 8x120 ГОСТ 103-76  
L = 120 В СтЗ п.с.б ТУ 141-3023-89

ЭНЕРГОСЕТЬПРОЕКТ  
Северо-Западное отделение  
Ленинград

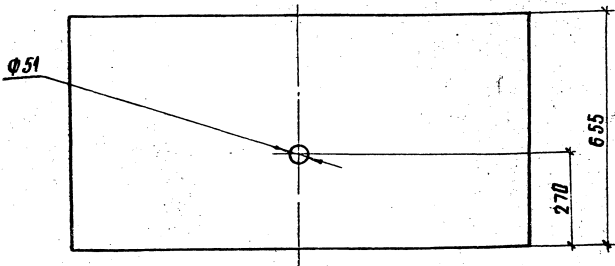
копир. Янкоя

Формат А4

2084/4



Развертка



ИИИР № 100/111  
 Подпись и дата  
 ВЗДМ.ИИИР

Зуб. тех. экз.	Горелов	ИИИР	21.04.85
ГНП	Пинчук	ИИИР	22.04.85
Рук. зр.	Голосперин	ИИИР	23.04.85
И. комп.	Полубов	ИИИР	24.04.85
Проектир.	Слапига	ИИИР	25.04.85
Ст. тех.	Богданов	ИИИР	26.04.85

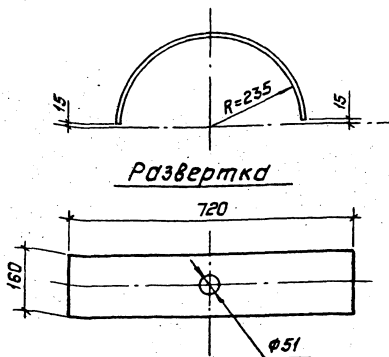
3.4071-167.2-128

Пластина М135

Стадия	Масса	Масштаб
Р	38.5	1:10
Лист	Листов	
ЭНЕРГОСЕТЬПРОЕКТ		
Северо-Западное отделение		
Ленинград		

Лист 6x655 ГОСТ 19903-74  
 L=1250 ВСТЗЛСБ794-1-3023-80





3.4071-167.2-129

Пластина М136

Стадия Масса Масса таб

Р 7.1 1:10

Лист Листов

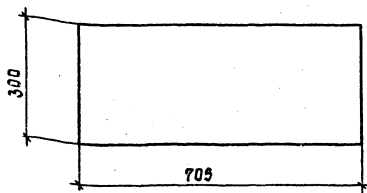
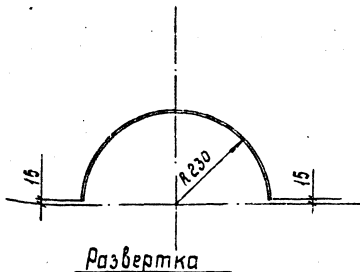
Полоса 8x160 ГОСТ 103-76  
L=720 80х3пс 67314-1-3023-80Энергосеть Проект  
Севера-Западное отделение  
Ленинград

Копирован. Полев

Формат: А 4

Имя, фамилия, должность и дата

Зар. нипка:	Горелов	12	22.11.85
Г.И.П.	Пимчук	12	22.11.85
Рук. зр.	Гальперин	12	22.11.85
Н. контро.	Орлова	12	22.11.85
Проверка	Догинава	12	22.11.85
Вып.	Салита	12	22.11.85



3. 407.1 - 167.2 - 130

Зав. НШКЭС	Зорелоб	<i>[Signature]</i>	20.06.89
ГЦП	Пинчук	<i>[Signature]</i>	20.06.89
И.контр.	Зальперин	<i>[Signature]</i>	20.06.89
Пробирка	Богород	<i>[Signature]</i>	20.06.89
Инженер	Салита	<i>[Signature]</i>	20.06.89

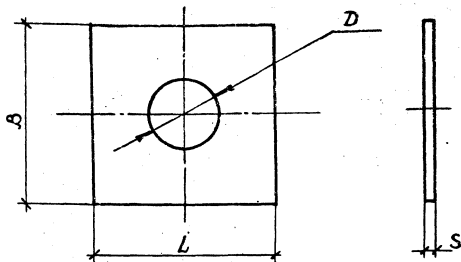
Пластина М37

Стадия Масса Масштаб

Р 13,3 1:10

Лист Листов

Лист 8х300 ГОСТ 19903-74  
Л = 705 ВСтЗ пс 6Т414-1-3023-80ЭНЕРГОСЕТЬПРОЕКТ  
Северо-Западное отделение  
Ленинград



Обозначение	Марка	Размеры, мм			Масса кг
		S	D	L=B	
3.407.1-167.2-131	М 138	6	45	120	0,6
-01	М 139	8	51	140	1,1

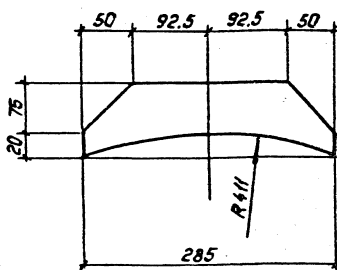
3.407.1-167.2-131

				Стандия	Масса	Миллиметров
				Р	см. табл.	—
				Лист	Листов	
Зав. инж. Горелов	Инж.	20.06.99	Пластины М138, М139	ЭНЕРГОСЕТЬПРОСКИ Северо-Западное отделение Ленинград		
Гип. Пунчук	Инж.	20.06.99				
Руч. зр. Гальперин	Инж.	20.06.99				
Н. контр. Плавва	Инж.	20.06.99				
Проверил. Сидытя	Инж.	20.06.99				
Ст. инж. Боев рад	Инж.	20.06.99	Лента S x B ГОСТ 103-76 L=см.табл. ВСТЗ псбТУ 14-13023-80			

копир. Янкси

формат А4

2684/4



Лист № 1 из 1  
 Подпись и дата  
 Взам. инв. №

3.4071-167.2-132

Пластина М140

Стадия	Масса	Масштаб
Р	1,5	1:5

Лист Листов

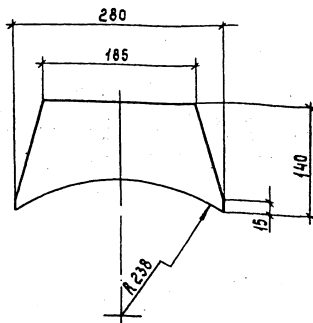
Пластина 10x95 ГОСТ 103-76  
 L=285 ВГЗ ЛЭС ТУ 14-1-3023-80

ЭНЕРГОСЕТЬ ПРОЕКТ  
 Северо-Западное отделение  
 Ленинград

Копирован: Полле

Формат: А4

2004/12



3.407.1 - 167.2 - 133

Зав. нилкас	Зарелов	<i>[Signature]</i>	28.06.89
ГШП	Пинчук	<i>[Signature]</i>	28.06.89
Рук. гр.	Зальперин	<i>[Signature]</i>	28.06.89
Инж. тов.	Балаба	<i>[Signature]</i>	28.06.89
Пробер.	Магимова	<i>[Signature]</i>	28.06.89
Инженер	Салита	<i>[Signature]</i>	28.06.89

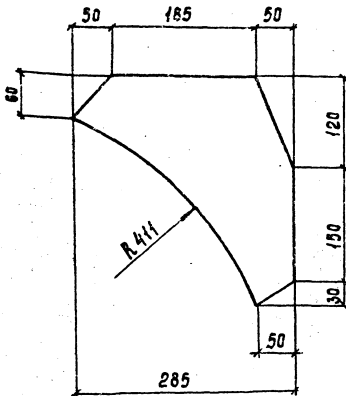
Пластина М141

Страна	Масса	Масштаб
--------	-------	---------

Р	2.1	1:5
---	-----	-----

Лист	Листов
------	--------

ЭНЕРГОСЕТЬПРОЕКТ  
Северо-Западное отделение  
Ленинград



Инв. № табл. Подпись и дата. Взам. инв. №

Зав. цеха	Зорелов	Мини	20.06.89
ГП	Пинчук	С.П.	20.06.89
Рук. в.р.	Сальпинг	А.С.	20.06.89
Н.контр.	Орлова	А.С.	20.06.89
Проверил	Салита	С.С.	20.06.89
Ст. инж.	Богаров	И.С.	20.06.89

3.407.1-167.2 - 134

Пластина М 142

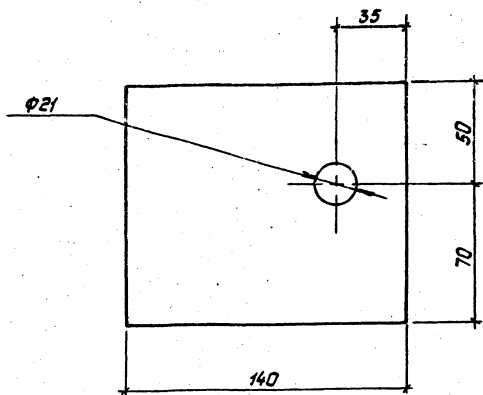
Стадия	Масса	Масштаб
--------	-------	---------

P	4,1	1:5
---	-----	-----

Лист	Листов
------	--------

Лист 10 \* 285 гост 19903 - 74  
Л. 300 ВСтЗ псб ТУ 14-1-3023-80

ЭНЕРГОСЕТЬПРОЕКТ  
Северо-Западное отделение  
Ленинград



3.407-167.2-135

Пластина М143

Сталь Р Масса 1.3 Масштаб 1:2

Лист 1 из 1

Полоса 10x120 ГОСТ 103-76  
L=140 ВСТЗ пс 6 ТУ44-1-3023-80«ЭНЕРГОСЕТЬПРОЕКТ»  
Север-Западное отделение  
Ленинград

Копировал: Пальс

Формат: А4

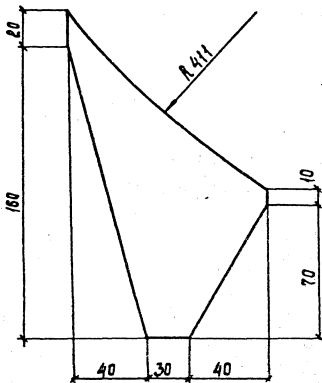
2684/4

Взам.инв.№

Подпись и дата

Инв.№ подл.

Зав.НИИЭС	Горелов	<i>Горелов</i>	28.06.89
ГИП	Пиччук	<i>Пиччук</i>	28.06.89
Руч.гр.	Гальперин	<i>Гальперин</i>	28.06.89
Н.контр.	Орлова	<i>Орлова</i>	28.06.89
Проверил	Салита	<i>Салита</i>	28.06.89
Инженер	Багаров	<i>Багаров</i>	28.06.89



Инв. № табл.

Подпись и дата

Взам. инв. №

3.407.1 - 167.2 - 136

Пластина М144

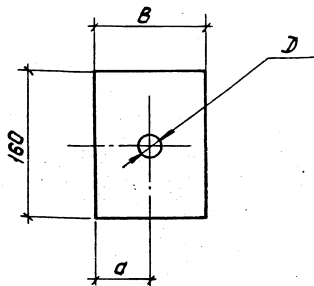
Станция	Масса	Масштаб
Р	0.5	1:2

Лист Листов

Лист 6x110 ГОСТ 103-76  
L=180 ВСтЗпсБТУ4-1-3023-80

ЭНЕРГОСЕТЬПРОЕКТ  
Северо-Западное отделение  
Ленинград





Обозначение	Марка	Размеры, мм				Масса кг
		S	B	Д	d	
3.407.1-167.2-137	M 145	10	100	25	50	1,2
-01	M 146	20	130	39	70	3,1

Инв. № пода, Подпись и дата, Взам. инв. №

3.407.1-167.2-137

Зав. цеха	Горелов	<i>[Signature]</i>	20.06.59
Г.И.П.	Пинчук	<i>[Signature]</i>	20.06.59
Р.К.С.Р.	Гальперин	<i>[Signature]</i>	20.06.59
Н.К.С.И.Р.	Орлова	<i>[Signature]</i>	20.06.59
Пробирч.	Бокорова	<i>[Signature]</i>	20.06.59
Улож.	Салыта	<i>[Signature]</i>	20.06.59

Пластины M145, M146

Стандарт	Масса	Материал
P	См. табл.	—

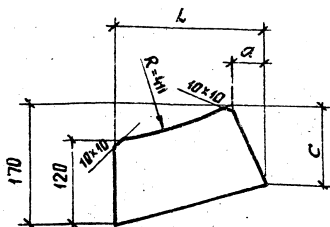
Лист Листов

Полоса S\*В ГОСТ 103-76  
L=160 Вост.Зен.5Т414-4-3023-80 Энергосетьпроект  
Стекло-Западное отделение Ленинград

Катирован: Полюс

Формат: А4

20.06.59



Обозначение	Марка	Размеры в мм				Масса кг
		a	c	S	L	
3.407.1-167.2-138	M 447	50	85	6	215	1,0
-01	M 148	60	110	10	225	1,9

3.407.1-167.2-138

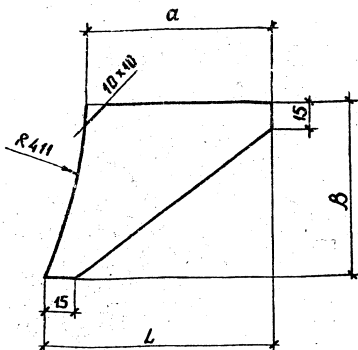
Заб.нижес	Горелов	Горелов	28.06.89
ГИП	Линчук	Линчук	28.06.89
Руч.зр.	Гальперин	Гальперин	28.06.89
Н.контр.	Орлова	Орлова	28.06.89
Проверка	Логинава	Логинава	28.06.89
Инженер	Салита	Салита	28.06.89

Пластины M147, M148

Стадия	Масса	Масштаб
P	см. табл.	—
Лист	Листов	

Полоса Sx170 ГОСТ 103-76  
 ВстЗ пс 67544-1-3023-80  
 С-см.табл.

ЭНЕРГОСЕТЬПРОЕКТ  
 Северо-Западное отделение  
 Ленинград

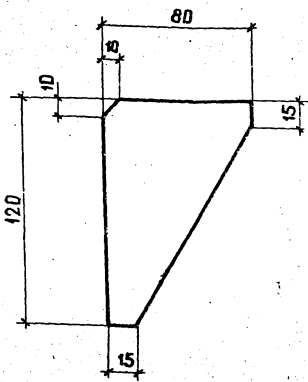


Обозначение	Марка	Размеры в мм			Масса кг
		$a=b$	S	L	
3.407.1-167.2-139	М 149	100	6	110	0,3
-01	М 150	130	10	155	0,8

ИДНВ. № ПОДЛ. Подпись и дата

				3.407.1-167.2-139			
				Пластины М149, М150	Листья	Масса	Масштаб
					Р	см. табл.	—
				Полоса S×B ГОСТ 103-76 ВстЗпс 67944-1-3023-80 Л-см.табл.	Лист	Листов	
					ЭНЕРГОСЕТЬПРОЕКТ Северо-Западное отделение Ленинград		

Зав. НИИЭС	Горелов	С.И.	20.06.89
ГИП	Пинчук	Л.И.	20.06.89
РЧК. зр.	Гальперин	А.И.	20.06.89
Н.контр.	Орлова	В.И.	20.06.89
Проверка	Багдари	В.И.	20.06.89
Инженер	Салита	С.И.	20.06.89



ВЗЛЧ ИВММ

Подпись и дата

3.407.1-167.2-140

В.С. Мишке	Горелов	<i>[Signature]</i>	20.01.76
Г.И.П.	Пинчук	<i>[Signature]</i>	20.01.76
Р.Ч.Эр	Сальверчи	<i>[Signature]</i>	20.01.76
Н.К.С.Ф.	Фрлова	<i>[Signature]</i>	20.01.76
В.С.С.Ф.	Салица	<i>[Signature]</i>	20.01.76
И.С.С.Ф.	Богород	<i>[Signature]</i>	20.01.76

Пластина М151

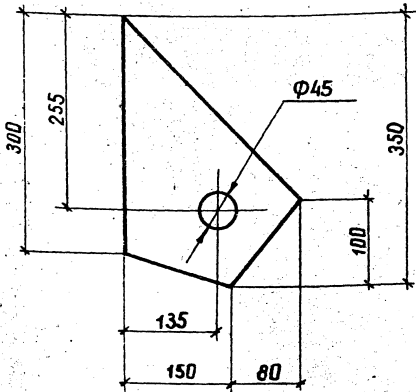
Стадия	Масса	Масштаб
P	0,5	1:2
Лист	Листов	
ЭНЕРГОСЕТЬПРОЕКТ Северодонецкое отделение Ленинград		

Полоса L = 120 10x80 ГОСТ 103-76  
ВСт 3 пс 6 ТУ 14-1 30238

копир. Финсу

Формат А4

2024



3.407.1-167.2-141

Пластина М 152

Имя, № табл., Подпись и дата, Взам. инв. №

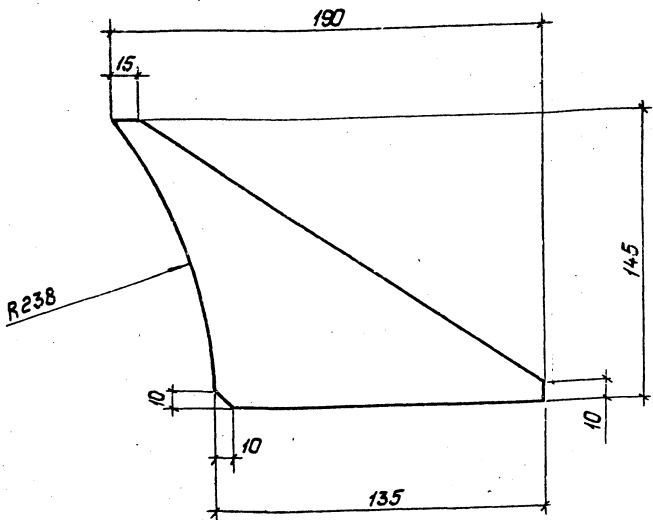
З.В. НИХЭД	Горелов	<i>[Signature]</i>	22.04.93	
ГИП	Пинчук	<i>[Signature]</i>	22.04.93	
Руч. зр.	Гальперик	<i>[Signature]</i>	22.04.93	
И.контр.	Орлова	<i>[Signature]</i>	22.04.93	
Проект.	Сидица	<i>[Signature]</i>	22.04.93	
Инженер	Богданов	<i>[Signature]</i>	22.04.93	

Лист 16x230 ГОСТ 19903-74 L=350	Стандарт	Масса	Масштаб
	Р	5.5	1:5
Лист		Листов	
ЭНЕРГОСЕТЬПРОЕКТ Северо-Западное отделение Ленинград			

копир Рисунок

формат А4

20.04.93



Инв. № подл. Подпись и дата Взам. инв. №

3.407.1-167.2-142

Заб. инв. №	Горелов	20.06.89
ГИП	Пинчук	20.06.89
Рук. гр.	Гальперин	20.06.89
Н. контр.	Орлова	20.06.89
Проверил	Салита	20.06.89
Инженер	Загород	20.06.89

Пластина М153

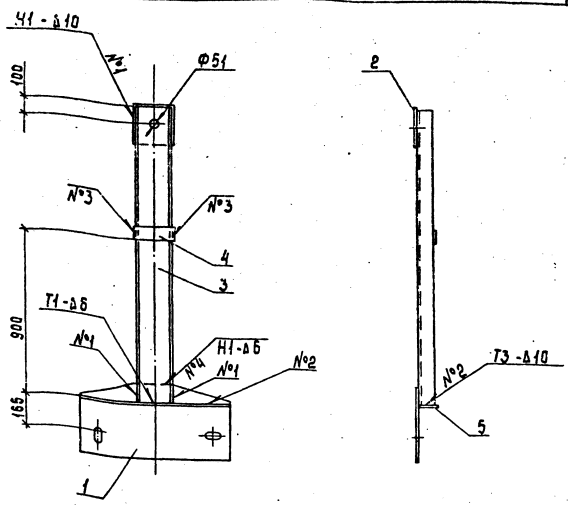
Стадия	Масса	Масштаб
Р	0,9	1:2

Лист	Листов
ЭНЕРГОСЕТЬПРОЕКТ Северо-Западное отделение Ленинград	

Полоса 10x190 ГОСТ 103-76  
L=145 ВС-3 по 6ТУ14-1-3023-80

Копировал: Пальс

Формат: А4



1. Электроды Э42А, ГОСТ 9467-75
2. Сварные швы по ГОСТ 5264-80

Спецификацию см. лист 2

3.407.1 - 167.2 - 143 СБ

Упар с 108  
Сборочный чертёж

Стадия	Масса	Масштаб
Р	73,3	1:20
Лист 1	Листов 2	
Энергосетьпроект Северо-Западное отделение Ленинград		

Зоб.иш.кэд	Зорелов	<i>Am</i>	20.06.89
Гип	Пиччук	<i>22+</i>	20.06.89
Рук. зр.	Зальперин	<i>207</i>	20.06.89
И.контр	Орлова	<i>Виктор</i>	20.06.89
Проверил	Богород	<i>Б</i>	20.06.89
Инж.	Салита	<i>Салита</i>	20.06.89

Формат Зона	Поз.	Обозначение	Наименование	Кол.	Приме- чание
			<u>Документация</u>		
A4		3.407.1 - 167.0 - 00Т0	Техническое описание		
A4		3.407.1 - 167.2 - 143СБ	Сборочный чертеж		
			<u>Детали</u>		
A4	1	3.407.1 - 167.2 - 07Т0	Пластина М 69	1	
A4	2	3.407.1 - 167.2 - 144	Пластина М 154	1	
B4	3	3.407.1 - 167.2 - 143СБ	Пояс М 155	1	36,6 кг
			Швеллер 20 ГОСТ 8240-72 Вст 3 пс БТУ 14-1-3023-80 L=1990		
			<u>Материалы</u>		
	4		Полоса 10x70 ГОСТ 103-76 L=220 Вст 3 пс БТУ 14-1-3023-80	1	1,2 кг
	5		Полоса 10x100 ГОСТ 103-76 L=820 Вст 3 пс БТУ 14-1-3023-80	1	6,4 кг

Уч. № табл. Подпись и дата

3.407.1-167.2-143	Генерал	Лист	Листов
Гип	Пончик	24	2
Рук. гр.	Гольдберг		
Контр.	Стефан		
Инж.	Березин		
Секр.	Соловьев		

3.407.1-167.2-143

Упор с 108.

Спецификация

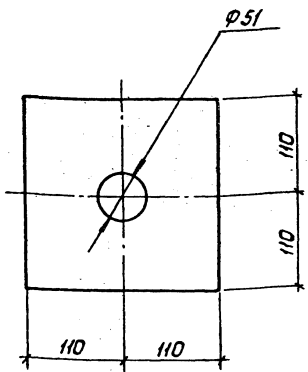
Стадия	Лист	Листов
Р	2	2

ЗЕРКАЛОСТЬ ПРОЕКТ  
Сейчас находится в отделении  
Лектор

Копировал: Польс

Формат: А4





3.407.1-167.2-144

Пластина М154

Лист 16x220 ГОСТ 19903-74  
4 = 220 ВСт 3сп 5ТУ14-13023-80

Сталь	Толщина	Масштаб
р	5.8	1:5
Лист		Листов

Энергосеть Проект  
Северо-Западное отделение  
Ленинград

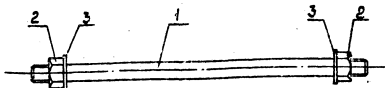
Копировал: Польс

Формат: А4

268/4

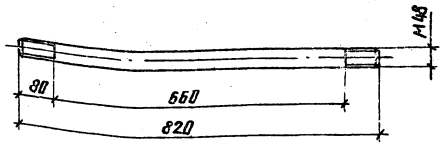
УЛС.М.ИЛЛ. ПРОВЕРКА И ПОДПИСЬ ПРОЕКТИРОВЩИКА

Зав. ИЛС	Горелов	ИЛ	22.06.89
ГЧП	Пинчук	ИЛ	22.06.89
Рук. зр.	Гольперин	ИЛ	22.06.89
Н.контр.	Солова	ИЛ	22.06.89
Проектир.	Багород	ИЛ	22.06.89
Инженер	Солита	ИЛ	22.06.89



Формат Зона	Поз.	Обозначение	Наименование	Кол.	Приме- чание
			<u>Документация</u>		
А4		3.407.1-167.0-0070	Техническое описание		
А4		3.407.1-167.2-145 СБ	Сборочный чертёж		
			<u>Детали</u>		
А4	1	3.407.1-167.2-146	Шпилька М 156	1	
			<u>Стандартные изделия</u>		
	2		Гайка М 48 - 7Н.4 Гост 5915 - 70	2	0,96 кг
	3		Шайба 48 - 004 Гост 11371 - 78	2	0,28 кг

Шаб. № табл.	Подпись и дата	Изм.	№	3.407.1-167.2-145 СБ	Стандия Масса Масштаб		
					Р	14,1	1:10
Соб. инж. к-д	Зорелов	<i>Зорелов</i>	28.06.89	Шпилька с 109 Сборочный чертёж	Лист Листов ЭНЕРГОСЕТЬПРОЕКТ Северо-Западное отделение Ленинград		
Гип	Пинчук	<i>Пинчук</i>	28.06.89				
Рук. гр.	Сальпервич	<i>Сальпервич</i>	28.06.89				
Н. контр.	Орлова	<i>Орлова</i>	28.06.89				
Проверил	Богород	<i>Богород</i>	28.06.89				
Инженер	Салита	<i>Салита</i>	28.06.89				



Шпилька М156  
 ГОСТ 2590-71  
 ГОСТ 5751-78  
 ГОСТ 10915-78  
 ГОСТ 10917-78  
 ГОСТ 10918-78  
 ГОСТ 10919-78  
 ГОСТ 10920-78  
 ГОСТ 10921-78  
 ГОСТ 10922-78  
 ГОСТ 10923-78  
 ГОСТ 10924-78  
 ГОСТ 10925-78  
 ГОСТ 10926-78  
 ГОСТ 10927-78  
 ГОСТ 10928-78  
 ГОСТ 10929-78  
 ГОСТ 10930-78  
 ГОСТ 10931-78  
 ГОСТ 10932-78  
 ГОСТ 10933-78  
 ГОСТ 10934-78  
 ГОСТ 10935-78  
 ГОСТ 10936-78  
 ГОСТ 10937-78  
 ГОСТ 10938-78  
 ГОСТ 10939-78  
 ГОСТ 10940-78  
 ГОСТ 10941-78  
 ГОСТ 10942-78  
 ГОСТ 10943-78  
 ГОСТ 10944-78  
 ГОСТ 10945-78  
 ГОСТ 10946-78  
 ГОСТ 10947-78  
 ГОСТ 10948-78  
 ГОСТ 10949-78  
 ГОСТ 10950-78  
 ГОСТ 10951-78  
 ГОСТ 10952-78  
 ГОСТ 10953-78  
 ГОСТ 10954-78  
 ГОСТ 10955-78  
 ГОСТ 10956-78  
 ГОСТ 10957-78  
 ГОСТ 10958-78  
 ГОСТ 10959-78  
 ГОСТ 10960-78  
 ГОСТ 10961-78  
 ГОСТ 10962-78  
 ГОСТ 10963-78  
 ГОСТ 10964-78  
 ГОСТ 10965-78  
 ГОСТ 10966-78  
 ГОСТ 10967-78  
 ГОСТ 10968-78  
 ГОСТ 10969-78  
 ГОСТ 10970-78  
 ГОСТ 10971-78  
 ГОСТ 10972-78  
 ГОСТ 10973-78  
 ГОСТ 10974-78  
 ГОСТ 10975-78  
 ГОСТ 10976-78  
 ГОСТ 10977-78  
 ГОСТ 10978-78  
 ГОСТ 10979-78  
 ГОСТ 10980-78  
 ГОСТ 10981-78  
 ГОСТ 10982-78  
 ГОСТ 10983-78  
 ГОСТ 10984-78  
 ГОСТ 10985-78  
 ГОСТ 10986-78  
 ГОСТ 10987-78  
 ГОСТ 10988-78  
 ГОСТ 10989-78  
 ГОСТ 10990-78  
 ГОСТ 10991-78  
 ГОСТ 10992-78  
 ГОСТ 10993-78  
 ГОСТ 10994-78  
 ГОСТ 10995-78  
 ГОСТ 10996-78  
 ГОСТ 10997-78  
 ГОСТ 10998-78  
 ГОСТ 10999-78  
 ГОСТ 11000-78

3.407.1-167.2-146

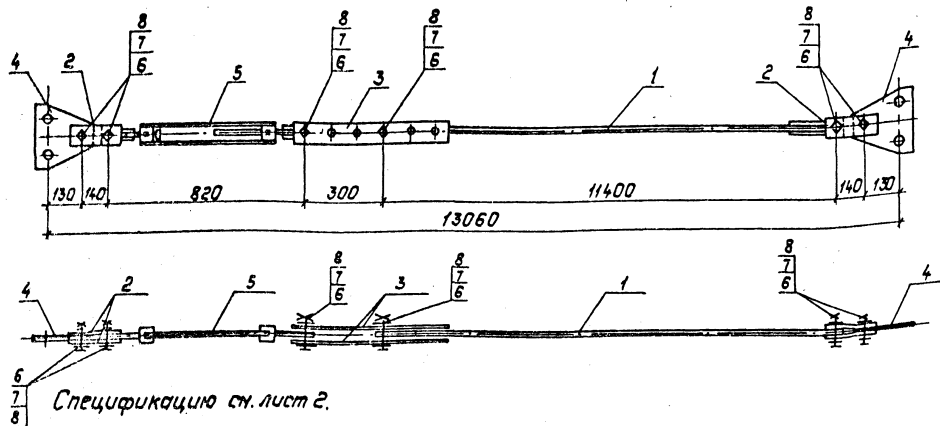
Зав. нилка	Горелов	ди	20.06.83
ГИП	Пинчук	ди	20.06.83
Рук. эр.	Гальперин	ди	20.06.83
Н. контр.	Урлова	ди	20.06.83
Проверка	Богорова	ди	20.06.83
Инженер	Салита	Салита	20.06.83

Шпилька М156

Сталь	Масса	Масштаб
Р	11,6	1:10
Лист		Листов
ЭНЕРГОСЕТЬПРОЕКТ Северо-Западное отделение Ленинград		

Сталь  $\Phi 48$  ГОСТ 2590-71  
 круглая вст 5 сл 5 ТУ 14-1-3023-80  
 L=820

копир. Яниса 2684/4 формат А4



# 3.407.1-167.2-147СБ

Связь с ИО  
Сборочный чертеж

Зав. ИЛЭС Горелов	<i>[Signature]</i>	20.01.93
ГИП Линчук	<i>[Signature]</i>	20.06.93
Рук. гр. Гальперин	<i>[Signature]</i>	20.06.93
И.контр. Орлова	<i>[Signature]</i>	20.16.93
Проверил Багард	<i>[Signature]</i>	20.16.93
Инж. Салита	<i>[Signature]</i>	20.06.93

Стадия	Масса	Масштаб
Р	48.5	—
Лист 1	Листов 2	
"ЭНЕРГОСЕТЬПРОЕКТ" Северо-Западное отделение Ленинград		
Формат: А4		

Формат	Зона	Поз.	Обозначение	Наименование	Кол.	231 Примечание
				<u>Документация</u>		
A4			3.407.1-167.0-00 TO	Техническое описание		
A4			3.407.1-167.2-147СБ	Сборочный чертеж		
				<u>Сборочные единицы</u>		
A4	1		3.407.1-167.2-153СБ-06	Тяга С126	1	
				<u>Детали</u>		
A4	2		3.407.1-167.2-085-01	Пластина М81	4	
A4	3		3.407.1-167.2-086	Пластина М83	2	
A4	4		3.407.1-167.2-154	Пластина М157	2	
				<u>Стандартные изделия</u>		
	5			Талреп ПТР-12-1, ГОСТ 2728-82	1	5,6 кг
	6			Болт М24-8рх 80.46 ГОСТ 7798-70	6	0,40 кг
	7			Гайка М24-7Н.4 ГОСТ 5915-70	6	0,11 кг
	8			Шайба 24-004 ГОСТ 11371-78	12	0,03 кг

И.И.И. № подл. Подпись и дата 5.30.И.И.И. №

3.407.1-167.2-147

Зв.начальн.	Горелов	И.И.И.	И.И.И.
ГИП	Пинчук	И.И.И.	И.И.И.
Рук.гр.	Гальперин	И.И.И.	И.И.И.
И.контр.	Слобо	И.И.И.	И.И.И.
Пр.верст.	Беларод	И.И.И.	И.И.И.
И.И.И.	Салита	И.И.И.	И.И.И.

Связь СНО  
Спецификация

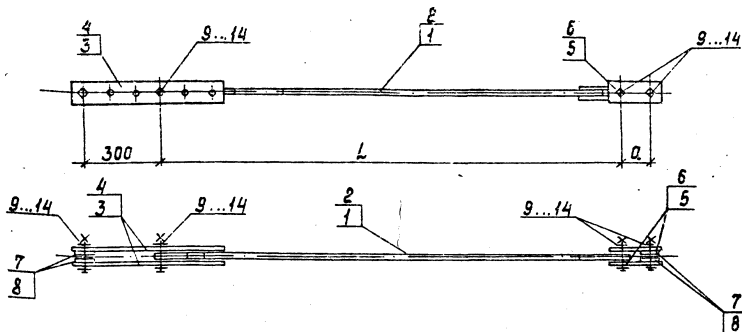
Стая	Лист	Листов
Р	2	2

"Энергосетьпроект"  
Север-Западное отделение  
Результат

Копировал: Пальс

Формат: А4

5084/2



Обозначение	Марка	а мм	L мм	Масса кг
3.407.1 - 167.2 - 148 СБ	С 111	100	1680	11,4
- 01	С 112	130	1610	39,2

Спецификацию см. листы 2.3

И.В. Шабалин. Подпись и дата. Взят. инв. №

Зав. ИЦКЭС	Зарелов	<i>[Signature]</i>	20.06.89
ГМП	Пинчук	<i>[Signature]</i>	20.06.89
Руч. гр.	Зальперин	<i>[Signature]</i>	20.06.89
Н. контро.	Зарелова	<i>[Signature]</i>	20.06.89
Проверка	Солыта	<i>[Signature]</i>	20.06.89
Инженер	Воронцова	<i>[Signature]</i>	20.06.89

3.407.1-167.2-148 СБ

Связи С 111, С 112  
Сборочный чертёж

Стадия	Масса	Масштаб
Р	ст. табл	—
Лист 1	Листов 3	
ЭНЕРГОСЕТЬПРОЕКТ Северо-Западное отделение		

Код	Зона	Поз.	Обозначение	Наименование	Кол. на исп.			Примечание
					—	01		
				Документация				
А4			3.407.1 - 167.0 - 0070	Техническое описание	×	×	×	
А4			3.407.1 - 167.2 - 148 С5	Сборочный чертёж	×	×	×	
				Сборочные единицы				
А4	1		3.407.1 - 167.2 - 153 С5	Тяга С 120	1			
А4	2		-08	Тяга С 128		1		
				<u>Детали</u>				
А4	3		3.407.1 - 167.2 - 086	Пластина М83	2			
А4	4		-02	Пластина М85		2		
А4	5		3.407.1 - 167.2 - 155 - 01	Пластина М169	2			
А4	6		-02	Пластина М160		2		
А4	7		3.407.1 - 167.2 - 156	Шайба М 161	2			
А4	8		-01	Шайба М 162		4		

Продолжение спецификации см. лист 3

3.407.1 - 167.2 - 148

Заб. н/ш/кз	Зорелов	<i>Зорелов</i>	20.06.89
Гип	Пинчук	<i>Пинчук</i>	20.06.89
Рук. гр.	Гальперин	<i>Гальперин</i>	20.06.89
Н. контр.	Орлова	<i>Орлова</i>	20.06.89
Проверил	Салита	<i>Салита</i>	20.06.89
Штукатур	Борздой	<i>Борздой</i>	20.06.89

Связи с 111, с 112  
Спецификация

Стадия	Лист	Листов
Р	2	3
ЭнергосетьПРОЕКТ		
Северо-Западное отделение		

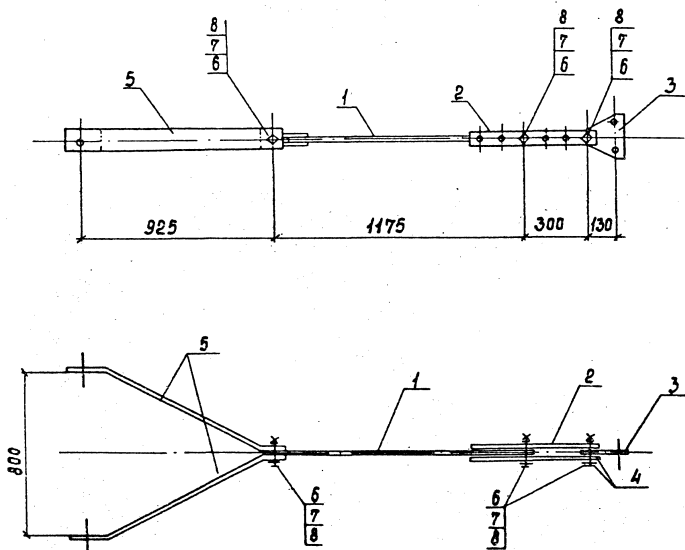
Формат	Заказ	Поз.	Обозначение	Наименование	Кол. на исп.		Примечание
					—	01	
		9		Стандартные изделия			
			Болт	M24-8g x 80. 46 ГОСТ 7798-70	4		0,40 кг
		10		Болт	M36-8g x 130. 46 ГОСТ 7798-70	4	1,47 кг
		11		Гайка	M24-7H.4 ГОСТ 5915-70	4	0,11 кг
		12		Гайка	M36-7H.4 ГОСТ 5915-70	4	0,38 кг
		13		Шайба	24-004 ГОСТ 11371-78	8	0,03 кг
		14		Шайба	36-004 ГОСТ 11371-78	8	0,11 кг

Составить и внести изменения

3.4071-167.2-148

Иуст  
3





Спецификацию см. лист 2

3.407.1-167.2 - 149 СБ

Связь С113  
Сборочный чертеж

Стадия Масса Масштаб

Р 23,4 1:20

Лист 1 Листов 2  
ЭНЕРГОСЕТЬПРОЕКТ  
Северо-Западное отделение  
Ленинград

Зав. ИСМЭО	Зарелов	<i>Зарелов</i>	22.05.89
СМП	Линчук	<i>Линчук</i>	20.06.89
Рис. за.	Сальперин	<i>Сальперин</i>	20.06.89
И.контр.	Фрлова	<i>Фрлова</i>	25.06.89
Проверка	Богарев	<i>Богарев</i>	23.06.89
Инженер	Богучанова	<i>Богучанова</i>	23.06.89

Копия Соел

Формат А4 2014.2

Спецификация см. лист 2

Формат	Зона	Поз.	Обозначение	Наименование	Кол.	Примеч.
				<u>Документация</u>		
A4			3.407.1-167.0-0070	Техническое описание		
A4			3.407.1-167.2-149СБ	Сборочный чертеж		
				<u>Сборочные единицы</u>		
A4	1		3.407.1-167.2-153СБ-07	Тяга с 127	1	
				<u>Детали</u>		
A4	2		3.407.1-167.2-08Е	Пластина М83	2	
A4	3		3.407.1-167.2-154	Пластина М157	1	
A4	4		3.407.1-167.2-156	Шайба М161	2	
A4	5		3.407.1-167.2-157-01	Пластина М164	2	
				<u>Стандартные изделия</u>		
	6			Болт $\frac{M24-8g \times 80.46}{ГОСТ 7798-70}$	3	0.40кг
	7			Гайка $\frac{M24-7H.4}{ГОСТ 5915-70}$	3	0.11кг
	8			Шайба $\frac{24-004}{ГОСТ 11371-78}$	6	0.03кг

Шиф. № подл. Подпись и дата Взам. инв. №

Зав. н/лет	Горелов	<i>Горелов</i>	20.06.89
Г.П.	Пинчук	<i>Пинчук</i>	20.06.89
Руч. гр.	Гальперин	<i>Гальперин</i>	20.06.89
Н. кантр.	Орлова	<i>Орлова</i>	20.06.89
Провер.	Богаров	<i>Богаров</i>	20.06.89
Инженер	Логинава	<i>Логинава</i>	20.06.89

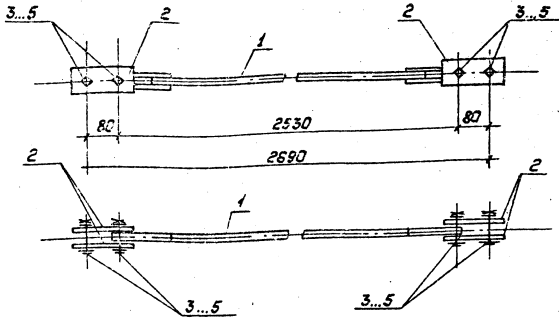
3.407.1-167.2-149

Связь с 113  
Спецификация

Стадия	Лист	Листов
Р	2	2
ЭнергосетьПРОЕКТ		
Северо-Западное отделение		
Ленинград		

Копировал: Польс

Формат: А4



Спецификацию см. лист 2.

Инв. № подл. / Подпись и дата / Взам. инв. №

3.407.1-167.2-150СБ

Связь СМ4  
Сборочный чертеж

Стадия	Масса	Насштаб
Р	9.7	—
Лист 1	Листов 2	
ЭНЕРГОСЕТЬПРОЕКТ Северо-Западное отделение Ленинград		

Зав. НИИЭС	Горелов	Горелов	20.06.89
ГЦП	Пинчук	Пинчук	20.06.89
Рук. гр.	Гальперик	Гальперик	20.06.89
Н.контр.	Орлова	Орлова	20.06.89
Проверил	Логинава	Логинава	20.06.89
Инженер	Багаров	Багаров	20.06.89

Копировать: Польс

Формат: А4

2684/4

Формат Зона	Поз.	Обозначение	Наименование	Кол.	Приме- чание
			<u>Документация</u>		
A4		3.407.1-167.0-0070	Техническое описание		
A4		3.407.1-167.2-150СБ	Сборочный чертеж		
			<u>Сборочные единицы</u>		
A4	1	3.407.1-167.2-153СБ-01	Тяга С121	1	
			<u>Детали</u>		
A4	2	3.407.1-167.2-155	Пластина М158	4	
			<u>Стандартные изделия</u>		
	3		Болт $\frac{М20-8g \times 80.46}{ГОСТ 7798-70}$	4	0,27кг
	4		Гайка $\frac{М20-7Н.4}{ГОСТ 5915-70}$	4	0,06кг
	5		Шайба $\frac{20-004}{ГОСТ 11371-78}$	8	0,02кг

Инв. № табл. Подпись и дата Взам. инв. №

З.А. ИЛИКОВ	Горелов	1	1	1
ГУП	Панчук	1	1	1
Р.К. ЗД.	Гольберг	1	1	1
Р.К. ЗД.	Соловьев	1	1	1
Р.К. ЗД.	Соловьев	1	1	1
Р.К. ЗД.	Борисов	1	1	1

## 3 407.1-167.2-150СБ

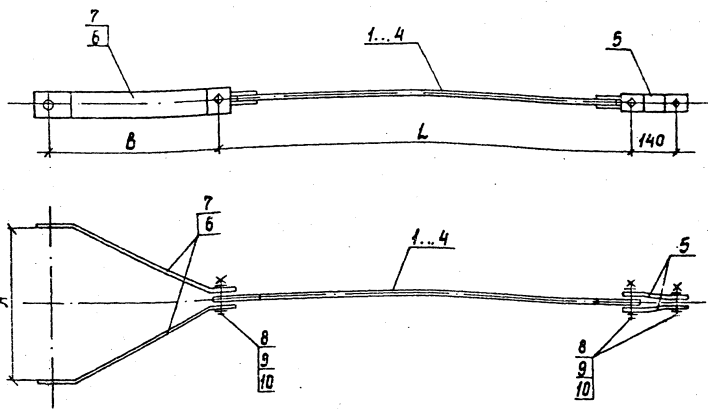
Связь С114.  
Спецификация

Страниц	Лист	Листов
Р	2	2
Энергосеть-проект		
Свердловская область		
Ленинград		

Копирован: Полтава

Формат: А4

2084/4



Обозначение	Марка	Л мм	В мм	L мм	Масса кг
3.407.1-167.2-151СВ	С116	560	670	5460	20.2
-01	С116	560	670	5795	19.6
-02	С117	420	545	5865	23.2
-03	С118	420	545	6200	22.6

Спецификацию см. лист 2,3

3.407.1-167.2-151СВ

Связи С116 + С118  
Сборочный чертёж

Р	Масса	Масштаб
	ст. табл.	—
Лист 1	Листов 3	
ЭНЕРГОСЕТЬПРОЕКТ Одоговорное отделение Ленинград		

Инв. № подл. Подпись и дата Взам. инв. №

Формат	Зона	Поз.	Обозначение	Наименование	Кол. на исполнение 3.407.1-167.2-151СВ				Примечание
					—	01	02	03	
				<u>Документация</u>					
А4			3.407.1-167.0-0070	Техническое описание	×	×	×	×	
А4			3.407.1-167.2-151СВ	Сборочный чертеж	×	×	×	×	
				<u>Сборочные единицы</u>					
А4	1		3.407.1-167.2-153СВ-02	Тяга С122	1				
А4	2		-03	Тяга С123		1			
А4	3		-04	Тяга С124			1		
А4	4		-05	Тяга С125				1	
				<u>Детали</u>					
А4	5		3.407.1-167.2-085	Пластина М80	2		2		
А4	6		3.407.1-167.2-088	Пластина М90			2	2	

продолжение спецификации см. лист 3.

Зав. млкэд	Горелов		
Гип	Линчук		20.06.89
Рук. гр.	Гальперин		20.06.89
Н.контр.	Орлова		20.06.89
Проверил	Богоград		20.06.89
Инженер	Салита		20.06.89

3.407.1-167.2-151

Связи С115 + С118  
Спецификация

Стадия	Лист	Листов
Р	2	3

ЭНЕРГОСЕТЬПРОЕКТ  
Северо-Западное отделение  
ЛЕНИНГРАД

Копир. Соф.

Формат А4 2614/4

Инв. № подл. | Подпись и дата | Взам. инв. №

Формат	Зона	Поз.	Обозначение	Наименование	Кол. на исполнение 3.407.1-167.2-151СБ							Примечание	
					—	01	02	03					
А4		7	3.407.1-167.2-157	Пластина М163	2	2							
				<u>Стандартные изделия</u>									
		8		Болт М20-8g x 8.0.46 ГОСТ 7798-70	3	2	3	2					0.27кг
		9		Гайка М20-7H.4 ГОСТ 5915-70	3	2	3	2					0.06кг
		10		Шайбы 20-004 ГОСТ 11371-78	8	4	8	4					0.02кг

3.407.1-167.2-151

Лист

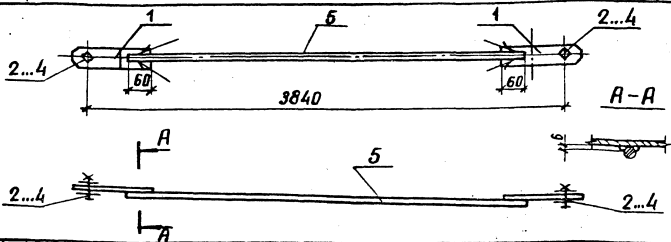
3

Копировал: Польс

2684/4

Формат: А4

241



Формат	Зона	Лист	Обозначение	Наименование	Кол.	Примечание
				<u>Документация</u>		
А4			3.407.1 - 167.0 - 00Т0	Техническое описание		
А4			3.407.1 - 167.2 - 152СБ	Сборочный чертеж		
				<u>Детали</u>		
А4	1		3.407.1 - 167.2 - 158	Пластина М 165	2	
				<u>Стандартные изделия</u>		
		2		Болт М 20-8g x 65,46 ГОСТ 7798-70	2	0,23 кг
		3		Гайка М 20-7Н.4 ГОСТ 5915-70	2	0,06 кг
		4		Шайба 20-004 ГОСТ 11371-78	4	0,02 кг
				<u>Материалы</u>		
		5		Сталь круглая φ 16 ГОСТ 2590-71 L = 3650 ВСтЗст5794-1 3023-80	1	5,8 кг

ШТАМПОВАНО ПОДШИПНИКОВЫМ ОТДЕЛЕНИЕМ В ЗАКАЗНИКЕ

3.407.1-167.2-152СБ

Тяга С 119  
Сборочный чертеж

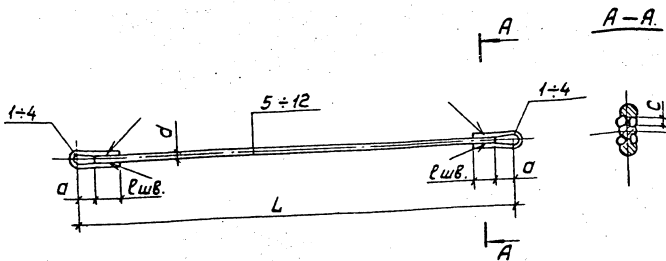
Вид	Масса	Масштаб
Р	7,3	—
Лист		Листов
ЭНЕРГОСЕТЬПРОЕКТ		
Северо-Западное отделение		
Ленинград		

КОПИЯ А4

2684/4

ФОРМАТ А4





Обозначение	Марка	L мм	d мм	a мм	r <sub>шв.</sub> мм	c мм	Масса, кг
3.407.1-167.2-153СБ	С 120	1680					4.9
-01	С 121	2530					7.0
-02	С 122	5460					14.2
-03	С 123	5795	20	50	60	10	15.1
-04	С 124	5865					15.2
-05	С 125	6200					16.1
-06	С 126	11400					28.9
-07	С 127	1175	24	60	80	12	5.5
-08	С 128	1610	36	70	120	17	17.1

Электроды Э42А, ГОСТ 9467-75  
 Спецификацию см. листы 2,3.

3.407.1-167.2-153СБ

Тяги С120÷С128  
 Сборочный чертёж

Стадия	Масса	Масштаб
Р	см. табл.	—
Лист 1	Листов 3	
ЭНЕРГОСЕТЬПРОЕКТ Севера-Западное отделение Ленинград		

Копировал: Польс

Формат: А4

208-14

Инв. № подл. Подпись и дата Взам. инв. №

Зав. № инв.	Горелов	20.08.95
Тип	Пинчук	20.08.95
Рук. экз.	Гальперин	20.08.95
Н. контр.	Орлова	20.08.95
Проверил	Лозина	20.08.95
Инж.	Салита	20.08.95

Инв. № подл. Подпись и дата. Взам. инв. №

Формат	Зона	Поз.	Обозначение	Наименование	Кол. на исполнение 3.407.1-167.2-153СБ									Примечание	
					-	01	02	03	04	05	06	07	08		
				<u>Документация</u>											
А4			3.407.1-167.0-0070	Техническое описание											
А4			3.407.1-167.2-153 СБ	Сборочный чертеж											
				<u>Детали</u>											
А4	1		3.407.1-167.2-091	Петля М97	2	2	2	2	2	2	2				
А4	2		3.407.1-167.2-159	Петля М166									2		
А4	3		-01	Петля М167										2	
				<u>Материалы</u>											
				Сталь ГОСТ 2590-71											
				круглая вст Зил 519 14-1-3023-80											
	4			Ф 20, l = 1580	1										3.9 кг
	5			Ф 20, l = 2430		1									6.0 кг

продолжение спецификации см. лист 3

Зав. инв. №	Горелов	12	20.06.89
ГИП	Пинчук	27	20.06.89
Рук. эр.	Гальперин	12	20.06.89
Н. контр.	Орлова	12	20.06.89
Проверил	Логинава	12	20.06.89
Инженер	Салата	12	20.06.89

3.407.1-167.2-153

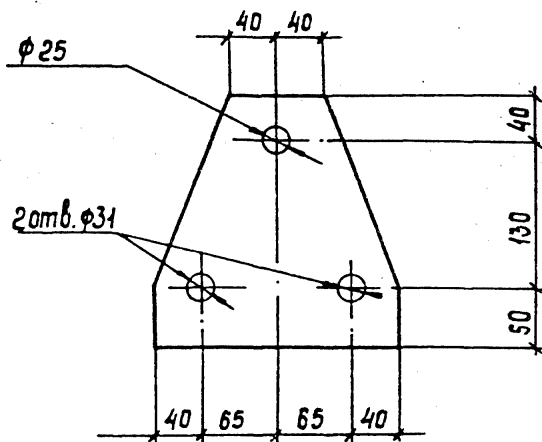
Тяги С120 ÷ С128  
Спецификация

Стадия	Лист	Листов
Р	1	3
ЭНЕРГОГЕТЕЬПРОЕКТ Северо-Западное отделение Ленинград		
Формат А4		

копир. Янцев 26Р4/4

242

Формат	Зона	Поз.	Обозначение	Наименование	Кол. на исполнение 3.407.1-167.2-153СБ								Примечание	
					-	01	02	03	04	05	06	07		08
		6		$\phi 20, l = 5360$			1							13,2 кг
		7		$\phi 20, l = 5695$				1						14,1 кг
		8		$\phi 20, l = 5765$					1					14,2 кг
		9		$\phi 20, l = 6100$						1				15,1 кг
		10		$\phi 20, l = 11300$							1			27,9 кг
		11		$\phi 24, l = 1055$								1		3,7 кг
		12		$\phi 36, l = 1470$									1	11,7 кг



Шифр проекта, подпись и дата исполнителя №:

3.407.1-167.2-154

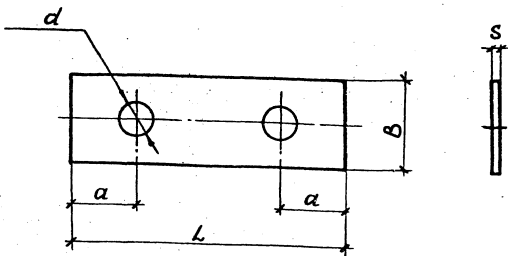
Пластина М 157

Стандия	Масса	Масштаб
Р	2,6	1:5

Исполнитель	Зорелов	<i>[Signature]</i>	11.06.75
СНП	Пунчук	<i>[Signature]</i>	11.06.75
Рек. гр.	Зольперин	<i>[Signature]</i>	11.06.75
С. контро.	Зорелов	<i>[Signature]</i>	11.06.75
Проверка	Бородав	<i>[Signature]</i>	11.06.75
С. экз.	Зорелов	<i>[Signature]</i>	11.06.75

Лист 10 × 210 ГОСТ 19903-74  
L=220 803лс67944-4-3023-80

Лист Листов  
ЭНЕРГОСЕРТИПРОЕКТ  
Север-Западное отделение  
Ленинград



Обозначение	Марка	Размеры в мм					Масса кг
		d	a	S	B	L	
3.407.1-167.2-155	М 158	21	35	6	50	150	0.3
-01	М 159	25	40	6	60	180	0.5
-02	М 160	39	60	10	100	250	1.8

3.407.1-167.2-155

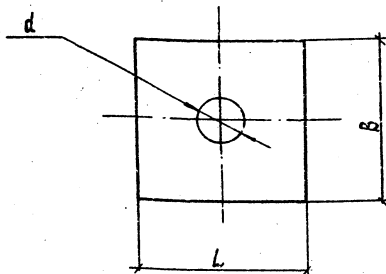
Зав.ник. Горелов	22.04.73
ГИП Пинчук	20.04.73
рук. гр. Гальперин	20.06.73
Н.контр. Орлов	22.04.73
Инж. Сер. Богоряд	22.04.73
Инж. Лозинская	23.04.73

Пластины М 158 ÷ М 160

Стандия	Масса	Масштаб
Р	см табл	—

Полоса 5x8 ГОСТ 103-70  
2-см табл ВСТ псб ТУ 44-1-3023 80

Лист	Листов
ЭНЕРГОСЕТЬПРОЕКТ	Северо-Западное отделение
Ленинград	



Обозначение	Марка	d мм	B=L мм	Масса, кг
3.407.1 - 167.2 - 156	М 161	25	60	0,1
	-01 М 162	39	100	0,4

3.407.1 - 167.2 - 156

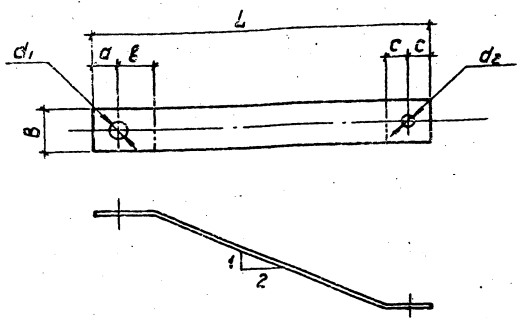
Зав. НИЛКЭС	Зорелов	<i>Зорелов</i>	28.06.89
Гип	Пинчук	<i>Пинчук</i>	28.06.89
Рук. гр.	Зальперин	<i>Зальперин</i>	28.06.89
Н. контр.	Орлова	<i>Орлова</i>	28.06.89
Проверил	Бегова	<i>Бегова</i>	28.06.89
Инженер	Досимбова	<i>Досимбова</i>	28.06.89

Шайбы М 161, М 162

Стадия	Масса	Масштаб
Р	см. табл	—

Лист Листов

Полоса 6xB ГОСТ 103-76  
Л.см. табл. ВСТЗ псб ТУ 14-1-3023-80ЭНЕРГЕТИКАПРОЕКТ  
Север-Энергетическое отделение  
Ленинград



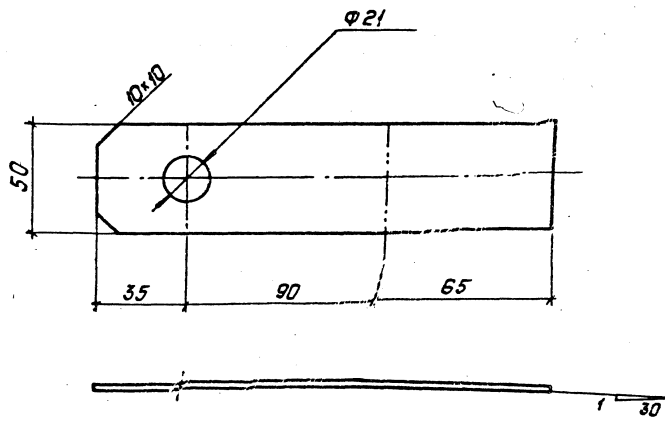
Обозначение	Марка	B мм	L мм	a мм	b мм	c мм	d <sub>1</sub> мм	d <sub>2</sub> мм	Масса кг
3.407.1-167.2-157	M163	50	805	35	90	35	21	21	1.9
-01	M164	100	1115	60	100	40	39	25	5.2

Гнуть в горячем состоянии.

Инв. табл. Подпись и дата Взаминв.табл.

				<b>3.407.1-167.2-157</b>				
				<b>Пластины M163, M164</b>		Статус	Масса	Масштаб
				Р		см. табл.	—	—
				Лист		Листов		
				Полоса 6x в ГОСТ 103-76		ЭНЕРГОСЕТЬПРОЕКТ		
				Лсм.табл. Вст 3лс БТУ4-1-3023-80		Северо-Западное отделение Ленинград		
				Копировал: Пальс		Формат: А4		

Зав. инж. с. Горелов	Инж.	28.11.89
ГВП Пинчук	Инж.	28.11.89
Рук. гр. Гальперин	Инж.	28.11.89
Н. контр. Орлова	Инж.	28.11.89
Проверил Багард	Инж.	28.11.89
Инж. Салита	Инж.	28.11.89



3.407.1-167.2-158

Пластина М165

Стрелка	Масса	Масштаб
---------	-------	---------

P	0.4	1:2
---	-----	-----

Лист	Листов
------	--------

Зарядчик	Горелов	<i>[Signature]</i>	21.11.88
Тип	Плунчик	<i>[Signature]</i>	21.11.88
Р-к.зр.	Пальперин	<i>[Signature]</i>	21.11.88
Исполн.	Солова	<i>[Signature]</i>	21.11.88
Проверка	Борозда	<i>[Signature]</i>	21.11.88
Упр.	Солтыс	<i>[Signature]</i>	21.11.88

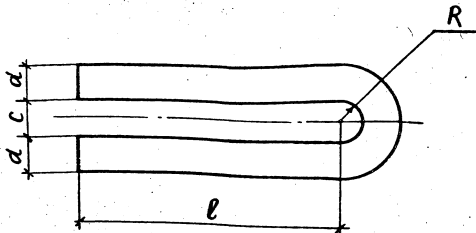
Плоско 6x50 ГОСТ 103-76  
L=150 Вст.Знак ЕТ914-1-3027-80

ЭНЕРГОСЕТЬ ПРОЕКТИ  
Северо-Западное отделение  
Ленинград

Копирован: Польш

Формат: А4





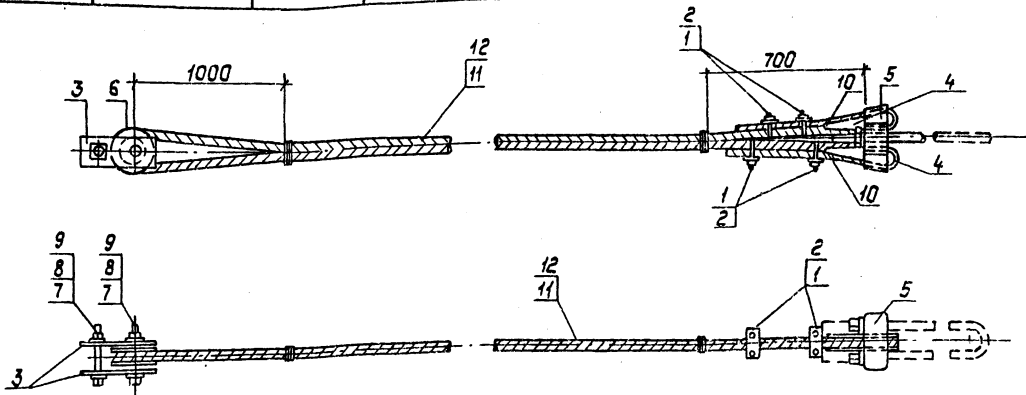
Обозначение	Марка	Размеры в мм					Масса, кг
		R	c	a	l	L	
3.407.1-167.2-159	М166	13	24	20	140	350	0.9
-01	М167	19	36	30	190	485	2.7

Гнуть в горячем состоянии

Инв. № подл. Подпись и дата. Взам. инв. №

		3.407.1-167.2-159		
Зав. инж. Горелов	Гип. Пиччук	20.08.59	Петли М166, М167	
Руч. эр. Гальперин	21.08.59			
Н. контр. Орлова	21.08.59		Лист	Листов
Проект. Богард	22.08.59		Сталь ГОСТ 2590-71	
Инженер. Салита	23.08.59		Крутая ВСт3сп5ТУ141-3023	
			Л. см. табл.	
			ЭНЕРГОСЕТЬПРОЕКТ	Северо-Западное отделение Ленинград

Инв. № подл.	Подпись и дата	Взам. инв. №



Спецификацию см. листы 2, 3.

Обозначение	Марка	Масса кг
3.407.1-167.2-160СБ	С 129	182.5
	-01 С 130	200.3

3.407.1-167.2-160СБ			
Стадия	Масса см. табл.	Масса табл.	
		Р	—
Лист 1	Листов 3	ЭНЕРГОСЕТЬПРОЕКТ	
Северо-Западное отделение		Ленинград	
Сформат: Р4		252	

Зав. НИЛЭС	Горелов	20.06.89
ГЛП	Пинчук	20.06.89
Рук. гр.	Гальперин	20.06.89
Н. контр.	Орлова	20.06.89
Проверил	Салита	20.06.89
Ст. инж.	Богард	20.06.89

Оттяжки С129, С130  
Сборочный чертёж

Копирован: Польс

2024/4

сформат: Р4

Ф.И.О.	З.О.И.П.	Подп.	Обозначение	Наименование	Кол. на исп.		Примечание
					—	01	
				<u>Документация</u>			
АЧ			3.407.1-167.2-0070	Техническое описание	×	×	
АЧ			3.407.1-167.2-150СБ	Сборочный чертеж	×	×	
				Сборочные единицы			
АЧ	1		3.407.1-167.2-093 СБ-01	Зажим С 74	4		
АЧ	2		3.407.1-167.2-161 СБ	Зажим С 131		4	
АЧ	3		3.407.1-167.2-162 СБ	Связь С 132	2	2	
				<u>Детали</u>			
АЧ	4		3.407.1-167.2-096-01	Желоб м105	2	2	
АЧ	5		3.407.1-167.2-097	Корпус клиншасси	1	1	
				зажима м106			
АЧ	6		3.407.1-167.2-165	Ролик м170	1	1	
				<u>Стандартные изделия</u>			
	7			Болт М42-80x150.46 ГОСТ 7798-70	2	2	2.32 кг
	8			Гайки М42-7Н4 ГОСТ 5915-70	2	2	0.62 кг

Продолжение спецификации см. лист 3

3.407.1-167.2-160

Зяб.никон	Горелов	Гор	28.06.95
ГИП	Пинчук	Пин	28.06.95
Рук. гр.	Гальперин	Галь	28.06.95
Н.контр.	Орлова	Орл	28.06.95
Пробирка	Салита	Сал	28.06.95
Ст. инж.	Богорад	Бог	28.06.95

Оттяжки С129, С130  
Спецификация

Страница	Лист	Листов
Р	2	3

ЭНЕРГОСЕТЬПРОЕКТ  
Северо-Западное отделение  
Ленинград

Формат	Зона	Пол	Обозначение	Наименование	Кол. ил. усл.		Примечание
					-	01	
		9		Шайба 42-004 ГОСТ 11371-78	4	4	0,16 кг
		10		Шпилька 10x70 ГОСТ 397-79	2	2	0,06 кг
				<u>Материалы</u>			
		11		Канат 2+ГВ-Р-Р-1372(140) L=57500 ГОСТ 3064-80	1		128,8 кг
		12		Канат 225-ГВ-С-Р-1372(140) L=57500 ГОСТ 3064-80	1		146,6 кг

Тема № 1049 Подпись и дата 03.04.2014

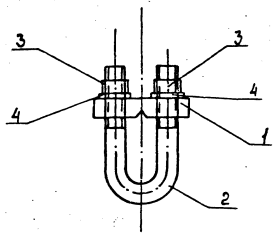
3.407.1-167.2-160

Лист

3

копир. Яковл

формат А4



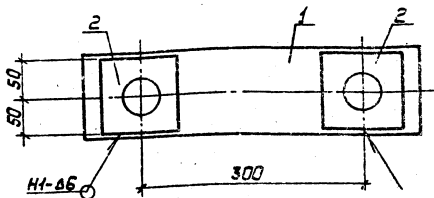
Формат	Зона	Поз.	Обозначение	Наименование	Кол.	Примечание
				<u>Документация</u>		
А4			3.407.1 - 167.0 - 0070	Техническое описание		
А4			3.407.1 - 167.2 - 131 СБ	Сборочный чертеж		
				<u>Детали</u>		
А4	1		3.407.1 - 167.2 - 166	Пластина М 171	1	
А4	2		3.407.1 - 167.2 - 167	U-образный болт М 172	1	
				<u>Стандартные изделия</u>		
		3		Гайка М 12 - 7Н.4 ГОСТ 5915-70	2	0,02 кг
		4		Шайба 12 - 004 ГОСТ 11371-76	2	0,01 кг

3.407.1-167.2-161 СБ

Зажим С 131  
Сборочный чертеж

Стадия	Масса	Масштаб
Р	0,4	—
Лист	Листов	
ЭНЕРГОСЕТЬПРОЕКТ Северо-Западное отделение Ленинград		

Зав. ЦК	Зорелов	12.11.75
Гип	Пинчук	11.11.75
Рук. гр.	Зольберин	11.11.75
Н. контр.	Ирлеба	11.11.75
Писемца	Солдато	11.11.75
Инженер	Богданов	11.11.75



Формат	Зона	Поз.	Обозначение	Наименование	Кол.	Примечание
				<u>Документация</u>		
A4			3.407.1-167.0 - 00Т0	Техническое описание		
A4			3.407.1-167.2 - 162СБ	Сборочный чертеж		
				<u>Детали</u>		
A4	1		3.407.1-167.2 - 163	Пластина М168	1	
A4	2		3.407.1-167.2 - 164	Шайба М169	2	

1. Электроды Э42А, ГОСТ 9467-75.
2. Сварные швы по ГОСТ 5264-80.

3.407.1-167.2-162СБ

				Стадия	Насос	Масштаб
				Р	4:9	1:5
				Лист	Листов	
				ЭНЕРГОСЕТЬПРОЕКТ		
				Северо-Западное отделение		
				Ленинград		

Зав. НИИЭС	Горелов	Х	20.11.85
ГУП	Пунчик	Р	20.11.85
Рук. гр.	Гальперин	В	20.11.85
Н. контр.	Орлова	И	20.11.85
Проберил	Салита	С	20.11.85
Инженер	Богорад	В	20.11.85

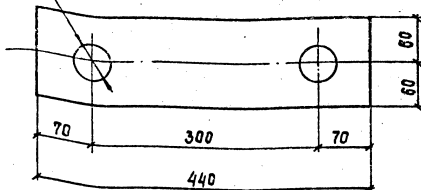
СВЯЗЬ С132  
Сборочный чертеж

Копирован: Польс

Формат: А4

2684/4

Затб.φ45



Ш.№.Площ. Подпись и дата. Изм. ш.№. №


3.407.1-167.2-163

Пластина М 168

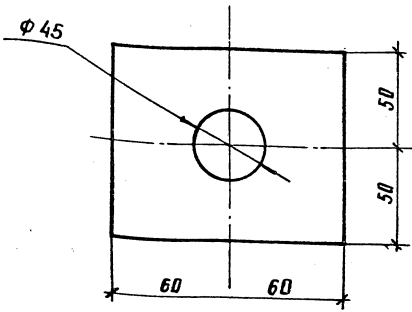
Стадия	Масса	Масштаб
--------	-------	---------

Р	3,9	1:5
---	-----	-----

Лист	Листов
------	--------

Полоса 10 x 120 ГОСТ 103 - 76  
 е = 440 ВСт 3псб ТУ 14-1-3023-80

ЭНЕРГОСЕТЬПРОЕКТ  
 Северо-Западное отделение  
 Ленинград



ШТАМП ПОДПИСЬ И ДАТУ ВЗЯТИ НАРАЖ


### 3.407.1-167.2-164

## Шайба M169

Стадия	Масштаб	Масштаб
P	0.5	1:2
Лист		Листов
ЭНЕРГОСЕТЬПРОЕКТ		Северо-Западное отделение
Ленинград		

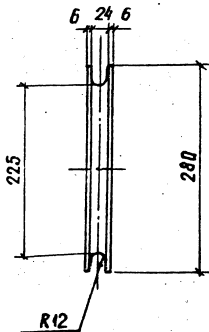
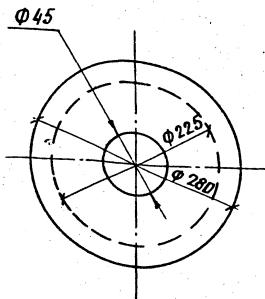
Полоса 6x120 ГОСТ 103-76  
 L=120 В СЕТИ И СБТ 944-1-3023-80

КОМП. АИИФ

2024

Формат А4





Лист № подл. Подпись и дата Взам. Инв. №

Зав. инж. <b>Горелов</b>	<i>[Signature]</i>	Инж.		
Гип. <b>Пунчук</b>	<i>[Signature]</i>	Инж.		
Рук. зр. <b>Гольперин</b>	<i>[Signature]</i>	Инж.		
Н. конст. <b>Правда</b>	<i>[Signature]</i>	Инж.		
Проектир. <b>Селица</b>	<i>[Signature]</i>	Инж.		
Инженер <b>Богород</b>	<i>[Signature]</i>	Инж.		

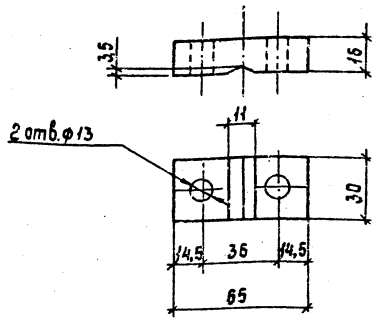
3.407.1-167.2-165

**Ролик М 170**

Листов	Масса	Масштаб
Р	0,3	1:5

Лист 36x280 ГОСТ 19903-74  
L=280 БГЗсп 5 7944-3023-80

Лист Листов  
**ЭНЕРГОСЕТЬПРОЕКТ**  
Север-Западное отделение  
Ленинград



Ш.№, № табл., Подпись и дата, Взам. ш.№, И.И.

Воб. Нилкэс	Зарелов	<i>[Signature]</i>	22.06.89
ГШП	Пинчук	<i>[Signature]</i>	22.06.89
Рук. гр.	Зальперин	<i>[Signature]</i>	22.06.89
Н. к-нтя	Орлова	<i>[Signature]</i>	22.06.89
Проверил	Салита	<i>[Signature]</i>	22.06.89
Инженер	Богорад	<i>[Signature]</i>	22.06.89

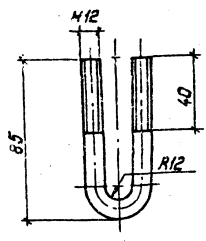
3.407.1-167.2-166

Пластина М 171

Стадия	Масса	Масштаб
Р	0,2	1:2
Лист	Листов	

Полоса 16x30 ГОСТ 103-76  
 L=65 ВСтЗсп5 ТУ14-1-3023-80

ЭНЕРГОСЕТЬПРОЕКТ  
 Северо-Западное отделение  
 Ленинград

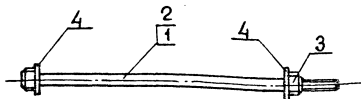


1. Гнуть в горячем состоянии

3.407.1-167.2-167

				3.407.1-167.2-167		
				Стадия	Масса	Масштаб
Зав. и чертеж	Горелов	<i>[Signature]</i>	20.11.89	P	0.1	1:2
ГИП	Пинчук	<i>[Signature]</i>	20.11.89			
Рук. экр.	Гальперин	<i>[Signature]</i>	20.11.89	У-образный болт М12		
Н. контр.	Орлова	<i>[Signature]</i>	20.11.89			
Проверил	Солыга	<i>[Signature]</i>	20.11.89			
Инженер	Боговад	<i>[Signature]</i>	20.11.89			
Сталь				Ф12 ГОСТ 2590-71		
круглая						
L=180				ВСТЗ сп 574/4-1-3023-80		
ЭНЕРГОСЕТЬПРОЕКТ				Северо-Западное отделение Ленинград		
Формат: А4						

Копировал: Пальс



Обозначение	Марка	Масса, кг
3.407.1-167.2-168 СБ	С 133	10,8
-01	С 134	15,5

Спецификацию см. лист 2

Шп. № лист Подпись и дата 18.04.80				3.407.1-167.2-168 СБ		
				Спецболты С 133, С 134 Сборочный чертёж		
	Зав. м/м	Горелов	[подпись]	Листов	Масса	Масштаб
	Г/П	Пунчук	[подпись]	Р	СМ. ТОБЛ.	—
Р/К	Горелов	[подпись]	Лист 1   Листов 2			
Н. КОНТ.	Орасва	[подпись]	ЭНЕРГОСЕТЬПРОЕКТ Северо-Зпабное отделение Ленинград			
ПРОВЕРКА	Сидикова	[подпись]				
И.И.И.	Богород	[подпись]				

копир. 5мм

формат А4  
2684/4

Формат	Зона	Поз.	Обозначение	Наименование	Кол. на исп.		Примечание
					-	01	
				<u>Документация</u>			
А4			3.407.1-167.0-0070	Техническое описание	X	X	
А4			3.407.1-167.2-168 СБ	Сборочный чертеж	X	X	
				<u>Детали</u>			
А4	1		3.407.1-167.2-169	Спецболт М173	1		
А4	2		-01	Спецболт М174		1	
				<u>Стандартные изделия</u>			
		3		Гайка М48-7Н4 ГОСТ 5945-70	1	1	0,96 кг
		4		Шайба 48-004 ГОСТ 11371-78	2	2	0,28 кг

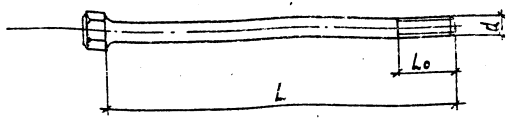
Инв. № подл. Подписи и даты к-зам. инв. №

3.407.1-167.2-168

Зав. инж. Горелов	Ч.Н.
Г.И.П. Пинчук	Ч.Н.
Рук. гр. Гальперин	Ч.Н.
Инж. Орлов	Ч.Н.
Инж. Соловьев	Ч.Н.
Инж. Богород	Ч.Н.

Спецболты С133.С134  
Спецификация

Стадия	Лист	Листов
Р	2	2
ЭНЕРГОСЕТЬПРОЕКТ Северо-Западного отделения Ленинград		

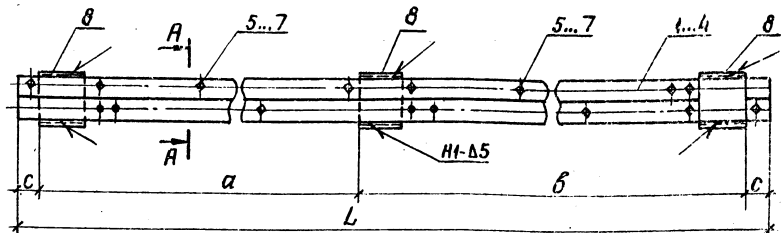


Обозначение	Марка	Диаметр, "d", мм	Длина, "L", мм	Длина резьбы, "L0", мм	Масса, кг
3.407.1-167.2-169	М 173	48	560	65	9,3
- 01	М 174		910	60	14,0

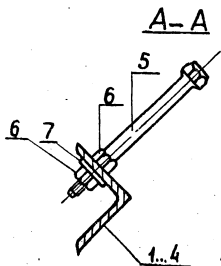
Инв. № табл. Подпись и дата. Взам. инв. №

				3.407.1-167.2-169		
				Спец. болты М 173, М 174		
				Сталь	Масса	Масштаб
				Р	см. табл.	—
				Лист	Листов	
				Сталь φ48 ГОСТ 2590-71 Круглая ВСтЗсп5 ТУ 14-1-3023-80 Л-см.табл.		
				ЭНЕРГОСЕТЬПРОЕКТ Северо-Западное отделение Ленинград		

Зав. НШКЭС	Зорелов	<i>[Signature]</i>	21.11.89
Гип	Пинчук	<i>[Signature]</i>	21.11.89
Рук. зр.	Гальперин	<i>[Signature]</i>	21.11.89
Н.контр.	Орлова	<i>[Signature]</i>	21.11.89
Проверил	Салитя	<i>[Signature]</i>	21.11.89
Инженер	Богарод	<i>[Signature]</i>	21.11.89



1. Электроды Э42А, ГОСТ 9467-75
  2. Сварные швы по ГОСТ 5264-80
- Спецификацию см. листы 3.4.



				<b>3.407.1-167.2-170 СБ</b>		
				<b>Лестничные марши Марки С135 ÷ С138 Сборочный чертёж</b>		
Зав. тех. экз.	Горелов	<i>Горелов</i>	20.06.89	Стадия	Масштаб	
ГИП	Пинчук	<i>Пинчук</i>	20.06.89	Р	СМ. табл.	—
Рук. эр.	Гальперин	<i>Гальперин</i>	20.06.89	Лист 1	Листов 4	
Н. контр.	Долыда	<i>Долыда</i>	20.06.89	<b>ЭНЕРГОСЕТЬПРОЕКТ</b> Северо-Западное отделение Ленинград		
Проверил	Садикта	<i>Садикта</i>	20.06.89			
Ст. инж.	Боговрод	<i>Боговрод</i>	20.06.89			

Обозначение	Марка	Размеры, в мм				Масса кг
		с	а	в	Л	
3.407.1-167.2-170СБ	С 135	190	750	—	1130	13,8
-01	С 136	90	1650	—	1830	20,0
-02	С 137	90	1750	2000	3930	40,3
-03	С 138	90	2100	2350	4630	46,5

Имв. и проба, Подпись и дата, Взаим. и др.

3.407.1-167.2-170СБ

Лист

2

Копирован: Голье

Формат: А4

2015/4



Формат	Зона	Проз.	Обозначение	Наименование	Кол. на исполнение 3.4071-1672-170СБ				Примечание
					—	01	02	03	
				<u>Документация</u>					
А4			3.4071-1670-0070	Техническое описание	X	X	X	X	
А4			3.4071-1672-170СБ	Сборочный чертёж	X	X	X	X	
				<u>Детали</u>					
А4	1		3.4071-1672-171	Пояс м 175	1				
А4	2		-01	Пояс м 176		1			
А4	3		-02	Пояс м 177			1		
А4	4		-03	Пояс м 178				1	

Продолжение спецификации см. лист 4

Продолжение спецификации см. лист 4.

Зав.милэкз.	Горелов	<i>Горелов</i>	28.06.85
Гип	Пинчук	<i>Пинчук</i>	28.06.85
Рук.ар.	Гальперин	<i>Гальперин</i>	28.06.85
Н.контр.	Оглоба	<i>Оглоба</i>	28.06.85
Проверка	Салыта	<i>Салыта</i>	28.06.85
Ст.инж.	Богард	<i>Богард</i>	28.06.85

3.407.1-167.2-170

Лестничные марши.  
Марки С135÷С138  
Спецификация

Стадия	Лист	Листов
Р	3	4

ЭНЕРГОСЕТЬПРОЕКТ  
Северо-Западное отделение  
Ленинград

ИНВ. № подл. Подпись и дата. Взам. инвент.

Формат Знак	Поз.	Обозначение	Наименование	Кол. на исполн. 3.407.1-167.2-170 СБ								Примечание	
				-	01	02	03						
			<u>Стандартные изделия</u>										
	5		Болт М20-8g x 200.46 ГОСТ 7798-70	4	6	12	14						0,56 кг
	6		Гайка М20-7Н4 ГОСТ 5915-70	8	12	24	28						0,05 кг
	7		Шайба 20-004 ГОСТ 6402-70	4	6	12	14						0,12 кг
			<u>Материалы</u>										
	8		швеллер 12 ГОСТ 8240-72 L=150 ВСТЗ псб 19144-302381	2	2	3	3						1,6 кг

3.407.1-167.2-170

Лист

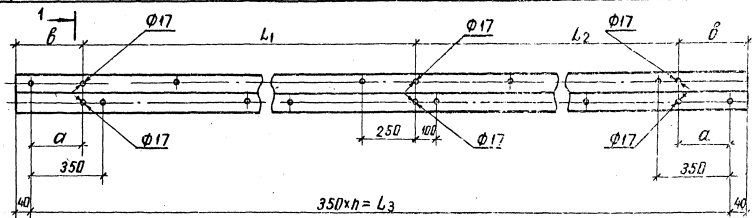
4

Копир. Януш

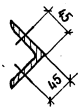
26.2/14

ФОРМАТЧ

268



1-1



Все отверстия  $\Phi 21$  мм, кроме оговоренных

3.407.1-167.2-171

						Лояса М175 ÷ М178	Стация	Масса	Масштаб
Зав. инж.	Горелов	<i>(Signature)</i>	20.06.19				Р	см. табл.	—
ГИП	Пунчук	<i>(Signature)</i>	20.06.19						
Рук. гр.	Гальперин	<i>(Signature)</i>	20.06.19				Лист 1	Листов 2	
Н. контр.	Орлова	<i>(Signature)</i>	20.06.19						
Проверка	Сялтыц	<i>(Signature)</i>	20.06.19						
Ст. инж.	Богард	<i>(Signature)</i>	20.06.19						
						Узелок 75x75x6 ГОСТ 8509-86 L=см.табл. В ст 3 псб 7У14-1-3023-80	ЭНЕРГОСЕТЬПРОЕКТ Северо-Западное отделение Ленинград		

копиров. Аникс

формат А4

22/01/19

269

Изм. № 0300 Подпись и дата Взам. инвент.

Обозначение	Марка	L мм	L <sub>1</sub> мм	L <sub>2</sub> мм	L <sub>3</sub> мм	n	a мм	b мм	Масса кг
3 407.1-1672-171	М 175	1130	850	—	1050	3	100	440	7.8
- 01	М 176	1830	1250	—	1750	5	250	290	12.6
- 02	М 177	3930	1750	1600	3850	11	250	290	27.1
- 03	М 178	4630	2100	1950	4550	13	250	290	31.9

3.407.1-167.2-171

Лист

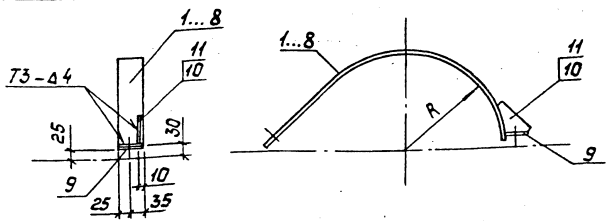
2

копир. ДИИЦ

ФОРМАТ А4

270

7.000



Обозначение	Марка	R мм	Масса кг
3.407.1-167.2-172 СБ	С 139	214	1.5
- 01	С 140	226	1.6
- 02	С 141	238	1.7
- 03	С 142	249	1.7
- 04	С 143	263	1.8
- 05	С 144	271	1.8
- 06	С 145	290	2.0
- 07	С 146	405	2.6

1. Электроды Э42А ГОСТ 9467-75
  2. Сварные швы по ГОСТ 5264-80
- Спецификацию см. лист 2

### 3.407.1-167.2-172 СБ

Полухомуты С139÷С146  
Сборочный чертёж

Лист	Масса	Масштаб
Р	см. табл.	—
Лист 1	Листов 2	

ЭНЕРГОСЕТЬПРОЕКТ  
Северо-Западное отделение  
Ленинград

Зав. цехом	Горелов	12.12.80	01.06.81
Г.И.П.	Пинчук	12.12.80	01.06.81
Р.К.З.	Гальперин	12.12.80	01.06.81
И.К.И.	Орлова	12.12.80	01.06.81
И.В.В.	Богданов	12.12.80	01.06.81
С.И.И.	Солнцева	12.12.80	01.06.81

Копировал. Палас

чертёж А4

Инв. № подл. Подпись и дата Взам. инв. №

Формат	Зона	Лист	Обозначение	Наименование	Кол. на исполн. 3.407.1-167.2-172СБ								Примечание	
					—	01	02	03	04	05	06	07		
				Документация										
A4			3.407.1-167.0-0070	Техническое описание										
A4			3.407.1-167.2-172СБ	Сборочный чертеж Сборочные единицы										
A4	1		3.407.1-167.2-173	Пластина М 179	1									
A4	2		- 01	Пластина М 180		1								
A4	3		- 02	Пластина М 181			1							
A4	4		- 03	Пластина М 182				1						
A4	5		- 04	Пластина М 183					1					
A4	6		- 05	Пластина М 184						1				
A4	7		- 06	Пластина М 185							1			
A4	8		- 07	Пластина М 186								1		
A4	9		3.407.1-167.2-174	Пластина М 187	1	1	1	1	1	1	1	1	1	
A4	10		3.407.1-167.2-175	Пластина М 188	1	1	1	1	1	1	1	1	1	
A4	11		- 01	Пластина М 189									1	

Зав. НИИЭС	Горелов	Горелов	20.06.89
ГИП	Пинчук	Пинчук	20.06.89
Рук. пр.	Гальперин	Гальперин	20.06.89
Н.контр.	Орлова	Орлова	20.06.89
Проверил	Багоряд	Багоряд	20.06.89
Ст. инж.	Салита	Салита	20.06.89

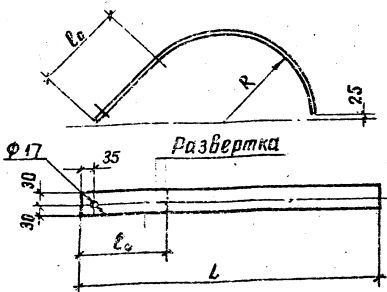
3.407.1-167.2-172

Полужамуты С139-С146  
Спецификация

Страница	Лист	Листов
Р	2	2

ЭНЕРГООСЕТЬПРОЕКТ  
Север. Зональное отделение  
Ленинград  
Формат: А4

Капишев В. П. Лес

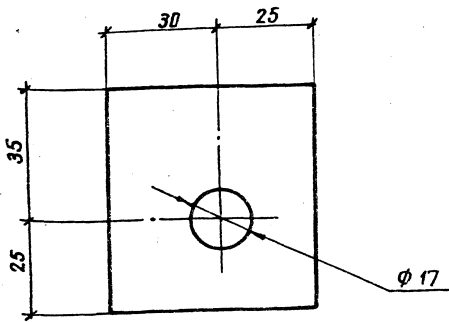


Обозначение	Марка	Размеры, в мм			Масса кг
		R	L <sub>0</sub>	L	
3.407.1-167.2-173	М 179	214	215	695	1.3
- 01	М 180	226	221	730	1.4
- 02	М 181	238	226	770	1.5
- 03	М 182	249	231	800	1.5
- 04	М 183	263	238	845	1.6
- 05	М 184	271	241	870	1.6
- 06	М 185	290	249	930	1.8
- 07	М 186	405	293	1285	2.4

И.И.В. № 1-10/01 Подпись и дата Взам.инв. №

				3.407.1-167.2-173		
				Пластины М179-М186		
				Сталь	Масса	Масштаб
				Р	см. табл.	—
				Лист	Листов	
				4x 60 ГОСТ 103-76		ЭНЕРГОСЕТЬПРОЕКТ Северо-Западное отделение Ленинград
				В (тэпсб 7914-1-3023-80)		
				L = см. табл.		

Зав. инж.эс	Горелов	<i>[Signature]</i>	20.06.85
ГИП	Пончук	<i>[Signature]</i>	20.06.85
Рук. гр.	Гальперин	<i>[Signature]</i>	20.06.85
Н. контр.	Орлова	<i>[Signature]</i>	20.06.85
Проверил	Богород	<i>[Signature]</i>	20.06.85
Ст. инж.	Салита	<i>[Signature]</i>	20.06.85



Лист №-лист Подпись и дата Взам. лист

3.407.1-167.2-174

Зав. инж. Горлабов	20.07.75
Инж. Дунчук	20.07.75
Инж. Падлеров	20.07.75
Инж. Павлов	20.07.75
Инж. Бобров	20.07.75
Инж. Сидорова	20.07.75

Пластина М187

Углубл	Масса	Масштаб
Р	0,1	1:1

Листов 5х5 ГОСТ 103-76 L=60

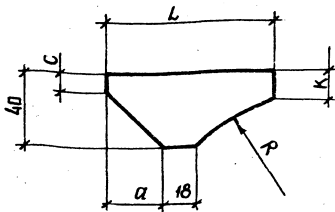
ЭНЕРГОСЕТЬПРОЕКТ  
Северное отделение  
Ленинград

кв.пр. Амел

Формат А4

1004/4





Обозначение	Марка	Размеры, в мм				
		R	a	C	K	L
3.407.1-167.2-175	М 188	294	30	10	15	90
-01	М 189	409	35	12	8	95

3.407.1-167.2-175

Листов Масса Масштаб

Р 0,1 —

Лист Листов

ЭНЕРГОСЕТЬПРОЕКТ  
Север-Западный филиал  
Ленинград

Пластины М 188, М 189

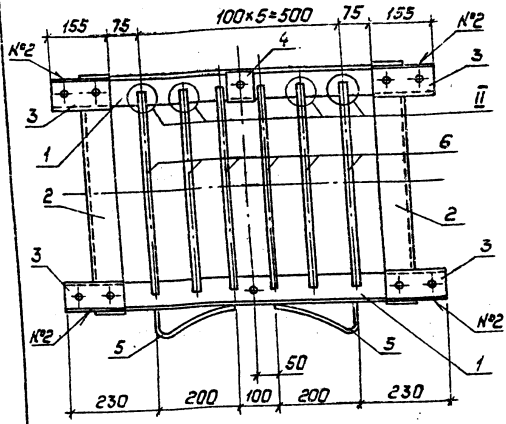
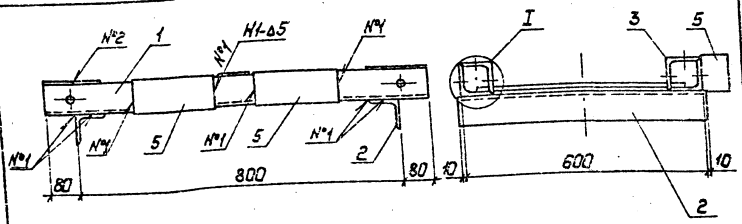
Полоса 4x40 ГОСТ 103-76  
81тЭпБТУ44-302380  
L-СМТОВА

Зав. инж. Горелов	Инж.	20.07.58
Г.И.П. Пинчук	Инж.	20.07.58
Р.К.З.Р. Гальперин	Инж.	20.07.58
Н.К.Контр. Драссы	Инж.	20.07.58
Проектир. Багдара	Инж.	20.07.58
Ст. инж. Саватя	Инж.	20.07.58

копир. Аниш

ФОРМАТ А4

2012



Спецификация см. лист 3.

3.407.1-167.2-176СБ

Зав. НИИЭС	Горелов	20.06.89
ГЛП	Пинчук	20.06.89
Руч. гр.	Гальперин	20.06.89
Н. контр.	Орлова	20.06.89
Проверил	Салита	20.06.89
Инженер	Багарад	20.06.89

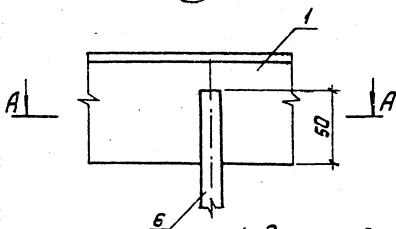
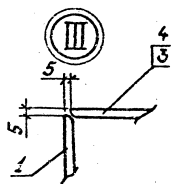
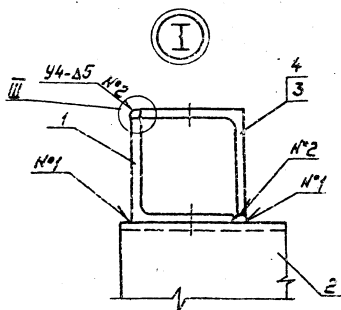
Площадка с147  
Сборочный чертёж

Стадия	Масса	Масштаб
Р	34.5	1:10
Лист 1	Листов 3	
ЭНЕРГОСЕТЬ ПРОЕКТ Северо-Западное отделение Ленинград		

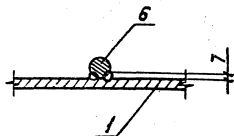
Копировал: Пальс

формат: А4

Шв. № подл. Подпись и дата Изм. № в. №



A-A



1. Электроды Э42А, ГОСТ 9467-75
2. Сварные швы по ГОСТ 5264-80
3. В дет. 1,2,3 и 1.4 необходимо соблюдать  
сосность отверстий.

3.407.1-167.2-176СБ

Лист

2

Копирвал: Польс

Формат: А4

2684/4

Формат	Зона	Поз.	Обозначение	Наименование	Кол.	Примечание
				<u>Документация</u>		
А4			3.407.1 - 167.0 - 0070	Техническое описание		
А4			3.407.1 - 167.2 - 176 СБ	Сборочный чертеж		
				<u>Детали</u>		
А4	1		3.407.1 - 167.2 - 185	Пояс М 192	2	
А4	2		3.407.1 - 167.2 - 186	Пояс М 193	2	
А4	3		3.407.1 - 167.2 - 187	Накладка М 194	4	
А4	4		3.407.1 - 167.2 - 188	Накладка М 195	1	
А4	5		3.407.1 - 167.2 - 189	Пластина М 196	2	
				<u>Материалы</u>		
		6		Сталь ф 16 ГОСТ 2590-71 круглая ВСтЗсп5 ТУ14-1-3023-80 L=550	6	0,9 кг

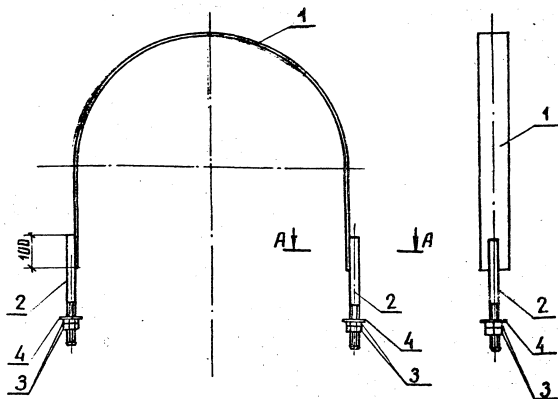
Шиб. М. Глоба, Подпись и дата, печать №

Милкас	Розелоб		
МП	Пиччи		
М. К. ЗР.	Сольверин		
М. К. ЗР.	Солдво		
М. К. ЗР.	Косиньба		
М. К. ЗР.	Солдво		

3.407.1 - 167.2 - 176

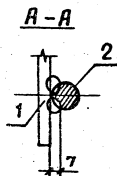
Площадка С 147  
Спецификация

Стандарт	Лист	Листов
Р	3	3
ЭНЕРГОСЕТЬПРОЕКТ Северодонецкое отделение Ленинград		



1. Электроды Э42А, ГОСТ 9467-75

Спецификация см. лист 2



3.407.1-167.2-177СБ

Полухомут С 148  
Сборочный чертёж

Стандарт	Масса	Масштаб
Р	6,4	1:10
Лист 1	Листов 2	
ЭНЕРГОСЕТЬПРОЕКТ Северо-Западное отделение Ленинград		

Изм. № по д. и подписи и даты изменений

№	Изм.	Дат.	Подп.	Изм.
1	Зав. маш. к-та	Горелов	Ум	20.08.48
2	Руч. эр.	Пунчук	Б-1	20.08.48
3	Руч. эр.	Галаперин	Л	20.08.48
4	Н. конст.	Орлов	В.м.	20.08.48
5	Проектант	Свешта	Свешта	20.08.48
6	Инженер	Логинов	Лог	20.08.48

Формат	Зона	Поз.	Обозначение	Наименование	Кол.	Примечание
				<u>Документация</u>		
А4			3.407.1-167.0-000	Техническое описание		
А4			3.407.1-167.2-177СБ	Сборочный чертеж		
				<u>Детали</u>		
А4	1		3.407.1-167.2-190	Пластина М 197	1	
А4	2		3.407.1-167.2-191-01	Стержень С 199	2	
				<u>Стандартные изделия</u>		
		3		Гайка М16-7Н.4 ГОСТ 5915-70	4	0.03 кг
		4		Шайба 16-004 пружинная ГОСТ 6402-70	2	0.01 кг

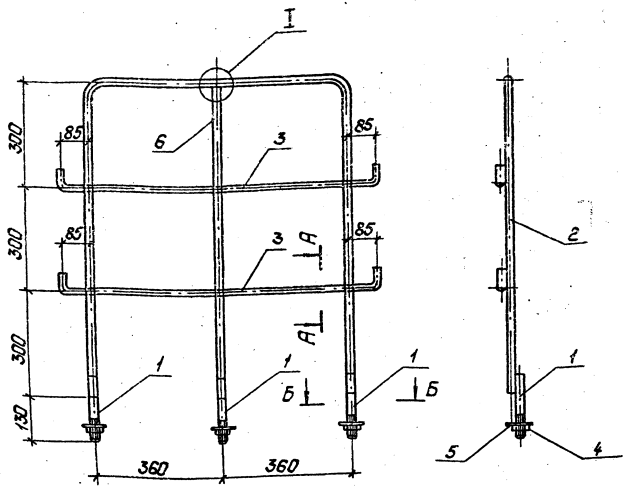
Инв. № подл. Подпись и дата. Взам. инв. №

Зав. НИИ КХ	Горелов	<i>Горелов</i>	20.06.89
ГИП	Пинчук	<i>Пинчук</i>	20.06.89
Руч. эр.	Гальперин	<i>Гальперин</i>	20.06.89
Н. контр.	Пролова	<i>Пролова</i>	20.06.89
Проверил	Логинава	<i>Логинава</i>	20.06.89
Инженер	Сялима	<i>Сялима</i>	20.06.89

3.407.1-167.2-177

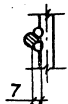
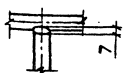
Полухомут С148  
Сборочный чертеж

Стадия:	Лист	Листов
Р	2	2
ЭНЕРГОСЕТЬПРОЕКТ Северо-Западное отделение Ленинград		



A-A

B-B



- 1. Электроды Э42А, ГОСТ 9467-75.
- 2. Спецификацию см. лист 2.

ЧКБ. № 2. ПАСПОРТ. ИСПОЛ. И ОСТАТ. РЗСОМ. ИМБ. № 5

3.407.1-167.2-178СБ

Ограждение С149  
Сборочный чертеж

Стадия	Масса	Масштаб
Р	9,5	1:10 1:4
Лист 1	Листа в 2	
ЭНЕРГОСЕТЬПРОЕКТ Северо-Западное отделение Ленинград		

Зав. ИЛКЭС	Горелов	20.06.89
ГИП	Пинчук	20.06.89
Рук. гр.	Гальперин	20.06.89
Н. кантр.	Орлова	20.06.89
Проверил	Салита	20.06.89
Инженер	Богорад	20.06.89

Копировал: Польве

Формат: А4

Формат Зона	Поз.	Обозначение	Наименование	Кол.	Приме- чание
			<u>Документация</u>		
A4		3.407.1 - 167.0 - 0010	Техническое описание		
A4		3.407.1 - 167.2 - 178СБ	Сборочный чертеж		
			<u>Детали</u>		
A4	1	3.407.1 - 167.2 - 191	Стержень М 198	3	
A4	2	3.407.1 - 167.2 - 192 - 01	Стержень М 201	1	
A4	3	3.407.1 - 167.2 - 193	Стержень М 202	2	
			<u>Стандартные изделия</u>		
	4		Гайка $\frac{M16-7H.4}{ГОСТ 5915-70}$	3	0,03 кг
	5		Шайба $\frac{16-004}{ГОСТ 11371-78}$	3	0,01 кг
			<u>Материалы</u>		
	6		Сталь круглая $\frac{\phi 16}{ГОСТ 2590-71}$ L = 890 ВСт 3сп 57914-1-8023-80	1	1,4 кг

Инв. 4. Наил. Подпись и дата. Взам. инв. 4.

Зорин	Горелов		
Гур	Пинчук		
Бикер	Гальперин		
Васильев	Соловьев		
Савицкий	Козырева		
Иванов	Саломея		

3.407.1-167.2-178

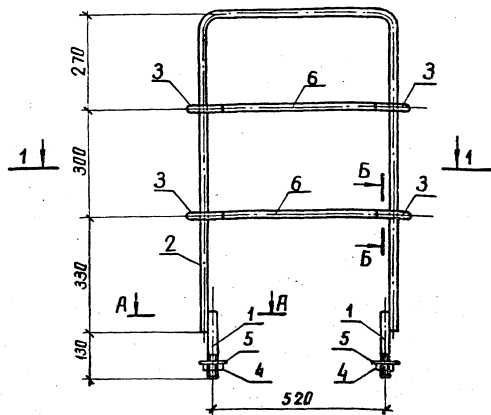
Организация С149  
Спецификация

Стадия	Лист	Листов
Р	2	2
ЭНЕРГОСЕТЬПРОЕКТ Северо-Западное отделение Ленинград		

Копирисол: Палис

Формат: А4





1 Электроды Э42А, ГОСТ 9467-75  
 Спецификация см. лист 3

НА ЧЕРТЕЖИ ПОСЛЕ ПРОВЕРКИ И ПОДПИСИ Ю.В.М. ИЛИ Ю.В.М.

3.407.1-167.2-179СБ

Ограждение С150  
 Сборочный чертёж

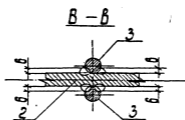
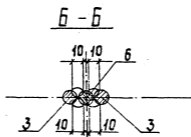
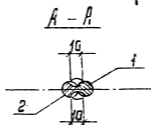
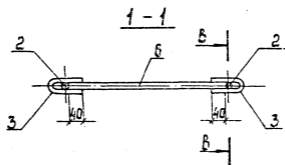
Стандарт	Номер	Масштаб
Р	7.1	1:10
Лист 1		Листов 3

ЭНЕРГОСЕТЬПРОЕКТ  
 Северо-Западное отделение  
 Ленинград

копир. Ажиж

формат А4

25.02.14



Число и дата выдачи

3.407.1-167.2-179СБ

Лист

2

Формат	Зона	Поз	Обозначение	Наименование	Кол.	Примечание
				<u>Документация</u>		
А4			3.407.1 - 167.2 - 00 Т0	Техническое описание		
А4			3.407.1 - 167.2 - 179 СБ	Сборочный чертеж		
				<u>Детали</u>		
А4	1		3.407.1 - 167.2 - 191	Стержень М 198	2	
А4	2		3.407.1 - 167.2 - 192	Стержень М 200	1	
А4	3		3.407.1 - 167.2 - 194	Петля М 203	4	
				<u>Стандартные изделия</u>		
	4			Гайка М16 - 7Н.4 ГОСТ 5915 - 70	2	0,03 кг
	5			Шайба 16 - 004 ГОСТ 11371 - 78	2	0,01 кг
				<u>Материалы</u>		
	6			Сталь круглая φ 16 ГОСТ 2590-71 ВСтЗсп5ТУ14-1-3023-80 L=535	2	0,8 кг

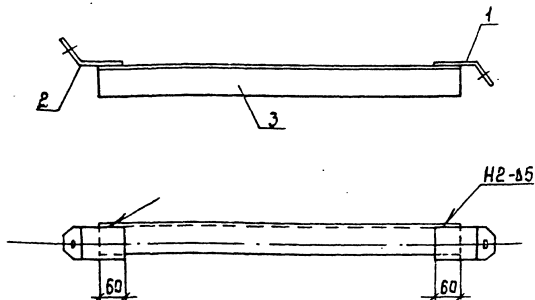
Иск. Логод. Подпись и дата издат. инв. №

Зав. инж. к-т	Зарелов	<i>[Signature]</i>	20.06.89
Глп	Пинчук	<i>[Signature]</i>	20.06.89
Рук. гр	Гальперин	<i>[Signature]</i>	20.06.89
Н. контр.	Орлова	<i>[Signature]</i>	20.06.89
Проверил	Лагинава	<i>[Signature]</i>	20.06.89
Шж.	Салита	<i>[Signature]</i>	20.06.89

3.407.1 - 167.2 - 179

Ограждение С150  
Спецификация

Стадия	Лист	Листов
Р	3	3
ЭНЕРГОСЕТЬПРОЕКТ Северо-Западное отделение Ленинград		



1. Электроды Э42А, ГОСТ 9467-75.  
 2. Сварные швы по ГОСТ 5264-80.  
 Спецификация см. лист 2.

3.407.1-167.2 - 180 СБ

Подкос с 151  
 Сборочный чертёж.

Студия	Масса	Масштаб
Р	6,1	1:10
Лист 1	Листов 2	
ЭНЕРГОСЕТЬПРОЕКТ		
Северодвинское отделение		
Ленинград		

Форм.	Зач.	Поз.	Обозначение	Наименование	Кол.	чание
				<u>Документация</u>		
A4			3.407.1-167.0-0070	Техническое описание		
A4			3.407.1-167.2-180СБ	Сборочный чертеж		
				<u>Детали</u>		
A4	1		3.407.1-167.2-195	Пластина Н 204	1	
A4	2		-01	Пластина Н 205	1	
				<u>Материалы</u>		
		3		Уголок 75*75*6 ГОСТ 8509-72 L=670 ВСтЗ лс 67У14-1-8023-80	1	4,6 кг

УИВ № подл. Подпись и дата. В зам. инв. № 4

Зав. НЧ/КЗ	Горелов	20.08.09
Г.И.П.	Пинчук	20.08.09
Рук. кр.	Галытерин	20.08.09
Н.контр.	Орлов	20.08.09
Проверка	Салитов	20.08.09
Инженер	Богданов	20.08.09

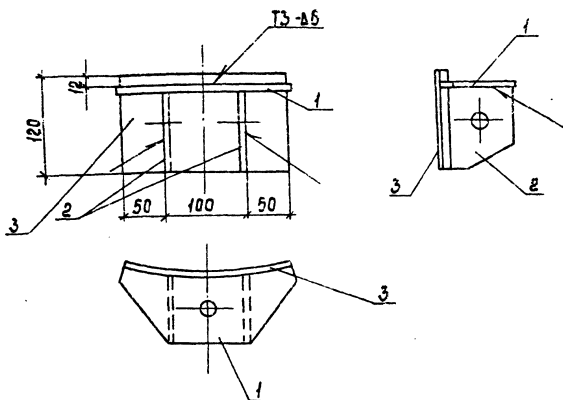
3.407.1-167.2-180

Подкос С151  
Спецификация

Стр.	Лист	Листов
Р	2	2
Энергосеть ПРОСЭКТ		
Исфа-Западное отделение		
Ленинград		

Копировал: Пальс

Формат: А4



1. Электроды Э42А, ГОСТ 9467-75  
 2. Сварные швы по ГОСТ 5264-80  
 Спецификацию см. лист 2.

Ш.№-набл.	Подпись и дата	Взам.инв.№	3.407.1 - 167.2 - 181СБ			
			Стадия	Масса	Масштаб	
Зав.цехом	Зорелов	<i>[Signature]</i>	20.06.89	Упор С 152 Сборочный чертёж.	Р 2,8 1:5	
Гип	Линчук	<i>[Signature]</i>	20.06.89			
Рук. зр.	Гальперин	<i>[Signature]</i>	20.06.89			
Н.контр.	Орлова	<i>[Signature]</i>	20.06.89			
Проверил	Салита	<i>[Signature]</i>	20.06.89			
Инженер	Логинава	<i>[Signature]</i>	20.06.89			
					Лист 1	Листов 2
					ЭНЕРГОСЕТЬПРОЕКТ Северо-Западное отделение Ленинград	

Формат	Зона	Поз.	Обозначение	Наименование	Кол.	Примечание
				<u>Документация</u>		
А4			3.407.1-167.0-0070	Техническое описание		
А4			3.407.1-167.2-181 СБ	Сборочный чертеж		
				<u>Детали</u>		
А4	1		3.407.1-167.2-196	Пластина М 206	1	
А4	2		3.407.1-167.2-197	Пластина М 207	2	
А4	3		3.407.1-167.2-198	Пластина М 208	1	

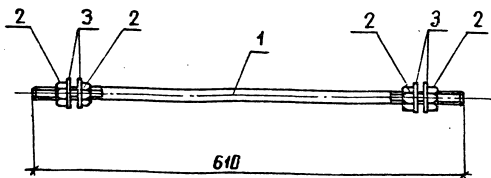
Инв. № подл. Подпись и дата. Взам. инв. №

Зав. инж. Горелов	<i>[Signature]</i>	20.06.89
ГИП Пинчук	<i>[Signature]</i>	20.06.89
Руч. эр. Гальперин	<i>[Signature]</i>	20.06.89
Н.контр. Орлова	<i>[Signature]</i>	20.06.89
Проверка Салита	<i>[Signature]</i>	20.06.89
Инженер Богород	<i>[Signature]</i>	20.06.89

3.407.1-167.2-181

Упор С152  
Спецификация

Страница	Лист	Листов
Р	2	2
ЭНЕРГОСЕТЬПРОЕКТ Северо-Западное отделение Ленинград		



Формат	Зона	Поз.	Обозначение	Наименование	Кол.	Примечание
				<u>Документация</u>		
A4			3.407.1-167.0-00 ТД	Техническое описание		
A4			3.407.1-167.2-182 СБ	Сборочный чертёж		
				<u>Детали</u>		
A4		1	3.407.1-167.2-199	Шпилька М209	1	
				<u>Стандартные изделия</u>		
		2		Гайка М16-7Н4 ГСТ 3945-70	4	0.03 кг
		3		Шайба 16-004 ГСТ 11371-76	4	0.01 кг

Имя и фамилия исполнителя и дата оформления

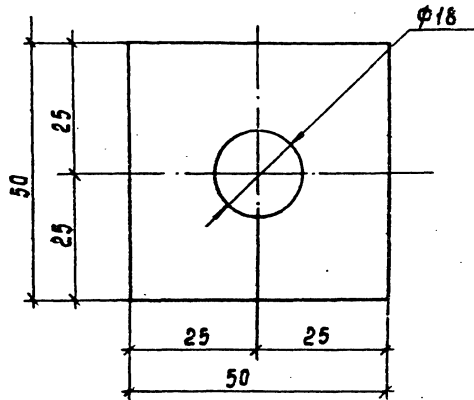
				3.407.1-167.2-182 СБ		
				Шпилька С153		Станд.
				Сборочный чертёж		Масса
				Спецификация		Масштаб
Зав. кн. кн.	Горелов			Р	1.2	1:5
Гип	Пинчук			Лист	Листов	
Рук. гр.	Гладков			ЭНЕРГОСЕТЬПРОЕКТ		
Н. контр.	Орлов			Северо-Западное отделение		
Проект.	Солитер			Ленинград		
Инженер	Богород					

копир. Анис

формат А4

26/4/4





ЦКБ №1001. Изготовлено в Латвии ЦКБ №1

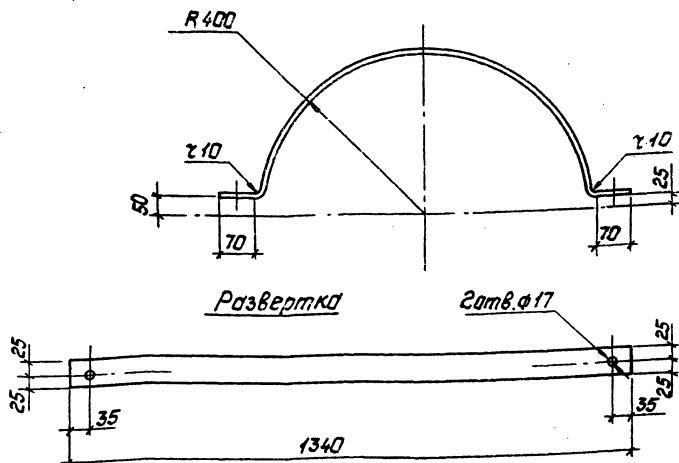
3.407.1-167.2-183

Шайба М 190

Сталь	Масса	Масштаб
Р	0,1	1:1
Лист		Листов
ЭНЕРГОСЕТЬПРОЕКТ		Северо-Западное отделение
		Ленинград

Зав. НИИ	Зорелов	<i>[Signature]</i>	20.06.87
ГИП	Пинчук	<i>[Signature]</i>	20.06.87
РЧК-20	Зольперин	<i>[Signature]</i>	20.06.87
Н.КОНСТ	Зорелов	<i>[Signature]</i>	20.06.87
Л.С.ВЕРНА	Солыта	<i>[Signature]</i>	20.06.87
ЦНХИИ	Зорелов	<i>[Signature]</i>	20.06.87

Полоса 8\*50 ГОСТ 103-76  
L-50 БСтЭлс 67914-1-3023-80



Гнуть в горячем состоянии.

3.407.1-167.2-184

Пластина М191

Стадия	Масса	Масштаб
Р	3,1	1:10
Лист		Листов

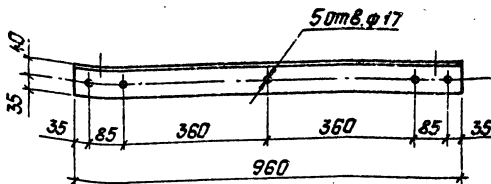
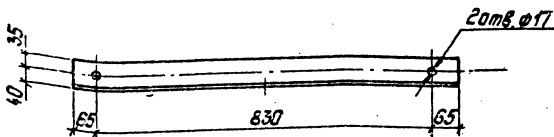
Эв. Нилкас	Горелов	<i>[Signature]</i>	01.06.80
ГИП	Пинчук	<i>[Signature]</i>	01.06.80
Рук. зр.	Гальперин	<i>[Signature]</i>	01.06.80
А. контр.	Орлова	<i>[Signature]</i>	01.06.80
Проверил	Лагинава	<i>[Signature]</i>	01.06.80
Инженер	Салита	<i>[Signature]</i>	01.06.80

Полоса 6x50 ГОСТ 103-76  
L=1340 ВСЭпсБТУ14-1-3023-80

ЭНЕРГОСЕТЬПРОЕКТ  
Северо-Западное отделение  
Ленинград

Копировал: Пальс

Формат: А4



3.407.1-167.2-185

Пояс М192

Стадия Масса Масштаб

Р

6.6

1:10

Лист

Листов

Зав. НИИЭС Гарелов

20.06.89

ГЛП Пиччук

20.06.89

Руч. гр. Гальперин

20.06.89

Н.контр Орлова

20.06.89

Проверил Ссаица

20.06.89

Инженер Логинова

20.06.89

Уголок 75x75x6 ГОСТ 8509-86  
L=960 ВСт 3пс 67У44-1-3023-80

ЭНЕРГОСЕТЬПРОЕКТ

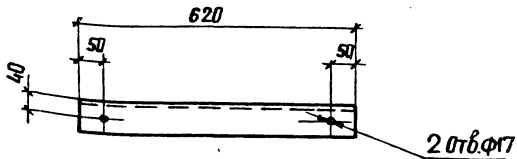
Северо-Западное отделение

Ленинград

Копирован: Польш

Формат: А4

284/4

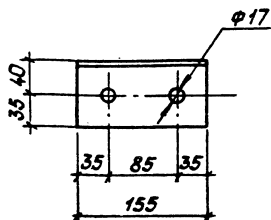
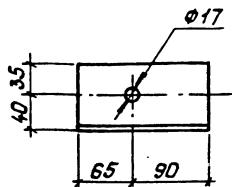


Имя, Фамилия, Подпись, Дата

				<b>3.407.1-1672-186</b>			
				<b>Пояс М193</b>	Стадия	Масса	Масштаб
					Р	4.3	1:10
				Лист		Листов	
Э-З	М.К.З.	Горелов	<i>[Signature]</i>	Уголок	75x75x6	ГОСТ 8509-72	
ГИП		Винчук	<i>[Signature]</i>				
А.Ч.З.		Гальперин	<i>[Signature]</i>	Л - 620	ВСТЗпсб 7944-1-3023-60		
Р.Контр.		Правда	<i>[Signature]</i>	ЭНЕРГОСЕТЬПРОЕКТ Северо-Западный филиал Ленинград			
Л.С.З.		Салита	<i>[Signature]</i>				
И.М.З.		Лозинова	<i>[Signature]</i>				

КОПИР АИИЯ

214/4  
ФЕРМЕТАЧ



3.407.1-167.2-187

Накладка М194

Стадия	Масса	Масштаб
Р	1,0	1:5

Лист	Листов

ЭНЕРГОСЕТЬПРОЕКТ

Северо-Западное отделение

Ленинград

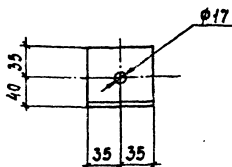
УГОЛОК 75x75-Б ГОСТ 8509-85

L=155 БСЗпсБ ТУ14-1-3023-80

Копировал: Пальс

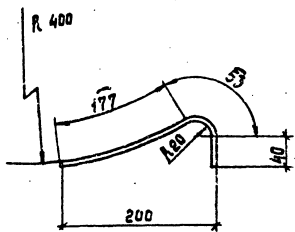
Формат: А4

№ п/п	Имя	Подпись	Дата
1	Б.С.НИКИТОВ Горелов		27.08.80
2	Г.И.П. Пинчук		27.08.80
3	Рук.гр. Гальперин		28.08.80
4	Н.К.К.О. Орлова		28.08.80
5	С.В.В.В. Салита		28.08.80
6	И.И.И.И. Ивашова		28.08.80

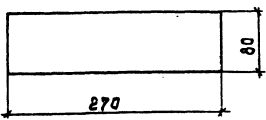


Шиб. № пров. Подпись и дата в зом. шиб. №

				3. 407.1 - 167.2 - 188			
				Накладка М 195	Стадия	Масса	Масштаб
					Р	0,5	1:5
					Лист	Листов	
				Уголок 75x75x6 ГОСТ 8509-86 L=70 ВСтЗпсБТУ 14-1-3023-80	ЭНЕРГОСЕТЬПРОЕКТ Северо-Западное отделение Ленинград		
Зав. шиб. №	Зав. шиб. №	Подпись	Дата				
Гип	Пинчук	<i>[Signature]</i>	20.06.89				
Рук. з.р.	Сальперин	<i>[Signature]</i>	20.06.89				
Н. контр.	Орлова	<i>[Signature]</i>	20.06.89				
Проверил	Салица	<i>[Signature]</i>	20.06.89				
Инженер	Логинава	<i>[Signature]</i>	20.06.89				



Развертка



1. Гнуть в горячем состоянии.

Электромонтажные работы в электроустановках

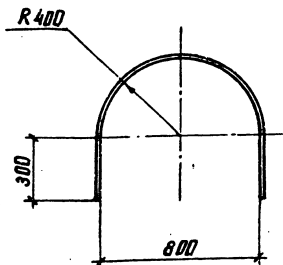
3. 407.1-167.2-189

Зав.м.ш.к.з.с	Зарелов		
гип	Пинчук	20.06.89	
Рук. гр.	Зальперин	20.06.89	
Н.контр.	Оглоба	20.06.89	
Проверил	Логинава	20.06.89	
Инженер	Салита	20.06.89	

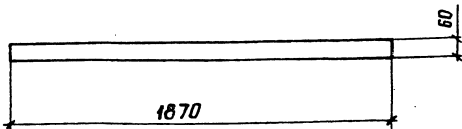
Пластина М. 196

Полоса 8×80 ГОСТ 103-76  
 l=270 ВСтЗпсбТУ14-1-3023-80

Стадия	Масса	Масштаб
Р	1,4	1:5
Лист	Листов	
ЭНЕРГОСЕТЬПРОЕКТ Северо-Западное отделение Ленинград		



Развертка



1. Гнуть в горячем состоянии.

ПРОВЕРКА ВЫПОЛНЕНИЯ И ОТЛИЧИЯ ОТ ПЛАНИРОВАННОГО

3.407.1-167.2-190

Заб. №	Горелоб	Автомат	20.10.80
ЕИП	Пинчук	Автомат	20.10.80
РЧК ЭР	Гальперин	Автомат	20.10.80
И.К.К.Э.	Правда	Автомат	20.10.80
Проектировщик	Самойлов	Автомат	20.10.80
Инженер	Логинский	Автомат	20.10.80

Пластина м 197

Стандия Масса Масштаб

Р 5.3 1:2

Лист Листов

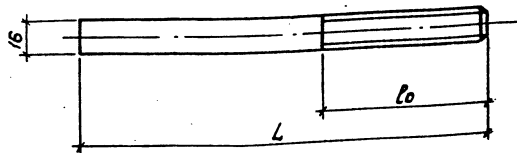
Пластина 6х60 ГОСТ 103-76  
L=1870 ВСТЗ ЛСБ78144-3023-80

ЭНЕРГОСЕТЬПРОЕК  
Северо-Западного округа  
Ленинград

Копия Инж. *И.И.И.*

20.10.80 ЭНЕРГОСЕТЬПРОЕК





Обозначение	Марка	L, мм	L <sub>0</sub> , мм	Масса, кг
3.407.1-167.2-191	М 198	180	60	0.3
-01	М 199	320	120	0.5

Инд. табл. Подпись и дата Взам.инв.№

3.407.1-167.2-191

Стержни М198, М199

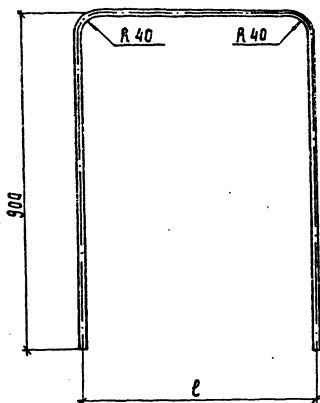
Сталь	Масса	Участков
Р	см. табл.	—
Лист	Листов	
Энергосетьпроект		
Сев.-Западное отделение		
Ленинград		

Зав. кат. кат. Гоголов	Лист	Листов
Г.И.П. Пинчук	Лист	Листов
Р.К.З.Р. Гальперин	Лист	Листов
Н.К.С.М. Орлова	Лист	Листов
С.В.С.С.С. Балута	Лист	Листов
И.К.З.С.Р. Лазарева	Лист	Листов

Сталь  $\phi 16$  ГОСТ 2590-71  
 крутая  
 ВГЗ сп 5794-1-3023-80  
 см табл.

Копировал: Полюс

Формат: А4

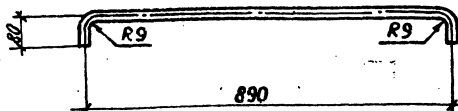


Обозначение	Марка	е, мм	L, мм	Масса, кг
3.407.1-167.2-192	М 200	563	2295	3,6
-01	М 201	720	2480	3,9

1. Гнуть в горячем состоянии

Шифр проекта  
Полный и дата  
взам. инв. №

3.407.1 - 167.2 - 192				Сталь	Масса	Масштаб
Стержни М 200, М 201				р	см. табл.	—
				Лист		Листов
Зоб. нидкэс	Зарелов	<i>[Signature]</i>	20.06.89	Сталь $\phi 16$ гост 2590-71 круглая, встзсп 5 ТУ 14-1-3023-80 L=см табл.		
тип	Пинчук	<i>[Signature]</i>	20.06.89			
Рук. гр.	Зольперин	<i>[Signature]</i>	20.06.89			
Н. контр.	Орлова	<i>[Signature]</i>	20.06.89			
Проверил	Салинта	<i>[Signature]</i>	20.06.89			
Инженер	Лагинова	<i>[Signature]</i>	20.06.89	ЭНЕРГОСЕТЬПРОЕКТ Северо-Западное отделение Ленинград		



1. Гнуть в горячем состоянии.

3.407.1-167.2-193

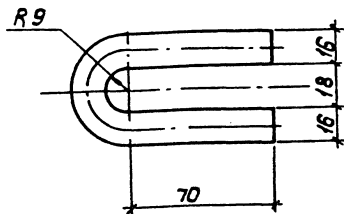
				Сталь	Масса	Масштаб
Зав. инж. Горелов	Гип	Пинчук	224	Р	1.6	1:10
Рук. гр. Цальперин	Н. контр. Орлова	Проверка Лозинава	Инженер Богорай			
Стержень м 202				Лист	Листов	
Сталь $\phi$ 16 ГОСТ 2590-71				ЭНЕРГДЕЕТПРОЕКТ		
Крутая $L = 1035$				Северо-Западное отделение		
ВСТЗ сп5ТУ44-1-3023-80				Ленинград		

копир. Янисз

формат А4

25.04/4

ИПР. № 11907. 1.10.1980. 11.10.1980. 11.10.1980.



1. Гнуть в горячем состоянии.

3.407.1-167.2-194

Петля М203.

Стадия	Масса	Масштаб
Р	0,3	1:2
Лист		Листов
ЭНЕРГОСЕТЬ.ПРОЕКТ		
Северо-Западное отделение		
Ленинград		

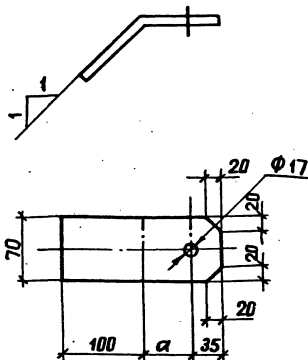
Э.В.С.	П.В.С.	Л.В.С.	М.В.С.
Э.В.С.	П.В.С.	Л.В.С.	М.В.С.
Э.В.С.	П.В.С.	Л.В.С.	М.В.С.
Э.В.С.	П.В.С.	Л.В.С.	М.В.С.
Э.В.С.	П.В.С.	Л.В.С.	М.В.С.
Э.В.С.	П.В.С.	Л.В.С.	М.В.С.
Э.В.С.	П.В.С.	Л.В.С.	М.В.С.
Э.В.С.	П.В.С.	Л.В.С.	М.В.С.
Э.В.С.	П.В.С.	Л.В.С.	М.В.С.
Э.В.С.	П.В.С.	Л.В.С.	М.В.С.

Сталь  $\phi 16$  ГОСТ 2590-74  
 ВСТ-3 ст 5754-1-3023-80  
 195

Копировал: Поляк

Формат: А4

1. 2. 3. 4. 5. 6. 7. 8. 9. 10. 11. 12. 13. 14. 15. 16. 17. 18. 19. 20. 21. 22. 23. 24. 25. 26. 27. 28. 29. 30. 31. 32. 33. 34. 35. 36. 37. 38. 39. 40. 41. 42. 43. 44. 45. 46. 47. 48. 49. 50. 51. 52. 53. 54. 55. 56. 57. 58. 59. 60. 61. 62. 63. 64. 65. 66. 67. 68. 69. 70. 71. 72. 73. 74. 75. 76. 77. 78. 79. 80. 81. 82. 83. 84. 85. 86. 87. 88. 89. 90. 91. 92. 93. 94. 95. 96. 97. 98. 99. 100.



| Обозначение       | Марка     | a, мм | L, мм | Масса, кг |
|-------------------|-----------|-------|-------|-----------|
| 3.407.1-167.2-195 | М 204     | 40    | 175   | 0.7       |
|                   | -01 М 205 | 60    | 195   | 0.8       |

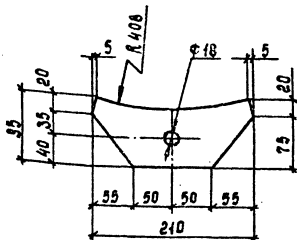
1. Гнуть в горячем состоянии

ИЗДАНИЕ: 1980г. ПЕРИОДИЧЕСКОЕ ИЗДАНИЕ. ФОРМАТ А4

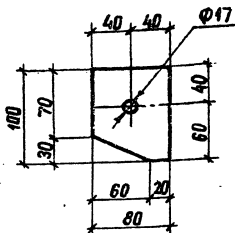
| 3.407.1-167.2-195 |          |  |  | Сталь                                                     | Масса     | Масштаб |
|-------------------|----------|--|--|-----------------------------------------------------------|-----------|---------|
|                   |          |  |  | Р                                                         | см. табл. | —       |
|                   |          |  |  | Лист                                                      | Листов    |         |
| Экз. тех. экз.    | Горелов  |  |  | Пластины М204, М205                                       |           |         |
| Гип               | Пончук   |  |  |                                                           |           |         |
| Руч. экз.         | Гольперт |  |  | Полоса 8x70 ГОСТ 103-76<br>Листов 8Ст3пс6ТУЧ-1-3023(8)    |           |         |
| Инж. экз.         | Орлова   |  |  |                                                           |           |         |
| Проект            | Салита   |  |  | ЭНЕРГОСЕТЬПРОЕКТ<br>Север-Западное отделение<br>Ленинград |           |         |
| Инженер           | Логинова |  |  |                                                           |           |         |

копир Амил

Формат А4



| Изм. № подл. | Подпись и дата | Изм. № | 3.407.1-167.2 -196             |           | Лист                                | Масса    | Масштаб |
|--------------|----------------|--------|--------------------------------|-----------|-------------------------------------|----------|---------|
|              |                |        | Пластина М 206                 |           |                                     | Р        | 1,0     |
|              |                |        | Зав. ИШКЗ                      | Зарелов   | <i>Зар</i>                          | 20.06.89 | Листов  |
|              |                |        | Гип                            | Пинчук    | <i>Пин</i>                          | 20.06.89 |         |
|              |                |        | Рук. гр.                       | Зальперин | <i>Заль</i>                         | 20.06.89 |         |
|              |                |        | Н. контр.                      | Брлова    | <i>Брл</i>                          | 20.06.89 |         |
|              |                |        | Проверил                       | Солита    | <i>Сол</i>                          | 20.06.89 |         |
|              |                |        | Инженер                        | Логанова  | <i>Лог</i>                          | 20.06.89 |         |
|              |                |        | Полоса 8x95 ГОСТ 103-76        |           | ЭНЕРГОСЕТЬПРОЕКТ                    |          |         |
|              |                |        | L=210 ВСт 3пс БТУ 14-1-3023-80 |           | Северо-Западное отделение Ленинград |          |         |



Инв. № подл. Подпись и дата Издм. Инв. №

3.407.1-167.2-197

|            |           |                  |          |
|------------|-----------|------------------|----------|
|            |           |                  |          |
|            |           |                  |          |
|            |           |                  |          |
| Зав. н/к-р | Горелов   | <i>Горелов</i>   | 20.06.89 |
| ГИП        | Линчук    | <i>Линчук</i>    | 20.06.89 |
| Р-к зр.    | Гальперин | <i>Гальперин</i> | 20.06.89 |
| Н.контр.   | Орлова    | <i>Орлова</i>    | 20.06.89 |
| Пробирщи   | Логинова  | <i>Логинова</i>  | 20.06.89 |
| Инженер    | Салица    | <i>Салица</i>    | 20.06.89 |

Пластина М207

|        |       |         |
|--------|-------|---------|
| Стадия | Масса | Масштаб |
|--------|-------|---------|

P

0.3

1:4

|      |        |
|------|--------|
| Лист | Листов |
|------|--------|

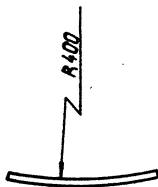
 Полоса 6x80 ГОСТ 103-76  
 L = 100 ВСТЗ псб ту 14-1-3023-80

 ЭНЕРГОСЕТЬПРОЕКТ  
 Северо-Западное отделение  
 Ленинград

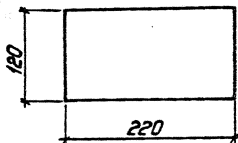
копир. Атял

2684/4

формат А4



Развертка



3.407.1-167.2-198

|                                                                             |           |  |  | Стация                                                       | Масса | Масштаб |
|-----------------------------------------------------------------------------|-----------|--|--|--------------------------------------------------------------|-------|---------|
|                                                                             |           |  |  | Р                                                            | 1,2   | 1:5     |
| зав. ИЛПЭС                                                                  | Горелов   |  |  | Лист Листов                                                  |       |         |
| ГШ                                                                          | Пинчук    |  |  |                                                              |       |         |
| рук. ер.                                                                    | Гальперин |  |  | Лист Листов                                                  |       |         |
| н. контр.                                                                   | Орлова    |  |  |                                                              |       |         |
| инженер                                                                     | Салита    |  |  | Лист Листов                                                  |       |         |
| инженер                                                                     | Лосинова  |  |  |                                                              |       |         |
| Пластина М 208<br>Полоса Б×120 ГОСТ 103-76<br>L=220 ВСт 3пс 67У14-1-3023-80 |           |  |  | ЭНЕРГОСТРОЙПРОЕКТ<br>Северо-Западное отделение<br>Ленинград. |       |         |

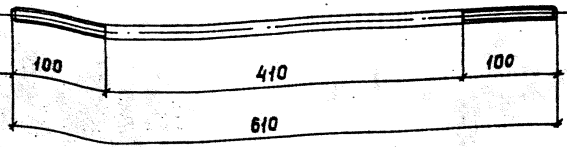
Копировал: Польс

Формат: А4

2084/4

И.№, № подл., Подпись и дата В зам. И.№, №





Шиф. № подл. Подпись и дата

|            |           |  |  | 3.407.1-167.2-199                              |                                        |        |         |
|------------|-----------|--|--|------------------------------------------------|----------------------------------------|--------|---------|
| Зав. цехом | Соролов   |  |  | Шпилька М 209                                  | Стадия                                 | Масса  | Масштаб |
| ГЛП        | Линчук    |  |  |                                                | Р                                      | 1,0    | 1:5     |
| Рук. зр.   | Зольперин |  |  |                                                | Лист                                   | Листов |         |
| Н. контр.  | Солова    |  |  |                                                | ЭНЕРГОСЕТЬПРОЕКТ                       |        |         |
| Проверил   | Святца    |  |  | Сталь<br>φ 16 ГОСТ 2590-71<br>круглая<br>Л=610 | Северо-Западное отделение<br>Ленинград |        |         |
| Инженер    | Засгорав  |  |  |                                                |                                        |        |         |