

ТИПОВЫЕ СТРОИТЕЛЬНЫЕ КОНСТРУКЦИИ
ИЗДЕЛИЯ И УЗЛЫ

СЕРИЯ 3.709.9-2.93

КОНСТРУКЦИИ КРУПНОГАБАРИТНОГО СБОРНО-РАЗБОРНОГО СООРУЖЕНИЯ

С ТКАНЕ-ПЛЕНОЧНЫМ ПОКРЫТИЕМ

Выпуск I

ТКАНЕ-ПЛЕНОЧНОЕ ПОКРЫТИЕ. НАСТИЛ.

Рабочие чертежи

Ц00125-02

ТИПОВЫЕ СТРОИТЕЛЬНЫЕ КОНСТРУКЦИИ
ИЗДЕЛИЯ И УЗЛЫ

СЕРИЯ 3.709.9-2.93

КОНСТРУКЦИИ КРУПНОГАБАРИТНОГО СБОРНО-РАЗБОРНОГО СООРУЖЕНИЯ

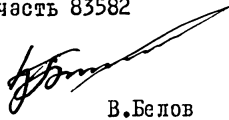
С ТКАНЕ-ПЛЕНОЧНЫМ ПОКРЫТИЕМ

Выпуск I
ТКАНЕ-ПЛЕНОЧНОЕ ПОКРЫТИЕ. НАСТИЛ.
Рабочие чертежи


Разработаны

Войсковая часть 83582

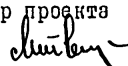
Командир части


В.Белов

Главный инженер части

 В.Семенов

Главный инженер проекта

 И.Литвинов

Утверждены

Главным управлением проектирования и инженерных изысканий Госстроя России, письмо от 29.11.93 № 9-3-3/253.

Введены в действие приказом командира войсковой части 83582 от 07.12.93 № IOI с 01.01.94.

Обозначение документа	Наименование	Стр.
3.709.9-2.93.1-ТТ	Технические требования	3
- I	Ткане-пленочное покрытие	4
- 2	Полотнище П1	5
- 3	Полотнище П2	7
- 4	Полотнище П3	9
- 5	Заготовка полотнища П1	11
- 6	Ворота	13
- 7	Карман	14
- 8	Козырек	15
- 9	Заготовка полотнища П2	16
-10	Дверь	17
-11	Заготовка полотнища П3	18
-12	Настил	19
-13	Накладка	20
-14	Раскрой кармана	20
-15	Раскрой полотнища	21
-16	Раскрой козырька	21
-17	Раскрой заготовки полотнища П1	22
-18	Раскрой заготовки полотнища П2	23
-19	Раскрой заготовки полотнища П3	24
-20	Фестон	25
-21	Шайба	25
-22	Кольцо	26
-23	Шнур сшивной	26
-24	Пукля	27

Шифр отряда Подп. и даты вв. ЛНБ. №

Разрб. Емельянов М.?	22.10
Пробер. Чебоксин	22.10
Н.КОНТР. Хрылов	22.10
Нач. отд. Нонин	22.10

3.709.9-2.93.1

Содержание

Страниц		Листов
Р		1
		В/ч 83582

1. ОБЩАЯ ЧАСТЬ

1.1. Состав серии приведен в выпуске 0.

1.2. Настоящий выпуск серии 3.709.9-2.93 содержит рабочие чертежи покрытия, устанавливаемого на каркас сооружения.

1.3. В настоящем выпуске приведены технические требования, предъявляемые к тканевым элементам и пиломатериалам. Остальные требования приведены в И20.БРМ.00.000 ТУ.

2. ТРЕБОВАНИЯ К ТКАНЕВЫМ МАТЕРИАЛАМ

2.1. Материалы для изготовления тканевых изделий должны соответствовать Государственным, отраслевым стандартам или ТУ на них, а также требованиям на рабочих чертежах.

2.2. Перед раскроем ткань должна быть вымочена в течение 24 часов при температуре 15 - 30°C и высушена. На ткани, изготовленные из синтетического материала, данное указание не распространяется.

2.3. Раскрой заготовок для тканевых изделий должен выполняться по шаблонам. Контур шаблона должен иметь припуск, необходимый для заделки краев материала.

2.4. Раскрой основных полотен производить по продольным нитям (основе), остальные детали допускается раскраивать как по долевым, так и по поперечным нитям. Ткань для раскроя должна настилаться без натяжения.

2.5. Пошив должен быть прочным и аккуратным, строчка ровной, без пропусков, с равномерным натяжением верхней и нижней ниток.

2.6. В случае применения материала на синтетической основе допускается сварка (склеивание) поверхностей по технологии завода-изготовителя, с обеспечением необходимой прочности (не менее 75% разрывного усилия основного материала).

2.7. Допускается подстрочка дополнительными строчками мест обрыва нити, пропусков и сбегов строчки, с заходом на неповрежденный участок шва на 1,5 - 2 см.

2.8. Готовые изделия должны быть очищены от концов ниток, мела и прочего производственного мусора, а также не должны иметь следов грязи, жировых пятен и механических повреждений ткани.

2.9. Допуск размеров на тканевые изделия по нормам предприятия-изготовителя.

3. ТРЕБОВАНИЯ К ПИЛОМАТЕРИАЛАМ

3.1. Все пиломатериалы должны быть изготовлены из древесины хвойных пород 3 сорта (СНП П-25-80) и высушены. Влажность древесины не должна превышать 15% по ГОСТ 8486-86Е.

3.2. Все деревянные изделия должны быть подвигнуты глубокому антисептированию кремнефтористым аммонием по ОСТ 6-08-2-75.

3.3. В деталях, изготовленных из дерева, допускаются трещины не более 40 мм. Не допускаются коробления и расслоения.

4. ТРЕБОВАНИЯ К МАРКИРОВКЕ

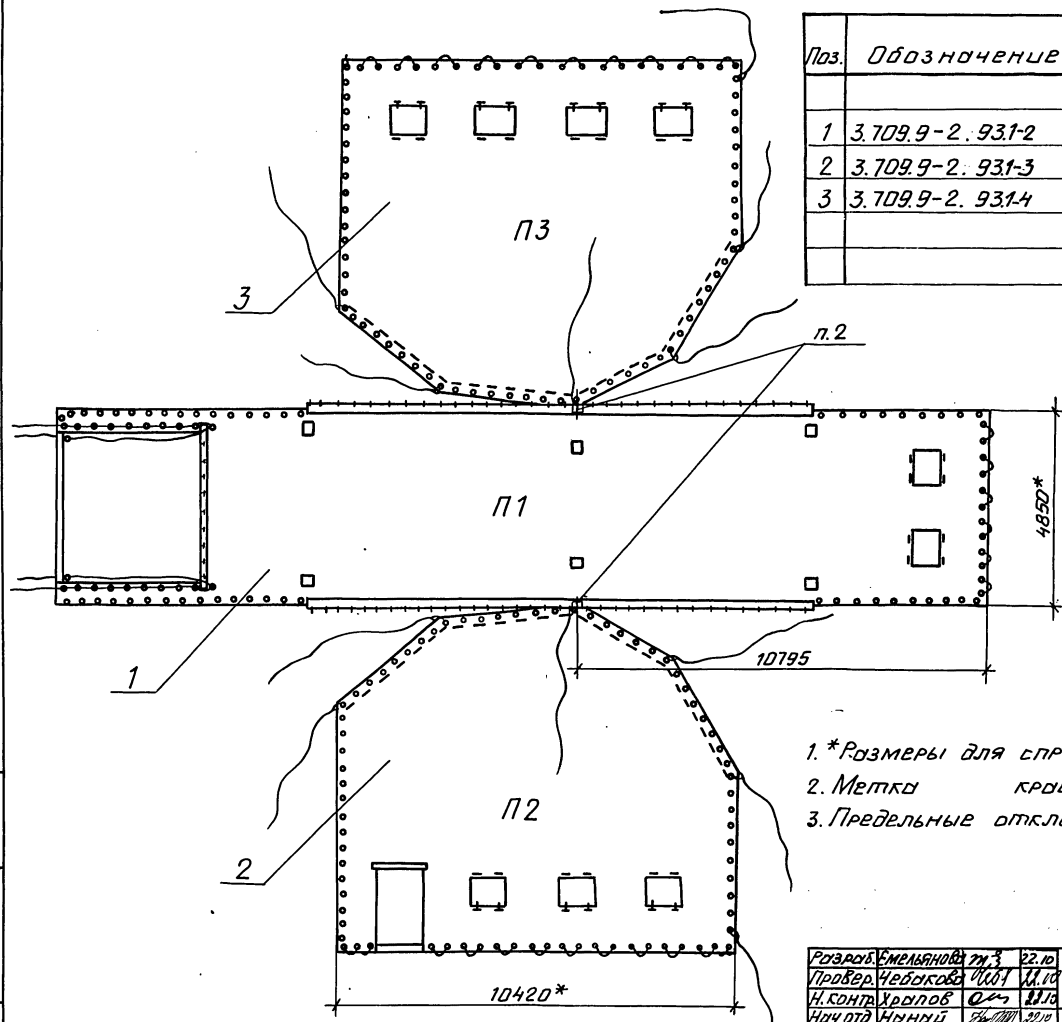
4.1. Маркировку на элементах сооружения нанести красной краской ПФ-115 ГОСТ 6465-76 в местах, указанных на чертежах. Высота цифр и букв - 40 мм (шифр ПО-40 ГОСТ 2930-62).

4.2. Маркировка тканевых элементов и настила приведена в выпуске 0.

Изм. № 1 от 10.01.83 г. Лист 1 из 1

Разработчик	Емельянов	ТМЗ	22.10	3.709.9-2.93.1-ТТ	Технические требования
Пробер	Чубыков	ТМЗ	22.10		
Н.контр.	Хрылов	ТМЗ	22.10		
Нач. отд.	Нонной	ТМЗ	22.10		
					станд. лист
					Р
					1
					В/ч 83582

Поз.	Обозначение	Наименование	Кол.	Примеч.
		<u>Сборочные единицы</u>		
1	3.709.9-2.931-2	Палатнище П1	1	
2	3.709.9-2.931-3	Палатнище П2	1	
3	3.709.9-2.931-4	Палатнище П3	1	



- *Размеры для справок.
- Метки краской начала сшивки палатнищ.
- Пределные отклонения размеров ± 3 мм.

Инв. № 100001, Платн. и сборки 183. Инв. №

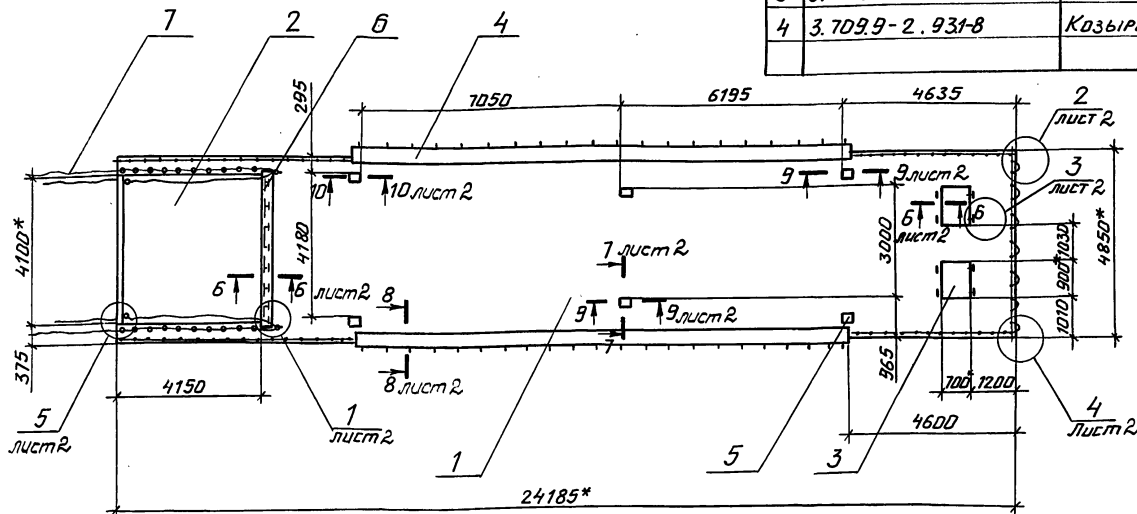
Разработ	Емельянов	21.3	22.10
Провер	Чубаков	21.01	21.10
Н.контр	Хрылов	04	21.10
Нач.отд	Морный	22.10	22.10

3.709.9-2.931-1

Ткань-пленочные
покрытие

Столяр	Лист	Листов
	Р	1
		В/ч 83582

Поз.	Обозначение	Наименование	Кол.	Примеч.
		<i>Сборочные единицы</i>		
1	3.709.9-2.931-5	Заготовка полотнища П1	1	82,0 кг
2	3.709.9-2.931-6	Ворота	1	17,8 кг
3	3.709.9-2.931-7	Карман	2	0,56 кг
4	3.709.9-2.931-8	Козырек	2	2,1 кг



1.* Размеры для справок.

2. Предельные отклонения размеров швов ± 1 мм, расстояний ± 3 мм.
3. Нитки № 00 в 2-складный, "Особопрочные", глянцевые Т₁ ГОСТ 6309-87.
4. Шов II-11-33 ГОСТ 16964-71.
5. Шов II-13-33 ГОСТ 16964-71.
6. Частота машинной строчки 12...16 стежков в 5 см.
7. Концы швов должны быть закреплены двойной обратной строчкой на расстоянии 2...3 см.
8. На выносных элементах узлы условно показаны незатянутыми.
9. Продолжение спецификации см. лист 2.
10. Маркировать по-Т Т

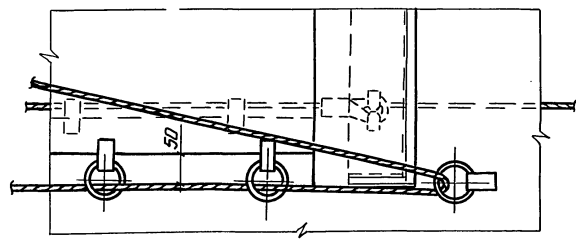
Разработчик	Емельянов	ИМ	22.10
Проверен	Чедокова	ЧЗ	22.10
Н.контр.	Храпов	ОС	22.10
Нач. отд.	Намрай	ИМ	22.10

3.709.9-2.931-2

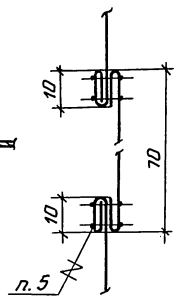
Полотнище
П1

Итого	Листов	
	Р	Т
8/4	83582	2

1 лист 1

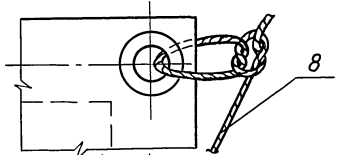


7-7 лист 1

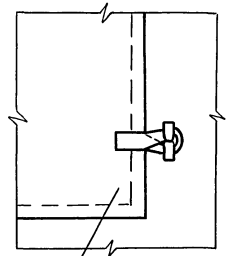


Поз.	Обозначение	Наименование	Кол.	Примеч.
<u>Детали</u>				
5	3.709.9-2.931-14	Раскрой кормана	6	0,01кг
6	3.709.9-2.931-16-01	Раскрой кзырька	1	0,6кг
Веревка ВЛ-25Т ГОСТ 1868-88				
7	3.709.9-2.931-25	$\rho = 10\ 000$	2	0,7кг
8	3.709.9-2.931-26	$\rho = 7\ 000$	1	0,49кг

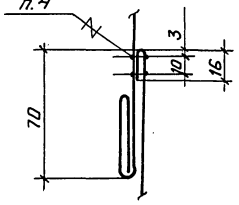
2 лист 1



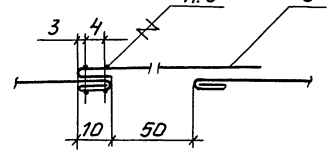
3 лист 1



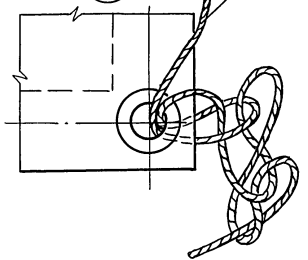
8-8 лист 1



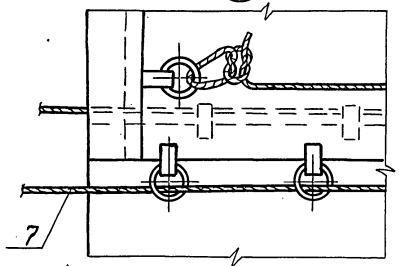
9-9 лист 1



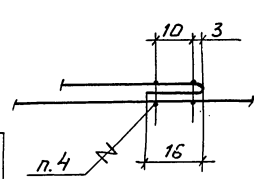
4 лист 1



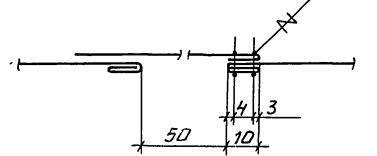
5 лист 1



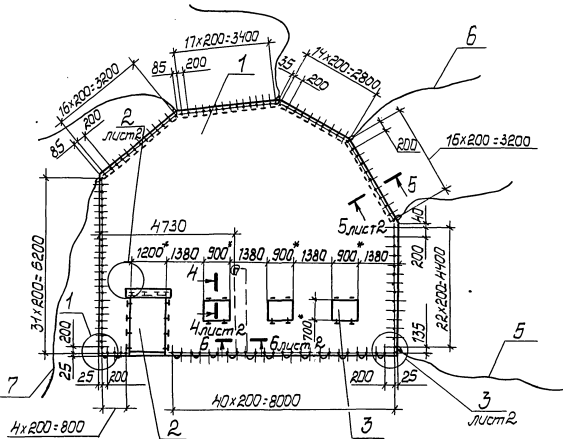
6-6 лист 1



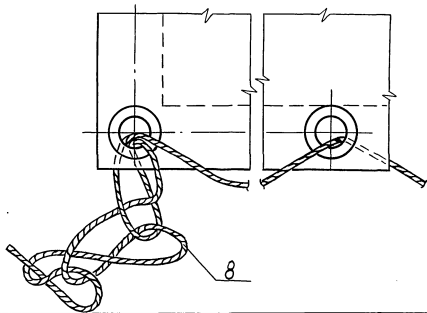
10-10 лист 1



Умк-10021/0001-11/0010 В.З.ИЧЕ.10



1



Поз.	Обозначение	Наименование	Кол	Примеч.
		<u>Сборочные единицы</u>		
1	3.709.9-2.931-9	Заготовка полотнища П2	1	
2	3.709.9-2.931-10	Дверь	1	
3	3.709.9-2.931-7	Карман	3	
		<u>Детали</u>		
4	3.709.9-2.931-16	Раскрой козырька	1	

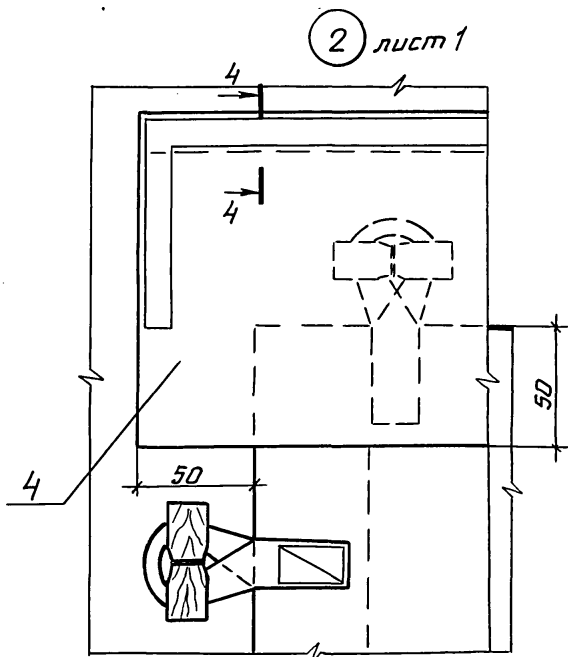
1. Продолжение спецификации см. на листе 2.
 2. Шов II-11-33 ГОСТ 16964-71
 3. См. примечание п.1...3, 6...9 на докум. - 2.

Разроб.	Умельянов	МЗ	22.10
Провер.	Бабайков	ЧЛБ	21.10
Н. контр.	Хоролов	ОДМ	22.10
Нач. отд.	Напай	26.10	02.0

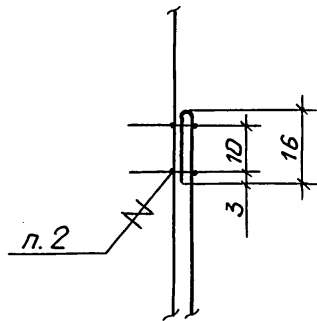
3.709.9-2.931-3

Полотнище
П2

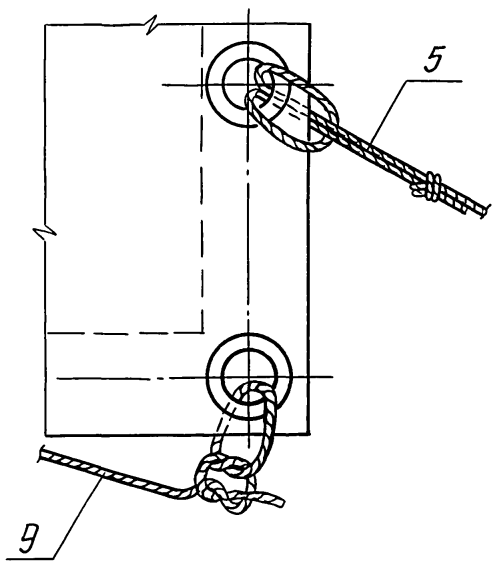
Стандарт	Лист	
	Р	Л
	1	2
	81483582	



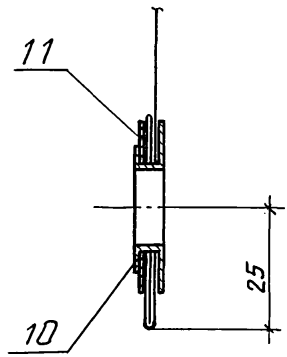
4 - 4 лист 1



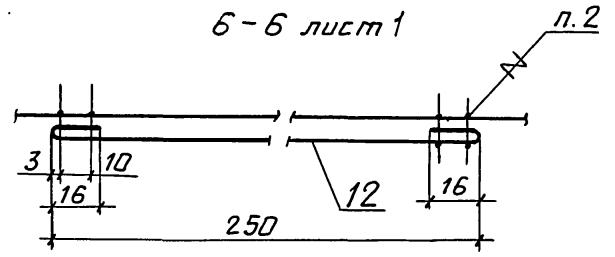
3 лист 1



5 - 5 лист 1

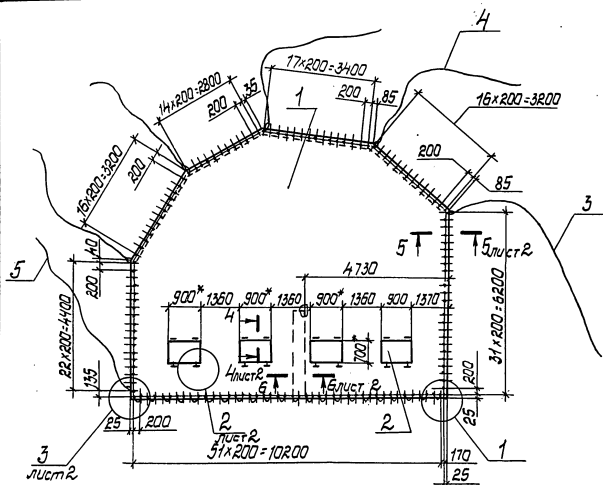


6 - 6 лист 1

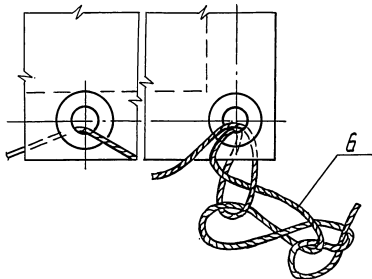


Поз.	Обозначение	Наименование	Кол.	Примеч.
5	3.709.9-2.931-23	Шнур сшивной	1	0,71кг
6	3.709.9-2.931-23-01	Шнур сшивной	4	0,57кг
7	3.709.9-2.931-23-02	Шнур сшивной	1	0,96кг
		Веревка ВЛ-25Т		
		ГОСТ 1868-88		
8	3.709.9-2.931-27	ℓ = 2000	1	0,14кг
9	3.709.9-2.931-28	ℓ = 11000	1	0,77кг
10	3.709.9-2.931-20	Фрестон	166	
11	3.709.9-2.931-21	Шайба	166	
12	3.709.9-2.931-13	Накладка	1	

ШИМЕРОВА / ПОСЛ. ЛИСТЫ ВЗ. ШИМЕР



1



Поз.	Обозначение	Наименование	Кол.	Примеч.
		Сборочные единицы		
1	3.709.9-2.931-11	заготовка полотнища ПЗ	1	
2	3.709.9-2.931-7	Карман	4	
		Детали		
3	3.709.9-2.931-23-02	Шнур швейной	1	

- Продолжение спецификации см. на листе 2
- Шов II-11-33 ГОСТ 16964-71
- См. примечание п. 1, 3, 6, 9 на докум. - 2.

Разрб.	Емельянов	Изм.	22.10
Провер.	Чубыков	Изм.	11.10
Н.контр.	Храпов	Изм.	11.10
Нач.отд.	Нанай	Изм.	11.10

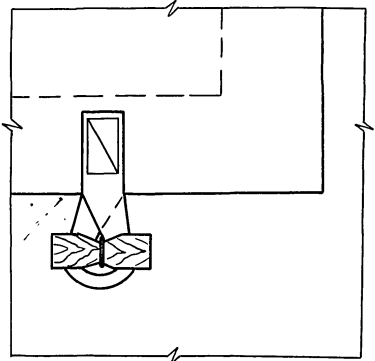
3.709.9-2.931-4

Полотнище
ПЗ

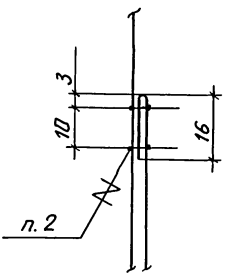
Старый лист: Листов:

Р 1 2
8/4 83582

2 лист 1

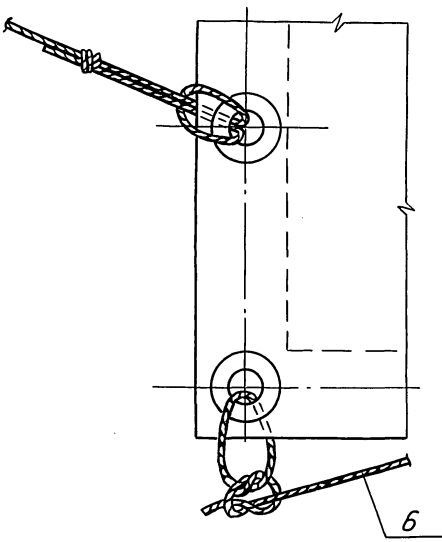


4-4 лист 1

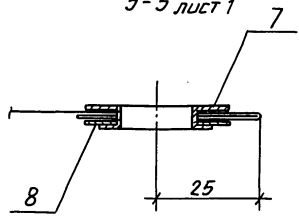


Поз.	Обозначение	Наименование	Кол.	Примеч.
4	3.709.9-2.931-23-01	Шнур сшивной	4	0,57 кг
5	3.709.9-2.931-23	Шнур сшивной	1	0,96 кг
6	3.709.9-2.931-29	Веревка ВЛ-25Т		
		ГОСТ 1868-88		
		ℓ = 14000	1	0,98 кг
7	3.709.9-2.931-20	Фрестан	172	
8	3.709.9-2.931-21	Шайба	172	
9	3.709.9-2.931-13	Накладка	1	0,64 кг

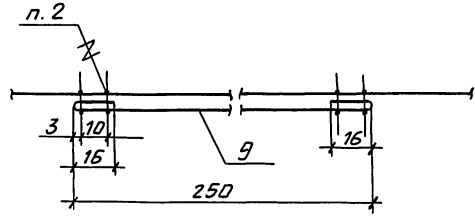
3 лист 1



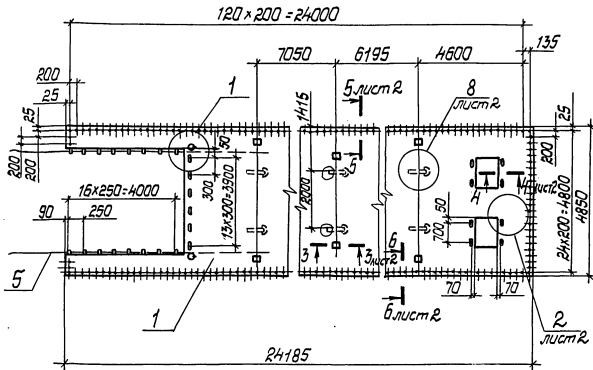
5-5 лист 1



6-6 лист 1

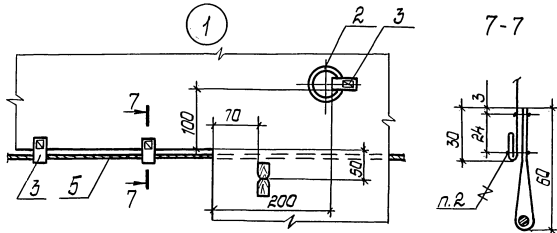


Удобрения Подп. и вытп. 183 ш.н.р.



Поз.	Обозначение	Наименование	Кол	Примеч.
Детали				
1	3.709.9-2.931-17	Раскрой заготовки полотнища П1	1	
2	3.709.9-2.931-22	Кальцо	2	
3	3.709.9-2.931-30	Петля		
		Лента ЛРЛ-20-4-П17		
		защитная ОСТ 17-113-87		
		В-120	36	0,004 кг
4	3.709.9-2.931-24	Пучок	22	

1. Продолжение спецификации см. на листе 2.
2. Шов II-7-3 ГОСТ 16964-71
3. Шов I-3-33 ГОСТ ГОСТ 16964-71
4. Шов II-17-3 ГОСТ 16964-71
5. Шов II-19-3 ГОСТ 16964-71
6. См. примечание п. 2, 3, 6 и 7 на докум. - 2.



Разработчик	С.М. Яковлев	И.М. З.	22.10
Проверено	Ч.В. Ковалев	И.М. З.	22.10
Нач. отдела	У.С. Рогов	О.С.	22.10
Нач. отдела	Н.М. Яковлев	И.М. З.	22.10

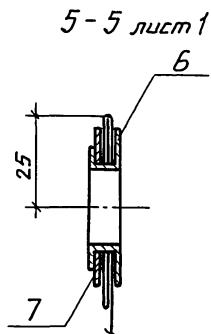
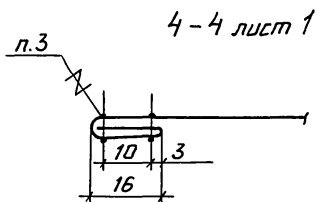
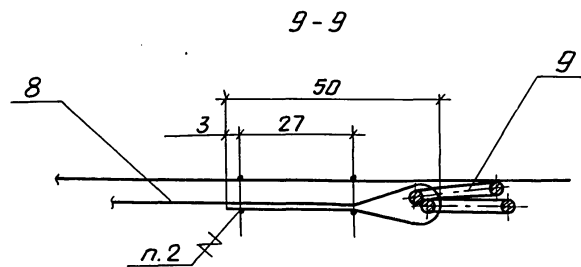
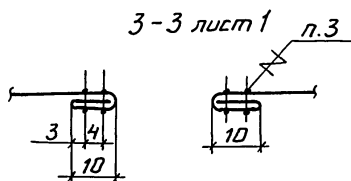
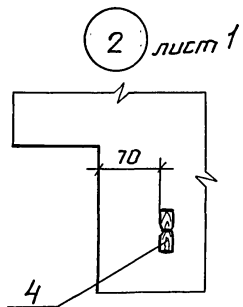
3.709.9-2.931-5

Заготовка
полотнища П1

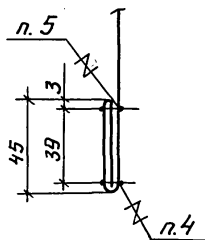
Стадия	Лист	Листов
Р	1	2

8/4 83582

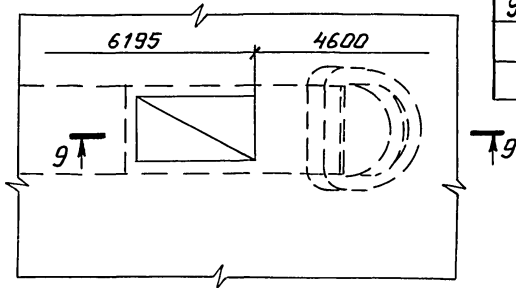
ИЗДАНИЕ 1986



6-6 лист 1



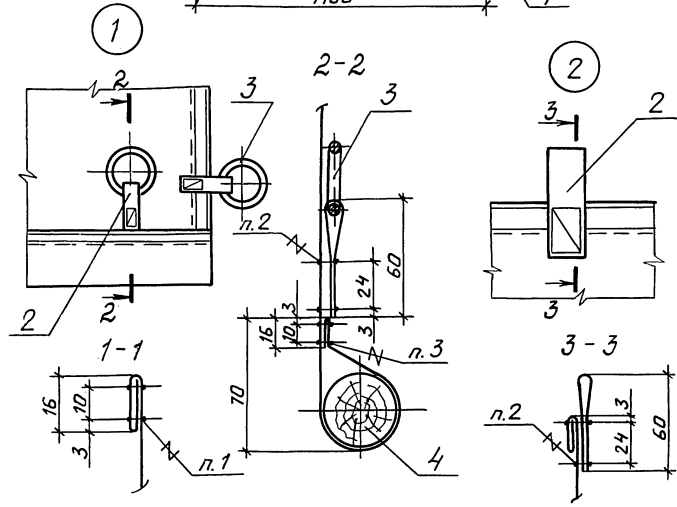
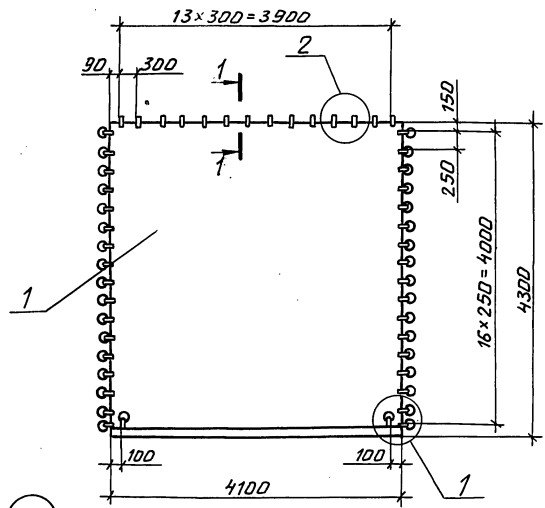
8 лист 1



Поз.	Обозначение	Наименование	Кол.	Примеч
5	3.709.9-2.931-31	Веревка ВЛ-25Т		
		ГОСТ 1868-88		
		$l = 8000$	2	0,56 кг
6	3.709.9-2.931-20	Фрестон	271	
7	3.709.9-2.931-21	Шайба	271	
8	3.709.9-2.931-32	Ремень		
		Лента ЛРЛ-20-4-ПП		
		Золотная ГОСТ17-113-87		
		$l = 200$	6	0,006 кг
		Стандартные изделия		
9		Полукольцо 22-4		
		ГОСТ 18176-79	12	

3.709.9-2.931-5

Лист
2



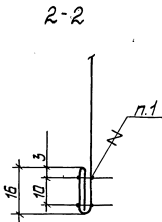
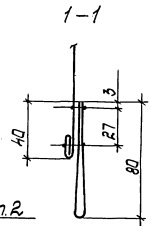
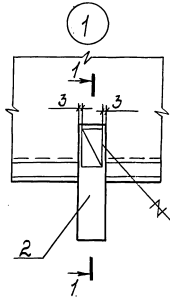
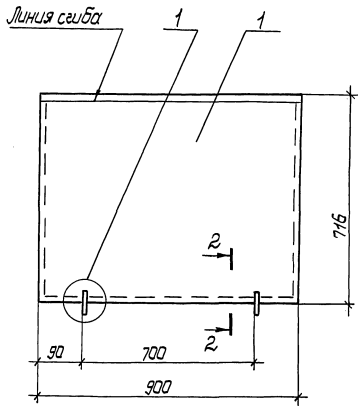
Поз.	Обозначение	Наименование	Кол.	Примеч.
<u>Детали</u>				
1	3.709.9-2.931-15-02	Раскрой полотна	1	
2	3.709.9-2.931-30	Петли		
Лента ЛРЛ-20-4-ПП				
защитная ДСТ17-11387				
$l = 120$			50	0,004 кг
3	3.709.9-2.931-22	Кольцо	36	
4	3.709.9-2.931-33	Жердь		
$\phi 30 \dots 40 \text{ мм}$				
$l = 2050$			2	1,6 кг

1. Шов I-3-33 ГОСТ 16964-71.
2. Шов II-7-3 ГОСТ 16964-71.
3. Шов II-11-33 ГОСТ 16964-71.
4. См. примечание п. 2, 3, 6 и 7 на док. -2.

Лист № 002021/020201. У.З.В.И.М.Д. В.З. У.И.С.Х.Р.

Разработ	Смирлянова	ЖИЗ	22.10
Провер	Чибрикова	МД	11.10
Н. контр	Храпов	ОС	22.10
Нач. отд	Начин	В.И.М.	22.10

3.709.9-2.931-5	
Ворота	
Лист 1 из 1	
8/4 83582	



Поз.	Обозначение	Наименование	Кол.	Примеч.
<u>Детали</u>				
1	3.709.9-2.93.1-15	Раскрой палатнища	1	
2	3.709.9-2.93.1-34	Петля		
		Лента ЛРЛ-20-4-ПП		
		защитная ОСТ11-113-87		
		r=150	2	0,006 кг

- 1. Шов I-3-33 ГОСТ 16964-71
- 2. Шов II-7-3 ГОСТ 16964-71
- 3. См. примечание п. 2, 3, 5 и 6 на докум. - 2.

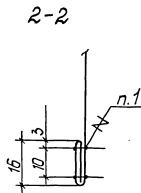
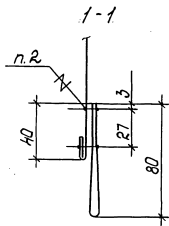
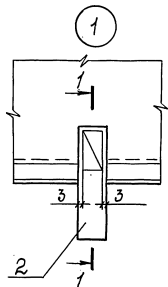
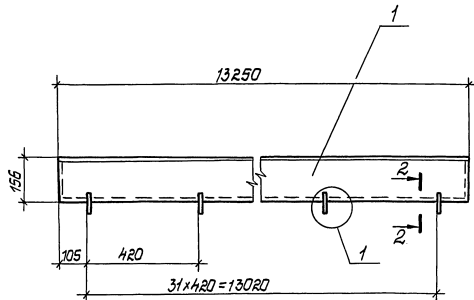
Разработчик	Емельянов	№ 3	22.10
Проверка	Чебаков	№ 101	11.10
Н.компр.	Хрылов	№ 10	02.10
Начальник	Нанай	№ 10	12.10

3.709.9-2.93.1-7

Карман

Листов	1
Всего листов	1
8/4 83582	

ИЗДАНИЕ 1983 ГОДА



Поз.	Обозначение	Наименование	Кол.	Примеч.
		<u>Детали</u>		
1	3.709.9-2.931-15-01	Раскрой полотнища	1	
2	3.709.9-2.931-34	Петля		
		Лента ЛРЛ-20-4-ЛП		
		защитная ОСТ17-113-87		
		ℓ=150	32	

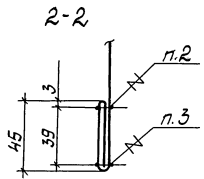
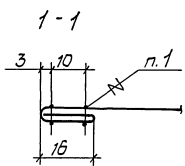
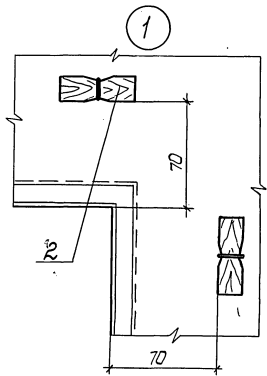
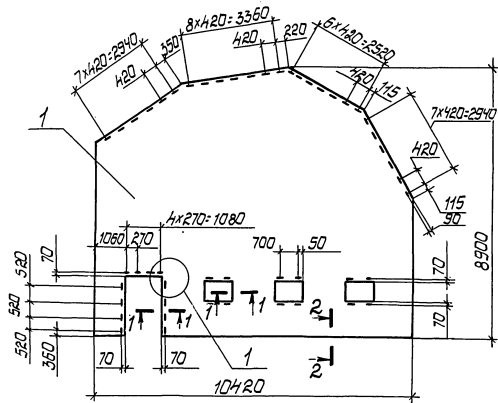
1. Шов I-3-33 ГОСТ 16954-71
2. Шов II-7-3 ГОСТ 16954-71
3. См. примечание п.2,3,5 и в. на докум. - 2.

Разработчик	С.М.Яковлев	Инж.	22.10
Проверено	У.В.Ковалев	Инж.	21.10
Н.Контр.	В.С.Попов	Инж.	22.10
Исполнитель	Н.М.Май	Инж.	22.10

3.709.9-2.931-8

Козырек

Листов	1	Листов	1
Р			
8/4 83582			



Поз.	Обозначение	Наименование	Кол.	Примеч.
		Детали		
1	3.709.9-2.931-18	Разбор заготовки палатки №12	1	
2	3.709.9-2.931-24	Пукля	57	

- 1. Шов I-3-33 ГОСТ 15964-71.
- 2. Шов II-19-3 ГОСТ 15964-71.
- 3. Шов II-17-3 ГОСТ 15964-71
- и см. примечание п. 2, 3, 6 и 7 на док. - 2.

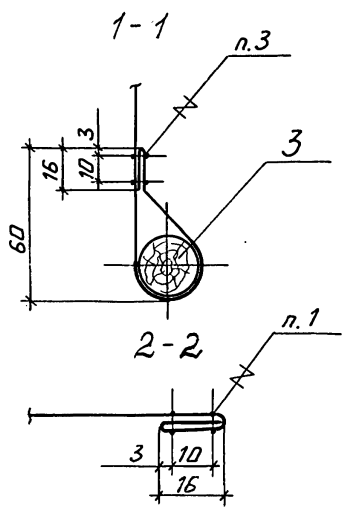
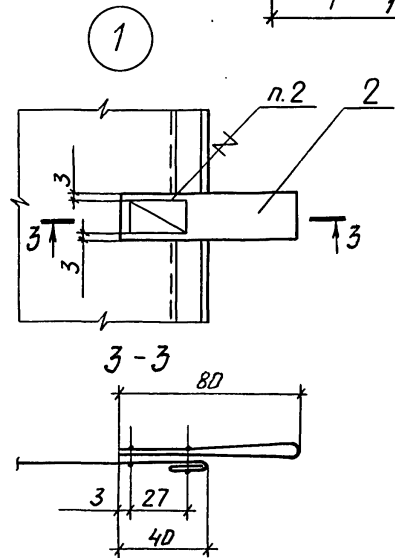
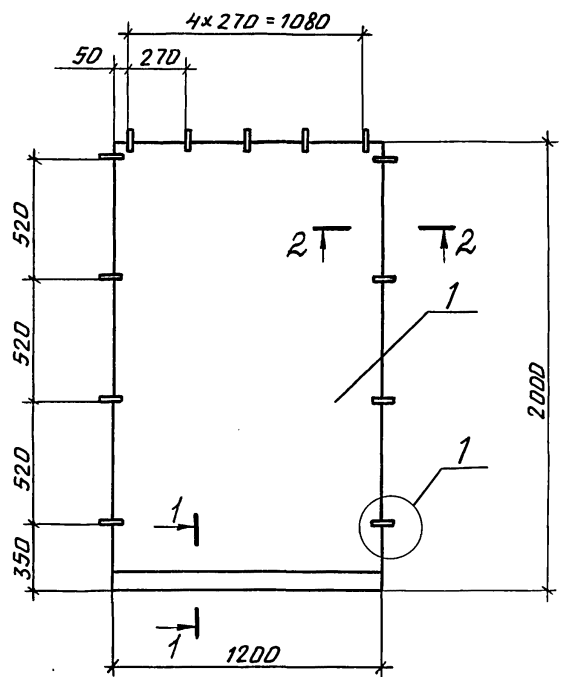
Шов и сварка. Подп. и дата 83.10.10

Разроб.	Емельянов	ТН 3	22.10
Провер.	Чебыков	УИ 1	11.10
Н.контр.	Храпов	ОС	11.10
Нач.отд.	Нануй	АМ	10.10

3.709.9-2.931-9
Заготовка
палатки №12

Станок	Лист	Листов
Р		1

8/4 83582



Поз.	Обозначение	Наименование	Кол.	Примеч.
		<u>Детали</u>		
1	3.709.9-2.931-15-03	Раскрой полотнища	1	2,08 кг
2	3.709.9-2.931-34	Петля		
		Лента ЛРЛ-20-4-ПП		
		защитная ОСТ11-113-87		
		ℓ = 160	13	0,006 кг
3	3.709.9-2.931-35	Жердь		
		φ 30...40 мм		
		ℓ = 1200	1	

- Шов I-3-33 ГОСТ 16964-71
- Шов II-7-3 ГОСТ 16964-71
- Шов II-11-33 ГОСТ 16964-71
- См. примечание п. 2, 3, 5 и 6 на докум. - 2.

Разр. в.	Емельянова	22.10
Провер.	Чубаков	22.10
Н. контр.	Храпов	22.10
Нач. отд.	Ныняй	22.10

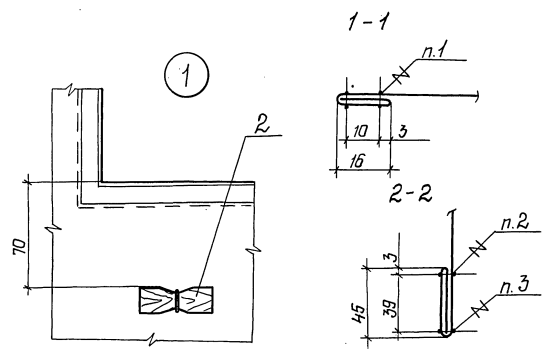
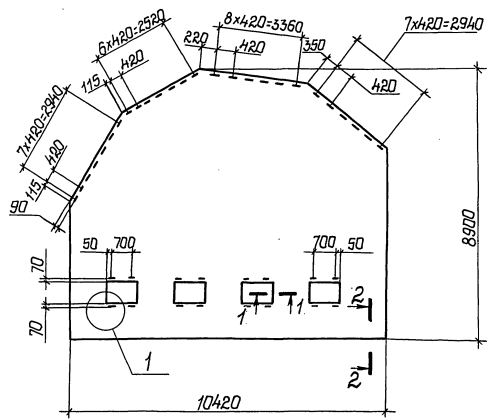
3.709.9-2.931-10

Дверь

Стр.	Лист	Листов
Р		1
В/4 83582		

Инв. № подл. Подп. и дата ВЗ. Лист. №

и 3070

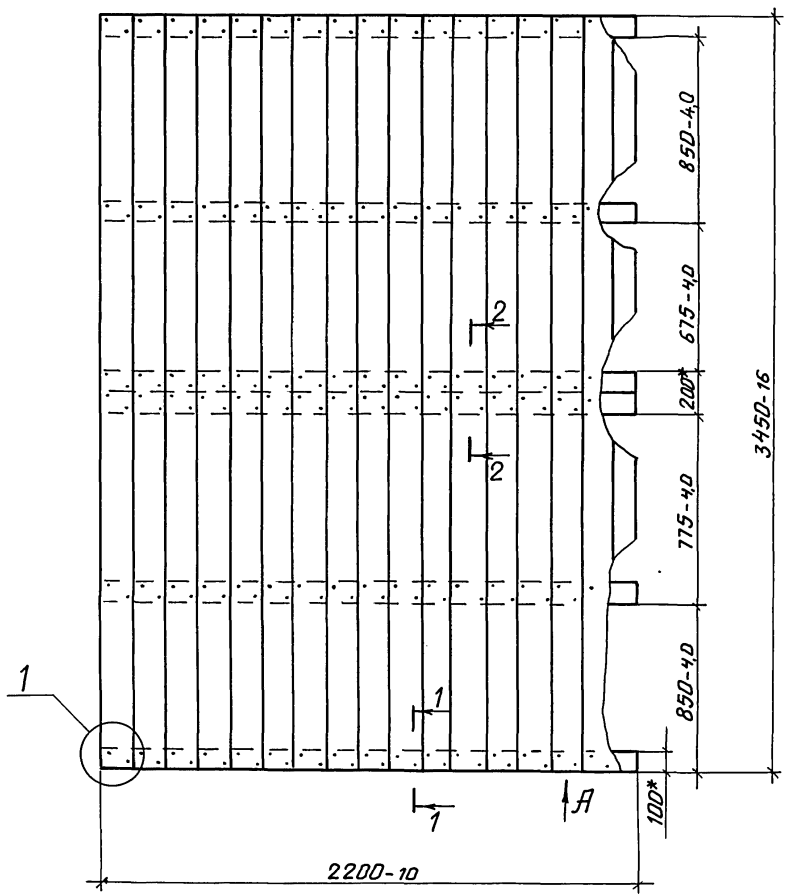


Поз.	Обозначение	Наименование	Кол.	Примеч.
		Детали		
1	3.709.9-2.93.1-19	Раскрой заготовки палатки ПЗ	1	
2	3.709.9-2.93.1-24	Пучля	48	

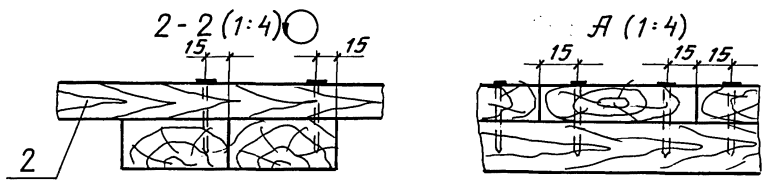
1. Шов I-3-33 ГОСТ 16964-71
2. Шов II-19-3 ГОСТ 16964-71
3. Шов II-17-3 ГОСТ 16964-71
4. См. примечание п.2,3, в/т на докум. - 2.

Разработ	И.М.Яковлев	№ 3	22.10
Провер	Чубаков	№ 1	22.10
Н.Контр	Храпов	№ 1	22.10
Начерт	Начин	№ 1	22.10
3.709.9-2.93.1-11			
Заготовка палатки ПЗ			
Стадия	Лист	Листов	
Р		1	
6/4 83582			

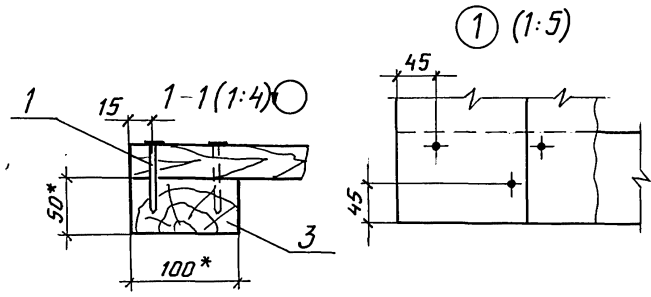
Шифр чертежа: 183.00125-02



Поз.	Обозначение	Наименование	Кол.	Примеч.
<u>Детали</u>				
1	3.709.9-2.931-36	Доски 32 ГОСТ 8486-85 L=3450	0,28	м ³
2	3.709.9-2.931-37	Брусok 50x100 ГОСТ 8486-85 L=2200	0,08	м ³
3		Гвозди К3x70 ГОСТ 4028-63	2,0	кг



- * Размеры для справок.
- Все элементы из дерева должны быть подвергнуты глубокому антисептированию кремнефтористым аммиаком ДСТ-Б-08-2-75.
- Маркировать по-ТТ



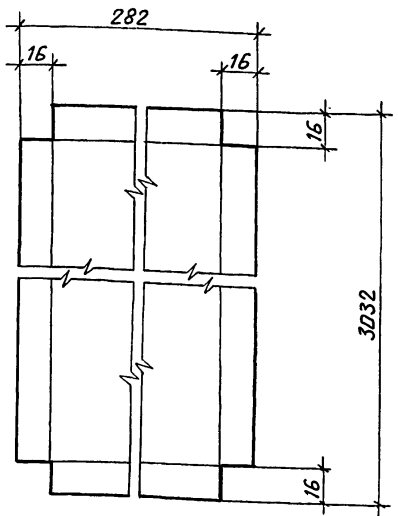
Разрб.	Г.Мельников	21.3	22.10
Пробв.	Чубыков	11.04	22.10
Н.контр.	Хрылов	02.11	22.10
Нач.отд.	Номай	26.11.00	22.10

3.709.9-2.931-12

Настил

Листов		
Р	Лист	Листов
	Р	1
В/ч 83582		

Шифр проекта 83.Шифр №



1. Предельные отклонения размеров ± 3 мм.
2. Парусина льняная N 1 "Хакки" ПВ арт. 11102 ГОСТ 15530-76.

3. 709.9-2.931-13

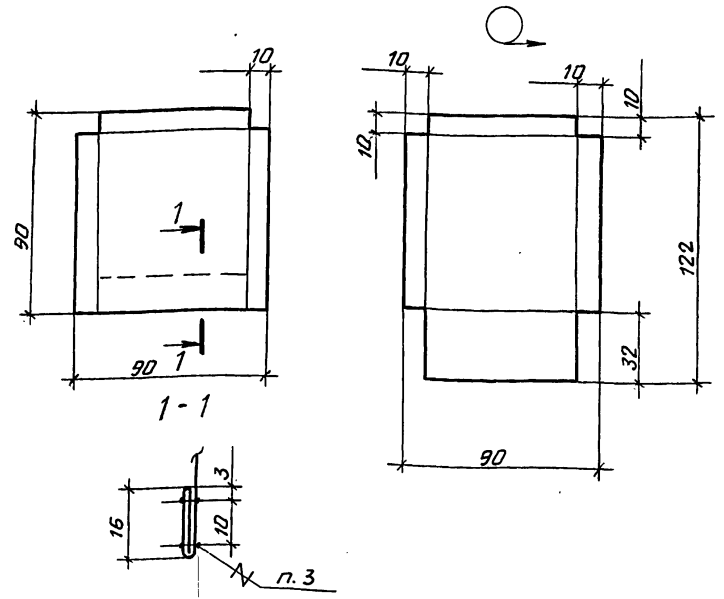
Накладка

СТОИЯ	ЛИСТ	ЛИСТОВ
Р		1
В/ч 83582		

Шифр табл. Плат. и дата вв. шиф. №

Разработ	Емельянов	М.Э.	22.10
Провер	Чебоксары	М.В.	22.10
Н.контр	Хрипов	О.С.	22.10
Нач.отд	Наной	И.И.	22.10

№ 3280



1. Предельные отклонения размеров ± 3 мм.
2. Нитки $\times 16$ DD в 12 сложенных " Особопрочные", глянцевые Т, ГОСТ 6309-87.
3. Шов I-3-33 ГОСТ 16964-71.
4. Частота машинной строчки 12...16 стежков в 5 см.
5. Концы швов должны быть закреплены двойной обратной строчкой на расстоянии 2...3 см.
6. Парусина льняная N 1 "Хакки" ПВ арт 11102 ГОСТ 15530-76.

3. 709.9-2.931-14

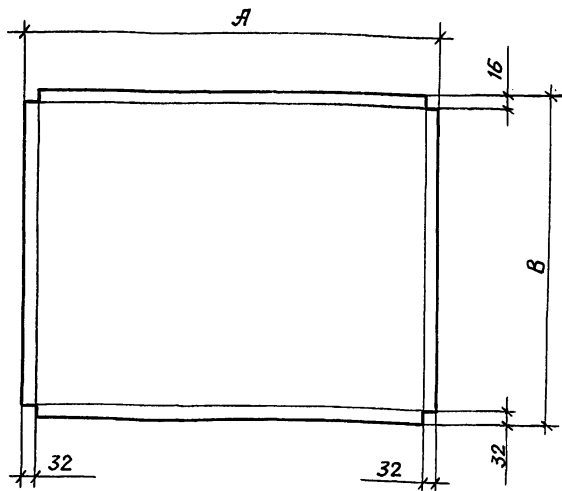
Раскрой
кормона

СТОИЯ	ЛИСТ	ЛИСТОВ
Р		1
В/ч 83582		

Шифр табл. Плат. и дата вв. шиф. №

Разработ	Емельянов	М.Э.	22.10
Провер	Чебоксары	М.В.	22.10
Н.контр	Хрипов	О.С.	22.10
Нач.отд	Наной	И.И.	22.10

№ 3281



Обозначение	Размеры, мм		Масса, кг
	А	В	
3.709.9-2.931-15	964	748	0,55
-01	1330 ⁴	188	1,9
-02	4490	4164	14,2
-03	1264	2170	2,08

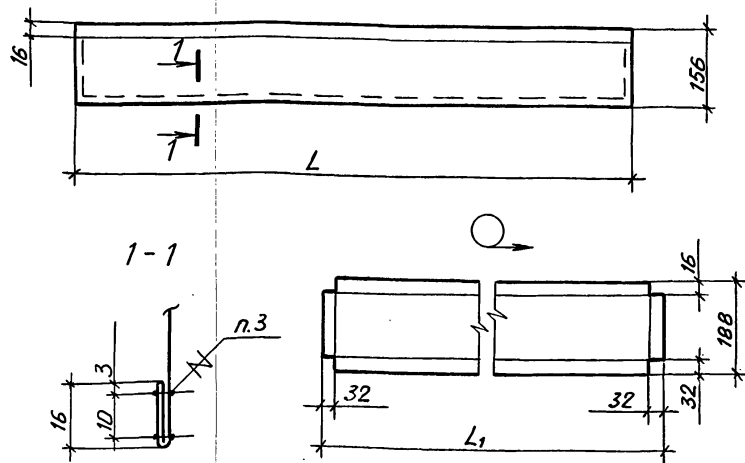
1. Предельные отклонения размеров ± 3 мм
2. Порулина льняная №1, "Хыки" ПВарт.11102 ГОСТ 15530-76

Разработ	Емельянова	И.З.	22.10
Провер	Чебыкова	О.В.	22.10
Н.контр	Хорова	О.В.	22.10
Нач.отд	Нанай	И.И.	22.10

3.709.9-2.931-15

Раскрой
полотнища

станд.лист	листов
Р	1
В/4 83582	



Обозначение	L, мм	L ₁ , мм	Масса, кг
3.709.9-2.931-16	1300	1364	0,19
-01	4200	4264	0,6

1. Порулина льняная №1, "Хыки" ПВарт.11102 ГОСТ 15530-76.
2. Предельные отклонения размеров ± 3 мм.
3. Нитки $\times 1/6$ 00 В 12 сложенный, "Особопрочные", глянцевые Т₁ ГОСТ 6309-87.
4. Шов I-3-33 ГОСТ 16964-71.
5. Частота машинной строчки 12...16 стежков в 5 см.
6. Концы швов должны быть закреплены двойной об-ратной строчкой на расстоянии 2...3 см.

Разработ	Емельянова	И.З.	22.10
Провер	Чебыкова	О.В.	22.10
Н.контр	Хорова	О.В.	22.10
Нач.отд	Нанай	И.И.	22.10

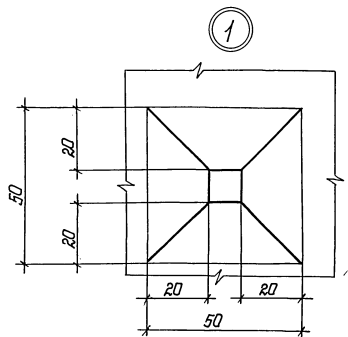
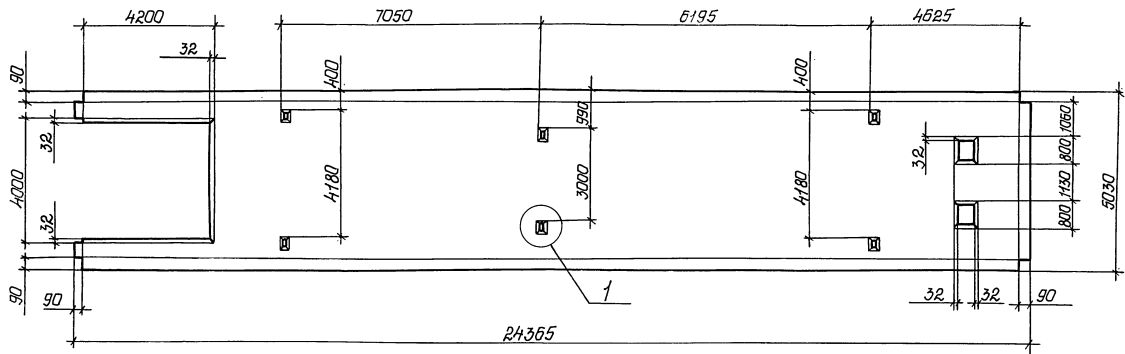
3.709.9-2.931-16

Раскрой
козырька

станд.лист	листов
Р	1
В/4 83582	

Инв.№ подл. Подл. и дата ВЗ. Инв.№

Инв.№ подл. Подл. и дата ВЗ. Инв.№

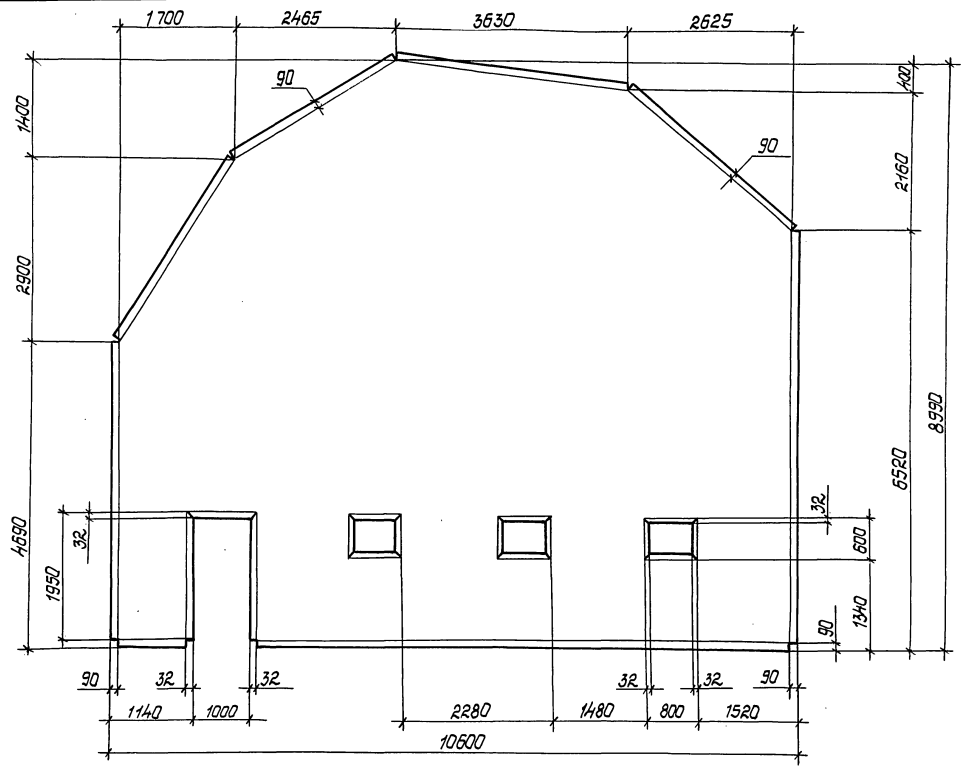


1. Предельные отклонения размеров ± 3 мм.
2. Допускается изготовление детали из нескольких частей.
3. Материал: парусина льняная №1 „Хаки” ПБ арт. 11102 ГОСТ 15530-76.

Разработ	Емельянов	ИЗ	22.10
Провер	Чернышев	ИЗ	11.10
Н. контр	Хорогов	ИЗ	11.10
Начальн	Нанай	ИЗ	22.10

3.709.9-2.93.1-17

Раскрой заготовки полотнища П1	Старая	Лист	Листов
	Р		1
			8/4 83582

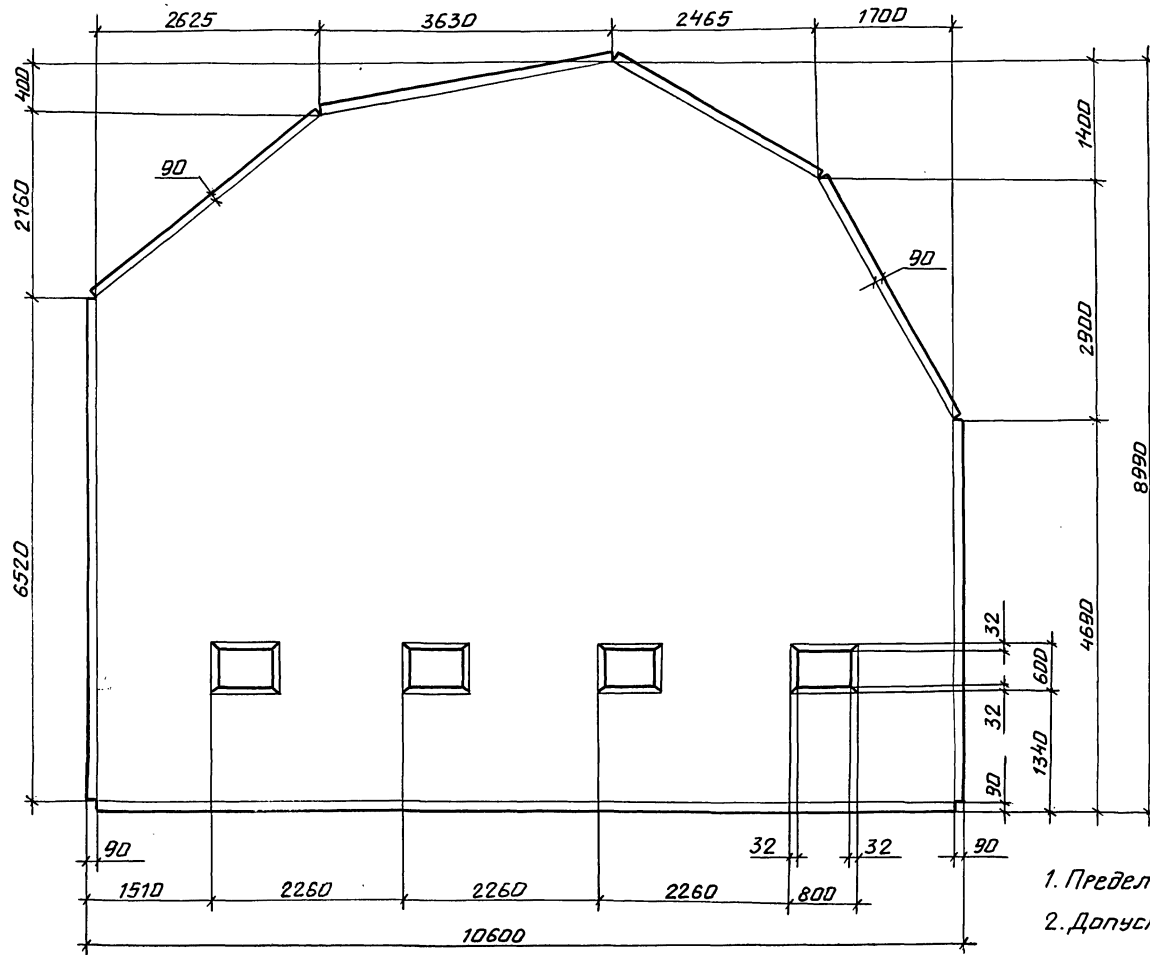


1. Предельные отклонения размеров ± 3 мм.
2. Допускается изготовление детали из нескольких частей.
3. Материал: парусина льняная №1 «Таси» ПВ арт. 11102 ГОСТ 15530-76.

Разработчик	Умелаянова	И. 2	22.10
Проверен	Чердыков	И. 01	22.10
Н. контр.	Уралов	В. 2	22.10
Нач. отд.	Нанай	И. 01	22.10

3.709.9-2.931-18		
Раскрой заготовки		Стр. 1
платища П2		Лист 1
Р		1
В/4 83582		

ЦНБ «ТехноЛаб» и дата выдачи



1. Предельные отклонения размеров ± 3 мм.
2. Допускается изготовление из нескольких частей.

3. Материал: порсуна льняная №1, "Хаки"
 ПВ арт. 11102 ГОСТ 15530-76.

Разработ.	Емельянов	И.С.	22.10
Провер.	Чевыкин	И.И.	22.10
Н. контр.	Храпов	О.М.	22.10
Нач. отд.	Нонин	И.И.	22.10

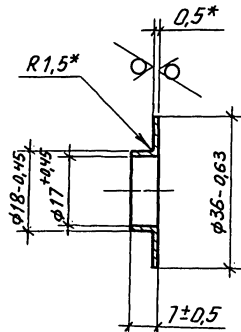
3.709.9-2.931-19

Раскрой заготовки
 полотнища
 ПЗ

Стандия	Лист	Листов
Р		1
В/ч 83582		

Лист № 10001/10001, Подл. и Вып. № 10001/10001, ВЗ. инв. № 10001/10001

R_z 40 (✓)



- * Размеры для справок.
- Покрытие: Хим. Посс.
- Лист Л-63-Гк 0,5 ГОСТ 931-78

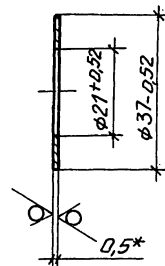
Разроб.	Смельянова	И.С.	22.10
Провер.	Чебоксков	И.И.	22.10
Инж. отд.	Хрылов	О.А.	22.10
Нач. отд.	Нынов	И.И.	22.10

3.709.9-2.931-20

Фестон

СТАНДАРТ	ЛИСТ	ЛИСТОВ
Р		1
В/ч 83582		

R_z 40 (✓)



- * Размер для справок.
- Покрытие: Хим. Посс.
- Лист Л-63-Гк 0,5 ГОСТ 931-78

Исполнитель: Павл. и др. № 183. Инв. №

Разроб.	Смельянова	И.С.	22.10
Провер.	Чебоксков	И.И.	22.10
Инж. отд.	Хрылов	О.А.	22.10
Нач. отд.	Нынов	И.И.	22.10

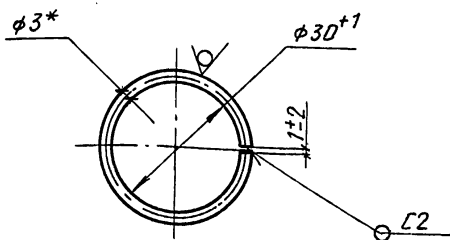
3.709.9-2.931-21

Шддд

СТАНДАРТ	ЛИСТ	ЛИСТОВ
Р		1
В/ч 83582		

Исполнитель: Павл. и др. № 183. Инв. №

R_a 320 (✓)

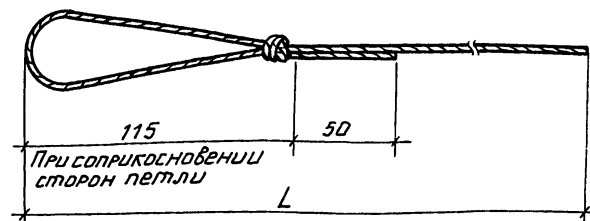


- *Размер для справок.
- Сварной шов по ГОСТ 5264-80.
- Круг В-3,0 ГОСТ 2590-88
Ст 3пс 5 ГОСТ 535-88

3.709.9-2.931-22

Кольцо

стандарт	лист	листов
Р		1
8/4 83582		



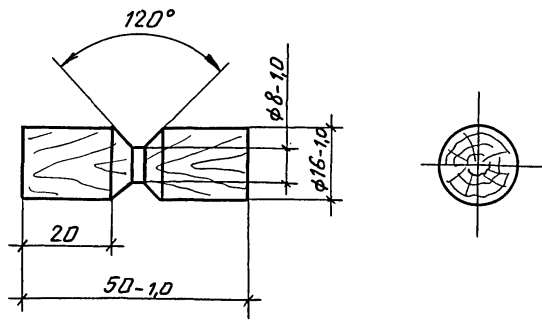
Обозначение	L, мм	L загот, мм	Масса, кг
3.709.9-2.931-23	10000	10200	0,71
-01	8000	8200	0,57
-02	13500	13700	0,96

Веревка ВЛ-25Т ГОСТ 1868-88.

3.709.9-2.931-23

Шнур
сшивной

стандарт	лист	листов
Р		1
8/4 83582		



Пиломатериалы хвойных пород ГОСТ 8486-86Е

Инв. № 103084
Подл. и выпл. ВЗ. УИМ. №

Разработ	Емельянов	И.З.	22.10
Провер.	Чедокова	О.Ю.	22.10
Н. контр.	Храпов	О.С.	22.10
Нач. отд.	Нанай	И.И.	22.10

3.709.9-2.931-24

Пукля

Листов	Лист	Листов
Р		1
В/ч 83582		