

ТИПОВЫЕ КОНСТРУКЦИИ, ИЗДЕЛИЯ И УЗЛЫ ЗДАНИЙ И СООРУЖЕНИЙ

СЕРИЯ З.503.1-73

ПРОЛЕТНЫЕ СТРОЕНИЯ БЕЗ ДИАФРАГМ
ДЛИНОЙ 12,15 и 18 м ИЗ ЖЕЛЕЗОБЕТОННЫХ
БАЛОК ТАВРОВОГО СЕЧЕНИЯ
С НЕНАПРЯГАЕМОЙ АРМАТУРОЙ
ДЛЯ АВТОДОРОЖНЫХ МОСТОВ

ВЫПУСК 1

ЖЕЛЕЗОБЕТОННЫЕ ИЗДЕЛИЯ
РАБОЧИЕ ЧЕРТЕЖИ

ТИПОВЫЕ КОНСТРУКЦИИ, ИЗДЕЛИЯ И УЗЛЫ ЗДАНИЙ И СООРУЖЕНИЙ

СЕРИЯ 3.503.1-73

ПРОЛЕТНЫЕ СТРОЕНИЯ БЕЗ ДИАФРАГМ
ДЛИНОЙ 12,15 и 18 м ИЗ ЖЕЛЕЗОБЕТОННЫХ
БАЛОК ТАВРОВОГО СЕЧЕНИЯ
С НЕНАПРЯГАЕМОЙ АРМАТУРОЙ
ДЛЯ АВТОДОРОЖНЫХ МОСТОВ

ВЫПУСК 1
ЖЕЛЕЗОБЕТОННЫЕ ИЗДЕЛИЯ
РАБОЧИЕ ЧЕРТЕЖИ

РАЗРАБОТАНЫ
ИНСТИТУТОМ Союздорпроект
ДИРЕКТОР ИНСТИТУТА *В.И. Мельков* П.П. Мельков
ГЛАВНЫЙ ИНЖЕНЕР ПРОЕКТА *И.В. Прохоров* И.В. Прохоров

УТВЕРЖДЕНЫ
МИНИСТЕРСТВОМ ТРАНСПОРТНОГО
СТРОИТЕЛЬСТВА
ПРОТОКОЛ № 18-269
ОТ 14.04.87. ВВЕДены В ДЕЙСТВИЕ с 01.07.87

ОБЪЕДИНЕНИЕ	НАИМЕНОВАНИЕ	СТР.	ОБЪЕДИНЕНИЕ	НАИМЕНОВАНИЕ	СТР.
3.503.1-73.1 000000Т0	Техническое описание	4		БЗ-15-1(2,3,4).	
3.503.1-73.1 000000PM1	Ведомость расхода материалов на балки с арматурой класса А-II.	6	3.503.1-73.1 030000	СБОРОЧНЫЙ ЧЕРТЕЖ. БАЛКА ПРОЛЕТНОГО СТРОЕНИЯ Б1-18-1(2,3,4); Б2-18-1(2,3,4); Б3-18-1(2,3,4).	23
3.503.1-73.1 000000PM2	Ведомость расхода материалов на балки с арматурой класса А-III	7	3.503.1-73.1 030000СБ	БАЛКА ПРОЛЕТНОГО СТРОЕНИЯ Б1-18-1(2,3,4); Б2-18-1(2,3,4); Б3-18-1(2,3,4).	25
3.503.1-73.1 000000РС1	Ведомость расхода стали на балки с арматурой класса А-II	8	3.503.1-73.1 040000	СБОРОЧНЫЙ ЧЕРТЕЖ. БЛОК БОРДЮРНОГО ОГРАЖДЕНИЯ Б0-1, Б0-2, Б0-3.	29
3.503.1-73.1 000000РС2	Ведомость расхода стали на балки с арматурой класса А-III.	9	3.503.1-73.1 040000СБ	БЛОК БОРДЮРНОГО ОГРАЖДЕНИЯ Б0-1, Б0-2, Б0-3.	30
3.503.1-73.1 000000РС3	Ведомость расхода стали на балки бордюрного ограждения Б0-1, Б0-2, Б0-3.	10	3.503.1-73.1 000100	СБОРОЧНЫЙ ЧЕРТЕЖ. КАРКАС ПРОСТРАНСТВЕННЫЙ СВАРНОЙ КПС-1; КПС-2.	31
3.503.1-73.1 010000	Балка пролетного строения Б1-12-1(2,3,4); Б2-12-1(2,3,4); Б3-12-1(2,3,4).	11	3.503.1-73.1 000200	КАРКАС ПРОСТРАНСТВЕННЫЙ СВАРНОЙ КПС-3.	32
3.503.1-73.1 010000СБ	Балка пролетного строения Б1-12-1(2,3,4), Б2-12-1(2,3,4); Б3-12-1(2,3,4)	13	3.503.1-73.1 000300	КАРКАС ПРОСТРАНСТВЕННЫЙ СВАРНОЙ КПС-4.	33
	СБОРОЧНЫЙ ЧЕРТЕЖ.				
3.503.1-73.1 020000	Балка пролетного строения Б1-15-1(2,3,4); Б2-15-1(2,3,4); Б3-15-1(2,3,4)	17			
3.503.1-73.1 020000СБ	Балка пролетного строения Б1-15-1(2,3,4); Б2-15-1(2,3,4);	19			

И. КОНТР	ИВЯНСКИЙ	<i>Иванов</i>
НАЧ. ОТД.	ПОСТОВОЙ	<i>Постов</i>
П. СПЕЦИОЛ	ИВЯНСКИЙ	<i>Иванов</i>
ГЛАВН. ПР.	ПРОХОРОВ	<i>Прохов</i>
РУК. БРИГ.	КРОП	<i>Кроп</i>
СТ. ИНЖ.	КУАМКОВА	<i>Куамкова</i>
ИНЖЕНЕР	КУАМКАНОВ	<i>Куамканов</i>

3.503.1-73.1 000000

СОДЕРЖАНИЕ

СТАДИЯ	ЛИСТ	ЛИСТОВ
Р	1	2

СОЮЗДОПРОЕКТ

ОБОЗНАЧЕНИЕ	НАИМЕНОВАНИЕ	СТР.	ОБОЗНАЧЕНИЕ	НАИМЕНОВАНИЕ	СТР.
3.503.1.—73.1 000400	КАРКАС ПРОСТРАНСТВЕННЫЙ сварной КЛС-5; КЛС-6.	34	3.503.1—73.1 001200	КАРКАС ПЛОСКИЙ СВАРНОЙ К-3.	43
3.503.1.—73.1 000500	КАРКАС ПРОСТРАНСТВЕННЫЙ ВЯЗАНЫЙ КПВ-1; КПВ-2	35	3.503.1—73.1 001300	КАРКАС ПЛОСКИЙ СВАРНОЙ К-4.	44
3.503.1.—73.1 000600	КАРКАС ПРОСТРАНСТВЕННЫЙ ВЯЗАНЫЙ КПВ-3.	36	3.503.1—73.1 001400	КАРКАС КБ-1.	45
3.503.1.—73.1 000700	КАРКАС ПРОСТРАНСТВЕННЫЙ ВЯЗАНЫЙ КПВ-4.	37	3.503.1—73.1 001500	ФИКСАТОР Ф-1; Ф-2.	45
3.503.1.—73.1 000800	КАРКАС ПРОСТРАНСТВЕННЫЙ КП-1... КП-6.	38	3.503.1—73.1 001600	СЕТКА С-1с; С-1в; С-2с; С-2в; С-3с; С-3в; С-4с; С-4в.	46
3.503.1.—73.1 000800 СБ	КАРКАС ПРОСТРАНСТВЕННЫЙ КП-1... КП-6. СБОРОЧНЫЙ ЧЕРТЕЖ.	38	3.503.1—73.1 001600 СБ	СЕТКА С-1с; С-1в; С-2с; С-2в; С-3с; С-3в; С-4с; С-4в СБОРОЧНЫЙ ЧЕРТЕЖ.	46
3.503.1.—73.1 000900	КАРКАС ПРОСТРАНСТВЕННЫЙ ВЯЗАНЫЙ КПВ-5; КПВ-6	39	3.503.1—73.1 001700	СЕТКА С-5с; С-5в; С-6с; С-6в; С-7с; С-7в.	47
3.503.1.—73.1 000900 СБ	КАРКАС ПРОСТРАНСТВЕННЫЙ ВЯЗАНЫЙ КПВ-5; КПВ-6. СБОРОЧНЫЙ ЧЕРТЕЖ	40	3.503.1—73.1 001700 СБ	СЕТКА С-5с; С-5в; С-6с; С-6в; С-7с; С-7в. СБОРОЧНЫЙ ЧЕРТЕЖ.	47
3.503.1—73.1 001000	КАРКАС ПЛОСКИЙ СВАРНОЙ К-5, К-6	39	3.503.1—73.1 001800	ИЗДЕЛИЕ ЗАКЛАДНОЕ ЗД-2	48
3.503.1—73.1 001000 СБ	КАРКАС ПЛОСКИЙ СВАРНОЙ К-5; К-6. СБОРОЧНЫЙ ЧЕРТЕЖ.	41	3.503.1—73.1 001900	ИЗДЕЛИЕ ЗАКЛАДНОЕ ЗД-1	48
3.503.1—73.1 001100	КАРКАС ПЛОСКИЙ СВАРНОЙ К-1; К-2.	42	3.503.1—73.1 002000	ИЗДЕЛИЕ ЗАКЛАДНОЕ ЗД-6	49
			3.503.1—73.1 002100	ИЗДЕЛИЕ ЗАКЛАДНОЕ ЗД-7	49
			3.503.1—73.1 000001	ОТогнутый стержень.	50
			3.503.1—73.1 000002	ОТогнутый стержень.	51
			3.503.1—73.1 000003	ОТогнутый стержень.	51
			3.503.1—73.1 000004	РЕБРО ЖЕСТКОСТИ.	52
			3.503.1—73.1 000005	Хомут	52
			3.503.1—73.1 000006	Хомут	53
			3.503.1—73.1 000007	ОТогнутый стержень	53
			3.503.1—73.1 002200	ДЕТАЛИ СВАРНЫХ АРМАТУРНЫХ КАРКАСОВ	54, 55
			3.503.1—73.1 002300	ДОПОЛНИТЕЛЬНЫЕ ЗАКЛАДНЫЕ ДЕТАЛИ, УСТАНАВЛИВАЕМЫЕ В СЛУЧАЕ ОПИРАНИЯ БАЛОК НА СТАЛЬНЫЕ ОПОРНЫЕ ЧАСТИ.	56
			3.503.1—73.1 002400	ИЗДЕЛИЕ ЗАКЛАДНОЕ ЗД-5.	56
			3.503.1-73.1 000000		ЛИСТ 2

ИНВ. № ПОДА, ПОДПИСЬ И ДАТА ВЗАИМ. ИНВ.

Настоящее техническое описание распространяется на сборные железобетонные изделия пролетных строений.

Представленный набор марок балок позволяет применять пролетные строения при любых расчетных температурах наружного воздуха, включая температуру ниже минус 40°С, в любых климатических районах и подрайонах СССР, при расчетной сейсмичностью до 9 баллов включительно в соответствии с п. 4.29 СНиП II-7-81.

При изготовлении, транспортировании и хранении балок пролетных строений надлежит руководствоваться техническими условиями ТУ35-1806-86.

1. Конструктивные решения

Все балки одной длины имеют одинаковые опалубочные размеры, идентичные размерам промежуточных балок в заменяемой серии 3.503.14, вып. 5, и три схемы размещения закладных изделий в плане проезжей части в зависимости от местоположения балок в поперечном сечении пролетного строения.

Разработано два варианта армирования балок с использованием ненапрягаемой арматурной стали класса А-III и А-II (Ас-II тех же диаметров, чфд А II)

Изготовление арматурных каркасов и сеток предусмотрено в двух вариантах — сварными или вязаными. Применимость сварных каркасов и сеток определяется в соответствии с табл. 2 в зависимости от климатических условий района строительства

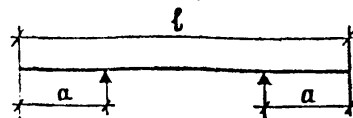
С помощью приспособления, разработанного СКБ Галвмостострой (шифр чертежей „15268“), обеспечивающего съём балок без петель, в балках образуют отверстия, используемые в дальнейшем для строповки при перевозке и монтаже.

Максимальные консольные свесы балок при складировании и транспортировке должны быть не более указанных в табл. 1

Таблица 1

Длина балок l , м	Максимальный свес консоли a , м
12	2,5
15	2,5
18	3,0

Рис. 1



Поверхности всех закладных изделий должны быть защищены от коррозии огрунтовкой в один слой.

2. МАТЕРИАЛЫ

Для изготовления сборных железобетонных изделий применяется тяжелый бетон со средней плотностью 2200-2500 кг/м³ класса по прочности на сжатие В25.

Марку бетона по морозостойкости следует назначать в зависимости от климатических условий района строительства, руководствуясь таблицей 3.

В зависимости от средней температуры наружного воздуха наиболее холодной пятидневки (с обеспеченностью 0,92) в районе строительства, марки стали для закладных изделий следует принимать по табл. 30 СНиП 2.05.03-84, а марки арматурной стали — по табл. 2.

Таблица 2

Арматурная сталь	Класс арматурной стали	Документ регламентирования качества арматурной стали	Марка стали	Диаметр, мм	При применении конструкции в районе со средней t° наружного воздуха наиболее холодной пятидневки по СНиП 2.01.01-82					
					минус 30 и выше		ниже минус 30 до минус 40 включительно		ниже минус 40	
					сварные каркасы и сетки	вязаные каркасы и сетки	сварные каркасы и сетки	вязаные каркасы и сетки	сварные каркасы и сетки	вязаные каркасы и сетки
1	2	3	4	5	6	7	8	9	10	11
Стержневая горячекатаная гладкая	А-I	ГОСТ 5781-82 ГОСТ 380-71	ВСт3сп2 ВСт3ис2 ВСт3гп2 Ст3сп3 Ст3ис3 Ст3кп3 ВСт3кп2	6-10	+	+	+	+	+	+
				6-10	+	+	+	+	—	+
				6-10	+	+	+	+	—	+
				6-10	+	+	+	+	—	—
				6-10	+	+	—	—	—	—

ИНВ. № ПОДА ПОДПИСЬ И ДАТА ВЗМ. ИВН В

И. КОНТР. НАЧ. ОТД. СПЕЦ. ОТД. ГАИЯ ПР. РУК. БРИГ. ВЕД. ИНЖ. СТ. ИНЖ.	ИВЯНСКИЙ ПОСТОВОЙ ИВЯНСКИЙ ПРОХОРОВ КРОПП СМЫСЛОВА КУЛИКОВА	<i>Маш</i> <i>Маш</i> <i>Маш</i> <i>Маш</i> <i>Маш</i> <i>Маш</i> <i>Маш</i>	3.503.1-13.1	00000000	СТАДИЯ Р	ЛИСТ 1	ЛИСТОВ 2	ТЕХНИЧЕСКОЕ ОПИСАНИЕ	СОЮЗДОРПРОЕКТ
---	---	--	--------------	----------	-------------	-----------	-------------	-------------------------	---------------

1	2	3	4	5	6	7	8	9	10	11
Стержневая горячекатаная периодического профиля	А-II	ГОСТ 5781-82	ГОСТ 5781-82	10-40	+	+	+	+	-	-
		ГОСТ 380-71	ГОСТ 5781-82	10-40 18-40	+	+	-	-	-	-
	Ас-II	ГОСТ 5781-82	ГОСТ 5781-82	10-32	+	+	+	+	+	+
А-III	ГОСТ 5781-82	ГОСТ 5781-82	25 Г2С	6-40	+	+	+	+	-	+
			35 ГС	6-40	+	+	-	+	-	-

1) кроме хомутов

Все сварные арматурные изделия должны изготавливаться в соответствии с требованиями ГОСТ 10922-75. Сварка элементов закладных изделий должна производиться с соблюдением СН 393-78.

Перечень нормативных документов, которыми следует пользоваться при изготовлении балок, приведен в ТУ 35-1806-85.

3. МАРКИРОВКА ИЗДЕЛИЙ

Все изготавливаемые заводом железобетонные изделия должны быть замаркированы.

Марка балки состоит из 3^х групп обозначений (например Б1-12-1НД)

1 группа - буква Б - балка,
цифра 1, или 2, или 3 - характеризует схему размещения в балке закладных изделий.

2 группа - цифры 12, или 15, или 18 обозначают длину балки в метрах.

3 группа - цифра 1, или 2, или 3, или 4 характеризует разновидности каркасов рабочей арматуры, установленных в балке, где

- 1 - сварные каркасы из арматуры класса А-II (Ас-II)
- 2 - вязаные каркасы из арматуры класса А-II
- 3 - сварные каркасы из арматуры класса А-III
- 4 - вязаные каркасы из арматуры класса А-III

Два буквенных индекса характеризуют сочетания видов бетона и арматурной стали, подобранных в зависимости от климатических условий района строительства.

Первая буква характеризует марку бетона по морозостойкости, вторая - применимость арматурной стали. Присвоение этих индексов производится в соответствии с таблицей 3.

На листах документации настоящего выпуска в марках балок буквенные индексы опущены, так как документация является общей для балок с различными сочетаниями видов бетона и арматурной стали.

ТАБЛИЦА 3

ПРИМЕНИМОСТЬ КОНСТРУКЦИЙ В РАЙОНАХ СО СРЕДНЕСРЕСНЕЧНОМ ТЕМПЕРАТУРОЙ НАИБОЛЕЕ ХОЛОДНОГО МЕСЯЦА ПО СНиП 2.01.01-82	МАРКА БАЛКИ ПО МОРОЗОСТОЙКОСТИ F	БУКВЕННЫЙ ИНДЕКС, ХАРАКТЕРИЗУЮЩИЙ МОРОЗОСТОЙКОСТЬ БЕТОНА	ПРИМЕНИМОСТЬ КОНСТРУКЦИЙ В РАЙОНАХ СО СРЕДНЕЙ ТЕМПЕРАТУРОЙ НАРУЖНОГО ВОЗДУХА НАИБОЛЕЕ ХОЛОДНОЙ ПЯТИДНЕВКИ ПО СНиП 2.01.01-82 (с обеспеченностью 0.92)				
			минус 30°С и выше	ниже минус 30°С до минус 40°С включительно	ниже минус 40°С		
			БУКВЕННЫЙ ИНДЕКС, ХАРАКТЕРИЗУЮЩИЙ ПРИМЕНИМОСТЬ АРМАТУРНОЙ СТАЛИ				
			А	Б	В		
до минус 20°С включительно	200	Н	НА	НБ	НВ		
ниже минус 20°С	300	С	СА	СБ	СВ		

Пример маркировки балок

Задано: изготовить среднюю балку длиной 12 м для района строительства, характеризующегося следующими климатическими условиями по СНиП 2.01.01-82 средняя t° наружного воздуха наиболее холодной пятидневки ниже -40°С, средняя t° наиболее холодного месяца ниже -20°С. Для заданных климатических условий могут быть изготовлены балки, имеющие следующую маркировку и характеристику материалов:

Б1-12-1СВ (сварные каркасы из арматуры класса Ас-II, марка бетона по морозостойкости F 300).

Б1-12-2СВ (вязаные каркасы из арматуры Ас-II, F 300)

Б1-12-4СВ (вязаные каркасы из арматуры А-III, F 300)

Марки стали подбираются по табл. 2.

ИНВ. № ПОДА. ПОДПИСЬ И ДАТА. ВЗЯТ. ИНВ. №

3.503.1 - 73.1 000000ТО

Лист 2

НОМЕР СТРОКИ	НАИМЕНОВАНИЕ МАТЕРИАЛОВ И ЕДИНИЦЫ ИЗМЕРЕНИЯ	КОД		К О Д , М А Р К А И З Д А Н И Я																	
		МАТЕРИАЛА	ЕД. ИЗМ.	Б1-12-1	Б2-12-1	Б3-12-1	Б1-15-1	Б2-15-1	Б3-15-1	Б1-18-1	Б2-18-1	Б3-18-1	Б1-12-2	Б2-12-2	Б3-12-2	Б1-15-2	Б2-15-2	Б3-15-2	Б1-18-2	Б2-18-2	Б3-18-2
				К О Л И Ч Е С Т В О Н А М А Р К У																	
1	СОРТОВОЙ ПРОКАТ ОБЫКНОВЕННО-																				
2	ГО КАЧЕСТВА.	093000																			
3	КЛАССА А-I, КГ	093000	116	220,4	220,4	220,4	255,1	255,1	255,1	323,5	323,5	323,5	220,4	220,4	220,4	255,1	255,1	255,1	323,5	323,5	323,5
4	КЛАССА А-II, КГ	093000	116	990,8	1025,3	999,8	1453,0	1494,4	1463,8	1843,2	1891,5	1855,8	994,6	1029,1	1003,6	1452,4	1493,8	1463,2	1841,2	1889,5	1853,8
5	Итого сортового проката обык-																				
6	новенного качества, КГ		116	1211,2	1245,7	1220,2	1708,1	1749,5	1718,9	2166,7	2215,0	2179,3	1215,0	1249,5	1224,0	1707,5	1748,9	1718,3	2164,7	2213,0	2177,3
7	Прокат листовой рядовой, КГ	097100	116	34,4	140,4	120,4	34,4	161,6	137,6	34,4	182,8	154,8	34,4	140,4	120,4	34,4	161,6	137,6	34,4	182,8	154,8
8	Итого стали в натуральной																				
9	массе, КГ		116	1245,6	1386,1	1340,6	1742,5	1911,1	1856,5	2201,1	2397,8	2334,1	1249,4	1389,9	1344,4	1741,9	1910,5	1855,9	2199,1	2395,8	2332,1
10	в том числе по укрупненному																				
11	сортаментам:																				
12	сталь крупносортная, КГ	093100	116	433,6	433,6	433,6	734,2	734,2	734,2	1034,2	1034,2	1034,2	441,6	441,6	441,6	734,8	734,8	734,8	1037,1	1037,1	1037,1
13	сталь среднесортная, КГ	093200	116	—	34,5	—	—	41,4	—	—	48,3	—	—	34,5	—	—	41,4	—	—	48,3	—
14	сталь мелкосортовая, КГ	093300	116	557,2	557,2	566,2	718,8	718,8	729,6	809,0	809,0	821,6	553,0	553,0	562,0	717,6	717,6	728,4	804,1	804,1	816,7
15	КАТАНКА, КГ	093400	116	220,4	220,4	220,4	255,1	255,1	255,1	323,5	323,5	323,5	220,4	220,4	220,4	255,1	255,1	255,1	323,5	323,5	323,5
16	сталь трапециевидная, КГ	097100	116	34,4	140,4	120,4	34,4	161,6	137,6	34,4	182,8	154,8	34,4	140,4	120,4	34,4	161,6	137,6	34,4	182,8	154,8
17	Бетон тяжёлый																				
18	КЛАССА В 25, М ³		113	4,36	4,36	4,36	5,44	5,44	5,44	7,04	7,04	7,04	4,36	4,36	4,36	5,44	5,44	5,44	7,04	7,04	7,04

Итого по подл. Подпись и дата. Взам. инв.

НОРМ. КОМП.	ИВЯНСКИЙ		3 503 1-73.1 000000 РМ4		
НАЧ. ОТДЕЛА	ПОСЛОВИИ				
ГЛАВ. ОТД.	ИВЯНСКИЙ				
ГЛАВ. ПР.	ПРОХОРОВ				
РУК. БРИГ.	КРОПЯ				
СЧ. ИНЖ.	МОНАШОВА		ВЕДОМОСТЬ РАСХОДА МАТЕРИАЛОВ НА БАКИ С АРМАТУРОЙ КЛАССА А-II		
СЧ. ИНЖ.	КЧАЙКОВА				
			СТАДИЯ	ЛИСТ	ЛИСТОВ
			Р		1
			СОЮЗДОРПРОЕКТ		

КОПИРОВАЛ: ЛУЧ

ФОРМАТ А3

НАИМЕНОВАНИЕ МАТЕРИАЛОВ И ЕДИНИЦЫ ИЗМЕРЕНИЯ	Код		К О Д . М А Р К А И З Д Е Л И Я																		
	МАТЕРИАЛА	ЕДИН ИЗМ	61-12-3	62-12-3	63-12-3	61-15-3	62-15-3	63-15-3	61-18-3	62-18-3	63-18-3	61-12-4	62-12-4	63-12-4	61-15-4	62-15-4	63-15-4	61-18-4	62-18-4	63-18-4	
			К О Л И Ч Е С Т В О Н А М А Р К У																		
1	СОРТОВОЙ ПРОКАТ ОБЫКНОВЕННОГО																				
2	КАЧЕСТВА	093 000																			
3	КЛАССА А I , КГ	093 000	116	220,4	220,4	220,4	255,1	255,1	255,1	323,5	323,5	323,5	220,4	220,4	220,4	255,1	255,1	255,1	323,5	323,5	323,5
4	КЛАССА А II , КГ	093 000	116	97,7	132,2	106,7	110,5	151,9	121,3	133,2	181,5	145,8	93,5	128,0	102,5	107,3	148,7	118,1	128,2	176,5	140,8
5	КЛАССА А III , КГ	093 004	116	698,8	698,8	698,8	1028,9	1028,9	1028,9	1324,2	1324,2	1324,2	704,2	704,2	704,2	1034,5	1034,5	1034,5	1327,7	1327,7	1327,7
6	ИТОГО СОРТОВОГО ПРОКАТА ОБЫКНО-																				
7	ВЕННОГО КАЧЕСТВА, КГ		116	1016,9	1051,4	1025,9	1394,5	1435,9	1405,3	1780,9	1829,1	1793,4	1018,1	1052,6	1027,1	1396,9	1438,3	1407,7	1779,4	1827,7	1792,0
8	ПРОКАТ ЛИСТОВОЙ РЯДОВОЙ, КГ	097 100	116	34,4	140,4	120,4	34,4	161,6	137,6	34,4	182,8	154,8	34,4	140,4	120,4	34,4	161,6	137,6	34,4	182,8	154,8
9	ИТОГО СТАЛИ В НАТУРАЛЬНОЙ																				
10	МАССЕ , КГ		116	1051,3	1191,8	1146,3	1428,9	1597,5	1542,9	1815,3	2011,9	1948,2	1052,5	1193,0	1147,5	1431,3	1599,9	1545,3	1813,8	2010,5	1946,8
11	В ТОМ ЧИСЛЕ ПО УКРУПНЕННОМУ																				
12	СОРТАМЕНТУ:																				
13	СТАЛЬ СРЕДНЕСОРТНАЯ , КГ	093 200	116	329,6	364,1	329,6	552,8	594,2	552,8	783,4	831,7	783,4	335,0	369,5	335,0	557,5	598,9	557,5	786,9	835,2	786,9
14	СТАЛЬ МЕЛКОСОРТНАЯ , КГ	093 300	116	466,9	466,9	475,9	586,6	586,6	597,4	674,0	674,0	686,6	462,7	462,7	471,7	584,3	584,3	595,1	669,0	669,0	681,6
15	КАТАНКА , КГ	093 400	116	220,4	220,4	220,4	255,1	255,1	255,1	323,5	323,5	323,5	220,4	220,4	220,4	255,1	255,1	255,1	323,5	323,5	323,5
16	СТАЛЬ ТВОСТОЛИСТОВАЯ , КГ	097 100	116	34,4	140,4	120,4	34,4	161,6	137,6	34,4	182,8	154,8	34,4	140,4	120,4	34,4	161,6	137,6	34,4	182,8	154,8
17	БЕТОН ТЯЖЕЛЫЙ																				
18	КЛАССА В 25 , М ³		113	4,36	4,36	4,36	5,44	5,44	5,44	7,04	7,04	7,04	4,36	4,36	4,36	5,44	5,44	5,44	7,04	7,04	7,04

ИЗМ. И ПОДА ПОДПИСЬ И ДАТА

НОРМ. КОД	ИВЯНСКИЙ	<i>Лисин</i>	
НАЧ. ОТДЕЛА	ПОСТОВОЙ	<i>Косин</i>	
ГА СПЕЦИОЛ	ИВЯНСКИЙ	<i>Лисин</i>	
ГА ИЖ. ПР	ПРОХОРОВ	<i>Лисин</i>	
РУК. БРИГ	КРОПП	<i>Лисин</i>	
СТ. ИЖ.	МОНАШОВА	<i>Лисин</i>	
СТ. ИЖ.	КУДИКОВА	<i>Лисин</i>	14.11.56

3 503.4-734 000000 PM2
ВЕДОМОСТЬ РАСХОДА МАТЕ-
РИАЛОВ НА БАЛКИ С АРМАТУРОЙ
КЛАССА А-III

СТАДИЯ	ЛИСТ	ЛИСТОВ
Р		1
СОЮЗДОРПРОЕКТ		

МАРКА ЭЛЕМЕНТА	ИЗДСАНИЯ АРМАТУРНЫЕ								ВСЕГО, кг	ИЗДСАНИЯ ЗАКАЛДНЫЕ						ВСЕГО, кг	Общ. расх., кг
	АРМАТУРА КЛАССА, кг									АРМАТУРА КЛАССА, кг		ПРОКАТ, кг					
	А-I			А-II						АII		ГОСТ и МАРКИ СМ. ТО					
	ГОСТ 5781-82* ГОСТ 380-71*			ГОСТ 5781-82*						ГОСТ 5781-82*		-300x20		-50 20			
	Ø 6	Ø 8	Итого	Ø 10	Ø 14	Ø 16	Ø 32	Итого		Ø 16	Ø 22	Итого	Итого	Итого	Итого		
Б1-12-1	59,93	160,48	220,41	98,29	414,18	41,16	433,56	987,19	1207,6	3,6	—	3,6	28,2	6,2	34,4	38,0	1245,6
Б2-12-1	59,93	160,48	220,41	98,29	414,18	41,16	433,56	987,19	1207,6	3,6	34,5	38,1	134,2	6,2	140,4	178,5	1386,1
Б3-12-1	59,93	160,48	220,41	98,29	414,18	41,16	433,56	987,19	1207,6	12,6	—	12,6	98,7	21,7	120,4	133,0	1340,6
Б1-15-1	74,88	180,25	255,13	110,62	513,28	91,34	734,17	1449,41	1704,54	3,6	—	3,6	28,2	6,2	34,4	38,0	1742,54
Б2-15-1	74,88	180,25	255,13	110,62	513,28	91,34	734,17	1449,41	1704,54	3,6	41,4	45,0	155,4	6,2	161,6	206,6	1911,14
Б3-15-1	74,88	180,25	255,13	110,62	513,28	91,34	734,17	1449,41	1704,54	14,4	—	14,4	112,8	24,8	137,6	152,0	1856,54
Б1-18-1	89,83	233,64	323,47	131,98	612,38	61,07	1034,15	1839,58	2163,05	3,6	—	3,6	28,2	6,2	34,4	38,0	2201,05
Б2-18-1	89,83	233,64	323,47	131,98	612,38	61,07	1034,15	1839,58	2163,05	3,6	48,3	51,9	176,6	6,2	182,8	234,7	2397,75
Б3-18-1	89,83	233,64	323,47	131,98	612,38	61,07	1034,15	1839,58	2163,05	16,2	—	16,2	126,9	27,9	154,8	171,0	2334,05
Б1-12-2	59,93	160,48	220,41	94,09	414,18	41,16	441,57	991,00	1211,41	3,6	—	3,6	28,2	6,2	34,4	38,0	1249,41
Б2-12-2	59,93	160,48	220,41	94,09	414,18	41,16	441,57	991,00	1211,41	3,6	34,5	38,1	134,2	6,2	140,4	178,5	1389,91
Б3-12-2	59,93	160,48	220,41	94,09	414,18	41,16	441,57	991,00	1211,41	12,6	—	12,6	98,7	21,7	120,4	133,0	1344,41
Б1-15-2	74,88	180,25	255,13	107,48	513,28	93,25	734,8	1448,8	1703,93	3,6	—	3,6	28,2	6,2	34,4	38,0	1741,93
Б2-15-2	74,88	180,25	255,13	107,48	513,28	93,25	734,8	1448,8	1703,93	3,6	41,4	45,0	155,4	6,2	161,6	206,6	1910,53
Б3-15-2	74,88	180,25	255,13	107,48	513,28	93,25	734,8	1448,8	1703,93	14,4	—	14,4	112,8	24,8	137,6	152,0	1855,93
Б1-18-2	89,83	233,64	323,47	127,04	612,38	61,07	1037,11	1837,6	2161,07	3,6	—	3,6	28,2	6,2	34,4	38,0	2199,07
Б2-18-2	89,83	233,64	323,47	127,04	612,38	61,07	1037,11	1837,6	2161,07	3,6	48,3	51,9	176,6	6,2	182,8	234,7	2395,77
Б3-18-2	89,83	233,64	323,47	127,04	612,38	61,07	1037,11	1837,6	2161,07	16,2	—	16,2	126,9	27,9	154,8	171,0	2332,07

ИНВ. № ПОВА. ПОДПИСЬ И ДАТА ВВОДА В ЭКСПЛУАТАЦИЮ

		3.503.1-73.1 000000 РС 1					
И КОМП	ИВЯНСКИЙ	<i>М.М.М.</i>		ВЕДОМОСТЬ РАСХОДА СТАЛИ НА БАЛКИ С АРМАТУРОЙ КЛАССА АII	СТАДИЯ	АНСТ	АНСТОВ
НАЧ ОТЕД	ПОСТОВОЙ	<i>П.П.</i>			Р		1
САМЖ.ПР	ПРОХОРОВ	<i>П.П.</i>	1982		СОЮЗДОРПРОЕКТ		
РУК БРИГ	КРОПП	<i>К.К.</i>					
СТ ИНЖ	МОИШОВА	<i>М.М.</i>					
СТ ИНЖ	ЕРМИЛОВА	<i>Е.Е.</i>					

МАРКА ИЗДЕЛИЯ	ИЗДЕЛИЯ АРМАТУРНЫЕ										ИЗДЕЛИЯ ЗАКЛАДНЫЕ							Общ. РАСХ., кг	
	АРМАТУРА КЛАССА, КГ										АРМАТУРА КЛАССА, КГ			ПРОКАТ, КГ					
	А-I			А-II			А-III				А-II			ГОСТ И МАРКИ					
	ГОСТ 5781-82*			ГОСТ 5781-82*			ГОСТ 5781-82*				ГОСТ 5781-82*			СМ. ТО					
	Ø 6	Ø 8	Итого	Ø 10	Ø 16	Итого	Ø 12	Ø 16	Ø 28	Итого	кг	Ø 16	Ø 22	Итого	300×20	50×20	Итого		кг
Б1-12-3	59,93	160,48	220,41	52,94	41,16	94,10	369,23	—	329,55	698,78	1013,29	3,6	—	3,6	28,2	6,2	34,4	38,0	1051,29
Б2-12-3	59,93	160,48	220,41	52,94	41,16	94,10	369,23	—	329,55	698,78	1013,29	3,6	34,5	38,1	134,2	6,2	140,4	178,5	1191,79
Б3-12-3	59,93	160,48	220,41	52,94	41,16	94,10	369,23	—	329,55	698,78	1013,29	12,6	—	12,6	98,7	21,7	120,4	133,0	1146,29
Б1-15-3	74,88	180,25	255,13	56,21	50,64	106,85	455,01	21,14	552,79	1028,94	1390,92	3,6	—	3,6	28,2	6,2	34,4	38,0	1428,92
Б2-15-3	74,88	180,25	255,13	56,21	50,64	106,85	455,01	21,14	552,79	1028,94	1390,92	3,6	41,4	45,0	155,4	6,2	161,6	206,6	1597,52
Б3-15-3	74,88	180,25	255,13	56,21	50,64	106,85	455,01	21,14	552,79	1028,94	1390,92	14,4	—	14,4	112,8	24,8	137,6	152,0	1542,92
Б1-18-3	89,83	233,64	323,47	68,49	61,07	129,56	540,79	—	783,38	1324,17	1777,2	3,6	—	3,6	28,2	6,2	34,4	38,0	1815,20
Б2-18-3	89,83	233,64	323,47	68,49	61,07	129,56	540,79	—	783,38	1324,17	1777,2	3,6	48,3	51,9	176,6	6,2	182,8	234,7	2011,90
Б3-18-3	89,83	233,64	323,47	68,49	61,07	129,56	540,79	—	783,38	1324,17	1777,2	16,2	—	16,2	126,9	27,9	154,8	171,0	1948,20
Б1-12-4	59,93	160,48	220,41	48,74	41,16	89,90	369,23	—	334,96	704,19	1014,5	3,6	—	3,6	28,2	6,2	34,4	38,0	1052,50
Б2-12-4	59,93	160,48	220,41	48,74	41,16	89,90	369,23	—	334,96	704,19	1014,5	3,6	34,5	38,1	134,2	6,2	140,4	178,5	1193,00
Б3-12-4	59,93	160,48	220,41	48,74	41,16	89,90	369,23	—	334,96	704,19	1014,5	12,6	—	12,6	98,7	21,7	120,4	133,0	1147,50
Б1-15-4	74,88	180,25	255,13	53,06	50,64	103,70	455,01	22,00	557,53	1034,54	1393,37	3,6	—	3,6	28,2	6,2	34,4	38,0	1431,37
Б2-15-4	74,88	180,25	255,13	53,06	50,64	103,70	455,01	22,00	557,53	1034,54	1393,37	3,6	41,4	45,0	155,4	6,2	161,6	206,6	1599,97
Б3-15-4	74,88	180,25	255,13	53,06	50,64	103,70	455,01	22,00	557,53	1034,54	1393,37	14,4	—	14,4	112,8	24,8	137,6	152,0	1545,37
Б1-18-4	89,83	233,64	323,47	63,55	61,07	124,62	540,79	—	786,86	1327,65	1775,74	3,6	—	3,6	28,2	6,2	34,4	38,0	1813,74
Б2-18-4	89,83	233,64	323,47	63,55	61,07	124,62	540,79	—	786,86	1327,65	1775,74	3,6	48,3	51,9	176,6	6,2	182,8	234,7	2010,44
Б3-18-4	89,83	233,64	323,47	63,55	61,07	124,62	540,79	—	786,86	1327,65	1775,74	16,2	—	16,2	126,9	27,9	154,8	171,0	1946,74

ИЗВ. № ПОДА. ПОДПИСЬ И ДАТА. ВЗАМ. ИЗВ. №.

И.КОНТР	ИВЯНСКИЙ	<i>Иванов</i>			3.503.1-731 000000 РС 2
НАЧ. ОМД	ПОСТОВОЙ	<i>Постовой</i>			
СПЕЦИОЛ	ИВЯНСКИЙ	<i>Иванов</i>			
ГЛАВ. ИНЖ. ПР.	ПРОХОРОВ	<i>Прохоров</i>	4.11.86		
РУК. БРИГ.	КРОП	<i>Кроп</i>			
СТ. ИНЖ.	МОНАШОВА	<i>Монашова</i>			
СТ. ИНЖ.	ЕРМНЛОВА	<i>Ермнлова</i>			

ВЕДОМОСТЬ РАСХОДА СТАЛИ
НА БАЛКИ С АРМАТУРОЙ
КЛАССА А-III

СТАДИЯ	ЛИСТ	ЛИСТОВ
Р		1

СОЮЗДОРПРОЕКТ

МАРКА ЭЛЕМЕНТА	ИЗДЕЛИЯ АРМАТУРНЫЕ						ИЗДЕЛИЯ ЗАКАЛДНЫЕ						Общий расход кг
	Арматура класса						Арматура класса		Прокат		Всего		
	А-I			А-II			А-II		Марку и ГОСТ СМ ТО				
	ГОСТ 5781-82*			ГОСТ 5781-82			ГОСТ 5781-82						
	ГОСТ 380-71*												
Ø8	Ø10	итого	Ø14	итого	Всего	Ø16	итого	200-20	итого				
Б0-1	17,1	1,0	18,1	35,5	35,5	53,6	3,0	3,0	9,4	9,4	12,4	66,0	
Б0-2	17,1	1,0	18,1	35,5	35,5	53,6	3,0	3,0	9,4	9,4	12,4	66,0	
Б0-3	17,1	1,0	18,1	35,5	35,5	53,6	3,0	3,0	9,4	9,4	12,4	66,0	

ИНВ. № ПОДА	ПОДПИСЬ И ДАТА	ВЗАМ. ИНВ. №	
И.КОНТР	ИВЯНСКИЙ	<i>Ив</i>	
НАЧ.ОТД	ПОСТОВОЙ	<i>Пос</i>	
ГАСПЕЦСТ	ИВЯНСКИЙ	<i>Ив</i>	
ГЛАВ.ИНЖ	ПРОХОРОВ	<i>Прох</i>	
РУК.БРИГ	КРОЛ	<i>Кр</i>	
СТ.ИНЖ	КУЛИКОВА	<i>Ку</i>	
ИНЖЕНЕР	КУАНДЖАНОВ	<i>Ку</i>	
3 503.4-73.1 000000 РСЗ			
Ведомость расхода стали на бабки бордюрного ограждения Б0-1, Б0-2, Б0-3			Сталня Р
			Листов 1
			СОНЭДОРПРОЕКТ

КОПИРОВАА ЛУ

ФОРМАТ А4

ФОРМАТ	ЗОНА	ПОЗ.	ОБОЗНАЧЕНИЕ	НАИМЕНОВАНИЕ	КОЛИЧЕСТВО НА ИСПОЛНЕНИЕ 3.503.1-73.1 010000-											ПРИМЕЧАНИЕ		
					-	01	02	03	04	05	06	07	08	09	10		11	
				<u>ДОКУМЕНТАЦИЯ</u>														
A3			3.503.1-73.1 010000 СБ	СБОРОЧНЫЙ ЧЕРТЕЖ	×	×	×	×	×	×	×	×	×	×	×	×	×	
A3			3.503.1-73.1 000000 ТО	ТЕХНИЧЕСКОЕ ОПИСАНИЕ	×	×	×	×	×	×	×	×	×	×	×	×	×	
A3			3.503.1-73.1 000000 РС1	ВЕДОМОСТЬ РАСХОДА СТАЛИ	×	×			×	×			×	×				
A3			3.503.1-73.1 000000 РС2	ВЕДОМОСТЬ РАСХОДА СТАЛИ			×	×			×	×			×	×		
				<u>СБОРОЧНЫЕ ЕДИНИЦЫ</u>														
A3		1	3.503.1-73.1 000400	КАРКАС ПРОСТРАНСТВЕННЫЙ КПС-1	1				1					1				
A3			-01	КАРКАС ПРОСТРАНСТВЕННЫЙ КПС-2			1				1					1		
A3			3.503.1-73.1 000500	КАРКАС ПРОСТРАНСТВЕННЫЙ КПВ-1		1				1					1			
A3			-01	КАРКАС ПРОСТРАНСТВЕННЫЙ КПВ-2				1				1					1	
A4		2	3.503.1-73.1 000800	КАРКАС ПРОСТРАНСТВЕННЫЙ КП-1	1	1	1	1	1	1	1	1	1	1	1	1	1	1
A4		3	3.503.1-73.1 000800 -01	КАРКАС ПРОСТРАНСТВЕННЫЙ КП-2	2	2	2	2	2	2	2	2	2	2	2	2	2	2
A4		4	3.503.1-73.1 001600	СЕТКА С-1с	3				3					3				
A4			-01	СЕТКА С-1в		3				3					3			
A4			-02	СЕТКА С-2с			3				3					3		
A4			-03	СЕТКА С-2в				3				3					3	
A4		5	3.503.1-73.1 001600 -04	СЕТКА С-3с	3				3					3				

ШИФР	ЛИСТ
Б1-12-1	
Б1-12-2	
Б1-12-3	
Б1-12-4	
Б2-12-1	
Б2-12-2	
Б2-12-3	
Б2-12-4	
Б3-12-1	
Б3-12-2	
Б3-12-3	
Б3-12-4	

ИМЯ, И ПОДА ПОДПИСЬ И ДАТА ВЗАИМН. ИМЯ

НОРМ. КОНТР.	НЯЯНСКИЙ	<i>Иван</i>		3.503.1-73.1 010000
НАЧ. ОТД.	ДОСТОВОЙ	<i>Иван</i>		
ГЛАВ. СПЕЦ. ОТД.	НЯЯНСКИЙ	<i>Иван</i>	-	
ГЛАВ. ИНЖ. ПР.	ПРОХОРОВ	<i>Иван</i>		
РУК. БРИГ.	КРОПП	<i>Иван</i>		
СТ. ИНЖ.	СМЫСЛОВА	<i>Иван</i>		
СТ. ИНЖ.	КУЛИКОВА	<i>Иван</i>	24.85	

СТАЛИЯ			ЛИСТ			ЛИСТОВ		
Р			1			2		
СОЮЗДОРПРОЕКТ								

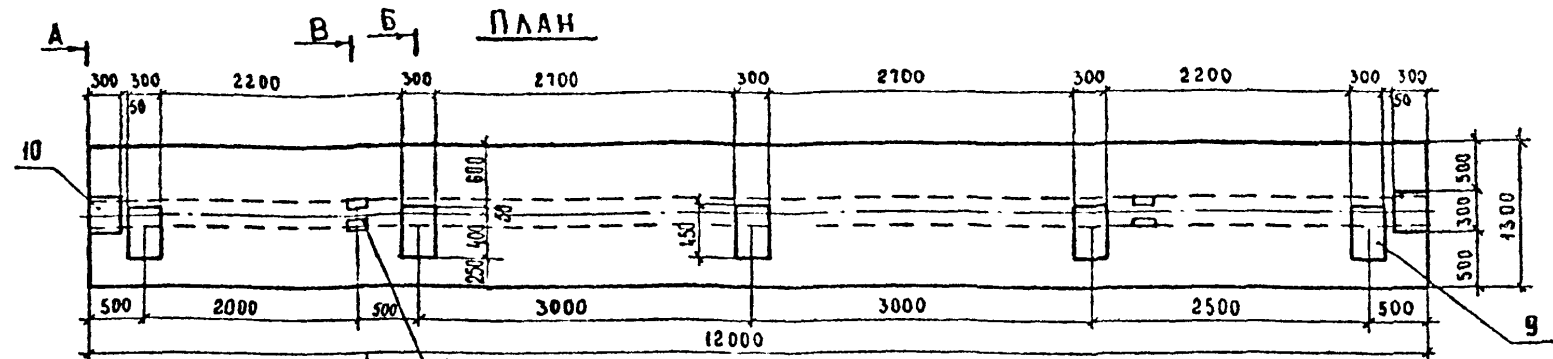
БАЛКА ПРОЛЕТНОГО СТРОЕНИЯ
 Б1-12-1(2;3;4) Б2-12-1(2;3;4)
 Б3-12-1(2;3;4)

ФОРМАТ	ЗОНА	ПОЗ	ОБОЗНАЧЕНИЕ	НАИМЕНОВАНИЕ	КОЛИЧЕСТВО НА ИСПОЛНЕНИЕ 3.503.1-73.1 010000-											ПРИМЕЧАНИЕ		
					—	01	02	03	04	05	06	07	08	09	10		11	
A4			3.503.1-73.1 001600 -05	СЕТКА С-3в		3					3				3			
A4				-06 СЕТКА С-4с			3				3					3		
A4				-07 СЕТКА С-4в				3				3					3	
A4	6		3.503.1-73.1 001700	СЕТКА С-5с	2				2				2					
A4				-01 СЕТКА С-5в		2				2				2				
A4				-02 СЕТКА С-6с			2				2				2			
A4				-03 СЕТКА С-6в				2				2				2		
A4	7		3.503.1-73.1 001700	СЕТКА С-6с			2				2				2			
A4				-03 СЕТКА С-6в				2				2				2		
A4				-04 СЕТКА С-7с	2				2				2					
A4				-05 СЕТКА С-7в		2				2				2				
A4	8		3.503.1-73.1 001500	ФИКСАТОР Ф-1	8	8			8	8			8	8				
A4				-01 ФИКСАТОР Ф-2			8	8			8	8			8	8		
A4	9		3.503.1-73.1 001900	ЗАКЛАДНОЕ ИЗДЕЛИЕ ЗД-1					5	5	5	5						
A4	10		3.503.1-73.1 001900	ЗАКЛАДНОЕ ИЗДЕЛИЕ ЗД-2	2	2	2	2	2	2	2	2	2	2	2	2	2	
A4	11		3.503.1-73.1 002100	ЗАКЛАДНОЕ ИЗДЕЛИЕ ЗД-7	2	2	2	2	2	2	2	2	2	2	2	2	2	
				<u>ДЕТАЛИ</u>														
Б4	12		3.503.1-73.1 000008	ФБА1ГОСТ578182;ГОСТ38071;С-350	120	120	120	120	120	120	120	120	120	120	120	120	120	0,08 кг
				<u>МАТЕРИАЛЫ</u>														
				БЕТОН В25	4,34	4,34	4,34	4,34	4,34	4,34	4,34	4,34	4,34	4,34	4,34	4,34	4,34	м³

ШИФР	АНТ.
Б1-12-1	
Б1-12-2	
Б1-12-3	
Б1-12-4	
Б2-12-1	
Б2-12-2	
Б2-12-3	
Б2-12-4	
Б3-12-1	
Б3-12-2	
Б3-12-3	
Б3-12-4	

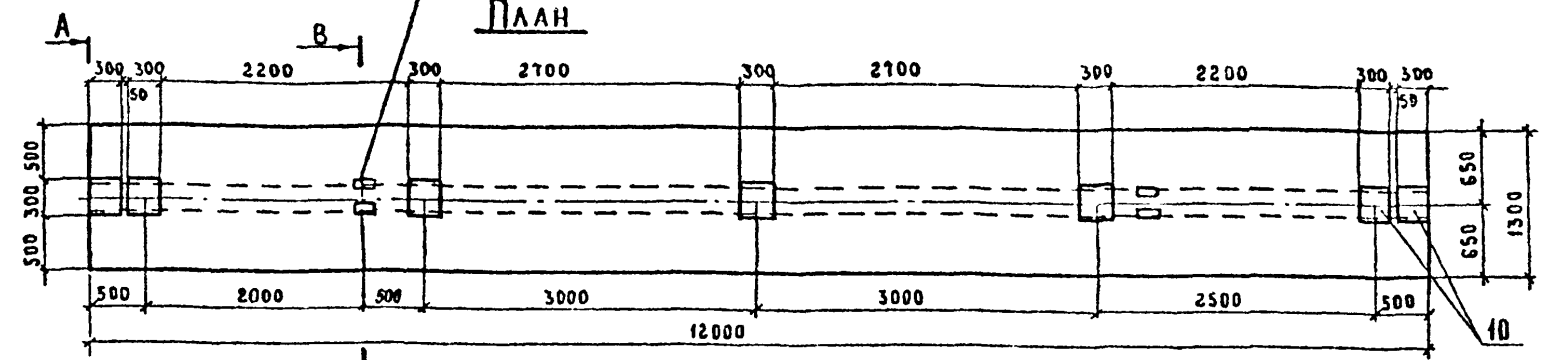
ЛИСТ № ПОСЛА ПОДПИСЬ И Д.А.А.А. ОБЪЕКТ ИЛИ ИТ

Рис. 2 (выпуски арматуры не показаны, остальное см. рис. 1)

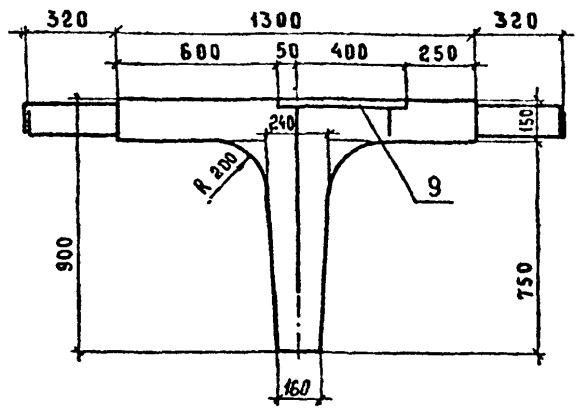


ОТВЕРСТИЕ ПЕРЕМЕННОГО СЕЧЕНИЯ

Рис. 3 (выпуски арматуры не показаны, остальное см. рис. 1)



Сечение Б-Б

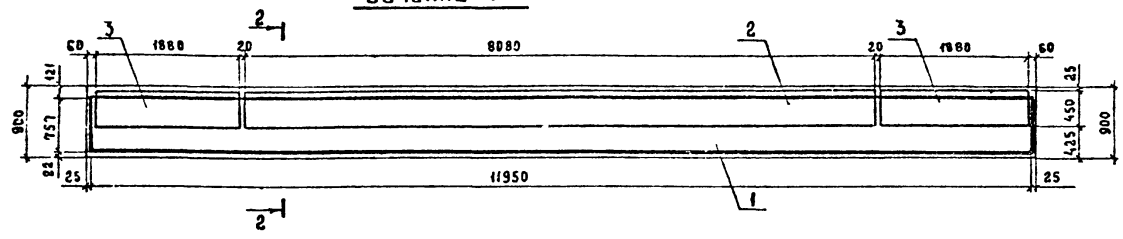


Сечение А-А и В-В см. лист 1.

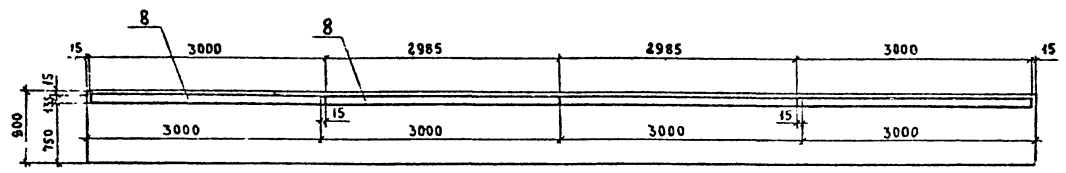
Инв. № ПСА
Подпись и дата
Взам. инв. №

СХЕМА АРМИРОВАНИЯ БАЛОК

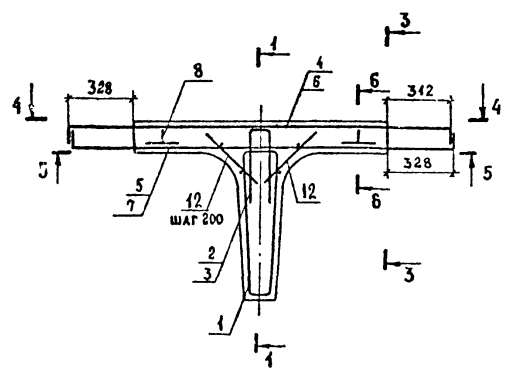
СЕЧЕНИЕ 1-1



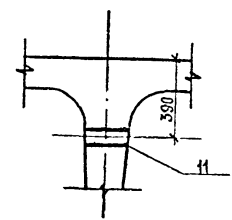
РАЗРЕЗ 6-6 (ПОЗИЦИИ 4-7 УСЛОВНО НЕ ПОКАЗАНЫ)



РАЗРЕЗ 2-2



СЕЧЕНИЕ Г-Г



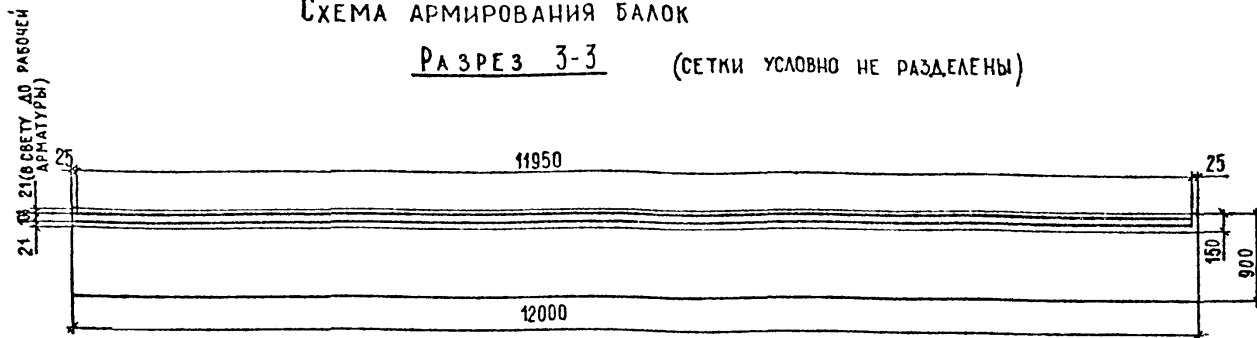
ПОЛОЖЕНИЕ СЕЧЕНИЯ Г-Г см. ЛИСТ 1.

ИНВ. № ПОДА. ПОДАЛИСЬ И ДАТА. ВЗАМ. ИНВ. №

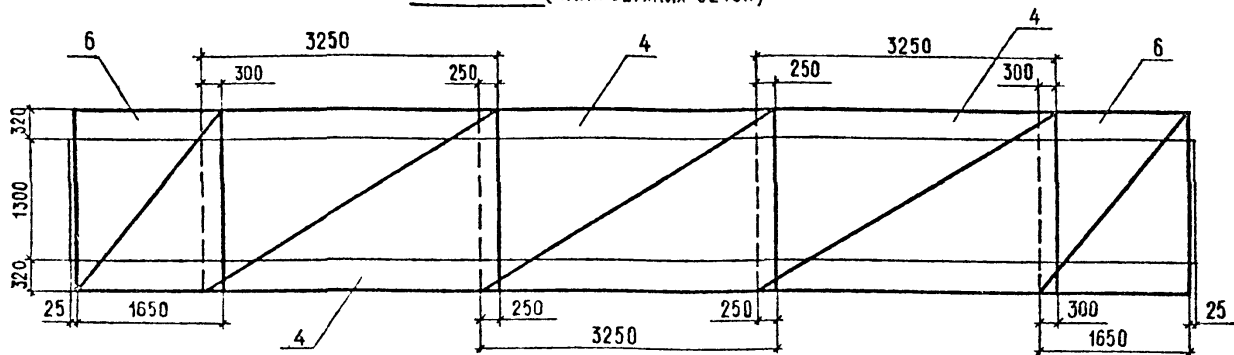
3.503.1-75.1	010000 СБ	ЛИСТ
		3

СХЕМА АРМИРОВАНИЯ БАЛОК

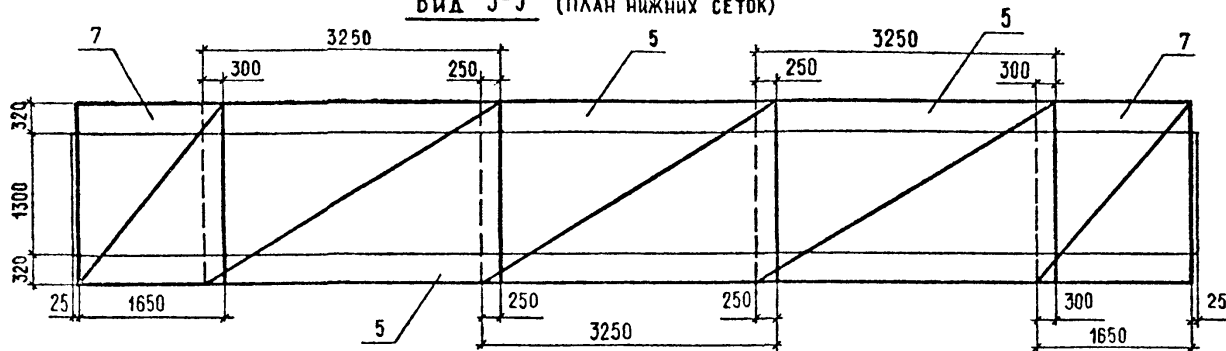
РАЗРЕЗ 3-3 (СЕТКИ УСЛОВНО НЕ РАЗДЕЛЕНЫ)



ВИД 4-4 (ПЛАН ВЕРХНИХ СЕТОК)



ВИД 5-5 (ПЛАН НИЖНИХ СЕТОК)



Ш.В. Н. П. О. А. А. Подпись и дата Взам. инв. №

ФОРМАТ	ЗОНА	ПОЗ	ОБОЗНАЧЕНИЕ	НАИМЕНОВАНИЕ	КОЛИЧЕСТВО НА ИСПОЛНЕНИЕ 3.503.1-73.1 020000-											ПРИМЕЧАНИЕ	
					—	01	02	03	04	05	06	07	08	09	10		11
				<u>Документация</u>													
A3			3.503.1-73.1 020000 СБ	СБОРОЧНЫЙ ЧЕРТЕЖ	×	×	×	×	×	×	×	×	×	×	×	×	
A3			3.503.1-73.1 000000 ТО	ТЕХНИЧЕСКОЕ ОПИСАНИЕ	×	×	×	×	×	×	×	×	×	×	×	×	
A3			3.503.1-73.1 000000 РС1	ВЕДОМОСТЬ РАСХОДА СТАЛИ	×	×			×	×			×	×			
A3			3.503.1-73.1 000000 РС2	ВЕДОМОСТЬ РАСХОДА СТАЛИ			×	×			×	×			×	×	
				<u>СБОРОЧНЫЕ ЕДИНИЦЫ</u>													
A3	1		3.503.1-73.1 000200	КАРКАС ПРОСТРАНСТВЕННЫЙ КПС-3	1				1				1				
A3			3.503.1-73.1 000300	КАРКАС ПРОСТРАНСТВЕННЫЙ КПС-4			1				1				1		
A3			3.503.1-73.1 000600	КАРКАС ПРОСТРАНСТВЕННЫЙ КПВ-3		1				1					1		
A3			3.503.1-73.1 000700	КАРКАС ПРОСТРАНСТВЕННЫЙ КПВ-4				1				1				1	
A4	2		3.503.1-73.1 000800 -02	КАРКАС ПРОСТРАНСТВЕННЫЙ КП-3	1	1	1	1	1	1	1	1	1	1	1	1	1
A4	3		3.503.1-73.1 000800 -03	КАРКАС ПРОСТРАНСТВЕННЫЙ КП-4	2	2	2	2	2	2	2	2	2	2	2	2	2
A4	4		3.503.1-73.1 001600	СЕТКА С-1с	4				4				4				
A4				-01 СЕТКА С-1в		4				4				4			
A4				-02 СЕТКА С-2с			4				4				4		
A4				-03 СЕТКА С-2в				4				4				4	
A4	5		3.503.1-73.1 001600 -04	СЕТКА С-3с	4				4				4				

ШИФР	ЛНТ
Б1-15-1	
Б1-15-2	
Б1-15-3	
Б1-15-4	
Б2-15-1	
Б2-15-2	
Б2-15-3	
Б2-15-4	
Б3-15-1	
Б3-15-2	
Б3-15-3	
Б3-15-4	

ЛИСТ № ПОДА ПОДПИСЬ И ДАТА ВЗАМ ШИФР №

НОРМ КОНТР	ИВЯНСКИЙ		3.503.1-73.1 020000
НАЧ ОТА	ПОСТОВОЙ		
ГА СПЕЦ ОТА	ИВЯНСКИЙ		
ГА ИНЖ ПР	ПРОХОРОВ		
РУК БРИГ	КРОПП		
СТ ИНЖ	СМЫСЛОВА		БАЛКА ПРОЛЕТНОГО СТРОЕНИЯ Б1-15-1(2;3;4) Б2-15-1(2;3;4) Б3-15-1(2;3;4)
СТ ИНЖ	КУЛИКОВА		

СТАЛНЯ	ЛНСТ	ЛНСТОВ
Р	1	2
СОЮЗДОРПРОЕКТ		

ФОРМАТ	ЗОНА	Поз.	ОБОЗНАЧЕНИЕ	НАИМЕНОВАНИЕ	КОЛИЧЕСТВО НА ИСПОЛНЕНИЕ 3.503.1-73.1 020000 —											ПРИМЕЧАНИЕ		
					—	01	02	03	04	05	06	07	08	09	10		11	
А4			3.503.1-73.1 001600 -05	СЕТКА С-3В		4				4					4			
А4				-06 СЕТКА С-4С			4				4					4		
А4				-07 СЕТКА С-4В				4				4					4	
А4	6	3.503.1-73.1 001700		СЕТКА С-5С	2				2				2					
А4				-01 СЕТКА С-5В		2				2					2			
А4				-02 СЕТКА С-6С			2				2					2		
А4				-03 СЕТКА С-6В				2				2					2	
А4	7	3.503.1-73.1 001700		-02 СЕТКА С-6С			2				2					2		
А4				-03 СЕТКА С-6В				2				2					2	
А4				-04 СЕТКА С-7С	2				2				2					
А4				-05 СЕТКА С-7В		2				2					2			
А4	8	3.503.1-73.1 001500		ФИКСАТОР Ф-1	10	10			10	10			10	10				
А4				-01 ФИКСАТОР Ф-2			10	10			10	10				10	10	
А4	9	3.503.1-73.1 001900		ЗАКЛАДНОЕ ИЗДЕЛИЕ ЗД-1					6	6	6	6						
А4	10	3.503.1-73.1 001900		ЗАКЛАДНОЕ ИЗДЕЛИЕ ЗД-2	2	2	2	2	2	2	2	2	8	9	8	9		
А4	11	3.503.1-73.1 002100		ЗАКЛАДНОЕ ИЗДЕЛИЕ ЗД-7	2	2	2	2	2	2	2	2	2	2	2	2		
				<u>ДЕТАЛИ</u>														
Б4	12	3.503.1-73.1 000008		ЧУЛЮКОВСКИЙ 82, ГОТ 680 71, Е-350	150	150	150	150	150	150	150	150	150	150	150	150	150	0.08 кг
				<u>МАТЕРИАЛЫ</u>														
				БЕТОН В 25	5,44	5,44	5,44	5,44	5,44	5,44	5,44	5,44	5,44	5,44	5,44	5,44	5,44	м ³

ШИР	ЛЕН
Б1-15-1	
Б1-15-2	
Б1-15-3	
Б1-15-4	
Б2-15-1	
Б2-15-2	
Б2-15-3	
Б2-15-4	
Б3-15-1	
Б3-15-2	
Б3-15-3	
Б3-15-4	

ИМЯ И ПОДА ПОДПИСЬ И ДАТА ВЪЗМЯНОВ

3.503.1-73.1 020000 Лист 2

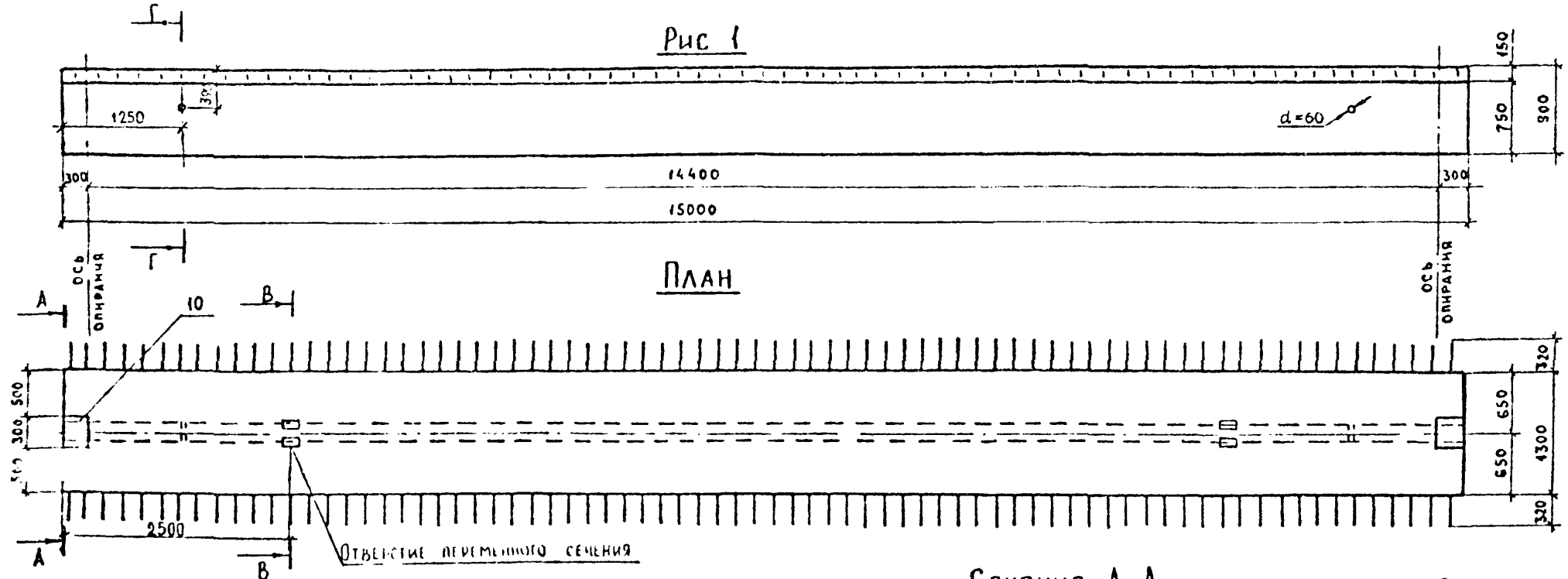
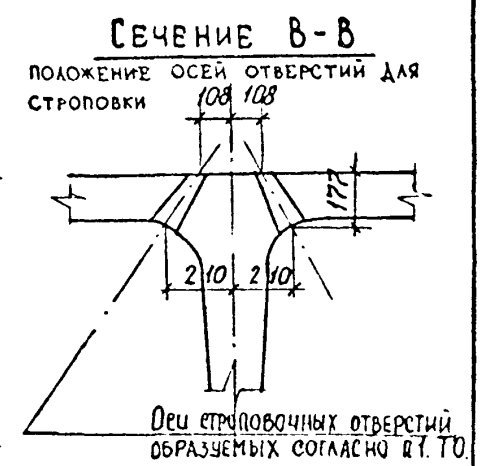
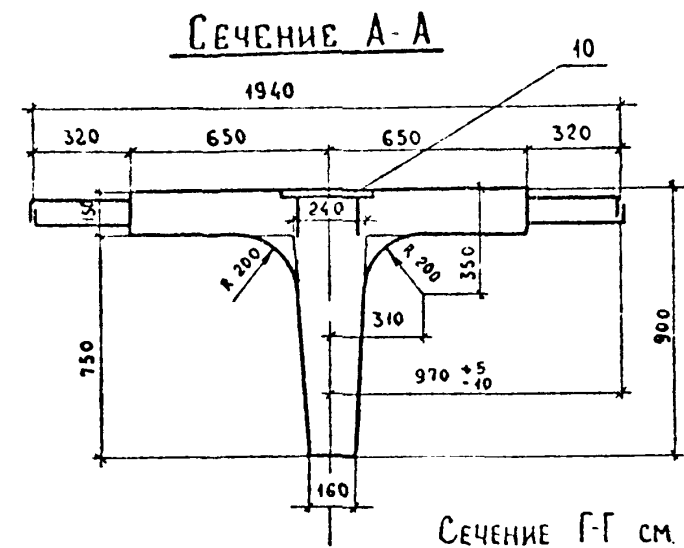
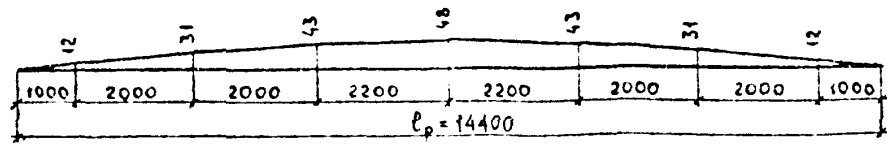


Рис 1

ПЛАН

ОБОЗНАЧЕНИЕ	РИС.	МАРКА	МАССА Т	КЛАСС АРМАТУРЫ	ТИП КАРКАСОВ / СЕТОК /
3.503.1-73.1 020000	1	Б1-15-1	13.6	А II	СВАРНОЙ
-01	1	Б1-15-2	13.6	А II	ВЯЗАНЫЙ
-02	1	Б1-15-3	13.6	А III	СВАРНОЙ
-03	1	Б1-15-4	13.6	А III	ВЯЗАНЫЙ
-04	1; 2	Б2-15-1	13.8	А II	СВАРНОЙ
-05	1; 2	Б2-15-2	13.8	А II	ВЯЗАНЫЙ
-06	1; 2	Б2-15-3	13.8	А III	СВАРНОЙ
-07	1; 2	Б2-15-4	13.8	А III	ВЯЗАНЫЙ
-08	1; 3	Б3-15-1	13.7	А II	СВАРНОЙ
-09	1; 3	Б3-15-2	13.7	А II	ВЯЗАНЫЙ
-10	1; 3	Б3-15-3	13.7	А III	СВАРНОЙ
-11	1; 3	Б3-15-4	13.7	А III	ВЯЗАНЫЙ

Линия строительного подъема



Сечение Г-Г см. лист 3.

		3.503.1-73.1 020000 СБ			
НОРМ КОНТ	ИВЯНСКИЙ	БАЛКА ПРОЛЕТНОГО СТРОЕНИЯ Б1-15-1.(2,3,4); Б2-15-1.(2,3,4); Б3-15-1.(2,3,4) СБОРОЧНЫЙ ЧЕРТЕЖ	СТАНАЯ	МАССА	МАСШТАБ
НАЧ. ОТА	ПОСТОВОЙ		Р	СМ.	1:50
ГЛА. СПЕЦ. ОТА	ИВЯНСКИЙ		ТАБЛ		
ГЛА. ИНЖ. ПР	ПРОХОРОВ		ЛИСТ 1	ЛИСТОВ 4	
РУК. БРНГ	КРОП		СОЮЗДОРПРОЕКТ		
ВЕД. ИНЖ.	СМЫСЛОВА	9.1186			
СТ. ИНЖ.	КУЛИКОВА	12.11.6			

Имя и Фамилия
Подпись и дата
Взам. инв. №

Рис. 2 (выпуски арматуры не показаны, остальное см. рис 1)
ПЛАН

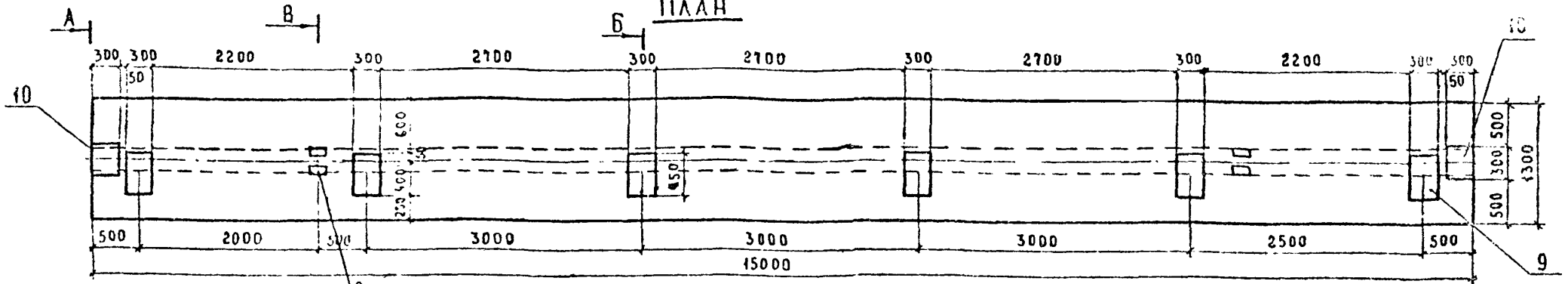
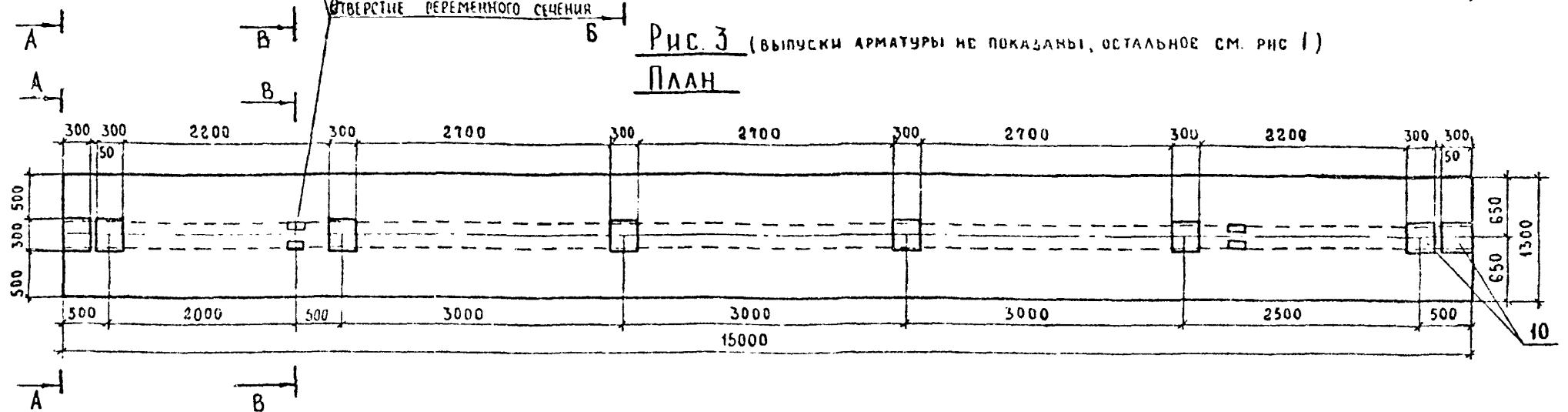
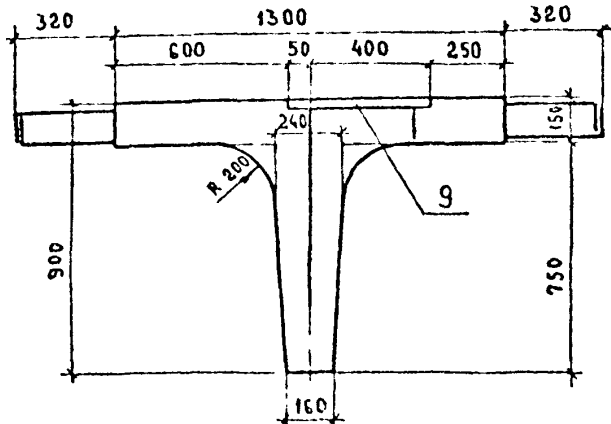


Рис. 3 (выпуски арматуры не показаны, остальное см. рис 1)
ПЛАН



Сечение Б-Б

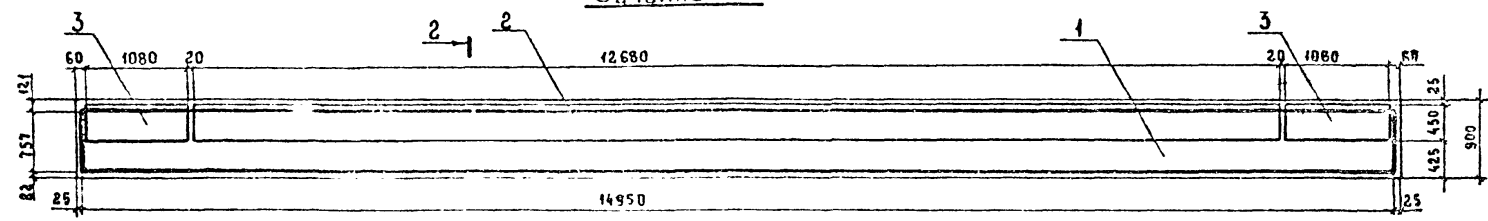


Сечение А-А и В-В см. лист 1.

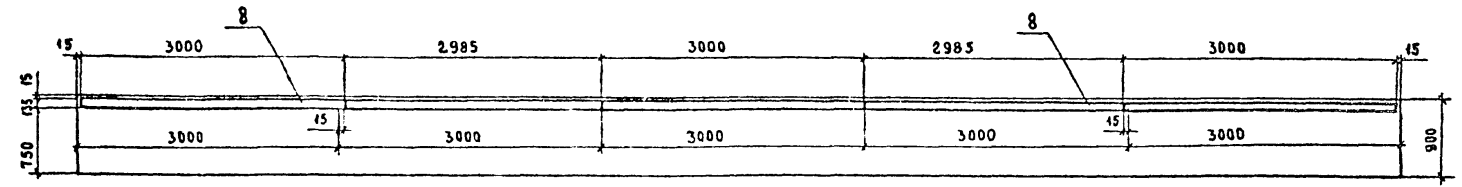
ЦДБ № ПОДА	ПОДА ИСР И АТА	ВЗАМ ИМЕ №
------------	----------------	------------

3.503.1-73.1	020000 СБ	ЛИСТ
		2

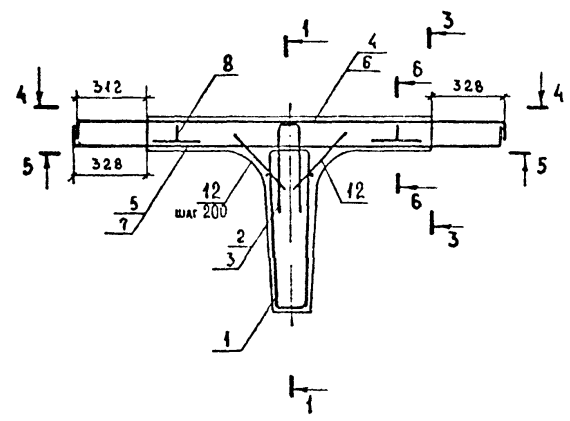
СХЕМА АРМИРОВАНИЯ БЛОК
Сечение 1-1



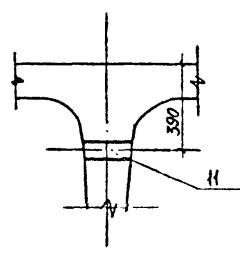
РАЗРЕЗ Б-Б (ПОЗИЦИИ 4-7 УСЛОВНО НЕ ПОКАЗАНЫ)



РАЗРЕЗ 2-2



Сечение Г-Г



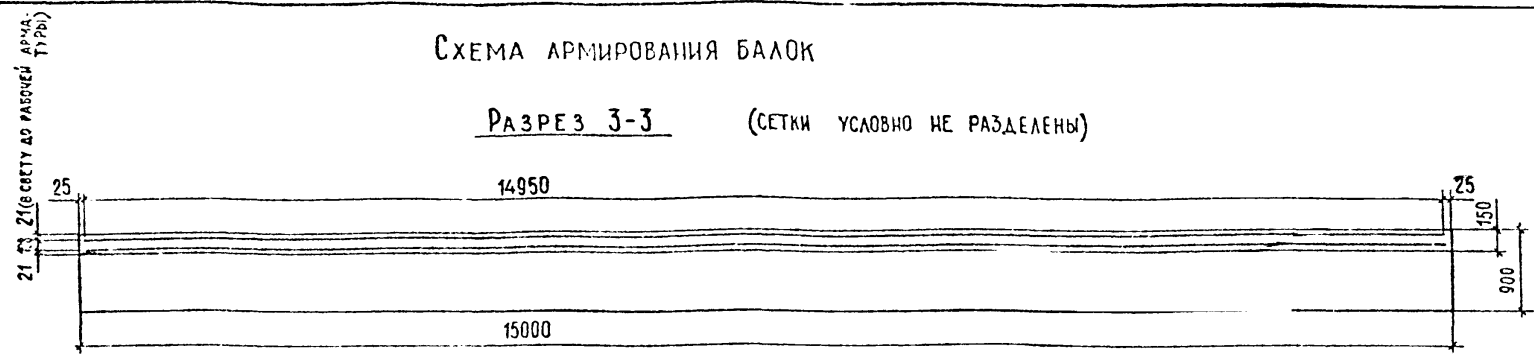
ПОЛОЖЕНИЕ СЕЧЕНИЯ Г-Г см лист 1.

ИМЯ И ПОДА
ПОДПИСЬ И ДАТА
ВЗАМ. ИДВ. №

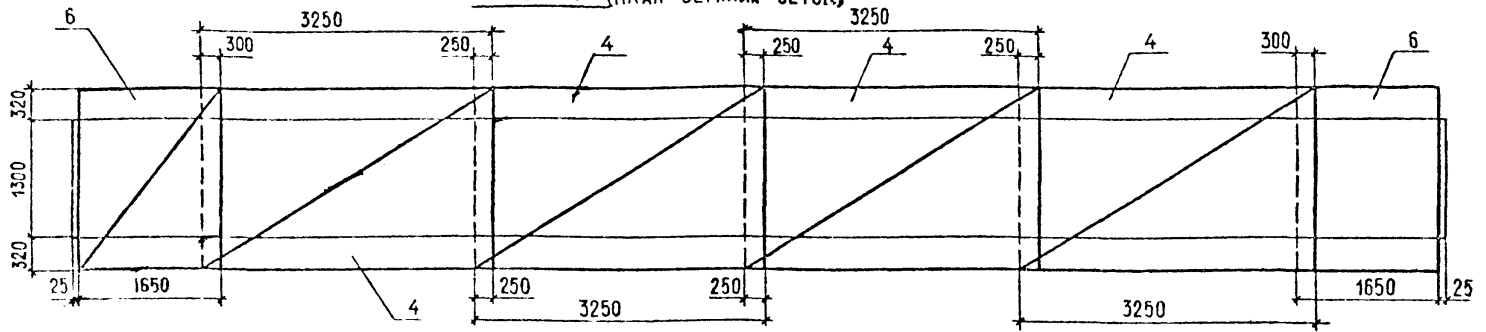
3.503.1-73.1 020000 СБ		ЛИСТ
		3

СХЕМА АРМИРОВАНИЯ БАЛОК

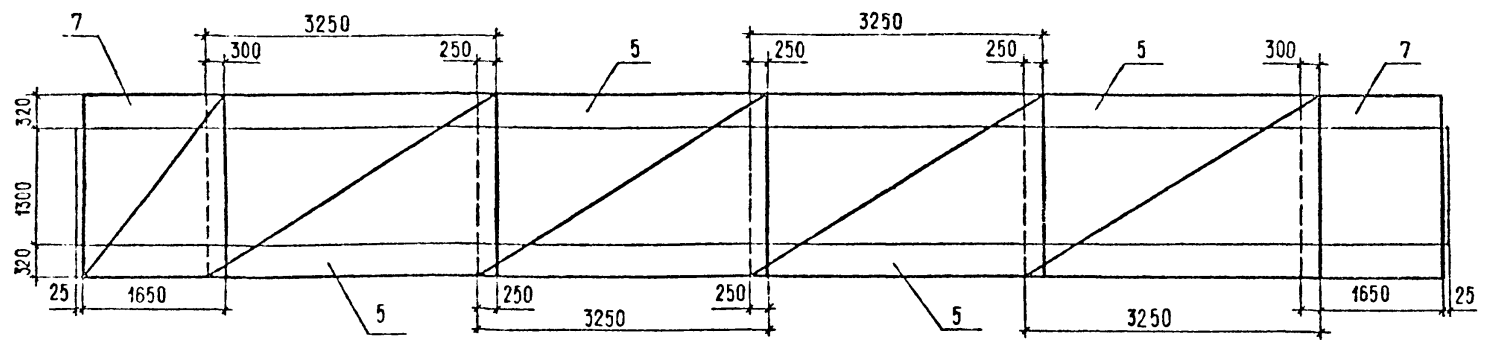
РАЗРЕЗ 3-3 (СЕТКИ УСЛОВНО НЕ РАЗДЕЛЕНЫ)



Вид 4-4 (ПЛАН ВЕРХНИХ СЕТОК)



Вид 5-5 (ПЛАН НИЖНИХ СЕТОК)



И.В.Н. ПСАА, ПСАГЧС И ДАТА
 ЭСАЧ. Л.В.В. №

ФОРМАТ	ЗОНА	ПОЗ	ОБОЗНАЧЕНИЕ	НАИМЕНОВАНИЕ	КОЛИЧЕСТВО НА ИСПОЛНЕНИЕ 3 503. 1-73.1 030000 --											ПРИМЕЧАНИЕ		
					—	01	02	03	04	05	06	07	08	09	10		11	
				ДОКУМЕНТАЦИЯ														
A3			3.503.1-73.1 030000СБ	СБОРОЧНЫЙ ЧЕРТЕЖ	×	×	×	×	×	×	×	×	×	×	×	×	×	
A3			3.503.1-73.1 000000ТО	ТЕХНИЧЕСКОЕ ОПИСАНИЕ	×	×	×	×	×	×	×	×	×	×	×	×	×	
A3			3.503.1-73.1 000000 РС 1	ВЕДОМОСТЬ РАСХОДА СТАЛИ	×	×			×	×				×	×			
A3			3.503.1-73.1 000000 РС 2	ВЕДОМОСТЬ РАСХОДА СТАЛИ			×	×				×	×			×	×	
				СБОРОЧНЫЕ ЕДИНИЦЫ														
A3	1		3.503.1-73.1 000400	КАРКАС ПРОСТРАНСТВЕННЫЙ КПС-5	1				1					1				
A3			-01	КАРКАС ПРОСТРАНСТВЕННЫЙ КПС-6			1				1					1		
A3			3.503.1-73.1 000900	КАРКАС ПРОСТРАНСТВЕННЫЙ КПВ-5		1				1					1			
A3			-01	КАРКАС ПРОСТРАНСТВЕННЫЙ КПВ-6				1				1					1	
A4	2		3.503.1-73.1 000800 -04	КАРКАС ПРОСТРАНСТВЕННЫЙ КП-5	1	1	1	1	1	1	1	1	1	1	1	1	1	1
A4	3		-05	КАРКАС ПРОСТРАНСТВЕННЫЙ КП-6	2	2	2	2	2	2	2	2	2	2	2	2	2	2
A4	4		3.503.1-73.1 001600	СЕТКА С-1с	5				5					5				
A4			-01	СЕТКА С-1в		5				5					5			
A4			-02	СЕТКА С-2с			5				5					5		
A4			-03	СЕТКА С-2в				5				5					5	
A4	5		3.503.1-73.1 001600 -04	СЕТКА С-3с	5				5					5				

№ ВЗН № ПОДА. ПОДПИСЬ И ДАТА. ВЗН № № № №

Шифр	Лист
Б1-18-1	
Б1-18-2	
Б1-18-3	
Б1-18-4	
Б2-18-1	
Б2-18-2	
Б2-18-3	
Б2-18-4	
Б3-18-1	
Б3-18-2	
Б3-18-3	
Б3-18-4	

НОРМ. КОНТ.	ИВЯНСКИЙ	<i>Иванов</i>																		
НАЧ. ОТД.	ПОСТОВОЙ	<i>Постовой</i>																		
ГЛ. СПЕЦИАЛ.	ИВЯНСКИЙ	<i>Иванов</i>																		
ГЛ. ИНЖ. ПР.	ПРОХОРОВ	<i>Прохоров</i>																		
РУК. ВРС.	КРОП	<i>Кроп</i>																		
СТ. ИНЖ.	СМЫСЛОВ	<i>Смыслов</i>																		
СТ. ИНЖ.	КУЛИКОВА	<i>Куликова</i>																		

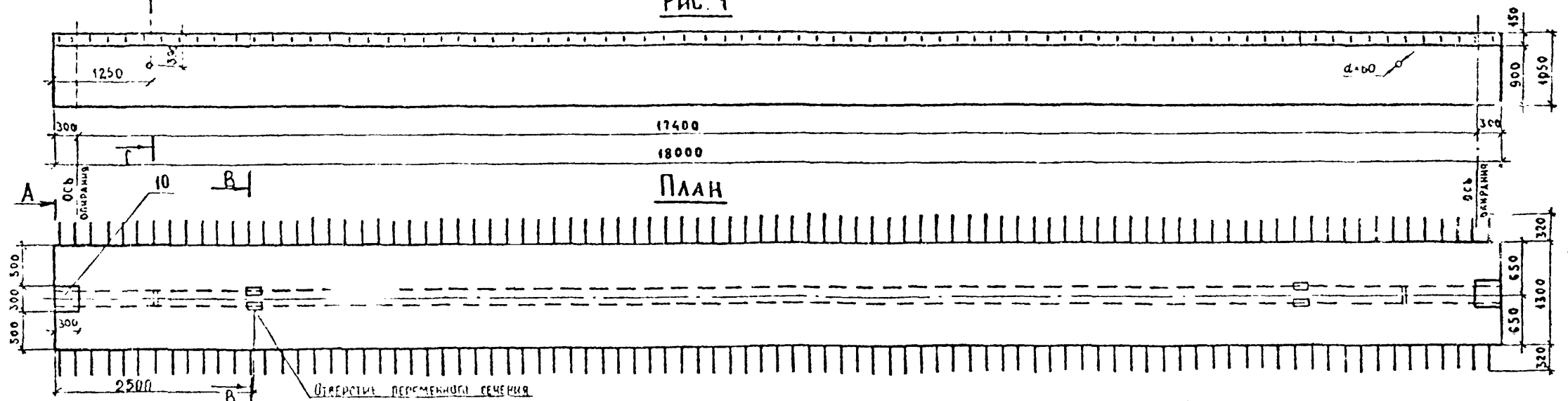
3.503.1-73.1 030000

БАЛКА ПРОЛЕТНОГО СТРОЕНИЯ
Б1-18-1(2;3;4) Б2-18-1(2;3;4)
Б3-18-1(2;3;4)

СТАДИЯ Лист Листов
Р 1 2

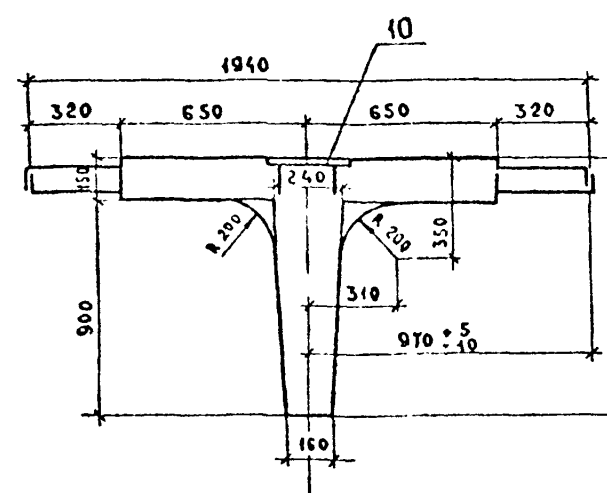
СОЮЗДОРПРОЕКТ

Рис. 1



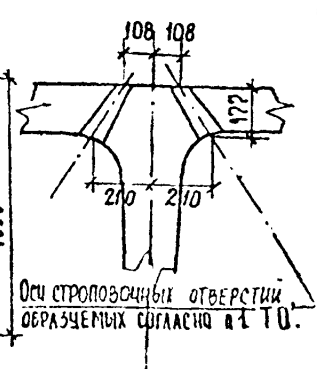
Обозначение	Рис.	Марка	Масса Т	Класс арматуры	Тип каркасов/сеток
3.5034-73.4 030000	1	Б1-18-1	17,6	А II	сварной
-01	1	Б1-18-2	17,6	А II	вязанный
-02	1	Б1-18-3	17,6	А III	сварной
-03	1	Б1-18-4	17,6	А III	вязанный
-04	1; 2	Б2-18-1	17,8	А II	сварной
-05	1; 2	Б2-18-2	17,8	А II	вязанный
-06	1; 2	Б2-18-3	17,8	А III	сварной
-07	1; 2	Б2-18-4	17,8	А III	вязанный
-08	1; 3	Б3-18-1	17,8	А II	сварной
-09	1; 3	Б3-18-2	17,8	А II	вязанный
-10	1; 3	Б3-18-3	17,8	А III	сварной
-11	1; 3	Б3-18-4	17,8	А III	вязанный

Сечение А-А



Сечение В-В

ПОЛОЖЕНИЕ ОСЕЙ ОТВЕРСТИЙ ДЛЯ СТРОПОВКИ

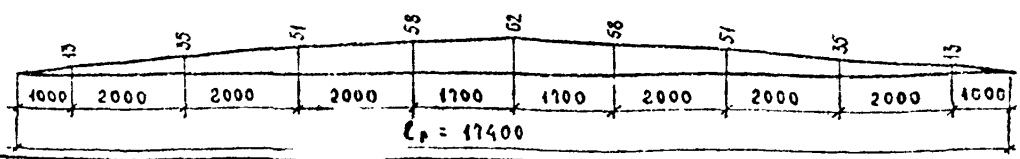


Оси строповочных отверстий образуются согласно п.1 ТУ.

Сечение Г-Г см. лист 9

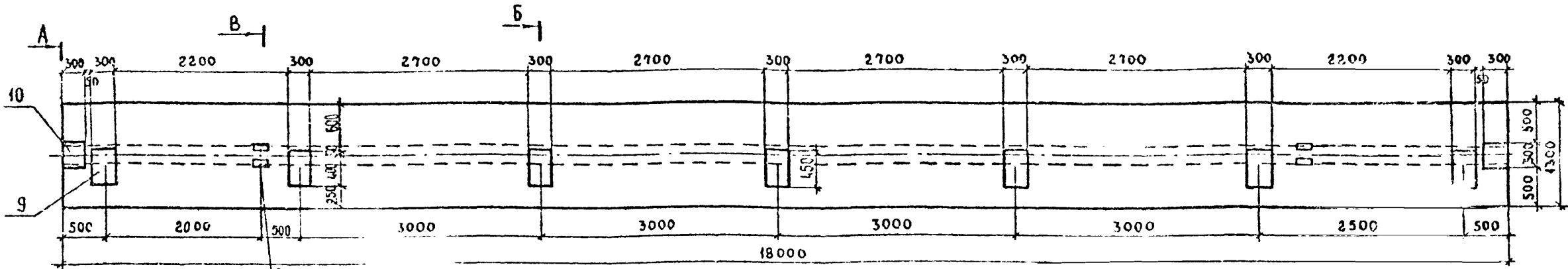
			3.5034-73.4 030000 СБ			
Нор. конт.	ИВАНСКИЙ	<i>Иванов</i>	БАЛКА ПРОЛЕТНОГО СТРОЕНИЯ Б1-18-1(2,3,4); Б2-18-1(2,3,4); Б3-18-1(2,3,4) СБОРОЧНЫЙ ЧЕРТЕЖ.	СТАДИЯ	МАССА	МАСШТАБ
Нач. отд.	ПОСТОВОЙ	<i>Постов</i>		Р	СМ	1:50
Гл. спец. отд.	ИВАНСКИЙ	<i>Иванов</i>		ЛИСТ	ТАБЛ.	
Гл. инж. пр.	ПРОХОРОВ	<i>Прохов</i>		ЛИСТ 1	ЛИСТОВ 4	
Рук. брнр.	КРОП	<i>Кроп</i>				
Вед. инж.	СМЫСЛОВА	<i>Смыслова</i>	12.11.82			
Ст. инж.	КУЛАНКОВА	<i>Куланкова</i>	13.11.82			
			СОЮЗДОРПРОЕКТ			

Линия строительного подъема



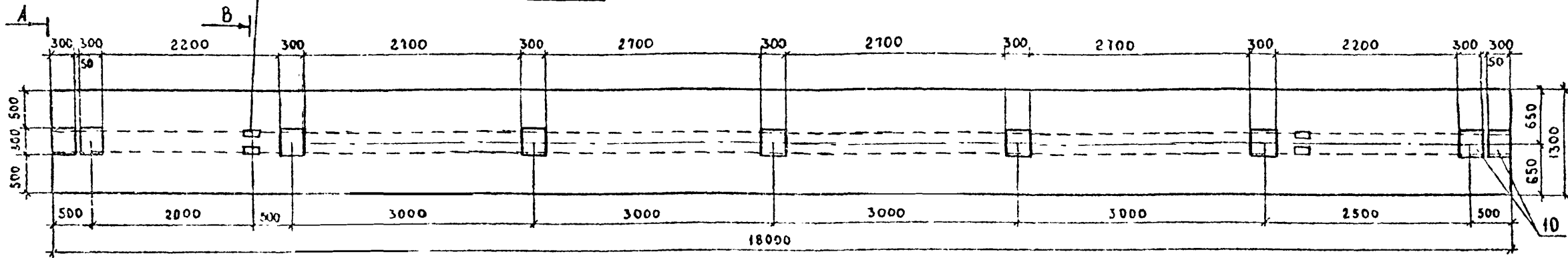
Лист № поля, Подпись и дата, Взам. инв. №

Рис. 2 (выпуски арматуры не показаны, остальное см. рис 1)

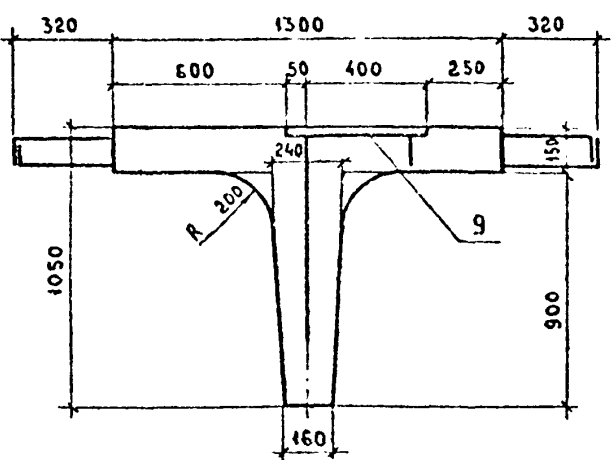


ОТВЕРСТИЕ ПЕРЕМЕННОГО СЕЧЕНИЯ

Рис. 3 (выпуски арматуры не показаны, остальное см. рис 1)



Сечение Б-Б



Сечение А-А и В-В см. лист 1.

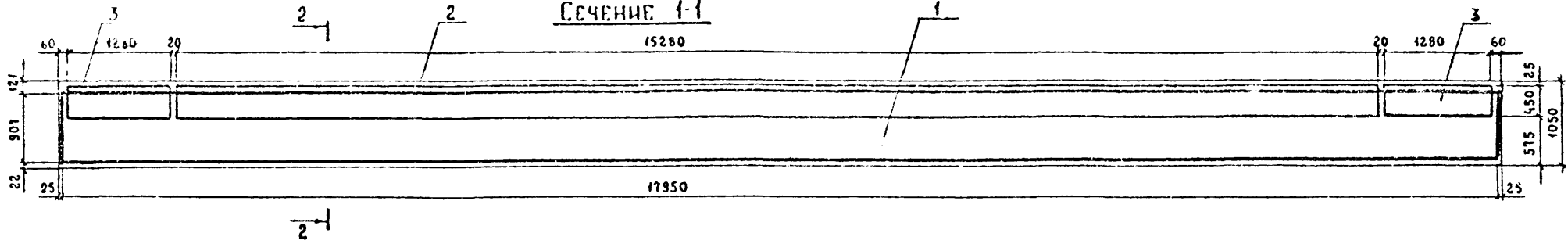
ЦНВ № ПДА
ПСАЦСЬ И ДАТА
ВЗАМ. ЦНВ №

3.503.1-73.1	030000 СБ	ЛИСТ
		2

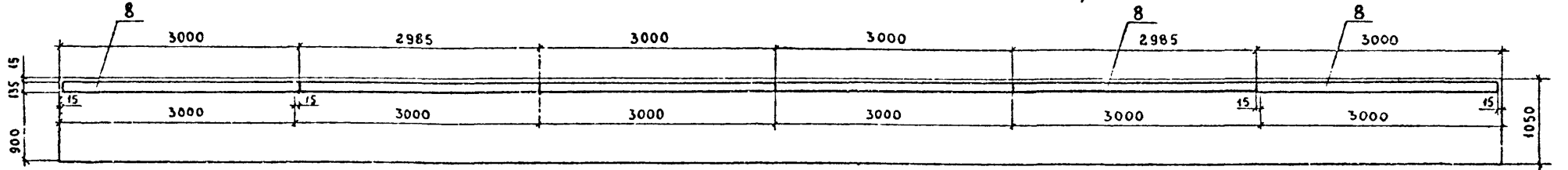
Копировала *Лиза*

ФОРМАТ А3

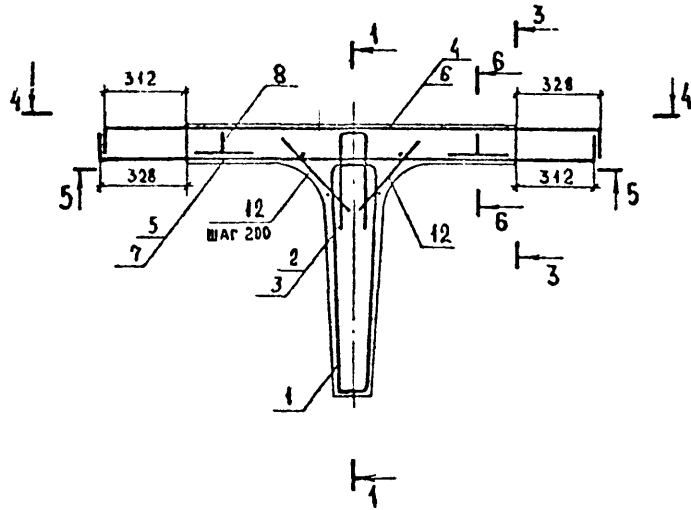
СХЕМА АРМИРОВАНИЯ БЛОК СЕЧЕНИЕ 1-1



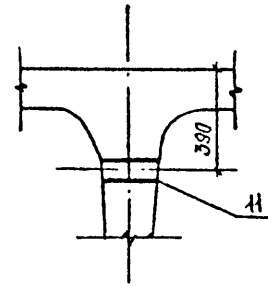
РАЗРЕЗ 6-6 (ПОЗИЦИИ 4-7 УСЛОВНО НЕ ПОКАЗАНЫ)



РАЗРЕЗ 2-2



СЕЧЕНИЕ Г-Г

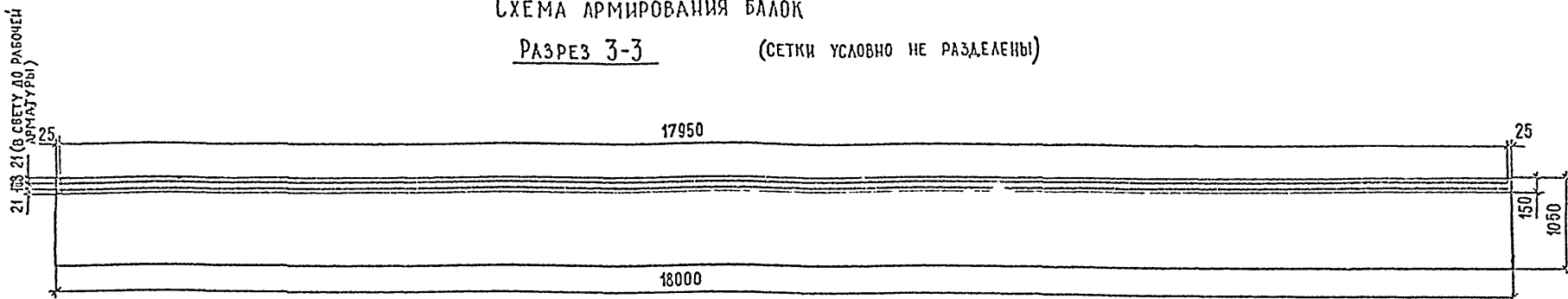


ПОЛОЖЕНИЕ СЕЧЕНИЯ Г-Г СМ. ЛИСТ 1.

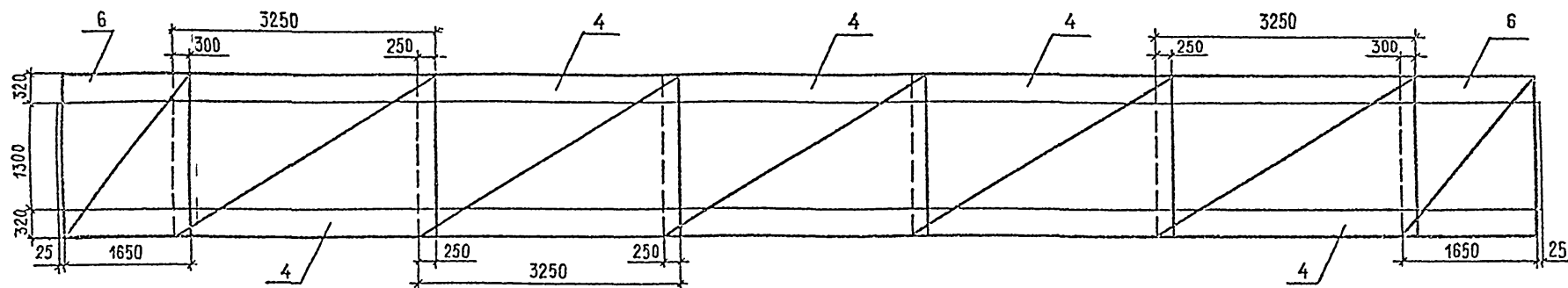
ШЕД № ПОДА
ПОДПИСЬ И ДАТА
ВЗАМ. ШЕД №

3.503.1-73.1	030000 СБ	ЛИСТ 3
--------------	-----------	-----------

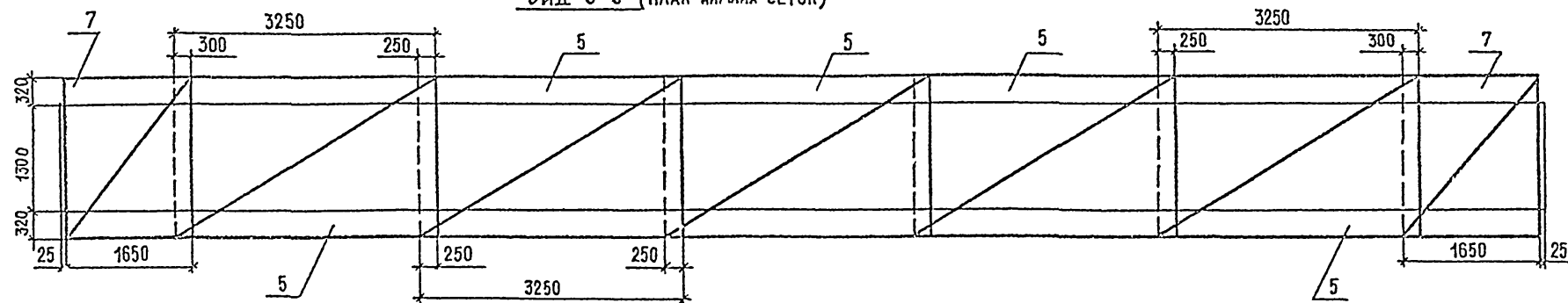
СХЕМА АРМИРОВАНИЯ БЛОК
 РАЗРЕЗ 3-3 (СЕТКИ УСЛОВНО НЕ РАЗДЕЛЕНЫ)



Вид 4-4 (ПЛАН ВЕРХНИХ СЕТОК)



Вид 5-5 (ПЛАН НИЖНИХ СЕТОК)



ИЗМ. № ПОДЛ. ПОДПИСЬ И ДАТА. ВЗЛМ. ИМЯ. И. П.

ИНВ. № ПОДА ПОДПИСЬ И ДАТА ВЗАМ. ИНВ.Н

ФОРМАТ	ЭОИ	ПОЗ.	ОБОЗНАЧЕНИЕ	НАИМЕНОВАНИЕ	КОЛ. НА ИСПОЛНЕНИЕ 35031-731 040000 -						ПРИМЕЧАНИЕ
					-	01	02				
				<u>Документация</u>							
A3			3.503.1-73.1 040000 СБ	СБОРОЧНЫЙ ЧЕРТЕЖ	X						
A3			3.503.1-73.1 000000ТО	ТЕХНИЧЕСКОЕ ОПИСАНИЕ	X						
A4			3.503.1-73.1 000000РСЗ	ВЕДОМОСТЬ РАСХОДА СТАЛИ	X						

ШИФР	ЛИСТ								
50-1	50-2	50-3							

И КОНТР	ИВЯНСКИИ	<i>Иван</i>			3.503.1-73.1 040000			
НАЧ ОУД	ПОСТОВОЙ	<i>Постовой</i>						
ТА СПЕЦ СЗ	ИВЯНСКИИ	<i>Иван</i>						
ГАМИЖ.ОВ	ПРОХОРОВ	<i>Прохоров</i>						
РУК ВРИТ	КРОПП	<i>Кропп</i>						
ИНЖЕНЕР	КУАНДЖАНСВ	<i>Куанджансв</i>						
ИНЖЕНЕР	ЗАСЫПКИНА	<i>Засыпкина</i>						

БАК БОРДЮРНОГО ОГРАЖДЕНИЯ 50-1, 50-2, 50-3

СТАДИЯ	ЛИСТ	ЛИСТОВ
Р	1	2

СОЮЗДОРПРОЕКТ

КОГИРСВАА

ФОРМАТ А4

ИНВ. № ПОДА ПОДПИСЬ И ДАТА ВЗАМ. ИНВ.Н

ФОРМАТ	ЭОИ	ПОЗ.	ОБОЗНАЧЕНИЕ	НАИМЕНОВАНИЕ	КОЛ. НА ИСПОЛНЕНИЕ 35031-731 040000 -						ПРИМЕЧАНИЕ
					-	01	02				
				<u>СБОРОЧНЫЕ СЛЕНКИ</u>							
A4		1	3.503.1-73.1 001400	КАРКАС ПРОСТРАНСТВЕН КБ-1	1	1	1				
A4		3	3.503.1-73.1 002000	ИЗДАНИЕ ЗАКАЛДНОС ЗД-6 <u>ДСТАЛИ</u>	2	2	2				
Б4		2	3.503.1-73.1 000042	МОНТАЖНАЯ ПЕЛЯ <u>МАТЕРИАЛЫ</u>	2	2	2				0,51 кг
				БЕТОН КЛАССА В 25	0,33	0,33	0,33				м ³

ШИФР	ЛИСТ							
50-1	50-2	50-3						

3.503.1-73.1 040000

ЛИСТ

2

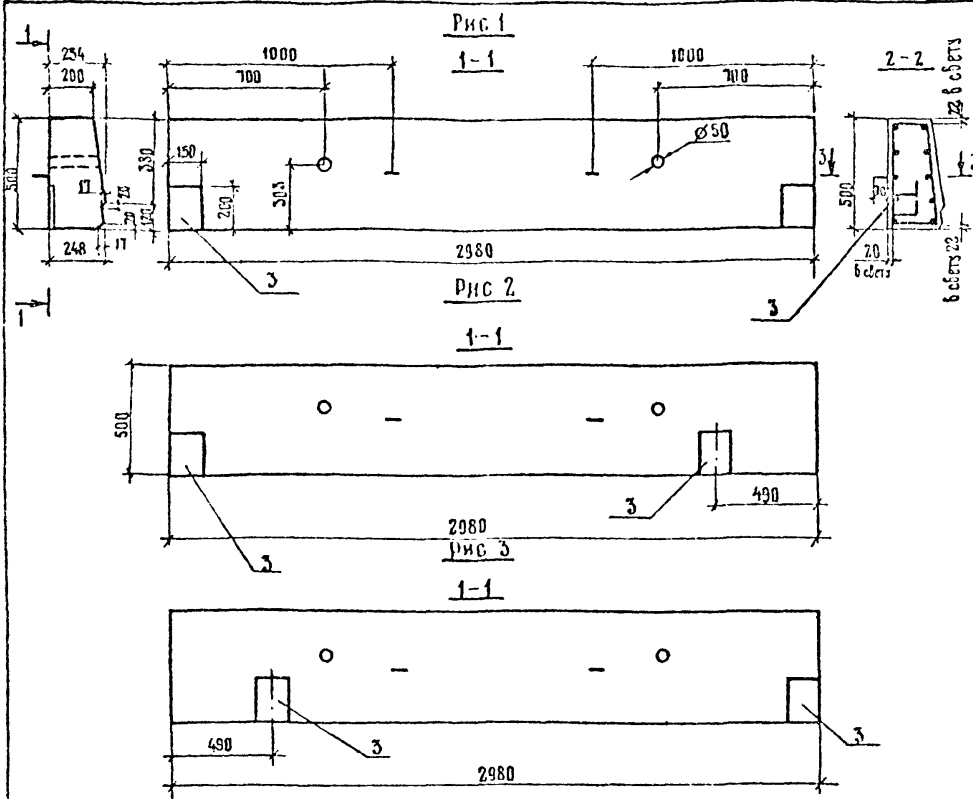
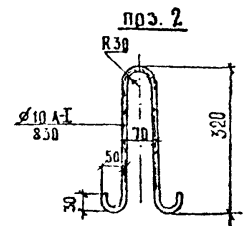
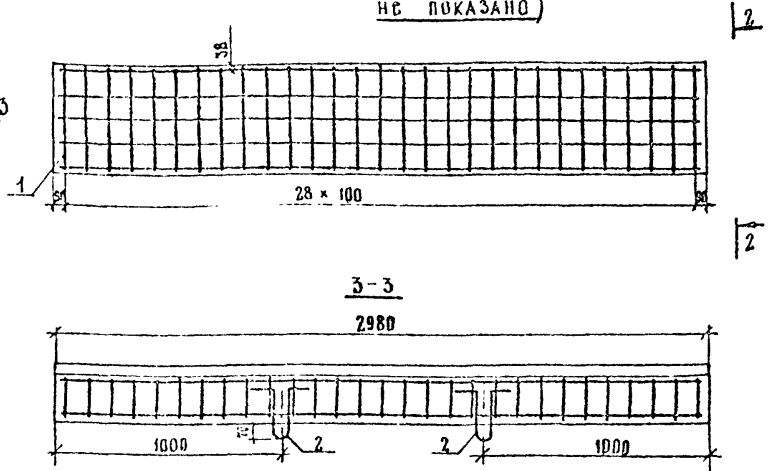


СХЕМА АРМИРОВАНИЯ (ЗАКАЛДНОЕ ИЗДЕЛИЕ НЕ ПОКАЗАНО)



ПРИМЕЧАНИЕ.

Монтажные петли после извлечения блока из опалубки необходимо срезать. При производстве монтажных работ использовать стеновые отверстия в блоке.

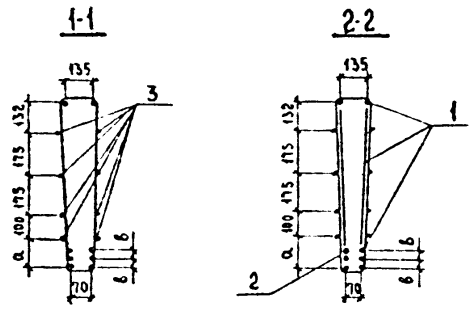
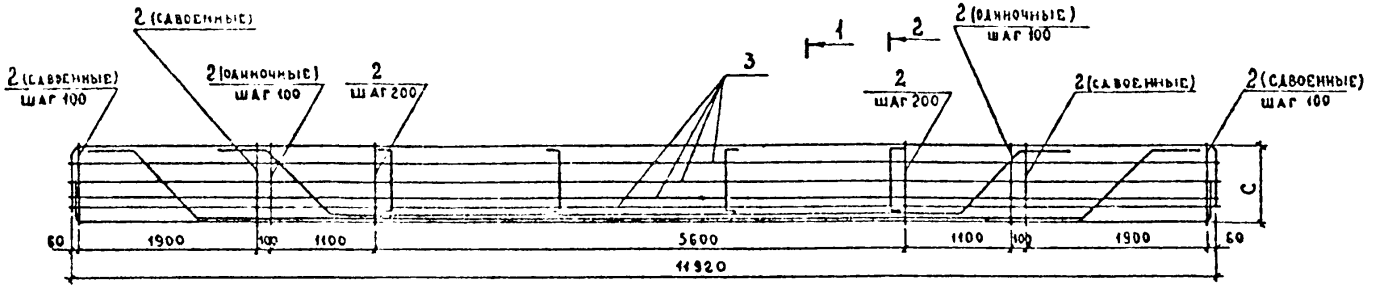
Обозначение	МАРКА	Рис
3.503.1-73.1 040000	Б0-1	1
-01	Б0-2	2
-02	Б0-3	3

		3.503.1-73.1 040000 СБ	
И. КОПИР И. КОПИР И. КОПИР	И. КОПИР И. КОПИР И. КОПИР	Блок бордюрного ограждения	СТАВЛЯ
		Б0-1, Б0-2, Б0-3	Р 823
		Сборочный чертёж	Лист 1
		СЮЗДОПРОЕКТ	

ИНВ. № ПОДА. ПОДПИСЬ И ДАТА. (ВЗЛ. ИНВ. №)

КОПИРОВАЛ *И.И.*

ФОРМАТ А3



ФОРМАТ	ЗОНА	ПОЗ.	ОБОЗНАЧЕНИЕ	НАИМЕНОВАНИЕ	КОЛ. НА ИСПОЛНЕНИЕ		ПРИМЕЧ.
					3503 1-73 1	000100	
					-	01	
<u>СБОРОЧНЫЕ ЕДИНИЦЫ</u>							
A3	1		3 503 1-73 1 001100	КАРКАС ПЛОСКИЙ К-1	2	-	
A3			-01	КАРКАС ПЛОСКИЙ К-2	-	2	
<u>ДЕТАЛИ</u>							
A4	2		3 503 1-73 1 000006	ХОМУТ	131	131	
B4	3		3 503 1-73 1 000010	СТАИ ГОСТ 5781-82, ГОСТ 380-71* (L-11950)	8	8	4,7 кг

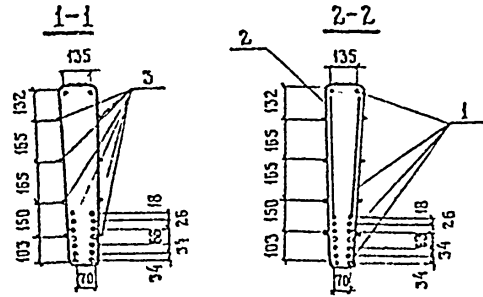
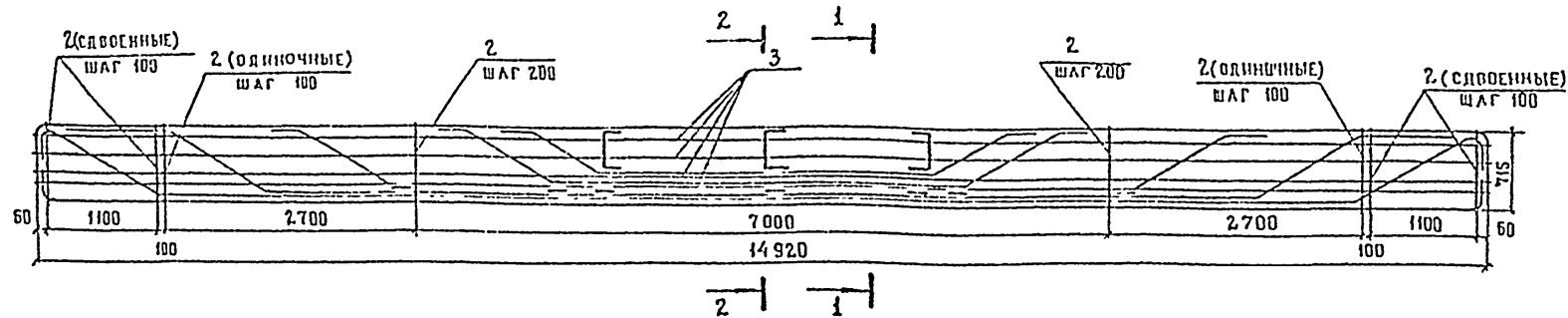
ОБОЗНАЧЕНИЕ	МАРКА	РАЗМЕРЫ, мм			КЛАСС РАБОЧЕЙ АРМАТУРЫ	МАССА, кг
		а	б	с		
3 503 1-73 1 000100	КПС-1	133	34	715	A-II	621,4
-01	КПС-2	135	30	717	A-III	517,4

ПРИМЕЧАНИЕ

Марку стали поз.3 см таблицы 2 ТО.

				3 503 1-73 1 000100			
НОРМ. КОНТ.	ИВЯНСКИЙ	<i>Иванов</i>		КАРКАС ПРОСТРАНСТВЕННЫЙ СВАРНОЙ КПС-1 ; КПС-2	СТАДИЯ	МАССА	МАСШТАБ
НАЧ. ОТА	ПОСТОВОЙ	<i>Постовой</i>			P	СМ. ТАБЛ.	1:50
ГЛ. СПЕЦ. ОТД.	ИВЯНСКИЙ	<i>Иванов</i>			Лист	Листов 1	
ГЛАВ. ИНЖ. ПР.	ПРОХОРОВ	<i>Прохоров</i>			СОЮЗДОРПРОЕКТ		
РУК. БРИГ.	КРОПФ	<i>Крофф</i>					
ВЕД. ИНЖ.	СМЫСЛОВА	<i>Смыслова</i>	311086				
СТ. ИНЖ.	КУЛАНКОВА	<i>Куланкова</i>					

ИМЯ К' ПОДА | ПОДПИСЬ И ДАТА | ВЗАИМ. ИМЯ Н°



ФОРМАТ	ЗОНА	ПОЗ	ОБОЗНАЧЕНИЕ	НАИМЕНОВАНИЕ	КОЛ	ПРИМЕЧАНИЕ
				<u>СБОРОЧНЫЕ ЕДИНИЦЫ</u>		
A3		1	3 503 4-73.1 001200	КАРКАС ПЛОСКИЙ К-3	2	
				<u>ДЕТАЛИ</u>		
A4		2	3.503 4-73.1 000006	ХОМУТ	138	
B4		3	3 503 4-73.1 000041	Ф8А-110СТ578132; ГОСТ 380-71" С-А956	8	5,9 кг

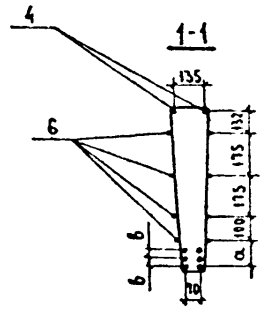
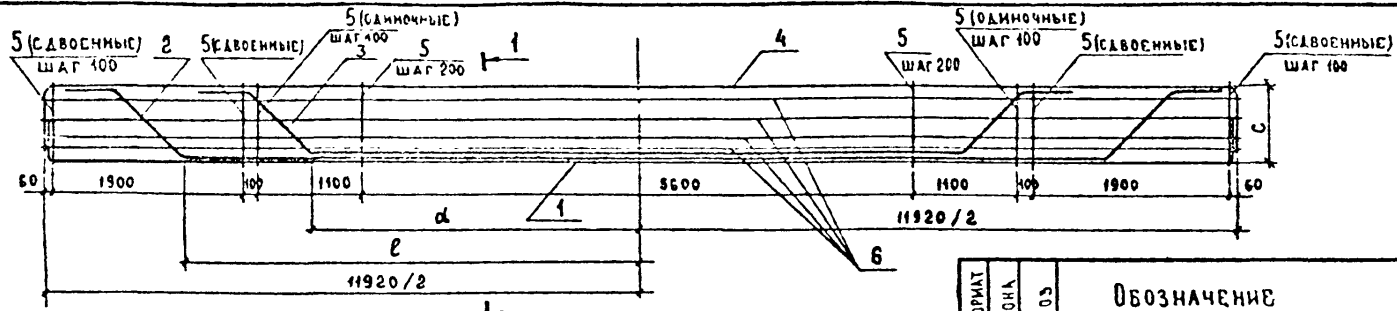
ПРИМЕЧАНИЕ
 МАРКУ СТАЛИ ПОЗ.3 СМ ТАБЛИЦУ 2 ТО.

				3 503 4-73.1 000200			
НОРМ КОИТР	ИВЯНСКИЙ	<i>Иван</i>		КАРКАС ПРОСТРАНСТВЕННЫЙ СВАРНОЙ КПС-3	СТАДИЯ	МАССА	МАСШТАБ
НАЧ ОТД	ПОСТОВОЙ	<i>Постов</i>			Р	986,4	1:50
ГА СПЕЦ ПТД	ИВЯНСКИЙ	<i>Иван</i>			ЛИСТ	ЛИСТОВ 1	
ГА ИНЖ ПР	ПРОХОРОВ	<i>Прохоров</i>			СОЮЗДОРПРОЕКТ		
РУК. БР.	КРОПП	<i>Кропп</i>					
ВЕД ИНЖ	СМЫСЛОВА	<i>Смыслова</i>	241086				
СТ. ИНЖ	КУЛИКОВА	<i>Куликова</i>	6.11.85				

КОПИРОВАЛ Др

ФОРМАТ А3

ИМЯ И ПОЛА ПОДПИСЬ И ДАТА ВЗАМ ИМЯ И



ФОРМАТ	ЗОНА	ПОЗ	ОБОЗНАЧЕНИЕ	НАИМЕНОВАНИЕ	КОЛ.	ПРИМЕЧ.
<u>ДЕТАЛИ</u>						
A4	4		3 503.1-73.1 000002	ОТОГНУТЫЙ СТЕРЖЕНЬ	2	
A4	5		3 503.1-73.1 000008	ХОМУТ	131	
B4	6		3 503.1-73.1 000010	Ф8А1ГОСТ5781-82; ГОСТ380-71" l-11950	8	4,7 кг
<u>ПЕРЕМЕННЫЕ ДАННЫЕ ДЛЯ ИСПОЛНЕНИЙ:</u>						
			3 503.1-73.1 000500			КПВ-1
<u>ДЕТАЛИ</u>						
A4	1		3 503.1-73.1 000002-01	ОТОГНУТЫЙ СТЕРЖЕНЬ	2	
A3	2		3 503.1-73.1 000004-05	ОТОГНУТЫЙ СТЕРЖЕНЬ	2	
A3	3		3 503.1-73.1 000004-07	ОТОГНУТЫЙ СТЕРЖЕНЬ	2	
			3 503.1-73.1 000500-01			КПВ-2
<u>ДЕТАЛИ</u>						
A4	1		3 503.1-73.1 000002-02	ОТОГНУТЫЙ СТЕРЖЕНЬ	2	
A3	2		3 503.1-73.1 000004-04	ОТОГНУТЫЙ СТЕРЖЕНЬ	2	
A3	3		3 503.1-73.1 000004-06	ОТОГНУТЫЙ СТЕРЖЕНЬ	2	

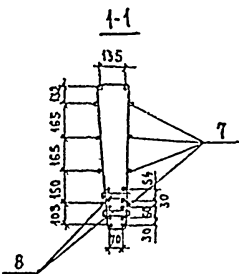
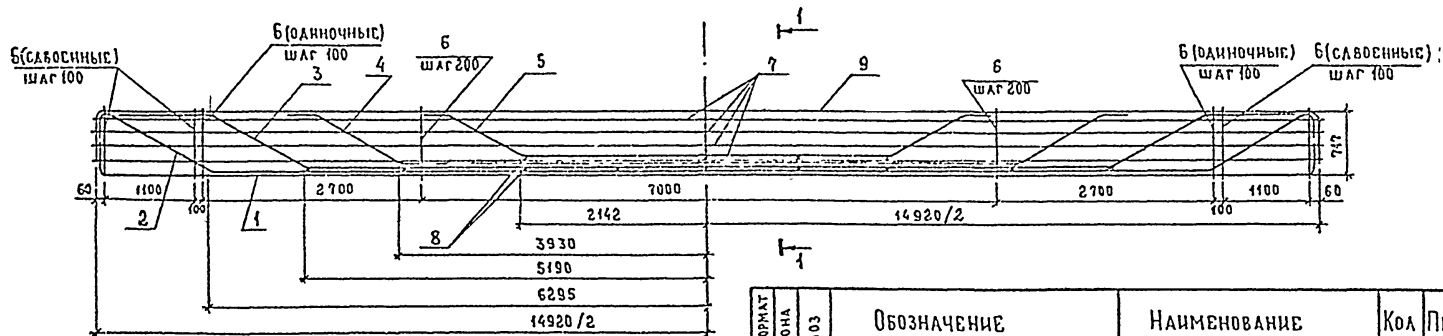
ОБОЗНАЧЕНИЕ	МАРКА	РАЗМЕРЫ, ММ					КЛАСС РАБОЧЕЙ АРМАТУРЫ	МАССА, КГ
		а	в	с	д	е		
3.503.1-73.1 000500	КПВ-1	133	34	715	3460	4774	A-II	625,2
-01	КПВ-2	135	30	717	3440	4754	A-III	518,4

ПРИМЕЧАНИЕ.

МАРКУ СТАЛК ПОЗ.6 СМ. ТАБЛИЦУ 2 ТО.

			3.503.1-73.1 000500		
НОРМ. КОД	ИВЯНСКИЙ		КАРКАС ПРОСТРАНСТВЕННЫЙ ВЯЗАНЫЙ КПВ-1; КПВ-2		
НАЧ. ОТД.	ПОСТОВОЙ				
СА. СПЕЦ. ОТД.	ИВЯНСКИЙ				
СА. ИНЖ. ПР.	ПРОХОРОВ				
РУК. БРИГ.	КРОП				
ВЕД. ИНЖ.	СМЫСЛОВА	31.10.85	СТАЦИЯ	МАССА	МАСШТАБ
СТ. ИНЖ.	КУАНКОВА	14.11.85	Р	СМ. ТАБЛ.	1:50
			Лист	Листов 1	
			СОЮЗДОРПРОЕКТ		

ШЕД. № ПОДАЛ. ПОДПИСЬ И ДАТА. ОБЪЕМ. ИВЯН. №7



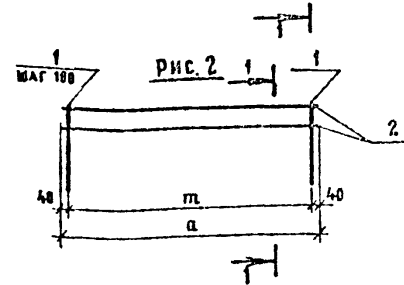
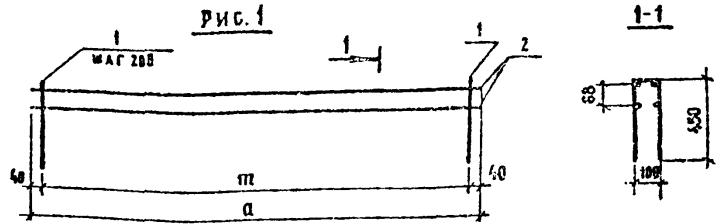
ФОРМАТ	ЗОНА	ПОЗ	ОБОЗНАЧЕНИЕ	НАИМЕНОВАНИЕ	КОЛ	ПРИМЕЧ
<u>ДЕТАЛИ</u>						
A4	1	3.503.1-73.1 000002 -05	ОТГНУТЫЙ СТЕРЖЕНЬ	2		
A4	2	3.503.1-73.1 000003 -01	ОТГНУТЫЙ СТЕРЖЕНЬ	2		
A3	3	3.503.1-73.1 000004 -14	ОТГНУТЫЙ СТЕРЖЕНЬ	2		
A3	4	3.503.1-73.1 000001 -16	ОТГНУТЫЙ СТЕРЖЕНЬ	2		
A3	5	3.503.1-73.1 000001 -18	ОТГНУТЫЙ СТЕРЖЕНЬ	2		
A4	6	3.503.1-73.1 000006	ХОМУТ	138		
B4	7	3.503.1-73.1 000011	φ8А1 ГОСТ 5781-82, ГОСТ 580-71 ^г L-14950	8	5,9 кг	
B4	8	3.503.1-73.1 000014	φ28 А-III ГОСТ 5781-82 ^г L-150	14	0,7 кг	
A3	9	3.503.1-73.1 000002 -03	ОТГНУТЫЙ СТЕРЖЕНЬ	2		

ПРИМЕЧАНИЕ.

МАРКУ СТАЛИ ПОЗ.7 СМ ТАБЛИЦУ 2 ТО

				3.503.1-73.1 000700			
НОР МОНТ	ИВЯНСКИЙ			КАРКАС ПРОСТРАНСТВЕННЫЙ ВЯЗАНЫЙ КПВ-4	СТАДИЯ	МАССА	МАСШТАБ
НАЧ ОТА	ПОСТОВОЙ				Р	787,4	1:50
ГА СПЕЦ ОТ	ИВЯНСКИЙ			ЛИСТ	ЛИСТОВ 1		
ГА НИЧ ПР	ПРОДОРОВ			СОЮЗДОРПРОЕКТ			
РУК БРРГ	КРОП						
ВЕД НИИ	СМЫСЛОВ		31.10.87				
СТ НИИ	КУЛИКОВА		31.10.87				

СФЕРА	ЗОНА	ПСЗ	ОБОЗНАЧЕНИЕ	НАИМЕНОВАНИЕ	КОД	ПРИМЕЧАНИЕ
				Документация		
А4			3.503.1-73.1 000800 СБ	Сборочный чертеж		
А3			3.503.1-73.1 000000 ТО	Техническое описание		
				3.503.1-73.1 000800		кп-1
				Детали		
А4	1		3.503.1-73.1 000005	Хомут	41	
БЧ	2		3.503.1-73.1 000015	ФРА1ГОСТ5781-82;ГОСТ380-71*Е-8080	4	3,2
				3.503.1-73.1 000800-01		кп-2
				Детали		
А4	1		3.503.1-73.1 000005	Хомут	19	
БЧ	2		3.503.1-73.1 000015	ФРА1ГОСТ5781-82;ГОСТ380-71*Е-1880	4	0,74
				3.503.1-73.1 000800-02		кп-3
				Детали		
А4	1		3.503.1-73.1 000005	Хомут	64	
БЧ	2		3.503.1-73.1 000017	ФРА1ГОСТ5781-82;ГОСТ380-71*Е-12680	4	5,0
				3.503.1-73.1 000800-03		кп-4
				Детали		
А4	1		3.503.1-73.1 000005	Хомут	11	
БЧ	2		3.503.1-73.1 000018	ФРА1ГОСТ5781-82;ГОСТ380-71*Е-1080	4	0,43
				3.503.1-73.1 000800-04		кп-5
				Детали		
А4	1		3.503.1-73.1 000005	Хомут	77	
БЧ	2		3.503.1-73.1 000019	ФРА1ГОСТ5781-82;ГОСТ380-71*Е-15280	4	6,0
				3.503.1-73.1 000800-05		кп-6
				Детали		
А4	1		3.503.1-73.1 000005	Хомут	13	
БЧ	2		3.503.1-73.1 000020	ФРА1ГОСТ5781-82;ГОСТ380-71*Е-1280	4	0,51



ОБОЗНАЧЕНИЕ	МАРКА	РАЗМЕРЫ, мм		РИС.	МАССА, кг
		а	б		
3.503.1-73.1 000800	кп-1	8080	2000	1	38,2
-01	кп-2	1880	1800	2	14,7
-02	кп-3	12680	12600	1	59,7
-03	кп-4	1080	1000	2	8,5
-04	кп-5	15280	15200	1	71,7
-05	кп-6	1280	1200	2	10,1

ПРИМЕЧАНИЕ. КАРКАС ИЗГОТОВИТЬ ВЯЗАНЫМ.

ИНВ И ПОДА. ПОДПИСЬ И ДАТА. ВЗАМ. ИНВ И

И.КОНТР	ИВЯНСКИЙ	<i>Иван</i>
НАЧ.ОТД.	ЛОСТОВОЙ	<i>Лос</i>
ГЛАВ.СЛ.ОТД.	ИВЯНСКИЙ	<i>Иван</i>
ГЛАВ.ИНЖ.ПРО.	ПРОХОРОВ	<i>Про</i>
РУК.БРИГ.	КРОПП	<i>Кро</i>
ВЕД.ИНЖ.	СМЫСЛОВА	<i>Смы</i>
СТ.ИНЖ.	КУАЙКОВА	<i>Ку</i>

3.503.1-73.1 000800

КАРКАС ПРОСТРАНСТВЕННОГО КП-1... КП-6

СТАДИЯ	ЛИСТ	ЛИСТОВ
Р	1	1
СОЮЗДОРПРОЕКТ		

КОПИРОВАЛ: ЛЗ₄

ФОРМАТ А4

ИНВ И ПОДА. ПОДПИСЬ И ДАТА. ВЗАМ. ИНВ И

И.КОНТР	ИВЯНСКИЙ	<i>Иван</i>
НАЧ.ОТД.	ЛОСТОВОЙ	<i>Лос</i>
ГЛАВ.СЛ.ОТД.	ИВЯНСКИЙ	<i>Иван</i>
ГЛАВ.ИНЖ.ПРО.	ПРОХОРОВ	<i>Про</i>
РУК.БРИГ.	КРОПП	<i>Кро</i>
ВЕД.ИНЖ.	СМЫСЛОВА	<i>Смы</i>
СТ.ИНЖ.	КУАЙКОВА	<i>Ку</i>

3.503.1-73.1 000800 СБ

КАРКАС ПРОСТРАНСТВЕННОГО КП-1... КП-6
Сборочный чертеж.

СТАДИЯ	МАССА	МАСШТАБ
Р	СМ. ТАБЛ.	
лист	листов 1	

КОПИРОВАЛ: ЛЗ₄

ФОРМАТ А4

ФОРМАТ	ЗОНА	ПОЗ.	ОБОЗНАЧЕНИЕ	НАИМЕНОВАНИЕ	КОЛ.	ПРИМЕЧАН.
				<u>Документация</u>		
A3			3503.1-73.1 001000 СБ	СБОРОЧНЫЙ ЧЕРТЕЖ		
A3			3503.1-73.1 000000 ТО	ТЕХНИЧЕСКОЕ ОПИСАНИЕ		
				<u>ДЕТАЛИ</u>		
A4	6	3	3503.1-73.1 000002 -06	ОТОГНУТЫЙ СТЕРЖЕНЬ	1	
			<u>ПЕРЕМЕННЫЕ ДАННЫЕ ДЛЯ ИСПОЛНЕНИЙ:</u>			
			3503.1-73.1 001000			К-5
				<u>ДЕТАЛИ</u>		
A4	1	3	3503.1-73.1 000002 -07	ОТОГНУТЫЙ СТЕРЖЕНЬ	1	
A4	2	3	3503.1-73.1 000003 -02	ОТОГНУТЫЙ СТЕРЖЕНЬ	1	
A3	3	3	3503.1-73.1 000001 -21	ОТОГНУТЫЙ СТЕРЖЕНЬ	1	
A3	4	3	3503.1-73.1 000001 -23	ОТОГНУТЫЙ СТЕРЖЕНЬ	1	
A3	5	3	3503.1-73.1 000001 -25	ОТОГНУТЫЙ СТЕРЖЕНЬ	1	
A4	7	3	3503.1-73.1 000004 -04	РЕБРО ЖЕСТКОСТИ	4	
B4	8	3	3503.1-73.1 000021	∅32 А-II ГОСТ 5781-82*, L=190	8	1,2кг
			3503.1-73.1 001000 -01			К-6
				<u>ДЕТАЛИ</u>		
A4	1	3	3503.1-73.1 000002 -08	ОТОГНУТЫЙ СТЕРЖЕНЬ	1	
A4	2	3	3503.1-73.1 000003 -03	ОТОГНУТЫЙ СТЕРЖЕНЬ	1	
A3	3	3	3503.1-73.1 000001 -20	ОТОГНУТЫЙ СТЕРЖЕНЬ	1	
A3	4	3	3503.1-73.1 000001 -22	ОТОГНУТЫЙ СТЕРЖЕНЬ	1	
A3	5	3	3503.1-73.1 000001 -24	ОТОГНУТЫЙ СТЕРЖЕНЬ	1	
A4	7	3	3503.1-73.1 000004 -05	РЕБРО ЖЕСТКОСТИ	4	
B4	8	3	3503.1-73.1 000022	∅28А-III ГОСТ 5781-82*, L=170	8	0,8кг
			И. КОНТР. ИВЯНСКИЙ	3.503.1-73.1 001000		
			НАЧ. ОТА ПОСТОВОЙ			
			КА СПЕЦ. ОТ. ИВЯНСКИЙ			
			КА ИШЕК ПР. ПРОХОРОВ			
			РУК. БРИГ. КРОПП			
			ВЕД. ИНЖ. СМЫСЛОВА			
			СТ. ИНЖ. КУЛИКОВА			
			Каркас плоский сварной	СТАДИЯ Р	ЛИСТ	ЛИСТОВ 1
			К-5 ; К-6	СОЮЗДОРПРОЕКТ		

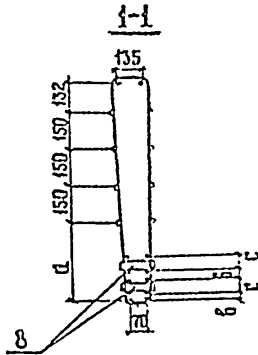
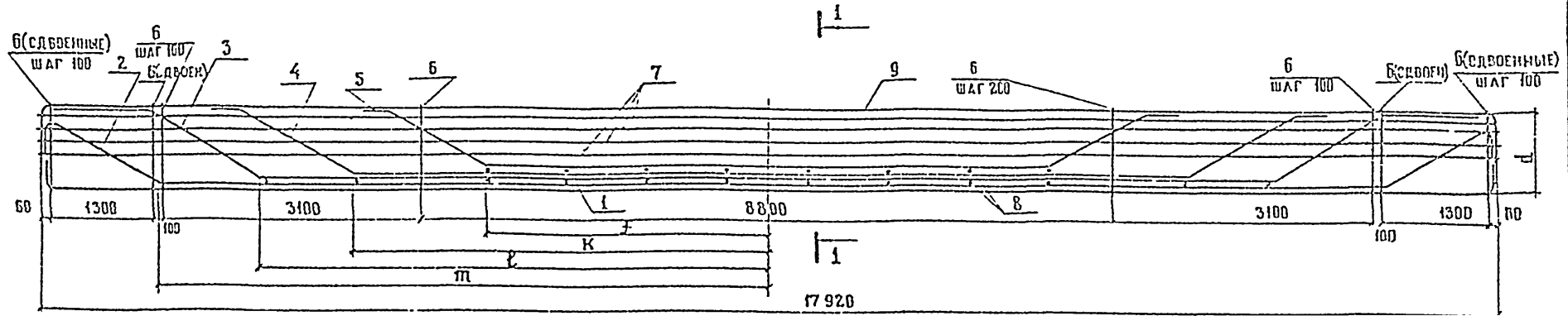
ИВЯНСКИЙ ПОДПИСЬ И ДАТА ВЗЯМ ИВЯНСКИЙ

КОПИРОВАЛ ЛЗУХ ФОРМАТ А4

ФОРМАТ	ЗОНА	ПОЗ.	ОБОЗНАЧЕНИЕ	НАИМЕНОВАНИЕ	КОЛ.	ПРИМЕЧАН.
				<u>Документация</u>		
A3			3503.1-73.1 000900 СБ	СБОРОЧНЫЙ ЧЕРТЕЖ		
A3			3503.1-73.1 000000 ТО	ТЕХНИЧЕСКОЕ ОПИСАНИЕ		
				<u>ДЕТАЛИ</u>		
A4	9	3	3503.1-73.1 000002 -06	ОТОГНУТЫЙ СТЕРЖЕНЬ	2	
B4	7	3	3503.1-73.1 000012	∅8А-II ГОСТ 5781-82*, ГОСТ 380-71 L=17950	8	7,1кг
A4	6	3	3503.1-73.1 000006 -01	Хомут	163	
			<u>ПЕРЕМЕННЫЕ ДАННЫЕ ДЛЯ ИСПОЛНЕНИЙ:</u>			
			3503.1-73.1 000900			КПВ-5
				<u>ДЕТАЛИ</u>		
A4	1	3	3503.1-73.1 000002 -07	ОТОГНУТЫЙ СТЕРЖЕНЬ	2	
A4	2	3	3503.1-73.1 000003 -02	ОТОГНУТЫЙ СТЕРЖЕНЬ	2	
A3	3	3	3503.1-73.1 000001 -27	ОТОГНУТЫЙ СТЕРЖЕНЬ	2	
A3	4	3	3503.1-73.1 000001 -29	ОТОГНУТЫЙ СТЕРЖЕНЬ	2	
A3	5	3	3503.1-73.1 000001 -31	ОТОГНУТЫЙ СТЕРЖЕНЬ	2	
B4	8	3	3503.1-73.1 000013	∅32 А-II ГОСТ 5781-82* L=150	20	0,95кг
			3503.1-73.1 000900 -01			КПВ-6
				<u>ДЕТАЛИ</u>		
A4	1	3	3503.1-73.1 000002 -08	ОТОГНУТЫЙ СТЕРЖЕНЬ	2	
A4	2	3	3503.1-73.1 000003 -03	ОТОГНУТЫЙ СТЕРЖЕНЬ	2	
A3	3	3	3503.1-73.1 000001 -26	ОТОГНУТЫЙ СТЕРЖЕНЬ	2	
A3	4	3	3503.1-73.1 000001 -28	ОТОГНУТЫЙ СТЕРЖЕНЬ	2	
A3	5	3	3503.1-73.1 000001 -30	ОТОГНУТЫЙ СТЕРЖЕНЬ	2	
B4	8	3	3503.1-73.1 000014	∅28А-III ГОСТ 5781-82* L=150	20	0,7кг
			И. КОНТР. ИВЯНСКИЙ	3.503.1-73.1 000900		
			НАЧ. ОТА ПОСТОВОЙ			
			КА СПЕЦ. ОТ. ИВЯНСКИЙ			
			КА ИШЕК ПР. ПРОХОРОВ			
			РУК. БРИГ. КРОПП			
			ВЕД. ИНЖ. СМЫСЛОВА			
			СТ. ИНЖ. КУЛИКОВА			
			Каркас пространственный вязаный	СТАДИЯ Р	ЛИСТ	ЛИСТОВ 1
			КПВ-5 ; КПВ-6	СОЮЗДОРПРОЕКТ		

ИВЯНСКИЙ ПОДПИСЬ И ДАТА ВЗЯМ ИВЯНСКИЙ

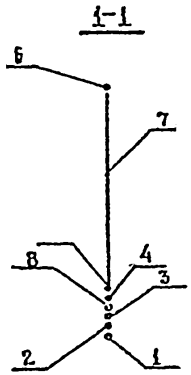
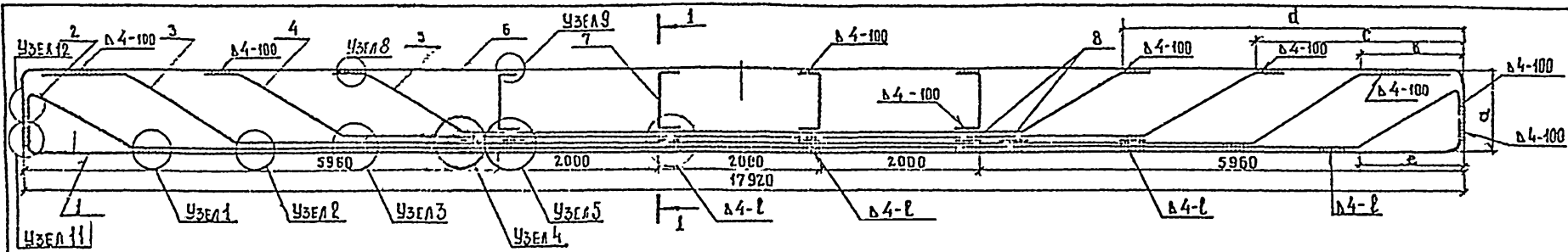
КОПИРОВАЛ ЛЗУХ ФОРМАТ А4



ОБОЗНАЧЕНИЕ	МАРКА	РАЗМЕРЫ, ММ							КЛАСС РАБОЧЕЙ АРМАТУРЫ	МАССА, КГ	
		a	b	c	d	f	k	l			m
	КПВ-5	283	34	68	865	3783	5303	6603	7753	A-II	1305,5
	КПВ-6	285	30	60	867	3590	5240	6540	7690	A-III	1053,5

ИНВ. № ПОДА. ПОДПИСЬ И ДАТА ВЪЗМ. ИНВ. №

3.503.1-73.1 000900 с6					
ИОРИ КОПР	ИВЯНСКИЙ	<i>Мен</i>	КАРКАС ПРОСТРАНСТВЕННЫЙ ВЯЗАНЫЙ КПВ-5; КПВ-6 СБОРОЧНЫЙ ЧЕРТЕЖ		
НАЧ ОТД	ПОСТОВОЙ	<i>Х.ав</i>			
РА СПЕЦ.ОТД	ИВЯНСКИЙ	<i>Мен</i>			
РА ИНЖ.ПР	ПРОХОРОВ	<i>Х.ав</i>			
РУК БРИГ	КРОП	<i>Х.ав</i>			
ВЕД. ИНЖ.	СМЫСЛОВА	<i>Семин</i> 24.10.86	СТАЛИЯ	МАССА	МАСШТАБ
СТ. ИНЖ.	КУЗЛИКОВА	<i>Х.ав</i> 14.11.86	Р	СМ ТАБА	1:50
			ЛИСТ	ЛИСТОВ 1	
			СОЮЗДОРПРОЕКТ		



ОБОЗНАЧЕНИЕ	МАРКА	РАЗМЕРЫ, ММ					КЛАСС РАБОЧЕЙ АРМАТУРЫ	ДЛИНА СВАРНОГО ШВА, СММ	МАССА КГ
		ц	в	с	д	е			
3 503.1-73.1 001000	К-5	865	1021	2439	4097	1207	A-II	190	550,1
- 01	К-6	867	1063	2517	4219	1270	A-III	170	424,5

ИНВ. № ПОДА ПОДПИСЬ И ДАТА ВЗАМ. ИНВ. №

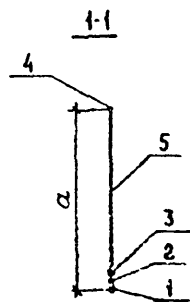
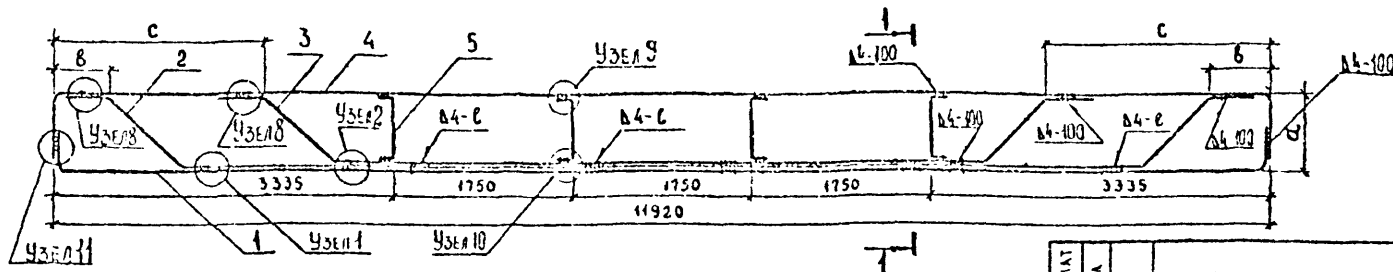
ПРИМЕЧАНИЕ.

Узлы 1, 2, 3, 4, 5, 8, 9, 11, 12 см. документ 002200.

			3.503.1-73.1 001000 СБ			
НОРМ. КОМП.	ИВЧИНСКИЙ	<i>ИВЧ</i>	КАРКАС ПЛОСКИЙ СВАРНОЙ К-5, К-6 СБОРОЧНЫЙ ЧЕРТЕЖ.	СТАЛИЯ	МАССА	МАСШТАБ
НАЧ. ОТД.	ЛУСТОВОЙ	<i>ЛУСТ</i>		Р	СМ. ТАБЛ.	1:50
ГЛ. СПЕЦ. ДИ.	УВАИНСКИЙ	<i>УВАИ</i>		ЛИСТ ЛИСТОВ 1		
ГЛ. ИНЖ. ОР.	ПРОКОРОВ	<i>ПРОК</i>				
РУК. БРИГ.	КРОПП	<i>КРОП</i>				
БЕД. ИНЖ.	СЕРЫСЛОВА	<i>СЕР</i>	СОЮЗДОРПРОЕКТ			
СТ. ИНЖ.	КУАНКОВА	<i>КУАН</i>				

КОПИРОВАЛ: *Эр*

ФОРМАТ А3



ФОРМАТ	ЗОНА	ПОЗ	ОБЪЕДИНЕНИЕ	НАИМЕНОВАНИЕ	КОЛ.	ПРИМЕЧ.
				<u>ДЕТАЛИ</u>		
A4	4	3.503.1-73.1 000002	ОТОГНУТЫЙ СТЕРЖЕНЬ	1		
			<u>ПЕРЕМЕННЫЕ ДАННЫЕ ДЛЯ ИСПОЛНЕНИЙ:</u>			
				3.503.1-73.1 001100		K-1
				<u>ДЕТАЛИ</u>		
A4	1	3.503.1-73.1 000002 -01	ОТОГНУТЫЙ СТЕРЖЕНЬ	1		
A3	2	3.503.1-73.1 000001 -01	ОТОГНУТЫЙ СТЕРЖЕНЬ	1		
A3	3	3.503.1-73.1 000001 -03	ОТОГНУТЫЙ СТЕРЖЕНЬ	1		
A4	5	3.503.1-73.1 000004	РЕБРО ЖЕСТКОСТИ	4		
				3.503.1-73.1 001100-01		K-2
				<u>ДЕТАЛИ</u>		
A4	1	3.503.1-73.1 000002 -02	ОТОГНУТЫЙ СТЕРЖЕНЬ	1		
A3	2	3.503.1-73.1 000001	ОТОГНУТЫЙ СТЕРЖЕНЬ	1		
A3	3	3.503.1-73.1 000001 -02	ОТОГНУТЫЙ СТЕРЖЕНЬ	1		
A4	5	3.503.1-73.1 000004 -01	РЕБРО ЖЕСТКОСТИ	4		

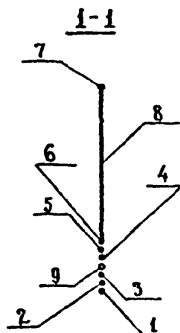
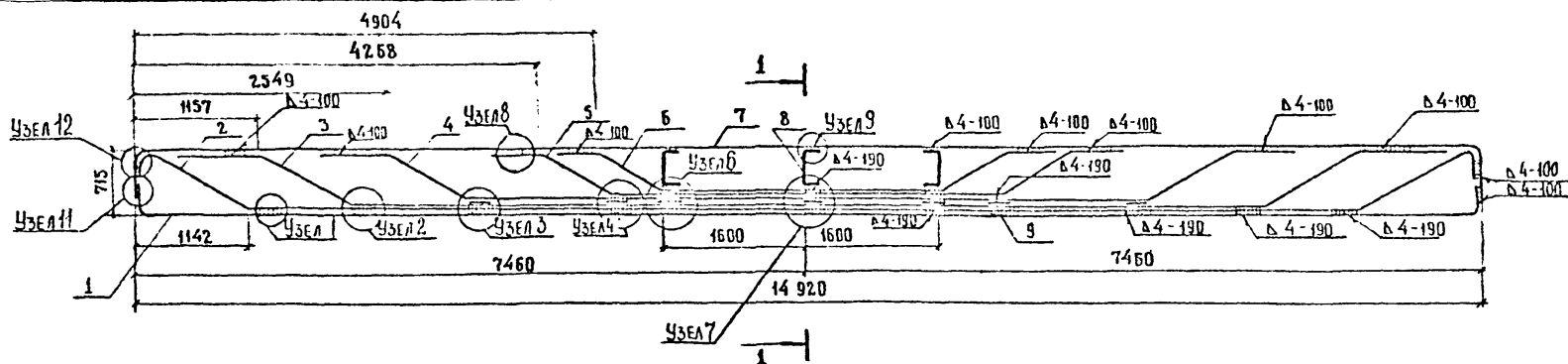
ОБЪЕДИНЕНИЕ	МАРКА	РАЗМЕРЫ, мм			КЛАСС РАБОЧЕЙ АРМАТУРЫ	ДЛИНА СВАРНОГО ШВА, мм	МАССА, кг
		а	б	с			
3.503.1-73.1 001100	K-1	715	531	1879	A-II	190	239,5
-01	K-2	717	543	1887	A-III	170	187,5

ПРИМЕЧАНИЕ.

Узлы 1, 2, 8, 9, 10, 11 см. документ 002200

		3.503.1-73.1 001100	
НОРМ. КОНТ.	ИВЯНСКИЙ	КАРКАС ПЛОСКИЙ СВАРНОЙ K-1, K-2	СТАДИЯ
НАЧ. ОТД.	ПОСТОВИИ		P
П. СПЕЦ. ОТД.	ИВЯНСКИЙ		МАСША
П. ИНЖ. ПР.	ПЕХОРОВ		СМ. ТАБЛ.
РУК. БРИГ.	КРОЛЛ		1:50
ВЕД. ИНЖ.	СМЫСЛОВА		АНСТ
СТ. ИНЖ.	КУАНКОВА	АНСТОВ 1	
		СОЮЗДОРПРОЕКТ	

ИЗМ. № ПОДА ПОДАТЬ И ДАТА ВЗАИМН. №



ПРИМЕЧАНИЕ.

1. Марку стали поз. 9 см. таблицу 2 ТО.
2. Узлы 1, 2, 3, 4, 6, 7, 8, 9, 11, 12 см. документ 002200.

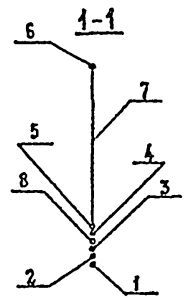
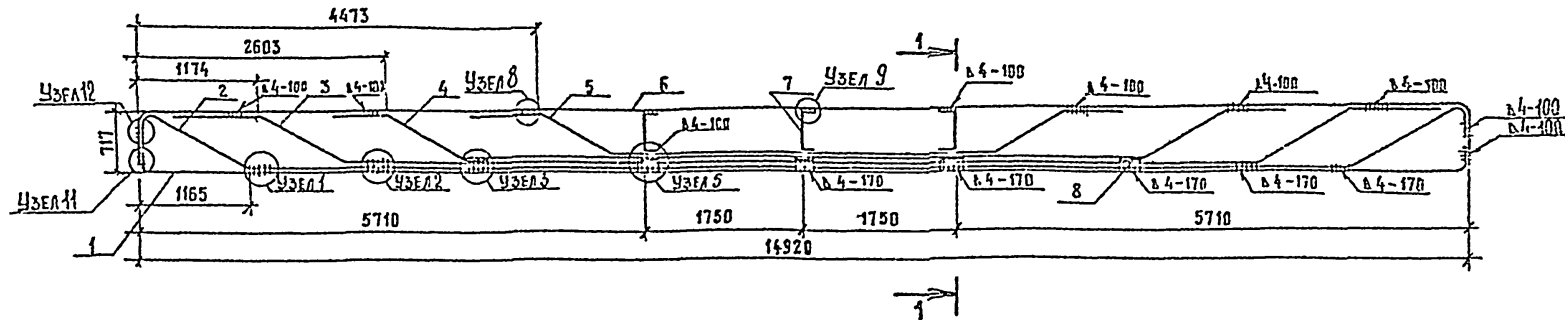
ФОРМАТ	ЗОНА	ПОЗ.	ОБОЗНАЧЕНИЕ	НАИМЕНОВАНИЕ	КОЛ.	ПРИМЕЧАН.
<u>ДЕТАЛИ</u>						К-3
А4	1	3.503.1-73.1	000002 — 04	ОТОГНУТЫЙ СТЕРЖЕНЬ	1	
А4	2	3.503.1-73.1	000003	ОТОГНУТЫЙ СТЕРЖЕНЬ	1	
А3	3	3.503.1-73.1	000001 — 09	ОТОГНУТЫЙ СТЕРЖЕНЬ	1	
А3	4	3.503.1-73.1	000001 — 11	ОТОГНУТЫЙ СТЕРЖЕНЬ	1	
А3	5	3.503.1-73.1	000001 — 13	ОТОГНУТЫЙ СТЕРЖЕНЬ	1	
А3	6	3.503.1-73.1	000001 — 32	ОТОГНУТЫЙ СТЕРЖЕНЬ	1	
А4	7	3.503.1-73.1	000002 — 03	ОТОГНУТЫЙ СТЕРЖЕНЬ	1	
А4	8	3.503.1-73.1	000004 — 02	РЕБРО ЖЕСТКОСТИ	3	
Б4	9	3.503.1-73.1	000021	∅32 А-Ш ГОСТ 5781-82; L=190	7	1, 2 кг

ИМЯ И ПОДА ПОДПИСЬ И ДАТА ВЗЛМ ИМВЛ

		3.503.1-73.1 001200			
НОРМ. КОНТ.	ИВЯНСКИЙ	КАРКАС ПЛОСКИЙ СВАРНОЙ К-3	СТАДИЯ	МАССА	МАСШТАБ
НАЧ. ОТД.	ПОСТОВОЙ		Р	414.4	1:50
ГА СПЕЦ. ОД.	ИВЯНСКИЙ		ЛИСТ	ЛИСТОВ 1	
ГА ИНЖ. ЛР.	ПРОХОРОВ				
РУК. ВРНР.	КРОПП	СОЮЗДОРПРОЕКТ			
ВЕД. ИНЖ.	СМЫСЛОВА				
СТ. ИНЖ.	КУЛИКОВА				

КОПИРОВАЛ: Офан

ФОРМАТ А3



ПРИМЕЧАНИЕ.

1. Марку стали поз. 8 см. таблицы 2 ТО
2. Узлы 1, 2, 3, 5, 8, 9, 11, 12 см. документ 002200.

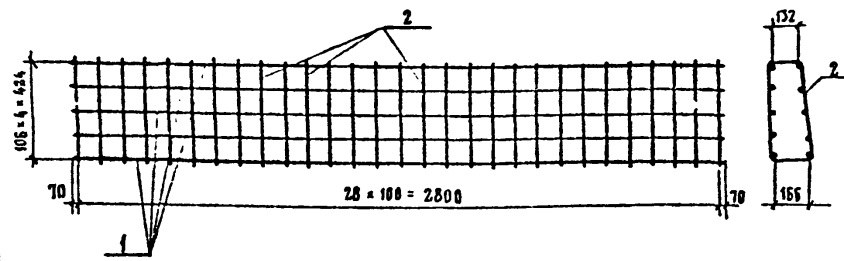
ФОРМАТ	ЗОНА	ПОЗ.	ОБОЗНАЧЕНИЕ	НАИМЕНОВАНИЕ	КОЛ.	ПРИМЧАНИ
				ЛГМААН		К-4
А4	1	3.503.1-73.1	000002 -05	Отогнутый стержень	1	
А4	2	3.503.1-73.1	000003 -01	Отогнутый стержень	1	
А3	3	3.503.1-73.1	000004 -08	Отогнутый стержень	1	
А3	4	3.503.1-73.1	000004 -10	Отогнутый стержень	1	
А3	5	3.503.1-73.1	000004 -12	Отогнутый стержень	1	
А4	6	3.503.1-73.1	000002 -03	Отогнутый стержень	1	
А4	7	3.503.1-73.1	000004 -03	Ребра жесткости	3	
Б4	8	3.503.1-73.1	000022	φ26 АЛШ ГОСТ 5781-82 с=170	5	0,8 шт.

ИНВ. № ПОДА. ПОДПИСЬ И ПЕЧАТ. ВЗН. ИЛИ И. И.

			3.503.1-73.1 001300			
И КОНТР.	ИВЯНСКИЙ	<i>Иванов</i>	КАРКАС ПЛОСКИЙ СВАРНОЙ К-4	СТАДИЯ	МАССА	МАСШТАБ
НАЧ. ОТД.	ПОСТОВСКИЙ	<i>Постовский</i>		Р	313,8	1:50
П. СПЕЦИАЛ.	ИВЯНСКИЙ	<i>Иванов</i>		АНСП	АНСТОВ 1	
П. ИНЖ. ПР.	ПРОХОРОВ	<i>Прохоров</i>				
РУК. БРИГ.	КРОПП	<i>Кропп</i>				
ВСП. ИНЖ.	СМЫСЛОВА	<i>Смыслова</i>				
ВСП. ИНЖ.	КУЛИКОВА	<i>Куликова</i>				
			СОЮЗДОРПРОСКТ			

КОПИРОВАЛ Л.А.С.

ФОРМАТ А3



ФОРМАТ	ЗОНА	ПОЗ.	ОБОЗНАЧЕНИЕ	НАИМЕНОВАНИЕ	КОД.	ПРИМЧАНИЕ
				<u>Детали</u>		
Б4	1	3.503.1-73.1	000023	ФИАИ ГОСТ 5781-82* $\ell = 2940$	10	3,55 кг
А4	2	3.503.1-73.1	000006-02	Хомут	29	

ПРИМЕЧАНИЯ

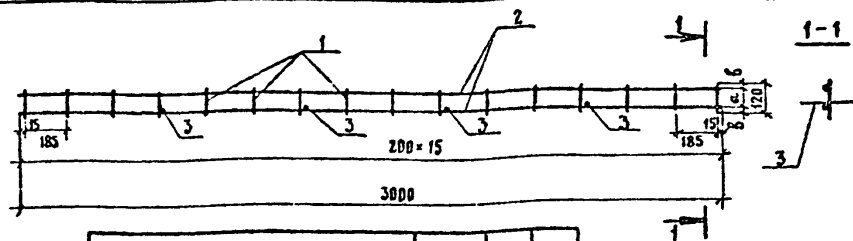
- 1 Каркас может быть сварным или вязаным. Выбор типа каркаса производится по таблице 2 ТО.
- 2 Марка стали позиции 1 см. таблицу 2 ТО.
- 3 Сварка ручная дуговая по СН 393-78

3.503.1-73.1 001400

КАРКАС КБ-1

СТАДИЯ	МАССА	МАСШТАБ
Р	52,61	
Лист	Листов 1	

СОЮЗДОРПРОЕКТ



ОБОЗНАЧЕНИЕ	МАРКА	d, мм	l, мм
3.503.1-73.1 001500	Ф-1	70	25
	-01	74	23

ФОРМАТ	ЗОНА	ПОЗ.	ОБОЗНАЧЕНИЕ	НАИМЕНОВАНИЕ	КОД.	ПРИМЧАНИЕ
				3.503.1-73.1 001500		Ф-1
				<u>Детали</u>		
Б4	1	3.503.1-73.1	000024	ФБА I ГОСТ 5781-82*; ГОСТ 380-71* $\ell = 120$	16	0,03 кг
Б4	2	3.503.1-73.1	000025	ФБА I ГОСТ 5781-82*; ГОСТ 380-71* $\ell = 3000$	2	0,67 кг
Б4	3	3.503.1-73.1	000026	ФБА I ГОСТ 5781-82*; ГОСТ 380-71* $\ell = 250$	4	0,06 кг
				3.503.1-73.1 001500 - 01		Ф-2
				<u>Детали</u>		
Б4	1	3.503.1-73.1	000024	ФБА I ГОСТ 5781-82*; ГОСТ 380-71* $\ell = 120$	16	0,03 кг
Б4	2	3.503.1-73.1	000025	ФБА I ГОСТ 5781-82*; ГОСТ 380-71* $\ell = 3000$	2	0,67 кг
Б4	3	3.503.1-73.1	000026	ФБА I ГОСТ 5781-82*; ГОСТ 380-71* $\ell = 250$	4	0,06 кг

ПРИМЕЧАНИЕ

Сварка ручная дуговая по СН 393-78

3.503.1-73.1 001500

ФИКСАТОР

Ф-1; Ф-2

СТАДИЯ	МАССА	МАСШТАБ
Р	2,06	1:20
Лист	Листов 1	

СОЮЗДОРПРОЕКТ

ИНВ. И ПОДА. ПОДПИСЬ И ДАТА ВЗАИМНО

ИНВ. И ПОДА. ПОДПИСЬ И ДАТА ВЗАИМНО

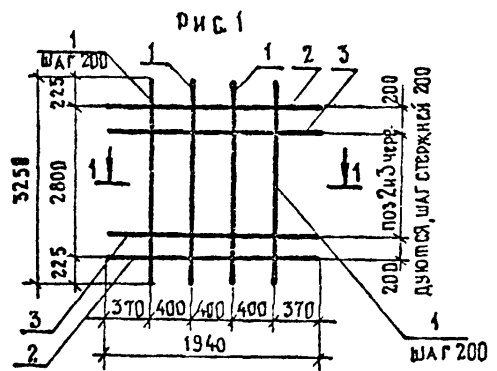
ИНВ. № ПОДА		ПОДПИСЬ И ДАТА		ВЗАИМ. ИНВ. №		КОД. НАИСПОЛ. 3503.1-73.1 001600-								ПРИМЕЧАНИЕ	
ФОРМАТ	ЗОНА	ПОС	ОБОЗНАЧЕНИЕ		НАИМЕНОВАНИЕ		—	01	02	03	04	05	06		07
					Документация										
A3			3503.1-73.1	001600	СБ	СБОРОЧНЫЙ ЧЕРТЕЖ	X	X	X	X	X	X	X	X	
A3			3503.1-73.1	000000	ТО	ТЕХНИЧЕСКОЕ ОПИСАНИЕ	X	X	X	X	X	X	X	X	
					Детали										
B4	1		3503.1-73.1	000027		БАГ ГОСТ 378-82; ГОСТ 380-71; С=3250	6	6	6	6	6	6	6	6	0,72 кг
A4	2		3503.1-73.1	000007-01		Отогнутый стержень	8	8			31	31			
A4					-02	Отогнутый стержень			15	15			31	31	
A4	3		3503.1-73.1	000007		Отогнутый стержень	7	7							

ШНФ	С-1С	С-1В	С-2С	С-2В	С-3С	С-3В	С-4С	С-4В

НОРМ. КОД	ИВЯНСКИЙ		3503.1-73.1 001600		
НАЧ. ОИС	ПОСТОВОЙ		Сетка С-1С; С-1В; С-2С; С-2В; С-3С; С-3В; С-4С; С-4В		
РАСЧЕТ. ОИС	ИВЯНСКИЙ		СТАДИЯ	ЛАНТ	ЛАНТОВ
ТИП ОИС	ПРОХОРОВ		Р		1
РУК. БРИГ	КРОПП		СОЮЗДОРПРОЕКТ		
ВЕД. ИНЖ.	СМЫСЛОВА				
СП. ИНЖ.	КУЛИКОВА				

Формат А4

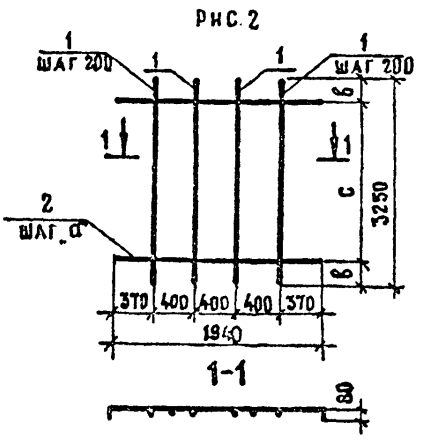
ИНВ. № ПОДА	ПОДПИСЬ И ДАТА	ВЗАИМ. ИНВ. №
-------------	----------------	---------------



ОБОЗНАЧЕНИЕ	РИС	МАРКА	ШАГ, мм	В, мм	С, мм	ТИП СЕТКИ	МАССА, кг
3503.1-73.1 001600	1	С-1С	—	—	—	СВАРНАЯ	33,7
—01	1	С-1В	—	—	—	ВЯЗАНАЯ	33,7
—02	2	С-2С	200	225	2800	СВАРНАЯ	32,2
—03	2	С-2В	200	225	2800	ВЯЗАНАЯ	32,2
—04	2	С-3С	100	125	3000	СВАРНАЯ	63,1
—05	2	С-3В	100	125	3000	ВЯЗАНАЯ	63,1
—06	2	С-4С	100	125	3000	СВАРНАЯ	62,0
—07	2	С-4В	100	125	3000	ВЯЗАНАЯ	62,0

ПРИМЕЧАНИЕ

Сварные сетки изготавливаются в соответствии с ГОСТ 10922-75.



			3503.1-73.1 001600 СБ		
НОРМ. КОД	ИВЯНСКИЙ		Сетка С-1С; С-1В; С-2С; С-2В; С-3С; С-3В; С-4С; С-4В. Сборочный чертеж		
НАЧ. ОИС	ПОСТОВОЙ		СТАДИЯ	МАССА	МАСШТАБ
РАСЧЕТ. ОИС	ИВЯНСКИЙ		Р	СМ. ШКАЛ	
ТИП ОИС	ПРОХОРОВ		ЛАНТ	ЛАНТОВ	1
РУК. БРИГ	КРОПП		СОЮЗДОРПРОЕКТ		
ВЕД. ИНЖ.	СМЫСЛОВА				
СП. ИНЖ.	КУЛИКОВА				

Формат А4

ИНВ № ПОДЛ	ПОДПИСЬ И ДАТА	ВЗАМ ИНВ №
------------	----------------	------------

ФОРМАТ	ЗОНА	КОС	ОБОЗНАЧЕНИЕ	НАИМЕНОВАНИЕ	КОЛ. НА ИСПОЛ 3.503.1-73.1 001700						ПРИМЕЧАНИЕ
					—	01	02	03	04	05	
				ДОКУМЕНТАЦИЯ							
A3			3.503.1-73.1 00 17 00 СБ	СБОРОЧНЫЙ ЧЕРТЕЖ	×	×	×	×	×	×	
A3			3.503.1-73.1 000 000 ТО	ТЕХНИЧЕСКОЕ ОПИСАНИЕ	×	×	×	×	×	×	
				ДЕТАЛИ							
B4	1		3.503.1-73.1 0000 31	БА-Г ГОСТ 5781 82, ГОСТ 380 71, L-1650	6	6	6	6	6	6	0,37 кг
A4	2		3.503.1-73.1 0000 07 — 01	ОТОГНУТЫЙ СТЕРЖЕНЬ	8	8			15	15	
A4			— 02	ОТОГНУТЫЙ СТЕРЖЕНЬ			15	15			
A4	3		3.503.1-73.1 000007	ОТОГНУТЫЙ СТЕРЖЕНЬ	7	7					

ШИФР	С-5С	С-5В	С-6С	С-6В	С-7С	С-7В
АНТ						

НОРМ КОНТР	ИВЯНСКИЙ	<i>Маш</i>		3.503.1-73.1 001700	СТАДИЯ	АНТ	АНТОВ
НАЧ ОТД	ПОСТОВОЙ	<i>Вас</i>					
ГА СПЕЦ ОДС	ИВЯНСКИЙ	<i>Маш</i>		СЕТКА С-5С; С-5В, С-6С, С-6В; С-7С; С-7В	Р	1	2
РА ИНЖ ПР	ПРОХОРОВ	<i>Маш</i>	20.1.81				
РУК БРИГ	КРОПП	<i>Маш</i>		СОЮЗДОРПРОЕКТ			
ВЕД. ИНЖ.	СМЫСЛОВА	<i>Сели</i>					
СТ. ИНЖ.	КУЛИКОВА	<i>Куд</i>					

ИНВ № ПОДЛ	ПОДПИСЬ И ДАТА	ВЗАМ ИНВ №
------------	----------------	------------

Рис. 1

ОБОЗНАЧЕНИЕ	РИС.	МАРКА	ТИП СЕТКИ	МАССА, КГ
3.503.1-73.1 001700	1	С-5С	СВАРНАЯ	31,6
— 01	1	С-5В	ВЯЗАНАЯ	31,6
— 02	2	С-6С	СВАРНАЯ	30,2
— 03	2	С-6В	ВЯЗАНАЯ	30,2
— 04	2	С-7С	СВАРНАЯ	40,3
— 05	2	С-7В	ВЯЗАНАЯ	40,3

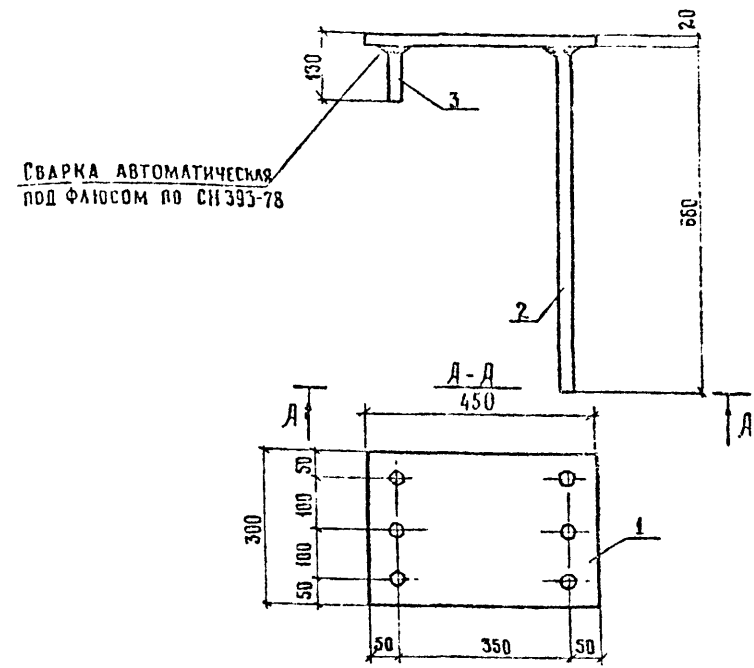
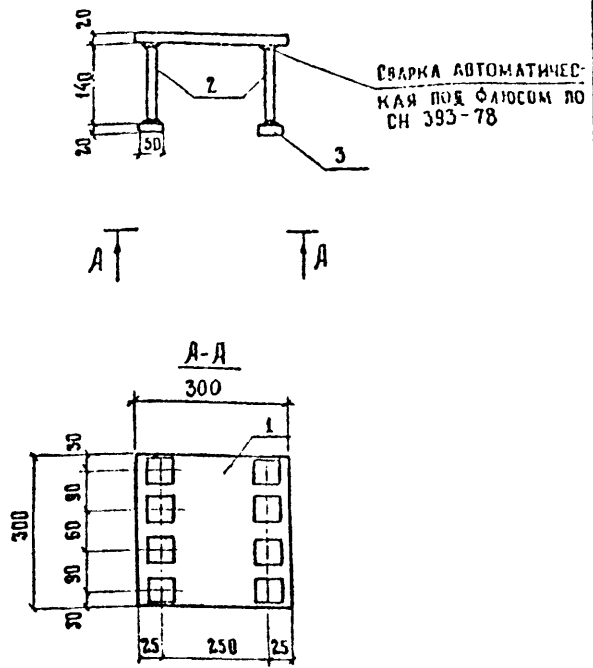
ПРИМЕЧАНИЕ

СВАРНЫЕ СЕТКИ ИЗГОТАВЛИВАЮТСЯ В СООТВЕТСТВИИ С ГОСТ 10922-75

Рис. 2

НОРМ КОНТР	ИВЯНСКИЙ	<i>Маш</i>		3.503.1-73.1 001700 СБ	СТАДИЯ	МАССА	МАСШТАБ
НАЧ. ВИС	ПОСТОВОЙ	<i>Вас</i>					
ГА СПЕЦ. ВИС	ИВЯНСКИЙ	<i>Маш</i>		СЕТКА С-5С; С-5В; С-6С; С-6В; С-7С; С-7В	Р	ЕМ ТАБА.	
ТИП ВИС	ПРОХОРОВ	<i>Маш</i>	18.1.81				
РУК. БРИГ	КРОПП	<i>Маш</i>		СБОРОЧНЫЙ ЧЕРТЕЖ			
ВЕД. ИНЖ.	СМЫСЛОВА	<i>Сели</i>					
СТ. ИНЖ.	КУЛИКОВА	<i>Куд</i>		АНТ 2		АНТОВ 2	

СОЮЗДОРПРОЕКТ



ФОРМАТ	ЗОНА	ПОЗ.	ОБОЗНАЧЕНИЕ	НАИМЕНОВАНИЕ	КОЛ.	ПРИМЕЧАНИЕ
				ДОКУМЕНТАЦИЯ		
A3			3.503.1-73.1 000000 Т0	ТЕХНИЧЕСКОЕ ОПИСАНИЕ		
ДЕТАЛИ						
Б4	1		3.503.1-73.1 000032	-300*20; ГОСТ 82-70°, r=300	1	14,1 кг
Б4	2		3.503.1-73.1 000033	∅16 А-II ГОСТ 5781-82°, r=140	8	0,24 кг
Б4	3		3.503.1-73.1 000034	-50*20; ГОСТ 82-70°, r=50	8	0,39 кг

ФОРМАТ	ЗОНА	ПОЗ.	ОБОЗНАЧЕНИЕ	НАИМЕНОВАНИЕ	КОЛ.	ПРИМЕЧАНИЕ
				ДОКУМЕНТАЦИЯ		
A3			3.503.1-73.1 000000 Т0	ТЕХНИЧЕСКОЕ ОПИСАНИЕ		
ДЕТАЛИ						
Б4	1		3.503.1-73.1 000035	-300*20; ГОСТ 82-70°, r=450	1	21,2 кг
Б4	2		3.503.1-73.1 000036	∅22 А-II; ГОСТ 5781-82°, r=660	3	1,97 кг
Б4	3		3.503.1-73.1 000037	∅22 А-II; ГОСТ 5781-82°, r=110	3	0,33 кг

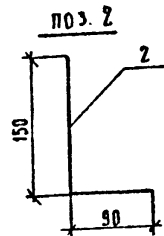
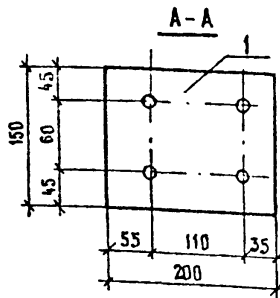
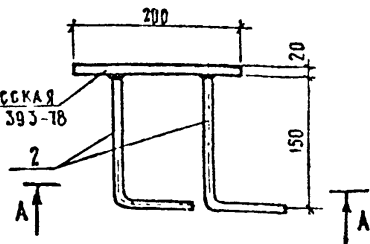
ИНВ. ИЛИ ПОДА	ПОДПИСЬ И ДАТА	НОРМ. КОД	ИВАНСКИЙ	ПОСТОВОЙ	ИВАНСКИЙ	ПРОХОРОВ	КРОПП	СМЫСЛОВА	МОШАШОВА	18.11.88	3.503.1-73.1	001900	СТАДИА	МАССА	МАСШТАБ
													Р	19,14	1:10
													ЛИСТ	ЛИСТОВ 4	
													СВЮЗДОРПРОЕКТ		

КОПИРОВАЛ Формат А4

ИНВ. ИЛИ ПОДА	ПОДПИСЬ И ДАТА	НОРМ. КОД	ИВАНСКИЙ	ПОСТОВОЙ	ИВАНСКИЙ	ПРОХОРОВ	КРОПП	СМЫСЛОВА	МОШАШОВА	18.11.88	3.503.1-73.1	001900	СТАДИА	МАССА	МАСШТАБ
													Р	28,1	1:10
													ЛИСТ	ЛИСТОВ 1	
													СВЮЗДОРПРОЕКТ		

КОПИРОВАЛ Формат А4

СВАРКА АВТОМАТИЧЕСКАЯ
ПОД ФЛЮСОМ ПО СН 393-78



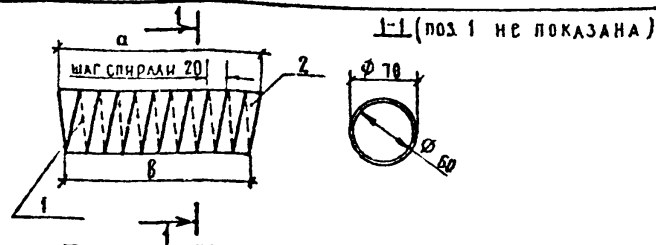
ФОРМАТ	ЗОНА	ПОЗ.	ОБОЗНАЧЕНИЕ	НАИМЕНОВАНИЕ	КОЛ.	ПРИМЕЧАНИЕ
				<u>Документация</u>		
A3			3 503.1-73.1 000000 TO	Техническое описание		
				<u>Детали</u>		
B4	1		3 503.1-73.1 000038	200x20 ГОСТ 82-70* ρ -60	1	4,11 кг
B4	2		3 503.1-73.1 000039	ϕ 16A-L ГОСТ 5781-82* ρ -240	4	0,38 кг

ШЕЛ № ПОДА ПОДПИСЬ И ДАТА ВЗАМ. ИНВ. №

3.503.1-73.1 002000			СТАЛЬНАЯ	МАССА	МАСШТАБ
И КОНТР.	ИВЯНСКИЙ	<i>Иванов</i>	P	6,23	1:5
НАЧ. ОЛД.	ПОСТОВОЙ	<i>Постовой</i>			
ТА СПЕЦ.	ИВЯНСКИЙ	<i>Иванов</i>	СОЮЗДОРПРОЕКТ		
РАСЧЕТ	ПРОХОРОВ	<i>Прохоров</i>			
РУК. БРИГ.	КРОП	<i>Кроп</i>	ЛИСТОВ 1		
ИНЖЕНЕР	КУДИЖАНОВ	<i>Куджанов</i>			
СВ. ИНЖ.	ЕРМИЛОВА	<i>Ермилова</i>			

КОПИРОВАЛ ЛК-6

ФОРМАТ А4



ОБОЗНАЧЕНИЕ	МАРКА	РАЗМЕРЫ, мм		МАССА, кг
		a	б	
3.503.1-73.1 002100	ЗД-7	218	211	2,28
-01	ЗД-7а	222	216	2,31

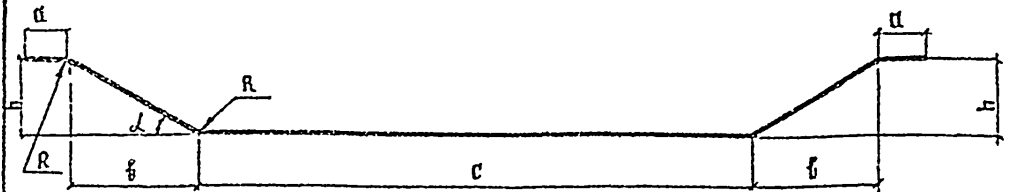
ФОРМАТ	ЗОНА	ПОЗ.	ОБОЗНАЧЕНИЕ	НАИМЕНОВАНИЕ	КОЛ.	ПРИМЕЧАНИЕ
				<u>Документация</u>		
A3			3.503.1-73.1 000000 TO	Техническое описание		
				<u>Детали</u>		
B4	1		3.503.1-73.1 000028	ϕ 6A-L ГОСТ 5781-82* ГОСТ 380-71* ρ -240	1	0,53 кг
				<u>Переменные данные для исполнений:</u>		
				3.503.1-73.1 002100		
B4	2		3.503.1-73.1 000029	Труба ϕ 70 ГОСТ 8732-78* ρ -218	1	1,75
				3.503.1-73.1 002100 -01		
B4	2		3.503.1-73.1 000029 - 01	Труба ϕ 70 ГОСТ 8732-78* ρ -222	1	1,78

ШЕЛ № ПОДА ПОДПИСЬ И ДАТА ВЗАМ. ИНВ. №

3.503.1-73.1 002100			СТАЛЬНАЯ	МАССА	МАСШТАБ
И КОНТР.	ИВЯНСКИЙ	<i>Иванов</i>	P	6,23	1:5
НАЧ. ОЛД.	ПОСТОВОЙ	<i>Постовой</i>			
РАСЧЕТ	ИВЯНСКИЙ	<i>Иванов</i>	СОЮЗДОРПРОЕКТ		
РУК. БРИГ.	ПРОХОРОВ	<i>Прохоров</i>			
ИНЖЕНЕР	КРОП	<i>Кроп</i>	ЛИСТОВ 1		
СВ. ИНЖ.	КУДИЖАНОВА	<i>Куджанова</i>			

КОПИРОВАЛ: ЛК-6

ФОРМАТ А4



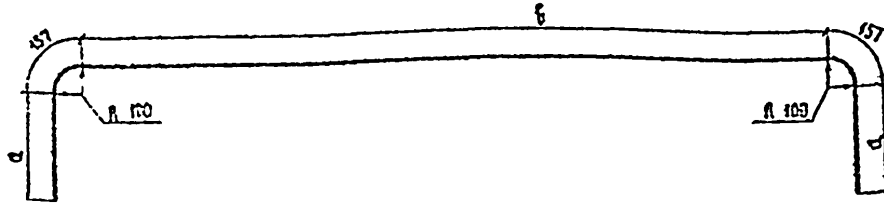
ОБОЗНАЧЕНИЕ	КЛАСС АРМАТУРЫ	РАЗМЕРЫ, ММ						ДЛИНА ММ	МАССА КГ
		∅	a	b	c	h	R		
35031-731 000001	-22	28	370	1253	10389	723	336	13996	67.6
	-23	32	423	1218	10606	703	384	14244	89.9
	-24	28	370	1201	10380	693	336	10576	51.1
	-25	32	423	1160	7406	669	384	10908	68.8
	-26	28	330	1304	13080	753	336	17936	86.6
	-27	32	960	1276	13206	737	384	18054	113.9
	-28	28	510	1252	10460	723	336	14376	63.4
	-29	32	550	1218	10606	703	384	14578	92.0
	-30	28	510	1148	7180	663	336	10836	52.3
	-31	32	590	1100	7566	635	384	11266	71.1
	-32	16	211	895	3322	517	192	5808	9.2
	-33	16	290	837	3622	483	192	6130	9.7

ОБОЗНАЧЕНИЕ	КЛАСС АРМАТУРЫ	РАЗМЕРЫ, ММ						ДЛИНА ММ	МАССА КГ
		∅	a	b	c	h	R		
3 5031-731 000001	А-III	28	420	663	9503	663	336	12168	58.8
-01	А-II	32	480	655	9548	655	384	12296	77.6
02	А-III	28	420	633	6880	633	336	9454	45.7
03	А-II	32	480	621	6920	621	384	9572	60.4
04	А-III	28	560	663	9508	663	336	12448	60.1
05	А-II	32	640	655	9548	655	384	12616	79.6
06	А-III	28	560	633	6880	633	336	9734	47.0
07	А-II	32	640	621	6920	621	384	9892	62.4
08	А-III	28	930	1096	10380	633	336	14756	71.3
09	А-II	32	1060	1075	10456	621	384	15040	94.9
10	А-III	28	370	992	7730	573	336	10746	51.9
11	А-II	32	423	958	7906	553	384	10944	69.1
12	А-III	16	211	961	4052	555	192	6690	10.6
13	А-II	16	211	927	4512	535	192	7070	11.2
14	А-II	28	930	1044	10380	603	336	14636	70.7
15	А-II	32	1060	1017	10456	587	384	14904	94.0
16	А-III	28	510	992	7860	573	336	11156	53.3
17	А-II	32	590	958	8036	553	384	11408	72.0
18	А-III	16	290	909	4282	525	192	6958	11.0
19	А-II	16	290	868	4773	501	192	7353	11.6
20	А-III	28	430	1357	13080	783	336	18056	87.2
21	А-II	32	960	1335	13206	771	384	18190	114.8

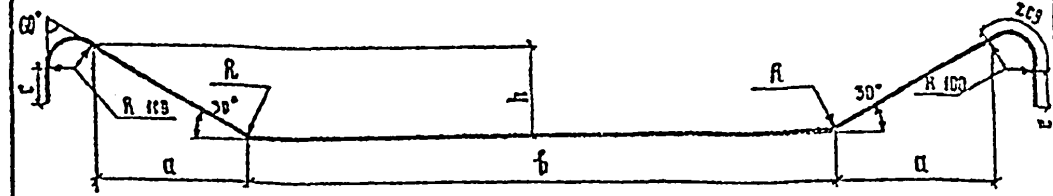
ОБОЗНАЧЕНИЕ	L
От 35031-731 000001 до -07	45°
От -08 до -33	30°

Имя и подпись и дата. ВЗАМ ИЛИ Ч

		3 5031-731 000001			
НОМ КОНТ	ИВЯНСКИЙ	ОТОГНУТЫЙ СТЕРЖЕНЬ ГОСТ 5781-82 ^а МАРКУ СМ.ТО	СТАДИЯ	МАССА	МАШТАБ
НАЧ ОТД	ПОСТОВОЙ		Р	СМ. ТАБА	
СА СПЕЦ ОР	ИВЯНСКИЙ		АКСТ	ЛИСТОВ	1
РА ИЖ ОР	ПРОХОРОВ		СОЮЗДОРПРОЕКТ		
У.К БРИГ	КРОПП	321086			
СЕР ИЖК	СЫМСАОВА				
ЕТ ИЖК	МОШАШОВА				



ОБОЗНАЧЕНИЕ	КЛАСС ПРОФИЛЯ	РАЗМЕРЫ, ММ			ДЛИНА, ММ	МАССА, КГ
		φ	a	b		
3.503.1-73.1 000002	Л-II	16	495	11720	13024	20,6
-01	Л-II	32	250	11672	12486	78,8
-02	Л-III	28	250	11676	12490	60,3
-03	Л-II	16	495	14720	16024	25,3
-04	Л-II	32	150	14668	15282	96,4
-05	Л-III	28	150	14672	15286	73,8
-06	Л-II	16	645	17720	19324	30,5
-07	Л-II	32	200	11668	18382	116,0
-08	Л-III	28	200	11672	18386	88,8



ОБОЗНАЧЕНИЕ	КЛАСС ПРОФИЛЯ	РАЗМЕРЫ, ММ						ДЛИНА, ММ	МАССА, КГ
		φ	c	a	b	h	R		
3.503.1-73.1 000003	Л-II	32	150	966	12636	558	384	15580	98,3
-01	Л-III	28	150	991	12590	572	336	15590	75,3
-02	Л-II	32	200	1032	15506	596	384	18698	118,0
-03	Л-III	28	200	1097	15380	634	336	18723	90,4

ИЗМ. И ПОДА	ПОДПИСЬ И ДАТА	ВЗАМ. ИЗМ. К	3.503.1-73.1 000002		
ИЗМ. И ПОДА	ПОДПИСЬ И ДАТА	ВЗАМ. ИЗМ. К	СТАЛИЯ	МАССА	МАСШТАБ
ИЗМ. И ПОДА	ПОДПИСЬ И ДАТА	ВЗАМ. ИЗМ. К	Р	СМ ТАБА.	1:50
ИЗМ. И ПОДА	ПОДПИСЬ И ДАТА	ВЗАМ. ИЗМ. К	Лист	Листов 1	
ИЗМ. И ПОДА	ПОДПИСЬ И ДАТА	ВЗАМ. ИЗМ. К	ГОСТ 5781-82*		
ИЗМ. И ПОДА	ПОДПИСЬ И ДАТА	ВЗАМ. ИЗМ. К	СОЮЗДОРПРОЕКТ		
ИЗМ. И ПОДА	ПОДПИСЬ И ДАТА	ВЗАМ. ИЗМ. К	МАРКУ СМ.ТО		

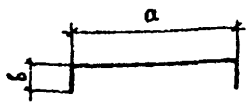
КОПИРОВАЛ

ФОРМАТ А4

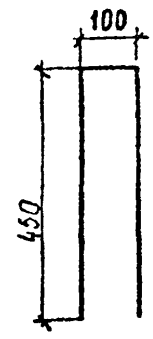
ИЗМ. И ПОДА	ПОДПИСЬ И ДАТА	ВЗАМ. ИЗМ. К	3.503.1-73.1 000003		
ИЗМ. И ПОДА	ПОДПИСЬ И ДАТА	ВЗАМ. ИЗМ. К	СТАЛИЯ	МАССА	МАСШТАБ
ИЗМ. И ПОДА	ПОДПИСЬ И ДАТА	ВЗАМ. ИЗМ. К	Р	СМ. ТАБА.	1:50
ИЗМ. И ПОДА	ПОДПИСЬ И ДАТА	ВЗАМ. ИЗМ. К	Лист	Листов 1	
ИЗМ. И ПОДА	ПОДПИСЬ И ДАТА	ВЗАМ. ИЗМ. К	ГОСТ 5781-82*		
ИЗМ. И ПОДА	ПОДПИСЬ И ДАТА	ВЗАМ. ИЗМ. К	СОЮЗДОРПРОЕКТ		
ИЗМ. И ПОДА	ПОДПИСЬ И ДАТА	ВЗАМ. ИЗМ. К	МАРКУ СМ.ТО		

КОПИРОВАЛ

ФОРМАТ А4



Обозначение	РАЗМЕРЫ, мм		Длина, мм	Масса, кг
	a	b		
3.503.1-73.1 000004	609	120,5	850	0,53
-01	621	114,5	850	0,53
-02	505	172,5	850	0,53
-03	543	153,5	850	0,53
-04	652	174,0	1000	0,62
-05	678	161,0	1000	0,62



ИЗВ. И ПОДА. ПОДПИСЬ И ДАТА ВЗАМ. ИВ. И.

И. КОНТР.	ИВЯНСКИЙ	<i>[Signature]</i>	
НАЧ. ОТД.	ПОСТОВОЙ	<i>[Signature]</i>	
СПЕЦИАЛ.	ИВЯНСКИЙ	<i>[Signature]</i>	
ДИ. ИНЖ. П.	ПРОХОРОВ	<i>[Signature]</i>	
РУК. БРИГ.	КРОПП	<i>[Signature]</i>	
ВЕД. ИНЖ.	СМЫСЛОВА	<i>[Signature]</i>	27.10.82
СТ. ИНЖ.	КУЛИКОВА	<i>[Signature]</i>	14.11.82

3.503.1-73.1		000004	
РЕБРО жесткости		СТАДИЯ	МАССА
		Р	СМ ТАБА
Ø 10 А-II ГОСТ 5781-82* МАРКУ СМ ТО		Лист	Листов 1
		СОЮЗДОРПРОЕКТ	

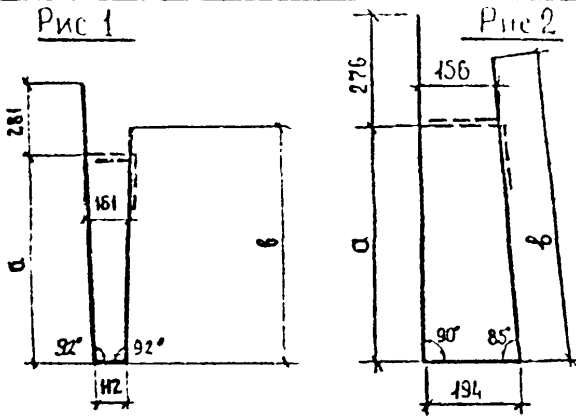
КОПИРОВАЛ: ЛУЧ ФОРМАТ А4

ИЗВ. И ПОДА. ПОДПИСЬ И ДАТА ВЗАМ. ИВ. И.

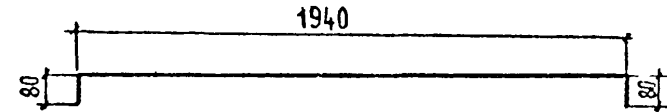
И. КОНТР.	ИВЯНСКИЙ	<i>[Signature]</i>	
НАЧ. ОТД.	ПОСТОВОЙ	<i>[Signature]</i>	
СПЕЦИАЛ.	ИВЯНСКИЙ	<i>[Signature]</i>	
ДИ. ИНЖ. П.	ПРОХОРОВ	<i>[Signature]</i>	
РУК. БРИГ.	КРОПП	<i>[Signature]</i>	
ВЕД. ИНЖ.	СМЫСЛОВА	<i>[Signature]</i>	27.10.82
СТ. ИНЖ.	КУЛИКОВА	<i>[Signature]</i>	14.11.82

3.503.1-73.1		000005	
ХОМУТ		СТАДИЯ	МАССА
		Р	0,62
Ø 10 А-II ГОСТ 5781-82* В-1000 МАРКУ СМ ТО		Лист	Листов 1
		СОЮЗДОРПРОЕКТ	

КОПИРОВАЛ: ЛУЧ ФОРМАТ А4



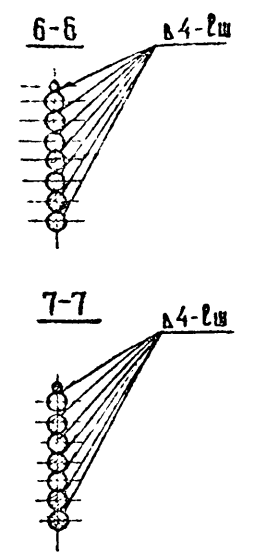
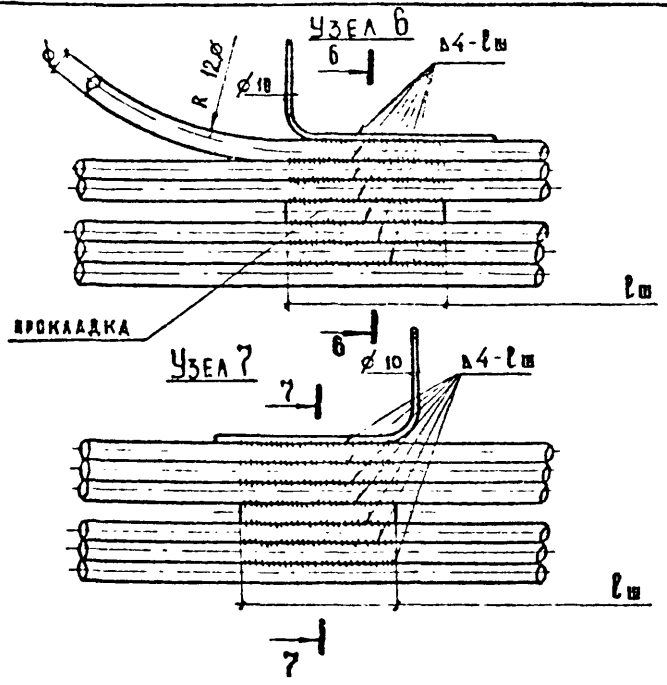
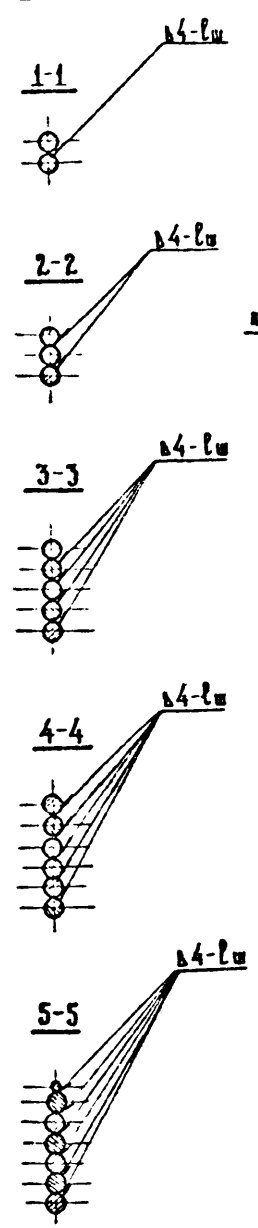
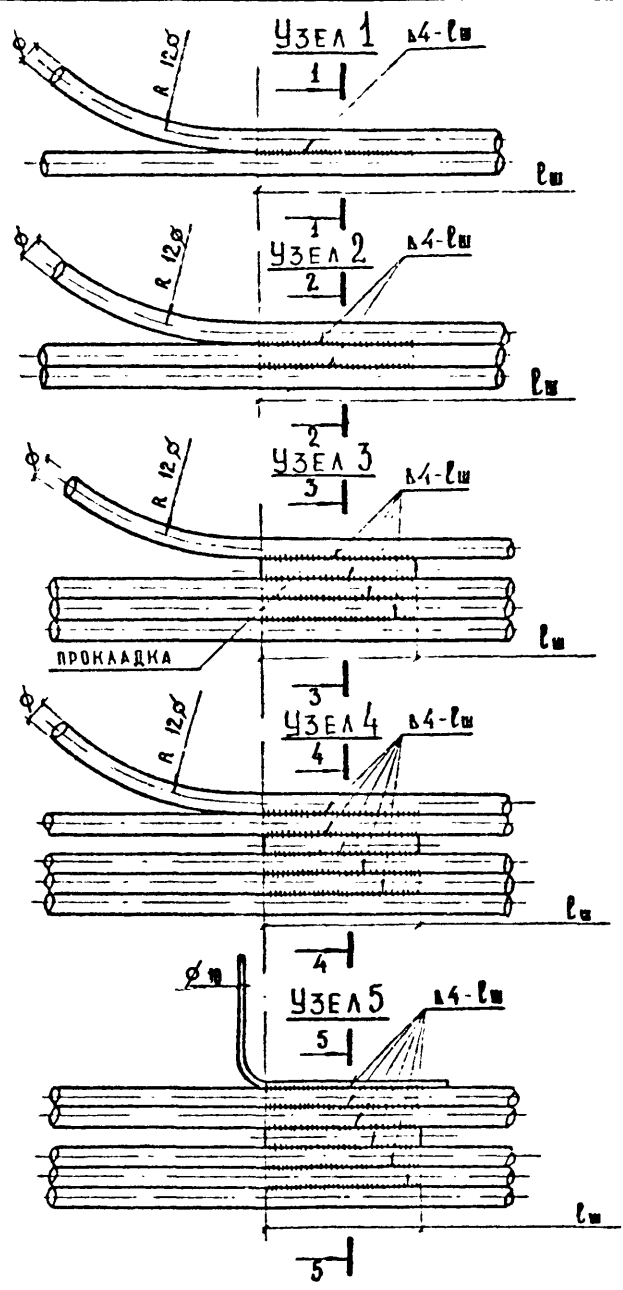
ОБОЗНАЧЕНИЕ	Рис	РАЗМЕРЫ, мм		ДЛИНА, мм	МАССА, кг
		а	б		
3. 503.1- 73.1 000006	1	749	868	2010	0,8
- 01	1	899	1048	2310	0,9
- 02	2	448	570	1488	0,6



ОБОЗНАЧЕНИЕ	КЛАСС УПРУГОСТИ	РАЗМЕРЫ, мм φ	ДЛИНА, мм	МАССА, кг
3.503.1-73.1 000007	A II	10	2100	1,30
-01	A II	14	2100	2,54
-02	A III	12	2100	1,86

ИМЬ И ПОДА		ПОДПИСЬ И ДАТА		ВЗАИМ. ИМЬ И ПОДА		ПОДПИСЬ И ДАТА		ВЗАИМ. ИМЬ И ПОДА	
				3 503.1- 73.1 000006					
НОРМ КОПР	НОЯНСКИЙ	СТАДИЯ	МАССА	МАШТАБ	ХОМУТ	Р	СМ. ТАБЛ.		
НАЧ ОТД.	ПОСТОВОЙ	ЛИСТ		ЛИСТОВ 1					
ГА СПЕЦИО	ИВЯНСКИЙ	Ф8 А-Г ГОСТ 5781-82*		СОЮЗДОРПРОЕКТ	МАРКУ СМ. Т0				
ГА ИНЖ ПР	ПРОХОРОВ	КОПИРОВАЛ		ФОРМАТ А4					
РУК БРИГ	КРОПП								
БЕД ИНЖ.	СМЫСЛОВА								
СТ ИНЖ	МОНАШОВА								

ИМЬ И ПОДА		ПОДПИСЬ И ДАТА		ВЗАИМ. ИМЬ И ПОДА		ПОДПИСЬ И ДАТА		ВЗАИМ. ИМЬ И ПОДА	
				3. 503.1- 73.1 000007					
НОРМ КОПР	ИВЯНСКИЙ	СТАДИЯ	МАССА	МАШТАБ	ОТОГНУТЫЙ СТЕРЖЕНЬ	Р	СМ. ТАБЛ.	1:20	
НАЧ ОТД.	ПОСТОВОЙ	ЛИСТ		ЛИСТОВ 1					
ГА СПЕЦИО	ИВЯНСКИЙ	ГОСТ 5781-82*		СОЮЗДОРПРОЕКТ	МАРКУ СМ. Т0				
ГА ИНЖ ПР	ПРОХОРОВ	КОПИРОВАЛ		ФОРМАТ А4					
РУК БРИГ	КРОПП								
ИНЖЕНЕР	КВАНДЖАНОВ								
СТ. ИНЖ.	ЕРМИНОВА								



ДЛИНА ШВА lш, мм	
АРМИРОВАНИЕ АРМАТУРОЙ КЛАССА А-II	АРМИРОВАНИЕ АРМАТУРОЙ КЛАССА А-III
190	170

ПРИМЕЧАНИЯ.

1. ДИАМЕТРЫ СТЕРЖНЕЙ СМ. КАРКАСЫ.
2. СВАРКУ ПРОИЗВОДИТЬ В СООТВЕТСТВИИ С ТРЕБОВАНИЯМИ ГОСТ 10922-75 и СН393-78.
ТИП СВАРКИ: РУЧНАЯ ДУГОВАЯ ПРОТЯЖЕННЫМИ ШВАМИ.

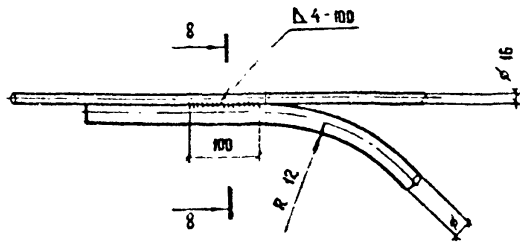
НОРМ КОНТ	ИВЯНСКИЙ	<i>Иван</i>		35034-73.1	002200	ДЕТАЛИ СВАРНЫХ АРМАТУРНЫХ КАРКАСОВ	СТАДИЯ	ЛИСТ	ЛИСТОВ
НАЧ ОТДЕЛА	ПОСТОВОЙ	<i>Пост</i>					Р	1	2
ГА СПЕЦ ОТД	ИВЯНСКИЙ	<i>Иван</i>					СОЮЗДОРПРОЕКТ		
ГА ИНЖ ПР	ПРОХОРОВ	<i>Прох</i>							
РУК БРИГ	КРОП	<i>Кроп</i>							
ВЕД ИНЖ	СМЫСЛОВА	<i>Смы</i>							
ИНЖЕНЕР	КУ ДЖАНОВ	<i>Ку</i>							

Копировал: *Вр*

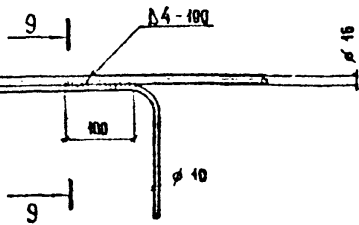
Формат А3

ИНВ И ПОДЛ. ПОДПИСЬ И ДАТА ВЗАИМ ИНВ К

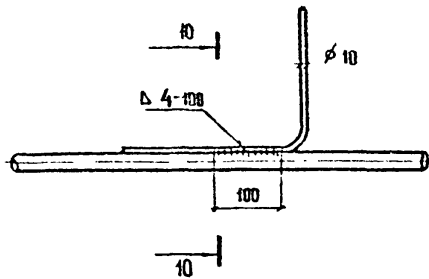
УЗЕЛ 8



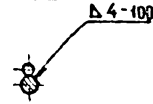
УЗЕЛ 9



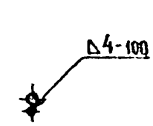
УЗЕЛ 10



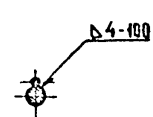
8-8



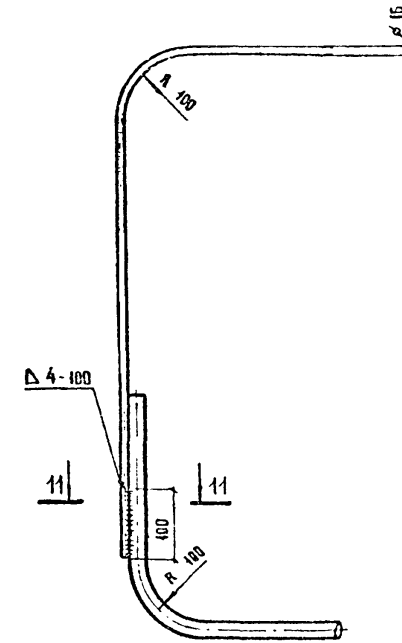
9-9



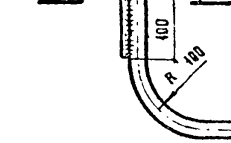
10-10



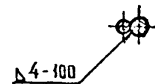
УЗЕЛ 11



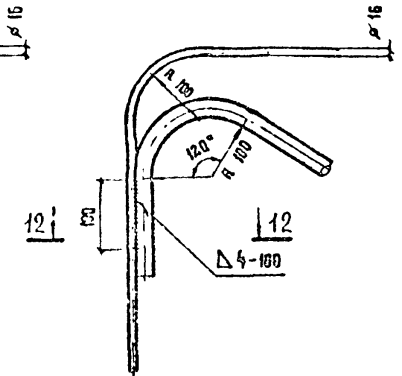
11-11



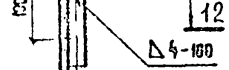
11-11



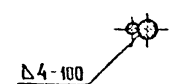
УЗЕЛ 12



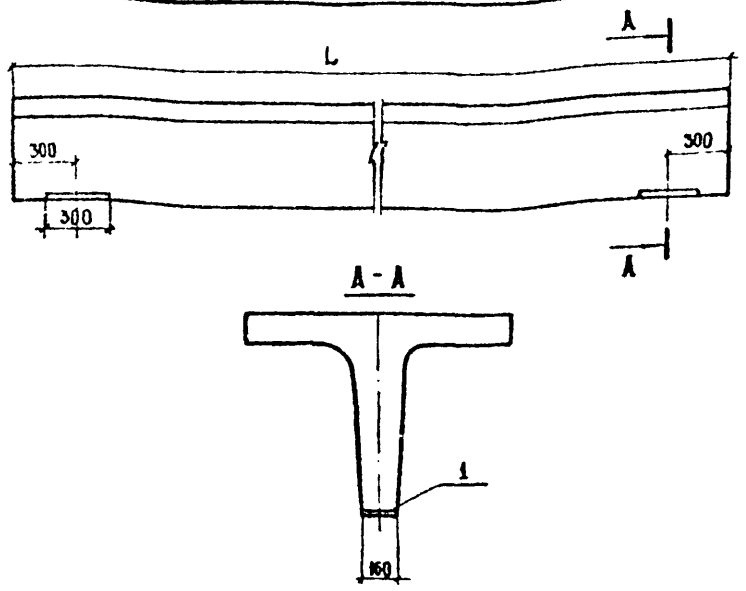
12-12



12-12



ИНВ. № ВОДА | ПОДПИСЬ И ДАТА | ВЗЯТ КНБ И

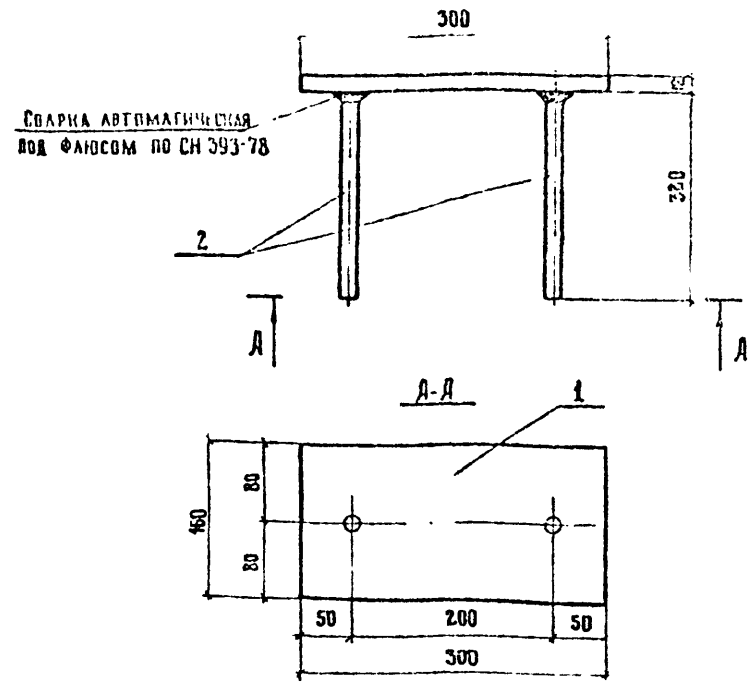


ФОРМАТ	ЗОНА	ПОЗ.	ОБОЗНАЧЕНИЕ	НАИМЕНОВАНИЕ	КОЛ.	ПРИМЕЧАНИЕ
A4	1	3.503.1-73.1	002400	ЗАКЛАДНОЕ ИЗДЕЛИЕ ЗД-5	2	5,54 кг

ИЗДЕЛИЕ			3.503.1-73.1	002300		
НЕРМ КОНТ	ИВЯНСКИЙ	ПОСТОВОЙ				
НАЧ ОТД	ИВЯНСКИЙ	ПРОХОДОВ				
ГА СПЕЦ ОД	ИВЯНСКИЙ	КРОПП				
ГА ИНЖ АР	СМЫСЛОВА	КУЛИКОВА				
РУК БРИГ	СМЫСЛОВА	КУЛИКОВА				
ВЕД ИНЖ	СМЫСЛОВА	КУЛИКОВА				
СТ ИНЖ	СМЫСЛОВА	КУЛИКОВА				

ДОПОЛНИТЕЛЬНЫЕ ЗАКЛАДНЫЕ ИЗДЕЛИЯ УСТАНОВЛИВАЕМЫЕ В СЛУЧАЕ ОПИРАНИЯ БАЛОК НА СТАЛЬНЫЕ ОПОРНЫЕ ЧАСТИ			СТАДИИ	ЛИСТ	ЛИСТОВ
			Р		1
СОЮЗДОРПРОЕКТ					

Копировал *Ан* Формат А4



Сварка автоматическая
под флюсом по СН 393-78

ФОРМАТ	ЗОНА	ПОЗ.	ОБОЗНАЧЕНИЕ	НАИМЕНОВАНИЕ	КОЛ.	ПРИМЕЧАНИЕ
A3			3.503.1-73.1	000000 ТО		ТЕХНИЧЕСКОЕ ОПИСАНИЕ
<u>ДЕТАЛИ</u>						
Б4	1	3.503.1-73.1	000040	-300x12, l=160	1	4,52 кг
Б4	2	3.503.1-73.1	000041	φ16 А-П; ГОСТ 5781-82"; l=320	2	0,51 кг

ИЗМ. И ПОДА ПОДПИСЬ И ДАТА

ИЗДЕЛИЕ ЗАКЛАДНОЕ ЗД-5			СТАДИИ	МАССА	МАСШТАБ
			Р	5,54	1:5
			ЛИСТ	ЛИСТОВ 1	
СОЮЗДОРПРОЕКТ					

Копировал *Ан* Формат А4

ИЗМ. И ПОДА ПОДПИСЬ И ДАТА