

ТИПОВЫЕ СТРОИТЕЛЬНЫЕ КОНСТРУКЦИИ, ИЗДЕЛИЯ И УЗЛЫ

СЕРИЯ 3.900.1-10

КОНСТРУКЦИИ ЖЕЛЕЗОБЕТОННЫЕ ПРЯМОУГОЛЬНЫХ
ЕМКОСТНЫХ СООРУЖЕНИЙ ДЛЯ
ВОДОСНАБЖЕНИЯ И КАНАЛИЗАЦИИ

выпуск 2-7

ПАНЕЛИ СТЕНОВЫЕ БАЛОЧНЫЕ С ОПОРНОЙ ПЯТОЙ
С КЛИНОВИДНЫМ СТЫКОМ.
РАБОЧИЕ ЧЕРТЕЖИ

ТИПОВЫЕ СТРОИТЕЛЬНЫЕ КОНСТРУКЦИИ, ИЗДЕЛИЯ И УЗЛЫ

СЕРИЯ 3.900.1-10

КОНСТРУКЦИИ ЖЕЛЕЗОБЕТОННЫЕ ПРЯМОУГОЛЬНЫХ
ЕМКОСТНЫХ СООРУЖЕНИЙ ДЛЯ
ВОДОСНАБЖЕНИЯ И КАНАЛИЗАЦИИ
выпуск 27

ПАНЕЛИ СТЕНОВЫЕ БАЛОЧНЫЕ С ОПОРНОЙ ПЯТОЙ
С КЛИНОВИДНЫМ СТЫКОМ.
РАБОЧИЕ ЧЕРТЕЖИ

РАЗРАБОТАНЫ

СОЮЗВОДОКАНАЛИПРОЕКТ
ХАРЬКОВСКИЙ ВОДОКАНАЛПРОЕКТ

ГЛ. ИНЖЕНЕР ИНСТИТУТА

НАЧ. ОТДЕЛА

ГЛ. ИНЖЕНЕР ПРОЕКТА

ЦНИИПРОМЗАНИИ

ЗАМ. ДИРЕКТОРА

НАЧ. ОТДЕЛА

ГЛ. ИНЖЕНЕР ПРОЕКТА

Г.А. БОНДАРЕНКО

В.Е. ШЕЙКО

Т.П. МАЗАЛОВА

В.В. ГРАНЕВ

В.Т. ИЛЬИН

А.П. ЧЕРНОМАЗ

С УЧАСТИЕМ НИИЖБА

ДИРЕКТОР ИНСТИТУТА

И.О. ЗАВ. ЛАБОРАТОРИЕЙ

СТ. НАУЧНЫЙ СОТРУДНИК

Р.А. СЕРЫХ

Ф.А. ИССЕРС

С.И. ДОКУДОВСКИЙ

УТВЕРЖДЕНЫ

ГЛАВНЫМ УПРАВЛЕНИЕМ ОРГАНИЗАЦИИ

ПРОЕКТИРОВАНИЯ ГОССТРОЯ СССР

ПИСЬМО ОТ 29.03.90 № 5/5-289

ВВЕДЕНЫ В ДЕЙСТВИЕ

ОПОВИ ИНСТИТУТОМ ХАРЬКОВСКИЙ ВОДОКАНАЛПРОЕКТ
ПРИКАЗ ОТ 22.03.90. №27

Обозначение документа	Наименование	Стр.
3.900.1-10.2-7-ПЗ	Пояснительная записка	3
-01.00	Панель стеновая ПСП 24	5...7
-02.00	Панель стеновая ПСП 30	7...9
-03.00	Панель стеновая ПСП 36	10
-04.00	Панель стеновая ПСП 42	14
-05.00	Панель стеновая ПСП 48	17
-06.00	Панель стеновая ПСП 54	22
-07.00	Панель стеновая ПСП 60	25
-08.00	Панель стеновая ПСП 1.36	28
-09.00	Панель стеновая ПСП 1.48	32
-10.00	Узлы I... XIX	37
-11.00	Узлы XX... XXIX	45
-РС	Ведомость расхода стали, кг	50

Изм. № подл. Подпись и дата. Выпущено №

Разраб.	Остапенко	Ш
Провер.	Львиг	Ш
Зав. гр.	Мазалова	Ш
Гл. спец.	Власенко	Ш
Н. контр.	Сокольская	Ш
Нач. отд.	Шейко	Ш

3.900.1-10.2-7

Содержание

Стадия	Лист		Листов
	Р	Г	

Госстрой СССР
Союзвобкомучлнцпроект
Львовский
Войсковой проект

24399-01 3

Копирован №1

1. ОБЩАЯ ЧАСТЬ.

1.1. Настоящий выпуск содержит рабочие чертежи сборных железобетонных стеновых панелей балочного типа с опорной пятой и клиновидным стыком, предназначенных для применения в прямоугольных емкостных сооружениях. выпуск разработан взамен выпуска 13, части 1 серии 3.900-3.

1.2. Марки, присвоенные каждому изделию, состоят из буквенно-цифровых групп, разделенных дефисом (например: ПСП 36-Б2-К1, ПСП 1.48-Б3-К4).

Первая группа содержит буквы ПСП, что обозначает „панель стеновая с опорной пятой“ и цифры.

Первая цифра 1 обозначает, что панель повернута к воде гранью, обращенной к металлической опалубке, при обратной ориентации цифра 1 отсутствует.

Вторые цифры через точку обозначают высоту панели в дециметрах.

Вторая группа включает букву „Б“, обозначающую схему работы панели - „балочная“ и цифры, обозначающие схему нагрузок.

Третья группа включает букву „К“, обозначающую тип стыка панелей - „клиновидный“, и цифру:

1. - наличие выпусков арматуры пяты для связи с днищем с обеих сторон по схеме нагрузок „вода-вода“.

При наличии выпусков арматуры пяты с одной стороны по схеме нагрузок „грунт-вода“ или „воздух-вода“ цифровой индекс 1 отсутствует.

3- шаг опор по верху балки 3,0м;

4- то же 1,5 или 1,0м.

При шаге опор 6,0м цифровой индекс отсутствует.

1.3. Схемы нагрузок см. выпуск 0-2 данной серии.

1.4 При применении бетонов пониженной проницаемости к соответствующей марке изделия должно быть добавлено обозначение проницаемости - буква „П“.

2. КОНСТРУКЦИЯ ПАНЕЛЕЙ

2.1 По форме вертикального сечения панели приняты двух типов: прямоугольные - высотой 2,4м и трапециевидные - высотой 3,0..6,0м, увеличивающиеся по толщине к низу. Ширина панелей всех типов размеров - 2980мм. Боковые грани панелей имеют клиновидный срез для образования омоноличиваемого стыка.

2.2. Для восприятия в сооружении усилий в горизонтальной плоскости в панелях имеются закладные изделия, соединяемые при монтаже приваркой накладок.

Разработ	Отпеченко	Швейко	
Пров	Лыгин		
Зав. гр.	Мазолова		
П. спец.	Власенко		
Н. контр.	Цокольская		
нач. отд.	Швейко		

3.900.1-10.2-7

- ПЗ

Пояснительная
записка

Страница	Лист	Листов
Р	1	2

ГОССТРОЙ СССР
СОЮЗВОДОКАНАЛИПРОЕКТ
ХОРЬКОВСКИЙ
ВОДОКАНАЛПРОЕКТ

24399-01 4

формат А3

2.3. Армирование панелей принято сварными сетками:
- для панели основной сеткой на всю высоту панели и дополнительной в нижней зоне;

- для пяты плоскими и гнутыми сетками,

2.4. Для фиксации сеток в проектном положении используются каркасы закладных изделий и специальные фиксирующие каркасы.

2.5. В панелях предусмотрены трапециевидные петли с падающим кольцом. Кольца после обработки поверхности изделия необходимо поднять в вертикальное положение, а выемку заделать.

2.6. Защитный слой бетона до арматуры нижних сеток пяты - 30мм, для остальной арматуры - 20мм.

2.7. Чертежи арматурных изделий приведены в выпуске 2-8 данной серии.

2.8. В сооружениях хозяйственно-питьевого водоснабжения для достижения гладкой поверхности при изготовлении изделий в заводских условиях производится обработка этих поверхностей валковыми и дисковыми машинами.

2.9. Торцевые поверхности пяты со стороны грани, обращенной внутрь емкости, не подвергаются обработке, поверхности должны быть шероховатыми.

УСЛОВНЫЕ ОБОЗНАЧЕНИЯ

В групповых чертежах при необходимости установления границы изображения, общего для ряда исполнений, но не уменьшающего точной привязки к какой-либо общей части изображения, применено изображение согласно рис.1

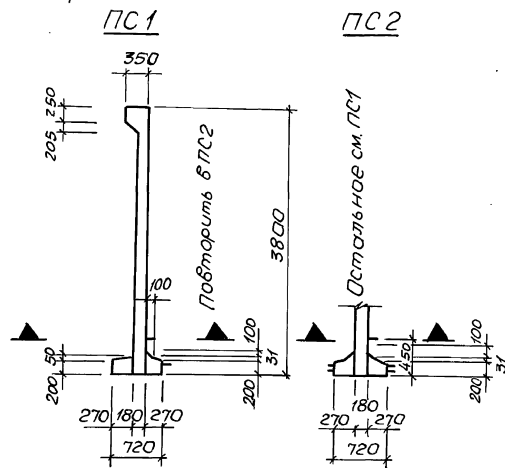


Рис.1

3.900.1-10.2-7

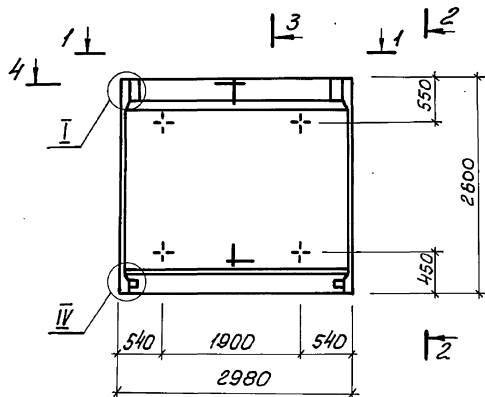
- 173

Анот
2

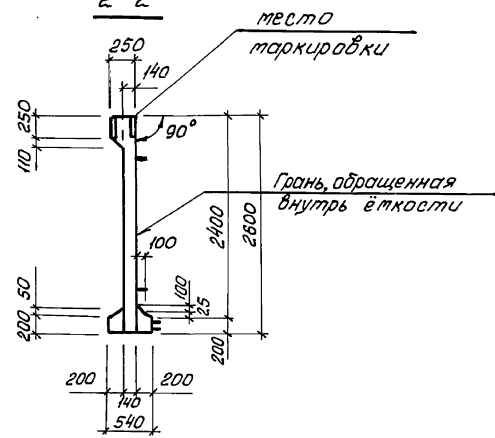
24399-01 5

формат А3

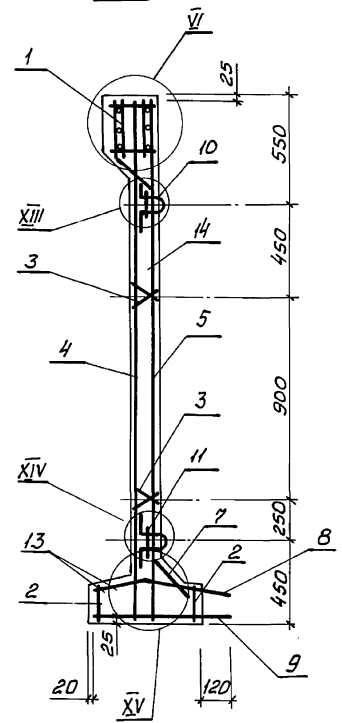
ПС1, ПС2, ПС4



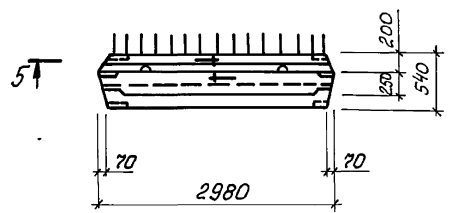
2-2



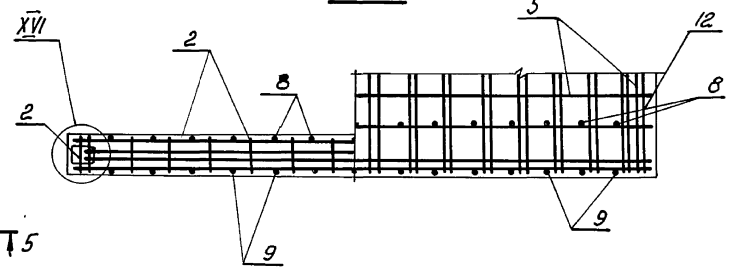
3-3



1-1



5-5

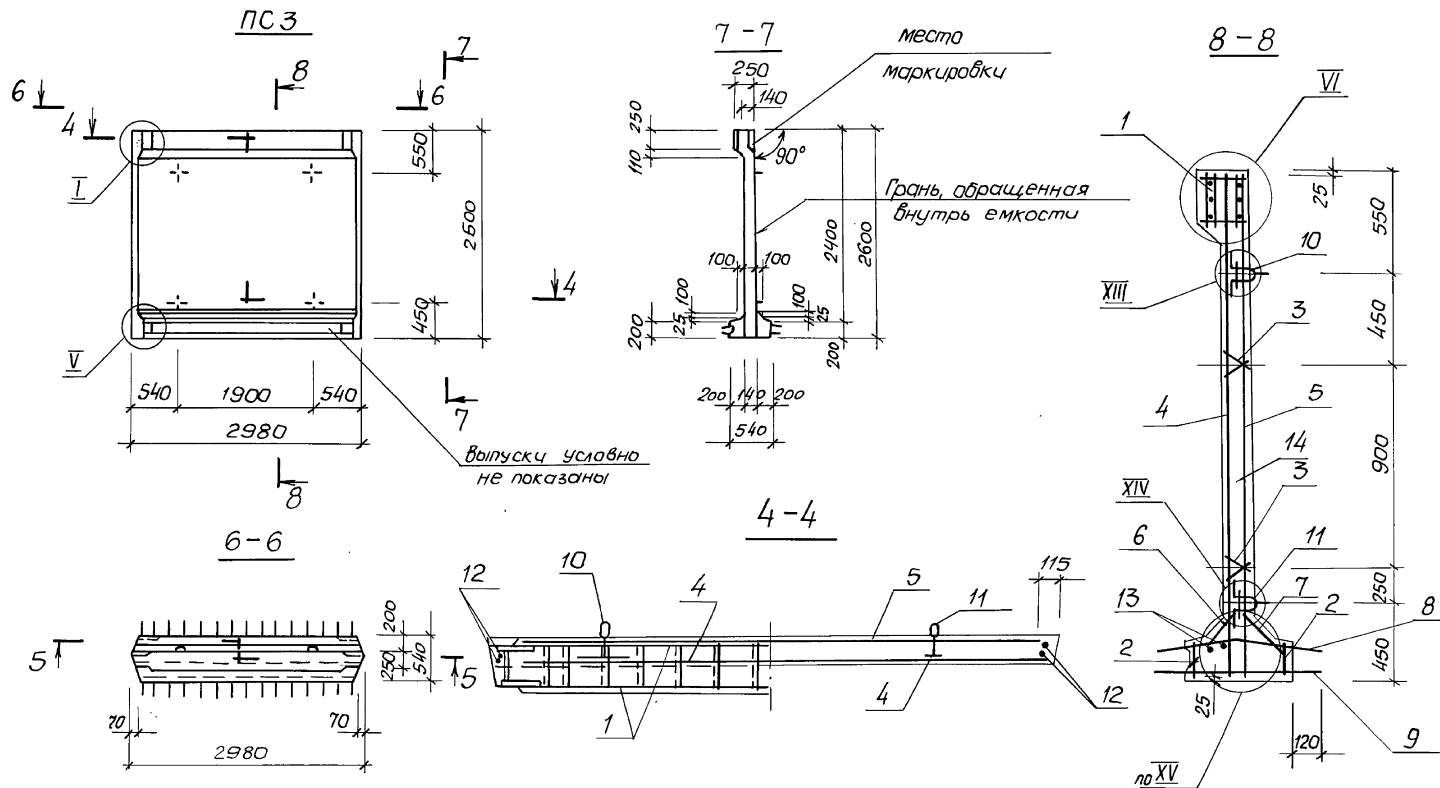


Спецификацию см. лист 3

Разработ. <i>Наверонидов</i>	Л				3.900.1-10.2-2 - 01.00 Панель стеновая ПСП 24	Статус	Лист	Листов
Проб. <i>Льгин</i>	Л					Р	1	3
Зав. гр. <i>Мазалова</i>	Л					Госстрой СССР Санэпидстанция ИИИ/ИИИ/ИИИ Харьковской водоканалпроект		
Ст. спец. <i>Власенко</i>	Л							
Н. контр. <i>Сохальская</i>	Л							
Нач. отд. <i>Шейко</i>	Л							

24399-01 6

Мног. № подл. Начисл. и дата вв. в экз. №



1. Сетки поз. 4, 5 установить анкерующими стержнями к нижнему торцу панели.
2. Каркасы (Кр) и закладные изделия (МН) привязать к сеткам.
3. При установке строповочных петель допускается перерезать поперечный стержень сетки.
4. Узлы см. документ. 10.00.

3.900.1-10.2-7 -01.00

24399-01 7 формат А3

Лист
2

поз.	Наименование	Кол. на панель ПС					Обозначение документа	
		1	2	3	4			
1	Узделие закладное МН1	1					3.900.1-10.2-8-01.00	
	МН2	1	1	1				
2	МН3Т	2	2	2	2			-03.00
3	Каркас КР1	4	4	4	4			-00.01
4	Сетка С1	1					-00.07	
	С3		1	1				
	С91				1		-00.19	
5	С2	1	1				-00.08	
	С4			1	1			
6	С90 ^а			1			-00.13	
7	С90	1	1	1	1		-00.14	
8	С101	1	1		1		-00.15	
	С111			1			-00.16	
9	С121	1	1				-00.17	
	С141			1			-00.18	
	С151				1		-00.20	
10	Узделие закладное МН23	2	2	2	2		-00.23	
11	МН30	2	2	2	2			
12	Ф8АIII, l=2550; 1,0кг	4	4	4	4		без черт.	
13	Ф6АI, l=2850; 0,63кг	2	2	2	2		без черт.	
14	Бетон класса В15, В6, м ³	1,38	1,38	1,39	1,39			

Масса панели, Т	3,5	3,5	3,5	3,5
ЛП124-Б1-К				
ЛП124-Б2-К				
ЛП124-Б2-К1				
ЛП124-Б5-К				

1. Технические условия см. 3.900.1-10.2-10
 2. Арматура: классов А-I и А-III по ГОСТ 5781-82*

3.900.1-10.2-7 01.00 Лист 3

формат А3

поз.	Наименование	Кол. на панель ПС					Обозначение документа	
		1	2	3	4			
1	Узделие закладное МН3	1					3.900.1-10.2-8-01.00	
	МН4		1	1	1			
2	МН38	2	2	2	2			-03.00
3	Каркас КР1 ^а	6	6	6	6			-00.01
4	Сетка С5	1					-00.07	
	С7		1					
	С9			1				
	С93				1		-00.19	
5	С6	1	1				-00.08	
	С8			1	1			
6	С51			1	1		-00.09	
7	С88 ^а			1			-00.13	
8	С88	1	1	1	1		-00.14	
9	С102	1	1		1		-00.15	
	С112			1			-00.16	
10	С122	1	1				-00.17	
	С142			1			-00.18	
	С152				1		-00.20	
11	С52			1			-00.10	
12	Узделие закладное МН24	2	2	2	2		-00.23	
13	МН31	2	2	2	2			
14	Ф8АIII, l=3150; 1,20кг	4	4	4	4		без черт.	
15	Ф6АI, l=2850; 0,63кг	2	2	2	2		без черт.	
16	Бетон класса В15, В6 м ³	1,98	1,98	1,99	1,99			

Масса панели, Т	5,0	5,0	5,0	5,0
ЛП130-Б1-К				
ЛП130-Б2-К				
ЛП130-Б2-К1				
ЛП130-Б5-К				

1. Технические условия см. 3.900.1-10.2-10
 2. Арматура: классов А-I и А-III по ГОСТ 5781-82*

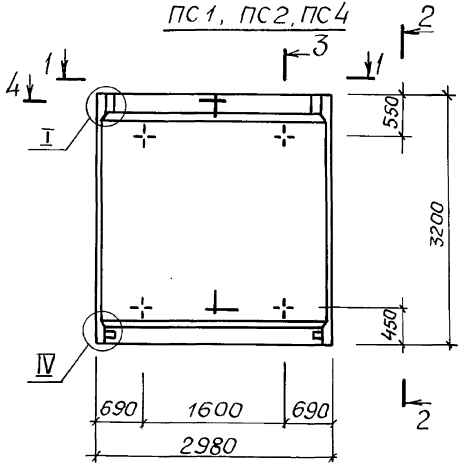
3.900.1-10.2-7 -02.00 Лист 3

24399-01 8

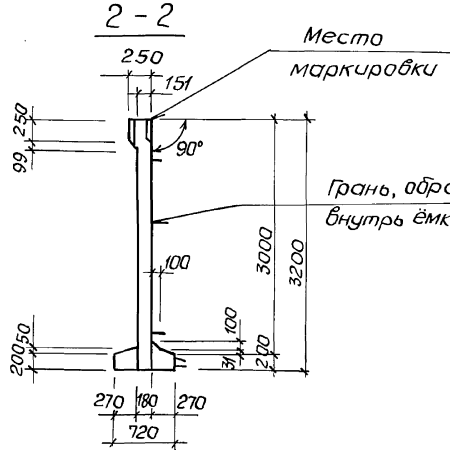
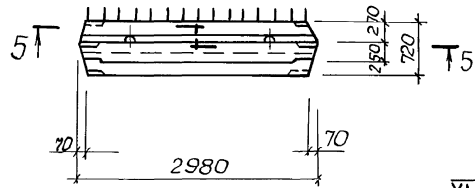
формат А4

Шиб. материал. Подпись и дата Взам. Шиб. №

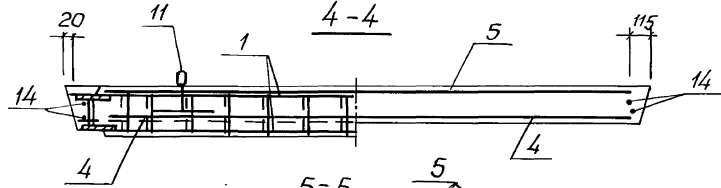
Шиб. материал. Подпись и дата Взам. Шиб. №



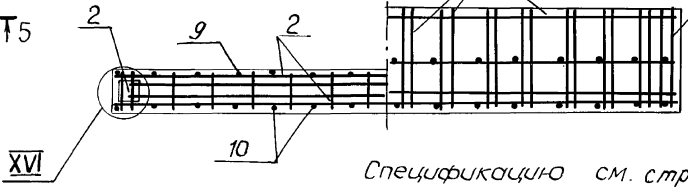
1-1



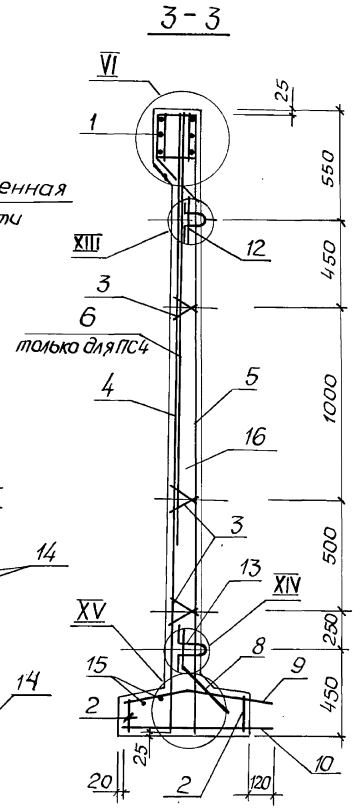
2-2



4-4



5-5

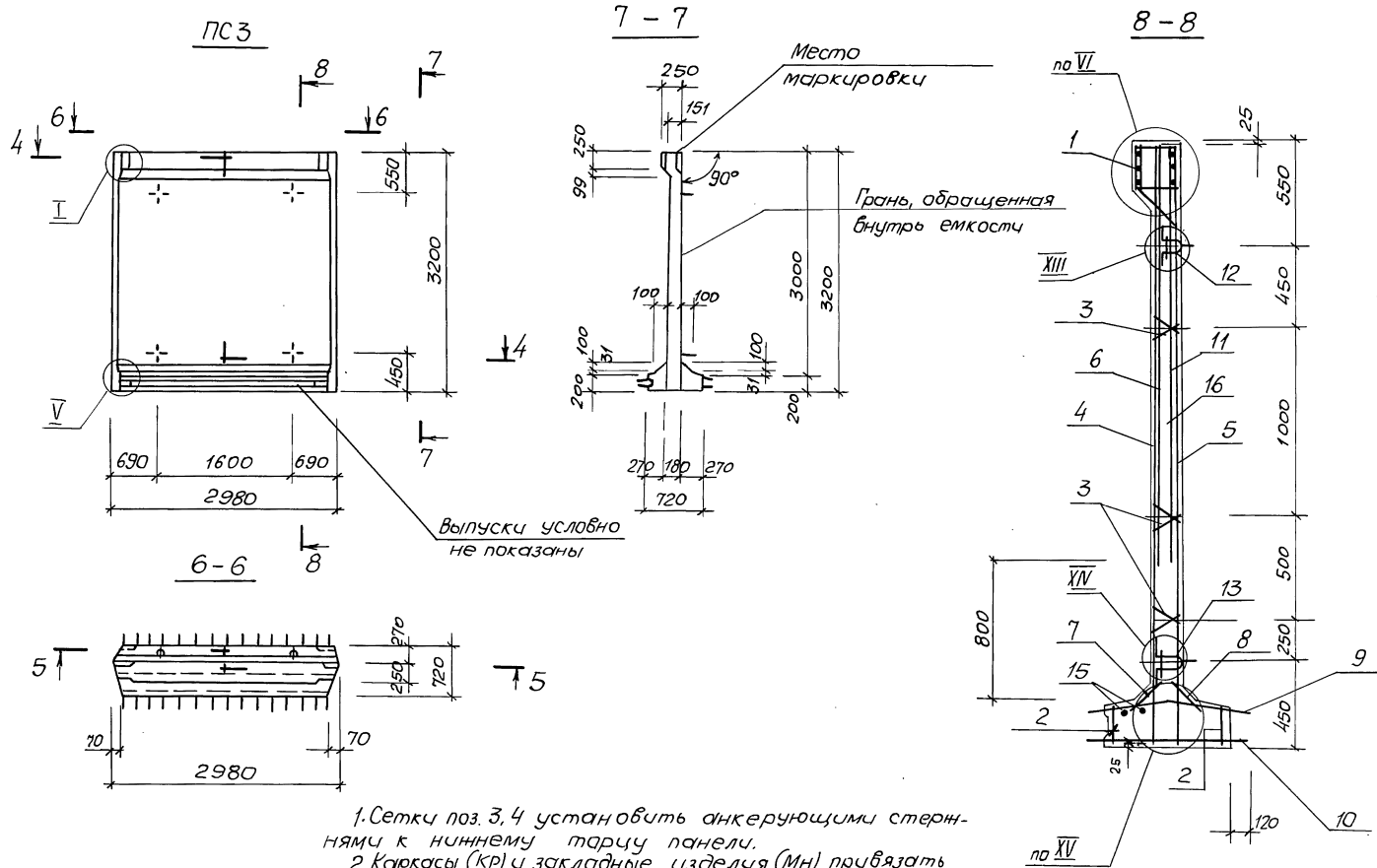


3-3

Спецификация см. стр. 7.

Разработчик	Ильин			<p>3.900.1-10.2-7-02.00</p> <p>Панель стеновая ПСП30</p>	Страница	Лист	Листов
Пров. зр.	Мозилова				Р	1	3
П. спец.	Власенко				ГОССТРОЙ СССР		
Н. контр.	Соколовская				СОЮЗВОДОКАНАЛИПРОЕКТ		
Нач. отд.	Шестко				ХАРЬКОВСКИЙ ВОДОКАНАЛПРОЕКТ		
					формат А3		

Ш.И.В.М.П.И.В.Д. | Подпись и дата | Ш.И.В.М.П.И.В.Д.



1. Сетки поз. 3, 4 установить анкерующими стержнями к нижнему тавру панели.
2. Каркасы (КР) и закладные изделия (МН) привязать к сеткам.
3. При установке строповочных петель допускаться перерезать поперечный стержень сетки
4. Узлы см. докум. 10.00.

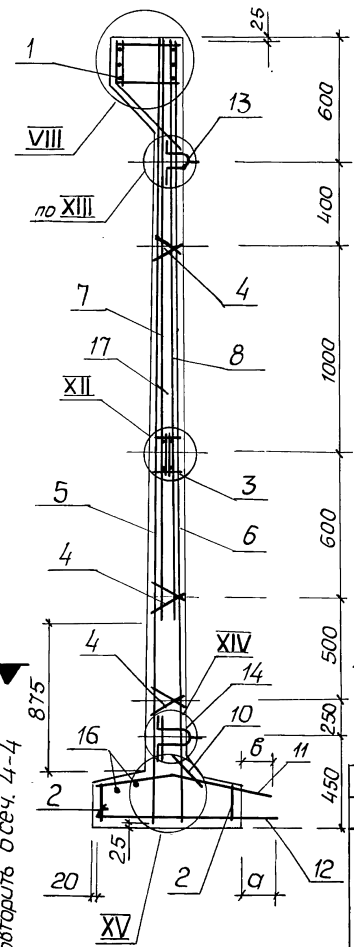
3.900.1-10.2-7 - 02.00

24399-01 10 формат А3

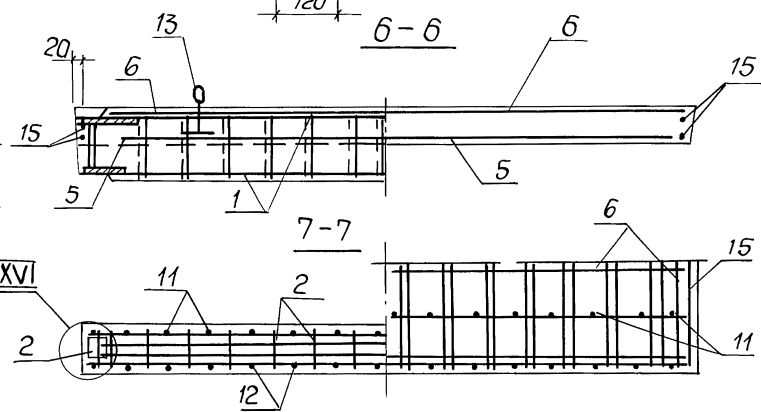
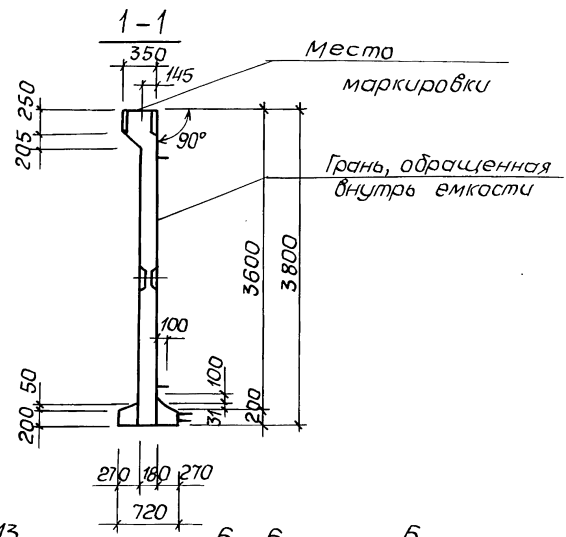
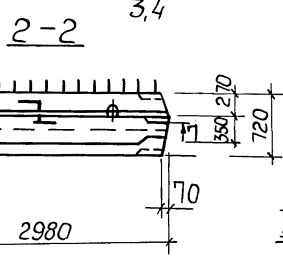
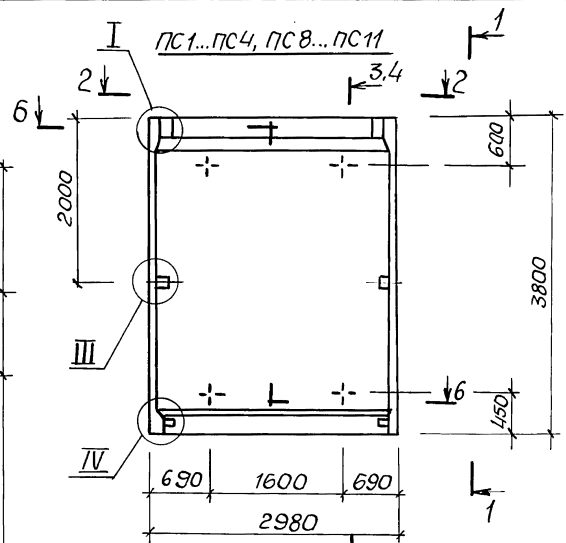
Лист

2

3-3
для ПС1...ПС4, ПС8, ПС9



повторить в сеч. 4-4



ПАНЕЛЬ ПС											
1	2	3	4	5	6	7	8	9	10	11	12
ПСП36-Б1-К	ПСП36-Б2-К	ПСП36-Б3-К	ПСП36-Б4-К	ПСП36-Б3-К4	ПСП36-Б4-К4	ПСП36-Б2-К1	ПСП36-Б3-К3	ПСП36-Б4-К3	ПСП36-Б5-К	ПСП36-Б5-К3	ПСП36-Б5-К4

Спецификацию см. лист 4

Разработчик	Новгородцев	
Проектант	Лыгин	
Эксп. г.о.	Мазалова	
Ил. спец.	Власенко	
Н.контр.	Сокольская	
Нач. отд.	Шейко	

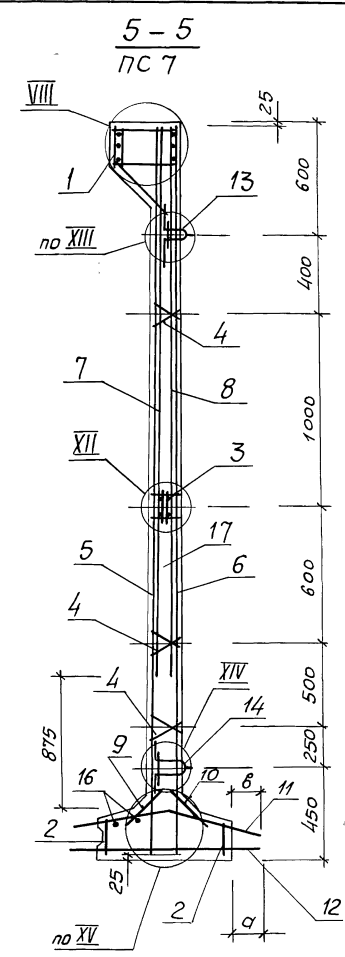
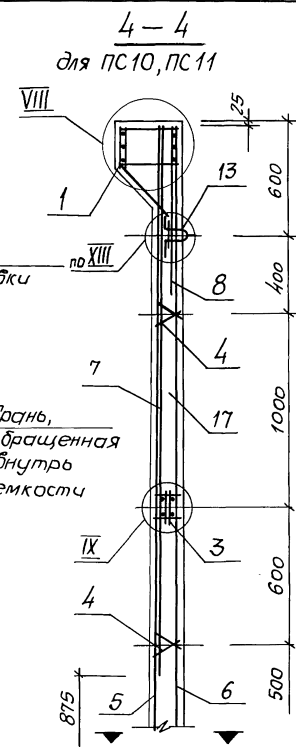
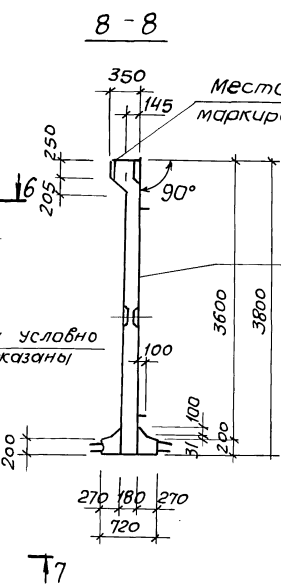
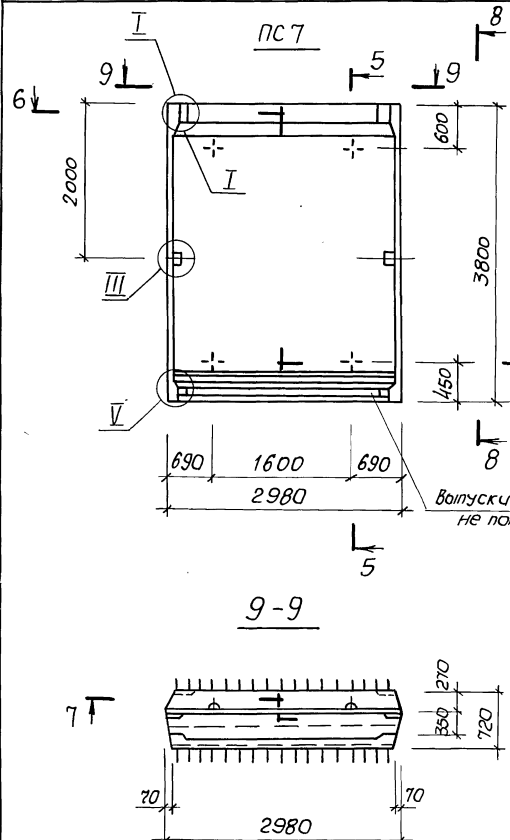
3.900.1-10.2-7-03.00

Панель стенная
ПСП36

Стация	Лист	Листов
Р	1	4

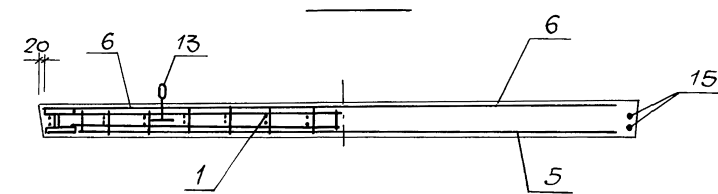
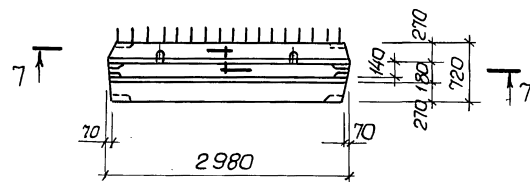
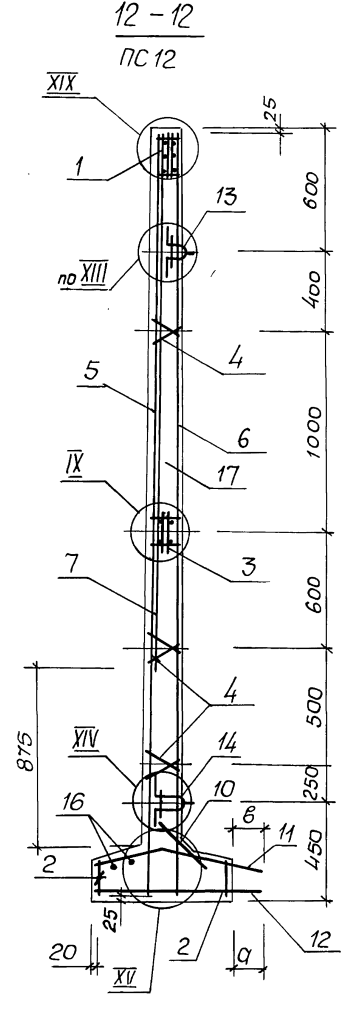
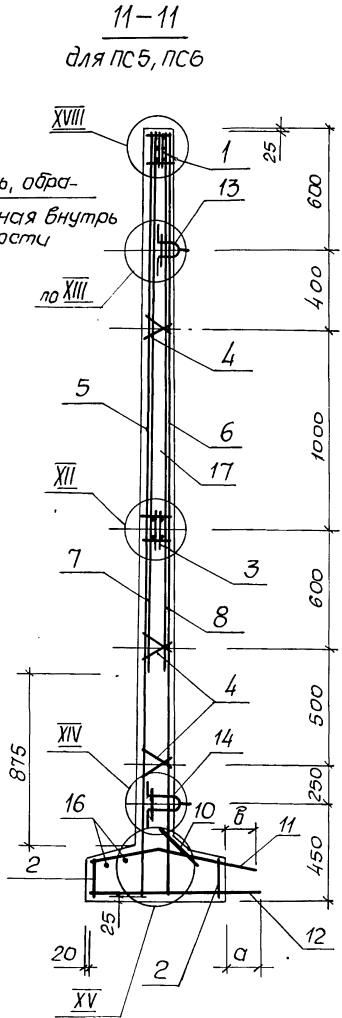
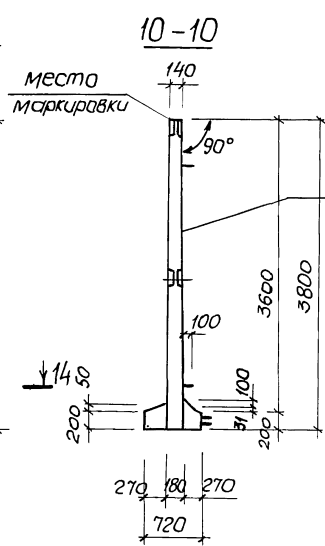
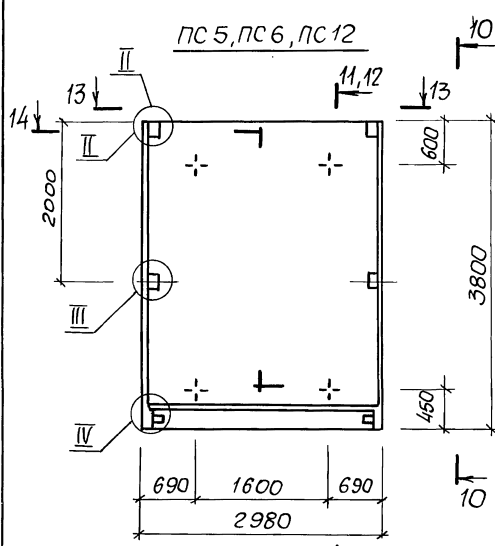
ГОССТРОЙ СССР
СОЮЗВОДОКАНАЛИПРОЕКТ
ХАРЬКОВСКИЙ
ВОДОКАНАЛПРОЕКТ

Шв. АРГОДИ, Подпись и дата Взам. инв. №



1. Сетки поз 6, 5 установить анкерующими стержнями к нижнему торцу панелл.
2. Каркасы (кр) и закладные изделия (мн) привязать к сеткам.
3. При установке строповочных петель допускается перерезать поперечный стержень сетки.
4. Узлы см. дакум. 1а.00.

Шв. А.П.О.С. Подпись и дата. Взам. инв. №

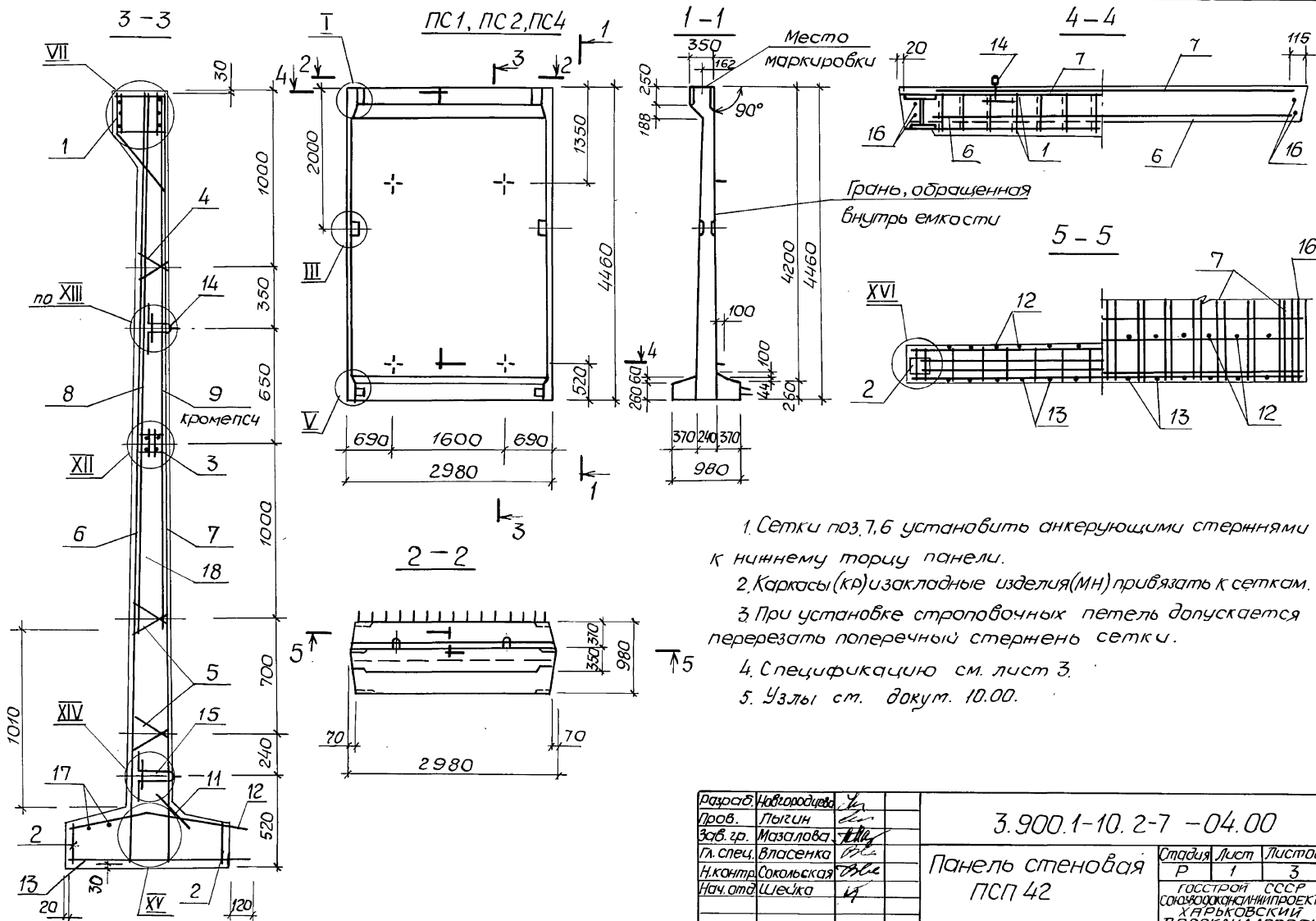


Ш.В.Мещеряков, Л.П.Полухин и др. Восток-информ. №

Поз	Наименование	Кол. на панель пс												Обозначение документа	
		1	2	3	4	5	6	7	8	9	10	11	12		
1	Изделие закладное МН5	1													3.900.1-10.2-01.00
	МН6		1					1							
	МН7			1											
	МН8				1										
	МН46								1		1	1			
	МН47									1					
2	МН51					1	1					1		-04.00	
	МН39	2	2	2	2	2	2	2	2	2	2	2	2	-03.00	
3	МН15	1	1	1	1	1	1	1	1	1	1	1	1	-02.00	
4	Каркас КР1а	6	6	6	6	6	6	6	6	6	6	6	6	-00.01	
5	Сетка С11	1												-00.07	
	С13		1												
	С15			1		1			1						
	С17				1		1			1					
	С19							1							
	С81										1	1	1		
6	С10	1	1											-00.08	
	С12			1	1	1	1		1	1					
	С14							1			1	1	1		
	С53	1	1					1			1	1	1	-00.09	
7	С55			1		1			1					-00.10	
	С54	1						1	1						
8	С56		1	1		1		1	1					-00.12	
	С58				1		1			1					
	С82										1	1	1		
	С88а								1						-00.13
9	С88	1	1	1	1	1	1	1	1	1	1	1	-00.14		
10	С103	1	1	1	1	1	1		1	1				-00.15	
	С105										1	1	1		
	С113							1							-00.16
12	С123	1	1											-00.17	
	С125			1		1			1						
	С126				1		1			1					
	С143							1							-00.18
	С124										1	1	1		-00.17
13	Изделие закладное МН25	2	2	2	2	2	2	2	2	2	2	2	2	-00.23	
14	МН32	2	2	2	2	2	2	2	2	2	2	2	2		
15	φ10АIII, ℓ=3750; 2,3кг	4	4	4	4	4	4	4	4	4	4	4	4	без черт.	
16	φ8АI, ℓ=2850; 1,1кг	2	2	2	2	2	2	2	2	2	2	2	2	без черт.	
	Размер в мм, а	120	120	140	160	140	160	140	140	160	140	140	140		
	б	120	120	120	120	120	120	140	120	120	140	140	140		
17	Бетонмасса В15, В6, М³	235	2,35	2,35	2,35	2,16	2,16	2,35	2,35	2,35	2,35	2,35	2,16		
	Масса панели, т	5,9	5,9	5,9	5,9	5,4	5,4	5,9	5,9	5,9	5,9	5,9	5,4		

24399-01 14

1. Технические условия см 3.900.1-10.2-10
 2. Арматура классов А-I и А-III по ГОСТ5781-82*
 3. Маркировка панелей на листе.



1. Сетки поз. 7, 6 установить анкерующими стержнями к нижнему торцу панели.
2. Каркасы (КР) и закладные изделия (МН) привязать к сеткам.
3. При установке строповочных петель допускается перерезать поперечный стержень сетки.
4. Спецификацию см. лист 3.
5. Узлы см. документ. 10.00.

Цифры в скобках Подпись и дата в том. и. и. в. м.

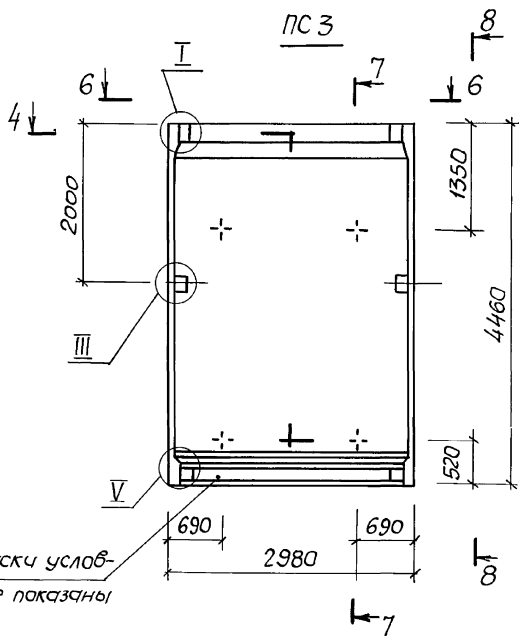
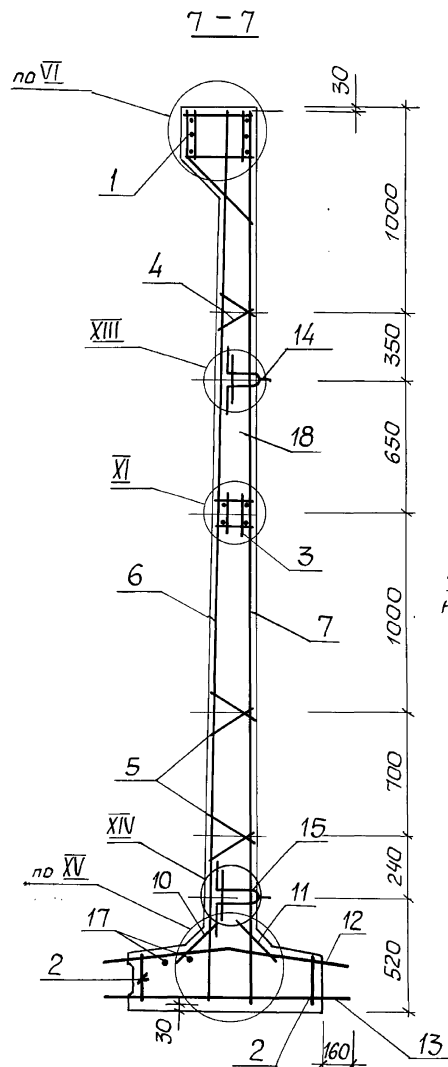
Разработ.	Новгородцев	
Пров.	Пыгин	
Зав. гр.	Мазалова	
гл. спец.	Власенка	
Н.контр.	Сокольская	
Нач. отд.	Шекина	

3.900.1-10.2-7-04.00

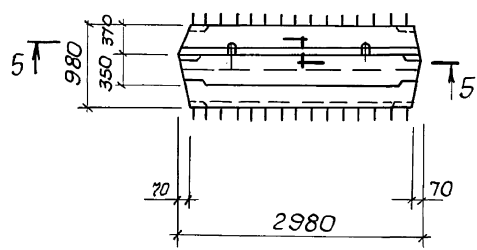
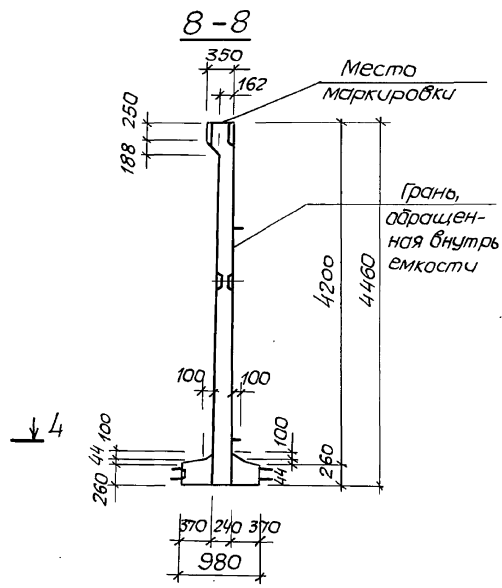
Панель стеновая
ПСП 42

Стадия	Лист	Листов
Р	1	3

ГОССТРОЙ СССР
СОЮЗПРОЕКТИНИНПРОЕКТ
ХАРЬКОВСКИЙ
ВОДОКАНАЛПРОЕКТ



Выпуски услов-
но не показаны



Шиб. марка ДЛ. Подписи и даты вном. ш. н. в. н. в.

Поз.	Наименование	Кол. на панель ПС												Обозначение документа			
		1	2	3	4												
1	Изделие закладное МН9	1															3.900.1-10.2-8 01.00
	МН10		1	1	1												
2	МН40	2	2	2	2												03.00
3	МН16	1	1	1	1												02.00
4	Каркас КР1 ^а	2	2	2	2												00.01
5	КР2	4	4	4	4												
6	Сетка С21	1															00.07
	С23		1														
	С25			1													
	С95				1												00.19
7	С16	1															00.08
	С18		1														
	С20			1													
	С36				1												00.20
8	С57	1	1														00.09
	С73				1												
9	С62	1	1														00.10
10	С88 ^а			1													00.13
11	С88	1	1	1	1												00.14
12	С104	1	1														00.15
	С114			1													00.16
	С161				1												00.21
13	С127	1															00.17
	С128		1														
	С144			1													00.18
	С153				1												00.20
14	Изделие закладное МН26	2	2	2	2												00.23
15	МН33	2	2	2	2												
16	Ф10.Л ^{III} , $l=4400$; 2,7 кг	4	4	4	4												без черт.
17	Ф10.Л ^I , $l=2850$; 1,8 кг	2	2	2	2												без черт.
18	Бетон класса В15, В6, м ³	3,43	3,43	3,44	3,44												
	масса панели, т	8,6	8,6	8,6	8,6												
		ПСП42-51-К	ПСП42-52-К	ПСП42-52-К1	ПСП42-55-К												

1. Технические условия см. 3.900.1-10.2-10.
 2. Арматура: классов ФI и ФIII по ГОСТ5781-82*

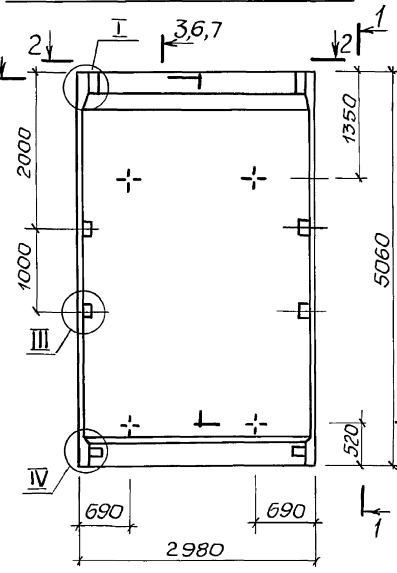
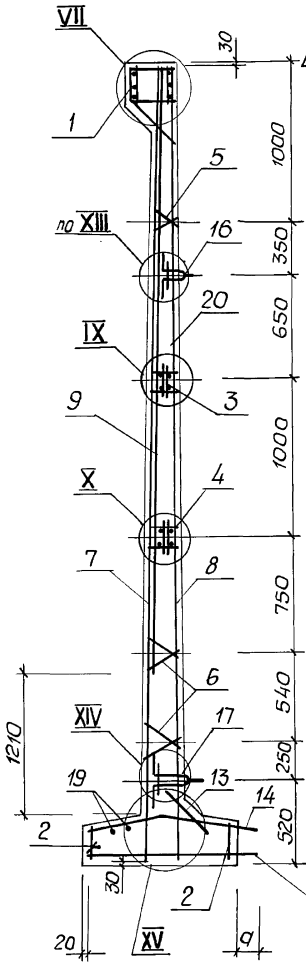
24399-01 17

3-3
для ПС1

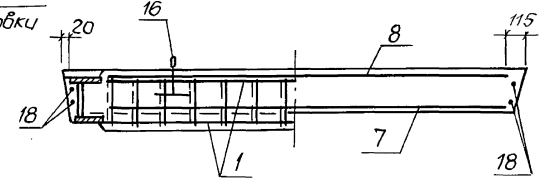
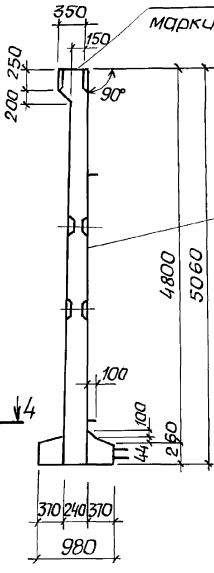
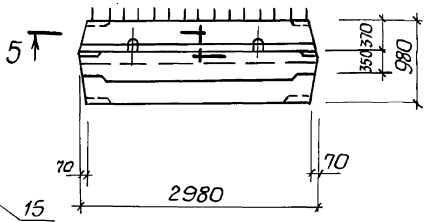
ПС1... ПС4, ПС6, ПС7, ПС10, ПС11

1-1

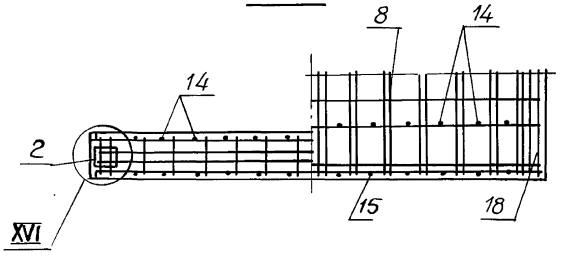
4-4



2-2



5-5



1. Сетки поз. 7, 8 установить анкерующими стержнями к нижнему торцу панели.
2. Каркасы (Кр) и закладные изделия (МН) привязать к сеткам.
3. При установке строповочных петель допускается перерезать поперечный стержень сетки.
4. Спецификация см. лист 5.
5. Узлы ст. докум. 10.00.

Стр. раб.	Новгородова	✓
Пров.	Логин	✓
Зав. гр.	Мозалова	✓
Гл. спец.	Власенко	✓
Н. контр.	Сохальская	✓
Нач. отд.	Шедко	✓

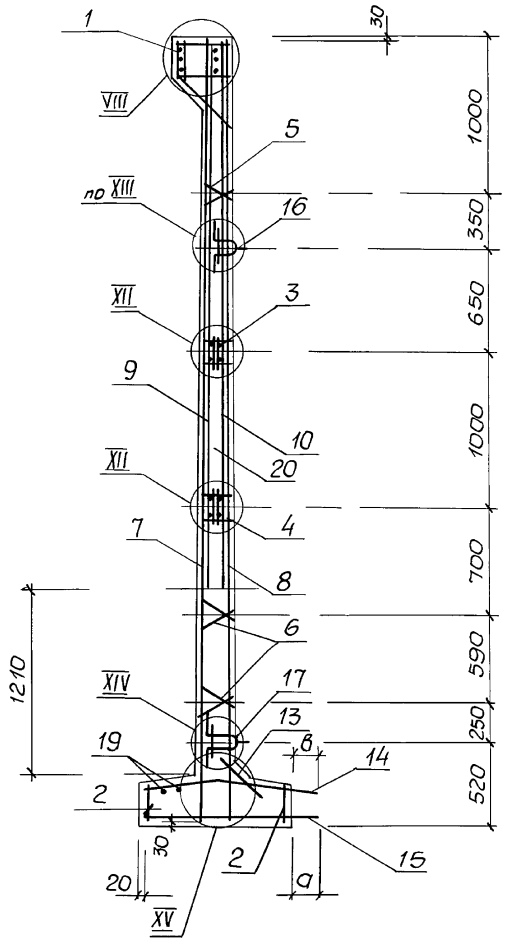
3.900.1-10.2-7 -05.00

Панель стеновая ПСП48

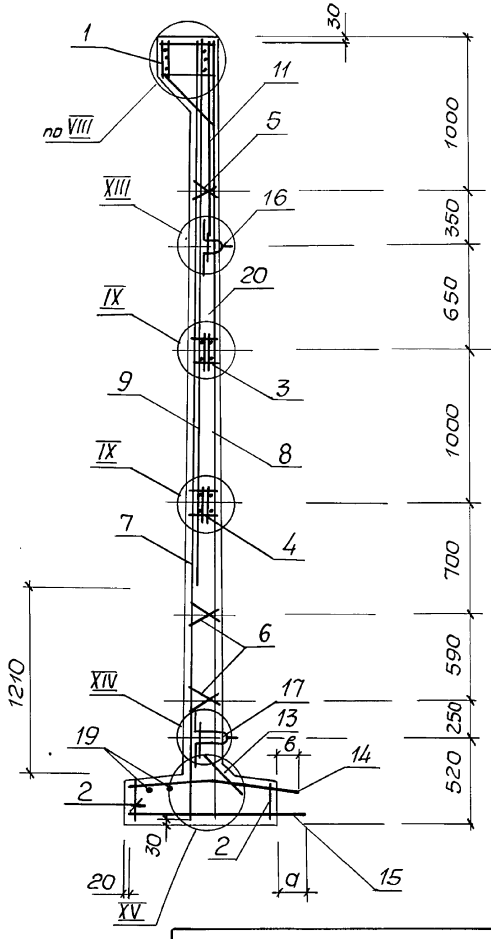
Стадия	Лист	Листов
Р	1	5
ГОССТРОЙ СССР СОЗВОРОЖАНИИПРОЕКТ ХАРЬКОВСКИЙ ВОДОКАНАЛПРОЕКТ		

Шрифты, прописки и детали см. в 1

6-6
для ПС2... ПС4, ПС6, ПС7



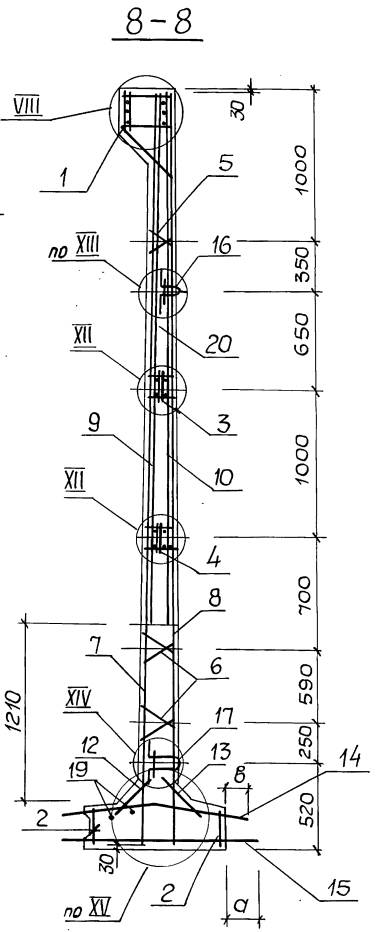
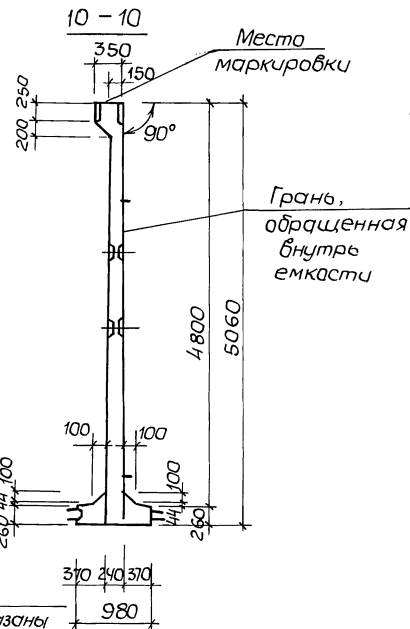
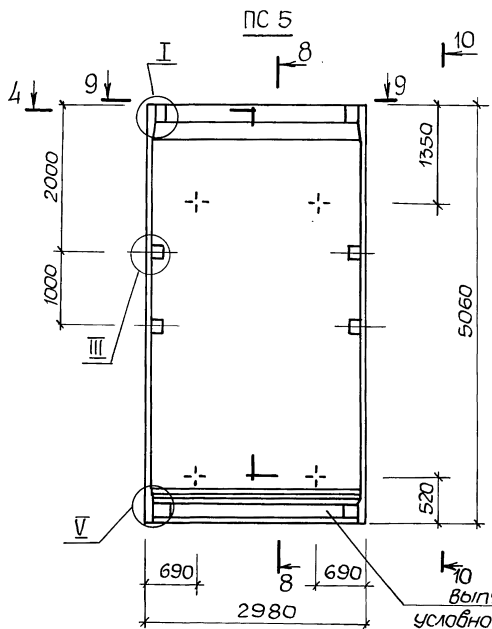
7-7
ПС10, ПС11



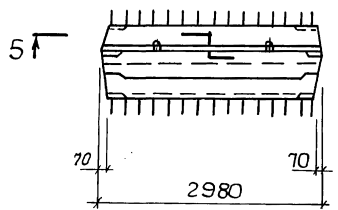
Лист № 10001 Подпись и дата В.С.М. Умб. 18.08.18

3.900.1-10.2-7 - 05.00

Лист 2



9-9

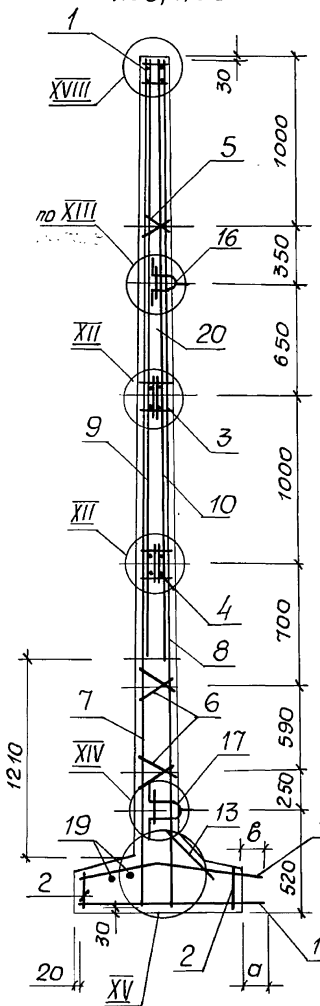


ПАНЕЛЬ ПС											
1	2	3	4	5	6	7	8	9	10	11	12
ПСП48-Б1-К	ПСП48-Б2-К	ПСП48-Б3-К	ПСП48-Б4-К	ПСП48-Б2-К1	ПСП48-Б3-К3	ПСП48-Б4-К3	ПСП48-Б3-К4	ПСП48-Б4-К4	ПСП48-Б5-К	ПСП48-Б5-К3	ПСП48-Б5-К4

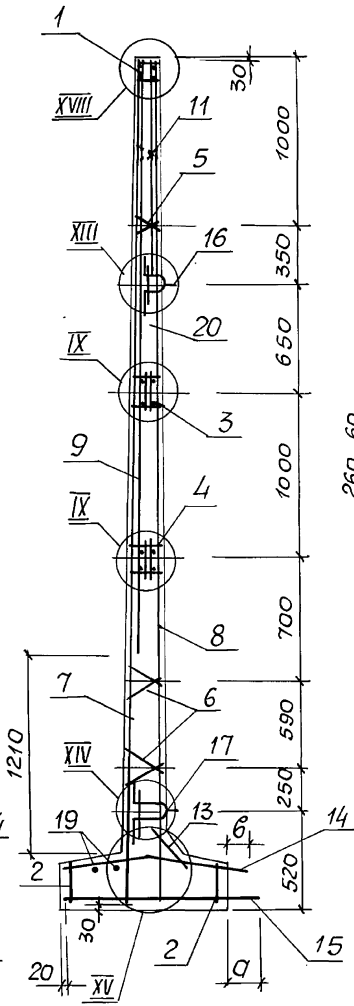
Спецификация см. лист 5

Униф. метод. Подпись и дата Взам. инв. л

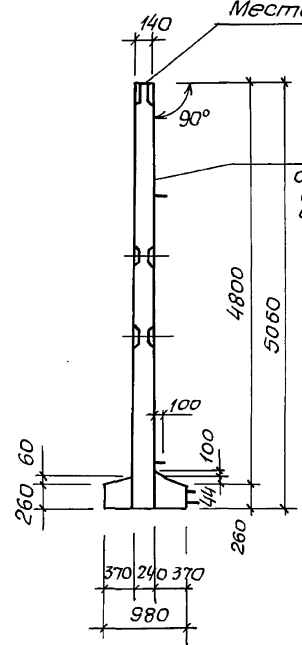
13-13
ПС8, ПС9



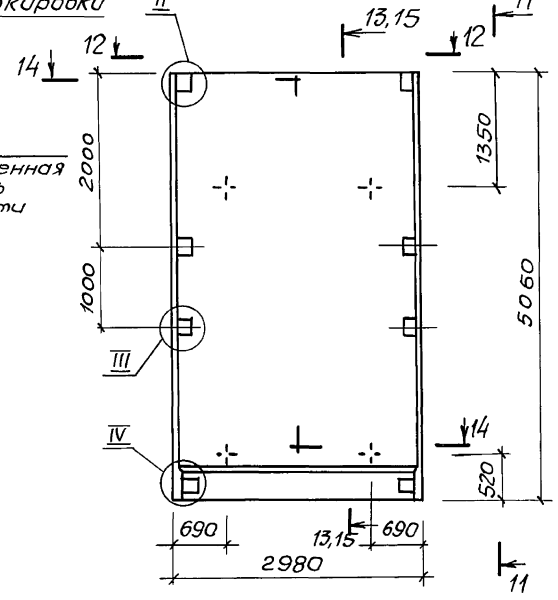
15-15
ПС12



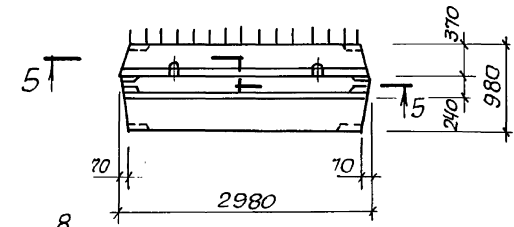
11-11



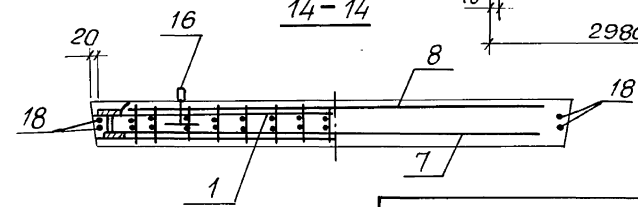
ПС8, ПС9, ПС12



12-12



14-14



Учв. металл. Подпись и дата. Взам. Лист № 2

3.900.1-10.2-7 - 05.00		Лист
		4

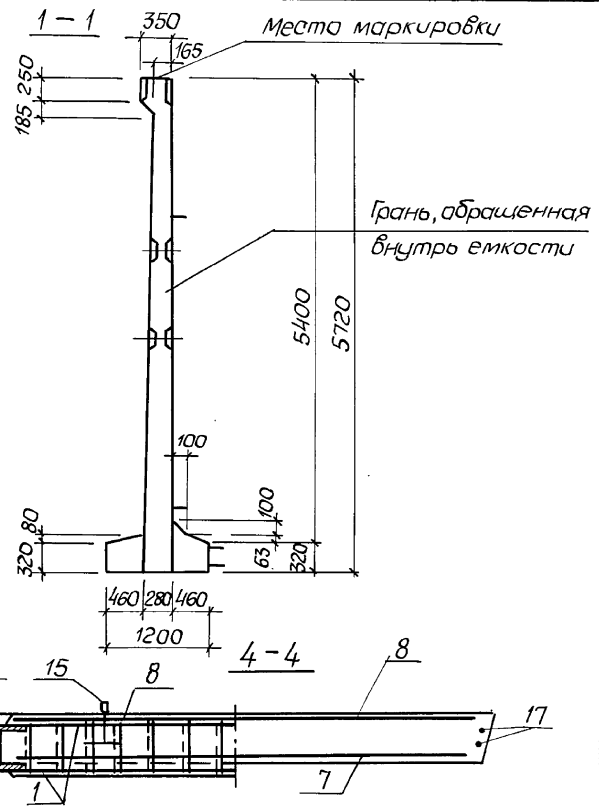
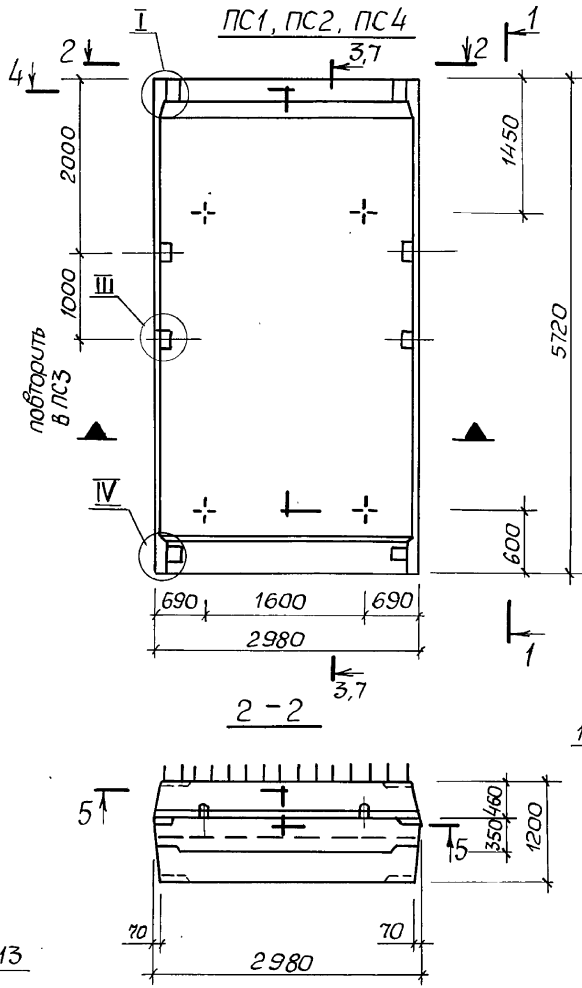
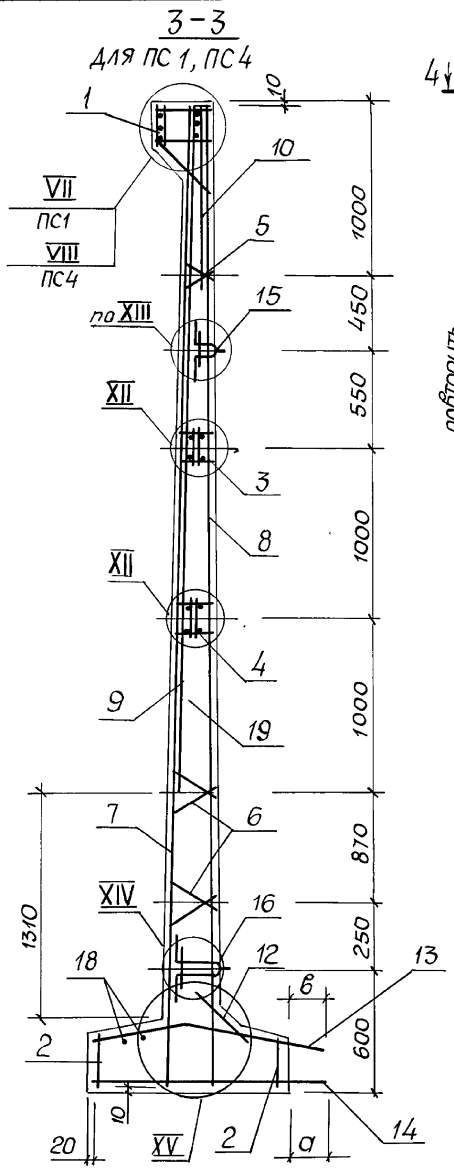
Поз.	Наименование	Кол. на панель ПС												Обозначение документа		
		1	2	3	4	5	6	7	8	9	10	11	12			
1	Узделие закладное МНН	1														3.900.1-10.2-8-01.00
	МН12		1			1					1					
	МН13			1												
	МН14				1											
	МН48						1	1					1			
	МН52								1	1				1		-04.00
2	МН41	2	2	2	2	2	2	2	2	2	2	2	2	2	2	-03.00
3	МН17	1	1	1	1	1	1	1	1	1	1	1	1	1	1	-02.00
4	МН18	1	1	1	1	1	1	1	1	1	1	1	1	1	1	
5	Каркас	КР1	2	2	2	2	2	2	2	2	2	2	2	2	2	-00.01
6		КР2	4	4	4	4	4	4	4	4	4	4	4	4	4	
7	Сетка	С27	1													-00.07
		С29		1												
		С31			1			1		1						
		С33				1			1		1					
		С35					1									
		С83									1	1	1			-00.11
8		С22	1	1	1	1		1	1	1	1		1	1	1	-00.08
		С24					1						1	1	1	
9		С59	1													-00.09
		С61		1	1	1	1	1	1	1	1	1	1	1	1	
10		С64		1			1									-00.10
		С66			1	1		1	1	1	1					
11		С84										1	1	1		-00.12
12		С88 ^а					1									-00.13
13		С88	1	1	1	1	1	1	1	1	1	1	1	1	1	-00.14
14		С106	1	1	1	1		1	1	1	1					-00.15
		С108										1	1	1		
		С115					1									-00.16
15		С128										1	1	1		-00.17
		С130	1													
		С131		1												
		С135			1			1		1						
		С137				1			1		1					
		С145					1									-00.18
16	Узделие закладное МН27	2	2	2	2	2	2	2	2	2	2	2	2	2	2	-00.23
17	МН33	2	2	2	2	2	2	2	2	2	2	2	2	2	2	
18	Ф10АIII, ρ=5000; 3.09кг	4	4	4	4	4	4	4	4	4	4	4	4	4	4	без черт.
19	Ф12АI, ρ=2850; 2.53кг	2	2	2	2	2	2	2	2	2	2	2	2	2	2	без черт.
	размеры в мм, а	160	160	180	200	140	180	200	180	200	120	120	120	120	120	
	б	160	160	160	160	120	160	160	160	160	120	120	120	120	120	
20	Бетон класса В15, W6, M³	3,69	3,69	3,69	3,69	3,70	3,69	3,69	3,48	3,48	3,69	3,69	3,48	3,48	3,48	
	Масса, панели, т	9,2	9,2	9,2	9,2	9,2	9,2	9,2	8,7	8,7	9,2	9,2	8,7	8,7	8,7	

24399-01 22

1. Технические условия см. 3.900.1-10.2-10.
 2. Арматура: классов А-I и А-III по ГОСТ 5781-82*
 3. Маркировку панелей см. Лист 3.

3.900.1-10.2-7 -05.00

ИИСТ
5



Спецификацию см. лист 3.

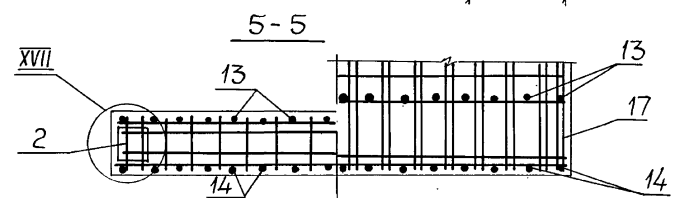
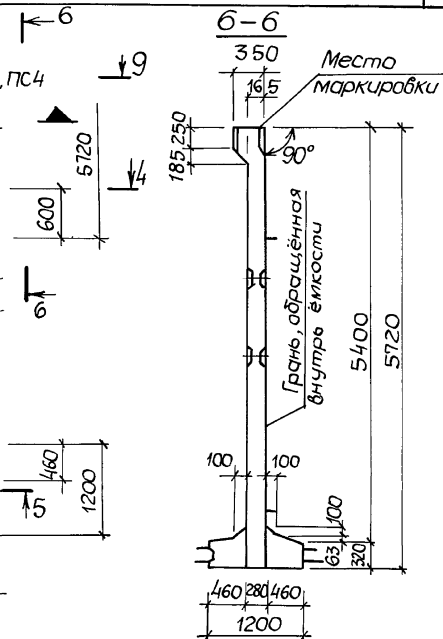
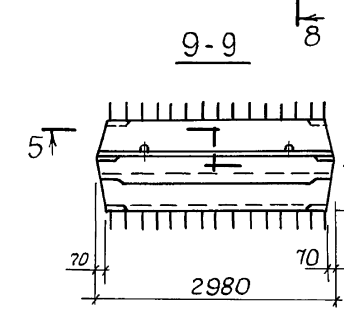
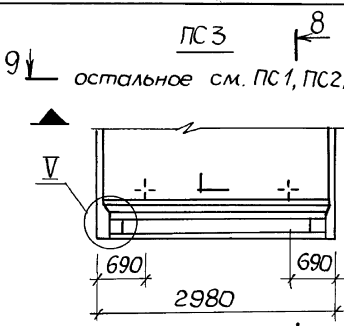
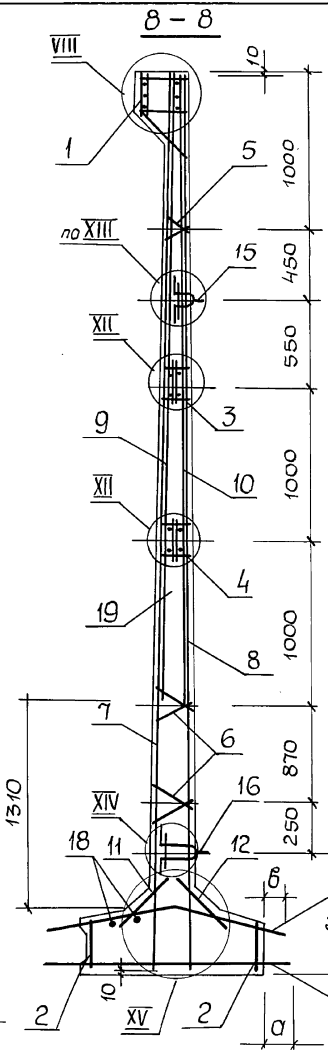
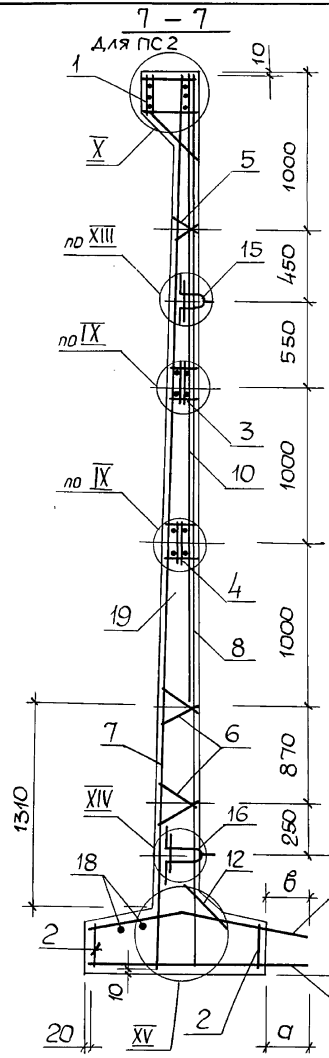
Узлы см. докум. 10.00.

Резерв	Новгородцев	<i>[Signature]</i>						
Пров.	Мозгин	<i>[Signature]</i>						
Зав. гр.	Мазлова	<i>[Signature]</i>						
П. спец.	Власенко	<i>[Signature]</i>						
Н. контр.	Фохольская	<i>[Signature]</i>						
Нач. отд.	Шейко	<i>[Signature]</i>						

3.900.1-10.2-7 -06.00			
Панель стеновая ПСП 54			
Стадия	Лист	Листов	
Р	1	3	
ГОССТРОЙ СССР СОЮЗВОДОКАНАЛИПРОЕКТ ХАРЬКОВСКИЙ ВОДОКАНАЛИПРОЕКТ			

Циф. модель, подписать и датировать. УИ-6. И.А.

Шифр метода Подпись и дата ВЗЛОМ ИНФ. №



1. Сетки поз. 7, 8 установить анкерующими стержнями к нижнему торцу панели.
2. Каркасы (Кр) и закладные изделия (МН) привязать к сеткам.
3. При установке строповочных петель допускается перерезать поперечный стержень сетки

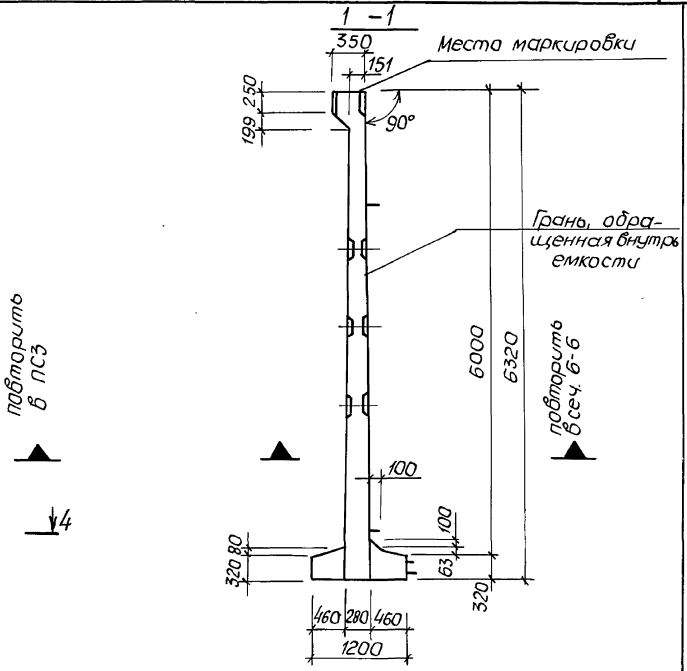
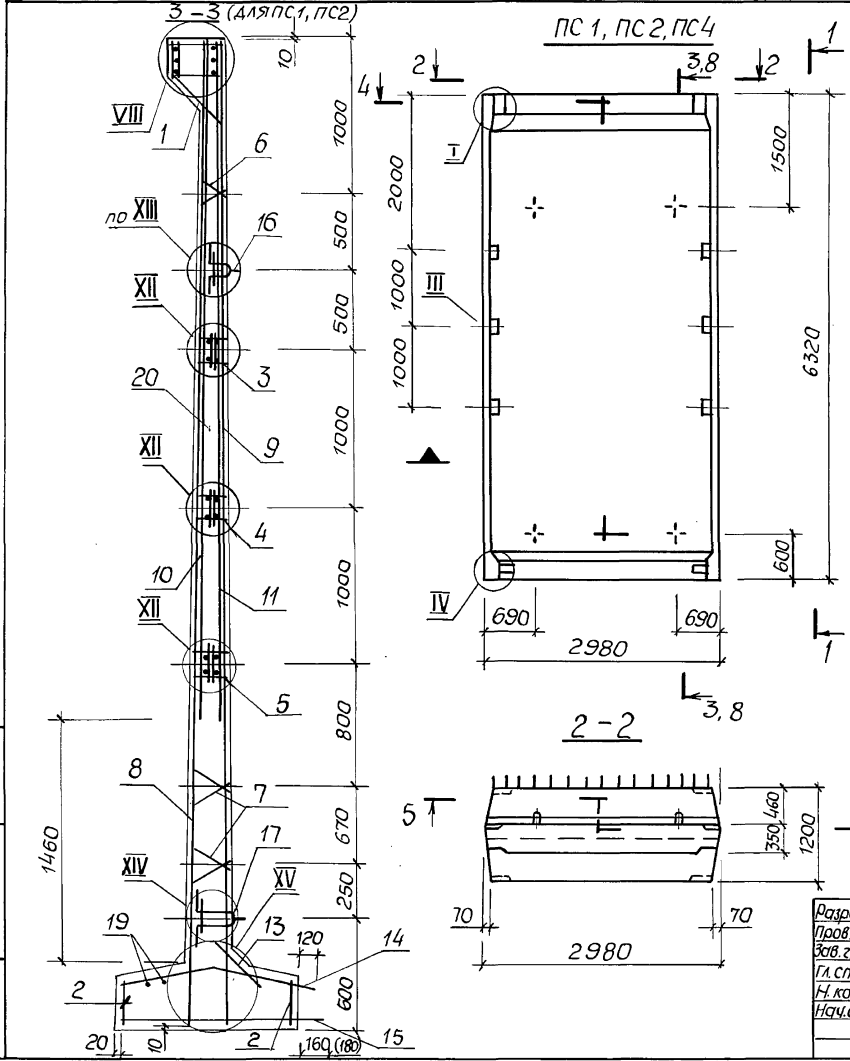
поз.	Наименование	Кол. на панель ПС												Обозначение документа			
		1	2	3	4												
1	Изделие закладное МН44	1															3.900.1-10.2-8 01.00
	МН45		1	1	1												
	МН42	2	2	2	2												03.00
3	МН19	1	1	1	1												02.00
4	МН20	1	1	1	1												
5	Каркас КР19	2	2	2	2												00.01
6	КР3	4	4	4	4												
7	Сетка С37	1															00.07
	С39		1														
	С41				1												
	С85					1											00.11
8	С26	1	1														00.08
	С28			1	1												
9	С63	1															00.09
	С65				1	1											
10	С68		1	1													00.10
	С86	1				1											00.12
11	С88 ^а				1												00.13
12	С88	1	1	1	1												00.14
13	С107	1	1														00.15
	С110					1											
	С116				1												00.16
14	С132					1											00.17
	С133	1															
	С134		1														
	С146				1												00.18
15	Изделие закладное МН28	2	2	2	2												00.23
16	МН34	2	2	2	2												
17	Ф10АIII, е=5780; 3,52кг	4	4	4	4												без черт.
18	Ф12АI, е=2850; 2,53кг	2	2	2	2												без черт.
	Размеры в мм а	160	160	180	160												
	в	160	160	180	120												
19	Бетон класса В15, W6, м ³	4,84	4,84	4,85	4,84												
	Масса панели, Т	12,1	12,1	12,1	12,1												
		ПС154-61-К	ПС154-62-К	ПС154-63-К	ПС154-65-К												

1. Технические условия см. 3.900.1-10.2-10.
 2. Арматура; классов А-I и А-III по ГОСТ 5781-82*

24399-01 25

24

Дет. чертеж. Подпись и дата Взам. инв. №

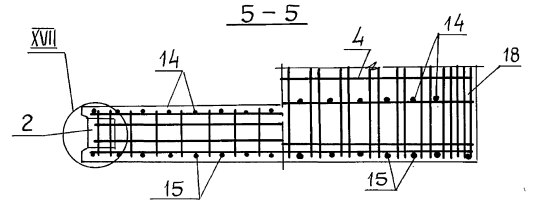
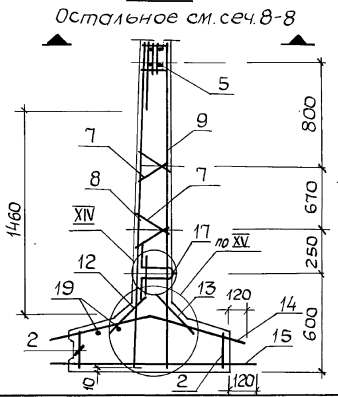
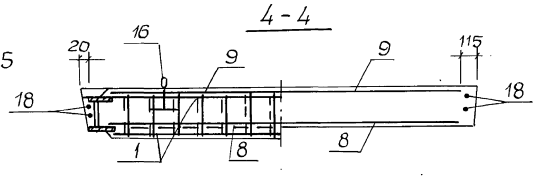
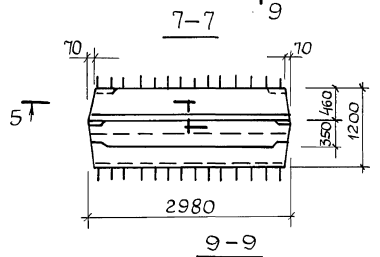
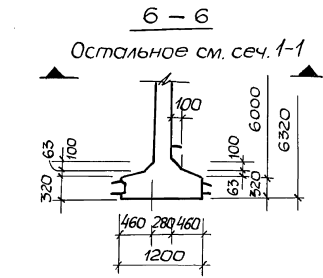
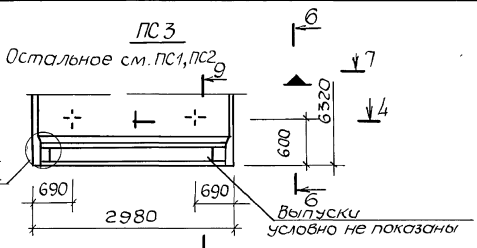
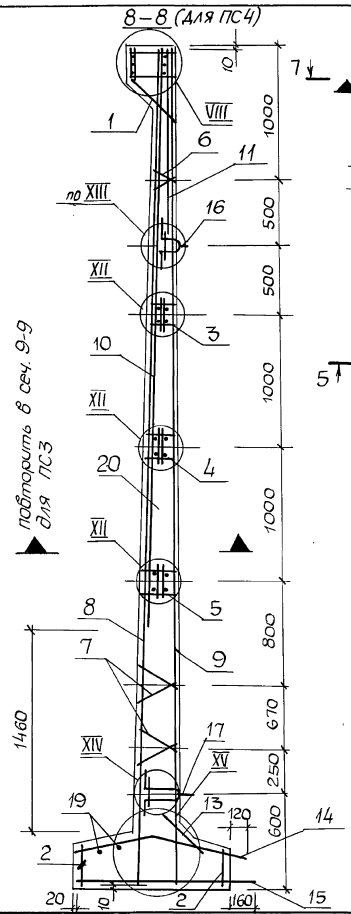


1. Сетки поз. 8, 9 установить анкерующими стержнями к нижнему торцу панели.
2. Каркасы (КР) и закладные изделия (МН) привязать к сеткам.
3. При установке строповочных петель допускается перерезать поперечный стержень сетки.
4. Спецификация см. лист 3.
5. Размер в скобках для ПС2
6. Узлы см. документ 10.00.

Разработ.	Назаров	Иванов	
Проект.	Лазин		
Зав. гр.	Мазлова		
Гл. спец.	Власенко		
Н. контр.	Скольская		
Нач. отд.	Шейко		

3.900.1-10.2-7 - 07.00		
Панель стеновая ПСП 60		
Стадия	Лист	Листов
Р	1	3
госстрой СССР Содружество научных проектов Харьковский Водоканалпроект		

Шифр проекта, Подпись и дата
Исполнителя

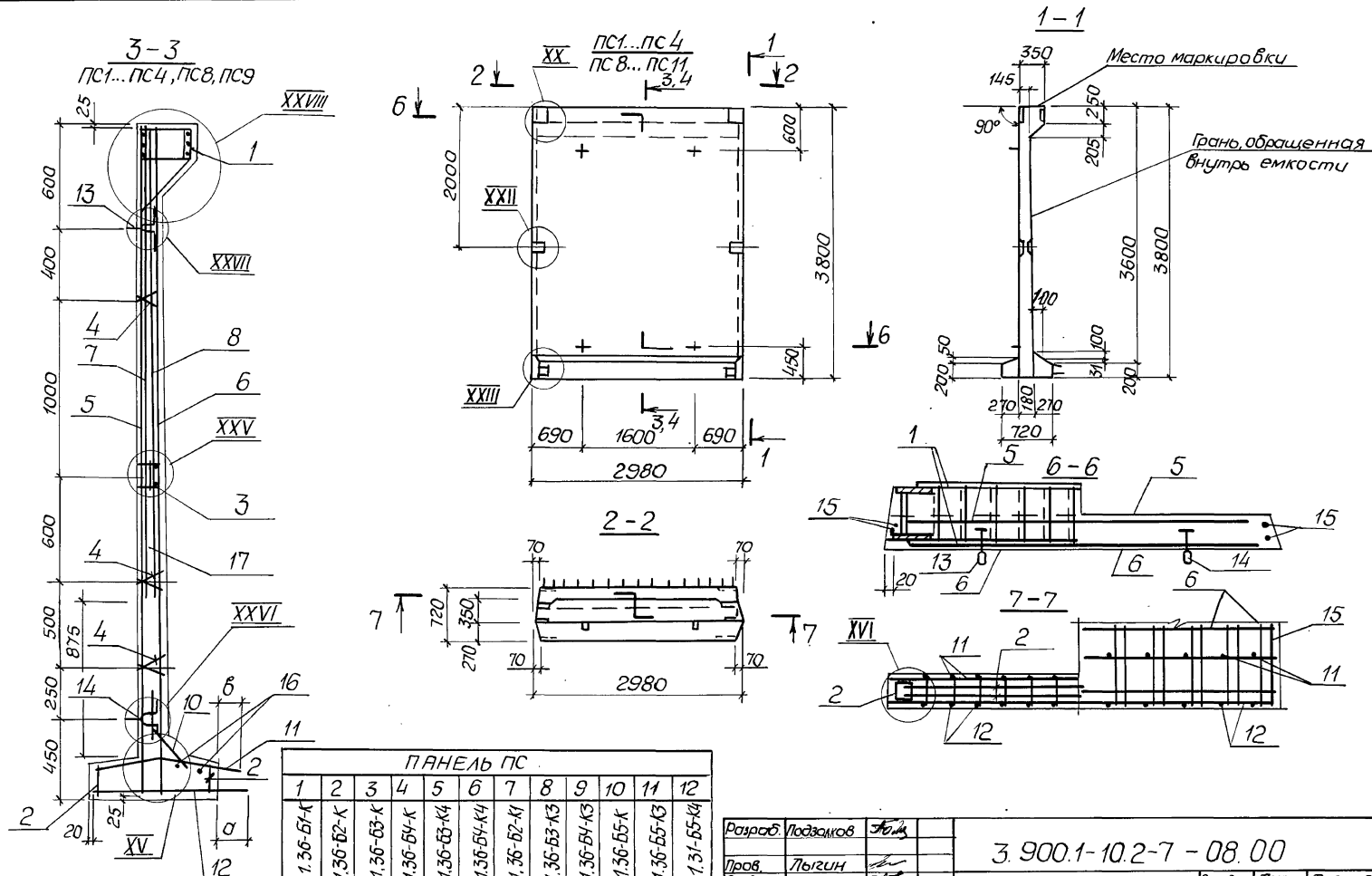


поз.	Наименование	Кол. на панель по												Обозначение документа		
		1	2	3	4											
1	Изделия закладные МН49	1														3.900.1-10.2-8-01.00
	МН50		1	1	1											
2	МН43	2	2	2	2											- 03.00
3	МН21	1	1	1	1											- 02.00
4	МН22	1	1	1	1											
5	МН22 ^а	1	1	1	1											
6	Каркас КР1	2	2	2	2											- 00.01
7	КР3	4	4	4	4											
8	Сетка С43	1														- 00.07
	С45		1													
	С47			1												
	С97				1											- 00.19
9	С30	1														- 00.07
	С32		1													
	С34			1	1											
10	С67	1														- 00.09
	С69		1													
	С71			1	1											
11	С70	1														- 00.10
	С72		1													
	С74			1												
	С86				1											- 00.12
12	С88 ^а			1												- 00.13
13	С88	1	1	1	1											- 00.14
14	С109	1	1													- 00.15
	С117			1												- 00.16
	С162				1											- 00.21
15	С134	1														- 00.17
	С136		1													
	С147			1												- 00.18
	С154				1											- 00.20
16	Изделие закладное МН29	2	2	2	2											- 00.23
17	МН35	2	2	2	2											
18	ФЮАIII, ρ=6300; 3,89кг	4	4	4	4											Без черт.
19	Ф12АI, ρ=2850; 2,53кг	2	2	2	2											Без черт.
20	Бетон класса В15, W6, м³	5,14	5,14	5,14	5,14											
	Масса панели, т	12,9	12,9	12,9	12,9											

П1160-Б1-К
П1160-Б2-К
П1160-Б2-К1
П1160-Б5-К

1. Технические условия см. 3.900.1-10.2-10.
2. Арматура: классы А-I и А-III по ГОСТ 5781-82*

24399-01 28



ПАНЕЛЬ ПС

1	2	3	4	5	6	7	8	9	10	11	12
ПСП 1.36-Б1-К	ПСП 1.36-Б2-К	ПСП 1.36-Б3-К	ПСП 1.36-Б4-К	ПСП 1.36-Б5-К4	ПСП 1.36-Б5-К4	ПСП 1.36-Б2-К1	ПСП 1.36-Б3-К3	ПСП 1.36-Б4-К3	ПСП 1.36-Б5-К	ПСП 1.36-Б5-К3	ПСП 1.31-Б5-К4

Спецификацию см. лист 4.

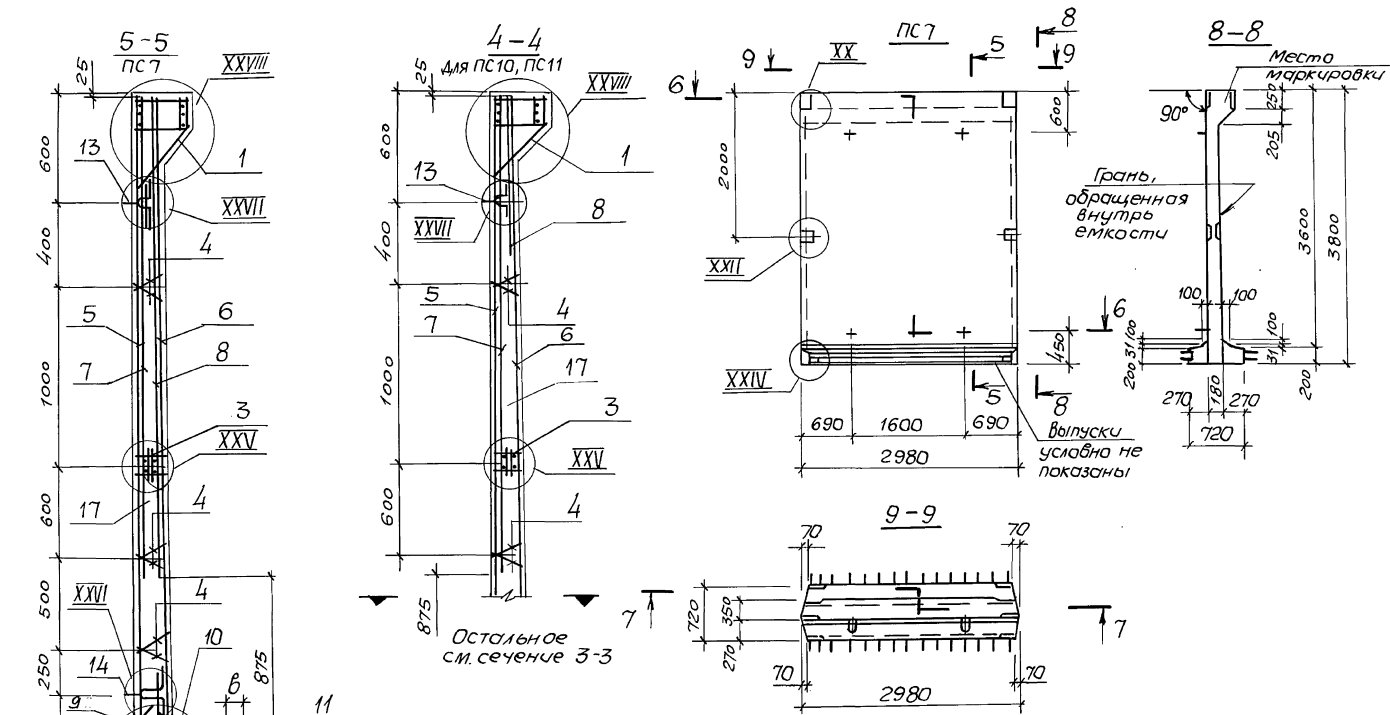
Разработ	Подзаказов	Жука			
Пров. гр.	Лыгин				
Зав. гр.	Макалова				
Гл. спец.	Власенко				
Нач. отд.	Сакмская				
	Щекина				

3.900.1-10.2-7-08.00

Панель стеновая
ПСП 1.36

Сталь	Лист	Листов
Р	1	4
Госстрой СССР СОЮЗДОКАНАЛПРОЕКТ ХАРЬКОВСКИЙ ВОДОКАНАЛПРОЕКТ		

Изм. в табл. Подпись и дата Взам. Инв. №

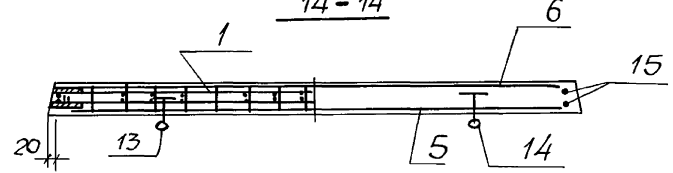
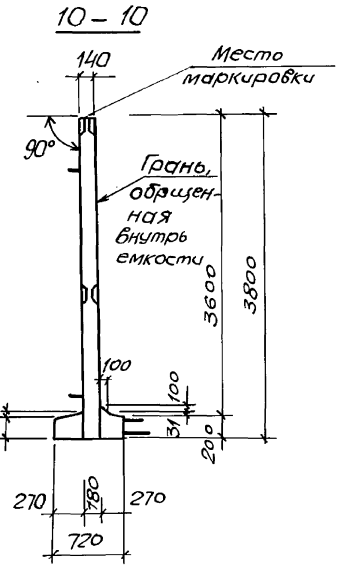
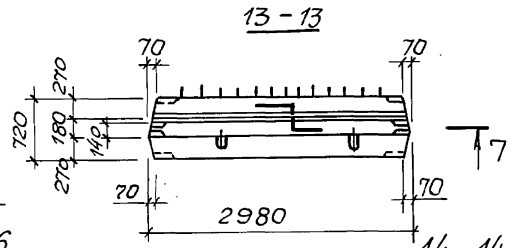
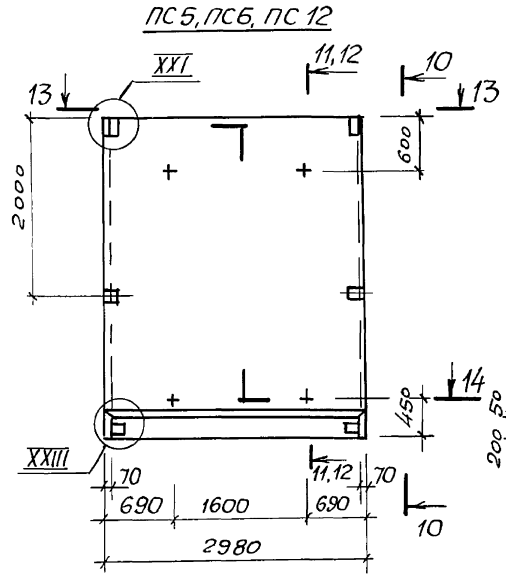
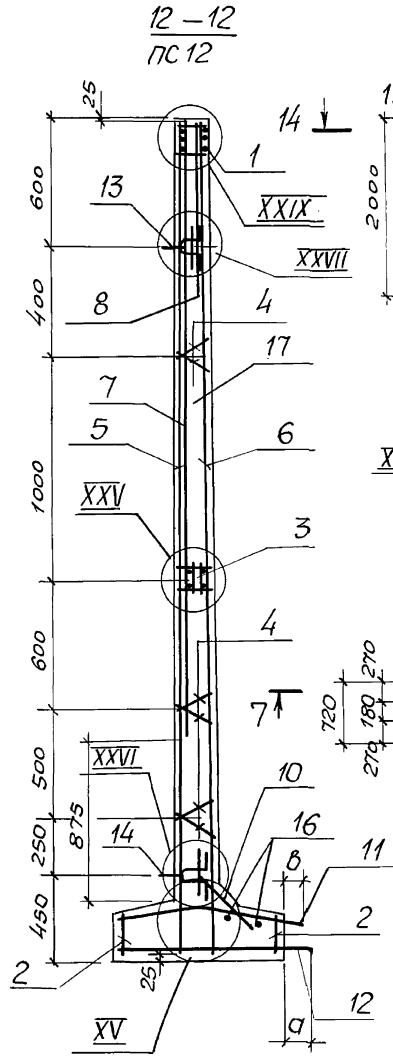
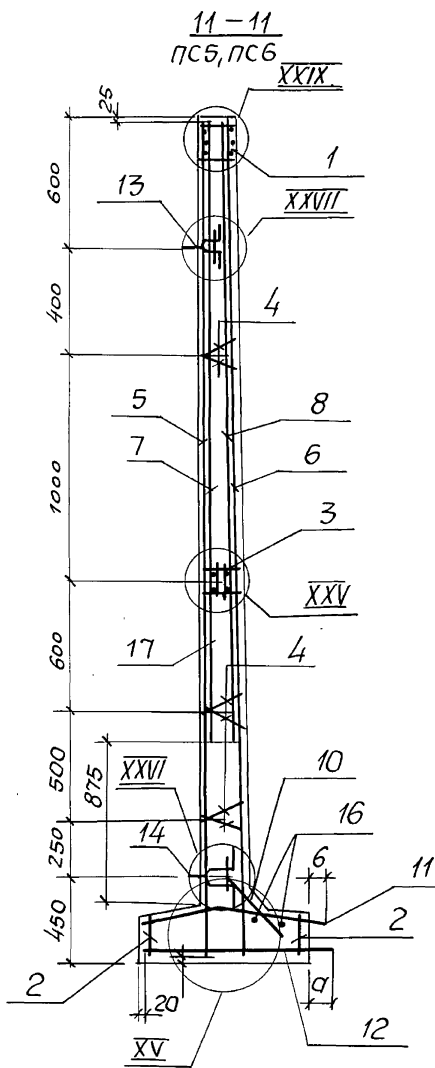


Остальное см. сечение 3-3

1. Сетки поз. 5, 6 установить анкерными стержнями к нижнему торцу панели.
2. Каркасы (КР) и закладные изделия (МН) привязать к сеткам.
3. При установке строповочных петель допускается перерезать поперечный стержень сетки.
4. Спецификацию см. лист 4.
5. Узлы см. докум. 11.00.

ЦНБ, МЭП, АЭЛ. Подпись и дата: /взл. С.И.В.И.Р.

3. 900.1-10.2-7 - 08.00



Учб.-метод. Подпись и дата ВЗЛМ. УНВ.М

Поз.	Наименование	Кол. на панель ПС												Обозначение документа			
		1	2	3	4	5	6	7	8	9	10	11	12				
1	Изделие закладное МН5	1															3.900.1-10.2-8-0100
	МН6		1					1			1						
	МН7			1													
	МН8				1												
	МН46									1			1				
	МН47										1						
	МН51					1	1								1		-04.00
2	МН39	2	2	2	2	2	2	2	2	2	2	2	2	2	2	2	-03.00
3	МН15	1	1	1	1	1	1	1	1	1	1	1	1	1	1	1	-02.00
4	Каркас КР1а	6	6	6	6	6	6	6	6	6	6	6	6	6	6	6	-00.01
5	Сетка С11	1															-00.07
	С13		1														
	С87			1		1			1								
	С17				1		1			1							
	С19							1									
	С81											1	1	1			-00.11
6	С10	1	1														-00.08
	С38			1	1	1	1		1	1							
	С14							1			1	1	1				
7	С53	1	1					1			1	1	1				-00.09
	С75			1	1	1	1		1	1							
8	С54	1															-00.10
	С56		1	1		1		1	1								
	С58				1		1			1							
	С82											1	1	1			-00.12
9	С88 ^а							1									-00.13
10	С88	1	1	1	1	1	1	1	1	1	1	1	1	1	1	1	-00.14
11	С171	1	1	1	1	1	1		1	1							-00.22
	С113							1									-00.16
	С172											1	1	1			-00.20
												1	1	1			
12	С123	1	1														-00.17
	С125			1		1			1								
	С126				1		1			1							
	С143							1									-00.18
	С124											1	1	1			-00.17
13	Изделие закладное МН25	2	2	2	2	2	2	2	2	2	2	2	2	2	2	2	-00.23
14	МН32	2	2	2	2	2	2	2	2	2	2	2	2	2	2	2	
15	ФЮЛШ, ρ=3750; 2,3кг	4	4	4	4	4	4	4	4	4	4	4	4	4	4	4	без черт.
16	ФБАТ, ρ=2850; 1,1кг	2	2	2	2	2	2	2	2	2	2	2	2	2	2	2	без черт.
	Размер в мм, α	120	120	140	160	140	160	140	140	160	140	140	140	140	140	140	
	β	120	120	120	120	120	120	140	120	120	140	140	140	140	140	140	
17	Бетон класса В15, W6, M ³	2,35	2,35	2,35	2,35	2,16	2,16	2,35	2,35	2,35	2,35	2,35	2,35	2,35	2,16	2,16	
	Масса панели, Т	5,9	5,9	5,9	5,9	5,4	5,4	5,9	5,9	5,9	5,9	5,9	5,9	5,9	5,4	5,4	

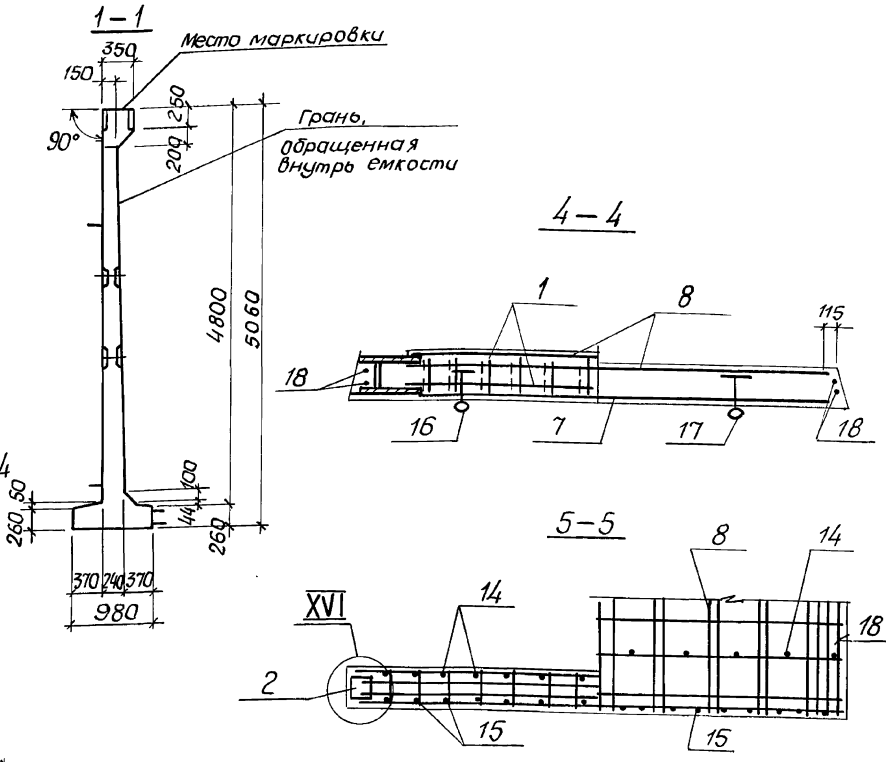
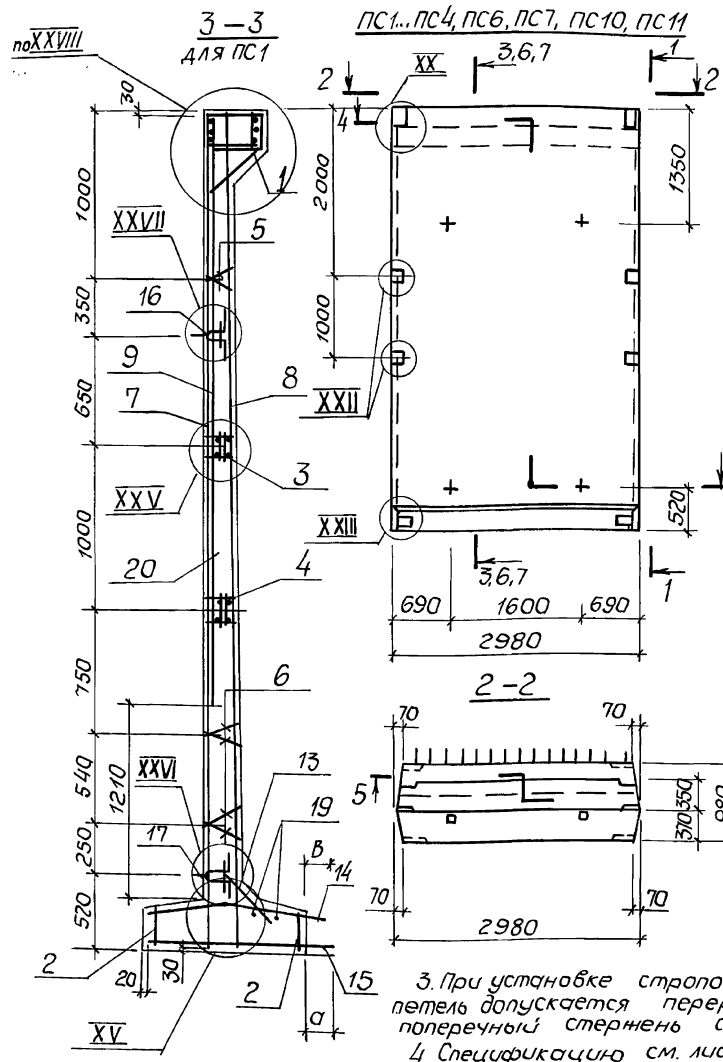
1. Технические условия см 3.900.1-10.2-10
 2. Арматура: классы А-I и А-III по ГОСТ 5781-82*
 3. Маркировка панелей на листе 1

3.900.1-10.2-7-08.00

Лист 4

24399-01 32

31



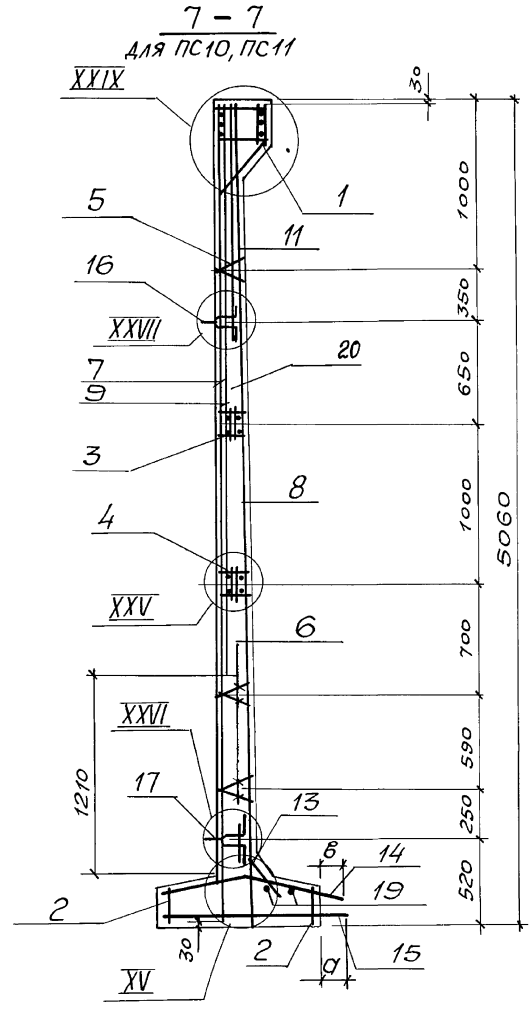
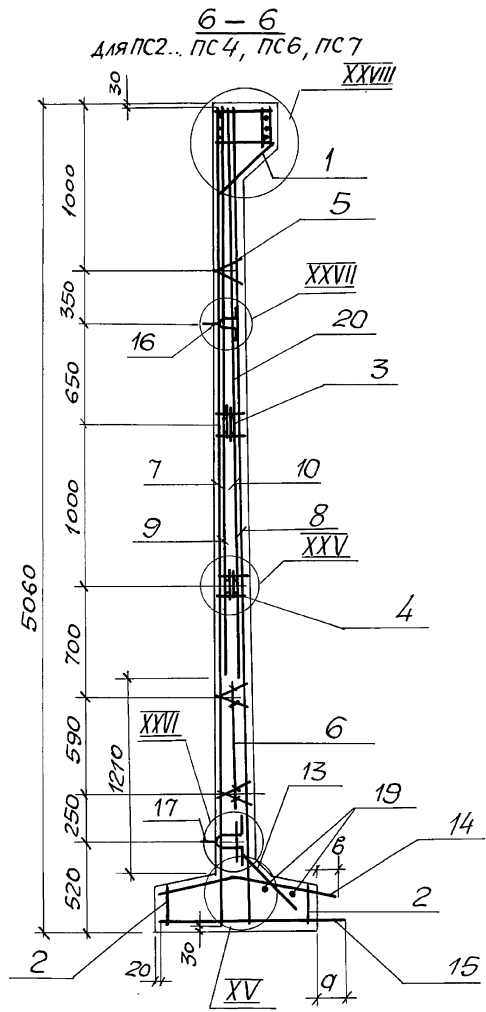
1. Сетки поз. 7, 8 установить анкерующими стержнями к нижнему торцу панели.
2. Каркасы (КР) и закладные изделия (МН) привязать к сеткам.

3. При установке стропачных петель допускается перерезать поперечный стержень сетки
 4. Спецификацию см. лист 5
 5. Узлы см. докум. 11.00

Дизайн	Лазарков	Иван
Провер	Лыгин	Иван
Зав. гр.	Мазалова	Иван
Н. спец.	Вячесленко	Иван
Н. контр.	Скопальская	Иван
Нач. отд.	Шейко	Иван

3.900.1-10.2-7 - 09.00		
Панель стеновая		
ПСП 1. 48		
Стадия	Лист	Листов
Р	1	5
госстрой СССР		
СОЮЗВОДОКОНДИЦИОННЫЙ ПРОЕКТ		
Ульяновский		
ВОДОКАНАЛПРОЕКТ		

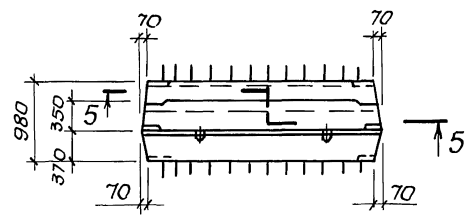
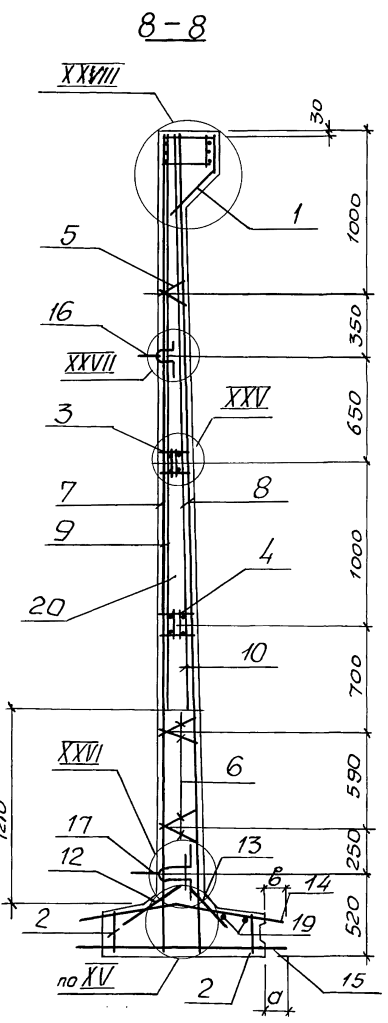
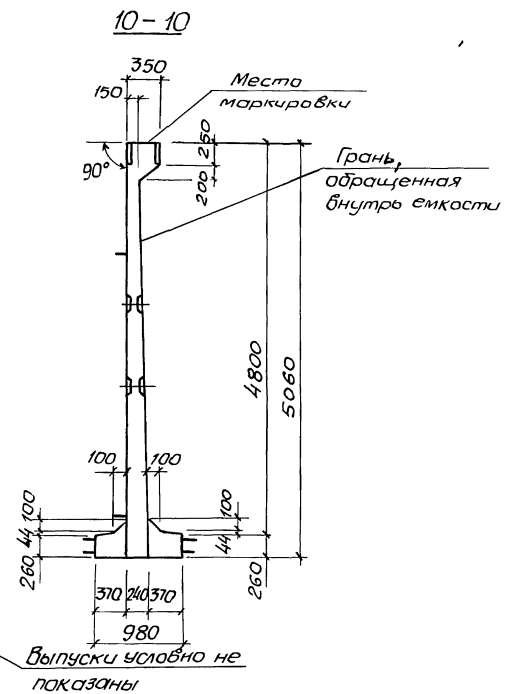
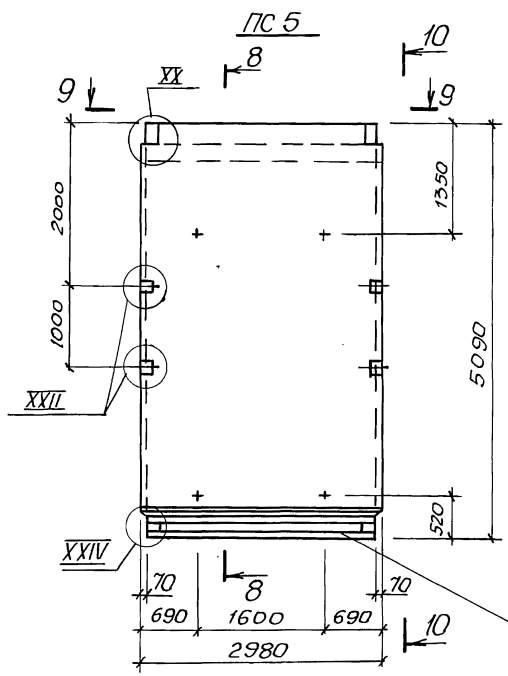
Ш. № 1000. Госплана, дата Вост. Инж. № 49



Лит. № 1027. Подпись и дата. ВСТМ.ИИ.6.16

3.900.1-10.2-7 -09.00

Лист 2

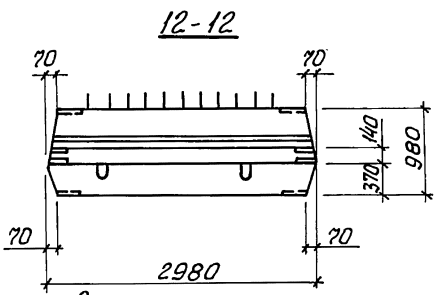
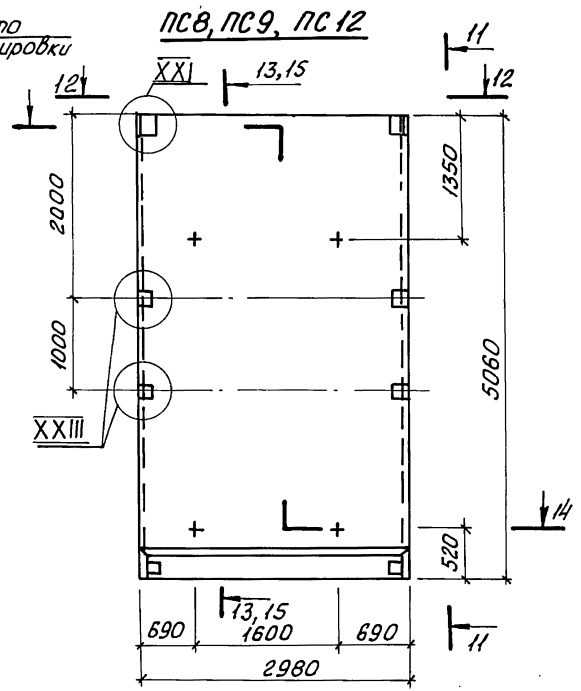
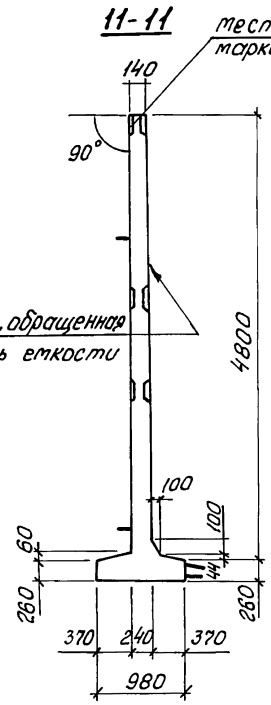
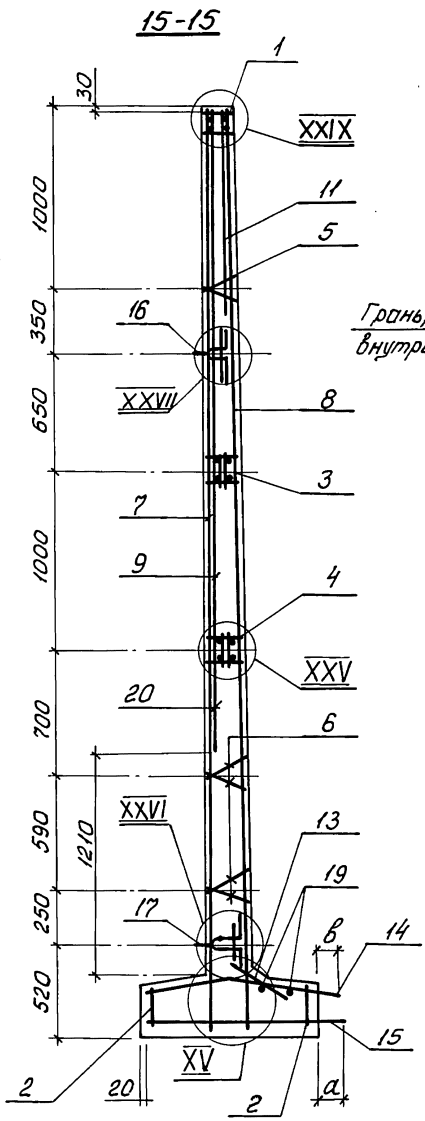
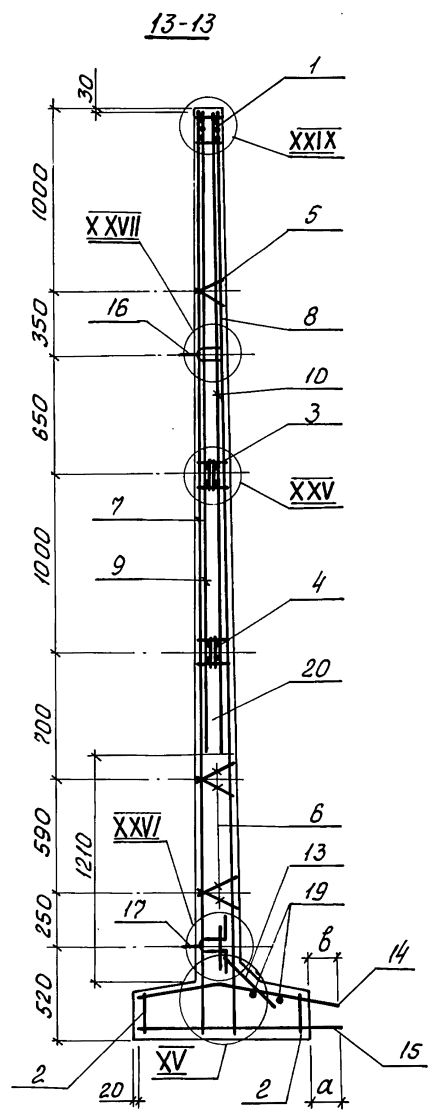


ПАНЕЛЬ ПС											
1	2	3	4	5	6	7	8	9	10	11	12
ПСЛ148-Б1-К	ПСЛ148-Б2-К	ПСЛ148-Б3-К	ПСЛ148-Б4-К	ПСЛ148-Б2-К1	ПСЛ148-Б3-К3	ПСЛ148-Б4-К3	ПСЛ148-Б5-К4	ПСЛ148-Б4-К4	ПСЛ148-Б5-К	ПСЛ148-Б5-К3	ПСЛ148-Б5-К4

Спецификацию см. лист 4

Шкала, марка, материал, покрытие и отделка в соответствии с ГОСТ 13154-98

Сиб. Ц. лод. Лодки и дельта Вост. инв. 12



3.900.1-10.2-7 -09.00

24399-01 36

Копир. 1994

Формат А3

Поз.	Наименование	Кол. на панель ПС												Обозначение документа
		1	2	3	4	5	6	7	8	9	10	11	12	
1	Изделие закладное МН11	1												3.900.1-10.2-8-01.00
	МН12		1			1					1			
	МН13			1										
	МН14				1									
	МН48						1	1				1		
	МН52								1	1			1	- 04.00
2	МН41	2	2	2	2	2	2	2	2	2	2	2	2	-03.00
3	МН17	1	1	1	1	1	1	1	1	1	1	1	1	-02.00
4	МН18	1	1	1	1	1	1	1	1	1	1	1	1	
5	Каркас КР1	2	2	2	2	2	2	2	2	2	2	2	2	- 00.01
6	КР2	4	4	4	4	4	4	4	4	4	4	4	4	
7	Сетка С27	1												- 00.07
	С29		1											
	С89			1			1		1					
	С49				1			1		1				
	С35					1								
	С83										1	1	1	- 00.11
8	С22	1	1											- 00.08
	С40			1	1		1	1	1	1				
	С24					1					1	1	1	
9	С59	1												- 00.09
	С61		1			1					1	1	1	
	С77			1	1		1	1	1	1				
10	С64		1			1								- 00.10
	С66			1	1		1	1	1	1				
11	С84										1	1	1	- 00.12
12	С88а					1								- 00.13
13	С88	1	1	1	1	1	1	1	1	1	1	1	1	- 00.14
14	С173	1	1	1	1		1	1	1	1				- 00.22
	С115					1								- 00.16
	С174										1	1	1	- 00.22
15	С130	1												- 00.17
	С131		1											
	С135			1			1		1					
	С137				1			1		1				
	С145					1								
	С128										1	1	1	
16	Изделие закладные МН21	2	2	2	2	2	2	2	2	2	2	2	2	- 00.23
17	МН33	2	2	2	2	2	2	2	2	2	2	2	2	
18	ФИА III, L=5000; 3.09кг	4	4	4	4	4	4	4	4	4	4	4	4	без черт.
19	Ф12АТ, L=2850; 2.53кг	2	2	2	2	2	2	2	2	2	2	2	2	без черт.
	Размер в мм. В	160	160	160	160	120	160	160	160	160	120	120	120	
	а	160	160	180	200	140	180	200	180	200	120	120	120	
20	Бетон класса В15, W6, м³	3.69	3.69	3.69	3.69	3.69	3.69	3.69	3.48	3.48	3.69	3.69	3.48	
	Масса панели - Т	9,2	9,2	9,2	9,2	9,2	9,2	9,2	8,7	8,7	9,2	9,2	8,7	

24399-01 37

1. Технические условия см. 3.900.1-10.2-10
 2. Арматура: классы А-I и А-III по ГОСТ 5781-82*
 3. Маркировку панелей см. лист 3

3.900.1-10.2-7-09.00 ИМСТ 5

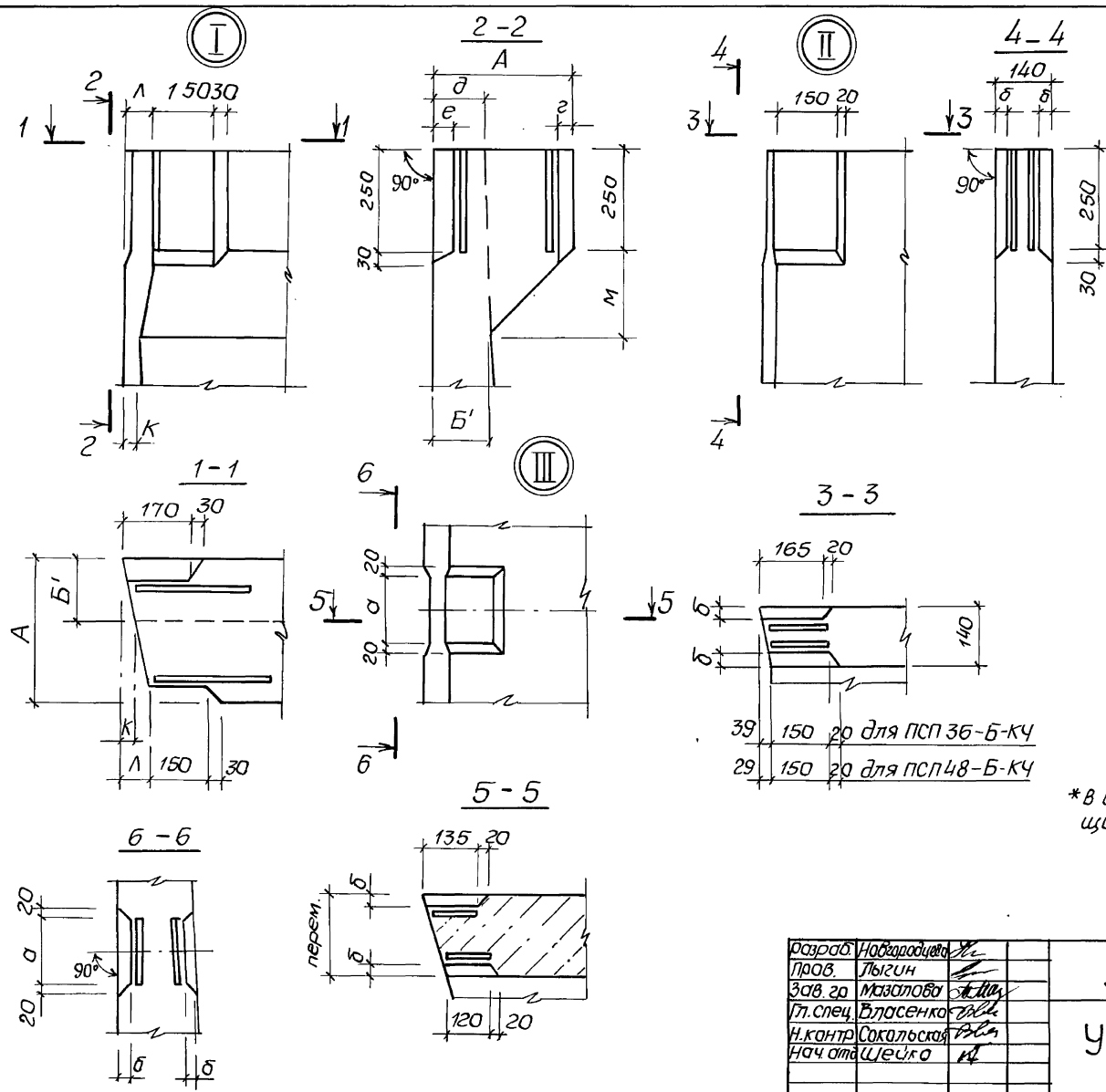


Таблица размеров (мм)

Буквенный индекс / Марка пателуки	ПСП24-БХ	ПСП30-БХ	ПСП36-Б-Х	ПСП42-Б-Х	ПСП48-Б-Х	ПСП54-Б-Х	ПСП60-Б-Х
А	250	250	350	350	350	350	350
Б	140	180	180	240	240	280	280
Б'	140	151	145	162	150	165	151
В	200	200	200	260	260	320	320
Г	50	50	50	60	60	80	80
Д	540	720	720	980	980	1200	1200
Е	200	270	270	370	370	460	460
Ж	50	50	50	50	50	50	50
К	50	42	40	34	31	29	27
Л	89	70	97	73	73	63	63
М	110	99	205	188	200	185	199
д	160	160	160	180	180	200	200
б	32	32	32	34	34	36	36
б'	48	48	54	56	56	62	70
з	40	40	42	44	44	46	48
д	140	147	140	153	140	154	140

* В обозначении марок опущены последующие индексы

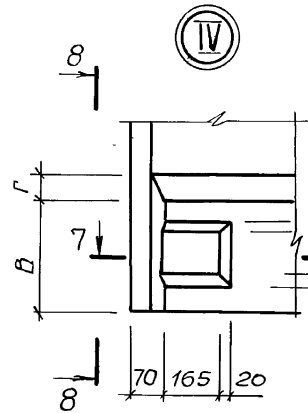
Шиб. № 10001 / Подпись и дата / ВЗМ. Шиб. №

Разраб.	Наблюдатель	Уд.	
Пров.	Льгун		
Зав. зп	Мазалова		
Т. спец.	Власенко		
Н. контр.	Сокольская		
Нач. отд.	Щеяго		

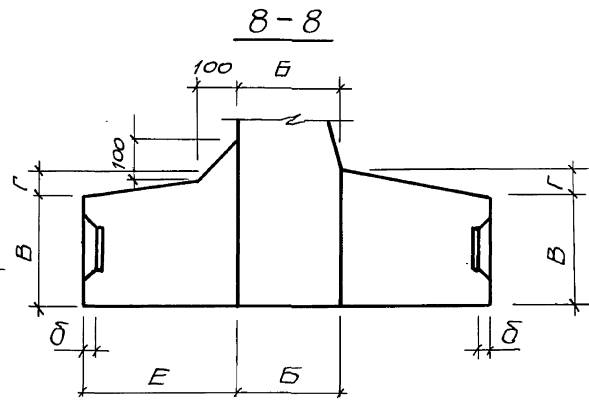
3.900.1-10.2-7 -10.00

Узлы Т...XXIX

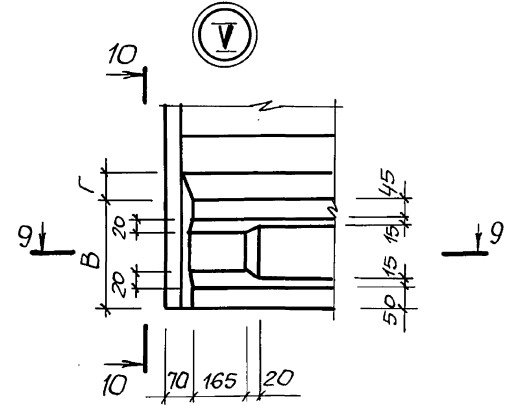
Стадия	Лист	Листов
Р	1	8
ГОССТРОИ СССР СОЮЗВОДОКАНАЛИНИИПРОЕКТ ХАРЬКОВСКИЙ ВОДОКАНАЛПРОЕКТ		



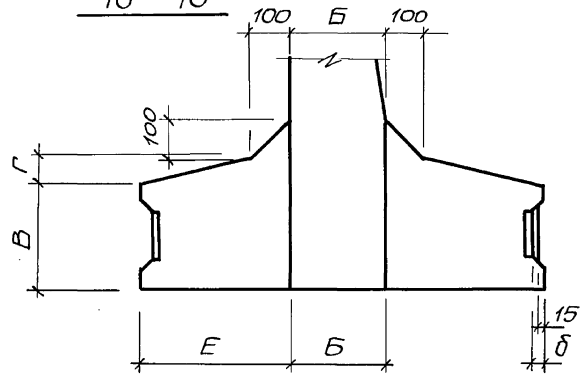
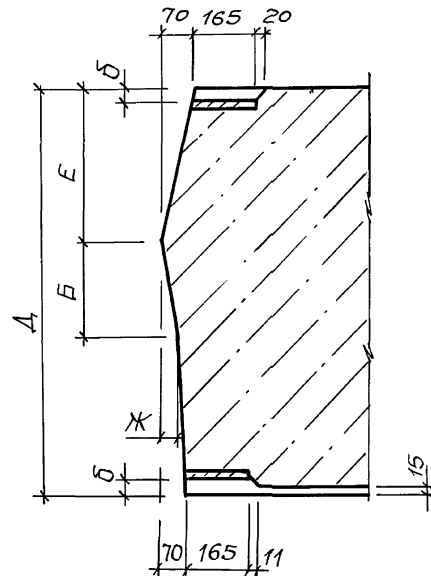
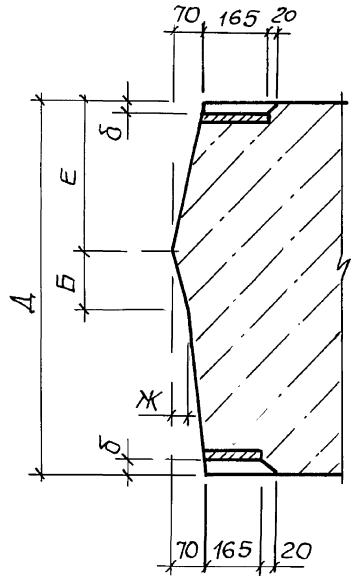
7-7



9-9



10-10



1. Таблицу размеров см. лист 1.
 2. В зазоре между пластиной и гнездообразователем допускается налив бетона, который впоследствии должен быть удалён. Рекомендуется в зазор устанавливать прокладку по месту.

3.900.1-10.2-7 -10.00

УТВ. МОДЕЛ. ПОДПИСЬ И ДАТА ВСТ. ЛИСТ №

11-11

11

VI

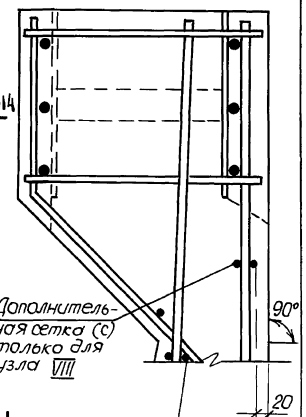
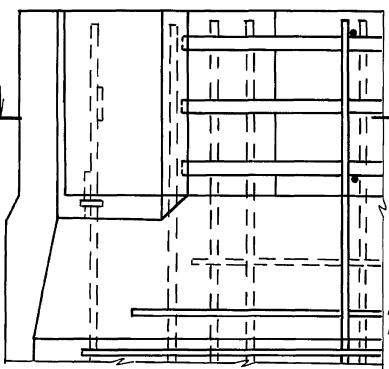
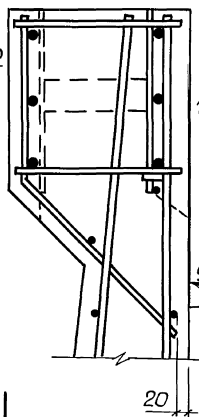
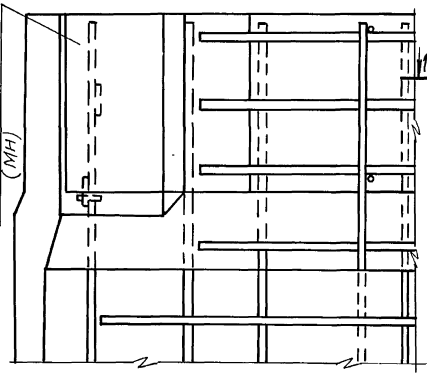
13-13

13

VII

VIII

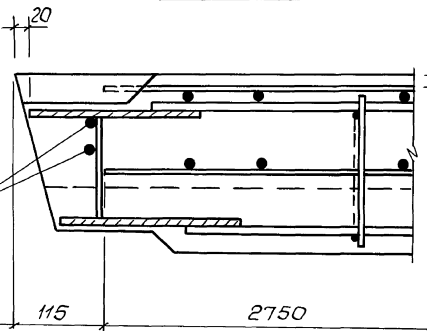
12 ↓
Узелные закладные (МН)



12-12

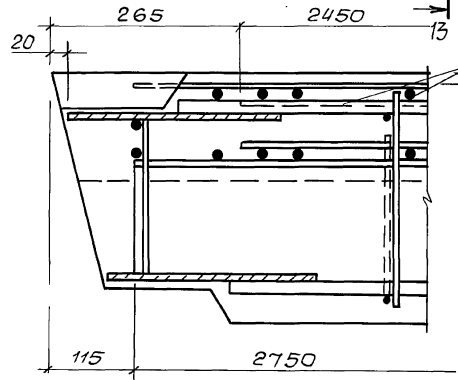
11

20
Отдельные стержни привязать к узловым закладным (МН)



14-14

20
Дополнительная сетка (с) только для узла VIII.



Шв. лив. 11. Услов. лив. 11. Услов. лив. 11.

3.900.1-10.2-7 - 10.00
Лист 3

15-15

15

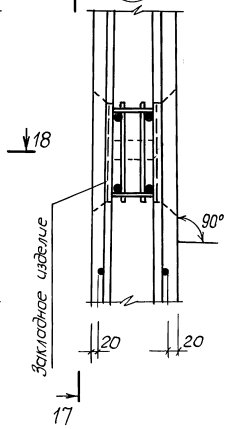
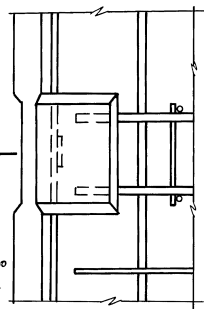
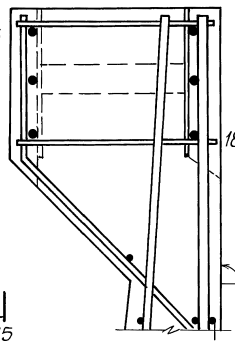
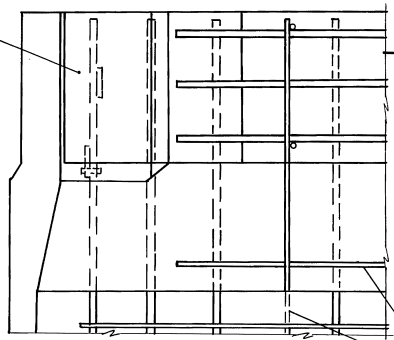


17-17

17



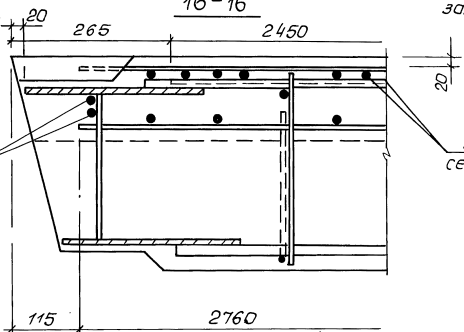
Изделие закладное (Мн)



Изделие закладное (Мн)

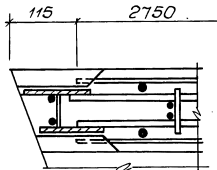
16-16

Отдельные стержни привязать к закладным изделиям (Мн)



Дополнительная сетка (с) (верхняя)

18-18

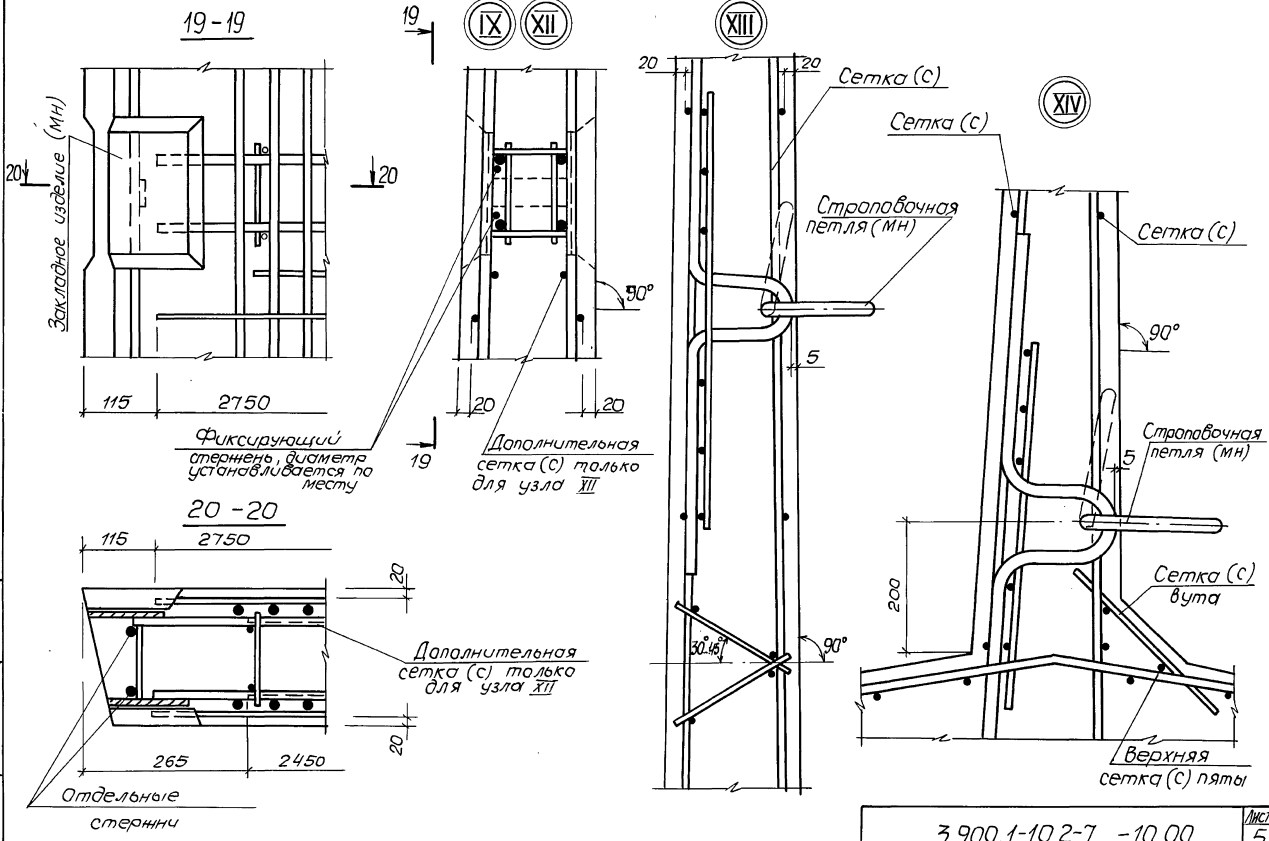


Шив-матрица (подпись и дата) ВЗРОТ ИНВ. №

3.900.1-10.2-7 -10.00

24399-01 41 формат А3

Лист 4

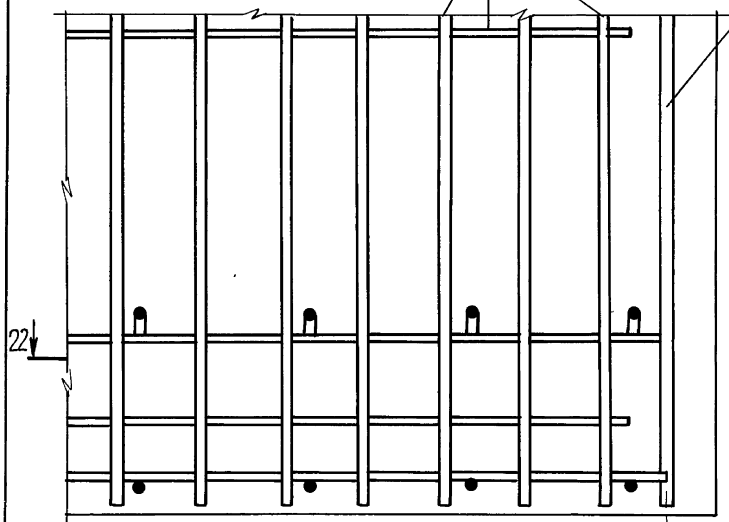


Слив, металл, покрытие и детали узла, см. №

21-21

Сетка панели

Отдельный стержень привязать к закладным изделиям (МН) и к каркасу (КР)



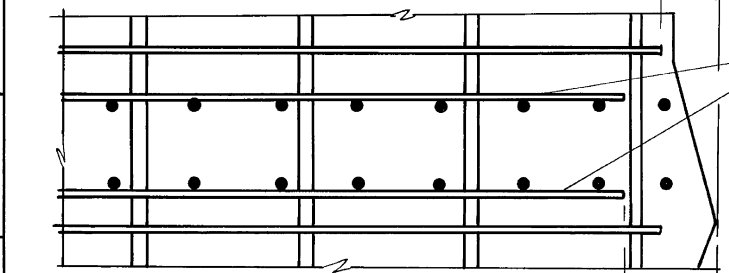
22

2750

65
115

22-22

65



2750

115

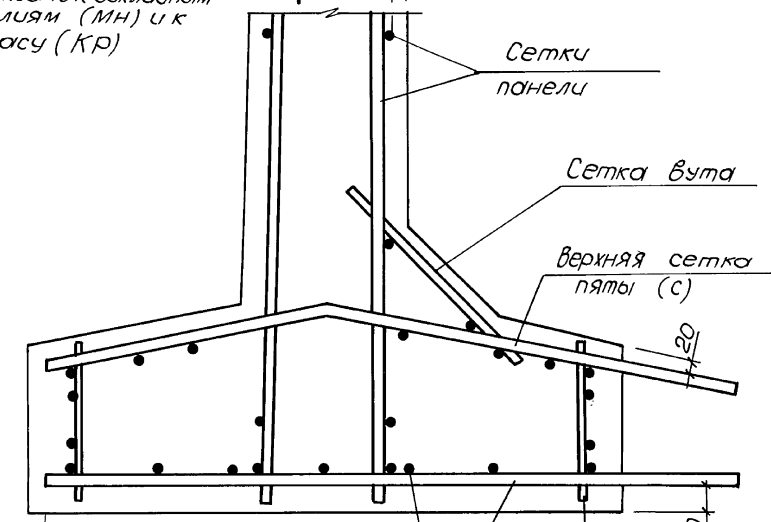
20 21 20

Сетки панели

Сетка вута

Верхняя сетка пяты (С)

22



20
21

Нижняя сетка пяты (С)

Изделие закладное (МН)

30

Указатели, подписи и дата (В том числе)

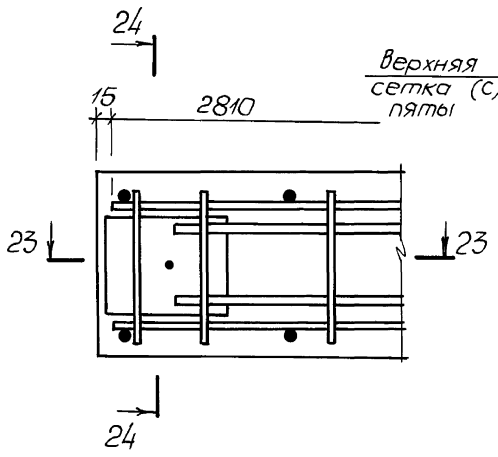
3.900.1-10.2-7 -10.00

Лист 6

24399-01 43 формат А3

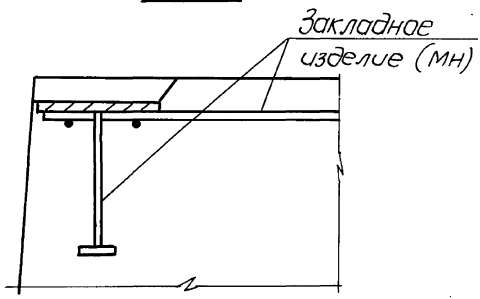


24-24

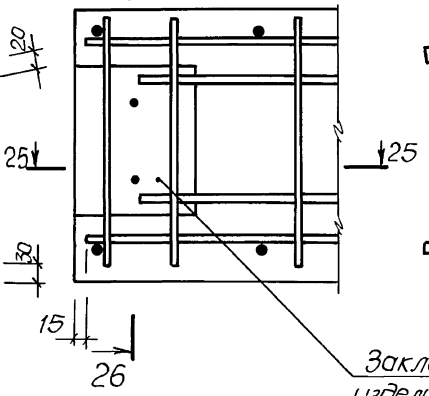


Верхняя сетка (с) пяты

23-23

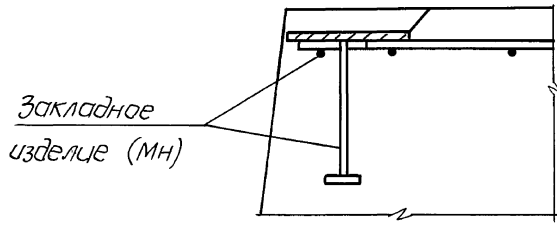


26-26

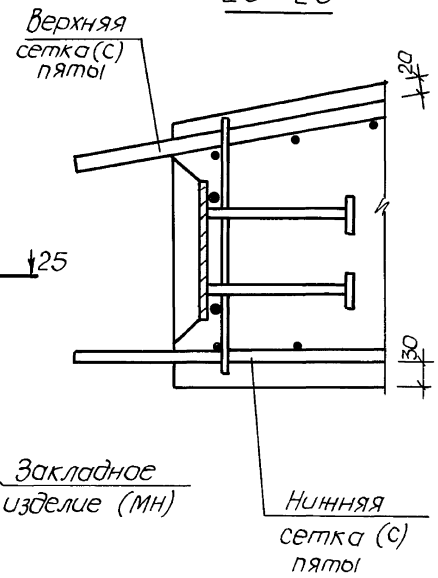


Нижняя сетка (с) пяты

25-25



26-26



Закладное изделие (МН)

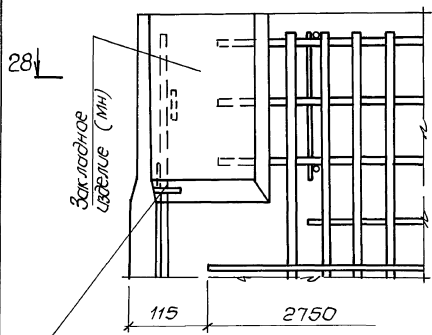
Лист № 7. Лодочная станция. Проект № 13.00

3.900.1-10.2-7 -10.00
24399-01 44

Лист 7

формат А3

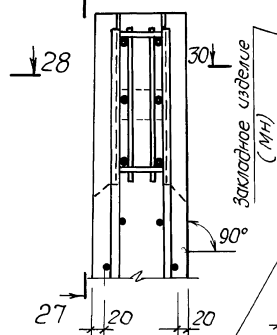
27-27



Стержень привязать скруткой

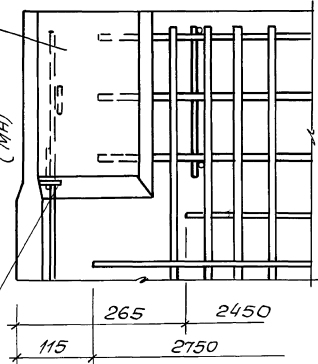


27

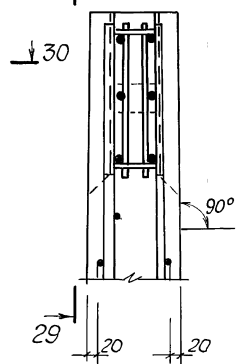


Стержень привязать скруткой

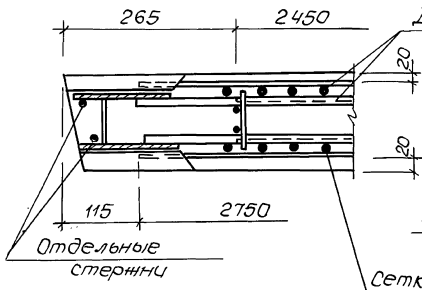
29-29



29

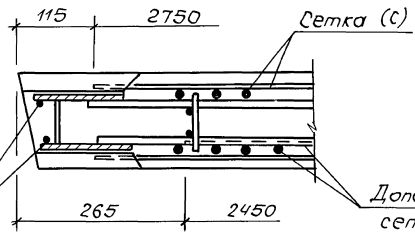


28-28



Сетка (С)

30-30



Дополнительная сетка (С) (верхняя)

См. также: последние издания Восток-Сибирь

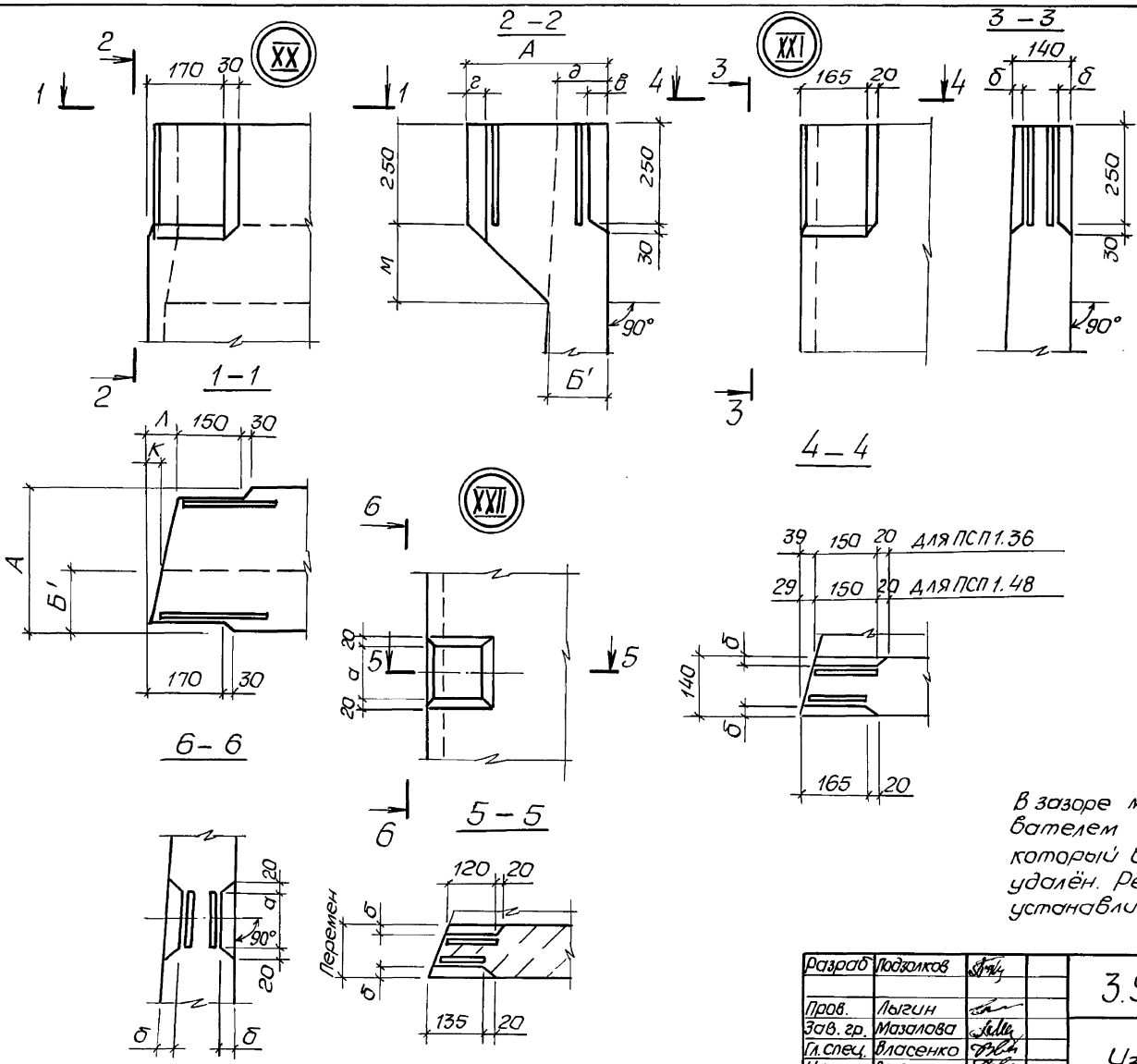


Таблица размеров (мм)

марка панели буквенный индекс	псп. 1.36	псп. 1.48
А	360	350
Б	180	240
Б'	145	150
В	200	260
Г	50	60
Д	720	980
Е	270	370
Ж	50	50
К	40	31
Л	97	73
М	205	200
а	160	180
б	32	34
в	54	56
г	42	44
д	140	140

В зазоре между пластиной и гнездообразователем допускается напыль бетона, который в последующем должен быть удалён. Рекомендуется в зазор устанавливать прокладку по месту.

Разработ	Подzeichnet	Дата
Проект	Лыгин	
Зав. гр.	Мазалова	
Л. спец.	Власенко	
Н. контр.	Сokolovskaya	
Нач. отд.	Шелко	

3.900.1-10.2-7-11.00

Узлы XX... XXIX

Стдия	Лист	Листов
Р	1	5

ГОССТРОИ СССР
СОЮЗДОКЛАНИМИПРОЕКТ
ХАРЬКОВСКИЙ
ВОДОКАНАЛПРОЕКТ

Шиф. проекта, подписи и дата в том. листе

XXIII

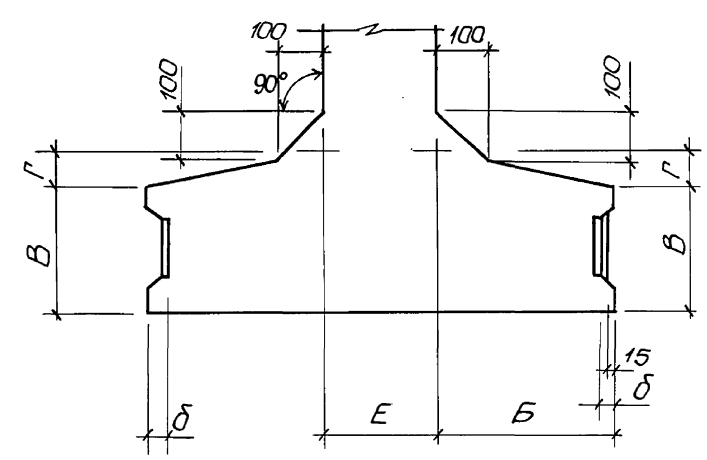
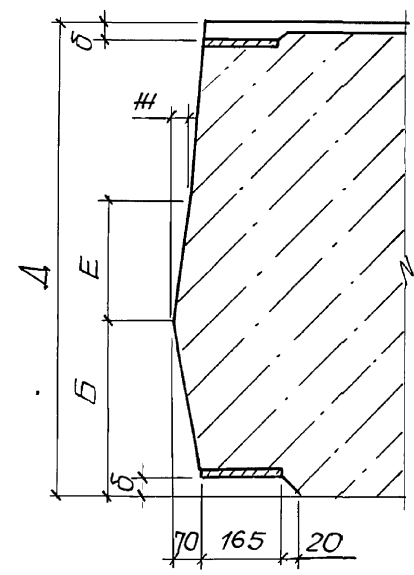
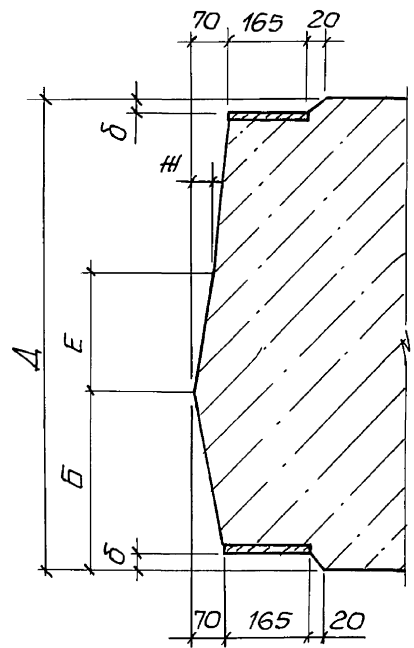
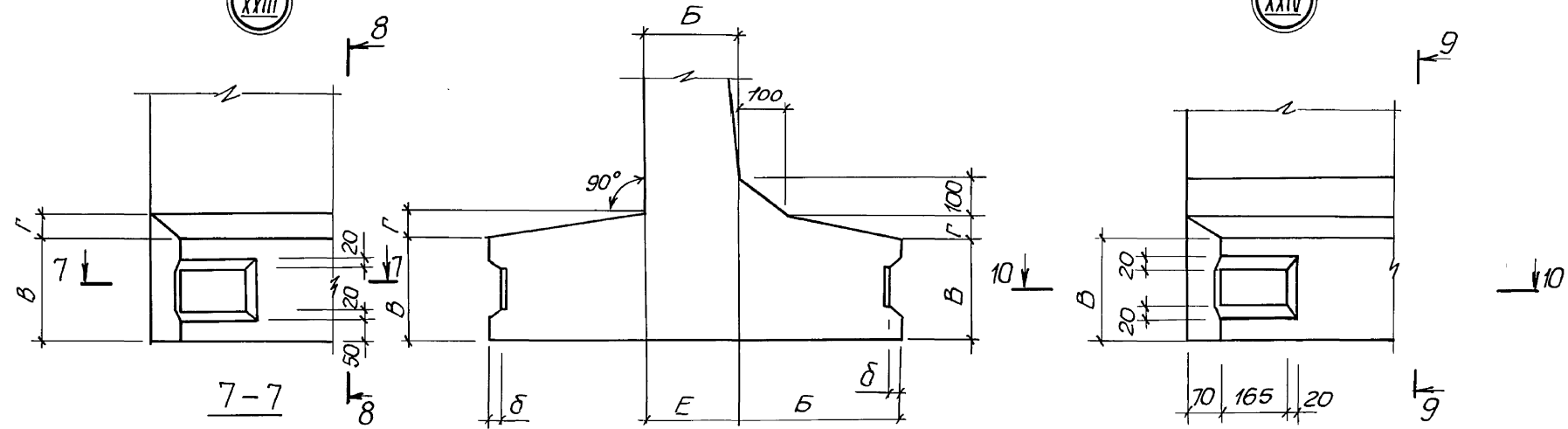
XXIV

8-8

7-7

10-10

9-9



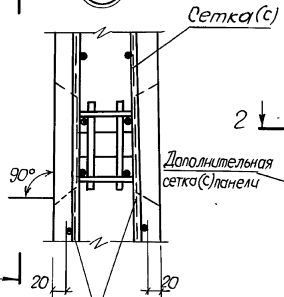
Шкв. метод. Подпись и дата Взам. инв. №

3.900.1-10.2-7 -11.00

24399-01 47 формат А3

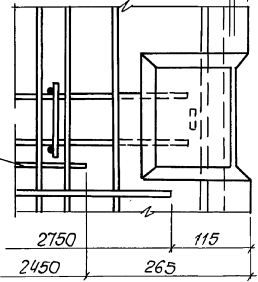
Лист 2

1
XXV



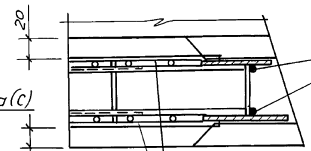
Дополнительная сетка (с) панели
XXVI

1-1 5 15



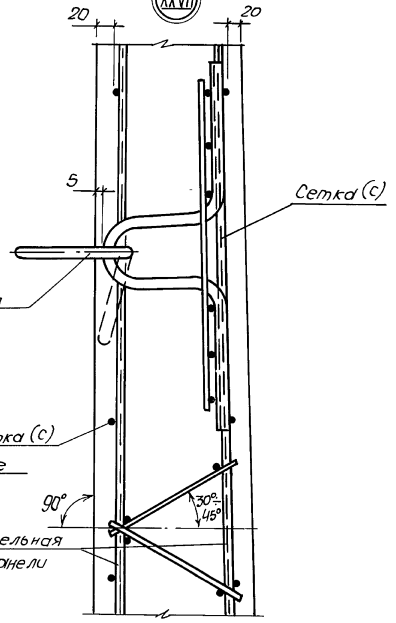
2

2-2



Дополнительная сетка (с) панели

XXVII



Стреловочная петля (МН) поворотная

Отдельные стержни

Дополнительная сетка (с) панели

сетка (с)

90°

сетка (с)

сетка (с)

Стреловочная петля (МН) поворотная

ШИВ НА ГЛАВНУЮ ПЛОЩАДЬ И ДАТЧИК ВТОРОЙ СМЕРИ

3.900.1-10.2-7 -11.00

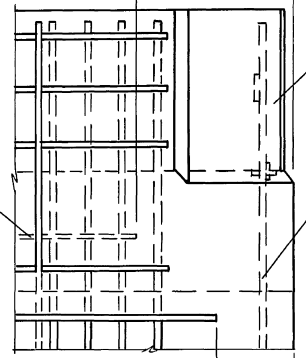
24399-01 48 формат А3

Лист 3



5-5

2450 265



Закладное изделие (МН)

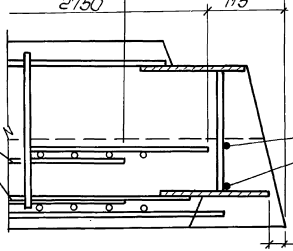
6

Отдельные стержни привязать к (МН)

2750 115

6-6

2750 265 115



Дополнительная сетка (С)

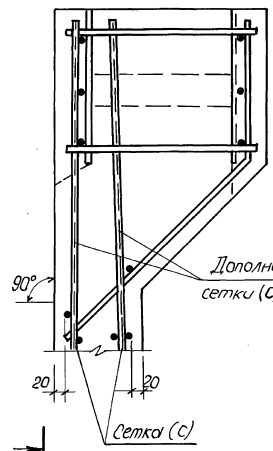
6

Дополнительная сетки(С) панели

Отдельные стержни привязать к (МН)

20

5



90°

Дополнительные сетки (С) панели

Сетка (С)

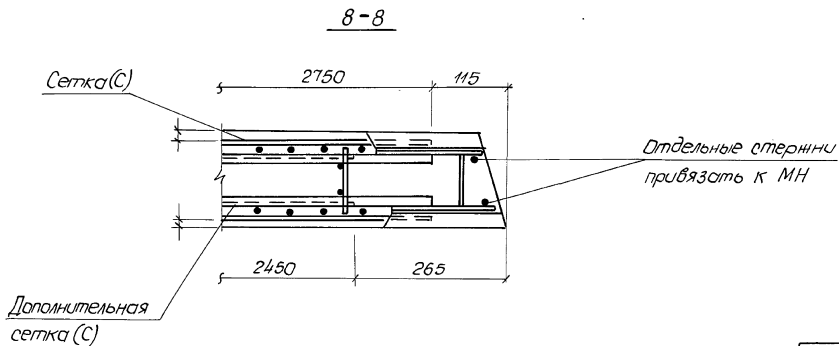
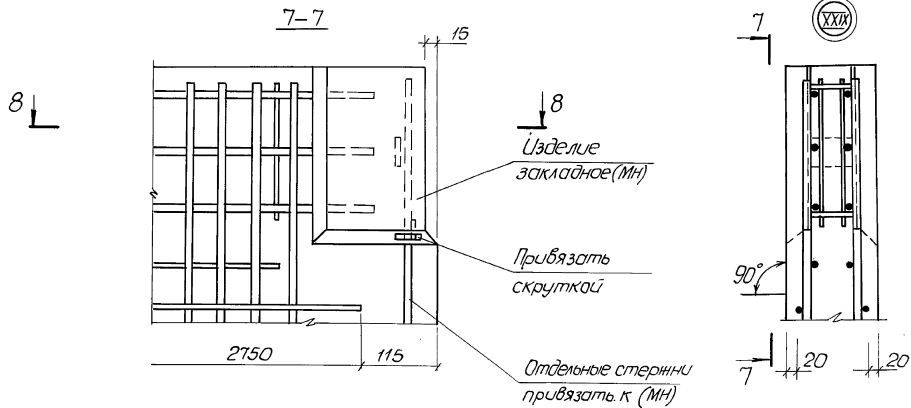
5

Лист металл. конструкции и детали влом или др.

3.900.1-10.2-7 - 11.00

ИСТ
4

24399-01 49 Формат А3



3.900.1-10.2-7 - 11.00

Лист

5

24399-01 50

Формат А3

ведомость расхода стали на элемент, кг

Марка элемента	Изделия арматурные																Всего
	Арматура								А-III								
	ВР-I		А-I						ГОСТ 5781-82*								
	ГОСТ 6727-80		Упоро	φ6	φ8	φ10	φ12	φ14	Упоро	φ6	φ8	φ10	φ12	φ14	Упоро		
ПСП24-Б1-К	4,4	4,4	13,9						13,9	21,4	11,5					32,9	51,2
ПСП24-Б2-К	4,4	4,4	13,9						13,9	19,9	14,4					34,3	52,6
ПСП24-Б2-К1	5,2	5,2	15,4						15,4	17,2	21,1					38,3	58,9
ПСП24-Б5-К	4,4	4,4	13,9						13,9	18,1	12,6					30,7	49,0
ПСП30-Б1-К	6,7	6,7	16,2						16,2	6,0	44,3	7,7				58,0	80,9
ПСП30-Б2-К	6,7	6,7	16,2						16,2	20,3	32,5	7,7				60,5	83,4
ПСП30-Б2-К1	7,5	7,5	22,5						22,5	17,2	51,7	8,9				77,8	107,8
ПСП30-Б5-К	6,7	6,7	18,3						18,3	11,3	42,7	3,8				57,8	82,8
ПСП36-Б1-К	6,7	6,7	21,0	2,2					23,2	8,9	63,2	21,6	19,2			112,9	142,8
ПСП36-Б2-К	6,7	6,7	21,0	2,2					23,2		72,9	21,6	33,9			128,4	158,3
ПСП36-Б3-К	6,7	6,7	13,6	15,5					29,1	8,9	18,6	79,5	17,5	26,9		151,4	187,2
ПСП36-Б4-К	6,7	6,7	6,5	15,5					22,0	4,7	2,8	71,9	56,9	46,5		182,8	211,5
ПСП36-Б3-К4	6,7	6,7	13,6	15,5					29,1	8,9	18,6	79,5	17,5	26,9		151,4	187,2
ПСП36-Б4-К4	6,7	6,7	6,5	15,5					22,0	4,7	2,8	71,9	56,9	46,5		182,8	211,5
ПСП36-Б2-К1	7,5	7,5	24,7	9,8					34,5		31,5	83,1	43,0			157,6	199,6
ПСП36-Б3-К3	6,7	6,7	13,6	15,5					29,1	8,9	18,6	79,5	17,5	26,9		151,4	187,2
ПСП36-Б4-К3	6,7	6,7	6,5	15,5					22,0	4,7	2,8	71,9	56,9	46,5		182,8	211,5
ПСП36-Б5-К	6,7	6,7	17,2	5,6					22,8		21,5	86,2	8,6	15,6		131,9	161,4
ПСП36-Б5-К3	6,7	6,7	17,2	5,6					22,8		21,5	86,2	8,6	15,6		131,9	161,4
ПСП36-Б5-К1	6,7	6,7	17,2	5,6					22,8		21,5	86,2	8,6	15,6		131,9	161,4

ИЗВ. ИСПОЛ. ПОДПИСА И СТОИМОСТЬ ИЛИ ИЛИ

Разработчик: Ткаченко И.И.
 Проектировщик: Лыгин И.
 Зав. гр.: Мазлова С.И.
 Гл. спец.: Власенко С.И.
 И.контр.: Роговская И.И.
 Нач. отд.: Шейко И.

3.900.1-10.2-7 - РС

Ведомость расхода стали, кг

Лист 1 из 6

ГОСТРОЙ СССР
 СОЮЗВОДОКАНАЛИНИИПРОЕКТ
 ХАБАРОВСКИЙ
 ВОДОКАНАЛПРОЕКТ

Ведомость расхода стали на элемент, кг

Марка элемента	Изделия арматурные																							Всего		
	Арматура класса																									
	Вр-I						А-I						А-III													
	ГОСТ 6727-80		ГОСТ 5781-82*																							
Ф5	Умаро	Ф6	Ф8	Ф10	Ф12	Ф14	Ф16	Ф18		Умаро	Ф6	Ф8	Ф10	Ф12	Ф14	Ф16	Ф18	Ф20	Ф22	Ф25	Ф28	Ф32		Умаро		
ПСН 42-Б1-К	7,0	7,0	19,1	8,7	3,6						31,4	21,2	27,9	65,6	32,3										147,0	185,4
ПСН 42-Б2-К	7,0	7,0	19,1	8,7	3,6						31,4	19,7		92,0	54,7										166,4	204,8
ПСН 42-Б2-К1	7,8	7,8	3,9	28,7	3,6						36,2		7,0	24,6		194,5									226,1	270,1
ПСН 42-Б5-К	7,0	7,0	18,2	4,5	3,6						26,3		24,9	10,8	126,3		27,0								189,0	222,3
ПСН 48-Б1-К	7,0	7,0	4,7	30,9		5,1					40,7			89,1	96,0	27,0	27,0								239,1	286,8
ПСН 48-Б2-К	7,0	7,0	7,9	30,8		5,1					43,8		41,7	12,4	123,2	74,4	27,0								278,7	329,5
ПСН 48-Б3-К	7,0	7,0	7,9	15,4	24,1	5,1					52,5		21,0	45,4	123,2	27,0	27,0	80,7							324,3	383,8
ПСН 48-Б4-К	7,0	7,0	7,9	15,4	24,1	5,1					52,5		21,0	45,4	123,2	27,0	27,0		98,6						342,7	401,7
ПСН 48-Б2-К1	7,8	7,8	9,8	19,9	17,0	5,1					51,8		41,7	12,4		196,0	101,8								351,9	411,5
ПСН 48-Б3-К3	7,0	7,0	7,9	15,4	24,1	5,1					52,5		21,0	45,4	123,2	27,0	27,0	80,7							324,3	383,8
ПСН 48-Б4-К3	7,0	7,0	7,9	15,4	24,1	5,1					52,5		21,0	45,4	123,2	27,0	27,0		98,6						342,2	401,7
ПСН 48-Б3-К4	7,0	7,0	7,9	15,4	24,1	5,1					52,5		21,0	45,4	123,2	27,0	27,0	80,7							324,3	383,8
ПСН 48-Б4-К4	7,0	7,0	7,9	15,4	24,1	5,1					52,5		21,0	45,4	123,2	27,0	27,0		98,6						342,2	401,7
ПСН 48-Б5-К	7,0	7,0	8,9	9,0	24,0	5,1					47,0		28,1	12,4	12,2	183,4	20,2		40,8						297,1	351,1
ПСН 48-Б5-К3	7,0	7,0	8,9	9,0	24,0	5,1					47,0		28,1	12,4	12,2	183,4	20,2		40,8						297,1	351,1
ПСН 48-Б5-К4	7,0	7,0	8,9	9,0	24,0	5,1					47,0		28,1	12,4	12,2	183,4	20,2		40,8						297,1	351,1
ПСН 54-Б1-К	7,3	7,3	5,2	21,1	18,7	5,1					50,1	13,4		14,1	152,7	41,7	73,6								294,5	357,9
ПСН 54-Б2-К	7,3	7,3	5,7	21,1	18,7	5,1					50,6		24,0	14,1	70,8	111,3	126,8								347,0	404,9
ПСН 54-Б2-К1	8,1	8,1	10,9		51,5	5,1					67,5		47,7	14,1		193,2		198,2							453,2	528,8
ПСН 54-Б5-К	7,3	7,3	6,8	15,7	18,7	15,2					56,4		31,2	14,1		277,2		53,3		59,0					374,8	436,5
ПСН 60-Б1-К	9,0	9,0	10,1	5,7	25,7	33,9					75,4		52,8	15,6	11,2	124,8	170,4		115,7						490,5	574,9
ПСН 60-Б2-К	9,0	9,0	10,1		34,5	33,9					78,5	30,9		15,6			277,9	154,2	48,9						527,5	615,0
ПСН 60-Б2-К1	9,8	9,8	12,0		15,8	60,3					88,2			98,1			277,9		170,0	94,2					637,2	735,1
ПСН 60-Б5-К	9,0	9,0	10,5	12,0		44,0					66,5		7,5	69,0			277,9		31,2	45,6	76,8				508,0	583,5

Узна-механизм, Подпись и дата

3.900.1-10.2-7 - РС

Ведомость расхода стали на элемент, кг

Марка элемента	Изделия арматурные																								Всего		
	Арматура класса																										
	Вр-I		А-I												А-III												
	ГОСТ 6727-80		ГОСТ 5781-82*																								
	φ5	Утало	φ6	φ8	φ10	φ12	φ14	φ16	φ18		Утало	φ6	φ8	φ10	φ12	φ14	φ16	φ18	φ20	φ22	φ25	φ28	φ32		Утало		
ПСП.36-Б1-К	6,7	6,7	2,0	2,2								23,2	8,9	63,2	21,6	19,2										112,9	142,8
ПСП.36-Б2-К	6,7	6,7	2,0	2,2								23,2		72,9	21,6	33,9										128,4	158,3
ПСП.36-Б3-К	7,5	7,5	13,6	15,5								29,1		31,6	52,5	72,3	15,3									171,7	208,3
ПСП.36-Б4-К	6,7	6,7	8,7	15,5								24,2	4,7	15,8	77,1	56,9		46,5								201,0	231,9
ПСП.36-Б3-К4	7,5	7,5	13,6	15,5								29,1		31,6	52,5	72,3	15,3									171,7	208,3
ПСП.36-Б4-К4	6,7	6,7	8,7	15,5								24,2	4,7	15,8	77,1	56,9		46,5								201,0	231,9
ПСП.36-Б2-К1	7,5	7,5	24,7	9,8								34,5		31,5	83,1	43,0										182,8	211,5
ПСП.36-Б3-К3	7,5	7,5	13,6	15,5								29,1		31,6	52,5	72,3	15,3									171,7	208,3
ПСП.36-Б4-К3	6,7	6,7	8,7	15,5								24,2	4,7	15,8	77,1	56,9		46,5								200,8	231,9
ПСП.36-Б5-К	6,7	6,7	17,2	5,6								22,8		21,5	86,2	8,6	15,6									131,9	161,4
ПСП.36-Б5-К3	6,7	6,7	17,2	5,6								22,8		21,5	86,2	8,6	15,6									131,9	161,4
ПСП.36-Б5-К4	6,7	6,7	17,2	5,6								22,8		21,5	86,2	8,6	15,6									131,9	161,4
ПСП.48-Б1-К	7,0	7,0	4,7	30,9		5,1						40,7			89,1	96,0	27,0	27,0								239,1	286,8
ПСП.48-Б2-К	7,0	7,0	7,9	30,8		5,1						43,8		41,7	12,4	123,2	74,4	27,0								278,7	329,5
ПСП.48-Б3-К	7,0	7,0	7,9	15,4	24,1	5,1						52,5			78,4	60,6	111,7	27,0	55,9							333,6	393,1
ПСП.48-Б4-К	7,0	7,0	7,9	15,4	24,1	5,1						52,5			78,4	61,6	111,7	27,0	24,0	69,0						371,7	434,2
ПСП.48-Б2-К1	7,8	7,8	9,8	19,9	17,0	5,1						51,8		41,7	12,4	61,6	196,0	101,8								351,9	411,5
ПСП.48-Б3-К3	7,0	7,0	7,9	15,4	24,1	5,1						52,5			78,4	60,6	111,7	27,0	55,9							333,6	393,1
ПСП.48-Б4-К3	7,0	7,0	7,9	15,4	24,1	5,1						52,5			78,4	61,6	111,7	27,0	24,0	69,0						371,7	434,2
ПСП.48-Б3-К4	7,0	7,0	7,9	15,4	24,1	5,1						52,5			78,4	60,6	111,7	27,0	55,9							333,6	393,1
ПСП.48-Б4-К4	7,0	7,0	7,9	15,4	24,1	5,1						52,5			78,4	61,6	111,7	27,0	24,0	69,0						371,7	434,2
ПСП.48-Б5-К	7,0	7,0	8,9	9,0	24,0	5,1						47,0														297,1	351,1
ПСП.48-Б5-К3	7,0	7,0	8,9	9,0	24,0	5,1						47,0		28,1	12,4	12,2	183,4	20,2		40,8						297,1	351,1
ПСП.48-Б5-К4	7,0	7,0	8,9	9,0	24,0	5,1						47,0		28,1	12,4	12,20	183,4	20,2		40,8						297,1	351,1

Утверждено, подписано и дано в печать

3.9UC.1-10.2-7-PC

Лист
3

Ведомость расхода стали на элемент, кг.

Марка элемента	Узделя закладные																												Всего	Общий расход							
	Арматура класса														Прокат марки																						
	ВР-I							РС-II							А-III							ВСтЗ кп2															
	ГОСТ 6727-80							ГОСТ 5781-82*														ГОСТ 103-76*															
φ5	Уг100	φ6	φ8	φ10	φ16	φ18	φ22	Уг100	φ12	φ14	φ16	φ18	φ20	φ22	φ25	Уг100	φ6	φ8	φ10	φ12	φ14	φ16	φ18	φ20	φ22	φ28	Уг100	Уг100	Уг100	Уг100	Уг100	Уг100					
ПСП 24-Б1-К	2,9	2,9			15,0				15,0	1,4	3,4	1,6				6,4	0,4	6,6	13,5								20,5	0,2	1,1			2,8	11,6	15,7	60,5	111,7	
ПСП 24-Б2-К	2,9	2,9			15,0				15,0	1,4	3,4	1,6				6,4	0,4	6,6	6,9	8,6							22,5	0,2	1,1			2,8	5,9	9,4	19,4	66,2	118,8
ПСП 24-Б2-К1	2,9	2,9			15,0				15,0	1,4	3,4	1,6				6,4	0,4	6,6	6,9	8,6							22,5	0,2	1,1			2,8	5,9	9,4	19,4	66,2	125,1
ПСП 24-Б5-К	2,9	2,9			15,0				15,0	1,4	3,4	1,6				6,4	0,4	6,6	6,9	8,6							22,5	0,2	1,1			2,8	5,9	9,4	19,4	66,2	115,2
ПСП 30-Б1-К	2,7	2,7	0,3		15,2				15,5		2,2	3,8	2,5			8,5	0,4	6,6		8,8	12,0						21,8	0,2		1,4	2,8	18,8	23,2	77,7	158,6		
ПСП 30-Б2-К	2,3	2,3	1,0		15,2				16,2		2,2	3,8	2,5			8,5	0,4	6,6			23,6						30,6	0,2		1,4	2,8	18,8	23,2	80,8	164,2		
ПСП 30-Б2-К1	2,3	2,3	1,0		15,2				16,2		2,2	3,8	2,5			8,5	0,4	6,6			23,6						30,6	0,2		1,4	2,8	18,8	23,2	80,8	188,6		
ПСП 30-Б5-К	2,3	2,3	1,0		15,2				16,2		2,2	3,8	2,5			8,5	0,4	6,6			23,6						30,6	0,2		1,4	2,8	18,8	23,2	80,8	163,6		
ПСП 36-Б1-К	2,5	2,5	1,2		15,4				16,6		2,2	1,6	4,7	3,2		11,7	1,5	0,4	13,5		8,5	12,0				35,9	0,5		2,4	3,6	2,8	18,8	28,1	94,8	237,6		
ПСП 36-Б2-К	2,5	2,5	1,2		15,4				16,6		2,2	1,6	4,7	3,2		11,7	1,5	0,4	13,5			23,3					38,7	0,5		2,4	3,6	2,8	18,8	28,1	97,6	255,9	
ПСП 36-Б3-К	2,5	2,5	0,3	1,6	15,4				17,3		2,2	1,6	4,7	3,2		11,7	1,5	0,4	13,5			12,0		18,0			45,4	0,5		2,4	3,6	2,8	18,8	28,1	105,0	292,2	
ПСП 36-Б4-К	2,5	2,5		2,2	15,4				17,6		2,2	1,6	4,7	3,2		11,7		3,3	13,5			12,0		21,7			50,5	0,5		2,4	3,6	2,8	18,8	28,1	110,4	321,9	
ПСП 36-Б3-К4	2,9	2,9			15,4				15,4		2,2	1,6	4,7	3,2		11,7	0,6	0,4	23,6								24,6	0,5		0,6	3,6	2,8	7,0	14,5	69,1	256,3	
ПСП 36-Б4-К4	2,9	2,9			15,4				15,4		2,2	1,6	4,7	3,2		11,7	0,6	0,4	23,6								24,6	0,5		0,6	3,6	2,8	7,0	14,5	69,1	280,6	
ПСП 36-Б2-К1	2,5	2,5	1,2		15,4				16,6		2,2	1,6	4,7	3,2		11,7	1,5	0,4	13,5			23,3					38,7	0,5		2,4	3,6	2,8	18,8	28,1	97,6	297,2	
ПСП 36-Б3-К3	3,3	3,3			15,4				15,4		2,2	1,6	4,7	3,2		11,7	1,5	6,3	13,5								21,3	0,5		2,4	3,6	2,8	11,8	21,1	72,8	260,0	
ПСП 36-Б4-К3	3,3	3,3			15,4				15,4		2,2	1,6	4,7	3,2		11,7	1,5	3,5	17,9								22,9	0,5		2,4	3,6	2,8	11,8	21,1	74,5	286,0	
ПСП 36-Б5-К	2,5	2,5	1,2		15,4				16,6		2,2	1,6	4,7	3,2		11,7	1,5	0,4	13,5			23,3					38,7	0,5		2,4	3,6	2,8	18,8	28,1	97,6	259,0	
ПСП 36-Б5-К3	3,3	3,3			15,4				15,4		2,2	1,6	4,7	3,2		11,7	1,5	6,3	13,5								21,3	0,5		2,4	3,6	2,8	11,8	21,1	72,8	234,2	
ПСП 36-Б5-К4	2,9	2,9			15,4				15,4		2,2	1,6	4,7	3,2		11,7	0,6	0,4	23,6								24,6	0,5		0,6	3,6	2,8	7,0	14,5	69,1	230,5	
ПСП 42-Б1-К	2,5	2,5	0,9	0,5	16,4				17,8			4,6	3,2	8,5	6,7	23,0	1,5	0,4									48,9	0,6		2,3	4,4	4,2	18,8	30,3	122,5	307,9	
ПСП 42-Б2-К	2,5	2,5		2,1	16,4				18,5			4,6	3,2	8,5	6,7	23,0	1,5	0,4									55,7	0,6		2,3	4,4	4,2	18,8	30,3	130,0	334,8	
ПСП 42-Б2-К1	2,5	2,5		2,1	16,4				18,5			4,6	3,2	8,5	6,7	23,0	1,5	0,4									55,7	0,6		2,3	4,4	4,2	18,8	30,3	130,0	400,1	
ПСП 42-Б5-К	2,5	2,5		2,1	16,4				18,5			4,6	3,2	8,5	6,7	23,0	1,5	0,4									55,7	0,6		2,3	4,4	4,2	18,8	30,3	130,0	352,3	

Указ. № прокл. Подпись и дата составителя

3.900.1-10.2-7 -РС

Ведомость расхода стали на элемент, кг

Изделия закладные

Марка элемента	Арматура класса																						Прокат марки								Всего	Общий расход							
	А-I											А-III											ВСтЗкп2																
	ГОСТ 5781-82*																						ГОСТ 103-76*																
	Вр-I																																						
ГОСТ 6721-80	φ5	Углер	φ6	φ8	φ10	φ22	Углер	φ18	φ20	φ22	φ25	φ28	φ32	Углер	φ6	φ8	φ10	φ12	φ14	φ16	φ18	φ20	φ22	φ25	Углер	10 ¹⁰	20 ¹⁶	20 ²⁰	25 ¹⁶	25 ²⁰	Углер								
ПСП 48-Б1-К	3,3	3,3	0,9	0,5	16,4		17,8	4,7	3,2	8,6	6,7				23,2	1,5	0,4				11,6				19,1			62,2	0,9		2,3	8,2	4,2		18,8	34,4	140,9	423,7	
ПСП 48-Б2-К	3,3	3,3		2,1	16,4		18,5	4,7	3,2	8,6	6,7				23,2	1,5	0,4						15,3	19,1			65,9	0,9		2,3	8,2	4,2		18,8	34,4	145,3	474,8		
ПСП 48-Б3-К	3,3	3,3		2,2	16,4		18,6	4,7	3,2	8,6	6,7				23,2		3,3								19,1	14,9	9,6	76,5	0,9		2,3	8,2	4,2		18,8	34,4	156,0	539,8	
ПСП 48-Б4-К	3,3	3,3		2,2	16,4		18,6	4,7	3,2	8,6	6,7				23,2	1,5	0,4								19,1	7,4	19,2	78,6	0,9		2,3	8,2	4,2		18,8	34,4	158,1	559,8	
ПСП 48-Б2-К1	3,3	3,3		2,1	16,4		18,5	4,7	3,2	8,6	6,7				23,2	1,5	0,4								15,3	19,1		65,9	0,9		2,3	8,2	4,2		18,8	34,4	145,3	556,8	
ПСП 48-Б3-К3	4,1	4,1			16,4		16,4	4,7	3,2	8,6	6,7				23,2	1,5	0,4	4,7	3,6								42,8	0,9		2,3	8,2	4,2	11,8		27,4	113,9	497,7		
ПСП 48-Б4-К3	4,1	4,1			16,4		16,4	4,7	3,2	8,6	6,7				27,2	1,5	0,4	4,7	3,6								42,8	0,9		2,3	8,2	4,2	11,8		27,4	113,9	515,6		
ПСП 48-Б3-К4	3,7	3,7			16,4		16,4	4,7	3,2	8,6	6,7				23,2	0,6	0,4	5,1	3,6								43,0	0,9		0,5	8,2	4,2	7,0		20,8	107,1	490,9		
ПСП 48-Б4-К4	3,7	3,7			16,4		16,4	4,7	3,2	8,6	6,7				23,2	0,6	0,4	5,1	3,6								43,0	0,9		0,5	8,2	4,2	7,0		20,8	107,1	508,8		
ПСП 48-Б5-К	3,3	3,3		2,1	16,4		18,5	4,7	3,2	8,6	6,7				23,2	1,5	0,4									15,3	19,1		65,9	0,9		2,3	8,2	4,2		18,8	34,4	145,3	496,4
ПСП 48-Б5-К3	4,1	4,1			16,4		16,4	4,7	3,2	8,6	6,7				23,2	1,5	0,4	4,7	3,6								42,8	0,9		2,3	8,2	4,2	11,8		27,4	113,9	465,0		
ПСП 48-Б5-К4	3,7	3,7			16,4		16,4	4,7	3,2	8,6	6,7				23,2	0,6	0,4	5,1	3,6								43,0	0,9		0,5	8,2	4,2	7,0		20,8	107,1	458,2		
ПСП 54-Б1-К	2,8	2,8	2,0		17,4		19,4			7,7	16,0	8,4			32,1	1,5	0,4				4,2	15,4			23,0			83,1	1,0		2,3	9,0	5,6		18,8	36,7	174,1	526,3	
ПСП 54-Б2-К	2,8	2,8	1,1	1,8	17,4		20,4			7,7	16,0	8,4			32,1		3,3				4,2				18,5	23,0		87,6	1,0		2,3	9,0	5,6		18,8	36,7	179,6	584,5	
ПСП 54-Б2-К1	2,8	2,8	1,1	1,8	17,4		20,4			7,7	16,0	8,4			32,1		3,3				4,2				18,5	23,0		87,6	1,0		2,3	9,0	5,6		18,8	36,7	179,6	708,4	
ПСП 54-Б5-К	2,8	2,8	1,1	1,8	17,4		20,4			7,7	16,0	8,4			32,1		3,3				4,2				18,5	23,0		87,6	1,0		2,3	9,0	5,6		18,8	36,7	179,6	618,1	
ПСП 60-Б1-К	3,4	3,4	1,6	1,8	16,8		20,2			8,6	6,7	17,6	12,1		45,0		3,3				5,7				18,5	15,4	9,9	104,8	1,3		2,1	13,6	5,6		18,8	41,4	214,8	789,7	
ПСП 60-Б2-К	3,4	3,4	1,6	1,8	16,8		20,2			8,6	6,7	17,6	12,1		45,0		3,3				5,7				30,4	19,6	11,0	111,0	1,3		2,1	13,6	5,6		18,8	41,4	221,0	836,0	
ПСП 60-Б2-К1	3,4	3,4	1,6	1,8	16,8		20,2			8,6	6,7	17,6	12,1		45,0		3,3				5,7				30,4	19,6	11,0	111,0	1,3		2,1	13,6	5,6		18,8	41,4	224,0	956,1	
ПСП 60-Б5-К	3,4	3,4	1,6	1,8	16,8		20,2			8,6	6,7	17,6	12,1		45,0		3,3				5,7				30,4	19,6	11,0	111,0	1,3		2,1	13,6	5,6		18,8	41,4	221,0	804,5	

Указ. в кол-в. подлессе и стана Встан. ЧИЛАН

3.900.1-10.2-7 - РС
 24399-01 55
 формат А3

Ведомость расхода стали на элемент, кг

Марка элемента	Узлы закладные																									Всего	Общий расход								
	Арматура класс															Прокат марки																			
	А-I					А-II					А-III					ВСт3кп2																			
	ГОСТ 5781-82*															ГОСТ 103-76*																			
ВР-I	А-I					А-II					А-III					ВСт3кп2																			
ГОСТ 6172-80	ГОСТ 5781-82*															ГОСТ 103-76*																			
φ5	Уг1а	φ6	φ8	φ10	φ16	φ18	φ22	Уг1а	φ12	φ14	φ16	φ18	φ20	φ22	φ25	Уг1а	φ6	φ8	φ10	φ12	φ14	φ16	φ18	φ20	φ22	φ25	Уг1а	φ10	φ15	φ20	φ25	φ30	φ35	Уг1а	
ПСП1.36-Б1-К	2,5	2,5	1,2	15,4			16,6		2,2	1,6	4,7	3,2			11,7	1,5	0,4	13,5									35,9	0,5	2,4	3,6	2,8	18,8	28,1	94,8	237,6
ПСП1.36-Б2-К	2,5	2,5	1,2	15,4			16,6		2,2	1,6	4,7	3,2			11,7	1,5	0,4	13,5			23,3					38,7	0,5	2,4	3,6	2,8	18,8	28,1	97,6	255,9	
ПСП1.36-Б3-К	2,5	2,5	0,3	15,4			17,3		2,2	1,6	4,7	3,2			11,7	1,5	0,4	13,5			12,0		18,0			45,4	0,5	2,4	3,6	2,8	18,8	28,1	105,0	313,3	
ПСП1.36-Б4-К	2,5	2,5		15,4			17,6		2,2	1,6	4,7	3,2			11,7		3,3	13,5			12,0				21,7	50,5	0,5	2,4	3,6	2,8	18,8	28,1	110,4	342,3	
ПСП1.36-Б3-К4	2,9	2,9		15,4			15,4		2,2	1,6	4,7	3,2			11,7	0,6	0,4	23,6									24,6	0,5	0,6	3,6	2,8	7,0	14,5	69,1	277,4
ПСП1.36-Б4-К4	2,9	2,9		15,4			15,4		2,2	1,6	4,7	3,2			11,7	0,6	0,4	23,6									24,6	0,5	0,6	3,6	2,8	7,0	14,5	69,1	301,0
ПСП1.36-Б2-К1	2,5	2,5	1,2	15,4			16,6		2,2	1,6	4,7	3,2			11,7	1,5	0,4	13,5			23,3					38,7	0,5	2,4	3,6	2,8	18,8	28,1	97,6	309,1	
ПСП1.36-Б3-К3	3,3	3,3		15,4			15,4		2,2	1,6	4,7	3,2			11,7	1,5	6,3	13,5									21,3	0,5	2,4	3,6	2,8	11,8	21,1	72,8	284,1
ПСП1.36-Б4-К3	3,3	3,3		15,4			15,4		2,2	1,6	4,7	3,2			11,7	1,5	3,5	17,9									22,9	0,5	2,4	3,6	2,8	11,8	21,1	74,5	306,4
ПСП1.36-Б5-К	2,5	2,5	1,2	15,4			16,6		2,2	1,6	4,7	3,2			11,7	1,5	0,4	13,5			23,3					38,7	0,5	2,4	3,6	2,8	18,8	28,1	97,6	259,0	
ПСП1.36-Б5-К3	3,3	3,3		15,4			15,4		2,2	1,6	4,7	3,2			11,7	1,5	6,3	13,5									21,3	0,5	2,4	3,6	2,8	11,8	21,1	72,8	234,2
ПСП1.36-Б5-К4	2,9	2,9		15,4			15,4		2,2	1,6	4,7	3,2			11,7	0,6	0,4	23,6									24,6	0,5	0,6	3,6	2,8	7,0	14,5	69,1	230,5
ПСП1.48-Б1-К	3,3	3,3	0,9	16,4			17,8				4,7	3,2	8,6	6,7	23,2	1,5	0,4		29,6			11,6		19,1			62,2	0,9	2,3	8,2	4,2	18,8	34,4	140,9	427,7
ПСП1.48-Б2-К	3,3	3,3		16,4			18,5				4,7	3,2	8,6	6,7	23,2	1,5	0,4		29,6				15,3	19,1			65,9	0,9	2,3	8,2	4,2	18,8	34,4	145,3	474,8
ПСП1.48-Б3-К	3,3	3,3		16,4			18,6				4,7	3,2	8,6	6,7	23,2		3,3		29,6								76,5	0,9	2,2	8,2	4,2	18,8	34,4	156,0	549,1
ПСП1.48-Б4-К	3,3	3,3		16,4			16,4				4,7	3,2	8,6	6,7	23,2		3,3		29,6								78,6	0,9	2,2	8,2	4,2	18,8	34,4	158,1	589,3
ПСП1.48-Б2-К1	3,3	3,3		16,4			18,5				4,7	3,2	8,6	6,7	23,2	1,5	0,4		29,6				15,3	19,1			65,9	0,9	2,3	8,2	4,2	18,8	34,4	145,3	556,8
ПСП1.48-Б3-К3	4,1	4,1		16,4			16,4				4,7	3,2	8,6	6,7	23,2	1,5	0,4	4,7	36,2								42,8	0,9	2,3	8,2	4,2	11,8	27,4	113,9	507,0
ПСП1.48-Б4-К3	4,1	4,1		16,4			16,4				4,7	3,2	8,6	6,7	23,2	1,5	0,4	4,7	36,2								42,8	0,9	2,3	8,2	4,2	11,8	27,4	113,9	545,1
ПСП1.48-Б3-К4	3,7	3,7		16,4			16,4				4,7	3,2	8,6	6,7	23,2	0,6	0,4	5,1	36,9								43,0	0,9	0,5	8,2	4,2	7,0	20,8	107,1	500,2
ПСП1.48-Б4-К4	3,7	3,7		16,4			16,4				4,7	3,2	8,6	6,7	23,2	0,6	0,4	5,1	36,9								43,0	0,9	0,5	8,2	4,2	7,0	20,8	107,1	538,3
ПСП1.48-Б5-К	3,3	3,3		16,4			18,5				4,7	3,2	8,6	6,7	23,2	1,5	0,4		29,6				15,3	19,1			65,9	0,9	2,3	8,2	4,2	18,8	34,4	145,3	496,4
ПСП1.48-Б5-К3	4,1	4,1		16,4			16,4				4,7	3,2	8,6	6,7	23,2	1,5	0,4		36,2								42,8	0,9	2,3	8,2	4,2	11,8	27,4	113,9	465,0
ПСП1.48-Б5-К4	3,7	3,7		16,4			16,4				4,7	3,2	8,6	6,7	23,2	0,6	0,4		36,2								43,0	0,9	2,3	8,2	4,2	7,0	20,8	107,1	458,2

3 900.1-10.2-7 - РС

Лист

6

24399-01 (56)

формат А3