

к ГОСТ 25789—83 Ключи гаечные торцовые с внутренним шестигранником двусторонние. Основные размеры

В каком месте	Напечатано	Должно быть
<p>Пункт 3. Таблица. Графа «Обозначение» Примеры условных обозначений</p>	<p>6910-0481—6910-0577 группы прочности А <i>6910—0514 ПАХ</i> То же, исполнения 2 <i>6910—0515 ПАХ</i></p>	<p>7812-1481—7812-1577 группы прочности Д <i>7812—1514 ПДХ</i> То же, исполнения 2, группы прочности А <i>7812—1515 ПАХ</i></p>

(ИУС № 2 1985 г.)

к ГОСТ 25789—83 Ключи гаечные торцовые с внутренним шестигранником
двусторонние. Основные размеры

В каком месте	Напечатано	Должно быть
Чертеж. Исполнение 1	e_1 e_2	e e_1

(ИУС № 11 1987 г.)

КЛЮЧИ ГАЕЧНЫЕ ТОРЦОВЫЕ С ВНУТРЕННИМ
ШЕСТИГРАННИКОМ ДВУСТОРОННИЕ

Основные размеры

ГОСТ
25789—83

Double-head hexagon socket wrenches. Basic dimensions

(СТ СЭВ 3728—82,
СТ СЭВ 3729—82)

ОКП 39 2654

Постановлением Государственного комитета СССР по стандартам от 18 мая
1983 г. № 2250 срок введения установлен

с 01.01.85

Несоблюдение стандарта преследуется по закону

1. Настоящий стандарт распространяется на двусторонние прямые торцовые гаечные ключи с внутренним шестигранником общего назначения, изготавливаемые для нужд народного хозяйства и для экспорта.

Стандарт полностью соответствует СТ СЭВ 3728—82 и СТ СЭВ 3729—82.

2. Ключи должны изготавливаться исполнений:

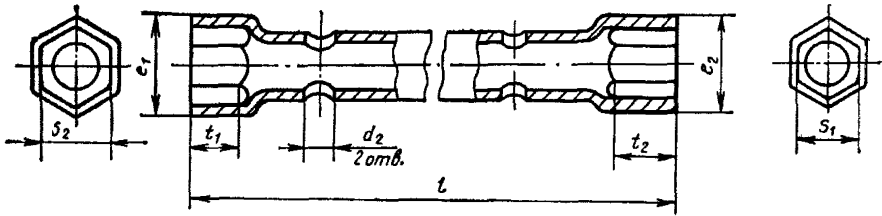
1 — трубчатые;

2 — стержневые.

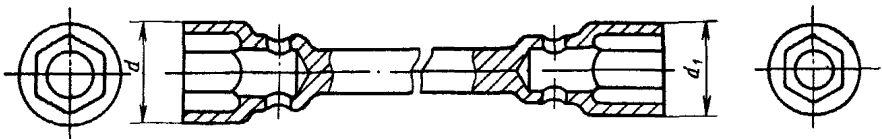
3. Основные размеры ключей должны соответствовать указанным на чертеже и в таблице.

4. Ключи должны изготавливаться двух степеней точности по ГОСТ 2838—80: повышенной и нормальной.

Исполнение 1



Исполнение 2



Примечание. Чертеж не определяет конструкцию ключей.

ММ

Обозначение	Применяемость	Исполнение	Размеры зевов $S_1 \times S_2$	$d=e$	$d_1=e_1$	d_2 , не менее	l , не менее	t_1	t_2	Длина присоединительного воротка (для справок)
				Не более				Не менее		
6910-0481		1	4×5	8,0	9,5	5,0	80	2,0	2,5	115
6910-0482		2								
6910-0483		1	5×5,5	9,5	10,0	5,3	3,0	3,0		
6910-0484		2								
6910-0485		1	5,5×7	10,0	11,5	5,3	4,0	4,0	125	
6910-0486		2								
6910-0487		1	6×7	11,0	13,0	6,3	95	5,0	6,0	160
6910-0488		2								
6910-0489		1	7×8	11,5	13,0	6,3	95	5,0	6,0	
6910-0491		2								
6910-0492		1	8×9	13,0	15,0	6,3	95	5,0	6,0	
6910-0493		2								
6910-0494		1	8×10	13,0	16,0	6,3	95	5,0	6,0	
6910-0495		2								

Обозначение	Применяемость	Исполнение	Размеры зевов $S_1 \times S_2$	мм		d_2 , не менее	l , не менее	t_1	t_2	Длина присоединительного воротка (для справок)
				$d=e$	$d_1=e_1$					
				Не более						
6910-0496		1	10×11	16,0	17,0	6,3	105	6,0	7,0	160
6910-0497		2	10×12		19,0				8,0	
6910-0498		1	11×13	17,0	20,5	8,5	8,0	8,0		
6910-0499		2	12×13							
6910-0501		1	12×14	19,0	21,5	10,5	8,0	10,0		
6910-0502		2	13×14							
6910-0503		1	13×15	20,5	23,0	11,5	10,0	10,0		
6910-0504		2	13×16							
6910-0505		1	13×17	23,0	24,5	12,5	10,0	12,0		
6910-0506		2	15×16							
6910-0507		1	16×17	24,5	26,0	13,5	10,0	12,0		
6910-0508		2	16×18							
6910-0509		1	16×19	26,0	27,0	14,5	10,0	12,0		
6910-0511		2	17×19							
6910-0512		1	17×19	27,0	28,5	15,5	12,0	12,0		
6910-0513		2	18×19							
6910-0514		1		27,0						
6910-0515		2								
6910-0516		1								
6910-0517		2								
6910-0518		1								
6910-0519		2								
6910-0520		1								
6910-0521		2								
6910-0522		1								
6910-0523		2								
6910-0524		1								
6910-0525		2								
6910-0526		1								
6910-0527		2								

Продолжение

мм

Обозначение	Применяемость	Исполнение	Размеры зевов $S_1 \times S_2$	$d=e$	$d_1=e_1$	d_2 , не менее	l , не менее	t_1	t_2	Длина присоединительного вортка (для справок)
				Не более				Не менее		
6910-0527		1	18×21	27,0	30,5	12,5	120	12,0	14,0	250
6910-0528		2								
6910-0529		1	19×22	28,5	32,0	14,5	135	14,0	16,0	
6910-0531		2								
6910-0532		1	19×24	30,5	34,5	16,5	150	16,0	18,0	
6910-0533		2								
6910-0534		1	21×22	32,0	32,0	14,5	135	14,0	16,0	
6910-0535		2								
6910-0536		1	21×24	34,5	34,5	16,5	150	16,0	18,0	
6910-0537		2								
6910-0538		1	22×24	32,0	38,5	14,5	135	16,0	18,0	
6910-0539		2								
6910-0541		1	24×27	34,5	42,0	16,5	150	18,0	20,0	
6910-0542		2								
6910-0543		1	24×30	38,5	45,0	18,5	155	18,0	22,0	
6910-0544		2								
6910-0545		1	27×30	42,0	48,0	18,5	155	20,0	24,0	
6910-0546		2								
6910-0547		1	27×32	45,0	50,0	18,5	155	22,0	24,0	
6910-0548		2								
6910-0549		1	30×32	42,0	48,0	16,5	155	20,0	24,0	
6910-0551		2								
6910-0552		1	30×34	42,0	48,0	18,5	155	20,0	24,0	
6910-0553		2								
6910-0554		1	30×36	45,0	48,0	16,5	155	24,0	24,0	
6910-0555		2								
6910-0556		1	32×34	45,0	48,0	16,5	155	24,0	24,0	
6910-0557		2								

мм

Обозначение	Применяемость	Исполнение	Размеры зевов $S_1 \times S_2$	$d=e$	$d_1=e_1$	d_2 , не менее	l , не менее	t_1	t_2	Длина присоединительного воротка (для справок)
				Не более				Не менее		
6910-0558		1	32×36	45,0	50,0	18,5	155	22,0	24,0	450
6910-0559		2								
6910-0561		1	34×36	48,0	57,0	21,0	175	24,0	27,0	500
6910-0562		2								
6910-0563		1	36×41	50,0	63,0	26,0	180	27,0	30,0	560
6910-0564		2								
6910-0565		1	41×46	57,0	75,0	34,0	280	42,0	45,0	630
6910-0566		2								
6910-0567		1	46×50	63,0	81,0	42,0	50,0	50,0	50,0	
6910-0568		2								
6910-0569		1	50×55	69,0	94,0	50,0	280	50,0	50,0	
6910-0571		2								
6910-0572		1	55×60	75,0	108,0	50,0	280	50,0	50,0	
6910-0573		2								
6910-0574		1	65×70	88,0	108,0	50,0	280	50,0	50,0	
6910-0575		2								
6910-0576		1	75×80	101,0	108,0	50,0	280	50,0	50,0	
6910-0577		2								

Пример условного обозначения ключа с размерами зевов 13×17 мм исполнения 1 повышенной точности П, группы прочности А с хромовым покрытием толщиной 9 мкм:

Ключ 6910-0514 ПАХ 9 ГОСТ 25789—83

То же, исполнения 2:

Ключ 6910-0515 ПАХ 9 ГОСТ 25789—83

5. Технические условия — по ГОСТ 25790—83.