



**ГОСУДАРСТВЕННЫЙ СТАНДАРТ
СОЮЗА ССР**

**ВТУЛКИ ЗАЖИМНЫЕ
ДЛЯ ИНСТРУМЕНТА
С ЦИЛИНДРИЧЕСКИМ ХВОСТОВИКОМ**

ГОСТ 18069-72—ГОСТ 18070-72

Издание официальное

**ГОСУДАРСТВЕННЫЙ КОМИТЕТ СТАНДАРТОВ
СОВЕТА МИНИСТРОВ СССР**

Москва

РАЗРАБОТАНЫ Государственным проектно-технологическим и экспериментальным институтом (Оргстанкинпром)

Директор Монахов Г. А.
Руководитель темы Рябинин В. Л.
Исполнитель Назина Г.

ВНЕСЕНЫ Министерством станкостроительной и инструментальной промышленности

Член Коллегии Трефилов В. А.

ПОДГОТОВЛЕНЫ К УТВЕРЖДЕНИЮ Управлением станкоинструментальной промышленности и межотраслевых производств Государственного комитета стандартов Совета Министров СССР

Зам. начальника Управления Григорьев В. К.
Ст. инженер Дуброва Л. Г.

Отделом стандартизации и унификации инструментов Всесоюзного научно-исследовательского института по нормализации в машиностроении (ВНИИНМАШ)

И. о. зав. отделом Можаяев Г. И.
Ст. научный сотрудник Футорян С. Б.
Ст. инженер Филимончева И. М.

УТВЕРЖДЕНЫ Государственным комитетом стандартов Совета Министров СССР 26 мая 1972 г. (протокол № 71)

Зам. председателя отраслевой научно-технической комиссии член Госстандарта СССР Шахурин В. Н.
Члены комиссии: Бергман В. П., Доляков В. Г., Златкович Л. А., Климов Г. Н., Федин Б. В.

ВВЕДены В ДЕЙСТВИЕ Постановлением Государственного комитета стандартов Совета Министров СССР от 28 июля 1972 г. № 1519

Редактор *А. Л. Владимиров*

Сдано в наб 1/VIII 1972 г. Подп в печ 6/IX 1972 г. 0,5 п л. Тир. 16000

Издательство стандартов Москва, Д 22, Новопреспенский пер 3
Тип «Московский печатник» Москва, Лялин пер, 6 Зак 1223

**ВТУЛКИ ЗАЖИМНЫЕ С СУХАРЕМ ДЛЯ ИНСТРУМЕНТА
С ЦИЛИНДРИЧЕСКИМ ХВОСТОВИКОМ**

Конструкция и размеры

Clamping bushings with a slider for
tools with a cylindrical tail
Design and dimensions

**ГОСТ
18069—72**

**Взамен
МН 1243—60**

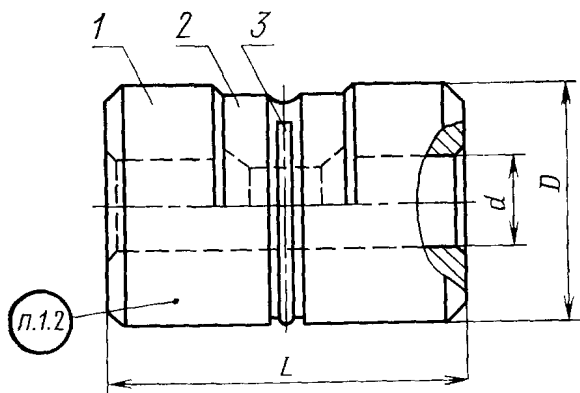
Постановлением Государственного комитета стандартов Совета Министров СССР от 28/VII 1972 г. № 1519 срок введения установлен

с 1/VII 1973 г.

Несоблюдение стандарта преследуется по закону

1. КОНСТРУКЦИЯ И РАЗМЕРЫ ВТУЛОК

1.1. Конструкция и размеры втулок должны соответствовать указанным на черт. 1 и в табл. 1.



Размеры для справок.

Черт. 1

Таблица 1

Размеры в мм

Обозначения втулок	Применяе- мость	D	d	L	Масса*, кг \approx
6107-0411		12	От 2 до 7	20	0,018
6107-0412		15	От 3 до 9	24	0,032
			Св. 9 до 10		0,020
6107-0413		18	От 3 до 11	26	0,041
			Св. 11 до 12		0,032
6107-0414		25	От 3 до 18	36	0,137
			Св. 18 до 20		0,066
6107-0415		32	От 6 до 20	55	0,340

Продолжение

Обозначения втулок	Дет. 1. Корпус Кол 1	Дет. 2. Сухарь. Кол 1	Дет. 3 Кольцо пружин- ное. Кол 1
	Обозначения		
6107-0411	6107-0411/001	6107-0411/002	6107-0411/003
6107-0412	6107-0412/001	6107-0412/002	6107-0412/003
6107-0413	6107-0413/001	6107-0413/002	6107-0413/003
6107-0414	6107-0414/001	6107-0414/002	6107-0414/003
6107-0415	6107-0415/001	6107-0415/002	6107-0415/003

* Масса подсчитана при наименьшем внутреннем диаметре втулки d .

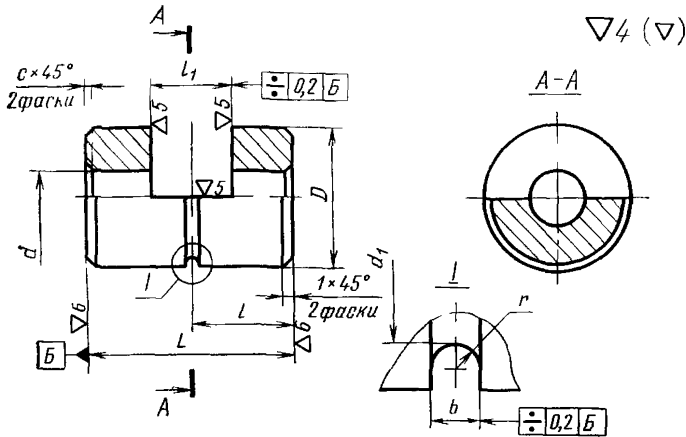
Пример условного обозначения втулки размерами $D=12$ мм, $d=2,4$ мм:

Втулка 6107-0411 2,4 ГОСТ 18069—72

1.2. Маркировать: обозначение втулки, фактический размер d и товарный знак предприятия-изготовителя.

2. КОНСТРУКЦИЯ И РАЗМЕРЫ КОРПУСОВ (ДЕТАЛЬ 1)

2.1 Конструкция и размеры корпусов должны соответствовать указанным на черт. 2 и в табл. 2 и 3



Черт. 2

Таблица 2

мм	
d	c
До 6	0,3
Св 6 до 10	0,6
Св 10 до 18	1,0
Св 18	1,6

Размеры в мм

Таблица 3

Обозначения корпусов	D	d*	L	d ₁	l	l ₁	b	r	Масса кг
6107 0411/001	12	От 2 до 7	20	10,0	10,0	8	1,0	0,50	0,015
6107-0412/001	15	От 3 до 9	24	13,0	12,0	10			0,027
		Св 9 до 10					—	—	0,017
6107 0413/001	18	От 3 до 11	26	15,6	13,0	10	1,2	0,60	0,032
		Св 11 до 12					—	—	0,027
6107 0414/001	25	От 3 до 18	36	22,5	18,0	14	1,2	0,60	0,113
		Св 18 до 20							—
6107-0415/001	32	От 6 до 20	55	29,0	27,5	23	1,5	0,75	0,275

* Фактический размер отверстия указывается при заказе.

** Масса подсчитана при наименьшем внутреннем диаметре втулки d

Пример условного обозначения корпуса размерами D=12 мм, d=2 мм.

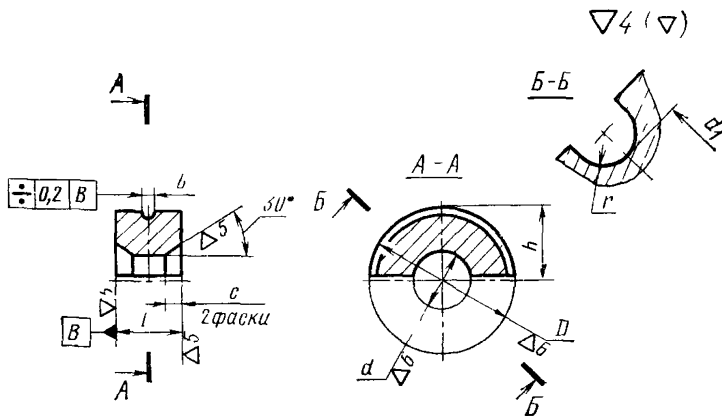
Корпус 6107-0411/001 2 ГОСТ 18069—72

2.2 Материал — сталь марки У7 по ГОСТ 1435—54

2.3 Остальные технические требования — по ГОСТ 17136—71.

3. КОНСТРУКЦИЯ И РАЗМЕРЫ СУХАРЕЙ (ДЕТАЛЬ 2)

3.1. Конструкция и размеры сухарей должны соответствовать указанным на черт. 3 и в табл. 4.



Черт. 3

Таблица 4

Размеры в мм

Обозначения сухарей	D (пред. откл. по C_4)	a^* (пред. откл. по A_3)	l	d_1	b	h	c	r	Масса** кг Q
6107-0411/002	12	От 2 до 7	7	10,0	1,2	5,5		0,6	0,0025
6107-0412/002	15	От 3 до 9	9	13,0		7,0	2	—	0,0055
		Св. 9 до 11		—	—	0,0040			
6107-0413/002	18	От 3 до 11	9	15,6	1,6	8,5		0,8	0,0085
		Св. 11 до 12		—	—	—		0,0055	
6107-0414/002	25	От 3 до 18	13	22,5	1,6	11,8	3	0,8	0,0240
		Св. 18 до 20		—	—	—		0,0120	
6107-0415/002	32	От 6 до 20	22	29,0	1,8	15,0	5	0,9	0,0650

* Фактический размер отверстия указывается при заказе.

** Масса подсчитана при наименьшем внутреннем диаметре втулки d .

Пример условного обозначения сухаря размерами $D=12$ мм, $d=2$ мм:

Сухарь 6107-0411/002 2 ГОСТ 18069—72

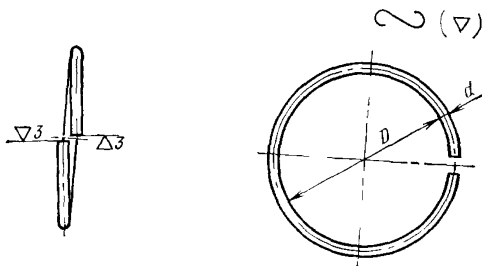
3.2. Материал — сталь марки У7 по ГОСТ 1435—54.

3.3. Твердость — HRC 40...50.

3.4. Неуказанные предельные отклонения размеров: охватывающих — по A_7 , охватываемых — по B_7 , прочих — SM_7 .

4. КОНСТРУКЦИЯ И РАЗМЕРЫ ПРУЖИННЫХ КОЛЕЦ (ДЕТАЛЬ 3)

4.1. Конструкция и размеры колец должны соответствовать указанным на черт. 4 и в табл. 5.



Черт. 4

Таблица 5

Размеры в мм

Обозначения колец	d	D (пред. откл. по A_7)	Длина развернутого кольца (пред. откл. по B_7)	Масса 100 шт. кг \approx
6107-0411/003	0,63	8	27	0,007
6107-0412/003		10	34	0,009
6107-0413/003	1,00	12	41	0,026
6107-0414/003		18	59	0,037
6107-0415,003	1,20	23	76	0,070

Пример условного обозначения кольца размерами $d=0,63$ мм; $D=8$ мм:

Кольцо 6107-0411/003 ГОСТ 18069—72

4.2. Материал — проволока II и III ГОСТ 9389—60 из углеродистой стали группы поставки 4 по ГОСТ 1435—54.

4.3. Покрытие — Хим. Окс. прм (обозначение покрытия — по ГОСТ 9791—68).

Изменение № 1 ГОСТ 18069—72 Втулки зажимные с сухарем для инструмента с цилиндрическим хвостовиком. Конструкция и размеры

Постановлением Государственного комитета СССР по стандартам от 16.03.81 № 1342 срок введения установлен

с 01.07.81

Пункт 11. Таблица 1. Графу «Дет. 3. Кольцо пружинное. Кол. 1» изложить в новой редакции:

Обозначение втулок	d	Дет. 3 Кольцо пружинное Кол. 1
		Обозначения
6107—0411	От 2 до 7	6107—0411/003
6107—0412	От 3 до 9	6107—0412/003
	Св. 9 до 10	—
6107—0413	От 3 до 11	6107—0413/003
	Св. 11 до 12	—
6107—0414	От 3 до 18	6107—0414/003
	Св. 18 до 20	—
6107—0415	От 6 до 20	6107—0415/003

Пункты 21, 31, 41 Чертежи 2—4. Заменить обозначения:

$\nabla 3$; $\nabla 3^{\sigma 2.5}$, $\nabla 4$ ∇ на $\nabla 4^{\sigma 4.0}$ (\checkmark) , $\nabla 5$ на $\nabla 5^{R1.20}$, $\nabla 6$ на $\nabla 6^{2.5}$

\sim ∇ на \checkmark \checkmark

(Продолжение см. стр. 168)

Пункт 2.1. Чертеж 2. Заменить обозначение:

÷	0,2	B
---	-----	---

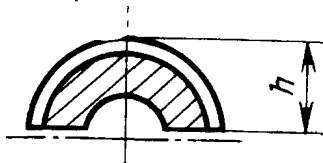
 на

≡	0,2	B
---	-----	---

 .

Пункты 2.2, 3.2, 4.2. Заменить ссылку: ГОСТ 1435—54 на ГОСТ 1435—74.

Пункт 3.1. Чертеж 3. Размер h указать, как показано на чертеже:



заменить обозначение:

÷	0,2	B
---	-----	---

 на

≡	0,2	B
---	-----	---

Пункты 3.1, 4.1. Таблицы 4, 5. Заменить обозначения: C_4 на $h11$, A_3 на $H8$, A_7 на $H14$, B_7 на $h14$.

Пункт 3.4 исключить

Пункт 4.2. Заменить ссылку: ГОСТ 9389—60 на ГОСТ 9389—75.

Пункт 4.3. Заменить ссылку: ГОСТ 9791—68 на ГОСТ 9.073—77.

(ИУС № 5 1981 г.)