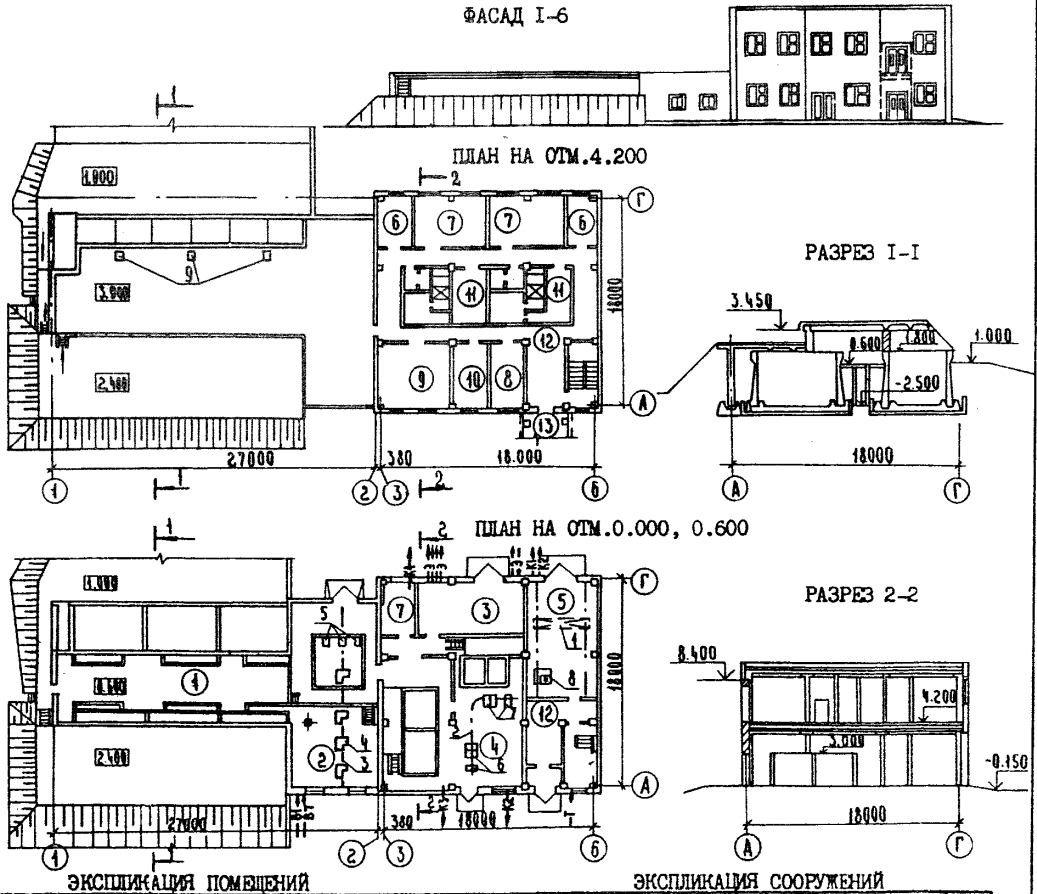


<b>СССР</b>	СТРОИТЕЛЬНЫЙ КАТАЛОГ ЧАСТЬ 2 ТИПОВЫЕ ПРОЕКТЫ ПРЕДПРИЯТИЙ, ЗДАНИЙ И СООРУЖЕНИЙ	ТИПОВОЙ ПРОЕКТ 901-3-192.84 У.ЛК 628.32
<b>ЦИТП</b>	РЕАГЕНТНОЕ ХОЗЯЙСТВО НА 2 ОСНОВНЫХ РЕАГЕНТА ДЛЯ СТАНЦИИ ОЧИСТКИ ВОДЫ ПОВЕРХНОСТНЫХ ИСТОЧНИКОВ С СОДЕРЖАНИЕМ ВЗВЕШЕННЫХ ВЕЩЕСТВ ДО 150 МГ/Л ПРОИЗВОДИТЕЛЬНОСТЬЮ 100 ТЫС.М3/СУТКИ	<b>О1В0</b>
АВГУСТ 1984		На 2-х листах На 3-х страницах Страница I

ФАСАД I-6



ЭКСПЛИКАЦИЯ ПОМЕЩЕНИЙ

ЭКСПЛИКАЦИЯ СООРУЖЕНИЙ

Номер	Наименование	Площадь м <sup>2</sup>	Поз	Наименование	Кол
1	Отделение коагулянта	386,2	1	Кран IA-I-5, I-4, 5-6	1
2	Воздуховная	122,5	2	Таль ручная грузоподъемностью I т	1
3	Трансформаторная подстанция	36,7	3	Таль ТЭ100-5И120-01	1
4	Дозаторная	176,2	4	Воздуховка ВК-6	4
5	Отделение ПАА	59,1	5	Насос X20/18-Л-С-У4	3
6	Венткамера	32,4	6	Насос-дозатор НД 2,5 I600/10К I4A	3
7	Служебные помещения	61,2	7	Насос-дозатор НД 2,5 630/10 Д I4A	3
8	Механическая мастерская	17,9,2	8	Мешалка полиакриламида	1
9	Операторская	37,6,2	9	Лебедка рычажная ручная	3
10	Мастерская контрольно-измерительных приборов	17,9,2			
11	Бытовые помещения	75,4			
12	Коридор	55,5,2			
13	Галерея	60,0			

РЕАГЕНТНОЕ ХОЗЯЙСТВО НА 2 ОСНОВНЫХ РЕАГЕНТА ДЛЯ СТАНЦИИ ОЧИСТКИ ВОДЫ ПОВЕРХНОСТНЫХ ИСТОЧНИКОВ С СОДЕРЖАНИЕМ ВЗВЕШЕННЫХ ВЕЩЕСТВ ДО 150 МГ/Л ПРОИЗВОДИТЕЛЬНОСТЬЮ 100 ТЫС.М3/СУТКИ		ТИПОВОЙ ПРОЕКТ 901-3-192.84	Лист I Страница 2
<b>Д14А</b>	<b>ТЕХНИЧЕСКАЯ ХАРАКТЕРИСТИКА</b> Реагентное хозяйство предназначается для применения в станциях очистки воды поверхностных источников, для обработки которых, помимо хлорирования требуется коагулирование с использованием флокулянта.		
<b>Д28А</b>	<b>СТРОИТЕЛЬНЫЕ КОНСТРУКЦИИ И ИЗДЕЛИЯ</b>	<b>НСУА</b>	<b>ОТДЕШКА</b>
Фундаменты	- под колонны сборные железобетонные по серии I.020-I вып.1-I, типоразмеров-3; под стены сборные бетонные блоки по ГОСТ 13579-78, типоразмеров-4, фундаментные плиты по серии I.112-5 вып.2, типоразмеров-2, фундаментные балки по серии I.415-I вып.1-I, типоразмеров-1		<b>НАРУЖНАЯ</b> - окраска цементноперхлорвиниловыми красками, расшивка швов <b>ВНУТРЕННЯЯ</b> - окраска поливинилацетатными красками, побелка известью, облицовка керамической плиткой
Колонны	- сб. железобетонные по серии I.020-I вып.2-I, типоразмеров-4	<b>С3ГА</b>	<b>ИНЖЕНЕРНОЕ ОБОРУДОВАНИЕ</b>
Ригели	- сб. железобетонные по серии I.020-I, вып.3-I, типоразмеров-II	Водопровод	- производственный, хозяйственно-питьевой и противопожарный от насосной станции II подъема, напор на вводе - 60 м вод.ст.
Плиты покрытия и перекрытия	- сб. железобетонные по серии I.465-7 вып.3,4 типоразмеров-I, по серии I.442-I-2 вып.I типоразмеров-I, по серии I.041-I вып.I,4 типоразмеров-I6	Канализация	- раздельная; производственная, бытовая, присоединение к местной сети площадки
Стены	- керамзитобетонные панели по серии I.020-I вып.5-I,5-2, вып.5-4 типоразмеров-18	Отопление	- водяное с параметрами 150-700С от наружных тепловых сетей
Перегородки	- гипсобетонные по серии I.43I-I5 вып.3 типоразмеров-7	Вентиляция	- приточно-вытяжная, механическая, естественная
Кровля	- рубероидная, на битумной мастике, асфальтобетонная	Электропитание	- от сети напряжением 380/220 В
Лестницы	- сб. железобетонные по серии I.020-I вып.7-I, типоразмеров-I	Горячее водоснабжение	- от узла управления
Ограждение	- металлические по серии I.020-I вып.8-I, типоразмеров-2	Освещение	- лампы накаливания
Полы	- цементно-песчаный раствор, керамические плитки, кислотоупорная керамическая плитка, линолеум	Тали	- электрическая и ручная грузоподъемностью I т
Окна	- серия I.236-6, вып.I, ч.I типоразмеров-2, ГОСТ I2506-67 типоразмеров-I	Кран	- электрический, грузоподъемностью I т
Двери	- ГОСТ I4624-69, типоразмеров-4, серия I.136-I0, типоразмеров-5, серия I.236-5, вып.2, типоразмеров-I	Слаботочные устройства	- телефонизация, радификация
Ворота	- шифр 4I-74, типоразмеров-I типовой проект 407-3-4I/75 альбом III, типоразмеров-I		
Перекрытия	- сб. железобетонные по серии I.138-I0 типоразмеров-16		
	Наибольшая масса монтажного элемента - (колонна) 1743 т		
<b>Д30В</b>	<b>СКОРОСТНОЙ НАПОР ВЕТРА</b> - 27 кгс/м <sup>2</sup> 0,26 кПа	<b>Д30В</b>	<b>ВЕС СНЕГОВОГО ПОКРОВА</b> - 100 кгс/м <sup>2</sup> 0,98 кПа
<b>Д20С</b>	<b>СТЕПЕНЬ ОГНЕСТОЙКОСТИ</b> - П		
<b>М18В</b>	<b>РАСЧЕТНАЯ ТЕМПЕРАТУРА НАРУЖНОГО ВОЗДУХА</b> - 30°С <b>КЛИМАТИЧЕСКИЕ РАЙОНЫ И ПОДРАЙОНЫ СССР</b> - I, ПА, ПГ, ПЛ, ПВ	<b>Б211</b>	<b>ИНЖЕНЕРНО-ГЕОЛОГИЧЕСКИЕ УСЛОВИЯ</b> - - обычные
<b>Б30Т</b>	<b>ТЕХНОЛОГИЧЕСКИЙ ПРОЦЕСС</b> В проекте принята схема мокрого хранения коагулянта и сухого хранения на складе полиакриламида (флокулянта). Приготавливаются растворы коагулянта и полиакриламида в расходных баках и дозируются насосами-дозаторами к месту ввода.		

