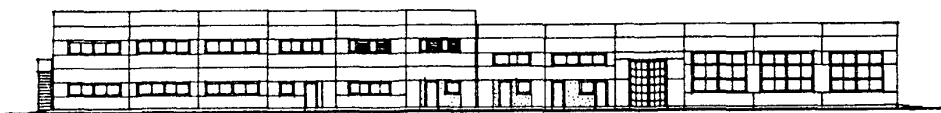
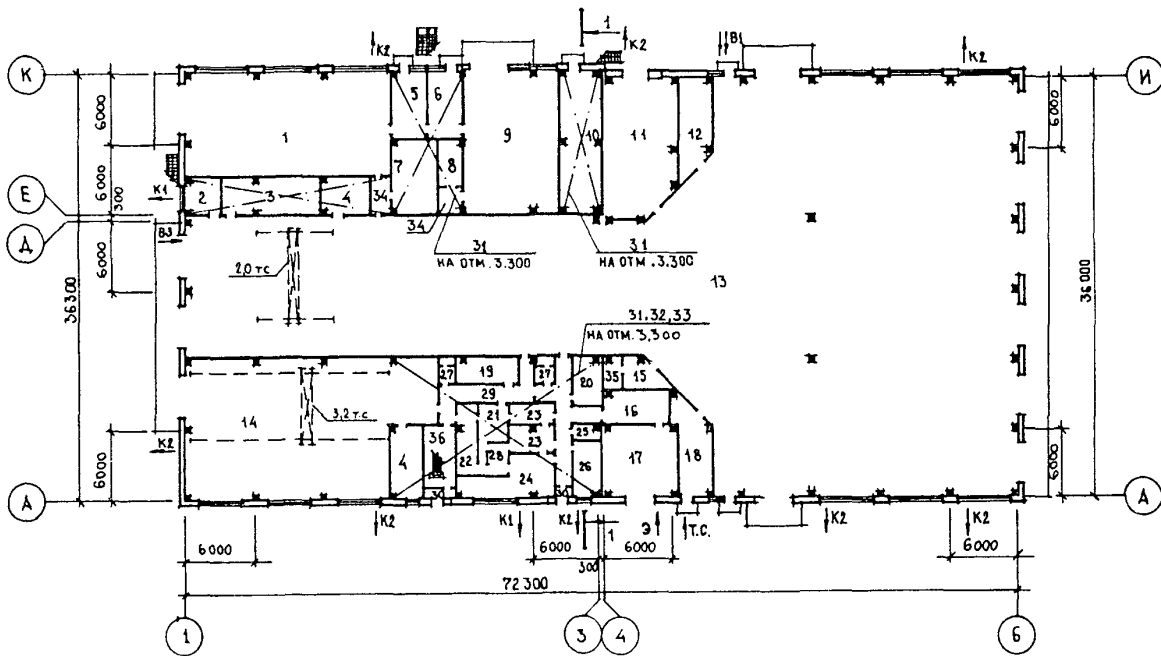
	<p align="center">СТРОИТЕЛЬНЫЙ КАТАЛОГ Часть 2 ТИПОВЫЕ ПРОЕКТЫ ПРЕДПРИЯТИЯ, ЗДАНИЯ И СООРУЖЕНИЯ</p>	<p align="right">503-I-72.89</p>
<p align="center">СССР</p>	<p align="center">ПРОИЗВОДСТВЕННЫЙ КОРПУС ЕЖЕДНЕВНОГО ОБСЛУЖИВАНИЯ И ОКРАСОЧНЫХ РАБОТ</p>	<p align="right">УДК 725.38</p>
<p align="center">ЦИТП</p>	<p align="center">АВТОНОМНОГО АВТОТРАНСПОРТНОГО ПРЕДПРИЯТИЯ НА 300 ГРУЗОВЫХ АВТОМОБИЛЕЙ С ОТКРЫТОЙ СТОЯНКОЙ</p>	
<p align="center">НОЯБРЬ 1989</p>	<p align="center">ТИПОВОЙ ПРОЕКТ</p>	<p align="right">На 8-ми страницах Страница 1</p>

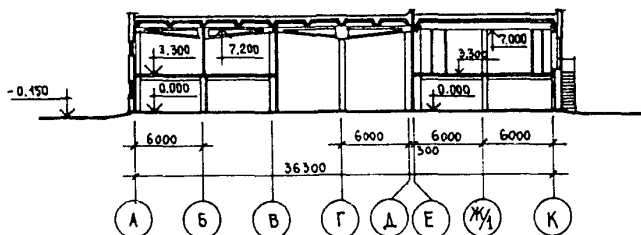
Ф А С А Д I-6



ПЛАН НА ОТМ. 0.000



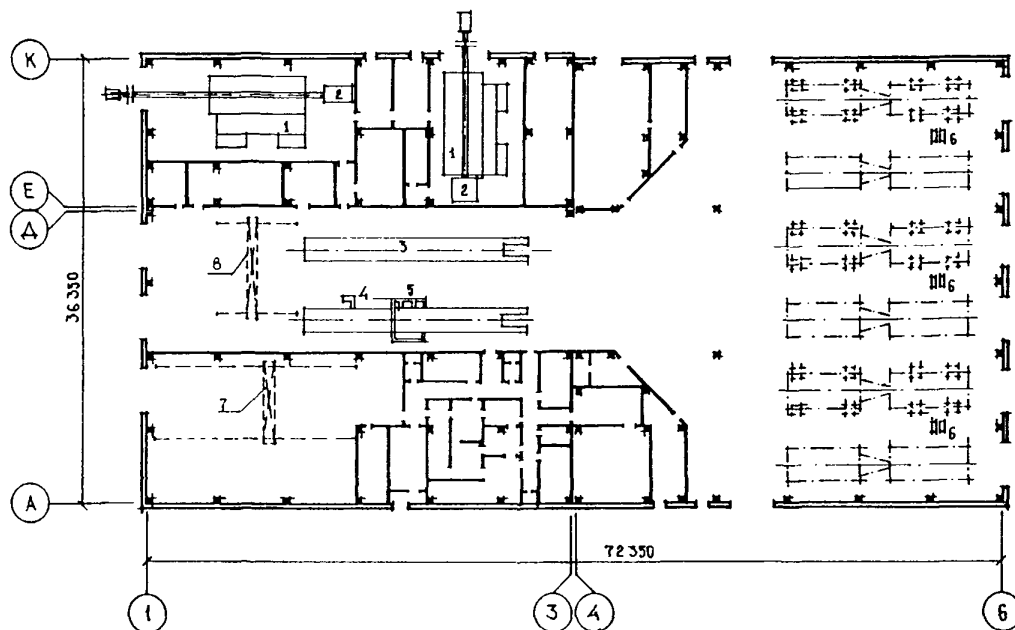
Р А З Р Е З I-I



ЭКСПЛИКАЦИЯ ПОМЕЩЕНИЙ

Но- мер	Наименование	Площадь, м ²	Но- мер	Наименование	Площадь, м ²
1	Окрасочный участок	154,2	19	Операторская	11,5
2	Комната мастера	10,2	20	Комната сушки спец.одежды	10,6
3	Очистные сооружения окрасочного участка	30,3	21	Женская гардеробная спец.одежды группы Пв,Шб	8,5
4	Электрошитовая	15,3	22	Женская гардеробная уличной и домашней одежды для групп Пв,Шб	11,7
5	Краскоприготовительная	17,1	23	Мужская гардеробная спец.одежды групп Ів,Пв,Шб	12,3
6	Кладовая красок	16,5	24	Мужская гардеробная уличной и домашней одежды для групп І,Пв,Шб	19,7
7	Помещение гаражных компрессоров	24,2	25	Кладовая уборочного инвентаря	3,8
8	Насосная	9,2	26	Комната дежурного персонала	11,7
9	Пост нанесения антикоррозийных покрытий	96,7	27	Санузлы	6,1
10	Станция пожаротушения	45,1	28	Душевые	7,9
11	Склад масел	71,7	29	Коридоры	57,9
12	Насосная	22,4	30	Тамбуры	6,3
13	Участок ЕО	1540,2	31	Венткамеры	355,2
14	Очистные сооружения	237,5	32	Реагентная	14,5
15	Кладовая инвентаря	13,9	33	Аппаратная	18,9
16	КППиА контроля воздушной среды	17,2	34	Тамбур-шлюз	6,5
17	Комплектная трансформаторная подстанция	39,9	35	Помещение инженерных сетей	4,4
18	Индивидуальный тепловой пункт	22,5	36	Вестибюль	15,1

ПЛАН РАЗМЕЩЕНИЯ ТЕХНОЛОГИЧЕСКОГО ОБОРУДОВАНИЯ



ЭКСПЛИКАЦИЯ ОБОРУДОВАНИЯ

Поз.	Наименование	Колич.	Поз.	Наименование	Колич.
1	Решетка ПЛ211012 с нижним отсосом воздуха, количество отсасываемого воздуха 64000 м ³ /час.	2	5	Установка для мойки грузовых автомобилей М129	1
2	Конвейер грузозвезущий, реверсивный 4409	2	6	Установка маслораздаточная С228	3
3	Установка для мойки грузовых автомобилей М127	1	7	Кран электрический однобалочный подвесной однопролетный грузоподъемность 3,2т	1
4	Конвейер штанговый грузонесущий П545	2	8	Кран электрический однобалочный подвесной однопролетный грузоподъемность 2,0т	1

ПРОИЗВОДСТВЕННЫЙ КОРПУС ЕЖЕДНЕВНОГО ОБСЛУЖИВАНИЯ И
ОКРАСОЧНЫХ РАБОТ АВТОНОМНОГО АВТОТРАНСПОРТНОГО ПРЕДПРИЯТИЯ
НА 300 ГРУЗОВЫХ АВТОМОБИЛЕЙ С ОТКРЫТОЙ СТОЯНКОЙ

ТИПОВОЙ ПРОЕКТ
503-И-72.89

Страница 3

D2BA СТРОИТЕЛЬНЫЕ КОНСТРУКЦИИ И ИЗДЕЛИЯ

Фундаменты - монолитные железобетонные по серии I.412-I/77, типоразмеров - I9; по серии I.412.I-4, типоразмеров - 2

Фундаментные балки - сборные железобетонные по серии I.415.I-2, вып. I, типоразмеров - 4

Колонны - сборные железобетонные по серии I.423-3, вып. 3, типоразмеров - 3; по серии I.427.I-3, вып. I, типоразмеров - 3; по серии I.030.9-2, вып. 3, типоразмеров - 4

Балки подстропильные - сборные железобетонные по серии I.462.I-I8, вып. I, типоразмеров - 2

Перекрытия - сборные железобетонные по серии I.042.I-4, вып. I, типоразмеров - 2

Ригели - сборные железобетонные по серии I.020-I/83, вып. 3-4, типоразмеров - 4

Стены - сборные легкобетонные по серии I.030.I-I, вып. I-I, типоразмеров - 2I

Перегородки - сборные легкобетонные по серии I.030.9-2, типоразмеров - 3, кирпичные

Покрытие - сборные железобетонные плиты по серии I.465.I-I3, вып. I, типоразмер - I; по серии I.465.I-3/80, вып. I, типоразмер - I

Кровля - рулонный ковер из 3-х слоев рубероида с утелителем из жестких минераловатных плит $\gamma = 175 \text{ кг/м}^3$

Лестницы - металлические по серии I.450.3-3, вып. I, типоразмеров - 2

Полы - бетонные, мозаичные и керамические плиты, линолеум

Окна - металлические по серии I.436.3-2I, вып. I-3, типоразмеров - 5; деревянные по серии I.236-6, типоразмер - I

Двери - деревянные по серии I.136.5-I9, типоразмер - I; по серии 2.435-6, вып. I, типоразмеров - 2; по ГОСТ I4624-84, типоразмер - I; по серии I.136-I0, типоразмер - I

Ворота - металлические, распашные по серии I.435.9-I7, вып. I, 4, типоразмер - I; по шифру 42-74, типоразмер - I

Наибольшая масса монтажного элемента (плита покрытия) - 12,5т

H5UA ОТДЕЛКА

НАРУЖНАЯ

Полимерцементная окраска стеновых панелей и кирпичных участков стен

ВНУТРЕННЯЯ

Штукатурка, известковая, масляная, клеевая, водоэмульсионная окраска, облицовка керамической и стеклянной плиткой

C3GA ИНЖЕНЕРНОЕ ОБОРУДОВАНИЕ

Водопровод - объединенный: хозяйственно-производственно-противопожарный, напор на вводе 20м, напор при пожаре 35м

Канализация - раздельная: бытовая, дождевая

Отопление - центральное, водяное с параметрами теплоносителя 150-70°C и 110-70°C

Вентиляция - приточно-вытяжная с механическим побуждением и естественно-вытяжная

Горячее водоснабжение - централизованное от внешних сетей, напор на вводе 20м

Электроснабжение - от низковольтных сетей напряжением 380/220В через встроенную трансформаторную подстанцию

Электроосвещение - лампами накаливания, люминесцентное и ДРЛ

Связь и сигнализация - телефонизация, громкоговорящая связь, электрочасофикация, пожарная сигнализация

ПРОИЗВОДСТВЕННЫЙ КОРПУС ЕЖЕДНЕВНОГО ОБСЛУЖИВАНИЯ И ОКРАСОЧНЫХ РАБОТ АВТОНОМНОГО АВТОТРАНСПОРТНОГО ПРЕДПРИЯТИЯ НА 300 ГРУЗОВЫХ АВТОМОБИЛЕЙ С ОТКРЫТОЙ СТОЯНКОЙ		ТИПОВОЙ ПРОЕКТ 503-1-72.89		Страница 4							
J30B	НОРМАТИВНОЕ ЗНАЧЕНИЕ ВЕТРОВОГО ДАВЛЕНИЯ	- $0,23 \text{ кПа}$ 23 кгс/м^2	J3NB	НОРМАТИВНОЕ ЗНАЧЕНИЕ БЕСА СНЕГОВОГО ПОКРОВА	- $1,0 \text{ кПа}$ 100 кгс/м^2						
R2CO	СТЕПЕНЬ ОГНЕСТОЙКОСТИ	- вторая	G2DD	КЛИМАТИЧЕСКИЕ РАЙОНЫ И ПОДРАЙОН СССР - II, III, IV							
N1BD	РАСЧЕТНАЯ ТЕМПЕРАТУРА НАРУЖНОГО ВОЗДУХА - минус 30(основной вариант), 40°C		G2BE	ИНЖЕНЕРНО-ГЕОЛОГИЧЕСКИЕ УСЛОВИЯ - обычные							
G3DT	ТЕХНОЛОГИЧЕСКИЙ ПРОЦЕСС										
<p>Производственный корпус моечных и окрасочных работ предназначен для производства моечных, окрасочных, антикоррозионных работ 300 грузовых автомобилей, работающих на газе, в том числе:</p> <table style="margin-left: auto; margin-right: auto;"> <tr> <td>ЗИЛ-138 с прицепом ГКБ817</td> <td>- 100</td> </tr> <tr> <td>ЗИЛ-138А с прицепом ГКБ817</td> <td>- 80</td> </tr> <tr> <td>КамАЗ-53202 с прицепом ГКБ8350</td> <td>- 120</td> </tr> </table> <p>Автопоезда, возвращаясь с линии в АТП, проходят комплекс ежедневного обслуживания в объеме уборочно-моечных, заправочных, контрольно-регулирующих работ и экспресс-ремонта.</p> <p>Уборочно-моечные работы выполняются на 2-х линиях, оборудованных механизированными моечными и заправочными установками, конвейерами для принудительного перемещения автопоездов.</p> <p>Экспресс-ремонт выполняется на шести проездных постах, оснащенных комплектами передвижных стоек-подъемников, позволяющими одновременно вывешивать автопоезда.</p> <p>Специализированные тушковые посты предусмотрены для окрасочных работ и нанесения антикоррозионных покрытий, причем, последний оснащен подъемником для вывешивания одиночных автомобилей.</p> <p>Постановка на посты и транспортировка с постов окрасочных работ и нанесения антикоррозионных покрытий предусмотрена с помощью конвейеров.</p> <p>Въезд на посты осуществляется после снятия баллонов газовой системы питания.</p>						ЗИЛ-138 с прицепом ГКБ817	- 100	ЗИЛ-138А с прицепом ГКБ817	- 80	КамАЗ-53202 с прицепом ГКБ8350	- 120
ЗИЛ-138 с прицепом ГКБ817	- 100										
ЗИЛ-138А с прицепом ГКБ817	- 80										
КамАЗ-53202 с прицепом ГКБ8350	- 120										

ПРОИЗВОДСТВЕННЫЙ КОРПУС ЕЖЕДНЕВНОГО ОБСЛУЖИВАНИЯ И
ОКРАСОЧНЫХ РАБОТ АВТОНОМНОГО АВТОТРАНСПОРТНОГО ПРЕДПРИЯТИЯ
НА 300 ГРУЗОВЫХ АВТОМОБИЛЕЙ С ОТКРЫТОЙ СТОЯНКОЙ

ТИПОВОЙ ПРОЕКТ
503-I-72.89

Страница 5

VIMA

ТЕХНИКО-ЭКОНОМИЧЕСКИЕ ДАННЫЕ И ПОКАЗАТЕЛИ

Наименование показателей		Код	Типовая проектная документация			Примечание*	
			Всего	Удельные показатели			
				на 1 м ² общей площади на 1 м ³ строительного объема	на расчетную единицу		на 1 млн. руб. СМР
G3DB	Производственная программа	Единица мощности автомобиль	EA05	I			
		Расчетные единицы	Единица годового объема товарной продукции	в натуральном выражении	EA07		
				в оптовых ценах, тыс. руб.	EA08		
		Мощность предприятия	Мощность		ED06	300	
				в натуральном выражении	ED09		
				в оптовых ценах, тыс. руб.	ED10		
		Количество расчетных единиц	Годовой объем товарной продукции				
				в натуральном выражении			
				в оптовых ценах, тыс. руб.			
		Затраты производства (себестоимость), тыс. руб. (удельные показатели на 1 руб. товарной продукции, коп.)		СП02			
	Прибыль (годовая), тыс. руб. (удельные показатели на 1 руб. товарной продукции, коп.)		СП07				
	Уровень рентабельности (прибыль к себестоимости), %		СП03				
	Срок окупаемости капиталовложений (сметной стоимости), год		СП04				
	Приведенные затраты, тыс. руб. (удельные показатели, руб.)		СП06				
Уровень механизации и автоматизации производственных процессов, %		ШТ11	29,5				
Удельный вес рабочих, занятых ручным трудом, %		ЮА62	30,0				
Трудоемкость изготовления продукции (годовая), чел.ч.		ТР07	61240	204,13			
Производительность труда	годовой выпуск продукции на одного работающего, тыс. руб.		ШТ06				
	то же, в натуральном выражении		ШТ07				
G3DD	Численность работающих чел.	общая	ШТ02	42			
		в том числе	рабочих	ШТ03	41		
			в наиболее многочисленную смену	ШТ04	18		
	количество рабочих дней в году		ШТ08	305			
	количество смен в сутки		ШТ01	3			
	продолжительность смены, ч.		ШТ09	7			
	коэффициент сменности по рабочим		ШТ05	2,28			
коэффициент загрузки оборудования		ШТ10	0,76				
G3OC	Техническая характеристика	площадь, м ²	застройки	ХП01	2689,0	8,96	
			в том числе	общая	ХП02	3036,0	10,12
				подземной части	ХП03		
G3OB	в том числе	встроенных (бытовых) помещений		ХП09	178,5		
		G3NB	объем строительных, м ³	общий	ХБ01	20042,0	66,80
в том числе	подземной части			ХБ02			
	встроенных (бытовых) помещений			ХБ03	540,0		

ПРОИЗВОДСТВЕННЫЙ КОРПУС ЕЖЕДНЕВНОГО ОБСЛУЖИВАНИЯ И
ОКРАСОЧНЫХ РАБОТ АВТОНОМНОГО АВТОТРАНСПОРТНОГО ПРЕДПРИЯТИЯ
НА 300 ГРУЗОВЫХ АВТОМОБИЛЕЙ С ОТКРЫТОЙ СТОЯНКОЙ

ТИПОВОЙ ПРОЕКТ
503-I-72.89

Страница 6

		Наименование показателей		Код	Типовая проектная документация			Примечание	
					Всего	Удельные показатели			
						на 1 м ³ общей площади на 1 м ³ строительного объема	на расчетную единицу		на 1 млн. руб. СМР
VIIA	Стоимость	Сметная стоимость, тыс. руб. (удельные показатели, руб.)	общая	СС01	631,43		2104,77		
VIIБ			в том числе	строительно-монтажных работ	СС02	408,25	134,47		
VIIГ				оборудования	СС03	223,18			
VIIД				общая с учетом условной привязки	СС10	713,08		2376,93	
VIIЕ	Трудо- емкость	нормативная трудоемкость, чел.-ч		ТРО8	75630		252,10		
VIIЖ		трудозатраты построчные, чел.-ч		ТРО6	64630	21,29	215,43	158310	
VIIЗ	Материалоемкость	Цемент, т (удельные по- казатели, кг)	всего	РЦ01	520,64	171,49	1735,47	1275297	
			приведенный к М400	РЦ02	533,07	175,58	1776,90	1305744	
			в том числе на индустриальные изделия	РЦ03	274,99	90,58	916,63	673582	
		Сталь, т (уде- льные показав- тели, кг)	всего	РС01	83,89	27,63	279,63	205487	
			приведенная к классу А-1 и Ст3	РС02	116,64	38,42	388,80	285707	
			в том числе на индустриальные изделия	РС03	90,07	29,67	300,23	220625	
		Бетон и железобетон, м ³ в том числе	всего	РБ01	879,95	0,29	2,9	2155,42	
			монолитный	РБ02	156,61	0,052	0,52		
			сборный тяжелый	РБ04	449,77	0,15	1,50	1101,70	
			сборный легкий	РБ05	273,57	0,09	0,91	670,10	
		Лесоматериалы, м ³	всего	РЛ01	37,72	0,012	0,13	92,39	
			приведенные к круглому лесу	РЛ02	59,3	0,020	0,20	145,25	
		Кирпич, тыс. шт.		РК01	116,96	0,040	0,39	286,49	
		Стекло строительное, м ²		РД01	1556,79	0,51	5,19	3813,32	
		Асбестоцемент, м ²		РД02	287,91	0,09	0,96	705,23	
		Рулонные кровельные и гидроизоляционные материалы, м ²		РГ03	13863,37	4,57	46,21	33958,0	
		Трубы пластмассовые	м	РД04	1764	0,581	5,88	4320,9	
			г	РД05	0,45	0,00015	0,0015	1,10	
	Трубы стеклянные, м		РЛ06						
VIII	Расход воды	холодной	расчетный	ЗВ13	42,58	0,014	0,14		
			п/с	ЗВ11	2,47	0,0008	0,008		
			годовой, м ³	ЗВ14	12521,9	4,12	41,74		
		горячей	расчетный	ЗВ23	3,55	0,0012	0,012		
			п/с	ЗВ21	0,67	0,00022	0,0022		
			годовой м ³	ЗВ24	1082,75	0,36	3,61		

ПРОИЗВОДСТВЕННЫЙ КОРПУС ЕЖЕДНЕВНОГО ОБСЛУЖИВАНИЯ И
ОКРАСОЧНЫХ РАБОТ АВТОНОМНОГО АВТОТРАНСПОРТНОГО ПРЕДПРИЯТИЯ
НА 300 ГРУЗОВЫХ АВТОМОБИЛЕЙ С ОТКРЫТОЙ СТОЯНКОЙ

ТИПОВОЙ ПРОЕКТ
503-I-72.89

Страница 7

	Наименование показателей	Код	Типовая проектная документация			Примечание		
			Всего	Удельные показатели				
				на 1 м ³ общей площади на 1 м ³ строительного объема	на расчетную единицу		на 1 млн. руб. СМР	
VILS	Расход пара	расчетный, кг/ч	ПС09					
		годовой, т	ПС07					
VILA	Расход сжатого воздуха	расчетный, м ³ /ч	ЭС02	126		0,42		
		годовой, м ³	ЭС03	38430		128,1		
VILN	всего	расчетный,	кВт	ЭТ01	6565,74	2,16	21,89	
			ккал/ч	ЭТ14	5645530	1859,5	18818,43	
		годовой, (удельные показатели, ГДж)	ГДж	ЭТ21	30330,1	9,99	101,10	
			Гкал	ЭТ25	7238,7			
		на отопление	расчетный,	кВт	ЭТ02	1654,11	0,54	5,51
				ккал/ч	ЭТ15	1422280	468,47	4740,9
	годовой, (удельные показатели, ГДж)		ГДж	ЭТ22	6905,96	2,27	23,0	
			Гкал	ЭТ26	1648,2			
	в том числе на вентиляцию	расчетный,	кВт	ЭТ03	4853,02	1,6	16,18	
			ккал/ч	ЭТ16	4172850	1374,46	13909,5	
		годовой, (удельные показатели, ГДж)	ГДж	ЭТ23	23198,77	7,64	77,33	
			Гкал	ЭТ27	5536,7			
на горячее водоснабжение	расчетный,	кВт	ЭТ04	58,61	0,019	0,19		
		ккал/ч	ЭТ17	50400	16,60	168		
	годовой, (удельные показатели, ГДж)	ГДж	ЭТ24	225,42	0,074	0,75		
		Гкал	ЭТ28	53,8				
VILI	Канализационные стоки, расчетный, м ³ /сут.		ЭК01	3,22	0,0011	0,011		
VILJ	Расход газа	расчетный, м ³ /ч	ЭГ01					
		годовой, м ³	ЭГ02					
VILL	Расход электроэнергии, годовой, МВт·ч (удельные показатели, кВт·ч)		ПС08	1073,9	353,72	3579,7		
VILK	Потребная электрическая мощность, кВт		ЭМ01	346,4		1,155		
VIGB	Продолжительность строительства, мес.		ПС01	12				

ПРОИЗВОДСТВЕННЫЙ КОРПУС ЕЖЕДНЕВНОГО ОБСЛУЖИВАНИЯ И
ОКРАСОЧНЫХ РАБОТ АВТОНОМНОГО АВТОТРАНСПОРТНОГО ПРЕДПРИЯТИЯ
НА 300 ГРУЗОВЫХ АВТОМОБИЛЕЙ С ОТКРЫТОЙ СТОЯНКОЙ

ТИПОВОЙ ПРОЕКТ
503-1-72.89

Страница 8

ДОПОЛНИТЕЛЬНЫЕ ДАННЫЕ

Расчетный показатель - I автомобиль. Сметная документация составлена в нормах и ценах 1984 г.

В7ЕА СОСТАВ ПРОЕКТНОЙ ДОКУМЕНТАЦИИ

Альбом I	ТХ	Технологические решения
	АР	Архитектурные решения
	КЖ	Конструкции железобетонные
	КМ	Конструкции металлические
Альбом II	ОВ	Отопление и вентиляция
	ВК	Внутренние водопровод и канализация
	АПТ	Автоматическое пожаротушение. Технологические решения
	АПЭ	Автоматическое пожаротушение. Электротехнические решения
	ПС	Пожарная сигнализация
Альбом III	ЭМ	Силовое оборудование
	ЭО	Электрическое освещение
	АСТ	Автоматизация сантехнических и технологических установок
	СС	Связь и сигнализация
Альбом IV	КЖИ	Индустриальные строительные конструкции
Альбом V	АСТ-Н	Задание заводу-изготовителю на автоматику и электрооборудование
Альбом VI	АПТ.Н	Нестандартизированное оборудование автоматического пожаротушения
Альбом VII	СО	Спецификации оборудования
Альбом VIII	ВМ	Ведомости потребности в материалах
Альбом IX	С	Сметы (книги I, 2)
Альбом X	СОТ, СОЛ	Проектная документация по переводу помещений в режим СОТ и СОЛ

ПРИМЕНЕННЫЕ ТИПОВЫЕ ПРОЕКТЫ

Типовой проект 902-2-436.87 "Очистные сооружения для сточных вод от мойки автомобилей с безнапорными гидроциклонами производительностью 20 л/с (в железобетонных конструкциях)". (Распространяет ЦИТП, г. Москва)

Объем проектных материалов, приведенных к формату А4, - 2121 форматка

В7ВА АВТОР ПРОЕКТА	Ростовский филиал Гипроавтотранс, 344700, г. Ростов-на-Дону, ул. Московская, 73
В7НА УТВЕРЖДЕНИЕ	Утвержден и введен в действие Министерством автомобильного транспорта РСФСР, протокол от 23.05.1989г. № 4 Срок действия - 1994г.
В7КА ПОСТАВЩИК	Ростовский филиал Гипроавтотранс, 344700, г. Ростов-на-Дону, ул. Московская, 73